
Indicadores IBGE

**Pesquisa Industrial Mensal
Produção Física
Brasil**

dezembro 2012

Instituto Brasileiro de Geografia e Estatística - IBGE

Presidenta da República
Dilma Rousseff

Ministra do Planejamento, Orçamento e Gestão
Miriam Belchior

INSTITUTO BRASILEIRO DE GEOGRAFIA E ESTATÍSTICA - IBGE

Presidenta do IBGE
Wasmália Bivar

Diretor Executivo
Nuno Duarte da Costa Bittencourt

ÓRGÃOS ESPECÍFICOS SINGULARES

Diretoria de Pesquisas
Marcia Maria Melo Quintslr

Diretoria de Geociências
Wadih João Scandar Neto

Diretoria de Informática
Paulo César Moraes Simões

Centro de Documentação e Disseminação de Informações
David Wu Tai

Escola Nacional de Ciências Estatísticas
Denise Britz do Nascimento Silva

UNIDADE RESPONSÁVEL

Diretoria de Pesquisas

Coordenação das Estatísticas Econômicas e Classificações
Sidnéia Reis Cardoso

Coordenação de Indústria
Flávio Renato Keim Magheli

EQUIPE de REDAÇÃO

Redatores:
André Luiz Oliveira Macedo

Ajuste Sazonal:
Reginaldo Bethencourt Carvalho

Análise de Dados:

Gerência de Análise

Gerência de Pesquisas Mensais

Indicadores IBGE

Plano de divulgação:

Trabalho e rendimento

Pesquisa mensal de emprego

Agropecuária

Estatística da produção agrícola *

Estatística da produção pecuária *

Indústria

Pesquisa industrial mensal: emprego e salário

Pesquisa industrial mensal: produção física Brasil

Pesquisa industrial mensal: produção física regional

Comércio

Pesquisa mensal de comércio

Índices, preços e custos

Índice de preços ao produtor – indústrias de transformação

Sistema nacional de índices de preços ao consumidor:

INPC - IPCA

Sistema nacional de índices de preços ao consumidor:

IPCA-E

Sistema nacional de pesquisa de custos e índices da construção civil

Contas nacionais trimestrais

Contas nacionais trimestrais: indicadores de volume e valores correntes

* Continuação de: Estatística da produção agropecuária, a partir de janeiro de 2006

Iniciado em 1982, com a divulgação de indicadores sobre trabalho e rendimento, indústria e preços, o periódico **Indicadores IBGE** incorporou no decorrer da década de 80 informações sobre agropecuária e produto interno bruto. A partir de 1991, foi subdividido em fascículos por assuntos específicos, que incluem tabelas de resultados, comentários e notas metodológicas. As informações apresentadas estão disponíveis em diferentes níveis geográficos: nacional, regional e metropolitano, variando por fascículo.

SUMÁRIO

NOTAS METODOLÓGICAS	2
RESULTADOS PARA DEZEMBRO DE 2012	
COMENTÁRIOS	6
ÍNDICES	
Por atividades de indústria	20
Por categorias de uso	21
Por subsetores industriais.....	22
Sazonalmente ajustados	
Por atividades de indústria	26
Por categorias de uso	28

NOTAS METODOLÓGICAS

1 - Os indicadores de **quantum** utilizam dados primários da Pesquisa Industrial Mensal de Produção Física (PIM-PF). O painel de produtos e informantes acompanhado é uma amostra intencional representativa de 63% do Valor da Transformação Industrial da Pesquisa Industrial Anual de Empresas do período de 1998/2000, abrangendo 830 produtos e 3.700 unidades locais, totalizando cerca de 4.900 informações mensais, a partir de janeiro de 2002.

2 - A base de ponderação dos indicadores é fixa e tem como referência a estrutura média do Valor da Transformação Industrial referente ao período 1998/2000.

3 - A fórmula de cálculo adotada é uma adaptação de Laspeyres - base fixa em cadeia, com atualização de pesos.

4 - São divulgados quatro tipos de índices:

- **ÍNDICE BASE FIXA MENSAL (NÚMERO-ÍNDICE)**: compara a produção do mês de referência do índice com a média mensal produzida no ano base da pesquisa (2002);
- **ÍNDICE MENSAL**: compara a produção do mês de referência do índice em relação a igual mês do ano anterior;
- **ÍNDICE ACUMULADO NO ANO**: compara a produção acumulada no ano, de janeiro até o mês de referência do índice, em relação a igual período do ano anterior;
- **ÍNDICE ACUMULADO NOS ÚLTIMOS 12 MESES**: compara a produção acumulada nos últimos 12 meses de referência do índice em relação a igual período imediatamente anterior.

Os demais **ÍNDICES** (por exemplo, **MÊS/MÊS ANTERIOR**) podem ser obtidos pelo usuário a partir do índice Base Fixa Mensal.

5 - O ajuste sazonal das séries foi obtido utilizando-se o método X-12, com tratamento específico de correção de dias úteis para feriados móveis (Carnaval e Páscoa). As séries que têm estrutura aditiva são as seguintes: Indústria Geral; Bens Intermediários; Bens de Consumo; Bens de

Consumo Semiduráveis e Não-Duráveis; Indústria de Transformação; Indústrias Extrativas; Bebidas; Vestuário e Acessórios; Madeira; Celulose, Papel e Produtos de Papel; Refino de Petróleo e Produção de Álcool; Perfumaria, Sabões e Produtos de Limpeza; Outros Produtos Químicos; Borracha e Plástico; Minerais Não-Metálicos; Máquinas e Equipamentos; Máquinas para Escritório e Equipamentos de Informática; Material Eletrônico e Equipamentos de Comunicações; Veículos Automotores; e Mobiliário. As que têm estrutura multiplicativa, são: Bens de Capital; Bens de Consumo Duráveis; Alimentos; Fumo; Têxtil; Calçados e Couros; Edição, Impressão e Reprodução de Gravações; Farmacêutica; Metalurgia Básica; Produtos de Metal; Máquinas, Aparelhos e Materiais Elétricos; Equipamentos de Instrumentação Médico-Hospitalares, Ópticos, para Automação Industrial, Cronômetros e Relógios; Outros Equipamentos de Transporte; e Diversos.

DIVISÃO CNAE	INDÚSTRIA GERAL E ATIVIDADES	DECOMPOSIÇÃO	MODELO ARIMA	REGRESSÃO (REGARIMA)
IG	Indústria Geral	Aditivo	(2 1 0)(0 1 2)	Carnaval TD Páscoa[1]
IT	Indústria de Transformação	Aditivo	(2 1 0)(0 1 2)	Carnaval TD Páscoa[1]
12	Indústrias Extrativas	Aditivo	(0 1 1)(0 2 2)	
15A	Alimentos	Multiplicativo	(0 1 2)(0 1 1)	TD
15B	Bebidas	Aditivo	(0 1 1)(0 2 2)	Carnaval TD Páscoa[8]
16	Fumo	Multiplicativo	(0 1 1)(0 1 1)	Carnaval Páscoa[1]
17	Têxtil	Multiplicativo	(2 1 1)(0 1 1)	Carnaval TD Páscoa[1]
18	Vestuário e Acessórios	Aditivo	(2 0 0)(0 1 1)	Carnaval TD Páscoa[1]
19	Calçados e Couro	Multiplicativo	(0 1 0)(0 1 1)	Carnaval TD Páscoa[1]
20	Madeira	Aditivo	(0 1 2)(0 1 1)	Carnaval TD Páscoa[1]
21	Celulose, Papel e Produtos de Papel	Aditivo	(2 1 0)(0 1 1)	Carnaval TD
22	Edição, Impressão e Reprodução de Gravações	Multiplicativo	(0 1 2)(0 1 1)	
23	Refino de Petróleo e Produção de Álcool	Aditivo	(2 0 0)(0 1 1)	Carnaval
24A	Farmacêutica	Multiplicativo	(2 0 0)(0 1 1)	Carnaval TD Páscoa[1]
24B	Perfumaria, Sabões, Detergentes e Produtos de Limpeza	Aditivo	(0 1 1)(0 2 2)	
24C	Outros Produtos Químicos	Aditivo	(2 0 0)(0 1 1)	Carnaval TD Páscoa[1]
25	Borracha e Plástico	Aditivo	(2 0 0)(0 1 1)	Carnaval TD Páscoa[1]
26	Minerais Não-Metálicos	Aditivo	(0 1 1)(0 1 1)	Carnaval TD Páscoa[1]
DIVISÃO CNAE	INDÚSTRIA GERAL E ATIVIDADES	DECOMPOSIÇÃO	MODELO ARIMA	REGRESSÃO (REGARIMA)

27	Metalurgia Básica	Multiplicativo	(0 1 1)(0 1 1)	Carnaval TD Páscoa[1]
28	Produtos de Metal, exclusive Máquinas e Equipamentos.	Multiplicativo	(2 1 1)(0 1 1)	Carnaval TD Páscoa[1]
29	Máquinas e Equipamentos	Aditivo	(2 0 0)(0 1 1)	Carnaval TD Páscoa[1]
30	Máquinas para Escritório e Equipamentos de Informática	Aditivo	(1 1 2)(0 1 2)	
31	Máquinas, Aparelhos e Materiais Elétricos	Multiplicativo	(0 1 0)(0 1 1)	Carnaval TD Páscoa[1]
32	Material Eletrônico, Aparelhos e Equipamentos de Comunicações	Aditivo	(0 1 2)(0 1 1)	Carnaval TD Páscoa[1]
33	Equipamentos de Instrumentação Médico-Hospitalares, Ópticos, para Automação Industrial, Cronômetros e Relógios	Multiplicativo	(1 1 2)(0 1 1)	
34	Veículos Automotores	Aditivo	(2 1 0)(0 1 1)	Carnaval TD Páscoa[15]
35	Outros Equipamentos de Transporte	Multiplicativo	(0 1 0)(0 1 1)	Carnaval TD Páscoa[1]
36A	Mobiliários	Aditivo	(2 1 0)(0 1 2)	Carnaval TD Páscoa[1]
36B	Diversos	Multiplicativo	(2 0 0)(0 1 1)	Carnaval TD

CATEGORIA DE USO	DECOMPOSIÇÃO	MODELO ARIMA	REGRESSÃO (REGARIMA)
Bens de Capitais	Multiplicativo	(2 0 0)(0 1 1)	Carnaval TD Páscoa[1]
Bens Intermediários	Aditivo	(2 1 0)(0 1 2)	Carnaval TD Páscoa[1]
Bens de Consumo	Aditivo	(2 1 1)(0 1 1)	Carnaval TD Páscoa[1]
Bens de Consumo Duráveis	Multiplicativo	(0 1 1)(0 1 1)	Carnaval TD Páscoa[1]
Bens de Consumo Semi Não Duráveis	Aditivo	(2 0 0)(0 1 1)	Carnaval TD Páscoa[1]

6 - Os índices apresentados neste documento estão sujeitos à retificação nos dados primários por parte dos informantes da pesquisa, sendo incorporadas revisões a partir de Janeiro do ano anterior ao de referência da pesquisa.

Informações mais detalhadas sobre os procedimentos metodológicos podem ser obtidas na Coordenação de Indústria (COIND) - Avenida Chile, 500 4º andar CEP 20031-170 - Rio de Janeiro - RJ, telefone: (21) 2142-4513.

Comentários

Em dezembro de 2012, o setor industrial repetiu o patamar de produção do mês imediatamente anterior (0,0%), na série livre de influências sazonais, após recuar 1,3% em novembro e avançar 0,6% em outubro. Na série sem ajuste sazonal, no confronto com igual mês do ano anterior, o total da indústria assinalou queda de 3,6% em dezembro de 2012, segundo resultado negativo consecutivo nesse tipo de comparação. No fechamento do quarto trimestre de 2012, a produção industrial recuou tanto frente a igual período do ano anterior (-0,6%), como em relação ao trimestre imediatamente anterior (-0,3%) - série com ajuste sazonal. O índice para o fechamento de 2012 mostrou queda de 2,7%, após apontar avanço de 10,5% em 2010 e acréscimo de 0,4% em 2011.

Na passagem de novembro para dezembro, ainda na série com ajuste sazonal, quatorze dos vinte e sete ramos investigados apontaram queda na produção industrial, com destaque para os recuos assinalados por máquinas e equipamentos (-4,5%) e máquinas para escritório e equipamentos de informática (-13,1%). Vale ressaltar que, com o resultado desse mês, a primeira atividade mostrou a segunda taxa negativa consecutiva, acumulando nesse período perda de 5,1%; e a segunda eliminou o avanço de 7,9% verificado em novembro último. Outras contribuições negativas relevantes sobre a média da indústria vieram de veículos automotores (-1,0%), metalurgia básica (-1,9%), bebidas (-2,5%), equipamentos de instrumentação médico-hospitalar, ópticos e outros (-8,0%), celulose, papel e produtos de papel (-1,2%) e calçados e artigos de couro (-4,3%). Por outro lado, entre os doze ramos que ampliaram a produção, os desempenhos de maior importância para a média global foram registrados por indústrias extrativas (2,8%), farmacêutica (3,7%), outros equipamentos de transporte (4,2%), máquinas, aparelhos e materiais elétricos (4,6%), vestuário e acessórios (10,0%), edição, impressão e reprodução de gravações (2,5%) e minerais não metálicos (2,2%).

Entre as categorias de uso, ainda na comparação com o mês imediatamente anterior, bens de capital (-0,8%) e bens de consumo duráveis (-0,5%) apontaram as quedas mais acentuadas nesse mês, com o primeiro

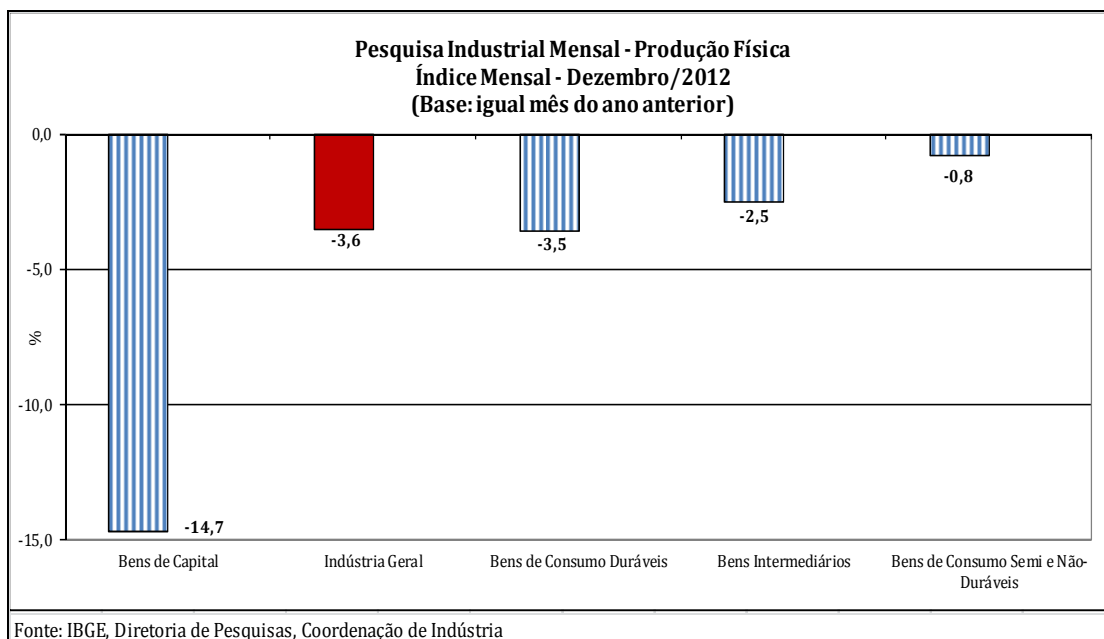
mantendo o comportamento negativo presente desde agosto último, período em que acumulou perda de 3,3%, e o segundo acumulando recuo de 1,5% nos dois últimos meses. O setor produtor de bens intermediários, com variação negativa de 0,1%, mostrou a retração mais moderada em dezembro e reduziu o ritmo de queda frente ao registrado em novembro último (-1,0%). O segmento de bens de consumo semi e não duráveis (0,9%) apontou o único resultado positivo em dezembro de 2012 e reverteu dois meses seguidos de taxas negativas que acumularam perda de 0,7%.

Ainda na série com ajuste sazonal, a evolução do índice de média móvel trimestral para o total da indústria apontou variação negativa de 0,3% no trimestre encerrado em dezembro frente ao nível do mês anterior, reduzindo o ritmo de queda frente ao resultado de novembro (-0,5%). Entre as categorias de uso, ainda em relação ao movimento deste índice na margem, bens de capital (-0,6%) registrou o recuo mais intenso em dezembro e manteve a trajetória descendente iniciada em agosto último. Os segmentos de bens de consumo duráveis (-0,2%) e de bens intermediários (-0,2%) também mostraram taxas negativas nesse mês, com ambos apontando o segundo resultado negativo consecutivo nesse indicador. O setor produtor de bens de consumo semi e não duráveis (0,1%) assinalou o único resultado positivo nesse mês e permaneceu com o comportamento predominantemente positivo presente desde agosto último.

Na comparação com igual mês do ano anterior, o setor industrial recuou 3,6% em dezembro de 2012, com perfil disseminado de taxas negativas, já que a maior parte (18) das vinte e sete atividades pesquisadas apontou redução na produção. Vale citar que dezembro de 2012 (20 dias) teve dois dias úteis a menos que igual mês do ano anterior (22). O ramo de veículos automotores, que recuou 16,4%, exerceu a maior influência negativa na formação da média da indústria, pressionado pela queda na produção de aproximadamente 80% dos produtos investigados no setor, com destaque para a menor fabricação de caminhões, caminhão-trator para reboques e semi-reboques, chassis com motor para caminhões e ônibus, autopeças, motores diesel para caminhões e ônibus, automóveis e carrocerias para ônibus. Outras contribuições negativas relevantes sobre o total nacional vieram dos setores de máquinas e equipamentos (-10,8%), alimentos (-4,4%), máquinas

para escritório e equipamentos de informática (-23,0%), metalurgia básica (-6,8%), equipamentos de instrumentação médico-hospitalar, ópticos e outros (-24,6%) e material eletrônico, aparelhos e equipamentos de comunicações (-12,6%). Em termos de produtos, as pressões negativas mais importantes nesses ramos foram, respectivamente, motoniveladores, partes e peças para máquinas e aparelhos de terraplenagem, fornos de micro-ondas, carregadoras-transportadoras, aparelhos ou equipamentos de ar condicionado para uso central e máquinas para colheita; sucos concentrados de laranja, preparações utilizadas na alimentação de animais (rações), carnes e miudezas de aves congeladas e tortas, bagaços, farelos e outros resíduos da extração do óleo de soja; computadores, terminais de autoatendimento, impressoras e monitores de vídeo para computadores; lingotes, blocos, tarugos ou placas de aço ao carbono, alumínio não ligado, óxido de alumínio, vergalhões de aço ao carbono e relaminados de aço; controladores lógico programáveis; e telefones celulares, aparelhos de comutação para telefonia e televisores. Por outro lado, ainda na comparação com dezembro de 2011, entre os nove setores que ampliaram a produção, os principais impactos foram observados em refino de petróleo e produção de álcool (6,6%), farmacêutica (7,4%) e outros equipamentos de transportes (9,3%), impulsionados em grande parte pelos itens gasolina automotiva, álcool, óleo diesel e outros óleos combustíveis, no primeiro ramo, medicamentos, no segundo, e aviões, no último.

Os índices por categorias de uso, ainda no confronto com igual mês do ano anterior, assinalaram taxas negativas em dezembro de 2012, com bens de capital (-14,7%) registrando ritmo de queda bem superior ao do total da indústria (-3,6%), vindo a seguir bens de consumo duráveis (-3,5%) e bens intermediários (-2,5%). A produção de bens de consumo semi e não duráveis (-0,8%) mostrou o recuo menos intenso nesse tipo de comparação.



O setor produtor de bens de capital, ao recuar 14,7%, apontou a queda mais intensa desde junho de 2012 (-15,5%) e foi influenciado pelos resultados negativos observados em todos os seus subsetores, com destaque para o recuo de 15,0% registrado por bens de capital para equipamentos de transporte, ainda bastante pressionado pela menor fabricação de caminhões, caminhão-trator para reboques e semi-reboques, chassis com motor para caminhões e ônibus, reboques e semi-reboques e carrocerias para ônibus. Vale citar ainda as taxas negativas verificadas em bens de capital para uso misto (-21,2%), para construção (-66,1%), para fins industriais (-6,7%), para energia elétrica (-7,8%) e agrícola (-7,8%).

Ainda no confronto com igual mês do ano anterior, o segmento de bens de consumo duráveis (-3,5%) interrompeu, em dezembro de 2012, a sequência de resultados positivos iniciada em agosto último. O desempenho negativo nesse mês foi particularmente influenciado pela menor fabricação de motocicletas (-35,8%), telefones celulares (-26,7%), automóveis (-2,1%), artigos do mobiliário (-6,9%), eletrodomésticos da "linha marrom" (-3,0%) e de outros eletrodomésticos (-11,8%). Nessa categoria de uso, o principal impacto positivo foi observado no grupamento de eletrodomésticos da "linha branca" (4,7%).

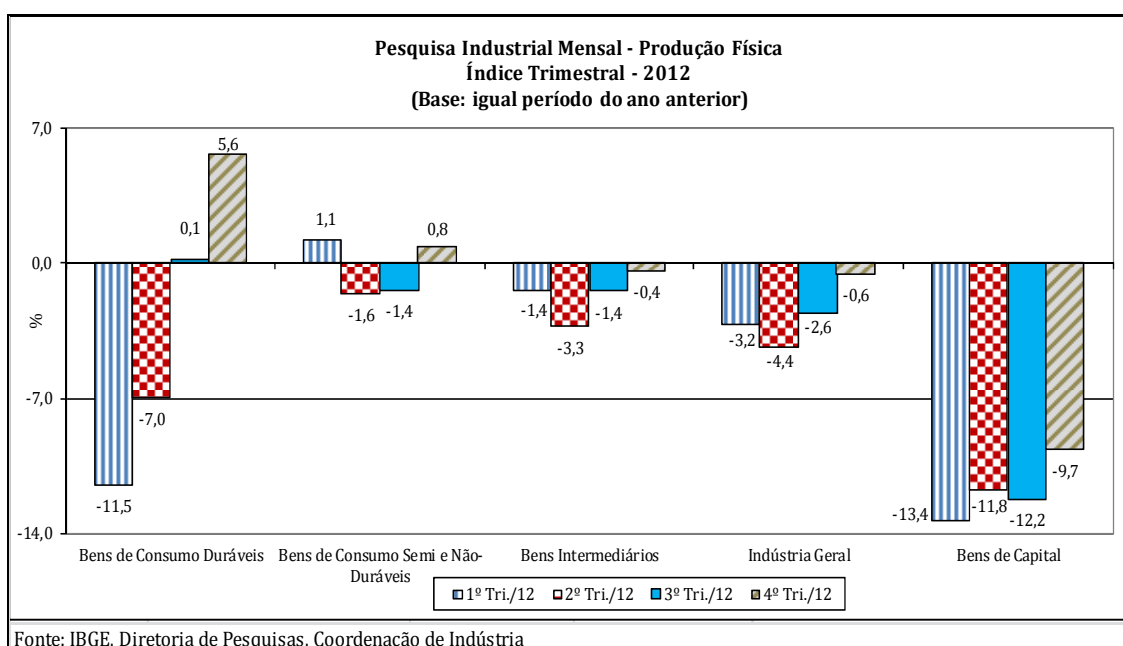
O setor de bens intermediários (-2,5%), que assinalou o segundo resultado negativo consecutivo no confronto com igual mês do ano anterior, foi pressionado pelos recuos na produção dos produtos associados às

atividades de veículos automotores (-21,5%), metalurgia básica (-6,7%), celulose, papel e produtos de papel (-1,4%), outros produtos químicos (-0,4%) e produtos de metal (-1,4%), enquanto as influências positivas foram registradas por alimentos (4,9%), refino de petróleo e produção de álcool (1,3%), borracha e plástico (3,1%), indústrias extrativas (1,3%), produtos têxteis (3,5%) e minerais não metálicos (0,6%). Ainda nessa categoria de uso, vale citar também os resultados negativos vindos dos grupamentos de insumos para construção civil (-3,7%), que apontou a queda mais intensa desde outubro de 2009 (-4,9%), e de embalagens (-2,2%), que interrompeu quatro meses seguidos de índices positivos nesse tipo de comparação.

O segmento de bens de consumo semi e não duráveis (-0,8%) também mostrou redução na produção nesse mês, primeira taxa negativa desde setembro último nesse tipo de comparação. O índice de dezembro de 2012 foi influenciado em grande parte pelos resultados negativos vindos dos grupamentos de alimentos e bebidas elaborados para consumo doméstico (-4,7%) e de semiduráveis (-6,7%), pressionados principalmente pelos recuos na fabricação de sucos concentrados de laranja e carnes e miudezas de aves, no primeiro subsetor, e de calçados de couro de uso feminino, toalhas de banho, rosto e mãos de algodão e colheres, garfos e facas de metal, no segundo. Por outro lado, o subsetor de carburantes (18,7%) exerceu o impacto positivo mais importante nessa categoria de uso, impulsionado, sobretudo, pela maior fabricação de gasolina automotiva e de álcool. Vale citar também o resultado positivo registrado por outros não duráveis (0,3%), explicado em grande parte pela maior fabricação dos itens livros, medicamentos e cremes de beleza.

Em bases trimestrais, o setor industrial, ao recuar 0,6% no quarto trimestre de 2012, sustenta resultados negativos há cinco trimestres consecutivos, mas com clara redução no ritmo de queda, já que no segundo trimestre observou-se perda de 4,4% e no trimestre seguinte recuo de 2,6%, todas as comparações contra igual período do ano anterior. Entre as categorias de uso, bens de consumo duráveis, que passou de 0,1% no terceiro trimestre do ano para 5,6% no quarto, apontou o maior ganho de dinamismo nesse período, sustentado especialmente pela expansão na fabricação de

automóveis e de eletrodomésticos da “linha branca” que registraram avanços de 11,4% e de 13,0% no quarto trimestre do ano. Os segmentos de bens de consumo semi e não duráveis (de -1,4% para 0,8%) e de bens intermediários (de -1,4% para -0,4%) também mostraram melhora no ritmo da produção entre os dois períodos, com o primeiro revertendo dois trimestres seguidos de taxas negativas, e o segundo reduzindo claramente a intensidade de queda frente aos resultados dos trimestres anteriores. O setor produtor de bens de capital, que passou de -12,2% no terceiro trimestre de 2012 para -9,7% no quarto, permaneceu apontando a taxa negativa mais intensa, mas com diminuição na magnitude de queda entre os dois períodos.

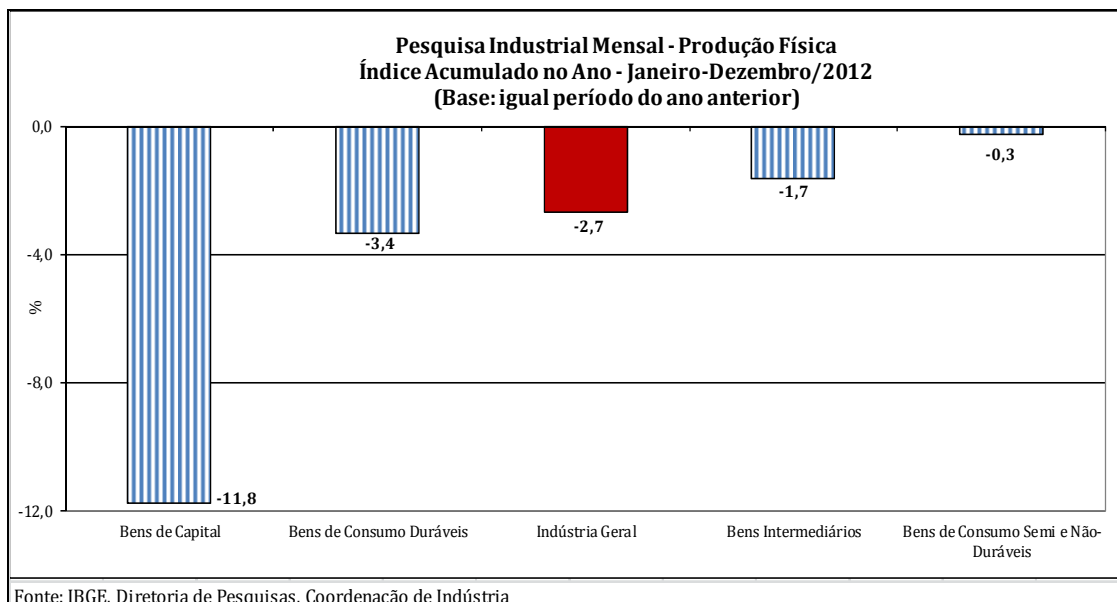


No fechamento de 2012, o setor industrial mostrou recuo de 2,7%, com o primeiro semestre do ano (-3,8%) apontando resultado negativo mais intenso que o verificado no segundo (-1,6%), todas as comparações contra igual período do ano anterior. No índice acumulado de 2012, todas as categorias de uso, dezessete dos vinte e sete ramos, 50 dos 76 subsetores e 59,5% dos 755 produtos investigados assinalaram queda na produção. Entre as atividades, a de veículos automotores, com recuo de 13,5%, exerceu a maior influência negativa na formação do índice geral, pressionada em grande parte pela redução na produção na maioria dos produtos pesquisados no setor (aproximadamente 80%), com destaque para a menor fabricação de caminhões, caminhão-trator para reboques e semi-reboques, chassis com motor para caminhões e ônibus, motores diesel para caminhões e ônibus, autopeças e

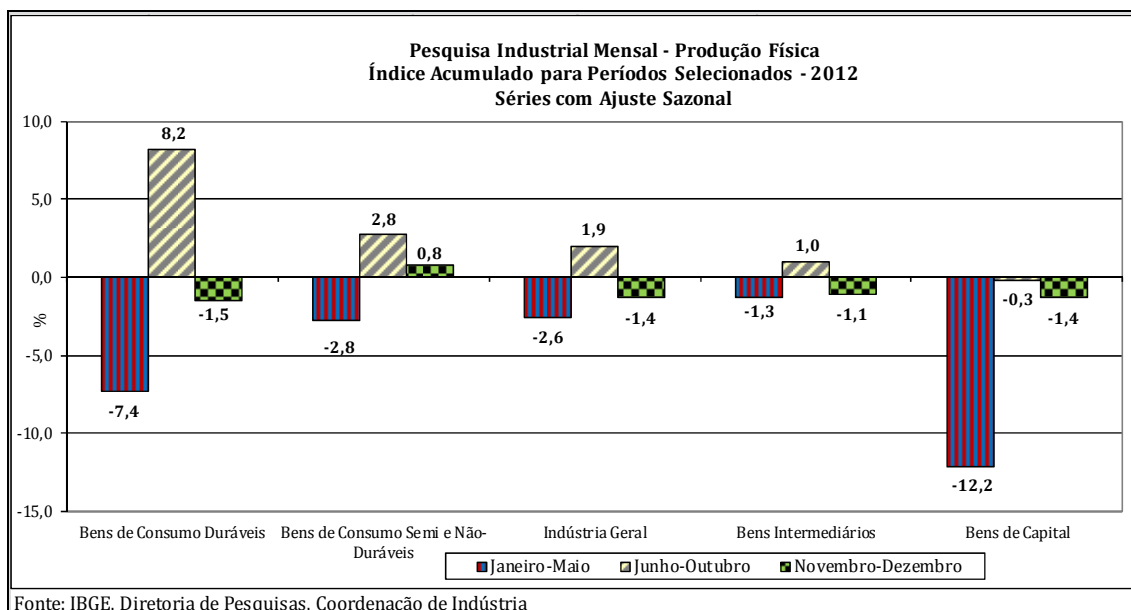
veículos para transporte de mercadorias. Vale citar também as contribuições negativas vindas de material eletrônico, aparelhos e equipamentos de comunicações (-13,5%), máquinas e equipamentos (-3,6%), alimentos (-2,1%), máquinas para escritório e equipamentos de informática (-13,5%), metalurgia básica (-4,1%), edição, impressão e reprodução de gravações (-4,7%), máquinas, aparelhos e materiais elétricos (-5,2%) e vestuário e acessórios (-10,5%). Nessas atividades sobressaíram, respectivamente, a menor fabricação dos itens telefones celulares e aparelhos de comutação para telefonia; carregadoras-transportadoras, aparelhos ou equipamentos de ar condicionado para uso central, fornos de micro-ondas, centros de usinagem para trabalhar metais, motoniveladores e aparelhos elevadores ou transportadores para mercadorias; açúcar cristal, carnes e miudezas de aves, preparações utilizadas na alimentação de animais e sucos concentrados de laranja; computadores, impressoras e monitores de vídeo para computadores; lingotes, blocos, tarugos ou placas de aços ao carbono; livros, revistas e jornais; motores elétricos e equipamentos de alimentação ininterrupta de energia ("no break"); e vestidos, calças compridas e camisas de malha de algodão. Por outro lado, entre as dez atividades que registraram avanço na produção, as principais influências sobre o total da indústria ficaram com refino de petróleo e produção de álcool (4,1%), outros produtos químicos (3,4%) e outros equipamentos de transporte (8,5%), impulsionados principalmente pela maior fabricação de gasolina automotiva, óleo diesel e outros óleos combustíveis, no primeiro ramo, herbicidas para uso na agricultura, no segundo, e aviões no último.

Entre as categorias de uso, o perfil dos resultados para o fechamento do ano de 2012 confirmou o menor dinamismo para bens de capital (-11,8%) e bens de consumo duráveis (-3,4%), pressionadas especialmente pela menor fabricação de bens de capital para transporte (caminhões, caminhão-trator para reboques e semi-reboques, veículos para transporte de mercadorias e chassis com motor para caminhões e ônibus), bens de capital de uso misto (computadores e monitores de vídeo) e bens de capital para construção, no primeiro segmento, e de telefones celulares, motocicletas, fornos de micro-ondas, relógios, televisores, ventiladores, aparelhos de ar-condicionado de paredes/janelas e automóveis, no segundo. A produção de bens intermediários

recuou 1,7% no índice acumulado do ano, queda menos intensa que a média da indústria (-2,7%), enquanto a de bens de consumo semi e não duráveis (-0,3%) assinalou o resultado negativo mais moderado entre as categorias de uso em 2012.



Em síntese, observa-se que ao longo de 2012, o setor industrial apresentou três fases distintas. Na primeira, que compreende os cinco primeiros meses do ano, há uma redução generalizada do nível de produção, com o total da indústria recuando 2,6% e todas as categorias de uso apontando perdas nesse período, com destaque para bens de capital (-12,2%) e bens de consumo duráveis (-7,4%), seguidos por bens de consumo semi e não duráveis (-2,8%) e bens intermediários (-1,3%). Na fase seguinte, entre os meses de junho e de outubro, verifica-se um quadro de ganho de dinamismo na produção, com o setor industrial aumentando o seu ritmo e acumulando nesse período crescimento de 1,9%. Entre as categorias de uso, bens de consumo duráveis (8,2%) mostrou o maior ganho, impulsionado especialmente pela maior fabricação de automóveis e de eletrodomésticos da "linha branca". Ainda no período junho-outubro, os setores produtores de bens de consumo semi e não duráveis (2,8%) e de bens intermediários (1,0%) também assinalaram expansão, enquanto bens de capital registrou a única perda (-0,3%). E, por fim, nos dois últimos meses de 2012, novamente a atividade industrial apresentou desempenho negativo, com o total da indústria recuando 1,4% nesse período, influenciado em grande parte pelas taxas negativas em três das quatro categorias de uso.



Ainda na série com ajuste sazonal, esse comportamento do setor industrial também ficou evidenciado no índice trimestre contra trimestre imediatamente anterior, em que nos dois primeiros trimestres de 2012, a produção mostrou queda de 0,8%, passando para uma expansão de 1,0% no período julho-setembro, mas voltando a recuar no último trimestre de 2012 (-0,3%).

Na comparação com o ano de 2011, o setor industrial encerrou o ano de 2012 com recuo de 2,7%, primeiro resultado negativo desde a queda de 7,4% observada em 2009, ano em que a indústria ainda tinha reflexos dos efeitos mais intensos da crise internacional. Entre as categorias de uso, todas apontaram taxas negativas, com destaque para a redução na produção de bens de capital (-11,8%), pressionado principalmente pela queda na fabricação de bens de capital para transportes (especialmente os caminhões), e de bens de consumo duráveis (-3,4%), ambos com recuos mais intensos que a média da indústria.

Tabela 1
Indicadores da Produção Industrial por Categorias de Uso
Brasil - Dezembro de 2012

Categorias de Uso	Variação (%)			
	Dezembro/Novembro*	Dezembro 12/Dezembro 11	Acumulado Janeiro-Dezembro	Acumulado nos Últimos 12 Meses
Bens de Capital	-0,8	-14,7	-11,8	-11,8
Bens Intermediários	-0,1	-2,5	-1,7	-1,7
Bens de Consumo	0,5	-1,4	-1,0	-1,0
Duráveis	-0,5	-3,5	-3,4	-3,4
Semiduráveis e não Duráveis	0,9	-0,8	-0,3	-0,3
Indústria Geral	0,0	-3,6	-2,7	-2,7

Fonte: IBGE, Diretoria de Pesquisas, Coordenação de Indústria

*série com ajuste sazonal

Tabela 2
Indicadores da Produção Industrial por Categorias de Uso
Índice trimestral (Base: igual trimestre do ano anterior)

Categorias de Uso	2011				2012			
	1º Tri	2º Tri	3º Tri	4º Tri	1º Tri	2º Tri	3º Tri	4º Tri
Bens de Capital	8,6	2,5	4,0	-1,5	-13,4	-11,8	-12,2	-9,7
Bens Intermediários	1,8	0,5	-0,4	-0,8	-1,4	-3,3	-1,4	-0,4
Bens de Consumo Duráveis	5,1	-1,0	-2,2	-9,5	-11,5	-7,0	0,1	5,6
Bens de Consumo Semi e Não Duráveis	1,1	-0,2	0,4	-0,9	1,1	-1,6	-1,4	0,8
Indústria Geral	2,8	0,6	0,2	-1,9	-3,2	-4,4	-2,6	-0,6

Fonte: IBGE, Diretoria de Pesquisas, Coordenação de Indústria

Tabela 3
Indicadores da Produção Industrial por Categorias de Uso
Índice trimestre/trimestre imediatamente anterior *

Categorias de Uso	2011				2012			
	1º Tri	2º Tri	3º Tri	4º Tri	1º Tri	2º Tri	3º Tri	4º Tri
Bens de Capital	3,5	-0,5	0,4	-3,4	-11,8	3,1	0,2	-2,0
Bens Intermediários	0,6	0,3	-1,2	-0,5	-0,9	-0,7	1,2	-0,3
Bens de Consumo Duráveis	4,1	-6,4	-3,3	-3,0	-1,1	0,2	5,0	-0,1
Bens de Consumo Semi e Não Duráveis	1,0	-0,8	0,6	-1,2	1,5	-2,4	1,1	0,4
Indústria Geral	0,8	0,0	-1,1	-1,7	-0,8	-0,8	1,0	-0,3

* série com ajuste sazonal

Fonte: IBGE, Diretoria de Pesquisas, Coordenação de Indústria

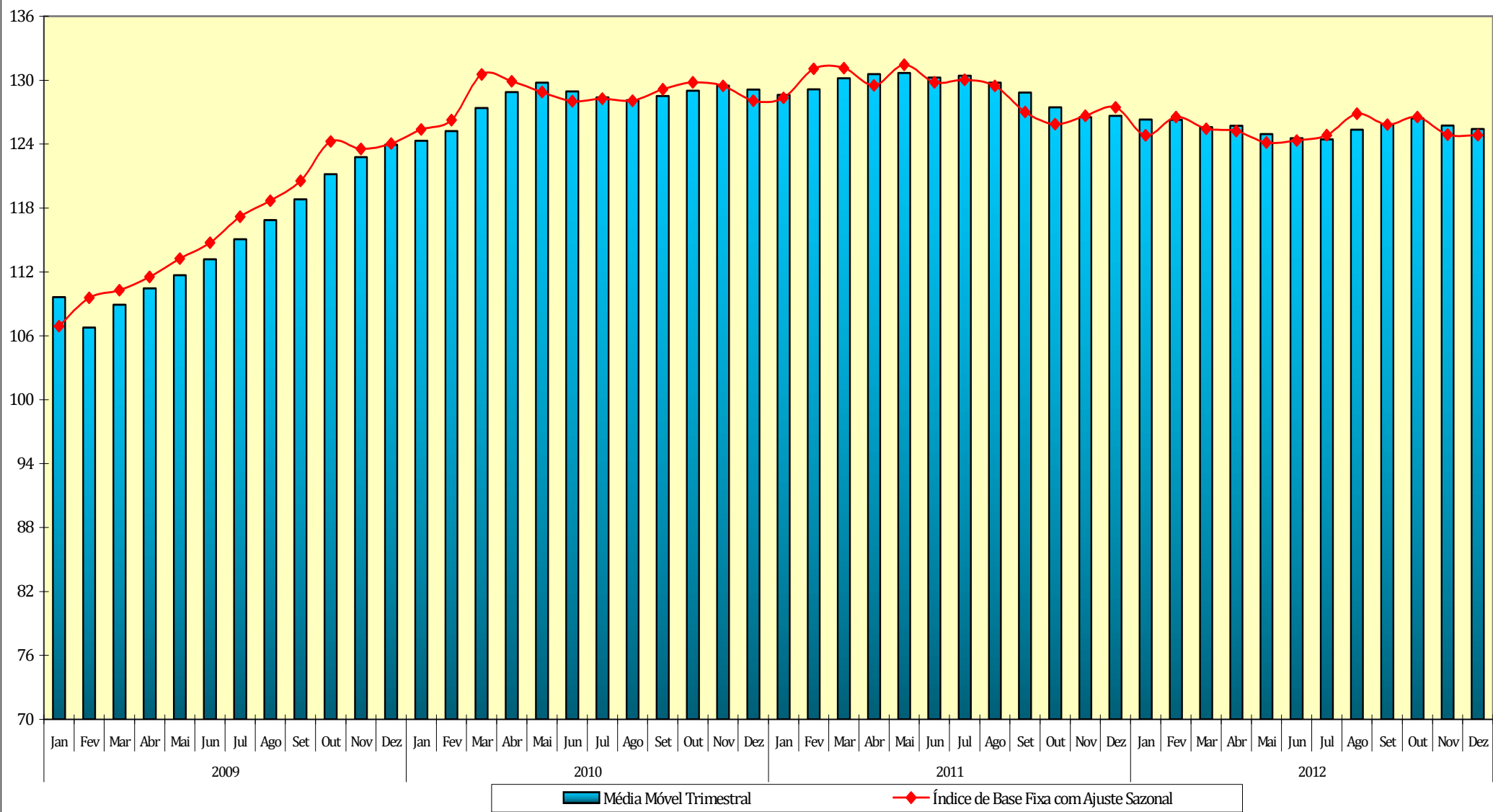
Tabela 4
Índices de Média Móvel Trimestral* / 2010-2012

Ano / Mês	Bens de Capital	Bens Intermediários	Bens de Consumo		Indústria Geral	
			Duráveis	Semiduráveis e Não-Duráveis		
2010	Jan	173,46	119,28	168,64	114,31	124,32
	Fev	174,64	120,11	169,63	115,81	125,23
	Mar	176,88	121,18	173,40	117,11	127,39
	Abr	181,05	121,76	173,62	117,74	128,90
	Mai	184,63	122,61	173,93	117,42	129,77
	Jun	185,26	122,66	172,39	116,59	128,93
	Jul	183,79	122,80	170,79	116,08	128,39
	Ago	183,05	122,50	169,41	115,76	128,12
	Set	182,84	122,33	170,27	116,36	128,50
	Out	182,40	121,85	172,25	116,71	129,02
	Nov	183,95	122,21	174,33	117,06	129,48
	Dez	184,55	122,45	175,54	116,36	129,12
2011	Jan	186,43	122,52	177,18	116,32	128,63
	Fev	186,97	122,79	178,89	116,39	129,16
	Mar	191,02	123,13	182,76	117,51	130,18
	Abr	191,33	123,36	178,53	117,67	130,57
	Mai	192,05	123,75	176,30	118,18	130,70
	Jun	190,01	123,52	171,14	116,61	130,25
	Jul	191,68	123,35	173,68	117,20	130,43
	Ago	192,50	122,37	171,26	116,92	129,77
	Set	190,77	122,01	165,51	117,32	128,84
	Out	186,50	121,47	159,22	115,93	127,45
	Nov	182,86	121,34	155,72	115,65	126,52
	Dez	184,25	121,34	160,53	115,90	126,66
2012	Jan	176,04	120,79	162,11	116,72	126,31
	Fev	169,55	120,80	161,50	117,35	126,27
	Mar	162,58	120,24	158,84	117,65	125,60
	Abr	167,20	120,46	157,98	117,24	125,73
	Mai	167,89	120,01	158,23	115,50	124,93
	Jun	167,65	119,39	159,20	114,83	124,57
	Jul	167,61	119,29	161,23	114,47	124,44
	Ago	168,32	119,95	165,74	115,54	125,35
	Set	167,99	120,78	167,11	116,07	125,85
	Out	166,86	121,39	168,16	116,49	126,41
	Nov	165,68	120,70	167,33	116,39	125,76
	Dez	164,64	120,45	166,93	116,48	125,42

FONTE: IBGE, Diretoria de Pesquisas, Coordenação de Indústria

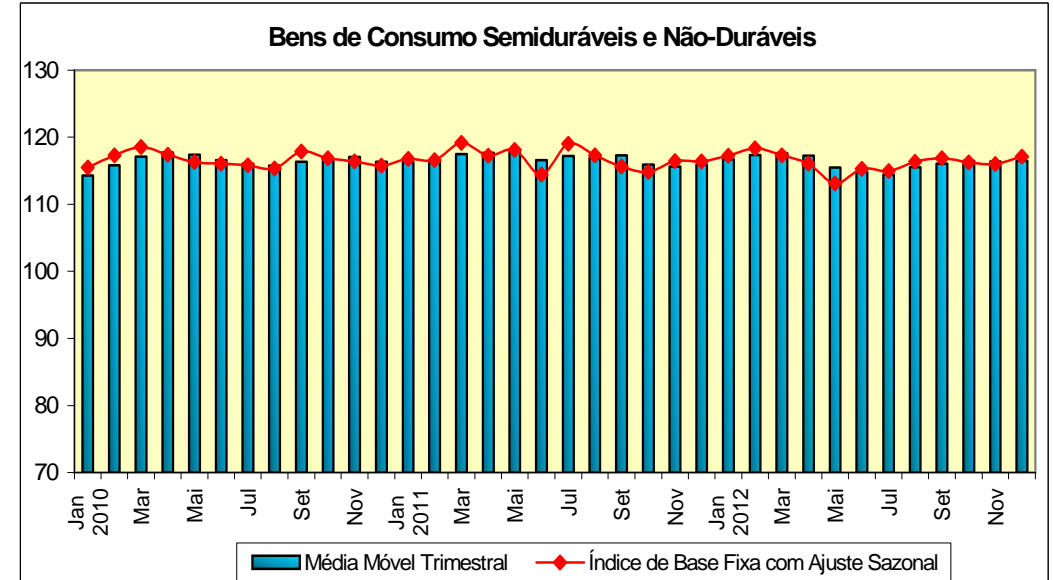
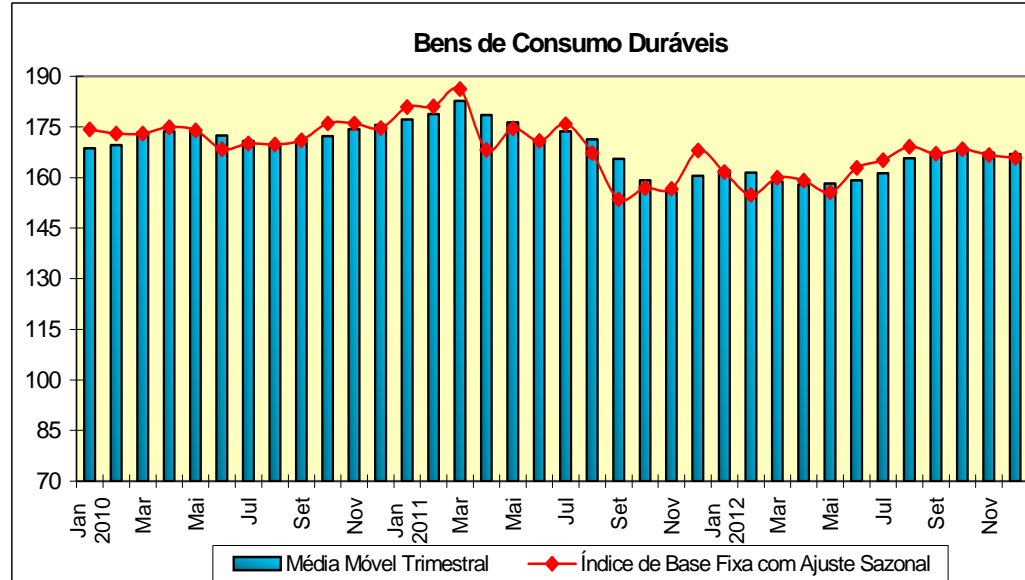
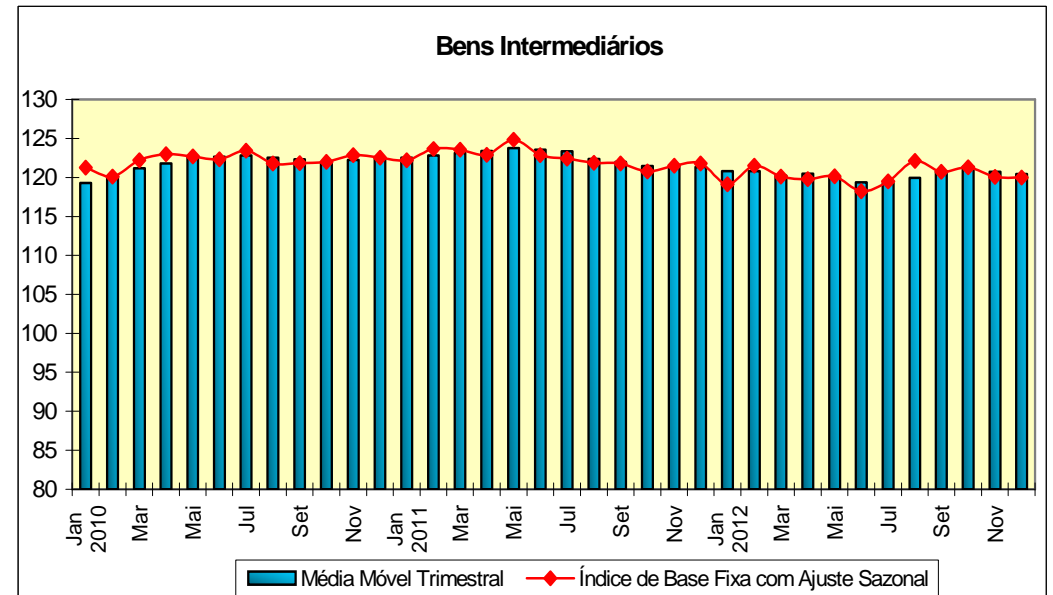
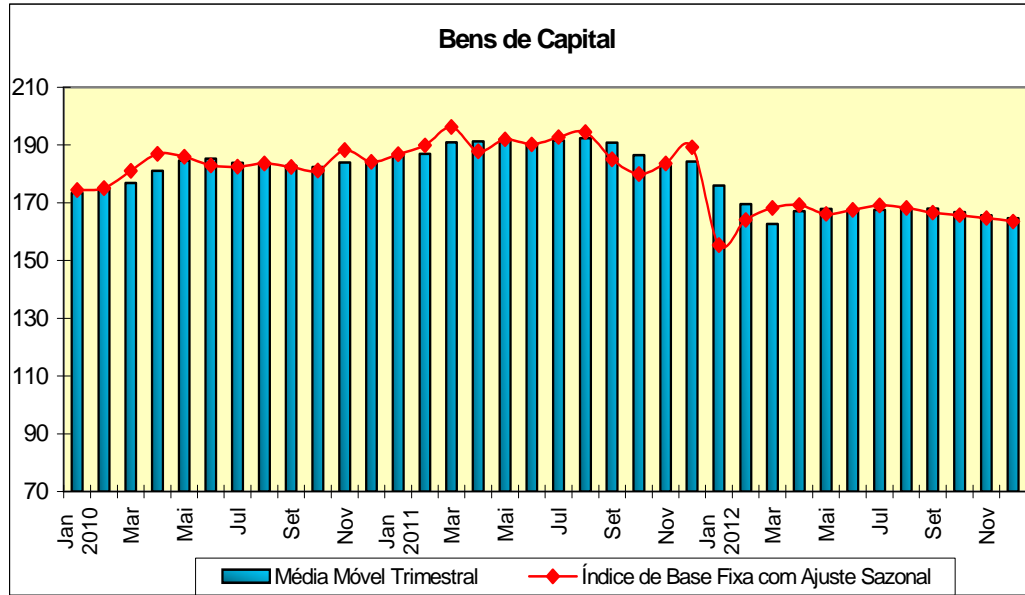
*Séries com ajuste sazonal

Indústria Geral
Índice de Base Fixa Mensal x Índice de Média Móvel Trimestral
Séries com Ajuste Sazonal



Fonte: IBGE, Diretoria de Pesquisas, Coordenação de Indústria
 * Série com ajuste sazonal

Índices de Base Fixa (2002=100) * Séries com Ajuste Sazonal
Média Móvel Trimestral - 2010-2012



Fonte: IBGE, Diretoria de Pesquisas, Coordenação de Indústria

Composição da Taxa de Crescimento da Indústria Geral ⁽¹⁾ - Brasil
Índice Acumulado em Janeiro - Dezembro de 2012
(Igual período do ano anterior=100)

Atividades	Comp. da Taxa	Produtos Responsáveis*
Indústrias extrativas	-0,02	minérios de ferro beneficiados, (classif,concent,pelet,sinterizado,etc) óleos brutos de petróleo
Alimentos	-0,24	açúcar cristal carnes e miudezas de aves (frescas, refrigeradas ou congeladas)
Bebidas	0,05	cervejas e chope refrigerantes
Fumo	-0,10	fumo processado industrialmente, exceto charutos/cigarilhas/cigarros cigarros
Têxtil	-0,09	fios de algodão tecidos de algodão, exceto combinados
Vestuário e acessórios	-0,13	vestidos, exceto de malha calças compridas, exceto de malha, de uso feminino
Calçados e artigos de couro	-0,04	tênis de couro calçado couro(sap,,bota,sand,,chin,,etc),fem,-exc,tênis e p/uso profi,
Madeira	0,07	painéis partícula de madeira,mesmo aglomer,c/resina ou c/outr,aglutin, painéis fibra de madeira,mesmo aglomerada c/resina ou c/outro aglutin,
Celulose, papel e produtos de papel	0,05	fraldas descartáveis pastas químicas de madeira (celulose), processo sulfato branqueadas
Edição, impressão e reprodução de gravações	-0,19	livros de qualquer gênero (literário, didático, etc), em folhas soltas revistas periódicas ou não,de consumo ou gratuitas(b to b/customizada)
Refino de petróleo e álcool	0,27	gasolina automotiva ou para outros usos, exceto para aviação óleo diesel e outros óleos combustíveis
Farmacêutica	0,02	medicamentos à base de loratadina medicamentos à base de outros alcalóides ou seus deriv, - excl,cafeína
Perfumaria, sabões, detergentes e produtos de limpeza	0,05	cremes de beleza, cremes nutritivos e loções tônicas para a pele água-de-colônia
Outros produtos químicos	0,23	herbicidas para uso na agricultura inseticidas para uso na agricultura
Borracha e plástico	-0,06	pneumáticos novos de borracha, usados em ônibus e caminhões pneumáticos novos de borracha, p/automóveis, camionetas ou utilitários
Minerais não metálicos	-0,03	chapa ou folha não armada de vidro flotado,desb,ou polido(vidro plano) abrasivos naturais/artif,, em pó ou em grãos,aplicados sobre qq, matl,
Metalurgia básica	-0,22	lingotes, blocos, tarugos ou placas de aços ao carbono barras de outras ligas de aços, exceto inoxidáveis
Produtos de metal - exclusive máquinas e equipamentos	-0,05	parafuso,gancho,pino ou perno,porca e outr,artef,roscados de ferro/aço lâminas de barbear de segurança, incluídos esboços em tiras
Máquinas e equipamentos	-0,26	carregadoras-transportadoras aparelhos de ar condicionado para uso central (equipamentos)
Máquinas para escritório e eqips. de informática	-0,23	computadores pessoais de mesa (pc desktops) monitores de vídeo e projetores para computadores
Máquinas, aparelhos e materiais elétricos	-0,13	motores elétricos de corrente alternada ou de corrente contínua equipamentos de alimentação ininterrupta de energia (no break)
Material eletrônico, aparelhos e eqips. de comunicações	-0,31	telefones celulares apar,comutação p/telefonía ou telegr, (centrais autom,,roteadores,etc)
Eqips. de instrument. médico-hospitalar, ópicos e outros	0,02	controladores lógico programáveis instrumentos e aparelhos para transfusão de sangue, etc,
Veículos automotores	-1,49	caminhões, com motor diesel, de cmc superior a 5 t, inclusive ckd caminhão-trator, inclusive ckd, para reboques e semi-reboques
Outros equipamentos de transporte	0,21	aviões ou outros veículos aéreos de peso superior a 2,000 kg fab./reparo,emb,p/passag,,p/cargas;petrol,;plataformas;reboq,(v,manual
Mobiliário	0,01	armários de madeira para escritórios guarda-roupas de madeira
Diversos	-0,10	canetas, marcadores, lapiseiras e artefatos semelhantes, incl, partes moedas
Indústria Geral	-2,68	

Fonte: IBGE, Diretoria de Pesquisas, Coordenação de Indústria

⁽¹⁾ $C = (I_g - 100) \cdot K$, onde: C=Participação da atividade na formação do total da taxa de crescimento, I_g=Indicador da atividade e K= peso da atividade no total da Indústria Geral.

* foram destacados em cada gênero, os dois principais produtos responsáveis pelo indicador.

**Indicadores da Produção Industrial por Seções e Atividades de Indústria - Brasil
2012**

Ponderação PIA 1998/2000

Seções e Atividades	Base Fixa Mensal (1)			Mensal (2)			Acumulado (3)			Últimos 12 Meses (4)		
	Out	Nov	Dez	Out	Nov	Dez	Jan-Out	Jan-Nov	Jan-Dez	Até-Out	Até-Nov	Até-Dez
Indústria Geral	137,73	130,61	115,51	102,57	98,88	96,45	97,24	97,39	97,32	97,37	97,50	97,32
Indústrias Extrativas	159,11	147,47	157,48	103,88	96,35	101,31	99,78	99,46	99,62	100,28	99,68	99,62
Indústria de Transformação	136,62	129,73	113,32	102,49	99,04	96,11	97,08	97,26	97,18	97,20	97,36	97,18
Alimentos	125,63	114,96	97,48	103,84	100,75	95,64	97,82	98,09	97,90	98,57	98,61	97,90
Bebidas	165,35	172,72	185,12	98,63	104,09	99,30	101,26	101,56	101,32	101,62	101,72	101,32
Fumo	52,59	46,15	42,24	111,15	98,16	96,07	85,81	86,31	86,67	87,01	86,90	86,67
Têxtil	90,79	87,28	62,70	101,24	97,06	98,48	95,49	95,63	95,80	93,65	94,63	95,80
Vestuário e acessórios	85,24	88,77	55,41	92,90	89,93	110,04	88,26	88,44	89,54	88,39	87,79	89,54
Calçados e artigos de couro	80,77	75,55	49,32	106,34	97,64	93,26	96,48	96,60	96,39	94,19	95,33	96,39
Madeira	98,86	95,47	85,94	114,45	111,66	110,70	108,34	108,65	108,81	106,51	107,74	108,81
Celulose, papel e produtos de papel	141,86	140,16	136,69	101,49	103,16	99,19	101,15	101,34	101,15	101,38	101,57	101,15
Edição, impressão e reprodução de gravações	124,91	126,49	107,96	95,65	93,05	101,29	94,99	94,78	95,28	94,45	94,32	95,28
Refino de petróleo e álcool	115,65	111,21	112,43	100,17	104,92	106,61	103,80	103,90	104,13	102,45	103,20	104,13
Farmacêutica	169,74	146,81	139,55	105,57	101,35	107,40	99,83	99,97	100,52	99,75	100,01	100,52
Perfumaria, sabões, detergentes e produtos de limpeza	133,60	134,11	117,63	100,57	98,39	95,97	104,58	103,97	103,32	104,32	103,89	103,32
Outros produtos químicos	134,73	124,88	110,34	103,13	99,98	99,79	104,15	103,74	103,43	103,58	103,47	103,43
Borracha e plástico	121,98	117,06	102,74	104,52	102,88	102,72	97,60	98,08	98,41	97,19	97,69	98,41
Minerais não metálicos	136,49	128,76	125,12	99,51	98,19	101,04	99,25	99,15	99,30	99,24	98,99	99,30
Metalurgia básica	119,84	108,28	98,97	100,65	95,23	93,25	96,16	96,08	95,86	96,42	96,35	95,86
Produtos de metal - exclusive máquinas e equipamentos	124,17	115,00	100,51	108,21	97,90	96,17	98,79	98,71	98,53	99,19	98,79	98,53
Máquinas e equipamentos	166,05	162,38	135,42	105,29	98,79	89,19	96,83	97,02	96,39	97,01	97,09	96,39
Máquinas para escritório e equips. de informática	234,93	268,85	203,42	79,61	97,99	76,97	86,21	87,31	86,46	85,86	86,92	86,46
Máquinas, aparelhos e materiais elétricos	129,50	122,23	113,27	105,33	101,31	98,06	93,96	94,59	94,85	92,95	94,35	94,85
Material eletrônico, aparelhos e equips. de comunicações	107,32	98,12	50,35	102,15	95,41	87,43	85,56	86,43	86,47	86,00	86,92	86,47
Equips. de instrument. médico-hospitalar, ópicos e outros	221,02	198,16	135,92	129,84	103,05	75,38	104,04	103,94	101,37	105,39	104,99	101,37
Veículos automotores	198,90	185,68	153,67	101,27	92,27	83,59	86,15	86,70	86,46	88,14	87,84	86,46
Outros equipamentos de transporte	273,29	259,70	218,40	116,18	107,61	109,27	108,58	108,49	108,54	107,31	107,97	108,54
Mobiliário	133,59	132,85	119,65	104,36	97,50	93,09	101,86	101,42	100,69	101,31	101,23	100,69
Diversos	113,23	106,79	83,93	93,80	92,63	82,44	88,06	88,46	88,03	88,76	88,96	88,03

Fonte: IBGE, Diretoria de Pesquisas, Coordenação de Indústria

(1) Base: média de 2002 = 100

(2) Base: igual mês do ano anterior = 100

(3) Base: igual período do ano anterior = 100

(4) Base: últimos doze meses anteriores = 100

**Indicadores da Produção Industrial por Categorias de Uso - Brasil
2012**

Ponderação PIA 1998/2000

Categorias de Uso	Base Fixa Mensal (1)			Mensal (2)			Acumulado (3)			Últimos 12 Meses (4)		
	Out	Nov	Dez	Out	Nov	Dez	Jan-Out	Jan-Nov	Jan-Dez	Até-Out	Até-Nov	Até-Dez
Bens de Capital	179,65	175,35	153,69	94,97	90,42	85,28	88,31	88,50	88,25	89,92	89,39	88,25
1. Bens de capital - excl. 2	134,89	136,22	114,71	90,94	89,75	82,49	88,79	88,88	88,38	89,23	89,09	88,38
2. Equip. transporte industrial	295,91	277,02	254,97	100,22	91,28	88,78	87,67	88,01	88,07	90,87	89,80	88,07
Bens Intermediários	128,60	120,14	110,47	102,05	99,00	97,46	98,37	98,42	98,35	98,46	98,49	98,35
1. Alim. e bebidas básicos p/ ind.	144,29	140,22	126,66	83,76	79,74	76,71	111,75	108,36	105,50	111,73	108,84	105,50
2. Alim. e bebidas elabor. p/ ind.	143,87	123,64	93,94	106,47	121,30	109,83	96,31	98,35	99,08	95,69	98,51	99,08
3. Insumos industrias básicos	159,63	139,59	149,31	108,51	95,14	102,64	96,42	96,32	96,79	97,40	96,73	96,79
4. Insumos industriais elabor.	120,38	113,42	103,28	101,19	98,69	97,76	99,40	99,33	99,21	99,17	99,23	99,21
5. Comb. e lubrificantes básicos	127,13	124,70	133,13	98,47	96,91	99,09	99,83	99,56	99,52	100,14	99,79	99,52
6. Comb. e lubrificantes elabor.	111,12	111,31	117,44	95,42	99,87	102,36	103,07	102,77	102,74	102,58	102,50	102,74
7. Peças e acess. p/ bens de capital	174,28	153,64	122,85	127,53	110,03	86,74	107,22	107,46	105,82	106,84	107,39	105,82
8. Peças e acess.p/ equip. trans. ind.	152,52	141,64	114,12	98,20	90,24	85,72	88,12	88,30	88,12	89,74	89,01	88,12
Bens de Consumo	140,45	135,04	117,14	105,20	101,31	98,65	98,78	99,02	98,99	98,56	98,96	98,99
Duráveis (1/3)	188,91	179,85	133,65	112,90	105,95	96,46	95,74	96,66	96,64	94,94	96,50	96,64
1. Duráveis - excl. 2/3	181,15	173,50	120,80	110,17	103,34	97,77	95,46	96,21	96,31	95,53	96,50	96,31
2. Veículos automotores p/ passag.	203,96	191,51	155,50	122,12	113,40	97,88	97,76	99,07	98,98	95,71	98,33	98,98
3. Equip. transporte não industrial	131,60	138,24	63,71	67,65	71,77	63,99	80,85	79,97	79,21	83,73	80,72	79,21
Semiduráveis e não duráveis	130,15	125,53	113,64	103,04	99,98	99,22	99,74	99,76	99,72	99,69	99,72	99,72
4. Semiduráveis	86,39	84,06	55,78	101,39	94,69	93,30	94,29	94,33	94,26	93,27	93,67	94,26
5. Não duráveis - excl. 7/8	139,94	134,41	119,74	101,76	98,44	100,31	99,39	99,30	99,38	99,06	99,12	99,38
7. Alim. e bebidas elabor. p/ consumo doméstico	133,59	131,38	127,09	101,42	98,15	95,27	99,67	99,51	99,13	100,64	100,00	99,13
8. Carburantes	149,16	135,02	126,26	114,78	119,58	118,74	105,86	107,00	107,86	103,95	105,99	107,86

Fonte: IBGE, Diretoria de Pesquisas, Coordenação de Indústria

(1) Base: média de 2002 = 100

(2) Base: igual mês do ano anterior = 100

(3) Base: igual período do ano anterior = 100

(4) Base: últimos doze meses anteriores = 100

**Indicadores da Produção Industrial por Subsetores Industriais - Brasil
2012**

Ponderação PIA 1998/2000

Subsetor Industrial	Base Fixa Mensal (1)			Mensal (2)			Acumulado (3)			Últimos 12 Meses (4)		
	Out	Nov	Dez	Out	Nov	Dez	Jan-Out	Jan-Nov	Jan-Dez	Até-Out	Até-Nov	Até-Dez
Extr. de carvão mineral	124,47	136,45	109,39	123,98	96,69	81,17	110,06	108,60	106,00	111,22	107,74	106,00
Extr. de petróleo e gás natural	130,50	127,74	136,56	99,67	98,12	100,03	100,41	100,20	100,18	100,64	100,37	100,18
Extr. de minérios ferrosos	195,64	171,40	189,36	107,34	93,68	103,85	98,59	98,12	98,62	99,43	98,48	98,62
Extr. de minerais metálicos não ferrosos	149,01	154,42	154,06	93,65	104,39	103,20	96,89	97,54	97,99	96,41	96,95	97,99
Extr. de minerais não-metálicos	166,97	149,33	118,25	112,84	102,13	88,03	107,62	107,09	105,56	107,93	107,35	105,56
Abate de bovinos e suínos e prep. de carnes	119,41	111,39	98,44	107,94	100,40	90,03	97,51	97,77	97,15	97,83	97,68	97,15
Abate de aves e prep. de carnes	112,50	114,31	104,21	107,29	105,92	92,32	93,02	94,13	93,98	93,55	94,51	93,98
Conservas de frutas e legumes, molhos e condimentos	119,73	107,35	101,21	97,94	86,66	91,06	100,68	99,20	98,49	103,37	100,86	98,49
Sucos e concentrados de frutas	100,39	88,71	71,65	82,94	77,15	70,94	102,80	98,95	95,68	113,30	106,17	95,68
Óleo de soja em bruto, incl. tortas, farinhas e farelos	96,96	86,69	73,41	79,75	83,97	77,96	98,23	97,03	95,66	98,45	97,93	95,66
Refino de óleos vegetais e fabr. de margarinas, exc. óleo de milho	104,86	100,65	100,09	84,59	85,50	89,86	97,49	96,34	95,81	99,03	97,17	95,81
Resfr. e prep. do leite e laticínios	102,45	101,23	107,77	100,56	92,59	96,00	99,41	98,74	98,49	99,93	99,01	98,49
Beneficiamento de arroz	137,68	124,17	112,20	96,45	88,80	86,49	101,83	100,67	99,58	102,35	101,07	99,58
Moagem de trigo	90,65	87,04	89,89	101,83	100,62	108,46	105,08	104,67	104,98	105,16	104,61	104,98
Fabr. de café	169,10	171,74	148,95	94,65	97,32	95,76	99,05	98,89	98,64	100,60	99,47	98,64
Alimentos p/ animais	117,64	115,32	105,84	95,25	91,26	86,53	93,84	93,60	93,02	95,11	94,26	93,02
Fabr. e refino de açúcar	168,64	123,15	61,31	136,98	163,93	180,90	89,08	94,18	96,77	86,39	93,29	96,77
Outros prods. alimentícios	138,28	132,38	112,92	102,40	97,45	95,81	101,92	101,48	101,03	103,09	101,99	101,03
Benef., fiação e tec. de fibras têxteis naturais	76,66	75,64	55,15	104,76	103,12	116,54	90,53	91,56	92,81	88,32	90,12	92,81
Fiação e tec. de fibras artificiais ou sintéticas	77,55	73,04	54,42	96,47	95,97	84,49	89,02	89,60	89,26	88,10	89,28	89,26
Outros artefs. têxteis	109,02	103,19	72,76	99,74	93,10	90,49	101,07	100,29	99,64	99,28	99,49	99,64

Fonte: IBGE, Diretoria de Pesquisas, Coordenação de Indústria

(1) Base: média de 2002 = 100

(2) Base: igual mês do ano anterior = 100

(3) Base: igual período do ano anterior = 100

(4) Base: últimos doze meses anteriores = 100

**Indicadores da Produção Industrial por Subsetores Industriais - Brasil
2012**

Ponderação PIA 1998/2000

Subsetor Industrial	Base Fixa Mensal (1)			Mensal (2)			Acumulado (3)			Últimos 12 Meses (4)		
	Out	Nov	Dez	Out	Nov	Dez	Jan-Out	Jan-Nov	Jan-Dez	Até-Out	Até-Nov	Até-Dez
Prep. de couro e fabr. de artefs., exc. calçados	75,95	74,03	64,04	102,03	92,31	87,42	96,05	95,70	95,05	96,93	96,04	95,05
Calçados	81,67	75,84	46,57	107,12	98,67	94,88	96,57	96,79	96,67	93,63	95,18	96,67
Prods. da madeira	99,34	95,85	86,38	115,52	113,00	112,47	109,25	109,60	109,82	107,32	108,65	109,82
Embalagens e artefs. de madeira p/ carga	87,42	86,65	75,52	91,59	85,26	77,63	91,37	90,83	89,80	91,50	90,83	89,80
Celulose e pastas p/ fabr. de papel	162,84	163,61	170,03	99,45	104,01	103,93	100,75	101,05	101,30	100,42	100,97	101,30
Papel, papelão liso e cartolina, exc. matl. de embalagem	138,29	135,49	131,99	102,84	104,59	97,88	102,13	102,36	101,97	102,40	102,75	101,97
Matl. de embalagem de papel, papelão e cartão	121,79	119,12	102,91	102,07	98,65	93,29	99,63	99,53	99,03	100,78	99,96	99,03
Refino de petróleo	110,29	109,03	115,24	97,60	101,80	104,22	104,93	104,65	104,61	103,73	103,98	104,61
Álcool	188,06	140,78	74,51	126,68	154,59	205,25	90,65	95,04	97,98	86,97	93,40	97,98
Prods. químicos inorgânicos	99,63	93,24	95,55	89,84	81,17	88,76	92,43	91,38	91,17	94,22	92,04	91,17
Alubos, fertilizantes e corretivos p/ o solo	117,95	108,03	87,82	101,56	104,86	102,47	99,85	100,34	100,49	100,08	100,95	100,49
Petroquímicos básicos e intermediários p/ resinas e fibras	96,63	103,53	87,85	91,53	115,75	106,08	102,57	103,64	103,82	101,34	102,63	103,82
Resinas, elastômeros, fibras, fios, cabos e filamentos artif. e sint.	116,43	110,94	93,02	100,12	102,93	96,49	105,78	105,53	104,85	104,59	104,98	104,85
Defensivos agrícolas e p/ uso domissanitário	239,77	199,62	189,09	125,46	102,97	115,77	123,99	121,35	120,81	120,88	119,73	120,81
Sabões, sabonetes, detergentes e prods. de limpeza	128,57	125,26	118,05	102,02	94,97	98,35	102,04	101,36	101,12	101,94	101,26	101,12
Artefs. de perfumaria e cosméticos, exc. sabonetes	139,35	144,23	117,15	99,10	102,04	93,37	107,45	106,90	105,78	106,99	106,84	105,78
Tintas, vernizes, esmaltes, lacas, solventes e prods. afins	214,61	202,63	164,06	103,10	99,27	94,74	106,21	105,47	104,59	105,17	105,27	104,59
Prods. e preparados químicos diversos	119,52	108,83	99,82	103,37	96,35	95,42	98,90	98,67	98,41	98,78	98,70	98,41
Fabr. e recond. de pneumáticos, incl. matls. p/ reparação	96,68	94,40	89,94	95,04	99,10	109,30	91,03	91,70	92,89	90,74	91,38	92,89
Artefs. diversos de borracha	176,28	169,33	137,82	109,97	108,14	105,42	99,19	99,97	100,34	98,33	99,39	100,34
Laminados de matl. plástico	87,72	82,60	67,38	93,26	96,86	92,51	93,01	93,35	93,29	91,34	92,41	93,29

Fonte: IBGE, Diretoria de Pesquisas, Coordenação de Indústria

(1) Base: média de 2002 = 100

(2) Base: igual mês do ano anterior = 100

(3) Base: igual período do ano anterior = 100

(4) Base: últimos doze meses anteriores = 100

**Indicadores da Produção Industrial por Subsetores Industriais - Brasil
2012**

Ponderação PIA 1998/2000

Subsetor Industrial	Base Fixa Mensal (1)			Mensal (2)			Acumulado (3)			Últimos 12 Meses (4)		
	Out	Nov	Dez	Out	Nov	Dez	Jan-Out	Jan-Nov	Jan-Dez	Até-Out	Até-Nov	Até-Dez
Embalagens de matl. plástico	103,17	99,37	91,84	108,22	101,86	96,66	100,66	100,77	100,43	100,00	100,41	100,43
Artefs. diversos de matl. plástico	151,90	144,29	121,85	109,86	105,01	102,53	101,50	101,83	101,88	101,62	101,61	101,88
Vidro e prods. de vidro, exc. embalagens	128,24	128,96	113,94	94,45	96,50	111,29	91,19	91,66	92,92	90,18	90,59	92,92
Embalagens de vidro	103,43	88,87	103,36	110,02	93,80	100,00	93,76	93,77	94,31	94,33	93,91	94,31
Cimento e clínquer	148,86	139,70	138,87	99,40	100,62	103,87	102,57	102,39	102,51	102,09	102,06	102,51
Artefs. de concreto, cimento e fibrocimento	141,37	132,28	116,15	101,17	97,02	91,46	98,73	98,58	98,02	99,18	98,73	98,02
Prods. diversos de minerais não-metálicos	131,11	124,05	122,16	99,16	97,19	99,41	99,19	99,01	99,05	99,73	99,14	99,05
Ferro-gusa, ferroligas e semi-acabados de aço	122,20	109,45	86,32	99,56	94,86	85,83	90,44	90,82	90,47	90,65	90,82	90,47
Laminados, relaminados e trefilados de aço	111,94	98,97	89,96	100,79	93,71	94,82	98,11	97,73	97,52	98,56	98,29	97,52
Tubos de ferro e aço c/ costura, incl. fundidos	148,75	137,34	110,34	124,21	124,56	104,81	112,06	113,21	112,53	114,89	115,55	112,53
Metalurgia dos não-ferrosos	130,62	120,67	124,41	99,96	96,64	96,08	96,94	96,92	96,84	96,79	96,82	96,84
Peças fundidas de ferro	104,76	105,48	76,99	92,03	83,12	75,45	86,35	86,06	85,34	87,10	86,29	85,34
Estruturas metálicas, obras de caldearia pesada, tanques e caldeiras	127,68	108,93	114,56	149,35	96,80	99,16	115,67	114,14	112,99	118,20	115,82	112,99
Artefs. de metal estampados, de cutelaria, de serralheria e de ferramentas manuais	132,78	118,02	92,46	100,68	94,51	87,23	96,49	96,32	95,70	95,84	95,75	95,70
Embalagens metálicas	108,55	110,68	104,78	108,45	111,18	109,40	96,60	97,94	98,87	97,23	97,98	98,87
Prods. diversos de metal	124,52	118,16	97,83	100,67	94,75	94,90	93,17	93,31	93,42	93,83	93,39	93,42
Máqs. e equips. p/ fins indls. e comls.	150,29	143,09	126,04	109,17	99,74	93,43	95,72	96,09	95,87	95,30	95,81	95,87
Tratores, máqs. e equips. agrícolas, incl. peças e acessórios	145,82	137,68	114,23	105,36	98,50	93,05	102,93	102,48	101,70	104,69	104,24	101,70
Máqs. e equips. p/ extr. mineral e p/ constr.	174,08	207,79	87,42	78,64	82,38	46,51	84,20	84,03	81,59	86,00	83,94	81,59
Eletrodomésticos da "linha branca", exc. fornos de microondas	197,74	192,05	184,53	119,21	115,54	104,74	112,39	112,69	111,97	110,13	111,88	111,97
Outros eletrodomésticos, exc. apars. das "linhas branca" e "marrom"	222,46	205,96	182,15	100,05	91,89	88,17	91,46	91,50	91,23	94,55	93,51	91,23

Fonte: IBGE, Diretoria de Pesquisas, Coordenação de Indústria

(1) Base: média de 2002 = 100

(2) Base: igual mês do ano anterior = 100

(3) Base: igual período do ano anterior = 100

(4) Base: últimos doze meses anteriores = 100

**Indicadores da Produção Industrial por Subsetores Industriais - Brasil
2012**

Ponderação PIA 1998/2000

Subsetor Industrial	Base Fixa Mensal (1)			Mensal (2)			Acumulado (3)			Últimos 12 Meses (4)		
	Out	Nov	Dez	Out	Nov	Dez	Jan-Out	Jan-Nov	Jan-Dez	Até-Out	Até-Nov	Até-Dez
Equips. p/ prod., distr. e controle de energia elétrica	128,95	119,80	106,62	101,04	99,31	100,28	90,86	91,57	92,18	89,09	90,66	92,18
Matl. elétrico p/ veículos	134,79	126,99	104,14	120,01	117,62	109,67	90,11	92,27	93,40	88,56	91,20	93,40
Condutores e outros matls. elétr., exc. p/ veículos	128,07	123,39	125,36	105,59	98,10	92,56	99,52	99,39	98,79	99,73	100,37	98,79
Matl. eletrônico e apars. de comunicação	94,22	86,69	42,88	104,39	93,49	81,86	80,07	81,16	81,19	80,84	81,90	81,19
Eletrodomésticos da "linha marrom"	137,07	124,10	67,29	98,83	98,63	96,97	97,41	97,53	97,50	96,90	97,36	97,50
Automóveis, camionetas e utilitários, incl. motores	215,39	202,45	167,90	118,13	109,09	99,50	96,98	98,02	98,13	95,42	97,36	98,13
Caminhões e ônibus, incl. motores	245,65	229,51	203,58	77,55	69,63	61,07	63,43	64,02	63,76	72,81	69,09	63,76
Carrocerias e reboques	160,74	155,93	122,88	84,02	84,86	67,11	85,33	85,29	83,74	88,92	87,63	83,74
Peças e acessórios p/ veícs. automotores	145,93	132,64	101,56	99,58	87,73	87,06	89,93	89,74	89,57	89,92	89,40	89,57
Constr. de embarcações, incl. reparação	182,43	151,48	144,53	136,17	109,23	103,94	112,87	112,55	111,85	108,90	110,57	111,85
Constr. e montagem de vagões ferroviários, incl. reparação	72,62	75,00	79,55	73,18	78,82	96,87	96,51	94,71	94,89	99,15	95,46	94,89
Constr. e montagem de aeronaves, incl. reparação	365,86	341,97	311,96	134,33	120,86	119,19	117,77	118,06	118,15	114,88	116,86	118,15
Outros veículos e equips. de transporte	122,01	127,20	58,94	66,76	70,12	60,57	80,94	79,91	78,96	83,85	80,73	78,96

Fonte: IBGE, Diretoria de Pesquisas, Coordenação de Indústria

(1) Base: média de 2002 = 100

(2) Base: igual mês do ano anterior = 100

(3) Base: igual período do ano anterior = 100

(4) Base: últimos doze meses anteriores = 100

Indicadores da Produção Industrial por Seções e Atividades de Indústria - Brasil
Índice Base Fixa Mensal (Número-índice)
(Base: média de 2002=100)

Ponderação PIA 1998/2000 com ajustamento sazonal

	2011											
Seções e Atividades de Indústria	Jan	Fev	Mar	Abr	Mai	Jun	Jul	Ago	Set	Out	Nov	Dez
Indústria Geral	128,34	131,08	131,14	129,50	131,45	129,79	130,05	129,46	127,02	125,87	126,65	127,46
Indústrias Extrativas	149,05	147,43	146,25	148,39	149,02	150,46	149,68	150,27	151,96	152,20	154,63	151,71
Indústria de Transformação	127,93	130,25	130,84	128,74	130,43	128,49	129,02	128,22	125,37	123,92	125,41	126,64
Alimentos	108,42	115,44	110,62	108,75	112,82	112,69	114,48	110,37	114,29	109,38	109,28	113,03
Bebidas	139,79	145,15	140,24	142,42	142,53	137,45	148,44	146,08	150,36	151,93	146,80	148,50
Fumo	91,03	75,53	83,79	100,38	105,30	105,38	101,69	136,05	99,96	88,35	90,75	91,65
Têxtil	96,44	97,09	94,31	90,93	89,59	87,58	85,44	85,59	84,77	84,48	85,80	82,72
Vestuário e acessórios	90,85	86,89	85,55	86,74	86,33	83,07	79,43	79,94	78,18	76,47	83,61	74,33
Calçados e artigos de couro	73,06	70,03	77,86	72,46	73,39	69,16	69,65	69,78	67,10	65,55	64,81	63,50
Madeira	84,07	82,93	85,44	85,32	82,65	81,95	82,49	84,27	84,83	84,06	82,90	84,67
Celulose, papel e produtos de papel	132,84	133,47	136,99	132,08	132,97	133,87	132,13	134,39	131,32	134,79	134,20	137,23
Edição, impressão e reprodução de gravações	115,73	106,87	115,88	113,84	108,53	117,82	138,26	122,63	115,30	110,39	113,14	106,09
Refino de petróleo e álcool	107,64	106,94	107,54	106,00	113,89	104,42	106,50	105,89	107,81	112,14	105,59	104,12
Farmacêutica	148,37	149,51	160,16	168,24	151,81	143,20	134,12	137,97	134,87	145,84	142,73	141,32
Perfumaria, sabões, detergentes e produtos de limpeza	128,09	127,55	123,38	120,68	125,03	124,44	119,48	127,31	124,50	125,50	130,19	130,68
Outros produtos químicos	118,14	112,52	115,37	116,66	117,84	117,68	114,02	109,78	116,71	117,41	119,09	119,52
Borracha e plástico	117,83	117,86	118,72	117,09	116,88	115,60	115,96	112,51	110,71	111,21	112,78	110,77
Minerais não metálicos	126,74	129,58	130,39	132,43	132,89	132,74	132,01	130,49	132,24	131,17	130,57	128,15
Metalurgia básica	118,49	121,36	123,15	121,82	120,11	117,42	116,22	116,07	115,35	114,94	114,52	114,43
Produtos de metal - exclusive máquinas e equipamentos	115,74	129,30	131,72	120,77	133,23	118,87	119,23	117,45	112,51	111,24	117,16	115,72
Máquinas e equipamentos	161,80	163,45	166,24	156,93	162,14	160,20	155,83	165,88	156,76	148,51	154,29	158,98
Máquinas para escritório e eqs. de informática	281,74	290,35	279,02	259,76	255,94	254,31	263,52	260,69	289,27	279,16	246,38	257,56
Máquinas, aparelhos e materiais elétricos	134,01	137,03	139,67	126,16	131,88	127,24	130,33	124,61	117,18	116,77	118,18	125,17
Material eletrônico, aparelhos e eqs. de comunicações	106,14	101,65	112,78	109,58	112,82	110,51	116,08	104,36	93,53	89,91	83,41	87,18
Equs. de instrum. médico-hospitalar, ópticos e outros	161,97	172,69	156,40	177,26	164,00	166,59	159,70	160,02	166,33	164,85	164,72	200,02
Veículos automotores	196,27	207,63	202,93	200,08	209,39	206,46	211,80	211,99	191,97	192,70	199,28	208,04
Outros equipamentos de transporte	228,73	229,44	237,27	235,16	238,65	223,68	236,18	238,02	226,41	229,40	231,72	235,03
Mobiliário	121,29	122,79	120,85	120,99	121,27	121,31	125,86	124,03	123,10	120,36	123,51	127,10
Diversos	123,61	128,16	122,94	122,76	119,50	132,74	116,39	117,31	107,91	108,29	108,56	119,18

Fonte: IBGE, Diretoria de Pesquisas, Coordenação de Indústria

Indicadores da Produção Industrial por Seções e Atividades de Indústria - Brasil
Índice Base Fixa Mensal (Número-índice)
(Base: média de 2002=100)

Ponderação PIA 1998/2000 com ajustamento sazonal

	2012											
Seções e Atividades de Indústria	Jan	Fev	Mar	Abr	Mai	Jun	Jul	Ago	Set	Out	Nov	Dez
Indústria Geral	124,82	126,53	125,45	125,22	124,14	124,35	124,85	126,86	125,83	126,55	124,89	124,83
Indústrias Extrativas	138,80	151,88	149,32	149,06	152,08	148,25	148,18	148,45	146,13	158,69	148,94	153,11
Indústria de Transformação	124,12	125,38	124,49	123,99	122,66	123,07	123,50	125,63	124,67	124,42	123,65	123,67
Alimentos	112,16	110,99	112,80	107,46	105,53	104,37	107,47	109,97	108,05	109,78	110,36	110,02
Bebidas	136,83	144,41	146,75	145,61	145,23	148,67	146,34	151,81	150,33	147,27	152,94	149,15
Fumo	90,56	79,00	76,20	78,52	79,09	80,33	86,46	117,68	105,94	97,28	89,04	87,40
Têxtil	88,03	86,64	83,72	84,49	85,30	85,11	83,74	85,13	83,58	83,55	83,38	82,44
Vestuário e acessórios	74,27	74,33	75,18	75,05	72,87	72,81	71,38	72,29	72,42	67,70	73,64	80,98
Calçados e artigos de couro	67,53	69,49	72,68	68,40	64,58	67,21	67,04	65,17	66,64	65,94	63,94	61,18
Madeira	88,07	89,58	88,02	87,49	89,62	90,33	92,42	91,64	93,09	93,39	93,93	94,16
Celulose, papel e produtos de papel	132,95	134,62	134,71	137,44	133,58	133,57	134,18	134,51	135,28	135,81	138,24	136,56
Edição, impressão e reprodução de gravações	115,35	115,54	107,57	113,94	110,53	108,53	107,89	109,21	110,63	106,60	105,82	108,45
Refino de petróleo e álcool	110,67	113,66	110,25	111,36	111,37	110,11	110,95	113,62	114,55	112,15	111,10	111,09
Farmacêutica	142,54	146,45	146,33	139,50	136,43	150,62	143,63	147,81	158,01	149,47	146,78	152,20
Perfumaria, sabões, detergentes e produtos de limpeza	133,15	135,97	127,33	130,01	129,06	131,29	136,71	132,14	119,64	126,56	127,64	126,02
Outros produtos químicos	119,52	121,81	120,07	120,21	119,22	117,61	119,96	121,97	120,35	119,14	119,61	119,77
Borracha e plástico	111,17	110,59	112,12	110,83	114,56	107,81	111,98	114,71	115,31	114,25	114,74	115,04
Minerais não metálicos	128,83	134,19	132,19	130,16	129,20	125,66	129,22	130,70	128,90	129,26	127,89	130,67
Metalurgia básica	115,75	116,41	116,07	115,69	112,76	111,78	110,65	110,19	110,57	114,26	109,33	107,26
Produtos de metal - exclusive máquinas e equipamentos	120,75	118,29	114,12	113,50	128,30	125,50	117,24	116,74	117,70	116,66	114,10	112,86
Máquinas e equipamentos	163,01	155,18	152,51	152,71	154,16	153,97	159,17	153,77	143,93	152,56	151,62	144,76
Máquinas para escritório e eqs. de informática	235,42	247,02	226,79	239,71	241,94	248,58	230,25	232,31	227,48	211,43	228,03	198,25
Máquinas, aparelhos e materiais elétricos	118,35	119,22	119,49	119,31	119,52	121,85	117,26	120,40	121,79	121,15	117,37	122,80
Material eletrônico, aparelhos e eqs. de comunicações	101,88	92,42	86,27	91,19	81,51	87,86	86,18	90,41	88,07	87,49	80,07	82,21
Equs. de instrument. médico-hospitalar, ópticos e outros	164,84	205,05	180,46	159,33	164,07	141,20	166,53	161,41	157,99	194,03	172,57	158,85
Veículos automotores	147,06	160,05	176,63	176,14	171,08	173,60	181,03	185,47	183,54	189,07	183,36	181,50
Outros equipamentos de transporte	239,56	242,28	243,00	245,83	243,15	266,54	249,59	254,29	265,21	254,13	252,32	262,81
Mobiliário	121,79	121,23	123,89	123,10	126,60	125,05	122,24	130,07	122,75	121,29	119,07	121,23
Diversos	110,21	106,47	103,42	107,11	107,88	107,25	106,72	100,43	100,45	97,89	100,64	99,66

Fonte: IBGE, Diretoria de Pesquisas, Coordenação de Indústria

Indicadores da Produção Industrial por Categorias de Uso - Brasil
Índice Base Fixa Mensal (Número-índice)
(Base: média de 2002=100)

Ponderação PIA 1998/2000 com ajustamento sazonal **2011**

Categorias de Uso	Jan	Fev	Mar	Abr	Mai	Jun	Jul	Ago	Set	Out	Nov	Dez
Bens de Capital	186,83	189,90	196,32	187,77	192,05	190,20	192,79	194,51	185,01	179,98	183,58	189,19
Bens Intermediários	122,19	123,67	123,53	122,89	124,83	122,84	122,39	121,87	121,77	120,77	121,49	121,78
Bens de Consumo	126,99	127,85	129,95	126,66	128,14	124,57	128,97	126,44	122,14	121,38	123,84	125,35
Duráveis	180,91	181,16	186,23	168,19	174,47	170,77	175,79	167,21	153,55	156,92	156,69	167,97
Semiduráveis e não Duráveis	116,77	116,61	119,15	117,26	118,13	114,45	119,02	117,30	115,65	114,84	116,46	116,42

Fonte: IBGE, Diretoria de Pesquisas, Coordenação de Indústria

Indicadores da Produção Industrial por Categorias de Uso - Brasil
Índice Base Fixa Mensal (Número-índice)
(Base: média de 2002=100)

Ponderação PIA 1998/2000 com ajustamento sazonal **2012**

Categorias de Uso	Jan	Fev	Mar	Abr	Mai	Jun	Jul	Ago	Set	Out	Nov	Dez
Bens de Capital	155,36	164,10	168,28	169,23	166,16	167,55	169,11	168,28	166,59	165,71	164,73	163,47
Bens Intermediários	119,12	121,50	120,11	119,76	120,16	118,24	119,48	122,13	120,72	121,31	120,07	119,98
Bens de Consumo	125,07	124,88	125,05	124,18	120,59	123,78	124,04	125,71	125,45	125,27	125,07	125,68
Duráveis	161,68	154,86	159,98	159,09	155,62	162,89	165,19	169,15	167,00	168,32	166,66	165,83
Semiduráveis e não Duráveis	117,28	118,35	117,31	116,06	113,14	115,29	114,99	116,34	116,87	116,27	116,04	117,14

Fonte: IBGE, Diretoria de Pesquisas, Coordenação de Indústria

