
Indicadores IBGE

**Pesquisa Industrial Mensal
Produção Física
Brasil**

abril 2012

Presidenta da República
Dilma Rousseff

Ministra do Planejamento, Orçamento e Gestão
Miriam Belchior

INSTITUTO BRASILEIRO DE GEOGRAFIA E ESTATÍSTICA - IBGE

Presidenta do IBGE
Wasmália Bivar

Diretor Executivo
Nuno Duarte da Costa Bittencourt

ÓRGÃOS ESPECÍFICOS SINGULARES

Diretoria de Pesquisas
Marcia Maria Melo Quintslr

Diretoria de Geociências
Wadih João Scandar Neto

Diretoria de Informática
Paulo César Moraes Simões

Centro de Documentação e Disseminação de Informações
David Wu Tai

Escola Nacional de Ciências Estatísticas
Denise Britz do Nascimento Silva

UNIDADE RESPONSÁVEL

Diretoria de Pesquisas

Coordenação das Estatísticas Econômicas e Classificações
Sidnéia Reis Cardoso

Coordenação de Indústria
Flávio Renato Keim Magheli

EQUIPE de REDAÇÃO

Redatores:
André Luiz Oliveira Macedo

Ajuste Sazonal:
Reginaldo Bethencourt Carvalho

Análise de Dados:

Gerência de Análise

Gerência de Pesquisas Mensais

Indicadores IBGE

Plano de divulgação:

Trabalho e rendimento

Pesquisa mensal de emprego

Agropecuária

Estatística da produção agrícola *

Estatística da produção pecuária *

Indústria

Pesquisa industrial mensal: emprego e salário

Pesquisa industrial mensal: produção física Brasil

Pesquisa industrial mensal: produção física regional

Comércio

Pesquisa mensal de comércio

Índices, preços e custos

Índice de preços ao produtor – indústrias de transformação

Sistema nacional de índices de preços ao consumidor:

INPC - IPCA

Sistema nacional de índices de preços ao consumidor:

IPCA-E

Sistema nacional de pesquisa de custos e índices da construção civil

Contas nacionais trimestrais

Contas nacionais trimestrais: indicadores de volume e valores correntes

* Continuação de: Estatística da produção agropecuária, a partir de janeiro de 2006

Iniciado em 1982, com a divulgação de indicadores sobre trabalho e rendimento, indústria e preços, o periódico **Indicadores IBGE** incorporou no decorrer da década de 80 informações sobre agropecuária e produto interno bruto. A partir de 1991, foi subdividido em fascículos por assuntos específicos, que incluem tabelas de resultados, comentários e notas metodológicas. As informações apresentadas estão disponíveis em diferentes níveis geográficos: nacional, regional e metropolitano, variando por fascículo.

SUMÁRIO

NOTAS METODOLÓGICAS	2
RESULTADOS PARA ABRIL DE 2012	
COMENTÁRIOS	6
ÍNDICES	
Por atividades de indústria	18
Por categorias de uso	19
Por subsetores industriais.....	20
Sazonalmente ajustados	
Por atividades de indústria	24
Por categorias de uso	26

NOTAS METODOLÓGICAS

1 - Os indicadores de **quantum** utilizam dados primários da Pesquisa Industrial Mensal de Produção Física (PIM-PF). O painel de produtos e informantes acompanhado é uma amostra intencional representativa de 63% do Valor da Transformação Industrial da Pesquisa Industrial Anual de Empresas do período de 1998/2000, abrangendo 830 produtos e 3.700 unidades locais, totalizando cerca de 4.900 informações mensais, a partir de janeiro de 2002.

2 - A base de ponderação dos indicadores é fixa e tem como referência a estrutura média do Valor da Transformação Industrial referente ao período 1998/2000.

3 - A fórmula de cálculo adotada é uma adaptação de Laspeyres - base fixa em cadeia, com atualização de pesos.

4 - São divulgados quatro tipos de índices:

- **ÍNDICE BASE FIXA MENSAL (NÚMERO-ÍNDICE):** compara a produção do mês de referência do índice com a média mensal produzida no ano base da pesquisa (2002);
- **ÍNDICE MENSAL:** compara a produção do mês de referência do índice em relação a igual mês do ano anterior;
- **ÍNDICE ACUMULADO NO ANO:** compara a produção acumulada no ano, de janeiro até o mês de referência do índice, em relação a igual período do ano anterior;
- **ÍNDICE ACUMULADO NOS ÚLTIMOS 12 MESES:** compara a produção acumulada nos últimos 12 meses de referência do índice em relação a igual período imediatamente anterior.

Os demais **ÍNDICES** (por exemplo, **MÊS/MÊS ANTERIOR**) podem ser obtidos pelo usuário a partir do índice Base Fixa Mensal.

5 - O ajuste sazonal das séries foi obtido utilizando-se o método X-12, com tratamento específico de correção de dias úteis para feriados móveis (Carnaval e Páscoa). As séries que têm estrutura aditiva são as seguintes: Indústria Geral; Bens Intermediários; Bens de Consumo; Bens de

Consumo Semiduráveis e Não-Duráveis; Indústria de Transformação; Indústrias Extrativas; Bebidas; Vestuário e Acessórios; Madeira; Celulose, Papel e Produtos de Papel; Refino de Petróleo e Produção de Álcool; Perfumaria, Sabões e Produtos de Limpeza; Outros Produtos Químicos; Borracha e Plástico; Minerais Não-Metálicos; Máquinas e Equipamentos; Máquinas para Escritório e Equipamentos de Informática; Material Eletrônico e Equipamentos de Comunicações; Veículos Automotores; e Mobiliário. As que têm estrutura multiplicativa, são: Bens de Capital; Bens de Consumo Duráveis; Alimentos; Fumo; Têxtil; Calçados e Couros; Edição, Impressão e Reprodução de Gravações; Farmacêutica; Metalurgia Básica; Produtos de Metal; Máquinas, Aparelhos e Materiais Elétricos; Equipamentos de Instrumentação Médico-Hospitalares, Ópticos, para Automação Industrial, Cronômetros e Relógios; Outros Equipamentos de Transporte; e Diversos.

DIVISÃO CNAE	INDÚSTRIA GERAL E ATIVIDADES	DECOMPOSIÇÃO	MODELO ARIMA	REGRESSÃO (REGARIMA)
IG	Indústria Geral	Aditivo	(2 1 0)(0 1 2)	Carnaval TD Páscoa[1]
IT	Indústria de Transformação	Aditivo	(2 1 0)(0 1 2)	Carnaval TD Páscoa[1]
12	Indústrias Extrativas	Aditivo	(0 1 1)(0 2 2)	
15A	Alimentos	Multiplicativo	(0 1 2)(0 1 1)	TD
15B	Bebidas	Aditivo	(0 1 1)(0 2 2)	Carnaval TD Páscoa[8]
16	Fumo	Multiplicativo	(0 1 1)(0 1 1)	Carnaval Páscoa[1]
17	Têxtil	Multiplicativo	(2 1 1)(0 1 1)	Carnaval TD Páscoa[1]
18	Vestuário e Acessórios	Aditivo	(2 0 0)(0 1 1)	Carnaval TD Páscoa[1]
19	Calçados e Couro	Multiplicativo	(0 1 0)(0 1 1)	Carnaval TD Páscoa[1]
20	Madeira	Aditivo	(0 1 2)(0 1 1)	Carnaval TD Páscoa[1]
21	Celulose, Papel e Produtos de Papel	Aditivo	(2 1 0)(0 1 1)	Carnaval TD
22	Edição, Impressão e Reprodução de Gravações	Multiplicativo	(0 1 2)(0 1 1)	
23	Refino de Petróleo e Produção de Álcool	Aditivo	(2 0 0)(0 1 1)	Carnaval
24A	Farmacêutica	Multiplicativo	(2 0 0)(0 1 1)	Carnaval TD Páscoa[1]
24B	Perfumaria, Sabões, Detergentes e Produtos de Limpeza	Aditivo	(0 1 1)(0 2 2)	
24C	Outros Produtos Químicos	Aditivo	(2 0 0)(0 1 1)	Carnaval TD Páscoa[1]
25	Borracha e Plástico	Aditivo	(2 0 0)(0 1 1)	Carnaval TD Páscoa[1]
26	Minerais Não-Metálicos	Aditivo	(0 1 1)(0 1 1)	Carnaval TD Páscoa[1]
DIVISÃO CNAE	INDÚSTRIA GERAL E ATIVIDADES	DECOMPOSIÇÃO	MODELO ARIMA	REGRESSÃO (REGARIMA)

27	Metalurgia Básica	Multiplicativo	(0 1 1)(0 1 1)	Carnaval TD Páscoa[1]
28	Produtos de Metal, exclusive Máquinas e Equipamentos.	Multiplicativo	(2 1 1)(0 1 1)	Carnaval TD Páscoa[1]
29	Máquinas e Equipamentos	Aditivo	(2 0 0)(0 1 1)	Carnaval TD Páscoa[1]
30	Máquinas para Escritório e Equipamentos de Informática	Aditivo	(1 1 2)(0 1 2)	
31	Máquinas, Aparelhos e Materiais Elétricos	Multiplicativo	(0 1 0)(0 1 1)	Carnaval TD Páscoa[1]
32	Material Eletrônico, Aparelhos e Equipamentos de Comunicações	Aditivo	(0 1 2)(0 1 1)	Carnaval TD Páscoa[1]
33	Equipamentos de Instrumentação Médico-Hospitalares, Ópticos, para Automação Industrial, Cronômetros e Relógios	Multiplicativo	(1 1 2)(0 1 1)	
34	Veículos Automotores	Aditivo	(2 1 0)(0 1 1)	Carnaval TD Páscoa[15]
35	Outros Equipamentos de Transporte	Multiplicativo	(0 1 0)(0 1 1)	Carnaval TD Páscoa[1]
36A	Mobiliários	Aditivo	(2 1 0)(0 1 2)	Carnaval TD Páscoa[1]
36B	Diversos	Multiplicativo	(2 0 0)(0 1 1)	Carnaval TD

CATEGORIA DE USO	DECOMPOSIÇÃO	MODELO ARIMA	REGRESSÃO (REGARIMA)
Bens de Capitais	Multiplicativo	(2 0 0)(0 1 1)	Carnaval TD Páscoa[1]
Bens Intermediários	Aditivo	(2 1 0)(0 1 2)	Carnaval TD Páscoa[1]
Bens de Consumo	Aditivo	(2 1 1)(0 1 1)	Carnaval TD Páscoa[1]
Bens de Consumo Duráveis	Multiplicativo	(0 1 1)(0 1 1)	Carnaval TD Páscoa[1]
Bens de Consumo Semi Não Duráveis	Aditivo	(2 0 0)(0 1 1)	Carnaval TD Páscoa[1]

6 - Os índices apresentados neste documento estão sujeitos à retificação nos dados primários por parte dos informantes da pesquisa, sendo incorporadas revisões a partir de Janeiro do ano anterior ao de referência da pesquisa.

Informações mais detalhadas sobre os procedimentos metodológicos podem ser obtidas na Coordenação de Indústria (COIND) - Avenida Chile, 500 4º andar CEP 20031-170 - Rio de Janeiro - RJ, telefone: (21) 2142-4513.

Comentários

Em abril de 2012, já descontadas as influências sazonais, a produção industrial apontou variação negativa de 0,2% frente ao mês imediatamente anterior, segundo resultado negativo consecutivo nesse tipo de comparação, acumulando nesse período perda de 0,7%. No confronto com igual mês do ano anterior, o setor industrial também mostrou queda na produção (-2,9%), oitava taxa negativa consecutiva nesse tipo de comparação. Com isso, o índice acumulado para o primeiro quadrimestre do ano registrou redução de 2,8%, ritmo de queda igual ao do fechamento do primeiro trimestre do ano. A taxa anualizada, indicador acumulado nos últimos doze meses, ao recuar 1,1% em abril de 2012, manteve a trajetória descendente iniciada em outubro de 2010 (11,8%).

Na formação da taxa de -0,2% da atividade industrial na passagem de março para abril, treze dos vinte e sete ramos pesquisados apontaram redução na produção. Os principais impactos negativos sobre a total da indústria vieram de alimentos (-3,7%) e farmacêutica (-8,5%), com o primeiro revertendo a taxa positiva registrada em março (0,4%), e o segundo acumulando perda de 11,4% em dois meses consecutivos de recuo na produção. Vale destacar ainda as pressões negativas vindas dos setores de equipamentos de instrumentação médico-hospitalares, ópticos e outros (-11,6%), bebidas (-1,6%), minerais não metálicos (-1,4%), outros produtos químicos (-0,6%), borracha e plástico (-1,2%) e produtos de metal (-1,1%). Por outro lado, entre as atividades que avançaram a produção nesse mês, os desempenhos de maior importância para o resultado global da indústria foram observados em edição, impressão e reprodução de gravações (6,7%), que devolveu parte da queda de 7,7% assinalada em março último, e em veículos automotores (2,4%), que acumulou expansão de 27,4% em três meses de taxas positivas consecutivas, eliminando assim parte da perda de 30,3% verificada em janeiro último. Também mereceram destaque as contribuições positivas vindas de máquinas para escritório e equipamentos de informática (5,9%), refino de petróleo e produção de álcool (1,3%), material eletrônico, aparelhos e equipamentos de comunicações (3,8%) e celulose, papel e produtos de papel (1,3%).

Entre as categorias de uso, ainda na comparação com o mês

imediatamente anterior, bens de consumo semi e não duráveis (-1,4%) e bens de consumo duráveis (-0,5%) apontaram as taxas negativas em abril de 2012, com o primeiro acumulando perda de 2,4% em dois meses consecutivos de queda na produção, e o segundo eliminando parte do crescimento de 3,1% observado em março. O setor produtor de bens intermediários (0,0%) ficou estável frente ao patamar do mês imediatamente anterior, após recuar 0,8% em março último, enquanto o segmento de bens de capital (1,9%) avançou pelo terceiro mês consecutivo, acumulando expansão de 10,9% nesse período, recuperando assim parte da perda de 15,9% registrada em janeiro último.

Ainda na série com ajuste sazonal, a evolução do índice de média móvel trimestral para o total da indústria mostrou ligeira variação de 0,2% no trimestre encerrado em abril frente ao nível do mês imediatamente anterior, após registrar comportamento predominantemente negativo desde agosto do ano passado. Entre as categorias de uso, ainda em relação ao movimento deste índice na margem, o destaque positivo ficou com a produção de bens de capital que assinalou crescimento de 3,5% nesse mês revertendo três meses seguidos de taxas negativas. O segmento de bens intermediários apontou variação de 0,3% em abril de 2012 e registrou o primeiro resultado positivo desde maio de 2011 (0,4%). Os setores produtores de bens de consumo duráveis (-0,7%) e de bens de consumo semi e não duráveis (-0,5%) apontaram taxas negativas nesse mês, com o primeiro marcando a terceira queda consecutiva nesse indicador, e o segundo interrompendo a trajetória ascendente iniciada em novembro de 2011.

Na comparação com igual mês do ano anterior, a produção industrial registrou queda de 2,9% em abril de 2012, intensificando o recuo assinalado em março último (-1,9%). Vale destacar que nos dois últimos meses observou-se um dia útil a mais que igual mês do ano anterior: março (22 dias úteis em 2012 x 21 em 2011) e abril (20 x 19). No índice de abril desse ano as taxas negativas alcançaram as quatro categorias de uso, 14 dos 27 ramos, 46 dos 76 subsetores e 55% dos 755 produtos pesquisados. Entre os ramos, veículos automotores, que recuou 10,5%, exerceu a maior influência negativa na formação da média da indústria, pressionado em grande parte pela queda na produção de aproximadamente 75% dos produtos investigados no setor, com destaque para caminhões, caminhão-trator para reboques e semi-reboques,

veículos para transporte de mercadorias, automóveis e chassis com motor para ônibus e caminhões. Outras contribuições negativas relevantes sobre o total nacional vieram de farmacêutica (-18,2%), material eletrônico, aparelhos e equipamentos de comunicações (-16,6%), alimentos (-3,1%), metalurgia básica (-4,7%), fumo (-20,6%), produtos de metal (-5,7%), têxtil (-7,7%), borracha e plástico (-4,9%) e vestuário e acessórios (-11,9%). Em termos de produtos, os destaques nesses ramos foram, respectivamente, medicamentos; telefones celulares, aparelhos de comutação para telefonia e televisores; açúcar cristal e carnes e miudezas de aves congeladas; lingotes, blocos, tarugos ou placas de aço ao carbono; fumo processado; parafusos, ganchos, porcas e outros artefatos de ferro e aço e lâminas de barbear; tecidos e fios de algodão; peças e acessórios de plástico para indústria automobilística e pneus; e vestidos, calças compridas e camisas de malha de algodão. Por outro lado, ainda na comparação com abril de 2011, entre os doze setores que registraram taxas positivas, os principais impactos ficaram com refino de petróleo e produção de álcool (6,0%), máquinas para escritório e equipamentos de informática (14,4%) e celulose, papel e produtos de papel (3,9%), impulsionados em grande parte pela maior fabricação de gasolina automotiva e óleo diesel, no primeiro ramo, peças e acessórios para máquinas para processamentos de dados e computadores, no segundo, e celulose no último.

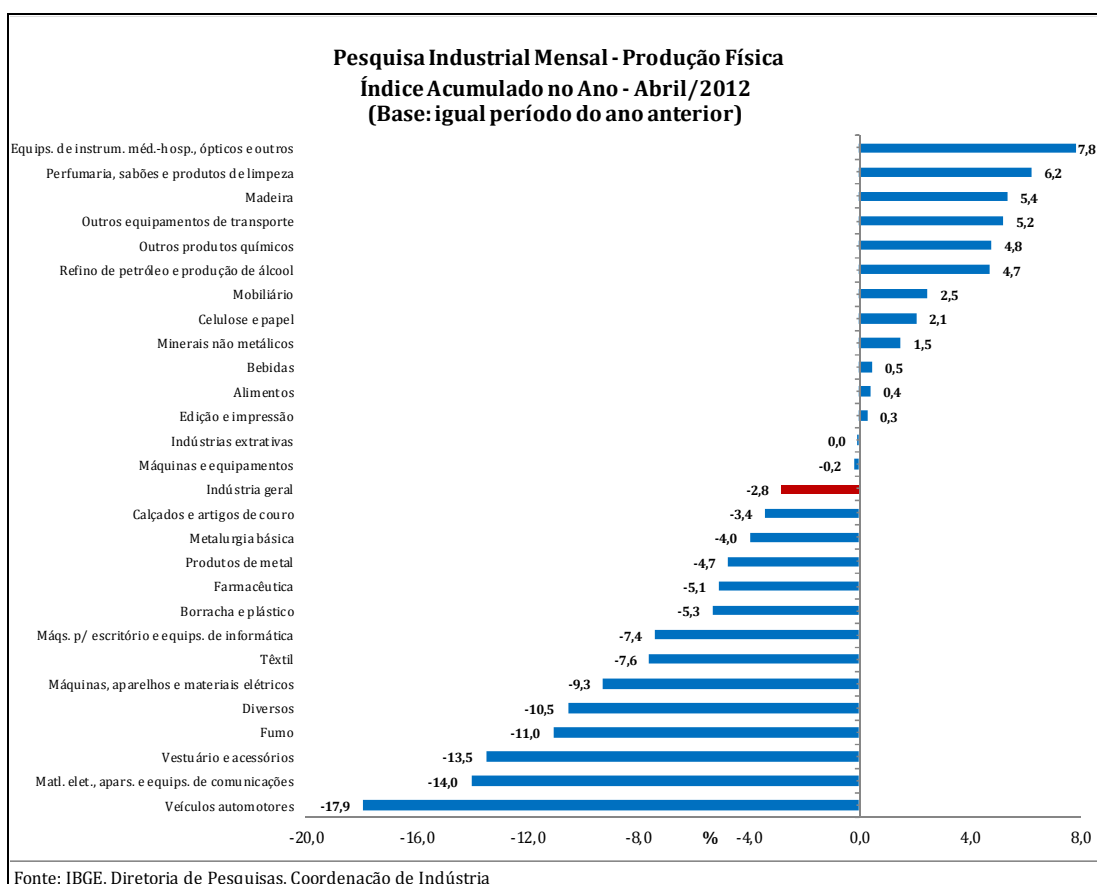
Entre as categorias de uso, ainda no confronto com igual mês do ano passado, bens de consumo duráveis (-6,1%) e bens de capital (-4,1%) registraram as quedas mais elevadas em abril de 2012, com ambas apontando o oitavo mês de resultados negativos consecutivos nesse tipo de comparação. No primeiro segmento, o desempenho desse mês foi influenciado em grande parte pela menor fabricação de telefones celulares (-20,3%), automóveis (-2,7%), eletrodomésticos da "linha marrom" (-8,4%) e motocicletas (-19,2%). Nessa categoria de uso, os principais impactos positivos vieram da maior produção de eletrodomésticos da "linha branca" (9,0%) e de artigos do mobiliário (14,7%). O setor produtor de bens de capital, que também apontou recuo mais intenso que a média nacional (-2,9%), teve seu resultado especialmente influenciado pela perda verificada em bens de capital para equipamentos de transporte (-9,8%), ainda bastante pressionado pela menor

fabricação de caminhões, caminhão-trator para reboques e semi-reboques, veículos para transporte de mercadorias e chassis com motor para ônibus e caminhões. Vale citar ainda os recuos verificados em bens de capital para construção (-12,8%) e para energia elétrica (-3,0%), enquanto os subsetores de bens de capital para fins industriais (1,9%), para uso misto (1,9%) e agrícolas (1,0%) mostraram os resultados positivos em abril de 2012.

Ainda no confronto com abril de 2011, os segmentos de bens de consumo semi e não duráveis (-1,1%) e de bens intermediários (-2,0%) também assinalaram queda na produção, com o primeiro interrompendo uma sequência de três meses de taxas positivas, e o segundo apontando o seu segundo resultado negativo consecutivo nesse tipo de comparação. O primeiro segmento foi negativamente influenciado pelos recuos observados nos grupamentos de outros não duráveis (-2,5%), semiduráveis (-6,4%) e de alimentos e bebidas elaborados para consumo doméstico (-1,2%), explicados em grande parte pela menor produção dos itens vacinas para medicina veterinária e medicamentos, no primeiro subsetor, vestidos, tênis de couro e calçados de material sintético para uso feminino, no segundo, e de carnes e miudezas de aves e carnes de bovinos no último. Por outro lado, o grupamento de carburantes (9,5%) exerceu o único impacto positivo nessa categoria de uso, impulsionado pela maior fabricação de gasolina automotiva. No setor produtor de bens intermediários, o recuo registrado em abril de 2012 mostrou comportamento negativo para os produtos associados às atividades de metalurgia básica (-4,7%), veículos automotores (-9,2%), têxtil (-8,3%), alimentos (-4,7%), borracha e plástico (-5,3%), produtos de metal (-3,8%) e minerais não metálicos (-1,8%), enquanto as contribuições positivas foram verificadas em refino de petróleo e produção de álcool (4,3%), outros produtos químicos (2,7%), celulose, papel e produtos de papel (2,9%) e indústrias extrativas (0,4%). Ainda nessa categoria de uso, vale citar também os resultados vindos dos grupamentos de insumos para construção civil (3,7%), que assinalou a décima segunda taxa positiva consecutiva, e de embalagens (-3,5%), que apontou a quarta queda seguida nesse tipo de comparação.

No índice acumulado dos quatro primeiros meses de 2012, frente a igual período do ano anterior, o recuo foi de 2,8%, com a maior parte (14)

dos vinte e sete ramos investigados e três das quatro categorias de uso apontando taxas negativas. O setor de veículos automotores, com queda de 17,9%, se manteve como o de maior influência negativa na formação do índice geral, pressionado pela redução na produção da maior parte dos produtos pesquisados no setor, com destaque para a menor fabricação de automóveis, caminhões, caminhão-trator para reboques e semi-reboques, veículos para transporte de mercadorias e chassis com motor para ônibus e caminhões. Vale citar também as contribuições negativas vindas de material eletrônico, aparelhos e equipamentos de comunicações (-14,0%), máquinas, aparelhos e materiais elétricos (-9,3%), metalurgia básica (-4,0%), farmacêutica (-5,1%), borracha e plástico (-5,3%), têxtil (-7,6%), produtos de metal (-4,7%) e vestuário e acessórios (-13,5%). Nessas atividades sobressaíram, respectivamente, a menor fabricação dos itens telefones celulares e aparelhos de comutação para telefonia; motores elétricos, equipamentos de alimentação ininterrupta de energia (*no break*) e transformadores; lingotes, blocos, tarugos ou placas de aços ao carbono; medicamentos; pneus para ônibus e caminhões; tecidos e fios de algodão; parafusos, ganchos, porcas e outros artefatos de ferro e aço; e vestidos, calças compridas e camisas de malha de algodão. Por outro lado, entre os doze ramos que registraram avanço na produção, as principais influências sobre o total da indústria ficaram com os setores de outros produtos químicos (4,8%), refino de petróleo e produção de álcool (4,7%), outros equipamentos de transporte (5,2%) e perfumaria, sabões e produtos de limpeza (6,2%), impulsionados principalmente pela maior produção de herbicidas para uso na agricultura, no primeiro setor, gasolina automotiva, no segundo, aviões, no terceiro, e sabões ou detergentes para uso doméstico ou industrial, água-de-colônia e cremes de beleza no último.



Entre as categorias de uso, o perfil dos resultados para o primeiro quadrimestre de 2012 confirmou o menor dinamismo para bens de consumo duráveis (-10,3%) e bens de capital (-9,8%), pressionados especialmente pela menor produção de automóveis, no primeiro grupamento, e de bens de capital para transporte (caminhões) no segundo. O setor produtor de bens intermediários (-1,5%) apontou recuo menos acentuado que o da média da indústria (-2,8%), enquanto o segmento de bens de consumo semi e não duráveis, com expansão de 0,7%, assinalou o único resultado positivo no índice acumulado dos quatro primeiros meses do ano.

Em síntese, o setor industrial permaneceu com o quadro de menor intensidade no ritmo produtivo, ao marcar o segundo resultado negativo consecutivo no confronto com o mês imediatamente anterior: -0,5% em março e -0,2% em abril. Ainda na série com ajuste sazonal, o índice de média móvel trimestral mesmo apontando em abril de 2012 a primeira taxa positiva desde julho de 2011 manteve o comportamento de menor dinamismo que marca a produção industrial desde abril do ano passado.

Nas comparações com iguais períodos do ano anterior, o setor industrial prosseguiu apontando resultados negativos, com o índice mensal

de abril assinalando o oitavo mês consecutivo de redução na produção, e o acumulado no primeiro quadrimestre do ano (-2,8%) intensificando o ritmo de queda frente ao observado no último quadrimestre do ano passado (-1,8%). Entre as categorias de uso, ainda no confronto com igual período do ano anterior, bens de capital, que passou de -1,1% no último quadrimestre de 2011 para -9,8% nos quatro primeiros meses de 2012, registrou a maior perda de ritmo entre os dois períodos, enquanto o segmento bens de consumo duráveis (de -9,5% para -10,3%) permaneceu com a maior intensidade de queda nos dois períodos. O setor produtor de bens intermediários, ao passar de -0,5% para -1,5%, também apontou menor dinamismo entre os dois períodos, mas com perdas abaixo da média da indústria, ao passo que o segmento de bens de consumo semi e não duráveis (0,7%) assinalou a única taxa positiva nos quatro primeiros meses de 2012, revertendo o recuo de 1,3% verificado no último quadrimestre do ano passado.

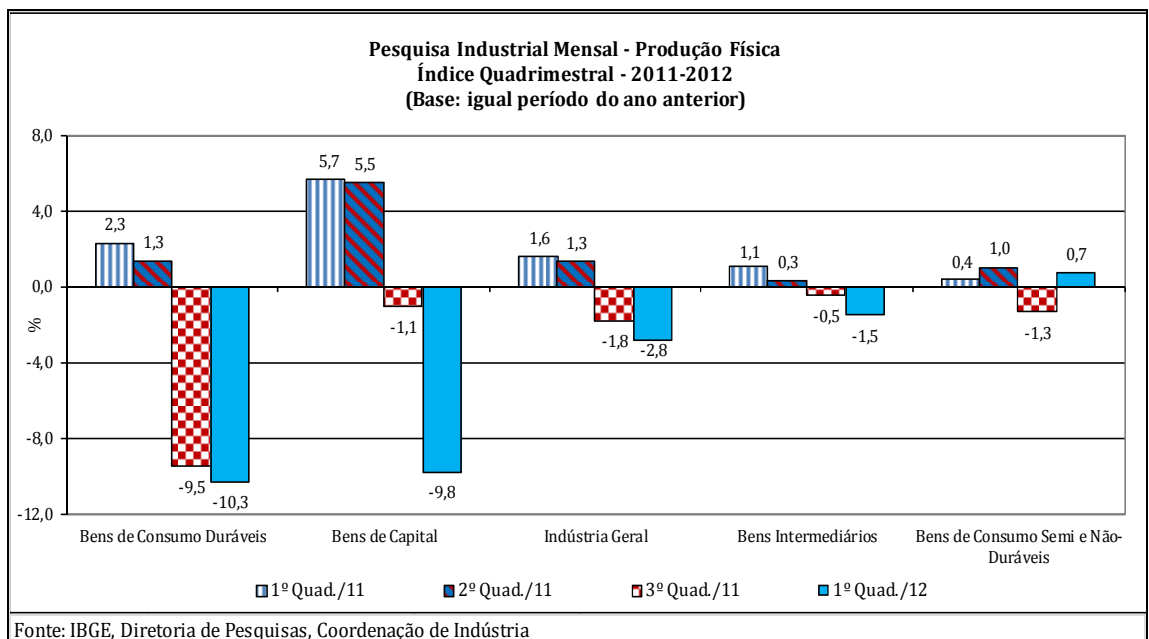


Tabela 1
Indicadores da Produção Industrial por Categorias de Uso
Brasil - Abril de 2012

Categorias de Uso	Variação (%)			
	Abril/Março*	Abril 12/Abril 11	Acumulado Jan-Abr	Acumulado nos Últimos 12 Meses
Bens de Capital	1,9	-4,1	-9,8	-1,7
Bens Intermediários	0,0	-2,0	-1,5	-0,6
Bens de Consumo	-0,7	-2,3	-2,0	-1,4
Duráveis	-0,5	-6,1	-10,3	-6,1
Semiduráveis e não Duráveis	-1,4	-1,1	0,7	0,1
Indústria Geral	-0,2	-2,9	-2,8	-1,1

Fonte: IBGE, Diretoria de Pesquisas, Coordenação de Indústria

*série com ajuste sazonal

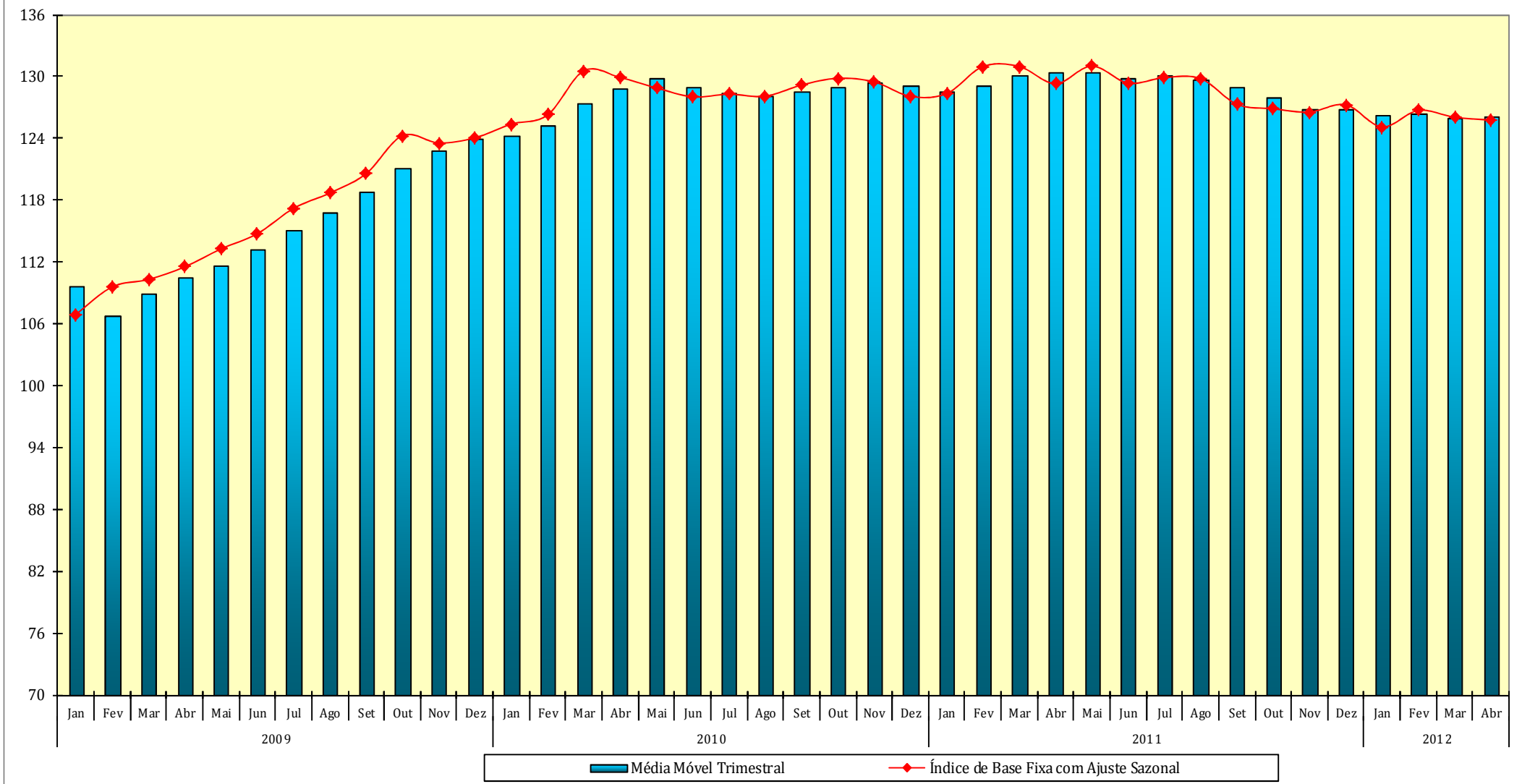
Tabela 2
Índices de Média Móvel Trimestral* / 2010-2012

Ano / Mês	Bens de Capital	Bens Intermediários	Bens de Consumo		Indústria Geral	
			Duráveis	Semiduráveis e Não-Duráveis		
2010	Jan	173,46	119,28	168,64	114,31	124,32
	Fev	174,64	120,11	169,63	115,81	125,23
	Mar	176,88	121,18	173,40	117,11	127,39
	Abr	181,05	121,76	173,62	117,74	128,90
	Mai	184,63	122,61	173,93	117,42	129,77
	Jun	185,26	122,66	172,39	116,59	128,93
	Jul	183,79	122,80	170,79	116,08	128,39
	Ago	183,05	122,50	169,41	115,76	128,12
	Set	182,84	122,33	170,27	116,36	128,50
	Out	182,40	121,85	172,25	116,71	129,02
	Nov	183,95	122,21	174,33	117,06	129,48
	Dez	184,55	122,45	175,54	116,36	129,12
2011	Jan	186,43	122,52	177,18	116,32	128,63
	Fev	187,13	122,73	178,70	116,38	129,12
	Mar	191,54	123,04	182,22	117,46	130,09
	Abr	192,02	123,19	177,95	117,68	130,41
	Mai	192,40	123,63	175,19	118,02	130,42
	Jun	189,79	123,40	170,42	116,42	129,88
	Jul	191,36	123,27	173,25	116,68	130,08
	Ago	192,95	122,36	172,34	116,54	129,67
	Set	191,11	122,09	166,78	117,07	128,99
	Out	186,55	121,75	160,56	115,99	127,98
	Nov	181,99	121,58	156,26	115,65	126,90
	Dez	183,63	121,54	160,47	115,96	126,88
2012	Jan	176,83	120,83	161,48	116,77	126,30
	Fev	171,86	120,78	160,58	117,59	126,35
	Mar	166,51	120,30	157,90	117,85	125,95
	Abr	172,28	120,71	156,87	117,31	126,17

FONTE: IBGE, Diretoria de Pesquisas, Coordenação de Indústria

*Séries com ajuste sazonal

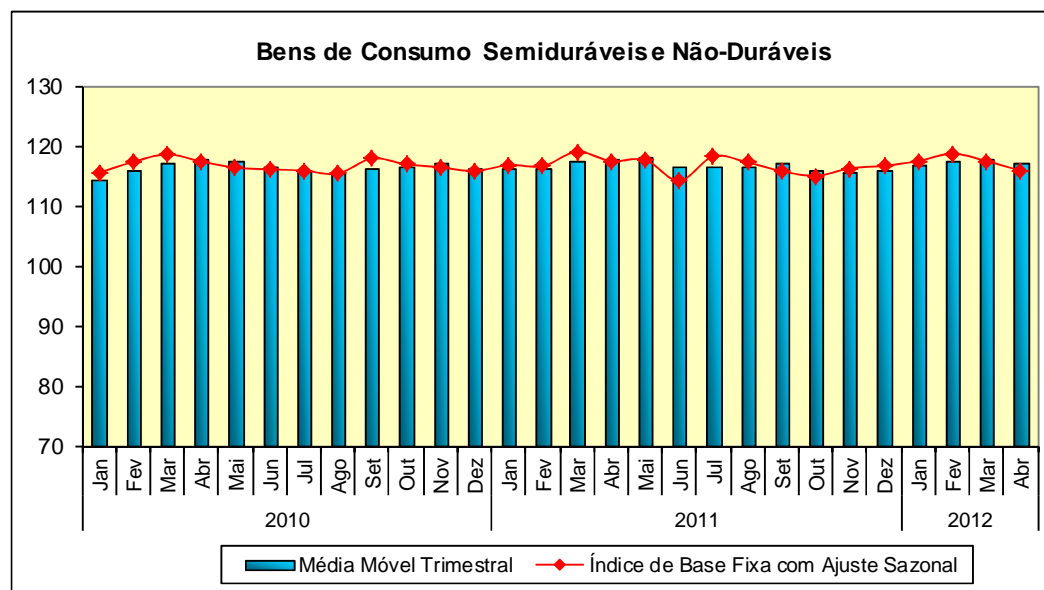
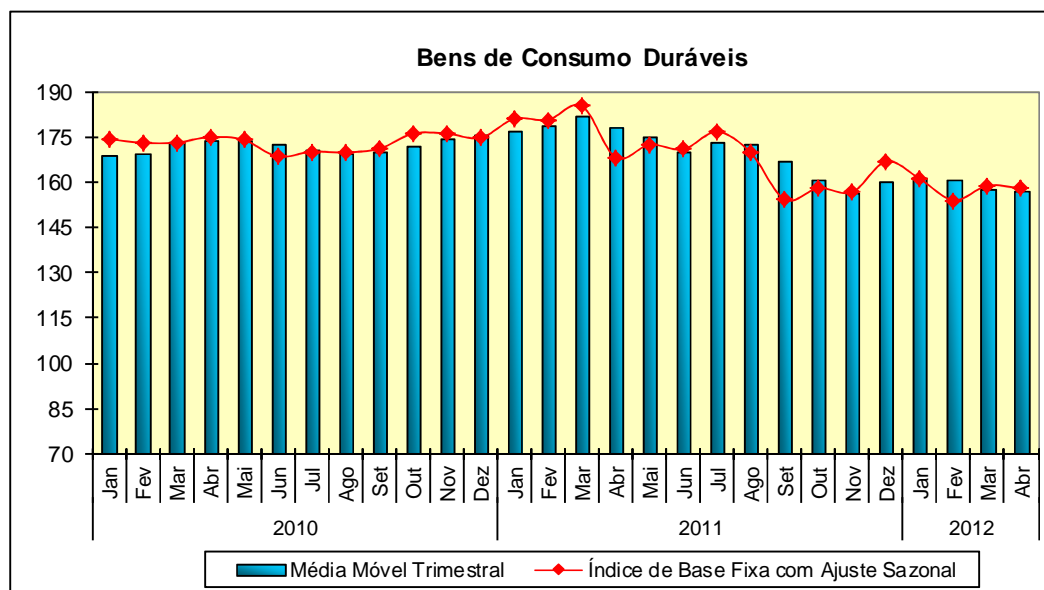
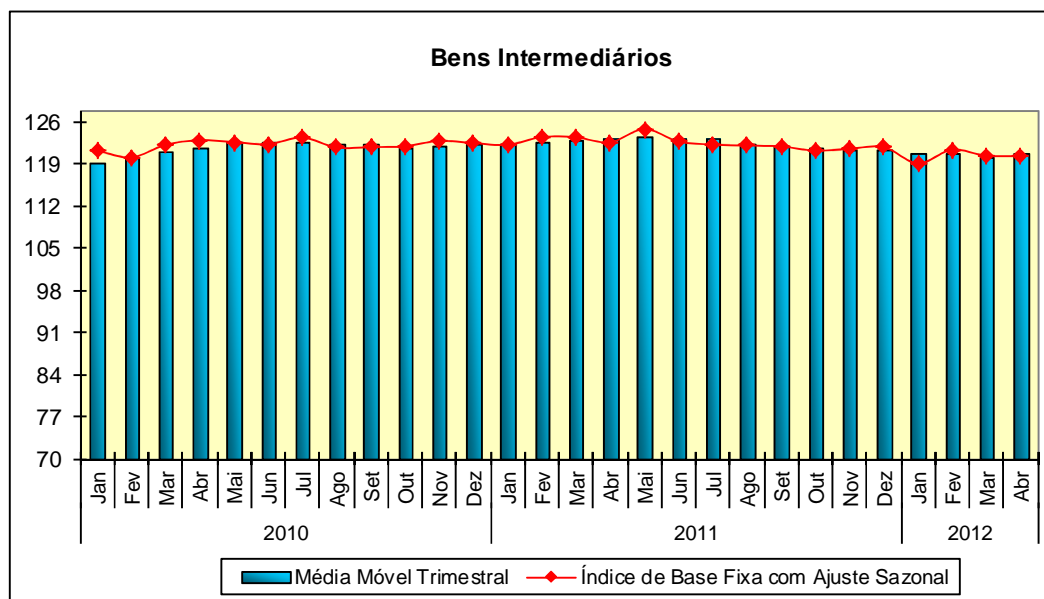
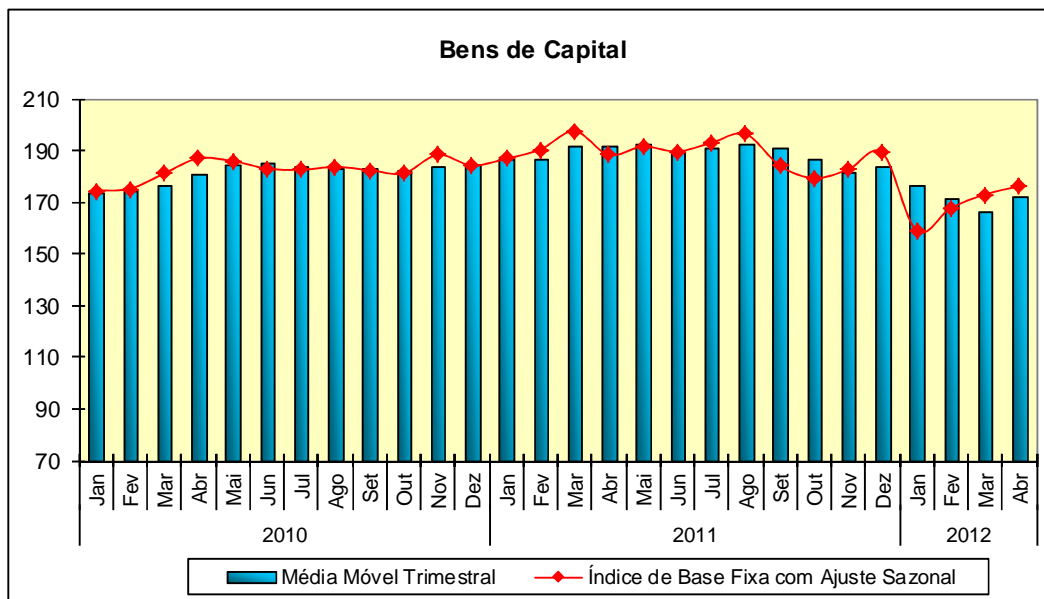
Indústria Geral
Índice de Base Fixa Mensal x Índice de Média Móvel Trimestral
Séries com Ajuste Sazonal



Fonte: IBGE, Diretoria de Pesquisas, Coordenação de Indústria

* Série com ajuste sazonal

Índices de Base Fixa (2002=100) * Séries com Ajuste Sazonal
Média Móvel Trimestral - 2010-2012



Fonte: IBGE, Diretoria de Pesquisas, Coordenação de Indústria

Composição da Taxa de Crescimento da Indústria Geral ⁽¹⁾ - Brasil
Índice Acumulado em Janeiro - Abril de 2012
(Igual período do ano anterior=100)

Atividades	Comp. da Taxa	Produtos Responsáveis*
Indústrias extrativas	0,00	minérios de ferro beneficiados, (classif,concent,pelot,sinterizado,etc) minérios de alumínio (bauxita, mesmo calcinada) em bruto ou benef,
Alimentos	0,04	sucos concentrados de laranja bombons contendo cacau
Bebidas	0,02	cervejas e chope refrigerantes
Fumo	-0,08	fumo processado industrialmente, exceto charutos/cigarilhas/cigarros
Têxtil	-0,17	tecidos de algodão, exceto combinados fios de algodão
Vestuário e acessórios	-0,16	vestidos, exceto de malha calças compridas, exceto de malha, de uso feminino
Calçados e artigos de couro	-0,04	calçado de plástico(matl,sintético),exceto tênis ou p/uso profissional tênis de couro
Madeira	0,05	painéis partícula de madeira,mesmo aglomer,c/resina ou c/outr,aglutin, madeira serrada, aplainada ou polida
Celulose, papel e produtos de papel	0,09	fraldas descartáveis papel utiliz, na escrita, impressão e outros usos gráficos (v,manual)
Edição, impressão e reprodução de gravações	0,01	livros de qualquer gênero (literário, didático, etc), em folhas soltas livros, brochuras ou impressos didáticos e paradidáticos (vide manual)
Refino de petróleo e álcool	0,30	gasolina automotiva ou para outros usos, exceto para aviação óleo diesel e outros óleos combustíveis
Farmacêutica	-0,21	medicamentos à base de dipirona medicam, à base compostos heterocíclicos-excl,dipirona,,,(v,manual)
Perfumaria, sabões, detergentes e produtos de limpeza	0,11	sabão ou detergente p/uso domést,/incl,(barra,pó,floco,ou outra forma) água-de-colônia
Outros produtos químicos	0,31	herbicidas para uso na agricultura etileno (eteno) não-saturado
Borracha e plástico	-0,19	pneumáticos novos de borracha, usados em ônibus e caminhões chapa, folha, película, tira e lâmina de plástico
Minerais não metálicos	0,06	cimentos portland, exceto brancos ladrilho e placa cerâm, p/pavim,/revest,,esmalt,(lado>=7cm) (v,manual)
Metalurgia básica	-0,23	lingotes, blocos, tarugos ou placas de aço ao carbono barras de outras ligas de aço, exceto inoxidáveis
Produtos de metal - exclusive máquinas e equipamentos	-0,17	parafuso.gancho,pino ou perno,porca e outr,artef,roscados de ferro/aço artefatos de alumínio para uso doméstico, exceto p/higiene e toucador
Máquinas e equipamentos	-0,02	carregadoras-transportadoras aparelhos de ar condicionado de paredes, de janelas ou transportáveis
Máquinas para escritório e equps. de informática	-0,12	computadores pessoais de mesa (pc desktops) monitores de vídeo e projetores para computadores
Máquinas, aparelhos e materiais elétricos	-0,25	motores elétricos de corrente alternada ou de corrente contínua equipamentos de alimentação ininterrupta de energia (no break)
Material eletrônico, aparelhos e equps. de comunicações	-0,31	telefones celulares apar,comutação p/telefonía ou telegr, (centrais autom,,roteadores,etc)
Equps. de instrument. médico-hospitalar, ópticos e outros	0,09	controladores lógico programáveis instrumentos e aparelhos para transfusão de sangue, etc,
Veículos automotores	-2,02	autom,,jipe,camion,incl,ckd,p/passag,,c/motor álcool, gasol,ou bicomb, caminhões, com motor diesel, de cmc superior a 5 t, inclusive ckd
Outros equipamentos de transporte	0,13	aviões ou outros veículos aéreos de peso superior a 2,000 kg fab,/reparo,emb,p/passag,,p/cargas;petrol,;plataformas;reboq,(v,manual)
Mobiliário	0,03	armários de madeira para cozinhas armários de madeira para escritórios
Diversos	-0,08	canetas, marcadores, lapiseiras e artefatos semelhantes, incl, partes moedas
Indústria Geral	-2,82	

Fonte: IBGE, Diretoria de Pesquisas, Coordenação de Indústria

⁽¹⁾ C=(Ig - 100) . K, onde: C=Participação da atividade na formação do total da taxa de crescimento, Ig=Indicador da atividade e K= peso da atividade no total da Indústria Geral.

* foram destacados em cada gênero, os dois principais produtos responsáveis pelo indicador.

**Indicadores da Produção Industrial por Seções e Atividades de Indústria - Brasil
2012**

Ponderação PIA 1998/2000

Seções e Atividades	Base Fixa Mensal (1)			Mensal (2)			Acumulado (3)			Últimos 12 Meses (4)		
	Fev	Mar	Abr	Fev	Mar	Abr	Jan-Fev	Jan-Mar	Jan-Abr	Até-Fev	Até-Mar	Até-Abr
Indústria Geral	115,95	129,61	119,25	96,11	98,13	97,15	96,66	97,19	97,18	99,11	99,04	98,95
Indústrias Extrativas	140,68	147,18	144,52	103,93	101,64	100,39	98,93	99,84	99,98	101,19	101,32	101,23
Indústria de Transformação	114,66	128,69	117,93	95,65	97,93	96,95	96,52	97,03	97,01	98,98	98,90	98,81
Alimentos	92,34	101,91	92,70	99,45	100,15	96,93	102,35	101,57	100,41	99,82	100,00	100,44
Bebidas	135,16	146,85	129,49	97,40	107,02	101,69	96,78	100,11	100,48	99,18	100,58	100,91
Fumo	56,02	98,52	126,06	100,71	90,86	79,43	101,82	96,16	88,96	114,77	116,11	110,82
Têxtil	85,89	91,64	82,89	91,31	91,95	92,35	92,71	92,44	92,41	85,09	85,78	86,41
Vestuário e acessórios	61,58	77,19	72,33	81,15	94,88	88,13	80,84	85,92	86,51	91,35	91,52	90,56
Calçados e artigos de couro	65,25	75,13	64,87	97,95	96,68	96,04	96,80	96,76	96,58	90,29	90,61	91,19
Madeira	84,25	92,26	86,42	107,26	104,53	102,45	107,38	106,35	105,35	99,39	99,62	99,94
Celulose, papel e produtos de papel	131,69	138,19	132,76	105,52	98,94	103,86	102,88	101,49	102,07	101,54	101,39	101,61
Edição, impressão e reprodução de gravações	100,87	107,36	103,98	108,57	92,54	100,10	105,03	100,35	100,29	101,67	101,20	101,02
Refino de petróleo e álcool	100,89	105,04	105,04	108,38	100,79	105,95	106,24	104,33	104,73	101,41	100,49	101,22
Farmacêutica	147,34	175,81	133,41	100,55	102,93	81,77	98,00	100,01	94,90	102,18	101,77	98,61
Perfumaria, sabões, detergentes e produtos de limpeza	128,12	132,70	128,44	107,55	103,24	108,87	106,54	105,41	106,24	99,49	100,53	101,84
Outros produtos químicos	111,55	117,54	108,54	112,92	102,94	101,96	107,24	105,72	104,79	99,44	100,26	100,62
Borracha e plástico	101,36	117,08	106,70	91,13	96,77	95,14	93,34	94,54	94,69	96,86	96,54	96,35
Minerais não metálicos	124,43	134,66	125,21	103,33	103,17	98,26	102,33	102,63	101,51	102,65	102,70	102,18
Metalurgia básica	109,32	117,79	114,42	98,43	93,51	95,28	97,85	96,28	96,03	98,92	98,06	97,46
Produtos de metal - exclusive máquinas e equipamentos	118,77	123,45	112,84	91,73	90,20	94,28	98,65	95,57	95,26	101,88	100,73	100,60
Máquinas e equipamentos	153,20	172,06	151,99	95,02	98,06	101,59	99,91	99,24	99,80	99,12	99,08	99,73
Máquinas para escritório e equip. de informática	220,96	273,30	249,82	82,85	98,93	114,42	79,84	86,53	92,58	90,83	92,06	94,43
Máquinas, aparelhos e materiais elétricos	109,14	125,27	115,77	84,22	89,54	100,01	87,23	88,04	90,74	93,30	92,49	93,44
Material eletrônico, aparelhos e equip. de comunicações	76,42	88,80	86,28	82,45	81,58	83,36	90,39	86,95	85,98	99,99	98,50	96,97
Equip. de instrument. médico-hospitalar, ópticos e outros	188,11	185,64	157,29	125,46	110,55	89,99	117,11	114,69	107,83	109,69	109,28	106,60
Veículos automotores	149,12	199,06	174,18	71,68	92,72	89,47	72,38	79,68	82,08	95,76	95,13	94,35
Outros equipamentos de transporte	225,98	254,32	235,90	99,03	111,32	104,31	102,58	105,53	105,22	105,65	106,13	105,71
Mobiliário	111,18	127,56	114,06	94,20	111,11	102,88	97,92	102,36	102,48	100,57	102,89	103,32
Diversos	92,96	106,23	97,45	78,80	93,91	92,97	85,62	88,38	89,46	95,32	95,50	94,99

Fonte: IBGE, Diretoria de Pesquisas, Coordenação de Indústria

(1) Base: média de 2002 = 100

(2) Base: igual mês do ano anterior = 100

(3) Base: igual período do ano anterior = 100

(4) Base: últimos doze meses anteriores = 100

Indicadores da Produção Industrial por Categorias de Uso - Brasil

2012

Ponderação PIA 1998/2000

Categorias de Uso	Base Fixa Mensal (1)			Mensal (2)			Acumulado (3)			Últimos 12 Meses (4)		
	Fev	Mar	Abr	Fev	Mar	Abr	Jan-Fev	Jan-Mar	Jan-Abr	Até-Fev	Até-Mar	Até-Abr
Bens de Capital	155,28	185,11	166,41	84,00	93,83	95,92	85,38	88,43	90,24	98,99	98,43	98,31
1. Bens de capital - excl. 2	127,84	149,63	135,47	87,11	91,63	100,42	90,81	91,11	93,26	95,02	94,54	95,25
2. Equip. transporte industrial	226,59	277,27	246,80	79,82	97,10	90,16	77,63	84,55	85,98	104,91	104,20	102,78
Bens Intermediários	112,79	121,67	116,20	100,53	97,97	97,98	99,05	98,67	98,49	99,70	99,53	99,45
1. Alim. e bebidas básicos p/ ind.	167,85	175,28	157,98	102,36	103,09	107,78	101,72	102,19	103,47	94,87	92,70	95,10
2. Alim. e bebidas elabor. p/ ind.	69,74	74,65	77,62	104,42	105,34	97,60	102,59	103,54	101,88	96,13	97,69	99,31
3. Insumos indústrias básicos	132,80	153,91	164,85	101,24	100,53	92,09	93,83	96,27	95,02	104,10	104,65	103,10
4. Insumos industriais elabor.	107,83	115,54	108,67	101,84	97,72	98,46	100,68	99,62	99,34	98,62	98,50	98,47
5. Comb. e lubrificantes básicos	127,76	130,08	124,32	108,20	98,42	99,32	105,02	102,75	101,90	100,14	99,97	100,12
6. Comb. e lubrificantes elabor.	106,46	110,51	109,37	104,99	98,17	104,72	103,52	101,65	102,40	103,35	101,77	102,02
7. Peças e acess. p/ bens de capital	179,72	173,01	155,08	104,44	100,11	110,19	106,46	104,22	105,55	101,62	101,79	103,43
8. Peças e acess. p/ equip. trans. ind.	130,28	155,93	142,06	84,83	93,99	90,16	84,34	87,79	88,39	99,53	98,78	97,65
Bens de Consumo	112,54	129,09	115,53	94,48	99,87	97,70	97,03	98,04	97,96	98,35	98,56	98,59
Duráveis (1/3)	137,82	176,33	154,87	77,70	95,31	93,92	84,51	88,36	89,70	93,90	93,93	93,89
1. Duráveis - excl. 2/3	136,63	155,00	140,49	90,52	93,72	91,78	97,54	96,14	95,04	101,98	101,87	101,46
2. Veículos automotores p/ passag.	137,70	198,88	171,53	66,82	96,44	97,33	73,32	81,43	85,10	86,08	86,38	86,88
3. Equip. transporte não industrial	149,03	172,52	140,51	89,32	97,21	81,44	94,39	95,35	91,89	109,15	106,99	103,85
Semiduráveis e não duráveis	107,17	119,06	107,17	100,40	101,40	98,92	101,22	101,28	100,70	99,77	100,03	100,08
4. Semiduráveis	68,36	77,94	69,88	93,64	96,76	93,62	95,15	95,75	95,21	90,78	91,29	91,51
5. Não duráveis - excl. 7/8	120,35	135,16	120,94	101,70	99,95	97,54	101,16	100,71	99,91	100,46	100,54	100,07
7. Alim. e bebidas elabor. p/ consumo doméstico	111,72	123,50	107,98	97,83	102,10	98,85	100,18	100,84	100,37	100,61	100,94	101,06
8. Carburantes	104,66	111,35	114,78	114,93	109,29	109,45	112,08	111,12	110,68	103,28	103,46	104,80

Fonte: IBGE, Diretoria de Pesquisas, Coordenação de Indústria

(1) Base: média de 2002 = 100

(2) Base: igual mês do ano anterior = 100

(3) Base: igual período do ano anterior = 100

(4) Base: últimos doze meses anteriores = 100

**Indicadores da Produção Industrial por Subsetores Industriais - Brasil
2012**

Ponderação PIA 1998/2000

Subsetor Industrial	Base Fixa Mensal (1)			Mensal (2)			Acumulado (3)			Últimos 12 Meses (4)		
	Fev	Mar	Abr	Fev	Mar	Abr	Jan-Fev	Jan-Mar	Jan-Abr	Até-Fev	Até-Mar	Até-Abr
Extr. de carvão mineral	122,04	132,12	127,03	86,35	106,89	122,88	89,56	94,83	100,52	102,06	102,77	104,04
Extr. de petróleo e gás natural	128,73	131,57	125,61	108,37	99,04	99,37	105,32	103,16	102,23	100,79	100,61	100,69
Extr. de minérios ferrosos	155,82	165,93	168,54	99,84	104,28	100,20	92,11	96,12	97,17	101,52	102,02	101,61
Extr. de minerais metálicos não ferrosos	139,39	149,33	144,25	98,60	90,15	100,24	95,07	93,30	94,95	96,48	94,66	95,12
Extr. de minerais não-metálicos	143,57	154,84	144,14	113,10	112,53	109,22	113,35	113,05	112,07	106,11	107,37	108,27
Abate de bovinos e suínos e prep. de carnes	100,12	106,43	98,86	91,78	87,22	90,32	92,22	90,44	90,41	96,48	95,28	94,77
Abate de aves e prep. de carnes	103,06	111,94	95,05	91,91	90,60	88,21	92,64	91,92	91,05	95,15	94,64	94,26
Conservas de frutas e legumes, molhos e condimentos	86,98	106,32	94,02	83,22	107,12	97,86	90,41	95,88	96,35	97,83	98,80	99,39
Sucos e concentrados de frutas	55,03	74,81	21,49	215,42	146,58	132,86	353,54	238,70	222,87	109,09	110,77	111,06
Óleo de soja em bruto, incl. tortas, farinhas e farelos	102,56	113,12	124,78	112,19	107,09	104,68	115,29	111,98	109,69	105,08	106,01	106,43
Refino de óleos vegetais e fabr. de margarinas, exc. óleo de milho	89,97	109,13	107,54	95,45	104,30	97,37	94,33	97,93	97,77	98,62	99,41	99,44
Resfr. e prep. do leite e laticínios	101,44	103,56	97,19	101,08	98,23	101,51	100,47	99,72	100,14	98,17	98,52	99,62
Beneficiamento de arroz	125,17	150,89	143,42	95,83	105,14	102,25	103,29	103,96	103,51	112,59	111,75	111,10
Moagem de trigo	79,95	96,27	90,40	102,29	112,85	111,17	97,20	102,56	104,68	99,32	100,86	101,82
Fabr. de café	139,67	171,63	172,65	92,64	99,69	103,71	102,26	101,29	101,94	107,28	106,44	106,40
Alimentos p/ animais	111,42	119,35	110,13	97,28	95,02	91,35	98,76	97,45	95,92	100,65	100,15	99,09
Fabr. e refino de açúcar	21,92	13,88	17,98	106,66	84,28	61,44	110,11	103,18	89,70	89,80	90,11	92,85
Outros prods. alimentícios	116,53	131,41	115,54	101,01	103,47	100,69	103,16	103,27	102,64	104,40	104,88	104,82
Benef., fiação e tec. de fibras têxteis naturais	73,44	78,68	71,92	83,25	82,58	85,36	83,34	83,06	83,62	81,41	80,98	80,84
Fiação e tec. de fibras artificiais ou sintéticas	73,71	76,75	70,75	88,07	85,26	84,23	87,79	86,90	86,24	89,52	90,13	89,46
Outros artefs. têxteis	102,09	109,10	97,55	99,18	102,14	100,54	102,05	102,08	101,70	87,23	88,90	90,47

Fonte: IBGE, Diretoria de Pesquisas, Coordenação de Indústria

(1) Base: média de 2002 = 100

(2) Base: igual mês do ano anterior = 100

(3) Base: igual período do ano anterior = 100

(4) Base: últimos doze meses anteriores = 100

**Indicadores da Produção Industrial por Subsetores Industriais - Brasil
2012**

Ponderação PIA 1998/2000

Subsetor Industrial	Base Fixa Mensal (1)			Mensal (2)			Acumulado (3)			Últimos 12 Meses (4)		
	Fev	Mar	Abr	Fev	Mar	Abr	Jan-Fev	Jan-Mar	Jan-Abr	Até-Fev	Até-Mar	Até-Abr
Prep. de couro e fabr. de artefs., exc. calçados	69,69	79,73	77,24	86,60	94,28	103,85	89,21	90,98	94,00	97,71	97,30	97,91
Calçados	64,42	74,27	62,56	100,61	97,18	94,40	98,65	98,08	97,16	88,86	89,32	89,88
Prods. da madeira	83,50	91,83	86,03	108,18	105,60	103,22	108,52	107,46	106,37	99,43	99,85	100,26
Embalagens e artefs. de madeira p/ carga	101,99	102,35	95,53	92,16	86,09	88,37	88,58	87,70	87,87	98,60	95,31	93,87
Celulose e pastas p/ fabr. de papel	159,39	159,98	152,82	109,40	95,79	104,55	101,95	99,77	100,90	100,84	100,31	100,43
Papel, papelão liso e cartolina, exc. matl. de embalagem	125,35	135,69	131,48	103,29	100,77	104,49	103,24	102,37	102,89	101,70	101,62	101,95
Matl. de embalagem de papel, papelão e cartão	108,48	114,96	109,34	103,70	100,60	101,19	103,79	102,67	102,31	102,45	102,85	102,97
Refino de petróleo	106,69	111,58	110,33	108,14	101,09	107,99	106,15	104,37	105,26	103,66	102,45	102,96
Álcool	22,53	16,65	33,50	126,30	79,38	57,60	111,69	101,38	80,83	79,42	80,60	82,74
Prods. químicos inorgânicos	105,75	107,90	103,44	101,83	93,72	90,46	101,24	98,61	96,51	101,67	101,09	100,07
Adubos, fertilizantes e corretivos p/ o solo	77,19	83,71	73,56	97,69	102,47	95,65	103,91	103,42	101,52	107,93	106,96	105,25
Petroquímicos básicos e intermediários p/ resinas e fibras	102,15	111,02	99,62	128,38	107,09	99,09	114,02	111,48	108,24	97,19	98,21	98,59
Resinas, elastômeros, fibras, fios, cabos e filamentos artif. e sint.	113,46	115,92	114,42	125,17	102,24	117,12	113,93	109,69	111,46	101,36	101,40	103,99
Defensivos agrícolas e p/ uso domissanitário	136,27	144,48	124,91	132,75	114,58	104,40	122,13	119,35	115,49	90,27	94,18	94,76
Sabões, sabonetes, detergentes e prods. de limpeza	123,19	131,20	130,61	107,88	100,07	109,74	105,82	103,77	105,23	101,74	101,99	102,89
Artefs. de perfumaria e cosméticos, exc. sabonetes	133,76	134,42	125,96	107,20	107,03	107,86	107,29	107,21	107,36	97,11	98,98	100,71
Tintas, vernizes, esmaltes, lacas, solventes e prods. afins	167,81	174,98	154,81	106,58	107,99	114,18	102,31	104,20	106,37	102,36	104,32	106,40
Prods. e preparados químicos diversos	102,82	111,57	105,35	100,86	96,65	91,89	95,98	96,21	95,09	97,90	97,71	96,41
Fabr. e recond. de pneumáticos, incl. matls. p/ reparação	93,08	103,17	92,51	93,36	94,30	90,53	93,34	93,68	92,90	94,99	94,44	93,72
Artefs. diversos de borracha	147,25	167,15	153,40	91,67	93,63	96,23	93,23	93,38	94,08	100,10	99,19	98,37
Laminados de matl. plástico	74,45	89,42	79,67	86,65	89,29	93,93	92,84	91,51	92,09	91,18	90,29	90,91

Fonte: IBGE, Diretoria de Pesquisas, Coordenação de Indústria

(1) Base: média de 2002 = 100

(2) Base: igual mês do ano anterior = 100

(3) Base: igual período do ano anterior = 100

(4) Base: últimos doze meses anteriores = 100

**Indicadores da Produção Industrial por Subsetores Industriais - Brasil
2012**

Ponderação PIA 1998/2000

Subsetor Industrial	Base Fixa Mensal (1)			Mensal (2)			Acumulado (3)			Últimos 12 Meses (4)		
	Fev	Mar	Abr	Fev	Mar	Abr	Jan-Fev	Jan-Mar	Jan-Abr	Até-Fev	Até-Mar	Até-Abr
Embalagens de matl. plástico	85,09	97,22	90,80	90,75	91,17	98,83	91,90	91,64	93,33	95,51	94,65	94,62
Artefs. diversos de matl. plástico	112,78	135,56	123,65	90,26	106,01	96,70	94,32	98,27	97,87	98,95	99,52	99,77
Vidro e prods. de vidro, exc. embalagens	130,84	135,49	120,87	100,39	95,67	92,62	97,02	96,53	95,56	94,42	94,39	94,60
Embalagens de vidro	91,53	83,44	86,80	99,89	79,87	84,67	96,55	90,78	89,23	103,30	100,36	98,64
Cimento e clínquer	129,70	146,53	134,94	104,41	112,91	102,95	103,07	106,47	105,56	102,21	103,49	103,30
Artefs. de concreto, cimento e fibrocimento	125,59	136,29	120,74	102,71	101,83	92,63	103,07	102,62	100,02	105,25	104,98	103,46
Prods. diversos de minerais não-metálicos	122,95	131,49	125,41	103,84	100,04	99,23	103,73	102,43	101,61	104,63	103,97	103,37
Ferro-gusa, ferroligas e semi-acabados de aço	106,25	108,19	116,63	97,02	82,67	90,22	92,88	89,14	89,43	96,42	94,61	93,13
Laminados, relaminados e trefilados de aço	103,14	113,62	107,42	96,35	95,06	95,17	97,98	96,91	96,46	98,92	98,17	97,86
Tubos de ferro e aço c/ costura, incl. fundidos	108,54	127,57	112,50	107,53	104,25	128,92	110,29	107,98	112,47	126,05	122,10	123,49
Metalurgia dos não-ferrosos	121,06	129,94	125,40	102,85	99,04	98,78	100,40	99,93	99,64	99,16	99,12	98,86
Peças fundidas de ferro	115,99	121,32	110,36	90,32	82,61	80,01	92,85	89,09	86,76	95,74	93,08	90,27
Estruturas metálicas, obras de caldearia pesada, tanques e caldeiras	170,20	138,87	119,24	88,05	74,06	95,88	112,65	98,56	98,03	110,81	107,87	110,57
Artefs. de metal estampados, de cutelaria, de serralheria e de ferramentas manuais	121,50	139,86	123,84	92,20	104,31	96,35	94,61	98,09	97,64	98,41	99,07	98,80
Embalagens metálicas	90,69	92,44	90,65	95,01	87,06	93,52	95,71	92,65	92,86	100,48	98,55	97,85
Prods. diversos de metal	107,64	120,42	113,73	92,69	90,71	91,91	93,65	92,55	92,39	101,51	99,90	98,95
Máqs. e equip. p/ fins indls. e comls.	135,09	151,42	137,09	94,76	98,66	104,88	97,65	98,01	99,60	95,74	95,95	96,75
Tratores, máqs. e equip. agrícolas, incl. peças e acessórios	132,39	140,13	107,33	102,63	97,70	99,95	113,61	107,63	105,94	98,30	98,12	99,38
Máqs. e equip. p/ extr. mineral e p/ constr.	201,96	237,69	219,89	85,74	86,63	94,59	95,15	91,80	92,49	105,58	102,17	100,93
Eletrodomésticos da "linha branca", exc. fornos de microondas	172,52	192,95	171,24	105,64	113,74	109,03	106,61	109,03	109,03	100,71	102,83	104,63
Outros eletrodomésticos, exc. apars. das "linhas branca" e "marrom"	201,45	226,37	181,57	87,33	89,33	86,40	96,53	93,90	92,16	105,01	104,86	105,17

Fonte: IBGE, Diretoria de Pesquisas, Coordenação de Indústria

(1) Base: média de 2002 = 100

(2) Base: igual mês do ano anterior = 100

(3) Base: igual período do ano anterior = 100

(4) Base: últimos doze meses anteriores = 100

**Indicadores da Produção Industrial por Subsetores Industriais - Brasil
2012**

Ponderação PIA 1998/2000

Subsetor Industrial	Base Fixa Mensal (1)			Mensal (2)			Acumulado (3)			Últimos 12 Meses (4)		
	Fev	Mar	Abr	Fev	Mar	Abr	Jan-Fev	Jan-Mar	Jan-Abr	Até-Fev	Até-Mar	Até-Abr
Equips. p/ prod., distr. e controle de energia elétrica	100,31	123,45	113,06	73,40	87,90	91,46	75,25	79,56	82,30	88,20	87,86	88,32
Matl. elétrico p/ veículos	103,01	119,22	104,98	80,49	88,66	82,43	82,10	84,40	83,91	93,39	92,06	90,39
Condutores e outros matls. elétr., exc. p/ veículos	122,79	130,03	123,54	101,27	91,93	122,18	106,36	101,05	105,45	100,17	98,87	101,52
Matl. eletrônico e apars. de comunicação	73,35	90,02	85,85	75,57	77,94	80,12	80,43	79,45	79,63	99,01	95,60	92,87
Eletrodomésticos da "linha marrom"	83,40	86,03	87,26	100,76	91,75	91,64	116,37	107,04	102,76	101,99	104,72	106,03
Automóveis, camionetas e utilitários, incl. motores	146,29	207,74	178,58	68,54	95,37	94,89	75,10	82,31	85,27	89,24	89,18	89,31
Caminhões e ônibus, incl. motores	196,16	250,02	217,31	65,37	85,69	76,34	52,25	64,25	67,39	106,62	105,25	102,71
Carrocerias e reboques	128,33	177,86	159,43	82,18	92,05	95,57	87,32	89,22	90,85	104,18	102,19	101,47
Peças e acessórios p/ veícs. automotores	127,90	154,69	141,42	86,04	94,39	91,76	86,02	89,03	89,72	97,98	96,96	95,79
Constr. de embarcações, incl. reparação	142,58	168,38	157,08	96,11	118,54	113,19	97,74	104,53	106,63	89,02	90,35	92,21
Constr. e montagem de vagões ferroviários, incl. reparação	94,08	89,12	58,31	106,86	114,03	88,89	94,45	100,66	98,19	98,50	99,92	100,05
Constr. e montagem de aeronaves, incl. reparação	277,76	312,95	300,68	101,15	116,60	111,71	104,75	108,71	109,46	104,76	106,05	106,38
Outros veículos e equps. de transporte	144,73	163,31	134,09	91,88	95,37	81,73	96,40	96,04	92,46	109,83	107,53	104,50

Fonte: IBGE, Diretoria de Pesquisas, Coordenação de Indústria

(1) Base: média de 2002 = 100

(2) Base: igual mês do ano anterior = 100

(3) Base: igual período do ano anterior = 100

(4) Base: últimos doze meses anteriores = 100

Indicadores da Produção Industrial por Seções e Atividades de Indústria - Brasil
Índice Base Fixa Mensal (Número-índice)
(Base: média de 2002=100)

Ponderação PIA 1998/2000 com ajustamento sazonal

2011

Seções e Atividades de Indústria	Jan	Fev	Mar	Abr	Mai	Jun	Jul	Ago	Set	Out	Nov	Dez
Indústria Geral	128,34	130,96	130,96	129,30	131,00	129,35	129,88	129,78	127,30	126,86	126,54	127,25
Indústrias Extrativas	149,05	147,89	146,65	148,98	149,98	150,29	149,45	150,03	150,58	151,16	153,41	152,51
Indústria de Transformação	127,93	130,21	130,70	128,57	129,90	128,09	128,88	128,53	125,90	124,40	125,51	126,45
Alimentos	108,42	115,94	110,41	109,37	112,14	111,17	113,78	110,29	113,66	109,32	109,40	113,15
Bebidas	139,79	143,54	141,29	141,77	140,16	138,76	145,72	148,07	150,63	149,98	148,69	148,70
Fumo	91,03	75,63	82,23	98,44	103,21	103,28	102,65	142,96	105,59	92,29	92,43	92,82
Têxtil	96,44	97,28	94,36	91,55	90,47	88,41	85,04	86,25	84,82	84,40	86,16	83,10
Vestuário e acessórios	90,85	87,57	86,09	87,43	87,23	82,94	78,53	79,20	77,34	75,42	82,32	74,48
Calçados e artigos de couro	73,06	70,70	76,59	72,91	72,67	69,58	70,41	69,71	67,88	66,12	64,56	62,16
Madeira	84,07	82,29	84,91	85,00	82,66	81,84	83,14	84,19	85,30	84,18	83,29	84,71
Celulose, papel e produtos de papel	132,84	133,60	137,72	131,81	132,83	133,04	131,72	134,01	131,70	134,89	135,27	137,70
Edição, impressão e reprodução de gravações	115,73	108,20	116,91	115,66	108,93	117,49	136,38	123,14	116,09	108,17	111,47	105,86
Refino de petróleo e álcool	107,64	106,81	107,38	105,53	113,68	103,89	106,02	106,62	109,16	111,15	105,45	105,41
Farmacêutica	148,37	150,93	158,05	168,08	147,56	145,58	130,27	137,70	138,64	147,52	142,70	143,09
Perfumaria, sabões, detergentes e produtos de limpeza	128,09	126,98	123,31	120,64	124,96	124,93	124,21	128,90	124,26	124,89	130,41	130,33
Outros produtos químicos	118,14	113,23	115,15	116,48	117,58	116,05	113,77	111,37	116,79	117,27	119,08	119,67
Borracha e plástico	117,83	117,79	118,53	116,36	116,72	115,33	115,41	112,65	111,07	111,08	112,80	110,71
Minerais não metálicos	126,74	129,75	130,54	132,53	133,01	132,52	131,75	130,56	131,76	130,80	130,12	128,63
Metalurgia básica	118,49	121,23	123,13	122,63	120,24	117,37	115,88	115,96	115,95	115,07	113,88	113,10
Produtos de metal - exclusive máquinas e equipamentos	115,74	129,44	131,41	121,17	132,99	118,87	118,42	116,88	113,34	112,91	117,43	115,62
Máquinas e equipamentos	161,80	162,75	165,36	154,95	162,25	160,36	156,91	166,66	157,11	151,05	155,52	158,23
Máquinas para escritório e equps. de informática	281,74	291,35	273,94	255,91	258,36	257,99	261,39	262,46	292,61	276,08	253,53	260,62
Máquinas, aparelhos e materiais elétricos	134,01	136,99	139,37	126,45	132,12	128,25	129,63	125,04	117,65	115,99	116,91	125,97
Material eletrônico, aparelhos e equps. de comunicações	106,14	101,46	112,41	109,98	110,81	111,30	115,89	106,80	94,42	90,71	81,34	86,62
Equps. de instrument. médico-hospitalar, ópticos e outros	161,97	173,56	158,58	175,17	164,61	162,19	159,76	159,60	163,10	166,86	167,97	195,26
Veículos automotores	196,27	207,59	204,29	201,87	208,02	205,57	214,88	217,08	189,87	193,06	196,30	206,01
Outros equipamentos de transporte	228,73	228,66	236,13	234,34	236,71	229,79	235,69	238,36	228,19	228,49	229,63	235,50
Mobiliário	121,29	122,23	120,32	120,77	122,51	122,29	125,60	124,86	123,37	119,66	122,62	127,10
Diversos	123,61	127,22	122,93	122,81	121,73	135,64	118,07	115,09	107,49	106,50	108,30	118,40

Fonte: IBGE, Diretoria de Pesquisas, Coordenação de Indústria

Indicadores da Produção Industrial por Seções e Atividades de Indústria - Brasil

Índice Base Fixa Mensal (Número-índice)

(Base: média de 2002=100)

Ponderação PIA 1998/2000 com ajustamento sazonal

2012

Seções e Atividades de Indústria	Jan	Fev	Mar	Abr	Mai	Jun	Jul	Ago	Set	Out	Nov	Dez
Indústria Geral	125,10	126,70	126,04	125,76	-	-	-	-	-	-	-	-
Indústrias Extrativas	139,65	152,62	149,93	149,81	-	-	-	-	-	-	-	-
Indústria de Transformação	124,32	125,74	125,04	124,57	-	-	-	-	-	-	-	-
Alimentos	112,34	111,11	111,51	107,41	-	-	-	-	-	-	-	-
Bebidas	137,27	145,48	146,04	143,70	-	-	-	-	-	-	-	-
Fumo	91,03	78,93	75,48	78,19	-	-	-	-	-	-	-	-
Têxtil	88,77	87,71	84,63	84,84	-	-	-	-	-	-	-	-
Vestuário e acessórios	75,69	76,01	77,16	77,01	-	-	-	-	-	-	-	-
Calçados e artigos de couro	67,40	70,20	71,28	69,03	-	-	-	-	-	-	-	-
Madeira	88,02	88,80	87,23	86,78	-	-	-	-	-	-	-	-
Celulose, papel e produtos de papel	134,22	135,72	135,92	137,72	-	-	-	-	-	-	-	-
Edição, impressão e reprodução de gravações	116,15	117,51	108,43	115,72	-	-	-	-	-	-	-	-
Refino de petróleo e álcool	110,65	113,31	109,50	110,97	-	-	-	-	-	-	-	-
Farmacêutica	142,83	155,18	150,29	137,56	-	-	-	-	-	-	-	-
Perfumaria, sabões, detergentes e produtos de limpeza	133,42	135,46	127,54	131,42	-	-	-	-	-	-	-	-
Outros produtos químicos	119,14	122,31	119,65	118,89	-	-	-	-	-	-	-	-
Borracha e plástico	111,01	110,11	111,38	110,06	-	-	-	-	-	-	-	-
Minerais não metálicos	129,28	134,29	132,19	130,39	-	-	-	-	-	-	-	-
Metalurgia básica	114,65	115,51	115,05	115,72	-	-	-	-	-	-	-	-
Produtos de metal - exclusive máquinas e equipamentos	120,63	118,77	114,39	113,11	-	-	-	-	-	-	-	-
Máquinas e equipamentos	166,45	157,79	156,41	156,50	-	-	-	-	-	-	-	-
Máquinas para escritório e equps. de informática	228,50	253,82	257,03	272,10	-	-	-	-	-	-	-	-
Máquinas, aparelhos e materiais elétricos	118,61	119,32	118,73	119,08	-	-	-	-	-	-	-	-
Material eletrônico, aparelhos e equps. de comunicações	101,43	92,33	86,06	89,34	-	-	-	-	-	-	-	-
Equps. de instrument. médico-hospitalar, ópticos e outros	169,94	206,80	182,96	161,74	-	-	-	-	-	-	-	-
Veículos automotores	143,69	160,63	178,79	183,00	-	-	-	-	-	-	-	-
Outros equipamentos de transporte	238,80	241,78	242,02	244,08	-	-	-	-	-	-	-	-
Mobiliário	121,49	121,30	124,52	123,71	-	-	-	-	-	-	-	-
Diversos	112,11	108,67	105,43	109,90	-	-	-	-	-	-	-	-

Fonte: IBGE, Diretoria de Pesquisas, Coordenação de Indústria

Indicadores da Produção Industrial por Categorias de Uso - Brasil

Índice Base Fixa Mensal (Número-índice)

(Base: média de 2002=100)

Ponderação PIA 1998/2000 com ajustamento sazonal

2011

Categorias de Uso	Jan	Fev	Mar	Abr	Mai	Jun	Jul	Ago	Set	Out	Nov	Dez
Bens de Capital	186,83	190,39	197,41	188,26	191,52	189,60	192,96	196,30	184,08	179,29	182,60	189,01
Bens Intermediários	122,19	123,49	123,45	122,63	124,82	122,76	122,25	122,08	121,94	121,24	121,56	121,82
Bens de Consumo	126,99	127,92	129,53	126,26	127,60	124,95	128,82	126,28	122,82	121,51	123,56	125,20
Duráveis	180,91	180,58	185,16	168,10	172,31	170,86	176,59	169,57	154,17	157,94	156,67	166,80
Semiduráveis e não Duráveis	116,77	116,60	118,99	117,45	117,62	114,17	118,24	117,22	115,76	114,98	116,22	116,67

Fonte: IBGE, Diretoria de Pesquisas, Coordenação de Indústria

Indicadores da Produção Industrial por Categorias de Uso - Brasil

Índice Base Fixa Mensal (Número-índice)

(Base: média de 2002=100)

Ponderação PIA 1998/2000 com ajustamento sazonal

2012

Categorias de Uso	Jan	Fev	Mar	Abr	Mai	Jun	Jul	Ago	Set	Out	Nov	Dez
Bens de Capital	158,88	167,68	172,97	176,18	-	-	-	-	-	-	-	-
Bens Intermediários	119,13	121,39	120,37	120,36	-	-	-	-	-	-	-	-
Bens de Consumo	124,98	124,54	124,61	123,80	-	-	-	-	-	-	-	-
Duráveis	160,97	153,97	158,76	157,89	-	-	-	-	-	-	-	-
Semiduráveis e não Duráveis	117,44	118,67	117,44	115,83	-	-	-	-	-	-	-	-

Fonte: IBGE, Diretoria de Pesquisas, Coordenação de Indústria

