
Indicadores IBGE

**Pesquisa Industrial Mensal
Produção Física
Brasil**

Setembro / 2011

Instituto Brasileiro de Geografia e Estatística - IBGE

Presidenta da República
Dilma Rousseff

Ministra do Planejamento, Orçamento e Gestão
Miriam Belchior

INSTITUTO BRASILEIRO DE GEOGRAFIA E ESTATÍSTICA - IBGE

Presidenta do IBGE
Wasmália Bivar

Diretor Executivo
Nuno Duarte da Costa Bittencourt

ÓRGÃOS ESPECÍFICOS SINGULARES

Diretoria de Pesquisas
Marcia Maria Melo Quintslr

Diretoria de Geociências
Wadih João Scandar Neto

Diretoria de Informática
Paulo César Moraes Simões

Centro de Documentação e Disseminação de Informações
David Wu Tai

Escola Nacional de Ciências Estatísticas
Denise Britz do Nascimento Silva

UNIDADE RESPONSÁVEL

Diretoria de Pesquisas

Coordenação das Estatísticas Econômicas e Classificações
Sidnéia Reis Cardoso

Coordenação de Indústria
Flávio Renato Keim Magheli

EQUIPE de REDAÇÃO

Redatores:
André Luiz Oliveira Macedo

Ajuste Sazonal:
Reginaldo Bethencourt Carvalho

Análise de Dados:

Gerência de Análise

Gerência de Pesquisas Mensais

Indicadores IBGE

Plano de divulgação:

Trabalho e rendimento

Pesquisa mensal de emprego

Agropecuária

Estatística da produção agrícola *

Estatística da produção pecuária *

Indústria

Pesquisa industrial mensal: emprego e salário

Pesquisa industrial mensal: produção física Brasil

Pesquisa industrial mensal: produção física regional

Comércio

Pesquisa mensal de comércio

Índices, preços e custos

Índice de preços ao produtor – indústrias de transformação

Sistema nacional de índices de preços ao consumidor:

INPC - IPCA

Sistema nacional de índices de preços ao consumidor:

IPCA-E

Sistema nacional de pesquisa de custos e índices da construção civil

Contas nacionais trimestrais

Contas nacionais trimestrais: indicadores de volume e valores correntes

* Continuação de: Estatística da produção agropecuária, a partir de janeiro de 2006

Iniciado em 1982, com a divulgação de indicadores sobre trabalho e rendimento, indústria e preços, o periódico **Indicadores IBGE** incorporou no decorrer da década de 80 informações sobre agropecuária e produto interno bruto. A partir de 1991, foi subdividido em fascículos por assuntos específicos, que incluem tabelas de resultados, comentários e notas metodológicas. As informações apresentadas estão disponíveis em diferentes níveis geográficos: nacional, regional e metropolitano, variando por fascículo.

SUMÁRIO

NOTAS METODOLÓGICAS	3
RESULTADOS PARA SETEMBRO DE 2011	
COMENTÁRIOS	7
ÍNDICES	
Por atividades de indústria	19
Por categorias de uso	20
Por subsetores industriais.....	21
Sazonalmente ajustados	
Por atividades de indústria	25
Por categorias de uso	27

NOTAS METODOLÓGICAS

1 - Os indicadores de **quantum** utilizam dados primários da Pesquisa Industrial Mensal de Produção Física (PIM-PF). O painel de produtos e informantes acompanhado é uma amostra intencional representativa de 63% do Valor da Transformação Industrial da Pesquisa Industrial Anual de Empresas do período de 1998/2000, abrangendo 830 produtos e 3.700 unidades locais, totalizando cerca de 4.900 informações mensais, a partir de janeiro de 2002.

2 - A base de ponderação dos indicadores é fixa e tem como referência a estrutura média do Valor da Transformação Industrial referente ao período 1998/2000.

3 - A fórmula de cálculo adotada é uma adaptação de Laspeyres - base fixa em cadeia, com atualização de pesos.

4 - São divulgados quatro tipos de índices:

- **ÍNDICE BASE FIXA MENSAL (NÚMERO-ÍNDICE):** compara a produção do mês de referência do índice com a média mensal produzida no ano base da pesquisa (2002);
- **ÍNDICE MENSAL:** compara a produção do mês de referência do índice em relação a igual mês do ano anterior;
- **ÍNDICE ACUMULADO NO ANO:** compara a produção acumulada no ano, de janeiro até o mês de referência do índice, em relação a igual período do ano anterior;
- **ÍNDICE ACUMULADO NOS ÚLTIMOS 12 MESES:** compara a produção acumulada nos últimos 12 meses de referência do índice em relação a igual período imediatamente anterior.

Os demais **ÍNDICES** (por exemplo, **MÊS/MÊS ANTERIOR**) podem ser obtidos pelo usuário a partir do índice Base Fixa Mensal.

5 - O ajuste sazonal das séries foi obtido utilizando-se o método X-12, com tratamento específico de correção de dias úteis para feriados móveis (Carnaval e Páscoa). As séries que têm estrutura aditiva são as

seguintes: Indústria Geral; Bens Intermediários; Bens de Consumo; Bens de Consumo Semiduráveis e Não-Duráveis; Indústria de Transformação; Indústrias Extrativas; Bebidas; Vestuário e Acessórios; Madeira; Celulose, Papel e Produtos de Papel; Refino de Petróleo e Produção de Álcool; Perfumaria, Sabões e Produtos de Limpeza; Outros Produtos Químicos; Borracha e Plástico; Minerais Não-Metálicos; Máquinas e Equipamentos; Máquinas para Escritório e Equipamentos de Informática; Material Eletrônico e Equipamentos de Comunicações; Veículos Automotores; e Mobiliário. As que têm estrutura multiplicativa, são: Bens de Capital; Bens de Consumo Duráveis; Alimentos; Fumo; Têxtil; Calçados e Couros; Edição, Impressão e Reprodução de Gravações; Farmacêutica; Metalurgia Básica; Produtos de Metal; Máquinas, Aparelhos e Materiais Elétricos; Equipamentos de Instrumentação Médico-Hospitalares, Ópticos, para Automação Industrial, Cronômetros e Relógios; Outros Equipamentos de Transporte; e Diversos.

DIVISÃO CNAE	INDÚSTRIA GERAL E ATIVIDADES	DECOMPOSIÇÃO	MODELO ARIMA	REGRESSÃO (REGARIMA)
IG	Indústria Geral	Aditivo	(2 1 0)(0 1 2)	Carnaval TD Páscoa[1]
IT	Indústria de Transformação	Aditivo	(2 1 0)(0 1 2)	Carnaval TD Páscoa[1]
12	Indústrias Extrativas	Aditivo	(0 1 1)(0 2 2)	
15A	Alimentos	Multiplicativo	(0 1 2)(0 1 1)	TD
15B	Bebidas	Aditivo	(0 1 1)(0 2 2)	Carnaval TD Páscoa[8]
16	Fumo	Multiplicativo	(0 1 1)(0 1 1)	Carnaval Páscoa[1]
17	Têxtil	Multiplicativo	(2 1 1)(0 1 1)	Carnaval TD Páscoa[1]
18	Vestuário e Acessórios	Aditivo	(2 0 0)(0 1 1)	Carnaval TD Páscoa[1]
19	Calçados e Couro	Multiplicativo	(0 1 0)(0 1 1)	Carnaval TD Páscoa[1]
20	Madeira	Aditivo	(0 1 2)(0 1 1)	Carnaval TD Páscoa[1]
21	Celulose, Papel e Produtos de Papel	Aditivo	(2 1 0)(0 1 1)	Carnaval TD
22	Edição, Impressão e Reprodução de Gravações	Multiplicativo	(0 1 2)(0 1 1)	
23	Refino de Petróleo e Produção de Álcool	Aditivo	(2 0 0)(0 1 1)	Carnaval
24A	Farmacêutica	Multiplicativo	(2 0 0)(0 1 1)	Carnaval TD Páscoa[1]
24B	Perfumaria, Sabões, Detergentes e Produtos de Limpeza	Aditivo	(0 1 1)(0 2 2)	
DIVISÃO CNAE	INDÚSTRIA GERAL E ATIVIDADES	DECOMPOSIÇÃO	MODELO ARIMA	REGRESSÃO (REGARIMA)

24C	Outros Produtos Químicos	Aditivo	(2 0 0)(0 1 1)	Carnaval TD Páscoa[1]
25	Borracha e Plástico	Aditivo	(2 0 0)(0 1 1)	Carnaval TD Páscoa[1]
26	Minerais Não-Metálicos	Aditivo	(0 1 1)(0 1 1)	Carnaval TD Páscoa[1]
27	Metalurgia Básica	Multiplicativo	(0 1 1)(0 1 1)	Carnaval TD Páscoa[1]
28	Produtos de Metal, exclusive Máquinas e Equipamentos.	Multiplicativo	(2 1 1)(0 1 1)	Carnaval TD Páscoa[1]
29	Máquinas e Equipamentos	Aditivo	(2 0 0)(0 1 1)	Carnaval TD Páscoa[1]
30	Máquinas para Escritório e Equipamentos de Informática	Aditivo	(1 1 2)(0 1 2)	
31	Máquinas, Aparelhos e Materiais Elétricos	Multiplicativo	(0 1 0)(0 1 1)	Carnaval TD Páscoa[1]
32	Material Eletrônico, Aparelhos e Equipamentos de Comunicações	Aditivo	(0 1 2)(0 1 1)	Carnaval TD Páscoa[1]
33	Equipamentos de Instrumentação Médico-Hospitalares, Ópticos, para Automação Industrial, Cronômetros e Relógios	Multiplicativo	(1 1 2)(0 1 1)	
34	Veículos Automotores	Aditivo	(2 1 0)(0 1 1)	Carnaval TD Páscoa[15]
35	Outros Equipamentos de Transporte	Multiplicativo	(0 1 0)(0 1 1)	Carnaval TD Páscoa[1]
36A	Mobiliários	Aditivo	(2 1 0)(0 1 2)	Carnaval TD Páscoa[1]
36B	Diversos	Multiplicativo	(2 0 0)(0 1 1)	Carnaval TD

CATEGORIA DE USO	DECOMPOSIÇÃO	MODELO ARIMA	REGRESSÃO (REGARIMA)
Bens de Capitais	Multiplicativo	(2 0 0)(0 1 1)	Carnaval TD Páscoa[1]
Bens Intermediários	Aditivo	(2 1 0)(0 1 2)	Carnaval TD Páscoa[1]
Bens de Consumo	Aditivo	(2 1 1)(0 1 1)	Carnaval TD Páscoa[1]
Bens de Consumo Duráveis	Multiplicativo	(0 1 1)(0 1 1)	Carnaval TD Páscoa[1]
Bens de Consumo Semi Não Duráveis	Aditivo	(2 0 0)(0 1 1)	Carnaval TD Páscoa[1]

6 - Os índices apresentados neste documento estão sujeitos à retificação nos dados primários por parte dos informantes da pesquisa, sendo incorporadas revisões a partir de Janeiro do ano anterior ao de referência da pesquisa.

Informações mais detalhadas sobre os procedimentos metodológicos podem ser obtidas na Coordenação de Indústria (COIND) - Avenida Chile, 500 4º andar CEP 20031-170 - Rio de Janeiro - RJ, telefone: (21) 2142-4513.

COMENTÁRIOS

Em setembro de 2011, já descontadas as influências sazonais, a produção industrial apontou queda de 2,0% frente ao mês de agosto, após registrar variações de -0,1% em agosto e de 0,3% em julho. Nas comparações com iguais períodos do ano anterior, o total da indústria recuou 1,6% em setembro deste ano, menor marca desde abril último (-1,7%), e avançou 1,1% no índice acumulado dos nove meses do ano. No fechamento do terceiro trimestre de 2011, o setor industrial repetiu o patamar de produção do período julho-setembro do ano passado (0,0%), mas ficou 0,8% abaixo do nível assinalado no trimestre imediatamente anterior - série com ajuste sazonal. A taxa anualizada, indicador acumulado nos últimos doze meses, em trajetória descendente desde outubro do ano passado (11,8%), recuou 0,7 ponto percentual na passagem de agosto (2,3%) para setembro (1,6%).

A queda de 2,0% da atividade industrial na passagem de agosto para setembro teve perfil disseminado de taxas negativas, alcançando a maioria (16) dos vinte e sete ramos pesquisados e três das quatro categorias de uso. Entre os setores, o principal impacto negativo sobre a média geral veio de veículos automotores (-11,0%), pressionado em grande parte pela concessão de férias coletivas que atingiu várias empresas do setor. Outras influências negativas relevantes sobre o total da indústria vieram dos ramos: produtos do fumo (-30,6%), devolvendo parte do crescimento de 51,5% assinalado no mês anterior, material eletrônico, aparelhos e equipamentos de comunicações (-13,6%), máquinas e equipamentos (-4,1%), edição e impressão (-5,0%), máquinas, aparelhos e materiais elétricos (-6,0%) e outros equipamentos de transporte (-4,5%). Por outro lado, entre as atividades que ampliaram a produção, os desempenhos de maior importância para o resultado global foram observados em alimentos (3,3%), outros produtos químicos (4,2%), máquinas para escritório e equipamentos de informática (9,6%) e refino de petróleo e produção de álcool (2,1%).

Entre as categorias de uso, ainda na comparação com o mês imediatamente anterior, bens de consumo duráveis (-9,0%) e bens de capital (-5,5%) apontaram os recuos mais acentuados em setembro de 2011, com o primeiro acumulando perda de 12,8% nos dois últimos meses de queda na

produção, e o segundo eliminando o ganho de 3,0% acumulado entre junho e agosto. O segmento de bens de consumo semi e não duráveis (-1,3%) também mostrou queda na produção, após registrar índice negativo em agosto (-0,9%). O setor produtor de bens intermediários repetiu o patamar do mês anterior (0,0%), após recuar 2,2% entre agosto e maio, e foi o único que não assinalou resultado negativo nesse mês.

Na evolução do índice de média móvel trimestral, o total da indústria recuou 0,6% entre agosto e setembro, acelerando o ritmo de queda frente ao resultado do mês anterior (-0,3%). Por categorias de uso, com exceção de bens de consumo semi e não duráveis, que mostrou acréscimo de 0,3% em setembro, os demais segmentos assinalaram taxas negativas, com destaque para bens de consumo duráveis, que apontou a maior queda entre agosto e setembro (-3,3%). Os setores produtores de bens de capital e de bens intermediários registraram perdas de 0,9% e 0,2%, respectivamente.

Na comparação setembro de 2011 / setembro de 2010, a produção industrial mostrou queda de 1,6%, revertendo o crescimento de 2,0% verificado em agosto. O índice de setembro foi pressionado negativamente pelo recuo em duas das quatro categorias de uso, 14 dos 27 ramos, 43 dos 76 subsetores e 53% dos 755 produtos pesquisados. Entre os setores, as maiores influências negativas sobre a taxa global vieram, por ordem de importância, de veículos automotores (-6,4%), farmacêutica (-14,8%), têxtil (-16,7%), edição e impressão (-8,4%), máquinas, aparelhos e materiais elétricos (-9,6%), vestuário e acessórios (-11,9%) e calçados e artigos de couro (-10,8%). Entre esses ramos, os itens de maior destaque foram, respectivamente, automóveis; medicamentos; tecidos, toalhas de banho e fios de algodão; livros e jornais; transformadores, motores elétricos e fios, cabos e condutores elétricos; camisas de malha de uso masculino e calcinhas e sutiãs de malha; e calçados de material sintético e tênis de couro. Por outro lado, os impactos positivos mais relevantes sobre a média geral vieram de alimentos (3,3%), refino de petróleo e produção de álcool (3,8%), bebidas (4,7%) e máquinas para escritório e equipamentos de informática (8,9%), impulsionados pela maior fabricação de açúcar cristal no primeiro ramo, gasolina automotiva no segundo, cervejas, chope e refrigerantes, no

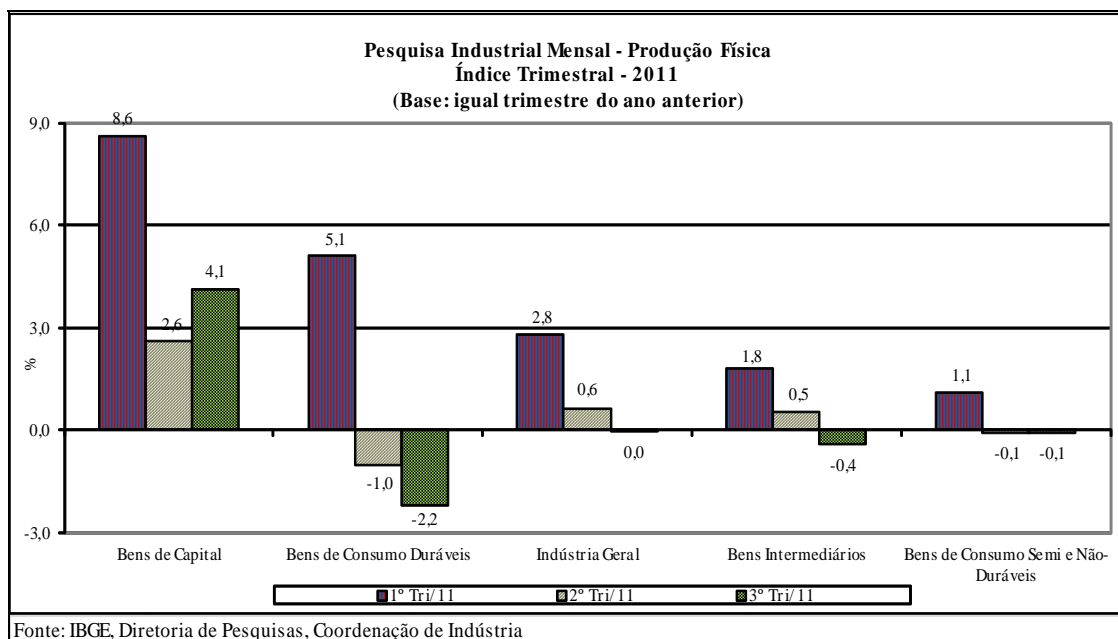
terceiro, e monitores de vídeo, computadores e terminais de auto-atendimento bancário, no último.

Entre as categorias de uso, ainda no confronto com igual mês do ano passado, o segmento de bens de consumo duráveis (-9,5%) apontou o recuo mais elevado em setembro de 2011, pressionado em grande parte pela menor produção de automóveis (-22,3%), influenciado principalmente pela concessão de férias coletivas em várias empresas do setor, e de telefones celulares (-19,8%). Nessa categoria de uso, os principais resultados positivos vieram da maior fabricação de eletrodomésticos (16,8%), especialmente os da "linha marrom" (35,2%), uma vez que os da "linha branca" (1,8%) assinalaram crescimento mais moderado, motocicletas (0,6%) e de artigos do mobiliário (2,7%). A produção de bens de consumo semi e não duráveis (-2,3%) também mostrou queda acima da média global (-1,6%) e foi negativamente influenciada pelos recuos observados nos grupamentos de não duráveis (-7,9%) e de semiduráveis (-10,5%), explicados sobretudo pela redução na produção dos itens livros e medicamentos, no primeiro grupo, e de calçados de material sintético, toalhas de banho de algodão e tênis de couro, no segundo. Os subsetores de carburantes (11,7%) e de alimentos e bebidas elaborados para consumo doméstico (1,2%) registraram os resultados positivos nessa categoria de uso, impulsionados principalmente pela maior fabricação de gasolina automotiva e de cervejas e chope, respectivamente.

Ainda no confronto com igual mês do ano anterior, os segmentos produtores de bens intermediários (0,3%) e de bens de capital (0,2%) assinalaram ligeiro avanço na produção em setembro de 2011. No primeiro setor, as influências positivas mais relevantes vieram da maior fabricação dos produtos associados às atividades de alimentos (9,6%), metalurgia básica (1,5%), minerais não metálicos (3,1%) e veículos automotores (3,2%), enquanto os impactos negativos foram verificados em têxtil (-15,9%), borracha e plástico (-3,8%), indústrias extrativas (-1,4%) e refino de petróleo e produção de álcool (-0,8%). Nessa categoria de uso, vale citar também os resultados vindos dos grupamentos de insumos para construção civil (3,9%), que assinalou a quinta taxa positiva consecutiva, e de embalagens (-0,4%). O acréscimo de 0,2% observado no segmento de bens de

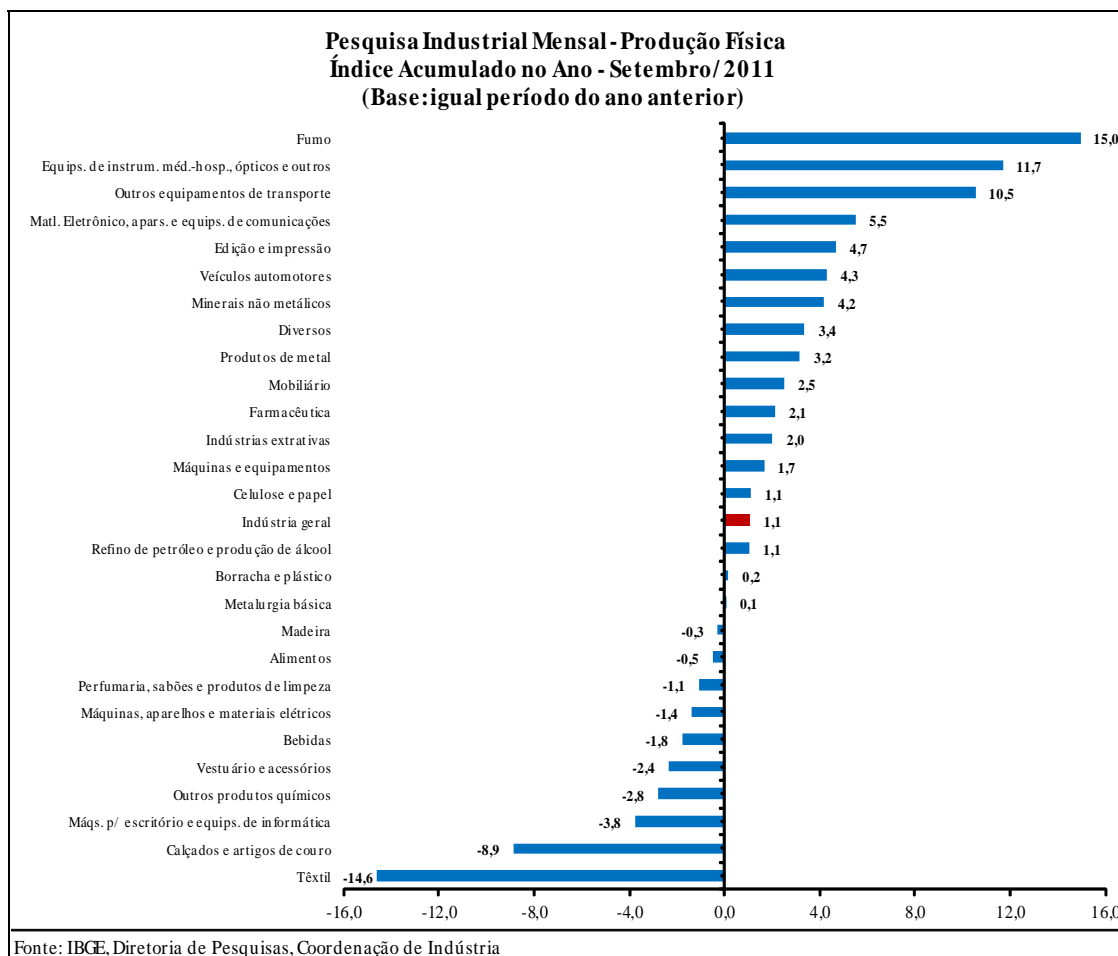
capital frente a setembro de 2010 foi impulsionado em grande parte pelo crescimento no subsetor de bens de capital para equipamentos de transporte (7,0%) e, em menor escala, por bens de capital para fins industriais (5,5%). Nesses subsetores sobressaíram a maior fabricação dos itens caminhões, chassis com motor para caminhões, aviões e caminhão-trator para reboques, no primeiro grupamento, e máquinas e equipamentos para indústria de celulose, centros de usinagem para trabalhar metais, fornos industriais e brocas para perfuração, no segundo. Por outro lado, bens de capital para energia elétrica (-16,3%), agrícolas (-18,9%), para uso misto (-2,1%) e para construção (-7,2%) exerceram os impactos negativos no total da categoria de uso.

No corte trimestral, observa-se que o setor industrial, ao mostrar crescimento nulo (0,0%) no terceiro trimestre do ano, prosseguiu com a trajetória descendente iniciada no primeiro trimestre de 2010 (18,2%), ambas as comparações contra igual período do ano anterior. Vale destacar que esse resultado interrompeu sete trimestres seguidos de taxas positivas nesse tipo de confronto. Entre as categorias de uso, os segmentos de bens de consumo duráveis, que passou de -1,0% no segundo trimestre do ano para -2,2% no terceiro, de bens intermediários (de 0,5% para -0,4%) e de bens de consumo semi e não duráveis (que permaneceu com -0,1% nos dois trimestres) apontaram taxas negativas no terceiro trimestre do ano, enquanto bens de capital (de 2,6% para 4,1%) foi o único segmento que permaneceu assinalando expansão na produção entre os dois períodos.



O índice acumulado para os nove meses do ano, frente a igual período de 2010, mostrou avanço de 1,1% para o total da indústria, com a maior parte (17) dos vinte e sete setores pesquisados apontando taxas positivas. A atividade de veículos automotores (4,3%) permaneceu com o impacto positivo mais significativo sobre a média global, influenciada em grande parte pela expansão em 67% dos produtos investigados no setor, seguida por outros equipamentos de transporte (10,5%), edição e impressão (4,7%), minerais não metálicos (4,2%), material eletrônico, aparelhos e equipamentos de comunicações (5,5%), máquinas e equipamentos (1,7%), equipamentos médico-hospitalares, ópticos e outros (11,7%), indústrias extrativas (2,0%), produtos de metal (3,2%) e fumo (15,0%). Em termos de produtos, os destaques nesses ramos foram: caminhões, veículos para transporte de mercadorias e caminhão-trator; aviões e motos; livros e revistas; ladrilhos e placas de cerâmica e cimentos "portland"; telefones celulares; fornos microondas, máquinas e equipamentos para indústria de celulose, aparelhos carregadoras-transportadoras e motoniveladores; relógios; minérios de ferro; estruturas de ferro e aço; e fumo processado. Por outro lado, os ramos de produtos têxteis (-14,6%), outros produtos químicos (-2,8%) e calçados e artigos de couro (-8,9%) exerceram as contribuições negativas mais relevantes sobre o total da indústria, pressionados principalmente pelos itens toalhas de banho, tecidos e fios de algodão; herbicidas para uso na agricultura; e calçados de material

sintético e tênis e calçados de couro, respectivamente.



Entre as categorias de uso, ainda no índice acumulado no ano, os resultados permaneceram positivos com o segmento de bens de capital (5,0%) confirmando o maior dinamismo em 2011, ao apontar crescimento bem acima do total da indústria (1,1%), sustentado em grande parte pela maior produção de bens de capital para equipamentos de transporte. Os setores produtores de bens intermediários (0,6%), de bens de consumo duráveis (0,5%) e de bens de consumo semi e não duráveis (0,3%) registraram os avanços mais moderados entre as categorias de uso.

Em síntese, o resultado de setembro de 2011 acentuou a redução no ritmo da atividade fabril, ao registrar queda de 2,0% frente a agosto, após ficar praticamente estável nos dois últimos meses. Esse movimento se deu de forma generalizada, atingindo a maioria (16) dos 27 ramos industriais e três das quatro categorias de uso, mas que foi mais intenso nos setores associados à produção de bens de consumo duráveis (automóveis) e de bens de capital (caminhões). A evolução do índice de média móvel trimestral reforça

o quadro de menor dinamismo do setor industrial nesse mês, uma vez que aumenta a intensidade de queda entre os meses de agosto e setembro. Ainda na série com ajuste sazonal, índice trimestre contra trimestre imediatamente anterior, a produção industrial também apontou sinais de diminuição no ritmo produtivo, ao passar de uma expansão de 1,3% nos três primeiros meses do ano para -0,6% no trimestre seguinte e -0,8% no terceiro trimestre. Esse menor dinamismo na produção também foi observado nos indicadores acumulado no ano e nos últimos doze meses que permaneceram com índices positivos, mas com clara redução no ritmo de crescimento frente aos resultados de meses anteriores.

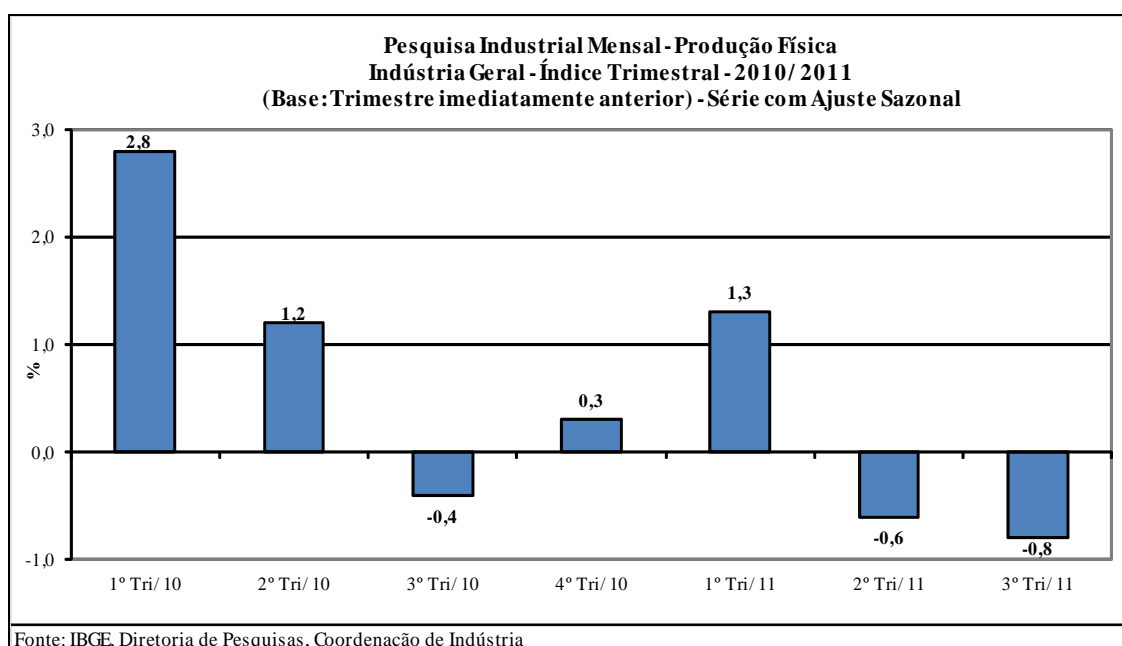


Tabela 1
Indicadores da Produção Industrial por Categorias de Uso
Brasil - Setembro de 2011

Categorias de Uso	Variação (%)			
	Setembro/Agosto*	Setembro 11/Setembro 10	Acumulado Jan-Set	Acumulado nos Últimos 12 Meses
Bens de Capital	-5,5	0,2	5,0	5,5
Bens Intermediários	0,0	0,3	0,6	1,4
Bens de Consumo	-2,9	-4,0	0,4	0,7
Duráveis	-9,0	-9,5	0,5	0,8
Semiduráveis e não Duráveis	-1,3	-2,3	0,3	0,7
Indústria Geral	-2,0	-1,6	1,1	1,6

Fonte: IBGE, Diretoria de Pesquisas, Coordenação de Indústria

*série com ajuste sazonal

Tabela 2
Indicadores da Produção Industrial por Categorias de Uso
Índice trimestral (Base: igual trimestre do ano anterior)

Categorias de Uso	2010				2011			
	1º Tri	2º Tri	3º Tri	4º Tri	1º Tri	2º Tri	3º Tri	4º Tri
Bens de Capital	26,0	33,3	21,3	7,1	8,6	2,6	4,1	
Bens Intermediários	19,7	15,2	8,7	3,9	1,8	0,5	-0,4	
Bens de Consumo Duráveis	28,4	14,0	2,4	1,5	5,1	-1,0	-2,2	
Bens de Consumo Semi e Não Duráveis	9,0	6,4	4,8	1,7	1,1	-0,1	-0,1	
Indústria Geral	18,2	14,3	8,0	3,3	2,8	0,6	0,0	

Fonte: IBGE, Diretoria de Pesquisas, Coordenação de Indústria

Tabela 3
Indicadores da Produção Industrial por Categorias de Uso
Índice trimestre/trimestre imediatamente anterior* (Base: trimestre imediatamente anterior)

Categorias de Uso	2010				2011			
	1º Tri	2º Tri	3º Tri	4º Tri	1º Tri	2º Tri	3º Tri	4º Tri
Bens de Capital	4,0	4,8	-1,5	0,8	4,5	-1,3	0,6	
Bens Intermediários	3,2	1,3	-0,3	-0,1	0,7	0,2	-1,1	
Bens de Consumo Duráveis	2,1	-0,5	-1,2	2,5	4,5	-6,6	-2,2	
Bens de Consumo Semi e Não Duráveis	3,3	-0,5	-0,3	0,1	1,3	-1,3	0,1	
Indústria Geral	2,8	1,2	-0,4	0,3	1,3	-0,6	-0,8	

*série com ajuste sazonal

Fonte: IBGE, Diretoria de Pesquisas, Coordenação de Indústria

Tabela 4
Índices de Média Móvel Trimestral* / 2009-2011

Ano / Mês	Bens de Capital	Bens Intermediários	Bens de Consumo		Indústria Geral	
			Duráveis	Semiduráveis e Não-Duráveis		
2009	Jan	158,44	104,20	118,13	108,22	109,65
	Fev	143,90	101,05	119,43	107,03	106,77
	Mar	141,35	102,70	136,00	107,82	108,93
	Abr	136,89	104,09	142,82	108,96	110,47
	Mai	136,15	105,11	146,75	110,07	111,69
	Jun	139,57	106,53	151,54	110,14	113,18
	Jul	143,05	108,14	157,20	110,31	115,07
	Ago	146,08	109,98	162,67	110,36	116,88
	Set	150,74	112,00	166,39	110,90	118,82
	Out	156,77	113,89	171,34	111,71	121,17
	Nov	164,75	115,80	172,07	112,10	122,79
	Dez	170,34	117,39	169,93	113,41	123,95
2010	Jan	173,46	119,28	168,64	114,31	124,32
	Fev	174,75	120,12	169,64	115,83	125,27
	Mar	177,11	121,19	173,50	117,13	127,44
	Abr	181,40	121,78	173,64	117,77	128,97
	Mai	184,97	122,67	174,13	117,41	129,81
	Jun	185,53	122,73	172,63	116,57	129,02
	Jul	183,97	122,88	171,30	116,03	128,49
	Ago	182,98	122,56	169,88	115,70	128,24
	Set	182,66	122,38	170,53	116,27	128,56
	Out	182,03	121,79	172,32	116,61	128,89
	Nov	183,17	122,11	173,66	117,00	129,21
	Dez	184,09	122,31	174,71	116,43	128,89
2011	Jan	186,28	122,45	176,49	116,45	128,55
	Fev	187,82	122,75	178,14	116,67	129,22
	Mar	192,39	123,11	182,50	117,96	130,62
	Abr	192,77	123,29	177,99	118,15	130,92
	Mai	192,89	123,65	175,81	118,33	130,81
	Jun	189,93	123,38	170,50	116,41	129,79
	Jul	191,51	123,22	173,52	116,52	129,94
	Ago	192,81	122,31	172,42	116,19	129,50
	Set	191,13	122,07	166,81	116,53	128,74

FONTE: IBGE, Diretoria de Pesquisas, Coordenação de Indústria

*Séries com ajuste sazonal

Composição da Taxa de Crescimento da Indústria Geral ⁽¹⁾ - Brasil
Índice Acumulado em Janeiro - Setembro de 2011
(Igual período do ano anterior=100)

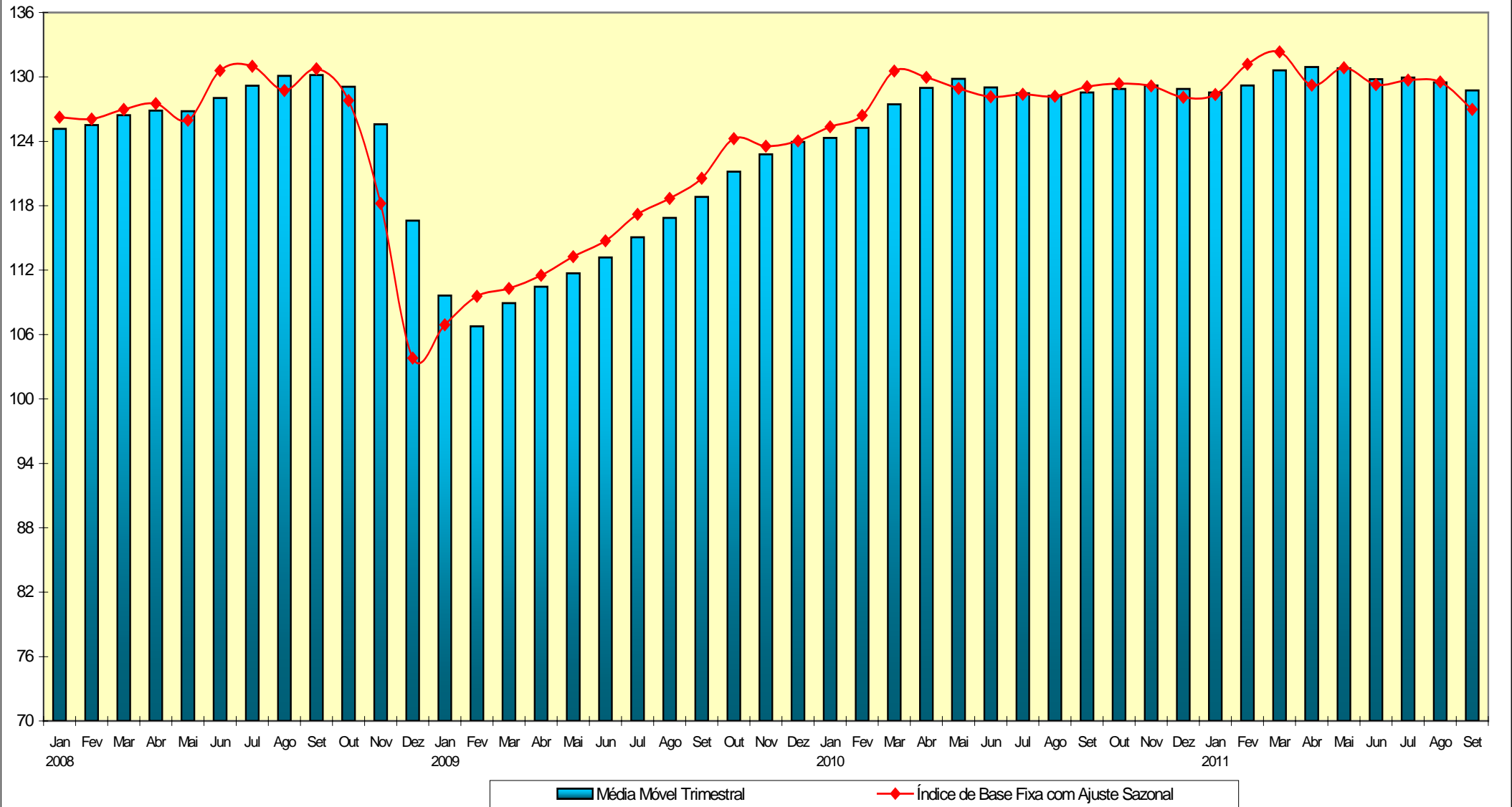
Atividades	Comp. da Taxa	Produtos Responsáveis*
Indústrias extrativas	0.11	minérios de ferro beneficiados. (classif.concent.pelot.sinterizado,etc) gás natural
Alimentos	-0.06	açúcar cristal sucos concentrados de laranja
Bebidas	-0.06	preparações em xarope p/ elaboração de bebidas, p/ fins industriais preparações em pó p/ elaboração de bebidas, p/ fins industriais
Fumo	0.11	fumo processado industrialmente, exceto charutos/cigarilhas/cigarros cigarros
Têxtil	-0.37	roupas de banho, de tecidos de algodão, quando integradas à tecelagem tecidos de algodão, exceto combinados
Vestuário e acessórios	-0.03	camisas, de malha, de uso masculino camisas, blusas e semelhantes, de malha, de uso feminino
Calçados e artigos de couro	-0.10	calçado de plástico(matl.sintético),exceto tênis ou p/uso profissional tênis de couro
Madeira	-0.00	madeira compensada(contraplacada),constituída exclte.de folhas madeira painéis fibra de madeira,mesmo aglomerada c/resina ou c/outro aglutin.
Celulose, papel e produtos de papel	0.05	fraldas descartáveis pastas químicas de madeira (celulose), processo sulfato branqueadas
Edição, impressão e reprodução de gravações	0.18	livros de qualquer gênero (literário, didático, etc), em folhas soltas revistas periódicas ou não,de consumo ou gratuitas(b to b/customizada)
Refino de petróleo e álcool	0.07	gasolina automotiva ou para outros usos, exceto para aviação querosenes de aviação
Farmacêutica	0.08	medicamentos à base de dipirona medicam.à base hormônio,sem antibiót./insul.- excl.corticossupra-renal
Perfumaria, sabões, detergentes e produtos de limpeza	-0.02	dentífrícos (pastas de dentes; creme dental) sabão ou detergente p/uso domést./índl.(barra,pó,floco,ou outra forma)
Outros produtos químicos	-0.19	herbicidas para uso na agricultura tintas e vernizes, p/uso geral - exceto p/fins automotivo e construção
Borracha e plástico	0.01	peça e aces.plást.,reforc.ou não,p/veíc.automot.,motoc.,bicicl.,simil. peças e acessórios de borracha vulcanizada não endurecida, p/veículos
Minerais não metálicos	0.16	ladrilho e placa cerâm. p/pavim./revet.,esmalt.(lado>=7cm) (v.manual) cimentos portland, exceto brancos
Metalurgia básica	0.00	tubos flexíveis de ferro e aço vergalhões de aços ao carbono
Produtos de metal - exclusive máquinas e equipamentos	0.11	estruturas de ferro e aço, em chapas ou em outras formas recipiente tubular de alumínio,flexível ou p/aerosol,c/capac.<= 700cm3
Máquinas e equipamentos	0.12	fornos de microondas máq. p/trabalhar matéria-prima, p/fabricar pasta de celulose(v.manual)
Máquinas para escritório e eqips. de informática	-0.07	terminais de auto-atendimento bancário monitores de vídeo e projetores para computadores
Máquinas, aparelhos e materiais elétricos	-0.04	transformadores motores elétricos de corrente alternada ou de corrente contínua
Material eletrônico, aparelhos e eqips. de comunicações	0.13	telefones celulares apar.comutação p/telefonía ou telegr. (centrais autom.,roteadores,etc)
Eqips. de instrument. médico-hospitalar, ópicos e outros	0.12	relógios de pulso ou de bolso lentes para óculos, de qualquer material
Veículos automotores	0.47	caminhões, com motor diesel, de cmc superior a 5 t, inclusive ckd camioneta,furgão,pick-up p/transp.mercadoria,cmc não sup. 5 t,incl.ckd
Outros equipamentos de transporte	0.24	aviões ou outros veículos aéreos de peso superior a 2.000 kg motocicletas(incl.motociclos)c/motor de pistão alternat.cilind. >50cm3
Mobiliário	0.03	armários metálicos de uso residencial bancos de metal para veículos automotores
Diversos	0.03	canetas, marcadores, lapiseiras e artefatos semelhantes, incl. partes lápís para escrever ou desenhar, minas para lápis ou lapiseira, giz
Indústria Geral	1.07	

Fonte: IBGE, Diretoria de Pesquisas, Coordenação de Indústria

⁽¹⁾ C=(I_g - 100) . K, onde: C=Participação da atividade na formação do total da taxa de crescimento, I_g=Indicador da atividade e K= peso da atividade no total da Indústria Geral.

* foram destacados em cada gênero, os dois principais produtos responsáveis pelo indicador.

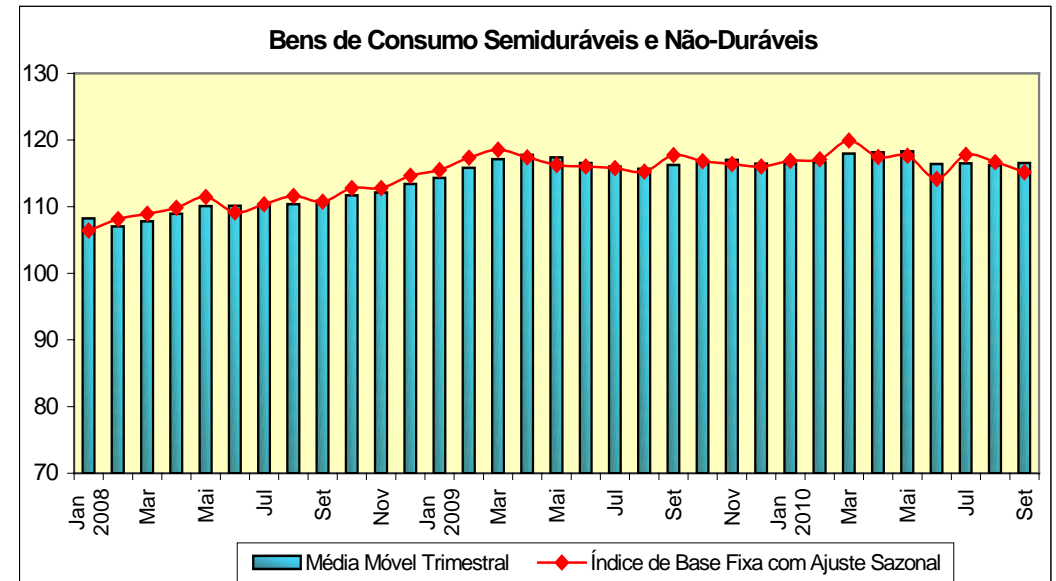
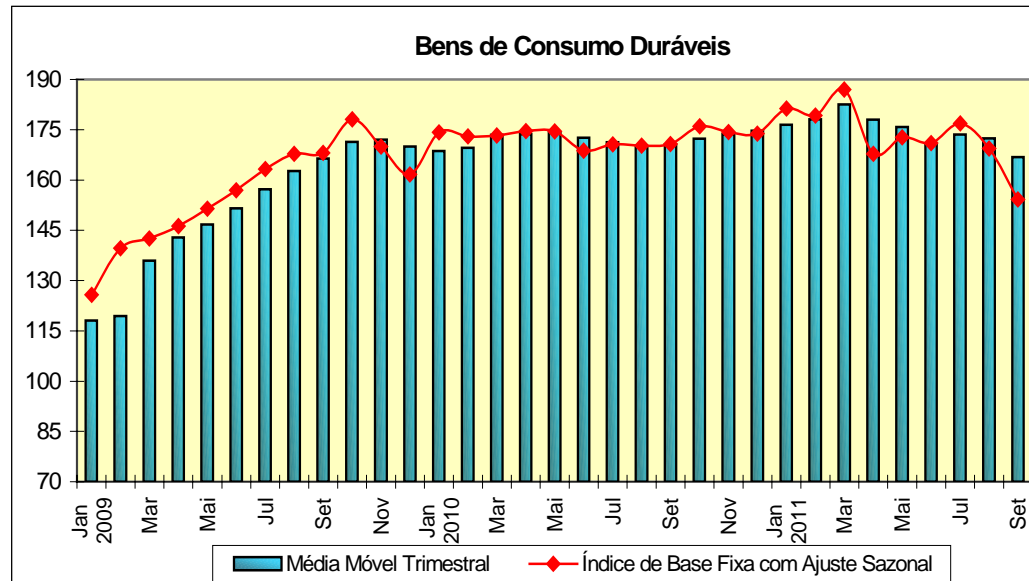
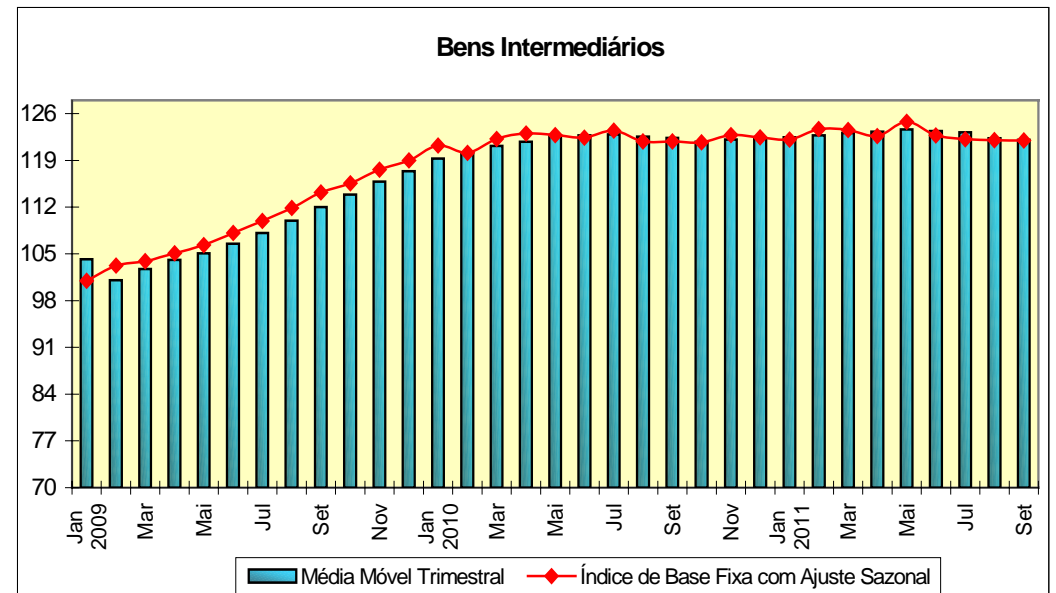
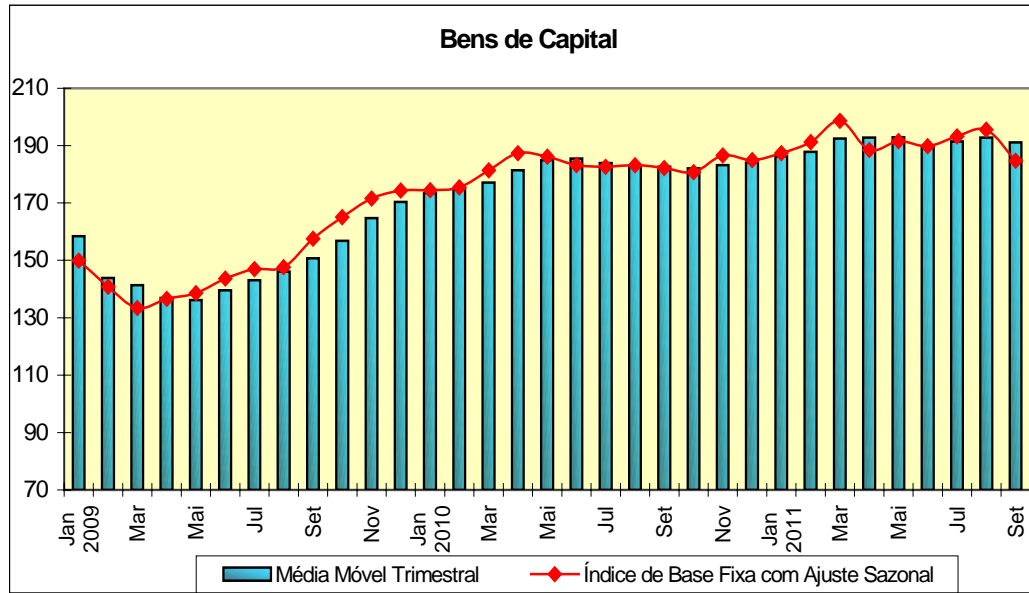
Indústria Geral
Índice de Base Fixa Mensal x Índice de Média Móvel Trimestral
Séries com Ajuste Sazonal



Fonte: IBGE, Diretoria de Pesquisas, Coordenação de Indústria

* Série com ajuste sazonal

Índices de Base Fixa (2002=100) * Séries com Ajuste Sazonal
Média Móvel Trimestral - 2009-2011



Fonte: IBGE, Diretoria de Pesquisas, Coordenação de Indústria

**Indicadores da Produção Industrial por Seções e Atividades de Indústria - Brasil
2011**

Ponderação PIA 1998/2000

Seções e Atividades	Base Fixa Mensal (1)			Mensal (2)			Acumulado (3)			Últimos 12 Meses (4)		
	Jul	Ago	Set	Jul	Ago	Set	Jan-Jul	Jan-Ago	Jan-Set	Até-Jul	Até-Ago	Até-Set
Indústria Geral	132,97	139,14	132,12	99,48	102,00	98,36	101,34	101,43	101,07	102,89	102,33	101,62
Indústrias Extrativas	155,60	155,71	151,36	101,04	100,90	98,70	102,71	102,47	102,03	106,04	105,19	103,96
Indústria de Transformação	131,79	138,28	131,11	99,38	102,07	98,34	101,26	101,37	101,01	102,70	102,16	101,48
Alimentos	125,99	129,26	127,70	99,24	99,38	103,25	98,90	98,97	99,50	100,60	99,67	99,48
Bebidas	130,43	142,14	154,74	99,60	107,22	104,67	95,97	97,33	98,20	100,40	100,57	100,18
Fumo	157,97	131,50	54,32	117,47	178,32	121,50	108,76	114,62	114,95	106,74	113,14	113,83
Têxtil	89,13	92,83	89,47	80,30	84,76	83,32	85,76	85,63	85,37	90,68	89,07	87,66
Vestuário e acessórios	81,93	92,57	87,11	87,52	94,77	88,15	99,80	99,06	97,64	101,39	100,76	98,85
Calçados e artigos de couro	66,93	79,23	76,25	88,10	93,05	89,21	91,12	91,40	91,12	93,98	92,41	91,33
Madeira	82,44	88,72	85,93	93,58	101,50	97,84	99,72	99,96	99,71	105,37	104,01	102,14
Celulose, papel e produtos de papel	135,03	136,61	131,16	97,65	103,38	99,53	101,03	101,33	101,13	101,37	101,56	101,40
Edição, impressão e reprodução de gravações	137,15	125,54	125,48	138,06	114,50	91,58	105,69	106,86	104,69	105,56	106,73	104,25
Refino de petróleo e álcool	113,14	114,01	112,01	94,44	100,27	103,82	100,76	100,69	101,05	100,05	100,35	100,80
Farmacêutica	127,54	143,50	131,53	83,47	97,21	85,24	105,57	104,47	102,13	101,65	102,34	100,57
Perfumaria, sabões, detergentes e produtos de limpeza	120,85	133,05	130,40	99,55	104,28	100,76	97,89	98,69	98,93	98,79	98,96	99,07
Outros produtos químicos	118,47	124,29	128,40	95,36	94,54	99,96	97,21	96,83	97,21	100,08	99,02	99,03
Borracha e plástico	118,64	120,61	114,37	99,16	98,12	96,46	101,04	100,65	100,18	102,47	101,57	100,76
Minerais não metálicos	135,00	138,12	136,01	102,91	103,27	103,11	104,50	104,34	104,20	105,52	105,07	104,59
Metalurgia básica	119,12	121,82	118,10	93,52	99,75	101,52	99,92	99,89	100,07	101,43	100,58	100,37
Produtos de metal - exclusive máquinas e equipamentos	117,15	122,51	112,12	103,01	105,06	100,76	103,24	103,46	103,18	106,41	105,41	104,55
Máquinas e equipamentos	148,47	171,94	160,53	101,51	104,88	98,56	101,63	102,06	101,65	105,04	103,87	102,68
Máquinas para escritório e eqs. de informática	260,46	266,43	303,86	94,99	98,89	108,92	94,01	94,61	96,23	98,26	98,94	99,39
Máquinas, aparelhos e materiais elétricos	127,60	132,19	122,35	96,92	97,49	90,45	100,01	99,69	98,62	100,36	99,55	98,51
Material eletrônico, aparelhos e eqs. de comunicações	117,06	118,83	105,66	109,31	110,74	100,39	105,48	106,19	105,51	96,46	97,38	99,04
Equs. de instrument. médico-hospitalar, ópicos e outros	158,72	173,89	167,55	95,39	92,34	106,23	116,37	112,44	111,69	120,82	115,05	114,63
Veículos automotores	217,28	231,73	191,01	103,16	105,76	93,57	105,68	105,69	104,30	109,67	107,98	105,85
Outros equipamentos de transporte	224,31	269,68	238,97	104,97	113,63	102,46	111,34	111,66	110,54	110,08	110,64	110,57
Mobiliário	122,35	133,80	127,79	105,93	109,95	102,29	101,41	102,53	102,50	103,03	103,68	103,24
Diversos	119,23	133,95	118,37	97,29	98,37	89,91	106,53	105,31	103,37	105,41	103,81	103,00

Fonte: IBGE, Diretoria de Pesquisas, Coordenação de Indústria

(1) Base: média de 2002 = 100

(2) Base: igual mês do ano anterior = 100

(3) Base: igual período do ano anterior = 100

(4) Base: últimos doze meses anteriores = 100

**Indicadores da Produção Industrial por Categorias de Uso - Brasil
2011**

Ponderação PIA 1998/2000

Categorias de Uso	Base Fixa Mensal (1)			Mensal (2)			Acumulado (3)			Últimos 12 Meses (4)		
	Jul	Ago	Set	Jul	Ago	Set	Jan-Jul	Jan-Ago	Jan-Set	Até-Jul	Até-Ago	Até-Set
Bens de Capital	190,32	209,46	190,48	103,38	108,60	100,24	105,15	105,62	104,99	108,06	106,78	105,50
1. Bens de capital - excl. 2	147,75	159,10	152,63	98,14	101,88	97,02	99,72	100,00	99,65	102,26	101,06	100,01
2. Equip. transporte industrial	300,91	340,31	288,83	110,95	118,06	105,03	113,54	114,18	113,09	117,41	115,88	114,12
Bens Intermediários	128,42	130,80	125,41	97,73	100,78	100,31	100,62	100,64	100,61	102,56	101,89	101,40
1. Alim. e bebidas básicos p/ ind.	137,02	129,12	163,75	70,45	93,88	105,67	95,27	95,12	96,32	105,58	103,84	102,86
2. Alim. e bebidas elabor. p/ ind.	152,10	151,09	161,56	102,51	95,85	111,40	91,39	92,15	94,76	97,35	95,36	95,32
3. Insumos industrias básicos	195,59	183,91	151,25	107,34	115,12	102,00	106,24	107,35	106,79	111,50	111,48	109,68
4. Insumos industriais elabor.	115,77	118,76	116,36	95,26	98,14	98,80	99,03	98,92	98,90	100,99	100,21	99,84
5. Comb. e lubrificantes básicos	125,79	126,06	124,50	96,81	96,15	94,69	99,57	99,13	98,62	99,03	98,84	98,32
6. Comb. e lubrificantes elabor.	106,86	109,85	106,20	93,88	104,93	102,95	102,71	102,99	102,98	100,19	101,35	102,11
7. Peças e acess. p/ bens de capital	133,01	142,50	139,86	93,76	92,70	98,83	102,90	101,61	101,31	106,35	103,58	102,41
8. Peças e acess.p/ equip. trans. ind.	171,34	179,86	158,87	104,56	107,83	100,41	106,19	106,41	105,73	108,85	107,73	106,45
Bens de Consumo	127,95	135,94	128,70	100,22	102,05	96,05	100,75	100,93	100,35	101,61	101,43	100,67
Duráveis (1/3)	172,74	189,67	160,05	101,14	101,68	90,49	101,83	101,81	100,52	101,83	101,55	100,76
1. Duráveis - excl. 2/3	154,74	175,02	161,53	111,15	112,20	104,98	104,47	105,48	105,42	101,11	102,19	103,33
2. Veículos automotores p/ passag.	193,21	201,68	155,29	93,77	91,86	77,74	97,86	97,03	94,86	100,61	99,07	96,75
3. Equip. transporte não industrial	157,86	215,61	186,50	105,18	122,87	101,03	123,14	123,10	120,06	122,62	124,22	122,77
Semiduráveis e não duráveis	118,43	124,52	122,05	99,94	102,17	97,73	100,41	100,65	100,29	101,54	101,39	100,65
4. Semiduráveis	75,15	86,40	82,78	87,71	92,63	89,52	92,00	92,09	91,77	95,89	94,49	93,29
5. Não duráveis - excl. 7/8	129,53	132,66	127,09	104,75	103,78	92,08	103,10	103,19	101,81	102,82	103,17	101,73
7. Alim. e bebidas elabor. p/ consumo doméstico	119,53	126,90	126,39	98,68	103,48	101,20	99,67	100,17	100,29	101,24	101,04	100,78
8. Carburantes	141,50	144,57	145,72	101,65	102,38	111,68	102,88	102,81	103,89	104,29	103,93	104,08

Fonte: IBGE, Diretoria de Pesquisas, Coordenação de Indústria

(1) Base: média de 2002 = 100

(2) Base: igual mês do ano anterior = 100

(3) Base: igual período do ano anterior = 100

(4) Base: últimos doze meses anteriores = 100

**Indicadores da Produção Industrial por Subsetores Industriais - Brasil
2011**

Ponderação PIA 1998/2000

Subsetor Industrial	Base Fixa Mensal (1)			Mensal (2)			Acumulado (3)			Últimos 12 Meses (4)		
	Jul	Ago	Set	Jul	Ago	Set	Jan-Jul	Jan-Ago	Jan-Set	Até-Jul	Até-Ago	Até-Set
Extr. de carvão mineral	105,86	124,52	89,10	105,35	119,75	81,28	114,39	115,06	111,12	114,37	115,87	114,25
Extr. de petróleo e gás natural	127,88	128,23	126,32	97,92	97,42	95,87	100,41	100,03	99,56	99,94	99,81	99,36
Extr. de minérios ferrosos	191,88	190,44	185,62	104,49	104,57	101,45	104,99	104,93	104,51	112,64	111,02	108,92
Extr. de minerais metálicos não ferrosos	162,15	168,76	141,62	90,58	89,92	89,77	102,43	100,57	99,37	105,75	103,08	100,34
Extr. de minerais não-metálicos	145,68	146,74	146,17	103,02	102,70	108,40	100,14	100,48	101,35	101,35	101,00	101,25
Abate de bovinos e suínos e prep. de carnes	110,54	118,92	113,10	89,80	101,16	97,39	98,11	98,50	98,38	98,01	98,42	98,31
Abate de aves e prep. de carnes	120,85	121,30	112,14	95,06	99,84	95,87	99,64	99,66	99,24	100,10	99,64	99,24
Conservas de frutas e legumes, molhos e condimentos	98,54	108,82	112,48	80,06	95,67	97,73	94,38	94,55	94,93	101,03	99,39	98,12
Sucos e concentrados de frutas	98,57	114,44	117,69	76,40	84,53	88,23	69,43	73,05	75,95	83,20	78,32	75,24
Óleo de soja em bruto, incl. tortas, farinhas e farelos	131,57	114,91	119,85	106,56	100,51	117,72	102,25	102,02	103,68	109,40	108,64	109,23
Refino de óleos vegetais e fabr. de margarinas, exc. óleo de milho	112,69	106,65	109,78	98,46	93,08	98,82	98,35	97,65	97,78	100,93	100,22	99,23
Resfr. e prep. do leite e laticínios	100,17	103,29	99,20	98,55	100,26	95,74	96,75	97,19	97,03	96,50	96,33	96,35
Beneficiamento de arroz	152,93	148,12	143,86	118,01	114,05	117,89	117,30	116,86	116,98	110,63	111,32	114,14
Moagem de trigo	92,66	87,12	88,08	99,03	88,26	97,49	98,36	96,95	97,01	100,14	97,79	97,00
Fabr. de café	180,95	180,56	171,45	113,37	106,63	104,82	108,89	108,58	108,15	108,52	107,87	107,75
Alimentos p/ animais	125,88	129,74	125,10	97,07	102,05	99,25	102,54	102,48	102,11	103,70	103,31	102,79
Fabr. e refino de açúcar	172,36	179,42	186,68	101,18	94,82	113,05	86,54	88,47	92,62	95,36	91,89	91,57
Outros prods. alimentícios	126,49	132,68	129,10	106,29	104,54	104,97	104,15	104,21	104,29	103,71	103,63	103,95
Benef., fiação e tec. de fibras têxteis naturais	78,59	81,79	77,92	77,67	80,76	79,13	86,38	85,66	84,93	91,12	89,08	87,07
Fiação e tec. de fibras artificiais ou sintéticas	84,23	85,21	82,09	90,65	94,62	93,86	91,51	91,88	92,09	91,82	91,41	91,77
Outros artefs. têxteis	101,38	106,34	103,45	80,43	86,22	84,78	84,01	84,29	84,35	90,06	88,57	87,28

Fonte: IBGE, Diretoria de Pesquisas, Coordenação de Indústria

(1) Base: média de 2002 = 100

(2) Base: igual mês do ano anterior = 100

(3) Base: igual período do ano anterior = 100

(4) Base: últimos doze meses anteriores = 100

**Indicadores da Produção Industrial por Subsetores Industriais - Brasil
2011**

Ponderação PIA 1998/2000

Subsetor Industrial	Base Fixa Mensal (1)			Mensal (2)			Acumulado (3)			Últimos 12 Meses (4)		
	Jul	Ago	Set	Jul	Ago	Set	Jan-Jul	Jan-Ago	Jan-Set	Até-Jul	Até-Ago	Até-Set
Prep. de couro e fabr. de artefs., exc. calçados	76,17	77,10	77,75	92,22	98,52	103,52	100,66	100,40	100,73	97,38	97,83	98,45
Calçados	65,20	79,63	75,97	87,25	92,12	86,91	89,21	89,64	89,29	93,33	91,40	90,01
Prods. da madeira	81,65	88,15	85,35	93,15	101,43	98,01	99,04	99,35	99,19	104,76	103,41	101,58
Embalagens e artefs. de madeira p/ carga	101,07	102,05	99,67	102,66	102,79	94,53	113,87	112,43	110,25	118,18	116,48	113,77
Celulose e pastas p/ fabr. de papel	157,12	160,84	147,47	94,94	109,73	98,75	100,52	101,62	101,31	100,39	101,37	101,64
Papel, papelão liso e cartolina, exc. matl. de embalagem	130,64	129,99	128,75	98,57	99,00	99,32	101,31	101,02	100,82	101,89	101,73	101,33
Matl. de embalagem de papel, papelão e cartão	115,15	118,44	114,84	100,62	102,84	101,31	101,31	101,51	101,49	101,97	101,52	101,14
Refino de petróleo	107,23	107,99	105,10	95,73	103,98	105,13	103,18	103,28	103,48	101,55	102,45	103,23
Álcool	192,99	195,29	205,31	85,74	79,13	95,58	75,27	76,09	79,13	85,86	81,16	79,03
Prods. químicos inorgânicos	111,58	113,70	112,94	97,42	103,89	104,61	101,11	101,46	101,80	103,47	102,94	102,63
Adbos, fertilizantes e corretivos p/ o solo	109,20	108,43	114,36	103,81	105,39	100,58	115,22	113,65	111,70	109,61	110,64	110,27
Petroquímicos básicos e intermediários p/ resinas e fibras	107,61	97,25	106,70	97,33	87,82	96,87	93,09	92,41	92,92	94,61	93,57	93,17
Resinas, elastômeros, fibras, fios, cabos e filamentos artif. e sint.	105,99	117,74	118,49	93,95	98,05	107,34	95,32	95,69	96,98	97,34	96,67	97,69
Defensivos agrícolas e p/ uso domissanitário	143,92	161,08	170,65	75,58	74,30	88,57	78,65	77,90	79,31	90,46	87,07	87,63
Sabões, sabonetes, detergentes e prods. de limpeza	116,53	133,64	123,56	101,95	103,29	96,33	101,07	101,36	100,78	102,40	101,52	100,72
Artefs. de perfumaria e cosméticos, exc. sabonetes	125,78	132,37	138,23	97,12	105,45	105,73	94,57	95,86	96,95	95,07	96,26	97,33
Tintas, vernizes, esmaltes, lacas, solventes e prods. afins	170,65	195,14	206,79	113,28	110,27	110,99	101,52	102,74	103,79	105,61	105,16	105,33
Prods. e preparados químicos diversos	111,09	113,81	112,70	96,52	92,25	92,82	102,62	101,19	100,18	103,88	102,36	100,95
Fabr. e recond. de pneumáticos, incl. matls. p/ reparação	108,33	106,66	95,73	96,71	95,46	90,79	100,46	99,80	98,80	102,54	101,09	99,71
Artefs. diversos de borracha	169,23	176,44	163,51	104,78	102,76	99,25	107,34	106,71	105,84	108,94	107,38	105,59
Laminados de matl. plástico	86,13	93,79	94,73	95,37	92,30	99,33	98,05	97,27	97,50	101,13	99,23	99,00

Fonte: IBGE, Diretoria de Pesquisas, Coordenação de Indústria

(1) Base: média de 2002 = 100

(2) Base: igual mês do ano anterior = 100

(3) Base: igual período do ano anterior = 100

(4) Base: últimos doze meses anteriores = 100

**Indicadores da Produção Industrial por Subsetores Industriais - Brasil
2011**

Ponderação PIA 1998/2000

Subsetor Industrial	Base Fixa Mensal (1)			Mensal (2)			Acumulado (3)			Últimos 12 Meses (4)		
	Jul	Ago	Set	Jul	Ago	Set	Jan-Jul	Jan-Ago	Jan-Set	Até-Jul	Até-Ago	Até-Set
Embalagens de matl. plástico	91,33	96,62	93,56	93,29	96,21	93,77	99,47	99,05	98,45	100,13	99,42	98,90
Artefs. diversos de matl. plástico	140,31	139,65	136,15	102,55	100,48	100,48	100,19	100,23	100,26	101,12	101,05	100,82
Vidro e prods. de vidro, exc. embalagens	134,95	136,77	137,85	97,49	102,64	97,70	96,09	96,87	96,96	98,20	98,21	97,47
Embalagens de vidro	103,73	95,56	98,88	106,08	99,63	105,92	110,97	109,51	109,11	111,82	110,30	109,53
Cimento e clínquer	143,10	146,57	145,84	103,67	101,58	102,13	103,39	103,14	103,02	106,24	105,50	104,42
Artefs. de concreto, cimento e fibrocimento	143,99	149,67	143,30	106,86	105,16	104,17	109,15	108,58	108,04	104,09	104,94	106,29
Prods. diversos de minerais não-metálicos	129,62	133,82	130,08	101,90	104,99	105,09	105,86	105,74	105,67	106,90	106,21	105,80
Ferro-gusa, ferroligas e semi-acabados de aço	124,32	122,33	121,96	97,09	90,10	98,79	100,30	98,91	98,90	102,54	99,84	99,39
Laminados, relaminados e trefilados de aço	110,05	114,37	108,39	88,27	105,49	100,99	97,81	98,72	98,96	98,94	99,14	99,03
Tubos de ferro e aço c/ costura, incl. fundidos	121,02	122,31	115,80	126,30	127,79	138,24	131,60	131,05	131,86	114,95	118,59	123,48
Metalurgia dos não-ferrosos	129,75	133,00	131,77	97,46	97,44	102,75	100,04	99,70	100,04	101,86	100,85	100,71
Peças fundidas de ferro	126,35	129,62	120,39	91,15	93,64	93,20	107,01	105,17	103,80	115,79	110,49	107,04
Estruturas metálicas, obras de caldearia pesada, tanques e caldeiras	90,91	90,05	87,04	111,77	106,83	106,30	99,68	100,22	100,64	100,94	100,48	100,07
Artefs. de metal estampados, de cutelaria, de serralheria e de ferramentas manuais	139,30	144,70	127,91	103,48	105,67	98,76	102,66	103,06	102,58	108,32	107,02	105,85
Embalagens metálicas	88,77	105,23	95,03	91,16	105,53	99,41	102,84	103,19	102,77	105,05	104,00	103,14
Prods. diversos de metal	128,76	130,23	121,66	105,52	103,62	101,42	106,33	105,97	105,45	108,31	107,29	106,48
Máqs. e equips. p/ fins indls. e comls.	136,00	151,98	142,90	97,58	100,27	94,73	100,01	100,05	99,42	105,43	103,68	101,88
Tratores, máqs. e equips. agrícolas, incl. peças e acessórios	115,35	130,08	123,15	85,67	93,23	83,08	92,72	92,79	91,57	100,45	96,88	93,03
Máqs. e equips. p/ extr. mineral e p/ constr.	253,56	278,92	243,13	107,94	112,09	99,07	117,94	117,09	114,82	128,24	123,27	118,29
Eletrodomésticos da "linha branca", exc. fornos de microondas	126,75	165,74	162,54	109,50	116,63	101,78	98,16	100,20	100,38	95,59	98,28	99,35
Outros eletrodomésticos, exc. apars. das "linhas branca" e "marrom"	187,13	237,88	218,37	116,66	109,37	131,13	100,79	101,92	104,61	96,20	96,06	99,56

Fonte: IBGE, Diretoria de Pesquisas, Coordenação de Indústria

(1) Base: média de 2002 = 100

(2) Base: igual mês do ano anterior = 100

(3) Base: igual período do ano anterior = 100

(4) Base: últimos doze meses anteriores = 100

**Indicadores da Produção Industrial por Subsetores Industriais - Brasil
2011**

Ponderação PIA 1998/2000

Subsetor Industrial	Base Fixa Mensal (1)			Mensal (2)			Acumulado (3)			Últimos 12 Meses (4)		
	Jul	Ago	Set	Jul	Ago	Set	Jan-Jul	Jan-Ago	Jan-Set	Até-Jul	Até-Ago	Até-Set
Equips. p/ prod., distr. e controle de energia elétrica	122,26	128,92	119,78	92,91	91,64	88,22	98,89	97,94	96,85	97,52	96,29	95,60
Matl. elétrico p/ veículos	127,25	136,82	114,83	101,58	102,86	91,79	104,87	104,60	103,17	104,98	104,48	103,47
Condutores e outros matls. elétr., exc. p/ veículos	134,52	134,47	128,63	100,14	103,28	92,72	99,62	100,08	99,20	102,53	102,18	100,59
Matl. eletrônico e apars. de comunicação	113,22	111,57	91,56	104,84	104,72	85,78	116,95	115,21	111,54	99,37	100,15	101,18
Eletrodomésticos da "linha marrom"	125,78	135,33	137,66	119,76	124,10	135,19	84,83	89,49	94,04	90,38	91,66	94,69
Automóveis, camionetas e utilitários, incl. motores	207,62	219,14	170,97	98,92	96,26	82,07	100,99	100,33	98,25	103,74	102,31	99,96
Caminhões e ônibus, incl. motores	329,92	364,40	308,92	112,64	126,23	113,88	114,58	116,16	115,91	122,57	119,74	117,45
Carrocerias e reboques	193,87	207,38	181,61	100,88	107,61	103,87	104,84	105,24	105,08	111,42	108,55	106,73
Peças e acessórios p/ veícs. automotores	167,34	174,57	154,15	102,70	106,38	96,95	107,30	107,17	105,97	110,79	109,40	107,63
Constr. de embarcações, incl. reparação	139,23	151,58	138,72	103,00	73,70	72,09	98,06	93,98	91,01	105,00	99,11	94,41
Constr. e montagem de vagões ferroviários, incl. reparação	77,44	104,60	96,78	84,77	106,56	100,98	93,36	95,27	95,98	95,74	96,07	95,35
Constr. e montagem de aeronaves, incl. reparação	272,74	314,89	282,02	104,91	111,17	103,17	108,80	109,13	108,42	107,31	107,62	107,87
Outros veículos e equps. de transporte	150,75	205,44	175,84	106,46	124,43	102,11	121,90	122,28	119,56	121,25	123,10	122,06

Fonte: IBGE, Diretoria de Pesquisas, Coordenação de Indústria

(1) Base: média de 2002 = 100

(2) Base: igual mês do ano anterior = 100

(3) Base: igual período do ano anterior = 100

(4) Base: últimos doze meses anteriores = 100

Indicadores da Produção Industrial por Seções e Atividades de Indústria - Brasil
Índice Base Fixa Mensal (Número-índice)
(Base: média de 2002=100)

Ponderação PIA 1998/2000 com ajustamento sazonal

	2010											
Seções e Atividades de Indústria	Jan	Fev	Mar	Abr	Mai	Jun	Jul	Ago	Set	Out	Nov	Dez
Indústria Geral	125,37	126,40	130,54	129,97	128,93	128,15	128,39	128,20	129,09	129,39	129,16	128,11
Indústrias Extrativas	141,38	142,78	144,29	146,51	145,26	144,43	147,07	148,04	152,29	148,48	150,34	150,67
Indústria de Transformação	125,30	126,14	129,29	129,12	128,23	127,30	127,32	126,84	128,02	126,55	128,57	127,53
Alimentos	109,05	108,72	113,34	116,48	113,80	113,24	112,70	114,05	110,86	108,93	107,83	107,62
Bebidas	144,43	142,63	156,62	136,98	145,57	152,12	146,14	138,17	144,70	144,60	145,27	145,97
Fumo	83,65	90,95	90,00	85,70	85,55	85,82	88,04	88,56	90,46	88,72	91,78	93,33
Têxtil	107,56	106,82	108,19	107,73	105,82	106,48	104,54	103,52	103,13	99,96	99,69	97,42
Vestuário e acessórios	89,20	80,25	87,04	86,05	88,16	84,94	87,07	86,55	88,17	86,55	86,21	85,94
Calçados e artigos de couro	81,29	80,33	80,60	80,39	79,06	77,72	79,38	77,24	76,02	73,62	73,42	71,72
Madeira	79,19	78,61	79,73	85,94	87,23	85,96	87,15	84,08	86,43	84,48	84,51	84,84
Celulose, papel e produtos de papel	130,83	129,43	136,18	130,69	132,07	129,72	133,30	130,46	131,76	132,51	134,83	132,41
Edição, impressão e reprodução de gravações	109,31	114,99	117,83	112,37	112,11	112,61	100,39	108,95	129,97	116,17	117,22	113,79
Refino de petróleo e álcool	108,85	106,01	96,10	109,23	104,66	108,82	112,59	106,24	104,46	105,67	108,74	109,31
Farmacêutica	142,47	158,48	139,62	139,30	136,35	130,30	143,65	135,68	146,24	145,40	143,69	140,57
Perfumaria, sabões, detergentes e produtos de limpeza	125,68	125,84	134,38	129,90	128,96	124,41	124,65	126,49	127,93	125,98	126,99	126,90
Outros produtos químicos	119,49	122,00	124,40	118,80	118,52	113,35	118,07	118,87	115,73	119,38	117,79	119,04
Borracha e plástico	114,49	114,60	115,19	117,20	117,41	116,93	114,27	115,72	116,17	117,41	115,99	117,15
Minerais não metálicos	120,73	123,59	125,14	126,00	128,10	126,16	126,85	127,46	128,45	127,90	128,47	130,80
Metalurgia básica	117,82	119,00	118,51	120,33	121,03	122,18	123,25	116,73	114,14	117,05	117,40	111,25
Produtos de metal - exclusive máquinas e equipamentos	127,60	122,66	123,16	123,74	119,74	114,10	111,32	112,64	110,41	114,76	114,78	113,37
Máquinas e equipamentos	153,01	155,41	160,73	162,64	159,77	161,92	154,25	158,81	159,80	159,36	157,35	159,05
Máquinas para escritório e eqs. de informática	261,12	279,91	303,90	290,60	309,47	271,97	270,01	269,89	264,44	266,70	294,32	296,59
Máquinas, aparelhos e materiais elétricos	135,06	132,44	134,30	138,97	132,31	130,53	129,79	127,95	128,71	125,15	132,35	134,12
Material eletrônico, aparelhos e eqs. de comunicações	105,96	103,79	104,25	107,98	108,40	102,87	105,72	99,21	91,79	93,48	96,39	80,52
Equs. de instrument. médico-hospitalar, ópicos e outros	130,69	127,32	141,96	139,34	149,90	138,61	159,36	173,74	151,38	156,75	156,21	169,52
Veículos automotores	180,40	177,93	196,22	197,89	198,01	197,23	201,17	204,58	204,83	206,81	205,63	206,35
Outros equipamentos de transporte	207,26	208,61	200,45	210,06	213,77	206,37	216,83	217,33	217,15	229,24	228,96	225,88
Mobiliário	121,40	123,01	131,12	120,20	120,88	109,15	115,50	115,23	120,96	118,86	125,01	126,37
Diversos	108,35	115,19	115,06	119,11	125,10	118,95	117,56	121,12	116,81	117,68	117,57	119,29

Fonte: IBGE, Diretoria de Pesquisas, Coordenação de Indústria

Indicadores da Produção Industrial por Seções e Atividades de Indústria - Brasil
Índice Base Fixa Mensal (Número-índice)
(Base: média de 2002=100)

Ponderação PIA 1998/2000 com ajustamento sazonal

2011

Seções e Atividades de Indústria	Jan	Fev	Mar	Abr	Mai	Jun	Jul	Ago	Set	Out	Nov	Dez
Indústria Geral	128,36	131,17	132,33	129,25	130,86	129,27	129,69	129,54	126,99	-	-	-
Indústrias Extrativas	149,16	148,72	144,68	148,46	149,50	149,90	149,01	149,58	150,08	-	-	-
Indústria de Transformação	127,95	130,49	131,50	128,59	129,82	128,09	128,72	128,30	125,67	-	-	-
Alimentos	108,61	115,71	111,17	107,83	112,29	111,76	114,19	110,82	114,50	-	-	-
Bebidas	140,05	143,25	140,88	140,30	139,53	138,53	145,52	147,92	150,80	-	-	-
Fumo	90,13	72,93	77,68	97,64	102,74	103,41	103,26	156,39	108,46	-	-	-
Têxtil	95,53	98,49	93,96	91,16	90,36	88,42	85,10	86,66	85,92	-	-	-
Vestuário e acessórios	89,53	87,37	86,34	87,76	86,78	83,03	78,82	79,46	77,27	-	-	-
Calçados e artigos de couro	72,59	71,68	79,00	73,33	73,12	69,98	70,78	70,01	68,03	-	-	-
Madeira	84,10	83,53	85,55	84,74	82,34	81,44	82,71	83,69	84,65	-	-	-
Celulose, papel e produtos de papel	133,06	133,70	137,12	132,16	132,59	133,10	131,38	133,69	131,38	-	-	-
Edição, impressão e reprodução de gravações	114,26	110,11	114,78	115,69	109,88	118,41	137,56	124,71	118,46	-	-	-
Refino de petróleo e álcool	107,54	108,23	107,87	106,36	113,35	103,19	105,96	106,59	108,79	-	-	-
Farmacêutica	148,93	155,43	161,89	164,88	145,83	143,31	125,23	128,37	128,37	-	-	-
Perfumaria, sabões, detergentes e produtos de limpeza	128,24	129,05	122,55	120,58	125,19	125,10	124,50	131,70	128,24	-	-	-
Outros produtos químicos	118,31	114,39	115,80	116,61	117,34	115,62	113,20	111,04	115,67	-	-	-
Borracha e plástico	117,66	117,64	118,88	116,77	117,26	115,61	115,58	112,75	111,48	-	-	-
Minerais não metálicos	126,34	129,53	131,19	132,62	133,13	132,81	132,11	131,05	132,29	-	-	-
Metalurgia básica	117,91	121,30	123,09	124,00	120,31	117,60	116,27	116,34	116,57	-	-	-
Produtos de metal - exclusive máquinas e equipamentos	116,04	130,22	131,66	120,57	132,60	118,14	117,58	116,24	112,64	-	-	-
Máquinas e equipamentos	161,67	163,13	164,69	155,08	162,94	160,64	158,95	164,65	157,82	-	-	-
Máquinas para escritório e eqs. de informática	280,68	287,28	271,88	257,74	258,62	259,17	261,43	266,59	292,23	-	-	-
Máquinas, aparelhos e materiais elétricos	135,00	137,42	141,11	128,57	132,53	128,54	129,20	124,95	117,40	-	-	-
Material eletrônico, aparelhos e eqs. de comunicações	105,37	101,92	112,12	111,44	112,65	112,87	118,02	108,18	93,48	-	-	-
Equs. de instrument. médico-hospitalar, ópticos e outros	163,41	177,97	161,73	175,89	163,73	160,07	157,62	157,38	160,26	-	-	-
Veículos automotores	197,11	208,10	205,68	199,84	206,54	203,26	211,59	215,21	191,47	-	-	-
Outros equipamentos de transporte	228,52	229,64	237,07	235,94	237,53	230,47	235,97	238,13	227,31	-	-	-
Mobiliário	121,40	121,82	120,85	120,90	122,43	122,37	125,74	125,07	123,73	-	-	-
Diversos	125,35	126,68	121,25	123,32	123,69	136,39	118,66	115,50	107,29	-	-	-

Fonte: IBGE, Diretoria de Pesquisas, Coordenação de Indústria

Indicadores da Produção Industrial por Categorias de Uso - Brasil
Índice Base Fixa Mensal (Número-índice)
(Base: média de 2002=100)

Ponderação PIA 1998/2000 com ajustamento sazonal

2010

Categorias de Uso	Jan	Fev	Mar	Abr	Mai	Jun	Jul	Ago	Set	Out	Nov	Dez
Bens de Capital	174,43	175,46	181,44	187,32	186,14	183,12	182,66	183,18	182,16	180,75	186,62	184,91
Bens Intermediários	121,24	120,13	122,21	123,01	122,80	122,38	123,44	121,84	121,84	121,69	122,78	122,45
Bens de Consumo	124,79	125,84	128,47	127,67	126,44	125,95	125,56	125,18	127,63	126,55	127,23	126,04
Duráveis	174,21	173,00	173,29	174,62	174,49	168,77	170,64	170,25	170,71	175,99	174,28	173,87
Semiduráveis e não Duráveis	115,48	117,36	118,54	117,42	116,26	116,03	115,81	115,25	117,75	116,82	116,43	116,04

Fonte: IBGE, Diretoria de Pesquisas, Coordenação de Indústria

Indicadores da Produção Industrial por Categorias de Uso - Brasil
Índice Base Fixa Mensal (Número-índice)
(Base: média de 2002=100)

Ponderação PIA 1998/2000 com ajustamento sazonal

2011

Categorias de Uso	Jan	Fev	Mar	Abr	Mai	Jun	Jul	Ago	Set	Out	Nov	Dez
Bens de Capital	187,33	191,21	198,63	188,48	191,57	189,75	193,19	195,48	184,73	-	-	-
Bens Intermediários	122,13	123,68	123,53	122,65	124,76	122,72	122,18	122,04	121,99	-	-	-
Bens de Consumo	127,09	128,11	130,42	126,24	127,66	124,91	128,38	125,85	122,25	-	-	-
Duráveis	181,32	179,22	186,96	167,78	172,68	171,05	176,84	169,38	154,20	-	-	-
Semiduráveis e não Duráveis	116,87	117,10	119,92	117,43	117,63	114,16	117,76	116,67	115,16	-	-	-

Fonte: IBGE, Diretoria de Pesquisas, Coordenação de Indústria

