
Indicadores IBGE

**Pesquisa Industrial Mensal
Produção Física
Brasil**

Outubro / 2011

Instituto Brasileiro de Geografia e Estatística - IBGE

Presidenta da República
Dilma Rousseff

Ministra do Planejamento, Orçamento e Gestão
Miriam Belchior

INSTITUTO BRASILEIRO DE GEOGRAFIA E ESTATÍSTICA - IBGE

Presidenta do IBGE
Wasmália Bivar

Diretor Executivo
Nuno Duarte da Costa Bittencourt

ÓRGÃOS ESPECÍFICOS SINGULARES

Diretoria de Pesquisas
Marcia Maria Melo Quintslr

Diretoria de Geociências
Wadih João Scandar Neto

Diretoria de Informática
Paulo César Moraes Simões

Centro de Documentação e Disseminação de Informações
David Wu Tai

Escola Nacional de Ciências Estatísticas
Denise Britz do Nascimento Silva

UNIDADE RESPONSÁVEL

Diretoria de Pesquisas

Coordenação das Estatísticas Econômicas e Classificações
Sidnéia Reis Cardoso

Coordenação de Indústria
Flávio Renato Keim Magheli

EQUIPE de REDAÇÃO

Redatores:
André Luiz Oliveira Macedo

Ajuste Sazonal:
Reginaldo Bethencourt Carvalho

Análise de Dados:

Gerência de Análise

Gerência de Pesquisas Mensais

Indicadores IBGE

Plano de divulgação:

Trabalho e rendimento

Pesquisa mensal de emprego

Agropecuária

Estatística da produção agrícola *

Estatística da produção pecuária *

Indústria

Pesquisa industrial mensal: emprego e salário

Pesquisa industrial mensal: produção física Brasil

Pesquisa industrial mensal: produção física regional

Comércio

Pesquisa mensal de comércio

Índices, preços e custos

Índice de preços ao produtor – indústrias de transformação

Sistema nacional de índices de preços ao consumidor:

INPC - IPCA

Sistema nacional de índices de preços ao consumidor:

IPCA-E

Sistema nacional de pesquisa de custos e índices da construção civil

Contas nacionais trimestrais

Contas nacionais trimestrais: indicadores de volume e valores correntes

* Continuação de: Estatística da produção agropecuária, a partir de janeiro de 2006

Iniciado em 1982, com a divulgação de indicadores sobre trabalho e rendimento, indústria e preços, o periódico **Indicadores IBGE** incorporou no decorrer da década de 80 informações sobre agropecuária e produto interno bruto. A partir de 1991, foi subdividido em fascículos por assuntos específicos, que incluem tabelas de resultados, comentários e notas metodológicas. As informações apresentadas estão disponíveis em diferentes níveis geográficos: nacional, regional e metropolitano, variando por fascículo.

SUMÁRIO

NOTAS METODOLÓGICAS	3
RESULTADOS PARA OUTUBRO DE 2011	
COMENTÁRIOS	7
ÍNDICES	
Por atividades de indústria	18
Por categorias de uso	19
Por subsetores industriais.....	20
Sazonalmente ajustados	
Por atividades de indústria	24
Por categorias de uso	26

NOTAS METODOLÓGICAS

1 - Os indicadores de **quantum** utilizam dados primários da Pesquisa Industrial Mensal de Produção Física (PIM-PF). O painel de produtos e informantes acompanhado é uma amostra intencional representativa de 63% do Valor da Transformação Industrial da Pesquisa Industrial Anual de Empresas do período de 1998/2000, abrangendo 830 produtos e 3.700 unidades locais, totalizando cerca de 4.900 informações mensais, a partir de janeiro de 2002.

2 - A base de ponderação dos indicadores é fixa e tem como referência a estrutura média do Valor da Transformação Industrial referente ao período 1998/2000.

3 - A fórmula de cálculo adotada é uma adaptação de Laspeyres - base fixa em cadeia, com atualização de pesos.

4 - São divulgados quatro tipos de índices:

- **ÍNDICE BASE FIXA MENSAL (NÚMERO-ÍNDICE)**: compara a produção do mês de referência do índice com a média mensal produzida no ano base da pesquisa (2002);
- **ÍNDICE MENSAL**: compara a produção do mês de referência do índice em relação a igual mês do ano anterior;
- **ÍNDICE ACUMULADO NO ANO**: compara a produção acumulada no ano, de janeiro até o mês de referência do índice, em relação a igual período do ano anterior;
- **ÍNDICE ACUMULADO NOS ÚLTIMOS 12 MESES**: compara a produção acumulada nos últimos 12 meses de referência do índice em relação a igual período imediatamente anterior.

Os demais **ÍNDICES** (por exemplo, **MÊS/MÊS ANTERIOR**) podem ser obtidos pelo usuário a partir do índice Base Fixa Mensal.

5 - O ajuste sazonal das séries foi obtido utilizando-se o método X-12, com tratamento específico de correção de dias úteis para feriados móveis (Carnaval e Páscoa). As séries que têm estrutura aditiva são as

seguintes: Indústria Geral; Bens Intermediários; Bens de Consumo; Bens de Consumo Semiduráveis e Não-Duráveis; Indústria de Transformação; Indústrias Extrativas; Bebidas; Vestuário e Acessórios; Madeira; Celulose, Papel e Produtos de Papel; Refino de Petróleo e Produção de Álcool; Perfumaria, Sabões e Produtos de Limpeza; Outros Produtos Químicos; Borracha e Plástico; Minerais Não-Metálicos; Máquinas e Equipamentos; Máquinas para Escritório e Equipamentos de Informática; Material Eletrônico e Equipamentos de Comunicações; Veículos Automotores; e Mobiliário. As que têm estrutura multiplicativa, são: Bens de Capital; Bens de Consumo Duráveis; Alimentos; Fumo; Têxtil; Calçados e Couros; Edição, Impressão e Reprodução de Gravações; Farmacêutica; Metalurgia Básica; Produtos de Metal; Máquinas, Aparelhos e Materiais Elétricos; Equipamentos de Instrumentação Médico-Hospitalares, Ópticos, para Automação Industrial, Cronômetros e Relógios; Outros Equipamentos de Transporte; e Diversos.

DIVISÃO CNAE	INDÚSTRIA GERAL E ATIVIDADES	DECOMPOSIÇÃO	MODELO ARIMA	REGRESSÃO (REGARIMA)
IG	Indústria Geral	Aditivo	(2 1 0)(0 1 2)	Carnaval TD Páscoa[1]
IT	Indústria de Transformação	Aditivo	(2 1 0)(0 1 2)	Carnaval TD Páscoa[1]
12	Indústrias Extrativas	Aditivo	(0 1 1)(0 2 2)	
15A	Alimentos	Multiplicativo	(0 1 2)(0 1 1)	TD
15B	Bebidas	Aditivo	(0 1 1)(0 2 2)	Carnaval TD Páscoa[8]
16	Fumo	Multiplicativo	(0 1 1)(0 1 1)	Carnaval Páscoa[1]
17	Têxtil	Multiplicativo	(2 1 1)(0 1 1)	Carnaval TD Páscoa[1]
18	Vestuário e Acessórios	Aditivo	(2 0 0)(0 1 1)	Carnaval TD Páscoa[1]
19	Calçados e Couro	Multiplicativo	(0 1 0)(0 1 1)	Carnaval TD Páscoa[1]
20	Madeira	Aditivo	(0 1 2)(0 1 1)	Carnaval TD Páscoa[1]
21	Celulose, Papel e Produtos de Papel	Aditivo	(2 1 0)(0 1 1)	Carnaval TD
22	Edição, Impressão e Reprodução de Gravações	Multiplicativo	(0 1 2)(0 1 1)	
23	Refino de Petróleo e Produção de Álcool	Aditivo	(2 0 0)(0 1 1)	Carnaval
24A	Farmacêutica	Multiplicativo	(2 0 0)(0 1 1)	Carnaval TD Páscoa[1]
24B	Perfumaria, Sabões, Detergentes e Produtos de Limpeza	Aditivo	(0 1 1)(0 2 2)	
24C	Outros Produtos Químicos	Aditivo	(2 0 0)(0 1 1)	Carnaval TD Páscoa[1]
25	Borracha e Plástico	Aditivo	(2 0 0)(0 1 1)	Carnaval TD Páscoa[1]
26	Minerais Não-Metálicos	Aditivo	(0 1 1)(0 1 1)	Carnaval TD Páscoa[1]

DIVISÃO CNAE	INDÚSTRIA GERAL E ATIVIDADES	DECOMPOSIÇÃO	MODELO ARIMA	REGRESSÃO (REGARIMA)
27	Metalurgia Básica	Multiplicativo	(0 1 1)(0 1 1)	Carnaval TD Páscoa[1]
28	Produtos de Metal, exclusive Máquinas e Equipamentos.	Multiplicativo	(2 1 1)(0 1 1)	Carnaval TD Páscoa[1]
29	Máquinas e Equipamentos	Aditivo	(2 0 0)(0 1 1)	Carnaval TD Páscoa[1]
30	Máquinas para Escritório e Equipamentos de Informática	Aditivo	(1 1 2)(0 1 2)	
31	Máquinas, Aparelhos e Materiais Elétricos	Multiplicativo	(0 1 0)(0 1 1)	Carnaval TD Páscoa[1]
32	Material Eletrônico, Aparelhos e Equipamentos de Comunicações	Aditivo	(0 1 2)(0 1 1)	Carnaval TD Páscoa[1]
33	Equipamentos de Instrumentação Médico-Hospitalares, Ópticos, para Automação Industrial, Cronômetros e Relógios	Multiplicativo	(1 1 2)(0 1 1)	
34	Veículos Automotores	Aditivo	(2 1 0)(0 1 1)	Carnaval TD Páscoa[15]
35	Outros Equipamentos de Transporte	Multiplicativo	(0 1 0)(0 1 1)	Carnaval TD Páscoa[1]
36A	Mobiliários	Aditivo	(2 1 0)(0 1 2)	Carnaval TD Páscoa[1]
36B	Diversos	Multiplicativo	(2 0 0)(0 1 1)	Carnaval TD

CATEGORIA DE USO	DECOMPOSIÇÃO	MODELO ARIMA	REGRESSÃO (REGARIMA)
Bens de Capitais	Multiplicativo	(2 0 0)(0 1 1)	Carnaval TD Páscoa[1]
Bens Intermediários	Aditivo	(2 1 0)(0 1 2)	Carnaval TD Páscoa[1]
Bens de Consumo	Aditivo	(2 1 1)(0 1 1)	Carnaval TD Páscoa[1]
Bens de Consumo Duráveis	Multiplicativo	(0 1 1)(0 1 1)	Carnaval TD Páscoa[1]
Bens de Consumo Semi Não Duráveis	Aditivo	(2 0 0)(0 1 1)	Carnaval TD Páscoa[1]

6 - Os índices apresentados neste documento estão sujeitos à retificação nos dados primários por parte dos informantes da pesquisa, sendo incorporadas revisões a partir de Janeiro do ano anterior ao de referência da pesquisa.

Informações mais detalhadas sobre os procedimentos metodológicos podem ser obtidas na Coordenação de Indústria (COIND) - Avenida Chile, 500 4º andar CEP 20031-170 - Rio de Janeiro - RJ, telefone: (21) 2142-4513.

Comentários

Em outubro de 2011, a produção industrial recuou 0,6% em relação ao mês imediatamente anterior, na série livre de influências sazonais, terceiro resultado negativo nesse tipo de comparação, acumulando perda de 2,6% nesse período. No confronto com outubro de 2010, a atividade fabril apontou redução de 2,2%, acelerando o ritmo de queda frente ao resultado do mês anterior (-1,6%). Com o desempenho deste mês, o índice acumulado para os dez meses do ano mostrou crescimento de 0,7%, abaixo, portanto, das marcas observadas nos meses anteriores. A taxa anualizada, índice acumulado nos últimos doze meses, manteve a trajetória descendente iniciada em outubro do ano passado (11,8%), ao passar de 1,6% em setembro para 1,3% em outubro.

Com o recuo de 0,6% observado no total da indústria entre setembro e outubro, o patamar de produção do setor ficou 4,7% abaixo do nível recorde alcançado em março último. A redução no ritmo da atividade em outubro teve perfil generalizado de taxas negativas, atingindo a maioria (20) dos vinte e sete ramos pesquisados, com destaque para a queda de 5,0% assinalada pelo setor de alimentos, que eliminou o crescimento de 3,1% verificado no mês anterior. Outras influências negativas relevantes sobre o total da indústria vieram dos setores de edição e impressão (-6,7%), máquinas e equipamentos (-3,1%), material eletrônico, aparelhos e equipamentos de comunicações (-5,0%), fumo (-12,0%) e metalurgia básica (-1,0%). Vale ressaltar que essas atividades também apontaram taxas negativas no mês anterior: -5,6%, -5,8%, -11,7%, -23,9% e -0,1%, respectivamente. Por outro lado, os principais impactos positivos sobre a média global foram observados em veículos automotores (1,3%), que voltou a registrar aumento na produção após recuar 12,6% em setembro, refino de petróleo e produção de álcool (1,5%), celulose e papel (2,3%) e farmacêutica (1,6%).

No corte por categorias de uso, ainda na comparação com o mês imediatamente anterior, bens de capital (-1,8%) e bens de consumo semi e não duráveis (-1,3%) apontaram as reduções mais acentuadas em outubro de 2011, com o primeiro diminuindo a intensidade de queda após assinalar recuo

de 6,4% em setembro, e o segundo acumulando perda de 3,7% nos três últimos meses. O segmento de bens intermediários (-0,5%) também mostrou queda na produção em outubro e permaneceu com o comportamento negativo observado desde junho último. O setor produtor de bens de consumo duráveis, ao avançar 2,4%, foi o único que registrou expansão nesse mês, após acumular perda de 12,7% entre julho e setembro.

Com o resultado negativo na passagem de setembro para outubro, o índice de média móvel trimestral intensificou o ritmo de queda, com o trimestre encerrado em outubro reduzindo em 0,9% o nível de setembro, após registrar recuos de 0,4% em agosto e de 0,6% em setembro. Entre as categorias de uso, ainda em relação ao movimento deste índice na margem, o destaque ficou com a produção de bens de consumo duráveis, que recuou 3,7% em outubro e marcou três meses seguidos de taxas negativas, período em que acumulou perda de 7,4%. Os segmentos de bens de capital (-2,2%) e de bens de consumo semi e não duráveis (-1,2%) também apontaram quedas superiores ao da média da indústria. O setor produtor de bens intermediários, com variação negativa de 0,2% nos dois últimos meses, permaneceu com a trajetória descendente iniciada em maio último.

Na comparação com igual mês do ano anterior, a produção industrial registrou redução de 2,2% em outubro de 2011, segunda taxa negativa consecutiva e a menor marca desde outubro/09 (-3,1%). O resultado desse mês teve perfil disseminado de queda, já que todas as categorias de uso e 17 das 27 atividades investigadas sustentaram taxas negativas. Entre os setores, os impactos negativos de maior importância na formação do índice global vieram de veículos automotores (-6,1%), máquinas e equipamentos (-5,4%), têxtil (-16,0%), edição e impressão (-7,8%), máquinas, aparelhos e materiais elétricos (-7,2%), outros produtos químicos (-2,3%) e farmacêutica (-4,1%). Nessas atividades sobressaíram, respectivamente, a menor fabricação dos itens: automóveis; aparelhos de ar-condicionado para uso central, aparelhos carregadoras-transportadoras e empilhadeiras propulsoras; tecidos e fios de algodão; livros e jornais; motores elétricos e transformadores; tintas e vernizes e adubos e fertilizantes; e medicamentos. Por outro lado, entre os dez ramos que assinalaram

crescimento na produção, refino de petróleo e produção de álcool (5,4%) e bebidas (5,0%) exerceram as principais contribuições sobre a média da indústria, influenciados em grande parte pelos avanços na fabricação dos itens óleo diesel e gasolina automotiva, no primeiro setor, e de preparações em xarope e em pó para elaboração de bebidas, no segundo.

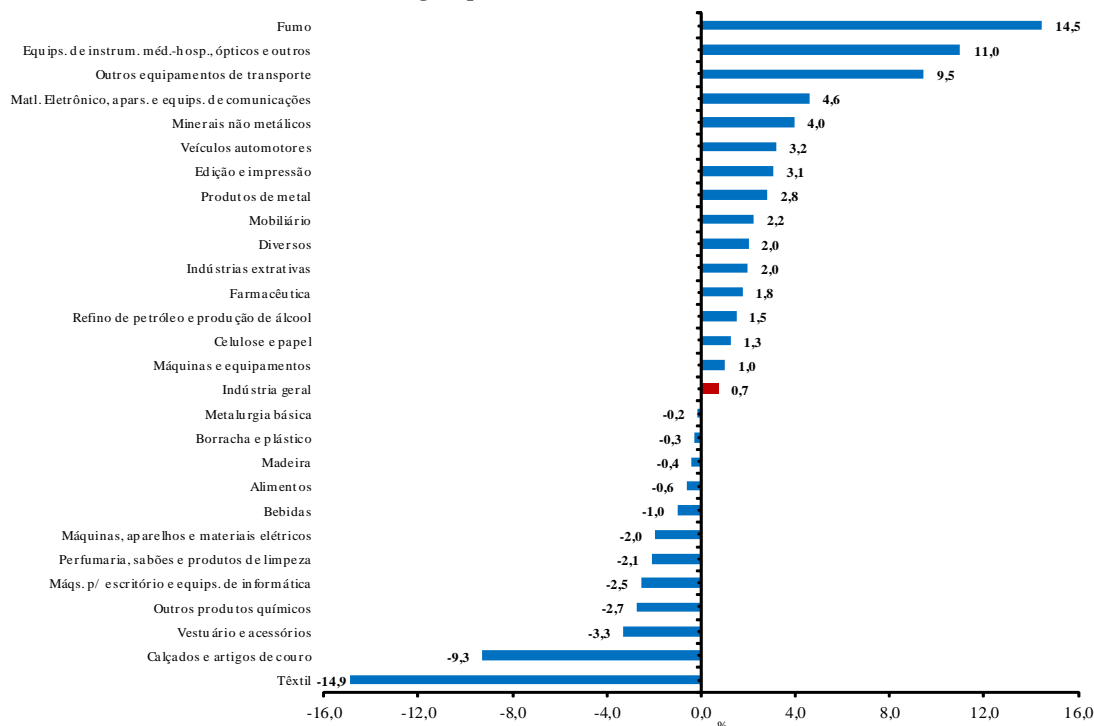
Entre as categorias de uso, ainda no confronto com igual mês do ano passado, o setor produtor de bens de consumo duráveis (-10,1%) mostrou o recuo mais intenso em outubro de 2011, pressionado em grande parte pela menor fabricação de automóveis (-18,7%), ainda influenciado pelas férias coletivas que atingiram o setor nos dois últimos meses, e de telefones celulares (-18,9%). Nessa categoria de uso, os principais resultados positivos vieram da maior fabricação de eletrodomésticos (2,5%), especialmente os da "linha marrom" (15,5%), uma vez que os da "linha branca" (-1,4%) assinalaram queda na produção, de motocicletas (13,5%) e de artigos do mobiliário (0,7%). O segmento de bens de consumo semi e não duráveis (-3,0%) também apontou recuo acima da média global (-2,2%) e foi negativamente influenciado pelos grupamentos de outros não duráveis (-4,9%) e de semiduráveis (-10,9%), pressionados principalmente pela redução na produção de livros e medicamentos, no primeiro grupo, e de calçados de material sintético, toalhas de banho de algodão e de calçados e tênis de couro, no segundo. Ainda nessa categoria de uso, os subsetores de carburantes (-0,3%) e de alimentos e bebidas elaborados para consumo doméstico (0,0%) praticamente repetiram o patamar de outubro de 2010.

Ainda na comparação com igual mês do ano anterior, os segmentos produtores de bens de capital (-0,2%) e de bens intermediários (-0,3%) assinalaram ligeira variação negativa na produção em outubro de 2011. No primeiro segmento, observa-se a predominância de resultados negativos entre os seus grupamentos, com destaque para bens de capital para energia elétrica (-9,1%), para uso misto (-3,1%), para construção (-10,9%) e agrícolas (-3,1%). Por outro lado, o subsetor de bens de capital para equipamentos de transporte (7,1%) exerceu a influência positiva no total da categoria de uso. A variação negativa de 0,3% observada no segmento de bens intermediários frente a outubro de 2010 foi influenciada negativamente pela

menor fabricação dos produtos associados às atividades de produtos têxteis (-16,0%), de metalurgia básica (-2,0%), de veículos automotores (-4,6%), de borracha e plástico (-4,3%), de outros produtos químicos (-2,0%) e de alimentos (-2,8%), e positivamente pelos setores de refino de petróleo e produção de álcool (8,6%), indústrias extrativas (1,9%), celulose e papel (2,2%) e minerais não metálicos (1,9%). Nessa categoria de uso, vale citar também os resultados positivos vindos dos grupamentos de insumos para construção civil (4,9%), que assinalou a sexta taxa positiva consecutiva, e de embalagens (0,6%).

No índice acumulado para o período janeiro-outubro de 2011, a média da indústria foi de 0,7%, com quinze dos vinte e sete setores pesquisados apontando taxas positivas. O ramo de veículos automotores, com expansão de 3,2%, se manteve como o de maior influência positiva na formação do índice geral, impulsionado pelo avanço na produção de aproximadamente 70% dos produtos investigados no setor, com destaque para a maior fabricação de caminhões, veículos para transporte de mercadorias, caminhão-trator para reboques e chassis com motor para caminhões e ônibus. Outras contribuições positivas relevantes sobre o total nacional vieram de outros equipamentos de transporte (9,5%), minerais não metálicos (4,0%), edição e impressão (3,1%), equipamentos de instrumentação médico-hospitalares, ópticos e outros (11,0%), indústrias extrativas (2,0%), refino de petróleo e produção de álcool (1,5%), material eletrônico, aparelhos e equipamentos de comunicações (4,6%) e fumo (14,5%). Em termos de produtos, os destaques nesses ramos foram: aviões e motocicletas; ladrilhos e placas de cerâmica e cimentos "portland"; revistas e livros; relógios de pulso; minérios de ferro; gasolina automotiva e óleo diesel; telefones celulares; e fumo processado. Por outro lado, entre os doze ramos com queda na produção, sobressaíram os recuos vindos de têxtil (-14,9%), outros produtos químicos (-2,7%), calçados e artigos de couro (-9,3%) e alimentos (-0,6%), pressionados respectivamente pela menor fabricação dos itens: tecidos, fios e toalhas de banho, rosto e mãos de algodão; herbicidas para uso na agricultura; calçados de material sintético e de couro para uso feminino, e tênis de couro; e açúcar cristal, sucos de laranja e carnes e miudezas de aves congeladas.

Pesquisa Industrial Mensal - Produção Física
Índice Acumulado no Ano - Outubro/ 2011
 (Base: igual período do ano anterior)



Fonte: IBGE, Diretoria de Pesquisas, Coordenação de Indústria

Entre as categorias de uso, o perfil dos resultados para o índice acumulado nos dez meses de 2011 mostrou maior dinamismo para bens de capital (4,4%), que apontou crescimento bem acima da média da indústria (0,7%), impulsionado em grande parte pelos avanços nos subsetores de bens de capital para transporte, para construção e para fins industriais. O setor produtor de bens intermediários (0,5%) permaneceu com taxa positiva no índice acumulado no ano, enquanto os segmentos de bens de consumo semi e não duráveis (-0,1%) e de bens de consumo duráveis (-0,6%) registraram resultados negativos.

Em síntese, a atividade industrial permaneceu em outubro com o quadro de menor ritmo produtivo, expresso não só no terceiro resultado negativo consecutivo na comparação com o mês imediatamente anterior, mas também no perfil generalizado de queda observado nesse mês, que atingiu a maior parte (20) das atividades investigadas. Ainda na série com ajuste sazonal, a evolução do índice de média móvel trimestral reforça esse quadro de menor dinamismo, uma vez que aumentou a intensidade dos resultados negativos nos últimos três meses. A diminuição no ritmo da atividade também foi verificada no confronto contra igual mês do ano anterior, já que o setor

industrial apontou queda na produção em outubro, intensificando o recuo registrado em setembro nesse tipo de comparação. Nos indicadores acumulado no ano e nos últimos doze meses observa-se a manutenção de índices positivos, mas com clara redução no ritmo de crescimento frente aos meses anteriores.

Tabela 1
Indicadores da Produção Industrial por Categorias de Uso
Brasil - Outubro de 2011

Categorias de Uso	Variação (%)			
	Outubro/Setembro*	Outubro 11/Outubro 10	Acumulado Jan-Out	Acumulado nos Últimos 12 Meses
Bens de Capital	-1,8	-0,2	4,4	5,0
Bens Intermediários	-0,5	-0,3	0,5	1,1
Bens de Consumo	-1,6	-4,7	-0,3	0,2
Duráveis	2,4	-10,1	-0,6	0,3
Semiduráveis e não Duráveis	-1,3	-3,0	-0,1	0,2
Indústria Geral	-0,6	-2,2	0,7	1,3

Fonte: IBGE, Diretoria de Pesquisas, Coordenação de Indústria

*série com ajuste sazonal

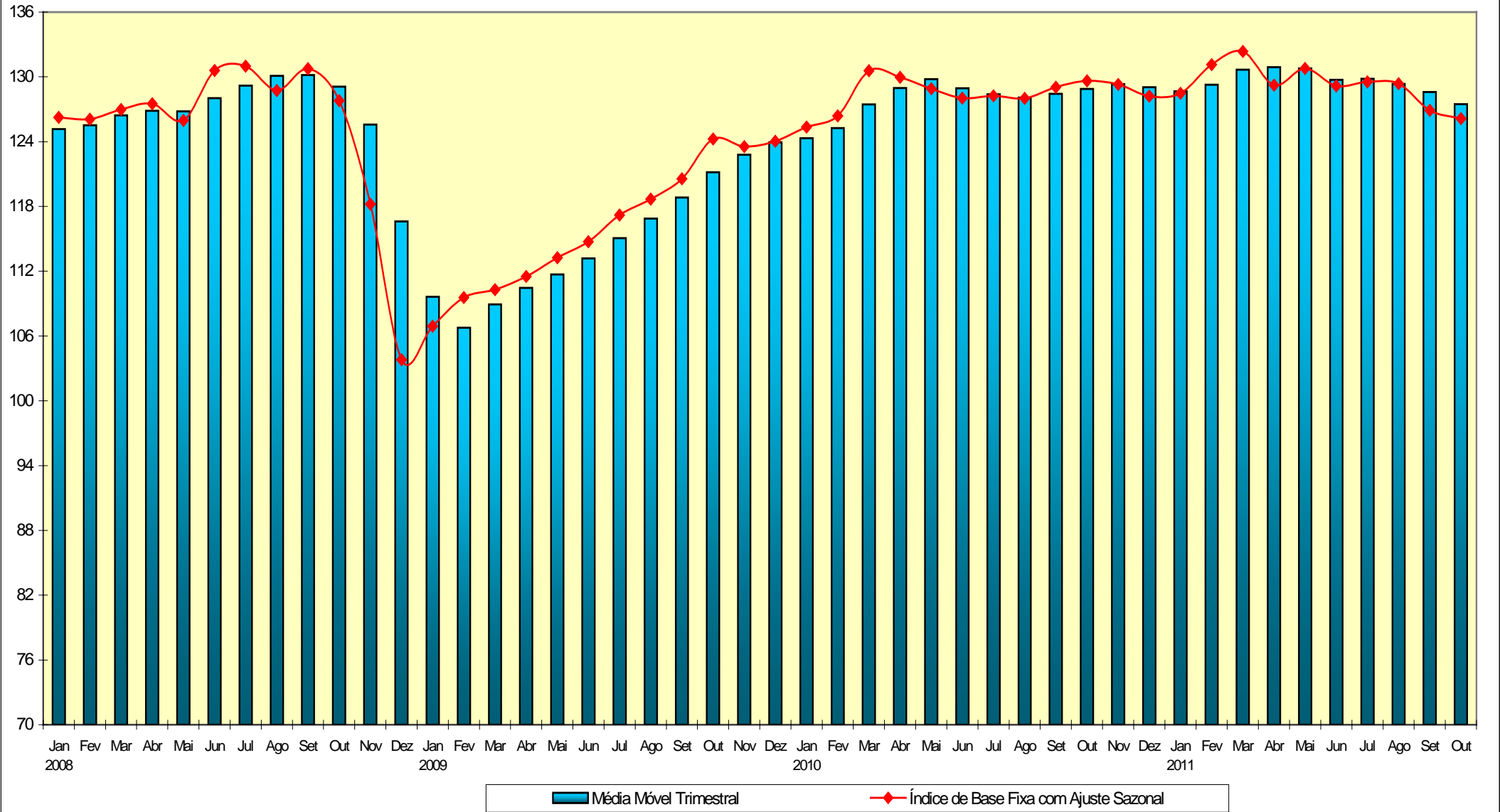
Tabela 2
Índices de Média Móvel Trimestral* / 2009-2011

Ano / Mês	Bens de Capital	Bens Intermediários	Bens de Consumo		Indústria Geral	
			Duráveis	Semiduráveis e Não-Duráveis		
2009	Jan	158,44	104,20	118,13	108,22	109,65
	Fev	143,90	101,05	119,43	107,03	106,77
	Mar	141,35	102,70	136,00	107,82	108,93
	Abr	136,89	104,09	142,82	108,96	110,47
	Mai	136,15	105,11	146,75	110,07	111,69
	Jun	139,57	106,53	151,54	110,14	113,18
	Jul	143,05	108,14	157,20	110,31	115,07
	Ago	146,08	109,98	162,67	110,36	116,88
	Set	150,74	112,00	166,39	110,90	118,82
	Out	156,77	113,89	171,34	111,71	121,17
	Nov	164,75	115,80	172,07	112,10	122,79
	Dez	170,34	117,39	169,93	113,41	123,95
2010	Jan	173,46	119,28	168,64	114,31	124,32
	Fev	174,76	120,12	169,67	115,84	125,27
	Mar	177,05	121,20	173,54	117,14	127,44
	Abr	181,27	121,79	173,64	117,78	128,97
	Mai	184,72	122,64	174,07	117,39	129,81
	Jun	185,21	122,68	172,50	116,51	128,96
	Jul	183,58	122,80	171,19	115,94	128,39
	Ago	182,83	122,48	169,73	115,58	128,09
	Set	182,45	122,29	170,53	116,11	128,43
	Out	182,39	121,79	172,31	116,63	128,89
	Nov	183,49	122,17	173,80	117,10	129,32
	Dez	184,66	122,44	174,78	116,63	129,05
2011	Jan	186,50	122,54	176,64	116,54	128,67
	Fev	187,92	122,81	178,25	116,71	129,28
	Mar	192,33	123,15	182,62	117,97	130,66
	Abr	192,56	123,29	178,01	118,11	130,91
	Mai	192,56	123,60	175,72	118,25	130,79
	Jun	189,56	123,31	170,34	116,28	129,72
	Jul	191,04	123,14	173,36	116,35	129,82
	Ago	192,66	122,29	172,26	115,93	129,35
	Set	190,72	122,02	166,74	116,19	128,61
	Out	186,60	121,73	160,51	114,76	127,47

FONTE: IBGE, Diretoria de Pesquisas, Coordenação de Indústria

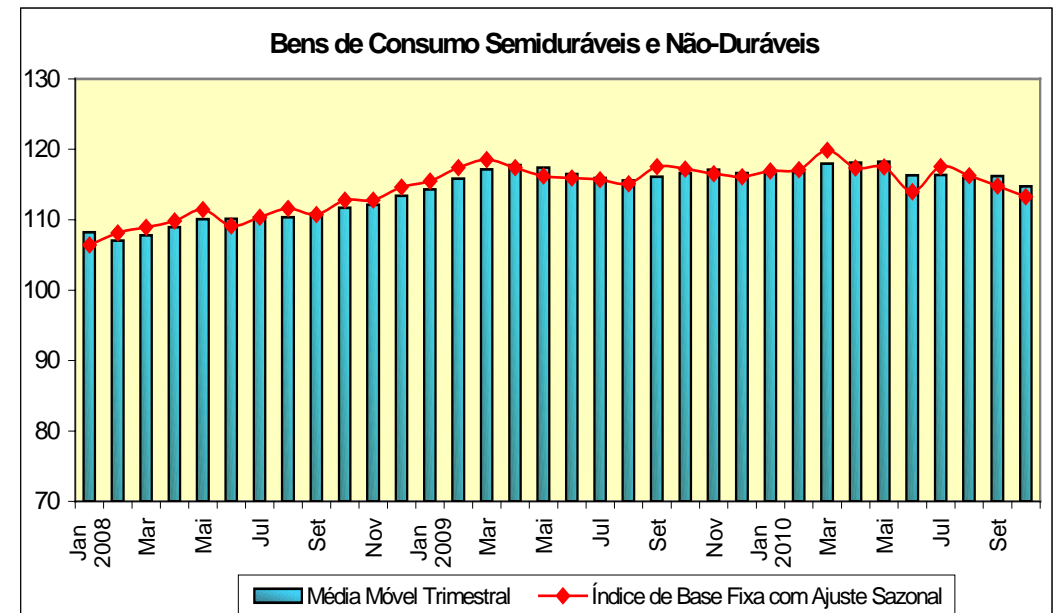
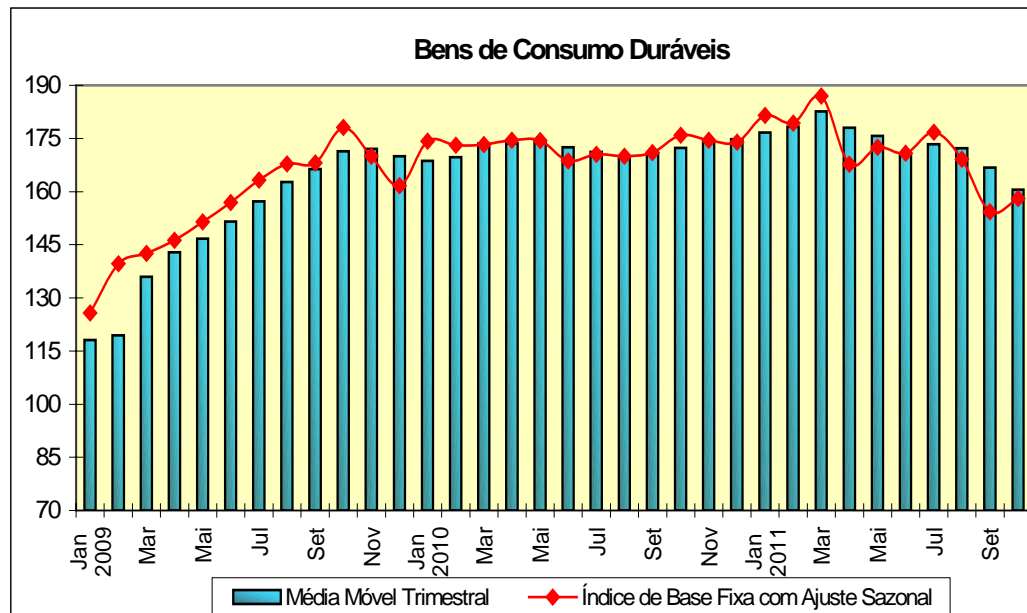
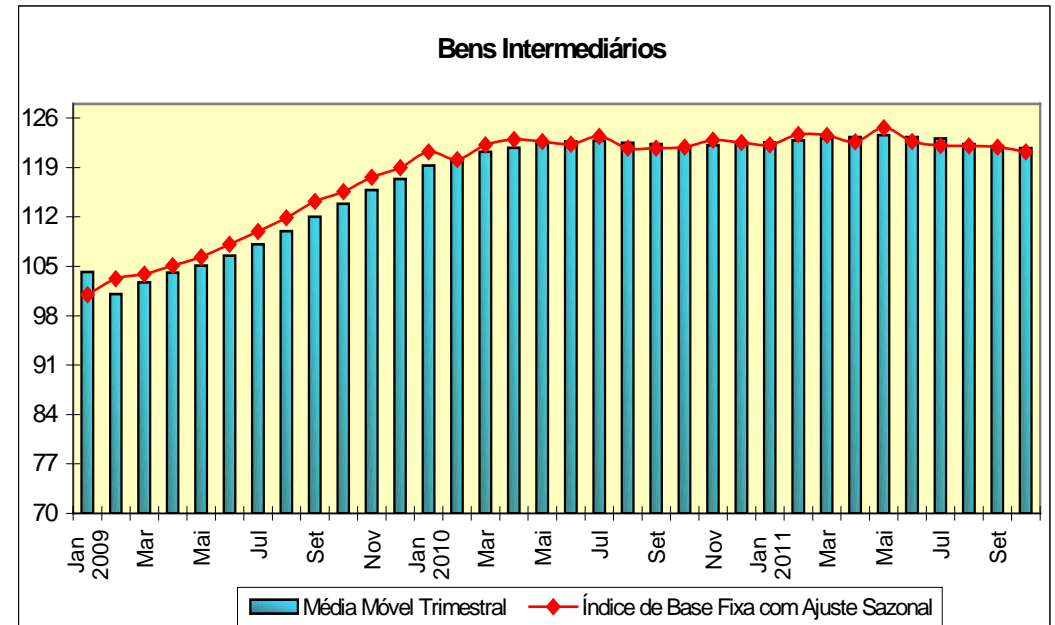
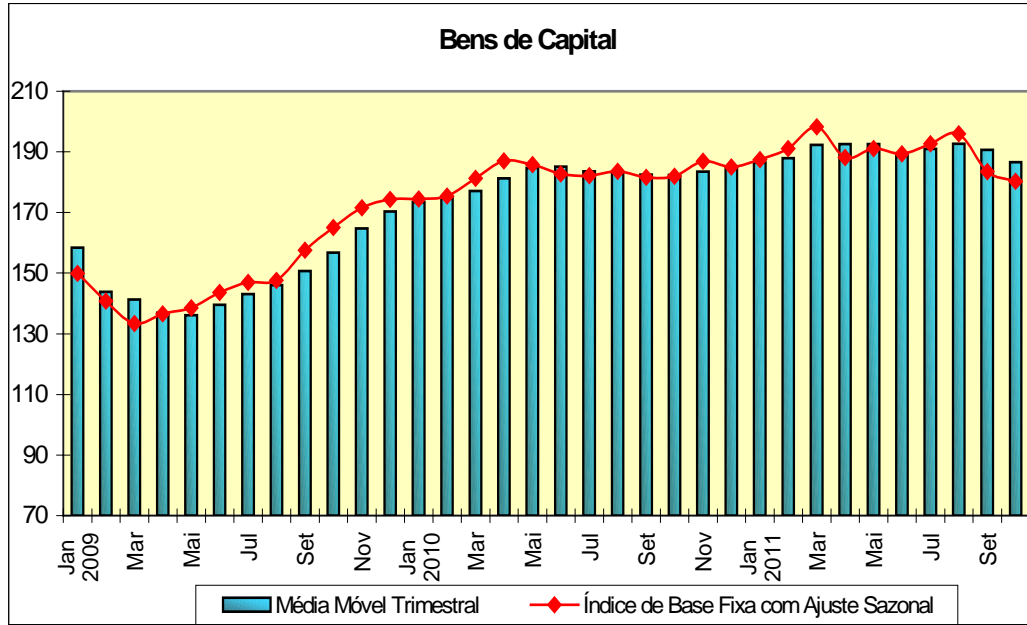
*Séries com ajuste sazonal

Indústria Geral
Índice de Base Fixa Mensal x Índice de Média Móvel Trimestral
Séries com Ajuste Sazonal



Fonte: IBGE, Diretoria de Pesquisas, Coordenação de Indústria
 * Série com ajuste sazonal

Índices de Base Fixa (2002=100) * Séries com Ajuste Sazonal
Média Móvel Trimestral - 2009-2011



Composição da Taxa de Crescimento da Indústria Geral ⁽¹⁾ - Brasil
Índice Acumulado em Janeiro - Outubro de 2011
(Igual período do ano anterior=100)

Atividades	Comp. da Taxa	Produtos Responsáveis*
Indústrias extrativas	0.11	minérios de ferro beneficiados. (classif.concent.pelot.sinterizado,etc) gás natural
Alimentos	-0.07	açúcar cristal sucos concentrados de laranja
Bebidas	-0.04	preparações em xarope p/ elaboração de bebidas, p/ fins industriais preparações em pó p/ elaboração de bebidas, p/ fins industriais
Fumo	0.10	fumo processado industrialmente, exceto charutos/cigarrilhas/cigarros cigarros
Têxtil	-0.37	roupas de banho, de tecidos de algodão, quando integradas à tecelagem tecidos de algodão, exceto combinados
Vestuário e acessórios	-0.04	camisas, de malha, de uso masculino camisas, blusas e semelhantes, de malha, de uso feminino
Calçados e artigos de couro	-0.11	calçado de plástico(matl.sintético),exceto tênis ou p/uso profissional calçado couro(sap.,bota,sand.,chin.,etc),fem.-exc.tênis e p/uso profil.
Madeira	-0.00	madeira compensada(contraplacada),constituída exclte.de folhas madeira painéis fibra de madeira,mesmo aglomerada c/resina ou c/outro aglutin.
Celulose, papel e produtos de papel	0.05	fraldas descartáveis pastas químicas de madeira (celulose), processo sulfato branqueadas
Edição, impressão e reprodução de gravações	0.12	revistas periódicas ou não,de consumo ou gratuitas(b to b/customizada) livros de qualquer gênero (literário, didático, etc), em folhas soltas
Refino de petróleo e álcool	0.10	gasolina automotiva ou para outros usos, exceto para aviação óleo diesel e outros óleos combustíveis
Farmacêutica	0.07	medicamentos à base de dipirona medicam.à base hormônio,sem antibiót./insul.- excl.corticossupra-renal
Perfumaria, sabões, detergentes e produtos de limpeza	-0.03	dentífrícos (pastas de dentes; creme dental) desodorantes corporais e antiperspirantes, líquidos
Outros produtos químicos	-0.19	herbicidas para uso na agricultura tintas e vernizes, p/uso geral - exceto p/fins automotivo e construção
Borracha e plástico	-0.01	embalagens de plástico para produtos alimentícios ou bebidas tira ou fita auto-adesiva de plástico, mesmo em rolo (fita isolante)
Minais não metálicos	0.15	ladrilho e placa cerâm. p/pavim./revest.,esmalt.(lado>=7cm) (v.manual) cimentos portland, exceto brancos
Metalurgia básica	-0.01	bobinas a frio de aço ao carbono, não revestidos lingotes, blocos, tarugos ou placas de aço ao carbono
Produtos de metal - exclusive máquinas e equipamentos	0.09	estruturas de ferro e aço, em chapas ou em outras formas recipiente tubular de alumínio,flexível ou p/aerosol,c/capac.<= 700cm3
Máquinas e equipamentos	0.07	fornos de microondas máq. p/trabalhar matéria-prima, p/fabricar pasta de celulose(v.manual)
Máquinas para escritório e eqs. de informática	-0.04	terminais de auto-atendimento bancário monitores de vídeo e projetores para computadores
Máquinas, aparelhos e materiais elétricos	-0.05	transformadores motores elétricos de corrente alternada ou de corrente contínua
Material eletrônico, aparelhos e eqs. de comunicações	0.10	telefones celulares apar.comutação p/telefonía ou telegr. (centrais autom.,roteadores,etc)
Equs. de instrument. médico-hospitalar, ópticos e outros	0.11	relógios de pulso ou de bolso controladores lógico programáveis
Veículos automotores	0.35	caminhões, com motor diesel, de cmc superior a 5 t, inclusive ckd camioneta,furgão,pick-up p/transp.mercadoria,cmc não sup. 5 t,incl.ckd
Outros equipamentos de transporte	0.22	aviões ou outros veículos aéreos de peso superior a 2.000 kg motocicletas(incl.motociclos)c/motor de pistão alternat.cilind. >50cm3
Mobiliário	0.03	armários metálicos de uso residencial armários de madeira para cozinhas
Diversos	0.02	canetas, marcadores, lapiseiras e artefatos semelhantes, incl. partes lápís para escrever ou desenhar, minas para lápís ou lapiseira, giz
Indústria Geral	0.73	

Fonte: IBGE, Diretoria de Pesquisas, Coordenação de Indústria

⁽¹⁾ $C = (I_g - 100) \cdot K$, onde: C=Participação da atividade na formação do total da taxa de crescimento, I_g =Indicador da atividade e K= peso da atividade no total da Indústria Geral.

* foram destacados em cada gênero, os dois principais produtos responsáveis pelo indicador.

Indicadores da Produção Industrial por Seções e Atividades de Indústria - Brasil

2011

Ponderação PIA 1998/2000

Seções e Atividades	Base Fixa Mensal (1)			Mensal (2)			Acumulado (3)			Últimos 12 Meses (4)		
	Ago	Set	Out	Ago	Set	Out	Jan-Ago	Jan-Set	Jan-Out	Até-Ago	Até-Set	Até-Out
Indústria Geral	139,19	132,14	133,61	102,04	98,38	97,81	101,43	101,08	100,73	102,33	101,63	101,26
Indústrias Extrativas	155,71	151,27	153,21	100,90	98,64	101,81	102,47	102,02	102,00	105,19	103,96	103,40
Indústria de Transformação	138,32	131,14	132,59	102,10	98,37	97,58	101,37	101,02	100,65	102,17	101,49	101,13
Alimentos	129,17	127,63	119,91	99,31	103,19	99,21	98,90	99,43	99,40	99,62	99,43	99,52
Bebidas	142,14	155,06	167,16	107,22	104,88	105,00	97,33	98,23	99,00	100,57	100,20	100,30
Fumo	131,50	54,32	47,31	178,32	121,50	104,35	114,62	114,95	114,45	113,14	113,83	113,92
Têxtil	92,84	88,47	90,08	84,76	82,38	84,04	85,63	85,27	85,14	89,07	87,58	86,70
Vestuário e acessórios	92,57	87,43	91,91	94,77	88,47	89,45	99,06	97,69	96,71	100,76	98,88	97,66
Calçados e artigos de couro	79,23	76,25	75,95	93,05	89,20	87,57	91,40	91,12	90,72	92,41	91,33	90,89
Madeira	88,72	86,05	85,85	101,50	97,97	98,68	99,96	99,73	99,62	104,01	102,15	101,17
Celulose, papel e produtos de papel	136,61	131,17	139,72	103,38	99,54	102,48	101,33	101,13	101,27	101,56	101,40	101,50
Edição, impressão e reprodução de gravações	125,54	125,47	130,57	114,50	91,57	92,21	106,86	104,68	103,09	106,73	104,25	103,32
Refino de petróleo e álcool	114,01	111,95	115,67	100,27	103,77	105,38	100,69	101,04	101,49	100,35	100,79	101,36
Farmacêutica	143,50	135,68	144,74	97,21	87,93	95,95	104,47	102,46	101,77	102,34	100,82	100,85
Perfumaria, sabões, detergentes e produtos de limpeza	129,26	124,29	131,22	101,31	96,04	96,81	98,32	98,06	97,93	98,71	98,43	98,22
Outros produtos químicos	124,32	128,32	130,48	94,56	99,90	97,73	96,85	97,22	97,28	99,04	99,04	98,40
Borracha e plástico	120,79	114,37	117,24	98,26	96,46	95,63	100,67	100,20	99,72	101,58	100,77	100,15
Minerais não metálicos	138,12	136,03	137,11	103,27	103,12	102,02	104,34	104,20	103,96	105,07	104,59	104,33
Metalurgia básica	121,82	118,10	118,53	99,75	101,51	98,02	99,89	100,07	99,86	100,58	100,37	99,90
Produtos de metal - exclusive máquinas e equipamentos	122,74	112,25	114,78	105,26	100,88	98,88	103,53	103,26	102,83	105,46	104,61	103,48
Máquinas e equipamentos	173,54	160,81	158,75	105,85	98,73	94,56	102,20	101,80	101,03	103,97	102,79	101,60
Máquinas para escritório e equip. de informática	267,77	304,97	295,36	99,39	109,32	106,20	94,83	96,47	97,46	99,09	99,57	100,11
Máquinas, aparelhos e materiais elétricos	132,17	122,54	123,32	97,48	90,59	92,83	99,68	98,64	98,05	99,55	98,52	98,82
Material eletrônico, aparelhos e equip. de comunicações	118,83	105,66	105,07	110,74	100,39	96,99	106,19	105,51	104,61	97,38	99,04	100,89
Equip. de instrument. médico-hospitalar, ópticos e outros	173,89	167,55	170,23	92,34	106,23	105,26	112,44	111,69	110,99	115,05	114,63	113,25
Veículos automotores	231,73	190,77	196,21	105,76	93,45	93,86	105,69	104,29	103,19	107,98	105,84	104,65
Outros equipamentos de transporte	269,68	238,97	235,24	113,63	102,46	100,66	111,66	110,54	109,46	110,64	110,57	110,24
Mobiliário	133,80	127,74	128,56	109,95	102,25	100,16	102,53	102,50	102,24	103,68	103,24	103,50
Diversos	133,95	118,46	121,49	98,37	89,97	91,31	105,31	103,38	102,02	103,81	103,01	102,29

Fonte: IBGE, Diretoria de Pesquisas, Coordenação de Indústria

(1) Base: média de 2002 = 100

(2) Base: igual mês do ano anterior = 100

(3) Base: igual período do ano anterior = 100

(4) Base: últimos doze meses anteriores = 100

**Indicadores da Produção Industrial por Categorias de Uso - Brasil
2011**

Ponderação PIA 1998/2000

Categorias de Uso	Base Fixa Mensal (1)			Mensal (2)			Acumulado (3)			Últimos 12 Meses (4)		
	Ago	Set	Out	Ago	Set	Out	Jan-Ago	Jan-Set	Jan-Out	Até-Ago	Até-Set	Até-Out
Bens de Capital	209,58	189,98	189,20	108,66	99,98	99,81	105,65	104,98	104,44	106,80	105,50	104,95
1. Bens de capital - excl. 2	159,26	151,93	148,38	101,98	96,58	95,40	100,05	99,64	99,21	101,09	100,01	99,51
2. Equip. transporte industrial	340,31	288,83	295,26	118,06	105,03	106,22	114,18	113,09	112,35	115,88	114,12	113,38
Bens Intermediários	130,96	125,42	126,10	100,90	100,31	99,75	100,67	100,63	100,54	101,90	101,41	101,11
1. Alim. e bebidas básicos p/ ind.	129,12	164,73	172,28	93,88	106,31	110,38	95,12	96,39	97,83	103,84	102,92	101,53
2. Alim. e bebidas elabor. p/ ind.	151,09	161,28	135,32	95,85	111,21	104,01	92,15	94,73	95,74	95,36	95,30	96,36
3. Insumos industrias básicos	183,91	151,25	147,19	115,12	102,00	100,68	107,35	106,79	106,22	111,48	109,68	108,13
4. Insumos industriais elabor.	119,03	116,48	118,90	98,37	98,90	98,31	98,96	98,95	98,88	100,24	99,87	99,50
5. Comb. e lubrificantes básicos	126,06	124,63	129,11	96,15	94,79	102,63	99,13	98,64	99,03	98,84	98,33	99,07
6. Comb. e lubrificantes elabor.	109,85	106,07	116,46	104,93	102,82	110,61	102,99	102,97	103,74	101,35	102,10	103,33
7. Peças e acess. p/ bens de capital	142,51	139,91	139,96	92,71	98,87	96,17	101,61	101,32	100,82	103,59	102,41	100,95
8. Peças e acess.p/ equip. trans. ind.	179,86	158,44	154,98	107,83	100,14	95,17	106,41	105,69	104,59	107,73	106,43	105,27
Bens de Consumo	135,70	128,63	132,07	101,88	96,00	95,31	100,89	100,30	99,75	101,40	100,64	100,24
Duráveis (1/3)	189,67	159,93	167,43	101,68	90,42	89,89	101,81	100,51	99,37	101,55	100,75	100,31
1. Duráveis - excl. 2/3	175,02	161,29	164,65	112,20	104,82	97,07	105,48	105,40	104,47	102,19	103,32	103,87
2. Veículos automotores p/ passag.	201,68	155,29	166,99	91,86	77,74	81,31	97,03	94,86	93,46	99,07	96,75	95,48
3. Equip. transporte não industrial	215,61	186,50	194,52	122,87	101,03	113,79	123,10	120,06	119,35	124,22	122,77	122,33
Semiduráveis e não duráveis	124,24	121,98	124,56	101,94	97,68	96,98	100,59	100,24	99,88	101,35	100,61	100,22
4. Semiduráveis	86,40	82,86	85,26	92,63	89,62	89,11	92,09	91,79	91,48	94,49	93,30	92,64
5. Não duráveis - excl. 7/8	131,92	126,86	133,52	103,20	91,91	95,15	103,11	101,72	100,98	103,12	101,67	101,26
7. Alim. e bebidas elabor. p/ consumo doméstico	126,81	126,44	130,41	103,40	101,24	100,03	100,10	100,24	100,22	101,00	100,74	100,55
8. Carburantes	144,57	145,53	130,70	102,38	111,54	99,66	102,81	103,87	103,41	103,93	104,06	103,23

Fonte: IBGE, Diretoria de Pesquisas, Coordenação de Indústria

(1) Base: média de 2002 = 100

(2) Base: igual mês do ano anterior = 100

(3) Base: igual período do ano anterior = 100

(4) Base: últimos doze meses anteriores = 100

**Indicadores da Produção Industrial por Subsetores Industriais - Brasil
2011**

Ponderação PIA 1998/2000

Subsetor Industrial	Base Fixa Mensal (1)			Mensal (2)			Acumulado (3)			Últimos 12 Meses (4)		
	Ago	Set	Out	Ago	Set	Out	Jan-Ago	Jan-Set	Jan-Out	Até-Ago	Até-Set	Até-Out
Extr. de carvão mineral	124,52	89,10	100,40	119,75	81,28	99,82	115,06	111,12	110,03	115,87	114,25	113,56
Extr. de petróleo e gás natural	128,23	126,16	130,93	97,42	95,74	102,82	100,03	99,54	99,87	99,81	99,35	99,99
Extr. de minérios ferrosos	190,44	185,62	182,26	104,57	101,45	100,67	104,93	104,51	104,10	111,02	108,92	106,92
Extr. de minerais metálicos não ferrosos	168,76	141,62	159,12	89,92	89,77	97,23	100,57	99,37	99,15	103,08	100,34	100,08
Extr. de minerais não-metálicos	146,74	146,09	149,08	102,70	108,34	110,21	100,48	101,35	102,23	101,00	101,24	102,17
Abate de bovinos e suínos e prep. de carnes	118,92	112,50	106,82	101,16	96,87	94,21	98,50	98,32	97,91	98,42	98,26	97,95
Abate de aves e prep. de carnes	121,30	112,14	104,59	99,84	95,87	89,71	99,66	99,24	98,30	99,64	99,24	98,74
Conservas de frutas e legumes, molhos e condimentos	108,82	112,26	118,49	95,68	97,54	97,94	94,55	94,91	95,25	99,39	98,10	96,22
Sucos e concentrados de frutas	114,44	117,69	121,04	84,53	88,23	103,95	73,05	75,95	79,96	78,32	75,24	76,64
Óleo de soja em bruto, incl. tortas, farinhas e farelos	114,91	119,85	121,58	100,51	117,72	111,30	102,02	103,68	104,46	108,64	109,23	108,23
Refino de óleos vegetais e fabr. de margarinas, exc. óleo de milho	106,65	109,78	114,34	93,08	98,82	106,31	97,65	97,78	98,63	100,22	99,23	100,32
Resfr. e prep. do leite e laticínios	103,29	100,94	99,87	100,26	97,42	95,61	97,19	97,21	97,05	96,33	96,49	96,90
Beneficiamento de arroz	148,12	143,19	142,60	114,05	117,34	112,92	116,86	116,92	116,50	111,32	114,09	114,90
Moagem de trigo	87,12	88,22	89,39	88,26	97,65	107,45	96,95	97,03	98,01	97,79	97,01	97,86
Fabr. de café	177,29	167,00	178,67	104,69	102,10	116,57	106,85	106,30	107,31	106,69	106,33	107,48
Alimentos p/ animais	129,74	126,32	123,51	102,05	100,23	99,16	102,48	102,22	101,91	103,31	102,88	102,82
Fabr. e refino de açúcar	179,42	186,68	123,43	94,82	113,05	86,55	88,47	92,62	91,85	91,89	91,57	91,20
Outros prods. alimentícios	132,68	128,47	134,88	104,54	104,46	105,41	104,21	104,24	104,36	103,63	103,91	104,31
Benef., fiação e tec. de fibras têxteis naturais	81,79	76,18	73,10	80,76	77,36	75,82	85,66	84,73	83,86	89,08	86,92	85,19
Fiação e tec. de fibras artificiais ou sintéticas	85,23	82,79	82,89	94,64	94,66	92,41	91,89	92,18	92,20	91,41	91,83	92,18
Outros artefs. têxteis	106,34	102,74	109,64	86,22	84,20	89,07	84,29	84,28	84,77	88,57	87,23	86,82

Fonte: IBGE, Diretoria de Pesquisas, Coordenação de Indústria

(1) Base: média de 2002 = 100

(2) Base: igual mês do ano anterior = 100

(3) Base: igual período do ano anterior = 100

(4) Base: últimos doze meses anteriores = 100

**Indicadores da Produção Industrial por Subsetores Industriais - Brasil
2011**

Ponderação PIA 1998/2000

Subsetor Industrial	Base Fixa Mensal (1)			Mensal (2)			Acumulado (3)			Últimos 12 Meses (4)		
	Ago	Set	Out	Ago	Set	Out	Jan-Ago	Jan-Set	Jan-Out	Até-Ago	Até-Set	Até-Out
Prep. de couro e fabr. de artefs., exc. calçados	77,10	77,70	74,44	98,52	103,46	100,22	100,40	100,72	100,68	97,83	98,45	99,31
Calçados	79,63	75,97	76,24	92,12	86,91	85,61	89,64	89,29	88,86	91,40	90,01	89,34
Prods. da madeira	88,15	85,47	85,62	101,43	98,14	99,21	99,35	99,21	99,21	103,41	101,59	100,69
Embalagens e artefs. de madeira p/ carga	102,05	99,67	91,14	102,79	94,53	88,28	112,43	110,25	107,91	116,48	113,77	111,01
Celulose e pastas p/ fabr. de papel	160,84	147,47	163,75	109,73	98,75	101,45	101,62	101,31	101,32	101,37	101,64	101,67
Papel, papelão liso e cartolina, exc. matl. de embalagem	129,99	128,75	134,22	99,00	99,32	102,06	101,02	100,82	100,95	101,73	101,33	101,25
Matl. de embalagem de papel, papelão e cartão	118,44	114,89	119,55	102,84	101,36	105,35	101,51	101,49	101,89	101,52	101,15	101,76
Refino de petróleo	107,99	105,14	113,00	103,98	105,17	108,64	103,28	103,48	104,01	102,45	103,23	104,01
Álcool	195,29	203,98	151,77	79,13	94,96	80,91	76,09	79,03	79,26	81,16	78,96	77,51
Prods. químicos inorgânicos	113,70	111,92	110,84	103,89	103,66	98,83	101,46	101,70	101,41	102,94	102,56	101,68
Aubos, fertilizantes e corretivos p/ o solo	108,43	114,36	116,14	105,39	100,58	93,66	113,65	111,70	109,17	110,64	110,27	108,84
Petroquímicos básicos e intermediários p/ resinas e fibras	97,25	106,70	105,44	87,82	96,87	92,38	92,41	92,92	92,86	93,57	93,17	92,23
Resinas, elastômeros, fibras, fios, cabos e filamentos artif. e sint.	117,88	118,58	116,76	98,17	107,41	100,66	95,82	97,10	97,47	96,76	97,79	97,86
Defensivos agrícolas e p/ uso domissanitário	161,08	171,08	189,48	74,30	88,79	94,94	77,90	79,34	81,22	87,07	87,65	86,62
Sabões, sabonetes, detergentes e prods. de limpeza	133,64	123,56	126,02	103,29	96,33	99,86	101,36	100,78	100,68	101,52	100,72	101,02
Artefs. de perfumaria e cosméticos, exc. sabonetes	124,26	125,12	137,16	98,99	95,70	93,79	95,09	95,16	95,01	95,75	95,99	95,28
Tintas, vernizes, esmaltes, lacas, solventes e prods. afins	195,14	206,79	207,63	110,27	110,99	105,30	102,74	103,79	103,97	105,16	105,33	104,93
Prods. e preparados químicos diversos	113,81	112,70	115,62	92,25	92,82	97,31	101,19	100,18	99,88	102,36	100,95	100,50
Fabr. e recond. de pneumáticos, incl. matls. p/ reparação	106,66	95,60	101,58	95,46	90,66	93,68	99,80	98,79	98,27	101,09	99,70	98,78
Artefs. diversos de borracha	178,07	162,82	160,65	103,71	98,83	99,29	106,84	105,90	105,22	107,47	105,64	105,16
Laminados de matl. plástico	93,79	94,73	99,45	92,30	99,33	93,94	97,27	97,50	97,10	99,23	99,00	98,41

Fonte: IBGE, Diretoria de Pesquisas, Coordenação de Indústria

(1) Base: média de 2002 = 100

(2) Base: igual mês do ano anterior = 100

(3) Base: igual período do ano anterior = 100

(4) Base: últimos doze meses anteriores = 100

**Indicadores da Produção Industrial por Subsetores Industriais - Brasil
2011**

Ponderação PIA 1998/2000

Subsetor Industrial	Base Fixa Mensal (1)			Mensal (2)			Acumulado (3)			Últimos 12 Meses (4)		
	Ago	Set	Out	Ago	Set	Out	Jan-Ago	Jan-Set	Jan-Out	Até-Ago	Até-Set	Até-Out
Embalagens de matl. plástico	96,62	93,51	95,32	96,21	93,73	92,59	99,05	98,44	97,83	99,42	98,90	98,35
Artefs. diversos de matl. plástico	139,65	136,58	138,38	100,48	100,80	97,58	100,23	100,30	100,01	101,05	100,85	100,37
Vidro e prods. de vidro, exc. embalagens	136,77	137,85	135,77	102,64	97,70	93,46	96,87	96,96	96,60	98,21	97,47	96,98
Embalagens de vidro	95,56	98,88	94,88	99,63	105,92	99,73	109,51	109,11	108,15	110,30	109,53	109,07
Cimento e clínquer	146,57	145,84	149,84	101,58	102,13	103,58	103,14	103,02	103,08	105,50	104,42	103,82
Artefs. de concreto, cimento e fibrocimento	149,61	142,95	138,89	105,12	103,92	99,89	108,57	108,00	107,11	104,94	106,26	107,26
Prods. diversos de minerais não-metálicos	133,82	130,25	132,15	104,99	105,22	104,15	105,74	105,68	105,52	106,21	105,81	105,53
Ferro-gusa, ferroligas e semi-acabados de aço	122,33	121,96	122,10	90,10	98,79	92,16	98,91	98,90	98,19	99,84	99,39	98,10
Laminados, relaminados e trefilados de aço	114,37	108,38	110,15	105,49	100,98	98,85	98,72	98,96	98,95	99,14	99,03	98,73
Tubos de ferro e aço c/ costura, incl. fundidos	122,31	115,80	119,76	127,79	138,24	135,11	131,05	131,86	132,21	118,59	123,48	128,78
Metalurgia dos não-ferrosos	133,00	131,77	130,68	97,44	102,75	100,77	99,70	100,04	100,11	100,85	100,71	100,58
Peças fundidas de ferro	129,62	120,38	113,83	93,64	93,19	80,72	105,17	103,80	101,25	110,49	107,04	103,44
Estruturas metálicas, obras de caldearia pesada, tanques e caldeiras	90,05	87,05	86,06	106,83	106,31	83,65	100,22	100,64	99,29	100,48	100,07	96,90
Artefs. de metal estampados, de cutelaria, de serralheria e de ferramentas manuais	144,70	127,91	131,75	105,67	98,76	101,06	103,06	102,58	102,42	107,02	105,85	104,78
Embalagens metálicas	105,23	95,29	100,10	105,53	99,67	103,62	103,19	102,80	102,88	104,00	103,17	103,12
Prods. diversos de metal	130,94	121,91	123,63	104,19	101,63	101,02	106,18	105,66	105,18	107,43	106,65	106,05
Máqs. e equps. p/ fins indls. e comls.	154,85	143,98	137,71	102,16	95,45	90,95	100,33	99,76	98,83	103,87	102,13	100,33
Tratores, máqs. e equps. agrícolas, incl. peças e acessórios	130,08	124,73	138,41	93,23	84,14	97,54	92,79	91,70	92,33	96,88	93,14	91,58
Máqs. e equps. p/ extr. mineral e p/ constr.	278,92	240,10	231,50	112,09	97,84	98,31	117,09	114,66	112,90	123,27	118,17	115,28
Eletrodomésticos da "linha branca", exc. fornos de microondas	165,74	161,57	165,88	116,63	101,17	98,62	100,20	100,31	100,13	98,28	99,30	100,39
Outros eletrodomésticos, exc. apars. das "linhas branca" e "marrom"	237,88	218,37	222,35	109,37	131,13	98,02	101,92	104,61	103,88	96,06	99,56	99,50

Fonte: IBGE, Diretoria de Pesquisas, Coordenação de Indústria

(1) Base: média de 2002 = 100

(2) Base: igual mês do ano anterior = 100

(3) Base: igual período do ano anterior = 100

(4) Base: últimos doze meses anteriores = 100

**Indicadores da Produção Industrial por Subsetores Industriais - Brasil
2011**

Ponderação PIA 1998/2000

Subsetor Industrial	Base Fixa Mensal (1)			Mensal (2)			Acumulado (3)			Últimos 12 Meses (4)		
	Ago	Set	Out	Ago	Set	Out	Jan-Ago	Jan-Set	Jan-Out	Até-Ago	Até-Set	Até-Out
Equips. p/ prod., distr. e controle de energia elétrica	128,89	119,74	128,06	91,62	88,20	91,13	97,94	96,85	96,25	96,29	95,60	96,67
Matl. elétrico p/ veículos	136,82	114,30	112,29	102,86	91,36	87,59	104,60	103,12	101,53	104,48	103,43	102,45
Condutores e outros matls. elétr., exc. p/ veículos	134,47	129,41	121,75	103,28	93,27	97,40	100,08	99,27	99,09	102,18	100,64	100,33
Matl. eletrônico e apars. de comunicação	111,57	91,56	90,26	104,72	85,78	87,53	115,21	111,54	108,96	100,15	101,18	103,10
Eletrodomésticos da "linha marrom"	135,33	137,66	138,69	124,10	135,19	115,45	89,49	94,04	96,30	91,66	94,69	96,51
Automóveis, camionetas e utilitários, incl. motores	219,14	170,46	182,32	96,26	81,83	84,91	100,33	98,22	96,82	102,31	99,94	98,73
Caminhões e ônibus, incl. motores	364,40	308,92	315,63	126,23	113,88	113,73	116,16	115,91	115,68	119,74	117,45	116,48
Carrocerias e reboques	207,38	182,06	191,32	107,61	104,12	109,24	105,24	105,11	105,54	108,55	106,76	106,25
Peças e acessórios p/ veícs. automotores	174,57	154,12	146,57	106,38	96,93	90,97	107,17	105,96	104,36	109,40	107,63	105,86
Constr. de embarcações, incl. reparação	151,58	138,72	133,97	73,70	72,09	84,76	93,98	91,01	90,38	99,11	94,41	93,32
Constr. e montagem de vagões ferroviários, incl. reparação	104,60	96,78	99,23	106,56	100,98	129,30	95,27	95,98	98,98	96,07	95,35	98,73
Constr. e montagem de aeronaves, incl. reparação	314,89	282,02	272,36	111,17	103,17	96,88	109,13	108,42	107,17	107,62	107,87	107,45
Outros veículos e equps. de transporte	205,44	175,84	182,75	124,43	102,11	112,53	122,28	119,56	118,77	123,10	122,06	121,75

Fonte: IBGE, Diretoria de Pesquisas, Coordenação de Indústria

(1) Base: média de 2002 = 100

(2) Base: igual mês do ano anterior = 100

(3) Base: igual período do ano anterior = 100

(4) Base: últimos doze meses anteriores = 100

Indicadores da Produção Industrial por Seções e Atividades de Indústria - Brasil
Índice Base Fixa Mensal (Número-índice)
(Base: média de 2002=100)

Ponderação PIA 1998/2000 com ajustamento sazonal

	2010											
Seções e Atividades de Indústria	Jan	Fev	Mar	Abr	Mai	Jun	Jul	Ago	Set	Out	Nov	Dez
Indústria Geral	125,37	126,38	130,57	129,95	128,89	128,02	128,25	128,00	129,04	129,63	129,29	128,23
Indústrias Extrativas	141,38	142,81	144,34	146,57	145,35	143,92	147,19	148,19	152,53	148,43	150,25	150,58
Indústria de Transformação	125,30	126,11	129,31	129,09	128,19	127,21	127,20	126,66	127,89	126,98	128,66	127,62
Alimentos	109,05	108,78	113,34	116,57	113,75	113,07	112,73	113,68	110,51	109,25	108,38	107,56
Bebidas	144,43	142,69	156,75	137,18	145,77	152,35	146,31	138,42	144,82	143,47	145,13	145,86
Fumo	83,65	91,95	91,17	85,66	85,93	86,08	89,48	80,43	89,79	90,25	93,21	94,31
Têxtil	107,56	106,88	108,19	107,61	105,65	106,22	104,48	103,15	103,01	100,48	99,98	97,65
Vestuário e acessórios	89,20	80,29	87,05	85,96	88,06	84,81	86,90	86,35	87,86	87,41	86,47	86,10
Calçados e artigos de couro	81,29	80,31	80,58	80,34	78,98	77,57	79,20	77,00	75,73	74,08	73,60	71,96
Madeira	79,19	78,61	79,73	85,95	87,23	85,95	87,12	84,04	86,34	84,67	84,51	84,83
Celulose, papel e produtos de papel	130,83	129,36	136,15	130,71	132,08	129,83	133,50	130,69	131,95	132,20	134,63	132,29
Edição, impressão e reprodução de gravações	109,31	114,82	117,68	112,20	111,88	112,32	100,13	108,59	128,87	118,10	117,96	113,46
Refino de petróleo e álcool	108,85	106,01	96,11	109,27	104,85	109,04	112,76	106,41	104,91	104,71	108,51	109,14
Farmacêutica	142,47	158,41	139,67	139,49	136,53	130,77	143,11	136,38	146,01	144,85	143,51	140,41
Perfumaria, sabões, detergentes e produtos de limpeza	125,68	125,77	134,39	129,62	128,63	123,90	123,75	126,58	128,64	126,78	127,27	127,18
Outros produtos químicos	119,49	122,00	124,42	118,84	118,56	113,40	118,15	118,80	115,84	119,21	117,74	119,00
Borracha e plástico	114,49	114,56	115,17	117,22	117,43	117,00	114,39	115,84	116,32	117,36	115,82	117,03
Minerais não metálicos	120,73	123,59	125,13	125,95	128,08	126,10	126,78	127,38	128,35	128,20	128,55	130,86
Metalurgia básica	117,82	119,05	118,47	120,26	120,98	122,09	123,12	116,57	113,75	117,43	117,62	111,38
Produtos de metal - exclusive máquinas e equipamentos	127,60	122,67	123,18	123,83	119,79	114,12	111,30	112,60	110,32	114,91	114,68	113,29
Máquinas e equipamentos	153,01	155,68	160,90	162,55	159,69	161,36	152,52	158,98	158,80	160,90	157,98	159,52
Máquinas para escritório e eqs. de informática	261,12	280,17	304,39	290,35	310,01	271,38	268,57	268,20	263,02	268,97	295,04	297,19
Máquinas, aparelhos e materiais elétricos	135,06	132,42	134,07	138,55	132,10	130,27	129,40	127,63	128,45	126,99	132,50	134,18
Material eletrônico, aparelhos e eqs. de comunicações	105,96	103,75	104,00	107,42	107,86	102,14	105,16	98,27	92,92	94,14	96,83	82,00
Equs. de instrument. médico-hospitalar, ópicos e outros	130,69	127,10	141,82	139,27	149,50	138,83	159,50	174,47	151,98	155,97	156,29	169,87
Veículos automotores	180,40	177,84	196,76	197,79	199,31	198,88	203,08	204,76	203,53	205,07	204,71	204,99
Outros equipamentos de transporte	207,26	208,54	200,35	209,97	213,76	206,44	216,96	217,49	217,29	228,98	228,96	225,90
Mobiliário	121,40	123,12	131,22	120,15	120,84	109,05	115,31	114,93	120,61	119,45	125,29	126,27
Diversos	108,35	115,16	115,02	118,96	125,12	118,67	117,38	120,91	116,90	118,67	117,62	119,27

Fonte: IBGE, Diretoria de Pesquisas, Coordenação de Indústria

Indicadores da Produção Industrial por Seções e Atividades de Indústria - Brasil
Índice Base Fixa Mensal (Número-índice)
(Base: média de 2002=100)

Ponderação PIA 1998/2000 com ajustamento sazonal

2011

Seções e Atividades de Indústria	Jan	Fev	Mar	Abr	Mai	Jun	Jul	Ago	Set	Out	Nov	Dez
Indústria Geral	128,47	131,14	132,35	129,23	130,77	129,16	129,54	129,37	126,92	126,14	-	-
Indústrias Extrativas	149,16	148,74	144,72	148,50	149,56	149,50	149,12	149,76	150,32	151,15	-	-
Indústria de Transformação	128,02	130,43	131,48	128,55	129,74	128,00	128,57	128,11	125,47	123,53	-	-
Alimentos	108,65	115,69	111,04	107,92	112,00	111,48	114,15	110,41	113,83	108,16	-	-
Bebidas	139,91	143,34	141,08	140,56	139,78	138,80	145,72	148,23	151,28	150,93	-	-
Fumo	91,02	73,88	79,03	97,68	103,36	103,94	103,79	141,56	107,76	94,80	-	-
Têxtil	95,66	98,54	93,93	91,03	90,16	88,16	85,02	86,27	84,83	84,57	-	-
Vestuário e acessórios	89,40	87,37	86,29	87,65	86,59	82,85	78,59	79,22	77,13	75,90	-	-
Calçados e artigos de couro	72,69	71,66	78,95	73,26	72,98	69,82	70,57	69,74	67,65	65,81	-	-
Madeira	84,10	83,53	85,54	84,75	82,32	81,41	82,67	83,63	84,63	83,32	-	-
Celulose, papel e produtos de papel	132,98	133,60	137,10	132,16	132,67	133,18	131,65	133,95	131,67	134,69	-	-
Edição, impressão e reprodução de gravações	114,27	109,88	114,56	115,47	109,64	118,07	137,12	124,15	117,17	109,27	-	-
Refino de petróleo e álcool	107,51	108,25	107,93	106,43	113,60	103,46	106,19	106,82	109,12	110,77	-	-
Farmacêutica	148,84	155,32	161,90	165,17	146,10	143,77	124,76	129,24	132,14	134,25	-	-
Perfumaria, sabões, detergentes e produtos de limpeza	128,36	128,94	122,52	120,22	124,77	124,46	123,48	128,04	123,06	122,35	-	-
Outros produtos químicos	118,30	114,43	115,87	116,68	117,44	115,73	113,33	110,99	115,75	116,32	-	-
Borracha e plástico	117,55	117,60	118,86	116,77	117,31	115,69	115,70	113,03	111,67	111,50	-	-
Minerais não metálicos	126,35	129,52	131,15	132,55	133,08	132,73	132,02	130,96	132,16	131,28	-	-
Metalurgia básica	118,16	121,35	123,03	123,92	120,20	117,48	116,11	116,15	116,07	114,88	-	-
Produtos de metal - exclusive máquinas e equipamentos	115,99	130,22	131,70	120,68	132,67	118,37	117,76	116,39	112,65	112,43	-	-
Máquinas e equipamentos	162,13	163,39	164,83	155,00	162,61	160,26	157,16	166,36	156,71	151,80	-	-
Máquinas para escritório e eqs. de informática	281,39	287,72	272,20	257,79	259,99	259,56	260,97	266,00	290,92	283,06	-	-
Máquinas, aparelhos e materiais elétricos	135,04	137,35	140,76	128,09	132,16	128,18	128,74	124,57	117,25	116,23	-	-
Material eletrônico, aparelhos e eqs. de comunicações	105,61	101,85	111,78	110,84	111,76	111,98	117,33	107,18	94,67	89,93	-	-
Equs. de instrument. médico-hospitalar, ópticos e outros	162,88	177,61	161,56	175,50	163,71	160,14	157,89	158,06	161,24	165,19	-	-
Veículos automotores	196,40	207,97	206,09	200,52	207,70	204,95	214,15	216,20	188,87	191,25	-	-
Outros equipamentos de transporte	228,49	229,57	236,94	235,81	237,54	230,55	236,12	238,29	227,48	226,84	-	-
Mobiliário	121,51	121,91	120,97	120,86	122,31	122,22	125,48	124,69	123,17	119,84	-	-
Diversos	124,99	126,60	121,14	123,13	123,57	136,00	118,39	115,25	107,36	106,74	-	-

Fonte: IBGE, Diretoria de Pesquisas, Coordenação de Indústria

Indicadores da Produção Industrial por Categorias de Uso - Brasil
Índice Base Fixa Mensal (Número-índice)
(Base: média de 2002=100)

Ponderação PIA 1998/2000 com ajustamento sazonal

2010

Categorias de Uso	Jan	Fev	Mar	Abr	Mai	Jun	Jul	Ago	Set	Out	Nov	Dez
Bens de Capital	174,43	175,48	181,25	187,08	185,84	182,72	182,18	183,60	181,59	181,97	186,93	185,10
Bens Intermediários	121,24	120,14	122,22	123,00	122,70	122,33	123,38	121,73	121,75	121,89	122,88	122,53
Bens de Consumo	124,79	125,90	128,44	127,63	126,42	125,88	125,46	124,98	127,61	126,71	127,36	126,14
Duráveis	174,21	173,09	173,32	174,51	174,38	168,60	170,58	170,01	170,99	175,92	174,50	173,90
Semiduráveis e não Duráveis	115,48	117,39	118,56	117,38	116,23	115,93	115,67	115,13	117,53	117,22	116,56	116,11

Fonte: IBGE, Diretoria de Pesquisas, Coordenação de Indústria

Indicadores da Produção Industrial por Categorias de Uso - Brasil
Índice Base Fixa Mensal (Número-índice)
(Base: média de 2002=100)

Ponderação PIA 1998/2000 com ajustamento sazonal

2011

Categorias de Uso	Jan	Fev	Mar	Abr	Mai	Jun	Jul	Ago	Set	Out	Nov	Dez
Bens de Capital	187,49	191,17	198,34	188,19	191,17	189,32	192,64	196,03	183,50	180,27	-	-
Bens Intermediários	122,21	123,70	123,54	122,63	124,62	122,69	122,11	122,07	121,88	121,23	-	-
Bens de Consumo	127,18	128,13	130,35	126,18	127,55	124,79	128,21	125,38	122,06	120,11	-	-
Duráveis	181,51	179,34	186,99	167,68	172,48	170,86	176,76	169,15	154,31	158,06	-	-
Semiduráveis e não Duráveis	116,93	117,10	119,89	117,36	117,51	113,99	117,55	116,25	114,79	113,25	-	-

Fonte: IBGE, Diretoria de Pesquisas, Coordenação de Indústria

