
Indicadores IBGE

**Pesquisa Industrial Mensal
Produção Física
Brasil**

novembro 2011

Instituto Brasileiro de Geografia e Estatística - IBGE

Presidenta da República
Dilma Rousseff

Ministra do Planejamento, Orçamento e Gestão
Miriam Belchior

INSTITUTO BRASILEIRO DE GEOGRAFIA E ESTATÍSTICA - IBGE

Presidenta do IBGE
Wasmália Bivar

Diretor Executivo
Nuno Duarte da Costa Bittencourt

ÓRGÃOS ESPECÍFICOS SINGULARES

Diretoria de Pesquisas
Marcia Maria Melo Quintslr

Diretoria de Geociências
Wadih João Scandar Neto

Diretoria de Informática
Paulo César Moraes Simões

Centro de Documentação e Disseminação de Informações
David Wu Tai

Escola Nacional de Ciências Estatísticas
Denise Britz do Nascimento Silva

UNIDADE RESPONSÁVEL

Diretoria de Pesquisas

Coordenação das Estatísticas Econômicas e Classificações
Sidnéia Reis Cardoso

Coordenação de Indústria
Flávio Renato Keim Magheli

EQUIPE de REDAÇÃO

Redatores:
André Luiz Oliveira Macedo

Ajuste Sazonal:
Reginaldo Bethencourt Carvalho

Análise de Dados:

Gerência de Análise

Gerência de Pesquisas Mensais

Indicadores IBGE

Plano de divulgação:

Trabalho e rendimento

Pesquisa mensal de emprego

Agropecuária

Estatística da produção agrícola *

Estatística da produção pecuária *

Indústria

Pesquisa industrial mensal: emprego e salário

Pesquisa industrial mensal: produção física Brasil

Pesquisa industrial mensal: produção física regional

Comércio

Pesquisa mensal de comércio

Índices, preços e custos

Índice de preços ao produtor – indústrias de transformação

Sistema nacional de índices de preços ao consumidor:

INPC - IPCA

Sistema nacional de índices de preços ao consumidor:

IPCA-E

Sistema nacional de pesquisa de custos e índices da construção civil

Contas nacionais trimestrais

Contas nacionais trimestrais: indicadores de volume e valores correntes

* Continuação de: Estatística da produção agropecuária, a partir de janeiro de 2006

Iniciado em 1982, com a divulgação de indicadores sobre trabalho e rendimento, indústria e preços, o periódico **Indicadores IBGE** incorporou no decorrer da década de 80 informações sobre agropecuária e produto interno bruto. A partir de 1991, foi subdividido em fascículos por assuntos específicos, que incluem tabelas de resultados, comentários e notas metodológicas. As informações apresentadas estão disponíveis em diferentes níveis geográficos: nacional, regional e metropolitano, variando por fascículo.

SUMÁRIO

NOTAS METODOLÓGICAS	2
RESULTADOS PARA NOVENBRO DE 2011	
COMENTÁRIOS	6
ÍNDICES	
Por atividades de indústria	17
Por categorias de uso	18
Por subsetores industriais.....	19
Sazonalmente ajustados	
Por atividades de indústria	23
Por categorias de uso	25

NOTAS METODOLÓGICAS

1 - Os indicadores de **quantum** utilizam dados primários da Pesquisa Industrial Mensal de Produção Física (PIM-PF). O painel de produtos e informantes acompanhado é uma amostra intencional representativa de 63% do Valor da Transformação Industrial da Pesquisa Industrial Anual de Empresas do período de 1998/2000, abrangendo 830 produtos e 3.700 unidades locais, totalizando cerca de 4.900 informações mensais, a partir de janeiro de 2002.

2 - A base de ponderação dos indicadores é fixa e tem como referência a estrutura média do Valor da Transformação Industrial referente ao período 1998/2000.

3 - A fórmula de cálculo adotada é uma adaptação de Laspeyres - base fixa em cadeia, com atualização de pesos.

4 - São divulgados quatro tipos de índices:

- **ÍNDICE BASE FIXA MENSAL (NÚMERO-ÍNDICE)**: compara a produção do mês de referência do índice com a média mensal produzida no ano base da pesquisa (2002);
- **ÍNDICE MENSAL**: compara a produção do mês de referência do índice em relação a igual mês do ano anterior;
- **ÍNDICE ACUMULADO NO ANO**: compara a produção acumulada no ano, de janeiro até o mês de referência do índice, em relação a igual período do ano anterior;
- **ÍNDICE ACUMULADO NOS ÚLTIMOS 12 MESES**: compara a produção acumulada nos últimos 12 meses de referência do índice em relação a igual período imediatamente anterior.

Os demais **ÍNDICES** (por exemplo, **MÊS/MÊS ANTERIOR**) podem ser obtidos pelo usuário a partir do índice Base Fixa Mensal.

5 - O ajuste sazonal das séries foi obtido utilizando-se o método X-12, com tratamento específico de correção de dias úteis para feriados móveis (Carnaval e Páscoa). As séries que têm estrutura aditiva são as

seguintes: Indústria Geral; Bens Intermediários; Bens de Consumo; Bens de Consumo Semiduráveis e Não-Duráveis; Indústria de Transformação; Indústrias Extrativas; Bebidas; Vestuário e Acessórios; Madeira; Celulose, Papel e Produtos de Papel; Refino de Petróleo e Produção de Álcool; Perfumaria, Sabões e Produtos de Limpeza; Outros Produtos Químicos; Borracha e Plástico; Minerais Não-Metálicos; Máquinas e Equipamentos; Máquinas para Escritório e Equipamentos de Informática; Material Eletrônico e Equipamentos de Comunicações; Veículos Automotores; e Mobiliário. As que têm estrutura multiplicativa, são: Bens de Capital; Bens de Consumo Duráveis; Alimentos; Fumo; Têxtil; Calçados e Couros; Edição, Impressão e Reprodução de Gravações; Farmacêutica; Metalurgia Básica; Produtos de Metal; Máquinas, Aparelhos e Materiais Elétricos; Equipamentos de Instrumentação Médico-Hospitalares, Ópticos, para Automação Industrial, Cronômetros e Relógios; Outros Equipamentos de Transporte; e Diversos.

DIVISÃO CNAE	INDÚSTRIA GERAL E ATIVIDADES	DECOMPOSIÇÃO	MODELO ARIMA	REGRESSÃO (REGARIMA)
IG	Indústria Geral	Aditivo	(2 1 0)(0 1 2)	Carnaval TD Páscoa[1]
IT	Indústria de Transformação	Aditivo	(2 1 0)(0 1 2)	Carnaval TD Páscoa[1]
12	Indústrias Extrativas	Aditivo	(0 1 1)(0 2 2)	
15A	Alimentos	Multiplicativo	(0 1 2)(0 1 1)	TD
15B	Bebidas	Aditivo	(0 1 1)(0 2 2)	Carnaval TD Páscoa[8]
16	Fumo	Multiplicativo	(0 1 1)(0 1 1)	Carnaval Páscoa[1]
17	Têxtil	Multiplicativo	(2 1 1)(0 1 1)	Carnaval TD Páscoa[1]
18	Vestuário e Acessórios	Aditivo	(2 0 0)(0 1 1)	Carnaval TD Páscoa[1]
19	Calçados e Couro	Multiplicativo	(0 1 0)(0 1 1)	Carnaval TD Páscoa[1]
20	Madeira	Aditivo	(0 1 2)(0 1 1)	Carnaval TD Páscoa[1]
21	Celulose, Papel e Produtos de Papel	Aditivo	(2 1 0)(0 1 1)	Carnaval TD
22	Edição, Impressão e Reprodução de Gravações	Multiplicativo	(0 1 2)(0 1 1)	
23	Refino de Petróleo e Produção de Álcool	Aditivo	(2 0 0)(0 1 1)	Carnaval
24A	Farmacêutica	Multiplicativo	(2 0 0)(0 1 1)	Carnaval TD Páscoa[1]
24B	Perfumaria, Sabões, Detergentes e Produtos de Limpeza	Aditivo	(0 1 1)(0 2 2)	
24C	Outros Produtos Químicos	Aditivo	(2 0 0)(0 1 1)	Carnaval TD Páscoa[1]
25	Borracha e Plástico	Aditivo	(2 0 0)(0 1 1)	Carnaval TD Páscoa[1]
26	Minerais Não-Metálicos	Aditivo	(0 1 1)(0 1 1)	Carnaval TD Páscoa[1]

DIVISÃO CNAE	INDÚSTRIA GERAL E ATIVIDADES	DECOMPOSIÇÃO	MODELO ARIMA	REGRESSÃO (REGARIMA)
27	Metalurgia Básica	Multiplicativo	(0 1 1)(0 1 1)	Carnaval TD Páscoa[1]
28	Produtos de Metal, exclusive Máquinas e Equipamentos.	Multiplicativo	(2 1 1)(0 1 1)	Carnaval TD Páscoa[1]
29	Máquinas e Equipamentos	Aditivo	(2 0 0)(0 1 1)	Carnaval TD Páscoa[1]
30	Máquinas para Escritório e Equipamentos de Informática	Aditivo	(1 1 2)(0 1 2)	
31	Máquinas, Aparelhos e Materiais Elétricos	Multiplicativo	(0 1 0)(0 1 1)	Carnaval TD Páscoa[1]
32	Material Eletrônico, Aparelhos e Equipamentos de Comunicações	Aditivo	(0 1 2)(0 1 1)	Carnaval TD Páscoa[1]
33	Equipamentos de Instrumentação Médico-Hospitalares, Ópticos, para Automação Industrial, Cronômetros e Relógios	Multiplicativo	(1 1 2)(0 1 1)	
34	Veículos Automotores	Aditivo	(2 1 0)(0 1 1)	Carnaval TD Páscoa[15]
35	Outros Equipamentos de Transporte	Multiplicativo	(0 1 0)(0 1 1)	Carnaval TD Páscoa[1]
36A	Mobiliários	Aditivo	(2 1 0)(0 1 2)	Carnaval TD Páscoa[1]
36B	Diversos	Multiplicativo	(2 0 0)(0 1 1)	Carnaval TD

CATEGORIA DE USO	DECOMPOSIÇÃO	MODELO ARIMA	REGRESSÃO (REGARIMA)
Bens de Capitais	Multiplicativo	(2 0 0)(0 1 1)	Carnaval TD Páscoa[1]
Bens Intermediários	Aditivo	(2 1 0)(0 1 2)	Carnaval TD Páscoa[1]
Bens de Consumo	Aditivo	(2 1 1)(0 1 1)	Carnaval TD Páscoa[1]
Bens de Consumo Duráveis	Multiplicativo	(0 1 1)(0 1 1)	Carnaval TD Páscoa[1]
Bens de Consumo Semi Não Duráveis	Aditivo	(2 0 0)(0 1 1)	Carnaval TD Páscoa[1]

6 - Os índices apresentados neste documento estão sujeitos à retificação nos dados primários por parte dos informantes da pesquisa, sendo incorporadas revisões a partir de Janeiro do ano anterior ao de referência da pesquisa.

Informações mais detalhadas sobre os procedimentos metodológicos podem ser obtidas na Coordenação de Indústria (COIND) - Avenida Chile, 500 4º andar CEP 20031-170 - Rio de Janeiro - RJ, telefone: (21) 2142-4513.

Comentários

Em novembro de 2011, o índice da produção industrial registrou variação positiva de 0,3% frente ao mês imediatamente anterior, na série livre de influências sazonais, após apontar taxas negativas nos três últimos meses, período em que acumulou perda de 2,6%. Na comparação com novembro de 2010, o total da indústria recuou 2,5%, acelerando o ritmo de queda frente aos resultados de setembro (-1,6%) e de outubro (-2,2%). O desempenho deste mês levou o indicador acumulado nos onze meses do ano a uma taxa de 0,4%, abaixo, portanto, das marcas assinaladas nos meses anteriores. A taxa anualizada, índice acumulado nos últimos doze meses, também apontou redução no ritmo de crescimento, ao passar de 1,3% em outubro para 0,6% em novembro, mantendo a trajetória descendente observada desde outubro de 2010 (11,8%).

Na formação da taxa de 0,3% da atividade industrial na passagem de outubro para novembro observou-se dezoito ramos com crescimento na produção, com destaque para a expansão vinda de máquinas e equipamentos (4,0%), recuperando parte da perda de 9,3% assinalada nos dois últimos meses. Vale citar também os impactos positivos registrados por veículos automotores (1,5%), edição e impressão (3,4%), produtos de metal (3,9%), farmacêutica (3,3%), outros produtos químicos (1,6%), vestuário (9,4%) e indústrias extrativas (1,7%). Por outro lado, entre as nove atividades que reduziram a produção, os desempenhos de maior importância para a média global foram observados em refino de petróleo e produção de álcool (-5,3%), que eliminou parte da expansão de 7,1% verificada nos últimos quatro meses de crescimento, material eletrônico, aparelhos e equipamentos de comunicações (-7,5%) e máquinas para escritório e equipamentos de informática (-8,3%).

No corte por categorias de uso, ainda na comparação com o mês imediatamente anterior, bens de consumo semi e não duráveis (2,2%) e bens de capital (1,6%) apontaram as expansões mais acentuadas em novembro de 2011, com o primeiro recuperando parte da perda de 3,9% verificada nos três últimos meses de queda, e o segundo revertendo dois meses seguidos de taxas

negativas: setembro (-6,3%) e outubro (-2,3%). O segmento de bens intermediários (0,5%) também mostrou avanço na produção em novembro de 2011 e interrompeu o comportamento negativo observado desde junho último. O setor produtor de bens de consumo duráveis, ao recuar 0,9%, foi o único que registrou queda nesse mês, após avançar 2,3% em outubro último.

Na evolução do índice de média móvel trimestral, o total da indústria permaneceu apontando queda pelo quarto mês seguido, com o trimestre encerrado em novembro assinalando redução de 0,8% frente ao nível do mês anterior, praticamente repetindo o ritmo de perda observado nos dois últimos meses: setembro (-0,6%) e outubro (-0,9%). Entre as categorias de uso, ainda em relação ao movimento deste índice na margem, os destaques ficaram com bens de consumo duráveis (-2,6%) e bens de capital (-2,4%), que prosseguiram com a trajetória descendente iniciada em julho e agosto últimos, acumulando nesses períodos perdas de 9,9% e de 5,6%, respectivamente. Os demais resultados negativos foram observados nos segmentos de bens intermediários (-0,1%), que marcou o sexto resultado negativo seguido, e bens de consumo semi e não duráveis (-0,3%).

Na comparação com igual mês do ano anterior, a produção industrial recuou 2,5% em novembro de 2011, terceiro resultado negativo consecutivo neste tipo de confronto e a menor marca desde outubro de 2009 (-3,1%). O índice desse mês teve perfil disseminado de queda, já que a maior parte (17) das 27 atividades pesquisadas mostrou redução na produção. Os impactos negativos de maior importância na formação do índice global vieram de veículos automotores (-4,4%), material eletrônico, aparelhos e equipamentos de comunicações (-15,2%), máquinas, aparelhos e materiais elétricos (-14,2%), têxtil (-13,0%), máquinas para escritório e equipamentos de informática (-14,7%), refino de petróleo e produção de álcool (-4,0%), edição e impressão (-5,3%), metalurgia básica (-3,7%) e calçados e artigos de couro (-13,7%). Nessas atividades sobressaíram, respectivamente, a menor fabricação dos itens: automóveis; telefones celulares, aparelhos de comutação para telefonia celular e televisores; motores elétricos, aparelhos elétricos de alarme e de sinalização e transformadores; fios e tecidos de algodão; computadores; álcool e naftas para petroquímica;

livros, jornais e revistas; lingotes, blocos, tarugos e blocos de aços ao carbono e bobinas a frio de aços ao carbono; e calçados de material sintético e de couro para uso feminino e tênis de couro. Por outro lado, entre os nove ramos que registraram crescimento na produção, as principais pressões sobre a média da indústria vieram de indústrias extrativas (3,5%), bebidas (2,8%), produtos de metal (3,0%) e equipamentos de instrumentação médico-hospitalares, ópticos e outros (7,2%), influenciados em grande parte pelos avanços na fabricação dos itens minérios de ferro, no primeiro setor, refrigerantes, cervejas e chope, no segundo, partes e peças para bens de capital e estruturas de ferro e aço, no terceiro, e controladores lógicos programáveis no último.

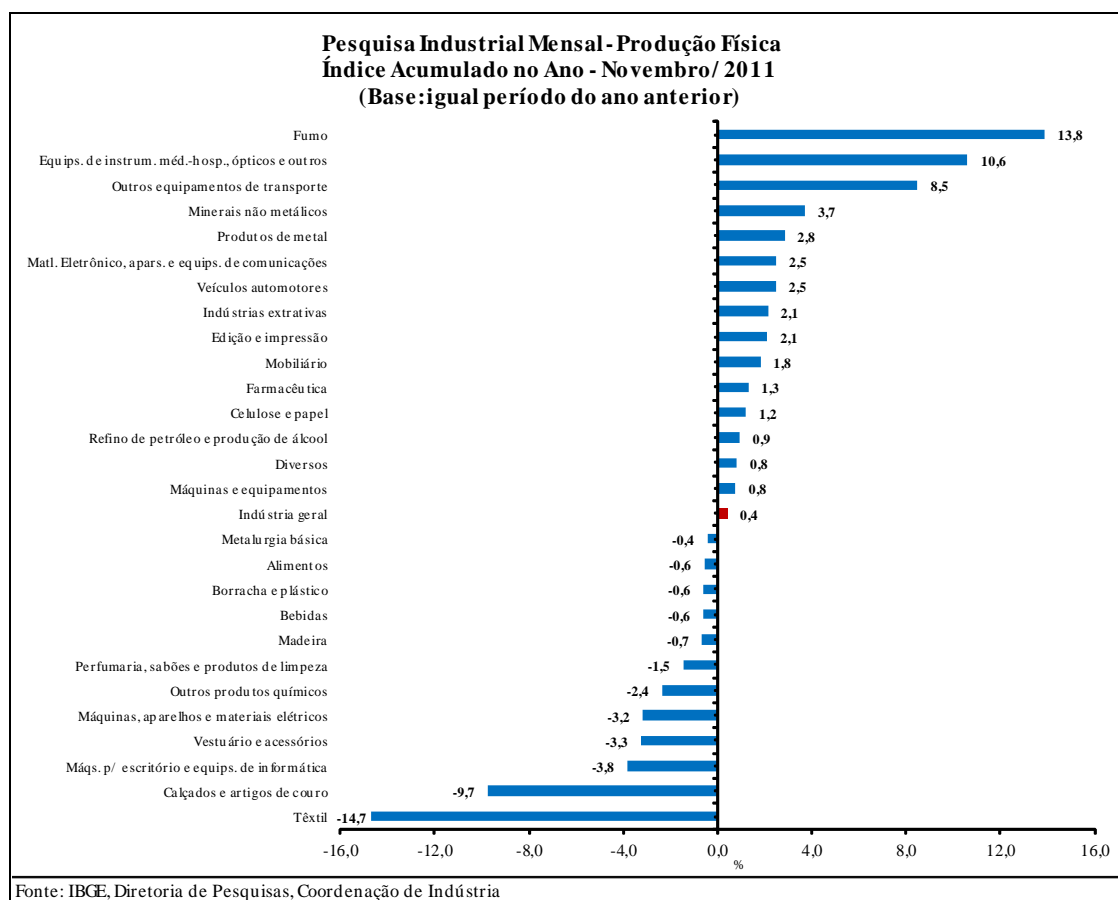
Os índices por categorias de uso, ainda na comparação com igual mês do ano anterior, confirmam o menor ritmo da atividade industrial, com todos os segmentos registrando redução na produção em novembro de 2011. O setor de bens de consumo duráveis (-11,5%) apontou a taxa negativa mais elevada, pressionado em grande parte pela menor fabricação de automóveis (-17,7%), de telefones celulares (-19,0%) e dos eletrodomésticos (-2,8%), tanto os da "linha marrom" (-6,0%) como os da "linha branca" (-3,6%). Nessa categoria de uso, os principais resultados positivos vieram da maior produção de motocicletas (5,3%) e de artigos do mobiliário (1,6%). O segmento de bens de capital (-2,9%) também assinalou recuo acima da média global (-2,5%) e foi negativamente influenciado pelos grupamentos de bens de capital para uso misto (-12,5%), para energia elétrica (-12,5%) e para construção (-23,5%), enquanto bens de capital para equipamentos de transporte (7,1%), para fins industriais (15,1%) e agrícolas (4,3%) exerceram as influências positivas no total da categoria de uso.

Ainda na comparação com igual mês do ano anterior, os segmentos produtores de bens de consumo semi e não duráveis (-0,8%) e de bens intermediários (-1,4%) também registraram redução na produção em novembro de 2011. No primeiro segmento, as pressões negativas foram observadas nos grupamentos de semiduráveis (-9,2%), carburantes (-6,2%) e de outros não duráveis (-2,5%), influenciados principalmente pela redução na produção de calçados de material sintético e de couro para uso feminino, no primeiro

grupo, álcool no segundo, e livros, medicamentos e jornais, no último. Ainda nessa categoria de uso, o subsetor de alimentos e bebidas elaborados para consumo doméstico (4,5%) apontou o único resultado positivo, influenciado em grande parte pelo item sucos concentrados de laranja. A queda de 1,4% verificada no segmento de bens intermediários frente a novembro de 2010 foi pressionada negativamente pela menor fabricação dos produtos associados às atividades de alimentos (-13,0%), de produtos têxteis (-14,2%), de metalurgia básica (-3,7%), de refino de petróleo e produção de álcool (-2,9%) e de borracha e plástico (-3,5%), e positivamente pelos setores de produtos de metal (6,5%), indústrias extrativas (3,5%), veículos automotores (2,8%), outros produtos químicos (1,1%), minerais não metálicos (1,1%) e celulose e papel (0,1%). Nessa categoria de uso, vale citar também os resultados positivos vindos dos grupamentos de insumos para construção civil (3,5%), que assinalou a sétima taxa positiva consecutiva, e de embalagens (2,4%).

No indicador acumulado para janeiro-novembro de 2011, frente a igual período de 2010, o total da indústria apontou acréscimo de 0,4%, com 15 das 27 atividades registrando crescimento na produção. O ramo de veículos automotores (2,5%), impulsionado em grande parte pelos resultados positivos em 63% dos produtos investigados no setor, prosseguiu exercendo o impacto mais importante sobre o índice global. Vale citar também as expansões assinaladas em outros equipamentos de transporte (8,5%), minerais não metálicos (3,7%), indústrias extrativas (2,1%), equipamentos médico-hospitalares, ópticos e outros (10,6%), produtos de metal (2,8%), fumo (13,8%) e edição e impressão (2,1%). Em termos de produtos, os destaques nesses ramos foram: caminhões, veículos para transporte de mercadorias, caminhão-trator e chassis com motor para caminhões e ônibus; aviões e motocicletas; ladrilhos e placas de cerâmica e cimentos "Portland"; minérios de ferro; relógios de pulso; estruturas de ferro e aço; fumo processado; e revistas e livros. Por outro lado, entre os doze ramos que apontaram queda na produção, sobressaíram os recuos vindos de têxtil (-14,7%), outros produtos químicos (-2,4%), calçados e artigos de couro (-9,7%) e máquinas, aparelhos e materiais elétricos (-3,2%), pressionados respectivamente pela menor fabricação dos itens: tecidos, fios e toalhas de

banho, rosto e mãos de algodão; herbicidas para uso na agricultura; calçados de material sintético e de couro para uso feminino, e tênis de couro; e transformadores e motores elétricos.



Segundo as categorias de uso, ainda no indicador acumulado nos onze meses de 2011, o perfil dos resultados mostrou maior dinamismo para bens de capital (3,6%), que apontou crescimento bem acima da média da indústria (0,4%), impulsionado em grande parte pelas expansões observadas em bens de capital para equipamentos de transporte, para construção e para fins industriais. O segmento de bens intermediários (0,4%) permaneceu com taxa positiva no índice acumulado no ano, enquanto bens de consumo semi e não duráveis (-0,2%) registrou ligeira variação negativa. A produção de bens de consumo duráveis, com queda de 1,7%, assinalou a redução mais intensa entre as categorias de uso, pressionada principalmente pela menor fabricação de automóveis.

Em síntese, o resultado da atividade industrial em novembro frente ao mês imediatamente anterior foi positivo (0,3%), mas não recuperou a perda acumulada nos três últimos meses de queda na produção: -0,1% em agosto,

-1,9% setembro e -0,7% em outubro. Ainda na série com ajuste sazonal, a evolução do índice de média móvel trimestral reforça esse quadro de menor dinamismo, uma vez que esse indicador permaneceu apontando recuo pelo quarto mês. A diminuição no ritmo da atividade também foi verificada no confronto contra igual mês do ano anterior, já que o setor industrial mostrou queda na produção em novembro, intensificando os recuos registrados em setembro e outubro. Nos indicadores acumulado no ano e nos últimos doze meses observa-se a manutenção de índices positivos, mas com clara redução no ritmo de crescimento frente aos meses anteriores.

Tabela 1
Indicadores da Produção Industrial por Categorias de Uso
Brasil - Novembro de 2011

Categorias de Uso	Variação (%)			
	Novembro/Outubro*	Novembro 11/Novembro 10	Acumulado Jan-Nov	Acumulado nos Últimos 12 Meses
Bens de Capital	1,6	-2,9	3,6	3,8
Bens Intermediários	0,5	-1,4	0,4	0,5
Bens de Consumo	2,3	-3,5	-0,6	-0,4
Duráveis	-0,9	-11,5	-1,7	-1,2
Semiduráveis e não Duráveis	2,2	-0,8	-0,2	-0,1
Indústria Geral	0,3	-2,5	0,4	0,6

Fonte: IBGE, Diretoria de Pesquisas, Coordenação de Indústria

*série com ajuste sazonal

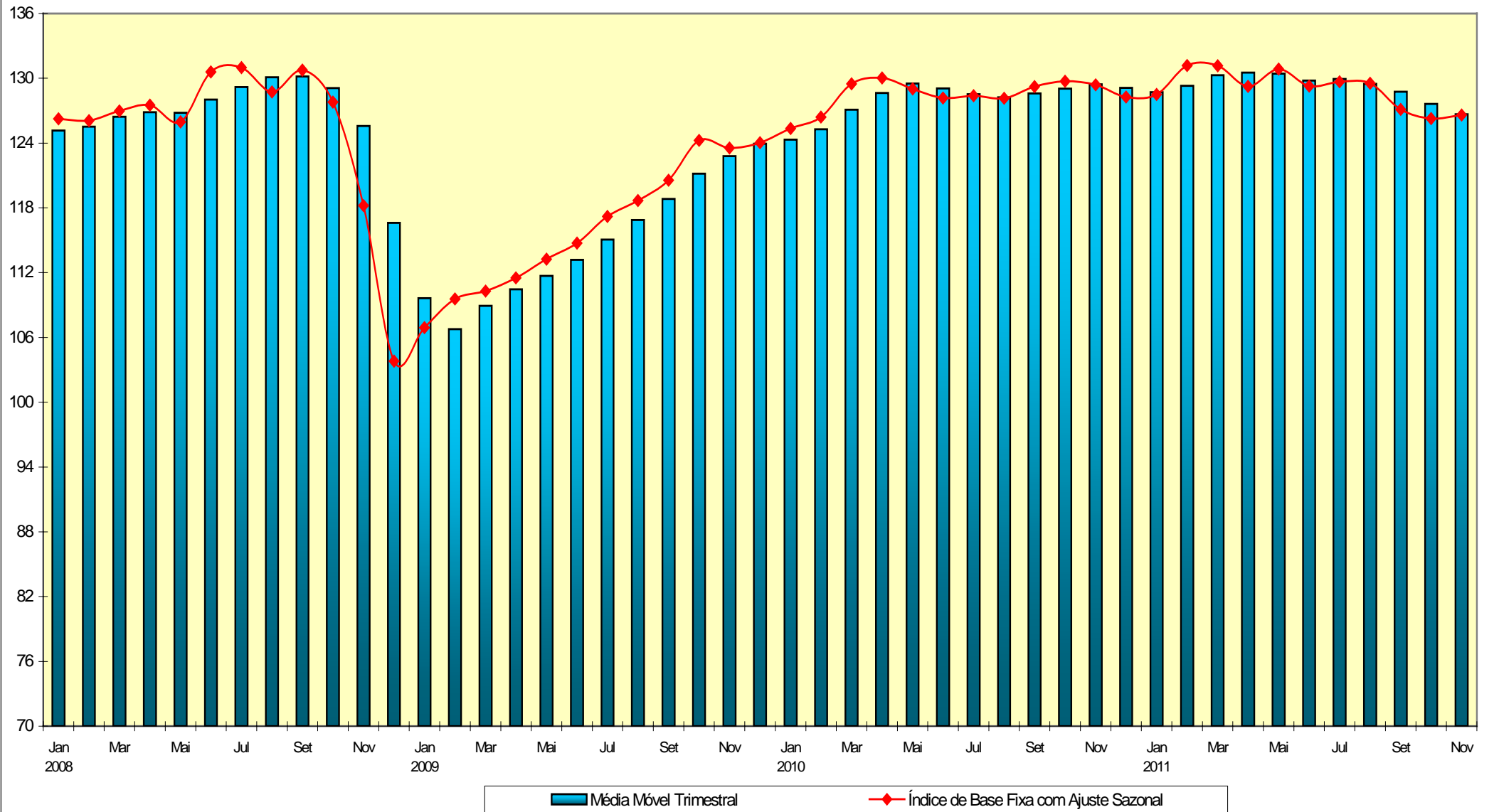
Tabela 2
Índices de Média Móvel Trimestral* / 2009-2011

Ano / Mês	Bens de Capital	Bens Intermediários	Bens de Consumo		Indústria Geral	
			Duráveis	Semiduráveis e Não-Duráveis		
2009	Jan	158,44	104,20	118,13	108,22	109,65
	Fev	143,90	101,05	119,43	107,03	106,77
	Mar	141,35	102,70	136,00	107,82	108,93
	Abr	136,89	104,09	142,82	108,96	110,47
	Mai	136,15	105,11	146,75	110,07	111,69
	Jun	139,57	106,53	151,54	110,14	113,18
	Jul	143,05	108,14	157,20	110,31	115,07
	Ago	146,08	109,98	162,67	110,36	116,88
	Set	150,74	112,00	166,39	110,90	118,82
	Out	156,77	113,89	171,34	111,71	121,17
	Nov	164,75	115,80	172,07	112,10	122,79
	Dez	170,34	117,39	169,93	113,41	123,95
2010	Jan	173,46	119,28	168,64	114,31	124,32
	Fev	174,72	120,11	169,71	115,82	125,28
	Mar	177,01	121,18	173,61	117,12	127,09
	Abr	181,25	121,76	173,71	117,75	128,64
	Mai	184,79	122,62	174,04	117,41	129,51
	Jun	185,33	122,66	172,41	116,58	129,07
	Jul	183,78	122,81	171,01	116,07	128,53
	Ago	183,04	122,50	169,52	115,73	128,24
	Set	182,74	122,34	170,29	116,32	128,60
	Out	182,38	121,86	172,05	116,67	129,04
	Nov	183,37	122,21	173,89	117,01	129,45
	Dez	184,34	122,44	175,03	116,39	129,13
2011	Jan	186,32	122,50	177,05	116,37	128,72
	Fev	187,77	122,78	178,46	116,61	129,31
	Mar	192,24	123,11	182,75	117,91	130,28
	Abr	192,46	123,25	178,09	118,09	130,54
	Mai	192,46	123,56	175,71	118,26	130,43
	Jun	189,48	123,29	170,21	116,37	129,81
	Jul	191,03	123,13	173,14	116,49	129,94
	Ago	192,68	122,30	171,98	116,12	129,50
	Set	190,78	122,07	166,49	116,42	128,77
	Out	186,40	121,81	160,20	114,87	127,64
	Nov	181,87	121,74	156,01	114,56	126,67

FONTE: IBGE, Diretoria de Pesquisas, Coordenação de Indústria

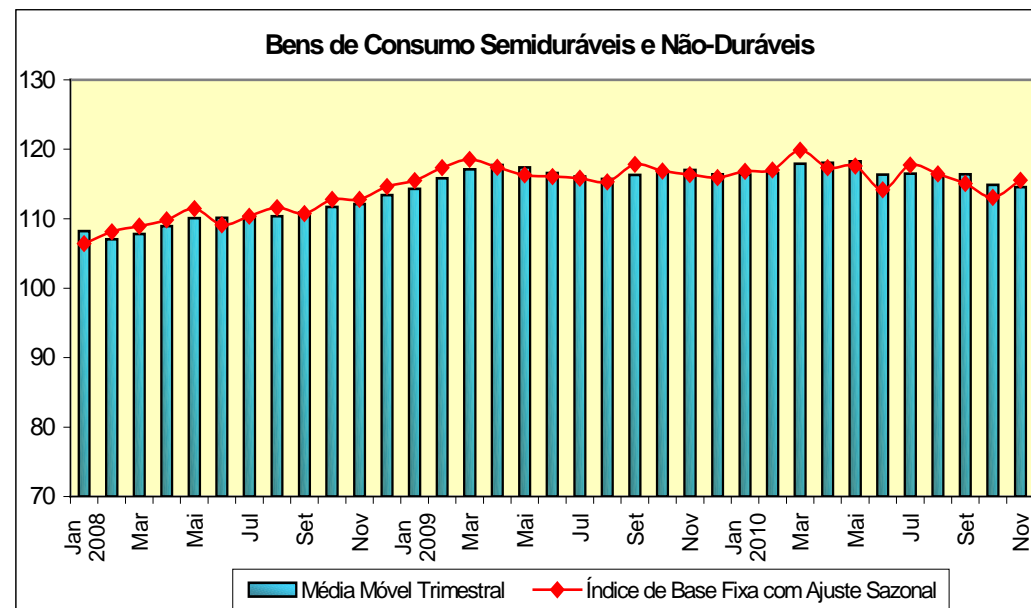
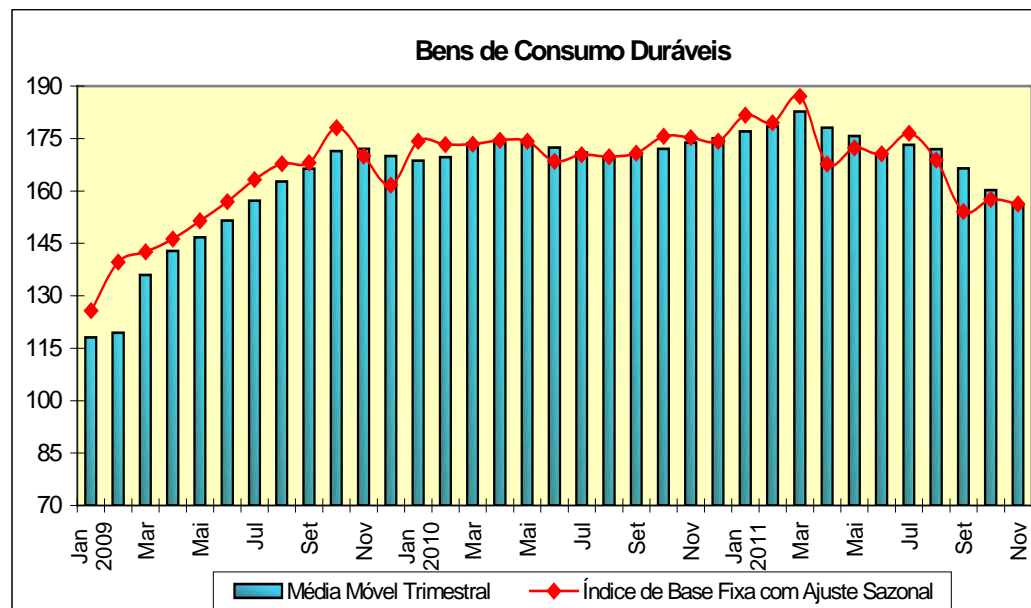
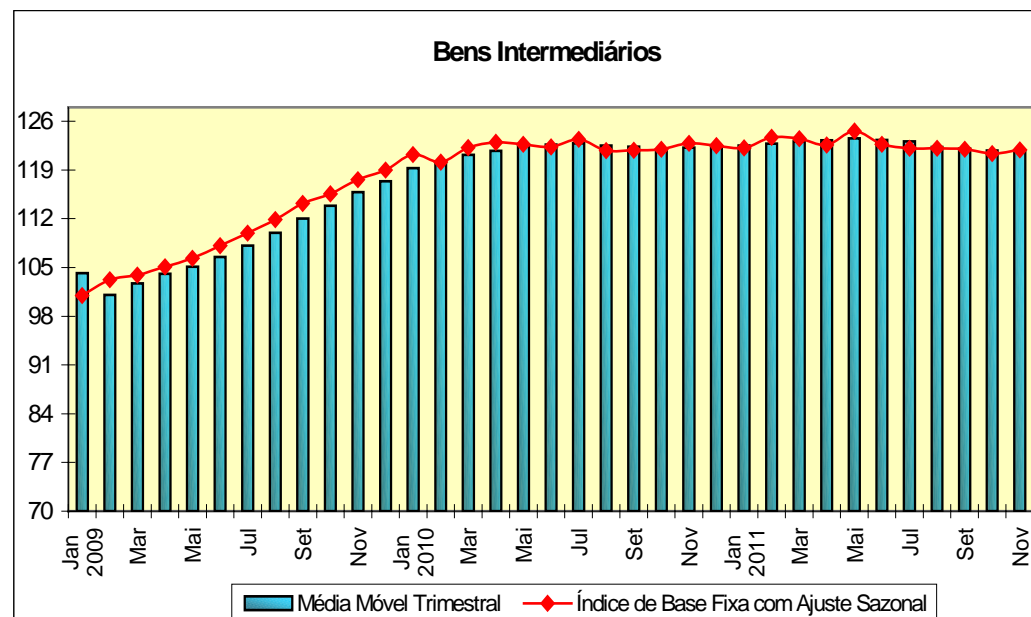
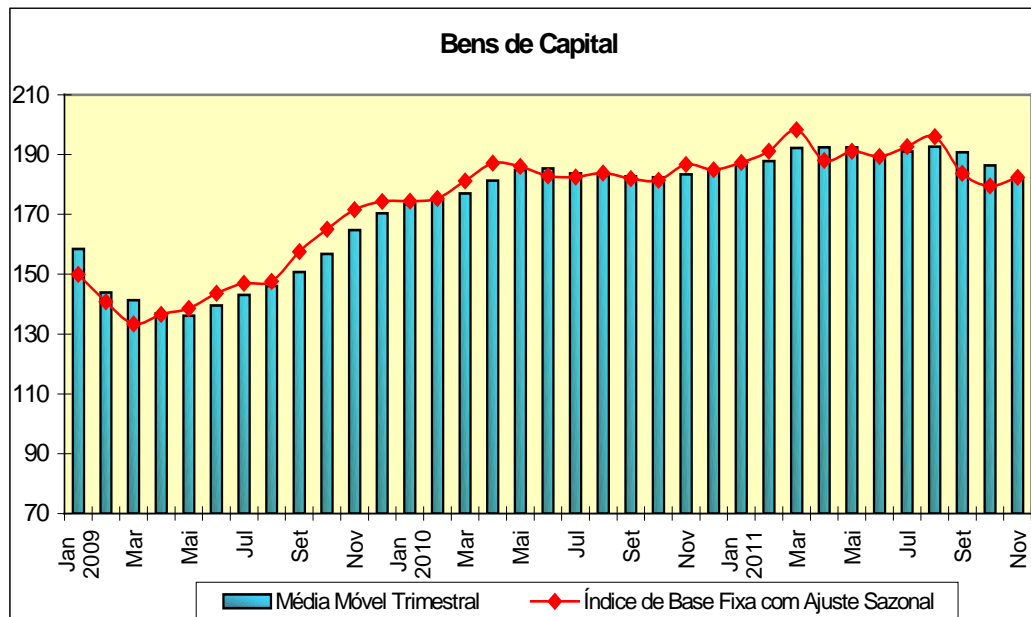
*Séries com ajuste sazonal

Indústria Geral
Índice de Base Fixa Mensal x Índice de Média Móvel Trimestral
Séries com Ajuste Sazonal



Fonte: IBGE, Diretoria de Pesquisas, Coordenação de Indústria
 * Série com ajuste sazonal

Índices de Base Fixa (2002=100) * Séries com Ajuste Sazonal
Média Móvel Trimestral - 2009-2011



Fonte: IBGE, Diretoria de Pesquisas, Coordenação de Indústria

Composição da Taxa de Crescimento da Indústria Geral ⁽¹⁾ - Brasil

Índice Acumulado em Janeiro - Novembro de 2011

(Igual período do ano anterior=100)

Atividades	Comp. da Taxa	Produtos Responsáveis*
Indústrias extrativas	0.12	minérios de ferro beneficiados. (classif.concent.pelot.sinterizado,etc) gás natural
Alimentos	-0.06	açúcar cristal sucos concentrados de laranja
Bebidas	-0.02	preparações em xarope p/ elaboração de bebidas, p/ fins industriais preparações em pó p/ elaboração de bebidas, p/ fins industriais
Fumo	0.09	fumo processado industrialmente, exceto charutos/cigarrilhas/cigarros cigarros
Têxtil	-0.37	roupas de banho, de tecidos de algodão, quando integradas à tecelagem tecidos de algodão, exceto combinados
Vestuário e acessórios	-0.04	camisas, de malha, de uso masculino camisas, blusas e semelhantes, de malha, de uso feminino
Calçados e artigos de couro	-0.11	calçado de plástico(matl.sintético),exceto tênis ou p/uso profissional calçado couro(sap.,bota,sand.,chin.,etc),fem.-exc.tênis e p/uso profll.
Madeira	-0.01	madeira compensada(contraplacada),constituída exclte.de folhas madeira painéis fibra de madeira,mesmo aglomerada c/resina ou c/outro aglutin.
Celulose, papel e produtos de papel	0.05	fraldas descartáveis pastas químicas de madeira (celulose), processo sulfato branqueadas
Edição, impressão e reprodução de gravações	0.08	revistas periódicas ou não,de consumo ou gratuitas(b to b/customizada) livros de qualquer gênero (literário, didático, etc), em folhas soltas
Refino de petróleo e álcool	0.06	gasolina automotiva ou para outros usos, exceto para aviação óleo diesel e outros óleos combustíveis
Farmacêutica	0.05	medicamentos à base de dipirona medicam.à base hormônio,sem antibiót./insul.- excl.corticossupra-renal
Perfumaria, sabões, detergentes e produtos de limpeza	-0.02	dentífrícos (pastas de dentes; creme dental) desodorantes corporais e antiperspirantes, líquidos
Outros produtos químicos	-0.16	herbicidas para uso na agricultura tintas e vernizes, p/uso geral - exceto p/fins automotivo e construção
Borracha e plástico	-0.02	embalagens de plástico para produtos alimentícios ou bebidas tira ou fita auto-adesiva de plástico, mesmo em rolo (fita isolante)
Minerais não metálicos	0.14	ladrilho e placa cerâm. p/pavim./revest.,esmlt.(lado>=7cm) (v.manual) cimentos portland, exceto brancos
Metalurgia básica	-0.02	bobinas a frio de aços ao carbono, não revestidos lingotes, blocos, tarugos ou placas de aços ao carbono
Produtos de metal - exclusive máquinas e equipamentos	0.09	estruturas de ferro e aço, em chapas ou em outras formas recipiente tubular de alumínio,flexível ou p/aerosol,c/capac.<= 700cm3
Máquinas e equipamentos	0.06	máq. p/trabalhar matéria-prima, p/fabricar pasta de celulose(v.manual) fornos de microondas
Máquinas para escritório e equps. de informática	-0.07	terminais de auto-atendimento bancário computadores pessoais de mesa (pc desktops)
Máquinas, aparelhos e materiais elétricos	-0.09	transformadores motores elétricos de corrente alternada ou de corrente contínua
Material eletrônico, aparelhos e equps. de comunicações	0.06	telefones celulares apar.comutação p/telefonía ou telegr. (centrais autom.,roteadores,etc)
Equps. de instrument. médico-hospitalar, ópicos e outros	0.11	relógios de pulso ou de bolso controladores lógico programáveis
Veículos automotores	0.27	caminhões, com motor diesel, de cmc superior a 5 t, inclusive ckd camioneta,furgão,pick-up p/transp.mercadoria,cmc não sup. 5 t,incl.ckd
Outros equipamentos de transporte	0.20	aviões ou outros veículos aéreos de peso superior a 2.000 kg motocicletas(incl.motociclos)c/motor de pistão alternat.cilind. >50cm3
Mobiliário	0.02	armários metálicos de uso residencial armários de madeira para cozinhas
Diversos	0.01	canetas, marcadores, lapiseiras e artefatos semelhantes, incl. partes lápís para escrever ou desenhar, minas para lápis ou lapiseira, giz
Indústria Geral	0.41	

Fonte: IBGE, Diretoria de Pesquisas, Coordenação de Indústria

⁽¹⁾ $C = (I_g - 100) \cdot K$, onde: C=Participação da atividade na formação do total da taxa de crescimento, I_g=Indicador da atividade e K= peso da atividade no total da Indústria Geral.

* foram destacados em cada gênero, os dois principais produtos responsáveis pelo indicador.

**Indicadores da Produção Industrial por Seções e Atividades de Indústria - Brasil
2011**

Ponderação PIA 1998/2000

Seções e Atividades	Base Fixa Mensal (1)			Mensal (2)			Acumulado (3)			Últimos 12 Meses (4)		
	Set	Out	Nov	Set	Out	Nov	Jan-Set	Jan-Out	Jan-Nov	Até-Set	Até-Out	Até-Nov
Indústria Geral	132,13	133,65	132,11	98,38	97,84	97,46	101,07	100,72	100,41	101,62	101,26	100,57
Indústrias Extrativas	151,27	153,20	153,07	98,64	101,80	103,50	102,02	102,00	102,14	103,96	103,40	102,79
Indústria de Transformação	131,13	132,63	131,02	98,36	97,61	97,11	101,01	100,65	100,31	101,48	101,13	100,44
Alimentos	127,62	120,31	113,31	103,18	99,54	99,49	99,41	99,43	99,43	99,42	99,54	99,37
Bebidas	155,06	167,21	165,38	104,88	105,02	102,82	98,23	99,00	99,39	100,20	100,30	100,02
Fumo	54,32	47,31	47,02	121,50	104,35	101,15	114,95	114,45	113,84	113,83	113,92	113,60
Têxtil	88,47	89,89	90,45	82,38	83,86	86,99	85,27	85,13	85,29	87,58	86,69	85,94
Vestuário e acessórios	88,01	91,67	98,74	89,06	89,22	95,82	97,89	96,86	96,75	99,03	97,78	97,00
Calçados e artigos de couro	76,25	75,95	77,25	89,20	87,57	86,28	91,12	90,72	90,26	91,33	90,89	90,04
Madeira	86,05	85,85	85,00	97,97	98,68	96,84	99,73	99,62	99,35	102,15	101,17	100,05
Celulose, papel e produtos de papel	131,17	139,83	135,65	99,54	102,56	100,80	101,11	101,26	101,21	101,39	101,49	101,18
Edição, impressão e reprodução de gravações	125,47	130,57	136,33	91,57	92,21	94,66	104,68	103,09	102,11	104,25	103,32	102,05
Refino de petróleo e álcool	111,83	115,44	106,01	103,65	105,17	96,05	101,02	101,45	100,94	100,78	101,33	100,92
Farmacêutica	135,68	144,44	143,22	87,93	95,76	97,16	102,46	101,74	101,31	100,82	100,84	100,43
Perfumaria, sabões, detergentes e produtos de limpeza	124,29	132,84	136,31	96,04	98,00	103,14	98,06	98,06	98,53	98,43	98,33	98,59
Outros produtos químicos	128,57	130,46	124,66	100,09	97,71	100,98	97,25	97,30	97,65	99,06	98,41	98,05
Borracha e plástico	114,06	117,04	113,83	96,20	95,47	96,81	100,15	99,66	99,40	100,74	100,11	99,58
Minerais não metálicos	136,03	137,08	131,23	103,12	101,99	101,23	104,20	103,96	103,71	104,59	104,33	103,96
Metalurgia básica	118,10	118,91	113,80	101,51	98,33	96,28	100,07	99,89	99,57	100,37	99,93	99,30
Produtos de metal - exclusive máquinas e equipamentos	112,25	114,80	117,58	100,88	98,90	102,97	103,26	102,83	102,84	104,61	103,49	102,58
Máquinas e equipamentos	160,59	158,71	167,04	98,60	94,54	99,47	101,68	100,92	100,78	102,70	101,50	101,08
Máquinas para escritório e eqs. de informática	304,97	294,89	274,04	109,32	106,03	85,35	96,47	97,44	96,17	99,57	100,09	97,83
Máquinas, aparelhos e materiais elétricos	122,54	122,94	121,93	90,59	92,54	85,81	98,64	98,02	96,83	98,52	98,80	97,27
Material eletrônico, aparelhos e eqs. de comunicações	105,66	105,07	102,84	100,39	96,99	84,77	105,51	104,61	102,49	99,04	100,89	100,41
Equs. de instrument. médico-hospitalar, ópticos e outros	167,55	170,23	192,30	106,23	105,26	107,21	111,69	110,99	110,57	114,63	113,25	111,69
Veículos automotores	190,77	196,21	201,26	93,45	93,86	95,63	104,29	103,19	102,47	105,84	104,65	103,11
Outros equipamentos de transporte	238,97	235,24	241,34	102,46	100,66	99,98	110,54	109,46	108,50	110,57	110,24	108,76
Mobiliário	127,85	128,05	136,38	102,33	99,77	98,49	102,51	102,21	101,82	103,24	103,47	102,46
Diversos	118,27	121,65	115,30	89,83	91,43	89,97	103,36	102,01	100,83	102,99	102,29	101,06

Fonte: IBGE, Diretoria de Pesquisas, Coordenação de Indústria

(1) Base: média de 2002 = 100

(2) Base: igual mês do ano anterior = 100

(3) Base: igual período do ano anterior = 100

(4) Base: últimos doze meses anteriores = 100

Indicadores da Produção Industrial por Categorias de Uso - Brasil
2011

Ponderação PIA 1998/2000

Categorias de Uso	Base Fixa Mensal (1)			Mensal (2)			Acumulado (3)			Últimos 12 Meses (4)		
	Set	Out	Nov	Set	Out	Nov	Jan-Set	Jan-Out	Jan-Nov	Até-Set	Até-Out	Até-Nov
Bens de Capital	189,82	189,11	195,52	99,89	99,76	97,13	104,90	104,36	103,64	105,44	104,88	103,79
1. Bens de capital - excl. 2	151,70	148,25	153,97	96,44	95,31	92,52	99,51	99,08	98,43	99,91	99,41	98,50
2. Equip. transporte industrial	288,83	295,26	303,49	105,03	106,22	103,96	113,09	112,35	111,50	114,12	113,38	111,90
Bens Intermediários	125,43	126,11	121,40	100,33	99,76	98,61	100,62	100,54	100,36	101,41	101,11	100,54
1. Alim. e bebidas básicos p/ ind.	164,73	172,28	175,85	106,31	110,38	109,18	96,39	97,83	98,92	102,92	101,53	99,94
2. Alim. e bebidas elabor. p/ ind.	161,28	135,24	101,95	111,21	103,95	85,97	94,73	95,73	94,85	95,30	96,35	95,24
3. Insumos industriais básicos	151,25	147,16	146,75	102,00	100,66	104,35	106,79	106,22	106,07	109,68	108,13	106,92
4. Insumos industriais elabor.	116,51	118,94	114,95	98,93	98,34	98,05	98,95	98,88	98,81	99,87	99,50	98,99
5. Comb. e lubrificantes básicos	124,63	129,11	128,68	94,79	102,63	101,09	98,64	99,03	99,21	98,33	99,07	99,25
6. Comb. e lubrificantes elabor.	106,07	116,46	111,46	102,82	110,61	100,73	102,97	103,74	103,45	102,10	103,33	103,20
7. Peças e acess. p/ bens de capital	139,91	139,96	140,51	98,87	96,17	103,50	101,32	100,82	101,04	102,41	100,95	100,59
8. Peças e acess.p/ equip. trans. ind.	158,44	154,98	156,88	100,14	95,16	99,00	105,69	104,59	104,07	106,43	105,27	104,26
Bens de Consumo	128,60	132,20	132,97	95,98	95,41	96,55	100,30	99,76	99,44	100,64	100,25	99,60
Duráveis (1/3)	159,95	167,33	170,30	90,43	89,84	88,49	100,51	99,36	98,28	100,75	100,30	98,78
1. Duráveis - excl. 2/3	161,31	164,44	168,81	104,84	96,95	93,24	105,41	104,46	103,27	103,32	103,86	103,06
2. Veículos automotores p/ passag.	155,29	166,99	169,12	77,74	81,31	82,28	94,86	93,46	92,41	96,75	95,48	93,51
3. Equip. transporte não industrial	186,50	194,52	192,62	101,03	113,79	105,79	120,06	119,35	117,89	122,77	122,33	118,75
Semiduráveis e não duráveis	121,94	124,75	125,05	97,65	97,13	99,17	100,23	99,89	99,82	100,60	100,23	99,86
4. Semiduráveis	82,93	85,17	88,87	89,69	89,01	90,81	91,83	91,51	91,44	93,34	92,67	91,72
5. Não duráveis - excl. 7/8	126,86	133,84	136,18	91,91	95,38	97,47	101,72	101,01	100,65	101,67	101,28	100,60
7. Alim. e bebidas elabor. p/ consumo doméstico	126,43	130,85	132,84	101,23	100,38	104,45	100,22	100,24	100,65	100,73	100,57	100,66
8. Carburantes	145,13	129,95	112,93	111,23	99,08	93,83	103,82	103,31	102,44	104,03	103,14	102,57

Fonte: IBGE, Diretoria de Pesquisas, Coordenação de Indústria

(1) Base: média de 2002 = 100

(2) Base: igual mês do ano anterior = 100

(3) Base: igual período do ano anterior = 100

(4) Base: últimos doze meses anteriores = 100

**Indicadores da Produção Industrial por Subsetores Industriais - Brasil
2011**

Ponderação PIA 1998/2000

Subsetor Industrial	Base Fixa Mensal (1)			Mensal (2)			Acumulado (3)			Últimos 12 Meses (4)		
	Set	Out	Nov	Set	Out	Nov	Jan-Set	Jan-Out	Jan-Nov	Até-Set	Até-Out	Até-Nov
Extr. de carvão mineral	89,10	100,40	141,12	81,28	99,82	140,04	111,12	110,03	112,68	114,25	113,56	114,40
Extr. de petróleo e gás natural	126,16	130,93	130,19	95,74	102,82	101,29	99,54	99,87	100,00	99,35	99,99	100,10
Extr. de minérios ferrosos	185,62	182,26	182,95	101,45	100,67	104,94	104,51	104,10	104,17	108,92	106,92	105,44
Extr. de minerais metálicos não ferrosos	141,62	159,12	147,93	89,77	97,23	97,40	99,37	99,15	99,00	100,34	100,08	99,66
Extr. de minerais não-metálicos	146,09	148,72	146,52	108,34	109,95	109,00	101,35	102,20	102,82	101,24	102,15	102,55
Abate de bovinos e suínos e prep. de carnes	112,50	108,56	106,76	96,87	95,75	98,57	98,27	98,02	98,07	98,22	98,03	98,22
Abate de aves e prep. de carnes	112,14	104,94	107,91	95,87	90,01	93,77	99,24	98,33	97,92	99,24	98,77	97,99
Conservas de frutas e legumes, molhos e condimentos	112,26	118,48	120,69	97,54	97,94	110,55	94,91	95,25	96,65	98,10	96,22	96,36
Sucos e concentrados de frutas	117,69	121,04	114,98	88,23	103,95	131,75	75,95	79,96	84,97	75,24	76,64	81,41
Óleo de soja em bruto, incl. tortas, farinhas e farelos	119,85	121,58	103,24	117,72	111,30	91,24	103,68	104,46	103,20	109,23	108,23	104,63
Refino de óleos vegetais e fabr. de margarinas, exc. óleo de milho	109,78	114,34	109,38	98,82	106,31	99,49	97,78	98,63	98,71	99,23	100,32	99,62
Resfr. e prep. do leite e laticínios	100,93	101,60	109,38	97,41	97,26	103,19	97,21	97,22	97,77	96,49	97,04	97,66
Beneficiamento de arroz	143,19	142,74	139,83	117,34	113,03	104,26	116,92	116,51	115,30	114,09	114,91	113,68
Moagem de trigo	88,22	89,39	86,62	97,65	107,45	107,38	97,03	98,01	98,80	97,01	97,86	98,77
Fabr. de café	167,00	178,67	176,47	102,10	116,57	111,21	106,30	107,31	107,67	106,33	107,48	107,79
Alimentos p/ animais	126,32	123,51	126,33	100,23	99,16	101,30	102,22	101,91	101,85	102,88	102,82	102,25
Fabr. e refino de açúcar	186,68	123,26	75,13	113,05	86,44	67,47	92,62	91,83	89,63	91,57	91,19	89,33
Outros prods. alimentícios	128,42	134,98	135,73	104,43	105,48	110,03	104,19	104,33	104,87	103,87	104,28	104,76
Benef., fiação e tec. de fibras têxteis naturais	76,18	73,10	73,35	77,36	75,83	81,23	84,73	83,86	83,64	86,92	85,19	84,12
Fiação e tec. de fibras artificiais ou sintéticas	82,79	82,98	79,27	94,66	92,52	85,47	92,18	92,21	91,59	91,83	92,19	91,80
Outros artefs. têxteis	102,74	109,16	111,18	84,20	88,68	91,76	84,28	84,73	85,38	87,23	86,79	86,25

Fonte: IBGE, Diretoria de Pesquisas, Coordenação de Indústria

(1) Base: média de 2002 = 100

(2) Base: igual mês do ano anterior = 100

(3) Base: igual período do ano anterior = 100

(4) Base: últimos doze meses anteriores = 100

**Indicadores da Produção Industrial por Subsetores Industriais - Brasil
2011**

Ponderação PIA 1998/2000

Subsetor Industrial	Base Fixa Mensal (1)			Mensal (2)			Acumulado (3)			Últimos 12 Meses (4)		
	Set	Out	Nov	Set	Out	Nov	Jan-Set	Jan-Out	Jan-Nov	Até-Set	Até-Out	Até-Nov
Prep. de couro e fabr. de artefs., exc. calçados	77,70	74,44	79,36	103,46	100,22	101,72	100,72	100,68	100,77	98,45	99,31	100,01
Calçados	75,97	76,24	76,85	86,91	85,61	83,83	89,29	88,86	88,33	90,01	89,34	88,20
Prods. da madeira	85,47	85,62	84,51	98,14	99,21	97,26	99,21	99,21	99,03	101,59	100,69	99,68
Embalagens e artefs. de madeira p/ carga	99,67	91,14	96,71	94,53	88,28	88,90	110,25	107,91	105,99	113,77	111,01	107,55
Celulose e pastas p/ fabr. de papel	147,47	163,75	157,30	98,75	101,45	97,62	101,31	101,32	100,97	101,64	101,67	100,98
Papel, papelão liso e cartolina, exc. matl. de embalagem	128,75	134,47	129,51	99,32	102,25	100,43	100,78	100,93	100,88	101,29	101,23	100,85
Matl. de embalagem de papel, papelão e cartão	114,89	119,55	119,87	101,36	105,35	107,59	101,49	101,89	102,41	101,15	101,76	102,32
Refino de petróleo	105,14	113,00	107,10	105,17	108,64	98,78	103,48	104,01	103,51	103,23	104,01	103,56
Álcool	202,19	148,45	91,18	94,13	79,14	66,77	78,86	78,90	77,92	78,84	77,21	76,56
Prods. químicos inorgânicos	111,92	110,90	114,87	103,66	98,89	107,64	101,70	101,41	101,96	102,56	101,69	101,98
Aubos, fertilizantes e corretivos p/ o solo	114,36	116,14	103,02	100,58	93,66	95,40	111,70	109,17	107,68	110,27	108,84	107,10
Petroquímicos básicos e intermediários p/ resinas e fibras	106,70	105,57	89,44	96,87	92,49	98,72	92,92	92,87	93,32	93,17	92,24	92,57
Resinas, elastômeros, fibras, fios, cabos e filamentos artif. e sint.	118,58	116,28	107,42	107,41	100,25	97,98	97,10	97,43	97,48	97,79	97,82	97,31
Defensivos agrícolas e p/ uso domissanitário	173,28	189,47	192,26	89,93	94,93	111,24	79,49	81,35	84,17	87,77	86,74	87,62
Sabões, sabonetes, detergentes e prods. de limpeza	123,57	126,02	131,89	96,34	99,87	102,73	100,79	100,69	100,89	100,73	101,02	101,03
Artefs. de perfumaria e cosméticos, exc. sabonetes	125,12	140,62	141,35	95,70	96,16	103,57	95,16	95,27	96,04	95,99	95,49	96,00
Tintas, vernizes, esmaltes, lacas, solventes e prods. afins	206,79	208,15	204,12	110,99	105,57	98,31	103,79	104,01	103,37	105,33	104,96	103,33
Prods. e preparados químicos diversos	112,70	115,62	112,96	92,82	97,31	97,31	100,18	99,88	99,64	100,95	100,50	99,77
Fabr. e recond. de pneumáticos, incl. matls. p/ reparação	95,60	101,68	95,17	90,66	93,78	90,72	98,79	98,28	97,60	99,70	98,79	97,50
Artefs. diversos de borracha	162,82	160,65	156,53	98,83	99,29	95,09	105,90	105,22	104,26	105,64	105,16	104,36
Laminados de matl. plástico	94,73	99,45	89,48	99,33	93,94	88,90	97,50	97,10	96,31	99,00	98,41	97,20

Fonte: IBGE, Diretoria de Pesquisas, Coordenação de Indústria

(1) Base: média de 2002 = 100

(2) Base: igual mês do ano anterior = 100

(3) Base: igual período do ano anterior = 100

(4) Base: últimos doze meses anteriores = 100

**Indicadores da Produção Industrial por Subsetores Industriais - Brasil
2011**

Ponderação PIA 1998/2000

Subsetor Industrial	Base Fixa Mensal (1)			Mensal (2)			Acumulado (3)			Últimos 12 Meses (4)		
	Set	Out	Nov	Set	Out	Nov	Jan-Set	Jan-Out	Jan-Nov	Até-Set	Até-Out	Até-Nov
Embalagens de matl. plástico	92,60	94,37	96,47	92,81	91,67	96,02	98,27	97,57	97,43	98,77	98,13	97,66
Artefs. diversos de matl. plástico	136,15	138,30	137,14	100,48	97,52	105,14	100,26	99,97	100,43	100,82	100,34	100,71
Vidro e prods. de vidro, exc. embalagens	137,85	135,77	133,64	97,70	93,46	91,34	96,96	96,60	96,11	97,47	96,98	96,03
Embalagens de vidro	98,88	94,88	95,88	105,92	99,73	100,16	109,11	108,15	107,41	109,53	109,07	107,92
Cimento e clínquer	145,84	149,75	139,07	102,13	103,53	101,13	103,02	103,07	102,89	104,42	103,81	103,46
Artefs. de concreto, cimento e fibrocimento	142,95	138,90	136,08	103,92	99,89	102,24	108,00	107,11	106,65	106,26	107,26	106,79
Prods. diversos de minerais não-metálicos	130,25	132,15	127,56	105,22	104,15	104,37	105,68	105,52	105,42	105,81	105,53	105,44
Ferro-gusa, ferroligas e semi-acabados de aço	121,96	122,06	114,75	98,79	92,13	92,08	98,90	98,18	97,63	99,39	98,10	97,03
Laminados, relaminados e trefilados de aço	108,38	110,98	106,07	100,98	99,59	97,55	98,96	99,02	98,89	99,03	98,79	98,32
Tubos de ferro e aço c/ costura, incl. fundidos	115,80	119,76	110,26	138,24	135,11	117,42	131,86	132,21	130,70	123,48	128,78	129,73
Metalurgia dos não-ferrosos	131,77	130,68	124,87	102,75	100,77	96,23	100,04	100,11	99,76	100,71	100,58	100,10
Peças fundidas de ferro	120,38	113,83	126,99	93,19	80,72	92,53	103,80	101,25	100,40	107,04	103,44	101,16
Estruturas metálicas, obras de caldearia pesada, tanques e caldeiras	87,05	86,06	112,87	106,31	83,65	131,27	100,64	99,29	101,28	100,07	96,90	97,66
Artefs. de metal estampados, de cutelaria, de serralheria e de ferramentas manuais	127,91	131,75	124,75	98,76	101,06	95,57	102,58	102,42	101,79	105,85	104,78	102,91
Embalagens metálicas	95,29	100,10	100,00	99,67	103,62	102,83	102,80	102,88	102,88	103,17	103,12	102,65
Prods. diversos de metal	121,91	123,70	124,70	101,63	101,08	99,96	105,66	105,19	104,69	106,65	106,06	104,94
Máqs. e equps. p/ fins indls. e comls.	143,59	137,65	147,41	95,19	90,91	96,47	99,51	98,60	98,40	101,94	100,14	99,30
Tratores, máqs. e equps. agrícolas, incl. peças e acessórios	124,73	138,41	138,74	84,14	97,54	102,38	91,70	92,33	93,26	93,14	91,58	91,71
Máqs. e equps. p/ extr. mineral e p/ constr.	240,10	231,50	251,71	97,84	98,31	107,71	114,66	112,90	112,40	118,17	115,28	113,42
Eletrodomésticos da "linha branca", exc. fornos de microondas	161,57	165,88	167,46	101,17	98,62	96,36	100,31	100,13	99,77	99,30	100,39	99,93
Outros eletrodomésticos, exc. apars. das "linhas branca" e "marrom"	218,37	222,35	229,15	131,13	98,02	106,24	104,61	103,88	104,10	99,56	99,50	102,22

Fonte: IBGE, Diretoria de Pesquisas, Coordenação de Indústria

(1) Base: média de 2002 = 100

(2) Base: igual mês do ano anterior = 100

(3) Base: igual período do ano anterior = 100

(4) Base: últimos doze meses anteriores = 100

**Indicadores da Produção Industrial por Subsetores Industriais - Brasil
2011**

Ponderação PIA 1998/2000

Subsetor Industrial	Base Fixa Mensal (1)			Mensal (2)			Acumulado (3)			Últimos 12 Meses (4)		
	Set	Out	Nov	Set	Out	Nov	Jan-Set	Jan-Out	Jan-Nov	Até-Set	Até-Out	Até-Nov
Equips. p/ prod., distr. e controle de energia elétrica	119,74	127,62	122,89	88,20	90,82	82,51	96,85	96,22	94,86	95,60	96,64	95,29
Matl. elétrico p/ veículos	114,30	112,32	109,31	91,36	87,62	83,38	103,12	101,53	99,80	103,43	102,45	100,59
Condutores e outros matls. elétr., exc. p/ veículos	129,41	121,29	125,79	93,27	97,03	91,27	99,27	99,05	98,30	100,64	100,30	98,63
Matl. eletrônico e apars. de comunicação	91,56	90,26	92,73	85,78	87,53	80,07	111,54	108,96	105,85	101,18	103,10	102,94
Eletrodomésticos da "linha marrom"	137,66	138,69	125,81	135,19	115,45	94,00	94,04	96,30	96,05	94,69	96,51	95,53
Automóveis, camionetas e utilitários, incl. motores	170,46	182,32	185,79	81,83	84,91	86,14	98,22	96,82	95,80	99,94	98,73	96,89
Caminhões e ônibus, incl. motores	308,92	315,63	329,15	113,88	113,73	117,36	115,91	115,68	115,84	117,45	116,48	115,79
Carrocerias e reboques	182,06	191,32	183,75	104,12	109,24	99,71	105,11	105,54	104,96	106,76	106,25	104,96
Peças e acessórios p/ veícs. automotores	154,12	146,55	151,18	96,93	90,96	93,87	105,96	104,36	103,35	107,63	105,86	103,89
Constr. de embarcações, incl. reparação	138,72	133,97	138,69	72,09	84,76	90,45	91,01	90,38	90,39	94,41	93,32	92,38
Constr. e montagem de vagões ferroviários, incl. reparação	96,78	99,23	95,15	100,98	129,30	122,54	95,98	98,98	100,95	95,35	98,73	101,12
Constr. e montagem de aeronaves, incl. reparação	282,02	272,36	282,95	103,17	96,88	98,05	108,42	107,17	106,26	107,87	107,45	106,39
Outros veículos e eqips. de transporte	175,84	182,75	181,39	102,11	112,53	105,58	119,56	118,77	117,37	122,06	121,75	118,28

Fonte: IBGE, Diretoria de Pesquisas, Coordenação de Indústria

(1) Base: média de 2002 = 100

(2) Base: igual mês do ano anterior = 100

(3) Base: igual período do ano anterior = 100

(4) Base: últimos doze meses anteriores = 100

Indicadores da Produção Industrial por Seções e Atividades de Indústria - Brasil
Índice Base Fixa Mensal (Número-índice)
(Base: média de 2002=100)

Ponderação PIA 1998/2000 com ajustamento sazonal

2010

Seções e Atividades de Indústria	Jan	Fev	Mar	Abr	Mai	Jun	Jul	Ago	Set	Out	Nov	Dez
Indústria Geral	125,37	126,42	129,49	130,02	129,02	128,18	128,39	128,16	129,24	129,72	129,40	128,26
Indústrias Extrativas	141,38	142,66	144,25	146,49	145,35	144,06	147,37	148,46	152,98	148,90	149,65	150,17
Indústria de Transformação	125,30	126,10	129,27	129,09	128,23	127,24	127,30	126,78	127,96	126,96	128,56	127,51
Alimentos	109,05	108,57	113,32	116,33	113,67	112,99	112,60	113,52	110,49	109,79	108,81	107,54
Bebidas	144,43	142,70	156,82	137,33	145,87	152,16	146,34	138,42	144,78	143,37	145,18	145,80
Fumo	83,65	91,38	90,29	85,92	85,41	85,64	87,70	85,47	89,90	91,17	93,90	94,74
Têxtil	107,56	106,81	108,08	107,53	105,61	106,22	104,79	103,27	103,21	100,69	99,78	97,38
Vestuário e acessórios	89,20	80,18	87,01	86,04	88,37	84,95	87,26	86,73	88,34	87,00	85,74	85,62
Calçados e artigos de couro	81,29	80,44	80,64	80,34	78,91	77,51	79,04	76,80	75,41	73,77	74,17	72,25
Madeira	79,19	78,63	79,75	85,99	87,26	85,97	87,10	83,99	86,23	84,52	84,69	84,86
Celulose, papel e produtos de papel	130,83	129,36	136,18	130,76	132,18	130,09	133,70	130,85	131,74	132,35	133,97	132,26
Edição, impressão e reprodução de gravações	109,31	114,87	117,75	112,31	112,00	112,44	100,22	108,62	128,79	117,34	118,32	113,54
Refino de petróleo e álcool	108,85	106,01	96,02	109,16	104,74	108,99	112,54	105,88	104,72	104,95	109,41	109,35
Farmacêutica	142,47	158,35	139,57	139,44	136,49	130,68	143,23	136,62	146,42	145,42	142,73	140,30
Perfumaria, sabões, detergentes e produtos de limpeza	125,68	125,76	134,32	129,72	128,73	124,12	124,06	126,94	129,13	126,95	125,94	126,86
Outros produtos químicos	119,49	121,98	124,43	118,84	118,60	113,36	118,24	118,79	115,97	119,44	117,49	118,88
Borracha e plástico	114,49	114,51	115,12	117,19	117,41	116,98	114,44	115,98	116,54	117,56	115,69	116,87
Minerais não metálicos	120,73	123,65	125,18	125,99	128,08	126,10	126,70	127,27	128,16	128,02	128,77	130,98
Metalurgia básica	117,82	119,13	118,37	120,17	120,95	122,18	123,07	116,50	113,63	117,25	117,98	111,54
Produtos de metal - exclusive máquinas e equipamentos	127,60	122,50	123,14	123,78	120,08	114,33	111,86	113,01	110,27	115,36	113,82	112,91
Máquinas e equipamentos	153,01	155,52	160,82	162,58	159,89	161,66	152,95	159,28	159,41	160,14	157,49	159,31
Máquinas para escritório e eqs. de informática	261,12	281,21	305,03	290,45	308,49	271,89	266,94	265,49	262,61	265,98	298,49	299,49
Máquinas, aparelhos e materiais elétricos	135,06	132,36	134,09	138,64	132,16	130,30	129,63	127,80	128,49	126,47	132,81	133,98
Material eletrônico, aparelhos e eqs. de comunicações	105,96	104,01	104,20	107,43	107,64	101,98	104,72	97,62	92,02	93,81	98,13	82,59
Equs. de instrument. médico-hospitalar, ópticos e outros	130,69	126,96	141,54	139,67	149,63	138,56	159,80	174,72	152,29	156,21	155,60	169,93
Veículos automotores	180,40	177,96	196,63	197,77	199,37	198,91	203,27	204,97	203,91	205,74	203,64	204,65
Outros equipamentos de transporte	207,26	208,59	200,36	209,94	213,69	206,37	216,87	217,40	217,20	228,92	229,28	226,05
Mobiliário	121,40	123,09	131,22	120,13	120,86	109,07	115,38	115,01	120,72	119,72	124,91	126,05
Diversos	108,35	115,28	115,09	118,99	125,25	118,22	117,24	120,76	116,49	118,72	118,32	119,51

Fonte: IBGE, Diretoria de Pesquisas, Coordenação de Indústria

Indicadores da Produção Industrial por Seções e Atividades de Indústria - Brasil
Índice Base Fixa Mensal (Número-índice)
(Base: média de 2002=100)

Ponderação PIA 1998/2000 com ajustamento sazonal

2011

Seções e Atividades de Indústria	Jan	Fev	Mar	Abr	Mai	Jun	Jul	Ago	Set	Out	Nov	Dez
Indústria Geral	128,51	131,17	131,17	129,27	130,86	129,29	129,67	129,53	127,13	126,27	126,61	-
Indústrias Extrativas	148,88	148,54	144,63	148,41	149,56	149,64	149,34	150,12	150,92	151,89	154,45	-
Indústria de Transformação	127,93	130,43	131,43	128,51	129,74	128,04	128,64	128,23	125,54	123,57	125,43	-
Alimentos	108,52	115,38	110,99	107,64	111,87	111,31	113,98	110,22	113,81	109,11	109,37	-
Bebidas	139,82	143,35	141,16	140,74	139,92	138,60	145,77	148,23	151,25	150,88	149,77	-
Fumo	91,09	73,29	77,88	97,77	102,45	102,96	102,62	152,16	107,52	95,53	95,34	-
Têxtil	95,48	98,46	93,81	90,94	90,12	88,20	85,30	86,39	85,01	84,62	86,91	-
Vestuário e acessórios	89,32	87,29	86,22	87,73	86,84	83,38	79,23	80,09	78,22	75,33	82,39	-
Calçados e artigos de couro	72,84	71,78	79,05	73,26	72,90	69,68	70,40	69,52	67,32	65,41	63,73	-
Madeira	84,09	83,54	85,57	84,80	82,36	81,42	82,65	83,56	84,47	83,09	82,00	-
Celulose, papel e produtos de papel	132,87	133,62	137,16	132,21	132,77	133,29	131,85	134,13	131,44	135,04	135,23	-
Edição, impressão e reprodução de gravações	114,14	109,92	114,65	115,60	109,78	118,21	137,25	124,15	117,01	108,47	112,19	-
Refino de petróleo e álcool	107,63	108,24	107,80	106,27	113,45	103,40	105,92	106,24	108,72	110,72	104,83	-
Farmacêutica	148,67	155,27	161,73	165,00	145,97	143,81	124,79	129,48	132,62	134,76	139,23	-
Perfumaria, sabões, detergentes e produtos de limpeza	128,18	128,96	122,48	120,37	124,93	124,76	123,88	128,49	123,65	124,17	129,74	-
Outros produtos químicos	118,24	114,40	115,87	116,68	117,47	115,73	113,43	110,99	116,15	116,63	118,49	-
Borracha e plástico	117,42	117,54	118,78	116,71	117,27	115,70	115,73	113,04	111,61	111,58	113,23	-
Minerais não metálicos	126,42	129,58	131,22	132,61	133,09	132,68	131,93	130,83	131,96	131,00	130,54	-
Metalurgia básica	118,21	121,42	122,91	123,79	120,17	117,52	116,05	116,06	115,92	115,00	114,00	-
Produtos de metal - exclusive máquinas e equipamentos	115,56	130,04	131,65	120,59	132,92	118,78	118,33	116,85	112,61	113,10	117,48	-
Máquinas e equipamentos	161,98	163,26	164,68	154,70	162,44	160,36	157,18	166,43	157,18	150,94	156,95	-
Máquinas para escritório e eqs. de informática	282,28	288,58	273,43	258,61	258,84	258,78	259,90	263,47	290,33	277,59	254,48	-
Máquinas, aparelhos e materiais elétricos	134,95	137,26	140,75	128,15	132,17	128,26	128,93	124,71	117,21	115,44	116,97	-
Material eletrônico, aparelhos e eqs. de comunicações	106,02	102,13	112,04	110,92	111,57	111,47	116,89	106,41	93,57	89,31	82,59	-
Equs. de instrument. médico-hospitalar, ópticos e outros	162,73	177,37	161,29	175,88	163,66	160,09	157,93	158,15	161,63	165,63	167,14	-
Veículos automotores	196,25	208,13	205,92	200,46	207,73	205,13	214,30	216,41	189,34	192,05	194,91	-
Outros equipamentos de transporte	228,61	229,62	236,95	235,74	237,44	230,43	236,02	238,20	227,39	226,79	227,67	-
Mobiliário	121,52	121,90	120,99	120,85	122,34	122,30	125,58	124,82	123,40	119,71	122,44	-
Diversos	124,94	126,70	121,23	123,18	123,72	135,27	118,23	115,06	106,77	106,80	107,65	-

Fonte: IBGE, Diretoria de Pesquisas, Coordenação de Indústria

Indicadores da Produção Industrial por Categorias de Uso - Brasil
Índice Base Fixa Mensal (Número-índice)
(Base: média de 2002=100)

Ponderação PIA 1998/2000 com ajustamento sazonal

2010

Categorias de Uso	Jan	Fev	Mar	Abr	Mai	Jun	Jul	Ago	Set	Out	Nov	Dez
Bens de Capital	174,43	175,37	181,24	187,13	186,02	182,84	182,47	183,80	181,96	181,40	186,74	184,89
Bens Intermediários	121,24	120,11	122,20	122,97	122,69	122,33	123,41	121,78	121,83	121,97	122,83	122,50
Bens de Consumo	124,79	125,85	128,42	127,67	126,51	125,97	125,61	125,18	127,71	126,52	127,08	126,05
Duráveis	174,21	173,23	173,40	174,50	174,22	168,50	170,32	169,74	170,79	175,63	175,24	174,23
Semiduráveis e não Duráveis	115,48	117,33	118,54	117,39	116,32	116,05	115,83	115,32	117,81	116,89	116,34	115,94

Fonte: IBGE, Diretoria de Pesquisas, Coordenação de Indústria

Indicadores da Produção Industrial por Categorias de Uso - Brasil
Índice Base Fixa Mensal (Número-índice)
(Base: média de 2002=100)

Ponderação PIA 1998/2000 com ajustamento sazonal

2011

Categorias de Uso	Jan	Fev	Mar	Abr	Mai	Jun	Jul	Ago	Set	Out	Nov	Dez
Bens de Capital	187,34	191,07	198,30	188,01	191,09	189,36	192,65	196,03	183,67	179,52	182,44	-
Bens Intermediários	122,17	123,67	123,50	122,60	124,59	122,67	122,13	122,11	121,98	121,35	121,89	-
Bens de Consumo	127,09	128,09	130,33	126,20	127,61	124,93	128,37	125,61	122,16	120,05	122,84	-
Duráveis	181,69	179,47	187,10	167,69	172,35	170,61	176,48	168,85	154,14	157,63	156,26	-
Semiduráveis e não Duráveis	116,84	117,04	119,85	117,36	117,57	114,17	117,72	116,47	115,06	113,08	115,53	-

Fonte: IBGE, Diretoria de Pesquisas, Coordenação de Indústria

