

---

# **Indicadores IBGE**

**Pesquisa Industrial Mensal  
Produção Física  
Brasil**

**maio / 2011**

**Instituto Brasileiro de Geografia e Estatística - IBGE**

---

Presidenta da República  
*Dilma Rousseff*

Ministra do Planejamento, Orçamento e Gestão  
*Miriam Belchior*

## **INSTITUTO BRASILEIRO DE GEOGRAFIA E ESTATÍSTICA - IBGE**

Presidente do IBGE  
*Eduardo Pereira Nunes*

Diretor Executivo  
*Sérgio da Costa Côrtes*

### **ÓRGÃOS ESPECÍFICOS SINGULARES**

Diretoria de Pesquisas  
*Wasmália Socorro Barata Bivar*

Diretoria de Geociências  
*Luiz Paulo Souto Fortes*

Diretoria de Informática  
*Paulo César Moraes Simões*

Centro de Documentação e Disseminação de Informações  
*David Wu Tai*

Escola Nacional de Ciências Estatísticas  
*Sérgio da Costa Côrtes (interino)*

### **UNIDADE RESPONSÁVEL**

Diretoria de Pesquisas

Coordenação das Estatísticas Econômicas e Classificações  
*Sidnéia Reis Cardoso*

Coordenação de Indústria  
*Flávio Renato Keim Magheli*

### **EQUIPE de REDAÇÃO**

Redatores:  
*André Luiz Oliveira Macedo*

Ajuste Sazonal:  
*Reginaldo Bethencourt Carvalho*

Análise de Dados:

Gerência de Análise

Gerência de Pesquisas Mensais

### **Indicadores IBGE**

Plano de divulgação:

#### **Trabalho e rendimento**

Pesquisa mensal de emprego

#### **Agropecuária**

Estatística da produção agrícola \*

Estatística da produção pecuária \*

#### **Indústria**

Pesquisa industrial mensal: emprego e salário

Pesquisa industrial mensal: produção física Brasil

Pesquisa industrial mensal: produção física regional

#### **Comércio**

Pesquisa mensal de comércio

#### **Índices, preços e custos**

Índice de preços ao produtor – indústrias de transformação

Sistema nacional de índices de preços ao consumidor: INPC - II

Sistema nacional de índices de preços ao consumidor: IPCA-E

Sistema nacional de pesquisa de custos e índices da construção

#### **Contas nacionais trimestrais**

Contas nacionais trimestrais: indicadores de volume e valores c

\* Continuação de: Estatística da produção agropecuária, a partir de janeiro de 2006

Iniciado em 1982, com a divulgação de indicadores sobre trabalho e rendimento, indústria e preços, o periódico **Indicadores IBGE** incorporou no decorrer da década de 80 informações sobre agropecuária e produto interno bruto. A partir de 1991, foi subdividido em fascículos por assuntos específicos, que incluem tabelas de resultados, comentários e notas metodológicas. As informações apresentadas estão disponíveis em diferentes níveis geográficos: nacional, regional e metropolitano, variando por fascículo.



## SUMÁRIO

NOTAS METODOLÓGICAS .....	3
RESULTADOS PARA MAIO DE 2011	
COMENTÁRIOS .....	7
ÍNDICES	
Por atividades de indústria .....	18
Por categorias de uso .....	19
Por subsetores industriais.....	20
Sazonalmente ajustados	
Por atividades de indústria .....	24
Por categorias de uso .....	26



## NOTAS METODOLÓGICAS

1 - Os indicadores de **quantum** utilizam dados primários da Pesquisa Industrial Mensal de Produção Física (PIM-PF). O painel de produtos e informantes acompanhado é uma amostra intencional representativa de 63% do Valor da Transformação Industrial da Pesquisa Industrial Anual de Empresas do período de 1998/2000, abrangendo 830 produtos e 3.700 unidades locais, totalizando cerca de 4.900 informações mensais, a partir de janeiro de 2002.

2 - A base de ponderação dos indicadores é fixa e tem como referência a estrutura média do Valor da Transformação Industrial referente ao período 1998/2000.

3 - A fórmula de cálculo adotada é uma adaptação de Laspeyres - base fixa em cadeia, com atualização de pesos.

4 - São divulgados quatro tipos de índices:

- **ÍNDICE BASE FIXA MENSAL (NÚMERO-ÍNDICE)**: compara a produção do mês de referência do índice com a média mensal produzida no ano base da pesquisa (2002);
- **ÍNDICE MENSAL**: compara a produção do mês de referência do índice em relação a igual mês do ano anterior;
- **ÍNDICE ACUMULADO NO ANO**: compara a produção acumulada no ano, de janeiro até o mês de referência do índice, em relação a igual período do ano anterior;
- **ÍNDICE ACUMULADO NOS ÚLTIMOS 12 MESES**: compara a produção acumulada nos últimos 12 meses de referência do índice em relação a igual período imediatamente anterior.

Os demais **ÍNDICES** (por exemplo, **MÊS/MÊS ANTERIOR**) podem ser obtidos pelo usuário a partir do índice Base Fixa Mensal.

5 - O ajuste sazonal das séries foi obtido utilizando-se o método X-12, com tratamento específico de correção de dias úteis para feriados móveis (Carnaval e Páscoa). As séries que têm estrutura aditiva são as

seguintes: Indústria Geral; Bens Intermediários; Bens de Consumo; Bens de Consumo Semiduráveis e Não-Duráveis; Indústria de Transformação; Indústrias Extrativas; Bebidas; Vestuário e Acessórios; Madeira; Celulose, Papel e Produtos de Papel; Refino de Petróleo e Produção de Álcool; Perfumaria, Sabões e Produtos de Limpeza; Outros Produtos Químicos; Borracha e Plástico; Minerais Não-Metálicos; Máquinas e Equipamentos; Máquinas para Escritório e Equipamentos de Informática; Material Eletrônico e Equipamentos de Comunicações; Veículos Automotores; e Mobiliário. As que têm estrutura multiplicativa, são: Bens de Capital; Bens de Consumo Duráveis; Alimentos; Fumo; Têxtil; Calçados e Couros; Edição, Impressão e Reprodução de Gravações; Farmacêutica; Metalurgia Básica; Produtos de Metal; Máquinas, Aparelhos e Materiais Elétricos; Equipamentos de Instrumentação Médico-Hospitalares, Ópticos, para Automação Industrial, Cronômetros e Relógios; Outros Equipamentos de Transporte; e Diversos.

DIVISÃO CNAE	INDÚSTRIA GERAL E ATIVIDADES	DECOMPOSIÇÃO	MODELO ARIMA	REGRESSÃO (REGARIMA)
IG	Indústria Geral	Aditivo	(2 1 0)(0 1 2)	Carnaval TD Páscoa[1]
IT	Indústria de Transformação	Aditivo	(2 1 0)(0 1 2)	Carnaval TD Páscoa[1]
12	Indústrias Extrativas	Aditivo	(0 1 1)(0 2 2)	
15A	Alimentos	Multiplicativo	(0 1 2)(0 1 1)	TD
15B	Bebidas	Aditivo	(0 1 1)(0 2 2)	Carnaval TD Páscoa[8]
16	Fumo	Multiplicativo	(0 1 1)(0 1 1)	Carnaval Páscoa[1]
17	Têxtil	Multiplicativo	(2 1 1)(0 1 1)	Carnaval TD Páscoa[1]
18	Vestuário e Acessórios	Aditivo	(2 0 0)(0 1 1)	Carnaval TD Páscoa[1]
19	Calçados e Couro	Multiplicativo	(0 1 0)(0 1 1)	Carnaval TD Páscoa[1]
20	Madeira	Aditivo	(0 1 2)(0 1 1)	Carnaval TD Páscoa[1]
21	Celulose, Papel e Produtos de Papel	Aditivo	(2 1 0)(0 1 1)	Carnaval TD
22	Edição, Impressão e Reprodução de Gravações	Multiplicativo	(0 1 2)(0 1 1)	
23	Refino de Petróleo e Produção de Álcool	Aditivo	(2 0 0)(0 1 1)	Carnaval
24A	Farmacêutica	Multiplicativo	(2 0 0)(0 1 1)	Carnaval TD Páscoa[1]
24B	Perfumaria, Sabões, Detergentes e Produtos de Limpeza	Aditivo	(0 1 1)(0 2 2)	
24C	Outros Produtos Químicos	Aditivo	(2 0 0)(0 1 1)	Carnaval TD Páscoa[1]
25	Borracha e Plástico	Aditivo	(2 0 0)(0 1 1)	Carnaval TD Páscoa[1]
26	Minerais Não-Metálicos	Aditivo	(0 1 1)(0 1 1)	Carnaval TD Páscoa[1]

<b>DIVISÃO CNAE</b>	<b>INDÚSTRIA GERAL E ATIVIDADES</b>	<b>DECOMPOSIÇÃO</b>	<b>MODELO ARIMA</b>	<b>REGRESSÃO (REGARIMA)</b>
27	Metalurgia Básica	Multiplicativo	(0 1 1)(0 1 1)	Carnaval TD Páscoa[1]
28	Produtos de Metal, exclusive Máquinas e Equipamentos.	Multiplicativo	(2 1 1)(0 1 1)	Carnaval TD Páscoa[1]
29	Máquinas e Equipamentos	Aditivo	(2 0 0)(0 1 1)	Carnaval TD Páscoa[1]
30	Máquinas para Escritório e Equipamentos de Informática	Aditivo	(1 1 2)(0 1 2)	
31	Máquinas, Aparelhos e Materiais Elétricos	Multiplicativo	(0 1 0)(0 1 1)	Carnaval TD Páscoa[1]
32	Material Eletrônico, Aparelhos e Equipamentos de Comunicações	Aditivo	(0 1 2)(0 1 1)	Carnaval TD Páscoa[1]
33	Equipamentos de Instrumentação Médico-Hospitalares, Ópticos, para Automação Industrial, Cronômetros e Relógios	Multiplicativo	(1 1 2)(0 1 1)	
34	Veículos Automotores	Aditivo	(2 1 0)(0 1 1)	Carnaval TD Páscoa[15]
35	Outros Equipamentos de Transporte	Multiplicativo	(0 1 0)(0 1 1)	Carnaval TD Páscoa[1]
36A	Mobiliários	Aditivo	(2 1 0)(0 1 2)	Carnaval TD Páscoa[1]
36B	Diversos	Multiplicativo	(2 0 0)(0 1 1)	Carnaval TD

<b>CATEGORIA DE USO</b>	<b>DECOMPOSIÇÃO</b>	<b>MODELO ARIMA</b>	<b>REGRESSÃO (REGARIMA)</b>
Bens de Capitais	Multiplicativo	(2 0 0)(0 1 1)	Carnaval TD Páscoa[1]
Bens Intermediários	Aditivo	(2 1 0)(0 1 2)	Carnaval TD Páscoa[1]
Bens de Consumo	Aditivo	(2 1 1)(0 1 1)	Carnaval TD Páscoa[1]
Bens de Consumo Duráveis	Multiplicativo	(0 1 1)(0 1 1)	Carnaval TD Páscoa[1]
Bens de Consumo Semi Não Duráveis	Aditivo	(2 0 0)(0 1 1)	Carnaval TD Páscoa[1]

6 - Os índices apresentados neste documento estão sujeitos à retificação nos dados primários por parte dos informantes da pesquisa, sendo incorporadas revisões a partir de Janeiro do ano anterior ao de referência da pesquisa.

Informações mais detalhadas sobre os procedimentos metodológicos podem ser obtidas na Coordenação de Indústria (COIND) - Avenida Chile, 500 4º andar CEP 20031-170 - Rio de Janeiro - RJ, telefone: (21) 2142-4513.





## Comentários

Em maio de 2011, a produção industrial, na série com ajuste sazonal, avançou 1,3% frente ao mês anterior, após interromper em abril (-1,2%) a sequência de resultados positivos iniciada em janeiro último. Em relação a igual mês do ano passado, o crescimento ficou em 2,7%, revertendo dois meses seguidos de taxas negativas nesse tipo de comparação: março (-1,3%) e abril (-1,5%). Com isso, o índice acumulado nos cinco primeiros meses do ano prosseguiu apontando expansão (1,8%) e mostrou ligeiro ganho frente ao acumulado até abril (1,6%). A taxa anualizada, índice acumulado nos últimos doze meses, ao crescer 4,5% em maio, acentuou a redução no ritmo de crescimento frente ao resultado de abril (5,4%) e permaneceu com a trajetória descendente iniciada em outubro do ano passado.

Com o avanço de 1,3% observado no total da indústria entre abril e maio, o patamar de produção do setor alcançou o ponto mais elevado desde o início da série histórica. Esse aumento no ritmo de atividade em maio foi verificado na maior parte (19) dos vinte e sete ramos pesquisados, com destaque para as expansões vindas de alimentos (3,9%), produtos de metal (12,8%), veículos automotores (3,5%), máquinas e equipamentos (4,8%), refino de petróleo e produção de álcool (4,2%) e máquinas, aparelhos e materiais elétricos (4,4%). Vale citar que esses setores registraram, respectivamente, redução na produção no mês anterior de: -3,0%, -10,2%, -2,9%, -5,0%, -0,6% e -9,8%. Por outro lado, a principal pressão negativa ficou com a indústria farmacêutica (-12,1%), que devolveu parte dos 18,9% acumulados entre abril/11 e dezembro/10, vindo a seguir metalurgia básica (-1,9%), bebidas (-2,2%), edição e impressão (-2,4%) e equipamentos de instrumentação médico-hospitalares, ópticos e outros (-5,3%).

Ainda na comparação com o mês imediatamente anterior, o segmento de bens de consumo duráveis (2,7%) alcançou o resultado mais elevado entre as categorias de uso, recuperando parte da queda de 10,0% observada em abril. Os segmentos de bens de capital (1,7%) e de bens intermediários (1,5%)

também registraram taxas positivas em maio, após assinalarem, respectivamente, recuo de 2,9% e de 0,6% no mês anterior. A produção de bens de consumo semi e não duráveis mostrou queda em abril (-1,5%) e estabilidade em maio (0,0%).

Na evolução do índice de média móvel trimestral, o total da indústria permaneceu apontando expansão pelo quarto mês seguido, com o trimestre encerrado em maio assinalando variação positiva de 0,2% frente o nível do mês anterior, mas com redução no ritmo de crescimento na comparação com os resultados de março (0,9%) e de abril (0,4%). Entre as categorias de uso, ainda em relação ao movimento deste índice na margem, o destaque ficou com a produção de bens de capital que avançou 0,8% em maio e manteve a sequência de taxas positivas iniciada em novembro do ano passado. Os demais resultados positivos foram observados nos segmentos de bens intermediários (0,3%) e de bens de consumo semi e não duráveis (0,2%), que prosseguiram com a trajetória ascendente iniciada em outubro e dezembro de 2010, respectivamente. O setor produtor de bens de consumo duráveis (-1,1%) registrou a única taxa negativa em maio, após também mostrar queda no mês anterior (-2,4%).

Na comparação maio de 2011 / maio de 2010, a produção industrial avançou 2,7%, com a maioria (19) das 27 atividades pesquisadas apontando crescimento. Vale citar que maio de 2011 (22 dias) teve um dia útil a mais que maio de 2010 (21 dias). Os impactos positivos de maior importância na formação do índice global vieram de veículos automotores (6,0%), refino de petróleo e produção de álcool (8,0%), produtos de metal (13,0%), outros equipamentos de transporte (13,2%), máquinas e equipamentos (3,5%) e fumo (20,2%). Nessas atividades, sobressaíram principalmente os itens: caminhões e caminhão-trator para reboques; gasolina automotiva e óleo diesel; partes e peças para bens de capital; aviões e motocicletas; fornos microondas, aparelhos elevadores e transportadores de mercadorias, motoniveladores e aparelhos carregadoras-transportadoras; e fumo processado. Entre os oito ramos que registraram queda na produção, as principais pressões sobre a média da indústria vieram de têxtil (-13,4%), bebidas (-6,4%) e edição e impressão (-2,6%), influenciados em grande parte pelos recuos na fabricação

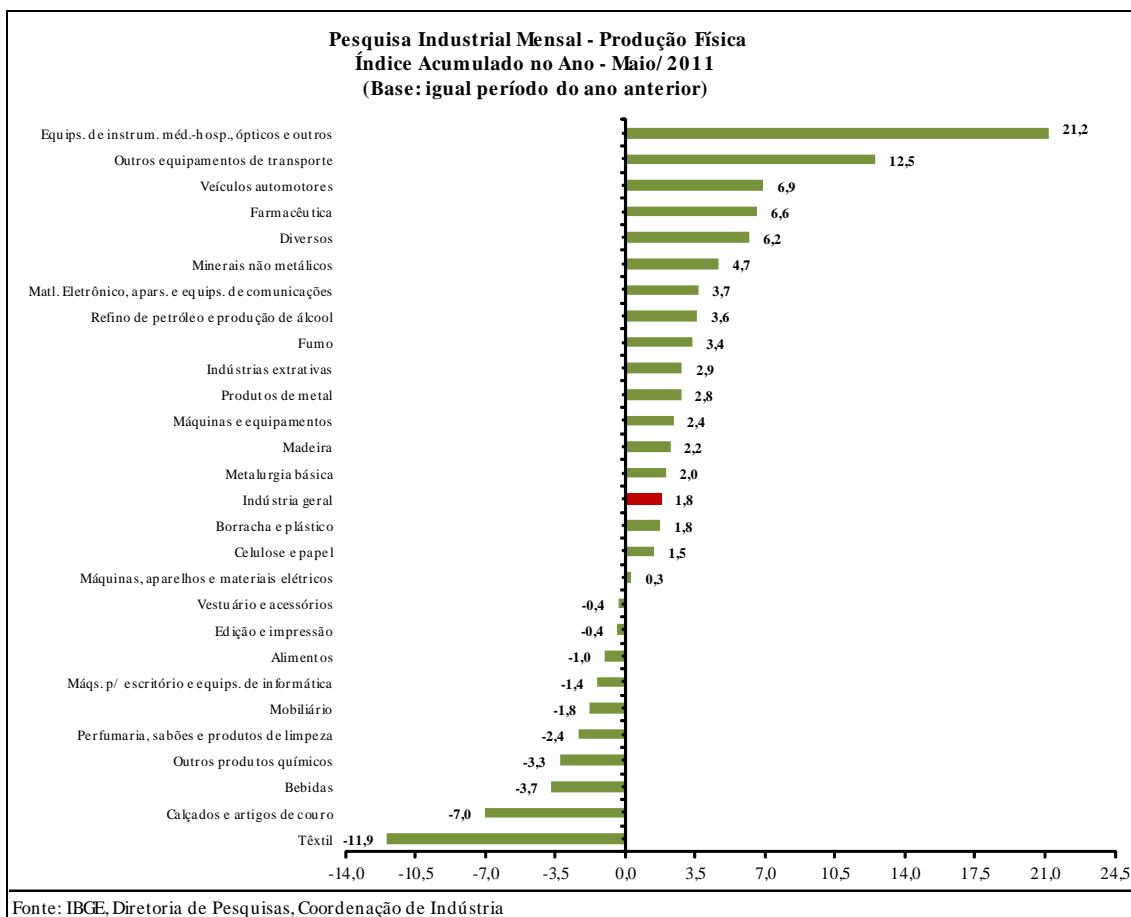
dos itens tecidos de algodão e toalhas de banho, rosto e mãos de algodão, no primeiro setor, refrigerantes, cervejas e chope, no segundo, e livros, brochuras e impressos didáticos e jornais no último.

Entre as categorias de uso, ainda na comparação com igual mês do ano anterior, os resultados foram positivos, com bens de capital (7,1%) assinalando ritmo bem superior ao do total da indústria (2,7%), impulsionado principalmente pelo crescimento nos subsetores de bens de capital para transporte (16,7%) e para construção (24,8%) e, em menor escala, por bens de capital para fins industriais (0,8%). Nesses grupamentos sobressaíram a maior fabricação dos itens caminhões, caminhão-trator para reboques e aviões; motoniveladores, aparelhos carregadoras-transportadoras e tratores para terraplenagem; e máquinas e equipamentos para indústrias extrativas e de celulose. Por outro lado, bens de capital para uso misto (-4,0%), agrícolas (-3,6%) e para energia elétrica (-0,1%) exerceram os impactos negativos no total da categoria de uso.

Ainda no confronto com maio de 2010, avançando abaixo do total da indústria figuraram os setores produtores de bens intermediários (2,4%), de bens de consumo duráveis (2,3%) e de bens de consumo semi e não duráveis (2,0%). No primeiro segmento, as influências positivas mais relevantes vieram dos produtos associados às atividades de veículos automotores (11,5%), produtos de metal (18,3%), indústrias extrativas (3,0%), refino de petróleo e produção de álcool (2,4%) e minerais não metálicos (4,9%), enquanto as principais pressões negativas foram observadas em têxtil (-10,8%), alimentos (-5,0%) e celulose e papel (-1,3%). Nessa categoria de uso, vale destacar os índices positivos registrados pelos grupamentos de insumos para construção civil (3,9%), que interrompeu dois meses seguidos de queda, e de embalagens (0,6%), que manteve a sequência de 20 meses de taxas positivas. O desempenho positivo de bens de consumo duráveis frente a maio de 2010 foi particularmente influenciado pela maior fabricação de telefones celulares (44,7%), de motocicletas (21,6%) e de artigos de mobiliário (2,4%), uma vez que os itens automóveis (-6,9%) e eletrodomésticos (-1,0%), tanto os da "linha branca" (-2,1%) como os da "linha marrom" (-14,8%), assinalaram recuo na produção. Na indústria

produtora de bens de consumo semi e não duráveis (2,0%), o índice mensal foi impulsionado em grande parte pelo crescimento de 18,5% registrado pelo grupamento de carburantes, influenciado não só pela maior fabricação de gasolina automotiva em maio desse ano, mas também pela baixa base de comparação em função da paralisação parcial em importante planta industrial em maio do ano passado. Nessa categoria de uso, os segmentos de outros não duráveis (1,0%) e de alimentos e bebidas elaborados para consumo doméstico (0,3%) apontaram avanços mais moderados, enquanto semiduráveis (-5,7%) assinalou o único resultado negativo.

No índice acumulado para janeiro-maio de 2011, contra igual período do ano anterior, o crescimento foi de 1,8% para o total da indústria, sustentado pelos resultados positivos em todas as categorias de uso e na maior parte (17) das vinte e sete atividades investigadas. O ramo de veículos automotores, com expansão de 6,9%, se manteve como o de maior influência positiva na formação do índice geral, impulsionado pelo avanço na produção de aproximadamente 83% dos produtos pesquisados no setor, com destaque para a maior fabricação de caminhões, veículos para transporte de mercadorias e caminhão-trator para reboques. Outras contribuições positivas relevantes sobre o total nacional vieram de outros equipamentos de transporte (12,5%), farmacêutica (6,6%), refino de petróleo e produção de álcool (3,6%), equipamentos de instrumentação médico-hospitalares, ópticos e outros (21,2%), máquinas e equipamentos (2,4%), minerais não metálicos (4,7%) e indústrias extrativas (2,9%). Em termos de produtos, os destaques nesses ramos foram: aviões e motocicletas; medicamentos; gasolina automotiva e óleo diesel; relógios de pulso; motoniveladores e aparelhos carregadoras-transportadoras; ladrilho e placas de cerâmica e cimentos "portland"; e minérios de ferro. Por outro lado, entre os dez ramos com queda na produção sobressaíram os recuos vindos de têxtil (-11,9%), outros produtos químicos (-3,3%), bebidas (-3,7%) e alimentos (-1,0%), pressionados respectivamente pela menor fabricação dos itens tecidos de algodão e toalhas de banho, rosto e mãos de algodão; herbicidas para uso na agricultura; preparações em xarope e em pó para elaboração de bebidas; e açúcar cristal e sucos de laranja.



Entre as categorias de uso, o perfil dos resultados para o acumulado dos cinco primeiros meses de 2011 mostrou maior dinamismo frente a igual período do ano anterior, com o segmento de bens de capital (6,4%) apontando a taxa mais elevada, impulsionado em grande parte pelos avanços nos subsetores de bens de capital para transporte e para construção, seguido por bens de consumo duráveis (2,3%), ambos com crescimento acima da média nacional (1,8%). Os setores produtores de bens intermediários (1,4%) e de bens de consumo semi e não duráveis (0,5%) também registraram expansão, mas ficaram abaixo do total da indústria.

Em síntese, a atividade industrial mostrou em maio um quadro de maior ritmo produtivo, expresso no avanço de 1,3% observado na comparação com o mês imediatamente anterior, devolvendo a queda de 1,2% assinalada em abril. Com isso, ainda na série com ajuste sazonal, o índice de média móvel trimestral permaneceu apontando expansão pelo quarto mês seguido, mas com claro movimento de redução no ritmo de crescimento nos últimos três meses. Nas comparações contra iguais períodos do ano anterior, o setor industrial registrou resultados positivos tanto no índice mensal (após dois meses de

queda nesse tipo de confronto) como no acumulado dos cinco primeiros meses do ano, com predomínio de taxas positivas para a maior parte dos segmentos investigados, com destaque para os setores associados à produção de bens de capital.

**Tabela 1**  
**Indicadores da Produção Industrial por Categorias de Uso**  
**Brasil - Maio de 2011**

Categorias de Uso	Variação (%)			
	Maio/Abril*	Maio 11/Maio 10	Acumulado no Ano	Acumulado nos Últimos 12 Meses
Bens de Capital	1,7	7,1	6,4	11,5
Bens Intermediários	1,5	2,4	1,4	4,7
Bens de Consumo	1,0	2,1	0,9	2,3
Duráveis	2,7	2,3	2,3	2,4
Semiduráveis e não Duráveis	0,0	2,0	0,5	2,3
Indústria Geral	1,3	2,7	1,8	4,5

Fonte: IBGE, Diretoria de Pesquisas, Coordenação de Indústria

\*série com ajuste sazonal



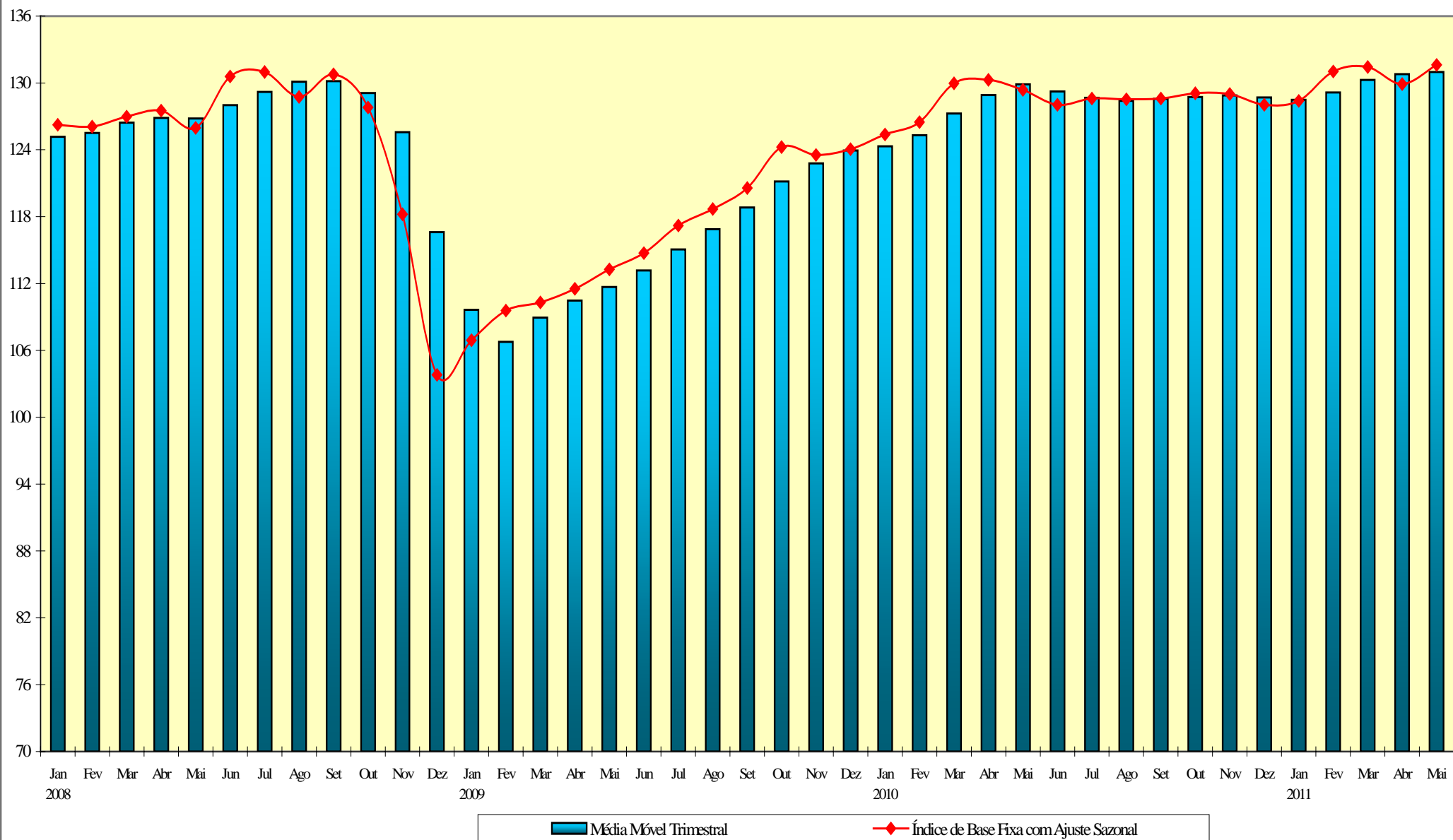
**Tabela 2**  
**Índices de Média Móvel Trimestral\* / 2009-2011**

Ano / Mês	Bens de Capital	Bens Intermediários	Bens de Consumo		Indústria Geral	
			Duráveis	Semiduráveis e Não-Duráveis		
2009	Jan	158,44	104,20	118,13	108,22	109,65
	Fev	143,90	101,05	119,43	107,03	106,77
	Mar	141,35	102,70	136,00	107,82	108,93
	Abr	136,89	104,09	142,82	108,96	110,47
	Mai	136,15	105,11	146,75	110,07	111,69
	Jun	139,57	106,53	151,54	110,14	113,18
	Jul	143,05	108,14	157,20	110,31	115,07
	Ago	146,08	109,98	162,67	110,36	116,88
	Set	150,74	112,00	166,39	110,90	118,82
	Out	156,77	113,89	171,34	111,71	121,17
	Nov	164,75	115,80	172,07	112,10	122,79
	Dez	170,34	117,39	169,93	113,41	123,95
2010	Jan	173,46	119,28	168,64	114,31	124,32
	Fev	174,96	120,16	169,69	115,88	125,30
	Mar	177,45	121,33	173,78	117,15	127,27
	Abr	181,77	122,08	173,94	117,83	128,91
	Mai	185,31	122,98	174,56	117,46	129,88
	Jun	185,75	122,91	173,02	116,53	129,23
	Jul	184,50	122,82	171,87	116,10	128,67
	Ago	183,61	122,36	170,56	115,77	128,39
	Set	182,48	122,06	170,71	116,29	128,58
	Out	181,26	121,48	171,69	116,44	128,74
	Nov	181,91	121,83	172,47	116,76	128,90
	Dez	183,57	122,18	173,55	116,33	128,70
2011	Jan	186,09	122,46	176,15	116,34	128,48
	Fev	187,96	122,89	178,12	116,48	129,15
	Mar	192,71	123,39	182,96	117,55	130,29
	Abr	194,59	123,68	178,56	117,77	130,78
	Mai	196,19	124,05	176,55	118,00	130,99

FONTE: IBGE, Diretoria de Pesquisas, Coordenação de Indústria

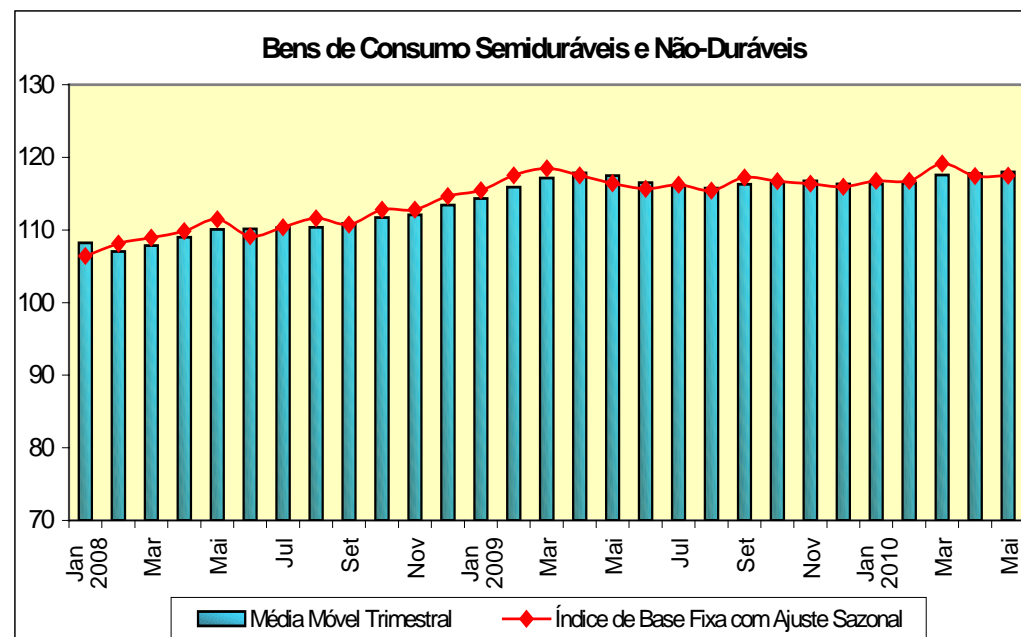
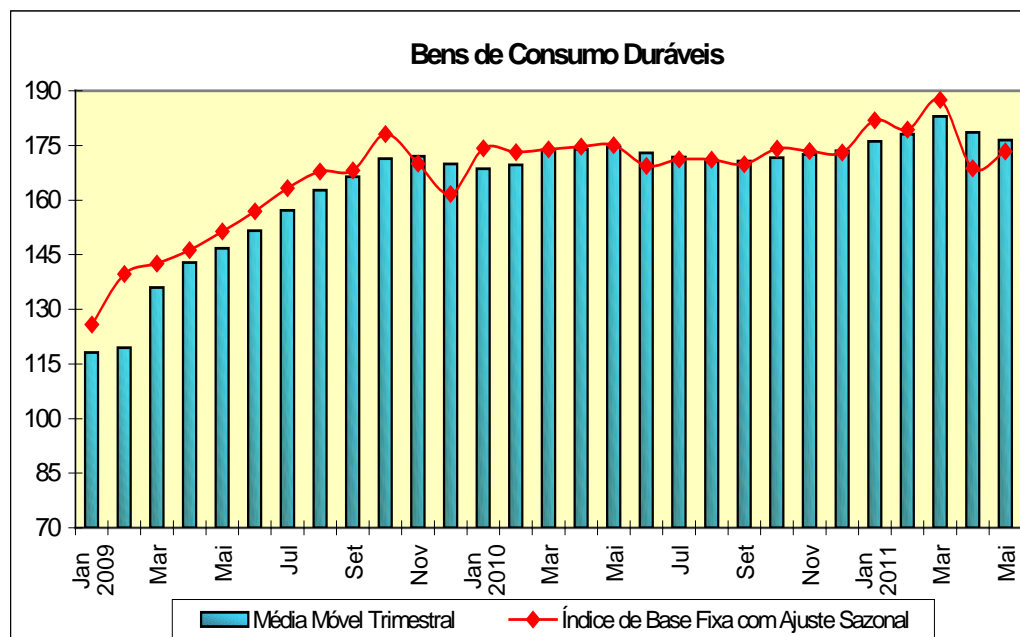
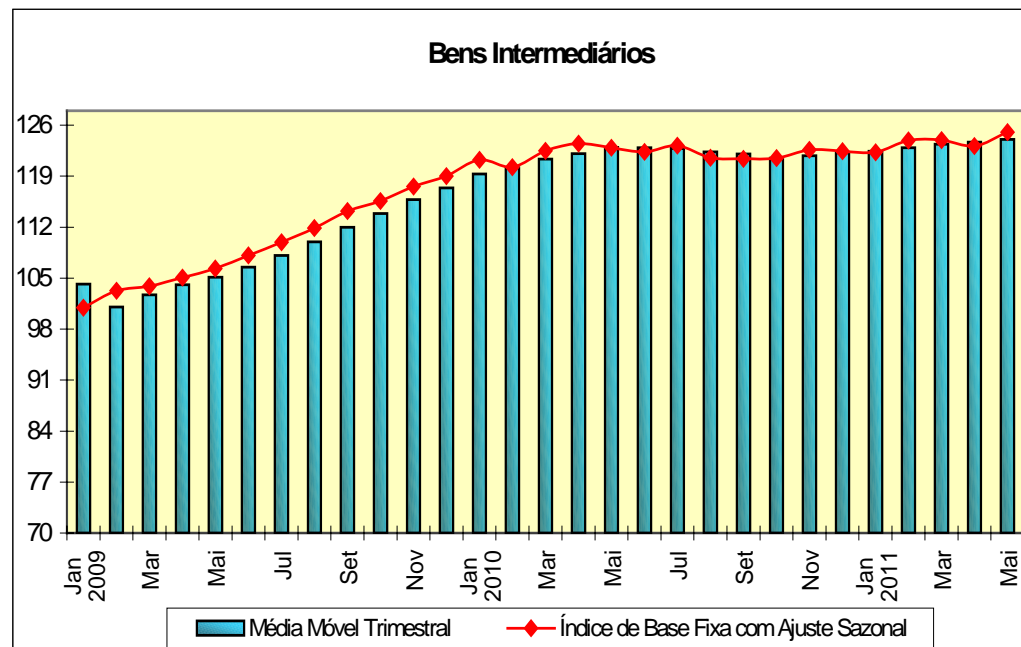
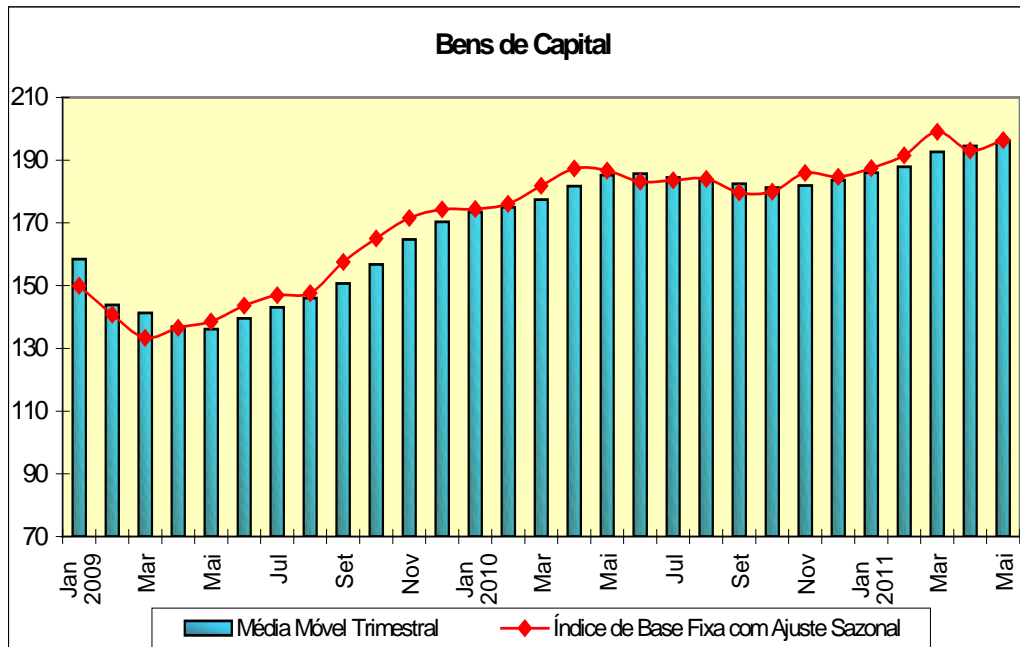
\*Séries com ajuste sazonal

**Indústria Geral**  
**Índice de Base Fixa Mensal x Índice de Média Móvel Trimestral**  
**Séries com Ajuste Sazonal**



Fonte: IBGE, Diretoria de Pesquisas, Coordenação de Indústria  
 \* Série com ajuste sazonal

Índices de Base Fixa (2002=100) \* Séries com Ajuste Sazonal  
Média Móvel Trimestral - 2009-2011



**Composição da Taxa de Crescimento da Indústria Geral <sup>(1)</sup> - Brasil**  
**Índice Acumulado em Janeiro - Maio de 2011**  
**(Igual período do ano anterior=100)**

Atividades	Comp. da Taxa	Produtos Responsáveis*
Indústrias extrativas	0.16	Minérios de ferro beneficiados. (classif.concent.pelot.sinterizado,etc) Gás natural
Alimentos	-0.11	Açúcar cristal Sucos concentrados de laranja
Bebidas	-0.13	Preparações em xarope p/ elaboração de bebidas, p/ fins industriais Preparações em pó p/ elaboração de bebidas, p/ fins industriais
Fumo	0.03	Fumo processado industrialmente, exceto charutos/cigarrilhas/cigarros Cilindro p/filtro cigarro,de pasta fibra sint./artif. (filt.p/cigarro)
Têxtil	-0.31	Roupas de banho, de tecidos de algodão, quando integradas à tecelagem Tecidos de algodão, exceto combinados
Vestuário e acessórios	-0.00	Camisas, de malha, de uso masculino Luvas de borracha para segurança e proteção, inclusive p/uso doméstico
Calçados e artigos de couro	-0.08	Calçado de plástico(matl.sintético),exceto tênis ou p/uso profissional Calçado couro(sap.,bota,sand.,chin.,etc),fem.-exc.tênis e p/uso profil.
Madeira	0.02	Painéis partícula de madeira,mesmo aglomer.c/resina ou c/outr.aglutin. Madeira serrada, aplainada ou polida
Celulose, papel e produtos de papel	0.06	Pastas químicas de madeira (celulose), processo sulfato branqueadas Fraldas descartáveis
Edição, impressão e reprodução de gravações	-0.02	Jornais (publicados pelo menos 4 dias por semana) Impressos padronizados para uso comercial (vide manual)
Refino de petróleo e álcool	0.23	Gasolina automotiva ou para outros usos, exceto para aviação Óleo diesel e outros óleos combustíveis
Farmacêutica	0.25	Medicamentos à base de dipirona Medicam.à base hormônio,sem antibiót./insul.- excl.corticossupra-renal
Perfumaria, sabões, detergentes e produtos de limpeza	-0.04	Dentifrícios (pastas de dentes; creme dental) Sabão ou detergente p/uso domést./incl.(barra,pó,floco,ou outra forma)
Outros produtos químicos	-0.22	Herbicidas para uso na agricultura Etileno (eteno) não-saturado
Borracha e plástico	0.06	Garrações, garrafas, frascos e semelh. de plástico, incl. embal. pet Peça e aces.plást.,reforc.ou não,p/veic.automot.,motoc.,bicicl.,simil.
Minerais não metálicos	0.18	Ladrilho e placa cerâm. p/pavim/revest.,esmalt.(lado>=7cm) (v.manual) Cimentos portland, exceto brancos
Metalurgia básica	0.11	Tubos flexíveis de ferro e aço Artefatos e peças diversas de ferro fundido
Produtos de metal - exclusive máquinas e equipamentos	0.10	Estruturas de ferro e aço, em chapas ou em outras formas Parafuso,gancho,pino ou pemo,porca e outr.artef.roscados de ferro/aço
Máquinas e equipamentos	0.18	Motoniveladores Carregadoras-transportadoras
Máquinas para escritório e eqüips. de informática	-0.03	Monitores de vídeo e projetores para computadores Terminais de auto-atendimento bancário
Máquinas, aparelhos e materiais elétricos	0.01	Conectores p/cabo plano de condutor paralelo,tensão menor ou igual 1kv Equipamentos de alimentação ininterrupta de energia ( no break)
Material eletrônico, aparelhos e eqüips. de comunicações	0.08	Telefones celulares Apar.comutação p/telefonía ou teleg. (centrais autom.,roteadores,etc)
Eqüips. de instrument. médico-hospitalar, ópicos e outros	0.20	Relógios de pulso ou de bolso Controladores lógico programáveis
Veículos automotores	0.74	Caminhões, com motor diesel, de cmc superior a 5 t, inclusive ckd Camioneta,furgão,pick-up p/transp.mercadoria,cmc não sup. 5 t,incl.ckd
Outros equipamentos de transporte	0.29	Aviões ou outros veículos aéreos de peso superior a 2.000 kg Motocicletas(incl.motociclos)c/motor de pistão altermat.cilind. >50cm3
Mobiliário	-0.02	Móveis diversos de metal p/instalações comerciais (gôndolas e semelh.) Colchões de molas metálicas
Diversos	0.05	Canetas, marcadores, lapiseiras e artefatos semelhantes, incl. partes Isqueiros e outros acendedores e suas partes, exceto pedras e pavios
Indústria Geral	1.79	

Fonte: IBGE, Diretoria de Pesquisas, Coordenação de Indústria

<sup>(1)</sup>  $C = (I_g - 100) \cdot K$ , onde: C=Participação da atividade na formação do total da taxa de crescimento,  $I_g$ =Índice da atividade e K= peso da atividade no total da Indústria Geral.

\* foram destacados em cada gênero, os dois principais produtos responsáveis pelo indicador.

**Indicadores da Produção Industrial por Seções e Atividades de Indústria - Brasil**

**2011**

Ponderação PIA 1998/2000

Seções e Atividades	Base Fixa Mensal (1)			Mensal (2)			Acumulado (3)			Últimos 12 Meses (4)		
	Mar	Abr	Mai	Mar	Abr	Mai	Jan-Mar	Jan-Abr	Jan-Mai	Até-Mar	Até-Abr	Até-Mai
Indústria Geral	131,75	123,00	134,57	98,72	98,49	102,69	102,61	101,55	101,79	106,89	105,42	104,46
Indústrias Extrativas	144,81	143,97	151,88	100,01	101,48	102,98	103,28	102,82	102,85	109,63	108,33	107,29
Indústria de Transformação	131,07	121,91	133,67	98,64	98,32	102,68	102,57	101,47	101,73	106,73	105,25	104,29
Alimentos	101,85	95,79	117,06	97,90	91,84	100,22	101,06	98,59	98,96	104,18	102,87	102,24
Bebidas	137,22	127,34	124,66	90,31	97,26	93,61	96,86	96,95	96,31	106,04	104,96	103,51
Fumo	108,44	158,71	178,55	84,04	113,89	120,20	86,91	96,78	103,35	90,71	95,29	99,40
Têxtil	100,47	90,40	94,33	84,42	84,86	86,56	89,71	88,47	88,07	98,85	96,71	94,85
Vestuário e acessórios	78,39	79,38	89,89	89,22	97,11	97,93	101,36	100,18	99,65	105,04	103,78	102,13
Calçados e artigos de couro	77,91	67,83	73,19	92,92	89,00	98,02	92,67	91,73	92,99	100,89	98,71	97,53
Madeira	88,26	84,05	85,99	101,82	98,31	95,91	106,17	104,04	102,24	115,12	112,82	110,31
Celulose, papel e produtos de papel	139,67	127,83	134,46	100,63	101,17	100,33	101,95	101,76	101,46	102,89	102,56	102,05
Edição, impressão e reprodução de gravações	116,01	103,88	102,42	98,13	102,58	97,36	99,40	100,18	99,60	102,50	102,48	102,02
Refino de petróleo e álcool	104,18	99,06	117,23	113,77	96,52	108,00	104,50	102,38	103,61	101,91	101,17	101,87
Farmacêutica	163,03	162,00	153,26	102,56	117,38	103,37	104,01	107,50	106,60	98,69	99,36	100,11
Perfumaria, sabões, detergentes e produtos de limpeza	128,72	118,15	131,81	91,79	92,83	99,02	98,76	97,27	97,63	99,80	98,83	98,52
Outros produtos químicos	114,16	106,44	112,62	93,32	97,24	100,15	95,39	95,84	96,71	103,16	101,78	100,85
Borracha e plástico	120,71	112,53	119,75	100,24	97,88	101,19	103,30	101,91	101,76	107,77	105,96	104,43
Minerais não metálicos	130,66	127,46	136,66	102,63	104,71	104,88	104,60	104,63	104,68	107,77	107,01	106,25
Metalurgia básica	126,00	120,06	124,11	103,49	102,45	100,49	102,44	102,44	102,03	110,19	108,11	105,89
Produtos de metal - exclusive máquinas e equipamentos	135,79	118,34	138,35	101,35	94,86	112,99	102,07	100,24	102,78	113,05	109,93	108,59
Máquinas e equipamentos	175,44	151,38	162,65	98,52	94,74	103,51	104,65	102,12	102,40	115,19	111,25	108,77
Máquinas para escritório e eqs. de informática	276,25	253,82	307,81	84,88	94,07	99,56	99,77	98,32	98,60	105,51	102,68	100,25
Máquinas, aparelhos e materiais elétricos	139,91	115,51	136,76	98,59	87,55	103,24	103,70	99,56	100,32	105,32	102,61	101,72
Material eletrônico, aparelhos e eqs. de comunicações	108,85	103,51	120,03	98,00	101,24	107,75	102,90	102,45	103,67	99,20	97,49	96,55
Equs. de instrument. médico-hospitalar, ópticos e outros	168,11	170,27	165,40	116,29	118,62	114,69	124,86	123,09	121,23	125,71	125,56	124,44
Veículos automotores	214,61	194,56	217,55	99,79	99,14	105,95	110,10	107,20	106,93	117,84	115,12	113,24
Outros equipamentos de transporte	228,46	226,15	246,35	105,66	109,67	113,22	113,26	112,34	112,52	106,11	107,09	108,26
Mobiliário	114,70	110,80	121,54	84,80	97,42	103,02	96,89	97,01	98,23	104,04	102,59	101,64
Diversos	113,12	104,83	122,16	91,92	99,99	101,62	110,11	107,55	106,21	110,04	108,73	106,84

Fonte: IBGE, Diretoria de Pesquisas, Coordenação de Indústria

(1) Base: média de 2002 = 100

(2) Base: igual mês do ano anterior = 100

(3) Base: igual período do ano anterior = 100

(4) Base: últimos doze meses anteriores = 100

**Indicadores da Produção Industrial por Categorias de Uso - Brasil**  
**2011**

Ponderação PIA 1998/2000

Categorias de Uso	Base Fixa Mensal (1)			Mensal (2)			Acumulado (3)			Últimos 12 Meses (4)		
	Mar	Abr	Mai	Mar	Abr	Mai	Jan-Mar	Jan-Abr	Jan-Mai	Até-Mar	Até-Abr	Até-Mai
Bens de Capital	197,04	177,60	201,39	100,06	99,79	107,06	108,46	106,20	106,38	116,53	113,69	111,49
1. Bens de capital - excl. 2	162,98	140,59	160,68	96,86	94,85	100,94	104,53	102,04	101,80	112,18	108,94	106,17
2. Equip.transporte industrial	285,54	273,74	307,16	105,21	107,24	116,66	114,70	112,71	113,56	123,61	121,44	120,22
Bens Intermediários	124,22	118,53	129,35	100,07	98,87	102,42	101,85	101,08	101,36	107,28	105,77	104,70
1. Alim. e bebidas básicos p/ ind.	170,03	146,58	125,78	142,51	79,43	70,40	147,00	123,05	109,60	118,40	117,06	114,51
2. Alim. e bebidas elabor. p/ ind.	70,85	79,49	124,77	79,26	76,61	92,92	87,79	84,35	86,79	105,11	101,97	100,40
3. Insumos industrias básicos	153,11	179,02	195,53	94,41	108,62	111,78	101,11	103,24	105,22	113,63	112,73	112,06
4. Insumos industriais elabor.	118,28	110,37	115,92	99,16	98,82	99,25	100,69	100,22	100,02	106,31	104,81	103,39
5. Comb. e lubrificantes básicos	132,17	125,17	128,76	100,52	97,51	98,11	100,75	99,93	99,56	99,22	99,02	98,99
6. Comb. e lubrificantes elabor.	112,53	104,36	112,23	118,57	101,53	105,43	107,27	105,81	105,73	100,99	100,90	101,32
7. Peças e acess. p/ bens de capital	173,18	139,54	175,09	98,66	89,93	118,73	102,78	99,62	103,24	114,76	110,40	109,19
8. Peças e acess.p/ equip. trans. ind.	165,77	157,36	173,50	102,52	103,75	108,92	107,77	106,72	107,20	115,59	113,35	111,98
Bens de Consumo	128,68	118,13	129,00	97,07	97,15	102,09	101,78	100,60	100,91	103,84	102,78	102,33
Duráveis (1/3)	184,99	164,89	182,46	94,91	94,38	102,29	105,10	102,29	102,29	105,48	103,44	102,44
1. Duráveis - excl. 2/3	165,38	153,05	170,40	95,27	96,73	111,83	100,86	99,78	102,20	103,26	100,66	100,22
2. Veículos automotores p/ passag.	206,22	176,23	193,12	92,36	90,17	93,15	106,03	101,90	100,00	105,92	104,15	102,54
3. Equip. transporte não industrial	177,47	172,53	197,54	123,50	119,06	121,91	136,01	131,36	129,14	121,19	121,67	122,40
Semiduráveis e não duráveis	116,72	108,20	117,64	97,83	98,08	102,02	100,71	100,04	100,46	103,33	102,58	102,29
4. Semiduráveis	79,41	73,75	79,99	89,21	89,72	94,34	93,33	92,37	92,80	101,90	100,17	98,61
5. Não duráveis - excl. 7/8	133,51	123,79	126,57	97,79	103,20	101,04	101,58	101,98	101,79	102,07	101,85	101,77
7. Alim. e bebidas elabor. p/ consumo doméstico	121,06	109,41	116,53	98,30	97,56	100,27	101,36	100,43	100,40	104,37	103,62	102,95
8. Carburantes	101,86	104,78	147,68	107,02	92,04	118,45	102,81	99,75	104,19	104,98	103,44	105,26

Fonte: IBGE, Diretoria de Pesquisas, Coordenação de Indústria

(1) Base: média de 2002 = 100

(2) Base: igual mês do ano anterior = 100

(3) Base: igual período do ano anterior = 100

(4) Base: últimos doze meses anteriores = 100

**Indicadores da Produção Industrial por Subsetores Industriais - Brasil  
2011**

Ponderação PIA 1998/2000

Subsetor Industrial	Base Fixa Mensal (1)			Mensal (2)			Acumulado (3)			Últimos 12 Meses (4)		
	Mar	Abr	Mai	Mar	Abr	Mai	Jan-Mar	Jan-Abr	Jan-Mai	Até-Mar	Até-Abr	Até-Mai
Extr. de carvão mineral	123,61	103,38	94,57	99,07	106,34	94,71	126,59	121,88	116,64	114,33	114,30	113,62
Extr. de petróleo e gás natural	132,85	126,41	130,71	101,18	98,36	99,18	101,50	100,70	100,39	99,99	99,82	99,85
Extr. de minérios ferrosos	159,12	168,21	179,40	97,93	105,40	105,45	104,67	104,86	104,98	121,04	118,03	115,33
Extr. de minerais metálicos não ferrosos	165,77	144,01	161,49	113,58	94,28	115,12	110,06	105,84	107,67	111,48	110,93	111,19
Extr. de minerais não-metálicos	137,62	131,98	147,26	98,05	98,48	107,63	96,72	97,17	99,32	101,75	101,13	101,46
Abate de bovinos e suínos e prep. de carnes	122,03	109,72	120,70	100,91	96,90	98,98	102,88	101,36	100,85	99,59	99,05	98,93
Abate de aves e prep. de carnes	123,56	107,76	119,94	96,35	93,34	100,84	103,29	100,76	100,78	102,71	101,60	101,20
Conservas de frutas e legumes, molhos e condimentos	99,25	96,08	98,62	94,72	90,87	92,83	100,84	98,24	97,12	108,55	106,76	105,12
Sucos e concentrados de frutas	51,03	16,17	28,56	118,49	118,24	61,73	66,34	71,00	68,84	109,87	110,71	104,27
Óleo de soja em bruto, incl. tortas, farinhas e farelos	105,63	119,18	126,19	96,26	100,11	101,89	100,79	100,58	100,90	109,66	109,67	109,58
Refino de óleos vegetais e fabr. de margarinas, exc. óleo de milho	104,63	110,46	118,85	94,79	97,17	108,47	95,32	95,83	98,45	101,21	100,45	101,38
Resfr. e prep. do leite e laticínios	105,42	95,75	99,72	94,30	88,61	96,09	98,06	95,68	95,76	99,99	98,03	96,92
Beneficiamento de arroz	143,51	141,89	154,24	114,30	110,40	125,42	114,71	113,55	115,99	99,77	100,78	103,53
Moagem de trigo	85,31	81,32	91,50	94,50	99,02	104,73	96,07	96,78	98,40	101,28	100,99	101,51
Fabr. de café	175,29	169,63	183,44	111,08	106,05	113,86	107,26	106,94	108,42	106,63	106,73	107,59
Alimentos p/ animais	125,56	120,54	128,65	100,85	104,53	104,30	105,66	105,38	105,15	106,85	106,43	105,83
Fabr. e refino de açúcar	16,43	29,19	124,27	69,15	37,06	90,22	80,49	58,41	73,38	108,83	102,74	100,26
Outros prods. alimentícios	127,06	114,80	126,58	98,11	101,52	105,21	104,35	103,64	103,97	103,83	103,49	103,46
Benef., fiação e tec. de fibras têxteis naturais	98,00	86,95	90,43	89,27	89,14	89,26	93,12	92,11	91,51	100,14	98,52	96,90
Fiação e tec. de fibras artificiais ou sintéticas	90,02	84,00	88,01	80,33	92,51	95,21	91,72	91,91	92,57	95,75	95,02	94,18
Outros artefs. têxteis	105,86	95,71	100,08	81,13	79,69	82,45	86,32	84,60	84,16	98,45	95,57	93,28

Fonte: IBGE, Diretoria de Pesquisas, Coordenação de Indústria

(1) Base: média de 2002 = 100

(2) Base: igual mês do ano anterior = 100

(3) Base: igual período do ano anterior = 100

(4) Base: últimos doze meses anteriores = 100

**Indicadores da Produção Industrial por Subsetores Industriais - Brasil  
2011**

Ponderação PIA 1998/2000

Subsetor Industrial	Base Fixa Mensal (1)			Mensal (2)			Acumulado (3)			Últimos 12 Meses (4)		
	Mar	Abr	Mai	Mar	Abr	Mai	Jan-Mar	Jan-Abr	Jan-Mai	Até-Mar	Até-Abr	Até-Mai
Prep. de couro e fabr. de artefs., exc. calçados	84,57	74,38	84,57	98,79	96,20	104,47	104,72	102,59	102,98	98,99	98,42	98,53
Calçados	76,67	66,61	71,07	91,80	87,63	96,69	90,31	89,62	91,03	101,26	98,77	97,33
Prods. da madeira	86,96	83,04	85,04	100,66	97,92	95,39	104,95	103,05	101,36	114,45	112,19	109,67
Embalagens e artefs. de madeira p/ carga	118,89	108,10	108,51	127,22	105,96	106,55	131,93	124,54	120,56	129,40	126,09	123,61
Celulose e pastas p/ fabr. de papel	167,01	146,17	149,69	101,80	103,06	96,57	102,12	102,34	101,16	101,07	101,33	101,21
Papel, papelão liso e cartolina, exc. matl. de embalagem	134,65	125,83	134,03	101,70	100,39	103,59	101,51	101,23	101,71	103,46	102,80	102,28
Matl. de embalagem de papel, papelão e cartão	114,28	108,05	115,60	96,17	99,76	99,58	102,64	101,91	101,41	105,02	104,31	103,05
Refino de petróleo	110,34	102,11	112,32	116,73	101,62	110,21	106,49	105,25	106,27	102,21	102,01	102,90
Álcool	20,84	57,78	183,60	40,38	43,86	92,62	47,20	45,57	65,49	98,98	93,03	91,90
Prods. químicos inorgânicos	115,14	114,35	113,98	100,37	102,31	103,65	101,28	101,55	101,97	109,78	107,82	106,50
Aubos, fertilizantes e corretivos p/ o solo	81,69	76,91	98,51	116,67	123,19	130,99	107,22	110,73	114,97	102,14	103,46	105,67
Petroquímicos básicos e intermediários p/ resinas e fibras	103,75	100,68	101,97	95,10	94,84	94,49	89,78	91,05	91,75	96,35	95,83	95,16
Resinas, elastômeros, fibras, fios, cabos e filamentos artif. e sint.	113,22	97,55	107,60	101,56	85,57	100,03	93,93	91,79	93,39	97,91	96,28	96,43
Defensivos agrícolas e p/ uso domissanitário	126,10	119,65	107,02	67,40	95,23	78,79	75,88	80,09	79,84	101,41	99,21	95,28
Sabões, sabonetes, detergentes e prods. de limpeza	131,45	119,34	133,66	97,73	98,83	104,47	99,31	99,19	100,28	101,76	101,34	101,44
Artefs. de perfumaria e cosméticos, exc. sabonetes	125,60	116,78	129,70	85,58	86,68	93,29	98,17	95,21	94,81	97,79	96,25	95,51
Tintas, vernizes, esmaltes, lacas, solventes e prods. afins	162,03	135,58	157,07	86,01	86,20	101,03	100,55	97,04	97,81	109,08	105,76	104,31
Prods. e preparados químicos diversos	115,43	114,65	117,47	98,94	108,24	101,59	104,25	105,25	104,46	107,89	106,91	105,94
Fabr. e recond. de pneumáticos, incl. matls. p/ reparação	109,41	102,30	108,57	100,68	99,58	98,09	103,62	102,60	101,63	109,62	107,73	105,72
Artefs. diversos de borracha	178,52	159,41	175,48	103,52	106,67	106,13	110,16	109,28	108,59	114,40	112,64	110,64
Laminados de matl. plástico	97,18	90,77	99,30	96,35	92,44	103,12	96,61	95,49	97,07	104,86	101,97	101,05

Fonte: IBGE, Diretoria de Pesquisas, Coordenação de Indústria

(1) Base: média de 2002 = 100

(2) Base: igual mês do ano anterior = 100

(3) Base: igual período do ano anterior = 100

(4) Base: últimos doze meses anteriores = 100



**Indicadores da Produção Industrial por Subsetores Industriais - Brasil  
2011**

Ponderação PIA 1998/2000

Subsetor Industrial	Base Fixa Mensal (1)			Mensal (2)			Acumulado (3)			Últimos 12 Meses (4)		
	Mar	Abr	Mai	Mar	Abr	Mai	Jan-Mar	Jan-Abr	Jan-Mai	Até-Mar	Até-Abr	Até-Mai
Embalagens de matl. plástico	106,63	91,87	94,51	100,81	99,13	102,41	102,04	101,34	101,55	103,57	102,55	102,09
Artefs. diversos de matl. plástico	127,88	127,12	134,81	98,83	93,48	100,36	102,20	99,86	99,96	106,43	104,47	102,74
Vidro e prods. de vidro, exc. embalagens	141,63	130,50	154,22	95,96	90,36	99,24	97,92	95,93	96,66	105,08	102,01	100,52
Embalagens de vidro	106,76	102,89	97,31	116,39	104,81	104,22	111,09	109,44	108,40	113,33	111,91	111,39
Cimento e clínquer	129,78	131,07	140,68	97,15	105,42	102,89	102,19	103,01	102,98	108,39	107,76	106,94
Artefs. de concreto, cimento e fibrocimento	133,90	130,39	142,37	105,06	111,65	109,38	108,51	109,31	109,32	96,94	99,14	100,41
Prods. diversos de minerais não-metálicos	131,43	126,42	132,78	107,83	106,40	107,32	106,91	106,78	106,89	111,86	110,47	109,09
Ferro-gusa, ferroligas e semi-acabados de aço	130,87	129,07	130,64	103,42	108,38	102,16	99,47	101,69	101,79	113,77	111,18	107,89
Laminados, relaminados e trefilados de aço	119,60	112,92	119,46	103,60	98,93	99,09	101,67	100,95	100,55	111,37	107,87	104,88
Tubos de ferro e aço c/ costura, incl. fundidos	122,33	87,04	100,94	145,60	110,07	119,27	149,00	138,51	134,20	104,82	106,28	108,42
Metalurgia dos não-ferrosos	131,21	126,96	128,59	99,52	101,94	100,50	101,18	101,37	101,19	103,96	103,87	103,42
Peças fundidas de ferro	146,85	137,94	133,38	113,31	115,71	99,36	117,31	116,90	112,94	140,55	136,67	129,83
Estruturas metálicas, obras de caldearia pesada, tanques e caldeiras	187,60	124,29	203,74	96,52	76,18	171,03	88,99	86,17	97,93	103,47	97,41	100,62
Artefs. de metal estampados, de cutelaria, de serralheria e de ferramentas manuais	132,20	126,96	139,70	95,35	98,37	102,06	104,28	102,70	102,56	117,09	114,21	111,61
Embalagens metálicas	106,17	96,39	96,95	109,11	101,46	96,39	108,27	106,53	104,37	112,44	110,81	108,37
Prods. diversos de metal	131,13	121,45	129,73	107,51	101,21	103,74	108,46	106,52	105,91	114,85	112,41	110,30
Máqs. e equips. p/ fins indls. e comls.	153,32	133,77	143,50	96,16	96,46	99,39	105,47	103,19	102,39	117,25	113,89	111,01
Tratores, máqs. e equips. agrícolas, incl. peças e acessórios	143,43	107,38	116,93	99,67	84,58	97,94	97,15	94,08	94,80	118,86	113,72	110,37
Máqs. e equips. p/ extr. mineral e p/ constr.	275,11	233,10	268,20	125,52	110,71	120,65	126,19	121,92	121,64	156,29	147,05	140,56
Eletrodomésticos da "linha branca", exc. fornos de microondas	169,64	157,06	173,68	90,47	88,70	97,87	98,13	95,70	96,15	96,80	93,65	92,09
Outros eletrodomésticos, exc. apars. das "linhas branca" e "marrom"	253,40	210,16	193,01	91,92	85,97	116,98	95,17	92,86	96,36	98,29	94,46	94,86

Fonte: IBGE, Diretoria de Pesquisas, Coordenação de Indústria

(1) Base: média de 2002 = 100

(2) Base: igual mês do ano anterior = 100

(3) Base: igual período do ano anterior = 100

(4) Base: últimos doze meses anteriores = 100

**Indicadores da Produção Industrial por Subsetores Industriais - Brasil**

**2011**

Ponderação PIA 1998/2000

Subsetor Industrial	Base Fixa Mensal (1)			Mensal (2)			Acumulado (3)			Últimos 12 Meses (4)		
	Mar	Abr	Mai	Mar	Abr	Mai	Jan-Mar	Jan-Abr	Jan-Mai	Até-Mar	Até-Abr	Até-Mai
Equips. p/ prod., distr. e controle de energia elétrica	140,43	123,62	140,04	91,54	85,76	104,72	102,57	98,14	99,43	100,91	97,84	97,65
Matl. elétrico p/ veículos	134,46	127,35	137,21	104,32	102,85	103,02	109,31	107,62	106,61	108,68	107,60	106,30
Condutores e outros matls. elétr., exc. p/ veículos	141,45	100,44	132,41	106,69	83,90	101,41	103,12	98,45	99,07	110,41	107,62	105,78
Matl. eletrônico e apars. de comunicação	115,49	107,16	124,32	114,85	112,51	120,18	122,49	119,64	119,77	96,27	96,53	97,99
Elerodomésticos da "linha marrom"	93,77	95,23	110,29	69,49	80,60	85,19	72,05	74,23	76,63	106,12	99,68	93,43
Automóveis, camionetas e utilitários, incl. motores	217,82	188,20	203,12	95,81	92,87	95,72	108,38	104,29	102,43	108,69	106,78	105,20
Caminhões e ônibus, incl. motores	291,77	284,67	341,91	101,08	105,80	121,53	114,86	112,36	114,41	143,30	136,66	131,96
Carrocerias e reboques	193,23	166,83	183,50	114,59	104,49	110,27	105,04	104,90	106,04	122,39	119,62	117,85
Peças e acessórios p/ veícs. automotores	163,59	153,64	170,57	106,20	106,19	112,73	110,13	109,11	109,88	117,65	115,60	114,80
Constr. de embarcações, incl. reparação	142,05	138,77	149,72	100,74	88,23	95,47	105,49	100,73	99,59	108,59	106,96	105,96
Constr. e montagem de vagões ferroviários, incl. reparação	78,16	65,60	72,50	95,53	88,40	79,96	106,34	101,99	96,95	95,25	97,81	97,08
Constr. e montagem de aeronaves, incl. reparação	268,39	269,18	287,88	101,21	107,98	111,14	108,50	108,37	108,94	102,87	103,94	105,18
Outros veículos e equps. de transporte	171,23	164,08	188,70	122,23	117,57	122,41	131,76	127,90	126,63	118,89	119,39	120,38

Fonte: IBGE, Diretoria de Pesquisas, Coordenação de Indústria

(1) Base: média de 2002 = 100

(2) Base: igual mês do ano anterior = 100

(3) Base: igual período do ano anterior = 100

(4) Base: últimos doze meses anteriores = 100

**Indicadores da Produção Industrial por Seções e Atividades de Indústria - Brasil**  
**Índice Base Fixa Mensal (Número-índice)**  
**(Base: média de 2002=100)**

Ponderação PIA 1998/2000 com ajustamento sazonal

	<b>2010</b>											
<b>Seções e Atividades de Indústria</b>	<b>Jan</b>	<b>Fev</b>	<b>Mar</b>	<b>Abr</b>	<b>Mai</b>	<b>Jun</b>	<b>Jul</b>	<b>Ago</b>	<b>Set</b>	<b>Out</b>	<b>Nov</b>	<b>Dez</b>
Indústria Geral	125,37	126,48	129,96	130,28	129,38	128,03	128,60	128,54	128,61	129,08	129,00	128,03
Indústrias Extrativas	141,38	142,81	144,39	146,66	145,48	145,09	146,73	147,83	152,13	148,30	150,19	150,49
Indústria de Transformação	125,30	126,15	130,31	129,29	128,50	126,97	127,34	126,90	127,19	126,54	128,15	127,27
Alimentos	109,05	108,55	113,21	116,47	113,49	112,75	113,47	113,59	111,22	109,25	107,88	107,70
Bebidas	144,43	142,88	156,55	136,88	146,19	148,37	146,72	139,45	145,62	146,08	144,93	144,80
Fumo	83,65	91,31	90,32	85,17	85,11	85,95	89,83	85,17	92,00	89,48	91,97	93,16
Têxtil	107,56	107,24	108,82	108,65	107,11	106,58	103,81	102,61	101,80	98,78	98,78	96,89
Vestuário e acessórios	89,20	81,16	88,15	87,33	91,24	85,01	85,73	85,56	86,18	85,32	85,38	85,32
Calçados e artigos de couro	81,29	80,50	80,86	81,23	79,79	77,01	79,65	77,45	75,28	73,30	73,24	71,51
Madeira	79,19	78,83	79,95	86,10	87,26	85,13	86,96	84,04	86,64	84,54	84,54	84,90
Celulose, papel e produtos de papel	130,83	129,60	136,23	130,74	132,20	130,25	132,65	131,03	131,23	132,56	134,39	132,42
Edição, impressão e reprodução de gravações	109,31	113,61	116,71	112,29	112,85	112,88	104,22	110,70	129,77	113,76	116,57	113,44
Refino de petróleo e álcool	108,85	106,21	96,58	110,41	103,71	107,61	111,17	106,21	105,11	105,83	108,77	109,38
Farmacêutica	142,47	160,80	142,00	141,73	139,02	130,59	141,53	132,86	144,04	143,81	142,60	139,82
Perfumaria, sabões, detergentes e produtos de limpeza	125,68	125,94	134,52	129,02	128,16	123,52	123,39	128,00	128,77	126,34	127,32	127,36
Outros produtos químicos	119,49	122,18	124,45	119,01	118,74	113,44	117,16	117,90	115,92	119,56	118,03	119,30
Borracha e plástico	114,49	114,65	115,32	117,35	117,64	116,98	115,05	115,40	115,65	117,10	115,73	117,02
Minerais não metálicos	120,73	123,81	125,43	126,42	128,61	126,15	126,57	126,84	127,97	127,72	128,36	130,77
Metalurgia básica	117,82	119,27	119,09	120,10	121,78	122,73	122,71	116,35	113,69	116,63	117,22	111,17
Produtos de metal - exclusive máquinas e equipamentos	127,60	123,32	123,40	123,08	119,10	113,95	111,78	112,85	108,49	114,70	114,89	113,82
Máquinas e equipamentos	153,01	155,83	161,34	162,92	160,52	162,15	151,88	159,77	158,72	159,18	157,39	159,02
Máquinas para escritório e eqs. de informática	261,12	286,07	310,69	288,48	302,02	265,68	258,98	263,19	268,37	269,84	298,21	301,79
Máquinas, aparelhos e materiais elétricos	135,06	132,93	135,62	139,03	133,76	131,23	131,58	127,84	126,35	123,09	131,40	133,79
Material eletrônico, aparelhos e eqs. de comunicações	105,96	103,57	103,81	107,95	108,93	104,24	106,89	100,34	90,85	91,96	94,92	80,86
Eqts. de instrument. médico-hospitalar, ópticos e outros	130,69	127,65	142,94	140,94	151,79	138,08	158,27	171,37	150,53	155,76	156,02	169,09
Veículos automotores	180,40	177,59	196,58	197,15	198,43	196,62	203,64	205,60	203,83	206,65	205,51	205,45
Outros equipamentos de transporte	207,26	208,69	200,87	211,02	214,78	204,54	218,30	218,83	215,59	228,39	228,48	225,28
Mobiliário	121,40	122,80	130,81	119,64	120,46	109,12	116,23	115,73	120,88	118,84	125,07	126,92
Diversos	108,35	115,83	116,05	118,32	127,41	120,59	118,17	119,85	117,04	116,25	115,91	118,97

Fonte: IBGE, Diretoria de Pesquisas, Coordenação de Indústria

**Indicadores da Produção Industrial por Seções e Atividades de Indústria - Brasil**  
**Índice Base Fixa Mensal (Número-índice)**  
**(Base: média de 2002=100)**

Ponderação PIA 1998/2000 com ajustamento sazonal

**2011**

<b>Seções e Atividades de Indústria</b>	<b>Jan</b>	<b>Fev</b>	<b>Mar</b>	<b>Abr</b>	<b>Mai</b>	<b>Jun</b>	<b>Jul</b>	<b>Ago</b>	<b>Set</b>	<b>Out</b>	<b>Nov</b>	<b>Dez</b>
Indústria Geral	128,40	131,02	131,44	129,89	131,63	-	-	-	-	-	-	-
Indústrias Extrativas	149,17	148,80	144,83	148,66	149,84	-	-	-	-	-	-	-
Indústria de Transformação	127,84	130,27	132,33	129,13	130,46	-	-	-	-	-	-	-
Alimentos	108,63	115,61	111,04	107,67	111,91	-	-	-	-	-	-	-
Bebidas	141,70	144,06	139,04	140,75	137,71	-	-	-	-	-	-	-
Fumo	89,97	73,21	78,22	96,79	102,10	-	-	-	-	-	-	-
Têxtil	96,05	99,65	95,45	92,80	92,25	-	-	-	-	-	-	-
Vestuário e acessórios	87,39	85,46	84,81	86,79	88,02	-	-	-	-	-	-	-
Calçados e artigos de couro	73,38	72,45	79,41	74,72	75,59	-	-	-	-	-	-	-
Madeira	84,20	83,74	85,81	84,89	82,25	-	-	-	-	-	-	-
Celulose, papel e produtos de papel	133,09	133,90	137,18	132,31	132,70	-	-	-	-	-	-	-
Edição, impressão e reprodução de gravações	113,98	111,15	112,97	113,27	110,57	-	-	-	-	-	-	-
Refino de petróleo e álcool	107,72	108,47	108,39	107,72	112,28	-	-	-	-	-	-	-
Farmacêutica	148,00	153,52	158,59	166,21	146,10	-	-	-	-	-	-	-
Perfumaria, sabões, detergentes e produtos de limpeza	128,60	129,33	122,87	119,70	126,68	-	-	-	-	-	-	-
Outros produtos químicos	118,66	114,71	115,97	116,73	117,17	-	-	-	-	-	-	-
Borracha e plástico	117,64	117,76	119,11	117,10	117,46	-	-	-	-	-	-	-
Minerais não metálicos	126,49	129,83	131,58	133,13	134,26	-	-	-	-	-	-	-
Metalurgia básica	117,96	121,78	124,05	123,58	121,26	-	-	-	-	-	-	-
Produtos de metal - exclusive máquinas e equipamentos	116,88	129,32	132,02	118,53	133,66	-	-	-	-	-	-	-
Máquinas e equipamentos	161,92	163,52	165,41	157,07	164,59	-	-	-	-	-	-	-
Máquinas para escritório e eqips. de informática	286,04	292,76	284,85	287,33	294,45	-	-	-	-	-	-	-
Máquinas, aparelhos e materiais elétricos	135,07	138,12	142,76	128,73	134,44	-	-	-	-	-	-	-
Material eletrônico, aparelhos e eqips. de comunicações	104,91	101,51	111,61	111,89	113,06	-	-	-	-	-	-	-
Eqips. de instrument. médico-hospitalar, ópicos e outros	161,32	179,12	163,21	173,86	164,57	-	-	-	-	-	-	-
Veículos automotores	196,45	207,61	205,65	199,71	206,60	-	-	-	-	-	-	-
Outros equipamentos de transporte	227,98	229,52	237,41	237,46	239,06	-	-	-	-	-	-	-
Mobiliário	121,35	121,39	120,38	120,27	121,10	-	-	-	-	-	-	-
Diversos	124,44	128,16	121,97	123,64	123,16	-	-	-	-	-	-	-

Fonte: IBGE, Diretoria de Pesquisas, Coordenação de Indústria

**Indicadores da Produção Industrial por Categorias de Uso - Brasil**  
**Índice Base Fixa Mensal (Número-índice)**  
**(Base: média de 2002=100)**

Ponderação PIA 1998/2000 com ajustamento sazonal

**2010**

<b>Categorias de Uso</b>	<b>Jan</b>	<b>Fev</b>	<b>Mar</b>	<b>Abr</b>	<b>Mai</b>	<b>Jun</b>	<b>Jul</b>	<b>Ago</b>	<b>Set</b>	<b>Out</b>	<b>Nov</b>	<b>Dez</b>
Bens de Capital	174,43	176,10	181,84	187,39	186,72	183,13	183,64	184,05	179,77	179,96	185,98	184,76
Bens Intermediários	121,24	120,24	122,51	123,50	122,92	122,32	123,21	121,55	121,41	121,47	122,62	122,45
Bens de Consumo	124,79	126,07	128,96	127,93	126,86	125,34	125,71	125,41	126,80	126,21	126,95	125,90
Duráveis	174,21	173,15	173,97	174,69	175,03	169,35	171,22	171,10	169,81	174,16	173,43	173,05
Semiduráveis e não Duráveis	115,48	117,51	118,45	117,52	116,41	115,65	116,25	115,40	117,23	116,70	116,35	115,94

Fonte: IBGE, Diretoria de Pesquisas, Coordenação de Indústria

**Indicadores da Produção Industrial por Categorias de Uso - Brasil**  
**Índice Base Fixa Mensal (Número-índice)**  
**(Base: média de 2002=100)**

Ponderação PIA 1998/2000 com ajustamento sazonal

**2011**

<b>Categorias de Uso</b>	<b>Jan</b>	<b>Fev</b>	<b>Mar</b>	<b>Abr</b>	<b>Mai</b>	<b>Jun</b>	<b>Jul</b>	<b>Ago</b>	<b>Set</b>	<b>Out</b>	<b>Nov</b>	<b>Dez</b>
Bens de Capital	187,52	191,59	199,02	193,16	196,39	-	-	-	-	-	-	-
Bens Intermediários	122,30	123,92	123,96	123,15	125,03	-	-	-	-	-	-	-
Bens de Consumo	127,03	127,96	130,37	126,56	127,86	-	-	-	-	-	-	-
Duráveis	181,96	179,35	187,57	168,75	173,32	-	-	-	-	-	-	-
Semiduráveis e não Duráveis	116,73	116,76	119,15	117,40	117,45	-	-	-	-	-	-	-

Fonte: IBGE, Diretoria de Pesquisas, Coordenação de Indústria

