
Indicadores IBGE

**Pesquisa Industrial Mensal
Produção Física
Brasil**

junho / 2011

Presidenta da República
Dilma Rousseff

Ministra do Planejamento, Orçamento e Gestão
Miriam Belchior

INSTITUTO BRASILEIRO DE GEOGRAFIA E ESTATÍSTICA - IBGE

Presidente do IBGE
Eduardo Pereira Nunes

Diretor Executivo
Sérgio da Costa Côrtes

ÓRGÃOS ESPECÍFICOS SINGULARES

Diretoria de Pesquisas
Wasmália Socorro Barata Bivar

Diretoria de Geociências
Luiz Paulo Souto Fortes

Diretoria de Informática
Paulo César Moraes Simões

Centro de Documentação e Disseminação de Informações
David Wu Tai

Escola Nacional de Ciências Estatísticas
Solange Corrêa Onel

UNIDADE RESPONSÁVEL

Diretoria de Pesquisas

Coordenação das Estatísticas Econômicas e Classificações
Sidnéia Reis Cardoso

Coordenação de Indústria
Flávio Renato Keim Magheli

EQUIPE de REDAÇÃO

Redatores:
André Luiz Oliveira Macedo

Ajuste Sazonal:
Reginaldo Bethencourt Carvalho

Análise de Dados:

Gerência de Análise

Gerência de Pesquisas Mensais

Indicadores IBGE

Plano de divulgação:

Trabalho e rendimento

Pesquisa mensal de emprego

Agropecuária

Estatística da produção agrícola *

Estatística da produção pecuária *

Indústria

Pesquisa industrial mensal: emprego e salário

Pesquisa industrial mensal: produção física Brasil

Pesquisa industrial mensal: produção física regional

Comércio

Pesquisa mensal de comércio

Índices, preços e custos

Índice de preços ao produtor – indústrias de transformação

Sistema nacional de índices de preços ao consumidor:

INPC - IPCA

Sistema nacional de índices de preços ao consumidor:

IPCA-E

Sistema nacional de pesquisa de custos e índices da construção civil

Contas nacionais trimestrais

Contas nacionais trimestrais: indicadores de volume e valores correntes

* Continuação de: Estatística da produção agropecuária, a partir de janeiro de 2006

Iniciado em 1982, com a divulgação de indicadores sobre trabalho e rendimento, indústria e preços, o periódico **Indicadores IBGE** incorporou no decorrer da década de 80 informações sobre agropecuária e produto interno bruto. A partir de 1991, foi subdividido em fascículos por assuntos específicos, que incluem tabelas de resultados, comentários e notas metodológicas. As informações apresentadas estão disponíveis em diferentes níveis geográficos: nacional, regional e metropolitano, variando por fascículo.

SUMÁRIO

NOTAS METODOLÓGICAS	3
RESULTADOS PARA JUNHO DE 2011	
COMENTÁRIOS	7
ÍNDICES	
Por atividades de indústria	18
Por categorias de uso	19
Por subsetores industriais.....	20
Sazonalmente ajustados	
Por atividades de indústria	24
Por categorias de uso	26

NOTAS METODOLÓGICAS

1 - Os indicadores de **quantum** utilizam dados primários da Pesquisa Industrial Mensal de Produção Física (PIM-PF). O painel de produtos e informantes acompanhado é uma amostra intencional representativa de 63% do Valor da Transformação Industrial da Pesquisa Industrial Anual de Empresas do período de 1998/2000, abrangendo 830 produtos e 3.700 unidades locais, totalizando cerca de 4.900 informações mensais, a partir de janeiro de 2002.

2 - A base de ponderação dos indicadores é fixa e tem como referência a estrutura média do Valor da Transformação Industrial referente ao período 1998/2000.

3 - A fórmula de cálculo adotada é uma adaptação de Laspeyres - base fixa em cadeia, com atualização de pesos.

4 - São divulgados quatro tipos de índices:

- **ÍNDICE BASE FIXA MENSAL (NÚMERO-ÍNDICE):** compara a produção do mês de referência do índice com a média mensal produzida no ano base da pesquisa (2002);
- **ÍNDICE MENSAL:** compara a produção do mês de referência do índice em relação a igual mês do ano anterior;
- **ÍNDICE ACUMULADO NO ANO:** compara a produção acumulada no ano, de janeiro até o mês de referência do índice, em relação a igual período do ano anterior;
- **ÍNDICE ACUMULADO NOS ÚLTIMOS 12 MESES:** compara a produção acumulada nos últimos 12 meses de referência do índice em relação a igual período imediatamente anterior.

Os demais **ÍNDICES** (por exemplo, **MÊS/MÊS ANTERIOR**) podem ser obtidos pelo usuário a partir do índice Base Fixa Mensal.

5 - O ajuste sazonal das séries foi obtido utilizando-se o método X-12, com tratamento específico de correção de dias úteis para feriados móveis (Carnaval e Páscoa). As séries que têm estrutura aditiva são as

seguintes: Indústria Geral; Bens Intermediários; Bens de Consumo; Bens de Consumo Semiduráveis e Não-Duráveis; Indústria de Transformação; Indústrias Extrativas; Bebidas; Vestuário e Acessórios; Madeira; Celulose, Papel e Produtos de Papel; Refino de Petróleo e Produção de Álcool; Perfumaria, Sabões e Produtos de Limpeza; Outros Produtos Químicos; Borracha e Plástico; Minerais Não-Metálicos; Máquinas e Equipamentos; Máquinas para Escritório e Equipamentos de Informática; Material Eletrônico e Equipamentos de Comunicações; Veículos Automotores; e Mobiliário. As que têm estrutura multiplicativa, são: Bens de Capital; Bens de Consumo Duráveis; Alimentos; Fumo; Têxtil; Calçados e Couros; Edição, Impressão e Reprodução de Gravações; Farmacêutica; Metalurgia Básica; Produtos de Metal; Máquinas, Aparelhos e Materiais Elétricos; Equipamentos de Instrumentação Médico-Hospitalares, Ópticos, para Automação Industrial, Cronômetros e Relógios; Outros Equipamentos de Transporte; e Diversos.

DIVISÃO CNAE	INDÚSTRIA GERAL E ATIVIDADES	DECOMPOSIÇÃO	MODELO ARIMA	REGRESSÃO (REGARIMA)
IG	Indústria Geral	Aditivo	(2 1 0)(0 1 2)	Carnaval TD Páscoa[1]
IT	Indústria de Transformação	Aditivo	(2 1 0)(0 1 2)	Carnaval TD Páscoa[1]
12	Indústrias Extrativas	Aditivo	(0 1 1)(0 2 2)	
15A	Alimentos	Multiplicativo	(0 1 2)(0 1 1)	TD
15B	Bebidas	Aditivo	(0 1 1)(0 2 2)	Carnaval TD Páscoa[8]
16	Fumo	Multiplicativo	(0 1 1)(0 1 1)	Carnaval Páscoa[1]
17	Têxtil	Multiplicativo	(2 1 1)(0 1 1)	Carnaval TD Páscoa[1]
18	Vestuário e Acessórios	Aditivo	(2 0 0)(0 1 1)	Carnaval TD Páscoa[1]
19	Calçados e Couro	Multiplicativo	(0 1 0)(0 1 1)	Carnaval TD Páscoa[1]
20	Madeira	Aditivo	(0 1 2)(0 1 1)	Carnaval TD Páscoa[1]
21	Celulose, Papel e Produtos de Papel	Aditivo	(2 1 0)(0 1 1)	Carnaval TD
22	Edição, Impressão e Reprodução de Gravações	Multiplicativo	(0 1 2)(0 1 1)	
23	Refino de Petróleo e Produção de Álcool	Aditivo	(2 0 0)(0 1 1)	Carnaval
24A	Farmacêutica	Multiplicativo	(2 0 0)(0 1 1)	Carnaval TD Páscoa[1]
24B	Perfumaria, Sabões, Detergentes e Produtos de Limpeza	Aditivo	(0 1 1)(0 2 2)	
DIVISÃO CNAE	INDÚSTRIA GERAL E ATIVIDADES	DECOMPOSIÇÃO	MODELO ARIMA	REGRESSÃO (REGARIMA)

24C	Outros Produtos Químicos	Aditivo	(2 0 0)(0 1 1)	Carnaval TD Páscoa[1]
25	Borracha e Plástico	Aditivo	(2 0 0)(0 1 1)	Carnaval TD Páscoa[1]
26	Minerais Não-Metálicos	Aditivo	(0 1 1)(0 1 1)	Carnaval TD Páscoa[1]
27	Metalurgia Básica	Multiplicativo	(0 1 1)(0 1 1)	Carnaval TD Páscoa[1]
28	Produtos de Metal, exclusive Máquinas e Equipamentos.	Multiplicativo	(2 1 1)(0 1 1)	Carnaval TD Páscoa[1]
29	Máquinas e Equipamentos	Aditivo	(2 0 0)(0 1 1)	Carnaval TD Páscoa[1]
30	Máquinas para Escritório e Equipamentos de Informática	Aditivo	(1 1 2)(0 1 2)	
31	Máquinas, Aparelhos e Materiais Elétricos	Multiplicativo	(0 1 0)(0 1 1)	Carnaval TD Páscoa[1]
32	Material Eletrônico, Aparelhos e Equipamentos de Comunicações	Aditivo	(0 1 2)(0 1 1)	Carnaval TD Páscoa[1]
33	Equipamentos de Instrumentação Médico-Hospitalares, Ópticos, para Automação Industrial, Cronômetros e Relógios	Multiplicativo	(1 1 2)(0 1 1)	
34	Veículos Automotores	Aditivo	(2 1 0)(0 1 1)	Carnaval TD Páscoa[15]
35	Outros Equipamentos de Transporte	Multiplicativo	(0 1 0)(0 1 1)	Carnaval TD Páscoa[1]
36A	Mobiliários	Aditivo	(2 1 0)(0 1 2)	Carnaval TD Páscoa[1]
36B	Diversos	Multiplicativo	(2 0 0)(0 1 1)	Carnaval TD

CATEGORIA DE USO	DECOMPOSIÇÃO	MODELO ARIMA	REGRESSÃO (REGARIMA)
Bens de Capitais	Multiplicativo	(2 0 0)(0 1 1)	Carnaval TD Páscoa[1]
Bens Intermediários	Aditivo	(2 1 0)(0 1 2)	Carnaval TD Páscoa[1]
Bens de Consumo	Aditivo	(2 1 1)(0 1 1)	Carnaval TD Páscoa[1]
Bens de Consumo Duráveis	Multiplicativo	(0 1 1)(0 1 1)	Carnaval TD Páscoa[1]
Bens de Consumo Semi Não Duráveis	Aditivo	(2 0 0)(0 1 1)	Carnaval TD Páscoa[1]

6 - Os índices apresentados neste documento estão sujeitos à retificação nos dados primários por parte dos informantes da pesquisa, sendo incorporadas revisões a partir de Janeiro do ano anterior ao de referência da pesquisa.

Informações mais detalhadas sobre os procedimentos metodológicos podem ser obtidas na Coordenação de Indústria (COIND) - Avenida Chile, 500 4º andar CEP 20031-170 - Rio de Janeiro - RJ, telefone: (21) 2142-4513.

COMENTÁRIOS

Em junho de 2011, a produção industrial recuou 1,6% frente a maio, na série livre de influências sazonais, eliminando a expansão de 1,1% observada no mês anterior. Frente a igual mês do ano passado, a indústria apontou acréscimo de 0,9%, taxa bem menos intensa que a assinalada em maio (2,7%). No fechamento do segundo trimestre de 2011, o setor industrial ficou positivo frente a igual período de 2010 (0,7%), mas recuou em relação ao trimestre imediatamente anterior (-0,7%) - série com ajuste sazonal. O índice acumulado para os seis primeiros meses do ano registrou expansão de 1,7%. A taxa anualizada, acumulado nos últimos doze meses, manteve a trajetória descendente iniciada em outubro do ano passado (11,8%), ao passar de 4,5% em maio para 3,7% em junho.

O recuo de 1,6% observado no total da indústria entre maio e junho teve perfil generalizado de queda, alcançando a maioria (20) dos vinte e sete ramos pesquisados e todas as categorias de uso. Entre os setores, o principal impacto negativo sobre a média global veio de refino de petróleo e produção de álcool (-8,9%), pressionado em grande parte pela paralisação técnica para manutenção em plantas industriais do setor, vindo a seguir produtos de metal (-10,9%), veículos automotores (-1,4%), alimentos (-1,2%), máquinas para escritório e equipamentos de informática (-6,0%), máquinas e equipamentos (-1,4%) e metalurgia básica (-2,1%). Vale destacar que, com exceção do ramo de metalurgia básica que apontou o terceiro recuo consecutivo, os demais setores registraram crescimento na produção no mês anterior: 6,4%, 9,9%, 3,4%, 3,7%, 0,8% e 4,9%. Por outro lado, entre as sete atividades que ampliaram a produção, edição e impressão (5,9%), após recuar 1,8% em maio, exerceu a influência positiva mais relevante sobre o total da indústria em junho.

No corte por categorias de uso, ainda na comparação com o mês imediatamente anterior, a queda mais acentuada foi observada em bens de consumo semi e não duráveis (-2,4%), após ficar estável em maio (0,0%) e recuar em abril (-1,9%). Os segmentos de bens de capital (-1,9%) e de bens intermediários (-1,6%) também mostraram redução na produção, com ambos

eliminando o avanço de 1,6% assinalado no mês anterior. O setor produtor de bens de consumo duráveis, ao recuar 0,5% em junho, foi o único que registrou queda abaixo da média global da indústria (-1,6%).

Com o resultado negativo na passagem de maio para junho, o índice de média móvel trimestral mostrou o primeiro resultado negativo desde outubro de 2010, com o trimestre encerrado em junho reduzindo em 0,9% o nível de maio. Entre as categorias de uso, ainda em relação ao movimento desse índice na margem, observou-se taxas negativas em todos os segmentos, com claro destaque para bens de consumo duráveis (-2,9%), que acentuou o ritmo de queda frente ao resultado de maio (-1,1%), vindo a seguir bens de consumo semi e não duráveis (-1,4%), bens de capital (-1,2%) e bens intermediários (-0,3%).

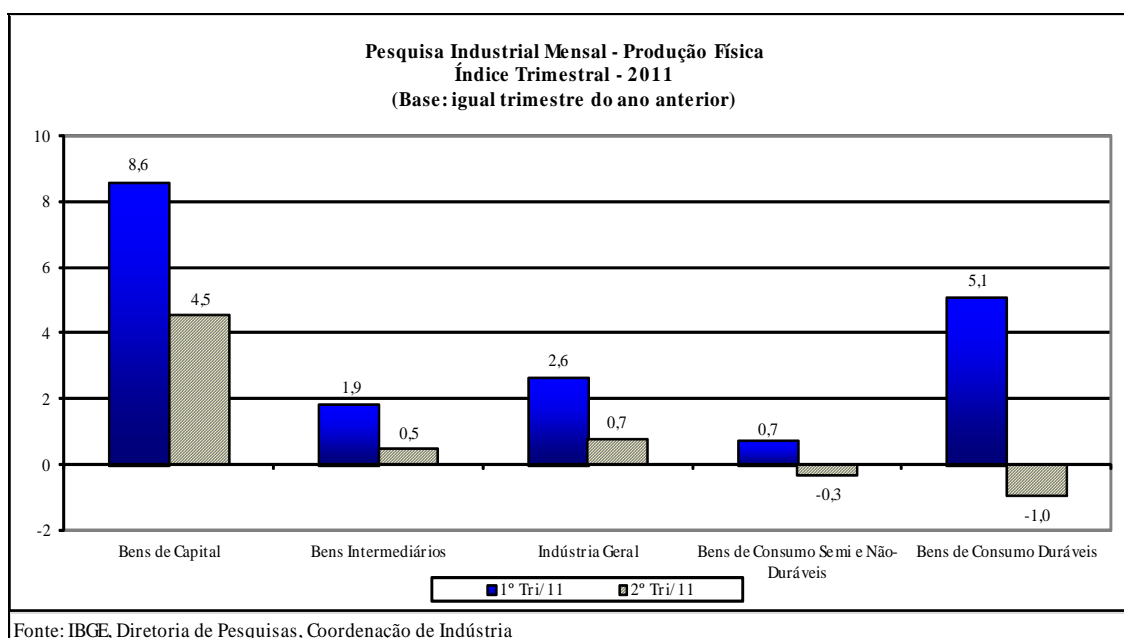
Na comparação com igual mês do ano passado, a produção industrial avançou 0,9% em junho de 2011, com a maior parte (18) dos vinte e sete setores apontando crescimento na produção. As contribuições positivas mais relevantes sobre a média global vieram de veículos automotores (2,5%), outros equipamentos de transporte (12,1%), farmacêutica (6,9%), material eletrônico e equipamentos de comunicações (10,0%), indústrias extrativas (3,9%), minerais não metálicos (5,9%) e fumo (21,0%). Nessas atividades sobressaíram a maior produção dos itens: caminhões, caminhão-trator e veículos para transporte de mercadorias; aviões e motocicletas; medicamentos; telefones celulares e aparelhos de comutação para telefonia celular; minérios de ferro e óleos brutos de petróleo; cimentos "portland" e ladrilho e placas de cerâmica; e fumo processado. Por outro lado, os impactos negativos mais importantes foram assinalados por têxtil (-16,6%), bebidas (-10,4%), refino de petróleo e produção de álcool (-4,9%), alimentos (-2,4%) e metalurgia básica (-3,4%), pressionados em grande parte pela menor fabricação de roupas de banho de algodão; cervejas e chope; óleo diesel e naftas para petroquímica; açúcar cristal e sucos concentrados de laranja; e bobinas a frio de aço ao carbono.

Entre as categorias de uso, ainda no confronto com igual mês do ano anterior, o segmento de bens de capital (6,2%) assinalou a expansão mais elevada em junho de 2011, com ritmo bem acima do observado no total da

indústria (0,9%). Esse desempenho foi particularmente influenciado pelos avanços verificados em bens de capital para transportes (15,8%) e para construção (6,9%), uma vez que os demais subsetores mostraram queda na produção: bens de capital agrícola (-13,7%), para uso misto (-1,3%), para energia elétrica (-1,6%) e para fins industriais (-0,4%). Com resultados positivos mas abaixo da média industrial figuraram os setores produtores de bens de consumo duráveis (0,4%) e de bens intermediários (0,1%), com ambos apontando taxas bem menos intensas que as registradas em maio (2,2% e 2,3%, respectivamente). No primeiro segmento, as influências positivas vieram da maior fabricação de telefones celulares (12,8%), de motocicletas (13,1%), de artigos de mobiliário (24,5%) e de eletrodomésticos da "linha branca" (0,8%), uma vez que os automóveis (-7,8%) e os eletrodomésticos da "linha marrom" (-5,2%) assinalaram recuo na produção. A ligeira variação positiva observada em bens intermediários frente a junho de 2010 foi impulsionada sobretudo pelos avanços vindos dos produtos associados às atividades de minerais não metálicos (6,1%), indústrias extrativas (3,9%), produtos de metal (8,3%), veículos automotores (2,5%), outros produtos químicos (1,0%) e celulose e papel (1,4%), enquanto as principais pressões negativas foram registradas por refino de petróleo e produção de álcool (-7,3%), têxtil (-12,9%), metalurgia básica (-3,4%) e alimentos (-6,5%). Nessa categoria de uso, vale citar também os resultados positivos vindos dos grupamentos de insumos típicos da construção civil (4,6%) e de embalagens (2,0%).

Ainda no índice mensal, somente o setor de bens de consumo semi e não duráveis (-1,3%) assinalou resultado negativo nesse mês entre as categorias de uso, influenciado em grande parte pelos recuos observados nos grupamentos de alimentos e bebidas elaborados para consumo doméstico (-3,1%) e de semiduráveis (-11,0%). A redução da produção nesses segmentos foi explicada principalmente pela menor fabricação dos itens cervejas, chope e sucos concentrados de laranja, no primeiro grupamento, e de roupas de banho e de cama e calçados de couro e de material sintético, no segundo. O subsetor de outros não duráveis (3,6%) apontou o único impacto positivo nessa categoria de uso, impulsionado sobretudo pelo avanço na produção de revistas, medicamentos e vacinas veterinárias.

No corte trimestral, observa-se que o setor industrial, ao crescer 0,7% no segundo trimestre do ano, sustenta resultados positivos há sete trimestres consecutivos, mas com clara redução no ritmo de crescimento desde os 18,2% registrados nos três primeiros meses de 2010, ambas as comparações contra igual período do ano anterior. Entre as categorias de uso, os segmentos de bens de capital, que passou de 8,6% no primeiro trimestre do ano para 4,5% no segundo, e de bens intermediários (de 1,9% para 0,5%) permaneceram apontando taxas positivas, mas com diminuição na magnitude da expansão, enquanto os setores produtores de bens de consumo duráveis (de 5,1% para -1,0%) e de bens de consumo semi e não duráveis (de 0,7% para -0,3%) mostraram o primeiro resultado negativo desde o terceiro trimestre de 2009.



No índice acumulado do primeiro semestre do ano, frente a igual período do ano anterior, o avanço foi de 1,7% para o total da indústria, com taxas positivas em todas as categorias de uso, dezenove dos vinte e sete ramos pesquisados, 45 dos 76 subsetores e 54,3% dos 755 produtos investigados. Entre as atividades, veículos automotores, com acréscimo de 6,2%, manteve a liderança em termos de contribuição positiva sobre o índice geral, impulsionada pelos resultados positivos da maior parte dos produtos pesquisados no setor (aproximadamente 80%). Vale citar também os avanços assinalados em outros equipamentos de transporte (12,5%), farmacêutica (6,4%), equipamentos de instrumentação médico-hospitalares, ópticos e

outros (20,8%), minerais não metálicos (4,8%), indústrias extrativas (3,0%), máquinas e equipamentos (2,1%) e refino de petróleo e produção de álcool (2,0%). Nestes ramos, os principais itens responsáveis pelo desempenho positivo foram respectivamente: caminhões, veículos para transporte de mercadorias e caminhão-trator; aviões e motocicletas; medicamentos; relógios; ladrilhos e placas de cerâmica, cimentos "portland" e massa de concreto; minérios de ferro; partes e peças para máquinas de terraplenagem, motoniveladores e aparelhos carregadoras-transportadoras; e gasolina e óleo diesel. Por outro lado, os ramos de produtos têxteis (-12,6%), de outros produtos químicos (-2,4%), de bebidas (-4,6%) e de alimentos (-1,3%) exerceram as principais pressões negativas sobre a média global, influenciados em grande parte pelos itens roupas de banho e tecidos de algodão; herbicidas para uso na agricultura; preparações em xarope e em pó para elaboração de bebidas; e açúcar cristal e sucos concentrados de laranja, respectivamente.

Entre as categorias de uso, ainda no índice acumulado no ano, o perfil dos resultados para os primeiros seis meses do ano confirmou o maior dinamismo vindo do setor produtor de bens de capital (6,5%), impulsionado em grande parte pela maior produção dos subsetores de bens de capital para transporte e para construção. O segmento de bens de consumo duráveis, que apontou expansão de 2,0% frente a igual período do ano anterior, também mostrou crescimento acima da média nacional (1,7%). A produção de bens intermediários avançou 1,2% no fechamento do primeiro semestre de 2011, enquanto a de bens de consumo semi e não duráveis assinalou ligeira variação positiva (0,2%).

Em síntese, a redução do ritmo da atividade industrial na passagem de maio para junho se deu de forma generalizada, atingindo a maioria (20) dos 27 ramos industriais pesquisados e todas as categorias de uso. A evolução do índice de média móvel trimestral reforça o quadro de menor dinamismo do setor industrial nesse mês, uma vez que observa-se o primeiro resultado negativo desde outubro de 2010, após dois meses seguidos de taxas próximas da estabilidade. Ainda na série com ajuste sazonal, índice trimestre contra trimestre imediatamente anterior, a produção industrial também apontou

sinais de diminuição no ritmo produtivo, ao passar de uma expansão de 2,0% no primeiro trimestre do ano para uma queda de 0,7% no trimestre seguinte. Entre as categorias de uso, todas mostraram menor dinamismo entre os dois períodos, com bens de capital (de 4,8% para 0,3%) e bens intermediários (de 0,9% para 0,2%) permanecendo com taxas ligeiramente positivas no segundo trimestre do ano, enquanto os setores produtores de bens de consumo duráveis (de 5,3% para -6,2%) e de bens de consumo semi e não duráveis (de 1,0% para -1,2%) reverteram as expansões registradas no primeiro trimestre de 2011.

Nos confrontos contra iguais períodos de 2010, os resultados permaneceram positivos no índice mensal, no segundo trimestre do ano e no fechamento do primeiro semestre, mas com clara redução na magnitude do crescimento frente ao observado nos meses anteriores, embora com predomínio de taxas positivas para a maior parte dos segmentos investigados.

Tabela 1
Indicadores da Produção Industrial por Categorias de Uso
Brasil - Junho de 2011

Categorias de Uso	Variação (%)			
	Junho/Maio*	Junho 11/Junho 10	Acumulado no Ano	Acumulado nos Últimos 12 Meses
Bens de Capital	-1,9	6,2	6,5	10,0
Bens Intermediários	-1,6	0,1	1,2	3,7
Bens de Consumo	-2,0	-0,9	0,6	1,8
Duráveis	-0,5	0,4	2,0	2,0
Semiduráveis e não Duráveis	-2,4	-1,3	0,2	1,7
Indústria Geral	-1,6	0,9	1,7	3,7

Fonte: IBGE, Diretoria de Pesquisas, Coordenação de Indústria

*série com ajuste sazonal

Tabela 2
Indicadores da Produção Industrial por Categorias de Uso
Índice trimestral (Base: igual trimestre do ano anterior)

Categorias de Uso	2010				2011			
	1º Tri	2º Tri	3º Tri	4º Tri	1º Tri	2º Tri	3º Tri	4º Tri
Bens de Capital	26,0	33,3	21,3	7,1	8,6	4,5		
Bens Intermediários	19,7	15,2	8,7	3,9	1,9	0,5		
Bens de Consumo Duráveis	28,4	14,0	2,4	1,5	5,1	-1,0		
Bens de Consumo Semi e Não Duráveis	9,0	6,4	4,7	1,6	0,7	-0,3		
Indústria Geral	18,2	14,3	8,0	3,3	2,6	0,7		

Fonte: IBGE, Diretoria de Pesquisas, Coordenação de Indústria

Tabela 3
Indicadores da Produção Industrial por Categorias de Uso
Índice trimestre/trimestre imediatamente anterior*

Categorias de Uso	2010				2011			
	1º Tri	2º Tri	3º Tri	4º Tri	1º Tri	2º Tri	3º Tri	4º Tri
Bens de Capital	4,1	4,5	-1,3	0,5	4,8	0,3		
Bens Intermediários	3,3	1,3	-0,5	0,0	0,9	0,2		
Bens de Consumo Duráveis	2,1	-0,2	-1,3	1,5	5,3	-6,2		
Bens de Consumo Semi e Não Duráveis	3,2	-0,5	0,1	-0,2	1,0	-1,2		
Indústria Geral	3,1	1,0	-0,5	0,0	2,0	-0,7		

* série com ajuste sazonal

Fonte: IBGE, Diretoria de Pesquisas, Coordenação de Indústria

Tabela 4
Índices de Média Móvel Trimestral* / 2009-2011

Ano / Mês	Bens de Capital	Bens Intermediários	Bens de Consumo		Indústria Geral	
			Duráveis	Semiduráveis e Não-Duráveis		
2009	Jan	158,44	104,20	118,13	108,22	109,65
	Fev	143,90	101,05	119,43	107,03	106,77
	Mar	141,35	102,70	136,00	107,82	108,93
	Abr	136,89	104,09	142,82	108,96	110,47
	Mai	136,15	105,11	146,75	110,07	111,69
	Jun	139,57	106,53	151,54	110,14	113,18
	Jul	143,05	108,14	157,20	110,31	115,07
	Ago	146,08	109,98	162,67	110,36	116,88
	Set	150,74	112,00	166,39	110,90	118,82
	Out	156,77	113,89	171,34	111,71	121,17
	Nov	164,75	115,80	172,07	112,10	122,79
	Dez	170,34	117,39	169,93	113,41	123,95
2010	Jan	173,46	119,28	168,64	114,31	124,32
	Fev	174,85	120,14	169,56	115,79	125,41
	Mar	177,26	121,25	173,55	117,06	127,74
	Abr	181,30	121,89	173,73	117,59	129,27
	Mai	184,64	122,78	174,39	117,16	130,02
	Jun	185,32	122,88	173,13	116,47	129,05
	Jul	184,47	122,95	172,07	116,31	128,56
	Ago	184,02	122,56	170,91	116,20	128,26
	Set	182,88	122,22	170,95	116,55	128,40
	Out	181,57	121,61	171,81	116,58	128,09
	Nov	182,30	121,92	172,41	116,81	128,46
	Dez	183,84	122,18	173,49	116,28	128,44
2011	Jan	186,32	122,41	176,00	116,23	128,88
	Fev	187,90	122,83	177,95	116,30	129,55
	Mar	192,61	123,27	182,64	117,41	130,95
	Abr	194,23	123,48	178,32	117,52	131,22
	Mai	195,60	123,81	176,36	117,68	131,19
	Jun	193,23	123,50	171,33	116,02	129,97

FONTE: IBGE, Diretoria de Pesquisas, Coordenação de Indústria

*Séries com ajuste sazonal

Composição da Taxa de Crescimento da Indústria Geral ⁽¹⁾ - Brasil
Índice Acumulado em Janeiro - Junho de 2011
(Igual período do ano anterior=100)

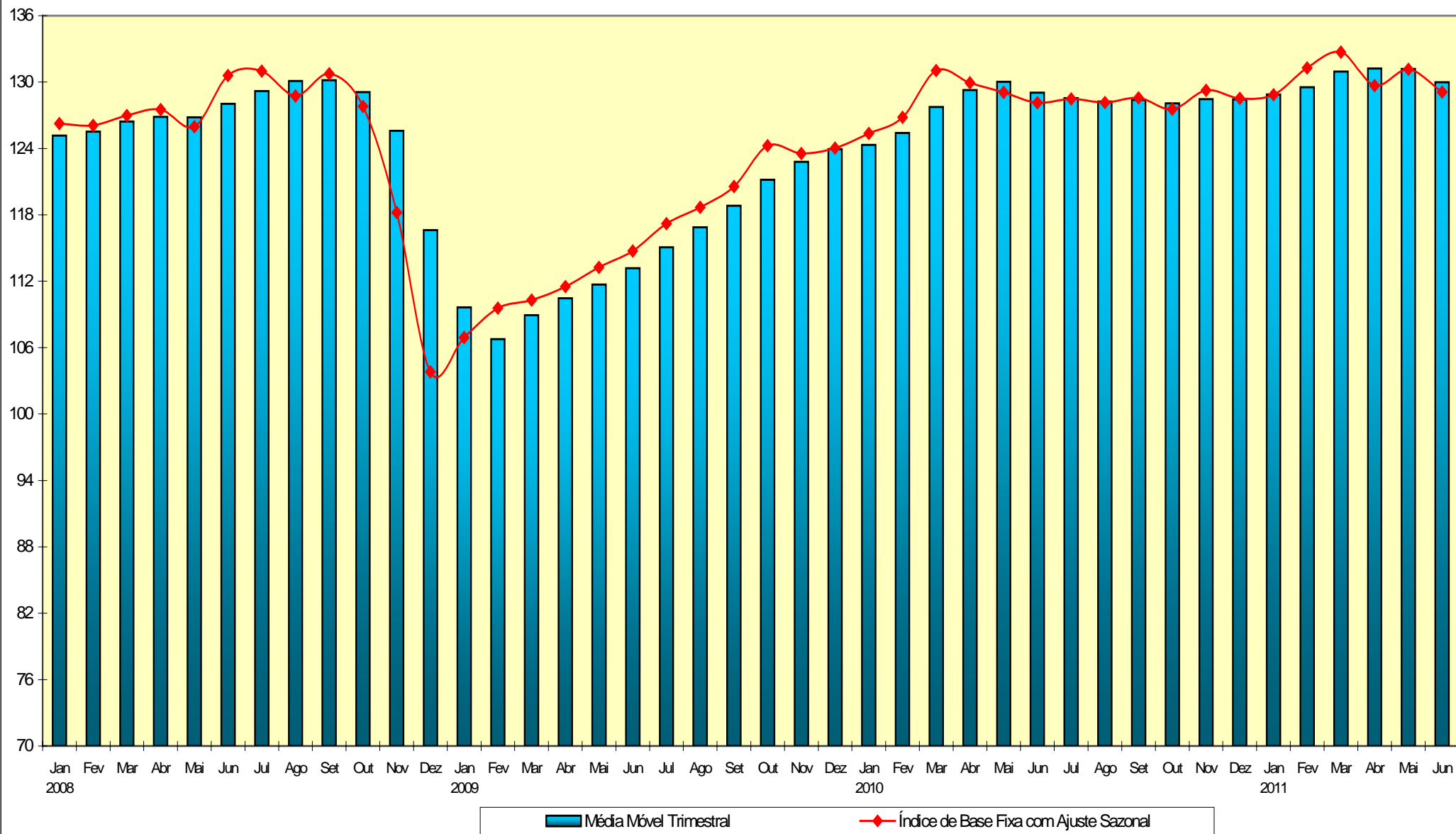
Atividades	Comp. da Taxa	Produtos Responsáveis*
Indústrias extrativas	0.17	minérios de ferro beneficiados. (classif.concent.pelot.sinterizado,etc) gás natural
Alimentos	-0.14	açúcar cristal sucos concentrados de laranja
Bebidas	-0.16	preparações em xarope p/ elaboração de bebidas, p/ fins industriais preparações em pó p/ elaboração de bebidas, p/ fins industriais
Fumo	0.06	fumo processado industrialmente, exceto charutos/cigarrilhas/cigarros cilindro p/filtro cigarro,de pasta fibra sint./artif. (filt.p/cigarro)
Têxtil	-0.32	roupas de banho, de tecidos de algodão, quando integradas à tecelagem tecidos de algodão, exceto combinados
Vestuário e acessórios	-0.01	camisas, de malha, de uso masculino luvas de borracha para segurança e proteção, inclusive p/uso doméstico
Calçados e artigos de couro	-0.08	calçado de plástico(matl.sintético),exceto tênis ou p/uso profissional calçado couro(sap.,bota,sand.,chin.,etc),fem-exc.tênis e p/uso profil.
Madeira	0.01	madeira serrada, aplainada ou polida painéis partícula de madeira,mesmo aglomer.c/resina ou c/outr.aglutin.
Celulose, papel e produtos de papel	0.06	pastas químicas de madeira (celulose), processo sulfato branqueadas fraldas descartáveis
Edição, impressão e reprodução de gravações	0.02	revistas periódicas ou não,de consumo ou gratuitas(b to b/customizada) livros de qualquer gênero (literário, didático, etc), em folhas soltas
Refino de petróleo e álcool	0.13	gasolina automotiva ou para outros usos, exceto para aviação óleo diesel e outros óleos combustíveis
Farmacêutica	0.24	medicamentos à base de dipirona medicamentos à base de cafeína
Perfumaria, sabões, detergentes e produtos de limpeza	-0.03	dentífricos (pastas de dentes; creme dental) sabão ou detergente p/uso domést./incl.(barra,pó,floco,ou outra forma)
Outros produtos químicos	-0.16	herbicidas para uso na agricultura etileno (eteno) não-saturado
Borracha e plástico	0.05	peça e aces.plást.,reforç.ou não,p/veic.automot.,motoc.,bicicl.,simil. garrafas, garrafas, frascos e semelh. de plástico, incl. embal. pet
Minerais não metálicos	0.18	ladrilho e placa cerâm p/pavim/revest.,esmalt.(lado>=7cm) (v.manual) cimentos portland, exceto brancos
Metalurgia básica	0.06	tubos flexíveis de ferro e aço vergalhões de aços ao carbono
Produtos de metal - exclusive máquinas e equipamentos	0.11	estruturas de ferro e aço, em chapas ou em outras formas recipiente tubular de alumínio,flexível ou p/aerosol,c/capac.<=700cm ³
Máquinas e equipamentos	0.15	partes e peças para máquinas e aparelhos de terraplenagem motoniveladores
Máquinas para escritório e equps. de informática	-0.01	monitores de vídeo e projetores para computadores terminais de auto-atendimento bancário
Máquinas, aparelhos e materiais elétricos	0.01	conectores p/cabo plano de condutor paralelo,tensão menor ou igual 1kv equipamentos de alimentação ininterrupta de energia (no break)
Material eletrônico, aparelhos e equps. de comunicações	0.11	telefones celulares apar.comutação p/telefonía ou telegr. (centrais autom.,roteadores,etc)
Equps. de instrument. médico-hospitalar, ópicos e outros	0.20	relógios de pulso ou de bolso controladores lógico programáveis
Veículos automotores	0.67	caminhões, com motor diesel, de cmc superior a 5 t, inclusive ckd camioneta,furgão,pick-up p/transp.mercadoria,cmc não sup. 5 t,incl.ckd
Outros equipamentos de transporte	0.28	aviões ou outros veículos aéreos de peso superior a 2.000 kg motocicletas(incl.motociclos)c/motor de pistão alternat.cilind. >50cm ³
Mobiliário	0.01	armários metálicos de uso residencial bancos de metal para veículos automotores
Diversos	0.06	canetas, marcadores, lapiseiras e artefatos semelhantes, incl. partes moedas
Indústria Geral	1.65	

Fonte: IBGE, Diretoria de Pesquisas, Coordenação de Indústria

⁽¹⁾ $C = (I_g - 100) \cdot K$, onde: C=Participação da atividade na formação do total da taxa de crescimento, I_g=Indicador da atividade e K= peso da atividade no total da Indústria Geral.

* foram destacados em cada gênero, os dois principais produtos responsáveis pelo indicador.

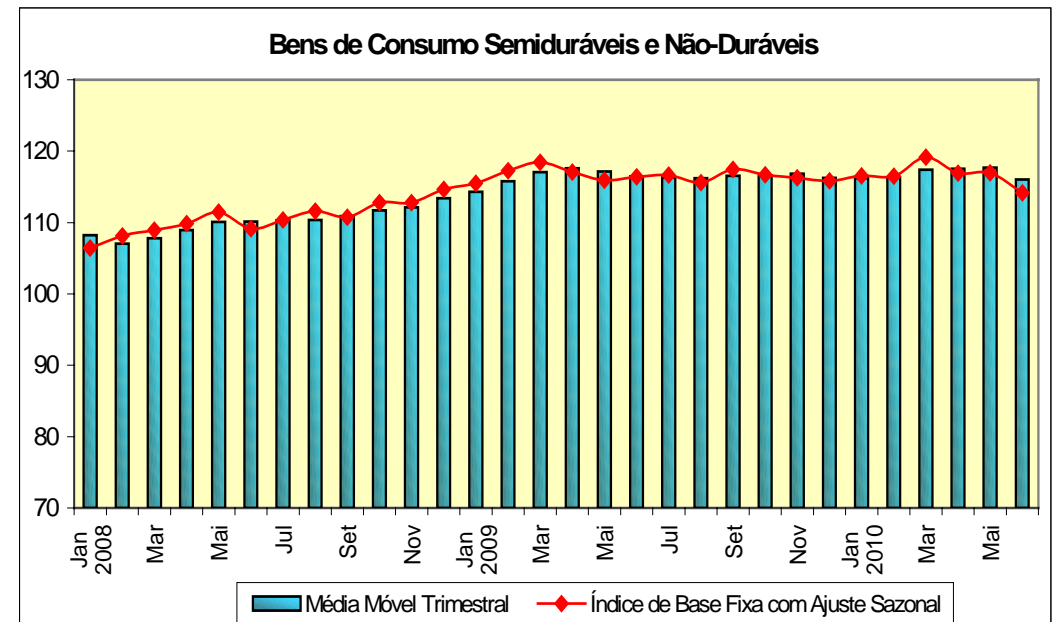
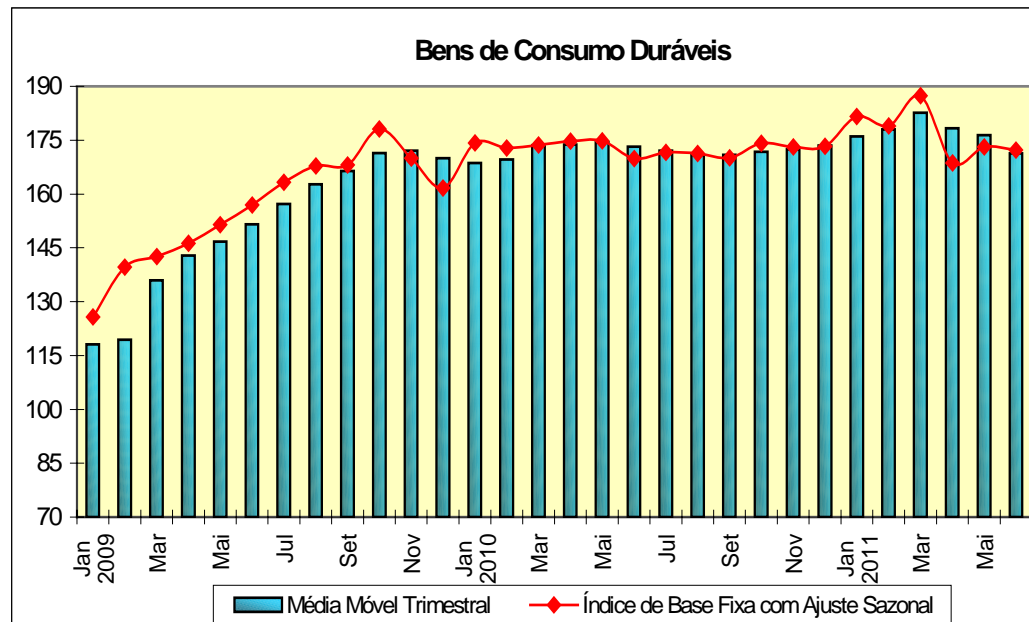
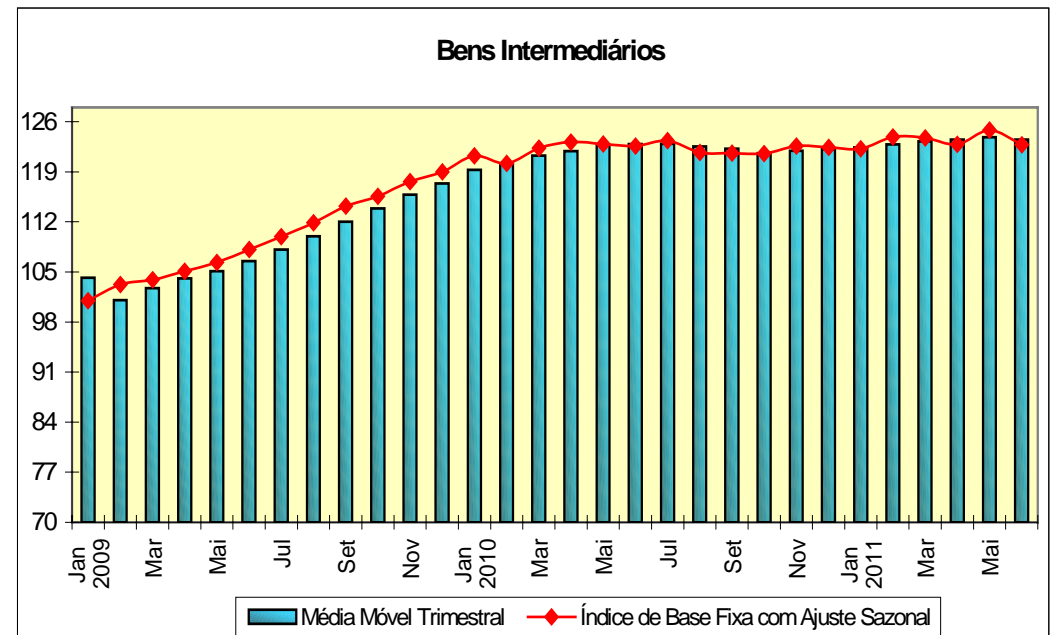
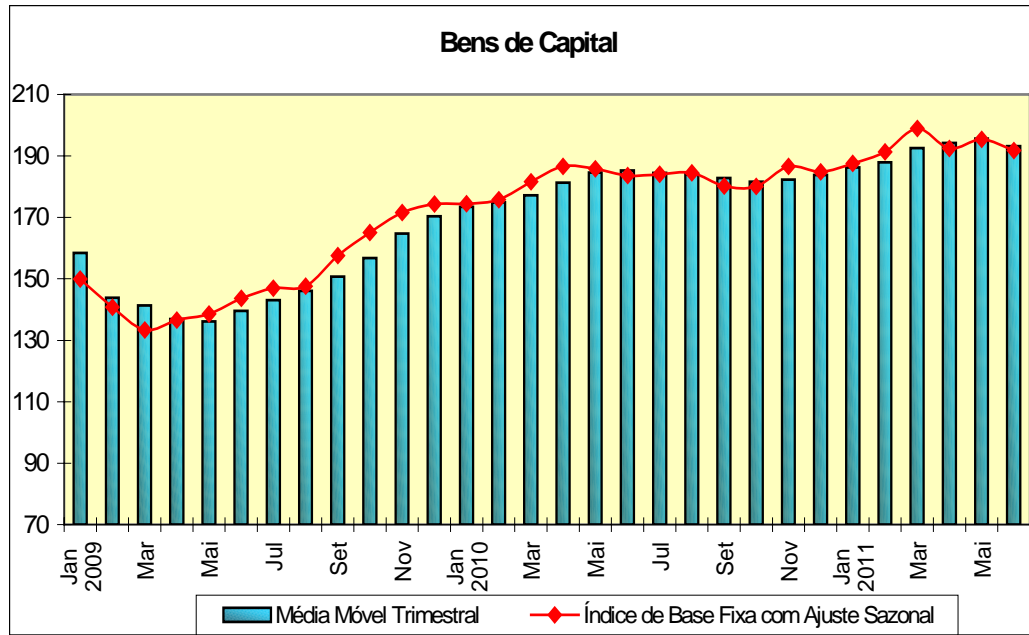
Indústria Geral
Índice de Base Fixa Mensal x Índice de Média Móvel Trimestral
Séries com Ajuste Sazonal



Fonte: IBGE, Diretoria de Pesquisas, Coordenação de Indústria

* Série com ajuste sazonal

Índices de Base Fixa (2002=100) * Séries com Ajuste Sazonal
Média Móvel Trimestral - 2009-2011



**Indicadores da Produção Industrial por Seções e Atividades de Indústria - Brasil
2011**

Ponderação PIA 1998/2000

Seções e Atividades	Base Fixa Mensal (1)			Mensal (2)			Acumulado (3)			Últimos 12 Meses (4)		
	Abr	Mai	Jun	Abr	Mai	Jun	Jan-Abr	Jan-Mai	Jan-Jun	Até-Abr	Até-Mai	Até-Jun
Indústria Geral	123,05	134,57	129,27	98,54	102,69	100,87	101,58	101,82	101,65	105,43	104,47	103,65
Indústrias Extrativas	143,97	151,81	151,04	101,47	102,93	103,90	102,81	102,83	103,01	108,33	107,29	106,84
Indústria de Transformação	121,96	133,67	128,13	98,36	102,67	100,69	101,51	101,76	101,57	105,26	104,30	103,47
Alimentos	95,76	117,21	116,50	91,82	100,35	97,63	98,58	98,99	98,73	102,87	102,25	101,31
Bebidas	127,34	126,27	118,94	97,26	94,82	89,56	96,95	96,54	95,43	104,96	103,61	101,38
Fumo	158,71	178,55	167,19	113,89	120,20	121,03	96,78	103,35	107,01	95,29	99,40	103,65
Têxtil	90,50	94,46	89,88	84,95	86,68	83,38	88,70	88,28	87,45	96,81	94,96	92,83
Vestuário e acessórios	79,30	89,74	82,29	97,00	97,77	97,07	100,15	99,59	99,13	103,77	102,11	101,53
Calçados e artigos de couro	67,83	72,97	60,89	89,00	97,72	91,14	91,73	92,93	92,66	98,71	97,50	96,12
Madeira	84,05	86,21	79,84	98,31	96,15	93,83	104,04	102,30	100,83	112,82	110,33	107,72
Celulose, papel e produtos de papel	127,83	134,46	130,36	101,17	100,32	101,77	101,76	101,46	101,51	102,56	102,05	101,96
Edição, impressão e reprodução de gravações	103,88	102,44	104,46	102,58	97,38	105,16	100,18	99,61	100,50	102,48	102,02	102,18
Refino de petróleo e álcool	99,11	117,27	108,03	96,56	108,03	95,10	102,40	103,63	102,04	101,17	101,88	101,17
Farmacêutica	161,28	151,71	147,16	116,86	102,32	106,94	107,37	106,26	106,38	99,32	99,98	101,33
Perfumaria, sabões, detergentes e produtos de limpeza	118,13	130,72	124,36	92,82	98,20	101,57	97,27	97,46	98,12	98,82	98,45	98,62
Outros produtos químicos	106,54	113,09	113,04	97,34	100,57	101,32	95,86	96,81	97,56	101,78	100,89	100,81
Borracha e plástico	112,53	119,92	116,77	97,88	101,34	99,71	101,91	101,79	101,43	105,96	104,44	103,18
Minerais não metálicos	127,46	136,12	133,02	104,70	104,46	105,85	104,62	104,59	104,81	107,01	106,21	105,79
Metalurgia básica	120,07	124,24	118,99	102,45	100,60	96,59	102,45	102,05	101,10	108,11	105,90	103,60
Produtos de metal - exclusive máquinas e equipamentos	119,19	135,95	117,38	95,54	111,02	103,83	100,85	102,88	103,03	110,17	108,64	107,18
Máquinas e equipamentos	151,32	163,16	155,86	94,70	103,83	100,10	102,09	102,44	102,05	111,24	108,79	106,20
Máquinas para escritório e eqs. de informática	253,82	307,81	282,60	94,07	99,56	101,99	98,32	98,60	99,17	102,68	100,25	100,09
Máquinas, aparelhos e materiais elétricos	115,51	136,35	129,76	87,55	102,93	101,59	99,56	100,25	100,47	102,61	101,69	101,36
Material eletrônico, aparelhos e eqs. de comunicações	103,51	120,02	113,20	101,24	107,74	109,95	102,45	103,66	104,77	97,49	96,55	96,47
Equs. de instrument. médico-hospitalar, ópticos e outros	174,78	167,24	164,76	121,76	115,97	112,77	124,44	122,56	120,76	126,00	124,99	124,59
Veículos automotores	194,56	217,65	206,84	99,14	106,00	102,52	107,20	106,94	106,16	115,12	113,24	111,58
Outros equipamentos de transporte	226,15	246,35	225,11	109,67	113,22	112,05	112,34	112,52	112,45	107,09	108,26	109,56
Mobiliário	110,86	122,21	118,84	97,47	103,59	112,74	97,04	98,36	100,56	102,60	101,69	102,65
Diversos	104,83	122,16	141,16	99,99	101,62	117,26	107,55	106,21	108,24	108,73	106,84	106,55

Fonte: IBGE, Diretoria de Pesquisas, Coordenação de Indústria

(1) Base: média de 2002 = 100

(2) Base: igual mês do ano anterior = 100

(3) Base: igual período do ano anterior = 100

(4) Base: últimos doze meses anteriores = 100

Indicadores da Produção Industrial por Categorias de Uso - Brasil
2011

Ponderação PIA 1998/2000

Categorias de Uso	Base Fixa Mensal (1)			Mensal (2)			Acumulado (3)			Últimos 12 Meses (4)		
	Abr	Mai	Jun	Abr	Mai	Jun	Jan-Abr	Jan-Mai	Jan-Jun	Até-Abr	Até-Mai	Até-Jun
Bens de Capital	177,79	201,75	193,51	99,90	107,25	106,19	106,30	106,51	106,45	113,73	111,55	109,99
1. Bens de capital - excl. 2	140,86	161,18	152,36	95,03	101,26	99,72	102,22	102,01	101,62	109,00	106,25	104,35
2. Equip. transporte industrial	273,74	307,16	300,40	107,24	116,66	116,13	112,71	113,56	114,01	121,44	120,22	119,20
Bens Intermediários	118,61	129,24	125,55	98,93	102,32	100,10	101,11	101,37	101,15	105,79	104,70	103,71
1. Alim. e bebidas básicos p/ ind.	146,58	125,78	115,42	79,43	70,40	65,66	123,05	109,60	100,78	117,06	114,51	111,93
2. Alim. e bebidas elabor. p/ ind.	79,49	125,16	136,21	76,60	93,21	91,99	84,35	86,87	88,09	101,97	100,42	98,05
3. Insumos industrias básicos	179,01	195,42	190,68	108,62	111,72	109,60	103,23	105,19	106,02	112,73	112,05	112,05
4. Insumos industriais elabor.	110,41	116,03	113,31	98,85	99,34	98,28	100,24	100,05	99,75	104,82	103,41	102,23
5. Comb. e lubrificantes básicos	125,17	128,76	127,37	97,51	98,11	102,48	99,93	99,56	100,03	99,02	98,99	99,27
6. Comb. e lubrificantes elabor.	104,44	112,23	105,33	101,60	105,43	97,65	105,84	105,75	104,33	100,91	101,33	101,15
7. Peças e acess. p/ bens de capital	140,87	168,47	153,57	90,78	114,24	114,58	99,93	102,64	104,39	110,52	108,91	108,53
8. Peças e acess.p/ equip. trans. ind.	157,36	174,05	162,82	103,75	109,27	102,83	106,72	107,27	106,49	113,35	112,01	110,37
Bens de Consumo	118,10	129,10	121,10	97,12	102,17	99,13	100,60	100,93	100,62	102,78	102,33	101,78
Duráveis (1/3)	164,90	182,37	167,83	94,38	102,24	100,39	102,30	102,28	101,97	103,44	102,43	101,95
1. Duráveis - excl. 2/3	153,07	170,56	156,23	96,74	111,93	109,82	99,78	102,23	103,43	100,66	100,23	100,04
2. Veículos automotores p/ passag.	176,23	192,76	181,10	90,17	92,98	92,22	101,90	99,96	98,65	104,15	102,52	101,68
3. Equip. transporte não industrial	172,53	197,54	157,55	119,06	121,91	112,82	131,36	129,14	126,39	121,67	122,40	123,30
Semiduráveis e não duráveis	108,16	117,79	111,18	98,03	102,14	98,73	100,05	100,49	100,19	102,58	102,30	101,72
4. Semiduráveis	73,92	80,28	71,42	89,93	94,69	89,01	92,60	93,05	92,37	100,24	98,71	97,08
5. Não duráveis - excl. 7/8	123,60	126,11	123,27	103,04	100,68	103,61	101,93	101,67	101,99	101,84	101,72	101,94
7. Alim. e bebidas elabor. p/ consumo doméstico	109,38	117,11	110,91	97,54	100,77	96,92	100,42	100,49	99,90	103,62	102,99	101,97
8. Carburantes	104,78	147,79	131,40	92,04	118,54	99,54	99,75	104,21	103,27	103,44	105,27	104,79

Fonte: IBGE, Diretoria de Pesquisas, Coordenação de Indústria

(1) Base: média de 2002 = 100

(2) Base: igual mês do ano anterior = 100

(3) Base: igual período do ano anterior = 100

(4) Base: últimos doze meses anteriores = 100

**Indicadores da Produção Industrial por Subsetores Industriais - Brasil
2011**

Ponderação PIA 1998/2000

Subsetor Industrial	Base Fixa Mensal (1)			Mensal (2)			Acumulado (3)			Últimos 12 Meses (4)		
	Abr	Mai	Jun	Abr	Mai	Jun	Jan-Abr	Jan-Mai	Jan-Jun	Até-Abr	Até-Mai	Até-Jun
Extr. de carvão mineral	103,38	94,57	120,71	106,34	94,71	111,97	121,88	116,64	115,84	114,30	113,62	114,61
Extr. de petróleo e gás natural	126,41	130,71	129,12	98,36	99,18	103,13	100,70	100,39	100,84	99,82	99,85	100,13
Extr. de minérios ferrosos	168,21	179,40	178,05	105,40	105,45	105,53	104,86	104,98	105,08	118,03	115,33	114,20
Extr. de minerais metálicos não ferrosos	143,91	161,29	175,89	94,21	114,98	94,83	105,53	107,39	104,79	110,83	111,07	107,84
Extr. de minerais não-metálicos	131,98	145,94	139,74	98,48	106,67	101,92	97,17	99,12	99,60	101,13	101,38	101,10
Abate de bovinos e suínos e prep. de carnes	109,46	120,70	108,64	96,67	98,97	94,32	101,30	100,80	99,71	99,03	98,91	98,80
Abate de aves e prep. de carnes	107,76	119,94	117,16	93,34	100,84	99,04	100,76	100,78	100,48	101,60	101,20	100,91
Conservas de frutas e legumes, molhos e condimentos	96,08	98,56	95,46	90,87	92,77	98,10	98,24	97,11	97,27	106,76	105,12	104,44
Sucos e concentrados de frutas	16,17	28,56	64,38	118,24	61,73	63,41	71,00	68,84	67,00	110,71	104,27	91,85
Óleo de soja em bruto, incl. tortas, farinhas e farelos	119,18	126,19	123,82	100,11	101,89	103,46	100,58	100,90	101,39	109,67	109,58	109,81
Refino de óleos vegetais e fabr. de margarinas, exc. óleo de milho	110,45	118,85	103,62	97,17	108,47	97,71	95,82	98,45	98,33	100,45	101,38	101,38
Resfr. e prep. do leite e laticínios	95,75	99,52	97,05	88,61	95,90	100,70	95,68	95,72	96,48	98,03	96,90	96,70
Beneficiamento de arroz	141,89	154,24	145,11	110,40	125,43	128,29	113,55	115,99	117,94	100,78	103,53	107,73
Moagem de trigo	81,32	91,52	85,10	99,02	104,75	97,42	96,78	98,41	98,24	100,99	101,51	100,92
Fabr. de café	169,63	183,44	176,42	106,05	113,86	106,74	106,94	108,42	108,11	106,73	107,59	107,35
Alimentos p/ animais	120,54	128,65	124,72	104,53	104,30	99,41	105,38	105,15	104,13	106,43	105,83	104,81
Fabr. e refino de açúcar	29,19	125,08	143,07	37,06	90,81	89,32	58,41	73,66	79,20	102,74	100,33	96,56
Outros prods. alimentícios	114,80	126,88	120,24	101,52	105,46	102,63	103,64	104,02	103,79	103,49	103,48	103,38
Benef., fiação e tec. de fibras têxteis naturais	86,61	89,55	84,42	88,79	88,39	85,87	92,02	91,26	90,36	98,49	96,80	94,69
Fiação e tec. de fibras artificiais ou sintéticas	84,00	88,01	84,38	92,51	95,21	87,23	91,91	92,57	91,65	95,02	94,18	92,49
Outros artefs. têxteis	96,28	101,28	97,02	80,17	83,43	80,45	85,15	84,80	84,05	95,80	93,59	91,34

Fonte: IBGE, Diretoria de Pesquisas, Coordenação de Indústria

(1) Base: média de 2002 = 100

(2) Base: igual mês do ano anterior = 100

(3) Base: igual período do ano anterior = 100

(4) Base: últimos doze meses anteriores = 100

**Indicadores da Produção Industrial por Subsetores Industriais - Brasil
2011**

Ponderação PIA 1998/2000

Subsetor Industrial	Base Fixa Mensal (1)			Mensal (2)			Acumulado (3)			Últimos 12 Meses (4)		
	Abr	Mai	Jun	Abr	Mai	Jun	Jan-Abr	Jan-Mai	Jan-Jun	Até-Abr	Até-Mai	Até-Jun
Prep. de couro e fabr. de artefs., exc. calçados	74,38	83,15	75,47	96,20	102,72	99,84	102,59	102,61	102,16	98,42	98,38	98,00
Calçados	66,61	71,07	58,17	87,63	96,69	89,26	89,62	91,03	90,76	98,77	97,33	95,76
Prods. da madeira	83,04	85,27	79,08	97,92	95,65	93,78	103,05	101,41	100,10	112,19	109,70	107,14
Embalagens e artefs. de madeira p/ carga	108,10	108,51	97,77	105,96	106,55	94,77	124,54	120,56	115,84	126,09	123,61	119,82
Celulose e pastas p/ fabr. de papel	146,17	149,69	157,15	103,06	96,57	103,36	102,34	101,16	101,53	101,33	101,21	101,45
Papel, papelão liso e cartolina, exc. matl. de embalagem	125,83	134,03	122,22	100,39	103,59	100,51	101,23	101,71	101,52	102,80	102,28	102,15
Matl. de embalagem de papel, papelão e cartão	108,05	115,57	111,89	99,76	99,56	101,67	101,91	101,41	101,45	104,31	103,05	102,46
Refino de petróleo	102,17	112,32	101,90	101,67	110,21	96,43	105,27	106,28	104,56	102,01	102,91	102,46
Álcool	57,78	184,09	190,92	43,86	92,87	86,50	45,57	65,59	72,29	93,03	91,93	88,90
Prods. químicos inorgânicos	114,35	113,54	112,31	102,31	103,25	101,14	101,55	101,89	101,76	107,82	106,46	104,98
Aubos, fertilizantes e corretivos p/ o solo	76,91	98,46	104,34	123,19	130,93	130,71	110,73	114,95	117,82	103,46	105,67	108,71
Petroquímicos básicos e intermediários p/ resinas e fibras	100,53	102,34	100,23	94,70	94,83	95,23	91,00	91,78	92,35	95,81	95,17	94,65
Resinas, elastômeros, fibras, fios, cabos e filamentos artif. e sint.	98,13	107,72	109,25	86,09	100,14	107,45	91,93	93,52	95,68	96,32	96,48	97,43
Defensivos agrícolas e p/ uso domissanitário	119,65	109,10	108,80	95,23	80,32	75,72	80,09	80,13	79,39	99,21	95,39	93,65
Sabões, sabonetes, detergentes e prods. de limpeza	119,32	131,60	119,84	98,81	102,86	107,04	99,18	99,94	101,03	101,34	101,30	101,88
Artefs. de perfumaria e cosméticos, exc. sabonetes	116,78	129,70	129,52	86,68	93,29	96,37	95,21	94,81	95,07	96,25	95,51	95,27
Tintas, vernizes, esmaltes, lacas, solventes e prods. afins	135,58	159,83	155,61	86,20	102,81	107,85	97,04	98,16	99,64	105,76	104,45	105,09
Prods. e preparados químicos diversos	114,65	117,35	115,68	108,24	101,49	99,73	105,25	104,44	103,60	106,91	105,93	105,00
Fabr. e recond. de pneumáticos, incl. matls. p/ reparação	102,30	108,49	106,06	99,58	98,02	99,29	102,60	101,61	101,22	107,73	105,71	104,23
Artefs. diversos de borracha	159,41	175,51	165,48	106,67	106,14	104,66	109,28	108,59	107,91	112,64	110,64	109,67
Laminados de matl. plástico	90,77	100,14	96,04	92,44	103,99	104,69	95,49	97,25	98,48	101,97	101,13	101,35

Fonte: IBGE, Diretoria de Pesquisas, Coordenação de Indústria

(1) Base: média de 2002 = 100

(2) Base: igual mês do ano anterior = 100

(3) Base: igual período do ano anterior = 100

(4) Base: últimos doze meses anteriores = 100

**Indicadores da Produção Industrial por Subsetores Industriais - Brasil
2011**

Ponderação PIA 1998/2000

Subsetor Industrial	Base Fixa Mensal (1)			Mensal (2)			Acumulado (3)			Últimos 12 Meses (4)		
	Abr	Mai	Jun	Abr	Mai	Jun	Jan-Abr	Jan-Mai	Jan-Jun	Até-Abr	Até-Mai	Até-Jun
Embalagens de matl. plástico	91,87	95,08	90,88	99,13	103,03	94,45	101,34	101,67	100,46	102,55	102,14	100,85
Artefs. diversos de matl. plástico	127,12	134,81	134,65	93,48	100,36	99,44	99,86	99,96	99,87	104,47	102,74	101,16
Vidro e prods. de vidro, exc. embalagens	130,50	149,24	140,97	90,36	96,04	96,41	95,93	95,96	96,04	102,01	100,21	98,32
Embalagens de vidro	102,89	100,35	105,74	104,81	107,47	126,49	109,44	109,05	111,69	111,91	111,68	112,73
Cimento e clínquer	131,07	140,66	137,62	105,42	102,87	105,08	103,01	102,98	103,34	107,76	106,94	106,63
Artefs. de concreto, cimento e fibrocimento	130,35	142,30	138,73	111,62	109,32	110,95	109,28	109,29	109,58	99,13	100,39	102,33
Prods. diversos de minerais não-metálicos	126,42	132,20	129,17	106,40	106,85	105,50	106,78	106,80	106,57	110,47	109,05	107,85
Ferro-gusa, ferroligas e semi-acabados de aço	129,07	130,67	123,64	108,38	102,18	95,98	101,69	101,79	100,78	111,18	107,89	104,81
Laminados, relaminados e trefilados de aço	112,92	119,60	114,12	98,93	99,21	95,23	100,95	100,58	99,63	107,87	104,89	101,91
Tubos de ferro e aço c/ costura, incl. fundidos	87,27	100,75	105,37	110,35	119,05	125,81	138,60	134,23	132,70	106,31	108,43	112,01
Metalurgia dos não-ferrosos	126,96	128,83	124,26	101,94	100,69	97,23	101,37	101,23	100,56	103,87	103,44	102,69
Peças fundidas de ferro	137,94	133,38	127,66	115,71	99,36	96,96	116,90	112,94	110,04	136,67	129,83	122,44
Estruturas metálicas, obras de caldearia pesada, tanques e caldeiras	124,36	183,33	108,88	76,22	153,89	129,91	86,16	95,56	98,61	97,41	99,19	100,22
Artefs. de metal estampados, de cutelaria, de serralheria e de ferramentas manuais	128,53	141,49	128,81	99,58	103,37	96,35	103,97	103,84	102,51	114,66	112,19	109,62
Embalagens metálicas	96,93	97,84	96,98	102,03	97,28	102,89	106,67	104,68	104,38	110,86	108,50	106,95
Prods. diversos de metal	122,26	130,73	124,41	101,89	104,54	102,43	107,26	106,66	105,92	112,67	110,63	108,83
Máqs. e equps. p/ fins indls. e comls.	133,77	143,80	144,47	96,46	99,59	96,55	103,19	102,44	101,39	113,89	111,03	107,83
Tratores, máqs. e equps. agrícolas, incl. peças e acessórios	107,38	117,73	106,74	84,58	98,61	88,87	94,08	94,93	93,97	113,72	110,43	105,17
Máqs. e equps. p/ extr. mineral e p/ constr.	232,47	270,94	251,46	110,41	121,88	108,40	121,68	121,72	119,19	146,95	140,60	133,34
Eletrrodomésticos da "linha branca", exc. fornos de microondas	157,06	173,68	164,32	88,70	97,87	100,81	95,70	96,15	96,89	93,65	92,09	92,35
Outros eletrodomésticos, exc. apars. das "linhas branca" e "marrom"	210,16	193,01	154,06	85,97	116,98	120,32	92,86	96,36	98,78	94,46	94,86	94,60

Fonte: IBGE, Diretoria de Pesquisas, Coordenação de Indústria

(1) Base: média de 2002 = 100

(2) Base: igual mês do ano anterior = 100

(3) Base: igual período do ano anterior = 100

(4) Base: últimos doze meses anteriores = 100

Indicadores da Produção Industrial por Subsetores Industriais - Brasil

2011

Ponderação PIA 1998/2000

Subsetor Industrial	Base Fixa Mensal (1)			Mensal (2)			Acumulado (3)			Últimos 12 Meses (4)		
	Abr	Mai	Jun	Abr	Mai	Jun	Jan-Abr	Jan-Mai	Jan-Jun	Até-Abr	Até-Mai	Até-Jun
Equips. p/ prod., distr. e controle de energia elétrica	123,62	139,18	126,19	85,76	104,08	103,36	98,14	99,31	99,92	97,84	97,60	98,42
Matl. elétrico p/ veículos	127,35	137,21	130,15	102,85	103,02	100,60	107,62	106,61	105,56	107,60	106,30	105,39
Condutores e outros matls. elétr., exc. p/ veículos	100,44	132,41	134,13	83,90	101,41	99,92	98,45	99,07	99,22	107,62	105,78	103,94
Matl. eletrônico e apars. de comunicação	107,16	124,31	115,28	112,51	120,17	117,72	119,64	119,76	119,39	96,53	97,99	99,55
Eletrodomésticos da "linha marrom"	95,23	110,29	108,49	80,60	85,19	94,85	74,23	76,63	79,59	99,68	93,43	90,01
Automóveis, camionetas e utilitários, incl. motores	188,20	202,82	196,91	92,87	95,57	96,60	104,29	102,40	101,40	106,78	105,19	104,43
Caminhões e ônibus, incl. motores	284,67	341,91	327,04	105,80	121,53	117,30	112,36	114,41	114,94	136,66	131,96	127,69
Carrocerias e reboques	166,83	189,07	175,20	104,49	113,61	100,63	104,90	106,74	105,63	119,62	118,16	116,17
Peças e acessórios p/ veícs. automotores	153,64	170,57	153,99	106,19	112,73	100,07	109,11	109,88	108,13	115,60	114,80	112,70
Constr. de embarcações, incl. reparação	138,77	149,72	139,29	88,23	95,47	86,90	100,73	99,59	97,30	106,96	105,96	103,33
Constr. e montagem de vagões ferroviários, incl. reparação	65,60	72,52	80,47	88,40	79,97	86,51	101,99	96,95	94,97	97,81	97,08	96,40
Constr. e montagem de aeronaves, incl. reparação	269,18	287,88	273,44	107,98	111,14	112,22	108,37	108,94	109,48	103,94	105,18	106,59
Outros veículos e equps. de transporte	164,08	188,70	151,58	117,57	122,41	114,57	127,90	126,63	124,64	119,39	120,38	121,57

Fonte: IBGE, Diretoria de Pesquisas, Coordenação de Indústria

(1) Base: média de 2002 = 100

(2) Base: igual mês do ano anterior = 100

(3) Base: igual período do ano anterior = 100

(4) Base: últimos doze meses anteriores = 100

Indicadores da Produção Industrial por Seções e Atividades de Indústria - Brasil
Índice Base Fixa Mensal (Número-índice)
(Base: média de 2002=100)

Ponderação PIA 1998/2000 com ajustamento sazonal

	2010											
Seções e Atividades de Indústria	Jan	Fev	Mar	Abr	Mai	Jun	Jul	Ago	Set	Out	Nov	Dez
Indústria Geral	125,37	126,81	131,05	129,95	129,06	128,14	128,48	128,15	128,56	127,55	129,26	128,52
Indústrias Extrativas	141,38	142,78	144,37	146,65	145,53	145,14	146,78	147,87	152,15	148,29	150,14	150,42
Indústria de Transformação	125,30	126,14	130,17	128,93	128,19	127,33	127,60	127,09	127,39	126,60	128,14	127,23
Alimentos	109,05	108,32	113,07	116,67	113,40	113,04	113,70	113,43	111,27	109,22	107,88	107,63
Bebidas	144,43	142,53	156,16	136,51	145,47	151,75	146,75	139,34	145,67	145,88	144,60	144,51
Fumo	83,65	91,33	90,40	85,45	85,38	85,59	89,66	85,07	91,90	89,37	91,85	93,06
Têxtil	107,56	106,85	108,42	108,14	106,52	107,22	104,40	103,02	102,13	98,93	98,81	97,04
Vestuário e acessórios	89,20	80,94	87,85	86,93	90,06	85,87	86,24	85,86	86,45	85,41	85,36	85,28
Calçados e artigos de couro	81,29	80,35	80,41	80,56	78,97	77,73	80,07	77,69	75,57	73,47	73,35	71,65
Madeira	79,19	78,65	79,76	85,81	86,97	85,58	87,19	84,11	86,78	84,60	84,58	84,92
Celulose, papel e produtos de papel	130,83	129,58	136,22	130,75	132,22	130,33	132,65	131,03	131,23	132,55	134,37	132,40
Edição, impressão e reprodução de gravações	109,31	112,97	117,23	113,21	113,17	111,77	103,47	111,10	129,41	114,86	117,22	113,27
Refino de petróleo e álcool	108,85	106,08	96,19	109,27	104,53	108,52	110,95	106,24	105,26	105,87	108,84	109,38
Farmacêutica	142,47	160,08	141,28	141,56	138,23	132,32	141,77	133,16	144,39	143,83	142,50	139,65
Perfumaria, sabões, detergentes e produtos de limpeza	125,68	125,82	134,37	129,30	128,44	123,63	123,32	127,93	128,72	126,29	127,29	127,31
Outros produtos químicos	119,49	122,11	124,58	119,01	118,70	113,73	117,26	117,96	115,92	119,47	117,88	119,12
Borracha e plástico	114,49	114,66	115,33	117,35	117,59	117,11	115,00	115,37	115,62	117,09	115,73	117,03
Minerais não metálicos	120,73	123,69	125,27	126,20	128,41	126,33	126,75	126,94	128,28	127,76	128,36	130,78
Metalurgia básica	117,82	119,13	119,15	120,27	121,34	122,63	122,91	116,44	113,83	116,68	117,24	111,15
Produtos de metal - exclusive máquinas e equipamentos	127,60	122,61	123,38	123,85	120,11	114,69	111,98	113,00	108,45	114,58	114,58	113,26
Máquinas e equipamentos	153,01	155,77	161,22	162,91	160,19	162,45	151,56	159,87	158,92	159,32	157,40	159,12
Máquinas para escritório e eqs. de informática	261,12	284,98	308,49	285,76	295,61	270,01	263,29	264,70	270,67	270,42	298,09	301,91
Máquinas, aparelhos e materiais elétricos	135,06	132,63	135,35	139,31	133,31	131,73	132,26	128,10	126,59	122,67	131,32	133,63
Material eletrônico, aparelhos e eqs. de comunicações	105,96	103,69	104,08	108,18	109,22	104,19	107,06	100,50	90,96	91,95	95,07	79,30
Equs. de instrument. médico-hospitalar, ópticos e outros	130,69	127,74	142,76	139,94	150,86	139,79	158,09	171,50	151,03	155,79	156,26	169,34
Veículos automotores	180,40	177,32	196,30	197,05	198,13	197,54	203,88	205,78	204,10	206,67	205,39	205,28
Outros equipamentos de transporte	207,26	207,99	199,86	209,58	213,46	206,45	219,53	219,69	216,39	228,85	228,54	225,10
Mobiliário	121,40	122,89	131,01	119,99	120,77	109,08	116,01	115,64	120,74	118,71	124,94	126,65
Diversos	108,35	116,34	116,31	120,40	128,71	119,86	116,07	119,90	115,37	116,07	116,31	118,66

Fonte: IBGE, Diretoria de Pesquisas, Coordenação de Indústria

Indicadores da Produção Industrial por Seções e Atividades de Indústria - Brasil
Índice Base Fixa Mensal (Número-índice)
(Base: média de 2002=100)

Ponderação PIA 1998/2000 com ajustamento sazonal

2011

Seções e Atividades de Indústria	Jan	Fev	Mar	Abr	Mai	Jun	Jul	Ago	Set	Out	Nov	Dez
Indústria Geral	128,86	131,27	132,72	129,68	131,16	129,09	-	-	-	-	-	-
Indústrias Extrativas	149,09	148,73	144,81	148,69	149,89	150,71	-	-	-	-	-	-
Indústria de Transformação	127,77	130,29	132,18	128,75	130,03	127,93	-	-	-	-	-	-
Alimentos	108,53	115,33	110,92	107,91	111,93	110,56	-	-	-	-	-	-
Bebidas	140,97	143,74	138,69	140,32	138,32	137,60	-	-	-	-	-	-
Fumo	89,93	73,23	78,32	97,18	102,55	103,19	-	-	-	-	-	-
Têxtil	96,11	99,58	95,32	92,39	91,70	89,99	-	-	-	-	-	-
Vestuário e acessórios	87,51	85,20	84,45	86,21	86,51	82,85	-	-	-	-	-	-
Calçados e artigos de couro	73,35	72,26	78,92	73,95	74,34	71,25	-	-	-	-	-	-
Madeira	84,17	83,59	85,58	84,58	82,03	80,94	-	-	-	-	-	-
Celulose, papel e produtos de papel	133,07	133,87	137,16	132,32	132,72	132,88	-	-	-	-	-	-
Edição, impressão e reprodução de gravações	112,67	112,80	112,76	112,93	110,85	117,38	-	-	-	-	-	-
Refino de petróleo e álcool	107,63	108,30	107,95	106,41	113,22	103,19	-	-	-	-	-	-
Farmacêutica	147,59	152,65	157,48	165,13	143,36	140,74	-	-	-	-	-	-
Perfumaria, sabões, detergentes e produtos de limpeza	128,51	129,19	122,71	120,00	125,88	126,17	-	-	-	-	-	-
Outros produtos químicos	118,50	114,60	116,11	116,83	117,59	116,24	-	-	-	-	-	-
Borracha e plástico	117,66	117,77	119,12	117,09	117,55	116,17	-	-	-	-	-	-
Minerais não metálicos	126,39	129,69	131,40	132,87	133,48	133,15	-	-	-	-	-	-
Metalurgia básica	117,93	121,62	124,12	123,82	120,84	118,31	-	-	-	-	-	-
Produtos de metal - exclusive máquinas e equipamentos	116,06	130,22	131,93	120,44	132,38	117,93	-	-	-	-	-	-
Máquinas e equipamentos	161,95	163,41	165,22	157,03	164,67	162,33	-	-	-	-	-	-
Máquinas para escritório e eqips. de informática	285,73	291,81	281,94	283,96	286,12	268,91	-	-	-	-	-	-
Máquinas, aparelhos e materiais elétricos	134,78	137,74	142,43	129,02	133,42	129,84	-	-	-	-	-	-
Material eletrônico, aparelhos e eqips. de comunicações	104,99	101,66	111,91	112,20	113,46	113,95	-	-	-	-	-	-
Eqips. de instrument. médico-hospitalar, ópicos e outros	163,84	178,77	163,18	176,34	165,15	162,16	-	-	-	-	-	-
Veículos automotores	196,03	207,29	205,26	199,59	206,28	203,38	-	-	-	-	-	-
Outros equipamentos de transporte	227,39	228,55	236,02	235,68	237,14	230,23	-	-	-	-	-	-
Mobiliário	121,26	121,48	120,63	120,76	122,19	122,03	-	-	-	-	-	-
Diversos	125,73	128,22	122,92	125,21	127,18	138,02	-	-	-	-	-	-

Fonte: IBGE, Diretoria de Pesquisas, Coordenação de Indústria

Indicadores da Produção Industrial por Categorias de Uso - Brasil
Índice Base Fixa Mensal (Número-índice)
(Base: média de 2002=100)

Ponderação PIA 1998/2000 com ajustamento sazonal

2010

Categorias de Uso	Jan	Fev	Mar	Abr	Mai	Jun	Jul	Ago	Set	Out	Nov	Dez
Bens de Capital	174,43	175,77	181,57	186,57	185,79	183,60	184,02	184,44	180,17	180,11	186,63	184,79
Bens Intermediários	121,24	120,19	122,31	123,16	122,87	122,61	123,36	121,71	121,60	121,53	122,62	122,40
Bens de Consumo	124,79	125,84	128,81	127,58	126,44	126,13	125,97	125,63	127,00	126,26	126,89	125,83
Duráveis	174,21	172,78	173,68	174,74	174,75	169,91	171,54	171,28	170,03	174,11	173,08	173,29
Semiduráveis e não Duráveis	115,48	117,25	118,45	117,08	115,93	116,39	116,62	115,60	117,44	116,71	116,28	115,85

Fonte: IBGE, Diretoria de Pesquisas, Coordenação de Indústria

Indicadores da Produção Industrial por Categorias de Uso - Brasil
Índice Base Fixa Mensal (Número-índice)
(Base: média de 2002=100)

Ponderação PIA 1998/2000 com ajustamento sazonal

2011

Categorias de Uso	Jan	Fev	Mar	Abr	Mai	Jun	Jul	Ago	Set	Out	Nov	Dez
Bens de Capital	187,53	191,38	198,90	192,42	195,48	191,80	-	-	-	-	-	-
Bens Intermediários	122,22	123,86	123,74	122,85	124,84	122,80	-	-	-	-	-	-
Bens de Consumo	126,86	127,72	130,26	126,11	127,39	124,79	-	-	-	-	-	-
Duráveis	181,63	178,94	187,36	168,65	173,06	172,27	-	-	-	-	-	-
Semiduráveis e não Duráveis	116,56	116,49	119,17	116,91	116,96	114,18	-	-	-	-	-	-

Fonte: IBGE, Diretoria de Pesquisas, Coordenação de Indústria

