

---

# **Indicadores IBGE**

**Pesquisa Industrial Mensal  
Produção Física  
Brasil**

**julho / 2011**

**Instituto Brasileiro de Geografia e Estatística - IBGE**

---

Presidenta da República  
*Dilma Rousseff*

Ministra do Planejamento, Orçamento e Gestão  
*Miriam Belchior*

## **INSTITUTO BRASILEIRO DE GEOGRAFIA E ESTATÍSTICA - IBGE**

Presidente do IBGE  
*Eduardo Pereira Nunes*

Diretor Executivo  
*Sérgio da Costa Côrtes*

### **ÓRGÃOS ESPECÍFICOS SINGULARES**

Diretoria de Pesquisas  
*Wasmália Socorro Barata Bivar*

Diretoria de Geociências  
*Luiz Paulo Souto Fortes*

Diretoria de Informática  
*Paulo César Moraes Simões*

Centro de Documentação e Disseminação de Informações  
*David Wu Tai*

Escola Nacional de Ciências Estatísticas  
*Solange Corrêa Onel*

### **UNIDADE RESPONSÁVEL**

Diretoria de Pesquisas

Coordenação das Estatísticas Econômicas e Classificações  
*Sidnéia Reis Cardoso*

Coordenação de Indústria  
*Flávio Renato Keim Magheli*

### **EQUIPE de REDAÇÃO**

Redatores:  
*André Luiz Oliveira Macedo*

Ajuste Sazonal:  
*Reginaldo Bethencourt Carvalho*

Análise de Dados:

Gerência de Análise

Gerência de Pesquisas Mensais

### **Indicadores IBGE**

Plano de divulgação:

#### **Trabalho e rendimento**

Pesquisa mensal de emprego

#### **Agropecuária**

Estatística da produção agrícola \*

Estatística da produção pecuária \*

#### **Indústria**

Pesquisa industrial mensal: emprego e salário

Pesquisa industrial mensal: produção física Brasil

Pesquisa industrial mensal: produção física regional

#### **Comércio**

Pesquisa mensal de comércio

#### **Índices, preços e custos**

Índice de preços ao produtor – indústrias de transformação

Sistema nacional de índices de preços ao consumidor:

INPC - IPCA

Sistema nacional de índices de preços ao consumidor:

IPCA-E

Sistema nacional de pesquisa de custos e índices da construção civil

#### **Contas nacionais trimestrais**

Contas nacionais trimestrais: indicadores de volume e valores correntes

\* Continuação de: Estatística da produção agropecuária, a partir de janeiro de 2006

Iniciado em 1982, com a divulgação de indicadores sobre trabalho e rendimento, indústria e preços, o periódico **Indicadores IBGE** incorporou no decorrer da década de 80 informações sobre agropecuária e produto interno bruto. A partir de 1991, foi subdividido em fascículos por assuntos específicos, que incluem tabelas de resultados, comentários e notas metodológicas. As informações apresentadas estão disponíveis em diferentes níveis geográficos: nacional, regional e metropolitano, variando por fascículo.

## SUMÁRIO

NOTAS METODOLÓGICAS .....	3
RESULTADOS PARA JULHO DE 2011	
COMENTÁRIOS .....	7
ÍNDICES	
Por atividades de indústria .....	18
Por categorias de uso .....	19
Por subsetores industriais.....	20
Sazonalmente ajustados	
Por atividades de indústria .....	24
Por categorias de uso .....	26



## NOTAS METODOLÓGICAS

1 - Os indicadores de **quantum** utilizam dados primários da Pesquisa Industrial Mensal de Produção Física (PIM-PF). O painel de produtos e informantes acompanhado é uma amostra intencional representativa de 63% do Valor da Transformação Industrial da Pesquisa Industrial Anual de Empresas do período de 1998/2000, abrangendo 830 produtos e 3.700 unidades locais, totalizando cerca de 4.900 informações mensais, a partir de janeiro de 2002.

2 - A base de ponderação dos indicadores é fixa e tem como referência a estrutura média do Valor da Transformação Industrial referente ao período 1998/2000.

3 - A fórmula de cálculo adotada é uma adaptação de Laspeyres - base fixa em cadeia, com atualização de pesos.

4 - São divulgados quatro tipos de índices:

- **ÍNDICE BASE FIXA MENSAL (NÚMERO-ÍNDICE)**: compara a produção do mês de referência do índice com a média mensal produzida no ano base da pesquisa (2002);
- **ÍNDICE MENSAL**: compara a produção do mês de referência do índice em relação a igual mês do ano anterior;
- **ÍNDICE ACUMULADO NO ANO**: compara a produção acumulada no ano, de janeiro até o mês de referência do índice, em relação a igual período do ano anterior;
- **ÍNDICE ACUMULADO NOS ÚLTIMOS 12 MESES**: compara a produção acumulada nos últimos 12 meses de referência do índice em relação a igual período imediatamente anterior.

Os demais **ÍNDICES** (por exemplo, **MÊS/MÊS ANTERIOR**) podem ser obtidos pelo usuário a partir do índice Base Fixa Mensal.

5 - O ajuste sazonal das séries foi obtido utilizando-se o método X-12, com tratamento específico de correção de dias úteis para feriados móveis (Carnaval e Páscoa). As séries que têm estrutura aditiva são as

seguintes: Indústria Geral; Bens Intermediários; Bens de Consumo; Bens de Consumo Semiduráveis e Não-Duráveis; Indústria de Transformação; Indústrias Extrativas; Bebidas; Vestuário e Acessórios; Madeira; Celulose, Papel e Produtos de Papel; Refino de Petróleo e Produção de Álcool; Perfumaria, Sabões e Produtos de Limpeza; Outros Produtos Químicos; Borracha e Plástico; Minerais Não-Metálicos; Máquinas e Equipamentos; Máquinas para Escritório e Equipamentos de Informática; Material Eletrônico e Equipamentos de Comunicações; Veículos Automotores; e Mobiliário. As que têm estrutura multiplicativa, são: Bens de Capital; Bens de Consumo Duráveis; Alimentos; Fumo; Têxtil; Calçados e Couros; Edição, Impressão e Reprodução de Gravações; Farmacêutica; Metalurgia Básica; Produtos de Metal; Máquinas, Aparelhos e Materiais Elétricos; Equipamentos de Instrumentação Médico-Hospitalares, Ópticos, para Automação Industrial, Cronômetros e Relógios; Outros Equipamentos de Transporte; e Diversos.

DIVISÃO CNAE	INDÚSTRIA GERAL E ATIVIDADES	DECOMPOSIÇÃO	MODELO ARIMA	REGRESSÃO (REGARIMA)
IG	Indústria Geral	Aditivo	(2 1 0)(0 1 2)	Carnaval TD Páscoa[1]
IT	Indústria de Transformação	Aditivo	(2 1 0)(0 1 2)	Carnaval TD Páscoa[1]
12	Indústrias Extrativas	Aditivo	(0 1 1)(0 2 2)	
15A	Alimentos	Multiplicativo	(0 1 2)(0 1 1)	TD
15B	Bebidas	Aditivo	(0 1 1)(0 2 2)	Carnaval TD Páscoa[8]
16	Fumo	Multiplicativo	(0 1 1)(0 1 1)	Carnaval Páscoa[1]
17	Têxtil	Multiplicativo	(2 1 1)(0 1 1)	Carnaval TD Páscoa[1]
18	Vestuário e Acessórios	Aditivo	(2 0 0)(0 1 1)	Carnaval TD Páscoa[1]
19	Calçados e Couro	Multiplicativo	(0 1 0)(0 1 1)	Carnaval TD Páscoa[1]
20	Madeira	Aditivo	(0 1 2)(0 1 1)	Carnaval TD Páscoa[1]
21	Celulose, Papel e Produtos de Papel	Aditivo	(2 1 0)(0 1 1)	Carnaval TD
22	Edição, Impressão e Reprodução de Gravações	Multiplicativo	(0 1 2)(0 1 1)	
23	Refino de Petróleo e Produção de Álcool	Aditivo	(2 0 0)(0 1 1)	Carnaval
24A	Farmacêutica	Multiplicativo	(2 0 0)(0 1 1)	Carnaval TD Páscoa[1]
24B	Perfumaria, Sabões, Detergentes e Produtos de Limpeza	Aditivo	(0 1 1)(0 2 2)	
24C	Outros Produtos Químicos	Aditivo	(2 0 0)(0 1 1)	Carnaval TD Páscoa[1]
25	Borracha e Plástico	Aditivo	(2 0 0)(0 1 1)	Carnaval TD Páscoa[1]
26	Minerais Não-Metálicos	Aditivo	(0 1 1)(0 1 1)	Carnaval TD Páscoa[1]

DIVISÃO CNAE	INDÚSTRIA GERAL E ATIVIDADES	DECOMPOSIÇÃO	MODELO ARIMA	REGRESSÃO (REGARIMA)
27	Metalurgia Básica	Multiplicativo	(0 1 1)(0 1 1)	Carnaval TD Páscoa[1]
28	Produtos de Metal, exclusive Máquinas e Equipamentos.	Multiplicativo	(2 1 1)(0 1 1)	Carnaval TD Páscoa[1]
29	Máquinas e Equipamentos	Aditivo	(2 0 0)(0 1 1)	Carnaval TD Páscoa[1]
30	Máquinas para Escritório e Equipamentos de Informática	Aditivo	(1 1 2)(0 1 2)	
31	Máquinas, Aparelhos e Materiais Elétricos	Multiplicativo	(0 1 0)(0 1 1)	Carnaval TD Páscoa[1]
32	Material Eletrônico, Aparelhos e Equipamentos de Comunicações	Aditivo	(0 1 2)(0 1 1)	Carnaval TD Páscoa[1]
33	Equipamentos de Instrumentação Médico-Hospitalares, Ópticos, para Automação Industrial, Cronômetros e Relógios	Multiplicativo	(1 1 2)(0 1 1)	
34	Veículos Automotores	Aditivo	(2 1 0)(0 1 1)	Carnaval TD Páscoa[15]
35	Outros Equipamentos de Transporte	Multiplicativo	(0 1 0)(0 1 1)	Carnaval TD Páscoa[1]
36A	Mobiliários	Aditivo	(2 1 0)(0 1 2)	Carnaval TD Páscoa[1]
36B	Diversos	Multiplicativo	(2 0 0)(0 1 1)	Carnaval TD

CATEGORIA DE USO	DECOMPOSIÇÃO	MODELO ARIMA	REGRESSÃO (REGARIMA)
Bens de Capitais	Multiplicativo	(2 0 0)(0 1 1)	Carnaval TD Páscoa[1]
Bens Intermediários	Aditivo	(2 1 0)(0 1 2)	Carnaval TD Páscoa[1]
Bens de Consumo	Aditivo	(2 1 1)(0 1 1)	Carnaval TD Páscoa[1]
Bens de Consumo Duráveis	Multiplicativo	(0 1 1)(0 1 1)	Carnaval TD Páscoa[1]
Bens de Consumo Semi Não Duráveis	Aditivo	(2 0 0)(0 1 1)	Carnaval TD Páscoa[1]

6 - Os índices apresentados neste documento estão sujeitos à retificação nos dados primários por parte dos informantes da pesquisa, sendo incorporadas revisões a partir de Janeiro do ano anterior ao de referência da pesquisa.

Informações mais detalhadas sobre os procedimentos metodológicos podem ser obtidas na Coordenação de Indústria (COIND) - Avenida Chile, 500 4º andar CEP 20031-170 - Rio de Janeiro - RJ, telefone: (21) 2142-4513.





## Comentários

Em julho de 2011, a produção industrial avançou 0,5% em relação ao mês anterior, na série livre de influências sazonais, recuperando parte da perda de 1,2% registrada em junho. Frente a julho de 2010 a atividade fabril apontou variação negativa de 0,3%, após dois meses de resultados positivos neste tipo de comparação. Com o desempenho deste mês o índice acumulado para os sete primeiros meses do ano mostrou crescimento de 1,4%, abaixo, portanto, da marca observada ao final do primeiro semestre (1,7%). A taxa anualizada, índice acumulado nos últimos doze meses, em trajetória descendente desde outubro do ano passado, recuou 0,8 ponto percentual na passagem de junho (3,7%) para julho (2,9%), e assinalou o resultado positivo menos intenso desde abril de 2010 (2,3%).

Com o avanço de 0,5% observado no total da indústria entre junho e julho, o patamar de produção do setor ficou 2,0% abaixo do nível recorde alcançado em março último. Esse aumento no ritmo de atividade em julho foi verificado em 14 dos 27 ramos pesquisados, com destaque para edição e impressão (16,8%), impulsionado em grande parte pela maior produção de livros explicada sobretudo por encomendas governamentais, veículos automotores (4,3%), alimentos (1,9%), bebidas (4,1%) e refino de petróleo e produção de álcool (1,9%). Vale ressaltar que, com exceção do ramo de edição e impressão que apontou o seu segundo resultado positivo consecutivo, as demais atividades registraram taxas negativas no mês anterior: -1,3%, -0,5%, -0,5% e -8,6%, respectivamente. Por outro lado, a principal influência negativa sobre a média global foi observada na indústria farmacêutica (-9,0%), que acumula perda de 20,7% nos três últimos meses, seguida pelos setores de outros produtos químicos (-1,8%), têxtil (-4,9%), diversos (-12,9%) e máquinas e equipamentos (-1,3%).

Ainda na comparação com o mês imediatamente anterior, nos índices por categorias de uso, somente o segmento de bens intermediários (-0,7%) apontou recuo na produção, após também assinalar queda em junho (-1,6%). As demais categorias de uso registraram resultados positivos, com destaque para bens de consumo semi e não duráveis (3,8%), que mostrou o avanço mais acentuado, vindo a seguir bens de consumo duráveis (2,9%) e bens de capital

(1,7%). Vale ressaltar que esses setores assinalaram taxas negativas no mês anterior: -3,0%, -0,5% e -0,7%, respectivamente.

Na evolução do índice de média móvel trimestral, o total da indústria mostrou ligeira variação positiva (0,1%) no trimestre encerrado em julho frente o nível do mês anterior, após dois meses de resultados negativos: maio (-0,1%) e junho (-0,9%) Entre as categorias de uso, ainda em relação ao movimento deste índice na margem, o destaque ficou com a produção de bens de consumo duráveis que avançou 1,7% em julho e interrompeu três meses seguidos de taxas negativas, período em que acumulou perda de 6,0%. Os demais resultados positivos foram observados nos segmentos de bens de capital (0,9%) e de bens de consumo semi e não duráveis (0,3%), com ambos revertendo as quedas verificadas no mês anterior (-1,2% e -1,6%, respectivamente). O setor produtor de bens intermediários (-0,2%) registrou a única taxa negativa em julho, após também recuar 0,2% no mês anterior.

Na comparação julho de 2011 / julho de 2010, o setor industrial mostrou variação negativa de 0,3%, com a maioria (15) das 27 atividades pesquisadas apontando queda na produção. Vale destacar que julho de 2011 (21 dias) teve um dia útil a menos que igual mês do ano anterior (22). Os impactos negativos de maior importância na formação do índice global vieram de têxtil (-20,9%), farmacêutica (-12,9%), refino de petróleo e produção de álcool (-5,6%), metalurgia básica (-6,5%), outros produtos químicos (-4,2%), vestuário (-13,9%) e alimentos (-1,0%). Nessas atividades, sobressaíram as quedas na fabricação dos itens: roupas de banho de algodão e tecidos e fios de algodão; medicamentos; óleo diesel e naftas para petroquímica; bobinas a frio de aços ao carbono e lingotes, blocos, tarugos ou placas de aços ao carbono; herbicidas para uso na agricultura; vestidos e camisas de malha; e sucos concentrados de laranja e carnes de aves congeladas. Entre os doze ramos que registraram avanço na produção, a principal pressão sobre a média da indústria ficou com edição e impressão (37,9%), impulsionado não só pela produção mais elevada de livros por conta de encomendas governamentais, mas também pela baixa base de comparação, já que em julho de 2010 o setor havia recuado 6,9%. Vale citar ainda as influências positivas assinaladas por veículos automotores (2,9%), material

eletrônico e equipamentos de comunicações (9,3%), máquinas e equipamentos (2,7%) e fumo (17,5%). Entre esses ramos, os itens de maior destaque foram: veículos para transporte de mercadorias e caminhões; televisores; fornos microondas e centros de usinagem; e fumo processado.

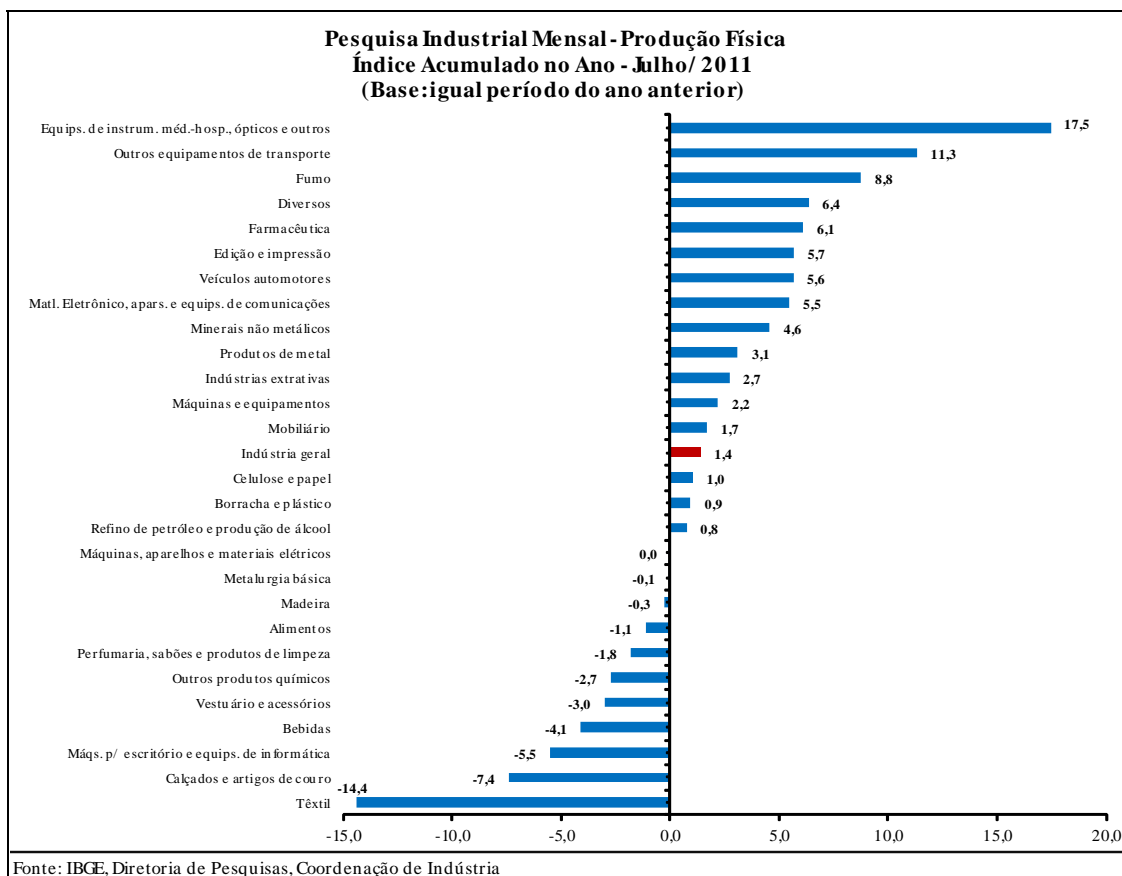
Entre as categorias de uso, ainda no confronto com igual mês do ano passado, o setor produtor de bens de capital (3,8%) assinalou o crescimento mais elevado em julho de 2011, com o grupamento de bens de capital para equipamentos de transportes (11,5%) exercendo a principal influência sobre o total da categoria de uso, seguido por bens de capital para fins industriais (11,5%) e para construção (12,7%). Os demais subsetores mostraram queda na produção: bens de capital para uso misto (-8,5%), para energia elétrica (-7,6%) e agrícola (-14,6%).

Ainda na comparação com julho de 2010, os segmentos de bens de consumo duráveis (1,3%) e de bens de consumo semi e não duráveis (0,8%) também apontaram resultados positivos. No primeiro setor, as influências positivas vieram da maior fabricação de eletrodomésticos (15,0%), tanto os da "linha branca" (10,5%) como os da "linha marrom" (19,7%), de motocicletas (5,6%) e de artigos do mobiliário (21,6%), uma vez que os automóveis (-6,2%) mostraram recuo na produção. A produção de bens de consumo semi e não duráveis foi impulsionada pelos grupamentos de outros não duráveis (6,3%) e de carburantes (1,7%), influenciados especialmente pela maior produção de livros e gasolina, respectivamente. Os grupamentos de semiduráveis (-11,4%) e de alimentos e bebidas elaborados para consumo doméstico (-0,9%) exerceram os impactos negativos nessa categoria de uso, pressionados principalmente pelos recuos na fabricação de roupas de banho de algodão e calçados de material sintético para uso feminino, no primeiro subsetor, e de sucos concentrados de laranja e carnes de aves congeladas, no segundo.

Ainda no índice mensal, somente o setor de bens intermediários (-2,4%) assinalou resultado negativo nesse mês entre as categorias de uso, pressionado pelos recuos na produção dos produtos associados às atividades de refino de petróleo e produção de álcool (-9,6%), metalurgia básica (-6,5%), têxtil (-18,6%), outros produtos químicos (-4,3%), celulose e

papel (-3,3%), alimentos (-1,5%) e borracha e plástico (-1,6%), enquanto as influências positivas foram registradas por veículos automotores (5,2%), minerais não metálicos (3,3%), produtos de metal (5,0%) e indústrias extrativas (1,0%). Nessa categoria de uso, vale citar ainda a queda na produção do grupamento de embalagens (-1,5%), que interrompeu 21 meses de taxas positivas consecutivas, e o crescimento verificado nos insumos típicos para construção civil (3,9%).

No índice acumulado para os sete primeiros meses do ano, frente a igual período do ano anterior, o avanço foi de 1,4%, sustentado pelos resultados positivos em todas as categorias de uso e pela maior parte (16) das vinte e sete atividades investigadas. O ramo de veículos automotores, com expansão de 5,6%, se manteve como o de maior influência positiva na formação do índice geral, impulsionado pelo crescimento na produção de aproximadamente 80% dos produtos pesquisados no setor, com destaque para a maior fabricação de caminhões, veículos para transporte de mercadorias e caminhão-trator para reboques. Outras contribuições positivas relevantes sobre o total nacional vieram de outros equipamentos de transporte (11,3%), farmacêutica (6,1%), edição e impressão (5,7%), equipamentos de instrumentação médico-hospitalares, ópticos e outros (17,5%), minerais não metálicos (4,6%), máquinas e equipamentos (2,2%), indústrias extrativas (2,7%) e material eletrônico e equipamentos de comunicações (5,5%). Em termos de produtos, os destaques nesses ramos foram: aviões e motocicletas; medicamentos; livros e revistas; relógios de pulso; ladrilhos e placas de cerâmica, cimentos "portland" e massa de concreto; aparelhos carregadoras-transportadoras e motoniveladores; minérios de ferro; e telefones celulares. Por outro lado, entre os dez ramos com queda na produção sobressaíram os recuos vindos de têxtil (-14,4%), outros produtos químicos (-2,7%), bebidas (-4,1%) e alimentos (-1,1%), pressionados respectivamente pela menor fabricação dos itens roupas de banho de algodão e tecidos e fios de algodão; herbicidas para uso na agricultura; preparações em xarope e em pó para elaboração de bebidas; e açúcar cristal e sucos concentrados de laranja.



Entre as categorias de uso, os resultados para o acumulado nos sete primeiros meses de 2011 ficaram positivos frente a igual período do ano anterior, com o segmento de bens de capital (5,5%) apontando a taxa mais elevada, impulsionado em grande parte pelos avanços nos subsetores de bens de capital para transporte, para construção e para fins industriais. O setor produtor de bens de consumo duráveis (1,9%) também assinalou crescimento acima da média nacional (1,4%), enquanto os segmentos de bens intermediários (0,6%) e de bens de consumo semi e não duráveis (0,5%) registraram expansões mais moderadas e ficaram abaixo do total da indústria.

Em síntese, a atividade industrial mostrou aumento no ritmo produtivo em julho na comparação com o mês imediatamente anterior (0,5%), devolvendo parte da queda de 1,2% assinalada em junho. Ainda na série com ajuste sazonal, o índice de média móvel trimestral ficou praticamente estável na passagem de junho para julho, após dois seguidos de taxas negativas. Esse menor dinamismo também foi verificado no confronto contra igual mês do ano anterior, já que o setor industrial apontou queda na produção em julho, revertendo dois meses de resultados positivos nesse tipo de comparação. Nos

indicadores acumulado no ano e nos últimos doze meses observa-se a manutenção de índices positivos, mas com clara redução no ritmo de crescimento frente aos meses anteriores.

**Tabela1**  
**Indicadores da Produção Industrial por Categorias de Uso**  
**Brasil - Julho de 2011**

Categorias de Uso	Variação (%)			
	Julho/Junho*	Julho11/Julho10	Acumulado no Ano	Acumulado nos Últimos 12 Meses
Bens de Capital	1,7	3,8	5,5	8,3
Bens Intermediários	-0,7	-2,4	0,6	2,6
Bens de Consumo	3,5	0,9	0,8	1,7
Duráveis	2,9	1,3	1,9	1,8
Semiduráveis e não Duráveis	3,8	0,8	0,5	1,6
Indústria Geral	0,5	-0,3	1,4	2,9

Fonte: IBGE, Diretoria de Pesquisas, Coordenação de Indústria

\*série com ajuste sazonal

**Tabela 2**  
**Índices de Média Móvel Trimestral\* / 2009-2011**

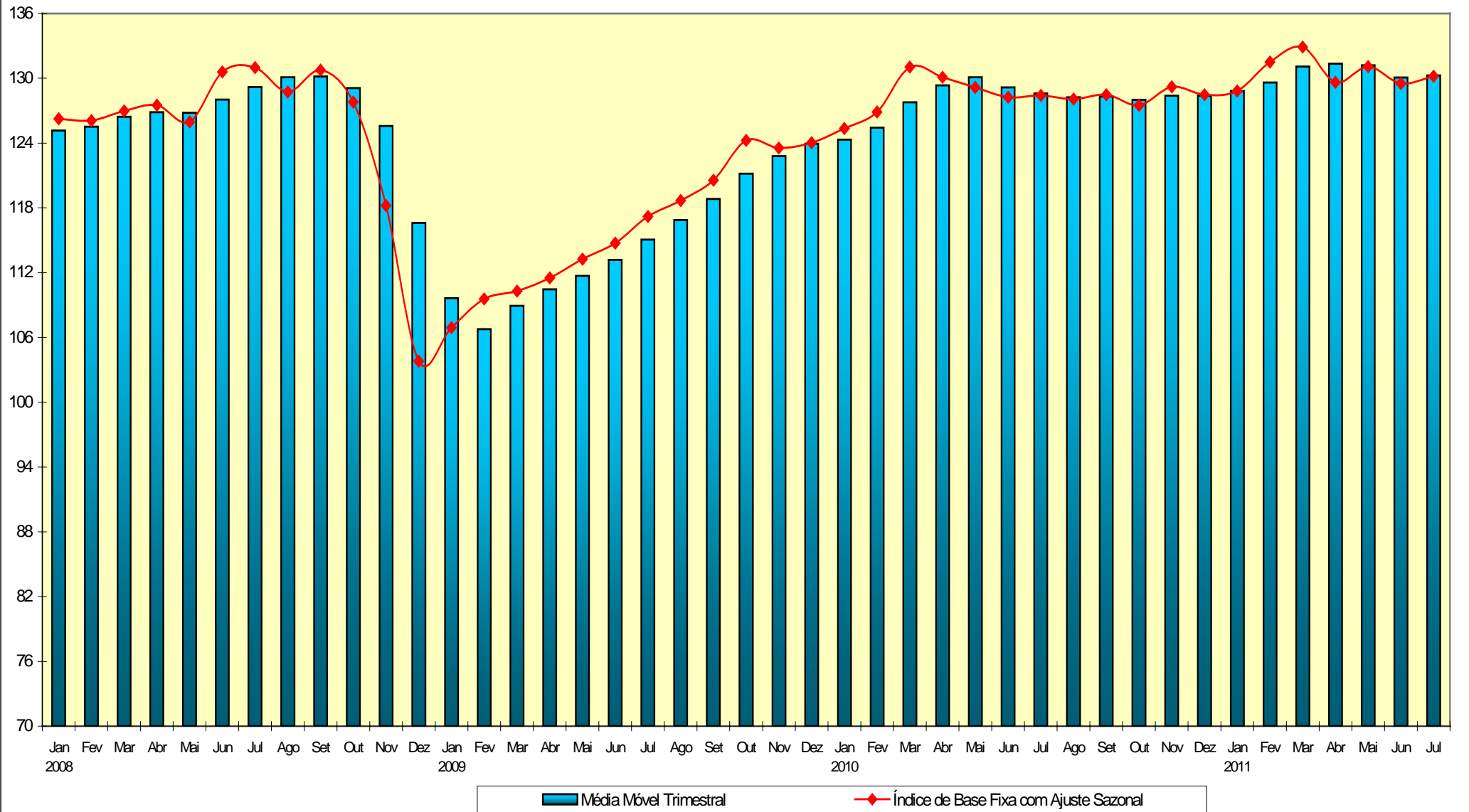
Ano / Mês	Bens de Capital	Bens Intermediários	Bens de Consumo		Indústria Geral	
			Duráveis	Semiduráveis e Não-Duráveis		
2009	Jan	158,44	104,20	118,13	108,22	109,65
	Fev	143,90	101,05	119,43	107,03	106,77
	Mar	141,35	102,70	136,00	107,82	108,93
	Abr	136,89	104,09	142,82	108,96	110,47
	Mai	136,15	105,11	146,75	110,07	111,69
	Jun	139,57	106,53	151,54	110,14	113,18
	Jul	143,05	108,14	157,20	110,31	115,07
	Ago	146,08	109,98	162,67	110,36	116,88
	Set	150,74	112,00	166,39	110,90	118,82
	Out	156,77	113,89	171,34	111,71	121,17
	Nov	164,75	115,80	172,07	112,10	122,79
	Dez	170,34	117,39	169,93	113,41	123,95
2010	Jan	173,46	119,28	168,64	114,31	124,32
	Fev	174,78	120,14	169,61	115,85	125,44
	Mar	177,28	121,24	173,69	117,20	127,77
	Abr	181,59	121,85	173,95	117,89	129,34
	Mai	185,32	122,75	174,81	117,61	130,10
	Jun	185,99	122,79	173,70	116,79	129,16
	Jul	184,73	122,94	172,36	116,23	128,60
	Ago	183,90	122,56	170,81	115,76	128,24
	Set	182,58	122,32	170,44	116,09	128,32
	Out	181,36	121,68	171,39	116,31	128,02
	Nov	181,95	121,98	172,08	116,66	128,39
	Dez	183,51	122,23	173,28	116,22	128,39
2011	Jan	185,96	122,41	175,91	116,31	128,84
	Fev	187,70	122,79	177,97	116,59	129,61
	Mar	192,54	123,19	182,84	117,98	131,08
	Abr	193,49	123,39	178,56	118,24	131,35
	Mai	194,15	123,74	176,76	118,54	131,21
	Jun	191,74	123,48	171,83	116,66	130,08
	Jul	193,43	123,25	174,82	117,06	130,27

FONTE: IBGE, Diretoria de Pesquisas, Coordenação de Indústria

\*Séries com ajuste sazonal



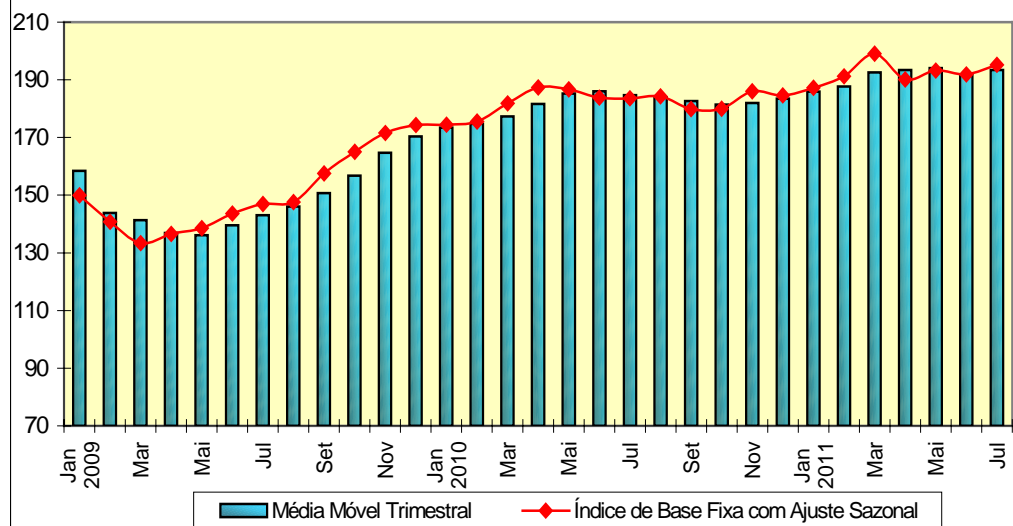
**Indústria Geral**  
**Índice de Base Fixa Mensal x Índice de Média Móvel Trimestral**  
**Séries com Ajuste Sazonal**



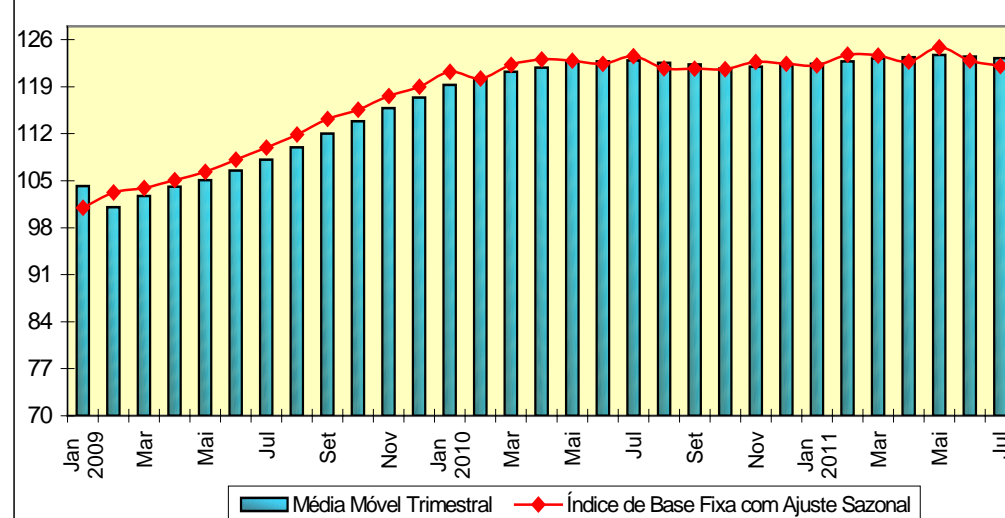
Fonte: IBGE, Diretoria de Pesquisas, Coordenação de Indústria  
 \* Série com ajuste sazonal

Índices de Base Fixa (2002=100) \* Séries com Ajuste Sazonal  
Média Móvel Trimestral - 2009-2011

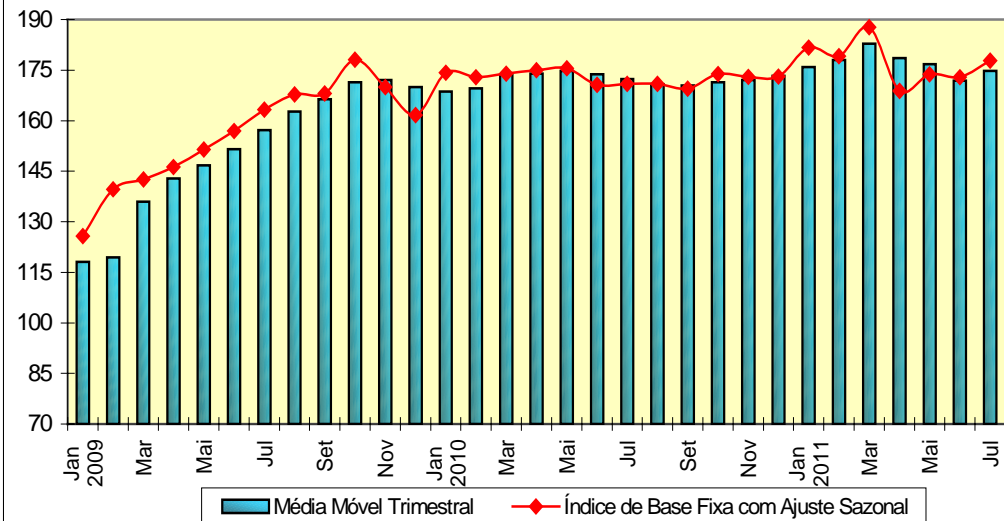
Bens de Capital



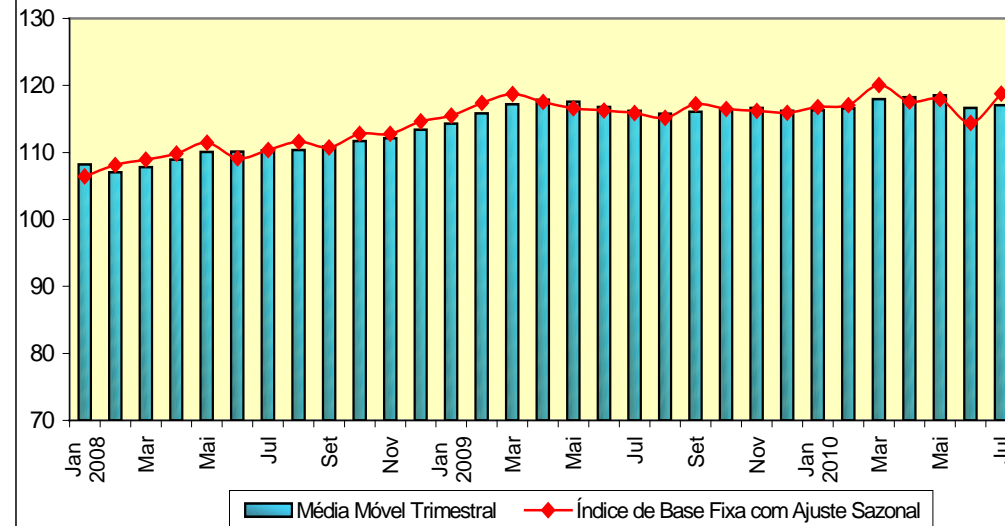
Bens Intermediários



Bens de Consumo Duráveis



Bens de Consumo Semiduráveis e Não-Duráveis



Fonte: IBGE, Diretoria de Pesquisas, Coordenação de Indústria

Composição da Taxa de Crescimento da Indústria Geral <sup>(1)</sup> - Brasil

Índice Acumulado em Janeiro - Julho de 2011

(Igual período do ano anterior=100)

Atividades	Comp. da Taxa	Produtos Responsáveis*
Indústrias extrativas	0.15	minérios de ferro beneficiados. (classif.concent.pelot.sinterizado,etc) gás natural
Alimentos	-0.12	açúcar cristal sucos concentrados de laranja
Bebidas	-0.14	preparações em xarope p/ elaboração de bebidas, p/ fins industriais preparações em pó p/ elaboração de bebidas, p/ fins industriais
Fumo	0.07	fumo processado industrialmente, exceto charutos/cigarrilhas/cigarros cilindro p/filtro cigarro,de pasta fibra sint./artif. (filt.p/cigarro)
Têxtil	-0.37	roupas de banho, de tecidos de algodão, quando integradas à tecelagem tecidos de algodão, exceto combinados
Vestuário e acessórios	-0.04	camisas, de malha, de uso masculino roupa dormir ou banho( pijama,camisola,roupão,etc),de malha,de uso fem.
Calçados e artigos de couro	-0.08	calçado de plástico(matl.sintético),exceto tênis ou p/uso profissional calçado couro(sap.,bota,sand.,chin.,etc),fem.-exc.tênis e p/uso profil.
Madeira	-0.00	madeira compensada(contraplacada),constituída exclte.de folhas madeira painéis fibra de madeira,mesmo aglomerada c/resina ou c/outro aglutin.
Celulose, papel e produtos de papel	0.04	fraldas descartáveis caixas de papelão ondulado ou corrugado, impressas ou não
Edição, impressão e reprodução de gravações	0.21	livros de qualquer gênero (literário, didático, etc), em folhas soltas revistas periódicas ou não,de consumo ou gratuitas(b to b/customizada)
Refino de petróleo e álcool	0.05	gasolina automotiva ou para outros usos, exceto para aviação querosenes de aviação
Farmacêutica	0.23	medicamentos à base de dipirona medicam.à base hormônio,sem antibiót./insul.- excl.corticossupra-renal
Perfumaria, sabões, detergentes e produtos de limpeza	-0.03	dentífricos (pastas de dentes; creme dental) desodorantes corporais e antiperspirantes, líquidos
Outros produtos químicos	-0.18	herbicidas para uso na agricultura etileno (eteno) não-saturado
Borracha e plástico	0.03	peça e aces.plást.,reforç.ou não,p/veíc.automot.,motoc.,bicicl.,simil. garrafas, garrafas, frascos e semelh. de plástico, incl. embal. pet
Minerais não metálicos	0.17	ladrilho e placa cerâm. p/pavim./revest.,esmal.t.(lado>=7cm) (v.manual) cimentos portland, exceto brancos
Metalurgia básica	-0.00	bobinas a frio de aços ao carbono, não revestidos lingotes, blocos, tarugos ou placas de aços ao carbono
Produtos de metal - exclusive máquinas e equipamentos	0.11	estruturas de ferro e aço, em chapas ou em outras formas recipiente tubular de alumínio,flexível ou p/aerosol,c/capac.<= 700cm3
Máquinas e equipamentos	0.16	carregadoras-transportadoras partes e peças para máquinas e aparelhos de terraplenagem
Máquinas para escritório e equps. de informática	-0.10	monitores de vídeo e projetores para computadores terminais de auto-atendimento bancário
Máquinas, aparelhos e materiais elétricos	-0.00	transformadores motores elétricos de corrente alternada ou de corrente contínua
Material eletrônico, aparelhos e equps. de comunicações	0.12	telefones celulares apar.comutação p/telefonía ou telegr. (centrais autom.,roteadores,etc)
Equps. de instrument. médico-hospitalar, ópicos e outros	0.17	relógios de pulso ou de bolso controladores lógico programáveis
Veículos automotores	0.61	caminhões, com motor diesel, de cmc superior a 5 t, inclusive ckd camioneta,furgão,pick-up p/transp.mercadoria,cmc não sup. 5 t,incl.ckd
Outros equipamentos de transporte	0.26	aviões ou outros veículos aéreos de peso superior a 2.000 kg motocicletas(incl.motociclos)c/motor de pistão alternat.cilind. >50cm3
Mobiliário	0.02	armários metálicos de uso residencial bancos de metal para veículos automotores
Diversos	0.05	canetas, marcadores, lapiseiras e artefatos semelhantes, incl. partes moedas
Indústria Geral	1.39	

Fonte: IBGE, Diretoria de Pesquisas, Coordenação de Indústria

<sup>(1)</sup>  $C = (I_g - 100) \cdot K$ , onde: C=Participação da atividade na formação do total da taxa de crescimento,  $I_g$ =Indicador da atividade e K= peso da atividade no total da Indústria Geral.

\* foram destacados em cada gênero, os dois principais produtos responsáveis pelo indicador.

**Indicadores da Produção Industrial por Seções e Atividades de Indústria - Brasil  
2011**

Ponderação PIA 1998/2000

Seções e Atividades	Base Fixa Mensal (1)			Mensal (2)			Acumulado (3)			Últimos 12 Meses (4)		
	Mai	Jun	Jul	Mai	Jun	Jul	Jan-Mai	Jan-Jun	Jan-Jul	Até-Mai	Até-Jun	Até-Jul
Indústria Geral	134,39	129,58	133,30	102,55	101,11	99,73	101,81	101,69	101,39	104,47	103,68	102,91
Indústrias Extrativas	151,82	151,03	155,58	102,94	103,89	101,03	102,83	103,02	102,71	107,29	106,84	106,04
Indústria de Transformação	133,48	128,46	132,14	102,53	100,95	99,65	101,75	101,61	101,31	104,30	103,49	102,73
Alimentos	117,21	117,55	125,67	100,35	98,50	98,98	98,95	98,86	98,88	102,23	101,37	100,59
Bebidas	126,27	118,68	129,89	94,82	89,36	99,19	96,54	95,40	95,91	103,61	101,37	100,37
Fumo	178,55	167,19	157,97	120,20	121,03	117,47	103,35	107,01	108,76	99,40	103,65	106,74
Têxtil	93,89	89,01	87,81	86,15	82,58	79,11	87,59	86,74	85,60	94,81	92,62	90,59
Vestuário e acessórios	89,78	82,20	80,62	97,81	96,96	86,12	99,60	99,12	96,97	102,11	101,52	99,82
Calçados e artigos de couro	72,82	60,94	69,49	97,52	91,21	91,48	93,06	92,78	92,59	97,56	96,18	94,78
Madeira	86,21	79,84	82,44	96,15	93,83	93,58	102,30	100,83	99,72	110,33	107,72	105,37
Celulose, papel e produtos de papel	134,46	131,30	135,09	100,32	102,50	97,70	101,46	101,63	101,04	102,05	102,02	101,37
Edição, impressão e reprodução de gravações	102,44	104,36	136,97	97,38	105,06	137,88	99,61	100,48	105,67	102,02	102,17	105,55
Refino de petróleo e álcool	117,27	107,70	113,01	108,03	94,82	94,41	103,63	101,99	100,75	101,88	101,15	100,01
Farmacêutica	157,29	153,04	133,05	106,08	111,22	87,07	109,36	109,67	106,10	101,19	102,88	101,94
Perfumaria, sabões, detergentes e produtos de limpeza	129,48	122,51	122,73	97,27	100,06	101,10	97,27	97,72	98,18	98,36	98,42	98,96
Outros produtos químicos	113,12	113,07	119,04	100,59	101,35	95,82	96,79	97,55	97,28	100,88	100,81	100,12
Borracha e plástico	119,92	116,42	117,77	101,34	99,41	98,43	101,79	101,38	100,94	104,44	103,15	102,41
Minerais não metálicos	136,12	133,03	135,47	104,46	105,86	103,28	104,59	104,81	104,57	106,21	105,79	105,56
Metalurgia básica	124,28	118,87	119,09	100,63	96,49	93,50	102,07	101,09	99,93	105,90	103,60	101,44
Produtos de metal - exclusive máquinas e equipamentos	135,95	117,90	117,42	111,02	104,29	103,24	102,88	103,10	103,12	108,64	107,22	106,34
Máquinas e equipamentos	163,17	156,60	150,13	103,84	100,58	102,65	102,44	102,13	102,20	108,79	106,24	105,37
Máquinas para escritório e eqs. de informática	265,09	282,60	260,24	85,74	101,99	94,90	92,88	94,42	94,49	97,93	97,77	98,53
Máquinas, aparelhos e materiais elétricos	136,65	129,73	127,46	103,16	101,56	96,81	100,34	100,54	100,00	101,72	101,40	100,35
Material eletrônico, aparelhos e eqs. de comunicações	120,02	113,20	117,04	107,74	109,95	109,30	103,66	104,77	105,47	96,55	96,47	96,45
Equs. de instrument. médico-hospitalar, ópticos e outros	167,24	164,76	169,22	115,97	112,77	101,70	122,56	120,76	117,47	124,99	124,59	121,46
Veículos automotores	217,65	206,59	216,81	106,00	102,39	102,94	106,94	106,14	105,64	113,24	111,57	109,64
Outros equipamentos de transporte	246,35	225,11	224,32	113,22	112,05	104,98	112,52	112,45	111,34	108,26	109,56	110,08
Mobiliário	122,33	119,21	124,49	103,69	113,10	107,78	98,43	100,68	101,70	101,72	102,71	103,19
Diversos	122,16	141,28	117,84	101,62	117,36	96,15	106,21	108,26	106,35	106,84	106,56	105,31

Fonte: IBGE, Diretoria de Pesquisas, Coordenação de Indústria

(1) Base: média de 2002 = 100

(2) Base: igual mês do ano anterior = 100

(3) Base: igual período do ano anterior = 100

(4) Base: últimos doze meses anteriores = 100

**Indicadores da Produção Industrial por Categorias de Uso - Brasil  
2011**

Ponderação PIA 1998/2000

Categorias de Uso	Base Fixa Mensal (1)			Mensal (2)			Acumulado (3)			Últimos 12 Meses (4)		
	Mai	Jun	Jul	Mai	Jun	Jul	Jan-Mai	Jan-Jun	Jan-Jul	Até-Mai	Até-Jun	Até-Jul
Bens de Capital	198,17	193,20	191,14	105,34	106,03	103,83	105,76	105,80	105,51	111,22	109,66	108,27
1. Bens de capital - excl. 2	156,21	151,93	148,89	98,14	99,44	98,90	100,78	100,55	100,31	105,73	103,81	102,60
2. Equip. transporte industrial	307,16	300,43	300,91	116,66	116,14	110,95	113,56	114,01	113,54	120,22	119,21	117,41
Bens Intermediários	129,23	125,89	128,20	102,32	100,37	97,56	101,33	101,16	100,60	104,69	103,73	102,55
1. Alim. e bebidas básicos p/ ind.	125,78	115,56	137,02	70,40	65,74	70,45	109,60	100,79	95,27	114,51	111,94	105,58
2. Alim. e bebidas elabor. p/ ind.	125,16	140,13	148,65	93,21	94,64	100,19	86,87	88,73	90,94	100,42	98,34	97,10
3. Insumos industrias básicos	195,43	190,66	195,55	111,73	109,59	107,32	105,20	106,02	106,23	112,05	112,05	111,49
4. Insumos industriais elabor.	116,01	113,29	115,76	99,33	98,27	95,26	99,99	99,69	99,01	103,40	102,22	100,98
5. Comb. e lubrificantes básicos	128,76	127,37	125,79	98,11	102,48	96,81	99,56	100,03	99,57	98,99	99,27	99,03
6. Comb. e lubrificantes elabor.	112,23	105,33	106,78	105,43	97,65	93,81	105,75	104,33	102,70	101,33	101,15	100,18
7. Peças e acess. p/ bens de capital	168,47	157,28	134,94	114,24	117,35	95,13	102,64	104,80	103,50	108,91	108,76	106,72
8. Peças e acess.p/ equip. trans. ind.	174,05	162,66	170,58	109,27	102,73	104,10	107,27	106,47	106,11	112,01	110,36	108,79
Bens de Consumo	129,37	121,25	128,76	102,38	99,25	100,88	101,14	100,82	100,83	102,42	101,87	101,65
Duráveis (1/3)	182,37	167,54	173,01	102,24	100,22	101,30	102,28	101,94	101,85	102,43	101,93	101,84
1. Duráveis - excl. 2/3	170,56	156,23	155,30	111,93	109,82	111,56	102,23	103,43	104,52	100,23	100,04	101,14
2. Veículos automotores p/ passag.	192,76	180,48	193,21	92,98	91,91	93,77	99,96	98,59	97,86	102,52	101,66	100,61
3. Equip. transporte não industrial	197,54	157,55	157,86	121,91	112,82	105,18	129,14	126,39	123,14	122,40	123,30	122,62
Semiduráveis e não duráveis	118,12	111,42	119,36	102,43	98,95	100,76	100,76	100,46	100,50	102,41	101,85	101,59
4. Semiduráveis	80,23	71,02	75,95	94,63	88,52	88,65	93,11	92,33	91,77	98,73	97,06	95,76
5. Não duráveis - excl. 7/8	127,14	124,75	131,43	101,50	104,86	106,28	102,42	102,83	103,33	102,02	102,34	102,95
7. Alim. e bebidas elabor. p/ consumo doméstico	117,11	110,72	120,03	100,77	96,76	99,10	100,49	99,87	99,76	102,99	101,96	101,29
8. Carburantes	147,79	130,33	141,27	118,54	98,73	101,71	104,21	103,11	102,87	105,27	104,71	104,19

Fonte: IBGE, Diretoria de Pesquisas, Coordenação de Indústria

(1) Base: média de 2002 = 100

(2) Base: igual mês do ano anterior = 100

(3) Base: igual período do ano anterior = 100

(4) Base: últimos doze meses anteriores = 100

**Indicadores da Produção Industrial por Subsetores Industriais - Brasil  
2011**

Ponderação PIA 1998/2000

Subsetor Industrial	Base Fixa Mensal (1)			Mensal (2)			Acumulado (3)			Últimos 12 Meses (4)		
	Mai	Jun	Jul	Mai	Jun	Jul	Jan-Mai	Jan-Jun	Jan-Jul	Até-Mai	Até-Jun	Até-Jul
Extr. de carvão mineral	94,57	120,71	105,86	94,71	111,97	105,35	116,64	115,84	114,39	113,62	114,61	114,37
Extr. de petróleo e gás natural	130,71	129,12	127,88	99,18	103,13	97,92	100,39	100,84	100,41	99,85	100,13	99,94
Extr. de minérios ferrosos	179,40	178,05	191,88	105,45	105,53	104,49	104,98	105,08	104,99	115,33	114,20	112,64
Extr. de minerais metálicos não ferrosos	161,29	175,89	162,15	114,98	94,83	90,58	107,39	104,79	102,43	111,07	107,84	105,75
Extr. de minerais não-metálicos	146,17	139,53	145,16	106,83	101,77	102,66	99,19	99,63	100,08	101,41	101,11	101,31
Abate de bovinos e suínos e prep. de carnes	120,70	108,59	110,07	98,97	94,28	89,41	100,80	99,70	98,13	98,91	98,80	98,02
Abate de aves e prep. de carnes	119,94	117,16	120,79	100,84	99,04	95,01	100,78	100,48	99,63	101,20	100,91	100,09
Conservas de frutas e legumes, molhos e condimentos	98,56	95,48	98,49	92,77	98,12	80,02	97,11	97,27	94,37	105,12	104,44	101,03
Sucos e concentrados de frutas	28,56	62,69	98,57	61,73	61,74	76,40	68,84	66,44	69,43	104,27	91,66	83,20
Óleo de soja em bruto, incl. tortas, farinhas e farelos	126,19	123,82	131,57	101,89	103,46	106,55	100,90	101,39	102,25	109,58	109,81	109,40
Refino de óleos vegetais e fabr. de margarinas, exc. óleo de milho	118,85	103,62	133,16	108,47	97,71	116,34	98,45	98,33	101,08	101,38	101,38	102,54
Resfr. e prep. do leite e laticínios	99,52	96,92	100,31	95,90	100,57	98,69	95,72	96,46	96,77	96,90	96,69	96,51
Beneficiamento de arroz	154,24	145,11	154,55	125,43	128,29	119,27	115,99	117,94	118,14	103,53	107,73	111,12
Moagem de trigo	91,52	85,10	91,58	104,75	97,42	97,87	98,41	98,24	98,18	101,51	100,92	100,04
Fabr. de café	183,44	176,42	180,97	113,86	106,74	113,38	108,42	108,11	108,89	107,59	107,35	108,52
Alimentos p/ animais	128,65	124,65	126,14	104,30	99,35	97,27	104,43	103,53	102,57	105,53	104,51	103,71
Fabr. e refino de açúcar	125,08	151,39	165,27	90,81	94,51	97,02	73,66	81,03	85,40	100,33	97,24	94,79
Outros prods. alimentícios	126,88	120,24	126,45	105,46	102,63	106,25	104,02	103,79	104,15	103,48	103,38	103,71
Benef., fiação e tec. de fibras têxteis naturais	87,22	82,23	75,30	86,09	83,64	74,42	88,68	87,83	85,85	95,69	93,40	90,80
Fiação e tec. de fibras artificiais ou sintéticas	88,01	84,39	84,23	95,21	87,23	90,65	92,57	91,65	91,51	94,18	92,49	91,82
Outros artefs. têxteis	102,38	97,30	101,73	84,34	80,68	80,71	85,59	84,75	84,14	94,22	91,99	90,14

Fonte: IBGE, Diretoria de Pesquisas, Coordenação de Indústria

(1) Base: média de 2002 = 100

(2) Base: igual mês do ano anterior = 100

(3) Base: igual período do ano anterior = 100

(4) Base: últimos doze meses anteriores = 100

**Indicadores da Produção Industrial por Subsetores Industriais - Brasil  
2011**

Ponderação PIA 1998/2000

Subsetor Industrial	Base Fixa Mensal (1)			Mensal (2)			Acumulado (3)			Últimos 12 Meses (4)		
	Mai	Jun	Jul	Mai	Jun	Jul	Jan-Mai	Jan-Jun	Jan-Jul	Até-Mai	Até-Jun	Até-Jul
Prep. de couro e fabr. de artefs., exc. calçados	83,15	75,47	77,17	102,72	99,84	93,43	102,61	102,16	100,85	98,38	98,00	97,49
Calçados	70,90	58,23	68,06	96,45	89,34	91,08	91,19	90,91	90,94	97,40	95,83	94,27
Prods. da madeira	85,27	79,08	81,65	95,65	93,78	93,15	101,41	100,10	99,04	109,70	107,14	104,76
Embalagens e artefs. de madeira p/ carga	108,51	97,77	101,07	106,55	94,77	102,66	120,56	115,84	113,87	123,61	119,82	118,18
Celulose e pastas p/ fabr. de papel	149,69	157,15	157,12	96,57	103,36	94,94	101,16	101,53	100,52	101,21	101,45	100,39
Papel, papelão liso e cartolina, exc. matl. de embalagem	134,03	124,31	130,65	103,59	102,23	98,58	101,71	101,80	101,31	102,28	102,29	101,89
Matl. de embalagem de papel, papelão e cartão	115,57	111,75	115,43	99,56	101,55	100,86	101,41	101,43	101,35	103,05	102,45	101,99
Refino de petróleo	112,32	101,90	107,17	110,21	96,43	95,68	106,28	104,56	103,17	102,91	102,46	101,55
Álcool	184,09	186,20	191,97	92,87	84,37	85,81	65,59	71,60	75,09	91,93	88,63	85,48
Prods. químicos inorgânicos	113,54	112,26	115,76	103,25	101,09	101,07	101,89	101,75	101,65	106,46	104,98	103,79
Aubos, fertilizantes e corretivos p/ o solo	98,46	104,92	109,12	130,93	131,43	103,73	114,95	117,95	115,20	105,67	108,76	109,60
Petroquímicos básicos e intermediários p/ resinas e fibras	102,34	100,23	107,61	94,83	95,23	97,33	91,78	92,35	93,09	95,17	94,65	94,61
Resinas, elastômeros, fibras, fios, cabos e filamentos artif. e sint.	107,72	108,99	106,00	100,14	107,20	93,97	93,42	95,55	95,32	96,44	97,37	97,34
Defensivos agrícolas e p/ uso domissanitário	109,10	108,26	143,36	80,32	75,34	75,29	80,13	79,33	78,59	95,39	93,63	90,43
Sabões, sabonetes, detergentes e prods. de limpeza	131,60	120,47	117,77	102,86	107,60	103,04	99,94	101,12	101,38	101,30	101,92	102,58
Artefs. de perfumaria e cosméticos, exc. sabonetes	127,05	124,84	128,40	91,38	92,88	99,14	94,41	94,15	94,85	95,35	94,82	95,23
Tintas, vernizes, esmaltes, lacas, solventes e prods. afins	159,83	155,59	170,91	102,81	107,84	113,45	98,16	99,64	101,54	104,45	105,09	105,62
Prods. e preparados químicos diversos	117,53	116,11	111,17	101,65	100,11	96,59	104,48	103,70	102,63	105,94	105,05	103,89
Fabr. e recond. de pneumáticos, incl. matls. p/ reparação	108,49	105,64	108,44	98,02	98,90	96,81	101,61	101,15	100,49	105,71	104,19	102,55
Artefs. diversos de borracha	175,51	164,38	169,17	106,14	103,96	104,74	108,59	107,79	107,33	110,64	109,61	108,94
Laminados de matl. plástico	100,14	96,04	86,13	103,99	104,69	95,37	97,25	98,48	98,05	101,13	101,35	101,13

Fonte: IBGE, Diretoria de Pesquisas, Coordenação de Indústria

(1) Base: média de 2002 = 100

(2) Base: igual mês do ano anterior = 100

(3) Base: igual período do ano anterior = 100

(4) Base: últimos doze meses anteriores = 100

**Indicadores da Produção Industrial por Subsetores Industriais - Brasil  
2011**

Ponderação PIA 1998/2000

Subsetor Industrial	Base Fixa Mensal (1)			Mensal (2)			Acumulado (3)			Últimos 12 Meses (4)		
	Mai	Jun	Jul	Mai	Jun	Jul	Jan-Mai	Jan-Jun	Jan-Jul	Até-Mai	Até-Jun	Até-Jul
Embalagens de matl. plástico	95,08	91,23	91,33	103,03	94,82	93,29	101,67	100,52	99,47	102,14	100,88	100,13
Artefs. diversos de matl. plástico	134,81	134,03	137,19	100,36	98,98	100,27	99,96	99,79	99,86	102,74	101,12	100,93
Vidro e prods. de vidro, exc. embalagens	149,24	140,97	136,16	96,04	96,41	98,36	95,96	96,04	96,36	100,21	98,32	98,36
Embalagens de vidro	100,35	105,74	103,79	107,47	126,49	106,13	109,05	111,69	110,86	111,68	112,73	111,75
Cimento e clínquer	140,66	137,62	143,53	102,87	105,08	103,98	102,98	103,34	103,44	106,94	106,63	106,27
Artefs. de concreto, cimento e fibrocimento	142,30	138,75	145,07	109,32	110,96	107,67	109,29	109,58	109,28	100,39	102,34	104,16
Prods. diversos de minerais não-metálicos	132,20	129,20	129,79	106,85	105,52	102,02	106,80	106,58	105,89	109,05	107,86	106,92
Ferro-gusa, ferroligas e semi-acabados de aço	130,89	123,84	124,32	102,36	96,14	97,09	101,86	100,86	100,30	107,92	104,86	102,54
Laminados, relaminados e trefilados de aço	119,60	114,05	110,05	99,21	95,16	88,27	100,58	99,62	97,85	104,89	101,90	98,96
Tubos de ferro e aço c/ costura, incl. fundidos	100,75	105,38	121,02	119,05	125,83	126,30	134,23	132,70	131,60	108,43	112,01	114,95
Metalurgia dos não-ferrosos	128,83	123,82	129,66	100,69	96,89	97,40	101,23	100,50	100,03	103,44	102,66	101,86
Peças fundidas de ferro	133,38	127,66	126,36	99,36	96,96	91,16	112,94	110,04	107,02	129,83	122,44	115,79
Estruturas metálicas, obras de caldearia pesada, tanques e caldeiras	183,33	109,14	90,43	153,89	130,22	111,18	95,56	98,64	99,63	99,19	100,24	100,91
Artefs. de metal estampados, de cutelaria, de serralheria e de ferramentas manuais	141,49	128,81	139,27	103,37	96,35	103,46	103,84	102,51	102,66	112,19	109,62	108,31
Embalagens metálicas	97,84	99,41	88,67	97,28	105,47	91,07	104,68	104,81	102,79	108,50	107,17	105,03
Prods. diversos de metal	130,73	124,32	129,91	104,54	102,35	106,47	106,66	105,91	105,99	110,63	108,83	108,11
Máqs. e equps. p/ fins indls. e comls.	143,81	144,30	137,82	99,61	96,44	98,89	102,44	101,37	101,02	111,03	107,82	106,03
Tratores, máqs. e equps. agrícolas, incl. peças e acessórios	117,73	106,74	115,35	98,61	88,87	85,67	94,93	93,97	92,72	110,43	105,17	100,45
Máqs. e equps. p/ extr. mineral e p/ constr.	270,94	259,82	256,22	121,88	112,00	109,08	121,72	119,87	118,13	140,60	133,72	128,35
Eletrrodomésticos da "linha branca", exc. fornos de microondas	173,68	164,32	127,85	97,87	100,81	110,45	96,15	96,89	98,26	92,09	92,35	95,64
Outros eletrodomésticos, exc. apars. das "linhas branca" e "marrom"	193,01	154,06	189,51	116,98	120,32	118,14	96,36	98,78	100,96	94,86	94,60	96,29

Fonte: IBGE, Diretoria de Pesquisas, Coordenação de Indústria

(1) Base: média de 2002 = 100

(2) Base: igual mês do ano anterior = 100

(3) Base: igual período do ano anterior = 100

(4) Base: últimos doze meses anteriores = 100



**Indicadores da Produção Industrial por Subsetores Industriais - Brasil  
2011**

Ponderação PIA 1998/2000

Subsetor Industrial	Base Fixa Mensal (1)			Mensal (2)			Acumulado (3)			Últimos 12 Meses (4)		
	Mai	Jun	Jul	Mai	Jun	Jul	Jan-Mai	Jan-Jun	Jan-Jul	Até-Mai	Até-Jun	Até-Jul
Equips. p/ prod., distr. e controle de energia elétrica	139,18	125,76	121,94	104,08	103,01	92,66	99,31	99,87	98,85	97,60	98,39	97,50
Matl. elétrico p/ veículos	137,21	129,17	127,28	103,02	99,85	101,61	106,61	105,42	104,87	106,30	105,32	104,99
Condutores e outros matls. elétr., exc. p/ veículos	133,22	134,98	134,54	102,03	100,56	100,16	99,30	99,53	99,62	105,88	104,10	102,53
Matl. eletrônico e apars. de comunicação	124,31	115,28	113,22	120,17	117,72	104,84	119,76	119,39	116,95	97,99	99,55	99,37
Eletrodomésticos da "linha marrom"	110,29	108,49	125,74	85,19	94,85	119,71	76,63	79,59	84,79	93,43	90,01	90,36
Automóveis, camionetas e utilitários, incl. motores	202,82	196,39	207,62	95,57	96,35	98,92	102,40	101,36	100,99	105,19	104,40	103,74
Caminhões e ônibus, incl. motores	341,91	327,09	329,80	121,53	117,32	112,60	114,41	114,94	114,56	131,96	127,69	122,56
Carrocerias e reboques	189,07	175,20	193,87	113,61	100,63	100,88	106,74	105,63	104,84	118,16	116,17	111,42
Peças e acessórios p/ veícs. automotores	170,57	153,99	165,72	112,73	100,07	101,71	109,88	108,13	107,11	114,80	112,70	110,66
Constr. de embarcações, incl. reparação	149,72	139,30	139,23	95,47	86,92	103,00	99,59	97,30	98,06	105,96	103,33	105,00
Constr. e montagem de vagões ferroviários, incl. reparação	72,52	80,47	77,87	79,97	86,51	85,24	96,95	94,97	93,44	97,08	96,40	95,78
Constr. e montagem de aeronaves, incl. reparação	287,88	273,44	272,74	111,14	112,22	104,91	108,94	109,48	108,80	105,18	106,59	107,31
Outros veículos e equps. de transporte	188,70	151,58	150,75	122,41	114,57	106,46	126,63	124,64	121,90	120,38	121,57	121,25

Fonte: IBGE, Diretoria de Pesquisas, Coordenação de Indústria

(1) Base: média de 2002 = 100

(2) Base: igual mês do ano anterior = 100

(3) Base: igual período do ano anterior = 100

(4) Base: últimos doze meses anteriores = 100

**Indicadores da Produção Industrial por Seções e Atividades de Indústria - Brasil**  
**Índice Base Fixa Mensal (Número-índice)**  
**(Base: média de 2002=100)**

Ponderação PIA 1998/2000 com ajustamento sazonal

	<b>2010</b>											
<b>Seções e Atividades de Indústria</b>	<b>Jan</b>	<b>Fev</b>	<b>Mar</b>	<b>Abr</b>	<b>Mai</b>	<b>Jun</b>	<b>Jul</b>	<b>Ago</b>	<b>Set</b>	<b>Out</b>	<b>Nov</b>	<b>Dez</b>
Indústria Geral	125,37	126,89	131,04	130,10	129,15	128,24	128,42	128,07	128,48	127,50	129,20	128,48
Indústrias Extrativas	141,38	142,75	144,28	146,50	145,29	144,43	147,11	148,14	152,33	148,46	150,31	150,60
Indústria de Transformação	125,30	126,05	129,31	129,18	128,44	127,57	127,61	127,10	127,42	126,65	128,20	127,29
Alimentos	109,05	108,65	113,31	116,60	113,79	113,19	112,76	113,18	111,34	109,23	107,87	107,71
Bebidas	144,43	142,53	156,41	136,64	145,04	151,90	145,27	139,44	146,22	144,43	145,23	145,92
Fumo	83,65	91,38	90,45	85,50	85,49	85,62	89,40	85,04	91,88	89,36	91,86	93,07
Têxtil	107,56	106,93	108,33	107,75	105,83	106,56	104,66	103,76	102,82	99,70	99,52	97,38
Vestuário e acessórios	89,20	80,88	87,63	86,58	89,24	85,37	86,42	86,64	86,87	85,75	85,53	85,32
Calçados e artigos de couro	81,29	80,51	80,55	80,73	79,46	78,13	79,52	77,38	75,37	73,30	73,24	71,71
Madeira	79,19	78,70	79,82	85,92	87,12	85,74	86,85	83,99	86,75	84,55	84,57	84,91
Celulose, papel e produtos de papel	130,83	129,54	136,37	130,70	132,11	129,47	133,06	131,05	131,39	132,60	134,48	132,47
Edição, impressão e reprodução de gravações	109,31	113,08	117,89	113,74	111,76	112,56	100,78	109,56	130,23	115,94	117,46	113,52
Refino de petróleo e álcool	108,85	105,81	95,87	109,04	104,41	108,96	112,06	106,28	105,24	105,84	108,70	109,17
Farmacêutica	142,47	158,86	140,16	139,78	137,09	131,03	144,18	133,72	145,33	144,84	143,39	140,53
Perfumaria, sabões, detergentes e produtos de limpeza	125,68	125,70	134,22	129,39	128,61	123,92	123,37	127,94	128,71	126,26	127,22	127,20
Outros produtos químicos	119,49	122,04	124,36	118,84	118,43	113,22	117,78	118,28	116,13	119,69	117,98	119,15
Borracha e plástico	114,49	114,65	115,33	117,37	117,64	117,23	115,10	115,27	115,58	117,04	115,69	117,00
Minerais não metálicos	120,73	123,67	125,23	126,14	128,21	126,25	126,84	127,05	128,37	127,84	128,41	130,79
Metalurgia básica	117,82	119,08	118,99	120,50	121,07	122,15	123,09	116,53	113,77	116,96	117,34	111,27
Produtos de metal - exclusive máquinas e equipamentos	127,60	122,64	123,41	124,02	120,17	114,77	111,85	112,87	108,36	114,51	114,56	113,28
Máquinas e equipamentos	153,01	155,57	160,95	162,58	159,75	161,87	153,88	159,88	158,82	159,26	157,34	159,02
Máquinas para escritório e eqs. de informática	261,12	280,89	303,87	291,47	309,44	266,60	264,78	265,43	268,17	270,48	297,41	298,94
Máquinas, aparelhos e materiais elétricos	135,06	132,62	135,35	139,34	133,41	132,00	132,17	128,05	126,59	122,62	131,25	133,56
Material eletrônico, aparelhos e eqs. de comunicações	105,96	103,82	104,30	108,53	109,73	104,77	105,85	100,15	90,76	91,75	94,85	79,47
Equs. de instrument. médico-hospitalar, ópticos e outros	130,69	127,76	142,80	139,98	150,89	139,62	158,09	171,54	151,08	155,79	156,24	169,34
Veículos automotores	180,40	177,57	196,55	197,40	198,88	198,38	202,69	205,45	203,87	206,24	205,06	205,04
Outros equipamentos de transporte	207,26	208,47	200,48	210,48	214,47	207,40	218,20	218,29	215,56	228,02	228,22	225,22
Mobiliário	121,40	122,87	131,14	120,32	121,25	109,75	115,70	115,13	120,47	118,44	124,74	126,53
Diversos	108,35	115,11	115,56	119,17	126,22	119,20	118,60	121,36	115,82	116,95	116,68	118,71

Fonte: IBGE, Diretoria de Pesquisas, Coordenação de Indústria

**Indicadores da Produção Industrial por Seções e Atividades de Indústria - Brasil**  
**Índice Base Fixa Mensal (Número-índice)**  
**(Base: média de 2002=100)**

Ponderação PIA 1998/2000 com ajustamento sazonal

**2011**

<b>Seções e Atividades de Indústria</b>	<b>Jan</b>	<b>Fev</b>	<b>Mar</b>	<b>Abr</b>	<b>Mai</b>	<b>Jun</b>	<b>Jul</b>	<b>Ago</b>	<b>Set</b>	<b>Out</b>	<b>Nov</b>	<b>Dez</b>
Indústria Geral	128,83	131,51	132,91	129,64	131,08	129,53	130,19	-	-	-	-	-
Indústrias Extrativas	149,12	148,68	144,66	148,44	149,52	149,91	149,03	-	-	-	-	-
Indústria de Transformação	127,82	130,32	131,51	128,80	130,12	128,56	129,44	-	-	-	-	-
Alimentos	108,60	115,62	111,22	107,80	112,39	111,82	113,94	-	-	-	-	-
Bebidas	139,95	143,11	140,63	139,88	138,88	138,18	143,83	-	-	-	-	-
Fumo	89,96	73,31	78,40	97,26	102,72	103,25	103,46	-	-	-	-	-
Têxtil	95,64	98,63	94,20	91,32	90,46	88,31	83,97	-	-	-	-	-
Vestuário e acessórios	87,60	85,03	84,12	85,83	85,84	81,97	76,76	-	-	-	-	-
Calçados e artigos de couro	73,28	72,50	79,49	74,51	74,71	71,88	73,65	-	-	-	-	-
Madeira	84,19	83,65	85,66	84,70	82,20	81,18	82,30	-	-	-	-	-
Celulose, papel e produtos de papel	133,14	133,85	137,27	132,28	132,60	132,83	131,14	-	-	-	-	-
Edição, impressão e reprodução de gravações	114,31	113,70	112,69	113,57	109,39	118,32	138,14	-	-	-	-	-
Refino de petróleo e álcool	107,35	107,98	107,60	106,13	113,10	103,40	105,39	-	-	-	-	-
Farmacêutica	149,11	156,15	162,89	165,47	146,98	144,18	131,16	-	-	-	-	-
Perfumaria, sabões, detergentes e produtos de limpeza	128,35	129,02	122,51	120,07	124,82	124,64	124,95	-	-	-	-	-
Outros produtos químicos	118,42	114,48	115,82	116,55	117,32	115,58	113,46	-	-	-	-	-
Borracha e plástico	117,64	117,74	119,10	117,09	117,57	115,97	115,62	-	-	-	-	-
Minerais não metálicos	126,39	129,66	131,34	132,80	133,27	133,05	132,55	-	-	-	-	-
Metalurgia básica	118,03	121,49	123,75	124,29	120,42	117,59	116,05	-	-	-	-	-
Produtos de metal - exclusive máquinas e equipamentos	116,07	130,21	131,97	120,63	132,45	118,57	118,54	-	-	-	-	-
Máquinas e equipamentos	161,76	163,14	164,87	156,68	164,25	162,31	160,18	-	-	-	-	-
Máquinas para escritório e equps. de informática	281,79	288,57	272,86	256,79	260,24	262,29	255,90	-	-	-	-	-
Máquinas, aparelhos e materiais elétricos	134,70	137,71	142,45	129,33	133,86	130,18	131,81	-	-	-	-	-
Material eletrônico, aparelhos e equps. de comunicações	105,10	101,90	112,28	112,62	114,10	114,81	118,47	-	-	-	-	-
Equps. de instrument. médico-hospitalar, ópicos e outros	163,87	178,83	163,26	176,42	165,17	161,92	165,94	-	-	-	-	-
Veículos automotores	196,28	207,60	205,60	199,92	207,09	204,39	213,12	-	-	-	-	-
Outros equipamentos de transporte	227,86	229,26	236,96	236,68	238,29	231,68	237,93	-	-	-	-	-
Mobiliário	121,23	121,65	120,88	121,11	122,85	123,30	128,16	-	-	-	-	-
Diversos	125,25	126,65	121,67	124,18	124,68	136,35	118,74	-	-	-	-	-

Fonte: IBGE, Diretoria de Pesquisas, Coordenação de Indústria

**Indicadores da Produção Industrial por Categorias de Uso - Brasil**  
**Índice Base Fixa Mensal (Número-índice)**  
**(Base: média de 2002=100)**

Ponderação PIA 1998/2000 com ajustamento sazonal

**2010**

<b>Categorias de Uso</b>	<b>Jan</b>	<b>Fev</b>	<b>Mar</b>	<b>Abr</b>	<b>Mai</b>	<b>Jun</b>	<b>Jul</b>	<b>Ago</b>	<b>Set</b>	<b>Out</b>	<b>Nov</b>	<b>Dez</b>
Bens de Capital	174,43	175,56	181,85	187,37	186,74	183,87	183,57	184,27	179,89	179,92	186,04	184,57
Bens Intermediários	121,24	120,20	122,27	123,09	122,89	122,40	123,53	121,75	121,68	121,60	122,67	122,41
Bens de Consumo	124,79	125,94	128,89	127,92	126,92	125,92	125,46	125,50	126,85	126,15	126,80	125,85
Duráveis	174,21	172,93	173,92	174,99	175,52	170,60	170,95	170,87	169,50	173,80	172,95	173,08
Semiduráveis e não Duráveis	115,48	117,41	118,71	117,54	116,58	116,24	115,86	115,18	117,22	116,52	116,23	115,91

Fonte: IBGE, Diretoria de Pesquisas, Coordenação de Indústria

**Indicadores da Produção Industrial por Categorias de Uso - Brasil**  
**Índice Base Fixa Mensal (Número-índice)**  
**(Base: média de 2002=100)**

Ponderação PIA 1998/2000 com ajustamento sazonal

**2011**

<b>Categorias de Uso</b>	<b>Jan</b>	<b>Fev</b>	<b>Mar</b>	<b>Abr</b>	<b>Mai</b>	<b>Jun</b>	<b>Jul</b>	<b>Ago</b>	<b>Set</b>	<b>Out</b>	<b>Nov</b>	<b>Dez</b>
Bens de Capital	187,28	191,25	199,09	190,14	193,21	191,88	195,19	-	-	-	-	-
Bens Intermediários	122,16	123,79	123,63	122,75	124,85	122,86	122,05	-	-	-	-	-
Bens de Consumo	127,02	128,13	130,87	126,62	128,18	124,85	129,19	-	-	-	-	-
Duráveis	181,71	179,13	187,69	168,85	173,75	172,89	177,83	-	-	-	-	-
Semiduráveis e não Duráveis	116,78	117,09	120,06	117,58	117,99	114,41	118,78	-	-	-	-	-

Fonte: IBGE, Diretoria de Pesquisas, Coordenação de Indústria

