

---

# **Indicadores IBGE**

**Pesquisa Industrial Mensal  
Produção Física  
Brasil**

**março / 2010**

**Instituto Brasileiro de Geografia e Estatística - IBGE**

---

Presidente da República  
*Luiz Inácio Lula da Silva*

Ministro do Planejamento, Orçamento e Gestão  
*Paulo Bernardo Silva*

## **INSTITUTO BRASILEIRO DE GEOGRAFIA E ESTATÍSTICA - IBGE**

Presidente do IBGE  
*Eduardo Pereira Nunes*

Diretor Executivo  
*Sérgio da Costa Côrtes*

### **ÓRGÃOS ESPECÍFICOS SINGULARES**

Diretoria de Pesquisas  
*Wasmália Socorro Barata Bivar*

Diretoria de Geociências  
*Luiz Paulo Souto Fortes*

Diretoria de Informática  
*Paulo César Moraes Simões*

Centro de Documentação e Disseminação de Informações  
*David Wu Tai*

Escola Nacional de Ciências Estatísticas  
*Sérgio da Costa Côrtes (interino)*

### **UNIDADE RESPONSÁVEL**

Diretoria de Pesquisas

Coordenação das Estatísticas Econômicas e Classificações  
*Sidnéia Reis Cardoso*

Coordenação de Indústria  
*Flávio Renato Keim Magheli*

### **EQUIPE de REDAÇÃO**

Redatores:  
*André Luiz Oliveira Macedo*

Ajuste Sazonal:  
*Reginaldo Bethencourt Carvalho*

Análise de Dados:

Gerência de Análise

Gerência de Pesquisas Mensais

### **Indicadores IBGE**

Plano de divulgação:

Pesquisa mensal de emprego

Estatística da produção agrícola \*

Estatística da produção pecuária \*

Pesquisa industrial mensal: produção física Brasil

Pesquisa industrial mensal: produção física regional

Pesquisa industrial mensal: emprego e salário

Pesquisa mensal de comércio

Sistema nacional de índices de preços ao consumidor: IPCA-E

Sistema nacional de índices de preços ao consumidor: INPC -  
IPCA

Sistema nacional de pesquisa de custos e índices da construção  
civil

Contas nacionais trimestrais: indicadores de volume e valores  
correntes

\* Continuação de: Estatística da produção agropecuária, a  
partir de janeiro de 2006

Iniciado em 1982, com a divulgação de indicadores sobre trabalho e rendimento, indústria e preços, o periódico **Indicadores IBGE** incorporou no decorrer da década de 80 informações sobre agropecuária e produto interno bruto. A partir de 1991, foi subdividido em fascículos por assuntos específicos, que incluem tabelas de resultados, comentários e notas metodológicas. As informações apresentadas estão disponíveis em diferentes níveis geográficos: nacional, regional e metropolitano, variando por fascículo.

## SUMÁRIO

NOTAS METODOLÓGICAS .....	3
RESULTADOS PARA MARÇO DE 2010	
COMENTÁRIOS .....	7
ÍNDICES	
Por atividades de indústria .....	17
Por categorias de uso .....	18
Por subsetores industriais.....	19
Sazonalmente ajustados	
Por atividades de indústria .....	23
Por categorias de uso .....	25



## NOTAS METODOLÓGICAS

1 - Os indicadores de **quantum** utilizam dados primários da Pesquisa Industrial Mensal de Produção Física (PIM-PF). O painel de produtos e informantes acompanhado é uma amostra intencional representativa de 63% do Valor da Transformação Industrial da Pesquisa Industrial Anual de Empresas do período de 1998/2000, abrangendo 830 produtos e 3.700 unidades locais, totalizando cerca de 4.900 informações mensais, a partir de janeiro de 2002.

2 - A base de ponderação dos indicadores é fixa e tem como referência a estrutura média do Valor da Transformação Industrial referente ao período 1998/2000.

3 - A fórmula de cálculo adotada é uma adaptação de Laspeyres - base fixa em cadeia, com atualização de pesos.

4 - São divulgados quatro tipos de índices:

- **ÍNDICE BASE FIXA MENSAL (NÚMERO-ÍNDICE)**: compara a produção do mês de referência do índice com a média mensal produzida no ano base da pesquisa (2002);
- **ÍNDICE MENSAL**: compara a produção do mês de referência do índice em relação a igual mês do ano anterior;
- **ÍNDICE ACUMULADO NO ANO**: compara a produção acumulada no ano, de janeiro até o mês de referência do índice, em relação a igual período do ano anterior;
- **ÍNDICE ACUMULADO NOS ÚLTIMOS 12 MESES**: compara a produção acumulada nos últimos 12 meses de referência do índice em relação a igual período imediatamente anterior.

Os demais **ÍNDICES** (por exemplo, **MÊS/MÊS ANTERIOR**) podem ser obtidos pelo usuário a partir do índice Base Fixa Mensal.

5 - O ajuste sazonal das séries foi obtido utilizando-se o método X-12, com tratamento específico de correção de dias úteis para feriados móveis (Carnaval e Páscoa). As séries que têm estrutura aditiva são as

seguintes: Indústria Geral; Bens Intermediários; Bens de Consumo; Bens de Consumo Semiduráveis e Não-Duráveis; Indústria de Transformação; Indústrias Extrativas; Bebidas; Vestuário e Acessórios; Madeira; Celulose, Papel e Produtos de Papel; Refino de Petróleo e Produção de Álcool; Perfumaria, Sabões e Produtos de Limpeza; Outros Produtos Químicos; Borracha e Plástico; Minerais Não-Metálicos; Máquinas e Equipamentos; Máquinas para Escritório e Equipamentos de Informática; Material Eletrônico e Equipamentos de Comunicações; Veículos Automotores; e Mobiliário. As que têm estrutura multiplicativa, são: Bens de Capital; Bens de Consumo Duráveis; Alimentos; Fumo; Têxtil; Calçados e Couros; Edição, Impressão e Reprodução de Gravações; Farmacêutica; Metalurgia Básica; Produtos de Metal; Máquinas, Aparelhos e Materiais Elétricos; Equipamentos de Instrumentação Médico-Hospitalares, Ópticos, para Automação Industrial, Cronômetros e Relógios; Outros Equipamentos de Transporte; e Diversos.

<b>DIVISÃO CNAE</b>	<b>INDÚSTRIA GERAL E ATIVIDADES</b>	<b>DECOMPOSIÇÃO</b>	<b>MODELO ARIMA</b>	<b>REGRESSÃO (REGARIMA)</b>
IG	Indústria Geral	Aditivo	(2 1 0)(0 1 2)	Carnaval TD Páscoa[1]
IT	Indústria de Transformação	Aditivo	(2 1 0)(0 1 2)	Carnaval TD Páscoa[1]
12	Indústrias Extrativas	Aditivo	(0 1 1)(0 2 2)	
15A	Alimentos	Multiplicativo	(0 1 2)(0 1 1)	TD
15B	Bebidas	Aditivo	(0 1 1)(0 2 2)	Carnaval TD Páscoa[8]
16	Fumo	Multiplicativo	(0 1 1)(0 1 1)	Carnaval Páscoa[1]
17	Têxtil	Multiplicativo	(2 1 1)(0 1 1)	Carnaval TD Páscoa[1]
18	Vestuário e Acessórios	Aditivo	(2 0 0)(0 1 1)	Carnaval TD Páscoa[1]
19	Calçados e Couro	Multiplicativo	(0 1 0)(0 1 1)	Carnaval TD Páscoa[1]
20	Madeira	Aditivo	(0 1 2)(0 1 1)	Carnaval TD Páscoa[1]
21	Celulose, Papel e Produtos de Papel	Aditivo	(2 1 0)(0 1 1)	Carnaval TD
22	Edição, Impressão e Reprodução de Gravações	Multiplicativo	(0 1 2)(0 1 1)	
23	Refino de Petróleo e Produção de Álcool	Aditivo	(2 0 0)(0 1 1)	Carnaval
24A	Farmacêutica	Multiplicativo	(2 0 0)(0 1 1)	Carnaval TD Páscoa[1]
24B	Perfumaria, Sabões, Detergentes e Produtos de Limpeza	Aditivo	(0 1 1)(0 2 2)	
<b>DIVISÃO CNAE</b>	<b>INDÚSTRIA GERAL E ATIVIDADES</b>	<b>DECOMPOSIÇÃO</b>	<b>MODELO ARIMA</b>	<b>REGRESSÃO (REGARIMA)</b>

24C	Outros Produtos Químicos	Aditivo	(2 0 0)(0 1 1)	Carnaval TD Páscoa[1]
25	Borracha e Plástico	Aditivo	(2 0 0)(0 1 1)	Carnaval TD Páscoa[1]
26	Minerais Não-Metálicos	Aditivo	(0 1 1)(0 1 1)	Carnaval TD Páscoa[1]
27	Metalurgia Básica	Multiplicativo	(0 1 1)(0 1 1)	Carnaval TD Páscoa[1]
28	Produtos de Metal, exclusive Máquinas e Equipamentos.	Multiplicativo	(2 1 1)(0 1 1)	Carnaval TD Páscoa[1]
29	Máquinas e Equipamentos	Aditivo	(2 0 0)(0 1 1)	Carnaval TD Páscoa[1]
30	Máquinas para Escritório e Equipamentos de Informática	Aditivo	(1 1 2)(0 1 2)	
31	Máquinas, Aparelhos e Materiais Elétricos	Multiplicativo	(0 1 0)(0 1 1)	Carnaval TD Páscoa[1]
32	Material Eletrônico, Aparelhos e Equipamentos de Comunicações	Aditivo	(0 1 2)(0 1 1)	Carnaval TD Páscoa[1]
33	Equipamentos de Instrumentação Médico-Hospitalares, Ópticos, para Automação Industrial, Cronômetros e Relógios	Multiplicativo	(1 1 2)(0 1 1)	
34	Veículos Automotores	Aditivo	(2 1 0)(0 1 1)	Carnaval TD Páscoa[15]
35	Outros Equipamentos de Transporte	Multiplicativo	(0 1 0)(0 1 1)	Carnaval TD Páscoa[1]
36A	Mobiliários	Aditivo	(2 1 0)(0 1 2)	Carnaval TD Páscoa[1]
36B	Diversos	Multiplicativo	(2 0 0)(0 1 1)	Carnaval TD

CATEGORIA DE USO	DECOMPOSIÇÃO	MODELO ARIMA	REGRESSÃO (REGARIMA)
Bens de Capitais	Multiplicativo	(2 0 0)(0 1 1)	Carnaval TD Páscoa[1]
Bens Intermediários	Aditivo	(2 1 0)(0 1 2)	Carnaval TD Páscoa[1]
Bens de Consumo	Aditivo	(2 1 1)(0 1 1)	Carnaval TD Páscoa[1]
Bens de Consumo Duráveis	Multiplicativo	(0 1 1)(0 1 1)	Carnaval TD Páscoa[1]
Bens de Consumo Semi Não Duráveis	Aditivo	(2 0 0)(0 1 1)	Carnaval TD Páscoa[1]

6 - Os índices apresentados neste documento estão sujeitos à retificação nos dados primários por parte dos informantes da pesquisa, sendo incorporadas revisões a partir de Janeiro do ano anterior ao de referência da pesquisa.

Informações mais detalhadas sobre os procedimentos metodológicos podem ser obtidas na Coordenação de Indústria (COIND) - Avenida Chile, 500 4º andar CEP 20031-170 - Rio de Janeiro - RJ, telefone: (21) 2142-4513.





## COMENTÁRIOS

Em março de 2010, a produção industrial cresceu 2,8% em relação ao mês anterior, na série livre de influências sazonais, acumulando em quatro meses de expansão ganho de 5,7%. Frente a março de 2009, a atividade fabril apontou crescimento de 19,7%, quarto resultado positivo de dois dígitos consecutivo nesse tipo de comparação. No fechamento do primeiro trimestre de 2010, o setor industrial avançou 18,1% frente a igual período do ano anterior e 3,0% no confronto com o trimestre imediatamente anterior - série com ajuste sazonal. A taxa anualizada, indicador acumulado nos últimos doze meses, ao recuar 0,3%, prosseguiu com redução no ritmo de perda e registrou a queda menos intensa desde janeiro de 2009 (1,0%).

A expansão de 2,8% assinalada na passagem de fevereiro para março foi disseminada entre os setores industriais, atingindo dezenove dos vinte e sete ramos pesquisados. Entre esses, vale mencionar os desempenhos de veículos automotores (10,6%), que elimina a perda de 5,6% acumulada nos últimos quatro meses, alimentos (5,0%), máquinas e equipamentos (5,2%), bebidas (7,6%) e celulose e papel (6,4%). Por outro lado, as principais pressões negativas vieram de refino de petróleo e produção de álcool (-9,4%), refletindo em grande parte as paralisações ocorridas em unidades produtoras de importante empresa do setor, e da indústria farmacêutica, que após avançar 17,0% no mês anterior, recuou 9,7% em março.

Entre as categorias de uso, ainda na comparação mês/mês anterior, o segmento de bens de capital (3,0%) prosseguiu ampliando a produção e alcançou a taxa mais elevada. As expansões de bens de consumo semi e não duráveis (1,3%), que apontou o quarto resultado positivo consecutivo, e de bens intermediários (1,3%), que voltou a crescer após queda de 0,5% no mês anterior, ficaram abaixo da média global (2,8%). Nessa comparação, o setor de bens de consumo duráveis (0,1%) ficou praticamente estável após acumular expansão de 9,2% nos dois últimos meses.

O desempenho positivo da atividade industrial em março confirmou a trajetória ascendente do índice de média móvel trimestral observada nos últimos treze meses. Na indústria geral, o avanço registrado entre fevereiro e março foi de 1,8%, acelerando o ritmo frente aos últimos quatro

meses. Ainda em relação ao movimento deste índice na margem, o destaque ficou com a produção de bens de consumo duráveis (2,9%) que assinalou o maior incremento entre as categorias de uso, vindo a seguir bens de capital e bens de consumo semi e não duráveis, ambos com crescimento de 1,4% neste mês. O setor de bens intermediários, com acréscimo de 1,0%, também mostrou taxa positiva e prosseguiu em trajetória ascendente desde março de 2009.

O resultado de 19,7% no indicador mensal de março mostrou perfil generalizado de crescimento, que atingiu 25 das 27 atividades pesquisadas, refletindo não só a aceleração no ritmo da produção nesse início de 2010 mas também a baixa base de comparação decorrente dos efeitos da crise econômica internacional. Vale destacar também que março de 2010 teve um dia útil a mais que igual mês do ano anterior. O índice de difusão, com avanço em 77% dos 755 produtos investigados, também evidencia o maior dinamismo no setor industrial, ao registrar o maior nível da série histórica iniciada em janeiro de 2003. Os setores de veículos automotores (36,6%) e o de máquinas e equipamentos (49,5%) exerceram os principais impactos na formação da taxa global, influenciados positivamente pelo aumento na fabricação de automóveis, caminhões e autopeças, no primeiro ramo, e fornos microondas, refrigeradores e carregadoras-transportadoras, no segundo. Vale destacar também os avanços vindos de metalurgia básica (36,9%), produtos de metal (41,2%), outros produtos químicos (18,2%), farmacêutica (22,3%), alimentos (8,3%), indústrias extrativas (15,8%) e borracha e plástico (25,8%). Nessas atividades, sobressaíram, principalmente os itens: lingotes, blocos e tarugos de aços ao carbono e de aços especiais; partes e peças para bens de capital; herbicidas e tintas e vernizes para construção; medicamentos; carnes e miudezas de aves; minérios de ferro; e pneus, embalagens de plástico e peças e acessórios de borracha e plástico para indústria automobilística. Por outro lado, as contribuições negativas foram assinaladas por refino de petróleo e produção de álcool (-11,0%), pressionado pela paralisação em unidades de importante empresa do setor, e fumo (-4,1%), por conta da menor produção de cigarros.

Os índices por categorias de uso, ainda na comparação com março de 2009, confirmam o perfil generalizado da recuperação no setor industrial,

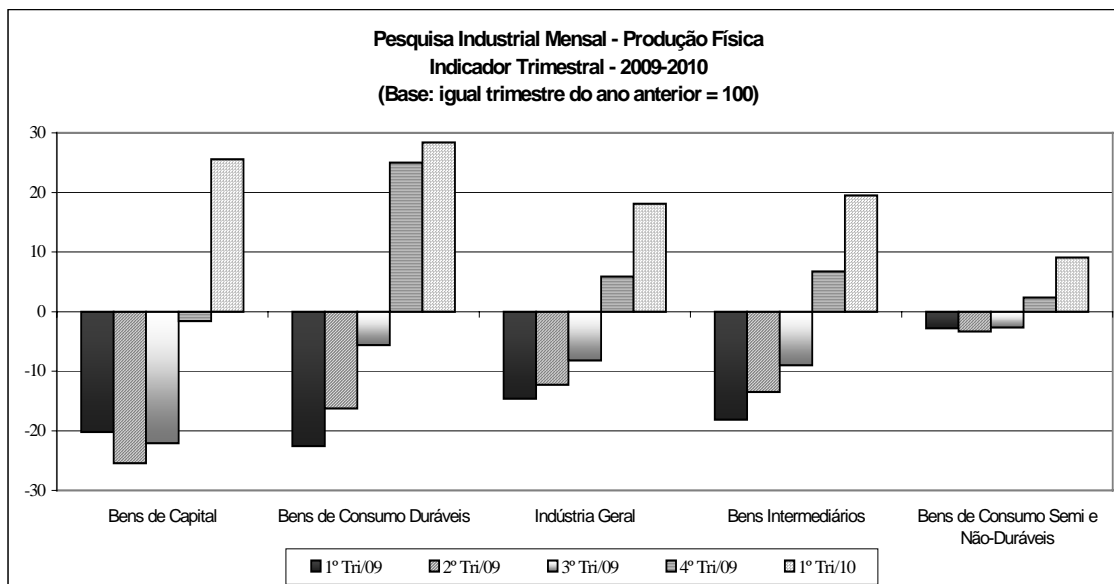
com todos os segmentos apontando crescimento nesse período. O setor de bens de capital (38,4%), que assinalou a taxa mais elevada entre as categorias de uso e a maior para o segmento desde março de 2004 (39,9%), teve seu desempenho influenciado pela expansão em todos os seus subsetores, com destaque para bens de capital para equipamentos de transporte (33,7%), para construção (244,5%), para uso misto (37,0%) e para fins industriais (23,1%). A produção de bens de consumo duráveis (25,8%) permaneceu com crescimento de dois dígitos, impulsionado pelos avanços na fabricação de eletrodomésticos (54,3%), tanto os de "linha branca" (32,1%) como os de "linha marrom" (80,3%), automóveis (17,4%) e de telefones celulares (6,3%). O setor de bens intermediários (18,6%) manteve seqüência de cinco taxas positivas, sustentado em grande parte pelos produtos associados às atividades de metalurgia básica (36,9%), veículos automotores (48,7%), outros produtos químicos (17,2%), indústrias extrativas (15,8%), produtos de metal (48,8%) e borracha e plástico (26,4%), enquanto refino de petróleo e produção de álcool (-15,8%) exerceu a única pressão negativa. Vale destacar também os desempenhos positivos vindos dos insumos para construção civil (19,6%), maior marca desde dezembro de 1994 (21,6%), e do grupamento de embalagens (21,7%), que registrou a taxa mais elevada desde o início da série histórica em 2003.

Ainda na comparação com igual mês do ano anterior, bens de consumo semi e não duráveis (11,4%), que assinalou a segunda taxa positiva consecutiva de dois dígitos e a mais alta desde julho de 1996 (12,6%), teve resultados positivos em todos os seus subsetores, com destaque para outros não duráveis (12,4%) e alimentos e bebidas elaborados para consumo doméstico (10,9%), impulsionados pelos itens medicamentos, no primeiro grupamento, e cervejas, refrigerantes e carnes e miudezas de aves, no segundo.

No indicador acumulado nos três primeiros meses do ano, frente a igual período do ano anterior, o avanço foi de 18,1%, sustentado pelos resultados positivos de vinte e quatro atividades e todas as categorias de uso. Entre os setores, a fabricação de veículos automotores, com acréscimo de 38,0%, manteve a liderança em termos de maior pressão positiva sobre o

índice geral, impulsionado pela expansão em 96% dos produtos pesquisados, com destaque para automóveis e caminhões. Vale citar também as contribuições positivas vindas de máquinas e equipamentos (42,1%), metalurgia básica (35,2%), outros produtos químicos (25,6%), produtos de metal (43,0%) e indústrias extrativas (19,1%). Em sentido oposto, entre os três ramos em queda, outros equipamentos de transporte (-11,3%) permaneceu como o de maior impacto negativo sobre a média global.

Em bases trimestrais, observa-se aceleração no ritmo de crescimento da atividade industrial na passagem do último trimestre do ano passado (5,9%) para o primeiro de 2010 (18,1%), ambas as comparações contra igual período do ano anterior. Nesse mesmo confronto, esse movimento foi disseminado entre as categorias de uso, alcançando todos os segmentos, com bens de capital, que passou de -1,6% no último trimestre do ano passado para 25,6% no primeiro deste ano, e bens intermediários (de 6,7% para 19,5%) apontando os maiores ganhos de ritmo entre os dois períodos. O setor de bens de consumo semi e não duráveis (de 2,4% para 9,1%) também assinalou aceleração, mas prosseguiu com desempenho abaixo da média da indústria nos dois trimestres. O segmento produtor de bens de consumo duráveis, que permaneceu na liderança em termos de magnitude de crescimento nos dois trimestres, mostrou o menor ganho entre os dois períodos, ao passar de 25,0% nos três últimos meses de 2009 para 28,4% no trimestre seguinte.



Fonte: IBGE, Diretoria de Pesquisas, Coordenação de Indústria

Em síntese, os índices para o mês de março mostram a elevação do ritmo da atividade industrial, que teve perfil generalizado de crescimento, atingindo a maioria dos ramos industriais. Na série com ajuste sazonal, com a expansão observada nos últimos quatro meses, o patamar de produção de março de 2010 fica 0,3% abaixo do recorde atingido em julho de 2008 e praticamente elimina a perda de 20,6% acumulada nos três últimos meses daquele ano. Na comparação com o trimestre imediatamente anterior, a produção industrial cresce por quatro períodos consecutivos, acumulando nesse período ganho de 17,2%. Entre as categorias uso, nesse mesmo tipo de confronto, bens de consumo duráveis e bens de capital apontaram os maiores ganhos (28,7% e 25,3%, respectivamente), seguido por bens intermediários (18,2%) e bens de consumo semi e não duráveis (9,1%). Esses resultados sintetizam os efeitos positivos mais recentes sobre a atividade industrial da retomada dos investimentos, além do estímulo das desonerações fiscais, da manutenção do emprego e da massa salarial, com reflexo direto no nível de consumo interno. Nas comparações com o ano de 2009, permanecem os resultados positivos de dois dígitos, com o índice mensal de março (19,7%) assinalando o maior avanço desde abril de 1991, e o acumulado nos três primeiros meses do ano (18,1%) assinalando índice bem acima do observado no quarto trimestre do ano passado (5,9%).

**Tabela 1**  
**Indicadores da Produção Industrial por Categorias de Uso**  
**Brasil - Março de 2010**

Categorias de Uso	Variação (%)			
	Mês/mês*	Mensal	Acumulado	Acumulado 12 Meses
Bens de Capital	3,0	38,4	25,6	-8,6
Bens Intermediários	1,3	18,6	19,5	-0,5
Bens de Consumo	2,3	14,8	13,2	2,0
Duráveis	0,1	25,8	28,4	4,9
Semiduráveis e não Duráveis	1,3	11,4	9,1	1,1
Indústria Geral	2,8	19,7	18,1	-0,3

Fonte: IBGE, Diretoria de Pesquisas, Coordenação de Indústria

\*série com ajuste sazonal

**Tabela 2**  
**Indicadores da Produção Industrial por Categorias de Uso**  
**Índice trimestral (Base: igual trimestre do ano anterior)**

Categorias de Uso	2009				2010			
	1º Tri	2º Tri	3º Tri	4º Tri	1º Tri	2º Tri	3º Tri	4º Tri
Bens de Capital	-20,2	-25,5	-22,1	-1,6	25,6			
Bens Intermediários	-18,1	-13,5	-9,0	6,7	19,5			
Bens de Consumo Duráveis	-22,6	-16,3	-5,6	25,0	28,4			
Bens de Consumo Semi e Não Duráveis	-2,8	-3,3	-2,7	2,4	9,1			
Indústria Geral	-14,6	-12,3	-8,2	5,9	18,1			

Fonte: IBGE/Diretoria de Pesquisas/Coordenação de Indústria

**Tabela 3**  
**Indicadores da Produção Industrial por Categorias de Uso**  
**Índice trimestre/trimestre imediatamente anterior \***

Categorias de Uso	2009				2010			
	1º Tri	2º Tri	3º Tri	4º Tri	1º Tri	2º Tri	3º Tri	4º Tri
Bens de Capital	-18,0	-0,8	7,0	13,6	4,0			
Bens Intermediários	-6,5	4,1	4,8	4,6	3,6			
Bens de Consumo Duráveis	2,6	11,1	9,5	2,7	3,0			
Bens de Consumo Semi e Não Duráveis	-2,1	2,0	0,9	2,3	3,7			
Indústria Geral	-6,6	3,9	5,0	4,3	3,0			

\* série com ajuste sazonal

Fonte: IBGE/Diretoria de Pesquisas/Coordenação de Indústria

**Tabela 4**  
**Índices Mensais de Base Fixa (2002=100)\***  
**Média Móvel Trimestral / 2008-2010**

Ano / Mês	Bens de Capital	Bens Intermediários	Bens de Consumo		Indústria Geral	
			Duráveis	Semiduráveis e Não-Duráveis		
2008	Jan	173,37	122,25	168,32	112,32	125,16
	Fev	175,46	123,19	172,11	111,62	125,53
	Mar	178,88	123,30	177,28	112,03	126,44
	Abr	183,34	122,59	178,15	111,18	126,86
	Mai	182,05	122,08	176,50	111,85	126,82
	Jun	184,54	122,77	178,27	112,50	128,02
	Jul	186,46	124,24	177,12	113,51	129,18
	Ago	191,86	124,51	178,01	113,88	130,11
	Set	193,48	123,63	175,29	114,41	130,16
	Out	193,07	120,85	174,11	113,82	129,10
	Nov	190,65	117,50	160,97	113,32	125,59
	Dez	172,39	109,77	132,90	110,19	116,61
2009	Jan	158,44	104,20	118,13	108,22	109,65
	Fev	143,86	101,03	119,52	107,07	106,81
	Mar	141,36	102,67	136,30	107,86	108,94
	Abr	137,28	104,13	143,15	108,99	110,56
	Mai	136,94	105,40	147,27	110,07	111,80
	Jun	140,23	106,86	151,38	109,96	113,15
	Jul	143,20	108,58	156,85	110,11	114,97
	Ago	145,95	110,13	162,03	110,02	116,70
	Set	150,02	111,93	165,80	110,91	118,82
	Out	155,63	113,47	171,27	111,84	121,23
	Nov	164,24	115,43	172,17	112,38	122,90
	Dez	170,38	117,13	170,22	113,45	123,94
2010	Jan	173,96	119,18	168,65	114,30	124,23
	Fev	174,75	120,21	170,40	116,00	125,40
	Mar	177,17	121,35	175,38	117,68	127,70

FONTE: IBGE, Diretoria de Pesquisas, Coordenação de Indústria

\*Série com ajuste sazonal

Composição da Taxa de Crescimento da Indústria Geral <sup>(1)</sup> - Brasil

Índice Acumulado em Janeiro - Março de 2010

(Igual período do ano anterior=100)

Atividades	Comp. da Taxa	Produtos Responsáveis*
Indústrias extrativas	1,09	Minérios de ferro beneficiados, (Classif,Concent,Pelot,Sinterizado,Etc) Pedras britadas
Alimentos	0,29	Sorvetes, picolés e produtos gelados comestíveis Preparações utiliz,na aliment,animais (Rações, Supl, Vitam,Ou Semelh,)
Bebidas	0,67	Refrigerantes Cervejas e chope
Fumo	-0,06	Cigarros Fumo processado industrialmente, exceto charutos/cigarilhas/cigarros
Têxtil	0,34	Tecidos de algodão, exceto combinados Roupas de banho, de tecidos de algodão, quando integradas à tecelagem
Vestuário e acessórios	0,14	Vestidos, exceto de malha Calças compridas, exceto de malha, de uso feminino
Calçados e artigos de couro	0,21	Calçado de plástico(Matl,Sintético),exceto tênis ou p/ uso Profissional Calçado couro(Sap,,Bota,Sand,,Chin,,Etc),fem,-exc,tênis e p/uso profil,
Madeira	0,08	Painéis fibra de madeira,mesmo aglomerada c/resina ou c/outro aglutin, Madeira serrada, aplainada ou polida
Celulose, papel e produtos de papel	0,39	Pastas químicas de madeira (Celulose), processo sulfato branqueadas Caixas de papelão ondulado ou corrugado, impressas ou não
Edição, impressão e reprodução de gravações	0,21	Livros de qualquer gênero (Literário, Didático, Etc), em folhas soltas Jornais (Publicados Pelo Menos 4 Dias Por Semana)
Refino de petróleo e álcool	-0,07	Óleo diesel e outros óleos combustíveis Naftas para petroquímica
Farmacêutica	0,93	Medicam, à base compostos heterocíclicos-excl,dipirona,,,(V,Manual) Medicam,à base outros antibióticos-excl,de penicilinas,,,(V,Manual)
Perfumaria, sabões, detergentes e produtos de limpeza	0,11	Sabão ou detergente p/uso domést./Incl,(Barra,Pó,Floco,Ou Outra Forma) Dentífricos (Pastas De Dentes; Creme Dental)
Outros produtos químicos	1,66	Herbicidas para uso na agricultura Tintas e vernizes para construção
Borracha e plástico	0,85	Pneumáticos novos de borracha, usados em ônibus e caminhões Peças e acessórios de borracha vulcanizada não endurecida, p/ veículos
Minerais não metálicos	0,46	Cimentos portland, exceto brancos Ladrilho e placa cerâm, p/ pavim/revest,,esmlt,(Lado>=7Cm) (V,Manual)
Metalurgia básica	1,73	Bobinas a frio de aço ao carbono, não revestidos Lingotes, blocos, tarugos ou placas de aço ao carbono
Produtos de metal - exclusive máquinas e equipamentos	1,29	Partes e peças p/ caldeiras geradoras de vapor, excl, p/ aquec,central Parafuso,gancho,pino ou perno,porca e outr, artef, roscados de ferro/aço
Máquinas e equipamentos	2,63	Fornos de microondas Refrigeradores ou congeladores(Freezers), incl, combinados, p/uso domést,
Máquinas para escritório e eqips. de informática	0,52	Monitores de vídeo e projetores para computadores Computadores pessoais de mesa (Pc Desktops)
Máquinas, aparelhos e materiais elétricos	0,52	Motores elétricos de corrente alternada ou de corrente contínua Fios, cabos e condutores elétricos com capa Isolante
Material eletrônico, aparelhos e eqips. de comunicações	0,50	Televisores (Receptores de televisão) Telefones celulares
Eqips. de instrument. médico-hospitalar, ópicos e outros	0,04	Relógios de pulso ou de bolso Indicadores de velocidade e tacômetros; estroboscópios
Veículos automotores	3,45	Autom, jipe, camion, incl, ckd, p/passag,, c/motor álcool, gasol, ou bicomh, Caminhões, com motor diesel, de cmc superior a 5 t, inclusive Ckd
Outros equipamentos de transporte	-0,35	Aviões ou outros veículos aéreos de peso superior a 2,000 Kg Vagões de carga e de passageiros
Mobiliário	0,31	Guarda-roupas de madeira Bancos de metal para veículos automotores
Diversos	0,14	Canetas, marcadores, lapiseiras e artefatos semelhantes, incl, partes Garrafas térmicas e outros recipientes isotérmicos e suas partes
Indústria Geral	18,08	

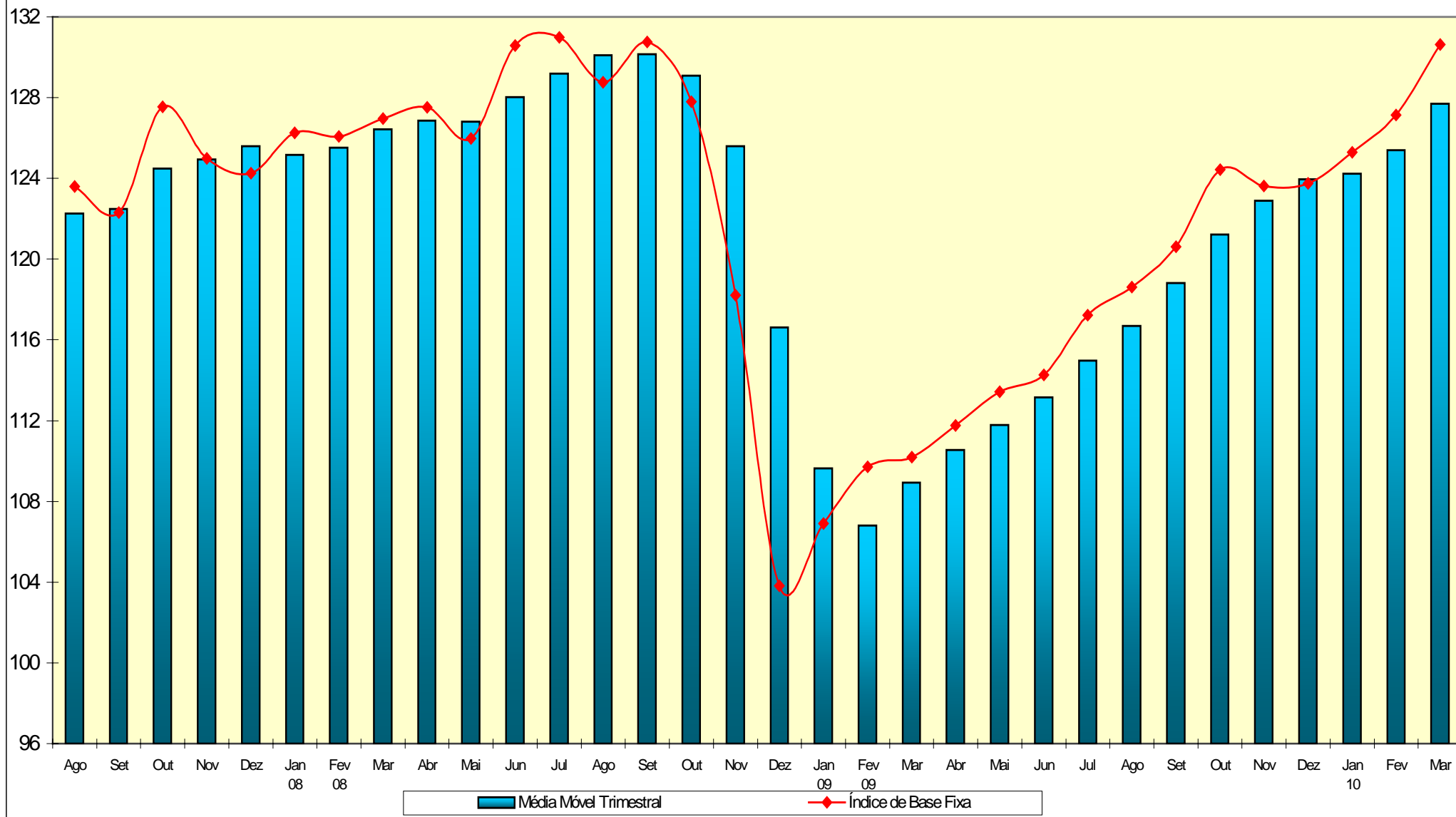
Fonte: IBGE, Diretoria de Pesquisas, Coordenação de Indústria

<sup>(1)</sup>  $C = (I_g - 100) \cdot K$ , onde: C=Participação da atividade na formação do total da taxa de crescimento, I<sub>g</sub>=Indicador da atividade e K= peso da atividade no total da Indústria Geral.

\* foram destacados em cada gênero, os dois principais produtos responsáveis pelo indicador.



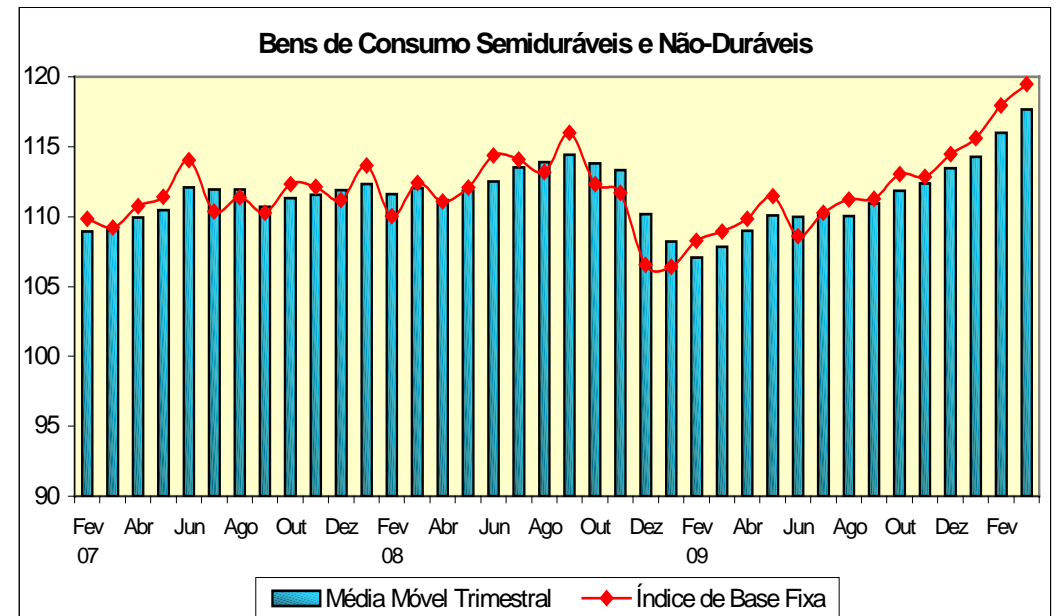
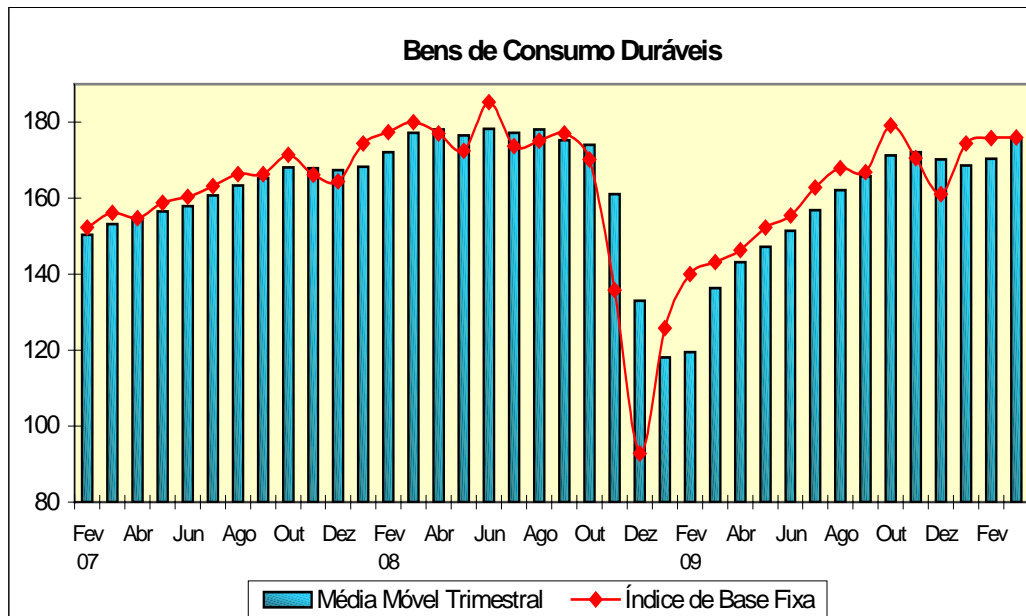
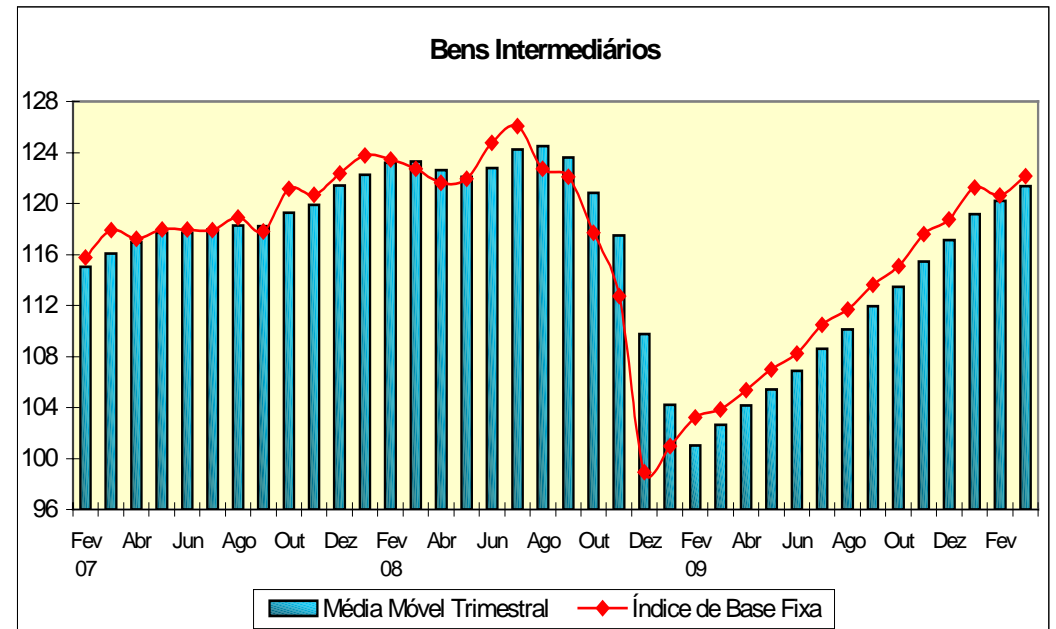
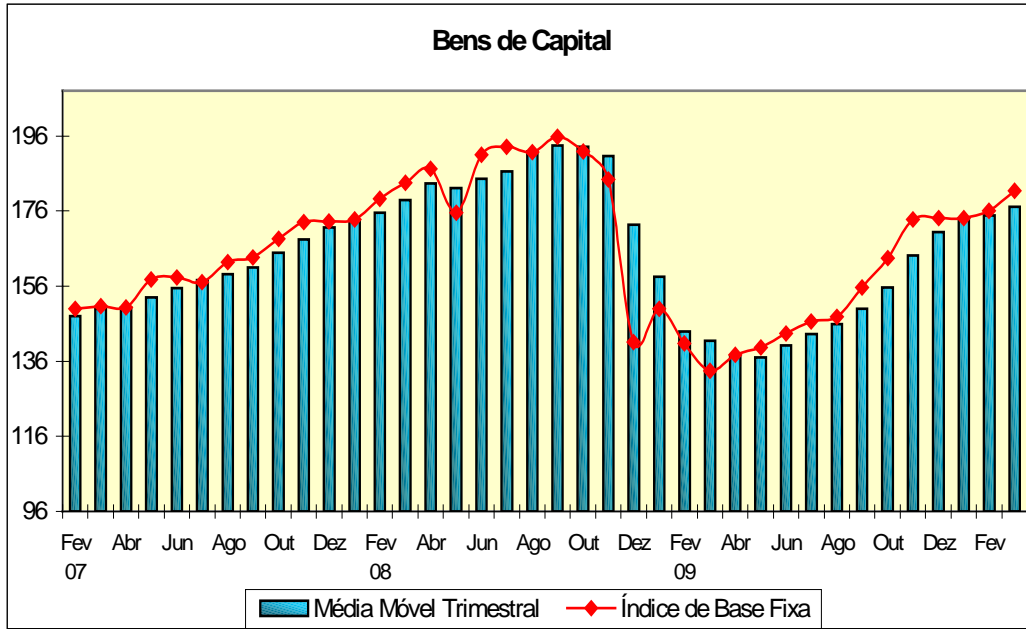
**Indústria Geral**  
**Índices de Base Fixa (2002=100)**  
**Série com Ajuste Sazonal**



Fonte: IBGE, Diretoria de Pesquisas, Coordenação de Indústria

\* Série com ajuste sazonal

Índices de Base Fixa (2002=100) \* Série com Ajuste Sazonal  
Média Móvel Trimestral - 2008-2010



**Indicadores da Produção Industrial por Seções e Atividades de Indústria - Brasil  
2010**

Ponderação PIA 1998/2000

Seções e Atividades	Base Fixa Mensal (1)			Mensal (2)			Acumulado (3)			Últimos 12 Meses (4)		
	Jan	Fev	Mar	Jan	Fev	Mar	Jan-Jan	Jan-Fev	Jan-Mar	Até-Jan	Até-Fev	Até-Mar
Indústria Geral	113,77	112,27	132,99	116,08	118,20	119,73	116,08	117,13	118,08	94,97	97,39	99,70
Indústrias Extrativas	140,53	129,53	145,59	121,25	120,78	115,78	121,25	121,02	119,13	94,10	96,86	98,93
Indústria de Transformação	112,37	111,37	132,33	115,76	118,05	119,97	115,76	116,89	118,01	95,02	97,42	99,75
Alimentos	92,75	87,40	103,71	98,63	100,00	108,32	98,63	99,29	102,41	98,67	98,97	99,45
Bebidas	151,65	132,20	151,87	116,68	115,51	119,05	116,68	116,14	117,14	108,83	109,68	109,98
Fumo	43,43	69,14	129,03	84,49	92,69	95,90	84,49	89,34	92,73	97,18	97,12	97,13
Têxtil	93,20	98,38	118,74	107,21	111,66	117,63	107,21	109,45	112,44	94,65	96,71	98,84
Vestuário e acessórios	62,86	62,69	87,84	115,56	103,22	116,09	115,56	109,05	111,84	94,04	95,30	97,06
Calçados e artigos de couro	68,07	70,29	83,68	117,11	113,07	123,27	117,11	115,02	118,00	94,10	96,65	99,66
Madeira	72,89	70,95	86,15	103,99	108,09	114,24	103,99	105,97	108,92	84,27	87,25	90,30
Celulose, papel e produtos de papel	129,86	120,59	138,55	106,77	104,90	112,91	106,77	105,86	108,27	99,54	100,42	101,89
Edição, impressão e reprodução de gravações	95,89	97,43	118,29	101,81	102,03	109,63	101,81	101,92	104,72	98,17	98,25	99,10
Refino de petróleo e álcool	101,41	91,53	91,33	107,43	102,01	88,97	107,43	104,79	99,13	100,31	100,87	99,36
Farmacêutica	94,44	137,50	162,56	105,70	151,64	122,25	105,70	128,84	126,04	108,40	110,52	110,63
Perfumaria, sabões, detergentes e produtos de limpeza	122,16	115,59	137,91	104,87	105,88	106,42	104,87	105,36	105,75	105,73	106,63	106,92
Outros produtos químicos	110,23	105,96	117,17	133,16	126,89	118,19	133,16	130,01	125,59	100,43	104,05	106,34
Borracha e plástico	108,54	103,99	120,58	124,05	124,31	125,81	124,05	124,18	124,76	94,06	97,35	100,67
Minerais não metálicos	116,26	111,97	127,32	107,99	112,10	113,50	107,99	109,97	111,21	96,47	97,88	99,40
Metalurgia básica	112,04	107,49	121,72	133,64	135,04	136,91	133,64	134,32	135,23	86,65	90,96	95,87
Produtos de metal - exclusive máquinas e equipamentos	116,54	116,12	133,80	143,28	144,91	141,19	143,28	144,09	143,02	89,68	94,48	98,91
Máquinas e equipamentos	139,97	146,57	178,33	133,31	142,49	149,52	133,31	137,85	142,10	84,99	89,74	95,41
Máquinas para escritório e eqs. de informática	226,52	238,05	307,36	120,65	141,82	139,88	120,65	130,64	134,17	96,51	100,64	104,79
Máquinas, aparelhos e materiais elétricos	125,17	116,17	141,76	110,57	114,55	131,45	110,57	112,45	118,81	82,45	85,19	89,29
Material eletrônico, aparelhos e eqs. de comunicações	73,66	85,88	111,07	129,64	115,92	127,45	129,64	121,87	124,10	77,98	81,96	86,92
Equs. de instrument. médico-hospitalar, ópticos e outros	110,71	107,10	146,11	97,21	107,81	105,29	97,21	102,15	103,39	88,48	89,54	89,43
Veículos automotores	162,67	165,63	215,08	141,69	136,28	136,55	141,69	138,91	137,96	92,34	96,77	101,28
Outros equipamentos de transporte	198,05	184,46	216,23	79,99	87,23	100,20	79,99	83,32	88,72	97,68	94,94	94,10
Mobiliário	108,30	108,28	135,08	124,61	124,98	130,71	124,61	124,79	127,00	100,61	103,79	106,51
Diversos	91,85	93,53	123,03	115,01	122,50	116,74	115,01	118,68	117,89	95,03	97,83	99,64

Fonte: IBGE, Diretoria de Pesquisas, Coordenação de Indústria

(1) Base: média de 2002 = 100

(2) Base: igual mês do ano anterior = 100

(3) Base: igual período do ano anterior = 100

(4) Base: últimos doze meses anteriores = 100

**Indicadores da Produção Industrial por Categorias de Uso - Brasil  
2010**

Ponderação PIA 1998/2000

Categorias de Uso	Base Fixa Mensal (1)			Mensal (2)			Acumulado (3)			Últimos 12 Meses (4)		
	Jan	Fev	Mar	Jan	Fev	Mar	Jan-Jan	Jan-Fev	Jan-Mar	Até-Jan	Até-Fev	Até-Mar
Bens de Capital	151,49	154,75	195,35	112,55	125,17	138,39	112,55	118,59	125,59	84,21	87,24	91,43
1. Bens de capital - excl. 2	128,28	131,03	166,34	119,33	132,91	142,80	119,33	125,83	131,96	79,31	83,41	88,49
2. Equip. transporte industrial	211,80	216,38	270,73	103,32	114,67	131,88	103,32	108,76	116,69	93,46	94,27	96,67
Bens Intermediários	112,32	107,24	123,50	120,59	119,37	118,56	120,59	119,99	119,47	94,09	96,94	99,46
1. Alim. e bebidas básicos p/ ind.	114,79	102,12	119,31	67,46	63,64	69,31	67,46	65,61	66,87	98,62	94,11	89,49
2. Alim. e bebidas elabor. p/ ind.	77,89	66,45	89,10	113,80	102,06	115,56	113,80	108,07	110,82	101,82	102,30	102,71
3. Insumos industrias básicos	126,73	126,60	163,53	144,52	138,76	128,69	144,52	141,58	136,23	86,95	91,33	95,65
4. Insumos industriais elabor.	107,60	103,38	118,03	119,73	119,27	120,55	119,73	119,50	119,88	94,31	97,16	99,92
5. Comb. e lubrificantes básicos	130,67	118,87	131,48	101,46	101,16	97,90	101,46	101,32	100,11	106,26	106,06	104,84
6. Comb. e lubrificantes elabor.	108,21	97,11	94,91	106,10	99,44	85,26	106,10	102,84	96,55	102,90	103,51	101,54
7. Peças e acess. p/ bens de capital	149,99	151,08	175,75	137,96	152,45	148,96	137,96	144,87	146,35	80,23	85,48	90,44
8. Peças e acess.p/ equip. trans. ind.	135,26	133,45	162,03	138,14	137,88	141,23	138,14	138,01	139,20	87,50	92,42	98,02
Bens de Consumo	111,02	111,16	132,62	111,25	113,42	114,78	111,25	112,33	113,23	99,16	100,70	101,99
Duráveis (1/3)	147,46	150,89	194,92	135,74	125,18	125,76	135,74	130,19	128,40	97,94	101,50	104,91
1. Duráveis - excl. 2/3	132,49	140,98	173,60	140,21	131,36	140,30	140,21	135,51	137,33	94,74	98,74	103,82
2. Veículos automotores p/ passag.	166,03	165,29	223,27	130,59	120,00	117,41	130,59	125,09	121,88	103,74	106,72	108,63
3. Equip. transporte não industrial	122,40	116,99	143,70	158,83	127,58	108,73	158,83	141,85	127,30	73,21	77,62	80,74
Semiduráveis e não duráveis	103,29	102,73	119,39	105,48	110,20	111,41	105,48	107,78	109,08	99,54	100,45	101,12
4. Semiduráveis	68,13	71,76	89,01	111,91	108,45	118,54	111,91	110,11	113,24	92,00	94,03	96,50
5. Não duráveis - excl. 7/8	105,74	114,94	137,11	106,03	116,05	112,42	106,03	111,02	111,56	101,39	102,53	103,16
7. Alim. e bebidas elabor. p/ consumo doméstico	115,52	107,47	123,09	103,09	105,38	110,86	103,09	104,18	106,46	101,64	102,08	102,49
8. Carburantes	99,56	91,44	94,37	108,58	113,08	101,64	108,58	110,69	107,52	94,21	94,89	94,65

Fonte: IBGE, Diretoria de Pesquisas, Coordenação de Indústria

(1) Base: média de 2002 = 100

(2) Base: igual mês do ano anterior = 100

(3) Base: igual período do ano anterior = 100

(4) Base: últimos doze meses anteriores = 100

**Indicadores da Produção Industrial por Subsetores Industriais - Brasil  
2010**

Ponderação PIA 1998/2000

Subsetor Industrial	Base Fixa Mensal (1)			Mensal (2)			Acumulado (3)			Últimos 12 Meses (4)		
	Jan	Fev	Mar	Jan	Fev	Mar	Jan-Jan	Jan-Fev	Jan-Mar	Até-Jan	Até-Fev	Até-Mar
Extr. de carvão mineral	102,18	93,90	124,77	99,21	95,45	115,28	99,21	97,37	103,63	106,84	105,12	105,67
Extr. de petróleo e gás natural	130,49	119,04	131,30	101,78	101,55	97,86	101,78	101,67	100,32	105,42	105,31	104,18
Extr. de minérios ferrosos	155,26	143,98	164,45	155,00	159,10	145,85	155,00	156,95	152,82	83,30	89,10	94,56
Extr. de minerais metálicos não ferrosos	139,50	132,97	145,95	111,36	88,63	99,83	111,36	98,97	99,27	82,86	82,43	83,23
Extr. de minerais não-metálicos	130,49	122,71	140,15	112,53	107,47	102,32	112,53	110,02	107,15	105,47	105,78	104,83
Abate de bovinos e suínos e prep. de carnes	108,36	105,02	121,23	97,47	97,44	101,64	97,47	97,46	98,93	97,11	97,08	96,95
Abate de aves e prep. de carnes	109,99	100,13	127,98	98,61	99,51	113,46	98,61	99,04	104,05	99,97	100,60	101,52
Conservas de frutas e legumes, molhos e condimentos	95,90	100,04	104,87	93,10	111,59	116,05	93,10	101,70	106,29	95,38	96,53	97,76
Sucos e concentrados de frutas	64,09	31,48	43,07	79,70	65,73	79,38	79,70	74,48	75,94	89,51	88,68	85,22
Óleo de soja em bruto, incl. tortas, farinhas e farelos Refino de óleos vegetais e fabr. de margarinas, exc. óleo de milho	64,29	85,55	110,67	119,56	101,98	100,92	119,56	108,85	105,33	93,25	93,25	92,80
	92,67	100,90	110,05	95,71	89,14	94,77	95,71	92,17	93,10	92,70	90,88	90,67
Resfr. e prep. do leite e laticínios	110,43	98,96	111,78	101,69	99,61	113,06	101,69	100,69	104,68	99,20	99,45	101,02
Beneficiamento de arroz	122,43	99,44	125,78	101,35	85,24	96,53	101,35	93,44	94,53	105,85	103,18	102,15
Moagem de trigo	86,55	82,19	90,09	101,48	100,76	100,98	101,48	101,13	101,08	96,99	97,57	97,80
Fabr. de café	137,55	137,80	157,81	107,30	102,47	104,81	107,30	104,83	104,82	103,32	103,58	103,80
Alimentos p/ animais	114,05	106,12	120,58	102,21	110,15	118,76	102,21	105,89	110,11	96,19	97,89	100,24
Fabr. e refino de açúcar	30,77	21,64	22,90	85,48	93,18	108,55	85,48	88,50	93,77	100,27	100,69	100,59
Outros prods. alimentícios	107,82	104,96	129,27	98,47	104,19	113,19	98,47	101,21	105,43	101,05	101,70	102,66
Benef., fiação e tec. de fibras têxteis naturais	87,28	89,58	109,17	113,55	108,40	113,61	113,55	110,88	111,91	93,96	95,51	97,09
Fiação e tec. de fibras artificiais ou sintéticas	81,72	86,11	112,06	97,68	107,95	123,59	97,68	102,69	110,15	103,01	104,87	107,07
Outros artefs. têxteis	102,43	110,82	130,48	104,26	115,40	119,97	104,26	109,77	113,43	93,57	96,10	98,67

Fonte: IBGE, Diretoria de Pesquisas, Coordenação de Indústria

(1) Base: média de 2002 = 100

(2) Base: igual mês do ano anterior = 100

(3) Base: igual período do ano anterior = 100

(4) Base: últimos doze meses anteriores = 100

**Indicadores da Produção Industrial por Subsetores Industriais - Brasil  
2010**

Ponderação PIA 1998/2000

Subsetor Industrial	Base Fixa Mensal (1)			Mensal (2)			Acumulado (3)			Últimos 12 Meses (4)		
	Jan	Fev	Mar	Jan	Fev	Mar	Jan-Jan	Jan-Fev	Jan-Mar	Até-Jan	Até-Fev	Até-Mar
Prep. de couro e fabr. de artefs., exc. calçados	69,64	75,58	84,32	103,43	121,61	122,23	103,43	112,16	115,66	84,59	87,85	91,31
Calçados	67,78	69,31	83,56	120,16	111,48	123,47	120,16	115,61	118,46	96,22	98,59	101,48
Prods. da madeira	72,43	70,60	85,84	103,61	108,35	114,00	103,61	105,89	108,80	84,33	87,35	90,38
Embalagens e artefs. de madeira p/ carga	83,55	79,31	93,46	112,51	102,86	119,60	112,51	107,59	111,68	83,05	85,13	88,68
Celulose e pastas p/ fabr. de papel	157,25	142,19	163,67	101,67	100,86	116,29	101,67	101,28	106,12	100,33	100,79	102,80
Papel, papelão liso e cartolina, exc. matl. de embalagem	126,97	117,03	132,40	110,48	106,45	108,69	110,48	108,51	108,57	98,43	99,53	100,60
Matl. de embalagem de papel, papelão e cartão	100,15	99,72	118,30	108,61	109,28	116,97	108,61	108,94	111,80	100,74	101,87	103,26
Refino de petróleo	105,43	95,37	94,24	107,82	101,74	87,78	107,82	104,85	98,72	102,29	102,95	101,29
Álcool	47,04	39,72	51,99	96,77	111,45	133,09	96,77	102,98	112,52	83,97	83,87	83,70
Prods. químicos inorgânicos	107,88	103,06	114,57	135,07	134,45	126,98	135,07	134,76	131,92	92,79	96,93	100,37
Aubos, fertilizantes e corretivos p/ o solo	74,91	77,02	70,02	124,65	110,78	97,24	124,65	117,21	110,08	102,25	104,79	105,69
Petroquímicos básicos e intermediários p/ resinas e fibras	106,26	100,62	109,10	162,64	116,89	104,96	162,64	136,63	123,74	114,58	118,11	119,04
Resinas, elastômeros, fibras, fios, cabos e filamentos artif. e sint.	112,41	108,19	111,49	143,81	138,00	109,36	143,81	140,90	128,46	107,68	112,79	114,48
Defensivos agrícolas e p/ uso domissanitário	139,95	125,36	141,17	140,60	127,04	137,28	140,60	133,85	135,02	90,86	93,85	96,49
Sabões, sabonetes, detergentes e prods. de limpeza	123,94	114,64	136,08	108,61	105,69	107,32	108,61	107,19	107,24	105,86	106,87	107,46
Artefs. de perfumaria e cosméticos, exc. sabonetes	120,13	116,67	139,99	100,77	106,10	105,44	100,77	103,33	104,10	105,59	106,38	106,38
Tintas, vernizes, esmaltes, lacas, solventes e prods. afins	150,87	146,62	188,40	125,01	140,26	143,46	125,01	132,08	136,27	102,73	106,37	110,20
Prods. e preparados químicos diversos	99,66	98,62	116,66	108,28	118,18	115,01	108,28	112,99	113,73	95,18	98,07	100,39
Fabr. e recond. de pneumáticos, incl. matls. p/ reparação	100,44	93,89	108,67	119,15	119,38	129,15	119,15	119,26	122,63	88,86	92,18	96,30
Artefs. diversos de borracha	132,26	135,74	172,46	128,08	144,67	144,64	128,08	135,98	139,25	92,57	97,85	103,18
Laminados de matl. plástico	83,27	86,08	101,10	125,68	122,05	128,69	125,68	123,80	125,59	96,84	100,11	103,24

Fonte: IBGE, Diretoria de Pesquisas, Coordenação de Indústria

(1) Base: média de 2002 = 100

(2) Base: igual mês do ano anterior = 100

(3) Base: igual período do ano anterior = 100

(4) Base: últimos doze meses anteriores = 100

**Indicadores da Produção Industrial por Subsetores Industriais - Brasil  
2010**

Ponderação PIA 1998/2000

Subsetor Industrial	Base Fixa Mensal (1)			Mensal (2)			Acumulado (3)			Últimos 12 Meses (4)		
	Jan	Fev	Mar	Jan	Fev	Mar	Jan-Jan	Jan-Fev	Jan-Mar	Até-Jan	Até-Fev	Até-Mar
Embalagens de matl. plástico	95,49	93,56	105,75	112,91	115,85	123,18	112,91	114,35	117,37	100,88	102,62	104,71
Artefs. diversos de matl. plástico	125,52	115,54	129,92	133,85	126,62	116,25	133,85	130,28	125,00	94,85	98,04	100,46
Vidro e prods. de vidro, exc. embalagens	135,63	121,94	147,59	134,54	122,65	128,87	134,54	128,64	128,72	95,71	98,96	103,41
Embalagens de vidro	97,91	85,88	90,47	115,35	104,28	119,94	115,35	109,90	113,02	87,52	89,15	92,59
Cimento e clínquer	118,10	116,03	133,11	106,14	112,72	112,60	106,14	109,31	110,48	99,03	100,03	101,02
Artefs. de concreto, cimento e fibrocimento	106,70	107,56	127,07	81,41	82,09	85,95	81,41	81,75	83,26	103,39	100,29	97,02
Prods. diversos de minerais não-metálicos	115,68	111,41	122,71	113,58	124,83	123,12	113,58	118,83	120,30	92,64	95,61	98,46
Ferro-gusa, ferroligas e semi-acabados de aço	119,39	113,31	126,55	149,10	144,84	149,39	149,10	146,99	147,83	80,48	85,64	92,18
Laminados, relaminados e trefilados de aço	104,65	100,75	115,37	161,03	156,73	157,79	161,03	158,89	158,49	85,79	91,70	98,49
Tubos de ferro e aço c/ costura, incl. fundidos	57,48	72,97	84,02	78,03	83,35	83,67	78,03	80,92	81,97	79,17	78,90	79,59
Metalurgia dos não-ferrosos	126,08	118,05	131,84	104,98	109,04	110,89	104,98	106,91	108,27	95,22	96,60	97,91
Peças fundidas de ferro	102,25	109,19	129,60	133,90	188,20	171,09	133,90	157,34	162,30	66,22	73,28	80,07
Estruturas metálicas, obras de caldearia pesada, tanques e caldeiras	208,40	174,08	193,75	215,72	206,91	175,01	215,72	211,62	197,72	99,38	108,33	113,52
Artefs. de metal estampados, de cutelaria, de serralheria e de ferramentas manuais	101,34	114,25	138,54	118,48	127,08	133,16	118,48	122,89	126,71	90,99	94,16	97,70
Embalagens metálicas	89,74	90,13	97,51	113,72	134,97	125,84	113,72	123,46	124,29	96,16	100,44	103,81
Prods. diversos de metal	99,92	104,44	121,70	140,23	134,33	136,44	140,23	137,15	136,88	81,64	86,20	91,22
Máqs. e equps. p/ fins indls. e comls.	122,51	126,93	159,33	120,11	133,27	138,92	120,11	126,47	131,05	79,96	84,21	89,08
Tratores, máqs. e equps. agrícolas, incl. peças e acessórios	118,97	129,57	142,54	130,11	153,21	151,53	130,11	141,21	144,80	75,08	80,22	85,85
Máqs. e equps. p/ extr. mineral e p/ constr.	149,43	185,20	223,60	213,31	223,95	264,21	213,31	219,07	235,16	61,15	68,65	78,88
Eletrodomésticos da "linha branca", exc. fornos de microondas	165,53	156,55	187,52	132,24	124,94	132,12	132,24	128,59	129,87	114,99	118,07	121,44
Outros eletrodomésticos, exc. apars. das "linhas branca" e "marrom"	220,07	233,42	275,66	154,01	150,43	156,62	154,01	152,15	153,81	109,37	112,94	118,46

Fonte: IBGE, Diretoria de Pesquisas, Coordenação de Indústria

(1) Base: média de 2002 = 100

(2) Base: igual mês do ano anterior = 100

(3) Base: igual período do ano anterior = 100

(4) Base: últimos doze meses anteriores = 100

**Indicadores da Produção Industrial por Subsetores Industriais - Brasil  
2010**

Ponderação PIA 1998/2000

Subsetor Industrial	Base Fixa Mensal (1)			Mensal (2)			Acumulado (3)			Últimos 12 Meses (4)		
	Jan	Fev	Mar	Jan	Fev	Mar	Jan-Jan	Jan-Fev	Jan-Mar	Até-Jan	Até-Fev	Até-Mar
Equips. p/ prod., distr. e controle de energia elétrica	129,54	119,24	153,45	96,35	104,98	131,98	96,35	100,30	110,41	76,03	77,86	81,57
Matl. elétrico p/ veículos	110,39	110,14	128,20	136,40	124,80	120,66	136,40	130,35	126,61	99,94	103,61	106,63
Condutores e outros matls. elétr., exc. p/ veículos	125,57	114,71	132,40	126,51	125,68	135,36	126,51	126,11	129,25	87,20	91,20	96,32
Matl. eletrônico e apars. de comunicação	63,41	74,49	100,55	129,98	102,63	108,63	129,98	113,63	111,46	76,43	80,40	84,58
Eletrodomésticos da "linha marrom"	96,94	111,74	134,94	129,12	144,16	180,32	129,12	136,76	151,09	82,21	86,08	93,02
Automóveis, camionetas e utilitários, incl. motores	169,31	168,25	226,94	131,74	122,24	119,95	131,74	126,83	123,97	105,15	108,23	110,22
Caminhões e ônibus, incl. motores	199,37	219,53	287,43	175,94	173,42	178,92	175,94	174,61	176,34	75,26	81,27	88,54
Carrocerias e reboques	143,88	147,94	176,15	135,92	126,27	134,31	135,92	130,85	132,13	77,25	79,80	82,72
Peças e acessórios p/ veícs. automotores	130,62	129,74	154,37	141,19	144,12	150,21	141,19	142,64	145,36	84,36	90,13	97,29
Constr. de embarcações, incl. reparação	146,88	124,68	141,00	101,04	90,80	95,43	101,04	96,07	95,85	104,43	103,04	101,05
Constr. e montagem de vagões ferroviários, incl. reparação	71,78	78,00	81,82	82,24	79,11	74,85	82,24	80,58	78,46	73,50	72,68	71,57
Constr. e montagem de aeronaves, incl. reparação	247,33	228,46	265,19	70,52	80,03	98,53	70,52	74,79	81,85	106,97	100,94	98,50
Outros veículos e equps. de transporte	119,37	114,37	140,09	162,33	132,34	108,93	162,33	146,13	129,55	73,68	78,35	81,59

Fonte: IBGE, Diretoria de Pesquisas, Coordenação de Indústria

(1) Base: média de 2002 = 100

(2) Base: igual mês do ano anterior = 100

(3) Base: igual período do ano anterior = 100

(4) Base: últimos doze meses anteriores = 100



**Indicadores da Produção Industrial por Seções e Atividades de Indústria - Brasil**  
**Índice Base Fixa Mensal (Número-índice)**  
**(Base: média de 2002=100)**

Ponderação PIA 1998/2000 com ajustamento sazonal

**2009**

<b>Seções e Atividades de Indústria</b>	<b>Jan</b>	<b>Fev</b>	<b>Mar</b>	<b>Abr</b>	<b>Mai</b>	<b>Jun</b>	<b>Jul</b>	<b>Ago</b>	<b>Set</b>	<b>Out</b>	<b>Nov</b>	<b>Dez</b>
Indústria Geral	106,91	109,70	110,20	111,77	113,43	114,26	117,22	118,62	120,62	124,45	123,64	123,74
Indústrias Extrativas	118,86	120,19	124,03	125,76	124,72	131,50	132,13	132,88	135,10	136,57	136,26	137,54
Indústria de Transformação	107,22	109,87	109,76	111,36	112,92	113,18	115,80	117,38	119,70	121,42	123,44	124,07
Alimentos	107,40	108,41	108,00	108,01	109,19	103,72	105,30	105,52	104,64	107,75	107,31	106,39
Bebidas	124,49	126,78	126,89	127,43	129,58	128,63	130,55	132,14	132,81	138,89	137,10	135,44
Fumo	97,11	95,06	91,18	105,27	93,76	96,45	99,90	94,29	90,49	88,01	86,47	88,02
Têxtil	99,91	96,73	95,61	97,47	96,94	96,83	100,19	99,30	101,89	104,13	106,03	102,69
Vestuário e acessórios	78,16	78,82	77,60	77,58	80,18	80,97	80,52	84,87	77,22	80,01	83,15	83,62
Calçados e artigos de couro	67,37	70,28	68,43	69,55	70,28	68,93	70,71	71,75	74,40	77,39	77,34	79,97
Madeira	74,75	71,54	69,75	71,16	71,47	67,58	70,77	71,06	70,46	75,09	77,62	78,10
Celulose, papel e produtos de papel	120,86	123,61	122,46	123,05	124,21	124,13	126,36	129,56	129,01	130,28	130,93	131,37
Edição, impressão e reprodução de gravações	100,96	111,39	108,64	107,32	107,61	108,74	111,22	109,37	111,92	114,66	111,56	111,16
Refino de petróleo e álcool	102,35	103,85	106,37	105,27	105,33	105,55	104,39	108,79	104,95	105,52	109,28	110,14
Farmacêutica	130,61	110,66	127,90	128,05	145,60	138,44	143,36	141,88	140,36	146,24	141,53	152,62
Perfumaria, sabões, detergentes e produtos de limpeza	117,66	120,88	122,92	123,10	125,77	122,03	129,01	124,36	131,17	128,13	127,36	128,08
Outros produtos químicos	92,54	99,39	103,34	102,99	106,09	110,14	112,27	112,05	114,55	112,65	112,64	115,11
Borracha e plástico	92,83	95,49	93,07	98,71	97,76	99,30	105,29	105,35	108,02	110,50	112,97	115,43
Mínerais não metálicos	110,66	111,08	111,14	111,08	113,49	113,61	118,59	116,81	118,42	119,69	121,95	123,32
Metalurgia básica	86,30	88,67	87,40	92,51	95,43	97,74	102,27	105,42	108,35	111,11	112,78	113,57
Produtos de metal - exclusive máquinas e equipamentos	87,05	86,08	89,74	96,10	91,90	90,19	93,04	94,19	96,42	98,06	99,65	115,47
Máquinas e equipamentos	114,49	113,17	108,50	111,87	115,78	117,10	128,81	131,84	139,95	143,04	151,22	153,26
Máquinas para escritório e eqs. de informática	214,02	220,11	215,25	214,56	233,24	247,72	277,95	278,25	263,10	263,30	275,61	278,78
Máquinas, aparelhos e materiais elétricos	120,66	117,20	105,04	114,93	119,60	121,35	114,78	120,93	124,95	129,25	127,68	131,54
Material eletrônico, aparelhos e eqs. de comunicações	84,52	90,10	81,59	87,98	95,17	94,30	98,17	107,02	109,78	113,03	107,56	91,47
Equs. de instrument. médico-hospitalar, ópicos e outros	129,57	116,34	138,38	119,26	118,54	119,80	117,10	115,97	131,54	124,43	131,96	131,59
Veículos automotores	126,66	135,18	143,17	149,05	152,44	157,02	158,21	163,42	170,52	189,83	185,57	183,53
Outros equipamentos de transporte	255,30	238,26	205,81	213,09	218,33	209,28	215,91	206,96	209,64	218,91	202,32	196,42
Mobiliário	98,32	104,92	100,97	101,80	103,61	106,93	109,49	113,72	112,66	118,49	117,98	116,56
Diversos	89,07	94,61	99,83	101,93	105,61	99,39	101,92	107,91	116,83	112,90	112,52	111,39

Fonte: IBGE, Diretoria de Pesquisas, Coordenação de Indústria

**Indicadores da Produção Industrial por Seções e Atividades de Indústria - Brasil**  
**Índice Base Fixa Mensal (Número-índice)**  
**(Base: média de 2002=100)**

Ponderação PIA 1998/2000 com ajustamento sazonal

**2010**

<b>Seções e Atividades de Indústria</b>	<b>Jan</b>	<b>Fev</b>	<b>Mar</b>	<b>Abr</b>	<b>Mai</b>	<b>Jun</b>	<b>Jul</b>	<b>Ago</b>	<b>Set</b>	<b>Out</b>	<b>Nov</b>	<b>Dez</b>
Indústria Geral	125,30	127,15	130,65	-	-	-	-	-	-	-	-	-
Indústrias Extrativas	141,63	142,59	143,75	-	-	-	-	-	-	-	-	-
Indústria de Transformação	125,39	127,12	130,37	-	-	-	-	-	-	-	-	-
Alimentos	108,09	108,22	113,62	-	-	-	-	-	-	-	-	-
Bebidas	145,69	144,63	155,62	-	-	-	-	-	-	-	-	-
Fumo	83,85	88,09	87,59	-	-	-	-	-	-	-	-	-
Têxtil	107,40	108,35	110,77	-	-	-	-	-	-	-	-	-
Vestuário e acessórios	88,43	81,19	87,82	-	-	-	-	-	-	-	-	-
Calçados e artigos de couro	80,76	79,48	82,20	-	-	-	-	-	-	-	-	-
Madeira	78,29	77,19	78,51	-	-	-	-	-	-	-	-	-
Celulose, papel e produtos de papel	131,46	129,32	137,53	-	-	-	-	-	-	-	-	-
Edição, impressão e reprodução de gravações	106,24	113,38	117,95	-	-	-	-	-	-	-	-	-
Refino de petróleo e álcool	108,45	105,56	95,66	-	-	-	-	-	-	-	-	-
Farmacêutica	143,61	167,96	151,65	-	-	-	-	-	-	-	-	-
Perfumaria, sabões, detergentes e produtos de limpeza	125,07	127,11	130,83	-	-	-	-	-	-	-	-	-
Outros produtos químicos	119,79	121,63	121,45	-	-	-	-	-	-	-	-	-
Borracha e plástico	116,35	116,18	117,22	-	-	-	-	-	-	-	-	-
Mínerais não metálicos	121,63	123,47	125,32	-	-	-	-	-	-	-	-	-
Metalurgia básica	116,65	119,68	119,50	-	-	-	-	-	-	-	-	-
Produtos de metal - exclusive máquinas e equipamentos	129,41	124,79	123,13	-	-	-	-	-	-	-	-	-
Máquinas e equipamentos	153,54	157,23	165,41	-	-	-	-	-	-	-	-	-
Máquinas para escritório e eqs. de informática	263,06	291,78	304,80	-	-	-	-	-	-	-	-	-
Máquinas, aparelhos e materiais elétricos	135,74	135,54	138,78	-	-	-	-	-	-	-	-	-
Material eletrônico, aparelhos e eqs. de comunicações	103,07	101,80	104,74	-	-	-	-	-	-	-	-	-
Equs. de instrument. médico-hospitalar, ópicos e outros	130,82	126,13	140,96	-	-	-	-	-	-	-	-	-
Veículos automotores	180,51	179,26	198,24	-	-	-	-	-	-	-	-	-
Outros equipamentos de transporte	205,66	206,83	198,76	-	-	-	-	-	-	-	-	-
Mobiliário	123,47	126,78	130,29	-	-	-	-	-	-	-	-	-
Diversos	108,22	116,46	113,90	-	-	-	-	-	-	-	-	-

Fonte: IBGE, Diretoria de Pesquisas, Coordenação de Indústria

**Indicadores da Produção Industrial por Categorias de Uso - Brasil**  
**Índice Base Fixa Mensal (Número-índice)**  
**(Base: média de 2002=100)**

Ponderação PIA 1998/2000 com ajustamento sazonal

**2009**

<b>Categorias de Uso</b>	<b>Jan</b>	<b>Fev</b>	<b>Mar</b>	<b>Abr</b>	<b>Mai</b>	<b>Jun</b>	<b>Jul</b>	<b>Ago</b>	<b>Set</b>	<b>Out</b>	<b>Nov</b>	<b>Dez</b>
Bens de Capital	149,91	140,66	133,52	137,66	139,65	143,39	146,55	147,90	155,62	163,38	173,73	174,04
Bens Intermediários	100,96	103,20	103,84	105,36	107,00	108,23	110,51	111,67	113,63	115,10	117,57	118,73
Bens de Consumo	110,23	114,30	115,06	116,13	118,63	115,82	119,61	121,26	121,92	124,21	124,03	122,92
Duráveis	125,79	139,95	143,16	146,35	152,29	155,51	162,74	167,83	166,82	179,15	170,53	160,98
Semiduráveis e não Duráveis	106,41	108,24	108,92	109,82	111,48	108,59	110,25	111,23	111,26	113,04	112,85	114,45

Fonte: IBGE, Diretoria de Pesquisas, Coordenação de Indústria

**Indicadores da Produção Industrial por Categorias de Uso - Brasil**  
**Índice Base Fixa Mensal (Número-índice)**  
**(Base: média de 2002=100)**

Ponderação PIA 1998/2000 com ajustamento sazonal

**2010**

<b>Categorias de Uso</b>	<b>Jan</b>	<b>Fev</b>	<b>Mar</b>	<b>Abr</b>	<b>Mai</b>	<b>Jun</b>	<b>Jul</b>	<b>Ago</b>	<b>Set</b>	<b>Out</b>	<b>Nov</b>	<b>Dez</b>
Bens de Capital	174,11	176,09	181,32	-	-	-	-	-	-	-	-	-
Bens Intermediários	121,25	120,65	122,16	-	-	-	-	-	-	-	-	-
Bens de Consumo	124,58	127,51	130,39	-	-	-	-	-	-	-	-	-
Duráveis	174,45	175,76	175,92	-	-	-	-	-	-	-	-	-
Semiduráveis e não Duráveis	115,59	117,96	119,48	-	-	-	-	-	-	-	-	-

Fonte: IBGE, Diretoria de Pesquisas, Coordenação de Indústria

