
Indicadores IBGE

**Pesquisa Industrial Mensal
Produção Física
Brasil**

fevereiro / 2010

Instituto Brasileiro de Geografia e Estatística - IBGE

Presidente da República
Luiz Inácio Lula da Silva

Ministro do Planejamento, Orçamento e Gestão
Paulo Bernardo Silva

INSTITUTO BRASILEIRO DE GEOGRAFIA E ESTATÍSTICA - IBGE

Presidente do IBGE
Eduardo Pereira Nunes

Diretor Executivo
Sérgio da Costa Côrtes

ÓRGÃOS ESPECÍFICOS SINGULARES

Diretoria de Pesquisas
Wasmália Socorro Barata Bivar

Diretoria de Geociências
Luiz Paulo Souto Fortes

Diretoria de Informática
Paulo César Moraes Simões

Centro de Documentação e Disseminação de Informações
David Wu Tai

Escola Nacional de Ciências Estatísticas
Sérgio da Costa Côrtes (interino)

UNIDADE RESPONSÁVEL

Diretoria de Pesquisas

Coordenação das Estatísticas Econômicas e Classificações
Sidnéia Reis Cardoso

Coordenação de Indústria
Flávio Renato Keim Magheli

EQUIPE de REDAÇÃO

Redatores:
André Luiz Oliveira Macedo

Ajuste Sazonal:
Reginaldo Bethencourt Carvalho

Análise de Dados:

Gerência de Análise

Gerência de Pesquisas Mensais

Indicadores IBGE

Plano de divulgação:

Pesquisa mensal de emprego

Estatística da produção agrícola *

Estatística da produção pecuária *

Pesquisa industrial mensal: produção física Brasil

Pesquisa industrial mensal: produção física regional

Pesquisa industrial mensal: emprego e salário

Pesquisa mensal de comércio

Sistema nacional de índices de preços ao consumidor: IPCA-E

Sistema nacional de índices de preços ao consumidor: INPC -

IPCA

Sistema nacional de pesquisa de custos e índices da construção

civil

Contas nacionais trimestrais: indicadores de volume e valores

correntes

* Continuação de: Estatística da produção agropecuária, a partir de janeiro de 2006

Iniciado em 1982, com a divulgação de indicadores sobre trabalho e rendimento, indústria e preços, o periódico **Indicadores IBGE** incorporou no decorrer da década de 80 informações sobre agropecuária e produto interno bruto. A partir de 1991, foi subdividido em fascículos por assuntos específicos, que incluem tabelas de resultados, comentários e notas metodológicas. As informações apresentadas estão disponíveis em diferentes níveis geográficos: nacional, regional e metropolitano, variando por fascículo.

SUMÁRIO

NOTAS METODOLÓGICAS	3
RESULTADOS PARA FEVEREIRO DE 2010	
COMENTÁRIOS	7
ÍNDICES	
Por atividades de indústria	16
Por categorias de uso	17
Por subsetores industriais.....	18
Sazonalmente ajustados	
Por atividades de indústria	22
Por categorias de uso	24

NOTAS METODOLÓGICAS

1 - Os indicadores de **quantum** utilizam dados primários da Pesquisa Industrial Mensal de Produção Física (PIM-PF). O painel de produtos e informantes acompanhado é uma amostra intencional representativa de 63% do Valor da Transformação Industrial da Pesquisa Industrial Anual de Empresas do período de 1998/2000, abrangendo 830 produtos e 3.700 unidades locais, totalizando cerca de 4.900 informações mensais, a partir de janeiro de 2002.

2 - A base de ponderação dos indicadores é fixa e tem como referência a estrutura média do Valor da Transformação Industrial referente ao período 1998/2000.

3 - A fórmula de cálculo adotada é uma adaptação de Laspeyres - base fixa em cadeia, com atualização de pesos.

4 - São divulgados quatro tipos de índices:

- **ÍNDICE BASE FIXA MENSAL (NÚMERO-ÍNDICE):** compara a produção do mês de referência do índice com a média mensal produzida no ano base da pesquisa (2002);
- **ÍNDICE MENSAL:** compara a produção do mês de referência do índice em relação a igual mês do ano anterior;
- **ÍNDICE ACUMULADO NO ANO:** compara a produção acumulada no ano, de janeiro até o mês de referência do índice, em relação a igual período do ano anterior;
- **ÍNDICE ACUMULADO NOS ÚLTIMOS 12 MESES:** compara a produção acumulada nos últimos 12 meses de referência do índice em relação a igual período imediatamente anterior.

Os demais **ÍNDICES** (por exemplo, **MÊS/MÊS ANTERIOR**) podem ser obtidos pelo usuário a partir do índice Base Fixa Mensal.

5 - O ajuste sazonal das séries foi obtido utilizando-se o método X-12, com tratamento específico de correção de dias úteis para feriados móveis (Carnaval e Páscoa). As séries que têm estrutura aditiva são as

seguintes: Indústria Geral; Bens Intermediários; Bens de Consumo; Bens de Consumo Semiduráveis e Não-Duráveis; Indústria de Transformação; Indústrias Extrativas; Bebidas; Vestuário e Acessórios; Madeira; Celulose, Papel e Produtos de Papel; Refino de Petróleo e Produção de Álcool; Perfumaria, Sabões e Produtos de Limpeza; Outros Produtos Químicos; Borracha e Plástico; Minerais Não-Metálicos; Máquinas e Equipamentos; Máquinas para Escritório e Equipamentos de Informática; Material Eletrônico e Equipamentos de Comunicações; Veículos Automotores; e Mobiliário. As que têm estrutura multiplicativa, são: Bens de Capital; Bens de Consumo Duráveis; Alimentos; Fumo; Têxtil; Calçados e Couros; Edição, Impressão e Reprodução de Gravações; Farmacêutica; Metalurgia Básica; Produtos de Metal; Máquinas, Aparelhos e Materiais Elétricos; Equipamentos de Instrumentação Médico-Hospitalares, Ópticos, para Automação Industrial, Cronômetros e Relógios; Outros Equipamentos de Transporte; e Diversos.

DIVISÃO CNAE	INDÚSTRIA GERAL E ATIVIDADES	DECOMPOSIÇÃO	MODELO ARIMA	REGRESSÃO (REGARIMA)
IG	Indústria Geral	Aditivo	(2 1 0)(0 1 2)	Carnaval TD Páscoa[1]
IT	Indústria de Transformação	Aditivo	(2 1 0)(0 1 2)	Carnaval TD Páscoa[1]
12	Indústrias Extrativas	Aditivo	(0 1 1)(0 2 2)	
15A	Alimentos	Multiplicativo	(0 1 2)(0 1 1)	TD
15B	Bebidas	Aditivo	(0 1 1)(0 2 2)	Carnaval TD Páscoa[8]
16	Fumo	Multiplicativo	(0 1 1)(0 1 1)	Carnaval Páscoa[1]
17	Têxtil	Multiplicativo	(2 1 1)(0 1 1)	Carnaval TD Páscoa[1]
18	Vestuário e Acessórios	Aditivo	(2 0 0)(0 1 1)	Carnaval TD Páscoa[1]
19	Calçados e Couro	Multiplicativo	(0 1 0)(0 1 1)	Carnaval TD Páscoa[1]
20	Madeira	Aditivo	(0 1 2)(0 1 1)	Carnaval TD Páscoa[1]
21	Celulose, Papel e Produtos de Papel	Aditivo	(2 1 0)(0 1 1)	Carnaval TD
22	Edição, Impressão e Reprodução de Gravações	Multiplicativo	(0 1 2)(0 1 1)	
23	Refino de Petróleo e Produção de Álcool	Aditivo	(2 0 0)(0 1 1)	Carnaval
24A	Farmacêutica	Multiplicativo	(2 0 0)(0 1 1)	Carnaval TD Páscoa[1]
24B	Perfumaria, Sabões, Detergentes e Produtos de Limpeza	Aditivo	(0 1 1)(0 2 2)	
24C	Outros Produtos Químicos	Aditivo	(2 0 0)(0 1 1)	Carnaval TD Páscoa[1]
25	Borracha e Plástico	Aditivo	(2 0 0)(0 1 1)	Carnaval TD Páscoa[1]
26	Minerais Não-Metálicos	Aditivo	(0 1 1)(0 1 1)	Carnaval TD Páscoa[1]

DIVISÃO CNAE	INDÚSTRIA GERAL E ATIVIDADES	DECOMPOSIÇÃO	MODELO ARIMA	REGRESSÃO (REGARIMA)
27	Metalurgia Básica	Multiplicativo	(0 1 1)(0 1 1)	Carnaval TD Páscoa[1]
28	Produtos de Metal, exclusive Máquinas e Equipamentos.	Multiplicativo	(2 1 1)(0 1 1)	Carnaval TD Páscoa[1]
29	Máquinas e Equipamentos	Aditivo	(2 0 0)(0 1 1)	Carnaval TD Páscoa[1]
30	Máquinas para Escritório e Equipamentos de Informática	Aditivo	(1 1 2)(0 1 2)	
31	Máquinas, Aparelhos e Materiais Elétricos	Multiplicativo	(0 1 0)(0 1 1)	Carnaval TD Páscoa[1]
32	Material Eletrônico, Aparelhos e Equipamentos de Comunicações	Aditivo	(0 1 2)(0 1 1)	Carnaval TD Páscoa[1]
33	Equipamentos de Instrumentação Médico-Hospitalares, Ópticos, para Automação Industrial, Cronômetros e Relógios	Multiplicativo	(1 1 2)(0 1 1)	
34	Veículos Automotores	Aditivo	(2 1 0)(0 1 1)	Carnaval TD Páscoa[15]
35	Outros Equipamentos de Transporte	Multiplicativo	(0 1 0)(0 1 1)	Carnaval TD Páscoa[1]
36A	Mobiliários	Aditivo	(2 1 0)(0 1 2)	Carnaval TD Páscoa[1]
36B	Diversos	Multiplicativo	(2 0 0)(0 1 1)	Carnaval TD

CATEGORIA DE USO	DECOMPOSIÇÃO	MODELO ARIMA	REGRESSÃO (REGARIMA)
Bens de Capitais	Multiplicativo	(2 0 0)(0 1 1)	Carnaval TD Páscoa[1]
Bens Intermediários	Aditivo	(2 1 0)(0 1 2)	Carnaval TD Páscoa[1]
Bens de Consumo	Aditivo	(2 1 1)(0 1 1)	Carnaval TD Páscoa[1]
Bens de Consumo Duráveis	Multiplicativo	(0 1 1)(0 1 1)	Carnaval TD Páscoa[1]
Bens de Consumo Semi Não Duráveis	Aditivo	(2 0 0)(0 1 1)	Carnaval TD Páscoa[1]

6 - Os índices apresentados neste documento estão sujeitos à retificação nos dados primários por parte dos informantes da pesquisa, sendo incorporadas revisões a partir de Janeiro do ano anterior ao de referência da pesquisa.

Informações mais detalhadas sobre os procedimentos metodológicos podem ser obtidas na Coordenação de Indústria (COIND) - Avenida Chile, 500 4º andar CEP 20031-170 - Rio de Janeiro - RJ, telefone: (21) 2142-4513.

Comentários

A produção industrial avançou 1,5% na passagem de janeiro para fevereiro, descontadas as influências sazonais. Frente a igual mês de 2009, a indústria apontou expansão de 18,4%, terceiro resultado de dois dígitos nesse tipo de confronto, refletindo sobretudo a baixa base de comparação decorrente dos efeitos da crise econômica internacional. Assim, o setor acumulou crescimento de 17,2% no primeiro bimestre de 2010. A taxa anualizada, indicador acumulado nos últimos doze meses, ao recuar 2,6%, prosseguiu com redução no ritmo de perda e registrou a queda menos intensa desde março de 2009 (-1,9%).

Com o avanço de 1,5% observado no total da indústria entre janeiro e fevereiro, após aumento de 1,2% no mês anterior, o patamar de produção voltou a nível próximo ao de maio de 2008. Dos vinte e sete ramos pesquisados, quinze apresentaram expansão, com destaque para a indústria farmacêutica que cresceu 15,9%, seguido por edição e impressão (7,0%) e máquinas para escritório e equipamentos de informática (15,0%). Vale destacar que esses setores reverteram a queda na produção registrada no mês anterior: -6,4%, -5,0% e -6,8%, respectivamente. Também merecem destaque as contribuições positivas vindas de metalurgia básica (3,0%), máquinas e equipamentos (2,1%) e outros produtos químicos (1,5%). Por outro lado, as principais pressões negativas vieram de refino de petróleo e produção de álcool (-2,3%), vestuário e acessórios (-8,6%) e produtos de metal (-3,2%).

Ainda na comparação com o mês anterior, o segmento de bens de consumo semi e não duráveis (2,4%) alcançou a taxa mais elevada entre as categorias de uso, seu terceiro resultado positivo consecutivo, acumulando nesse período expansão de 4,5%. A produção de bens de capital avançou 1,7% após ficar praticamente estável nos dois últimos meses: 0,1% em dezembro/09 e -0,1% em janeiro deste ano. O setor de bens de consumo duráveis (0,7%) ficou positivo pelo segundo mês consecutivo, enquanto bens intermediários (-0,5%) foi o único a reduzir a produção na passagem de janeiro para fevereiro, interrompendo treze meses de expansão, período em que acumulou ganho de 22,4%.

Com o resultado positivo de 1,5% em fevereiro, o índice de média móvel trimestral cresceu 0,8%, após ficar praticamente estável no mês anterior (0,1%). Ainda em relação ao movimento deste índice na margem, o destaque ficou com a produção de bens finais que assinalou crescimento acima da média nacional: expansão de 1,5% em bens de consumo semi e não duráveis, que manteve a sequência de taxas positivas iniciada em setembro último, e de 1,0% em bens de consumo duráveis que reverteu dois meses de queda. Nas demais áreas, bens intermediários (0,8%) e bens de capital (0,6%) também registraram taxas positivas e prosseguiram em trajetória ascendente.

O indicador mensal mostrou expansão de 18,4% em fevereiro, com vinte e quatro ramos pesquisados assinalando crescimento na produção. O índice de difusão, com avanço em 72% dos 755 produtos investigados, também evidencia o maior dinamismo no setor industrial, ao registrar o maior nível da série histórica iniciada em janeiro de 2003. Vale destacar os reflexos da baixa base de comparação, por conta dos efeitos da crise econômica internacional. Entre as atividades com acréscimo na produção, os maiores impactos sobre o índice global, por ordem de importância, vieram de: veículos automotores (36,3%), máquinas e equipamentos (42,3%), metalurgia básica (35,9%), outros produtos químicos (26,7%), farmacêutica (51,9%), produtos de metal (44,5%) e indústrias extrativas (20,3%). Os principais itens responsáveis pelo desempenho dessas atividades foram, respectivamente: automóveis, caminhões e autopeças; fornos microondas e compressores para aparelhos de refrigeração; vergalhões de aço e lingotes, blocos, tarugos e placas de aço ao carbono; tintas e vernizes para construção e herbicidas para agricultura; medicamentos; partes e peças para bens de capital; e minérios de ferro. Por outro lado, a contribuição negativa mais relevante veio de outros equipamentos de transporte (-12,7%), ainda pressionada pelo item aviões.

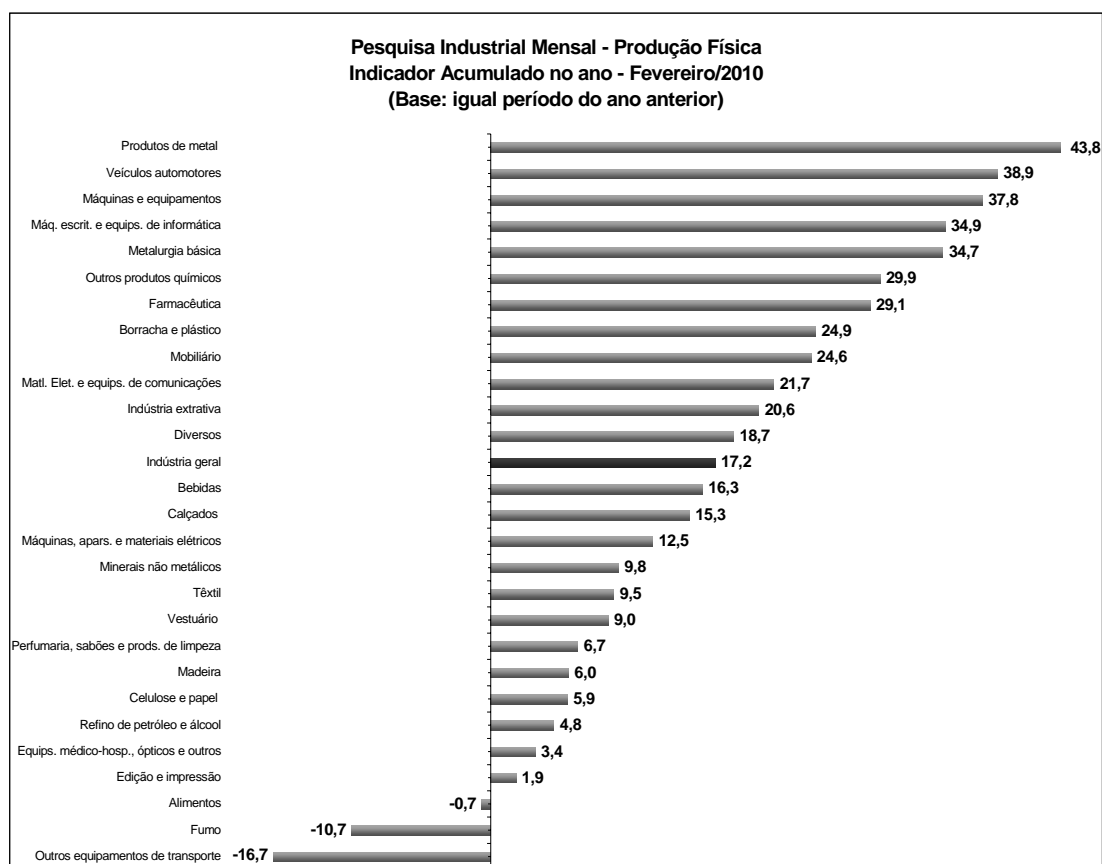
Entre as categorias de uso, os índices foram positivos para todos os segmentos no confronto com fevereiro de 2009. O setor de bens de capital (26,2%) registrou taxa mais elevada desde abril de 2008 (29,7%) e teve seu desempenho influenciado pela expansão na maior parte dos seus subsetores,

com destaque para bens de capital para uso misto (32,4%), para construção (196,9%), para equipamentos de transporte (17,2%) e para fins industriais (25,3%). A produção de bens de consumo duráveis (25,2%) permaneceu apontando crescimento de dois dígitos, impulsionado pelos avanços na fabricação de automóveis (20,0%), eletrodomésticos (38,3%), tanto os de "linha branca" (24,9%) como os de "linha marrom" (44,2%), e de telefones celulares (6,6%). O setor de bens intermediários (19,4%) manteve seqüência de quatro taxas positivas, com praticamente todos os seus segmentos assinalando crescimento. Os principais destaques vieram dos produtos associados às atividades de metalurgia básica (35,9%), outros produtos químicos (25,6%), indústrias extrativas (20,4%), veículos automotores (43,0%), produtos de metal (53,2%) e borracha e plástico (25,8%). Vale mencionar também a pressão positiva vinda dos insumos para construção civil (15,1%), maior marca desde julho de 1996 (16,8%), e do grupamento de embalagens (18,3%), que registra a taxa mais elevada desde o início da série histórica iniciada em 2003.

Ainda na comparação com igual mês do ano anterior, bens de consumo semi e não duráveis (10,5%), única categoria de uso com desempenho abaixo da média global (18,4%), teve resultados positivos em todos os seus subsetores, com destaque para outros não duráveis (16,7%), por conta da maior produção de medicamentos, vindo a seguir as contribuições de alimentos e bebidas elaborados para consumo doméstico (5,5%), carburantes (13,5%) e semiduráveis (8,5%).

No indicador acumulado do período janeiro-fevereiro de 2010, frente a igual período do ano anterior, o avanço de 17,2% teve perfil generalizado de crescimento, atingindo vinte e quatro atividades. A fabricação de veículos automotores, com acréscimo de 38,9%, manteve a liderança em termos de maior pressão positiva sobre o índice geral, influenciado pela expansão em 92% dos produtos pesquisados, com destaque para automóveis e caminhões. Outras contribuições positivas relevantes vieram de máquinas e equipamentos (37,8%), outros produtos químicos (29,9%) e metalurgia básica (34,7%). Em sentido oposto, entre os três ramos em queda destacou-se: outros equipamentos de transportes (-16,7%). Entre as categorias de uso, o perfil

dos resultados para o primeiro bimestre de 2010 confirmou o maior dinamismo em todos os segmentos, com destaque para bens de consumo duráveis (30,2%), bens intermediários (20,0%) e bens de capital (19,1%), enquanto bens de consumo semi e não duráveis (8,0%) cresceu de forma menos acentuada.



Fonte: IBGE, Diretoria de Pesquisas, Coordenação de Indústria

Em trajetória de redução no ritmo de queda desde outubro do ano passado, o indicador acumulado nos últimos doze meses avançou 4,8 pontos percentuais entre fevereiro de 2010 (-2,6%) e o fechamento de 2009 (-7,4%). Nesse mesmo intervalo de tempo as categorias de uso tiveram os seguintes desempenhos: bens de consumo duráveis (de -6,4% para 1,5%) e bens de consumo semi e não duráveis (de -1,5% para 0,5%), ambas com resultados positivos nesse tipo de comparação em fevereiro, enquanto bens de capital (de -17,4% para -12,7%) e bens intermediários (de -8,8% para -3,1%) embora continuem apontando taxas negativas assinalaram clara redução no ritmo de perda. Por atividades, também observa-se que a maioria (25) apontou ganho de ritmo entre os dois períodos, com destaque para veículos automotores (de -12,4% para -3,2%), produtos de metal (de -14,6% para -5,6%), metalurgia

básica (de -17,6% para -9,0%), outros produtos químicos (de -4,3% para 4,0%) e máquinas e equipamentos (de-18,5% para -10,3%).

Em síntese, os índices para o primeiro bimestre de 2010 sinaliza a continuidade do crescimento industrial, evidenciada tanto no avanço de 1,5% frente ao mês anterior, após expansão de 1,1% em janeiro, como na evolução do índice de média móvel trimestral que se mantém positiva desde março de 2009. Nas comparações com o início de 2009, observa-se resultado expressivo frente a igual mês do ano anterior (18,4%), levando o total da indústria a acumular 17,2% no primeiro bimestre de 2010, resultado bem acima do índice do quarto trimestre do ano passado (5,9%).

Tabela 1
Indicadores da Produção Industrial por Categorias de Uso
Brasil - Fevereiro de 2010

Categorias de Uso	Variação (%)			
	Mês/mês*	Mensal	Acumulado	Acumulado 12 Meses
Bens de Capital	1,7	26,2	19,1	-12,7
Bens Intermediários	-0,5	19,4	20,0	-3,1
Bens de Consumo	2,1	13,6	12,5	0,7
Duráveis	0,7	25,2	30,2	1,5
Semiduráveis e não Duráveis	2,4	10,5	8,0	0,5
Indústria Geral	1,5	18,4	17,2	-2,6

Fonte: IBGE, Diretoria de Pesquisas, Coordenação de Indústria

*série com ajuste sazonal

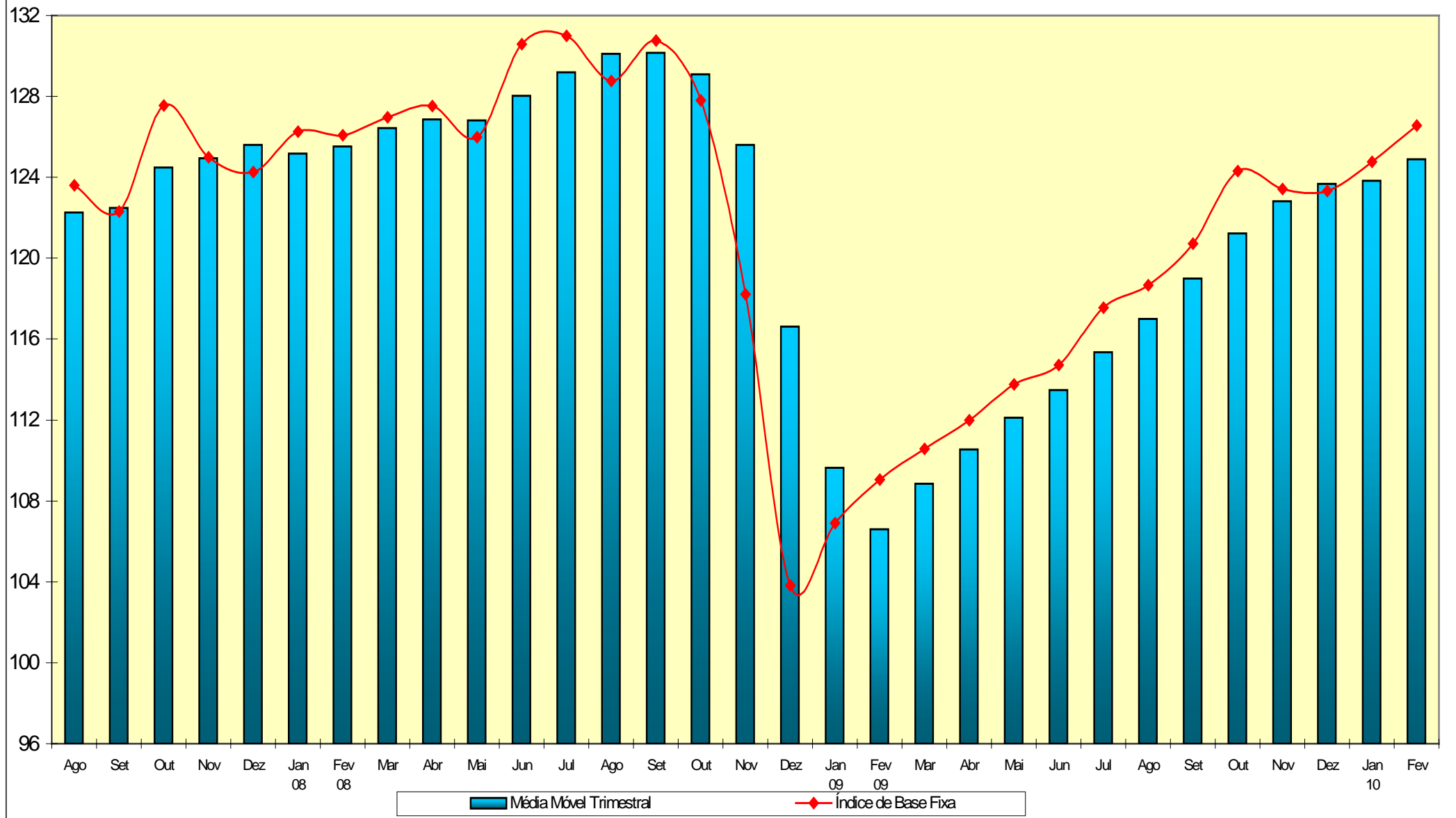
Tabela 2
Índices Mensais de Base Fixa (2002=100)*
Média Móvel Trimestral 2008 - 2010

Ano / Mês	Bens de Capital	Bens Intermediários	Bens de Consumo		Indústria Geral	
			Duráveis	Semiduráveis e Não-Duráveis		
2008	Jan	173,37	122,25	168,32	112,32	125,16
	Fev	175,46	123,19	172,11	111,62	125,53
	Mar	178,88	123,30	177,28	112,03	126,44
	Abr	183,34	122,59	178,15	111,18	126,86
	Mai	182,05	122,08	176,50	111,85	126,82
	Jun	184,54	122,77	178,27	112,50	128,02
	Jul	186,46	124,24	177,12	113,51	129,18
	Ago	191,86	124,51	178,01	113,88	130,11
	Set	193,48	123,63	175,29	114,41	130,16
	Out	193,07	120,85	174,11	113,82	129,10
	Nov	190,65	117,50	160,97	113,32	125,59
	Dez	172,39	109,77	132,90	110,19	116,61
2009	Jan	158,44	104,20	118,13	108,22	109,65
	Fev	143,65	100,97	119,54	106,96	106,59
	Mar	141,41	102,62	136,24	107,92	108,84
	Abr	137,41	104,10	143,09	109,16	110,54
	Mai	137,36	105,46	147,19	110,37	112,11
	Jun	140,45	106,93	151,39	110,12	113,49
	Jul	143,36	108,64	156,86	110,20	115,34
	Ago	145,98	110,17	162,04	110,11	116,99
	Set	150,01	111,98	165,81	110,97	118,99
	Out	155,55	113,49	171,30	111,84	121,23
	Nov	164,15	115,47	172,21	112,32	122,81
	Dez	170,18	117,10	170,29	113,32	123,68
2010	Jan	173,64	119,09	168,74	114,03	123,83
	Fev	174,62	120,06	170,50	115,73	124,88

FONTE: IBGE, Diretoria de Pesquisas, Coordenação de Indústria

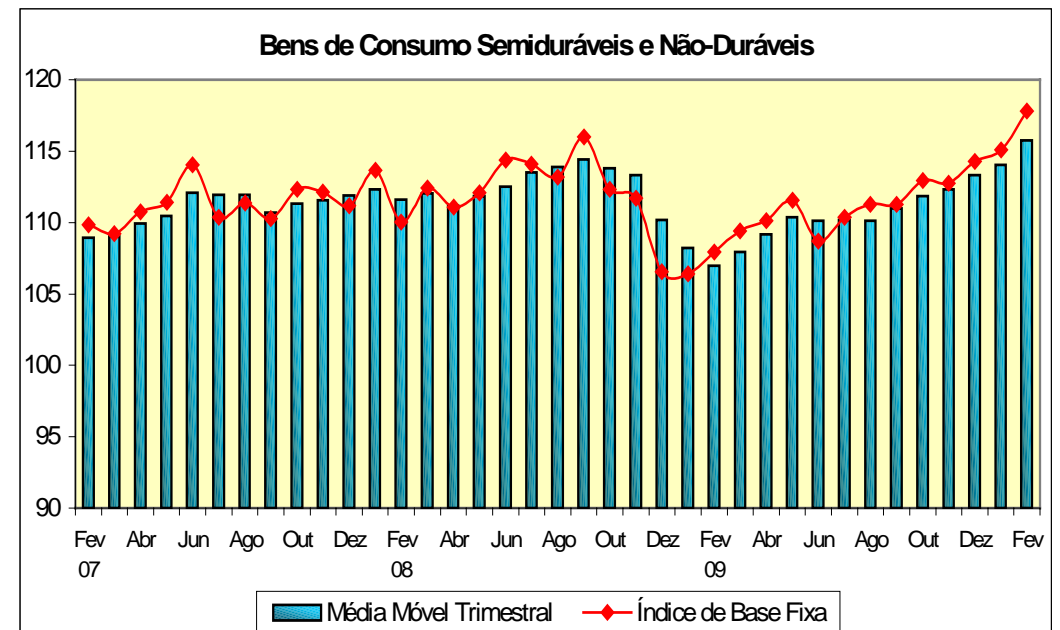
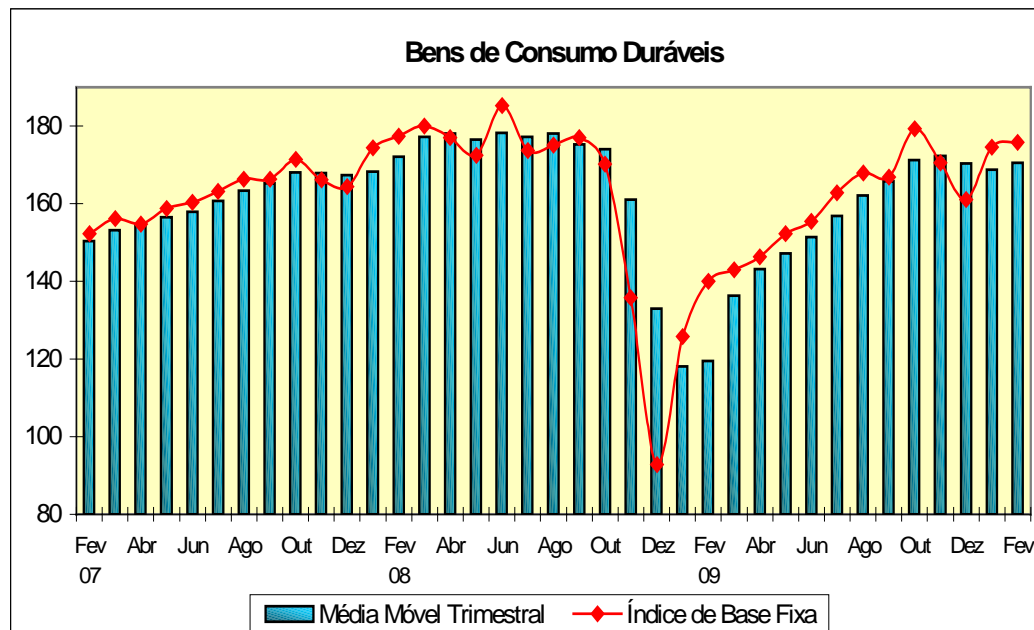
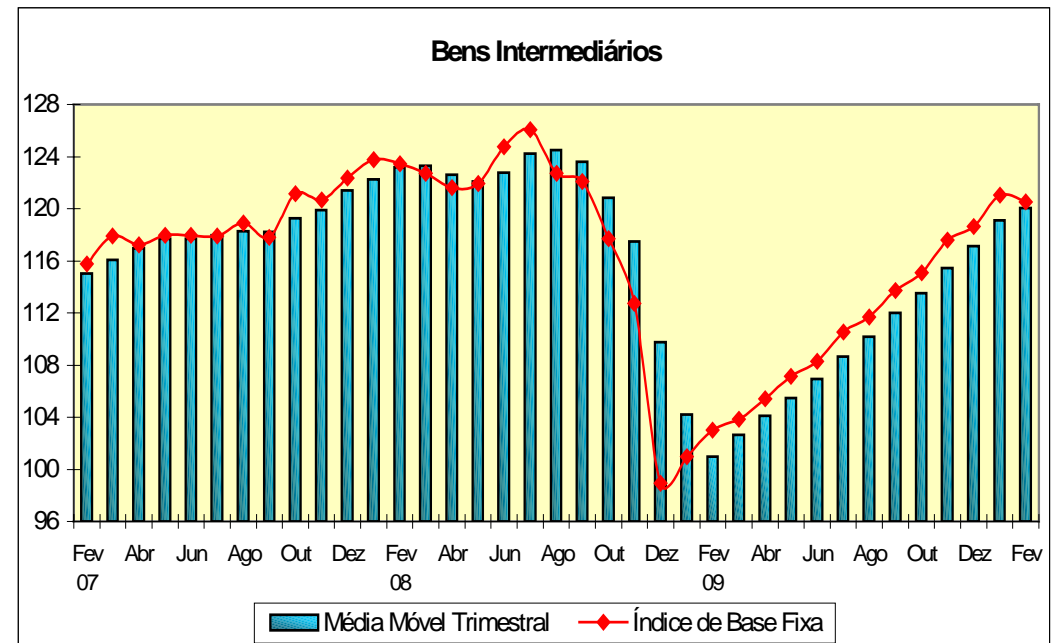
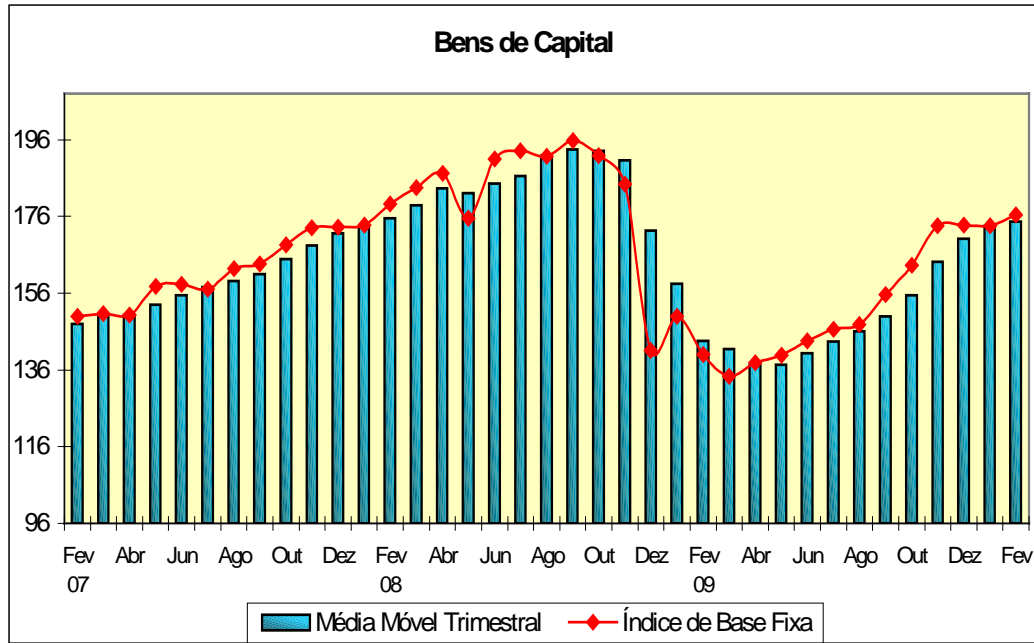
*Série com ajuste sazonal

Indústria Geral
Índices de Base Fixa (2002=100)
Série com Ajuste Sazonal



Fonte: IBGE, Diretoria de Pesquisas, Coordenação de Indústria
 * Série com ajuste sazonal

Índices de Base Fixa (2002=100) * Série com Ajuste Sazonal
Média Móvel Trimestral - 2008-2010



Composição da Taxa de Crescimento da Indústria Geral ⁽¹⁾ - Brasil

Índice Acumulado em Janeiro - Fevereiro de 2010

(Igual período do ano anterior=100)

Atividades	Comp. da Taxa	Produtos Responsáveis*
Indústrias extrativas	1,18	Minérios de ferro beneficiados, (Classif,Concent,Pelot,Sinterizado,Etc) Óleos brutos de petróleo
Alimentos	-0,08	Sucos concentrados de laranja Biscoitos e bolachas
Bebidas	0,66	Refrigerantes Cervejas e chope
Fumo	-0,06	Cigarros Fumo processado industrialmente, exceto charutos/cigarrilhas/cigarros
Têxtil	0,26	Tecidos de algodão, exceto combinados Tecidos de malha de fibras sintéticas ou artificiais,exceto atalhados
Vestuário e acessórios	0,10	Vestidos, exceto de malha Calcinhas e/ou sutiãs, de malha
Calçados e artigos de couro	0,18	Calçado de plástico(matl,sintético),exceto tênis ou p/uso profissional Calçado couro(sap,,bota,sand,,chin,,etc),fem,-exc,tênis e p/uso ProfI,
Madeira	0,05	Painéis Fibra De Madeira,Mesmo Aglomerada C/Resina Ou C/Outro Aglutin, Madeira Serrada, Aplainada Ou Polida
Celulose, papel e produtos de papel	0,29	Caixas De Papelão Ondulado Ou Corrugado, Impressas Ou Não Papel-Cartão Ou Cartolina, Com Peso Superior A 150G/M2, Não Revestido
Edição, impressão e reprodução de gravações	0,09	Livros De Qualquer Gênero (Literário, Didático, Etc), Em Folhas Soltas Revistas Periódicas Ou Não,De Consumo Ou Gratuitas(B To B/Customizada)
Refino de petróleo e álcool	0,37	Gasolina Automotiva Ou Para Outros Usos, Exceto Para Aviação Óleo Diesel E Outros Óleos Combustíveis
Farmacêutica	0,95	Medicam, À Base Compostos Heterocíclicos-Excl,Dipirona,,,(V,Manual) Medicam,À Base Outros Antibióticos-Excl,De Penicilinas,,,(V,Manual)
Perfumaria, sabões, detergentes e produtos de limpeza	0,13	Sabão Ou Detergente P/Uso Domést./Incl,(Barra,Pó,Floco,Ou Outra Forma) Dentifrícios (Pastas De Dentes; Creme Dental)
Outros produtos químicos	1,92	Herbicidas Para Uso Na Agricultura Tintas E Vernizes Para Construção
Borracha e plástico	0,87	Peças E Acessórios De Borracha Vulcanizada Não Endurecida, P/Veículos Pneumáticos Novos De Borracha, Usados Em Ônibus E Caminhões
Minerais não metálicos	0,41	Cimentos Portland, Exceto Brancos Abrasivos Naturais/Artif., Em Pó Ou Em Grãos,Aplicados Sobre Qq, Matl,
Metalurgia básica	1,74	Bobinas A Frio De Aços Ao Carbono, Não Revestidos Lingotes, Blocos, Tarugos Ou Placas De Aços Ao Carbono
Produtos de metal - exclusive máquinas e equipamentos	1,31	Partes E Peças P/ Caldeiras Geradoras De Vapor, Excl, P/ Aquec,Central Parafuso,Gancho,Pino Ou Perno,Porca E Outr,Artef,Roscados De Ferro/Aço
Máquinas e equipamentos	2,36	Fornos De Microondas Compressores Usados Em Aparelhos De Refrigeração
Máquinas para escritório e equips. de informática	0,52	Computadores Pessoais De Mesa (Pc Desktops) Monitores De Vídeo E Projetores Para Computadores
Máquinas, aparelhos e materiais elétricos	0,36	Motores Elétricos De Corrente Alternada Ou De Corrente Contínua Aparelhos Elétricos De Alarme E Sinalização
Material eletrônico, aparelhos e equips. de comunicações	0,43	Televisores (Receptores De Televisão) Telefones Celulares
Equips. de instrument. médico-hospitalar, ópicos e outros	0,03	Relógios De Pulso Ou De Bolso Indicadores De Velocidade E Tacômetros; Estroboscópios
Veículos automotores	3,34	Autom,,Jipe,Camion,Incl,Ckd,P/Passag,,C/Motor Álcool, Gasol,Ou Bicom, Caminhão-Trator, Inclusive Ckd, Para Reboques E Semi-Reboques
Outros equipamentos de transporte	-0,55	Aviões Ou Outros Veículos Aéreos De Peso Superior A 2,000 Kg Vagões De Carga E De Passageiros
Mobiliário	0,28	Bancos De Metal Para Veículos Automotores Guarda-Roupas De Madeira
Diversos	0,13	Canetas, Marcadores, Lapiseiras E Artefatos Semelhantes, Incl, Partes Garrafas Térmicas E Outros Recipientes Isotérmicos E Suas Partes
Indústria Geral	17,24	

Fonte: IBGE, Diretoria de Pesquisas, Coordenação de Indústria

⁽¹⁾ $C = (I_g - 100) \cdot K$, onde: C=Participação da atividade na formação do total da taxa de crescimento, I_g =Indicador da atividade e K= peso da atividade no total da Indústria Geral.

* foram destacados em cada gênero, os dois principais produtos responsáveis pelo indicador.

**Indicadores da Produção Industrial por Seções e Atividades de Indústria - Brasil
2010**

Ponderação PIA 1998/2000

Seções e Atividades	Base Fixa Mensal (1)			Mensal (2)			Acumulado (3)			Últimos 12 Meses (4)		
	Dez	Jan	Fev	Dez	Jan	Fev	Jan-Dez	Jan-Jan	Jan-Fev	Até-Dez	Até-Jan	Até-Fev
Indústria Geral	118,28	113,77	112,49	118,99	116,08	118,44	92,62	116,08	117,24	92,62	94,97	97,41
Indústrias Extrativas	137,93	140,02	129,05	119,13	120,81	120,34	91,21	120,81	120,58	91,21	94,06	96,80
Indústria de Transformação	117,25	112,40	111,63	118,98	115,79	118,33	92,70	115,79	117,04	92,70	95,02	97,44
Alimentos	98,22	92,81	87,42	99,44	98,70	100,02	98,34	98,70	99,33	98,34	98,68	98,97
Bebidas	170,93	151,65	132,51	108,78	116,68	115,78	107,08	116,68	116,26	107,08	108,83	109,70
Fumo	39,89	43,43	69,14	91,19	84,49	92,69	97,64	84,49	89,34	97,64	97,18	97,12
Têxtil	81,69	93,20	98,41	111,82	107,21	111,69	93,61	107,21	109,47	93,61	94,65	96,71
Vestuário e acessórios	63,82	62,86	62,66	105,35	115,56	103,17	92,12	115,56	109,02	92,12	94,04	95,30
Calçados e artigos de couro	75,22	68,27	70,39	120,55	117,46	113,23	91,38	117,46	115,28	91,38	94,13	96,68
Madeira	73,34	72,89	70,96	100,16	103,99	108,10	82,32	103,99	105,98	82,32	84,27	87,25
Celulose, papel e produtos de papel	131,24	129,86	120,63	105,86	106,77	104,94	98,59	106,77	105,88	98,59	99,54	100,43
Edição, impressão e reprodução de gravações	117,55	95,89	97,46	103,09	101,81	102,06	97,33	101,81	101,94	97,33	98,17	98,25
Refino de petróleo e álcool	109,47	101,41	91,63	105,62	107,43	102,11	99,22	107,43	104,84	99,22	100,31	100,88
Farmacêutica	142,51	94,77	137,71	116,44	106,07	151,87	107,93	106,07	129,14	107,93	108,43	110,56
Perfumaria, sabões, detergentes e produtos de limpeza	120,02	122,55	118,23	118,34	105,20	108,30	104,68	105,20	106,70	104,68	105,76	106,84
Outros produtos químicos	107,03	110,22	105,78	121,03	133,15	126,67	95,74	133,15	129,89	95,74	100,43	104,03
Borracha e plástico	105,34	108,54	105,29	148,32	124,05	125,87	90,68	124,05	124,94	90,68	94,06	97,45
Minerais não metálicos	119,23	116,28	111,62	113,25	108,01	111,75	95,38	108,01	109,81	95,38	96,47	97,86
Metalurgia básica	110,81	112,06	108,13	124,51	133,65	135,85	82,43	133,65	134,72	82,43	86,65	91,01
Produtos de metal - exclusive máquinas e equipamentos	105,38	116,37	115,78	129,13	143,06	144,49	85,38	143,06	143,77	85,38	89,67	94,44
Máquinas e equipamentos	148,30	139,99	146,33	134,15	133,34	142,25	81,50	133,34	137,75	81,50	84,99	89,72
Máquinas para escritório e eqs. de informática	272,49	226,52	253,13	134,43	120,65	150,80	93,38	120,65	134,89	93,38	96,51	101,13
Máquinas, aparelhos e materiais elétricos	123,01	125,17	116,17	99,57	110,57	114,56	80,08	110,57	112,45	80,08	82,45	85,19
Material eletrônico, aparelhos e eqs. de comunicações	82,89	73,66	85,69	151,12	129,64	115,66	74,49	129,64	121,73	74,49	77,98	81,94
Equs. de instrument. médico-hospitalar, ópticos e outros	120,89	110,71	109,82	98,74	97,21	110,55	87,89	97,21	103,42	87,89	88,48	89,70
Veículos automotores	160,94	162,67	165,63	229,66	141,69	136,28	87,63	141,69	138,91	87,63	92,34	96,77
Outros equipamentos de transporte	175,72	198,05	184,54	75,07	79,99	87,27	102,35	79,99	83,34	102,35	97,68	94,94
Mobiliário	118,07	108,30	107,93	135,00	124,61	124,57	97,13	124,61	124,59	97,13	100,61	103,76
Diversos	102,97	91,85	93,53	108,58	115,01	122,50	92,14	115,01	118,68	92,14	95,03	97,83

Fonte: IBGE, Diretoria de Pesquisas, Coordenação de Indústria

(1) Base: média de 2002 = 100

(2) Base: igual mês do ano anterior = 100

(3) Base: igual período do ano anterior = 100

(4) Base: últimos doze meses anteriores = 100

**Indicadores da Produção Industrial por Categorias de Uso - Brasil
2010**

Ponderação PIA 1998/2000

Categorias de Uso	Base Fixa Mensal (1)			Mensal (2)			Acumulado (3)			Últimos 12 Meses (4)		
	Dez	Jan	Fev	Dez	Jan	Fev	Jan-Dez	Jan-Jan	Jan-Fev	Até-Dez	Até-Jan	Até-Fev
Bens de Capital	171,34	151,51	156,00	123,07	112,57	126,19	82,57	112,57	119,09	82,57	84,21	87,30
1. Bens de capital - excl. 2	153,28	128,30	132,76	122,88	119,36	134,66	76,57	119,36	126,68	76,57	79,32	83,50
2. Equip. transporte industrial	218,28	211,80	216,40	123,43	103,32	114,68	94,28	103,32	108,76	94,28	93,46	94,27
Bens Intermediários	111,14	112,27	107,30	120,98	120,53	119,43	91,19	120,53	119,99	91,19	94,08	96,94
1. Alim. e bebidas básicos p/ ind.	127,28	114,79	102,12	79,91	67,46	63,64	102,09	67,46	65,61	102,09	98,62	94,11
2. Alim. e bebidas elabor. p/ ind.	83,50	77,89	66,44	90,87	113,80	102,04	100,78	113,80	108,07	100,78	101,82	102,30
3. Insumos industrias básicos	119,80	125,85	125,78	138,08	143,51	137,87	82,52	143,51	140,63	82,52	86,90	91,23
4. Insumos industriais elabor.	106,48	107,60	103,58	118,02	119,73	119,50	91,41	119,73	119,62	91,41	94,31	97,17
5. Comb. e lubrificantes básicos	131,94	130,67	118,87	105,25	101,46	101,16	106,66	101,46	101,32	106,66	106,26	106,06
6. Comb. e lubrificantes elabor.	114,35	108,21	97,11	108,17	106,10	99,44	101,87	106,10	102,84	101,87	102,90	103,51
7. Peças e acess. p/ bens de capital	139,44	149,99	150,99	126,93	137,96	152,36	76,44	137,96	144,83	76,44	80,23	85,48
8. Peças e acess.p/ equip. trans. ind.	126,85	135,26	133,44	197,93	138,14	137,88	82,70	138,14	138,01	82,70	87,50	92,42
Bens de Consumo	119,15	111,09	111,38	115,17	111,31	113,64	97,30	111,31	112,47	97,30	99,16	100,72
Duráveis (1/3)	138,71	147,46	150,85	172,09	135,74	125,16	93,62	135,74	130,18	93,62	97,94	101,50
1. Duráveis - excl. 2/3	122,55	132,49	140,89	131,69	140,21	131,27	90,80	140,21	135,46	90,80	94,74	98,74
2. Veículos automotores p/ passag.	163,09	166,03	165,29	264,72	130,59	120,00	99,41	130,59	125,09	99,41	103,74	106,72
3. Equip. transporte não industrial	76,22	122,40	117,23	58,46	158,83	127,84	67,12	158,83	141,99	67,12	73,21	77,63
Semiduráveis e não duráveis	115,00	103,36	103,00	106,17	105,56	110,48	98,46	105,56	107,96	98,46	99,54	100,48
4. Semiduráveis	73,27	68,13	71,79	108,54	111,91	108,50	89,79	111,91	110,13	89,79	92,00	94,04
5. Não duráveis - excl. 7/8	122,97	105,89	115,52	110,07	106,18	116,65	100,23	106,18	111,39	100,23	101,40	102,58
7. Alim. e bebidas elabor. p/ consumo doméstico	125,88	115,58	107,55	105,55	103,15	105,46	100,96	103,15	104,25	100,96	101,65	102,09
8. Carburantes	108,78	99,56	91,76	95,03	108,58	113,47	93,26	108,58	110,87	93,26	94,21	94,92

Fonte: IBGE, Diretoria de Pesquisas, Coordenação de Indústria

(1) Base: média de 2002 = 100

(2) Base: igual mês do ano anterior = 100

(3) Base: igual período do ano anterior = 100

(4) Base: últimos doze meses anteriores = 100

**Indicadores da Produção Industrial por Subsetores Industriais - Brasil
2010**

Ponderação PIA 1998/2000

Subsetor Industrial	Base Fixa Mensal (1)			Mensal (2)			Acumulado (3)			Últimos 12 Meses (4)		
	Dez	Jan	Fev	Dez	Jan	Fev	Jan-Dez	Jan-Jan	Jan-Fev	Até-Dez	Até-Jan	Até-Fev
Extr. de carvão mineral	101,09	102,18	93,90	99,36	99,21	95,45	106,27	99,21	97,37	106,27	106,84	105,12
Extr. de petróleo e gás natural	131,96	130,49	119,04	104,46	101,78	101,55	105,74	101,78	101,67	105,74	105,42	105,31
Extr. de minérios ferrosos	146,67	155,26	143,98	150,15	155,00	159,10	77,66	155,00	156,95	77,66	83,30	89,10
Extr. de minerais metálicos não ferrosos	153,29	125,49	120,05	84,79	100,17	80,02	80,54	100,17	89,19	80,54	82,20	81,15
Extr. de minerais não-metálicos	122,44	130,49	122,71	109,82	112,53	107,47	104,61	112,53	110,02	104,61	105,47	105,78
Abate de bovinos e suínos e prep. de carnes	113,27	108,36	104,73	101,40	97,47	97,18	96,55	97,47	97,33	96,55	97,11	97,06
Abate de aves e prep. de carnes	115,72	109,99	100,13	105,05	98,61	99,51	99,41	98,61	99,04	99,41	99,97	100,60
Conservas de frutas e legumes, molhos e condimentos	98,01	97,42	100,92	113,38	94,58	112,57	94,90	94,58	102,95	94,90	95,51	96,73
Sucos e concentrados de frutas	92,18	64,09	31,48	80,99	79,70	65,73	91,27	79,70	74,48	91,27	89,51	88,68
Óleo de soja em bruto, incl. tortas, farinhas e farelos Refino de óleos vegetais e fabr. de margarinas, exc. óleo de milho	64,98	64,29	85,55	75,71	119,56	101,98	90,89	119,56	108,85	90,89	93,25	93,25
Resfr. e prep. do leite e laticínios	93,69	92,67	100,80	87,58	95,71	89,05	92,19	95,71	92,12	92,19	92,70	90,87
Resfr. e prep. do leite e laticínios	114,25	110,43	98,92	107,65	101,69	99,57	98,61	101,69	100,68	98,61	99,20	99,45
Beneficiamento de arroz	126,74	122,43	98,18	115,35	101,35	84,16	106,48	101,35	92,91	106,48	105,85	103,10
Moagem de trigo	81,02	86,55	82,19	101,59	101,48	100,76	95,84	101,48	101,13	95,84	96,99	97,57
Fabr. de café	132,86	137,55	137,80	112,35	107,30	102,47	102,52	107,30	104,83	102,52	103,32	103,58
Alimentos p/ animais	112,31	114,05	107,01	103,01	102,21	111,08	95,55	102,21	106,32	95,55	96,19	97,96
Fabr. e refino de açúcar	56,61	30,77	21,64	77,56	85,48	93,18	100,61	85,48	88,50	100,61	100,27	100,69
Outros prods. alimentícios	104,91	107,82	104,96	105,51	98,47	104,19	101,18	98,47	101,21	101,18	101,05	101,70
Benef., fiação e tec. de fibras têxteis naturais	73,43	87,28	89,59	110,43	113,55	108,41	93,14	113,55	110,89	93,14	93,96	95,51
Fiação e tec. de fibras artificiais ou sintéticas	79,92	81,72	86,20	123,38	97,68	108,07	102,63	97,68	102,75	102,63	103,01	104,88
Outros artefs. têxteis	90,72	102,43	110,85	110,53	104,26	115,43	92,23	104,26	109,78	92,23	93,57	96,10

Fonte: IBGE, Diretoria de Pesquisas, Coordenação de Indústria

(1) Base: média de 2002 = 100

(2) Base: igual mês do ano anterior = 100

(3) Base: igual período do ano anterior = 100

(4) Base: últimos doze meses anteriores = 100

**Indicadores da Produção Industrial por Subsetores Industriais - Brasil
2010**

Ponderação PIA 1998/2000

Subsetor Industrial	Base Fixa Mensal (1)			Mensal (2)			Acumulado (3)			Últimos 12 Meses (4)		
	Dez	Jan	Fev	Dez	Jan	Fev	Jan-Dez	Jan-Jan	Jan-Fev	Até-Dez	Até-Jan	Até-Fev
Prep. de couro e fabr. de artefs., exc. calçados	79,70	70,94	76,23	125,79	105,36	122,66	82,94	105,36	113,66	82,94	84,71	88,03
Calçados	74,38	67,78	69,31	119,55	120,16	111,48	93,25	120,16	115,61	93,25	96,22	98,59
Prods. da madeira	72,89	72,43	70,61	99,17	103,61	108,37	82,41	103,61	105,90	82,41	84,33	87,36
Embalagens e artefs. de madeira p/ carga	84,03	83,55	79,23	125,93	112,51	102,75	80,42	112,51	107,54	80,42	83,05	85,12
Celulose e pastas p/ fabr. de papel	161,73	157,25	142,19	99,74	101,67	100,86	100,22	101,67	101,28	100,22	100,33	100,79
Papel, papelão liso e cartolina, exc. matl. de embalagem	125,24	126,97	117,03	108,27	110,48	106,45	97,03	110,48	108,51	97,03	98,43	99,53
Matl. de embalagem de papel, papelão e cartão	103,72	100,15	99,91	113,87	108,61	109,49	99,27	108,61	109,04	99,27	100,74	101,89
Refino de petróleo	109,32	105,43	95,37	107,95	107,82	101,74	100,98	107,82	104,85	100,98	102,29	102,95
Álcool	111,58	47,04	41,13	82,15	96,77	115,41	84,53	96,77	104,66	84,53	83,97	83,94
Prods. químicos inorgânicos	105,80	107,88	103,06	125,33	135,07	134,45	88,32	135,07	134,76	88,32	92,79	96,93
Aubos, fertilizantes e corretivos p/ o solo	78,46	74,91	77,02	146,38	124,65	110,78	97,83	124,65	117,21	97,83	102,25	104,79
Petroquímicos básicos e intermediários p/ resinas e fibras	108,46	106,26	100,11	169,46	162,64	116,30	106,84	162,64	136,30	106,84	114,58	118,06
Resinas, elastômeros, fibras, fios, cabos e filamentos artif. e sint.	102,96	112,35	108,15	142,07	143,74	137,94	101,86	143,74	140,83	101,86	107,67	112,78
Defensivos agrícolas e p/ uso domissanitário	107,58	139,95	125,36	68,31	140,60	127,04	85,11	140,60	133,85	85,11	90,86	93,85
Sabões, sabonetes, detergentes e prods. de limpeza	116,68	123,94	116,17	116,25	108,61	107,10	104,45	108,61	107,87	104,45	105,86	106,98
Artefs. de perfumaria e cosméticos, exc. sabonetes	123,84	120,95	120,58	120,66	101,46	109,66	104,91	101,46	105,39	104,91	105,65	106,70
Tintas, vernizes, esmaltes, lacas, solventes e prods. afins	163,42	150,87	146,62	121,92	125,01	140,26	99,81	125,01	132,08	99,81	102,73	106,37
Prods. e preparados químicos diversos	104,12	99,66	98,03	116,59	108,28	117,47	93,40	108,28	112,65	93,40	95,18	98,02
Fabr. e recond. de pneumáticos, incl. matls. p/ reparação	97,61	100,44	93,89	168,99	119,15	119,38	85,67	119,15	119,26	85,67	88,86	92,18
Artefs. diversos de borracha	134,62	132,26	135,74	194,33	128,08	144,67	88,03	128,08	135,98	88,03	92,57	97,85
Laminados de matl. plástico	80,20	83,27	85,98	141,10	125,68	121,90	92,90	125,68	123,73	92,90	96,84	100,10

Fonte: IBGE, Diretoria de Pesquisas, Coordenação de Indústria

(1) Base: média de 2002 = 100

(2) Base: igual mês do ano anterior = 100

(3) Base: igual período do ano anterior = 100

(4) Base: últimos doze meses anteriores = 100

**Indicadores da Produção Industrial por Subsetores Industriais - Brasil
2010**

Ponderação PIA 1998/2000

Subsetor Industrial	Base Fixa Mensal (1)			Mensal (2)			Acumulado (3)			Últimos 12 Meses (4)		
	Dez	Jan	Fev	Dez	Jan	Fev	Jan-Dez	Jan-Jan	Jan-Fev	Até-Dez	Até-Jan	Até-Fev
Embalagens de matl. plástico	98,27	95,49	93,57	120,48	112,91	115,86	98,97	112,91	114,35	98,97	100,88	102,62
Artefs. diversos de matl. plástico	115,32	125,52	120,10	140,33	133,85	131,60	91,24	133,85	132,74	91,24	94,85	98,34
Vidro e prods. de vidro, exc. embalagens	137,17	135,63	121,94	151,72	134,54	122,65	91,09	134,54	128,64	91,09	95,71	98,96
Embalagens de vidro	95,56	97,91	85,88	114,66	115,35	104,28	85,65	115,35	109,90	85,65	87,52	89,15
Cimento e clínquer	123,28	118,15	115,95	105,40	106,19	112,65	98,66	106,19	109,29	98,66	99,04	100,03
Artefs. de concreto, cimento e fibrocimento	116,48	106,70	107,55	89,14	81,41	82,09	106,14	81,41	81,75	106,14	103,39	100,29
Prods. diversos de minerais não-metálicos	115,49	115,68	110,54	123,83	113,58	123,85	90,68	113,58	118,38	90,68	92,64	95,54
Ferro-gusa, ferroligas e semi-acabados de aço	122,69	119,46	113,43	154,86	149,20	144,99	75,01	149,20	147,12	75,01	80,49	85,65
Laminados, relaminados e trefilados de aço	98,28	104,65	100,75	139,87	161,03	156,73	79,79	161,03	158,89	79,79	85,79	91,70
Tubos de ferro e aço c/ costura, incl. fundidos	58,34	57,44	72,90	62,50	77,97	83,26	78,52	77,97	80,85	78,52	79,16	78,89
Metalurgia dos não-ferrosos	130,03	126,08	120,30	99,90	104,98	111,11	94,39	104,98	107,89	94,39	95,22	96,74
Peças fundidas de ferro	102,46	102,25	109,19	165,59	133,90	188,20	62,30	133,90	157,34	62,30	66,22	73,28
Estruturas metálicas, obras de caldearia pesada, tanques e caldeiras	132,66	208,40	174,09	155,56	215,72	206,92	90,46	215,72	211,62	90,46	99,38	108,33
Artefs. de metal estampados, de cutelaria, de serralheria e de ferramentas manuais	100,48	101,34	114,25	117,28	118,48	127,08	88,75	118,48	122,89	88,75	90,99	94,16
Embalagens metálicas	97,12	89,74	89,06	122,12	113,72	133,37	93,57	113,72	122,73	93,57	96,16	100,34
Prods. diversos de metal	100,97	99,39	104,09	130,49	139,49	133,87	76,95	139,49	136,56	76,95	81,61	86,13
Máqs. e equps. p/ fins indls. e comls.	131,90	122,56	126,50	129,30	120,16	132,82	77,43	120,16	126,27	77,43	79,96	84,19
Tratores, máqs. e equps. agrícolas, incl. peças e acessórios	127,94	118,97	129,57	133,24	130,11	153,21	71,64	130,11	141,21	71,64	75,08	80,22
Máqs. e equps. p/ extr. mineral e p/ constr.	178,08	149,43	185,20	125,79	213,31	223,95	55,32	213,31	219,07	55,32	61,15	68,65
Eletrodomésticos da "linha branca", exc. fornos de microondas	167,38	165,53	156,55	150,21	132,24	124,94	111,45	132,24	128,59	111,45	114,99	118,07
Outros eletrodomésticos, exc. apars. das "linhas branca" e "marrom"	208,48	220,07	233,42	142,95	154,01	150,43	105,82	154,01	152,15	105,82	109,37	112,94

Fonte: IBGE, Diretoria de Pesquisas, Coordenação de Indústria

(1) Base: média de 2002 = 100

(2) Base: igual mês do ano anterior = 100

(3) Base: igual período do ano anterior = 100

(4) Base: últimos doze meses anteriores = 100

**Indicadores da Produção Industrial por Subsetores Industriais - Brasil
2010**

Ponderação PIA 1998/2000

Subsetor Industrial	Base Fixa Mensal (1)			Mensal (2)			Acumulado (3)			Últimos 12 Meses (4)		
	Dez	Jan	Fev	Dez	Jan	Fev	Jan-Dez	Jan-Jan	Jan-Fev	Até-Dez	Até-Jan	Até-Fev
Equips. p/ prod., distr. e controle de energia elétrica	131,28	129,54	119,24	80,15	96,35	104,98	74,83	96,35	100,30	74,83	76,03	77,86
Matl. elétrico p/ veículos	108,76	110,39	110,14	206,09	136,40	124,81	95,14	136,40	130,35	95,14	99,94	103,61
Condutores e outros matls. elétr., exc. p/ veículos	118,25	125,57	114,71	117,08	126,51	125,68	83,64	126,51	126,11	83,64	87,20	91,20
Matl. eletrônico e apars. de comunicação	82,46	63,41	74,22	156,14	129,98	102,26	72,63	129,98	113,40	72,63	76,43	80,38
Eletrodomésticos da "linha marrom"	83,88	96,94	111,74	141,00	129,12	144,16	79,71	129,12	136,76	79,71	82,21	86,08
Automóveis, camionetas e utilitários, incl. motores	168,61	169,31	168,25	261,25	131,74	122,24	100,81	131,74	126,83	100,81	105,15	108,23
Caminhões e ônibus, incl. motores	201,81	199,37	219,53	213,69	175,94	173,42	70,11	175,94	174,61	70,11	75,26	81,27
Carrocerias e reboques	149,00	143,88	147,94	121,89	135,92	126,27	74,18	135,92	130,85	74,18	77,25	79,80
Peças e acessórios p/ veícs. automotores	123,25	130,62	129,74	219,97	141,19	144,12	79,15	141,19	142,64	79,15	84,36	90,13
Constr. de embarcações, incl. reparação	129,13	146,88	126,00	91,70	101,04	91,76	105,07	101,04	96,53	105,07	104,43	103,12
Constr. e montagem de vagões ferroviários, incl. reparação	76,18	71,78	78,00	69,38	82,24	79,11	73,00	82,24	80,58	73,00	73,50	72,68
Constr. e montagem de aeronaves, incl. reparação	236,37	247,33	228,46	78,48	70,52	80,03	117,48	70,52	74,79	117,48	106,97	100,94
Outros veículos e equps. de transporte	73,12	119,37	114,56	59,02	162,33	132,56	67,48	162,33	146,25	67,48	73,68	78,36

Fonte: IBGE, Diretoria de Pesquisas, Coordenação de Indústria

(1) Base: média de 2002 = 100

(2) Base: igual mês do ano anterior = 100

(3) Base: igual período do ano anterior = 100

(4) Base: últimos doze meses anteriores = 100

Indicadores da Produção Industrial por Seções e Atividades de Indústria - Brasil
Índice Base Fixa Mensal (Número-índice)
(Base: média de 2002=100)

Ponderação PIA 1998/2000 com ajustamento sazonal

	2009											
Seções e Atividades de Indústria	Jan	Fev	Mar	Abr	Mai	Jun	Jul	Ago	Set	Out	Nov	Dez
Indústria Geral	106,91	109,05	110,57	112,00	113,75	114,72	117,56	118,68	120,73	124,30	123,42	123,32
Indústrias Extrativas	118,86	120,07	124,31	125,84	124,74	131,53	132,15	132,90	135,09	136,53	136,15	137,39
Indústria de Transformação	107,22	109,27	110,12	111,64	113,22	113,38	115,97	117,48	119,77	121,36	123,32	123,74
Alimentos	107,40	108,14	108,42	108,59	108,94	103,53	105,39	105,47	104,70	107,64	107,47	106,28
Bebidas	124,49	125,50	128,01	127,92	129,83	128,83	130,69	132,06	132,68	138,18	136,61	135,02
Fumo	97,11	95,19	90,95	105,26	93,79	96,46	99,90	94,28	90,54	88,12	86,60	88,18
Têxtil	99,91	96,38	96,60	98,03	97,28	96,66	100,16	99,21	101,80	103,83	105,65	102,37
Vestuário e acessórios	78,16	79,24	78,16	77,99	80,74	80,91	80,79	84,71	76,24	79,60	82,43	82,52
Calçados e artigos de couro	67,37	69,90	68,86	69,74	70,27	69,21	70,82	71,87	74,48	77,36	77,23	79,69
Madeira	74,75	71,21	70,30	71,08	71,50	67,78	70,82	71,21	70,37	75,05	77,63	77,87
Celulose, papel e produtos de papel	120,86	123,43	122,77	123,29	124,76	124,64	126,54	129,68	128,96	130,26	130,60	130,82
Edição, impressão e reprodução de gravações	100,96	110,51	110,46	107,85	106,79	108,53	111,10	109,35	111,95	116,11	111,23	110,45
Refino de petróleo e álcool	102,35	104,69	106,09	104,36	104,91	105,42	104,43	108,47	104,79	105,63	109,58	110,55
Farmacêutica	130,61	109,59	127,21	128,33	145,76	138,44	143,42	142,05	140,64	146,71	142,04	153,29
Perfumaria, sabões, detergentes e produtos de limpeza	117,66	120,02	123,99	123,09	125,74	121,97	129,02	124,41	131,20	128,28	127,33	128,02
Outros produtos químicos	92,54	99,48	103,50	102,98	106,07	110,14	112,25	112,04	114,55	112,54	112,57	115,08
Borracha e plástico	92,83	94,94	93,24	99,19	98,02	99,44	105,20	105,36	108,01	110,45	112,94	115,29
Minerais não metálicos	110,66	110,78	111,35	111,29	113,68	113,73	118,65	116,87	118,47	119,64	121,85	123,08
Metalurgia básica	86,30	88,62	87,25	92,44	95,38	97,71	102,26	105,43	108,41	111,22	112,90	113,67
Produtos de metal - exclusive máquinas e equipamentos	87,05	86,58	89,37	95,92	91,73	90,29	92,94	94,13	96,40	98,12	99,78	115,55
Máquinas e equipamentos	114,49	111,73	110,49	112,79	116,34	117,01	129,32	132,08	140,12	142,93	150,68	152,35
Máquinas para escritório e eqs. de informática	214,02	215,19	217,88	215,31	232,03	248,66	277,03	280,18	263,44	264,40	275,73	280,29
Máquinas, aparelhos e materiais elétricos	120,66	116,51	105,23	115,55	120,14	121,64	114,95	121,09	125,05	128,83	127,82	131,12
Material eletrônico, aparelhos e eqs. de comunicações	84,52	89,94	81,48	88,09	95,23	94,34	98,18	107,01	109,79	113,02	108,02	91,40
Equs. de instrument. médico-hospitalar, ópticos e outros	129,57	114,65	139,42	119,27	118,66	119,88	117,31	116,01	131,86	124,52	131,74	131,65
Veículos automotores	126,66	134,76	144,34	149,65	153,30	157,66	158,62	163,72	170,22	189,42	185,58	181,29
Outros equipamentos de transporte	255,30	239,73	204,66	212,35	217,77	208,87	215,48	206,67	209,45	219,62	202,77	196,86
Mobiliário	98,32	104,02	101,66	102,45	104,00	107,15	109,68	113,79	112,63	118,25	117,46	116,82
Diversos	89,07	94,85	99,14	102,16	105,53	99,51	101,89	107,91	116,74	112,82	112,65	111,40

Fonte: IBGE, Diretoria de Pesquisas, Coordenação de Indústria

Indicadores da Produção Industrial por Seções e Atividades de Indústria - Brasil
Índice Base Fixa Mensal (Número-índice)
(Base: média de 2002=100)

Ponderação PIA 1998/2000 com ajustamento sazonal

2010

Seções e Atividades de Indústria	Jan	Fev	Mar	Abr	Mai	Jun	Jul	Ago	Set	Out	Nov	Dez
Indústria Geral	124,76	126,57	-	-	-	-	-	-	-	-	-	-
Indústrias Extrativas	141,08	141,95	-	-	-	-	-	-	-	-	-	-
Indústria de Transformação	124,94	126,65	-	-	-	-	-	-	-	-	-	-
Alimentos	107,87	107,88	-	-	-	-	-	-	-	-	-	-
Bebidas	146,01	143,34	-	-	-	-	-	-	-	-	-	-
Fumo	84,01	88,27	-	-	-	-	-	-	-	-	-	-
Têxtil	106,97	107,91	-	-	-	-	-	-	-	-	-	-
Vestuário e acessórios	89,39	81,71	-	-	-	-	-	-	-	-	-	-
Calçados e artigos de couro	80,37	79,05	-	-	-	-	-	-	-	-	-	-
Madeira	77,89	76,81	-	-	-	-	-	-	-	-	-	-
Celulose, papel e produtos de papel	130,41	129,12	-	-	-	-	-	-	-	-	-	-
Edição, impressão e reprodução de gravações	104,88	112,20	-	-	-	-	-	-	-	-	-	-
Refino de petróleo e álcool	109,18	106,67	-	-	-	-	-	-	-	-	-	-
Farmacêutica	143,55	166,31	-	-	-	-	-	-	-	-	-	-
Perfumaria, sabões, detergentes e produtos de limpeza	125,16	128,67	-	-	-	-	-	-	-	-	-	-
Outros produtos químicos	119,74	121,58	-	-	-	-	-	-	-	-	-	-
Borracha e plástico	116,16	116,83	-	-	-	-	-	-	-	-	-	-
Minerais não metálicos	121,40	122,77	-	-	-	-	-	-	-	-	-	-
Metalurgia básica	116,81	120,30	-	-	-	-	-	-	-	-	-	-
Produtos de metal - exclusive máquinas e equipamentos	129,38	125,28	-	-	-	-	-	-	-	-	-	-
Máquinas e equipamentos	151,97	155,21	-	-	-	-	-	-	-	-	-	-
Máquinas para escritório e eqs. de informática	261,28	300,53	-	-	-	-	-	-	-	-	-	-
Máquinas, aparelhos e materiais elétricos	134,96	134,60	-	-	-	-	-	-	-	-	-	-
Material eletrônico, aparelhos e eqs. de comunicações	102,85	101,39	-	-	-	-	-	-	-	-	-	-
Equs. de instrument. médico-hospitalar, ópicos e outros	130,78	127,15	-	-	-	-	-	-	-	-	-	-
Veículos automotores	179,23	178,70	-	-	-	-	-	-	-	-	-	-
Outros equipamentos de transporte	206,89	208,42	-	-	-	-	-	-	-	-	-	-
Mobiliário	122,63	125,36	-	-	-	-	-	-	-	-	-	-
Diversos	108,57	116,89	-	-	-	-	-	-	-	-	-	-

Fonte: IBGE, Diretoria de Pesquisas, Coordenação de Indústria

Indicadores da Produção Industrial por Categorias de Uso - Brasil

Índice Base Fixa Mensal (Número-índice)

(Base: média de 2002=100)

Ponderação PIA 1998/2000 com ajustamento sazonal

2009

Categorias de Uso	Jan	Fev	Mar	Abr	Mai	Jun	Jul	Ago	Set	Out	Nov	Dez
Bens de Capital	149,91	140,02	134,30	137,91	139,88	143,55	146,64	147,75	155,65	163,24	173,56	173,74
Bens Intermediários	100,96	103,02	103,87	105,41	107,11	108,28	110,55	111,68	113,73	115,07	117,61	118,63
Bens de Consumo	110,23	113,62	115,47	116,55	118,91	115,89	119,68	121,26	121,89	124,07	123,85	122,80
Duráveis	125,79	140,01	142,91	146,36	152,30	155,52	162,75	167,84	166,85	179,22	170,58	161,06
Semiduráveis e não Duráveis	106,41	107,91	109,42	110,14	111,54	108,69	110,36	111,28	111,28	112,95	112,73	114,27

Fonte: IBGE, Diretoria de Pesquisas, Coordenação de Indústria

Indicadores da Produção Industrial por Categorias de Uso - Brasil

Índice Base Fixa Mensal (Número-índice)

(Base: média de 2002=100)

Ponderação PIA 1998/2000 com ajustamento sazonal

2010

Categorias de Uso	Jan	Fev	Mar	Abr	Mai	Jun	Jul	Ago	Set	Out	Nov	Dez
Bens de Capital	173,63	176,49	-	-	-	-	-	-	-	-	-	-
Bens Intermediários	121,04	120,50	-	-	-	-	-	-	-	-	-	-
Bens de Consumo	124,42	127,01	-	-	-	-	-	-	-	-	-	-
Duráveis	174,57	175,85	-	-	-	-	-	-	-	-	-	-
Semiduráveis e não Duráveis	115,11	117,83	-	-	-	-	-	-	-	-	-	-

Fonte: IBGE, Diretoria de Pesquisas, Coordenação de Indústria

