
Indicadores IBGE

**Pesquisa Industrial Mensal
Produção Física
Brasil**

abril / 2010

Instituto Brasileiro de Geografia e Estatística - IBGE

Presidente da República
Luiz Inácio Lula da Silva

Ministro do Planejamento, Orçamento e Gestão
Paulo Bernardo Silva

INSTITUTO BRASILEIRO DE GEOGRAFIA E ESTATÍSTICA - IBGE

Presidente do IBGE
Eduardo Pereira Nunes

Diretor Executivo
Sérgio da Costa Côrtes

ÓRGÃOS ESPECÍFICOS SINGULARES

Diretoria de Pesquisas
Wasmália Socorro Barata Bivar

Diretoria de Geociências
Luiz Paulo Souto Fortes

Diretoria de Informática
Paulo César Moraes Simões

Centro de Documentação e Disseminação de Informações
David Wu Tai

Escola Nacional de Ciências Estatísticas
Sérgio da Costa Côrtes (interino)

UNIDADE RESPONSÁVEL

Diretoria de Pesquisas

Coordenação das Estatísticas Econômicas e Classificações
Sidnéia Reis Cardoso

Coordenação de Indústria
Flávio Renato Keim Magheli

EQUIPE de REDAÇÃO

Redatores:
André Luiz Oliveira Macedo

Ajuste Sazonal:
Reginaldo Bethencourt Carvalho

Análise de Dados:

Gerência de Análise

Gerência de Pesquisas Mensais

Indicadores IBGE

Plano de divulgação:

Pesquisa mensal de emprego

Estatística da produção agrícola *

Estatística da produção pecuária *

Pesquisa industrial mensal: produção física Brasil

Pesquisa industrial mensal: produção física regional

Pesquisa industrial mensal: emprego e salário

Pesquisa mensal de comércio

Sistema nacional de índices de preços ao consumidor: IPCA-E

Sistema nacional de índices de preços ao consumidor: INPC -

IPCA

Sistema nacional de pesquisa de custos e índices da construção civil

Contas nacionais trimestrais: indicadores de volume e valores correntes

* Continuação de: Estatística da produção agropecuária, a partir de janeiro de 2006

Iniciado em 1982, com a divulgação de indicadores sobre trabalho e rendimento, indústria e preços, o periódico **Indicadores IBGE** incorporou no decorrer da década de 80 informações sobre agropecuária e produto interno bruto. A partir de 1991, foi subdividido em fascículos por assuntos específicos, que incluem tabelas de resultados, comentários e notas metodológicas. As informações apresentadas estão disponíveis em diferentes níveis geográficos: nacional, regional e metropolitano, variando por fascículo.

SUMÁRIO

NOTAS METODOLÓGICAS	3
RESULTADOS PARA ABRIL DE 2010	
COMENTÁRIOS	7
ÍNDICES	
Por atividades de indústria	16
Por categorias de uso	17
Por subsetores industriais.....	18
Sazonalmente ajustados	
Por atividades de indústria	22
Por categorias de uso	24

NOTAS METODOLÓGICAS

1 - Os indicadores de **quantum** utilizam dados primários da Pesquisa Industrial Mensal de Produção Física (PIM-PF). O painel de produtos e informantes acompanhado é uma amostra intencional representativa de 63% do Valor da Transformação Industrial da Pesquisa Industrial Anual de Empresas do período de 1998/2000, abrangendo 830 produtos e 3.700 unidades locais, totalizando cerca de 4.900 informações mensais, a partir de janeiro de 2002.

2 - A base de ponderação dos indicadores é fixa e tem como referência a estrutura média do Valor da Transformação Industrial referente ao período 1998/2000.

3 - A fórmula de cálculo adotada é uma adaptação de Laspeyres - base fixa em cadeia, com atualização de pesos.

4 - São divulgados quatro tipos de índices:

- **ÍNDICE BASE FIXA MENSAL (NÚMERO-ÍNDICE):** compara a produção do mês de referência do índice com a média mensal produzida no ano base da pesquisa (2002);
- **ÍNDICE MENSAL:** compara a produção do mês de referência do índice em relação a igual mês do ano anterior;
- **ÍNDICE ACUMULADO NO ANO:** compara a produção acumulada no ano, de janeiro até o mês de referência do índice, em relação a igual período do ano anterior;
- **ÍNDICE ACUMULADO NOS ÚLTIMOS 12 MESES:** compara a produção acumulada nos últimos 12 meses de referência do índice em relação a igual período imediatamente anterior.

Os demais **ÍNDICES** (por exemplo, **MÊS/MÊS ANTERIOR**) podem ser obtidos pelo usuário a partir do índice Base Fixa Mensal.

5 - O ajuste sazonal das séries foi obtido utilizando-se o método X-12, com tratamento específico de correção de dias úteis para feriados móveis (Carnaval e Páscoa). As séries que têm estrutura aditiva são as

seguintes: Indústria Geral; Bens Intermediários; Bens de Consumo; Bens de Consumo Semiduráveis e Não-Duráveis; Indústria de Transformação; Indústrias Extrativas; Bebidas; Vestuário e Acessórios; Madeira; Celulose, Papel e Produtos de Papel; Refino de Petróleo e Produção de Álcool; Perfumaria, Sabões e Produtos de Limpeza; Outros Produtos Químicos; Borracha e Plástico; Minerais Não-Metálicos; Máquinas e Equipamentos; Máquinas para Escritório e Equipamentos de Informática; Material Eletrônico e Equipamentos de Comunicações; Veículos Automotores; e Mobiliário. As que têm estrutura multiplicativa, são: Bens de Capital; Bens de Consumo Duráveis; Alimentos; Fumo; Têxtil; Calçados e Couros; Edição, Impressão e Reprodução de Gravações; Farmacêutica; Metalurgia Básica; Produtos de Metal; Máquinas, Aparelhos e Materiais Elétricos; Equipamentos de Instrumentação Médico-Hospitalares, Ópticos, para Automação Industrial, Cronômetros e Relógios; Outros Equipamentos de Transporte; e Diversos.

DIVISÃO CNAE	INDÚSTRIA GERAL E ATIVIDADES	DECOMPOSIÇÃO	MODELO ARIMA	REGRESSÃO (REGARIMA)
IG	Indústria Geral	Aditivo	(2 1 0)(0 1 2)	Carnaval TD Páscoa[1]
IT	Indústria de Transformação	Aditivo	(2 1 0)(0 1 2)	Carnaval TD Páscoa[1]
12	Indústrias Extrativas	Aditivo	(0 1 1)(0 2 2)	
15A	Alimentos	Multiplicativo	(0 1 2)(0 1 1)	TD
15B	Bebidas	Aditivo	(0 1 1)(0 2 2)	Carnaval TD Páscoa[8]
16	Fumo	Multiplicativo	(0 1 1)(0 1 1)	Carnaval Páscoa[1]
17	Têxtil	Multiplicativo	(2 1 1)(0 1 1)	Carnaval TD Páscoa[1]
18	Vestuário e Acessórios	Aditivo	(2 0 0)(0 1 1)	Carnaval TD Páscoa[1]
19	Calçados e Couro	Multiplicativo	(0 1 0)(0 1 1)	Carnaval TD Páscoa[1]
20	Madeira	Aditivo	(0 1 2)(0 1 1)	Carnaval TD Páscoa[1]
21	Celulose, Papel e Produtos de Papel	Aditivo	(2 1 0)(0 1 1)	Carnaval TD
22	Edição, Impressão e Reprodução de Gravações	Multiplicativo	(0 1 2)(0 1 1)	
23	Refino de Petróleo e Produção de Álcool	Aditivo	(2 0 0)(0 1 1)	Carnaval
24A	Farmacêutica	Multiplicativo	(2 0 0)(0 1 1)	Carnaval TD Páscoa[1]
24B	Perfumaria, Sabões, Detergentes e Produtos de Limpeza	Aditivo	(0 1 1)(0 2 2)	
24C	Outros Produtos Químicos	Aditivo	(2 0 0)(0 1 1)	Carnaval TD Páscoa[1]
25	Borracha e Plástico	Aditivo	(2 0 0)(0 1 1)	Carnaval TD Páscoa[1]
26	Minerais Não-Metálicos	Aditivo	(0 1 1)(0 1 1)	Carnaval TD Páscoa[1]

DIVISÃO CNAE	INDÚSTRIA GERAL E ATIVIDADES	DECOMPOSIÇÃO	MODELO ARIMA	REGRESSÃO (REGARIMA)
27	Metalurgia Básica	Multiplicativo	(0 1 1)(0 1 1)	Carnaval TD Páscoa[1]
28	Produtos de Metal, exclusive Máquinas e Equipamentos.	Multiplicativo	(2 1 1)(0 1 1)	Carnaval TD Páscoa[1]
29	Máquinas e Equipamentos	Aditivo	(2 0 0)(0 1 1)	Carnaval TD Páscoa[1]
30	Máquinas para Escritório e Equipamentos de Informática	Aditivo	(1 1 2)(0 1 2)	
31	Máquinas, Aparelhos e Materiais Elétricos	Multiplicativo	(0 1 0)(0 1 1)	Carnaval TD Páscoa[1]
32	Material Eletrônico, Aparelhos e Equipamentos de Comunicações	Aditivo	(0 1 2)(0 1 1)	Carnaval TD Páscoa[1]
33	Equipamentos de Instrumentação Médico-Hospitalares, Ópticos, para Automação Industrial, Cronômetros e Relógios	Multiplicativo	(1 1 2)(0 1 1)	
34	Veículos Automotores	Aditivo	(2 1 0)(0 1 1)	Carnaval TD Páscoa[15]
35	Outros Equipamentos de Transporte	Multiplicativo	(0 1 0)(0 1 1)	Carnaval TD Páscoa[1]
36A	Mobiliários	Aditivo	(2 1 0)(0 1 2)	Carnaval TD Páscoa[1]
36B	Diversos	Multiplicativo	(2 0 0)(0 1 1)	Carnaval TD

CATEGORIA DE USO	DECOMPOSIÇÃO	MODELO ARIMA	REGRESSÃO (REGARIMA)
Bens de Capitais	Multiplicativo	(2 0 0)(0 1 1)	Carnaval TD Páscoa[1]
Bens Intermediários	Aditivo	(2 1 0)(0 1 2)	Carnaval TD Páscoa[1]
Bens de Consumo	Aditivo	(2 1 1)(0 1 1)	Carnaval TD Páscoa[1]
Bens de Consumo Duráveis	Multiplicativo	(0 1 1)(0 1 1)	Carnaval TD Páscoa[1]
Bens de Consumo Semi Não Duráveis	Aditivo	(2 0 0)(0 1 1)	Carnaval TD Páscoa[1]

6 - Os índices apresentados neste documento estão sujeitos à retificação nos dados primários por parte dos informantes da pesquisa, sendo incorporadas revisões a partir de Janeiro do ano anterior ao de referência da pesquisa.

Informações mais detalhadas sobre os procedimentos metodológicos podem ser obtidas na Coordenação de Indústria (COIND) - Avenida Chile, 500 4º andar CEP 20031-170 - Rio de Janeiro - RJ, telefone: (21) 2142-4513.

Comentários

Em abril de 2010, já descontadas as influências sazonais, a produção industrial apontou queda de 0,7% frente a março, após acumular ganho de 6,4% nos últimos quatro meses de crescimento. Em relação a abril de 2009 o setor mostrou expansão de 17,4%, quinta taxa positiva consecutiva de dois dígitos nesse tipo de comparação. Com isso, o índice acumulado para o primeiro quadrimestre do ano ficou em 18,0%. A taxa anualizada, indicador acumulado nos últimos doze meses, em trajetória ascendente desde outubro do ano passado, avançou 2,6 pontos percentuais na passagem de março (-0,3%) para abril (2,3%) e assinalou seu primeiro índice positivo desde janeiro de 2009 (1,0%).

O resultado negativo (-0,7%) da atividade industrial na passagem de março para abril teve doze ramos em queda, um com crescimento nulo e quatorze assinalando expansão na produção. Entre aqueles que apontaram recuo, os principais impactos negativos vieram de bebidas (-11,0%), celulose e papel (-6,1%), outros produtos químicos (-3,5%), máquinas para escritório e equipamentos de informática (-11,3%) e veículos automotores (-1,7%). Vale destacar que esses setores registraram crescimento no mês anterior: 7,8%, 7,4%, 1,9%, 14,3% e 10,6%, respectivamente. Por outro lado, entre as atividades que aumentaram a produção, o desempenho de maior importância para o resultado global veio de refino de petróleo e produção de álcool (12,8%), recuperando o recuo de 9,1% do mês anterior que foi influenciado pelas paralisações ocorridas em unidades produtivas do setor. Vale citar também o comportamento positivo dos ramos de alimentos (1,5%), outros equipamentos de transporte (4,9%), indústrias extrativas (1,9%), material eletrônico e equipamentos de comunicações (4,1%) e metalurgia básica (1,7%).

Ainda na comparação com o mês anterior, nos índices por categorias de uso, somente bens de consumo semi e não duráveis (-0,8%) assinalou resultado negativo, interrompendo quatro meses de crescimento, período em que acumulou ganho de 5,5%. As demais categorias de uso registraram índices positivos, com destaque para o avanço de 2,4% de bens de capital, décima terceira taxa positiva consecutiva nesse tipo de confronto, acumulando

nesse período expansão de 41,0%. Os setores produtores de bens intermediários e de bens de consumo duráveis, ambos com acréscimo de 0,5%, também apontaram crescimento, com o primeiro setor acumulando 2,1% em dois meses de taxa positivas, e o segundo, que após ficar praticamente estável no mês anterior (0,1%), manteve a sequência de índices positivos em 2010.

Mesmo com o resultado negativo na passagem de março para abril, o indicador de média móvel trimestral permaneceu positivo pelo décimo quarto mês, com o trimestre encerrado em abril superando em 1,4% o nível de março. Por categorias de uso, todos os segmentos apontaram taxas positivas, com destaque para bens de capital, que mostrou a maior aceleração entre março e abril (2,6%), vindo a seguir bens de consumo semi e não duráveis (0,7%), bens intermediários (0,5%) e bens de consumo duráveis (0,5%).

Em relação a abril de 2009, o setor industrial avançou 17,4%, ritmo próximo ao observado no primeiro trimestre do ano (18,2%), ambas as comparações contra igual período do ano anterior. Para esses resultados de dois dígitos, além da baixa base de comparação, decorrente dos efeitos da crise econômica internacional, vale ressaltar o incremento no ritmo produtivo nos primeiros meses do ano. O índice de abril foi sustentado pelo crescimento em vinte e cinco das vinte e sete atividades e 73% dos produtos pesquisados. Entre os setores, as maiores influências positivas sobre a taxa global vieram, por ordem de importância, de veículos automotores (32,2%) e de máquinas e equipamentos (47,8%), ambos impulsionados pelos índices positivos em mais de 80% dos produtos investigados nos respectivos setores. Também merecem destaque os avanços de dois dígitos vindos de metalurgia básica (30,7%), outros produtos químicos (16,8%), produtos de metal (31,4%) e indústrias extrativas (17,4%). Nesses ramos, sobressaíram os itens: automóveis e caminhões; refrigeradores e carregadoras-transportadoras; lingotes, blocos tarugos e placas de aço; herbicidas e tintas e vernizes para construção; partes e peças para bens de capital; e minérios de ferro. Por outro lado, as duas atividades que mostraram queda na produção frente a abril de 2009 foram fumo (-19,6%) e outros equipamentos de transporte (-2,1%), pressionados pela menor fabricação de fumo processado, no primeiro ramo, e aviões no segundo.

Ainda no confronto com igual mês do ano passado, os índices foram positivos para todas as categorias de uso, com bens de capital (36,3%) registrando ritmo de expansão bem superior ao da indústria geral (17,4%). Esse resultado foi sustentado pelos índices positivos em quase todos os seus subsetores, com destaque para bens de capital para equipamentos de transporte (35,0%), bens de capital para construção (208,5%) e bens de capital para uso misto (34,0%). Vale destacar também o desempenho positivo de bens de capital para fins industriais (34,2%), que assinalou nesse mês a taxa mais elevada da série histórica. O segmento de bens de consumo duráveis (20,9%), que também ficou com avanço acima da média da indústria, mostrou o sétimo resultado positivo consecutivo nesse tipo de comparação, impulsionado pelas pressões positivas vindas dos itens eletrodomésticos (47,9%), tanto os da "linha branca" (36,4%) como os da "linha marrom" (82,4%), automóveis (12,1%) e telefones celulares (10,1%).

O desempenho de bens intermediários ficou 17,8% acima do de abril de 2009 e foi influenciado pelo comportamento positivo de todos os seus subsetores, com destaque para os produtos associados às atividades de metalurgia básica (30,8%), veículos automotores (38,5%), indústrias extrativas (17,4%), outros produtos químicos (16,7%), produtos de metal (40,9%) e borracha e plástico (21,5%). Nesses grupamentos sobressaíram as expansão registradas nos itens: lingotes, blocos, tarugos e placas de aço e barras de outras ligas de aços; chassis com motor para caminhões e ônibus e peças e acessórios para veículos; minérios de ferro; herbicidas para uso na agricultura e tintas e vernizes para construção; partes e peças para bens de capital; e pneus e peças e acessórios de borracha e plástico para automóveis. Ressalta-se ainda os índices positivos observados no grupamento de insumos para construção civil (18,2%) e no setor de embalagens (17,3%).

O segmento de bens de consumo semi e não duráveis avançou 7,9% frente a igual mês do ano anterior, sexto resultado positivo consecutivo, sustentado pelo crescimento em todos os seus subsetores: alimentos e bebidas elaborados para consumo doméstico (7,3%), outros não duráveis (6,9%), semiduráveis (11,7%) e carburantes (9,9%). Nesses grupamentos sobressaíram, respectivamente, os acréscimos observados nos itens

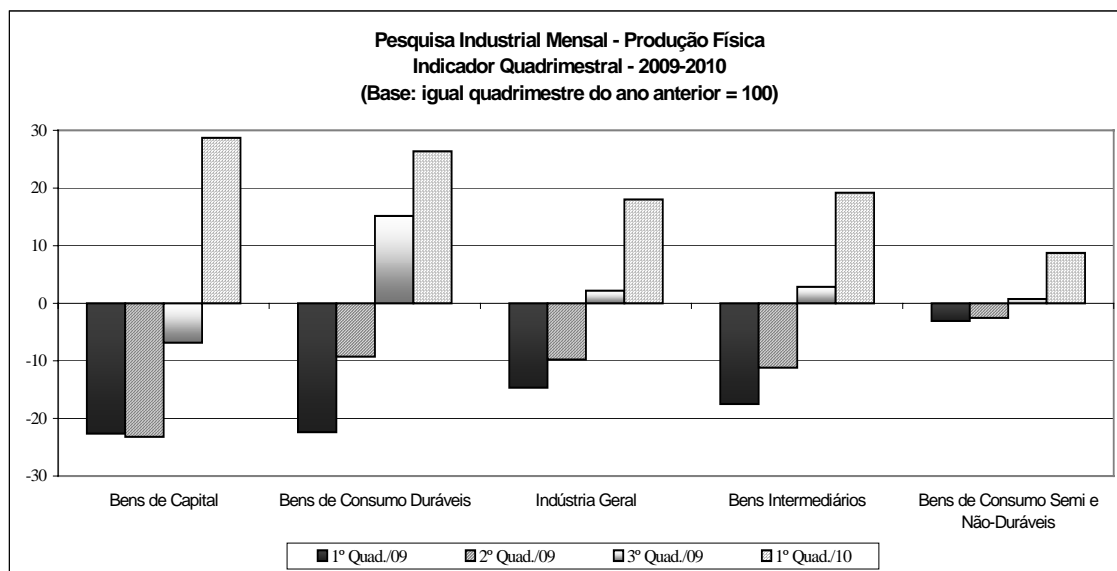
refrigerantes e cervejas; revistas e jornais; calçados; e álcool e gasolina.

A expansão de 18,0% no indicador acumulado dos quatro primeiros meses do ano também teve perfil generalizado de crescimento, atingindo vinte e cinco setores, as quatro categorias de uso, 65 dos 76 subsetores industriais e 76% dos produtos investigados. No corte por atividades, a liderança permaneceu com veículos automotores (36,4%), seguido por máquinas e equipamentos (43,5%), metalurgia básica (34,1%), outros produtos químicos (24,7%), produtos de metal (39,9%) e indústrias extrativas (18,5%). Nesses setores, os itens de maior destaque foram: automóveis e caminhões; fornos microondas, refrigeradores e carregadoras-transportadores; lingotes, blocos e tarugos de aços ao carbono e de aços especiais e bobinas a frio de aços ao carbono; herbicidas para uso na agricultura; partes e peças para bens de capital; e minérios de ferro. Por outro lado, os ramos de outros equipamentos de transporte (-9,1%) e de fumo (-12,2%) exerceram as duas únicas pressões negativas sobre a média global.

Entre as categorias de uso, ainda no indicador acumulado no primeiro quadrimestre do ano, bens de capital (28,7%) e bens de consumo duráveis (26,4%) prosseguiram com as taxas mais elevadas, seguidos por bens intermediários (19,2%), todas com expansão acima da média nacional (18,0%). O segmento de bens de consumo semi e não duráveis, com avanço de 8,7%, apresentou o crescimento mais moderado entre as categorias de uso.

Em síntese, os resultados de abril mostram que, mesmo após a queda na margem (-0,7%), a trajetória da produção industrial permanece em expansão segundo o índice de média móvel trimestral, que cresceu 1,4% neste mês, apoiado nos avanços de todas as categorias de uso, especialmente, bens de capital (2,6%). Nas demais comparações verifica-se perfil generalizado de crescimento entre as categorias de uso, atividades, subsetores e produtos. Na análise dos índices por quadrimestres, o setor industrial apontou expansão de 18,0% nos quatro primeiros meses de 2010, resultado mais elevado da série histórica nesse tipo de confronto e bem mais intenso que o observado no terceiro quadrimestre de 2009 (2,2%), ambas as comparações contra igual período do ano anterior. Em termos de categorias de uso, nesse

mesmo tipo de confronto, todos os segmentos mostraram o mesmo movimento, com destaque para bens de capital que registrou o maior ganho entre os dois períodos, ao passar de -6,8% para 28,7%, seguido por bens intermediários (de 2,9% para 19,2%), bens de consumo duráveis (de 15,2% para 26,4%) e bens de consumo semi e não duráveis (de 0,8% para 8,7%).



Fonte: IBGE, Diretoria de Pesquisas, Coordenação de Indústria

Tabela 1
Indicadores da Produção Industrial por Categorias de Uso
Brasil - Abril de 2010

Categorias de Uso	Variação (%)			
	Mês/mês*	Mensal	Acumulado	Acumulado 12 Meses
Bens de Capital	2,4	36,3	28,7	-3,7
Bens Intermediários	0,5	17,8	19,2	2,2
Bens de Consumo	-1,5	10,9	12,6	3,6
Duráveis	0,5	20,9	26,4	8,8
Semiduráveis e não Duráveis	-0,8	7,9	8,7	2,0
Indústria Geral	-0,7	17,4	18,0	2,3

Fonte: IBGE, Diretoria de Pesquisas, Coordenação de Indústria

*série com ajuste sazonal

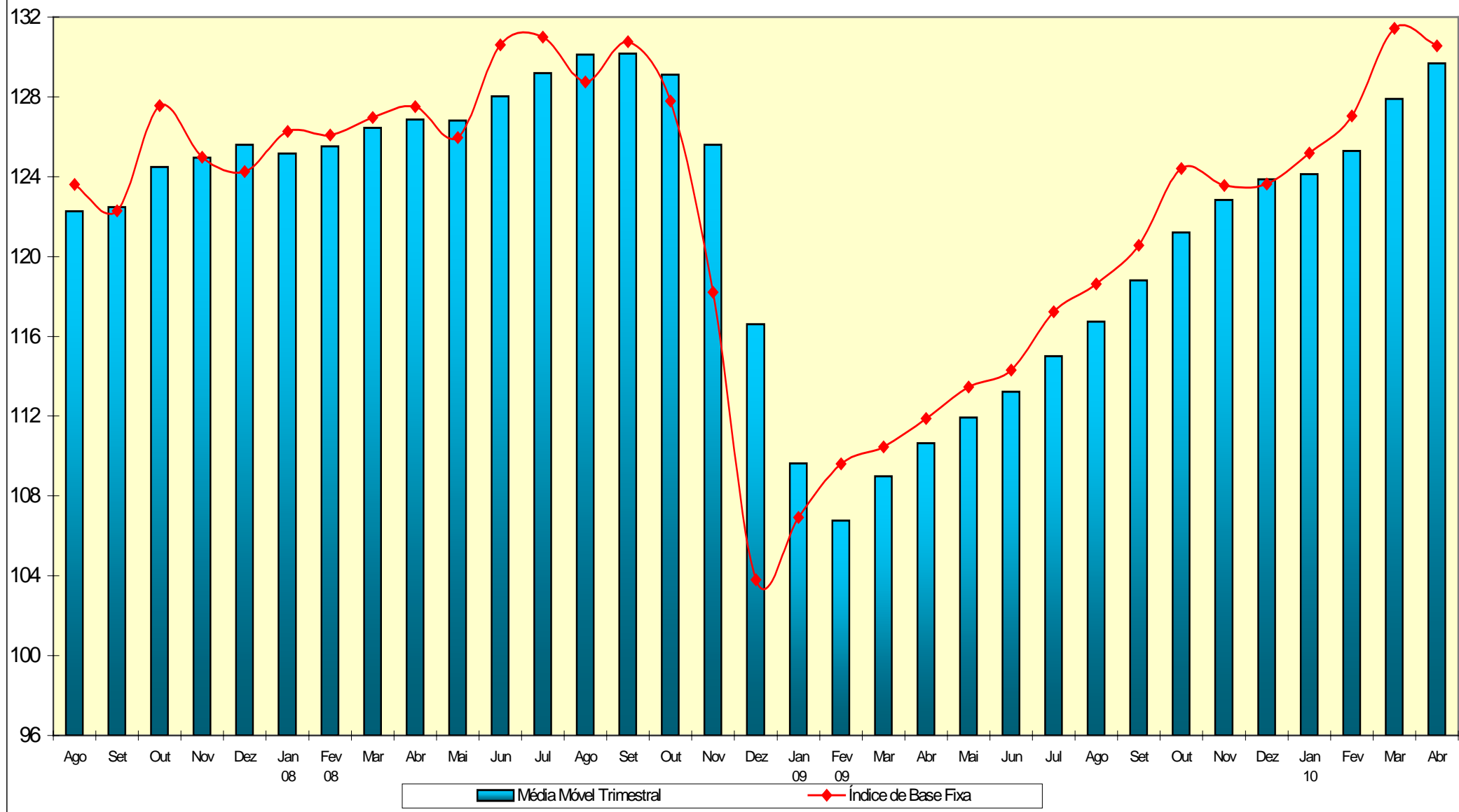
Tabela 2
Índices Mensais de Base Fixa (2002=100)*
Média Móvel Trimestral / 2008-2010

Ano / Mês	Bens de Capital	Bens Intermediários	Bens de Consumo		Indústria Geral
			Duráveis	Semiduráveis e Não-Duráveis	
2008 Jan	173,37	122,25	168,32	112,32	125,16
Fev	175,46	123,19	172,11	111,62	125,53
Mar	178,88	123,30	177,28	112,03	126,44
Abr	183,34	122,59	178,15	111,18	126,86
Mai	182,05	122,08	176,50	111,85	126,82
Jun	184,54	122,77	178,27	112,50	128,02
Jul	186,46	124,24	177,12	113,51	129,18
Ago	191,86	124,51	178,01	113,88	130,11
Set	193,48	123,63	175,29	114,41	130,16
Out	193,07	120,85	174,11	113,82	129,10
Nov	190,65	117,50	160,97	113,32	125,59
Dez	172,39	109,77	132,90	110,19	116,61
2009 Jan	158,44	104,20	118,13	108,22	109,65
Fev	143,97	101,08	119,47	107,04	106,77
Mar	141,46	102,73	136,21	107,80	108,99
Abr	137,18	104,15	143,14	108,95	110,65
Mai	136,64	105,29	147,38	110,07	111,93
Jun	139,88	106,70	151,60	109,98	113,22
Jul	142,98	108,44	157,01	110,12	115,00
Ago	145,86	110,06	162,14	110,04	116,73
Set	150,02	111,90	165,83	110,94	118,80
Out	155,72	113,48	171,25	111,88	121,19
Nov	164,39	115,47	172,09	112,43	122,84
Dez	170,60	117,21	170,10	113,49	123,86
2010 Jan	174,28	119,29	168,47	114,31	124,13
Fev	175,15	120,36	170,19	115,96	125,29
Mar	178,31	121,68	175,17	117,49	127,89
Abr	182,87	122,34	175,95	118,36	129,67

FONTE: IBGE, Diretoria de Pesquisas, Coordenação de Indústria

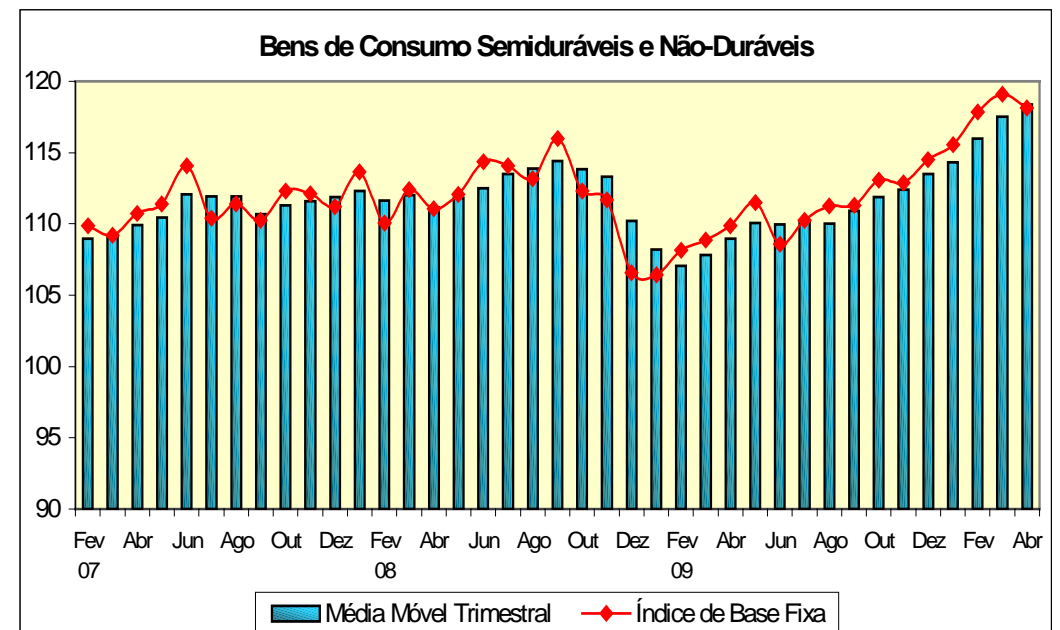
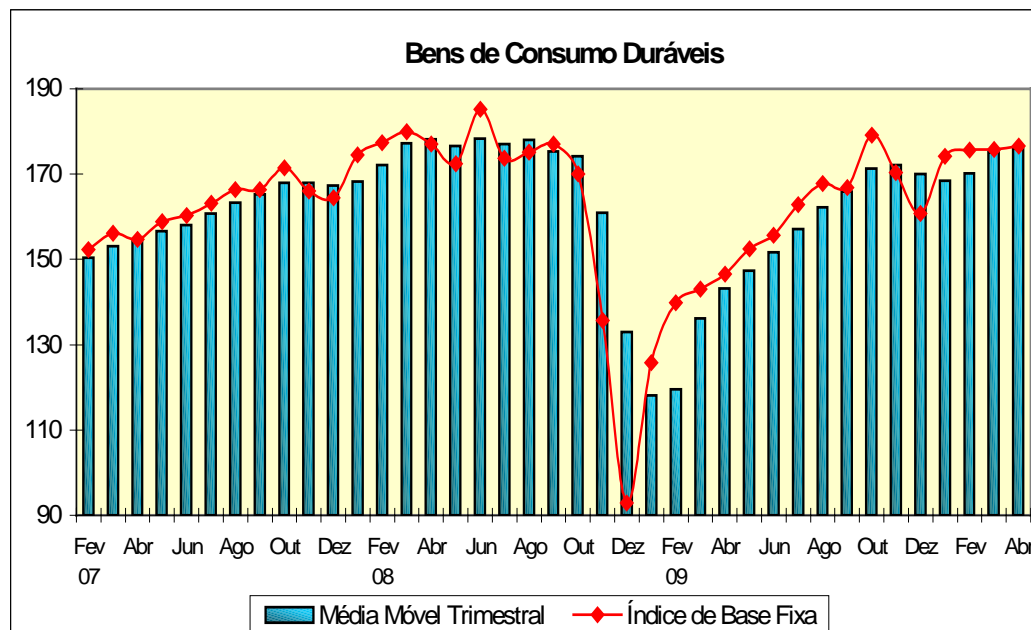
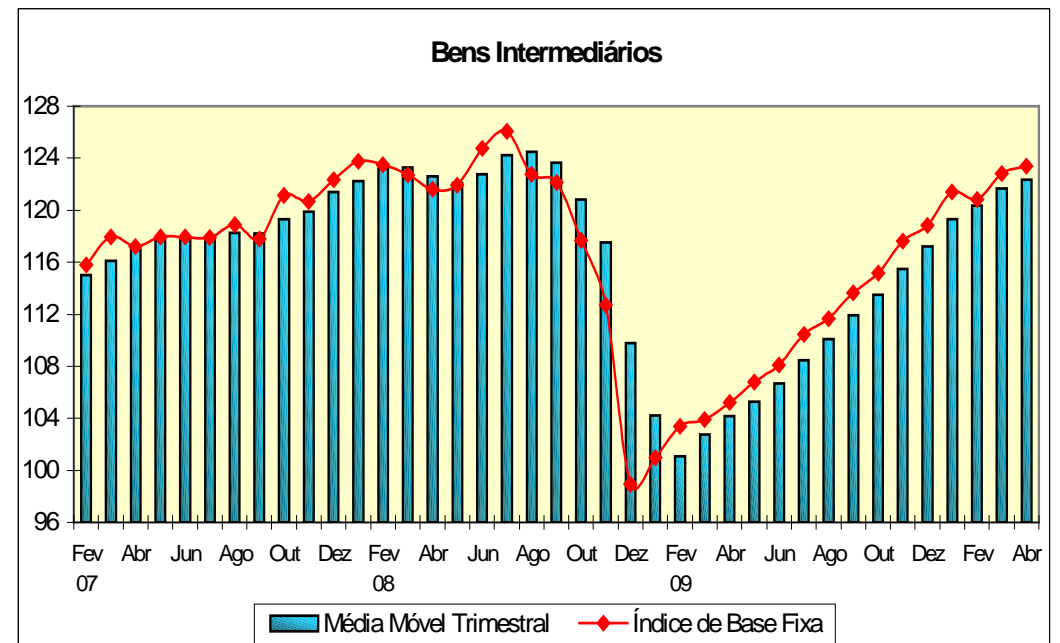
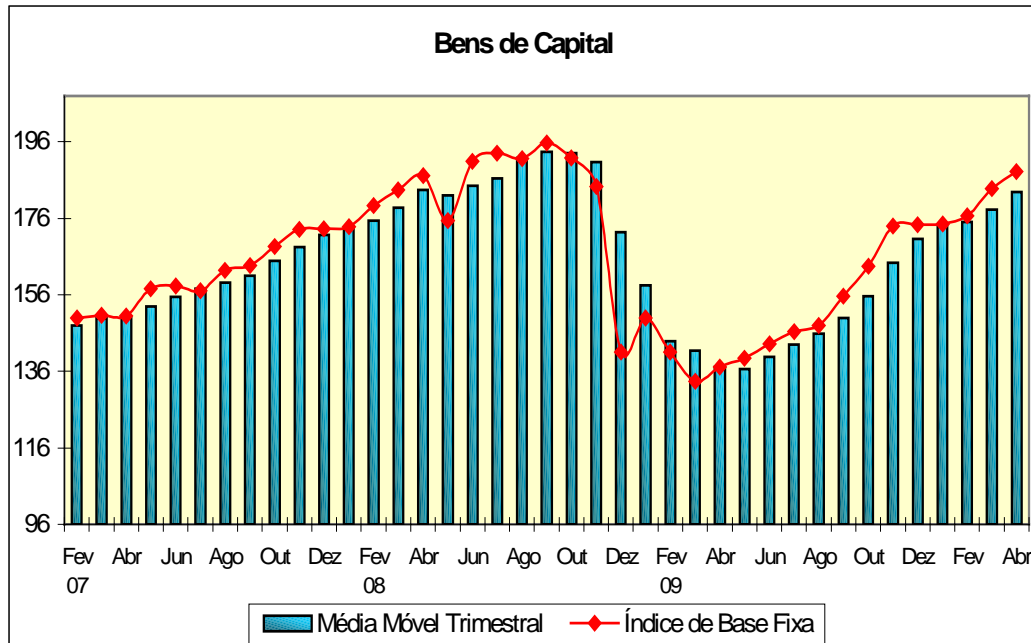
*Série com ajuste sazonal

Indústria Geral
Índices de Base Fixa (2002=100)
Série com Ajuste Sazonal



Fonte: IBGE, Diretoria de Pesquisas, Coordenação de Indústria
 * Série com ajuste sazonal

Índices de Base Fixa (2002=100) * Série com Ajuste Sazonal
Média Móvel Trimestral - 2008-2010



Composição da Taxa de Crescimento da Indústria Geral ⁽¹⁾ - Brasil

Índice Acumulado em Janeiro - Abril de 2010

(Igual período do ano anterior=100)

Atividades	Comp. da Taxa	Produtos Responsáveis*
Indústrias extrativas	1,05	Minérios de ferro beneficiados, (Classif,Concent,Pelot,Sinterizado,Etc) Pedras britadas
Alimentos	0,44	Sorvetes, picolés e produtos gelados comestíveis Preparações utiliz,na aliment,animais (Rações, Supl, Vitam,Ou Semelh,)
Bebidas	0,60	Refrigerantes Cervejas e chope
Fumo	-0,12	Fumo processado industrialmente, exceto charutos/cigarrilhas/cigarros Cigarros
Têxtil	0,34	Tecidos de algodão, exceto combinados Roupas de banho, de tecidos de algodão, quando integradas à tecelagem
Vestuário e acessórios	0,15	Calças compridas, exceto de malha, de uso feminino Vestidos, exceto de malha
Calçados e artigos de couro	0,21	Calçado de plástico(Matl,Sintético),exceto tênis Ou p/uso profissional Calçado couro(Sap,,Bota,Sand,,Chin,,Etc),fem,-exc,tênis e p/uso profl,
Madeira	0,11	Painéis fibra de madeira,mesmo aglomerada c/resina ou c/outro aglutin, Madeira serrada, aplainada ou polida
Celulose, papel e produtos de papel	0,35	Pastas químicas de madeira (Celulose), processo sulfato branqueadas Papel-cartão ou cartolina, com peso superior a 150G/M2, não Revestido
Edição, impressão e reprodução de gravações	0,20	Livros de qualquer gênero (Literário, Didático, Etc), em folhas soltas Jornais (Publicados Pelo Menos 4 Dias Por Semana)
Refino de petróleo e álcool	0,05	Gasolina automotiva ou para outros usos, exceto para aviação Álcool etílico não desnat,,c/teor alcoólico em vol,>=80%(Anidro/Hidr,)
Farmacêutica	0,77	Medicam, à base compostos heterocíclicos-excl,dipirona,,,(V,Manual) Medicam,à base outros antibióticos-excl,de penicilinas,,,(V,Manual)
Perfumaria, sabões, detergentes e produtos de limpeza	0,11	Sabão ou detergente p/uso domést,/incl,(Barra,Pó,Floco,Ou Outra Forma) Dentífrícos (Pastas De Dentes; Creme Dental)
Outros produtos químicos	1,61	Herbicidas para uso na agricultura Tintas e vernizes para construção
Borracha e plástico	0,82	Pneumáticos novos de borracha, usados em ônibus e caminhões Peças e acessórios de borracha vulcanizada não endurecida, p/veículos
Minerais não metálicos	0,49	Cimentos portland, exceto brancos Ladrilho e placa cerâm, p/pavim,/revest,,esmlt,(Lado>=7Cm) (V,Manual)
Metalurgia básica	1,68	Lingotes, blocos, tarugos ou placas de aço ao carbono Bobinas a frio de aço ao carbono, não revestidos
Produtos de metal - exclusive máquinas e equipamentos	1,22	Partes e peças p/ caldeiras geradoras de vapor, excl, p/ aquec,central Parafuso,gancho,pino ou perno,porca e outr,artef,roscados de ferro/aço
Máquinas e equipamentos	2,67	Fornos de microondas Refrigeradores ou congeladores(Freezers),Incl,Combinados,P/Use Domést,
Máquinas para escritório e equips. de informática	0,59	Computadores pessoais de mesa (Pc Desktops) Monitores de vídeo e projetores para computadores
Máquinas, aparelhos e materiais elétricos	0,54	Motores elétricos de corrente alternada ou de corrente contínua Fios, cabos e condutores elétricos com capa isolante
Material eletrônico, aparelhos e equips. de comunicações	0,53	Televisores (Receptores De Televisão) Telefones celulares
Equips. de instrument. médico-hospitalar, ópicos e outros	0,07	Relógios de pulso ou de bolso Indicadores de velocidade e tacômetros; estroboscópios
Veículos automotores	3,37	Autom,,jipe,camion,incl,ckd,p/passag,,c/motor álcool, gasol,ou bicomb, Caminhão-trator, inclusive ckd, para reboques e semi-reboques
Outros equipamentos de transporte	-0,27	Aviões ou outros veículos aéreos de peso superior a 2,000 Kg Vagões de carga e de passageiros
Mobiliário	0,28	Guarda-roupas de madeira Bancos de metal para veículos automotores
Diversos	0,14	Canetas, marcadores, lapiseiras e artefatos semelhantes, incl, partes Escovas de dentes
Indústria Geral	18,02	

Fonte: IBGE, Diretoria de Pesquisas, Coordenação de Indústria

⁽¹⁾ $C = (I_g - 100) \cdot K$, onde: C=Participação da atividade na formação do total da taxa de crescimento, I_g =Indicador da atividade e K= peso da atividade no total da Indústria Geral.

* foram destacados em cada gênero, os dois principais produtos responsáveis pelo indicador.

**Indicadores da Produção Industrial por Seções e Atividades de Indústria - Brasil
2010**

Ponderação PIA 1998/2000

Seções e Atividades	Base Fixa Mensal (1)			Mensal (2)			Acumulado (3)			Últimos 12 Meses (4)		
	Fev	Mar	Abr	Fev	Mar	Abr	Jan-Fev	Jan-Mar	Jan-Abr	Até-Fev	Até-Mar	Até-Abr
Indústria Geral	112,27	133,48	124,94	118,20	120,18	117,37	117,13	118,24	118,02	97,39	99,74	102,31
Indústrias Extrativas	129,53	144,80	141,59	120,78	115,15	117,38	121,02	118,91	118,51	96,86	98,88	101,13
Indústria de Transformação	111,37	132,89	124,07	118,05	120,48	117,37	116,89	118,20	117,99	97,42	99,79	102,38
Alimentos	87,40	103,77	103,45	100,00	108,38	107,55	99,29	102,43	103,75	98,97	99,46	100,14
Bebidas	132,20	151,95	131,22	115,51	119,11	111,56	116,14	117,16	115,81	109,68	109,99	110,35
Fumo	69,14	129,03	139,36	92,69	95,90	80,42	89,34	92,73	87,81	97,12	97,13	94,04
Têxtil	98,38	119,02	107,05	111,66	117,90	111,53	109,45	112,54	112,28	96,71	98,86	101,05
Vestuário e acessórios	62,69	87,84	81,95	103,22	116,09	113,79	109,05	111,84	112,37	95,30	97,06	99,50
Calçados e artigos de couro	70,36	83,85	76,12	113,17	123,53	117,58	115,08	118,13	117,99	96,65	99,68	102,52
Madeira	70,95	86,68	85,46	108,09	114,95	124,41	105,97	109,18	112,92	87,25	90,35	94,29
Celulose, papel e produtos de papel	120,61	138,87	126,45	104,92	113,17	105,48	105,88	108,37	107,65	100,42	101,91	102,75
Edição, impressão e reprodução de gravações	97,43	118,29	103,03	102,03	109,63	104,65	101,92	104,72	104,70	98,25	99,10	99,74
Refino de petróleo e álcool	91,53	91,30	102,15	102,01	88,95	105,52	104,79	99,12	100,73	100,87	99,36	99,99
Farmacêutica	137,50	157,67	139,82	151,64	118,58	111,40	128,84	124,48	120,74	110,52	110,32	111,45
Perfumaria, sabões, detergentes e produtos de limpeza	115,58	139,44	126,04	105,87	107,61	103,82	105,35	106,17	105,57	106,63	107,03	107,64
Outros produtos químicos	105,96	122,31	109,61	126,89	123,37	116,78	130,01	127,53	124,72	104,05	106,74	108,83
Borracha e plástico	103,99	120,41	115,08	124,31	125,63	121,04	124,18	124,70	123,74	97,35	100,66	104,12
Minerais não metálicos	111,97	127,54	121,84	112,10	113,70	114,67	109,97	111,28	112,12	97,88	99,41	101,27
Metalurgia básica	107,49	121,72	117,16	135,04	136,91	130,74	134,32	135,23	134,05	90,96	95,87	100,49
Produtos de metal - exclusive máquinas e equipamentos	116,13	133,98	125,02	144,92	141,37	131,36	144,09	143,09	139,91	94,48	98,92	103,02
Máquinas e equipamentos	146,57	178,08	159,86	142,49	149,31	147,84	137,85	142,03	143,47	89,74	95,40	101,52
Máquinas para escritório e eqs. de informática	238,05	340,61	269,83	141,82	155,01	137,10	130,64	139,95	139,22	100,64	105,89	111,75
Máquinas, aparelhos e materiais elétricos	116,17	141,80	131,80	114,55	131,48	122,02	112,45	118,82	119,62	85,19	89,29	92,82
Material eletrônico, aparelhos e eqs. de comunicações	85,88	111,07	102,25	115,92	127,45	128,39	121,87	124,10	125,25	81,96	86,92	92,68
Equs. de instrument. médico-hospitalar, ópticos e outros	107,10	144,56	143,57	107,81	104,18	119,27	102,15	102,95	107,11	89,54	89,34	91,84
Veículos automotores	165,62	215,19	196,73	136,27	136,62	132,20	138,89	137,98	136,40	96,77	101,29	106,15
Outros equipamentos de transporte	184,46	216,23	206,21	87,23	100,20	97,93	83,32	88,72	90,91	94,94	94,10	93,90
Mobiliário	108,28	135,26	113,75	124,98	130,89	117,10	124,79	127,07	124,48	103,79	106,53	109,57
Diversos	93,53	123,06	105,25	122,50	116,77	118,19	118,68	117,91	117,98	97,83	99,64	102,42

Fonte: IBGE, Diretoria de Pesquisas, Coordenação de Indústria

(1) Base: média de 2002 = 100

(2) Base: igual mês do ano anterior = 100

(3) Base: igual período do ano anterior = 100

(4) Base: últimos doze meses anteriores = 100

**Indicadores da Produção Industrial por Categorias de Uso - Brasil
2010**

Ponderação PIA 1998/2000

Categorias de Uso	Base Fixa Mensal (1)			Mensal (2)			Acumulado (3)			Últimos 12 Meses (4)		
	Fev	Mar	Abr	Fev	Mar	Abr	Jan-Fev	Jan-Mar	Jan-Abr	Até-Fev	Até-Mar	Até-Abr
Bens de Capital	154,75	198,03	177,74	125,17	140,28	136,25	118,59	126,26	128,72	87,24	91,56	96,31
1. Bens de capital - excl. 2	131,03	170,04	148,18	132,91	145,98	139,41	125,83	133,10	134,67	83,41	88,69	94,24
2. Equip. transporte industrial	216,38	270,73	254,56	114,67	131,88	131,75	108,76	116,69	120,36	94,27	96,67	99,88
Bens Intermediários	107,24	124,12	119,73	119,37	119,16	117,83	119,99	119,69	119,20	96,94	99,50	102,20
1. Alim. e bebidas básicos p/ ind.	102,12	119,31	184,55	63,64	69,31	93,27	65,61	66,87	74,33	94,11	89,49	87,65
2. Alim. e bebidas elabor. p/ ind.	66,45	89,27	101,54	102,06	115,78	116,32	108,07	110,90	112,48	102,30	102,72	102,94
3. Insumos industrias básicos	126,60	162,18	164,82	138,76	127,63	118,41	141,58	135,79	130,35	91,33	95,57	99,12
4. Insumos industriais elabor.	103,39	119,21	111,66	119,28	121,75	118,37	119,51	120,31	119,81	97,16	100,01	102,81
5. Comb. e lubrificantes básicos	118,87	131,48	127,77	101,16	97,90	99,49	101,32	100,11	99,96	106,06	104,84	104,11
6. Comb. e lubrificantes elabor.	97,11	94,91	102,78	99,44	85,26	102,74	102,84	96,55	98,05	103,51	101,54	102,17
7. Peças e acess. p/ bens de capital	151,08	175,53	154,89	152,45	148,77	143,22	144,87	146,28	145,52	85,48	90,43	95,74
8. Peças e acess.p/ equip. trans. ind.	133,43	162,21	152,05	137,86	141,39	132,75	137,98	139,25	137,49	92,41	98,02	103,23
Bens de Consumo	111,16	132,38	121,91	113,42	114,57	110,92	112,33	113,15	112,58	100,70	101,98	103,56
Duráveis (1/3)	150,89	194,92	175,38	125,18	125,76	120,94	130,19	128,40	126,36	101,50	104,91	108,84
1. Duráveis - excl. 2/3	140,98	173,60	158,51	131,36	140,30	134,76	135,51	137,33	136,65	98,74	103,82	109,04
2. Veículos automotores p/ passag.	165,29	223,27	196,58	120,00	117,41	112,07	125,09	121,88	119,15	106,72	108,63	111,38
3. Equip. transporte não industrial	116,99	143,70	144,91	127,58	108,73	112,78	141,85	127,30	122,96	77,62	80,74	84,90
Semiduráveis e não duráveis	102,73	119,10	110,55	110,19	111,13	107,91	107,78	108,98	108,71	100,45	101,09	102,01
4. Semiduráveis	71,76	89,01	82,27	108,45	118,55	111,66	110,11	113,24	112,82	94,03	96,50	98,85
5. Não duráveis - excl. 7/8	114,93	136,21	120,81	116,05	111,69	106,87	111,02	111,28	110,13	102,53	103,10	103,97
7. Alim. e bebidas elabor. p/ consumo doméstico	107,47	123,13	112,40	105,38	110,89	107,32	104,18	106,47	106,68	102,08	102,49	103,20
8. Carburantes	91,44	94,28	112,24	113,08	101,55	109,85	110,69	107,49	108,15	94,89	94,65	95,00

Fonte: IBGE, Diretoria de Pesquisas, Coordenação de Indústria

(1) Base: média de 2002 = 100

(2) Base: igual mês do ano anterior = 100

(3) Base: igual período do ano anterior = 100

(4) Base: últimos doze meses anteriores = 100

**Indicadores da Produção Industrial por Subsetores Industriais - Brasil
2010**

Ponderação PIA 1998/2000

Subsetor Industrial	Base Fixa Mensal (1)			Mensal (2)			Acumulado (3)			Últimos 12 Meses (4)		
	Fev	Mar	Abr	Fev	Mar	Abr	Jan-Fev	Jan-Mar	Jan-Abr	Até-Fev	Até-Mar	Até-Abr
Extr. de carvão mineral	93,90	124,77	97,21	95,45	115,28	106,24	97,37	103,63	104,23	105,12	105,67	106,28
Extr. de petróleo e gás natural	119,04	131,30	127,95	101,55	97,86	100,01	101,67	100,32	100,24	105,31	104,18	103,58
Extr. de minérios ferrosos	143,98	162,48	159,59	159,10	144,10	146,49	156,95	152,17	150,67	89,10	94,45	99,91
Extr. de minerais metálicos não ferrosos	132,97	145,95	152,75	88,63	99,83	100,47	98,97	99,27	99,59	82,43	83,23	84,00
Extr. de minerais não-metálicos	122,71	140,36	134,05	107,47	102,47	105,97	110,02	107,20	106,89	105,78	104,84	105,07
Abate de bovinos e suínos e prep. de carnes	105,02	120,48	112,96	97,44	101,01	103,47	97,46	98,71	99,87	97,08	96,90	98,10
Abate de aves e prep. de carnes	100,13	128,25	115,70	99,51	113,70	107,15	99,04	104,13	104,88	100,60	101,54	102,66
Conservas de frutas e legumes, molhos e condimentos	100,04	104,79	105,73	111,59	115,96	111,48	101,70	106,26	107,57	96,53	97,76	99,52
Sucos e concentrados de frutas	31,48	43,07	13,68	65,73	79,38	77,44	74,48	75,94	76,07	88,68	85,22	84,90
Óleo de soja em bruto, incl. tortas, farinhas e farelos Refino de óleos vegetais e fabr. de margarinas, exc. óleo de milho	85,55	109,49	118,83	101,98	99,85	99,80	108,85	104,86	103,21	93,25	92,71	92,58
100,90	110,05	106,19	89,14	94,77	98,91	92,17	93,10	94,54	90,88	90,67	90,92	
Resfr. e prep. do leite e laticínios	98,96	111,79	108,05	99,61	113,08	113,00	100,69	104,68	106,66	99,45	101,02	102,62
Beneficiamento de arroz	99,44	125,78	129,56	85,24	96,53	99,25	93,44	94,53	95,77	103,18	102,15	102,53
Moagem de trigo	82,19	90,28	82,12	100,76	101,20	102,60	101,13	101,15	101,50	97,57	97,82	99,03
Fabr. de café	137,80	157,81	159,71	102,47	104,81	104,75	104,83	104,82	104,80	103,58	103,80	103,91
Alimentos p/ animais	106,12	120,58	108,80	110,15	118,76	103,67	105,89	110,11	108,48	97,89	100,24	101,59
Fabr. e refino de açúcar	21,64	23,75	74,21	93,18	112,60	127,62	88,50	94,83	108,60	100,69	100,67	99,55
Outros prods. alimentícios	104,96	129,50	114,74	104,19	113,39	107,36	101,21	105,50	105,96	101,70	102,68	103,63
Benef., fiação e tec. de fibras têxteis naturais	89,58	109,79	98,41	108,40	114,26	109,51	110,88	112,15	111,46	95,51	97,15	99,16
Fiação e tec. de fibras artificiais ou sintéticas	86,11	112,06	90,80	107,95	123,59	101,47	102,69	110,15	107,89	104,87	107,07	107,77
Outros artefs. têxteis	110,82	130,47	120,40	115,40	119,96	115,67	109,77	113,43	114,00	96,10	98,67	101,29

Fonte: IBGE, Diretoria de Pesquisas, Coordenação de Indústria

(1) Base: média de 2002 = 100

(2) Base: igual mês do ano anterior = 100

(3) Base: igual período do ano anterior = 100

(4) Base: últimos doze meses anteriores = 100

**Indicadores da Produção Industrial por Subsetores Industriais - Brasil
2010**

Ponderação PIA 1998/2000

Subsetor Industrial	Base Fixa Mensal (1)			Mensal (2)			Acumulado (3)			Últimos 12 Meses (4)		
	Fev	Mar	Abr	Fev	Mar	Abr	Jan-Fev	Jan-Mar	Jan-Abr	Até-Fev	Até-Mar	Até-Abr
Prep. de couro e fabr. de artefs., exc. calçados	75,99	85,61	77,32	122,27	124,10	103,40	112,48	116,52	112,93	87,88	91,48	93,50
Calçados	69,31	83,53	75,90	111,48	123,42	120,72	115,61	118,45	119,02	98,59	101,48	104,48
Prods. da madeira	70,60	86,39	84,76	108,35	114,74	123,60	105,89	109,06	112,64	87,35	90,43	94,30
Embalagens e artefs. de madeira p/ carga	79,31	93,46	102,01	102,86	119,60	142,82	107,59	111,68	119,07	85,13	88,68	94,19
Celulose e pastas p/ fabr. de papel	142,19	164,07	141,84	100,86	116,57	99,60	101,28	106,21	104,59	100,79	102,82	102,75
Papel, papelão liso e cartolina, exc. matl. de embalagem	117,03	132,40	125,34	106,45	108,69	108,72	108,51	108,57	108,61	99,53	100,60	102,04
Matl. de embalagem de papel, papelão e cartão	99,82	119,16	108,75	109,39	117,83	108,87	109,03	112,16	111,30	101,88	103,34	104,45
Refino de petróleo	95,37	94,24	100,16	101,74	87,78	103,91	104,85	98,72	99,98	102,95	101,29	102,04
Álcool	39,72	51,61	129,07	111,45	132,11	126,04	102,98	112,21	118,48	83,87	83,68	83,69
Prods. químicos inorgânicos	103,06	114,55	111,23	134,45	126,96	127,10	134,76	131,91	130,65	96,93	100,37	104,20
Adubos, fertilizantes e corretivos p/ o solo	77,02	70,02	62,40	110,78	97,24	100,66	117,21	110,08	107,87	104,79	105,69	108,92
Petroquímicos básicos e intermediários p/ resinas e fibras	100,62	109,10	106,17	116,89	104,95	101,12	136,63	123,74	117,15	118,11	119,04	116,90
Resinas, elastômeros, fibras, fios, cabos e filamentos artif. e sint.	108,19	111,49	114,04	138,00	109,36	105,10	140,90	128,46	121,55	112,79	114,48	113,74
Defensivos agrícolas e p/ uso domissanitário	125,36	187,11	127,26	127,04	181,95	140,38	133,85	150,28	147,99	93,85	98,95	102,37
Sabões, sabonetes, detergentes e prods. de limpeza	114,64	136,08	124,23	105,69	107,32	106,95	107,19	107,24	107,16	106,87	107,46	108,25
Artefs. de perfumaria e cosméticos, exc. sabonetes	116,65	143,28	128,11	106,08	107,92	100,55	103,31	105,00	103,85	106,38	106,59	107,02
Tintas, vernizes, esmaltes, lacas, solventes e prods. afins	146,62	188,40	157,38	140,26	143,46	132,02	132,08	136,27	135,21	106,37	110,20	113,24
Prods. e preparados químicos diversos	98,62	116,67	106,15	118,18	115,02	123,12	112,99	113,73	115,96	98,07	100,39	104,10
Fabr. e recond. de pneumáticos, incl. matls. p/ reparação	93,89	108,67	102,83	119,38	129,15	124,23	119,26	122,63	123,03	92,18	96,30	100,48
Artefs. diversos de borracha	135,74	172,46	149,44	144,67	144,64	130,72	135,98	139,25	136,98	97,85	103,18	108,60
Laminados de matl. plástico	86,08	100,79	97,99	122,05	128,29	130,69	123,80	125,44	126,80	100,11	103,21	107,39

Fonte: IBGE, Diretoria de Pesquisas, Coordenação de Indústria

(1) Base: média de 2002 = 100

(2) Base: igual mês do ano anterior = 100

(3) Base: igual período do ano anterior = 100

(4) Base: últimos doze meses anteriores = 100

**Indicadores da Produção Industrial por Subsetores Industriais - Brasil
2010**

Ponderação PIA 1998/2000

Subsetor Industrial	Base Fixa Mensal (1)			Mensal (2)			Acumulado (3)			Últimos 12 Meses (4)		
	Fev	Mar	Abr	Fev	Mar	Abr	Jan-Fev	Jan-Mar	Jan-Abr	Até-Fev	Até-Mar	Até-Abr
Embalagens de matl. plástico	93,56	105,77	96,51	115,85	123,21	117,63	114,35	117,38	117,44	102,62	104,71	107,06
Artefs. diversos de matl. plástico	115,54	129,40	133,55	126,62	115,78	114,75	130,28	124,82	121,99	98,04	100,42	102,90
Vidro e prods. de vidro, exc. embalagens	121,94	147,59	144,53	122,65	128,87	131,52	128,64	128,72	129,45	98,96	103,41	107,98
Embalagens de vidro	85,88	90,47	96,13	104,28	119,94	118,79	109,90	113,02	114,47	89,15	92,59	95,42
Cimento e clínquer	116,03	133,58	124,53	112,72	113,00	113,76	109,31	110,62	111,40	100,03	101,06	102,22
Artefs. de concreto, cimento e fibrocimento	107,56	127,48	116,81	82,09	86,23	84,22	81,75	83,36	83,58	100,29	97,04	94,51
Prods. diversos de minerais não-metálicos	111,41	122,71	119,23	124,83	123,12	125,23	118,83	120,30	121,52	95,61	98,46	101,99
Ferro-gusa, ferroligas e semi-acabados de aço	113,31	126,55	119,09	144,84	149,39	149,53	146,99	147,83	148,25	85,64	92,18	98,65
Laminados, relaminados e trefilados de aço	100,75	115,37	114,07	156,73	157,79	149,16	158,89	158,49	155,93	91,70	98,49	105,27
Tubos de ferro e aço c/ costura, incl. fundidos	72,97	84,02	79,08	83,35	83,67	92,02	80,92	81,97	84,46	78,90	79,59	80,64
Metalurgia dos não-ferrosos	118,05	131,84	124,54	109,04	110,89	102,99	106,91	108,27	106,91	96,60	97,91	98,53
Peças fundidas de ferro	109,19	129,60	119,21	188,20	171,09	162,20	157,34	162,30	162,27	73,28	80,07	87,31
Estruturas metálicas, obras de caldearia pesada, tanques e caldeiras	174,12	194,36	163,24	206,95	175,57	137,12	211,64	197,94	180,30	108,33	113,57	115,72
Artefs. de metal estampados, de cutelaria, de serralheria e de ferramentas manuais	114,25	138,64	126,72	127,08	133,27	129,93	122,89	126,75	127,57	94,16	97,71	101,94
Embalagens metálicas	90,13	97,31	99,55	134,97	125,58	126,97	123,46	124,20	124,92	100,44	103,79	106,52
Prods. diversos de metal	104,44	121,95	119,96	134,33	136,73	131,25	137,15	136,99	135,40	86,20	91,24	96,41
Máqs. e equps. p/ fins indls. e comls.	126,93	159,44	138,63	133,27	139,02	140,15	126,47	131,08	133,27	84,21	89,08	94,60
Tratores, máqs. e equps. agrícolas, incl. peças e acessórios	129,57	143,91	126,00	153,21	152,98	147,49	141,21	145,31	145,83	80,22	85,94	91,46
Máqs. e equps. p/ extr. mineral e p/ constr.	185,20	219,18	210,55	223,95	259,00	253,28	219,07	233,31	238,49	68,65	78,68	90,23
Eletrodomésticos da "linha branca", exc. fornos de microondas	156,55	187,52	178,20	124,94	132,12	136,39	128,59	129,87	131,50	118,07	121,44	126,48
Outros eletrodomésticos, exc. apars. das "linhas branca" e "marrom"	233,42	275,66	244,47	150,43	156,62	134,03	152,15	153,81	148,31	112,94	118,46	120,88

Fonte: IBGE, Diretoria de Pesquisas, Coordenação de Indústria

(1) Base: média de 2002 = 100

(2) Base: igual mês do ano anterior = 100

(3) Base: igual período do ano anterior = 100

(4) Base: últimos doze meses anteriores = 100

**Indicadores da Produção Industrial por Subsetores Industriais - Brasil
2010**

Ponderação PIA 1998/2000

Subsetor Industrial	Base Fixa Mensal (1)			Mensal (2)			Acumulado (3)			Últimos 12 Meses (4)		
	Fev	Mar	Abr	Fev	Mar	Abr	Jan-Fev	Jan-Mar	Jan-Abr	Até-Fev	Até-Mar	Até-Abr
Equips. p/ prod., distr. e controle de energia elétrica	119,24	153,41	144,01	104,98	131,94	126,36	100,30	110,40	114,20	77,86	81,57	85,13
Matl. elétrico p/ veículos	110,14	128,16	123,37	124,80	120,62	115,96	130,35	126,60	123,64	103,61	106,63	109,54
Condutores e outros matls. elétr., exc. p/ veículos	114,71	132,58	119,71	125,68	135,55	118,38	126,11	129,31	126,47	91,20	96,33	99,96
Matl. eletrônico e apars. de comunicação	74,49	100,55	95,24	102,63	108,63	110,52	113,63	111,46	111,19	80,40	84,58	89,80
Eletrodomésticos da "linha marrom"	111,74	134,94	118,17	144,16	180,32	182,35	136,76	151,09	158,03	86,08	93,02	99,98
Automóveis, camionetas e utilitários, incl. motores	168,25	227,35	203,61	122,24	120,17	116,38	126,83	124,06	121,93	108,23	110,24	113,19
Caminhões e ônibus, incl. motores	219,53	287,43	267,81	173,42	178,92	183,14	174,61	176,34	178,16	81,27	88,54	96,93
Carrocerias e reboques	147,94	176,15	166,08	126,27	134,31	144,83	130,85	132,13	135,24	79,80	82,72	87,24
Peças e acessórios p/ veícs. automotores	129,69	154,05	144,46	144,07	149,89	132,57	142,57	145,20	141,71	90,12	97,26	102,77
Constr. de embarcações, incl. reparação	124,68	141,00	157,28	90,80	95,43	106,30	96,07	95,85	98,52	103,04	101,05	101,08
Constr. e montagem de vagões ferroviários, incl. reparação	78,00	81,82	74,21	79,11	74,85	66,77	80,58	78,46	75,26	72,68	71,57	70,08
Constr. e montagem de aeronaves, incl. reparação	228,46	265,19	249,29	80,03	98,53	95,04	74,79	81,85	84,81	100,94	98,50	96,86
Outros veículos e eqips. de transporte	114,37	140,09	139,55	132,34	108,93	111,18	146,13	129,55	123,98	78,35	81,59	85,52

Fonte: IBGE, Diretoria de Pesquisas, Coordenação de Indústria

(1) Base: média de 2002 = 100

(2) Base: igual mês do ano anterior = 100

(3) Base: igual período do ano anterior = 100

(4) Base: últimos doze meses anteriores = 100

Indicadores da Produção Industrial por Seções e Atividades de Indústria - Brasil
Índice Base Fixa Mensal (Número-índice)
(Base: média de 2002=100)

Ponderação PIA 1998/2000 com ajustamento sazonal

	2009											
Seções e Atividades de Indústria	Jan	Fev	Mar	Abr	Mai	Jun	Jul	Ago	Set	Out	Nov	Dez
Indústria Geral	106,91	109,60	110,47	111,88	113,45	114,32	117,23	118,62	120,56	124,40	123,55	123,64
Indústrias Extrativas	118,86	120,33	124,08	125,30	124,69	131,08	131,78	133,06	135,37	137,08	137,15	137,06
Indústria de Transformação	107,22	109,68	109,94	111,50	112,93	113,21	115,79	117,43	119,74	121,49	123,40	123,97
Alimentos	107,40	108,67	107,87	107,71	108,69	104,14	105,12	105,54	104,72	107,75	107,31	106,56
Bebidas	124,49	126,19	126,69	128,73	129,85	128,83	130,68	132,17	132,71	138,68	136,96	135,21
Fumo	97,11	94,18	90,14	105,86	94,25	96,74	100,25	94,56	90,67	88,06	86,30	87,58
Têxtil	99,91	96,43	95,89	97,74	97,25	96,93	100,29	99,36	101,84	104,05	105,76	102,37
Vestuário e acessórios	78,16	78,92	77,59	77,38	80,04	80,87	80,47	84,93	77,26	80,09	83,24	83,69
Calçados e artigos de couro	67,37	70,29	68,43	69,60	70,33	68,84	70,70	71,71	74,34	77,37	77,33	80,00
Madeira	74,75	72,11	70,85	70,76	70,71	67,09	70,39	70,84	70,35	74,99	77,66	78,41
Celulose, papel e produtos de papel	120,86	123,36	122,85	123,43	124,81	124,82	126,56	129,64	128,92	130,20	130,51	130,73
Edição, impressão e reprodução de gravações	100,96	111,19	109,44	107,29	107,74	108,72	111,21	109,37	111,90	114,55	111,41	110,95
Refino de petróleo e álcool	102,35	104,40	106,78	104,14	104,89	105,22	104,40	108,62	104,72	105,73	109,54	110,42
Farmacêutica	130,61	110,74	127,98	129,25	145,83	138,69	143,38	141,73	140,06	145,80	140,95	151,80
Perfumaria, sabões, detergentes e produtos de limpeza	117,66	120,88	121,37	123,67	125,95	122,18	129,20	124,54	131,27	128,39	127,33	128,04
Outros produtos químicos	92,54	99,41	102,33	103,30	106,12	110,18	112,25	112,09	114,64	112,78	112,69	115,31
Borracha e plástico	92,83	95,71	93,63	98,49	97,25	98,93	105,19	105,21	108,03	110,55	113,12	115,59
Mínerais não metálicos	110,66	111,10	111,11	111,10	113,42	113,56	118,57	116,82	118,46	119,74	121,98	123,34
Metalurgia básica	86,30	88,74	87,54	92,48	95,37	97,70	102,24	105,39	108,33	111,08	112,76	113,53
Produtos de metal - exclusive máquinas e equipamentos	87,05	86,26	89,93	95,65	91,81	90,10	93,01	94,16	96,43	98,07	99,74	115,59
Máquinas e equipamentos	114,49	112,94	108,01	112,56	116,16	116,78	129,16	131,98	140,05	142,98	150,93	153,09
Máquinas para escritório e eqs. de informática	214,02	220,34	212,45	220,21	237,08	247,14	278,42	275,45	263,85	258,00	275,80	279,31
Máquinas, aparelhos e materiais elétricos	120,66	117,07	104,88	115,17	119,61	121,40	114,74	120,99	125,05	129,28	127,74	131,49
Material eletrônico, aparelhos e eqs. de comunicações	84,52	90,41	82,94	87,46	94,97	94,13	98,01	106,86	109,57	112,60	107,47	91,39
Equs. de instrument. médico-hospitalar, ópticos e outros	129,57	118,14	139,60	118,64	118,80	119,59	117,84	115,96	131,11	123,02	130,26	131,54
Veículos automotores	126,66	135,43	143,38	148,58	152,45	157,05	158,21	163,37	170,41	189,73	185,70	183,55
Outros equipamentos de transporte	255,30	239,43	207,59	211,63	218,17	209,18	215,69	206,54	209,38	218,42	202,13	195,88
Mobiliário	98,32	103,21	101,07	103,32	104,85	107,54	109,92	113,94	112,70	118,35	117,30	116,59
Diversos	89,07	95,03	98,61	102,08	106,15	99,58	101,81	107,87	116,40	112,93	112,76	111,60

Fonte: IBGE, Diretoria de Pesquisas, Coordenação de Indústria

Indicadores da Produção Industrial por Seções e Atividades de Indústria - Brasil
Índice Base Fixa Mensal (Número-índice)
(Base: média de 2002=100)

Ponderação PIA 1998/2000 com ajustamento sazonal

2010

Seções e Atividades de Indústria	Jan	Fev	Mar	Abr	Mai	Jun	Jul	Ago	Set	Out	Nov	Dez
Indústria Geral	125,19	127,05	131,42	130,55	-	-	-	-	-	-	-	-
Indústrias Extrativas	141,39	142,73	143,22	145,97	-	-	-	-	-	-	-	-
Indústria de Transformação	125,22	126,90	131,09	129,83	-	-	-	-	-	-	-	-
Alimentos	108,37	108,53	113,65	115,36	-	-	-	-	-	-	-	-
Bebidas	145,10	143,86	155,06	138,09	-	-	-	-	-	-	-	-
Fumo	83,17	87,14	86,41	84,40	-	-	-	-	-	-	-	-
Têxtil	107,07	107,96	111,33	108,72	-	-	-	-	-	-	-	-
Vestuário e acessórios	88,58	81,21	87,81	87,91	-	-	-	-	-	-	-	-
Calçados e artigos de couro	80,90	79,58	82,37	82,16	-	-	-	-	-	-	-	-
Madeira	78,86	77,96	80,26	87,58	-	-	-	-	-	-	-	-
Celulose, papel e produtos de papel	130,28	129,03	138,54	130,05	-	-	-	-	-	-	-	-
Edição, impressão e reprodução de gravações	105,94	113,17	117,60	114,00	-	-	-	-	-	-	-	-
Refino de petróleo e álcool	109,13	106,26	96,59	108,94	-	-	-	-	-	-	-	-
Farmacêutica	143,59	168,07	147,16	147,94	-	-	-	-	-	-	-	-
Perfumaria, sabões, detergentes e produtos de limpeza	124,98	127,08	130,98	127,93	-	-	-	-	-	-	-	-
Outros produtos químicos	120,10	121,62	123,87	119,50	-	-	-	-	-	-	-	-
Borracha e plástico	116,58	116,42	117,71	118,14	-	-	-	-	-	-	-	-
Minerais não metálicos	121,61	123,49	125,50	126,77	-	-	-	-	-	-	-	-
Metalurgia básica	116,70	119,80	119,75	121,79	-	-	-	-	-	-	-	-
Produtos de metal - exclusive máquinas e equipamentos	129,62	125,12	123,67	126,25	-	-	-	-	-	-	-	-
Máquinas e equipamentos	153,32	156,99	164,58	164,59	-	-	-	-	-	-	-	-
Máquinas para escritório e eqs. de informática	262,38	292,14	333,80	296,18	-	-	-	-	-	-	-	-
Máquinas, aparelhos e materiais elétricos	135,55	135,35	138,53	141,21	-	-	-	-	-	-	-	-
Material eletrônico, aparelhos e eqs. de comunicações	103,24	102,23	106,47	110,89	-	-	-	-	-	-	-	-
Equs. de instrument. médico-hospitalar, ópicos e outros	131,34	128,43	141,52	142,38	-	-	-	-	-	-	-	-
Veículos automotores	180,58	179,57	198,68	195,28	-	-	-	-	-	-	-	-
Outros equipamentos de transporte	206,30	208,14	201,09	210,99	-	-	-	-	-	-	-	-
Mobiliário	121,94	124,68	130,26	120,20	-	-	-	-	-	-	-	-
Diversos	108,60	117,07	117,72	114,69	-	-	-	-	-	-	-	-

Fonte: IBGE, Diretoria de Pesquisas, Coordenação de Indústria

Indicadores da Produção Industrial por Categorias de Uso - Brasil
Índice Base Fixa Mensal (Número-índice)
(Base: média de 2002=100)

Ponderação PIA 1998/2000 com ajustamento sazonal

2009

Categorias de Uso	Jan	Fev	Mar	Abr	Mai	Jun	Jul	Ago	Set	Out	Nov	Dez
Bens de Capital	149,91	140,99	133,48	137,08	139,38	143,17	146,41	147,99	155,67	163,49	174,02	174,30
Bens Intermediários	100,96	103,36	103,88	105,22	106,78	108,12	110,43	111,64	113,64	115,15	117,63	118,84
Bens de Consumo	110,23	114,01	115,32	116,35	118,75	115,85	119,62	121,25	121,90	124,17	123,94	122,82
Duráveis	125,79	139,80	143,04	146,60	152,49	155,70	162,86	167,86	166,78	179,10	170,38	160,81
Semiduráveis e não Duráveis	106,41	108,13	108,86	109,85	111,50	108,59	110,27	111,26	111,31	113,08	112,88	114,52

Fonte: IBGE, Diretoria de Pesquisas, Coordenação de Indústria

Indicadores da Produção Industrial por Categorias de Uso - Brasil
Índice Base Fixa Mensal (Número-índice)
(Base: média de 2002=100)

Ponderação PIA 1998/2000 com ajustamento sazonal

2010

Categorias de Uso	Jan	Fev	Mar	Abr	Mai	Jun	Jul	Ago	Set	Out	Nov	Dez
Bens de Capital	174,52	176,62	183,80	188,18	-	-	-	-	-	-	-	-
Bens Intermediários	121,39	120,84	122,82	123,37	-	-	-	-	-	-	-	-
Bens de Consumo	124,48	127,19	130,41	128,40	-	-	-	-	-	-	-	-
Duráveis	174,21	175,56	175,75	176,55	-	-	-	-	-	-	-	-
Semiduráveis e não Duráveis	115,54	117,84	119,11	118,14	-	-	-	-	-	-	-	-

Fonte: IBGE, Diretoria de Pesquisas, Coordenação de Indústria

