

Indicadores IBGE

**Pesquisa Industrial Mensal
Produção Física
Brasil**

maio / 2009

Instituto Brasileiro de Geografia e Estatística - IBGE

Presidente da República
Luiz Inácio Lula da Silva

Ministro do Planejamento, Orçamento e Gestão
Paulo Bernardo Silva

INSTITUTO BRASILEIRO DE GEOGRAFIA E ESTATÍSTICA - IBGE

Presidente do IBGE
Eduardo Pereira Nunes

Diretor Executivo
Sérgio da Costa Côrtes

ÓRGÃOS ESPECÍFICOS SINGULARES

Diretoria de Pesquisas
Wasmália Socorro Barata Bivar

Diretoria de Geociências
Luiz Paulo Souto Fortes

Diretoria de Informática
Luiz Fernando Pinto Mariano

Centro de Documentação e Disseminação de Informações
David Wu Tai

Escola Nacional de Ciências Estatísticas
Sérgio da Costa Côrtes (interino)

UNIDADE RESPONSÁVEL

Diretoria de Pesquisas

Coordenação das Estatísticas Econômicas e Classificações
Sidnéia Reis Cardoso

Coordenação de Indústria
Flávio Renato Keim Magheli

EQUIPE de REDAÇÃO

Redatores:
Isabella Nunes Pereira

Análise de Dados:

Gerência de Análise

Gerência de Pesquisas Mensais

Indicadores IBGE

Plano de divulgação:

Pesquisa mensal de emprego

Estatística da produção agrícola *

Estatística da produção pecuária *

Pesquisa industrial mensal: produção física Brasil

Pesquisa industrial mensal: produção física regional

Pesquisa industrial mensal: emprego e salário

Pesquisa mensal de comércio

Sistema nacional de índices de preços ao consumidor: IPCA-E

Sistema nacional de índices de preços ao consumidor: INPC -
IPCA

Sistema nacional de pesquisa de custos e índices da construção
civil

Contas nacionais trimestrais: indicadores de volume e valores
correntes

* Continuação de: Estatística da produção agropecuária, a
partir de janeiro de 2006

Iniciado em 1982, com a divulgação de indicadores sobre trabalho e rendimento, indústria e preços, o periódico **Indicadores IBGE** incorporou no decorrer da década de 80 informações sobre agropecuária e produto interno bruto. A partir de 1991, foi subdividido em fascículos por assuntos específicos, que incluem tabelas de resultados, comentários e notas metodológicas. As informações apresentadas estão disponíveis em diferentes níveis geográficos: nacional, regional e metropolitano, variando por fascículo.

SUMÁRIO

NOTAS METODOLÓGICAS	3
RESULTADOS PARA MAIO DE 2009	
COMENTÁRIOS	7
ÍNDICES	
Por atividades de indústria	15
Por categorias de uso	16
Por subsetores industriais.....	17
Sazonalmente ajustados	
Por atividades de indústria	21
Por categorias de uso	23

NOTAS METODOLÓGICAS

1 - Os indicadores de **quantum** utilizam dados primários da Pesquisa Industrial Mensal de Produção Física (PIM-PF). O painel de produtos e informantes acompanhado é uma amostra intencional representativa de 63% do Valor da Transformação Industrial da Pesquisa Industrial Anual de Empresas do período de 1998/2000, abrangendo 830 produtos e 3.700 unidades locais, totalizando cerca de 4.900 informações mensais, a partir de janeiro de 2002.

2 - A base de ponderação dos indicadores é fixa e tem como referência a estrutura média do Valor da Transformação Industrial referente ao período 1998/2000.

3 - A fórmula de cálculo adotada é uma adaptação de Laspeyres - base fixa em cadeia, com atualização de pesos.

4 - São divulgados quatro tipos de índices:

- **ÍNDICE BASE FIXA MENSAL (NÚMERO-ÍNDICE)**: compara a produção do mês de referência do índice com a média mensal produzida no ano base da pesquisa (2002);
- **ÍNDICE MENSAL**: compara a produção do mês de referência do índice em relação a igual mês do ano anterior;
- **ÍNDICE ACUMULADO NO ANO**: compara a produção acumulada no ano, de janeiro até o mês de referência do índice, em relação a igual período do ano anterior;
- **ÍNDICE ACUMULADO NOS ÚLTIMOS 12 MESES**: compara a produção acumulada nos últimos 12 meses de referência do índice em relação a igual período imediatamente anterior.

Os demais **ÍNDICES** (por exemplo, **MÊS/MÊS ANTERIOR**) podem ser obtidos pelo usuário a partir do índice Base Fixa Mensal.

5 - O ajuste sazonal das séries foi obtido utilizando-se o método X-12, com tratamento específico de correção de dias úteis para feriados móveis (Carnaval e Páscoa). As séries que têm estrutura aditiva são as

seguintes: Indústria Geral; Bens Intermediários; Bens de Consumo; Bens de Consumo Semiduráveis e Não-Duráveis; Indústria de Transformação; Indústrias Extrativas; Bebidas; Vestuário e Acessórios; Madeira; Celulose, Papel e Produtos de Papel; Refino de Petróleo e Produção de Álcool; Perfumaria, Sabões e Produtos de Limpeza; Outros Produtos Químicos; Borracha e Plástico; Minerais Não-Metálicos; Máquinas e Equipamentos; Máquinas para Escritório e Equipamentos de Informática; Material Eletrônico e Equipamentos de Comunicações; Veículos Automotores; e Mobiliário. As que têm estrutura multiplicativa, são: Bens de Capital; Bens de Consumo Duráveis; Alimentos; Fumo; Têxtil; Calçados e Couros; Edição, Impressão e Reprodução de Gravações; Farmacêutica; Metalurgia Básica; Produtos de Metal; Máquinas, Aparelhos e Materiais Elétricos; Equipamentos de Instrumentação Médico-Hospitalares, Ópticos, para Automação Industrial, Cronômetros e Relógios; Outros Equipamentos de Transporte; e Diversos.

DIVISÃO CNAE	INDÚSTRIA GERAL E ATIVIDADES	DECOMPOSIÇÃO	MODELO ARIMA	REGRESSÃO (REGARIMA)
IG	Indústria Geral	Aditivo	(2 1 0)(0 1 2)	Carnaval TD Páscoa[1]
IT	Indústria de Transformação	Aditivo	(2 1 0)(0 1 2)	Carnaval TD Páscoa[1]
12	Indústrias Extrativas	Aditivo	(0 1 1)(0 2 2)	
15A	Alimentos	Multiplicativo	(0 1 2)(0 1 1)	TD
15B	Bebidas	Aditivo	(0 1 1)(0 2 2)	Carnaval TD Páscoa[8]
16	Fumo	Multiplicativo	(0 1 1)(0 1 1)	Carnaval Páscoa[1]
17	Têxtil	Multiplicativo	(2 1 1)(0 1 1)	Carnaval TD Páscoa[1]
18	Vestuário e Acessórios	Aditivo	(2 0 0)(0 1 1)	Carnaval TD Páscoa[1]
19	Calçados e Couro	Multiplicativo	(0 1 0)(0 1 1)	Carnaval TD Páscoa[1]
20	Madeira	Aditivo	(0 1 2)(0 1 1)	Carnaval TD Páscoa[1]
21	Celulose, Papel e Produtos de Papel	Aditivo	(2 1 0)(0 1 1)	Carnaval TD
22	Edição, Impressão e Reprodução de Gravações	Multiplicativo	(0 1 2)(0 1 1)	
23	Refino de Petróleo e Produção de Álcool	Aditivo	(2 0 0)(0 1 1)	Carnaval
24A	Farmacêutica	Multiplicativo	(2 0 0)(0 1 1)	Carnaval TD Páscoa[1]
24B	Perfumaria, Sabões, Detergentes e Produtos de Limpeza	Aditivo	(0 1 1)(0 2 2)	
24C	Outros Produtos Químicos	Aditivo	(2 0 0)(0 1 1)	Carnaval TD Páscoa[1]
25	Borracha e Plástico	Aditivo	(2 0 0)(0 1 1)	Carnaval TD Páscoa[1]
26	Minerais Não-Metálicos	Aditivo	(0 1 1)(0 1 1)	Carnaval TD Páscoa[1]

DIVISÃO CNAE	INDÚSTRIA GERAL E ATIVIDADES	DECOMPOSIÇÃO	MODELO ARIMA	REGRESSÃO (REGARIMA)
27	Metalurgia Básica	Multiplicativo	(0 1 1)(0 1 1)	Carnaval TD Páscoa[1]
28	Produtos de Metal, exclusive Máquinas e Equipamentos.	Multiplicativo	(2 1 1)(0 1 1)	Carnaval TD Páscoa[1]
29	Máquinas e Equipamentos	Aditivo	(2 0 0)(0 1 1)	Carnaval TD Páscoa[1]
30	Máquinas para Escritório e Equipamentos de Informática	Aditivo	(1 1 2)(0 1 2)	
31	Máquinas, Aparelhos e Materiais Elétricos	Multiplicativo	(0 1 0)(0 1 1)	Carnaval TD Páscoa[1]
32	Material Eletrônico, Aparelhos e Equipamentos de Comunicações	Aditivo	(0 1 2)(0 1 1)	Carnaval TD Páscoa[1]
33	Equipamentos de Instrumentação Médico-Hospitalares, Ópticos, para Automação Industrial, Cronômetros e Relógios	Multiplicativo	(1 1 2)(0 1 1)	
34	Veículos Automotores	Aditivo	(2 1 0)(0 1 1)	Carnaval TD Páscoa[15]
35	Outros Equipamentos de Transporte	Multiplicativo	(0 1 0)(0 1 1)	Carnaval TD Páscoa[1]
36A	Mobiliários	Aditivo	(2 1 0)(0 1 2)	Carnaval TD Páscoa[1]
36B	Diversos	Multiplicativo	(2 0 0)(0 1 1)	Carnaval TD

CATEGORIA DE USO	DECOMPOSIÇÃO	MODELO ARIMA	REGRESSÃO (REGARIMA)
Bens de Capitais	Multiplicativo	(2 0 0)(0 1 1)	Carnaval TD Páscoa[1]
Bens Intermediários	Aditivo	(2 1 0)(0 1 2)	Carnaval TD Páscoa[1]
Bens de Consumo	Aditivo	(2 1 1)(0 1 1)	Carnaval TD Páscoa[1]
Bens de Consumo Duráveis	Multiplicativo	(0 1 1)(0 1 1)	Carnaval TD Páscoa[1]
Bens de Consumo Semi Não Duráveis	Aditivo	(2 0 0)(0 1 1)	Carnaval TD Páscoa[1]

6 - Os índices apresentados neste documento estão sujeitos à retificação nos dados primários por parte dos informantes da pesquisa, sendo incorporadas revisões a partir de Janeiro do ano anterior ao de referência da pesquisa.

Informações mais detalhadas sobre os procedimentos metodológicos podem ser obtidas na Coordenação de Indústria (COIND) - Avenida Chile, 500 4º andar CEP 20031-170 - Rio de Janeiro - RJ, telefone: (21) 2142-4513.

Comentários

Em maio, a produção industrial, já descontadas as influências sazonais, assinalou aumento de 1,3% frente ao mês anterior, quinto resultado positivo consecutivo, levando a uma expansão de 7,8% entre os meses de dezembro e maio deste ano.

Em relação a maio de 2008, o recuo foi de 11,3%, o que mantém uma seqüência de sete meses de taxas negativas neste tipo de comparação. O comportamento da atividade industrial neste mês reduz o ritmo de queda no indicador acumulado janeiro-maio, que passa de -14,6% em abril para -13,9% em maio. O acumulado nos últimos doze meses (-5,1%) permaneceu em trajetória descendente, perdendo 1,2 ponto percentual frente ao resultado de abril (-3,9%) e atingindo a sua marca mais baixa desde o início da série histórica.

O aumento observado no ritmo de produção entre abril e maio atingiu a maioria (20) das 27 atividades ajustadas e as quatro categorias de uso. Vale citar os resultados observados na farmacêutica (9,7%), veículos automotores (2,0%), metalurgia básica (3,1%), máquinas para escritório e equipamentos de informática (6,6%), outros equipamentos de transporte (3,3%) e máquinas, aparelhos e materiais elétricos (3,2%). Por outro lado, pressionando negativamente, destacaram-se borracha e plástico (-2,7%), produtos de metal (-3,0%) e fumo (-8,4%), após crescerem respectivamente 6,8%, 6,6% e 12,8% no mês anterior.

Entre as categorias de uso, ainda na comparação mês/mês anterior, o setor de bens de consumo duráveis sustentou o maior ritmo de crescimento (3,8%) na passagem de abril para maio, seguido por bens de consumo semi e não duráveis (1,3%) e bens intermediários (1,2%). O setor de bens de capital (0,7%) foi o único que assinalou crescimento abaixo da média nacional (1,3%).

O comportamento positivo da atividade industrial em maio confirmou a trajetória ascendente do índice de média móvel trimestral nos últimos três meses. Na indústria geral, o acréscimo observado neste indicador entre abril e maio foi de 1,1%, com bens de consumo duráveis exibindo o maior

incremento (2,7%), vindo a seguir, bens intermediários (1,0%) e bens de consumo semi e não duráveis (0,9%). O setor de bens de capital registrou a sétima taxa negativa consecutiva (-0,7%), com ritmo de queda menos intenso que em meses anteriores.

Na comparação com igual mês do ano anterior, a retração de 11,3% refletiu o comportamento negativo da maioria (22) das 27 atividades pesquisadas. Dentre essas, as de maior impacto sobre o índice global, por ordem de importância, foram: máquinas e equipamentos (-28,0%) veículos automotores (-17,6%) e metalurgia básica (-24,5%) e material eletrônico e de comunicações (-34,4%). Nestes ramos, os produtos com maior influência no resultado geral foram: rolamentos de esfera, agulha, cilindros, rolete para equipamento industrial e aparelhos elevadores/transportadores de mercadorias; automóveis e caminhão-trator; lingotes, blocos, tarugos e placas de aço ao carbono e especiais; telefones celulares e aparelhos de comutação para telefonia celular. Das cinco atividades em crescimento, farmacêutica (15,7%) e bebidas (6,2%) foram as que mais impactaram o índice global.

Entre as categorias de uso, ainda na comparação com maio de 2008, o segmento de bens de capital obteve o recuo mais elevado (-22,8%), sustentado por reduções na produção de todos seus grupamentos, com destaque para bens de capital para uso misto (-26,4%), pressionado principalmente por equipamentos para telefonia celular e produtos de informática; seguido por bens de capital para uso industrial (-34,1%), para transporte (-8,6%), para construção (-60,5%) e para energia elétrica (-30,6%). A produção de bens duráveis ficou 13,7% abaixo da de maio de 2008, influenciada pela menor fabricação de automóveis (-8,4%) e eletrodomésticos (-11,1%), especialmente os da "linha marrom" (-34,0%), já que a produção da "linha branca" ficou 0,9% acima da de maio de 2008, o que não ocorria desde setembro do ano passado. Vale citar a contribuição negativa vinda dos telefones celulares (-29,3%), que permaneceram com queda de dois dígitos.

Em relação a maio de 2008, a produção de bens intermediários recuou 13,8% e foi negativamente influenciada pelo comportamento de vários dos seus subsetores, com destaque para os produtos associados às atividades de

metalurgia básica (-24,5%), indústrias extrativas (-14,2%), outros produtos químicos (-12,3), veículos automotores (-24,2%) e borracha e plástico (-20,3%), impactado principalmente pela redução nos itens: lingotes, blocos, tarugos e placas de aço; minérios de ferro; herbicidas para uso na agricultura; peças e acessórios para indústria automobilística; e pneus. Ressalta-se ainda os índices negativos observados em insumos para construção civil (-10,1%) e embalagens (-7,5%). A única influência positiva veio dos itens associados ao setor de alimentos (3,7%), impulsionado pelo em grande parte pelo aumento na produção de açúcar cristal. O setor de bens de consumo semi e não duráveis registrou redução (-1,8%), refletindo o comportamento negativo de vários subsetores, em particular o de semiduráveis (-12,6%) e alimentos e bebidas elaborados para consumo doméstico (-2,4%), onde a redução em calçados de couro e em leite em pó foi o principal impacto. A única pressão positiva foi registrada pelo grupamento de outros não duráveis (2,1%), explicada, em grande parte, pelo acréscimo na produção de medicamentos.

O índice acumulado de janeiro-maio, contra igual período de 2008, mostrou recuo de 13,9% para a indústria geral com perfil generalizado de queda atingindo a maioria (24) dos 27 setores. O setor de veículos automotores (-24,7%) mantém-se como a pressão negativa mais significativa, seguido por máquinas e equipamentos (-29,2%), metalurgia básica (-28,9%) e material eletrônico e aparelhos de comunicações (-41,2%). Os setores com impactos positivos na formação do índice global foram: outros equipamentos de transportes (16,7%), farmacêutica (10,0%) e bebidas (5,5%).

O perfil generalizado da queda no período janeiro-maio ficou evidenciado pelo recuo de 63 dos 76 subsetores pesquisados. Dentre esses, vale citar, pela magnitude da perda, os resultados de segmentos mais relacionados às exportações: extração de minérios ferrosos (-35,4%); ferro-gusa, ferroligas e semi acabados de aço (-40,7%), abate de aves e preparação de carnes (-4,6%) e abate de bovinos e suínos e preparação de carnes (-4,6%). Há também índices negativos em alguns subsetores fabricantes de bens de capital como: máquinas e equipamentos para fins industriais e comerciais (-31,1%), tratores e máquinas e equipamentos

agrícolas (-33,3%) e máquinas e equipamentos para extração mineral e construção (-61,0%).

A análise do indicador acumulado nos primeiros cinco meses do ano, a partir dos índices por categorias de uso, mostrou que bens de capital (-22,7%) ficou com a taxa negativa mais elevada, vindo logo em seguida bens de consumo duráveis (-20,5%) e bens intermediários (-16,7%), todas com perdas acima da média nacional (-13,9%). Na categoria de bens de consumo semi e não duráveis a variação foi de -2,8%.

Em síntese, o resultado de maio reforça os sinais de recuperação no ritmo da atividade fabril, que marca o quinto mês consecutivo de acréscimo na série ajustada sazonalmente. Segundo o índice de média móvel trimestral, essa evolução positiva vem sendo observada desde março para a indústria geral, acumulando 4,2% de crescimento de fevereiro a maio. Entre as categorias de uso, para esse mesmo período, o saldo também é positivo em bens de consumo duráveis (22,7%), bens intermediários (3,7%) e bens de consumo semi e não duráveis (3,2%). A exceção ficou com bens de capital que assinala perda de 5,9%. Esse perfil de desempenho positivo na margem sugere que o fator de peso na recuperação de 2009 está associado aos setores relacionados a demanda interna. Por outro lado, o desempenho dos segmentos produtores de bens de capital e das exportações continuam pressionando negativamente.

Tabela 1
Indicadores da Produção Industrial por Categorias de Uso
Brasil - Maio de 2009

Categorias de Uso	Variação (%)			
	Mês/mês*	Mensal	Acumulado	Acumulado 12 Meses
Bens de Capital	0,7	-22,8	-22,7	-2,4
Bens Intermediários	1,2	-13,8	-16,7	-7,4
Bens de Consumo	2,3	-4,8	-7,4	-2,8
Duráveis	3,8	-13,7	-20,5	-10,1
Semiduráveis e não Duráveis	1,3	-1,8	-2,8	-0,5
Indústria Geral	1,3	-11,3	-13,9	-5,1

Fonte: IBGE, Diretoria de Pesquisas, Coordenação de Indústria

*série com ajuste sazonal

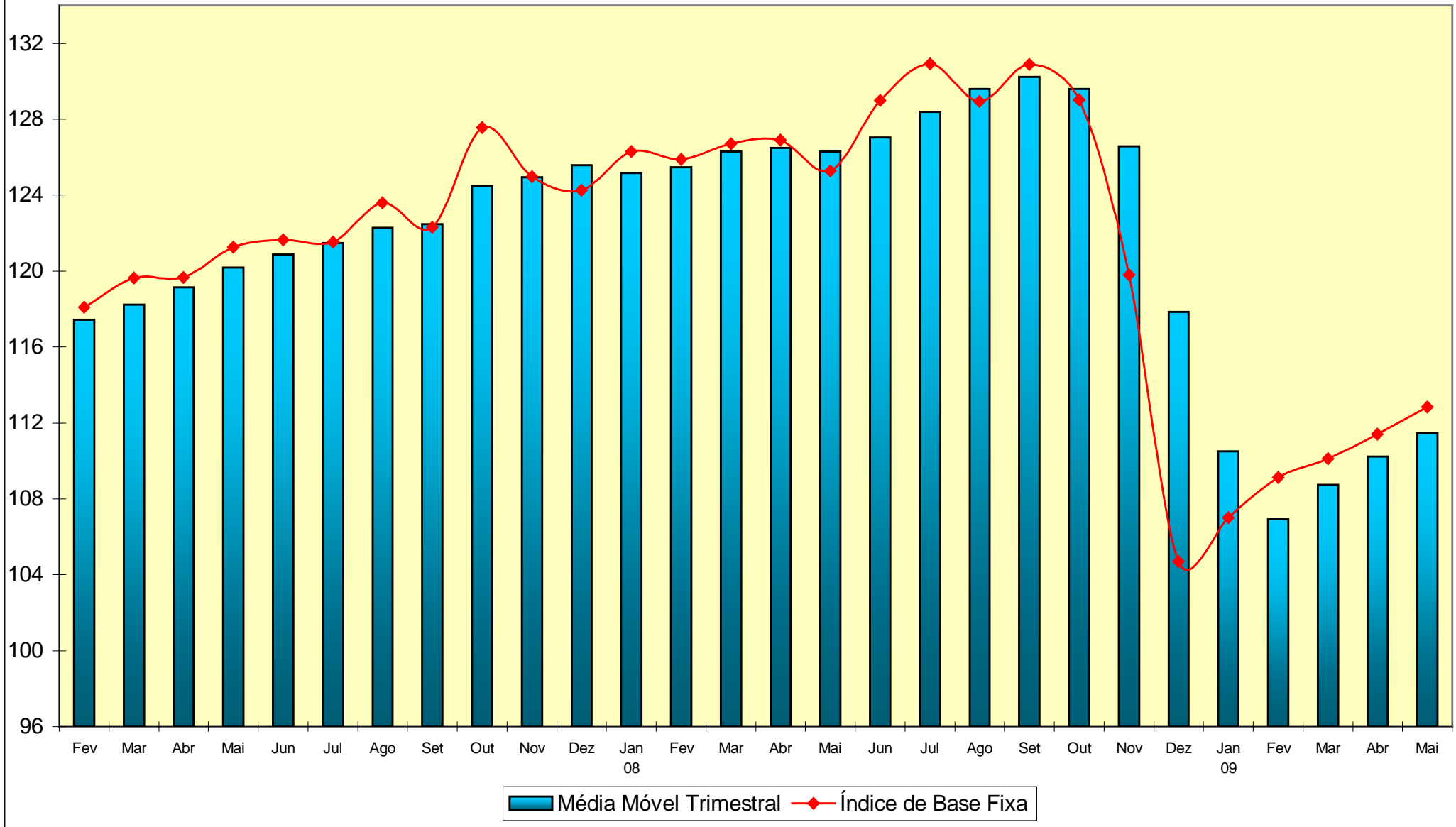
Tabela 2
Índices Mensais de Base Fixa (2002=100)*
Média Móvel Trimestral 2007 - 2009

Ano / Mês	Bens de Capital	Bens Intermediários	Bens de Consumo		Indústria Geral	
			Duráveis	Semiduráveis e Não-Duráveis		
2007	Jan	143,77	114,65	148,76	108,03	116,89
	Fev	148,04	115,03	150,34	108,95	117,43
	Mar	149,91	116,09	153,13	109,05	118,22
	Abr	150,33	116,97	154,41	109,93	119,13
	Mai	152,90	117,70	156,57	110,45	120,19
	Jun	155,45	117,72	157,98	112,06	120,86
	Jul	157,68	117,94	160,77	111,95	121,48
	Ago	159,24	118,25	163,26	111,94	122,27
	Set	161,02	118,20	165,26	110,68	122,48
	Out	164,86	119,29	168,01	111,33	124,49
	Nov	168,41	119,88	167,93	111,58	124,94
	Dez	171,62	121,39	167,30	111,88	125,59
2008	Jan	173,64	122,23	169,09	112,39	125,17
	Fev	175,97	123,18	172,47	111,77	125,48
	Mar	179,24	123,28	177,15	112,24	126,29
	Abr	183,23	122,50	176,55	111,40	126,49
	Mai	181,24	121,87	174,72	112,04	126,29
	Jun	183,35	122,40	176,22	112,26	127,05
	Jul	184,91	123,90	176,23	113,07	128,39
	Ago	190,12	124,23	178,75	113,40	129,61
	Set	192,15	123,50	177,58	114,09	130,24
	Out	192,97	120,86	176,77	113,80	129,61
	Nov	191,89	117,80	162,95	113,35	126,56
	Dez	174,44	110,26	133,88	110,65	117,84
2009	Jan	160,23	104,68	118,08	108,46	110,50
	Fev	145,01	101,25	118,96	107,62	106,94
	Mar	141,99	102,73	135,56	108,66	108,74
	Abr	137,34	104,00	142,24	110,13	110,22
	Mai	136,44	105,01	146,02	111,09	111,45

FONTE: IBGE, Diretoria de Pesquisas, Coordenação de Indústria

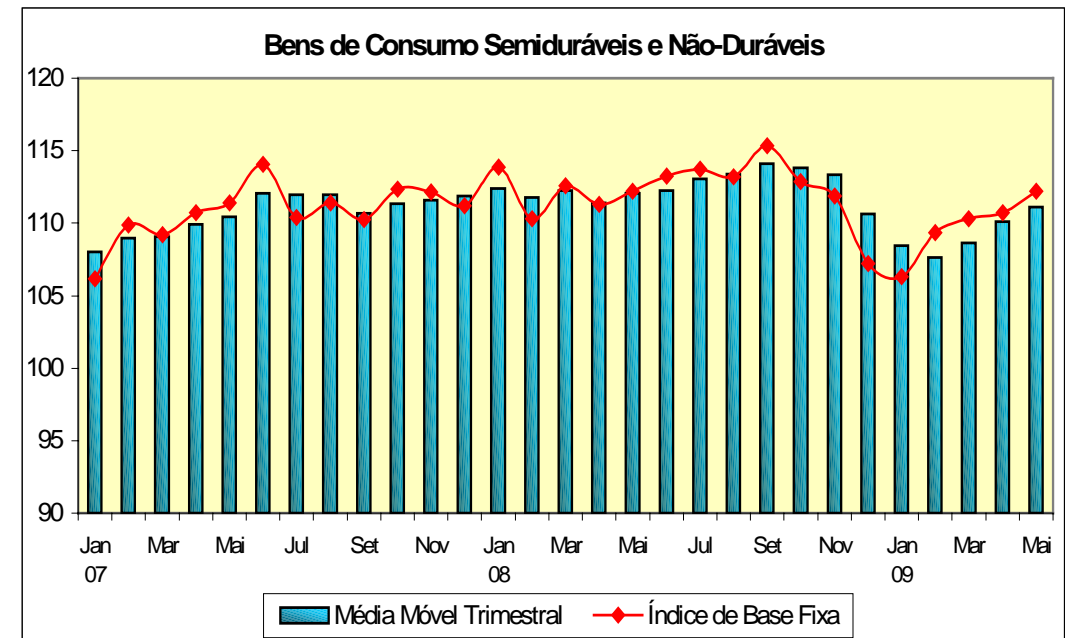
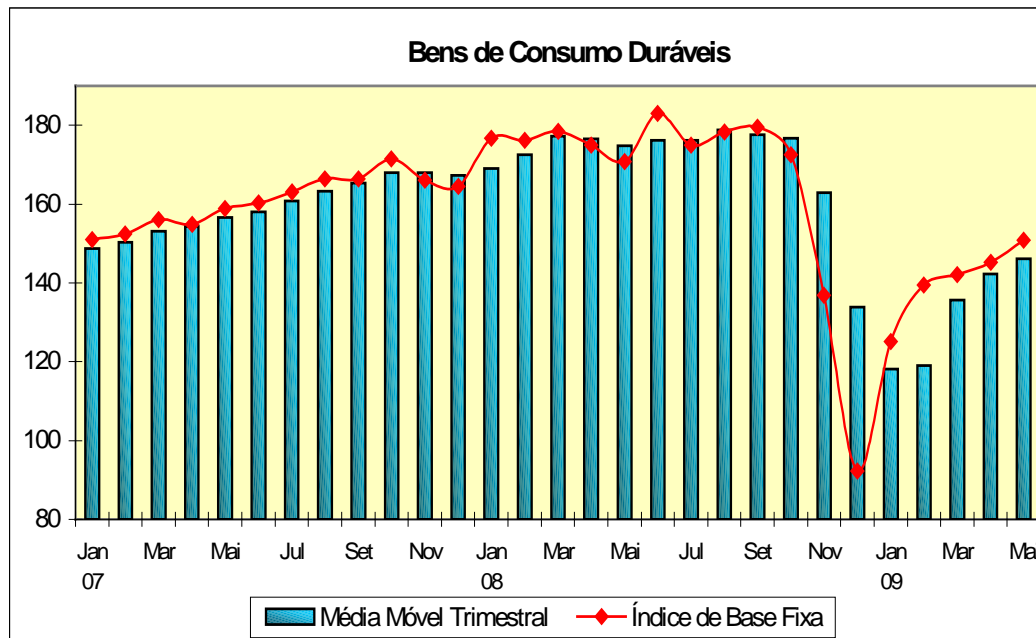
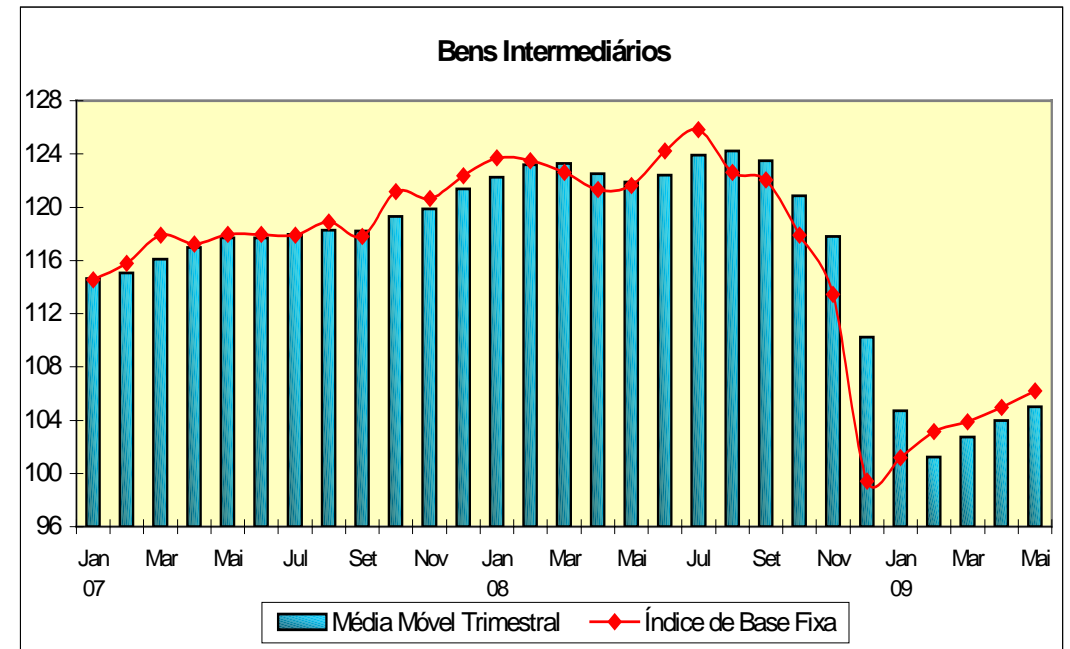
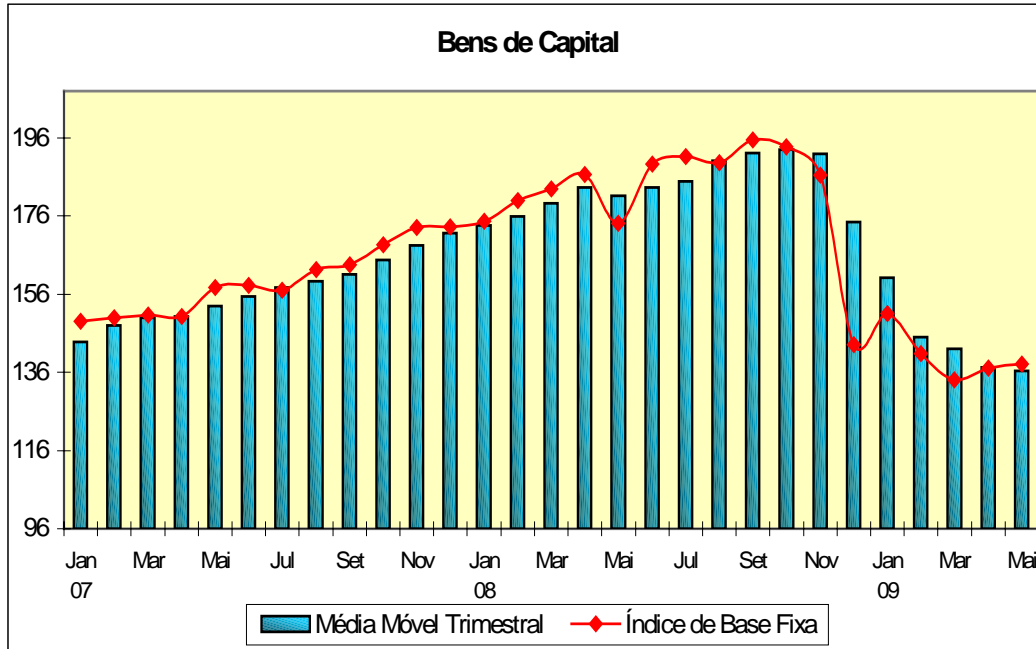
*Série com ajuste sazonal

Indústria Geral
Índices de Base Fixa (2002=100)
Série com Ajuste Sazonal



Fonte: IBGE, Diretoria de Pesquisas, Coordenação de Indústria
 * Série com ajuste sazonal

Índices de Base Fixa (2002=100) * Série com Ajuste Sazonal
Média Móvel Trimestral - 2007-2009



Composição da Taxa de Crescimento da Indústria Geral ⁽¹⁾ - Brasil

Índice Acumulado em Janeiro - Maio de 2009

(Igual período do ano anterior=100)

Atividades	Comp. da Taxa	Produtos Responsáveis*
Indústrias extrativas	-0,83	Minérios de ferro beneficiados, (classif,concent,pelet,sinterizado,etc) Minérios de alumínio (bauxita, mesmo calcinada) em bruto ou benef,
Alimentos	-0,26	Preparações utiliz,na aliment,animais (rações, supl, vitam,ou semelh,) Carnes e miudezas de aves (frescas, refrigeradas ou congeladas)
Bebidas	0,17	Cervejas e chope Refrigerantes
Fumo	-0,01	Fumo processado industrialmente, exceto charutos/cigarrilhas/cigarros Cigarros
Têxtil	-0,29	Roupas de banho, de tecidos de algodão, quando integradas à tecelagem Tecidos de algodão, exceto combinados
Vestuário e acessórios	-0,17	Camisas, exceto de malha, de uso masculino Calças compridas, exceto de malha, de uso feminino
Calçados e artigos de couro	-0,21	Calçado couro(sap.,bota,sand.,chin.,etc),fem,-exc,tênis e p/uso profi, Couros/peles de bov,curt,ao cromo(wet blue/box call) ou secos("crust")
Madeira	-0,24	Painéis partícula de madeira,mesmo aglomer,c/resina ou c/outr,aglutin, Madeira serrada, aplainada ou polida
Celulose, papel e produtos de papel	-0,22	Pastas químicas de madeira (celulose), processo sulfato branqueadas Papel utiliz, na escrita, impressão e outros usos gráficos (v,manual)
Edição, impressão e reprodução de gravações	-0,17	Jornais (publicados pelo menos 4 dias por semana) Cadernos
Refino de petróleo e álcool	-0,16	Óleo diesel e outros óleos combustíveis Gasolina automotiva ou para outros usos, exceto para aviação
Farmacêutica	0,31	Medicamentos à base de enzimas Vacinas para medicina veterinária
Perfumaria, sabões, detergentes e produtos de limpeza	-0,01	Sabão ou detergente p/uso domést,/indl,(barra,pó,floco,ou outra forma) Preparações p/conservação e limpeza de móvel, assoalho, piso e semelh,
Outros produtos químicos	-1,15	Herbicidas para uso na agricultura Oxigênio
Borracha e plástico	-0,75	Peça e aces,plást,,reforç,ou não,p/veíc,automot,,motoc,,bicicl,,simil, Pneumáticos novos de borracha, usados em ônibus e caminhões
Minerais não metálicos	-0,26	Ladrilho e placa cerâm, p/pavim,/revet,,esmal, (lado>=7cm) (v,manual) Abrasivos naturais/artif,, em pó ou em grãos,aplicados sobre qq, matl,
Metalurgia básica	-1,73	Lingotes, blocos, tarugos ou placas de aços ao carbono Lingotes, blocos, tarugos ou placas de aços especiais/ligados
Produtos de metal - exclusive máquinas e equipamentos	-0,67	Parafuso,gancho,pino ou perno,porca e outr,artef,roscados de ferro/aço Telas metálicas tecidas, de fios de ferro e aço, inclusive revestidas
Máquinas e equipamentos	-2,16	Carregadoras-transportadoras Rolamento de esfera,agulha,cilindro,rolete -incl,cônico, p/equip,indl,
Máquinas para escritório e equips. de informática	-0,38	Monitores de vídeo e projetores para computadores Peças e acess, p/máq, p/processamento de dados e suas unid,periféricas
Máquinas, aparelhos e materiais elétricos	-0,83	Transformadores Motores elétricos de corrente alternada ou de corrente contínua
Material eletrônico, aparelhos e equips. de comunicações	-1,29	Telefones celulares Apar,comutação p/telefonía ou telegr, (centrais autom,,roteadores,etc)
Equips. de instrument. médico-hospitalar, ópticos e outros	-0,08	Relógios de pulso ou de bolso Medidores de consumo de eletricidade
Veículos automotores	-2,64	Autom,,jipe,camion,incl,CKD,p/passag,,c/motor álcool, gasol,ou bicomb, Peças ou acessórios, para o sistema de motor de veículos automotores
Outros equipamentos de transporte	0,36	Aviões ou outros veículos aéreos de peso superior a 2,000 kg Fab,/reparo,emb,p/passag,,p/cargas;petrol,,plataformas;reboc,(v,manual)
Mobiliário	-0,17	Bancos de metal para veículos automotores Estantes de madeira de uso residencial
Diversos	-0,12	Lápis para escrever ou desenhar, minas para lápis ou lapiseira, giz Bijuterias de metais comuns (brincos,braceletes,pulseiras,colares,etc)
Indústria Geral	-13,94	

Fonte: IBGE, Diretoria de Pesquisas, Coordenação de Indústria

⁽¹⁾ $C=(I_g - 100) \cdot K$, onde: C=Participação da atividade na formação do total da taxa de crescimento, I_g =Indicador da atividade e K= peso da atividade no total da Indústria Geral.

* foram destacados em cada gênero, os dois principais produtos responsáveis pelo indicador.

**Indicadores da Produção Industrial por Seções e Atividades de Indústria - Brasil
2009**

Ponderação PIA 1998/2000

Seções e Atividades	Base Fixa Mensal (1)			Mensal (2)			Acumulado (3)			Últimos 12 Meses (4)		
	Mar	Abr	Mai	Mar	Abr	Mai	Jan-Mar	Jan-Abr	Jan-Mai	Até-Mar	Até-Abr	Até-Mai
Indústria Geral	111,10	106,40	114,01	90,29	85,14	88,70	85,43	85,36	86,06	98,11	96,12	94,95
Indústrias Extrativas	125,77	120,63	127,53	89,66	88,49	85,85	84,21	85,27	85,39	98,22	96,97	95,12
Indústria de Transformação	110,33	105,65	113,31	90,33	84,95	88,87	85,50	85,36	86,10	98,10	96,07	94,94
Alimentos	95,75	96,15	108,40	101,84	98,28	97,70	97,25	97,51	97,55	99,37	98,73	98,51
Bebidas	127,57	115,47	118,74	116,51	104,78	106,19	105,48	105,32	105,49	101,46	102,14	102,71
Fumo	134,54	173,29	163,63	95,90	101,21	102,80	95,13	97,47	98,88	94,17	94,87	98,71
Têxtil	100,95	95,99	100,71	91,78	85,71	92,10	89,37	88,40	89,16	95,40	93,72	93,52
Vestuário e acessórios	75,67	72,02	77,57	92,60	82,94	89,86	86,41	85,43	86,40	98,68	95,99	95,46
Calçados e artigos de couro	67,88	64,74	65,08	85,05	82,26	88,15	80,64	81,05	82,41	88,81	87,42	87,40
Madeira	75,43	68,71	72,35	77,40	74,71	79,42	74,48	74,53	75,49	84,18	82,30	81,60
Celulose, papel e produtos de papel	122,71	119,89	125,78	95,07	95,23	94,95	94,57	94,74	94,78	102,43	101,50	100,32
Edição, impressão e reprodução de gravações	107,90	98,45	103,76	98,96	96,04	92,10	96,72	96,55	95,59	100,67	100,53	99,32
Refino de petróleo e álcool	102,65	96,81	108,87	108,29	97,24	95,59	98,50	98,18	97,60	99,66	99,45	98,66
Farmacêutica	132,93	125,49	158,12	123,48	97,48	115,66	113,11	108,14	110,04	116,42	113,77	114,53
Perfumaria, sabões, detergentes e produtos de limpeza	129,90	121,63	130,04	103,33	97,18	108,11	97,12	97,13	99,29	94,88	94,44	95,79
Outros produtos químicos	99,14	93,86	95,91	90,18	90,29	87,61	79,01	81,68	82,86	91,55	90,84	89,83
Borracha e plástico	95,84	95,07	97,26	83,73	79,93	80,79	79,33	79,49	79,76	95,19	92,43	90,37
Minerais não metálicos	112,18	106,25	113,34	94,26	90,68	94,24	93,29	92,63	92,96	104,72	103,26	102,31
Metalurgia básica	88,91	89,62	95,19	70,76	72,15	75,53	69,22	69,96	71,11	93,61	90,55	88,09
Produtos de metal - exclusive máquinas e equipamentos	94,77	95,18	92,04	84,21	81,78	80,85	78,37	79,26	79,59	95,62	93,13	91,45
Máquinas e equipamentos	119,67	108,50	113,54	72,89	66,69	71,98	71,78	70,44	70,75	96,19	92,04	89,46
Máquinas para escritório e eqs. de informática	219,74	196,81	232,24	85,04	67,63	88,39	78,08	75,12	77,83	89,13	86,11	85,93
Máquinas, aparelhos e materiais elétricos	107,85	108,02	113,66	72,14	73,62	76,82	73,04	73,18	73,91	94,99	92,32	90,46
Material eletrônico, aparelhos e eqs. de comunicações	87,15	79,64	90,49	61,12	56,09	65,63	57,28	56,96	58,77	85,10	80,26	77,28
Equs. de instrument. médico-hospitalar, ópicos e outros	138,76	120,38	113,44	107,95	85,31	86,31	95,69	92,81	91,48	111,34	108,34	107,21
Veículos automotores	157,51	148,82	159,42	81,54	75,47	82,36	72,78	73,50	75,34	96,61	92,42	90,33
Outros equipamentos de transporte	215,80	210,57	218,21	112,56	100,51	108,23	126,24	118,99	116,70	141,00	135,73	133,90
Mobiliário	103,34	97,14	101,49	96,82	82,30	87,98	85,17	84,40	85,14	94,11	91,80	90,86
Diversos	105,39	89,06	94,23	94,38	81,67	92,21	82,28	82,12	84,07	96,65	94,53	94,49

Fonte: IBGE, Diretoria de Pesquisas, Coordenação de Indústria

(1) Base: média de 2002 = 100

(2) Base: igual mês do ano anterior = 100

(3) Base: igual período do ano anterior = 100

(4) Base: últimos doze meses anteriores = 100

**Indicadores da Produção Industrial por Categorias de Uso - Brasil
2009**

Ponderação PIA 1998/2000

Categorias de Uso	Base Fixa Mensal (1)			Mensal (2)			Acumulado (3)			Últimos 12 Meses (4)		
	Mar	Abr	Mai	Mar	Abr	Mai	Jan-Mar	Jan-Abr	Jan-Mai	Até-Mar	Até-Abr	Até-Mai
Bens de Capital	141,18	130,45	137,24	78,59	70,72	77,21	79,81	77,36	77,33	105,00	100,17	97,62
1. Bens de capital - excl. 2	116,51	106,29	113,26	68,59	62,06	68,69	67,64	66,17	66,68	95,40	90,58	87,75
2. Equip. transporte industrial	205,28	193,22	199,55	100,10	88,33	94,50	106,64	101,51	100,01	127,90	122,68	120,55
Bens Intermediários	104,17	101,60	108,66	86,74	84,49	86,22	81,86	82,53	83,31	95,70	93,98	92,59
1. Alim. e bebidas básicos p/ ind.	172,15	197,86	187,95	126,06	113,83	113,56	115,54	115,05	114,73	100,22	100,55	102,01
2. Alim. e bebidas elabor. p/ ind.	77,10	87,11	122,48	109,51	114,46	108,54	99,19	103,22	104,72	96,63	97,73	98,98
3. Insumos industriais básicos	127,12	139,19	146,69	75,72	79,78	78,31	69,04	72,08	73,53	92,01	89,98	87,92
4. Insumos industriais elabor.	97,91	94,33	98,79	85,75	83,62	84,88	81,73	82,21	82,76	95,81	94,02	92,50
5. Comb. e lubrificantes básicos	134,29	128,43	133,39	112,04	108,26	107,90	107,28	107,52	107,60	105,24	105,62	105,85
6. Comb. e lubrificantes elabor.	111,32	100,04	106,16	107,83	95,18	96,25	97,96	97,27	97,06	100,07	99,50	98,49
7. Peças e acess. p/ bens de capital	117,99	108,15	105,63	78,80	70,01	69,41	73,71	72,75	72,07	93,79	90,68	88,59
8. Peças e acess.p/ equip. trans. ind.	114,73	114,54	126,13	69,93	70,80	78,25	65,86	67,12	69,38	90,84	87,12	84,98
Bens de Consumo	115,61	109,72	117,56	98,75	91,15	95,19	92,18	91,91	92,60	99,13	97,68	97,17
Duráveis (1/3)	155,25	145,28	154,88	86,57	78,28	86,32	77,53	77,73	79,52	95,09	91,51	89,88
1. Duráveis - excl. 2/3	124,29	118,17	127,13	77,30	73,10	82,19	74,94	74,44	76,04	92,75	89,79	88,26
2. Veículos automotores p/ passag.	190,16	175,41	185,13	96,80	84,38	91,55	82,97	83,36	85,09	96,99	93,09	91,65
3. Equip. transporte não industrial	132,16	128,49	142,63	67,15	62,37	70,37	51,89	54,64	57,86	96,54	90,74	86,75
Semiduráveis e não duráveis	107,18	102,17	109,64	103,22	95,91	98,22	97,21	96,87	97,16	100,42	99,66	99,53
4. Semiduráveis	75,08	73,68	74,00	86,48	82,75	87,40	81,52	81,84	82,96	92,55	90,56	90,16
5. Não duráveis - excl. 7/8	122,01	113,08	123,83	105,16	96,14	102,12	98,44	97,83	98,75	102,28	101,41	101,46
7. Alim. e bebidas elabor. p/ consumo doméstico	111,03	104,02	106,89	106,07	97,55	97,64	100,11	99,47	99,10	100,95	100,34	100,03
8. Carburantes	92,85	102,17	126,91	106,08	105,37	98,90	99,97	101,42	100,76	101,43	101,88	101,99

Fonte: IBGE, Diretoria de Pesquisas, Coordenação de Indústria

(1) Base: média de 2002 = 100

(2) Base: igual mês do ano anterior = 100

(3) Base: igual período do ano anterior = 100

(4) Base: últimos doze meses anteriores = 100

**Indicadores da Produção Industrial por Subsetores Industriais - Brasil
2009**

Ponderação PIA 1998/2000

Subsetor Industrial	Base Fixa Mensal (1)			Mensal (2)			Acumulado (3)			Últimos 12 Meses (4)		
	Mar	Abr	Mai	Mar	Abr	Mai	Jan-Mar	Jan-Abr	Jan-Mai	Até-Mar	Até-Abr	Até-Mai
Extr. de carvão mineral	108,24	91,50	97,29	109,93	98,89	91,08	105,77	104,12	101,29	92,78	92,75	90,91
Extr. de petróleo e gás natural	134,17	127,94	133,33	111,03	107,16	107,37	106,53	106,69	106,83	106,03	106,24	106,32
Extr. de minérios ferrosos	112,82	108,94	120,90	68,25	69,40	67,78	61,95	63,76	64,63	90,14	87,53	84,11
Extr. de minerais metálicos não ferrosos	146,19	152,03	125,18	87,62	89,23	66,21	85,14	86,18	81,76	103,26	102,40	98,70
Extr. de minerais não-metálicos	136,97	126,50	132,55	113,78	103,15	102,51	106,37	105,53	104,87	110,69	109,53	108,77
Abate de bovinos e suínos e prep. de carnes	119,27	109,32	121,68	103,33	88,98	96,71	97,22	95,07	95,42	98,32	97,26	97,52
Abate de aves e prep. de carnes	112,79	107,98	112,53	102,52	93,67	97,02	95,46	95,01	95,42	103,98	102,87	102,25
Conservas de frutas e legumes, molhos e condimentos	90,37	94,84	94,18	99,53	90,00	88,72	94,08	93,02	92,13	97,30	95,05	94,13
Sucos e concentrados de frutas	54,27	17,66	13,03	184,63	93,91	47,87	109,28	107,72	100,08	85,06	85,31	83,71
Óleo de soja em bruto, incl. tortas, farinhas e farelos	109,66	119,07	120,56	106,89	101,31	95,97	95,45	97,28	96,95	101,53	100,68	99,58
Refino de óleos vegetais e fabr. de margarinas, exc. óleo de milho	116,12	107,36	111,67	97,11	95,36	88,08	99,58	98,50	96,17	99,24	99,06	97,27
Resfr. e prep. do leite e laticínios	98,87	95,62	93,05	93,74	93,04	89,27	95,11	94,61	93,56	100,65	99,28	97,83
Beneficiamento de arroz	130,30	130,54	132,65	108,83	95,29	95,15	112,90	107,68	104,78	113,73	110,69	108,36
Moagem de trigo	89,21	80,04	88,50	98,34	88,23	102,88	93,28	92,03	94,09	87,64	87,52	89,50
Fabr. de café	150,57	152,47	156,04	102,27	103,51	96,16	99,52	100,57	99,58	103,74	102,84	101,75
Alimentos p/ animais	101,54	104,94	110,29	88,18	87,86	88,99	89,85	89,34	89,26	98,83	96,76	95,26
Fabr. e refino de açúcar	21,09	57,76	120,95	115,90	198,64	118,40	94,34	120,90	119,72	93,90	96,37	98,95
Outros prods. alimentícios	114,21	106,87	113,92	101,89	95,73	99,60	99,29	98,39	98,64	102,14	101,14	101,08
Benef., fiação e tec. de fibras têxteis naturais	96,09	89,87	93,84	94,73	85,90	89,85	94,05	91,78	91,36	96,37	94,77	94,33
Fiação e tec. de fibras artificiais ou sintéticas	90,67	89,49	92,02	98,50	94,11	111,87	92,77	93,11	96,53	95,21	94,30	96,50
Outros artefs. têxteis	108,76	104,10	110,19	87,92	83,81	90,49	84,97	84,67	85,85	94,63	92,73	92,26

Fonte: IBGE, Diretoria de Pesquisas, Coordenação de Indústria

(1) Base: média de 2002 = 100

(2) Base: igual mês do ano anterior = 100

(3) Base: igual período do ano anterior = 100

(4) Base: últimos doze meses anteriores = 100

**Indicadores da Produção Industrial por Subsetores Industriais - Brasil
2009**

Ponderação PIA 1998/2000

Subsetor Industrial	Base Fixa Mensal (1)			Mensal (2)			Acumulado (3)			Últimos 12 Meses (4)		
	Mar	Abr	Mai	Mar	Abr	Mai	Jan-Mar	Jan-Abr	Jan-Mai	Até-Mar	Até-Abr	Até-Mai
Prep. de couro e fabr. de artefs., exc. calçados	68,98	74,77	78,29	74,65	79,19	80,63	74,73	75,90	76,91	88,60	86,85	85,29
Calçados	67,68	62,87	62,61	87,36	82,98	90,10	81,93	82,19	83,67	88,86	87,54	87,87
Prods. da madeira	75,31	68,59	72,19	77,58	74,98	79,75	74,49	74,61	75,61	84,16	82,29	81,61
Embalagens e artefs. de madeira p/ carga	78,14	71,43	76,21	73,55	68,94	72,69	74,13	72,83	72,80	84,53	82,48	81,22
Celulose e pastas p/ fabr. de papel	140,75	142,41	158,09	91,51	100,40	97,80	95,69	96,81	97,02	104,45	103,76	101,97
Papel, papelão liso e cartolina, exc. matl. de embalagem	121,82	115,28	117,29	95,85	91,29	92,39	93,58	93,00	92,88	101,66	100,50	99,49
Matl. de embalagem de papel, papelão e cartão	101,13	99,89	100,88	100,11	95,63	95,42	94,82	95,03	95,11	100,58	99,75	99,22
Refino de petróleo	107,35	96,39	102,58	106,96	94,79	94,60	97,54	96,85	96,38	98,43	98,03	97,16
Álcool	39,07	102,40	193,85	200,88	145,01	103,30	145,34	145,19	122,29	111,00	112,46	112,33
Prods. químicos inorgânicos	90,23	87,51	90,94	83,87	80,41	85,57	76,83	77,74	79,29	90,76	89,47	88,70
Aubos, fertilizantes e corretivos p/ o solo	72,00	61,99	69,34	87,19	67,74	70,77	77,01	74,61	73,77	81,69	78,64	75,65
Petroquímicos básicos e intermediários p/ resinas e fibras	103,95	104,99	86,79	96,22	124,40	90,28	79,51	88,85	89,13	82,93	85,97	86,37
Resinas, elastômeros, fibras, fios, cabos e filamentos artif. e sint.	101,95	108,51	109,60	91,97	112,94	106,30	78,28	86,09	90,03	87,81	89,55	90,74
Defensivos agrícolas e p/ uso domissanitário	102,84	90,65	88,41	89,61	77,19	63,86	70,41	71,87	70,25	100,94	98,50	94,17
Sabões, sabonetes, detergentes e prods. de limpeza	127,35	116,50	124,42	101,46	98,26	104,70	96,19	96,70	98,28	93,72	93,27	93,90
Artefs. de perfumaria e cosméticos, exc. sabonetes	132,82	127,49	136,47	105,47	96,07	111,92	98,16	97,61	100,41	96,12	95,68	97,82
Tintas, vernizes, esmaltes, lacas, solventes e prods. afins	131,33	119,21	125,29	94,80	91,05	97,36	88,47	89,10	90,71	105,13	102,89	102,12
Prods. e preparados químicos diversos	101,44	86,22	101,34	87,60	76,95	91,54	83,75	82,03	83,93	93,49	91,44	90,84
Fabr. e recond. de pneumáticos, incl. matls. p/ reparação	84,14	82,77	90,23	75,58	73,33	79,14	74,61	74,28	75,28	91,22	88,21	86,31
Artefs. diversos de borracha	119,23	114,32	125,23	77,61	69,98	79,08	69,40	69,56	71,50	91,76	87,31	85,17
Laminados de matl. plástico	78,56	74,98	83,31	88,54	79,69	85,07	79,15	79,29	80,51	91,70	89,31	87,50

Fonte: IBGE, Diretoria de Pesquisas, Coordenação de Indústria

(1) Base: média de 2002 = 100

(2) Base: igual mês do ano anterior = 100

(3) Base: igual período do ano anterior = 100

(4) Base: últimos doze meses anteriores = 100

**Indicadores da Produção Industrial por Subsetores Industriais - Brasil
2009**

Ponderação PIA 1998/2000

Subsetor Industrial	Base Fixa Mensal (1)			Mensal (2)			Acumulado (3)			Últimos 12 Meses (4)		
	Mar	Abr	Mai	Mar	Abr	Mai	Jan-Mar	Jan-Abr	Jan-Mai	Até-Mar	Até-Abr	Até-Mai
Embalagens de matl. plástico	85,83	82,04	83,95	96,87	88,67	92,66	92,92	91,84	92,00	98,14	96,68	96,26
Artefs. diversos de matl. plástico	111,76	116,38	107,98	86,02	85,89	76,34	81,18	82,46	81,11	99,64	97,09	93,98
Vidro e prods. de vidro, exc. embalagens	114,53	109,89	132,37	76,13	76,72	89,74	74,19	74,83	77,90	92,97	90,72	88,95
Embalagens de vidro	75,43	80,93	84,91	74,29	82,67	81,99	82,02	82,18	82,14	91,57	90,19	88,46
Cimento e clínquer	118,21	109,47	119,81	100,22	98,22	101,35	100,04	99,58	99,95	109,20	108,71	108,36
Artefs. de concreto, cimento e fibrocimento	147,84	138,70	137,81	128,99	117,95	115,65	123,34	121,93	120,62	122,05	122,47	123,56
Prods. diversos de minerais não-metálicos	99,66	95,21	98,31	86,01	80,34	83,37	85,12	83,89	83,78	100,43	97,64	95,84
Ferro-gusa, ferroligas e semi-acabados de aço	84,71	79,64	84,21	58,73	59,95	60,06	58,87	59,13	59,32	88,40	84,58	80,59
Laminados, relaminados e trefilados de aço	73,12	76,48	85,98	62,56	64,31	72,72	59,81	60,98	63,39	91,11	87,07	84,26
Tubos de ferro e aço c/ costura, incl. fundidos	100,42	85,94	89,94	75,67	77,08	83,36	77,07	77,07	78,29	110,42	107,38	105,11
Metalurgia dos não-ferrosos	118,90	120,92	121,47	94,18	95,38	93,86	92,93	93,55	93,61	100,61	99,82	99,22
Peças fundidas de ferro	75,75	73,50	73,08	57,15	53,26	51,85	52,33	52,57	52,42	87,31	82,53	78,39
Estruturas metálicas, obras de caldearia pesada, tanques e caldeiras	110,70	119,05	79,54	121,74	115,63	80,26	104,38	107,41	101,82	110,59	110,74	109,04
Artefs. de metal estampados, de cutelaria, de serralheria e de ferramentas manuais	104,04	97,54	102,83	87,85	77,96	87,29	84,16	82,46	83,45	96,15	93,64	92,89
Embalagens metálicas	77,49	78,40	80,36	84,93	92,94	99,14	81,08	83,86	86,67	91,09	90,40	90,72
Prods. diversos de metal	89,20	91,40	96,20	67,65	67,33	69,37	62,73	63,94	65,09	91,77	87,50	84,17
Máqs. e equips. p/ fins indls. e comls.	114,73	98,92	105,84	72,23	63,83	68,15	70,99	69,12	68,92	95,55	90,89	87,67
Tratores, máqs. e equips. agrícolas, incl. peças e acessórios	94,07	85,43	81,02	67,33	64,68	66,78	67,38	66,71	66,72	109,74	103,74	99,30
Máqs. e equips. p/ extr. mineral e p/ constr.	84,63	83,13	101,44	38,46	35,81	44,80	38,10	37,48	39,01	88,10	81,63	77,09
Eletrodomésticos da "linha branca", exc. fornos de microondas	141,93	130,66	146,77	94,24	82,16	100,92	90,06	87,95	90,49	96,97	93,96	94,56
Outros eletrodomésticos, exc. apars. das "linhas branca" e "marrom"	180,66	187,04	150,03	96,12	108,57	95,94	101,13	103,10	101,71	100,87	103,03	103,37

Fonte: IBGE, Diretoria de Pesquisas, Coordenação de Indústria

(1) Base: média de 2002 = 100

(2) Base: igual mês do ano anterior = 100

(3) Base: igual período do ano anterior = 100

(4) Base: últimos doze meses anteriores = 100

**Indicadores da Produção Industrial por Subsetores Industriais - Brasil
2009**

Ponderação PIA 1998/2000

Subsetor Industrial	Base Fixa Mensal (1)			Mensal (2)			Acumulado (3)			Últimos 12 Meses (4)		
	Mar	Abr	Mai	Mar	Abr	Mai	Jan-Mar	Jan-Abr	Jan-Mai	Até-Mar	Até-Abr	Até-Mai
Equips. p/ prod., distr. e controle de energia elétrica	116,27	113,97	124,14	71,08	70,36	73,66	73,83	72,97	73,11	98,79	95,79	93,48
Matl. elétrico p/ veículos	106,25	106,39	112,01	85,92	84,50	86,34	76,93	78,90	80,47	89,41	87,80	86,72
Condutores e outros matls. elétr., exc. p/ veículos	97,81	101,13	101,03	68,86	74,49	78,20	70,46	71,46	72,75	91,00	88,45	87,01
Matl. eletrônico e apars. de comunicação	92,57	86,18	100,61	58,55	53,67	65,51	51,06	51,78	54,66	84,11	77,80	74,04
Eletrodomésticos da "linha marrom"	74,84	64,80	67,50	69,69	64,93	66,04	77,47	74,29	72,58	87,76	87,26	86,80
Automóveis, camionetas e utilitários, incl. motores	189,19	174,95	186,11	98,20	85,87	93,72	84,08	84,57	86,50	98,34	94,62	93,33
Caminhões e ônibus, incl. motores	160,65	146,23	149,47	67,98	59,77	64,44	62,14	61,49	62,10	102,08	95,92	92,42
Carrocerias e reboques	131,15	114,67	124,60	87,69	71,00	74,96	81,24	78,47	77,71	117,63	112,77	109,46
Peças e acessórios p/ veícs. automotores	102,77	108,97	123,36	59,05	67,59	74,84	57,94	60,32	63,25	85,30	81,81	79,41
Constr. de embarcações, incl. reparação	147,75	147,96	154,90	122,44	106,17	113,96	113,05	111,20	111,78	103,03	104,07	106,43
Constr. e montagem de vagões ferroviários, incl. reparação	109,31	111,14	101,60	87,99	84,25	76,00	83,64	83,80	82,12	133,63	125,93	117,40
Constr. e montagem de aeronaves, incl. reparação	269,15	262,30	268,03	136,84	118,00	127,83	169,17	154,15	148,44	166,90	161,03	160,26
Outros veículos e equips. de transporte	128,61	125,52	138,28	66,99	64,06	70,62	51,77	54,97	58,20	96,24	90,65	86,57

Fonte: IBGE, Diretoria de Pesquisas, Coordenação de Indústria

(1) Base: média de 2002 = 100

(2) Base: igual mês do ano anterior = 100

(3) Base: igual período do ano anterior = 100

(4) Base: últimos doze meses anteriores = 100

Indicadores da Produção Industrial por Seções e Atividades de Indústria - Brasil
Índice Base Fixa Mensal (Número-índice)
(Base: média de 2002=100)

Ponderação PIA 1998/2000 com ajustamento sazonal

	2008											
Seções e Atividades de Indústria	Jan	Fev	Mar	Abr	Mai	Jun	Jul	Ago	Set	Out	Nov	Dez
Indústria Geral	126,26	125,89	126,70	126,89	125,27	128,98	130,91	128,93	130,88	129,02	119,80	104,69
Indústrias Extrativas	145,71	146,15	138,17	140,29	144,46	145,14	147,23	148,21	148,85	148,72	132,68	117,91
Indústria de Transformação	126,05	125,35	126,54	126,12	124,06	127,74	128,81	127,35	129,87	126,22	120,11	105,32
Alimentos	112,30	109,95	108,42	111,12	109,29	108,43	107,32	105,02	106,15	106,81	110,01	104,83
Bebidas	126,11	120,15	121,55	111,65	120,26	125,75	121,08	122,79	122,65	122,89	123,29	123,43
Fumo	101,98	101,24	102,88	94,82	89,70	94,86	110,48	84,60	102,23	100,61	103,04	96,12
Têxtil	107,89	109,58	111,81	108,43	104,33	108,89	109,63	107,03	106,65	105,81	102,51	90,22
Vestuário e acessórios	88,15	87,86	89,32	89,55	87,21	87,19	88,22	85,83	90,62	85,43	82,48	79,79
Calçados e artigos de couro	83,40	84,52	87,34	80,94	78,60	78,25	79,28	80,06	80,69	75,20	73,28	68,71
Madeira	94,20	99,26	96,28	91,11	89,19	89,51	85,34	85,25	80,52	83,66	80,30	78,50
Celulose, papel e produtos de papel	127,03	126,90	128,74	128,80	129,92	130,55	129,66	128,31	128,52	129,14	123,20	123,46
Edição, impressão e reprodução de gravações	109,23	109,76	112,45	112,03	116,92	112,09	115,59	113,04	126,21	115,91	105,30	105,44
Refino de petróleo e álcool	106,98	109,87	97,71	106,67	109,64	110,09	110,34	105,67	108,96	99,10	107,24	106,76
Farmacêutica	125,93	98,00	115,98	126,29	122,22	124,15	129,28	137,55	138,06	138,91	133,83	127,88
Perfumaria, sabões, detergentes e produtos de limpeza	126,37	126,66	120,39	127,04	116,06	118,46	117,94	114,77	118,67	121,58	118,16	108,70
Outros produtos químicos	123,24	121,76	117,54	108,98	114,58	116,85	122,80	115,17	110,13	97,75	102,63	92,94
Borracha e plástico	117,97	116,97	117,95	118,21	117,38	120,75	121,33	119,48	117,90	109,82	101,61	81,21
Minerais não metálicos	117,90	117,50	120,94	119,70	118,19	124,67	125,42	127,28	128,23	126,87	120,54	109,88
Metalurgia básica	123,39	125,56	126,33	124,31	124,33	126,41	126,90	127,17	124,54	124,12	111,35	91,06
Produtos de metal - exclusive máquinas e equipamentos	112,15	112,74	112,55	113,63	111,29	116,08	117,07	112,73	112,28	110,63	107,42	87,95
Máquinas e equipamentos	152,45	158,94	161,02	162,10	153,40	156,70	159,45	158,88	176,60	165,15	149,92	121,69
Máquinas para escritório e eqs. de informática	274,51	273,29	264,26	286,97	251,21	294,65	304,74	259,57	266,61	277,25	234,25	209,07
Máquinas, aparelhos e materiais elétricos	154,91	154,07	156,01	150,92	149,76	152,96	152,94	154,88	154,01	149,13	144,49	132,79
Material eletrônico, aparelhos e eqs. de comunicações	130,21	147,39	143,29	139,85	134,00	142,88	135,05	130,59	137,01	142,24	109,56	66,39
Equs. de instrument. médico-hospitalar, ópticos e outros	136,26	131,92	132,74	136,90	134,73	139,49	143,43	144,92	150,49	158,31	136,77	138,18
Veículos automotores	185,19	184,52	188,59	193,35	182,88	200,20	199,11	201,50	203,24	199,64	154,74	92,57
Outros equipamentos de transporte	182,48	184,66	193,89	207,03	195,76	208,64	201,96	204,59	217,54	227,03	241,67	255,61
Mobiliário	122,43	117,55	114,53	116,52	113,93	118,63	116,40	114,16	116,20	107,26	97,76	85,60
Diversos	114,90	116,49	118,97	117,56	109,78	119,91	116,34	113,62	112,50	114,12	109,91	102,47

Fonte: IBGE, Diretoria de Pesquisas, Coordenação de Indústria

Indicadores da Produção Industrial por Seções e Atividades de Indústria - Brasil
Índice Base Fixa Mensal (Número-índice)
(Base: média de 2002=100)

Ponderação PIA 1998/2000 com ajustamento sazonal

2009

Seções e Atividades de Indústria	Jan	Fev	Mar	Abr	Mai	Jun	Jul	Ago	Set	Out	Nov	Dez
Indústria Geral	107,00	109,12	110,11	111,42	112,83	-	-	-	-	-	-	-
Indústrias Extrativas	120,08	121,53	123,14	124,28	123,56	-	-	-	-	-	-	-
Indústria de Transformação	107,62	109,22	109,54	110,73	112,06	-	-	-	-	-	-	-
Alimentos	107,46	108,97	109,14	109,20	109,28	-	-	-	-	-	-	-
Bebidas	124,62	126,57	128,03	126,91	129,72	-	-	-	-	-	-	-
Fumo	96,82	94,99	90,56	102,17	93,60	-	-	-	-	-	-	-
Têxtil	99,15	96,49	96,86	98,03	97,50	-	-	-	-	-	-	-
Vestuário e acessórios	78,50	78,70	78,17	77,98	80,60	-	-	-	-	-	-	-
Calçados e artigos de couro	68,40	70,13	68,88	69,60	70,43	-	-	-	-	-	-	-
Madeira	75,46	71,25	70,71	71,25	71,41	-	-	-	-	-	-	-
Celulose, papel e produtos de papel	120,88	123,28	122,60	123,01	123,98	-	-	-	-	-	-	-
Edição, impressão e reprodução de gravações	102,18	110,81	110,37	107,68	107,58	-	-	-	-	-	-	-
Refino de petróleo e álcool	102,71	104,43	105,80	104,04	104,58	-	-	-	-	-	-	-
Farmacêutica	129,92	117,23	134,13	132,24	145,00	-	-	-	-	-	-	-
Perfumaria, sabões, detergentes e produtos de limpeza	117,57	120,54	124,19	123,30	126,14	-	-	-	-	-	-	-
Outros produtos químicos	91,83	99,36	103,00	101,67	102,25	-	-	-	-	-	-	-
Borracha e plástico	93,08	95,20	92,86	99,16	96,47	-	-	-	-	-	-	-
Minerais não metálicos	110,91	110,69	111,13	111,05	112,73	-	-	-	-	-	-	-
Metalurgia básica	86,16	88,74	86,97	91,65	94,47	-	-	-	-	-	-	-
Produtos de metal - exclusive máquinas e equipamentos	88,18	86,54	89,72	95,61	92,77	-	-	-	-	-	-	-
Máquinas e equipamentos	118,23	114,74	111,00	111,08	111,29	-	-	-	-	-	-	-
Máquinas para escritório e eqips. de informática	216,53	217,70	213,55	206,93	220,50	-	-	-	-	-	-	-
Máquinas, aparelhos e materiais elétricos	119,90	115,56	104,66	114,74	118,40	-	-	-	-	-	-	-
Material eletrônico, aparelhos e eqips. de comunicações	83,03	86,90	80,92	84,68	87,48	-	-	-	-	-	-	-
Eqips. de instrument. médico-hospitalar, ópicos e outros	128,26	124,05	133,25	122,13	122,17	-	-	-	-	-	-	-
Veículos automotores	127,80	135,20	144,46	149,60	152,65	-	-	-	-	-	-	-
Outros equipamentos de transporte	254,47	243,13	206,93	214,34	221,50	-	-	-	-	-	-	-
Mobiliário	98,63	103,57	101,77	102,01	103,00	-	-	-	-	-	-	-
Diversos	89,25	96,06	100,01	102,76	105,43	-	-	-	-	-	-	-

Fonte: IBGE, Diretoria de Pesquisas, Coordenação de Indústria

Indicadores da Produção Industrial por Categorias de Uso - Brasil
Índice Base Fixa Mensal (Número-índice)
(Base: média de 2002=100)

Ponderação PIA 1998/2000 com ajustamento sazonal

2008

Categorias de Uso	Jan	Fev	Mar	Abr	Mai	Jun	Jul	Ago	Set	Out	Nov	Dez
Bens de Capital	173,83	180,03	183,03	186,63	174,08	189,35	191,29	189,71	195,45	193,74	186,48	143,11
Bens Intermediários	123,74	123,51	122,64	121,35	121,63	124,23	125,83	122,63	122,05	117,91	113,45	99,43
Bens de Consumo	123,91	121,82	123,93	123,29	122,99	124,73	124,38	124,24	127,43	123,09	116,91	106,19
Duráveis	174,46	176,21	178,47	174,98	170,73	182,94	175,01	178,29	179,44	172,58	136,83	92,23
Semiduráveis e não Duráveis	113,64	110,28	112,61	111,32	112,21	113,26	113,74	113,19	115,33	112,87	111,87	107,21

Fonte: IBGE, Diretoria de Pesquisas, Coordenação de Indústria

Indicadores da Produção Industrial por Categorias de Uso - Brasil
Índice Base Fixa Mensal (Número-índice)
(Base: média de 2002=100)

Ponderação PIA 1998/2000 com ajustamento sazonal

2009

Categorias de Uso	Jan	Fev	Mar	Abr	Mai	Jun	Jul	Ago	Set	Out	Nov	Dez
Bens de Capital	151,10	140,81	134,05	137,16	138,12	-	-	-	-	-	-	-
Bens Intermediários	101,17	103,16	103,86	104,98	106,20	-	-	-	-	-	-	-
Bens de Consumo	110,06	114,41	115,97	116,87	119,53	-	-	-	-	-	-	-
Duráveis	125,19	139,46	142,02	145,23	150,81	-	-	-	-	-	-	-
Semiduráveis e não Duráveis	106,31	109,35	110,31	110,74	112,22	-	-	-	-	-	-	-

Fonte: IBGE, Diretoria de Pesquisas, Coordenação de Indústria

