

Indicadores IBGE

**Pesquisa Industrial Mensal
Produção Física
Brasil**

junho / 2009

Instituto Brasileiro de Geografia e Estatística - IBGE

Presidente da República
Luiz Inácio Lula da Silva

Ministro do Planejamento, Orçamento e Gestão
Paulo Bernardo Silva

INSTITUTO BRASILEIRO DE GEOGRAFIA E ESTATÍSTICA - IBGE

Presidente do IBGE
Eduardo Pereira Nunes

Diretor Executivo
Sérgio da Costa Côrtes

ÓRGÃOS ESPECÍFICOS SINGULARES

Diretoria de Pesquisas
Wasmália Socorro Barata Bivar

Diretoria de Geociências
Luiz Paulo Souto Fortes

Diretoria de Informática
Luiz Fernando Pinto Mariano

Centro de Documentação e Disseminação de Informações
David Wu Tai

Escola Nacional de Ciências Estatísticas
Sérgio da Costa Côrtes (interino)

UNIDADE RESPONSÁVEL

Diretoria de Pesquisas

Coordenação das Estatísticas Econômicas e Classificações
Sidnéia Reis Cardoso

Coordenação de Indústria
Flávio Renato Keim Magheli

EQUIPE de REDAÇÃO

Redatores:
Isabella Nunes Pereira

Análise de Dados:

Gerência de Análise

Gerência de Pesquisas Mensais

Indicadores IBGE

Plano de divulgação:

Pesquisa mensal de emprego

Estatística da produção agrícola *

Estatística da produção pecuária *

Pesquisa industrial mensal: produção física Brasil

Pesquisa industrial mensal: produção física regional

Pesquisa industrial mensal: emprego e salário

Pesquisa mensal de comércio

Sistema nacional de índices de preços ao consumidor: IPCA-E

Sistema nacional de índices de preços ao consumidor: INPC -
IPCA

Sistema nacional de pesquisa de custos e índices da construção
civil

Contas nacionais trimestrais: indicadores de volume e valores
correntes

* Continuação de: Estatística da produção agropecuária, a
partir de janeiro de 2006

Iniciado em 1982, com a divulgação de indicadores sobre trabalho e rendimento, indústria e preços, o periódico **Indicadores IBGE** incorporou no decorrer da década de 80 informações sobre agropecuária e produto interno bruto. A partir de 1991, foi subdividido em fascículos por assuntos específicos, que incluem tabelas de resultados, comentários e notas metodológicas. As informações apresentadas estão disponíveis em diferentes níveis geográficos: nacional, regional e metropolitano, variando por fascículo.

SUMÁRIO

NOTAS METODOLÓGICAS	3
RESULTADOS PARA JUNHO DE 2009	
COMENTÁRIOS	7
ÍNDICES	
Por atividades de indústria	17
Por categorias de uso	18
Por subsetores industriais.....	19
Sazonalmente ajustados	
Por atividades de indústria	23
Por categorias de uso	25

NOTAS METODOLÓGICAS

1 - Os indicadores de **quantum** utilizam dados primários da Pesquisa Industrial Mensal de Produção Física (PIM-PF). O painel de produtos e informantes acompanhado é uma amostra intencional representativa de 63% do Valor da Transformação Industrial da Pesquisa Industrial Anual de Empresas do período de 1998/2000, abrangendo 830 produtos e 3.700 unidades locais, totalizando cerca de 4.900 informações mensais, a partir de janeiro de 2002.

2 - A base de ponderação dos indicadores é fixa e tem como referência a estrutura média do Valor da Transformação Industrial referente ao período 1998/2000.

3 - A fórmula de cálculo adotada é uma adaptação de Laspeyres - base fixa em cadeia, com atualização de pesos.

4 - São divulgados quatro tipos de índices:

- **ÍNDICE BASE FIXA MENSAL (NÚMERO-ÍNDICE)**: compara a produção do mês de referência do índice com a média mensal produzida no ano base da pesquisa (2002);
- **ÍNDICE MENSAL**: compara a produção do mês de referência do índice em relação a igual mês do ano anterior;
- **ÍNDICE ACUMULADO NO ANO**: compara a produção acumulada no ano, de janeiro até o mês de referência do índice, em relação a igual período do ano anterior;
- **ÍNDICE ACUMULADO NOS ÚLTIMOS 12 MESES**: compara a produção acumulada nos últimos 12 meses de referência do índice em relação a igual período imediatamente anterior.

Os demais **ÍNDICES** (por exemplo, **MÊS/MÊS ANTERIOR**) podem ser obtidos pelo usuário a partir do índice Base Fixa Mensal.

5 - O ajuste sazonal das séries foi obtido utilizando-se o método X-12, com tratamento específico de correção de dias úteis para feriados móveis (Carnaval e Páscoa). As séries que têm estrutura aditiva são as

seguintes: Indústria Geral; Bens Intermediários; Bens de Consumo; Bens de Consumo Semiduráveis e Não-Duráveis; Indústria de Transformação; Indústrias Extrativas; Bebidas; Vestuário e Acessórios; Madeira; Celulose, Papel e Produtos de Papel; Refino de Petróleo e Produção de Álcool; Perfumaria, Sabões e Produtos de Limpeza; Outros Produtos Químicos; Borracha e Plástico; Minerais Não-Metálicos; Máquinas e Equipamentos; Máquinas para Escritório e Equipamentos de Informática; Material Eletrônico e Equipamentos de Comunicações; Veículos Automotores; e Mobiliário. As que têm estrutura multiplicativa, são: Bens de Capital; Bens de Consumo Duráveis; Alimentos; Fumo; Têxtil; Calçados e Couros; Edição, Impressão e Reprodução de Gravações; Farmacêutica; Metalurgia Básica; Produtos de Metal; Máquinas, Aparelhos e Materiais Elétricos; Equipamentos de Instrumentação Médico-Hospitalares, Ópticos, para Automação Industrial, Cronômetros e Relógios; Outros Equipamentos de Transporte; e Diversos.

DIVISÃO CNAE	INDÚSTRIA GERAL E ATIVIDADES	DECOMPOSIÇÃO	MODELO ARIMA	REGRESSÃO (REGARIMA)
IG	Indústria Geral	Aditivo	(2 1 0)(0 1 2)	Carnaval TD Páscoa[1]
IT	Indústria de Transformação	Aditivo	(2 1 0)(0 1 2)	Carnaval TD Páscoa[1]
12	Indústrias Extrativas	Aditivo	(0 1 1)(0 2 2)	
15A	Alimentos	Multiplicativo	(0 1 2)(0 1 1)	TD
15B	Bebidas	Aditivo	(0 1 1)(0 2 2)	Carnaval TD Páscoa[8]
16	Fumo	Multiplicativo	(0 1 1)(0 1 1)	Carnaval Páscoa[1]
17	Têxtil	Multiplicativo	(2 1 1)(0 1 1)	Carnaval TD Páscoa[1]
18	Vestuário e Acessórios	Aditivo	(2 0 0)(0 1 1)	Carnaval TD Páscoa[1]
19	Calçados e Couro	Multiplicativo	(0 1 0)(0 1 1)	Carnaval TD Páscoa[1]
20	Madeira	Aditivo	(0 1 2)(0 1 1)	Carnaval TD Páscoa[1]
21	Celulose, Papel e Produtos de Papel	Aditivo	(2 1 0)(0 1 1)	Carnaval TD
22	Edição, Impressão e Reprodução de Gravações	Multiplicativo	(0 1 2)(0 1 1)	
23	Refino de Petróleo e Produção de Álcool	Aditivo	(2 0 0)(0 1 1)	Carnaval
24A	Farmacêutica	Multiplicativo	(2 0 0)(0 1 1)	Carnaval TD Páscoa[1]
24B	Perfumaria, Sabões, Detergentes e Produtos de Limpeza	Aditivo	(0 1 1)(0 2 2)	
DIVISÃO CNAE	INDÚSTRIA GERAL E ATIVIDADES	DECOMPOSIÇÃO	MODELO ARIMA	REGRESSÃO (REGARIMA)

24C	Outros Produtos Químicos	Aditivo	(2 0 0)(0 1 1)	Carnaval TD Páscoa[1]
25	Borracha e Plástico	Aditivo	(2 0 0)(0 1 1)	Carnaval TD Páscoa[1]
26	Minerais Não-Metálicos	Aditivo	(0 1 1)(0 1 1)	Carnaval TD Páscoa[1]
27	Metalurgia Básica	Multiplicativo	(0 1 1)(0 1 1)	Carnaval TD Páscoa[1]
28	Produtos de Metal, exclusive Máquinas e Equipamentos.	Multiplicativo	(2 1 1)(0 1 1)	Carnaval TD Páscoa[1]
29	Máquinas e Equipamentos	Aditivo	(2 0 0)(0 1 1)	Carnaval TD Páscoa[1]
30	Máquinas para Escritório e Equipamentos de Informática	Aditivo	(1 1 2)(0 1 2)	
31	Máquinas, Aparelhos e Materiais Elétricos	Multiplicativo	(0 1 0)(0 1 1)	Carnaval TD Páscoa[1]
32	Material Eletrônico, Aparelhos e Equipamentos de Comunicações	Aditivo	(0 1 2)(0 1 1)	Carnaval TD Páscoa[1]
33	Equipamentos de Instrumentação Médico-Hospitalares, Ópticos, para Automação Industrial, Cronômetros e Relógios	Multiplicativo	(1 1 2)(0 1 1)	
34	Veículos Automotores	Aditivo	(2 1 0)(0 1 1)	Carnaval TD Páscoa[15]
35	Outros Equipamentos de Transporte	Multiplicativo	(0 1 0)(0 1 1)	Carnaval TD Páscoa[1]
36A	Mobiliários	Aditivo	(2 1 0)(0 1 2)	Carnaval TD Páscoa[1]
36B	Diversos	Multiplicativo	(2 0 0)(0 1 1)	Carnaval TD

CATEGORIA DE USO	DECOMPOSIÇÃO	MODELO ARIMA	REGRESSÃO (REGARIMA)
Bens de Capitais	Multiplicativo	(2 0 0)(0 1 1)	Carnaval TD Páscoa[1]
Bens Intermediários	Aditivo	(2 1 0)(0 1 2)	Carnaval TD Páscoa[1]
Bens de Consumo	Aditivo	(2 1 1)(0 1 1)	Carnaval TD Páscoa[1]
Bens de Consumo Duráveis	Multiplicativo	(0 1 1)(0 1 1)	Carnaval TD Páscoa[1]
Bens de Consumo Semi Não Duráveis	Aditivo	(2 0 0)(0 1 1)	Carnaval TD Páscoa[1]

6 - Os índices apresentados neste documento estão sujeitos à retificação nos dados primários por parte dos informantes da pesquisa, sendo incorporadas revisões a partir de Janeiro do ano anterior ao de referência da pesquisa.

Informações mais detalhadas sobre os procedimentos metodológicos podem ser obtidas na Coordenação de Indústria (COIND) - Avenida Chile, 500 4º andar CEP 20031-170 - Rio de Janeiro - RJ, telefone: (21) 2142-4513.

COMENTÁRIOS

Os índices da produção industrial para o mês de junho confirmam a sustentação do ritmo da atividade fabril. No confronto com o mês anterior, descontados os efeitos sazonais, a variação foi de 0,2%, sexto acréscimo consecutivo ao longo de 2009. Com esse desempenho, ainda na série ajustada sazonalmente, o segundo trimestre de 2009 registrou crescimento de 3,4% sobre o primeiro, revertendo a sequência de dois trimestres seguidos de taxas negativas.

Frente aos primeiros meses de 2008, quando a trajetória da produção era crescente, os resultados permaneceram negativos: -10,9% frente a junho do ano passado, com o índice acumulado para o primeiro semestre de 2009, chegando aos -13,4%. No confronto com iguais trimestres do ano anterior, a produção total passou de uma retração de -14,6% no período janeiro-março para -12,3% no trimestre seguinte. A taxa anualizada, indicador acumulado nos últimos doze meses (-6,5%), acentuou o ritmo de queda frente a maio (-5,0%).

A variação de 0,2% observada no total da indústria na passagem de maio para junho faz com que a produção do setor acumule entre dezembro de 2008 e junho deste ano uma expansão de 7,9%. Dos vinte e sete ramos pesquisados, treze apresentaram crescimento entre maio e junho. Entre os que determinaram o comportamento global positivo, o desempenho de maior importância veio das indústrias extrativas (5,3%), seguido por veículos automotores (2,6%), outros produtos químicos (2,9%) e metalurgia básica (2,0%). Por outro lado, as principais pressões negativas sobre a média global vieram de alimentos (-5,4%), farmacêutica (-4,9%) e outros equipamentos de transportes (-4,4%).

Por categorias de uso, ainda na comparação junho 09/ maio 09, a expansão na produção foi mais intensa no setor de bens de capital (2,1%), que assinalou a terceira taxa positiva consecutiva, acumulando ganho de 5,5% entre março e junho. Os demais acréscimos ficaram com bens intermediários (0,7%) e bens de consumo duráveis (0,4%), que permanecem com índices positivos em 2009, acumulando respectivamente 7,8% e 65,5%. Os bens de consumo semi e não duráveis registraram queda na produção (-2,6%),

interrompendo sequência de quatro meses de taxas positivas, período que acumulou 4,8% de expansão.

Com a manutenção dos resultados positivos ao longo de 2009, o desempenho de junho confirmou a expansão da atividade industrial, com o índice de média móvel trimestral avançando 0,9% na passagem de maio para junho, quarta taxa positiva nesse tipo de comparação. Nessa comparação, por categoria de uso, o destaque ficou por conta de bens de capital, que com o terceiro acréscimo consecutivo frente ao mês anterior, reverteu sete meses de queda no índice de média móvel trimestral e avançou 1,8% entre maio e junho. Bens de consumo duráveis (2,2%) e bens intermediários (1,1%) mantiveram a trajetória ascendente, enquanto a produção de bens de consumo semi e não duráveis interrompeu sequência de três taxas positivas e registrou queda de 0,5% entre maio e junho.

Em relação a junho de 2008 a produção industrial recuou 10,9%, mantendo a seqüência de oito meses de taxas negativas. Vale ressaltar que a magnitude desse resultado explica-se, em grande parte, pela base de comparação ascendente, já que a atividade cresceu ao longo de todo primeiro semestre de 2008. A maioria (22) dos vinte e sete setores pesquisados exibiu índices negativos, sendo que veículos automotores (-18,9%) manteve-se como o de maior impacto na formação da taxa global, seguido por máquinas e equipamentos (-27,4%), metalurgia básica (-22,8%) e material eletrônico e equipamentos de comunicações (-34,5%). Nestas indústrias, os itens de maior destaque foram, respectivamente: automóveis; rolamentos de esfera, agulha, cilindro e rolete para equipamento industrial; lingotes, blocos, tarugos e placas de aço; e telefones celulares. Entre as cinco atividades que mostraram aumento em relação a junho de 2008, a farmacêutica, com crescimento de 12,7%, foi a única que exerceu impacto relevante na formação da média geral.

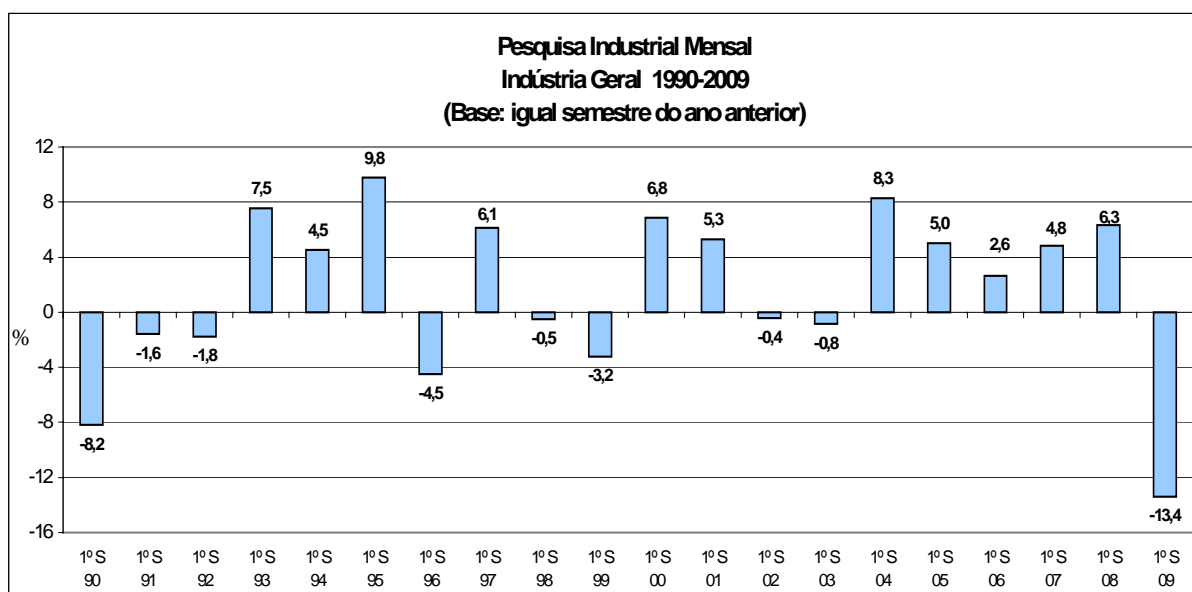
Ainda na comparação junho 09/ junho 08, as categorias de uso confirmaram a sustentação de resultados negativos na produção industrial, com todas as quatro apontando queda nesse período. O segmento de bens de capital registrou a taxa mais negativa (-24,4%), influenciado pelo desempenho negativo de todos os seus subsetores, com destaque para bens de

capital para transporte (-14,2%), bens de capital de uso misto (-21,6%) e bens de capital para fins industriais (-34,6%). Em bens de consumo duráveis (-12,7%) as pressões negativas mais relevantes vieram da fabricação de automóveis (-8,7%), telefones celulares (-27,0%) e eletrodomésticos (-8,2%), especialmente os da "linha marrom" (-38,8%), já que os da "linha branca" avançaram 25,4%.

O desempenho de bens intermediários (-11,8%) foi influenciado pelo comportamento negativo de quase todos os seus subsetores, com destaque para os produtos associados às atividades de metalurgia básica (-22,8%), veículos automotores (-25,8%), indústrias extrativas (-9,4%), borracha e plástico (-17,6%), especialmente: lingotes, blocos, tarugos e placas de aço; peças e acessórios para indústria automobilística; minérios de ferro; e pneus, respectivamente. Vale citar, ainda, as pressões negativas vindas de insumos para a construção civil (-9,5%) e do setor de embalagens (-11,0%). A única influência positiva veio dos itens associados ao setor de alimentos (1,4%), com destaque para a maior fabricação de açúcar cristal. O setor de bens de consumo semi e não duráveis (-4,0%) apresentou desempenho negativo em todos os seus subsetores, com o principal impacto vindo do grupamento de semiduráveis (-12,5%), seguido por alimentos e bebidas elaborados para consumo doméstico (-2,8%) e carburantes (-8,4%).

Em relação a igual trimestre do ano anterior, o nível da produção industrial no período abril-junho de 2009 fechou com -12,3%, reduzindo o ritmo de queda frente o primeiro trimestre (-14,6%). Esse movimento foi influenciado por bens de consumo duráveis, que passou de -22,5% no primeiro trimestre para -16,1% no segundo, e bens intermediários (de -18,1% para -13,5%). No segundo trimestre de 2009 a produção global da indústria mostrou o segmento de bens de capital (-25,5%) com perda bem acima da média industrial, seguido por bens de consumo duráveis (-16,1%) e intermediários (-13,5%), enquanto a queda em bens de consumo semi e não duráveis (-3,3%) se deu a um ritmo bem mais moderado.

Frente ao primeiro semestre do ano passado, a crise econômica internacional levou a produção industrial a registrar no primeiro semestre de 2009 um recuo de 13,4%, desempenho mais negativo desde o início da série histórica (1975), com vinte e quatro dos vinte e sete ramos pesquisados apontando recuo na produção. A fabricação de veículos automotores (-23,6%) sustentou a maior contribuição negativa sobre o índice global, seguido por máquinas e equipamentos (-29,0%), metalurgia básica (-27,8%), material eletrônico e equipamentos de comunicações (-40,1%) e outros produtos químicos (-14,4%). Em sentido oposto, as três indústrias que fecharam o primeiro semestre com crescimento foram: farmacêutica (10,3%), outros equipamentos de transporte (14,0%) e bebidas (5,2%). Nos índices por categoria de uso todas mostraram queda na produção: bens de capital (-23,0%) registrou o maior recuo, seguido por bens de consumo duráveis (-19,1%) e bens intermediários (-15,8%), enquanto em bens de consumo semi e não duráveis (-3,1%) a redução foi menos intensa.



Fonte: IBGE, Diretoria de Pesquisas, Coordenação de Indústria

Em síntese, observa-se que o setor industrial como um todo cresceu ao longo de 2009, com o resultado de junho contribuindo para a ampliação no ritmo de produção. No segundo trimestre do ano, série com ajuste sazonal, observa-se avanço de 3,4% frente ao primeiro, revertendo as taxas negativas observadas nos dois trimestres anteriores (-9,5% no primeiro trimestre de

2008 e -7,8% no primeiro trimestre de 2009). Esse movimento tem em bens de consumo duráveis sua área de maior dinamismo, expresso no ganho de 12,0% que o setor acumulou nos dois primeiros trimestres de 2009, desempenho influenciado principalmente pelos incentivos fiscais, a oferta de crédito e a manutenção da massa salarial. Vale destacar também os resultados positivos vindos de bens intermediários (3,4%) e bens de consumo semi e não duráveis (1,5%), que voltaram a crescer após dois trimestres de queda. A produção de bens de capital foi a única que não avançou nesse mesmo período (-2,1%), mas assinalou acentuada redução no ritmo de queda em relação ao resultado do primeiro trimestre de 2009 (-18,5%).

Tabela 1
Indicadores da Produção Industrial por Categorias de Uso
Brasil - Junho de 2009

Categorias de Uso	Variação (%)			
	Mês/mês*	Mensal	Acumulado	Acumulado 12 Meses
Bens de Capital	2,1	-24,4	-23,0	-6,2
Bens Intermediários	0,7	-11,8	-15,8	-8,8
Bens de Consumo	-2,2	-6,2	-7,2	-3,7
Duráveis	0,4	-12,7	-19,1	-12,3
Semiduráveis e não Duráveis	-2,6	-4,0	-3,1	-0,9
Indústria Geral	0,2	-10,9	-13,4	-6,5

Fonte: IBGE, Diretoria de Pesquisas, Coordenação de Indústria

*série com ajuste sazonal

Tabela 2
Indicadores da Produção Industrial por Categorias de Uso
Índices Trimestrais

Categorias de Uso	Trimestral (1)			Tri/Tri (2)*		
	2008	2009		2008	2009	
	4º Tri	1º Tri	2º Tri	4º Tri	1º Tri	2º Tri
Bens de capital	2,5	-20,2	-25,5	-9,1	-18,5	-2,1
Bens intermediários	-9,2	-18,1	-13,5	-10,7	-6,8	3,4
Bens de consumo duráveis	-19,4	-22,5	-16,1	-24,6	1,6	10,3
Bens de consumo não duráveis	-1,2	-2,8	-3,3	-3,2	-2,0	1,5
Indústria Geral	-6,3	-14,6	-12,3	-9,5	-7,7	3,4

(1) Base: igual trimestre do ano anterior =100

(2) Base: trimestre imediatamente anterior = 100

* Série com Ajuste Sazonal

Fonte: IBGE/DPE/Coordenação de Indústria

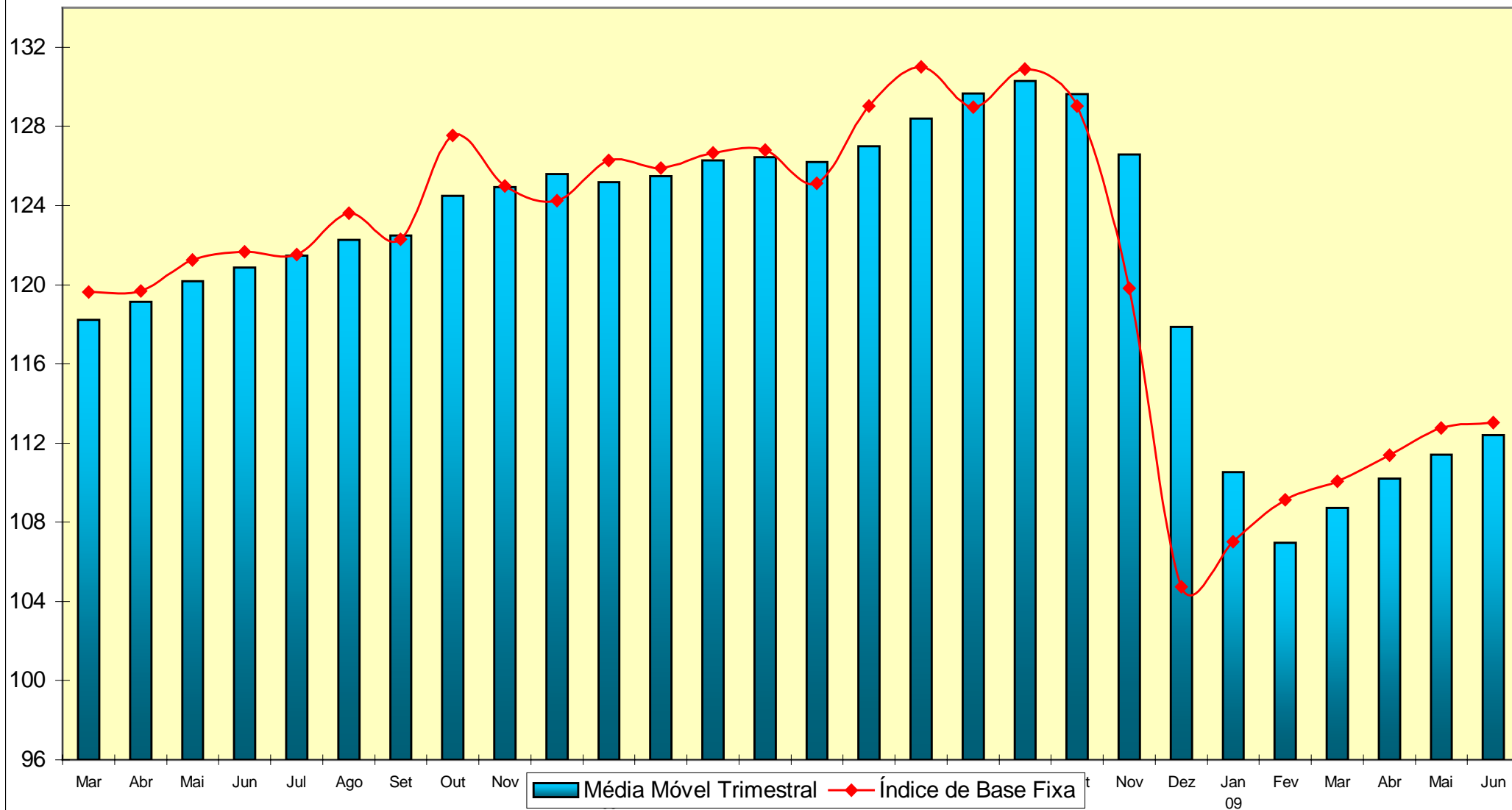
Tabela 3
Índices Mensais de Base Fixa (2002=100)*
Média Móvel Trimestral 2007 - 2009

Ano/ Mês	Bens de Capital	Bens Intermediários	Bens de Consumo		Indústria Geral	
			Duráveis	Semiduráveis e Não-Duráveis		
2007	Jan	143,77	114,65	148,76	108,03	116,89
	Fev	148,04	115,03	150,34	108,95	117,43
	Mar	149,91	116,09	153,13	109,05	118,22
	Abr	150,33	116,97	154,41	109,93	119,13
	Mai	152,90	117,70	156,57	110,45	120,19
	Jun	155,45	117,72	157,98	112,06	120,86
	Jul	157,68	117,94	160,77	111,95	121,48
	Ago	159,24	118,25	163,26	111,94	122,27
	Set	161,02	118,20	165,26	110,68	122,48
	Out	164,86	119,29	168,01	111,33	124,49
	Nov	168,41	119,88	167,93	111,58	124,94
	Dez	171,62	121,39	167,30	111,88	125,59
2008	Jan	173,64	122,23	169,09	112,39	125,17
	Fev	176,04	123,21	172,60	111,73	125,47
	Mar	179,35	123,32	177,38	112,10	126,28
	Abr	183,41	122,57	176,94	111,09	126,45
	Mai	181,43	121,89	175,21	111,66	126,20
	Jun	183,30	122,35	176,23	112,26	126,99
	Jul	184,68	123,80	176,05	113,36	128,39
	Ago	189,75	124,15	178,33	113,87	129,67
	Set	191,91	123,47	177,45	114,27	130,29
	Out	192,84	120,85	176,64	113,88	129,63
	Nov	191,88	117,80	162,82	113,37	126,58
	Dez	174,53	110,27	133,74	110,67	117,86
2009	Jan	160,38	104,72	118,03	108,43	110,52
	Fev	145,18	101,33	119,03	107,54	106,96
	Mar	142,16	102,82	135,82	108,46	108,73
	Abr	137,50	104,10	142,61	109,85	110,19
	Mai	136,70	105,17	146,56	110,57	111,41
	Jun	139,16	106,28	149,84	110,07	112,40

FONTE: IBGE, Diretoria de Pesquisas, Coordenação de Indústria

*Série com ajuste sazonal

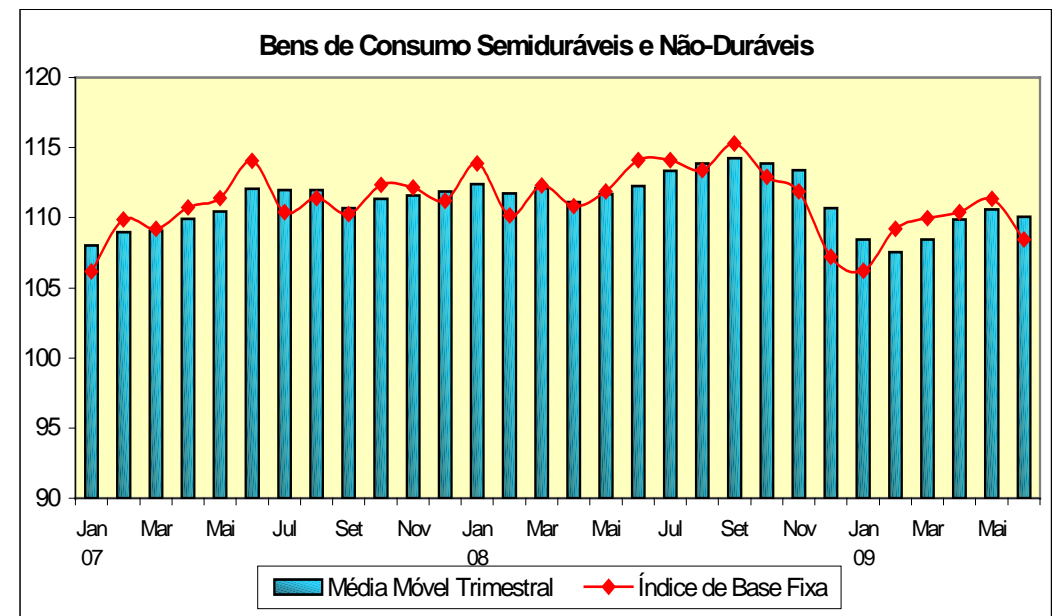
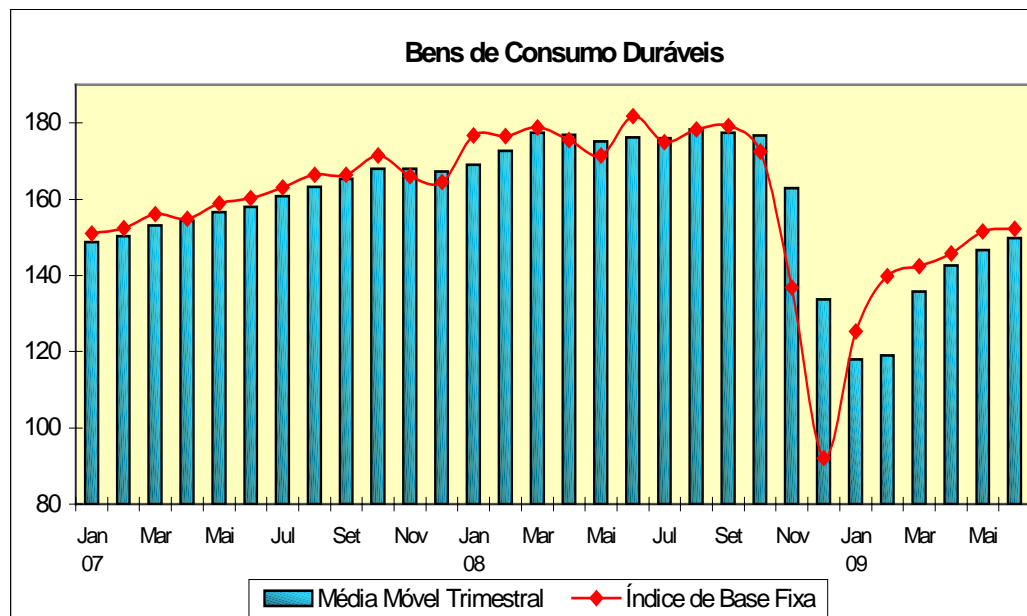
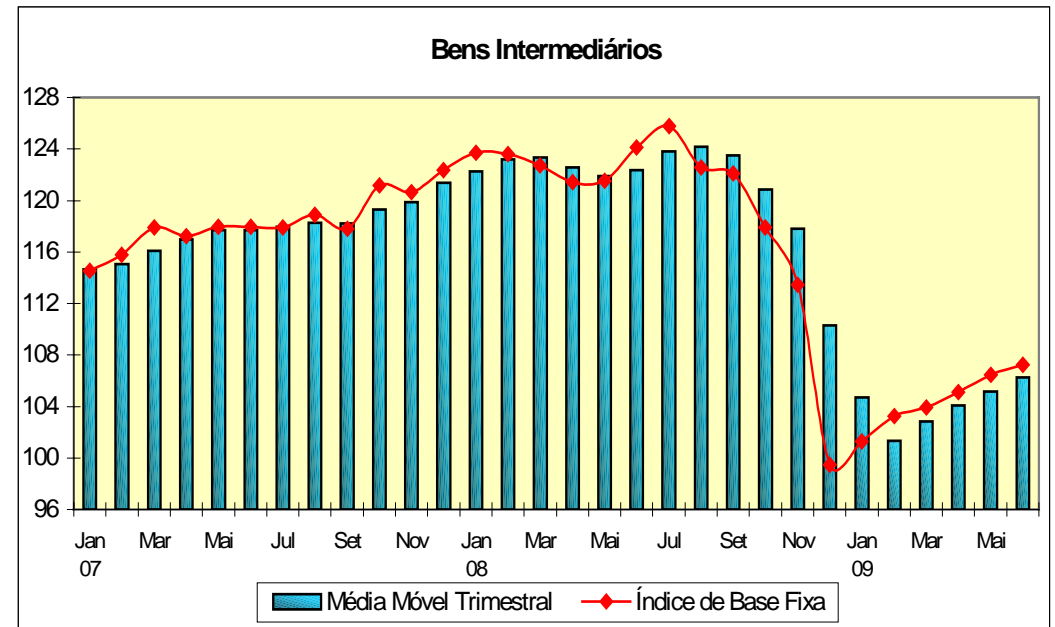
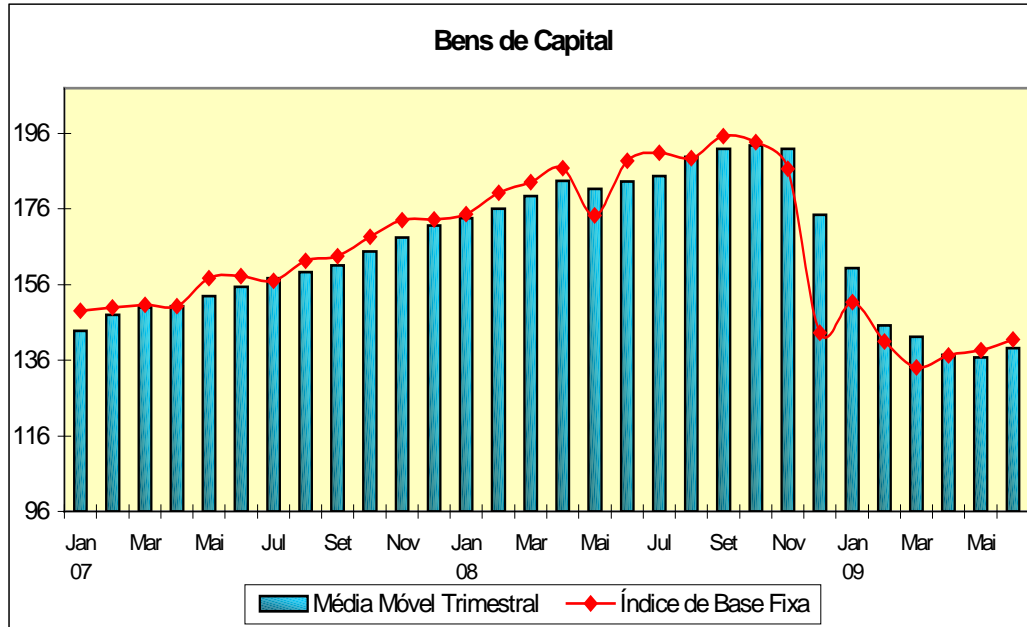
Indústria Geral
Índices de Base Fixa (2002=100)
Série com Ajuste Sazonal



Fonte: IBGE, Diretoria de Pesquisas, Coordenação de Indústria

* Série com ajuste sazonal

Índices de Base Fixa (2002=100) * Série com Ajuste Sazonal
Média Móvel Trimestral - 2007-2009



Composição da Taxa de Crescimento da Indústria Geral ⁽¹⁾ - Brasil

Índice Acumulado em Janeiro - Junho de 2009

(Igual período do ano anterior=100)

Atividades	Comp. da Taxa	Produtos Responsáveis*
Indústrias extrativas	-0,78	Minérios de ferro beneficiados, (classif,concent,pelot,sinterizado,etc) Minérios de alumínio (bauxita, mesmo calcinada) em bruto ou benef,
Alimentos	-0,25	Preparações utiliz,na aliment,animais (rações, supl, vitam,ou semelh,) Amendoim,castanha de caju e semelh,torrado,salg,ou conserv,outro modo
Bebidas	0,16	Refrigerantes Cervejas e chope
Fumo	-0,01	Cigarros
Têxtil	-0,29	Tecidos de algodão, exceto combinados Roupas de banho, de tecidos de algodão, quando integradas à tecelagem
Vestuário e acessórios	-0,15	Camisas, exceto de malha, de uso masculino Calças compridas, exceto de malha, de uso feminino
Calçados e artigos de couro	-0,20	Calçado couro(sap,,bota,sand,,chin,,etc),fem,-exc,tênis e p/uso profl, Couros/peles de bov,curt,ao cromo(wet blue/box call) ou secos("crust")
Madeira	-0,23	Painéis partícula de madeira,mesmo aglomer,c/resina ou c/outr,aglutin, Madeira serrada, aplainada ou polida
Celulose, papel e produtos de papel	-0,21	Papel utiliz, na escrita, impressão e outros usos gráficos (v,manual) Pastas químicas de madeira (celulose), processo sulfato branqueadas
Edição, impressão e reprodução de gravações	-0,18	Jornais (publicados pelo menos 4 dias por semana) Cadernos
Refino de petróleo e álcool	-0,18	Óleo diesel e outros óleos combustíveis Gasolina automotiva ou para outros usos, exceto para aviação
Farmacêutica	0,33	Medicamentos à base de enzimas Vacinas para medicina veterinária
Perfumaria, sabões, detergentes e produtos de limpeza	0,00	Sabão ou detergente p/uso domést,indl,(barra,pó,floco,ou outra forma) Preparações p/conservação e limpeza de móvel, assoalho, piso e semelh,
Outros produtos químicos	-0,96	Herbicidas para uso na agricultura Oxigênio
Borracha e plástico	-0,73	Peça e aces,plást,,reforç,ou não,p/veic,automot,,motoc,,bicicl,,simil, Pneumáticos novos de borracha, usados em ônibus e caminhões
Minerais não metálicos	-0,28	Ladrilho e placa cerâm, p/pavim/revest,,esmalt,(lado>=7cm) (v,manual) Garrafas, garrafões e frascos de vidro para embalagem
Metalurgia básica	-1,65	Lingotes, blocos, tarugos ou placas de aço ao carbono Lingotes, blocos, tarugos ou placas de aço especiais/ligados
Produtos de metal - exclusive máquinas e equipamentos	-0,67	Parafuso,gancho,pino ou perno,porca e outr,artef,roscados de ferro/aço Telas metálicas tecidas, de fios de ferro e aço, inclusive revestidas
Máquinas e equipamentos	-2,12	Rolamento de esfera,agulha,cilindro,rolete -incl,cônico, p/equip,indl, Carregadoras-transportadoras
Máquinas para escritório e equps. de informática	-0,36	Monitores de vídeo e projetores para computadores Peças e acess, p/máq, p/processamento de dados e suas unid,periféricas
Máquinas, aparelhos e materiais elétricos	-0,79	Transformadores Motores elétricos de corrente alternada ou de corrente contínua
Material eletrônico, aparelhos e equps. de comunicações	-1,25	Telefones celulares Apar,comutação p/telefonía ou teleg, (centrais autom,,roteadores,etc)
Equps. de instrument. médico-hospitalar, ópticos e outros	-0,08	Relógios de pulso ou de bolso Medidores de consumo de eletricidade
Veículos automotores	-2,54	Autom, jipe,camion,incl,CKD,p/passag,,c/motor álcool, gasol,ou bicomb, Peças ou acessórios, para o sistema de motor de veículos automotores
Outros equipamentos de transporte	0,30	Aviões ou outros veículos aéreos de peso superior a 2,000 kg Fab,/reparo,emb,p/passag,,p/cargas;petrol,;plataformas;reboc,(v,manual
Mobiliário	-0,16	Bancos de metal para veículos automotores Estantes de madeira de uso residencial
Diversos	-0,12	Lápis para escrever ou desenhar, minas para lápis ou lapiseira, giz Bijuterias de metais comuns (brincos,braceletes,pulseiras,colares,etc)
Indústria Geral	-13,38	

Fonte: IBGE, Diretoria de Pesquisas, Coordenação de Indústria

⁽¹⁾ $C = (I_g - 100) \cdot K$, onde: C=Participação da atividade na formação do total da taxa de crescimento, I_g=Indicador da atividade e K= peso da atividade no total da Indústria Geral.

* foram destacados em cada gênero, os dois principais produtos responsáveis pelo indicador.

**Indicadores da Produção Industrial por Seções e Atividades de Indústria - Brasil
2009**

Ponderação PIA 1998/2000

Seções e Atividades	Base Fixa Mensal (1)			Mensal (2)			Acumulado (3)			Últimos 12 Meses (4)		
	Abr	Mai	Jun	Abr	Mai	Jun	Jan-Abr	Jan-Mai	Jan-Jun	Até-Abr	Até-Mai	Até-Jun
Indústria Geral	106,47	114,16	115,35	85,20	88,81	89,06	85,37	86,10	86,62	96,12	94,97	93,53
Indústrias Extrativas	120,63	127,53	133,22	88,49	85,85	90,67	85,27	85,39	86,31	96,97	95,12	93,76
Indústria de Transformação	105,73	113,46	114,42	85,02	88,99	88,97	85,38	86,14	86,64	96,07	94,96	93,51
Alimentos	96,21	108,63	109,96	98,34	97,91	97,63	97,53	97,61	97,61	98,74	98,53	98,34
Bebidas	117,63	118,29	110,25	106,75	105,79	102,35	105,78	105,78	105,24	102,29	102,82	102,60
Fumo	173,29	163,63	154,34	101,21	102,80	101,70	97,47	98,88	99,44	94,87	98,71	100,21
Têxtil	95,99	100,04	98,34	85,71	91,48	88,99	88,40	89,03	89,03	93,72	93,47	92,55
Vestuário e acessórios	72,02	77,58	80,59	82,94	89,87	93,87	85,43	86,40	87,74	95,99	95,46	94,78
Calçados e artigos de couro	64,74	65,08	59,71	82,26	88,15	86,02	81,05	82,41	82,96	87,42	87,40	87,08
Madeira	68,71	72,36	69,24	74,71	79,43	76,90	74,53	75,49	75,72	82,30	81,60	80,34
Celulose, papel e produtos de papel	119,89	125,80	124,52	95,23	94,96	95,13	94,74	94,78	94,84	101,50	100,32	99,40
Edição, impressão e reprodução de gravações	98,45	101,91	96,39	96,04	90,45	96,31	96,55	95,24	95,41	100,53	99,18	99,00
Refino de petróleo e álcool	96,81	108,85	110,31	97,24	95,57	96,42	98,18	97,59	97,37	99,45	98,66	98,12
Farmacêutica	125,49	156,47	151,31	97,48	114,45	112,73	108,14	109,73	110,33	113,77	114,41	115,18
Perfumaria, sabões, detergentes e produtos de limpeza	121,63	130,06	123,51	97,18	108,13	102,57	97,13	99,29	99,83	94,44	95,80	96,63
Outros produtos químicos	93,86	99,51	107,93	90,29	90,90	96,03	81,68	83,52	85,64	90,84	90,09	89,49
Borracha e plástico	95,07	97,62	100,92	79,93	81,09	82,92	79,49	79,82	80,36	92,43	90,40	88,11
Minerais não metálicos	106,25	113,34	112,01	90,68	94,25	90,69	92,63	92,96	92,56	103,26	102,31	100,59
Metalurgia básica	89,62	95,25	97,31	72,15	75,58	77,23	69,96	71,11	72,15	90,55	88,09	85,56
Produtos de metal - exclusive máquinas e equipamentos	95,18	91,98	91,62	81,78	80,79	78,68	79,26	79,57	79,42	93,13	91,44	89,16
Máquinas e equipamentos	108,50	113,20	112,99	66,69	71,76	72,57	70,43	70,70	71,01	92,04	89,44	86,77
Máquinas para escritório e eqs. de informática	196,81	231,32	266,10	67,63	88,04	86,39	75,12	77,75	79,42	86,11	85,91	83,87
Máquinas, aparelhos e materiais elétricos	108,02	114,75	120,65	73,62	77,56	79,34	73,18	74,06	74,97	92,32	90,52	88,08
Material eletrônico, aparelhos e eqs. de comunicações	79,64	90,49	91,20	56,09	65,63	65,50	56,96	58,77	59,94	80,26	77,28	73,64
Equs. de instrument. médico-hospitalar, ópticos e outros	120,38	113,44	126,09	85,31	86,31	90,95	92,81	91,48	91,38	108,34	107,21	105,36
Veículos automotores	148,82	159,49	164,96	75,47	82,39	81,13	73,50	75,35	76,38	92,42	90,33	87,20
Outros equipamentos de transporte	210,57	218,07	208,48	100,51	108,16	101,56	118,99	116,68	113,99	135,73	133,89	130,27
Mobiliário	97,14	101,32	105,53	82,30	87,83	92,85	84,40	85,11	86,42	91,80	90,85	89,69
Diversos	89,06	94,90	97,24	81,67	92,87	83,08	82,12	84,20	83,99	94,53	94,54	92,54

Fonte: IBGE, Diretoria de Pesquisas, Coordenação de Indústria

(1) Base: média de 2002 = 100

(2) Base: igual mês do ano anterior = 100

(3) Base: igual período do ano anterior = 100

(4) Base: últimos doze meses anteriores = 100

**Indicadores da Produção Industrial por Categorias de Uso - Brasil
2009**

Ponderação PIA 1998/2000

Categorias de Uso	Base Fixa Mensal (1)			Mensal (2)			Acumulado (3)			Últimos 12 Meses (4)		
	Abr	Mai	Jun	Abr	Mai	Jun	Jan-Abr	Jan-Mai	Jan-Jun	Até-Abr	Até-Mai	Até-Jun
Bens de Capital	130,45	137,50	143,47	70,72	77,35	75,63	77,36	77,36	77,05	100,17	97,63	93,78
1. Bens de capital - excl. 2	106,29	113,64	121,56	62,06	68,92	69,02	66,17	66,73	67,13	90,58	87,76	83,93
2. Equip. transporte industrial	193,22	199,47	200,39	88,33	94,46	89,08	101,51	100,01	97,99	122,68	120,55	116,36
Bens Intermediários	101,61	109,09	111,73	84,50	86,56	88,24	82,54	83,39	84,23	93,98	92,62	91,20
1. Alim. e bebidas básicos p/ ind.	197,86	187,95	191,64	113,83	113,56	116,96	115,05	114,73	115,12	100,55	102,01	103,06
2. Alim. e bebidas elabor. p/ ind.	87,29	123,01	127,91	114,70	109,01	103,75	103,28	104,89	104,63	97,75	99,04	100,28
3. Insumos industrias básicos	139,19	146,69	159,16	79,78	78,31	87,20	72,08	73,53	76,05	89,98	87,92	86,34
4. Insumos industriais elabor.	94,33	99,52	101,53	83,62	85,51	87,18	82,21	82,89	83,62	94,02	92,55	91,02
5. Comb. e lubrificantes básicos	128,43	133,39	125,50	108,26	107,90	104,10	107,52	107,60	107,01	105,62	105,85	105,99
6. Comb. e lubrificantes elabor.	100,04	106,15	108,01	95,18	96,25	99,39	97,27	97,06	97,45	99,50	98,49	97,85
7. Peças e acess. p/ bens de capital	108,15	104,49	110,39	70,01	68,66	69,95	72,75	71,92	71,58	90,68	88,53	85,67
8. Peças e acess.p/ equip. trans. ind.	114,54	126,23	129,07	70,80	78,31	78,16	67,12	69,40	70,91	87,12	84,99	82,33
Bens de Consumo	109,96	117,27	115,16	91,35	94,95	93,79	91,96	92,59	92,80	97,70	97,17	96,34
Duráveis (1/3)	145,28	154,85	157,15	78,28	86,31	87,30	77,73	79,52	80,86	91,51	89,88	87,73
1. Duráveis - excl. 2/3	118,17	127,07	125,48	73,10	82,15	85,51	74,43	76,02	77,57	89,78	88,25	86,82
2. Veículos automotores p/ passag.	175,41	185,13	192,41	84,38	91,55	91,30	83,36	85,09	86,21	93,09	91,65	89,29
3. Equip. transporte não industrial	128,49	142,63	137,05	62,37	70,37	65,15	54,64	57,86	59,14	90,74	86,75	81,14
Semiduráveis e não duráveis	102,47	109,29	106,25	96,19	97,91	96,04	96,94	97,15	96,95	99,68	99,52	99,15
4. Semiduráveis	73,68	74,09	72,59	82,75	87,50	87,54	81,84	82,98	83,73	90,56	90,16	89,30
5. Não duráveis - excl. 7/8	113,08	122,85	117,92	96,14	101,31	99,20	97,83	98,58	98,68	101,41	101,39	101,47
7. Alim. e bebidas elabor. p/ consumo doméstico	104,74	106,81	103,98	98,23	97,57	97,20	99,64	99,22	98,89	100,40	100,08	99,50
8. Carburantes	102,17	126,87	126,61	105,37	98,87	91,56	101,40	100,74	98,72	101,88	101,99	101,50

Fonte: IBGE, Diretoria de Pesquisas, Coordenação de Indústria

(1) Base: média de 2002 = 100

(2) Base: igual mês do ano anterior = 100

(3) Base: igual período do ano anterior = 100

(4) Base: últimos doze meses anteriores = 100

**Indicadores da Produção Industrial por Subsetores Industriais - Brasil
2009**

Ponderação PIA 1998/2000

Subsetor Industrial	Base Fixa Mensal (1)			Mensal (2)			Acumulado (3)			Últimos 12 Meses (4)		
	Abr	Mai	Jun	Abr	Mai	Jun	Jan-Abr	Jan-Mai	Jan-Jun	Até-Abr	Até-Mai	Até-Jun
Extr. de carvão mineral	91,50	97,29	106,98	98,89	91,08	108,90	104,12	101,29	102,55	92,75	90,91	90,61
Extr. de petróleo e gás natural	127,94	133,33	125,72	107,16	107,37	103,16	106,69	106,83	106,21	106,24	106,32	106,22
Extr. de minérios ferrosos	108,94	120,90	142,63	69,40	67,78	80,23	63,76	64,63	67,39	87,53	84,11	81,78
Extr. de minerais metálicos não ferrosos	152,03	125,18	141,68	89,23	66,21	74,33	86,18	81,76	80,41	102,40	98,70	95,09
Extr. de minerais não-metálicos	126,50	132,61	132,09	103,15	102,55	105,54	105,53	104,88	105,00	109,53	108,77	108,58
Abate de bovinos e suínos e prep. de carnes	109,32	121,72	120,32	88,98	96,74	97,13	95,07	95,42	95,72	97,26	97,53	97,04
Abate de aves e prep. de carnes	107,98	112,55	115,41	93,67	97,04	103,27	95,01	95,42	96,70	102,87	102,25	101,94
Conservas de frutas e legumes, molhos e condimentos	94,84	94,91	91,08	90,00	89,41	77,31	93,02	92,27	89,48	95,05	94,19	90,99
Sucos e concentrados de frutas	17,66	13,03	27,45	93,91	47,87	49,37	107,72	100,08	89,59	85,31	83,71	81,73
Óleo de soja em bruto, incl. tortas, farinhas e farelos Refino de óleos vegetais e fabr. de margarinas, exc. óleo de milho	119,07	120,76	119,33	101,31	96,14	95,74	97,28	97,00	96,75	100,68	99,60	98,10
Resfr. e prep. do leite e laticínios	107,36	112,04	107,41	95,36	88,37	85,73	98,50	96,23	94,33	99,06	97,30	96,15
Beneficiamento de arroz	95,62	93,41	92,96	93,04	89,62	94,00	94,61	93,63	93,69	99,28	97,86	96,93
Moagem de trigo	130,54	133,43	140,47	95,29	95,71	115,44	107,68	104,91	106,68	110,69	108,42	108,96
Fabr. de café	80,04	88,50	83,64	88,23	102,88	105,11	92,03	94,09	95,75	87,52	89,50	91,84
Alimentos p/ animais	152,47	154,70	152,06	103,51	95,34	98,58	100,57	99,40	99,25	102,84	101,67	101,40
Fabr. e refino de açúcar	104,94	110,43	111,46	87,86	89,10	93,27	89,34	89,29	89,96	96,76	95,27	94,42
Outros prods. alimentícios	58,15	121,97	131,15	199,99	119,39	106,89	121,24	120,37	115,49	96,40	99,06	102,12
Outros prods. alimentícios	106,87	113,87	112,76	95,73	99,56	100,28	98,39	98,63	98,91	101,14	101,07	100,72
Benef., fiação e tec. de fibras têxteis naturais	89,87	93,84	88,13	85,90	89,85	84,86	91,78	91,36	90,21	94,77	94,33	93,14
Fiação e tec. de fibras artificiais ou sintéticas	89,49	87,10	89,76	94,11	105,90	99,21	93,11	95,44	96,07	94,30	96,05	96,23
Outros artefs. têxteis	104,10	109,96	111,24	83,81	90,30	90,58	84,67	85,81	86,62	92,73	92,24	91,34

Fonte: IBGE, Diretoria de Pesquisas, Coordenação de Indústria

(1) Base: média de 2002 = 100

(2) Base: igual mês do ano anterior = 100

(3) Base: igual período do ano anterior = 100

(4) Base: últimos doze meses anteriores = 100

**Indicadores da Produção Industrial por Subsetores Industriais - Brasil
2009**

Ponderação PIA 1998/2000

Subsetor Industrial	Base Fixa Mensal (1)			Mensal (2)			Acumulado (3)			Últimos 12 Meses (4)		
	Abr	Mai	Jun	Abr	Mai	Jun	Jan-Abr	Jan-Mai	Jan-Jun	Até-Abr	Até-Mai	Até-Jun
Prep. de couro e fabr. de artefs., exc. calçados	74,77	78,33	72,55	79,19	80,67	77,91	75,90	76,91	77,08	86,85	85,30	84,00
Calçados	62,87	62,61	57,32	82,98	90,10	88,18	82,19	83,67	84,34	87,54	87,87	87,76
Prods. da madeira	68,59	72,20	69,00	74,98	79,76	77,03	74,61	75,62	75,84	82,29	81,61	80,39
Embalagens e artefs. de madeira p/ carga	71,43	76,16	74,90	68,94	72,65	74,12	72,83	72,80	73,01	82,48	81,22	79,47
Celulose e pastas p/ fabr. de papel	142,41	158,09	151,27	100,40	97,80	100,94	96,81	97,02	97,66	103,76	101,97	101,57
Papel, papelão liso e cartolina, exc. matl. de embalagem	115,28	117,29	119,03	91,29	92,39	93,01	93,00	92,88	92,90	100,50	99,49	98,39
Matl. de embalagem de papel, papelão e cartão	99,89	100,96	100,82	95,63	95,49	89,92	95,03	95,12	94,18	99,75	99,22	97,74
Refino de petróleo	96,39	102,58	103,91	94,79	94,60	98,01	96,85	96,38	96,66	98,03	97,16	96,74
Álcool	102,40	193,66	196,80	145,01	103,20	86,43	145,02	122,16	107,91	112,45	112,31	110,69
Prods. químicos inorgânicos	87,51	90,94	92,30	80,41	85,57	86,85	77,74	79,29	80,54	89,47	88,70	87,87
Adubos, fertilizantes e corretivos p/ o solo	61,99	75,43	87,08	67,74	76,98	83,62	74,61	75,12	76,72	78,64	76,13	74,03
Petroquímicos básicos e intermediários p/ resinas e fibras	104,99	105,11	103,57	124,40	109,33	113,36	88,85	92,78	95,95	85,97	87,83	90,11
Resinas, elastômeros, fibras, fios, cabos e filamentos artif. e sint.	108,51	109,60	106,90	112,94	106,30	105,15	86,09	90,03	92,46	89,55	90,74	91,73
Defensivos agrícolas e p/ uso domissanitário	90,65	88,22	135,72	77,19	63,72	86,03	71,87	70,22	73,19	98,50	94,16	90,93
Sabões, sabonetes, detergentes e prods. de limpeza	116,50	124,45	112,96	98,26	104,72	99,42	96,70	98,28	98,47	93,27	93,90	94,46
Artefs. de perfumaria e cosméticos, exc. sabonetes	127,49	136,47	135,58	96,07	111,92	105,75	97,61	100,41	101,32	95,68	97,82	98,96
Tintas, vernizes, esmaltes, lacas, solventes e prods. afins	119,21	127,49	145,25	91,05	99,07	103,41	89,10	91,04	93,20	102,89	102,25	100,87
Prods. e preparados químicos diversos	86,22	101,61	104,42	76,95	91,78	95,32	82,03	83,98	85,86	91,44	90,86	90,48
Fabr. e recond. de pneumáticos, incl. matls. p/ reparação	82,77	90,24	90,40	73,33	79,14	80,31	74,28	75,28	76,12	88,21	86,31	84,38
Artefs. diversos de borracha	114,32	125,23	135,84	69,98	79,08	82,60	69,56	71,50	73,44	87,31	85,17	82,49
Laminados de matl. plástico	74,98	83,31	88,94	79,69	85,07	89,57	79,29	80,51	82,11	89,31	87,50	85,72

Fonte: IBGE, Diretoria de Pesquisas, Coordenação de Indústria

(1) Base: média de 2002 = 100

(2) Base: igual mês do ano anterior = 100

(3) Base: igual período do ano anterior = 100

(4) Base: últimos doze meses anteriores = 100

**Indicadores da Produção Industrial por Subsetores Industriais - Brasil
2009**

Ponderação PIA 1998/2000

Subsetor Industrial	Base Fixa Mensal (1)			Mensal (2)			Acumulado (3)			Últimos 12 Meses (4)		
	Abr	Mai	Jun	Abr	Mai	Jun	Jan-Abr	Jan-Mai	Jan-Jun	Até-Abr	Até-Mai	Até-Jun
Embalagens de matl. plástico	82,04	84,94	87,34	88,67	93,76	94,89	91,84	92,22	92,67	96,68	96,35	96,06
Artefs. diversos de matl. plástico	116,38	108,48	112,05	85,89	76,69	78,02	82,46	81,19	80,61	97,09	94,01	90,40
Vidro e prods. de vidro, exc. embalagens	109,89	132,37	119,67	76,72	89,74	82,07	74,83	77,90	78,61	90,72	88,95	87,07
Embalagens de vidro	80,93	84,91	73,76	82,67	81,99	79,48	82,18	82,14	81,72	90,19	88,46	87,47
Cimento e clínquer	109,47	119,81	117,83	98,22	101,35	95,66	99,58	99,95	99,18	108,71	108,36	106,74
Artefs. de concreto, cimento e fibrocimento	138,70	137,88	141,00	117,95	115,71	106,81	121,93	120,63	118,03	122,47	123,57	122,10
Prods. diversos de minerais não-metálicos	95,21	98,31	100,83	80,34	83,37	84,06	83,89	83,78	83,83	97,64	95,84	93,74
Ferro-gusa, ferroligas e semi-acabados de aço	79,64	84,21	92,65	59,95	60,06	64,16	59,13	59,32	60,16	84,58	80,59	76,47
Laminados, relaminados e trefilados de aço	76,48	86,44	88,35	64,31	73,11	75,95	60,98	63,47	65,57	87,07	84,29	81,70
Tubos de ferro e aço c/ costura, incl. fundidos	85,94	89,94	97,39	77,08	83,36	78,15	77,07	78,29	78,26	107,38	105,11	99,80
Metalurgia dos não-ferrosos	120,92	120,89	120,19	95,38	93,41	94,19	93,55	93,52	93,64	99,82	99,18	98,57
Peças fundidas de ferro	73,50	73,10	60,46	53,26	51,87	41,94	52,57	52,42	50,59	82,53	78,39	72,97
Estruturas metálicas, obras de caldearia pesada, tanques e caldeiras	119,05	79,54	73,47	115,63	80,26	69,66	107,41	101,82	96,04	110,74	109,04	104,20
Artefs. de metal estampados, de cutelaria, de serralheria e de ferramentas manuais	97,54	102,83	105,37	77,96	87,29	88,65	82,46	83,45	84,34	93,64	92,89	92,91
Embalagens metálicas	78,40	80,03	76,99	92,94	98,75	86,22	83,86	86,60	86,53	90,40	90,69	88,89
Prods. diversos de metal	91,40	96,20	97,89	67,33	69,37	71,37	63,94	65,09	66,18	87,50	84,17	80,73
Máqs. e equps. p/ fins indls. e comls.	98,92	105,22	107,70	63,83	67,75	69,36	69,10	68,82	68,92	90,89	87,63	84,39
Tratores, máqs. e equps. agrícolas, incl. peças e acessórios	85,43	81,02	63,90	64,68	66,78	47,05	66,71	66,72	63,34	103,74	99,30	92,33
Máqs. e equps. p/ extr. mineral e p/ constr.	83,13	101,44	106,59	35,81	44,80	46,68	37,48	39,01	40,35	81,63	77,09	72,18
Eletrodomésticos da "linha branca", exc. fornos de microondas	130,66	146,77	167,47	82,16	100,92	125,42	87,95	90,49	95,83	93,96	94,56	96,93
Outros eletrodomésticos, exc. apars. das "linhas branca" e "marrom"	187,04	150,03	100,09	108,57	95,94	73,03	103,10	101,71	97,55	103,03	103,37	102,68

Fonte: IBGE, Diretoria de Pesquisas, Coordenação de Indústria

(1) Base: média de 2002 = 100

(2) Base: igual mês do ano anterior = 100

(3) Base: igual período do ano anterior = 100

(4) Base: últimos doze meses anteriores = 100

**Indicadores da Produção Industrial por Subsetores Industriais - Brasil
2009**

Ponderação PIA 1998/2000

Subsetor Industrial	Base Fixa Mensal (1)			Mensal (2)			Acumulado (3)			Últimos 12 Meses (4)		
	Abr	Mai	Jun	Abr	Mai	Jun	Jan-Abr	Jan-Mai	Jan-Jun	Até-Abr	Até-Mai	Até-Jun
Equips. p/ prod., distr. e controle de energia elétrica	113,97	124,14	131,62	70,36	73,66	73,92	72,97	73,11	73,26	95,79	93,48	89,88
Matl. elétrico p/ veículos	106,39	112,01	116,06	84,50	86,34	93,23	78,90	80,47	82,63	87,80	86,72	86,19
Condutores e outros matls. elétr., exc. p/ veículos	101,13	103,96	108,59	74,49	80,46	83,37	71,46	73,19	74,84	88,45	87,19	85,86
Matl. eletrônico e apars. de comunicação	86,18	100,61	99,99	53,67	65,51	66,97	51,78	54,66	56,74	77,80	74,04	70,32
Eletrodomésticos da "linha marrom"	64,80	67,50	71,24	64,93	66,04	61,21	74,29	72,58	70,42	87,26	86,80	83,52
Automóveis, camionetas e utilitários, incl. motores	174,95	186,11	193,31	85,87	93,72	92,92	84,57	86,50	87,66	94,62	93,33	91,05
Caminhões e ônibus, incl. motores	146,23	149,47	155,86	59,77	64,44	62,34	61,49	62,10	62,14	95,92	92,42	87,30
Carrocerias e reboques	114,67	125,98	142,94	71,00	75,79	69,50	78,47	77,89	76,11	112,77	109,53	102,33
Peças e acessórios p/ veícs. automotores	108,97	123,36	123,26	67,59	74,84	74,69	60,32	63,25	65,17	81,81	79,41	76,74
Constr. de embarcações, incl. reparação	147,96	146,76	135,39	106,17	107,97	94,28	111,20	110,54	107,62	104,07	105,93	105,93
Constr. e montagem de vagões ferroviários, incl. reparação	111,14	101,60	98,72	84,25	76,00	67,51	83,80	82,12	79,32	125,93	117,40	107,99
Constr. e montagem de aeronaves, incl. reparação	262,30	268,03	256,53	118,00	127,83	119,59	154,15	148,44	143,21	161,03	160,26	157,23
Outros veículos e eqips. de transporte	125,52	138,28	131,74	64,06	70,62	67,12	54,97	58,20	59,72	90,65	86,57	81,54

Fonte: IBGE, Diretoria de Pesquisas, Coordenação de Indústria

(1) Base: média de 2002 = 100

(2) Base: igual mês do ano anterior = 100

(3) Base: igual período do ano anterior = 100

(4) Base: últimos doze meses anteriores = 100

Indicadores da Produção Industrial por Seções e Atividades de Indústria - Brasil
Índice Base Fixa Mensal (Número-índice)
(Base: média de 2002=100)

Ponderação PIA 1998/2000 com ajustamento sazonal

	2008											
Seções e Atividades de Indústria	Jan	Fev	Mar	Abr	Mai	Jun	Jul	Ago	Set	Out	Nov	Dez
Indústria Geral	126,26	125,89	126,67	126,81	125,12	129,04	131,00	128,97	130,90	129,03	119,82	104,74
Indústrias Extrativas	145,71	146,37	138,67	140,81	144,84	144,59	146,73	147,75	148,61	148,41	132,44	118,20
Indústria de Transformação	126,05	125,35	126,46	125,94	123,73	127,74	128,97	127,40	130,01	126,32	120,18	105,42
Alimentos	112,30	109,80	108,14	110,83	109,02	108,25	108,23	104,86	106,23	106,73	110,07	105,25
Bebidas	126,11	120,15	121,49	110,71	120,41	126,31	121,17	122,90	122,81	122,93	123,31	123,39
Fumo	101,98	101,41	103,14	95,18	90,10	94,59	109,84	84,23	101,90	100,38	102,89	96,06
Têxtil	107,89	109,41	111,61	108,03	103,83	109,02	110,18	107,28	106,85	105,92	102,58	90,22
Vestuário e acessórios	88,15	87,86	89,19	89,69	86,81	87,45	88,23	86,13	89,94	85,78	82,72	79,65
Calçados e artigos de couro	83,40	84,40	86,88	80,50	77,89	78,83	79,59	80,26	80,71	75,36	73,45	68,88
Madeira	94,20	98,87	97,13	90,28	88,73	89,99	85,58	85,38	80,43	83,72	80,53	78,50
Celulose, papel e produtos de papel	127,03	126,90	128,71	128,74	129,79	130,60	129,68	128,33	128,55	129,17	123,22	123,51
Edição, impressão e reprodução de gravações	109,23	109,86	112,46	111,96	117,50	111,77	115,25	112,99	126,13	116,13	105,14	105,67
Refino de petróleo e álcool	106,98	109,96	97,79	106,73	109,71	109,74	110,23	105,65	108,94	99,14	107,28	106,82
Farmacêutica	125,93	98,38	116,04	126,30	122,49	123,50	129,05	137,32	137,88	138,95	133,97	128,01
Perfumaria, sabões, detergentes e produtos de limpeza	126,37	126,61	120,24	126,58	115,87	118,93	118,03	114,84	118,75	121,51	118,29	108,80
Outros produtos químicos	123,24	122,24	118,14	109,94	114,56	115,58	121,94	114,66	109,84	97,77	102,71	93,23
Borracha e plástico	117,97	117,30	117,74	117,74	117,64	120,53	121,06	119,39	117,78	109,83	101,84	81,49
Mínerais não metálicos	117,90	117,49	120,91	119,62	118,03	124,73	125,49	127,33	128,27	126,90	120,56	109,92
Metalurgia básica	123,39	125,88	126,55	124,70	124,25	125,92	126,54	127,00	124,37	124,10	111,41	91,11
Produtos de metal - exclusive máquinas e equipamentos	112,15	112,70	112,37	113,44	110,44	116,69	117,15	112,87	112,46	110,74	107,49	88,10
Máquinas e equipamentos	152,45	158,96	161,05	162,19	153,71	156,47	159,37	158,85	176,53	165,06	149,91	121,66
Máquinas para escritório e eqs. de informática	274,51	274,68	267,19	288,57	254,86	281,55	306,25	258,82	265,75	275,75	234,63	212,53
Máquinas, aparelhos e materiais elétricos	154,91	154,34	156,25	151,29	149,77	152,59	152,58	154,70	153,79	149,01	144,52	132,77
Material eletrônico, aparelhos e eqs. de comunicações	130,21	145,61	147,25	140,31	136,61	143,97	132,09	134,16	133,17	140,02	114,95	60,54
Equs. de instrument. médico-hospitalar, ópticos e outros	136,26	131,69	132,80	136,66	134,28	140,17	143,68	144,98	150,73	158,21	136,69	138,08
Veículos automotores	185,19	184,51	188,56	193,29	182,78	200,03	199,16	201,56	203,30	199,69	154,76	92,67
Outros equipamentos de transporte	182,48	183,97	193,24	206,17	194,28	210,48	203,24	205,58	218,45	227,03	241,33	255,31
Mobiliário	122,43	117,86	114,81	116,85	114,28	117,88	115,68	113,84	116,02	107,30	98,01	85,89
Diversos	114,90	115,73	118,33	116,60	109,20	121,80	118,01	113,92	113,60	113,83	109,52	101,86

Fonte: IBGE, Diretoria de Pesquisas, Coordenação de Indústria

Indicadores da Produção Industrial por Seções e Atividades de Indústria - Brasil
Índice Base Fixa Mensal (Número-índice)
(Base: média de 2002=100)

Ponderação PIA 1998/2000 com ajustamento sazonal

2009

Seções e Atividades de Indústria	Jan	Fev	Mar	Abr	Mai	Jun	Jul	Ago	Set	Out	Nov	Dez
Indústria Geral	107,01	109,12	110,07	111,39	112,77	113,04	-	-	-	-	-	-
Indústrias Extrativas	120,38	121,84	123,77	125,06	123,94	130,54	-	-	-	-	-	-
Indústria de Transformação	107,69	109,22	109,45	110,59	111,77	111,55	-	-	-	-	-	-
Alimentos	107,45	108,78	108,74	108,80	108,96	103,09	-	-	-	-	-	-
Bebidas	124,57	126,55	128,10	127,79	129,51	127,84	-	-	-	-	-	-
Fumo	96,85	95,13	90,82	102,61	94,11	96,94	-	-	-	-	-	-
Têxtil	99,14	96,31	96,64	97,59	96,31	95,39	-	-	-	-	-	-
Vestuário e acessórios	78,38	78,62	78,27	77,90	80,96	80,03	-	-	-	-	-	-
Calçados e artigos de couro	68,44	70,03	68,44	69,13	69,57	67,18	-	-	-	-	-	-
Madeira	75,38	70,93	70,38	71,24	70,99	67,71	-	-	-	-	-	-
Celulose, papel e produtos de papel	120,92	123,29	122,57	122,92	123,82	122,90	-	-	-	-	-	-
Edição, impressão e reprodução de gravações	101,98	110,94	110,37	107,56	106,32	107,73	-	-	-	-	-	-
Refino de petróleo e álcool	102,78	104,54	105,89	104,12	104,63	105,03	-	-	-	-	-	-
Farmacêutica	130,37	117,63	134,18	132,16	143,88	136,82	-	-	-	-	-	-
Perfumaria, sabões, detergentes e produtos de limpeza	117,60	120,49	124,02	122,77	125,85	122,10	-	-	-	-	-	-
Outros produtos químicos	92,29	100,00	103,69	102,89	105,84	108,89	-	-	-	-	-	-
Borracha e plástico	93,47	95,61	92,64	98,52	97,10	97,99	-	-	-	-	-	-
Minerais não metálicos	110,94	110,69	111,09	110,94	112,53	112,09	-	-	-	-	-	-
Metalurgia básica	86,38	88,98	87,15	91,96	94,50	96,36	-	-	-	-	-	-
Produtos de metal - exclusive máquinas e equipamentos	88,25	86,54	89,53	95,44	91,79	90,14	-	-	-	-	-	-
Máquinas e equipamentos	118,25	114,76	111,04	111,18	111,32	112,53	-	-	-	-	-	-
Máquinas para escritório e equip. de informática	218,01	219,47	215,93	209,95	223,81	235,59	-	-	-	-	-	-
Máquinas, aparelhos e materiais elétricos	120,23	115,82	104,84	115,08	119,54	121,25	-	-	-	-	-	-
Material eletrônico, aparelhos e equip. de comunicações	81,90	88,22	81,20	85,96	93,68	92,34	-	-	-	-	-	-
Equip. de instrument. médico-hospitalar, ópticos e outros	128,06	123,78	133,31	121,83	121,54	122,53	-	-	-	-	-	-
Veículos automotores	127,92	135,22	144,45	149,55	152,60	156,58	-	-	-	-	-	-
Outros equipamentos de transporte	253,58	242,08	206,05	213,37	219,32	209,68	-	-	-	-	-	-
Mobiliário	98,82	103,98	102,16	102,35	103,28	106,26	-	-	-	-	-	-
Diversos	88,31	95,47	99,31	101,84	104,92	98,52	-	-	-	-	-	-

Fonte: IBGE, Diretoria de Pesquisas, Coordenação de Indústria

Indicadores da Produção Industrial por Categorias de Uso - Brasil
Índice Base Fixa Mensal (Número-índice)
(Base: média de 2002=100)

Ponderação PIA 1998/2000 com ajustamento sazonal

2008

Categorias de Uso	Jan	Fev	Mar	Abr	Mai	Jun	Jul	Ago	Set	Out	Nov	Dez
Bens de Capital	173,83	180,23	183,16	186,85	174,28	188,78	190,98	189,50	195,26	193,76	186,61	143,22
Bens Intermediários	123,74	123,58	122,71	121,44	121,52	124,10	125,77	122,57	122,08	117,90	113,43	99,48
Bens de Consumo	123,91	121,65	123,61	122,78	122,52	125,35	124,87	124,47	127,64	123,11	116,85	106,33
Duráveis	174,46	176,60	178,79	175,43	171,42	181,85	174,88	178,25	179,22	172,46	136,77	91,99
Semiduráveis e não Duráveis	113,64	110,16	112,30	110,83	111,86	114,10	114,11	113,39	115,31	112,93	111,88	107,19

Fonte: IBGE, Diretoria de Pesquisas, Coordenação de Indústria

Indicadores da Produção Industrial por Categorias de Uso - Brasil
Índice Base Fixa Mensal (Número-índice)
(Base: média de 2002=100)

Ponderação PIA 1998/2000 com ajustamento sazonal

2009

Categorias de Uso	Jan	Fev	Mar	Abr	Mai	Jun	Jul	Ago	Set	Out	Nov	Dez
Bens de Capital	151,32	141,00	134,17	137,34	138,60	141,53	-	-	-	-	-	-
Bens Intermediários	101,26	103,26	103,93	105,10	106,47	107,26	-	-	-	-	-	-
Bens de Consumo	109,97	114,23	115,59	116,47	118,56	115,96	-	-	-	-	-	-
Duráveis	125,34	139,76	142,37	145,69	151,61	152,23	-	-	-	-	-	-
Semiduráveis e não Duráveis	106,22	109,22	109,95	110,40	111,37	108,45	-	-	-	-	-	-

Fonte: IBGE, Diretoria de Pesquisas, Coordenação de Indústria

