
Indicadores IBGE

**Pesquisa Industrial Mensal
Produção Física
Brasil**

julho / 2009

Instituto Brasileiro de Geografia e Estatística - IBGE

Presidente da República
Luiz Inácio Lula da Silva

Ministro do Planejamento, Orçamento e Gestão
Paulo Bernardo Silva

INSTITUTO BRASILEIRO DE GEOGRAFIA E ESTATÍSTICA - IBGE

Presidente do IBGE
Eduardo Pereira Nunes

Diretor Executivo
Sérgio da Costa Côrtes

ÓRGÃOS ESPECÍFICOS SINGULARES

Diretoria de Pesquisas
Wasmália Socorro Barata Bivar

Diretoria de Geociências
Luiz Paulo Souto Fortes

Diretoria de Informática
Paulo César Moraes Simões

Centro de Documentação e Disseminação de Informações
David Wu Tai

Escola Nacional de Ciências Estatísticas
Sérgio da Costa Côrtes (interino)

UNIDADE RESPONSÁVEL

Diretoria de Pesquisas

Coordenação das Estatísticas Econômicas e Classificações
Sidnéia Reis Cardoso

Coordenação de Indústria
Flávio Renato Keim Magheli

EQUIPE de REDAÇÃO

Redatores:
Isabella Nunes Pereira

Análise de Dados:

Gerência de Análise

Gerência de Pesquisas Mensais

Indicadores IBGE

Plano de divulgação:

Pesquisa mensal de emprego

Estatística da produção agrícola *

Estatística da produção pecuária *

Pesquisa industrial mensal: produção física Brasil

Pesquisa industrial mensal: produção física regional

Pesquisa industrial mensal: emprego e salário

Pesquisa mensal de comércio

Sistema nacional de índices de preços ao consumidor: IPCA-E

Sistema nacional de índices de preços ao consumidor: INPC -
IPCA

Sistema nacional de pesquisa de custos e índices da construção
civil

Contas nacionais trimestrais: indicadores de volume e valores
correntes

* Continuação de: Estatística da produção agropecuária, a
partir de janeiro de 2006

Iniciado em 1982, com a divulgação de indicadores sobre trabalho e rendimento, indústria e preços, o periódico **Indicadores IBGE** incorporou no decorrer da década de 80 informações sobre agropecuária e produto interno bruto. A partir de 1991, foi subdividido em fascículos por assuntos específicos, que incluem tabelas de resultados, comentários e notas metodológicas. As informações apresentadas estão disponíveis em diferentes níveis geográficos: nacional, regional e metropolitano, variando por fascículo.

SUMÁRIO

NOTAS METODOLÓGICAS	4
RESULTADOS PARA JULHO DE 2009	
COMENTÁRIOS	8
ÍNDICES	
Por atividades de indústria	16
Por categorias de uso	17
Por subsetores industriais.....	18
Sazonalmente ajustados	
Por atividades de indústria	22
Por categorias de uso	24

NOTAS METODOLÓGICAS

1 - Os indicadores de **quantum** utilizam dados primários da Pesquisa Industrial Mensal de Produção Física (PIM-PF). O painel de produtos e informantes acompanhado é uma amostra intencional representativa de 63% do Valor da Transformação Industrial da Pesquisa Industrial Anual de Empresas do período de 1998/2000, abrangendo 830 produtos e 3.700 unidades locais, totalizando cerca de 4.900 informações mensais, a partir de janeiro de 2002.

2 - A base de ponderação dos indicadores é fixa e tem como referência a estrutura média do Valor da Transformação Industrial referente ao período 1998/2000.

3 - A fórmula de cálculo adotada é uma adaptação de Laspeyres - base fixa em cadeia, com atualização de pesos.

4 - São divulgados quatro tipos de índices:

- **ÍNDICE BASE FIXA MENSAL (NÚMERO-ÍNDICE)**: compara a produção do mês de referência do índice com a média mensal produzida no ano base da pesquisa (2002);
- **ÍNDICE MENSAL**: compara a produção do mês de referência do índice em relação a igual mês do ano anterior;
- **ÍNDICE ACUMULADO NO ANO**: compara a produção acumulada no ano, de janeiro até o mês de referência do índice, em relação a igual período do ano anterior;
- **ÍNDICE ACUMULADO NOS ÚLTIMOS 12 MESES**: compara a produção acumulada nos últimos 12 meses de referência do índice em relação a igual período imediatamente anterior.

Os demais **ÍNDICES** (por exemplo, **MÊS/MÊS ANTERIOR**) podem ser obtidos pelo usuário a partir do índice Base Fixa Mensal.

5 - O ajuste sazonal das séries foi obtido utilizando-se o método X-12, com tratamento específico de correção de dias úteis para feriados móveis (Carnaval e Páscoa). As séries que têm estrutura aditiva são as

seguintes: Indústria Geral; Bens Intermediários; Bens de Consumo; Bens de Consumo Semiduráveis e Não-Duráveis; Indústria de Transformação; Indústrias Extrativas; Bebidas; Vestuário e Acessórios; Madeira; Celulose, Papel e Produtos de Papel; Refino de Petróleo e Produção de Álcool; Perfumaria, Sabões e Produtos de Limpeza; Outros Produtos Químicos; Borracha e Plástico; Minerais Não-Metálicos; Máquinas e Equipamentos; Máquinas para Escritório e Equipamentos de Informática; Material Eletrônico e Equipamentos de Comunicações; Veículos Automotores; e Mobiliário. As que têm estrutura multiplicativa, são: Bens de Capital; Bens de Consumo Duráveis; Alimentos; Fumo; Têxtil; Calçados e Couros; Edição, Impressão e Reprodução de Gravações; Farmacêutica; Metalurgia Básica; Produtos de Metal; Máquinas, Aparelhos e Materiais Elétricos; Equipamentos de Instrumentação Médico-Hospitalares, Ópticos, para Automação Industrial, Cronômetros e Relógios; Outros Equipamentos de Transporte; e Diversos.

DIVISÃO CNAE	INDÚSTRIA GERAL E ATIVIDADES	DECOMPOSIÇÃO	MODELO ARIMA	REGRESSÃO (REGARIMA)
IG	Indústria Geral	Aditivo	(2 1 0)(0 1 2)	Carnaval TD Páscoa[1]
IT	Indústria de Transformação	Aditivo	(2 1 0)(0 1 2)	Carnaval TD Páscoa[1]
12	Indústrias Extrativas	Aditivo	(0 1 1)(0 2 2)	
15A	Alimentos	Multiplicativo	(0 1 2)(0 1 1)	TD
15B	Bebidas	Aditivo	(0 1 1)(0 2 2)	Carnaval TD Páscoa[8]
16	Fumo	Multiplicativo	(0 1 1)(0 1 1)	Carnaval Páscoa[1]
17	Têxtil	Multiplicativo	(2 1 1)(0 1 1)	Carnaval TD Páscoa[1]
18	Vestuário e Acessórios	Aditivo	(2 0 0)(0 1 1)	Carnaval TD Páscoa[1]
19	Calçados e Couro	Multiplicativo	(0 1 0)(0 1 1)	Carnaval TD Páscoa[1]
20	Madeira	Aditivo	(0 1 2)(0 1 1)	Carnaval TD Páscoa[1]
21	Celulose, Papel e Produtos de Papel	Aditivo	(2 1 0)(0 1 1)	Carnaval TD
22	Edição, Impressão e Reprodução de Gravações	Multiplicativo	(0 1 2)(0 1 1)	
23	Refino de Petróleo e Produção de Álcool	Aditivo	(2 0 0)(0 1 1)	Carnaval
24A	Farmacêutica	Multiplicativo	(2 0 0)(0 1 1)	Carnaval TD Páscoa[1]
24B	Perfumaria, Sabões, Detergentes e Produtos de Limpeza	Aditivo	(0 1 1)(0 2 2)	
24C	Outros Produtos Químicos	Aditivo	(2 0 0)(0 1 1)	Carnaval TD Páscoa[1]
25	Borracha e Plástico	Aditivo	(2 0 0)(0 1 1)	Carnaval TD Páscoa[1]
26	Minerais Não-Metálicos	Aditivo	(0 1 1)(0 1 1)	Carnaval TD Páscoa[1]

DIVISÃO CNAE	INDÚSTRIA GERAL E ATIVIDADES	DECOMPOSIÇÃO	MODELO ARIMA	REGRESSÃO (REGARIMA)
27	Metalurgia Básica	Multiplicativo	(0 1 1)(0 1 1)	Carnaval TD Páscoa[1]
28	Produtos de Metal, exclusive Máquinas e Equipamentos.	Multiplicativo	(2 1 1)(0 1 1)	Carnaval TD Páscoa[1]
29	Máquinas e Equipamentos	Aditivo	(2 0 0)(0 1 1)	Carnaval TD Páscoa[1]
30	Máquinas para Escritório e Equipamentos de Informática	Aditivo	(1 1 2)(0 1 2)	
31	Máquinas, Aparelhos e Materiais Elétricos	Multiplicativo	(0 1 0)(0 1 1)	Carnaval TD Páscoa[1]
32	Material Eletrônico, Aparelhos e Equipamentos de Comunicações	Aditivo	(0 1 2)(0 1 1)	Carnaval TD Páscoa[1]
33	Equipamentos de Instrumentação Médico-Hospitalares, Ópticos, para Automação Industrial, Cronômetros e Relógios	Multiplicativo	(1 1 2)(0 1 1)	
34	Veículos Automotores	Aditivo	(2 1 0)(0 1 1)	Carnaval TD Páscoa[15]
35	Outros Equipamentos de Transporte	Multiplicativo	(0 1 0)(0 1 1)	Carnaval TD Páscoa[1]
36A	Mobiliários	Aditivo	(2 1 0)(0 1 2)	Carnaval TD Páscoa[1]
36B	Diversos	Multiplicativo	(2 0 0)(0 1 1)	Carnaval TD

CATEGORIA DE USO	DECOMPOSIÇÃO	MODELO ARIMA	REGRESSÃO (REGARIMA)
Bens de Capitais	Multiplicativo	(2 0 0)(0 1 1)	Carnaval TD Páscoa[1]
Bens Intermediários	Aditivo	(2 1 0)(0 1 2)	Carnaval TD Páscoa[1]
Bens de Consumo	Aditivo	(2 1 1)(0 1 1)	Carnaval TD Páscoa[1]
Bens de Consumo Duráveis	Multiplicativo	(0 1 1)(0 1 1)	Carnaval TD Páscoa[1]
Bens de Consumo Semi Não Duráveis	Aditivo	(2 0 0)(0 1 1)	Carnaval TD Páscoa[1]

6 - Os índices apresentados neste documento estão sujeitos à retificação nos dados primários por parte dos informantes da pesquisa, sendo incorporadas revisões a partir de Janeiro do ano anterior ao de referência da pesquisa.

Informações mais detalhadas sobre os procedimentos metodológicos podem ser obtidas na Coordenação de Indústria (COIND) - Avenida Chile, 500 4º andar CEP 20031-170 - Rio de Janeiro - RJ, telefone: (21) 2142-4513.

Comentários

Em julho, a produção industrial cresceu 2,2% em relação ao mês anterior, na série livre de influências sazonais, sétima expansão consecutiva nessa comparação. Frente a julho de 2008 a atividade fabril registrou recuo de 9,9%, menor queda desde abril. Com isso, o indicador acumulado no ano passou de -13,4% em junho para -12,8% em julho. O índice acumulado nos últimos doze meses manteve trajetória decrescente, passando de -6,5% em junho para -8,0% em julho.

Com o avanço de 2,2% observado no total da indústria entre junho e julho, o patamar de produção do setor ficou 10,6% abaixo do nível recorde atingido em setembro de 2008. Esse aumento no ritmo de atividade em julho foi disseminado entre os setores industriais, atingindo 23 dos 27 ramos pesquisados. Entre esses, o desempenho de maior importância para o resultado global veio de máquinas e equipamentos (8,9%), que após forte ajuste na produção no final do ano passado, acumulou ganho de 11,6% frente a março. Também merece destaque o avanço de 4,5% na metalurgia básica, que mostra crescimento por quatro meses consecutivos, influenciado neste mês pelo retorno a operação de alguns alto fornos, seguido por alimentos (1,9%), máquinas para escritório e equipamentos de informática (12,1%), borracha e plástico (5,6%), minerais não metálicos (3,6%) e material eletrônico e equipamentos de comunicações (4,5%). Por outro lado, as principais influências negativas vieram de máquinas, aparelhos e materiais elétricos (-6,3%) e refino de petróleo e produção de álcool (-1,1%). A atividade de veículos automotores, após acumular um ganho de 69,2% de janeiro a junho, fica praticamente estável em julho (0,1%).

Entre as categorias de uso, ainda na comparação mês/mês anterior, o setor de bens de consumo duráveis (4,6%) sustentou o maior ritmo de crescimento na passagem de junho para julho, seguido por bens intermediários (2,0%) com ritmo próximo ao do total da indústria (2,2%), enquanto bens de capital (1,4%) e bens de consumo semi e não duráveis (1,0%) cresceram abaixo da média.

O comportamento positivo da atividade industrial em julho confirmou a

trajetória ascendente do índice de média móvel trimestral nos últimos cinco meses. Na indústria geral o acréscimo observado neste indicador entre junho e julho foi de 1,3%, acelerando o ritmo frente ao mês anterior (1,0%), com bens de consumo duráveis exibindo o maior incremento (3,6%), vindo a seguir, bens de capital (1,5%) e bens intermediários (1,4%). O setor de bens de consumo semi e não duráveis registrou a segunda taxa negativa consecutiva (-0,2%).

Em relação a julho de 2008, o setor industrial recuou 9,9%, com perfil generalizado de queda, atingindo 23 das 27 atividades investigadas. A principal contribuição negativa veio de veículos automotores (-21,5%), seguido por máquinas e equipamentos (-20,2%), metalurgia básica (-19,2%), material eletrônico e equipamentos de comunicações (-28,1%), máquinas, aparelhos e materiais elétricos (-25,4%), produtos de metal (-20,0%) e indústrias extrativas (-10,1%). Entre esses ramos, os itens de destaques foram: automóveis e caminhão-trator; rolamento de esferas para equipamentos industrial e aparelhos elevadores e transportadores; ferronióbio e lingotes, blocos, tarugos ou placas de aço; telefones celulares e aparelhos de comutação para telefonia; transformadores; estruturas de ferro e aço e telas metálicas; e minérios de ferro. Por outra lado, o impacto positivo mais relevante veio da indústria farmacêutica (8,6%).

Entre as categorias de uso, ainda na comparação com julho de 2008, o segmento de bens de capital permanece registrando o recuo mais elevado (-23,9%), sustentado por reduções na produção de todos os seus grupamentos, com destaque para bens de capital para transporte (-19,1%), pressionado principalmente pela menor fabricação de caminhões; seguido por bens de capital para uso industrial (-34,7%), para uso misto (-15,5%), para energia elétrica (-44,7%) e para construção (-51,9%). O desempenho de bens intermediários ficou 11,6% abaixo do de julho de 2008 e também foi negativamente influenciado por todos os seus subsetores, com destaque para os produtos associados às atividades de metalurgia básica (-19,2%), veículos automotores (-28,0%), indústrias extrativas (-10,3%), outros produtos químicos (-7,2) e borracha e plástico (-12,9%), pressionados principalmente pela redução nos itens: ferronióbio e lingotes, blocos,

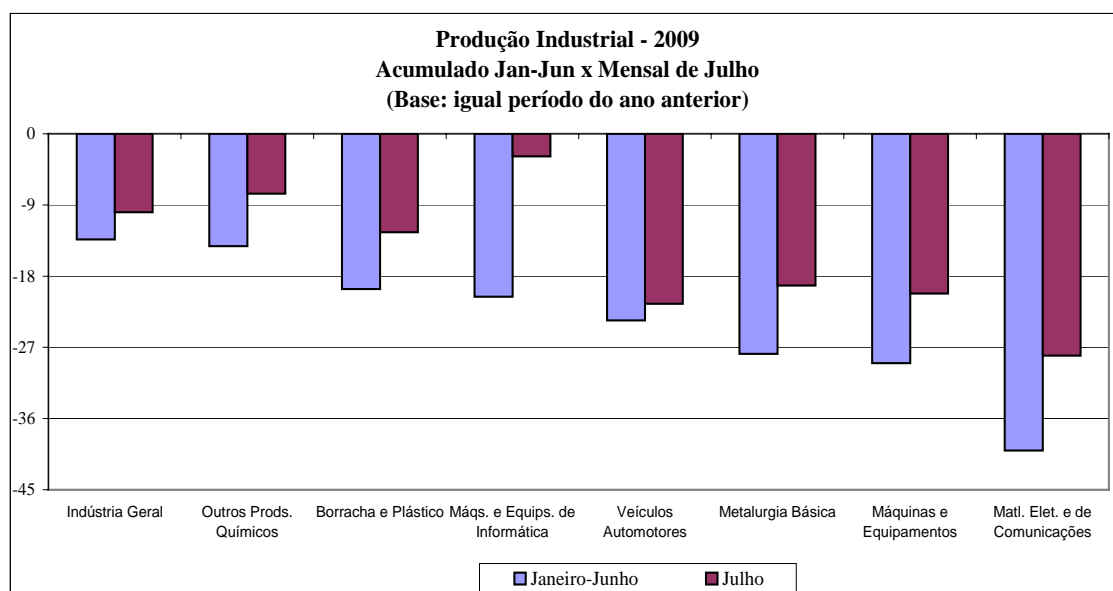
tarugos e placas de aço; peças e acessórios para indústria automobilística; minérios de ferro; herbicidas para uso na agricultura; e pneus e peças de plástico e borracha para indústria automobilística. Ressalta-se ainda os índices negativos observados em insumos para construção civil (-10,0%) e embalagens (-6,3%).

Ainda na comparação com julho de 2008, recuando em menor ritmo que a média da indústria (-9,9%), bens de consumo duráveis (-6,7%) registrou a menor queda desde outubro do ano passado, impulsionado sobretudo pelo comportamento positivo da produção de eletrodomésticos (12,5%), que cresce pelo terceiro mês consecutivo, especialmente influenciada pela "linha branca" (38,2%), já que a "linha marrom" recuou 26,2%. A produção de automóveis (-10,1%) e de celulares (-17,6%) permaneceram apontando taxas negativas. O setor de bens de consumo semi e não duráveis recuou 3,2%, refletindo sobretudo o comportamento negativo de carburantes (-13,6%) e de semiduráveis (-12,1%), onde a redução nos itens gasolina e álcool, no primeiro subsetor, e calçados de couro, no segundo, exerceram os principais impactos. A única pressão positiva foi registrada pelo grupamento de alimentos e bebidas elaborados para consumo doméstico (0,6%), explicada, em grande parte, pelo avanço na produção de cervejas, chopes e refrigerantes.

O indicador acumulado para o período janeiro-julho recuou 12,8%, refletindo as quedas observadas em 23 dos 27 ramos industriais, com os impactos negativos mais importantes vindos de veículos automotores (-23,3%), máquinas e equipamentos (-27,7%), metalurgia básica (-26,5%), material eletrônico e equipamentos de comunicações (-38,3%), outros produtos químicos (-13,1%), máquinas, aparelhos e materiais elétricos (-25,1%) e indústrias extrativas (-13,2%). Por outro lado, os setores farmacêutico (10,0%) e de outros equipamentos de transporte (13,0%) exerceram os impactos positivos mais significativos. Entre as categorias de uso os resultados foram: bens de consumo semi e não duráveis (-3,1%), com queda abaixo da média da indústria (-12,8%), seguido por bens intermediários (-15,1%), bens de consumo duráveis (-17,3%) e bens de capital (-23,1%).

Em síntese, a elevação do ritmo da atividade industrial em julho

(2,2%) se deu de forma generalizada, atingindo a maioria (23) dos 27 setores industriais, e contribuiu para o setor registrar 12,0% de expansão ao longo de 2009. As comparações com o ano de 2008 são negativas mas decrescentes nos últimos quatro meses. No índice mensal, que recua 9,9%, observa-se redução no ritmo de queda em relação a média do primeiro semestre do ano (-13,4%). Este movimento foi acompanhado por 21 dos 27 setores investigados, com destaque para: máquinas e equipamentos (de -29,0% para -20,2%), veículos automotores (de -23,6% para -21,5%), metalurgia básica (de -27,8% para -19,2%), borracha e plástico (de -19,6% para -12,5%), outros produtos químicos (de -14,2% para -7,6%), material eletrônico e equipamentos de comunicações (de -40,1% para -28,1%) e máquinas para escritório e equipamentos de informática (de -20,6% para -2,9%). O comportamento deste conjunto de setores, que representa cerca de 40% do total da indústria, sintetiza os efeitos positivos sobre a atividade industrial das medidas de desoneração fiscal, da retomada do crédito, da manutenção do emprego e da massa salarial, com reflexo direto no nível de consumo interno.



Fonte: IBGE, Diretoria de Pesquisas, Coordenação de Indústria

Tabela 1
Indicadores da Produção Industrial por Categorias de Uso
Brasil - Julho de 2009

Categorias de Uso	Variação (%)			
	Mês/mês*	Mensal	Acumulado	Acumulado 12 Meses
Bens de Capital	1,4	-23,9	-23,1	-10,1
Bens Intermediários	2,0	-11,6	-15,1	-10,4
Bens de Consumo	2,7	-4,1	-6,7	-4,5
Duráveis	4,6	-6,7	-17,3	-13,5
Semiduráveis e não Duráveis	1,0	-3,2	-3,1	-1,6
Indústria Geral	2,2	-9,9	-12,8	-8,0

Fonte: IBGE, Diretoria de Pesquisas, Coordenação de Indústria

*série com ajuste sazonal

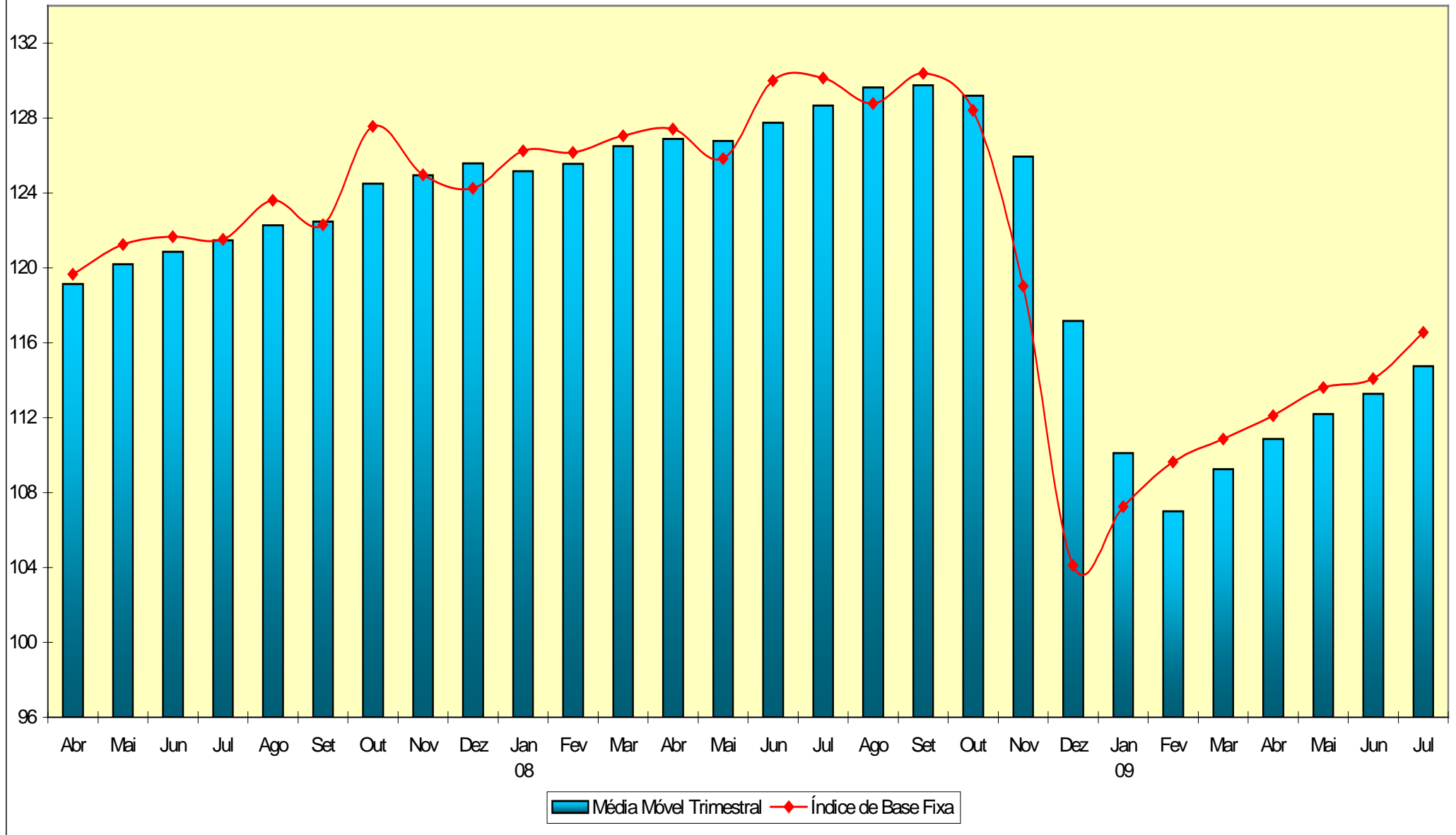
Tabela 2
Índices Mensais de Base Fixa (2002=100)*
Média Móvel Trimestral 2007 - 2009

Ano / Mês	Bens de Capital	Bens Intermediários	Bens de Consumo		Indústria Geral	
			Duráveis	Semiduráveis e Não-Duráveis		
2007	Jan	143,77	114,65	148,76	108,03	116,89
	Fev	148,04	115,03	150,33	108,95	117,43
	Mar	149,91	116,09	153,13	109,05	118,22
	Abr	150,33	116,97	154,41	109,93	119,13
	Mai	152,90	117,70	156,57	110,45	120,19
	Jun	155,45	117,72	157,98	112,06	120,86
	Jul	157,68	117,94	160,77	111,95	121,48
	Ago	159,24	118,25	163,26	111,94	122,27
	Set	161,02	118,20	165,26	110,68	122,48
	Out	164,86	119,29	168,01	111,33	124,49
	Nov	168,41	119,88	167,93	111,58	124,94
	Dez	171,62	121,39	167,30	111,88	125,59
2008	Jan	173,37	122,25	168,32	112,32	125,16
	Fev	175,80	123,24	171,83	111,69	125,56
	Mar	179,17	123,39	176,73	112,09	126,49
	Abr	183,58	122,67	177,23	111,19	126,88
	Mai	181,67	122,10	175,78	111,74	126,77
	Jun	183,57	122,59	177,60	112,35	127,76
	Jul	184,71	123,84	176,69	113,30	128,66
	Ago	189,60	124,00	178,38	113,72	129,64
	Set	191,60	123,23	176,35	114,07	129,76
	Out	192,64	120,69	175,84	113,75	129,19
	Nov	191,73	117,71	162,24	113,32	125,94
	Dez	174,44	110,20	133,41	110,68	117,18
2009	Jan	160,38	104,73	117,92	108,51	110,12
	Fev	145,24	101,37	119,04	107,67	106,99
	Mar	142,29	102,92	135,93	108,59	109,25
	Abr	137,67	104,24	142,92	109,99	110,87
	Mai	136,92	105,41	147,08	110,68	112,19
	Jun	139,44	106,61	151,26	110,20	113,27
	Jul	141,56	108,12	156,67	109,93	114,75

FONTE: IBGE, Diretoria de Pesquisas, Coordenação de Indústria

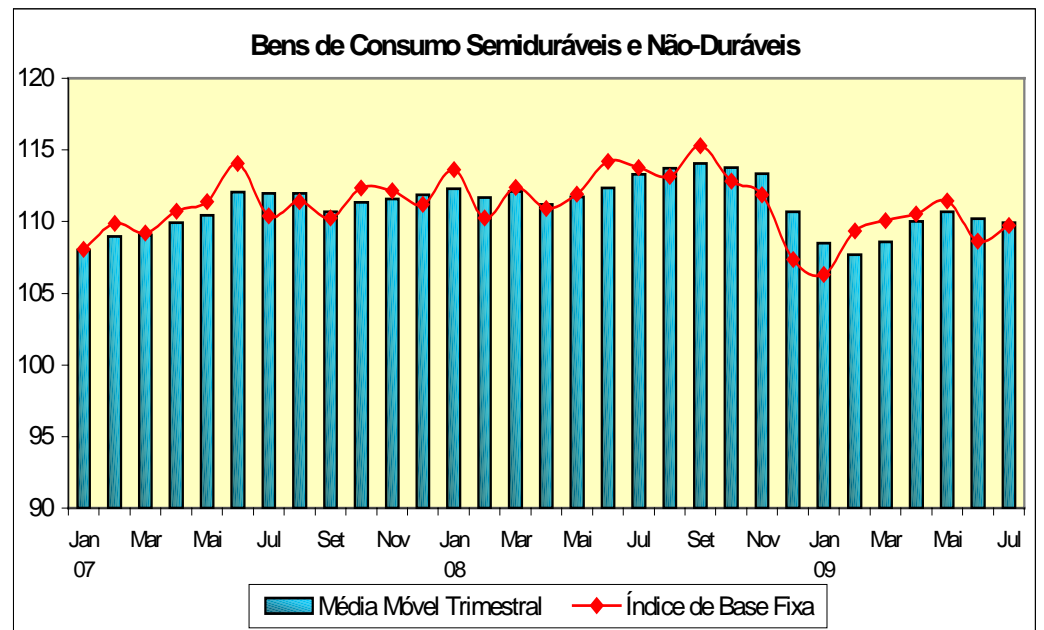
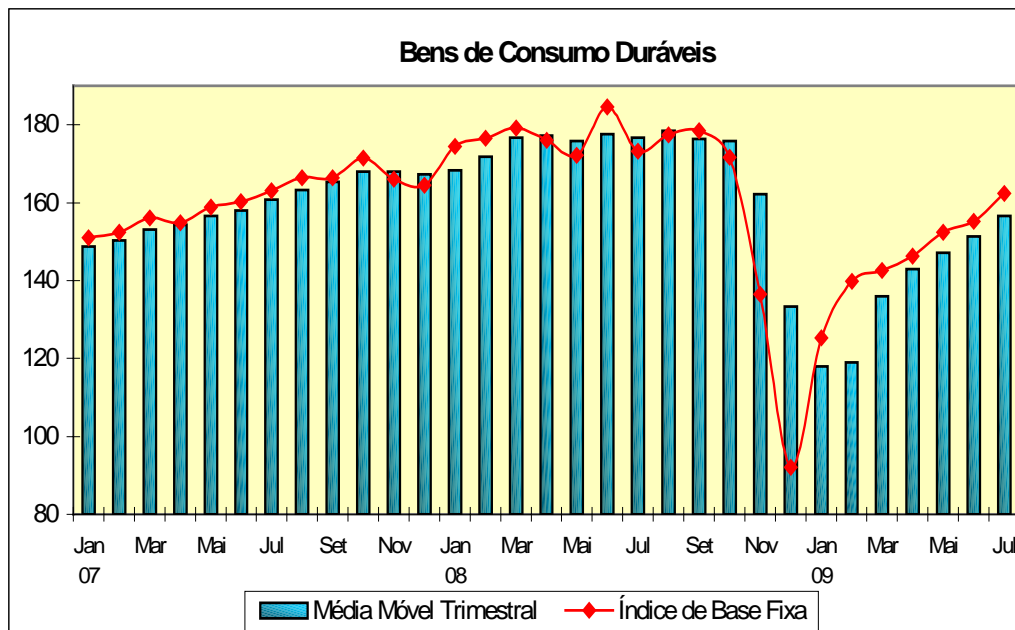
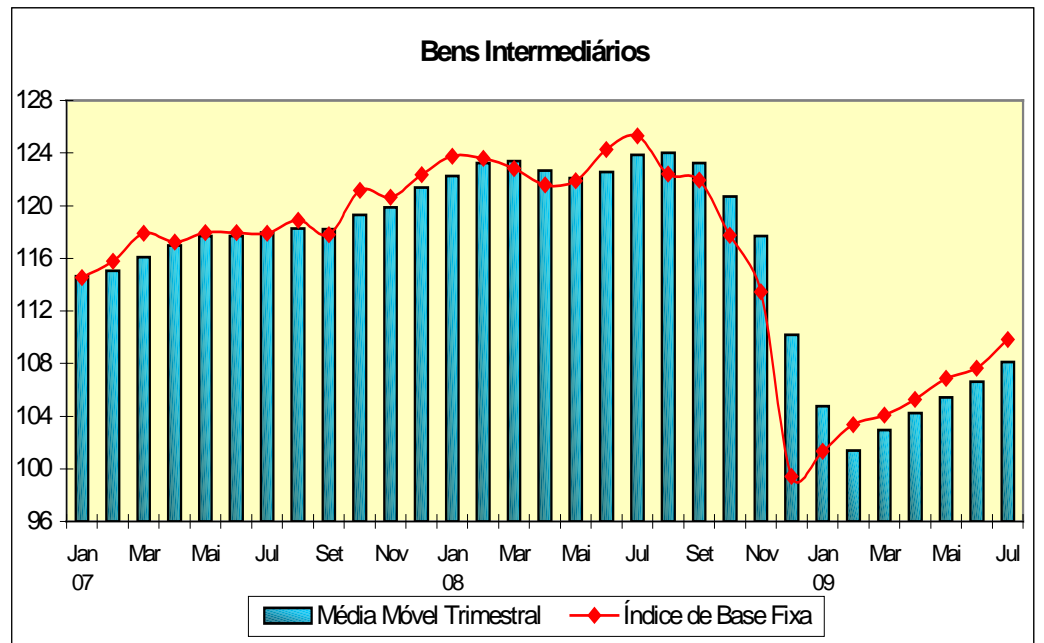
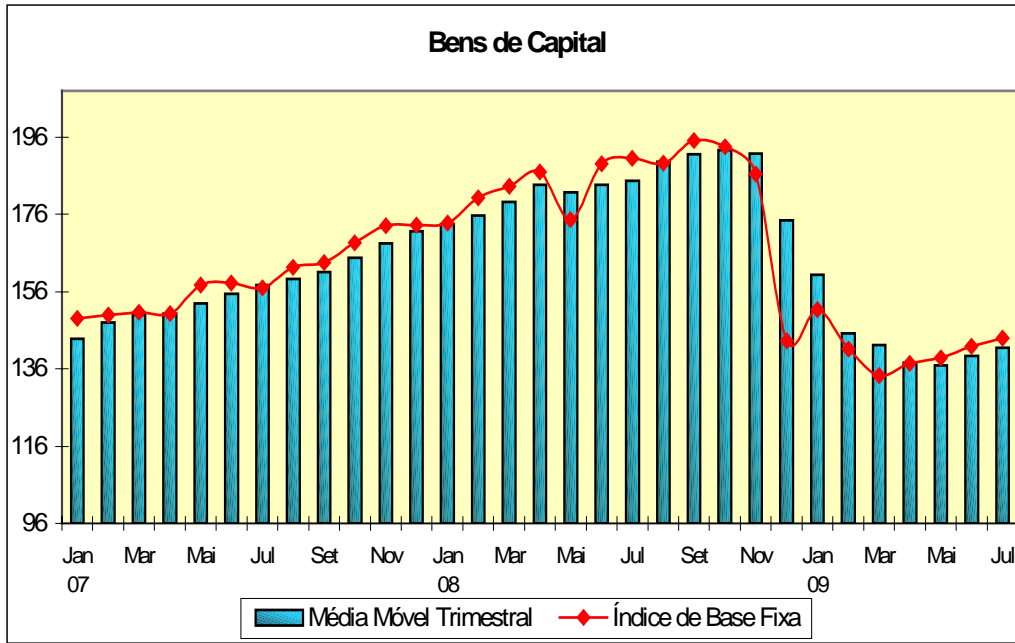
*Série com ajuste sazonal

Indústria Geral
Índices de Base Fixa (2002=100)
Série com Ajuste Sazonal



Fonte: IBGE, Diretoria de Pesquisas, Coordenação de Indústria
 * Série com ajuste sazonal

Índices de Base Fixa (2002=100) * Série com Ajuste Sazonal
Média Móvel Trimestral - 2007-2009



Composição da Taxa de Crescimento da Indústria Geral ⁽¹⁾ - Brasil

Índice Acumulado em Janeiro - Julho de 2009

(Igual período do ano anterior=100)

Atividades	Comp. da Taxa	Produtos Responsáveis*
Indústrias extrativas	-0,75	Minérios de ferro beneficiados, (classif,concent,pelet,sinterizado,etc) Minérios de alumínio (bauxita, mesmo calcinada) em bruto ou benef,
Alimentos	-0,28	Preparações utiliz,na aliment,animais (rações, supl, vitam,ou semelh,) Leite em pó, blocos ou grânulos
Bebidas	0,15	Refrigerantes Cervejas e chope
Fumo	-0,01	Cigarros
Têxtil	-0,27	Tecidos de algodão, exceto combinados Roupas de banho, de tecidos de algodão, quando integradas à tecelagem
Vestuário e acessórios	-0,15	Camisas, exceto de malha, de uso masculino Calças compridas, exceto de malha, de uso feminino
Calçados e artigos de couro	-0,19	Calçado couro(sap,,bota,sand,,chin,,etc),fem,-exc,tênis e p/uso profl, Couros/peles de bov,curt,ao cromo(wet blue/box call) ou secos("crust")
Madeira	-0,22	Painéis partícula de madeira,mesmo aglomer,c/resina ou c/outr,aglutin, Madeira serrada, aplainada ou polida
Celulose, papel e produtos de papel	-0,19	Papel utiliz, na escrita, impressão e outros usos gráficos (v,manual) Pastas químicas de madeira (celulose), processo sulfato branqueadas
Edição, impressão e reprodução de gravações	-0,17	Jornais (publicados pelo menos 4 dias por semana) Cadernos
Refino de petróleo e álcool	-0,21	Gasolina automotiva ou para outros usos, exceto para aviação Óleo diesel e outros óleos combustíveis
Farmacêutica	0,33	Medicam,à base outros antibióticos-excl,de penicilinas,,,(v,manual) Medicamentos à base de enzimas
Perfumaria, sabões, detergentes e produtos de limpeza	0,02	Desodorantes corporais e antiperspirantes, líquidos Detergente ou sabão líquido, incl, prod, p/lavagem de piso, vidro,etc,
Outros produtos químicos	-0,88	Herbicidas para uso na agricultura Oxigênio
Borracha e plástico	-0,68	Peça e aces,plást,,reforç,ou não,p/veíc,automot,,motoc,,bicicl,,simil, Pneumáticos novos de borracha, usados em ônibus e caminhões
Minerais não metálicos	-0,25	Ladrilho e placa cerâm, p/pavim/revest,,esmalte,(lado>=7cm) (v,manual) Tijolo,placa,ladrilho,outr,peç,cerâm,p/construç,,refratário(v,manual)
Metalurgia básica	-1,57	Lingotes, blocos, tarugos ou placas de aço ao carbono Relaminados de aço (vide manual)
Produtos de metal - exclusive máquinas e equipamentos	-0,67	Parafuso,gancho,pino ou perno,porca e outr,artef,roscados de ferro/aço Telas metálicas tecidas, de fios de ferro e aço, inclusive revestidas
Máquinas e equipamentos	-2,01	Rolamento de esfera,agulha,cilindro,rolete -incl,cônico, p/equip,indl, Carregadoras-transportadoras
Máquinas para escritório e equps. de informática	-0,31	Monitores de vídeo e projetores para computadores Peças e acess, p/máq, p/processamento de dados e suas unid,periféricas
Máquinas, aparelhos e materiais elétricos	-0,79	Transformadores Motores elétricos de corrente alternada ou de corrente contínua
Material eletrônico, aparelhos e equps. de comunicações	-1,18	Telefones celulares Apar,comutação p/telefonia ou telegr, (centrais autom,,roteadores,etc)
Equps. de instrument. médico-hospitalar, ópticos e outros	-0,07	Relógios de pulso ou de bolso Medidores de consumo de eletricidade
Veículos automotores	-2,51	Autom,,jipe,camion,incl,CKD,p/passag,,c/motor álcool, gasol,ou bicomb, Peças ou acessórios, para o sistema de motor de veículos automotores
Outros equipamentos de transporte	0,28	Aviões ou outros veículos aéreos de peso superior a 2,000 kg Fab,/reparo,emb,p/passag,,p/cargas;petrol,,plataformas;reboq,(v,manual)
Mobiliário	-0,14	Bancos de metal para veículos automotores Estantes de madeira de uso residencial
Diversos	-0,12	Lápis para escrever ou desenhar, minas para lápis ou lapiseira, giz Fechos-ecler (fecho de correr) e suas partes
Indústria Geral	-12,83	

Fonte: IBGE, Diretoria de Pesquisas, Coordenação de Indústria

⁽¹⁾ $C = (I_g - 100) \cdot K$, onde: C=Participação da atividade na formação do total da taxa de crescimento, I_g =Indicador da atividade e K= peso da atividade no total da Indústria Geral.

* foram destacados em cada gênero, os dois principais produtos responsáveis pelo indicador.

**Indicadores da Produção Industrial por Seções e Atividades de Indústria - Brasil
2009**

Ponderação PIA 1998/2000

Seções e Atividades	Base Fixa Mensal (1)			Mensal (2)			Acumulado (3)			Últimos 12 Meses (4)		
	Mai	Jun	Jul	Mai	Jun	Jul	Jan-Mai	Jan-Jun	Jan-Jul	Até-Mai	Até-Jun	Até-Jul
Indústria Geral	114,18	115,46	122,97	88,83	89,14	90,08	86,10	86,63	87,17	94,97	93,53	91,96
Indústrias Extrativas	127,50	133,13	139,83	85,82	90,61	89,86	85,39	86,29	86,85	95,12	93,75	92,15
Indústria de Transformação	113,48	114,53	122,09	89,01	89,06	90,09	86,14	86,65	87,19	94,96	93,52	91,95
Alimentos	108,63	110,03	117,44	97,91	97,69	96,36	97,61	97,63	97,41	98,53	98,34	97,62
Bebidas	118,29	110,05	114,91	105,79	102,16	105,86	105,78	105,21	105,30	102,82	102,58	102,72
Fumo	163,63	154,34	143,23	102,80	101,70	94,09	98,88	99,44	98,54	98,71	100,21	97,76
Têxtil	100,04	98,43	108,77	91,48	89,07	92,64	89,03	89,04	89,60	93,47	92,56	91,70
Vestuário e acessórios	77,58	81,49	88,82	89,87	94,92	91,61	86,40	87,93	88,55	95,46	94,87	93,46
Calçados e artigos de couro	65,08	59,64	69,08	88,15	85,91	88,49	82,41	82,94	83,76	87,40	87,07	86,31
Madeira	72,36	67,67	72,49	79,43	75,15	82,49	75,49	75,43	76,40	81,60	80,21	79,84
Celulose, papel e produtos de papel	125,80	124,53	131,41	94,96	95,14	97,83	94,78	94,84	95,29	100,32	99,40	98,71
Edição, impressão e reprodução de gravações	101,91	96,32	106,69	90,45	96,23	96,41	95,24	95,40	95,55	99,18	99,00	98,42
Refino de petróleo e álcool	108,85	110,26	111,98	95,57	96,37	94,42	97,59	97,36	96,89	98,66	98,11	97,16
Farmacêutica	156,47	151,31	153,97	114,45	112,73	108,63	109,73	110,33	110,03	114,41	115,18	114,39
Perfumaria, sabões, detergentes e produtos de limpeza	130,06	123,46	128,68	108,13	102,52	110,70	99,29	99,82	101,32	95,80	96,63	97,86
Outros produtos químicos	99,51	108,98	118,45	90,90	96,97	92,43	83,52	85,80	86,88	90,09	89,57	88,29
Borracha e plástico	97,62	100,94	111,26	81,09	82,94	87,54	79,82	80,37	81,47	90,40	88,11	86,18
Minerais não metálicos	113,92	112,98	123,87	94,72	91,47	95,13	93,06	92,78	93,15	102,35	100,70	99,25
Metalurgia básica	95,25	97,36	106,87	75,58	77,27	80,83	71,11	72,16	73,47	88,09	85,56	83,15
Produtos de metal - exclusive máquinas e equipamentos	91,98	91,25	99,22	80,79	78,37	79,99	79,57	79,37	79,46	91,44	89,13	86,43
Máquinas e equipamentos	113,20	112,99	128,02	71,76	72,57	79,81	70,70	71,01	72,30	89,44	86,77	84,20
Máquinas para escritório e eqs. de informática	231,32	266,10	314,45	88,04	86,39	97,15	77,75	79,42	82,40	85,91	83,87	82,58
Máquinas, aparelhos e materiais elétricos	114,75	120,74	119,62	77,56	79,40	74,59	74,06	74,98	74,92	90,52	88,09	85,40
Material eletrônico, aparelhos e eqs. de comunicações	90,49	91,31	96,38	65,63	65,58	71,95	58,77	59,95	61,67	77,28	73,65	71,40
Equs. de instrument. médico-hospitalar, ópicos e outros	113,44	126,09	155,23	86,31	90,95	97,57	91,48	91,38	92,43	107,21	105,36	102,68
Veículos automotores	159,49	164,97	166,14	82,39	81,13	78,49	75,35	76,38	76,71	90,33	87,20	83,94
Outros equipamentos de transporte	218,07	208,48	215,79	108,16	101,56	107,12	116,68	113,99	112,96	133,89	130,27	128,14
Mobiliário	101,32	105,54	113,44	87,83	92,86	95,07	85,11	86,42	87,72	90,85	89,69	88,84
Diversos	94,90	97,24	110,61	92,87	83,08	85,76	84,20	83,99	84,29	94,54	92,54	90,74

Fonte: IBGE, Diretoria de Pesquisas, Coordenação de Indústria

(1) Base: média de 2002 = 100

(2) Base: igual mês do ano anterior = 100

(3) Base: igual período do ano anterior = 100

(4) Base: últimos doze meses anteriores = 100

**Indicadores da Produção Industrial por Categorias de Uso - Brasil
2009**

Ponderação PIA 1998/2000

Categorias de Uso	Base Fixa Mensal (1)			Mensal (2)			Acumulado (3)			Últimos 12 Meses (4)		
	Mai	Jun	Jul	Mai	Jun	Jul	Jan-Mai	Jan-Jun	Jan-Jul	Até-Mai	Até-Jun	Até-Jul
Bens de Capital	137,50	143,50	150,82	77,35	75,65	76,12	77,36	77,05	76,90	97,63	93,78	89,87
1. Bens de capital - excl. 2	113,64	121,60	130,72	68,92	69,05	71,40	66,73	67,14	67,80	87,76	83,94	80,14
2. Equip. transporte industrial	199,47	200,39	203,02	94,46	89,08	85,58	100,01	97,99	95,96	120,55	116,36	111,91
Bens Intermediários	109,12	111,87	118,52	86,58	88,36	88,40	83,39	84,26	84,91	92,63	91,21	89,56
1. Alim. e bebidas básicos p/ ind.	187,95	191,64	150,39	113,56	116,96	88,56	114,73	115,12	111,05	102,01	103,06	102,18
2. Alim. e bebidas elabor. p/ ind.	123,01	127,83	129,41	109,01	103,68	93,53	104,89	104,61	102,30	99,04	100,27	98,87
3. Insumos industrias básicos	146,62	159,01	161,85	78,28	87,11	83,87	73,52	76,03	77,31	87,92	86,33	83,65
4. Insumos industriais elabor.	99,58	101,81	110,56	85,56	87,42	89,03	82,90	83,67	84,50	92,55	91,04	89,47
5. Comb. e lubrificantes básicos	133,39	125,50	130,44	107,90	104,10	104,90	107,60	107,01	106,70	105,85	105,99	106,18
6. Comb. e lubrificantes elabor.	106,15	108,01	108,50	96,25	99,39	101,47	97,06	97,45	98,03	98,49	97,85	98,02
7. Peças e acess. p/ bens de capital	104,49	110,39	128,82	68,66	69,95	73,29	71,92	71,58	71,86	88,53	85,67	82,18
8. Peças e acess.p/ equip. trans. ind.	126,23	129,08	132,85	78,31	78,17	76,93	69,40	70,91	71,83	84,99	82,33	79,60
Bens de Consumo	117,27	115,18	122,97	94,95	93,81	95,93	92,59	92,80	93,28	97,17	96,34	95,49
Duráveis (1/3)	154,85	157,19	166,57	86,31	87,33	93,31	79,52	80,87	82,69	89,88	87,74	86,49
1. Duráveis - excl. 2/3	127,07	125,58	143,68	82,15	85,58	100,12	76,02	77,58	80,68	88,25	86,82	86,86
2. Veículos automotores p/ passag.	185,13	192,41	194,18	91,55	91,30	89,90	85,09	86,21	86,78	91,65	89,29	87,13
3. Equip. transporte não industrial	142,63	137,05	134,73	70,37	65,15	79,95	57,86	59,14	61,71	86,75	81,14	78,34
Semiduráveis e não duráveis	109,29	106,26	113,71	97,91	96,05	96,78	97,15	96,96	96,93	99,52	99,15	98,44
4. Semiduráveis	74,09	72,61	81,89	87,50	87,56	87,91	82,98	83,73	84,38	90,16	89,31	87,98
5. Não duráveis - excl. 7/8	122,85	118,03	124,54	101,31	99,29	99,69	98,58	98,70	98,85	101,39	101,48	101,01
7. Alim. e bebidas elabor. p/ consumo doméstico	106,81	103,96	112,50	97,57	97,18	100,62	99,22	98,88	99,14	100,08	99,50	99,30
8. Carburantes	126,87	126,42	130,05	98,87	91,43	86,44	100,74	98,69	96,33	101,99	101,48	98,91

Fonte: IBGE, Diretoria de Pesquisas, Coordenação de Indústria

(1) Base: média de 2002 = 100

(2) Base: igual mês do ano anterior = 100

(3) Base: igual período do ano anterior = 100

(4) Base: últimos doze meses anteriores = 100

**Indicadores da Produção Industrial por Subsetores Industriais - Brasil
2009**

Ponderação PIA 1998/2000

Subsetor Industrial	Base Fixa Mensal (1)			Mensal (2)			Acumulado (3)			Últimos 12 Meses (4)		
	Mai	Jun	Jul	Mai	Jun	Jul	Jan-Mai	Jan-Jun	Jan-Jul	Até-Mai	Até-Jun	Até-Jul
Extr. de carvão mineral	97,29	106,98	93,19	91,08	108,90	115,78	101,29	102,55	104,14	90,91	90,61	93,02
Extr. de petróleo e gás natural	133,33	125,72	130,38	107,37	103,16	103,91	106,83	106,21	105,87	106,32	106,22	106,21
Extr. de minérios ferrosos	120,90	142,63	150,97	67,78	80,23	78,62	64,63	67,39	69,20	84,11	81,78	79,10
Extr. de minerais metálicos não ferrosos	125,18	141,68	159,31	66,21	74,33	75,23	81,76	80,41	79,54	98,70	95,09	90,05
Extr. de minerais não-metálicos	131,70	130,05	141,20	101,85	103,91	103,09	104,73	104,59	104,35	108,71	108,37	106,89
Abate de bovinos e suínos e prep. de carnes	121,72	120,44	125,78	96,74	97,23	95,58	95,42	95,74	95,71	97,53	97,05	96,37
Abate de aves e prep. de carnes	112,55	115,41	122,10	97,04	103,27	102,75	95,42	96,70	97,60	102,25	101,94	101,22
Conservas de frutas e legumes, molhos e condimentos	94,91	91,24	106,51	89,41	77,45	95,93	92,27	89,50	90,46	94,19	91,01	90,53
Sucos e concentrados de frutas	13,03	27,45	72,00	47,87	49,37	86,97	100,08	89,59	88,97	83,71	81,73	82,63
Óleo de soja em bruto, incl. tortas, farinhas e farelos	120,76	118,29	111,75	96,14	94,91	90,68	97,00	96,58	95,61	99,60	98,02	96,70
Refino de óleos vegetais e fabr. de margarinas, exc. óleo de milho	112,04	108,55	110,47	88,37	86,64	87,47	96,23	94,50	93,41	97,30	96,24	95,30
Resfr. e prep. do leite e laticínios	93,41	93,03	100,55	89,62	94,07	93,88	93,63	93,70	93,72	97,86	96,93	95,80
Beneficiamento de arroz	133,43	142,49	152,52	95,71	117,11	121,38	104,91	106,96	109,10	108,42	109,11	110,12
Moagem de trigo	88,50	83,64	77,28	102,88	105,11	85,46	94,09	95,75	94,25	89,50	91,84	92,17
Fabr. de café	154,70	150,92	159,29	95,34	97,84	104,12	99,40	99,13	99,87	101,67	101,33	101,22
Alimentos p/ animais	110,43	112,46	122,12	89,10	94,11	96,57	89,29	90,10	91,08	95,27	94,49	93,64
Fabr. e refino de açúcar	121,97	131,15	143,70	119,39	106,89	92,13	120,37	115,49	108,13	99,06	102,12	99,67
Outros prods. alimentícios	113,87	112,75	115,23	99,56	100,27	100,14	98,63	98,91	99,09	101,07	100,72	100,50
Benef., fiação e tec. de fibras têxteis naturais	93,84	87,82	97,91	89,85	84,57	91,00	91,36	90,16	90,29	94,33	93,11	92,33
Fiação e tec. de fibras artificiais ou sintéticas	87,10	89,76	94,14	105,90	99,21	100,52	95,44	96,07	96,73	96,05	96,23	95,97
Outros artefs. têxteis	109,96	111,76	123,99	90,30	91,01	92,53	85,81	86,69	87,60	92,24	91,38	90,33

Fonte: IBGE, Diretoria de Pesquisas, Coordenação de Indústria

(1) Base: média de 2002 = 100

(2) Base: igual mês do ano anterior = 100

(3) Base: igual período do ano anterior = 100

(4) Base: últimos doze meses anteriores = 100

**Indicadores da Produção Industrial por Subsetores Industriais - Brasil
2009**

Ponderação PIA 1998/2000

Subsetor Industrial	Base Fixa Mensal (1)			Mensal (2)			Acumulado (3)			Últimos 12 Meses (4)		
	Mai	Jun	Jul	Mai	Jun	Jul	Jan-Mai	Jan-Jun	Jan-Jul	Até-Mai	Até-Jun	Até-Jul
Prep. de couro e fabr. de artefs., exc. calçados	78,33	72,08	83,12	80,67	77,42	82,42	76,91	77,00	77,84	85,30	83,96	82,54
Calçados	62,61	57,32	66,46	90,10	88,18	90,04	83,67	84,34	85,16	87,87	87,76	87,15
Prods. da madeira	72,20	67,36	72,10	79,76	75,20	82,92	75,62	75,55	76,55	81,61	80,24	79,95
Embalagens e artefs. de madeira p/ carga	76,16	74,90	81,56	72,65	74,12	74,48	72,80	73,01	73,23	81,22	79,47	77,51
Celulose e pastas p/ fabr. de papel	158,09	151,27	154,40	97,80	100,94	98,63	97,02	97,66	97,81	101,97	101,57	100,87
Papel, papelão liso e cartolina, exc. matl. de embalagem	117,29	119,01	128,42	92,39	92,99	98,15	92,88	92,90	93,68	99,49	98,39	97,83
Matl. de embalagem de papel, papelão e cartão	100,96	100,91	107,58	95,49	90,00	95,61	95,12	94,20	94,42	99,22	97,75	96,79
Refino de petróleo	102,58	103,91	105,65	94,60	98,01	98,01	96,38	96,66	96,86	97,16	96,74	96,38
Álcool	193,66	195,98	197,56	103,20	86,06	74,66	122,16	107,76	97,28	112,31	110,64	104,17
Prods. químicos inorgânicos	90,94	92,29	98,66	85,57	86,84	85,89	79,29	80,54	81,35	88,70	87,87	86,84
Aubos, fertilizantes e corretivos p/ o solo	75,43	87,08	109,69	76,98	83,62	97,51	75,12	76,72	80,22	76,13	74,03	73,80
Petroquímicos básicos e intermediários p/ resinas e fibras	105,11	103,57	113,16	109,33	113,36	102,59	92,78	95,95	96,99	87,83	90,11	90,51
Resinas, elastômeros, fibras, fios, cabos e filamentos artif. e sint.	109,60	106,90	118,69	106,30	105,15	103,91	90,03	92,46	94,22	90,74	91,73	91,83
Defensivos agrícolas e p/ uso domissanitário	88,22	145,11	172,75	63,72	91,99	81,41	70,22	74,30	75,74	94,16	91,41	86,53
Sabões, sabonetes, detergentes e prods. de limpeza	124,45	112,96	120,75	104,72	99,42	111,94	98,28	98,47	100,23	93,90	94,46	95,85
Artefs. de perfumaria e cosméticos, exc. sabonetes	136,47	135,47	137,75	111,92	105,66	109,49	100,41	101,30	102,48	97,82	98,95	100,00
Tintas, vernizes, esmaltes, lacas, solventes e prods. afins	127,49	145,27	131,25	99,07	103,42	88,96	91,04	93,21	92,55	102,25	100,87	98,74
Prods. e preparados químicos diversos	101,61	104,42	103,66	91,78	95,32	87,99	83,98	85,86	86,18	90,86	90,48	89,27
Fabr. e recond. de pneumáticos, incl. matls. p/ reparação	90,24	90,50	96,05	79,14	80,39	82,19	75,28	76,14	77,03	86,31	84,39	82,60
Artefs. diversos de borracha	125,23	135,84	143,59	79,08	82,60	85,59	71,50	73,43	75,27	85,17	82,49	80,40
Laminados de matl. plástico	83,31	89,97	91,65	85,07	90,60	85,80	80,51	82,29	82,85	87,50	85,81	83,66

Fonte: IBGE, Diretoria de Pesquisas, Coordenação de Indústria

(1) Base: média de 2002 = 100

(2) Base: igual mês do ano anterior = 100

(3) Base: igual período do ano anterior = 100

(4) Base: últimos doze meses anteriores = 100

**Indicadores da Produção Industrial por Subsetores Industriais - Brasil
2009**

Ponderação PIA 1998/2000

Subsetor Industrial	Base Fixa Mensal (1)			Mensal (2)			Acumulado (3)			Últimos 12 Meses (4)		
	Mai	Jun	Jul	Mai	Jun	Jul	Jan-Mai	Jan-Jun	Jan-Jul	Até-Mai	Até-Jun	Até-Jul
Embalagens de matl. plástico	84,94	86,70	94,67	93,76	94,19	95,47	92,22	92,55	93,00	96,35	96,00	95,28
Artefs. diversos de matl. plástico	108,48	112,15	132,94	76,69	78,09	89,23	81,19	80,62	81,99	94,01	90,40	87,82
Vidro e prods. de vidro, exc. embalagens	132,37	119,67	141,37	89,74	82,07	98,20	77,90	78,61	81,42	88,95	87,07	86,74
Embalagens de vidro	84,91	73,76	83,16	81,99	79,48	82,75	82,14	81,72	81,87	88,46	87,47	86,53
Cimento e clínquer	121,43	120,36	127,70	102,72	97,71	96,80	100,24	99,79	99,30	108,48	107,04	105,27
Artefs. de concreto, cimento e fibrocimento	138,01	141,51	152,14	115,82	107,20	102,46	120,65	118,12	115,38	123,57	122,14	119,82
Prods. diversos de minerais não-metálicos	98,31	100,94	112,52	83,37	84,15	91,11	83,78	83,84	84,94	95,84	93,74	92,28
Ferro-gusa, ferroligas e semi-acabados de aço	84,21	92,85	99,39	60,06	64,30	64,76	59,32	60,19	60,90	80,59	76,48	72,29
Laminados, relaminados e trefilados de aço	86,44	88,35	100,92	73,11	75,95	82,35	63,47	65,57	68,10	84,29	81,70	79,36
Tubos de ferro e aço c/ costura, incl. fundidos	89,94	97,39	99,88	83,36	78,15	81,25	78,29	78,26	78,72	105,11	99,80	95,28
Metalurgia dos não-ferrosos	120,89	120,24	126,77	93,41	94,23	95,64	93,52	93,64	93,94	99,18	98,58	98,05
Peças fundidas de ferro	73,10	60,46	74,20	51,87	41,94	48,97	52,42	50,59	50,34	78,39	72,97	67,63
Estruturas metálicas, obras de caldearia pesada, tanques e caldeiras	79,54	73,47	81,87	80,26	69,66	77,25	101,82	96,04	93,16	109,04	104,20	100,19
Artefs. de metal estampados, de cutelaria, de serralheria e de ferramentas manuais	102,83	105,67	113,17	87,29	88,90	83,61	83,45	84,38	84,26	92,89	92,93	90,57
Embalagens metálicas	80,03	76,04	83,21	98,75	85,15	90,60	86,60	86,35	86,98	90,69	88,80	87,77
Prods. diversos de metal	96,20	97,10	105,77	69,37	70,80	73,66	65,09	66,08	67,24	84,17	80,67	77,40
Máqs. e equips. p/ fins indls. e comls.	105,22	107,70	113,53	67,75	69,36	70,94	68,82	68,92	69,22	87,63	84,39	80,99
Tratores, máqs. e equips. agrícolas, incl. peças e acessórios	81,02	63,90	86,59	66,78	47,05	62,70	66,72	63,34	63,25	99,30	92,33	86,52
Máqs. e equips. p/ extr. mineral e p/ constr.	101,44	106,59	128,01	44,80	46,68	50,88	39,01	40,35	42,04	77,09	72,18	66,49
Eletrodomésticos da "linha branca", exc. fornos de microondas	146,77	167,47	174,95	100,92	125,42	138,17	90,49	95,83	101,19	94,56	96,93	100,31
Outros eletrodomésticos, exc. apars. das "linhas branca" e "marrom"	150,03	100,09	178,16	95,94	73,03	122,53	101,71	97,55	100,88	103,37	102,68	102,80

Fonte: IBGE, Diretoria de Pesquisas, Coordenação de Indústria

(1) Base: média de 2002 = 100

(2) Base: igual mês do ano anterior = 100

(3) Base: igual período do ano anterior = 100

(4) Base: últimos doze meses anteriores = 100

**Indicadores da Produção Industrial por Subsetores Industriais - Brasil
2009**

Ponderação PIA 1998/2000

Subsetor Industrial	Base Fixa Mensal (1)			Mensal (2)			Acumulado (3)			Últimos 12 Meses (4)		
	Mai	Jun	Jul	Mai	Jun	Jul	Jan-Mai	Jan-Jun	Jan-Jul	Até-Mai	Até-Jun	Até-Jul
Equips. p/ prod., distr. e controle de energia elétrica	124,14	131,81	126,32	73,66	74,03	66,17	73,11	73,27	72,14	93,48	89,89	85,91
Matl. elétrico p/ veículos	112,01	116,06	118,67	86,34	93,23	95,09	80,47	82,63	84,43	86,72	86,19	85,84
Condutores e outros matls. elétr., exc. p/ veículos	103,96	108,59	111,50	80,46	83,37	82,00	73,19	74,84	75,87	87,19	85,86	84,40
Matl. eletrônico e apars. de comunicação	100,61	99,99	100,47	65,51	66,97	71,28	54,66	56,74	58,74	74,04	70,32	67,87
Eletrodomésticos da "linha marrom"	67,50	71,60	87,08	66,04	61,52	73,76	72,58	70,48	71,01	86,80	83,55	82,06
Automóveis, camionetas e utilitários, incl. motores	186,11	193,31	196,41	93,72	92,92	91,39	86,50	87,66	88,24	93,33	91,05	88,88
Caminhões e ônibus, incl. motores	149,47	155,87	150,97	64,44	62,35	57,80	62,10	62,15	61,45	92,42	87,30	81,46
Carrocerias e reboques	125,98	142,94	113,99	75,79	69,50	50,84	77,89	76,11	71,36	109,53	102,33	92,51
Peças e acessórios p/ veícs. automotores	123,36	123,27	129,77	74,84	74,70	75,27	63,25	65,17	66,68	79,41	76,74	74,31
Constr. de embarcações, incl. reparação	146,76	135,39	159,13	107,97	94,28	102,78	110,54	107,62	106,83	105,93	105,93	106,15
Constr. e montagem de vagões ferroviários, incl. reparação	101,60	98,72	98,89	76,00	67,51	70,24	82,12	79,32	77,91	117,40	107,99	99,87
Constr. e montagem de aeronaves, incl. reparação	268,03	256,53	268,60	127,83	119,59	118,71	148,44	143,21	139,27	160,26	157,23	155,35
Outros veículos e equps. de transporte	138,28	131,74	129,94	70,62	67,12	79,91	58,20	59,72	62,23	86,57	81,54	78,74

Fonte: IBGE, Diretoria de Pesquisas, Coordenação de Indústria

(1) Base: média de 2002 = 100

(2) Base: igual mês do ano anterior = 100

(3) Base: igual período do ano anterior = 100

(4) Base: últimos doze meses anteriores = 100

Indicadores da Produção Industrial por Seções e Atividades de Indústria - Brasil
Índice Base Fixa Mensal (Número-índice)
(Base: média de 2002=100)

Ponderação PIA 1998/2000 com ajustamento sazonal

2008

Seções e Atividades de Indústria	Jan	Fev	Mar	Abr	Mai	Jun	Jul	Ago	Set	Out	Nov	Dez
Indústria Geral	126,26	126,16	127,05	127,42	125,84	130,01	130,13	128,78	130,39	128,41	119,03	104,10
Indústrias Extrativas	145,71	146,41	138,72	140,86	145,07	144,58	146,45	147,65	148,59	148,32	132,40	118,26
Indústria de Transformação	126,05	125,40	126,60	126,14	124,01	128,07	128,32	127,17	129,99	126,12	120,15	105,43
Alimentos	112,30	109,68	107,91	110,68	108,92	108,63	108,79	104,71	106,13	106,69	109,99	105,18
Bebidas	126,11	120,11	121,49	110,76	120,49	126,55	121,04	122,86	122,79	122,88	123,28	123,34
Fumo	101,98	101,43	103,20	95,30	90,29	94,90	109,15	84,00	101,76	100,28	102,82	96,02
Têxtil	107,89	109,73	111,99	108,60	104,94	109,67	108,98	106,49	106,43	105,45	102,38	89,98
Vestuário e acessórios	88,15	87,93	89,17	89,65	86,75	87,13	88,23	86,28	89,95	85,87	82,78	79,69
Calçados e artigos de couro	83,40	84,48	87,14	80,73	78,30	79,38	79,07	79,89	80,60	75,14	73,34	68,77
Madeira	94,20	98,71	97,09	90,41	88,90	90,56	85,22	85,19	80,49	83,60	80,48	78,46
Celulose, papel e produtos de papel	127,03	126,89	128,76	128,87	130,03	131,24	129,09	128,14	128,30	129,05	123,26	123,45
Edição, impressão e reprodução de gravações	109,23	110,27	112,66	112,04	117,48	111,71	114,57	113,11	126,60	116,16	106,07	106,10
Refino de petróleo e álcool	106,98	110,01	97,74	106,62	109,58	109,62	110,50	105,81	109,01	99,13	107,26	106,78
Farmacêutica	125,93	98,74	116,27	126,58	122,80	123,90	127,98	137,10	137,60	138,73	133,94	128,02
Perfumaria, sabões, detergentes e produtos de limpeza	126,37	126,80	120,52	126,78	116,23	119,33	116,96	114,51	118,50	121,49	118,25	108,81
Outros produtos químicos	123,24	122,41	118,33	110,18	114,78	115,55	120,94	114,51	109,82	97,77	102,76	93,35
Borracha e plástico	117,97	117,47	118,21	117,97	118,08	120,97	120,92	118,30	117,28	109,39	101,73	81,78
Minerais não metálicos	117,90	117,60	121,19	119,96	118,65	125,09	124,69	126,66	128,44	126,42	120,44	110,04
Metalurgia básica	123,39	126,90	127,45	125,35	124,72	126,09	125,24	124,90	122,11	122,65	112,98	92,39
Produtos de metal - exclusive máquinas e equipamentos	112,15	112,86	112,57	113,66	110,63	117,02	115,97	112,81	112,42	110,69	107,50	88,17
Máquinas e equipamentos	152,45	159,00	161,42	162,60	156,42	157,56	158,88	157,39	175,55	164,03	149,54	121,42
Máquinas para escritório e eqs. de informática	274,51	275,71	269,31	290,54	258,84	290,97	291,38	257,82	263,81	273,26	233,47	214,12
Máquinas, aparelhos e materiais elétricos	154,91	154,15	155,74	150,46	148,91	153,06	153,69	155,55	154,09	149,37	144,00	132,88
Material eletrônico, aparelhos e eqs. de comunicações	130,21	145,66	147,35	140,43	136,76	144,08	132,05	133,96	133,19	140,09	114,66	60,48
Equs. de instrument. médico-hospitalar, ópicos e outros	136,26	132,04	133,34	138,16	136,69	142,03	139,42	143,83	150,98	155,73	136,95	138,34
Veículos automotores	185,19	184,43	188,43	193,15	182,57	199,90	199,69	201,77	203,45	199,83	154,73	92,43
Outros equipamentos de transporte	182,48	184,03	193,56	206,69	195,26	211,45	202,66	204,45	218,00	226,64	241,04	255,23
Mobiliário	122,43	118,12	115,04	117,09	114,56	118,15	114,85	113,41	115,90	107,16	98,00	85,95
Diversos	114,90	115,90	118,53	116,82	108,84	121,99	117,72	113,73	113,34	113,71	109,61	102,13

Fonte: IBGE, Diretoria de Pesquisas, Coordenação de Indústria

Indicadores da Produção Industrial por Seções e Atividades de Indústria - Brasil
Índice Base Fixa Mensal (Número-índice)
(Base: média de 2002=100)

Ponderação PIA 1998/2000 com ajustamento sazonal

2009

Seções e Atividades de Indústria	Jan	Fev	Mar	Abr	Mai	Jun	Jul	Ago	Set	Out	Nov	Dez
Indústria Geral	107,24	109,64	110,87	112,11	113,60	114,09	116,55	-	-	-	-	-
Indústrias Extrativas	120,47	121,92	123,84	125,15	124,22	130,44	130,03	-	-	-	-	-
Indústria de Transformação	107,75	109,36	109,66	110,82	112,14	112,09	114,42	-	-	-	-	-
Alimentos	107,26	108,63	108,62	108,76	109,00	103,46	105,46	-	-	-	-	-
Bebidas	124,52	126,53	128,10	127,82	129,59	127,97	129,36	-	-	-	-	-
Fumo	96,84	95,17	90,90	102,81	94,43	97,46	102,10	-	-	-	-	-
Têxtil	99,45	96,67	97,03	98,22	97,49	96,25	100,04	-	-	-	-	-
Vestuário e acessórios	78,43	78,69	78,27	77,87	80,93	80,50	80,50	-	-	-	-	-
Calçados e artigos de couro	68,50	70,16	68,70	69,37	70,01	67,69	69,09	-	-	-	-	-
Madeira	75,32	70,81	70,34	71,35	71,13	66,96	69,75	-	-	-	-	-
Celulose, papel e produtos de papel	120,97	123,36	122,69	123,06	124,11	123,65	125,87	-	-	-	-	-
Edição, impressão e reprodução de gravações	99,74	111,41	110,69	107,72	106,35	107,67	109,25	-	-	-	-	-
Refino de petróleo e álcool	102,72	104,61	105,84	104,01	104,50	104,86	103,66	-	-	-	-	-
Farmacêutica	130,61	118,17	134,53	132,49	144,32	137,40	140,11	-	-	-	-	-
Perfumaria, sabões, detergentes e produtos de limpeza	117,80	120,72	124,38	123,01	126,26	122,53	129,52	-	-	-	-	-
Outros produtos químicos	92,51	100,25	103,96	103,19	106,14	109,91	110,97	-	-	-	-	-
Borracha e plástico	93,67	95,88	93,21	98,77	97,57	98,66	104,17	-	-	-	-	-
Minerais não metálicos	110,94	110,88	111,41	111,37	113,69	113,63	117,77	-	-	-	-	-
Metalurgia básica	87,08	89,94	87,86	92,44	94,85	96,69	101,06	-	-	-	-	-
Produtos de metal - exclusive máquinas e equipamentos	88,36	86,73	89,74	95,66	91,96	90,16	91,71	-	-	-	-	-
Máquinas e equipamentos	117,85	114,98	111,52	111,68	114,21	114,27	124,44	-	-	-	-	-
Máquinas para escritório e eqs. de informática	218,62	221,01	218,23	213,37	229,16	246,19	275,90	-	-	-	-	-
Máquinas, aparelhos e materiais elétricos	119,99	115,61	104,45	114,36	118,78	121,49	113,83	-	-	-	-	-
Material eletrônico, aparelhos e eqs. de comunicações	81,88	88,24	81,27	86,05	93,82	92,58	96,74	-	-	-	-	-
Equs. de instrument. médico-hospitalar, ópicos e outros	128,43	124,63	134,16	123,08	123,93	125,39	137,70	-	-	-	-	-
Veículos automotores	127,86	135,04	144,29	149,39	152,38	156,40	156,50	-	-	-	-	-
Outros equipamentos de transporte	253,46	242,14	206,38	213,93	220,37	210,98	218,55	-	-	-	-	-
Mobiliário	98,98	104,33	102,45	102,64	103,58	106,64	108,34	-	-	-	-	-
Diversos	88,54	95,67	99,52	101,96	104,42	98,80	100,60	-	-	-	-	-

Fonte: IBGE, Diretoria de Pesquisas, Coordenação de Indústria

Indicadores da Produção Industrial por Categorias de Uso - Brasil
Índice Base Fixa Mensal (Número-índice)
(Base: média de 2002=100)

Ponderação PIA 1998/2000 com ajustamento sazonal

2008

Categorias de Uso	Jan	Fev	Mar	Abr	Mai	Jun	Jul	Ago	Set	Out	Nov	Dez
Bens de Capital	173,83	180,32	183,36	187,06	174,58	189,07	190,47	189,25	195,09	193,58	186,53	143,21
Bens Intermediários	123,74	123,62	122,81	121,58	121,90	124,28	125,33	122,39	121,96	117,73	113,44	99,43
Bens de Consumo	123,91	121,72	123,73	122,92	122,70	125,21	124,51	124,32	127,60	123,06	116,87	106,47
Duráveis	174,46	176,59	179,14	175,96	172,23	184,61	173,21	177,32	178,52	171,69	136,52	92,03
Semiduráveis e não Duráveis	113,64	110,23	112,39	110,93	111,91	114,22	113,77	113,16	115,28	112,81	111,86	107,35

Fonte: IBGE, Diretoria de Pesquisas, Coordenação de Indústria

Indicadores da Produção Industrial por Categorias de Uso - Brasil
Índice Base Fixa Mensal (Número-índice)
(Base: média de 2002=100)

Ponderação PIA 1998/2000 com ajustamento sazonal

2009

Categorias de Uso	Jan	Fev	Mar	Abr	Mai	Jun	Jul	Ago	Set	Out	Nov	Dez
Bens de Capital	151,38	141,13	134,36	137,53	138,88	141,90	143,90	-	-	-	-	-
Bens Intermediários	101,33	103,36	104,08	105,28	106,88	107,66	109,83	-	-	-	-	-
Bens de Consumo	110,02	114,35	115,75	116,65	118,77	115,89	119,06	-	-	-	-	-
Duráveis	125,23	139,87	142,69	146,19	152,37	155,24	162,40	-	-	-	-	-
Semiduráveis e não Duráveis	106,32	109,36	110,09	110,54	111,42	108,65	109,73	-	-	-	-	-

Fonte: IBGE, Diretoria de Pesquisas, Coordenação de Indústria

