

# **Indicadores IBGE**

**Pesquisa Industrial Mensal  
Produção Física  
Brasil**

**fevereiro / 2009**

**Instituto Brasileiro de Geografia e Estatística - IBGE**

---

Presidente da República  
*Luiz Inácio Lula da Silva*

Ministro do Planejamento, Orçamento e Gestão  
*Paulo Bernardo Silva*

## **INSTITUTO BRASILEIRO DE GEOGRAFIA E ESTATÍSTICA - IBGE**

Presidente do IBGE  
*Eduardo Pereira Nunes*

Diretor Executivo  
*Sérgio da Costa Côrtes*

### **ÓRGÃOS ESPECÍFICOS SINGULARES**

Diretoria de Pesquisas  
*Wasmália Socorro Barata Bivar*

Diretoria de Geociências  
*Luiz Paulo Souto Fortes*

Diretoria de Informática  
*Luiz Fernando Pinto Mariano*

Centro de Documentação e Disseminação de Informações  
*David Wu Tai*

Escola Nacional de Ciências Estatísticas  
*Sérgio da Costa Côrtes (interino)*

### **UNIDADE RESPONSÁVEL**

Diretoria de Pesquisas

Coordenação das Estatísticas Econômicas e Classificações  
*Sidnéia Reis Cardoso*

Coordenação de Indústria  
*Silvio Sales*

### **EQUIPE de REDAÇÃO**

Redatores:  
*Isabella Nunes Pereira*  
*Silvio Sales*

#### **Análise de Dados:**

Gerência de Análise

Gerência de Pesquisas Mensais

### **Indicadores IBGE**

Plano de divulgação:

Pesquisa mensal de emprego

Estatística da produção agrícola \*

Estatística da produção pecuária \*

Pesquisa industrial mensal: produção física Brasil

Pesquisa industrial mensal: produção física regional

Pesquisa industrial mensal: emprego e salário

Pesquisa mensal de comércio

Sistema nacional de índices de preços ao consumidor: IPCA-E

Sistema nacional de índices de preços ao consumidor: INPC -  
IPCA

Sistema nacional de pesquisa de custos e índices da construção  
civil

Contas nacionais trimestrais: indicadores de volume e valores  
correntes

\* Continuação de: Estatística da produção agropecuária, a  
partir de janeiro de 2006

Iniciado em 1982, com a divulgação de indicadores sobre trabalho e rendimento, indústria e preços, o periódico **Indicadores IBGE** incorporou no decorrer da década de 80 informações sobre agropecuária e produto interno bruto. A partir de 1991, foi subdividido em fascículos por assuntos específicos, que incluem tabelas de resultados, comentários e notas metodológicas. As informações apresentadas estão disponíveis em diferentes níveis geográficos: nacional, regional e metropolitano, variando por fascículo.

## SUMÁRIO

NOTAS METODOLÓGICAS .....	3
RESULTADOS PARA FEVEREIRO DE 2009	
COMENTÁRIOS .....	7
ÍNDICES	
Por atividades de indústria .....	15
Por categorias de uso .....	16
Por subsetores industriais.....	17
Sazonalmente ajustados	
Por atividades de indústria .....	21
Por categorias de uso .....	23



## NOTAS METODOLÓGICAS

1 - Os indicadores de **quantum** utilizam dados primários da Pesquisa Industrial Mensal de Produção Física (PIM-PF). O painel de produtos e informantes acompanhado é uma amostra intencional representativa de 63% do Valor da Transformação Industrial da Pesquisa Industrial Anual de Empresas do período de 1998/2000, abrangendo 830 produtos e 3.700 unidades locais, totalizando cerca de 4.900 informações mensais, a partir de janeiro de 2002.

2 - A base de ponderação dos indicadores é fixa e tem como referência a estrutura média do Valor da Transformação Industrial referente ao período 1998/2000.

3 - A fórmula de cálculo adotada é uma adaptação de Laspeyres - base fixa em cadeia, com atualização de pesos.

4 - São divulgados quatro tipos de índices:

- **ÍNDICE BASE FIXA MENSAL (NÚMERO-ÍNDICE)**: compara a produção do mês de referência do índice com a média mensal produzida no ano base da pesquisa (2002);
- **ÍNDICE MENSAL**: compara a produção do mês de referência do índice em relação a igual mês do ano anterior;
- **ÍNDICE ACUMULADO NO ANO**: compara a produção acumulada no ano, de janeiro até o mês de referência do índice, em relação a igual período do ano anterior;
- **ÍNDICE ACUMULADO NOS ÚLTIMOS 12 MESES**: compara a produção acumulada nos últimos 12 meses de referência do índice em relação a igual período imediatamente anterior.

Os demais **ÍNDICES** (por exemplo, **MÊS/MÊS ANTERIOR**) podem ser obtidos pelo usuário a partir do índice Base Fixa Mensal.

5 - O ajuste sazonal das séries foi obtido utilizando-se o método X-12, com tratamento específico de correção de dias úteis para feriados móveis (Carnaval e Páscoa). As séries que têm estrutura aditiva são as

seguintes: Indústria Geral; Bens Intermediários; Bens de Consumo; Bens de Consumo Semiduráveis e Não-Duráveis; Indústria de Transformação; Indústrias Extrativas; Bebidas; Vestuário e Acessórios; Madeira; Celulose, Papel e Produtos de Papel; Refino de Petróleo e Produção de Álcool; Perfumaria, Sabões e Produtos de Limpeza; Outros Produtos Químicos; Borracha e Plástico; Minerais Não-Metálicos; Máquinas e Equipamentos; Máquinas para Escritório e Equipamentos de Informática; Material Eletrônico e Equipamentos de Comunicações; Veículos Automotores; e Mobiliário. As que têm estrutura multiplicativa, são: Bens de Capital; Bens de Consumo Duráveis; Alimentos; Fumo; Têxtil; Calçados e Couros; Edição, Impressão e Reprodução de Gravações; Farmacêutica; Metalurgia Básica; Produtos de Metal; Máquinas, Aparelhos e Materiais Elétricos; Equipamentos de Instrumentação Médico-Hospitalares, Ópticos, para Automação Industrial, Cronômetros e Relógios; Outros Equipamentos de Transporte; e Diversos.

DIVISÃO CNAE	INDÚSTRIA GERAL E ATIVIDADES	DECOMPOSIÇÃO	MODELO ARIMA	REGRESSÃO (REGARIMA)
IG	Indústria Geral	Aditivo	(2 1 0)(0 1 2)	Carnaval TD Páscoa[1]
IT	Indústria de Transformação	Aditivo	(2 1 0)(0 1 2)	Carnaval TD Páscoa[1]
12	Indústrias Extrativas	Aditivo	(0 1 1)(0 2 2)	
15A	Alimentos	Multiplicativo	(0 1 2)(0 1 1)	TD
15B	Bebidas	Aditivo	(0 1 1)(0 2 2)	Carnaval TD Páscoa[8]
16	Fumo	Multiplicativo	(0 1 1)(0 1 1)	Carnaval Páscoa[1]
17	Têxtil	Multiplicativo	(2 1 1)(0 1 1)	Carnaval TD Páscoa[1]
18	Vestuário e Acessórios	Aditivo	(2 0 0)(0 1 1)	Carnaval TD Páscoa[1]
19	Calçados e Couro	Multiplicativo	(0 1 0)(0 1 1)	Carnaval TD Páscoa[1]
20	Madeira	Aditivo	(0 1 2)(0 1 1)	Carnaval TD Páscoa[1]
21	Celulose, Papel e Produtos de Papel	Aditivo	(2 1 0)(0 1 1)	Carnaval TD
22	Edição, Impressão e Reprodução de Gravações	Multiplicativo	(0 1 2)(0 1 1)	
23	Refino de Petróleo e Produção de Álcool	Aditivo	(2 0 0)(0 1 1)	Carnaval
24A	Farmacêutica	Multiplicativo	(2 0 0)(0 1 1)	Carnaval TD Páscoa[1]
24B	Perfumaria, Sabões, Detergentes e Produtos de Limpeza	Aditivo	(0 1 1)(0 2 2)	
24C	Outros Produtos Químicos	Aditivo	(2 0 0)(0 1 1)	Carnaval TD Páscoa[1]
25	Borracha e Plástico	Aditivo	(2 0 0)(0 1 1)	Carnaval TD Páscoa[1]
26	Minerais Não-Metálicos	Aditivo	(0 1 1)(0 1 1)	Carnaval TD Páscoa[1]

DIVISÃO CNAE	INDÚSTRIA GERAL E ATIVIDADES	DECOMPOSIÇÃO	MODELO ARIMA	REGRESSÃO (REGARIMA)
27	Metalurgia Básica	Multiplicativo	(0 1 1)(0 1 1)	Carnaval TD Páscoa[1]
28	Produtos de Metal, exclusive Máquinas e Equipamentos.	Multiplicativo	(2 1 1)(0 1 1)	Carnaval TD Páscoa[1]
29	Máquinas e Equipamentos	Aditivo	(2 0 0)(0 1 1)	Carnaval TD Páscoa[1]
30	Máquinas para Escritório e Equipamentos de Informática	Aditivo	(1 1 2)(0 1 2)	
31	Máquinas, Aparelhos e Materiais Elétricos	Multiplicativo	(0 1 0)(0 1 1)	Carnaval TD Páscoa[1]
32	Material Eletrônico, Aparelhos e Equipamentos de Comunicações	Aditivo	(0 1 2)(0 1 1)	Carnaval TD Páscoa[1]
33	Equipamentos de Instrumentação Médico-Hospitalares, Ópticos, para Automação Industrial, Cronômetros e Relógios	Multiplicativo	(1 1 2)(0 1 1)	
34	Veículos Automotores	Aditivo	(2 1 0)(0 1 1)	Carnaval TD Páscoa[15]
35	Outros Equipamentos de Transporte	Multiplicativo	(0 1 0)(0 1 1)	Carnaval TD Páscoa[1]
36A	Mobiliários	Aditivo	(2 1 0)(0 1 2)	Carnaval TD Páscoa[1]
36B	Diversos	Multiplicativo	(2 0 0)(0 1 1)	Carnaval TD

CATEGORIA DE USO	DECOMPOSIÇÃO	MODELO ARIMA	REGRESSÃO (REGARIMA)
Bens de Capitais	Multiplicativo	(2 0 0)(0 1 1)	Carnaval TD Páscoa[1]
Bens Intermediários	Aditivo	(2 1 0)(0 1 2)	Carnaval TD Páscoa[1]
Bens de Consumo	Aditivo	(2 1 1)(0 1 1)	Carnaval TD Páscoa[1]
Bens de Consumo Duráveis	Multiplicativo	(0 1 1)(0 1 1)	Carnaval TD Páscoa[1]
Bens de Consumo Semi Não Duráveis	Aditivo	(2 0 0)(0 1 1)	Carnaval TD Páscoa[1]

6 - Os índices apresentados neste documento estão sujeitos à retificação nos dados primários por parte dos informantes da pesquisa, sendo incorporadas revisões a partir de Janeiro do ano anterior ao de referência da pesquisa.

Informações mais detalhadas sobre os procedimentos metodológicos podem ser obtidas na Coordenação de Indústria (COIND) - Avenida Chile, 500 4º andar CEP 20031-170 - Rio de Janeiro - RJ, telefone: (21) 2142-4513.





## Comentários

A produção industrial em fevereiro avançou 1,8% frente a janeiro, descontadas as influências sazonais. Em relação a igual mês de 2008 a retração foi de 17,0%. Assim, o setor acumulou queda de 17,2% no primeiro bimestre de 2009, em relação a igual período do ano anterior. A taxa anualizada, indicador acumulado nos últimos doze meses, perdeu ritmo na passagem de janeiro (1,0%) para fevereiro (-1,0%), registrando o primeiro resultado negativo desde setembro de 2002 (-0,4%).

### Indicadores da Produção Industrial por Categorias de Uso Brasil - Fevereiro de 2009

Categorias de Uso	Variação (%)			
	Mês/mês*	Mensal	Acumulado	Acumulado 12 Meses
Bens de Capital	-6,3	-24,4	-19,5	8,1
Bens Intermediários	1,5	-21,0	-20,7	-3,2
Bens de Consumo	3,7	-8,7	-11,3	-0,8
Duráveis	10,5	-24,3	-27,6	-3,2
Semiduráveis e não Duráveis	1,7	-3,3	-5,9	-0,1
Indústria Geral	1,8	-17,0	-17,2	-1,0

Fonte: IBGE, Diretoria de Pesquisas, Coordenação de Indústria

\*série com ajuste sazonal

Com o avanço de 1,8% observado no total da indústria entre janeiro e fevereiro, após aumento de 2,1% no mês anterior, o patamar de produção voltou a nível próximo ao de junho de 2004. Dos vinte e sete ramos, dezesseis apresentaram crescimento, com destaque para veículos automotores (8,7%), refletindo principalmente a retomada na produção de automóveis. Esse setor acumulou alta de 52,2% nos dois primeiros meses de 2009, após as paralisações nos meses de novembro e dezembro. Também merecem destaque os aumentos em: outros produtos químicos (8,0%), edição e impressão (10,3%), material eletrônico e equipamentos de comunicações (8,7%) e alimentos (1,4%). As principais pressões negativas vieram de farmacêutica (-6,9%); máquinas e equipamentos (-3,2%); e outros equipamentos de transporte (-4,2%).

Ainda na comparação com o mês anterior, o segmento de bens de consumo duráveis (10,5%) alcançou a taxa mais elevada entre as categorias de uso,

seu segundo resultado positivo consecutivo, que levou a um crescimento de 50,6% frente a dezembro de 2008. A produção de bens de consumo semi e não duráveis (1,7%) reverteu o sinal após quatro meses de taxas negativas, período que acumulou perda de 7,6%. Bens intermediários (1,5%) assinalou o segundo avanço consecutivo em 2009, enquanto o setor de bens de capital (-6,3%) foi o único a reduzir a produção na passagem de janeiro para fevereiro.

O índice de média móvel trimestral recuou (-3,3%) entre janeiro e fevereiro, num ritmo menos acentuado de queda que nos dois meses anteriores: dezembro (-6,9%) e janeiro (-6,3%). Ainda em relação ao movimento deste índice na margem, o destaque foi bens de consumo duráveis (0,4%), única categoria que ampliou sua produção, ao passo que nas demais áreas as taxas permaneceram negativas: bens de consumo capital (-9,5%), bens intermediários (-3,7%) e bens de consumo semi e não duráveis (-1,1%).

O indicador mensal apontou recuo de 17,0% em fevereiro, com vinte e três ramos pesquisados assinalando decréscimos na produção. O índice de difusão, com queda em 77% dos 755 produtos investigados, também evidencia um menor dinamismo no setor industrial, ao registrar o menor nível da série histórica. Vale citar que fevereiro deste ano tem um dia útil a menos que igual mês do ano anterior. Entre as atividades com recuo na produção, os maiores impactos sobre o índice global, por ordem de importância, vieram de: veículos automotores (-29,8%); máquinas e equipamentos (-32,2%); metalurgia básica (-31,5%); outros produtos químicos (-22,3%); aparelhos eletrônicos e de comunicações (-44,4%); e indústrias extrativas (-18,8%). Os principais itens responsáveis pelo desempenho dessas atividades foram, respectivamente: automóveis e autopeças, carregadoras-transportadoras e compressores para aparelhos de refrigeração; lingotes, blocos, tarugos e placas de aço ao carbono; herbicidas para agricultura; telefones celulares e aparelhos de comutação para telefonia celular; e minérios de ferro. As contribuições positivas mais relevantes vieram de outros equipamentos de transportes (28,1%) e da farmacêutica (13,1%).

Ainda na comparação com fevereiro de 2008, os índices foram negativos para todas as categorias de uso. Bens de capital (-24,4%) registrou taxa

mais negativa em fevereiro do que nos dois meses anteriores (dezembro e janeiro, ambos com -14,5%) e teve seu desempenho impactado por todos os seus subsetores, com destaque para bens de capital para uso misto (-34,6%), para fins industriais (-34,4%), para construção (-70,3%) e para energia elétrica (-24,3%). Bens de consumo duráveis (-24,3%) permaneceu pressionado pelas reduções na produção de automóveis (-19,6%), celulares (-49,1%) e eletrodomésticos (-13,4%). O setor de bens intermediários (-21,0%) manteve seqüência de cinco taxas negativas, com praticamente todos os seus segmentos assinalando redução. Os principais destaques vieram dos produtos associados às atividades de metalurgia básica (-31,5%), outros produtos químicos (-22,4%), indústrias extrativas (-18,9%), veículos automotores (-39,2%) e borracha e plástico (-23,5%). Vale mencionar a pressão negativa vinda dos insumos para construção civil com recuo de 13,5%, menor marca desde dezembro de 1995 (-14,2%).

Única com desempenho acima da média global (-17,0%), a categoria de bens de consumo semi e não duráveis (-3,3%) teve contribuição positiva vinda do subsetor de carburantes (0,8%), por conta da maior produção de álcool, enquanto os demais subsetores pressionaram negativamente: semiduráveis (-20,4%), outros não duráveis (-1,2%) e alimentos e bebidas elaborados para consumo doméstico (-0,5%).

No indicador acumulado janeiro-fevereiro frente a igual período de 2008, o recuo de 17,2% refletiu a retração em vinte e quatro atividades. A fabricação de veículos automotores, com queda de 32,0%, mantém a liderança em termos de maior pressão negativa sobre o índice geral, onde a redução em automóveis e suas peças e acessórios foram os principais responsáveis. Em sentido oposto, entre os três ramos em crescimento destacou-se: outros equipamentos de transportes (33,9%). O perfil dos resultados para o primeiro bimestre de 2009 confirmou o menor dinamismo em todas as categorias de uso: bens de consumo duráveis (-27,6%), bens intermediários (-20,7%) e bens de capital (-19,5%), enquanto bens de consumo semi e não duráveis (-5,9%) reduz a produção de forma menos acentuada.

Em trajetória de queda desde setembro do ano passado, o indicador acumulado nos últimos doze meses perdeu 4,1 pontos percentuais nos dois

primeiros meses do ano em relação ao fechamento de 2008. Nesse mesmo intervalo de tempo as categorias de uso tiveram os seguintes desempenhos: bens de consumo duráveis (de 3,8% para -3,2%), bens de capital (de 14,3% para 8,1%), bens intermediários (de 1,5% para -3,2%) e bens de consumo semi e não duráveis (de 1,4% para -0,1%). Entre os 76 subsetores, 69 perdem ritmo nessa comparação, com destaque para: extração de minérios ferrosos que passa de 1,9% até dezembro para -6,8% até fevereiro, defensivos agrícolas (de 18,8% para 3,4%), tratores máquinas e equipamentos agrícolas (de 31,6% para 15,8%), ferro-gusa (de 2,4% para -6,7%), laminados e relaminados de aço (de 3,1% para -5,2%), automóveis (de 7,0% para -0,4%), caminhões (de 19,0% para 6,6%), peças e acessórios para veículos automotores (de -1,4% para -10,4%) e material eletrônico e equipamentos de comunicações (de -0,7% para -10,9%).

Em síntese, em que pese o avanço na produção em fevereiro pelo segundo mês consecutivo, os índices em 2009 continuam abaixo do patamar produtivo observado no final do ano passado, evidenciado na evolução do indicador de média móvel trimestral, cuja variação para o total da indústria ficou em -3,3% entre fevereiro e janeiro deste ano.

**Tabela 1**  
**Indicadores da Produção Industrial por Categorias de Uso**  
**Brasil - Fevereiro de 2009**

Categorias de Uso	Variação (%)			
	Mês/mês*	Mensal	Acumulado	Acumulado 12 Meses
Bens de Capital	-6,3	-24,4	-19,5	8,1
Bens Intermediários	1,5	-21,0	-20,7	-3,2
Bens de Consumo	3,7	-8,7	-11,3	-0,8
Duráveis	10,5	-24,3	-27,6	-3,2
Semiduráveis e não Duráveis	1,7	-3,3	-5,9	-0,1
Indústria Geral	1,8	-17,0	-17,2	-1,0

Fonte: IBGE, Diretoria de Pesquisas, Coordenação de Indústria

\*série com ajuste sazonal

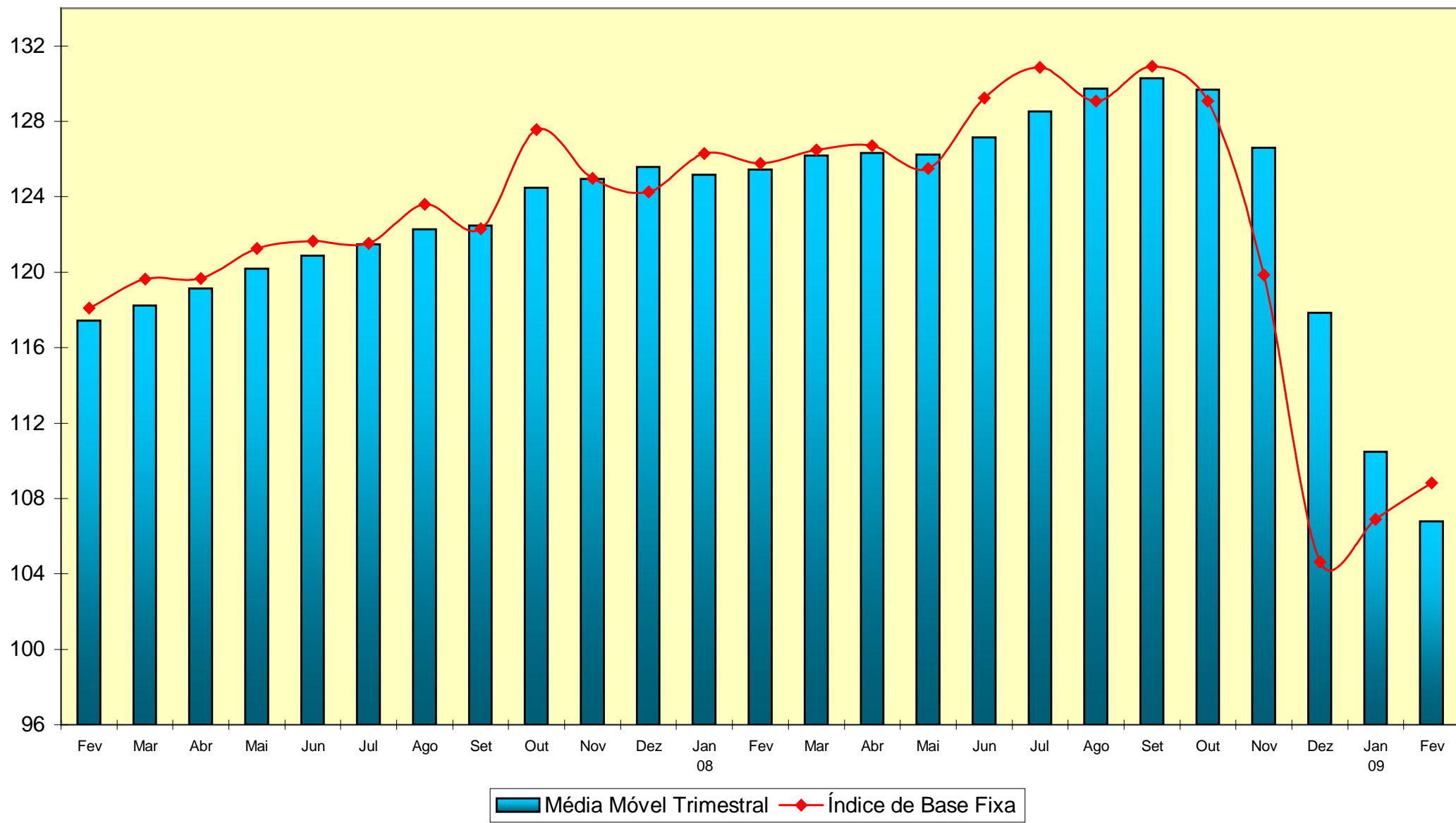
**Tabela 2**  
**Índices Mensais de Base Fixa (2002=100)\***  
**Média Móvel Trimestral 2007 - 2009**

Ano / Mês	Bens de Capital	Bens Intermediários	Bens de Consumo		Indústria Geral	
			Duráveis	Semiduráveis e Não-Duráveis		
2007	Jan	143,77	114,65	148,76	108,03	116,89
	Fev	148,04	115,03	150,34	108,95	117,43
	Mar	149,91	116,09	153,13	109,05	118,22
	Abr	150,33	116,97	154,41	109,93	119,13
	Mai	152,90	117,70	156,57	110,45	120,19
	Jun	155,45	117,72	157,98	112,06	120,86
	Jul	157,68	117,94	160,77	111,95	121,48
	Ago	159,24	118,25	163,26	111,94	122,27
	Set	161,02	118,20	165,26	110,68	122,48
	Out	164,86	119,29	168,01	111,33	124,49
	Nov	168,41	119,88	167,93	111,58	124,94
	Dez	171,62	121,39	167,30	111,88	125,59
2008	Jan	173,64	122,23	169,09	112,39	125,17
	Fev	176,20	123,00	171,87	111,59	125,44
	Mar	179,35	122,84	176,52	112,00	126,18
	Abr	182,83	121,80	175,96	111,10	126,32
	Mai	180,44	121,34	175,31	112,06	126,23
	Jun	182,54	122,08	177,14	112,54	127,15
	Jul	184,59	123,92	177,26	113,46	128,53
	Ago	190,05	124,40	179,40	113,70	129,72
	Set	192,28	123,88	177,99	114,18	130,28
	Out	193,34	121,46	177,01	113,82	129,68
	Nov	192,46	118,48	162,87	113,30	126,61
	Dez	175,15	110,89	133,49	110,56	117,86
2009	Jan	160,60	104,88	117,54	108,46	110,47
	Fev	145,30	100,95	117,97	107,31	106,78

FONTE: IBGE, Diretoria de Pesquisas, Coordenação de Indústria

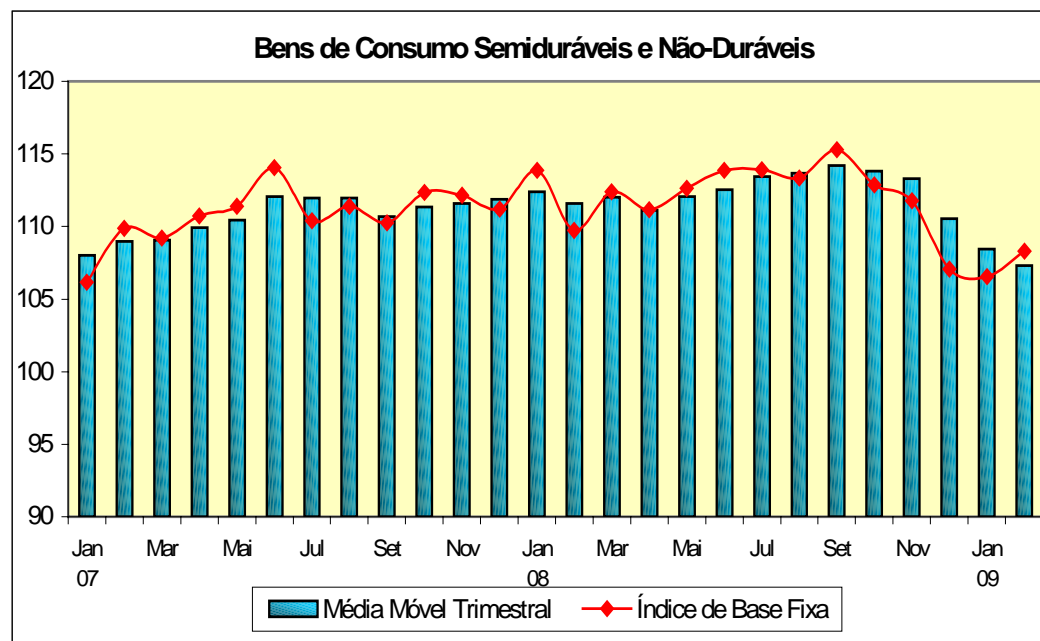
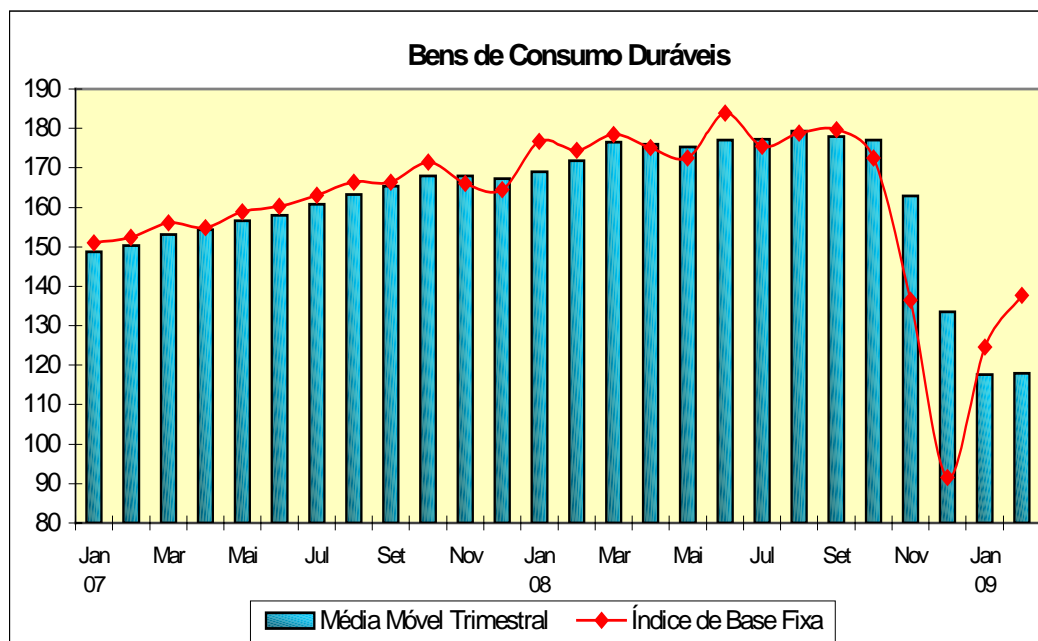
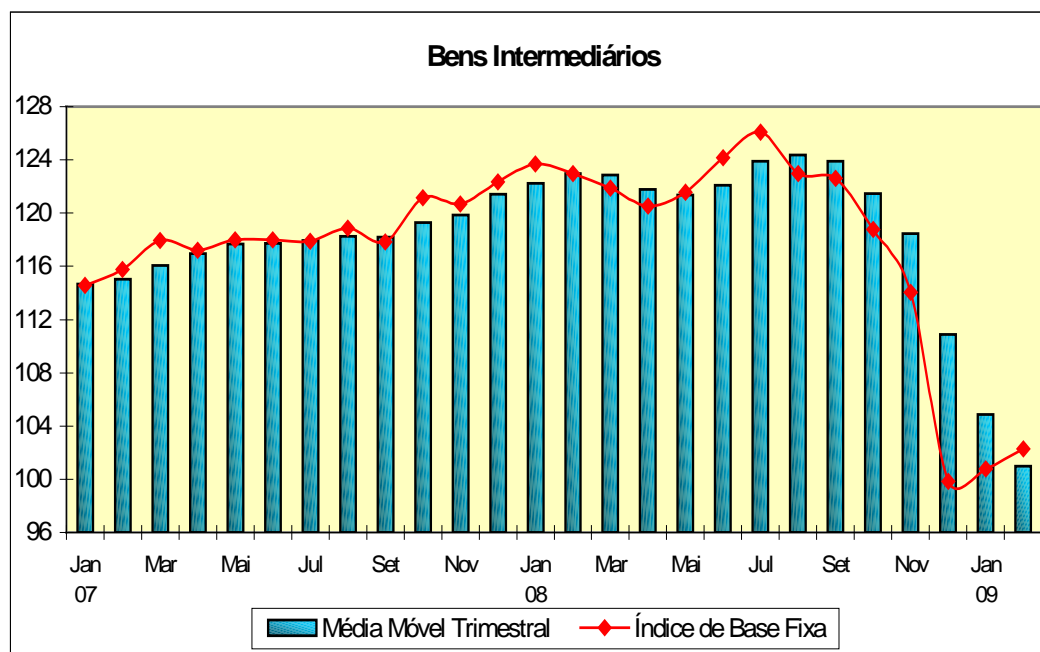
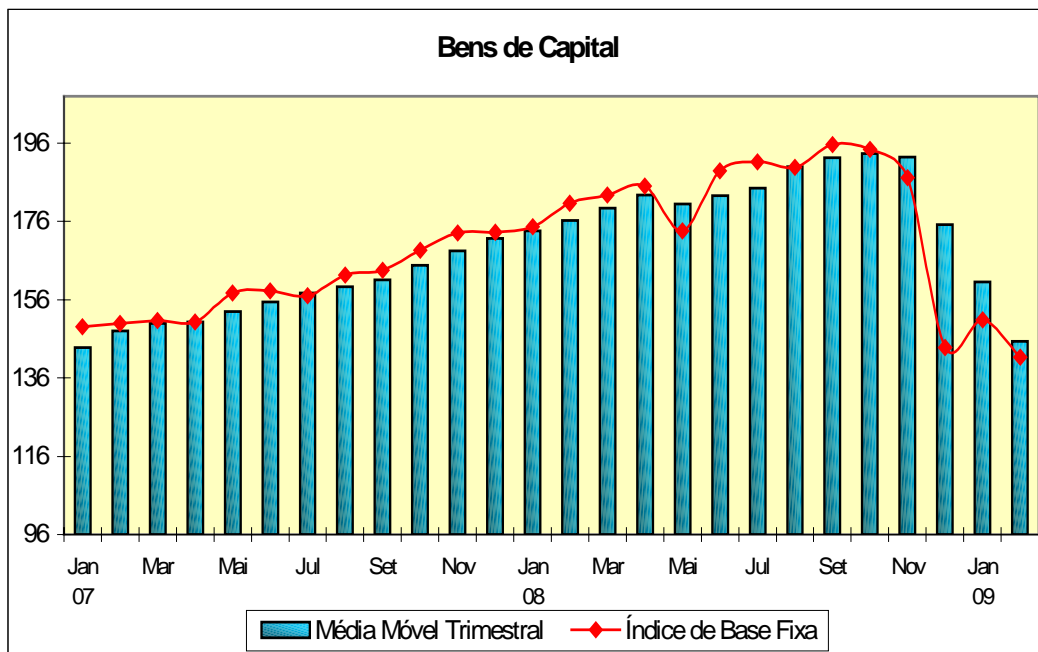
\*Série com ajuste sazonal

**Indústria Geral**  
**Índices de Base Fixa (2002=100)**  
**Série com Ajuste Sazonal**



Fonte: IBGE, Diretoria de Pesquisas, Coordenação de Indústria  
 \* Série com ajuste sazonal

Índices de Base Fixa (2002=100) \* Série com Ajuste Sazonal  
Média Móvel Trimestral - 2007-2009



Composição da Taxa de Crescimento da Indústria Geral <sup>(1)</sup> - Brasil

Índice Acumulado em Janeiro - Fevereiro de 2009

(Igual período do ano anterior=100)

Atividades	Comp. da Taxa	Produtos Responsáveis*
Indústrias extrativas	-1,08	Minérios de ferro beneficiados, (classif,concent,pelot,sinterizado,etc) Minérios de alumínio (bauxita, mesmo calcinada) em bruto ou benef,
Alimentos	-0,56	Carnes e miudezas de aves (frescas, refrigeradas ou congeladas) Sucos concentrados de frutas - exceto de laranja
Bebidas	0,05	Refrigerantes Preparações em pó p/ elaboração de bebidas, p/ fins industriais
Fumo	-0,03	Cigarros Fumo processado industrialmente, exceto charutos/cigarrilhas/cigarros
Têxtil	-0,32	Roupas de banho, de tecidos de algodão, quando integradas à tecelagem Roupas de cama, de tec,de algodão, quando integr,à tecelagem(v, manual
Vestuário e acessórios	-0,21	Camisas, exceto de malha, de uso masculino Calças compridas, exceto de malha, de uso feminino
Calçados e artigos de couro	-0,27	Calçado couro(sap,,bota,sand,,chin,,etc),fem,-exc,tênis e p/uso profll, Calçado de plástico(matl,sintético),exceto tênis ou p/uso profissional
Madeira	-0,27	Painéis partícula de madeira,mesmo aglomer,c/resina ou c/outr,aglutin, Madeira serrada, aplainada ou polida
Celulose, papel e produtos de papel	-0,24	Papel utiliz, na escrita, impressão e outros usos gráficos (v,manual) Pastas químicas de madeira (celulose), processo sulfato branqueadas
Edição, impressão e reprodução de gravações	-0,17	Jornais (publicados pelo menos 4 dias por semana) Livros de qualquer gênero (literário, didático, etc), em folhas soltas
Refino de petróleo e álcool	-0,42	Óleo diesel e outros óleos combustíveis Gasolina automotiva ou para outros usos, exceto para aviação
Farmacêutica	0,12	Medicamentos à base de dipirona Vacinas para medicina veterinária
Perfumaria, sabões, detergentes e produtos de limpeza	-0,11	Sabão ou detergente p/uso domést, /incl,(barra,pó,floco,ou outra forma) Preparações p/conservação e limpeza de móvel, assoalho, piso e semelh,
Outros produtos químicos	-1,91	Herbicidas para uso na agricultura Oxigênio
Borracha e plástico	-0,86	Peça e aces,plást,,reforç,ou não,p/veíc,automot,,motoc,,bicicl,,simil, Pneumáticos novos de borracha, usados em ônibus e caminhões
Minerais não metálicos	-0,28	Abrasivos naturais/artif,, em pó ou em grãos,aplicados sobre qq, matl, Vidros de segurança laminados ou temperados, p/ veículos (vide manual)
Metalurgia básica	-1,92	Língotes, blocos, tarugos ou placas de aço ao carbono Bobinas a frio de aço ao carbono, não revestidos
Produtos de metal - exclusive máquinas e equipamentos	-0,81	Parafuso,gancho,pino ou perno,porca e outr,artef,roscados de ferro/aço Telas metálicas tecidas, de fios de ferro e aço, inclusive revestidas
Máquinas e equipamentos	-2,11	Carregadoras-transportadoras Compressores usados em aparelhos de refrigeração
Máquinas para escritório e equps. de informática	-0,43	Monitores de vídeo e projetores para computadores Peças e acess, p/máq, p/processamento de dados e suas unid,periféricas
Máquinas, aparelhos e materiais elétricos	-0,87	Transformadores Motores elétricos de corrente alternada ou de corrente contínua
Material eletrônico, aparelhos e equps. de comunicações	-1,33	Telefones celulares Apar,comutação p/telefonía ou telegr, (centrais autom,,roteadores,etc)
Equps. de instrument. médico-hospitalar, ópicos e outros	-0,11	Indicadores de velocidade e tacômetros; estroboscópios Medidores de consumo de eletricidade
Veículos automotores	-3,35	Autom,,jipe,camion,incl,CKD,p/passag,,c/motor álcool, gasol,ou bicomb, Peças ou acessórios, para o sistema de motor de veículos automotores
Outros equipamentos de transporte	0,69	Aviões ou outros veículos aéreos de peso superior a 2,000 kg Fab./reparo,emb,p/passag,,p/cargas;petrol,,plataformas;reboc,(v,manual
Mobiliário	-0,24	Bancos de metal para veículos automotores Colchões de molas metálicas
Diversos	-0,19	Lápis para escrever ou desenhar, minas para lápis ou lapiseira, giz Garrafas térmicas e outros recipientes isotérmicos e suas partes
Indústria Geral	-17,21	

Fonte: IBGE, Diretoria de Pesquisas, Coordenação de Indústria

<sup>(1)</sup>  $C = (I_g - 100) \cdot K$ , onde: C=Participação da atividade na formação do total da taxa de crescimento,  $I_g$ =Indicador da atividade e K= peso da atividade no total da Indústria Geral.

\* foram destacados em cada gênero, os dois principais produtos responsáveis pelo indicador.



**Indicadores da Produção Industrial por Seções e Atividades de Indústria - Brasil  
2009**

Ponderação PIA 1998/2000

Seções e Atividades	Base Fixa Mensal (1)			Mensal (2)			Acumulado (3)			Últimos 12 Meses (4)		
	Dez	Jan	Fev	Dez	Jan	Fev	Jan-Dez	Jan-Jan	Jan-Fev	Até-Dez	Até-Jan	Até-Fev
Indústria Geral	99,38	98,05	94,81	85,24	82,57	83,03	103,10	82,57	82,79	103,10	101,02	99,02
Indústrias Extrativas	115,78	115,90	107,25	78,77	81,64	81,18	103,79	81,64	81,42	103,79	101,55	99,35
Indústria de Transformação	98,52	97,12	94,16	85,67	82,62	83,14	103,06	82,62	82,88	103,06	100,99	99,00
Alimentos	98,78	93,80	87,27	99,96	94,04	95,59	100,54	94,04	94,79	100,54	99,74	99,04
Bebidas	157,13	132,48	114,34	100,09	99,17	104,35	100,27	99,17	101,50	100,27	99,57	99,84
Fumo	43,74	51,40	74,60	96,28	95,19	93,75	92,97	95,19	94,33	92,97	92,80	92,61
Têxtil	73,05	86,35	87,53	82,94	91,59	83,73	98,11	91,59	87,46	98,11	97,46	95,74
Vestuário e acessórios	60,58	54,39	59,79	94,77	81,51	82,62	103,18	81,51	82,08	103,18	101,05	99,34
Calçados e artigos de couro	62,40	58,12	62,16	85,66	77,32	79,33	93,23	77,32	78,34	93,23	91,58	89,70
Madeira	73,22	70,09	65,81	85,20	76,85	69,35	89,77	76,85	73,03	89,77	88,22	85,74
Celulose, papel e produtos de papel	123,97	121,63	115,03	98,64	94,95	93,73	105,24	94,95	94,35	105,24	104,47	103,22
Edição, impressão e reprodução de gravações	114,03	94,19	95,52	96,23	90,50	101,01	101,66	90,50	95,50	101,66	101,06	100,98
Refino de petróleo e álcool	103,65	94,41	89,73	98,05	93,21	94,38	100,38	93,21	93,78	100,38	99,25	98,36
Farmacêutica	122,39	89,34	87,91	112,01	97,81	113,13	112,68	97,81	104,85	112,68	111,60	114,25
Perfumaria, sabões, detergentes e produtos de limpeza	101,49	116,56	109,00	85,53	92,95	94,62	95,24	92,95	93,75	95,24	94,54	93,83
Outros produtos químicos	88,43	82,78	83,62	78,17	69,93	77,70	98,65	69,93	73,63	98,65	95,09	92,55
Borracha e plástico	71,02	87,50	83,55	68,74	76,70	77,36	102,15	76,70	77,02	102,15	99,33	96,67
Minerais não metálicos	105,28	107,65	99,23	96,35	93,44	91,48	108,27	93,44	92,49	108,27	106,81	105,58
Metalurgia básica	88,55	83,69	79,74	75,14	68,34	68,48	103,26	68,34	68,41	103,26	99,98	96,57
Produtos de metal - exclusive máquinas e equipamentos	81,61	81,34	80,49	81,80	76,74	74,22	102,43	76,74	75,47	102,43	99,72	96,89
Máquinas e equipamentos	110,54	105,24	102,81	77,76	74,55	67,80	106,01	74,55	71,06	106,01	103,25	99,18
Máquinas para escritório e eqs. de informática	202,70	187,74	167,25	69,21	74,63	73,72	91,07	74,63	74,20	91,07	90,04	88,83
Máquinas, aparelhos e materiais elétricos	123,54	113,20	101,41	91,56	75,05	71,85	103,70	75,05	73,50	103,70	100,85	97,59
Material eletrônico, aparelhos e eqs. de comunicações	54,85	56,82	73,96	39,98	54,10	55,59	97,09	54,10	54,93	97,09	93,79	88,97
Equs. de instrument. médico-hospitalar, ópicos e outros	122,43	113,89	97,32	116,17	88,47	88,02	115,98	88,47	88,26	115,98	113,05	111,33
Veículos automotores	70,08	114,81	121,71	49,15	65,79	70,17	108,14	65,79	67,97	108,14	103,46	99,29
Outros equipamentos de transporte	234,07	247,60	211,46	206,42	139,25	128,11	142,24	139,25	133,88	142,24	143,25	142,41
Mobiliário	87,46	87,23	86,45	76,10	77,79	81,35	98,55	77,79	79,52	98,55	95,86	93,66
Diversos	94,84	79,86	75,96	95,90	73,20	78,16	99,77	73,20	75,54	99,77	97,82	96,33

Fonte: IBGE, Diretoria de Pesquisas, Coordenação de Indústria

(1) Base: média de 2002 = 100

(2) Base: igual mês do ano anterior = 100

(3) Base: igual período do ano anterior = 100

(4) Base: últimos doze meses anteriores = 100

**Indicadores da Produção Industrial por Categorias de Uso - Brasil**  
**2009**

Ponderação PIA 1998/2000

Categorias de Uso	Base Fixa Mensal (1)			Mensal (2)			Acumulado (3)			Últimos 12 Meses (4)		
	Dez	Jan	Fev	Dez	Jan	Fev	Jan-Dez	Jan-Jan	Jan-Fev	Até-Dez	Até-Jan	Até-Fev
Bens de Capital	139,22	134,56	123,60	85,55	85,53	75,58	114,30	85,53	80,46	114,30	111,91	108,06
1. Bens de capital - excl. 2	124,74	107,45	98,54	72,30	71,23	63,07	106,24	71,23	67,08	106,24	103,31	98,93
2. Equip. transporte industrial	176,84	205,00	188,70	128,81	117,71	103,41	134,20	117,71	110,40	134,20	132,83	130,03
Bens Intermediários	91,81	93,09	89,80	81,50	79,51	79,05	101,53	79,51	79,28	101,53	99,23	96,84
1. Alim. e bebidas básicos p/ ind.	159,28	170,14	161,85	120,58	104,45	119,30	94,62	104,45	111,20	94,62	95,35	96,92
2. Alim. e bebidas elabor. p/ ind.	91,89	68,44	65,17	103,05	94,94	93,26	97,45	94,94	94,12	97,45	97,02	96,11
3. Insumos industrias básicos	86,76	87,69	91,23	60,78	64,10	65,84	101,00	64,10	64,97	101,00	97,49	94,14
4. Insumos industriais elabor.	90,12	89,78	86,64	83,40	79,49	79,72	101,62	79,49	79,60	101,62	99,39	97,10
5. Comb. e lubrificantes básicos	125,36	128,79	117,50	101,43	106,03	103,58	103,94	106,03	104,85	103,94	104,26	104,17
6. Comb. e lubrificantes elabor.	105,71	101,99	97,66	95,63	93,86	92,53	101,35	93,86	93,20	101,35	100,19	98,75
7. Peças e acess. p/ bens de capital	109,85	108,72	98,36	83,12	75,67	66,19	101,44	75,67	70,85	101,44	98,86	95,36
8. Peças e acess.p/ equip. trans. ind.	64,09	97,91	96,85	51,48	63,16	64,25	102,83	63,16	63,70	102,83	98,24	94,11
Bens de Consumo	103,46	100,05	97,73	89,72	86,30	91,26	101,92	86,30	88,68	101,92	100,21	99,18
Duráveis (1/3)	80,60	108,84	120,56	58,29	69,08	75,67	103,78	69,08	72,39	103,78	100,16	96,83
1. Duráveis - excl. 2/3	93,06	94,93	107,39	70,87	73,07	73,90	99,98	73,07	73,51	99,98	97,62	94,63
2. Veículos automotores p/ passag.	61,61	127,13	137,74	40,91	70,38	80,40	105,89	70,38	75,26	105,89	101,68	98,37
3. Equip. transporte não industrial	130,38	77,06	91,70	135,02	37,98	50,89	115,51	37,98	44,05	115,51	106,77	100,60
Semiduráveis e não duráveis	108,32	98,18	92,88	98,08	91,69	96,75	101,35	91,69	94,08	101,35	100,23	99,92
4. Semiduráveis	67,51	60,94	65,88	86,92	77,76	79,60	98,00	77,76	78,71	98,00	95,72	93,58
5. Não duráveis - excl. 7/8	111,73	99,74	98,39	96,31	90,40	98,82	102,50	90,40	94,40	102,50	101,57	101,68
7. Alim. e bebidas elabor. p/ consumo doméstico	119,26	112,65	101,78	99,39	95,68	99,48	101,25	95,68	97,45	101,25	100,38	100,13
8. Carburantes	114,47	91,75	80,86	110,22	93,80	100,84	101,80	93,80	96,97	101,80	100,51	100,71

Fonte: IBGE, Diretoria de Pesquisas, Coordenação de Indústria

(1) Base: média de 2002 = 100

(2) Base: igual mês do ano anterior = 100

(3) Base: igual período do ano anterior = 100

(4) Base: últimos doze meses anteriores = 100

**Indicadores da Produção Industrial por Subsetores Industriais - Brasil  
2009**

Ponderação PIA 1998/2000

Subsetor Industrial	Base Fixa Mensal (1)			Mensal (2)			Acumulado (3)			Últimos 12 Meses (4)		
	Dez	Jan	Fev	Dez	Jan	Fev	Jan-Dez	Jan-Jan	Jan-Fev	Até-Dez	Até-Jan	Até-Fev
Extr. de carvão mineral	101,74	103,00	98,37	90,56	93,85	116,39	90,21	93,85	103,66	90,21	90,14	92,06
Extr. de petróleo e gás natural	126,33	128,20	117,23	102,48	105,53	102,82	105,16	105,53	104,22	105,16	105,39	105,16
Extr. de minérios ferrosos	97,69	100,17	90,49	54,58	59,33	58,11	101,87	59,33	58,74	101,87	97,50	93,19
Extr. de minerais metálicos não ferrosos	180,79	125,27	150,03	97,97	74,29	93,99	107,83	74,29	83,87	107,83	103,82	104,01
Extr. de minerais não-metálicos	111,49	115,96	114,19	110,68	101,53	103,30	111,69	101,53	102,40	111,69	110,65	110,13
Abate de bovinos e suínos e prep. de carnes	111,71	111,17	108,87	97,83	90,90	98,85	97,21	90,90	94,66	97,21	96,82	97,07
Abate de aves e prep. de carnes	110,16	111,53	100,62	107,00	92,45	91,68	105,36	92,45	92,08	105,36	103,99	102,91
Conservas de frutas e legumes, molhos e condimentos	86,44	103,00	89,65	85,42	88,32	95,98	99,47	88,32	91,73	99,47	97,48	97,00
Sucos e concentrados de frutas	113,81	80,41	47,90	95,84	100,36	83,21	83,77	100,36	93,19	83,77	83,60	82,74
Óleo de soja em bruto, incl. tortas, farinhas e farelos	85,82	53,77	83,89	95,22	72,32	102,11	102,60	72,32	87,96	102,60	100,80	101,13
Refino de óleos vegetais e fabr. de margarinas, exc. óleo de milho	106,98	96,82	113,71	103,19	88,80	114,97	100,16	88,80	101,25	100,16	98,34	99,28
Resfr. e prep. do leite e laticínios	106,13	106,60	97,60	95,69	93,30	94,89	102,75	93,30	94,05	102,75	101,85	101,07
Beneficiamento de arroz	109,88	120,80	115,94	109,22	109,24	121,48	110,97	109,24	114,91	110,97	111,15	112,74
Moagem de trigo	79,75	85,29	81,56	85,47	88,29	93,55	87,97	88,29	90,78	87,97	86,86	86,28
Fabr. de café	118,26	128,19	133,90	101,29	96,76	98,83	108,64	96,76	97,80	108,64	106,92	104,65
Alimentos p/ animais	109,03	111,58	96,34	95,97	94,26	86,88	102,99	94,26	90,69	102,99	101,83	100,05
Fabr. e refino de açúcar	72,99	35,99	23,22	118,48	96,37	78,51	96,18	96,37	88,48	96,18	95,58	94,20
Outros prods. alimentícios	99,43	109,49	100,72	99,96	100,05	95,72	102,75	100,05	97,93	102,75	102,65	101,75
Benef., fiação e tec. de fibras têxteis naturais	66,49	76,87	82,64	81,54	101,07	87,65	96,54	101,07	93,64	96,54	97,41	96,36
Fiação e tec. de fibras artificiais ou sintéticas	64,77	83,66	79,66	84,82	93,48	86,25	97,42	93,48	89,81	97,42	96,60	94,65
Outros artefs. têxteis	82,09	96,90	94,72	83,76	84,66	79,96	99,60	84,66	82,27	99,60	97,68	95,43

Fonte: IBGE, Diretoria de Pesquisas, Coordenação de Indústria

(1) Base: média de 2002 = 100

(2) Base: igual mês do ano anterior = 100

(3) Base: igual período do ano anterior = 100

(4) Base: últimos doze meses anteriores = 100

**Indicadores da Produção Industrial por Subsetores Industriais - Brasil  
2009**

Ponderação PIA 1998/2000

Subsetor Industrial	Base Fixa Mensal (1)			Mensal (2)			Acumulado (3)			Últimos 12 Meses (4)		
	Dez	Jan	Fev	Dez	Jan	Fev	Jan-Dez	Jan-Jan	Jan-Fev	Até-Dez	Até-Jan	Até-Fev
Prep. de couro e fabr. de artefs., exc. calçados	63,36	67,33	62,08	76,73	78,21	71,31	91,53	78,21	74,74	91,53	90,84	89,39
Calçados	62,22	56,41	62,17	87,59	77,12	81,03	93,62	77,12	79,12	93,62	91,75	89,76
Prods. da madeira	73,50	69,91	65,32	86,31	76,99	69,09	89,87	76,99	72,96	89,87	88,31	85,76
Embalagens e artefs. de madeira p/ carga	66,73	74,26	77,26	63,77	73,83	75,19	87,80	73,83	74,52	87,80	86,52	85,36
Celulose e pastas p/ fabr. de papel	162,15	154,67	140,98	103,41	100,32	95,20	108,37	100,32	97,81	108,37	107,71	106,09
Papel, papelão liso e cartolina, exc. matl. de embalagem	115,67	114,93	110,07	94,64	92,65	92,26	104,21	92,65	92,46	104,21	103,49	102,27
Matl. de embalagem de papel, papelão e cartão	91,09	92,21	91,33	98,74	90,03	94,44	102,06	90,03	92,17	102,06	101,00	100,28
Refino de petróleo	101,27	97,78	93,74	94,75	92,21	93,74	99,23	92,21	92,95	99,23	98,00	97,06
Álcool	135,83	48,87	35,64	151,11	131,77	125,10	111,07	131,77	128,87	111,07	110,94	110,46
Prods. químicos inorgânicos	84,42	79,87	76,65	77,10	71,98	74,71	96,56	71,98	73,29	96,56	94,01	91,93
Aubos, fertilizantes e corretivos p/ o solo	53,60	60,10	69,52	62,72	65,45	79,52	87,81	65,45	72,32	87,81	84,35	82,08
Petroquímicos básicos e intermediários p/ resinas e fibras	64,00	65,33	86,19	59,83	61,33	80,85	87,04	61,33	71,09	87,04	84,38	82,63
Resinas, elastômeros, fibras, fios, cabos e filamentos artif. e sint.	72,47	78,16	78,67	63,72	69,14	73,99	94,18	69,14	71,49	94,18	91,09	88,56
Defensivos agrícolas e p/ uso domissanitário	157,49	99,53	98,24	99,84	54,84	74,82	118,84	54,84	63,23	118,84	108,05	103,43
Sabões, sabonetes, detergentes e prods. de limpeza	100,49	114,20	108,67	84,51	92,83	94,07	95,92	92,83	93,43	95,92	94,71	93,18
Artefs. de perfumaria e cosméticos, exc. sabonetes	102,63	119,26	109,37	86,70	93,08	95,25	94,55	93,08	94,10	94,55	94,36	94,51
Tintas, vernizes, esmaltes, lacas, solventes e prods. afins	134,04	120,69	105,52	98,64	85,76	85,27	112,29	85,76	85,53	112,29	109,53	106,96
Prods. e preparados químicos diversos	89,31	92,04	83,45	88,47	84,76	78,53	97,74	84,76	81,68	97,74	96,86	94,61
Fabr. e recond. de pneumáticos, incl. matls. p/ reparação	57,76	84,30	78,65	58,75	75,00	73,20	98,61	75,00	74,12	98,61	95,90	93,15
Artefs. diversos de borracha	69,27	103,26	93,82	51,52	65,11	65,36	104,54	65,11	65,23	104,54	98,85	94,55
Laminados de matl. plástico	56,84	66,26	69,96	65,12	71,00	77,70	97,89	71,00	74,29	97,89	94,68	92,22

Fonte: IBGE, Diretoria de Pesquisas, Coordenação de Indústria

(1) Base: média de 2002 = 100

(2) Base: igual mês do ano anterior = 100

(3) Base: igual período do ano anterior = 100

(4) Base: últimos doze meses anteriores = 100

**Indicadores da Produção Industrial por Subsetores Industriais - Brasil  
2009**

Ponderação PIA 1998/2000

Subsetor Industrial	Base Fixa Mensal (1)			Mensal (2)			Acumulado (3)			Últimos 12 Meses (4)		
	Dez	Jan	Fev	Dez	Jan	Fev	Jan-Dez	Jan-Jan	Jan-Fev	Até-Dez	Até-Jan	Até-Fev
Embalagens de matl. plástico	81,57	84,57	80,52	91,43	89,27	92,60	100,59	89,27	90,86	100,59	99,26	98,18
Artefs. diversos de matl. plástico	82,17	93,78	91,27	73,41	78,46	78,58	106,25	78,46	78,52	106,25	103,91	101,15
Vidro e prods. de vidro, exc. embalagens	90,41	100,81	99,42	69,24	69,89	76,73	102,00	69,89	73,13	102,00	98,14	95,53
Embalagens de vidro	83,34	84,88	82,35	82,41	89,42	82,86	96,15	89,42	86,06	96,15	95,88	93,93
Cimento e clínquer	116,97	111,26	102,76	106,77	101,28	98,36	111,63	101,28	99,85	111,63	110,72	109,87
Artefs. de concreto, cimento e fibrocimento	130,67	131,07	131,03	127,28	116,37	124,64	116,86	116,37	120,36	116,86	117,02	119,31
Prods. diversos de minerais não-metálicos	93,26	101,85	87,62	87,32	87,34	80,29	106,06	87,34	83,94	106,06	104,12	101,89
Ferro-gusa, ferroligas e semi-acabados de aço	79,23	80,07	78,30	57,16	57,50	60,54	102,41	57,50	58,96	102,41	97,67	93,30
Laminados, relaminados e trefilados de aço	70,27	64,99	64,94	64,85	57,44	59,94	103,08	57,44	58,66	103,08	98,86	94,79
Tubos de ferro e aço c/ costura, incl. fundidos	93,34	73,67	89,38	131,65	69,92	88,13	122,46	69,92	78,85	122,46	118,55	115,10
Metalurgia dos não-ferrosos	128,57	119,55	107,44	102,04	93,99	89,36	102,97	93,99	91,74	102,97	102,29	100,89
Peças fundidas de ferro	61,88	76,36	58,02	59,26	57,80	42,38	101,14	57,80	49,95	101,14	96,92	90,83
Estruturas metálicas, obras de caldearia pesada, tanques e caldeiras	85,28	96,61	84,14	107,30	107,90	85,21	110,30	107,90	96,00	110,30	110,10	108,20
Artefs. de metal estampados, de cutelaria, de serralheria e de ferramentas manuais	85,68	85,53	90,99	84,05	83,15	82,13	99,11	83,15	82,62	99,11	97,83	96,37
Embalagens metálicas	79,53	78,92	66,78	82,32	82,13	75,94	96,48	82,13	79,17	96,48	94,37	92,22
Prods. diversos de metal	77,38	71,26	77,86	70,18	57,67	62,62	105,24	57,67	60,15	105,24	99,99	95,32
Máqs. e equps. p/ fins indls. e comls.	102,01	102,01	94,88	70,36	76,35	64,42	106,19	76,35	70,10	106,19	103,56	99,01
Tratores, máqs. e equps. agrícolas, incl. peças e acessórios	96,02	91,44	84,57	95,00	70,31	64,53	131,58	70,31	67,41	131,58	123,31	115,80
Máqs. e equps. p/ extr. mineral e p/ constr.	141,57	70,05	82,69	74,97	36,27	39,39	104,91	36,27	37,90	104,91	99,68	93,59
Eletrodomésticos da "linha branca", exc. fornos de microondas	111,43	125,17	125,31	84,78	87,93	87,77	100,74	87,93	87,85	100,74	99,32	97,38
Outros eletrodomésticos, exc. apars. das "linhas branca" e "marrom"	145,84	145,86	156,94	109,01	104,92	103,88	98,13	104,92	104,38	98,13	99,23	99,63

Fonte: IBGE, Diretoria de Pesquisas, Coordenação de Indústria

(1) Base: média de 2002 = 100

(2) Base: igual mês do ano anterior = 100

(3) Base: igual período do ano anterior = 100

(4) Base: últimos doze meses anteriores = 100

**Indicadores da Produção Industrial por Subsetores Industriais - Brasil  
2009**

Ponderação PIA 1998/2000

Subsetor Industrial	Base Fixa Mensal (1)			Mensal (2)			Acumulado (3)			Últimos 12 Meses (4)		
	Dez	Jan	Fev	Dez	Jan	Fev	Jan-Dez	Jan-Jan	Jan-Fev	Até-Dez	Até-Jan	Até-Fev
Equips. p/ prod., distr. e controle de energia elétrica	163,80	134,45	113,59	103,05	77,08	73,07	107,99	77,08	75,20	107,99	104,86	101,48
Matl. elétrico p/ veículos	52,77	80,93	88,25	49,01	68,03	76,48	95,39	68,03	72,19	95,39	92,41	90,14
Condutores e outros matls. elétr., exc. p/ veículos	101,00	99,26	91,27	87,48	74,20	68,42	100,05	74,20	71,31	100,05	97,66	94,16
Matl. eletrônico e apars. de comunicação	52,81	48,78	72,58	32,43	43,54	48,75	99,31	43,54	46,51	99,31	95,16	89,09
Eletrodomésticos da "linha marrom"	59,48	75,07	77,08	75,31	84,24	79,41	91,34	84,24	81,72	91,34	90,22	88,65
Automóveis, camionetas e utilitários, incl. motores	64,54	128,52	137,64	43,32	71,68	81,16	107,05	71,68	76,29	107,05	102,83	99,55
Caminhões e ônibus, incl. motores	94,44	113,32	127,59	63,68	58,83	59,17	119,00	58,83	59,01	119,00	112,63	106,55
Carrocerias e reboques	122,25	105,85	117,16	95,46	75,11	80,53	127,14	75,11	77,86	127,14	123,28	119,74
Peças e acessórios p/ veícs. automotores	56,03	92,51	90,02	43,16	57,84	56,84	98,63	57,84	57,34	98,63	94,14	89,57
Constr. de embarcações, incl. reparação	140,81	145,36	137,30	116,27	108,87	108,48	96,83	108,87	108,68	96,83	98,04	99,34
Constr. e montagem de vagões ferroviários, incl. reparação	109,79	87,28	98,59	99,74	73,32	89,91	154,66	73,32	81,27	154,66	145,20	139,78
Constr. e montagem de aeronaves, incl. reparação	301,18	350,71	285,45	243,93	201,98	173,17	158,23	201,98	187,95	158,23	164,97	166,98
Outros veículos e eqips. de transporte	123,90	73,54	86,42	131,25	38,09	50,15	115,51	38,09	43,77	115,51	106,87	100,62

Fonte: IBGE, Diretoria de Pesquisas, Coordenação de Indústria

(1) Base: média de 2002 = 100

(2) Base: igual mês do ano anterior = 100

(3) Base: igual período do ano anterior = 100

(4) Base: últimos doze meses anteriores = 100

**Indicadores da Produção Industrial por Seções e Atividades de Indústria - Brasil**  
**Índice Base Fixa Mensal (Número-índice)**  
**(Base: média de 2002=100)**

Ponderação PIA 1998/2000 com ajustamento sazonal

	<b>2008</b>											
<b>Seções e Atividades de Indústria</b>	<b>Jan</b>	<b>Fev</b>	<b>Mar</b>	<b>Abr</b>	<b>Mai</b>	<b>Jun</b>	<b>Jul</b>	<b>Ago</b>	<b>Set</b>	<b>Out</b>	<b>Nov</b>	<b>Dez</b>
Indústria Geral	126,26	125,77	126,49	126,71	125,51	129,23	130,86	129,07	130,91	129,06	119,87	104,65
Indústrias Extrativas	145,71	145,14	140,80	142,58	144,86	145,30	146,88	147,58	148,21	147,46	131,33	117,86
Indústria de Transformação	126,05	125,04	126,18	125,93	124,49	128,12	129,08	127,61	129,99	126,31	120,06	105,07
Alimentos	112,30	109,77	108,31	111,49	109,66	108,31	107,14	105,20	106,06	106,74	109,89	104,96
Bebidas	126,11	119,84	122,36	111,60	121,51	125,28	121,39	123,14	122,95	123,00	123,27	123,24
Fumo	101,98	101,15	101,38	97,78	88,72	94,40	110,14	84,28	102,37	100,82	103,28	96,24
Têxtil	107,89	109,63	110,92	108,56	104,90	109,04	109,76	107,11	106,74	105,84	102,43	90,03
Vestuário e acessórios	88,15	88,42	89,01	88,78	87,04	87,17	88,20	85,91	90,70	85,56	82,64	79,94
Calçados e artigos de couro	83,40	84,48	85,23	80,64	78,87	78,60	79,65	80,40	80,67	75,53	73,58	68,88
Madeira	94,20	99,18	96,45	90,15	89,23	89,49	85,38	85,38	80,42	83,81	80,68	78,63
Celulose, papel e produtos de papel	127,03	126,84	128,10	128,34	130,33	130,54	129,79	128,45	128,69	129,32	123,42	123,54
Edição, impressão e reprodução de gravações	109,23	110,84	112,03	110,60	115,24	110,97	116,62	113,39	124,49	118,44	105,77	105,73
Refino de petróleo e álcool	106,98	109,50	98,95	106,43	109,64	110,01	110,27	105,67	108,85	99,05	107,10	106,58
Farmacêutica	125,93	100,91	115,27	126,05	126,06	125,83	129,95	137,83	137,27	137,71	132,10	125,29
Perfumaria, sabões, detergentes e produtos de limpeza	126,37	125,85	121,48	127,27	116,58	118,63	118,08	114,89	118,69	121,43	117,90	108,34
Outros produtos químicos	123,24	121,55	118,27	109,49	114,72	116,94	122,77	115,03	109,64	97,54	102,26	92,96
Borracha e plástico	117,97	116,91	117,53	117,77	117,13	120,98	121,84	119,80	118,01	110,02	101,51	81,25
Minerais não metálicos	117,90	117,48	120,89	119,24	118,52	124,89	125,56	127,46	128,08	126,90	120,59	109,86
Metalurgia básica	123,39	124,92	125,86	124,08	124,51	126,88	127,53	127,60	124,60	124,40	111,23	90,50
Produtos de metal - exclusive máquinas e equipamentos	112,15	112,59	112,15	113,53	112,02	117,05	117,22	112,82	112,36	110,71	106,98	87,46
Máquinas e equipamentos	152,45	159,00	160,10	161,35	154,68	156,68	159,46	158,93	176,56	165,13	149,95	121,64
Máquinas para escritório e eqs. de informática	274,51	273,02	260,61	284,05	255,31	291,81	305,02	261,16	267,91	277,19	234,97	212,14
Máquinas, aparelhos e materiais elétricos	154,91	153,34	154,82	149,42	150,34	152,65	154,02	155,52	154,66	150,19	144,67	133,31
Material eletrônico, aparelhos e eqs. de comunicações	130,21	151,30	142,69	139,46	134,53	142,92	134,51	129,86	136,21	141,42	108,26	65,87
Equs. de instrument. médico-hospitalar, ópticos e outros	136,26	125,48	138,87	137,09	126,89	139,85	144,09	146,97	151,65	159,25	138,77	139,06
Veículos automotores	185,19	186,40	190,20	194,44	183,34	200,39	199,02	201,17	201,61	198,07	153,49	91,15
Outros equipamentos de transporte	182,48	187,73	193,97	201,87	192,69	206,42	200,77	204,42	218,55	227,67	244,15	259,30
Mobiliário	122,43	117,22	114,38	116,64	114,16	118,94	116,73	114,33	116,28	107,28	97,69	85,52
Diversos	114,90	116,26	118,50	117,89	110,20	120,41	116,49	113,97	112,50	113,97	109,85	102,10

Fonte: IBGE, Diretoria de Pesquisas, Coordenação de Indústria

**Indicadores da Produção Industrial por Seções e Atividades de Indústria - Brasil**  
**Índice Base Fixa Mensal (Número-índice)**  
**(Base: média de 2002=100)**

Ponderação PIA 1998/2000 com ajustamento sazonal

**2009**

<b>Seções e Atividades de Indústria</b>	<b>Jan</b>	<b>Fev</b>	<b>Mar</b>	<b>Abr</b>	<b>Mai</b>	<b>Jun</b>	<b>Jul</b>	<b>Ago</b>	<b>Set</b>	<b>Out</b>	<b>Nov</b>	<b>Dez</b>
Indústria Geral	106,89	108,81	-	-	-	-	-	-	-	-	-	-
Indústrias Extrativas	119,35	120,15	-	-	-	-	-	-	-	-	-	-
Indústria de Transformação	107,30	108,61	-	-	-	-	-	-	-	-	-	-
Alimentos	107,08	108,54	-	-	-	-	-	-	-	-	-	-
Bebidas	124,94	125,81	-	-	-	-	-	-	-	-	-	-
Fumo	96,81	94,91	-	-	-	-	-	-	-	-	-	-
Têxtil	98,41	95,93	-	-	-	-	-	-	-	-	-	-
Vestuário e acessórios	78,70	78,49	-	-	-	-	-	-	-	-	-	-
Calçados e artigos de couro	68,52	70,12	-	-	-	-	-	-	-	-	-	-
Madeira	75,63	71,50	-	-	-	-	-	-	-	-	-	-
Celulose, papel e produtos de papel	120,80	123,37	-	-	-	-	-	-	-	-	-	-
Edição, impressão e reprodução de gravações	101,80	112,32	-	-	-	-	-	-	-	-	-	-
Refino de petróleo e álcool	102,77	104,05	-	-	-	-	-	-	-	-	-	-
Farmacêutica	125,21	116,56	-	-	-	-	-	-	-	-	-	-
Perfumaria, sabões, detergentes e produtos de limpeza	116,75	119,15	-	-	-	-	-	-	-	-	-	-
Outros produtos químicos	91,76	99,07	-	-	-	-	-	-	-	-	-	-
Borracha e plástico	93,06	95,24	-	-	-	-	-	-	-	-	-	-
Minerais não metálicos	110,71	110,01	-	-	-	-	-	-	-	-	-	-
Metalurgia básica	85,87	88,17	-	-	-	-	-	-	-	-	-	-
Produtos de metal - exclusive máquinas e equipamentos	87,78	86,86	-	-	-	-	-	-	-	-	-	-
Máquinas e equipamentos	118,62	114,78	-	-	-	-	-	-	-	-	-	-
Máquinas para escritório e eqs. de informática	216,39	216,97	-	-	-	-	-	-	-	-	-	-
Máquinas, aparelhos e materiais elétricos	119,82	114,64	-	-	-	-	-	-	-	-	-	-
Material eletrônico, aparelhos e eqs. de comunicações	84,02	91,36	-	-	-	-	-	-	-	-	-	-
Equs. de instrument. médico-hospitalar, ópicos e outros	128,96	115,96	-	-	-	-	-	-	-	-	-	-
Veículos automotores	127,64	138,71	-	-	-	-	-	-	-	-	-	-
Outros equipamentos de transporte	259,01	248,09	-	-	-	-	-	-	-	-	-	-
Mobiliário	98,31	103,06	-	-	-	-	-	-	-	-	-	-
Diversos	88,87	95,21	-	-	-	-	-	-	-	-	-	-

Fonte: IBGE, Diretoria de Pesquisas, Coordenação de Indústria



**Indicadores da Produção Industrial por Categorias de Uso - Brasil**  
**Índice Base Fixa Mensal (Número-índice)**  
**(Base: média de 2002=100)**

Ponderação PIA 1998/2000 com ajustamento sazonal

**2008**

<b>Categorias de Uso</b>	<b>Jan</b>	<b>Fev</b>	<b>Mar</b>	<b>Abr</b>	<b>Mai</b>	<b>Jun</b>	<b>Jul</b>	<b>Ago</b>	<b>Set</b>	<b>Out</b>	<b>Nov</b>	<b>Dez</b>
Bens de Capital	173,83	180,70	182,70	185,09	173,53	189,00	191,25	189,90	195,69	194,45	187,25	143,77
Bens Intermediários	123,74	122,95	121,90	120,55	121,56	124,14	126,06	122,99	122,60	118,79	114,04	99,85
Bens de Consumo	123,91	122,02	123,71	122,70	122,93	124,86	124,48	124,40	127,55	123,17	117,03	106,19
Duráveis	174,46	174,40	178,39	175,09	172,44	183,88	175,46	178,86	179,66	172,49	136,46	91,51
Semiduráveis e não Duráveis	113,64	109,73	112,41	111,15	112,61	113,85	113,91	113,33	115,28	112,85	111,77	107,07

Fonte: IBGE, Diretoria de Pesquisas, Coordenação de Indústria

**Indicadores da Produção Industrial por Categorias de Uso - Brasil**  
**Índice Base Fixa Mensal (Número-índice)**  
**(Base: média de 2002=100)**

Ponderação PIA 1998/2000 com ajustamento sazonal

**2009**

<b>Categorias de Uso</b>	<b>Jan</b>	<b>Fev</b>	<b>Mar</b>	<b>Abr</b>	<b>Mai</b>	<b>Jun</b>	<b>Jul</b>	<b>Ago</b>	<b>Set</b>	<b>Out</b>	<b>Nov</b>	<b>Dez</b>
Bens de Capital	150,80	141,33	-	-	-	-	-	-	-	-	-	-
Bens Intermediários	100,75	102,27	-	-	-	-	-	-	-	-	-	-
Bens de Consumo	110,30	114,42	-	-	-	-	-	-	-	-	-	-
Duráveis	124,64	137,77	-	-	-	-	-	-	-	-	-	-
Semiduráveis e não Duráveis	106,55	108,32	-	-	-	-	-	-	-	-	-	-

Fonte: IBGE, Diretoria de Pesquisas, Coordenação de Indústria

