
Indicadores IBGE

**Pesquisa Industrial Mensal
Produção Física
Brasil**

agosto / 2009

Instituto Brasileiro de Geografia e Estatística - IBGE

Presidente da República
Luiz Inácio Lula da Silva

Ministro do Planejamento, Orçamento e Gestão
Paulo Bernardo Silva

INSTITUTO BRASILEIRO DE GEOGRAFIA E ESTATÍSTICA - IBGE

Presidente do IBGE
Eduardo Pereira Nunes

Diretor Executivo
Sérgio da Costa Côrtes

ÓRGÃOS ESPECÍFICOS SINGULARES

Diretoria de Pesquisas
Wasmália Socorro Barata Bivar

Diretoria de Geociências
Luiz Paulo Souto Fortes

Diretoria de Informática
Paulo César Moraes Simões

Centro de Documentação e Disseminação de Informações
David Wu Tai

Escola Nacional de Ciências Estatísticas
Sérgio da Costa Côrtes (interino)

UNIDADE RESPONSÁVEL

Diretoria de Pesquisas

Coordenação das Estatísticas Econômicas e Classificações
Sidnéia Reis Cardoso

Coordenação de Indústria
Flávio Renato Keim Magheli

EQUIPE de REDAÇÃO

Redatores:
Isabella Nunes Pereira

Análise de Dados:

Gerência de Análise

Gerência de Pesquisas Mensais

Indicadores IBGE

Plano de divulgação:

Pesquisa mensal de emprego

Estatística da produção agrícola *

Estatística da produção pecuária *

Pesquisa industrial mensal: produção física Brasil

Pesquisa industrial mensal: produção física regional

Pesquisa industrial mensal: emprego e salário

Pesquisa mensal de comércio

Sistema nacional de índices de preços ao consumidor: IPCA-E

Sistema nacional de índices de preços ao consumidor: INPC -

IPCA

Sistema nacional de pesquisa de custos e índices da construção

civil

Contas nacionais trimestrais: indicadores de volume e valores

correntes

* Continuação de: Estatística da produção agropecuária, a partir de janeiro de 2006

Iniciado em 1982, com a divulgação de indicadores sobre trabalho e rendimento, indústria e preços, o periódico **Indicadores IBGE** incorporou no decorrer da década de 80 informações sobre agropecuária e produto interno bruto. A partir de 1991, foi subdividido em fascículos por assuntos específicos, que incluem tabelas de resultados, comentários e notas metodológicas. As informações apresentadas estão disponíveis em diferentes níveis geográficos: nacional, regional e metropolitano, variando por fascículo.

SUMÁRIO

NOTAS METODOLÓGICAS	3
RESULTADOS PARA AGOSTO DE 2009	
COMENTÁRIOS	7
ÍNDICES	
Por atividades de indústria	16
Por categorias de uso	17
Por subsetores industriais.....	18
Sazonalmente ajustados	
Por atividades de indústria	22
Por categorias de uso	24

NOTAS METODOLÓGICAS

1 - Os indicadores de **quantum** utilizam dados primários da Pesquisa Industrial Mensal de Produção Física (PIM-PF). O painel de produtos e informantes acompanhado é uma amostra intencional representativa de 63% do Valor da Transformação Industrial da Pesquisa Industrial Anual de Empresas do período de 1998/2000, abrangendo 830 produtos e 3.700 unidades locais, totalizando cerca de 4.900 informações mensais, a partir de janeiro de 2002.

2 - A base de ponderação dos indicadores é fixa e tem como referência a estrutura média do Valor da Transformação Industrial referente ao período 1998/2000.

3 - A fórmula de cálculo adotada é uma adaptação de Laspeyres - base fixa em cadeia, com atualização de pesos.

4 - São divulgados quatro tipos de índices:

- **ÍNDICE BASE FIXA MENSAL (NÚMERO-ÍNDICE)**: compara a produção do mês de referência do índice com a média mensal produzida no ano base da pesquisa (2002);
- **ÍNDICE MENSAL**: compara a produção do mês de referência do índice em relação a igual mês do ano anterior;
- **ÍNDICE ACUMULADO NO ANO**: compara a produção acumulada no ano, de janeiro até o mês de referência do índice, em relação a igual período do ano anterior;
- **ÍNDICE ACUMULADO NOS ÚLTIMOS 12 MESES**: compara a produção acumulada nos últimos 12 meses de referência do índice em relação a igual período imediatamente anterior.

Os demais **ÍNDICES** (por exemplo, **MÊS/MÊS ANTERIOR**) podem ser obtidos pelo usuário a partir do índice Base Fixa Mensal.

5 - O ajuste sazonal das séries foi obtido utilizando-se o método X-12, com tratamento específico de correção de dias úteis para feriados móveis (Carnaval e Páscoa). As séries que têm estrutura aditiva são as

seguintes: Indústria Geral; Bens Intermediários; Bens de Consumo; Bens de Consumo Semiduráveis e Não-Duráveis; Indústria de Transformação; Indústrias Extrativas; Bebidas; Vestuário e Acessórios; Madeira; Celulose, Papel e Produtos de Papel; Refino de Petróleo e Produção de Álcool; Perfumaria, Sabões e Produtos de Limpeza; Outros Produtos Químicos; Borracha e Plástico; Minerais Não-Metálicos; Máquinas e Equipamentos; Máquinas para Escritório e Equipamentos de Informática; Material Eletrônico e Equipamentos de Comunicações; Veículos Automotores; e Mobiliário. As que têm estrutura multiplicativa, são: Bens de Capital; Bens de Consumo Duráveis; Alimentos; Fumo; Têxtil; Calçados e Couros; Edição, Impressão e Reprodução de Gravações; Farmacêutica; Metalurgia Básica; Produtos de Metal; Máquinas, Aparelhos e Materiais Elétricos; Equipamentos de Instrumentação Médico-Hospitalares, Ópticos, para Automação Industrial, Cronômetros e Relógios; Outros Equipamentos de Transporte; e Diversos.

DIVISÃO CNAE	INDÚSTRIA GERAL E ATIVIDADES	DECOMPOSIÇÃO	MODELO ARIMA	REGRESSÃO (REGARIMA)
IG	Indústria Geral	Aditivo	(2 1 0)(0 1 2)	Carnaval TD Páscoa[1]
IT	Indústria de Transformação	Aditivo	(2 1 0)(0 1 2)	Carnaval TD Páscoa[1]
12	Indústrias Extrativas	Aditivo	(0 1 1)(0 2 2)	
15A	Alimentos	Multiplicativo	(0 1 2)(0 1 1)	TD
15B	Bebidas	Aditivo	(0 1 1)(0 2 2)	Carnaval TD Páscoa[8]
16	Fumo	Multiplicativo	(0 1 1)(0 1 1)	Carnaval Páscoa[1]
17	Têxtil	Multiplicativo	(2 1 1)(0 1 1)	Carnaval TD Páscoa[1]
18	Vestuário e Acessórios	Aditivo	(2 0 0)(0 1 1)	Carnaval TD Páscoa[1]
19	Calçados e Couro	Multiplicativo	(0 1 0)(0 1 1)	Carnaval TD Páscoa[1]
20	Madeira	Aditivo	(0 1 2)(0 1 1)	Carnaval TD Páscoa[1]
21	Celulose, Papel e Produtos de Papel	Aditivo	(2 1 0)(0 1 1)	Carnaval TD
22	Edição, Impressão e Reprodução de Gravações	Multiplicativo	(0 1 2)(0 1 1)	
23	Refino de Petróleo e Produção de Álcool	Aditivo	(2 0 0)(0 1 1)	Carnaval
24A	Farmacêutica	Multiplicativo	(2 0 0)(0 1 1)	Carnaval TD Páscoa[1]
24B	Perfumaria, Sabões, Detergentes e Produtos de Limpeza	Aditivo	(0 1 1)(0 2 2)	
24C	Outros Produtos Químicos	Aditivo	(2 0 0)(0 1 1)	Carnaval TD Páscoa[1]
25	Borracha e Plástico	Aditivo	(2 0 0)(0 1 1)	Carnaval TD Páscoa[1]
26	Minerais Não-Metálicos	Aditivo	(0 1 1)(0 1 1)	Carnaval TD Páscoa[1]

DIVISÃO CNAE	INDÚSTRIA GERAL E ATIVIDADES	DECOMPOSIÇÃO	MODELO ARIMA	REGRESSÃO (REGARIMA)
27	Metalurgia Básica	Multiplicativo	(0 1 1)(0 1 1)	Carnaval TD Páscoa[1]
28	Produtos de Metal, exclusive Máquinas e Equipamentos.	Multiplicativo	(2 1 1)(0 1 1)	Carnaval TD Páscoa[1]
29	Máquinas e Equipamentos	Aditivo	(2 0 0)(0 1 1)	Carnaval TD Páscoa[1]
30	Máquinas para Escritório e Equipamentos de Informática	Aditivo	(1 1 2)(0 1 2)	
31	Máquinas, Aparelhos e Materiais Elétricos	Multiplicativo	(0 1 0)(0 1 1)	Carnaval TD Páscoa[1]
32	Material Eletrônico, Aparelhos e Equipamentos de Comunicações	Aditivo	(0 1 2)(0 1 1)	Carnaval TD Páscoa[1]
33	Equipamentos de Instrumentação Médico-Hospitalares, Ópticos, para Automação Industrial, Cronômetros e Relógios	Multiplicativo	(1 1 2)(0 1 1)	
34	Veículos Automotores	Aditivo	(2 1 0)(0 1 1)	Carnaval TD Páscoa[15]
35	Outros Equipamentos de Transporte	Multiplicativo	(0 1 0)(0 1 1)	Carnaval TD Páscoa[1]
36A	Mobiliários	Aditivo	(2 1 0)(0 1 2)	Carnaval TD Páscoa[1]
36B	Diversos	Multiplicativo	(2 0 0)(0 1 1)	Carnaval TD

CATEGORIA DE USO	DECOMPOSIÇÃO	MODELO ARIMA	REGRESSÃO (REGARIMA)
Bens de Capitais	Multiplicativo	(2 0 0)(0 1 1)	Carnaval TD Páscoa[1]
Bens Intermediários	Aditivo	(2 1 0)(0 1 2)	Carnaval TD Páscoa[1]
Bens de Consumo	Aditivo	(2 1 1)(0 1 1)	Carnaval TD Páscoa[1]
Bens de Consumo Duráveis	Multiplicativo	(0 1 1)(0 1 1)	Carnaval TD Páscoa[1]
Bens de Consumo Semi Não Duráveis	Aditivo	(2 0 0)(0 1 1)	Carnaval TD Páscoa[1]

6 - Os índices apresentados neste documento estão sujeitos à retificação nos dados primários por parte dos informantes da pesquisa, sendo incorporadas revisões a partir de Janeiro do ano anterior ao de referência da pesquisa.

Informações mais detalhadas sobre os procedimentos metodológicos podem ser obtidas na Coordenação de Indústria (COIND) - Avenida Chile, 500 4º andar CEP 20031-170 - Rio de Janeiro - RJ, telefone: (21) 2142-4513.

Comentários

Em agosto de 2009, a produção industrial avançou 1,2% frente ao mês anterior, na série livre de influências sazonais. Nos confrontos com iguais períodos do ano passado os índices permaneceram negativos: -7,2% frente a agosto de 2008, décimo recuo consecutivo, e -12,1% no acumulado janeiro-agosto. O indicador acumulado nos últimos doze meses manteve a trajetória descendente, passando de -8,1 % em julho para -8,9% em agosto.

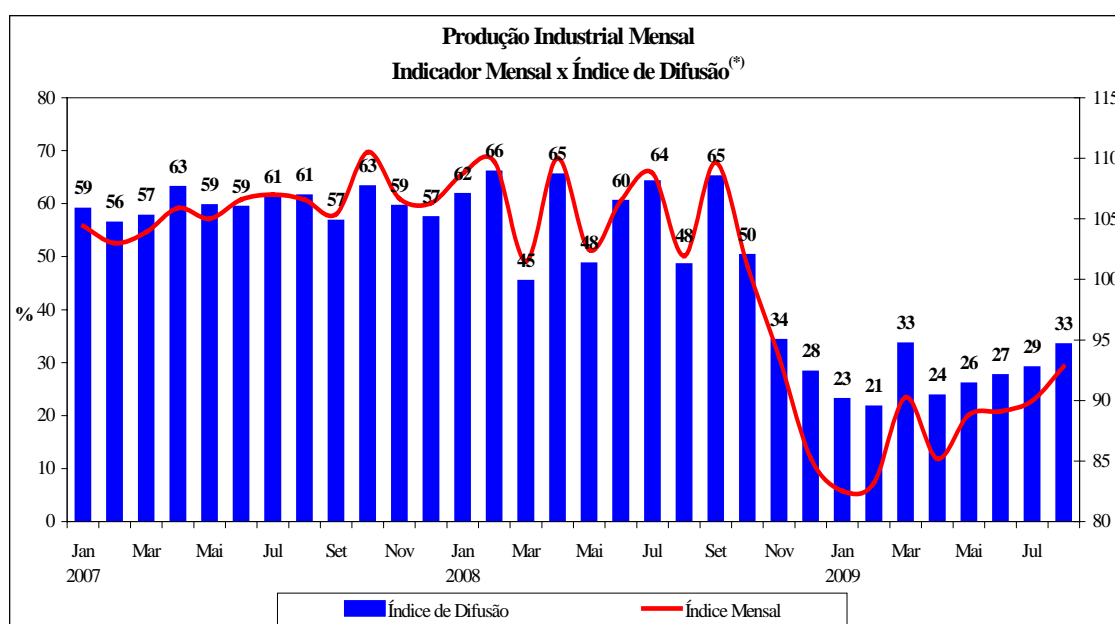
O crescimento observado na passagem de julho para agosto manteve a seqüência de oito taxas positivas neste tipo de comparação, acumulando expansão de 13,5% no confronto agosto 09/dezembro 08. A expansão foi sustentada por quinze das vinte e sete atividades investigadas, sendo particularmente significativa em veículos automotores (3,2%), que também avançou pelo oitavo mês consecutivo, refino de petróleo e produção de álcool (3,5%), material eletrônico e equipamentos de comunicações (9,1%) e metalurgia básica (2,7%). Os ramos que mais pressionaram negativamente foram: outros equipamentos de transporte (-4,2%), farmacêutica (-2,4%) e perfumaria, sabões e produtos de limpeza (-3,6%), todos com taxas positivas no mês anterior: 3,4%, 2,8% e 5,6%, respectivamente.

No corte por categorias de uso, há um claro destaque para bens de consumo duráveis, que entre julho e agosto avançou 3,1%, seguido por bens intermediários (0,7%). Desde janeiro deste ano, ambas vêm registrando aumento na produção, acumulando até agosto taxas de 82,9% e 11,3%, respectivamente. A produção de bens capital (0,4%), associada ao nível de investimento, exhibe aumento desde abril, acumulando 7,6% de expansão até agosto. A produção de bens de consumo semi e não duráveis avançou 0,6% na passagem de julho para agosto, segundo resultado positivo consecutivo, o que levou a um ganho de 1,8% no confronto agosto 09/ junho 09.

A evolução dos índices de média móvel trimestral, construídos a partir das séries livres de influências sazonais, confirmou em agosto a manutenção da tendência de expansão da atividade industrial iniciada em janeiro. Esse movimento atingiu a indústria geral, que avançou 1,3% entre julho e agosto, com os setores de bens de consumo duráveis (3,3%), bens de capital (1,3%) e bens intermediários (1,1%) apresentando maior dinamismo,

enquanto bens de consumo semi e não duráveis (-0,2%) registra a terceira variação negativa.

Na comparação com agosto de 2008 a produção recuou 7,2% para o total da indústria, a menor retração desde novembro de 2008 (-6,4%). Essa redução no ritmo de queda pode ser observada em termos de atividades, com o registro, em agosto, de taxas positivas em nove das vinte e sete atividades, enquanto no mês anterior somente quatro ramos mostraram avanço na produção. Essa amplitude de crescimento também é confirmada pelos resultados positivos assinalados em vinte e cinco dos setenta e seis subsetores, uma vez que em julho eram dezessete os que apresentaram taxas positivas. O índice de difusão por produto também apontou melhora, com agosto registrando o menor percentual de produtos em queda desde novembro do ano passado.



Fonte: IBGE, Diretoria de Pesquisas, Coordenação de Indústria

(*) Índice de Difusão = percentual de produtos com crescimento

Ainda na comparação com igual mês do ano anterior, a redução que mais pressionou o resultado global de agosto foi apontada por veículos automotores (-18,4%), com influência não só dos itens tipicamente associados ao segmento de bens de consumo duráveis, como os automóveis, mas também de produtos relacionados ao segmento de bens de capital (caminhões) e ao de bens intermediários (autopeças). Também pressionando negativamente, vale destacar os índices vindos de máquinas e equipamentos (-19,0%),

metalurgia básica (-16,1%) e máquinas, aparelhos e materiais elétricos (-22,1%). Por outro lado, farmacêutica (6,0%), refino de petróleo e produção de álcool (3,2%) e bebidas (7,2%) foram as atividades que mais influenciaram positivamente a produção deste mês.

Por categorias de uso, ainda na comparação agosto 09 /agosto 08, a produção de bens de capital (-22,3%) apontou ritmo de queda bem acima da média global da indústria (-7,2%), apoiado sobretudo na redução generalizada da produção de máquinas e equipamentos, sinalizando queda dos investimentos em diferentes setores frente ao ano de 2008. O principal impacto negativo veio do subsetor de bens de capital para transporte (-21,4%), seguido por bens de capital para fins industriais (-29,4%), bens de capital de uso misto (-15,3%), bens de capital para energia elétrica (-38,8%) e bens de capital para construção (-47,6%). As demais categorias de uso acompanharam o movimento da indústria geral e também registraram a menor taxa negativa do ano: bens intermediários (-8,1%) e bens de consumo, duráveis (-3,7%) e semi e não duráveis (-1,3%), confirmando, assim, o padrão que marcou a recuperação da indústria iniciada em janeiro de 2009.

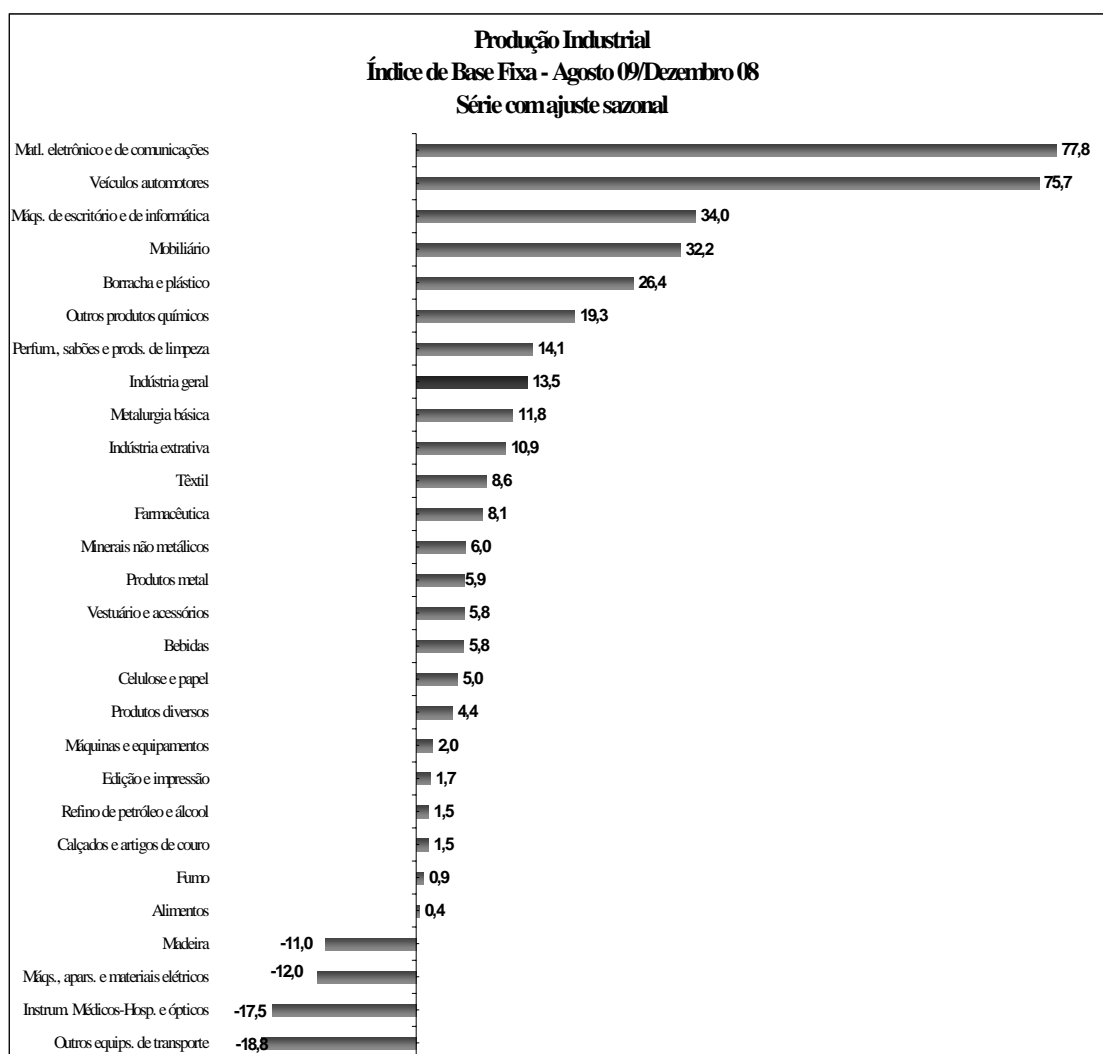
O desempenho de bens intermediários ficou 8,1% abaixo do de agosto de 2008, com o menor ritmo de queda frente ao mês anterior (-11,9%) associado à melhora geral das performances dos subsetores, que atingiu dez dos doze grupamentos investigados, com destaque para refino de petróleo e produção de álcool, que passou de uma queda de 0,6% para um aumento de 6,9%, celulose e papel (de -2,6% para 1,8%), alimentos (de -7,5% para -0,1%) e em outros produtos químicos (de -7,2% para -1,5%). Para o índice de agosto, as maiores influências negativas permaneceram vindas dos produtos associados às atividades de metalurgia básica (-16,1%), veículos automotores (-23,1%), indústrias extrativas (-10,3%) e borracha e plástico (-10,5%), pressionados principalmente pela redução nos itens: relaminados de aço e lingotes, blocos, tarugos e placas de aço; peças e acessórios para indústria automobilística; minérios de ferro; e peças de plástico e borracha para indústria automobilística e pneus. Ressaltam-se ainda os índices negativos observados em insumos para construção civil (-8,6%) e embalagens (-1,7%).

Em bens de consumo duráveis (-3,7%), a redução no ritmo de queda em relação aos meses anteriores está associada à recuperação da indústria automobilística (-5,2%) e de eletrodomésticos (-0,4%), ambos beneficiados pela desoneração tributária, além do comportamento positivo na produção de celulares, que se amplia em 0,8%, interrompendo uma sequência de nove meses de taxas negativas. A contínua melhora nas condições de crédito e a maior estabilidade do mercado de trabalho foram os fatores que sustentaram a performance de bens duráveis. A indústria de bens de consumo semi e não duráveis (-1,3%) também apontou redução no ritmo de queda frente a julho (-3,1%), influenciada, principalmente, pelo grupamento de carburantes, que passou de -13,8% para -3,1%, e de alimentos e bebidas elaborados (de 0,4% para 1,4%).

O indicador acumulado para o período janeiro-agosto atingiu a taxa de -12,1%. Entre as atividades industriais, predominaram resultados negativos que alcançaram a maioria (23) dos vinte e sete setores investigados, com destaque para a queda de veículos automotores (-22,6%) e de máquinas e equipamentos (-26,8%), principalmente, pela menor produção de automóveis e rolamentos de esferas, agulha, cilindro, rolete para equipamentos industriais. Nesse tipo de comparação, as indústrias mais articuladas com o mercado interno, e portanto menos atingidas pela crise internacional, como a farmacêutica (9,6%), bebidas (5,6%) e perfumaria, sabões e produtos de limpeza (1,9%) assinalaram taxas positivas, juntamente com o setor de outros equipamentos de transportes (10,8%). Entre as categorias de uso, os resultados permaneceram negativos com bens de capital (-23,0%) assinalando a maior perda, seguido por bens de consumo duráveis (-15,6%) e bens intermediários (-14,2%), enquanto bens de consumo semi e não duráveis (-2,8%) registra a menor queda acumulada em 2009.

Em síntese, o índice de agosto confirma a trajetória positiva da atividade industrial, completando uma sequência de oito meses de crescimento na comparação com o mês anterior, na série com ajuste sazonal. O avanço de 1,2% frente a julho levou o patamar da produção de agosto a ficar próximo ao de fevereiro de 2007. Ainda na série ajustada, de janeiro a agosto observa-se que o crescimento do setor (13,5%) teve perfil

generalizado atingindo todas as categorias de uso e vinte e três das vinte e sete atividades, com destaque para a recuperação de bens de consumo duráveis (82,9%), que com forte encadeamento interindustrial cresce em ritmo bem acima da média, impulsionado pela maior produção de veículos automotores (75,7%), seguido por material eletrônico e de comunicações (77,8%) e mobiliário (32,2%). Ainda vale destacar o comportamento de bens intermediários, que também cresce por oito meses consecutivos, acumulando nesse período ganho de 11,3%, influenciado principalmente pelos avanços de setores articulados à indústria automobilística como por exemplo metalurgia básica (11,8%), outros produtos químicos (19,3%) e borracha e plástico (26,4%).



Fonte: IBGE, Diretoria de Pesquisas, Coordenação de Indústria

Tabela 1
Indicadores da Produção Industrial por Categorias de Uso
Brasil - Agosto de 2009

Categorias de Uso	Variação (%)			
	Mês/mês*	Mensal	Acumulado	Acumulado 12 Meses
Bens de Capital	0,4	-22,3	-23,0	-13,0
Bens Intermediários	0,7	-8,1	-14,2	-11,3
Bens de Consumo	1,3	-1,9	-6,1	-4,7
Duráveis	3,1	-3,7	-15,6	-14,1
Semiduráveis e não Duráveis	0,6	-1,3	-2,8	-1,6
Indústria Geral	1,2	-7,2	-12,1	-8,9

Fonte: IBGE, Diretoria de Pesquisas, Coordenação de Indústria

*série com ajuste sazonal

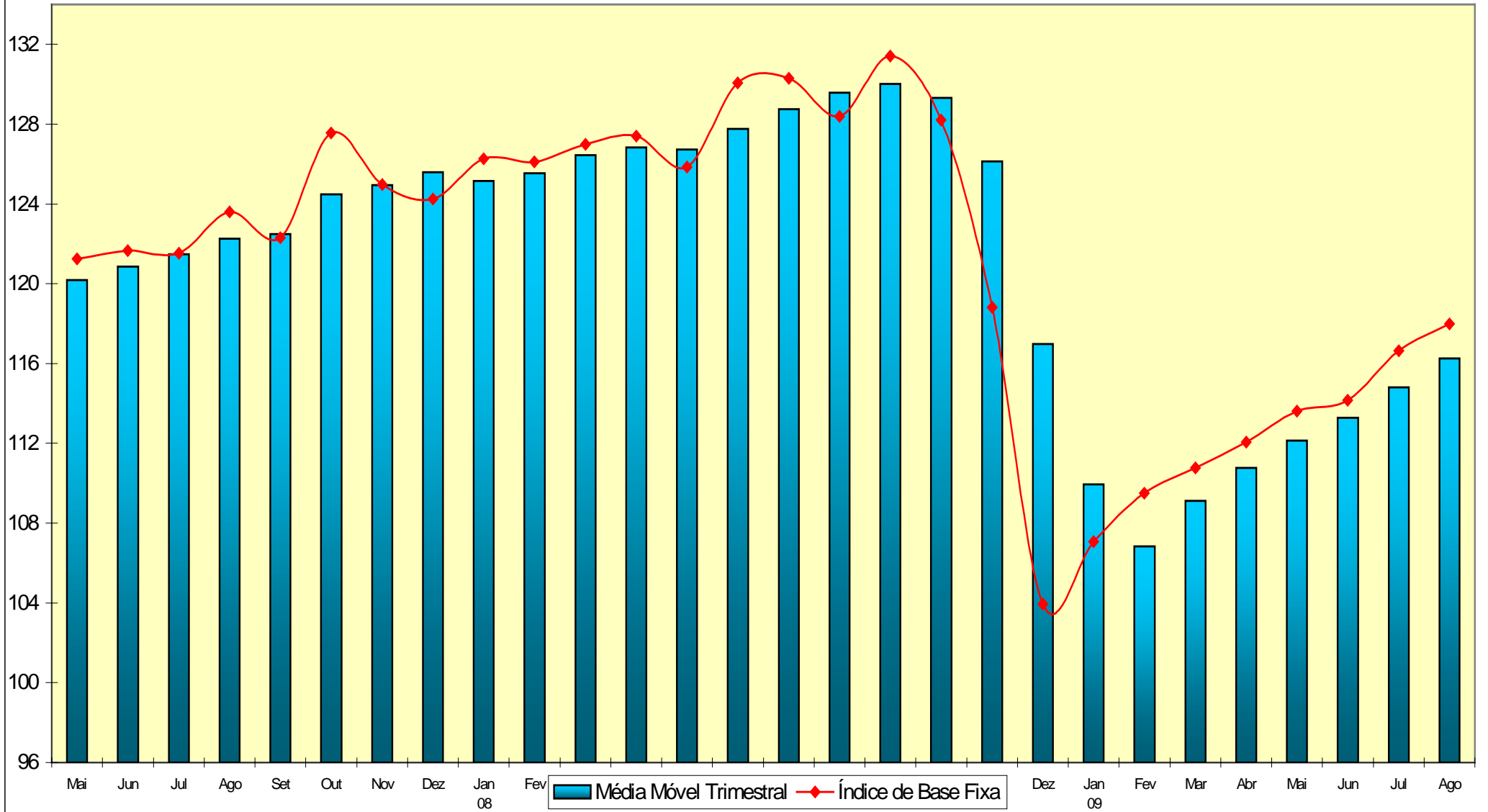
Tabela 2
Índices Mensais de Base Fixa (2002=100)*
Média Móvel Trimestral 2007 - 2009

Ano / Mês	Bens de Capital	Bens Intermediários	Bens de Consumo		Indústria Geral	
			Duráveis	Semiduráveis e Não-Duráveis		
2007	Jan	143,77	114,65	148,76	108,03	116,89
	Fev	148,04	115,03	150,33	108,95	117,43
	Mar	149,91	116,09	153,13	109,05	118,22
	Abr	150,33	116,97	154,41	109,93	119,13
	Mai	152,90	117,70	156,57	110,45	120,19
	Jun	155,45	117,72	157,98	112,06	120,86
	Jul	157,68	117,94	160,77	111,95	121,48
	Ago	159,24	118,25	163,26	111,94	122,27
	Set	161,02	118,20	165,26	110,68	122,48
	Out	164,86	119,29	168,01	111,33	124,49
	Nov	168,41	119,88	167,93	111,58	124,94
	Dez	171,62	121,39	167,30	111,88	125,59
2008	Jan	173,37	122,25	168,32	112,32	125,16
	Fev	180,40	123,65	176,62	110,26	126,12
	Mar	183,47	122,83	179,40	112,44	126,98
	Abr	187,21	121,59	176,51	111,02	127,39
	Mai	174,72	121,93	172,83	112,02	125,85
	Jun	189,25	124,52	185,59	114,36	130,08
	Jul	190,69	125,65	174,02	113,86	130,30
	Ago	188,98	122,13	175,88	112,84	128,38
	Set	194,87	121,78	177,84	115,11	131,41
	Out	193,36	117,61	171,10	112,72	128,20
	Nov	186,39	113,41	136,11	111,80	118,81
	Dez	143,16	99,39	92,07	107,42	103,94
2009	Jan	151,39	101,30	124,96	106,36	107,07
	Fev	141,17	103,37	139,80	109,39	109,51
	Mar	134,49	104,15	142,85	110,14	110,77
	Abr	137,67	105,31	146,46	110,63	112,07
	Mai	139,02	106,96	152,78	111,52	113,62
	Jun	142,04	107,84	155,89	108,78	114,15
	Jul	144,08	109,86	163,37	110,05	116,64
	Ago	144,71	110,66	168,43	110,74	117,98

FONTE: IBGE, Diretoria de Pesquisas, Coordenação de Indústria

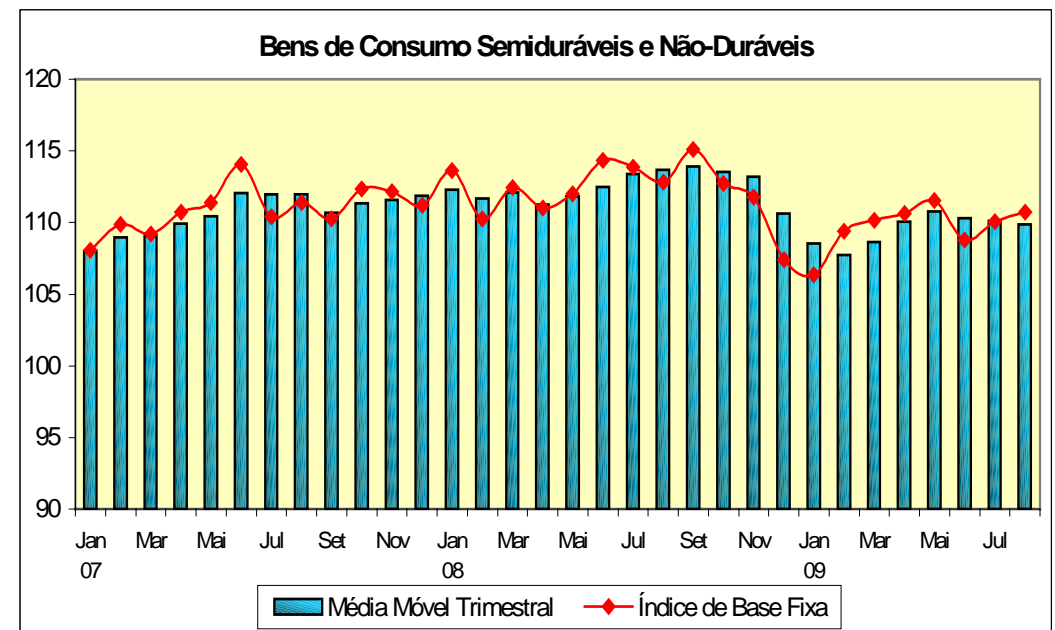
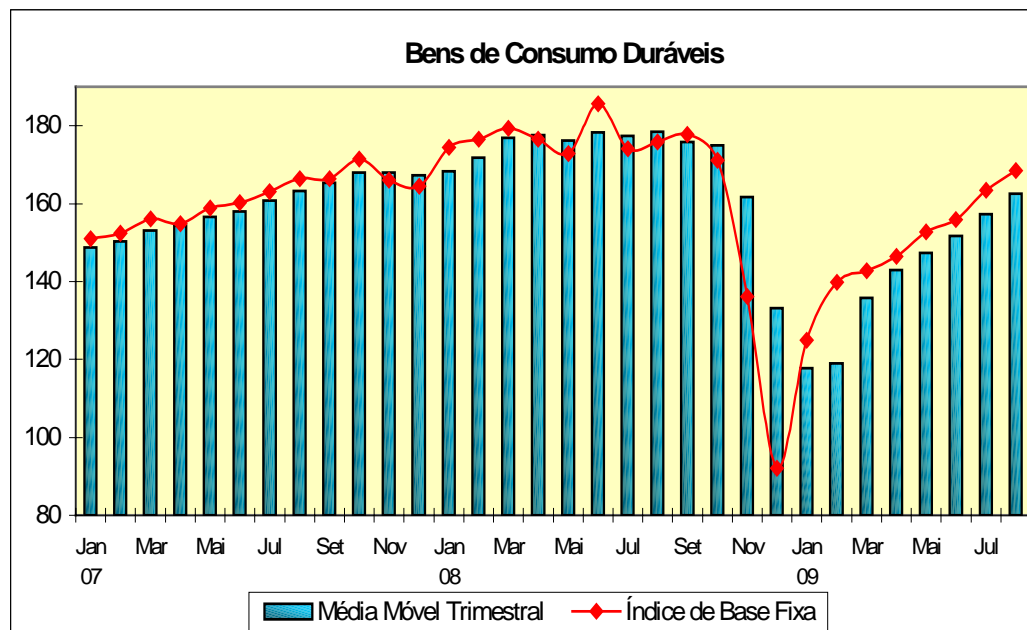
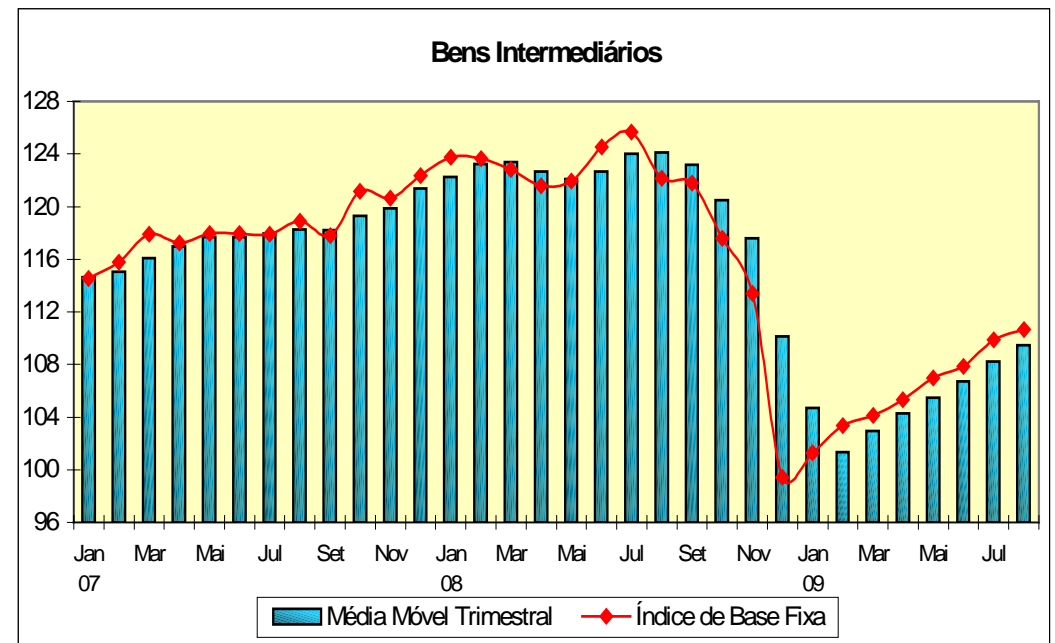
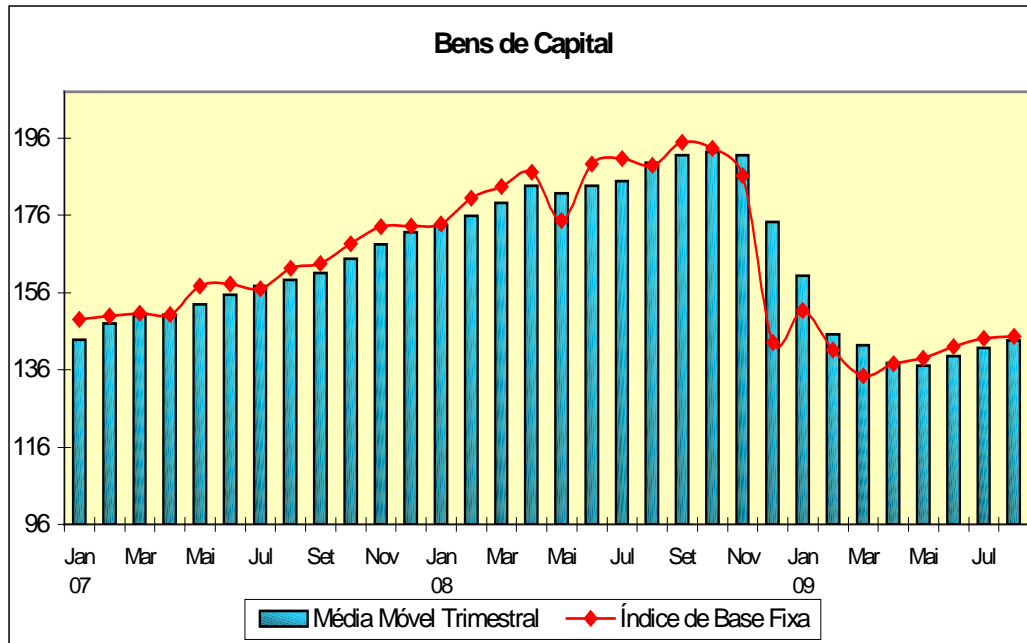
*Série com ajuste sazonal

Indústria Geral
Índices de Base Fixa (2002=100)
Série com Ajuste Sazonal



Fonte: IBGE, Diretoria de Pesquisas, Coordenação de Indústria
* Série com ajuste sazonal

Índices de Base Fixa (2002=100) * Série com Ajuste Sazonal
Média Móvel Trimestral - 2007-2009



Composição da Taxa de Crescimento da Indústria Geral ⁽¹⁾ - Brasil

Índice Acumulado em Janeiro - Agosto de 2009

(Igual período do ano anterior=100)

Atividades	Comp. da Taxa	Produtos Responsáveis*
Indústrias extrativas	-0,72	Minérios de ferro beneficiados, (classif,concent,pelet,sinterizado,etc) Minérios de alumínio (bauxita, mesmo calcinada) em bruto ou benef,
Alimentos	-0,24	Leite em pó, blocos ou grânulos Preparações utiliz,na aliment,animais (rações, supl, vitam,ou semelh,)
Bebidas	0,16	Cervejas e chope Refrigerantes
Fumo	0,00	Cigarros
Têxtil	-0,26	Tecidos de algodão, exceto combinados Roupas de banho, de tecidos de algodão, quando integradas à tecelagem
Vestuário e acessórios	-0,13	Camisas, exceto de malha, de uso masculino Calças compridas, exceto de malha, de uso feminino
Calçados e artigos de couro	-0,18	Calçado couro(sap,,bota,sand,,chin,,etc),fem,-exc,tênis e p/uso profl, Couros/peles de bov,curt,ao cromo(wet blue/box call) ou secos("crust")
Madeira	-0,21	Painéis partícula de madeira,mesmo aglomer,c/resina ou c/outr,aglutin, Madeira serrada, aplainada ou polida
Celulose, papel e produtos de papel	-0,16	Papel utiliz, na escrita, impressão e outros usos gráficos (v,manual) Pastas químicas de madeira (celulose), processo sulfato branqueadas
Edição, impressão e reprodução de gravações	-0,17	Jornais (publicados pelo menos 4 dias por semana) Revistas periódicas ou não,de consumo ou gratuitas(B to B/customizada)
Refino de petróleo e álcool	-0,15	Álcool etílico não desnat,,c/teor alcoólico em vol,>=80%(anidro/hidr,) Gasolina automotiva ou para outros usos, exceto para aviação
Farmacêutica	0,32	Medicam,à base outros antibióticos-excl,de penicilinas,,,(v,manual) Medicam,à base hormônio,sem antibiót,/insul,- excl,corticossupra-renal
Perfumaria, sabões, detergentes e produtos de limpeza	0,03	Desodorantes corporais e antiperspirantes, líquidos Detergente ou sabão líquido, incl, prod, p/lavagem de piso, vidro,etc,
Outros produtos químicos	-0,77	Herbicidas para uso na agricultura Oxigênio
Borracha e plástico	-0,64	Peça e aces,plást,,reforç,ou não,p/veíc,automot,,motoc,,bicicl,,simil, Pneumáticos novos de borracha, usados em ônibus e caminhões
Minerais não metálicos	-0,26	Ladrilho e placa cerâm, p/pavim,/revest,,esfalt,(lado>=7cm) (v,manual) Tijolo,placa,ladrilho,outr,peç,cerâm,p/construç,,refratário(v,manual)
Metalurgia básica	-1,49	Lingotes, blocos, tarugos ou placas de aço ao carbono Relaminados de aço (vide manual)
Produtos de metal - exclusive máquinas e equipamentos	-0,64	Parafuso,gancho,pino ou perno,porca e outr,artef,roscados de ferro/aço Telas metálicas tecidas, de fios de ferro e aço, inclusive revestidas
Máquinas e equipamentos	-1,94	Rolamento de esfera,agulha,cilindro,rolete -incl,cônico, p/equip,indl, Carregadoras-transportadoras
Máquinas para escritório e equips. de informática	-0,25	Monitores de vídeo e projetores para computadores Peças e acess, p/máq, p/processamento de dados e suas unid,periféricas
Máquinas, aparelhos e materiais elétricos	-0,77	Transformadores Motores elétricos de corrente alternada ou de corrente contínua
Material eletrônico, aparelhos e equips. de comunicações	-1,09	Telefones celulares Apar,comutação p/telefonía ou telegr, (centrais autom,,roteadores,etc)
Equips. de instrument. médico-hospitalar, ópticos e outros	-0,12	Relógios de pulso ou de bolso Medidores de consumo de eletricidade
Veículos automotores	-2,44	Autom,,jipe,camion,incl,CKD,p/passag,,c/motor álcool, gasol,ou bicomb, Peças ou acessórios, para o sistema de motor de veículos automotores
Outros equipamentos de transporte	0,24	Aviões ou outros veículos aéreos de peso superior a 2,000 kg Fab./reparo,emb,p/passag,,p/cargas;petrol,;plataformas;reboc,(v,manual)
Mobiliário	-0,12	Bancos de metal para veículos automotores Estantes de madeira de uso residencial
Diversos	-0,11	Lápis para escrever ou desenhar, minas para lápis ou lapiseira, giz Fechos-ecler (fecho de correr) e suas partes
Indústria Geral	-12,11	

Fonte: IBGE, Diretoria de Pesquisas, Coordenação de Indústria

⁽¹⁾ $C=(I_g - 100) \cdot K$, onde: C=Participação da atividade na formação do total da taxa de crescimento, I_g =Indicador da atividade e K= peso da atividade no total da Indústria Geral.

* foram destacados em cada gênero, os dois principais produtos responsáveis pelo indicador.

Indicadores da Produção Industrial por Seções e Atividades de Indústria - Brasil
2009

Ponderação PIA 1998/2000

Seções e Atividades	Base Fixa Mensal (1)			Mensal (2)			Acumulado (3)			Últimos 12 Meses (4)		
	Jun	Jul	Ago	Jun	Jul	Ago	Jan-Jun	Jan-Jul	Jan-Ago	Até-Jun	Até-Jul	Até-Ago
Indústria Geral	115,42	122,81	125,38	89,11	89,97	92,81	86,61	87,14	87,89	93,52	91,94	91,15
Indústrias Extrativas	133,13	139,81	139,41	90,61	89,85	89,74	86,29	86,85	87,23	93,75	92,15	90,57
Indústria de Transformação	114,49	121,92	124,65	89,02	89,97	92,99	86,63	87,15	87,93	93,51	91,93	91,18
Alimentos	110,03	117,50	117,94	97,69	96,41	99,87	97,63	97,42	97,76	98,34	97,63	98,31
Bebidas	110,05	115,30	125,28	102,16	106,21	107,24	105,21	105,35	105,59	102,58	102,74	103,50
Fumo	154,34	143,23	82,43	101,70	94,09	114,51	99,44	98,54	99,72	100,21	97,76	100,07
Têxtil	98,43	108,34	105,60	89,07	92,27	92,00	89,04	89,54	89,87	92,56	91,66	91,19
Vestuário e acessórios	81,49	89,36	96,38	94,92	92,17	100,05	87,93	88,64	90,27	94,87	93,51	93,74
Calçados e artigos de couro	59,64	69,10	75,62	85,91	88,51	87,96	82,94	83,76	84,34	87,07	86,32	86,02
Madeira	67,67	72,51	73,66	75,15	82,52	83,58	75,43	76,40	77,26	80,21	79,84	79,85
Celulose, papel e produtos de papel	124,53	131,41	130,76	95,14	97,83	101,94	94,84	95,29	96,11	99,40	98,71	98,54
Edição, impressão e reprodução de gravações	96,32	106,73	109,36	96,23	96,45	95,52	95,40	95,55	95,55	99,00	98,43	97,87
Refino de petróleo e álcool	110,19	111,88	117,32	96,32	94,34	103,23	97,35	96,86	97,71	98,10	97,15	97,58
Farmacêutica	151,31	156,20	163,67	112,73	110,20	105,98	110,33	110,31	109,62	115,18	114,55	113,38
Perfumaria, sabões, detergentes e produtos de limpeza	123,24	128,40	124,63	102,34	110,46	107,27	99,64	101,12	101,86	96,54	97,74	99,15
Outros produtos químicos	108,98	119,69	123,67	96,97	93,40	98,66	85,80	87,03	88,63	89,57	88,37	88,28
Borracha e plástico	100,94	111,65	113,05	82,94	87,85	89,72	80,37	81,52	82,61	88,11	86,20	84,91
Minerais não metálicos	112,98	123,90	123,66	91,47	95,15	92,81	92,78	93,15	93,11	100,70	99,26	97,59
Metalurgia básica	97,36	106,28	110,49	77,27	80,38	83,88	72,16	73,41	74,78	85,56	83,11	81,16
Produtos de metal - exclusive máquinas e equipamentos	91,25	99,22	98,18	78,37	79,99	84,51	79,37	79,46	80,10	89,13	86,43	85,22
Máquinas e equipamentos	112,47	127,11	134,94	72,23	79,24	81,01	70,80	72,04	73,23	86,66	84,04	82,06
Máquinas para escritório e eqs. de informática	266,10	314,45	295,35	86,39	97,15	109,19	79,42	82,40	85,71	83,87	82,58	83,73
Máquinas, aparelhos e materiais elétricos	120,74	119,62	123,65	79,40	74,59	77,92	74,98	74,92	75,31	88,09	85,40	83,24
Material eletrônico, aparelhos e eqs. de comunicações	91,31	96,44	107,54	65,58	72,00	82,45	59,95	61,68	64,23	73,65	71,41	70,43
Equs. de instrument. médico-hospitalar, ópticos e outros	126,09	123,40	119,46	90,95	77,57	77,42	91,38	89,04	87,40	105,36	100,67	97,26
Veículos automotores	164,97	166,36	172,56	81,13	78,60	81,55	76,38	76,73	77,39	87,20	83,95	81,48
Outros equipamentos de transporte	208,48	215,80	220,70	101,56	107,13	98,06	113,99	112,96	110,84	130,27	128,15	126,11
Mobiliário	105,54	113,44	119,18	92,86	95,07	101,67	86,42	87,72	89,52	89,69	88,84	89,36
Diversos	97,24	110,76	116,32	83,08	85,88	95,27	83,99	84,31	85,80	92,54	90,75	90,73

Fonte: IBGE, Diretoria de Pesquisas, Coordenação de Indústria

(1) Base: média de 2002 = 100

(2) Base: igual mês do ano anterior = 100

(3) Base: igual período do ano anterior = 100

(4) Base: últimos doze meses anteriores = 100

Indicadores da Produção Industrial por Categorias de Uso - Brasil
2009

Ponderação PIA 1998/2000

Categorias de Uso	Base Fixa Mensal (1)			Mensal (2)			Acumulado (3)			Últimos 12 Meses (4)		
	Jun	Jul	Ago	Jun	Jul	Ago	Jan-Jun	Jan-Jul	Jan-Ago	Até-Jun	Até-Jul	Até-Ago
Bens de Capital	143,50	150,81	151,90	75,65	76,12	77,67	77,05	76,90	77,00	93,78	89,87	87,01
1. Bens de capital - excl. 2	121,60	130,72	131,32	69,05	71,40	75,99	67,14	67,80	68,86	83,94	80,14	77,78
2. Equip. transporte industrial	200,39	203,03	205,37	89,08	85,58	80,62	97,99	95,96	93,67	116,36	111,91	107,62
Bens Intermediários	111,87	118,14	119,17	88,36	88,12	91,95	84,26	84,86	85,79	91,21	89,54	88,69
1. Alim. e bebidas básicos p/ ind.	191,64	150,39	117,59	116,96	88,56	111,86	115,12	111,05	111,12	103,06	102,18	106,61
2. Alim. e bebidas elabor. p/ ind.	127,83	129,59	135,07	103,68	93,66	102,36	104,61	102,32	102,33	100,27	98,88	100,61
3. Insumos industrias básicos	159,01	161,83	137,74	87,11	83,86	84,45	76,03	77,31	78,18	86,33	83,65	81,92
4. Insumos industriais elabor.	101,81	110,67	112,61	87,42	89,12	92,72	83,67	84,51	85,59	91,04	89,48	88,63
5. Comb. e lubrificantes básicos	125,50	130,44	133,17	104,10	104,90	106,12	107,01	106,70	106,63	105,99	106,18	106,32
6. Comb. e lubrificantes elabor.	108,01	108,50	114,31	99,39	101,47	105,91	97,45	98,03	99,02	97,85	98,02	98,47
7. Peças e acess. p/ bens de capital	110,39	116,63	119,47	69,95	66,35	70,03	71,58	70,73	70,63	85,67	81,52	78,45
8. Peças e acess.p/ equip. trans. ind.	129,08	132,81	136,54	78,17	76,91	80,92	70,91	71,83	73,01	82,33	79,59	77,71
Bens de Consumo	115,08	123,15	127,62	93,73	96,08	98,08	92,75	93,26	93,91	96,31	95,48	95,33
Duráveis (1/3)	156,82	166,65	178,21	87,12	93,36	96,28	80,73	82,58	84,39	87,67	86,42	85,88
1. Duráveis - excl. 2/3	124,80	143,34	156,87	85,05	99,89	101,29	77,25	80,37	83,07	86,67	86,69	87,27
2. Veículos automotores p/ passag.	192,41	194,71	202,00	91,30	90,14	94,83	86,21	86,82	87,89	89,29	87,16	85,92
3. Equip. transporte não industrial	137,05	134,73	164,44	65,15	79,95	77,27	59,14	61,71	63,80	81,14	78,34	75,76
Semiduráveis e não duráveis	106,22	113,91	116,88	96,01	96,95	98,68	96,94	96,94	97,18	99,14	98,45	98,44
4. Semiduráveis	72,61	82,12	85,65	87,56	88,15	89,99	83,73	84,42	85,19	89,31	88,00	87,62
5. Não duráveis - excl. 7/8	117,99	125,01	128,15	99,26	100,06	99,29	98,66	98,88	98,94	101,46	101,02	100,66
7. Alim. e bebidas elabor. p/ consumo doméstico	103,96	112,63	115,12	97,18	100,74	101,44	98,88	99,16	99,45	99,50	99,31	99,71
8. Carburantes	126,21	129,72	133,13	91,28	86,23	96,87	98,63	96,24	96,33	101,46	98,86	98,80

Fonte: IBGE, Diretoria de Pesquisas, Coordenação de Indústria

(1) Base: média de 2002 = 100

(2) Base: igual mês do ano anterior = 100

(3) Base: igual período do ano anterior = 100

(4) Base: últimos doze meses anteriores = 100

Indicadores da Produção Industrial por Subsetores Industriais - Brasil
2009

Ponderação PIA 1998/2000

Subsetor Industrial	Base Fixa Mensal (1)			Mensal (2)			Acumulado (3)			Últimos 12 Meses (4)		
	Jun	Jul	Ago	Jun	Jul	Ago	Jan-Jun	Jan-Jul	Jan-Ago	Até-Jun	Até-Jul	Até-Ago
Extr. de carvão mineral	106,98	93,19	101,92	108,90	115,78	110,02	102,55	104,14	104,85	90,61	93,02	93,81
Extr. de petróleo e gás natural	125,72	130,38	132,86	103,16	103,91	104,94	106,21	105,87	105,75	106,22	106,21	106,12
Extr. de minérios ferrosos	142,63	150,97	147,49	80,23	78,62	76,64	67,39	69,20	70,23	81,78	79,10	76,22
Extr. de minerais metálicos não ferrosos	141,68	159,31	158,77	74,33	75,23	83,58	80,41	79,54	80,07	95,09	90,05	87,99
Extr. de minerais não-metálicos	130,05	140,87	133,56	103,91	102,85	102,99	104,59	104,31	104,14	108,37	106,87	106,09
Abate de bovinos e suínos e prep. de carnes	120,44	125,56	123,81	97,23	95,40	98,50	95,74	95,68	96,05	97,05	96,35	96,44
Abate de aves e prep. de carnes	115,41	122,07	115,45	103,27	102,72	103,75	96,70	97,59	98,34	101,94	101,21	101,45
Conservas de frutas e legumes, molhos e condimentos	91,24	106,53	98,34	77,45	95,95	104,25	89,50	90,47	92,02	91,01	90,53	92,56
Sucos e concentrados de frutas	27,45	72,00	99,57	49,37	86,97	107,01	89,59	88,97	92,74	81,73	82,63	88,05
Óleo de soja em bruto, incl. tortas, farinhas e farelos	118,29	111,75	106,38	94,91	90,68	94,62	96,58	95,61	95,48	98,02	96,70	96,55
Refino de óleos vegetais e fabr. de margarinas, exc. óleo de milho	108,55	110,47	113,47	86,64	87,47	91,63	94,50	93,41	93,18	96,24	95,30	94,85
Resfr. e prep. do leite e laticínios	93,03	100,65	100,67	94,07	93,97	93,28	93,70	93,74	93,68	96,93	95,81	95,10
Beneficiamento de arroz	142,49	152,52	122,68	117,11	121,38	92,18	106,96	109,10	106,81	109,11	110,12	108,74
Moagem de trigo	83,64	77,15	78,36	105,11	85,31	87,06	95,75	94,23	93,32	91,84	92,15	92,49
Fabr. de café	150,92	159,53	147,92	97,84	104,27	100,32	99,13	99,89	99,94	101,33	101,23	100,63
Alimentos p/ animais	112,46	122,12	119,26	94,11	96,57	100,48	90,10	91,08	92,25	94,49	93,64	93,94
Fabr. e refino de açúcar	131,15	144,06	152,61	106,89	92,36	103,38	115,49	108,20	107,09	102,12	99,69	102,56
Outros prods. alimentícios	112,75	115,30	118,14	100,27	100,20	102,77	98,91	99,10	99,57	100,72	100,51	101,03
Benef., fiação e tec. de fibras têxteis naturais	87,82	96,95	97,07	84,57	90,10	91,05	90,16	90,15	90,27	93,11	92,25	91,54
Fiação e tec. de fibras artificiais ou sintéticas	89,76	94,14	90,33	99,21	100,52	103,79	96,07	96,73	97,58	96,23	95,97	96,89
Outros artefs. têxteis	111,76	123,99	118,58	91,01	92,53	90,69	86,69	87,60	88,01	91,38	90,33	89,79

Fonte: IBGE, Diretoria de Pesquisas, Coordenação de Indústria

(1) Base: média de 2002 = 100

(2) Base: igual mês do ano anterior = 100

(3) Base: igual período do ano anterior = 100

(4) Base: últimos doze meses anteriores = 100

**Indicadores da Produção Industrial por Subsetores Industriais - Brasil
2009**

Ponderação PIA 1998/2000

Subsetor Industrial	Base Fixa Mensal (1)			Mensal (2)			Acumulado (3)			Últimos 12 Meses (4)		
	Jun	Jul	Ago	Jun	Jul	Ago	Jan-Jun	Jan-Jul	Jan-Ago	Até-Jun	Até-Jul	Até-Ago
Prep. de couro e fabr. de artefs., exc. calçados	72,08	83,12	83,51	77,42	82,42	86,99	77,00	77,84	79,01	83,96	82,54	82,39
Calçados	57,32	66,48	74,15	88,18	90,07	88,16	84,34	85,16	85,59	87,76	87,15	86,82
Prods. da madeira	67,36	72,13	73,34	75,20	82,95	83,90	75,55	76,55	77,43	80,24	79,95	80,02
Embalagens e artefs. de madeira p/ carga	74,90	81,56	81,06	74,12	74,48	77,36	73,01	73,23	73,75	79,47	77,51	76,21
Celulose e pastas p/ fabr. de papel	151,27	154,40	150,54	100,94	98,63	100,38	97,66	97,81	98,12	101,57	100,87	100,07
Papel, papelão liso e cartolina, exc. matl. de embalagem	119,01	128,42	130,26	92,99	98,15	103,33	92,90	93,68	94,88	98,39	97,83	97,92
Matl. de embalagem de papel, papelão e cartão	100,91	107,58	106,12	90,00	95,61	101,50	94,20	94,42	95,30	97,75	96,79	97,14
Refino de petróleo	103,91	105,65	110,75	98,01	98,01	107,32	96,66	96,86	98,15	96,74	96,38	97,15
Álcool	195,06	196,12	206,09	85,66	74,12	80,86	107,48	96,92	93,16	110,55	104,01	101,45
Prods. químicos inorgânicos	92,29	98,87	98,79	86,84	86,08	86,58	80,54	81,38	82,06	87,87	86,85	85,44
Adubos, fertilizantes e corretivos p/ o solo	87,08	109,70	108,11	83,62	97,52	113,48	76,72	80,22	84,37	74,03	73,80	77,19
Petroquímicos básicos e intermediários p/ resinas e fibras	103,57	113,16	110,91	113,36	102,59	105,80	95,95	96,99	98,13	90,11	90,51	90,84
Resinas, elastômeros, fibras, fios, cabos e filamentos artif. e sint.	106,90	119,41	113,33	105,15	104,54	96,37	92,46	94,32	94,60	91,73	91,88	91,16
Defensivos agrícolas e p/ uso domissanitário	145,11	174,16	204,97	91,99	82,07	100,29	74,30	75,87	79,84	91,41	86,60	85,62
Sabões, sabonetes, detergentes e prods. de limpeza	112,59	120,27	112,62	99,10	111,49	105,38	98,15	99,90	100,53	94,29	95,65	97,27
Artefs. de perfumaria e cosméticos, exc. sabonetes	135,41	137,69	138,37	105,62	109,45	109,09	101,26	102,43	103,27	98,93	99,98	101,13
Tintas, vernizes, esmaltes, lacas, solventes e prods. afins	145,27	141,11	150,94	103,42	95,64	92,00	93,21	93,58	93,35	100,87	99,33	97,42
Prods. e preparados químicos diversos	104,42	103,66	112,16	95,32	87,99	99,85	85,86	86,18	87,90	90,48	89,27	89,86
Fabr. e recond. de pneumáticos, incl. matls. p/ reparação	90,50	96,05	99,09	80,39	82,19	83,71	76,14	77,03	77,91	84,39	82,60	81,11
Artefs. diversos de borracha	135,84	143,52	141,32	82,60	85,55	86,23	73,43	75,27	76,68	82,49	80,39	78,80
Laminados de matl. plástico	89,97	91,99	88,18	90,60	86,11	87,93	82,29	82,90	83,55	85,81	83,68	83,04

Fonte: IBGE, Diretoria de Pesquisas, Coordenação de Indústria

(1) Base: média de 2002 = 100

(2) Base: igual mês do ano anterior = 100

(3) Base: igual período do ano anterior = 100

(4) Base: últimos doze meses anteriores = 100

**Indicadores da Produção Industrial por Subsetores Industriais - Brasil
2009**

Ponderação PIA 1998/2000

Subsetor Industrial	Base Fixa Mensal (1)			Mensal (2)			Acumulado (3)			Últimos 12 Meses (4)		
	Jun	Jul	Ago	Jun	Jul	Ago	Jan-Jun	Jan-Jul	Jan-Ago	Até-Jun	Até-Jul	Até-Ago
Embalagens de matl. plástico	86,70	95,70	95,96	94,19	96,51	101,99	92,55	93,16	94,29	96,00	95,37	95,71
Artefs. diversos de matl. plástico	112,15	133,44	137,11	78,09	89,57	90,80	80,62	82,05	83,26	90,40	87,85	85,87
Vidro e prods. de vidro, exc. embalagens	119,67	141,40	129,86	82,07	98,22	91,67	78,61	81,42	82,69	87,07	86,74	86,10
Embalagens de vidro	73,76	83,16	81,31	79,48	82,75	85,79	81,72	81,87	82,35	87,47	86,53	86,17
Cimento e clínquer	120,36	127,70	132,60	97,71	96,80	95,81	99,79	99,30	98,80	107,04	105,27	103,21
Artefs. de concreto, cimento e fibrocimento	141,51	152,14	147,59	107,20	102,46	97,43	118,12	115,38	112,67	122,14	119,82	117,23
Prods. diversos de minerais não-metálicos	100,94	112,59	112,45	84,15	91,17	89,04	83,84	84,94	85,49	93,74	92,28	90,60
Ferro-gusa, ferroligas e semi-acabados de aço	92,85	99,39	109,88	64,30	64,76	74,78	60,19	60,90	62,70	76,48	72,29	69,57
Laminados, relaminados e trefilados de aço	88,35	100,92	104,89	75,95	82,35	84,89	65,57	68,10	70,31	81,70	79,36	77,39
Tubos de ferro e aço c/ costura, incl. fundidos	97,39	99,88	104,26	78,15	81,25	89,02	78,26	78,72	80,02	99,80	95,28	92,74
Metalurgia dos não-ferrosos	120,24	124,64	124,68	94,23	94,03	92,24	93,64	93,70	93,51	98,58	97,91	96,82
Peças fundidas de ferro	60,46	74,20	80,75	41,94	48,97	56,50	50,59	50,34	51,13	72,97	67,63	64,24
Estruturas metálicas, obras de caldearia pesada, tanques e caldeiras	73,47	81,87	72,03	69,66	77,25	76,92	96,04	93,16	91,23	104,20	100,19	98,14
Artefs. de metal estampados, de cutelaria, de serralheria e de ferramentas manuais	105,67	113,17	112,26	88,90	83,61	89,03	84,38	84,26	84,89	92,93	90,57	89,84
Embalagens metálicas	76,04	83,21	83,12	85,15	90,60	94,09	86,35	86,98	87,87	88,80	87,77	87,87
Prods. diversos de metal	97,10	105,77	108,54	70,80	73,66	79,49	66,08	67,24	68,80	80,67	77,40	75,54
Máqs. e equips. p/ fins indls. e comls.	107,70	112,36	121,98	69,36	70,21	76,65	68,92	69,11	70,09	84,39	80,93	78,76
Tratores, máqs. e equips. agrícolas, incl. peças e acessórios	63,90	86,59	94,74	47,05	62,70	63,77	63,34	63,25	63,32	92,33	86,52	81,33
Máqs. e equips. p/ extr. mineral e p/ constr.	106,59	128,01	133,22	46,68	50,88	56,36	40,35	42,04	43,92	72,18	66,49	62,59
Eletrodomésticos da "linha branca", exc. fornos de microondas	167,47	174,95	173,54	125,42	138,17	116,03	95,83	101,19	103,12	96,93	100,31	100,41
Outros eletrodomésticos, exc. apars. das "linhas branca" e "marrom"	93,51	174,92	192,55	68,23	120,30	102,89	94,94	98,32	98,99	101,43	101,41	102,64

Fonte: IBGE, Diretoria de Pesquisas, Coordenação de Indústria

(1) Base: média de 2002 = 100

(2) Base: igual mês do ano anterior = 100

(3) Base: igual período do ano anterior = 100

(4) Base: últimos doze meses anteriores = 100

**Indicadores da Produção Industrial por Subsetores Industriais - Brasil
2009**

Ponderação PIA 1998/2000

Subsetor Industrial	Base Fixa Mensal (1)			Mensal (2)			Acumulado (3)			Últimos 12 Meses (4)		
	Jun	Jul	Ago	Jun	Jul	Ago	Jan-Jun	Jan-Jul	Jan-Ago	Até-Jun	Até-Jul	Até-Ago
Equips. p/ prod., distr. e controle de energia elétrica	131,81	126,32	131,66	74,03	66,17	71,93	73,27	72,14	72,11	89,89	85,91	83,17
Matl. elétrico p/ veículos	116,06	118,66	122,33	93,23	95,09	94,33	82,63	84,43	85,72	86,19	85,84	84,95
Condutores e outros matls. elétr., exc. p/ veículos	108,59	111,50	114,02	83,37	82,00	81,72	74,84	75,87	76,63	85,86	84,40	82,72
Matl. eletrônico e apars. de comunicação	99,99	100,47	111,22	66,97	71,28	85,45	56,74	58,74	61,75	70,32	67,87	67,13
Eletrodomésticos da "linha marrom"	71,60	87,30	99,20	61,52	73,95	75,68	70,48	71,04	71,75	83,55	82,08	80,41
Automóveis, camionetas e utilitários, incl. motores	193,31	196,85	203,23	92,92	91,60	96,28	87,66	88,28	89,35	91,05	88,90	87,74
Caminhões e ônibus, incl. motores	155,87	150,97	158,98	62,35	57,80	56,12	62,15	61,45	60,66	87,30	81,46	75,62
Carrocerias e reboques	142,94	113,99	129,46	69,50	50,84	62,99	76,11	71,36	70,13	102,33	92,51	86,60
Peças e acessórios p/ veícs. automotores	123,27	129,77	132,97	74,70	75,27	79,05	65,17	66,68	68,25	76,74	74,31	72,58
Constr. de embarcações, incl. reparação	135,39	159,97	154,15	94,28	103,32	103,53	107,62	106,92	106,46	105,93	106,20	107,18
Constr. e montagem de vagões ferroviários, incl. reparação	98,72	98,89	94,98	67,51	70,24	69,66	79,32	77,91	76,83	107,99	99,87	93,06
Constr. e montagem de aeronaves, incl. reparação	256,53	268,60	262,84	119,59	118,71	108,42	143,21	139,27	134,74	157,23	155,35	153,44
Outros veículos e equps. de transporte	131,74	129,94	156,16	67,12	79,91	76,47	59,72	62,23	64,16	81,54	78,74	76,01

Fonte: IBGE, Diretoria de Pesquisas, Coordenação de Indústria

(1) Base: média de 2002 = 100

(2) Base: igual mês do ano anterior = 100

(3) Base: igual período do ano anterior = 100

(4) Base: últimos doze meses anteriores = 100

Indicadores da Produção Industrial por Seções e Atividades de Indústria - Brasil
Índice Base Fixa Mensal (Número-índice)
(Base: média de 2002=100)

Ponderação PIA 1998/2000 com ajustamento sazonal

2008

Seções e Atividades de Indústria	Jan	Fev	Mar	Abr	Mai	Jun	Jul	Ago	Set	Out	Nov	Dez
Indústria Geral	126,26	126,12	126,98	127,39	125,85	130,08	130,30	128,38	131,41	128,20	118,81	103,94
Indústrias Extrativas	145,71	146,46	138,77	140,88	145,18	144,63	146,46	147,56	148,42	148,26	132,36	118,25
Indústria de Transformação	126,05	125,69	127,07	126,80	124,65	128,94	128,90	126,63	129,91	124,66	119,17	104,84
Alimentos	112,30	109,58	107,81	110,51	108,89	108,51	108,41	105,89	106,33	106,66	109,54	105,07
Bebidas	126,11	120,07	121,46	110,80	120,55	126,71	121,12	122,46	122,80	122,89	123,25	123,30
Fumo	101,98	101,52	103,29	95,37	90,30	94,84	108,94	84,21	101,57	100,13	102,74	96,02
Têxtil	107,89	109,49	111,99	108,34	104,49	109,50	109,17	106,69	106,72	105,64	102,59	90,00
Vestuário e acessórios	88,15	87,96	89,28	89,86	87,02	87,52	88,52	85,65	89,56	85,66	82,64	79,66
Calçados e artigos de couro	83,40	84,54	87,24	80,87	78,47	79,69	79,29	79,43	80,35	75,03	73,24	68,82
Madeira	94,20	98,97	97,26	90,50	88,97	90,61	85,26	84,78	80,24	83,47	80,58	78,44
Celulose, papel e produtos de papel	127,03	126,82	128,68	128,95	130,46	131,84	129,49	127,56	128,06	128,68	123,23	123,25
Edição, impressão e reprodução de gravações	109,23	110,19	112,59	112,00	117,47	111,74	114,61	113,19	126,69	116,23	105,99	106,07
Refino de petróleo e álcool	106,98	109,78	97,78	106,76	109,82	109,95	111,52	104,68	108,63	98,95	107,19	106,76
Farmacêutica	125,93	99,24	116,55	126,92	123,09	124,24	127,75	135,77	137,31	138,47	133,86	128,10
Perfumaria, sabões, detergentes e produtos de limpeza	126,37	126,79	120,46	126,82	116,06	119,03	116,60	115,33	118,61	121,38	118,28	108,80
Outros produtos químicos	123,24	122,65	118,46	110,46	115,07	115,80	120,80	113,87	109,31	97,73	102,67	93,42
Borracha e plástico	117,97	117,47	118,37	118,03	118,15	121,02	120,79	117,98	117,34	109,42	101,75	81,74
Minerais não metálicos	117,90	117,53	121,13	119,82	118,44	124,92	125,14	126,64	128,51	126,50	120,49	110,06
Metalurgia básica	123,39	127,01	127,67	125,60	125,01	126,43	125,23	124,31	121,83	122,53	112,81	92,35
Produtos de metal - exclusive máquinas e equipamentos	112,15	112,89	112,61	113,73	110,85	117,09	116,43	112,39	112,26	110,53	107,38	88,12
Máquinas e equipamentos	152,45	159,12	161,63	162,86	156,52	157,86	158,49	156,70	175,36	163,93	149,42	121,44
Máquinas para escritório e eqs. de informática	274,51	274,83	270,05	292,88	264,36	295,77	303,35	257,18	266,45	257,91	228,15	209,28
Máquinas, aparelhos e materiais elétricos	154,91	154,85	155,73	151,20	149,03	152,96	154,54	154,76	153,79	148,66	143,41	132,77
Material eletrônico, aparelhos e eqs. de comunicações	130,21	145,88	147,57	141,05	137,49	145,02	133,16	132,15	131,85	139,66	114,38	60,23
Equs. de instrument. médico-hospitalar, ópicos e outros	136,26	124,46	136,35	136,82	130,53	139,21	144,47	147,35	149,96	163,89	137,20	137,76
Veículos automotores	185,19	184,39	188,37	193,27	182,90	200,23	200,10	201,34	203,33	199,73	154,56	92,33
Outros equipamentos de transporte	182,48	183,20	192,39	205,21	193,40	209,32	200,58	212,50	219,91	226,88	241,08	254,45
Mobiliário	122,43	118,05	115,15	117,41	115,00	118,75	115,83	112,21	114,97	106,81	98,01	85,79
Diversos	114,90	116,11	118,67	117,11	109,05	122,12	118,30	112,89	113,03	113,59	109,43	102,20

Fonte: IBGE, Diretoria de Pesquisas, Coordenação de Indústria

Indicadores da Produção Industrial por Seções e Atividades de Indústria - Brasil
Índice Base Fixa Mensal (Número-índice)
(Base: média de 2002=100)

Ponderação PIA 1998/2000 com ajustamento sazonal

2009

Seções e Atividades de Indústria	Jan	Fev	Mar	Abr	Mai	Jun	Jul	Ago	Set	Out	Nov	Dez
Indústria Geral	107,07	109,51	110,77	112,07	113,62	114,15	116,64	117,98	-	-	-	-
Indústrias Extrativas	120,52	122,02	123,92	125,18	124,32	130,53	130,02	131,15	-	-	-	-
Indústria de Transformação	107,45	109,73	110,31	111,62	112,92	112,88	115,02	116,40	-	-	-	-
Alimentos	107,25	108,52	108,31	108,49	108,83	103,45	105,16	105,51	-	-	-	-
Bebidas	124,68	126,48	128,08	127,85	129,68	128,21	129,88	130,47	-	-	-	-
Fumo	96,90	95,27	90,98	102,89	94,40	97,31	101,73	96,93	-	-	-	-
Têxtil	99,50	96,45	97,01	97,95	97,03	96,07	99,82	97,71	-	-	-	-
Vestuário e acessórios	78,44	78,73	78,45	78,11	81,29	80,97	81,44	84,31	-	-	-	-
Calçados e artigos de couro	68,52	70,23	68,85	69,54	70,22	68,00	69,39	69,87	-	-	-	-
Madeira	75,33	71,08	70,55	71,47	71,23	67,01	69,82	69,82	-	-	-	-
Celulose, papel e produtos de papel	120,97	123,24	122,70	123,15	124,61	124,31	126,46	129,47	-	-	-	-
Edição, impressão e reprodução de gravações	99,76	111,31	110,61	107,68	106,36	107,72	109,36	107,90	-	-	-	-
Refino de petróleo e álcool	102,88	104,37	105,87	104,19	104,74	105,20	104,78	108,41	-	-	-	-
Farmacêutica	131,05	118,89	135,07	132,97	144,82	137,90	141,81	138,43	-	-	-	-
Perfumaria, sabões, detergentes e produtos de limpeza	117,73	120,59	123,98	122,81	125,65	121,93	128,79	124,18	-	-	-	-
Outros produtos químicos	92,68	100,42	104,16	103,57	106,49	110,25	112,13	111,45	-	-	-	-
Borracha e plástico	93,67	95,91	93,45	98,89	97,67	98,73	104,38	103,32	-	-	-	-
Minerais não metálicos	110,93	110,84	111,34	111,23	113,48	113,43	118,31	116,67	-	-	-	-
Metalurgia básica	87,07	90,06	88,10	92,70	95,16	97,00	100,50	103,23	-	-	-	-
Produtos de metal - exclusive máquinas e equipamentos	88,34	86,73	89,81	95,75	92,19	90,24	92,17	93,32	-	-	-	-
Máquinas e equipamentos	118,03	115,00	111,47	111,66	114,12	114,11	123,15	123,91	-	-	-	-
Máquinas para escritório e eqs. de informática	215,79	220,35	219,30	216,25	235,59	251,68	289,50	280,40	-	-	-	-
Máquinas, aparelhos e materiais elétricos	120,26	115,91	105,15	114,85	118,90	121,71	114,41	116,89	-	-	-	-
Material eletrônico, aparelhos e eqs. de comunicações	81,83	88,42	81,78	86,78	94,79	93,66	98,18	107,11	-	-	-	-
Equs. de instrument. médico-hospitalar, ópicos e outros	129,41	116,49	140,56	119,16	118,62	119,21	116,24	113,68	-	-	-	-
Veículos automotores	127,64	134,91	144,25	149,52	152,74	156,81	157,23	162,20	-	-	-	-
Outros equipamentos de transporte	252,83	241,09	204,79	212,18	218,16	208,78	215,82	206,70	-	-	-	-
Mobiliário	99,03	104,25	102,70	103,06	104,19	107,37	109,49	113,38	-	-	-	-
Diversos	88,51	95,79	99,77	102,26	104,74	99,03	101,41	106,72	-	-	-	-

Fonte: IBGE, Diretoria de Pesquisas, Coordenação de Indústria

Indicadores da Produção Industrial por Categorias de Uso - Brasil
Índice Base Fixa Mensal (Número-índice)
(Base: média de 2002=100)

Ponderação PIA 1998/2000 com ajustamento sazonal

2008

Categorias de Uso	Jan	Fev	Mar	Abr	Mai	Jun	Jul	Ago	Set	Out	Nov	Dez
Bens de Capital	173,83	180,40	183,47	187,21	174,72	189,25	190,70	188,98	194,87	193,36	186,39	143,16
Bens Intermediários	123,74	123,65	122,83	121,59	121,93	124,52	125,65	122,13	121,78	117,61	113,41	99,40
Bens de Consumo	123,91	121,76	123,78	123,02	122,84	125,08	124,65	123,97	127,64	122,99	116,84	106,52
Duráveis	174,46	176,62	179,40	176,51	172,83	185,60	174,02	175,88	177,84	171,11	136,11	92,07
Semiduráveis e não Duráveis	113,64	110,27	112,44	111,02	112,02	114,37	113,86	112,84	115,11	112,73	111,80	107,42

Fonte: IBGE, Diretoria de Pesquisas, Coordenação de Indústria

Indicadores da Produção Industrial por Categorias de Uso - Brasil
Índice Base Fixa Mensal (Número-índice)
(Base: média de 2002=100)

Ponderação PIA 1998/2000 com ajustamento sazonal

2009

Categorias de Uso	Jan	Fev	Mar	Abr	Mai	Jun	Jul	Ago	Set	Out	Nov	Dez
Bens de Capital	151,39	141,17	134,49	137,67	139,02	142,04	144,08	144,71	-	-	-	-
Bens Intermediários	101,30	103,37	104,15	105,31	106,96	107,84	109,86	110,66	-	-	-	-
Bens de Consumo	110,00	114,36	115,78	116,72	118,87	115,66	119,43	120,96	-	-	-	-
Duráveis	124,96	139,80	142,85	146,46	152,78	155,89	163,37	168,43	-	-	-	-
Semiduráveis e não Duráveis	106,36	109,39	110,15	110,63	111,52	108,78	110,05	110,74	-	-	-	-

Fonte: IBGE, Diretoria de Pesquisas, Coordenação de Indústria

