

Indicadores IBGE

**Pesquisa Industrial Mensal
Produção Física
Brasil**

abril / 2009

Instituto Brasileiro de Geografia e Estatística - IBGE

Presidente da República
Luiz Inácio Lula da Silva

Ministro do Planejamento, Orçamento e Gestão
Paulo Bernardo Silva

INSTITUTO BRASILEIRO DE GEOGRAFIA E ESTATÍSTICA - IBGE

Presidente do IBGE
Eduardo Pereira Nunes

Diretor Executivo
Sérgio da Costa Côrtes

ÓRGÃOS ESPECÍFICOS SINGULARES

Diretoria de Pesquisas
Wasmália Socorro Barata Bivar

Diretoria de Geociências
Luiz Paulo Souto Fortes

Diretoria de Informática
Luiz Fernando Pinto Mariano

Centro de Documentação e Disseminação de Informações
David Wu Tai

Escola Nacional de Ciências Estatísticas
Sérgio da Costa Côrtes (interino)

UNIDADE RESPONSÁVEL

Diretoria de Pesquisas

Coordenação das Estatísticas Econômicas e Classificações
Sidnéia Reis Cardoso

Coordenação de Indústria
Flávio Renato Keim Magheli

EQUIPE de REDAÇÃO

Redatores:
Isabella Nunes Pereira

Análise de Dados:

Gerência de Análise

Gerência de Pesquisas Mensais

Indicadores IBGE

Plano de divulgação:

Pesquisa mensal de emprego

Estatística da produção agrícola *

Estatística da produção pecuária *

Pesquisa industrial mensal: produção física Brasil

Pesquisa industrial mensal: produção física regional

Pesquisa industrial mensal: emprego e salário

Pesquisa mensal de comércio

Sistema nacional de índices de preços ao consumidor: IPCA-E

Sistema nacional de índices de preços ao consumidor: INPC -
IPCA

Sistema nacional de pesquisa de custos e índices da construção
civil

Contas nacionais trimestrais: indicadores de volume e valores
correntes

* Continuação de: Estatística da produção agropecuária, a
partir de janeiro de 2006

Iniciado em 1982, com a divulgação de indicadores sobre trabalho e rendimento, indústria e preços, o periódico **Indicadores IBGE** incorporou no decorrer da década de 80 informações sobre agropecuária e produto interno bruto. A partir de 1991, foi subdividido em fascículos por assuntos específicos, que incluem tabelas de resultados, comentários e notas metodológicas. As informações apresentadas estão disponíveis em diferentes níveis geográficos: nacional, regional e metropolitano, variando por fascículo.

SUMÁRIO

NOTAS METODOLÓGICAS	3
RESULTADOS PARA ABRIL DE 2009	
COMENTÁRIOS	7
ÍNDICES	
Por atividades de indústria	16
Por categorias de uso	17
Por subsetores industriais.....	18
Sazonalmente ajustados	
Por atividades de indústria	22
Por categorias de uso	24

NOTAS METODOLÓGICAS

1 - Os indicadores de **quantum** utilizam dados primários da Pesquisa Industrial Mensal de Produção Física (PIM-PF). O painel de produtos e informantes acompanhado é uma amostra intencional representativa de 63% do Valor da Transformação Industrial da Pesquisa Industrial Anual de Empresas do período de 1998/2000, abrangendo 830 produtos e 3.700 unidades locais, totalizando cerca de 4.900 informações mensais, a partir de janeiro de 2002.

2 - A base de ponderação dos indicadores é fixa e tem como referência a estrutura média do Valor da Transformação Industrial referente ao período 1998/2000.

3 - A fórmula de cálculo adotada é uma adaptação de Laspeyres - base fixa em cadeia, com atualização de pesos.

4 - São divulgados quatro tipos de índices:

- **ÍNDICE BASE FIXA MENSAL (NÚMERO-ÍNDICE)**: compara a produção do mês de referência do índice com a média mensal produzida no ano base da pesquisa (2002);
- **ÍNDICE MENSAL**: compara a produção do mês de referência do índice em relação a igual mês do ano anterior;
- **ÍNDICE ACUMULADO NO ANO**: compara a produção acumulada no ano, de janeiro até o mês de referência do índice, em relação a igual período do ano anterior;
- **ÍNDICE ACUMULADO NOS ÚLTIMOS 12 MESES**: compara a produção acumulada nos últimos 12 meses de referência do índice em relação a igual período imediatamente anterior.

Os demais **ÍNDICES** (por exemplo, **MÊS/MÊS ANTERIOR**) podem ser obtidos pelo usuário a partir do índice Base Fixa Mensal.

5 - O ajuste sazonal das séries foi obtido utilizando-se o método X-12, com tratamento específico de correção de dias úteis para feriados móveis (Carnaval e Páscoa). As séries que têm estrutura aditiva são as

seguintes: Indústria Geral; Bens Intermediários; Bens de Consumo; Bens de Consumo Semiduráveis e Não-Duráveis; Indústria de Transformação; Indústrias Extrativas; Bebidas; Vestuário e Acessórios; Madeira; Celulose, Papel e Produtos de Papel; Refino de Petróleo e Produção de Álcool; Perfumaria, Sabões e Produtos de Limpeza; Outros Produtos Químicos; Borracha e Plástico; Minerais Não-Metálicos; Máquinas e Equipamentos; Máquinas para Escritório e Equipamentos de Informática; Material Eletrônico e Equipamentos de Comunicações; Veículos Automotores; e Mobiliário. As que têm estrutura multiplicativa, são: Bens de Capital; Bens de Consumo Duráveis; Alimentos; Fumo; Têxtil; Calçados e Couros; Edição, Impressão e Reprodução de Gravações; Farmacêutica; Metalurgia Básica; Produtos de Metal; Máquinas, Aparelhos e Materiais Elétricos; Equipamentos de Instrumentação Médico-Hospitalares, Ópticos, para Automação Industrial, Cronômetros e Relógios; Outros Equipamentos de Transporte; e Diversos.

DIVISÃO CNAE	INDÚSTRIA GERAL E ATIVIDADES	DECOMPOSIÇÃO	MODELO ARIMA	REGRESSÃO (REGARIMA)
IG	Indústria Geral	Aditivo	(2 1 0)(0 1 2)	Carnaval TD Páscoa[1]
IT	Indústria de Transformação	Aditivo	(2 1 0)(0 1 2)	Carnaval TD Páscoa[1]
12	Indústrias Extrativas	Aditivo	(0 1 1)(0 2 2)	
15A	Alimentos	Multiplicativo	(0 1 2)(0 1 1)	TD
15B	Bebidas	Aditivo	(0 1 1)(0 2 2)	Carnaval TD Páscoa[8]
16	Fumo	Multiplicativo	(0 1 1)(0 1 1)	Carnaval Páscoa[1]
17	Têxtil	Multiplicativo	(2 1 1)(0 1 1)	Carnaval TD Páscoa[1]
18	Vestuário e Acessórios	Aditivo	(2 0 0)(0 1 1)	Carnaval TD Páscoa[1]
19	Calçados e Couro	Multiplicativo	(0 1 0)(0 1 1)	Carnaval TD Páscoa[1]
20	Madeira	Aditivo	(0 1 2)(0 1 1)	Carnaval TD Páscoa[1]
21	Celulose, Papel e Produtos de Papel	Aditivo	(2 1 0)(0 1 1)	Carnaval TD
22	Edição, Impressão e Reprodução de Gravações	Multiplicativo	(0 1 2)(0 1 1)	
23	Refino de Petróleo e Produção de Álcool	Aditivo	(2 0 0)(0 1 1)	Carnaval
24A	Farmacêutica	Multiplicativo	(2 0 0)(0 1 1)	Carnaval TD Páscoa[1]
24B	Perfumaria, Sabões, Detergentes e Produtos de Limpeza	Aditivo	(0 1 1)(0 2 2)	
24C	Outros Produtos Químicos	Aditivo	(2 0 0)(0 1 1)	Carnaval TD Páscoa[1]
25	Borracha e Plástico	Aditivo	(2 0 0)(0 1 1)	Carnaval TD Páscoa[1]
26	Minerais Não-Metálicos	Aditivo	(0 1 1)(0 1 1)	Carnaval TD Páscoa[1]

DIVISÃO CNAE	INDÚSTRIA GERAL E ATIVIDADES	DECOMPOSIÇÃO	MODELO ARIMA	REGRESSÃO (REGARIMA)
27	Metalurgia Básica	Multiplicativo	(0 1 1)(0 1 1)	Carnaval TD Páscoa[1]
28	Produtos de Metal, exclusive Máquinas e Equipamentos.	Multiplicativo	(2 1 1)(0 1 1)	Carnaval TD Páscoa[1]
29	Máquinas e Equipamentos	Aditivo	(2 0 0)(0 1 1)	Carnaval TD Páscoa[1]
30	Máquinas para Escritório e Equipamentos de Informática	Aditivo	(1 1 2)(0 1 2)	
31	Máquinas, Aparelhos e Materiais Elétricos	Multiplicativo	(0 1 0)(0 1 1)	Carnaval TD Páscoa[1]
32	Material Eletrônico, Aparelhos e Equipamentos de Comunicações	Aditivo	(0 1 2)(0 1 1)	Carnaval TD Páscoa[1]
33	Equipamentos de Instrumentação Médico-Hospitalares, Ópticos, para Automação Industrial, Cronômetros e Relógios	Multiplicativo	(1 1 2)(0 1 1)	
34	Veículos Automotores	Aditivo	(2 1 0)(0 1 1)	Carnaval TD Páscoa[15]
35	Outros Equipamentos de Transporte	Multiplicativo	(0 1 0)(0 1 1)	Carnaval TD Páscoa[1]
36A	Mobiliários	Aditivo	(2 1 0)(0 1 2)	Carnaval TD Páscoa[1]
36B	Diversos	Multiplicativo	(2 0 0)(0 1 1)	Carnaval TD

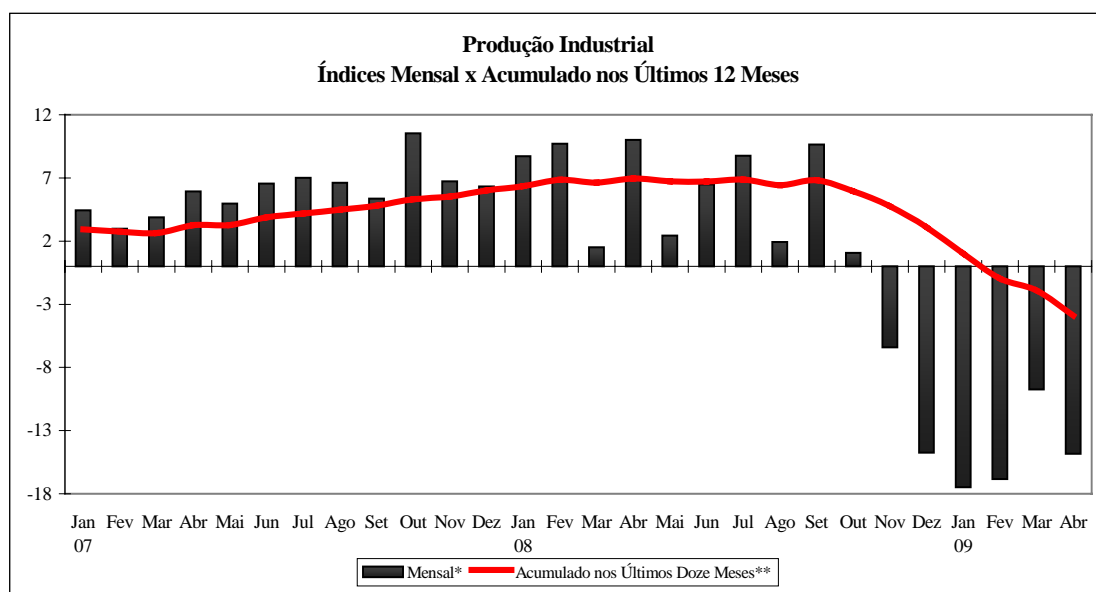
CATEGORIA DE USO	DECOMPOSIÇÃO	MODELO ARIMA	REGRESSÃO (REGARIMA)
Bens de Capitais	Multiplicativo	(2 0 0)(0 1 1)	Carnaval TD Páscoa[1]
Bens Intermediários	Aditivo	(2 1 0)(0 1 2)	Carnaval TD Páscoa[1]
Bens de Consumo	Aditivo	(2 1 1)(0 1 1)	Carnaval TD Páscoa[1]
Bens de Consumo Duráveis	Multiplicativo	(0 1 1)(0 1 1)	Carnaval TD Páscoa[1]
Bens de Consumo Semi Não Duráveis	Aditivo	(2 0 0)(0 1 1)	Carnaval TD Páscoa[1]

6 - Os índices apresentados neste documento estão sujeitos à retificação nos dados primários por parte dos informantes da pesquisa, sendo incorporadas revisões a partir de Janeiro do ano anterior ao de referência da pesquisa.

Informações mais detalhadas sobre os procedimentos metodológicos podem ser obtidas na Coordenação de Indústria (COIND) - Avenida Chile, 500 4º andar CEP 20031-170 - Rio de Janeiro - RJ, telefone: (21) 2142-4513.

Comentários

Em abril de 2009, já descontadas as influências sazonais, a produção industrial avançou 1,1% frente a março, quarta taxa positiva no ano. Em relação a abril de 2008 o setor recuou 14,8% e no primeiro quadrimestre do ano a redução ficou em 14,7%. O indicador acumulado nos últimos doze meses, em trajetória descendente desde outubro, registrou neste mês de abril taxa de -3,9%, sua marca mais baixa desde junho de 1996 (-4,0%).



Fonte: IBGE, Diretoria de Pesquisas, Coordenação de Indústria

*Base: Igual mês do ano anterior = 100

**Base: Últimos doze meses anteriores = 100

O avanço no ritmo da atividade industrial em abril atingiu dezesseis dos vinte e sete ramos pesquisados. Entre esses, o desempenho de maior importância para o resultado global veio de veículos automotores (3,3%), que após forte ajuste de estoques feito no final do ano passado, acumulou 61,1% frente a dezembro de 2008, estimulado, principalmente, pela maior produção de automóveis. Vale citar também metalurgia básica (5,1%), borracha e plástico (6,7%), máquinas, aparelhos e materiais elétricos (8,3%), produtos de metal (6,8%) e material eletrônico e equipamentos de comunicações (5,2%). Em contrapartida, edição e impressão (-3,1%), equipamentos de instrumentação médico-hospitalares e óticos (-13,0%) e refino de petróleo e produção de álcool (-1,7%) exerceram as principais pressões negativas.

Ainda na comparação com o mês anterior, todas as categorias de uso registraram índices positivos. As taxas mais elevadas foram apontadas pelos segmentos de bens de consumo duráveis (2,7%) e de bens de capital (2,6%). O primeiro, com a quarta taxa positiva nessa comparação, já acumulou 57,8% de crescimento em 2009 frente aos 48,7% de recuo nos três últimos meses de 2008, e o segundo, que voltou a mostrar crescimento em relação ao mês anterior, não neutralizou a desaceleração observada em fevereiro e março, quando acumulou perda de 11,2%. O desempenho do setor de bens intermediários (1,1%) ficou igual a média da indústria, enquanto bens de consumo semi e não duráveis praticamente repetiu o patamar do mês anterior (0,3%).

Com o resultado de abril, o indicador de média móvel trimestral permaneceu positivo ao assinalar acréscimo de 1,3% frente a março, praticamente mantendo o ritmo do mês anterior (1,6%). Por categorias de uso, bens de consumo duráveis (5,0%), intermediários (1,0%) e bens de consumo semi e não duráveis (1,3%) registraram crescimento, enquanto o segmento de bens de capital (-3,1%) mantém trajetória de desaceleração.

Em relação a abril de 2008, o setor industrial recuou 14,8%, praticamente repetindo a média do primeiro trimestre do ano (-14,6%). Além da elevada base de comparação, vale ressaltar a influência do menor número de dias úteis em abril de 2009 (20) frente abril de 2008 (21). A grande maioria (24) dos vinte e sete setores pesquisados exibiu índices negativos nessa comparação, vindo de veículos automotores (-24,8%) e máquinas e equipamentos (-32,3%) as maiores contribuições na formação da taxa global, ambos pressionados pelo recuo em mais de 80% dos produtos investigados nos respectivos setores. Influenciando negativamente, também merecem destaque os ramos de metalurgia básica (-27,9%), por conta do recuo em lingotes, blocos tarugos e placas de aço; e material eletrônico e equipamentos de comunicações (-44,0%), impactado, sobretudo, por telefones celulares. Entre as três atividades que mostraram aumento em relação a abril de 2008, a mais significativa veio de bebidas (4,8%), impulsionado pela maior fabricação de cervejas, chopes e refrigerantes.

Ainda no confronto com abril de 2008, os índices foram negativos para

todas as categorias de uso, com destaque para bens de capital (-29,3%), que ao assinalar o maior recuo desde março de 1996 (-31,7%), registrou ritmo de queda bem superior ao da indústria geral (-14,8%). Esse resultado foi sustentado pelos índices negativos em todos os seus subsetores, com destaque para bens de capital para uso misto (-33,9%), por conta do recuo nos investimentos nas áreas de telefonia celular e informática, e bens de capital para transporte (-15,4%), por conta do efeito conjugado da redução na fabricação de caminhões e caminhão-trator e o menor ritmo de crescimento de aviões. Vale citar que esse é o subgrupo de maior peso na categoria de bens de capital e, até março, acumulava 1,5% de crescimento. Também merece destaque o desempenho de bens de capital para fins industriais (-36,9%), que registrou nesse mês a menor taxa da série histórica. O segmento de bens de consumo duráveis (-21,6%), que também ficou com recuo acima da média da indústria (-14,8%), mostrou o sétimo resultado negativo nesse tipo de comparação, com as pressões negativas mais relevantes vindo dos itens, automóveis (-15,6%), eletrodomésticos (-16,8%) e telefones celulares (-44,9%).

O desempenho de bens intermediários ficou 15,5% abaixo de abril de 2008 e foi negativamente influenciado pelo comportamento de vários dos seus subsetores, com destaque para os produtos associados às atividades de metalurgia básica (-27,9%), veículos automotores (-33,1%), indústrias extrativas (-11,6%), borracha e plástico (-21,2%) e outros produtos químicos (-10,0%), principalmente pela redução nos itens: lingotes, blocos, tarugos e placas de aço e relaminados de aço; peças e acessórios para veículos; minérios de ferro, pneus e peças e acessórios de plástico para automóveis, e herbicidas para uso na agricultura. Ressalta-se ainda os índices negativos observados em insumos para construção civil (-11,6%) e embalagens (-9,6%). A única influência positiva veio dos itens do setor de alimentos (9,4%), impulsionado pelo aumento na produção de açúcar cristal. O segmento de bens de consumo semi e não duráveis recuou 4,2%, resultado que foi sustentado por todos os subsetores, com exceção de carburantes (4,9%), determinado, sobretudo, pelo aumento na produção de álcool. A principal contribuição negativa veio do subsetor de semiduráveis (-17,3%), seguido por outros não duráveis (-3,6%) e alimentos e bebidas elaborados

para consumo doméstico (-2,8%), com destaque, respectivamente, para os itens calçados de couro e roupas de banho; jornais e medicamentos, e vinhos de uva.

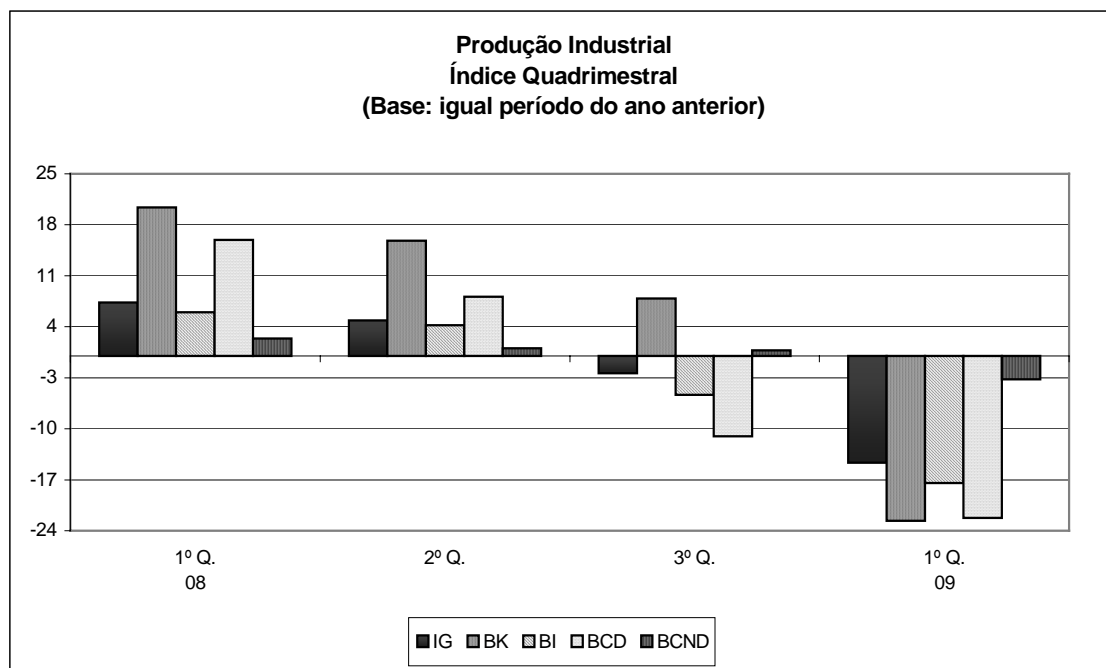
A retração de 14,7% no acumulado de janeiro-abril, contra igual período de 2008, é a maior da série histórica para esse tipo de comparação e também teve perfil generalizado, atingindo vinte e quatro setores, as quatro categorias de uso e 63 dos 76 subsetores industriais. No corte por atividades, a maior pressão permaneceu com veículos automotores (-26,6%), valendo ainda citar os índices de máquinas e equipamentos (-29,3%), metalurgia básica (-30,0%), material eletrônico e equipamentos de comunicações (-43,1%) e outros produtos químicos (-18,3%).

A análise do indicador acumulado nos primeiros quatro meses do ano, a partir dos índices por categorias de uso, mostrou que bens de capital (-22,6%) e bens de consumo duráveis (-22,2%) apresentaram os recuos mais intensos, seguidos por bens intermediários (-17,5%), todos com desempenhos abaixo da média nacional (-14,7%). O segmento de bens de consumo semi e não duráveis (-3,2%), mais protegido dos efeitos da crise internacional, recuou de forma mais moderada.

A taxa anualizada, medida pelo indicador acumulado nos últimos doze meses, recuou 2,0 pontos percentuais na passagem de março (-1,9%) para abril (-3,9%). Frente ao início do processo de perda abrupta de ritmo, em outubro passado, esse indicador perdeu 9,9 pontos percentuais. Nesse mesmo intervalo de tempo as categorias de uso tiveram o seguinte desempenho: bens de capital (de 19,0% para 0,2%), bens de consumo duráveis (de 4,6% para -6,0%), bens intermediários (de 10,7% para -8,5%) e bens de consumo semi e não duráveis (de 1,5% para -0,4%).

Em síntese, a atividade industrial mantém em abril sinal positivo na comparação com o mês anterior, acumulando 6,2% de crescimento desde o início de 2009, ainda distante da perda acumulada (-20,0%) nos últimos três meses de 2008. Nas demais comparações verifica-se perfil generalizado de queda entre as atividades, subsetores e categorias de uso. Na análise dos índices por quadrimestre, observou-se desaceleração presente desde o 2º quadrimestre de 2008, chegando nos primeiros quatro meses de 2009 a um

recuo de 14,7%, bem mais intenso que o do terceiro quadrimestre de 2008 (-2,4%), ambos frente a igual período do ano anterior. Em termos de categorias de uso, bens intermediários e bens de consumo duráveis mostraram o mesmo movimento, enquanto bens de capital e bens de consumo semi e não duráveis mesmo desacelerando registraram taxas negativas somente no primeiro quadrimestre de 2009.



Fonte: IBGE, Diretoria de Pesquisas, Coordenação de Indústria

Tabela 1
Indicadores da Produção Industrial por Categorias de Uso
Brasil - Abril de 2009

Categorias de Uso	Variação (%)			
	Mês/mês*	Mensal	Acumulado	Acumulado 12 Meses
Bens de Capital	2,6	-29,3	-22,6	0,2
Bens Intermediários	1,1	-15,5	-17,5	-6,0
Bens de Consumo	0,9	-8,9	-8,2	-2,3
Duráveis	2,7	-21,6	-22,2	-8,5
Semiduráveis e não Duráveis	0,3	-4,2	-3,2	-0,4
Indústria Geral	1,1	-14,8	-14,7	-3,9

Fonte: IBGE, Diretoria de Pesquisas, Coordenação de Indústria

*série com ajuste sazonal

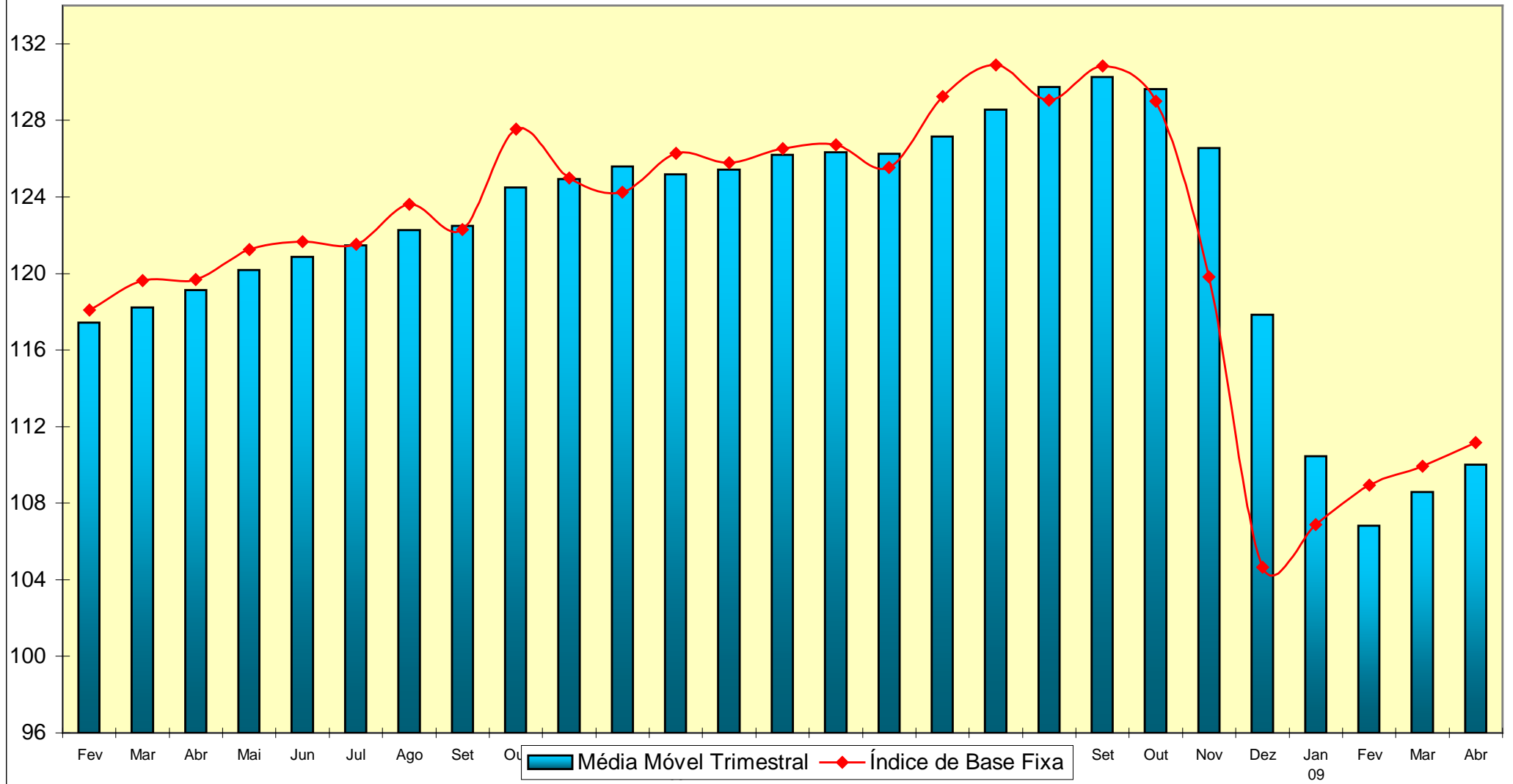
Tabela 2
Índices Mensais de Base Fixa (2002=100)*
Média Móvel Trimestral 2007 - 2009

Ano / Mês	Bens de Capital	Bens Intermediários	Bens de Consumo		Indústria Geral	
			Duráveis	Semiduráveis e Não-Duráveis		
2007	Jan	143,77	114,65	148,76	108,03	116,89
	Fev	148,04	115,03	150,34	108,95	117,43
	Mar	149,91	116,09	153,13	109,05	118,22
	Abr	150,33	116,97	154,41	109,93	119,13
	Mai	152,90	117,70	156,57	110,45	120,19
	Jun	155,45	117,72	157,98	112,06	120,86
	Jul	157,68	117,94	160,77	111,95	121,48
	Ago	159,24	118,25	163,26	111,94	122,27
	Set	161,02	118,20	165,26	110,68	122,48
	Out	164,86	119,29	168,01	111,33	124,49
	Nov	168,41	119,88	167,93	111,58	124,94
	Dez	171,62	121,39	167,30	111,88	125,59
2008	Jan	173,64	122,23	169,09	112,39	125,17
	Fev	175,93	123,07	172,27	111,72	125,44
	Mar	179,17	122,95	176,69	112,11	126,20
	Abr	182,96	121,82	175,71	111,20	126,34
	Mai	181,04	121,18	174,49	112,00	126,26
	Jun	183,26	121,83	176,83	112,46	127,17
	Jul	185,07	123,72	177,25	113,39	128,57
	Ago	190,35	124,28	179,45	113,65	129,73
	Set	192,33	123,85	177,71	114,14	130,26
	Out	193,12	121,47	176,88	113,80	129,63
	Nov	191,98	118,53	162,96	113,30	126,56
	Dez	174,48	110,97	133,79	110,58	117,83
2009	Jan	160,22	105,06	117,91	108,32	110,45
	Fev	144,91	101,24	118,61	107,39	106,83
	Mar	141,96	102,27	135,07	108,36	108,58
	Abr	137,51	103,33	141,82	109,76	110,02

FONTE: IBGE, Diretoria de Pesquisas, Coordenação de Indústria

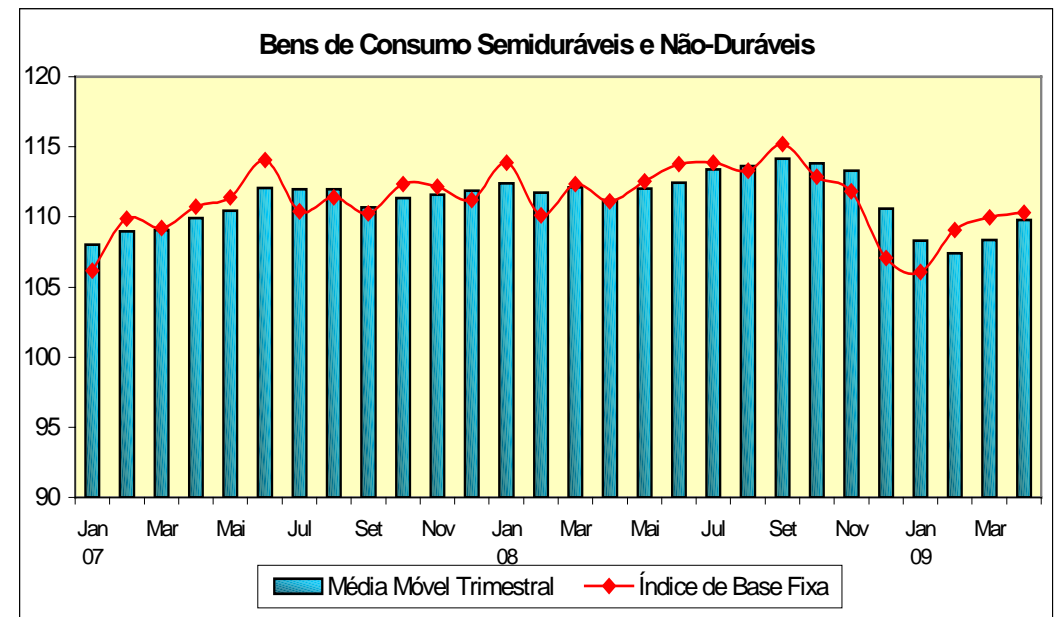
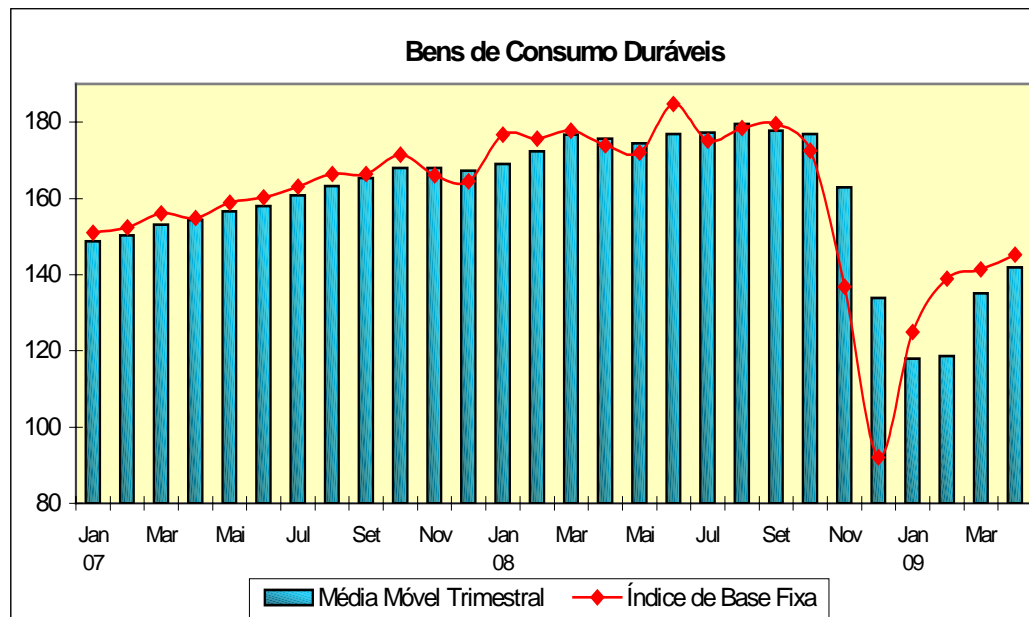
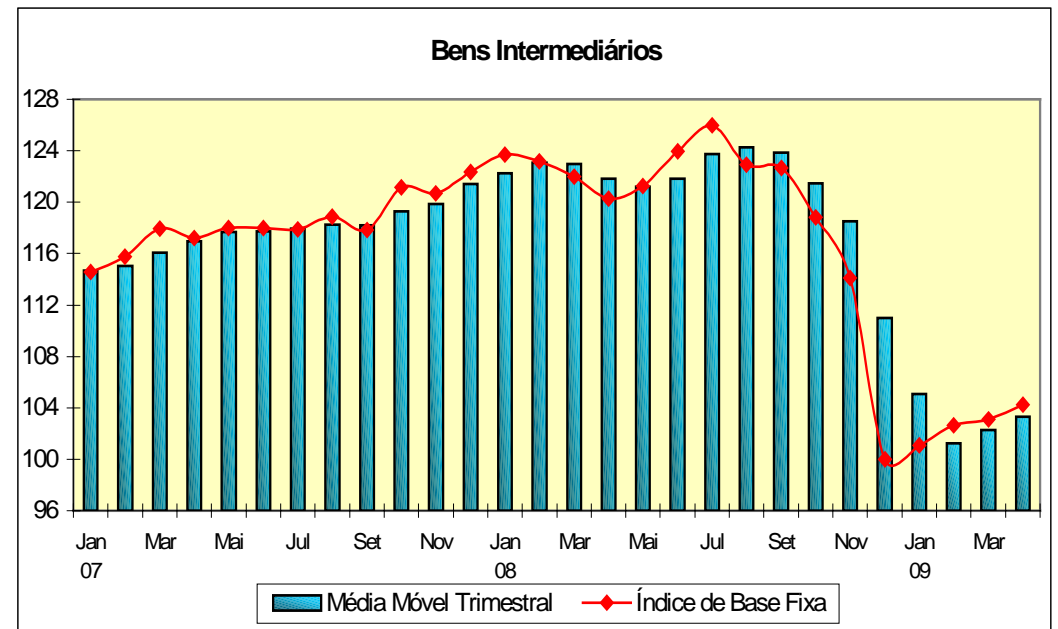
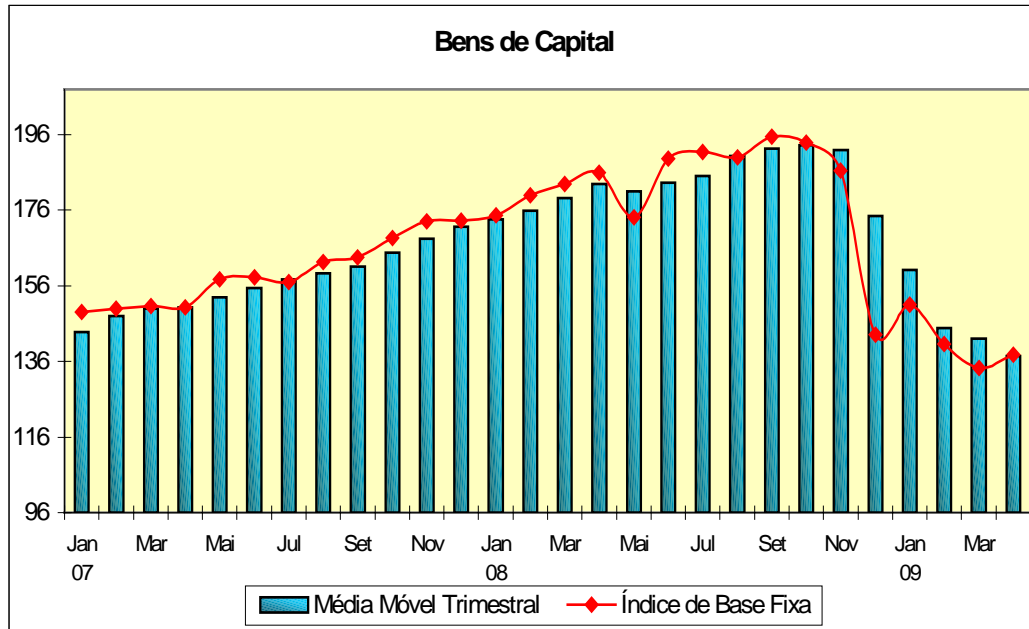
*Série com ajuste sazonal

Indústria Geral
Índices de Base Fixa (2002=100)
Série com Ajuste Sazonal



Fonte: IBGE, Diretoria de Pesquisas, Coordenação de Indústria
 * Série com ajuste sazonal

Índices de Base Fixa (2002=100) * Série com Ajuste Sazonal
Média Móvel Trimestral - 2007-2009



Composição da Taxa de Crescimento da Indústria Geral ⁽¹⁾ - Brasil
Índice Acumulado em Janeiro - Abril de 2009
(Igual período do ano anterior=100)

Atividades	Comp. da Taxa	Produtos Responsáveis*
Indústrias extrativas	-0,84	Minérios de ferro beneficiados, (classif,concent,pelot,sinterizado,etc) Minérios de alumínio (bauxita, mesmo calcinada) em bruto ou benef,
Alimentos	-0,29	Preparações utiliz,na aliment,animais (rações, supl, vitam,ou semelh,) Carnes e miudezas de aves (frescas, refrigeradas ou congeladas)
Bebidas	0,16	Cervejas e chope Refrigerantes
Fumo	-0,02	Fumo processado industrialmente, exceto charutos/cigarrilhas/cigarros
Têxtil	-0,31	Roupas de banho, de tecidos de algodão, quando integradas à tecelagem Tecidos de algodão, exceto combinados
Vestuário e acessórios	-0,18	Camisas, exceto de malha, de uso masculino Calças compridas, exceto de malha, de uso feminino
Calçados e artigos de couro	-0,23	Calçado couro(sap,,bota,sand,,chin,,etc),fem,-exc,tênis e p/uso profl, Couro/peles de bov,curt,ao cromo(wet blue/box call) ou secos("crust")
Madeira	-0,25	Painéis partícula de madeira,mesmo aglomer.c/resina ou c/outr,aglutin, Madeira serrada, aplainada ou polida
Celulose, papel e produtos de papel	-0,22	Pastas químicas de madeira (celulose), processo sulfato branqueadas Papel utiliz, na escrita, impressão e outros usos gráficos (v,manual)
Edição, impressão e reprodução de gravações	-0,13	Jornais (publicados pelo menos 4 dias por semana) Cadernos
Refino de petróleo e álcool	-0,12	Óleo diesel e outros óleos combustíveis Gasolina automotiva ou para outros usos, exceto para aviação
Farmacêutica	0,25	Vacinas para medicina veterinária Medicamentos à base de enzimas
Perfumaria, sabões, detergentes e produtos de limpeza	-0,05	Sabão ou detergente p/uso domést,/indl,(barra,pó,floco,ou outra forma) Preparações p/conservação e limpeza de móvel, assoalho, piso e semelh,
Outros produtos químicos	-1,25	Herbicidas para uso na agricultura Oxigênio
Borracha e plástico	-0,76	Peça e aces,plást,,reforç,ou não,p/veíc,automot,,motoc,,bicicl,,simil, Pneumáticos novos de borracha, usados em ônibus e caminhões
Minerais não metálicos	-0,27	Ladrilho e placa cerâm, p/pavim,/revest,,esmalt,(lado>=7cm) (v,manual) Abrasivos naturais/artif,, em pó ou em grãos,aplicados sobre qq, matl,
Metalurgia básica	-1,81	Lingotes, blocos, tarugos ou placas de aço ao carbono Bobinas a frio de aço ao carbono, não revestidos
Produtos de metal - exclusive máquinas e equipamentos	-0,68	Parafuso,gancho,pino ou perno,porca e outr,artef,roscados de ferro/aço Telas metálicas tecidas, de fios de ferro e aço, inclusive revestidas
Máquinas e equipamentos	-2,19	Carregadoras-transportadoras Compressores usados em aparelhos de refrigeração
Máquinas para escritório e equps. de informática	-0,43	Monitores de vídeo e projetores para computadores Computadores pessoais de mesa (PC desktops)
Máquinas, aparelhos e materiais elétricos	-0,86	Transformadores Motores elétricos de corrente alternada ou de corrente contínua
Material eletrônico, aparelhos e equps. de comunicações	-1,35	Telefones celulares Apar,comutação p/telefonía ou telegr, (centrais autom,,roteadores,etc)
Equps. de instrument. médico-hospitalar, ópicos e outros	-0,07	Medidores de consumo de eletricidade Relógios de pulso ou de bolso
Veículos automotores	-2,86	Autom,,jipe,camion,incl,CKD,p/passag,,c/motor álcool, gasol,ou bicomb, Peças ou acessórios, para o sistema de motor de veículos automotores
Outros equipamentos de transporte	0,41	Aviões ou outros veículos aéreos de peso superior a 2,000 kg Fab./reparo,emb,p/passag,,p/cargas;petrol,;plataformas;reboc,(v,manual)
Mobiliário	-0,18	Bancos de metal para veículos automotores Estantes de madeira de uso residencial
Diversos	-0,14	Lápis para escrever ou desenhar, minas para lápis ou lapiseira, giz Bijuterias de metais comuns (brincos,braceletes,pulseiras,colares,etc)
Indústria Geral	14,66	

Fonte: IBGE, Diretoria de Pesquisas, Coordenação de Indústria

⁽¹⁾ $C=(I_g - 100) \cdot K$, onde: C=Participação da atividade na formação do total da taxa de crescimento, I_g =Indicador da atividade e K= peso da atividade no total da Indústria Geral.

* foram destacados em cada gênero, os dois principais produtos responsáveis pelo indicador.

Indicadores da Produção Industrial por Seções e Atividades de Indústria - Brasil
2009

Ponderação PIA 1998/2000

Seções e Atividades	Base Fixa Mensal (1)			Mensal (2)			Acumulado (3)			Últimos 12 Meses (4)		
	Fev	Mar	Abr	Fev	Mar	Abr	Jan-Fev	Jan-Mar	Jan-Abr	Até-Fev	Até-Mar	Até-Abr
Indústria Geral	94,96	111,07	106,43	83,17	90,26	85,17	82,84	85,40	85,34	99,03	98,10	96,11
Indústrias Extrativas	107,25	125,77	120,63	81,18	89,66	88,49	81,42	84,21	85,27	99,35	98,22	96,97
Indústria de Transformação	94,32	110,30	105,69	83,29	90,30	84,98	82,93	85,48	85,35	99,01	98,09	96,06
Alimentos	87,18	95,50	95,67	95,50	101,58	97,80	94,74	97,00	97,20	99,03	99,31	98,64
Bebidas	114,45	127,57	115,47	104,45	116,51	104,78	100,51	105,48	105,32	99,67	101,46	102,14
Fumo	74,60	134,54	173,29	93,75	95,90	101,21	94,33	95,13	97,47	92,61	94,17	94,87
Têxtil	88,11	100,95	95,97	84,28	91,78	85,70	88,04	89,37	88,39	95,83	95,40	93,72
Vestuário e acessórios	60,74	75,67	72,00	83,93	92,60	82,91	82,77	86,41	85,42	99,43	98,68	95,99
Calçados e artigos de couro	62,17	67,88	64,74	79,34	85,05	82,26	78,35	80,64	81,05	89,70	88,81	87,42
Madeira	65,66	75,43	68,71	69,20	77,40	74,71	72,95	74,48	74,53	85,73	84,18	82,30
Celulose, papel e produtos de papel	114,95	122,71	119,72	93,67	95,07	95,10	94,32	94,57	94,70	103,22	102,43	101,49
Edição, impressão e reprodução de gravações	95,49	107,90	98,49	100,97	98,96	96,09	95,49	96,72	96,56	100,97	100,67	100,53
Refino de petróleo e álcool	89,73	102,65	96,68	94,38	108,29	97,11	93,78	98,50	98,15	98,36	99,66	99,44
Farmacêutica	90,69	132,93	127,31	116,71	123,48	98,89	106,50	113,11	108,59	114,46	116,42	113,91
Perfumaria, sabões, detergentes e produtos de limpeza	109,29	129,90	121,63	94,87	103,33	97,18	93,87	97,12	97,13	93,85	94,88	94,44
Outros produtos químicos	83,51	99,14	93,82	77,59	90,18	90,25	73,58	79,01	81,67	92,54	91,55	90,83
Borracha e plástico	83,65	95,84	94,93	77,45	83,73	79,81	77,07	79,33	79,46	96,68	95,19	92,42
Minerais não metálicos	99,89	112,18	106,19	92,08	94,26	90,63	92,78	93,29	92,61	105,62	104,72	103,25
Metalurgia básica	79,60	88,91	89,60	68,36	70,76	72,14	68,41	69,22	69,96	96,60	93,61	90,55
Produtos de metal - exclusive máquinas e equipamentos	80,13	94,77	95,41	73,89	84,21	81,98	75,30	78,37	79,32	96,86	95,62	93,15
Máquinas e equipamentos	103,04	119,67	110,09	67,96	72,89	67,67	71,15	71,78	70,70	99,20	96,19	92,13
Máquinas para escritório e eqs. de informática	167,86	219,74	197,36	73,99	85,04	67,82	74,33	78,08	75,18	88,84	89,13	86,13
Máquinas, aparelhos e materiais elétricos	101,41	107,85	107,86	71,85	72,14	73,52	73,50	73,04	73,16	97,59	94,99	92,31
Material eletrônico, aparelhos e eqs. de comunicações	74,09	87,15	79,53	55,69	61,12	56,01	54,99	57,28	56,94	88,98	85,10	80,25
Equs. de instrument. médico-hospitalar, ópicos e outros	99,34	138,76	119,52	89,85	107,95	84,70	89,11	95,69	92,64	111,46	111,34	108,29
Veículos automotores	121,53	157,51	148,18	70,07	81,54	75,15	67,92	72,78	73,42	99,28	96,61	92,39
Outros equipamentos de transporte	211,46	215,80	211,35	128,11	112,56	100,87	133,89	126,24	119,10	142,41	141,00	135,77
Mobiliário	86,64	103,34	97,71	81,53	96,82	82,78	79,47	85,17	84,53	93,65	94,11	91,84
Diversos	76,34	105,39	89,06	78,56	94,38	81,67	75,72	82,28	82,12	96,36	96,65	94,53

Fonte: IBGE, Diretoria de Pesquisas, Coordenação de Indústria

(1) Base: média de 2002 = 100

(2) Base: igual mês do ano anterior = 100

(3) Base: igual período do ano anterior = 100

(4) Base: últimos doze meses anteriores = 100

Indicadores da Produção Industrial por Categorias de Uso - Brasil
2009

Ponderação PIA 1998/2000

Categorias de Uso	Base Fixa Mensal (1)			Mensal (2)			Acumulado (3)			Últimos 12 Meses (4)		
	Fev	Mar	Abr	Fev	Mar	Abr	Jan-Fev	Jan-Mar	Jan-Abr	Até-Fev	Até-Mar	Até-Abr
Bens de Capital	123,65	141,18	130,50	75,62	78,59	70,74	80,49	79,81	77,37	108,06	105,00	100,17
1. Bens de capital - excl. 2	98,61	116,51	106,36	63,12	68,59	62,10	67,12	67,64	66,18	98,94	95,40	90,59
2. Equip. transporte industrial	188,70	205,28	193,22	103,41	100,10	88,33	110,40	106,64	101,51	130,03	127,90	122,68
Bens Intermediários	89,84	104,17	101,64	79,09	86,74	84,52	79,32	81,86	82,54	96,85	95,70	93,98
1. Alim. e bebidas básicos p/ ind.	160,47	172,15	197,86	118,28	126,06	113,83	110,73	115,54	115,05	96,84	100,22	100,55
2. Alim. e bebidas elabor. p/ ind.	65,11	77,10	86,67	93,18	109,51	113,88	94,07	99,19	103,07	96,10	96,63	97,70
3. Insumos industrias básicos	91,23	127,12	139,20	65,84	75,72	79,79	64,97	69,04	72,08	94,14	92,01	89,98
4. Insumos industriais elabor.	86,68	97,91	94,31	79,76	85,75	83,60	79,66	81,73	82,20	97,12	95,81	94,02
5. Comb. e lubrificantes básicos	117,50	134,29	128,43	103,58	112,04	108,26	104,85	107,28	107,52	104,17	105,24	105,62
6. Comb. e lubrificantes elabor.	97,66	111,32	100,04	92,53	107,83	95,18	93,20	97,96	97,27	98,75	100,07	99,50
7. Peças e acess. p/ bens de capital	99,11	117,99	113,06	66,69	78,80	73,19	71,10	73,71	73,58	95,40	93,79	90,95
8. Peças e acess.p/ equip. trans. ind.	96,79	114,73	113,44	64,20	69,93	70,12	63,67	65,86	66,95	94,11	90,84	87,06
Bens de Consumo	97,96	115,52	109,69	91,47	98,68	91,13	88,65	92,11	91,85	99,17	99,12	97,66
Duráveis (1/3)	120,63	155,25	145,51	75,71	86,57	78,41	72,42	77,53	77,77	96,83	95,09	91,52
1. Duráveis - excl. 2/3	107,53	124,29	118,32	74,00	77,30	73,19	73,57	74,94	74,47	94,63	92,75	89,80
2. Veículos automotores p/ passag.	137,74	190,16	175,41	80,40	96,80	84,38	75,26	82,97	83,36	98,37	96,99	93,09
3. Equip. transporte não industrial	91,70	132,16	131,43	50,89	67,15	63,80	44,05	51,89	55,01	100,60	96,54	90,88
Semiduráveis e não duráveis	93,14	107,08	102,08	97,02	103,13	95,83	94,03	97,11	96,78	99,91	100,39	99,63
4. Semiduráveis	66,17	75,08	73,60	79,94	86,48	82,66	78,84	81,52	81,82	93,60	92,55	90,56
5. Não duráveis - excl. 7/8	99,07	122,01	113,43	99,50	105,16	96,45	94,72	98,44	97,91	101,72	102,28	101,43
7. Alim. e bebidas elabor. p/ consumo doméstico	101,75	110,78	103,66	99,45	105,82	97,21	97,06	99,88	99,22	100,07	100,89	100,26
8. Carburantes	80,86	92,85	101,75	100,84	106,08	104,93	96,97	99,97	101,30	100,71	101,43	101,85

Fonte: IBGE, Diretoria de Pesquisas, Coordenação de Indústria

(1) Base: média de 2002 = 100

(2) Base: igual mês do ano anterior = 100

(3) Base: igual período do ano anterior = 100

(4) Base: últimos doze meses anteriores = 100

**Indicadores da Produção Industrial por Subsetores Industriais - Brasil
2009**

Ponderação PIA 1998/2000

Subsetor Industrial	Base Fixa Mensal (1)			Mensal (2)			Acumulado (3)			Últimos 12 Meses (4)		
	Fev	Mar	Abr	Fev	Mar	Abr	Jan-Fev	Jan-Mar	Jan-Abr	Até-Fev	Até-Mar	Até-Abr
Extr. de carvão mineral	98,37	108,24	91,50	116,39	109,93	98,89	103,66	105,77	104,12	92,06	92,78	92,75
Extr. de petróleo e gás natural	117,23	134,17	127,94	102,82	111,03	107,16	104,22	106,53	106,69	105,16	106,03	106,24
Extr. de minérios ferrosos	90,49	112,82	108,94	58,11	68,25	69,40	58,74	61,95	63,76	93,19	90,14	87,53
Extr. de minerais metálicos não ferrosos	150,03	146,19	152,03	93,99	87,62	89,23	83,87	85,14	86,18	104,01	103,26	102,40
Extr. de minerais não-metálicos	114,19	136,97	126,50	103,30	113,78	103,15	102,40	106,37	105,53	110,13	110,69	109,53
Abate de bovinos e suínos e prep. de carnes	107,77	119,27	109,04	97,85	103,33	88,76	94,19	97,22	95,01	96,99	98,32	97,24
Abate de aves e prep. de carnes	100,62	112,79	107,98	91,68	102,52	93,67	92,08	95,46	95,01	102,91	103,98	102,87
Conservas de frutas e legumes, molhos e condimentos	89,65	90,37	94,87	95,98	99,53	90,02	91,73	94,08	93,03	97,00	97,30	95,05
Sucos e concentrados de frutas	47,90	54,27	17,66	83,21	184,63	93,91	93,19	109,28	107,72	82,74	85,06	85,31
Óleo de soja em bruto, incl. tortas, farinhas e farelos Refino de óleos vegetais e fabr. de margarinas, exc. óleo de milho	83,89	109,66	119,07	102,11	106,89	101,31	87,96	95,45	97,28	101,13	101,53	100,68
Resfr. e prep. do leite e laticínios	113,20	116,12	107,36	114,45	97,11	95,36	101,00	99,58	98,50	99,24	99,24	99,06
Beneficiamento de arroz	97,49	96,79	93,25	94,78	91,77	90,73	94,00	93,27	92,66	101,06	100,17	98,61
Moagem de trigo	116,66	130,30	130,38	122,23	108,83	95,17	115,26	112,90	107,65	112,79	113,73	110,68
Fabr. de café	81,56	89,21	80,04	93,55	98,34	88,23	90,78	93,28	92,03	86,28	87,64	87,52
Alimentos p/ animais	134,47	150,57	152,49	99,25	102,27	103,52	98,02	99,52	100,57	104,69	103,74	102,85
Fabr. e refino de açúcar	96,34	101,54	104,94	86,88	88,18	87,86	90,69	89,85	89,34	100,05	98,83	96,76
Outros prods. alimentícios	23,22	21,09	56,82	78,51	115,90	195,42	88,48	94,34	120,08	94,20	93,90	96,29
Benef., fiação e tec. de fibras têxteis naturais	100,74	114,21	106,69	95,74	101,89	95,58	97,94	99,29	98,35	101,75	102,14	101,12
Fiação e tec. de fibras artificiais ou sintéticas	82,64	96,09	89,89	87,65	94,73	85,93	93,64	94,05	91,79	96,36	96,37	94,77
Outros artefs. têxteis	79,77	90,67	89,49	86,36	98,50	94,11	89,86	92,77	93,11	94,66	95,21	94,30
	96,03	108,76	104,03	81,06	87,92	83,76	83,41	84,97	84,66	95,61	94,63	92,73

Fonte: IBGE, Diretoria de Pesquisas, Coordenação de Indústria

(1) Base: média de 2002 = 100

(2) Base: igual mês do ano anterior = 100

(3) Base: igual período do ano anterior = 100

(4) Base: últimos doze meses anteriores = 100

**Indicadores da Produção Industrial por Subsetores Industriais - Brasil
2009**

Ponderação PIA 1998/2000

Subsetor Industrial	Base Fixa Mensal (1)			Mensal (2)			Acumulado (3)			Últimos 12 Meses (4)		
	Fev	Mar	Abr	Fev	Mar	Abr	Jan-Fev	Jan-Mar	Jan-Abr	Até-Fev	Até-Mar	Até-Abr
Prep. de couro e fabr. de artefs., exc. calçados	62,15	68,98	74,77	71,39	74,65	79,19	74,78	74,73	75,90	89,39	88,60	86,85
Calçados	62,17	67,68	62,87	81,03	87,36	82,98	79,12	81,93	82,19	89,76	88,86	87,54
Prods. da madeira	65,18	75,31	68,59	68,93	77,58	74,98	72,88	74,49	74,61	85,74	84,16	82,29
Embalagens e artefs. de madeira p/ carga	77,11	78,14	71,43	75,04	73,55	68,94	74,44	74,13	72,83	85,34	84,53	82,48
Celulose e pastas p/ fabr. de papel	140,98	140,75	141,86	95,20	91,51	100,02	97,81	95,69	96,72	106,09	104,45	103,72
Papel, papelão liso e cartolina, exc. matl. de embalagem	109,94	121,82	115,28	92,15	95,85	91,29	92,40	93,58	93,00	102,26	101,66	100,50
Matl. de embalagem de papel, papelão e cartão	91,25	101,13	99,89	94,36	100,11	95,63	92,13	94,82	95,03	100,27	100,58	99,75
Refino de petróleo	93,74	107,35	96,39	93,74	106,96	94,79	92,95	97,54	96,85	97,06	98,43	98,03
Álcool	35,64	39,07	100,55	125,10	200,88	142,39	128,87	145,34	144,00	110,46	111,00	112,36
Prods. químicos inorgânicos	76,65	90,23	87,51	74,71	83,87	80,41	73,29	76,83	77,74	91,93	90,76	89,47
Aubos, fertilizantes e corretivos p/ o solo	69,52	72,00	61,99	79,52	87,19	67,74	72,32	77,01	74,61	82,08	81,69	78,64
Petroquímicos básicos e intermediários p/ resinas e fibras	86,08	103,95	104,99	80,74	96,22	124,40	71,04	79,51	88,85	82,62	82,93	85,97
Resinas, elastômeros, fibras, fios, cabos e filamentos artif. e sint.	78,40	101,95	108,52	73,74	91,97	112,95	71,37	78,28	86,10	88,54	87,81	89,55
Defensivos agrícolas e p/ uso domissanitário	98,68	102,84	90,65	75,15	89,61	77,19	63,37	70,41	71,87	103,46	100,94	98,50
Sabões, sabonetes, detergentes e prods. de limpeza	108,65	127,35	116,50	94,05	101,46	98,26	93,42	96,19	96,70	93,18	93,72	93,27
Artefs. de perfumaria e cosméticos, exc. sabonetes	110,02	132,82	127,49	95,82	105,47	96,07	94,37	98,16	97,61	94,55	96,12	95,68
Tintas, vernizes, esmaltes, lacas, solventes e prods. afins	104,54	131,33	118,77	84,47	94,80	90,72	85,16	88,47	89,02	106,90	105,13	102,86
Prods. e preparados químicos diversos	83,45	101,44	86,19	78,53	87,60	76,93	81,68	83,75	82,03	94,61	93,49	91,44
Fabr. e recond. de pneumáticos, incl. matls. p/ reparação	78,65	84,14	82,62	73,20	75,58	73,19	74,12	74,61	74,25	93,15	91,22	88,20
Artefs. diversos de borracha	93,82	119,23	114,32	65,36	77,61	69,98	65,23	69,40	69,56	94,55	91,76	87,31
Laminados de matl. plástico	70,54	78,56	74,77	78,35	88,54	79,47	74,61	79,15	79,23	92,27	91,70	89,30

Fonte: IBGE, Diretoria de Pesquisas, Coordenação de Indústria

(1) Base: média de 2002 = 100

(2) Base: igual mês do ano anterior = 100

(3) Base: igual período do ano anterior = 100

(4) Base: últimos doze meses anteriores = 100

**Indicadores da Produção Industrial por Subsetores Industriais - Brasil
2009**

Ponderação PIA 1998/2000

Subsetor Industrial	Base Fixa Mensal (1)			Mensal (2)			Acumulado (3)			Últimos 12 Meses (4)		
	Fev	Mar	Abr	Fev	Mar	Abr	Jan-Fev	Jan-Mar	Jan-Abr	Até-Fev	Até-Mar	Até-Abr
Embalagens de matl. plástico	80,76	85,83	81,49	92,88	96,87	88,08	91,00	92,92	91,69	98,20	98,14	96,63
Artefs. diversos de matl. plástico	91,26	111,76	116,52	78,57	86,02	86,00	78,51	81,18	82,48	101,15	99,64	97,10
Vidro e prods. de vidro, exc. embalagens	99,42	114,53	109,89	76,73	76,13	76,72	73,13	74,19	74,83	95,53	92,97	90,72
Embalagens de vidro	82,35	75,43	80,93	82,86	74,29	82,67	86,06	82,02	82,18	93,93	91,57	90,19
Cimento e clínquer	102,93	118,21	109,47	98,52	100,22	98,22	99,94	100,04	99,58	109,89	109,20	108,71
Artefs. de concreto, cimento e fibrocimento	131,03	147,84	138,70	124,64	128,99	117,95	120,36	123,34	121,93	119,31	122,05	122,47
Prods. diversos de minerais não-metálicos	89,25	99,66	95,04	81,79	86,01	80,19	84,66	85,12	83,85	102,02	100,43	97,63
Ferro-gusa, ferroligas e semi-acabados de aço	78,23	84,71	79,64	60,49	58,73	59,95	58,94	58,87	59,13	93,30	88,40	84,58
Laminados, relaminados e trefilados de aço	64,28	73,12	76,45	59,33	62,56	64,29	58,36	59,81	60,98	94,74	91,11	87,07
Tubos de ferro e aço c/ costura, incl. fundidos	87,55	100,42	85,94	86,32	75,67	77,08	77,96	77,07	77,07	114,95	110,42	107,38
Metalurgia dos não-ferrosos	108,26	118,90	120,92	90,05	94,18	95,38	92,29	92,93	93,55	101,09	100,61	99,82
Peças fundidas de ferro	58,02	75,75	73,50	42,38	57,15	53,26	49,95	52,33	52,57	90,83	87,31	82,53
Estruturas metálicas, obras de caldearia pesada, tanques e caldeiras	84,14	110,70	119,05	85,20	121,74	115,63	95,99	104,38	107,41	108,20	110,59	110,74
Artefs. de metal estampados, de cutelaria, de serralheria e de ferramentas manuais	89,91	104,04	97,13	81,16	87,85	77,63	82,12	84,16	82,37	96,29	96,15	93,61
Embalagens metálicas	66,78	77,49	79,16	75,94	84,93	93,84	79,17	81,08	84,07	92,22	91,09	90,47
Prods. diversos de metal	77,75	89,20	92,00	62,54	67,65	67,77	60,11	62,73	64,05	95,31	91,77	87,54
Máqs. e equps. p/ fins indls. e comls.	95,29	114,73	101,70	64,71	72,23	65,63	70,28	70,99	69,59	99,04	95,55	91,05
Tratores, máqs. e equps. agrícolas, incl. peças e acessórios	84,57	94,07	85,43	64,53	67,33	64,68	67,41	67,38	66,71	115,80	109,74	103,74
Máqs. e equps. p/ extr. mineral e p/ constr.	82,69	84,63	83,49	39,39	38,46	35,97	37,90	38,10	37,52	93,59	88,10	81,64
Eletrodomésticos da "linha branca", exc. fornos de microondas	125,31	141,93	130,66	87,77	94,24	82,16	87,85	90,06	87,95	97,38	96,97	93,96
Outros eletrodomésticos, exc. apars. das "linhas branca" e "marrom"	156,94	180,66	187,04	103,88	96,12	108,57	104,38	101,13	103,10	99,63	100,87	103,03

Fonte: IBGE, Diretoria de Pesquisas, Coordenação de Indústria

(1) Base: média de 2002 = 100

(2) Base: igual mês do ano anterior = 100

(3) Base: igual período do ano anterior = 100

(4) Base: últimos doze meses anteriores = 100

Indicadores da Produção Industrial por Subsetores Industriais - Brasil
2009

Ponderação PIA 1998/2000

Subsetor Industrial	Base Fixa Mensal (1)			Mensal (2)			Acumulado (3)			Últimos 12 Meses (4)		
	Fev	Mar	Abr	Fev	Mar	Abr	Jan-Fev	Jan-Mar	Jan-Abr	Até-Fev	Até-Mar	Até-Abr
Equip. p/ prod., distr. e controle de energia elétrica	113,59	116,27	113,97	73,07	71,08	70,36	75,20	73,83	72,97	101,48	98,79	95,79
Matl. elétrico p/ veículos	88,25	106,25	106,39	76,48	85,92	84,50	72,19	76,93	78,90	90,14	89,41	87,80
Condutores e outros matls. elétr., exc. p/ veículos	91,27	97,81	100,72	68,42	68,86	74,19	71,31	70,46	71,39	94,16	91,00	88,42
Matl. eletrônico e apars. de comunicação	72,58	92,57	86,02	48,75	58,55	53,57	46,51	51,06	51,75	89,09	84,11	77,79
Eletrodomésticos da "linha marrom"	77,51	74,84	64,80	79,85	69,69	64,93	81,95	77,47	74,29	88,68	87,76	87,26
Automóveis, camionetas e utilitários, incl. motores	137,64	189,19	174,95	81,16	98,20	85,87	76,29	84,08	84,57	99,55	98,34	94,62
Caminhões e ônibus, incl. motores	126,59	160,65	146,25	58,70	67,98	59,77	58,76	62,14	61,49	106,51	102,08	95,92
Carrocerias e reboques	117,16	131,15	114,67	80,53	87,69	71,00	77,86	81,24	78,47	119,74	117,63	112,77
Peças e acessórios p/ veícs. automotores	90,02	102,77	106,68	56,84	59,05	66,17	57,34	57,94	59,97	89,57	85,30	81,69
Constr. de embarcações, incl. reparação	137,31	147,75	147,96	108,49	122,44	106,17	108,69	113,05	111,20	99,35	103,03	104,07
Constr. e montagem de vagões ferroviários, incl. reparação	98,59	109,31	111,14	89,91	87,99	84,25	81,27	83,64	83,80	139,78	133,63	125,93
Constr. e montagem de aeronaves, incl. reparação	285,45	269,15	262,30	173,17	136,84	118,00	187,95	169,17	154,15	166,98	166,90	161,03
Outros veículos e equip. de transporte	86,42	128,61	127,85	50,15	66,99	65,25	43,77	51,77	55,28	100,62	96,24	90,76

Fonte: IBGE, Diretoria de Pesquisas, Coordenação de Indústria

(1) Base: média de 2002 = 100

(2) Base: igual mês do ano anterior = 100

(3) Base: igual período do ano anterior = 100

(4) Base: últimos doze meses anteriores = 100

Indicadores da Produção Industrial por Seções e Atividades de Indústria - Brasil
Índice Base Fixa Mensal (Número-índice)
(Base: média de 2002=100)

Ponderação PIA 1998/2000 com ajustamento sazonal

	2008											
Seções e Atividades de Indústria	Jan	Fev	Mar	Abr	Mai	Jun	Jul	Ago	Set	Out	Nov	Dez
Indústria Geral	126,26	125,78	126,52	126,72	125,54	129,25	130,90	129,04	130,84	129,01	119,83	104,66
Indústrias Extrativas	145,71	146,69	139,77	141,97	144,64	145,42	147,24	147,92	148,44	147,71	131,06	116,09
Indústria de Transformação	126,05	125,16	126,26	125,88	124,43	127,97	129,05	127,53	129,99	126,22	120,06	105,14
Alimentos	112,30	109,91	108,24	111,03	109,61	108,47	107,21	105,05	106,10	106,77	110,03	104,94
Bebidas	126,11	120,14	121,37	110,99	121,43	125,27	121,20	123,03	122,86	123,02	123,37	123,35
Fumo	101,98	102,58	104,67	96,56	87,70	93,76	109,51	84,35	101,72	100,45	103,38	96,89
Têxtil	107,89	109,64	111,85	108,53	104,21	108,85	109,58	107,00	106,65	105,82	102,52	90,23
Vestuário e acessórios	88,15	87,72	88,97	89,51	87,35	87,52	88,29	86,22	89,83	85,82	82,76	79,60
Calçados e artigos de couro	83,40	84,41	86,85	80,74	78,73	78,49	79,46	80,22	80,70	75,25	73,32	68,72
Madeira	94,20	98,82	96,87	90,69	89,26	89,54	85,40	85,40	80,37	83,74	80,53	78,45
Celulose, papel e produtos de papel	127,03	126,69	128,44	128,50	130,54	130,71	129,90	128,47	128,62	129,12	123,05	123,33
Edição, impressão e reprodução de gravações	109,23	110,20	112,62	112,11	116,06	110,35	117,21	113,34	126,00	121,03	103,55	104,27
Refino de petróleo e álcool	106,98	109,79	97,64	106,66	109,79	110,15	110,37	105,67	108,96	99,09	107,24	106,73
Farmacêutica	125,93	102,15	114,20	124,29	125,13	124,56	129,50	137,62	137,24	138,05	132,93	126,54
Perfumaria, sabões, detergentes e produtos de limpeza	126,37	126,56	120,09	125,60	116,71	118,66	118,15	114,99	118,86	121,75	118,32	108,91
Outros produtos químicos	123,24	121,89	117,71	109,28	114,41	116,66	122,72	115,10	109,77	97,76	102,59	93,14
Borracha e plástico	117,97	117,35	118,08	118,20	116,36	120,54	121,19	119,37	117,93	109,89	101,81	81,53
Minerais não metálicos	117,90	117,36	120,69	119,37	118,68	124,92	125,59	127,45	128,07	126,91	120,58	109,80
Metalurgia básica	123,39	125,36	126,06	123,94	124,23	126,76	127,19	127,41	124,67	124,23	111,44	91,00
Produtos de metal - exclusive máquinas e equipamentos	112,15	112,88	112,82	113,75	111,01	115,63	117,02	112,67	112,27	110,65	107,44	88,05
Máquinas e equipamentos	152,45	158,72	160,77	161,44	154,62	156,83	159,56	158,98	176,55	165,10	149,86	121,50
Máquinas para escritório e eqs. de informática	274,51	272,40	261,12	284,96	255,45	292,67	305,88	261,25	267,82	277,35	234,79	209,11
Máquinas, aparelhos e materiais elétricos	154,91	154,09	155,68	149,57	149,90	153,49	153,26	155,12	154,16	149,33	144,98	132,69
Material eletrônico, aparelhos e eqs. de comunicações	130,21	148,47	145,38	142,84	135,72	143,45	134,89	129,70	135,22	139,93	107,31	65,44
Equs. de instrument. médico-hospitalar, ópticos e outros	136,26	128,17	133,20	137,87	126,84	140,06	143,35	147,25	149,88	166,01	138,23	138,34
Veículos automotores	185,19	184,54	188,64	193,51	182,61	200,19	199,08	201,46	203,26	199,66	154,75	92,66
Outros equipamentos de transporte	182,48	184,33	193,30	205,99	196,20	208,97	202,19	204,92	217,87	227,29	242,09	255,86
Mobiliário	122,43	117,49	114,57	116,47	113,96	118,79	116,54	114,23	116,19	107,18	97,65	85,53
Diversos	114,90	116,24	118,43	117,30	110,23	120,21	116,38	113,88	112,43	114,31	110,02	102,41

Fonte: IBGE, Diretoria de Pesquisas, Coordenação de Indústria

Indicadores da Produção Industrial por Seções e Atividades de Indústria - Brasil
Índice Base Fixa Mensal (Número-índice)
(Base: média de 2002=100)

Ponderação PIA 1998/2000 com ajustamento sazonal

2009

Seções e Atividades de Indústria	Jan	Fev	Mar	Abr	Mai	Jun	Jul	Ago	Set	Out	Nov	Dez
Indústria Geral	106,87	108,95	109,93	111,17	-	-	-	-	-	-	-	-
Indústrias Extrativas	120,03	122,46	125,26	126,66	-	-	-	-	-	-	-	-
Indústria de Transformação	107,42	108,96	109,28	110,39	-	-	-	-	-	-	-	-
Alimentos	107,16	108,63	108,67	108,50	-	-	-	-	-	-	-	-
Bebidas	124,18	126,36	127,82	126,09	-	-	-	-	-	-	-	-
Fumo	98,03	96,57	92,25	104,85	-	-	-	-	-	-	-	-
Têxtil	99,18	96,57	96,92	98,16	-	-	-	-	-	-	-	-
Vestuário e acessórios	78,27	78,44	78,08	77,59	-	-	-	-	-	-	-	-
Calçados e artigos de couro	68,35	70,01	68,48	69,33	-	-	-	-	-	-	-	-
Madeira	75,38	70,85	70,29	71,55	-	-	-	-	-	-	-	-
Celulose, papel e produtos de papel	120,69	123,04	122,29	122,46	-	-	-	-	-	-	-	-
Edição, impressão e reprodução de gravações	99,49	111,44	111,29	107,85	-	-	-	-	-	-	-	-
Refino de petróleo e álcool	102,67	104,32	105,72	103,89	-	-	-	-	-	-	-	-
Farmacêutica	128,99	121,96	132,29	131,00	-	-	-	-	-	-	-	-
Perfumaria, sabões, detergentes e produtos de limpeza	117,56	120,45	123,85	121,63	-	-	-	-	-	-	-	-
Outros produtos químicos	91,89	99,54	103,15	102,05	-	-	-	-	-	-	-	-
Borracha e plástico	93,46	95,69	92,99	99,21	-	-	-	-	-	-	-	-
Mínerais não metálicos	110,76	110,49	110,90	110,54	-	-	-	-	-	-	-	-
Metalurgia básica	86,07	88,56	86,80	91,19	-	-	-	-	-	-	-	-
Produtos de metal - exclusive máquinas e equipamentos	88,31	86,69	89,95	96,02	-	-	-	-	-	-	-	-
Máquinas e equipamentos	118,16	114,53	110,91	111,73	-	-	-	-	-	-	-	-
Máquinas para escritório e eqs. de informática	215,95	216,60	209,79	205,12	-	-	-	-	-	-	-	-
Máquinas, aparelhos e materiais elétricos	119,75	115,51	104,50	113,18	-	-	-	-	-	-	-	-
Material eletrônico, aparelhos e eqs. de comunicações	81,99	88,21	83,76	88,12	-	-	-	-	-	-	-	-
Equs. de instrument. médico-hospitalar, ópticos e outros	129,85	119,76	137,42	119,49	-	-	-	-	-	-	-	-
Veículos automotores	127,83	135,26	144,51	149,27	-	-	-	-	-	-	-	-
Outros equipamentos de transporte	254,37	242,53	206,32	213,40	-	-	-	-	-	-	-	-
Mobiliário	98,58	103,49	101,85	102,47	-	-	-	-	-	-	-	-
Diversos	89,13	95,67	99,76	102,06	-	-	-	-	-	-	-	-

Fonte: IBGE, Diretoria de Pesquisas, Coordenação de Indústria

Indicadores da Produção Industrial por Categorias de Uso - Brasil
Índice Base Fixa Mensal (Número-índice)
(Base: média de 2002=100)

Ponderação PIA 1998/2000 com ajustamento sazonal

2008

Categorias de Uso	Jan	Fev	Mar	Abr	Mai	Jun	Jul	Ago	Set	Out	Nov	Dez
Bens de Capital	173,83	179,90	182,96	186,04	174,13	189,61	191,46	189,99	195,55	193,84	186,56	143,05
Bens Intermediários	123,74	123,18	121,99	120,30	121,25	123,95	125,96	122,92	122,67	118,83	114,10	99,98
Bens de Consumo	123,91	121,73	123,79	123,15	123,16	124,99	124,51	124,34	127,45	123,05	116,87	106,06
Duráveis	174,46	175,61	177,69	173,84	171,94	184,72	175,08	178,54	179,51	172,58	136,78	92,01
Semiduráveis e não Duráveis	113,64	110,12	112,36	111,11	112,54	113,75	113,88	113,32	115,22	112,86	111,83	107,06

Fonte: IBGE, Diretoria de Pesquisas, Coordenação de Indústria

Indicadores da Produção Industrial por Categorias de Uso - Brasil
Índice Base Fixa Mensal (Número-índice)
(Base: média de 2002=100)

Ponderação PIA 1998/2000 com ajustamento sazonal

2009

Categorias de Uso	Jan	Fev	Mar	Abr	Mai	Jun	Jul	Ago	Set	Out	Nov	Dez
Bens de Capital	151,05	140,63	134,19	137,72	-	-	-	-	-	-	-	-
Bens Intermediários	101,09	102,64	103,09	104,26	-	-	-	-	-	-	-	-
Bens de Consumo	109,91	114,23	115,78	116,80	-	-	-	-	-	-	-	-
Duráveis	124,93	138,87	141,40	145,19	-	-	-	-	-	-	-	-
Semiduráveis e não Duráveis	106,07	109,05	109,95	110,29	-	-	-	-	-	-	-	-

Fonte: IBGE, Diretoria de Pesquisas, Coordenação de Indústria

