

Indicadores IBGE

**Pesquisa Industrial Mensal
Produção Física
Brasil**

outubro / 2008

Instituto Brasileiro de Geografia e Estatística - IBGE

Presidente da República
Luiz Inácio Lula da Silva

Ministro do Planejamento, Orçamento e Gestão
Paulo Bernardo Silva

INSTITUTO BRASILEIRO DE GEOGRAFIA E ESTATÍSTICA - IBGE

Presidente do IBGE
Eduardo Pereira Nunes

Diretor Executivo
Sérgio da Costa Côrtes

ÓRGÃOS ESPECÍFICOS SINGULARES

Diretoria de Pesquisas
Wasmália Socorro Barata Bivar

Diretoria de Geociências
Luiz Paulo Souto Fortes

Diretoria de Informática
Luiz Fernando Pinto Mariano

Centro de Documentação e Disseminação de Informações
David Wu Tai

Escola Nacional de Ciências Estatísticas
Sérgio da Costa Côrtes (interino)

UNIDADE RESPONSÁVEL

Diretoria de Pesquisas

Coordenação das Estatísticas Econômicas e Classificações
Sidnéia Reis Cardoso

Coordenação de Indústria
Silvio Sales

EQUIPE de REDAÇÃO

Redatores:
Isabella Nunes Pereira
Silvio Sales

Análise de Dados:

Gerência de Análise

Gerência de Pesquisas Mensais

Editoração:
Jaime de Almeida Filho

Indicadores IBGE

Plano de divulgação:

Pesquisa mensal de emprego
Estatística da produção agrícola *
Estatística da produção pecuária *
Pesquisa industrial mensal: produção física Brasil
Pesquisa industrial mensal: produção física regional
Pesquisa industrial mensal: emprego e salário
Pesquisa mensal de comércio
Sistema nacional de índices de preços ao consumidor: IPCA-E
Sistema nacional de índices de preços ao consumidor: INPC -
IPCA
Sistema nacional de pesquisa de custos e índices da construção
civil
Contas nacionais trimestrais: indicadores de volume e valores
correntes

* Continuação de: Estatística da produção agropecuária, a
partir de janeiro de 2006

Iniciado em 1982, com a divulgação de indicadores sobre
trabalho e rendimento, indústria e preços, o periódico
Indicadores IBGE incorporou no decorrer da década de 80
informações sobre agropecuária e produto interno bruto. A
partir de 1991, foi subdividido em fascículos por assuntos
específicos, que incluem tabelas de resultados, comentários e
notas metodológicas. As informações apresentadas estão
disponíveis em diferentes níveis geográficos: nacional, regional
e metropolitano, variando por fascículo.

SUMÁRIO

NOTAS METODOLÓGICAS	3
RESULTADOS PARA OUTUBRO DE 2008	
COMENTÁRIOS	7
ÍNDICES	
Por atividades de indústria	16
Por categorias de uso	17
Por subsetores industriais.....	18
Sazonalmente ajustados	
Por atividades de indústria	22
Por categorias de uso	24

NOTAS METODOLÓGICAS

1 - Os indicadores de **quantum** utilizam dados primários da Pesquisa Industrial Mensal de Produção Física (PIM-PF). O painel de produtos e informantes acompanhado é uma amostra intencional representativa de 63% do Valor da Transformação Industrial da Pesquisa Industrial Anual de Empresas do período de 1998/2000, abrangendo 830 produtos e 3.700 unidades locais, totalizando cerca de 4.900 informações mensais, a partir de janeiro de 2002.

2 - A base de ponderação dos indicadores é fixa e tem como referência a estrutura média do Valor da Transformação Industrial referente ao período 1998/2000.

3 - A fórmula de cálculo adotada é uma adaptação de Laspeyres - base fixa em cadeia, com atualização de pesos.

4 - São divulgados quatro tipos de índices:

- **ÍNDICE BASE FIXA MENSAL (NÚMERO-ÍNDICE)**: compara a produção do mês de referência do índice com a média mensal produzida no ano base da pesquisa (2002);
- **ÍNDICE MENSAL**: compara a produção do mês de referência do índice em relação a igual mês do ano anterior;
- **ÍNDICE ACUMULADO NO ANO**: compara a produção acumulada no ano, de janeiro até o mês de referência do índice, em relação a igual período do ano anterior;
- **ÍNDICE ACUMULADO NOS ÚLTIMOS 12 MESES**: compara a produção acumulada nos últimos 12 meses de referência do índice em relação a igual período imediatamente anterior.

Os demais **ÍNDICES** (por exemplo, **MÊS/MÊS ANTERIOR**) podem ser obtidos pelo usuário a partir do índice Base Fixa Mensal.

5 - O ajuste sazonal das séries foi obtido utilizando-se o método X-12, com tratamento específico de correção de dias úteis para feriados móveis (Carnaval e Páscoa). As séries que têm estrutura aditiva são as

seguintes: Indústria Geral; Bens Intermediários; Bens de Consumo; Bens de Consumo Semiduráveis e Não-Duráveis; Indústria de Transformação; Indústrias Extrativas; Bebidas; Vestuário e Acessórios; Madeira; Celulose, Papel e Produtos de Papel; Refino de Petróleo e Produção de Álcool; Perfumaria, Sabões e Produtos de Limpeza; Outros Produtos Químicos; Borracha e Plástico; Minerais Não-Metálicos; Máquinas e Equipamentos; Máquinas para Escritório e Equipamentos de Informática; Material Eletrônico e Equipamentos de Comunicações; Veículos Automotores; e Mobiliário. As que têm estrutura multiplicativa, são: Bens de Capital; Bens de Consumo Duráveis; Alimentos; Fumo; Têxtil; Calçados e Couros; Edição, Impressão e Reprodução de Gravações; Farmacêutica; Metalurgia Básica; Produtos de Metal; Máquinas, Aparelhos e Materiais Elétricos; Equipamentos de Instrumentação Médico-Hospitalares, Ópticos, para Automação Industrial, Cronômetros e Relógios; Outros Equipamentos de Transporte; e Diversos.

DIVISÃO CNAE	INDÚSTRIA GERAL E ATIVIDADES	DECOMPOSIÇÃO	MODELO ARIMA	REGRESSÃO (REGARIMA)
IG	Indústria Geral	Aditivo	(2 1 0)(0 1 2)	Carnaval TD Páscoa[1]
IT	Indústria de Transformação	Aditivo	(2 1 0)(0 1 2)	Carnaval TD Páscoa[1]
12	Indústrias Extrativas	Aditivo	(0 1 1)(0 2 2)	
15A	Alimentos	Multiplicativo	(0 1 2)(0 1 1)	TD
15B	Bebidas	Aditivo	(0 1 1)(0 2 2)	Carnaval TD Páscoa[8]
16	Fumo	Multiplicativo	(0 1 1)(0 1 1)	Carnaval Páscoa[1]
17	Têxtil	Multiplicativo	(2 1 1)(0 1 1)	Carnaval TD Páscoa[1]
18	Vestuário e Acessórios	Aditivo	(2 0 0)(0 1 1)	Carnaval TD Páscoa[1]
19	Calçados e Couro	Multiplicativo	(0 1 0)(0 1 1)	Carnaval TD Páscoa[1]
20	Madeira	Aditivo	(0 1 2)(0 1 1)	Carnaval TD Páscoa[1]
21	Celulose, Papel e Produtos de Papel	Aditivo	(2 1 0)(0 1 1)	Carnaval TD
22	Edição, Impressão e Reprodução de Gravações	Multiplicativo	(0 1 2)(0 1 1)	
23	Refino de Petróleo e Produção de Álcool	Aditivo	(2 0 0)(0 1 1)	Carnaval
24A	Farmacêutica	Multiplicativo	(2 0 0)(0 1 1)	Carnaval TD Páscoa[1]
24B	Perfumaria, Sabões, Detergentes e Produtos de Limpeza	Aditivo	(0 1 1)(0 2 2)	
DIVISÃO CNAE	INDÚSTRIA GERAL E ATIVIDADES	DECOMPOSIÇÃO	MODELO ARIMA	REGRESSÃO (REGARIMA)

24C	Outros Produtos Químicos	Aditivo	(2 0 0)(0 1 1)	Carnaval TD Páscoa[1]
25	Borracha e Plástico	Aditivo	(2 0 0)(0 1 1)	Carnaval TD Páscoa[1]
26	Minerais Não-Metálicos	Aditivo	(0 1 1)(0 1 1)	Carnaval TD Páscoa[1]
27	Metalurgia Básica	Multiplicativo	(0 1 1)(0 1 1)	Carnaval TD Páscoa[1]
28	Produtos de Metal, exclusive Máquinas e Equipamentos.	Multiplicativo	(2 1 1)(0 1 1)	Carnaval TD Páscoa[1]
29	Máquinas e Equipamentos	Aditivo	(2 0 0)(0 1 1)	Carnaval TD Páscoa[1]
30	Máquinas para Escritório e Equipamentos de Informática	Aditivo	(1 1 2)(0 1 2)	
31	Máquinas, Aparelhos e Materiais Elétricos	Multiplicativo	(0 1 0)(0 1 1)	Carnaval TD Páscoa[1]
32	Material Eletrônico, Aparelhos e Equipamentos de Comunicações	Aditivo	(0 1 2)(0 1 1)	Carnaval TD Páscoa[1]
33	Equipamentos de Instrumentação Médico-Hospitalares, Ópticos, para Automação Industrial, Cronômetros e Relógios	Multiplicativo	(1 1 2)(0 1 1)	
34	Veículos Automotores	Aditivo	(2 1 0)(0 1 1)	Carnaval TD Páscoa[15]
35	Outros Equipamentos de Transporte	Multiplicativo	(0 1 0)(0 1 1)	Carnaval TD Páscoa[1]
36A	Mobiliários	Aditivo	(2 1 0)(0 1 2)	Carnaval TD Páscoa[1]
36B	Diversos	Multiplicativo	(2 0 0)(0 1 1)	Carnaval TD

CATEGORIA DE USO	DECOMPOSIÇÃO	MODELO ARIMA	REGRESSÃO (REGARIMA)
Bens de Capitais	Multiplicativo	(2 0 0)(0 1 1)	Carnaval TD Páscoa[1]
Bens Intermediários	Aditivo	(2 1 0)(0 1 2)	Carnaval TD Páscoa[1]
Bens de Consumo	Aditivo	(2 1 1)(0 1 1)	Carnaval TD Páscoa[1]
Bens de Consumo Duráveis	Multiplicativo	(0 1 1)(0 1 1)	Carnaval TD Páscoa[1]
Bens de Consumo Semi Não Duráveis	Aditivo	(2 0 0)(0 1 1)	Carnaval TD Páscoa[1]

6 - Os índices apresentados neste documento estão sujeitos à retificação nos dados primários por parte dos informantes da pesquisa, sendo incorporadas revisões a partir de Janeiro do ano anterior ao de referência da pesquisa.

Informações mais detalhadas sobre os procedimentos metodológicos podem ser obtidas na Coordenação de Indústria (COIND) - Avenida Chile, 500 4º andar CEP 20031-170 - Rio de Janeiro - RJ, telefone: (21) 2142-4513.

COMENTÁRIOS

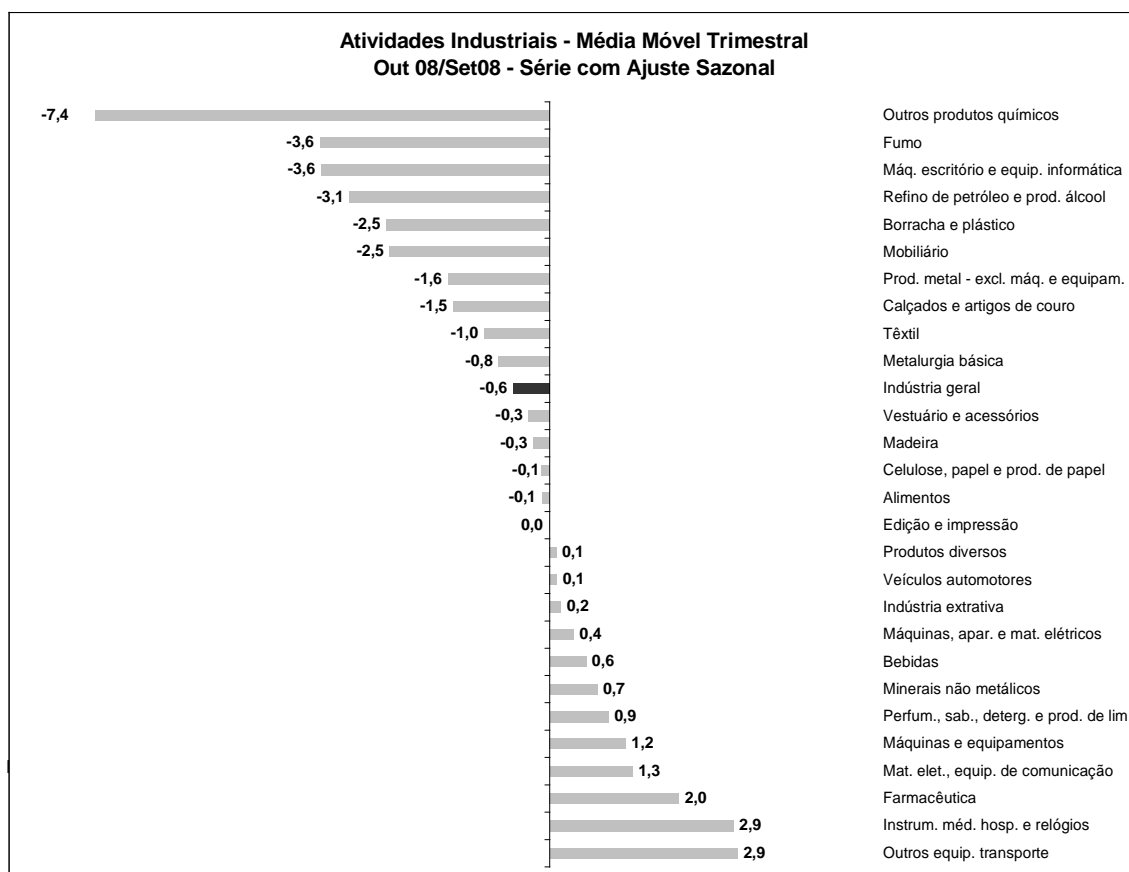
Em outubro de 2008 o índice da produção industrial ajustado sazonalmente recuou 1,7% frente a setembro, após expansão de 1,5% no mês anterior. No confronto com outubro de 2007 o acréscimo ficou em 0,8%. Com isso, tanto o acumulado no ano (5,8%) como o acumulado nos últimos doze meses (5,9%), desaceleraram frente aos resultados de setembro (6,4% e 6,8%, respectivamente).

O recuo observado na produção entre setembro e outubro atingiu a maioria (15) dos vinte e sete ramos pesquisados, com o principal impacto negativo vindo de outros produtos químicos (-11,6%), setor que acumulou perda de 20,9% nos últimos três meses. Também merecem destaque os ramos de refino de petróleo e produção de álcool (-9,0%), valendo mencionar a influência da paralisação técnica em uma refinaria, máquinas e equipamentos (-5,2%), que interrompeu seqüência de quatro meses de taxas positivas, período em que acumulou 14,2% de expansão, e veículos automotores (-1,4%). Este último, que vinha de dois meses em crescimento, teve seu desempenho influenciado pela concessão de férias coletivas em várias unidades do setor. Entre os doze ramos industriais que avançaram a produção, alimentos (0,7%) e outros equipamentos de transportes (2,0%) exerceram as influências positivas mais relevantes.

Segundo o indicador mês/mês anterior, a redução no ritmo produtivo alcançou todas as categorias de uso. A queda mais acentuada foi observada em bens de consumo duráveis (-4,7%), segmento que vinha de dois meses consecutivos de expansão, quando acumulou ganho de 2,1%, seguida pela de bens intermediários (-3,0%) que acumula perda de 6,0% nos três últimos meses. No setor de bens de consumo semi e não-duráveis o recuo ficou em 2,2%, após avanço de 1,7% no mês anterior, enquanto bens de capital (-0,5%) obteve taxa acima da média geral da indústria.

Com a redução da atividade industrial em outubro, o índice de média móvel trimestral interrompeu a trajetória de crescimento presente há quatro meses e registrou recuo de 0,6% na passagem de setembro para outubro. Essa inversão de sinal é confirmada em bens de consumo semi e não duráveis (de 0,5% para -0,3%). Bens intermediários apresentou a queda mais aguda (de -0,5% para -2,0%) enquanto bens de consumo duráveis (-0,9%) manteve o

mesmo ritmo entre os dois meses. Setorialmente, há queda em 14 das 27 atividades. Por outro lado, a produção de bens de capital (0,8%) reduziu o ritmo, mas sustentou crescimento pelo quinto mês consecutivo, acumulando um ganho de 8,3% nesse período.



Fonte: IBGE, Diretoria de Pesquisas, Coordenação de Indústria

Na comparação com outubro de 2007 a produção global da indústria assinalou expansão de 0,8%, menor taxa desde dezembro de 2006 (0,3%), mesmo contando com um dia útil a mais em relação a outubro de 2007. Nessa comparação, a maioria (15) das vinte e sete atividades mostrou recuo, com destaque para: outros produtos químicos (-15,9%), refino de petróleo e produção de álcool (-9,6%) e alimentos (-3,6%), influenciados pela redução nos itens herbicidas para agricultura e adubos e fertilizantes; naftas e gasolina; e açúcar cristal e sucos concentrados de laranja. O índice de difusão também reflete o menor dinamismo de outubro: após chegar aos 65% dos 755 produtos pesquisados em setembro, recua para 50% em outubro. Entre as doze atividades com crescimento, as que mais impactaram o resultado

global foram: outros equipamentos de transporte (63,0%), farmacêutica (28,2%) e máquinas e equipamentos (6,3%).

Nos índices por categorias de uso, ainda na comparação mensal, o segmento de bens de capital se destaca claramente com a taxa mais elevada (15,8%), apoiado no aumento de produção de todos os seus subsetores, à exceção de bens de capital para uso misto (-0,3%). O desempenho de bens de capital para transporte (44,8%) foi impulsionado, principalmente, pelos itens aviões e caminhões. Merecem destaque também os sub-setores de máquinas e equipamentos para fins agrícolas (31,5%) e de máquinas e equipamentos para fins industriais (3,9%). O segmento de bens de consumo semi e não-duráveis praticamente repete o nível de produção de outubro de 2007 (0,6%), sendo positivamente pressionado pelo grupamento de outros não-duráveis (7,4%), devido à maior produção de medicamentos, enquanto os demais subsetores apontam queda: semiduráveis (-7,6%), carburantes (-5,8%) e alimentos e bebidas elaborados para consumo doméstico (-0,3%), com destaque para os itens calçados, gasolina, e sucos e concentrados de laranja.

A produção de bens de consumo duráveis foi inferior em 1,5% à de outubro do ano passado, menor taxa desde fevereiro de 2007 (-2,6%). Esse resultado foi particularmente influenciado pelo desempenho negativo de automóveis (-3,4%) e de motocicletas (-15,0%), ambos refletindo os efeitos das férias coletivas concedidas. A produção de automóveis não registrava queda dessa magnitude desde fevereiro de 2007 (-5,8%) e a de motocicletas, desde dezembro de 2006 (-23,6%). Vale citar, ainda, o recuo de eletrodomésticos (-1,7%), principalmente nos produtos da "linha branca" (-3,1%). Nesse quadro de queda, a produção de celulares prosseguiu em expansão (12,2%). O setor de bens intermediários recuou 2,4%, sua menor taxa desde março de 2002 (-2,5%), com queda em 54% dos produtos que compõem a categoria. As reduções mais importantes ocorreram em itens dos ramos de outros produtos químicos (-16,3%), particularmente influenciado pela redução nos itens adubos e fertilizantes, e herbicidas; e refino de petróleo e produção de álcool (-11,9%), refletindo sobretudo a paralisação técnica em uma importante unidade de refino. A queda na produção bens intermediários da indústria alimentar (-9,9%) foi especialmente

influenciada por açúcar cristal. Por outro lado, atenuando uma maior redução no total de setor de bens intermediários, destacam-se os resultados da metalurgia básica (3,4%) e de minerais não-metálicos (10,6%), o desempenho deste último é confirmado pelo grupamento de insumos para a construção civil (7,7%) que cresce há 22 meses consecutivos.

O indicador acumulado para janeiro-outubro atingiu 5,8% e foi apoiado no crescimento de vinte e uma atividades, com veículos automotores (16,0%) liderando a expansão, sustentado principalmente pela maior fabricação de automóveis e caminhões, vindo a seguir máquinas e equipamentos (10,1%), com destaque para aparelhos elevadores ou transportadores para mercadorias e máquinas para colheita. Vale mencionar, ainda, o impacto positivo vindo de outros equipamentos de transporte (34,5%), influenciado sobretudo pelos itens aviões e motocicletas. Entre os seis ramos industriais com queda em 2008, os de maior impacto sobre o resultado global foram madeira (-9,4%) e máquinas para escritório e equipamentos de informática (-4,5%).

Em síntese, a redução observada na passagem de setembro para outubro (-1,7%) e a conseqüente perda de ritmo nos indicadores para períodos mais longos, mesmo com um calendário que favorece outubro de 2008 (com mais um dia útil que outubro de 2007), está marcada por quedas importantes em setores que concederam férias coletivas não planejadas ou efetuaram paralisações técnicas não programadas, num contexto de aumento da incerteza no ambiente econômico internacional.

Tabela 1
Indicadores da Produção Industrial por Categorias de Uso
Brasil - Outubro de 2008

Categorias de Uso	Variação (%)			
	Mês/mês*	Mensal	Acumulado	Acumulado 12 Meses
Bens de Capital	-0,5	15,8	18,4	19,0
Bens Intermediários	-3,0	-2,4	4,4	4,6
Bens de Consumo	-2,8	0,1	4,1	4,2
Duráveis	-4,7	-1,5	10,5	10,6
Semiduráveis e não Duráveis	-2,2	0,6	2,1	2,3
Indústria Geral	-1,7	0,8	5,8	5,9

Fonte: IBGE, Diretoria de Pesquisas, Coordenação de Indústria

*série com ajuste sazonal

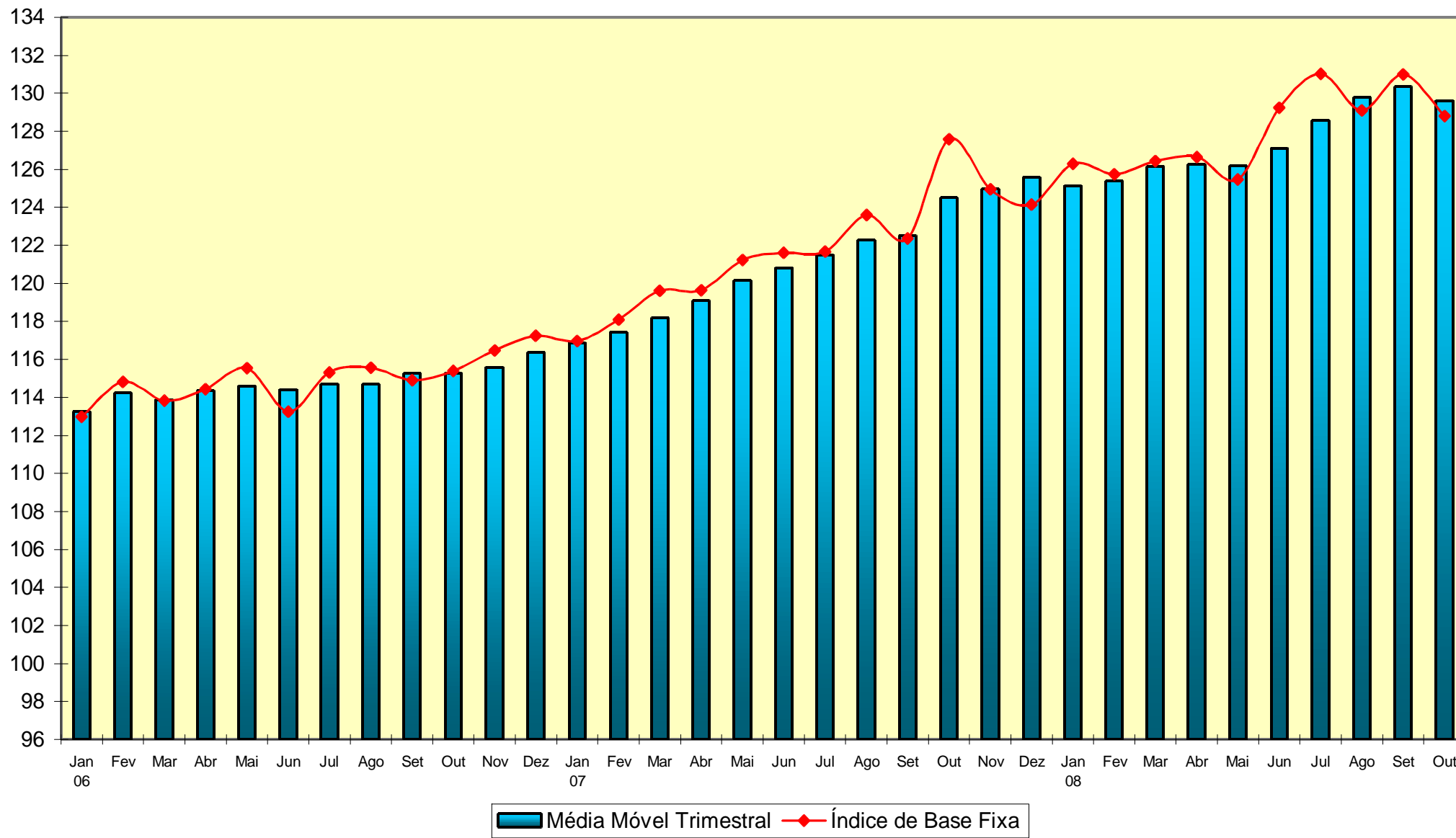
Tabela 2
Índices Mensais de Base Fixa (2002=100)*
Média Móvel Trimestral 2006 - 2008

Ano / Mês	Bens de Capital	Bens Intermediários	Bens de Consumo		Indústria Geral	
			Duráveis	Semiduráveis e Não-Duráveis		
2006	Jan	131,64	111,67	145,30	106,34	113,25
	Fev	131,70	111,95	153,69	107,26	114,24
	Mar	130,10	111,87	150,90	107,08	113,88
	Abr	130,72	111,82	152,38	107,58	114,37
	Mai	130,64	112,50	149,21	107,26	114,61
	Jun	131,26	112,77	149,06	107,35	114,42
	Jul	132,48	113,39	147,58	107,48	114,71
	Ago	134,15	113,55	147,19	107,30	114,71
	Set	135,48	113,63	145,62	107,51	115,26
	Out	135,54	112,98	145,32	107,19	115,29
	Nov	135,90	113,01	145,20	107,19	115,59
	Dez	139,08	113,75	146,98	107,71	116,37
2007	Jan	143,77	114,65	148,76	108,03	116,89
	Fev	147,86	114,90	150,38	108,85	117,43
	Mar	149,62	116,03	153,21	108,90	118,22
	Abr	149,98	116,88	154,54	109,74	119,11
	Mai	152,72	117,74	156,71	110,35	120,16
	Jun	155,43	117,78	157,85	112,03	120,82
	Jul	157,82	118,18	160,63	112,00	121,50
	Ago	159,63	118,68	163,10	112,08	122,29
	Set	161,55	118,43	165,30	110,91	122,54
	Out	165,70	119,51	168,09	111,74	124,52
	Nov	168,70	119,90	167,96	112,08	124,97
	Dez	171,27	121,33	167,18	112,04	125,57
2008	Jan	172,59	121,93	168,19	112,07	125,13
	Fev	174,91	122,62	171,40	110,90	125,39
	Mar	178,08	122,49	176,30	111,50	126,15
	Abr	181,48	121,71	176,53	110,84	126,28
	Mai	179,67	121,40	175,43	112,02	126,19
	Jun	182,16	122,49	177,21	112,61	127,12
	Jul	184,70	124,37	177,30	113,63	128,57
	Ago	190,43	124,91	179,48	114,00	129,78
	Set	193,16	124,24	177,95	114,53	130,37
	Out	194,66	121,72	176,39	114,17	129,63

FONTE: IBGE, Diretoria de Pesquisas, Coordenação de Indústria

*Série com ajuste sazonal

Indústria Geral
Índices de Base Fixa (2002=100)
Série com Ajuste Sazonal

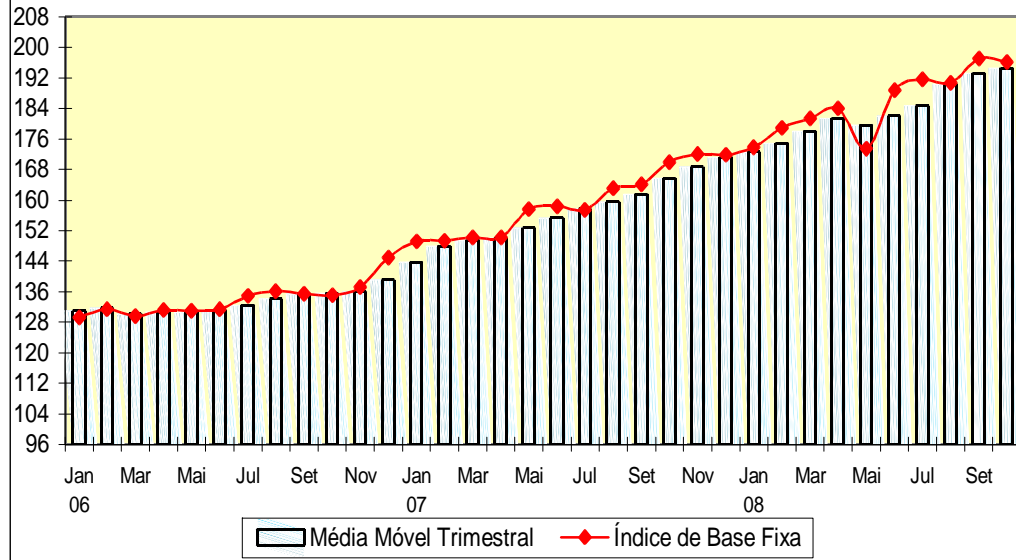


Fonte: IBGE, Diretoria de Pesquisas, Coordenação de Indústria

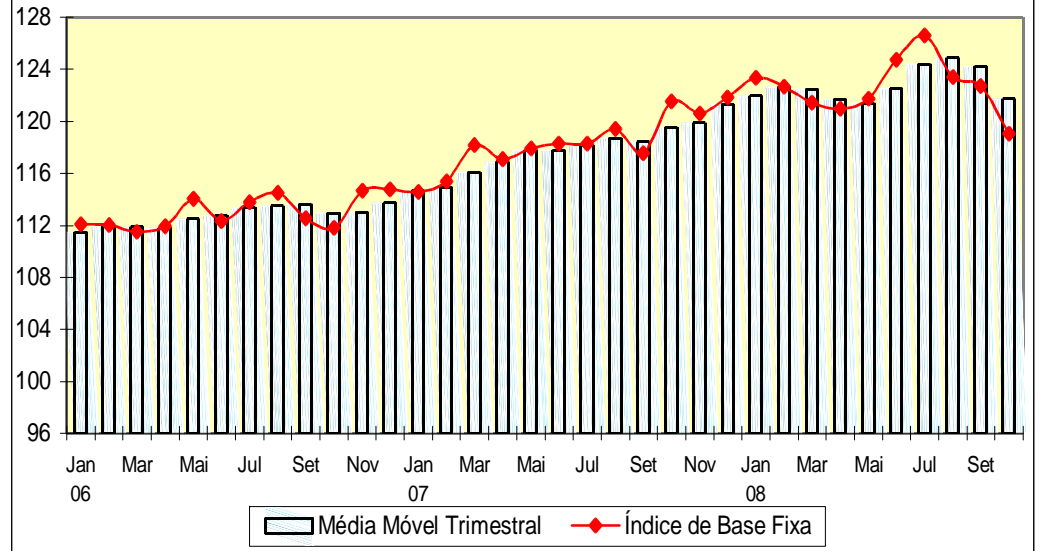
* Série com ajuste sazonal

Índices de Base Fixa (2002=100) * Série com Ajuste Sazonal
Média Móvel Trimestral - 2006-2008

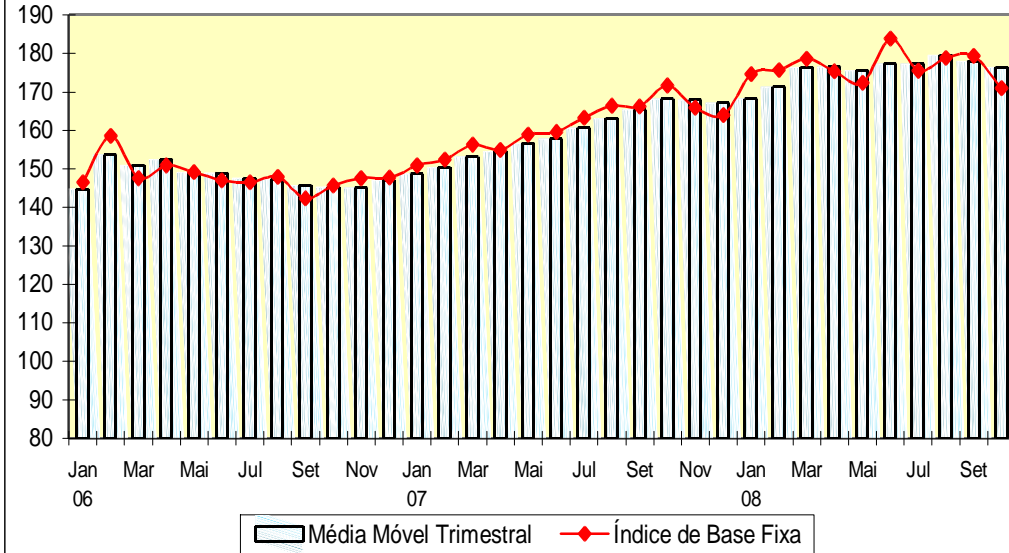
Bens de Capital



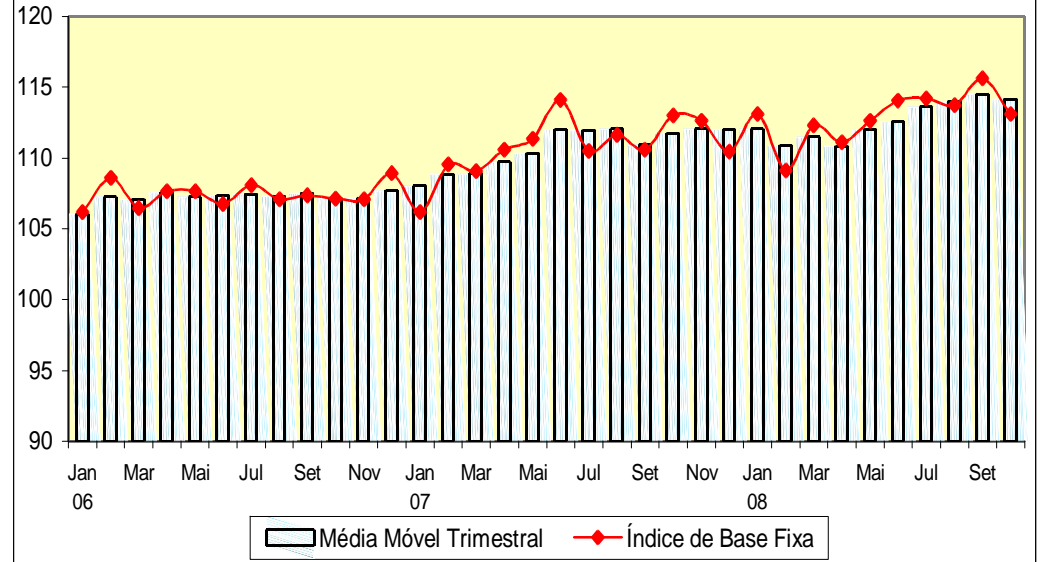
Bens Intermediários



Bens de Consumo Duráveis



Bens de Consumo Semiduráveis e Não-Duráveis



Composição da Taxa de Crescimento da Indústria Geral ⁽¹⁾ - Brasil
Índice Acumulado em Janeiro - Outubro de 2008
(Igual período do ano anterior=100)

Atividades	Comp. da Taxa	Produtos Responsáveis*
Indústrias extrativas	0,41	Minérios de ferro e seus concentr,(aglomer,ou não, pelotiz,,sinteriz,) Óleos brutos de petróleo
Alimentos	0,07	Carnes e miudezas de aves (frescas, refrigeradas ou congeladas) Leite em pó, blocos ou grânulos
Bebidas	0,02	Refrigerantes Cervejas e chope
Fumo	-0,07	Fumo processado industrialmente, exceto charutos/cigarrilhas/cigarros Cilindro p/filtro cigarro,de pasta fibra sint./artif. (filt,p/cigarro)
Têxtil	0,00	Tecidos de algodão, exceto combinados Tecidos revestidos ou impregnados
Vestuário e acessórios	0,07	Calças compridas, exceto de malha, de uso feminino Camisas, exceto de malha, de uso masculino
Calçados e artigos de couro	-0,06	Calçado couro(sap,,bota,sand,,chin,,etc),fem,-exc,tênis e p/uso profl, Bolsas e mochilas de qualquer material - inclusive bolsas térmicas
Madeira	-0,10	Madeira serrada, aplainada ou polida Madeira compensada(contraplacada),constituída exclte,de folhas madeira
Celulose, papel e produtos de papel	0,26	Pastas químicas de madeira (celulose), processo sulfato branqueadas Papel-cartão ou cartolina, com peso superior a 150g/m2, não revestido
Edição, impressão e reprodução de gravações	0,12	Jornais (publicados pelo menos 4 dias por semana) Impressos padronizados para uso comercial (vide manual)
Refino de petróleo e álcool	0,05	Óleo diesel e outros óleos combustíveis Álcool etílico não desnat,,c/teor alcoólico em vol,>=80% (anidro/hidr,)
Farmacêutica	0,41	Medicam,à base outros antibióticos-excl,de penicilinas,,,(v,manual) Medicamentos à base de enzimas
Perfumaria, sabões, detergentes e produtos de limpeza	-0,07	Dentifrícios (pastas de dentes; creme dental) Sabões p/uso domést,/indl,em barras,pedaços,pó,flocos,ou outras formas
Outros produtos químicos	0,14	Herbicidas para uso na agricultura Tintas e vernizes para construção
Borracha e plástico	0,27	Tubos,canos,mangueiras,de plástico,c/ ou s/ acessórios,excl, flexíveis Peças e acessórios de borracha vulcanizada não endurecida, p/veículos
Minerais não metálicos	0,36	Cimentos Portland, exceto brancos Ladrilho e placa cerâm, p/pavim,/revest,,esmal, (lado>=7cm) (v,manual)
Metalurgia básica	0,42	Relaminados de aço (vide manual) Lingotes, blocos, tarugos ou placas de aços ao carbono
Produtos de metal - exclusive máquinas e equipamentos	0,17	Telas metálicas tecidas, de fios de ferro e aço, inclusive revestidas Parafuso,gancho,pino ou perno,porca e outr,artef,roscados de ferro/aço
Máquinas e equipamentos	0,71	Apar,elevadores/transp,,de ação contínua,pneumáticos e outr,,p/mercad, Máquinas para colheita
Máquinas para escritório e equps. de informática	-0,09	Monitores de vídeo e projetores para computadores Peças e acess, p/máq, p/processamento de dados e suas unid,periféricas
Máquinas, aparelhos e materiais elétricos	0,19	Transformadores Quadro,painel,etc,equip,c/apar,elétr,de interrup,/proteção,qq tensão
Material eletrônico, aparelhos e equps. de comunicações	0,16	Telefones celulares Apar,comutação p/telefonía ou telegr. (centrais autom,,roteadores,etc)
Equps. de instrument. médico-hospitalar, ópicos e outros	0,16	Controladores lógico programáveis Relógios de pulso ou de bolso
Veículos automotores	1,57	Autom,,jipe,camion,incl,CKD,p/passag,,c/motor álcool, gasol,ou bicomb, Caminhões, com motor diesel, de cmc superior a 5 t, inclusive CKD
Outros equipamentos de transporte	0,60	Aviões ou outr,veíc,aéreos peso sup,2,000 kg e menor ou igual 15,000kg Motocicletas(incl,motociclos)c/motor de pistão alternat,cilind, >50cm3
Mobiliário	0,03	Bancos de metal para veículos automotores Armários metálicos de uso residencial
Diversos	0,01	Fechos-ecler (fecho de correr) e suas partes Bonecas e rolos para pintura
Indústria Geral	5,80	

Fonte: IBGE, Diretoria de Pesquisas, Coordenação de Indústria

⁽¹⁾ $C = (I_g - 100) \cdot K$, onde: C=Participação da atividade na formação do total da taxa de crescimento, I_g =Indicador da atividade e K= peso da atividade no total da Indústria Geral.

* foram destacados em cada gênero, os dois principais produtos responsáveis pelo indicador.

**Indicadores da Produção Industrial por Seções e Atividades de Indústria - Brasil
2008**

Ponderação PIA 1998/2000

Seções e Atividades	Base Fixa Mensal (1)			Mensal (2)			Acumulado (3)			Últimos 12 Meses (4)		
	Ago	Set	Out	Ago	Set	Out	Jan-Ago	Jan-Set	Jan-Out	Até-Ago	Até-Set	Até-Out
Indústria Geral	135,10	136,18	137,88	101,94	109,65	100,76	106,02	106,44	105,80	106,44	106,81	105,92
Indústrias Extrativas	155,36	149,12	150,32	108,55	109,66	107,24	107,07	107,36	107,35	106,58	107,05	107,31
Indústria de Transformação	134,05	135,50	137,24	101,57	109,65	100,42	105,96	106,38	105,71	106,44	106,80	105,84
Alimentos	118,09	120,54	122,61	92,74	100,69	96,41	101,21	101,14	100,59	101,68	101,64	100,66
Bebidas	116,82	125,48	136,34	97,83	103,41	99,88	100,37	100,73	100,63	101,85	102,15	101,43
Fumo	71,99	48,51	49,85	80,87	107,55	97,77	91,37	92,03	92,28	91,20	92,03	92,28
Têxtil	114,78	112,87	115,27	97,24	101,42	96,49	100,21	100,35	99,93	102,02	101,83	100,89
Vestuário e acessórios	96,34	105,50	108,96	97,40	112,57	98,97	105,01	105,97	105,06	105,98	106,81	105,49
Calçados e artigos de couro	85,97	90,70	93,55	90,92	100,99	87,88	95,81	96,44	95,36	97,16	97,44	95,53
Madeira	88,13	83,37	87,90	82,86	82,60	86,72	92,15	91,08	90,63	93,77	92,31	91,09
Celulose, papel e produtos de papel	128,27	129,04	132,07	104,20	115,20	103,77	106,02	106,97	106,64	104,08	105,90	105,92
Edição, impressão e reprodução de gravações	114,49	128,23	135,45	102,13	113,35	103,45	101,56	102,96	103,02	101,40	102,30	101,89
Refino de petróleo e álcool	113,64	114,95	105,77	98,26	101,58	90,40	101,99	101,94	100,67	103,81	103,38	101,56
Farmacêutica	154,43	147,43	153,49	117,28	129,64	128,19	108,25	110,66	112,51	105,70	108,10	110,76
Perfumaria, sabões, detergentes e produtos de limpeza	116,19	115,88	129,68	90,37	96,07	98,66	95,90	95,92	96,21	97,45	97,16	97,06
Outros produtos químicos	125,34	122,15	114,41	99,70	101,26	84,10	104,89	104,45	102,00	104,76	104,68	102,41
Borracha e plástico	126,00	122,16	120,17	105,11	109,14	96,60	108,70	108,75	107,39	109,11	109,39	107,90
Minerais não metálicos	133,25	131,35	134,87	112,02	117,26	110,54	108,90	109,84	109,92	107,60	108,86	109,06
Metalurgia básica	131,73	127,16	129,71	107,60	107,00	103,39	107,87	107,77	107,31	107,30	107,59	107,34
Produtos de metal - exclusive máquinas e equipamentos	116,18	116,42	118,29	98,42	108,06	100,97	105,71	105,97	105,44	105,92	106,22	105,53
Máquinas e equipamentos	166,57	178,83	179,31	104,19	121,43	106,29	109,22	110,60	110,11	112,02	112,55	111,26
Máquinas para escritório e eqs. de informática	270,50	272,82	284,58	93,75	99,41	81,99	97,09	97,34	95,49	101,57	101,17	97,50
Máquinas, aparelhos e materiais elétricos	158,69	162,98	170,07	103,27	112,26	99,64	106,31	106,98	106,12	110,46	110,07	107,88
Material eletrônico, aparelhos e eqs. de comunicações	130,44	146,80	155,16	93,51	102,38	97,81	106,76	106,21	105,18	107,07	107,46	106,42
Equs. de instrument. médico-hospitalar, ópticos e outros	154,31	160,49	177,52	114,83	134,23	124,27	114,81	116,97	117,83	114,19	116,72	117,46
Veículos automotores	211,59	204,50	205,78	110,21	120,23	104,09	117,25	117,59	116,01	118,93	118,74	116,37
Outros equipamentos de transporte	225,07	232,97	234,73	115,73	144,39	163,01	129,84	131,54	134,52	123,14	124,68	128,92
Mobiliário	117,22	120,54	121,58	95,16	107,17	92,59	103,86	104,24	102,87	103,20	103,70	102,28
Diversos	122,09	128,65	137,86	95,26	107,64	103,95	99,63	100,57	100,96	98,46	99,07	99,63

Fonte: IBGE, Diretoria de Pesquisas, Coordenação de Indústria

(1) Base: média de 2002 = 100

(2) Base: igual mês do ano anterior = 100

(3) Base: igual período do ano anterior = 100

(4) Base: últimos doze meses anteriores = 100

**Indicadores da Produção Industrial por Categorias de Uso - Brasil
2008**

Ponderação PIA 1998/2000

Categorias de Uso	Base Fixa Mensal (1)			Mensal (2)			Acumulado (3)			Últimos 12 Meses (4)		
	Ago	Set	Out	Ago	Set	Out	Jan-Ago	Jan-Set	Jan-Out	Até-Ago	Até-Set	Até-Out
Bens de Capital	195,58	206,15	213,83	110,97	125,05	115,75	117,94	118,78	118,43	119,60	120,00	118,97
1. Bens de capital - excl. 2	172,80	185,71	190,31	105,21	116,77	102,63	112,92	113,38	112,08	116,48	116,49	114,18
2. Equip. transporte industrial	254,75	259,27	274,92	122,81	144,05	150,30	129,73	131,46	133,51	127,20	128,47	130,54
Bens Intermediários	129,61	126,64	125,50	101,73	106,42	97,57	105,05	105,20	104,38	105,35	105,60	104,59
1. Alim. e bebidas básicos p/ ind.	105,12	112,89	173,26	61,21	77,18	103,55	93,26	91,64	92,87	95,66	93,01	92,95
2. Alim. e bebidas elabor. p/ ind.	131,96	138,60	132,84	87,25	93,35	90,43	97,22	96,63	95,81	99,30	98,51	96,34
3. Insumos indústrias básicos	163,10	147,11	146,90	105,68	110,98	105,83	105,26	105,80	105,80	106,87	107,29	106,84
4. Insumos industriais elabor.	121,45	119,13	118,79	102,75	106,64	96,93	105,19	105,36	104,43	104,76	105,24	104,38
5. Comb. e lubrificantes básicos	125,49	122,31	125,10	104,45	107,36	108,92	103,07	103,54	104,07	101,40	102,04	103,24
6. Comb. e lubrificantes elabor.	107,94	105,76	98,41	100,61	100,86	93,20	103,38	103,09	102,09	104,20	103,68	102,62
7. Peças e acess. p/ bens de capital	170,60	168,03	163,77	104,50	116,48	95,57	104,97	106,21	105,01	107,27	108,30	106,30
8. Peças e acess.p/ equip. trans. ind.	168,72	163,72	165,50	102,55	112,04	99,90	110,22	110,42	109,25	112,28	111,91	109,78
Bens de Consumo	130,12	134,05	137,93	99,74	108,91	100,10	104,07	104,64	104,11	104,64	105,02	104,20
Duráveis (1/3)	185,09	189,25	188,57	102,81	115,05	98,50	111,76	112,14	110,52	112,27	112,46	110,56
1. Duráveis - excl. 2/3	154,88	174,09	183,99	93,83	111,40	102,06	102,74	103,76	103,56	103,47	104,14	103,42
2. Veículos automotores p/ passag.	213,01	201,09	195,29	110,41	116,05	96,64	118,81	118,49	115,92	119,76	119,19	116,36
3. Equip. transporte não industrial	212,82	220,83	172,30	105,69	136,08	86,66	120,64	122,34	118,10	120,34	122,13	118,05
Semiduráveis e não duráveis	118,44	122,33	127,17	98,76	107,04	100,61	101,68	102,31	102,11	102,35	102,78	102,25
4. Semiduráveis	95,17	98,91	104,86	93,98	103,05	92,45	101,58	101,77	100,58	103,33	103,33	101,40
5. Não duráveis - excl. 7/8	129,07	131,72	138,34	103,40	111,59	107,44	101,73	102,85	103,35	101,51	102,38	102,86
7. Alim. e bebidas elabor. p/ consumo doméstico	113,49	116,86	123,71	96,70	104,70	99,66	101,85	102,18	101,89	102,22	102,55	102,04
8. Carburantes	137,43	147,17	137,53	97,51	106,18	94,23	101,00	101,69	100,78	104,37	104,23	102,08

Fonte: IBGE, Diretoria de Pesquisas, Coordenação de Indústria

(1) Base: média de 2002 = 100

(2) Base: igual mês do ano anterior = 100

(3) Base: igual período do ano anterior = 100

(4) Base: últimos doze meses anteriores = 100

**Indicadores da Produção Industrial por Subsetores Industriais - Brasil
2008**

Ponderação PIA 1998/2000

Subsetor Industrial	Base Fixa Mensal (1)			Mensal (2)			Acumulado (3)			Últimos 12 Meses (4)		
	Ago	Set	Out	Ago	Set	Out	Jan-Ago	Jan-Set	Jan-Out	Até-Ago	Até-Set	Até-Out
Extr. de carvão mineral	92,63	93,05	64,66	99,51	79,34	57,24	99,00	96,40	91,98	99,85	97,53	94,48
Extr. de petróleo e gás natural	126,60	123,26	126,46	105,95	108,71	110,37	104,30	104,77	105,33	102,26	103,02	104,34
Extr. de minérios ferrosos	192,43	183,18	180,59	110,69	111,42	105,28	109,12	109,39	108,95	110,31	110,50	109,81
Extr. de minerais metálicos não ferrosos	189,95	168,14	194,59	108,02	99,56	107,74	109,50	108,37	108,31	108,42	108,43	108,30
Extr. de minerais não-metálicos	129,68	129,52	129,71	112,19	118,37	111,03	112,32	112,99	112,78	109,58	111,20	111,75
Abate de bovinos e suínos e prep. de carnes	125,69	125,51	123,23	97,47	103,82	97,80	97,20	97,91	97,90	97,87	98,02	97,94
Abate de aves e prep. de carnes	111,28	114,68	120,76	100,88	117,04	106,27	104,01	105,32	105,42	103,61	105,13	104,96
Conservas de frutas e legumes, molhos e condimentos	94,33	93,17	112,98	79,96	86,66	105,85	102,49	100,64	101,18	100,25	99,06	99,84
Sucos e concentrados de frutas	93,05	119,21	127,44	60,79	79,69	75,45	82,93	82,23	80,89	97,07	93,66	87,62
Óleo de soja em bruto, incl. tortas, farinhas e farelos Refino de óleos vegetais e fabr. de margarinas, exc. óleo de milho	112,42	105,06	105,38	96,34	97,85	99,34	104,45	103,69	103,24	102,75	102,00	102,36
Resfr. e prep. do leite e laticínios	123,84	121,00	117,06	96,65	103,06	91,05	101,11	101,33	100,20	99,93	100,25	99,60
Beneficiamento de arroz	107,92	102,48	105,55	101,72	102,50	99,59	105,28	104,97	104,40	102,58	102,65	102,88
Moagem de trigo	133,08	135,40	124,65	106,46	136,09	113,77	109,88	112,51	112,63	105,42	109,00	111,27
Fabr. de café	90,01	91,13	95,39	84,39	91,49	94,80	86,58	87,11	87,87	87,68	87,99	88,72
Alimentos p/ animais	147,45	147,57	141,46	107,79	112,10	96,59	111,89	111,91	110,23	110,71	110,46	109,26
Fabr. e refino de açúcar	118,70	118,02	120,77	96,81	102,70	96,86	105,97	105,60	104,64	106,65	106,56	105,13
Outros prods. alimentícios	147,62	163,15	150,31	83,73	89,47	83,33	95,49	94,20	92,31	102,52	100,08	94,41
Benef., fiação e tec. de fibras têxteis naturais	114,96	115,03	124,37	96,84	108,02	105,07	102,11	102,75	103,00	101,91	102,78	102,68
Fiação e tec. de fibras artificiais ou sintéticas	106,61	103,07	101,85	98,93	101,22	96,02	97,68	98,07	97,86	98,76	99,22	98,92
Outros artefs. têxteis	87,03	94,85	89,56	92,75	110,19	93,22	98,36	99,61	98,94	100,68	101,22	99,93
Outros artefs. têxteis	130,75	127,90	136,12	96,68	100,00	97,47	102,82	102,49	101,92	105,16	104,23	102,77

Fonte: IBGE, Diretoria de Pesquisas, Coordenação de Indústria

(1) Base: média de 2002 = 100

(2) Base: igual mês do ano anterior = 100

(3) Base: igual período do ano anterior = 100

(4) Base: últimos doze meses anteriores = 100

**Indicadores da Produção Industrial por Subsetores Industriais - Brasil
2008**

Ponderação PIA 1998/2000

Subsetor Industrial	Base Fixa Mensal (1)			Mensal (2)			Acumulado (3)			Últimos 12 Meses (4)		
	Ago	Set	Out	Ago	Set	Out	Jan-Ago	Jan-Set	Jan-Out	Até-Ago	Até-Set	Até-Out
Prep. de couro e fabr. de artefs., exc. calçados	96,00	99,87	100,01	88,04	97,43	89,44	92,94	93,45	93,01	91,76	92,12	91,39
Calçados	84,10	88,99	92,35	91,55	101,77	87,57	96,50	97,16	95,91	98,44	98,70	96,49
Prods. da madeira	87,42	82,61	87,36	82,46	82,06	86,39	92,21	91,06	90,58	93,84	92,30	90,99
Embalagens e artefs. de madeira p/ carga	104,78	101,27	100,76	91,79	94,73	94,09	91,05	91,44	91,69	92,53	92,45	93,16
Celulose e pastas p/ fabr. de papel	149,97	150,63	155,66	110,94	121,83	104,29	110,59	111,72	110,91	110,07	112,17	111,25
Papel, papelão liso e cartolina, exc. matl. de embalagem	126,07	126,38	128,17	102,42	113,97	105,08	104,12	105,13	105,13	101,16	103,21	104,04
Matl. de embalagem de papel, papelão e cartão	104,55	106,39	109,30	97,29	107,25	99,97	102,58	103,08	102,75	100,72	101,51	101,13
Refino de petróleo	103,19	103,37	94,41	97,97	100,70	88,69	101,30	101,23	99,94	102,40	102,10	100,51
Álcool	254,86	271,45	259,35	99,86	106,41	99,90	109,73	109,05	107,48	118,33	116,29	111,77
Prods. químicos inorgânicos	114,11	113,91	107,98	103,24	107,14	96,83	98,72	99,63	99,34	98,93	99,64	99,51
Aubos, fertilizantes e corretivos p/ o solo	95,27	95,22	94,30	70,94	70,99	68,24	101,71	97,05	93,16	98,02	95,11	92,64
Petroquímicos básicos e intermediários p/ resinas e fibras	104,83	90,24	87,28	102,13	82,51	81,30	91,89	90,85	89,91	93,90	92,33	91,45
Resinas, elastômeros, fibras, fios, cabos e filamentos artif. e sint.	117,60	101,95	100,46	105,02	95,61	90,02	99,10	98,72	97,83	99,67	99,71	98,90
Defensivos agrícolas e p/ uso domissanitário	204,38	226,55	167,27	113,17	138,64	69,15	139,51	139,38	126,38	137,94	140,18	128,21
Sabões, sabonetes, detergentes e prods. de limpeza	106,87	106,40	118,53	85,65	92,30	96,34	98,44	97,77	97,62	100,96	100,22	99,62
Artefs. de perfumaria e cosméticos, exc. sabonetes	126,84	126,72	142,41	95,43	99,99	100,97	93,36	94,06	94,78	94,00	94,14	94,52
Tintas, vernizes, esmaltes, lacas, solventes e prods. afins	164,07	157,68	168,24	113,51	113,87	102,98	116,77	116,40	114,66	114,95	115,43	113,87
Prods. e preparados químicos diversos	112,33	113,67	111,54	92,62	102,84	89,83	99,76	100,09	98,97	99,37	99,35	98,03
Fabr. e recond. de pneumáticos, incl. matls. p/ reparação	118,38	114,25	115,91	100,70	102,87	99,77	104,02	103,89	103,46	104,44	104,32	103,67
Artefs. diversos de borracha	163,88	159,87	155,18	105,85	113,07	95,56	116,05	115,71	113,38	118,83	118,21	115,42
Laminados de matl. plástico	100,29	94,37	92,45	94,78	95,57	83,68	106,67	105,34	102,77	105,89	105,46	103,15

Fonte: IBGE, Diretoria de Pesquisas, Coordenação de Indústria

(1) Base: média de 2002 = 100

(2) Base: igual mês do ano anterior = 100

(3) Base: igual período do ano anterior = 100

(4) Base: últimos doze meses anteriores = 100

**Indicadores da Produção Industrial por Subsetores Industriais - Brasil
2008**

Ponderação PIA 1998/2000

Subsetor Industrial	Base Fixa Mensal (1)			Mensal (2)			Acumulado (3)			Últimos 12 Meses (4)		
	Ago	Set	Out	Ago	Set	Out	Jan-Ago	Jan-Set	Jan-Out	Até-Ago	Até-Set	Até-Out
Embalagens de matl. plástico	94,09	97,89	98,89	97,91	111,97	100,16	101,67	102,77	102,49	102,50	103,64	103,13
Artefs. diversos de matl. plástico	151,01	142,57	135,68	115,47	115,26	95,88	114,27	114,38	112,23	113,85	114,51	112,39
Vidro e prods. de vidro, exc. embalagens	141,66	138,87	157,91	99,19	108,44	110,61	106,40	106,61	107,04	107,28	107,10	107,10
Embalagens de vidro	94,78	99,78	99,36	89,90	99,73	96,89	97,44	97,69	97,61	97,98	98,14	97,45
Cimento e clínquer	138,40	133,47	138,58	119,13	118,75	112,51	111,23	112,10	112,14	109,17	110,68	110,99
Artefs. de concreto, cimento e fibrocimento	151,48	150,49	151,85	122,88	131,53	122,66	111,59	113,85	114,81	109,26	111,18	112,31
Prods. diversos de minerais não-metálicos	126,29	125,98	125,15	109,08	116,18	106,16	108,46	109,31	108,97	107,19	108,63	108,58
Ferro-gusa, ferroligas e semi-acabados de aço	146,94	138,19	131,53	108,73	102,60	96,33	112,55	111,38	109,77	111,72	111,25	110,32
Laminados, relaminados e trefilados de aço	123,55	120,26	124,64	109,63	110,97	106,68	108,65	108,90	108,67	107,87	108,81	108,79
Tubos de ferro e aço c/ costura, incl. fundidos	117,12	126,98	125,16	121,75	142,35	109,59	121,55	123,74	122,06	117,84	121,58	119,95
Metalurgia dos não-ferrosos	135,18	129,88	135,87	104,86	102,44	103,61	102,85	102,81	102,89	102,63	102,45	102,62
Peças fundidas de ferro	142,90	138,27	142,26	93,54	103,94	98,27	105,35	105,19	104,44	107,75	106,63	104,74
Estruturas metálicas, obras de caldearia pesada, tanques e caldeiras	93,64	109,21	104,04	101,67	137,30	117,19	108,52	111,36	111,94	109,30	111,89	112,41
Artefs. de metal estampados, de cutelaria, de serralheria e de ferramentas manuais	126,09	123,96	129,18	97,07	109,37	104,93	98,55	99,69	100,22	98,98	100,06	99,87
Embalagens metálicas	88,34	89,24	93,18	92,54	94,58	90,49	101,34	100,54	99,39	103,39	102,05	100,64
Prods. diversos de metal	136,54	130,59	131,76	101,09	103,90	97,31	113,25	112,16	110,49	112,20	111,67	110,38
Máqs. e equips. p/ fins indls. e comls.	159,14	171,01	169,43	102,09	117,54	104,50	111,69	112,38	111,47	114,34	114,54	113,17
Tratores, máqs. e equips. agrícolas, incl. peças e acessórios	148,56	163,44	165,44	124,93	164,45	129,22	135,94	139,12	137,88	141,27	143,09	140,22
Máqs. e equips. p/ extr. mineral e p/ constr.	236,39	256,81	252,86	99,66	127,31	111,51	105,85	108,13	108,49	108,79	110,20	109,35
Eletrodomésticos da "linha branca", exc. fornos de microondas	149,57	149,79	151,03	117,34	111,18	96,94	103,72	104,53	103,68	105,63	105,47	103,86
Outros eletrodomésticos, exc. apars. das "linhas branca" e "marrom"	187,14	214,05	231,02	90,93	123,88	107,28	92,43	95,93	97,31	97,08	98,11	97,51

Fonte: IBGE, Diretoria de Pesquisas, Coordenação de Indústria

(1) Base: média de 2002 = 100

(2) Base: igual mês do ano anterior = 100

(3) Base: igual período do ano anterior = 100

(4) Base: últimos doze meses anteriores = 100

**Indicadores da Produção Industrial por Subsetores Industriais - Brasil
2008**

Ponderação PIA 1998/2000

Subsetor Industrial	Base Fixa Mensal (1)			Mensal (2)			Acumulado (3)			Últimos 12 Meses (4)		
	Ago	Set	Out	Ago	Set	Out	Jan-Ago	Jan-Set	Jan-Out	Até-Ago	Até-Set	Até-Out
Equips. p/ prod., distr. e controle de energia elétrica	183,03	192,26	206,03	103,91	118,55	101,28	110,03	111,01	109,78	115,73	115,47	112,51
Matl. elétrico p/ veículos	129,69	132,11	129,42	105,63	109,80	94,93	101,43	102,34	101,53	104,57	104,65	102,65
Condutores e outros matls. elétr., exc. p/ veículos	139,53	138,29	140,85	101,39	103,47	98,48	102,54	102,64	102,19	104,78	103,97	102,76
Matl. eletrônico e apars. de comunicação	130,16	149,77	156,43	94,15	98,45	96,58	114,13	112,07	110,18	113,17	112,89	111,84
Eletrodomésticos da "linha marrom"	131,08	140,06	152,27	92,12	113,38	100,82	89,24	91,98	93,06	92,04	93,94	92,98
Automóveis, camionetas e utilitários, incl. motores	211,08	201,63	197,07	110,94	118,87	99,03	119,19	119,16	116,79	120,46	120,04	117,32
Caminhões e ônibus, incl. motores	283,27	281,52	295,68	118,55	134,06	119,88	123,81	125,03	124,40	126,54	127,24	125,13
Carrocerias e reboques	205,53	213,51	210,00	126,94	154,94	134,38	127,26	130,35	130,80	123,69	126,92	128,36
Peças e acessórios p/ veícs. automotores	168,21	159,48	163,93	98,72	105,58	95,75	106,85	106,71	105,51	109,36	108,35	105,83
Constr. de embarcações, incl. reparação	148,89	145,14	152,77	93,61	102,84	102,81	91,55	92,73	93,73	95,58	95,83	95,70
Constr. e montagem de vagões ferroviários, incl. reparação	136,35	136,19	144,74	167,57	174,32	164,06	164,19	165,30	165,16	154,99	158,80	162,09
Constr. e montagem de aeronaves, incl. reparação	242,43	253,47	278,27	119,80	150,51	225,37	135,08	136,95	144,16	124,88	126,36	135,05
Outros veículos e equps. de transporte	204,21	207,51	165,17	106,63	132,59	88,23	120,56	121,90	117,95	119,81	121,33	117,68

Fonte: IBGE, Diretoria de Pesquisas, Coordenação de Indústria

(1) Base: média de 2002 = 100

(2) Base: igual mês do ano anterior = 100

(3) Base: igual período do ano anterior = 100

(4) Base: últimos doze meses anteriores = 100

Indicadores da Produção Industrial por Seções e Atividades de Indústria - Brasil
Índice Base Fixa Mensal (Número-índice)
(Base: média de 2002=100)

Ponderação PIA 1998/2000 com ajustamento sazonal											2007	
Seções e Atividades de Indústria	Jan	Fev	Mar	Abr	Mai	Jun	Jul	Ago	Set	Out	Nov	Dez
Indústria Geral	116,96	118,09	119,61	119,64	121,22	121,61	121,66	123,59	122,36	127,60	124,96	124,15
Indústrias Extrativas	133,79	134,30	134,85	135,43	134,29	135,56	135,84	136,63	135,50	137,71	138,37	147,81
Indústria de Transformação	116,05	117,41	118,73	118,86	120,40	121,03	120,50	122,71	121,91	126,90	124,18	123,35
Alimentos	106,86	108,21	109,78	106,65	107,86	107,31	104,97	109,35	109,73	109,48	105,98	107,93
Bebidas	122,27	121,08	118,43	126,17	120,72	118,52	119,42	123,26	119,84	124,13	124,45	125,78
Fumo	104,62	104,46	111,19	111,68	111,89	102,95	96,05	104,41	94,24	101,42	103,40	98,92
Têxtil	103,99	107,00	107,40	108,40	110,64	108,66	108,02	108,67	109,30	109,50	109,34	110,47
Vestuário e acessórios	79,65	84,79	81,26	80,63	88,81	86,16	84,33	85,15	81,77	89,65	86,51	85,18
Calçados e artigos de couro	80,21	85,29	83,96	85,98	86,33	88,17	83,40	84,59	84,91	87,90	86,57	80,39
Madeira	95,63	99,50	96,25	96,56	100,28	97,39	100,76	101,55	101,57	97,54	92,55	95,70
Celulose, papel e produtos de papel	121,48	120,67	121,79	121,24	119,09	123,80	123,36	123,03	114,02	124,27	123,94	125,20
Edição, impressão e reprodução de gravações	109,40	107,52	109,59	113,73	109,38	112,91	115,61	112,75	112,86	115,17	111,08	103,18
Refino de petróleo e álcool	98,88	103,36	107,01	105,55	104,20	107,72	104,45	107,29	107,87	110,44	108,68	110,16
Farmacêutica	112,16	114,13	106,72	106,96	114,66	123,26	117,53	113,71	111,55	108,09	116,92	116,47
Perfumaria, sabões, detergentes e produtos de limpeza	126,27	122,41	133,72	123,43	127,48	128,56	123,50	127,14	123,52	123,68	124,69	124,00
Outros produtos químicos	110,10	111,77	111,43	113,49	112,27	112,39	115,57	114,76	111,09	118,29	118,76	118,43
Borracha e plástico	105,76	105,19	107,54	108,25	110,98	110,55	111,43	112,00	112,17	118,25	117,57	113,51
Mínerais não metálicos	106,91	110,69	111,80	113,34	111,88	112,25	113,51	111,87	110,56	116,31	114,59	114,26
Metalurgia básica	116,98	114,70	115,80	116,54	117,29	118,18	117,10	117,17	117,99	120,15	121,68	122,30
Produtos de metal - exclusive máquinas e equipamentos	99,79	106,46	106,14	107,54	109,31	111,97	107,24	109,08	109,55	110,55	111,16	110,21
Máquinas e equipamentos	139,03	136,65	142,99	143,52	150,00	150,42	144,67	151,10	149,30	157,11	154,00	153,70
Máquinas para escritório e eqs. de informática	291,94	282,45	298,49	285,71	282,62	264,84	268,65	282,46	278,43	342,35	335,45	292,91
Máquinas, aparelhos e materiais elétricos	142,87	135,37	138,32	140,77	145,54	146,63	145,84	142,88	147,83	158,06	152,18	148,26
Material eletrônico, aparelhos e eqs. de comunicações	123,38	130,66	126,15	124,52	128,48	128,56	134,15	138,65	140,98	140,60	141,94	146,56
Equs. de instrument. médico-hospitalar, ópicos e outros	117,44	112,86	119,96	119,81	122,67	122,46	118,27	122,62	122,03	127,57	134,37	129,08
Veículos automotores	152,13	153,11	160,71	158,70	167,74	166,85	171,51	177,10	174,07	191,15	181,73	168,40
Outros equipamentos de transporte	148,13	143,59	148,02	139,99	149,81	148,44	162,56	164,03	155,66	133,61	136,35	136,19
Mobiliário	108,42	112,61	115,50	114,48	111,53	111,53	113,93	116,44	113,82	118,86	114,04	115,83
Diversos	119,41	119,04	116,47	115,93	113,51	114,19	113,58	113,42	115,93	112,68	112,22	110,85

Fonte: IBGE, Diretoria de Pesquisas, Coordenação de Indústria

Indicadores da Produção Industrial por Seções e Atividades de Indústria - Brasil
Índice Base Fixa Mensal (Número-índice)
(Base: média de 2002=100)

Ponderação PIA 1998/2000 com ajustamento sazonal

2008

Seções e Atividades de Indústria	Jan	Fev	Mar	Abr	Mai	Jun	Jul	Ago	Set	Out	Nov	Dez
Indústria Geral	126,29	125,74	126,43	126,66	125,47	129,23	131,02	129,09	131,01	128,79	-	-
Indústrias Extrativas	145,67	146,09	139,06	141,13	144,28	145,44	147,53	148,34	148,81	148,33	-	-
Indústria de Transformação	125,44	124,78	125,82	125,75	124,42	128,36	129,67	128,03	130,23	127,69	-	-
Alimentos	111,90	110,19	109,00	111,26	109,54	108,43	107,23	105,17	106,15	106,84	-	-
Bebidas	125,69	120,38	122,30	111,22	121,40	124,84	121,20	123,03	122,95	123,31	-	-
Fumo	101,89	100,94	101,22	97,53	88,43	94,07	109,84	84,73	102,27	99,23	-	-
Têxtil	106,81	108,52	110,05	107,99	104,63	108,98	110,08	107,66	107,63	106,75	-	-
Vestuário e acessórios	87,67	86,98	88,51	88,50	87,16	87,63	88,93	86,92	90,65	88,06	-	-
Calçados e artigos de couro	82,11	84,60	86,32	80,76	79,03	78,96	80,18	81,24	81,02	76,55	-	-
Madeira	94,04	97,54	95,93	90,12	89,16	89,55	85,67	85,88	81,00	85,03	-	-
Celulose, papel e produtos de papel	126,39	126,57	127,57	128,17	130,08	131,72	130,26	129,04	129,68	129,77	-	-
Edição, impressão e reprodução de gravações	108,46	110,21	112,88	111,15	116,75	111,60	118,82	115,02	126,97	118,77	-	-
Refino de petróleo e álcool	107,90	109,36	98,05	106,08	109,31	109,63	109,85	105,28	109,59	99,75	-	-
Farmacêutica	124,23	86,44	116,53	126,65	126,99	126,32	131,98	139,83	139,69	140,25	-	-
Perfumaria, sabões, detergentes e produtos de limpeza	125,85	126,96	121,37	126,60	116,62	118,72	118,31	115,13	119,07	121,54	-	-
Outros produtos químicos	123,41	120,98	118,10	109,63	114,53	117,39	123,09	115,81	110,08	97,34	-	-
Borracha e plástico	117,25	115,27	116,43	117,20	117,58	121,65	123,27	120,81	118,61	114,05	-	-
Minerais não metálicos	117,15	116,80	120,63	118,92	118,53	124,95	125,87	127,98	128,42	128,71	-	-
Metalurgia básica	123,37	124,05	125,41	123,93	124,29	126,87	127,58	127,65	125,06	124,56	-	-
Produtos de metal - exclusive máquinas e equipamentos	111,95	112,18	112,17	113,35	112,21	116,29	117,24	113,30	113,24	111,79	-	-
Máquinas e equipamentos	152,58	156,94	158,74	161,71	154,63	157,65	161,56	162,26	176,64	167,50	-	-
Máquinas para escritório e eqs. de informática	271,02	266,98	257,43	282,43	254,83	297,19	309,50	264,28	275,98	279,29	-	-
Máquinas, aparelhos e materiais elétricos	152,99	150,55	151,53	147,12	148,72	152,08	154,54	156,14	157,59	156,30	-	-
Material eletrônico, aparelhos e eqs. de comunicações	129,03	146,78	143,74	136,98	136,83	143,73	132,99	135,90	136,79	138,23	-	-
Equs. de instrument. médico-hospitalar, ópicos e outros	136,45	122,62	136,58	134,75	127,35	140,21	145,88	149,39	155,94	158,78	-	-
Veículos automotores	185,23	185,43	189,61	193,69	183,18	200,09	199,07	201,47	202,51	199,77	-	-
Outros equipamentos de transporte	185,33	188,58	194,99	202,29	193,40	205,98	199,74	201,44	213,42	217,70	-	-
Mobiliário	118,50	117,43	114,49	116,70	114,76	119,90	117,70	115,86	115,85	109,01	-	-
Diversos	114,20	112,81	116,03	117,48	109,92	120,01	117,43	115,56	114,56	117,82	-	-

Fonte: IBGE, Diretoria de Pesquisas, Coordenação de Indústria

Indicadores da Produção Industrial por Categorias de Uso - Brasil
Índice Base Fixa Mensal (Número-índice)
(Base: média de 2002=100)

Ponderação PIA 1998/2000 com ajustamento sazonal

2007

Categorias de Uso	Jan	Fev	Mar	Abr	Mai	Jun	Jul	Ago	Set	Out	Nov	Dez
Bens de Capital	149,15	149,43	150,29	150,24	157,62	158,42	157,42	163,04	164,18	169,88	172,03	171,91
Bens Intermediários	114,56	115,37	118,17	117,11	117,94	118,30	118,31	119,42	117,56	121,54	120,61	121,83
Bens de Consumo	115,23	117,20	117,39	118,12	120,05	120,76	119,95	121,56	121,06	124,28	122,68	119,39
Duráveis	150,93	152,46	156,25	154,91	158,97	159,68	163,25	166,38	166,26	171,63	165,99	163,93
Semiduráveis e não Duráveis	108,09	109,54	109,07	110,62	111,38	114,10	110,51	111,63	110,60	113,00	112,63	110,48

Fonte: IBGE, Diretoria de Pesquisas, Coordenação de Indústria

Indicadores da Produção Industrial por Categorias de Uso - Brasil
Índice Base Fixa Mensal (Número-índice)
(Base: média de 2002=100)

Ponderação PIA 1998/2000 com ajustamento sazonal

2008

Categorias de Uso	Jan	Fev	Mar	Abr	Mai	Jun	Jul	Ago	Set	Out	Nov	Dez
Bens de Capital	173,82	179,00	181,41	184,04	173,55	188,88	191,66	190,76	197,07	196,13	-	-
Bens Intermediários	123,34	122,70	121,45	120,99	121,76	124,73	126,63	123,38	122,72	119,06	-	-
Bens de Consumo	123,36	120,50	123,30	122,72	123,01	125,45	125,17	125,19	127,98	124,40	-	-
Duráveis	174,64	175,62	178,63	175,34	172,33	183,97	175,59	178,88	179,36	170,91	-	-
Semiduráveis e não Duráveis	113,10	109,12	112,29	111,12	112,64	114,06	114,19	113,75	115,65	113,10	-	-

Fonte: IBGE, Diretoria de Pesquisas, Coordenação de Indústria

