

# **INDICADORES IBGE**

## **PESQUISA INDUSTRIAL MENSAL PRODUÇÃO FÍSICA BRASIL**

maio / 2007

Presidente da República  
**Luiz Inácio Lula da Silva**

Ministro do Planejamento, Orçamento e Gestão  
**Paulo Bernardo Silva**

## **INSTITUTO BRASILEIRO DE GEOGRAFIA E ESTATÍSTICA - IBGE**

Presidente do IBGE  
**Eduardo Pereira Nunes**

Diretor Executivo  
**Sérgio da Costa Côrtes**

### **ÓRGÃOS ESPECÍFICOS SINGULARES**

Diretoria de Pesquisas  
**Wasmália Socorro Barata Bivar**

Diretoria de Geociências  
**Guido Gelli**

Diretoria de Informática  
**Luiz Fernando Pinto Mariano**

Centro de Documentação e Disseminação de Informações  
**David Wu Tai**

Escola Nacional de Ciências Estatísticas  
**Sérgio da Costa Côrtes (interino)**

### **UNIDADE RESPONSÁVEL**

Diretoria de Pesquisas

Coordenação das Estatísticas Econômicas e Classificações  
**Sidnéia Reis Cardoso**

Coordenação de Indústria  
**Silvio Sales**

### **EQUIPE de REDAÇÃO**

Redatores:

**André Luiz Oliveira Macedo**  
**Isabella Nunes Pereira**  
**Silvio Sales**

#### **Análise de Dados:**

Gerência de Análise

Gerência de Pesquisas Mensais

Editoração:

**Jaime de Almeida Filho**

### **Indicadores IBGE**

Plano de divulgação:

Pesquisa mensal de emprego

Estatística da produção agrícola \*

Estatística da produção pecuária \*

Pesquisa industrial mensal: produção física Brasil

Pesquisa industrial mensal: produção física regional

Pesquisa industrial mensal: emprego e salário

Pesquisa mensal de comércio

Sistema nacional de índices de preços ao consumidor: IPCA-E

Sistema nacional de índices de preços ao consumidor: INPC - IPCA

Sistema nacional de pesquisa de custos e índices da construção civil

Contas nacionais trimestrais: indicadores de volume e valores correntes

\* Continuação de: Estatística da produção agropecuária, a partir de janeiro de 2006

Iniciado em 1982, com a divulgação de indicadores sobre trabalho e rendimento, indústria e preços, o periódico **Indicadores IBGE** incorporou no decorrer da década de 80 informações sobre agropecuária e produto interno bruto. A partir de 1991, foi subdividido em fascículos por assuntos específicos, que incluem tabelas de resultados, comentários e notas metodológicas. As informações apresentadas estão disponíveis em diferentes níveis geográficos: nacional, regional e metropolitano, variando por fascículo.

## SUMÁRIO

NOTAS METODOLÓGICAS .....	3
RESULTADOS PARA MAIO DE 2007	
COMENTÁRIOS .....	7
ÍNDICES	
Por atividades de indústria .....	15
Por categorias de uso .....	16
Por subsetores industriais.....	17
Sazonalmente ajustados	
Por atividades de indústria .....	21
Por categorias de uso .....	23



## NOTAS METODOLÓGICAS

1 - Os indicadores de quantum utilizam dados primários da Pesquisa Industrial Mensal de Produção Física (PIM-PF). O painel de produtos e informantes acompanhado é uma amostra intencional representativa de 63% do Valor da Transformação Industrial da Pesquisa Industrial Anual de Empresas do período de 1998/2000, abrangendo 830 produtos e 3.700 unidades locais, totalizando cerca de 4.900 informações mensais, a partir de janeiro de 2002.

2 - A base de ponderação dos indicadores é fixa e tem como referência a estrutura média do Valor da Transformação Industrial referente ao período 1998/2000.

3 - A fórmula de cálculo adotada é uma adaptação de Laspeyres - base fixa em cadeia, com atualização de pesos.

4 - São divulgados quatro tipos de índices:

- ÍNDICE BASE FIXA MENSAL (NÚMERO-ÍNDICE): compara a produção do mês de referência do índice com a média mensal produzida no ano base da pesquisa (2002);

- ÍNDICE MENSAL: compara a produção do mês de referência do índice em relação a igual mês do ano anterior;

- ÍNDICE ACUMULADO NO ANO: compara a produção acumulada no ano, de janeiro até o mês de referência do índice, em relação a igual período do ano anterior;

- ÍNDICE ACUMULADO NOS ÚLTIMOS 12 MESES: compara a produção acumulada nos últimos 12 meses de referência do índice em relação a igual período imediatamente anterior.

Os demais ÍNDICES (por exemplo, MÊS/MÊS ANTERIOR) podem ser obtidos pelo usuário a partir do índice Base Fixa Mensal.

5 - O ajuste sazonal das séries foi obtido utilizando-se o método X-12, com tratamento específico de correção de dias úteis para feriados móveis (Carnaval e Páscoa). As séries que têm estrutura aditiva são as seguintes: Indústria Geral; Bens Intermediários; Bens de Consumo; Bens de

Consumo Semiduráveis e Não Duráveis; Indústrias Extrativas; Bebidas; Vestuário e Acessórios; Madeira; Celulose e Papel; Refino de Petróleo e Álcool; Perfumaria, Sabões e Produtos de Limpeza; Outros Produtos Químicos; Borracha e Plástico; Minerais Não Metálicos; Metalurgia Básica; Máquinas e Equipamentos; Máquinas e Materiais Elétricos; Veículos Automotores; e Mobiliário. As que têm estrutura multiplicativa, são: Bens de Capital; Bens de Consumo Duráveis; Alimentos; Fumo; Têxtil; Couros e Calçados; Farmacêutica; Produtos de Metal; Material Eletrônico e de Comunicações; e Outros Equipamentos de Transporte. As atividades Edição e Impressão; Máquinas para Escritório e Equipamentos de Informática; Equipamentos de Instrumentação Médico-Hospitalares; e Diversos, não foram ajustadas porque suas séries são disponíveis apenas a partir de janeiro de 2002.

<b>DIVISÃO CNAE</b>	<b>INDÚSTRIA GERAL E ATIVIDADES</b>	<b>DECOMPOSIÇÃO</b>	<b>MODELO ARIMA</b>	<b>REGRESSÃO (REGARIMA)</b>
IG	Indústria Geral	Aditivo	(2 1 0)(0 1 2)	Carnaval TD Páscoa[1]
IT	Indústria de Transformação	Aditivo	(2 1 0)(0 1 2)	Carnaval TD Páscoa[1]
12	Extrativa Mineral	Aditivo	(0 1 1)(0 2 2)	
15A	Alimentos	Multiplicativo	(0 1 2)(0 1 1)	TD
15B	Bebidas	Aditivo	(0 1 1)(0 2 2)	Carnaval TD Páscoa[8]
16	Fumo	Multiplicativo	(0 1 1)(0 1 1)	Carnaval Páscoa[1]
17	Têxtil	Multiplicativo	(2 1 1)(0 1 1)	Carnaval TD Páscoa[1]
18	Vestuário	Aditivo	(2 0 0)(0 1 1)	Carnaval TD Páscoa[1]
19	Couro	Multiplicativo	(0 1 0)(0 1 1)	Carnaval TD Páscoa[1]
20	Madeira	Aditivo	(0 1 2)(0 1 1)	Carnaval TD Páscoa[1]
21	Celulose	Aditivo	(2 1 0)(0 1 1)	Carnaval TD
23	Coque	Aditivo	(2 0 0)(0 1 1)	Carnaval
24A	Farmacêutica	Multiplicativo	(2 0 0)(0 1 1)	Carnaval TD Páscoa[1]
24B	Perfumaria	Aditivo	(0 1 1)(0 2 2)	
24C	Outros Produtos Químicos	Aditivo	(2 0 0)(0 1 1)	Carnaval TD Páscoa[1]
25	Borracha	Aditivo	(2 0 0)(0 1 1)	Carnaval TD Páscoa[1]
26	Minerais não Metálicos	Aditivo	(0 1 1)(0 1 1)	Carnaval TD Páscoa[1]
27	Metalurgia Básica	Multiplicativo	(0 1 1)(0 1 1)	Carnaval TD Páscoa[1]
28	Produtos de Metal exclusive Máq. e Equip.	Multiplicativo	(2 1 1)(0 1 1)	Carnaval TD Páscoa[1]
29	Máquinas e Equipamentos	Aditivo	(2 0 0)(0 1 1)	Carnaval TD Páscoa[1]
31	Máquinas e Materiais Elétricos	Multiplicativo	(0 1 0)(0 1 1)	Carnaval TD Páscoa[1]
32	Material Eletrônico	Aditivo	(0 1 2)(0 1 1)	Carnaval TD Páscoa[1]
34	Veículos Automotores	Aditivo	(2 1 0)(0 1 1)	Carnaval TD Páscoa[15]
35	Outros Equipamentos de Transporte	Multiplicativo	(0 1 0)(0 1 1)	Carnaval TD Páscoa[1]
36A	Mobiliários	Aditivo	(2 1 0)(0 1 2)	Carnaval TD Páscoa[1]

CATEGORIA DE USO	DECOMPOSIÇÃO	MODELO ARIMA	REGRESSÃO (REGARIMA)
Bens de Capitais	Multiplicativo	(2 0 0)(0 1 1)	Carnaval TD Páscoa[1]
Bens Intermediários	Aditivo	(2 1 0)(0 1 2)	Carnaval TD Páscoa[1]
Bens de Consumo	Aditivo	(2 1 1)(0 1 1)	Carnaval TD Páscoa[1]
Bens de Consumo Duráveis	Multiplicativo	(0 1 1)(0 1 1)	Carnaval TD Páscoa[1]
Bens de Consumo Não Duráveis	Aditivo	(2 0 0)(0 1 1)	Carnaval TD Páscoa[1]

6 - Os índices apresentados neste documento estão sujeitos à retificação nos dados primários por parte dos informantes da pesquisa, sendo incorporadas revisões a partir de Janeiro do ano anterior ao de referência da pesquisa.

Informações mais detalhadas sobre os procedimentos metodológicos podem ser obtidas na Coordenação de Indústria (COIND) - Avenida República do Chile, 500 4ª andar CEP 20031-170 - Rio de Janeiro - RJ, telefone: (21) 2142-0067 e 2142-4513.





## COMENTÁRIOS

Em maio, os índices da produção industrial mostraram crescimento nos diferentes tipos de comparação. Na série com ajustamento sazonal, o setor assinala aumento de 1,3% em relação a abril. Frente a maio de 2006 há uma elevação de 4,9%. Assim, o setor acumula acréscimo de 4,4% nos cinco primeiros meses do ano. A taxa anualizada, indicador acumulado nos últimos doze meses, repete o resultado de abril (3,3%).

No comparativo maio/abril (1,3%), quinze dos vinte e três ramos pesquisados que têm séries ajustadas sazonalmente assinalam expansão. O destaque fica com o desempenho de veículos automotores (3,7%), seguido por farmacêutica (8,3%), máquinas e equipamentos (3,1%) e alimentos (1,2%). As principais pressões negativas vieram de outros produtos químicos (-1,8%) e de bebidas (-2,8%), após expansão de 1,8% e de 4,1% no mês anterior, respectivamente.

Ainda na comparação com o mês imediatamente anterior, todas as categorias de uso mostraram crescimento na produção, sob a liderança de bens de capital (5,1%). Também com avanço acima da média da indústria figura bens de consumo duráveis, com aumento de 1,5%. O setor de bens de consumo semi e não duráveis cresce 1,3%, seu maior resultado neste ano, acumulando em dois meses acréscimo de 2,2%. O segmento de bens intermediários (0,6%), o de maior peso na indústria, mostra o avanço mais moderado entre as categorias de uso.

O comportamento favorável da atividade industrial em maio tem impacto positivo no índice de média móvel trimestral, que mostra acréscimo de 0,8% entre os trimestres encerrados em abril e maio, maior incremento desde dezembro de 2005 (1,1%). Todas as categorias de uso acompanham o movimento apontado pela indústria geral, com bens de capital mostrando o maior avanço (1,3%) entre os dois trimestres, seguido por bens de consumo duráveis (0,7%), bens intermediários e bens de consumo semi e não duráveis (ambos com 0,6%).

Em relação a maio de 2006, acréscimo de 4,9%, observa-se que a produção industrial sustenta resultados positivos há onze meses consecutivos. Nesta comparação, a maioria (19) dos vinte e sete ramos

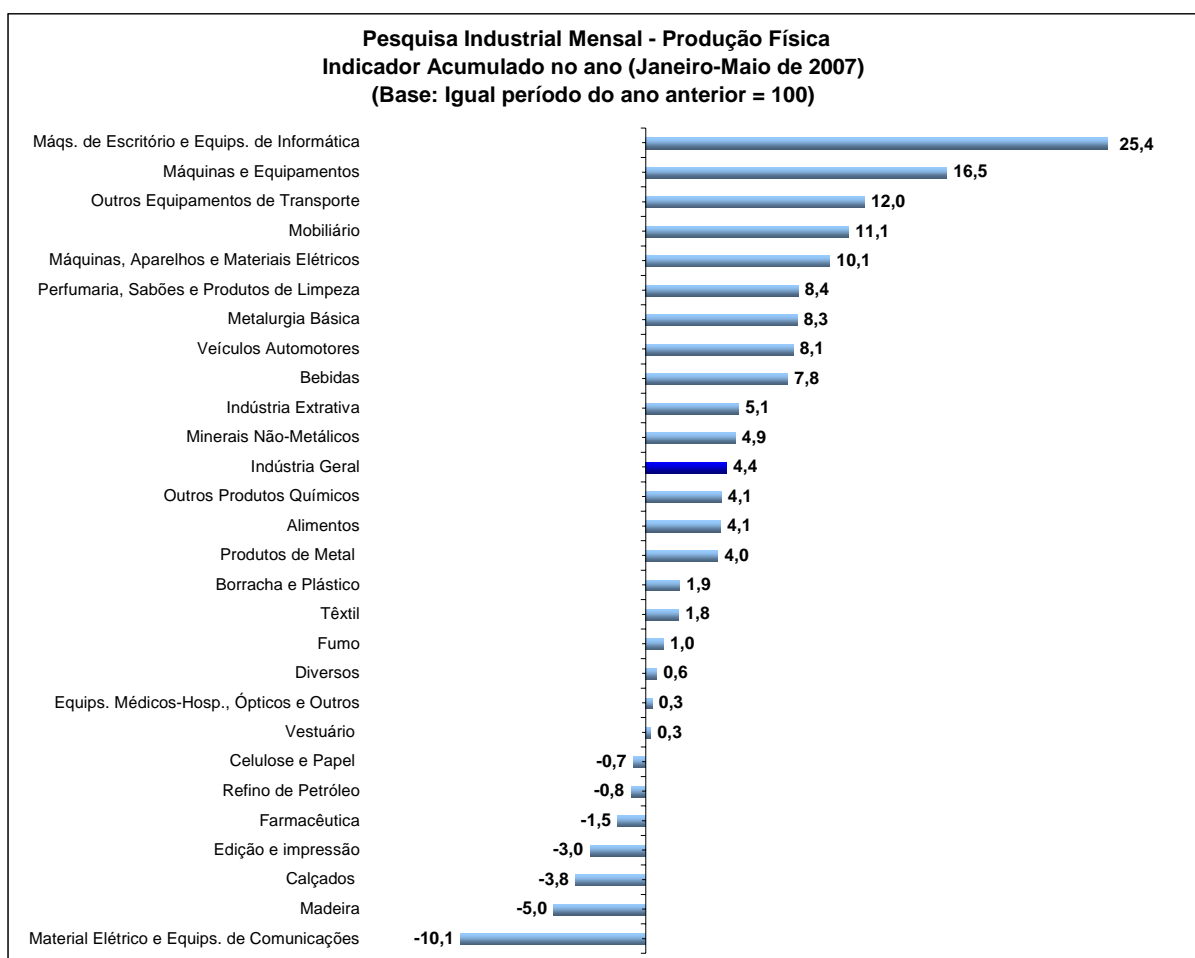
pesquisados assinala aumento na produção, sendo que os impactos positivos mais importantes para o índice geral vieram de máquinas e equipamentos (19,0%) e de veículos automotores (10,8%). Na indústria de máquinas e equipamentos há aumento na produção em 67% dos 81 produtos pesquisados. No ramo de automóveis e autopeças, dos 24 produtos acompanhados, 75% mostram crescimento. Também vale destacar os desempenhos positivos observados nas indústrias de máquinas, aparelhos e materiais elétricos (14,5%), metalurgia básica (7,1%), outros produtos químicos (4,2%) e bebidas (8,2%). Entre os oito ramos que assinalaram queda na produção, os que mais pressionaram a taxa global da indústria foram edição e impressão (-5,5%), material eletrônico e equipamentos de comunicações (-4,2%) e celulose e papel (-2,9%), nos quais sobressaíram, respectivamente, os itens: revistas e cds; telefones celulares; e celulose.

Entre as categorias de uso, ainda no confronto com maio de 2006, o segmento de bens de capital obteve a taxa mais elevada (19,4%), com ritmo bem acima da média industrial (4,9%), impulsionado pelos resultados amplamente positivos entre os seus subsetores: bens de capital para transporte (13,5%), para uso misto (18,0%), para fins industriais (22,2%), para energia elétrica (24,0%), para construção (16,4%) e para fins agrícolas (42,8%). A produção de bens de consumo duráveis (6,0%), mesmo sob o impacto negativo de eletrodomésticos da "linha marrom" (-19,7%) e de celulares (-3,0%), também mostra crescimento acima da indústria geral, sustentada pelos desempenhos de automóveis (11,0%), eletrodomésticos da "linha branca" (8,4%), motocicletas (13,1%) e mobiliário (4,9%). O segmento de bens de consumo semi e não duráveis cresce 4,3%, melhor resultado desde outubro do ano passado (5,7%), com índices positivos em todos os subsetores, com destaque para alimentos e bebidas elaborados para consumo doméstico (6,0%) e de carburantes (8,4%), principalmente por conta da maior produção de carnes e miudezas de aves e cervejas, no primeiro, e gasolina e álcool no segundo.

A produção de bens intermediários (2,8%) assinala o avanço menos intenso entre as categorias de uso, refletindo sobretudo os recuos de combustíveis e lubrificantes elaborados (-6,2%) e de alimentos e bebidas elaborados para a indústria (-5,4%), uma vez que insumos industriais

elaborados (3,3%), segmento de maior peso na categoria, aponta maior dinamismo, influenciado principalmente pelos produtos siderúrgicos. Outros destaques positivos vieram dos insumos industriais básicos (5,5%) e dos segmentos de peças e acessórios para bens de capital (19,6%) e para transporte industrial (5,7%). Também cabe mencionar o comportamento positivo de insumos para a construção civil (4,9%) e de embalagens (1,2%).

No acumulado janeiro-maio, frente a igual período de 2006, o crescimento total da indústria foi de 4,4%, com 20 atividades apontando aumento na produção. A fabricação de máquinas e equipamentos (16,5%) mantém a liderança em termos de impacto sobre o índice geral. Outras influências positivas relevantes sobre o resultado global da indústria vieram de veículos automotores (8,1%), metalurgia básica (8,3%) e alimentos (4,1%). Em sentido oposto, entre as sete indústrias com queda, a que mais pressiona a taxa global continua sendo a de material eletrônico e equipamentos de comunicações (-10,1%).



Fonte: IBGE, Diretoria de Pesquisas, Coordenação de Indústria

Segundo as categorias de uso, ainda no indicador acumulado, o maior dinamismo permanece com bens de capital (16,3%), única com expansão a dois dígitos. As demais categorias têm índices abaixo da média global da indústria (4,9%): bens intermediários (3,9%), bens de consumo duráveis (3,7%) e bens de consumo semi e não duráveis (2,5%).

Em síntese, a evolução dos índices nos primeiros cinco meses de 2007 revela um quadro positivo da atividade fabril. Tanto nas comparações contra iguais períodos do ano anterior quanto na evolução dentro do próprio ano de 2007, o setor vem sustentando resultados positivos. O indicador mensal cresce desde julho de 2006; e nas comparações livres de influências sazonais, a indústria geral cresce em maio 1,3%, e desde setembro de 2006 não registra taxa negativa, período em que acumula um incremento de 5,2%.

**Tabela 1**  
**Indicadores da Produção Industrial por Categorias de Uso**  
**Brasil - Maio de 2007**

Categorias de Uso	Variação (%)			
	Mês/mês*	Mensal	Acumulado	Acumulado 12 Meses
Bens de Capital	5,1	19,4	16,3	9,7
Bens Intermediários	0,6	2,8	3,9	2,8
Bens de Consumo	1,5	4,7	2,8	2,6
Duráveis	1,5	6,0	3,7	3,3
Semiduráveis e não Duráveis	1,3	4,3	2,5	2,5
Indústria Geral	1,3	4,9	4,4	3,3

Fonte: IBGE, Diretoria de Pesquisas, Coordenação de Indústria

\*série com ajuste sazonal

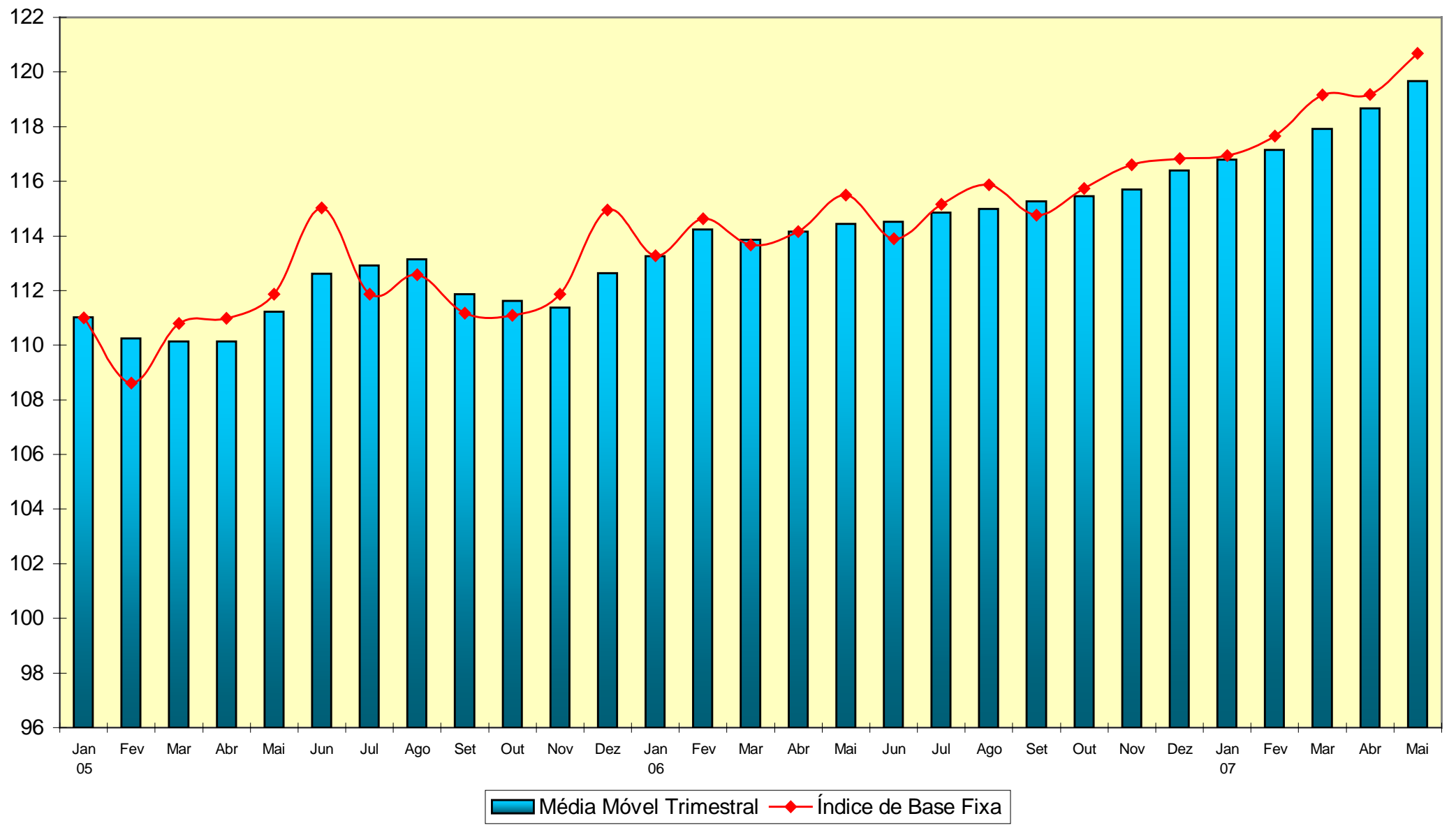
**Tabela 2**  
**Índices Mensais de Base Fixa (2002=100)\***  
**Média Móvel Trimestral 2005 - 2007**

Ano / Mês	Bens de Capital	Bens Intermediários	Bens de Consumo		Indústria Geral	
			Duráveis	Semiduráveis e Não-Duráveis		
2005	Jan	124,37	110,63	129,97	104,37	111,06
	Fev	122,08	110,14	132,10	104,83	110,30
	Mar	121,81	109,38	133,74	105,10	110,22
	Abr	121,03	109,66	137,43	103,57	110,21
	Mai	123,91	110,36	139,42	104,09	111,29
	Jun	126,88	111,63	145,27	104,53	112,69
	Jul	127,97	111,55	148,31	104,85	112,96
	Ago	128,65	111,45	148,38	105,60	113,18
	Set	127,69	110,73	140,50	104,48	111,86
	Out	127,99	110,78	136,46	103,79	111,55
	Nov	128,56	110,66	132,96	103,27	111,26
	Dez	130,60	110,92	141,05	104,90	112,49
2006	Jan	131,93	111,48	145,15	106,38	113,26
	Fev	132,32	111,94	153,72	107,51	114,24
	Mar	129,98	111,86	150,57	107,24	113,86
	Abr	130,17	111,65	151,67	107,32	114,16
	Mai	130,23	112,39	148,45	106,96	114,44
	Jun	130,86	112,71	148,55	107,13	114,52
	Jul	131,99	113,38	147,60	107,28	114,85
	Ago	133,70	113,61	147,91	107,33	114,98
	Set	135,03	113,66	146,48	107,52	115,26
	Out	135,58	113,25	146,61	107,60	115,45
	Nov	135,81	113,15	145,87	107,65	115,70
	Dez	139,80	113,90	147,15	108,12	116,39
2007	Jan	144,71	114,61	148,05	108,15	116,79
	Fev	149,10	114,89	150,07	108,61	117,14
	Mar	150,02	115,73	153,20	108,58	117,92
	Abr	149,71	116,40	154,54	109,12	118,66
	Mai	151,66	117,07	155,63	109,79	119,67

FONTE: IBGE, Diretoria de Pesquisas, Coordenação de Indústria

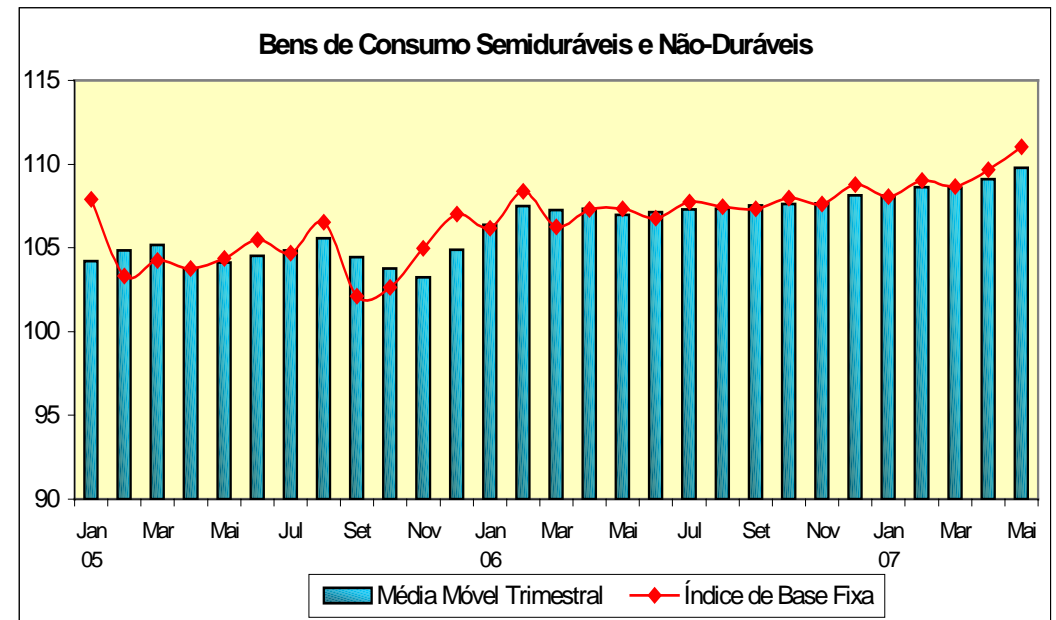
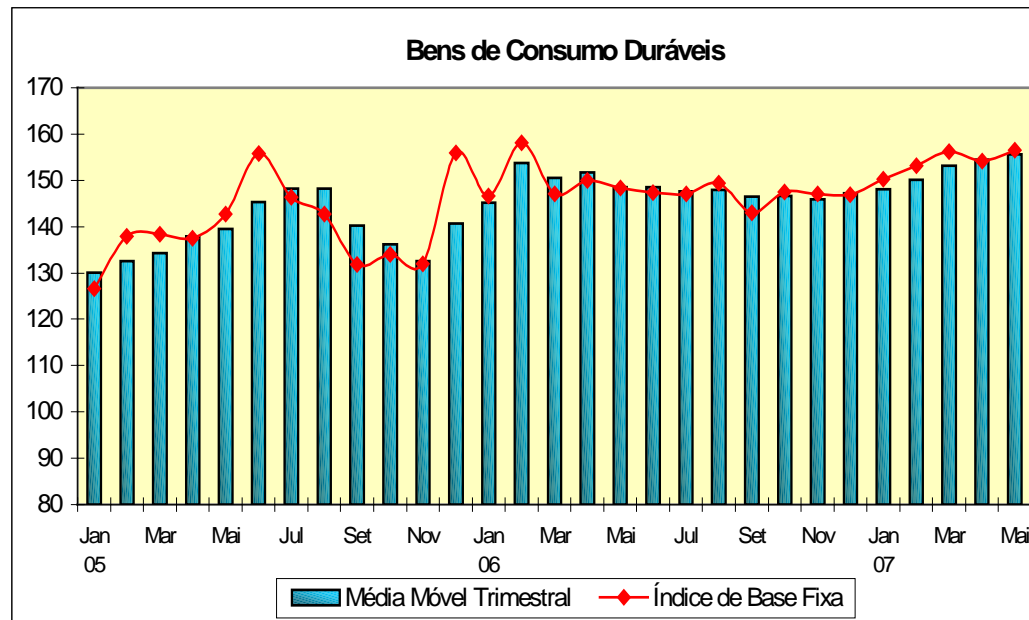
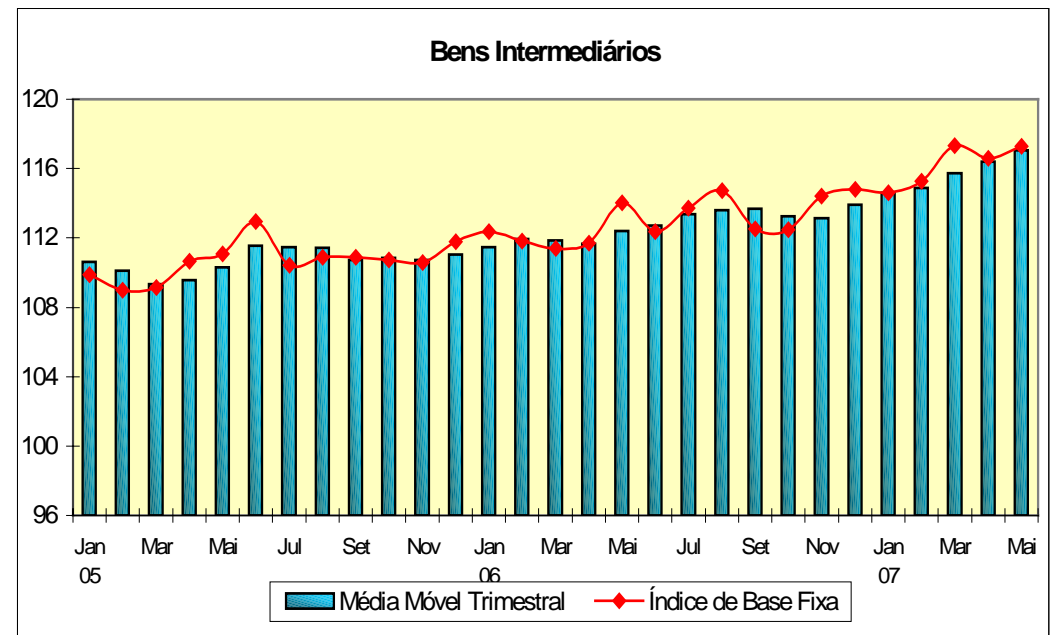
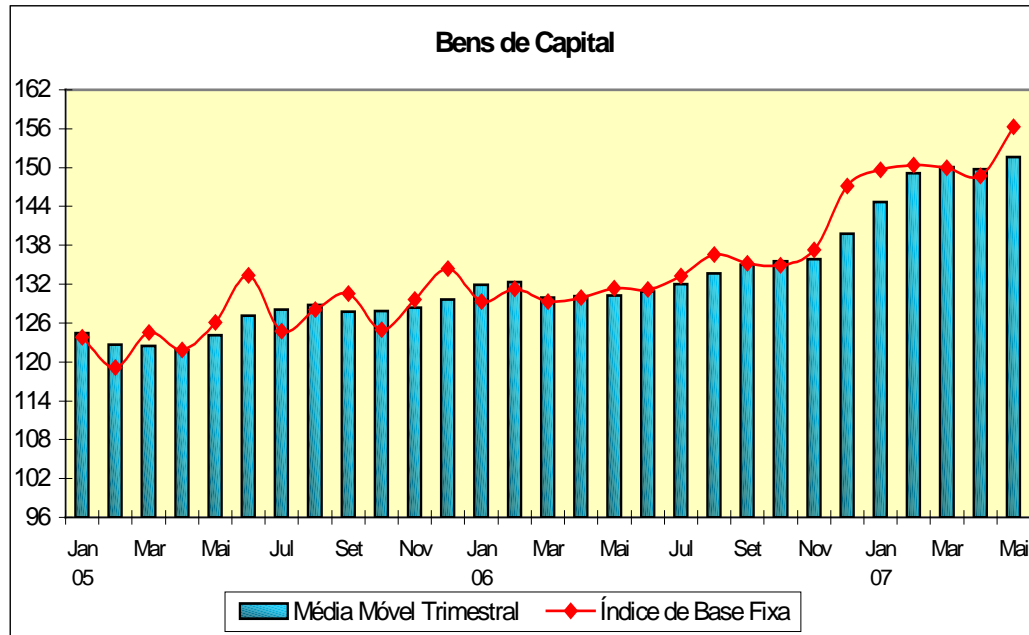
\*Série com ajuste sazonal

**Indústria Geral**  
**Índices de Base Fixa (2002=100)**  
**Série com Ajuste Sazonal**



Fonte: IBGE, Diretoria de Pesquisas, Coordenação de Indústria  
 \* Série com ajuste sazonal

Índices de Base Fixa (2002=100) \* Série com Ajuste Sazonal  
Média Móvel Trimestral - 2005-2007



**Composição da Taxa de Crescimento da Indústria Geral <sup>(1)</sup> - Brasil**  
**Índice Acumulado Janeiro-Maio de 2007**  
**(Igual período do ano anterior=100)**

<b>Atividades</b>	<b>Comp. da Taxa</b>	<b>Produtos Responsáveis*</b>
Indústrias extrativas	0,29	Minérios de ferro e seus concentr.(aglomer.ou não, pelotiz.,sinteriz.) Óleos brutos de petróleo
Alimentos	0,45	Carnes e miudezas de aves (frescas, refrigeradas ou congeladas) Fermentos preparados
Bebidas	0,24	Refrigerantes Cervejas e chope
Fumo	0,01	Fumo processado industrialmente, exceto charutos/cigarrilhas/cigarros
Têxtil	0,05	Tecidos de algodão, mesclados com fibras Toalha de banho, rosto, mãos e semelh., de tecido atalhado de algodão
Vestuário e acessórios	0	Vestidos, exceto de malha Roupa dormir ou banho( pijama, camisola, roupão, etc), de malha, de uso fem.
Calçados e artigos de couro	-0,05	Tênis de couro Calçado couro(sap.,bota,sand.,chin.,etc),masc.-exc.tênis e p/uso prof
Madeira	-0,06	Madeira densificada (MDF), em blocos, pranchas, lâminas ou perfis Folhas p/folheados, laminas e folhas p/compensados (contraplacados)
Celulose, papel e produtos de papel	-0,03	Absorventes e tampões higiênicos Pastas químicas de madeira (celulose), processo sulfato branqueadas
Edição, impressão e reprodução de gravações	-0,13	Revistas periódicas ou não, de consumo ou gratuitas(B to B/customizada) CD's reproduzidos a partir de matrizes de terceiros
Refino de petróleo e álcool	-0,06	Óleo diesel e outros óleos combustíveis Asfalto de petróleo,cimento asfáltico ou outr.resíduos petróleo/betume
Farmacêutica	-0,05	Medicam. à base compostos heterocíclicos-excl.dipirona,...(v.manual) Vacinas para medicina veterinária
Perfumaria, sabões, detergentes e produtos de limpeza	0,15	Sabões p/uso domést./incl.em barras,pedaços,pó,flocos,ou outras formas Cremes de beleza, cremes nutritivos e loções tônicas
Outros produtos químicos	0,28	Adubos ou fertilizantes com nitrogênio, fósforo e potássio (NPK) Tintas e vernizes para construção
Borracha e plástico	0,07	Peça e aces.plást.,reforç.ou não,p/veíc.automot.,motoc.,bicicl.,simil. Peças e acessórios de borracha vulcanizada não endurecida, p/veículos
Minerais não metálicos	0,18	Cimentos Portland, exceto brancos Massa de concreto preparada para construção; concreto usinado
Metalurgia básica	0,47	Lingotes, blocos, tarugos ou placas de aço ao carbono Folhas-de-flandres
Produtos de metal - exclusive máquinas e equipamentos	0,13	Apar. barbear de segurança, mesmo de plást.,de lâmina não substituível Estruturas de ferro e aço, em chapas ou em outras formas
Máquinas e equipamentos	1,05	Fornos de microondas Centros de usinagem para trabalhar metais
Máquinas para escritório e eqips. de informática	0,42	Computadores pessoais de mesa (PC desktops) Monitores de vídeo para computadores
Máquinas, aparelhos e materiais elétricos	0,3	Transformadores Aparelhos elétricos de alarme e sinalização
Material eletrônico, aparelhos e eqips. de comunicações	-0,36	Televisores (receptores de televisão) Telefones celulares
Eqips. de instrument. médico-hospitalar, ópticos e outros	0	Controladores lógico programáveis Armações para óculos
Veículos automotores, reboques e carrocerias	0,75	Eixo,semi-eixo,engren.,mancal, junta articul.e outr. peças p/transmis. Autom.,jipe,camion.incl.CKD,p/passag.,c/motor álcool, gasol.ou bicomb.
Outros equipamentos de transporte	0,19	Motocicletas(incl.motociclos)c/motor de pistão alternat.cilind. >50cm3 Aviões ou outr.veíc.aéreos peso sup.2.000 kg e menor ou igual 15.000kg
Mobiliário	0,12	Colchões de molas metálicas Móveis de metal p/instal.comerciais do tipo gôndola,expositor e semelh
Diversos	0,01	Bijuterias de metais comuns (brincos,braceletes,pulseiras,colares,etc) Escovas de dentes
Indústria Geral	4,43	

Fonte: IBGE, Diretoria de Pesquisas, Coordenação de Indústria

<sup>(1)</sup>  $C = (I_g - 100) \cdot K$ , onde: C=Participação da atividade na formação do total da taxa de crescimento,  $I_g$ =Indicador da atividade e K= peso da atividade no total da Indústria Geral.

\* foram destacados em cada gênero, os dois principais produtos responsáveis pelo indicador.



**Indicadores da Produção Industrial por Seções e Atividades de Indústria - Brasil**  
2007

Ponderação PIA 1998/2000

Seções e Atividades	Base Fixa Mensal (1)			Mensal (2)			Acumulado (3)			Últimos 12 Meses (4)		
	Mar	Abr	Mai	Mar	Abr	Mai	Jan-Mar	Jan-Abr	Jan-Mai	Até Mar	Até Abr	Até Mai
Indústria Geral	121,22	113,55	125,36	103,89	105,90	104,85	103,78	104,31	104,43	102,65	103,26	103,27
Indústrias Extrativas	135,86	130,93	138,10	105,61	105,60	103,15	105,64	105,63	105,10	105,65	105,72	105,42
Indústria de Transformação	120,46	112,64	124,70	103,79	105,92	104,95	103,67	104,23	104,39	102,48	103,12	103,15
Alimentos	96,28	91,16	110,53	104,13	104,77	101,59	104,90	104,87	104,09	102,68	103,49	103,08
Bebidas	117,64	114,73	113,10	105,31	111,92	108,19	106,39	107,70	107,79	106,31	107,50	107,55
Fumo	167,29	178,21	202,34	108,84	107,57	96,76	100,27	102,85	100,97	100,12	102,30	101,71
Têxtil	113,69	105,66	115,39	101,75	103,80	103,43	100,53	101,35	101,80	100,53	101,19	101,19
Vestuário e acessórios	79,95	73,48	89,55	97,06	99,82	109,38	96,91	97,66	100,27	95,14	96,21	97,28
Calçados e artigos de couro	83,57	78,83	87,61	91,96	101,83	100,50	92,93	95,02	96,17	96,04	97,01	96,84
Madeira	102,01	93,65	103,84	96,56	91,29	99,93	94,51	93,70	94,96	93,55	93,77	94,63
Celulose, papel e produtos de papel	124,00	118,23	119,14	99,54	98,18	97,09	100,48	99,90	99,33	101,42	100,96	100,60
Edição, impressão e reprodução de gravações	106,19	104,61	105,35	98,06	98,04	94,48	97,47	97,61	96,96	101,48	100,43	99,40
Refino de petróleo e álcool	103,78	99,62	108,68	102,80	99,81	99,77	98,78	99,05	99,20	100,42	99,79	99,48
Farmacêutica	108,72	100,04	127,13	86,86	99,96	105,39	95,25	96,42	98,48	100,56	101,43	101,37
Perfumaria, sabões, detergentes e produtos de limpeza	137,82	121,93	131,25	114,19	107,66	106,51	109,25	108,85	108,35	104,52	105,65	105,75
Outros produtos químicos	106,59	104,11	108,89	102,00	105,02	104,21	103,82	104,12	104,14	100,17	100,80	101,34
Borracha e plástico	112,80	104,19	114,81	100,76	103,55	105,70	99,99	100,86	101,87	100,95	101,51	101,85
Minerais não metálicos	113,76	108,34	114,07	106,62	109,59	104,01	103,71	105,14	104,90	102,73	103,90	103,93
Metalurgia básica	119,13	113,68	120,22	110,52	107,19	107,05	109,14	108,64	108,30	105,45	106,16	106,28
Produtos de metal - exclusive máquinas e equipamentos	113,94	103,88	113,11	101,43	109,51	107,13	101,13	103,12	103,96	99,27	100,80	101,39
Máquinas e equipamentos	153,78	138,70	153,00	115,43	120,46	118,97	114,35	115,84	116,51	106,98	109,10	110,42
Máquinas para escritório e eqs. de informática	313,10	280,62	291,10	124,18	124,49	112,86	130,65	129,06	125,35	143,02	140,68	137,14
Máquinas, aparelhos e materiais elétricos	144,69	137,12	149,04	105,84	114,50	114,45	107,22	108,97	110,11	106,22	106,72	106,96
Material eletrônico, aparelhos e eqs. de comunicações	133,29	120,76	135,15	86,24	85,86	95,85	89,15	88,27	89,87	93,43	92,01	92,43
Equs. de instrument. médico-hospitalar, ópticos e outros	117,80	118,33	131,98	94,55	108,79	98,90	98,14	100,79	100,35	107,08	107,82	105,60
Veículos automotores	172,24	153,84	181,31	108,21	111,21	110,78	106,02	107,29	108,08	101,92	103,33	103,51
Outros equipamentos de transporte	156,18	135,39	162,35	115,65	110,71	110,85	112,89	112,35	112,00	103,44	104,58	104,61
Mobiliário	117,17	106,14	116,47	110,00	117,14	105,35	111,48	112,86	111,14	109,21	111,17	111,19
Diversos	122,32	100,70	110,17	96,45	108,66	96,03	99,93	101,84	100,60	98,42	99,79	98,25

Fonte: IBGE, Diretoria de Pesquisas, Coordenação de Indústria

(1) Base: média de 2002 = 100

(2) Base: igual mês do ano anterior = 100

(3) Base: igual período do ano anterior = 100

(4) Base: últimos doze meses anteriores = 100

**Indicadores da Produção Industrial por Categorias de Uso - Brasil**  
**2007**

Ponderação PIA 1998/2000

Categorias de Uso	Base Fixa Mensal (1)			Mensal (2)			Acumulado (3)			Últimos 12 Meses (4)		
	Mar	Abr	Mai	Mar	Abr	Mai	Jan-Mar	Jan-Abr	Jan-Mai	Até Mar	Até Abr	Até Mai
Bens de Capital	158,65	141,65	165,22	112,66	117,58	119,43	114,78	115,47	116,34	107,16	108,54	109,71
1. Bens de capital - excl. 2	154,21	138,65	158,71	112,86	118,93	121,17	116,20	116,86	117,78	110,18	111,26	112,37
2. Equip. transporte industrial	170,20	149,45	182,12	112,19	114,45	115,66	111,35	112,13	112,95	100,36	102,35	103,61
Bens Intermediários	119,43	113,68	122,82	104,79	105,19	102,75	103,84	104,18	103,87	102,32	102,88	102,77
1. Alim. e bebidas básicos p/ ind.	165,11	156,75	171,19	108,85	113,00	101,88	110,88	111,40	109,23	119,91	121,35	119,03
2. Alim. e bebidas elabor. p/ ind.	70,69	79,71	117,14	114,46	102,95	94,57	111,66	109,06	104,38	106,51	107,36	105,94
3. Insumos industrias básicos	169,08	171,78	189,87	109,93	111,27	105,48	108,40	109,22	108,28	107,31	108,41	108,31
4. Insumos industriais elabor.	112,64	106,73	112,62	103,86	104,75	103,31	103,27	103,64	103,57	101,74	102,31	102,41
5. Comb. e lubrificantes básicos	120,50	114,43	117,46	103,36	99,48	98,34	102,73	101,90	101,16	102,91	102,53	102,11
6. Comb. e lubrificantes elabor.	111,83	103,06	101,51	101,22	97,94	93,85	98,27	98,19	97,30	98,14	97,38	96,50
7. Peças e acess. p/ bens de capital	152,21	143,01	161,38	107,55	115,65	119,62	107,58	109,52	111,63	106,61	108,21	109,50
8. Peças e acess.p/ equip. trans. ind.	153,14	138,05	155,68	105,39	108,61	105,69	105,41	106,19	106,08	101,31	102,49	102,39
Bens de Consumo	117,79	109,76	122,24	101,57	104,47	104,71	101,51	102,24	102,77	102,22	102,70	102,64
Duráveis (1/3)	168,26	151,64	170,00	104,82	105,35	106,00	102,34	103,10	103,74	102,98	103,38	103,26
1. Duráveis - excl. 2/3	162,76	149,47	153,88	100,66	101,94	99,96	100,95	101,21	100,94	102,41	102,34	102,33
2. Veículos automotores p/ passag.	172,71	152,83	186,00	107,30	106,61	110,95	101,01	102,36	104,25	102,40	103,10	102,92
3. Equip. transporte não industrial	178,51	160,31	175,73	121,36	127,24	113,09	127,91	127,74	124,30	114,09	116,27	115,25
Semiduráveis e não duráveis	107,08	100,87	112,10	100,52	104,20	104,30	101,26	101,98	102,48	102,00	102,50	102,45
4. Semiduráveis	87,28	82,40	91,69	94,78	102,33	102,97	95,40	97,11	98,37	96,13	97,09	97,19
5. Não duráveis - excl. 7/8	117,86	109,91	119,52	98,90	102,91	101,63	99,99	100,71	100,91	102,26	102,56	102,24
7. Alim. e bebidas elabor. p/ consumo doméstico	109,67	101,19	108,62	102,62	107,19	105,95	104,32	105,00	105,19	102,95	103,81	103,79
8. Carburantes	92,43	98,13	131,29	106,25	99,84	108,39	100,44	100,27	102,33	104,59	103,88	104,37

Fonte: IBGE, Diretoria de Pesquisas, Coordenação de Indústria

(1) Base: média de 2002 = 100

(2) Base: igual mês do ano anterior = 100

(3) Base: igual período do ano anterior = 100

(4) Base: últimos doze meses anteriores = 100

**Indicadores da Produção Industrial por Subsetores Industriais - Brasil**  
**2007**

Ponderação PIA 1998/2000

Subsetor Industrial	Base Fixa Mensal (1)			Mensal (2)			Acumulado (3)			Últimos 12 Meses (4)		
	Mar	Abr	Mai	Mar	Abr	Mai	Jan-Mar	Jan-Abr	Jan-Mai	Até Mar	Até Abr	Até Mai
Extr. de carvão mineral	97,27	93,29	92,74	106,33	112,10	81,55	124,52	121,39	111,21	107,04	109,74	107,48
Extr. de petróleo e gás natural	119,93	113,99	116,69	103,11	99,27	97,76	102,61	101,76	100,93	102,76	102,40	101,94
Extr. de minérios ferrosos	156,00	152,16	164,62	107,71	110,36	107,02	107,91	108,53	108,20	108,96	109,14	108,73
Extr. de minerais metálicos não ferrosos	171,96	171,33	177,75	109,73	115,28	119,15	106,25	108,49	110,62	101,89	102,93	104,96
Extr. de minerais não-metálicos	112,14	104,75	116,95	105,39	115,67	107,85	111,45	112,48	111,43	105,70	107,91	108,01
Abate de bovinos e suínos e prep. de carnes	131,48	120,76	132,25	104,72	114,28	102,81	108,39	109,77	108,23	103,40	105,57	105,35
Abate de aves e prep. de carnes	120,91	108,54	120,82	108,01	128,66	126,41	105,53	110,35	113,42	96,76	99,90	102,66
Conservas de frutas e legumes, molhos e condimentos	95,08	87,03	106,35	95,15	109,83	117,80	102,84	104,36	107,04	103,79	106,19	107,78
Sucos e concentrados de frutas	30,86	23,57	22,66	106,98	105,82	101,50	157,60	148,56	141,55	113,94	113,41	112,19
Óleo de soja em bruto, incl. tortas, farinhas e farelos	100,47	105,56	116,96	122,92	99,06	104,99	124,29	115,73	112,92	101,38	102,76	104,12
Refino de óleos vegetais e fabr. de margarinas, exc. óleo de milho	123,01	115,37	116,44	105,15	107,54	98,53	101,02	102,69	101,78	98,43	99,41	99,58
Resfr. e prep. do leite e laticínios	103,16	93,06	97,26	94,10	88,58	92,55	97,54	95,32	94,78	99,37	98,00	97,07
Beneficiamento de arroz	121,37	106,85	116,57	104,58	96,75	93,98	110,08	106,42	103,48	104,36	103,66	101,05
Moagem de trigo	111,26	101,26	109,24	104,42	103,97	94,45	95,26	97,36	96,71	99,36	100,34	98,53
Fabr. de café	129,07	127,89	150,36	97,57	106,67	115,46	96,28	98,90	102,46	95,98	97,05	98,32
Alimentos p/ animais	111,69	104,63	116,05	106,28	115,90	109,45	101,99	105,08	105,99	97,55	99,76	100,68
Fabr. e refino de açúcar	11,19	30,72	109,69	138,11	81,42	83,98	102,31	94,28	88,40	111,08	110,74	106,98
Outros prods. alimentícios	115,12	103,25	114,02	103,59	105,47	104,29	103,99	104,35	104,34	104,10	104,56	103,79
Benef., fiação e tec. de fibras têxteis naturais	107,15	100,02	110,07	95,94	98,12	100,97	94,73	95,58	96,73	98,39	98,60	98,51
Fiação e tec. de fibras artificiais ou sintéticas	99,81	90,52	97,03	116,52	113,86	112,86	113,26	113,41	113,29	103,94	106,09	107,61
Outros artefs. têxteis	124,21	115,59	125,87	104,53	107,37	103,92	103,62	104,55	104,42	101,91	102,70	102,47

Fonte: IBGE, Diretoria de Pesquisas, Coordenação de Indústria

(1) Base: média de 2002 = 100

(2) Base: igual mês do ano anterior = 100

(3) Base: igual período do ano anterior = 100

(4) Base: últimos doze meses anteriores = 100

**Indicadores da Produção Industrial por Subsetores Industriais - Brasil  
2007**

Ponderação PIA 1998/2000

Subsetor Industrial	Base Fixa Mensal (1)			Mensal (2)			Acumulado (3)			Últimos 12 Meses (4)		
	Mar	Abr	Mai	Mar	Abr	Mai	Jan-Mar	Jan-Abr	Jan-Mai	Até Mar	Até Abr	Até Mai
Prep. de couro e fabr. de artefs., exc. calçados	108,29	93,51	118,20	111,09	111,74	116,41	115,56	114,63	115,04	111,91	113,44	113,47
Calçados	78,96	76,10	81,91	88,08	99,81	96,94	88,53	91,16	92,35	92,92	93,76	93,51
Prods. da madeira	100,96	92,94	103,16	96,36	90,94	100,43	94,31	93,46	94,86	93,30	93,47	94,41
Embalagens e artefs. de madeira p/ carga	126,69	110,23	119,83	100,34	98,83	90,62	98,61	98,66	96,89	98,85	99,99	99,13
Celulose e pastas p/ fabr. de papel	139,52	129,69	126,79	100,02	93,53	92,95	101,47	99,45	98,15	103,19	101,57	100,56
Papel, papelão liso e cartolina, exc. matl. de embalagem	123,61	120,53	121,77	98,30	100,95	99,06	99,20	99,64	99,52	100,73	100,78	100,67
Matl. de embalagem de papel, papelão e cartão	104,67	98,78	104,01	101,73	99,93	99,47	101,84	101,36	100,96	100,11	100,38	100,48
Refino de petróleo	110,66	102,10	103,15	102,60	99,77	98,76	98,59	98,88	98,86	99,71	99,09	98,76
Álcool	10,75	66,06	183,42	143,72	100,60	108,15	118,22	107,44	107,87	108,82	107,96	107,88
Prods. químicos inorgânicos	109,39	113,36	111,95	97,26	103,54	101,40	97,41	98,95	99,44	97,35	98,13	98,60
Aubos, fertilizantes e corretivos p/ o solo	89,57	81,26	86,63	120,54	119,92	106,30	115,01	116,20	113,97	105,30	106,62	107,03
Petroquímicos básicos e intermediários p/ resinas e fibras	117,75	106,17	112,97	103,00	99,48	102,58	103,66	102,63	102,62	102,84	103,28	103,94
Resinas, elastômeros, fibras, fios, cabos e filamentos artif. e sint.	110,03	107,85	113,22	99,04	98,58	108,05	101,63	100,84	102,27	100,72	100,60	101,86
Defensivos agrícolas e p/ uso domissanitário	81,10	98,72	105,58	94,16	109,77	104,17	113,39	112,35	110,36	95,13	95,06	94,57
Sabões, sabonetes, detergentes e prods. de limpeza	131,91	113,88	122,56	118,63	117,95	111,11	110,96	112,61	112,29	103,12	105,65	106,23
Artefs. de perfumaria e cosméticos, exc. sabonetes	144,57	131,13	141,19	109,89	99,08	102,31	107,62	105,39	104,73	105,88	105,66	105,30
Tintas, vernizes, esmaltes, lacas, solventes e prods. afins	118,59	107,37	119,34	111,05	112,82	117,46	108,52	109,52	111,10	107,57	108,34	109,50
Prods. e preparados químicos diversos	114,93	110,07	112,09	98,44	104,98	96,09	99,40	100,75	99,76	96,07	97,52	97,70
Fabr. e recond. de pneumáticos, incl. matls. p/ reparação	113,14	101,99	112,22	96,51	94,60	98,80	96,65	96,15	96,70	99,63	99,23	99,35
Artefs. diversos de borracha	137,56	129,03	152,55	105,85	112,62	120,84	104,95	106,82	109,80	101,29	102,92	104,69
Laminados de matl. plástico	92,73	85,11	90,79	99,71	97,24	99,74	93,48	94,39	95,46	94,50	95,39	96,77

Fonte: IBGE, Diretoria de Pesquisas, Coordenação de Indústria

(1) Base: média de 2002 = 100

(2) Base: igual mês do ano anterior = 100

(3) Base: igual período do ano anterior = 100

(4) Base: últimos doze meses anteriores = 100

**Indicadores da Produção Industrial por Subsetores Industriais - Brasil  
2007**

Ponderação PIA 1998/2000

Subsetor Industrial	Base Fixa Mensal (1)			Mensal (2)			Acumulado (3)			Últimos 12 Meses (4)		
	Mar	Abr	Mai	Mar	Abr	Mai	Jan-Mar	Jan-Abr	Jan-Mai	Até Mar	Até Abr	Até Mai
Embalagens de matl. plástico	90,76	86,61	92,54	97,19	102,63	101,53	96,63	98,05	98,76	96,45	97,32	97,29
Artefs. diversos de matl. plástico	125,62	115,97	127,06	105,19	111,48	110,20	105,28	106,80	107,52	107,04	107,76	107,55
Vidro e prods. de vidro, exc. embalagens	143,49	138,89	131,47	122,17	124,88	101,98	107,99	112,01	109,84	104,37	108,39	108,11
Embalagens de vidro	98,88	98,11	100,89	97,57	103,11	96,54	97,00	98,46	98,06	103,08	102,70	101,71
Cimento e clínquer	109,30	107,20	112,42	105,68	112,48	104,35	102,42	104,87	104,76	104,57	105,44	104,94
Artefs. de concreto, cimento e fibrocimento	117,86	105,05	114,95	115,76	117,13	112,49	116,24	116,46	115,60	105,31	107,36	108,42
Prods. diversos de minerais não-metálicos	110,87	103,89	112,77	101,30	101,23	102,80	100,72	100,84	101,25	99,72	100,23	100,64
Ferro-gusa, ferroligas e semi-acabados de aço	123,86	123,17	129,73	117,03	117,49	121,11	115,64	116,11	117,13	103,93	106,45	109,33
Laminados, relaminados e trefilados de aço	112,15	105,81	111,20	110,88	105,46	104,05	107,84	107,23	106,55	104,20	104,80	104,29
Tubos de ferro e aço c/ costura, incl. fundidos	114,16	101,77	99,26	123,87	140,27	104,23	119,36	124,21	119,55	95,67	100,54	101,33
Metalurgia dos não-ferrosos	126,45	120,51	128,31	107,37	102,13	104,78	108,09	106,54	106,16	110,96	110,17	109,44
Peças fundidas de ferro	132,64	122,70	141,65	94,73	101,97	97,26	96,27	97,63	97,54	93,97	94,64	93,92
Estruturas metálicas, obras de caldearia pesada, tanques e caldeiras	96,46	89,80	100,14	130,62	136,69	129,42	124,28	127,15	127,64	109,07	112,79	115,19
Artefs. de metal estampados, de cutelaria, de serralheria e de ferramentas manuais	131,30	116,77	122,63	104,93	114,37	107,02	104,56	106,89	106,91	96,81	99,63	101,06
Embalagens metálicas	92,68	82,47	85,32	102,02	106,99	104,37	101,11	102,44	102,81	100,58	100,54	100,57
Prods. diversos de metal	120,81	113,13	128,86	89,98	98,67	101,37	90,95	92,84	94,66	97,74	98,14	97,67
Máqs. e equps. p/ fins indls. e comls.	141,49	124,88	144,13	110,22	114,36	117,11	109,93	110,98	112,28	104,28	106,02	107,35
Tratores, máqs. e equps. agrícolas, incl. peças e acessórios	107,18	97,56	98,81	116,57	139,63	148,03	114,93	120,56	125,48	91,99	96,34	100,44
Máqs. e equps. p/ extr. mineral e p/ constr.	213,87	210,53	235,62	108,12	119,16	119,68	110,59	112,75	114,27	106,50	107,60	108,07
Eletrodomésticos da "linha branca", exc. fornos de microondas	152,23	134,49	155,05	120,55	116,92	108,40	116,72	116,77	114,82	115,74	117,32	116,77
Outros eletrodomésticos, exc. apars. das "linhas branca" e "marrom"	220,74	200,86	169,15	149,04	152,65	138,28	145,35	147,29	145,51	120,12	125,80	130,16

Fonte: IBGE, Diretoria de Pesquisas, Coordenação de Indústria

(1) Base: média de 2002 = 100

(2) Base: igual mês do ano anterior = 100

(3) Base: igual período do ano anterior = 100

(4) Base: últimos doze meses anteriores = 100

**Indicadores da Produção Industrial por Subsetores Industriais - Brasil  
2007**

Ponderação PIA 1998/2000

Subsetor Industrial	Base Fixa Mensal (1)			Mensal (2)			Acumulado (3)			Últimos 12 Meses (4)		
	Mar	Abr	Mai	Mar	Abr	Mai	Jan-Mar	Jan-Abr	Jan-Mai	Até Mar	Até Abr	Até Mai
Equips. p/ prod., distr. e controle de energia elétrica	156,75	148,95	165,68	109,03	125,45	123,28	110,28	113,75	115,71	107,77	108,90	109,76
Matl. elétrico p/ veículos	130,88	121,09	131,68	108,50	117,27	108,20	107,96	110,20	109,76	102,82	104,37	104,37
Condutores e outros matls. elétr., exc. p/ veículos	134,95	128,58	134,91	100,55	100,69	105,12	102,82	102,28	102,86	105,38	104,62	104,09
Matl. eletrônico e apars. de comunicação	135,08	116,02	135,29	88,21	86,17	104,74	95,56	93,09	95,44	91,86	91,29	93,67
Eletrodomésticos da "linha marrom"	129,22	131,53	134,83	81,90	85,25	80,32	75,68	78,30	78,77	97,28	93,74	89,62
Automóveis, camionetas e utilitários, incl. motores	170,41	150,77	182,00	108,14	107,78	110,61	103,17	104,29	105,69	103,07	103,87	103,67
Caminhões e ônibus, incl. motores	201,89	184,52	222,86	103,21	116,11	112,84	104,20	107,21	108,56	96,70	99,01	100,01
Carrocerias e reboques	134,39	128,12	150,71	99,54	106,60	112,92	101,58	102,83	105,01	106,48	105,87	104,67
Peças e acessórios p/ veícs. automotores	163,04	144,25	158,85	114,04	114,91	109,03	113,82	114,08	112,97	103,32	105,47	105,90
Constr. de embarcações, incl. reparação	156,04	147,88	154,67	98,36	114,13	116,93	84,67	90,58	95,06	79,96	82,44	84,55
Constr. e montagem de vagões ferroviários, incl. reparação	85,51	79,82	75,67	133,05	109,58	111,96	128,42	123,10	120,78	97,32	98,99	100,97
Constr. e montagem de aeronaves, incl. reparação	152,43	128,52	163,75	116,02	105,15	111,47	108,62	107,77	108,61	100,30	101,15	101,64
Outros veículos e eqips. de transporte	169,48	152,56	167,78	115,31	120,65	109,42	122,02	121,67	118,82	111,84	113,33	112,07

Fonte: IBGE, Diretoria de Pesquisas, Coordenação de Indústria

(1) Base: média de 2002 = 100

(2) Base: igual mês do ano anterior = 100

(3) Base: igual período do ano anterior = 100

(4) Base: últimos doze meses anteriores = 100

**Indicadores da Produção Industrial por Seções e Atividades de Indústria - Brasil**  
**Índice Base Fixa Mensal (Número-índice)**  
**(Base: média de 2002=100)**

Ponderação PIA 1998/2000 com ajustamento sazonal

**2006**

<b>Seções e Atividades de Indústria</b>	<b>Jan</b>	<b>Fev</b>	<b>Mar</b>	<b>Abr</b>	<b>Mai</b>	<b>Jun</b>	<b>Jul</b>	<b>Ago</b>	<b>Set</b>	<b>Out</b>	<b>Nov</b>	<b>Dez</b>
Indústria Geral	112,97	114,64	113,68	114,16	115,49	113,91	115,16	115,88	114,75	115,73	116,61	116,83
Indústrias Extrativas	126,98	126,24	127,27	127,52	130,27	123,89	130,12	129,96	130,12	130,73	134,08	132,86
Indústria de Transformação	112,14	114,32	112,82	113,68	114,65	113,22	114,29	115,08	113,92	114,79	115,61	116,47
Alimentos	103,87	104,00	104,30	104,50	106,44	106,92	107,15	105,16	105,19	104,49	105,09	106,17
Bebidas	113,11	119,86	110,71	113,13	114,60	111,65	116,61	116,47	118,01	114,13	120,12	122,54
Fumo	112,13	117,75	105,32	106,11	115,88	116,88	124,56	129,62	106,76	110,67	110,20	109,52
Têxtil	105,72	106,59	105,86	106,08	105,61	103,24	104,76	105,47	103,29	102,92	103,74	103,19
Vestuário e acessórios	84,45	85,55	82,19	82,98	81,12	76,57	78,16	79,73	77,78	80,31	78,08	79,05
Calçados e artigos de couro	89,79	88,33	88,04	87,32	88,02	84,42	85,30	87,94	87,17	84,69	86,74	86,30
Madeira	105,47	105,62	99,62	105,86	99,09	100,66	98,79	98,79	99,51	97,37	97,88	102,99
Celulose, papel e produtos de papel	120,89	119,49	121,80	122,01	121,31	118,62	121,63	120,96	122,35	120,30	121,38	121,62
Edição, impressão e reprodução de gravações*	106,45	97,84	108,29	106,70	111,50	102,78	98,09	111,85	110,05	121,20	134,40	126,84
Refino de petróleo e álcool	102,92	104,53	102,57	104,39	104,64	106,88	103,37	102,52	101,33	97,61	102,29	104,12
Farmacêutica	103,78	120,43	115,75	105,47	106,18	113,92	110,68	106,55	109,88	113,54	116,05	115,26
Perfumaria, sabões, detergentes e produtos de limpeza	121,79	115,79	117,16	116,54	118,36	115,92	119,17	119,47	121,96	125,22	123,37	120,05
Outros produtos químicos	107,56	105,95	107,66	108,60	106,71	101,26	105,67	109,71	107,22	110,45	112,92	110,94
Borracha e plástico	104,14	106,01	104,85	105,99	104,63	103,69	103,65	106,16	106,06	105,36	105,26	105,11
Minerais não metálicos	107,76	105,67	103,92	103,46	106,95	105,41	106,91	106,61	107,63	108,25	108,90	109,42
Metalurgia básica	109,44	104,83	103,94	109,00	109,21	109,52	115,15	112,30	113,35	113,00	112,35	113,81
Produtos de metal - exclusive máquinas e equipamentos	103,02	103,06	101,39	101,55	101,28	99,97	102,70	103,02	102,88	103,32	103,34	104,98
Máquinas e equipamentos	121,48	126,02	121,62	121,64	124,15	122,77	124,98	126,84	126,90	130,01	130,06	132,23
Máquinas para escritório e eqs. de informática*	202,09	189,91	252,13	225,41	257,93	265,82	271,95	269,40	262,64	282,85	303,11	291,86
Máquinas, aparelhos e materiais elétricos	129,32	128,58	126,74	128,11	126,50	126,27	128,09	129,73	125,57	127,34	127,66	130,64
Material eletrônico, aparelhos e eqs. de comunicações	137,93	141,00	147,56	144,65	131,26	128,64	129,86	126,05	145,06	130,83	133,04	127,42
Equs. de instrument. médico-hospitalar, ópicos e outros*	99,55	102,98	124,59	108,77	133,45	121,05	123,12	143,12	114,99	122,27	125,75	93,66
Veículos automotores	141,56	149,00	145,12	143,77	149,28	146,12	149,51	152,54	138,77	148,07	146,16	150,34
Outros equipamentos de transporte	131,08	135,32	121,40	129,27	132,45	123,73	124,88	139,76	124,27	124,85	137,17	135,32
Mobiliário	99,56	101,90	100,40	100,79	104,59	105,05	101,72	108,30	111,22	111,80	114,25	112,62
Diversos*	108,86	96,39	126,81	92,67	114,72	111,53	120,75	133,60	118,96	135,18	127,92	111,80

Fonte: IBGE, Diretoria de Pesquisas, Coordenação de Indústria

\* Série original, portanto, sem ajuste sazonal.

**Indicadores da Produção Industrial por Seções e Atividades de Indústria - Brasil**  
**Índice Base Fixa Mensal (Número-índice)**  
**(Base: média de 2002=100)**

Ponderação PIA 1998/2000 com ajustamento sazonal

**2006**

<b>Seções e Atividades de Indústria</b>	<b>Jan</b>	<b>Fev</b>	<b>Mar</b>	<b>Abr</b>	<b>Mai</b>	<b>Jun</b>	<b>Jul</b>	<b>Ago</b>	<b>Set</b>	<b>Out</b>	<b>Nov</b>	<b>Dez</b>
Indústria Geral	116,94	117,65	119,16	119,18	120,68	-	-	-	-	-	-	-
Indústrias Extrativas	133,44	133,72	134,20	134,56	134,30	-	-	-	-	-	-	-
Indústria de Transformação	116,03	117,01	118,34	118,41	119,96	-	-	-	-	-	-	-
Alimentos	107,05	109,09	109,57	107,61	108,88	-	-	-	-	-	-	-
Bebidas	123,44	120,65	119,09	123,94	120,50	-	-	-	-	-	-	-
Fumo	105,68	109,29	116,75	115,47	111,34	-	-	-	-	-	-	-
Têxtil	104,29	106,87	107,89	108,48	109,55	-	-	-	-	-	-	-
Vestuário e acessórios	79,64	84,08	81,57	81,24	87,43	-	-	-	-	-	-	-
Calçados e artigos de couro	79,40	86,50	85,04	86,23	87,77	-	-	-	-	-	-	-
Madeira	95,67	100,80	97,50	95,56	99,21	-	-	-	-	-	-	-
Celulose, papel e produtos de papel	121,32	120,26	120,96	119,55	118,12	-	-	-	-	-	-	-
Edição, impressão e reprodução de gravações*	106,03	92,45	106,19	104,61	105,35	-	-	-	-	-	-	-
Refino de petróleo e álcool	99,19	103,38	105,63	104,42	104,12	-	-	-	-	-	-	-
Farmacêutica	112,47	112,03	102,30	104,19	112,81	-	-	-	-	-	-	-
Perfumaria, sabões, detergentes e produtos de limpeza	126,25	124,42	133,64	125,67	126,43	-	-	-	-	-	-	-
Outros produtos químicos	110,31	112,14	110,72	112,76	110,79	-	-	-	-	-	-	-
Borracha e plástico	106,09	103,72	106,50	107,47	110,36	-	-	-	-	-	-	-
Minerais não metálicos	106,94	110,16	111,40	112,56	110,71	-	-	-	-	-	-	-
Metalurgia básica	116,84	114,47	115,87	116,18	116,53	-	-	-	-	-	-	-
Produtos de metal - exclusive máquinas e equipamentos	100,12	106,14	105,42	107,60	109,01	-	-	-	-	-	-	-
Máquinas e equipamentos	139,19	137,67	143,49	143,04	147,42	-	-	-	-	-	-	-
Máquinas para escritório e eqs. de informática*	282,32	246,17	313,10	280,62	291,10	-	-	-	-	-	-	-
Máquinas, aparelhos e materiais elétricos	142,51	135,02	138,36	139,02	143,99	-	-	-	-	-	-	-
Material eletrônico, aparelhos e eqs. de comunicações	124,09	134,37	126,79	122,51	122,81	-	-	-	-	-	-	-
Equs. de instrument. médico-hospitalar, ópicos e outros*	103,85	99,37	117,80	118,33	131,98	-	-	-	-	-	-	-
Veículos automotores	151,88	151,66	159,21	158,23	164,12	-	-	-	-	-	-	-
Outros equipamentos de transporte	147,49	140,86	143,75	140,21	145,40	-	-	-	-	-	-	-
Mobiliário	108,75	112,43	113,77	113,56	109,97	-	-	-	-	-	-	-
Diversos*	111,59	97,92	122,32	100,70	110,17	-	-	-	-	-	-	-

Fonte: IBGE, Diretoria de Pesquisas, Coordenação de Indústria

\* Série original, portanto, sem ajuste sazonal.



**Indicadores da Produção Industrial por Categorias de Uso - Brasil**  
**Índice Base Fixa Mensal (Número-índice)**  
**(Base: média de 2002=100)**

Ponderação PIA 1998/2000 com ajustamento sazonal

**2006**

<b>Categorias de Uso</b>	<b>Jan</b>	<b>Fev</b>	<b>Mar</b>	<b>Abr</b>	<b>Mai</b>	<b>Jun</b>	<b>Jul</b>	<b>Ago</b>	<b>Set</b>	<b>Out</b>	<b>Nov</b>	<b>Dez</b>
Bens de Capital	129,36	131,27	129,34	129,91	131,43	131,23	133,30	136,57	135,22	134,95	137,27	147,19
Bens Intermediários	112,06	111,81	111,41	111,72	114,03	112,38	113,72	114,74	112,53	112,48	114,43	114,80
Bens de Consumo	113,04	116,66	113,72	114,73	115,01	113,45	114,42	114,36	113,56	115,08	115,11	115,71
Duráveis	146,48	158,05	147,01	149,94	148,40	147,31	147,08	149,34	143,01	147,50	147,10	146,85
Semiduráveis e não Duráveis	106,16	108,40	106,26	107,31	107,32	106,78	107,74	107,47	107,35	107,98	107,62	108,77

Fonte: IBGE, Diretoria de Pesquisas, Coordenação de Indústria

**Indicadores da Produção Industrial por Categorias de Uso - Brasil**  
**Índice Base Fixa Mensal (Número-índice)**  
**(Base: média de 2002=100)**

Ponderação PIA 1998/2000 com ajustamento sazonal

**2007**

<b>Categorias de Uso</b>	<b>Jan</b>	<b>Fev</b>	<b>Mar</b>	<b>Abr</b>	<b>Mai</b>	<b>Jun</b>	<b>Jul</b>	<b>Ago</b>	<b>Set</b>	<b>Out</b>	<b>Nov</b>	<b>Dez</b>
Bens de Capital	149,68	150,42	149,95	148,75	156,29	-	-	-	-	-	-	-
Bens Intermediários	114,61	115,27	117,32	116,60	117,28	-	-	-	-	-	-	-
Bens de Consumo	115,17	116,60	117,23	117,73	119,54	-	-	-	-	-	-	-
Duráveis	150,21	153,15	156,25	154,20	156,44	-	-	-	-	-	-	-
Semiduráveis e não Duráveis	108,06	109,01	108,67	109,67	111,04	-	-	-	-	-	-	-

Fonte: IBGE, Diretoria de Pesquisas, Coordenação de Indústria

