

INDICADORES IBGE

PESQUISA INDUSTRIAL MENSAL PRODUÇÃO FÍSICA BRASIL

janeiro 2007

**Instituto Brasileiro de Geografia e Estatística –
IBGE**

Presidente da República
Luiz Inácio Lula da Silva

Ministro do Planejamento, Orçamento e Gestão
Paulo Bernardo Silva

INSTITUTO BRASILEIRO DE GEOGRAFIA E ESTATÍSTICA - IBGE

Presidente do IBGE
Eduardo Pereira Nunes

Diretor Executivo
Sérgio da Costa Côrtes

ÓRGÃOS ESPECÍFICOS SINGULARES

Diretoria de Pesquisas
Wasmália Socorro Barata Bivar

Diretoria de Geociências
Guido Gelli

Diretoria de Informática
Luiz Fernando Pinto Mariano

Centro de Documentação e Disseminação de Informações
David Wu Tai

Escola Nacional de Ciências Estatísticas
Sérgio da Costa Côrtes (interino)

UNIDADE RESPONSÁVEL

Diretoria de Pesquisas

Coordenação das Estatísticas Econômicas e Classificações
Sidnéia Reis Cardoso

Coordenação de Indústria
Silvio Sales

EQUIPE de REDAÇÃO

Redatores:
Isabella Nunes Pereira
Silvio Sales

Análise de Dados:

Gerência de Análise

Gerência de Pesquisas Mensais

Editoração:

Jaime de Almeida Filho

Indicadores IBGE

Plano de divulgação:

Pesquisa mensal de emprego

Estatística da produção agrícola *

Estatística da produção pecuária *

Pesquisa industrial mensal: produção física Brasil

Pesquisa industrial mensal: produção física regional

Pesquisa industrial mensal: emprego e salário

Pesquisa mensal de comércio

Sistema nacional de índices de preços ao consumidor: IPCA-E

Sistema nacional de índices de preços ao consumidor: INPC - IPCA

Sistema nacional de pesquisa de custos e índices da construção civil

Contas nacionais trimestrais: indicadores de volume

Contas nacionais trimestrais: indicadores de volume e valores correntes

* Continuação de: Estatística da produção agropecuária, a partir de janeiro de 2006

Iniciado em 1982, com a divulgação de indicadores sobre trabalho e rendimento, indústria e preços, o periódico **Indicadores IBGE** incorporou no decorrer da década de 80 informações sobre agropecuária e produto interno bruto. A partir de 1991, foi subdividido em fascículos por assuntos específicos, que incluem tabelas de resultados, comentários e notas metodológicas. As informações apresentadas estão disponíveis em diferentes níveis geográficos: nacional, regional e metropolitano, variando por fascículo.

SUMÁRIO

NOTAS METODOLÓGICAS	3
RESULTADOS PARA JANEIRO DE 2007	
COMENTÁRIOS	7
ÍNDICES	
Por atividades de indústria	16
Por categorias de uso	17
Por subsetores industriais.....	18
Sazonalmente ajustados	
Por atividades de indústria	22
Por categorias de uso	24

NOTAS METODOLÓGICAS

1 - Os indicadores de quantum utilizam dados primários da Pesquisa Industrial Mensal de Produção Física (PIM-PF). O painel de produtos e informantes acompanhado é uma amostra intencional representativa de 63% do Valor da Transformação Industrial da Pesquisa Industrial Anual de Empresas do período de 1998/2000, abrangendo 830 produtos e 3.700 unidades locais, totalizando cerca de 4.900 informações mensais, a partir de janeiro de 2002.

2 - A base de ponderação dos indicadores é fixa e tem como referência a estrutura média do Valor da Transformação Industrial referente ao período 1998/2000.

3 - A fórmula de cálculo adotada é uma adaptação de Laspeyres - base fixa em cadeia, com atualização de pesos.

4 - São divulgados quatro tipos de índices:

- ÍNDICE BASE FIXA MENSAL (NÚMERO-ÍNDICE): compara a produção do mês de referência do índice com a média mensal produzida no ano base da pesquisa (2002);

- ÍNDICE MENSAL: compara a produção do mês de referência do índice em relação a igual mês do ano anterior;

- ÍNDICE ACUMULADO NO ANO: compara a produção acumulada no ano, de janeiro até o mês de referência do índice, em relação a igual período do ano anterior;

- ÍNDICE ACUMULADO NOS ÚLTIMOS 12 MESES: compara a produção acumulada nos últimos 12 meses de referência do índice em relação a igual período imediatamente anterior.

Os demais ÍNDICES (por exemplo, MÊS/MÊS ANTERIOR) podem ser obtidos pelo usuário a partir do índice Base Fixa Mensal.

5 - O ajuste sazonal das séries foi obtido utilizando-se o método X-12, com tratamento específico de correção de dias úteis para feriados móveis (Carnaval e Páscoa). As séries que têm estrutura aditiva são as seguintes: Indústria Geral; Bens Intermediários; Bens de Consumo; Bens de Consumo Semiduráveis e Não Duráveis; Indústrias Extrativas; Bebidas;

Vestuário e Acessórios; Madeira; Celulose e Papel; Refino de Petróleo e Álcool; Perfumaria, Sabões e Produtos de Limpeza; Outros Produtos Químicos; Borracha e Plástico; Minerais Não Metálicos; Metalurgia Básica; Máquinas e Equipamentos; Máquinas e Materiais Elétricos; Veículos Automotores; e Mobiliário. As que têm estrutura multiplicativa, são: Bens de Capital; Bens de Consumo Duráveis; Alimentos; Fumo; Têxtil; Couros e Calçados; Farmacêutica; Produtos de Metal; Material Eletrônico e de Comunicações; e Outros Equipamentos de Transporte. As atividades Edição e Impressão; Máquinas para Escritório e Equipamentos de Informática; Equipamentos de Instrumentação Médico-Hospitalares; e Diversos, não foram ajustadas porque suas séries são disponíveis apenas a partir de janeiro de 2002.

DIVISÃO CNAE	INDÚSTRIA GERAL E ATIVIDADES	DECOMPOSIÇÃO	MODELO ARIMA	REGRESSÃO (REGARIMA)
IG	Indústria Geral	Aditivo	(2 1 0)(0 1 2)	Carnaval TD Páscoa[1]
IT	Indústria de Transformação	Aditivo	(2 1 0)(0 1 2)	Carnaval TD Páscoa[1]
12	Extrativa Mineral	Aditivo	(0 1 1)(0 2 2)	
15A	Alimentos	Multiplicativo	(0 1 2)(0 1 1)	TD
15B	Bebidas	Aditivo	(0 1 1)(0 2 2)	Carnaval TD Páscoa[8]
16	Fumo	Multiplicativo	(0 1 1)(0 1 1)	Carnaval Páscoa[1]
17	Têxtil	Multiplicativo	(2 1 1)(0 1 1)	Carnaval TD Páscoa[1]
18	Vestuário	Aditivo	(2 0 0)(0 1 1)	Carnaval TD Páscoa[1]
19	Couro	Multiplicativo	(0 1 0)(0 1 1)	Carnaval TD Páscoa[1]
20	Madeira	Aditivo	(0 1 2)(0 1 1)	Carnaval TD Páscoa[1]
21	Celulose	Aditivo	(2 1 0)(0 1 1)	Carnaval TD
23	Coque	Aditivo	(2 0 0)(0 1 1)	Carnaval
24A	Farmacêutica	Multiplicativo	(2 0 0)(0 1 1)	Carnaval TD Páscoa[1]
24B	Perfumaria	Aditivo	(0 1 1)(0 2 2)	
24C	Outros Produtos Químicos	Aditivo	(2 0 0)(0 1 1)	Carnaval TD Páscoa[1]
25	Borracha	Aditivo	(2 0 0)(0 1 1)	Carnaval TD Páscoa[1]
26	Minerais não Metálicos	Aditivo	(0 1 1)(0 1 1)	Carnaval TD Páscoa[1]
27	Metalurgia Básica	Multiplicativo	(0 1 1)(0 1 1)	Carnaval TD Páscoa[1]
28	Produtos de Metal exclusive Máq. e Equip.	Multiplicativo	(2 1 1)(0 1 1)	Carnaval TD Páscoa[1]
29	Máquinas e Equipamentos	Aditivo	(2 0 0)(0 1 1)	Carnaval TD Páscoa[1]
31	Máquinas e Materiais Elétricos	Multiplicativo	(0 1 0)(0 1 1)	Carnaval TD Páscoa[1]
32	Material Eletrônico	Aditivo	(0 1 2)(0 1 1)	Carnaval TD Páscoa[1]
34	Veículos Automotores	Aditivo	(2 1 0)(0 1 1)	Carnaval TD Páscoa[15]
35	Outros Equipamentos de Transporte	Multiplicativo	(0 1 0)(0 1 1)	Carnaval TD Páscoa[1]
36A	Mobiliários	Aditivo	(2 1 0)(0 1 2)	Carnaval TD Páscoa[1]
	CATEGORIA DE USO	DECOMPOSIÇÃO	MODELO ARIMA	REGRESSÃO (REGARIMA)

Bens de Capitais	Multiplicativo	(2 0 0)(0 1 1)	Carnaval TD Páscoa[1]
Bens Intermediários	Aditivo	(2 1 0)(0 1 2)	Carnaval TD Páscoa[1]
Bens de Consumo	Aditivo	(2 1 1)(0 1 1)	Carnaval TD Páscoa[1]
Bens de Consumo Duráveis	Multiplicativo	(0 1 1)(0 1 1)	Carnaval TD Páscoa[1]
Bens de Consumo Não Duráveis	Aditivo	(2 0 0)(0 1 1)	Carnaval TD Páscoa[1]

6 - Os índices apresentados neste documento estão sujeitos à retificação nos dados primários por parte dos informantes da pesquisa, sendo incorporadas revisões a partir de Janeiro do ano anterior ao de referência da pesquisa.

Informações mais detalhadas sobre os procedimentos metodológicos podem ser obtidas na Coordenação de Indústria (COIND) - Avenida Chile, 500 4o andar CEP 20031-170 - Rio de Janeiro - RJ, telefone: (21) 2142-4513.

COMENTÁRIOS

Em janeiro, já descontadas as influências sazonais, a produção industrial registrou variação negativa de 0,3% frente a dezembro de 2006, após uma seqüência de três resultados positivos, período em que acumulou crescimento de 1,8%. Na comparação com janeiro de 2006 a indústria assinala avanço de 4,5%. O indicador acumulado nos últimos doze meses (2,9%) fica praticamente igual ao resultado de dezembro (2,8%).

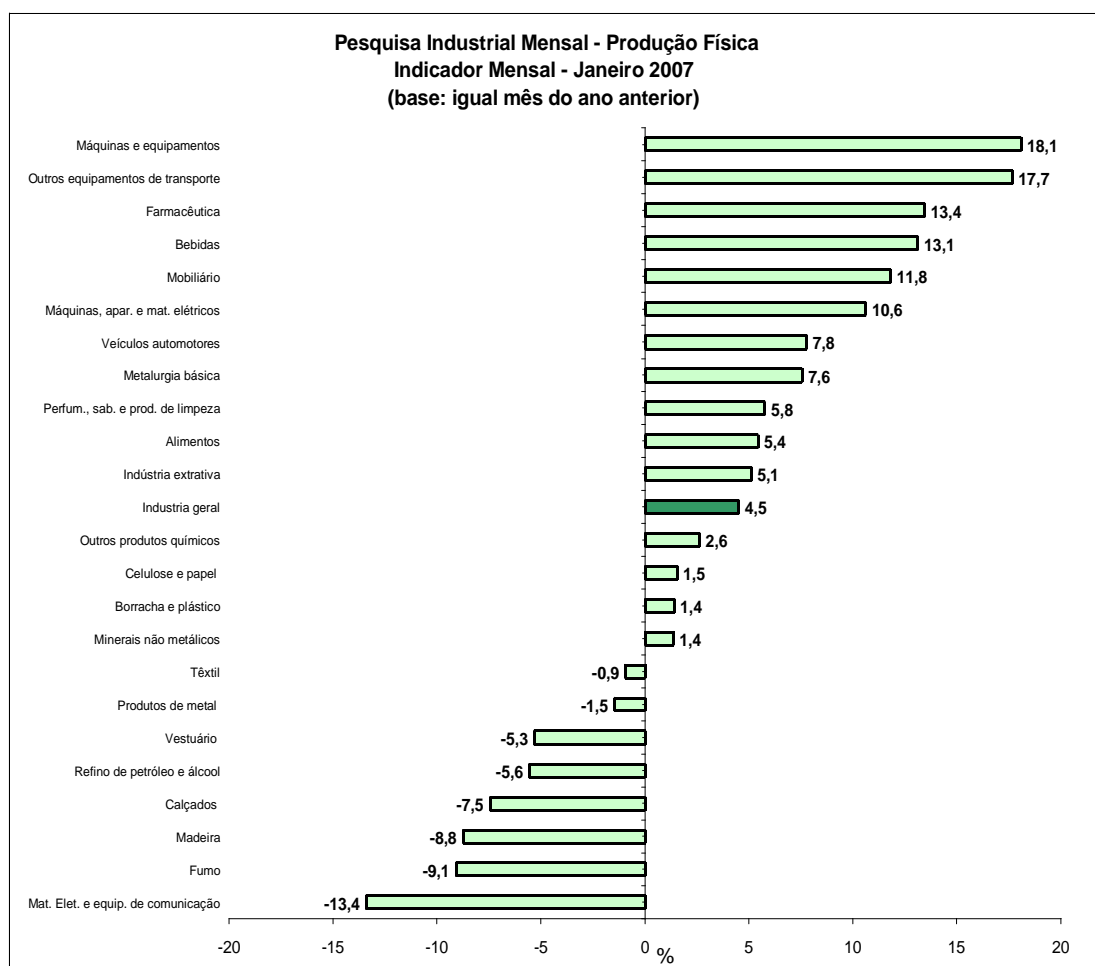
No confronto frente a dezembro (-0,3%), onze dos vinte e três ramos que têm séries ajustadas sazonalmente e duas das quatro categorias de uso apontam recuo. Entre as indústrias que reduziram a produção, o principal destaque foi refino de petróleo e produção de álcool (-4,7%), que interrompeu uma seqüência de dois resultados positivos, que significaram um crescimento de 6,4% na comparação dezembro 06/outubro 06. Em janeiro deste ano algumas unidades de refino de petróleo realizaram paralisações técnicas. Entre as indústrias que ampliaram a produção na passagem de dezembro para janeiro, a liderança fica por conta de máquinas e equipamentos (6,1%), que atinge seu maior patamar na série histórica, vindo a seguir máquinas, aparelhos e materiais elétricos (7,4%), metalurgia básica (2,2%) e outros equipamentos de transporte (6,9%).

Ainda na comparação com o mês anterior, no corte por categorias de uso, os índices são negativos em bens intermediários (-0,3%) e em bens de consumo semi e não duráveis (-0,9%). O recuo observado na fabricação de bens intermediários vem após dois meses de expansão, período em que acumulou crescimento de 2,0%, já no setor de bens de consumo semi e não duráveis a queda praticamente anula a taxa de 1,0% registrada no mês anterior. Vale lembrar que o recuo de 4,7% que atingiu a produção de derivados do petróleo se reflete nessas duas categorias. O setor de bens de capital (1,7%) foi o único que mantém aumento pelo terceiro mês consecutivo, avançando 11,0% entre outubro e janeiro últimos, enquanto bens de consumo duráveis (2,1%) reverte uma seqüência de dois meses de queda, quando acumulou perda de 0,5%.

A redução no ritmo produtivo em janeiro, após três meses de taxas positivas, não altera a trajetória do índice de média móvel trimestral, que

se mantém ascendente com variação de 0,2% entre janeiro e dezembro. Esse movimento está presente em três das quatro categorias de uso, sendo liderado por bens de capital (3,5%), enquanto bens intermediários (0,6%) e bens de consumo duráveis (0,5%) apresentam ritmo mais discreto. O segmento de bens de consumo semi e não duráveis (-0,1%) foi o único que assinalou variação negativa.

A comparação com janeiro de 2006 mostra acréscimo de 4,5%, sétimo resultado positivo consecutivo, com dezoito das vinte e sete atividades ampliando a produção. Por ramos industriais, o principal destaque é o setor de máquinas e equipamentos (18,1%), seguido por veículos automotores (7,8%), máquinas para escritório e equipamentos de informática (39,7%), alimentos (5,5%), metalurgia básica (7,6%) e bebidas (13,1%). Nesses setores, sobressaem principalmente os itens: fornos de microondas e centros de usinagem; eixos, semi-eixos e automóveis; computadores e monitores; sucos de laranja e sorvetes; óxido de alumínio e lingotes, blocos e placas de aço ao carbono; e cervejas e refrigerantes. Entre os nove ramos em queda, os principais destaques foram refino de petróleo e produção de álcool (-5,6%) e material eletrônico e equipamentos de comunicação (-13,4%), influenciados, principalmente, pelos itens gasolina e televisores, respectivamente.



Fonte: IBGE, Diretoria de Pesquisas, Coordenação de Indústria

Ainda no confronto com janeiro de 2006, os índices por categorias de uso evidenciam a liderança de bens de capital (18,0%), com ritmo bem superior ao da indústria geral (4,5%). Os seus subsetores mostram ritmo elevado de expansão em máquinas e equipamentos para fins industriais (26,8%), para transporte (12,7%), para uso misto (18,9%), que juntos representam 85% do total da categoria. Vale destacar que máquinas e equipamentos agrícolas (9,4%) assinala o segundo resultado positivo consecutivo neste tipo de comparação. A produção de bens de consumo duráveis (4,7%), mesmo sob o impacto negativo vindo eletrodomésticos da "linha marrom" (-30,1%), volta a mostrar crescimento sustentado principalmente, pelo desempenho dos segmentos da "linha branca" (15,4%). A produção de automóveis (1,0%) e a de celulares (1,1%), também contribuíram positivamente para o desempenho do setor.

O segmento de bens intermediários (3,2%) apresentou taxas positivas em praticamente todos os seus subsetores, à exceção da queda de 5,7%

verificada na fabricação de combustíveis e lubrificantes elaborados (óleo diesel e óleos lubrificantes), cujo impacto para o total da categoria foi de 11,0%. Por outro, o maior impacto positivo vem de insumos industriais elaborados (2,5%), onde sobressaem os itens peças e acessórios de plástico para veículos e óxido de alumínio, enquanto que a taxa mais elevada foi registrada no subsetor de alimentos e bebidas básicos para indústria (24,2%), onde se destacam os itens castanha de caju e arroz. A produção de insumos para construção civil (2,5%) volta a mostrar resultado positivo neste tipo de indicador, embora com taxa inferior ao seu desempenho em 2006 (4,5%).

O setor de bens de consumo semi e não duráveis avança 2,6% frente a janeiro de 2006, impulsionado pelo crescimento em alimentos e bebidas elaborados para consumo doméstico (6,7%) e em outros bens de consumo não duráveis (3,4%), que juntos compensaram a pressão negativa vinda dos subsetores semiduráveis (-7,1%) e carburantes (-6,7), principalmente influenciados pelo recuo nos itens calçados e gasolina.

O crescimento de 4,5% para o total da indústria, supera o índice do quarto trimestre do ano passado (3,2%), movimento também presente em nove ramos pesquisados e em três categorias de uso. Entre as atividades destacam-se outros equipamentos de transportes que passa de 2,7% para 17,7%; máquinas, aparelhos e materiais elétricos (de 0,3% para 10,6%); e máquinas e equipamentos (de 9,0% para 18,1%). Por categorias de uso, o ganho de ritmo foi mais intenso em bens de capital, que após acréscimo de 7,8% no último trimestre de 2006, registrou taxa de 18,0% em janeiro. Nesse setor o avanço de ritmo foi generalizado: bens de capital para fins industriais (de 16,4% para 26,8%), para fins agrícolas (de -2,2% para 9,4%), para construção (de -0,9% para 11,8%), para energia elétrica (de 0,8% para 16,6%), para transporte (de -1,9% para 12,7%) e bens de capital para uso misto (de 16,9% para 18,9%).

A taxa anualizada, medida pelo indicador acumulado nos últimos doze meses, que vinha em trajetória de crescimento até novembro (3,0%), fica praticamente estável em dezembro (2,8%) e em janeiro (2,9%). O setor de bens intermediários (2,1%) mantém o ritmo do mês anterior e o de bens de consumo semi e não duráveis registra discreto aumento (de 2,7% para 2,9%).

A produção de bens de consumo duráveis aponta desaceleração (de 5,8% para 4,8%), enquanto a de bens de capitais (6,6%) é a única com ganho de ritmo em relação a dezembro (5,8%).

Em síntese, a performance industrial no início de 2007 sugere uma acomodação no ritmo de atividade, expressa na queda de 0,3% na comparação janeiro/dezembro, após três meses em que o setor acumulou aumento de 1,8%. A tendência do índice de média móvel trimestral permanece positiva, não só no total da indústria como em três das quatro categorias de uso, embora tenha perdido velocidade: entre novembro e dezembro houve acréscimo de 0,6% neste indicador, taxa que ficou em 0,2% na comparação janeiro/dezembro.

Tabela 1
Indicadores da Produção Industrial por Categorias de Uso
Brasil - Janeiro de 2007

Categorias de Uso	Variação (%)			
	Mês/mês*	Mensal	Acumulado	Acumulado 12 Meses
Bens de Capital	1,7	18,0	18,0	6,6
Bens Intermediários	-0,3	3,2	3,2	2,1
Bens de Consumo	-0,6	3,0	3,0	3,3
Duráveis	2,1	4,7	4,7	4,8
Semiduráveis e não Duráveis	-0,9	2,6	2,6	2,9
Indústria Geral	-0,3	4,5	4,5	2,9

Fonte: IBGE, Diretoria de Pesquisas, Coordenação de Indústria

*série com ajuste sazonal

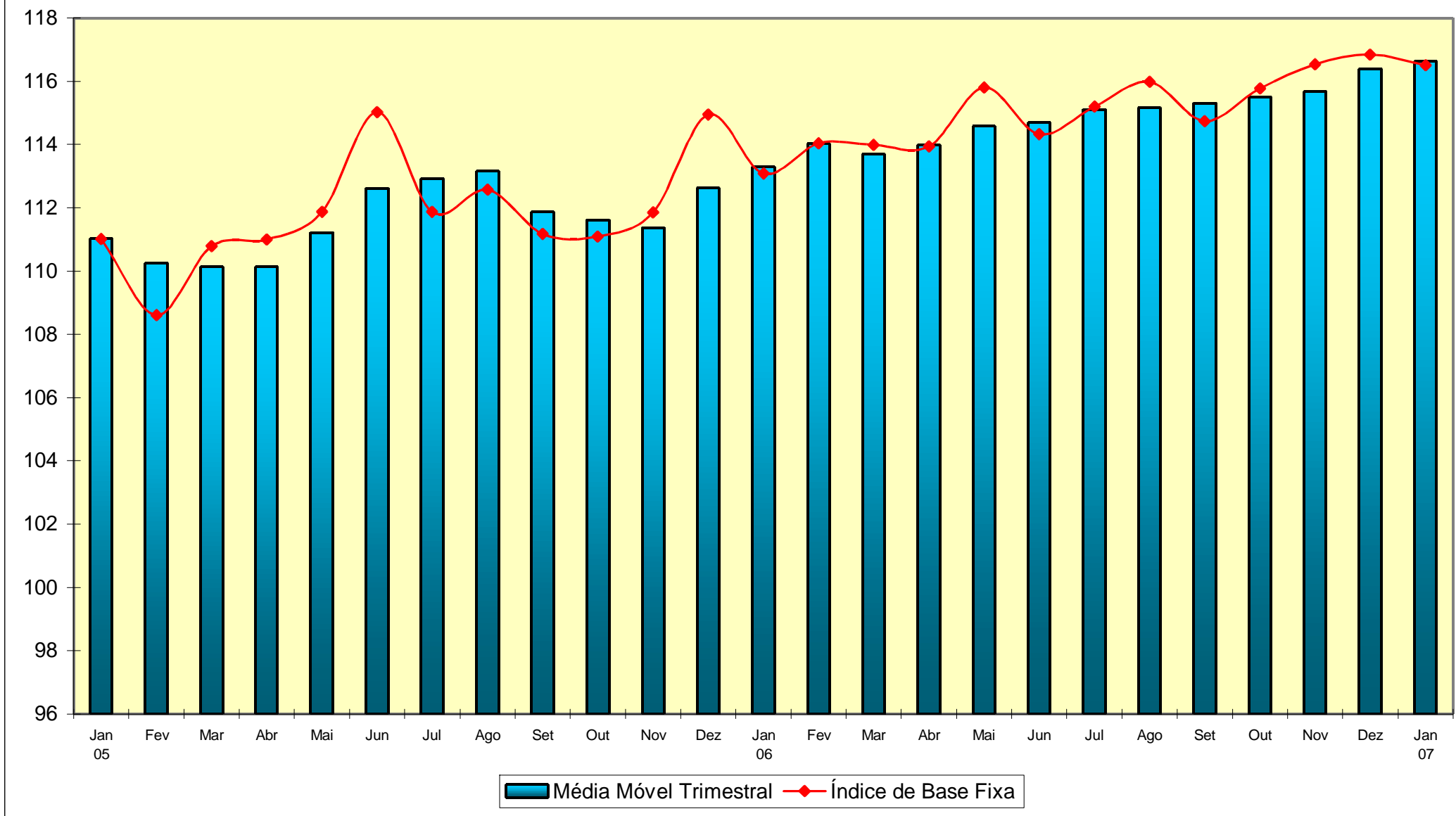
Tabela 2
Índices Mensais de Base Fixa (2002=100)*
Média Móvel Trimestral 2004 - 2007

Ano / Mês	Bens de Capital	Bens Intermediários	Bens de Consumo		Indústria Geral	
			Duráveis	Semiduráveis e Não-Duráveis		
2005	Jan	124,46	110,63	130,06	104,22	111,03
	Fev	122,64	110,11	132,58	104,87	110,25
	Mar	122,47	109,33	134,27	105,15	110,14
	Abr	121,82	109,58	137,90	103,77	110,13
	Mai	124,14	110,29	139,49	104,12	111,22
	Jun	127,09	111,56	145,28	104,54	112,63
	Jul	128,08	111,49	148,25	104,85	112,92
	Ago	128,75	111,42	148,26	105,57	113,15
	Set	127,79	110,74	140,30	104,45	111,87
	Out	127,87	110,85	136,19	103,76	111,61
	Nov	128,37	110,75	132,61	103,24	111,38
	Dez	129,67	111,04	140,64	104,87	112,63
2006	Jan	131,05	111,50	144,52	106,12	113,30
	Fev	131,66	111,77	153,43	107,46	114,02
	Mar	129,81	111,79	150,77	107,12	113,70
	Abr	129,76	111,65	152,15	107,50	113,99
	Mai	129,93	112,64	148,89	107,20	114,58
	Jun	130,81	112,86	148,68	107,61	114,69
	Jul	132,28	113,58	147,75	107,75	115,11
	Ago	133,95	113,74	147,92	107,55	115,17
	Set	135,26	113,73	146,43	107,55	115,30
	Out	135,76	113,22	146,46	107,47	115,50
	Nov	135,86	113,03	145,57	107,38	115,68
	Dez	139,82	113,72	146,73	107,75	116,38
2007	Jan	144,78	114,38	147,47	107,61	116,63

FONTE: IBGE, Diretoria de Pesquisas, Coordenação de Indústria

*Série com ajuste sazonal

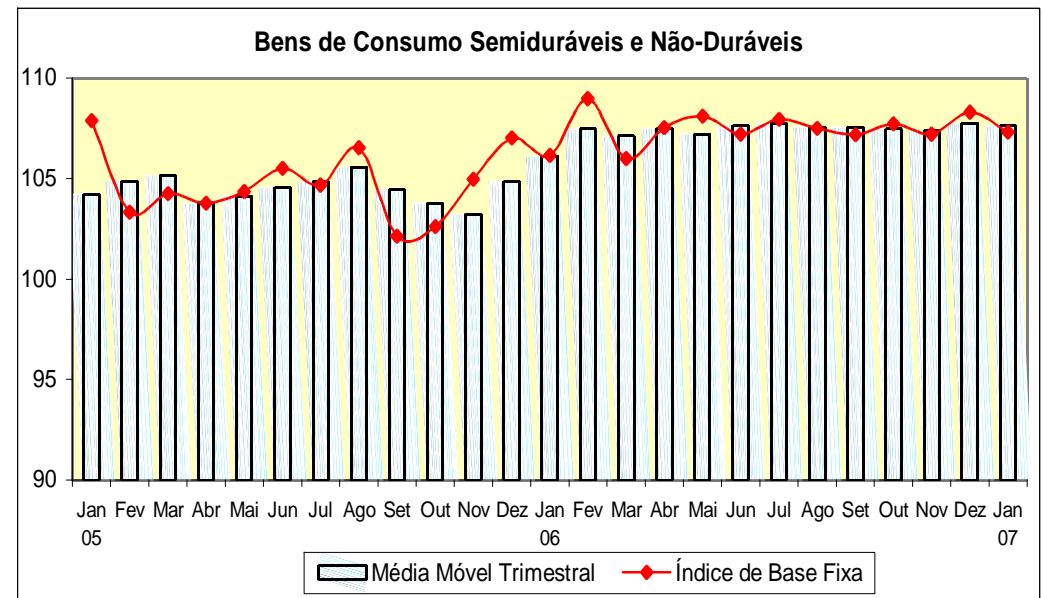
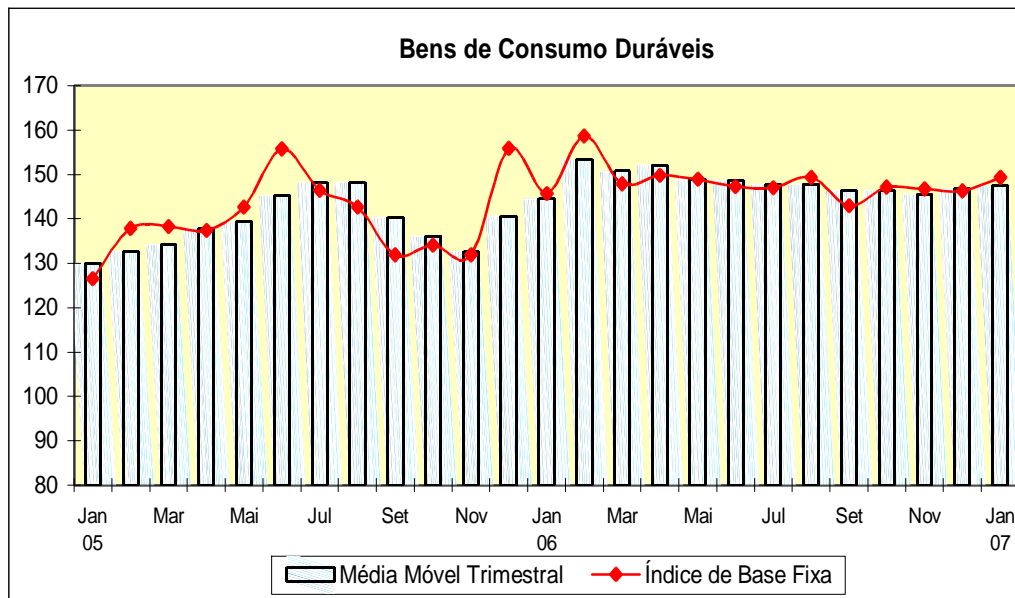
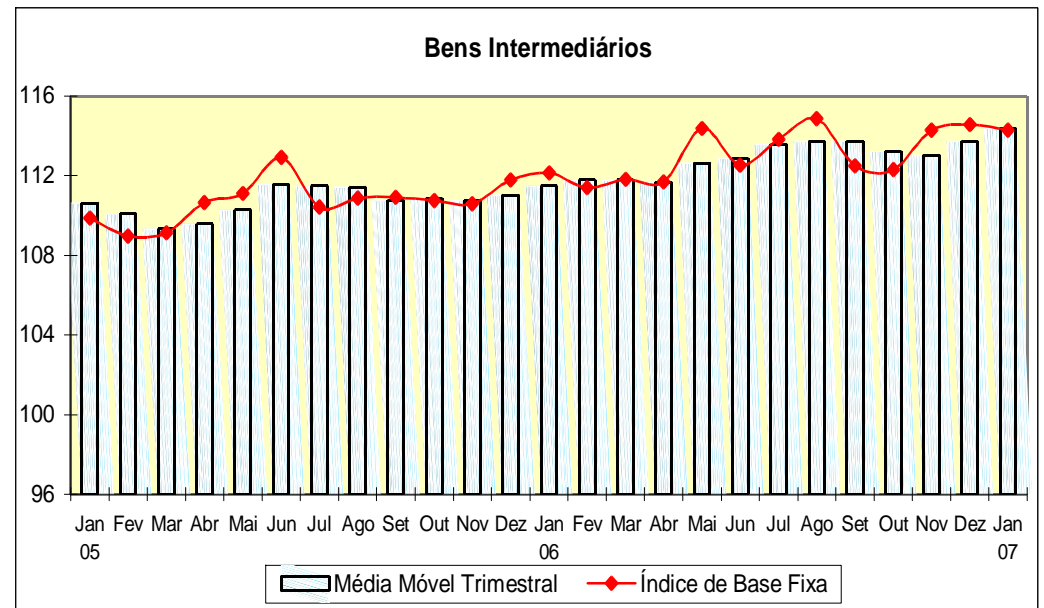
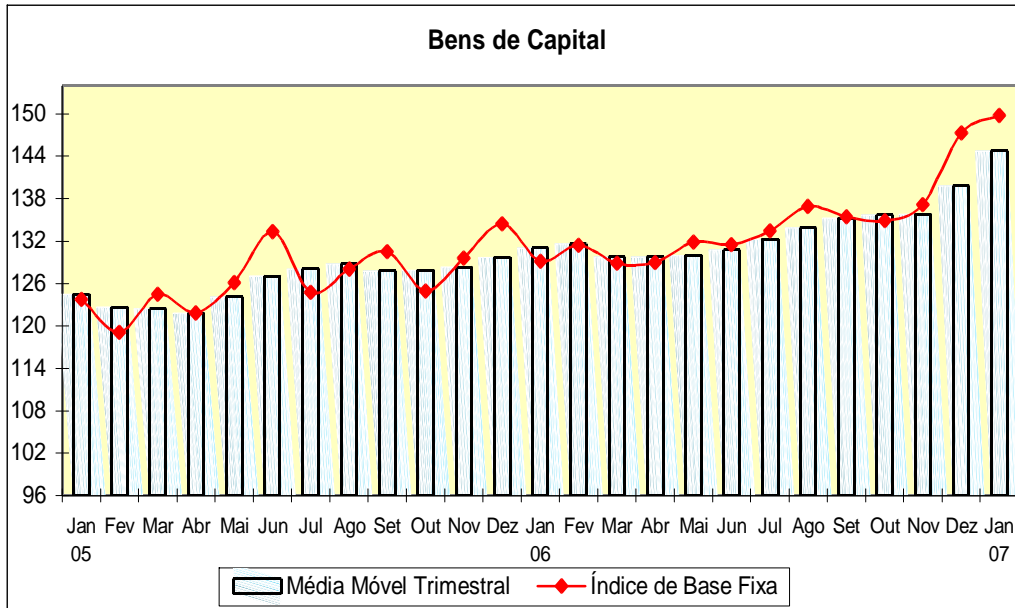
Indústria Geral
Índices de Base Fixa (2002=100)
Série com Ajuste Sazonal



Fonte: IBGE, Diretoria de Pesquisas, Coordenação de Indústria

* Série com ajuste sazonal

Índices de Base Fixa (2002=100) * Série com Ajuste Sazonal
Média Móvel Trimestral - 2005-2007



Fonte: IBGE, Diretoria de Pesquisas, Coordenação de Indústria

Composição da Taxa de Crescimento da Indústria Geral ⁽¹⁾ - Brasil

Índice Acumulado em Janeiro - Janeiro de 2007

(Igual período do ano anterior=100)

Atividades	Comp. da Taxa	Produtos Responsáveis*
Indústrias extrativas	0,3	Minérios de ferro e seus concentr.(aglomer.ou não, pelotiz.,sinteriz.) Óleos brutos de petróleo
Alimentos	0,61	Sucos concentrados de laranja Sorvetes, picolés e produtos gelados comestíveis
Bebidas	0,44	Cervejas e chope Refrigerantes
Fumo	-0,05	Cilindro p/filtro cigarro,de pasta fibra sint./artif. (filt.p/cigarro) Cigarros
Têxtil	-0,03	Tecidos de algodão, exceto mesclados Lona,toldo,tenda, vela p/emb., artigo p/acampamento e semelh.(v.manual
Vestuário e acessórios	-0,06	Camisetas ("T-Shirts") e camisetas interiores, de malha de algodão Camisas, blusas e semelhantes, de malha, de uso feminino
Calçados e artigos de couro	-0,11	Calçado de plástico(matl.sintético),exceto tênis ou p/uso profissional Tênis de couro
Madeira	-0,11	Folhas p/folheados, laminas e folhas p/compensados (contraplacados) Madeira densificada (MDF), em blocos, pranchas, lâminas ou perfis
Celulose, papel e produtos de papel	0,07	Papel, não revest., p/usos escrita,impres.e outr.fins gráf. (v.manual) Pastas químicas de madeira (celulose), processo sulfato branqueadas
Edição, impressão e reprodução de gravações	-0,03	Revistas, mesmo publicadas p/organ. especializ.(esportes,medicina,etc) Livros de qualquer gênero (literário, didático, etc), em folhas soltas
Refino de petróleo e álcool	-0,42	Gasolina automotiva ou para outros usos, exceto para aviação Óleo diesel e outros óleos combustíveis
Farmacêutica	0,32	Medicam. à base compostos heterocíclicos-excl.dipirona,...(v.manual) Medicamentos à base de dipirona
Perfumaria, sabões, detergentes e produtos de limpeza	0,11	Cremes de beleza, cremes nutritivos e loções tônicas Sabonetes, exceto medicinais
Outros produtos químicos	0,19	Polipropileno (PP) Adubos ou fertilizantes com nitrogênio, fósforo e potássio (NPK)
Borracha e plástico	0,05	Peça e aces.plást.,reforç.ou não,p/veíc.automot.,motoc.,bicicl.,simil. Tubos,canos,mangueiras,de plástico,c/ ou s/ acessórios,excl. flexíveis
Minerais não metálicos	0,05	Cimentos Portland, exceto brancos Pia,banheira,bidê e semelh.p/uso sanitário,de cerâmica, incl.porcelana
Metalurgia básica	0,46	Óxido de alumínio (alumina calcinada) Lingotes, blocos, tarugos ou placas de aço ao carbono
Produtos de metal - exclusive máquinas e equipamentos	-0,05	Cordas, cabos, tranças e artefatos semelhantes de ferro e aço Palha (lã) de aço; esponjas,luvas ou artef. semelhantes de fios de aço
Máquinas e equipamentos	1,1	Fornos de microondas Centros de usinagem para trabalhar metais
Máquinas para escritório e eqips. de informática	0,62	Computadores pessoais de mesa (PC desktops) Monitores de vídeo para computadores
Máquinas, aparelhos e materiais elétricos	0,33	Transformadores Aparelhos elétricos de alarme e sinalização
Material eletrônico, aparelhos e eqips. de comunicações	-0,42	Televisores (receptores de televisão) a cores Tubo imagem p/recep.TV e mon.vídeo;de captaç.p/câm.TV;válv.(v.manual)
Eqips. de instrument. médico-hospitalar, ópicos e outros	0,03	Controladores lógico programáveis Medidores de consumo de eletricidade
Veículos automotores	0,68	Eixo,semi-eixo,engren.,mancal, junta articul.e outr. peças p/transmis. Autom.,jipe,camion.incl.CKD,p/passag.,c/motor álcool, gasolina ou bicomb.
Outros equipamentos de transporte	0,28	Motocicletas(incl.motociclos)c/motor de pistão alternat.cilind. >50cm3 Aviões ou outr.veíc.aéreos peso sup.2.000 kg e menor ou igual 15.000kg
Mobiliário	0,13	Guarda-roupas de madeira Armários metálicos de uso residencial
Diversos	0,02	Bijuterias de metais comuns (brincos,braceletes,pulseiras,colares,etc) Escovas de dentes
Indústria Geral	4,51	

Fonte: IBGE, Diretoria de Pesquisas, Coordenação de Indústria

⁽¹⁾ $C = (I_g - 100) \cdot K$, onde: C=Participação da atividade na formação do total da taxa de crescimento, I_g=Indicador da atividade e K= peso da atividade no total da Indústria Geral.

* foram destacados em cada gênero, os dois principais produtos responsáveis pelo indicador.

**Indicadores da Produção Industrial por Seções e Atividades de Indústria - Brasil
2007**

Ponderação PIA 1998/2000

Seções e Atividades	Base Fixa Mensal (1)			Mensal (2)			Acumulado (3)			Últimos 12 Meses (4)		
	Nov	Dez	Jan	Nov	Dez	Jan	Jan-Nov	Jan-Dez	Jan-Jan	Até Nov	Até Dez	Até Jan
Indústria Geral	122,25	109,67	109,30	104,13	100,30	104,51	103,05	102,83	104,51	103,03	102,83	102,94
Indústrias Extrativas	132,75	132,86	131,51	108,82	107,91	105,12	107,30	107,35	105,12	107,47	107,35	106,68
Indústria de Transformação	121,71	108,46	108,14	103,88	99,85	104,48	102,81	102,57	104,48	102,78	102,57	102,73
Alimentos	111,54	96,90	95,12	100,95	99,47	105,45	102,01	101,81	105,45	101,71	101,81	102,20
Bebidas	136,15	149,45	124,75	108,78	108,57	113,12	106,90	107,08	113,12	106,74	107,08	107,88
Fumo	52,48	50,64	54,55	101,81	100,98	90,93	104,06	103,94	90,93	104,05	103,94	103,10
Têxtil	106,94	81,71	93,71	99,85	95,71	99,06	101,98	101,54	99,06	101,89	101,54	101,21
Vestuário e acessórios	97,37	58,51	57,70	98,23	91,84	94,69	95,10	94,89	94,69	94,43	94,89	94,96
Calçados e artigos de couro	105,91	79,80	78,48	102,26	95,14	92,55	97,47	97,29	92,55	97,10	97,29	96,79
Madeira	99,44	91,82	94,57	92,84	98,19	91,24	92,76	93,15	91,24	92,74	93,15	92,80
Celulose, papel e produtos de papel	121,10	122,32	123,96	101,13	100,03	101,55	102,38	102,18	101,55	102,57	102,18	101,98
Edição, impressão e reprodução de gravações	134,40	126,84	105,72	97,74	95,84	99,31	102,39	101,73	99,31	102,65	101,73	103,02
Refino de petróleo e álcool	100,43	98,83	93,72	99,77	101,24	94,45	101,65	101,62	94,45	101,08	101,62	101,10
Farmacêutica	122,34	104,07	79,91	111,00	97,80	113,45	104,99	104,39	113,45	106,34	104,39	105,67
Perfumaria, sabões, detergentes e produtos de limpeza	128,01	116,71	124,20	105,33	98,87	105,77	102,25	101,96	105,77	102,28	101,96	101,97
Outros produtos químicos	120,59	107,37	104,31	104,88	102,13	102,63	98,84	99,10	102,63	98,64	99,10	99,29
Borracha e plástico	106,77	94,95	102,95	102,57	98,64	101,40	102,44	102,14	101,40	102,16	102,14	101,84
Minerais não metálicos	110,41	104,89	105,46	104,67	102,01	101,36	102,62	102,57	101,36	102,75	102,57	102,33
Metalurgia básica	112,44	109,68	114,74	103,67	102,04	107,56	102,91	102,84	107,56	102,85	102,84	103,23
Produtos de metal - exclusive máquinas e equipamentos	105,12	94,36	95,38	102,04	98,48	98,55	98,74	98,72	98,55	98,44	98,72	98,53
Máquinas e equipamentos	136,79	120,61	129,13	109,54	105,96	118,09	103,83	104,00	118,09	103,45	104,00	105,26
Máquinas para escritório e eqs. de informática	303,11	291,86	282,32	154,73	140,65	139,70	152,82	151,57	139,70	150,94	151,57	149,04
Máquinas, aparelhos e materiais elétricos	134,93	116,53	138,77	101,75	91,94	110,62	110,36	108,71	110,62	111,66	108,71	107,97
Material eletrônico, aparelhos e eqs. de comunicações	159,78	113,53	99,58	107,57	86,86	86,60	101,15	100,00	86,60	101,78	100,00	98,18
Equs. de instrument. médico-hospitalar, ópticos e outros	125,75	93,66	103,61	108,71	99,81	104,08	110,12	109,37	104,08	109,13	109,37	108,98
Veículos automotores	148,40	126,30	140,65	99,92	95,32	107,76	101,77	101,28	107,76	102,06	101,28	101,72
Outros equipamentos de transporte	148,62	114,22	141,58	113,47	95,30	117,68	102,68	102,10	117,68	103,11	102,10	102,61
Mobiliário	133,05	113,28	99,51	114,83	105,82	111,80	108,69	108,43	111,80	108,36	108,43	108,56
Diversos	127,92	111,75	111,30	98,55	94,45	102,25	99,13	98,74	102,25	99,70	98,74	98,95

Fonte: IBGE, Diretoria de Pesquisas, Coordenação de Indústria

(1) Base: média de 2002 = 100

(2) Base: igual mês do ano anterior = 100

(3) Base: igual período do ano anterior = 100

(4) Base: últimos doze meses anteriores = 100

Indicadores da Produção Industrial por Categorias de Uso - Brasil
2007

Ponderação PIA 1998/2000

Categorias de Uso	Base Fixa Mensal (1)			Mensal (2)			Acumulado (3)			Últimos 12 Meses (4)		
	Nov	Dez	Jan	Nov	Dez	Jan	Jan-Nov	Jan-Dez	Jan-Jan	Até Nov	Até Dez	Até Jan
Bens de Capital	146,81	135,77	137,12	107,73	106,05	118,03	105,72	105,75	118,03	105,83	105,75	106,62
1. Bens de capital - excl. 2	146,74	137,93	139,72	111,77	107,33	119,34	110,20	109,94	119,34	110,27	109,94	110,32
2. Equip. transporte industrial	146,96	130,17	130,37	98,50	102,70	114,54	96,27	96,74	114,54	96,38	96,74	98,53
Bens Intermediários	114,58	105,50	108,38	103,25	101,58	103,16	102,10	102,06	103,16	101,96	102,06	102,09
1. Alim. e bebidas básicos p/ ind.	166,57	144,92	170,13	118,01	104,10	124,15	117,50	116,30	124,15	114,03	116,30	119,67
2. Alim. e bebidas elabor. p/ ind.	114,05	83,43	70,44	102,06	104,97	114,41	103,78	103,86	114,41	102,96	103,86	104,93
3. Insumos industrias básicos	124,90	120,26	121,52	112,90	110,60	107,48	108,89	109,01	107,48	108,80	109,01	108,45
4. Insumos industriais elabor.	111,89	103,29	106,32	102,85	99,96	102,51	101,27	101,17	102,51	101,22	101,17	101,20
5. Comb. e lubrificantes básicos	116,67	122,03	118,71	104,69	105,16	102,26	105,45	105,42	102,26	106,14	105,42	104,50
6. Comb. e lubrificantes elabor.	98,18	101,65	100,80	96,92	98,40	94,31	99,07	99,02	94,31	98,76	99,02	98,53
7. Peças e acess. p/ bens de capital	139,95	118,60	132,00	107,94	102,71	107,98	106,84	106,53	107,98	106,89	106,53	106,49
8. Peças e acess.p/ equip. trans. ind.	132,56	113,77	130,16	103,33	104,54	107,69	100,02	100,33	107,69	99,65	100,33	101,09
Bens de Consumo	126,35	111,86	107,40	104,14	97,96	103,02	103,85	103,35	103,02	103,94	103,35	103,30
Duráveis (1/3)	165,67	125,25	136,51	109,14	90,76	104,65	107,11	105,77	104,65	107,64	105,77	104,83
1. Duráveis - excl. 2/3	177,43	126,57	122,10	116,80	98,04	104,56	106,56	105,89	104,56	106,61	105,89	105,22
2. Veículos automotores p/ passag.	153,70	129,83	148,48	100,15	85,45	101,04	106,99	105,11	101,04	108,00	105,11	103,61
3. Equip. transporte não industrial	163,90	76,64	160,82	119,43	76,93	144,49	113,62	111,08	144,49	114,20	111,08	113,15
Semiduráveis e não duráveis	118,00	109,01	101,21	102,73	99,90	102,56	102,92	102,66	102,56	102,90	102,66	102,86
4. Semiduráveis	103,93	74,73	72,07	98,99	92,24	92,92	97,21	96,84	92,92	97,05	96,84	96,22
5. Não duráveis - excl. 7/8	126,95	117,01	107,84	103,38	97,04	103,43	103,91	103,30	103,43	104,38	103,30	103,82
7. Alim. e bebidas elabor. p/ consumo doméstico	118,59	117,49	110,94	103,55	102,12	106,74	103,20	103,10	106,74	103,11	103,10	103,48
8. Carburantes	108,39	101,22	85,68	102,38	110,42	93,34	105,66	106,00	93,34	104,41	106,00	105,48

Fonte: IBGE, Diretoria de Pesquisas, Coordenação de Indústria

(1) Base: média de 2002 = 100

(2) Base: igual mês do ano anterior = 100

(3) Base: igual período do ano anterior = 100

(4) Base: últimos doze meses anteriores = 100

**Indicadores da Produção Industrial por Subsetores Industriais - Brasil
2007**

Ponderação PIA 1998/2000

Subsetor Industrial	Base Fixa Mensal (1)			Mensal (2)			Acumulado (3)			Últimos 12 Meses (4)		
	Nov	Dez	Jan	Nov	Dez	Jan	Jan-Nov	Jan-Dez	Jan-Jan	Até Nov	Até Dez	Até Jan
Extr. de carvão mineral	102,74	113,65	116,33	119,50	131,61	139,69	98,75	101,08	139,69	97,41	101,08	104,88
Extr. de petróleo e gás natural	116,15	121,28	118,16	104,08	104,87	102,28	105,07	105,05	102,28	105,68	105,05	104,25
Extr. de minérios ferrosos	153,88	150,42	151,79	112,36	113,22	108,00	110,74	110,95	108,00	110,64	110,95	110,05
Extr. de minerais metálicos não ferrosos	162,52	151,41	132,76	116,44	91,40	87,05	102,02	101,08	87,05	101,95	101,08	100,02
Extr. de minerais não-metálicos	110,66	92,64	99,99	113,34	99,90	124,38	102,34	102,15	124,38	101,41	102,15	104,83
Abate de bovinos e suínos e prep. de carnes	121,30	117,04	122,91	107,03	99,37	105,11	101,65	101,46	105,11	101,92	101,46	101,81
Abate de aves e prep. de carnes	100,18	106,08	112,53	94,83	98,80	103,40	96,39	96,60	103,40	96,70	96,60	96,41
Conservas de frutas e legumes, molhos e condimentos	117,52	104,00	107,38	119,26	99,85	115,76	103,33	103,02	115,76	103,30	103,02	103,98
Sucos e concentrados de frutas	135,16	109,58	77,52	98,00	113,71	195,51	102,36	103,49	195,51	100,15	103,49	111,38
Óleo de soja em bruto, incl. tortas, farinhas e farelos	103,64	91,65	72,88	100,54	94,00	130,18	95,13	95,04	130,18	97,29	95,04	96,36
Refino de óleos vegetais e fabr. de margarinas, exc. óleo de milho	114,70	109,85	95,61	92,52	89,83	93,06	98,85	98,08	93,06	99,15	98,08	97,01
Resfr. e prep. do leite e laticínios	110,64	113,01	111,26	100,72	103,99	99,17	101,15	101,40	99,17	101,03	101,40	101,01
Beneficiamento de arroz	108,51	93,22	103,72	90,55	91,51	117,76	102,76	101,86	117,76	102,65	101,86	103,96
Moagem de trigo	101,65	95,18	94,09	91,01	84,91	87,27	101,66	100,19	87,27	102,39	100,19	98,50
Fabr. de café	123,97	117,01	111,71	91,77	97,64	92,94	96,85	96,91	92,94	97,37	96,91	95,99
Alimentos p/ animais	109,95	107,30	109,37	96,84	95,71	98,61	98,00	97,81	98,61	98,70	97,81	97,12
Fabr. e refino de açúcar	109,19	45,91	31,23	109,35	99,83	93,98	109,65	109,25	93,98	106,21	109,25	110,22
Outros prods. alimentícios	111,22	98,88	108,20	100,96	102,57	107,15	104,70	104,53	107,15	104,51	104,53	104,76
Benef., fiação e tec. de fibras têxteis naturais	98,98	74,06	86,08	97,21	90,99	94,97	101,10	100,43	94,97	101,11	100,43	100,17
Fiação e tec. de fibras artificiais ou sintéticas	87,06	74,05	86,27	105,14	105,99	112,45	99,87	100,30	112,45	99,08	100,30	101,38
Outros artefs. têxteis	120,55	91,71	103,64	101,19	97,90	100,09	103,26	102,87	100,09	103,21	102,87	102,17

Fonte: IBGE, Diretoria de Pesquisas, Coordenação de Indústria

(1) Base: média de 2002 = 100

(2) Base: igual mês do ano anterior = 100

(3) Base: igual período do ano anterior = 100

(4) Base: últimos doze meses anteriores = 100

**Indicadores da Produção Industrial por Subsetores Industriais - Brasil
2007**

Ponderação PIA 1998/2000

Subsetor Industrial	Base Fixa Mensal (1)			Mensal (2)			Acumulado (3)			Últimos 12 Meses (4)		
	Nov	Dez	Jan	Nov	Dez	Jan	Jan-Nov	Jan-Dez	Jan-Jan	Até Nov	Até Dez	Até Jan
Prep. de couro e fabr. de artefs., exc. calçados	121,08	100,83	106,29	112,41	109,06	131,52	111,23	111,04	131,52	111,05	111,04	113,32
Calçados	103,09	75,88	73,29	100,28	92,22	85,68	94,88	94,67	85,68	94,50	94,67	93,64
Prods. da madeira	98,87	91,25	93,88	92,83	98,43	91,10	92,40	92,84	91,10	92,43	92,84	92,50
Embalagens e artefs. de madeira p/ carga	112,96	105,29	111,00	93,14	93,59	94,21	100,52	99,97	94,21	99,21	99,97	99,20
Celulose e pastas p/ fabr. de papel	131,85	139,02	143,34	100,49	101,49	101,96	104,41	104,15	101,96	104,67	104,15	103,80
Papel, papelão liso e cartolina, exc. matl. de embalagem	120,83	122,54	123,34	100,59	98,67	100,89	102,20	101,89	100,89	102,43	101,89	101,62
Matl. de embalagem de papel, papelão e cartão	107,69	100,23	100,10	103,45	100,79	102,42	99,50	99,61	102,42	99,46	99,61	99,82
Refino de petróleo	97,09	102,25	98,82	99,01	101,26	94,36	101,17	101,18	94,36	100,89	101,18	100,56
Álcool	145,50	52,59	24,67	107,18	100,92	99,55	106,81	106,60	99,55	103,25	106,60	107,34
Prods. químicos inorgânicos	105,84	111,78	108,25	94,98	100,29	96,03	97,59	97,82	96,03	97,54	97,82	97,48
Adubos, fertilizantes e corretivos p/ o solo	128,38	85,65	79,89	114,99	111,75	114,26	101,79	102,46	114,26	101,32	102,46	103,32
Petroquímicos básicos e intermediários p/ resinas e fibras	109,20	104,44	114,08	111,82	97,92	102,57	101,63	101,32	102,57	100,96	101,32	101,65
Resinas, elastômeros, fibras, fios, cabos e filamentos artif. e sint.	108,78	102,56	106,62	110,63	101,78	103,23	100,07	100,20	103,23	99,81	100,20	100,53
Defensivos agrícolas e p/ uso domissanitário	151,54	122,07	85,97	91,60	99,40	97,04	92,45	93,06	97,04	92,70	93,06	92,58
Sabões, sabonetes, detergentes e prods. de limpeza	113,77	106,18	115,41	100,37	94,21	108,76	100,69	100,13	108,76	100,88	100,13	99,94
Artefs. de perfumaria e cosméticos, exc. sabonetes	144,29	128,74	134,24	110,23	103,70	102,99	103,75	103,75	102,99	103,64	103,75	103,95
Tintas, vernizes, esmaltes, lacas, solventes e prods. afins	138,25	125,53	119,97	109,45	111,59	107,64	107,68	108,03	107,64	107,91	108,03	107,72
Prods. e preparados químicos diversos	120,86	109,84	113,44	104,29	98,88	102,06	94,32	94,68	102,06	94,22	94,68	95,24
Fabr. e recond. de pneumáticos, incl. matls. p/ reparação	103,40	94,94	104,83	104,30	108,08	97,55	100,52	101,04	97,55	99,56	101,04	100,90
Artefs. diversos de borracha	119,90	108,30	116,88	97,67	100,48	104,71	100,01	100,05	104,71	100,62	100,05	100,33
Laminados de matl. plástico	104,31	77,79	83,71	106,74	86,44	86,44	96,26	95,51	86,44	96,32	95,51	94,30

Fonte: IBGE, Diretoria de Pesquisas, Coordenação de Indústria

(1) Base: média de 2002 = 100

(2) Base: igual mês do ano anterior = 100

(3) Base: igual período do ano anterior = 100

(4) Base: últimos doze meses anteriores = 100

**Indicadores da Produção Industrial por Subsetores Industriais - Brasil
2007**

Ponderação PIA 1998/2000

Subsetor Industrial	Base Fixa Mensal (1)			Mensal (2)			Acumulado (3)			Últimos 12 Meses (4)		
	Nov	Dez	Jan	Nov	Dez	Jan	Jan-Nov	Jan-Dez	Jan-Jan	Até Nov	Até Dez	Até Jan
Embalagens de matl. plástico	92,49	85,89	90,31	97,79	90,09	96,10	97,88	97,21	96,10	98,17	97,21	96,84
Artefs. diversos de matl. plástico	116,42	102,06	111,22	104,90	98,95	112,80	110,72	109,72	112,80	110,27	109,72	109,20
Vidro e prods. de vidro, exc. embalagens	136,97	116,78	124,69	119,01	104,67	100,15	98,86	99,31	100,15	99,01	99,31	100,16
Embalagens de vidro	98,03	111,28	102,00	99,57	119,72	101,39	104,91	106,14	101,39	104,51	106,14	106,19
Cimento e clínquer	106,30	105,77	101,44	104,66	102,87	101,67	106,84	106,49	101,67	107,07	106,49	105,87
Artefs. de concreto, cimento e fibrocimento	108,44	106,99	98,94	101,90	104,21	107,84	101,68	101,90	107,84	100,74	101,90	102,18
Prods. diversos de minerais não-metálicos	109,74	98,96	106,80	102,20	96,87	99,53	100,14	99,88	99,53	100,61	99,88	99,39
Ferro-gusa, ferroligas e semi-acabados de aço	121,31	122,31	124,63	103,19	97,33	108,69	99,08	98,92	108,69	100,39	98,92	99,37
Laminados, relaminados e trefilados de aço	102,43	98,95	105,57	99,14	99,96	103,25	101,65	101,52	103,25	101,41	101,52	101,44
Tubos de ferro e aço c/ costura, incl. fundidos	90,10	67,64	94,89	117,71	94,59	144,88	87,95	88,37	144,88	86,52	88,37	92,99
Metalurgia dos não-ferrosos	123,92	124,32	124,66	111,94	110,31	111,94	110,18	110,19	111,94	109,50	110,19	110,87
Peças fundidas de ferro	124,80	101,48	120,87	92,33	92,63	102,53	94,99	94,82	102,53	94,90	94,82	95,25
Estruturas metálicas, obras de caldearia pesada, tanques e caldeiras	75,71	74,13	81,10	109,81	114,94	104,13	103,05	103,93	104,13	102,95	103,93	103,32
Artefs. de metal estampados, de cutelaria, de serralheria e de ferramentas manuais	114,64	104,29	101,97	104,44	104,98	106,34	92,64	93,48	106,34	92,31	93,48	94,23
Embalagens metálicas	95,28	90,70	90,24	104,67	97,93	98,80	101,29	100,99	98,80	99,48	100,99	100,82
Prods. diversos de metal	117,94	98,16	100,06	96,61	88,61	90,33	101,93	100,87	90,33	102,27	100,87	99,88
Máqs. e equips. p/ fins indls. e comls.	130,61	112,51	121,24	104,96	97,25	113,15	102,50	102,07	113,15	102,38	102,07	103,26
Tratores, máqs. e equips. agrícolas, incl. peças e acessórios	79,32	65,86	75,38	91,73	120,06	111,30	82,38	84,44	111,30	80,53	84,44	86,58
Máqs. e equips. p/ extr. mineral e p/ constr.	182,60	168,52	190,03	104,09	101,04	119,29	108,13	107,55	119,29	110,22	107,55	107,63
Eletrodomésticos da "linha branca", exc. fornos de microondas	141,53	133,65	135,83	122,29	120,49	115,41	113,19	113,80	115,41	111,12	113,80	113,35
Outros eletrodomésticos, exc. apars. das "linhas branca" e "marrom"	178,56	152,49	155,44	139,59	140,70	168,11	104,95	107,47	168,11	103,22	107,47	113,19

Fonte: IBGE, Diretoria de Pesquisas, Coordenação de Indústria

(1) Base: média de 2002 = 100

(2) Base: igual mês do ano anterior = 100

(3) Base: igual período do ano anterior = 100

(4) Base: últimos doze meses anteriores = 100

**Indicadores da Produção Industrial por Subsetores Industriais - Brasil
2007**

Ponderação PIA 1998/2000

Subsetor Industrial	Base Fixa Mensal (1)			Mensal (2)			Acumulado (3)			Últimos 12 Meses (4)		
	Nov	Dez	Jan	Nov	Dez	Jan	Jan-Nov	Jan-Dez	Jan-Jan	Até Nov	Até Dez	Até Jan
Equips. p/ prod., distr. e controle de energia elétrica	148,43	123,69	153,78	100,29	86,57	112,83	113,90	111,22	112,83	115,97	111,22	110,19
Matl. elétrico p/ veículos	113,93	102,22	112,55	95,06	104,47	110,27	101,65	101,85	110,27	101,82	101,85	101,99
Condutores e outros matls. elétr., exc. p/ veículos	126,28	113,22	130,30	106,80	96,01	107,59	109,12	108,00	107,59	109,83	108,00	107,28
Matl. eletrônico e apars. de comunicação	163,03	124,86	105,07	110,51	85,59	94,87	96,53	95,58	94,87	97,52	95,58	95,09
Elerodomésticos da "linha marrom"	152,38	87,81	87,10	101,04	91,20	69,92	112,73	111,34	69,92	112,70	111,34	105,90
Automóveis, camionetas e utilitários, incl. motores	149,20	127,35	146,04	98,81	87,71	103,70	106,67	105,04	103,70	107,33	105,04	103,89
Caminhões e ônibus, incl. motores	158,16	130,17	128,47	87,76	96,95	106,06	93,78	93,98	106,06	93,99	93,98	95,96
Carrocerias e reboques	128,85	114,14	117,03	106,61	97,84	105,11	110,53	109,44	105,11	110,81	109,44	108,48
Peças e acessórios p/ veícs. automotores	144,01	123,98	142,54	111,99	111,56	117,77	98,26	99,17	117,77	97,84	99,17	101,34
Constr. de embarcações, incl. reparação	137,59	92,56	142,92	74,79	49,91	76,35	87,13	83,79	76,35	89,10	83,79	80,61
Constr. e montagem de vagões ferroviários, incl. reparação	71,20	71,28	75,26	91,25	118,38	132,20	84,18	86,41	132,20	83,59	86,41	89,97
Constr. e montagem de aeronaves, incl. reparação	148,87	136,08	138,18	114,50	103,58	108,92	98,72	99,12	108,92	99,21	99,12	99,11
Outros veículos e equps. de transporte	155,55	78,11	153,78	115,39	77,94	139,44	113,12	110,64	139,44	113,63	110,64	112,28

Fonte: IBGE, Diretoria de Pesquisas, Coordenação de Indústria

(1) Base: média de 2002 = 100

(2) Base: igual mês do ano anterior = 100

(3) Base: igual período do ano anterior = 100

(4) Base: últimos doze meses anteriores = 100

Indicadores da Produção Industrial por Seções e Atividades de Indústria - Brasil
Índice Base Fixa Mensal (Número-índice)
(Base: média de 2002=100)

Ponderação PIA 1998/2000 com ajustamento sazonal

	2006											
Seções e Atividades de Indústria	Jan	Fev	Mar	Abr	Mai	Jun	Jul	Ago	Set	Out	Nov	Dez
Indústria Geral	112,97	114,03	113,99	113,94	115,81	114,33	115,20	115,98	114,73	115,78	116,53	116,84
Indústrias Extrativas	126,98	126,37	127,52	127,67	129,76	123,69	129,99	129,86	130,04	130,71	134,13	133,11
Indústria de Transformação	112,14	113,93	112,92	113,54	114,97	113,42	114,41	115,23	114,00	114,81	115,54	116,31
Alimentos	103,87	104,47	104,88	104,09	106,73	107,10	107,07	105,19	105,15	104,32	104,83	105,87
Bebidas	113,11	118,33	109,73	114,64	114,26	111,68	116,72	116,42	117,95	114,48	120,32	122,95
Fumo	112,13	114,96	107,25	107,36	115,62	116,78	124,62	130,13	106,62	109,76	109,09	107,85
Têxtil	105,72	106,71	106,16	106,32	106,22	103,56	104,98	105,51	103,15	102,58	103,28	102,55
Vestuário e acessórios	84,45	86,59	81,47	81,92	82,04	77,40	78,25	79,87	77,68	80,10	77,79	78,67
Calçados e artigos de couro	89,79	89,37	87,83	87,50	88,78	84,57	85,52	88,07	87,07	84,53	86,39	85,61
Madeira	105,47	107,56	98,45	104,20	99,74	101,18	98,86	98,95	99,53	96,83	97,60	103,43
Celulose, papel e produtos de papel	120,89	119,56	121,98	122,03	120,29	118,45	121,48	120,85	122,38	120,44	121,65	122,27
Edição, impressão e reprodução de gravações*	106,45	97,84	108,29	106,70	111,50	102,78	98,09	111,85	110,05	121,20	134,40	126,84
Refino de petróleo e álcool	102,92	104,80	103,52	104,88	105,59	107,14	103,40	102,34	100,96	97,09	101,55	103,29
Farmacêutica	103,78	127,10	110,59	103,36	107,47	113,50	110,57	106,52	109,63	113,62	116,39	115,67
Perfumaria, sabões, detergentes e produtos de limpeza	121,79	114,98	117,80	116,12	118,24	115,92	119,17	119,61	122,12	125,43	123,55	121,35
Outros produtos químicos	107,56	106,24	107,43	110,12	106,56	101,25	105,63	109,45	107,10	110,23	112,78	110,53
Borracha e plástico	104,14	105,39	104,56	105,99	105,26	104,78	104,02	106,39	106,12	105,19	104,93	104,89
Minerais não metálicos	107,76	105,82	104,19	104,16	106,73	105,34	106,86	106,49	107,52	108,16	108,77	109,24
Metalurgia básica	109,44	103,36	104,34	108,79	108,77	109,31	115,14	112,12	113,69	113,18	112,69	114,85
Produtos de metal - exclusive máquinas e equipamentos	103,02	103,62	101,55	101,68	101,58	100,15	102,71	103,02	102,66	103,12	102,88	104,37
Máquinas e equipamentos	121,48	123,59	122,36	121,38	125,60	123,45	125,31	127,21	126,93	129,77	129,67	131,68
Máquinas para escritório e eqs. de informática*	202,09	189,91	252,13	225,41	257,93	265,82	271,95	269,40	262,64	282,85	303,11	291,86
Máquinas, aparelhos e materiais elétricos	129,32	127,17	125,41	127,22	126,96	126,51	128,45	130,27	126,23	128,01	128,42	131,71
Material eletrônico, aparelhos e eqs. de comunicações	137,93	144,86	150,25	143,88	131,01	127,95	129,07	125,81	145,19	129,53	132,02	126,22
Equs. de instrument. médico-hospitalar, ópicos e outros*	99,55	102,98	124,59	108,77	133,45	121,05	123,12	143,12	114,99	122,27	125,75	93,66
Veículos automotores	141,56	147,33	144,76	143,61	153,93	146,89	149,65	152,35	138,45	147,62	145,32	149,46
Outros equipamentos de transporte	131,08	134,35	122,97	127,24	132,97	123,62	124,60	139,91	124,33	124,66	137,76	136,87
Mobiliário	99,56	102,68	101,45	101,56	104,03	104,64	101,60	108,06	111,16	111,49	113,94	111,96
Diversos*	108,86	96,39	126,81	92,67	114,72	111,53	120,75	133,72	119,00	135,25	127,92	111,75

Fonte: IBGE, Diretoria de Pesquisas, Coordenação de Indústria

* Série original, portanto, sem ajuste sazonal.

Indicadores da Produção Industrial por Seções e Atividades de Indústria - Brasil
Índice Base Fixa Mensal (Número-índice)
(Base: média de 2002=100)

Ponderação PIA 1998/2000 com ajustamento sazonal

2007

Seções e Atividades de Indústria	Jan	Fev	Mar	Abr	Mai	Jun	Jul	Ago	Set	Out	Nov	Dez
Indústria Geral	116,50	-	-	-	-	-	-	-	-	-	-	-
Indústrias Extrativas	133,63	-	-	-	-	-	-	-	-	-	-	-
Indústria de Transformação	115,72	-	-	-	-	-	-	-	-	-	-	-
Alimentos	106,41	-	-	-	-	-	-	-	-	-	-	-
Bebidas	124,29	-	-	-	-	-	-	-	-	-	-	-
Fumo	103,52	-	-	-	-	-	-	-	-	-	-	-
Têxtil	103,40	-	-	-	-	-	-	-	-	-	-	-
Vestuário e acessórios	79,26	-	-	-	-	-	-	-	-	-	-	-
Calçados e artigos de couro	81,50	-	-	-	-	-	-	-	-	-	-	-
Madeira	95,54	-	-	-	-	-	-	-	-	-	-	-
Celulose, papel e produtos de papel	122,09	-	-	-	-	-	-	-	-	-	-	-
Edição, impressão e reprodução de gravações*	105,72	-	-	-	-	-	-	-	-	-	-	-
Refino de petróleo e álcool	98,46	-	-	-	-	-	-	-	-	-	-	-
Farmacêutica	113,91	-	-	-	-	-	-	-	-	-	-	-
Perfumaria, sabões, detergentes e produtos de limpeza	125,93	-	-	-	-	-	-	-	-	-	-	-
Outros produtos químicos	109,55	-	-	-	-	-	-	-	-	-	-	-
Borracha e plástico	105,20	-	-	-	-	-	-	-	-	-	-	-
Minerais não metálicos	108,27	-	-	-	-	-	-	-	-	-	-	-
Metalurgia básica	117,38	-	-	-	-	-	-	-	-	-	-	-
Produtos de metal - exclusive máquinas e equipamentos	100,03	-	-	-	-	-	-	-	-	-	-	-
Máquinas e equipamentos	139,71	-	-	-	-	-	-	-	-	-	-	-
Máquinas para escritório e eqips. de informática*	282,32	-	-	-	-	-	-	-	-	-	-	-
Máquinas, aparelhos e materiais elétricos	141,40	-	-	-	-	-	-	-	-	-	-	-
Material eletrônico, aparelhos e eqips. de comunicações	123,13	-	-	-	-	-	-	-	-	-	-	-
Eqips. de instrument. médico-hospitalar, ópicos e outros*	103,61	-	-	-	-	-	-	-	-	-	-	-
Veículos automotores	150,30	-	-	-	-	-	-	-	-	-	-	-
Outros equipamentos de transporte	146,25	-	-	-	-	-	-	-	-	-	-	-
Mobiliário	108,38	-	-	-	-	-	-	-	-	-	-	-
Diversos*	111,30	-	-	-	-	-	-	-	-	-	-	-

Fonte: IBGE, Diretoria de Pesquisas, Coordenação de Indústria

* Série original, portanto, sem ajuste sazonal.

Indicadores da Produção Industrial por Categorias de Uso - Brasil
Índice Base Fixa Mensal (Número-índice)
(Base: média de 2002=100)

Ponderação PIA 1998/2000 com ajustamento sazonal **2006**

Categorias de Uso	Jan	Fev	Mar	Abr	Mai	Jun	Jul	Ago	Set	Out	Nov	Dez
Bens de Capital	129,36	131,41	128,87	129,00	131,93	131,49	133,42	136,93	135,43	134,92	137,23	147,31
Bens Intermediários	112,06	111,41	111,83	111,70	114,38	112,52	113,83	114,87	112,49	112,31	114,28	114,57
Bens de Consumo	113,04	116,60	113,66	114,60	115,46	113,81	114,62	114,50	113,59	115,01	114,95	115,48
Duráveis	146,48	158,66	147,95	149,85	148,86	147,34	147,05	149,36	142,89	147,15	146,69	146,35
Semiduráveis e não Duráveis	106,16	108,99	105,98	107,52	108,10	107,21	107,95	107,50	107,19	107,73	107,22	108,31

Fonte: IBGE, Diretoria de Pesquisas, Coordenação de Indústria

Indicadores da Produção Industrial por Categorias de Uso - Brasil
Índice Base Fixa Mensal (Número-índice)
(Base: média de 2002=100)

Ponderação PIA 1998/2000 com ajustamento sazonal **2007**

Categorias de Uso	Jan	Fev	Mar	Abr	Mai	Jun	Jul	Ago	Set	Out	Nov	Dez
Bens de Capital	149,79	-	-	-	-	-	-	-	-	-	-	-
Bens Intermediários	114,28	-	-	-	-	-	-	-	-	-	-	-
Bens de Consumo	114,76	-	-	-	-	-	-	-	-	-	-	-
Duráveis	149,38	-	-	-	-	-	-	-	-	-	-	-
Semiduráveis e não Duráveis	107,31	-	-	-	-	-	-	-	-	-	-	-

Fonte: IBGE, Diretoria de Pesquisas, Coordenação de Indústria

