

INDICADORES IBGE

PESQUISA INDUSTRIAL MENSAL PRODUÇÃO FÍSICA BRASIL

fevereiro 2007

Presidente da República
Luiz Inácio Lula da Silva

Ministro do Planejamento, Orçamento e Gestão
Paulo Bernardo Silva

INSTITUTO BRASILEIRO DE GEOGRAFIA E ESTATÍSTICA - IBGE

Presidente do IBGE
Eduardo Pereira Nunes

Diretor Executivo
Sérgio da Costa Côrtes

ÓRGÃOS ESPECÍFICOS SINGULARES

Diretoria de Pesquisas
Wasmália Socorro Barata Bivar

Diretoria de Geociências
Guido Gelli

Diretoria de Informática
Luiz Fernando Pinto Mariano

Centro de Documentação e Disseminação de Informações
David Wu Tai

Escola Nacional de Ciências Estatísticas
Sérgio da Costa Côrtes (interino)

UNIDADE RESPONSÁVEL

Diretoria de Pesquisas

Coordenação das Estatísticas Econômicas e Classificações
Sidnéia Reis Cardoso

Coordenação de Indústria
Silvio Sales

EQUIPE de REDAÇÃO

Redatores:
Isabella Nunes Pereira
Silvio Sales

Análise de Dados:

Gerência de Análise

Gerência de Pesquisas Mensais

Editoração:

Jaime de Almeida Filho

Indicadores IBGE

Plano de divulgação:

Pesquisa mensal de emprego

Estatística da produção agrícola *

Estatística da produção pecuária *

Pesquisa industrial mensal: produção física Brasil

Pesquisa industrial mensal: produção física regional

Pesquisa industrial mensal: emprego e salário

Pesquisa mensal de comércio

Sistema nacional de índices de preços ao consumidor: IPCA-E

Sistema nacional de índices de preços ao consumidor: INPC - IPCA

Sistema nacional de pesquisa de custos e índices da construção civil

Contas nacionais trimestrais: indicadores de volume

Contas nacionais trimestrais: indicadores de volume e valores correntes

* Continuação de: Estatística da produção agropecuária, a partir de janeiro de 2006

Iniciado em 1982, com a divulgação de indicadores sobre trabalho e rendimento, indústria e preços, o periódico **Indicadores IBGE** incorporou no decorrer da década de 80 informações sobre agropecuária e produto interno bruto. A partir de 1991, foi subdividido em fascículos por assuntos específicos, que incluem tabelas de resultados, comentários e notas metodológicas. As informações apresentadas estão disponíveis em diferentes níveis geográficos: nacional, regional e metropolitano, variando por fascículo.

SUMÁRIO

NOTAS METODOLÓGICAS	3
RESULTADOS PARA FEVEREIRO DE 2007	
COMENTÁRIOS	7
ÍNDICES	
Por atividades de indústria	16
Por categorias de uso	17
Por subsetores industriais.....	18
Sazonalmente ajustados	
Por atividades de indústria	22
Por categorias de uso	24

NOTAS METODOLÓGICAS

1 - Os indicadores de quantum utilizam dados primários da Pesquisa Industrial Mensal de Produção Física (PIM-PF). O painel de produtos e informantes acompanhado é uma amostra intencional representativa de 63% do Valor da Transformação Industrial da Pesquisa Industrial Anual de Empresas do período de 1998/2000, abrangendo 830 produtos e 3.700 unidades locais, totalizando cerca de 4.900 informações mensais, a partir de janeiro de 2002.

2 - A base de ponderação dos indicadores é fixa e tem como referência a estrutura média do Valor da Transformação Industrial referente ao período 1998/2000.

3 - A fórmula de cálculo adotada é uma adaptação de Laspeyres - base fixa em cadeia, com atualização de pesos.

4 - São divulgados quatro tipos de índices:

- ÍNDICE BASE FIXA MENSAL (NÚMERO-ÍNDICE): compara a produção do mês de referência do índice com a média mensal produzida no ano base da pesquisa (2002);

- ÍNDICE MENSAL: compara a produção do mês de referência do índice em relação a igual mês do ano anterior;

- ÍNDICE ACUMULADO NO ANO: compara a produção acumulada no ano, de janeiro até o mês de referência do índice, em relação a igual período do ano anterior;

- ÍNDICE ACUMULADO NOS ÚLTIMOS 12 MESES: compara a produção acumulada nos últimos 12 meses de referência do índice em relação a igual período imediatamente anterior.

Os demais ÍNDICES (por exemplo, MÊS/MÊS ANTERIOR) podem ser obtidos pelo usuário a partir do índice Base Fixa Mensal.

5 - O ajuste sazonal das séries foi obtido utilizando-se o método X-12, com tratamento específico de correção de dias úteis para feriados móveis (Carnaval e Páscoa). As séries que têm estrutura aditiva são as seguintes: Indústria Geral; Bens Intermediários; Bens de Consumo; Bens de Consumo Semiduráveis e Não Duráveis; Indústrias Extrativas; Bebidas;

Vestuário e Acessórios; Madeira; Celulose e Papel; Refino de Petróleo e Álcool; Perfumaria, Sabões e Produtos de Limpeza; Outros Produtos Químicos; Borracha e Plástico; Minerais Não Metálicos; Metalurgia Básica; Máquinas e Equipamentos; Máquinas e Materiais Elétricos; Veículos Automotores; e Mobiliário. As que têm estrutura multiplicativa, são: Bens de Capital; Bens de Consumo Duráveis; Alimentos; Fumo; Têxtil; Couros e Calçados; Farmacêutica; Produtos de Metal; Material Eletrônico e de Comunicações; e Outros Equipamentos de Transporte. As atividades Edição e Impressão; Máquinas para Escritório e Equipamentos de Informática; Equipamentos de Instrumentação Médico-Hospitalares; e Diversos, não foram ajustadas porque suas séries são disponíveis apenas a partir de janeiro de 2002.

DIVISÃO CNAE	INDÚSTRIA GERAL E ATIVIDADES	DECOMPOSIÇÃO	MODELO ARIMA	REGRESSÃO (REGARIMA)
IG	Indústria Geral	Aditivo	(2 1 0)(0 1 2)	Carnaval TD Páscoa[1]
IT	Indústria de Transformação	Aditivo	(2 1 0)(0 1 2)	Carnaval TD Páscoa[1]
12	Extrativa Mineral	Aditivo	(0 1 1)(0 2 2)	
15A	Alimentos	Multiplicativo	(0 1 2)(0 1 1)	TD
15B	Bebidas	Aditivo	(0 1 1)(0 2 2)	Carnaval TD Páscoa[8]
16	Fumo	Multiplicativo	(0 1 1)(0 1 1)	Carnaval Páscoa[1]
17	Têxtil	Multiplicativo	(2 1 1)(0 1 1)	Carnaval TD Páscoa[1]
18	Vestuário	Aditivo	(2 0 0)(0 1 1)	Carnaval TD Páscoa[1]
19	Couro	Multiplicativo	(0 1 0)(0 1 1)	Carnaval TD Páscoa[1]
20	Madeira	Aditivo	(0 1 2)(0 1 1)	Carnaval TD Páscoa[1]
21	Celulose	Aditivo	(2 1 0)(0 1 1)	Carnaval TD
23	Coque	Aditivo	(2 0 0)(0 1 1)	Carnaval
24A	Farmacêutica	Multiplicativo	(2 0 0)(0 1 1)	Carnaval TD Páscoa[1]
24B	Perfumaria	Aditivo	(0 1 1)(0 2 2)	
24C	Outros Produtos Químicos	Aditivo	(2 0 0)(0 1 1)	Carnaval TD Páscoa[1]
25	Borracha	Aditivo	(2 0 0)(0 1 1)	Carnaval TD Páscoa[1]
26	Minerais não Metálicos	Aditivo	(0 1 1)(0 1 1)	Carnaval TD Páscoa[1]
27	Metalurgia Básica	Multiplicativo	(0 1 1)(0 1 1)	Carnaval TD Páscoa[1]
28	Produtos de Metal exclusive Máq. e Equip.	Multiplicativo	(2 1 1)(0 1 1)	Carnaval TD Páscoa[1]
29	Máquinas e Equipamentos	Aditivo	(2 0 0)(0 1 1)	Carnaval TD Páscoa[1]
31	Máquinas e Materiais Elétricos	Multiplicativo	(0 1 0)(0 1 1)	Carnaval TD Páscoa[1]
32	Material Eletrônico	Aditivo	(0 1 2)(0 1 1)	Carnaval TD Páscoa[1]
34	Veículos Automotores	Aditivo	(2 1 0)(0 1 1)	Carnaval TD Páscoa[15]
35	Outros Equipamentos de Transporte	Multiplicativo	(0 1 0)(0 1 1)	Carnaval TD Páscoa[1]
36A	Mobiliários	Aditivo	(2 1 0)(0 1 2)	Carnaval TD Páscoa[1]
	CATEGORIA DE USO	DECOMPOSIÇÃO	MODELO ARIMA	REGRESSÃO (REGARIMA)

Bens de Capitais	Multiplicativo	(2 0 0)(0 1 1)	Carnaval TD Páscoa[1]
Bens Intermediários	Aditivo	(2 1 0)(0 1 2)	Carnaval TD Páscoa[1]
Bens de Consumo	Aditivo	(2 1 1)(0 1 1)	Carnaval TD Páscoa[1]
Bens de Consumo Duráveis	Multiplicativo	(0 1 1)(0 1 1)	Carnaval TD Páscoa[1]
Bens de Consumo Não Duráveis	Aditivo	(2 0 0)(0 1 1)	Carnaval TD Páscoa[1]

6 - Os índices apresentados neste documento estão sujeitos à retificação nos dados primários por parte dos informantes da pesquisa, sendo incorporadas revisões a partir de Janeiro do ano anterior ao de referência da pesquisa.

Informações mais detalhadas sobre os procedimentos metodológicos podem ser obtidas na Coordenação de Indústria (COIND) - Avenida Chile, 500 4o andar CEP 20031-170 - Rio de Janeiro - RJ, telefone: (21) 2142-4513.

COMENTÁRIOS

A produção industrial em fevereiro variou 0,3% frente ao mês anterior, descontadas as influências sazonais. No confronto com fevereiro de 2006 o aumento ficou em 3,0%. Assim, o setor acumulou acréscimo de 3,8% no primeiro bimestre de 2007, em relação a igual período do ano anterior. A taxa anualizada, indicador acumulado nos últimos doze meses, permanece praticamente estável na passagem de janeiro (2,9%) para fevereiro (2,8%).

Com a taxa de 0,3% observada no total da indústria entre janeiro e fevereiro, após variação de -0,4% no mês anterior, o patamar de produção volta ao nível recorde atingido em dezembro de 2006. Dos vinte e três ramos que têm séries ajustadas sazonalmente, quatorze apresentam crescimento. Entre aqueles que exerceram impacto positivo, destacam-se refino de petróleo e produção de álcool (4,1%), refletindo o aumento em derivados de petróleo, após paralisação em algumas refinarias ocorrida em janeiro; material eletrônico e equipamentos de comunicações (7,4%), que mostra crescimento após dois meses em queda, período em que acumulou perda de 6,1%; e alimentos (1,8%), que completa a seqüência de quatro taxas positivas, acumulando ganho de 4,2%. As principais pressões negativas vieram de máquinas, aparelhos e materiais elétricos (-5,7%), máquinas e equipamentos (-2,6%) e metalurgia básica (-2,9%). Vale mencionar que essas atividades vinham em expansão, tendo atingido em janeiro taxas de 8,2%, 5,9% e 3,0%, respectivamente.

Ainda na comparação com o mês anterior, o segmento de bens de consumo duráveis (1,2%) alcança a taxa mais elevada entre as categorias de uso, segundo resultado positivo consecutivo, acumulando um crescimento de 3,4% nestes dois primeiros meses do ano, frente a dezembro de 2006. A produção de bens de consumo semi e não duráveis (0,7%) e a de bens intermediários (0,5%) revertem o sinal registrado em janeiro (respectivamente, -0,8% e -0,2%) e retornam ao patamar recorde de dezembro/06. O setor de bens de capital (0,1%) mostra estabilidade após quatro resultados positivos consecutivos, acumulando expansão de 10,8% entre fevereiro e outubro últimos.

A evolução do índice de média móvel trimestral neste início de ano revela estabilidade (0,1%) entre janeiro e fevereiro. Por categoria de uso há um claro destaque para o setor de bens de capital, que nesse mesmo período amplia em 2,8% sua produção, ao passo que nas demais áreas as taxas são as seguintes: bens de consumo duráveis (1,0%), bens de consumo semi e não duráveis (0,3%) e bens intermediários (0,2%).

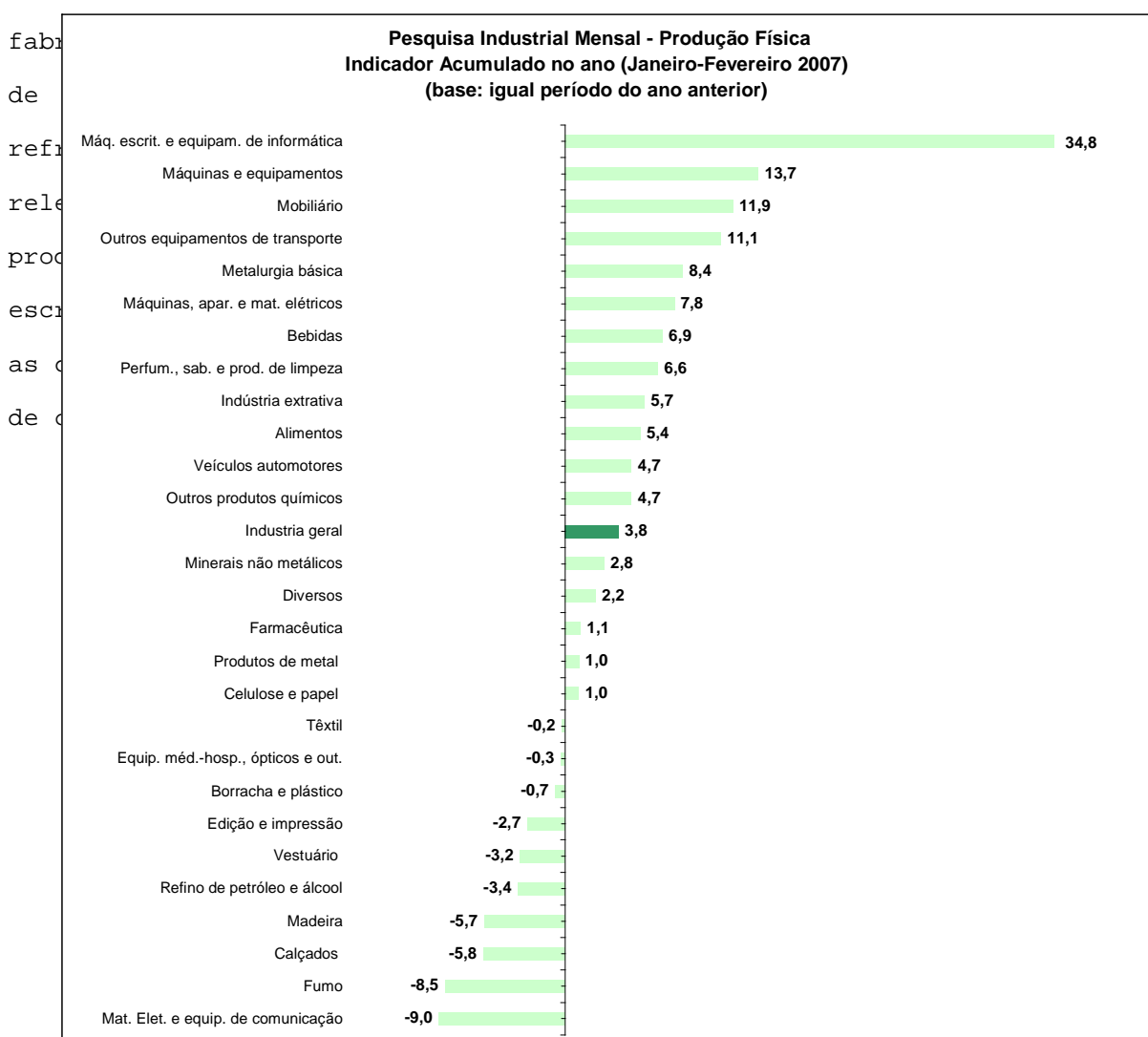
O indicador mensal aponta crescimento de 3,0% em fevereiro, com dezessete ramos pesquisados assinalando aumento de produção. Os maiores impactos positivos sobre o índice global, por ordem de importância, vieram de: máquinas e equipamentos (10,1%); alimentos (4,9%); metalurgia básica (9,1%); máquinas para escritório e equipamentos de informática (29,6%); outros produtos químicos (6,7%); e indústria extrativa (6,3%). Os principais itens responsáveis pelo desempenho favorável dessas atividades foram, respectivamente: fornos de microondas e refrigeradores; suco de laranja e açúcar cristal; lingotes, blocos e tarugos e bobinas de aço ao carbono; computadores e monitores; herbicidas e fertilizantes; minério de ferro e petróleo. As pressões negativas mais relevantes vieram da farmacêutica (-7,0%), edição e impressão (-5,1%) e material eletrônico e equipamentos de comunicações (-4,9%), influenciados, respectivamente, pelo recuo na fabricação de medicamentos, impressos diversos para fins industriais e televisores.

Ainda na comparação com fevereiro de 2006, os índices por categorias de uso confirmam a liderança de bens de capital (14,3%), com ritmo bem acima da média industrial (3,0%). Este desempenho está sustentado por todos os seus subsetores, com destaque para bens de capital para uso misto (23,6%), para transporte (6,3%) e para fins industriais (8,7%). A produção de bens de capital agrícolas (11,3%) mantém crescimento há três meses consecutivos. O setor de bens intermediários (3,5%) mantém seqüência de oito taxas positivas, com praticamente todos os seus segmentos assinalando aumento. O principal destaque é o grupo insumos industriais elaborados (3,5%), por conta do desempenho da siderurgia, reflexo da paralisação de um alto forno em fevereiro do ano passado, seguido por insumos industriais básicos (7,3%), sob a influência dos itens minérios de ferro e alumínio. Por outro lado, a única pressão negativa vem do subsetor de combustíveis e

lubrificantes elaborados (-0,8%), principalmente, por conta do recuo no item óleo diesel.

Com desempenho abaixo da média global (3,0%), a categoria de bens de consumo semi e não duráveis (1,0%) mostra o segundo resultado positivo consecutivo nessa comparação, com a maior contribuição vinda do subsetor de alimentos e bebidas elaborados para consumo doméstico (3,4%), principalmente por conta da maior produção de suco de laranja e refrigerantes. Vale citar também a taxa positiva de carburantes (2,3%). O grupamento de outros não duráveis foi o único que apresentou queda (-1,9%), pressionado pelo resultado da indústria farmacêutica. Única categoria de uso com queda nesse indicador, bens de consumo duráveis (-2,9%) foi pressionado pelas reduções na produção de automóveis (-5,8%), celulares (-7,2%) e eletrodomésticos da "linha marrom" (-26,9%), que se contrapõem ao avanço observado em eletrodomésticos da "linha branca" (14,3%).

No indicador acumulado janeiro-fevereiro frente a igual período de 2006, o crescimento de 3,8% reflete o aumento em dezessete atividades. A



Por categorias de uso, ainda no indicador acumulado no ano, o perfil de crescimento no início de 2007 confirma o maior dinamismo observado na produção de bens de capital (16,0%) que avança a um ritmo muito acima da média global (3,8%). As demais categorias ficam abaixo da média: bens intermediários (3,3%), bens de consumo semi e não duráveis (1,7%) e bens de consumo duráveis (0,7%).

Em síntese, os índices para os dois primeiros meses de 2007 mostram um quadro de estabilidade frente ao patamar produtivo observado no final do ano passado, evidenciado na trajetória do indicador de média móvel trimestral, cuja variação para o total da indústria ficou em 0,1% entre fevereiro e janeiro deste ano. Nas comparações para períodos mais longos, observa-se uma ligeira aceleração no ritmo industrial, com a taxa de 3,8% para o total da indústria no primeiro bimestre de 2007 superando o índice do quarto trimestre do ano passado (3,2%). Esse movimento é bem marcado no setor de bens capital, cujo crescimento é generalizado e salta de 7,8% para

16,0% entre os dois períodos, com destaque para os subsetores associados ao investimento na própria indústria e na agricultura: bens de capital para fins industriais (de 16,4% para 15,8%) e máquinas e equipamentos agrícolas (de -2,2% para 12,4%). O setor de bens intermediários, de maior peso na estrutura industrial, também mostra aceleração passando de uma taxa de 2,2% para 3,3%. Por outro lado, os segmentos de bens de consumo perdem dinamismo. A produção de bens de consumo duráveis sai de 4,3% no último trimestre de 2006 para 0,7% no primeiro bimestre de 2007, resultado influenciado tanto pela queda no volume das exportações de automóveis e celulares, quanto pela expansão das importações, em especial, de eletroeletrônicos. Já o consumo de bens semi e não duráveis, com uma desaceleração mais moderada, passa de 2,8% para 1,7%, com destaque negativo para os desempenhos de semiduráveis (de -1,9% para -4,1%) e de carburantes (de 2,4% para -2,5%).

Tabela 1
Indicadores da Produção Industrial por Categorias de Uso
Brasil - Fevereiro de 2007

Categorias de Uso	Variação (%)			
	Mês/mês*	Mensal	Acumulado	Acumulado 12 Meses
Bens de Capital	0,1	14,3	16,0	6,9
Bens Intermediários	0,5	3,5	3,3	2,2
Bens de Consumo	1,0	0,1	1,5	2,7
Duráveis	1,2	-2,9	0,7	3,5
Semiduráveis e não Duráveis	0,7	1,0	1,7	2,5
Indústria Geral	0,3	11	3,0	2,8

Fonte: IBGE, Diretoria de Pesquisas, Coordenação de Indústria

*série com ajuste sazonal

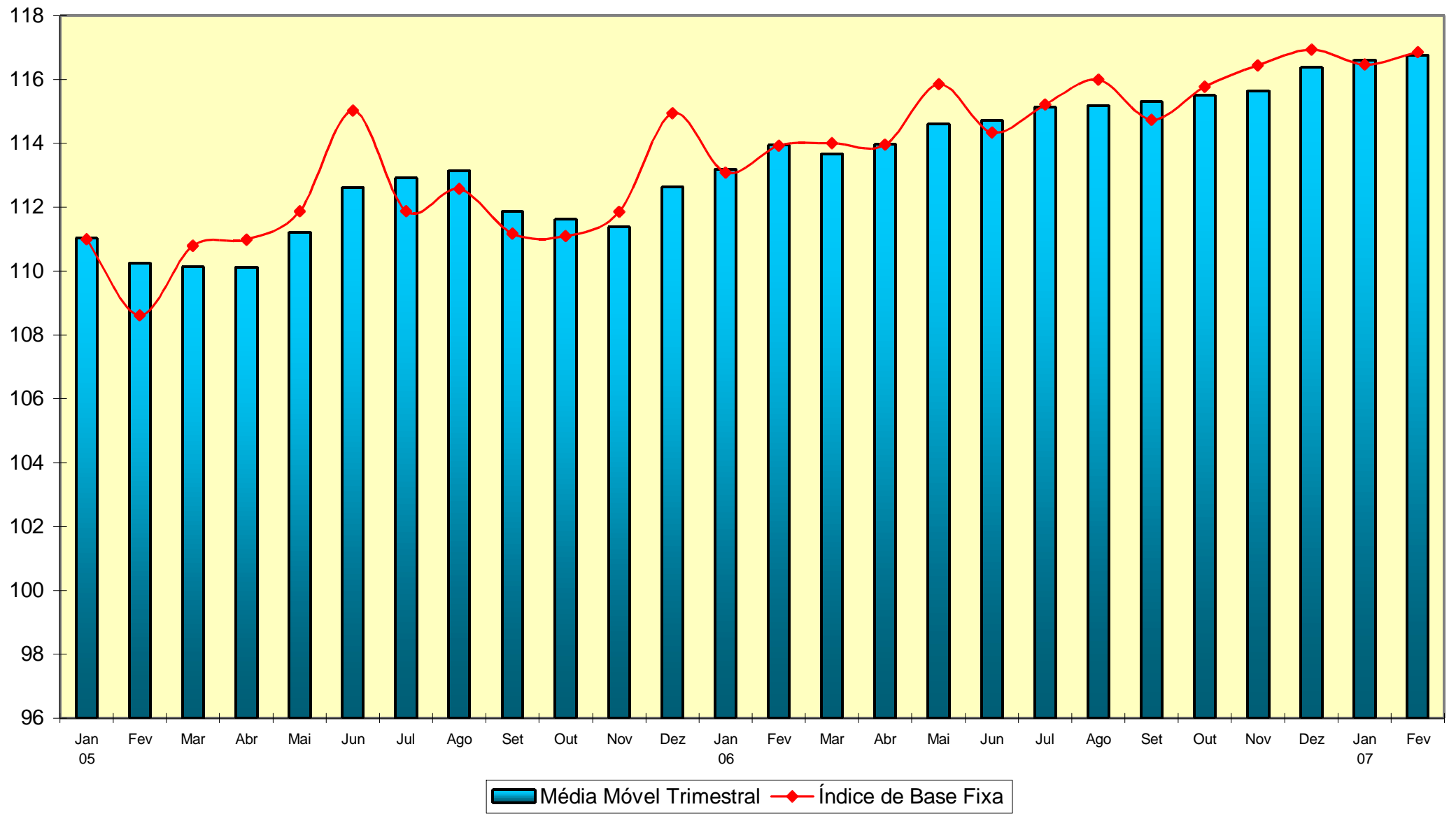
Tabela 2
Índices Mensais de Base Fixa (2002=100)*
Média Móvel Trimestral 2005 - 2007

Ano / Mês	Bens de Capital	Bens Intermediários	Bens de Consumo		Indústria Geral	
			Duráveis	Semiduráveis e Não-Duráveis		
2005	Jan	124,37	110,63	129,97	104,37	111,06
	Fev	122,08	110,14	132,10	104,83	110,30
	Mar	121,81	109,38	133,74	105,10	110,22
	Abr	121,03	109,66	137,43	103,57	110,21
	Mai	123,91	110,36	139,42	104,09	111,29
	Jun	126,88	111,63	145,27	104,53	112,69
	Jul	127,97	111,55	148,31	104,85	112,96
	Ago	128,65	111,45	148,38	105,60	113,18
	Set	127,69	110,73	140,50	104,48	111,86
	Out	127,99	110,78	136,46	103,79	111,55
	Nov	128,56	110,66	132,96	103,27	111,26
	Dez	130,60	110,92	141,05	104,90	112,49
2006	Jan	131,84	111,39	145,01	106,28	113,20
	Fev	132,03	111,71	153,23	107,26	113,94
	Mar	129,59	111,79	150,39	106,83	113,68
	Abr	129,63	111,69	151,60	107,05	113,97
	Mai	130,07	112,68	148,91	107,09	114,61
	Jun	130,94	112,91	148,73	107,57	114,72
	Jul	132,40	113,61	147,83	107,77	115,14
	Ago	134,06	113,78	148,02	107,58	115,18
	Set	135,33	113,75	146,59	107,62	115,31
	Out	135,79	113,19	146,64	107,60	115,50
	Nov	135,91	112,99	145,77	107,60	115,65
	Dez	139,79	113,67	146,89	108,02	116,39
2007	Jan	144,58	114,36	147,69	107,96	116,62
	Fev	148,62	114,55	149,22	108,30	116,76

FONTE: IBGE, Diretoria de Pesquisas, Coordenação de Indústria

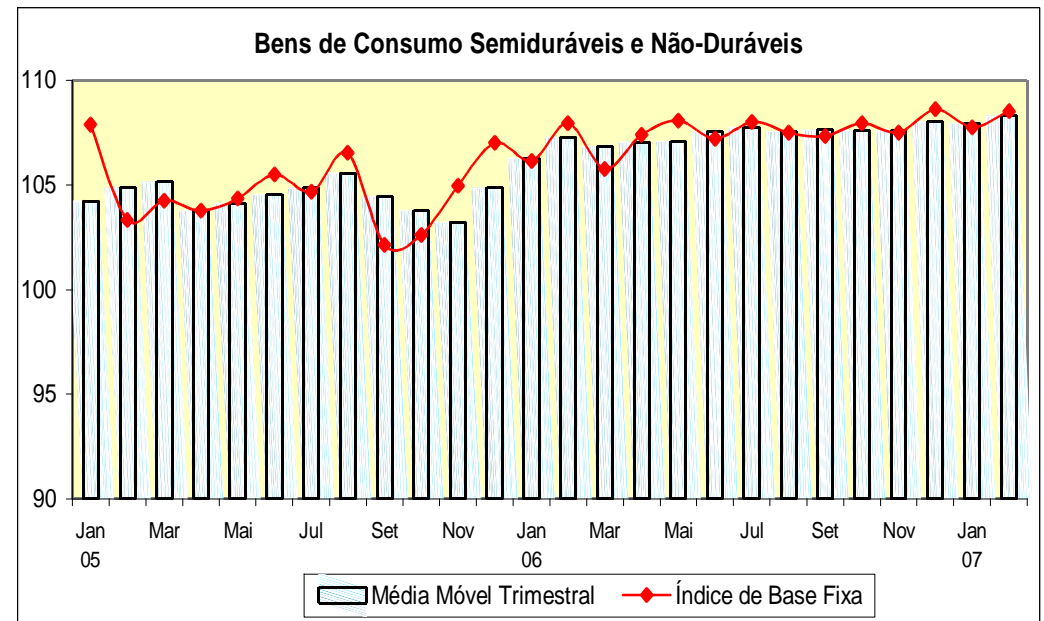
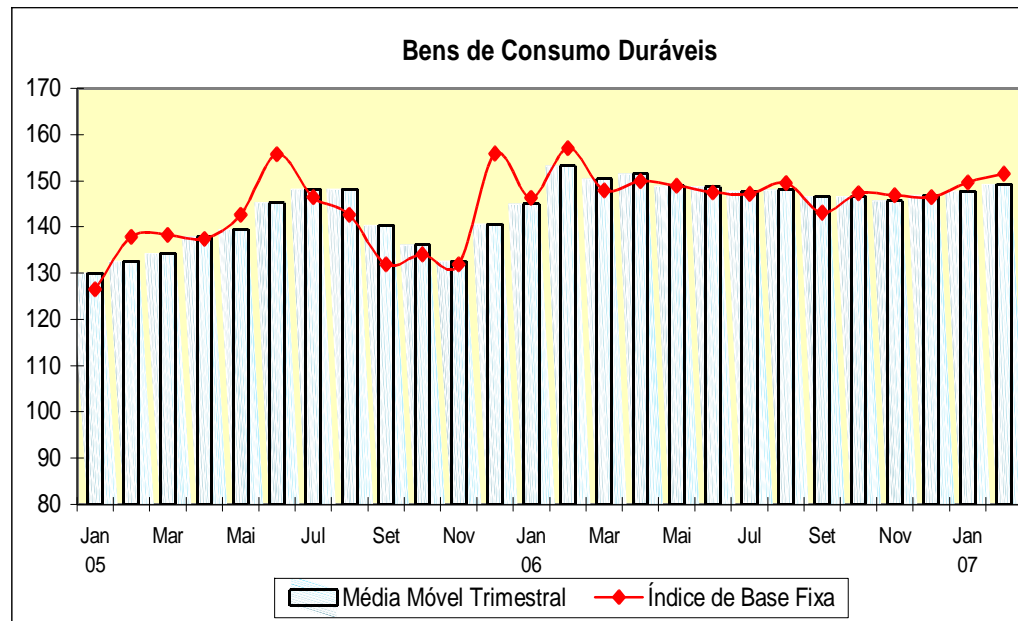
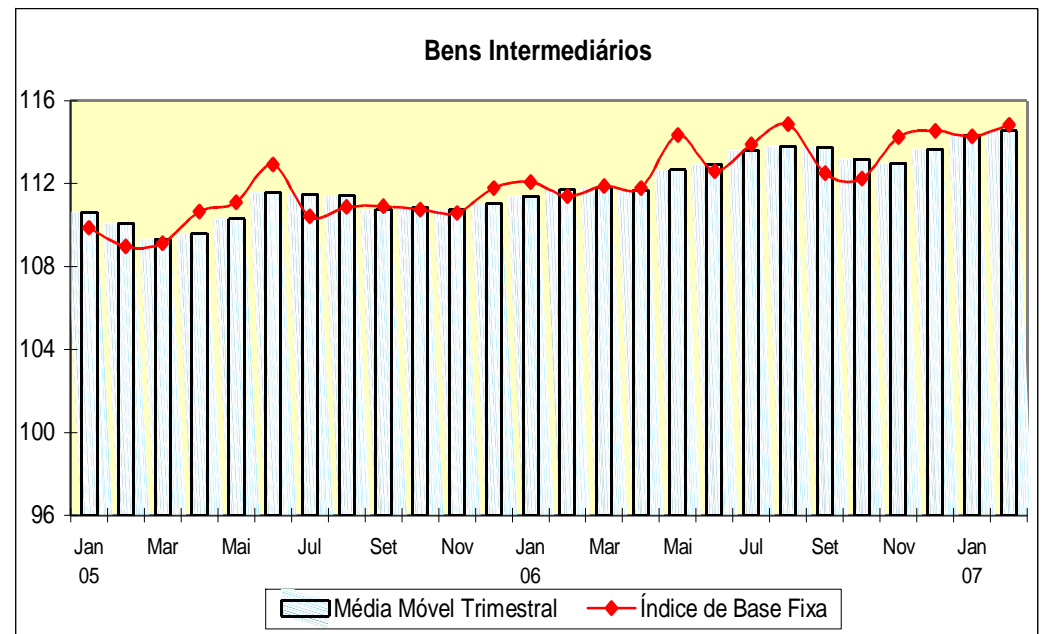
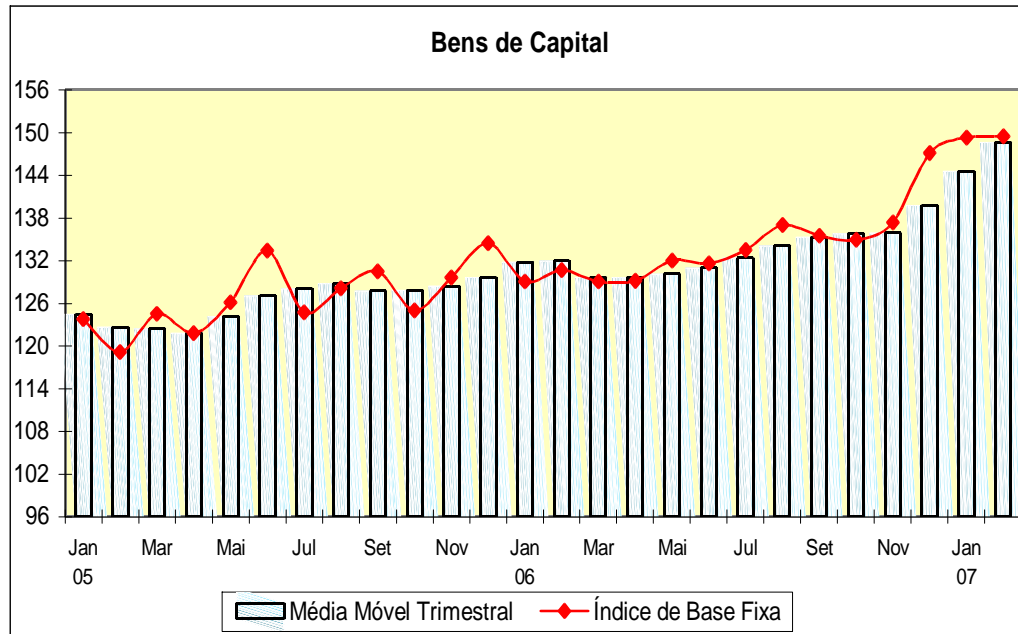
*Série com ajuste sazonal

Indústria Geral
Índices de Base Fixa (2002=100)
Série com Ajuste Sazonal



Fonte: IBGE, Diretoria de Pesquisas, Coordenação de Indústria
 * Série com ajuste sazonal

Índices de Base Fixa (2002=100) * Série com Ajuste Sazonal
Média Móvel Trimestral - 2005-2007



Composição da Taxa de Crescimento da Indústria Geral ⁽¹⁾ - Brasil

Índice Acumulado em janeiro-Fevereiro de 2007

(Igual período do ano anterior=100)

Atividades	Comp. da Taxa	Produtos Responsáveis*
Indústrias extrativas	0,33	Minérios de ferro e seus concentr.(aglomer.ou não, pelotiz.,sinteriz.) Óleos brutos de petróleo
Alimentos	0,58	Sucos concentrados de laranja Açúcar cristal
Bebidas	0,24	Cervejas e chope Refrigerantes
Fumo	-0,06	Cilindro p/filtro cigarro,de pasta fibra sint./artif. (filt.p/cigarro) Fumo processado industrialmente, exceto charutos/cigarrilhas/cigarros
Têxtil	-0,01	Tecidos de algodão, exceto mesclados Lona,toldo,tenda, vela p/emb., artigo p/acampamento e semelh.(v.manual
Vestuário e acessórios	-0,04	Camisetas ("T-Shirts") e camisetas interiores, de malha de algodão Camisas, blusas e semelhantes, de malha, de uso feminino
Calçados e artigos de couro	-0,09	Calçado de plástico(matl.sintético),exceto tênis ou p/uso profissional Tênis de couro
Madeira	-0,07	Madeira densificada (MDF), em blocos, pranchas, lâminas ou perfis Folhas p/folheados, laminas e folhas p/compensados (contraplacados)
Celulose, papel e produtos de papel	0,04	Pastas químicas de madeira (celulose), processo sulfato branqueadas Papel utiliz. na escrita, impressão e outros usos gráficos (v.manual)
Edição, impressão e reprodução de gravações	-0,12	Revistas periódicas ou não,de consumo ou gratuitas(B to B/customizada) CD's reproduzidos a partir de matrizes de terceiros
Refino de petróleo e álcool	-0,25	Óleo diesel e outros óleos combustíveis Gasolina automotiva ou para outros usos, exceto para aviação
Farmacêutica	0,03	Medicam.à base hormônio,sem antibiót./insul.- excl.corticossupra-renal Medicamentos à base de dipirona
Perfumaria, sabões, detergentes e produtos de limpeza	0,12	Dentifrícios (creme dental) Cremes de beleza, cremes nutritivos e loções tônicas
Outros produtos químicos	0,33	Adubos ou fertilizantes com nitrogênio, fósforo e potássio (NPK) Herbicidas para uso na agricultura
Borracha e plástico	-0,03	Peças e aces. de plást., reforçados ou não, p/a ind. eletroeletrônica Pneumáticos novos de borracha, p/automóveis, camionetas ou utilitários
Minerais não metálicos	0,11	Massa de concreto preparada para construção; concreto usinado Pia,banheira,bidê e semelh.p/uso sanitário,de cerâmica, incl.porcelana
Metalurgia básica	0,49	Lingotes, blocos, tarugos ou placas de aço ao carbono Óxido de alumínio (alumina calcinada)
Produtos de metal - exclusive máquinas e equipamentos	0,03	Apar. barbear de segurança, mesmo de plást.,de lâmina não substituível Estruturas de ferro e aço, em chapas ou em outras formas
Máquinas e equipamentos	0,87	Fornos de microondas Refrigeradores ou congeladores(freezers)-incl.combinados,p/uso domést.
Máquinas para escritório e equps. de informática	0,53	Computadores pessoais de mesa (PC desktops) Monitores de vídeo para computadores
Máquinas, aparelhos e materiais elétricos	0,24	Transformadores Aparelhos elétricos de alarme e sinalização
Material eletrônico, aparelhos e equps. de comunicações	-0,29	Televisores (receptores de televisão) Tubo imagem p/recep.TV e mon.vídeo;de captaç.p/câm.TV;válv.(v.manual)
Equps. de instrument. médico-hospitalar, ópicos e outros	0	Relógios de pulso ou de bolso Seringas e agulhas
Veículos automotores	0,43	Eixo,semi-eixo,engren.,mancal, junta articul.e outr. peças p/transmis. Camioneta,furgão,pick-up p/transp.mercadoria,cmc não sup. 5 t,incl.CKD
Outros equipamentos de transporte	0,18	Motocicletas(incl.motociclos)c/motor de pistão alternat.cilind. >50cm3 Aviões ou outr.veíc.aéreos peso sup.2.000 kg e menor ou igual 15.000kg
Mobiliário	0,13	Móveis de metal p/instal.comerciais do tipo gôndola,expositor e semelh Guarda-roupas de madeira
Diversos	0,02	Bijuterias de metais comuns (brincos,braceletes,pulseiras,colares,etc) Lápis para escrever ou desenhar, minas para lápis ou lapiseira, giz
Indústria Geral	3,75	

Fonte: IBGE, Diretoria de Pesquisas, Coordenação de Indústria

⁽¹⁾ $C = (I_g - 100) \cdot K$, onde: C=Participação da atividade na formação do total da taxa de crescimento, I_g =Indicador da atividade e K= peso da atividade no total da Indústria Geral.

* foram destacados em cada gênero, os dois principais produtos responsáveis pelo indicador.

**Indicadores da Produção Industrial por Seções e Atividades de Indústria - Brasil
2007**

Ponderação PIA 1998/2000

Seções e Atividades	Base Fixa Mensal (1)			Mensal (2)			Acumulado (3)			Últimos 12 Meses (4)		
	Dez	Jan	Fev	Dez	Jan	Fev	Jan-Dez	Jan-Jan	Jan-Fev	Até Dez	Até Jan	Até Fev
Indústria Geral	109,66	109,27	104,09	100,28	104,49	102,98	102,82	104,49	103,75	102,82	102,93	102,76
Indústrias Extrativas	132,86	131,50	120,58	107,91	105,11	106,26	107,35	105,11	105,66	107,35	106,67	106,22
Indústria de Transformação	108,45	108,11	103,23	99,83	104,45	102,79	102,57	104,45	103,63	102,57	102,72	102,56
Alimentos	96,90	95,41	86,21	99,47	105,78	104,89	101,81	105,78	105,36	101,81	102,22	102,49
Bebidas	149,45	124,48	108,74	108,57	112,87	100,87	107,08	112,87	106,94	107,08	107,86	106,67
Fumo	50,64	54,55	82,34	100,98	90,93	91,84	103,94	90,93	91,47	103,94	103,10	100,48
Têxtil	81,71	93,77	98,66	95,71	99,12	100,37	101,54	99,12	99,76	101,54	101,22	101,03
Vestuário e acessórios	58,51	57,62	67,48	91,84	94,57	98,89	94,89	94,57	96,85	94,89	94,95	95,03
Calçados e artigos de couro	79,80	75,95	75,95	95,14	89,57	99,32	97,29	89,57	94,19	97,29	96,55	96,84
Madeira	91,82	94,50	96,46	98,19	91,18	97,48	93,15	91,18	94,26	93,15	92,79	92,91
Celulose, papel e produtos de papel	121,98	123,65	112,44	99,75	101,29	100,67	102,16	101,29	100,99	102,16	101,94	101,70
Edição, impressão e reprodução de gravações	126,84	106,03	92,85	95,84	99,60	94,90	101,73	99,60	97,35	101,73	103,05	102,41
Refino de petróleo e álcool	98,83	93,74	88,87	101,24	94,47	99,02	101,62	94,47	96,63	101,62	101,11	100,59
Farmacêutica	104,07	79,98	100,61	97,80	113,54	93,03	104,39	113,54	101,12	104,39	105,68	102,47
Perfumaria, sabões, detergentes e produtos de limpeza	116,71	123,48	110,60	98,87	105,16	108,25	101,96	105,16	106,60	101,96	101,92	103,18
Outros produtos químicos	107,37	104,67	95,33	102,13	102,98	106,68	99,10	102,98	104,71	99,10	99,32	100,05
Borracha e plástico	94,95	102,97	95,77	98,64	101,43	97,10	102,14	101,43	99,29	102,14	101,84	101,36
Mínerais não metálicos	104,89	104,76	101,76	102,01	100,68	105,06	102,57	100,68	102,79	102,57	102,27	102,51
Metalurgia básica	109,68	114,89	104,19	102,04	107,70	109,11	102,84	107,70	108,36	102,84	103,24	104,39
Produtos de metal - exclusive máquinas e equipamentos	94,36	95,29	99,15	98,48	98,45	103,59	98,72	98,45	101,01	98,72	98,52	99,09
Máquinas e equipamentos	120,61	128,54	127,64	105,96	117,55	110,14	104,00	117,55	113,74	104,00	105,22	105,78
Máquinas para escritório e eqs. de informática	291,86	282,32	246,17	140,65	139,70	129,62	151,57	139,70	134,82	151,57	149,04	147,02
Máquinas, aparelhos e materiais elétricos	116,53	138,84	122,42	91,94	110,68	104,69	108,71	110,68	107,79	108,71	107,98	107,16
Material eletrônico, aparelhos e eqs. de comunicações	113,53	99,92	112,12	86,86	86,91	95,07	100,00	86,91	91,04	100,00	98,20	96,38
Equs. de instrument. médico-hospitalar, ópticos e outros	93,66	103,85	98,02	99,81	104,32	95,18	109,37	104,32	99,67	109,37	109,00	107,95
Veículos automotores	126,30	140,69	139,14	95,32	107,80	101,78	101,28	107,80	104,72	101,28	101,72	101,48
Outros equipamentos de transporte	114,22	141,58	121,29	95,30	117,68	104,26	102,10	117,68	111,09	102,10	102,61	102,03
Mobiliário	113,28	99,71	94,37	105,82	112,03	111,86	108,43	112,03	111,95	108,43	108,57	108,92
Diversos	111,80	111,59	98,14	94,49	102,51	101,82	98,72	102,51	102,19	98,72	98,96	99,30

Fonte: IBGE, Diretoria de Pesquisas, Coordenação de Indústria

(1) Base: média de 2002 = 100

(2) Base: igual mês do ano anterior = 100

(3) Base: igual período do ano anterior = 100

(4) Base: últimos doze meses anteriores = 100

Indicadores da Produção Industrial por Categorias de Uso - Brasil
2007

Ponderação PIA 1998/2000

Categorias de Uso	Base Fixa Mensal (1)			Mensal (2)			Acumulado (3)			Últimos 12 Meses (4)		
	Dez	Jan	Fev	Dez	Jan	Fev	Jan-Dez	Jan-Jan	Jan-Fev	Até Dez	Até Jan	Até Fev
Bens de Capital	135,77	136,75	131,10	106,05	117,71	114,29	105,75	117,71	116,01	105,75	106,60	106,89
1. Bens de capital - excl. 2	137,93	139,21	130,04	107,33	118,90	117,26	109,94	118,90	118,10	109,94	110,28	110,48
2. Equip. transporte industrial	130,17	130,37	133,84	102,70	114,54	107,42	96,74	114,54	110,82	96,74	98,53	98,94
Bens Intermediários	105,50	108,43	102,93	101,58	103,20	103,49	102,06	103,20	103,34	102,06	102,10	102,18
1. Alim. e bebidas básicos p/ ind.	144,92	170,13	140,11	104,10	124,15	100,10	116,30	124,15	112,00	116,30	119,67	118,90
2. Alim. e bebidas elabor. p/ ind.	83,43	70,13	62,64	104,97	113,91	106,41	103,86	113,91	110,24	103,86	104,90	105,11
3. Insumos industrias básicos	120,26	121,50	123,45	110,60	107,46	107,27	109,01	107,46	107,36	109,01	108,45	107,69
4. Insumos industriais elabor.	103,29	106,34	99,55	99,96	102,53	103,54	101,17	102,53	103,02	101,17	101,20	101,54
5. Comb. e lubrificantes básicos	122,03	118,71	108,28	105,16	102,26	102,54	105,42	102,26	102,40	105,42	104,50	103,57
6. Comb. e lubrificantes elabor.	101,65	100,89	95,22	98,40	94,40	99,19	99,02	94,40	96,67	99,02	98,54	98,19
7. Peças e acess. p/ bens de capital	118,60	132,10	134,67	102,71	108,06	107,21	106,53	108,06	107,63	106,53	106,50	106,60
8. Peças e acess.p/ equip. trans. ind.	113,77	130,53	129,12	104,54	108,00	102,83	100,33	108,00	105,36	100,33	101,11	101,19
Bens de Consumo	111,81	107,29	101,46	97,92	102,91	100,06	103,34	102,91	101,51	103,34	103,29	102,69
Duráveis (1/3)	125,25	136,22	131,76	90,76	104,43	97,15	105,77	104,43	100,72	105,77	104,81	103,47
1. Duráveis - excl. 2/3	126,57	121,91	127,26	98,04	104,39	97,87	105,89	104,39	100,96	105,89	105,21	103,71
2. Veículos automotores p/ passag.	129,83	148,05	134,97	85,45	100,75	94,22	105,11	100,75	97,52	105,11	103,59	102,25
3. Equip. transporte não industrial	76,64	160,83	143,56	76,93	144,49	118,92	111,08	144,49	131,19	111,08	113,15	113,32
Semiduráveis e não duráveis	108,95	101,14	95,03	99,84	102,49	100,95	102,66	102,49	101,74	102,66	102,85	102,47
4. Semiduráveis	74,73	71,06	76,17	92,25	91,62	100,39	96,83	91,62	95,95	96,83	96,13	96,51
5. Não duráveis - excl. 7/8	116,82	107,73	102,40	96,88	103,33	98,07	103,28	103,33	100,70	103,28	103,80	102,91
7. Alim. e bebidas elabor. p/ consumo doméstico	117,49	111,25	99,49	102,12	107,03	103,35	103,10	107,03	105,26	103,10	103,50	103,33
8. Carburantes	101,22	85,61	82,47	110,42	93,26	102,34	106,00	93,26	97,51	106,00	105,47	104,96

Fonte: IBGE, Diretoria de Pesquisas, Coordenação de Indústria

(1) Base: média de 2002 = 100

(2) Base: igual mês do ano anterior = 100

(3) Base: igual período do ano anterior = 100

(4) Base: últimos doze meses anteriores = 100

Indicadores da Produção Industrial por Subsetores Industriais - Brasil

2007

Ponderação PIA 1998/2000

Subsetor Industrial	Base Fixa Mensal (1)			Mensal (2)			Acumulado (3)			Últimos 12 Meses (4)		
	Dez	Jan	Fev	Dez	Jan	Fev	Jan-Dez	Jan-Jan	Jan-Fev	Até Dez	Até Jan	Até Fev
Extr. de carvão mineral	113,65	116,33	95,02	131,61	139,69	129,99	101,08	139,69	135,16	101,08	104,88	108,02
Extr. de petróleo e gás natural	121,28	118,16	107,89	104,87	102,28	102,41	105,05	102,28	102,34	105,05	104,25	103,38
Extr. de minérios ferrosos	150,42	151,73	134,45	113,22	107,97	108,09	110,95	107,97	108,02	110,95	110,04	109,63
Extr. de minerais metálicos não ferrosos	151,41	132,76	171,94	91,40	87,05	122,81	101,08	87,05	104,17	101,08	100,02	101,53
Extr. de minerais não-metálicos	92,64	100,21	101,40	99,90	124,65	107,57	102,15	124,65	115,43	102,15	104,85	105,72
Abate de bovinos e suínos e prep. de carnes	117,04	127,29	114,82	99,37	108,86	111,41	101,46	108,86	110,06	101,46	102,11	103,24
Abate de aves e prep. de carnes	106,08	112,24	104,80	98,80	103,13	105,36	96,60	103,13	104,20	96,60	96,39	96,50
Conservas de frutas e legumes, molhos e condimentos	104,00	107,38	92,98	99,85	115,76	102,35	103,02	115,76	109,12	103,02	103,98	103,97
Sucos e concentrados de frutas	109,58	77,52	57,57	113,71	195,51	156,43	103,49	195,51	176,70	103,49	111,38	113,78
Óleo de soja em bruto, incl. tortas, farinhas e farelos	91,65	72,88	84,46	94,00	130,18	121,17	95,04	130,18	125,18	95,04	96,36	97,48
Refino de óleos vegetais e fabr. de margarinas, exc. óleo de milho	109,85	95,61	97,36	89,83	93,06	104,62	98,08	93,06	98,56	98,08	97,01	97,71
Resfr. e prep. do leite e laticínios	113,01	110,90	98,68	103,99	98,84	99,91	101,40	98,84	99,34	101,40	100,98	100,78
Beneficiamento de arroz	93,22	103,72	95,98	91,51	117,76	109,63	101,86	117,76	113,71	101,86	103,96	104,86
Moagem de trigo	95,18	94,18	85,59	84,91	87,36	93,91	100,19	87,36	90,36	100,19	98,50	98,28
Fabr. de café	117,01	111,10	102,18	97,64	92,44	99,07	96,91	92,44	95,50	96,91	95,95	96,23
Alimentos p/ animais	107,30	109,33	100,92	95,71	98,58	101,26	97,81	98,58	99,85	97,81	97,12	96,92
Fabr. e refino de açúcar	45,91	31,21	19,36	99,83	93,92	101,72	109,25	93,92	96,76	109,25	110,22	110,73
Outros prods. alimentícios	98,88	108,18	97,83	102,57	107,13	101,08	104,53	107,13	104,17	104,53	104,76	104,37
Benef., fiação e tec. de fibras têxteis naturais	74,06	86,07	93,23	90,99	94,96	93,16	100,43	94,96	94,02	100,43	100,17	99,30
Fiação e tec. de fibras artificiais ou sintéticas	74,05	86,27	83,34	105,99	112,45	110,38	100,30	112,45	111,42	100,30	101,38	102,16
Outros artefs. têxteis	91,71	103,78	108,43	97,90	100,22	105,68	102,87	100,22	102,94	102,87	102,18	102,47

Fonte: IBGE, Diretoria de Pesquisas, Coordenação de Indústria

(1) Base: média de 2002 = 100

(2) Base: igual mês do ano anterior = 100

(3) Base: igual período do ano anterior = 100

(4) Base: últimos doze meses anteriores = 100

**Indicadores da Produção Industrial por Subsetores Industriais - Brasil
2007**

Ponderação PIA 1998/2000

Subsetor Industrial	Base Fixa Mensal (1)			Mensal (2)			Acumulado (3)			Últimos 12 Meses (4)		
	Dez	Jan	Fev	Dez	Jan	Fev	Jan-Dez	Jan-Jan	Jan-Fev	Até Dez	Até Jan	Até Fev
Prep. de couro e fabr. de artefs., exc. calçados	100,83	97,70	95,56	109,06	120,89	115,62	111,04	120,89	118,22	111,04	112,54	112,21
Calçados	75,88	71,90	72,29	92,22	84,06	95,98	94,67	84,06	89,64	94,67	93,51	93,86
Prods. da madeira	91,25	93,81	95,70	98,43	91,03	97,30	92,84	91,03	94,09	92,84	92,49	92,63
Embalagens e artefs. de madeira p/ carga	105,29	111,00	114,44	93,59	94,21	101,28	99,97	94,21	97,67	99,97	99,20	98,82
Celulose e pastas p/ fabr. de papel	139,02	143,34	129,06	101,49	101,96	102,54	104,15	101,96	102,23	104,15	103,80	103,49
Papel, papelão liso e cartolina, exc. matl. de embalagem	121,81	122,86	111,15	98,08	100,49	98,82	101,84	100,49	99,69	101,84	101,54	101,18
Matl. de embalagem de papel, papelão e cartão	100,23	99,72	93,47	100,79	102,03	101,90	99,61	102,03	101,97	99,61	99,79	99,93
Refino de petróleo	102,25	98,88	94,39	101,26	94,41	98,64	101,18	94,41	96,43	101,18	100,57	99,92
Álcool	52,59	24,36	14,19	100,92	98,30	150,37	106,60	98,30	112,66	106,60	107,32	108,46
Prods. químicos inorgânicos	111,78	107,92	101,16	100,29	95,74	99,84	97,82	95,74	97,68	97,82	97,45	97,74
Aubos, fertilizantes e corretivos p/ o solo	85,65	79,47	73,31	111,75	113,65	107,44	102,46	113,65	110,58	102,46	103,28	103,69
Petroquímicos básicos e intermediários p/ resinas e fibras	104,44	114,08	103,83	97,92	102,57	105,68	101,32	102,57	104,03	101,32	101,65	102,51
Resinas, elastômeros, fibras, fios, cabos e filamentos artif. e sint.	102,56	106,99	99,95	101,78	103,59	102,50	100,20	103,59	103,06	100,20	100,56	100,96
Defensivos agrícolas e p/ uso domissanitário	122,07	89,52	84,15	99,40	101,05	168,67	93,06	101,05	125,41	93,06	92,84	96,59
Sabões, sabonetes, detergentes e prods. de limpeza	106,18	114,06	99,60	94,21	107,49	106,07	100,13	107,49	106,82	100,13	99,83	100,96
Artefs. de perfumaria e cosméticos, exc. sabonetes	128,74	134,24	123,16	103,70	102,99	110,35	103,75	102,99	106,39	103,75	103,95	105,35
Tintas, vernizes, esmaltes, lacas, solventes e prods. afins	125,53	119,97	103,18	111,59	107,64	106,75	108,03	107,64	107,22	108,03	107,72	107,02
Prods. e preparados químicos diversos	109,84	113,41	98,54	98,88	102,03	97,61	94,68	102,03	99,93	94,68	95,24	95,48
Fabr. e recond. de pneumáticos, incl. matls. p/ reparação	94,94	104,83	99,28	108,08	97,55	95,60	101,04	97,55	96,59	101,04	100,90	100,35
Artefs. diversos de borracha	108,30	117,12	117,18	100,48	104,92	103,94	100,05	104,92	104,43	100,05	100,34	101,15
Laminados de matl. plástico	77,79	83,82	81,54	86,44	86,55	94,55	95,51	86,55	90,32	95,51	94,31	93,90

Fonte: IBGE, Diretoria de Pesquisas, Coordenação de Indústria

(1) Base: média de 2002 = 100

(2) Base: igual mês do ano anterior = 100

(3) Base: igual período do ano anterior = 100

(4) Base: últimos doze meses anteriores = 100

**Indicadores da Produção Industrial por Subsetores Industriais - Brasil
2007**

Ponderação PIA 1998/2000

Subsetor Industrial	Base Fixa Mensal (1)			Mensal (2)			Acumulado (3)			Últimos 12 Meses (4)		
	Dez	Jan	Fev	Dez	Jan	Fev	Jan-Dez	Jan-Jan	Jan-Fev	Até Dez	Até Jan	Até Fev
Embalagens de matl. plástico	85,89	90,20	81,35	90,09	95,99	96,82	97,21	95,99	96,38	97,21	96,83	96,63
Artefs. diversos de matl. plástico	102,06	111,25	99,12	98,95	112,83	96,60	109,72	112,83	104,55	109,72	109,20	107,92
Vidro e prods. de vidro, exc. embalagens	116,78	124,69	115,97	104,67	100,15	101,70	99,31	100,15	100,89	99,31	100,16	100,90
Embalagens de vidro	111,28	102,00	92,48	119,72	101,39	92,05	106,14	101,39	96,72	106,14	106,19	104,25
Cimento e clínquer	105,77	99,56	96,62	102,87	99,78	104,48	106,49	99,78	102,04	106,49	105,72	105,32
Artefs. de concreto, cimento e fibrocimento	106,99	98,66	108,95	104,21	107,53	125,31	101,90	107,53	116,18	101,90	102,16	104,19
Prods. diversos de minerais não-metálicos	98,96	106,75	101,74	96,87	99,48	102,66	99,88	99,48	101,01	99,88	99,38	99,72
Ferro-gusa, ferroligas e semi-acabados de aço	122,31	124,63	110,68	97,33	108,69	122,85	98,92	108,69	114,92	98,92	99,37	101,99
Laminados, relaminados e trefilados de aço	98,95	105,90	97,50	99,96	103,57	109,13	101,52	103,57	106,16	101,52	101,47	102,81
Tubos de ferro e aço c/ costura, incl. fundidos	67,64	94,72	77,68	94,59	144,62	94,24	88,37	144,62	116,55	88,37	92,98	92,92
Metalurgia dos não-ferrosos	124,32	124,65	112,04	110,31	111,93	104,86	110,19	111,93	108,47	110,19	110,87	110,95
Peças fundidas de ferro	101,48	120,87	116,86	92,63	102,53	92,14	94,82	102,53	97,15	94,82	95,25	94,72
Estruturas metálicas, obras de caldearia pesada, tanques e caldeiras	74,13	81,17	93,39	114,94	104,22	140,78	103,93	104,22	121,04	103,93	103,33	106,51
Artefs. de metal estampados, de cutelaria, de serralheria e de ferramentas manuais	104,29	101,97	109,89	104,98	106,34	102,64	93,48	106,34	104,39	93,48	94,23	95,35
Embalagens metálicas	90,70	89,76	85,53	97,93	98,26	103,67	100,99	98,26	100,83	100,99	100,78	100,54
Prods. diversos de metal	98,16	100,06	101,08	88,61	90,33	92,73	100,87	90,33	91,52	100,87	99,88	99,43
Máqs. e equps. p/ fins indls. e comls.	112,51	120,95	121,29	97,25	112,89	106,82	102,07	112,89	109,77	102,07	103,24	103,58
Tratores, máqs. e equps. agrícolas, incl. peças e acessórios	65,86	77,83	86,87	120,06	114,92	112,98	84,44	114,92	113,89	84,44	86,83	89,53
Máqs. e equps. p/ extr. mineral e p/ constr.	168,52	183,98	180,33	101,04	115,49	108,62	107,55	115,49	111,99	107,55	107,33	106,94
Eletrodomésticos da "linha branca", exc. fornos de microondas	133,65	135,54	127,34	120,49	115,17	114,33	113,80	115,17	114,76	113,80	113,33	113,95
Outros eletrodomésticos, exc. apars. das "linhas branca" e "marrom"	152,49	155,44	153,37	140,70	168,11	123,93	107,47	168,11	142,82	107,47	113,19	114,83

Fonte: IBGE, Diretoria de Pesquisas, Coordenação de Indústria

(1) Base: média de 2002 = 100

(2) Base: igual mês do ano anterior = 100

(3) Base: igual período do ano anterior = 100

(4) Base: últimos doze meses anteriores = 100

**Indicadores da Produção Industrial por Subsetores Industriais - Brasil
2007**

Ponderação PIA 1998/2000

Subsetor Industrial	Base Fixa Mensal (1)			Mensal (2)			Acumulado (3)			Últimos 12 Meses (4)		
	Dez	Jan	Fev	Dez	Jan	Fev	Jan-Dez	Jan-Jan	Jan-Fev	Até Dez	Até Jan	Até Fev
Equips. p/ prod., distr. e controle de energia elétrica	123,69	153,90	129,40	86,57	112,92	107,87	111,22	112,92	110,55	111,22	110,20	109,18
Matl. elétrico p/ veículos	102,22	112,64	108,40	104,47	110,36	104,97	101,85	110,36	107,65	101,85	102,00	102,46
Condutores e outros matls. elétr., exc. p/ veículos	113,22	130,30	119,22	96,01	107,59	100,53	108,00	107,59	104,10	108,00	107,28	106,20
Matl. eletrônico e apars. de comunicação	124,86	105,80	120,81	85,59	95,53	105,79	95,58	95,53	100,73	95,58	95,13	94,38
Eletrodomésticos da "linha marrom"	87,81	86,57	92,38	91,20	69,50	73,08	111,34	69,50	71,30	111,34	105,87	101,36
Automóveis, camionetas e utilitários, incl. motores	127,35	145,68	133,86	87,71	103,44	97,20	105,04	103,44	100,36	105,04	103,87	102,91
Caminhões e ônibus, incl. motores	130,17	128,47	158,86	96,95	106,06	103,98	93,98	106,06	104,90	93,98	95,96	96,26
Carrocerias e reboques	114,14	117,03	119,00	97,84	105,11	100,59	109,44	105,11	102,78	109,44	108,48	107,65
Peças e acessórios p/ veícs. automotores	123,98	143,34	139,55	111,56	118,44	109,20	99,17	118,44	113,69	99,17	101,39	102,16
Constr. de embarcações, incl. reparação	92,56	142,92	138,61	49,91	76,35	81,09	83,79	76,35	78,61	83,79	80,61	78,90
Constr. e montagem de vagões ferroviários, incl. reparação	71,28	75,26	76,82	118,38	132,20	120,37	86,41	132,20	125,95	86,41	89,97	92,68
Constr. e montagem de aeronaves, incl. reparação	136,08	138,18	114,20	103,58	108,92	99,80	99,12	108,92	104,60	99,12	99,11	98,42
Outros veículos e equps. de transporte	78,11	153,79	137,66	77,94	139,45	113,01	110,64	139,45	125,57	110,64	112,28	111,72

Fonte: IBGE, Diretoria de Pesquisas, Coordenação de Indústria

(1) Base: média de 2002 = 100

(2) Base: igual mês do ano anterior = 100

(3) Base: igual período do ano anterior = 100

(4) Base: últimos doze meses anteriores = 100

Indicadores da Produção Industrial por Seções e Atividades de Indústria - Brasil
Índice Base Fixa Mensal (Número-índice)
(Base: média de 2002=100)

Ponderação PIA 1998/2000 com ajustamento sazonal

2006

Seções e Atividades de Indústria	Jan	Fev	Mar	Abr	Mai	Jun	Jul	Ago	Set	Out	Nov	Dez
Indústria Geral	112,97	113,94	114,02	113,97	115,86	114,34	115,21	115,99	114,73	115,77	116,45	116,94
Indústrias Extrativas	126,98	126,45	127,54	127,68	129,79	123,70	129,99	129,87	130,04	130,70	134,10	133,02
Indústria de Transformação	112,14	113,77	112,96	113,57	115,00	113,44	114,42	115,25	114,02	114,82	115,55	116,33
Alimentos	103,87	103,79	104,74	104,13	106,74	107,07	107,07	105,22	105,21	104,44	104,99	106,08
Bebidas	113,11	119,89	109,79	114,74	114,31	111,70	116,61	116,38	117,88	114,12	120,00	122,45
Fumo	112,13	116,39	106,99	107,21	115,35	116,26	123,80	129,63	106,40	110,29	110,00	109,40
Têxtil	105,72	106,36	105,71	106,00	105,97	103,28	104,81	105,50	103,24	103,36	103,55	102,97
Vestuário e acessórios	84,45	85,26	80,98	81,61	81,93	77,35	78,31	80,03	78,06	80,55	78,23	79,23
Calçados e artigos de couro	89,79	88,07	87,19	86,94	88,73	84,70	85,37	88,04	87,25	84,82	86,99	86,42
Madeira	105,47	105,71	97,66	104,06	99,72	101,12	99,03	99,27	100,08	97,80	98,59	103,15
Celulose, papel e produtos de papel	120,89	119,78	122,05	122,24	120,31	118,51	121,51	120,88	122,33	120,33	121,49	121,80
Edição, impressão e reprodução de gravações*	106,45	97,84	108,29	106,70	111,50	102,78	98,09	111,85	110,05	121,20	134,40	126,84
Refino de petróleo e álcool	102,92	104,10	103,26	104,79	105,55	107,17	103,44	102,41	101,08	97,24	101,78	103,60
Farmacêutica	103,78	123,50	110,85	103,05	107,42	113,52	110,74	106,78	110,20	114,08	117,10	116,30
Perfumaria, sabões, detergentes e produtos de limpeza	121,79	114,96	117,87	116,18	118,24	115,91	119,16	119,57	122,09	125,39	123,49	121,11
Outros produtos químicos	107,56	105,88	107,29	110,06	106,52	101,21	105,59	109,54	107,06	110,34	112,87	110,81
Borracha e plástico	104,14	105,58	104,82	106,18	105,36	104,81	104,07	106,42	106,09	105,09	104,78	104,67
Minerais não metálicos	107,76	105,54	103,98	103,98	106,76	105,23	106,81	106,47	107,58	108,27	108,93	109,45
Metalurgia básica	109,44	104,03	104,85	109,22	109,20	109,63	115,01	112,31	113,31	112,91	112,24	113,53
Produtos de metal - exclusive máquinas e equipamentos	103,02	102,68	101,37	101,12	101,50	100,08	102,95	103,21	103,03	103,43	103,38	105,04
Máquinas e equipamentos	121,48	123,82	122,51	121,48	125,68	123,65	125,42	127,32	126,95	129,64	129,44	131,21
Máquinas para escritório e eqs. de informática*	202,09	189,91	252,13	225,41	257,93	265,82	271,95	269,40	262,64	282,85	303,11	291,86
Máquinas, aparelhos e materiais elétricos	129,32	128,00	125,53	128,18	127,02	126,79	129,17	129,77	125,46	127,40	127,49	130,96
Material eletrônico, aparelhos e eqs. de comunicações	137,93	141,17	149,21	143,25	130,15	127,65	129,20	125,88	145,18	131,06	133,31	128,18
Equs. de instrument. médico-hospitalar, ópicos e outros*	99,55	102,98	124,59	108,77	133,45	121,05	123,12	143,12	114,99	122,27	125,75	93,66
Veículos automotores	141,56	147,47	144,79	143,68	153,96	146,98	149,75	152,47	138,49	147,63	145,26	149,30
Outros equipamentos de transporte	131,08	134,60	123,80	127,85	133,39	124,09	124,81	139,99	124,02	124,22	137,16	135,49
Mobiliário	99,56	102,14	100,95	101,30	103,88	104,46	101,56	108,06	111,24	111,77	114,32	112,65
Diversos*	108,86	96,39	126,81	92,67	114,72	111,53	120,75	133,60	118,96	135,18	127,92	111,80

Fonte: IBGE, Diretoria de Pesquisas, Coordenação de Indústria

* Série original, portanto, sem ajuste sazonal.

Indicadores da Produção Industrial por Seções e Atividades de Indústria - Brasil
Índice Base Fixa Mensal (Número-índice)
(Base: média de 2002=100)

Ponderação PIA 1998/2000 com ajustamento sazonal

2007

Seções e Atividades de Indústria	Jan	Fev	Mar	Abr	Mai	Jun	Jul	Ago	Set	Out	Nov	Dez
Indústria Geral	116,48	116,86	-	-	-	-	-	-	-	-	-	-
Indústrias Extrativas	133,55	133,96	-	-	-	-	-	-	-	-	-	-
Indústria de Transformação	115,73	116,38	-	-	-	-	-	-	-	-	-	-
Alimentos	106,91	108,83	-	-	-	-	-	-	-	-	-	-
Bebidas	123,45	120,80	-	-	-	-	-	-	-	-	-	-
Fumo	105,59	108,28	-	-	-	-	-	-	-	-	-	-
Têxtil	103,99	106,40	-	-	-	-	-	-	-	-	-	-
Vestuário e acessórios	79,74	83,80	-	-	-	-	-	-	-	-	-	-
Calçados e artigos de couro	79,67	86,86	-	-	-	-	-	-	-	-	-	-
Madeira	96,01	102,53	-	-	-	-	-	-	-	-	-	-
Celulose, papel e produtos de papel	121,60	120,66	-	-	-	-	-	-	-	-	-	-
Edição, impressão e reprodução de gravações*	106,03	92,85	-	-	-	-	-	-	-	-	-	-
Refino de petróleo e álcool	98,82	102,88	-	-	-	-	-	-	-	-	-	-
Farmacêutica	114,56	115,13	-	-	-	-	-	-	-	-	-	-
Perfumaria, sabões, detergentes e produtos de limpeza	125,41	123,58	-	-	-	-	-	-	-	-	-	-
Outros produtos químicos	110,19	111,87	-	-	-	-	-	-	-	-	-	-
Borracha e plástico	104,81	102,63	-	-	-	-	-	-	-	-	-	-
Minerais não metálicos	107,97	110,34	-	-	-	-	-	-	-	-	-	-
Metalurgia básica	116,90	113,51	-	-	-	-	-	-	-	-	-	-
Produtos de metal - exclusive máquinas e equipamentos	99,65	105,76	-	-	-	-	-	-	-	-	-	-
Máquinas e equipamentos	138,92	135,29	-	-	-	-	-	-	-	-	-	-
Máquinas para escritório e eqs. de informática*	282,32	246,17	-	-	-	-	-	-	-	-	-	-
Máquinas, aparelhos e materiais elétricos	141,69	133,62	-	-	-	-	-	-	-	-	-	-
Material eletrônico, aparelhos e eqs. de comunicações	125,20	134,52	-	-	-	-	-	-	-	-	-	-
Eqts. de instrument. médico-hospitalar, ópticos e outros*	103,85	98,02	-	-	-	-	-	-	-	-	-	-
Veículos automotores	149,94	149,79	-	-	-	-	-	-	-	-	-	-
Outros equipamentos de transporte	145,77	139,32	-	-	-	-	-	-	-	-	-	-
Mobiliário	109,04	111,98	-	-	-	-	-	-	-	-	-	-
Diversos*	111,59	98,14	-	-	-	-	-	-	-	-	-	-

Fonte: IBGE, Diretoria de Pesquisas, Coordenação de Indústria

* Série original, portanto, sem ajuste sazonal.

Indicadores da Produção Industrial por Categorias de Uso - Brasil
Índice Base Fixa Mensal (Número-índice)
(Base: média de 2002=100)

Ponderação PIA 1998/2000 com ajustamento sazonal

2006

Categorias de Uso	Jan	Fev	Mar	Abr	Mai	Jun	Jul	Ago	Set	Out	Nov	Dez
Bens de Capital	129,36	130,70	129,03	129,15	132,03	131,65	133,53	137,00	135,45	134,92	137,35	147,11
Bens Intermediários	112,06	111,41	111,89	111,79	114,36	112,59	113,89	114,86	112,49	112,23	114,25	114,54
Bens de Consumo	113,04	116,17	113,62	114,56	115,46	113,78	114,63	114,53	113,66	115,08	115,05	115,57
Duráveis	146,48	157,01	147,94	149,87	148,93	147,41	147,15	149,50	143,13	147,29	146,89	146,50
Semiduráveis e não Duráveis	106,16	107,96	105,77	107,41	108,08	107,21	108,02	107,50	107,35	107,94	107,50	108,62

Fonte: IBGE, Diretoria de Pesquisas, Coordenação de Indústria

Indicadores da Produção Industrial por Categorias de Uso - Brasil
Índice Base Fixa Mensal (Número-índice)
(Base: média de 2002=100)

Ponderação PIA 1998/2000 com ajustamento sazonal

2007

Categorias de Uso	Jan	Fev	Mar	Abr	Mai	Jun	Jul	Ago	Set	Out	Nov	Dez
Bens de Capital	149,28	149,48	-	-	-	-	-	-	-	-	-	-
Bens Intermediários	114,28	114,84	-	-	-	-	-	-	-	-	-	-
Bens de Consumo	114,89	116,00	-	-	-	-	-	-	-	-	-	-
Duráveis	149,67	151,48	-	-	-	-	-	-	-	-	-	-
Semiduráveis e não Duráveis	107,75	108,54	-	-	-	-	-	-	-	-	-	-

Fonte: IBGE, Diretoria de Pesquisas, Coordenação de Indústria

