

INDICADORES IBGE

PESQUISA INDUSTRIAL MENSAL PRODUÇÃO FÍSICA BRASIL

agosto / 07

Presidente da República
Luiz Inácio Lula da Silva

Ministro do Planejamento, Orçamento e Gestão
Paulo Bernardo Silva

INSTITUTO BRASILEIRO DE GEOGRAFIA E ESTATÍSTICA - IBGE

Presidente do IBGE
Eduardo Pereira Nunes

Diretor Executivo
Sérgio da Costa Côrtes

ÓRGÃOS ESPECÍFICOS SINGULARES

Diretoria de Pesquisas
Wasmália Socorro Barata Bivar

Diretoria de Geociências
Luiz Paulo Souto Fortes

Diretoria de Informática
Luiz Fernando Pinto Mariano

Centro de Documentação e Disseminação de Informações
David Wu Tai

Escola Nacional de Ciências Estatísticas
Sérgio da Costa Côrtes (interino)

UNIDADE RESPONSÁVEL

Diretoria de Pesquisas

Coordenação das Estatísticas Econômicas e Classificações
Sidnéia Reis Cardoso

Coordenação de Indústria
Silvio Sales

EQUIPE de REDAÇÃO

Redatores:

Isabella Nunes Pereira
Silvio Sales

Análise de Dados:

Gerência de Análise

Gerência de Pesquisas Mensais

Editoração:

Jaime de Almeida Filho

Indicadores IBGE

Plano de divulgação:

Pesquisa mensal de emprego

Estatística da produção agrícola *

Estatística da produção pecuária *

Pesquisa industrial mensal: produção física Brasil

Pesquisa industrial mensal: produção física regional

Pesquisa industrial mensal: emprego e salário

Pesquisa mensal de comércio

Sistema nacional de índices de preços ao consumidor: IPCA-E

Sistema nacional de índices de preços ao consumidor: INPC - IPCA

Sistema nacional de pesquisa de custos e índices da construção civil

Contas nacionais trimestrais: indicadores de volume e valores correntes

* Continuação de: Estatística da produção agropecuária, a partir de janeiro de 2006

Iniciado em 1982, com a divulgação de indicadores sobre trabalho e rendimento, indústria e preços, o periódico **Indicadores IBGE** incorporou no decorrer da década de 80 informações sobre agropecuária e produto interno bruto. A partir de 1991, foi subdividido em fascículos por assuntos específicos, que incluem tabelas de resultados, comentários e notas metodológicas. As informações apresentadas estão disponíveis em diferentes níveis geográficos: nacional, regional e metropolitano, variando por fascículo.

SUMÁRIO

NOTAS METODOLÓGICAS	3
RESULTADOS PARA AGOSTO DE 2007	
COMENTÁRIOS	7
ÍNDICES	
Por atividades de indústria	15
Por categorias de uso	16
Por subsetores industriais.....	17
Sazonalmente ajustados	
Por atividades de indústria	21
Por categorias de uso	23

NOTAS METODOLÓGICAS

1 - Os indicadores de *quantum* utilizam dados primários da Pesquisa Industrial Mensal de Produção Física (PIM-PF). O painel de produtos e informantes acompanhado é uma amostra intencional representativa de 63% do Valor da Transformação Industrial da Pesquisa Industrial Anual de Empresas do período de 1998/2000, abrangendo 830 produtos e 3.700 unidades locais, totalizando cerca de 4.900 informações mensais, a partir de janeiro de 2002.

2 - A base de ponderação dos indicadores é fixa e tem como referência a estrutura média do Valor da Transformação Industrial referente ao período 1998/2000.

3 - A fórmula de cálculo adotada é uma adaptação de Laspeyres - base fixa em cadeia, com atualização de pesos.

4 - São divulgados quatro tipos de índices:

- ÍNDICE BASE FIXA MENSAL (NÚMERO-ÍNDICE): compara a produção do mês de referência do índice com a média mensal produzida no ano base da pesquisa (2002);
- ÍNDICE MENSAL: compara a produção do mês de referência do índice em relação a igual mês do ano anterior;
- ÍNDICE ACUMULADO NO ANO: compara a produção acumulada no ano, de janeiro até o mês de referência do índice, em relação a igual período do ano anterior;
- ÍNDICE ACUMULADO NOS ÚLTIMOS 12 MESES: compara a produção acumulada nos últimos 12 meses de referência do índice em relação a igual período imediatamente anterior.

Os demais ÍNDICES (por exemplo, MÊS/MÊS ANTERIOR) podem ser obtidos pelo usuário a partir do índice Base Fixa Mensal.

5 - O ajuste sazonal das séries foi obtido utilizando-se o método X-12, com tratamento específico de correção de dias úteis para feriados móveis (Carnaval e Páscoa). As séries que têm estrutura aditiva são as seguintes: Indústria Geral; Bens Intermediários; Bens de Consumo; Bens de

Consumo Semiduráveis e Não-Duráveis; Indústria de Transformação; Indústrias Extrativas; Bebidas; Vestuário e Acessórios; Madeira; Celulose, Papel e Produtos de Papel; Refino de Petróleo e Produção de Álcool; Perfumaria, Sabões e Produtos de Limpeza; Outros Produtos Químicos; Borracha e Plástico; Minerais Não-Metálicos; Máquinas e Equipamentos; Máquinas para Escritório e Equipamentos de Informática; Material Eletrônico e Equipamentos de Comunicações; Veículos Automotores; e Mobiliário. As que têm estrutura multiplicativa, são: Bens de Capital; Bens de Consumo Duráveis; Alimentos; Fumo; Têxtil; Calçados e Couros; Edição, Impressão e Reprodução de Gravações; Farmacêutica; Metalurgia Básica; Produtos de Metal; Máquinas, Aparelhos e Materiais Elétricos; Equipamentos de Instrumentação Médico-Hospitalares, Ópticos, para Automação Industrial, Cronômetros e Relógios; Outros Equipamentos de Transporte; e Diversos.

DIVISÃO CNAE	INDÚSTRIA GERAL E ATIVIDADES	DECOMPOSIÇÃO	MODELO ARIMA	REGRESSÃO (REGARIMA)
IG	Indústria Geral	Aditivo	(2 1 0)(0 1 2)	Carnaval TD Páscoa[1]
IT	Indústria de Transformação	Aditivo	(2 1 0)(0 1 2)	Carnaval TD Páscoa[1]
12	Indústrias Extrativas	Aditivo	(0 1 1)(0 2 2)	
15A	Alimentos	Multiplicativo	(0 1 2)(0 1 1)	TD
15B	Bebidas	Aditivo	(0 1 1)(0 2 2)	Carnaval TD Páscoa[8]
16	Fumo	Multiplicativo	(0 1 1)(0 1 1)	Carnaval Páscoa[1]
17	Têxtil	Multiplicativo	(2 1 1)(0 1 1)	Carnaval TD Páscoa[1]
18	Vestuário e Acessórios	Aditivo	(2 0 0)(0 1 1)	Carnaval TD Páscoa[1]
19	Calçados e Couro	Multiplicativo	(0 1 0)(0 1 1)	Carnaval TD Páscoa[1]
20	Madeira	Aditivo	(0 1 2)(0 1 1)	Carnaval TD Páscoa[1]
21	Celulose, Papel e Produtos de Papel	Aditivo	(2 1 0)(0 1 1)	Carnaval TD
22	Edição, Impressão e Reprodução de Gravações	Multiplicativo	(0 1 2)(0 1 1)	
23	Refino de Petróleo e Produção de Álcool	Aditivo	(2 0 0)(0 1 1)	Carnaval
24A	Farmacêutica	Multiplicativo	(2 0 0)(0 1 1)	Carnaval TD Páscoa[1]
24B	Perfumaria, Sabões, Detergentes e Produtos de Limpeza	Aditivo	(0 1 1)(0 2 2)	
24C	Outros Produtos Químicos	Aditivo	(2 0 0)(0 1 1)	Carnaval TD Páscoa[1]
25	Borracha e Plástico	Aditivo	(2 0 0)(0 1 1)	Carnaval TD Páscoa[1]
26	Minerais Não-Metálicos	Aditivo	(0 1 1)(0 1 1)	Carnaval TD Páscoa[1]
DIVISÃO CNAE	INDÚSTRIA GERAL E ATIVIDADES	DECOMPOSIÇÃO	MODELO ARIMA	REGRESSÃO (REGARIMA)
27	Metalurgia Básica	Multiplicativo	(0 1 1)(0 1 1)	Carnaval TD Páscoa[1]

28	Produtos de Metal, exclusive Máquinas e Equipamentos.	Multiplicativo	(2 1 1)(0 1 1)	Carnaval TD Páscoa[1]
29	Máquinas e Equipamentos	Aditivo	(2 0 0)(0 1 1)	Carnaval TD Páscoa[1]
30	Máquinas para Escritório e Equipamentos de Informática	Aditivo	(1 1 2)(0 1 2)	
31	Máquinas, Aparelhos e Materiais Elétricos	Multiplicativo	(0 1 0)(0 1 1)	Carnaval TD Páscoa[1]
32	Material Eletrônico, Aparelhos e Equipamentos de Comunicações	Aditivo	(0 1 2)(0 1 1)	Carnaval TD Páscoa[1]
33	Equipamentos de Instrumentação Médico-Hospitalares, Ópticos, para Automação Industrial, Cronômetros e Relógios	Multiplicativo	(1 1 2)(0 1 1)	
34	Veículos Automotores	Aditivo	(2 1 0)(0 1 1)	Carnaval TD Páscoa[15]
35	Outros Equipamentos de Transporte	Multiplicativo	(0 1 0)(0 1 1)	Carnaval TD Páscoa[1]
36A	Mobiliários	Aditivo	(2 1 0)(0 1 2)	Carnaval TD Páscoa[1]
36B	Diversos	Multiplicativo	(2 0 0)(0 1 1)	Carnaval TD

A partir da divulgação de agosto de 2007, as atividades de Edição, Impressão e Reprodução de Gravações; Máquinas para Escritório e Equipamentos de Informática; Equipamentos de Instrumentação Médico-Hospitalares, Ópticos, para Automação Industrial, Cronômetros e Relógios; e Diversos, passam a ser ajustadas sazonalmente. Neste procedimento de ajuste sazonal foram consideradas séries com 68 informações, ou seja, de janeiro de 2002 a agosto de 2007.

CATEGORIA DE USO	DECOMPOSIÇÃO	MODELO ARIMA	REGRESSÃO (REGARIMA)
Bens de Capitais	Multiplicativo	(2 0 0)(0 1 1)	Carnaval TD Páscoa[1]
Bens Intermediários	Aditivo	(2 1 0)(0 1 2)	Carnaval TD Páscoa[1]
Bens de Consumo	Aditivo	(2 1 1)(0 1 1)	Carnaval TD Páscoa[1]
Bens de Consumo Duráveis	Multiplicativo	(0 1 1)(0 1 1)	Carnaval TD Páscoa[1]
Bens de Consumo Semi Não Duráveis	Aditivo	(2 0 0)(0 1 1)	Carnaval TD Páscoa[1]

6 - Os índices apresentados neste documento estão sujeitos à retificação nos dados primários por parte dos informantes da pesquisa, sendo incorporadas revisões a partir de Janeiro do ano anterior ao de referência da pesquisa.

Informações mais detalhadas sobre os procedimentos metodológicos podem ser obtidas na Coordenação de Indústria (COIND) - Avenida Chile, 500 4º andar CEP 20031-170 - Rio de Janeiro - RJ, telefone: (21) 2142-4513.

COMENTÁRIOS

A produção industrial em agosto apresentou crescimento de 1,3% frente a julho, descontadas as influências sazonais. No confronto com igual mês do ano anterior, o aumento ficou em 6,6%, décimo quarto resultado positivo consecutivo. Assim, o setor acumulou acréscimo de 5,3% em janeiro-agosto em relação a igual período do ano anterior. A taxa anualizada, indicador acumulado nos últimos doze meses, mantém trajetória ascendente na passagem de julho (4,2%) para agosto (4,5%).

Após variação negativa de 0,4% no mês anterior, o avanço de 1,3% observado no total da indústria entre julho e agosto leva o patamar de produção do setor a atingir nível recorde. Dos vinte e sete ramos, dezessete apresentam crescimento entre julho e agosto, com destaque para o setor de alimentos (3,7%), que devolve a perda de 3,7% acumulada nos dois meses anteriores. Também sobressaem os avanços de veículos automotores (3,3%), máquinas e equipamentos (3,7%) e material eletrônico e equipamentos de comunicações (6,7%). A principal pressão negativa veio do setor de edição e impressão, com recuo de 4,1% após dois meses de crescimento, período em que acumulou ganho de 6,9%. Vale mencionar também a queda na indústria farmacêutica (-1,9%).

Ainda na comparação com o mês anterior, bens de capital (4,0%) e de bens de consumo duráveis (2,7%) alcançam as taxas mais elevadas entre as categorias de uso. Com esse resultado, o setor de bens de capital reverte a queda de 1,1% registrada no mês passado, enquanto bens de consumo duráveis mantém crescimento pelo quarto mês consecutivo, acumulando ganho de 8,3% nesse período. Com avanços abaixo da média nacional (1,3%), bens intermediários (0,9%) e bens de consumo semi e não duráveis (0,7%) voltam a mostrar acréscimo, após virtual estabilidade observada no primeiro segmento (-0,1%) e queda de 3,1% no segundo, no índice de julho.

O indicador mensal aponta crescimento de 6,6% em agosto, com a maioria (22) dos vinte e sete ramos pesquisados assinalando aumento na produção. Os principais impactos positivos sobre o índice global, por ordem de importância, vieram de: veículos automotores (17,5%); máquinas e equipamentos (18,2%); outros equipamentos de transportes (24,5%) e outros

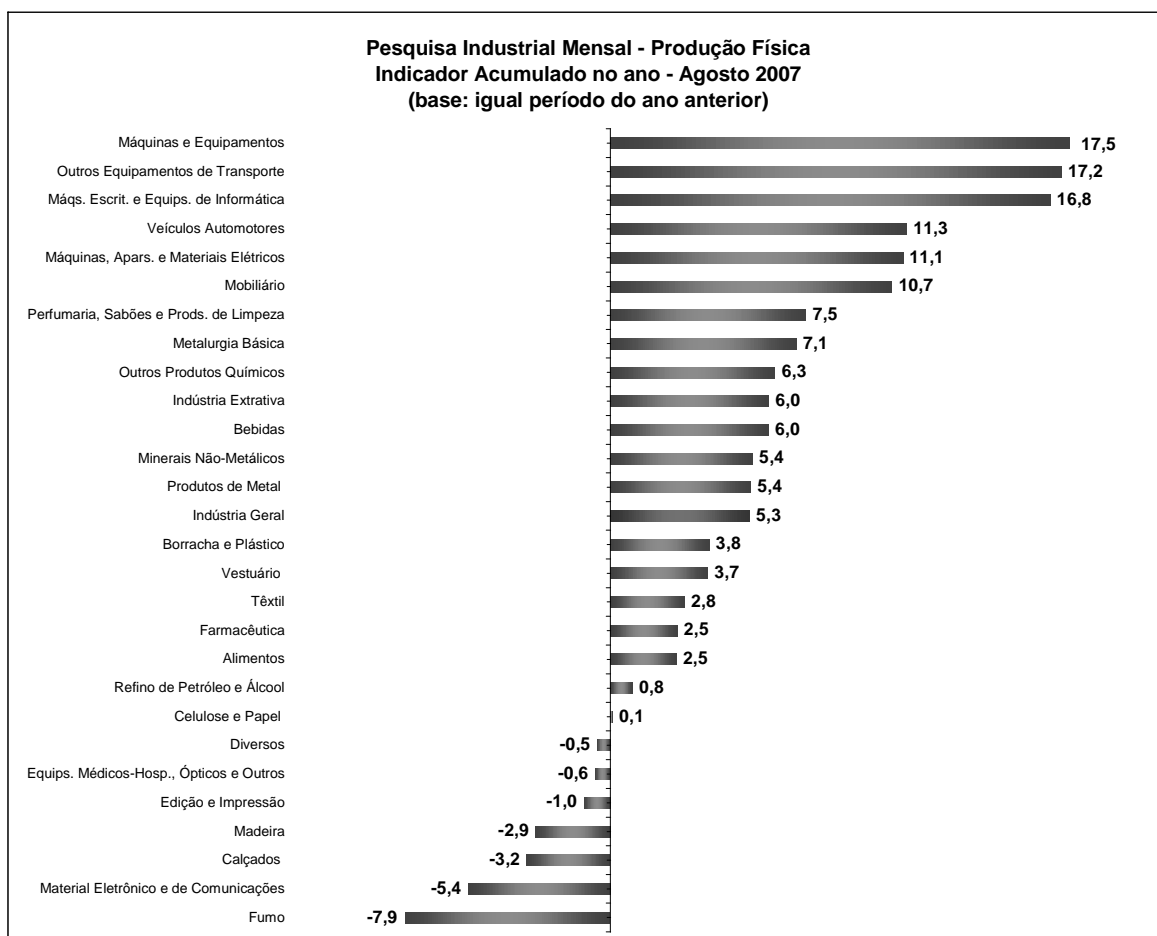
produtos químicos (5,8%). Os itens que se destacaram no desempenho dessas atividades foram, respectivamente: automóveis e autopeças; fornos de microondas e máquinas para colheitas; aviões e motocicletas; e herbicidas e inseticidas. A pressão negativa mais relevante veio de fumo (-28,6%), influenciada pelo recuo na fabricação de fumo processado.

Ainda na comparação com agosto de 2006, os índices por categorias de uso confirmam a liderança de bens de capital (21,0%), com ritmo bem acima da média industrial (6,6%). Este desempenho está sustentado por todos os subsetores, com destaque para bens de capital de transporte (26,2%), para uso misto (8,3%) e para fins industriais (6,5%). Na produção de bens de capital agrícolas (100,8%), a taxa atípica está associada à recuperação do setor agrícola em 2007 e à reduzida base de comparação. A categoria de bens de consumo duráveis (13,0%) permanece com desempenho a dois dígitos, sustentado basicamente pelo avanço na produção de automóveis (11,0%), celulares (20,6%), eletrodomésticos (12,7%) e motocicletas (22,6%), que respondem a uma demanda interna significativa que, por sua vez, reflete a manutenção das condições favoráveis de crédito e o aumento da massa salarial.

A produção de bens intermediários (4,2%) cresce em ritmo inferior à média da indústria, mesmo com praticamente todos os seus segmentos assinalando aumento. O principal destaque fica com insumos industriais elaborados (3,3%), influenciado pelos itens herbicidas para uso na agricultura e lingotes, blocos, tarugos ou placas de aço. Também exercendo impacto relevante para o total da categoria, figura o subsetor de peças e acessórios para transporte industrial, refletindo o dinamismo observado no setor automotivo. Vale ainda ressaltar o comportamento do grupo insumos da construção civil (4,4%), que marca o seu oitavo resultado positivo consecutivo. Por outro lado, a única pressão negativa se concentra no subsetor de alimentos e bebidas elaborados (-1,1%), principalmente, por conta do recuo na fabricação de açúcar cristal. Na categoria de bens de consumo semi e não duráveis (4,2%), com taxas positivas desde início do ano, o destaque foi o subsetor de alimentos e bebidas elaborados para consumo doméstico (4,7%), principalmente por conta da maior produção de refrigerantes e cervejas e chope. Vale citar também o subsetor de outros

produtos não duráveis (2,9%), sobretudo pela maior produção de medicamentos.

No indicador acumulado janeiro-agosto frente a igual período de 2006, o crescimento de 5,3% reflete o aumento de produção em vinte atividades. A fabricação de máquinas e equipamentos (17,5%) mantém a liderança em termos de impacto sobre o índice geral. Outras contribuições positivas relevantes vieram de veículos automotores (11,3%), outros produtos químicos (6,3%), metalurgia básica (7,1%) e indústria extrativa (6,0%). Em sentido oposto, entre as sete atividades em queda, destaca-se o ramo de material eletrônico e equipamentos de comunicações (-5,4%). Por categorias de uso, o perfil de crescimento ao longo de 2007 confirma o maior dinamismo de bens de capital (17,6%), vindo a seguir bens de consumo duráveis (6,9%), ambas com ritmo acima da média global (5,3%). A produção de bens intermediários (4,2%) e a de bens de consumo semi e não duráveis (3,2%) mostram desempenhos mais moderados.



Fonte: IBGE, Diretoria de Pesquisas, Coordenação de Indústria

Em síntese, o avanço de 1,3% da produção industrial em agosto último

sobre o mês anterior, leva o índice de média móvel trimestral a manter trajetória de crescimento, assinalando 0,7% de incremento em agosto frente a julho, mesmo ritmo do mês anterior. Segundo essa mesma comparação, todas as categorias de uso permanecem em trajetórias de crescimento, com o setor de bens de consumo duráveis (2,1%) registrando o maior avanço entre as categorias de uso e acelerando frente ao incremento assinalado no mês anterior (1,8%). Bens de capital também aponta acréscimo acima da média nacional (1,3%), enquanto bens intermediários (0,5%) e bens de consumo semi e não duráveis (0,1%) avançam abaixo da média.

Tabela 1
Indicadores da Produção Industrial por Categorias de Uso
Brasil - Agosto de 2007

Categorias de Uso	Variação (%)			
	Mês/mês*	Mensal	Acumulado	Acumulado 12 Meses
Bens de Capital	4,0	21,0	17,6	13,6
Bens Intermediários	0,9	4,2	4,2	3,4
Bens de Consumo	1,2	6,2	4,1	3,7
Duráveis	2,7	13,0	6,9	6,1
Semiduráveis e não Duráveis	0,7	4,2	3,2	3,0
Indústria Geral	1,3	6,6	5,3	4,5

Fonte: IBGE, Diretoria de Pesquisas, Coordenação de Indústria

*série com ajuste sazonal

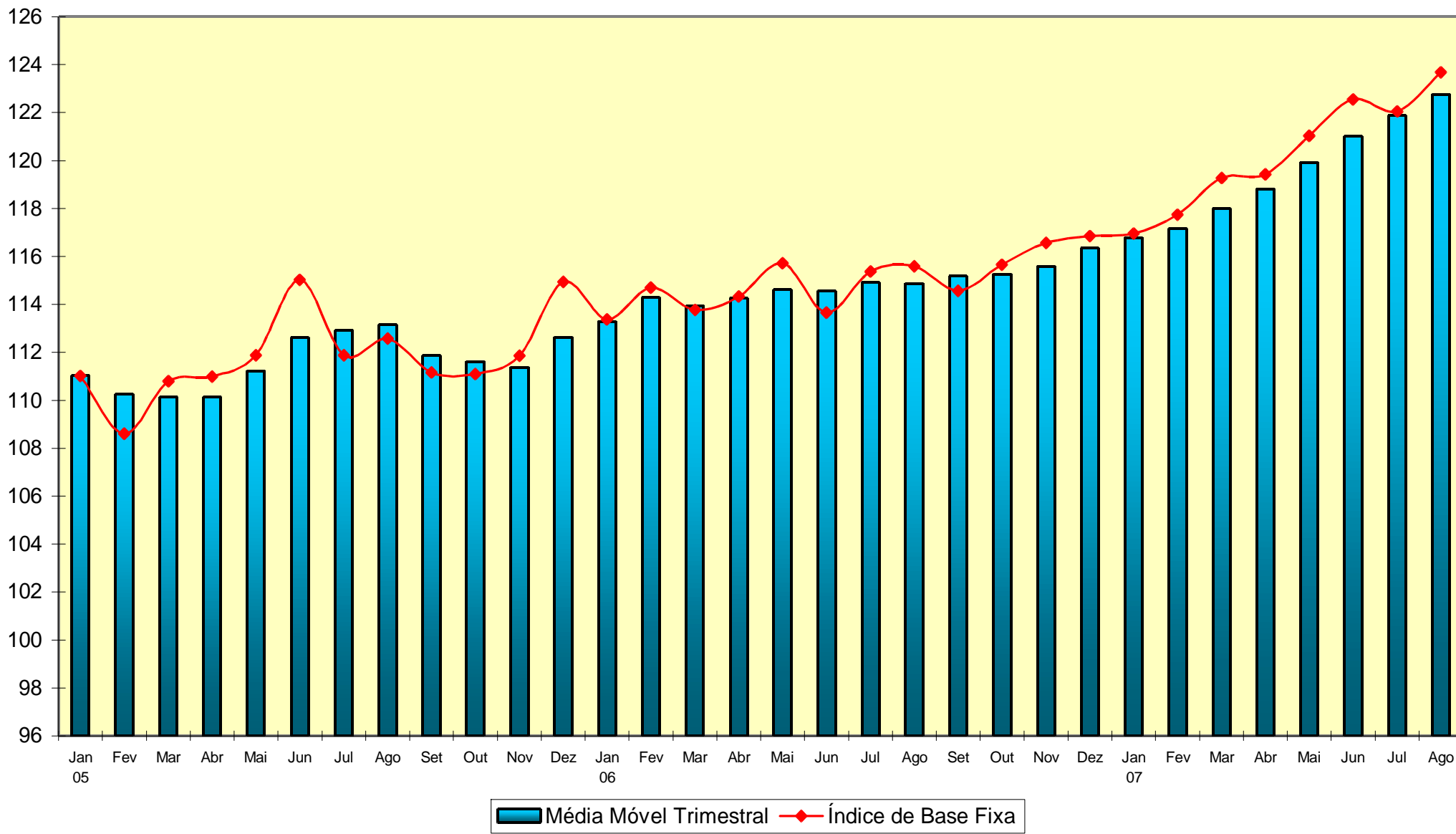
Tabela 2
Índices Mensais de Base Fixa (2002=100)*
Média Móvel Trimestral 2005 - Agosto 2007

Ano / Mês	Bens de Capital	Bens Intermediários	Bens de Consumo		Indústria Geral	
			Duráveis	Semiduráveis e Não-Duráveis		
2005	Jan	124,37	110,63	129,97	104,37	111,06
	Fev	122,08	110,14	132,10	104,83	110,30
	Mar	121,81	109,38	133,74	105,10	110,22
	Abr	121,03	109,66	137,43	103,57	110,21
	Mai	123,91	110,36	139,42	104,09	111,29
	Jun	126,88	111,63	145,27	104,53	112,69
	Jul	127,97	111,55	148,31	104,85	112,96
	Ago	128,65	111,45	148,38	105,60	113,18
	Set	127,69	110,73	140,50	104,48	111,86
	Out	127,99	110,78	136,46	103,79	111,55
	Nov	128,56	110,66	132,96	103,27	111,26
	Dez	130,60	110,92	141,05	104,90	112,49
2006	Jan	131,98	111,49	145,18	106,44	113,29
	Fev	132,40	111,96	153,84	107,59	114,29
	Mar	130,09	111,90	150,82	107,39	113,94
	Abr	130,29	111,74	152,14	107,48	114,26
	Mai	130,37	112,55	149,14	107,19	114,60
	Jun	131,02	112,84	149,08	107,25	114,56
	Jul	132,30	113,49	147,76	107,37	114,91
	Ago	133,75	113,49	147,42	107,11	114,86
	Set	134,91	113,53	145,84	107,24	115,17
	Out	135,18	113,05	145,97	107,27	115,27
	Nov	135,56	113,07	145,51	107,55	115,60
	Dez	139,64	113,84	146,96	108,16	116,36
2007	Jan	144,63	114,57	148,02	108,21	116,79
	Fev	149,11	114,91	150,22	108,69	117,18
	Mar	150,14	115,80	153,59	108,68	117,99
	Abr	150,12	116,54	155,18	109,28	118,82
	Mai	152,39	117,34	156,59	109,97	119,92
	Jun	155,29	117,75	158,24	111,77	121,01
	Jul	157,79	118,34	161,06	112,02	121,88
	Ago	159,81	118,95	164,47	112,10	122,76

FONTE: IBGE, Diretoria de Pesquisas, Coordenação de Indústria

*Série com ajuste sazonal

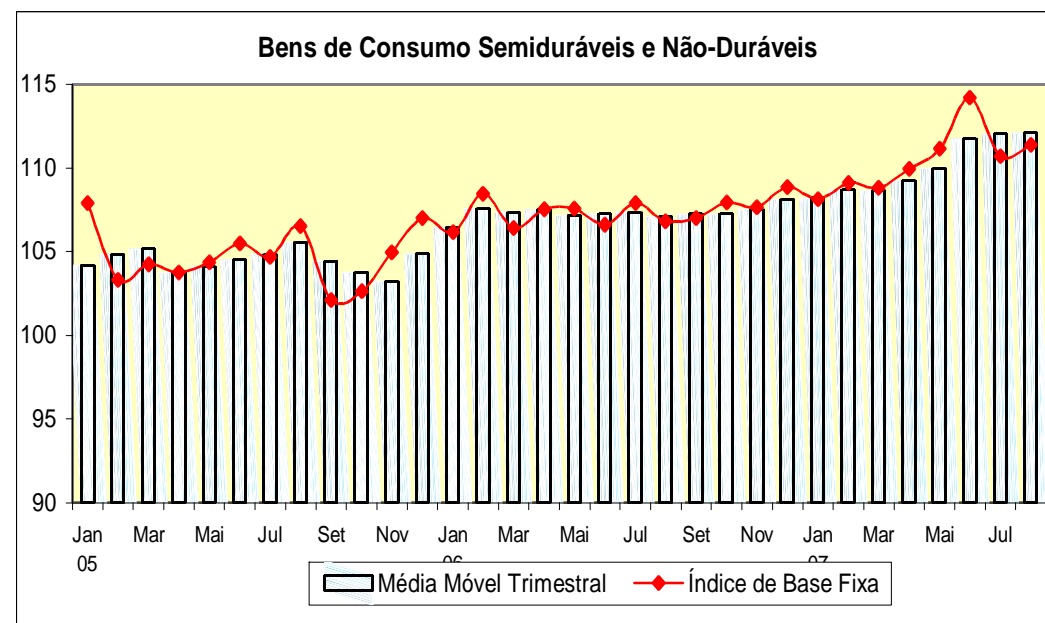
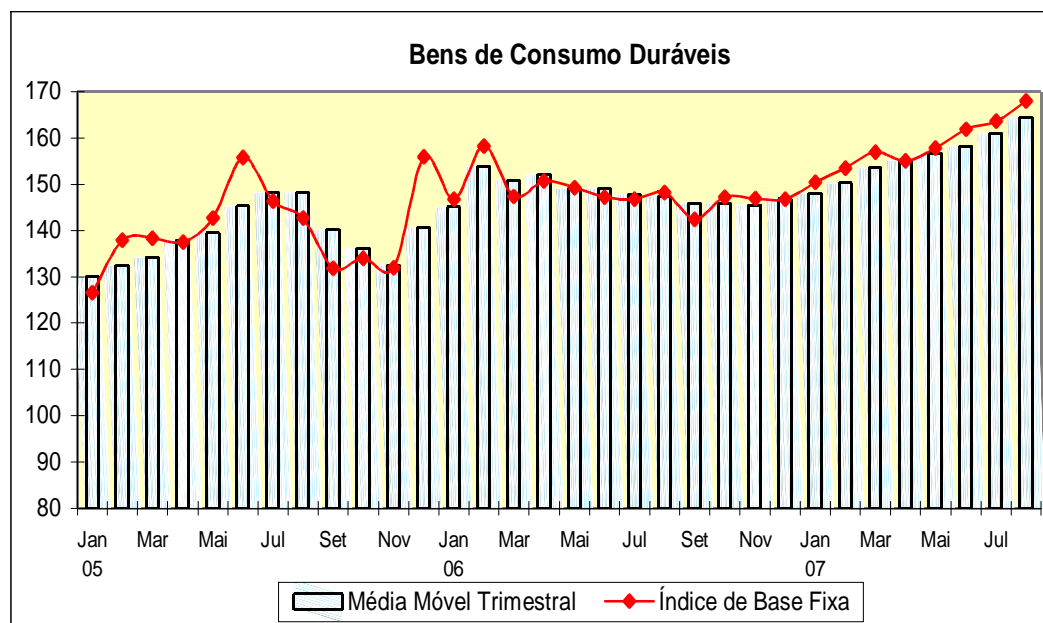
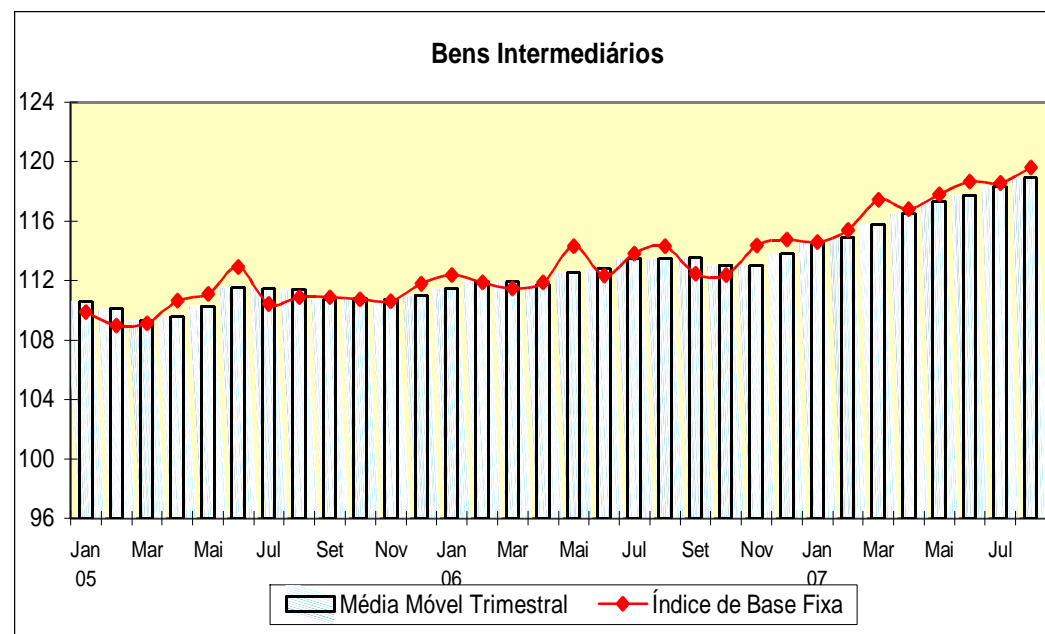
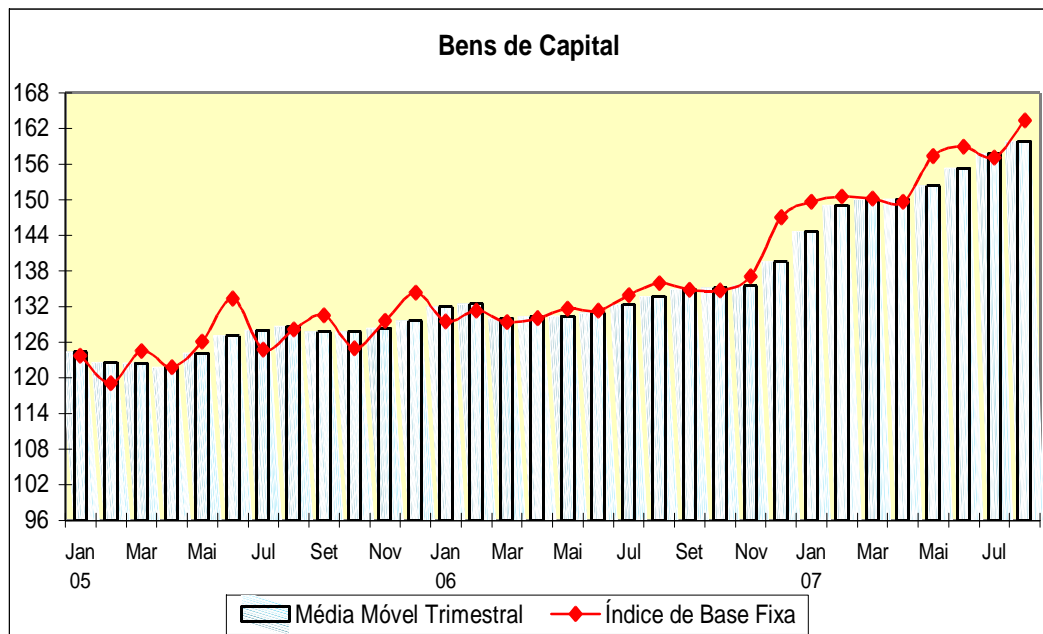
Indústria Geral
Índices de Base Fixa (2002=100)
Série com Ajuste Sazonal



Fonte: IBGE, Diretoria de Pesquisas, Coordenação de Indústria

* Série com ajuste sazonal

Índices de Base Fixa (2002=100) * Série com Ajuste Sazonal
Média Móvel Trimestral - 2005-2007



Fonte: IBGE, Diretoria de Pesquisas, Coordenação de Indústria

Composição da Taxa de Crescimento da Indústria Geral ⁽¹⁾ - Brasil
Índice Acumulado Janeiro-Agosto de 2007
(Igual período do ano anterior=100)

Atividades	Comp. da Taxa	Produtos Responsáveis*
Indústrias extrativas	0,34	Minérios de ferro e seus concentr.(aglomer.ou não, pelotiz.,sinteriz.) Óleos brutos de petróleo
Alimentos	0,29	Carnes e miudezas de aves (frescas, refrigeradas ou congeladas) Preparações utiliz.na aliment.animais (rações, supl. vitam.ou semelh.)
Bebidas	0,18	Refrigerantes Cervejas e chope
Fumo	-0,09	Fumo processado industrialmente, exceto charutos/cigarilhas/cigarros Cilindro p/filtro cigarro,de pasta fibra sint./artif. (filt.p/cigarro)
Têxtil	0,08	Toalha de banho, rosto, mãos e semelh., de tecido atalhado de algodão Tecidos de algodão, mesclados com fibras
Vestuário e acessórios	0,05	Vestidos, exceto de malha Roupa dormir ou banho(pijama,camisola,roupão,etc),de malha,de uso fem.
Calçados e artigos de couro	-0,04	Calçado couro(sap.,bota,sand.,chin.,etc),fem.-exc.tênis e p/uso prof. Calçado couro(sap.,bota,sand.,chin.,etc),masc.-exc.tênis e p/uso prof
Madeira	-0,03	Folhas p/folheados, laminas e folhas p/compensados (contraplacados) Madeira densificada (MDF), em blocos, pranchas, lâminas ou perfis
Celulose, papel e produtos de papel	0	Caixas/cartonagens dobráveis de papel-cartão ou cartolina (vide manual) Papel-cartão ou cartolina revest.com subst. inorgânicas (vide manual)
Edição, impressão e reprodução de gravações	-0,04	Revistas periódicas ou não,de consumo ou gratuitas(B to B/customizada) CD's reproduzidos a partir de matrizes de terceiros
Refino de petróleo e álcool	0,06	Álcool etílico não desnat.,c/teor alcoólico em vol.>=80%(anidro/hidr.) Gasolina automotiva ou para outros usos, exceto para aviação
Farmacêutica	0,09	Medicamentos à base de dipirona Medicamentos à base de enzimas
Perfumaria, sabões, detergentes e produtos de limpeza	0,13	Sabões p/uso domést./indl.em barras,pedaços,pó,flocos,ou outras formas Cremes de beleza, cremes nutritivos e loções tônicas
Outros produtos químicos	0,42	Herbicidas para uso na agricultura Adubos ou fertilizantes com nitrogênio, fósforo e potássio (NPK)
Borracha e plástico	0,14	Peça e aces.plást.,reforç.ou não,p/veíc.automot.,motoc.,bicicl.,simil. Peças e acessórios de borracha vulcanizada não endurecida, p/veículos
Minerais não metálicos	0,2	Cimentos Portland, exceto brancos Pia,banheira,bidê e semelh.p/uso sanitário,de cerâmica, incl.porcelana
Metalurgia básica	0,4	Lingotes, blocos, tarugos ou placas de aço ao carbono Folhas-de-flandres
Produtos de metal - exclusive máquinas e equipamentos	0,17	Apar. barbear de segurança, mesmo de plást.,de lâmina não substituível Estruturas de ferro e aço, em chapas ou em outras formas
Máquinas e equipamentos	1,1	Fornos de microondas Centros de usinagem para trabalhar metais
Máquinas para escritório e equps. de informática	0,29	Computadores pessoais de mesa (PC desktops) Peças e acess. p/máq. p/processamento de dados e suas unid.periféricas
Máquinas, aparelhos e materiais elétricos	0,33	Transformadores Aparelhos elétricos de alarme e sinalização
Material eletrônico, aparelhos e equps. de comunicações	-0,18	Televisores (receptores de televisão) Tubo imagem p/recep.TV e mon.vídeo;de captaç.p/câm.TV;válv.(v.manual)
Equps. de instrument. médico-hospitalar, ópicos e outros	-0,01	Medidores de consumo de eletricidade Relógios de pulso ou de bolso
Veículos automotores	1,04	Autom.,jipe,camion.incl.CKD,p/passag.,c/motor álcool, gasol.ou bicomb. Eixo,semi-eixo,engren.,mancal, junta articul.e outr. peças p/transmis.
Outros equipamentos de transporte	0,27	Aviões ou outr.veíc.aéreos peso sup.2.000 kg e menor ou igual 15.000kg Motocicletas(incl.motociclos)c/motor de pistão alternat.cilind. >50cm3
Mobiliário	0,12	Bancos de metal para veículos automotores Armários de modulados de madeira para cozinhas
Diversos	0	Canetas esferográficas e outras canetas, inclusive cargas; lapiseiras Fechos-ecler (fecho de correr)
Indústria Geral	5,3	

Fonte: IBGE, Diretoria de Pesquisas, Coordenação de Indústria

⁽¹⁾ $C = (I_g - 100) \cdot K$, onde: C=Participação da atividade na formação do total da taxa de crescimento, I_g =Indicador da atividade e K= peso da atividade no total da Indústria Geral.

* foram destacados em cada gênero, os dois principais produtos responsáveis pelo indicador.

**Indicadores da Produção Industrial por Seções e Atividades de Indústria - Brasil
2007**

Ponderação PIA 1998/2000

Seções e Atividades	Base Fixa Mensal (1)			Mensal (2)			Acumulado (3)			Últimos 12 Meses (4)		
	Jun	Jul	Ago	Jun	Jul	Ago	Jan-Jun	Jan-Jul	Jan-Ago	Até Jun	Até Jul	Até Ago
Indústria Geral	121,52	125,37	132,44	106,47	106,90	106,55	104,79	105,11	105,30	103,87	104,16	104,46
Indústrias Extrativas	137,05	143,37	143,12	108,58	107,14	106,76	105,71	105,92	106,03	106,06	106,11	106,21
Indústria de Transformação	120,71	124,43	131,88	106,35	106,89	106,53	104,73	105,06	105,26	103,74	104,05	104,35
Alimentos	112,77	116,69	127,24	99,97	98,61	102,81	103,25	102,46	102,51	102,75	102,09	102,12
Bebidas	102,05	104,26	119,42	103,68	100,23	104,99	107,15	106,18	106,02	107,83	106,89	106,56
Fumo	166,88	132,16	89,02	87,36	77,54	71,42	97,98	94,63	92,15	99,86	95,59	92,93
Têxtil	110,75	114,55	117,88	105,48	104,64	103,00	102,48	102,80	102,83	101,80	101,97	101,92
Vestuário e acessórios	83,96	89,93	99,44	113,82	108,35	104,80	102,58	103,49	103,69	99,69	100,84	101,27
Calçados e artigos de couro	76,83	79,65	94,57	101,21	99,62	99,34	95,86	96,38	96,80	97,19	97,63	97,56
Madeira	97,94	101,81	106,31	95,81	103,31	103,31	95,12	96,25	97,14	95,16	96,15	96,94
Celulose, papel e produtos de papel	121,08	124,42	120,94	103,76	101,05	99,35	100,05	100,20	100,09	100,94	100,96	100,52
Edição, impressão e reprodução de gravações	101,43	106,90	112,00	98,69	108,98	100,13	97,24	98,81	98,99	99,41	100,33	100,14
Refino de petróleo e álcool	111,49	112,83	115,65	103,68	101,85	104,46	100,00	100,28	100,84	99,17	99,32	99,95
Farmacêutica	128,70	121,55	131,55	110,01	107,62	108,08	100,60	101,65	102,54	101,57	101,77	103,08
Perfumaria, sabões, detergentes e produtos de limpeza	130,18	122,15	128,51	111,63	101,97	104,60	108,91	107,89	107,45	107,11	107,18	107,31
Outros produtos químicos	108,06	118,75	125,55	110,78	112,55	105,83	105,26	106,36	106,28	102,81	104,16	104,48
Borracha e plástico	109,51	113,85	119,51	105,25	109,21	106,27	102,42	103,39	103,77	102,32	102,89	103,19
Minerais não metálicos	111,22	116,24	118,88	106,42	107,52	104,72	105,18	105,53	105,42	104,48	104,82	104,95
Metalurgia básica	116,43	120,21	122,42	107,60	104,03	104,01	108,21	107,57	107,09	106,66	106,13	105,98
Produtos de metal - exclusive máquinas e equipamentos	110,15	110,78	116,96	111,51	105,98	105,58	105,20	105,32	105,35	102,87	103,27	103,91
Máquinas e equipamentos	148,17	142,18	159,90	120,44	117,02	118,17	117,43	117,37	117,48	112,28	113,22	114,43
Máquinas para escritório e eqs. de informática	275,58	281,18	288,72	103,67	103,39	107,17	121,22	118,30	116,75	132,58	128,41	125,35
Máquinas, aparelhos e materiais elétricos	138,07	151,30	153,61	109,66	116,97	111,77	110,03	111,05	111,14	107,02	107,25	107,25
Material eletrônico, aparelhos e eqs. de comunicações	122,20	133,78	142,49	96,01	103,63	108,37	90,85	92,63	94,59	93,98	95,09	96,49
Equs. de instrument. médico-hospitalar, ópticos e outros	123,47	122,36	133,96	101,99	99,38	93,60	100,64	100,45	99,42	105,38	104,80	102,07
Veículos automotores	169,70	180,21	191,99	112,77	118,40	117,50	108,90	110,30	111,28	105,04	106,30	107,40
Outros equipamentos de transporte	147,14	156,07	194,49	117,07	136,30	124,47	112,84	115,89	117,18	106,92	109,75	111,54
Mobiliário	104,79	112,60	123,19	104,79	116,88	109,19	110,00	110,98	110,73	111,99	113,20	112,62
Diversos	109,07	121,91	128,22	97,80	100,96	95,98	99,94	100,10	99,49	98,37	98,27	98,40

Fonte: IBGE, Diretoria de Pesquisas, Coordenação de Indústria

(1) Base: média de 2002 = 100

(2) Base: igual mês do ano anterior = 100

(3) Base: igual período do ano anterior = 100

(4) Base: últimos doze meses anteriores = 100

Indicadores da Produção Industrial por Categorias de Uso - Brasil
2007

Ponderação PIA 1998/2000

Categorias de Uso	Base Fixa Mensal (1)			Mensal (2)			Acumulado (3)			Últimos 12 Meses (4)		
	Jun	Jul	Ago	Jun	Jul	Ago	Jan-Jun	Jan-Jul	Jan-Ago	Até Jun	Até Jul	Até Ago
Bens de Capital	154,92	159,94	177,22	117,04	119,05	120,97	116,64	117,00	117,56	111,44	112,32	113,61
1. Bens de capital - excl. 2	150,58	153,23	165,60	116,58	116,93	117,85	117,83	117,70	117,72	113,65	114,25	115,12
2. Equip. transporte industrial	166,19	177,36	207,43	118,15	124,09	127,99	113,84	115,36	117,19	106,31	107,84	110,09
Bens Intermediários	120,12	124,40	127,15	105,09	104,72	104,15	104,10	104,20	104,19	103,25	103,36	103,43
1. Alim. e bebidas básicos p/ ind.	155,93	172,66	171,72	97,04	111,99	107,43	106,74	107,51	107,50	118,77	115,63	112,61
2. Alim. e bebidas elabor. p/ ind.	134,84	129,03	151,56	97,48	88,00	98,90	103,05	99,74	99,59	105,09	102,33	101,21
3. Insumos industrias básicos	175,69	170,56	154,33	102,72	101,72	101,19	107,24	106,36	105,71	108,15	107,04	106,48
4. Insumos industriais elabor.	109,53	114,83	117,73	105,68	105,18	103,34	103,91	104,10	104,00	102,97	103,13	103,13
5. Comb. e lubrificantes básicos	117,82	121,22	120,15	109,46	102,61	102,94	102,47	102,50	102,55	103,26	103,32	103,22
6. Comb. e lubrificantes elabor.	101,03	107,58	107,28	99,27	103,42	103,55	97,62	98,44	99,08	96,29	97,07	97,85
7. Peças e acess. p/ bens de capital	152,27	154,86	163,37	112,95	110,19	104,38	111,83	111,58	110,54	110,43	110,73	109,69
8. Peças e acess.p/ equip. trans. ind.	149,16	158,36	164,52	110,03	116,40	115,08	106,78	108,17	109,09	103,81	105,29	106,58
Bens de Consumo	118,07	120,59	130,39	105,98	106,35	106,23	103,25	103,71	104,06	103,08	103,36	103,72
Duráveis (1/3)	156,24	162,53	180,03	107,92	115,41	113,01	104,42	105,95	106,90	104,29	105,44	106,13
1. Duráveis - excl. 2/3	140,67	144,14	165,06	103,92	109,08	113,94	101,41	102,45	103,93	103,57	104,46	105,75
2. Veículos automotores p/ passag.	172,66	185,12	192,93	110,48	119,91	110,97	105,31	107,41	107,91	103,67	105,08	105,14
3. Equip. transporte não industrial	153,98	133,61	201,37	118,09	128,97	123,87	123,27	123,93	123,92	117,09	118,06	119,30
Semiduráveis e não duráveis	109,96	111,69	119,85	105,41	103,83	104,23	102,89	103,04	103,20	102,73	102,76	103,02
4. Semiduráveis	83,94	89,50	101,35	105,63	107,65	105,76	99,35	100,55	101,29	98,32	99,43	100,10
5. Não duráveis - excl. 7/8	120,86	118,78	124,78	107,09	104,84	102,87	101,96	102,38	102,45	102,74	102,85	102,98
7. Alim. e bebidas elabor. p/ consumo doméstico	102,08	108,28	117,16	101,84	102,96	104,71	104,48	104,25	104,31	103,75	103,56	103,79
8. Carburantes	142,91	134,13	140,92	111,11	100,45	104,93	104,18	103,51	103,73	104,01	103,33	103,67

Fonte: IBGE, Diretoria de Pesquisas, Coordenação de Indústria

(1) Base: média de 2002 = 100

(2) Base: igual mês do ano anterior = 100

(3) Base: igual período do ano anterior = 100

(4) Base: últimos doze meses anteriores = 100

**Indicadores da Produção Industrial por Subsetores Industriais - Brasil
2007**

Ponderação PIA 1998/2000

Subsetor Industrial	Base Fixa Mensal (1)			Mensal (2)			Acumulado (3)			Últimos 12 Meses (4)		
	Jun	Jul	Ago	Jun	Jul	Ago	Jan-Jun	Jan-Jul	Jan-Ago	Até Jun	Até Jul	Até Ago
Extr. de carvão mineral	84,50	98,93	93,09	88,78	94,23	72,50	107,25	105,13	99,72	109,28	110,67	106,51
Extr. de petróleo e gás natural	116,97	120,61	119,50	108,16	102,01	102,37	102,08	102,07	102,11	102,96	102,96	102,83
Extr. de minérios ferrosos	163,17	175,09	173,85	109,82	113,74	112,50	108,53	109,33	109,75	108,96	109,08	109,42
Extr. de minerais metálicos não ferrosos	164,83	154,28	175,86	99,53	95,35	106,06	108,61	106,61	106,54	104,71	104,30	105,36
Extr. de minerais não-metálicos	116,39	113,67	115,59	114,38	102,72	97,82	111,92	110,45	108,61	109,62	109,39	108,97
Abate de bovinos e suínos e prep. de carnes	119,74	126,11	127,19	95,84	100,31	99,33	106,03	105,17	104,39	105,13	104,90	104,76
Abate de aves e prep. de carnes	104,20	106,13	110,30	109,89	105,51	103,97	111,23	110,41	109,55	103,80	104,62	105,39
Conservas de frutas e legumes, molhos e condimentos	102,85	109,31	117,96	121,80	108,63	101,14	109,39	109,27	108,01	110,97	110,90	108,72
Sucos e concentrados de frutas	62,64	108,12	153,08	102,54	93,86	106,49	130,26	117,40	114,07	110,07	106,84	107,29
Óleo de soja em bruto, incl. tortas, farinhas e farelos	111,02	117,76	116,69	102,06	105,64	103,23	110,71	109,83	108,85	105,20	106,16	106,28
Refino de óleos vegetais e fabr. de margarinas, exc. óleo de milho	127,10	129,00	128,13	100,06	103,36	99,23	101,45	101,75	101,40	99,17	99,39	99,44
Resfr. e prep. do leite e laticínios	92,97	99,18	106,57	92,36	94,86	104,80	94,39	94,46	95,71	96,57	95,95	96,67
Beneficiamento de arroz	111,28	113,93	125,01	92,96	105,67	116,58	101,45	102,06	103,87	99,90	100,17	101,69
Moagem de trigo	104,59	108,52	109,23	89,97	99,91	100,92	95,48	96,13	96,74	96,64	96,76	97,06
Fabr. de café	151,91	144,80	133,70	125,72	117,16	115,64	106,33	107,91	108,83	100,54	102,18	104,23
Alimentos p/ animais	115,36	118,18	122,60	107,43	106,77	109,41	106,24	106,32	106,73	101,65	102,31	103,39
Fabr. e refino de açúcar	150,80	139,04	176,31	94,07	78,07	94,82	92,14	87,72	89,47	104,28	97,86	95,54
Outros prods. alimentícios	107,45	112,05	118,71	100,25	108,80	106,47	103,63	104,37	104,65	103,08	103,66	103,96
Benef., fiação e tec. de fibras têxteis naturais	105,55	108,05	107,34	101,04	96,41	94,29	97,45	97,29	96,89	98,53	97,96	97,24
Fiação e tec. de fibras artificiais ou sintéticas	93,33	90,18	93,86	113,82	107,33	106,56	113,40	112,50	111,71	109,72	109,88	109,31
Outros artefs. têxteis	120,84	127,89	135,30	108,11	112,52	110,72	105,16	106,23	106,84	103,39	104,24	104,94

Fonte: IBGE, Diretoria de Pesquisas, Coordenação de Indústria

(1) Base: média de 2002 = 100

(2) Base: igual mês do ano anterior = 100

(3) Base: igual período do ano anterior = 100

(4) Base: últimos doze meses anteriores = 100

**Indicadores da Produção Industrial por Subsetores Industriais - Brasil
2007**

Ponderação PIA 1998/2000

Subsetor Industrial	Base Fixa Mensal (1)			Mensal (2)			Acumulado (3)			Últimos 12 Meses (4)		
	Jun	Jul	Ago	Jun	Jul	Ago	Jan-Jun	Jan-Jul	Jan-Ago	Até Jun	Até Jul	Até Ago
Prep. de couro e fabr. de artefs., exc. calçados	99,55	102,37	109,03	100,60	97,57	95,48	108,67	106,88	105,18	111,43	110,42	108,56
Calçados	72,59	75,42	91,88	101,37	100,15	100,23	93,16	94,10	94,97	94,30	95,01	95,27
Prods. da madeira	97,61	101,33	105,98	96,63	103,55	103,79	95,18	96,33	97,27	95,04	96,10	96,98
Embalagens e artefs. de madeira p/ carga	105,75	113,17	114,16	80,84	98,40	93,71	94,02	94,62	94,50	97,51	97,13	96,12
Celulose e pastas p/ fabr. de papel	133,85	138,52	127,68	100,29	99,31	100,71	98,50	98,62	98,86	100,19	99,90	99,26
Papel, papelão liso e cartolina, exc. matl. de embalagem	120,83	124,82	123,10	105,33	101,41	96,07	100,45	100,59	99,99	101,24	101,52	100,88
Matl. de embalagem de papel, papelão e cartão	105,04	105,34	107,89	106,22	103,25	105,35	101,85	102,05	102,47	101,50	101,43	101,84
Refino de petróleo	102,82	105,31	105,33	101,95	102,03	102,87	99,40	99,78	100,17	98,41	98,69	99,27
Álcool	228,68	214,47	255,12	115,58	100,62	114,33	110,38	107,35	109,06	107,96	106,36	107,64
Prods. químicos inorgânicos	109,86	117,91	110,48	101,70	107,72	96,47	99,99	101,10	100,50	99,28	100,35	99,97
Aubos, fertilizantes e corretivos p/ o solo	91,57	112,28	134,29	114,95	120,89	108,46	114,15	115,32	114,03	108,45	110,65	111,90
Petroquímicos básicos e intermediários p/ resinas e fibras	109,51	112,62	102,64	105,30	98,75	89,75	103,05	102,40	100,74	104,23	103,27	101,82
Resinas, elastômeros, fibras, fios, cabos e filamentos artif. e sint.	109,97	110,73	111,98	109,88	102,51	100,17	103,49	103,35	102,93	102,90	103,22	102,92
Defensivos agrícolas e p/ uso domissanitário	114,22	147,74	180,59	157,13	166,27	130,69	117,32	124,85	125,98	100,03	106,59	109,56
Sabões, sabonetes, detergentes e prods. de limpeza	122,81	115,25	124,78	117,04	106,77	108,58	113,10	112,16	111,67	107,75	108,26	108,77
Artefs. de perfumaria e cosméticos, exc. sabonetes	138,61	130,04	132,78	106,64	97,54	100,63	105,05	103,95	103,53	106,50	106,16	105,92
Tintas, vernizes, esmaltes, lacas, solventes e prods. afins	113,16	128,14	143,05	117,19	119,98	110,59	112,12	113,29	112,88	111,06	112,13	111,58
Prods. e preparados químicos diversos	109,45	115,31	121,09	98,12	102,47	108,90	99,49	99,92	101,05	98,36	99,04	100,07
Fabr. e recond. de pneumáticos, incl. matls. p/ reparação	108,46	113,12	117,57	99,29	110,56	103,90	97,13	98,93	99,57	99,22	100,59	100,94
Artefs. diversos de borracha	140,17	149,59	154,62	115,61	122,22	115,02	110,67	112,35	112,72	106,41	108,09	109,35
Laminados de matl. plástico	87,57	94,93	105,81	95,50	101,52	107,88	95,47	96,36	97,89	97,08	97,14	98,06

Fonte: IBGE, Diretoria de Pesquisas, Coordenação de Indústria

(1) Base: média de 2002 = 100

(2) Base: igual mês do ano anterior = 100

(3) Base: igual período do ano anterior = 100

(4) Base: últimos doze meses anteriores = 100

**Indicadores da Produção Industrial por Subsetores Industriais - Brasil
2007**

Ponderação PIA 1998/2000

Subsetor Industrial	Base Fixa Mensal (1)			Mensal (2)			Acumulado (3)			Últimos 12 Meses (4)		
	Jun	Jul	Ago	Jun	Jul	Ago	Jan-Jun	Jan-Jul	Jan-Ago	Até Jun	Até Jul	Até Ago
Embalagens de matl. plástico	93,61	93,89	94,46	105,25	103,73	100,45	99,85	100,41	100,42	98,04	98,56	98,83
Artefs. diversos de matl. plástico	117,58	121,60	130,77	109,66	107,79	107,64	107,88	107,86	107,83	107,91	107,31	106,93
Vidro e prods. de vidro, exc. embalagens	139,47	140,44	142,81	117,60	120,86	123,55	111,13	112,49	113,84	109,73	111,30	113,69
Embalagens de vidro	100,90	107,38	105,42	107,38	115,58	109,05	99,53	101,70	102,60	101,48	102,14	102,33
Cimento e clínquer	107,54	112,86	115,74	104,67	105,64	98,80	104,74	104,88	104,02	105,15	105,33	104,46
Artefs. de concreto, cimento e fibrocimento	108,15	118,42	123,27	106,46	105,51	105,39	114,19	112,77	111,69	109,33	109,30	108,91
Prods. diversos de minerais não-metálicos	109,73	113,49	115,99	104,38	104,86	104,29	101,77	102,22	102,49	101,17	101,35	101,88
Ferro-gusa, ferroligas e semi-acabados de aço	124,50	132,86	135,14	118,13	110,01	105,87	117,30	116,12	114,63	111,04	110,79	110,67
Laminados, relaminados e trefilados de aço	107,74	109,78	112,69	106,55	101,31	102,11	106,62	105,81	105,31	104,95	104,22	104,01
Tubos de ferro e aço c/ costura, incl. fundidos	87,92	88,21	96,20	102,94	112,34	102,06	116,65	116,05	114,07	100,77	104,23	106,01
Metalurgia dos não-ferrosos	125,69	130,20	128,91	103,95	103,67	104,06	105,78	105,46	105,28	108,56	107,67	107,09
Peças fundidas de ferro	137,92	136,89	152,77	101,95	103,29	116,20	98,30	99,02	101,17	94,41	94,75	96,97
Estruturas metálicas, obras de caldearia pesada, tanques e caldeiras	85,77	84,55	86,63	122,84	112,09	97,59	126,86	124,66	120,62	117,98	119,38	118,02
Artefs. de metal estampados, de cutelaria, de serralheria e de ferramentas manuais	133,64	123,52	129,90	120,13	102,80	105,21	109,13	108,15	107,75	104,34	104,81	105,89
Embalagens metálicas	80,75	88,72	94,67	103,08	108,10	106,00	102,94	103,66	103,97	100,35	101,09	102,23
Prods. diversos de metal	120,24	126,80	135,06	104,14	105,96	108,67	96,20	97,60	99,04	98,03	97,95	98,56
Máqs. e equps. p/ fins indls. e comls.	142,75	141,56	155,92	117,06	116,90	113,48	113,59	114,07	113,99	109,15	109,96	110,57
Tratores, máqs. e equps. agrícolas, incl. peças e acessórios	105,47	99,38	118,97	178,12	165,60	185,48	132,68	136,70	142,32	108,25	115,14	124,74
Máqs. e equps. p/ extr. mineral e p/ constr.	221,13	215,69	237,19	119,05	114,41	118,57	115,09	114,99	115,48	109,37	110,09	111,23
Eletrodomésticos da "linha branca", exc. fornos de microondas	140,56	136,33	127,47	108,75	111,24	101,75	113,76	113,40	111,93	115,96	116,05	115,62
Outros eletrodomésticos, exc. apars. das "linhas branca" e "marrom"	159,56	115,89	205,80	142,05	106,51	144,36	144,98	139,99	140,62	134,23	133,98	137,06

Fonte: IBGE, Diretoria de Pesquisas, Coordenação de Indústria

(1) Base: média de 2002 = 100

(2) Base: igual mês do ano anterior = 100

(3) Base: igual período do ano anterior = 100

(4) Base: últimos doze meses anteriores = 100

**Indicadores da Produção Industrial por Subsetores Industriais - Brasil
2007**

Ponderação PIA 1998/2000

Subsetor Industrial	Base Fixa Mensal (1)			Mensal (2)			Acumulado (3)			Últimos 12 Meses (4)		
	Jun	Jul	Ago	Jun	Jul	Ago	Jan-Jun	Jan-Jul	Jan-Ago	Até Jun	Até Jul	Até Ago
Equips. p/ prod., distr. e controle de energia elétrica	148,21	170,44	176,01	115,71	126,92	118,20	115,71	117,35	117,47	110,21	110,89	110,85
Matl. elétrico p/ veículos	125,14	125,98	122,78	106,53	109,24	96,25	109,20	109,21	107,39	104,96	105,47	104,50
Condutores e outros matls. elétr., exc. p/ veículos	130,42	137,23	137,61	103,07	106,60	108,48	102,89	103,43	104,07	103,42	102,91	103,28
Matl. eletrônico e apars. de comunicação	124,88	135,08	142,58	104,16	106,71	110,40	96,81	98,22	99,77	96,79	98,56	100,20
Eletrodomésticos da "linha marrom"	116,10	130,82	142,29	80,62	97,07	104,01	79,07	81,47	84,16	87,79	87,50	88,39
Automóveis, camionetas e utilitários, incl. motores	169,33	181,52	190,26	111,86	120,92	114,13	106,74	108,78	109,52	104,60	106,01	106,32
Caminhões e ônibus, incl. motores	205,09	206,65	238,95	113,80	112,10	119,54	109,50	109,90	111,28	102,47	102,77	104,48
Carrocerias e reboques	141,24	147,02	161,91	110,54	114,71	127,60	105,95	107,24	109,82	104,98	104,97	107,45
Peças e acessórios p/ veícs. automotores	152,70	166,61	170,40	114,11	119,32	121,38	113,22	114,13	115,08	108,03	110,01	112,03
Constr. de embarcações, incl. reparação	151,24	154,19	159,05	111,79	104,09	103,93	97,60	98,51	99,19	87,34	89,50	91,00
Constr. e montagem de vagões ferroviários, incl. reparação	82,83	77,34	81,36	121,87	120,51	127,16	120,97	120,91	121,67	103,77	106,66	110,84
Constr. e montagem de aeronaves, incl. reparação	148,62	173,69	202,37	117,24	142,67	126,09	110,04	114,50	116,27	104,16	107,99	110,01
Outros veículos e equps. de transporte	149,86	130,09	191,51	116,82	125,46	122,26	118,49	119,31	119,75	113,83	114,64	115,84

Fonte: IBGE, Diretoria de Pesquisas, Coordenação de Indústria

(1) Base: média de 2002 = 100

(2) Base: igual mês do ano anterior = 100

(3) Base: igual período do ano anterior = 100

(4) Base: últimos doze meses anteriores = 100

Indicadores da Produção Industrial por Seções e Atividades de Indústria - Brasil
Índice Base Fixa Mensal (Número-índice)
(Base: média de 2002=100)

Ponderação PIA 1998/2000 com ajustamento sazonal

	2006											
Seções e Atividades de Indústria	Jan	Fev	Mar	Abr	Mai	Jun	Jul	Ago	Set	Out	Nov	Dez
Indústria Geral	112,97	114,70	113,77	114,33	115,72	113,65	115,37	115,58	114,57	115,66	116,56	116,85
Indústrias Extrativas	126,98	126,01	127,21	127,61	131,03	126,10	129,25	129,47	129,75	130,41	133,46	133,07
Indústria de Transformação	112,14	114,41	112,93	113,84	114,83	112,97	114,58	114,79	113,74	114,57	115,58	116,49
Alimentos	103,87	103,97	104,36	104,35	106,29	107,00	107,34	105,15	104,85	104,64	105,16	106,27
Bebidas	113,11	119,48	110,33	112,84	114,39	112,57	118,88	115,81	118,14	114,24	119,83	121,98
Fumo	112,13	118,01	104,32	104,50	113,34	116,67	126,91	133,50	109,25	112,62	111,79	110,54
Têxtil	105,72	106,56	105,79	105,93	105,35	103,03	104,83	105,59	103,49	103,04	103,87	103,26
Vestuário e acessórios	84,45	85,38	82,12	82,82	81,15	74,35	78,95	80,43	78,16	80,71	78,29	79,21
Calçados e artigos de couro	89,79	88,34	87,97	87,20	89,04	82,62	86,29	87,76	86,91	84,73	86,91	86,25
Madeira	105,47	105,89	98,94	105,10	99,37	101,49	98,81	98,31	99,35	97,45	97,97	103,11
Celulose, papel e produtos de papel	120,89	119,72	122,15	122,66	120,91	117,81	120,74	121,16	122,28	120,44	121,59	121,80
Edição, impressão e reprodução de gravações	106,45	110,75	111,97	115,16	116,76	113,99	107,95	112,84	113,04	111,84	108,15	106,23
Refino de petróleo e álcool	102,92	104,88	102,96	104,84	105,26	105,54	103,27	101,70	101,12	97,38	102,45	104,46
Farmacêutica	103,78	120,76	114,98	106,70	107,51	111,00	109,73	106,51	109,49	113,83	116,92	115,85
Perfumaria, sabões, detergentes e produtos de limpeza	121,79	115,73	116,86	116,32	118,00	115,07	120,37	119,97	122,03	125,28	123,42	120,10
Outros produtos químicos	107,56	106,16	107,99	109,36	106,86	101,70	104,84	108,97	106,91	110,24	112,85	110,96
Borracha e plástico	104,14	106,20	105,13	106,40	104,87	103,96	103,71	105,58	105,45	105,09	105,16	104,87
Minerais não metálicos	107,76	105,81	104,10	103,56	107,37	105,09	106,27	106,57	107,56	108,30	108,94	109,48
Metalurgia básica	109,44	104,91	103,96	109,08	109,20	109,14	115,13	112,35	113,28	113,04	112,42	113,98
Produtos de metal - exclusive máquinas e equipamentos	103,02	103,11	101,47	101,59	101,14	99,67	102,90	103,07	102,61	103,50	103,44	105,13
Máquinas e equipamentos	121,48	126,35	121,80	121,73	124,21	122,34	125,28	126,44	126,74	130,09	130,04	132,32
Máquinas para escritório e eqs. de informática	202,09	214,31	235,41	228,06	247,85	261,52	266,94	267,25	272,86	280,76	301,29	286,54
Máquinas, aparelhos e materiais elétricos	129,32	128,63	126,78	128,04	126,38	125,65	127,88	130,02	125,77	127,49	127,82	130,77
Material eletrônico, aparelhos e eqs. de comunicações	137,93	141,23	148,04	145,50	132,73	129,44	130,24	124,68	143,90	129,89	132,42	127,06
Equs. de instrument. médico-hospitalar, ópicos e outros	99,55	115,77	125,15	108,51	121,74	116,70	117,34	130,85	111,20	119,96	117,37	113,52
Veículos automotores	141,56	149,32	145,62	144,94	151,88	146,99	149,24	149,23	138,05	147,39	145,63	150,18
Outros equipamentos de transporte	131,08	135,26	121,57	130,30	134,71	126,43	123,98	137,38	123,13	124,00	136,43	134,59
Mobiliário	99,56	101,97	100,58	101,19	105,21	105,35	101,63	107,63	110,86	111,65	114,04	112,52
Diversos	108,86	112,10	125,33	115,05	116,17	113,60	121,13	119,10	111,57	115,58	117,53	119,45

Fonte: IBGE, Diretoria de Pesquisas, Coordenação de Indústria

Indicadores da Produção Industrial por Seções e Atividades de Indústria - Brasil
Índice Base Fixa Mensal (Número-índice)
(Base: média de 2002=100)

Ponderação PIA 1998/2000 com ajustamento sazonal

2007

Seções e Atividades de Indústria	Jan	Fev	Mar	Abr	Mai	Jun	Jul	Ago	Set	Out	Nov	Dez
Indústria Geral	116,96	117,74	119,28	119,43	121,04	122,55	122,06	123,67	-	-	-	-
Indústrias Extrativas	132,88	133,59	134,25	134,84	135,41	136,98	138,32	138,47	-	-	-	-
Indústria de Transformação	116,07	117,13	118,47	118,67	120,27	121,83	121,06	122,83	-	-	-	-
Alimentos	107,07	109,06	109,54	107,48	108,58	107,69	104,57	108,45	-	-	-	-
Bebidas	122,64	120,13	118,60	123,60	120,24	119,20	118,49	123,07	-	-	-	-
Fumo	106,00	109,33	115,60	113,44	108,41	101,57	96,56	92,85	-	-	-	-
Têxtil	104,34	106,83	107,80	108,31	109,52	109,16	108,60	108,38	-	-	-	-
Vestuário e acessórios	79,67	83,84	81,40	81,10	87,70	86,63	84,93	85,29	-	-	-	-
Calçados e artigos de couro	79,46	86,05	84,43	85,49	85,17	86,55	83,60	85,85	-	-	-	-
Madeira	95,75	101,12	96,96	94,90	99,63	97,79	100,39	102,19	-	-	-	-
Celulose, papel e produtos de papel	121,57	120,53	121,30	120,14	117,90	121,99	121,73	120,68	-	-	-	-
Edição, impressão e reprodução de gravações	109,26	105,93	110,32	112,26	109,50	111,56	117,10	112,26	-	-	-	-
Refino de petróleo e álcool	99,61	103,85	106,16	105,02	104,86	108,75	105,13	106,28	-	-	-	-
Farmacêutica	113,08	112,44	101,73	105,98	114,81	122,38	118,20	115,94	-	-	-	-
Perfumaria, sabões, detergentes e produtos de limpeza	126,15	124,31	133,24	125,39	126,05	128,52	123,21	125,70	-	-	-	-
Outros produtos químicos	110,47	112,43	111,18	113,60	111,11	113,51	116,79	116,16	-	-	-	-
Borracha e plástico	106,25	104,00	106,90	107,95	110,65	111,39	111,77	112,44	-	-	-	-
Mínerais não metálicos	107,03	110,34	111,59	112,67	111,35	112,48	113,87	112,21	-	-	-	-
Metalurgia básica	116,79	114,56	115,93	116,31	116,81	118,70	118,48	117,42	-	-	-	-
Produtos de metal - exclusive máquinas e equipamentos	99,95	106,21	105,43	107,70	109,07	113,85	107,81	108,19	-	-	-	-
Máquinas e equipamentos	138,94	138,06	143,70	144,07	148,66	149,55	144,77	150,10	-	-	-	-
Máquinas para escritório e eqs. de informática	290,89	273,20	293,44	286,23	280,98	271,53	276,16	285,28	-	-	-	-
Máquinas, aparelhos e materiais elétricos	142,58	135,08	138,36	138,99	143,93	145,74	145,62	144,38	-	-	-	-
Material eletrônico, aparelhos e eqs. de comunicações	123,83	134,58	127,49	123,47	124,67	129,01	130,72	139,47	-	-	-	-
Equs. de instrument. médico-hospitalar, ópicos e outros	118,38	110,85	118,29	118,55	119,10	118,90	117,30	121,22	-	-	-	-
Veículos automotores	151,65	152,16	160,22	159,51	167,27	168,92	173,28	178,96	-	-	-	-
Outros equipamentos de transporte	147,56	140,85	144,25	141,48	148,43	153,13	165,91	171,22	-	-	-	-
Mobiliário	108,59	112,50	114,05	114,00	110,53	113,16	114,74	118,19	-	-	-	-
Diversos	116,22	113,75	121,41	116,49	115,01	115,28	116,20	113,55	-	-	-	-

Fonte: IBGE, Diretoria de Pesquisas, Coordenação de Indústria

Indicadores da Produção Industrial por Categorias de Uso - Brasil
Índice Base Fixa Mensal (Número-índice)
(Base: média de 2002=100)

Ponderação PIA 1998/2000 com ajustamento sazonal

2006

Categorias de Uso	Jan	Fev	Mar	Abr	Mai	Jun	Jul	Ago	Set	Out	Nov	Dez
Bens de Capital	129,36	131,37	129,42	130,08	131,61	131,37	133,93	135,95	134,87	134,71	137,10	147,11
Bens Intermediários	112,06	111,88	111,47	111,88	114,32	112,34	113,83	114,31	112,46	112,38	114,38	114,76
Bens de Consumo	113,04	116,68	113,85	115,00	114,84	112,94	114,73	114,40	113,33	115,22	115,29	115,74
Duráveis	146,48	158,31	147,40	150,70	149,31	147,23	146,76	148,29	142,47	147,15	146,89	146,83
Semiduráveis e não Duráveis	106,16	108,48	106,43	107,54	107,59	106,63	107,88	106,81	107,03	107,96	107,67	108,84

Fonte: IBGE, Diretoria de Pesquisas, Coordenação de Indústria

Indicadores da Produção Industrial por Categorias de Uso - Brasil
Índice Base Fixa Mensal (Número-índice)
(Base: média de 2002=100)

Ponderação PIA 1998/2000 com ajustamento sazonal

2007

Categorias de Uso	Jan	Fev	Mar	Abr	Mai	Jun	Jul	Ago	Set	Out	Nov	Dez
Bens de Capital	149,67	150,55	150,19	149,62	157,36	158,91	157,12	163,40	-	-	-	-
Bens Intermediários	114,59	115,39	117,43	116,79	117,80	118,67	118,57	119,60	-	-	-	-
Bens de Consumo	114,97	116,63	117,26	117,83	119,73	121,25	120,31	121,70	-	-	-	-
Duráveis	150,34	153,50	156,93	155,12	157,74	161,86	163,58	167,96	-	-	-	-
Semiduráveis e não Duráveis	108,12	109,10	108,81	109,93	111,17	114,20	110,70	111,41	-	-	-	-

Fonte: IBGE, Diretoria de Pesquisas, Coordenação de Indústria

