

# **INDICADORES IBGE**

## **PESQUISA INDUSTRIAL MENSAL PRODUÇÃO FÍSICA BRASIL**

abril / 2007

Presidente da República  
**Luiz Inácio Lula da Silva**

Ministro do Planejamento, Orçamento e Gestão  
**Paulo Bernardo Silva**

## **INSTITUTO BRASILEIRO DE GEOGRAFIA E ESTATÍSTICA - IBGE**

Presidente do IBGE  
**Eduardo Pereira Nunes**

Diretor Executivo  
**Sérgio da Costa Côrtes**

### **ÓRGÃOS ESPECÍFICOS SINGULARES**

Diretoria de Pesquisas  
**Wasmália Socorro Barata Bivar**

Diretoria de Geociências  
**Guido Gelli**

Diretoria de Informática  
**Luiz Fernando Pinto Mariano**

Centro de Documentação e Disseminação de Informações  
**David Wu Tai**

Escola Nacional de Ciências Estatísticas  
**Sérgio da Costa Côrtes (interino)**

### **UNIDADE RESPONSÁVEL**

Diretoria de Pesquisas

Coordenação das Estatísticas Econômicas e Classificações  
**Sidnéia Reis Cardoso**

Coordenação de Indústria  
**Silvio Sales**

### **EQUIPE de REDAÇÃO**

Redatores:

**André Luiz Oliveira Macedo**  
**Silvio Sales**

#### **Análise de Dados:**

Gerência de Análise

Gerência de Pesquisas Mensais

Editoração:

**Jaime de Almeida Filho**

## **Indicadores IBGE**

Plano de divulgação:

Pesquisa mensal de emprego

Estatística da produção agrícola \*

Estatística da produção pecuária \*

Pesquisa industrial mensal: produção física Brasil

Pesquisa industrial mensal: produção física regional

Pesquisa industrial mensal: emprego e salário

Pesquisa mensal de comércio

Sistema nacional de índices de preços ao consumidor: IPCA-E

Sistema nacional de índices de preços ao consumidor: INPC - IPCA

Sistema nacional de pesquisa de custos e índices da construção civil

Contas nacionais trimestrais: indicadores de volume

Contas nacionais trimestrais: indicadores de volume e valores correntes

\* Continuação de: Estatística da produção agropecuária, a partir de janeiro de 2006

Iniciado em 1982, com a divulgação de indicadores sobre trabalho e rendimento, indústria e preços, o periódico **Indicadores IBGE** incorporou no decorrer da década de 80 informações sobre agropecuária e produto interno bruto. A partir de 1991, foi subdividido em fascículos por assuntos específicos, que incluem tabelas de resultados, comentários e notas metodológicas. As informações apresentadas estão disponíveis em diferentes níveis geográficos: nacional, regional e metropolitano, variando por fascículo.

## SUMÁRIO

NOTAS METODOLÓGICAS .....	3
RESULTADOS PARA ABRIL DE 2007	
COMENTÁRIOS .....	7
ÍNDICES	
Por atividades de indústria .....	16
Por categorias de uso .....	17
Por subsetores industriais.....	18
Sazonalmente ajustados	
Por atividades de indústria .....	22
Por categorias de uso .....	24



## NOTAS METODOLÓGICAS

1 - Os indicadores de quantum utilizam dados primários da Pesquisa Industrial Mensal de Produção Física (PIM-PF). O painel de produtos e informantes acompanhado é uma amostra intencional representativa de 63% do Valor da Transformação Industrial da Pesquisa Industrial Anual de Empresas do período de 1998/2000, abrangendo 830 produtos e 3.700 unidades locais, totalizando cerca de 4.900 informações mensais, a partir de janeiro de 2002.

2 - A base de ponderação dos indicadores é fixa e tem como referência a estrutura média do Valor da Transformação Industrial referente ao período 1998/2000.

3 - A fórmula de cálculo adotada é uma adaptação de Laspeyres - base fixa em cadeia, com atualização de pesos.

4 - São divulgados quatro tipos de índices:

- ÍNDICE BASE FIXA MENSAL (NÚMERO-ÍNDICE): compara a produção do mês de referência do índice com a média mensal produzida no ano base da pesquisa (2002);

- ÍNDICE MENSAL: compara a produção do mês de referência do índice em relação a igual mês do ano anterior;

- ÍNDICE ACUMULADO NO ANO: compara a produção acumulada no ano, de janeiro até o mês de referência do índice, em relação a igual período do ano anterior;

- ÍNDICE ACUMULADO NOS ÚLTIMOS 12 MESES: compara a produção acumulada nos últimos 12 meses de referência do índice em relação a igual período imediatamente anterior.

Os demais ÍNDICES (por exemplo, MÊS/MÊS ANTERIOR) podem ser obtidos pelo usuário a partir do índice Base Fixa Mensal.

5 - O ajuste sazonal das séries foi obtido utilizando-se o método X-12, com tratamento específico de correção de dias úteis para feriados móveis (Carnaval e Páscoa). As séries que têm estrutura aditiva são as seguintes: Indústria Geral; Bens Intermediários; Bens de Consumo; Bens de

Consumo Semiduráveis e Não Duráveis; Indústrias Extrativas; Bebidas; Vestuário e Acessórios; Madeira; Celulose e Papel; Refino de Petróleo e Álcool; Perfumaria, Sabões e Produtos de Limpeza; Outros Produtos Químicos; Borracha e Plástico; Minerais Não Metálicos; Metalurgia Básica; Máquinas e Equipamentos; Máquinas e Materiais Elétricos; Veículos Automotores; e Mobiliário. As que têm estrutura multiplicativa, são: Bens de Capital; Bens de Consumo Duráveis; Alimentos; Fumo; Têxtil; Couros e Calçados; Farmacêutica; Produtos de Metal; Material Eletrônico e de Comunicações; e Outros Equipamentos de Transporte. As atividades Edição e Impressão; Máquinas para Escritório e Equipamentos de Informática; Equipamentos de Instrumentação Médico-Hospitalares; e Diversos, não foram ajustadas porque suas séries são disponíveis apenas a partir de janeiro de 2002.

<b>DIVISÃO CNAE</b>	<b>INDÚSTRIA GERAL E ATIVIDADES</b>	<b>DECOMPOSIÇÃO</b>	<b>MODELO ARIMA</b>	<b>REGRESSÃO (REGARIMA)</b>
IG	Indústria Geral	Aditivo	(2 1 0)(0 1 2)	Carnaval TD Páscoa[1]
IT	Indústria de Transformação	Aditivo	(2 1 0)(0 1 2)	Carnaval TD Páscoa[1]
12	Extrativa Mineral	Aditivo	(0 1 1)(0 2 2)	
15A	Alimentos	Multiplicativo	(0 1 2)(0 1 1)	TD
15B	Bebidas	Aditivo	(0 1 1)(0 2 2)	Carnaval TD Páscoa[8]
16	Fumo	Multiplicativo	(0 1 1)(0 1 1)	Carnaval Páscoa[1]
17	Têxtil	Multiplicativo	(2 1 1)(0 1 1)	Carnaval TD Páscoa[1]
18	Vestuário	Aditivo	(2 0 0)(0 1 1)	Carnaval TD Páscoa[1]
19	Couro	Multiplicativo	(0 1 0)(0 1 1)	Carnaval TD Páscoa[1]
20	Madeira	Aditivo	(0 1 2)(0 1 1)	Carnaval TD Páscoa[1]
21	Celulose	Aditivo	(2 1 0)(0 1 1)	Carnaval TD
23	Coque	Aditivo	(2 0 0)(0 1 1)	Carnaval
24A	Farmacêutica	Multiplicativo	(2 0 0)(0 1 1)	Carnaval TD Páscoa[1]
24B	Perfumaria	Aditivo	(0 1 1)(0 2 2)	
24C	Outros Produtos Químicos	Aditivo	(2 0 0)(0 1 1)	Carnaval TD Páscoa[1]
25	Borracha	Aditivo	(2 0 0)(0 1 1)	Carnaval TD Páscoa[1]
26	Minerais não Metálicos	Aditivo	(0 1 1)(0 1 1)	Carnaval TD Páscoa[1]
27	Metalurgia Básica	Multiplicativo	(0 1 1)(0 1 1)	Carnaval TD Páscoa[1]
28	Produtos de Metal exclusive Máq. e Equip.	Multiplicativo	(2 1 1)(0 1 1)	Carnaval TD Páscoa[1]
29	Máquinas e Equipamentos	Aditivo	(2 0 0)(0 1 1)	Carnaval TD Páscoa[1]
31	Máquinas e Materiais Elétricos	Multiplicativo	(0 1 0)(0 1 1)	Carnaval TD Páscoa[1]
32	Material Eletrônico	Aditivo	(0 1 2)(0 1 1)	Carnaval TD Páscoa[1]
34	Veículos Automotores	Aditivo	(2 1 0)(0 1 1)	Carnaval TD Páscoa[15]
35	Outros Equipamentos de Transporte	Multiplicativo	(0 1 0)(0 1 1)	Carnaval TD Páscoa[1]
36A	Mobiliários	Aditivo	(2 1 0)(0 1 2)	Carnaval TD Páscoa[1]

CATEGORIA DE USO	DECOMPOSIÇÃO	MODELO ARIMA	REGRESSÃO (REGARIMA)
Bens de Capitais	Multiplicativo	(2 0 0)(0 1 1)	Carnaval TD Páscoa[1]
Bens Intermediários	Aditivo	(2 1 0)(0 1 2)	Carnaval TD Páscoa[1]
Bens de Consumo	Aditivo	(2 1 1)(0 1 1)	Carnaval TD Páscoa[1]
Bens de Consumo Duráveis	Multiplicativo	(0 1 1)(0 1 1)	Carnaval TD Páscoa[1]
Bens de Consumo Não Duráveis	Aditivo	(2 0 0)(0 1 1)	Carnaval TD Páscoa[1]

6 - Os índices apresentados neste documento estão sujeitos à retificação nos dados primários por parte dos informantes da pesquisa, sendo incorporadas revisões a partir de Janeiro do ano anterior ao de referência da pesquisa.

Informações mais detalhadas sobre os procedimentos metodológicos podem ser obtidas na Coordenação de Indústria (COIND) - Avenida República do Chile, 500 4ª andar CEP 20031-170 - Rio de Janeiro - RJ, telefone: (21) 2142-0067 e 2142-4513.





## COMENTÁRIOS

Em abril de 2007, a produção industrial mostra variação negativa de 0,1% frente ao mês anterior, já descontados os efeitos sazonais, após uma seqüência de seis resultados positivos, período em que acumulou um crescimento de 3,6%. Em relação a abril de 2006, o setor registra expansão de 6,0%, décima taxa positiva consecutiva neste tipo de comparação. O comportamento da atividade industrial neste mês acentua o resultado positivo registrado tanto no indicador acumulado no ano, que passa de 3,8% em março para 4,3% em abril, como no acumulado nos últimos doze meses (de 2,7% para 3,3%).

Na taxa de -0,1%, observada na passagem de março para abril, há um equilíbrio entre os setores que expandem a produção (12) e os que apresentam decréscimo (11), entre os vinte e três que têm séries ajustadas sazonalmente. Entre as indústrias que reduziram a produção, o principal impacto veio de alimentos (-1,9%), que interrompeu uma seqüência de cinco resultados positivos, que significaram um crescimento de 4,8% na comparação março 07/outubro 06. Também merecem destaque as contribuições negativas vindas de perfumaria, sabões e produtos de limpeza (-5,7%), material eletrônico e equipamentos de comunicações (-3,4%) e refino de petróleo e produção de álcool (-1,2%). Por outro lado, outros produtos químicos (2,3%) e bebidas (4,3%) exerceram as pressões positivas mais relevantes.

Ainda na comparação com o mês imediatamente anterior, três das quatro categorias de uso mostraram queda na produção, com bens de consumo duráveis (-1,4%) e bens de capital (-1,2%) assinalando as perdas mais significativas. O recuo observado na fabricação de bens de consumo duráveis vem após três meses de expansão, período em que acumulou taxa de 6,4%, já o setor de bens de capital aponta o segundo resultado negativo consecutivo, acumulando uma perda de 1,6% entre abril e fevereiro deste ano. O segmento de bens intermediários (-0,6%), o de maior peso na indústria, também recua frente a março, após duas taxas positivas consecutivas, período em que acumulou ganho de 2,4%. O setor de bens de consumo semi e não duráveis, após mostrar variação negativa de 0,4% em março, registra em abril o único resultado positivo (0,8%) entre as categorias de uso.

Com o resultado de abril, o indicador de média móvel trimestral permanece em trajetória de crescimento, com expansão de 0,6% frente a março. Nesta mesma comparação, os setores de bens de consumo duráveis (0,9%), bens intermediários (0,6%) e bens de consumo semi e não duráveis (0,4%) também avançam na passagem de março para abril, enquanto a produção de bens de capital (-0,4%) é a única que mostra decréscimo.

Na comparação com igual mês do ano anterior, o indicador geral mostra aumento de 6,0%, melhor resultado desde junho de 2005 (6,4%), refletindo o comportamento positivo da maioria (20) das vinte e sete atividades pesquisadas. Vale ressaltar, no entanto, o fato de que há dois dias úteis a mais em abril de 2007 em relação ao mesmo mês do ano passado. Por ramos industriais, os principais destaques vieram de máquinas e equipamentos (20,5%) e de veículos automotores (11,2%), seguidos por alimentos (4,9%); metalurgia básica (7,2%); máquinas, aparelhos e materiais elétricos (14,3%); máquinas para escritório e equipamentos de informática (23,1%) e bebidas (12,2%). Nestas atividades, sobressaem principalmente os itens: fornos de microondas e centros de usinagem; automóveis e autopeças; carnes e miudezas de aves, e rações; lingotes, blocos e tarugos, e barras de aço ao carbono; transformadores e motores elétricos; computadores e monitores; e refrigerantes e cervejas. Entre as sete atividades em queda, a de maior impacto na formação da taxa global é a de material eletrônico e equipamentos de comunicações (-14,1%), com destaque para o recuo na produção de telefones celulares e televisores. A queda verificada na indústria de madeira (-8,6%) foi a segunda pressão negativa mais importante.

Ainda no confronto com abril de 2006, os índices por categorias de uso confirmam a liderança de bens de capital (17,4%), com ritmo bem acima da média industrial (6,0%), apoiado sobretudo na expansão na faixa de dois dígitos em todos os seus subsetores: bens de capital para transporte (13,3%), para uso misto (12,8%), para fins industriais (23,2%), para energia elétrica (20,6%), para construção (23,3%) e para fins agrícolas (39,4%).

A produção de bens de consumo duráveis superou em 5,4% a de abril do

ano passado, particularmente influenciada pelo desempenho de automóveis (6,6%) e de eletrodomésticos (9,4%), principalmente os da "linha branca" (16,9%). Esse resultado poderia ser ainda mais elevado, não fosse o impacto negativo das quedas na produção de telefones celulares (-12,9%) e de eletrodomésticos da "linha marrom" (-14,8%). O setor de bens intermediários cresce 5,3%, impulsionado sobretudo, pela performance de insumos industriais elaborados (4,9%), segmento de maior peso na categoria, onde os produtos siderúrgicos e cimento têm claro destaque. Também cabe mencionar o comportamento favorável de insumos industriais básicos (11,3%), reflexo dos itens minérios de ferro e fumo. Os grupamentos de insumos para a construção civil (7,4%) e de embalagens (3,4%) também mostram expansão. Por outro lado, a pressão negativa se concentra principalmente no subsetor de combustíveis e lubrificantes elaborados (-2,1%), por conta do recuo no item óleo diesel.

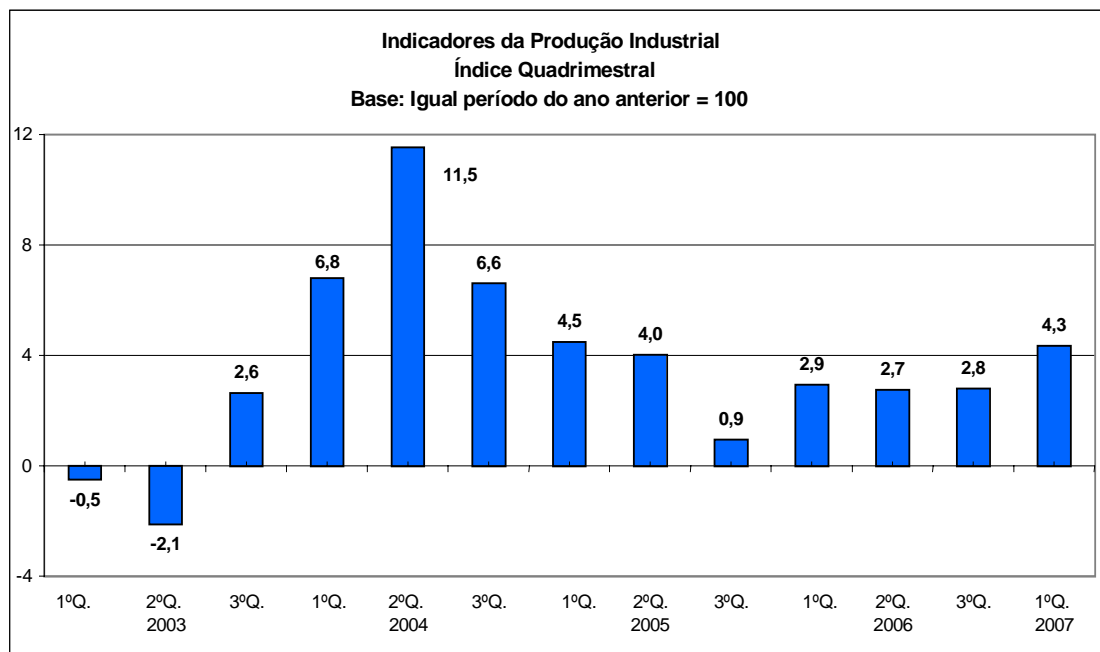
O segmento de bens de consumo semi e não duráveis (4,3%) assinala o avanço menos intenso entre as categorias de uso, refletindo sobretudo o recuo de carburantes (-0,4%) e os resultados moderados de semiduráveis (2,6%) e de outros não-duráveis (2,9%), uma vez que alimentos e bebidas elaborados para consumo doméstico (7,4%) aponta maior dinamismo, influenciado pelos itens carnes e miudezas de aves e refrigerantes.

O crescimento de 4,3% no indicador acumulado nos quatro primeiros meses do ano teve perfil generalizado, atingindo vinte setores e as quatro categorias de uso. No corte por atividades, a liderança permanece com máquinas e equipamentos (15,9%), seguido pelas contribuições positivas de veículos automotores (7,3%); alimentos (4,9%); metalurgia básica (8,6%) e máquinas para escritório e equipamentos de informática (28,7%). Por outro lado, entre os sete setores que assinalam queda, material eletrônico e equipamentos de comunicações (-11,7%) figura como o principal impacto negativo sobre a média da indústria, vindo a seguir as indústrias farmacêutica (-3,7%) e de edição e impressão (-2,4%).

Por categorias de uso, ainda no indicador acumulado no ano, os resultados evidenciam o maior dinamismo do setor de bens de capital (15,4%), impulsionado pela expansão em todos os seus subsetores. A produção

de bens intermediários (4,2%) mostra ritmo igual ao da média global da indústria (4,3%), vindo a seguir bens de consumo duráveis (3,1%) e bens de consumo semi e não duráveis (2,0%). Os fatores de sustentação do ritmo industrial nestes primeiros meses de 2007 são: crescimento da produção de bens de capital, em especial nos segmentos de informática, transportes (caminhões e aviões) e de máquinas e equipamentos para fins industriais; desempenho exportador elevado em alguns setores produtores de *commodities*; aumento na produção automobilística, impulsionado sobretudo pela evolução da demanda interna; e o comportamento positivo de ramos mais atrelados à evolução da massa salarial (bebidas, alimentos e construção civil). Por outro lado, pressionando negativamente o desempenho global figuram os setores mais sensíveis à entrada de produtos importados, principalmente, os semiduráveis (calçados e confecções), e aqueles que perdem competitividade no mercado externo.

Em síntese, a atividade industrial mostra em abril a manutenção de tendência de crescimento, segundo o índice de média móvel trimestral, mesmo com a variação negativa de 0,1% observada na passagem de março para abril. Nas comparações contra iguais períodos do ano anterior, o setor permanece apontando resultados amplamente positivos: o indicador mensal (6,0%) registra seu melhor resultado desde julho de 2005. Avaliando-se os índices por quadrimestres, observa-se nesses primeiros quatro meses do ano, frente a igual período de 2006, que a indústria avança 4,3%, mantendo taxas positivas desde o final de 2003, e acelerando frente aos índices de 2006 (gráfico).



Fonte: IBGE/Diretoria de Pesquisas/Coordenação de Indústria

**Tabela 1**  
**Indicadores da Produção Industrial por Categorias de Uso**  
**Brasil - Abril de 2007**

Categorias de Uso	Variação (%)			
	Mês/mês*	Mensal	Acumulado	Acumulado 12 Meses
Bens de Capital	-1,2	17,4	15,4	8,5
Bens Intermediários	-0,6	5,3	4,2	2,9
Bens de Consumo	0,3	4,6	2,3	2,7
Duráveis	-1,4	5,4	3,1	3,4
Semiduráveis e não Duráveis	0,8	4,3	2,0	2,5
Indústria Geral	-0,1	6,0	4,3	3,3

Fonte: IBGE, Diretoria de Pesquisas, Coordenação de Indústria

\*série com ajuste sazonal

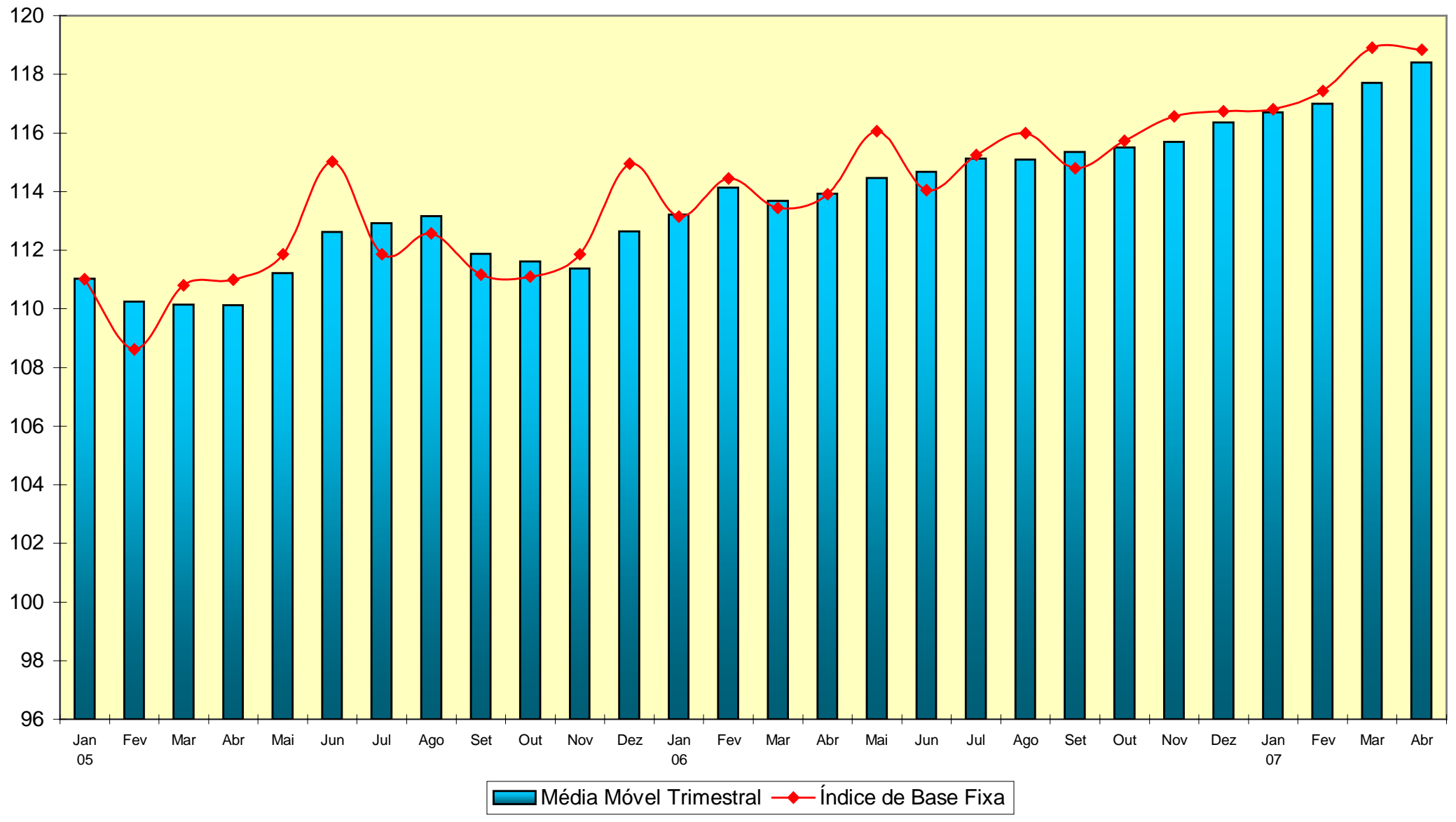
**Tabela 2**  
**Índices Mensais de Base Fixa (2002=100)\***  
**Média Móvel Trimestral 2005 - 2007**

Ano / Mês	Bens de Capital	Bens Intermediários	Bens de Consumo		Indústria Geral	
			Duráveis	Semiduráveis e Não-Duráveis		
2005	Jan	124,37	110,63	129,97	104,37	111,06
	Fev	122,08	110,14	132,10	104,83	110,30
	Mar	121,81	109,38	133,74	105,10	110,22
	Abr	121,03	109,66	137,43	103,57	110,21
	Mai	123,91	110,36	139,42	104,09	111,29
	Jun	126,88	111,63	145,27	104,53	112,69
	Jul	127,97	111,55	148,31	104,85	112,96
	Ago	128,65	111,45	148,38	105,60	113,18
	Set	127,69	110,73	140,50	104,48	111,86
	Out	127,99	110,78	136,46	103,79	111,55
	Nov	128,56	110,66	132,96	103,27	111,26
	Dez	130,60	110,92	141,05	104,90	112,49
2006	Jan	131,83	111,47	145,11	106,33	113,22
	Fev	132,05	111,90	153,64	107,39	114,14
	Mar	129,49	111,83	150,46	107,03	113,68
	Abr	129,56	111,61	151,54	107,06	113,93
	Mai	130,02	112,40	148,56	106,94	114,47
	Jun	131,05	112,73	148,72	107,30	114,67
	Jul	132,50	113,45	147,83	107,61	115,12
	Ago	134,13	113,64	147,96	107,51	115,09
	Set	135,37	113,69	146,50	107,61	115,34
	Out	135,83	113,25	146,59	107,63	115,51
	Nov	135,89	113,15	145,80	107,64	115,70
	Dez	139,76	113,89	147,05	108,08	116,35
2007	Jan	144,51	114,58	147,93	108,06	116,70
	Fev	148,69	114,85	149,93	108,47	116,99
	Mar	149,38	115,70	153,05	108,36	117,71
	Abr	148,74	116,39	154,35	108,83	118,40

FONTE: IBGE, Diretoria de Pesquisas, Coordenação de Indústria

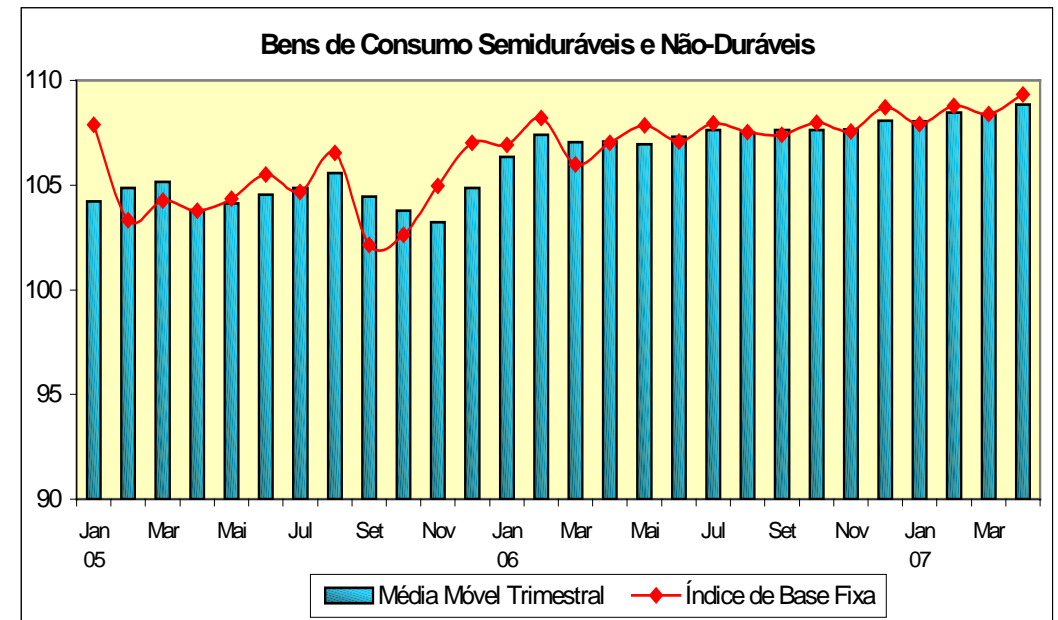
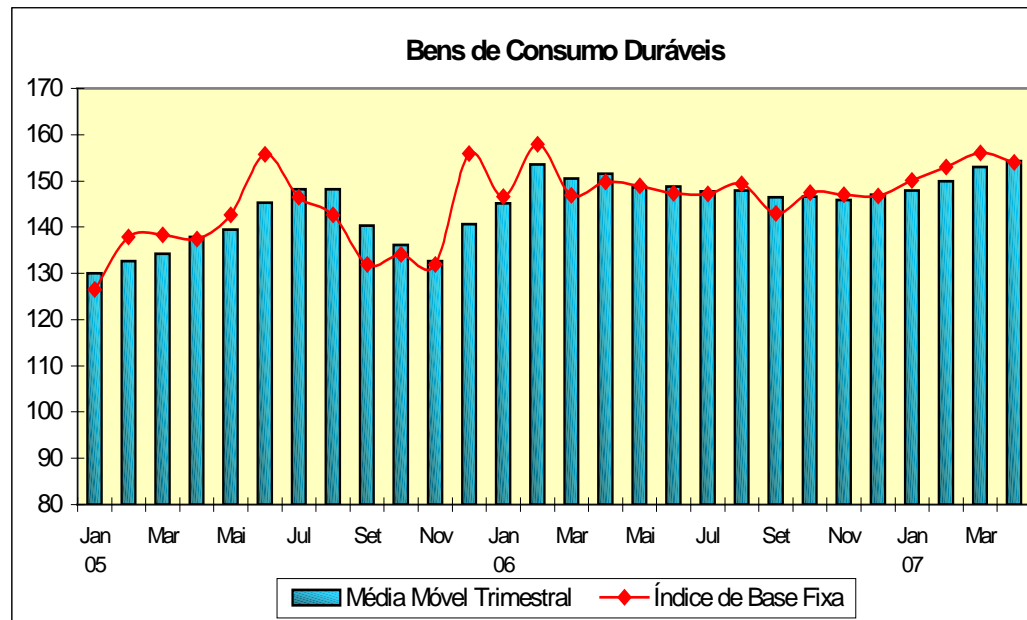
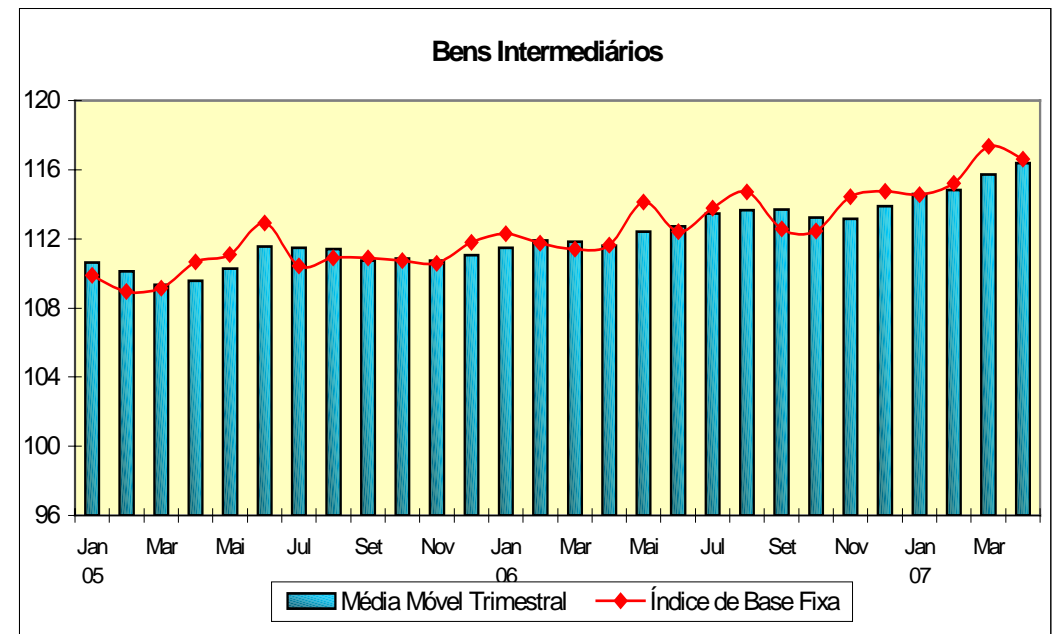
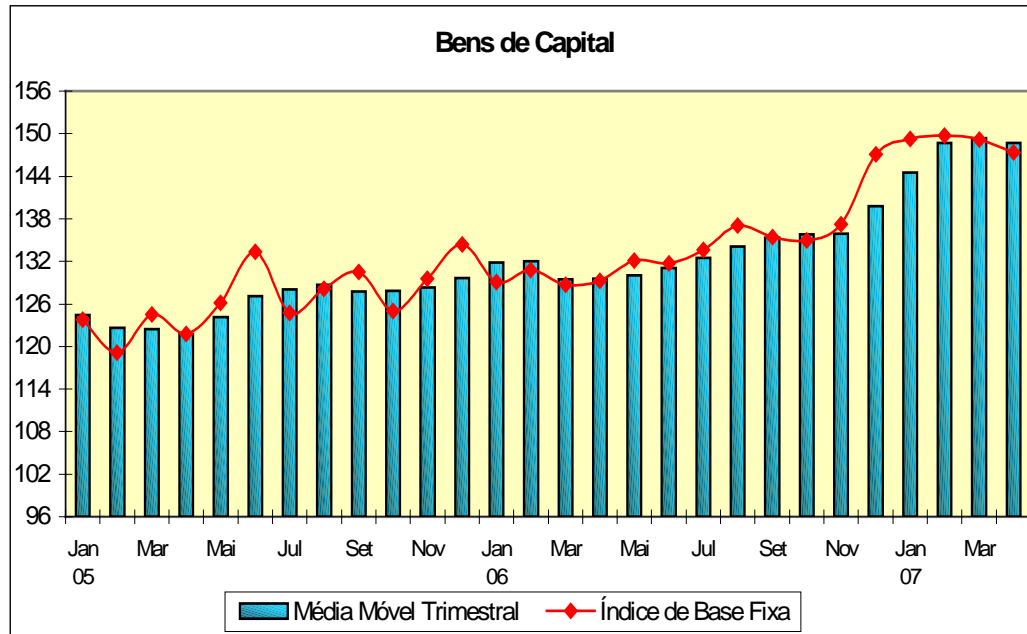
\*Série com ajuste sazonal

**Indústria Geral**  
**Índices de Base Fixa (2002=100)**  
**Série com Ajuste Sazonal**



Fonte: IBGE, Diretoria de Pesquisas, Coordenação de Indústria  
 \* Série com ajuste sazonal

Índices de Base Fixa (2002=100) \* Série com Ajuste Sazonal  
Média Móvel Trimestral - 2005-2007





**Composição da Taxa de Crescimento da Indústria Geral <sup>(1)</sup> - Brasil**  
**Índice Acumulado Janeiro-Abril de 2007**  
**(Igual período do ano anterior=100)**

<b>Atividades</b>	<b>Comp. da Taxa</b>	<b>Produtos Responsáveis*</b>
Indústrias extrativas	0,32	Minérios de ferro e seus concentr.(aglomer.ou não, pelotiz.,sinteriz.) Óleos brutos de petróleo
Alimentos	0,52	Carnes e miudezas de aves (frescas, refrigeradas ou congeladas) Sucos concentrados de laranja
Bebidas	0,25	Refrigerantes Cervejas e chope
Fumo	0,03	Fumo processado industrialmente, exceto charutos/cigarrilhas/cigarros Cigarros
Têxtil	0,04	Tecidos de algodão, mesclados com fibras Tecido com pelo menos 85% filam. sintét. ou artif., tinto ou estampado
Vestuário e acessórios	-0,03	Camisetas ("T-Shirts") e camisetas interiores, de malha de algodão Camisas, blusas e semelhantes, de malha, de uso feminino
Calçados e artigos de couro	-0,06	Tênis de couro Calçado de plástico(matl.sintético),exceto tênis ou p/uso profissional
Madeira	-0,08	Madeira densificada (MDF), em blocos, pranchas, lâminas ou perfis Folhas p/folheados, laminas e folhas p/compensados (contraplacados)
Celulose, papel e produtos de papel	0	Papel, não revest., p/ usos escrita, impres. e outr. fins gráf. (v.manual) Caixas/cartonagens dobráveis de papel-cartão ou cartolina (vide manual)
Edição, impressão e reprodução de gravações	-0,11	Revistas periódicas ou não, de consumo ou gratuitas(B to B/customizada) CD's reproduzidos a partir de matrizes de terceiros
Refino de petróleo e álcool	-0,07	Óleo diesel e outros óleos combustíveis Querosenes de aviação
Farmacêutica	-0,12	Medicam. à base compostos heterocíclicos-excl.dipirona,...(v.manual) Vacinas para medicina veterinária
Perfumaria, sabões, detergentes e produtos de limpeza	0,16	Sabões p/uso domést./incl.em barras,pedaços,pó,flocos,ou outras formas Dentifrícios (creme dental)
Outros produtos químicos	0,28	Adubos ou fertilizantes com nitrogênio, fósforo e potássio (NPK) Tintas e vernizes para construção
Borracha e plástico	0,03	Peça e aces.plást.,reforç.ou não,p/veíc.automot.,motoc.,bicicl.,simil. Peças e acessórios de borracha vulcanizada não endurecida, p/veículos
Minerais não metálicos	0,19	Cimentos Portland, exceto brancos Massa de concreto preparada para construção; concreto usinado
Metalurgia básica	0,5	Lingotes, blocos, tarugos ou placas de aço ao carbono Folhas-de-flandres
Produtos de metal - exclusive máquinas e equipamentos	0,1	Apar. barbear de segurança, mesmo de plást.,de lâmina não substituível Estruturas de ferro e aço, em chapas ou em outras formas
Máquinas e equipamentos	1,01	Fornos de microondas Centros de usinagem para trabalhar metais
Máquinas para escritório e equips. de informática	0,47	Computadores pessoais de mesa (PC desktops) Monitores de vídeo para computadores
Máquinas, aparelhos e materiais elétricos	0,27	Transformadores Aparelhos elétricos de alarme e sinalização
Material eletrônico, aparelhos e equips. de comunicações	-0,42	Televisores (receptores de televisão) Telefones celulares
Equips. de instrument. médico-hospitalar, ópicos e outros	0,01	Controladores lógico programáveis Cadeiras de dentista ou de salões de cabeleireiro
Veículos automotores	0,67	Eixo,semi-eixo,engren.,mancal, junta articul.e outr. peças p/transmis. Autom.,jipe,camion.incl.CKD,p/passag.,c/motor álcool, gasol.ou bicombo.
Outros equipamentos de transporte	0,2	Motocicletas(incl.motociclos)c/motor de pistão alternat.cilind. >50cm3 Aviões ou outr.veíc.aéreos peso sup.2.000 kg e menor ou igual 15.000kg
Mobiliário	0,14	Bancos de metal para veículos automotores Móveis de metal p/instal.comerciais do tipo gôndola,expositor e semelh
Diversos	0,02	Bijuterias de metais comuns (brincos,braceletes,pulseiras,colares,etc) Escovas de dentes
<b>Indústria Geral</b>	<b>4,33</b>	

Fonte: IBGE, Diretoria de Pesquisas, Coordenação de Indústria

<sup>(1)</sup>  $C = (I_g - 100) \cdot K$ , onde: C=Participação da atividade na formação do total da taxa de crescimento,  $I_g$ =Indicador da atividade e K= peso da atividade no total da Indústria Geral.

\* foram destacados em cada gênero, os dois principais produtos responsáveis pelo indicador.

**Indicadores da Produção Industrial por Seções e Atividades de Indústria - Brasil**  
2007

Ponderação PIA 1998/2000

Seções e Atividades	Base Fixa Mensal (1)			Mensal (2)			Acumulado (3)			Últimos 12 Meses (4)		
	Fev	Mar	Abr	Fev	Mar	Abr	Jan-Fev	Jan-Mar	Jan-Abr	Até Fev	Até Mar	Até Abr
Indústria Geral	104,11	121,23	113,59	103,00	103,89	105,95	103,74	103,80	104,33	102,76	102,65	103,27
Indústrias Extrativas	120,58	135,86	130,93	106,26	105,61	105,60	105,66	105,64	105,63	106,22	105,65	105,72
Indústria de Transformação	103,25	120,47	112,69	102,81	103,80	105,97	103,62	103,69	104,26	102,56	102,48	103,13
Alimentos	86,19	96,28	91,25	104,86	104,13	104,86	105,32	104,90	104,89	102,48	102,68	103,50
Bebidas	108,74	117,64	115,06	100,87	105,31	112,24	106,94	106,39	107,78	106,67	106,31	107,53
Fumo	82,34	167,29	178,21	91,84	108,84	107,57	91,47	100,27	102,85	100,48	100,12	102,30
Têxtil	98,80	113,69	105,74	100,52	101,75	103,88	99,83	100,53	101,37	101,04	100,53	101,20
Vestuário e acessórios	67,42	79,91	73,52	98,81	97,01	99,88	96,81	96,89	97,66	95,02	95,14	96,21
Calçados e artigos de couro	75,95	84,13	79,53	99,32	92,58	102,74	94,19	93,61	95,76	96,84	96,20	97,24
Madeira	94,81	102,01	93,72	95,81	96,56	91,36	93,44	94,51	93,72	92,78	93,55	93,77
Celulose, papel e produtos de papel	112,41	124,00	119,13	100,65	99,54	98,93	100,98	100,48	100,09	101,69	101,42	101,03
Edição, impressão e reprodução de gravações	92,45	106,19	104,61	94,49	98,06	98,04	97,16	97,47	97,61	102,38	101,48	100,43
Refino de petróleo e álcool	88,87	103,78	99,55	99,02	102,80	99,74	96,63	98,78	99,03	100,59	100,42	99,78
Farmacêutica	100,63	108,72	99,78	93,04	86,86	99,70	101,13	95,25	96,35	102,48	100,56	101,41
Perfumaria, sabões, detergentes e produtos de limpeza	110,46	137,82	122,28	108,12	114,19	107,97	106,53	109,25	108,93	103,17	104,52	105,68
Outros produtos químicos	95,53	106,59	104,15	106,91	102,00	105,07	104,82	103,82	104,14	100,07	100,17	100,80
Borracha e plástico	96,29	112,80	104,19	97,63	100,76	103,55	99,55	99,99	100,86	101,40	100,95	101,51
Minerais não metálicos	101,38	113,76	108,50	104,67	106,62	109,76	102,29	103,79	105,24	102,43	102,75	103,93
Metalurgia básica	104,25	119,13	113,68	109,18	110,52	107,19	108,40	109,14	108,64	104,39	105,45	106,16
Produtos de metal - exclusive máquinas e equipamentos	99,05	113,94	103,83	103,49	101,43	109,45	100,96	101,13	103,10	99,08	99,27	100,79
Máquinas e equipamentos	127,60	153,78	138,76	110,10	115,43	120,52	113,72	114,35	115,85	105,77	106,98	109,10
Máquinas para escritório e eqs. de informática	246,17	313,10	277,46	129,62	124,18	123,09	134,82	130,65	128,69	147,02	143,02	140,54
Máquinas, aparelhos e materiais elétricos	122,94	144,69	136,83	105,13	105,84	114,26	108,00	107,22	108,91	107,19	106,22	106,70
Material eletrônico, aparelhos e eqs. de comunicações	112,20	133,29	120,76	95,14	86,24	85,86	91,08	89,15	88,27	96,39	93,43	92,01
Equs. de instrument. médico-hospitalar, ópticos e outros	99,37	117,80	118,39	96,50	94,55	108,84	100,34	98,14	100,81	108,06	107,08	107,83
Veículos automotores	139,14	172,24	153,84	101,78	108,21	111,21	104,72	106,02	107,29	101,48	101,92	103,33
Outros equipamentos de transporte	121,82	156,18	135,39	104,72	115,65	110,71	111,31	112,89	112,35	102,06	103,44	104,58
Mobiliário	95,10	117,17	106,26	112,72	110,00	117,27	112,39	111,48	112,90	108,99	109,21	111,18
Diversos	97,92	122,32	100,70	101,59	96,45	108,66	102,08	99,93	101,84	99,28	98,42	99,79

Fonte: IBGE, Diretoria de Pesquisas, Coordenação de Indústria

(1) Base: média de 2002 = 100

(2) Base: igual mês do ano anterior = 100

(3) Base: igual período do ano anterior = 100

(4) Base: últimos doze meses anteriores = 100

**Indicadores da Produção Industrial por Categorias de Uso - Brasil**  
2007

Ponderação PIA 1998/2000

Categorias de Uso	Base Fixa Mensal (1)			Mensal (2)			Acumulado (3)			Últimos 12 Meses (4)		
	Fev	Mar	Abr	Fev	Mar	Abr	Jan-Fev	Jan-Mar	Jan-Abr	Até Fev	Até Mar	Até Abr
Bens de Capital	131,25	158,65	141,44	114,42	112,66	117,40	116,08	114,78	115,42	106,90	107,16	108,53
1. Bens de capital - excl. 2	130,26	154,21	138,35	117,45	112,86	118,67	118,20	116,20	116,80	110,50	110,18	111,24
2. Equip. transporte industrial	133,84	170,20	149,45	107,42	112,19	114,45	110,82	111,35	112,13	98,94	100,36	102,35
Bens Intermediários	102,92	119,43	113,76	103,48	104,79	105,27	103,31	103,84	104,20	102,18	102,32	102,88
1. Alim. e bebidas básicos p/ ind.	140,11	165,11	156,75	100,10	108,85	113,00	112,00	110,88	111,40	118,90	119,91	121,35
2. Alim. e bebidas elabor. p/ ind.	62,62	70,69	79,58	106,37	114,46	102,79	110,22	111,66	109,01	105,11	106,51	107,35
3. Insumos industrias básicos	123,45	169,08	171,78	107,27	109,93	111,27	107,36	108,40	109,22	107,69	107,31	108,41
4. Insumos industriais elabor.	99,52	112,64	106,90	103,51	103,86	104,93	102,97	103,28	103,69	101,54	101,74	102,33
5. Comb. e lubrificantes básicos	108,28	120,50	114,43	102,54	103,36	99,48	102,40	102,73	101,90	103,57	102,91	102,53
6. Comb. e lubrificantes elabor.	95,22	111,83	103,06	99,19	101,22	97,94	96,67	98,27	98,19	98,19	98,14	97,38
7. Peças e acess. p/ bens de capital	134,57	152,21	143,01	107,13	107,55	115,65	107,59	107,58	109,52	106,59	106,61	108,21
8. Peças e acess.p/ equip. trans. ind.	129,26	153,14	137,92	102,94	105,39	108,51	105,42	105,41	106,17	101,19	101,31	102,48
Bens de Consumo	101,50	117,82	109,85	100,09	101,59	104,56	101,52	101,54	102,29	102,69	102,22	102,71
Duráveis (1/3)	132,09	168,26	151,65	97,39	104,82	105,36	100,84	102,34	103,10	103,49	102,98	103,38
1. Duráveis - excl. 2/3	127,71	162,76	149,50	98,22	100,66	101,96	101,14	100,95	101,22	103,73	102,41	102,34
2. Veículos automotores p/ passag.	134,98	172,71	152,83	94,22	107,30	106,61	97,52	101,01	102,36	102,25	102,40	103,10
3. Equip. transporte não industrial	145,59	178,51	160,31	120,60	121,36	127,24	132,06	127,91	127,74	113,45	114,09	116,27
Semiduráveis e não duráveis	95,00	107,11	100,97	100,92	100,56	104,30	101,71	101,30	102,04	102,46	102,00	102,52
4. Semiduráveis	76,38	87,52	82,57	100,67	95,04	102,55	96,09	95,70	97,39	96,53	96,20	97,17
5. Não duráveis - excl. 7/8	102,24	117,86	109,93	97,91	98,90	102,94	100,62	99,99	100,72	102,90	102,26	102,56
7. Alim. e bebidas elabor. p/ consumo doméstico	99,47	109,67	101,42	103,33	102,62	107,43	105,23	104,32	105,05	103,32	102,95	103,83
8. Carburantes	82,47	92,43	97,89	102,34	106,25	99,60	97,50	100,44	100,21	104,96	104,59	103,86

Fonte: IBGE, Diretoria de Pesquisas, Coordenação de Indústria

(1) Base: média de 2002 = 100

(2) Base: igual mês do ano anterior = 100

(3) Base: igual período do ano anterior = 100

(4) Base: últimos doze meses anteriores = 100

**Indicadores da Produção Industrial por Subsetores Industriais - Brasil  
2007**

Ponderação PIA 1998/2000

Subsetor Industrial	Base Fixa Mensal (1)			Mensal (2)			Acumulado (3)			Últimos 12 Meses (4)		
	Fev	Mar	Abr	Fev	Mar	Abr	Jan-Fev	Jan-Mar	Jan-Abr	Até Fev	Até Mar	Até Abr
Extr. de carvão mineral	95,02	97,27	93,29	129,99	106,33	112,10	135,16	124,52	121,39	108,02	107,04	109,74
Extr. de petróleo e gás natural	107,89	119,93	113,99	102,41	103,11	99,27	102,34	102,61	101,76	103,38	102,76	102,40
Extr. de minérios ferrosos	134,45	156,00	152,16	108,09	107,71	110,36	108,02	107,91	108,53	109,63	108,96	109,14
Extr. de minerais metálicos não ferrosos	172,57	171,96	171,33	123,26	109,73	115,28	104,38	106,25	108,49	101,57	101,89	102,93
Extr. de minerais não-metálicos	100,89	112,14	104,75	107,03	105,39	115,67	115,14	111,45	112,48	105,68	105,70	107,91
Abate de bovinos e suínos e prep. de carnes	115,22	131,48	120,98	111,80	104,72	114,49	110,49	108,39	109,82	103,31	103,40	105,59
Abate de aves e prep. de carnes	104,80	120,91	108,54	105,36	108,01	128,66	104,20	105,53	110,35	96,50	96,76	99,90
Conservas de frutas e legumes, molhos e condimentos	91,14	95,08	87,02	100,33	95,15	109,82	107,02	102,84	104,36	103,55	103,79	106,19
Sucos e concentrados de frutas	57,57	30,86	23,57	156,43	106,98	105,82	176,70	157,60	148,56	113,78	113,94	113,41
Óleo de soja em bruto, incl. tortas, farinhas e farelos Refino de óleos vegetais e fabr. de margarinas, exc. óleo de milho	84,46	100,47	105,56	121,17	122,92	99,06	125,18	124,29	115,73	97,48	101,38	102,76
Resfr. e prep. do leite e laticínios	97,36	123,01	115,37	104,62	105,15	107,54	98,56	101,02	102,69	97,71	98,43	99,41
Beneficiamento de arroz	98,63	103,16	93,35	99,86	94,10	88,86	99,32	97,54	95,39	100,78	99,37	98,02
Moagem de trigo	95,98	121,37	116,37	109,63	104,58	105,36	113,71	110,08	108,78	104,86	104,36	104,41
Fabr. de café	85,58	111,26	101,26	93,90	104,42	103,97	90,35	95,26	97,36	98,28	99,36	100,34
Alimentos p/ animais	102,23	129,07	127,88	99,11	97,57	106,66	95,52	96,28	98,90	96,23	95,98	97,05
Fabr. e refino de açúcar	100,92	111,69	104,63	101,26	106,28	115,90	99,85	101,99	105,08	96,92	97,55	99,76
Outros prods. alimentícios	19,36	11,19	30,43	101,72	138,11	80,65	96,76	102,31	93,98	110,73	111,08	110,72
Benef., fiação e tec. de fibras têxteis naturais	97,92	115,12	102,45	101,18	103,59	104,66	104,22	103,99	104,15	104,38	104,10	104,49
Fiação e tec. de fibras artificiais ou sintéticas	93,23	107,15	100,20	93,16	95,94	98,30	94,02	94,73	95,63	99,30	98,39	98,61
Outros artefs. têxteis	83,34	99,81	90,53	110,38	116,52	113,88	111,42	113,26	113,41	102,16	103,94	106,09
Outros artefs. têxteis	108,76	124,21	115,58	106,00	104,53	107,37	103,10	103,62	104,55	102,50	101,91	102,70

Fonte: IBGE, Diretoria de Pesquisas, Coordenação de Indústria

(1) Base: média de 2002 = 100

(2) Base: igual mês do ano anterior = 100

(3) Base: igual período do ano anterior = 100

(4) Base: últimos doze meses anteriores = 100

**Indicadores da Produção Industrial por Subsetores Industriais - Brasil  
2007**

Ponderação PIA 1998/2000

Subsetor Industrial	Base Fixa Mensal (1)			Mensal (2)			Acumulado (3)			Últimos 12 Meses (4)		
	Fev	Mar	Abr	Fev	Mar	Abr	Jan-Fev	Jan-Mar	Jan-Abr	Até Fev	Até Mar	Até Abr
Prep. de couro e fabr. de artefs., exc. calçados	95,56	108,29	95,03	115,62	111,09	113,56	118,22	115,56	115,07	112,21	111,91	113,58
Calçados	72,29	79,63	76,64	95,98	88,83	100,52	89,64	89,35	91,96	93,86	93,11	94,01
Prods. da madeira	93,98	100,96	93,02	95,54	96,36	91,01	93,23	94,31	93,48	92,50	93,30	93,48
Embalagens e artefs. de madeira p/ carga	114,44	126,69	110,23	101,28	100,34	98,83	97,67	98,61	98,66	98,82	98,85	99,99
Celulose e pastas p/ fabr. de papel	129,06	139,52	132,69	102,54	100,02	95,69	102,23	101,47	100,00	103,49	103,19	101,76
Papel, papelão liso e cartolina, exc. matl. de embalagem	111,15	123,61	120,53	98,82	98,30	100,95	99,69	99,20	99,64	101,18	100,73	100,78
Matl. de embalagem de papel, papelão e cartão	93,34	104,67	98,78	101,76	101,73	99,93	101,90	101,84	101,36	99,92	100,11	100,38
Refino de petróleo	94,39	110,66	102,10	98,64	102,60	99,77	96,43	98,59	98,88	99,92	99,71	99,09
Álcool	14,18	10,75	65,00	150,33	143,72	98,98	112,65	118,22	106,46	108,46	108,82	107,89
Prods. químicos inorgânicos	100,74	109,39	113,66	99,42	97,26	103,82	97,48	97,41	99,02	97,70	97,35	98,15
Aubos, fertilizantes e corretivos p/ o solo	75,33	89,57	81,26	110,39	120,54	119,92	112,04	115,01	116,20	103,87	105,30	106,62
Petroquímicos básicos e intermediários p/ resinas e fibras	103,83	117,75	106,17	105,68	103,00	99,48	104,03	103,66	102,63	102,51	102,84	103,28
Resinas, elastômeros, fibras, fios, cabos e filamentos artif. e sint.	99,95	110,03	107,86	102,50	99,04	98,58	103,06	101,63	100,84	100,96	100,72	100,60
Defensivos agrícolas e p/ uso domissanitário	84,07	81,10	98,72	168,51	94,16	109,77	125,35	113,39	112,35	96,58	95,13	95,06
Sabões, sabonetes, detergentes e prods. de limpeza	99,34	131,91	114,53	105,79	118,63	118,63	106,69	110,96	112,77	100,94	103,12	105,70
Artefs. de perfumaria e cosméticos, exc. sabonetes	123,16	144,57	131,13	110,35	109,89	99,08	106,39	107,62	105,39	105,35	105,88	105,66
Tintas, vernizes, esmaltes, lacas, solventes e prods. afins	103,18	118,59	107,37	106,75	111,05	112,82	107,22	108,52	109,52	107,02	107,57	108,34
Prods. e preparados químicos diversos	98,54	114,93	110,07	97,61	98,44	104,98	99,93	99,40	100,75	95,48	96,07	97,52
Fabr. e recond. de pneumáticos, incl. matls. p/ reparação	99,57	113,14	101,99	95,88	96,51	94,60	96,73	96,65	96,15	100,38	99,63	99,23
Artefs. diversos de borracha	117,18	137,56	129,03	103,94	105,85	112,62	104,43	104,95	106,82	101,15	101,29	102,92
Laminados de matl. plástico	81,54	92,73	85,11	94,55	99,71	97,24	90,32	93,48	94,39	93,90	94,50	95,39

Fonte: IBGE, Diretoria de Pesquisas, Coordenação de Indústria

(1) Base: média de 2002 = 100

(2) Base: igual mês do ano anterior = 100

(3) Base: igual período do ano anterior = 100

(4) Base: últimos doze meses anteriores = 100

**Indicadores da Produção Industrial por Subsetores Industriais - Brasil  
2007**

Ponderação PIA 1998/2000

Subsetor Industrial	Base Fixa Mensal (1)			Mensal (2)			Acumulado (3)			Últimos 12 Meses (4)		
	Fev	Mar	Abr	Fev	Mar	Abr	Jan-Fev	Jan-Mar	Jan-Abr	Até Fev	Até Mar	Até Abr
Embalagens de matl. plástico	81,27	90,76	86,61	96,73	97,19	102,63	96,34	96,63	98,05	96,62	96,45	97,32
Artefs. diversos de matl. plástico	100,69	125,62	115,97	98,14	105,19	111,48	105,33	105,28	106,80	108,05	107,04	107,76
Vidro e prods. de vidro, exc. embalagens	116,24	143,49	138,89	101,94	122,17	124,88	101,00	107,99	112,01	100,92	104,37	108,39
Embalagens de vidro	92,48	98,88	98,11	92,05	97,57	103,11	96,72	97,00	98,46	104,25	103,08	102,70
Cimento e clínquer	95,80	109,30	107,35	103,60	105,68	112,64	100,66	102,42	104,91	105,10	104,57	105,46
Artefs. de concreto, cimento e fibrocimento	109,57	117,86	105,23	126,02	115,76	117,33	116,52	116,24	116,51	104,24	105,31	107,38
Prods. diversos de minerais não-metálicos	101,18	110,87	104,14	102,10	101,30	101,47	100,74	100,93	101,06	99,68	99,77	100,31
Ferro-gusa, ferroligas e semi-acabados de aço	110,68	123,86	123,17	122,85	117,03	117,49	114,92	115,64	116,11	101,99	103,93	106,45
Laminados, relaminados e trefilados de aço	97,64	112,15	105,81	109,29	110,88	105,46	106,24	107,84	107,23	102,82	104,20	104,80
Tubos de ferro e aço c/ costura, incl. fundidos	77,68	114,16	101,77	94,24	123,87	140,27	116,55	119,36	124,21	92,92	95,67	100,54
Metalurgia dos não-ferrosos	112,04	126,45	120,51	104,86	107,37	102,13	108,47	108,09	106,54	110,95	110,96	110,17
Peças fundidas de ferro	116,86	132,64	122,70	92,14	94,73	101,97	97,15	96,27	97,63	94,72	93,97	94,64
Estruturas metálicas, obras de caldearia pesada, tanques e caldeiras	93,39	96,46	89,79	140,78	130,62	136,68	121,04	124,28	127,15	106,51	109,07	112,79
Artefs. de metal estampados, de cutelaria, de serralheria e de ferramentas manuais	109,78	131,30	116,77	102,53	104,93	114,37	104,33	104,56	106,89	95,35	96,81	99,63
Embalagens metálicas	85,20	92,68	82,21	103,26	102,02	106,65	100,64	101,11	102,36	100,51	100,58	100,52
Prods. diversos de metal	101,11	120,81	113,13	92,76	89,98	98,67	91,54	90,95	92,84	99,43	97,74	98,14
Máqs. e equips. p/ fins indls. e comls.	121,26	141,49	124,99	106,80	110,22	114,46	109,75	109,93	111,01	103,58	104,28	106,03
Tratores, máqs. e equips. agrícolas, incl. peças e acessórios	86,87	107,18	97,61	112,98	116,57	139,71	113,89	114,93	120,58	89,53	91,99	96,35
Máqs. e equips. p/ extr. mineral e p/ constr.	180,65	213,87	210,53	108,81	108,12	119,16	112,08	110,59	112,75	106,95	106,50	107,60
Eletrodomésticos da "linha branca", exc. fornos de microondas	126,98	152,23	134,49	114,01	120,55	116,92	114,61	116,72	116,77	113,93	115,74	117,32
Outros eletrodomésticos, exc. apars. das "linhas branca" e "marrom"	153,37	220,74	200,86	123,93	149,04	152,65	142,82	145,35	147,29	114,83	120,12	125,80

Fonte: IBGE, Diretoria de Pesquisas, Coordenação de Indústria

(1) Base: média de 2002 = 100

(2) Base: igual mês do ano anterior = 100

(3) Base: igual período do ano anterior = 100

(4) Base: últimos doze meses anteriores = 100

**Indicadores da Produção Industrial por Subsetores Industriais - Brasil  
2007**

Ponderação PIA 1998/2000

Subsetor Industrial	Base Fixa Mensal (1)			Mensal (2)			Acumulado (3)			Últimos 12 Meses (4)		
	Fev	Mar	Abr	Fev	Mar	Abr	Jan-Fev	Jan-Mar	Jan-Abr	Até Fev	Até Mar	Até Abr
Equips. p/ prod., distr. e controle de energia elétrica	130,49	156,75	148,95	108,77	109,03	125,45	110,98	110,28	113,75	109,25	107,77	108,90
Matl. elétrico p/ veículos	108,40	130,88	119,17	104,97	108,50	115,41	107,65	107,96	109,75	102,46	102,82	104,23
Condutores e outros matls. elétr., exc. p/ veículos	119,22	134,95	128,58	100,53	100,55	100,69	104,10	102,82	102,28	106,20	105,38	104,62
Matl. eletrônico e apars. de comunicação	120,42	135,08	116,02	105,45	88,21	86,17	100,56	95,56	93,09	94,35	91,86	91,29
Eletrodomésticos da "linha marrom"	93,55	129,22	131,53	74,00	81,90	85,25	71,77	75,68	78,30	101,43	97,28	93,74
Automóveis, camionetas e utilitários, incl. motores	133,86	170,41	150,77	97,20	108,14	107,78	100,36	103,17	104,29	102,91	103,07	103,87
Caminhões e ônibus, incl. motores	158,86	201,89	184,52	103,98	103,21	116,11	104,90	104,20	107,21	96,26	96,70	99,01
Carrocerias e reboques	119,00	134,39	128,12	100,59	99,54	106,60	102,78	101,58	102,83	107,65	106,48	105,87
Peças e acessórios p/ veícs. automotores	139,55	163,04	144,23	109,20	114,04	114,90	113,69	113,82	114,08	102,16	103,32	105,47
Constr. de embarcações, incl. reparação	138,61	156,04	147,88	81,09	98,36	114,13	78,61	84,67	90,58	78,90	79,96	82,44
Constr. e montagem de vagões ferroviários, incl. reparação	76,82	85,51	79,82	120,37	133,05	109,58	125,95	128,42	123,10	92,68	97,32	98,99
Constr. e montagem de aeronaves, incl. reparação	114,20	152,43	128,52	99,80	116,02	105,15	104,60	108,62	107,77	98,42	100,30	101,15
Outros veículos e equips. de transporte	139,26	169,48	152,56	114,33	115,31	120,65	126,27	122,02	121,67	111,83	111,84	113,33

Fonte: IBGE, Diretoria de Pesquisas, Coordenação de Indústria

(1) Base: média de 2002 = 100

(2) Base: igual mês do ano anterior = 100

(3) Base: igual período do ano anterior = 100

(4) Base: últimos doze meses anteriores = 100

**Indicadores da Produção Industrial por Seções e Atividades de Indústria - Brasil**  
**Índice Base Fixa Mensal (Número-índice)**  
**(Base: média de 2002=100)**

Ponderação PIA 1998/2000 com ajustamento sazonal

	<b>2006</b>											
<b>Seções e Atividades de Indústria</b>	<b>Jan</b>	<b>Fev</b>	<b>Mar</b>	<b>Abr</b>	<b>Mai</b>	<b>Jun</b>	<b>Jul</b>	<b>Ago</b>	<b>Set</b>	<b>Out</b>	<b>Nov</b>	<b>Dez</b>
Indústria Geral	112,97	114,45	113,44	113,91	116,06	114,04	115,25	115,99	114,80	115,74	116,56	116,74
Indústrias Extrativas	126,98	126,38	127,43	127,67	129,75	123,70	130,01	129,91	130,10	130,76	134,13	133,07
Indústria de Transformação	112,14	114,16	112,58	113,42	114,98	113,38	114,41	115,22	114,00	114,83	115,67	116,31
Alimentos	103,87	103,88	104,19	104,33	106,91	107,10	107,12	105,21	105,19	104,45	105,01	106,05
Bebidas	113,11	119,92	110,91	113,17	114,15	111,53	117,07	116,42	117,90	114,30	120,12	122,60
Fumo	112,13	119,39	106,31	107,38	115,01	116,03	123,71	128,53	106,39	110,19	110,15	109,80
Têxtil	105,72	106,43	105,63	105,78	105,95	103,42	104,84	105,59	103,35	102,96	103,71	103,13
Vestuário e acessórios	84,45	85,64	81,37	82,12	82,34	77,56	78,42	79,98	77,84	80,23	77,85	78,64
Calçados e artigos de couro	89,79	88,03	87,69	86,84	88,63	84,56	85,34	88,02	87,24	84,77	86,93	86,34
Madeira	105,47	105,79	98,34	104,71	99,94	101,15	98,98	99,06	99,72	97,55	98,01	103,15
Celulose, papel e produtos de papel	120,89	119,75	122,12	122,30	120,33	118,53	121,48	120,87	122,30	120,31	121,47	121,79
Edição, impressão e reprodução de gravações*	106,45	97,84	108,29	106,70	111,50	102,78	98,09	111,85	110,05	121,20	134,40	126,84
Refino de petróleo e álcool	102,92	104,41	102,47	104,32	105,21	107,07	103,46	102,52	101,28	97,54	102,14	103,95
Farmacêutica	103,78	119,12	114,31	104,51	108,19	114,29	111,15	107,05	110,12	113,74	116,29	114,99
Perfumaria, sabões, detergentes e produtos de limpeza	121,79	115,87	117,13	116,53	118,06	115,78	119,06	119,41	121,97	125,30	123,51	120,30
Outros produtos químicos	107,56	106,05	107,83	109,12	106,29	101,10	105,52	109,63	107,14	110,41	112,89	110,99
Borracha e plástico	104,14	105,91	104,43	105,53	104,95	104,42	103,92	106,36	106,14	105,28	105,10	105,06
Minerais não metálicos	107,76	105,87	104,20	103,66	106,60	105,18	106,75	106,43	107,54	108,23	108,95	109,53
Metalurgia básica	109,44	104,86	103,92	109,00	109,06	109,50	115,31	112,29	113,33	112,98	112,35	113,84
Produtos de metal - exclusive máquinas e equipamentos	103,02	102,87	101,28	100,97	101,52	100,10	102,93	103,19	103,00	103,37	103,38	105,08
Máquinas e equipamentos	121,48	125,26	121,63	120,87	125,28	123,21	125,30	127,21	127,09	130,02	129,95	131,99
Máquinas para escritório e eqs. de informática*	202,09	189,91	252,13	225,41	257,93	265,82	271,95	269,40	262,64	282,85	303,11	291,86
Máquinas, aparelhos e materiais elétricos	129,32	128,21	125,81	127,49	127,19	126,74	128,44	130,11	125,82	127,46	127,67	130,55
Material eletrônico, aparelhos e eqs. de comunicações	137,93	140,95	147,54	144,57	131,27	128,58	129,82	126,02	145,08	130,88	133,15	127,56
Equs. de instrument. médico-hospitalar, ópticos e outros*	99,55	102,98	124,59	108,77	133,45	121,05	123,12	143,12	114,99	122,27	125,75	93,66
Veículos automotores	141,56	148,15	144,05	142,80	153,88	146,36	149,65	152,82	138,61	147,84	145,67	149,67
Outros equipamentos de transporte	131,08	134,62	120,45	128,21	134,05	124,24	125,22	140,22	124,54	124,81	137,67	135,28
Mobiliário	99,56	102,19	100,81	101,23	104,02	104,56	101,60	108,07	111,16	111,73	114,32	112,76
Diversos*	108,86	96,39	126,81	92,67	114,72	111,53	120,75	133,60	118,96	135,18	127,92	111,80

Fonte: IBGE, Diretoria de Pesquisas, Coordenação de Indústria

\* Série original, portanto, sem ajuste sazonal.



**Indicadores da Produção Industrial por Seções e Atividades de Indústria - Brasil**  
**Índice Base Fixa Mensal (Número-índice)**  
**(Base: média de 2002=100)**

Ponderação PIA 1998/2000 com ajustamento sazonal

**2007**

<b>Seções e Atividades de Indústria</b>	<b>Jan</b>	<b>Fev</b>	<b>Mar</b>	<b>Abr</b>	<b>Mai</b>	<b>Jun</b>	<b>Jul</b>	<b>Ago</b>	<b>Set</b>	<b>Out</b>	<b>Nov</b>	<b>Dez</b>
Indústria Geral	116,80	117,44	118,91	118,85	-	-	-	-	-	-	-	-
Indústrias Extrativas	133,60	133,90	134,42	134,80	-	-	-	-	-	-	-	-
Indústria de Transformação	115,92	116,85	118,10	118,10	-	-	-	-	-	-	-	-
Alimentos	106,91	108,94	109,49	107,44	-	-	-	-	-	-	-	-
Bebidas	123,20	120,73	119,30	124,39	-	-	-	-	-	-	-	-
Fumo	106,31	110,71	118,22	117,31	-	-	-	-	-	-	-	-
Têxtil	104,16	106,67	107,61	108,13	-	-	-	-	-	-	-	-
Vestuário e acessórios	79,08	84,15	80,66	79,99	-	-	-	-	-	-	-	-
Calçados e artigos de couro	79,77	86,84	85,20	86,32	-	-	-	-	-	-	-	-
Madeira	95,58	100,96	96,11	94,09	-	-	-	-	-	-	-	-
Celulose, papel e produtos de papel	121,56	120,58	121,36	120,71	-	-	-	-	-	-	-	-
Edição, impressão e reprodução de gravações*	106,03	92,45	106,19	104,61	-	-	-	-	-	-	-	-
Refino de petróleo e álcool	99,05	103,24	105,52	104,29	-	-	-	-	-	-	-	-
Farmacêutica	111,82	110,66	100,95	102,33	-	-	-	-	-	-	-	-
Perfumaria, sabões, detergentes e produtos de limpeza	126,40	124,52	133,54	125,94	-	-	-	-	-	-	-	-
Outros produtos químicos	110,40	112,28	110,92	113,48	-	-	-	-	-	-	-	-
Borracha e plástico	105,77	103,58	106,05	106,80	-	-	-	-	-	-	-	-
Minerais não metálicos	107,35	110,40	111,70	113,04	-	-	-	-	-	-	-	-
Metalurgia básica	116,89	114,50	115,86	116,17	-	-	-	-	-	-	-	-
Produtos de metal - exclusive máquinas e equipamentos	99,77	105,94	105,21	107,01	-	-	-	-	-	-	-	-
Máquinas e equipamentos	138,57	136,77	143,55	141,94	-	-	-	-	-	-	-	-
Máquinas para escritório e eqs. de informática*	282,32	246,17	313,10	277,46	-	-	-	-	-	-	-	-
Máquinas, aparelhos e materiais elétricos	142,21	134,52	137,31	137,68	-	-	-	-	-	-	-	-
Material eletrônico, aparelhos e eqs. de comunicações	124,22	134,34	126,76	122,39	-	-	-	-	-	-	-	-
Eqts. de instrument. médico-hospitalar, ópticos e outros*	103,85	99,37	117,80	118,39	-	-	-	-	-	-	-	-
Veículos automotores	150,94	150,66	158,06	156,83	-	-	-	-	-	-	-	-
Outros equipamentos de transporte	146,45	139,96	142,48	138,51	-	-	-	-	-	-	-	-
Mobiliário	108,96	112,79	114,24	114,34	-	-	-	-	-	-	-	-
Diversos*	111,59	97,92	122,32	100,70	-	-	-	-	-	-	-	-

Fonte: IBGE, Diretoria de Pesquisas, Coordenação de Indústria

\* Série original, portanto, sem ajuste sazonal.

**Indicadores da Produção Industrial por Categorias de Uso - Brasil**  
**Índice Base Fixa Mensal (Número-índice)**  
**(Base: média de 2002=100)**

Ponderação PIA 1998/2000 com ajustamento sazonal **2006**

<b>Categorias de Uso</b>	<b>Jan</b>	<b>Fev</b>	<b>Mar</b>	<b>Abr</b>	<b>Mai</b>	<b>Jun</b>	<b>Jul</b>	<b>Ago</b>	<b>Set</b>	<b>Out</b>	<b>Nov</b>	<b>Dez</b>
Bens de Capital	129,36	130,77	128,66	129,27	132,15	131,74	133,61	137,04	135,46	135,00	137,21	147,06
Bens Intermediários	112,06	111,75	111,41	111,65	114,14	112,41	113,79	114,73	112,56	112,47	114,42	114,77
Bens de Consumo	113,04	116,47	113,44	114,40	115,37	113,68	114,58	114,51	113,65	115,12	115,11	115,66
Duráveis	146,48	157,93	146,90	149,81	148,97	147,37	147,13	149,38	142,99	147,41	147,00	146,73
Semiduráveis e não Duráveis	106,16	108,20	105,99	107,01	107,83	107,06	107,94	107,52	107,39	107,97	107,57	108,70

Fonte: IBGE, Diretoria de Pesquisas, Coordenação de Indústria

**Indicadores da Produção Industrial por Categorias de Uso - Brasil**  
**Índice Base Fixa Mensal (Número-índice)**  
**(Base: média de 2002=100)**

Ponderação PIA 1998/2000 com ajustamento sazonal **2007**

<b>Categorias de Uso</b>	<b>Jan</b>	<b>Fev</b>	<b>Mar</b>	<b>Abr</b>	<b>Mai</b>	<b>Jun</b>	<b>Jul</b>	<b>Ago</b>	<b>Set</b>	<b>Out</b>	<b>Nov</b>	<b>Dez</b>
Bens de Capital	149,27	149,74	149,14	147,35	-	-	-	-	-	-	-	-
Bens Intermediários	114,56	115,21	117,35	116,60	-	-	-	-	-	-	-	-
Bens de Consumo	115,02	116,40	116,96	117,33	-	-	-	-	-	-	-	-
Duráveis	150,07	152,98	156,08	153,97	-	-	-	-	-	-	-	-
Semiduráveis e não Duráveis	107,90	108,80	108,40	109,31	-	-	-	-	-	-	-	-

Fonte: IBGE, Diretoria de Pesquisas, Coordenação de Indústria

