

INDICADORES IBGE

PESQUISA INDUSTRIAL MENSAL PRODUÇÃO FÍSICA BRASIL

outubro 2006

Presidente da República
Luiz Inácio Lula da Silva

Ministro do Planejamento, Orçamento e Gestão
Paulo Bernardo Silva

INSTITUTO BRASILEIRO DE GEOGRAFIA E ESTATÍSTICA - IBGE

Presidente do IBGE
Eduardo Pereira Nunes

Diretor Executivo
Sérgio da Costa Côrtes

ÓRGÃOS ESPECÍFICOS SINGULARES

Diretoria de Pesquisas
Wasmália Socorro Barata Bivar

Diretoria de Geociências
Guido Gelli

Diretoria de Informática
Luiz Fernando Pinto Mariano

Centro de Documentação e Disseminação de Informações
David Wu Tai

Escola Nacional de Ciências Estatísticas
Sérgio da Costa Côrtes (interino)

UNIDADE RESPONSÁVEL

Diretoria de Pesquisas

Coordenação das Estatísticas Econômicas e Classificações
Sidnéia Reis Cardoso

Coordenação de Indústria
Silvio Sales

EQUIPE de REDAÇÃO

Redatores:
Isabella Nunes Pereira
Silvio Sales

Análise de Dados:
Gerência de Análise
Gerência de Pesquisas Mensais

Editoração:
Jaime de Almeida Filho

Indicadores IBGE

Plano de divulgação:

Pesquisa mensal de emprego
Estatística da produção agrícola *
Estatística da produção pecuária *
Pesquisa industrial mensal: produção física Brasil
Pesquisa industrial mensal: produção física regional
Pesquisa industrial mensal: emprego e salário
Pesquisa mensal de comércio
Sistema nacional de índices de preços ao consumidor: IPCA-E
Sistema nacional de índices de preços ao consumidor: INPC - IPCA
Sistema nacional de pesquisa de custos e índices da construção civil
Contas nacionais trimestrais: indicadores de volume
Contas nacionais trimestrais: indicadores de volume e valores correntes

* Continuação de: Estatística da produção agropecuária, a partir de janeiro de 2006

Iniciado em 1982, com a divulgação de indicadores sobre trabalho e rendimento, indústria e preços, o periódico **Indicadores IBGE** incorporou no decorrer da década de 80 informações sobre agropecuária e produto interno bruto. A partir de 1991, foi subdividido em fascículos por assuntos específicos, que incluem tabelas de resultados, comentários e notas metodológicas. As informações apresentadas estão disponíveis em diferentes níveis geográficos: nacional, regional e metropolitano, variando por fascículo.

SUMÁRIO

NOTAS METODOLÓGICAS	3
RESULTADOS PARA OUTUBRO DE 2006	
COMENTÁRIOS	7
ÍNDICES	
Por atividades de indústria	15
Por categorias de uso	16
Por subsetores industriais.....	17
Sazonalmente ajustados	
Por atividades de indústria	21
Por categorias de uso	23

NOTAS METODOLÓGICAS

1 - Os indicadores de quantum utilizam dados primários da Pesquisa Industrial Mensal de Produção Física (PIM-PF). O painel de produtos e informantes acompanhado é uma amostra intencional representativa de 63% do Valor da Transformação Industrial da Pesquisa Industrial Anual de Empresas do período de 1998/2000, abrangendo 830 produtos e 3.700 unidades locais, totalizando cerca de 4.900 informações mensais, a partir de janeiro de 2002.

2 - A base de ponderação dos indicadores é fixa e tem como referência a estrutura média do Valor da Transformação Industrial referente ao período 1998/2000.

3 - A fórmula de cálculo adotada é uma adaptação de Laspeyres - base fixa em cadeia, com atualização de pesos.

4 - São divulgados quatro tipos de índices:

- ÍNDICE BASE FIXA MENSAL (NÚMERO-ÍNDICE): compara a produção do mês de referência do índice com a média mensal produzida no ano base da pesquisa (2002);

- ÍNDICE MENSAL: compara a produção do mês de referência do índice em relação a igual mês do ano anterior;

- ÍNDICE ACUMULADO NO ANO: compara a produção acumulada no ano, de janeiro até o mês de referência do índice, em relação a igual período do ano anterior;

- ÍNDICE ACUMULADO NOS ÚLTIMOS 12 MESES: compara a produção acumulada nos últimos 12 meses de referência do índice em relação a igual período imediatamente anterior.

Os demais ÍNDICES (por exemplo, MÊS/MÊS ANTERIOR) podem ser obtidos pelo usuário a partir do índice Base Fixa Mensal.

5 - O ajuste sazonal das séries foi obtido utilizando-se o método X-12, com tratamento específico de correção de dias úteis para feriados móveis (Carnaval e Páscoa). As séries que têm estrutura aditiva são as seguintes: Indústria Geral; Bens Intermediários; Bens de Consumo; Bens de Consumo Semiduráveis e Não Duráveis; Indústrias Extrativas; Bebidas;

Vestuário e Acessórios; Madeira; Celulose e Papel; Refino de Petróleo e Álcool; Perfumaria, Sabões e Produtos de Limpeza; Outros Produtos Químicos; Borracha e Plástico; Minerais Não Metálicos; Metalurgia Básica; Máquinas e Equipamentos; Máquinas e Materiais Elétricos; Veículos Automotores; e Mobiliário. As que têm estrutura multiplicativa, são: Bens de Capital; Bens de Consumo Duráveis; Alimentos; Fumo; Têxtil; Couros e Calçados; Farmacêutica; Produtos de Metal; Material Eletrônico e de Comunicações; e Outros Equipamentos de Transporte. As atividades Edição e Impressão; Máquinas para Escritório e Equipamentos de Informática; Equipamentos de Instrumentação Médico-Hospitalares; e Diversos, não foram ajustadas porque suas séries são disponíveis apenas a partir de janeiro de 2002.

DIVISÃO CNAE	INDÚSTRIA GERAL E ATIVIDADES	DECOMPOSIÇÃO	MODELO ARIMA	REGRESSÃO (REGARIMA)
IG	Indústria Geral	Aditivo	(2 1 0)(0 1 2)	Carnaval TD Páscoa[1]
IT	Indústria de Transformação	Aditivo	(2 1 0)(0 1 2)	Carnaval TD Páscoa[1]
12	Extrativa Mineral	Aditivo	(0 1 1)(0 2 2)	
15 ^A	Alimentos	Multiplicativo	(0 1 2)(0 1 1)	TD
15B	Bebidas	Aditivo	(0 1 1)(0 2 2)	Carnaval TD Páscoa[8]
16	Fumo	Multiplicativo	(0 1 1)(0 1 1)	Carnaval Páscoa[1]
17	Têxtil	Multiplicativo	(2 1 1)(0 1 1)	Carnaval TD Páscoa[1]
18	Vestuário	Aditivo	(2 0 0)(0 1 1)	Carnaval TD Páscoa[1]
19	Couro	Multiplicativo	(0 1 0)(0 1 1)	Carnaval TD Páscoa[1]
20	Madeira	Aditivo	(0 1 2)(0 1 1)	Carnaval TD Páscoa[1]
21	Celulose	Aditivo	(2 1 0)(0 1 1)	Carnaval TD
23	Coque	Aditivo	(2 0 0)(0 1 1)	Carnaval
24A	Farmacêutica	Multiplicativo	(2 0 0)(0 1 1)	Carnaval TD Páscoa[1]
24B	Perfumaria	Aditivo	(0 1 1)(0 2 2)	
24C	Outros Produtos Químicos	Aditivo	(2 0 0)(0 1 1)	Carnaval TD Páscoa[1]
25	Borracha	Aditivo	(2 0 0)(0 1 1)	Carnaval TD Páscoa[1]
26	Minerais não Metálicos	Aditivo	(0 1 1)(0 1 1)	Carnaval TD Páscoa[1]
27	Metalurgia Básica	Multiplicativo	(0 1 1)(0 1 1)	Carnaval TD Páscoa[1]
28	Produtos de Metal exclusive Máq. e Equip.	Multiplicativo	(2 1 1)(0 1 1)	Carnaval TD Páscoa[1]
29	Máquinas e Equipamentos	Aditivo	(2 0 0)(0 1 1)	Carnaval TD Páscoa[1]
31	Máquinas e Materiais Elétricos	Multiplicativo	(0 1 0)(0 1 1)	Carnaval TD Páscoa[1]
32	Material Eletrônico	Aditivo	(0 1 2)(0 1 1)	Carnaval TD Páscoa[1]
34	Veículos Automotores	Aditivo	(2 1 0)(0 1 1)	Carnaval TD Páscoa[15]
35	Outros Equipamentos de Transporte	Multiplicativo	(0 1 0)(0 1 1)	Carnaval TD Páscoa[1]
36A	Mobiliários	Aditivo	(2 1 0)(0 1 2)	Carnaval TD Páscoa[1]

CATEGORIA DE USO	DECOMPOSIÇÃO	MODELO ARIMA	REGRESSÃO (REGARIMA)
Bens de Capitais	Multiplicativo	(2 0 0)(0 1 1)	Carnaval TD Páscoa[1]
Bens Intermediários	Aditivo	(2 1 0)(0 1 2)	Carnaval TD Páscoa[1]
Bens de Consumo	Aditivo	(2 1 1)(0 1 1)	Carnaval TD Páscoa[1]
Bens de Consumo Duráveis	Multiplicativo	(0 1 1)(0 1 1)	Carnaval TD Páscoa[1]
Bens de Consumo Não Duráveis	Aditivo	(2 0 0)(0 1 1)	Carnaval TD Páscoa[1]

6 - Os índices apresentados neste documento estão sujeitos à retificação nos dados primários por parte dos informantes da pesquisa, sendo incorporadas revisões a partir de Janeiro do ano anterior ao de referência da pesquisa.

Informações mais detalhadas sobre os procedimentos metodológicos podem ser obtidas na Coordenação de Indústria (COIND) - Avenida Chile, 500 4o andar CEP 20031-170 - Rio de Janeiro - RJ, telefone: (21) 2142-4513.

COMENTÁRIOS

A produção industrial em outubro apresentou resultados positivos nos diferentes tipos de comparação. Na série com ajustamento sazonal, o setor assinalou crescimento de 0,8% na passagem de setembro para outubro, após recuar 1,1% no mês anterior. Em relação a outubro de 2005 há uma expansão de 4,8%. Com isso, o indicador acumulado no ano ficou em 2,9%, acima dos 2,7% acumulados até setembro. A taxa anualizada, indicador acumulado nos últimos doze meses (2,7%), registrou aceleração frente aos resultados de setembro (2,3%) e de agosto (2,2%).

O avanço de 0,8% observado no total da indústria entre setembro e outubro faz com que o patamar de produção do setor volte a se aproximar do nível recorde atingido em agosto deste ano. Para este acréscimo contribuíram doze dos vinte e três ramos que têm séries ajustadas sazonalmente, com claro destaque para o desempenho favorável de veículos automotores (6,2%), que cresceu após o recuo de 9,0% no mês anterior. Também exerceram pressão positiva significativa os ramos de outros produtos químicos (1,7%), farmacêutica (3,5%) e de máquinas e equipamentos (1,8%). Por outro lado, as principais contribuições negativas sobre a média global da indústria vieram de material eletrônico e equipamentos de comunicações (-10,3%), após crescimento de 15,9% em setembro, e refino de petróleo e produção de álcool (-3,7%), que assinala o seu quarto recuo consecutivo, período em que acumulou perda de 9,4%. Vale ainda citar as quedas observadas em bebidas (-3,0%) e alimentos (-0,7%).

Por categorias de uso, ainda na comparação com o mês anterior, o segmento de bens de consumo duráveis (3,2%) alcança a taxa positiva mais elevada. Esse índice é registrado após expressiva queda de 4,1% observada em setembro. O setor de bens de consumo semiduráveis e não duráveis (0,4%), que também aponta expansão, assinala a segunda taxa positiva consecutiva, avançando 0,6% entre outubro e agosto últimos. A produção de bens intermediários (-0,2%) e a de bens de capital (-1,6%) novamente registram recuo, acumulando nos últimos dois meses perdas de 2,3% e 2,7%, respectivamente.

Na comparação com igual mês do ano anterior, o acréscimo de 4,8%, maior resultado desde março deste ano (5,3%), reflete o comportamento positivo da maioria (22) das vinte e sete atividades pesquisadas. Vale ressaltar, neste resultado, a influência de um dia útil a mais em outubro de 2006. Os maiores impactos positivos sobre a média geral vieram de máquinas e equipamentos (11,2%); máquinas para escritórios e equipamentos de informática (44,3%); edição e impressão (13,0%); e veículos automotores (5,9%). Nestes ramos, os produtos de maior destaque foram, respectivamente: centros de usinagem e refrigeradores; computadores e monitores; livros e revistas; e automóveis. Em sentido oposto, entre as indústrias que apontam queda na produção, refino de petróleo e produção de álcool (-6,5%) foi a que mais pressionou a taxa global.

Ainda na comparação outubro 06/ outubro 05, todos os índices por categorias de uso registram taxas positivas, com destaque para bens de consumo duráveis (12,0%) que assinala expansão a dois dígitos, a primeira dos últimos 6 meses. Este segmento foi influenciado, principalmente, pela maior fabricação de automóveis (13,6%), seguido pelas contribuições positivas vindas de eletrodomésticos (10,0%) e de telefones celulares (6,7%). Vale mencionar que, no caso dos eletrodomésticos, a principal pressão positiva veio do subsetor da "linha branca" (20,3%), uma vez que o da "linha marrom" aponta queda de 3,5%. A produção de bens de capital (9,3%) também mostra ritmo de crescimento bem acima da média global (4,8%), apoiada no aumento da maior parte de seus subsetores: bens de capital para uso misto (20,8%), bens de capital para fins industriais (24,3%), equipamentos para energia elétrica (11,6%) e para construção (0,9%). Por outro lado, figuram com desempenho negativo bens de capital agrícolas (-13,1%), que mantém a seqüência de vinte e seis meses consecutivos de queda, e bens de capital para transporte (-4,1%).

A produção de bens de consumo semiduráveis e não-duráveis (5,4%), que também cresce acima da média nacional, apresenta taxas positivas em todos os seus subsetores, com exceção de carburantes (-3,3%). Nesta categoria de uso, a maior contribuição positiva vem de outros não-duráveis (10,5%), seguido por alimentos e bebidas elaborados para consumo doméstico (5,0%), com os itens refrigerantes, e cervejas e chope exercendo os principais

impactos. Com crescimento abaixo da média da indústria, bens intermediários (1,8%) permanece pressionado negativamente pela redução na produção de combustíveis e lubrificantes elaborados (-7,5%), por conta dos itens óleo diesel e querosene para aviação, o que se contrapõe principalmente aos avanços observados em insumos industriais elaborados (2,7%) e peças e acessórios para bens de capital (10,9%). Vale citar ainda a expansão observada no grupamento insumos para a construção civil (6,0%), que marca o seu sexto resultado positivo consecutivo.

No indicador acumulado no ano, frente a igual período de 2005, o crescimento total da indústria foi de 2,9%, com 21 atividades apontando aumento na produção. A fabricação de máquinas para escritórios e equipamentos de informática (52,6%) mantém a liderança em termos de impacto sobre o índice geral, cabendo aos itens computadores e monitores os maiores destaques. Outros impactos positivos relevantes vieram da indústria extrativa (7,1%), sobretudo em função da expansão na extração de minérios de ferro e petróleo, e dos setores de máquinas, aparelhos e materiais elétricos (11,4%); e alimentos (2,1%), onde destacam-se os itens transformadores e açúcar cristal, respectivamente. Entre as atividades que mostraram queda, as de maior relevância foram outros produtos químicos (-2,0%), madeira (-7,2%) e vestuário (-5,3%).

Todas as categorias de uso registram crescimento, no período janeiro-outubro, com destaque para bens de consumo duráveis (6,9%) e bens de capital (5,5%), que lideram a expansão ao longo de 2006. A produção de bens de consumo semiduráveis e não duráveis (2,9%) cresce igual à média da indústria, enquanto bens intermediários, embora aponte expansão de 2,0%, é o único setor com desempenho abaixo da média.

A sustentação do ritmo industrial ao longo de 2006, pode ser atribuída a fatores como o desempenho exportador observado em alguns setores produtores de *commodities*; o aumento da produção automobilística, impulsionado sobretudo pela evolução da demanda interna; o crescimento da produção de bens de capital, especialmente nos segmentos de informática e de equipamentos elétricos; e o comportamento positivo de ramos mais atrelados à evolução da massa salarial e menos sensíveis às importações. Por outro lado, os recuos mais importantes vêm de semiduráveis (calçados e

confeções) e da indústria da madeira.

Em síntese, o avanço de 0,8% da produção industrial em outubro frente a setembro, leva o índice de média móvel trimestral a manter suave porém permanente trajetória de crescimento, alcançando seu maior patamar de produção. Desde abril passado esse índice apresenta discreto aumento frente o mês anterior, tendo acumulado neste período taxa de 1,5%. Segundo essa mesma comparação, no corte por categorias de uso, o setor de bens de capital assinala avanço de 2,9%, vindo a seguir bens intermediários (1,1%) e bens de consumo semiduráveis e não duráveis (0,2%). O setor de bens de consumo duráveis (-2,9%) aponta clara desaceleração no período.

Tabela 1
Indicadores da Produção Industrial por Categorias de Uso
Brasil - Outubro de 2006

Categorias de Uso	Variação (%)			
	Mês/mês*	Mensal	Acumulado	Acumulado 12 Meses
Bens de Capital	-1,6	9,3	5,5	5,5
Bens Intermediários	-0,2	1,8	2,0	1,7
Bens de Consumo	1,4	6,8	3,8	3,7
Duráveis	3,2	12,0	6,9	6,8
Semiduráveis e não Duráveis	0,4	5,4	2,9	2,8
Indústria Geral	0,8	4,8	2,9	2,7

Fonte: IBGE, Diretoria de Pesquisas, Coordenação de Indústria

*série com ajuste sazonal

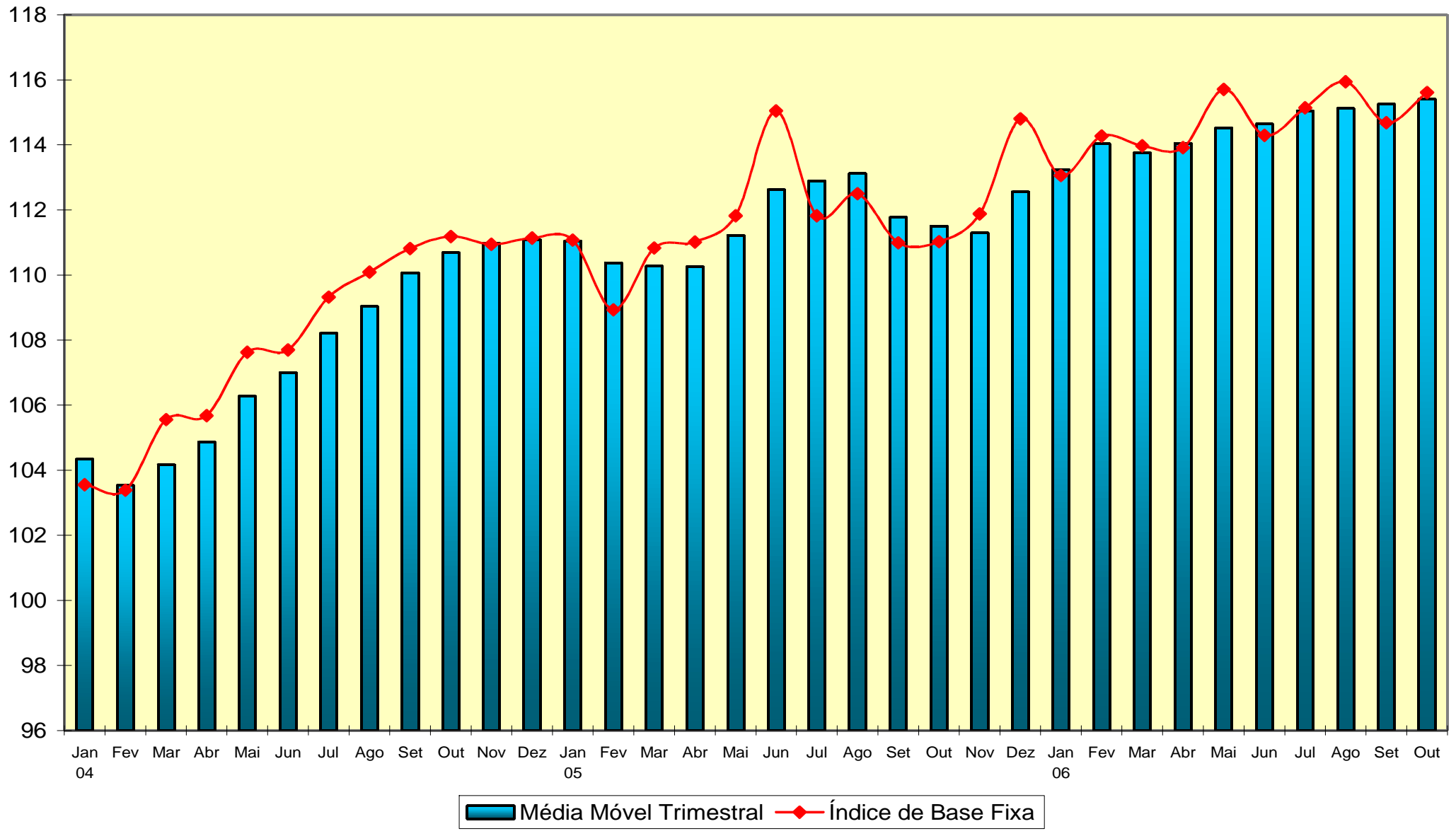
Tabela 2
Índices Mensais de Base Fixa (2002=100)*
Média Móvel Trimestral 2004 - 2006

Ano / Mês	Bens de Capital	Bens Intermediários	Bens de Consumo		Indústria Geral	
			Duráveis	Semiduráveis e Não-Duráveis		
2004	Jan	117,32	104,44	115,08	98,10	104,35
	Fev	114,18	104,73	114,59	98,12	103,54
	Mar	115,55	105,82	115,63	97,79	104,17
	Abr	117,14	106,56	116,16	97,80	104,88
	Mai	120,23	107,85	119,06	98,39	106,29
	Jun	122,47	108,54	122,52	98,97	107,00
	Jul	124,30	109,98	124,95	99,42	108,22
	Ago	125,16	110,87	127,88	99,41	109,04
	Set	124,02	111,65	129,42	100,09	110,08
	Out	123,59	111,63	130,56	100,74	110,70
	Nov	123,08	111,21	130,33	101,50	110,98
	Dez	124,57	111,17	131,25	102,12	111,09
2005	Jan	124,75	110,67	130,19	104,31	111,05
	Fev	122,73	110,19	132,62	104,89	110,38
	Mar	122,56	109,43	134,26	105,21	110,28
	Abr	121,53	109,66	137,69	103,75	110,26
	Mai	124,22	110,31	139,31	104,19	111,22
	Jun	126,98	111,54	145,16	104,52	112,63
	Jul	127,90	111,42	148,16	104,78	112,90
	Ago	128,33	111,34	148,24	105,35	113,12
	Set	127,19	110,57	140,36	104,23	111,77
	Out	126,92	110,67	136,63	103,58	111,51
	Nov	127,45	110,66	132,92	103,06	111,30
	Dez	130,33	111,13	140,58	105,04	112,57
2006	Jan	132,67	111,65	144,54	106,37	113,25
	Fev	133,47	111,91	153,53	107,69	114,04
	Mar	130,62	111,86	151,15	107,03	113,76
	Abr	130,26	111,70	152,12	107,31	114,05
	Mai	130,40	112,59	148,88	107,16	114,53
	Jun	131,06	112,78	148,65	107,53	114,64
	Jul	132,27	113,44	147,73	107,62	115,05
	Ago	133,58	113,64	147,90	107,27	115,13
	Set	134,64	113,61	146,54	107,30	115,26
	Out	134,44	113,09	146,80	107,25	115,41

FONTE: IBGE, Diretoria de Pesquisas, Coordenação de Indústria

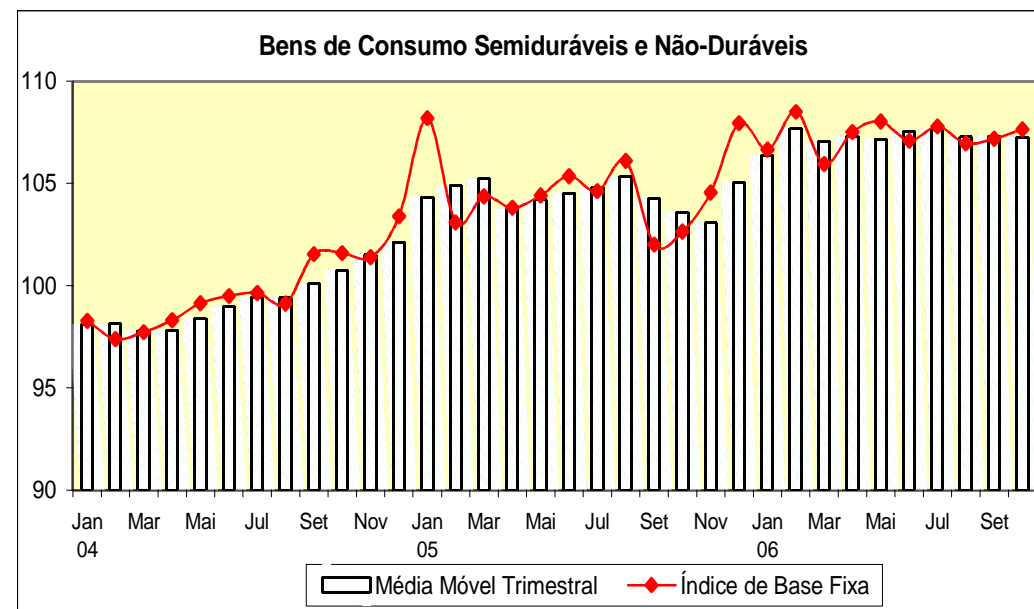
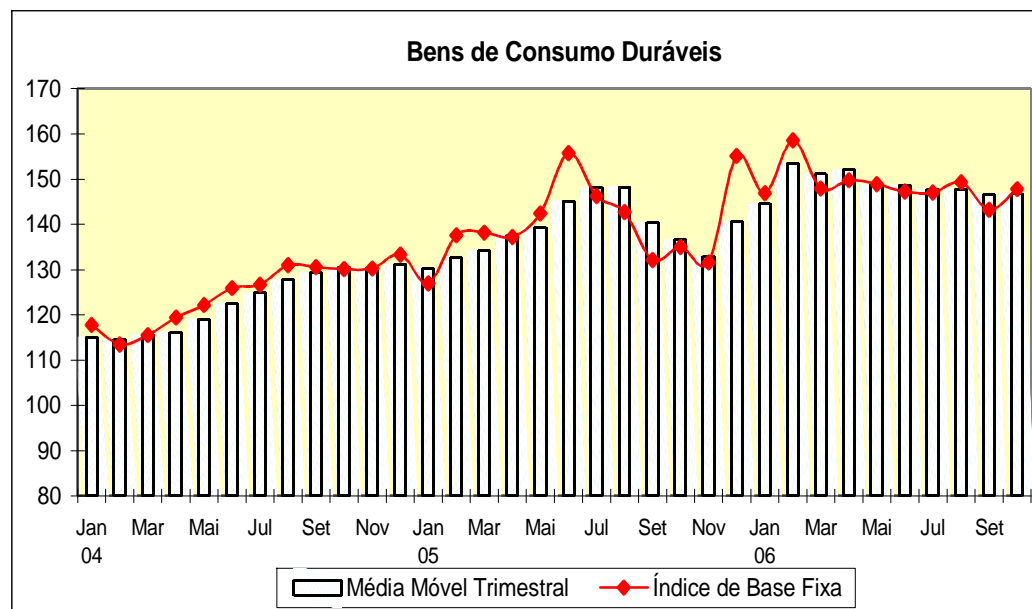
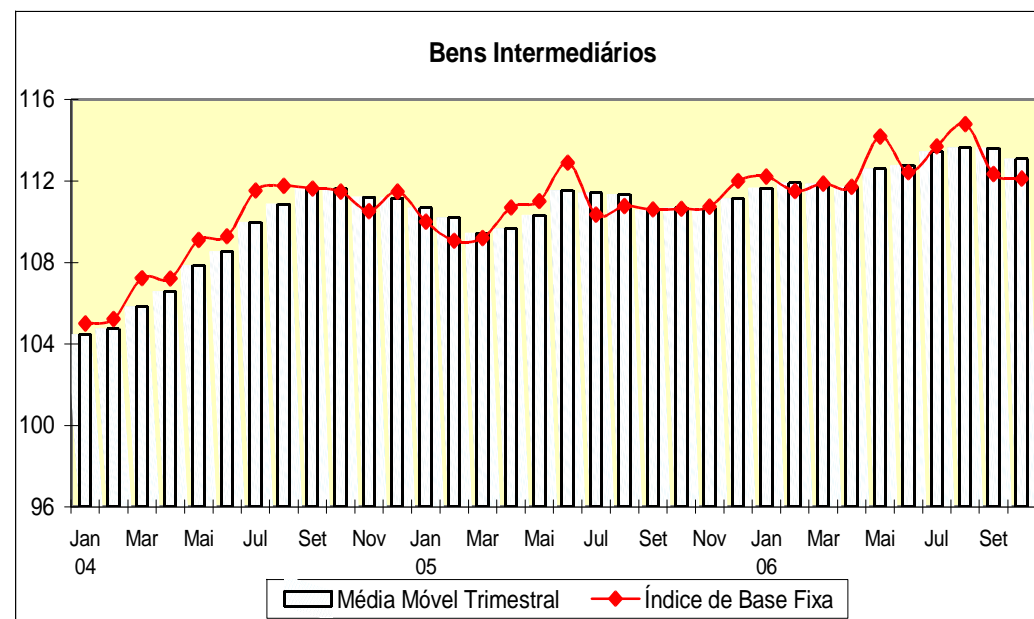
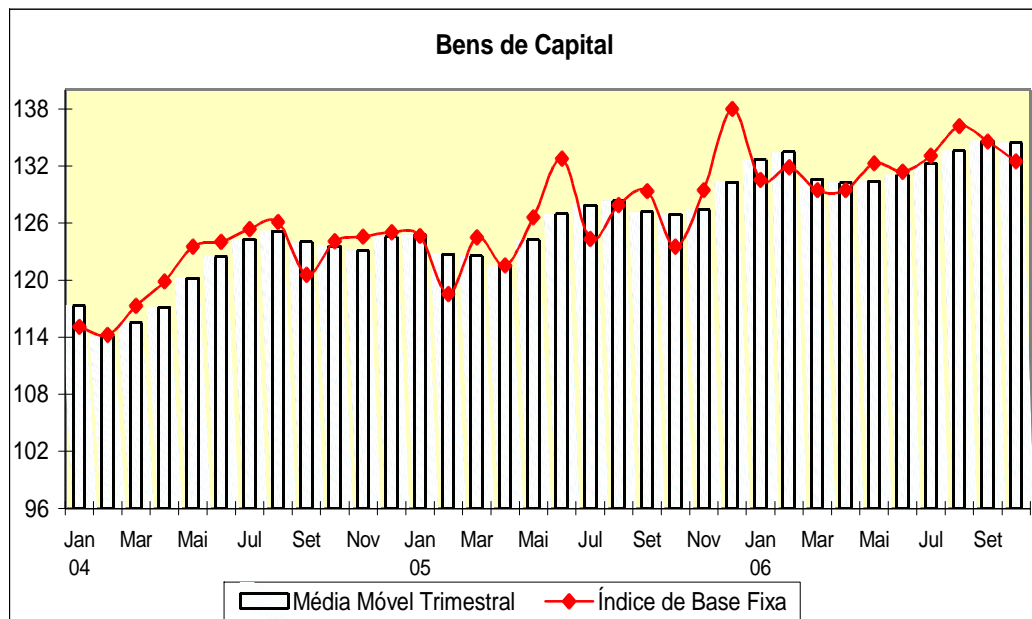
*Série com ajuste sazonal

Indústria Geral
Índices de Base Fixa (2002=100)
Série com Ajuste Sazonal



Fonte: IBGE, Diretoria de Pesquisas, Coordenação de Indústria
 * Série com ajuste sazonal

Índices de Base Fixa (2002=100) * Série com Ajuste Sazonal
Média Móvel Trimestral - 2004-2006



Composição da Taxa de Crescimento da Indústria Geral ⁽¹⁾ - Brasil

Índice Acumulado em Janeiro-Outubro de 2006

(Igual período do ano anterior=100)

Atividades	Comp. da Taxa	Produtos Responsáveis*
Indústrias extrativas	0,38	Minérios de ferro e seus concentr.(aglomer.ou não, pelotiz.,sinteriz.) Óleos brutos de petróleo
Alimentos	0,26	Açúcar cristal Fermentos preparados
Bebidas	0,2	Refrigerantes Cervejas e chope
Fumo	0,04	Fumo processado industrialmente, exceto charutos/cigarrilhas/cigarros Cigarros
Têxtil	0,06	Tecidos de algodão, exceto mesclados Não-tecidos ou falsos tec.de fibra natur./artif./sint., mesmo acabados
Vestuário e acessórios	-0,08	Camisetas ("T-Shirts") e camisetas interiores, de malha de algodão Calças compridas, exceto de malha, de uso feminino
Calçados e artigos de couro	-0,05	Tênis de couro Calçado couro(sap.,bota,sand.,chin.,etc),masc.-exc.tênis e p/uso profi
Madeira	-0,09	Folhas p/folheados, laminas e folhas p/compensados (contraplacados) Madeira compensada(contraplacada),constituída exclte.de folhas madeira
Celulose, papel e produtos de papel	0,11	Pastas químicas de madeira (celulose), processo sulfato branqueadas Absorventes e tampões higiênicos
Edição, impressão e reprodução de gravações	0,13	Jornais (período >= 4 dias por semana) Revistas, mesmo publicadas p/organ. especializ.(esportes,medicina,etc)
Refino de petróleo e álcool	0,13	Gasolina automotiva ou para outros usos, exceto para aviação Óleo diesel e outros óleos combustíveis
Farmacêutica	0,15	Medicam. à base compostos heterocíclicos-excl.dipirona,...(v.manual) Medicam.à base hormônio,sem antibiót./insul.- excl.corticossupra-renal
Perfumaria, sabões, detergentes e produtos de limpeza	0,03	Dentifrícios (creme dental) Sabonetes, exceto medicinais
Outros produtos químicos	-0,15	Herbicidas para uso na agricultura Papel fotogr.,não impress.,em rolo,p/uso fotogr.,incluídos os heliogr.
Borracha e plástico	0,09	Peça e aces.plást.,reforç.ou não,p/veíc.automot.,motoc.,bicicl.,simil. Tubos,canos e mangueiras de plást., c/ou s/acessór., excl.eletródutos
Minerais não metálicos	0,09	Cimentos Portland, exceto brancos Garrafas, garrafões e frascos de vidro para embalagem
Metalurgia básica	0,17	Óxido de alumínio (alumina calcinada) Relaminados de aços
Produtos de metal - exclusive máquinas e equipamentos	-0,05	Guarnições, aros p/rodas, ferragens e artef. semelh. p/veíc. automot. Molas e folhas de molas de ferro/aço, qualquer espécie, excl. p/veíc.
Máquinas e equipamentos	0,2	Refrigeradores ou congeladores(freezers)-incl.combinados,p/uso domést. Compressores usados em aparelhos de refrigeração
Máquinas para escritório e eqips. de informática	0,62	Computadores pessoais de mesa (PC desktops) Monitores de vídeo para computadores
Máquinas, aparelhos e materiais elétricos	0,31	Transformadores Aparelhos elétricos de alarme e sinalização
Material eletrônico, aparelhos e eqips. de comunicações	0,02	Televisores (receptores de televisão) a cores Gravador ou reprodut.de sinais de tv (DVD), exceto de fitas magnéticas
Eqips. de instrument. médico-hospitalar, ópicos e outros	0,09	Medidores de consumo de eletricidade Controladores lógico programáveis
Veículos automotores	0,18	Autom.,jipe,camion.incl.CKD,p/passag.,c/motor álcool, gasol.ou bicomb. Carrocerias para ônibus
Outros equipamentos de transporte	0,02	Motocicletas(incl.motociclos)c/motor de pistão alternat.cilind. >50cm3 Peças e acessórios para motocicletas, motociclos e semelhantes
Mobiliário	0,09	Bancos de metal para veículos automotores Móveis de metal p/instal.comerciais do tipo gôndola,expositor e semelh
Diversos	-0,01	Escovas de dentes Canetas esferográficas e outras canetas, inclusive cargas; lapiseiras
Indústria Geral	2,93	

Fonte: IBGE, Diretoria de Pesquisas, Coordenação de Indústria

⁽¹⁾ $C = (I_g - 100) \cdot K$, onde: C=Participação da atividade na formação do total da taxa de crescimento, I_g =Indicador da atividade e K= peso da atividade no total da Indústria Geral.

* foram destacados em cada gênero, os dois principais produtos responsáveis pelo indicador.

**Indicadores da Produção Industrial por Seções e Atividades de Indústria - Brasil
2006**

Ponderação PIA 1998/2000

Seções e Atividades	Base Fixa Mensal (1)			Mensal (2)			Acumulado (3)			Últimos 12 Meses (4)		
	Ago	Set	Out	Ago	Set	Out	Jan-Ago	Jan-Set	Jan-Out	Até Ago	Até Set	Até Out
Indústria Geral	124,30	117,94	123,59	103,25	101,67	104,79	102,84	102,70	102,93	102,19	102,34	102,74
Indústrias Extrativas	134,06	130,80	134,59	105,56	104,92	104,79	107,76	107,43	107,14	108,59	108,11	107,59
Indústria de Transformação	123,79	117,27	123,02	103,12	101,49	104,79	102,56	102,44	102,69	101,84	102,02	102,47
Alimentos	123,77	118,33	119,30	102,48	101,92	103,00	102,03	102,01	102,12	100,53	101,15	101,50
Bebidas	113,74	121,58	126,47	108,98	107,87	104,59	106,82	106,95	106,67	105,27	105,98	106,36
Fumo	124,63	53,07	55,58	101,07	90,23	96,48	105,30	104,54	104,16	106,08	105,01	104,23
Têxtil	114,45	107,39	111,61	103,50	100,13	103,60	102,28	102,03	102,19	100,01	100,51	101,56
Vestuário e acessórios	94,89	90,32	98,84	100,37	93,80	102,54	93,74	93,75	94,74	91,69	92,32	93,68
Calçados e artigos de couro	95,21	91,87	99,31	100,13	97,91	99,32	96,40	96,58	96,89	94,24	95,15	96,00
Madeira	102,91	101,08	100,44	94,05	96,53	99,05	91,61	92,13	92,76	90,75	91,62	92,86
Celulose, papel e produtos de papel	121,73	121,05	123,14	104,67	103,99	100,91	102,55	102,71	102,52	102,64	102,83	102,75
Edição, impressão e reprodução de gravações	111,85	110,05	121,16	102,48	104,81	112,97	101,49	101,86	103,00	103,65	103,32	103,90
Refino de petróleo e álcool	110,71	106,25	105,57	97,34	98,92	93,48	103,40	102,87	101,83	102,11	101,87	101,05
Farmacêutica	121,71	112,73	121,99	94,36	101,25	106,21	104,52	104,14	104,36	107,97	107,46	106,91
Perfumaria, sabões, detergentes e produtos de limpeza	122,87	120,98	129,44	103,01	108,26	114,07	99,46	100,40	101,73	98,91	100,13	101,71
Outros produtos químicos	118,64	118,19	125,07	102,36	96,50	100,27	97,87	97,70	97,99	98,03	97,65	97,75
Borracha e plástico	112,46	105,88	110,10	102,96	101,60	104,62	102,22	102,15	102,40	100,54	101,12	101,74
Minerais não metálicos	113,52	109,57	112,56	103,17	103,08	106,17	101,83	101,98	102,40	101,73	101,97	102,55
Metalurgia básica	117,70	115,92	119,22	105,59	104,92	106,25	102,35	102,64	103,02	101,46	102,00	102,68
Produtos de metal - exclusive máquinas e equipamentos	110,77	103,46	107,51	98,64	98,90	104,60	97,63	97,77	98,44	96,85	97,24	98,13
Máquinas e equipamentos	135,31	127,13	139,29	104,66	105,85	111,20	101,86	102,31	103,23	98,86	100,16	101,93
Máquinas para escritório e eqs. de informática	269,40	262,64	282,85	142,03	147,75	144,25	154,58	153,73	152,59	149,62	150,70	150,44
Máquinas, aparelhos e materiais elétricos	137,43	123,19	137,51	112,23	97,27	107,05	113,97	111,91	111,37	115,40	113,96	113,39
Material eletrônico, aparelhos e eqs. de comunicações	131,49	145,90	146,63	91,44	101,50	102,78	99,98	100,16	100,44	101,27	99,92	99,88
Equs. de instrument. médico-hospitalar, ópicos e outros	143,12	114,99	122,03	123,39	104,16	118,87	110,00	109,35	110,25	105,32	105,94	107,96
Veículos automotores	163,40	138,11	151,54	105,51	95,58	105,90	102,27	101,53	101,96	101,90	101,66	102,16
Outros equipamentos de transporte	156,25	125,32	129,72	106,45	93,22	97,25	103,04	101,88	101,39	103,24	102,52	102,00
Mobiliário	112,82	111,23	122,18	115,80	123,52	122,72	104,18	106,24	107,97	102,59	105,08	107,33
Diversos	133,72	119,00	135,23	94,94	86,36	107,29	100,01	98,21	99,19	102,26	99,32	99,84

Fonte: IBGE, Diretoria de Pesquisas, Coordenação de Indústria

(1) Base: média de 2002 = 100

(2) Base: igual mês do ano anterior = 100

(3) Base: igual período do ano anterior = 100

(4) Base: últimos doze meses anteriores = 100

Indicadores da Produção Industrial por Categorias de Uso - Brasil
2006

Ponderação PIA 1998/2000

Categorias de Uso	Base Fixa Mensal (1)			Mensal (2)			Acumulado (3)			Últimos 12 Meses (4)		
	Ago	Set	Out	Ago	Set	Out	Jan-Ago	Jan-Set	Jan-Out	Até Ago	Até Set	Até Out
Bens de Capital	146,51	136,41	144,23	106,79	100,28	109,26	105,69	105,03	105,48	105,41	104,82	105,51
1. Bens de capital - excl. 2	140,52	136,31	144,98	107,94	105,48	115,40	109,91	109,37	110,01	108,86	108,60	109,84
2. Equip. transporte industrial	162,07	136,68	142,27	104,28	88,92	95,76	96,96	96,02	96,00	98,14	96,85	96,37
Bens Intermediários	122,08	115,18	118,11	103,43	101,00	101,80	102,16	102,02	102,00	101,30	101,47	101,68
1. Alim. e bebidas básicos p/ ind.	159,85	128,04	159,60	151,37	134,49	157,27	112,19	114,00	117,44	99,81	105,78	112,29
2. Alim. e bebidas elabor. p/ ind.	153,25	148,15	132,12	108,86	110,90	98,43	103,72	104,75	103,95	99,36	102,00	101,97
3. Insumos industrias básicos	152,52	125,93	123,65	107,26	107,38	103,71	109,21	109,04	108,56	109,12	108,82	108,33
4. Insumos industriais elabor.	113,93	110,99	115,18	103,32	100,42	102,65	101,02	100,95	101,13	100,44	100,54	100,94
5. Comb. e lubrificantes básicos	116,71	114,59	121,31	104,11	102,85	105,56	105,87	105,52	105,53	108,46	107,68	107,07
6. Comb. e lubrificantes elabor.	103,60	97,83	99,87	94,33	93,90	92,50	100,85	100,07	99,28	100,08	99,56	99,09
7. Peças e acess. p/ bens de capital	156,52	138,85	145,92	115,57	109,51	110,86	105,87	106,27	106,75	105,06	105,88	106,47
8. Peças e acess.p/ equip. trans. ind.	142,96	124,76	132,64	100,76	95,84	101,38	99,96	99,52	99,70	98,35	98,47	98,91
Bens de Consumo	122,75	117,85	126,07	102,20	103,02	106,81	103,48	103,43	103,79	102,99	103,25	103,71
Duráveis (1/3)	159,31	145,60	161,56	105,42	105,36	111,98	106,40	106,28	106,87	105,56	105,97	106,78
1. Duráveis - excl. 2/3	144,87	150,67	164,20	99,04	111,45	109,62	104,08	104,90	105,42	102,38	103,25	104,00
2. Veículos automotores p/ passag.	173,86	140,85	159,42	110,91	98,60	113,63	108,08	107,04	107,68	108,39	108,18	108,93
3. Equip. transporte não industrial	162,57	141,41	156,63	111,37	112,59	120,57	111,96	112,04	112,96	109,35	111,19	113,17
Semiduráveis e não duráveis	114,98	111,96	118,53	101,29	102,39	105,40	102,63	102,60	102,91	102,27	102,48	102,84
4. Semiduráveis	95,85	93,06	101,78	98,44	97,55	102,06	96,21	96,37	97,00	95,19	95,80	96,66
5. Não duráveis - excl. 7/8	121,30	116,71	124,84	101,41	104,72	110,50	102,89	103,10	103,86	104,27	104,29	104,73
7. Alim. e bebidas elabor. p/ consumo doméstico	111,89	110,78	117,95	102,06	100,77	105,03	103,24	102,94	103,17	102,50	102,56	103,03
8. Carburantes	134,31	128,54	125,13	101,52	106,76	96,69	107,34	107,27	105,98	103,80	104,60	103,63

Fonte: IBGE, Diretoria de Pesquisas, Coordenação de Indústria

(1) Base: média de 2002 = 100

(2) Base: igual mês do ano anterior = 100

(3) Base: igual período do ano anterior = 100

(4) Base: últimos doze meses anteriores = 100

Indicadores da Produção Industrial por Subsetores Industriais - Brasil
2006

Ponderação PIA 1998/2000

Subsetor Industrial	Base Fixa Mensal (1)			Mensal (2)			Acumulado (3)			Últimos 12 Meses (4)		
	Ago	Set	Out	Ago	Set	Out	Jan-Ago	Jan-Set	Jan-Out	Até Ago	Até Set	Até Out
Extr. de carvão mineral	128,39	112,99	124,32	109,70	90,72	155,75	92,37	92,16	97,03	94,79	91,79	96,19
Extr. de petróleo e gás natural	116,73	114,11	120,93	103,95	102,77	105,38	105,45	105,15	105,17	107,82	107,13	106,60
Extr. de minérios ferrosos	154,54	150,67	151,49	108,58	107,16	102,86	112,14	111,54	110,57	111,82	111,36	110,44
Extr. de minerais metálicos não ferrosos	165,82	169,73	165,37	94,64	104,56	101,86	100,08	100,60	100,73	99,44	99,53	99,35
Extr. de minerais não-metálicos	118,16	110,37	111,78	101,92	108,40	117,16	98,57	99,66	101,30	96,03	97,35	99,59
Abate de bovinos e suínos e prep. de carnes	128,04	118,54	127,45	100,79	98,89	117,94	99,52	99,45	101,13	99,00	99,15	101,28
Abate de aves e prep. de carnes	106,09	100,68	104,75	95,46	95,80	100,54	96,15	96,11	96,55	98,27	97,56	97,53
Conservas de frutas e legumes, molhos e condimentos	116,63	106,86	110,25	125,74	104,81	118,50	99,22	99,88	101,69	96,92	98,05	100,57
Sucos e concentrados de frutas	143,74	143,17	142,36	103,27	101,53	95,81	106,19	105,06	103,18	101,43	101,68	100,33
Óleo de soja em bruto, incl. tortas, farinhas e farelos	113,04	100,52	110,66	101,94	102,68	107,72	91,93	93,07	94,54	94,83	96,51	97,32
Refino de óleos vegetais e fabr. de margarinas, exc. óleo de milho	129,13	118,39	135,05	98,72	92,79	111,73	99,29	98,51	99,87	100,32	99,07	100,07
Resfr. e prep. do leite e laticínios	101,69	98,33	109,06	95,87	92,09	97,00	102,96	101,70	101,19	104,78	103,15	101,68
Beneficiamento de arroz	107,23	110,30	122,83	98,14	101,13	106,55	104,22	103,86	104,15	105,39	105,07	105,01
Moagem de trigo	108,24	113,68	116,80	97,39	108,57	107,42	101,49	102,27	102,81	103,19	103,75	103,96
Fabr. de café	115,61	113,63	134,05	90,72	92,59	100,18	97,63	97,07	97,41	102,98	101,37	99,61
Alimentos p/ animais	112,06	110,80	110,20	97,13	97,19	98,85	98,15	98,04	98,12	100,94	100,05	99,54
Fabr. e refino de açúcar	185,94	173,65	142,84	111,04	112,91	97,71	111,53	111,79	109,68	95,00	100,17	101,77
Outros prods. alimentícios	111,50	109,25	111,09	103,00	104,03	102,80	105,56	105,38	105,10	104,26	104,77	104,90
Benef., fiação e tec. de fibras têxteis naturais	113,84	106,18	106,70	102,25	100,74	101,45	101,58	101,48	101,48	99,01	99,58	100,74
Fiação e tec. de fibras artificiais ou sintéticas	88,09	83,15	88,76	113,36	100,92	105,60	98,37	98,65	99,35	93,88	95,04	96,96
Outros artefs. têxteis	122,21	115,19	122,87	102,96	99,40	105,22	103,79	103,27	103,48	102,31	102,58	103,33

Fonte: IBGE, Diretoria de Pesquisas, Coordenação de Indústria

(1) Base: média de 2002 = 100

(2) Base: igual mês do ano anterior = 100

(3) Base: igual período do ano anterior = 100

(4) Base: últimos doze meses anteriores = 100

**Indicadores da Produção Industrial por Subsetores Industriais - Brasil
2006**

Ponderação PIA 1998/2000

Subsetor Industrial	Base Fixa Mensal (1)			Mensal (2)			Acumulado (3)			Últimos 12 Meses (4)		
	Ago	Set	Out	Ago	Set	Out	Jan-Ago	Jan-Set	Jan-Out	Até Ago	Até Set	Até Out
Prep. de couro e fabr. de artefs., exc. calçados	114,19	110,30	113,81	114,82	120,82	117,97	108,74	110,13	110,98	107,89	109,84	111,04
Calçados	91,67	88,43	96,61	97,24	93,77	95,98	94,06	94,03	94,25	91,82	92,52	93,26
Prods. da madeira	102,11	100,63	99,44	93,51	96,45	98,38	91,22	91,77	92,38	90,47	91,36	92,54
Embalagens e artefs. de madeira p/ carga	121,82	111,81	124,01	106,14	98,33	113,71	100,18	99,99	101,24	96,78	97,20	99,57
Celulose e pastas p/ fabr. de papel	126,78	130,06	130,06	109,62	103,06	95,50	106,28	105,92	104,81	106,44	106,09	105,05
Papel, papelão liso e cartolina, exc. matl. de embalagem	128,13	124,87	127,75	103,40	106,38	105,91	101,43	101,97	102,37	101,73	102,23	102,81
Matl. de embalagem de papel, papelão e cartão	102,41	101,78	104,99	100,47	99,99	98,56	99,10	99,20	99,13	98,68	98,96	98,90
Refino de petróleo	102,39	98,35	99,06	96,11	97,18	92,68	103,09	102,42	101,39	102,66	102,10	101,19
Álcool	223,15	213,04	193,50	105,75	111,37	99,44	107,42	108,15	106,77	96,35	99,46	99,54
Prods. químicos inorgânicos	114,52	108,18	112,98	100,89	99,75	100,37	97,28	97,54	97,83	97,65	98,02	98,31
Aubos, fertilizantes e corretivos p/ o solo	123,81	136,67	152,39	97,50	100,24	110,95	98,06	98,43	100,25	95,50	96,32	98,57
Petroquímicos básicos e intermediários p/ resinas e fibras	114,37	107,67	110,25	106,31	101,41	99,84	100,01	100,16	100,13	96,75	97,54	98,21
Resinas, elastômeros, fibras, fios, cabos e filamentos artif. e sint.	111,79	111,89	110,17	103,60	102,34	96,09	98,86	99,26	98,92	97,31	98,07	97,93
Defensivos agrícolas e p/ uso domissanitário	138,19	142,08	152,06	101,68	79,81	91,30	94,80	91,94	91,84	105,41	98,28	95,41
Sabões, sabonetes, detergentes e prods. de limpeza	114,92	113,78	118,82	102,75	104,08	114,63	98,57	99,19	100,69	99,44	99,88	101,32
Artefs. de perfumaria e cosméticos, exc. sabonetes	131,95	129,20	141,59	103,27	112,82	113,53	100,31	101,55	102,72	98,41	100,36	102,09
Tintas, vernizes, esmaltes, lacas, solventes e prods. afins	129,35	128,01	138,71	116,95	107,30	109,04	107,24	107,24	107,47	105,69	106,59	107,31
Prods. e preparados químicos diversos	111,20	107,18	118,69	96,44	90,96	98,80	92,96	92,74	93,35	93,82	93,25	93,16
Fabr. e recond. de pneumáticos, incl. matls. p/ reparação	113,16	106,53	108,31	99,98	102,50	101,65	99,72	100,01	100,17	96,48	97,56	98,31
Artefs. diversos de borracha	134,42	117,56	127,49	101,41	94,96	115,13	98,97	98,53	100,04	99,94	99,62	101,20
Laminados de matl. plástico	98,08	98,41	103,05	97,30	95,70	103,68	94,09	94,27	95,22	94,46	94,35	95,19

Fonte: IBGE, Diretoria de Pesquisas, Coordenação de Indústria

(1) Base: média de 2002 = 100

(2) Base: igual mês do ano anterior = 100

(3) Base: igual período do ano anterior = 100

(4) Base: últimos doze meses anteriores = 100

**Indicadores da Produção Industrial por Subsetores Industriais - Brasil
2006**

Ponderação PIA 1998/2000

Subsetor Industrial	Base Fixa Mensal (1)			Mensal (2)			Acumulado (3)			Últimos 12 Meses (4)		
	Ago	Set	Out	Ago	Set	Out	Jan-Ago	Jan-Set	Jan-Out	Até Ago	Até Set	Até Out
Embalagens de matl. plástico	94,03	89,32	93,14	97,40	97,34	98,01	97,95	97,88	97,89	97,75	97,94	97,91
Artefs. diversos de matl. plástico	121,49	115,31	119,98	112,28	108,28	107,90	112,27	111,79	111,36	109,28	110,18	110,51
Vidro e prods. de vidro, exc. embalagens	115,59	115,30	128,64	95,66	105,70	124,51	93,23	94,44	96,97	92,84	93,84	97,38
Embalagens de vidro	96,68	102,35	97,25	106,99	96,87	92,96	108,55	107,06	105,48	109,18	107,24	104,96
Cimento e clínquer	117,15	110,99	112,82	108,25	105,99	107,65	107,11	106,98	107,05	107,63	107,52	107,39
Artefs. de concreto, cimento e fibrocimento	116,96	104,96	112,23	109,45	100,66	107,41	101,02	100,98	101,65	97,01	98,11	99,80
Prods. diversos de minerais não-metálicos	111,21	109,52	110,63	98,24	101,57	101,78	99,49	99,72	99,93	100,16	100,38	100,58
Ferro-gusa, ferroligas e semi-acabados de aço	127,65	125,14	128,38	106,84	106,48	107,18	96,53	97,67	98,66	99,63	100,01	100,64
Laminados, relaminados e trefilados de aço	110,36	108,60	109,34	104,44	104,17	102,36	101,56	101,86	101,91	99,62	100,52	101,25
Tubos de ferro e aço c/ costura, incl. fundidos	94,26	91,92	90,11	85,60	83,22	79,91	86,84	86,38	85,64	92,17	88,86	84,33
Metalurgia dos não-ferrosos	123,88	124,82	132,48	110,99	110,74	116,94	109,82	109,92	110,65	107,11	107,85	109,12
Peças fundidas de ferro	131,47	112,15	119,29	90,17	81,10	88,70	97,90	95,98	95,25	97,54	95,81	95,42
Estruturas metálicas, obras de caldearia pesada, tanques e caldeiras	88,77	76,86	79,99	110,00	107,78	117,25	100,07	100,89	102,41	101,48	101,68	102,55
Artefs. de metal estampados, de cutelaria, de serralheria e de ferramentas manuais	123,46	118,04	114,06	94,14	100,48	98,91	89,68	90,81	91,57	90,53	91,05	91,42
Embalagens metálicas	89,32	86,64	97,49	93,20	91,20	104,09	102,06	100,69	101,07	96,31	96,13	98,03
Prods. diversos de metal	124,29	114,71	122,15	101,83	98,66	106,11	102,52	102,09	102,49	101,69	102,27	103,15
Máqs. e equips. p/ fins indls. e comls.	137,40	125,99	135,86	106,91	101,30	111,17	101,19	101,20	102,22	99,14	99,51	101,35
Tratores, máqs. e equips. agrícolas, incl. peças e acessórios	64,14	68,39	78,51	72,06	84,97	86,52	80,37	80,85	81,44	72,72	75,21	78,17
Máqs. e equips. p/ extr. mineral e p/ constr.	200,04	182,64	183,93	105,93	99,60	104,59	110,30	109,01	108,55	115,01	113,09	111,59
Eletrodomésticos da "linha branca", exc. fornos de microondas	125,27	117,95	134,74	106,08	136,70	120,28	108,93	111,34	112,24	98,72	104,65	108,17
Outros eletrodomésticos, exc. apars. das "linhas branca" e "marrom"	142,56	152,28	186,64	109,92	119,41	123,97	96,02	98,61	101,55	95,76	97,06	98,16

Fonte: IBGE, Diretoria de Pesquisas, Coordenação de Indústria

(1) Base: média de 2002 = 100

(2) Base: igual mês do ano anterior = 100

(3) Base: igual período do ano anterior = 100

(4) Base: últimos doze meses anteriores = 100

**Indicadores da Produção Industrial por Subsetores Industriais - Brasil
2006**

Ponderação PIA 1998/2000

Subsetor Industrial	Base Fixa Mensal (1)			Mensal (2)			Acumulado (3)			Últimos 12 Meses (4)		
	Ago	Set	Out	Ago	Set	Out	Jan-Ago	Jan-Set	Jan-Out	Até Ago	Até Set	Até Out
Equip. p/ prod., distr. e controle de energia elétrica	148,91	132,06	153,52	120,17	97,11	110,34	119,36	116,42	115,70	122,65	120,62	119,24
Matl. elétrico p/ veículos	127,57	110,15	115,19	106,68	95,58	100,33	103,51	102,59	102,36	105,09	104,38	103,56
Condutores e outros matls. elétr., exc. p/ veículos	126,86	117,19	126,20	104,18	98,16	104,81	111,35	109,82	109,29	110,31	109,26	109,71
Matl. eletrônico e apars. de comunicação	129,15	150,30	151,92	90,81	102,26	105,46	92,71	93,84	95,04	96,58	94,79	94,67
Eletrodomésticos da "linha marrom"	136,80	135,90	134,60	92,80	99,64	96,49	118,75	116,39	114,15	113,25	113,30	113,64
Automóveis, camionetas e utilitários, incl. motores	166,71	136,56	154,56	111,28	97,69	114,18	107,83	106,71	107,43	107,49	107,21	108,20
Caminhões e ônibus, incl. motores	199,90	165,67	173,26	101,71	88,62	92,87	95,52	94,74	94,55	98,06	96,50	95,22
Carrocerias e reboques	126,89	118,70	132,69	98,74	100,99	104,51	113,21	111,78	110,96	107,94	108,99	109,54
Peças e acessórios p/ veícs. automotores	140,39	126,70	135,48	98,85	97,01	102,45	96,33	96,40	96,98	94,18	94,86	95,89
Constr. de embarcações, incl. reparação	153,04	141,46	140,20	85,92	94,74	90,55	87,45	88,16	88,37	92,21	92,98	92,48
Constr. e montagem de vagões ferroviários, incl. reparação	63,99	63,48	66,26	80,03	75,19	83,64	83,64	82,64	82,74	88,92	85,32	83,64
Constr. e montagem de aeronaves, incl. reparação	160,49	121,71	121,44	105,93	85,08	87,83	99,75	97,99	96,94	100,87	99,09	97,66
Outros veículos e equips. de transporte	156,64	136,75	150,35	110,10	112,16	117,49	112,32	112,30	112,86	109,95	111,62	113,15

Fonte: IBGE, Diretoria de Pesquisas, Coordenação de Indústria

(1) Base: média de 2002 = 100

(2) Base: igual mês do ano anterior = 100

(3) Base: igual período do ano anterior = 100

(4) Base: últimos doze meses anteriores = 100

Indicadores da Produção Industrial por Seções e Atividades de Indústria - Brasil
Índice Base Fixa Mensal (Número-índice)
(Base: média de 2002=100)

Ponderação PIA 1998/2000 com ajustamento sazonal

2005

Seções e Atividades de Indústria	Jan	Fev	Mar	Abr	Mai	Jun	Jul	Ago	Set	Out	Nov	Dez
Indústria Geral	110,70	108,93	110,83	111,02	111,82	115,05	111,82	112,50	110,99	111,03	111,88	114,80
Indústrias Extrativas	112,78	112,95	112,91	121,90	122,09	123,04	121,68	122,40	123,12	123,76	124,04	124,02
Indústria de Transformação	110,87	109,37	110,95	110,41	111,12	114,40	111,23	111,95	110,01	109,85	111,35	114,82
Alimentos	105,26	103,32	103,52	108,30	102,89	103,50	102,15	101,55	101,83	102,10	103,72	104,29
Bebidas	114,24	103,51	108,57	106,69	107,16	109,77	103,61	109,48	107,23	109,09	109,65	109,93
Fumo	99,47	77,71	98,45	106,60	115,95	117,30	112,90	136,02	116,30	113,83	105,27	106,58
Têxtil	102,63	104,10	103,42	103,05	104,32	105,36	102,77	101,62	102,63	99,93	102,82	104,80
Vestuário e acessórios	90,68	88,26	89,37	88,65	87,49	90,15	83,27	80,40	81,98	79,19	78,92	80,96
Calçados e artigos de couro	95,58	93,89	92,50	89,59	88,40	93,57	89,95	88,18	84,98	87,70	86,22	90,42
Madeira	114,17	111,84	116,69	112,17	113,49	112,38	108,46	104,73	101,75	98,99	103,91	104,75
Celulose, papel e produtos de papel	117,20	115,32	118,76	116,75	119,33	119,08	121,04	114,94	117,61	119,28	119,94	122,00
Edição, impressão e reprodução de gravações*	123,63	94,67	98,78	95,10	104,06	104,25	101,51	109,14	105,00	107,26	137,51	132,35
Refino de petróleo e álcool	102,74	99,30	98,09	96,68	102,22	99,32	102,88	105,29	101,81	104,00	102,47	104,34
Farmacêutica	107,02	88,64	110,31	106,11	104,28	101,90	108,50	111,29	105,64	105,41	108,23	117,19
Perfumaria, sabões, detergentes e produtos de limpeza	116,82	123,94	120,02	122,48	111,83	121,25	117,78	115,62	111,88	108,09	116,85	120,25
Outros produtos químicos	108,94	109,68	108,85	109,80	109,97	108,53	108,55	107,07	110,11	109,63	107,46	108,18
Borracha e plástico	100,61	102,67	103,86	102,33	104,05	105,53	102,30	103,36	102,34	101,18	102,45	103,82
Minerais não metálicos	104,47	103,90	103,65	105,39	104,17	105,26	103,13	103,27	103,66	101,68	104,08	106,16
Metalurgia básica	107,95	110,24	108,25	107,78	103,34	105,76	104,40	107,21	108,06	108,33	107,95	110,77
Produtos de metal - exclusive máquinas e equipamentos	103,47	107,66	107,95	103,56	103,75	106,11	103,74	104,08	101,15	99,51	102,23	104,69
Máquinas e equipamentos	120,66	121,30	125,48	122,33	122,94	124,26	119,66	121,65	116,49	115,90	117,47	121,55
Máquinas para escritório e eqs. de informática*	113,72	122,69	148,29	148,11	172,82	174,06	182,20	189,68	177,76	196,08	195,90	207,51
Máquinas, aparelhos e materiais elétricos	110,89	111,34	115,01	110,96	113,04	116,64	114,11	116,76	121,04	121,36	128,61	137,33
Material eletrônico, aparelhos e eqs. de comunicações	126,83	118,32	124,03	131,35	145,52	160,44	143,18	139,87	138,32	130,98	125,68	139,87
Equs. de instrument. médico-hospitalar, ópticos e outros*	91,14	95,02	118,96	109,02	107,15	115,93	116,43	115,99	110,40	102,66	115,68	93,84
Veículos automotores	139,95	140,62	141,29	145,77	142,32	153,96	145,69	145,94	141,69	141,46	144,14	152,55
Outros equipamentos de transporte	116,69	119,72	126,41	124,59	124,87	136,31	127,11	131,24	126,76	126,48	124,65	138,11
Mobiliário	93,22	96,78	99,31	99,52	101,36	109,18	100,33	92,93	86,58	92,70	97,67	104,44
Diversos*	109,43	99,52	119,02	104,17	97,17	117,07	118,13	140,84	137,79	126,03	129,80	118,31

Fonte: IBGE, Diretoria de Pesquisas, Coordenação de Indústria

* Série original, portanto, sem ajuste sazonal.

Indicadores da Produção Industrial por Seções e Atividades de Indústria - Brasil
Índice Base Fixa Mensal (Número-índice)
(Base: média de 2002=100)

Ponderação PIA 1998/2000 com ajustamento sazonal

2006

Seções e Atividades de Indústria	Jan	Fev	Mar	Abr	Mai	Jun	Jul	Ago	Set	Out	Nov	Dez
Indústria Geral	113,06	114,27	113,97	113,92	115,71	114,29	115,14	115,94	114,68	115,61	-	-
Indústrias Extrativas	127,09	126,51	127,68	127,85	129,85	123,75	129,90	129,55	129,42	129,78	-	-
Indústria de Transformação	112,36	114,17	112,99	113,58	114,96	113,34	114,31	115,12	113,87	114,40	-	-
Alimentos	103,96	104,45	104,99	104,02	106,66	107,03	107,01	105,15	105,15	104,41	-	-
Bebidas	113,32	118,15	109,81	114,46	114,03	111,13	116,31	115,79	117,19	113,63	-	-
Fumo	112,27	114,09	106,93	107,23	115,67	116,98	124,98	130,44	107,21	110,72	-	-
Têxtil	105,56	106,98	106,19	106,22	106,16	102,97	104,81	105,40	103,42	103,39	-	-
Vestuário e acessórios	84,33	86,38	81,36	81,92	82,18	77,19	78,60	80,36	78,52	81,15	-	-
Calçados e artigos de couro	89,88	88,86	87,44	87,09	88,56	84,69	85,11	87,66	86,61	84,25	-	-
Madeira	106,29	107,11	98,81	104,24	99,67	101,00	98,84	98,99	99,52	96,88	-	-
Celulose, papel e produtos de papel	121,00	119,68	121,97	121,86	120,13	118,64	121,39	120,74	122,34	120,46	-	-
Edição, impressão e reprodução de gravações*	106,45	97,84	108,29	106,70	111,50	102,78	98,09	111,85	110,05	121,16	-	-
Refino de petróleo e álcool	103,12	104,42	103,27	104,74	105,57	107,06	103,25	102,13	100,67	96,96	-	-
Farmacêutica	104,22	127,74	109,95	103,31	107,26	113,17	110,20	106,09	108,93	112,69	-	-
Perfumaria, sabões, detergentes e produtos de limpeza	122,36	115,32	117,71	116,01	117,98	115,65	118,88	119,34	121,82	124,37	-	-
Outros produtos químicos	107,82	106,29	107,44	109,99	106,28	100,97	105,31	109,28	106,56	108,36	-	-
Borracha e plástico	105,21	105,77	104,70	106,13	105,17	104,43	103,85	106,18	105,93	104,72	-	-
Minerais não metálicos	107,96	105,82	104,23	104,16	106,69	105,28	106,77	106,40	107,45	108,02	-	-
Metalurgia básica	109,72	103,78	104,73	109,14	109,28	109,66	114,74	112,25	114,41	113,64	-	-
Produtos de metal - exclusive máquinas e equipamentos	103,38	103,41	101,44	101,35	101,32	100,03	102,60	103,07	102,97	103,41	-	-
Máquinas e equipamentos	121,67	124,88	123,02	121,84	126,03	123,66	125,30	127,12	126,58	128,85	-	-
Máquinas para escritório e eqs. de informática*	202,09	189,91	252,13	225,41	257,93	265,82	271,95	269,40	262,64	282,85	-	-
Máquinas, aparelhos e materiais elétricos	129,27	128,62	126,20	127,88	127,67	127,01	128,56	130,05	125,67	127,26	-	-
Material eletrônico, aparelhos e eqs. de comunicações	137,74	143,21	149,61	143,07	129,99	127,07	128,40	125,56	145,48	130,53	-	-
Equs. de instrument. médico-hospitalar, ópticos e outros*	99,55	102,98	124,59	108,77	133,45	121,05	123,12	143,12	114,99	122,03	-	-
Veículos automotores	141,84	147,57	144,98	143,83	154,05	147,03	149,63	152,02	138,38	147,02	-	-
Outros equipamentos de transporte	131,48	135,42	122,54	127,62	133,20	124,04	123,69	138,52	122,04	121,33	-	-
Mobiliário	99,03	101,94	101,04	101,10	103,50	104,13	102,30	108,21	111,09	112,43	-	-
Diversos*	108,86	96,39	126,81	92,67	114,72	111,53	120,75	133,72	119,00	135,23	-	-

Fonte: IBGE, Diretoria de Pesquisas, Coordenação de Indústria

* Série original, portanto, sem ajuste sazonal.

Indicadores da Produção Industrial por Categorias de Uso - Brasil
Índice Base Fixa Mensal (Número-índice)
(Base: média de 2002=100)

Ponderação PIA 1998/2000 com ajustamento sazonal

2005

Categorias de Uso	Jan	Fev	Mar	Abr	Mai	Jun	Jul	Ago	Set	Out	Nov	Dez
Bens de Capital	124,06	118,53	124,51	121,55	126,61	132,77	124,33	127,89	129,35	123,54	129,46	138,00
Bens Intermediários	110,20	109,08	109,20	110,71	111,02	112,90	110,35	110,76	110,61	110,64	110,73	112,01
Bens de Consumo	110,21	108,50	110,22	109,90	111,04	113,41	111,83	112,73	107,72	108,81	110,11	115,95
Duráveis	125,10	137,58	138,23	137,25	142,46	155,78	146,23	142,71	132,13	135,04	131,61	155,11
Semiduráveis e não Duráveis	108,23	103,10	104,36	103,80	104,40	105,34	104,61	106,10	102,00	102,64	104,54	107,94

Fonte: IBGE, Diretoria de Pesquisas, Coordenação de Indústria

Indicadores da Produção Industrial por Categorias de Uso - Brasil
Índice Base Fixa Mensal (Número-índice)
(Base: média de 2002=100)

Ponderação PIA 1998/2000 com ajustamento sazonal

2006

Categorias de Uso	Jan	Fev	Mar	Abr	Mai	Jun	Jul	Ago	Set	Out	Nov	Dez
Bens de Capital	130,55	131,86	129,47	129,46	132,28	131,43	133,10	136,21	134,60	132,50	-	-
Bens Intermediários	112,22	111,50	111,88	111,72	114,19	112,43	113,71	114,79	112,35	112,12	-	-
Bens de Consumo	112,72	116,25	113,61	114,59	115,42	113,50	114,65	114,62	113,86	115,47	-	-
Duráveis	146,91	158,58	147,98	149,80	148,87	147,29	147,04	149,36	143,22	147,80	-	-
Semiduráveis e não Duráveis	106,64	108,49	105,95	107,50	108,02	107,09	107,77	106,95	107,18	107,63	-	-

Fonte: IBGE, Diretoria de Pesquisas, Coordenação de Indústria

