

INDICADORES IBGE

PESQUISA INDUSTRIAL MENSAL PRODUÇÃO FÍSICA BRASIL

novembro 2006

Presidente da República
Luiz Inácio Lula da Silva

Ministro do Planejamento, Orçamento e Gestão
Paulo Bernardo Silva

INSTITUTO BRASILEIRO DE GEOGRAFIA E ESTATÍSTICA - IBGE

Presidente do IBGE
Eduardo Pereira Nunes

Diretor Executivo
Sérgio da Costa Côrtes

ÓRGÃOS ESPECÍFICOS SINGULARES

Diretoria de Pesquisas
Wasmália Socorro Barata Bivar

Diretoria de Geociências
Guido Gelli

Diretoria de Informática
Luiz Fernando Pinto Mariano

Centro de Documentação e Disseminação de Informações
David Wu Tai

Escola Nacional de Ciências Estatísticas
Sérgio da Costa Côrtes (interino)

UNIDADE RESPONSÁVEL

Diretoria de Pesquisas

Coordenação das Estatísticas Econômicas e Classificações
Sidnéia Reis Cardoso

Coordenação de Indústria
Silvio Sales

EQUIPE de REDAÇÃO

Redatores:

André Luiz Oliveira Macedo
Silvio Sales

Análise de Dados:

Gerência de Análise

Gerência de Pesquisas Mensais

Editoração:

Jaime de Almeida Filho

Indicadores IBGE

Plano de divulgação:

Pesquisa mensal de emprego
Estatística da produção agrícola *
Estatística da produção pecuária *
Pesquisa industrial mensal: produção física Brasil
Pesquisa industrial mensal: produção física regional
Pesquisa industrial mensal: emprego e salário
Pesquisa mensal de comércio
Sistema nacional de índices de preços ao consumidor: IPCA-E
Sistema nacional de índices de preços ao consumidor: INPC - IPCA
Sistema nacional de pesquisa de custos e índices da construção civil
Contas nacionais trimestrais: indicadores de volume
Contas nacionais trimestrais: indicadores de volume e valores correntes

* Continuação de: Estatística da produção agropecuária, a partir de janeiro de 2006

Iniciado em 1982, com a divulgação de indicadores sobre trabalho e rendimento, indústria e preços, o periódico **Indicadores IBGE** incorporou no decorrer da década de 80 informações sobre agropecuária e produto interno bruto. A partir de 1991, foi subdividido em fascículos por assuntos específicos, que incluem tabelas de resultados, comentários e notas metodológicas. As informações apresentadas estão disponíveis em diferentes níveis geográficos: nacional, regional e metropolitano, variando por fascículo.

SUMÁRIO

NOTAS METODOLÓGICAS	3
RESULTADOS PARA NOVEMBRO DE 2006	
COMENTÁRIOS	7
ÍNDICES	
Por atividades de indústria	15
Por categorias de uso	16
Por subsetores industriais.....	17
Sazonalmente ajustados	
Por atividades de indústria	21
Por categorias de uso	23

NOTAS METODOLÓGICAS

1 - Os indicadores de quantum utilizam dados primários da Pesquisa Industrial Mensal de Produção Física (PIM-PF). O painel de produtos e informantes acompanhado é uma amostra intencional representativa de 63% do Valor da Transformação Industrial da Pesquisa Industrial Anual de Empresas do período de 1998/2000, abrangendo 830 produtos e 3.700 unidades locais, totalizando cerca de 4.900 informações mensais, a partir de janeiro de 2002.

2 - A base de ponderação dos indicadores é fixa e tem como referência a estrutura média do Valor da Transformação Industrial referente ao período 1998/2000.

3 - A fórmula de cálculo adotada é uma adaptação de Laspeyres - base fixa em cadeia, com atualização de pesos.

4 - São divulgados quatro tipos de índices:

- ÍNDICE BASE FIXA MENSAL (NÚMERO-ÍNDICE): compara a produção do mês de referência do índice com a média mensal produzida no ano base da pesquisa (2002);

- ÍNDICE MENSAL: compara a produção do mês de referência do índice em relação a igual mês do ano anterior;

- ÍNDICE ACUMULADO NO ANO: compara a produção acumulada no ano, de janeiro até o mês de referência do índice, em relação a igual período do ano anterior;

- ÍNDICE ACUMULADO NOS ÚLTIMOS 12 MESES: compara a produção acumulada nos últimos 12 meses de referência do índice em relação a igual período imediatamente anterior.

Os demais ÍNDICES (por exemplo, MÊS/MÊS ANTERIOR) podem ser obtidos pelo usuário a partir do índice Base Fixa Mensal.

5 - O ajuste sazonal das séries foi obtido utilizando-se o método X-12, com tratamento específico de correção de dias úteis para feriados móveis (Carnaval e Páscoa). As séries que têm estrutura aditiva são as seguintes: Indústria Geral; Bens Intermediários; Bens de Consumo; Bens de Consumo Semiduráveis e Não Duráveis; Indústrias Extrativas; Bebidas;

Vestuário e Acessórios; Madeira; Celulose e Papel; Refino de Petróleo e Álcool; Perfumaria, Sabões e Produtos de Limpeza; Outros Produtos Químicos; Borracha e Plástico; Minerais Não Metálicos; Metalurgia Básica; Máquinas e Equipamentos; Máquinas e Materiais Elétricos; Veículos Automotores; e Mobiliário. As que têm estrutura multiplicativa, são: Bens de Capital; Bens de Consumo Duráveis; Alimentos; Fumo; Têxtil; Couros e Calçados; Farmacêutica; Produtos de Metal; Material Eletrônico e de Comunicações; e Outros Equipamentos de Transporte. As atividades Edição e Impressão; Máquinas para Escritório e Equipamentos de Informática; Equipamentos de Instrumentação Médico-Hospitalares; e Diversos, não foram ajustadas porque suas séries são disponíveis apenas a partir de janeiro de 2002.

DIVISÃO CNAE	INDÚSTRIA GERAL E ATIVIDADES	DECOMPOSIÇÃO	MODELO ARIMA	REGRESSÃO (REGARIMA)
IG	Indústria Geral	Aditivo	(2 1 0)(0 1 2)	Carnaval TD Páscoa[1]
IT	Indústria de Transformação	Aditivo	(2 1 0)(0 1 2)	Carnaval TD Páscoa[1]
12	Extrativa Mineral	Aditivo	(0 1 1)(0 2 2)	
15 ^A	Alimentos	Multiplicativo	(0 1 2)(0 1 1)	TD
15B	Bebidas	Aditivo	(0 1 1)(0 2 2)	Carnaval TD Páscoa[8]
16	Fumo	Multiplicativo	(0 1 1)(0 1 1)	Carnaval Páscoa[1]
17	Têxtil	Multiplicativo	(2 1 1)(0 1 1)	Carnaval TD Páscoa[1]
18	Vestuário	Aditivo	(2 0 0)(0 1 1)	Carnaval TD Páscoa[1]
19	Couro	Multiplicativo	(0 1 0)(0 1 1)	Carnaval TD Páscoa[1]
20	Madeira	Aditivo	(0 1 2)(0 1 1)	Carnaval TD Páscoa[1]
21	Celulose	Aditivo	(2 1 0)(0 1 1)	Carnaval TD
23	Coque	Aditivo	(2 0 0)(0 1 1)	Carnaval
24A	Farmacêutica	Multiplicativo	(2 0 0)(0 1 1)	Carnaval TD Páscoa[1]
24B	Perfumaria	Aditivo	(0 1 1)(0 2 2)	
24C	Outros Produtos Químicos	Aditivo	(2 0 0)(0 1 1)	Carnaval TD Páscoa[1]
25	Borracha	Aditivo	(2 0 0)(0 1 1)	Carnaval TD Páscoa[1]
26	Minerais não Metálicos	Aditivo	(0 1 1)(0 1 1)	Carnaval TD Páscoa[1]
27	Metalurgia Básica	Multiplicativo	(0 1 1)(0 1 1)	Carnaval TD Páscoa[1]
28	Produtos de Metal exclusive Máq. e Equip.	Multiplicativo	(2 1 1)(0 1 1)	Carnaval TD Páscoa[1]
29	Máquinas e Equipamentos	Aditivo	(2 0 0)(0 1 1)	Carnaval TD Páscoa[1]
31	Máquinas e Materiais Elétricos	Multiplicativo	(0 1 0)(0 1 1)	Carnaval TD Páscoa[1]
32	Material Eletrônico	Aditivo	(0 1 2)(0 1 1)	Carnaval TD Páscoa[1]
34	Veículos Automotores	Aditivo	(2 1 0)(0 1 1)	Carnaval TD Páscoa[15]
35	Outros Equipamentos de Transporte	Multiplicativo	(0 1 0)(0 1 1)	Carnaval TD Páscoa[1]
36A	Mobiliários	Aditivo	(2 1 0)(0 1 2)	Carnaval TD Páscoa[1]

CATEGORIA DE USO	DECOMPOSIÇÃO	MODELO ARIMA	REGRESSÃO (REGARIMA)
Bens de Capitais	Multiplicativo	(2 0 0)(0 1 1)	Carnaval TD Páscoa[1]
Bens Intermediários	Aditivo	(2 1 0)(0 1 2)	Carnaval TD Páscoa[1]
Bens de Consumo	Aditivo	(2 1 1)(0 1 1)	Carnaval TD Páscoa[1]
Bens de Consumo Duráveis	Multiplicativo	(0 1 1)(0 1 1)	Carnaval TD Páscoa[1]
Bens de Consumo Não Duráveis	Aditivo	(2 0 0)(0 1 1)	Carnaval TD Páscoa[1]

6 - Os índices apresentados neste documento estão sujeitos à retificação nos dados primários por parte dos informantes da pesquisa, sendo incorporadas revisões a partir de Janeiro do ano anterior ao de referência da pesquisa.

Informações mais detalhadas sobre os procedimentos metodológicos podem ser obtidas na Coordenação de Indústria (COIND) - Avenida Chile, 500 4o andar CEP 20031-170 - Rio de Janeiro - RJ, telefone: (21) 2142-4513.

COMENTÁRIOS

Em novembro, o índice da produção industrial ajustado sazonalmente apresentou aumento de 0,8% frente a outubro, segundo resultado positivo consecutivo, levando a uma expansão de 1,8% entre os meses novembro e setembro de 2006. No confronto com novembro de 2005 o aumento ficou em 4,2%. Assim, o setor acumulou no período janeiro-novembro de 2006 acréscimo de 3,1%, acima dos 2,9% observados no acumulado até outubro. A taxa anualizada, indicador acumulado nos últimos doze meses, mantém a trajetória de aceleração observada nos últimos meses, passando de 2,8% em outubro para 3,0% em novembro.

O avanço de 0,8%, observado na passagem de outubro para novembro últimos, faz com que o patamar de produção alcance o seu nível recorde. Dos vinte e três ramos que têm séries ajustadas sazonalmente, quatorze apresentaram crescimento, sendo particularmente significativa a influência vinda de refino de petróleo e produção de álcool (4,6%). Este segmento volta a crescer após assinalar quatro taxas negativas consecutivas, período em que acumulou uma perda de 9,5%. Também merecem destaque as contribuições positivas observadas em outros equipamentos de transporte (10,1%), bebidas (4,9%), outros produtos químicos (1,8%) e indústria extrativa (2,2%). Por outro lado, as principais pressões negativas sobre a média global vieram de veículos automotores (-1,0%); metalurgia básica (-0,7%); perfumaria, sabões e produtos de limpeza (-1,4%) e vestuário (-2,1%).

Ainda na comparação novembro 06 / outubro 06, o setor de bens de capital (2,2%) sustentou o maior ritmo de crescimento entre as categorias de uso, revertendo dois meses consecutivos de queda, quando acumulou uma perda de 2,4%. A produção de bens intermediários (1,6%), segmento de maior peso na estrutura industrial, também assinalou expansão acima da média global (0,8%). Por outro lado, os segmentos de bens de consumo, tanto os duráveis (-0,1%) como os semi e não duráveis (-0,6%), mostraram decréscimo, após registrarem taxas positivas em outubro (3,7% e 0,4%, respectivamente).

Em relação a novembro de 2005, acréscimo de 4,2%, observa-se que a produção industrial sustenta resultados positivos há cinco meses

consecutivos. Nesta comparação, a maioria (21) dos vinte e sete ramos pesquisados assinala aumento na produção, sendo que os impactos positivos mais importantes para o índice geral vieram de máquinas para escritório e equipamentos de informática (54,5%), máquinas e equipamentos (9,6%) e indústria extrativa (8,8%). Nessas atividades, os itens que mais se destacaram foram, respectivamente: computadores e monitores; fornos microondas e refrigeradores; e minérios de ferro e petróleo. Também vale destacar os desempenhos positivos observados nas indústrias farmacêutica (10,9%), bebidas (8,8%), outros produtos químicos (4,1%) e de material eletrônico e equipamentos de comunicações (7,4%). Entre os ramos que assinalaram queda na produção, os que mais pressionaram a taxa global da indústria foram edição e impressão (-2,1%) e madeira (-7,2%), nos quais sobressaíram, respectivamente, as quedas na fabricação de revistas e de folhas para compensados.

Entre as categorias de uso, ainda na comparação com novembro de 2005, todas apresentaram taxas positivas, com destaque para bens de consumo duráveis (10,4%), que registrou pelo segundo mês consecutivo expansão a dois dígitos, e bens de capital (7,9%), ambas com ritmo bem acima do índice global (4,2%). A produção de bens intermediários (3,2%) e a de bens de consumo semi e não duráveis (2,8%) também apontaram crescimento, porém abaixo da média da indústria.

No setor de bens de consumo duráveis, além do avanço na fabricação de automóveis (3,0%), há que se destacar o comportamento bastante positivo do item telefones celulares (29,5%) e do grupo eletrodomésticos (14,3%). Neste último, vale mencionar que a principal contribuição veio do subsetor de "linha branca" (22,3%), uma vez que o da "linha marrom" aponta ligeiro acréscimo (0,9%). Já o setor de bens de capital que, mantém seqüência de cinco resultados positivos consecutivos, está sustentado principalmente pelo desempenho favorável de bens de capital para uso misto (17,5%) e de bens de capital para fins industriais (13,9%), seguidos pelos segmentos de bens de capital para energia elétrica (7,2%) e para construção (0,9%). Nos demais subsetores, as taxas prosseguem negativas: bens de capital agrícolas (-7,7%), com vinte e sete meses consecutivos de queda, e bens de capital para transporte (-2,7%).

A produção de bens intermediários (3,2%), que cresce abaixo do ritmo da indústria geral, apresenta resultados positivos em todos os seus subsetores, com exceção de combustíveis e lubrificantes elaborados (-3,1%). Nesta categoria de uso, o maior impacto positivo veio de insumos industriais elaborados (2,8%), segmento de maior peso, onde os itens óxidos de alumínio e adubos e fertilizantes exerceram as principais influências. Também cabe mencionar o comportamento favorável observado no subsetor de insumos industriais básicos (12,9%), refletindo sobretudo a maior extração de minérios de ferro. Os grupamentos de insumos para a construção civil (4,1%), que registra a sétima taxa positiva consecutiva, e o de embalagens (1,9%) também apontam expansão. Já no segmento de bens de consumo semiduráveis e não duráveis (2,8%), com taxa abaixo da média, o principal destaque positivo é o subsetor de alimentos e bebidas elaborados para consumo doméstico (3,7%), por conta sobretudo dos itens cervejas e refrigerantes, seguido pelo subsetor de outros não duráveis (3,2%). O grupamento de semiduráveis (-0,8%) é o único com resultado negativo nesta categoria de uso.

O crescimento de 3,1% no indicador acumulado de janeiro-novembro, frente a igual período de 2005, teve perfil generalizado atingindo vinte e um setores e as quatro categorias de uso. No corte por atividades, a liderança, em termos de impacto sobre o índice global, permanece com máquinas para escritório e equipamentos de informática (52,8%), cabendo aos itens computadores e monitores os maiores destaques. Outras contribuições positivas relevantes vieram da indústria extrativa (7,3%), por conta da performance favorável da área de extração de minérios de ferro e de petróleo; de máquinas, aparelhos e materiais elétricos (10,4%), sobretudo em função da expansão na fabricação de transformadores; de alimentos (2,0%), devido ao aumento na produção de açúcar cristal; e de máquinas e equipamentos (3,8%), apoiado nos itens refrigeradores e compressores. Por outro lado, as pressões negativas mais significativas prosseguem vindo de outros produtos químicos (-1,3%), madeira (-7,2%) e vestuário (-4,8%).

Ainda neste tipo de comparação, todos os índices por categorias de uso mostram taxas positivas e confirmam o padrão de expansão observado ao longo do ano passado, com maior dinamismo para o setor produtor de bens de

consumo duráveis (7,3%), impulsionado principalmente pela expansão do crédito e pelo aumento da massa salarial, e de bens de capital (5,7%), apoiado, em grande parte, pelo avanço nos segmentos de informática e de equipamentos elétricos. A produção de bens de consumo semi e não duráveis (2,9%) segue crescendo próxima do índice da indústria, enquanto bens intermediários, embora aponte expansão de 2,1%, é o único setor com desempenho abaixo da média.

Em síntese, os índices para novembro de 2006 reforçam os sinais de discreta recuperação no ritmo da atividade fabril, que pelo segundo mês consecutivo assinala crescimento na série ajustada sazonalmente. Com estes resultados, o índice de média móvel trimestral, que aponta variação positiva de 0,2% entre os trimestres encerrados em outubro e novembro, permanece desde abril de 2006 mostrando discreto aumento frente ao mês anterior, acumulando neste período expansão de 2,0%. Entre as categorias de uso, nesse mesmo período de comparação, o setor de bens de capital registra avanço de 3,1%, sendo essa a única categoria com ritmo acima da média da indústria. Bens intermediários (1,1%), seguido por bens de consumo semi e não duráveis (0,2%) também apontam saldo positivo nessa comparação, enquanto bens de consumo duráveis (-2,8%) apresenta clara desaceleração.

Tabela 1
Indicadores da Produção Industrial por Categorias de Uso
Brasil - Novembro de 2006

Categorias de Uso	Variação (%)			
	Mês/mês*	Mensal	Acumulado	Acumulado 12 Meses
Bens de Capital	2,2	7,9	5,7	5,8
Bens Intermediários	1,6	3,2	2,1	2,0
Bens de Consumo	-0,1	4,4	3,9	4,0
Duráveis	-0,1	10,4	7,3	7,8
Semiduráveis e não Duráveis	-0,6	2,8	2,9	2,9
Indústria Geral	0,8	4,2	3,1	3,0

Fonte: IBGE, Diretoria de Pesquisas, Coordenação de Indústria

*série com ajuste sazonal

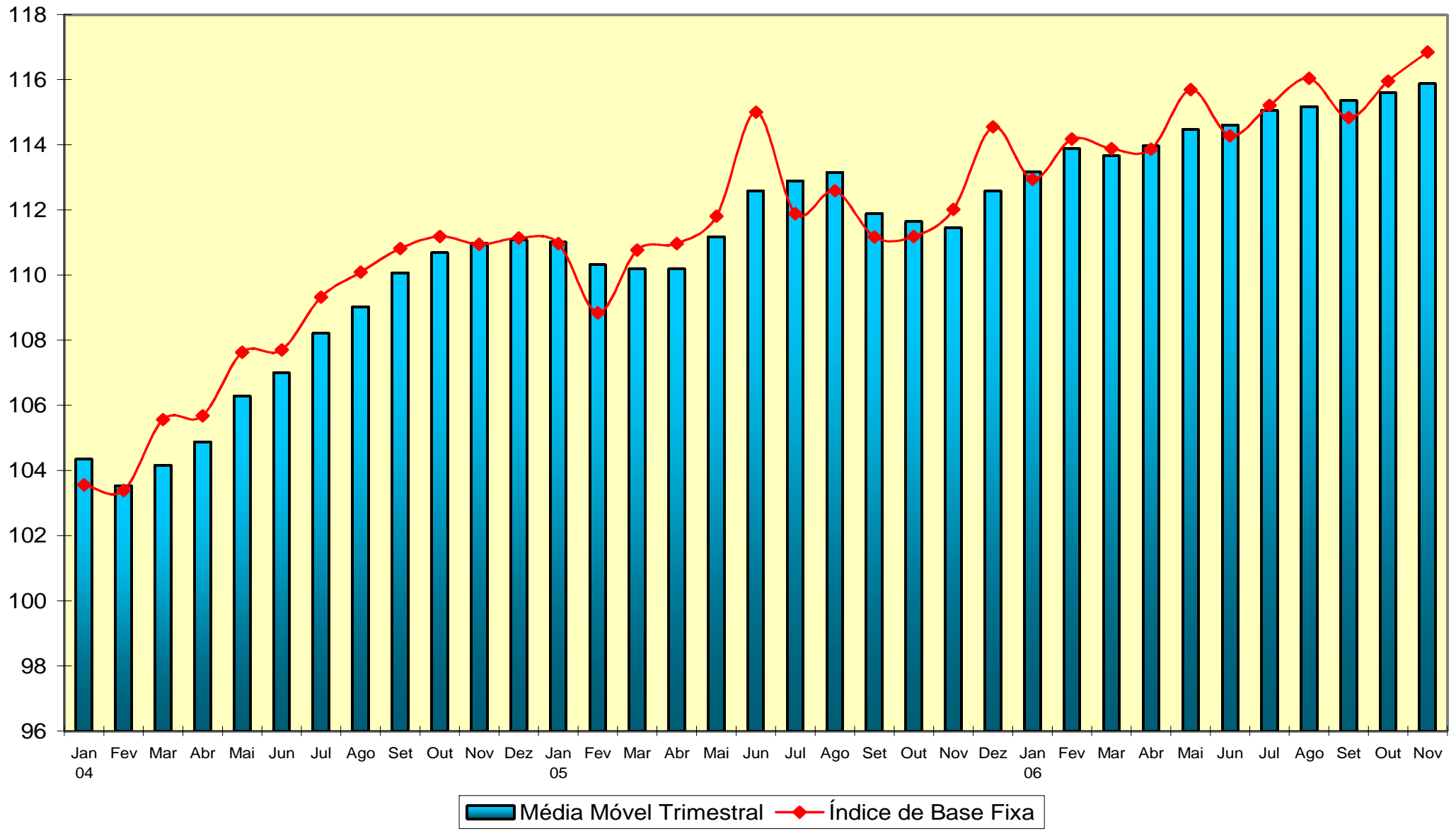
Tabela 2
Índices Mensais de Base Fixa (2002=100)*
Média Móvel Trimestral 2004 - 2006

Ano / Mês	Bens de Capital	Bens Intermediários	Bens de Consumo		Indústria Geral	
			Duráveis	Semiduráveis e Não-Duráveis		
2004	Jan	117,32	104,44	115,08	98,10	104,35
	Fev	114,18	104,73	114,59	98,12	103,54
	Mar	115,55	105,82	115,63	97,79	104,17
	Abr	117,14	106,56	116,16	97,80	104,88
	Mai	120,23	107,85	119,06	98,39	106,29
	Jun	122,47	108,54	122,52	98,97	107,00
	Jul	124,30	109,98	124,95	99,42	108,22
	Ago	125,16	110,87	127,88	99,41	109,04
	Set	124,02	111,65	129,42	100,09	110,08
	Out	123,59	111,63	130,56	100,74	110,70
	Nov	123,08	111,21	130,33	101,50	110,98
	Dez	124,57	111,17	131,25	102,12	111,09
2005	Jan	124,71	110,64	130,07	104,31	111,02
	Fev	122,67	110,15	132,49	104,88	110,31
	Mar	122,50	109,37	134,10	105,21	110,19
	Abr	121,51	109,63	137,66	103,75	110,19
	Mai	124,26	110,29	139,30	104,19	111,18
	Jun	127,02	111,53	145,16	104,52	112,59
	Jul	127,97	111,44	148,20	104,78	112,90
	Ago	128,41	111,36	148,34	105,34	113,16
	Set	127,30	110,68	140,50	104,22	111,88
	Out	127,05	110,81	136,66	103,55	111,65
	Nov	127,43	110,72	133,06	103,07	111,46
	Dez	130,22	111,09	140,61	105,06	112,58
2006	Jan	132,49	111,52	144,46	106,41	113,17
	Fev	133,36	111,83	153,25	107,69	113,89
	Mar	130,55	111,80	150,91	107,02	113,66
	Abr	130,22	111,66	152,02	107,31	113,97
	Mai	130,41	112,57	148,82	107,16	114,48
	Jun	131,11	112,78	148,63	107,53	114,61
	Jul	132,35	113,47	147,77	107,62	115,06
	Ago	133,68	113,67	147,97	107,25	115,17
	Set	134,77	113,68	146,65	107,27	115,36
	Out	134,71	113,23	147,13	107,22	115,61
	Nov	134,59	113,05	146,75	107,23	115,88

FONTE: IBGE, Diretoria de Pesquisas, Coordenação de Indústria

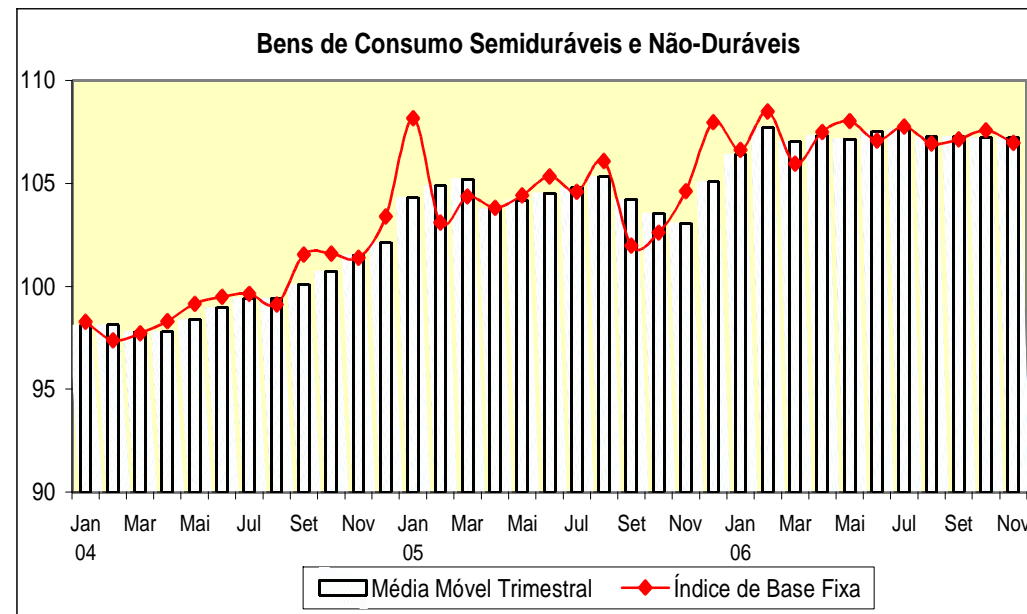
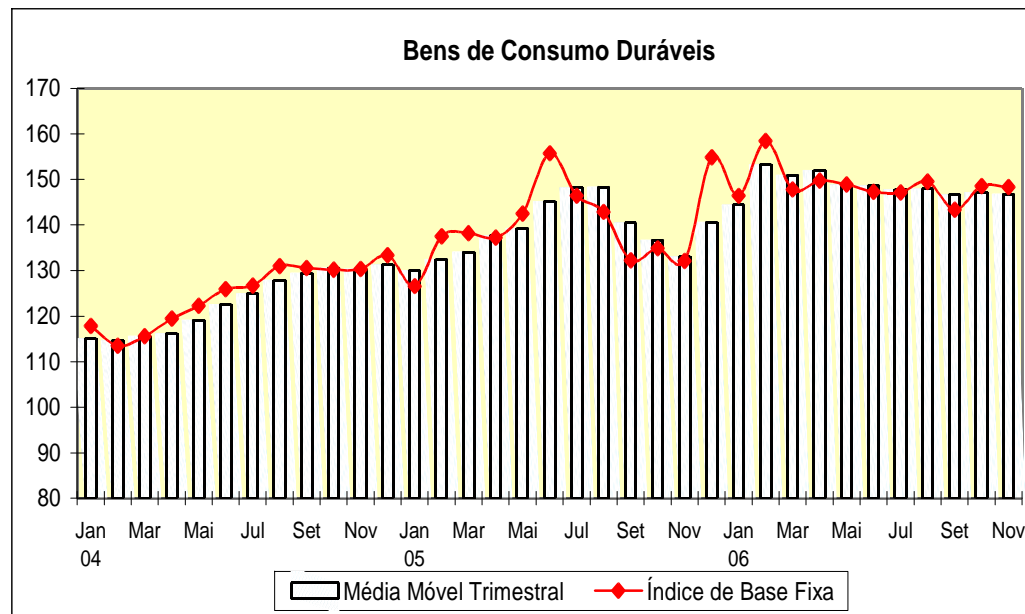
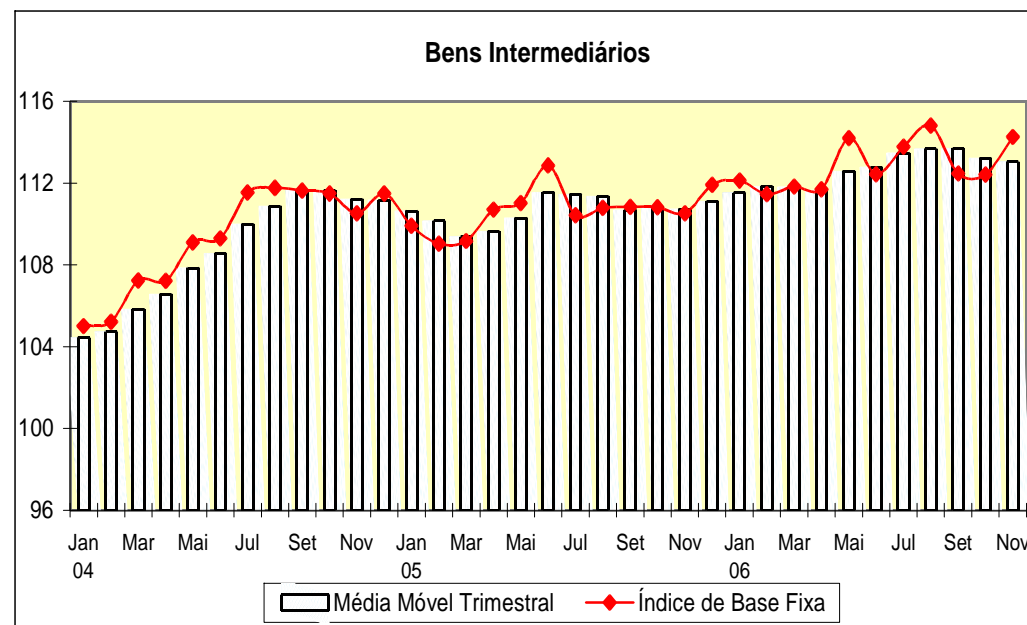
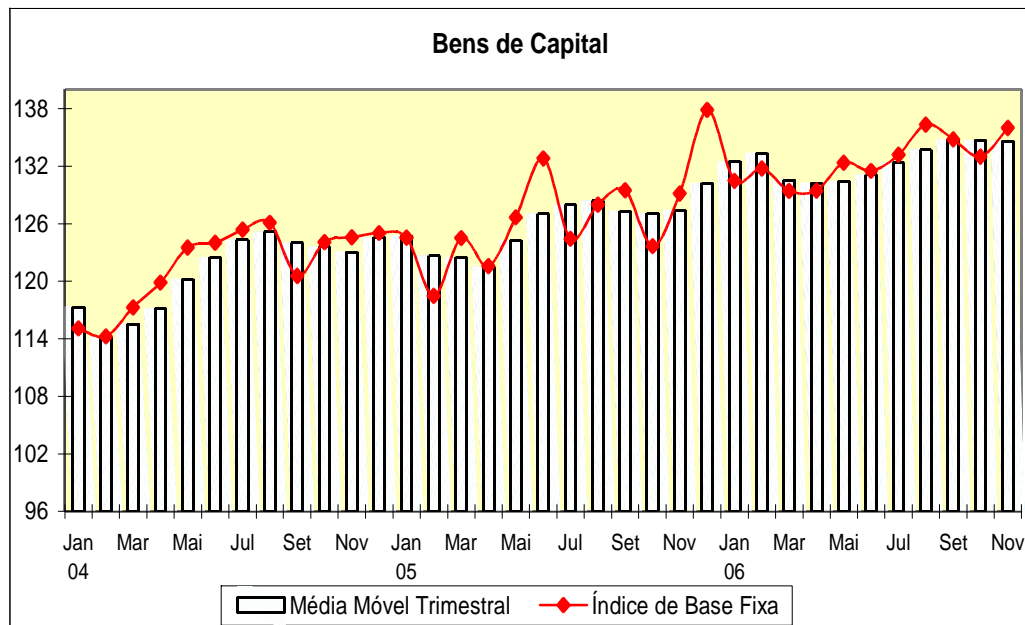
*Série com ajuste sazonal

Indústria Geral
Índices de Base Fixa (2002=100)
Série com Ajuste Sazonal



Fonte: IBGE, Diretoria de Pesquisas, Coordenação de Indústria
 * Série com ajuste sazonal

Índices de Base Fixa (2002=100) * Série com Ajuste Sazonal
Média Móvel Trimestral - 2004-2006



Fonte: IBGE, Diretoria de Pesquisas, Coordenação de Indústria

Composição da Taxa de Crescimento da Indústria Geral ⁽¹⁾ - Brasil

Índice Acumulado em Janeiro-Novembro de 2006

(Igual período do ano anterior=100)

Atividades	Comp. da Taxa	Produtos Responsáveis*
Indústrias extrativas	0,39	Minérios de ferro e seus concentr.(aglomer.ou não, pelotiz.,sinteriz.) Óleos brutos de petróleo
Alimentos	0,24	Açúcar cristal Fermentos preparados
Bebidas	0,21	Refrigerantes Cervejas e chope
Fumo	0,04	Fumo processado industrialmente, exceto charutos/cigarrilhas/cigarros Cigarros
Têxtil	0,06	Tecidos de algodão, exceto mesclados Tecido de malha de algodão,incl.misto(excl.atalhado,veludo e pelúcia)
Vestuário e acessórios	-0,07	Camisetas ("T-Shirts") e camisetas interiores, de malha de algodão Calças compridas, exceto de malha, de uso feminino
Calçados e artigos de couro	-0,04	Tênis de couro Calçado couro(sap.,bota,sand.,chin.,etc),masc.-exc.tênis e p/uso profi
Madeira	-0,09	Folhas p/folheados, laminas e folhas p/compensados (contraplacados) Madeira compensada(contraplacada),constituída exclte.de folhas madeira
Celulose, papel e produtos de papel	0,1	Pastas químicas de madeira (celulose), processo sulfato branqueadas Absorventes e tampões higiênicos
Edição, impressão e reprodução de gravações	0,1	Jornais (período >= 4 dias por semana) Revistas, mesmo publicadas p/organ. especializ.(esportes,medicina,etc)
Refino de petróleo e álcool	0,12	Gasolina automotiva ou para outros usos, exceto para aviação Álcool etílico não desnat.,c/teor alcoólico em vol.>=80%(anidro/hidr.)
Farmacêutica	0,17	Medicam. à base compostos heterocíclicos-excl.dipirona,...(v.manual) Medicam.à base hormônio,sem antibiót./insul.- excl.corticossupra-renal
Perfumaria, sabões, detergentes e produtos de limpeza	0,04	Dentifrícios (creme dental) Sabonetes, exceto medicinais
Outros produtos químicos	-0,1	Herbicidas para uso na agricultura Papel fotogr.,não impress.,em rolo,p/uso fotogr.,incluídos os heliogr.
Borracha e plástico	0,09	Peça e aces.plást.,reforç.ou não,p/veíc.automot.,motoc.,bicicl.,simil. Tubos,canos e mangueiras de plást., c/ou s/acessór., excl.eletródutos
Minerais não metálicos	0,1	Cimentos Portland, exceto brancos Garrafas, garrafões e frascos de vidro para embalagem
Metalurgia básica	0,17	Óxido de alumínio (alumina calcinada) Lingotes, blocos, tarugos ou placas de aços especiais/ligados
Produtos de metal - exclusive máquinas e equipamentos	-0,04	Guarnições, aros p/rodas, ferragens e artef. semel. p/veíc. automot. Molas e folhas de molas de ferro/aço, qualquer espécie, excl. p/veíc.
Máquinas e equipamentos	0,24	Refrigeradores ou congeladores(freezers)-incl.combinados,p/uso domést. Compressores usados em aparelhos de refrigeração
Máquinas para escritório e eqips. de informática	0,63	Computadores pessoais de mesa (PC desktops) Monitores de vídeo para computadores
Máquinas, aparelhos e materiais elétricos	0,28	Transformadores Aparelhos elétricos de alarme e sinalização
Material eletrônico, aparelhos e eqips. de comunicações	0,04	Televisores (receptores de televisão) a cores Telefones celulares
Eqips. de instrument. médico-hospitalar, ópicos e outros	0,09	Medidores de consumo de eletricidade Controladores lógico programáveis
Veículos automotores	0,18	Autom.,jipe,camion.incl.CKD,p/passag.,c/motor álcool, gasol.ou bicomb. Carrocerias para ônibus
Outros equipamentos de transporte	0,04	Motocicletas(incl.motociclos)c/motor de pistão alternat.cilind. >50cm3 Peças e acessórios para motocicletas, motociclos e semelhantes
Mobiliário	0,09	Móveis de metal p/instal.comerciais do tipo gôndola,expositor e semelh Bancos de metal para veículos automotores
Diversos	-0,01	Escovas de dentes Canetas esferográficas e outras canetas, inclusive cargas; lapiseiras
Indústria Geral	3,06	

Fonte: IBGE, Diretoria de Pesquisas, Coordenação de Indústria

⁽¹⁾ $C = (I_g - 100) \cdot K$, onde: C=Participação da atividade na formação do total da taxa de crescimento, I_g =Indicador da atividade e K= peso da atividade no total da Indústria Geral.

* foram destacados em cada gênero, os dois principais produtos responsáveis pelo indicador.

**Indicadores da Produção Industrial por Seções e Atividades de Indústria - Brasil
2006**

Ponderação PIA 1998/2000

Seções e Atividades	Base Fixa Mensal (1)			Mensal (2)			Acumulado (3)			Últimos 12 Meses (4)		
	Set	Out	Nov	Set	Out	Nov	Jan-Set	Jan-Out	Jan-Nov	Até Set	Até Out	Até Nov
Indústria Geral	117,87	123,73	122,38	101,61	104,91	104,24	102,70	102,93	103,06	102,34	102,75	103,03
Indústrias Extrativas	130,80	134,59	132,74	104,92	104,79	108,81	107,43	107,14	107,30	108,11	107,59	107,47
Indústria de Transformação	117,19	123,17	121,84	101,43	104,92	104,00	102,43	102,69	102,82	102,02	102,48	102,78
Alimentos	118,33	119,24	111,71	101,92	102,95	101,11	102,01	102,12	102,02	101,15	101,49	101,72
Bebidas	121,58	126,47	136,15	107,87	104,59	108,78	106,95	106,67	106,90	105,98	106,36	106,74
Fumo	53,07	55,58	52,48	90,23	96,48	101,81	104,54	104,16	104,06	105,01	104,23	104,05
Têxtil	107,39	111,61	106,91	100,13	103,61	99,82	102,03	102,20	101,97	100,51	101,56	101,88
Vestuário e acessórios	90,32	98,79	98,18	93,80	102,49	99,04	93,75	94,73	95,18	92,32	93,68	94,51
Calçados e artigos de couro	91,87	99,30	105,85	97,91	99,30	102,20	96,58	96,89	97,45	95,15	96,00	97,08
Madeira	101,08	100,32	99,41	96,53	98,93	92,81	92,13	92,75	92,76	91,62	92,85	92,73
Celulose, papel e produtos de papel	121,05	123,14	121,12	103,99	100,90	101,16	102,71	102,52	102,39	102,83	102,75	102,58
Edição, impressão e reprodução de gravações	110,05	121,19	134,60	104,81	112,99	97,89	101,86	103,01	102,41	103,32	103,90	102,67
Refino de petróleo e álcool	106,25	105,57	100,42	98,92	93,48	99,76	102,87	101,83	101,65	101,87	101,05	101,08
Farmacêutica	112,73	121,99	122,20	101,25	106,21	110,86	104,14	104,36	104,97	107,46	106,91	106,33
Perfumaria, sabões, detergentes e produtos de limpeza	120,98	129,86	126,83	108,26	114,43	104,35	100,40	101,76	102,01	100,13	101,74	102,06
Outros produtos químicos	118,19	126,40	119,67	96,50	101,34	104,08	97,70	98,11	98,69	97,65	97,85	98,50
Borracha e plástico	105,88	110,39	106,96	101,60	104,90	102,76	102,15	102,43	102,46	101,12	101,76	102,18
Minerais não metálicos	109,57	112,58	111,14	103,08	106,18	105,36	101,98	102,40	102,68	101,97	102,55	102,81
Metalurgia básica	114,91	118,24	112,59	104,00	105,37	103,81	102,54	102,84	102,92	101,92	102,53	102,86
Produtos de metal - exclusive máquinas e equipamentos	103,18	107,53	104,92	98,64	104,62	101,85	97,74	98,41	98,72	97,21	98,11	98,42
Máquinas e equipamentos	127,13	139,43	136,81	105,85	111,31	109,55	102,31	103,24	103,83	100,16	101,94	103,45
Máquinas para escritório e eqs. de informática	262,64	282,85	302,58	147,75	144,25	154,46	153,73	152,59	152,79	150,70	150,44	150,92
Máquinas, aparelhos e materiais elétricos	123,19	137,38	134,86	97,27	106,95	101,69	111,91	111,35	110,36	113,96	113,39	111,65
Material eletrônico, aparelhos e eqs. de comunicações	145,90	146,63	159,57	101,50	102,78	107,43	100,16	100,44	101,14	99,92	99,88	101,77
Equs. de instrument. médico-hospitalar, ópticos e outros	114,99	122,27	125,97	104,16	119,11	108,89	109,35	110,27	110,14	105,94	107,98	109,15
Veículos automotores	138,11	152,38	150,57	95,58	106,49	101,38	101,53	102,02	101,96	101,66	102,21	102,23
Outros equipamentos de transporte	125,32	131,92	148,52	93,22	98,89	113,39	101,88	101,57	102,67	102,52	102,14	103,11
Mobiliário	111,23	121,96	133,05	123,52	122,50	114,83	106,24	107,94	108,69	105,08	107,31	108,36
Diversos	119,00	135,25	127,83	86,36	107,31	98,48	98,21	99,19	99,12	99,32	99,84	99,69

Fonte: IBGE, Diretoria de Pesquisas, Coordenação de Indústria

(1) Base: média de 2002 = 100

(2) Base: igual mês do ano anterior = 100

(3) Base: igual período do ano anterior = 100

(4) Base: últimos doze meses anteriores = 100

Indicadores da Produção Industrial por Categorias de Uso - Brasil
2006

Ponderação PIA 1998/2000

Categorias de Uso	Base Fixa Mensal (1)			Mensal (2)			Acumulado (3)			Últimos 12 Meses (4)		
	Set	Out	Nov	Set	Out	Nov	Jan-Set	Jan-Out	Jan-Nov	Até Set	Até Out	Até Nov
Bens de Capital	136,41	144,54	147,03	100,28	109,50	107,90	105,03	105,50	105,74	104,82	105,53	105,84
1. Bens de capital - excl. 2	136,31	145,16	146,68	105,48	115,54	111,72	109,37	110,02	110,19	108,60	109,85	110,27
2. Equip. transporte industrial	136,68	142,95	147,94	88,92	96,22	99,16	96,02	96,04	96,33	96,85	96,41	96,44
Bens Intermediários	115,03	118,14	114,53	100,87	101,83	103,21	102,01	101,99	102,10	101,46	101,67	101,96
1. Alim. e bebidas básicos p/ ind.	128,04	159,60	166,57	134,49	157,27	118,01	114,00	117,44	117,50	105,78	112,29	114,03
2. Alim. e bebidas elabor. p/ ind.	148,15	132,23	114,10	110,90	98,52	102,11	104,75	103,96	103,79	102,00	101,97	102,97
3. Insumos industriais básicos	125,93	123,64	124,88	107,38	103,70	112,88	109,04	108,56	108,89	108,82	108,33	108,80
4. Insumos industriais elabor.	110,74	115,24	111,83	100,18	102,70	102,79	100,93	101,11	101,27	100,52	100,92	101,22
5. Comb. e lubrificantes básicos	114,59	121,31	116,67	102,85	105,56	104,69	105,52	105,53	105,45	107,68	107,07	106,14
6. Comb. e lubrificantes elabor.	97,83	99,87	98,18	93,90	92,50	96,92	100,07	99,28	99,07	99,56	99,09	98,76
7. Peças e acess. p/ bens de capital	138,85	145,63	139,57	109,51	110,64	107,65	106,27	106,72	106,81	105,88	106,45	106,86
8. Peças e acess.p/ equip. trans. ind.	124,76	132,73	132,60	95,84	101,44	103,36	99,52	99,70	100,02	98,47	98,92	99,65
Bens de Consumo	117,85	126,27	126,72	103,02	106,98	104,44	103,43	103,81	103,87	103,25	103,72	103,96
Duráveis (1/3)	145,60	162,71	167,64	105,36	112,78	110,43	106,28	106,96	107,30	105,97	106,85	107,82
1. Duráveis - excl. 2/3	150,67	164,20	177,37	111,45	109,62	116,76	104,90	105,42	106,56	103,25	104,00	106,61
2. Veículos automotores p/ passag.	140,85	161,90	158,02	98,60	115,40	102,97	107,04	107,85	107,38	108,18	109,07	108,37
3. Equip. transporte não industrial	141,41	156,63	163,90	112,59	120,57	119,43	112,04	112,96	113,62	111,19	113,17	114,20
Semiduráveis e não duráveis	111,96	118,53	118,03	102,39	105,40	102,75	102,60	102,91	102,89	102,48	102,84	102,87
4. Semiduráveis	93,06	101,75	104,16	97,55	102,03	99,21	96,37	97,00	97,23	95,80	96,66	97,07
5. Não duráveis - excl. 7/8	116,71	124,98	126,71	104,72	110,62	103,19	103,10	103,87	103,80	104,29	104,74	104,28
7. Alim. e bebidas elabor. p/ consumo doméstico	110,78	117,85	118,75	100,77	104,94	103,69	102,94	103,16	103,22	102,56	103,02	103,12
8. Carburantes	128,54	125,13	108,37	106,76	96,69	102,36	107,27	105,98	105,66	104,60	103,63	104,41

Fonte: IBGE, Diretoria de Pesquisas, Coordenação de Indústria

(1) Base: média de 2002 = 100

(2) Base: igual mês do ano anterior = 100

(3) Base: igual período do ano anterior = 100

(4) Base: últimos doze meses anteriores = 100

**Indicadores da Produção Industrial por Subsetores Industriais - Brasil
2006**

Ponderação PIA 1998/2000

Subsetor Industrial	Base Fixa Mensal (1)			Mensal (2)			Acumulado (3)			Últimos 12 Meses (4)		
	Set	Out	Nov	Set	Out	Nov	Jan-Set	Jan-Out	Jan-Nov	Até Set	Até Out	Até Nov
Extr. de carvão mineral	112,99	124,32	102,74	90,72	155,75	119,50	92,16	97,03	98,75	91,79	96,19	97,41
Extr. de petróleo e gás natural	114,11	120,93	116,15	102,77	105,38	104,08	105,15	105,17	105,07	107,13	106,60	105,68
Extr. de minérios ferrosos	150,67	151,49	153,88	107,16	102,86	112,36	111,54	110,57	110,74	111,36	110,44	110,64
Extr. de minerais metálicos não ferrosos	169,73	165,37	162,32	104,56	101,86	116,29	100,60	100,73	102,01	99,53	99,35	101,94
Extr. de minerais não-metálicos	110,37	111,68	110,59	108,40	117,05	113,27	99,66	101,29	102,33	97,35	99,58	101,41
Abate de bovinos e suínos e prep. de carnes	118,54	127,52	121,81	98,89	117,99	107,47	99,45	101,13	101,68	99,15	101,28	101,95
Abate de aves e prep. de carnes	100,68	104,77	100,16	95,80	100,56	94,81	96,11	96,55	96,39	97,56	97,53	96,70
Conservas de frutas e legumes, molhos e condimentos	106,86	110,25	117,52	104,81	118,50	119,26	99,88	101,69	103,33	98,05	100,57	103,30
Sucos e concentrados de frutas	143,17	142,36	135,16	101,53	95,81	98,00	105,06	103,18	102,36	101,68	100,33	100,15
Óleo de soja em bruto, incl. tortas, farinhas e farelos	100,52	111,15	103,64	102,68	108,20	100,54	93,07	94,58	95,13	96,51	97,36	97,29
Refino de óleos vegetais e fabr. de margarinas, exc. óleo de milho	118,39	131,00	114,70	92,79	108,39	92,52	98,51	99,52	98,85	99,07	99,79	99,15
Resfr. e prep. do leite e laticínios	98,33	109,15	110,65	92,09	97,08	100,73	101,70	101,20	101,15	103,15	101,69	101,03
Beneficiamento de arroz	110,30	122,83	108,53	101,13	106,55	90,56	103,86	104,15	102,76	105,07	105,01	102,65
Moagem de trigo	113,68	116,38	102,55	108,57	107,04	91,82	102,27	102,77	101,72	103,75	103,92	102,44
Fabr. de café	113,63	133,97	123,97	92,59	100,12	91,77	97,07	97,40	96,85	101,37	99,60	97,37
Alimentos p/ animais	110,80	110,25	109,82	97,19	98,89	96,72	98,04	98,13	97,99	100,05	99,55	98,69
Fabr. e refino de açúcar	173,65	142,92	109,06	112,91	97,76	109,22	111,79	109,69	109,64	100,17	101,77	106,20
Outros prods. alimentícios	109,25	111,21	111,75	104,03	102,90	101,44	105,38	105,11	104,75	104,77	104,91	104,56
Benef., fiação e tec. de fibras têxteis naturais	106,18	106,70	98,90	100,74	101,45	97,13	101,48	101,48	101,09	99,58	100,74	101,11
Fiação e tec. de fibras artificiais ou sintéticas	83,15	88,76	87,06	100,92	105,60	105,14	98,65	99,35	99,87	95,04	96,96	99,08
Outros artefs. têxteis	115,19	122,89	120,57	99,40	105,24	101,21	103,27	103,48	103,26	102,58	103,33	103,21

Fonte: IBGE, Diretoria de Pesquisas, Coordenação de Indústria

(1) Base: média de 2002 = 100

(2) Base: igual mês do ano anterior = 100

(3) Base: igual período do ano anterior = 100

(4) Base: últimos doze meses anteriores = 100

**Indicadores da Produção Industrial por Subsetores Industriais - Brasil
2006**

Ponderação PIA 1998/2000

Subsetor Industrial	Base Fixa Mensal (1)			Mensal (2)			Acumulado (3)			Últimos 12 Meses (4)		
	Set	Out	Nov	Set	Out	Nov	Jan-Set	Jan-Out	Jan-Nov	Até Set	Até Out	Até Nov
Prep. de couro e fabr. de artefs., exc. calçados	110,30	113,71	120,69	120,82	117,87	112,06	110,13	110,97	111,08	109,84	111,03	110,92
Calçados	88,43	96,61	103,09	93,77	95,98	100,28	94,03	94,25	94,88	92,52	93,26	94,50
Prods. da madeira	100,63	99,31	98,83	96,45	98,24	92,80	91,77	92,36	92,40	91,36	92,53	92,43
Embalagens e artefs. de madeira p/ carga	111,81	124,36	112,96	98,33	114,03	93,14	99,99	101,27	100,52	97,20	99,59	99,21
Celulose e pastas p/ fabr. de papel	130,06	130,06	131,85	103,06	95,50	100,49	105,92	104,81	104,41	106,09	105,05	104,67
Papel, papelão liso e cartolina, exc. matl. de embalagem	124,87	127,74	120,80	106,38	105,90	100,56	101,97	102,37	102,20	102,23	102,80	102,43
Matl. de embalagem de papel, papelão e cartão	101,78	104,99	107,87	99,99	98,56	103,62	99,20	99,13	99,55	98,96	98,90	99,51
Refino de petróleo	98,35	99,06	97,09	97,18	92,68	99,01	102,42	101,39	101,17	102,10	101,19	100,89
Álcool	213,04	193,50	145,39	111,37	99,44	107,10	108,15	106,77	106,80	99,46	99,54	103,24
Prods. químicos inorgânicos	108,18	113,29	105,84	99,75	100,65	94,98	97,54	97,85	97,59	98,02	98,33	97,54
Aubos, fertilizantes e corretivos p/ o solo	136,67	152,24	128,38	100,24	110,84	114,99	98,43	100,23	101,79	96,32	98,56	101,32
Petroquímicos básicos e intermediários p/ resinas e fibras	107,67	116,62	108,45	101,41	105,62	111,05	100,16	100,72	101,57	97,54	98,69	100,90
Resinas, elastômeros, fibras, fios, cabos e filamentos artif. e sint.	111,89	112,21	108,78	102,34	97,86	110,63	99,26	99,11	100,07	98,07	98,08	99,81
Defensivos agrícolas e p/ uso domissanitário	142,08	152,06	144,21	79,81	91,30	87,16	91,94	91,84	91,23	98,28	95,41	91,60
Sabões, sabonetes, detergentes e prods. de limpeza	113,78	118,82	114,60	104,08	114,63	101,10	99,19	100,69	100,73	99,88	101,32	100,91
Artefs. de perfumaria e cosméticos, exc. sabonetes	129,20	142,49	140,80	112,82	114,25	107,57	101,55	102,79	103,24	100,36	102,15	103,17
Tintas, vernizes, esmaltes, lacas, solventes e prods. afins	128,01	138,71	138,25	107,30	109,04	109,45	107,24	107,47	107,68	106,59	107,31	107,91
Prods. e preparados químicos diversos	107,18	118,69	120,86	90,96	98,80	104,29	92,74	93,35	94,32	93,25	93,16	94,22
Fabr. e recond. de pneumáticos, incl. matls. p/ reparação	106,53	108,31	103,40	102,50	101,65	104,30	100,01	100,17	100,52	97,56	98,31	99,56
Artefs. diversos de borracha	117,56	130,05	119,90	94,96	117,45	97,67	98,53	100,25	100,01	99,62	101,38	100,62
Laminados de matl. plástico	98,41	103,12	105,45	95,70	103,74	107,90	94,27	95,23	96,37	94,35	95,20	96,42

Fonte: IBGE, Diretoria de Pesquisas, Coordenação de Indústria

(1) Base: média de 2002 = 100

(2) Base: igual mês do ano anterior = 100

(3) Base: igual período do ano anterior = 100

(4) Base: últimos doze meses anteriores = 100

**Indicadores da Produção Industrial por Subsetores Industriais - Brasil
2006**

Ponderação PIA 1998/2000

Subsetor Industrial	Base Fixa Mensal (1)			Mensal (2)			Acumulado (3)			Últimos 12 Meses (4)		
	Set	Out	Nov	Set	Out	Nov	Jan-Set	Jan-Out	Jan-Nov	Até Set	Até Out	Até Nov
Embalagens de matl. plástico	89,32	93,13	92,89	97,34	98,00	98,21	97,88	97,89	97,92	97,94	97,91	98,21
Artefs. diversos de matl. plástico	115,31	119,98	116,42	108,28	107,90	104,90	111,79	111,36	110,72	110,18	110,51	110,27
Vidro e prods. de vidro, exc. embalagens	115,30	128,64	136,97	105,70	124,51	119,01	94,44	96,97	98,86	93,84	97,38	99,01
Embalagens de vidro	102,35	97,25	98,03	96,87	92,96	99,57	107,06	105,48	104,91	107,24	104,96	104,51
Cimento e clínquer	110,99	112,82	108,38	105,99	107,65	106,71	106,98	107,05	107,02	107,52	107,39	107,24
Artefs. de concreto, cimento e fibrocimento	104,96	112,35	108,40	100,66	107,53	101,87	100,98	101,66	101,68	98,11	99,81	100,74
Prods. diversos de minerais não-metálicos	109,52	110,63	109,81	101,57	101,78	102,26	99,72	99,93	100,14	100,38	100,58	100,62
Ferro-gusa, ferroligas e semi-acabados de aço	125,14	128,38	121,33	106,48	107,18	103,21	97,67	98,66	99,08	100,01	100,64	100,39
Laminados, relaminados e trefilados de aço	108,60	109,34	102,73	104,17	102,36	99,43	101,86	101,91	101,68	100,52	101,25	101,43
Tubos de ferro e aço c/ costura, incl. fundidos	91,92	90,11	90,10	83,22	79,91	117,71	86,38	85,64	87,94	88,86	84,33	86,51
Metalurgia dos não-ferrosos	121,18	128,97	123,92	107,51	113,84	111,94	109,55	110,00	110,18	107,57	108,57	109,50
Peças fundidas de ferro	112,15	119,29	124,80	81,10	88,70	92,33	95,98	95,25	94,99	95,81	95,42	94,90
Estruturas metálicas, obras de caldearia pesada, tanques e caldeiras	76,86	79,99	75,71	107,78	117,25	109,81	100,89	102,41	103,05	101,68	102,55	102,95
Artefs. de metal estampados, de cutelaria, de serralheria e de ferramentas manuais	118,04	114,06	114,17	100,48	98,91	104,01	90,81	91,57	92,59	91,05	91,42	92,26
Embalagens metálicas	85,30	97,62	95,09	89,79	104,23	104,46	100,51	100,92	101,27	96,01	97,92	99,47
Prods. diversos de metal	114,71	122,13	117,88	98,66	106,09	96,56	102,09	102,49	101,92	102,27	103,15	102,26
Máqs. e equps. p/ fins indls. e comls.	125,99	136,12	130,66	101,30	111,37	105,00	101,20	102,24	102,50	99,51	101,37	102,39
Tratores, máqs. e equps. agrícolas, incl. peças e acessórios	68,39	78,51	79,32	84,97	86,52	91,73	80,85	81,44	82,38	75,21	78,17	80,53
Máqs. e equps. p/ extr. mineral e p/ constr.	182,64	183,93	182,43	99,60	104,59	104,00	109,01	108,55	108,12	113,09	111,59	110,22
Eletrodomésticos da "linha branca", exc. fornos de microondas	117,95	134,74	141,53	136,70	120,28	122,29	111,34	112,24	113,19	104,65	108,17	111,12
Outros eletrodomésticos, exc. apars. das "linhas branca" e "marrom"	152,28	186,60	178,56	119,41	123,95	139,59	98,61	101,55	104,95	97,06	98,16	103,22

Fonte: IBGE, Diretoria de Pesquisas, Coordenação de Indústria

(1) Base: média de 2002 = 100

(2) Base: igual mês do ano anterior = 100

(3) Base: igual período do ano anterior = 100

(4) Base: últimos doze meses anteriores = 100

**Indicadores da Produção Industrial por Subsetores Industriais - Brasil
2006**

Ponderação PIA 1998/2000

Subsetor Industrial	Base Fixa Mensal (1)			Mensal (2)			Acumulado (3)			Últimos 12 Meses (4)		
	Set	Out	Nov	Set	Out	Nov	Jan-Set	Jan-Out	Jan-Nov	Até Set	Até Out	Até Nov
Equips. p/ prod., distr. e controle de energia elétrica	132,06	152,70	148,37	97,11	109,76	100,25	116,42	115,63	113,90	120,62	119,18	115,96
Matl. elétrico p/ veículos	110,15	115,19	113,77	95,58	100,33	94,93	102,59	102,36	101,63	104,38	103,56	101,81
Condutores e outros matls. elétr., exc. p/ veículos	117,19	126,89	126,22	98,16	105,37	106,74	109,82	109,35	109,11	109,26	109,76	109,83
Matl. eletrônico e apars. de comunicação	150,30	151,92	162,86	102,26	105,46	110,39	93,84	95,04	96,52	94,79	94,67	97,51
Eletrodomésticos da "linha marrom"	135,90	134,60	152,10	99,64	96,49	100,86	116,39	114,15	112,71	113,30	113,64	112,68
Automóveis, camionetas e utilitários, incl. motores	136,56	157,33	152,85	97,69	116,23	101,23	106,71	107,63	107,01	107,21	108,36	107,64
Caminhões e ônibus, incl. motores	165,67	170,19	160,04	88,62	91,22	88,80	94,74	94,38	93,88	96,50	95,08	94,07
Carrocerias e reboques	118,70	132,53	127,57	100,99	104,39	105,56	111,78	110,94	110,42	108,99	109,52	110,71
Peças e acessórios p/ veícs. automotores	126,70	135,48	144,30	97,01	102,45	112,21	96,40	96,98	98,28	94,86	95,89	97,85
Constr. de embarcações, incl. reparação	141,46	141,87	137,59	94,74	91,62	74,79	88,16	88,47	87,13	92,98	92,56	89,10
Constr. e montagem de vagões ferroviários, incl. reparação	63,48	72,15	67,70	75,19	91,07	86,77	82,64	83,48	83,78	85,32	84,27	83,22
Constr. e montagem de aeronaves, incl. reparação	121,71	124,65	148,87	85,08	90,15	114,50	97,99	97,18	98,72	99,09	97,86	99,21
Outros veículos e equps. de transporte	136,75	150,35	155,55	112,16	117,49	115,39	112,30	112,86	113,12	111,62	113,15	113,63

Fonte: IBGE, Diretoria de Pesquisas, Coordenação de Indústria

(1) Base: média de 2002 = 100

(2) Base: igual mês do ano anterior = 100

(3) Base: igual período do ano anterior = 100

(4) Base: últimos doze meses anteriores = 100

Indicadores da Produção Industrial por Seções e Atividades de Indústria - Brasil
Índice Base Fixa Mensal (Número-índice)
(Base: média de 2002=100)

Ponderação PIA 1998/2000 com ajustamento sazonal

2005

Seções e Atividades de Indústria	Jan	Fev	Mar	Abr	Mai	Jun	Jul	Ago	Set	Out	Nov	Dez
Indústria Geral	110,70	108,84	110,77	110,97	111,81	115,00	111,89	112,59	111,17	111,19	112,02	114,55
Indústrias Extrativas	112,78	112,79	112,77	121,78	122,01	123,00	121,86	122,78	123,60	124,39	123,40	123,74
Indústria de Transformação	110,87	109,21	110,88	110,36	111,12	114,31	111,32	112,07	110,19	110,30	111,43	114,32
Alimentos	105,26	103,31	103,53	108,32	102,91	103,52	102,15	101,53	101,79	102,05	103,80	104,28
Bebidas	114,24	103,61	108,60	106,70	107,25	109,85	103,75	109,63	107,41	109,27	108,83	109,81
Fumo	99,47	77,64	98,39	106,54	115,91	117,29	112,92	136,20	116,37	114,00	106,08	106,34
Têxtil	102,63	104,15	103,44	103,07	104,31	105,36	102,71	101,57	102,56	99,79	103,04	104,87
Vestuário e acessórios	90,68	88,26	89,39	88,64	87,31	90,43	82,97	80,04	81,37	78,69	79,93	81,49
Calçados e artigos de couro	95,58	93,72	92,49	89,54	88,29	93,02	90,18	88,51	85,55	88,29	85,77	89,99
Madeira	114,17	111,87	116,75	112,18	113,51	112,41	108,45	104,70	101,71	99,00	104,15	104,51
Celulose, papel e produtos de papel	117,20	115,33	118,79	116,79	119,37	119,09	121,06	114,93	117,56	119,23	119,91	121,98
Edição, impressão e reprodução de gravações*	123,63	94,67	98,78	95,10	104,06	104,25	101,51	109,14	105,00	107,26	137,51	132,35
Refino de petróleo e álcool	102,74	99,31	98,14	96,77	102,11	99,54	103,14	105,59	102,14	104,15	101,53	103,97
Farmacêutica	107,02	88,63	110,33	106,19	104,50	102,00	108,80	111,56	105,99	105,76	106,87	116,86
Perfumaria, sabões, detergentes e produtos de limpeza	116,82	124,01	120,08	122,59	111,90	121,28	117,77	115,56	111,75	107,62	117,08	120,31
Outros produtos químicos	108,94	109,59	108,82	109,84	110,08	108,67	108,80	107,22	110,47	109,70	106,84	107,90
Borracha e plástico	100,61	102,59	103,81	102,31	104,06	105,52	102,35	103,42	102,43	101,28	102,51	103,71
Minerais não metálicos	104,47	103,84	103,61	105,33	104,20	105,25	103,16	103,35	103,76	101,89	104,01	106,04
Metalurgia básica	107,95	110,28	108,22	107,76	103,28	105,66	104,41	107,03	108,05	108,30	108,06	111,02
Produtos de metal - exclusive máquinas e equipamentos	103,47	107,70	107,96	103,55	103,71	106,08	103,66	104,02	101,14	99,39	102,44	104,76
Máquinas e equipamentos	120,66	121,22	125,56	122,35	122,92	124,34	119,61	121,68	116,39	115,69	117,67	121,54
Máquinas para escritório e eqs. de informática*	113,72	122,69	148,29	148,11	172,82	174,06	182,20	189,68	177,76	196,08	195,90	207,51
Máquinas, aparelhos e materiais elétricos	110,89	111,40	115,07	111,01	113,05	116,60	114,03	116,62	120,77	121,10	128,85	137,70
Material eletrônico, aparelhos e eqs. de comunicações	126,83	118,48	124,51	131,52	145,91	160,73	143,76	140,32	138,59	131,32	123,04	139,47
Equs. de instrument. médico-hospitalar, ópticos e outros*	91,14	95,02	118,96	109,02	107,15	115,93	116,43	115,99	110,40	102,66	115,68	93,84
Veículos automotores	139,95	140,59	141,25	145,75	142,35	153,92	145,81	145,92	141,84	141,64	144,10	152,47
Outros equipamentos de transporte	116,69	119,53	126,99	124,71	125,55	136,62	128,42	132,39	128,10	126,69	121,75	135,43
Mobiliário	93,22	96,66	99,28	99,52	101,51	109,25	100,53	93,23	87,04	93,39	97,41	103,21
Diversos*	109,43	99,52	119,02	104,17	97,17	117,07	118,13	140,84	137,79	126,03	129,80	118,31

Fonte: IBGE, Diretoria de Pesquisas, Coordenação de Indústria

* Série original, portanto, sem ajuste sazonal.

Indicadores da Produção Industrial por Seções e Atividades de Indústria - Brasil
Índice Base Fixa Mensal (Número-índice)
(Base: média de 2002=100)

Ponderação PIA 1998/2000 com ajustamento sazonal

2006

Seções e Atividades de Indústria	Jan	Fev	Mar	Abr	Mai	Jun	Jul	Ago	Set	Out	Nov	Dez
Indústria Geral	112,94	114,17	113,88	113,86	115,70	114,27	115,21	116,04	114,83	115,95	116,84	-
Indústrias Extrativas	126,86	126,30	127,48	127,68	129,74	123,73	130,10	130,02	130,19	130,87	133,78	-
Indústria de Transformação	112,23	114,06	112,89	113,52	114,96	113,29	114,42	115,27	114,04	114,85	115,81	-
Alimentos	103,94	104,44	105,01	104,04	106,69	107,05	107,01	105,12	105,09	104,29	104,95	-
Bebidas	113,28	118,27	109,76	114,49	114,11	111,29	116,41	115,96	117,48	113,95	119,49	-
Fumo	112,09	113,94	106,82	107,15	115,60	116,94	124,97	130,60	107,26	110,83	110,52	-
Têxtil	105,60	107,04	106,21	106,23	106,14	102,93	104,74	105,33	103,33	103,21	103,37	-
Vestuário e acessórios	84,52	86,38	81,43	81,90	82,04	77,34	78,28	79,93	77,85	80,39	78,73	-
Calçados e artigos de couro	89,78	88,66	87,32	87,02	88,36	84,20	85,28	88,03	87,29	85,00	87,64	-
Madeira	106,25	107,13	98,86	104,25	99,67	101,02	98,82	98,95	99,45	96,75	97,49	-
Celulose, papel e produtos de papel	121,00	119,69	122,01	121,92	120,19	118,64	121,42	120,74	122,28	120,38	121,47	-
Edição, impressão e reprodução de gravações*	106,45	97,84	108,29	106,70	111,50	102,78	98,09	111,85	110,05	121,19	134,60	-
Refino de petróleo e álcool	103,00	104,43	103,34	104,85	105,53	107,29	103,54	102,46	101,02	97,09	101,51	-
Farmacêutica	103,96	127,70	109,88	103,40	107,46	113,49	110,46	106,40	109,42	113,31	115,83	-
Perfumaria, sabões, detergentes e produtos de limpeza	122,37	115,40	117,79	116,15	118,06	115,69	118,88	119,27	121,67	124,28	122,52	-
Outros produtos químicos	107,64	106,18	107,39	110,05	106,43	101,19	105,56	109,45	107,05	109,80	111,77	-
Borracha e plástico	105,07	105,68	104,65	106,12	105,19	104,46	103,91	106,26	106,05	105,11	105,07	-
Minerais não metálicos	107,88	105,75	104,16	104,11	106,70	105,30	106,82	106,48	107,59	108,28	109,41	-
Metalurgia básica	109,83	103,82	104,69	109,10	109,24	109,52	114,75	112,02	113,44	112,65	111,88	-
Produtos de metal - exclusive máquinas e equipamentos	103,43	103,44	101,45	101,34	101,29	99,98	102,54	103,01	102,71	103,28	102,86	-
Máquinas e equipamentos	121,69	124,82	123,13	121,86	126,02	123,73	125,25	127,15	126,46	128,69	128,42	-
Máquinas para escritório e eqs. de informática*	202,09	189,91	252,13	225,41	257,93	265,82	271,95	269,40	262,64	282,85	302,58	-
Máquinas, aparelhos e materiais elétricos	129,36	128,71	126,30	127,95	127,72	126,98	128,50	129,88	125,36	126,76	126,54	-
Material eletrônico, aparelhos e eqs. de comunicações	137,52	143,36	150,14	143,28	130,35	127,54	128,89	126,03	145,72	130,98	135,00	-
Equs. de instrument. médico-hospitalar, ópticos e outros*	99,55	102,98	124,59	108,77	133,45	121,05	123,12	143,12	114,99	122,27	125,97	-
Veículos automotores	141,67	147,52	144,91	143,77	154,07	147,01	149,71	151,97	138,59	148,12	146,69	-
Outros equipamentos de transporte	130,84	135,07	123,07	127,77	133,92	124,80	125,01	139,85	123,61	123,93	136,44	-
Mobiliário	98,78	101,78	100,92	101,12	103,64	104,37	102,51	108,53	111,62	112,98	115,35	-
Diversos*	108,86	96,39	126,81	92,67	114,72	111,53	120,75	133,72	119,00	135,25	127,83	-

Fonte: IBGE, Diretoria de Pesquisas, Coordenação de Indústria

* Série original, portanto, sem ajuste sazonal.

Indicadores da Produção Industrial por Categorias de Uso - Brasil
Índice Base Fixa Mensal (Número-índice)
(Base: média de 2002=100)

Ponderação PIA 1998/2000 com ajustamento sazonal

2005

Categorias de Uso	Jan	Fev	Mar	Abr	Mai	Jun	Jul	Ago	Set	Out	Nov	Dez
Bens de Capital	124,06	118,46	124,51	121,58	126,68	132,80	124,43	127,99	129,49	123,66	129,15	137,86
Bens Intermediários	110,20	109,04	109,16	110,70	111,03	112,87	110,43	110,78	110,83	110,82	110,52	111,92
Bens de Consumo	110,21	108,48	110,23	109,91	111,04	113,41	111,82	112,74	107,70	108,68	110,29	115,93
Duráveis	125,10	137,55	138,17	137,24	142,50	155,73	146,38	142,90	132,23	134,87	132,09	154,87
Semiduráveis e não Duráveis	108,23	103,10	104,36	103,81	104,40	105,34	104,60	106,08	101,97	102,60	104,63	107,96

Fonte: IBGE, Diretoria de Pesquisas, Coordenação de Indústria

Indicadores da Produção Industrial por Categorias de Uso - Brasil
Índice Base Fixa Mensal (Número-índice)
(Base: média de 2002=100)

Ponderação PIA 1998/2000 com ajustamento sazonal

2006

Categorias de Uso	Jan	Fev	Mar	Abr	Mai	Jun	Jul	Ago	Set	Out	Nov	Dez
Bens de Capital	130,47	131,76	129,43	129,47	132,34	131,53	133,19	136,33	134,79	133,00	135,98	-
Bens Intermediários	112,12	111,45	111,82	111,70	114,20	112,43	113,77	114,80	112,46	112,42	114,26	-
Bens de Consumo	112,72	116,22	113,61	114,59	115,41	113,48	114,64	114,61	113,84	115,50	115,43	-
Duráveis	146,40	158,49	147,85	149,72	148,88	147,28	147,13	149,50	143,33	148,57	148,35	-
Semiduráveis e não Duráveis	106,63	108,49	105,95	107,50	108,02	107,08	107,75	106,92	107,14	107,58	106,96	-

Fonte: IBGE, Diretoria de Pesquisas, Coordenação de Indústria

