

INDICADORES IBGE

PESQUISA INDUSTRIAL MENSAL PRODUÇÃO FÍSICA BRASIL

dezembro 2006

Presidente da República
Luiz Inácio Lula da Silva

Ministro do Planejamento, Orçamento e Gestão
Paulo Bernardo Silva

INSTITUTO BRASILEIRO DE GEOGRAFIA E ESTATÍSTICA - IBGE

Presidente do IBGE
Eduardo Pereira Nunes

Diretor Executivo
Sérgio da Costa Côrtes

ÓRGÃOS ESPECÍFICOS SINGULARES

Diretoria de Pesquisas
Wasmália Socorro Barata Bivar

Diretoria de Geociências
Guido Gelli

Diretoria de Informática
Luiz Fernando Pinto Mariano

Centro de Documentação e Disseminação de Informações
David Wu Tai

Escola Nacional de Ciências Estatísticas
Sérgio da Costa Côrtes (interino)

UNIDADE RESPONSÁVEL

Diretoria de Pesquisas

Coordenação das Estatísticas Econômicas e Classificações
Sidnéia Reis Cardoso

Coordenação de Indústria
Silvio Sales

EQUIPE de REDAÇÃO

Redatores:
Isabella Nunes Pereira
Silvio Sales

Análise de Dados:

Gerência de Análise

Gerência de Pesquisas Mensais

Editoração:

Jaime de Almeida Filho

Indicadores IBGE

Plano de divulgação:

Pesquisa mensal de emprego

Estatística da produção agrícola *

Estatística da produção pecuária *

Pesquisa industrial mensal: produção física Brasil

Pesquisa industrial mensal: produção física regional

Pesquisa industrial mensal: emprego e salário

Pesquisa mensal de comércio

Sistema nacional de índices de preços ao consumidor: IPCA-E

Sistema nacional de índices de preços ao consumidor: INPC - IPCA

Sistema nacional de pesquisa de custos e índices da construção civil

Contas nacionais trimestrais: indicadores de volume

Contas nacionais trimestrais: indicadores de volume e valores correntes

* Continuação de: Estatística da produção agropecuária, a partir de janeiro de 2006

Iniciado em 1982, com a divulgação de indicadores sobre trabalho e rendimento, indústria e preços, o periódico **Indicadores IBGE** incorporou no decorrer da década de 80 informações sobre agropecuária e produto interno bruto. A partir de 1991, foi subdividido em fascículos por assuntos específicos, que incluem tabelas de resultados, comentários e notas metodológicas. As informações apresentadas estão disponíveis em diferentes níveis geográficos: nacional, regional e metropolitano, variando por fascículo.

SUMÁRIO

NOTAS METODOLÓGICAS	3
RESULTADOS PARA DEZEMBRO DE 2006	
COMENTÁRIOS	7
ÍNDICES	
Por atividades de indústria	18
Por categorias de uso	19
Por subsetores industriais.....	20
Sazonalmente ajustados	
Por atividades de indústria	24
Por categorias de uso	26

NOTAS METODOLÓGICAS

1 - Os indicadores de quantum utilizam dados primários da Pesquisa Industrial Mensal de Produção Física (PIM-PF). O painel de produtos e informantes acompanhado é uma amostra intencional representativa de 63% do Valor da Transformação Industrial da Pesquisa Industrial Anual de Empresas do período de 1998/2000, abrangendo 830 produtos e 3.700 unidades locais, totalizando cerca de 4.900 informações mensais, a partir de janeiro de 2002.

2 - A base de ponderação dos indicadores é fixa e tem como referência a estrutura média do Valor da Transformação Industrial referente ao período 1998/2000.

3 - A fórmula de cálculo adotada é uma adaptação de Laspeyres - base fixa em cadeia, com atualização de pesos.

4 - São divulgados quatro tipos de índices:

- ÍNDICE BASE FIXA MENSAL (NÚMERO-ÍNDICE): compara a produção do mês de referência do índice com a média mensal produzida no ano base da pesquisa (2002);

- ÍNDICE MENSAL: compara a produção do mês de referência do índice em relação a igual mês do ano anterior;

- ÍNDICE ACUMULADO NO ANO: compara a produção acumulada no ano, de janeiro até o mês de referência do índice, em relação a igual período do ano anterior;

- ÍNDICE ACUMULADO NOS ÚLTIMOS 12 MESES: compara a produção acumulada nos últimos 12 meses de referência do índice em relação a igual período imediatamente anterior.

Os demais ÍNDICES (por exemplo, MÊS/MÊS ANTERIOR) podem ser obtidos pelo usuário a partir do índice Base Fixa Mensal.

5 - O ajuste sazonal das séries foi obtido utilizando-se o método X-12, com tratamento específico de correção de dias úteis para feriados móveis (Carnaval e Páscoa). As séries que têm estrutura aditiva são as seguintes: Indústria Geral; Bens Intermediários; Bens de Consumo; Bens de Consumo Semiduráveis e Não Duráveis; Indústrias Extrativas; Bebidas;

Vestuário e Acessórios; Madeira; Celulose e Papel; Refino de Petróleo e Álcool; Perfumaria, Sabões e Produtos de Limpeza; Outros Produtos Químicos; Borracha e Plástico; Minerais Não Metálicos; Metalurgia Básica; Máquinas e Equipamentos; Máquinas e Materiais Elétricos; Veículos Automotores; e Mobiliário. As que têm estrutura multiplicativa, são: Bens de Capital; Bens de Consumo Duráveis; Alimentos; Fumo; Têxtil; Couros e Calçados; Farmacêutica; Produtos de Metal; Material Eletrônico e de Comunicações; e Outros Equipamentos de Transporte. As atividades Edição e Impressão; Máquinas para Escritório e Equipamentos de Informática; Equipamentos de Instrumentação Médico-Hospitalares; e Diversos, não foram ajustadas porque suas séries são disponíveis apenas a partir de janeiro de 2002.

DIVISÃO CNAE	INDÚSTRIA GERAL E ATIVIDADES	DECOMPOSIÇÃO	MODELO ARIMA	REGRESSÃO (REGARIMA)
IG	Indústria Geral	Aditivo	(2 1 0)(0 1 2)	Carnaval TD Páscoa[1]
IT	Indústria de Transformação	Aditivo	(2 1 0)(0 1 2)	Carnaval TD Páscoa[1]
12	Extrativa Mineral	Aditivo	(0 1 1)(0 2 2)	
15 ^A	Alimentos	Multiplicativo	(0 1 2)(0 1 1)	TD
15B	Bebidas	Aditivo	(0 1 1)(0 2 2)	Carnaval TD Páscoa[8]
16	Fumo	Multiplicativo	(0 1 1)(0 1 1)	Carnaval Páscoa[1]
17	Têxtil	Multiplicativo	(2 1 1)(0 1 1)	Carnaval TD Páscoa[1]
18	Vestuário	Aditivo	(2 0 0)(0 1 1)	Carnaval TD Páscoa[1]
19	Couro	Multiplicativo	(0 1 0)(0 1 1)	Carnaval TD Páscoa[1]
20	Madeira	Aditivo	(0 1 2)(0 1 1)	Carnaval TD Páscoa[1]
21	Celulose	Aditivo	(2 1 0)(0 1 1)	Carnaval TD
23	Coque	Aditivo	(2 0 0)(0 1 1)	Carnaval
24A	Farmacêutica	Multiplicativo	(2 0 0)(0 1 1)	Carnaval TD Páscoa[1]
24B	Perfumaria	Aditivo	(0 1 1)(0 2 2)	
24C	Outros Produtos Químicos	Aditivo	(2 0 0)(0 1 1)	Carnaval TD Páscoa[1]
25	Borracha	Aditivo	(2 0 0)(0 1 1)	Carnaval TD Páscoa[1]
26	Minerais não Metálicos	Aditivo	(0 1 1)(0 1 1)	Carnaval TD Páscoa[1]
27	Metalurgia Básica	Multiplicativo	(0 1 1)(0 1 1)	Carnaval TD Páscoa[1]
28	Produtos de Metal exclusive Máq. e Equip.	Multiplicativo	(2 1 1)(0 1 1)	Carnaval TD Páscoa[1]
29	Máquinas e Equipamentos	Aditivo	(2 0 0)(0 1 1)	Carnaval TD Páscoa[1]
31	Máquinas e Materiais Elétricos	Multiplicativo	(0 1 0)(0 1 1)	Carnaval TD Páscoa[1]
32	Material Eletrônico	Aditivo	(0 1 2)(0 1 1)	Carnaval TD Páscoa[1]
34	Veículos Automotores	Aditivo	(2 1 0)(0 1 1)	Carnaval TD Páscoa[15]
35	Outros Equipamentos de Transporte	Multiplicativo	(0 1 0)(0 1 1)	Carnaval TD Páscoa[1]
36A	Mobiliários	Aditivo	(2 1 0)(0 1 2)	Carnaval TD Páscoa[1]

CATEGORIA DE USO	DECOMPOSIÇÃO	MODELO ARIMA	REGRESSÃO (REGARIMA)
Bens de Capitais	Multiplicativo	(2 0 0)(0 1 1)	Carnaval TD Páscoa[1]
Bens Intermediários	Aditivo	(2 1 0)(0 1 2)	Carnaval TD Páscoa[1]
Bens de Consumo	Aditivo	(2 1 1)(0 1 1)	Carnaval TD Páscoa[1]
Bens de Consumo Duráveis	Multiplicativo	(0 1 1)(0 1 1)	Carnaval TD Páscoa[1]
Bens de Consumo Não Duráveis	Aditivo	(2 0 0)(0 1 1)	Carnaval TD Páscoa[1]

6 - Os índices apresentados neste documento estão sujeitos à retificação nos dados primários por parte dos informantes da pesquisa, sendo incorporadas revisões a partir de Janeiro do ano anterior ao de referência da pesquisa.

Informações mais detalhadas sobre os procedimentos metodológicos podem ser obtidas na Coordenação de Indústria (COIND) - Avenida Chile, 500 4ª andar CEP 20031-170 - Rio de Janeiro - RJ, telefone: (21) 2142-4513.

COMENTÁRIOS

Em dezembro de 2006 a produção industrial cresceu 0,5% frente a novembro, na

série livre de influências sazonais, terceiro resultado positivo consecutivo, acumulando assim expansão de 2,2% nesse período. Em relação a dezembro de 2005 a taxa ficou em 0,4%. Com isso, o resultado para o fechamento do ano é de 2,8%, abaixo dos 3,1% acumulados em 2005. A produção da indústria no último trimestre de 2006 superou em 1,1% a do período imediatamente anterior e em 3,2% o nível observado no quarto trimestre de 2005.

O aumento no nível de produção verificado na passagem de novembro para dezembro (0,5%) reflete uma maior concentração entre os setores que expandem a produção (13) do que os que apresentam decréscimo (10), entre os vinte e três ramos com séries ajustadas sazonalmente. Entre as indústrias que ampliam a produção, o destaque é o desempenho de veículos automotores (2,7%), seguido por alimentos (1,0%) e refino de petróleo e produção de álcool (1,8%). Em contrapartida, material eletrônico e equipamentos de comunicação (-4,4%) e outros produtos químicos (-1,3%) exerceram as principais pressões negativas, após expansão de 2,4% e 1,8% no mês anterior, respectivamente.

Ainda na passagem de novembro para dezembro, o desempenho de bens de capital foi particularmente intenso, crescimento de 5,4%, segunda taxa positiva consecutiva, levando a uma expansão de 7,1% entre os meses dezembro e outubro. Também com avanço acima da média da indústria, o setor de bens de consumo semi e não duráveis aponta aumento de 1,4%. O índice de bens intermediários (0,4%) fica próximo à média global (0,5%), enquanto o setor de bens de consumo duráveis (-0,4%) aponta o segundo recuo consecutivo, após a forte expansão de 2,9% em outubro. A reação no consumo doméstico e no investimento ao final do ano passado influencia o desempenho industrial em dezembro, mês em que o setor atingiu nível recorde, para o total da indústria, bens de capital e bens de consumo semi e não duráveis (série com ajuste sazonal).

Em relação a dezembro de 2005 o setor industrial registra variação positiva de 0,4%, menor marca desde julho/06, bem abaixo das taxas de novembro (4,2%) e de outubro (5,0%). Vale ressaltar, no resultado deste mês, a influência do menor número de dias úteis (20 em 2006 contra 22 em 2005), além da concentração de férias coletivas em alguns setores importantes. Neste índice, dezesseis dos vinte e sete ramos pesquisados apresentam queda, quando em novembro eram apenas sete. Entre as dez atividades que mostram crescimento neste indicador, a de maior impacto positivo na formação da taxa global é a de máquinas para escritório e equipamentos de informática (40,7%), seguida pela indústria extrativa (7,9%), bebidas (9,3%) e máquinas e equipamentos (5,5%). Nessas atividades sobressaem os

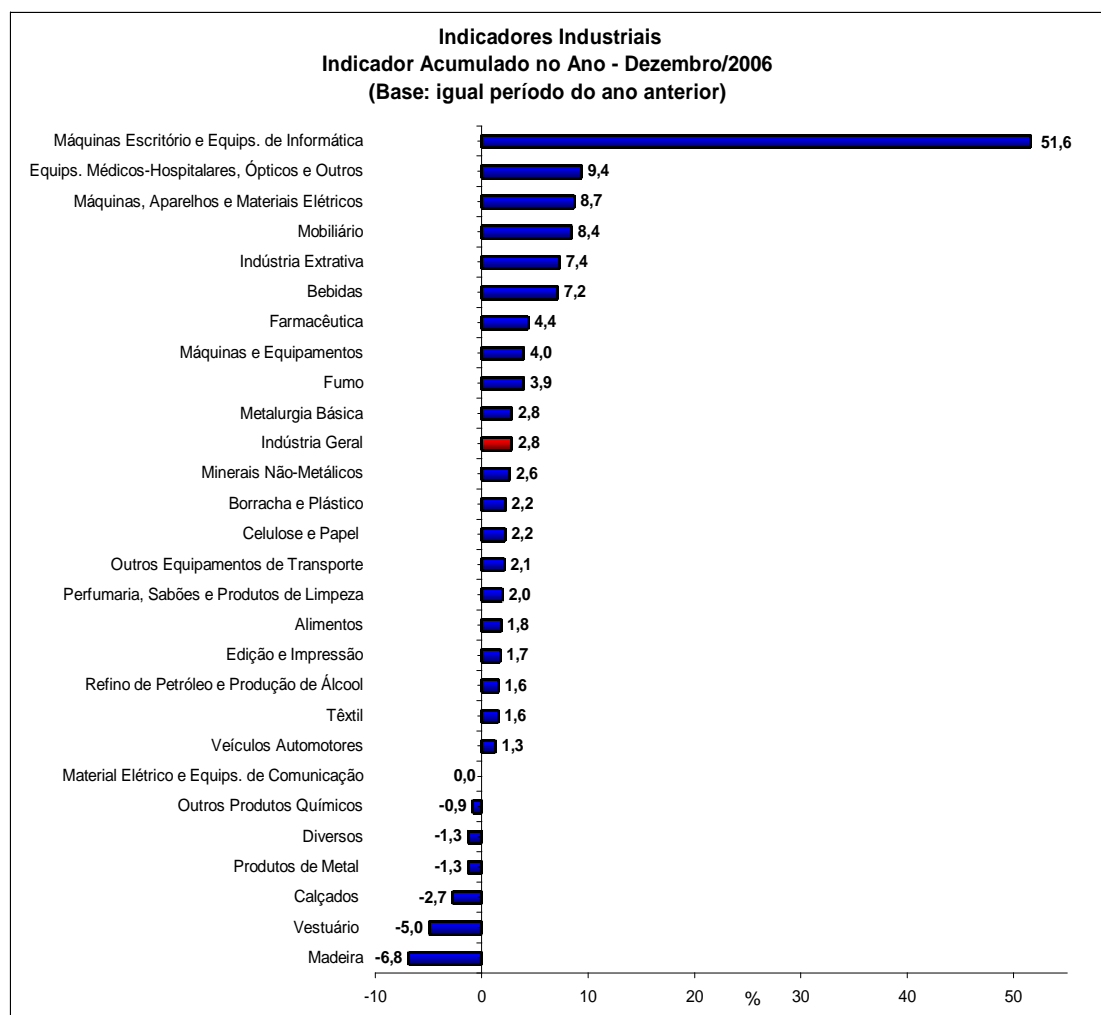
itens computadores e monitores; minério de ferro e petróleo; preparações de xarope e refrigerantes; e fornos de microondas e refrigeradores. As maiores pressões negativas sobre a taxa global vieram de material eletrônico e equipamentos de comunicações (-13,1%) e veículos automotores (-4,8%).

Entre as categorias de uso, ainda na comparação com dezembro de 2005, todas apresentaram taxas positivas, à exceção de bens de consumo duráveis que registra recuo de 9,3%, resultado impactado pelos itens automóveis (-14,7%), celulares (-24,3%) e eletrodomésticos da "linha marrom" (-8,8%). O maior avanço foi assinalado em bens de capital (5,8%), com destaque para bens de capital para uso misto (12,6%), para fins industriais (8,8%) e bens de capital agrícolas (26,6%). Este último subsetor interrompe uma seqüência de vinte e sete meses de taxas negativas, o que pode sinalizar o início de uma fase de recuperação. A produção de bens intermediários (1,7%) e a de bens de consumo semi e não duráveis (0,2%) também apontaram crescimento, porém abaixo da média da indústria.

Os índices em bases trimestrais (tabela 2) confirmam que o setor industrial sustentou ao longo de 2006 taxas positivas: após crescer 4,6% no primeiro trimestre de 2006, há uma desaceleração nos dois trimestres seguintes, quando as taxas ficaram em 0,9% e 2,8%. No quarto trimestre de 2006, frente a igual período de 2005, a indústria volta a mostrar aumento no ritmo com taxa de 3,3%. Neste trimestre, a produção de bens de capital assinalou a maior expansão (7,7%), seguida por bens de consumo duráveis (4,3%). Abaixo do índice global ficaram bens de consumo semi e não duráveis (2,9%) e bens intermediários (2,3%). No comparativo com o trimestre anterior (tabela 3), série com ajuste sazonal, observa-se que a indústria cresce há cinco períodos consecutivos, tendo como destaque a categoria de bens de capital que vem mostrando avanço há sete trimestres e lidera a expansão nos dois últimos. Os resultados, por categoria de uso, na comparação do quarto trimestre de 2006 com o imediatamente anterior foram os seguintes: bens de capital (3,0%), bens de consumo semi e não duráveis (0,5%), bens intermediários (0,1%) e bens de consumo duráveis (0,0%).

O resultado acumulado no ano de 2006, crescimento de 2,8%, mostra ritmo pouco abaixo dos 3,1% de 2005. Em 2006, o aumento de produção foi abrangente, atingindo vinte atividades, as quatro categorias de uso e quarenta e nove dos setenta e seis subsetores pesquisados. Os desempenhos de maior impacto sobre o resultado global da indústria foram: máquinas para escritório e equipamentos de informática (51,6%); indústria extrativa (7,4%); máquinas e equipamentos (4,0%); máquinas, aparelhos e materiais elétricos (8,7%); alimentos (1,8%) e bebidas

(7,2%). Esse grupo de indústrias tem uma dinâmica bastante articulada ao desempenho das áreas de bens de consumo duráveis e de bens de capital, líderes da expansão recente, além de se beneficiar do dinamismo das exportações de *commodities*, como é o caso da indústria extrativa (minérios de ferro e petróleo) e da alimentícia (açúcar). Por outro lado, vieram de madeira (-6,9%), vestuário (-5,0%) e outros produtos químicos (-0,9%) as principais pressões negativas.



Fonte: IBGE, Diretoria de Pesquisas, Coordenação de Indústria

Nos índices por categorias de uso, a maior taxa fica com bens de consumo duráveis (5,8%), em consequência do aumento generalizado nos seus diversos subsetores, destacadamente: automóveis (5,1%) e eletrodomésticos (10,0%). A manutenção das condições de crédito, a maior estabilidade no mercado de trabalho e o aumento da massa salarial alavancaram as vendas domésticas de bens duráveis. O segmento de bens de capital também exibiu crescimento acima da média nacional, avançando 5,7%, apoiado principalmente no dinamismo do setor de informática (bens de capital de uso misto cresce 11,5%), mas também nos resultados de bens de capital para fins industriais (5,3%) e dos segmentos relacionados à infraestrutura, como a produção de máquinas e equipamentos para energia elétrica (22,2%) e para construção (8,2%). Pressionando negativamente destacam-se os

subsetores de bens de capital agrícolas (-16,5%) e de bens de capital para transporte (-1,6%). O segmento de bens de consumo semiduráveis e não duráveis, com avanço de 2,7%, fica próximo à média geral da indústria e tem como destaque alimentos e bebidas elaborados para consumo doméstico (3,1%), onde os principais itens foram refrigerantes e cervejas. Vale mencionar também o subsetor de outros bens não duráveis, cujo incremento de 3,3% esteve fortemente relacionado ao desempenho das indústrias farmacêuticas e de edição e impressão. A produção do subsetor de semiduráveis (basicamente confecções e calçados) foi 3,1% menor que em 2005.

Ainda na comparação com o ano de 2005, a produção do setor de bens intermediários (2,1%) registra o menor crescimento entre as categorias de uso, embora mostre expansão em todos os seus subsectores, com exceção de combustíveis e lubrificantes elaborados (-1,0%). O segmento de maior peso nessa categoria, insumos industriais elaborados (1,2%), cresce moderadamente. As estatísticas de comércio exterior, segundo a Secretaria de Comércio Exterior (SECEX), mostram que em 2006 o ritmo do volume importado de bens intermediários (15,7%) supera o das exportações totais (3,3%), o que sugere uma maior penetração de importações de bens intermediários. O índice observado na produção de insumos para construção civil (4,5%) fechou acima do total da categoria e do desempenho de 2005 (1,3%).

Os índices para dezembro de 2006 confirmam a recuperação no ritmo da atividade fabril, que pelo terceiro mês consecutivo assinala crescimento na série ajustada sazonalmente. Com estes resultados, o índice de média móvel trimestral sinaliza uma recuperação da atividade industrial no final de 2006, mostrando em dezembro crescimento de 0,7% em relação a novembro, maior incremento desde dezembro de 2005. Entre os trimestres encerrados em novembro e dezembro, este indicador também é positivo nas quatro categorias de uso, com destaque para bens de capital (2,3%), seguido por bens de intermediários e bens de consumo duráveis (ambos com 0,7%) e bens de consumo semi e não duráveis (0,5%).

Em síntese, observa-se que ao longo de 2006 o setor industrial apresentou, desde abril, crescimento gradual, acumulando neste período expansão de 2,7%. Entre as categorias de uso, nessa mesma comparação, o setor de bens de capital registra avanço de 6,9%, vindo a seguir bens intermediários (1,9%) e bens de consumo semi e não duráveis (1,1%), enquanto bens de consumo duráveis (-3,2%) mostra desaceleração.

Tabela 1
Indicadores da Produção Industrial por Categorias de Uso
Brasil - Dezembro de 2006

Categorias de Uso	Variação (%)			
	Mês/mês*	Mensal	Acumulado	Acumulado 12 Meses
Bens de Capital	5,4	5,8	5,7	5,7
Bens Intermediários	0,4	1,7	2,1	2,1
Bens de Consumo	0,7	-1,9	3,4	3,4
Duráveis	-0,4	-9,3	5,8	5,8
Semiduráveis e não Duráveis	1,4	0,2	2,7	2,7
Indústria Geral	0,5	0,4	2,8	2,8

Fonte: IBGE, Diretoria de Pesquisas, Coordenação de Indústria

*série com ajuste sazonal

Tabela 2
Indicadores da Produção Industrial por Categorias de Uso
Índice trimestral (Base: igual trimestre do ano anterior)

Categorias de Uso	2005				2006			
	1º Tri	2º Tri	3º Tri	4º Tri	1º Tri	2º Tri	3º Tri	4º Tri
Bens de Capital	2,5	5,1	2,5	4,2	9,2	1,3	5,1	7,7
Bens Intermediários	1,6	3,2	-0,7	-0,2	2,8	0,7	2,6	2,3
Bens de Consumo Duráveis	11,9	21,0	8,8	5,0	14,9	1,3	4,0	4,3
Bens de Consumo Não Duráveis	5,4	7,8	3,5	2,1	4,1	1,5	2,4	2,9
Indústria Geral	3,9	6,1	1,4	1,3	4,6	0,9	2,8	3,3

Fonte: IBGE, Diretoria de Pesquisas, Coordenação de Indústria

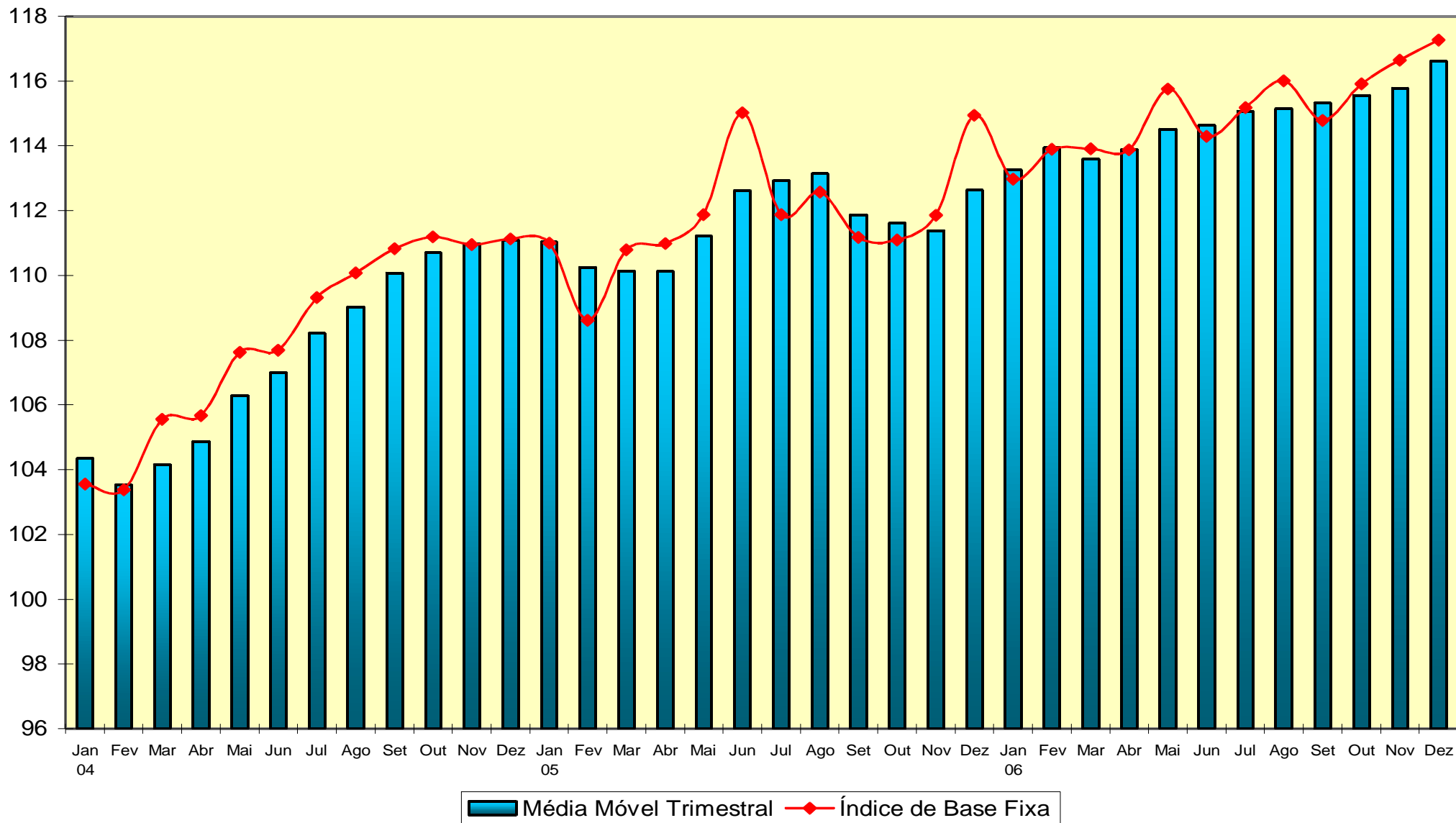
Tabela 4
Índices Mensais de Base Fixa (2002=100)*
Média Móvel Trimestral 2004 - 2006

Ano / Mês	Bens de Capital	Bens Intermediários				Bens de Consumo				Indústria Geral	
		Tabela 3				Duráveis		Semiduráveis e Não-Duráveis			
Indicadores da Produção Industrial por Categorias de Uso											
2004	Jan	117,32	Índice trimédiano do trimestre imediatamente anterior*				98,10		104,35		
	Fev	114,18	104,73				114,59		98,12		
2005	Mar	115,55	105,82				115,63		97,79		
	Abr	117,14	1º Tri	2º Tri	3º Tri	4º Tri	1º Tri	2º Tri	3º Tri	4º Tri	
Bens de Capital	Mai	120,23	-0,9	107,85	0,6	119,06	0,4	98,39	3,1	106,39	
Bens Intermediários	Jun	122,47	-1,6	108,54	-0,7	122,52	0,6	98,97	0,8	107,00	
Bens de Consumo Duráveis	Jul	124,30	2,2	109,98	-3,4	124,95	7,5	99,42	-1,6	108,22	
Bens de Consumo Não Duráveis	Ago	125,16	2,9	110,87	-0,1	127,88	1,9	99,41	0,0	109,04	
Indústria Geral	Set	124,02	-0,7	111,65	-0,7	129,42	0,8	100,09	0,6	110,08	
Fonte: IBGE/Diretoria de Pesquisas/Coordenação de Indústria											
	Out	123,59	111,63				130,56		100,74		110,70
* série com ajuste sazonal											
	Nov	123,08	111,21				130,33		101,50		110,98
	Dez	124,57	111,17				131,25		102,12		111,09
2005	Jan	124,46	110,63				130,06		104,22		111,03
	Fev	122,64	110,11				132,58		104,87		110,25
	Mar	122,47	109,33				134,27		105,15		110,14
	Abr	121,82	109,58				137,90		103,77		110,13
	Mai	124,14	110,29				139,49		104,12		111,22
	Jun	127,09	111,56				145,28		104,54		112,63
	Jul	128,08	111,49				148,25		104,85		112,92
	Ago	128,75	111,42				148,26		105,57		113,15
	Set	127,79	110,74				140,30		104,45		111,87
	Out	127,87	110,85				136,19		103,76		111,61
	Nov	128,37	110,75				132,61		103,24		111,38
	Dez	129,67	111,04				140,64		104,87		112,63
2006	Jan	131,13	111,48				144,78		106,05		113,26
	Fev	131,88	111,74				153,79		107,29		113,94
	Mar	130,20	111,74				151,19		106,91		113,59
	Abr	130,49	111,60				152,36		107,34		113,89
	Mai	130,46	112,58				149,04		107,13		114,51
	Jun	131,12	112,81				148,77		107,58		114,64
	Jul	132,34	113,52				147,78		107,75		115,08
	Ago	133,79	113,74				147,84		107,55		115,16
	Set	135,12	113,76				146,32		107,58		115,33
	Out	135,59	113,27				146,26		107,55		115,57
	Nov	136,05	113,10				145,30		107,55		115,78
	Dez	139,23	113,87				146,32		108,09		116,61

FONTE: IBGE, Diretoria de Pesquisas, Coordenação de Indústria

*Série com ajuste sazonal

Indústria Geral
Índices de Base Fixa (2002=100)
Série com Ajuste Sazonal

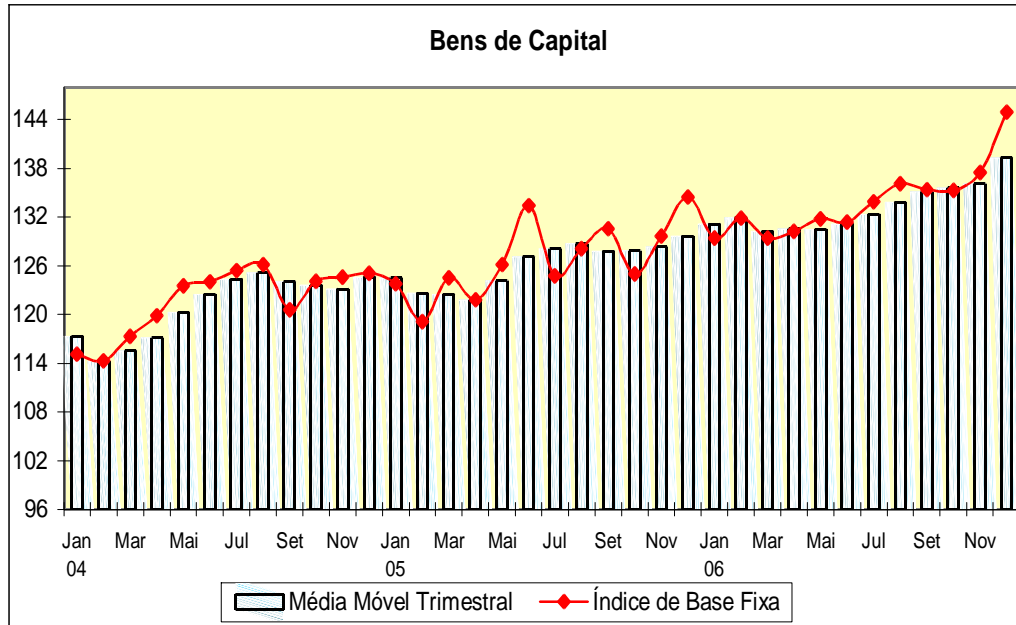


Fonte: IBGE, Diretoria de Pesquisas, Coordenação de Indústria

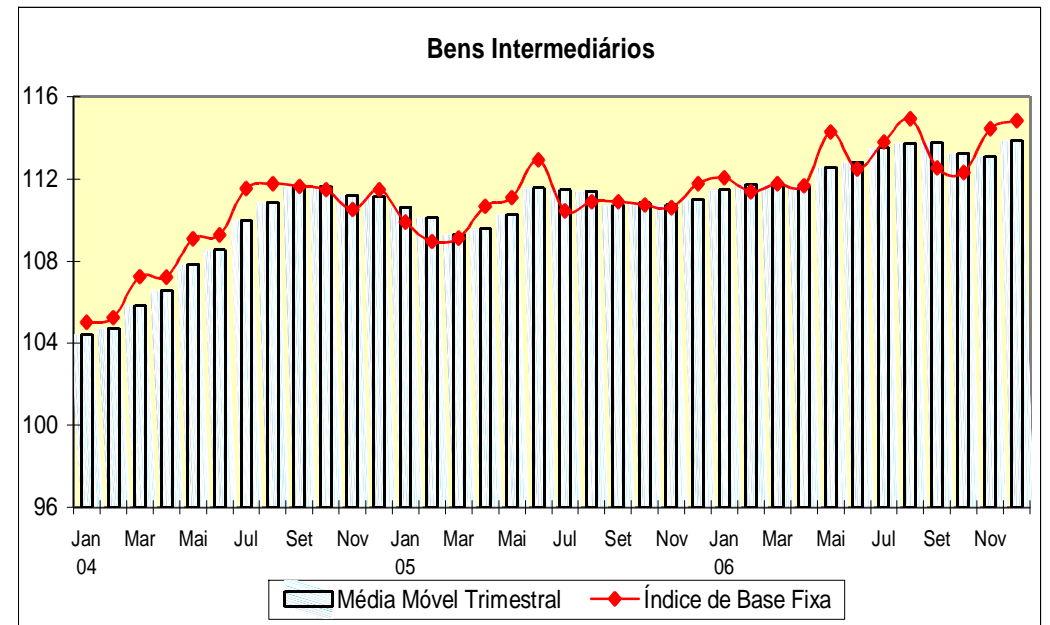
* Série com ajuste sazonal

Índices de Base Fixa (2002=100) * Série com Ajuste Sazonal
Média Móvel Trimestral - 2004-2006

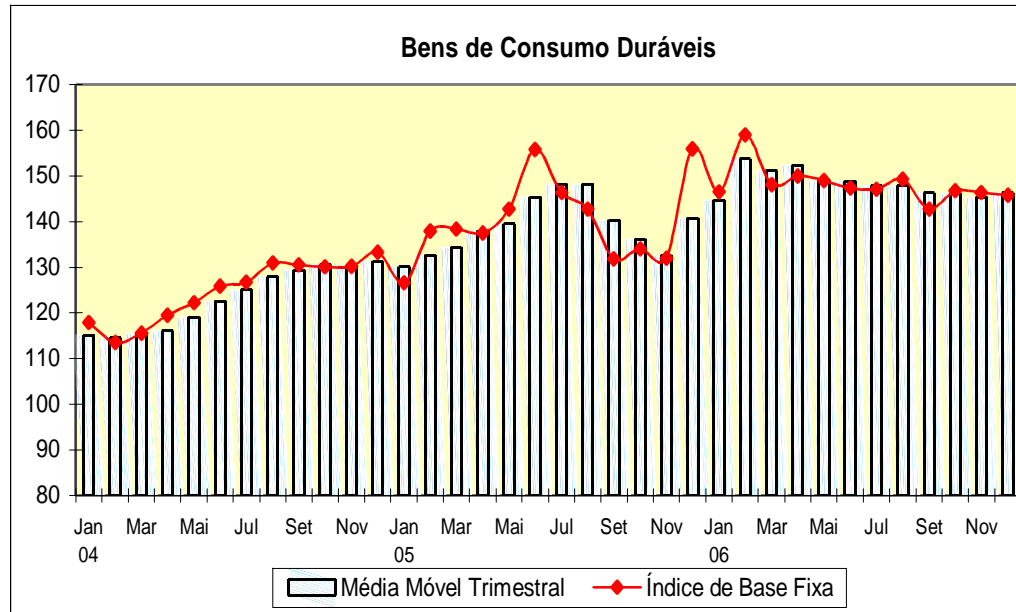
Bens de Capital



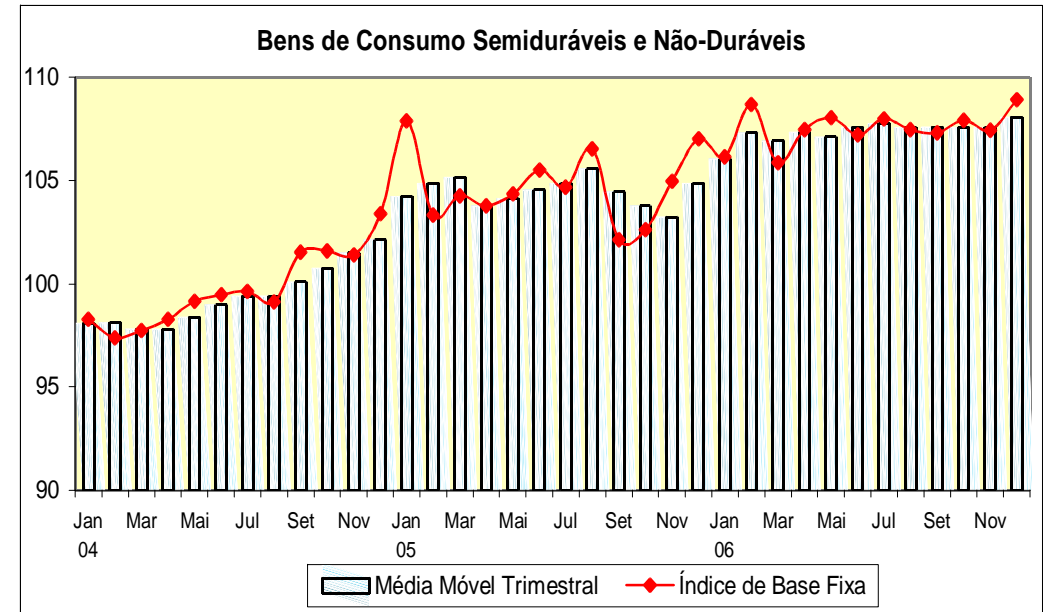
Bens Intermediários



Bens de Consumo Duráveis



Bens de Consumo Semiduráveis e Não-Duráveis



Fonte: IBGE, Diretoria de Pesquisas, Coordenação de Indústria

Composição da Taxa de Crescimento da Indústria Geral ⁽¹⁾ - Brasil
Índice Acumulado em Janeiro-Dezembro de 2006
(Igual período do ano anterior=100)

Atividades	Comp. da Taxa	Produtos Responsáveis*
Indústrias extrativas	0,39	Minérios de ferro e seus concentr.(aglomer.ou não, pelotiz.,sinteriz.) Óleos brutos de petróleo
Alimentos	0,22	Açúcar cristal Fermentos preparados
Bebidas	0,22	Refrigerantes Cervejas e chope
Fumo	0,04	Fumo processado industrialmente, exceto charutos/cigarilhas/cigarros Cigarros
Têxtil	0,04	Tecidos de algodão, exceto mesclados Tecido de malha de algodão,incl.misto(excl.atoalhado,veludo e pelúcia)
Vestuário e acessórios	-0,07	Camisetas ("T-Shirts") e camisetas interiores, de malha de algodão Calças compridas, exceto de malha, de uso feminino
Calçados e artigos de couro	-0,04	Tênis de couro Calçado couro(sap.,bota,sand.,chin.,etc),masc.-exc.tênis e p/uso profi
Madeira	-0,08	Folhas p/folheados, laminas e folhas p/compensados (contraplacados) Madeira compensada(contraplacada),constituída exclte.de folhas madeira
Celulose, papel e produtos de papel	0,09	Pastas químicas de madeira (celulose), processo sulfato branqueadas Absorventes e tampões higiênicos
Edição, impressão e reprodução de gravações	0,08	Jornais (período >= 4 dias por semana) Livros, brochuras e impressos didáticos
Refino de petróleo e álcool	0,12	Gasolina automotiva ou para outros usos, exceto para aviação Álcool etílico não desnat.,c/teor alcoólico em vol.>=80% (anidro/hidr.)
Farmacêutica	0,15	Medicam. à base compostos heterocíclicos-excl.dipirona,...(v.manual) Medicamentos à base de dipirona
Perfumaria, sabões, detergentes e produtos de limpeza	0,03	Dentifrícios (creme dental) Cremes de beleza, cremes nutritivos e loções tônicas
Outros produtos químicos	-0,06	Herbicidas para uso na agricultura Filme fotogr., emulsion.,não impress.,em rolo,p/uso fotogr. (v.manual)
Borracha e plástico	0,08	Peça e aces.plást.,reforç.ou não,p/veíc.automot.,motoc.,bicicl.,simil. Tubos,canos e mangueiras de plást., c/ou s/acessór., excl.eletródutos
Minerais não metálicos	0,1	Cimentos Portland, exceto brancos Garrafas, garrafões e frascos de vidro para embalagem
Metalurgia básica	0,16	Óxido de alumínio (alumina calcinada) Lingotes, blocos, tarugos ou placas de aços especiais/ligados
Produtos de metal - exclusive máquinas e equipamentos	-0,04	Guarnições, aros p/rodas, ferragens e artef. semelh. p/veíc. automot. Molas e folhas de molas de ferro/aço, qualquer espécie, excl. p/veíc.
Máquinas e equipamentos	0,25	Refrigeradores ou congeladores(freezers)-incl.combinados,p/uso domést. Compressores usados em aparelhos de refrigeração
Máquinas para escritório e equps. de informática	0,63	Computadores pessoais de mesa (PC desktops) Monitores de vídeo para computadores
Máquinas, aparelhos e materiais elétricos	0,24	Transformadores Aparelhos elétricos de alarme e sinalização
Material eletrônico, aparelhos e equps. de comunicações	0	Apar.comutação p/telefonía ou telegr. (centrais autom.,roteadores,etc) Rádios, incl.p/ veículos, c/ou s/toca-fita,relógio,CD,etc;micro-system
Equps. de instrument. médico-hospitalar, ópicos e outros	0,08	Medidores de consumo de eletricidade Controladores lógico programáveis
Veículos automotores	0,12	Autom.,jipe,camion.incl.CKD,p/passag.,c/motor álcool, gasol.ou bicomb. Eixo,semi-eixo,engren.,mancal, junta articul.e outr. peças p/transmis.
Outros equipamentos de transporte	0,03	Motocicletas(incl.motociclos)c/motor de pistão alternat.cilind. >50cm3 Peças e acessórios para motocicletas, motociclos e semelhantes
Mobiliário	0,09	Móveis de metal p/instal.comerciais do tipo gôndola,expositor e semelh Bancos de metal para veículos automotores
Diversos	-0,01	Escovas de dentes Canetas esferográficas e outras canetas, inclusive cargas; lapiseiras
Indústria Geral	2,84	

Fonte: IBGE, Diretoria de Pesquisas, Coordenação de Indústria

⁽¹⁾ $C = (I_g - 100) \cdot K$, onde: C=Participação da atividade na formação do total da taxa de crescimento, I_g =Indicador da atividade e K= peso da atividade no total da Indústria Geral.

* foram destacados em cada gênero, os dois principais produtos responsáveis pelo indicador.

Indicadores da Produção Industrial por Seções e Atividades de Indústria - Brasil
2006

Ponderação PIA 1998/2000

Seções e Atividades	Base Fixa Mensal (1)			Mensal (2)			Acumulado (3)			Últimos 12 Meses (4)		
	Out	Nov	Dez	Out	Nov	Dez	Jan-Out	Jan-Nov	Jan-Dez	Até Out	Até Nov	Até Dez
Indústria Geral	123,79	122,27	109,82	104,96	104,15	100,43	102,94	103,05	102,84	102,75	103,03	102,84
Indústrias Extrativas	134,59	132,76	132,86	104,79	108,83	107,91	107,14	107,30	107,35	107,59	107,47	107,35
Indústria de Transformação	123,22	121,73	108,62	104,97	103,90	99,99	102,70	102,81	102,58	102,48	102,78	102,58
Alimentos	119,25	111,54	96,97	102,96	100,95	99,54	102,12	102,01	101,81	101,49	101,71	101,81
Bebidas	126,47	136,15	150,43	104,59	108,78	109,28	106,67	106,90	107,15	106,36	106,74	107,15
Fumo	55,58	52,48	50,64	96,48	101,81	100,98	104,16	104,06	103,94	104,23	104,05	103,94
Têxtil	111,61	106,94	82,07	103,60	99,85	96,13	102,19	101,98	101,57	101,56	101,89	101,57
Vestuário e acessórios	98,79	97,37	60,01	102,49	98,23	94,20	94,73	95,10	95,04	93,68	94,43	95,04
Calçados e artigos de couro	99,30	105,85	80,11	99,30	102,20	95,51	96,89	97,45	97,29	96,00	97,08	97,29
Madeira	100,32	99,44	91,81	98,93	92,84	98,18	92,75	92,76	93,15	92,85	92,74	93,15
Celulose, papel e produtos de papel	123,03	121,10	122,32	100,81	101,13	100,03	102,51	102,38	102,18	102,74	102,57	102,18
Edição, impressão e reprodução de gravações	121,20	134,40	127,07	113,00	97,74	96,01	103,01	102,39	101,75	103,90	102,65	101,75
Refino de petróleo e álcool	105,57	100,43	98,83	93,48	99,77	101,24	101,83	101,65	101,62	101,05	101,08	101,62
Farmacêutica	121,99	122,34	104,07	106,21	111,00	97,80	104,36	104,99	104,39	106,91	106,34	104,39
Perfumaria, sabões, detergentes e produtos de limpeza	131,80	128,01	116,70	116,14	105,32	98,86	101,93	102,25	101,96	101,88	102,28	101,96
Outros produtos químicos	127,30	120,59	107,64	102,06	104,88	102,39	98,20	98,84	99,12	97,92	98,64	99,12
Borracha e plástico	110,39	106,88	96,06	104,90	102,68	99,79	102,43	102,45	102,24	101,76	102,17	102,24
Minerais não metálicos	112,64	110,80	105,49	106,23	105,04	102,60	102,41	102,65	102,65	102,55	102,79	102,65
Metalurgia básica	118,24	112,44	109,69	105,37	103,67	102,05	102,84	102,91	102,84	102,53	102,85	102,84
Produtos de metal - exclusive máquinas e equipamentos	107,59	105,12	94,41	104,68	102,04	98,54	98,42	98,74	98,73	98,11	98,44	98,73
Máquinas e equipamentos	139,43	136,81	120,03	111,31	109,55	105,45	103,24	103,83	103,96	101,94	103,45	103,96
Máquinas para escritório e eqs. de informática	282,85	303,11	291,86	144,25	154,73	140,65	152,59	152,82	151,57	150,44	150,94	151,57
Máquinas, aparelhos e materiais elétricos	137,38	134,93	116,53	106,95	101,75	91,94	111,35	110,36	108,71	113,39	111,66	108,71
Material eletrônico, aparelhos e eqs. de comunicações	146,60	159,78	113,53	102,76	107,57	86,86	100,44	101,15	100,00	99,88	101,78	100,00
Equs. de instrument. médico-hospitalar, ópicos e outros	122,27	125,75	93,66	119,11	108,71	99,81	110,27	110,12	109,37	107,98	109,13	109,37
Veículos automotores	151,67	148,40	126,20	105,99	99,92	95,24	101,96	101,77	101,28	102,16	102,06	101,28
Outros equipamentos de transporte	131,92	148,62	114,22	98,89	113,47	95,30	101,57	102,68	102,10	102,14	103,11	102,10
Mobiliário	121,96	133,05	113,46	122,50	114,83	105,99	107,94	108,69	108,45	107,31	108,36	108,45
Diversos	135,25	127,92	111,75	107,31	98,55	94,45	99,19	99,13	98,74	99,84	99,70	98,74

Fonte: IBGE, Diretoria de Pesquisas, Coordenação de Indústria

(1) Base: média de 2002 = 100

(2) Base: igual mês do ano anterior = 100

(3) Base: igual período do ano anterior = 100

(4) Base: últimos doze meses anteriores = 100

**Indicadores da Produção Industrial por Categorias de Uso - Brasil
2006**

Ponderação PIA 1998/2000

Categorias de Uso	Base Fixa Mensal (1)			Mensal (2)			Acumulado (3)			Últimos 12 Meses (4)		
	Out	Nov	Dez	Out	Nov	Dez	Jan-Out	Jan-Nov	Jan-Dez	Até Out	Até Nov	Até Dez
Bens de Capital	144,54	146,81	135,44	109,50	107,73	105,79	105,50	105,72	105,73	105,53	105,83	105,73
1. Bens de capital - excl. 2	145,16	146,74	137,46	115,54	111,77	106,96	110,02	110,20	109,91	109,85	110,27	109,91
2. Equip. transporte industrial	142,95	146,96	130,19	96,22	98,50	102,71	96,04	96,27	96,74	96,41	96,38	96,74
Bens Intermediários	118,14	114,61	105,65	101,83	103,28	101,72	101,99	102,11	102,08	101,67	101,96	102,08
1. Alim. e bebidas básicos p/ ind.	159,60	166,57	144,92	157,27	118,01	104,10	117,44	117,50	116,30	112,29	114,03	116,30
2. Alim. e bebidas elabor. p/ ind.	132,26	114,05	83,42	98,54	102,06	104,96	103,97	103,78	103,86	101,98	102,96	103,86
3. Insumos industrias básicos	123,64	124,92	120,26	103,70	112,92	110,60	108,56	108,90	109,01	108,33	108,80	109,01
4. Insumos industriais elabor.	115,23	111,94	103,56	102,69	102,89	100,22	101,11	101,28	101,19	100,92	101,23	101,19
5. Comb. e lubrificantes básicos	121,31	116,67	122,03	105,56	104,69	105,16	105,53	105,45	105,42	107,07	106,14	105,42
6. Comb. e lubrificantes elabor.	99,87	98,18	101,65	92,50	96,92	98,40	99,28	99,07	99,02	99,09	98,76	99,02
7. Peças e acess. p/ bens de capital	145,70	139,99	118,63	110,69	107,98	102,74	106,73	106,84	106,53	106,46	106,89	106,53
8. Peças e acess.p/ equip. trans. ind.	132,73	132,56	113,68	101,44	103,33	104,46	99,70	100,02	100,33	98,92	99,65	100,33
Bens de Consumo	126,44	126,35	112,07	107,12	104,14	98,15	103,82	103,85	103,36	103,73	103,94	103,36
Duráveis (1/3)	161,93	165,67	125,16	112,24	109,14	90,69	106,89	107,11	105,76	106,79	107,64	105,76
1. Duráveis - excl. 2/3	164,20	177,43	126,62	109,62	116,80	98,09	105,42	106,56	105,90	104,00	106,61	105,90
2. Veículos automotores p/ passag.	160,22	153,70	129,57	114,20	100,15	85,28	107,72	106,99	105,10	108,96	108,00	105,10
3. Equip. transporte não industrial	156,63	163,90	76,64	120,57	119,43	76,93	112,96	113,62	111,08	113,17	114,20	111,08
Semiduráveis e não duráveis	118,90	118,00	109,29	105,73	102,73	100,15	102,95	102,92	102,68	102,87	102,90	102,68
4. Semiduráveis	101,75	103,93	75,51	102,03	98,99	93,21	97,00	97,21	96,91	96,66	97,05	96,91
5. Não duráveis - excl. 7/8	126,08	126,94	117,01	111,59	103,38	97,04	103,97	103,91	103,30	104,82	104,38	103,30
7. Alim. e bebidas elabor. p/ consumo doméstico	117,85	118,59	117,89	104,94	103,55	102,46	103,16	103,20	103,13	103,02	103,11	103,13
8. Carburantes	125,13	108,39	101,22	96,69	102,38	110,42	105,98	105,66	106,00	103,63	104,41	106,00

Fonte: IBGE, Diretoria de Pesquisas, Coordenação de Indústria

(1) Base: média de 2002 = 100

(2) Base: igual mês do ano anterior = 100

(3) Base: igual período do ano anterior = 100

(4) Base: últimos doze meses anteriores = 100

**Indicadores da Produção Industrial por Subsetores Industriais - Brasil
2006**

Ponderação PIA 1998/2000

Subsetor Industrial	Base Fixa Mensal (1)			Mensal (2)			Acumulado (3)			Últimos 12 Meses (4)		
	Out	Nov	Dez	Out	Nov	Dez	Jan-Out	Jan-Nov	Jan-Dez	Até Out	Até Nov	Até Dez
Extr. de carvão mineral	124,32	102,74	113,65	155,75	119,50	131,61	97,03	98,75	101,08	96,19	97,41	101,08
Extr. de petróleo e gás natural	120,93	116,15	121,28	105,38	104,08	104,87	105,17	105,07	105,05	106,60	105,68	105,05
Extr. de minérios ferrosos	151,49	153,88	150,42	102,86	112,36	113,22	110,57	110,74	110,95	110,44	110,64	110,95
Extr. de minerais metálicos não ferrosos	165,36	162,52	151,41	101,85	116,44	91,40	100,73	102,02	101,08	99,35	101,95	101,08
Extr. de minerais não-metálicos	111,68	110,90	92,64	117,05	113,59	99,90	101,29	102,36	102,17	99,58	101,43	102,17
Abate de bovinos e suínos e prep. de carnes	127,58	121,30	117,04	118,05	107,03	99,37	101,14	101,65	101,46	101,29	101,92	101,46
Abate de aves e prep. de carnes	104,77	100,18	106,08	100,56	94,83	98,80	96,55	96,39	96,60	97,53	96,70	96,60
Conservas de frutas e legumes, molhos e condimentos	110,25	117,52	104,00	118,50	119,26	99,85	101,69	103,33	103,02	100,57	103,30	103,02
Sucos e concentrados de frutas	142,36	135,16	109,58	95,81	98,00	113,71	103,18	102,36	103,49	100,33	100,15	103,49
Óleo de soja em bruto, incl. tortas, farinhas e farelos	111,15	103,64	91,65	108,20	100,54	94,00	94,58	95,13	95,04	97,36	97,29	95,04
Refino de óleos vegetais e fabr. de margarinas, exc. óleo de milho	131,00	114,70	109,85	108,39	92,52	89,83	99,52	98,85	98,08	99,79	99,15	98,08
Resfr. e prep. do leite e laticínios	109,15	110,64	112,85	97,08	100,72	103,84	101,20	101,15	101,38	101,69	101,03	101,38
Beneficiamento de arroz	122,83	108,51	93,84	106,55	90,55	92,12	104,15	102,76	101,91	105,01	102,65	101,91
Moagem de trigo	116,61	101,65	95,13	107,25	91,01	84,86	102,79	101,66	100,18	103,94	102,39	100,18
Fabr. de café	133,97	123,97	117,01	100,12	91,77	97,64	97,40	96,85	96,91	99,60	97,37	96,91
Alimentos p/ animais	110,25	109,95	107,31	98,89	96,84	95,72	98,13	98,00	97,81	99,55	98,70	97,81
Fabr. e refino de açúcar	142,92	109,19	45,91	97,76	109,35	99,83	109,69	109,65	109,25	101,77	106,21	109,25
Outros prods. alimentícios	111,21	111,22	99,19	102,90	100,96	102,89	105,11	104,70	104,56	104,91	104,51	104,56
Benef., fiação e tec. de fibras têxteis naturais	106,69	98,98	74,06	101,44	97,21	90,99	101,48	101,10	100,43	100,74	101,11	100,43
Fiação e tec. de fibras artificiais ou sintéticas	88,76	87,06	74,05	105,60	105,14	105,99	99,35	99,87	100,30	96,96	99,08	100,30
Outros artefs. têxteis	122,89	120,55	92,53	105,24	101,19	98,77	103,48	103,26	102,94	103,33	103,21	102,94

Fonte: IBGE, Diretoria de Pesquisas, Coordenação de Indústria

(1) Base: média de 2002 = 100

(2) Base: igual mês do ano anterior = 100

(3) Base: igual período do ano anterior = 100

(4) Base: últimos doze meses anteriores = 100

**Indicadores da Produção Industrial por Subsetores Industriais - Brasil
2006**

Ponderação PIA 1998/2000

Subsetor Industrial	Base Fixa Mensal (1)			Mensal (2)			Acumulado (3)			Últimos 12 Meses (4)		
	Out	Nov	Dez	Out	Nov	Dez	Jan-Out	Jan-Nov	Jan-Dez	Até Out	Até Nov	Até Dez
Prep. de couro e fabr. de artefs., exc. calçados	113,71	120,69	102,13	117,87	112,06	110,46	110,97	111,08	111,03	111,03	110,92	111,03
Calçados	96,61	103,09	76,01	95,98	100,28	92,38	94,25	94,88	94,68	93,26	94,50	94,68
Prods. da madeira	99,31	98,87	91,24	98,24	92,83	98,42	92,36	92,40	92,83	92,53	92,43	92,83
Embalagens e artefs. de madeira p/ carga	124,36	112,96	105,29	114,03	93,14	93,59	101,27	100,52	99,97	99,59	99,21	99,97
Celulose e pastas p/ fabr. de papel	130,06	131,85	139,02	95,50	100,49	101,49	104,81	104,41	104,15	105,05	104,67	104,15
Papel, papelão liso e cartolina, exc. matl. de embalagem	127,66	120,83	122,54	105,83	100,59	98,67	102,36	102,20	101,89	102,80	102,43	101,89
Matl. de embalagem de papel, papelão e cartão	104,67	107,69	100,23	98,26	103,45	100,79	99,10	99,50	99,61	98,87	99,46	99,61
Refino de petróleo	99,06	97,09	102,25	92,68	99,01	101,26	101,39	101,17	101,18	101,19	100,89	101,18
Álcool	193,50	145,50	52,59	99,44	107,18	100,92	106,77	106,81	106,60	99,54	103,25	106,60
Prods. químicos inorgânicos	113,29	105,84	111,78	100,65	94,98	100,29	97,85	97,59	97,82	98,33	97,54	97,82
Aubos, fertilizantes e corretivos p/ o solo	152,24	128,38	87,73	110,84	114,99	114,46	100,23	101,79	102,65	98,56	101,32	102,65
Petroquímicos básicos e intermediários p/ resinas e fibras	116,62	109,20	104,44	105,62	111,82	97,92	100,72	101,63	101,32	98,69	100,96	101,32
Resinas, elastômeros, fibras, fios, cabos e filamentos artif. e sint.	112,21	108,78	102,56	97,86	110,63	101,78	99,11	100,07	100,20	98,08	99,81	100,20
Defensivos agrícolas e p/ uso domissanitário	160,10	151,54	122,07	96,13	91,60	99,40	92,58	92,45	93,06	96,00	92,70	93,06
Sabões, sabonetes, detergentes e prods. de limpeza	119,21	113,76	106,17	115,00	100,36	94,20	100,72	100,69	100,12	101,35	100,87	100,12
Artefs. de perfumaria e cosméticos, exc. sabonetes	146,20	144,29	128,74	117,23	110,23	103,70	103,08	103,75	103,75	102,39	103,64	103,75
Tintas, vernizes, esmaltes, lacas, solventes e prods. afins	138,71	138,25	125,53	109,04	109,45	111,59	107,47	107,68	108,03	107,31	107,91	108,03
Prods. e preparados químicos diversos	118,69	120,86	109,80	98,80	104,29	98,85	93,35	94,32	94,68	93,16	94,22	94,68
Fabr. e recond. de pneumáticos, incl. matls. p/ reparação	108,31	103,40	94,94	101,65	104,30	108,08	100,17	100,52	101,04	98,31	99,56	101,04
Artefs. diversos de borracha	130,05	119,90	108,30	117,45	97,67	100,48	100,25	100,01	100,05	101,38	100,62	100,05
Laminados de matl. plástico	103,12	105,45	89,80	103,74	107,90	99,79	95,23	96,37	96,63	95,20	96,42	96,63

Fonte: IBGE, Diretoria de Pesquisas, Coordenação de Indústria

(1) Base: média de 2002 = 100

(2) Base: igual mês do ano anterior = 100

(3) Base: igual período do ano anterior = 100

(4) Base: últimos doze meses anteriores = 100

**Indicadores da Produção Industrial por Subsetores Industriais - Brasil
2006**

Ponderação PIA 1998/2000

Subsetor Industrial	Base Fixa Mensal (1)			Mensal (2)			Acumulado (3)			Últimos 12 Meses (4)		
	Out	Nov	Dez	Out	Nov	Dez	Jan-Out	Jan-Nov	Jan-Dez	Até Out	Até Nov	Até Dez
Embalagens de matl. plástico	93,13	92,49	85,89	98,00	97,79	90,09	97,89	97,88	97,21	97,91	98,17	97,21
Artefs. diversos de matl. plástico	119,98	116,42	101,99	107,90	104,90	98,88	111,36	110,72	109,71	110,51	110,27	109,71
Vidro e prods. de vidro, exc. embalagens	128,64	136,97	116,79	124,51	119,01	104,68	96,97	98,86	99,31	97,38	99,01	99,31
Embalagens de vidro	97,25	98,03	111,28	92,96	99,57	119,72	105,48	104,91	106,14	104,96	104,51	106,14
Cimento e clínquer	112,98	107,36	107,43	107,81	105,71	104,48	107,06	106,94	106,72	107,40	107,16	106,72
Artefs. de concreto, cimento e fibrocimento	112,35	108,63	107,29	107,53	102,08	104,50	101,66	101,70	101,94	99,81	100,75	101,94
Prods. diversos de minerais não-metálicos	110,63	109,74	98,94	101,78	102,20	96,86	99,93	100,14	99,87	100,58	100,61	99,87
Ferro-gusa, ferroligas e semi-acabados de aço	128,38	121,31	122,31	107,18	103,19	97,33	98,66	99,08	98,92	100,64	100,39	98,92
Laminados, relaminados e trefilados de aço	109,34	102,43	98,95	102,36	99,14	99,96	101,91	101,65	101,52	101,25	101,41	101,52
Tubos de ferro e aço c/ costura, incl. fundidos	90,19	90,10	67,64	79,98	117,71	94,59	85,65	87,95	88,37	84,34	86,52	88,37
Metalurgia dos não-ferrosos	128,97	123,92	124,32	113,84	111,94	110,31	110,00	110,18	110,19	108,57	109,50	110,19
Peças fundidas de ferro	119,29	124,80	101,79	88,70	92,33	92,91	95,25	94,99	94,84	95,42	94,90	94,84
Estruturas metálicas, obras de caldearia pesada, tanques e caldeiras	79,99	75,71	74,13	117,25	109,81	114,94	102,41	103,05	103,93	102,55	102,95	103,93
Artefs. de metal estampados, de cutelaria, de serralheria e de ferramentas manuais	114,27	114,64	104,29	99,10	104,44	104,98	91,59	92,64	93,48	91,43	92,31	93,48
Embalagens metálicas	97,62	95,28	90,98	104,23	104,67	98,24	100,92	101,29	101,01	97,92	99,48	101,01
Prods. diversos de metal	122,13	117,94	98,16	106,09	96,61	88,61	102,49	101,93	100,87	103,15	102,27	100,87
Máqs. e equips. p/ fins indls. e comls.	136,12	130,63	112,57	111,37	104,98	97,30	102,24	102,50	102,08	101,37	102,39	102,08
Tratores, máqs. e equips. agrícolas, incl. peças e acessórios	78,51	79,32	65,86	86,52	91,73	120,06	81,44	82,38	84,44	78,17	80,53	84,44
Máqs. e equips. p/ extr. mineral e p/ constr.	183,93	182,60	162,47	104,59	104,09	97,41	108,55	108,13	107,25	111,59	110,22	107,25
Eletrodomésticos da "linha branca", exc. fornos de microondas	134,74	141,53	133,65	120,28	122,29	120,49	112,24	113,19	113,80	108,17	111,12	113,80
Outros eletrodomésticos, exc. apars. das "linhas branca" e "marrom"	186,60	178,56	152,49	123,95	139,59	140,70	101,55	104,95	107,47	98,16	103,22	107,47

Fonte: IBGE, Diretoria de Pesquisas, Coordenação de Indústria

(1) Base: média de 2002 = 100

(2) Base: igual mês do ano anterior = 100

(3) Base: igual período do ano anterior = 100

(4) Base: últimos doze meses anteriores = 100

**Indicadores da Produção Industrial por Subsetores Industriais - Brasil
2006**

Ponderação PIA 1998/2000

Subsetor Industrial	Base Fixa Mensal (1)			Mensal (2)			Acumulado (3)			Últimos 12 Meses (4)		
	Out	Nov	Dez	Out	Nov	Dez	Jan-Out	Jan-Nov	Jan-Dez	Até Out	Até Nov	Até Dez
Equips. p/ prod., distr. e controle de energia elétrica	152,70	148,43	123,69	109,76	100,29	86,57	115,63	113,90	111,22	119,18	115,97	111,22
Matl. elétrico p/ veículos	115,19	113,93	102,22	100,33	95,06	104,47	102,36	101,65	101,85	103,56	101,82	101,85
Condutores e outros matls. elétr., exc. p/ veículos	126,89	126,28	113,22	105,37	106,80	96,01	109,35	109,12	108,00	109,76	109,83	108,00
Matl. eletrônico e apars. de comunicação	151,88	163,03	124,86	105,43	110,51	85,59	95,04	96,53	95,58	94,67	97,52	95,58
Eletrodomésticos da "linha marrom"	134,60	152,38	87,81	96,49	101,04	91,20	114,15	112,73	111,34	113,64	112,70	111,34
Automóveis, camionetas e utilitários, incl. motores	155,92	149,20	127,13	115,18	98,81	87,56	107,52	106,67	105,03	108,27	107,33	105,03
Caminhões e ônibus, incl. motores	170,19	158,16	130,17	91,22	87,76	96,95	94,38	93,78	93,98	95,08	93,99	93,98
Carrocerias e reboques	132,53	128,85	114,24	104,39	106,61	97,93	110,94	110,53	109,45	109,52	110,81	109,45
Peças e acessórios p/ veícs. automotores	135,48	144,01	123,99	102,45	111,99	111,57	96,98	98,26	99,17	95,89	97,84	99,17
Constr. de embarcações, incl. reparação	141,87	137,59	92,56	91,62	74,79	49,91	88,47	87,13	83,79	92,56	89,10	83,79
Constr. e montagem de vagões ferroviários, incl. reparação	72,15	71,20	71,28	91,07	91,25	118,38	83,48	84,18	86,41	84,27	83,59	86,41
Constr. e montagem de aeronaves, incl. reparação	124,65	148,87	136,08	90,15	114,50	103,58	97,18	98,72	99,12	97,86	99,21	99,12
Outros veículos e equps. de transporte	150,35	155,55	78,11	117,49	115,39	77,94	112,86	113,12	110,64	113,15	113,63	110,64

Fonte: IBGE, Diretoria de Pesquisas, Coordenação de Indústria

(1) Base: média de 2002 = 100

(2) Base: igual mês do ano anterior = 100

(3) Base: igual período do ano anterior = 100

(4) Base: últimos doze meses anteriores = 100

Indicadores da Produção Industrial por Seções e Atividades de Indústria - Brasil
Índice Base Fixa Mensal (Número-índice)
(Base: média de 2002=100)

Ponderação PIA 1998/2000 com ajustamento sazonal

2005

Seções e Atividades de Indústria	Jan	Fev	Mar	Abr	Mai	Jun	Jul	Ago	Set	Out	Nov	Dez
Indústria Geral	110,70	108,61	110,80	110,99	111,87	115,02	111,87	112,58	111,17	111,10	111,86	114,95
Indústrias Extrativas	112,78	112,78	112,75	121,75	122,05	122,97	121,83	122,76	123,61	124,41	123,39	123,76
Indústria de Transformação	110,87	109,01	110,82	110,31	111,06	114,41	111,29	112,06	110,21	110,34	111,56	114,54
Alimentos	105,26	103,33	103,34	108,33	102,93	103,59	102,18	101,58	101,85	102,08	103,81	104,13
Bebidas	114,24	103,61	108,59	106,79	107,34	110,13	103,89	109,82	107,63	109,49	109,15	108,26
Fumo	99,47	77,66	98,39	106,53	115,90	117,27	112,89	136,18	116,27	113,84	105,88	107,15
Têxtil	102,63	103,93	103,64	103,07	104,44	106,17	102,89	101,50	102,47	99,25	102,51	104,91
Vestuário e acessórios	90,68	88,31	89,37	88,62	87,28	90,49	82,93	80,01	81,31	78,65	80,06	81,57
Calçados e artigos de couro	95,58	93,73	92,53	89,61	88,35	93,16	90,26	88,56	85,56	88,24	85,53	89,89
Madeira	114,17	111,72	117,26	111,89	113,28	112,41	108,34	104,80	102,07	99,77	104,97	103,32
Celulose, papel e produtos de papel	117,20	115,22	118,73	116,91	119,42	118,98	121,01	115,02	117,67	119,43	120,07	121,66
Edição, impressão e reprodução de gravações*	123,63	94,67	98,78	95,10	104,06	104,25	101,51	109,14	105,00	107,26	137,51	132,35
Refino de petróleo e álcool	102,74	99,31	98,13	96,76	102,29	99,54	103,20	105,70	102,34	103,84	101,93	103,28
Farmacêutica	107,02	88,21	110,82	106,10	104,44	102,06	108,82	111,74	106,30	106,04	107,16	115,49
Perfumaria, sabões, detergentes e produtos de limpeza	116,82	123,99	120,28	122,73	112,06	121,39	117,85	115,58	111,82	106,49	116,61	121,76
Outros produtos químicos	108,94	109,52	108,79	109,88	110,12	108,77	108,90	107,35	110,67	109,47	106,68	107,79
Borracha e plástico	100,61	102,24	103,53	102,18	104,09	105,87	102,53	103,56	102,73	101,50	102,80	104,03
Minerais não metálicos	104,47	103,78	103,57	105,29	104,24	105,30	103,18	103,45	103,80	101,90	104,12	105,90
Metalurgia básica	107,95	110,23	107,89	107,62	103,02	105,68	104,69	107,14	108,24	108,61	108,48	110,79
Produtos de metal - exclusive máquinas e equipamentos	103,47	107,44	107,80	103,37	103,63	106,21	103,79	104,25	101,46	99,65	102,85	104,20
Máquinas e equipamentos	120,66	121,08	125,48	122,32	122,93	124,45	119,66	121,77	116,50	115,94	117,81	121,21
Máquinas para escritório e eqs. de informática*	113,72	122,69	148,29	148,11	172,82	174,06	182,20	189,68	177,76	196,08	195,90	207,51
Máquinas, aparelhos e materiais elétricos	110,89	111,38	115,59	110,99	113,05	116,59	114,06	116,65	120,83	121,14	128,90	136,75
Material eletrônico, aparelhos e eqs. de comunicações	126,83	119,05	124,29	131,74	146,12	160,79	143,86	140,19	138,35	130,73	121,64	140,53
Equs. de instrument. médico-hospitalar, ópticos e outros*	91,14	95,02	118,96	109,02	107,15	115,93	116,43	115,99	110,40	102,66	115,68	93,84
Veículos automotores	139,95	140,51	141,18	145,61	142,22	153,88	145,63	146,29	141,91	141,90	144,65	151,98
Outros equipamentos de transporte	116,69	119,74	127,24	124,79	125,59	136,31	128,45	132,30	128,12	126,95	121,07	135,37
Mobiliário	93,22	97,05	99,60	99,91	101,77	109,29	99,82	92,38	86,72	92,38	96,91	104,46
Diversos*	109,43	99,52	119,02	104,17	97,17	117,07	118,13	140,84	137,79	126,03	129,80	118,31

Fonte: IBGE, Diretoria de Pesquisas, Coordenação de Indústria

* Série original, portanto, sem ajuste sazonal.

Indicadores da Produção Industrial por Seções e Atividades de Indústria - Brasil
Índice Base Fixa Mensal (Número-índice)
(Base: média de 2002=100)

Ponderação PIA 1998/2000 com ajustamento sazonal

2006

Seções e Atividades de Indústria	Jan	Fev	Mar	Abr	Mai	Jun	Jul	Ago	Set	Out	Nov	Dez
Indústria Geral	112,97	113,90	113,90	113,87	115,76	114,29	115,18	116,01	114,79	115,91	116,64	117,28
Indústrias Extrativas	126,98	126,28	127,45	127,63	129,80	123,66	130,05	129,99	130,21	130,92	133,81	133,64
Indústria de Transformação	112,14	113,85	112,83	113,46	114,91	113,39	114,41	115,27	114,06	114,91	115,80	116,58
Alimentos	103,87	104,46	104,84	104,06	106,73	107,11	107,08	105,19	105,14	104,30	104,81	105,88
Bebidas	113,11	118,27	109,74	114,58	114,31	111,59	116,70	116,22	117,73	114,24	120,03	123,13
Fumo	112,13	113,98	106,80	107,12	115,57	116,89	124,91	130,54	107,12	110,60	110,21	109,40
Têxtil	105,72	106,89	106,30	106,44	106,28	103,60	104,98	105,47	103,06	102,53	103,15	102,64
Vestuário e acessórios	84,45	86,43	81,41	81,88	82,02	77,37	78,26	79,90	77,76	80,30	78,10	80,06
Calçados e artigos de couro	89,79	88,67	87,35	87,10	88,44	84,36	85,39	88,10	87,29	84,93	87,42	87,03
Madeira	105,47	106,95	99,47	103,97	99,47	100,95	98,86	99,11	99,83	97,60	98,56	102,98
Celulose, papel e produtos de papel	120,89	119,55	121,94	122,01	120,25	118,51	121,48	120,86	122,40	120,48	121,71	122,33
Edição, impressão e reprodução de gravações*	106,45	97,84	108,29	106,70	111,50	102,78	98,09	111,85	110,05	121,20	134,40	127,07
Refino de petróleo e álcool	102,92	104,47	103,38	104,88	105,70	107,32	103,63	102,61	101,26	96,78	101,93	103,75
Farmacêutica	103,78	127,06	110,42	103,35	107,46	113,57	110,68	106,68	109,76	113,72	116,42	115,58
Perfumaria, sabões, detergentes e produtos de limpeza	121,79	115,33	118,04	116,25	118,26	115,84	118,99	119,28	121,73	124,99	123,08	120,01
Outros produtos químicos	107,56	106,12	107,36	110,09	106,53	101,29	105,68	109,60	107,34	110,41	112,44	110,99
Borracha e plástico	104,14	105,17	104,43	105,91	105,21	104,69	104,08	106,50	106,27	105,43	105,27	106,14
Minerais não metálicos	107,76	105,68	104,12	104,08	106,78	105,34	106,88	106,59	107,63	108,33	109,24	109,92
Metalurgia básica	109,44	103,73	104,40	108,90	108,95	109,49	115,20	112,16	113,61	112,98	112,36	114,05
Produtos de metal - exclusive máquinas e equipamentos	103,02	103,11	101,23	101,18	101,26	100,06	102,83	103,30	103,01	103,56	103,63	105,50
Máquinas e equipamentos	121,48	124,64	123,04	121,83	126,05	123,83	125,38	127,27	126,57	128,92	128,62	129,45
Máquinas para escritório e eqs. de informática*	202,09	189,91	252,13	225,41	257,93	265,82	271,95	269,40	262,64	282,85	303,11	291,86
Máquinas, aparelhos e materiais elétricos	129,32	128,68	126,96	127,94	127,73	127,00	128,57	129,94	125,43	126,84	126,70	128,21
Material eletrônico, aparelhos e eqs. de comunicações	137,93	144,06	149,89	143,51	130,54	127,69	128,89	125,84	145,44	130,20	133,37	127,54
Equs. de instrument. médico-hospitalar, ópicos e outros*	99,55	102,98	124,59	108,77	133,45	121,05	123,12	143,12	114,99	122,27	125,75	93,66
Veículos automotores	141,56	147,40	144,81	143,64	153,93	146,85	149,62	152,42	138,52	147,67	145,34	149,33
Outros equipamentos de transporte	131,08	135,34	123,37	127,86	133,97	124,57	125,01	139,77	123,69	124,23	135,51	133,09
Mobiliário	99,56	102,31	101,32	101,47	103,89	104,48	101,60	107,52	111,29	111,95	114,59	113,17
Diversos*	108,86	96,39	126,81	92,67	114,72	111,53	120,75	133,72	119,00	135,25	127,92	111,75

Fonte: IBGE, Diretoria de Pesquisas, Coordenação de Indústria

* Série original, portanto, sem ajuste sazonal.

Indicadores da Produção Industrial por Categorias de Uso - Brasil
Índice Base Fixa Mensal (Número-índice)
(Base: média de 2002=100)

Ponderação PIA 1998/2000 com ajustamento sazonal

2005

Categorias de Uso	Jan	Fev	Mar	Abr	Mai	Jun	Jul	Ago	Set	Out	Nov	Dez
Bens de Capital	124,06	119,14	124,51	121,81	126,10	133,37	124,77	128,11	130,51	124,99	129,60	134,42
Bens Intermediários	110,20	108,97	109,13	110,65	111,09	112,93	110,44	110,89	110,90	110,74	110,59	111,78
Bens de Consumo	110,21	108,69	110,17	109,87	111,01	113,71	111,76	112,67	107,59	108,27	110,35	115,77
Duráveis	125,10	137,86	138,38	137,46	142,65	155,73	146,38	142,67	131,85	134,05	131,93	155,94
Semiduráveis e não Duráveis	108,23	103,32	104,24	103,76	104,37	105,50	104,69	106,52	102,14	102,62	104,96	107,03

Fonte: IBGE, Diretoria de Pesquisas, Coordenação de Indústria

Indicadores da Produção Industrial por Categorias de Uso - Brasil
Índice Base Fixa Mensal (Número-índice)
(Base: média de 2002=100)

Ponderação PIA 1998/2000 com ajustamento sazonal

2006

Categorias de Uso	Jan	Fev	Mar	Abr	Mai	Jun	Jul	Ago	Set	Out	Nov	Dez
Bens de Capital	129,36	131,87	129,37	130,24	131,76	131,36	133,90	136,11	135,36	135,31	137,49	144,88
Bens Intermediários	112,06	111,36	111,78	111,67	114,29	112,48	113,81	114,94	112,53	112,33	114,44	114,84
Bens de Consumo	113,04	116,46	113,55	114,54	115,40	113,78	114,63	114,57	113,67	115,16	115,16	115,95
Duráveis	146,48	158,96	148,15	149,97	149,01	147,31	147,01	149,22	142,74	146,84	146,33	145,79
Semiduráveis e não Duráveis	106,16	108,69	105,86	107,46	108,05	107,21	107,99	107,46	107,29	107,91	107,44	108,90

Fonte: IBGE, Diretoria de Pesquisas, Coordenação de Indústria

