

---

# **INDICADORES IBGE**

## **PESQUISA INDUSTRIAL MENSAL PRODUÇÃO FÍSICA BRASIL**

Agosto / 06

Presidente da República  
Luiz Inácio Lula da Silva

Ministro do Planejamento, Orçamento e Gestão  
Paulo Bernardo Silva

## **INSTITUTO BRASILEIRO DE GEOGRAFIA E ESTATÍSTICA - IBGE**

Presidente do IBGE  
Eduardo Pereira Nunes

Diretor Executivo  
Sérgio da Costa Côrtes

### **ÓRGÃOS ESPECÍFICOS SINGULARES**

Diretoria de Pesquisas  
Wasmália Socorro Barata Bivar

Diretoria de Geociências  
Guido Gelli

Diretoria de Informática  
Luiz Fernando Pinto Mariano

Centro de Documentação e Disseminação de Informações  
David Wu Tai

Escola Nacional de Ciências Estatísticas  
Sérgio da Costa Côrtes

### **UNIDADE RESPONSÁVEL**

Diretoria de Pesquisas

Coordenação das Estatísticas Econômicas  
Magdalena Sophia Cronemberger Góes

Coordenação de Indústria  
Silvio Sales

### **EQUIPE de REDAÇÃO**

Redator:

Isabella Nunes Pereira

Silvio Sales

Análise de Dados:

Gerência de Análise

Gerência de Pesquisas Mensais

Editoração:

Jaime de Almeida Filho

### **Indicadores IBGE**

Plano de divulgação:

Pesquisa mensal de emprego

Estatística da produção agrícola \*

Estatística da produção pecuária \*

Pesquisa industrial mensal: produção física Brasil

Pesquisa industrial mensal: produção física regional

Pesquisa industrial mensal: emprego e salário

Pesquisa mensal de comércio

Sistema nacional de índices de preços ao consumidor: IPCA -E

Sistema nacional de índices de preços ao consumidor: INPC - IPCA

Sistema nacional de pesquisa de custos e índices da construção civil

Contas nacionais trimestrais: indicadores de volume

Contas nacionais trimestrais: indicadores de volume e valores correntes

\* Continuação de: Estatística da produção agropecuária, a partir de janeiro de 2006

Iniciado em 1982, com a divulgação de indicadores sobre trabalho e rendimento, indústria e preços, o periódico **Indicadores IBGE** incorporou no decorrer da década de 80 informações sobre agropecuária e produto interno bruto. A partir de 1991, foi subdividido em fascículos por assuntos específicos, que incluem tabelas de resultados, comentários e notas metodológicas. As informações apresentadas estão disponíveis em diferentes níveis geográficos: nacional, regional e metropolitano, variando por fascículo.

## SUMÁRIO

NOTAS METODOLÓGICAS .....	3
RESULTADOS PARA AGOSTO DE 2006	
COMENTÁRIOS .....	7
ÍNDICES	
Por atividades de indústria .....	15
Por categorias de uso .....	16
Por subsetores industriais.....	17
Sazonalmente ajustados	
Por atividades de indústria .....	21
Por categorias de uso .....	23



## NOTAS METODOLÓGICAS

1 - Os indicadores de quantum utilizam dados primários da Pesquisa Industrial Mensal de Produção Física (PIM-PF). O painel de produtos e informantes acompanhado é uma amostra intencional representativa de 63% do Valor da Transformação Industrial da Pesquisa Industrial Anual de Empresas do período de 1998/2000, abrangendo 830 produtos e 3.700 unidades locais, totalizando cerca de 4.900 informações mensais, a partir de janeiro de 2002.

2 - A base de ponderação dos indicadores é fixa e tem como referência a estrutura média do Valor da Transformação Industrial referente ao período 1998/2000.

3 - A fórmula de cálculo adotada é uma adaptação de Laspeyres - base fixa em cadeia, com atualização de pesos.

4 - São divulgados quatro tipos de índices:

- ÍNDICE BASE FIXA MENSAL (NÚMERO-ÍNDICE): compara a produção do mês de referência do índice com a média mensal produzida no ano base da pesquisa (2002);

- ÍNDICE MENSAL: compara a produção do mês de referência do índice em relação a igual mês do ano anterior;

- ÍNDICE ACUMULADO NO ANO: compara a produção acumulada no ano, de janeiro até o mês de referência do índice, em relação a igual período do ano anterior;

- ÍNDICE ACUMULADO NOS ÚLTIMOS 12 MESES: compara a produção acumulada nos últimos 12 meses de referência do índice em relação a igual período imediatamente anterior.

Os demais ÍNDICES (por exemplo, MÊS/MÊS ANTERIOR) podem ser obtidos pelo usuário a partir do índice Base Fixa Mensal.

5 - O ajuste sazonal das séries foi obtido utilizando-se o método X-12, com tratamento específico de correção de dias úteis para feriados móveis (Carnaval e Páscoa). As séries que têm estrutura aditiva são as seguintes: Indústria Geral; Bens Intermediários; Bens de Consumo; Bens de Consumo Semiduráveis e Não Duráveis; Indústrias Extrativas; Bebidas;

Vestuário e Acessórios; Madeira; Celulose e Papel; Refino de Petróleo e Álcool; Perfumaria, Sabões e Produtos de Limpeza; Outros Produtos Químicos; Borracha e Plástico; Minerais Não Metálicos; Metalurgia Básica; Máquinas e Equipamentos; Máquinas e Materiais Elétricos; Veículos Automotores; e Mobiliário. As que têm estrutura multiplicativa, são: Bens de Capital; Bens de Consumo Duráveis; Alimentos; Fumo; Têxtil; Couros e Calçados; Farmacêutica; Produtos de Metal; Material Eletrônico e de Comunicações; e Outros Equipamentos de Transporte. As atividades Edição e Impressão; Máquinas para Escritório e Equipamentos de Informática; Equipamentos de Instrumentação Médico-Hospitalares; e Diversos, não foram ajustadas porque suas séries são disponíveis apenas a partir de janeiro de 2002.

DIVISÃO CNAE	INDÚSTRIA GERAL E ATIVIDADES	DECOMPOSIÇÃO	MODELO ARIMA	REGRESSÃO (REGARIMA)
IG	Indústria Geral	Aditivo	(2 1 0)(0 1 2)	Carnaval TD Páscoa[1]
IT	Indústria de Transformação	Aditivo	(2 1 0)(0 1 2)	Carnaval TD Páscoa[1]
12	Extrativa Mineral	Aditivo	(0 1 1)(0 2 2)	
15A	Alimentos	Multiplicativo	(0 1 2)(0 1 1)	TD
15B	Bebidas	Aditivo	(0 1 1)(0 2 2)	Carnaval TD Páscoa[8]
16	Fumo	Multiplicativo	(0 1 1)(0 1 1)	Carnaval Páscoa[1]
17	Têxtil	Multiplicativo	(2 1 1)(0 1 1)	Carnaval TD Páscoa[1]
18	Vestuário	Aditivo	(2 0 0)(0 1 1)	Carnaval TD Páscoa[1]
19	Couro	Multiplicativo	(0 1 0)(0 1 1)	Carnaval TD Páscoa[1]
20	Madeira	Aditivo	(0 1 2)(0 1 1)	Carnaval TD Páscoa[1]
21	Celulose	Aditivo	(2 1 0)(0 1 1)	Carnaval TD
23	Coque	Aditivo	(2 0 0)(0 1 1)	Carnaval
24A	Farmacêutica	Multiplicativo	(2 0 0)(0 1 1)	Carnaval TD Páscoa[1]
24B	Perfumaria	Aditivo	(0 1 1)(0 2 2)	
24C	Outros Produtos Químicos	Aditivo	(2 0 0)(0 1 1)	Carnaval TD Páscoa[1]
25	Borracha	Aditivo	(2 0 0)(0 1 1)	Carnaval TD Páscoa[1]
26	Minerais não Metálicos	Aditivo	(0 1 1)(0 1 1)	Carnaval TD Páscoa[1]
27	Metalurgia Básica	Multiplicativo	(0 1 1)(0 1 1)	Carnaval TD Páscoa[1]
28	Produtos de Metal exclusivo Máq. e Equip.	Multiplicativo	(2 1 1)(0 1 1)	Carnaval TD Páscoa[1]
29	Máquinas e Equipamentos	Aditivo	(2 0 0)(0 1 1)	Carnaval TD Páscoa[1]
31	Máquinas e Materiais Elétricos	Multiplicativo	(0 1 0)(0 1 1)	Carnaval TD Páscoa[1]
32	Material Eletrônico	Aditivo	(0 1 2)(0 1 1)	Carnaval TD Páscoa[1]
34	Veículos Automotores	Aditivo	(2 1 0)(0 1 1)	Carnaval TD Páscoa[15]
35	Outros Equipamentos de Transporte	Multiplicativo	(0 1 0)(0 1 1)	Carnaval TD Páscoa[1]
36A	Mobiliários	Aditivo	(2 1 0)(0 1 2)	Carnaval TD Páscoa[1]

<b>CATEGORIA DE USO</b>	<b>DECOMPOSIÇÃO</b>	<b>MODELO ARIMA</b>	<b>REGRESSÃO (REGARIMA)</b>
Bens de Capitais	Multiplicativo	(2 0 0)(0 1 1)	Carnaval TD Páscoa[1]
Bens Intermediários	Aditivo	(2 1 0)(0 1 2)	Carnaval TD Páscoa[1]
Bens de Consumo	Aditivo	(2 1 1)(0 1 1)	Carnaval TD Páscoa[1]
Bens de Consumo Duráveis	Multiplicativo	(0 1 1)(0 1 1)	Carnaval TD Páscoa[1]
Bens de Consumo Não Duráveis	Aditivo	(2 0 0)(0 1 1)	Carnaval TD Páscoa[1]

6 - Os índices apresentados neste documento estão sujeitos à retificação nos dados primários por parte dos informantes da pesquisa, sendo incorporadas revisões a partir de Janeiro do ano anterior ao de referência da pesquisa.

Informações mais detalhadas sobre os procedimentos metodológicos podem ser obtidas na Coordenação de Indústria (COIND) - Avenida Chile, 500 4o andar CEP 20031-170 - Rio de Janeiro - RJ, telefone: (21) 2142-4513.





## COMENTÁRIOS

Em agosto, os índices da produção industrial mostraram crescimento nos diferentes tipos de comparação. Na série com ajustamento sazonal, o setor assinala aumento de 0,7% na passagem de julho para agosto, segundo resultado positivo consecutivo, levando a uma expansão de 1,4% entre os meses de junho e agosto deste ano. Em relação a agosto de 2005 há uma elevação de 3,2%, no acumulado para o período janeiro-agosto a taxa ficou em 2,8% e nos últimos 12 meses em 2,2%.

O aumento observado no ritmo de produção entre julho e agosto atingiu a maioria (15) das 23 atividades, que têm séries mensais sazonalmente ajustadas, e três das quatro categorias de uso. Vale citar o resultado favorável registrado nos setores de outros produtos químicos (3,7%), outros equipamentos de transporte (11,0%), veículos automotores (1,1%) e máquinas e equipamentos (1,5%). As pressões negativas mais significativas vieram de alimentos (-1,9%), farmacêutica (-5,3%) e metalurgia básica (-2,8%).

Entre as categorias de uso, ainda na comparação mês/mês imediatamente anterior, o setor de bens capital (2,8%), que sustentou o maior ritmo de crescimento, assinala a segunda taxa positiva consecutiva, acumulando taxa de 4,0% entre junho e agosto últimos. O setor de bens de consumo duráveis (1,6%), que também aponta expansão acima da média, reverte três meses de resultados negativos, período em que acumulou perda de 1,7%. A produção de bens intermediários (0,7%) ficou igual à média global (0,7%), enquanto a de bens de consumo semi e não duráveis (-0,9%) foi a única que registrou recuo.

Mesmo com o comportamento favorável da atividade industrial em agosto, o índice de média móvel trimestral mantém-se estável (0,1%) na passagem dos trimestres encerrados em julho e agosto. Por categoria de uso, somente bens de capital exhibe clara trajetória de aceleração (1,2%). Bens de consumo duráveis (0,2%) e bens intermediários (0,1%) acompanham a média da indústria, enquanto bens de consumo semi e não duráveis (-0,4%) é única categoria com queda entre os dois períodos.

Na comparação com igual mês do ano anterior, o acréscimo de 3,2% reflete o comportamento positivo da maioria (21) das vinte e sete atividades pesquisadas. Dentre essas, as de maior impacto sobre a indústria

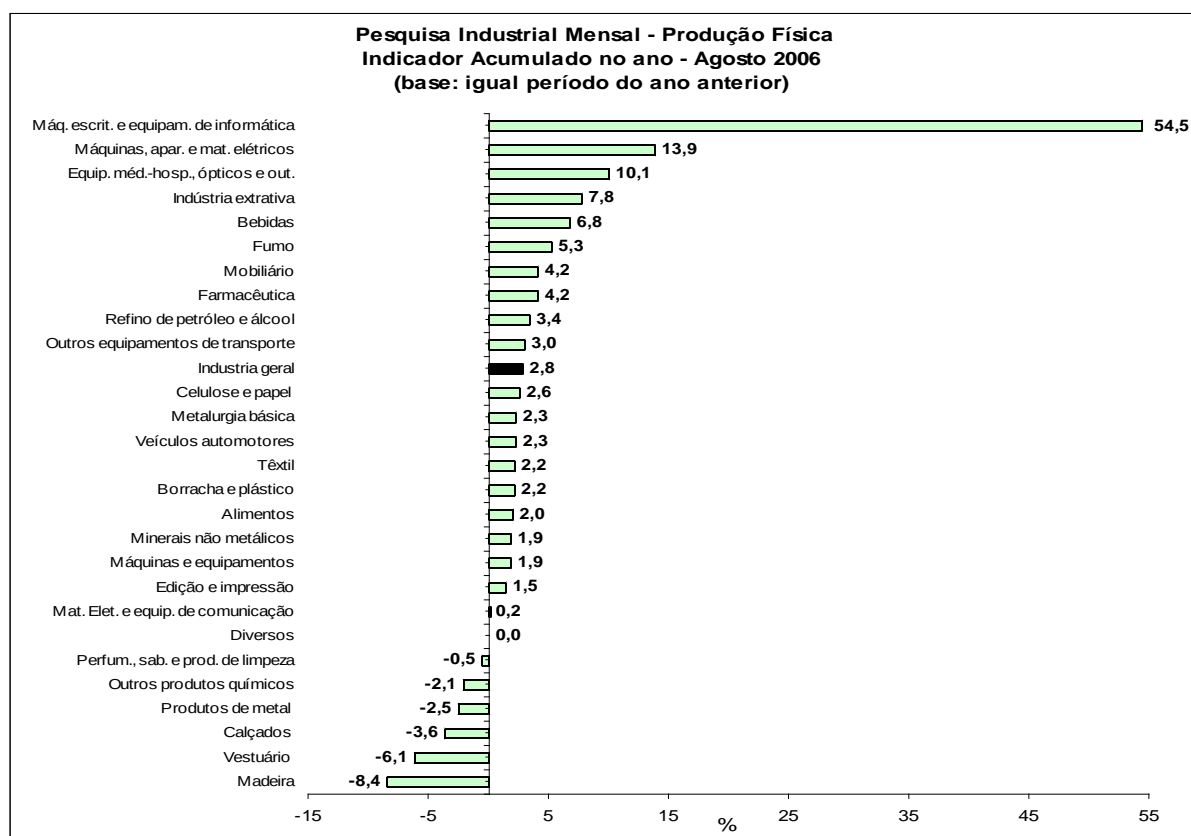
geral, por ordem de importância, foram: máquinas para escritório e equipamentos de informática (41,4%); veículos automotores (5,5%); máquinas, aparelhos e materiais elétricos (12,3%); metalurgia básica (5,6%); e alimentos (2,3%). Nestes ramos, os produtos com maior influência foram: monitores e computadores; automóveis e peças e acessórios para motor; transformadores e aparelhos elétricos de alarme e sinalização; óxido de alumínio e alumínio não ligado em formas brutas; e açúcar cristal. Das seis atividades em queda, farmacêutica (-7,9%); material eletrônico e equipamentos de comunicações (-6,9%); e refino de petróleo e produção de álcool (-2,7%), foram as que mais pressionaram o índice global, com destaques para o recuo na produção de medicamentos e vacinas veterinárias; telefones celulares; e óleo diesel.

Entre as categorias de uso, ainda no confronto com agosto de 2005, o segmento de bens de capital obteve a taxa mais elevada (7,4%), apoiado no aumento da produção da maior parte de seus subsetores: bens de capital para uso misto (8,3%), para fins industriais (14,3%), para energia elétrica (38,0%), para transporte (4,4%) e para construção (0,8%). Com desempenho fortemente negativo, o setor de bens de capital agrícolas (-31,7%) mantém uma seqüência de vinte e quatro meses consecutivos em queda. A produção de bens de consumo duráveis superou em 5,4% a de agosto do ano passado, particularmente influenciada pelo desempenho favorável de automóveis (10,9%), já que a produção de eletrodomésticos e a de telefones celulares recuam 0,7% e 4,6%, respectivamente. Vale mencionar que, no caso dos eletrodomésticos, a principal pressão negativa veio da "linha marrom" (-7,2%), uma vez que a "linha branca" cresce 6,1%.

A produção de bens intermediários cresce 3,4%, influenciada sobretudo, pela performance do subsetor de insumos industriais elaborados (3,4%), segmento de maior peso na categoria, onde os itens compressores para refrigeração e celulose foram os destaques. Também cabe mencionar o comportamento favorável do subsetor peças e acessórios para bens de capital (15,1%), refletindo o aumento na produção de peças para computadores, seguido por insumos industriais básicos (7,3%) e alimentos e bebidas elaborados para indústria (8,1%), com destaque, respectivamente, para os itens minérios de ferro e açúcar cristal. O grupamento de insumos para a construção civil (6,1%) assinala crescimento pelo quarto mês consecutivo,

enquanto o grupamento embalagens recua 1,1%. O segmento de bens de consumo semi e não duráveis cresce 1,2%, impulsionado principalmente pelo subsetor alimentos e bebidas elaborados para consumo doméstico (2,2%), com os itens refrigerante e cervejas exercendo os principais impactos. Vale mencionar o desempenho negativo mais uma vez registrado no setor de semiduráveis (-1,3%)

O crescimento de 2,8% no indicador acumulado de janeiro-agosto, contra igual período de 2005, teve perfil generalizado atingindo vinte setores e as quatro categorias de uso. No corte por atividades, a liderança permanece com máquinas para escritório e equipamentos de informática (54,5%), cabendo ainda citar as contribuições positivas vindas da indústria extrativa (7,8%); máquinas, aparelhos e materiais elétricos (13,9%); refino de petróleo e produção de álcool (3,4%); alimentos (2,0%); e veículos automotores (2,3%). Por outro lado, outros produtos químicos (-2,1%), madeira (-8,4%) e vestuário (-6,1%) exerceram as principais pressões negativas.



A análise do acumulado nos oito meses do ano, a partir dos índices por categorias de uso, mostra todas com resultados positivos. Bens de consumo duráveis (6,4%) lidera o crescimento, seguida por bens de capital

(5,8%), ambas com desempenho acima da média nacional (2,8%). O segmento de bens de consumo semi e não duráveis cresce 2,6%, e o de bens intermediários, 2,2%. Os fatores de sustentação do ritmo industrial ao longo do ano são: desempenho exportador elevado em alguns setores produtores de *commodities*; aumento da produção automobilística, impulsionado sobretudo pela evolução da demanda interna; crescimento da produção de bens de capital, em especial nos segmentos de informática e de equipamentos elétricos; e o comportamento positivo de ramos mais atrelados à evolução da massa salarial (bebidas, farmacêutica, construção civil). Por outro lado, os recuos mais importantes são observados no setor de semiduráveis (calçados e confecções) e na indústria da madeira.

Em síntese, os resultados de agosto reforçam os sinais de discreta recuperação no ritmo da atividade fabril, que marca o segundo mês consecutivo de acréscimo na série ajustada sazonalmente. Segundo o índice de média móvel trimestral, após o quinto mês consecutivo de crescimento, a indústria acumula 1,3% de expansão. Entre as categorias de uso, nesse mesmo período de comparação, observa-se expansão em bens de capital (2,3%) e em bens intermediários (1,9%), e estabilidade em bens de consumo semi e não duráveis (0,0%). Já o segmento de bens de consumo duráveis (-1,7%) mostra trajetória de desaceleração entre os trimestres encerrados entre março e agosto.

**Tabela 1**  
**Indicadores da Produção Industrial por Categorias de Uso**  
**Brasil - Agosto de 2006**

Categorias de Uso	Variação (%)			
	Mês/mês*	Mensal	Acumulado	Acumulado 12 Meses
Bens de Capital	2,8	7,4	5,8	5,5
Bens Intermediários	0,7	3,4	2,2	1,3
Bens de Consumo	-0,1	2,1	3,5	3,0
Duráveis	1,6	5,4	6,4	5,6
Semiduráveis e não Duráveis	-0,9	1,2	2,6	2,3
Indústria Geral	0,7	3,2	2,8	2,2

Fonte: IBGE, Diretoria de Pesquisas, Coordenação de Indústria

\*série com ajuste sazonal

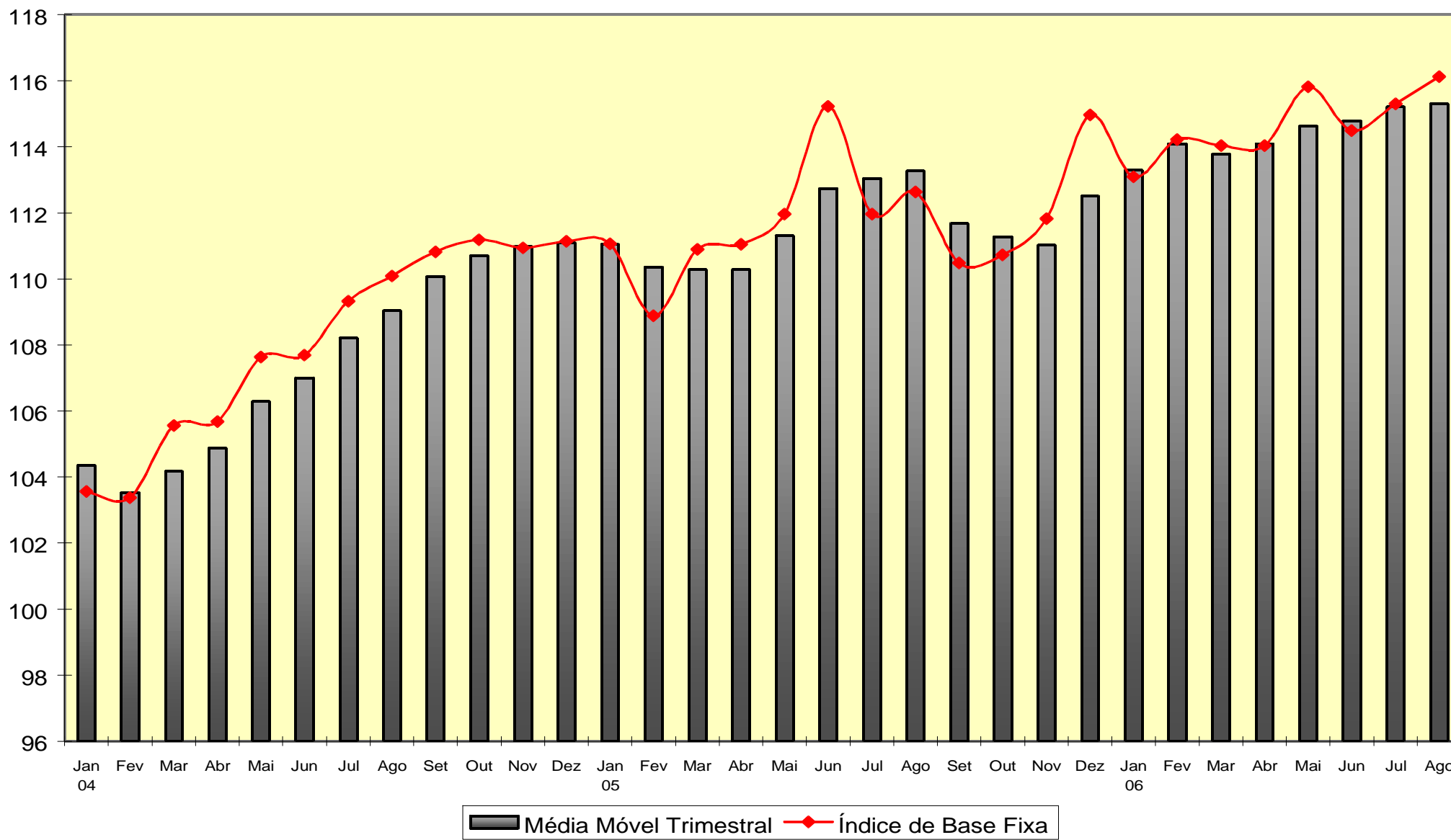
**Tabela 2**  
**Índices Mensais de Base Fixa (2002=100)\***  
**Média Móvel Trimestral 2004 - 2006**

Ano / Mês	Bens de Capital	Bens Intermediários	Bens de Consumo		Indústria Geral	
			Duráveis	Semiduráveis e Não-Duráveis		
2004	Jan	117,32	104,44	115,08	98,10	104,35
	Fev	114,18	104,73	114,59	98,12	103,54
	Mar	115,55	105,82	115,63	97,79	104,17
	Abr	117,14	106,56	116,16	97,80	104,88
	Mai	120,23	107,85	119,06	98,39	106,29
	Jun	122,47	108,54	122,52	98,97	107,00
	Jul	124,30	109,98	124,95	99,42	108,22
	Ago	125,16	110,87	127,88	99,41	109,04
	Set	124,02	111,65	129,42	100,09	110,08
	Out	123,59	111,63	130,56	100,74	110,70
	Nov	123,08	111,21	130,33	101,50	110,98
	Dez	124,57	111,17	131,25	102,12	111,09
2005	Jan	124,74	110,64	130,10	104,34	111,05
	Fev	122,87	110,13	132,57	104,91	110,36
	Mar	122,71	109,38	134,33	105,21	110,28
	Abr	121,69	109,67	137,93	103,72	110,28
	Mai	124,25	110,47	139,74	104,12	111,30
	Jun	127,05	111,80	145,75	104,41	112,74
	Jul	128,00	111,78	148,85	104,62	113,05
	Ago	128,36	111,57	148,87	105,15	113,27
	Set	127,14	110,56	140,02	104,16	111,69
	Out	126,71	110,43	135,78	103,69	111,28
	Nov	127,26	110,35	131,91	103,33	111,02
	Dez	130,15	110,88	140,28	105,23	112,51
2006	Jan	132,65	111,50	144,51	106,48	113,29
	Fev	133,64	111,79	153,59	107,71	114,09
	Mar	130,83	111,82	151,33	107,03	113,78
	Abr	130,47	111,74	152,58	107,27	114,09
	Mai	130,43	112,79	149,49	107,07	114,63
	Jun	131,12	113,08	149,41	107,42	114,78
	Jul	132,32	113,82	148,54	107,47	115,20
	Ago	133,85	113,92	148,78	107,01	115,31

FONTE: IBGE, Diretoria de Pesquisas, Coordenação de Indústria

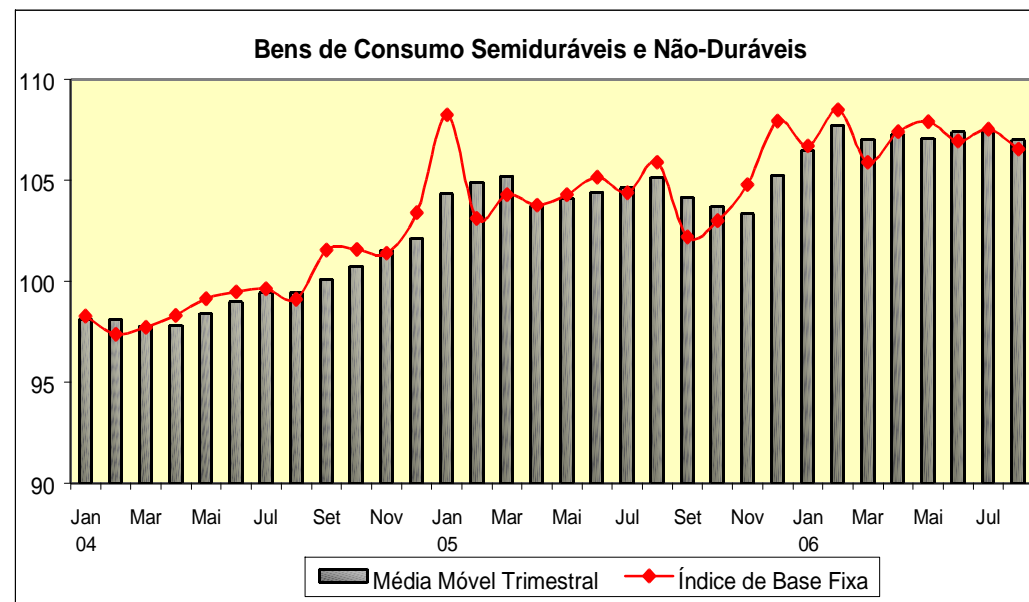
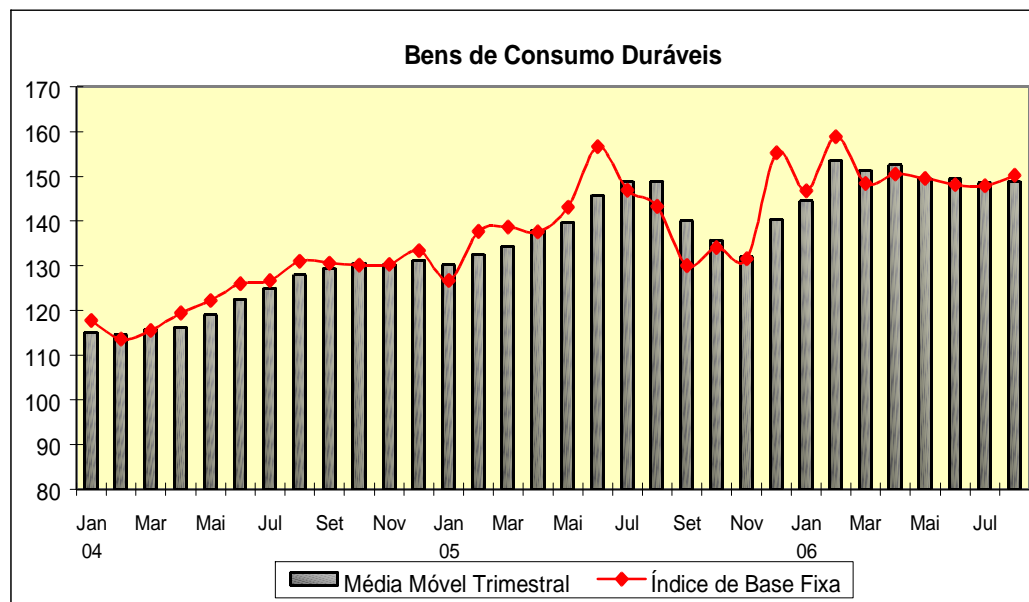
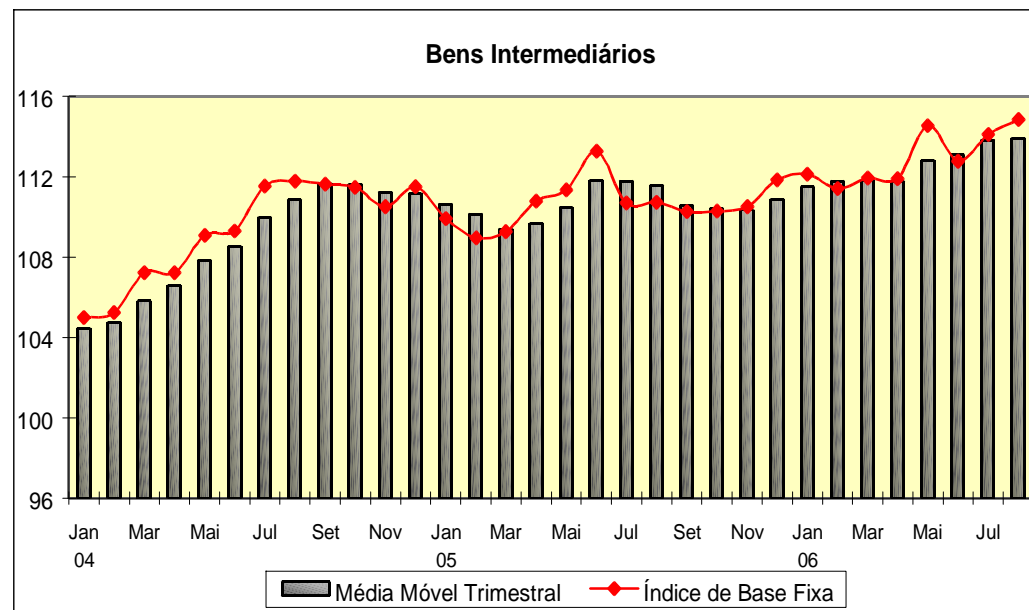
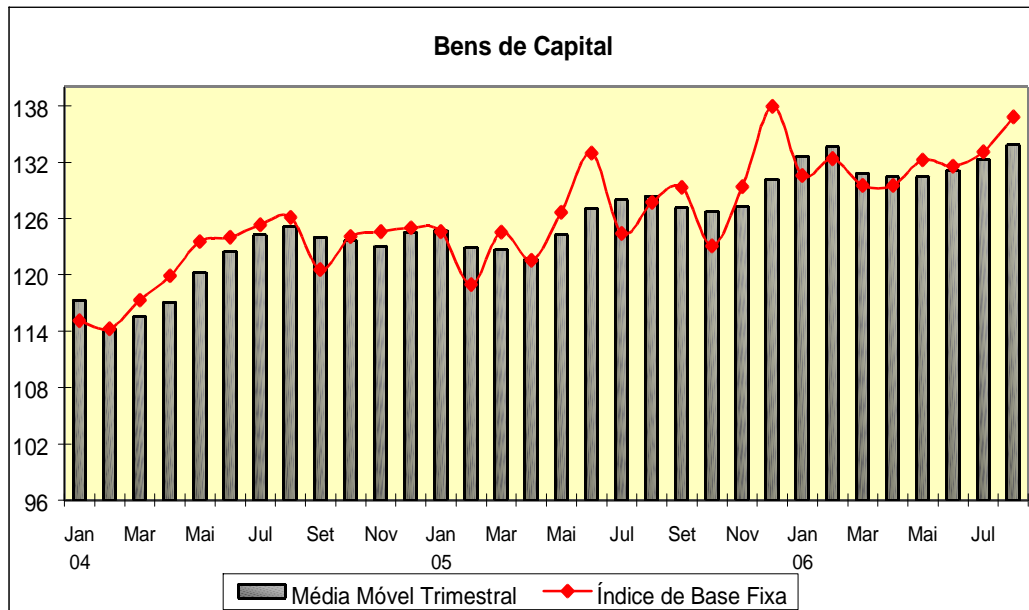
\*Série com ajuste sazonal

**Indústria Geral**  
**Índices de Base Fixa (2002=100)**  
**Série com Ajuste Sazonal**



Fonte: IBGE, Diretoria de Pesquisas, Coordenação de Indústria  
 \* Série com ajuste sazonal

Índices de Base Fixa (2002=100) \* Série com Ajuste Sazonal  
Média Móvel Trimestral - 2004-2006



Fonte: IBGE, Diretoria de Pesquisas, Coordenação de Indústria

**Composição da Taxa de Crescimento da Indústria Geral <sup>(1)</sup> - Brasil**  
**Índice Acumulado em Janeiro-Agosto de 2006**  
**(Igual período do ano anterior=100)**

<b>Atividades</b>	<b>Comp. da Taxa</b>	<b>Produtos Responsáveis*</b>
Indústrias extrativas	0,41	Minérios de ferro e seus concentr.(aglomer.ou não, pelotiz.,sinteriz.) Óleos brutos de petróleo
Alimentos	0,24	Açúcar cristal Preparações e conservas de peixes
Bebidas	0,2	Refrigerantes Cervejas e chope
Fumo	0,06	Fumo processado industrialmente, exceto charutos/cigarrilhas/cigarros Cigarros
Têxtil	0,06	Tecidos de algodão, exceto mesclados Roupas de cama, de tecidos planos ou de tecidos de malha
Vestuário e acessórios	-0,09	Calças compridas, exceto de malha, de uso feminino Camisetas ("T-Shirts") e camisetas interiores, de malha de algodão
Calçados e artigos de couro	-0,05	Tênis de couro Calçado de plástico(matl.sintético),exceto tênis ou p/uso profissional
Madeira	-0,11	Folhas p/folheados, laminas e folhas p/compensados (contraplacados) Madeira compensada(contraplacada),constituída excite.de folhas madeira
Celulose, papel e produtos de papel	0,11	Pastas químicas de madeira (celulose), processo sulfato branqueadas Absorventes e tampões higiênicos
Edição, impressão e reprodução de gravações	0,06	Jornais (período >= 4 dias por semana) Revistas, mesmo publicadas p/organ. especializ.(esportes,medicina,etc)
Refino de petróleo e álcool	0,25	Óleo diesel e outros óleos combustíveis Gasolina automotiva ou para outros usos, exceto para aviação
Farmacêutica	0,14	Medicam. à base compostos heterocíclicos-excl.dipirona,...(v.manual) Medicam.à base hormônio,sem antibiót./insul.- excl.corticossupra-renal
Perfumaria, sabões, detergentes e produtos de limpeza	-0,01	Xampus para os cabelos Sabões p/uso domést./incl.em barras,pedaços,pó,flocos,ou outras formas
Outros produtos químicos	-0,15	Papel fotogr.,não impress.,em rolo,p/uso fotogr.,incluídos os heliogr. Filme fotogr., emulsion.,não impress.,em rolo,p/uso fotogr. (v.manual)
Borracha e plástico	0,08	Peça e aces.plást.,reforç.ou não,p/veíc.automot.,motoc.,bicicl.,simil. Tubos,canos e mangueiras de plást., c/ou s/acessór., excl.eletrodutos
Minerais não metálicos	0,07	Cimentos Portland, exceto brancos Garrafas, garrafões e frascos de vidro para embalagem
Metalurgia básica	0,13	Relaminados de aços Óxido de alumínio (alumina calcinada)
Produtos de metal - exclusive máquinas e equipamentos	-0,08	Guarnições, aros p/rodas, ferragens e artef. semelh. p/veíc. automot. Molas e folhas de molas de ferro/aço, qualquer espécie, excl. p/veíc.
Máquinas e equipamentos	0,12	Refrigeradores ou congeladores(freezers)-incl.combinados,p/uso domést. Motoniveladores
Máquinas para escritório e equps. de informática	0,62	Computadores pessoais de mesa (PC desktops) Monitores de vídeo para computadores
Máquinas, aparelhos e materiais elétricos	0,37	Transformadores Aparelhos elétricos de alarme e sinalização
Material eletrônico, aparelhos e equps. de comunicações	0,01	Televisores (receptores de televisão) a cores Gravador ou reprodut.de sinais de tv (DVD), exceto de fitas magnéticas
Equps. de instrument. médico-hospitalar, ópticos e outros	0,09	Medidores de consumo de eletricidade Relógios de pulso ou de bolso
Veículos automotores	0,21	Autom.,jipe,camion.incl.CKD,p/passag.,c/motor álcool, gasol.ou bicombo. Carrocerias para ônibus
Outros equipamentos de transporte	0,05	Motocicletas(incl.motociclos)c/motor de pistão alternat.cilind. >50cm3 Peças e acessórios para motocicletas, motociclos e semelhantes
Mobiliário	0,05	Bancos de metal para veículos automotores Móveis de metal p/instal.comerciais do tipo gôndola,expositor e semelh
Diversos	0	Lápis para escrever ou desenhar, minas para lápis ou lapiseira, giz Bonecas e rolos para pintura
<b>Indústria Geral</b>	<b>2,83</b>	

Fonte: IBGE, Diretoria de Pesquisas, Coordenação de Indústria

<sup>(1)</sup>  $C = (I_g - 100) \cdot K$ , onde: C=Participação da atividade na formação do total da taxa de crescimento, I<sub>g</sub>=Indicador da atividade e K= peso da atividade no total da Indústria Geral.



**Indicadores da Produção Industrial por Seções e Atividades de Indústria - Brasil**

**2006**

Ponderação PIA 1998/2000

Seções e Atividades	Base Fixa Mensal (1)			Mensal (2)			Acumulado (3)			Últimos 12 Meses (4)		
	Jun	Jul	Ago	Jun	Jul	Ago	Jan-Jun	Jan-Jul	Jan-Ago	Até Jun	Até Jul	Até Ago
Indústria Geral	114,13	117,26	124,27	99,44	103,48	103,22	102,65	102,77	102,83	101,99	102,23	102,19
Indústrias Extrativas	126,22	133,82	134,06	101,02	106,59	105,56	108,37	108,10	107,76	109,17	108,80	108,59
Indústria de Transformação	113,50	116,40	123,76	99,35	103,30	103,09	102,33	102,47	102,56	101,60	101,87	101,84
Alimentos	112,88	118,43	123,58	103,54	105,83	102,32	101,21	101,97	102,02	99,75	100,41	100,53
Bebidas	98,43	104,01	113,73	99,83	113,06	108,97	105,49	106,50	106,82	104,35	105,36	105,27
Fumo	191,03	170,44	124,63	100,48	113,84	101,07	104,39	105,83	105,30	104,37	108,54	106,08
Têxtil	105,00	109,31	114,37	98,50	102,68	103,42	101,96	102,07	102,25	98,19	99,14	100,00
Vestuário e acessórios	73,78	83,01	95,91	84,42	95,20	101,46	92,16	92,63	93,90	89,97	90,59	91,78
Calçados e artigos de couro	75,91	79,96	95,21	90,05	93,96	100,13	96,12	95,81	96,40	93,94	94,03	94,24
Madeira	102,22	98,55	102,99	90,06	91,24	94,13	91,27	91,27	91,62	90,58	90,46	90,76
Celulose, papel e produtos de papel	116,69	123,07	121,91	99,58	100,77	104,82	102,50	102,24	102,56	102,45	102,20	102,65
Edição, impressão e reprodução de gravações	102,78	98,09	111,86	98,59	96,63	102,49	102,11	101,34	101,49	106,28	104,66	103,65
Refino de petróleo e álcool	107,53	110,79	110,71	107,94	100,20	97,34	105,21	104,41	103,40	104,01	103,28	102,11
Farmacêutica	116,98	112,95	118,80	108,35	105,50	92,10	106,53	106,37	104,18	111,63	110,68	107,73
Perfumaria, sabões, detergentes e produtos de limpeza	116,62	119,78	122,87	95,82	101,06	103,01	98,59	98,95	99,46	98,18	98,39	98,91
Outros produtos químicos	97,55	105,48	118,54	92,41	96,23	102,28	97,31	97,15	97,86	97,63	97,60	98,02
Borracha e plástico	104,05	104,19	112,33	99,58	102,23	102,84	102,07	102,09	102,19	99,54	100,24	100,52
Minerais não metálicos	104,39	107,92	114,16	99,88	103,38	103,76	101,28	101,58	101,87	101,03	101,44	101,76
Metalurgia básica	108,21	115,55	117,69	103,10	110,39	105,58	100,45	101,86	102,35	99,30	100,72	101,46
Produtos de metal - exclusive máquinas e equipamentos	98,69	104,48	110,27	93,62	101,15	98,19	96,83	97,44	97,54	96,18	97,01	96,80
Máquinas e equipamentos	123,03	121,50	135,29	99,99	105,32	104,65	100,81	101,43	101,86	97,20	98,21	98,85
Máquinas para escritório e eqüips. de informática	265,82	271,95	268,25	152,72	149,26	141,42	158,39	156,82	154,49	146,58	149,20	149,56
Máquinas, aparelhos e materiais elétricos	125,74	129,10	137,56	108,92	115,23	112,33	113,94	114,13	113,88	113,11	114,59	115,33
Material eletrônico, aparelhos e eqüips. de comunicações	127,27	129,09	133,88	79,32	90,10	93,10	103,42	101,33	100,21	105,93	103,24	101,42
Eqüips. de instrument. médico-hospitalar, ópicos e outros	121,05	123,12	144,06	104,42	105,75	124,20	108,34	107,94	110,11	103,30	103,54	105,39
Veículos automotores	150,48	152,21	163,39	95,46	103,87	105,50	101,42	101,77	102,27	101,70	101,88	101,90
Outros equipamentos de transporte	125,68	114,48	156,26	90,18	98,18	106,46	103,12	102,45	103,03	104,35	104,01	103,24
Mobiliário	100,00	96,33	112,97	95,76	101,73	115,95	102,60	102,47	104,20	100,68	100,95	102,60
Diversos	111,53	120,75	133,97	95,27	102,22	95,12	100,71	100,95	100,04	104,45	104,20	102,28

Fonte: IBGE, Diretoria de Pesquisas, Coordenação de Indústria

(1) Base: média de 2002 = 100

(2) Base: igual mês do ano anterior = 100

(3) Base: igual período do ano anterior = 100

(4) Base: últimos doze meses anteriores = 100

**Indicadores da Produção Industrial por Categorias de Uso - Brasil**  
**2006**

Ponderação PIA 1998/2000

Categorias de Uso	Base Fixa Mensal (1)			Mensal (2)			Acumulado (3)			Últimos 12 Meses (4)		
	Jun	Jul	Ago	Jun	Jul	Ago	Jan-Jun	Jan-Jul	Jan-Ago	Até Jun	Até Jul	Até Ago
Bens de Capital	132,32	134,29	147,33	97,97	108,47	107,39	104,99	105,50	105,76	104,13	105,12	105,45
1. Bens de capital - excl. 2	129,11	130,97	141,66	102,89	109,58	108,82	110,33	110,21	110,02	107,39	108,35	108,93
2. Equip. transporte industrial	140,66	142,92	162,07	87,92	105,93	104,28	94,26	95,83	96,96	97,31	98,29	98,14
Bens Intermediários	114,30	118,76	122,05	99,62	103,48	103,40	101,68	101,95	102,15	100,60	101,05	101,30
1. Alim. e bebidas básicos p/ ind.	160,70	154,18	159,85	98,26	161,64	151,37	102,10	107,94	112,19	89,01	95,76	99,81
2. Alim. e bebidas elabor. p/ ind.	138,33	146,63	152,17	107,02	112,73	108,09	100,08	102,61	103,58	96,40	97,95	99,27
3. Insumos industrias básicos	171,04	167,68	152,52	104,27	113,30	107,26	108,81	109,50	109,21	108,19	109,63	109,12
4. Insumos industriais elabor.	103,63	109,13	114,00	98,79	103,25	103,38	100,23	100,67	101,03	99,29	99,93	100,44
5. Comb. e lubrificantes básicos	107,64	118,13	116,71	95,26	101,86	104,11	106,91	106,13	105,87	110,11	109,02	108,46
6. Comb. e lubrificantes elabor.	101,77	104,02	103,60	101,99	94,08	94,33	103,25	101,84	100,85	102,35	101,13	100,08
7. Peças e acess. p/ bens de capital	134,81	140,47	155,88	101,94	106,58	115,10	103,99	104,38	105,80	103,34	104,06	105,01
8. Peças e acess.p/ equip. trans. ind.	135,56	136,00	143,08	94,15	99,25	100,84	99,93	99,83	99,97	98,27	98,40	98,35
Bens de Consumo	111,43	113,41	122,63	100,23	102,96	102,10	103,81	103,69	103,47	103,72	103,55	102,98
Duráveis (1/3)	144,78	140,83	159,32	95,85	101,09	105,43	107,48	106,55	106,40	107,17	106,20	105,57
1. Duráveis - excl. 2/3	135,36	132,14	144,91	89,82	97,78	99,07	106,08	104,87	104,08	104,90	103,55	102,38
2. Veículos automotores p/ passag.	156,29	154,38	173,86	101,84	103,22	110,91	108,42	107,64	108,08	109,32	108,55	108,39
3. Equip. transporte não industrial	130,39	103,60	162,57	97,13	114,21	111,37	111,79	112,07	111,96	108,52	109,43	109,35
Semiduráveis e não duráveis	104,35	107,58	114,84	101,59	103,49	101,16	102,74	102,85	102,62	102,76	102,80	102,25
4. Semiduráveis	79,39	83,07	96,06	90,14	93,77	98,66	96,12	95,78	96,18	95,10	95,08	95,17
5. Não duráveis - excl. 7/8	112,86	113,27	120,61	101,08	103,54	100,84	103,05	103,12	102,81	105,40	105,03	104,21
7. Alim. e bebidas elabor. p/ consumo doméstico	100,33	105,26	112,01	101,47	105,39	102,18	103,13	103,46	103,28	102,34	102,83	102,53
8. Carburantes	128,62	133,53	134,31	116,48	107,41	101,52	108,71	108,47	107,34	105,69	105,29	103,80

Fonte: IBGE, Diretoria de Pesquisas, Coordenação de Indústria

(1) Base: média de 2002 = 100

(2) Base: igual mês do ano anterior = 100

(3) Base: igual período do ano anterior = 100

(4) Base: últimos doze meses anteriores = 100

**Indicadores da Produção Industrial por Subsetores Industriais - Brasil**  
**2006**

Ponderação PIA 1998/2000

Subsetor Industrial	Base Fixa Mensal (1)			Mensal (2)			Acumulado (3)			Últimos 12 Meses (4)		
	Jun	Jul	Ago	Jun	Jul	Ago	Jan-Jun	Jan-Jul	Jan-Ago	Até Jun	Até Jul	Até Ago
Extr. de carvão mineral	95,18	104,98	128,39	76,47	83,99	109,70	90,73	89,56	92,37	99,67	95,19	94,79
Extr. de petróleo e gás natural	108,15	118,23	116,73	95,66	101,97	103,95	106,35	105,68	105,45	109,33	108,34	107,82
Extr. de minérios ferrosos	148,58	153,93	154,54	107,37	112,90	108,58	112,67	112,71	112,14	111,54	111,75	111,82
Extr. de minerais metálicos não ferrosos	165,60	161,81	165,82	102,37	100,14	94,64	101,13	100,98	100,08	99,96	99,75	99,44
Extr. de minerais não-metálicos	101,76	110,65	118,16	95,96	104,92	101,92	96,82	98,03	98,57	94,99	95,89	96,03
Abate de bovinos e suínos e prep. de carnes	125,96	126,96	129,49	99,29	103,88	101,93	98,86	99,60	99,91	98,99	99,32	99,26
Abate de aves e prep. de carnes	94,82	100,59	106,09	87,11	95,88	95,46	96,32	96,25	96,15	99,65	99,32	98,27
Conservas de frutas e legumes, molhos e condimentos	84,44	100,63	116,63	84,13	109,26	125,74	93,34	95,54	99,22	93,45	94,49	96,92
Sucos e concentrados de frutas	61,09	115,19	143,74	147,44	124,42	103,27	100,11	107,53	106,19	96,57	100,77	101,43
Óleo de soja em bruto, incl. tortas, farinhas e farelos	108,78	111,47	113,04	91,68	95,98	101,94	89,29	90,37	91,93	93,12	93,60	94,83
Refino de óleos vegetais e fabr. de margarinas, exc. óleo de milho	126,93	124,45	128,95	104,77	100,58	98,58	99,10	99,33	99,23	101,19	100,86	100,27
Resfr. e prep. do leite e laticínios	100,64	104,54	101,68	98,62	102,50	95,86	104,26	104,01	102,95	106,20	106,08	104,77
Beneficiamento de arroz	119,71	107,82	107,06	105,29	102,38	97,99	105,62	105,14	104,20	105,81	105,59	105,37
Moagem de trigo	116,25	108,62	108,24	112,63	98,40	97,39	102,78	102,11	101,49	104,54	103,83	103,19
Fabr. de café	120,83	123,59	115,61	98,27	97,49	90,72	98,85	98,65	97,63	104,50	104,07	102,98
Alimentos p/ animais	107,39	110,69	112,06	95,93	99,03	97,13	98,18	98,31	98,15	102,57	102,08	100,94
Fabr. e refino de açúcar	160,30	178,10	185,91	118,56	124,72	111,03	106,60	111,70	111,53	88,55	92,29	94,99
Outros prods. alimentícios	107,19	102,99	110,15	108,87	101,80	101,75	106,68	105,96	105,38	104,66	104,54	104,15
Benef., fiação e tec. de fibras têxteis naturais	104,47	112,07	113,84	100,80	102,79	102,25	101,24	101,47	101,58	97,96	98,50	99,01
Fiação e tec. de fibras artificiais ou sintéticas	81,99	82,63	86,82	90,79	103,54	111,73	95,01	96,16	97,97	87,98	90,48	93,63
Outros artefs. têxteis	111,77	113,66	122,37	97,99	102,41	103,10	104,18	103,92	103,81	100,68	101,67	102,32

Fonte: IBGE, Diretoria de Pesquisas, Coordenação de Indústria

(1) Base: média de 2002 = 100

(2) Base: igual mês do ano anterior = 100

(3) Base: igual período do ano anterior = 100

(4) Base: últimos doze meses anteriores = 100

**Indicadores da Produção Industrial por Subsetores Industriais - Brasil**  
**2006**

Ponderação PIA 1998/2000

Subsetor Industrial	Base Fixa Mensal (1)			Mensal (2)			Acumulado (3)			Últimos 12 Meses (4)		
	Jun	Jul	Ago	Jun	Jul	Ago	Jan-Jun	Jan-Jul	Jan-Ago	Até Jun	Até Jul	Até Ago
Prep. de couro e fabr. de artefs., exc. calçados	98,95	104,92	114,19	102,93	108,31	114,82	107,63	107,74	108,74	106,41	106,73	107,89
Calçados	71,61	75,30	91,67	87,24	90,83	97,24	94,00	93,56	94,06	91,76	91,79	91,82
Prods. da madeira	101,01	97,85	102,19	89,65	90,72	93,59	90,92	90,89	91,23	90,35	90,21	90,48
Embalagens e artefs. de madeira p/ carga	130,81	115,01	121,82	98,28	103,27	106,14	98,79	99,38	100,18	95,47	96,02	96,78
Celulose e pastas p/ fabr. de papel	133,47	139,48	127,03	104,89	102,76	109,84	106,40	105,85	106,30	105,71	105,22	106,46
Papel, papelão liso e cartolina, exc. matl. de embalagem	114,72	122,96	127,95	98,24	98,04	103,25	101,67	101,12	101,40	102,55	101,84	101,71
Matl. de embalagem de papel, papelão e cartão	98,89	102,03	103,22	94,24	104,18	101,26	98,05	98,90	99,20	97,09	98,17	98,75
Refino de petróleo	100,85	103,22	102,39	107,11	98,59	96,11	105,16	104,16	103,09	104,77	103,96	102,66
Álcool	197,86	213,14	223,15	114,03	112,19	105,75	106,18	107,97	107,42	96,00	96,14	96,35
Prods. químicos inorgânicos	108,03	109,46	114,52	94,69	95,03	100,89	97,05	96,76	97,28	98,03	97,35	97,65
Aubos, fertilizantes e corretivos p/ o solo	79,66	92,88	123,81	95,39	95,04	97,50	98,88	98,19	98,06	94,25	95,08	95,50
Petroquímicos básicos e intermediários p/ resinas e fibras	104,00	114,05	114,37	101,72	110,11	106,31	97,41	99,13	100,01	94,61	96,09	96,75
Resinas, elastômeros, fibras, fios, cabos e filamentos artif. e sint.	100,08	108,02	111,79	96,84	98,79	103,60	98,07	98,18	98,86	94,93	95,73	97,31
Defensivos agrícolas e p/ uso domissanitário	72,69	88,85	138,19	67,14	75,13	101,68	97,59	93,30	94,80	113,30	107,90	105,41
Sabões, sabonetes, detergentes e prods. de limpeza	104,93	107,94	114,92	98,62	100,69	102,75	97,48	97,95	98,57	98,53	98,94	99,44
Artefs. de perfumaria e cosméticos, exc. sabonetes	129,98	133,32	131,95	93,37	101,40	103,27	99,63	99,89	100,31	97,85	97,88	98,41
Tintas, vernizes, esmaltes, lacas, solventes e prods. afins	96,60	106,47	128,32	96,88	106,29	116,02	105,49	105,61	107,07	103,79	104,85	105,59
Prods. e preparados químicos diversos	111,55	112,53	111,20	90,80	94,52	96,44	92,14	92,48	92,96	93,35	93,46	93,82
Fabr. e recond. de pneumáticos, incl. matls. p/ reparação	109,23	102,32	113,16	100,86	93,81	99,98	100,66	99,68	99,72	95,85	96,11	96,48
Artefs. diversos de borracha	121,24	122,39	133,08	95,01	102,46	100,40	97,96	98,59	98,84	99,84	100,47	99,85
Laminados de matl. plástico	91,70	93,51	97,85	92,07	100,87	97,08	92,47	93,61	94,06	93,54	94,31	94,45

Fonte: IBGE, Diretoria de Pesquisas, Coordenação de Indústria

(1) Base: média de 2002 = 100

(2) Base: igual mês do ano anterior = 100

(3) Base: igual período do ano anterior = 100

(4) Base: últimos doze meses anteriores = 100

**Indicadores da Produção Industrial por Subsetores Industriais - Brasil**  
**2006**

Ponderação PIA 1998/2000

Subsetor Industrial	Base Fixa Mensal (1)			Mensal (2)			Acumulado (3)			Últimos 12 Meses (4)		
	Jun	Jul	Ago	Jun	Jul	Ago	Jan-Jun	Jan-Jul	Jan-Ago	Até Jun	Até Jul	Até Ago
Embalagens de matl. plástico	88,94	90,21	94,21	96,09	97,05	97,59	98,14	97,98	97,93	98,75	98,34	97,74
Artefs. diversos de matl. plástico	107,22	112,82	121,49	105,14	115,85	112,28	111,66	112,26	112,27	106,07	108,02	109,28
Vidro e prods. de vidro, exc. embalagens	118,60	116,20	115,41	98,72	101,97	95,51	91,58	92,90	93,21	91,50	92,30	92,83
Embalagens de vidro	93,96	92,91	96,68	111,29	107,61	106,99	108,95	108,77	108,55	106,66	108,15	109,18
Cimento e clínquer	102,74	106,84	117,15	102,02	103,53	108,25	107,55	106,92	107,11	107,96	107,65	107,63
Artefs. de concreto, cimento e fibrocimento	101,58	111,74	123,11	97,13	105,20	115,20	98,62	99,64	101,73	94,00	95,12	97,46
Prods. diversos de minerais não-metálicos	104,79	107,89	110,88	97,75	102,42	97,94	99,12	99,59	99,37	100,01	100,42	100,08
Ferro-gusa, ferroligas e semi-acabados de aço	105,39	120,77	127,65	96,80	113,09	106,84	92,12	94,96	96,53	97,21	99,03	99,63
Laminados, relaminados e trefilados de aço	101,11	108,36	110,34	99,11	110,06	104,42	99,67	101,12	101,56	96,80	98,70	99,62
Tubos de ferro e aço c/ costura, incl. fundidos	85,38	78,52	94,26	110,66	74,79	85,60	89,37	87,04	86,84	97,45	94,91	92,17
Metalurgia dos não-ferrosos	120,91	125,60	123,88	114,63	114,14	110,99	108,87	109,64	109,82	105,27	106,03	107,11
Peças fundidas de ferro	135,28	132,53	131,47	96,19	99,17	90,17	99,10	99,11	97,90	97,82	98,39	97,54
Estruturas metálicas, obras de caldearia pesada, tanques e caldeiras	69,82	75,44	88,72	90,81	96,84	109,93	98,81	98,51	100,06	103,36	102,07	101,48
Artefs. de metal estampados, de cutelaria, de serralheria e de ferramentas manuais	110,93	119,61	122,55	83,39	97,19	93,45	87,53	88,89	89,49	90,16	90,94	90,40
Embalagens metálicas	78,33	82,64	88,24	107,07	99,30	92,08	104,42	103,67	101,98	96,21	96,90	96,26
Prods. diversos de metal	115,46	119,67	124,29	99,75	107,51	101,83	101,84	102,62	102,52	99,74	101,27	101,69
Máqs. e equip. p/ fins indls. e comls.	121,94	121,09	137,36	98,77	107,12	106,87	99,21	100,29	101,18	97,00	98,29	99,14
Tratores, máqs. e equip. agrícolas, incl. peças e acessórios	59,21	60,02	64,14	70,30	74,47	72,06	82,69	81,59	80,37	70,64	71,40	72,72
Máqs. e equip. p/ extr. mineral e p/ constr.	185,76	188,53	200,04	103,79	106,00	105,93	111,95	111,03	110,30	117,88	117,11	115,01
Eletrodomésticos da "linha branca", exc. fornos de microondas	129,26	122,56	125,27	117,63	109,67	106,08	109,30	109,35	108,93	96,10	97,28	98,72
Outros eletrodomésticos, exc. apars. das "linhas branca" e "marrom"	112,33	108,81	142,56	91,93	107,98	109,92	92,22	94,00	96,02	95,70	96,15	95,76

Fonte: IBGE, Diretoria de Pesquisas, Coordenação de Indústria

(1) Base: média de 2002 = 100

(2) Base: igual mês do ano anterior = 100

(3) Base: igual período do ano anterior = 100

(4) Base: últimos doze meses anteriores = 100

**Indicadores da Produção Industrial por Subsetores Industriais - Brasil**  
**2006**

Ponderação PIA 1998/2000

Subsetor Industrial	Base Fixa Mensal (1)			Mensal (2)			Acumulado (3)			Últimos 12 Meses (4)		
	Jun	Jul	Ago	Jun	Jul	Ago	Jan-Jun	Jan-Jul	Jan-Ago	Até Jun	Até Jul	Até Ago
Equips. p/ prod., distr. e controle de energia elétrica	128,08	134,29	148,89	110,09	120,69	120,16	118,99	119,23	119,36	119,58	121,01	122,65
Matl. elétrico p/ veículos	117,47	114,52	129,57	99,83	102,51	108,35	102,97	102,90	103,64	104,82	105,36	105,18
Condutores e outros matls. elétr., exc. p/ veículos	126,11	128,38	126,40	111,19	113,48	103,80	111,96	112,17	111,05	108,27	110,11	110,11
Matl. eletrônico e apars. de comunicação	119,90	126,58	132,60	70,90	85,87	93,24	94,29	92,99	93,03	101,94	98,53	96,79
Eletrodomésticos da "linha marrom"	144,01	134,78	136,80	102,25	100,67	92,80	127,88	123,43	118,75	115,97	115,26	113,25
Automóveis, camionetas e utilitários, incl. motores	151,37	150,12	166,71	101,02	104,42	111,28	107,80	107,30	107,83	107,78	107,34	107,49
Caminhões e ônibus, incl. motores	180,21	184,35	199,90	87,49	109,39	101,71	92,26	94,55	95,52	97,72	98,83	98,06
Carrocerias e reboques	127,78	128,16	126,89	107,06	116,42	98,74	115,54	115,67	113,21	104,45	108,02	107,94
Pecas e acessórios p/ veícs. automotores	133,82	139,63	140,36	90,77	97,19	98,83	95,75	95,96	96,32	93,86	93,84	94,18
Constr. de embarcações, incl. reparação	135,29	146,39	153,27	75,06	77,72	86,05	89,34	87,53	87,34	96,54	93,65	92,14
Constr. e montagem de vagões ferroviários, incl. reparação	67,96	64,18	63,99	88,46	85,65	80,03	83,94	84,17	83,64	92,99	91,42	88,92
Constr. e montagem de aeronaves, incl. reparação	126,77	121,75	160,49	87,55	93,54	105,93	99,58	98,71	99,75	102,63	101,86	100,87
Outros veículos e eqips. de transporte	128,28	103,69	156,64	96,67	113,61	110,10	112,61	112,72	112,32	109,23	110,07	109,95

Fonte: IBGE, Diretoria de Pesquisas, Coordenação de Indústria

(1) Base: média de 2002 = 100

(2) Base: igual mês do ano anterior = 100

(3) Base: igual período do ano anterior = 100

(4) Base: últimos doze meses anteriores = 100

**Indicadores da Produção Industrial por Seções e Atividades de Indústria - Brasil**  
**Índice Base Fixa Mensal (Número-índice)**  
**(Base: média de 2002=100)**

Ponderação PIA 1998/2000 com ajustamento sazonal

	<b>2005</b>											
<b>Seções e Atividades de Indústria</b>	<b>Jan</b>	<b>Fev</b>	<b>Mar</b>	<b>Abr</b>	<b>Mai</b>	<b>Jun</b>	<b>Jul</b>	<b>Ago</b>	<b>Set</b>	<b>Out</b>	<b>Nov</b>	<b>Dez</b>
Indústria Geral	110,70	108,88	110,90	111,06	111,96	115,22	111,96	112,63	110,49	110,73	111,83	114,97
Indústrias Extrativas	112,78	112,96	112,92	121,91	122,05	123,05	121,74	122,50	122,99	123,74	124,03	124,02
Indústria de Transformação	110,87	109,37	110,99	110,43	111,25	114,57	111,36	112,09	109,60	109,58	111,32	114,82
Alimentos	105,26	103,43	103,65	108,59	103,10	103,81	102,42	101,89	100,65	101,59	103,69	104,44
Bebidas	114,24	103,52	108,35	106,60	107,05	109,93	103,51	109,62	109,00	107,75	109,57	109,81
Fumo	99,47	76,81	96,61	104,90	116,29	119,46	116,86	155,16	104,55	106,92	100,73	104,10
Têxtil	102,63	103,90	103,60	103,06	104,58	105,92	103,18	101,89	102,10	99,81	102,09	104,51
Vestuário e acessórios	90,68	88,39	89,53	88,83	87,87	90,73	83,76	80,71	80,81	78,36	78,68	80,80
Calçados e artigos de couro	95,58	93,74	92,47	89,66	88,40	93,72	90,35	88,73	85,45	87,10	85,84	90,09
Madeira	114,17	111,98	116,80	112,40	113,48	112,54	108,63	104,95	102,08	98,14	103,55	104,54
Celulose, papel e produtos de papel	117,20	115,26	118,71	117,01	119,33	119,15	121,05	115,02	117,84	118,93	119,92	121,86
Edição, impressão e reprodução de gravações*	123,63	94,67	98,78	95,10	104,06	104,25	101,51	109,14	105,00	107,26	137,51	132,35
Refino de petróleo e álcool	102,74	99,32	98,15	96,82	102,36	99,63	103,27	105,76	101,86	102,85	101,96	104,23
Farmacêutica	107,02	88,31	110,14	105,64	103,84	101,10	107,70	110,99	105,86	107,48	109,40	117,92
Perfumaria, sabões, detergentes e produtos de limpeza	116,82	124,06	120,07	122,26	111,86	121,01	117,39	115,17	111,66	108,75	117,49	120,80
Outros produtos químicos	108,94	109,71	108,98	109,78	110,13	108,80	108,57	106,98	109,23	109,85	107,51	108,22
Borracha e plástico	100,61	102,58	103,80	102,38	104,21	105,52	102,55	103,52	102,42	100,83	102,46	103,68
Minerais não metálicos	104,47	103,91	103,64	105,36	104,14	105,23	103,09	102,94	103,58	102,09	104,15	106,21
Metalurgia básica	107,95	110,24	108,11	107,69	103,04	105,46	104,78	106,99	108,51	108,70	108,10	110,55
Produtos de metal - exclusive máquinas e equipamentos	103,47	107,62	107,95	103,55	103,82	106,20	103,79	104,23	100,94	99,51	102,17	104,65
Máquinas e equipamentos	120,66	121,23	125,66	122,30	123,07	124,43	119,57	121,52	115,73	116,18	117,59	121,60
Máquinas para escritório e equips. de informática*	113,72	122,69	148,29	148,11	172,82	174,06	182,20	189,68	177,76	196,08	195,90	207,51
Máquinas, aparelhos e materiais elétricos	110,89	111,09	114,61	110,66	113,34	117,36	114,16	116,95	118,74	121,53	128,18	138,93
Material eletrônico, aparelhos e equips. de comunicações	126,83	118,37	124,36	132,15	145,10	160,15	143,40	139,28	139,39	130,20	124,37	140,38
Equips. de instrument. médico-hospitalar, ópicos e outros*	91,14	95,02	118,96	109,02	107,15	115,93	116,43	115,99	110,40	102,66	115,68	93,84
Veículos automotores	139,95	140,49	141,53	145,80	143,00	154,92	146,41	145,90	140,89	141,42	143,28	152,17
Outros equipamentos de transporte	116,69	119,78	127,25	125,01	126,37	138,43	127,91	130,73	124,83	124,53	123,94	137,78
Mobiliário	93,22	96,87	99,27	99,51	101,16	108,89	100,14	92,18	87,18	93,10	98,01	104,43
Diversos*	109,43	99,52	119,02	104,17	97,17	117,07	118,13	140,84	137,79	126,03	129,80	118,31

Fonte: IBGE, Diretoria de Pesquisas, Coordenação de Indústria

\* Série original, portanto, sem ajuste sazonal.

**Indicadores da Produção Industrial por Seções e Atividades de Indústria - Brasil**  
**Índice Base Fixa Mensal (Número-índice)**  
**(Base: média de 2002=100)**

Ponderação PIA 1998/2000 com ajustamento sazonal

**2006**

<b>Seções e Atividades de Indústria</b>	<b>Jan</b>	<b>Fev</b>	<b>Mar</b>	<b>Abr</b>	<b>Mai</b>	<b>Jun</b>	<b>Jul</b>	<b>Ago</b>	<b>Set</b>	<b>Out</b>	<b>Nov</b>	<b>Dez</b>
Indústria Geral	113,09	114,21	114,03	114,03	115,82	114,49	115,31	116,13	-	-	-	-
Indústrias Extrativas	127,07	126,53	127,70	127,87	129,78	123,77	130,00	129,72	-	-	-	-
Indústria de Transformação	112,37	114,17	113,04	113,68	115,07	113,54	114,50	115,32	-	-	-	-
Alimentos	104,05	104,62	105,20	104,32	107,01	107,44	107,42	105,38	-	-	-	-
Bebidas	113,16	118,14	109,65	114,37	114,14	111,22	116,23	115,80	-	-	-	-
Fumo	110,71	112,61	103,61	105,50	116,32	119,34	129,84	153,10	-	-	-	-
Têxtil	105,50	106,83	106,33	106,53	106,46	103,33	105,28	106,01	-	-	-	-
Vestuário e acessórios	84,31	86,56	81,55	82,27	82,60	77,85	79,28	81,84	-	-	-	-
Calçados e artigos de couro	89,70	88,72	87,43	87,18	88,66	84,85	85,58	88,31	-	-	-	-
Madeira	106,20	107,30	99,01	104,49	99,80	101,20	99,05	99,31	-	-	-	-
Celulose, papel e produtos de papel	120,90	119,62	121,98	122,04	120,23	118,72	121,38	120,95	-	-	-	-
Edição, impressão e reprodução de gravações*	106,45	97,84	108,29	106,70	111,50	102,78	98,09	111,86	-	-	-	-
Refino de petróleo e álcool	103,12	104,47	103,39	104,93	105,79	107,44	103,75	102,72	-	-	-	-
Farmacêutica	103,86	127,17	109,60	102,80	106,55	112,35	109,14	103,38	-	-	-	-
Perfumaria, sabões, detergentes e produtos de limpeza	121,96	115,46	117,82	115,71	118,05	115,37	118,39	118,78	-	-	-	-
Outros produtos químicos	107,93	106,36	107,54	110,07	106,34	101,13	105,54	109,41	-	-	-	-
Borracha e plástico	105,17	105,66	104,72	106,16	105,33	104,31	103,95	106,32	-	-	-	-
Minerais não metálicos	107,99	105,83	104,22	104,13	106,63	105,12	106,55	106,67	-	-	-	-
Metalurgia básica	109,75	103,75	104,54	108,91	108,95	109,34	115,20	111,93	-	-	-	-
Produtos de metal - exclusive máquinas e equipamentos	103,36	103,37	101,42	101,39	101,32	100,04	102,66	102,83	-	-	-	-
Máquinas e equipamentos	121,78	124,86	123,20	121,95	126,08	123,89	125,26	127,08	-	-	-	-
Máquinas para escritório e eqs. de informática*	202,09	189,91	252,13	225,41	257,93	265,82	271,95	268,25	-	-	-	-
Máquinas, aparelhos e materiais elétricos	129,48	128,46	125,73	128,45	127,48	127,09	129,51	130,33	-	-	-	-
Material eletrônico, aparelhos e eqs. de comunicações	137,68	143,32	150,30	143,25	130,66	127,09	128,00	126,25	-	-	-	-
Equs. de instrument. médico-hospitalar, ópticos e outros*	99,55	102,98	124,59	108,77	133,45	121,05	123,12	144,06	-	-	-	-
Veículos automotores	141,33	147,45	145,05	144,30	154,47	147,90	150,83	152,53	-	-	-	-
Outros equipamentos de transporte	130,95	135,63	123,39	128,64	134,91	126,07	124,87	138,54	-	-	-	-
Mobiliário	99,18	102,04	101,00	101,02	103,38	103,87	102,03	107,32	-	-	-	-
Diversos*	108,86	96,39	126,81	92,67	114,72	111,53	120,75	133,97	-	-	-	-

Fonte: IBGE, Diretoria de Pesquisas, Coordenação de Indústria

\* Série original, portanto, sem ajuste sazonal.



**Indicadores da Produção Industrial por Categorias de Uso - Brasil**  
**Índice Base Fixa Mensal (Número-índice)**  
**(Base: média de 2002=100)**

Ponderação PIA 1998/2000 com ajustamento sazonal

**2005**

<b>Categorias de Uso</b>	<b>Jan</b>	<b>Fev</b>	<b>Mar</b>	<b>Abr</b>	<b>Mai</b>	<b>Jun</b>	<b>Jul</b>	<b>Ago</b>	<b>Set</b>	<b>Out</b>	<b>Nov</b>	<b>Dez</b>
Bens de Capital	124,06	118,97	124,55	121,55	126,66	132,96	124,38	127,73	129,30	123,09	129,40	137,96
Bens Intermediários	110,20	108,97	109,26	110,78	111,36	113,27	110,70	110,74	110,25	110,30	110,51	111,84
Bens de Consumo	110,21	108,57	110,30	109,97	111,15	113,48	111,84	112,74	107,15	108,64	110,19	116,03
Duráveis	125,10	137,69	138,59	137,51	143,13	156,61	146,81	143,21	130,05	134,07	131,60	155,19
Semiduráveis e não Duráveis	108,23	103,11	104,30	103,75	104,30	105,17	104,38	105,89	102,20	102,98	104,80	107,92

Fonte: IBGE, Diretoria de Pesquisas, Coordenação de Indústria

**Indicadores da Produção Industrial por Categorias de Uso - Brasil**  
**Índice Base Fixa Mensal (Número-índice)**  
**(Base: média de 2002=100)**

Ponderação PIA 1998/2000 com ajustamento sazonal

**2006**

<b>Categorias de Uso</b>	<b>Jan</b>	<b>Fev</b>	<b>Mar</b>	<b>Abr</b>	<b>Mai</b>	<b>Jun</b>	<b>Jul</b>	<b>Ago</b>	<b>Set</b>	<b>Out</b>	<b>Nov</b>	<b>Dez</b>
Bens de Capital	130,58	132,39	129,52	129,51	132,27	131,60	133,11	136,84	-	-	-	-
Bens Intermediários	112,14	111,40	111,93	111,90	114,56	112,78	114,11	114,85	-	-	-	-
Bens de Consumo	112,81	116,36	113,70	114,72	115,51	113,62	114,73	114,56	-	-	-	-
Duráveis	146,75	158,84	148,40	150,52	149,56	148,16	147,91	150,28	-	-	-	-
Semiduráveis e não Duráveis	106,71	108,49	105,90	107,41	107,91	106,95	107,54	106,54	-	-	-	-

Fonte: IBGE, Diretoria de Pesquisas, Coordenação de Indústria

