

Indicadores IBGE

Pesquisa Industrial Mensal

Produção Física Brasil

abril 2006

Instituto Brasileiro de
Geografia e Estatística -
IBGE

Presidente da República
Luiz Inácio Lula da Silva

Ministro do Planejamento, Orçamento e Gestão
Paulo Bernardo Silva

INSTITUTO BRASILEIRO DE GEOGRAFIA E ESTATÍSTICA - IBGE

Presidente do IBGE
Eduardo Pereira Nunes

Diretor Executivo
Sérgio da Costa Côrtes

ÓRGÃOS ESPECÍFICOS SINGULARES

Diretoria de Pesquisas
Wasmália Socorro Barata Bivar

Diretoria de Geociências
Guido Gelli

Diretoria de Informática
Luiz Fernando Pinto Mariano

Centro de Documentação e Disseminação de Informações
David Wu Tai

Escola Nacional de Ciências Estatísticas
Pedro Luis do Nascimento Silva

UNIDADE RESPONSÁVEL

Diretoria de Pesquisas

Coordenação das Estatísticas Econômicas

Magdalena Sophia Cronemberger Góes

Coordenação de Indústria

Silvio Sales

EQUIPE de REDAÇÃO

Redator:

Isabella Nunes Pereira

Silvio Sales

Análise de Dados:

Gerência de Análise

Gerência de Pesquisas Mensais

Editoração:

Domingos Roberto Nicolau Cersosimo

Indicadores IBGE

Plano de divulgação:

Pesquisa mensal de emprego

Estatística da produção agrícola *

Estatística da produção pecuária *

Pesquisa industrial mensal: produção física Brasil

Pesquisa industrial mensal: produção física regional

Pesquisa industrial mensal: emprego e salário

Pesquisa mensal de comércio

Sistema nacional de índices de preços ao consumidor: IPCA-E

Sistema nacional de índices de custos ao consumidor: INPC - IPCA

Sistema nacional de pesquisa de custos e índices da construção civil

Contas nacionais trimestrais: indicadores de volume

Contas nacionais trimestrais: indicadores de volume e valores correntes

* Continuação de: Estatística da produção agropecuária, a partir de janeiro de 2006

Iniciado em 1982, com a divulgação de indicadores sobre trabalho e rendimento, indústria e preços, o periódico **Indicadores IBGE** incorporou no decorrer da década de 80 informações sobre agropecuária e produto interno bruto. A partir de 1991, foi subdividido em fascículos por assuntos específicos, que incluem tabelas de resultados, comentários e notas metodológicas. As informações apresentadas estão disponíveis em diferentes níveis geográficos: nacional, regional e metropolitano, variando por fascículo.

SUMÁRIO

NOTAS METODOLÓGICAS	3
RESULTADOS PARA ABRIL DE 2006	
COMENTÁRIOS	5
ÍNDICES	
Por atividades de indústria	13
Por categorias de uso	14
Por subsetores industriais.....	15
Sazonalmente ajustados	
Por atividades de indústria	19
Por categorias de uso	20

NOTAS METODOLÓGICAS

1 - Os indicadores de quantum utilizam dados primários da Pesquisa Industrial Mensal de Produção Física (PIM-PF). O painel de produtos e informantes acompanhado é uma amostra intencional representativa de 63% do Valor da Transformação Industrial da Pesquisa Industrial Anual de Empresas do período de 1998/2000, abrangendo 830 produtos e 3.700 unidades locais, totalizando cerca de 4.900 informações mensais, a partir de janeiro de 2002.

2 - A base de ponderação dos indicadores é fixa e tem como referência a estrutura média do Valor da Transformação Industrial referente ao período 1998/2000.

3 - A fórmula de cálculo adotada é uma adaptação de Laspeyres - base fixa em cadeia, com atualização de pesos.

4 - São divulgados quatro tipos de índices:

- ÍNDICE BASE FIXA MENSAL (NÚMERO-ÍNDICE): compara a produção do mês de referência do índice com a média mensal produzida no ano base da pesquisa (2002);

- ÍNDICE MENSAL: compara a produção do mês de referência do índice em relação a igual mês do ano anterior;

- ÍNDICE ACUMULADO NO ANO: compara a produção acumulada no ano, de janeiro até o mês de referência do índice, em relação a igual período do ano anterior;

- ÍNDICE ACUMULADO NOS ÚLTIMOS 12 MESES: compara a produção acumulada nos últimos 12 meses de referência do índice em relação a igual período imediatamente anterior.

Os demais ÍNDICES (por exemplo, MÊS/MÊS ANTERIOR) podem ser obtidos pelo usuário a partir do índice Base Fixa Mensal.

5 - O ajuste sazonal das séries foi obtido utilizando-se o método X-12, com tratamento específico de correção de dias úteis para feriados móveis (Carnaval e Páscoa). As séries que têm estrutura aditiva são as seguintes: Indústria Geral; Bens Intermediários; Bens de Consumo; Bens de

Consumo Semiduráveis e Não Duráveis; Indústrias Extrativas; Bebidas; Vestuário e Acessórios; Madeira; Celulose e Papel; Refino de Petróleo e Álcool; Perfumaria, Sabões e Produtos de Limpeza; Outros Produtos Químicos; Borracha e Plástico; Minerais Não Metálicos; Metalurgia Básica; Máquinas e Equipamentos; Máquinas e Materiais Elétricos; Veículos Automotores; e Mobiliário. As que têm estrutura multiplicativa, são: Bens de Capital; Bens de Consumo Duráveis; Alimentos; Fumo; Têxtil; Couros e Calçados; Farmacêutica; Produtos de Metal; Material Eletrônico e de Comunicações; e Outros Equipamentos de Transporte. As atividades Edição e Impressão; Máquinas para Escritório e Equipamentos de Informática; Equipamentos de Instrumentação Médico-Hospitalar; e Diversos, não foram ajustadas porque suas séries são disponíveis apenas a partir de janeiro de 2002.

6 - Os índices apresentados neste documento estão sujeitos à retificação nos dados primários por parte dos informantes da pesquisa. A sistemática adotada para retificação de índices consiste na divulgação, junto com os resultados de cada mês de dezembro do ano (n), do "índice Base Fixa Mensal" do ano n-1, que passará então a ser definitivo.

Informações mais detalhadas sobre os procedimentos metodológicos podem ser obtidas na Coordenação de Indústria (COIND) - Avenida Chile, 500 4o andar CEP 20031-170 - Rio de Janeiro - RJ, telefone: (21) 2142-4513.

COMENTÁRIOS

Em abril de 2006 a produção industrial mostra variação nula frente ao mês anterior (0,0%), já descontados os efeitos sazonais. Em relação a abril de 2005 o setor registra recuo de 1,9%, enquanto no indicador acumulado para o primeiro quadrimestre do ano, a taxa é de 2,9%. O índice acumulado nos últimos doze meses, que em abril chega aos 2,6%, sinaliza recuo no ritmo de crescimento em relação à taxa do mês anterior (3,3%).

A estabilidade na atividade industrial entre março e abril reflete uma maior concentração entre os setores que expandem a produção (14) do que os que apresentam decréscimo (9), dos vinte e três ramos que têm séries ajustadas sazonalmente. Entre as indústrias que aumentam a produção, os desempenhos de maior importância para o resultado global vieram da metalurgia básica (4,2%), de outros produtos químicos (2,0%) e de bebidas (3,5%). Em contrapartida, farmacêutica (-7,0%) e alimentos (-1,5%) exerceram as principais pressões negativas.

Ainda na comparação com o mês anterior, nos índices por categoria de uso, os segmentos de bens de consumo duráveis (1,7%) e semi e não-duráveis (1,3%) assinalam taxas positivas, enquanto bens de capital (0,0%) e bens intermediários (-0,1%) mostram estabilidade.

Com o resultado de abril, o indicador de média móvel trimestral permanece estável, com ligeira variação positiva de 0,2%, frente a março. Nesta mesma comparação, o setor de bens de consumo duráveis mostra aceleração (acréscimo de 0,9% entre março e abril), enquanto bens de consumo semi e não-duráveis (0,2%) e bens intermediários (-0,1%) sinalizam estabilidade. O segmento de bens de capital (-0,3%) mantém trajetória de desaceleração.

Em relação a abril de 2005 o setor industrial registra recuo de 1,9%, após seis meses de crescimento. Vale ressaltar, neste resultado, a influência do menor número de dias úteis (18 em 2006 contra 20 em 2005). Neste, índice dezoito dos vinte e sete ramos pesquisados apresentam queda, quando em março eram apenas seis. As maiores pressões negativas sobre a taxa global vieram, por ordem de importância, de: alimentos (-6,9%), veículos automotores (-6,2%) e farmacêutica (-11,4%). Em relação ao setor de alimentos, observa-se redução em 65% dos produtos pesquisados na

atividade, com destaque para os itens carnes e miudezas de aves e carnes de bovinos, reflexo da queda nas vendas externas. Essa queda decorre não só da redução do consumo de carne de frango no mercado internacional, em função da gripe aviária, mas também pela incidência da febre aftosa, que levou ao embargo de parte das exportações de carne bovina. Entre as oito atividades que mostram crescimento em relação a abril de 2005, a de maior impacto positivo na formação da taxa global é a de máquinas para escritório e equipamentos de informática (52,2%), seguida por refino de petróleo e produção de álcool (8,3%), em função do incremento na fabricação dos itens computadores e óleo diesel, respectivamente.

A queda registrada no índice mensal de abril (-1,9%) contrasta com o ritmo de crescimento observado no primeiro trimestre do ano (4,6%). Vale ratificar que a diferença no número de dias trabalhados em abril deste ano é um aspecto importante neste resultado negativo. A desaceleração entre esses dois períodos está presente nas quatro categorias de uso, porém é mais intenso no segmento de bens de consumo duráveis, que após acréscimo de 14,9% no primeiro trimestre, registrou taxa de 0,5% em abril. Neste movimento destaca-se, sobretudo, a redução em automóveis, cuja taxa passa de 12,6% no período janeiro-março para -2,0% em abril, e em telefones celulares (de 31,3% para -0,1%). A produção de eletrodomésticos desacelera de modo mais suave entre os dois períodos (de 13,6% para 7,8%).

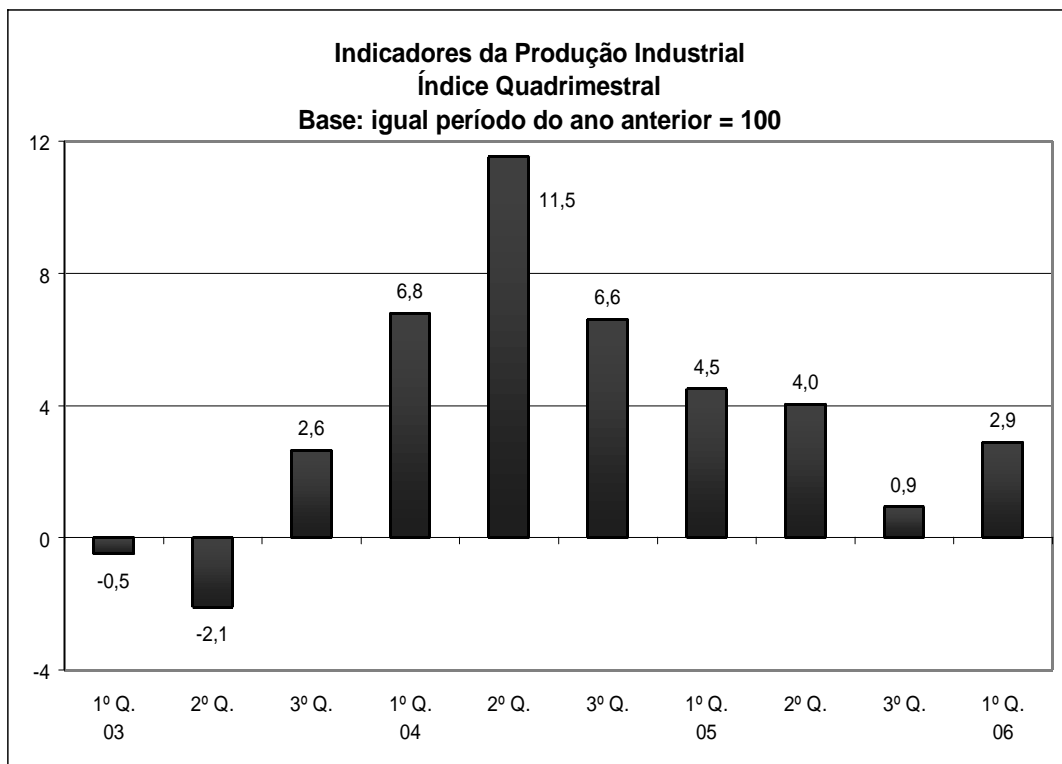
Os índices por categorias de uso mostram que bens de consumo duráveis (0,5%), mesmo perdendo ritmo, foi a única que sustentou taxa positiva. A queda na produção de bens de capital (-0,3%) reflete o desempenho de bens de capital para transporte (-6,9%), bens de capital para fins industriais (-7,1%) e bens de capital agrícolas (-18,6%), já que os subsetores de bens de capital para construção (8,1%), para energia elétrica (28,7%) e para uso misto (5,0%) mantêm crescimento expressivo. O resultado de bens intermediários (-1,7%) foi negativamente pressionado pelo comportamento de insumos industriais elaborados (-2,4%); peças e acessórios para equipamento de transporte industrial (-5,6%); e alimentos e bebidas elaborados para indústria (-11,5%). Ressalta-se ainda a queda observada em insumos para construção civil (-1,7%), que interrompe cinco meses de taxas positivas nesse indicador, além do recuo no subsetor de embalagens (-2,2%). A taxa de -2,5% registrada pelo segmento de bens de consumo semi duráveis e não-

duráveis é a mais negativa entre as categorias e foi influenciada por alimentos e bebidas elaborados para consumo doméstico (-4,1%) e outros produtos semi e não-duráveis (-10,1%), com destaque, respectivamente, para os itens carne de aves e calçados de couro. O único impacto positivo veio de carburantes (9,6%), determinado pelo incremento tanto em álcool (20,8%), quanto em gasolina (7,8%).

O crescimento de 2,9% no indicador acumulado nos quatro primeiros meses do ano, contra igual período de 2005, teve perfil generalizado, atingindo dezoito setores e as quatro categorias de uso. No corte por atividades, a liderança permanece com máquinas para escritório e equipamentos de informática (63,2%), devido ao avanço na produção de computadores e seus periféricos. O desempenho favorável deste setor vem sendo estimulado pela valorização cambial e pela implementação de programas que visam ampliar o uso desses equipamentos. Vale ainda citar os índices de extrativa (10,9%), material eletrônico e equipamentos de comunicações (16,2%), máquinas, aparelhos e materiais elétricos (15,6%) e refino de petróleo e produção de álcool (5,0%). Seus itens de maior destaque foram minérios de ferro; televisores; transformadores; e óleo diesel, respectivamente. Por outro lado, alimentos (-1,2%) e madeira (-8,1%) exerceram as principais pressões negativas.

A análise do indicador acumulado no ano, a partir dos índices por categorias de uso, mostra que bens de consumo duráveis (10,9%) apresenta a taxa mais elevada, vindo em seguida bens de capital (6,7%), ambas com desempenhos acima da média nacional (2,9%). O segmento de bens de consumo semi e não-duráveis cresce 2,4% e o de bens intermediários, 1,6%.

Em síntese, a atividade industrial mantém em abril um quadro de estabilidade. A queda de 1,9% em abril 06/abril 05 deve ser relativizada, uma vez que há uma diferença de número de dias trabalhados; para essa mesma comparação, a série ajustada sazonalmente aponta crescimento de 2,5%. Avaliando-se os índices por quadrimestre, observa-se nesses primeiros quatro meses do ano, frente a igual período de 2005, que a indústria assinala aumento de 2,9%, mantendo a seqüência de taxas positivas observada desde o final de 2003, e interrompendo a trajetória de desaceleração presente desde o terceiro quadrimestre de 2004 (gráfico).



Fonte: IBGE, Diretoria de Pesquisas, Coordenação de Indústria

Tabela 1
Indicadores da Produção Industrial por Categorias de Uso
Brasil - Abril de 2006

Categorias de Uso	Variação (%)			
	Mês/mês*	Mensal	Acumulado	Acumulado 12 Meses
Bens de Capital	0,0	-0,3	6,7	4,9
Bens Intermediários	-0,1	-1,7	1,6	0,8
Bens de Consumo	0,9	-1,8	4,3	4,9
Duráveis	1,7	0,5	10,9	10,6
Semiduráveis e não Duráveis	1,3	-2,5	2,4	3,4
Indústria Geral	0,0	-1,9	2,9	2,6

Fonte: IBGE, Diretoria de Pesquisas, Coordenação de Indústria

*série com ajuste sazonal

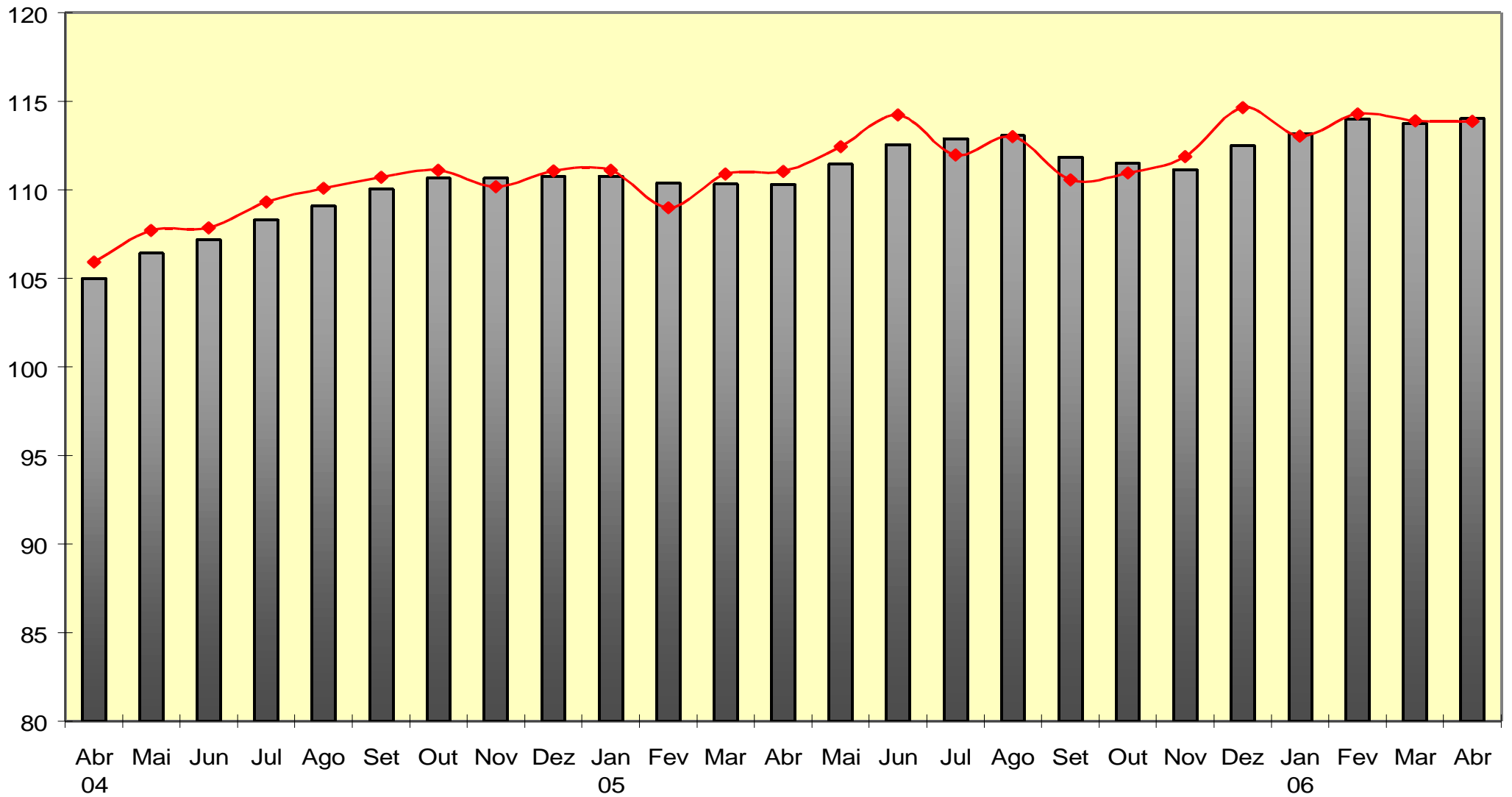
Tabela 2
Índices Mensais de Base Fixa (2002=100)*
Média Móvel Trimestral 2004 - 2006

Ano / Mês	Bens de Capital	Bens Intermediários	Bens de Consumo		Indústria Geral		
			Duráveis	Semiduráveis e Não-Duráveis			
2004	Abr	117,40	106,68	116,14	97,93	105,01	
	Mai	120,63	107,85	119,27	98,42	106,43	
	Jun	122,71	108,49	122,46	98,80	107,16	
	Jul	124,32	109,93	124,78	99,20	108,29	
	Ago	125,06	110,80	127,69	99,27	109,09	
	Set	123,76	111,65	129,27	100,03	110,04	
	Out	123,26	111,61	130,42	100,78	110,64	
	Nov	122,61	111,18	130,14	101,55	110,67	
	Dez	124,38	111,07	131,07	102,32	110,78	
	2005	Jan	124,68	110,59	130,16	104,51	110,79
		Fev	123,00	110,13	132,36	105,04	110,39
		Mar	122,64	109,37	134,33	105,12	110,34
Abr		121,57	109,60	137,95	103,62	110,31	
Mai		124,16	110,35	140,21	104,12	111,46	
Jun		126,72	111,54	145,93	104,51	112,57	
Jul		127,69	111,59	148,78	104,92	112,87	
Ago		128,37	111,53	148,84	105,44	113,06	
Set		127,54	110,77	140,01	104,32	111,84	
Out		127,14	110,66	135,80	103,63	111,51	
Nov		127,43	110,50	131,71	103,15	111,14	
Dez		130,17	110,99	140,08	105,06	112,49	
2006	Jan	132,63	111,53	144,50	106,30	113,19	
	Fev	133,54	111,80	153,16	107,53	113,99	
	Mar	130,69	111,74	151,15	106,86	113,75	
	Abr	130,28	111,58	152,50	107,04	114,02	

FONTE: IBGE, Diretoria de Pesquisas, Coordenação de Indústria

*Série com ajuste sazonal

Indústria Geral
Índices de Base Fixa (2002=100)
Série com Ajuste Sazonal

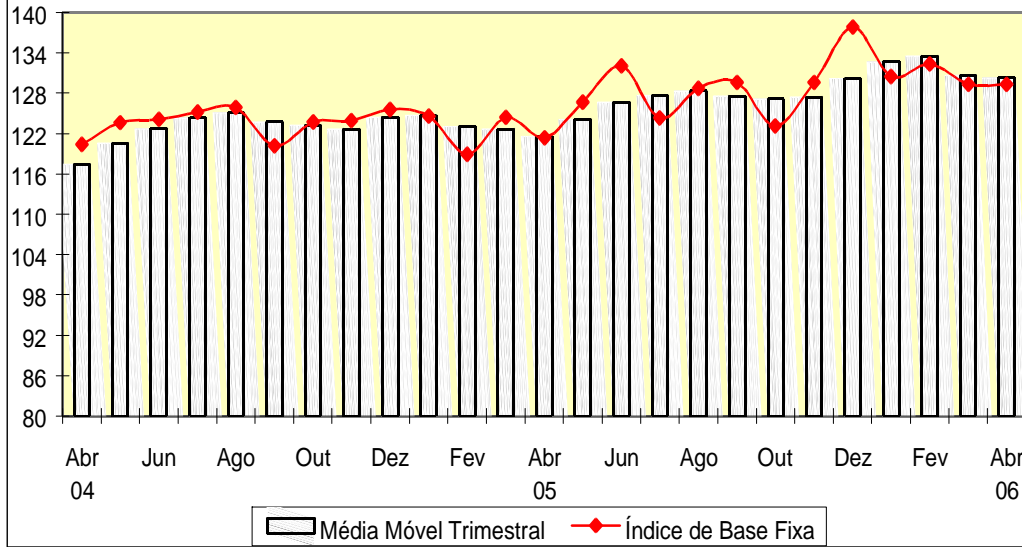


■ Média Móvel Trimestral ◆ Índice de Base Fixa

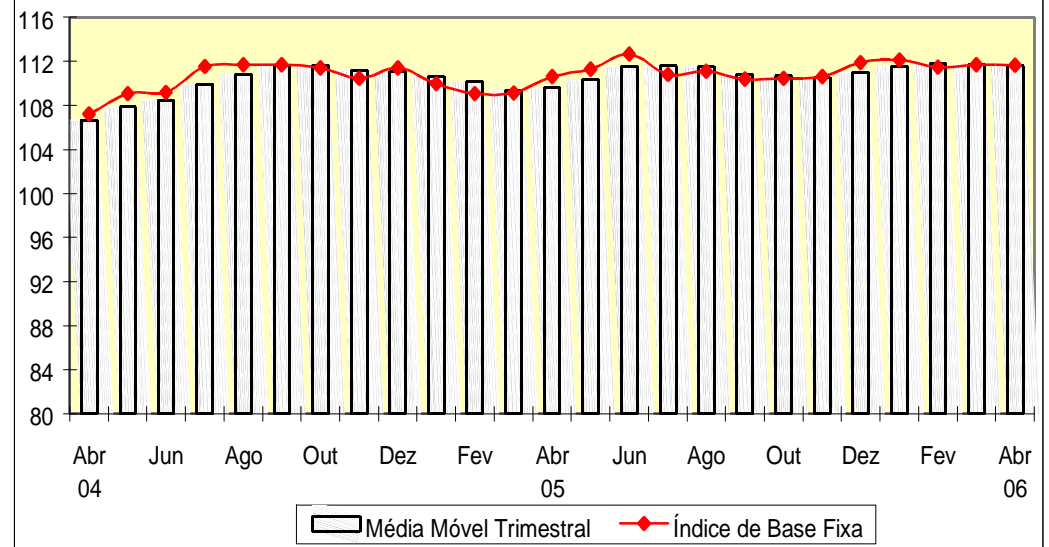
Fonte: IBGE, Diretoria de Pesquisas, Coordenação de Indústria
* Série com ajuste sazonal

Índices de Base Fixa (2002=100) * Série com Ajuste Sazonal
Média Móvel Trimestral - 2004-2006

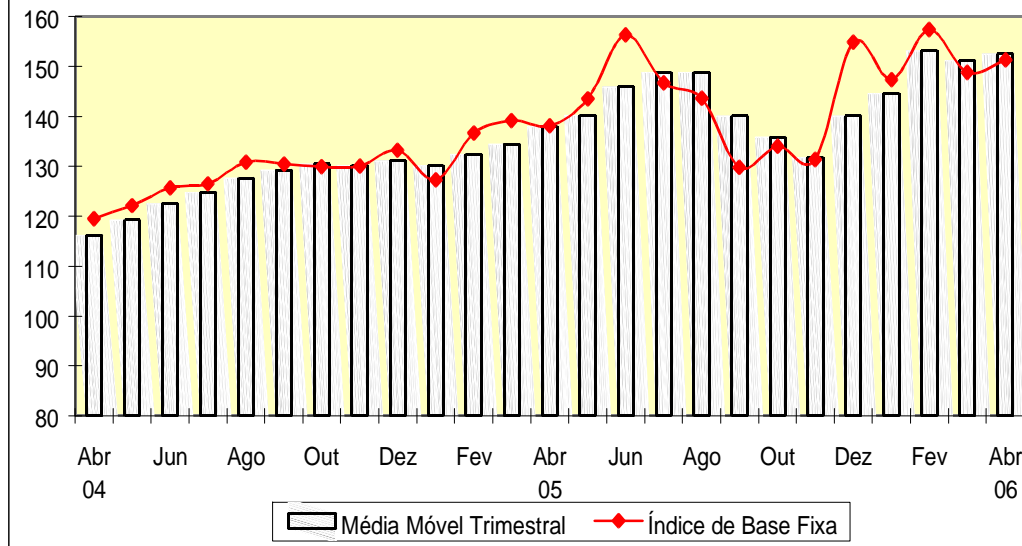
Bens de Capital



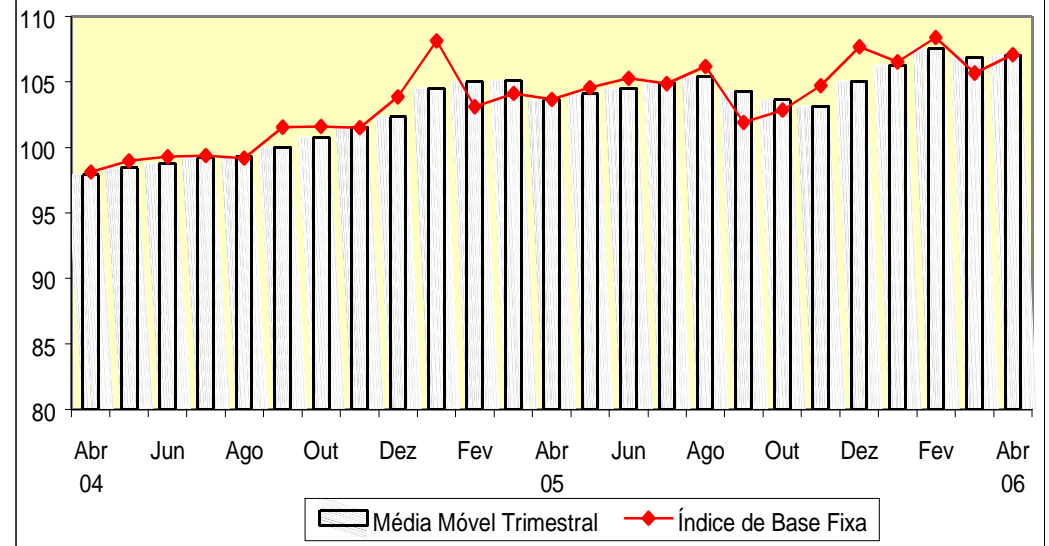
Bens Intermediários



Bens de Consumo Duráveis



Bens de Consumo Semiduráveis e Não-Duráveis



Composição da Taxa de Crescimento da Indústria Geral ⁽¹⁾ - Brasil

Índice Acumulado em Janeiro-Abril de 2006

(Igual período do ano anterior=100)

Atividades	Comp. da Taxa	Produtos Responsáveis*
Indústrias extrativas	0,57	Minérios de ferro e seus concentr.(aglomer.ou não, pelotiz.,sinteriz.) Óleos brutos de petróleo
Alimentos	-0,13	Açúcar demerara, inclusive açúcar VHP Óleo de soja em bruto, mesmo degomado
Bebidas	0,2	Refrigerantes Cervejas e chope
Fumo	0,08	Fumo processado industrialmente, exceto charutos/cigarilhas/cigarros Cigarros
Têxtil	0,07	Tecidos de algodão, exceto mesclados Roupas de cama, de tecidos planos ou de tecidos de malha
Vestuário e acessórios	-0,1	Vestidos, exceto de malha Calças compridas, exceto de malha, de uso feminino
Calçados e artigos de couro	-0,07	Tênis de couro Calçado couro(sap.,bota,sand.,chin.,etc),fem.-exc.tênis e p/uso profl.
Madeira	-0,11	Folhas p/folheados, laminas e folhas p/compensados (contraplacados) Madeira compensada(contraplacada), folheada e m.estratificadas semelh.
Celulose, papel e produtos de papel	0,16	Pastas químicas de madeira (celulose), processo sulfato branqueadas Absorventes e tampões higiênicos
Edição, impressão e reprodução de gravações	0,08	Revistas, mesmo publicadas p/organ. especializ.(esportes,medicina,etc) Jornais (período >= 4 dias por semana)
Refino de petróleo e álcool	0,35	Óleo diesel e outros óleos combustíveis Gasolina automotiva ou para outros usos, exceto para aviação
Farmacêutica	0,17	Medicam. à base compostos heterocíclicos-excl.dipirona,...(v.manual) Vacinas para medicina veterinária
Perfumaria, sabões, detergentes e produtos de limpeza	-0,05	Sabões p/uso domést./incl.em barras,pedaços,pó,flocos,ou outras formas Xampus para os cabelos
Outros produtos químicos	-0,1	Borracha de estireno-butadieno Papel fotogr.,não impress.,em rolo,p/uso fotogr.,incluídos os heliogr.
Borracha e plástico	0,11	Pneumáticos novos de borracha, p/automóveis, camionetas ou utilitários Peça e aces.plást.,reforç.ou não,p/veíc.automot.,motoc.,bicicl.,simil.
Minerais não metálicos	0,04	Cimentos Portland, exceto brancos Garrafas, garrafões e frascos de vidro para embalagem
Metalurgia básica	-0,09	Lingotes, blocos, tarugos ou placas de aço ao carbono Bobinas a frio de aço ao carbono, não revestido
Produtos de metal - exclusive máquinas e equipamentos	-0,11	Molas e folhas de molas de ferro/aço, qualquer espécie, excl. p/veíc. Guarnições, aros p/rodas, ferragens e artef. semelh. p/veíc. automot.
Máquinas e equipamentos	0,02	Motoniveladores Aparelhos de ar condicionado para uso central (equipamentos)
Máquinas para escritório e eqips. de informática	0,65	Computadores pessoais de mesa (PC desktops) Peças e acess. p/máq. p/processamento de dados e suas unid.periféricas
Máquinas, aparelhos e materiais elétricos	0,42	Transformadores Aparelhos elétricos de alarme e sinalização
Material eletrônico, aparelhos e eqips. de comunicações	0,51	Televisores (receptores de televisão) a cores Telefones celulares
Eqips. de instrument. médico-hospitalar, ópicos e outros	0,05	Relógios de pulso ou de bolso Controladores lógico programáveis
Veículos automotores	0,09	Autom.,jipe,camion.incl.CKD,p/passag.,c/motor álcool, gasol.ou bicomb. Carrocerias para ônibus
Outros equipamentos de transporte	0,07	Motocicletas(incl.motociclos)c/motor de pistão alternat.cilind. >50cm3 Peças e acessórios para motocicletas, motociclos e semelhantes
Mobiliário	0,04	Bancos de metal para veículos automotores Guarda-roupas de madeira
Diversos	-0,02	Canetas esferográficas e outras canetas, inclusive cargas; lapiseiras Fivelas, mesmo fivelas com fecho
Indústria Geral	2,9	

Fonte: IBGE, Diretoria de Pesquisas, Coordenação de Indústria

⁽¹⁾ $C = (I_g - 100) \cdot K$, onde: C=Participação da atividade na formação do total da taxa de crescimento, I_g=Indicador da atividade e K= peso da atividade no total da Indústria Geral.

Indicadores da Produção Industrial por Seções e Atividades de Indústria - Brasil
2006

Ponderação PIA 1998/2000

Seções e Atividades	Base Fixa Mensal (1)			Mensal (2)			Acumulado (3)			Últimos 12 Meses (4)		
	Fev	Mar	Abr	Fev	Mar	Abr	Jan-Fev	Jan-Mar	Jan-Abr	Até Fev	Até Mar	Até Abr
Indústria Geral	101,07	116,65	107,08	105,40	105,27	98,13	104,21	104,59	102,90	102,98	103,27	102,61
Indústrias Extrativas	113,48	128,64	123,98	112,79	113,00	104,71	113,31	113,20	110,93	111,56	112,10	111,32
Indústria de Transformação	100,42	116,03	106,20	104,99	104,85	97,75	103,70	104,11	102,45	102,53	102,81	102,14
Alimentos	82,19	92,46	86,40	100,84	101,54	93,10	100,42	100,81	98,79	100,20	100,32	99,34
Bebidas	107,80	111,71	102,57	116,53	109,96	96,88	109,60	109,72	106,38	106,82	106,99	105,82
Fumo	89,66	153,70	165,67	144,03	113,62	90,64	128,28	120,41	107,89	102,39	107,00	106,22
Têxtil	98,30	111,73	101,81	102,72	107,97	95,98	103,09	104,83	102,46	97,85	98,68	97,90
Vestuário e acessórios	68,24	82,38	73,56	97,73	95,54	86,63	95,78	95,68	93,17	93,57	93,21	91,79
Calçados e artigos de couro	76,47	90,88	75,99	95,31	100,06	87,76	97,15	98,18	95,55	95,84	95,83	94,38
Madeira	98,96	105,65	102,71	95,83	87,92	89,26	95,69	92,88	91,94	94,47	93,45	92,44
Celulose, papel e produtos de papel	111,68	124,57	120,44	103,81	102,70	103,75	103,87	103,46	103,53	103,34	103,17	103,01
Edição, impressão e reprodução de gravações	97,84	108,29	106,72	103,35	109,63	112,22	93,58	98,58	101,73	106,98	108,04	108,64
Refino de petróleo e álcool	89,75	100,95	99,79	106,38	105,04	108,26	103,34	103,93	105,00	102,57	103,33	104,38
Farmacêutica	107,95	123,88	98,75	142,69	106,28	88,56	116,76	112,22	105,29	114,73	113,85	111,46
Perfumaria, sabões, detergentes e produtos de limpeza	102,16	120,70	113,02	91,81	98,52	94,17	98,87	98,75	97,57	101,34	100,93	98,32
Outros produtos químicos	89,36	104,54	99,13	96,09	100,82	96,81	98,25	99,15	98,55	98,37	98,61	98,10
Borracha e plástico	98,69	112,05	101,06	103,27	106,17	97,18	104,31	104,97	102,95	99,53	100,35	99,83
Minerais não metálicos	96,86	106,70	98,58	101,99	102,77	94,96	103,19	103,04	100,96	102,43	102,46	101,39
Metalurgia básica	95,49	107,79	106,05	94,23	98,03	98,75	98,58	98,39	98,48	97,84	97,73	97,59
Produtos de metal - exclusive máquinas e equipamentos	95,70	112,39	95,06	96,33	99,34	90,76	98,67	98,92	96,85	98,72	98,35	97,16
Máquinas e equipamentos	115,95	133,25	115,27	103,10	102,19	94,62	102,23	102,22	100,26	98,19	98,03	97,27
Máquinas para escritório e eqs. de informática	189,91	252,13	225,41	154,79	170,03	152,19	165,82	167,44	163,20	127,78	134,44	139,33
Máquinas, aparelhos e materiais elétricos	116,85	136,62	118,99	115,92	117,90	107,73	118,53	118,30	115,59	110,53	111,82	112,27
Material eletrônico, aparelhos e eqs. de comunicações	117,94	154,56	140,64	126,58	123,96	103,30	120,23	121,69	116,18	114,82	116,20	114,88
Eqts. de instrument. médico-hospitalar, ópticos e outros	102,98	124,59	110,51	108,38	104,73	101,36	108,79	107,21	105,67	102,66	101,89	101,44
Veículos automotores	136,71	159,17	138,20	104,96	103,52	93,81	103,47	103,49	100,94	105,18	104,86	103,20
Outros equipamentos de transporte	116,33	135,04	122,56	113,23	99,79	96,82	112,75	107,67	104,76	106,83	106,31	105,67
Mobiliário	84,37	106,52	90,61	106,90	107,35	92,80	108,62	108,13	103,93	102,77	103,65	102,46
Diversos	96,39	126,81	92,67	96,85	106,55	88,96	98,23	101,25	98,29	105,39	105,48	104,08

Fonte: IBGE, Diretoria de Pesquisas, Coordenação de Indústria

(1) Base: média de 2002 = 100

(2) Base: igual mês do ano anterior = 100

(3) Base: igual período do ano anterior = 100

(4) Base: últimos doze meses anteriores = 100

**Indicadores da Produção Industrial por Categorias de Uso - Brasil
2006**

Ponderação PIA 1998/2000

Categorias de Uso	Base Fixa Mensal (1)			Mensal (2)			Acumulado (3)			Últimos 12 Meses (4)		
	Fev	Mar	Abr	Fev	Mar	Abr	Jan-Fev	Jan-Mar	Jan-Abr	Até Fev	Até Mar	Até Abr
Bens de Capital	114,70	140,85	120,44	110,86	110,09	99,72	108,67	109,20	106,72	104,23	105,11	104,87
1. Bens de capital - excl. 2	110,90	136,67	116,64	115,26	117,33	104,87	115,35	116,08	113,15	104,89	106,74	107,11
2. Equip. transporte industrial	124,60	151,71	130,31	101,86	96,21	89,50	95,00	95,47	93,90	102,79	101,62	100,11
Bens Intermediários	99,47	113,98	107,94	102,37	103,14	98,30	102,58	102,78	101,61	100,96	101,24	100,78
1. Alim. e bebidas básicos p/ ind.	139,97	151,69	138,72	107,76	98,76	97,55	97,87	98,18	98,03	88,52	88,45	87,72
2. Alim. e bebidas elabor. p/ ind.	58,87	61,76	75,33	102,03	88,45	88,54	97,48	94,22	92,48	98,44	97,65	96,01
3. Insumos industrias básicos	115,09	153,81	154,38	119,63	114,82	99,77	118,02	116,71	111,27	108,53	110,16	109,37
4. Insumos industriais elabor.	96,15	108,48	101,85	98,99	101,48	97,64	100,62	100,92	100,09	99,51	99,66	99,19
5. Comb. e lubrificantes básicos	105,60	116,58	115,03	115,94	112,02	103,96	114,87	113,87	111,18	114,32	114,88	113,74
6. Comb. e lubrificantes elabor.	96,00	110,48	105,23	103,87	101,94	107,70	101,80	101,85	103,26	100,02	100,47	102,11
7. Peças e acess. p/ bens de capital	125,80	141,60	123,81	106,16	107,42	96,21	107,34	107,37	104,45	104,97	105,24	103,92
8. Peças e acess.p/ equip. trans. ind.	125,57	145,30	127,24	101,90	104,27	94,44	99,90	101,48	99,66	99,45	99,74	98,78
Bens de Consumo	101,39	115,89	104,92	108,27	107,28	98,20	105,88	106,38	104,25	105,67	105,93	104,93
Duráveis (1/3)	135,63	160,53	143,94	115,55	111,17	100,47	117,20	114,85	110,85	112,30	112,13	110,62
1. Duráveis - excl. 2/3	130,02	161,69	146,60	119,70	116,35	102,81	117,59	117,09	112,95	111,14	111,30	110,35
2. Veículos automotores p/ passag.	143,26	160,96	143,35	111,72	105,85	98,01	116,78	112,63	108,72	113,63	113,09	110,95
3. Equip. transporte não industrial	120,72	147,09	126,17	117,55	115,11	101,42	118,06	116,90	112,61	110,60	110,94	110,01
Semiduráveis e não duráveis	94,11	106,42	96,64	106,22	106,10	97,50	102,97	104,06	102,38	103,90	104,26	103,38
4. Semiduráveis	75,83	92,04	80,21	94,94	98,79	89,95	98,16	98,39	96,17	97,68	97,28	95,96
5. Não duráveis - excl. 7/8	104,37	118,88	106,46	110,10	106,09	98,84	103,07	104,15	102,79	106,96	107,29	106,30
7. Alim. e bebidas elabor. p/ consumo doméstico	96,26	106,87	94,41	105,65	107,36	95,95	103,85	105,04	102,75	102,74	103,22	102,42
8. Carburantes	80,58	86,99	98,23	110,99	112,46	109,59	105,17	107,51	108,07	106,58	107,60	107,30

Fonte: IBGE, Diretoria de Pesquisas, Coordenação de Indústria

(1) Base: média de 2002 = 100

(2) Base: igual mês do ano anterior = 100

(3) Base: igual período do ano anterior = 100

(4) Base: últimos doze meses anteriores = 100

Indicadores da Produção Industrial por Subsetores Industriais - Brasil
2006

Ponderação PIA 1998/2000

Subsetor Industrial	Base Fixa Mensal (1)			Mensal (2)			Acumulado (3)			Últimos 12 Meses (4)		
	Fev	Mar	Abr	Fev	Mar	Abr	Jan-Fev	Jan-Mar	Jan-Abr	Até Fev	Até Mar	Até Abr
Extr. de carvão mineral	73,10	91,48	83,22	83,25	121,64	80,28	85,24	95,82	91,38	107,08	109,79	107,14
Extr. de petróleo e gás natural	105,35	116,31	114,83	114,81	111,09	103,68	113,55	112,69	110,26	113,31	113,81	112,76
Extr. de minérios ferrosos	124,39	144,84	137,88	114,08	116,26	108,06	117,05	116,77	114,44	112,66	113,13	112,64
Extr. de minerais metálicos não ferrosos	140,01	156,71	148,62	102,67	106,16	102,00	101,25	102,92	102,69	100,94	101,25	101,07
Extr. de minerais não-metálicos	94,26	106,41	90,55	96,77	105,16	88,77	91,92	96,52	94,51	95,13	96,24	94,77
Abate de bovinos e suínos e prep. de carnes	103,06	125,56	105,45	96,17	103,66	87,37	98,65	100,41	97,02	101,31	101,22	99,07
Abate de aves e prep. de carnes	99,47	111,94	84,36	104,22	105,63	84,15	105,21	105,36	100,10	103,22	103,57	102,28
Conservas de frutas e legumes, molhos e condimentos	90,85	99,92	79,24	102,42	93,16	80,82	103,13	99,38	94,63	97,90	96,57	94,17
Sucos e concentrados de frutas	36,80	28,85	22,27	96,26	101,70	132,83	68,08	74,86	81,03	92,96	92,89	93,06
Óleo de soja em bruto, incl. tortas, farinhas e farelos	69,70	81,74	106,57	101,48	73,99	86,20	101,38	88,47	87,69	98,97	95,90	94,08
Refino de óleos vegetais e fabr. de margarinas, exc. óleo de milho	93,06	116,98	107,28	94,02	96,51	94,76	101,24	99,42	98,19	103,19	102,57	101,76
Resfr. e prep. do leite e laticínios	98,76	109,61	105,05	102,43	111,57	105,48	103,05	105,81	105,73	107,04	107,91	107,61
Beneficiamento de arroz	87,55	116,05	110,45	97,01	110,56	104,84	92,91	99,21	100,70	102,35	103,56	104,70
Moagem de trigo	91,14	106,55	97,45	97,10	92,09	91,92	102,72	98,74	97,00	103,57	102,18	101,24
Fabr. de café	103,14	132,28	119,94	95,01	100,46	93,50	100,09	100,23	98,44	104,86	104,27	103,28
Alimentos p/ animais	99,67	105,09	90,58	104,25	98,29	86,23	105,87	103,22	98,88	106,85	106,11	104,42
Fabr. e refino de açúcar	19,03	8,10	33,28	79,95	92,27	81,69	76,02	77,86	79,18	86,28	87,44	86,21
Outros prods. alimentícios	96,78	111,13	97,89	106,05	106,81	99,74	105,22	105,78	104,26	102,24	102,97	102,74
Benef., fiação e tec. de fibras têxteis naturais	100,07	111,69	101,94	104,05	106,35	95,77	101,30	103,11	101,16	98,81	99,01	97,85
Fiação e tec. de fibras artificiais ou sintéticas	75,51	85,66	79,50	100,20	96,34	89,29	99,38	98,26	95,85	87,04	87,75	87,34
Outros artefs. têxteis	102,61	118,82	107,70	101,93	112,27	97,64	105,67	107,99	105,21	99,42	100,85	100,33

Fonte: IBGE, Diretoria de Pesquisas, Coordenação de Indústria

(1) Base: média de 2002 = 100

(2) Base: igual mês do ano anterior = 100

(3) Base: igual período do ano anterior = 100

(4) Base: últimos doze meses anteriores = 100

**Indicadores da Produção Industrial por Subsetores Industriais - Brasil
2006**

Ponderação PIA 1998/2000

Subsetor Industrial	Base Fixa Mensal (1)			Mensal (2)			Acumulado (3)			Últimos 12 Meses (4)		
	Fev	Mar	Abr	Fev	Mar	Abr	Jan-Fev	Jan-Mar	Jan-Abr	Até Fev	Até Mar	Até Abr
Prep. de couro e fabr. de artefs., exc. calçados	82,65	97,48	77,90	121,61	114,83	86,47	110,27	111,93	104,83	104,38	106,29	104,76
Calçados	75,32	89,65	75,63	91,27	97,52	88,02	95,01	95,89	93,94	94,35	94,02	92,58
Prods. da madeira	98,36	104,77	102,34	95,36	87,38	89,40	95,28	92,42	91,64	94,13	93,08	92,15
Embalagens e artefs. de madeira p/ carga	113,00	126,26	111,54	106,61	99,98	86,26	105,11	103,24	98,62	102,30	101,93	99,04
Celulose e pastas p/ fabr. de papel	125,86	139,49	138,72	106,63	103,34	113,23	106,26	105,24	107,16	105,32	105,08	105,74
Papel, papelão liso e cartolina, exc. matl. de embalagem	112,48	125,74	119,39	103,44	103,60	100,43	103,82	103,75	102,90	104,21	103,98	103,44
Matl. de embalagem de papel, papelão e cartão	91,73	102,90	98,84	99,97	99,51	96,75	99,89	99,76	98,98	98,30	98,36	97,79
Refino de petróleo	95,69	107,86	102,33	107,35	105,18	107,73	104,20	104,54	105,32	102,78	103,60	104,84
Álcool	9,44	7,48	65,42	47,40	82,38	120,79	62,56	65,38	90,83	100,18	100,30	99,26
Prods. químicos inorgânicos	101,33	112,47	109,48	96,14	101,51	94,23	98,18	99,30	97,98	101,41	101,23	99,84
Adubos, fertilizantes e corretivos p/ o solo	68,24	74,31	67,76	100,58	98,77	98,09	100,51	99,90	99,45	91,46	91,19	91,77
Petroquímicos básicos e intermediários p/ resinas e fibras	98,25	114,33	106,78	94,70	99,35	94,75	96,86	97,73	96,97	95,80	95,57	94,72
Resinas, elastômeros, fibras, fios, cabos e filamentos artif. e sint.	97,51	111,10	109,25	97,32	101,85	99,74	98,30	99,53	99,59	93,25	94,15	94,11
Defensivos agrícolas e p/ uso domissanitário	49,89	86,14	89,94	72,88	122,24	112,86	90,71	100,67	103,88	116,40	118,43	118,03
Sabões, sabonetes, detergentes e prods. de limpeza	93,90	111,20	96,16	91,31	93,72	86,63	101,43	98,53	95,44	102,60	101,50	97,88
Artefs. de perfumaria e cosméticos, exc. sabonetes	111,61	131,56	132,28	92,29	103,66	101,51	96,57	98,96	99,61	100,13	100,39	98,74
Tintas, vernizes, esmaltes, lacas, solventes e prods. afins	96,66	106,79	95,31	117,78	104,14	102,36	114,33	110,66	108,61	103,64	104,16	104,56
Prods. e preparados químicos diversos	100,96	116,98	104,95	94,31	91,97	87,30	94,60	93,65	92,03	96,51	95,93	94,47
Fabr. e recond. de pneumáticos, incl. matls. p/ reparação	103,85	117,23	107,66	102,30	104,93	99,12	100,74	102,20	101,42	94,66	95,60	95,66
Artefs. diversos de borracha	112,74	129,96	114,57	94,06	104,45	92,74	97,41	99,88	98,04	100,85	101,49	100,55
Laminados de matl. plástico	86,24	93,01	87,77	100,09	92,39	86,93	100,68	97,72	94,88	97,02	97,06	95,88

Fonte: IBGE, Diretoria de Pesquisas, Coordenação de Indústria

(1) Base: média de 2002 = 100

(2) Base: igual mês do ano anterior = 100

(3) Base: igual período do ano anterior = 100

(4) Base: últimos doze meses anteriores = 100

Indicadores da Produção Industrial por Subsetores Industriais - Brasil
2006

Ponderação PIA 1998/2000

Subsetor Industrial	Base Fixa Mensal (1)			Mensal (2)			Acumulado (3)			Últimos 12 Meses (4)		
	Fev	Mar	Abr	Fev	Mar	Abr	Jan-Fev	Jan-Mar	Jan-Abr	Até Fev	Até Mar	Até Abr
Embalagens de matl. plástico	84,29	93,83	86,63	99,81	99,69	94,15	100,31	100,09	98,59	102,32	101,61	100,11
Artefs. diversos de matl. plástico	102,60	119,42	104,03	112,43	117,25	102,52	116,66	116,88	113,00	103,51	105,53	105,36
Vidro e prods. de vidro, exc. embalagens	114,03	117,45	111,22	92,97	83,93	80,61	91,95	89,14	86,95	96,80	93,99	91,08
Embalagens de vidro	100,47	101,34	95,16	115,34	111,60	108,07	107,53	108,86	108,67	105,82	106,74	106,01
Cimento e clínquer	92,48	103,42	94,88	110,05	112,75	100,83	109,67	110,73	108,15	109,00	109,79	108,63
Artefs. de concreto, cimento e fibrocimento	86,95	101,82	89,28	97,07	102,97	90,51	100,58	101,43	98,56	92,44	93,71	93,50
Prods. diversos de minerais não-metálicos	99,10	109,45	102,41	98,26	100,24	94,81	102,01	101,39	99,69	102,01	101,76	100,93
Ferro-gusa, ferroligas e semi-acabados de aço	90,10	105,84	104,83	85,18	92,71	87,39	94,54	93,90	92,17	100,86	100,07	98,42
Laminados, relaminados e trefilados de aço	89,34	101,15	100,33	91,78	94,72	98,35	98,04	96,87	97,24	94,34	94,22	94,35
Tubos de ferro e aço c/ costura, incl. fundidos	82,42	92,16	72,55	94,92	91,24	74,98	83,42	86,26	83,35	95,98	94,74	92,66
Metalurgia dos não-ferrosos	106,84	117,78	118,00	103,67	106,94	111,09	103,65	104,78	106,35	101,68	101,99	102,74
Peças fundidas de ferro	126,83	140,01	120,33	98,70	103,58	93,25	97,73	99,78	98,15	98,05	98,68	98,09
Estruturas metálicas, obras de caldearia pesada, tanques e caldeiras	66,34	73,85	65,70	98,91	100,19	89,81	105,50	103,64	100,07	107,71	108,70	106,85
Artefs. de metal estampados, de cutelaria, de serralheria e de ferramentas manuais	107,04	125,32	102,57	88,43	89,32	80,57	91,46	90,63	88,02	97,10	95,30	93,02
Embalagens metálicas	82,51	90,84	77,50	107,05	101,27	108,55	103,57	102,77	104,03	93,15	93,37	94,37
Prods. diversos de metal	109,00	134,27	114,56	98,56	108,39	94,02	100,67	103,47	100,98	100,38	100,71	99,61
Máqs. e equps. p/ fins indls. e comls.	113,54	128,37	109,36	102,58	102,34	92,58	99,97	100,83	98,73	99,00	98,92	97,63
Tratores, máqs. e equps. agrícolas, incl. peças e acessórios	77,53	92,21	70,50	81,14	90,95	83,39	81,00	84,59	84,31	64,51	66,20	67,40
Máqs. e equps. p/ extr. mineral e p/ constr.	166,02	197,80	176,68	114,51	113,74	105,94	117,38	115,98	113,27	123,48	122,22	120,75
Eletrodomésticos da "linha branca", exc. fornos de microondas	111,38	126,27	114,94	106,28	100,84	98,46	113,85	108,85	106,12	93,12	92,62	92,84
Outros eletrodomésticos, exc. apars. das "linhas branca" e "marrom"	123,75	148,10	131,58	103,48	95,88	90,85	92,38	93,77	92,98	106,75	104,03	101,81

Fonte: IBGE, Diretoria de Pesquisas, Coordenação de Indústria

(1) Base: média de 2002 = 100

(2) Base: igual mês do ano anterior = 100

(3) Base: igual período do ano anterior = 100

(4) Base: últimos doze meses anteriores = 100

Indicadores da Produção Industrial por Subsetores Industriais - Brasil
2006

Ponderação PIA 1998/2000

Subsetor Industrial	Base Fixa Mensal (1)			Mensal (2)			Acumulado (3)			Últimos 12 Meses (4)		
	Fev	Mar	Abr	Fev	Mar	Abr	Jan-Fev	Jan-Mar	Jan-Abr	Até Fev	Até Mar	Até Abr
Equips. p/ prod., distr. e controle de energia elétrica	119,96	143,77	118,67	123,15	129,65	110,86	125,45	126,93	122,86	116,03	118,57	119,34
Matl. elétrico p/ veículos	103,27	120,63	103,25	99,01	104,61	97,36	103,75	104,06	102,37	106,43	105,74	104,84
Condutores e outros matls. elétr., exc. p/ veículos	118,37	133,98	125,74	114,15	109,44	107,89	115,57	113,29	111,88	105,33	105,87	106,45
Matl. eletrônico e apars. de comunicação	114,20	153,14	134,64	121,88	120,97	93,45	111,50	115,15	108,53	116,47	117,40	114,15
Eletrodomésticos da "linha marrom"	126,41	157,78	154,28	137,46	131,11	130,58	143,02	138,17	136,01	110,94	113,37	116,66
Automóveis, camionetas e utilitários, incl. motores	137,72	157,59	139,88	109,81	106,56	98,02	114,84	111,71	108,04	112,13	111,65	109,56
Caminhões e ônibus, incl. motores	152,78	195,61	158,91	99,75	98,52	87,19	88,14	92,19	90,87	106,08	104,28	101,96
Carrocerias e reboques	118,30	135,01	117,29	110,58	112,28	112,10	114,28	113,53	113,18	95,96	98,08	99,34
Pecas e acessórios p/ veícs. automotores	127,79	142,97	125,54	99,56	101,00	89,28	94,63	96,86	94,91	94,47	94,99	93,97
Constr. de embarcações, incl. reparação	170,92	158,65	142,89	102,52	83,65	84,41	109,37	99,94	96,11	102,24	101,17	99,55
Constr. e montagem de vagões ferroviários, incl. reparação	63,82	64,27	72,84	83,54	75,45	90,37	80,75	78,83	81,78	104,23	99,13	96,44
Constr. e montagem de aeronaves, incl. reparação	114,42	131,39	122,22	110,59	93,38	94,29	110,32	103,69	101,20	105,45	104,51	104,00
Outros veículos e equps. de transporte	121,81	146,98	126,59	121,22	115,76	103,06	120,39	118,55	114,25	110,35	111,05	110,26

Fonte: IBGE, Diretoria de Pesquisas, Coordenação de Indústria

(1) Base: média de 2002 = 100

(2) Base: igual mês do ano anterior = 100

(3) Base: igual período do ano anterior = 100

(4) Base: últimos doze meses anteriores = 100

Indicadores da Produção Industrial por Seções e Atividades de Indústria - Brasil
Índice Base Fixa Mensal (Número-índice)
(Base: média de 2002=100)

Ponderação PIA 1998/2000 com ajustamento sazonal

	2005											
Seções e Atividades de Indústria	Jan	Fev	Mar	Abr	Mai	Jun	Jul	Ago	Set	Out	Nov	Dez
Indústria Geral	110,70	109,00	110,90	111,03	112,44	114,23	111,96	113,00	110,57	110,96	111,88	114,64
Indústrias Extrativas	112,78	112,56	112,50	121,60	124,34	123,92	121,87	121,84	122,72	123,44	123,67	123,80
Indústria de Transformação	110,87	109,43	111,09	110,56	111,77	113,34	111,37	112,45	109,63	109,73	111,29	114,63
Alimentos	105,26	103,16	103,22	108,39	103,66	104,34	102,72	101,45	101,20	101,46	103,50	104,18
Bebidas	114,24	102,05	110,00	104,28	107,35	108,11	105,06	110,13	108,45	108,63	109,79	110,44
Fumo	99,47	74,65	92,98	100,53	112,90	119,87	117,41	183,71	113,38	113,75	103,23	103,69
Têxtil	102,63	104,21	103,70	103,43	104,79	104,61	103,31	102,10	102,02	99,00	102,67	104,71
Vestuário e acessórios	90,68	89,19	90,34	89,64	88,41	88,37	82,55	80,19	80,39	78,34	79,02	81,26
Calçados e artigos de couro	95,58	94,11	92,55	90,19	89,31	91,18	89,50	89,25	85,60	87,30	86,15	90,09
Madeira	114,17	112,09	117,44	112,85	112,59	113,43	107,97	104,26	102,01	97,95	103,38	104,62
Celulose, papel e produtos de papel	117,20	115,52	119,03	117,38	119,05	118,48	121,16	114,76	117,64	118,90	119,98	121,95
Edição, impressão e reprodução de gravações*	123,63	94,67	98,78	95,10	104,06	104,25	101,51	109,14	105,00	107,26	137,51	132,35
Refino de petróleo e álcool	102,74	99,07	97,87	95,91	103,65	100,74	103,31	105,71	101,76	102,71	101,75	103,98
Farmacêutica	107,02	88,27	109,32	105,06	103,91	103,17	108,64	110,19	105,88	107,18	108,97	117,64
Perfumaria, sabões, detergentes e produtos de limpeza	116,82	123,91	119,75	121,91	112,50	120,32	117,54	115,23	111,81	109,55	117,42	120,62
Outros produtos químicos	108,94	110,13	109,56	109,59	109,69	107,71	107,53	107,39	109,49	110,11	107,84	108,47
Borracha e plástico	100,61	102,62	103,87	102,23	103,97	105,12	101,98	103,81	102,95	101,05	102,65	103,79
Minerais não metálicos	104,47	103,71	103,32	105,07	104,66	105,11	103,27	103,22	103,74	102,02	104,26	106,14
Metalurgia básica	107,95	110,34	107,99	107,56	102,73	105,21	105,09	107,26	108,62	108,96	108,09	110,21
Produtos de metal - exclusive máquinas e equipamentos	103,47	107,68	107,94	103,41	103,52	105,56	104,06	104,55	101,05	99,68	102,24	104,74
Máquinas e equipamentos	120,66	121,01	125,00	121,51	123,83	123,88	119,45	123,04	116,02	116,17	117,73	121,67
Máquinas para escritório e eqs. de informática*	113,72	122,69	148,29	148,11	172,82	174,06	182,20	189,68	177,76	196,08	195,90	207,51
Máquinas, aparelhos e materiais elétricos	110,89	111,21	114,74	110,85	113,19	116,79	114,02	116,95	118,64	121,64	128,35	139,09
Material eletrônico, aparelhos e eqs. de comunicações	126,83	119,93	124,99	134,79	144,35	157,88	142,58	138,01	138,25	129,74	124,50	140,62
Equs. de instrument. médico-hospitalar, ópticos e outros*	91,14	95,02	118,96	109,02	107,15	115,93	116,43	115,99	110,40	102,66	115,68	93,84
Veículos automotores	139,95	140,22	140,99	145,23	143,19	154,40	147,09	147,30	140,86	141,79	143,47	151,77
Outros equipamentos de transporte	116,69	120,23	127,60	124,98	126,82	135,80	125,76	132,16	125,60	125,03	124,02	137,86
Mobiliário	93,22	96,79	99,01	99,14	101,70	108,35	99,28	93,54	87,89	93,31	98,22	103,59
Diversos*	109,43	99,52	119,02	104,17	97,17	117,07	118,13	140,84	137,79	126,03	129,80	118,31

Fonte: IBGE, Diretoria de Pesquisas, Coordenação de Indústria

* Série original, portanto, sem ajuste sazonal.

Indicadores da Produção Industrial por Seções e Atividades de Indústria - Brasil
Índice Base Fixa Mensal (Número-índice)
(Base: média de 2002=100)

Ponderação PIA 1998/2000 com ajustamento sazonal

2006

Seções e Atividades de Indústria	Jan	Fev	Mar	Abr	Mai	Jun	Jul	Ago	Set	Out	Nov	Dez
Indústria Geral	113,05	114,29	113,90	113,86	-	-	-	-	-	-	-	-
Indústrias Extrativas	126,61	126,06	127,17	127,36	-	-	-	-	-	-	-	-
Indústria de Transformação	112,38	114,23	113,04	113,65	-	-	-	-	-	-	-	-
Alimentos	103,74	104,28	104,79	103,24	-	-	-	-	-	-	-	-
Bebidas	113,67	116,69	109,80	113,67	-	-	-	-	-	-	-	-
Fumo	108,29	108,75	99,30	100,59	-	-	-	-	-	-	-	-
Têxtil	105,63	107,19	106,55	106,89	-	-	-	-	-	-	-	-
Vestuário e acessórios	84,92	87,57	82,45	83,30	-	-	-	-	-	-	-	-
Calçados e artigos de couro	89,73	89,00	87,34	86,23	-	-	-	-	-	-	-	-
Madeira	106,65	107,44	99,50	105,41	-	-	-	-	-	-	-	-
Celulose, papel e produtos de papel	121,09	119,95	122,31	122,61	-	-	-	-	-	-	-	-
Edição, impressão e reprodução de gravações*	106,45	97,84	108,29	106,72	-	-	-	-	-	-	-	-
Refino de petróleo e álcool	102,79	104,15	103,00	103,79	-	-	-	-	-	-	-	-
Farmacêutica	103,74	126,86	107,91	100,32	-	-	-	-	-	-	-	-
Perfumaria, sabões, detergentes e produtos de limpeza	121,93	115,33	117,42	115,06	-	-	-	-	-	-	-	-
Outros produtos químicos	108,27	106,82	108,03	110,19	-	-	-	-	-	-	-	-
Borracha e plástico	105,27	105,72	104,78	106,46	-	-	-	-	-	-	-	-
Minerais não metálicos	107,81	105,58	103,84	103,43	-	-	-	-	-	-	-	-
Metalurgia básica	109,68	103,93	104,58	108,92	-	-	-	-	-	-	-	-
Produtos de metal - exclusive máquinas e equipamentos	103,40	103,39	101,37	101,50	-	-	-	-	-	-	-	-
Máquinas e equipamentos	121,50	124,55	122,41	120,98	-	-	-	-	-	-	-	-
Máquinas para escritório e eqüips. de informática*	202,09	189,91	252,13	225,41	-	-	-	-	-	-	-	-
Máquinas, aparelhos e materiais elétricos	129,64	128,65	125,79	128,17	-	-	-	-	-	-	-	-
Material eletrônico, aparelhos e eqüips. de comunicações	138,77	145,23	150,67	147,15	-	-	-	-	-	-	-	-
Eqüips. de instrument. médico-hospitalar, ópticos e outros*	99,55	102,98	124,59	110,51	-	-	-	-	-	-	-	-
Veículos automotores	140,90	147,02	144,16	143,33	-	-	-	-	-	-	-	-
Outros equipamentos de transporte	131,82	136,09	123,43	128,70	-	-	-	-	-	-	-	-
Mobiliário	99,12	101,90	100,67	100,37	-	-	-	-	-	-	-	-
Diversos*	108,86	96,39	126,81	92,67	-	-	-	-	-	-	-	-

Fonte: IBGE, Diretoria de Pesquisas, Coordenação de Indústria

* Série original, portanto, sem ajuste sazonal.

Indicadores da Produção Industrial por Categorias de Uso - Brasil
Índice Base Fixa Mensal (Número-índice)
(Base: média de 2002=100)

Ponderação PIA 1998/2000 com ajustamento sazonal

2005

Categorias de Uso	Jan	Fev	Mar	Abr	Mai	Jun	Jul	Ago	Set	Out	Nov	Dez
Bens de Capital	124,06	118,89	124,45	121,37	126,68	132,11	124,30	128,71	129,59	123,12	129,59	137,80
Bens Intermediários	110,20	109,04	109,10	110,64	111,30	112,67	110,80	111,13	110,39	110,47	110,64	111,86
Bens de Consumo	110,21	108,64	110,32	110,08	111,75	113,23	111,93	112,66	107,00	108,64	110,05	115,81
Duráveis	125,10	136,64	139,12	138,08	143,44	156,26	146,65	143,61	129,76	134,02	131,36	154,86
Semiduráveis e não Duráveis	108,23	103,08	104,13	103,65	104,59	105,28	104,89	106,16	101,90	102,83	104,70	107,66

Fonte: IBGE, Diretoria de Pesquisas, Coordenação de Indústria

Indicadores da Produção Industrial por Categorias de Uso - Brasil
Índice Base Fixa Mensal (Número-índice)
(Base: média de 2002=100)

Ponderação PIA 1998/2000 com ajustamento sazonal

2006

Categorias de Uso	Jan	Fev	Mar	Abr	Mai	Jun	Jul	Ago	Set	Out	Nov	Dez
Bens de Capital	130,50	132,30	129,27	129,27	-	-	-	-	-	-	-	-
Bens Intermediários	112,10	111,45	111,67	111,62	-	-	-	-	-	-	-	-
Bens de Consumo	112,63	116,38	113,61	114,68	-	-	-	-	-	-	-	-
Duráveis	147,27	157,35	148,84	151,32	-	-	-	-	-	-	-	-
Semiduráveis e não Duráveis	106,53	108,40	105,65	107,06	-	-	-	-	-	-	-	-

Fonte: IBGE, Diretoria de Pesquisas, Coordenação de Indústria

