

Indicadores IBGE

Pesquisa Industrial Mensal

Produção Física Brasil

setembro 2005

Instituto Brasileiro de
Geografia e Estatística -
IBGE

Presidente da República
Luiz Inácio Lula da Silva

Ministro do Planejamento, Orçamento e Gestão
Paulo Bernardo Silva

INSTITUTO BRASILEIRO DE GEOGRAFIA E ESTATÍSTICA - IBGE

Presidente
Eduardo Pereira Nunes

Diretor Executivo
Sérgio da Costa Côrtes

ÓRGÃOS ESPECÍFICOS SINGULARES

Diretoria de Pesquisas
Wasmália Socorro Barata Bivar

Diretoria de Geociências
Guido Gelli

Diretoria de Informática
Luiz Fernando Pinto Mariano

Centro de Documentação e Disseminação de Informações
David Wu Tai

Escola Nacional de Ciências Estatísticas
Pedro Luis do Nascimento Silva

UNIDADE RESPONSÁVEL

Diretoria de Pesquisas

Coordenação das Estatísticas Econômicas e Classificações
Magdalena Sophia Cronemberger Góes

Coordenação de Indústria
Silvio Sales

EQUIPE TÉCNICA

Redatores:

Isabella Nunes Pereira

Silvio Sales

Editoração:

Domingos Roberto Nicolau Cersosimo

Indicadores IBGE

Plano de divulgação:

Contas nacionais trimestrais: indicadores de volume
Contas nacionais trimestrais: indicadores de volume e valores orrentes
Pesquisa mensal de emprego
Estatística da produção agropecuária
Pesquisa industrial mensal: produção física Brasil
Pesquisa industrial mensal: produção física regional
Pesquisa industrial mensal: emprego e salário
Pesquisa mensal de comércio
Sistema nacional de índices de preços ao consumidor: IPCA-E
Sistema nacional de índices de preços ao consumidor: INPC - IPCA
Sistema nacional de pesquisa de custos e índices da construção civil
Produto interno bruto trimestral

Iniciado em 1982, com a divulgação de indicadores sobre trabalho e rendimento, indústria e preços, o periódico **Indicadores IBGE** incorporou no decorrer da década de 80 informações sobre agropecuária e produto interno bruto. A partir de 1991, foi subdividido em fascículos por assuntos específicos, que incluem tabelas de resultados, comentários e notas metodológicas. As informações apresentadas estão disponíveis em diferentes níveis geográficos: nacional, regional e metropolitano, variando por fascículo.

SUMÁRIO

NOTAS METODOLÓGICAS	3
RESULTADOS PARA 2005	
COMENTÁRIOS	5
ÍNDICES	
Por atividades de indústria	14
Por categorias de uso	15
Por subsetores industriais.....	16
Sazonalmente ajustados	
Por atividades de indústria	20
Por categorias de uso	22

NOTAS METODOLÓGICAS

1 - Os indicadores de quantum utilizam dados primários da Pesquisa Industrial Mensal de Produção Física (PIM-PF). O painel de produtos e informantes acompanhado é uma amostra intencional representativa de 63% do Valor da Transformação Industrial da Pesquisa Industrial Anual de Empresas do período de 1998/2000, abrangendo 830 produtos e 3.700 unidades locais, totalizando cerca de 4.900 informações mensais, a partir de janeiro de 2002.

2 - A base de ponderação dos indicadores é fixa e tem como referência a estrutura média do Valor da Transformação Industrial referente ao período 1998/2000.

3 - A fórmula de cálculo adotada é uma adaptação de Laspeyres - base fixa em cadeia, com atualização de pesos.

4 - São divulgados quatro tipos de índices:

- ÍNDICE BASE FIXA MENSAL (NÚMERO-ÍNDICE): compara a produção do mês de referência do índice com a média mensal produzida no ano base da pesquisa (2002);

- ÍNDICE MENSAL: compara a produção do mês de referência do índice em relação a igual mês do ano anterior;

- ÍNDICE ACUMULADO NO ANO: compara a produção acumulada no ano, de janeiro até o mês de referência do índice, em relação a igual período do ano anterior;

- ÍNDICE ACUMULADO NOS ÚLTIMOS 12 MESES: compara a produção acumulada nos últimos 12 meses de referência do índice em relação a igual período imediatamente anterior.

Os demais ÍNDICES (por exemplo, MÊS/MÊS ANTERIOR) podem ser obtidos pelo usuário a partir do índice Base Fixa Mensal.

5 - O ajuste sazonal das séries foi obtido utilizando-se o método X-12, com tratamento específico de correção de dias úteis para feriados móveis (Carnaval e Páscoa). As séries que têm estrutura aditiva são as seguintes: Indústria Geral; Bens Intermediários; Bens de Consumo; Bens de

Consumo Semiduráveis e Não Duráveis; Indústrias Extrativas; Bebidas; Vestuário e Acessórios; Madeira; Celulose e Papel; Refino de Petróleo e Álcool; Perfumaria, Sabões e Produtos de Limpeza; Outros Produtos Químicos; Borracha e Plástico; Minerais Não Metálicos; Metalurgia Básica; Máquinas e Equipamentos; Máquinas e Materiais Elétricos; Veículos Automotores; e Mobiliário. As que têm estrutura multiplicativa, são: Bens de Capital; Bens de Consumo Duráveis; Alimentos; Fumo; Têxtil; Couros e Calçados; Farmacêutica; Produtos de Metal; Material Eletrônico e de Comunicações; e Outros Equipamentos de Transporte. As atividades Edição e Impressão; Máquinas para Escritório e Equipamentos de Informática; Equipamentos de Instrumentação Médico-Hospitalar; e Diversos, não foram ajustadas porque suas séries são disponíveis apenas a partir de janeiro de 2002.

6 - Os índices apresentados neste documento estão sujeitos à retificação nos dados primários por parte dos informantes da pesquisa. A sistemática adotada para retificação de índices consiste na divulgação, junto com os resultados de cada mês de dezembro do ano (n), do "índice Base Fixa Mensal" do ano n-1, que passará então a ser definitivo.

Informações mais detalhadas sobre os procedimentos metodológicos podem ser obtidas na Coordenação de Indústria (COIND) - Avenida Chile, 500 4o andar CEP 20031-170 - Rio de Janeiro - RJ, telefone: (21) 2142-4513.

COMENTÁRIOS

A produção industrial em setembro apresentou queda de 2,0% frente a agosto, na série livre de influências sazonais. No confronto com igual mês do ano passado assinalou variação positiva de 0,2%, a menor taxa desde setembro de 2003. Com isso, o acumulado nos primeiros nove meses do ano ficou em 3,8%. A produção do terceiro trimestre de 2005 mostrou resultado positivo frente a de igual trimestre de 2004 (1,5%), mas foi 0,7% menor que a do trimestre imediatamente anterior (série ajustada sazonalmente). A taxa anualizada, indicador acumulado nos últimos doze meses (4,4%), registrou desaceleração frente ao resultado de agosto (5,1%).

O recuo observado no ritmo de produção, entre agosto e setembro últimos, atingiu a maioria (15) dos 23 ramos pesquisados e três das quatro categorias de uso. Com os principais impactos negativos, cabe destacar: fumo (-37,7%), máquinas e equipamentos (-6,0%), refino de petróleo e produção de álcool (-3,8%) e veículos automotores (-2,4%). A variação acentuada na indústria do fumo em setembro se dá após expressivo aumento de 56,9% em agosto, influência, em ambos os meses, do processamento do item fumo em folha em período atípico. Entre os ramos industriais com crescimento, outros produtos químicos (1,9%), metalurgia básica (1,4%) e celulose e papel (1,8%) foram as influências positivas mais relevantes. No corte por categorias de uso, apenas o segmento de bens de capital ampliou a produção nesse período (1,1%), após crescimento expressivo de 3,4% na passagem de julho para agosto. Nas demais categorias as taxas foram negativas: bens intermediários (-0,4%), bens de consumo duráveis (-8,9%) e bens de consumo semiduráveis e não duráveis (-3,4%). Vale mencionar que a redução em bens de consumo duráveis, a terceira consecutiva, provocou um recuo acumulado de 17,0% entre setembro e junho.

O comportamento desfavorável da atividade industrial em setembro tem impacto no índice de média móvel trimestral que passa a apresentar queda entre agosto e setembro (-1,1%), interrompendo uma seqüência de cinco meses de trajetória ascendente. Esse movimento atingiu todas as categorias de uso, com bens de consumo duráveis exibindo a maior redução (-6,0%), vindo a seguir: bens de consumo semiduráveis e não duráveis (-1,0%), bens de capital (-0,7%) e bens intermediários (-0,7%). Uma redução simultânea em

todas as categorias neste tipo de comparação ocorreu pela última vez em junho de 2003.

O índice setembro 05/setembro 04 apresenta ligeiro acréscimo (0,2%) para a indústria geral, com a indústria extrativa avançando 10,6% e a de transformação recuando 0,3%. Em agosto, o setor extrativo (7,9%) já apresentava ritmo bem acima da média da indústria (3,7%), mas a indústria de transformação tinha taxa de 3,8%. Quinze dos vinte e sete setores pesquisados registraram crescimento, sendo que as principais contribuições vieram de material eletrônico e equipamentos de comunicações (19,8%), da indústria extrativa (10,6%) e de edição e impressão (10,1%). Em termos de produtos os principais destaques nesses ramos foram, respectivamente: telefones celulares e aparelhos de comutação para telefonia; minérios de ferro e petróleo; e revistas e jornais. Por outro lado, os principais impactos negativos sobre o índice global vieram da redução em máquinas e equipamentos (-9,1%), com destaque para os itens refrigeradores e compressores, e em alimentos (-4,0%), ramo em que se destacam negativamente os itens açúcar (cristal e refinado) e carnes de bovinos.

Ainda na comparação com setembro de 2004, nos índices por categorias de uso, bens intermediários foi o único setor que assinalou queda (-0,4%). Nas demais, as taxas são as seguintes: bens de capital (6,4%), bens de consumo duráveis (0,4%) e bens de consumo semiduráveis e não duráveis (0,3%). A produção de bens intermediários foi impactada, principalmente, pelos subsetores alimentos e bebidas elaborados (-12,5%) e insumos industriais elaborados (-0,9%), que amorteceram a contribuição positiva vinda dos subsetores insumos industriais básicos (11,6%) e combustíveis e lubrificantes básicos (12,2%), com ganhos de produção, principalmente, nos itens minérios de ferro e petróleo. Vale mencionar também as quedas observadas no índice de insumos industriais para construção (-1,4%) e no de embalagens (-3,5%), ambos negativos desde julho.

O crescimento expressivo registrado pelo setor de bens de capital (6,4%) se deve ao aumento observado em todos os subsetores, exceto o de bens de capital agrícolas (-44,0%) que completa, esse mês, uma seqüência de treze quedas contínuas. Os resultados dos outros subsetores foram: bens de capital para fins industriais (1,9%), para construção (33,7%), para

energia elétrica (35,5%), para transporte (3,4%) e bens de capital para uso misto (8,8%). O resultado de bens de consumo duráveis (0,4%), o menor desde junho 2003, reflete perda de ritmo na produção de automóveis (1,1%) e a queda na de eletrodomésticos (-14,3%), influenciada sobretudo pelo recuo na "linha branca" (-36,4%), já que o decréscimo na "linha marrom" foi bem menos acentuado (-0,8%). No segmento de bens de consumo semiduráveis e não duráveis (0,3%), o resultado positivo é sustentado pelo avanço do subsetor outros não duráveis (4,5%), refletindo o aumento na produção de revistas e medicamentos. A contribuição negativa do subsetor semiduráveis, com queda de -9,1%, deve-se principalmente ao item calçados de plástico e couro.

Observa-se que o setor industrial vem sustentando resultados positivos nas comparações trimestrais há oito trimestres consecutivos, mas numa trajetória de desaceleração. Neste terceiro trimestre do ano o avanço de 1,5% revela a redução no ritmo de crescimento, uma vez que no segundo trimestre chegava aos 6,1%, ambas as comparações contra igual período do ano anterior (tabela 3). Ainda nessa mesma comparação, todas as categorias de uso mostram menor dinamismo entre o segundo e o terceiro trimestre de 2005. O segmento de bens intermediários altera sua trajetória ao passar de um aumento de 3,2% para uma queda de 0,5%, sendo essa a única categoria com desempenho abaixo da média da indústria. O setor de bens de consumo duráveis se expande bem acima da média industrial, ficando na liderança, tanto no segundo trimestre (21,0%) quanto no terceiro (8,7%), mesmo perdendo ritmo. Bens de capital passa de um acréscimo de 5,1% no segundo trimestre do ano para 2,7% no terceiro, enquanto em bens de consumo semiduráveis e não duráveis as taxas são de 7,9% e 3,6%, respectivamente.

A redução no ritmo fabril fica também evidente no comportamento dos índices que comparam o trimestre ao trimestre imediatamente anterior (tabela 4). Por categorias de uso, verifica-se um movimento semelhante para os segmentos de bens de consumo duráveis e de bens intermediários, que passam a exibir taxas negativas neste terceiro trimestre, tal como a média global da indústria. O setor de bens de consumo semiduráveis e não duráveis, por sua vez, mostra o segundo trimestre consecutivo de queda. A exceção fica por conta de bens de capital, com ligeiro crescimento (0,5%) no terceiro trimestre, após expansão de 3,0% no período anterior.

No indicador acumulado para o período janeiro-setembro, a taxa global de 3,8% resulta de desempenhos positivos na maioria (19) das atividades. Entre essas, a principal contribuição no resultado global veio de veículos automotores (8,8%), seguido por material eletrônico e equipamentos de comunicações (20,6%). Em termos de produtos, os destaques nessas indústrias são os itens, automóveis e caminhão-trator; e telefones celulares e televisores, respectivamente.

Em síntese, os resultados de setembro reforçam os sinais de desaceleração no ritmo da atividade fabril, que levaram a um recuo de 0,7% neste terceiro trimestre, num movimento que também atinge os segmentos de bens intermediários (-0,6%), de bens de consumo duráveis (-4,4%) e bens de consumo semiduráveis e não duráveis (-0,6%) enquanto bens de capital apresenta crescimento (0,5%), embora desacelerando frente a taxa do segundo trimestre (3,0%).

Tabela 1
Indicadores da Produção Industrial por Categorias de Uso
Brasil - Setembro de 2005

Categorias de Uso	Variação (%)			
	Mês/mês*	Mensal	Acumulado	Acumulado 12 Meses
Bens de Capital	1,1	6,4	3,3	4,2
Bens Intermediários	-0,4	-0,4	1,4	2,7
Bens de Consumo	-4,5	0,3	7,3	7,0
Duráveis	-8,9	0,4	13,8	14,1
Semiduráveis e não Duráveis	-3,4	0,3	5,6	5,2
Indústria Geral	-2,0	0,2	3,8	4,4

Fonte: IBGE, Diretoria de Pesquisas, Coordenação de Indústria

*série com ajuste sazonal

TABELA 2
ÍNDICES MENSAIS DE BASE FIXA (2002=100)*
MÉDIA MÓVEL TRIMESTRAL 2003-2005

ANO /	MÊS	BENS DE CAPITAL	BENS INTERMEDIÁRIOS	BENS DE CONSUMO		INDÚSTRIA GERAL
				DURÁVEIS	SEMIDURÁVEIS E NÃO-DURÁVEIS	
2003	Jan	99,63	102,13	103,76	99,58	100,73
	Fev	97,29	101,71	100,59	98,16	99,06
	Mar	95,44	101,85	98,17	97,18	98,44
	Abr	95,54	101,67	96,58	97,00	98,46
	Mai	95,91	101,45	96,74	96,68	98,26
	Jun	94,83	100,41	96,64	95,70	97,57
	Jul	95,09	99,96	97,65	94,14	97,08
	Ago	95,99	100,15	98,62	93,35	97,30
	Set	100,85	101,81	102,66	94,27	99,31
	Out	106,18	103,26	107,10	95,78	101,73
	Nov	114,55	104,29	112,07	97,03	104,24
	Dez	116,65	104,24	113,30	97,67	104,68
2004	Jan	117,64	104,43	115,60	98,17	104,46
	Fev	114,50	104,71	115,18	98,34	103,74
	Mar	115,90	105,79	116,27	98,10	104,45
	Abr	117,39	106,56	116,44	98,07	105,14
	Mai	120,52	107,88	119,31	98,51	106,52
	Jun	122,50	108,64	122,62	98,92	107,19
	Jul	124,27	110,11	124,87	99,15	108,33
	Ago	125,03	110,98	127,46	98,94	109,05
	Set	123,92	111,65	129,13	99,68	109,93
	Out	123,11	111,56	129,82	100,36	110,04
	Nov	122,42	111,04	129,76	101,25	110,33
	Dez	124,53	111,09	130,77	102,30	110,73
2005	Jan	125,01	110,67	130,16	104,73	111,19
	Fev	123,55	110,04	133,26	105,69	110,71
	Mar	122,84	109,14	135,00	105,53	110,50
	Abr	121,47	109,30	138,81	104,08	110,51
	Mai	123,86	110,34	140,20	104,28	111,55
	Jun	126,55	111,72	146,15	104,64	112,63
	Jul	127,63	111,82	148,71	104,77	112,89
	Ago	128,11	111,72	148,53	105,07	113,02
	Set	127,18	110,96	139,67	104,00	111,80

FONTE: IBGE, Diretoria de Pesquisas, Coordenação de Indústria

*Série com ajuste sazonal

Tabela 3
Indicadores da Produção Industrial por Categorias de Uso
Índices Trimestrais*

Categorias de Uso	2004				2005		
	1º Tri	2º Tri	3º Tri	4º Tri	1º Tri	2º Tri	3º Tri
Bens de Capital	22,2	29,0	23,5	6,9	2,5	5,1	2,3
Bens Intermediários	5,0	8,1	9,4	6,9	1,6	3,2	-0,5
Bens de Consumo Duráveis	20,3	27,1	26,2	15,0	11,9	21,0	8,7
Bens de Consumo Não Duráveis	2,3	3,8	5,7	4,2	5,5	7,9	3,6
Indústria Geral	6,5	10,0	10,4	6,3	3,9	6,1	1,5

Fonte: IBGE/Diretoria de Pesquisas/Coordenação de Indústria

(*) Base: Igual trimestre do ano anterior =100

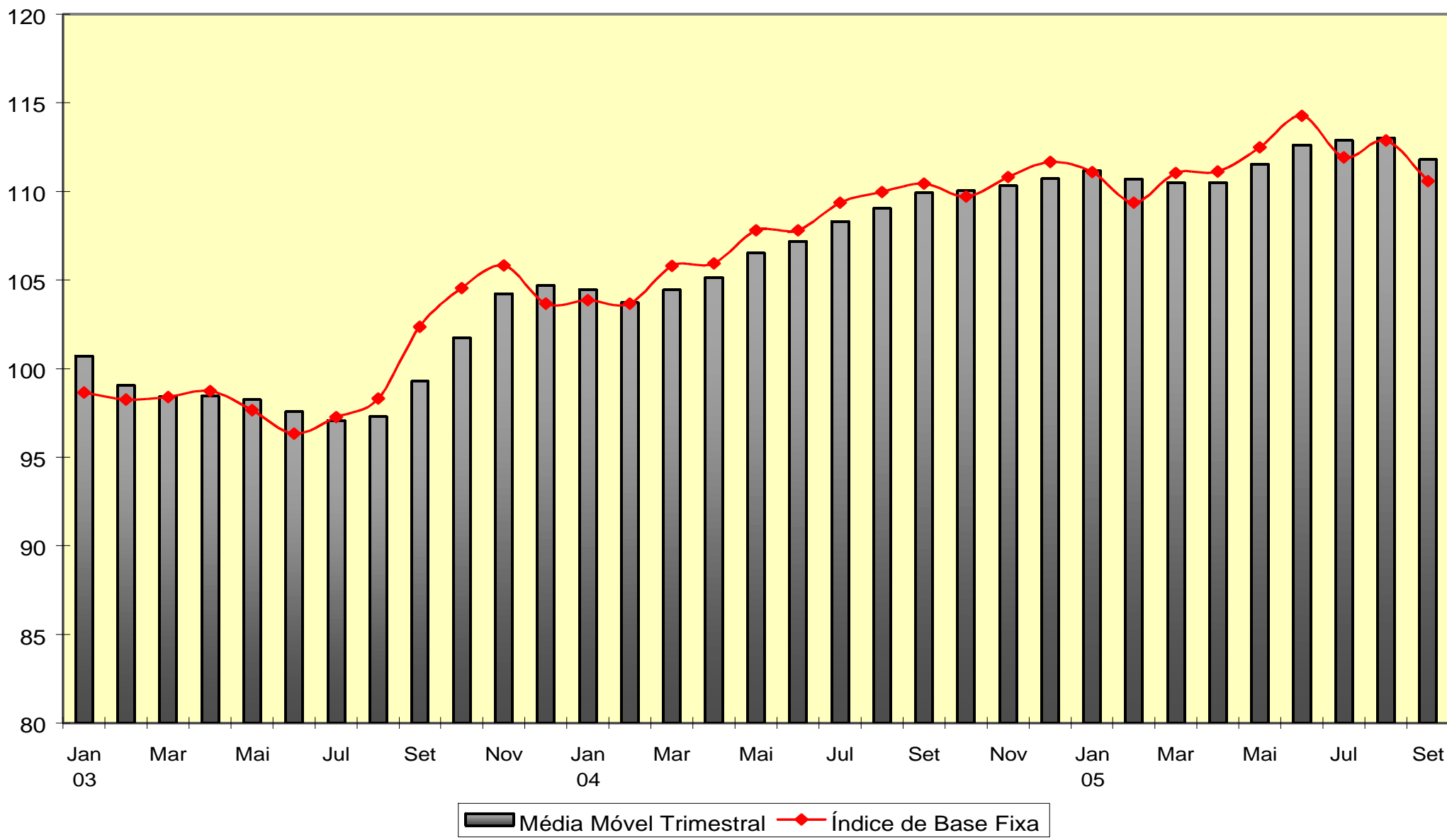
Tabela 4
Indicadores da Produção Industrial por Categorias de Uso
Índices Trimestrais* - Série com Ajuste Sazonal

Categorias de Uso	2004				2005		
	1º Tri	2º Tri	3º Tri	4º Tri	1º Tri	2º Tri	3º Tri
Bens de Capital	-0,3	5,7	1,2	0,5	-1,4	3,0	0,5
Bens Intermediários	1,6	2,7	2,8	-0,5	-1,8	2,4	-0,7
Bens de Consumo Duráveis	1,8	5,5	5,3	1,3	3,2	8,3	-4,4
Bens de Consumo Não Duráveis	0,1	0,8	0,8	2,6	3,2	-0,8	-0,6
Indústria Geral	0,2	2,6	2,6	0,7	-0,2	1,9	-0,7

(*) Base: Trimestre imediatamente anterior = 100

Fonte: IBGE/Diretoria de Pesquisas/Coordenação de Indústria

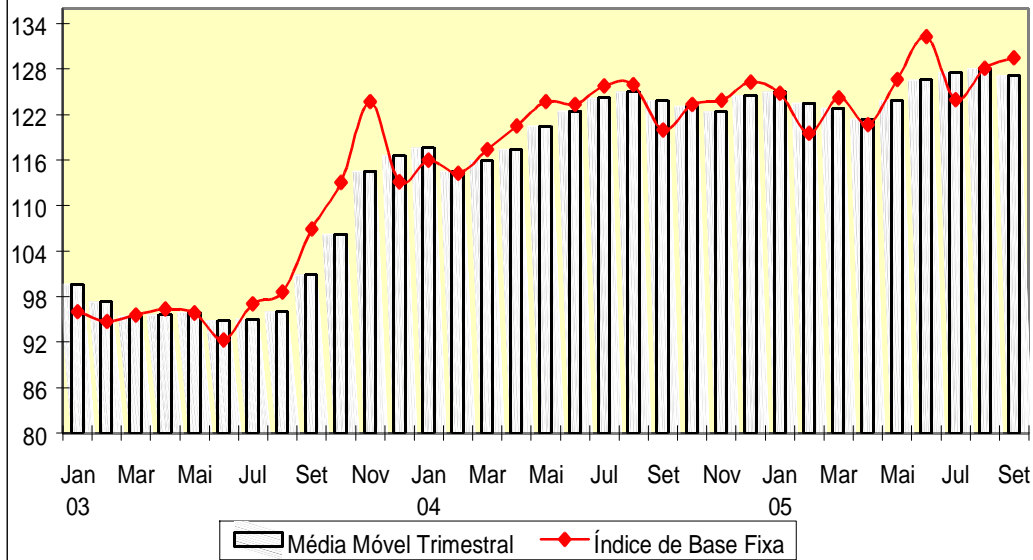
Indústria Geral
Índices de Base Fixa (2002=100)
Série com Ajuste Sazonal



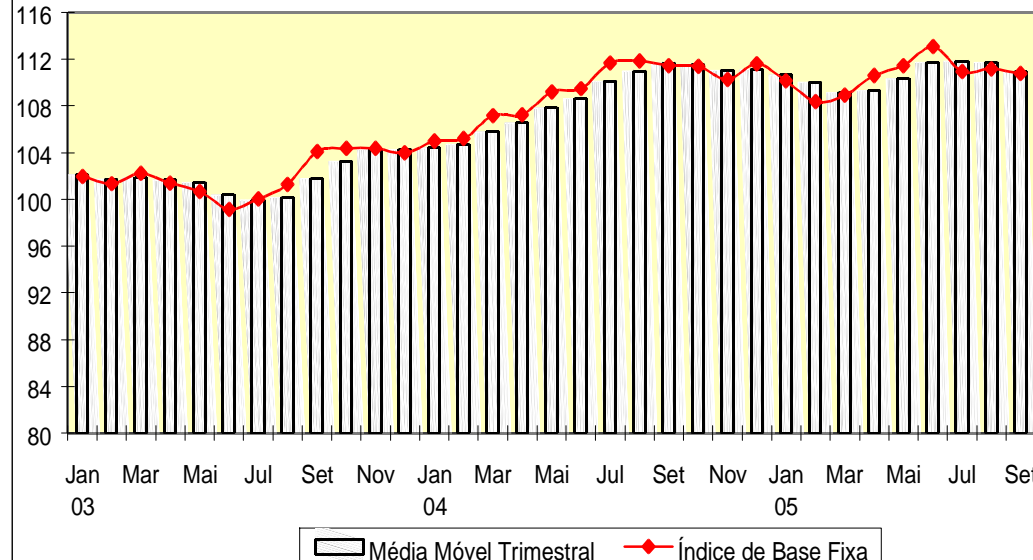
Fonte: IBGE, Diretoria de Pesquisas, Coordenação de Indústria
 * Série com ajuste sazonal

Índices de Base Fixa (2002=100) * Série com Ajuste Sazonal
Média Móvel Trimestral - 2003-2005

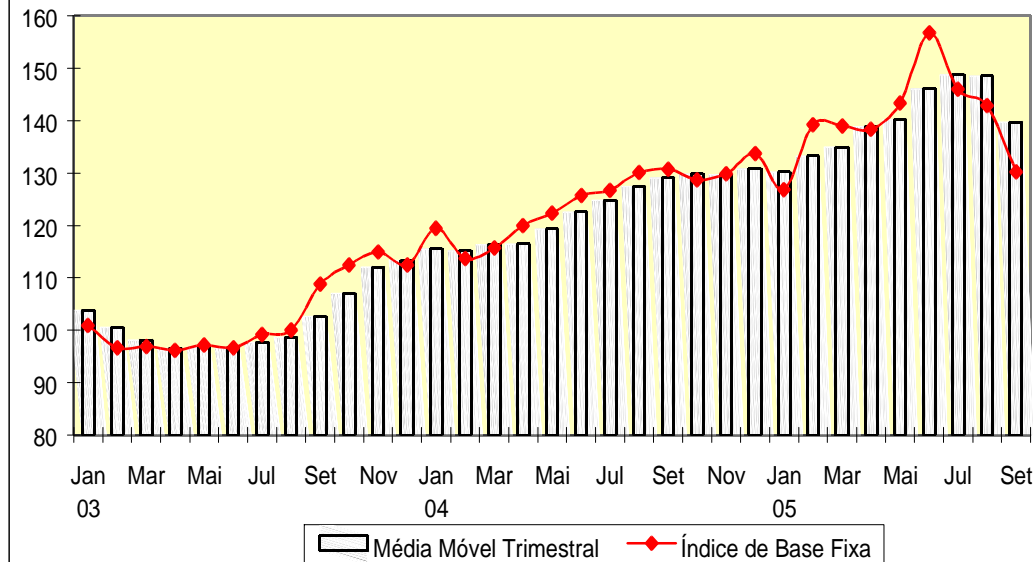
Bens de Capital



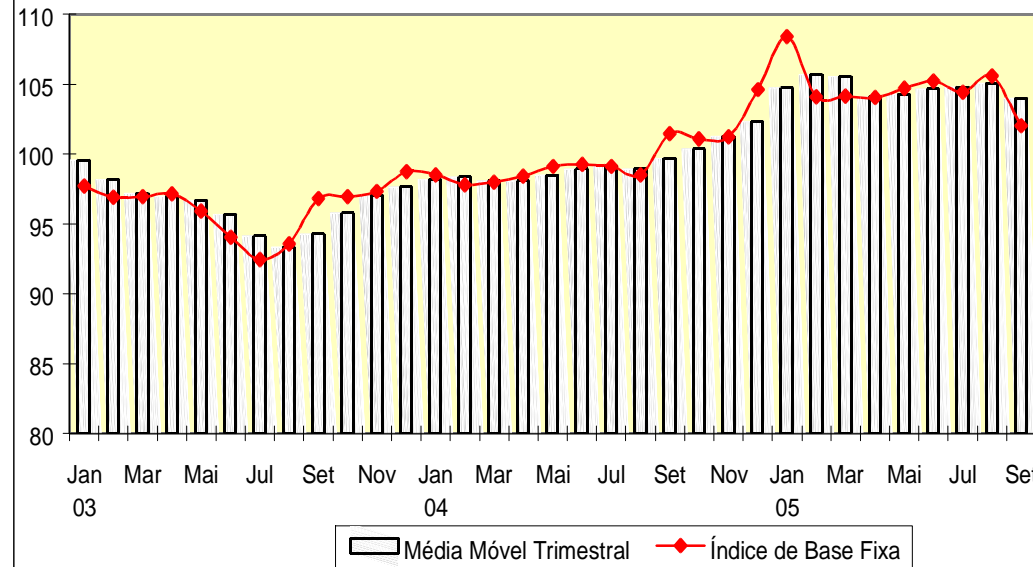
Bens Intermediários



Bens de Consumo Duráveis



Bens de Consumo Semiduráveis e Não-Duráveis



Composição da Taxa de Crescimento da Indústria Geral ⁽¹⁾ - Brasil

Índice Acumulado em Janeiro-Setembro de 2005

(Igual período do ano anterior=100)

Atividades	Comp. da Taxa	Produtos Responsáveis*
Indústrias extrativas	0,51	Minérios de ferro e seus concentr.(aglomer.ou não, pelotiz.,sinteriz.) Óleos brutos de petróleo
Alimentos	0,18	Leite em pó, blocos ou grânulos Preparações utiliz.na aliment.animais (rações, supl. vitam.ou semelh.)
Bebidas	0,22	Refrigerantes Cervejas e chope
Fumo	-0,02	Fumo processado industrialmente, exceto charutos/cigarilhas/cigarros Cigarros
Têxtil	-0,04	Fibra sint./artif.descont.,cardada,penteada/prepar.de out.modos p/fiaç. Tecidos de algodão, mesclados com fibras
Vestuário e acessórios	-0,04	Calças compridas para uso feminino, de qualquer tecido plano Calcinhas e/ou sutiãs, de malha, para uso feminino
Calçados e artigos de couro	-0,02	Calçado couro(sap.,bota,sand.,chin.,etc),masc.-exc.tênis e p/uso profi Tênis de couro
Madeira	-0,04	Madeira compensada(contraplacada), folheada e m.estratificadas semelh. Painel partíc.madeira/outr.mat.lenhosa, mesmo aglom.c/resina ou aglut.
Celulose, papel e produtos de papel	0,13	Pastas químicas de madeira (celulose), processo sulfato branqueadas Fraldas descartáveis
Edição, impressão e reprodução de gravações	0,51	Revistas, mesmo publicadas p/organ. especializ.(esportes,medicina,etc) Jornais (período >= 4 dias por semana)
Refino de petróleo e álcool	0,17	Gasolina automotiva Álcool etílico não desnat.,c/teor alcoólico em vol.>=80%(anidro/hidr.)
Farmacêutica	0,4	Medicam.à base hormônio,sem antibiót./insul.- excl.corticossupra-renal Medicam.à base outros antibióticos-excl.de penicilinas,...(v.manual)
Perfumaria, sabões, detergentes e produtos de limpeza	0,09	Xampus para os cabelos Detergente ou sabão líquido, incl. prod. p/lavagem de piso, vidro,etc.
Outros produtos químicos	-0,07	Adubos ou fertilizantes com nitrogênio, fósforo e potássio Polietileno de baixa densidade (PEBD)
Borracha e plástico	-0,04	Pneumáticos novos de borracha, usados em ônibus e caminhões Tubos,canos e mangueiras de plást., c/ou s/acessór., excl.eletródutos
Minerais não metálicos	0,11	Cimentos Portland, exceto brancos Cimentos, argamassas, concretos (betões) refrat. e composições semelh.
Metalurgia básica	-0,16	Barras de aço ao carbono Relaminados de aço
Produtos de metal - exclusive máquinas e equipamentos	0,04	Estruturas de ferro e aço, em chapas ou em outras formas Guarnições, aros p/rodas, ferragens e artef. semelh. p/veíc. automot.
Máquinas e equipamentos	0,02	Carregadoras-transportadoras Apar.elevadores/transp.,de ação contínua,pneumáticos e outr.,p/mercad.
Máquinas para escritório e eqüips. de informática	0,1	Monitores de vídeo para computadores Peças e acess. p/máq. p/processamento de dados e suas unid.periféricas
Máquinas, aparelhos e materiais elétricos	0,1	Transformadores Quadro,painel,etc,equip.c/apar.elétr.de interrup./proteção,qq tensão
Material eletrônico, aparelhos e eqüips. de comunicações	0,62	Telefones celulares Televisores (receptores de televisão) a cores
Eqüips. de instrument. médico-hospitalar, ópticos e outros	0,04	Indicadores de velocidade e tacômetros; estroboscópios Cadeiras de dentista ou de salões de cabeleireiro
Veículos automotores	0,78	Autom..jipe,camion.incl.CKD,p/passag.,c/motor álcool, gasol.ou bicombo. Caminhão-trator, inclusive CKD, para reboques e semi-reboques
Outros equipamentos de transporte	0,09	Aviões e outros veículos aéreos de peso > 2.000 kg e < 15.000 kg Motocicletas (incl.motociclos) c/motor de pistão alternat.cilin.>50cm3
Mobiliário	0	Armários de madeira para cozinhas Colchões de molas metálicas
Diversos	0,09	Escovas de dentes Canetas esferográficas e outras canetas, inclusive cargas; lapiseiras
Indústria Geral	3,77	

Fonte: IBGE, Diretoria de Pesquisas, Coordenação de Indústria

⁽¹⁾ $C = (I_g - 100) \cdot K$, onde: C=Participação da atividade na formação do total da taxa de crescimento, I_g =Indicador da atividade e K= peso da atividade no total da Indústria Geral.

**Indicadores da Produção Industrial por Seções e Atividades de Indústria - Brasil
2005**

Ponderação PIA 1998/2000

Seções e Atividades	Base Fixa Mensal (1)			Mensal (2)			Acumulado (3)			Últimos 12 Meses (4)		
	Jul	Ago	Set	Jul	Ago	Set	Jan-Jul	Jan-Ago	Jan-Set	Até Jul	Até Ago	Até Set
Indústria Geral	113,32	120,39	116,33	100,65	103,68	100,24	104,35	104,26	103,77	105,85	105,05	104,41
Indústrias Extrativas	125,54	127,01	124,69	110,85	107,85	110,58	110,47	110,11	110,17	108,83	108,85	109,21
Indústria de Transformação	112,69	120,05	115,89	100,12	103,46	99,72	104,03	103,95	103,44	105,70	104,85	104,16
Alimentos	111,96	120,88	116,70	98,56	101,23	95,98	102,48	102,29	101,44	103,81	103,50	102,68
Bebidas	92,00	104,37	113,44	99,25	110,55	100,46	108,51	108,77	107,66	108,51	108,79	107,20
Fumo	149,72	123,31	58,82	82,84	133,28	115,29	93,94	97,14	97,91	97,16	96,51	96,95
Têxtil	106,45	110,59	107,30	91,93	94,09	94,71	99,87	99,06	98,54	104,35	102,17	100,66
Vestuário e acessórios	87,20	94,54	96,76	87,92	88,31	87,93	100,99	98,96	97,40	102,60	100,35	98,73
Calçados e artigos de couro	85,10	94,75	93,15	92,82	97,27	87,39	101,01	100,48	98,72	103,75	102,81	100,68
Madeira	108,01	109,42	104,72	92,50	90,47	86,21	100,08	98,80	97,31	102,11	100,03	98,05
Celulose, papel e produtos de papel	122,12	116,28	115,52	103,76	99,33	100,94	103,81	103,23	102,98	105,22	104,41	104,04
Edição, impressão e reprodução de gravações	101,51	109,14	105,76	118,74	115,83	110,11	113,19	113,53	113,14	103,85	105,03	106,06
Refino de petróleo e álcool	110,57	113,74	107,48	108,56	110,55	101,72	101,23	102,46	102,37	102,23	103,31	103,81
Farmacêutica	107,06	128,99	112,02	116,82	122,10	107,48	112,50	113,88	113,08	107,03	108,54	109,55
Perfumaria, sabões, detergentes e produtos de limpeza	118,53	119,28	111,75	98,55	96,90	93,35	108,54	106,92	105,29	109,90	107,99	106,25
Outros produtos químicos	109,51	115,81	122,13	96,47	97,43	100,29	99,16	98,91	99,09	102,45	101,47	101,10
Borracha e plástico	101,92	109,22	104,31	94,02	99,59	95,07	99,59	99,59	99,06	102,54	101,43	99,98
Minerais não metálicos	104,39	109,98	105,98	98,54	100,08	100,06	104,01	103,47	103,07	105,25	104,22	103,46
Metalurgia básica	104,67	111,47	110,53	93,24	97,15	98,72	97,18	97,18	97,35	99,73	99,01	98,56
Produtos de metal - exclusive máquinas e equipamentos	103,29	112,31	103,59	91,49	100,63	93,49	102,45	102,20	101,16	106,85	104,85	103,27
Máquinas e equipamentos	115,36	129,28	120,34	92,74	97,23	90,92	102,30	101,59	100,29	107,48	104,87	102,55
Máquinas para escritório e eqs. de informática	182,20	189,68	177,25	119,53	134,13	131,92	103,31	107,03	109,60	108,44	108,32	109,28
Máquinas, aparelhos e materiais elétricos	112,04	122,46	126,54	97,99	103,89	112,14	102,48	102,67	103,75	102,43	101,41	102,57
Material eletrônico, aparelhos e eqs. de comunicações	143,27	143,80	143,56	123,07	114,86	119,77	121,71	120,73	120,62	114,84	114,03	115,66
Eqts. de instrument. médico-hospitalar, ópticos e outros	116,43	115,99	110,40	103,12	103,30	97,05	106,48	106,05	104,95	106,71	106,01	105,36
Veículos automotores	146,54	154,87	148,48	101,71	105,51	101,18	110,57	109,87	108,82	118,13	115,00	112,52
Outros equipamentos de transporte	116,60	146,78	133,74	102,50	115,99	100,83	105,08	106,54	105,84	106,61	107,06	106,29
Mobiliário	94,69	97,43	90,06	98,43	96,23	92,19	101,77	101,02	100,01	101,45	100,07	99,38
Diversos	118,13	140,84	137,79	105,15	115,60	119,11	108,54	109,58	110,75	108,99	108,58	110,63

Fonte: IBGE, Diretoria de Pesquisas, Coordenação de Indústria

(1) Base: média de 2002 = 100

(2) Base: igual mês do ano anterior = 100

(3) Base: igual período do ano anterior = 100

(4) Base: últimos doze meses anteriores = 100

Indicadores da Produção Industrial por Categorias de Uso - Brasil
2005

Ponderação PIA 1998/2000

Categorias de Uso	Base Fixa Mensal (1)			Mensal (2)			Acumulado (3)			Últimos 12 Meses (4)		
	Jul	Ago	Set	Jul	Ago	Set	Jan-Jul	Jan-Ago	Jan-Set	Até Jul	Até Ago	Até Set
Bens de Capital	123,81	137,19	135,43	96,89	103,64	106,38	102,77	102,89	103,30	106,84	104,84	104,19
1. Bens de capital - excl. 2	119,53	130,18	128,93	98,41	102,40	108,11	100,28	100,57	101,44	102,89	100,96	100,89
2. Equip. transporte industrial	134,92	155,41	152,34	93,58	106,45	102,76	108,28	108,03	107,39	116,24	114,04	111,94
Bens Intermediários	114,74	118,02	114,61	98,29	100,59	99,59	101,78	101,62	101,38	104,21	103,30	102,69
1. Alim. e bebidas básicos p/ ind.	95,39	105,60	95,21	60,13	87,74	59,69	98,63	97,44	92,69	108,74	105,81	98,58
2. Alim. e bebidas elabor. p/ ind.	130,03	140,73	133,64	97,30	96,00	87,53	106,19	104,22	101,43	104,71	104,52	102,83
3. Insumos industrias básicos	148,00	142,20	117,32	98,73	113,08	111,61	104,76	105,76	106,29	108,82	107,55	107,44
4. Insumos industriais elabor.	105,67	110,24	110,35	95,71	97,48	99,09	100,29	99,91	99,82	102,73	101,65	101,13
5. Comb. e lubrificantes básicos	115,98	112,10	111,41	114,10	110,57	112,19	111,39	111,28	111,38	105,75	107,13	108,33
6. Comb. e lubrificantes elabor.	110,57	109,82	104,19	108,30	106,72	100,10	97,17	98,33	98,53	99,28	99,84	99,99
7. Peças e acess. p/ bens de capital	131,80	135,45	126,94	98,42	104,54	99,91	106,82	106,51	105,74	108,85	107,45	106,10
8. Peças e acess.p/ equip. trans. ind.	137,03	141,89	137,50	97,81	101,33	99,94	104,59	104,15	103,66	111,80	109,15	107,17
Bens de Consumo	110,18	120,13	114,69	105,13	108,77	100,31	108,23	108,31	107,30	107,97	107,71	107,03
Duráveis (1/3)	139,31	151,12	138,10	113,16	113,25	100,41	116,17	115,76	113,83	117,39	115,72	114,11
1. Duráveis - excl. 2/3	135,14	146,27	135,29	115,43	113,48	100,81	117,00	116,51	114,52	116,02	114,96	114,13
2. Veículos automotores p/ passag.	149,56	156,77	142,85	112,17	113,10	101,09	115,82	115,44	113,66	119,38	116,93	114,60
3. Equip. transporte não industrial	90,71	145,96	122,98	100,13	112,55	91,19	111,84	111,94	109,08	112,09	111,74	109,42
Semiduráveis e não duráveis	103,99	113,55	109,71	103,05	107,57	100,28	106,12	106,32	105,56	105,59	105,65	105,19
4. Semiduráveis	88,59	97,22	95,32	94,05	97,40	90,90	101,93	101,27	99,91	103,17	102,14	100,74
5. Não duráveis - excl. 7/8	109,40	119,61	111,50	108,17	110,34	104,53	109,35	109,49	108,90	105,71	105,88	106,15
7. Alim. e bebidas elabor. p/ consumo doméstico	99,96	109,75	110,76	99,37	105,93	100,82	103,26	103,62	103,27	104,93	104,76	103,98
8. Carburantes	124,32	132,29	120,64	112,13	117,83	98,53	112,44	113,28	111,14	111,06	113,13	112,81

Fonte: IBGE, Diretoria de Pesquisas, Coordenação de Indústria

(1) Base: média de 2002 = 100

(2) Base: igual mês do ano anterior = 100

(3) Base: igual período do ano anterior = 100

(4) Base: últimos doze meses anteriores = 100

Indicadores da Produção Industrial por Subsetores Industriais - Brasil
2005

Ponderação PIA 1998/2000

Subsetor Industrial	Base Fixa Mensal (1)			Mensal (2)			Acumulado (3)			Últimos 12 Meses (4)		
	Jul	Ago	Set	Jul	Ago	Set	Jan-Jul	Jan-Ago	Jan-Set	Até Jul	Até Ago	Até Set
Extr. de carvão mineral	124,99	117,05	124,55	136,91	117,00	127,82	119,82	119,41	120,44	118,28	117,92	118,64
Extr. de petróleo e gás natural	115,94	112,30	111,04	113,14	109,90	111,01	110,77	110,65	110,69	105,69	106,92	107,96
Extr. de minérios ferrosos	136,35	142,34	140,61	110,51	107,57	112,22	111,64	111,06	111,20	112,71	111,77	111,60
Extr. de minerais metálicos não ferrosos	161,59	175,20	162,33	102,54	98,10	103,56	104,40	103,46	103,47	105,97	104,04	103,88
Extr. de minerais não-metálicos	105,46	115,94	102,42	94,35	100,46	93,17	100,21	100,24	99,41	105,32	103,94	102,39
Abate de bovinos e suínos e prep. de carnes	121,05	126,11	119,26	98,99	102,02	96,62	105,96	105,42	104,37	110,55	108,40	106,43
Abate de aves e prep. de carnes	104,92	111,14	105,09	99,86	107,78	104,49	102,56	103,22	103,36	104,09	104,01	104,12
Conservas de frutas e legumes, molhos e condimentos	92,10	92,76	102,49	95,74	94,59	92,61	102,12	101,14	100,04	104,72	103,89	102,17
Sucos e concentrados de frutas	92,58	139,20	150,02	82,81	98,60	106,21	87,11	90,42	93,96	96,19	95,58	94,61
Óleo de soja em bruto, incl. tortas, farinhas e farelos	116,15	110,89	97,90	91,05	88,99	84,05	99,49	97,94	96,25	97,48	96,31	94,80
Refino de óleos vegetais e fabr. de margarinas, exc. óleo de milho	123,74	130,80	127,60	104,49	105,09	107,05	102,66	103,00	103,47	106,31	105,86	106,74
Resfr. e prep. do leite e laticínios	103,41	107,62	108,31	105,29	113,00	113,14	106,07	106,92	107,61	104,94	105,90	106,69
Beneficiamento de arroz	105,31	109,26	109,07	105,01	100,39	104,78	105,21	104,54	104,57	105,92	105,16	105,29
Moagem de trigo	110,39	111,14	104,71	106,48	104,66	101,77	100,64	101,16	101,22	99,80	100,41	100,75
Fabr. de café	126,77	127,44	122,66	102,25	102,92	112,71	103,74	103,63	104,56	103,62	103,29	105,11
Alimentos p/ animais	111,77	115,37	114,00	104,67	110,52	107,81	105,63	106,26	106,44	105,61	106,15	106,21
Fabr. e refino de açúcar	142,80	167,45	154,02	91,00	90,79	77,33	101,11	98,34	93,61	104,89	103,74	99,57
Outros prods. alimentícios	101,17	108,25	105,01	103,15	106,29	98,29	101,17	101,83	101,41	102,27	102,61	102,34
Benef., fiação e tec. de fibras têxteis naturais	109,02	111,34	105,40	96,69	96,56	94,28	103,90	102,86	101,81	106,80	105,19	103,52
Fiação e tec. de fibras artificiais ou sintéticas	79,80	77,70	82,36	74,65	74,86	87,42	87,28	85,63	85,82	93,09	89,84	89,11
Outros artefs. têxteis	110,99	118,69	116,02	91,46	96,07	96,67	99,08	98,66	98,42	104,76	102,27	100,69

Fonte: IBGE, Diretoria de Pesquisas, Coordenação de Indústria

(1) Base: média de 2002 = 100

(2) Base: igual mês do ano anterior = 100

(3) Base: igual período do ano anterior = 100

(4) Base: últimos doze meses anteriores = 100

**Indicadores da Produção Industrial por Subsetores Industriais - Brasil
2005**

Ponderação PIA 1998/2000

Subsetor Industrial	Base Fixa Mensal (1)			Mensal (2)			Acumulado (3)			Últimos 12 Meses (4)		
	Jul	Ago	Set	Jul	Ago	Set	Jan-Jul	Jan-Ago	Jan-Set	Até Jul	Até Ago	Até Set
Prep. de couro e fabr. de artefs., exc. calçados	96,87	99,46	90,88	104,76	102,26	97,76	101,23	101,37	100,94	103,81	102,74	101,57
Calçados	82,91	93,88	93,57	90,57	96,34	85,74	100,96	100,31	98,32	103,74	102,82	100,52
Prods. da madeira	107,87	109,19	104,33	92,35	90,23	85,91	99,55	98,31	96,84	101,49	99,43	97,48
Embalagens e artefs. de madeira p/ carga	111,37	114,76	113,89	95,93	96,43	93,22	113,14	110,86	108,69	117,83	114,96	112,13
Celulose e pastas p/ fabr. de papel	135,73	115,65	123,37	108,45	94,33	105,01	104,38	103,13	103,33	104,11	103,15	103,60
Papel, papelão liso e cartolina, exc. matl. de embalagem	125,42	123,92	117,39	106,27	104,98	100,23	105,09	105,07	104,52	106,79	106,51	105,62
Matl. de embalagem de papel, papelão e cartão	97,89	101,81	101,64	91,18	94,34	96,63	100,03	99,28	98,97	103,45	101,74	101,23
Refino de petróleo	104,69	106,54	101,21	107,98	111,49	103,92	99,67	101,10	101,41	100,34	101,52	102,34
Álcool	189,98	211,03	192,32	113,07	104,53	88,42	131,42	123,52	115,07	127,35	126,90	122,66
Prods. químicos inorgânicos	115,19	113,51	108,45	103,25	97,21	95,32	106,65	105,36	104,18	107,85	106,34	104,84
Aubos, fertilizantes e corretivos p/ o solo	97,73	127,00	136,35	86,19	93,76	93,41	85,85	87,24	88,22	92,61	92,21	91,14
Petroquímicos básicos e intermediários p/ resinas e fibras	103,58	107,58	106,18	91,32	98,08	91,93	101,36	100,95	99,88	102,85	102,78	101,72
Resinas, elastômeros, fibras, fios, cabos e filamentos artif. e sint.	109,34	107,91	107,26	89,73	86,03	91,82	94,02	92,93	92,81	95,55	93,71	93,11
Defensivos agrícolas e p/ uso domissanitário	118,27	135,91	178,03	139,56	130,30	146,26	109,34	112,60	117,77	119,24	121,35	126,65
Sabões, sabonetes, detergentes e prods. de limpeza	107,20	111,85	109,33	95,87	96,97	98,86	105,98	104,71	104,02	107,61	105,65	104,71
Artefs. de perfumaria e cosméticos, exc. sabonetes	131,47	127,78	114,52	101,19	96,82	87,99	111,07	109,09	106,54	112,16	110,30	107,78
Tintas, vernizes, esmaltes, lacas, solventes e prods. afins	99,05	109,55	118,30	92,64	106,84	97,17	98,92	99,96	99,58	100,05	100,28	98,87
Prods. e preparados químicos diversos	119,05	115,30	118,85	93,20	92,07	98,67	101,55	100,30	100,12	106,56	103,62	103,13
Fabr. e recond. de pneumáticos, incl. matls. p/ reparação	109,07	113,19	103,94	91,07	95,72	89,71	97,03	96,86	96,05	100,16	99,08	97,44
Artefs. diversos de borracha	119,46	132,51	123,92	95,20	107,57	98,83	101,79	102,53	102,10	104,74	103,60	102,08
Laminados de matl. plástico	92,70	100,80	102,84	91,19	95,41	96,88	98,20	97,83	97,72	99,88	98,84	97,55

Fonte: IBGE, Diretoria de Pesquisas, Coordenação de Indústria

(1) Base: média de 2002 = 100

(2) Base: igual mês do ano anterior = 100

(3) Base: igual período do ano anterior = 100

(4) Base: últimos doze meses anteriores = 100

Indicadores da Produção Industrial por Subsetores Industriais - Brasil
2005

Ponderação PIA 1998/2000

Subsetor Industrial	Base Fixa Mensal (1)			Mensal (2)			Acumulado (3)			Últimos 12 Meses (4)		
	Jul	Ago	Set	Jul	Ago	Set	Jan-Jul	Jan-Ago	Jan-Set	Até Jul	Até Ago	Até Set
Embalagens de matl. plástico	92,95	96,54	91,84	102,07	104,81	95,24	106,59	106,35	104,99	106,93	106,65	104,99
Artefs. diversos de matl. plástico	97,39	108,20	106,74	92,70	98,46	98,58	97,53	97,66	97,77	102,31	100,60	99,45
Vidro e prods. de vidro, exc. embalagens	113,95	120,84	109,08	91,41	89,34	92,20	108,23	105,57	104,11	107,17	104,10	102,76
Embalagens de vidro	86,34	90,36	105,66	90,46	95,25	118,54	102,31	101,37	103,28	97,54	97,75	99,79
Cimento e clínquer	103,19	108,22	103,63	106,82	108,63	106,02	109,84	109,66	109,22	109,38	109,22	108,74
Artefs. de concreto, cimento e fibrocimento	106,18	106,52	104,73	91,92	88,21	88,98	92,99	92,32	91,92	101,98	99,19	97,00
Prods. diversos de minerais não-metálicos	105,35	113,21	107,83	97,56	101,70	98,99	102,34	102,26	101,88	103,73	103,07	102,34
Ferro-gusa, ferroligas e semi-acabados de aço	106,80	119,48	117,82	90,59	99,96	102,39	100,38	100,33	100,56	101,41	101,29	101,29
Laminados, relaminados e trefilados de aço	98,45	105,67	104,17	87,42	93,95	93,79	92,88	93,02	93,10	96,89	95,98	95,22
Tubos de ferro e aço c/ costura, incl. fundidos	104,99	110,11	110,45	101,61	116,77	123,53	88,45	91,64	94,72	88,19	91,08	93,55
Metalurgia dos não-ferrosos	110,04	111,61	112,79	105,06	98,49	102,10	102,53	101,99	102,00	102,93	101,99	101,62
Peças fundidas de ferro	133,63	145,81	138,29	92,78	99,53	101,23	101,42	101,16	101,17	110,42	107,98	106,26
Estruturas metálicas, obras de caldearia pesada, tanques e caldeiras	77,90	80,70	71,30	111,68	118,93	105,61	106,69	108,20	107,92	104,82	106,02	106,22
Artefs. de metal estampados, de cutelaria, de serralheria e de ferramentas manuais	123,07	131,19	113,99	88,01	99,61	90,88	105,01	104,27	102,73	108,24	106,19	103,97
Embalagens metálicas	83,23	95,83	95,00	90,78	99,33	93,41	92,97	93,85	93,79	101,59	99,78	99,56
Prods. diversos de metal	111,31	122,06	116,31	89,51	97,13	92,52	103,31	102,46	101,25	108,95	105,87	103,59
Máqs. e equip. p/ fins indls. e comls.	113,05	128,53	124,51	91,03	97,22	97,21	104,28	103,26	102,53	109,72	106,71	104,87
Tratores, máqs. e equip. agrícolas, incl. peças e acessórios	80,59	89,01	80,48	65,35	61,04	59,08	65,64	65,01	64,34	78,15	74,20	71,08
Máqs. e equip. p/ extr. mineral e p/ constr.	177,86	188,83	183,36	113,46	129,80	120,73	123,77	124,59	124,11	126,88	126,05	124,04
Eletrodomésticos da "linha branca", exc. fornos de microondas	111,75	118,10	87,27	94,56	89,47	63,58	96,54	95,56	91,53	101,36	98,40	93,79
Outros eletrodomésticos, exc. apars. das "linhas branca" e "marrom"	100,76	129,69	127,53	101,15	117,96	103,67	119,62	119,40	117,43	120,06	119,61	118,48

Fonte: IBGE, Diretoria de Pesquisas, Coordenação de Indústria

(1) Base: média de 2002 = 100

(2) Base: igual mês do ano anterior = 100

(3) Base: igual período do ano anterior = 100

(4) Base: últimos doze meses anteriores = 100

Indicadores da Produção Industrial por Subsetores Industriais - Brasil
2005

Ponderação PIA 1998/2000

Subsetor Industrial	Base Fixa Mensal (1)			Mensal (2)			Acumulado (3)			Últimos 12 Meses (4)		
	Jul	Ago	Set	Jul	Ago	Set	Jan-Jul	Jan-Ago	Jan-Set	Até Jul	Até Ago	Até Set
Equips. p/ prod., distr. e controle de energia elétrica	111,28	123,91	135,47	103,10	102,16	115,97	104,84	104,46	105,84	103,44	101,92	103,50
Matl. elétrico p/ veículos	111,71	119,59	116,26	96,63	110,83	104,41	105,65	106,32	106,10	111,48	109,38	107,89
Condutores e outros matls. elétr., exc. p/ veículos	113,13	121,77	119,36	92,78	103,57	110,10	98,59	99,23	100,38	98,17	98,03	99,55
Matl. eletrônico e apars. de comunicação	147,41	142,21	146,72	130,46	115,89	130,85	129,27	127,37	127,77	116,08	115,81	119,03
Elerodomésticos da "linha marrom"	133,88	147,41	136,39	107,80	112,65	99,24	105,37	106,42	105,48	111,82	109,70	107,70
Automóveis, camionetas e utilitários, incl. motores	143,76	149,81	139,80	109,59	109,93	100,89	115,91	115,08	113,31	120,22	117,50	115,10
Caminhões e ônibus, incl. motores	168,52	196,53	184,43	95,61	111,33	105,49	116,32	115,62	114,38	125,51	122,01	119,07
Carrocerias e reboques	110,09	128,51	117,54	78,82	99,55	90,66	90,40	91,63	91,51	98,82	97,05	94,87
Pecas e acessórios p/ veícs. automotores	143,67	142,02	146,55	97,27	94,78	99,95	101,02	100,18	100,16	112,44	108,62	106,23
Constr. de embarcações, incl. reparação	188,35	178,11	149,32	110,32	103,85	85,48	103,92	103,91	101,78	94,70	95,72	95,91
Constr. e montagem de vagões ferroviários, incl. reparação	74,93	79,95	84,42	105,46	111,01	120,66	114,30	113,86	114,63	112,67	112,63	114,28
Constr. e montagem de aeronaves, incl. reparação	130,15	151,50	143,05	102,76	119,00	105,06	102,90	104,95	104,96	105,18	105,86	105,49
Outros veículos e eqs. de transporte	91,27	142,28	119,86	100,85	111,42	92,59	109,60	109,88	107,59	110,46	110,35	108,44

Fonte: IBGE, Diretoria de Pesquisas, Coordenação de Indústria

(1) Base: média de 2002 = 100

(2) Base: igual mês do ano anterior = 100

(3) Base: igual período do ano anterior = 100

(4) Base: últimos doze meses anteriores = 100

Indicadores da Produção Industrial por Seções e Atividades de Indústria - Brasil
Índice Base Fixa Mensal (Número-índice)
(Base: média de 2002=100)

Ponderação PIA 1998/2000 com ajustamento sazonal

	2004											
Seções e Atividades de Indústria	Jan	Fev	Mar	Abr	Mai	Jun	Jul	Ago	Set	Out	Nov	Dez
Indústria Geral	103,58	103,66	105,81	105,95	107,80	107,82	109,37	109,95	110,46	109,70	110,82	111,67
Indústrias Extrativas	105,29	110,46	105,90	107,02	106,03	107,52	109,42	112,55	110,98	111,40	111,76	111,82
Indústria de Transformação	103,98	104,01	105,45	105,96	107,98	107,41	109,18	109,54	110,26	109,80	110,66	111,69
Alimentos	99,20	100,06	102,45	100,32	102,25	101,56	101,87	102,68	105,47	101,76	104,66	105,65
Bebidas	102,18	103,22	88,99	107,12	99,63	95,22	105,30	100,14	110,34	103,63	103,65	101,23
Fumo	103,87	94,49	104,73	109,80	106,15	110,88	144,94	141,37	99,70	100,67	95,11	99,44
Têxtil	98,76	97,01	99,53	102,32	104,26	108,47	112,21	110,16	108,54	106,47	103,89	103,35
Vestuário e acessórios	83,08	83,77	86,33	87,08	87,53	90,18	93,09	94,87	94,93	89,97	86,83	88,46
Calçados e artigos de couro	89,74	92,04	87,07	83,76	91,08	91,47	95,06	93,20	96,33	95,81	93,43	95,02
Madeira	110,79	111,52	112,72	115,13	112,42	113,21	115,48	117,82	118,28	116,10	109,01	108,76
Celulose, papel e produtos de papel	112,67	110,12	113,48	111,32	114,90	114,24	115,83	115,68	115,15	117,58	115,34	117,78
Edição, impressão e reprodução de gravações*	99,07	84,62	101,94	91,13	90,68	84,99	85,49	94,22	96,05	100,96	124,83	125,94
Refino de petróleo e álcool	101,59	108,16	102,06	101,47	93,59	94,77	93,93	94,22	99,57	100,35	101,91	110,26
Farmacêutica	97,54	83,01	89,95	97,28	98,65	94,28	89,56	92,44	94,84	97,55	88,41	95,17
Perfumaria, sabões, detergentes e produtos de limpeza	104,94	101,88	117,20	91,98	114,13	117,71	119,45	119,02	119,16	110,29	116,49	121,12
Outros produtos químicos	106,64	106,57	108,86	108,89	111,27	111,75	110,03	111,36	109,44	111,24	111,87	112,08
Borracha e plástico	99,03	101,15	101,49	102,46	103,24	104,54	107,15	105,06	108,80	103,25	102,33	104,37
Mínerais não metálicos	98,57	97,39	98,66	99,15	100,70	101,38	103,17	103,61	103,06	102,10	102,01	102,02
Metalurgia básica	107,17	106,30	104,92	107,87	111,07	111,19	111,50	110,65	109,97	111,07	108,22	110,25
Produtos de metal - exclusive máquinas e equipamentos	99,36	96,15	98,11	99,40	102,43	103,27	111,12	106,69	106,03	106,69	102,53	109,91
Máquinas e equipamentos	114,12	112,32	116,68	117,88	121,65	123,93	126,68	127,90	127,76	127,20	125,89	120,90
Máquinas para escritório e eqs. de informática*	132,30	124,78	155,80	152,32	146,77	163,49	152,43	141,41	134,36	135,19	131,29	160,10
Máquinas, aparelhos e materiais elétricos	110,15	107,81	104,20	108,62	113,28	110,69	113,08	111,41	104,40	109,30	104,67	106,37
Material eletrônico, aparelhos e eqs. de comunicações	107,65	108,14	113,42	117,97	116,61	115,30	114,07	120,29	114,96	122,62	137,06	126,88
Equs. de instrument. médico-hospitalar, ópicos e outros*	88,37	83,14	103,78	101,77	110,67	107,13	112,91	112,28	113,75	109,16	120,16	96,86
Veículos automotores	119,39	122,20	128,12	126,38	133,36	135,04	142,08	141,88	142,95	141,44	142,10	144,45
Outros equipamentos de transporte	112,15	111,40	116,21	119,91	125,80	123,24	118,03	118,13	122,64	121,75	120,21	126,61
Mobiliário	99,09	97,00	97,18	95,37	97,03	95,56	98,00	97,89	94,63	94,59	93,88	97,78
Diversos*	92,16	82,38	112,82	97,00	100,56	107,06	112,35	121,84	115,69	124,15	129,67	111,21

Fonte: IBGE, Diretoria de Pesquisas, Coordenação de Indústria

* Série original, portanto, sem ajuste sazonal.

Indicadores da Produção Industrial por Seções e Atividades de Indústria - Brasil
Índice Base Fixa Mensal (Número-índice)
(Base: média de 2002=100)

Ponderação PIA 1998/2000 com ajustamento sazonal

	2005											
Seções e Atividades de Indústria	Jan	Fev	Mar	Abr	Mai	Jun	Jul	Ago	Set	Out	Nov	Dez
Indústria Geral	111,09	109,38	111,04	111,12	112,48	114,27	111,92	112,88	110,59	-	-	-
Indústrias Extrativas	112,77	112,68	113,06	121,74	124,27	123,59	121,83	121,67	122,41	-	-	-
Indústria de Transformação	111,32	109,88	111,02	110,59	111,77	113,22	111,30	112,35	109,61	-	-	-
Alimentos	105,41	103,60	103,31	108,31	103,86	104,61	102,95	101,65	101,43	-	-	-
Bebidas	109,19	104,50	109,75	105,12	108,36	111,69	104,84	110,44	109,87	-	-	-
Fumo	98,89	85,84	90,39	97,80	112,05	119,69	117,60	184,53	115,06	-	-	-
Têxtil	102,85	105,00	104,07	103,82	105,28	104,95	104,24	102,03	101,74	-	-	-
Vestuário e acessórios	90,87	89,81	90,17	89,65	88,84	89,13	83,21	80,90	81,89	-	-	-
Calçados e artigos de couro	96,58	94,89	92,43	89,70	89,12	90,85	88,98	88,34	84,29	-	-	-
Madeira	113,81	113,26	117,00	113,18	113,35	113,71	108,29	104,47	102,03	-	-	-
Celulose, papel e produtos de papel	117,11	114,78	119,09	117,80	119,09	118,24	120,95	114,17	116,24	-	-	-
Edição, impressão e reprodução de gravações*	123,63	94,69	98,79	95,12	104,07	104,27	101,51	109,14	105,76	-	-	-
Refino de petróleo e álcool	102,62	99,21	97,59	96,64	103,47	100,83	103,26	105,56	101,53	-	-	-
Farmacêutica	108,13	96,15	110,35	104,57	102,90	103,13	107,68	109,67	104,42	-	-	-
Perfumaria, sabões, detergentes e produtos de limpeza	117,35	121,74	120,81	121,57	113,86	120,66	117,57	115,10	111,49	-	-	-
Outros produtos químicos	108,99	109,00	109,02	109,79	109,76	107,79	107,50	107,38	109,39	-	-	-
Borracha e plástico	101,43	103,14	104,10	102,80	104,35	105,59	102,06	103,79	102,87	-	-	-
Mínerais não metálicos	104,67	104,28	103,33	104,99	104,61	104,88	103,01	102,74	103,10	-	-	-
Metalurgia básica	108,12	109,42	107,00	107,09	103,07	105,00	104,56	107,09	108,53	-	-	-
Produtos de metal - exclusive máquinas e equipamentos	103,76	108,20	107,89	103,14	103,36	105,42	104,21	104,17	100,14	-	-	-
Máquinas e equipamentos	121,26	122,17	126,00	121,81	123,96	124,35	119,23	122,84	115,42	-	-	-
Máquinas para escritório e eqs. de informática*	113,72	122,69	148,29	148,11	172,82	174,06	182,20	189,68	177,25	-	-	-
Máquinas, aparelhos e materiais elétricos	112,32	112,01	113,99	110,60	112,83	116,32	113,30	115,95	117,02	-	-	-
Material eletrônico, aparelhos e eqs. de comunicações	128,32	120,66	128,29	136,49	145,43	159,26	143,64	139,20	139,56	-	-	-
Equs. de instrument. médico-hospitalar, ópicos e outros*	91,14	95,02	118,96	109,02	107,15	115,93	116,43	115,99	110,40	-	-	-
Veículos automotores	140,22	141,15	140,82	145,10	143,05	154,87	147,32	147,84	144,32	-	-	-
Outros equipamentos de transporte	117,48	122,10	127,24	124,46	126,97	135,91	125,51	132,33	124,80	-	-	-
Mobiliário	94,25	97,90	99,27	99,61	101,54	108,26	98,61	92,24	87,66	-	-	-
Diversos*	109,43	99,52	119,02	104,17	97,17	117,07	118,13	140,84	137,79	-	-	-

Fonte: IBGE, Diretoria de Pesquisas, Coordenação de Indústria

* Série original, portanto, sem ajuste sazonal.

Indicadores da Produção Industrial por Categorias de Uso - Brasil
Índice Base Fixa Mensal (Número-índice)
(Base: média de 2002=100)

Ponderação PIA 1998/2000 com ajustamento sazonal

												2004
Categorias de Uso	Jan	Fev	Mar	Abr	Mai	Jun	Jul	Ago	Set	Out	Nov	Dez
Bens de Capital	115,97	114,28	117,39	120,50	123,67	123,32	125,81	125,97	120,00	123,36	123,89	126,34
Bens Intermediários	104,90	105,22	107,19	107,27	109,19	109,47	111,66	111,82	111,47	111,39	110,27	111,61
Bens de Consumo	101,67	100,67	101,52	102,09	102,69	103,19	103,75	104,45	106,83	106,67	107,18	109,83
Duráveis	117,47	113,71	115,71	119,90	122,32	125,65	126,65	130,07	130,67	128,73	129,88	133,70
Semiduráveis e não Duráveis	98,41	97,82	97,99	98,40	99,13	99,24	99,09	98,50	101,46	101,10	101,20	104,60

Fonte: IBGE, Diretoria de Pesquisas, Coordenação de Indústria

Indicadores da Produção Industrial por Categorias de Uso - Brasil
Índice Base Fixa Mensal (Número-índice)
(Base: média de 2002=100)

Ponderação PIA 1998/2000 com ajustamento sazonal

												2005
Categorias de Uso	Jan	Fev	Mar	Abr	Mai	Jun	Jul	Ago	Set	Out	Nov	Dez
Bens de Capital	124,80	119,51	124,21	120,70	126,66	132,29	123,94	128,09	129,52	-	-	-
Bens Intermediários	110,14	108,36	108,92	110,62	111,48	113,06	110,92	111,18	110,78	-	-	-
Bens de Consumo	110,82	109,35	110,35	110,32	111,50	113,01	111,38	112,69	107,60	-	-	-
Duráveis	126,88	139,20	138,92	138,33	143,36	156,77	146,01	142,81	130,18	-	-	-
Semiduráveis e não Duráveis	108,38	104,09	104,14	104,02	104,68	105,23	104,40	105,58	102,02	-	-	-

Fonte: IBGE, Diretoria de Pesquisas, Coordenação de Indústria

