

Indicadores IBGE

Pesquisa Industrial Mensal

Produção Física Brasil

Junho 2005

Instituto Brasileiro de
Geografia e Estatística -
IBGE

Presidente da República
Luiz Inácio Lula da Silva

Ministro do Planejamento, Orçamento e Gestão
Paulo Bernardo Silva

INSTITUTO BRASILEIRO DE GEOGRAFIA E ESTATÍSTICA - IBGE

Presidente do IBGE
Eduardo Pereira Nunes

Diretor Executivo
Sérgio da Costa Côrtes

ÓRGÃOS ESPECÍFICOS SINGULARES

Diretoria de Pesquisas
Wasmália Socorro Barata Bivar

Diretoria de Geociências
Guido Gelli

Diretoria de Informática
Luiz Fernando Pinto Mariano

Centro de Documentação e Disseminação de Informações
David Wu Tai

Escola Nacional de Ciências Estatísticas
Pedro Luis do Nascimento Silva

UNIDADE RESPONSÁVEL

Diretoria de Pesquisas

Coordenação das Estatísticas Econômicas
Magdalena Sophia Cronemberger Góes

Coordenação de Indústria
Silvio Sales

EQUIPE de REDAÇÃO

Redator:

Isabella Nunes Pereira
Silvio Sales

Análise de Dados:

Gerência de Análise
Gerência de Pesquisas Mensais

Editoração:

Fernando Abritta Figueiredo

Indicadores IBGE

Plano de divulgação:

Pesquisa mensal de emprego

Estatística da produção agropecuária

Pesquisa industrial mensal: produção física Brasil

Pesquisa industrial mensal: produção física regional

Pesquisa industrial mensal: emprego e salário

Pesquisa mensal de comércio

Sistema nacional de índices de preços ao consumidor: IPCA-E

Sistema nacional de índices de preços ao consumidor: INPC - IPCA

Sistema nacional de pesquisa de custos e índices da construção civil

Contas nacionais trimestrais: indicadores de volume

Contas nacionais trimestrais: indicadores de volume e valores correntes

Iniciado em 1982, com a divulgação de indicadores sobre trabalho e rendimento, indústria e preços, o periódico **Indicadores IBGE** incorporou no decorrer da década de 80 informações sobre agropecuária e produto interno bruto. A partir de 1991, foi subdividido em fascículos por assuntos específicos, que incluem tabelas de resultados, comentários e notas metodológicas. As informações apresentadas estão disponíveis em diferentes níveis geográficos: nacional, regional e metropolitano, variando por fascículo.

SUMÁRIO

NOTAS METODOLÓGICAS	3
RESULTADOS PARA 2004	
COMENTÁRIOS	5
ÍNDICES	
Por atividades de indústria	14
Por categorias de uso	15
Por subsetores industriais.....	16
Sazonalmente ajustados	
Por atividades de indústria	20
Por categorias de uso	22

NOTAS METODOLÓGICAS

1 - Os indicadores de quantum utilizam dados primários da Pesquisa Industrial Mensal de Produção Física (PIM-PF). O painel de produtos e informantes acompanhado é uma amostra intencional representativa de 63% do Valor da Transformação Industrial da Pesquisa Industrial Anual de Empresas do período de 1998/2000, abrangendo 830 produtos e 3.700 unidades locais, totalizando cerca de 4.900 informações mensais, a partir de janeiro de 2002.

2 - A base de ponderação dos indicadores é fixa e tem como referência a estrutura média do Valor da Transformação Industrial referente ao período 1998/2000.

3 - A fórmula de cálculo adotada é uma adaptação de Laspeyres - base fixa em cadeia, com atualização de pesos.

4 - São divulgados quatro tipos de índices:

- ÍNDICE BASE FIXA MENSAL (NÚMERO-ÍNDICE): compara a produção do mês de referência do índice com a média mensal produzida no ano base da pesquisa (2002);

- ÍNDICE MENSAL: compara a produção do mês de referência do índice em relação a igual mês do ano anterior;

- ÍNDICE ACUMULADO: compara a produção acumulada no ano, de janeiro até o mês de referência do índice, em relação a igual período do ano anterior;

- ÍNDICE ACUMULADO 12 MESES: compara a produção acumulada nos últimos 12 meses de referência do índice em relação a igual período imediatamente anterior. Os demais ÍNDICES (por exemplo, MÊS/MÊS ANTERIOR) podem ser obtidos pelo usuário a partir do índice Base Fixa Mensal.

5 - O ajuste sazonal das séries foi obtido utilizando-se o método X-12, com tratamento específico de correção de dias úteis para feriados móveis (Carnaval e Páscoa). As séries que têm estrutura aditiva são as seguintes: Indústria Geral; Bens Intermediários; Bens de Consumo; Bens de Consumo Semiduráveis e Não Duráveis; Indústrias Extrativas; Bebidas; Vestuário e Acessórios; Madeira; Celulose e Papel; Refino de Petróleo e

Álcool; Perfumaria, Sabões e Produtos de Limpeza; Outros Produtos Químicos; Borracha e Plástico; Minerais Não Metálicos; Metalurgia Básica; Máquinas e Equipamentos; Máquinas e Materiais Elétricos; Veículos Automotores; e Mobiliário. As que têm estrutura multiplicativa, são: Bens de Capital; Bens de Consumo Duráveis; Alimentos; Fumo; Têxtil; Couros e Calçados; Farmacêutica; Produtos de Metal; Material Eletrônico e de Comunicações; e Outros Equipamentos de Transporte. As atividades Edição e Impressão; Máquinas para Escritório e Equipamentos de Informática; Equipamentos de Instrumentação Médico-Hospitalar; e Diversos, não foram ajustadas porque suas séries são disponíveis apenas a partir de janeiro de 2002.

6 - Os índices apresentados neste documento estão sujeitos à retificação nos dados primários por parte dos informantes da pesquisa. A sistemática adotada para retificação de índices consiste na divulgação, junto com os resultados de cada mês de dezembro do ano (n), do "índice Base Fixa Mensal" do ano n-1, que passará então a ser definitivo.

Informações mais detalhadas sobre os procedimentos metodológicos podem ser obtidas na Coordenação de Indústria (COIND) - Avenida Chile, 500 4o andar CEP 20031-170 - Rio de Janeiro - RJ, telefone: (21) 2142-4513.

COMENTÁRIOS

Em junho de 2005 a produção industrial avançou 1,6% frente ao mês anterior, já descontados os efeitos sazonais, e obteve expansão de 6,3% em relação a junho de 2004. O crescimento acumulado para o primeiro semestre ficou em 5,0% e o acumulado nos últimos doze meses (6,7%) mostrou desaceleração em relação ao resultado de maio (7,3%).

A taxa de 1,6% observada no total da indústria entre maio e junho, quarto aumento consecutivo nesse tipo de comparação, faz com que a produção do setor acumule entre fevereiro e junho deste ano uma expansão de 4,6%. Dos vinte e três ramos que têm séries ajustadas sazonalmente, a maioria (18) apresenta crescimento entre maio e junho últimos. Entre os que determinaram o comportamento global positivo, destacam-se: veículos automotores (8,0%) e material eletrônico e equipamentos de comunicações (7,1%). Os desempenhos de refino de petróleo e produção de álcool (-2,7%) e de outros produtos químicos (-2,0%) foram os de maior impacto negativo.

Ainda na comparação com o mês anterior, o segmento de bens de consumo duráveis alcança a taxa mais elevada entre as categorias de uso (8,1%). Esse índice expressivo é registrado após quatro aumentos consecutivos, período em que o setor acumulou um ganho de 23,5%. A produção de bens de capital apresenta elevação de 4,2% em junho, após crescimento de 5,2% em maio. O setor de bens intermediários registra taxa de 0,9%, quarto avanço consecutivo, acumulando expansão de 3,9% entre fevereiro e junho últimos. O segmento de bens de consumo semiduráveis e não duráveis (0,7%) mantém ritmo de crescimento bastante próximo ao registrado em maio (0,6%).

Em relação a junho de 2004, a atividade fabril mostra ampliação de 6,3%, com o setor extrativo apontando crescimento de 15,3%, o terceiro maior impacto na formação da taxa global, e a indústria de transformação assinalando taxa de 5,8%. A maioria (22) dos vinte e seis setores pesquisados na indústria de transformação exhibe índices positivos, sendo que veículos automotores (13,9%) se mantém como a indústria de maior impacto positivo para a formação da taxa global, seguida por material eletrônico e equipamentos de comunicações (37,3%). Esses dois ramos industriais têm forte articulação com a produção de bens de consumo

duráveis, segmento que tem liderado a expansão industrial nas comparações 2005/2004. Entre as quatro atividades que mostram queda em relação a junho de 2004, as que exerceram as maiores pressões negativas foram: outros produtos químicos (-4,9%) e metalurgia básica (-5,2%), principalmente pela redução na fabricação de adubos e fertilizantes; e lingotes, blocos e placas de aço, respectivamente.

Ainda na comparação com junho de 2004, os índices por categorias de uso mostram uma evidente liderança de bens de consumo duráveis (23,6%), com ritmo bem acima da média industrial (6,3%), desempenho associado tanto à maior produção de automóveis (18,5%), quanto de eletrodomésticos (9,6%) e telefones celulares (79,4%). O setor de bens de capital (8,3%), mesmo sob o impacto negativo vindo de bens de capital agrícolas (-37,6%), cresce em função dos resultados positivos nos seus demais subsetores: bens de capital para energia elétrica (41,5%), para construção (27,3%), para transporte (16,3%), para uso misto (7,2%) e máquinas e equipamentos para fins industriais (3,1%). O segmento de bens de consumo semiduráveis e não duráveis (7,5%) mostra o oitavo resultado positivo consecutivo neste tipo de comparação, com expansão em todos os seus subsetores, com destaque para outros não duráveis (11,0%) e alimentos e bebidas elaborados para consumo doméstico (6,3%).

Única categoria de uso com avanço abaixo da média global, bens intermediários mantém uma seqüência de três meses de crescimento e registra variação de 2,9%, principalmente por conta do acréscimo em insumos industriais básicos (11,3%) e combustíveis e lubrificantes básicos (17,8%), valendo citar os aumentos na produção dos itens minérios de ferro e petróleo, respectivamente. Ressalta-se ainda os índices positivos observados em insumos para construção civil (3,7%) e embalagens (1,4%). O único impacto negativo na categoria vem de insumos industriais elaborados (-1,1%), principal subsetor deste segmento, pressionado basicamente pelo recuo na produção de adubos e fertilizantes; e lingotes e placas de aço.

A trajetória da atividade industrial, segundo o índice de média móvel trimestral, permanece ascendente apresentando variação de 1,0% entre junho e maio últimos. No corte por categorias de uso, bens de consumo duráveis (4,2%) mostra clara aceleração nesse mesmo confronto. Os setores de bens de

capital (1,9%) e de bens intermediários (1,1%) também registraram ganhos acima da média nacional, enquanto a produção de bens de consumo semiduráveis e não duráveis (0,4%) mostrou avanço mais discreto.

No primeiro semestre de 2005 frente a igual período de 2004, o crescimento total da indústria foi de 5,0%, com 23 atividades apontando aumento na produção. A fabricação de veículos automotores (12,2%) mantém a liderança em termos de impacto sobre o índice geral, cabendo ao item automóveis o maior destaque. Outros impactos positivos relevantes sobre o resultado global da indústria vieram de material eletrônico e equipamentos de comunicações (21,4%), sobretudo em função da expansão na produção de telefones celulares, e do setor extrativo (10,4%), devido ao aumento na produção de minérios de ferro e de petróleo. Em sentido oposto, entre as quatro atividades com queda, a de maior pressão sobre a taxa global continua sendo metalurgia básica (-2,2%).

Dos 76 subsetores pesquisados, 59 apresentam crescimento no período janeiro-junho 05/ janeiro-junho 04, refletindo um maior número de atividades com resultados positivos, uma vez que no acumulado até maio de 2005 eram 55 os subsetores com taxas positivas. Vale citar, pela magnitude da taxa, alguns subsetores: extração de petróleo e gás natural (10,4%), extração de minérios ferrosos (11,8%), álcool (42,0%), cimento e clínquer (10,3%), automóveis, camionetas e utilitários (17,1%) e caminhões e ônibus (20,3%). Entre os que registraram queda, sobressaem: adubos e fertilizantes (-14,3%), laminados de aço (-6,3%) e refino de petróleo (-1,7%).

No segundo trimestre de 2005, a atividade industrial mantém taxa de crescimento de 6,1%, ritmo superior ao assinalado no primeiro trimestre (3,9%), ambas as comparações contra igual período do ano anterior (tabela 2). Essa aceleração foi observada em todas as categorias de uso. Os resultados confirmam a liderança do setor de bens de consumo duráveis, que avança 11,9% no primeiro trimestre do ano e acelera a expansão para 21,0% no trimestre seguinte. Bens de capital passa de um acréscimo de 2,5% no primeiro trimestre para 5,1% no segundo, e bens de consumo semiduráveis e não duráveis de 5,4% para 7,9%. Bens intermediários, onde o acréscimo é mais moderado, passa de 1,5% para 3,2%, no mesmo período.

A aceleração no ritmo da atividade fabril fica também evidente no comportamento dos índices que comparam o trimestre ao trimestre imediatamente anterior (tabela 3). Observa-se desde o terceiro trimestre de 2003, que as taxas para o total da indústria são positivas, mas há uma trajetória declinante no período que vai do terceiro trimestre de 2004 (2,1%) até o primeiro do corrente ano (0,0%). Nesse segundo trimestre de 2005, no entanto, o setor industrial registra crescimento de 2,1%. Por categorias de uso, verifica-se movimento semelhante ao do total da indústria para bens de capital e bens intermediários, enquanto que em bens de consumo duráveis a ampliação no ritmo de crescimento se deu desde o primeiro trimestre de 2005. A exceção fica por conta dos bens de consumo semiduráveis e não duráveis, que interrompe a trajetória de crescimento, com taxa de -0,9% neste segundo trimestre, após expansão de 3,3% no período anterior.

Em resumo, os indicadores relativos ao mês de junho confirmam o momento de elevação no patamar da produção industrial, com os índices segundo diferentes períodos em comparação apresentando um quadro onde predominam taxas positivas. Há um claro destaque para a performance dos bens de consumo duráveis, segmento que mais se beneficia dos dois fatores que têm impulsionado a atividade econômica: as exportações e a continuidade da expansão do crédito. O setor de bens de consumo duráveis, por ter forte encadeamento com outros ramos industriais, traz impactos positivos principalmente para o segmento de bens intermediários. A produção de bens de capital também experimentou crescimento nos últimos dois meses, em função do comportamento de vários de seus subsetores, embora a fabricação de máquinas e equipamentos agrícolas permaneça pressionando negativamente. A área de bens de consumo semiduráveis e não duráveis, mais dependente da evolução de massa salarial, é a única que apresenta queda na passagem do primeiro para o segundo trimestre do corrente ano.

Tabela 1
Indicadores da Produção Industrial por Categorias de Uso
Brasil - Junho de 2005

Categorias de Uso	Variação (%)			
	Mês/mês*	Mensal	Acumulado	Acumulado 12 Meses
Bens de Capital	4,2	8,3	3,8	9,2
Bens Intermediários	0,9	2,9	2,4	5,3
Bens de Consumo	1,8	11,0	8,8	8,3
Duráveis	8,1	23,6	16,7	18,4
Semiduráveis e não Duráveis	0,7	7,5	6,7	5,8
Indústria Geral	1,6	6,3	5,0	6,7

Fonte: IBGE, Diretoria de Pesquisas, Coordenação de Indústria

*série com ajuste sazonal

Tabela 2
Indicadores da Produção Industrial por Categorias de Uso
Índices Trimestrais*

Categorias de Uso	2004				2005	
	1º Tri	2º Tri	3º Tri	4º Tri	1º Tri	2º Tri
Bens de Capital	22,2	29,0	23,5	6,9	2,5	5,1
Bens Intermediários	5,0	8,1	9,4	6,9	1,5	3,2
Bens de Consumo Duráveis	20,3	27,1	26,2	15,0	11,9	21,0
Bens de Consumo Não Duráveis	2,3	3,8	5,7	4,2	5,4	7,9
Indústria Geral	6,5	10,0	10,4	6,3	3,9	6,1

Fonte: IBGE, Diretoria de Pesquisas, Coordenação de Indústria

(*) Base: Igual trimestre do ano anterior =100

Tabela 3
Indicadores da Produção Industrial por Categorias de Uso
Índices Trimestrais* - Série com Ajuste Sazonal

Categorias de Uso	2004				2005	
	1º Tri	2º Tri	3º Tri	4º Tri	1º Tri	2º Tri
Bens de Capital	0,8	5,3	1,0	-0,1	0,0	2,2
Bens Intermediários	1,7	2,7	2,7	-0,5	-1,7	2,2
Bens de Consumo Duráveis	2,6	6,1	4,6	0,3	4,5	8,9
Bens de Consumo Não Duráveis	0,1	0,8	0,9	2,4	3,3	-0,9
Indústria Geral	0,3	2,8	2,1	0,7	0,0	2,1

(*) Base: Trimestre imediatamente anterior = 100

Fonte: IBGE, Diretoria de Pesquisas, Coordenação de Indústria

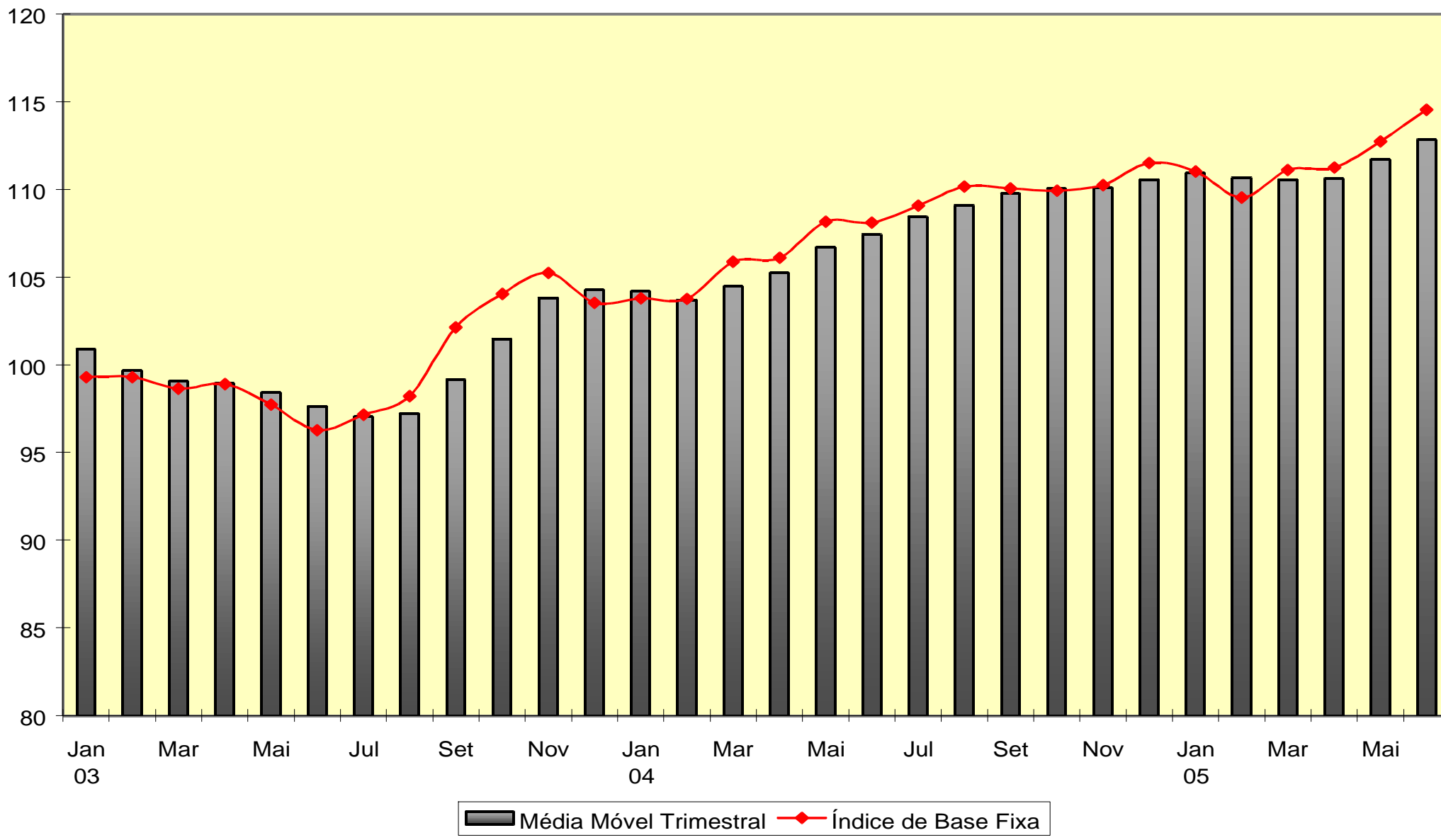
TABELA 4
ÍNDICES MENSAIS DE BASE FIXA (2002=100)*
MÉDIA MÓVEL TRIMESTRAL 2003-2005

ANO /	MÊS	BENS DE CAPITAL	BENS INTERMEDIÁRIOS	BENS DE CONSUMO		INDÚSTRIA GERAL
				DURÁVEIS	SEMIDURÁVEIS E NÃO-DURÁVEIS	
2003	Jan	99,74	101,86	102,46	99,24	100,90
	Fev	97,83	101,62	99,96	97,86	99,66
	Mar	96,29	102,02	98,35	97,17	99,08
	Abr	96,22	101,95	96,64	97,11	98,95
	Mai	96,05	101,59	96,67	96,48	98,41
	Jun	95,08	100,42	96,44	95,41	97,63
	Jul	95,23	99,88	97,28	93,82	97,05
	Ago	96,23	100,05	98,29	93,16	97,21
	Set	100,82	101,67	102,36	94,21	99,16
	Out	105,82	103,09	106,93	95,88	101,46
	Nov	113,59	104,14	112,16	97,25	103,81
	Dez	115,49	104,12	113,61	97,94	104,27
2004	Jan	116,94	104,40	115,89	98,34	104,19
	Fev	114,68	104,72	115,33	98,41	103,70
	Mar	116,53	105,85	116,42	98,10	104,48
	Abr	117,87	106,64	116,84	98,05	105,24
	Mai	120,75	108,02	120,27	98,50	106,71
	Jun	122,66	108,67	123,50	98,92	107,45
	Jul	124,18	110,04	125,85	99,12	108,44
	Ago	124,87	110,85	128,10	99,15	109,11
	Set	123,89	111,59	129,13	99,80	109,76
	Out	123,11	111,50	128,96	100,43	110,05
	Nov	122,01	110,98	128,24	101,04	110,08
	Dez	123,71	111,05	129,50	102,15	110,57
2005	Jan	124,62	110,69	129,49	104,68	110,93
	Fev	124,03	110,08	133,06	105,69	110,69
	Mar	123,77	109,21	135,28	105,56	110,55
	Abr	122,27	109,38	139,44	104,09	110,63
	Mai	124,20	110,43	141,44	104,25	111,70
	Jun	126,53	111,65	147,32	104,64	112,85

FONTE: IBGE, Diretoria de Pesquisas, Coordenação de Indústria

*Série com ajuste sazonal

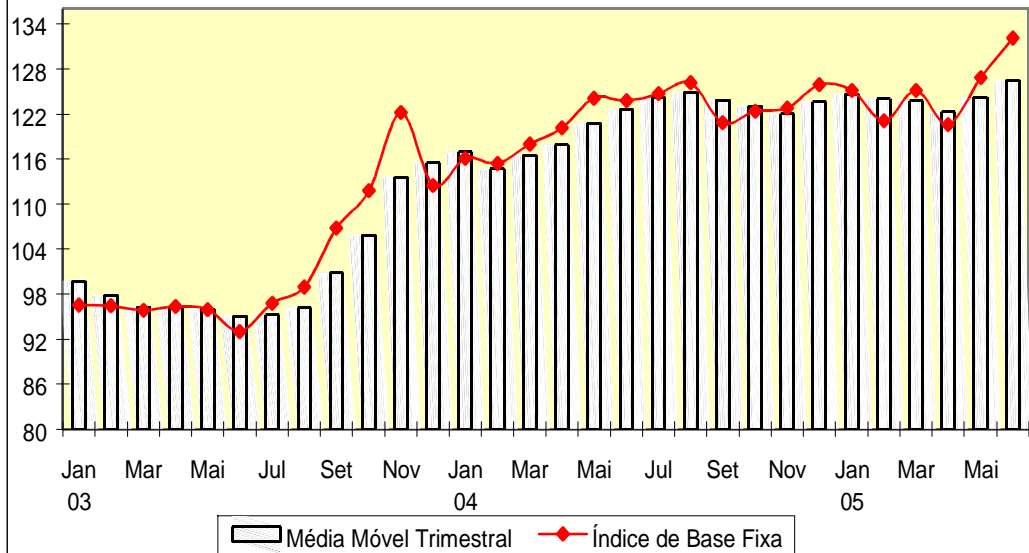
Indústria Geral
Índices de Base Fixa (2002=100)
Série com Ajuste Sazonal



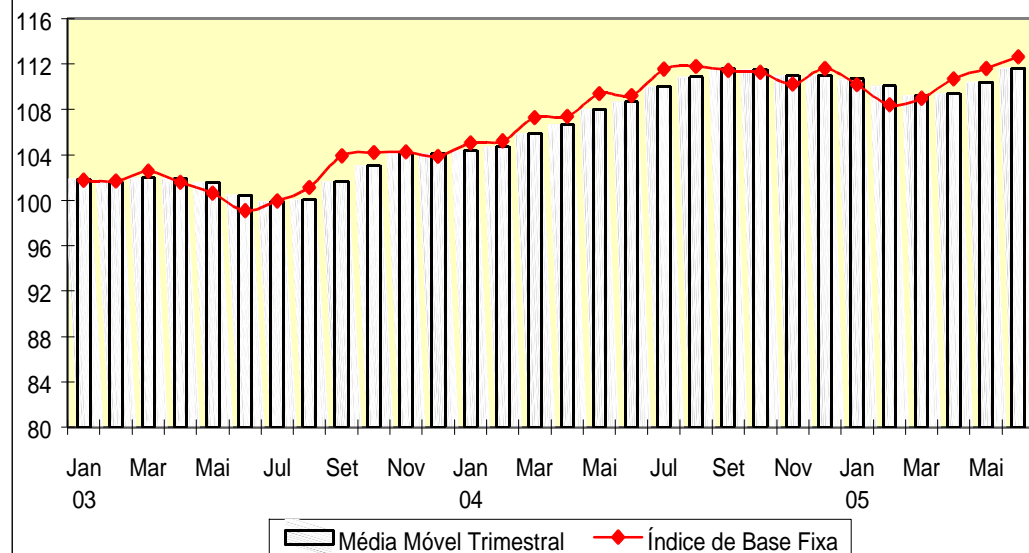
Fonte: IBGE, Diretoria de Pesquisas, Coordenação de Indústria
* Série com ajuste sazonal

Índices de Base Fixa (2002=100) * Série com Ajuste Sazonal
Média Móvel Trimestral - 2003-2005

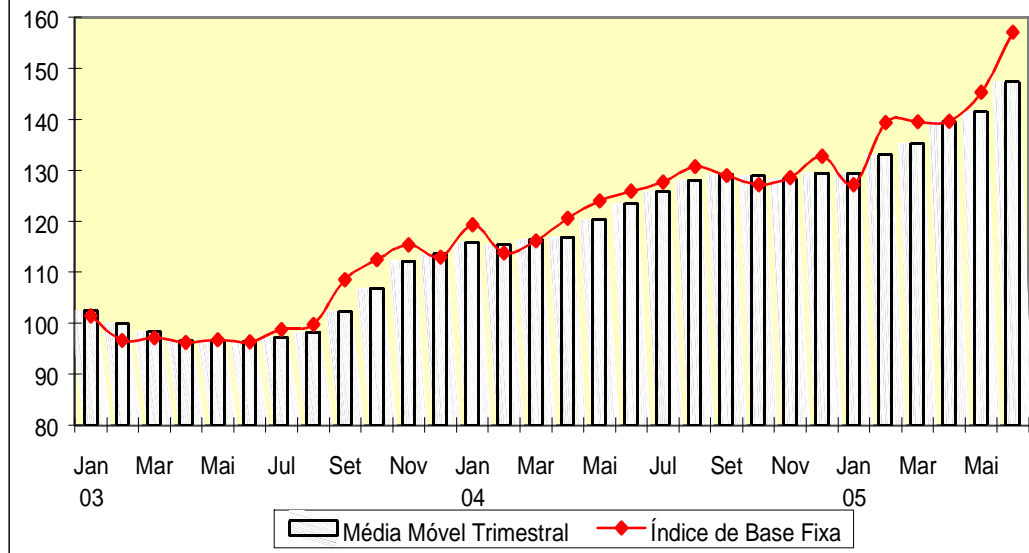
Bens de Capital



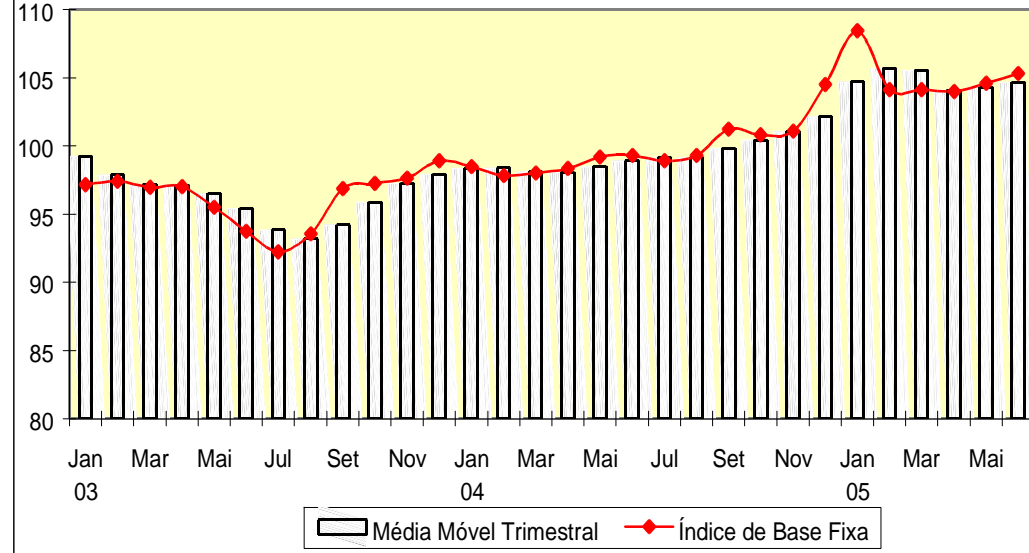
Bens Intermediários



Bens de Consumo Duráveis



Bens de Consumo Semiduráveis e Não-Duráveis



Composição da Taxa de Crescimento da Indústria Geral ⁽¹⁾ - Brasil
Índice Acumulado em Janeiro-Junho de 2005
(Igual período do ano anterior=100)

Atividades	Comp. da Taxa	Produtos Responsáveis*
Indústrias extrativas	0,53	Minérios de ferro e seus concentr.(aglomer.ou não, pelotiz.,sinteriz.) Óleos brutos de petróleo
Alimentos	0,37	Açúcar cristal Leite em pó, blocos ou grânulos
Bebidas	0,29	Refrigerantes Cervejas e chope
Fumo	-0,05	Fumo processado industrialmente, exceto charutos/cigarilhas/cigarros Cilindro p/filtro cigarro,de pasta fibra sint./artif. (filt.p/cigarro)
Têxtil	0,04	Tecidos de algodão, exceto mesclados Toalha de banho, rosto, mãos e semelh., de tecido atalhado de algodão
Vestuário e acessórios	0,05	Vestidos de qualquer tecido plano Roupa de malha,dormir ou banho (pijama,camisola,roupão,etc),p/uso fem.
Calçados e artigos de couro	0,04	Calçado couro(sap.,bota,sand.,chin.,etc),fem.-exc.tênis e p/uso profl. Calçado borracha mold., incl.imperm.(sapato,bota,sand.,etc)-excl.tênis
Madeira	0,02	Folhas p/folheados, laminas e folhas p/compensados (contraplacados) Paletes simples, paletes-caixas e outros estrados para cargas
Celulose, papel e produtos de papel	0,17	Pastas químicas de madeira (celulose), processo sulfato branqueadas Fraldas descartáveis
Edição, impressão e reprodução de gravações	0,50	Revistas, mesmo publicadas p/organ. especializ.(esportes,medicina,etc) Jornais (período >= 4 dias por semana)
Refino de petróleo e álcool	0,00	Óleo diesel e outros óleos combustíveis Asfalto de petróleo,cimento asfáltico ou outr.resíduos petróleo/betume
Farmacêutica	0,36	Medicam.à base outras penicilinas - excl.amoxicilina/ampicil.ou s/sais Medicam.à base outros antibióticos-excl.de penicilinas,...(v.manual)
Perfumaria, sabões, detergentes e produtos de limpeza	0,18	Xampus para os cabelos Sabões p/uso domést./indl.em barras,pedaços,pó,flocos,ou outras formas
Outros produtos químicos	-0,03	Adubos ou fertilizantes com nitrogênio, fósforo e potássio Polietileno de baixa densidade (PEBD)
Borracha e plástico	0,02	Peça e aces.plást.,reforç.ou não,p/veíc.automot.,motoc.,bicicl.,simil. Rolha, tampa, cápsula e outro disposit.de plástico p/fechar recipiente
Minerais não metálicos	0,18	Cimentos Portland, exceto brancos Vidros de segurança laminados/temperados, excl. p/aplicações em veíc.
Metalurgia básica	-0,14	Relaminados de aços Barras de aços ao carbono
Produtos de metal - exclusive máquinas e equipamentos	0,16	Guarnições, aros p/rodas, ferragens e artef. semelh. p/veíc. automot. Estruturas de ferro e aço, em chapas ou em outras formas
Máquinas e equipamentos	0,26	Apar.elevadores/transp.,de ação contínua,pneumáticos e outr.,p/mercad. Carregadoras-transportadoras
Máquinas para escritório e eqips. de informática	0,01	Monitores de vídeo para computadores Impressoras
Máquinas, aparelhos e materiais elétricos	0,09	Transformadores Quadro,painel,etc,equip.c/apar.elétr.de interrup./proteção,qq tensão
Material eletrônico, aparelhos e eqips. de comunicações	0,64	Telefones celulares Televisores (receptores de televisão) a cores
Eqips. de instrument. médico-hospitalar, ópicos e outros	0,06	Indicadores de velocidade e tacômetros; estroboscópios Medidores de consumo de eletricidade
Veículos automotores	1,07	Automóvel,jipe,camion. p/passag., c/motor ignição/faisca, qq. cilind. Caminhão-tractor para reboques e semi-reboques
Outros equipamentos de transporte	0,09	Motocicletas (incl.motociclos) c/motor de pistão alternat.cilin.>50cm3 Aviões e outros veículos aéreos de peso > 2.000 kg e < 15.000 kg
Mobiliário	0,03	Armários de madeira para cozinhas Assentos de metal para veículos rodoviários
Diversos	0,08	Canetas esferográficas e outras canetas, inclusive cargas; lapiseiras Isqueiros , recarregáveis ou não
Indústria Geral	5,00	

Fonte: IBGE, Diretoria de Pesquisas, Coordenação de Indústria

⁽¹⁾ $C = (I_g - 100) \cdot K$, onde: C=Participação da atividade na formação do total da taxa de crescimento, I_g =Indicador da atividade e K= peso da atividade no total da Indústria Geral.

Indicadores da Produção Industrial por Seções e Atividades de Indústria - Brasil

2005

Ponderação PIA 1998/2000

Seções e Atividades	Base Fixa Mensal (1)			Mensal (2)			Acumulado (3)			Últimos 12 Meses (4)		
	Abr	Mai	Jun	Abr	Mai	Jun	Jan-Abr	Jan-Mai	Jan-Jun	Até Abr	Até Mai	Até Jun
Indústria Geral	109,13	114,04	114,66	106,37	105,56	106,30	104,49	104,72	105,00	107,52	107,25	106,69
Indústrias Extrativas	118,40	125,53	124,94	113,75	117,34	115,30	107,32	109,38	110,40	106,32	107,99	108,52
Indústria de Transformação	108,65	113,44	114,12	105,98	104,95	105,83	104,34	104,47	104,71	107,59	107,21	106,59
Alimentos	92,93	102,14	108,43	106,75	103,00	102,31	103,49	103,38	103,17	104,26	104,44	104,09
Bebidas	105,88	97,15	98,44	111,09	109,13	119,56	108,18	108,36	110,04	106,92	107,28	108,67
Fumo	182,77	207,81	190,11	96,45	105,17	108,33	88,37	93,19	96,26	115,25	112,89	109,03
Têxtil	106,07	107,73	106,68	105,72	101,57	97,16	102,57	102,35	101,41	109,69	108,87	106,98
Vestuário e acessórios	84,73	84,79	87,58	105,19	102,89	101,29	104,42	104,08	103,56	103,98	104,43	104,23
Calçados e artigos de couro	86,58	84,84	84,21	107,38	100,87	99,47	103,67	103,11	102,49	105,32	105,60	104,77
Madeira	115,08	115,49	114,22	101,27	102,22	100,91	101,50	101,64	101,52	105,25	104,77	103,69
Celulose, papel e produtos de papel	116,09	121,05	117,60	105,75	104,03	103,99	103,83	103,87	103,89	106,81	106,12	105,74
Edição, impressão e reprodução de gravações	95,12	104,07	104,26	104,38	114,76	122,68	109,42	110,45	112,33	99,78	100,77	102,26
Refino de petróleo e álcool	92,18	105,38	99,81	95,19	110,31	105,88	95,97	98,81	99,97	99,10	100,29	101,19
Farmacêutica	111,50	113,39	107,89	113,53	104,64	110,54	114,42	112,02	111,75	105,04	104,43	105,01
Perfumaria, sabões, detergentes e produtos de limpeza	120,01	116,97	121,70	133,11	99,48	103,37	115,71	112,03	110,43	114,54	113,39	111,88
Outros produtos químicos	102,30	107,04	105,03	103,47	100,27	95,11	100,64	100,56	99,58	105,72	104,92	103,29
Borracha e plástico	104,20	106,68	104,19	103,82	102,54	101,48	99,81	100,37	100,56	105,72	105,05	104,11
Minerais não metálicos	103,83	105,85	104,27	108,21	104,09	103,90	105,49	105,19	104,97	106,39	106,41	106,06
Metalurgia básica	107,26	106,17	105,15	100,25	93,53	94,76	99,74	98,43	97,80	102,59	101,62	100,65
Produtos de metal - exclusive máquinas e equipamentos	104,74	105,29	105,30	105,62	101,80	103,78	105,40	104,65	104,50	110,62	110,16	109,33
Máquinas e equipamentos	121,83	123,57	122,73	104,21	102,99	101,37	104,90	104,49	103,95	113,62	112,17	109,91
Máquinas para escritório e eqs. de informática	148,11	172,82	174,06	97,24	117,75	106,47	94,27	99,11	100,48	114,40	113,86	109,89
Máquinas, aparelhos e materiais elétricos	110,45	115,86	115,36	102,14	102,86	108,56	102,04	102,22	103,27	104,86	103,80	103,51
Material eletrônico, aparelhos e eqs. de comunicações	136,15	155,06	160,33	117,97	130,71	137,30	114,04	117,86	121,44	112,57	112,77	113,62
Equs. de instrument. médico-hospitalar, ópticos e outros	109,02	107,15	115,93	107,13	96,81	108,22	109,83	106,88	107,12	109,41	107,70	107,40
Veículos automotores	147,32	149,60	157,61	113,87	109,27	113,91	112,56	111,85	112,22	125,59	123,72	121,45
Outros equipamentos de transporte	126,59	131,77	139,13	104,22	103,40	111,70	104,33	104,12	105,47	108,62	107,42	106,87
Mobiliário	97,64	105,45	104,47	107,15	108,59	114,03	97,76	100,04	102,36	102,69	102,52	102,42
Diversos	104,17	97,01	117,92	107,39	96,47	110,14	112,43	109,12	109,30	111,62	110,56	109,89

Fonte: IBGE, Diretoria de Pesquisas, Coordenação de Indústria

(1) Base: média de 2002 = 100

(2) Base: igual mês do ano anterior = 100

(3) Base: igual período do ano anterior = 100

(4) Base: últimos doze meses anteriores = 100

Indicadores da Produção Industrial por Categorias de Uso - Brasil
2005

Ponderação PIA 1998/2000

Categorias de Uso	Base Fixa Mensal (1)			Mensal (2)			Acumulado (3)			Últimos 12 Meses (4)		
	Abr	Mai	Jun	Abr	Mai	Jun	Jan-Abr	Jan-Mai	Jan-Jun	Até Abr	Até Mai	Até Jun
Bens de Capital	120,77	130,33	135,07	102,63	104,05	108,34	102,53	102,86	103,84	112,93	110,97	109,15
1. Bens de capital - excl. 2	111,22	121,04	125,53	100,32	101,85	105,69	98,89	99,53	100,63	108,39	106,57	104,80
2. Equip. transporte industrial	145,59	154,48	159,83	107,54	108,84	114,20	110,66	110,26	110,96	123,97	121,57	119,60
Bens Intermediários	109,79	114,93	114,53	103,83	102,75	102,89	102,12	102,26	102,37	106,35	105,94	105,25
1. Alim. e bebidas básicos p/ ind.	142,20	135,30	163,55	108,10	96,24	108,75	107,79	105,40	106,01	117,81	115,91	113,82
2. Alim. e bebidas elabor. p/ ind.	84,91	113,30	126,95	115,34	109,06	104,00	109,69	109,50	108,10	101,44	102,79	103,63
3. Insumos industrias básicos	154,74	169,47	164,04	107,08	110,26	111,30	102,83	104,66	105,93	115,35	115,07	113,48
4. Insumos industriais elabor.	104,25	106,63	104,85	103,62	100,71	98,94	101,76	101,54	101,09	105,12	104,63	103,72
5. Comb. e lubrificantes básicos	110,65	115,71	112,99	116,50	122,21	117,78	106,39	109,53	110,91	100,56	103,15	104,31
6. Comb. e lubrificantes elabor.	97,71	103,58	99,78	88,55	98,81	104,91	92,50	93,72	95,39	98,46	98,01	98,53
7. Peças e acess. p/ bens de capital	128,68	128,20	131,19	112,27	102,35	109,65	109,43	107,89	108,19	112,71	111,35	110,65
8. Peças e acess.p/ equip. trans. ind.	134,90	137,50	143,93	106,39	101,01	105,98	107,18	105,83	105,86	119,15	116,91	114,69
Bens de Consumo	106,90	110,55	111,24	110,78	110,45	110,95	107,79	108,35	108,80	107,94	108,31	108,27
Duráveis (1/3)	143,26	148,97	151,00	117,89	121,55	123,55	113,54	115,24	116,70	119,21	119,11	118,41
1. Duráveis - excl. 2/3	142,60	153,90	150,60	113,37	126,57	128,58	111,67	114,89	117,25	115,65	115,79	115,90
2. Veículos automotores p/ passag.	146,26	146,86	153,47	123,57	117,36	118,49	115,71	116,05	116,49	124,14	123,65	121,79
3. Equip. transporte não industrial	124,40	124,51	134,25	111,67	113,40	127,08	110,07	110,77	113,54	109,44	110,41	111,95
Semiduráveis e não duráveis	99,18	102,39	102,80	108,76	107,43	107,53	106,27	106,51	106,69	105,23	105,67	105,75
4. Semiduráveis	89,11	87,46	88,20	107,02	102,66	100,65	104,28	103,94	103,36	104,87	105,09	104,32
5. Não duráveis - excl. 7/8	107,73	111,58	111,65	110,93	106,91	111,03	109,88	109,25	109,55	105,29	105,28	105,43
7. Alim. e bebidas elabor. p/ consumo doméstico	98,56	96,52	98,90	106,23	102,86	106,29	103,65	103,49	103,95	105,86	105,73	105,57
8. Carburantes	89,64	117,44	111,04	114,45	134,17	109,64	107,50	113,40	112,64	103,19	107,50	109,38

Fonte: IBGE, Diretoria de Pesquisas, Coordenação de Indústria

(1) Base: média de 2002 = 100

(2) Base: igual mês do ano anterior = 100

(3) Base: igual período do ano anterior = 100

(4) Base: últimos doze meses anteriores = 100

Indicadores da Produção Industrial por Subsetores Industriais - Brasil
2005

Ponderação PIA 1998/2000

Subsetor Industrial	Base Fixa Mensal (1)			Mensal (2)			Acumulado (3)			Últimos 12 Meses (4)		
	Abr	Mai	Jun	Abr	Mai	Jun	Jan-Abr	Jan-Mai	Jan-Jun	Até Abr	Até Mai	Até Jun
Extr. de carvão mineral	103,67	108,37	124,48	108,40	132,76	134,56	107,95	112,81	116,75	108,89	112,34	114,58
Extr. de petróleo e gás natural	110,75	115,92	113,06	115,45	121,22	116,83	106,03	109,04	110,35	101,01	103,40	104,43
Extr. de minérios ferrosos	127,60	137,53	138,38	113,71	116,02	116,19	109,52	110,91	111,84	111,85	112,99	113,13
Extr. de minerais metálicos não ferrosos	145,71	158,45	161,77	104,37	105,48	104,64	104,57	104,76	104,74	107,73	107,38	106,73
Extr. de minerais não-metálicos	102,01	101,69	106,04	107,64	100,99	98,73	102,12	101,88	101,31	108,59	109,07	108,36
Abate de bovinos e suínos e prep. de carnes	120,35	121,46	125,65	114,05	102,59	101,58	110,22	108,55	107,25	116,06	115,01	112,60
Abate de aves e prep. de carnes	100,25	104,70	108,85	99,99	102,29	106,67	102,28	102,28	103,03	104,50	104,62	104,51
Conservas de frutas e legumes, molhos e condimentos	98,05	92,12	100,37	112,02	90,58	99,86	107,78	103,96	103,22	110,93	107,50	104,92
Sucos e concentrados de frutas	16,77	11,90	41,43	132,41	64,79	102,37	88,65	86,41	89,14	101,92	101,06	100,05
Óleo de soja em bruto, incl. tortas, farinhas e farelos	123,63	121,55	118,65	105,13	97,34	95,77	104,77	102,78	101,31	99,26	99,26	98,54
Refino de óleos vegetais e fabr. de margarinas, exc. óleo de milho	113,22	122,22	121,16	104,82	103,40	104,79	101,36	101,81	102,33	106,87	106,50	106,47
Resfr. e prep. do leite e laticínios	101,15	102,36	103,97	110,86	109,26	114,29	103,90	104,94	106,41	102,46	103,45	104,78
Beneficiamento de arroz	105,35	98,46	113,44	92,52	98,27	119,56	103,47	102,39	105,20	103,44	103,63	104,81
Moagem de trigo	106,02	99,02	103,22	102,99	89,08	101,07	102,21	99,39	99,66	100,11	98,92	98,64
Fabr. de café	128,28	128,98	122,98	104,65	97,92	89,17	110,51	107,60	104,00	111,92	108,86	104,43
Alimentos p/ animais	105,04	108,05	111,99	106,32	106,29	109,36	104,76	105,07	105,81	104,74	105,29	105,41
Fabr. e refino de açúcar	40,45	110,78	131,32	128,38	124,72	96,26	98,31	109,54	104,29	99,18	102,89	103,97
Outros prods. alimentícios	98,15	95,68	97,67	102,52	97,46	101,20	101,39	100,59	100,69	103,57	102,97	102,35
Benef., fiação e tec. de fibras têxteis naturais	106,44	106,92	103,85	110,57	103,11	98,62	107,89	106,84	105,35	109,49	109,07	108,14
Fiação e tec. de fibras artificiais ou sintéticas	89,03	89,45	90,09	94,03	90,54	87,95	89,83	89,98	89,62	100,88	99,22	96,86
Outros artefs. têxteis	110,30	113,50	114,08	103,98	102,74	97,99	100,67	101,11	100,54	112,11	111,09	108,35

Fonte: IBGE, Diretoria de Pesquisas, Coordenação de Indústria

(1) Base: média de 2002 = 100

(2) Base: igual mês do ano anterior = 100

(3) Base: igual período do ano anterior = 100

(4) Base: últimos doze meses anteriores = 100

Indicadores da Produção Industrial por Subsetores Industriais - Brasil
2005

Ponderação PIA 1998/2000

Subsetor Industrial	Base Fixa Mensal (1)			Mensal (2)			Acumulado (3)			Últimos 12 Meses (4)		
	Abr	Mai	Jun	Abr	Mai	Jun	Jan-Abr	Jan-Mai	Jan-Jun	Até Abr	Até Mai	Até Jun
Prep. de couro e fabr. de artefs., exc. calçados	90,10	87,12	95,48	104,26	96,20	109,22	99,27	98,60	100,45	104,23	103,93	104,15
Calçados	85,93	84,42	82,11	108,02	101,82	97,58	104,48	103,95	102,87	105,51	105,89	104,88
Prods. da madeira	114,48	114,78	113,42	100,46	101,34	100,00	101,05	101,11	100,92	104,81	104,23	103,07
Embalagens e artefs. de madeira p/ carga	129,32	132,32	133,10	121,86	124,16	123,40	112,47	114,82	116,27	116,42	118,44	119,25
Celulose e pastas p/ fabr. de papel	122,52	130,02	127,25	105,13	104,68	105,36	103,04	103,37	103,69	104,14	103,71	103,83
Papel, papelão liso e cartolina, exc. matl. de embalagem	118,88	122,59	116,89	107,02	105,24	103,97	105,04	105,09	104,90	108,43	107,64	107,18
Matl. de embalagem de papel, papelão e cartão	102,16	106,35	106,53	103,85	100,37	101,98	102,34	101,91	101,93	107,48	106,59	105,59
Refino de petróleo	94,99	101,66	94,16	93,21	106,43	104,04	95,16	97,29	98,31	98,21	98,86	99,47
Álcool	54,16	155,76	176,20	191,74	162,66	121,40	155,31	159,41	142,00	110,28	118,63	123,69
Prods. químicos inorgânicos	116,19	115,22	114,08	111,29	109,38	103,41	107,73	108,06	107,25	108,06	108,69	108,47
Aubos, fertilizantes e corretivos p/ o solo	69,08	81,10	83,39	88,16	84,74	79,42	88,13	87,35	85,75	95,63	94,38	92,57
Petroquímicos básicos e intermediários p/ resinas e fibras	112,70	115,54	104,18	105,44	104,16	95,45	105,32	105,08	103,44	106,43	105,32	103,98
Resinas, elastômeros, fibras, fios, cabos e filamentos artif. e sint.	109,53	112,26	103,34	100,18	92,70	88,13	97,18	96,20	94,80	100,69	98,77	96,87
Defensivos agrícolas e p/ uso domissanitário	79,69	89,61	102,69	118,82	110,34	116,40	97,08	99,82	102,86	116,07	116,38	115,95
Sabões, sabonetes, detergentes e prods. de limpeza	111,00	105,83	106,40	140,43	96,10	99,16	113,85	109,82	107,89	112,97	111,31	109,78
Artefs. de perfumaria e cosméticos, exc. sabonetes	130,31	129,71	139,20	126,68	102,86	107,35	117,55	114,23	112,93	116,09	115,46	113,96
Tintas, vernizes, esmaltes, lacas, solventes e prods. afins	92,03	98,18	98,51	96,07	104,51	102,02	98,51	99,70	100,09	101,28	102,07	101,29
Prods. e preparados químicos diversos	120,22	123,85	122,55	105,54	103,57	94,42	105,40	105,01	103,04	114,83	113,41	109,55
Fabr. e recond. de pneumáticos, incl. matls. p/ reparação	109,32	116,40	108,21	98,93	100,99	95,01	98,27	98,84	98,19	103,59	102,93	101,71
Artefs. diversos de borracha	123,54	125,37	127,98	103,67	97,14	107,28	103,54	102,15	103,01	111,73	109,15	107,37
Laminados de matl. plástico	100,97	107,74	99,59	101,08	105,96	97,53	98,18	99,79	99,40	101,82	101,90	101,10

Fonte: IBGE, Diretoria de Pesquisas, Coordenação de Indústria

(1) Base: média de 2002 = 100

(2) Base: igual mês do ano anterior = 100

(3) Base: igual período do ano anterior = 100

(4) Base: últimos doze meses anteriores = 100

**Indicadores da Produção Industrial por Subsetores Industriais - Brasil
2005**

Ponderação PIA 1998/2000

Subsetor Industrial	Base Fixa Mensal (1)			Mensal (2)			Acumulado (3)			Últimos 12 Meses (4)		
	Abr	Mai	Jun	Abr	Mai	Jun	Jan-Abr	Jan-Mai	Jan-Jun	Até Abr	Até Mai	Até Jun
Embalagens de matl. plástico	92,00	89,39	92,56	113,62	103,37	108,46	108,16	107,18	107,40	105,61	105,99	106,87
Artefs. diversos de matl. plástico	101,47	101,82	100,87	104,50	105,51	103,32	95,16	97,19	98,20	107,00	106,14	104,64
Vidro e prods. de vidro, exc. embalagens	137,98	122,98	120,14	115,44	96,52	101,98	117,70	113,08	111,21	113,72	111,66	110,00
Embalagens de vidro	88,05	96,80	84,43	119,07	123,24	90,64	103,94	107,46	104,47	94,89	98,43	98,22
Cimento e clínquer	94,10	97,41	99,99	115,37	109,14	111,05	110,36	110,10	110,27	109,00	109,48	109,52
Artefs. de concreto, cimento e fibrocimento	98,69	102,34	104,56	93,29	94,42	96,73	91,94	92,46	93,20	105,81	104,91	103,42
Prods. diversos de minerais não-metálicos	108,03	111,82	107,22	104,63	103,65	103,33	103,02	103,15	103,18	104,18	104,18	104,27
Ferro-gusa, ferroligas e semi-acabados de aço	119,97	122,03	108,88	106,78	104,24	94,15	103,66	103,78	102,11	104,02	103,48	102,41
Laminados, relaminados e trefilados de aço	101,75	96,58	102,30	96,45	86,31	93,01	95,79	93,80	93,67	101,45	99,94	98,68
Tubos de ferro e aço c/ costura, incl. fundidos	96,76	99,67	77,16	100,04	86,87	66,93	91,62	90,58	86,32	90,70	89,54	86,33
Metalurgia dos não-ferrosos	106,22	108,17	105,70	101,92	97,53	99,88	103,98	102,61	102,15	102,87	102,51	102,38
Peças fundidas de ferro	129,04	137,85	140,64	100,63	101,86	103,18	103,33	103,01	103,04	115,48	114,56	112,95
Estruturas metálicas, obras de caldearia pesada, tanques e caldeiras	73,16	75,71	76,79	110,60	107,54	127,87	100,69	102,06	105,82	99,65	100,93	103,57
Artefs. de metal estampados, de cutelaria, de serralheria e de ferramentas manuais	127,30	126,33	133,05	108,20	102,39	104,69	111,24	109,30	108,46	114,58	113,81	112,04
Embalagens metálicas	71,39	78,49	73,16	93,08	90,67	93,87	93,92	93,27	93,36	101,88	101,40	102,39
Prods. diversos de metal	121,86	118,61	115,41	107,10	104,77	100,66	107,53	106,96	105,86	115,55	114,69	112,37
Máqs. e eqs. p/ fins indls. e comls.	118,13	121,13	123,24	109,51	103,83	104,24	108,19	107,26	106,72	115,23	114,23	112,29
Tratores, máqs. e eqs. agrícolas, incl. peças e acessórios	84,54	73,41	84,76	64,38	54,61	62,99	69,30	66,32	65,76	89,22	84,59	80,62
Máqs. e eqs. p/ extr. mineral e p/ constr.	166,77	167,99	176,87	121,19	124,57	123,64	126,02	125,71	125,32	132,84	132,10	130,20
Eletrodomésticos da "linha branca", exc. forns de microondas	116,73	126,40	109,88	95,49	102,59	87,72	97,86	98,87	96,88	110,66	107,92	103,51
Outros eletrodomésticos, exc. apars. das "linhas branca" e "marrom"	144,83	136,63	121,89	114,87	135,19	136,97	116,75	120,09	122,42	118,79	120,43	122,24

Fonte: IBGE, Diretoria de Pesquisas, Coordenação de Indústria

(1) Base: média de 2002 = 100

(2) Base: igual mês do ano anterior = 100

(3) Base: igual período do ano anterior = 100

(4) Base: últimos doze meses anteriores = 100

**Indicadores da Produção Industrial por Subsetores Industriais - Brasil
2005**

Ponderação PIA 1998/2000

Subsetor Industrial	Base Fixa Mensal (1)			Mensal (2)			Acumulado (3)			Últimos 12 Meses (4)		
	Abr	Mai	Jun	Abr	Mai	Jun	Jan-Abr	Jan-Mai	Jan-Jun	Até Abr	Até Mai	Até Jun
Equips. p/ prod., distr. e controle de energia elétrica	107,05	118,02	116,35	101,27	103,45	117,15	102,71	102,87	105,14	103,33	102,36	103,35
Matl. elétrico p/ veículos	106,05	112,14	117,24	108,32	102,04	105,88	109,22	107,62	107,30	120,85	118,46	115,83
Condutores e outros matls. elétr., exc. p/ veículos	116,54	114,63	113,36	101,03	102,43	100,07	98,81	99,53	99,62	101,60	100,79	99,65
Matl. eletrônico e apars. de comunicação	144,07	166,39	168,90	130,62	140,18	139,74	122,25	126,46	129,03	111,86	113,07	113,89
Eletrodomésticos da "linha marrom"	118,15	129,34	140,85	93,02	109,18	131,09	97,13	99,75	104,91	114,36	112,02	112,93
Automóveis, camionetas e utilitários, incl. motores	142,71	144,37	149,85	123,36	117,73	119,61	116,23	116,55	117,09	124,68	124,30	122,73
Caminhões e ônibus, incl. motores	182,27	192,98	205,99	114,48	116,43	123,73	120,49	119,58	120,34	136,16	133,29	130,87
Carrocerias e reboques	104,63	100,56	119,36	94,97	85,32	91,96	94,90	92,90	92,73	108,52	106,23	102,87
Peças e acessórios p/ veícs. automotores	140,61	139,71	147,34	101,61	94,69	101,20	103,79	101,80	101,69	122,54	118,87	115,65
Constr. de embarcações, incl. reparação	169,28	156,38	165,75	104,14	86,49	93,42	107,81	103,09	101,37	98,79	94,50	91,49
Constr. e montagem de vagões ferroviários, incl. reparação	80,60	76,56	76,82	125,77	117,72	103,73	118,77	118,56	115,85	108,36	111,49	111,82
Constr. e montagem de aeronaves, incl. reparação	129,63	137,99	144,79	100,28	101,03	107,67	102,14	101,89	102,93	109,32	107,24	105,97
Outros veículos e equps. de transporte	122,83	123,76	132,70	111,81	109,38	123,13	108,04	108,33	110,86	107,99	108,69	109,91

Fonte: IBGE, Diretoria de Pesquisas, Coordenação de Indústria

(1) Base: média de 2002 = 100

(2) Base: igual mês do ano anterior = 100

(3) Base: igual período do ano anterior = 100

(4) Base: últimos doze meses anteriores = 100

Indicadores da Produção Industrial por Seções e Atividades de Indústria - Brasil
Índice Base Fixa Mensal (Número-índice)
(Base: média de 2002=100)

Ponderação PIA 1998/2000 com ajustamento sazonal

	2004											
Seções e Atividades de Indústria	Jan	Fev	Mar	Abr	Mai	Jun	Jul	Ago	Set	Out	Nov	Dez
Indústria Geral	103,58	103,76	105,87	106,10	108,16	108,10	109,08	110,16	110,04	109,93	110,26	111,51
Indústrias Extrativas	105,29	110,40	106,14	107,54	106,41	108,66	108,94	112,90	110,36	110,61	111,14	111,37
Indústria de Transformação	103,98	104,02	105,52	106,09	108,33	107,83	108,93	109,84	109,89	109,49	110,46	111,51
Alimentos	99,20	100,20	102,59	100,37	102,78	101,95	101,55	102,01	105,00	101,80	104,55	105,78
Bebidas	102,18	103,30	89,13	106,44	99,65	95,30	103,22	100,86	111,62	103,55	103,62	101,59
Fumo	103,87	96,74	104,57	109,77	106,46	111,57	143,16	140,95	99,20	100,62	94,69	98,61
Têxtil	98,76	96,98	99,60	102,53	104,60	108,92	112,58	109,87	108,38	106,12	103,57	103,09
Vestuário e acessórios	83,08	84,33	87,10	88,06	88,76	90,94	92,10	93,04	93,54	89,19	86,40	88,65
Calçados e artigos de couro	89,74	91,99	87,34	84,11	91,61	92,88	95,22	93,56	94,94	94,78	93,09	94,90
Madeira	110,79	111,64	113,47	115,90	113,83	114,37	115,23	116,54	116,59	115,09	108,74	108,69
Celulose, papel e produtos de papel	112,67	110,05	113,52	111,54	115,32	114,61	116,12	115,43	114,96	117,13	115,00	117,57
Edição, impressão e reprodução de gravações*	99,07	84,62	101,94	91,13	90,68	84,99	85,49	94,22	96,05	100,96	124,83	125,94
Refino de petróleo e álcool	101,59	108,09	101,92	101,41	93,35	94,34	94,26	95,45	98,99	100,41	101,78	110,37
Farmacêutica	97,54	82,88	89,51	96,43	97,58	93,18	90,18	94,21	96,40	97,93	88,00	95,17
Perfumaria, sabões, detergentes e produtos de limpeza	104,94	101,95	117,21	92,54	114,08	118,64	120,11	118,59	117,57	110,32	116,21	120,97
Outros produtos químicos	106,64	106,56	108,83	108,87	111,18	111,79	109,74	111,02	109,74	111,48	112,01	112,17
Borracha e plástico	99,03	101,14	101,62	102,52	103,51	104,84	106,57	105,23	108,97	103,02	102,25	104,10
Minerais não metálicos	98,57	97,34	98,72	99,22	100,95	101,72	103,00	103,53	103,07	101,92	101,87	101,89
Metalurgia básica	107,17	106,55	105,35	107,86	110,34	110,84	110,66	110,53	110,41	111,57	108,50	110,39
Produtos de metal - exclusive máquinas e equipamentos	99,36	95,91	98,07	99,36	102,75	103,81	111,06	107,52	105,33	106,10	102,60	109,68
Máquinas e equipamentos	114,12	111,96	117,09	118,25	122,61	124,96	126,19	128,13	127,00	126,43	125,43	120,51
Máquinas para escritório e eqs. de informática*	132,30	124,78	155,80	152,32	146,77	163,49	152,43	141,41	134,36	135,19	131,29	160,10
Máquinas, aparelhos e materiais elétricos	110,15	107,82	104,42	108,74	113,33	110,88	112,32	111,20	104,62	109,32	104,74	106,43
Material eletrônico, aparelhos e eqs. de comunicações	107,65	107,90	115,15	120,11	119,51	114,79	112,85	118,01	113,34	121,33	136,77	126,66
Equs. de instrument. médico-hospitalar, ópicos e outros*	88,37	83,14	103,78	101,77	110,67	107,13	112,91	112,28	113,75	109,16	120,16	96,86
Veículos automotores	119,39	121,61	127,68	127,57	134,14	135,46	142,00	142,04	142,64	140,93	141,55	144,09
Outros equipamentos de transporte	112,15	111,06	117,06	120,90	128,19	122,83	115,59	118,52	121,77	120,60	119,79	126,65
Mobiliário	99,09	97,25	97,92	96,96	98,87	95,96	98,34	96,46	92,91	93,17	92,84	97,35
Diversos*	92,16	82,38	112,82	97,00	100,56	107,06	112,35	121,84	115,69	124,15	129,67	111,21

Fonte: IBGE, Diretoria de Pesquisas, Coordenação de Indústria

* Série original, portanto, sem ajuste sazonal.

Indicadores da Produção Industrial por Seções e Atividades de Indústria - Brasil
Índice Base Fixa Mensal (Número-índice)
(Base: média de 2002=100)

Ponderação PIA 1998/2000 com ajustamento sazonal

2005

Seções e Atividades de Indústria	Jan	Fev	Mar	Abr	Mai	Jun	Jul	Ago	Set	Out	Nov	Dez
Indústria Geral	111,02	109,53	111,11	111,25	112,75	114,55	-	-	-	-	-	-
Indústrias Extrativas	112,43	112,52	113,40	122,51	124,75	125,05	-	-	-	-	-	-
Indústria de Transformação	111,24	109,93	111,07	110,71	111,99	113,66	-	-	-	-	-	-
Alimentos	105,54	103,80	103,58	108,29	104,27	104,69	-	-	-	-	-	-
Bebidas	109,19	104,58	109,76	104,31	108,32	111,53	-	-	-	-	-	-
Fumo	98,11	87,73	89,97	97,70	112,23	120,33	-	-	-	-	-	-
Têxtil	102,71	104,93	104,11	104,01	105,65	105,58	-	-	-	-	-	-
Vestuário e acessórios	91,00	90,23	90,95	90,57	90,03	90,44	-	-	-	-	-	-
Calçados e artigos de couro	96,46	94,99	92,77	90,27	89,61	92,40	-	-	-	-	-	-
Madeira	113,78	113,52	117,94	114,18	114,88	115,86	-	-	-	-	-	-
Celulose, papel e produtos de papel	117,19	114,53	119,29	118,01	119,62	119,14	-	-	-	-	-	-
Edição, impressão e reprodução de gravações*	123,63	94,69	98,79	95,12	104,07	104,26	-	-	-	-	-	-
Refino de petróleo e álcool	102,64	99,12	97,44	96,57	103,17	100,42	-	-	-	-	-	-
Farmacêutica	107,50	96,09	109,49	103,66	101,51	101,34	-	-	-	-	-	-
Perfumaria, sabões, detergentes e produtos de limpeza	117,34	121,84	120,85	122,25	113,85	121,75	-	-	-	-	-	-
Outros produtos químicos	108,99	109,01	109,05	109,72	109,73	107,48	-	-	-	-	-	-
Borracha e plástico	101,44	103,18	104,20	103,02	104,49	105,74	-	-	-	-	-	-
Mínerais não metálicos	104,60	104,26	103,39	105,07	104,82	105,14	-	-	-	-	-	-
Metalurgia básica	108,17	109,66	107,12	106,97	101,95	104,80	-	-	-	-	-	-
Produtos de metal - exclusive máquinas e equipamentos	103,69	108,17	108,04	102,83	103,48	105,94	-	-	-	-	-	-
Máquinas e equipamentos	121,23	121,97	126,41	122,31	124,57	125,29	-	-	-	-	-	-
Máquinas para escritório e eqs. de informática*	113,72	122,69	148,29	148,11	172,82	174,06	-	-	-	-	-	-
Máquinas, aparelhos e materiais elétricos	112,31	112,05	114,29	110,65	112,87	116,53	-	-	-	-	-	-
Material eletrônico, aparelhos e eqs. de comunicações	128,52	121,01	130,33	138,78	148,69	159,30	-	-	-	-	-	-
Equs. de instrument. médico-hospitalar, ópicos e outros*	91,14	95,02	118,96	109,02	107,15	115,93	-	-	-	-	-	-
Veículos automotores	139,84	141,00	141,43	145,39	143,81	155,28	-	-	-	-	-	-
Outros equipamentos de transporte	118,51	122,10	128,16	125,61	129,27	135,56	-	-	-	-	-	-
Mobiliário	94,53	98,39	100,27	101,32	103,61	109,07	-	-	-	-	-	-
Diversos*	109,43	99,52	119,02	104,17	97,01	117,92	-	-	-	-	-	-

Fonte: IBGE, Diretoria de Pesquisas, Coordenação de Indústria

* Série original, portanto, sem ajuste sazonal.

Indicadores da Produção Industrial por Categorias de Uso - Brasil
Índice Base Fixa Mensal (Número-índice)
(Base: média de 2002=100)

Ponderação PIA 1998/2000 com ajustamento sazonal 2004

Categorias de Uso	Jan	Fev	Mar	Abr	Mai	Jun	Jul	Ago	Set	Out	Nov	Dez
Bens de Capital	115,97	115,45	118,03	120,14	124,09	123,76	124,71	126,14	120,81	122,37	122,84	125,92
Bens Intermediários	104,90	105,24	107,26	107,41	109,39	109,20	111,54	111,81	111,42	111,28	110,25	111,60
Bens de Consumo	101,67	100,78	101,66	102,27	103,22	103,72	103,70	104,86	106,37	105,93	106,76	109,41
Duráveis	117,47	113,72	116,18	120,63	124,00	125,86	127,68	130,75	128,96	127,19	128,58	132,75
Semiduráveis e não Duráveis	98,41	97,84	97,99	98,33	99,17	99,27	98,93	99,27	101,21	100,82	101,10	104,52

Fonte: IBGE, Diretoria de Pesquisas, Coordenação de Indústria

Indicadores da Produção Industrial por Categorias de Uso - Brasil
Índice Base Fixa Mensal (Número-índice)
(Base: média de 2002=100)

Ponderação PIA 1998/2000 com ajustamento sazonal 2005

Categorias de Uso	Jan	Fev	Mar	Abr	Mai	Jun	Jul	Ago	Set	Out	Nov	Dez
Bens de Capital	125,10	121,07	125,13	120,61	126,86	132,13	-	-	-	-	-	-
Bens Intermediários	110,20	108,43	109,00	110,71	111,59	112,63	-	-	-	-	-	-
Bens de Consumo	110,96	109,50	110,48	110,49	111,82	113,88	-	-	-	-	-	-
Duráveis	127,13	139,29	139,41	139,63	145,28	157,06	-	-	-	-	-	-
Semiduráveis e não Duráveis	108,42	104,14	104,13	104,01	104,61	105,30	-	-	-	-	-	-

Fonte: IBGE, Diretoria de Pesquisas, Coordenação de Indústria

