

Indicadores IBGE

Pesquisa Industrial Mensal

Produção Física Brasil

Janeiro 2005

Instituto Brasileiro de
Geografia e Estatística
IBGE

Presidente da República
Luiz Inácio Lula da Silva

Ministro do Planejamento, Orçamento e Gestão
Nelson Machado

INSTITUTO BRASILEIRO DE GEOGRAFIA E ESTATÍSTICA - IBGE

Presidente
Eduardo Pereira Nunes

Diretor Executivo
Sérgio da Costa Côrtes

ÓRGÃOS ESPECÍFICOS SINGULARES

Diretoria de Pesquisas
Wasmália Socorro Barata Bivar

Diretoria de Geociências
Guido Gelli

Diretoria de Informática
Luiz Fernando Pinto Mariano

Centro de Documentação e Disseminação de Informações
David Wu Tai

Escola Nacional de Ciências Estatísticas
Pedro Luis do Nascimento Silva

UNIDADE RESPONSÁVEL

Diretoria de Pesquisas

Coordenação das Estatísticas Econômicas
Magdalena Sophia Cronemberger Góes

Coordenação de Indústria
Silvio Sales

EQUIPE TÉCNICA

Redatores:

Isabella Nunes Pereira

Silvio Sales

Editoração:

Domingos Roberto Nicolau Cersosimo

Indicadores IBGE

Plano de divulgação:

Contas nacionais trimestrais: indicadores de volume
Contas nacionais trimestrais: indicadores de volume e valores orrentes
Pesquisa mensal de emprego
Estatística da produção agropecuária
Pesquisa industrial mensal: produção física Brasil
Pesquisa industrial mensal: produção física regional
Pesquisa industrial mensal: emprego e salário
Pesquisa mensal de comércio
Sistema nacional de índices de preços ao consumidor: IPCA-E
Sistema nacional de índices de preços ao consumidor: INPC - IPCA
Sistema nacional de pesquisa de custos e índices da construção civil
Produto interno bruto trimestral

Iniciado em 1982, com a divulgação de indicadores sobre trabalho e rendimento, indústria e preços, o periódico **Indicadores IBGE** incorporou no decorrer da década de 80 informações sobre agropecuária e produto interno bruto. A partir de 1991, foi subdividido em fascículos por assuntos específicos, que incluem tabelas de resultados, comentários e notas metodológicas. As informações apresentadas estão disponíveis em diferentes níveis geográficos: nacional, regional e metropolitano, variando por fascículo.

SUMÁRIO

NOTAS METODOLÓGICAS	3
RESULTADOS PARA 2004	
COMENTÁRIOS	5
ÍNDICES	
Por atividades de indústria	12
Por categorias de uso	13
Por subsetores industriais.....	14
Sazonalmente ajustados	
Por atividades de indústria	18
Por categorias de uso	20

NOTAS METODOLÓGICAS

1 - Os indicadores de quantum utilizam dados primários da Pesquisa Industrial Mensal de Produção Física (PIM-PF). O painel de produtos e informantes acompanhado é uma amostra intencional representativa de 63% do Valor da Transformação Industrial da Pesquisa Industrial Anual de Empresas do período de 1998/2000, abrangendo 830 produtos e 3.700 unidades locais, totalizando cerca de 4.900 informações mensais, a partir de janeiro de 2002.

2 - A base de ponderação dos indicadores é fixa e tem como referência a estrutura média do Valor da Transformação Industrial referente ao período 1998/2000.

3 - A fórmula de cálculo adotada é uma adaptação de Laspeyres - base fixa em cadeia, com atualização de pesos.

4 - São divulgados quatro tipos de índices:

- ÍNDICE BASE FIXA MENSAL (NÚMERO-ÍNDICE): compara a produção do mês de referência do índice com a média mensal produzida no ano base da pesquisa (2002);

- ÍNDICE MENSAL: compara a produção do mês de referência do índice em relação a igual mês do ano anterior;

- ÍNDICE ACUMULADO: compara a produção acumulada no ano, de janeiro até o mês de referência do índice, em relação a igual período do ano anterior;

- ÍNDICE ACUMULADO 12 MESES: compara a produção acumulada nos últimos 12 meses de referência do índice em relação a igual período imediatamente anterior. Os demais ÍNDICES (por exemplo, MÊS/MÊS ANTERIOR) podem ser obtidos pelo usuário a partir do índice Base Fixa Mensal.

5 - O ajuste sazonal das séries foi obtido utilizando-se o método X-12, com tratamento específico de correção de dias úteis para feriados móveis (Carnaval e Páscoa). As séries que têm estrutura aditiva são as seguintes: Indústria Geral; Bens Intermediários; Bens de Consumo; Bens de Consumo Semiduráveis e Não Duráveis; Indústrias Extrativas; Bebidas; Vestuário e Acessórios; Madeira; Celulose e Papel; Refino de Petróleo e

Álcool; Perfumaria, Sabões e Produtos de Limpeza; Outros Produtos Químicos; Borracha e Plástico; Minerais Não Metálicos; Metalurgia Básica; Máquinas e Equipamentos; Máquinas e Materiais Elétricos; Veículos Automotores; e Mobiliário. As que têm estrutura multiplicativa, são: Bens de Capital; Bens de Consumo Duráveis; Alimentos; Fumo; Têxtil; Couros e Calçados; Farmacêutica; Produtos de Metal; Material Eletrônico e de Comunicações; e Outros Equipamentos de Transporte. As atividades Edição e Impressão; Máquinas para Escritório e Equipamentos de Informática; Equipamentos de Instrumentação Médico-Hospitalar; e Diversos, não foram ajustadas porque suas séries são disponíveis apenas a partir de janeiro de 2002.

6 - Os índices apresentados neste documento estão sujeitos à retificação nos dados primários por parte dos informantes da pesquisa. A sistemática adotada para retificação de índices consiste na divulgação, junto com os resultados de cada mês de dezembro do ano (n), do "índice Base Fixa Mensal" do ano n-1, que passará então a ser definitivo.

Informações mais detalhadas sobre os procedimentos metodológicos podem ser obtidas na Coordenação de Indústria (COIND) - Avenida Chile, 500 4o andar CEP 20031-170 - Rio de Janeiro - RJ, telefone: (21) 2142-4513.

COMENTÁRIOS

A produção industrial em janeiro de 2005 apresentou variação de -0,5% frente ao mês anterior, na série livre de influências sazonais. Em relação a janeiro de 2004 o crescimento ficou em 6,0%. A taxa anualizada, indicador acumulado nos últimos doze meses, prossegue em trajetória ascendente e atinge neste mês de janeiro crescimento de 8,5%, sua marca mais elevada desde julho de 1995.

A redução frente a dezembro (-0,5%), atingiu treze das vinte e três atividades de indústria que têm suas séries ajustadas. No corte por categorias de uso observa-se que o decréscimo entre dezembro e janeiro últimos ocorreu, principalmente, na área de bens de consumo duráveis (-4,3%), após o acréscimo de 2,8% no comparativo dezembro/novembro. As outras categorias de uso em queda neste último mês foram bens de capital (-1,5%), que também apresentou desempenho positivo em dezembro (1,7%) e bens intermediários (-1,4%), após registrar taxa de 1,2% em dezembro. Única categoria com resultado positivo, bens de consumo semiduráveis e não duráveis (3,7%) avança pela terceira vez consecutiva, na comparação com o mês imediatamente anterior, acumulando entre outubro do ano passado e janeiro deste ano crescimento de 7,4%.

A ligeira redução no patamar de produção em janeiro de 2005, após o acréscimo verificado em dezembro, leva a trajetória do índice de média móvel trimestral a sinalizar uma estabilidade neste início de ano. O índice para o total da indústria variou 0,1% entre janeiro e dezembro últimos, com um claro destaque positivo para o segmento de bens de consumo semiduráveis e não duráveis que, nesta mesma comparação, avança 2,4%. Em bens de capital o acréscimo é de 0,2%, ao passo que bens intermediários (-0,4%) e bens de consumo duráveis (-0,3%) registram ligeiras reduções no índice de média móvel trimestral, entre janeiro e dezembro.

No confronto janeiro 05/ janeiro 04, a grande maioria das atividades industriais (vinte e três das vinte e sete) registrou aumento. As principais responsáveis, em termos de impactos, para o resultado global, foram as indústrias de edição e impressão (27,5%), veículos automotores (14,2%), alimentos (5,3%) e material eletrônico e equipamentos de

comunicações (18,0%). Nestas, os produtos que mais influenciaram os resultados foram, respectivamente: revistas; automóveis; açúcar demerara; e telefones celulares. Os decréscimos ficaram com máquinas para escritório e equipamentos de informática (-14,1%), borracha e plástico (-3,3%), mobiliário (-11,4%) e fumo (-4,2 %).

Ainda na comparação mensal, todas as categorias de uso tiveram crescimento: semiduráveis e não duráveis (9,8%), bens de capital (6,8%), intermediários (3,9%) e bens de consumo duráveis (3,5%). Também neste índice, o destaque fica com o segmento de bens de consumo semiduráveis e não duráveis, onde a expansão de 9,8% atinge a marca mais elevada desde abril de 2004, refletindo um comportamento favorável generalizado entre seus diversos subsetores, em especial os de outros não duráveis (16,1%) e de alimentos e bebidas elaborados para uso doméstico (6,5%). Os demais subsetores apresentaram os seguintes resultados: semiduráveis (1,6%) e carburantes (12,9%).

O setor de bens de capital, com acréscimo de 6,8%, também supera a média global (6,0%). Os índices para seus subsetores mostram a sustentação de ritmo elevado de expansão em máquinas e equipamentos para construção (34,8%), máquinas e equipamentos para transporte (19,4%) e bens de capital para energia elétrica (19,3%). O destaque negativo ficou com o subsetor de máquinas e equipamentos agrícolas (-20,0%). O crescimento de 3,9% em bens intermediários, o menor desde fevereiro de 2004, foi influenciado pelo desempenho dos subsetores de peças e acessórios para equipamentos de transporte industrial (12,3%) , onde se destaca a indústria de autopeças (16,8%), e de insumos elaborados (2,1%), com destaque para o item cimento. A única pressão negativa sobre o resultado global de bens intermediários vem de combustíveis e lubrificantes elaborados (-1,5%), refletindo a queda do item óleo diesel. A produção de bens duráveis, com acréscimo de 3,5%, teve resultado mais moderado, refletindo uma redução no ritmo de crescimento da produção de automóveis (5,2%), após aumento de 27,6% em 2004 e também um recuo na produção de eletrodomésticos (-6,7%), após incremento de 18,7% em 2004.

No indicador acumulado nos últimos doze meses o crescimento da produção (8,5%) foi generalizado, atingindo vinte e seis dos vinte e sete

ramos. As maiores contribuições vieram de veículos automotores (30,0%), máquinas e equipamentos (15,9%), alimentos (4,6%) e outros produtos químicos (6,8%). A única redução foi verificada em edição e impressão (-0,7%). Em termos das categorias de uso, todas apontaram aumento: duráveis (20,8%), bens de capital (18,9%), intermediários (7,5%) e semiduráveis e não duráveis (4,8%). Vale ressaltar que o crescimento deste último setor foi o maior desde novembro de 1995.

Em síntese, o início de 2005 mostra um quadro de manutenção do crescimento nas comparações para períodos mais longos (índices mensal e acumulado nos últimos doze meses) e uma relativa estabilidade no nível de produção nas comparações para períodos mais recentes (índice de média móvel trimestral, com ajuste sazonal). Os sinais de uma maior contribuição do setor de bens de consumo semiduráveis e não duráveis se tornam mais claros, com esta categoria de uso liderando o desempenho nos indicadores de janeiro último.

Tabela 1
Indicadores da Produção Industrial por Categorias de Uso
Brasil - Janeiro de 2005

Categorias de Uso	Variação (%)			
	Mês/mês*	Mensal	Acumulado	Acumulado 12 Meses
Bens de Capital	-1,5	6,8	6,8	18,9
Bens Intermediários	-1,4	3,9	3,9	7,5
Bens de Consumo	1,5	8,5	8,5	7,8
Duráveis	-4,3	3,5	3,5	20,8
Semiduráveis e não Duráveis	3,7	9,8	9,8	4,8
Indústria Geral	-0,5	6,0	6,0	8,5

Fonte: IBGE, Diretoria de Pesquisas, Coordenação de Indústria

*série com ajuste sazonal

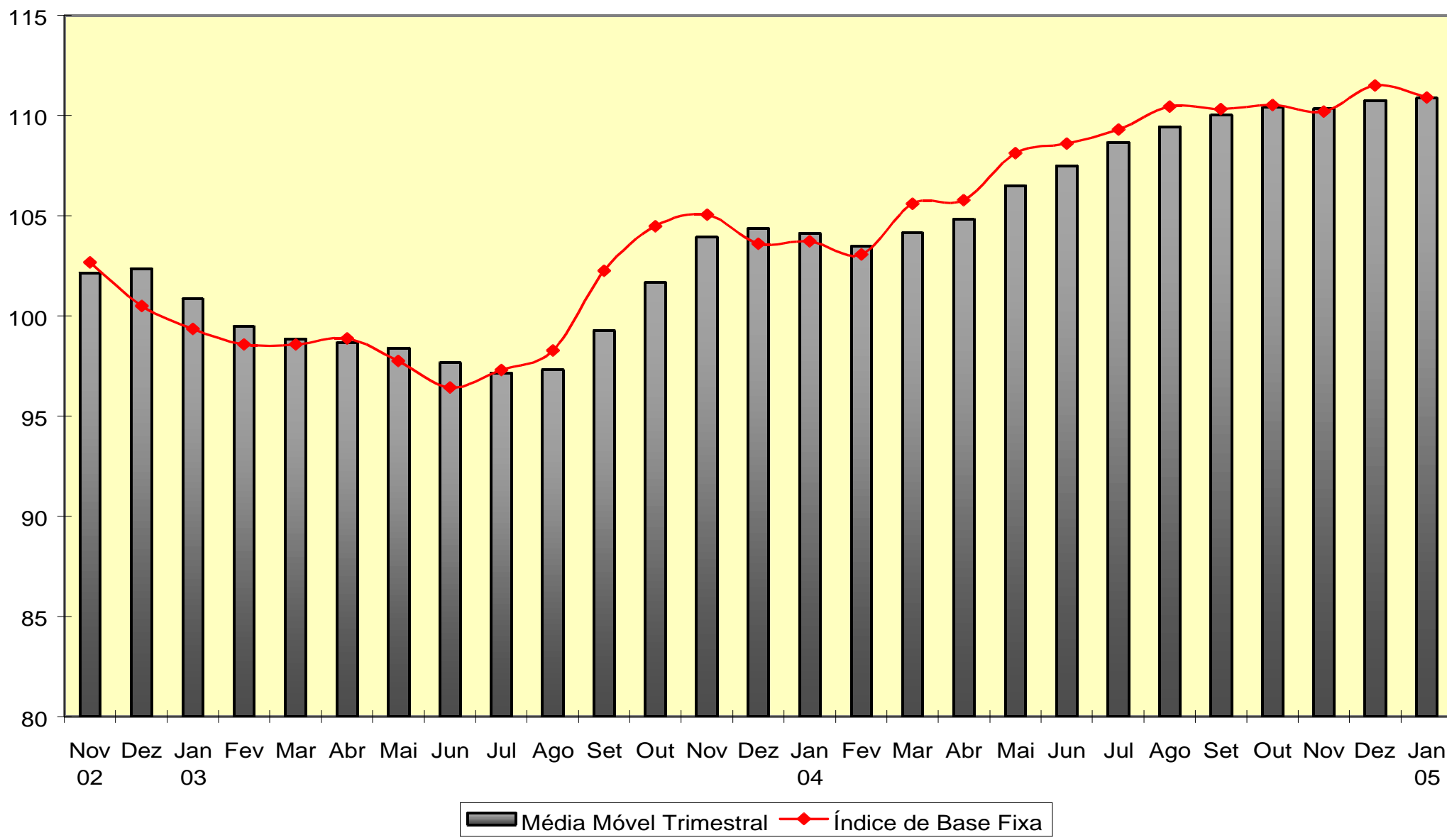
TABELA 2
ÍNDICES MENSIS DE BASE FIXA (2002=100)*
MÉDIA MÓVEL TRIMESTRAL 2002-2005

ANO / MÊS	BENS DE CAPITAL	BENS INTERMEDIÁRIOS	BENS DE CONSUMO		INDÚSTRIA GERAL
			DURÁVEIS	SEMIDURÁVEIS E NÃO-DURÁVEIS	
2002 Nov	100,46	101,56	103,13	101,36	102,14
Dez	101,79	101,78	103,58	101,65	102,36
2003 Jan	100,13	101,92	102,05	99,30	100,85
Fev	97,63	101,58	99,80	97,58	99,48
Mar	95,77	101,87	98,41	96,72	98,84
Abr	95,63	101,72	96,82	96,70	98,68
Mai	95,97	101,48	96,91	96,49	98,40
Jun	94,85	100,43	96,72	95,60	97,68
Jul	95,07	99,97	97,66	94,07	97,16
Ago	95,96	100,13	98,56	93,36	97,33
Set	100,81	101,77	102,52	94,35	99,28
Out	106,13	103,19	106,86	96,01	101,67
Nov	114,50	104,23	111,78	97,38	103,93
Dez	116,61	104,18	112,94	98,06	104,37
2004 Jan	117,61	104,44	114,96	98,34	104,12
Fev	113,85	104,68	114,82	98,05	103,46
Mar	115,21	105,67	116,05	97,54	104,14
Abr	116,58	106,36	116,46	97,54	104,82
Mai	120,50	107,83	119,73	98,42	106,50
Jun	122,67	108,67	123,77	99,22	107,50
Jul	124,42	110,19	126,98	99,59	108,68
Ago	125,08	111,03	129,65	99,59	109,46
Set	124,16	111,79	130,22	100,09	110,03
Out	123,62	111,70	129,46	100,62	110,44
Nov	123,05	111,13	128,02	101,16	110,35
Dez	124,87	111,13	128,63	102,20	110,74
2005 Jan	125,15	110,70	128,27	104,68	110,87

FONTE: IBGE, Diretoria de Pesquisa, Coordenação de Indústria

*Série com ajuste sazonal

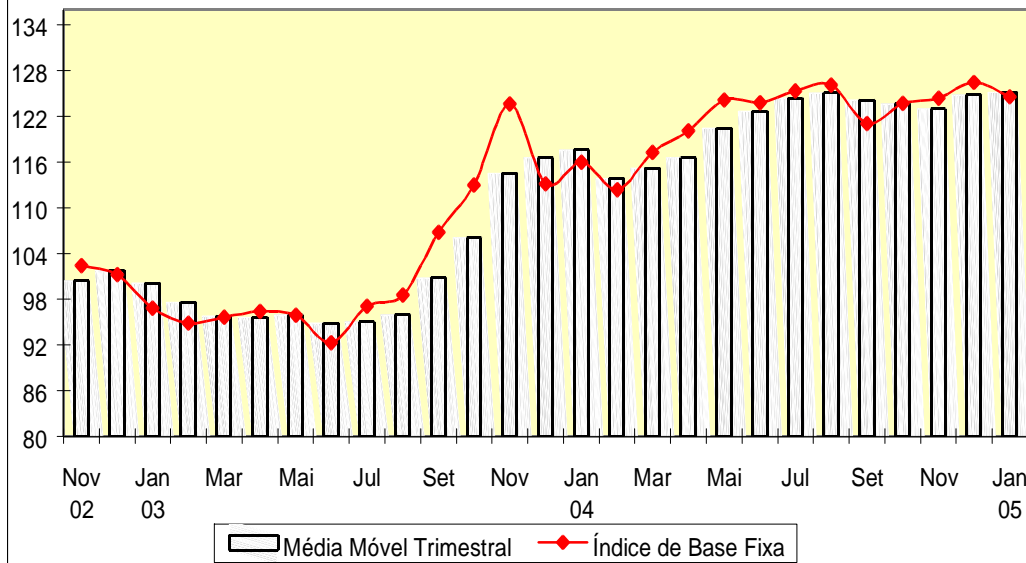
Indústria Geral
Índices de Base Fixa (2002=100)
Série com Ajuste Sazonal



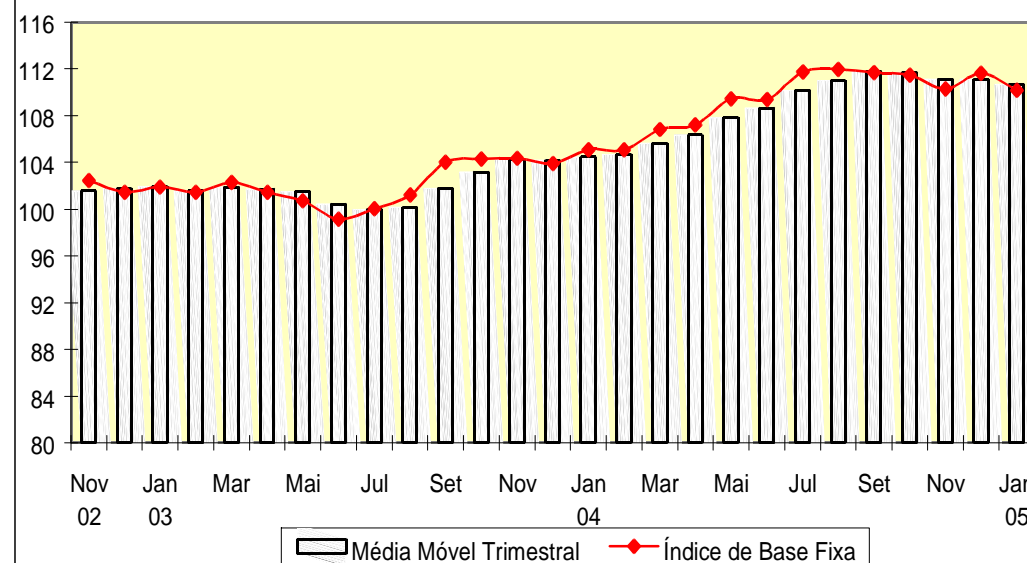
Fonte: IBGE/Diretoria de Pesquisa/Coordenação de Indústria
* Série com ajuste sazonal

Índices de Base Fixa (2002=100) * Série com Ajuste Sazonal
Média Móvel Trimestral - 2002-2005

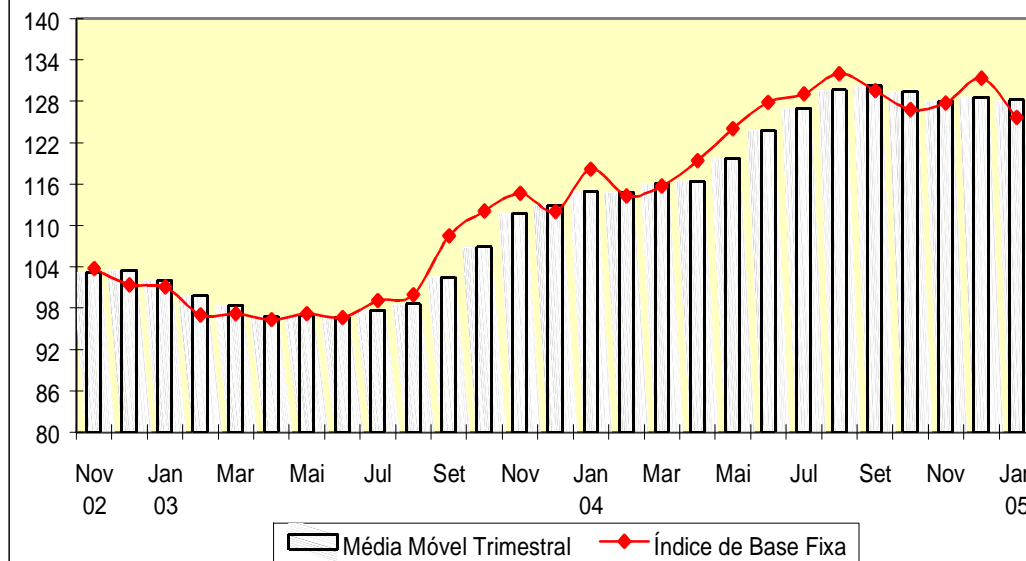
Bens de Capital



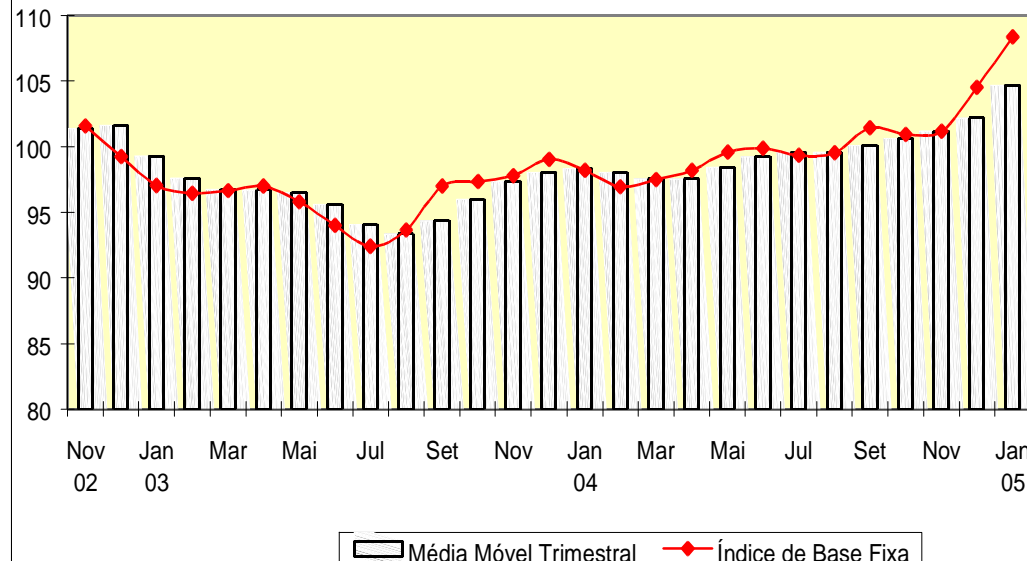
Bens Intermediários



Bens de Consumo Duráveis



Bens de Consumo Semiduráveis e Não-Duráveis



Composição da Taxa de Crescimento da Indústria Geral ⁽¹⁾ - Brasil

Janeiro 2005

(Igual período do ano anterior=100)

Atividades	Comp. da Taxa	Produtos Responsáveis*
Indústrias extrativas	0,39	Minérios de ferro e seus concentr.(aglomer.ou não, pelotiz.,sinteriz.) Óleos brutos de petróleo
Alimentos	0,61	Açúcar demerara Açúcar cristal
Bebidas	0,37	Cervejas e chope Refrigerantes
Fumo	-0,02	Fumo processado industrialmente, exceto charutos/cigarrilhas/cigarros Cigarros
Têxtil	0,04	Tecidos de algodão, exceto mesclados Toalha de banho, rosto, mãos e semelh., de tecido atalhado de algodão
Vestuário e acessórios	0,12	Vestidos de qualquer tecido plano Conjuntos de malha de uso feminino
Calçados e artigos de couro	0,1	Calçado couro(sap.,bota,sand.,chin.,etc),fem.-exc.tênis e p/uso prof. Tênis passeio,de couro (femin.masc.infantil)-excl.p/a prática esportes
Madeira	0,05	Folhas p/folheados, laminas e folhas p/compensados (contraplacados) Madeira serrada, aplainada ou polida
Celulose, papel e produtos de papel	0,2	Pastas químicas de madeira (celulose), processo sulfato branqueadas Fraldas descartáveis
Edição, impressão e reprodução de gravações	1,29	Revistas, mesmo publicadas p/organ. especializ.(esportes,medicina,etc) Livros de qualquer gênero (literário, didático, etc), em folhas soltas
Refino de petróleo e álcool	0,16	Gasolina automotiva Álcool etílico não desnat.,c/teor alcoólico em vol.>=80%(anidro/hidr.)
Farmacêutica	0,37	Medicam.à base hormônio,sem antibiót./insul.- excl.corticossupra-renal Cefaclor e cefalexina monoidratados, e cefalotina sódica
Perfumaria, sabões, detergentes e produtos de limpeza	0,17	Xampus para os cabelos Desodorantes corporais e antiperspirantes, líquidos
Outros produtos químicos	0,02	Inseticidas, exceto para uso domissanitário direto Policloreto de vinila (PVC)
Borracha e plástico	-0,13	Tubos,canos e mangueiras de plást., c/ou s/acessór., excl.eletródutos Pneumáticos novos de borracha, usados em ônibus e caminhões
Minerais não metálicos	0,19	Cimentos Portland, exceto brancos Vidros de segurança laminados/temperados, excl. p/aplicações em veíc.
Metalurgia básica	0,03	Alumínio não ligado em formas brutas (lingote, plaqueta, granalha,etc) Barras de outas ligas de aços, exclusive inoxidáveis
Produtos de metal - exclusive máquinas e equipamentos	0,08	Estruturas de ferro e aço, em chapas ou em outras formas Palha(lã) ferro/aço;esponja,esfreg.,luva,artef.semel.de fios ferro/aço
Máquinas e equipamentos	0,31	Apar.elevadores/transp.,de ação contínua,pneumáticos e outr.,p/mercad. Compressor e motocompress. p/ar ou gás(p/refrig., ar condic.e semelh.)
Máquinas para escritório e equps. de informática	-0,16	Computadores pessoais de mesa (PC desktops) Terminais de auto-atendimento bancário
Máquinas, aparelhos e materiais elétricos	0,07	Transformadores Equipamentos de alimentação ininterrupta de energia (no break)
Material eletrônico, aparelhos e equps. de comunicações	0,46	Telefones celulares Apar.comutação p/telefonía ou teleg. (centrais autom.,roteadores,etc)
Equps. de instrument. médico-hospitalar, ópicos e outros	0,03	Seringas e agulhas Lentes para óculos, exclusive de vidro
Veículos automotores	1,16	Automóvel,jipe,camion. p/passag., c/motor ignição/faisca, qq. cilind. Caminhões, com motor diesel, de capacidade máxima de carga > 5 t
Outros equipamentos de transporte	0,01	Aviões e outros veículos aéreos de peso > 2.000 kg e < 15.000 kg Fab./reparo navio de porte,petrol.,rebocad.,emb.apoio marít., plataf.
Mobiliário	-0,13	Assentos e cadeiras de metal, exceto p/escritório (cadeiras de praia) Partes e peças de metal para assentos e cadeiras de metal
Diversos	0,16	Canetas esferográficas e outras canetas, inclusive cargas; lapiseiras Escovas de dentes
Indústria Geral	5,95	

Fonte: IBGE, Diretoria de Pesquisas, Coordenação de Indústria

⁽¹⁾ $C=(I_g - 100) \cdot K$, onde: C=Participação da atividade na formação do total da taxa de crescimento, I_g =Indicador da atividade e K= peso da atividade no total da Indústria Geral.

Indicadores da Produção Industrial por Seções e Atividades de Indústria - Brasil
2004/2005

Ponderação PIA 1998/2000

Seções e Atividades	Base Fixa Mensal (1)			Mensal (2)			Acumulado (3)			Últimos 12 Meses (4)		
	Nov	Dez	Jan	Nov	Dez	Jan	Jan-Nov	Jan-Dez	Jan-Jan	Até Nov	Até Dez	Até Jan
Indústria Geral	116,29	106,41	101,43	107,75	108,32	105,95	108,30	108,31	105,95	108,03	108,31	108,46
Indústrias Extrativas	110,42	112,43	110,00	105,97	106,76	107,40	104,06	104,29	107,40	104,52	104,29	104,90
Indústria de Transformação	116,60	106,10	100,98	107,84	108,41	105,87	108,54	108,53	105,87	108,22	108,53	108,66
Alimentos	112,05	99,13	90,10	110,82	111,25	105,25	103,54	104,12	105,25	103,12	104,12	104,60
Bebidas	119,38	130,77	106,79	110,32	99,32	111,66	106,65	105,81	111,66	106,03	105,81	106,45
Fumo	48,44	48,31	54,42	88,52	91,94	95,82	120,27	118,95	95,82	119,58	118,95	118,92
Têxtil	111,20	84,82	91,10	109,00	105,65	101,41	110,45	110,12	101,41	109,35	110,12	110,27
Vestuário e acessórios	109,22	74,24	64,76	101,33	114,71	110,20	100,69	101,55	110,20	99,40	101,55	103,18
Calçados e artigos de couro	113,38	90,10	85,72	106,31	112,97	106,43	101,50	102,34	106,43	100,18	102,34	103,77
Madeira	113,81	101,17	109,55	102,10	98,51	103,29	108,50	107,69	103,29	108,19	107,69	107,70
Celulose, papel e produtos de papel	115,99	116,90	117,76	107,83	107,41	104,17	107,98	107,93	104,17	107,74	107,93	107,59
Edição, impressão e reprodução de gravações	124,83	125,94	126,36	93,88	92,18	127,54	98,30	97,61	127,54	102,74	97,61	99,28
Refino de petróleo e álcool	101,28	102,89	98,47	109,70	114,63	101,96	101,31	102,33	101,96	101,42	102,33	101,91
Farmacêutica	92,25	85,09	75,65	90,31	103,76	115,37	100,73	100,95	115,37	98,86	100,95	101,47
Perfumaria, sabões, detergentes e produtos de limpeza	120,70	115,01	110,84	111,91	114,30	109,62	111,67	111,89	109,62	111,38	111,89	112,19
Outros produtos químicos	118,95	108,94	101,40	109,79	105,93	100,25	107,05	106,96	100,25	106,88	106,96	106,83
Borracha e plástico	106,30	97,31	94,06	103,85	104,92	96,69	108,02	107,78	96,69	107,25	107,78	107,55
Minerais não metálicos	103,14	98,51	99,22	105,89	106,54	105,02	104,71	104,85	105,02	103,85	104,85	105,42
Metalurgia básica	108,58	105,28	103,82	101,51	100,00	100,49	103,66	103,36	100,49	103,46	103,36	103,40
Produtos de metal - exclusive máquinas e equipamentos	105,03	100,90	95,78	110,93	112,75	102,40	109,74	109,98	102,40	109,24	109,98	110,20
Máquinas e equipamentos	134,65	114,87	108,49	110,96	107,66	105,00	116,92	116,14	105,00	116,10	116,14	115,93
Máquinas para escritório e eqs. de informática	131,29	160,10	113,72	92,43	127,47	85,95	134,20	133,55	85,95	134,66	133,55	127,07
Máquinas, aparelhos e materiais elétricos	109,49	98,63	103,46	101,34	99,25	102,68	107,76	107,07	102,68	106,99	107,07	106,73
Material eletrônico, aparelhos e eqs. de comunicações	167,90	119,23	100,55	108,08	110,33	118,03	118,53	117,80	118,03	119,00	117,80	117,10
Equs. de instrument. médico-hospitalar, ópticos e outros	120,16	96,86	91,34	108,03	113,95	103,36	107,86	108,30	103,36	108,11	108,30	107,85
Veículos automotores	146,91	125,35	127,61	127,41	129,34	114,21	129,91	129,87	114,21	129,02	129,87	129,99
Outros equipamentos de transporte	128,10	110,28	107,39	109,45	117,94	100,76	109,72	110,31	100,76	109,31	110,31	110,35
Mobiliário	111,22	102,09	79,65	100,11	102,42	88,63	107,31	106,87	88,63	106,97	106,87	105,49
Diversos	129,67	111,21	109,43	116,76	121,49	118,73	109,88	110,78	118,73	109,12	110,78	111,97

Fonte: IBGE, Diretoria de Pesquisas, Coordenação de Indústria

(1) Base: média de 2002 = 100

(2) Base: igual mês do ano anterior = 100

(3) Base: igual período do ano anterior = 100

(4) Base: últimos doze meses anteriores = 100

Indicadores da Produção Industrial por Categorias de Uso - Brasil
2004/2005

Ponderação PIA 1998/2000

Categorias de Uso	Base Fixa Mensal (1)			Mensal (2)			Acumulado (3)			Últimos 12 Meses (4)		
	Nov	Dez	Jan	Nov	Dez	Jan	Jan-Nov	Jan-Dez	Jan-Jan	Até Nov	Até Dez	Até Jan
Bens de Capital	130,55	119,58	108,75	104,40	112,41	106,84	120,39	119,70	106,84	119,94	119,70	118,91
1. Bens de capital - excl. 2	122,66	115,70	101,67	95,78	103,99	102,67	117,41	116,17	102,67	117,28	116,17	114,73
2. Equip. transporte industrial	151,05	129,65	127,13	128,88	138,39	116,69	127,52	128,32	116,69	126,40	128,32	129,18
Bens Intermediários	111,27	103,57	102,10	108,30	107,54	103,90	107,37	107,38	103,90	107,10	107,38	107,46
1. Alim. e bebidas básicos p/ ind.	143,06	165,18	153,61	112,32	129,54	117,85	118,73	119,69	117,85	119,00	119,69	121,51
2. Alim. e bebidas elabor. p/ ind.	121,65	86,49	65,84	116,20	115,13	110,94	99,14	100,10	110,94	98,99	100,10	100,29
3. Insumos industrias básicos	104,17	101,25	97,19	113,21	110,67	109,31	116,62	116,19	109,31	116,49	116,19	116,43
4. Insumos industriais elabor.	109,52	102,68	101,51	106,09	105,01	102,11	105,74	105,69	102,11	105,33	105,69	105,74
5. Comb. e lubrificantes básicos	95,24	101,48	101,91	97,92	101,32	103,86	95,71	96,17	103,86	96,55	96,17	97,06
6. Comb. e lubrificantes elabor.	100,38	108,21	106,86	104,34	107,26	98,49	104,11	104,37	98,49	104,51	104,37	103,24
7. Peças e acess. p/ bens de capital	126,19	107,35	112,71	110,19	103,60	111,09	112,92	112,17	111,09	113,13	112,17	113,12
8. Peças e acess.p/ equip. trans. ind.	135,69	114,72	121,93	121,50	123,26	112,31	122,58	122,63	112,31	121,81	122,63	123,26
Bens de Consumo	119,12	108,87	100,75	108,66	108,90	108,50	107,19	107,33	108,50	106,91	107,33	107,79
Duráveis (1/3)	152,02	120,62	109,83	119,39	117,01	103,49	122,28	121,84	103,49	121,66	121,84	120,80
1. Duráveis - excl. 2/3	168,41	120,41	101,58	119,18	116,44	102,56	118,39	118,23	102,56	117,58	118,23	117,37
2. Veículos automotores p/ passag.	138,17	125,74	120,29	120,92	117,45	105,20	128,57	127,59	105,20	128,21	127,59	126,26
3. Equip. transporte não industrial	126,50	80,53	94,21	109,29	118,78	95,23	106,54	107,22	95,23	105,44	107,22	106,51
Semiduráveis e não duráveis	112,13	106,37	98,82	105,91	107,12	109,76	103,74	104,03	109,76	103,58	104,03	104,80
4. Semiduráveis	110,41	85,14	76,26	104,20	109,19	101,59	102,65	103,13	101,59	101,38	103,13	103,62
5. Não duráveis - excl. 7/8	113,21	110,03	108,19	98,65	102,33	116,07	103,40	103,30	116,07	104,39	103,30	104,24
7. Alim. e bebidas elabor. p/ consumo doméstico	111,64	112,62	101,72	109,09	105,56	106,46	105,82	105,80	106,46	105,21	105,80	106,44
8. Carburantes	113,10	101,76	91,23	123,07	132,67	112,91	98,78	101,00	112,91	97,99	101,00	102,05

Fonte: IBGE, Diretoria de Pesquisas, Coordenação de Indústria

(1) Base: média de 2002 = 100

(2) Base: igual mês do ano anterior = 100

(3) Base: igual período do ano anterior = 100

(4) Base: últimos doze meses anteriores = 100

Indicadores da Produção Industrial por Subsetores Industriais - Brasil
2004/2005

Ponderação PIA 1998/2000

Subsetor Industrial	Base Fixa Mensal (1)			Mensal (2)			Acumulado (3)			Últimos 12 Meses (4)		
	Nov	Dez	Jan	Nov	Dez	Jan	Jan-Nov	Jan-Dez	Jan-Jan	Até Nov	Até Dez	Até Jan
Extr. de carvão mineral	84,07	104,17	95,65	98,69	126,20	144,21	104,88	106,63	144,21	102,17	106,63	110,67
Extr. de petróleo e gás natural	96,00	102,54	102,76	98,32	102,05	104,02	96,69	97,13	104,02	97,48	97,13	97,95
Extr. de minérios ferrosos	124,45	121,45	117,30	113,06	111,16	110,62	110,97	110,98	110,62	111,22	110,98	111,46
Extr. de minerais metálicos não ferrosos	165,27	163,65	152,55	109,74	102,30	109,74	118,92	117,23	109,74	120,79	117,23	114,72
Extr. de minerais não-metálicos	106,98	101,61	93,57	117,32	120,56	104,58	105,25	106,35	104,58	103,45	106,35	107,56
Abate de bovinos e suínos e prep. de carnes	114,26	112,16	116,06	116,58	117,99	116,12	113,91	114,23	116,12	112,27	114,23	115,85
Abate de aves e prep. de carnes	100,52	107,39	102,54	106,63	112,23	104,43	103,68	104,38	104,43	103,55	104,38	105,16
Conservas de frutas e legumes, molhos e condimentos	111,06	101,18	89,34	115,46	126,34	105,99	107,91	109,28	105,99	106,10	109,28	109,86
Sucos e concentrados de frutas	138,88	115,43	74,06	94,59	94,04	81,49	112,20	109,82	81,49	110,35	109,82	105,74
Óleo de soja em bruto, incl. tortas, farinhas e farelos	101,69	75,11	55,29	93,97	84,30	104,59	100,03	98,92	104,59	99,84	98,92	98,28
Refino de óleos vegetais e fabr. de margarinas, exc. óleo de milho	124,27	119,42	94,41	126,66	121,27	97,16	109,32	110,25	97,16	109,96	110,25	108,87
Resfr. e prep. do leite e laticínios	101,00	108,79	108,11	106,42	102,26	101,21	99,00	99,30	101,21	98,89	99,30	99,77
Beneficiamento de arroz	102,07	100,49	98,91	102,34	124,58	120,30	101,19	102,80	120,30	101,15	102,80	105,75
Moagem de trigo	102,41	101,22	101,87	101,35	98,07	91,79	101,06	100,81	91,79	102,16	100,81	99,07
Fabr. de café	112,65	115,74	114,55	101,05	125,01	121,82	114,06	114,89	121,82	113,56	114,89	115,39
Alimentos p/ animais	105,99	105,20	103,21	107,66	107,19	100,86	104,21	104,46	100,86	103,75	104,46	104,53
Fabr. e refino de açúcar	140,95	78,15	43,84	136,29	157,75	125,31	97,45	99,79	125,31	97,42	99,79	101,18
Outros prods. alimentícios	104,53	94,27	96,75	107,95	106,53	104,90	103,14	103,40	104,90	102,38	103,40	104,22
Benef., fiação e tec. de fibras têxteis naturais	109,22	80,34	91,53	109,68	103,94	103,91	106,10	105,96	103,91	104,85	105,96	106,63
Fiação e tec. de fibras artificiais ou sintéticas	100,18	77,84	77,09	105,26	89,40	88,54	107,60	106,14	88,54	106,80	106,14	105,92
Outros artefs. têxteis	116,22	91,35	94,43	109,24	112,02	102,21	115,74	115,47	102,21	114,74	115,47	115,14

Fonte: IBGE, Diretoria de Pesquisas, Coordenação de Indústria

(1) Base: média de 2002 = 100

(2) Base: igual mês do ano anterior = 100

(3) Base: igual período do ano anterior = 100

(4) Base: últimos doze meses anteriores = 100

Indicadores da Produção Industrial por Subsetores Industriais - Brasil
2004/2005

Ponderação PIA 1998/2000

Subsetor Industrial	Base Fixa Mensal (1)			Mensal (2)			Acumulado (3)			Últimos 12 Meses (4)		
	Nov	Dez	Jan	Nov	Dez	Jan	Jan-Nov	Jan-Dez	Jan-Jan	Até Nov	Até Dez	Até Jan
Prep. de couro e fabr. de artefs., exc. calçados	94,88	84,88	80,02	103,67	104,91	107,32	103,28	103,41	107,32	101,89	103,41	104,78
Calçados	116,83	91,07	86,78	106,72	114,49	106,27	101,19	102,15	106,27	99,88	102,15	103,59
Prods. da madeira	113,37	99,92	109,31	101,70	96,98	102,73	108,51	107,57	102,73	108,25	107,57	107,47
Embalagens e artefs. de madeira p/ carga	124,09	130,71	115,11	111,43	137,74	117,65	108,19	110,44	117,65	106,85	110,44	113,20
Celulose e pastas p/ fabr. de papel	124,94	127,46	132,71	108,51	102,56	103,67	106,27	105,94	103,67	106,63	105,94	105,20
Papel, papelão liso e cartolina, exc. matl. de embalagem	114,30	118,31	117,35	105,74	110,40	104,05	109,90	109,94	104,05	109,64	109,94	109,52
Matl. de embalagem de papel, papelão e cartão	107,78	100,42	99,22	111,43	108,93	105,35	106,45	106,65	105,35	105,37	106,65	107,20
Refino de petróleo	95,41	103,26	103,20	104,02	110,59	100,96	101,42	102,15	100,96	101,53	102,15	101,58
Álcool	180,56	97,76	34,45	179,70	239,04	170,05	100,08	104,38	170,05	100,19	104,38	105,84
Prods. químicos inorgânicos	106,25	114,98	112,73	103,22	114,81	109,01	104,18	105,04	109,01	103,16	105,04	106,30
Aubos, fertilizantes e corretivos p/ o solo	126,54	80,56	69,68	108,86	85,33	72,42	99,62	98,57	72,42	100,83	98,57	95,09
Petroquímicos básicos e intermediários p/ resinas e fibras	115,85	113,55	112,51	114,01	103,30	104,88	106,56	106,27	104,88	106,07	106,27	106,67
Resinas, elastômeros, fibras, fios, cabos e filamentos artif. e sint.	110,19	104,07	104,07	96,36	87,91	98,50	103,27	101,92	98,50	104,06	101,92	102,64
Defensivos agrícolas e p/ uso domissanitário	132,03	129,06	84,21	151,75	157,68	86,69	116,28	119,68	86,69	114,69	119,68	115,37
Sabões, sabonetes, detergentes e prods. de limpeza	106,93	109,56	94,31	107,75	115,17	97,37	107,97	108,57	97,37	107,57	108,57	107,81
Artefs. de perfumaria e cosméticos, exc. sabonetes	136,44	121,23	129,73	115,93	113,41	122,41	115,51	115,33	122,41	115,35	115,33	116,73
Tintas, vernizes, esmaltes, lacas, solventes e prods. afins	122,24	101,76	99,24	99,03	94,42	107,49	102,17	101,49	107,49	102,19	101,49	102,56
Prods. e preparados químicos diversos	126,68	119,37	117,39	114,39	121,58	117,41	119,30	119,48	117,41	118,27	119,48	121,00
Fabr. e recond. de pneumáticos, incl. matls. p/ reparação	111,07	99,71	100,76	105,66	99,73	97,02	107,60	106,97	97,02	107,73	106,97	106,54
Artefs. diversos de borracha	114,85	98,96	109,81	105,54	103,28	103,26	114,62	113,74	103,26	114,28	113,74	113,96
Laminados de matl. plástico	104,70	92,79	95,43	99,27	93,44	103,62	104,27	103,35	103,62	104,17	103,35	104,14

Fonte: IBGE, Diretoria de Pesquisas, Coordenação de Indústria

(1) Base: média de 2002 = 100

(2) Base: igual mês do ano anterior = 100

(3) Base: igual período do ano anterior = 100

(4) Base: últimos doze meses anteriores = 100

Indicadores da Produção Industrial por Subsetores Industriais - Brasil
2004/2005

Ponderação PIA 1998/2000

Subsetor Industrial	Base Fixa Mensal (1)			Mensal (2)			Acumulado (3)			Últimos 12 Meses (4)		
	Nov	Dez	Jan	Nov	Dez	Jan	Jan-Nov	Jan-Dez	Jan-Jan	Até Nov	Até Dez	Até Jan
Embalagens de matl. plástico	99,71	94,09	93,29	108,24	105,67	106,81	100,28	100,73	106,81	98,50	100,73	102,08
Artefs. diversos de matl. plástico	103,46	98,05	81,18	99,92	115,74	84,53	112,52	112,77	84,53	111,11	112,77	111,05
Vidro e prods. de vidro, exc. embalagens	116,96	110,59	136,78	98,83	100,79	114,89	110,96	110,11	114,89	110,96	110,11	110,73
Embalagens de vidro	94,03	92,96	98,74	90,62	90,35	104,55	88,69	88,83	104,55	88,88	88,83	90,35
Cimento e clínquer	93,57	93,68	90,14	107,47	114,10	112,17	105,07	105,80	112,17	103,41	105,80	107,14
Artefs. de concreto, cimento e fibrocimento	115,76	112,08	87,78	115,54	114,51	94,91	110,07	110,43	94,91	108,94	110,43	110,14
Prods. diversos de minerais não-metálicos	105,44	95,91	101,48	106,22	102,31	99,83	103,45	103,36	99,83	102,92	103,36	103,39
Ferro-gusa, ferroligas e semi-acabados de aço	110,41	108,69	111,54	99,79	97,89	104,04	105,02	104,41	104,04	105,08	104,41	104,38
Laminados, relaminados e trefilados de aço	106,08	100,32	97,97	101,73	100,90	96,94	103,71	103,49	96,94	103,04	103,49	103,53
Tubos de ferro e aço c/ costura, incl. fundidos	90,64	100,33	90,48	89,79	92,31	81,22	92,75	92,71	81,22	94,46	92,71	92,07
Metalurgia dos não-ferrosos	109,68	110,37	107,36	100,15	97,72	104,57	101,72	101,36	104,57	102,05	101,36	101,53
Pecas fundidas de ferro	137,36	116,75	122,81	127,86	131,06	110,16	118,59	119,42	110,16	117,53	119,42	119,09
Estruturas metálicas, obras de caldearia pesada, tanques e caldeiras	65,70	63,40	69,64	101,56	105,33	104,66	95,48	96,19	104,66	93,87	96,19	99,25
Artefs. de metal estampados, de cutelaria, de serralheria e de ferramentas manuais	118,39	112,37	101,00	111,76	112,18	108,88	111,70	111,74	108,88	112,00	111,74	112,78
Embalagens metálicas	103,47	110,11	91,04	113,57	121,08	82,90	100,62	102,31	82,90	99,94	102,31	99,80
Prods. diversos de metal	114,28	104,04	107,55	111,72	110,63	109,96	118,61	117,97	109,96	118,07	117,97	117,84
Máqs. e equps. p/ fins indls. e comls.	132,77	114,42	110,85	114,18	108,40	110,74	114,74	114,21	110,74	113,98	114,21	114,89
Tratores, máqs. e equps. agrícolas, incl. peças e acessórios	127,07	89,88	83,53	86,76	91,37	79,91	107,23	106,18	79,91	107,85	106,18	103,39
Máqs. e equps. p/ extr. mineral e p/ constr.	144,67	115,87	133,68	134,18	112,64	127,40	139,25	136,95	127,40	138,66	136,95	136,28
Eletrodomésticos da "linha branca", exc. fornos de microondas	128,56	122,68	96,41	98,44	99,40	85,07	119,18	117,24	85,07	118,31	117,24	115,24
Outros eletrodomésticos, exc. apars. das "linhas branca" e "marrom"	156,66	129,02	114,46	125,06	137,35	112,93	113,63	115,48	112,93	110,62	115,48	117,25

Fonte: IBGE, Diretoria de Pesquisas, Coordenação de Indústria

(1) Base: média de 2002 = 100

(2) Base: igual mês do ano anterior = 100

(3) Base: igual período do ano anterior = 100

(4) Base: últimos doze meses anteriores = 100

Indicadores da Produção Industrial por Subsetores Industriais - Brasil
2004/2005

Ponderação PIA 1998/2000

Subsetor Industrial	Base Fixa Mensal (1)			Mensal (2)			Acumulado (3)			Últimos 12 Meses (4)		
	Nov	Dez	Jan	Nov	Dez	Jan	Jan-Nov	Jan-Dez	Jan-Jan	Até Nov	Até Dez	Até Jan
Equips. p/ prod., distr. e controle de energia elétrica	109,54	99,75	106,50	101,45	97,78	110,84	103,58	103,11	110,84	102,08	103,11	104,16
Matl. elétrico p/ veículos	103,42	93,95	94,21	114,98	118,75	97,91	120,58	120,44	97,91	119,20	120,44	120,27
Condutores e outros matls. elétr., exc. p/ veículos	111,86	99,09	103,33	96,92	95,11	95,21	108,78	107,65	95,21	109,26	107,65	105,51
Matl. eletrônico e apars. de comunicação	181,40	133,95	108,06	105,59	113,31	128,15	113,98	113,92	128,15	114,42	113,92	114,02
Eletrodomésticos da "linha marrom"	137,26	85,80	83,52	116,32	100,89	95,79	129,95	127,72	95,79	130,83	127,72	124,93
Automóveis, camionetas e utilitários, incl. motores	138,14	125,77	117,14	125,21	122,74	106,73	127,78	127,34	106,73	127,25	127,34	126,40
Caminhões e ônibus, incl. motores	178,78	138,52	154,18	127,29	157,40	132,31	137,91	139,15	132,31	136,92	139,15	141,35
Carrocerias e reboques	129,42	102,08	93,96	115,37	96,70	103,90	117,67	115,91	103,90	118,75	115,91	115,12
Peças e acessórios p/ veícs. automotores	145,48	120,10	135,26	133,55	131,83	116,81	129,87	130,01	116,81	128,24	130,01	130,70
Constr. de embarcações, incl. reparação	157,66	166,64	168,94	70,90	139,00	123,28	105,07	107,26	123,28	106,24	107,26	107,67
Constr. e montagem de vagões ferroviários, incl. reparação	78,55	78,21	73,14	115,08	122,92	109,07	90,26	92,53	109,07	88,58	92,53	96,63
Constr. e montagem de aeronaves, incl. reparação	132,72	125,16	115,24	111,15	115,90	103,85	113,15	113,37	103,85	113,10	113,37	113,56
Outros veículos e equps. de transporte	122,34	82,38	92,60	109,60	121,75	92,30	104,51	105,45	92,30	103,34	105,45	104,87

Fonte: IBGE, Diretoria de Pesquisas, Coordenação de Indústria

(1) Base: média de 2002 = 100

(2) Base: igual mês do ano anterior = 100

(3) Base: igual período do ano anterior = 100

(4) Base: últimos doze meses anteriores = 100

Indicadores da Produção Industrial por Seções e Atividades de Indústria - Brasil
Índice Base Fixa Mensal (Número-índice)
(Base: média de 2002=100)

Ponderação PIA 1998/2000 com ajustamento sazonal

	2004											
Seções e Atividades de Indústria	Jan	Fev	Mar	Abr	Mai	Jun	Jul	Ago	Set	Out	Nov	Dez
Indústria Geral	103,58	103,08	105,61	105,77	108,13	108,61	109,30	110,46	110,31	110,53	110,19	111,51
Indústrias Extrativas	105,29	108,00	106,11	107,36	107,82	109,23	109,61	110,89	111,24	111,42	111,84	111,67
Indústria de Transformação	103,98	103,55	105,39	105,79	108,26	108,42	109,19	110,14	110,14	109,63	110,07	111,61
Alimentos	99,20	99,93	102,31	100,58	103,20	101,71	101,55	101,81	104,93	101,94	104,71	105,97
Bebidas	102,18	102,43	91,49	103,80	99,95	98,17	102,83	100,78	110,05	103,32	103,39	101,16
Fumo	103,87	82,13	99,15	107,88	109,33	116,60	150,17	146,06	101,45	103,76	98,10	102,00
Têxtil	98,76	97,86	99,33	102,07	104,80	109,32	113,31	110,00	108,41	105,95	103,29	102,53
Vestuário e acessórios	83,08	84,10	87,13	87,83	88,52	91,04	92,12	93,10	93,62	89,20	86,64	88,82
Calçados e artigos de couro	89,74	92,61	87,43	82,81	90,85	93,42	94,83	93,61	94,90	94,84	93,64	95,74
Madeira	110,79	110,96	113,62	116,17	113,81	114,24	115,72	116,62	116,72	115,12	108,93	108,59
Celulose, papel e produtos de papel	112,67	109,63	113,58	110,84	116,86	114,46	116,18	115,29	115,15	117,15	114,84	117,57
Edição, impressão e reprodução de gravações*	99,07	84,62	101,94	91,13	90,68	84,99	85,49	94,22	96,05	100,96	124,83	125,94
Refino de petróleo e álcool	101,59	106,46	101,38	99,68	94,91	94,36	94,35	95,68	99,64	100,84	102,42	110,44
Farmacêutica	97,54	77,26	92,04	98,11	98,59	94,01	90,37	94,54	96,82	97,52	87,64	94,48
Perfumaria, sabões, detergentes e produtos de limpeza	104,94	104,69	116,90	95,37	112,94	119,03	119,62	117,97	116,99	111,31	115,05	119,20
Outros produtos químicos	106,64	106,27	108,92	109,65	111,78	110,69	109,59	111,03	109,67	111,59	112,08	112,19
Borracha e plástico	99,03	101,44	102,02	102,26	103,64	105,68	106,79	105,34	108,96	102,40	101,43	104,57
Mínerais não metálicos	98,57	97,26	98,32	99,10	100,92	101,73	103,09	103,58	103,14	101,99	101,94	101,99
Metalurgia básica	107,17	107,78	105,01	107,91	110,14	110,43	110,55	110,21	110,42	111,69	108,50	110,21
Produtos de metal - exclusive máquinas e equipamentos	99,36	97,09	98,83	98,59	102,09	103,85	111,24	107,31	105,21	105,67	102,48	110,28
Máquinas e equipamentos	114,12	111,21	117,86	117,71	122,64	125,72	126,56	128,70	127,28	126,94	124,36	120,40
Máquinas para escritório e eqs. de informática*	132,30	124,78	155,80	152,32	146,77	163,49	152,43	141,41	134,36	135,19	131,29	160,10
Máquinas, aparelhos e materiais elétricos	110,15	107,58	104,77	107,94	113,00	111,56	112,46	111,35	104,63	109,24	104,84	106,41
Material eletrônico, aparelhos e eqs. de comunicações	107,65	104,96	111,67	118,75	120,43	117,96	115,77	119,88	114,88	122,23	137,01	126,23
Equs. de instrument. médico-hospitalar, ópticos e outros*	88,37	83,14	103,78	101,77	110,67	107,13	112,91	112,28	113,75	109,16	120,16	96,86
Veículos automotores	119,39	120,86	126,84	126,34	132,84	135,84	142,81	142,80	143,50	141,32	142,00	144,39
Outros equipamentos de transporte	112,15	109,65	118,12	120,57	127,73	124,93	116,32	119,90	122,50	119,78	119,40	124,90
Mobiliário	99,09	97,18	97,99	96,46	99,29	97,44	99,60	97,07	92,95	92,75	91,81	96,62
Diversos*	92,16	82,38	112,82	97,00	100,56	107,06	112,35	121,84	115,69	124,15	129,67	111,21

Fonte: IBGE, Diretoria de Pesquisas, Coordenação de Indústria

* Série original, portanto, sem ajuste sazonal.

Indicadores da Produção Industrial por Seções e Atividades de Indústria - Brasil
Índice Base Fixa Mensal (Número-índice)
(Base: média de 2002=100)

Ponderação PIA 1998/2000 com ajustamento sazonal

2005

Seções e Atividades de Indústria	Jan	Fev	Mar	Abr	Mai	Jun	Jul	Ago	Set	Out	Nov	Dez
Indústria Geral	110,90	-	-	-	-	-	-	-	-	-	-	-
Indústrias Extrativas	112,93	-	-	-	-	-	-	-	-	-	-	-
Indústria de Transformação	111,28	-	-	-	-	-	-	-	-	-	-	-
Alimentos	105,73	-	-	-	-	-	-	-	-	-	-	-
Bebidas	110,64	-	-	-	-	-	-	-	-	-	-	-
Fumo	98,70	-	-	-	-	-	-	-	-	-	-	-
Têxtil	101,70	-	-	-	-	-	-	-	-	-	-	-
Vestuário e acessórios	91,43	-	-	-	-	-	-	-	-	-	-	-
Calçados e artigos de couro	96,90	-	-	-	-	-	-	-	-	-	-	-
Madeira	114,42	-	-	-	-	-	-	-	-	-	-	-
Celulose, papel e produtos de papel	117,43	-	-	-	-	-	-	-	-	-	-	-
Edição, impressão e reprodução de gravações*	126,36	-	-	-	-	-	-	-	-	-	-	-
Refino de petróleo e álcool	103,08	-	-	-	-	-	-	-	-	-	-	-
Farmacêutica	105,22	-	-	-	-	-	-	-	-	-	-	-
Perfumaria, sabões, detergentes e produtos de limpeza	115,96	-	-	-	-	-	-	-	-	-	-	-
Outros produtos químicos	109,03	-	-	-	-	-	-	-	-	-	-	-
Borracha e plástico	98,07	-	-	-	-	-	-	-	-	-	-	-
Mínerais não metálicos	104,41	-	-	-	-	-	-	-	-	-	-	-
Metalurgia básica	108,64	-	-	-	-	-	-	-	-	-	-	-
Produtos de metal - exclusive máquinas e equipamentos	103,26	-	-	-	-	-	-	-	-	-	-	-
Máquinas e equipamentos	120,95	-	-	-	-	-	-	-	-	-	-	-
Máquinas para escritório e eqüips. de informática*	113,72	-	-	-	-	-	-	-	-	-	-	-
Máquinas, aparelhos e materiais elétricos	112,33	-	-	-	-	-	-	-	-	-	-	-
Material eletrônico, aparelhos e eqüips. de comunicações	126,64	-	-	-	-	-	-	-	-	-	-	-
Eqüips. de instrument. médico-hospitalar, ópticos e outros*	91,34	-	-	-	-	-	-	-	-	-	-	-
Veículos automotores	140,12	-	-	-	-	-	-	-	-	-	-	-
Outros equipamentos de transporte	118,21	-	-	-	-	-	-	-	-	-	-	-
Mobiliário	91,78	-	-	-	-	-	-	-	-	-	-	-
Diversos*	109,43	-	-	-	-	-	-	-	-	-	-	-

Fonte: IBGE, Diretoria de Pesquisas, Coordenação de Indústria

* Série original, portanto, sem ajuste sazonal.

Índice Base Fixa Mensal (Número-índice)
(Base: média de 2002=100)

Ponderação PIA 1998/2000 com ajustamento sazonal

2004

Categorias de Uso	Jan	Fev	Mar	Abr	Mai	Jun	Jul	Ago	Set	Out	Nov	Dez
Bens de Capital	115,97	112,38	117,25	120,12	124,12	123,76	125,37	126,10	121,02	123,75	124,38	126,48
Bens Intermediários	104,90	105,06	106,84	107,19	109,47	109,37	111,74	111,99	111,66	111,44	110,30	111,66
Bens de Consumo	101,67	99,98	101,49	101,96	103,26	104,28	104,12	104,96	106,57	106,06	106,79	109,41
Duráveis	117,47	114,27	115,69	119,42	124,07	127,82	129,07	132,07	129,54	126,77	127,75	131,35
Semiduráveis e não Duráveis	98,41	96,94	97,49	98,20	99,57	99,90	99,32	99,55	101,41	100,91	101,16	104,52

Fonte: IBGE, Diretoria de Pesquisas, Coordenação de Indústria

Indicadores da Produção Industrial por Categorias de Uso - Brasil
Índice Base Fixa Mensal (Número-índice)
(Base: média de 2002=100)

Ponderação PIA 1998/2000 com ajustamento sazonal

2005

Categorias de Uso	Jan	Fev	Mar	Abr	Mai	Jun	Jul	Ago	Set	Out	Nov	Dez
Bens de Capital	124,58	-	-	-	-	-	-	-	-	-	-	-
Bens Intermediários	110,15	-	-	-	-	-	-	-	-	-	-	-
Bens de Consumo	111,02	-	-	-	-	-	-	-	-	-	-	-
Duráveis	125,70	-	-	-	-	-	-	-	-	-	-	-
Semiduráveis e não Duráveis	108,35	-	-	-	-	-	-	-	-	-	-	-

Fonte: IBGE, Diretoria de Pesquisas, Coordenação de Indústria

