

Indicadores IBGE

Pesquisa Industrial Mensal

Produção Física Brasil

setembro 2004

Instituto Brasileiro de
Geografia e Estatística - IBGE

Presidente da República
Luiz Inácio Lula da Silva

Ministro de Estado do Planejamento, Orçamento e Gestão
Guido Mantega

INSTITUTO BRASILEIRO DE GEOGRAFIA E ESTATÍSTICA - IBGE

Presidente do IBGE
Eduardo Pereira Nunes

Diretor de Planejamento e Coordenação
Sérgio da Costa Côrtes

ÓRGÃOS ESPECÍFICOS SINGULARES

Diretoria de Pesquisas
Wasmália Socorro Barata Bivar

Diretoria de Geociências
Guido Gelli

Diretoria de Informática
Luiz Fernando Pinto Mariano

Centro de Documentação e Disseminação de Informações
David Wu Tai

Escola Nacional de Ciências Estatísticas
Pedro Luis do Nascimento Silva

UNIDADE RESPONSÁVEL

Diretoria de Pesquisas

Coordenação das Estatísticas Econômicas
Magdalena Sophia Cronemberger Góes

Coordenação de Indústria
Silvio Sales

EQUIPE de REDAÇÃO

Redator:

Isabella Nunes Pereira

Análise de Dados:

Gerência de Análise

Gerência de Pesquisas Mensais

Editoração:

Domingos Roberto Nicolau Cersosimo

Indicadores IBGE

Plano de divulgação:

Pesquisa mensal de emprego

Estatística da produção agropecuária

Pesquisa industrial mensal: produção física Brasil

Pesquisa industrial mensal: produção física regional

Pesquisa industrial mensal: emprego e salário

Pesquisa mensal de comércio

Sistema nacional de índices de preços ao consumidor: IPCA-E

Sistema nacional de índices de preços ao consumidor: INPC - IPCA

Sistema nacional de pesquisa de custos e índices da construção civil

Contas nacionais trimestrais: indicadores de volume

Contas nacionais trimestrais: indicadores de volume e valores correntes

Iniciado em 1982, com a divulgação de indicadores sobre trabalho e rendimento, indústria e preços, o periódico **Indicadores IBGE** incorporou no decorrer da década de 80 informações sobre agropecuária e produto interno bruto. A partir de 1991, foi subdividido em fascículos por assuntos específicos, que incluem tabelas de resultados, comentários e notas metodológicas. As informações apresentadas estão disponíveis em diferentes níveis geográficos: nacional, regional e metropolitano, variando por fascículo.

SUMÁRIO

NOTAS METODOLÓGICAS	3
RESULTADOS PARA 2004	
COMENTÁRIOS	5
ÍNDICES	
Por atividades de indústria	13
Por categorias de uso	14
Por subsetores industriais.....	15
Sazonalmente ajustados	
Por atividades de indústria	19
Por categorias de uso	21

NOTAS METODOLÓGICAS

1 - Os indicadores de quantum utilizam dados primários da Pesquisa Industrial Mensal de Produção Física (PIM-PF). O painel de produtos e informantes acompanhado é uma amostra intencional representativa de 63% do Valor da Transformação Industrial da Pesquisa Industrial Anual de Empresas do período de 1998/2000, abrangendo 830 produtos e 3.700 unidades locais, totalizando cerca de 4.900 informações mensais, a partir de janeiro de 2002.

2 - A base de ponderação dos indicadores é fixa e tem como referência a estrutura média do Valor da Transformação Industrial referente ao período 1998/2000.

3 - A fórmula de cálculo adotada é uma adaptação de Laspeyres - base fixa em cadeia, com atualização de pesos.

4 - São divulgados quatro tipos de índices:

- ÍNDICE BASE FIXA MENSAL (NÚMERO-ÍNDICE): compara a produção do mês de referência do índice com a média mensal produzida no ano base da pesquisa (2002);

- ÍNDICE MENSAL: compara a produção do mês de referência do índice em relação a igual mês do ano anterior;

- ÍNDICE ACUMULADO: compara a produção acumulada no ano, de janeiro até o mês de referência do índice, em relação a igual período do ano anterior;

- ÍNDICE ACUMULADO 12 MESES: compara a produção acumulada nos últimos 12 meses de referência do índice em relação a igual período imediatamente anterior. Os demais ÍNDICES (por exemplo, MÊS/MÊS ANTERIOR) podem ser obtidos pelo usuário a partir do índice Base Fixa Mensal.

5 - O ajuste sazonal das séries foi obtido utilizando-se o método X-12, com tratamento específico de correção de dias úteis para feriados móveis (Carnaval e Páscoa). As séries que têm estrutura aditiva são as seguintes: Indústria Geral; Bens Intermediários; Bens de Consumo; Bens de Consumo Semiduráveis e Não Duráveis; Indústrias Extrativas; Bebidas; Vestuário e Acessórios; Madeira; Celulose e Papel; Refino de Petróleo e

Álcool; Perfumaria, Sabões e Produtos de Limpeza; Outros Produtos Químicos; Borracha e Plástico; Minerais Não Metálicos; Metalurgia Básica; Máquinas e Equipamentos; Máquinas e Materiais Elétricos; Veículos Automotores; e Mobiliário. As que têm estrutura multiplicativa, são: Bens de Capital; Bens de Consumo Duráveis; Alimentos; Fumo; Têxtil; Couros e Calçados; Farmacêutica; Produtos de Metal; Material Eletrônico e de Comunicações; e Outros Equipamentos de Transporte. As atividades Edição e Impressão; Máquinas para Escritório e Equipamentos de Informática; Equipamentos de Instrumentação Médico-Hospitalar; e Diversos, não foram ajustadas porque suas séries são disponíveis apenas a partir de janeiro de 2002.

6 - Os índices apresentados neste documento estão sujeitos à retificação nos dados primários por parte dos informantes da pesquisa. A sistemática adotada para retificação de índices consiste na divulgação, junto com os resultados de cada mês de dezembro do ano (n), do "índice Base Fixa Mensal" do ano n-1, que passará então a ser definitivo.

Informações mais detalhadas sobre os procedimentos metodológicos podem ser obtidas na Coordenação de Indústria (COIND) - Avenida Chile, 500 4o andar CEP 20031-170 - Rio de Janeiro - RJ, telefone: (21) 2142-4513.

Comentários

A produção industrial manteve-se estável (0,0%) na passagem de agosto para setembro na série livre de influências sazonais, interrompendo assim uma seqüência de seis meses consecutivos de resultados positivos. Na comparação com setembro de 2003, o total da indústria assinala aumento de 7,6% e o índice acumulado de janeiro-setembro chega aos 9,0%. A taxa anualizada, indicador acumulado nos últimos doze meses, prossegue em crescimento, passando de 6,9% em agosto para 7,2% em setembro último.

A estabilidade na produção entre agosto e setembro de 2004 reflete o equilíbrio entre as atividades que expandem a produção (12) e aquelas que apresentam decréscimo (11) entre os vinte e três ramos que têm séries ajustadas sazonalmente. Entre as indústrias que cresceram, os movimentos de maior importância para o resultado global da indústria vieram de alimentos (3,1%), bebidas (5,6%) e refino de petróleo e produção de álcool (1,8%). Por outro lado, as principais pressões negativas vêm de fumo (-28,1%), máquinas, aparelhos e materiais elétricos (-6,1%) e outros produtos químicos (-1,2%).

No corte por categorias de uso, há índices negativos em bens de capital (-2,5%), bens de consumo duráveis (-1,9%) e bens intermediários (-0,2%), enquanto bens de consumo semiduráveis e não duráveis (1,5%) assinala a única taxa positiva. O setor de bens de capital recua após crescer nos dois meses anteriores, julho e agosto, período em que acumulou aumento de 3,3%. A redução de 1,9% observada no setor de bens de consumo duráveis ocorre após seis resultados positivos consecutivos, que significaram um crescimento de 17,2% na comparação agosto 04/fevereiro 04. No caso de bens intermediários, a ligeira queda verificada em setembro (-0,2%) é a primeira taxa negativa no ano neste tipo de comparação. O segmento de bens de consumo semiduráveis e não duráveis, ao crescer 1,5%, se recupera de dois resultados negativos consecutivos, em julho e agosto, e obtém sua mais elevada taxa de crescimento do ano neste indicador.

Essa redução no ritmo produtivo nas três categorias de uso em setembro sugere uma acomodação da atividade após um período de trajetória crescente. Ainda assim, os índices mensais de média móvel trimestral mantiveram, mesmo que de forma moderada, uma trajetória ascendente em todas as categorias

(gráficos). Vale ressaltar que bens de consumo semiduráveis e não duráveis apresentou nesse índice uma interrupção na trajetória de queda.

Nas comparações trimestrais, os índices para esse terceiro trimestre são positivos, tanto frente a igual período de 2003 (10,5%), quanto em relação ao trimestre imediatamente anterior (2,6%). Nesta última comparação, que leva em conta a série de índices com ajuste sazonal, bens de consumo duráveis apresenta a taxa mais elevada (5,8%), vindo a seguir bens intermediários (3,0%) e bens de capital (2,8%). Único segmento com ritmo abaixo da média industrial, bens de consumo semi e não duráveis avança apenas 0,3% entre o segundo e o terceiro trimestres deste ano.

Merece destaque o fato de que a indústria geral chega ao segundo trimestre consecutivo com desempenho positivo, o que resultou num acréscimo de 6,1% em relação ao primeiro trimestre deste ano. Neste período, a produção global da indústria cresceu apoiada principalmente no desempenho de bens de consumo duráveis (13,7%) e bens capital (9,5%) cujos ritmos ficaram bem acima da média. Bens intermediários (6,1%) assinalou resultado igual ao da indústria geral, enquanto que o segmento de bens de consumo semiduráveis e não duráveis se expandiu a um ritmo bem mais moderado (1,3%).

O resultado do indicador mensal em setembro, taxa de 7,6% de expansão, fica bem abaixo do assinalado em agosto (13,4%). Além da influência de um menor número de dias trabalhados em setembro de 2004, essa desaceleração resulta da comparação com os meses finais de 2003, momento em que a produção acentuava a sua trajetória ascendente. Os índices por categorias de uso mostram que a redução no ritmo de crescimento é particularmente relevante na área de bens de consumo duráveis, onde a taxa de crescimento passa de 37,0% em agosto para 18,3% em setembro. Esse movimento é observado tanto na produção de eletrodomésticos (de 33,4% para 18,7%), como na de automóveis (de 48,1% para 27,8%). Também na área de bens de capital há redução no ritmo, com o índice mensal passando de 32,8% em agosto para 19,8% em setembro, comportamento observado na maioria dos subsetores de bens de capital: máquinas e equipamentos industriais (de 24,2% para 12,2%), máquinas e equipamentos agrícolas (de 6,0% para -5,3%), máquinas e equipamentos para construção (de 65,3% para 60,1%) e em bens de capital para transporte (de 32,2% para 23,8%) e de uso misto (de 35,4% para 19,9%).

Ainda na comparação setembro 04/setembro 03, o desempenho de bens intermediários (6,4%) foi influenciado pelo comportamento favorável de vários dos seus subsetores, com destaque para insumos industriais elaborados (4,9%), insumos industriais básicos (13,6%) e peças e acessórios para transporte industrial (23,1%). Negativamente, os principais impactos vieram de combustíveis e lubrificantes elaborados (-1,6%) e combustíveis e lubrificantes básicos (-1,9%). O segmento de bens de consumo semiduráveis e não duráveis apresenta comportamento positivo em todos os seus subsetores, com o principal impacto vindo de alimentos e bebidas elaborados (4,9%), seguido por semiduráveis (6,0%).

No indicador acumulado para o período janeiro-setembro, a taxa global de 9,0% resulta de desempenhos positivos em todas as 27 atividades, com exceção da farmacêutica que registrou crescimento zero. A principal contribuição positiva no resultado global veio de veículos automotores (30,2%), seguido por máquinas e equipamentos (19,0%) e material eletrônico e equipamentos de comunicações (28,3%). Em termos de produtos, os destaques nessas indústrias são os itens, automóveis e caminhões; refrigeradores domésticos e motoniveladoras; e televisores e telefones celulares; respectivamente.

Os índices por categorias de uso confirmam o padrão de crescimento ao longo deste ano, com maior dinamismo dos setores produtores de bens de capital (25,7%) e de bens de consumo duráveis (25,0%). O aumento no nível de utilização da capacidade instalada abriu espaço para ampliação dos investimentos, o que resultou na boa performance de bens de capital. A contínua melhora nas condições de crédito e a maior estabilidade do mercado de trabalho sustentaram os resultados no setor de duráveis. Ainda no indicador acumulado no ano, a produção de bens intermediários registrou taxa de 7,4%, ritmo próximo ao do total da indústria. Com acréscimo de 5,9%, o subsetor de insumos industriais elaborados foi o de maior impacto na categoria, com destaque para a produção de herbicidas e celulose. Vale mencionar os 21,9% de expansão na fabricação de peças e acessórios para equipamentos de transporte, refletindo o aumento na produção da indústria automobilística. O grupamento de insumos para a construção civil, que acumula

acréscimo de 6,3% no período janeiro-setembro, e a produção de embalagens (0,8%) também contribuíram para a performance positiva dessa atividade.

Ainda no indicador acumulado para janeiro-setembro a indústria de bens de consumo semiduráveis e não duráveis (3,9%) teve seu resultado influenciado, sobretudo, por alimentos e bebidas elaborados (5,7%), onde destacam-se os itens cerveja e refrigerante. O único subsetor dessa categoria que apresentou queda foi o de carburantes (-4,4%), devido à retração na oferta de gasolina e álcool.

Em síntese, os índices para setembro revelam uma certa acomodação no ritmo industrial, após seis meses de crescimento consecutivo. Esse movimento está em linha com a evolução das estatísticas mais recentes do comércio varejista que também mostram, na margem, uma desaceleração. Ainda assim, a comparação acumulada mostra, para janeiro-setembro, expansão industrial de 9,0%, com um perfil de crescimento generalizado, onde dos 76 subsetores industriais acompanhados na pesquisa, 65 assinalam aumento de produção.

Tabela 1
Indicadores da Produção Industrial por Categorias de Uso
Brasil - Setembro de 2004

Categorias de Uso	Variação (%)			
	Mês/mês*	Mensal	Acumulado	Acumulado 12 Meses
Bens de Capital	-2,5	19,8	25,7	23,0
Bens Intermediários	-0,2	6,4	7,4	6,1
Bens de Consumo	0,9	7,5	7,8	5,4
Duráveis	-1,9	18,3	25,0	20,8
Semiduráveis e não Duráveis	1,5	4,9	3,9	2,0
Indústria Geral	0,0	7,6	9,0	7,2

Fonte: IBGE/DPE/Coordenação de Indústria

*série com ajuste sazonal

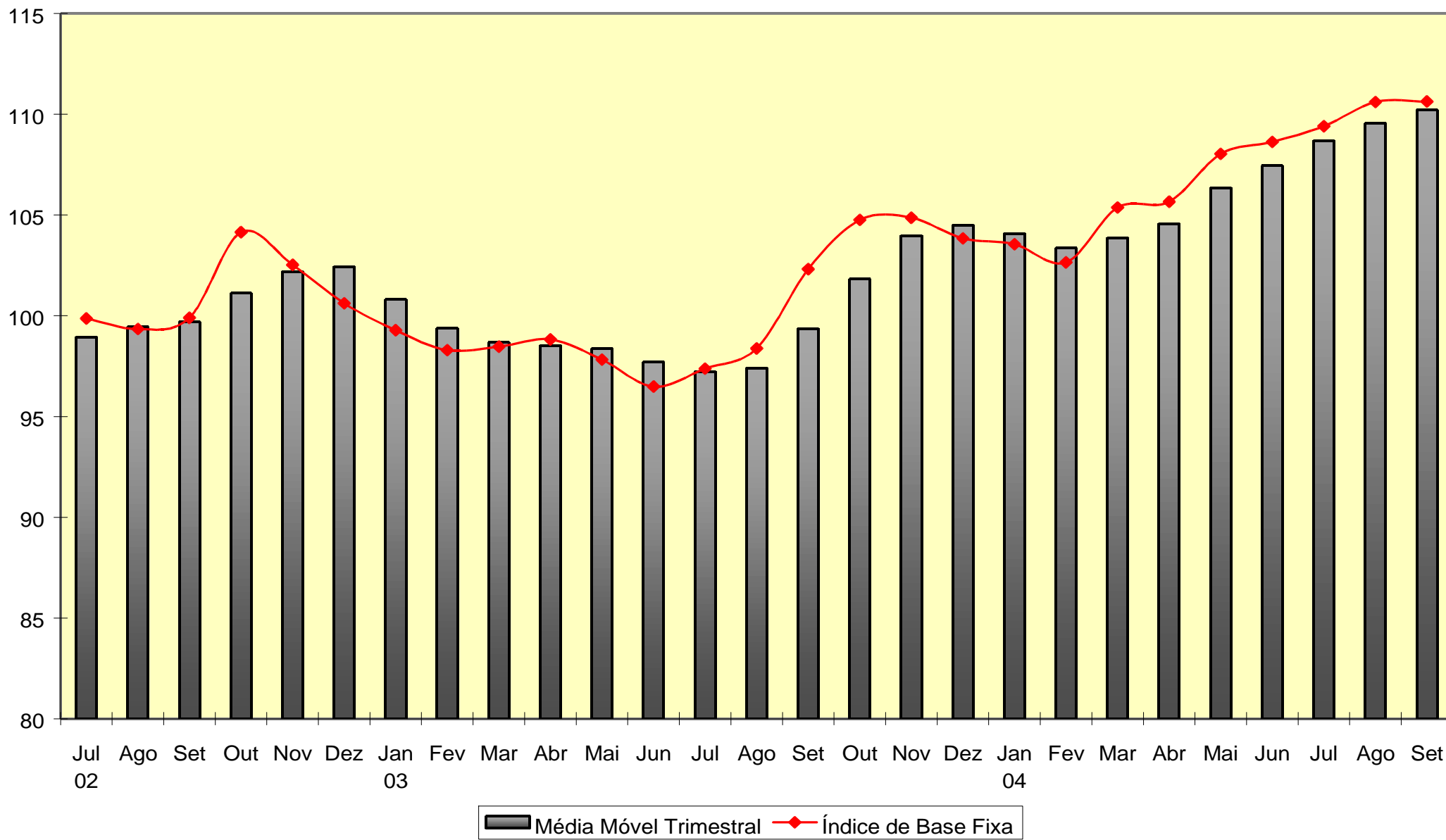
TABELA 2
ÍNDICES MENSAIS DE BASE FIXA (2002=100)*
MÉDIA MÓVEL TRIMESTRAL 2002-2004

ANO /	MÊS	BENS DE CAPITAL	BENS INTERMEDIÁRIOS	BENS DE CONSUMO		INDÚSTRIA GERAL
				DURÁVEIS	SEMIDURÁVEIS E NÃO-DURÁVEIS	
2002	Jul	98,83	100,11	98,09	97,72	98,94
	Ago	98,42	100,33	97,85	98,56	99,44
	Set	97,97	100,32	98,91	98,64	99,70
	Out	98,33	100,89	100,56	100,11	101,13
	Nov	100,11	101,70	103,12	100,58	102,19
	Dez	101,77	101,86	103,69	101,34	102,43
2003	Jan	100,29	101,78	102,07	99,58	100,80
	Fev	97,81	101,42	99,72	98,30	99,39
	Mar	95,82	101,66	98,10	97,27	98,67
	Abr	95,66	101,56	96,66	97,17	98,52
	Mai	96,03	101,37	96,89	96,73	98,37
	Jun	95,03	100,41	96,78	95,65	97,71
	Jul	95,21	100,00	97,74	94,07	97,23
	Ago	96,13	100,27	98,67	93,19	97,41
	Set	100,58	101,92	102,67	94,02	99,36
	Out	105,81	103,53	106,94	95,10	101,81
	Nov	114,04	104,41	111,78	96,34	103,98
	Dez	116,59	104,33	113,17	97,71	104,49
2004	Jan	117,73	104,21	114,96	98,78	104,09
	Fev	114,01	104,45	114,64	99,09	103,35
	Mar	115,20	105,32	115,51	98,27	103,86
	Abr	116,54	106,12	116,23	98,11	104,56
	Mai	120,49	107,57	119,69	98,69	106,35
	Jun	122,79	108,47	124,13	99,21	107,44
	Jul	124,60	110,05	127,67	99,49	108,69
	Ago	125,90	110,96	130,73	99,25	109,55
	Set	126,17	111,77	131,37	99,53	110,22

FONTE: IBGE/DPE/COORDENAÇÃO DE INDÚSTRIA

*Série com ajuste sazonal

Indústria Geral
Índices de Base Fixa (2002=100)
Série com Ajuste Sazonal

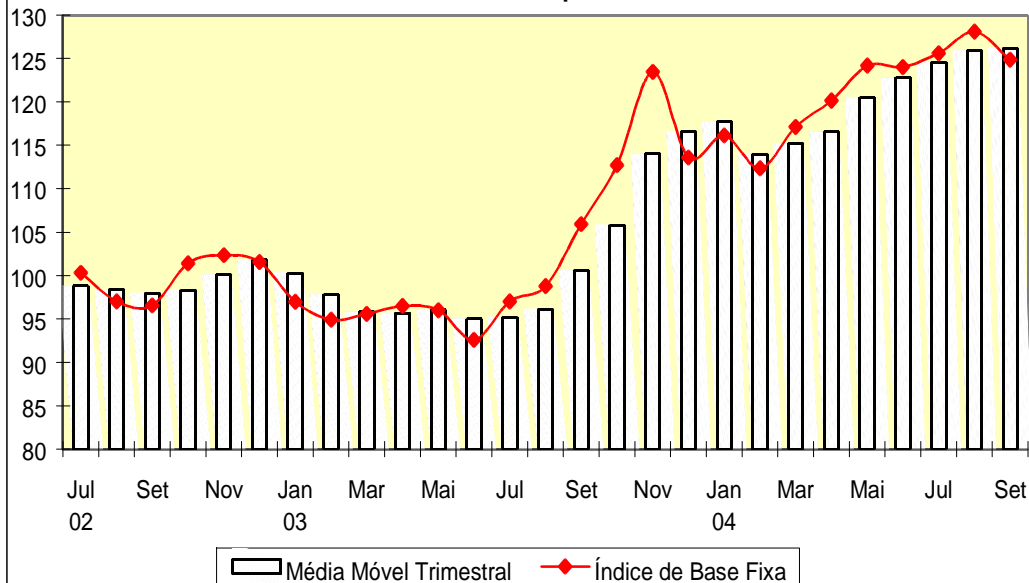


Fonte: IBGE/DPE/Coordenação de Indústria

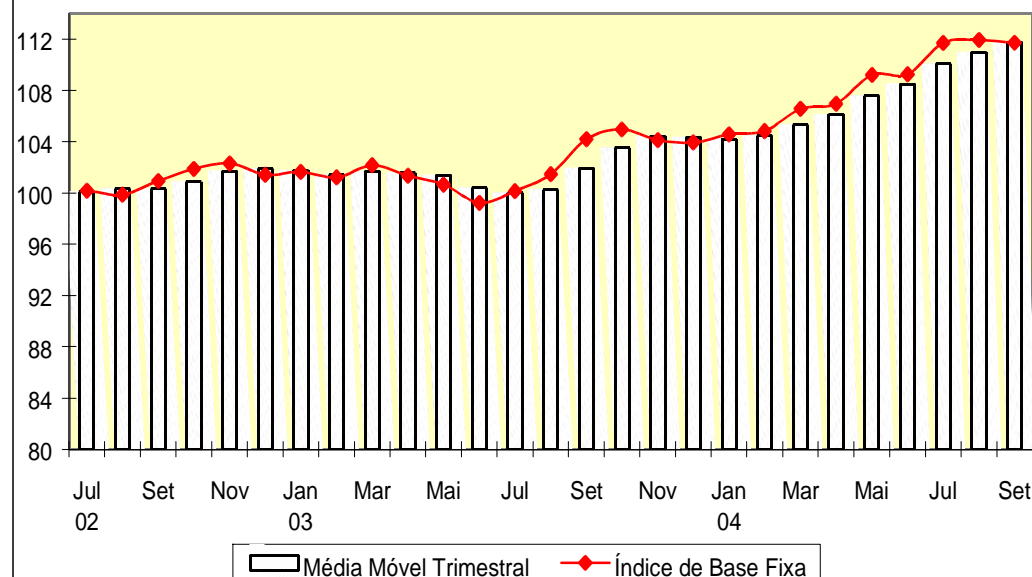
* Série com ajuste sazonal

Índices de Base Fixa (2002=100) * Série com Ajuste Sazonal
Média Móvel Trimestral - 2002-2004

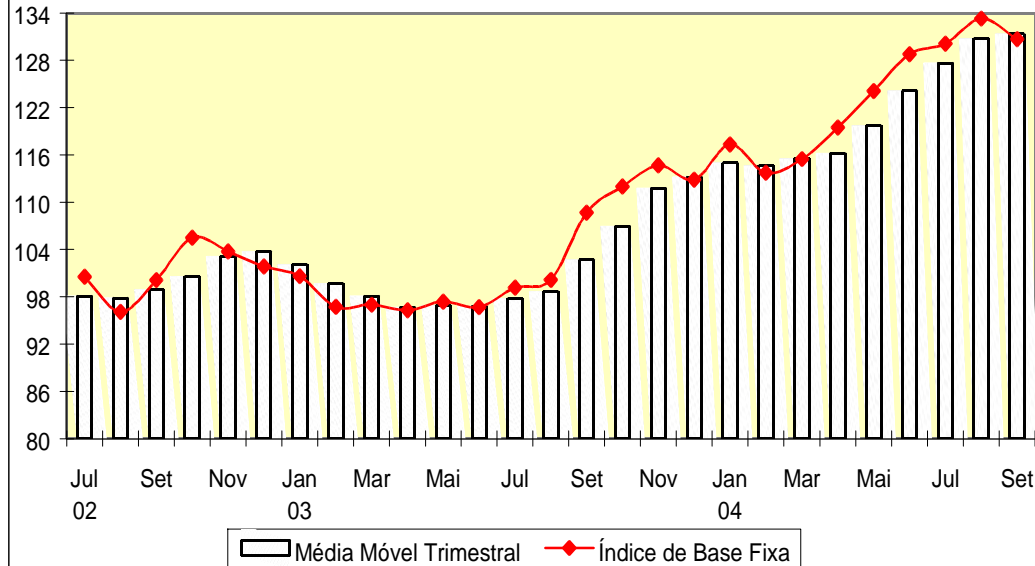
Bens de Capital



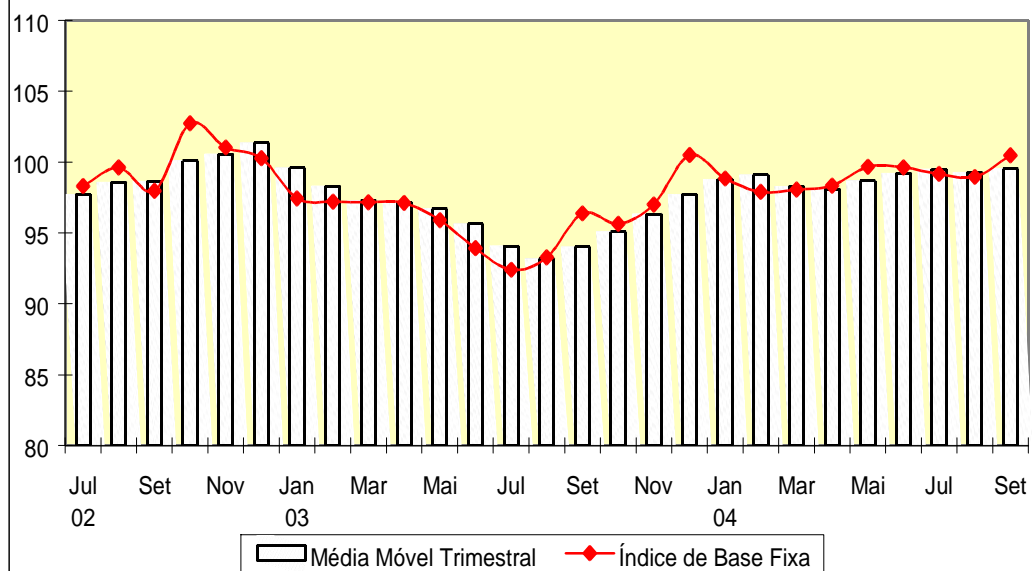
Bens Intermediários



Bens de Consumo Duráveis



Bens de Consumo Semiduráveis e Não-Duráveis



Composição da Taxa de Crescimento da Indústria Geral ⁽¹⁾ - Brasil
Índice Acumulado em Janeiro-Setembro de 2004
(Igual período do ano anterior=100)

Atividades	Comp. da Taxa	Produtos Responsáveis*
Indústrias extrativas	0.19	Minérios de ferro e seus concentr.(aglomer.ou não, pelotiz.,sinteriz.) Minérios de alumínio e seus concentrados (bauxita, incl. calcinada)
Alimentos	0.43	Preparações e conservas de carnes - inclusive produtos de salamiaria Café solúvel, mesmo descafeinado
Bebidas	0.16	Cervejas e chope Refrigerantes
Fumo	0.24	Prods. do fumo, manufaturados, exceto charutos, cigarrilhas e cigarros Cilindro p/filtro cigarro,de pasta fibra sint./artif. (filt.p/cigarro)
Têxtil	0.31	Toalha de banho, rosto, mãos e semelh., de tecido atalhado de algodão Tecidos de algodão, exceto mesclados
Vestuário e acessórios	0.03	Conjuntos de malha de uso feminino Vestuário e seus acess.p/recém-nascidos,de malha(algodão,lã,sint.,etc)
Calçados e artigos de couro	0.02	Calçados de plástico, exceto tênis e para uso profissional Couros/peles de bov.curt.ao cromo(wet blue/box call) ou secos("crust")
Madeira	0.14	Painel partíc.madeira/outr.mat.lenhosa, mesmo aglom.c/resina ou aglut. Madeira compensada(contraplacada),constituída exclte.de folhas madeira
Celulose, papel e produtos de papel	0.35	Pastas químicas de madeira, processo sulfato, branqueadas Papel, não revest., p/usos escrita,impres.e outr.fins gráf. (v.manual)
Edição, impressão e reprodução de gravações	0.03	Revistas, mesmo publicadas p/organ. especializ.(esportes,medicina,etc) Livros de qualquer gênero (literário, didático, etc), em folhas soltas
Refino de petróleo e álcool	0.03	Gasóleo (óleo diesel) e outros óleos combustíveis (fuel-oil) Querosenes de aviação
Farmacêutica	0.00	Medicam.à base outros antibióticos-excl.de penicilinas,...(v.manual) Medicamentos à base de dipirona
Perfumaria, sabões, detergentes e produtos de limpeza	0.21	Dentifrícios (creme dental) Sabões p/uso domést./indl.em barras,pedaços,pó,flocos,ou outras formas
Outros produtos químicos	0.53	Herbicidas, exceto para uso domissanitário direto Misturas de subst.odoríferas utiliz.c/mat.básica p/inds.alimentar/beb.
Borracha e plástico	0.36	Peça e aces.plást.,reforç.ou não,p/veíc.automot.,motoc.,bicicl.,simil. Peças e acessórios de borracha vulcanizada não endurecida, p/veículos
Minerais não metálicos	0.19	Cimentos Portland, exceto brancos Massa de concreto preparada
Metalurgia básica	0.24	Barras de aço ao carbono Artefatos e peças diversas de ferro fundido
Produtos de metal - exclusive máquinas e equipamentos	0.32	Ferro e aço forjado em formas e peças Telas metálicas tecidas, de fios de ferro e aço, inclusive revestidas
Máquinas e equipamentos	1.14	Refrigeradores e congeladores para uso doméstico Motoniveladores
Máquinas para escritório e equips. de informática	0.37	Computadores pessoais de mesa (PC desktops) Monitores de vídeo para computadores
Máquinas, aparelhos e materiais elétricos	0.33	Transformadores Conectores para cabos planos de condutor paralelo, de tensão <= 1kv
Material eletrônico, aparelhos e equips. de comunicações	0.74	Televisores (receptores de televisão) a cores Telefones celulares
Equips. de instrument. médico-hospitalar, ópicos e outros	0.08	Medidores de consumo de eletricidade Máscaras contra gases e aparelhos respiratórios semelhantes
Veículos automotores	2.21	Automóvel,jipe,camion. p/passag., c/motor ignição/faísca, qq. cilind. Caminhões, com motor diesel, de capacidade máxima de carga > 5 t
Outros equipamentos de transporte	0.17	Aviões e outros veículos aéreos de peso > 2.000 kg e < 15.000 kg Motocicletas (incl.motociclos) c/motor de pistão alternat.cilin.>50cm3
Mobiliário	0.12	Assentos de metal para veículos rodoviários Camas de madeira
Diversos	0.09	Canetas esferográficas e outras canetas, inclusive cargas; lapiseiras Vassouras e escovas p/limpeza doméstica, exceto de materiais vegetais
Indústria Geral	9.01	

⁽¹⁾ C=(Ig - 100) . K, onde: C=Participação da atividade na formação do total da taxa de crescimento, Ig=Indicador da atividade e K= peso da atividade no total da Indústria Geral.

* foram destacados em cada gênero, os dois principais produtos responsáveis pelo indicador.

Indicadores da Produção Industrial por Seções e Atividades de Indústria - Brasil
2004

Ponderação PIA 1998/2000

Seções e Atividades	Base Fixa Mensal (1)			Mensal (2)			Acumulado (3)			Últimos 12 Meses (4)		
	Jul	Ago	Set	Jul	Ago	Set	Jan-Jul	Jan-Ago	Jan-Set	Até Jul	Até Ago	Até Set
Indústria Geral	112,60	116,16	116,19	110,50	113,40	107,61	108,57	109,21	109,01	105,49	106,90	107,22
Indústrias Extrativas	113,17	117,69	112,70	107,21	107,40	106,27	102,57	103,21	103,56	103,64	104,01	104,07
Indústria de Transformação	112,57	116,08	116,38	110,67	113,73	107,68	108,91	109,55	109,32	105,59	107,06	107,39
Alimentos	113,58	119,30	121,72	102,00	104,29	104,36	102,99	103,19	103,34	100,95	101,70	101,77
Bebidas	92,69	94,41	112,05	101,28	106,98	117,94	103,48	103,92	105,58	98,48	99,91	101,61
Fumo	180,74	92,52	51,02	270,97	178,71	103,82	121,71	124,95	123,87	115,19	120,02	120,72
Têxtil	115,80	115,75	112,56	121,90	117,54	111,62	109,53	110,57	110,70	103,74	105,68	106,70
Vestuário e acessórios	99,81	107,79	111,21	107,07	112,34	104,71	99,36	101,25	101,72	94,16	96,92	97,92
Calçados e artigos de couro	91,68	97,40	106,73	104,94	107,99	110,02	98,50	99,74	101,01	93,64	95,28	97,35
Madeira	116,71	120,74	121,34	110,42	115,37	108,95	109,74	110,46	110,28	107,30	108,67	108,90
Celulose, papel e produtos de papel	117,71	116,98	114,37	109,74	108,85	105,20	108,45	108,50	108,12	107,01	107,56	107,16
Edição, impressão e reprodução de gravações	85,49	94,22	96,12	96,35	100,55	97,35	101,34	101,24	100,77	103,82	104,60	105,27
Refino de petróleo e álcool	101,85	102,88	105,66	96,42	98,23	96,49	101,38	100,95	100,40	100,91	101,18	100,20
Farmacêutica	90,74	103,85	96,44	92,16	104,14	89,80	101,12	101,54	100,01	97,41	98,80	96,78
Perfumaria, sabões, detergentes e produtos de limpeza	119,62	122,52	119,11	120,97	118,04	112,57	111,85	112,67	112,66	107,51	109,23	110,11
Outros produtos químicos	113,52	118,81	121,63	106,48	108,55	104,22	107,06	107,27	106,87	105,13	105,77	105,93
Borracha e plástico	108,36	109,96	109,56	112,72	113,58	112,61	108,33	109,00	109,41	104,01	105,40	106,52
Minerais não metálicos	105,95	109,95	105,41	107,91	112,02	108,57	103,28	104,40	104,87	99,41	100,91	101,99
Metalurgia básica	112,27	114,74	111,97	104,42	105,53	104,18	103,38	103,66	103,72	103,04	103,18	103,09
Produtos de metal - exclusive máquinas e equipamentos	112,11	110,49	110,88	118,32	124,98	111,72	107,03	109,15	109,45	101,51	104,58	105,87
Máquinas e equipamentos	124,73	133,30	133,91	122,79	130,60	119,40	117,22	118,93	118,99	112,11	114,80	115,75
Máquinas para escritório e equip. de informática	152,53	141,37	134,30	146,88	148,76	122,22	147,49	147,65	144,55	148,82	151,49	149,11
Máquinas, aparelhos e materiais elétricos	118,58	120,76	115,34	115,22	120,41	100,87	112,90	113,86	112,20	109,97	111,44	110,73
Material eletrônico, aparelhos e equip. de comunicações	118,77	132,30	133,24	110,44	133,66	111,71	130,74	131,17	128,25	126,77	130,00	129,00
Equip. de instrument. médico-hospitalar, ópticos e outros	112,91	112,28	113,55	110,96	111,49	103,90	109,32	109,61	108,88	106,52	107,97	107,72
Veículos automotores	142,38	145,57	145,75	139,39	145,46	130,08	128,03	130,18	130,17	120,25	123,42	125,03
Outros equipamentos de transporte	113,76	126,55	132,63	105,89	111,49	109,26	111,51	111,51	111,23	109,05	110,02	109,81
Mobiliário	96,01	101,13	97,66	110,69	113,53	100,50	111,87	112,09	110,62	103,94	105,71	106,35
Diversos	112,35	121,84	115,68	115,22	122,34	96,94	111,85	113,28	110,98	105,67	108,40	107,75

Fonte: IBGE/DPE/Coordenação de Indústria

(1) Base: média de 2002 = 100

(2) Base: igual mês do ano anterior = 100

(3) Base: igual período do ano anterior = 100

(4) Base: últimos doze meses anteriores = 100

Indicadores da Produção Industrial por Categorias de Uso - Brasil
2004

Ponderação PIA 1998/2000

Categorias de Uso	Base Fixa Mensal (1)			Mensal (2)			Acumulado (3)			Últimos 12 Meses (4)		
	Jul	Ago	Set	Jul	Ago	Set	Jan-Jul	Jan-Ago	Jan-Set	Até Jul	Até Ago	Até Set
Bens de Capital	127,92	134,31	132,64	125,67	132,76	119,82	125,59	126,55	125,69	119,43	122,22	123,04
1. Bens de capital - excl. 2	121,66	129,82	126,63	123,41	132,27	116,56	124,81	125,81	124,61	119,18	122,17	122,82
2. Equip. transporte industrial	144,18	146,00	148,25	130,91	133,90	127,75	127,41	128,25	128,19	120,03	122,36	123,56
Bens Intermediários	116,58	117,06	114,84	110,20	111,11	106,36	107,01	107,54	107,40	105,06	106,01	106,13
1. Alim. e bebidas básicos p/ ind.	158,64	120,36	159,51	109,98	132,54	148,30	115,46	117,10	120,28	116,75	117,52	119,28
2. Alim. e bebidas elabor. p/ ind.	133,65	146,72	153,48	90,68	97,82	101,64	97,00	97,16	97,88	101,92	100,49	99,14
3. Insumos industriais básicos	149,76	125,63	105,03	158,18	133,53	113,64	115,75	117,64	117,26	112,92	115,32	115,47
4. Insumos industriais elabor.	110,58	112,95	111,07	107,50	109,92	104,92	105,42	106,01	105,88	102,99	104,06	104,34
5. Comb. e lubrificantes básicos	101,65	101,39	99,31	97,48	95,12	98,14	94,68	94,74	95,11	97,62	97,09	96,91
6. Comb. e lubrificantes elabor.	102,09	102,91	104,08	99,09	99,81	98,38	105,88	105,10	104,32	104,54	104,59	103,73
7. Peças e acess. p/ bens de capital	133,98	129,62	128,00	119,79	122,04	117,18	112,37	113,59	114,00	111,52	113,05	113,90
8. Peças e acess.p/ equip. trans. ind.	137,31	138,04	135,92	128,60	133,45	123,05	120,07	121,72	121,87	115,79	118,00	118,97
Bens de Consumo	104,93	110,54	114,14	108,74	112,23	107,45	107,13	107,81	107,77	103,20	104,88	105,40
Duráveis (1/3)	123,97	134,27	138,33	127,30	137,00	118,31	124,45	126,07	125,04	117,34	120,28	120,76
1. Duráveis - excl. 2/3	118,88	130,62	135,85	115,56	129,70	110,60	122,00	123,03	121,29	116,96	119,47	118,66
2. Veículos automotores p/ passag.	133,33	138,61	141,31	144,39	148,09	127,83	129,67	131,94	131,42	119,77	123,38	125,24
3. Equip. transporte não industrial	90,59	129,69	134,86	98,32	116,70	113,49	103,17	105,05	106,13	101,63	102,84	103,44
Semiduráveis e não duráveis	100,88	105,50	109,00	104,76	107,00	104,86	103,30	103,80	103,93	100,16	101,53	102,02
4. Semiduráveis	94,38	100,03	105,27	107,88	109,38	106,03	101,91	102,93	103,33	95,05	97,12	98,55
5. Não duráveis - excl. 7/8	101,02	108,29	105,74	104,67	108,58	100,42	105,13	105,59	104,95	104,09	105,29	105,19
7. Alim. e bebidas elabor. p/ consumo doméstico	100,56	103,47	109,46	106,87	107,89	109,36	104,72	105,14	105,65	99,67	101,30	102,33
8. Carburantes	110,87	112,27	122,44	95,25	97,38	101,31	94,18	94,66	95,58	96,85	96,77	95,80

Fonte: IBGE/DPE/Coordenação de Indústria

(1) Base: média de 2002 = 100

(2) Base: igual mês do ano anterior = 100

(3) Base: igual período do ano anterior = 100

(4) Base: últimos doze meses anteriores = 100

Indicadores da Produção Industrial por Subsetores Industriais - Brasil
2004

Ponderação PIA 1998/2000

Subsetor Industrial	Base Fixa Mensal (1)			Mensal (2)			Acumulado (3)			Últimos 12 Meses (4)		
	Jul	Ago	Set	Jul	Ago	Set	Jan-Jul	Jan-Ago	Jan-Set	Até Jul	Até Ago	Até Set
Extr. de carvão mineral	91,29	100,04	97,44	96,56	121,28	120,46	100,19	102,74	104,62	93,29	96,51	99,53
Extr. de petróleo e gás natural	102,48	102,18	100,02	98,53	96,09	98,73	95,87	95,90	96,21	98,53	98,07	97,90
Extr. de minérios ferrosos	123,38	132,32	125,30	115,44	118,22	114,37	108,51	109,79	110,32	107,75	108,94	109,66
Extr. de minerais metálicos não ferrosos	157,58	178,60	156,75	111,63	120,03	105,41	125,80	124,90	122,29	136,44	134,51	126,86
Extr. de minerais não-metálicos	109,90	113,75	108,63	130,31	114,60	109,73	100,85	102,57	103,37	95,70	97,79	99,06
Abate de bovinos e suínos e prep. de carnes	122,03	122,11	122,17	122,12	127,57	118,59	111,61	113,52	114,10	104,95	107,78	109,47
Abate de aves e prep. de carnes	105,07	103,13	100,75	104,61	109,09	103,41	103,01	103,75	103,71	100,52	102,25	102,61
Conservas de frutas e legumes, molhos e condimentos	96,20	98,07	110,67	98,21	104,25	111,41	110,14	109,33	109,60	102,15	103,54	104,56
Sucos e concentrados de frutas	111,80	141,18	141,24	121,92	103,30	116,23	132,67	122,61	121,12	89,56	94,09	101,97
Óleo de soja em bruto, incl. tortas, farinhas e farelos	127,56	124,62	120,02	101,68	100,87	103,64	102,10	101,92	102,13	102,87	102,70	102,39
Refino de óleos vegetais e fabr. de margarinas, exc. óleo de milho	118,43	124,47	119,18	106,27	110,26	97,42	109,31	109,44	107,88	109,64	109,87	107,63
Resfr. e prep. do leite e laticínios	98,11	95,12	95,58	101,92	101,18	103,35	96,39	96,96	97,63	95,52	96,24	96,85
Beneficiamento de arroz	100,29	108,84	104,05	93,18	108,87	103,24	99,85	101,00	101,25	97,41	98,98	99,91
Moagem de trigo	103,68	106,19	102,36	92,99	97,54	97,19	102,43	101,78	101,25	105,95	104,75	103,30
Fabr. de café	123,99	123,83	108,83	111,98	106,90	90,91	124,31	121,74	117,66	118,30	118,70	115,47
Alimentos p/ animais	106,78	104,39	105,96	102,33	104,22	107,37	103,63	103,71	104,12	100,62	101,67	102,50
Fabr. e refino de açúcar	156,94	184,69	199,30	88,87	98,58	102,99	89,87	92,05	94,31	100,88	99,38	97,43
Outros prods. alimentícios	98,10	101,88	106,87	105,06	102,40	101,17	103,12	103,03	102,80	100,13	100,63	100,16
Benef., fiação e tec. de fibras têxteis naturais	112,76	111,64	109,96	110,70	110,38	111,31	102,40	103,44	104,33	98,87	99,70	100,48
Fiação e tec. de fibras artificiais ou sintéticas	106,90	103,80	94,22	118,60	113,55	96,11	109,67	110,17	108,46	103,14	105,28	105,42
Outros artefs. têxteis	121,35	123,23	120,22	136,07	126,24	115,88	117,22	118,40	118,09	109,08	112,20	113,72

Fonte: IBGE/DPE/Coordenação de Indústria

(1) Base: média de 2002 = 100

(2) Base: igual mês do ano anterior = 100

(3) Base: igual período do ano anterior = 100

(4) Base: últimos doze meses anteriores = 100

Indicadores da Produção Industrial por Subsetores Industriais - Brasil
2004

Ponderação PIA 1998/2000

Subsetor Industrial	Base Fixa Mensal (1)			Mensal (2)			Acumulado (3)			Últimos 12 Meses (4)		
	Jul	Ago	Set	Jul	Ago	Set	Jan-Jul	Jan-Ago	Jan-Set	Até Jul	Até Ago	Até Set
Prep. de couro e fabr. de artefs., exc. calçados	92,47	97,26	93,42	109,64	115,27	112,50	100,52	102,35	103,46	94,17	97,68	100,51
Calçados	91,53	97,42	109,22	104,09	106,73	109,63	98,13	99,27	100,57	93,55	94,86	96,81
Prods. da madeira	116,74	120,82	121,30	110,42	114,83	108,34	110,14	110,75	110,46	107,74	109,00	109,15
Embalagens e artefs. de madeira p/ carga	116,09	119,02	122,17	110,42	130,12	125,77	100,76	103,97	106,23	97,30	100,88	103,30
Celulose e pastas p/ fabr. de papel	125,15	122,61	117,48	105,20	105,94	99,46	107,60	107,39	106,48	109,91	109,48	107,63
Papel, papelão liso e cartolina, exc. matl. de embalagem	118,07	117,87	116,97	110,99	108,20	110,75	110,49	110,19	110,25	108,36	108,75	109,14
Matl. de embalagem de papel, papelão e cartão	107,36	107,93	105,13	114,34	115,02	102,37	105,38	106,57	106,07	100,00	102,25	102,30
Refino de petróleo	96,96	95,56	97,39	97,41	97,11	94,46	102,77	102,05	101,16	101,19	101,48	100,48
Álcool	168,02	201,88	217,50	89,34	106,04	110,96	80,32	86,48	91,33	97,36	97,41	96,70
Prods. químicos inorgânicos	111,81	116,85	114,01	110,57	114,70	113,28	102,15	103,69	104,73	100,20	100,97	102,53
Aubos, fertilizantes e corretivos p/ o solo	113,40	135,44	145,87	86,78	97,42	103,00	97,87	97,79	98,58	105,61	104,44	103,82
Petroquímicos básicos e intermediários p/ resinas e fibras	113,43	109,68	109,93	102,60	98,94	99,02	107,33	106,19	105,33	104,75	103,81	103,45
Resinas, elastômeros, fibras, fios, cabos e filamentos artif. e sint.	121,86	125,43	123,97	105,12	107,24	105,04	105,28	105,54	105,48	108,08	107,08	106,54
Defensivos agrícolas e p/ uso domissanitário	84,90	105,24	115,27	105,14	109,12	94,98	108,00	108,17	106,00	94,84	99,10	99,99
Sabões, sabonetes, detergentes e prods. de limpeza	110,60	114,25	109,45	119,97	118,62	108,59	107,33	108,78	108,76	103,04	105,53	106,29
Artefs. de perfumaria e cosméticos, exc. sabonetes	129,93	131,97	130,15	121,96	117,46	116,68	116,67	116,78	116,77	112,32	113,15	114,14
Tintas, vernizes, esmaltes, lacas, solventes e prods. afins	106,07	100,45	119,77	106,64	102,06	111,58	101,24	101,34	102,60	102,71	102,42	103,49
Prods. e preparados químicos diversos	127,90	125,37	120,58	130,23	130,20	104,48	123,81	124,61	121,97	113,17	116,99	116,88
Fabr. e recond. de pneumáticos, incl. matls. p/ reparação	119,77	118,25	115,88	108,20	108,53	109,54	108,59	108,59	108,69	108,33	108,30	108,50
Artefs. diversos de borracha	125,48	123,18	125,34	128,02	124,16	118,04	116,97	117,84	117,87	112,77	114,53	115,41
Laminados de matl. plástico	101,65	105,64	106,15	105,87	107,87	113,51	104,22	104,69	105,65	101,46	102,67	104,34

Fonte: IBGE/DPE/Coordenação de Indústria

(1) Base: média de 2002 = 100

(2) Base: igual mês do ano anterior = 100

(3) Base: igual período do ano anterior = 100

(4) Base: últimos doze meses anteriores = 100

Indicadores da Produção Industrial por Subsetores Industriais - Brasil
2004

Ponderação PIA 1998/2000

Subsetor Industrial	Base Fixa Mensal (1)			Mensal (2)			Acumulado (3)			Últimos 12 Meses (4)		
	Jul	Ago	Set	Jul	Ago	Set	Jan-Jul	Jan-Ago	Jan-Set	Até Jul	Até Ago	Até Set
Embalagens de matl. plástico	90,92	92,07	96,34	101,19	108,03	114,50	95,90	97,35	99,17	91,85	93,70	95,57
Artefs. diversos de matl. plástico	105,04	110,92	107,80	123,37	121,10	112,22	115,03	115,83	115,39	105,48	107,90	109,34
Vidro e prods. de vidro, exc. embalagens	124,65	135,27	118,67	126,91	125,66	109,27	113,64	115,19	114,51	114,15	115,65	114,93
Embalagens de vidro	96,06	95,66	89,41	99,03	93,87	93,87	86,95	87,81	88,45	90,07	89,33	88,97
Cimento e clínquer	96,61	99,63	97,74	109,03	110,33	111,49	103,56	104,47	105,28	94,36	96,62	99,10
Artefs. de concreto, cimento e fibrocimento	115,51	120,75	117,16	107,76	120,60	114,38	107,07	108,78	109,42	101,45	103,83	105,18
Prods. diversos de minerais não-metálicos	107,90	111,33	107,57	103,56	109,61	106,30	101,67	102,66	103,06	100,52	101,39	101,85
Ferro-gusa, ferroligas e semi-acabados de aço	117,89	119,52	115,18	102,02	101,25	102,52	105,58	104,99	104,70	105,09	104,07	103,86
Laminados, relaminados e trefilados de aço	112,62	112,48	111,06	109,74	104,80	102,85	104,12	104,20	104,05	102,49	102,73	102,70
Tubos de ferro e aço c/ costura, incl. fundidos	103,32	94,30	89,41	80,45	80,65	89,78	95,98	93,97	93,55	100,20	97,47	93,94
Metalurgia dos não-ferrosos	104,74	113,32	110,41	98,26	109,74	106,54	99,82	101,04	101,65	101,81	102,61	102,68
Peças fundidas de ferro	144,04	146,50	136,60	119,43	128,27	123,08	115,21	116,86	117,54	110,93	112,84	114,11
Estruturas metálicas, obras de caldearia pesada, tanques e caldeiras	69,75	67,86	71,52	97,56	104,76	109,13	92,57	93,92	95,45	79,57	82,80	87,79
Artefs. de metal estampados, de cutelaria, de serralheria e de ferramentas manuais	139,98	131,58	125,85	129,22	124,37	118,04	110,70	112,39	113,02	109,84	111,32	112,07
Embalagens metálicas	87,89	91,50	97,75	95,91	117,76	92,19	92,56	95,28	94,89	90,85	93,85	92,76
Prods. diversos de metal	124,21	125,53	126,02	128,73	136,85	119,23	117,99	120,28	120,15	110,01	114,21	115,45
Máqs. e equips. p/ fins indls. e comls.	124,78	132,75	130,14	120,81	135,45	121,14	111,75	114,64	115,41	107,92	111,29	112,61
Tratores, máqs. e equips. agrícolas, incl. peças e acessórios	123,35	146,03	135,69	96,43	106,56	94,26	115,85	114,48	111,77	117,99	115,89	113,27
Máqs. e equips. p/ extr. mineral e p/ constr.	156,76	145,48	156,29	156,48	143,35	152,82	140,68	141,04	142,44	127,42	132,26	136,07
Eletrodomésticos da "linha branca", exc. fornos de microondas	118,18	132,00	137,26	124,73	128,00	115,47	126,03	126,30	124,83	118,23	120,69	120,56
Outros eletrodomésticos, exc. apars. das "linhas branca" e "marrom"	99,62	109,95	123,02	131,89	124,13	115,23	111,29	112,79	113,09	102,92	104,97	106,66

Fonte: IBGE/DPE/Coordenação de Indústria

(1) Base: média de 2002 = 100

(2) Base: igual mês do ano anterior = 100

(3) Base: igual período do ano anterior = 100

(4) Base: últimos doze meses anteriores = 100

Indicadores da Produção Industrial por Subsetores Industriais - Brasil
2004

Ponderação PIA 1998/2000

Subsetor Industrial	Base Fixa Mensal (1)			Mensal (2)			Acumulado (3)			Últimos 12 Meses (4)		
	Jul	Ago	Set	Jul	Ago	Set	Jan-Jul	Jan-Ago	Jan-Set	Até Jul	Até Ago	Até Set
Equips. p/ prod., distr. e controle de energia elétrica	109,53	123,23	120,16	103,48	123,80	101,17	104,54	106,93	106,18	102,84	104,48	104,00
Matl. elétrico p/ veículos	115,61	107,91	111,34	153,31	143,47	123,09	119,86	122,49	122,56	108,32	113,49	116,52
Condutores e outros matls. elétr., exc. p/ veículos	131,24	122,81	110,85	119,02	110,29	93,65	121,26	119,73	116,37	120,23	120,06	117,70
Matl. eletrônico e apars. de comunicação	114,61	131,54	130,10	104,53	128,10	106,82	128,95	128,82	125,47	128,53	130,73	128,81
Eletrodomésticos da "linha marrom"	128,21	134,02	140,37	124,74	147,99	123,63	134,77	136,55	134,68	122,67	128,26	129,45
Automóveis, camionetas e utilitários, incl. motores	131,19	136,27	138,57	141,10	146,42	128,06	127,58	129,92	129,68	118,01	121,56	123,65
Caminhões e ônibus, incl. motores	176,26	176,53	174,84	155,05	157,59	141,05	136,74	139,33	139,54	130,85	134,48	135,78
Carrocerias e reboques	139,68	129,09	129,65	122,94	123,64	118,01	119,41	119,96	119,72	118,25	119,31	119,20
Peças e acessórios p/ veícs. automotores	141,59	145,49	142,98	129,33	139,31	127,86	124,27	126,10	126,30	117,45	119,97	121,19
Constr. de embarcações, incl. reparação	170,74	171,52	174,67	80,84	91,38	85,13	133,88	126,35	119,66	152,06	140,63	129,01
Constr. e montagem de vagões ferroviários, incl. reparação	71,05	72,02	69,97	96,34	111,32	101,13	82,07	85,01	86,57	76,20	80,90	83,27
Constr. e montagem de aeronaves, incl. reparação	126,65	127,31	136,16	112,75	111,70	109,42	117,31	116,57	115,66	113,79	114,97	114,49
Outros veículos e equps. de transporte	90,50	127,69	129,46	94,24	112,78	111,50	100,89	102,51	103,62	99,86	100,62	101,26

Fonte: IBGE/DPE/Coordenação de Indústria

(1) Base: média de 2002 = 100

(2) Base: igual mês do ano anterior = 100

(3) Base: igual período do ano anterior = 100

(4) Base: últimos doze meses anteriores = 100

Indicadores da Produção Industrial por Seções e Atividades de Indústria - Brasil
Índice Base Fixa Mensal (Número-índice)
(Base: média de 2002=100)

Ponderação PIA 1998/2000 com ajustamento sazonal	2003											
	Seções e Atividades de Indústria	Jan	Fev	Mar	Abr	Mai	Jun	Jul	Ago	Set	Out	Nov
Indústria Geral	99,39	98,29	98,46	98,83	97,82	96,48	97,38	98,38	102,31	104,75	104,87	103,84
Indústrias Extrativas	104,17	103,75	106,08	105,89	110,08	99,89	102,38	104,14	105,84	105,49	105,42	102,50
Indústria de Transformação	99,48	98,53	98,63	98,98	97,12	96,07	97,00	97,97	101,95	103,17	104,87	104,16
Alimentos	99,64	99,83	96,90	97,83	100,91	97,08	97,65	99,80	100,36	98,95	98,64	95,34
Bebidas	98,66	101,91	96,48	89,61	92,94	97,19	98,00	95,89	93,74	93,09	93,60	99,95
Fumo	107,37	112,36	104,64	99,18	92,59	77,27	54,46	76,15	94,13	118,22	112,19	117,28
Têxtil	98,42	97,05	95,93	93,95	92,89	92,58	93,12	94,58	97,05	97,70	97,57	95,62
Vestuário e acessórios	90,52	90,77	87,85	86,28	89,12	90,07	85,39	84,61	92,98	90,23	86,79	77,87
Calçados e artigos de couro	97,39	94,33	94,08	90,86	89,89	85,83	88,02	89,37	88,11	89,47	90,62	86,45
Madeira	104,61	105,13	102,07	102,39	104,39	101,56	102,61	102,79	107,29	112,45	109,40	107,60
Celulose, papel e produtos de papel	104,44	105,91	104,27	107,49	103,26	106,35	105,70	106,12	108,28	109,04	107,41	109,04
Edição, impressão e reprodução de gravações*	91,95	87,98	97,28	90,27	89,32	83,93	88,73	93,70	98,74	117,29	132,97	136,62
Refino de petróleo e álcool	97,34	95,11	99,78	99,59	98,89	98,19	96,53	95,86	100,78	99,17	95,65	99,22
Farmacêutica	89,22	98,16	89,80	90,06	88,34	89,71	92,59	91,87	105,17	90,10	97,25	87,09
Perfumaria, sabões, detergentes e produtos de limpeza	98,55	100,22	94,06	99,84	101,17	99,48	98,81	99,44	104,05	106,17	101,90	106,43
Outros produtos químicos	104,87	103,40	103,84	105,36	100,86	97,70	100,72	101,76	104,06	103,56	104,23	107,19
Borracha e plástico	99,16	97,65	94,44	94,71	92,37	93,62	93,89	95,48	95,99	99,54	101,01	100,85
Minerais não metálicos	99,74	99,24	98,83	94,86	95,83	95,67	94,96	92,11	94,88	98,32	97,10	95,76
Metalurgia básica	106,85	103,65	106,07	105,47	104,53	103,96	104,09	106,48	106,33	105,36	108,08	111,73
Produtos de metal - exclusive máquinas e equipamentos	98,16	94,13	96,42	97,45	94,30	91,03	92,11	87,73	94,91	94,36	96,15	98,55
Máquinas e equipamentos	104,25	103,00	102,35	104,20	100,25	96,03	103,02	99,61	108,39	113,38	116,78	112,11
Máquinas para escritório e eqs. de informática*	80,84	79,22	99,77	116,77	116,88	99,20	103,85	95,03	109,88	126,50	142,04	125,60
Máquinas, aparelhos e materiais elétricos	99,45	98,82	103,26	102,51	96,00	96,04	98,38	98,33	106,69	108,15	107,19	107,40
Material eletrônico, aparelhos e eqs. de comunicações	84,24	81,95	83,89	86,24	88,98	93,39	99,23	98,86	109,71	127,23	134,39	114,78
Equs. de instrument. médico-hospitalar, ópicos e outros*	80,75	83,66	89,20	101,32	95,12	95,64	101,76	100,72	109,29	109,73	111,23	85,01
Veículos automotores	107,09	100,86	99,59	96,46	98,62	97,45	98,23	99,78	108,44	111,21	117,60	116,61
Outros equipamentos de transporte	108,93	106,47	105,98	103,29	104,70	106,88	107,74	109,45	113,66	115,93	115,52	109,48
Mobiliário	92,39	92,64	88,79	87,94	86,09	86,45	86,70	87,79	92,38	97,21	97,52	94,94
Diversos*	89,26	85,25	88,41	87,48	92,14	89,69	97,50	99,59	119,34	128,42	111,05	91,53

Fonte: IBGE/DPE/Coordenação de Indústria.

* Série original, portanto, sem ajuste sazonal.

Indicadores da Produção Industrial por Seções e Atividades de Indústria - Brasil
Índice Base Fixa Mensal (Número-índice)
(Base: média de 2002=100)

Ponderação PIA 1998/2000 com ajustamento sazonal

2004

Seções e Atividades de Indústria	Jan	Fev	Mar	Abr	Mai	Jun	Jul	Ago	Set	Out	Nov	Dez
Indústria Geral	103,55	102,65	105,38	105,66	108,03	108,63	109,41	110,61	110,63			
Indústrias Extrativas	105,06	108,07	105,83	106,98	107,59	109,17	109,75	111,54	112,06			
Indústria de Transformação	104,06	103,33	105,24	105,76	108,22	108,63	109,32	110,29	110,44			
Alimentos	99,29	99,85	102,30	100,66	102,63	101,74	101,58	101,75	104,90			
Bebidas	101,80	99,08	95,69	100,86	101,22	95,98	101,00	101,60	107,32			
Fumo	106,14	82,55	100,93	110,44	112,29	113,63	147,70	134,02	96,36			
Têxtil	97,93	96,97	98,83	101,79	104,84	109,71	113,69	109,83	109,11			
Vestuário e acessórios	82,40	83,97	87,20	88,15	88,93	91,91	93,44	94,77	96,17			
Calçados e artigos de couro	90,69	93,26	87,19	81,43	90,86	93,40	95,68	93,80	95,68			
Madeira	110,06	111,06	113,41	116,06	113,85	114,88	116,05	117,06	117,36			
Celulose, papel e produtos de papel	112,30	109,87	114,02	110,94	116,53	114,40	116,20	115,00	114,77			
Edição, impressão e reprodução de gravações*	99,07	84,62	101,94	91,13	90,68	84,99	85,49	94,22	96,12			
Refino de petróleo e álcool	102,71	106,62	101,29	99,48	94,66	94,00	93,76	94,89	96,61			
Farmacêutica	97,10	78,29	91,97	96,67	97,68	92,36	88,85	92,14	92,96			
Perfumaria, sabões, detergentes e produtos de limpeza	104,91	104,60	116,69	95,44	113,10	119,42	119,63	118,07	116,93			
Outros produtos químicos	107,00	106,35	108,56	109,36	110,92	110,68	109,31	110,48	109,14			
Borracha e plástico	99,76	100,58	101,28	102,09	103,38	105,52	107,41	106,42	109,46			
Minerais não metálicos	98,46	97,50	98,51	99,02	101,15	101,84	103,16	103,88	102,59			
Metalurgia básica	107,26	107,22	104,52	107,80	110,12	110,41	110,57	110,23	110,57			
Produtos de metal - exclusive máquinas e equipamentos	99,48	96,25	98,21	98,08	101,58	103,44	110,62	106,77	105,78			
Máquinas e equipamentos	113,16	110,50	117,31	117,15	122,54	125,71	127,07	129,45	128,93			
Máquinas para escritório e eqs. de informática*	132,30	124,73	155,80	152,09	146,40	163,46	152,53	141,37	134,30			
Máquinas, aparelhos e materiais elétricos	110,19	109,29	106,12	110,02	116,76	114,15	116,23	113,61	106,68			
Material eletrônico, aparelhos e eqs. de comunicações	108,93	104,85	112,15	119,82	121,10	120,19	118,28	124,81	123,38			
Equs. de instrument. médico-hospitalar, ópicos e outros*	88,37	83,14	103,78	101,77	110,67	107,13	112,91	112,28	113,55			
Veículos automotores	118,36	119,60	125,70	125,54	131,89	134,66	141,76	142,24	143,09			
Outros equipamentos de transporte	112,38	108,44	117,30	119,87	126,01	125,01	116,98	119,87	123,81			
Mobiliário	99,17	96,71	97,72	96,75	99,24	97,48	99,65	97,14	93,21			
Diversos*	92,16	82,38	112,82	97,00	100,56	107,06	112,35	121,84	115,68			

Fonte: IBGE/DPE/Coordenação de Indústria

* Série original, portanto, sem ajuste sazonal.

Indicadores da Produção Industrial por Categorias de Uso - Brasil
Índice Base Fixa Mensal (Número-índice)
(Base: média de 2002=100)

Ponderação PIA 1998/2000 com ajustamento sazonal

2003

Categorias de Uso	Jan	Fev	Mar	Abr	Mai	Jun	Jul	Ago	Set	Out	Nov	Dez
Bens de Capital	96,71	94,90	95,60	96,49	96,02	92,58	97,03	98,79	105,93	112,72	123,47	113,57
Bens Intermediários	101,67	101,22	102,14	101,34	100,65	99,23	100,13	101,45	104,19	104,94	104,12	103,94
Bens de Consumo	98,12	97,05	97,02	96,74	95,28	94,64	93,76	94,68	98,83	99,51	100,32	102,06
Duráveis	100,00	96,70	96,99	96,29	97,37	96,69	99,17	100,16	108,69	111,97	114,69	112,85
Semiduráveis e não Duráveis	97,45	97,21	97,17	97,13	95,90	93,92	92,40	93,27	96,39	95,64	97,00	100,51

Fonte: IBGE/DPE/Coordenação de Indústria

Indicadores da Produção Industrial por Categorias de Uso - Brasil
Índice Base Fixa Mensal (Número-índice)
(Base: média de 2002=100)

Ponderação PIA 1998/2000 com ajustamento sazonal

2004

Categorias de Uso	Jan	Fev	Mar	Abr	Mai	Jun	Jul	Ago	Set	Out	Nov	Dez
Bens de Capital	116,14	112,34	117,11	120,17	124,18	124,03	125,59	128,07	124,84			
Bens Intermediários	104,57	104,83	106,56	106,96	109,21	109,25	111,69	111,92	111,71			
Bens de Consumo	101,91	100,20	101,62	102,05	103,36	104,39	104,58	105,25	106,20			
Duráveis	117,34	113,73	115,46	119,48	124,12	128,78	130,12	133,29	130,70			
Semiduráveis e não Duráveis	98,85	97,91	98,06	98,35	99,66	99,63	99,17	98,96	100,46			

Fonte: IBGE/DPE/Coordenação de Indústria

