

Indicadores IBGE

Pesquisa Industrial Mensal

Produção Física Brasil

outubro 2004

Instituto Brasileiro de
Geografia e Estatística - IBGE

Presidente da República
Luiz Inácio Lula da Silva

Ministro de Estado do Planejamento, Orçamento e Gestão
Nelson Machado

INSTITUTO BRASILEIRO DE GEOGRAFIA E ESTATÍSTICA - IBGE

Presidente do IBGE
Eduardo Pereira Nunes

Diretor de Planejamento e Coordenação
Sérgio da Costa Côrtes

ÓRGÃOS ESPECÍFICOS SINGULARES

Diretoria de Pesquisas
Wasmália Socorro Barata Bivar

Diretoria de Geociências
Guido Gelli

Diretoria de Informática
Luiz Fernando Pinto Mariano

Centro de Documentação e Disseminação de Informações
David Wu Tai

Escola Nacional de Ciências Estatísticas
Pedro Luis do Nascimento Silva

UNIDADE RESPONSÁVEL

Diretoria de Pesquisas

Coordenação das Estatísticas Econômicas
Magdalena Sophia Cronemberger Góes

Coordenação de Indústria
Silvio Sales

EQUIPE de REDAÇÃO

Redator:

Isabella Nunes Pereira

Análise de Dados:

Gerência de Análise

Gerência de Pesquisas Mensais

Editoração:

Domingos Roberto Nicolau Cersosimo

Indicadores IBGE

Plano de divulgação:

Pesquisa mensal de emprego

Estatística da produção agropecuária

Pesquisa industrial mensal: produção física Brasil

Pesquisa industrial mensal: produção física regional

Pesquisa industrial mensal: emprego e salário

Pesquisa mensal de comércio

Sistema nacional de índices de preços ao consumidor: IPCA-E

Sistema nacional de índices de preços ao consumidor: INPC - IPCA

Sistema nacional de pesquisa de custos e índices da construção civil

Contas nacionais trimestrais: indicadores de volume

Contas nacionais trimestrais: indicadores de volume e valores correntes

Iniciado em 1982, com a divulgação de indicadores sobre trabalho e rendimento, indústria e preços, o periódico **Indicadores IBGE** incorporou no decorrer da década de 80 informações sobre agropecuária e produto interno bruto. A partir de 1991, foi subdividido em fascículos por assuntos específicos, que incluem tabelas de resultados, comentários e notas metodológicas. As informações apresentadas estão disponíveis em diferentes níveis geográficos: nacional, regional e metropolitano, variando por fascículo.

SUMÁRIO

NOTAS METODOLÓGICAS	3
RESULTADOS PARA 2004	
COMENTÁRIOS	5
ÍNDICES	
Por atividades de indústria	12
Por categorias de uso	13
Por subsetores industriais.....	14
Sazonalmente ajustados	
Por atividades de indústria	18
Por categorias de uso	20

NOTAS METODOLÓGICAS

1 - Os indicadores de quantum utilizam dados primários da Pesquisa Industrial Mensal de Produção Física (PIM-PF). O painel de produtos e informantes acompanhado é uma amostra intencional representativa de 63% do Valor da Transformação Industrial da Pesquisa Industrial Anual de Empresas do período de 1998/2000, abrangendo 830 produtos e 3.700 unidades locais, totalizando cerca de 4.900 informações mensais, a partir de janeiro de 2002.

2 - A base de ponderação dos indicadores é fixa e tem como referência a estrutura média do Valor da Transformação Industrial referente ao período 1998/2000.

3 - A fórmula de cálculo adotada é uma adaptação de Laspeyres - base fixa em cadeia, com atualização de pesos.

4 - São divulgados quatro tipos de índices:

- ÍNDICE BASE FIXA MENSAL (NÚMERO-ÍNDICE): compara a produção do mês de referência do índice com a média mensal produzida no ano base da pesquisa (2002);

- ÍNDICE MENSAL: compara a produção do mês de referência do índice em relação a igual mês do ano anterior;

- ÍNDICE ACUMULADO: compara a produção acumulada no ano, de janeiro até o mês de referência do índice, em relação a igual período do ano anterior;

- ÍNDICE ACUMULADO 12 MESES: compara a produção acumulada nos últimos 12 meses de referência do índice em relação a igual período imediatamente anterior. Os demais ÍNDICES (por exemplo, MÊS/MÊS ANTERIOR) podem ser obtidos pelo usuário a partir do índice Base Fixa Mensal.

5 - O ajuste sazonal das séries foi obtido utilizando-se o método X-12, com tratamento específico de correção de dias úteis para feriados móveis (Carnaval e Páscoa). As séries que têm estrutura aditiva são as seguintes: Indústria Geral; Bens Intermediários; Bens de Consumo; Bens de Consumo Semiduráveis e Não Duráveis; Indústrias Extrativas; Bebidas; Vestuário e Acessórios; Madeira; Celulose e Papel; Refino de Petróleo e

Álcool; Perfumaria, Sabões e Produtos de Limpeza; Outros Produtos Químicos; Borracha e Plástico; Minerais Não Metálicos; Metalurgia Básica; Máquinas e Equipamentos; Máquinas e Materiais Elétricos; Veículos Automotores; e Mobiliário. As que têm estrutura multiplicativa, são: Bens de Capital; Bens de Consumo Duráveis; Alimentos; Fumo; Têxtil; Couros e Calçados; Farmacêutica; Produtos de Metal; Material Eletrônico e de Comunicações; e Outros Equipamentos de Transporte. As atividades Edição e Impressão; Máquinas para Escritório e Equipamentos de Informática; Equipamentos de Instrumentação Médico-Hospitalar; e Diversos, não foram ajustadas porque suas séries são disponíveis apenas a partir de janeiro de 2002.

6 - Os índices apresentados neste documento estão sujeitos à retificação nos dados primários por parte dos informantes da pesquisa. A sistemática adotada para retificação de índices consiste na divulgação, junto com os resultados de cada mês de dezembro do ano (n), do "índice Base Fixa Mensal" do ano n-1, que passará então a ser definitivo.

Informações mais detalhadas sobre os procedimentos metodológicos podem ser obtidas na Coordenação de Indústria (COIND) - Avenida Chile, 500 4o andar CEP 20031-170 - Rio de Janeiro - RJ, telefone: (21) 2142-4513.

Comentários

Em outubro, os índices da produção industrial apresentam variação negativa (-0,4%) frente ao mês anterior, na série livre de influências sazonais. Nas demais comparações, os resultados são positivos: 2,7% ante outubro de 2003, 8,3% para o período janeiro-outubro e 7,4% no indicador acumulado nos últimos doze meses.

A redução em outubro, na comparação com setembro, reflete o movimento observado em quatorze das vinte e três atividades que têm séries ajustadas sazonalmente. As principais pressões negativas vêm de alimentos (-3,0%), borracha e plástico (-6,4%), veículos automotores (-1,7%) e perfumaria (-6,3%). Por outro lado, entre os oito ramos que apresentaram crescimento, as principais contribuições vieram de refino de petróleo e produção de álcool (2,8%), outros químicos (1,9%), máquinas e materiais elétricos (4,0%) e metalurgia (1,2%).

Ainda no confronto mês/mês anterior, observa-se que o movimento negativo da produção teve perfil generalizado, alcançando as quatro categorias de uso. A queda mais acentuada é no segmento de bens de consumo duráveis (-2,3%), que em setembro já havia apresentado recuo de 2,0%. Esse setor vinha de seis meses consecutivos de expansão (período agosto04/fevereiro 04), quando acumulou taxa de 16,2%. O setor de bens de capital, com recuo de 1,3%, também mostra a segunda queda consecutiva (-4,5% em setembro), após expansão de 11,9% no período agosto 04/fevereiro 04. A produção de bens intermediários (-0,1%), segmento de maior peso na estrutura industrial, ficou virtualmente estável. Bens de consumo semiduráveis e não duráveis, após registrar em setembro sua mais elevada taxa de crescimento do ano (1,5%), volta a apontar queda (-1,1%).

O índice de média móvel trimestral, que mostrou trajetória ascendente desde março deste ano, registra em outubro estabilidade no patamar de produção, com variação de 0,1% frente a setembro. No corte por categorias de uso, os setores de bens intermediários (0,0%) e de bens de consumo semiduráveis e não duráveis (0,0%) acompanham o movimento global da indústria, enquanto bens de capital (-1,7%) e bens de consumo duráveis (-0,7%) exibem trajetória negativa.

Na comparação com outubro do ano passado, a produção global da indústria assinalou expansão de 2,7%, com dezesseis atividades sustentando taxas positivas. Esse mesmo indicador mostrou, em setembro (7,4%), crescimento em vinte e três atividades. Além da influência da elevada base de comparação, uma vez que nos meses finais de 2003 a produção acentuava a sua trajetória ascendente, observa-se que outubro último teve menos dias trabalhados (20) que outubro de 2003 (23). Nos índices por categorias de uso, essa desaceleração é particularmente relevante nas áreas de bens de capital, com acréscimo de 0,4%, sua menor taxa desde setembro de 2003, e de bens de consumo duráveis (9,0%), que atinge seu menor ritmo desde março do corrente ano. São exatamente esses dois setores os líderes da recuperação iniciada no segundo semestre de 2003, sendo assim, os mais impactados pelo efeito de uma base de comparação elevada.

Ainda no indicador outubro 04/outubro 03, o desempenho de bens de consumo duráveis (9,0%) esteve mais apoiado na produção de automóveis (14,9%), que na de eletrodomésticos (8,7%). O comportamento de bens de capital (0,4%) foi influenciado pelos resultados negativos dos subsetores de bens de capital de uso misto (-19,7%) e de bens de capital agrícola (-3,8%), que impediram um crescimento mais expressivo da categoria, embora os demais subsetores estejam apontando índices positivos, com destaque para bens de capital para uso industrial (15,2%), bens de capital para transporte (15,7%) e bens de capital para construção (36,6%). O segmento de bens intermediários mostra índices positivos em quase todos os seus subsetores, com destaque para insumos industriais elaborados (4,0%) e para a produção de autopeças (26,5%). Embora com resultado positivo, a fabricação de insumos da construção civil registra acréscimo de 1,2%, sua menor taxa desde março de 2004. Negativamente, os principais impactos vieram de alimentos e bebidas elaborados para indústria (-4,5%), em função da queda de -7,3% no item açúcar cristal, e de combustíveis e lubrificantes básicos (-1,0%). O setor de bens de consumo semiduráveis e não duráveis (-0,3%) foi o único com recuo frente a outubro de 2003. O movimento de desaceleração no indicador mensal em outubro também fica evidente nos índices por subsetores: dos 76 pesquisados, 47 apresentam crescimento este mês, ao passo que em setembro eram 61.

No indicador acumulado para o período janeiro-outubro, a taxa global de 8,3% resulta de desempenhos positivos em 26 das 27 atividades. Edição e impressão, com recuo de 1,1%, foi o único ramo com queda de produção. A principal contribuição positiva no resultado global permanece com veículos automotores (30,2%), seguido por máquinas e equipamentos (17,8%) e material eletrônico e equipamentos de comunicações (18,7%). Em termos de produtos, os destaques nessas indústrias são automóveis e caminhões; refrigeradores e motoniveladores; e televisores e telefones celulares. No corte por categorias de uso, a liderança do crescimento é dos setores de bens de consumo duráveis (22,7%) e de bens de capital (21,8%), onde a expansão se dá a um ritmo 2,5 vezes acima da média global da indústria. O segmento de bens intermediários cresce 7,3% e o de bens de consumo semiduráveis e não duráveis avança 3,5%.

Em síntese, os índices em outubro revelam um movimento de suave redução do ritmo de atividade industrial na margem, o que leva o índice de média móvel trimestral a uma trajetória de estabilidade. Nos confrontos com o final de 2003, a desaceleração é mais significativa, uma vez que há o efeito da base de comparação elevada e a influência do calendário (menor número de dias úteis em outubro de 2004).

Tabela 1
Indicadores da Produção Industrial por Categorias de Uso
Brasil - Outubro de 2004

Categorias de Uso	Variação (%)			
	Mês/mês*	Mensal	Acumulado	Acumulado 12 Meses
Bens de Capital	-1,3	0,4	21,8	21,1
Bens Intermediários	-0,1	4,7	7,3	6,5
Bens de Consumo	-1,0	1,5	7,0	5,9
Duráveis	-2,3	9,0	22,7	20,6
Semiduráveis e não Duráveis	-1,1	-0,3	3,5	2,6
Indústria Geral	-0,4	2,7	8,3	7,4

Fonte: IBGE/DPE/Coordenação de Indústria

*série com ajuste sazonal

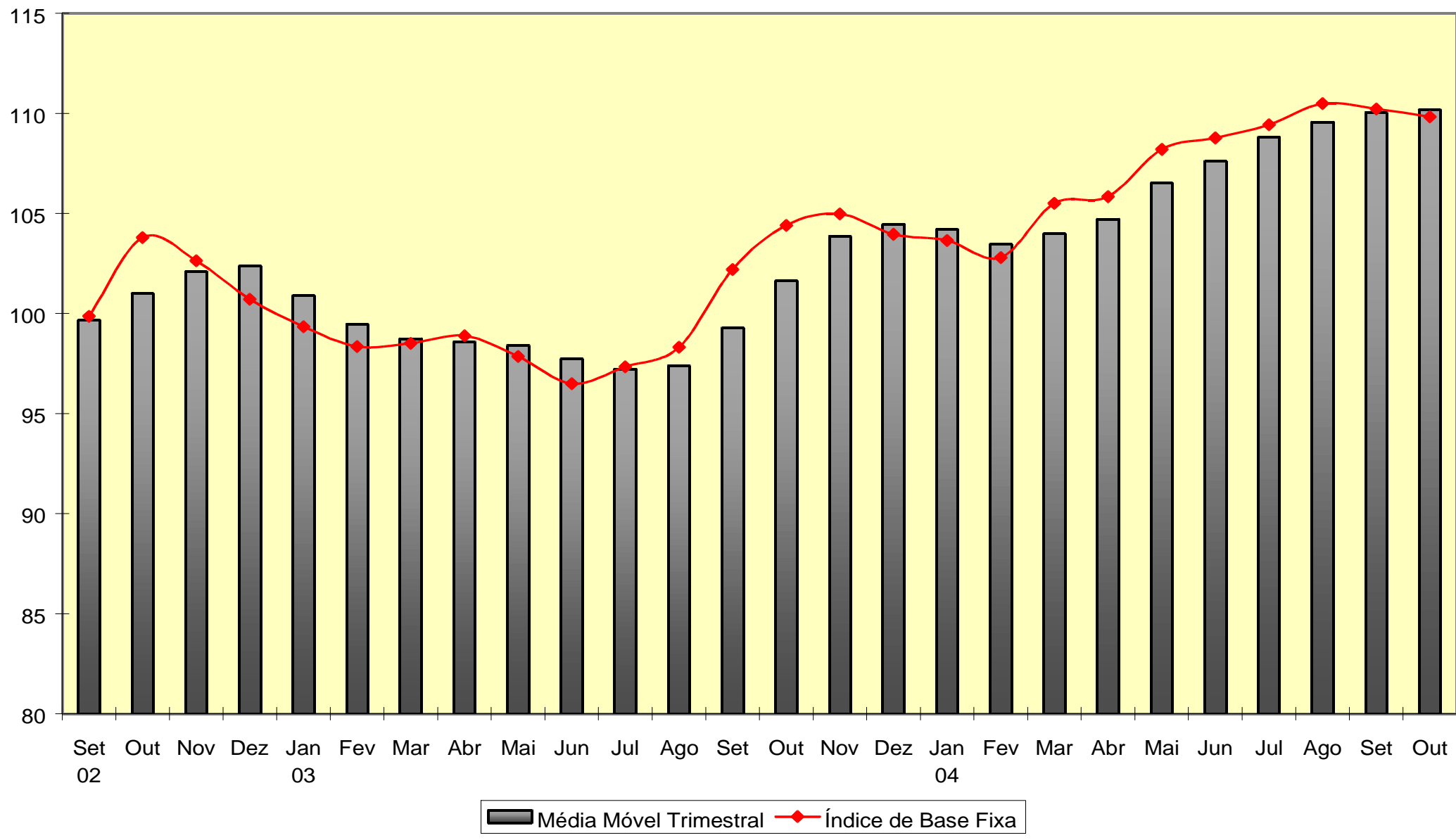
TABELA 2
ÍNDICES MENSAIS DE BASE FIXA (2002=100)*
MÉDIA MÓVEL TRIMESTRAL 2002-2004

ANO /	MÊS	BENS DE CAPITAL	BENS INTERMEDIÁRIOS	BENS DE CONSUMO		INDÚSTRIA GERAL
				DURÁVEIS	SEMIDURÁVEIS E NÃO-DURÁVEIS	
2002	Set	97,87	100,33	98,84	98,50	99,67
	Out	98,42	100,88	100,52	100,08	100,99
	Nov	100,30	101,69	103,14	100,61	102,09
	Dez	101,93	101,84	103,76	101,47	102,38
2003	Jan	100,37	101,78	102,11	99,63	100,90
	Fev	97,89	101,42	99,74	98,33	99,47
	Mar	95,89	101,68	98,10	97,30	98,74
	Abr	95,68	101,58	96,66	97,20	98,58
	Mai	95,98	101,39	96,88	96,76	98,42
	Jun	94,92	100,40	96,81	95,64	97,75
	Jul	95,04	100,00	97,77	94,03	97,23
	Ago	95,91	100,26	98,66	93,10	97,38
	Set	100,46	101,93	102,56	93,82	99,28
	Out	105,91	103,51	106,85	95,04	101,64
	Nov	114,29	104,40	111,77	96,37	103,86
	Dez	116,83	104,31	113,25	97,88	104,45
2004	Jan	117,85	104,22	115,02	98,86	104,20
	Fev	114,13	104,49	114,68	99,13	103,47
	Mar	115,27	105,40	115,54	98,32	103,99
	Abr	116,55	106,25	116,25	98,14	104,71
	Mai	120,40	107,75	119,70	98,71	106,52
	Jun	122,62	108,72	123,90	99,20	107,61
	Jul	124,32	110,32	127,15	99,45	108,81
	Ago	124,95	111,25	129,84	99,16	109,57
	Set	123,80	112,04	130,31	99,39	110,05
	Out	121,66	111,97	129,38	99,42	110,18

FONTE: IBGE/DPE/COORDENAÇÃO DE INDÚSTRIA

*Série com ajuste sazonal

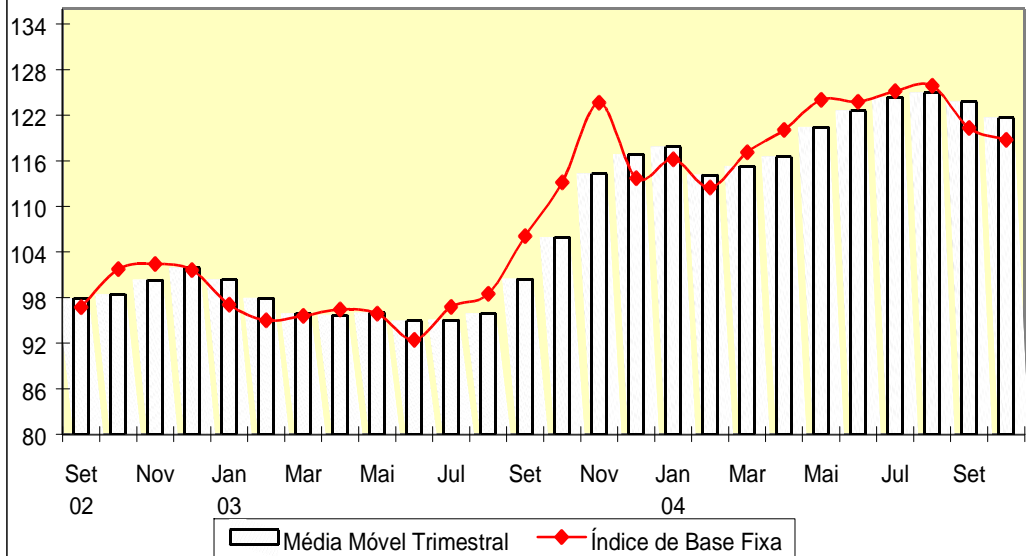
Indústria Geral
Índices de Base Fixa (2002=100)
Série com Ajuste Sazonal



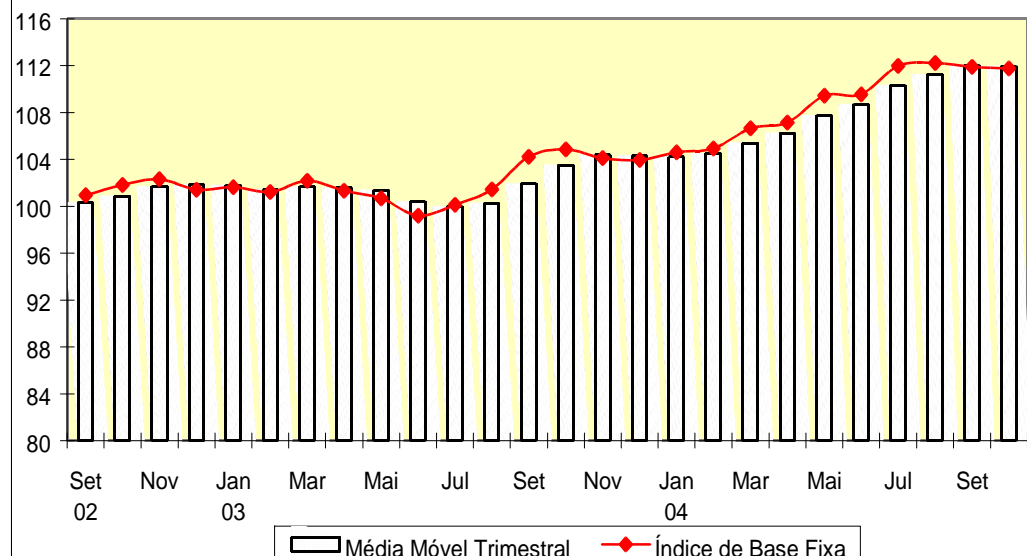
Fonte: IBGE/DPE/Coordenação de Indústria
* Série com ajuste sazonal

Índices de Base Fixa (2002=100) * Série com Ajuste Sazonal
Média Móvel Trimestral - 2002-2004

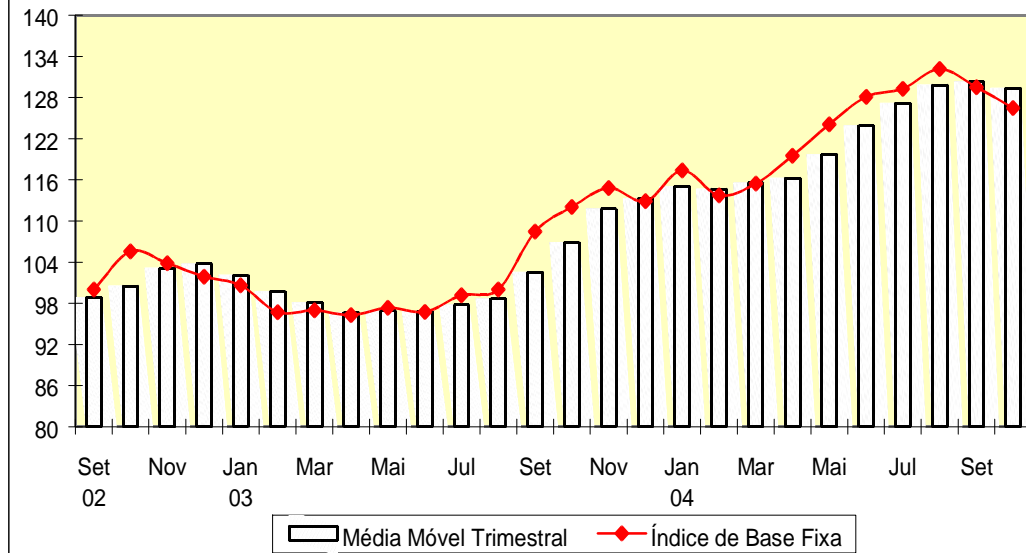
Bens de Capital



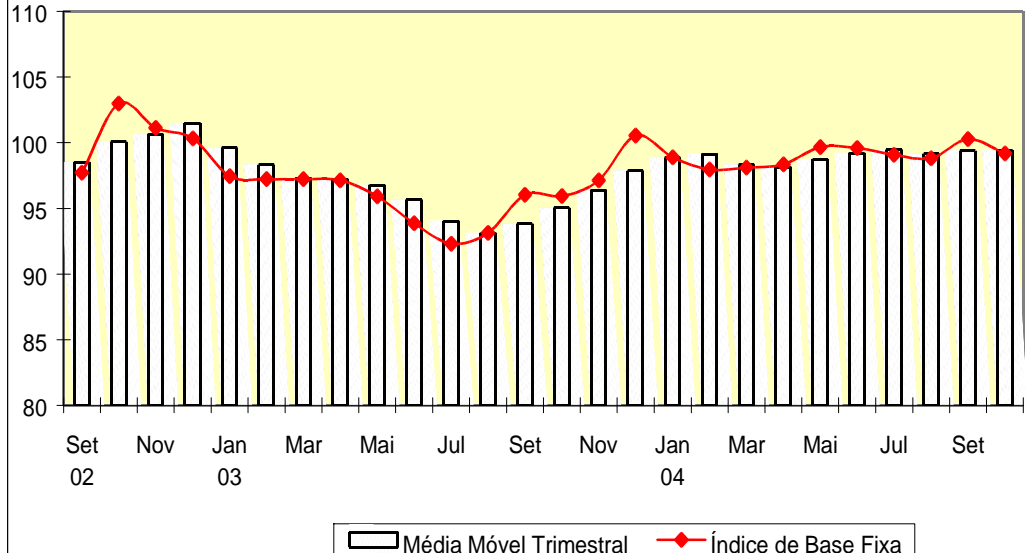
Bens Intermediários



Bens de Consumo Duráveis



Bens de Consumo Semiduráveis e Não-Duráveis



Composição da Taxa de Crescimento da Indústria Geral ⁽¹⁾ - Brasil
Índice Acumulado em Janeiro-Outubro de 2004
(Igual período do ano anterior=100)

Atividades	Comp. da Taxa	Produtos Responsáveis*
Indústrias extrativas	0,2	Minérios de ferro e seus concentr.(aglomer.ou não, pelotiz.,sinteriz.) Minérios de alumínio e seus concentrados (bauxita, incl. calcinada)
Alimentos	0,36	Preparações e conservas de carnes - inclusive produtos de salamária Produtos de salamária(salame,salsicha,ling.,mortad.,presunto,patê,etc)
Bebidas	0,18	Cervejas e chope Refrigerantes
Fumo	0,21	Prods. do fumo, manufaturados, exceto charutos, cigarrilhas e cigarros Cilindro p/filtro cigarro,de pasta fibra sint./artif. (filt.p/cigarro)
Têxtil	0,31	Toalha de banho, rosto, mãos e semelh., de tecido atoalhado de algodão Tecidos de algodão, exceto mesclados
Vestuário e acessórios	0,01	Conjuntos de malha de uso feminino Vestuário e seus acess.p/recém-nascidos,de malha(algodão,lã,sint.,etc)
Calçados e artigos de couro	0,02	Calçados de plástico, exceto tênis e para uso profissional Couros/peles de bov.curt.ao cromo(wet blue/box call) ou secos("crust")
Madeira	0,12	Painel partíc.madeira/outr.mat.lenhosa, mesmo aglom.c/resina ou aglut. Madeira compensada(contraplacada),constituída exclte.de folhas madeira
Celulose, papel e produtos de papel	0,34	Pastas químicas de madeira, processo sulfato, branqueadas Papel, não revest., p/usos escrita,impres.e outr.fins gráf. (v.manual)
Edição, impressão e reprodução de gravações	-0,05	Livros, brochuras e impressos didáticos Listas telefônicas, de telex ou telefax
Refino de petróleo e álcool	0,04	Gasóleo (óleo diesel) e outros óleos combustíveis (fuel-oil) Querosenes de aviação
Farmacêutica	0,06	Medicam.à base outros antibióticos-excl.de penicilinas,...(v.manual) Medicamentos à base de dipirona
Perfumaria, sabões, detergentes e produtos de limpeza	0,2	Dentifrícios (creme dental) Sabões p/uso domést./incl.em barras,pedaços,pó,flocos,ou outras formas
Outros produtos químicos	0,5	Herbicidas, exceto para uso domissanitário direto Misturas de subst.odoríferas utiliz.c/mat.básica p/inds.alimentar/beb.
Borracha e plástico	0,32	Peça e aces.plást.,reforç.ou não,p/veíc.automot.,motoc.,bicicl.,simil. Peças e acessórios de borracha vulcanizada não endurecida, p/veículos
Minerais não metálicos	0,17	Cimentos Portland, exceto brancos Massa de concreto preparada
Metalurgia básica	0,24	Barras de aço ao carbono Artefatos e peças diversas de ferro fundido
Produtos de metal - exclusive máquinas e equipamentos	0,31	Ferro e aço forjado em formas e peças Telas metálicas tecidas, de fios de ferro e aço, inclusive revestidas
Máquinas e equipamentos	1,07	Refrigeradores e congeladores para uso doméstico Motoniveladores
Máquinas para escritório e equps. de informática	0,33	Computadores pessoais de mesa (PC desktops) Monitores de vídeo para computadores
Máquinas, aparelhos e materiais elétricos	0,27	Transformadores Conectores para cabos planos de condutor paralelo, de tensão <= 1kv
Material eletrônico, aparelhos e equps. de comunicações	0,51	Televisores (receptores de televisão) a cores Telefones celulares
Equps. de instrument. médico-hospitalar, ópicos e outros	0,07	Medidores de consumo de eletricidade Lentes para óculos, exclusive de vidro
Veículos automotores	2,21	Automóvel,jipe,camion. p/passag., c/motor ignição/faisca, qq. cilindr. Caminhões, com motor diesel, de capacidade máxima de carga > 5 t
Outros equipamentos de transporte	0,15	Aviões e outros veículos aéreos de peso > 2.000 kg e < 15.000 kg Motocicletas (incl.motociclos) c/motor de pistão alternat.cilin.>50cm3
Mobiliário	0,09	Assentos de metal para veículos rodoviários Estantes de madeira de uso residencial
Diversos	0,08	Canetas esferográficas e outras canetas, inclusive cargas; lapiseiras Vassouras e escovas p/limpeza doméstica, exceto de materiais vegetais
Indústria Geral	8,32	

⁽¹⁾ $C = (I_g - 100) \cdot K$, onde: C=Participação da atividade na formação do total da taxa de crescimento, I_g =Indicador da atividade e K= peso da atividade no total da Indústria Geral.

* foram destacados em cada gênero, os dois principais produtos responsáveis pelo indicador.

Indicadores da Produção Industrial por Seções e Atividades de Indústria - Brasil

2004

Ponderação PIA 1998/2000

Seções e Atividades	Base Fixa Mensal (1)			Mensal (2)			Acumulado (3)			Últimos 12 Meses (4)		
	Ago	Set	Out	Ago	Set	Out	Jan-Ago	Jan-Set	Jan-Out	Até Ago	Até Set	Até Out
Indústria Geral	116,15	116,00	117,02	113,38	107,43	102,72	109,27	109,05	108,32	106,95	107,25	107,44
Indústrias Extrativas	117,69	112,71	115,87	107,40	106,28	106,10	103,21	103,56	103,82	104,01	104,07	104,31
Indústria de Transformação	116,07	116,17	117,08	113,72	107,49	102,55	109,61	109,35	108,57	107,11	107,42	107,61
Alimentos	119,30	121,49	116,55	104,29	104,16	98,58	103,19	103,32	102,75	101,70	101,76	101,93
Bebidas	94,41	112,25	119,76	106,98	118,15	109,58	103,92	105,60	106,08	99,91	101,63	103,70
Fumo	92,52	51,02	49,72	178,71	103,82	89,43	124,95	123,87	121,98	120,02	120,72	119,90
Têxtil	117,40	113,31	116,50	119,22	112,36	107,39	110,77	110,96	110,56	105,81	106,89	107,94
Vestuário e acessórios	107,06	110,05	109,49	111,58	103,62	96,71	100,86	101,24	100,66	96,68	97,58	98,07
Calçados e artigos de couro	97,40	106,57	110,27	107,99	109,85	100,29	99,74	100,99	100,90	95,28	97,33	98,32
Madeira	120,94	121,47	120,28	115,56	109,07	100,39	110,49	110,32	109,19	108,69	108,94	108,32
Celulose, papel e produtos de papel	117,06	114,45	119,96	108,93	105,28	106,94	108,49	108,12	108,00	107,55	107,16	107,25
Edição, impressão e reprodução de gravações	94,22	96,12	100,95	100,55	97,35	86,07	101,24	100,77	98,94	104,60	105,27	104,92
Refino de petróleo e álcool	102,88	105,66	110,24	98,23	96,49	101,56	100,95	100,40	100,53	101,18	100,20	100,16
Farmacêutica	105,70	104,25	101,61	105,96	97,06	103,92	102,35	101,66	101,90	99,33	97,97	99,80
Perfumaria, sabões, detergentes e produtos de limpeza	123,10	119,72	118,71	118,60	113,15	101,43	112,84	112,88	111,54	109,34	110,27	109,97
Outros produtos químicos	118,87	121,01	125,07	108,60	103,69	104,92	107,25	106,79	106,57	105,76	105,87	105,86
Borracha e plástico	109,59	109,62	107,91	113,20	112,66	99,92	109,01	109,43	108,36	105,41	106,54	106,63
Minerais não metálicos	109,90	105,91	105,70	111,97	109,08	100,90	104,39	104,92	104,48	100,91	102,02	102,52
Metalurgia básica	114,74	111,95	113,73	105,53	104,16	105,12	103,66	103,71	103,86	103,18	103,09	103,56
Produtos de metal - exclusive máquinas e equipamentos	110,54	110,21	108,81	125,03	110,99	106,50	109,19	109,40	109,09	104,63	105,85	107,20
Máquinas e equipamentos	133,30	132,61	137,38	130,60	118,24	109,84	118,93	118,84	117,76	114,80	115,65	115,73
Máquinas para escritório e eqs. de informática	141,37	134,50	135,33	148,76	122,40	106,98	147,65	144,57	139,94	151,49	149,13	142,96
Máquinas, aparelhos e materiais elétricos	120,76	114,69	112,94	120,41	100,30	95,82	113,86	112,13	110,23	111,44	110,68	109,18
Material eletrônico, aparelhos e eqs. de comunicações	125,20	119,86	123,59	126,50	100,50	84,14	129,43	125,10	118,71	128,92	126,73	121,33
Equs. de instrument. médico-hospitalar, ópticos e outros	112,28	113,75	109,24	111,49	104,08	99,56	109,61	108,91	107,85	107,97	107,74	107,50
Veículos automotores	146,78	146,76	143,33	146,67	130,98	122,19	131,24	131,21	130,19	124,13	125,81	127,43
Outros equipamentos de transporte	126,55	132,63	129,15	111,49	109,26	98,69	111,51	111,23	109,73	110,02	109,81	108,73
Mobiliário	101,17	97,69	102,83	113,57	100,54	91,17	112,13	110,66	108,16	105,73	106,38	106,53
Diversos	121,84	115,69	124,15	122,34	96,94	96,67	113,28	110,98	109,10	108,40	107,75	107,19

Fonte: IBGE/DPE/Coordenação de Indústria

(1) Base: média de 2002 = 100

(2) Base: igual mês do ano anterior = 100

(3) Base: igual período do ano anterior = 100

(4) Base: últimos doze meses anteriores = 100

Indicadores da Produção Industrial por Categorias de Uso - Brasil
2004

Ponderação PIA 1998/2000

Categorias de Uso	Base Fixa Mensal (1)			Mensal (2)			Acumulado (3)			Últimos 12 Meses (4)		
	Ago	Set	Out	Ago	Set	Out	Jan-Ago	Jan-Set	Jan-Out	Até Ago	Até Set	Até Out
Bens de Capital	132,48	127,46	124,76	130,95	115,14	100,42	126,31	124,89	121,83	122,07	122,44	121,10
1. Bens de capital - excl. 2	127,28	119,46	116,50	129,68	109,96	92,83	125,47	123,46	119,47	121,95	121,98	119,66
2. Equip. transporte industrial	146,00	148,24	146,23	133,90	127,74	120,87	128,25	128,19	127,37	122,36	123,56	124,56
Bens Intermediários	117,37	115,02	116,41	111,41	106,53	104,73	107,74	107,59	107,28	106,14	106,27	106,47
1. Alim. e bebidas básicos p/ ind.	120,36	159,51	144,02	132,54	148,30	112,31	117,10	120,28	119,42	117,52	119,28	119,68
2. Alim. e bebidas elabor. p/ ind.	146,60	152,69	135,93	97,74	101,11	95,53	97,14	97,78	97,48	100,48	99,07	98,25
3. Insumos indústrias básicos	125,63	105,04	108,02	133,53	113,65	112,47	117,64	117,26	116,83	115,32	115,47	115,85
4. Insumos industriais elabor.	113,19	111,26	113,92	110,16	105,09	103,98	106,06	105,95	105,73	104,10	104,39	104,69
5. Comb. e lubrificantes básicos	101,39	99,31	101,75	95,12	98,14	98,97	94,74	95,11	95,50	97,09	96,91	96,90
6. Comb. e lubrificantes elabor.	102,91	104,08	110,15	99,81	98,38	102,11	105,10	104,32	104,09	104,59	103,73	103,75
7. Peças e acess. p/ bens de capital	129,56	127,11	126,62	121,98	116,37	107,66	113,57	113,89	113,21	113,03	113,82	113,29
8. Peças e acess.p/ equip. trans. ind.	140,02	137,58	136,22	135,37	124,55	115,99	123,39	123,53	122,70	119,14	120,23	120,77
Bens de Consumo	110,41	114,23	115,97	112,09	107,54	101,50	107,75	107,73	106,99	104,84	105,37	105,88
Duráveis (1/3)	133,44	137,53	140,63	136,15	117,64	109,00	125,74	124,66	122,65	120,07	120,49	120,63
1. Duráveis - excl. 2/3	128,89	134,20	147,78	127,98	109,26	104,46	122,33	120,50	118,28	119,03	118,10	116,82
2. Veículos automotores p/ passag.	138,61	141,31	134,42	148,09	127,83	114,93	131,94	131,42	129,46	123,38	125,24	126,88
3. Equip. transporte não industrial	129,69	134,86	130,94	116,70	113,49	107,02	105,05	106,13	106,24	102,84	103,44	104,31
Semiduráveis e não duráveis	105,52	109,29	110,73	107,02	105,13	99,66	103,80	103,97	103,46	101,53	102,05	102,59
4. Semiduráveis	99,82	104,86	107,49	109,14	105,61	97,52	102,82	103,18	102,47	97,06	98,45	99,33
5. Não duráveis - excl. 7/8	108,41	106,70	107,00	108,69	101,32	95,09	105,62	105,10	103,94	105,32	105,30	105,14
7. Alim. e bebidas elabor. p/ consumo doméstico	103,51	109,54	112,10	107,93	109,44	103,13	105,14	105,66	105,37	101,31	102,34	103,46
8. Carburantes	112,27	122,44	121,54	97,38	101,31	103,80	94,66	95,58	96,54	96,77	95,80	95,94

Fonte: IBGE/DPE/Coordenação de Indústria

(1) Base: média de 2002 = 100

(2) Base: igual mês do ano anterior = 100

(3) Base: igual período do ano anterior = 100

(4) Base: últimos doze meses anteriores = 100

Indicadores da Produção Industrial por Subsetores Industriais - Brasil
2004

Ponderação PIA 1998/2000

Subsetor Industrial	Base Fixa Mensal (1)			Mensal (2)			Acumulado (3)			Últimos 12 Meses (4)		
	Ago	Set	Out	Ago	Set	Out	Jan-Ago	Jan-Set	Jan-Out	Até Ago	Até Set	Até Out
Extr. de carvão mineral	100,04	97,44	90,41	121,28	120,46	114,14	102,74	104,62	105,51	96,51	99,53	102,29
Extr. de petróleo e gás natural	102,18	100,02	102,59	96,09	98,73	99,43	95,90	96,21	96,53	98,07	97,90	97,85
Extr. de minérios ferrosos	132,32	125,30	130,57	118,22	114,37	114,39	109,79	110,32	110,75	108,94	109,66	110,44
Extr. de minerais metálicos não ferrosos	178,60	156,75	155,90	120,03	105,41	103,37	124,90	122,29	120,02	134,51	126,86	123,48
Extr. de minerais não-metálicos	113,75	108,80	105,23	114,60	109,90	99,63	102,57	103,39	102,99	97,79	99,08	99,56
Abate de bovinos e suínos e prep. de carnes	122,59	122,45	117,90	128,07	118,87	105,80	113,58	114,19	113,26	107,81	109,53	109,92
Abate de aves e prep. de carnes	103,13	100,58	103,22	109,09	103,24	100,90	103,75	103,69	103,40	102,25	102,60	102,98
Conservas de frutas e legumes, molhos e condimentos	98,07	110,68	105,51	104,25	111,41	90,33	109,33	109,60	107,11	103,54	104,56	103,94
Sucos e concentrados de frutas	141,18	141,24	141,66	103,30	116,23	97,98	122,61	121,12	116,09	94,09	101,97	107,97
Óleo de soja em bruto, incl. tortas, farinhas e farelos	124,62	116,47	104,23	100,87	100,58	91,30	101,92	101,75	100,62	102,70	102,10	100,78
Refino de óleos vegetais e fabr. de margarinas, exc. óleo de milho	124,47	119,19	120,91	110,26	97,43	106,30	109,44	107,88	107,71	109,87	107,63	107,77
Resfr. e prep. do leite e laticínios	95,12	95,63	97,86	101,18	103,39	103,38	96,96	97,63	98,19	96,24	96,86	97,72
Beneficiamento de arroz	108,84	104,10	107,30	108,87	103,28	99,45	101,00	101,26	101,06	98,98	99,91	100,77
Moagem de trigo	106,19	102,89	104,24	97,54	97,69	99,44	101,78	101,31	101,12	104,75	103,35	102,98
Fabr. de café	123,83	108,83	107,98	106,90	90,91	97,77	121,74	117,66	115,49	118,70	115,47	115,01
Alimentos p/ animais	104,39	105,75	106,20	104,22	107,15	101,88	103,71	104,09	103,86	101,67	102,48	102,86
Fabr. e refino de açúcar	184,44	199,17	168,59	98,45	102,92	91,91	92,02	94,26	93,88	99,36	97,39	95,50
Outros prods. alimentícios	101,87	106,86	106,65	102,39	101,16	101,47	103,03	102,80	102,66	100,64	100,16	100,84
Benef., fiação e tec. de fibras têxteis naturais	115,30	111,80	117,46	114,00	113,17	111,86	103,91	104,96	105,70	100,01	100,94	102,95
Fiação e tec. de fibras artificiais ou sintéticas	103,80	94,22	99,61	113,55	96,11	102,69	110,17	108,46	107,85	105,28	105,42	106,01
Outros artefs. têxteis	123,24	120,04	120,06	126,25	115,70	104,24	118,35	118,03	116,38	112,17	113,67	113,74

Fonte: IBGE/DPE/Coordenação de Indústria

(1) Base: média de 2002 = 100

(2) Base: igual mês do ano anterior = 100

(3) Base: igual período do ano anterior = 100

(4) Base: últimos doze meses anteriores = 100

**Indicadores da Produção Industrial por Subsetores Industriais - Brasil
2004**

Ponderação PIA 1998/2000

Subsetor Industrial	Base Fixa Mensal (1)			Mensal (2)			Acumulado (3)			Últimos 12 Meses (4)		
	Ago	Set	Out	Ago	Set	Out	Jan-Ago	Jan-Set	Jan-Out	Até Ago	Até Set	Até Out
Prep. de couro e fabr. de artefs., exc. calçados	97,26	92,96	92,41	115,27	111,94	101,88	102,35	103,40	103,24	97,68	100,46	101,04
Calçados	97,42	109,11	113,60	106,73	109,53	100,06	99,27	100,55	100,49	94,86	96,80	97,85
Prods. da madeira	121,02	121,44	119,92	115,02	108,46	99,58	110,78	110,50	109,25	109,03	109,18	108,42
Embalagens e artefs. de madeira p/ carga	119,02	122,17	128,81	130,12	125,77	122,22	103,97	106,23	107,85	100,88	103,30	105,90
Celulose e pastas p/ fabr. de papel	122,61	117,48	127,00	105,94	99,46	102,44	107,39	106,48	106,05	109,48	107,63	106,24
Papel, papelão liso e cartolina, exc. matl. de embalagem	118,05	117,12	121,72	108,36	110,90	111,18	110,16	110,25	110,34	108,73	109,13	109,78
Matl. de embalagem de papel, papelão e cartão	107,93	105,19	107,32	115,02	102,43	104,93	106,57	106,07	105,95	102,25	102,30	103,41
Refino de petróleo	95,56	97,39	103,82	97,11	94,46	101,29	102,05	101,16	101,17	101,48	100,48	100,56
Álcool	201,88	217,50	197,06	106,04	110,96	103,55	86,48	91,33	93,30	97,41	96,70	95,25
Prods. químicos inorgânicos	116,77	113,78	116,07	114,63	113,04	103,09	103,37	104,42	104,28	100,76	102,30	102,42
Aubos, fertilizantes e corretivos p/ o solo	135,44	145,97	148,66	97,42	103,07	98,80	97,79	98,59	98,62	104,44	103,83	101,18
Petroquímicos básicos e intermediários p/ resinas e fibras	109,68	115,49	119,65	98,94	104,03	104,99	106,19	105,93	105,83	103,81	103,89	104,36
Resinas, elastômeros, fibras, fios, cabos e filamentos artif. e sint.	125,43	116,83	117,32	107,24	98,99	97,72	105,54	104,76	104,00	107,08	105,99	104,97
Defensivos agrícolas e p/ uso domissanitário	105,24	115,41	134,44	109,12	95,09	143,73	108,17	106,02	110,27	99,10	100,00	105,65
Sabões, sabonetes, detergentes e prods. de limpeza	115,34	110,59	106,78	119,75	109,72	98,50	109,12	109,19	107,98	105,75	106,61	106,37
Artefs. de perfumaria e cosméticos, exc. sabonetes	131,97	130,15	132,34	117,46	116,68	104,30	116,78	116,77	115,26	113,15	114,14	113,73
Tintas, vernizes, esmaltes, lacas, solventes e prods. afins	101,19	120,87	124,45	102,81	112,59	97,04	101,66	103,01	102,24	102,62	103,78	102,54
Prods. e preparados químicos diversos	125,37	120,61	121,89	130,20	104,50	105,95	124,61	121,97	120,12	116,99	116,88	117,40
Fabr. e recond. de pneumáticos, incl. matls. p/ reparação	118,25	115,87	114,81	108,53	109,54	100,36	108,59	108,69	107,79	108,30	108,50	107,66
Artefs. diversos de borracha	123,18	125,38	116,58	124,16	118,09	97,78	117,84	117,87	115,57	114,53	115,41	114,36
Laminados de matl. plástico	105,64	106,15	106,02	107,87	113,51	98,16	104,69	105,65	104,81	102,67	104,34	104,33

Fonte: IBGE/DPE/Coordenação de Indústria

(1) Base: média de 2002 = 100

(2) Base: igual mês do ano anterior = 100

(3) Base: igual período do ano anterior = 100

(4) Base: últimos doze meses anteriores = 100

Indicadores da Produção Industrial por Subsetores Industriais - Brasil
2004

Ponderação PIA 1998/2000

Subsetor Industrial	Base Fixa Mensal (1)			Mensal (2)			Acumulado (3)			Últimos 12 Meses (4)		
	Ago	Set	Out	Ago	Set	Out	Jan-Ago	Jan-Set	Jan-Out	Até Ago	Até Set	Até Out
Embalagens de matl. plástico	92,07	96,34	96,92	108,03	114,50	101,53	97,35	99,17	99,42	93,70	95,57	96,73
Artefs. diversos de matl. plástico	109,62	107,98	106,18	119,68	112,41	99,91	115,88	115,46	113,61	107,93	109,38	110,19
Vidro e prods. de vidro, exc. embalagens	135,27	118,31	131,07	125,66	108,93	96,89	115,19	114,47	112,27	115,65	114,90	111,71
Embalagens de vidro	94,87	89,13	87,62	93,08	93,58	90,70	87,64	88,26	88,49	89,22	88,83	89,03
Cimento e clínquer	99,63	97,74	94,02	110,33	111,49	99,27	104,47	105,28	104,61	96,62	99,10	100,70
Artefs. de concreto, cimento e fibrocimento	120,75	117,70	118,33	120,60	114,90	110,40	108,78	109,48	109,58	103,83	105,22	106,94
Prods. diversos de minerais não-metálicos	111,33	108,89	108,32	109,61	107,60	101,89	102,66	103,21	103,07	101,39	101,96	102,13
Ferro-gusa, ferroligas e semi-acabados de aço	119,52	115,10	119,05	101,25	102,44	112,73	104,99	104,69	105,48	104,07	103,85	105,21
Laminados, relaminados e trefilados de aço	112,48	111,07	113,21	104,80	102,85	102,69	104,20	104,05	103,91	102,73	102,70	102,96
Tubos de ferro e aço c/ costura, incl. fundidos	94,30	89,41	78,02	80,65	89,78	87,28	93,97	93,55	93,03	97,47	93,94	95,46
Metalurgia dos não-ferrosos	113,32	110,41	110,69	109,74	106,54	103,70	101,04	101,65	101,86	102,61	102,68	102,63
Pecas fundidas de ferro	146,50	136,60	143,84	128,27	123,08	119,21	116,86	117,54	117,71	112,84	114,11	115,40
Estruturas metálicas, obras de caldearia pesada, tanques e caldeiras	67,86	67,51	64,08	104,76	103,02	95,90	93,92	94,83	94,93	82,80	87,36	91,06
Artefs. de metal estampados, de cutelaria, de serralheria e de ferramentas manuais	131,58	125,85	122,98	124,37	118,04	101,88	112,39	113,02	111,78	111,32	112,07	111,28
Embalagens metálicas	91,50	97,75	106,59	117,76	92,19	109,82	95,28	94,89	96,46	93,85	92,76	95,12
Prods. diversos de metal	125,67	126,02	120,50	137,00	119,08	112,68	120,42	120,25	119,42	114,34	115,56	116,98
Máqs. e equips. p/ fins indls. e comls.	132,79	128,52	135,68	135,48	119,64	113,58	114,65	115,24	115,05	111,30	112,49	113,16
Tratores, máqs. e equips. agrícolas, incl. peças e acessórios	145,81	136,23	149,53	106,40	94,63	95,30	114,41	111,76	109,67	115,84	113,26	111,01
Máqs. e equips. p/ extr. mineral e p/ constr.	145,48	151,88	142,84	143,35	148,50	124,02	141,04	141,93	139,81	132,26	135,69	137,03
Eletrodomésticos da "linha branca", exc. fornos de microondas	132,00	137,26	136,00	128,00	115,47	102,50	126,30	124,83	121,88	120,69	120,56	119,32
Outros eletrodomésticos, exc. apars. das "linhas branca" e "marrom"	109,95	123,02	131,26	124,13	115,23	105,86	112,79	113,09	112,19	104,97	106,66	107,23

Fonte: IBGE/DPE/Coordenação de Indústria

(1) Base: média de 2002 = 100

(2) Base: igual mês do ano anterior = 100

(3) Base: igual período do ano anterior = 100

(4) Base: últimos doze meses anteriores = 100

**Indicadores da Produção Industrial por Subsetores Industriais - Brasil
2004**

Ponderação PIA 1998/2000

Subsetor Industrial	Base Fixa Mensal (1)			Mensal (2)			Acumulado (3)			Últimos 12 Meses (4)		
	Ago	Set	Out	Ago	Set	Out	Jan-Ago	Jan-Set	Jan-Out	Até Ago	Até Set	Até Out
Equips. p/ prod., distr. e controle de energia elétrica	123,23	118,79	113,42	123,80	100,02	93,07	106,93	106,04	104,52	104,48	103,89	102,61
Matl. elétrico p/ veículos	107,91	111,34	104,15	143,47	123,09	109,87	122,49	122,56	121,16	113,49	116,52	117,44
Condutores e outros matls. elétr., exc. p/ veículos	122,81	110,85	115,88	110,29	93,65	94,91	119,73	116,37	113,85	120,06	117,70	115,01
Matl. eletrônico e apars. de comunicação	122,71	112,13	112,75	119,51	92,06	71,05	127,00	121,68	113,30	129,61	126,12	117,78
Eletrodomésticos da "linha marrom"	130,86	137,43	148,20	144,50	121,04	123,41	135,01	132,99	131,72	127,28	128,21	130,12
Automóveis, camionetas e utilitários, incl. motores	136,27	138,56	132,70	146,42	128,05	115,97	129,92	129,68	128,07	121,56	123,65	125,35
Caminhões e ônibus, incl. motores	176,53	174,84	171,78	157,59	141,05	136,50	139,33	139,54	139,21	134,48	135,78	137,19
Carrocerias e reboques	129,09	129,65	128,51	123,64	118,01	104,51	119,96	119,72	117,92	119,31	119,20	118,48
Pecas e acessórios p/ veícs. automotores	149,84	146,62	146,94	143,47	131,12	126,54	129,70	129,86	129,50	122,42	123,91	125,79
Constr. de embarcações, incl. reparação	171,52	174,67	159,76	91,38	85,13	62,63	126,35	119,66	110,08	140,63	129,01	115,48
Constr. e montagem de vagões ferroviários, incl. reparação	72,02	69,97	70,30	111,32	101,13	95,60	85,01	86,57	87,41	80,90	83,27	85,60
Constr. e montagem de aeronaves, incl. reparação	127,31	136,16	132,28	111,70	109,42	96,80	116,57	115,66	113,37	114,97	114,49	112,67
Outros veículos e equips. de transporte	127,69	129,46	126,95	112,78	111,50	106,82	102,51	103,62	103,98	100,62	101,26	102,01

Fonte: IBGE/DPE/Coordenação de Indústria

(1) Base: média de 2002 = 100

(3) Base: igual período do ano anterior = 100

(2) Base: igual mês do ano anterior = 100

(4) Base: últimos doze meses anteriores = 100

Indicadores da Produção Industrial por Seções e Atividades de Indústria - Brasil
Índice Base Fixa Mensal (Número-índice)
(Base: média de 2002=100)

Ponderação PIA 1998/2000 com ajustamento sazonal

Seções e Atividades de Indústria	2003											
	Jan	Fev	Mar	Abr	Mai	Jun	Jul	Ago	Set	Out	Nov	Dez
Indústria Geral	99,39	98,35	98,52	98,88	97,86	96,50	97,34	98,31	102,20	104,40	104,98	103,96
Indústrias Extrativas	104,17	103,76	106,12	105,94	110,19	99,89	102,35	104,06	105,67	105,47	105,42	102,54
Indústria de Transformação	99,48	98,54	98,65	99,00	97,14	96,03	96,91	97,84	101,79	103,32	104,96	104,23
Alimentos	99,64	99,83	96,88	97,76	100,89	96,98	97,51	99,69	100,26	99,33	98,93	95,18
Bebidas	98,66	101,90	96,44	89,38	92,96	97,27	98,19	96,15	94,06	92,62	93,52	99,93
Fumo	107,37	110,66	102,29	96,80	90,45	79,11	55,47	82,16	99,14	119,28	113,15	120,46
Têxtil	98,42	97,21	96,07	94,05	92,98	92,54	92,96	94,01	96,55	97,81	97,87	95,87
Vestuário e acessórios	90,52	90,80	87,86	86,20	89,10	89,71	85,06	84,31	92,51	90,73	87,38	78,12
Calçados e artigos de couro	97,39	94,35	94,08	90,82	89,92	85,93	87,97	89,30	88,04	89,50	90,70	86,35
Madeira	104,61	105,11	102,06	102,36	104,29	101,36	102,39	102,58	107,12	112,81	109,82	107,72
Celulose, papel e produtos de papel	104,44	105,80	104,35	107,27	103,18	106,43	105,89	106,36	108,78	108,62	107,27	108,79
Edição, impressão e reprodução de gravações*	91,95	87,98	97,28	90,27	89,32	83,93	88,73	93,70	98,74	117,29	132,97	136,62
Refino de petróleo e álcool	97,34	95,12	99,76	99,59	98,93	98,28	96,65	96,04	101,60	98,45	95,22	99,07
Farmacêutica	89,22	97,95	90,10	90,25	88,74	90,25	93,17	92,36	103,72	88,96	96,62	87,09
Perfumaria, sabões, detergentes e produtos de limpeza	98,55	100,29	94,51	99,97	101,12	99,08	98,27	98,72	103,18	107,80	102,10	106,49
Outros produtos químicos	104,87	103,37	103,83	105,29	100,89	97,68	100,96	102,08	104,51	103,15	103,98	107,04
Borracha e plástico	99,16	97,65	94,37	94,63	92,22	93,38	93,55	94,93	96,09	100,13	101,47	101,09
Minerais não metálicos	99,74	99,27	98,86	94,89	95,84	95,66	94,93	91,95	94,70	98,38	97,18	95,80
Metalurgia básica	106,85	103,59	106,04	105,46	104,57	104,06	104,26	106,65	106,53	105,25	107,85	111,53
Produtos de metal - exclusive máquinas e equipamentos	98,16	94,10	96,47	97,67	94,37	91,09	92,21	87,65	94,98	94,37	96,01	98,35
Máquinas e equipamentos	104,25	103,03	102,36	104,45	100,27	96,09	103,03	99,51	108,65	112,98	116,65	112,07
Máquinas para escritório e eqs. de informática*	80,84	79,22	99,77	116,77	116,88	99,20	103,85	95,03	109,88	126,50	142,04	125,60
Máquinas, aparelhos e materiais elétricos	99,45	98,75	103,29	102,60	96,16	96,35	98,71	99,10	105,85	107,82	106,90	107,15
Material eletrônico, aparelhos e eqs. de comunicações	84,24	82,02	83,72	85,96	88,14	92,82	97,68	98,57	110,82	128,25	135,56	115,78
Equs. de instrument. médico-hospitalar, ópticos e outros*	80,75	83,66	89,20	101,32	95,12	95,64	101,76	100,72	109,29	109,73	111,23	85,01
Veículos automotores	107,09	100,94	99,56	96,42	98,55	97,12	97,87	99,53	108,21	111,56	117,80	116,97
Outros equipamentos de transporte	108,93	106,88	106,64	103,81	105,52	107,46	107,88	109,59	112,17	115,84	115,36	107,79
Mobiliário	92,39	92,67	88,76	87,84	86,02	86,37	86,56	87,62	92,21	97,49	97,77	95,07
Diversos*	89,26	85,25	88,41	87,48	92,14	89,69	97,50	99,59	119,34	128,42	111,05	91,53

Fonte: IBGE/DPE/Coordenação de Indústria.

* Série original, portanto, sem ajuste sazonal.

Indicadores da Produção Industrial por Seções e Atividades de Indústria - Brasil
Índice Base Fixa Mensal (Número-índice)
(Base: média de 2002=100)

Ponderação PIA 1998/2000 com ajustamento sazonal

Seções e Atividades de Indústria												2004	
	Jan	Fev	Mar	Abr	Mai	Jun	Jul	Ago	Set	Out	Nov	Dez	
Indústria Geral	103,66	102,80	105,51	105,84	108,21	108,78	109,44	110,49	110,22	109,83	-	-	
Indústrias Extrativas	105,07	108,09	105,88	107,04	107,72	109,19	109,72	111,46	111,87	111,84	-	-	
Indústria de Transformação	104,11	103,40	105,33	105,90	108,38	108,72	109,30	110,09	109,96	108,85	-	-	
Alimentos	99,30	99,87	102,28	100,59	102,61	101,64	101,44	101,57	104,52	101,35	-	-	
Bebidas	101,76	99,03	95,66	100,61	101,19	96,04	101,19	101,97	108,02	107,09	-	-	
Fumo	103,50	81,08	98,25	107,38	109,24	116,73	151,02	146,45	102,35	104,76	-	-	
Têxtil	98,19	97,13	98,95	101,93	104,94	109,65	113,51	110,49	109,06	106,51	-	-	
Vestuário e acessórios	82,66	83,88	87,00	87,80	88,61	91,29	92,53	93,62	94,35	90,62	-	-	
Calçados e artigos de couro	90,75	93,30	87,20	81,39	90,90	93,55	95,64	93,71	95,42	95,19	-	-	
Madeira	110,19	111,10	113,37	115,98	113,73	114,70	115,92	117,00	117,14	116,19	-	-	
Celulose, papel e produtos de papel	112,40	109,77	113,59	110,71	116,59	114,63	116,39	115,45	115,40	117,34	-	-	
Edição, impressão e reprodução de gravações*	99,07	84,62	101,94	91,13	90,68	84,99	85,49	94,22	96,12	100,95	-	-	
Refino de petróleo e álcool	102,64	106,65	101,30	99,52	94,73	94,13	93,94	95,16	97,46	100,14	-	-	
Farmacêutica	97,84	78,24	92,39	97,97	99,12	93,94	90,49	94,42	98,49	97,26	-	-	
Perfumaria, sabões, detergentes e produtos de limpeza	104,98	104,73	117,22	95,69	113,06	119,05	119,63	117,75	116,47	109,09	-	-	
Outros produtos químicos	106,84	106,17	108,50	109,25	110,97	110,72	109,51	110,92	109,18	111,22	-	-	
Borracha e plástico	99,91	100,67	101,35	102,11	103,34	105,37	106,94	105,40	109,40	102,42	-	-	
Minerais não metálicos	98,52	97,56	98,55	99,06	101,16	101,83	103,10	103,66	102,80	100,97	-	-	
Metalurgia básica	107,11	107,14	104,48	107,81	110,19	110,52	110,75	110,44	110,85	112,16	-	-	
Produtos de metal - exclusive máquinas e equipamentos	99,44	96,25	98,32	98,38	101,74	103,55	110,77	106,67	105,16	105,46	-	-	
Máquinas e equipamentos	113,13	110,54	117,33	117,44	122,57	125,76	127,08	129,33	128,02	128,24	-	-	
Máquinas para escritório e eqs. de informática*	132,30	124,73	155,80	152,09	146,40	163,46	152,53	141,37	134,50	135,33	-	-	
Máquinas, aparelhos e materiais elétricos	109,99	109,19	106,20	110,19	117,07	114,59	116,64	114,46	105,24	109,46	-	-	
Material eletrônico, aparelhos e eqs. de comunicações	108,62	105,01	111,89	119,28	120,12	117,30	114,27	117,30	111,45	109,05	-	-	
Eqts. de instrument. médico-hospitalar, ópticos e outros*	88,37	83,14	103,78	101,77	110,67	107,13	112,91	112,28	113,75	109,24	-	-	
Veículos automotores	118,80	120,40	126,46	126,56	132,85	136,19	143,12	143,11	143,75	141,31	-	-	
Outros equipamentos de transporte	112,32	109,20	117,80	120,46	127,45	125,07	116,48	119,89	122,73	119,74	-	-	
Mobiliário	99,27	96,77	97,74	96,69	99,22	97,43	99,54	96,98	92,97	92,08	-	-	
Diversos*	92,16	82,38	112,82	97,00	100,56	107,06	112,35	121,84	115,69	124,15	-	-	

Fonte: IBGE/DPE/Coordenação de Indústria

* Série original, portanto, sem ajuste sazonal.

Indicadores da Produção Industrial por Categorias de Uso - Brasil
Índice Base Fixa Mensal (Número-índice)
(Base: média de 2002=100)

Ponderação PIA 1998/2000 com ajustamento sazonal

2003

Categorias de Uso	Jan	Fev	Mar	Abr	Mai	Jun	Jul	Ago	Set	Out	Nov	Dez
Bens de Capital	96,71	94,99	95,60	96,44	95,89	92,43	96,79	98,50	106,08	113,16	123,64	113,70
Bens Intermediários	101,67	101,22	102,17	101,34	100,67	99,20	100,14	101,44	104,22	104,86	104,12	103,95
Bens de Consumo	98,12	96,98	97,31	96,97	95,57	94,56	93,68	94,45	98,17	99,22	100,40	102,36
Duráveis	100,00	96,70	96,98	96,30	97,35	96,77	99,19	100,02	108,47	112,07	114,78	112,91
Semiduráveis e não Duráveis	97,45	97,23	97,23	97,14	95,92	93,87	92,30	93,14	96,04	95,95	97,13	100,55

Fonte: IBGE/DPE/Coordenação de Indústria

Indicadores da Produção Industrial por Categorias de Uso - Brasil
Índice Base Fixa Mensal (Número-índice)
(Base: média de 2002=100)

Ponderação PIA 1998/2000 com ajustamento sazonal

2004

Categorias de Uso	Jan	Fev	Mar	Abr	Mai	Jun	Jul	Ago	Set	Out	Nov	Dez
Bens de Capital	116,22	112,48	117,11	120,06	124,03	123,76	125,18	125,91	120,31	118,77	-	-
Bens Intermediários	104,60	104,93	106,66	107,16	109,44	109,56	111,97	112,22	111,92	111,76	-	-
Bens de Consumo	102,09	100,58	101,83	102,21	103,59	104,32	104,34	104,76	105,48	104,40	-	-
Duráveis	117,38	113,75	115,48	119,51	124,11	128,09	129,25	132,17	129,50	126,47	-	-
Semiduráveis e não Duráveis	98,90	97,95	98,11	98,36	99,67	99,59	99,09	98,80	100,27	99,19	-	-

Fonte: IBGE/DPE/Coordenação de Indústria

