

Indicadores IBGE

Pesquisa Industrial Mensal

Produção Física Brasil

junho 2004

Instituto Brasileiro de
Geografia e Estatística - IBGE

Presidente da República
Luiz Inácio Lula da Silva

Ministro de Estado do Planejamento, Orçamento e Gestão
Guido Mantega

INSTITUTO BRASILEIRO DE GEOGRAFIA E ESTATÍSTICA - IBGE

Presidente do IBGE
Eduardo Pereira Nunes

Diretor de Planejamento e Coordenação
José Sant'Anna Bevilacqua

ÓRGÃOS ESPECÍFICOS SINGULARES

Diretoria de Pesquisas
Wasmália Socorro Barata Bivar

Diretoria de Geociências
Guido Gelli

Diretoria de Informática
Luiz Fernando Pinto Mariano

Centro de Documentação e Disseminação de Informações
David Wu Tai

Escola Nacional de Ciências Estatísticas
Pedro Luis do Nascimento Silva

UNIDADE RESPONSÁVEL

Diretoria de Pesquisas

Coordenação das Estatísticas Econômicas

Magdalena Sophia Cronemberger Góes

Coordenação de Indústria

Silvio Sales

EQUIPE de REDAÇÃO

Redator:

Isabella Nunes Pereira

Análise de Dados:

Gerência de Análise

Gerência de Pesquisas Mensais

Editoração:

Domingos Roberto Nicolau Cersosimo

Indicadores IBGE

Plano de divulgação:

Pesquisa mensal de emprego

Estatística da produção agropecuária

Pesquisa industrial mensal: produção física Brasil

Pesquisa industrial mensal: produção física regional

Pesquisa industrial mensal: emprego e salário

Pesquisa mensal de comércio

Sistema nacional de índices de preços ao consumidor: IPCA-E

Sistema nacional de índices de preços ao consumidor: INPC - IPCA

Sistema nacional de pesquisa de custos e índices da construção civil

Contas nacionais trimestrais: indicadores de volume

Contas nacionais trimestrais: indicadores de volume e valores correntes

Iniciado em 1982, com a divulgação de indicadores sobre trabalho e rendimento, indústria e preços, o periódico **Indicadores IBGE** incorporou no decorrer da década de 80 informações sobre agropecuária e produto interno bruto. A partir de 1991, foi subdividido em fascículos por assuntos específicos, que incluem tabelas de resultados, comentários e notas metodológicas. As informações apresentadas estão disponíveis em diferentes níveis geográficos: nacional, regional e metropolitano, variando por fascículo.

SUMÁRIO

NOTAS METODOLÓGICAS	3
RESULTADOS PARA 2004	
COMENTÁRIOS	5
ÍNDICES	
Por atividades de indústria	15
Por categorias de uso	16
Por subsetores industriais.....	17
Sazonalmente ajustados	
Por atividades de indústria	21
Por categorias de uso	23

NOTAS METODOLÓGICAS

1 - Os indicadores de quantum utilizam dados primários da Pesquisa Industrial Mensal de Produção Física (PIM-PF). O painel de produtos e informantes acompanhado é uma amostra intencional representativa de 63% do Valor da Transformação Industrial da Pesquisa Industrial Anual de Empresas do período de 1998/2000, abrangendo 830 produtos e 3.700 unidades locais, totalizando cerca de 4.900 informações mensais, a partir de janeiro de 2002.

2 - A base de ponderação dos indicadores é fixa e tem como referência a estrutura média do Valor da Transformação Industrial referente ao período 1998/2000.

3 - A fórmula de cálculo adotada é uma adaptação de Laspeyres - base fixa em cadeia, com atualização de pesos.

4 - São divulgados quatro tipos de índices:

- ÍNDICE BASE FIXA MENSAL (NÚMERO-ÍNDICE): compara a produção do mês de referência do índice com a média mensal produzida no ano base da pesquisa (2002);

- ÍNDICE MENSAL: compara a produção do mês de referência do índice em relação a igual mês do ano anterior;

- ÍNDICE ACUMULADO: compara a produção acumulada no ano, de janeiro até o mês de referência do índice, em relação a igual período do ano anterior;

- ÍNDICE ACUMULADO 12 MESES: compara a produção acumulada nos últimos 12 meses de referência do índice em relação a igual período imediatamente anterior. Os demais ÍNDICES (por exemplo, MÊS/MÊS ANTERIOR) podem ser obtidos pelo usuário a partir do índice Base Fixa Mensal.

5 - O ajuste sazonal das séries foi obtido utilizando-se o método X-12, com tratamento específico de correção de dias úteis para feriados móveis (Carnaval e Páscoa). As séries que têm estrutura aditiva são as seguintes: Indústria Geral; Bens Intermediários; Bens de Consumo; Bens de Consumo Semiduráveis e Não Duráveis; Indústrias Extrativas; Bebidas; Vestuário e Acessórios; Madeira; Celulose e Papel; Refino de Petróleo e

Álcool; Perfumaria, Sabões e Produtos de Limpeza; Outros Produtos Químicos; Borracha e Plástico; Minerais Não Metálicos; Metalurgia Básica; Máquinas e Equipamentos; Máquinas e Materiais Elétricos; Veículos Automotores; e Mobiliário. As que têm estrutura multiplicativa, são: Bens de Capital; Bens de Consumo Duráveis; Alimentos; Fumo; Têxtil; Couros e Calçados; Farmacêutica; Produtos de Metal; Material Eletrônico e de Comunicações; e Outros Equipamentos de Transporte. As atividades Edição e Impressão; Máquinas para Escritório e Equipamentos de Informática; Equipamentos de Instrumentação Médico-Hospitalar; e Diversos, não foram ajustadas porque suas séries são disponíveis apenas a partir de janeiro de 2002.

6 - Os índices apresentados neste documento estão sujeitos à retificação nos dados primários por parte dos informantes da pesquisa. A sistemática adotada para retificação de índices consiste na divulgação, junto com os resultados de cada mês de dezembro do ano (n), do "índice Base Fixa Mensal" do ano n-1, que passará então a ser definitivo.

Informações mais detalhadas sobre os procedimentos metodológicos podem ser obtidas na Coordenação de Indústria (COIND) - Avenida Chile, 500 4o andar CEP 20031-170 - Rio de Janeiro - RJ, telefone: (21) 2142-4513.

Comentários

Os índices da produção industrial para o mês de junho confirmam a fase de sustentação do ritmo da atividade fabril. As taxas são positivas segundo diferentes comparações. No confronto com o mês anterior, na série livre de influências sazonais, o aumento assinalado é de 0,5%, o quarto consecutivo neste tipo de indicador. Em comparação aos meses do primeiro semestre de 2003, quando a trajetória da produção era declinante, os resultados são os seguintes: frente a junho do ano passado há um crescimento de 13,0% e o índice acumulado para janeiro-junho de 2004, chega aos 7,7%. No confronto com iguais trimestres do ano anterior, a produção total passa de um acréscimo de 6,0% no período janeiro-março, para 9,3% no trimestre seguinte. A taxa anualizada, indicador acumulado nos últimos doze meses (4,0%), registrou aceleração frente ao resultado de maio (2,8%).

A variação observada entre maio e junho do corrente ano (0,5%) resulta da expansão em treze dos vinte e três ramos industriais que têm séries ajustadas sazonalmente. Os destaques ficam por conta de têxtil (4,7%), máquinas e equipamentos (2,3%), perfumaria (7,6%) e veículos automotores (1,3%). Entre as indústrias em queda, as principais pressões negativas vêm da metalurgia básica (-1,3%), alimentos (-0,8%), bebidas (-6,8%), celulose e papel (-1,4%) e refino de petróleo e produção de álcool (-0,4%).

Por categorias de uso, ainda na comparação junho 04/ maio 04 os resultados são os seguintes: bens de capital (0,2%), bens intermediários (-0,4%), bens de consumo duráveis (3,8%), e bens de consumo semiduráveis e não duráveis (0,5%). O segmento de bens intermediários assinala queda após cinco meses de crescimento neste tipo de indicador, período em que acumulou expansão de 4,4% (maio 04/ dezembro 03). Entre os setores industriais com queda de produção na passagem de maio para junho, destacam-se metalurgia básica, celulose e papel e refino de petróleo, tipicamente identificados com a fabricação de bens intermediários.

Ainda segundo a série de índices com ajuste sazonal, observa-se que o setor industrial como um todo cresce ao longo dos últimos quatro meses, tendo acumulado entre fevereiro e junho deste ano taxa de 5,4%, movimento

especialmente influenciado por bens de consumo duráveis (13,1% no mesmo período) e bens de capital (9,7%). O setor de bens de consumo semi e não duráveis, relativamente mais dependente da evolução da demanda interna, apresenta movimento de recuperação mais recente, com as variações positivas no índice mês/mês anterior ocorrendo a partir de abril e a um ritmo bem mais moderado que no restante da indústria (2,2% entre junho e março).

A manutenção da trajetória ascendente nos últimos meses levou a que em junho último, o setor industrial registrasse, no índice de base fixa com ajuste sazonal, o patamar mais alto da série histórica. Neste último mês a produção ficou 7,8% acima da média observada em 2003. Os índices de média móvel trimestral (gráficos) também confirmam o quadro de reação na produção nos meses recentes.

A comparação entre o segundo e o primeiro trimestres do ano (série com ajuste sazonal) mostra acréscimo de 3,1% para o total da indústria, com bens de consumo duráveis (7,3%) e bens de capital (6,3%) obtendo as maiores taxas, seguidos por bens intermediários (2,6%) e bens semi e não duráveis (0,8%). Em relação a iguais trimestres de 2003, o nível da produção industrial no período abril-junho de 2004 se expandiu 9,3%, ampliando o ritmo de crescimento observado no primeiro trimestre (6,0%). No segundo trimestre de 2004 a produção global da indústria cresceu tendo um padrão de desempenho semelhante ao do início de 2004, isto é, bens de capital (28,4%) e bens de consumo duráveis (27,4%) cresceram bem acima da média global (9,3%), bens intermediários (7,6%) ficou um pouco abaixo da média, enquanto que o segmento de bens de consumo semiduráveis e não duráveis cresceu a um ritmo bem mais moderado (2,8%).

Em relação a junho de 2003 a produção industrial registra expressivo acréscimo (13,0%), mantendo uma seqüência de dez meses de taxas positivas. Vale ressaltar que a magnitude desse resultado se explica, em grande parte, pela base de comparação em declínio, já que a atividade caiu ao longo de todo primeiro semestre de 2003. Além disso, junho de 2004 teve um dia útil a mais que junho do ano passado. A grande maioria (24) dos vinte e sete setores pesquisados exhibe índices positivos, sendo que veículos automotores (40,7%) se mantém como a indústria de maior impacto positivo na formação da taxa global, seguida por máquinas e equipamentos (31,3%), outros produtos

químicos (17,4%) e alimentos (7,2%). Nestas três indústrias, os itens de maior destaque foram, respectivamente: automóveis, refrigeradores, herbicidas e carnes de bovinos. As três atividades que mostram queda em relação a junho de 2003, por ordem de importância são: refino de petróleo e produção de álcool (-4,3%), farmacêutica (-4,6%) e bebidas (-1,1%).

Ainda na comparação junho 04/ junho 03, os índices por categorias de uso confirmam a sustentação de resultados positivos na produção industrial, com todas as quatro categorias registrando crescimento nesse período. Bens de consumo duráveis (36,7%) e bens de capital (32,8%) são os destaques, crescendo bem acima da média nacional (13,0%), ao passo que bens intermediários e bens de consumo semiduráveis e não duráveis assinalam taxas de 10,7% e 6,3%, respectivamente.

O setor de bens de consumo duráveis, além de beneficiar da manutenção de um forte ritmo de crescimento entre os fabricantes de automóveis, vem sendo positivamente influenciado pelo desempenho de telefones celulares e eletrodomésticos. No setor de bens de capital, os itens de maior destaque são equipamentos para telefonia e caminhões. O desempenho de bens intermediários foi influenciado pelo comportamento favorável de vários dos seus subsetores, com destaque para os de insumos industriais elaborados, peças e acessórios para equipamentos de transporte industrial e insumos industriais básicos. Vale citar, ainda, que a produção de insumos para a construção civil, com acréscimo de 11,7%, registra a quarta taxa positiva consecutiva. O setor de bens de consumo semiduráveis e não duráveis apresenta comportamento positivo em todos os seus subsetores, com exceção do de carburantes (-7,2%). Nesta categoria de uso, o principal impacto positivo vem de alimentos e bebidas elaborados para consumo doméstico (7,8%), principalmente pela influência dos itens carne de bovino e café solúvel.

Ainda no confronto junho 04/ junho 03, o perfil generalizado de crescimento se confirma também na análise dos 76 subsetores pesquisados, dos quais 67 crescem, refletindo um maior número de atividades com resultados positivos, uma vez que em maio eram 55 os subsetores com taxas positivas.

No primeiro semestre do ano, frente a igual período de 2003, o crescimento total da indústria foi de 7,7%, com 22 atividades apontando aumento na produção. A fabricação de veículos (26,1%) sustenta a liderança da atividade, em termos de impacto sobre o índice global. Outras contribuições positivas relevantes vieram de máquinas e equipamentos (16,2%), material eletrônico e de comunicações (35,4%) e outros produtos químicos (7,9%). Em sentido oposto, entre as cinco indústrias com queda, a que mais pressiona a taxa global continua sendo a farmacêutica (-5,9%), seguida por edição e impressão (-1,0%) e calçados e couros (-3,3%). Os índices por categoria de uso mostram que, no fechamento do primeiro semestre, todas alcançam crescimento. Os segmentos de bens de capital (25,2%) e de bens de consumo duráveis (23,9%) lideram a expansão, enquanto bens intermediários (6,2%) e bens de consumo semiduráveis e não duráveis (2,1%), ficam abaixo da média da indústria.

Em síntese, os índices de junho mostram o prosseguimento da ampliação no ritmo de produção, com o segundo trimestre avançando 3,1% frente ao período anterior, num movimento que também já atinge o segmento de bens de consumo semi e não duráveis (0,8%) e tem em bens de capital (6,3%) e bens de consumo duráveis (7,3%) suas áreas de maior dinamismo. O setor de bens intermediários, que na passagem do primeiro para o segundo trimestre avança 2,6%, é o que apresenta um período de crescimento mais longo. Frente aos meses de 2003 as taxas são bem mais expressivas, por conta da base de comparação em baixa, mas o padrão de crescimento é o mesmo: liderança de bens de capital e consumo duráveis, bens intermediários próximo à média geral e bens de consumo não duráveis com taxas de crescimento mais modestas.

Além da permanência de resultados significativos nas vendas externas, que se concentram em bens intermediários mas também impactam diretamente na produção de indústrias de bens de consumo duráveis (como a de automóveis) e de bens de capital (como as de tratores e caminhões), verifica-se que a demanda interna por bens de consumo duráveis também representou um fator importante na performance industrial no primeiro semestre deste ano. Nos meses mais recentes também surgiram sinais, discretos, de aumento na

produção em indústrias mais dependentes da evolução da massa salarial (vestuário e farmacêutica, por exemplo).

Quanto à produção de bens de capital, que cresceu 6,3% entre os dois últimos trimestres e se ampliou 25,2% no primeiro semestre, é possível observar um perfil generalizado de crescimento pelos seus subsetores. Na comparação 2º trimestre 04/ 2º trimestre 03, quando a categoria como um todo avançou 28,4%, os índices por subsetores foram os seguintes: máquinas e equipamentos agrícolas (10,7%); bens de capital para construção (28,4%); bens de capital para fins industriais (17,7%); para o setor de transporte (33,5%); para uso misto (29,9%); e para o setor de energia elétrica (11,5%).

Tabela 1
Indicadores da Produção Industrial por Categorias de Uso
Brasil - Junho de 2004

Categorias de Uso	Variação (%)			
	Mês/mês*	Mensal	Acumulado	Acumulado 12 Meses
Bens de Capital	0,2	32,8	25,2	16,6
Bens Intermediários	-0,4	10,7	6,2	3,9
Bens de Consumo	1,4	11,7	6,1	1,5
Duráveis	3,8	36,7	23,9	14,9
Semiduráveis e não Duráveis	0,5	6,3	2,1	-1,4
Indústria Geral	0,5	13,0	7,7	4,0

Fonte: IBGE/DPE/Coordenação de Indústria

*série com ajuste sazonal

Tabela 2
Indicadores da Produção Industrial por Categorias de Uso
Índices Trimestrais

Categorias de Uso	Trimestrais			Tri/Tri (2) *		
	2003	2004		2003	2004	
	4º Tri	1º Tri	2º Tri	4º Tri	1º Tri	2º Tri
Bens de Capital	15,5	21,8	28,4	15,0	-1,0	6,3
Bens Intermediários	2,2	4,7	7,6	2,3	0,6	2,6
Bens de Consumo Duráveis	9,4	20,3	27,4	9,9	1,8	7,3
Bens de Consumo não Duráveis	-3,4	1,4	2,8	4,3	0,0	0,8
Indústria Geral	1,9	6,0	9,3	4,6	-0,6	3,1

Fonte: IBGE/DPE/Coordenação de Indústria

* Série com Ajuste Sazonal

(1) Base: igual trimestre do ano anterior =100

(2) Base: trimestre imediatamente anterior = 100

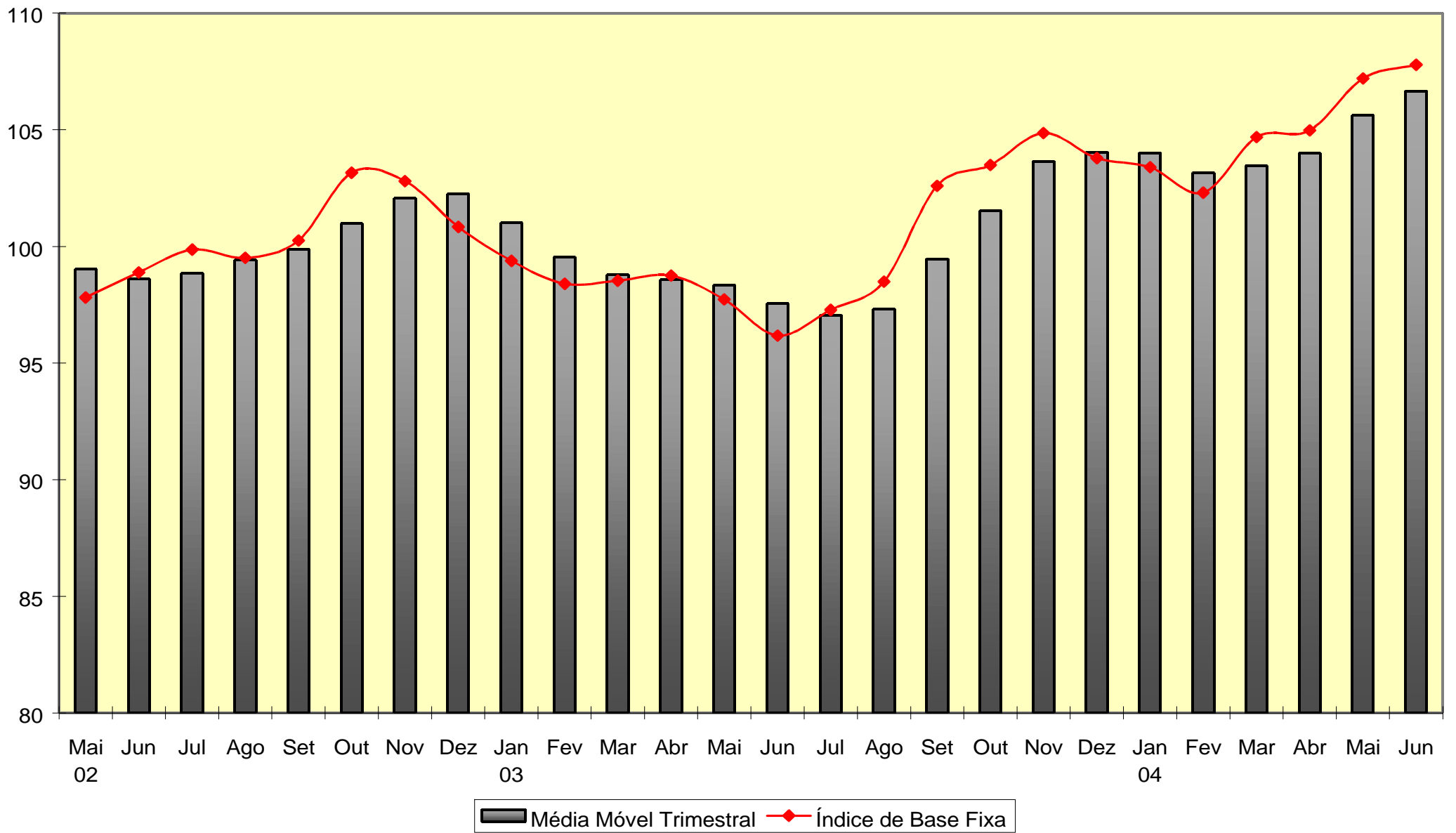
TABELA 3
ÍNDICES MENSAIS DE BASE FIXA (2002=100)*
MÉDIA MÓVEL TRIMESTRAL 2002-2004

ANO / MÊS	BENS DE CAPITAL	BENS INTERMEDIÁRIOS	BENS DE CONSUMO		INDÚSTRIA GERAL	
			DURÁVEIS	SEMIDURÁVEIS E NÃO-DURÁVEIS		
2002	Mai	100,58	98,77	99,36	99,91	99,02
	Jun	99,27	99,52	98,29	98,25	98,61
	Jul	99,15	99,98	97,97	97,48	98,85
	Ago	98,84	100,32	97,97	98,11	99,42
	Set	98,19	100,50	99,17	98,29	99,87
	Out	98,34	101,05	100,86	100,27	100,97
	Nov	99,96	101,83	103,27	100,95	102,07
	Dez	101,57	101,95	103,77	101,62	102,26
2003	Jan	100,11	101,85	102,06	99,57	101,00
	Fev	97,75	101,42	99,65	98,22	99,54
	Mar	95,74	101,61	97,95	97,36	98,77
	Abr	95,58	101,39	96,44	97,31	98,56
	Mai	95,74	101,15	96,61	96,98	98,34
	Jun	95,05	99,99	96,49	95,73	97,55
	Jul	95,29	99,73	97,59	93,82	97,06
	Ago	96,82	100,10	98,87	92,58	97,32
	Set	101,01	101,99	103,09	93,49	99,46
	Out	106,00	103,56	107,40	95,03	101,52
	Nov	113,62	104,42	112,01	96,43	103,64
	Dez	116,16	104,30	113,25	97,54	104,04
2004	Jan	117,25	104,11	114,92	98,34	104,01
	Fev	113,92	104,24	114,48	98,51	103,16
	Mar	115,01	104,98	115,24	97,56	103,46
	Abr	116,28	105,69	115,86	97,14	103,98
	Mai	119,85	107,02	119,24	97,66	105,62
	Jun	122,26	107,67	123,65	98,38	106,65

FONTE: IBGE/DPE/COORDENAÇÃO DE INDÚSTRIA

*Série com ajuste sazonal

Indústria Geral
Índices de Base Fixa (2002=100)
Série com Ajuste Sazonal

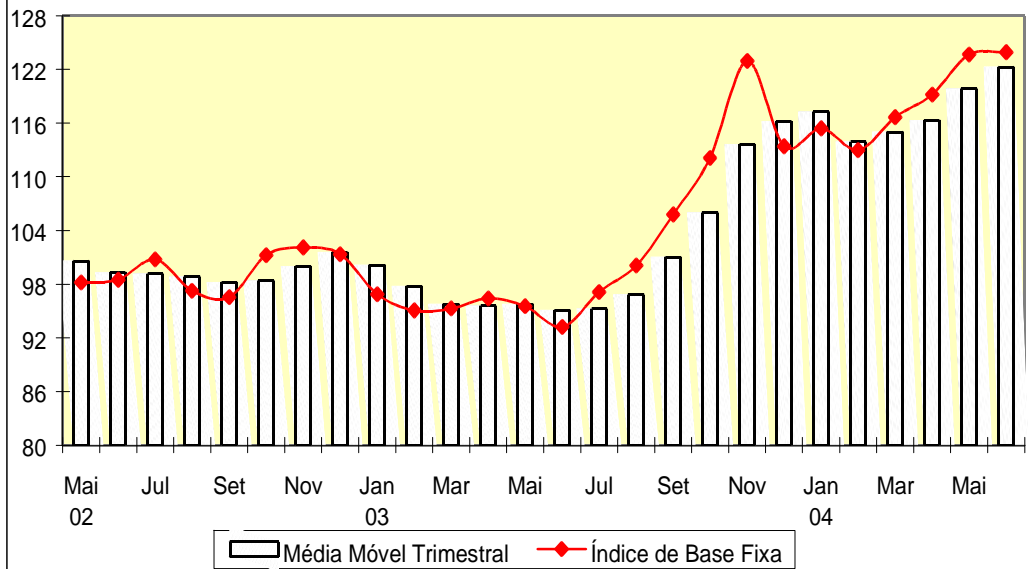


Fonte: IBGE/DPE/Coordenação de Indústria

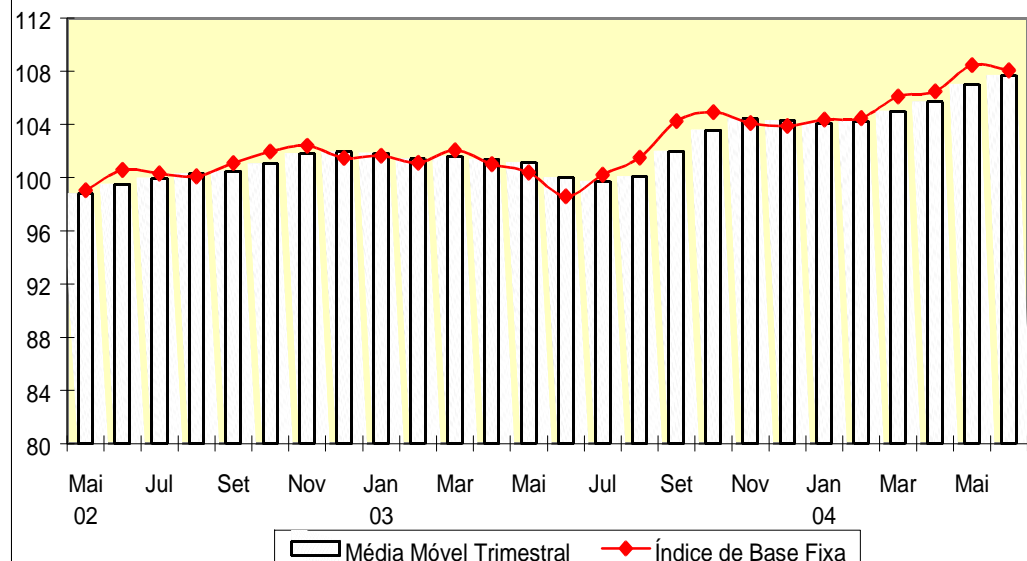
* Série com ajuste sazonal

Índices de Base Fixa (2002=100) * Série com Ajuste Sazonal
Média Móvel Trimestral - 2002-2004

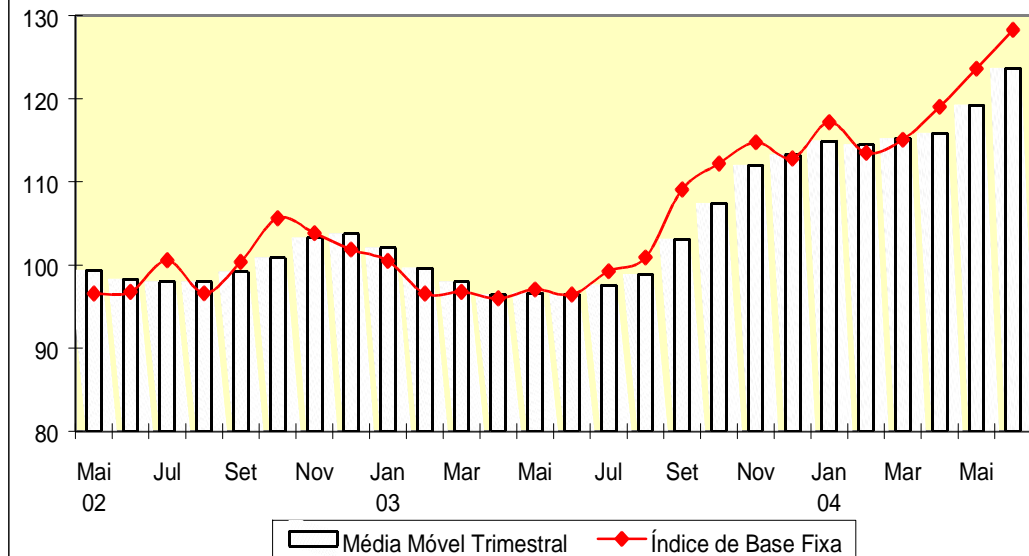
Bens de Capital



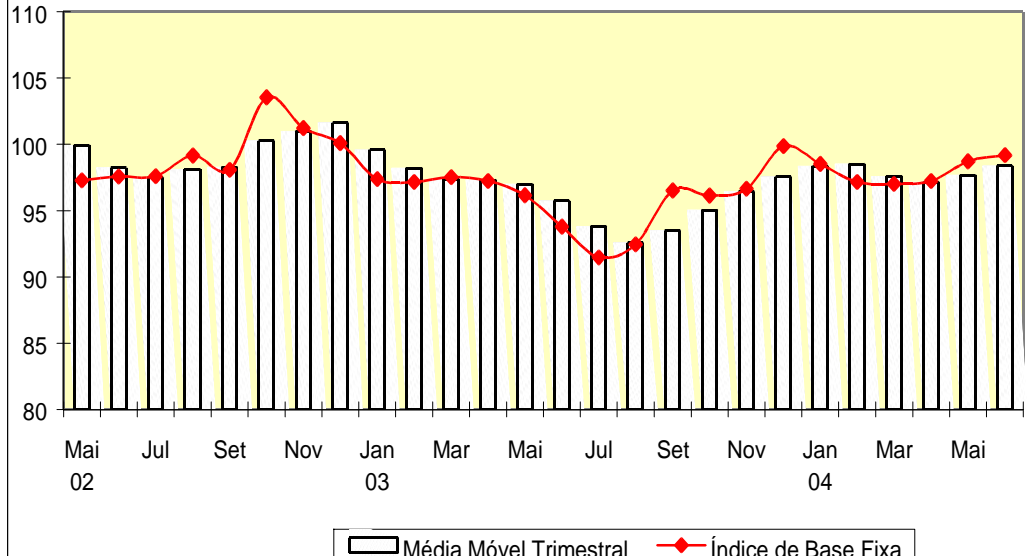
Bens Intermediários



Bens de Consumo Duráveis



Bens de Consumo Semiduráveis e Não-Duráveis



Composição da Taxa de Crescimento da Indústria Geral ⁽¹⁾ - Brasil

Índice Acumulado em Janeiro-Junho de 2004

(Igual período do ano anterior=100)

Atividades	Comp. da Taxa	Produtos Responsáveis*
Indústrias extrativas	-0,01	Óleos brutos de petróleo Amianto (asbesto), em fibras ou em pó
Alimentos	0,42	Café solúvel, mesmo descafeinado Café torrado e moído - inclusive aromatizado
Bebidas	0,09	Preparações em xarope p/ elaboração de bebidas, p/fins industriais Refrigerantes
Fumo	0,11	Prods. do fumo, manufaturados, exceto charutos, cigarrilhas e cigarros Cilindro p/filtro cigarro, de pasta fibra sint./artif. (filt.p/cigarro)
Têxtil	0,22	Toalha de banho, rosto, mãos e semelh., de tecido atalhado de algodão Tec. malha de fibra artif./sint.,incl.misto(exc.atoalh.,veludo.pelúc.)
Vestuário e acessórios	-0,02	Camisetas ("T-Shirts") e camisetas interiores, de malha de algodão Camisas para uso masculino de qualquer tecido plano
Calçados e artigos de couro	-0,05	Tênis passeio, de couro (femin.masc.infantil)-excl.p/a prática esportes Calçado couro(sap.,bota,sand.,chin.,etc),fem.-exc.tênis e p/uso prof.
Madeira	0,13	Painel partíc.madeira/outr.mat.lenhosa, mesmo aglom.c/resina ou aglut. Madeira compensada(contraplacada),constituída exclte.de folhas madeira
Celulose, papel e produtos de papel	0,35	Pastas químicas de madeira, processo sulfato, branqueadas Papel, não revest., p/usos escrita,impres.e outr.fins gráf. (v.manual)
Edição, impressão e reprodução de gravações	-0,04	Livros, brochuras e impressos didáticos Impressos diversos p/fins comerc.(incl.rótulos de plástico impressos)
Refino de petróleo e álcool	0,19	Gasóleo (óleo diesel) e outros óleos combustíveis (fuel-oil) Gás líquidofeito de petróleo (GLP)
Farmacêutica	-0,18	Medicam. à base compostos heterocíclicos-excl.dipirona,...(v.manual) Medicam.à base hormônio,sem antibiót./insul.- excl.corticossupra-renal
Perfumaria, sabões, detergentes e produtos de limpeza	0,16	Dentífrícios (creme dental) Desodorantes corporais e antiperspirantes, líquidos
Outros produtos químicos	0,59	Herbicidas, exceto para uso domissanitário direto Misturas de subst.odoríferas utiliz.c/mat.básica p/inds.alimentar/beb.
Borracha e plástico	0,28	Peças e aces. de plást., reforçados ou não, p/a ind. eletroeletrônica Peça e aces.plást.,reforç.ou não,p/veíc.automot.,motoc.,bicicl.,simil.
Minerais não metálicos	0,08	Vidros de segurança laminados/temperados, excl. p/aplicações em veíc. Cimentos Portland, exceto brancos
Metalurgia básica	0,17	Barras de aço ao carbono Artefatos e peças diversas de ferro fundido
Produtos de metal - exclusive máquinas e equipamentos	0,18	Ferro e aço forjado em formas e peças Telas metálicas tecidas, de fios de ferro e aço, inclusive revestidas
Máquinas e equipamentos	0,98	Refrigeradores e congeladores para uso doméstico Motoniveladores
Máquinas para escritório e equps. de informática	0,37	Computadores pessoais de mesa (PC desktops) Monitores de vídeo para computadores
Máquinas, aparelhos e materiais elétricos	0,29	Fios, cabos e condutores elétricos com capa isolante Transformadores
Material eletrônico, aparelhos e equps. de comunicações	0,84	Telefones celulares Apar.comutação p/telefonía ou telegr. (centrais autom.,roteadores,etc)
Equps. de instrument. médico-hospitalar, ópicos e outros	0,07	Máscaras contra gases e aparelhos respiratórios semelhantes Medidores de consumo de electricidade
Veículos automotores	1,95	Automóvel,jipe,camion. p/passag., c/motor ignição/faisca, qq. cilindr. Caminhões, com motor diesel, de capacidade máxima de carga > 5 t
Outros equipamentos de transporte	0,18	Aviões e outros veículos aéreos de peso > 2.000 kg e < 15.000 kg Motocicletas (incl.motociclos) c/motor de pistão alternat.cilin.>50cm3
Mobiliário	0,12	Assentos de metal para veículos rodoviários Colchão de borracha, de plást.alveolar ou de espuma -incl. ortopédicos
Diversos	0,09	Canetas esferográficas e outras canetas, inclusive cargas; lapiseiras Vassouras e escovas p/limpeza doméstica, exceto de materiais vegetais
Indústria Geral	7.66	

⁽¹⁾ $C = (I_g - 100) \cdot K$, onde: C=Participação da atividade na formação do total da taxa de crescimento, I_g =Indicador da atividade e K= peso da atividade no total da Indústria Geral.

* foram destacados em cada gênero, os dois principais produtos responsáveis pelo indicador.

Indicadores da Produção Industrial por Seções e Atividades de Indústria - Brasil

2004

Ponderação PIA 1998/2000

Seções e Atividades	Base Fixa Mensal (1)			Mensal (2)			Acumulado (3)			Últimos 12 Meses (4)		
	Abr	Mai	Jun	Abr	Mai	Jun	Jan-Abr	Jan-Mai	Jan-Jun	Até Abr	Até Mai	Até Jun
Indústria Geral	101,89	107,17	107,42	106,88	107,98	113,02	106,21	106,58	107,66	102,04	102,81	104,00
Indústrias Extrativas	101,32	103,27	104,98	98,71	95,07	107,13	99,13	98,27	99,69	101,42	100,45	101,32
Indústria de Transformação	101,92	107,38	107,55	107,34	108,72	113,34	106,61	107,06	108,11	102,08	102,94	104,14
Alimentos	87,18	99,66	106,77	102,45	101,27	107,23	103,02	102,62	103,49	99,59	99,64	100,52
Bebidas	94,84	88,58	81,23	113,70	103,74	98,88	104,14	104,06	103,25	96,89	97,67	98,16
Fumo	189,50	197,61	175,50	111,04	119,51	144,24	97,31	102,78	109,15	91,55	94,54	101,02
Têxtil	100,57	106,47	109,99	108,44	111,19	119,55	103,87	105,36	107,69	98,39	99,81	101,65
Vestuário e acessórios	81,27	83,75	88,11	103,48	98,96	105,71	96,62	97,13	98,64	90,60	91,50	92,54
Calçados e artigos de couro	79,81	83,12	84,73	88,74	96,34	110,47	93,72	94,24	96,66	90,16	91,03	91,85
Madeira	113,63	112,98	114,41	112,70	107,96	116,17	108,77	108,60	109,83	104,99	105,12	106,43
Celulose, papel e produtos de papel	109,78	116,24	112,77	103,26	112,31	108,26	107,16	108,19	108,20	106,24	106,58	106,67
Edição, impressão e reprodução de gravações	87,63	88,15	84,30	97,08	98,69	100,44	98,80	98,78	99,04	102,08	102,11	102,17
Refino de petróleo e álcool	96,84	95,68	95,10	101,10	95,79	95,70	106,16	103,93	102,48	101,01	101,07	100,82
Farmacêutica	86,61	95,60	92,09	96,27	97,59	95,36	92,75	93,86	94,14	92,44	91,97	91,86
Perfumaria, sabões, detergentes e produtos de limpeza	88,95	115,91	116,54	93,64	109,77	119,76	106,86	107,50	109,57	103,86	104,29	105,60
Outros produtos químicos	100,45	106,05	112,34	105,12	109,46	117,42	105,09	105,98	107,89	102,36	103,14	104,89
Borracha e plástico	100,20	103,40	102,37	108,44	110,03	113,05	105,42	106,33	107,41	99,44	101,22	102,56
Minerais não metálicos	95,45	101,46	100,18	104,02	103,50	107,91	100,38	101,02	102,14	96,95	97,46	98,39
Metalurgia básica	106,93	113,44	108,19	101,92	104,47	103,75	102,00	102,51	102,72	103,31	103,01	102,80
Produtos de metal - exclusive máquinas e equipamentos	98,38	102,24	102,38	101,72	105,44	114,83	102,78	103,32	105,13	96,74	97,76	99,40
Máquinas e equipamentos	116,87	120,07	120,93	114,09	120,29	131,27	111,67	113,38	116,15	106,77	108,37	110,57
Máquinas para escritório e eqs. de informática	153,37	145,10	150,26	131,35	124,14	151,47	150,26	144,08	145,31	133,35	135,49	139,04
Máquinas, aparelhos e materiais elétricos	108,64	114,94	107,03	110,22	118,90	113,92	108,57	110,63	111,16	104,76	106,74	108,30
Material eletrônico, aparelhos e eqs. de comunicações	115,40	118,62	119,05	136,02	133,92	134,56	136,06	135,57	135,38	117,57	121,69	125,01
Equs. de instrument. médico-hospitalar, ópticos e outros	101,77	110,67	107,13	100,44	116,35	112,02	106,24	108,37	109,01	102,38	103,84	105,08
Veículos automotores	128,38	135,87	136,21	128,30	127,79	140,65	122,20	123,36	126,12	111,39	113,84	117,07
Outros equipamentos de transporte	121,07	127,01	124,03	115,57	117,29	119,36	109,07	110,77	112,20	107,38	108,18	108,78
Mobiliário	91,66	96,63	91,02	110,80	110,85	116,76	110,12	110,27	111,30	97,92	99,81	101,87
Diversos	96,61	100,13	107,31	110,44	108,68	119,65	110,39	110,04	111,66	102,95	103,62	104,60

Fonte: IBGE/DPE/Coordenação de Indústria

(1) Base: média de 2002 = 100

(3) Base: igual período do ano anterior = 100

(2) Base: igual mês do ano anterior = 100

(4) Base: últimos doze meses anteriores = 100

Indicadores da Produção Industrial por Categorias de Uso - Brasil

2004

Ponderação PIA 1998/2000

Categorias de Uso	Base Fixa Mensal (1)			Mensal (2)			Acumulado (3)			Últimos 12 Meses (4)		
	Abr	Mai	Jun	Abr	Mai	Jun	Jan-Abr	Jan-Mai	Jan-Jun	Até Abr	Até Mai	Até Jun
Bens de Capital	117,53	125,04	123,39	124,43	128,19	132,77	122,46	123,66	125,18	110,82	113,71	116,59
1. Bens de capital - excl. 2	110,75	118,64	117,13	119,92	125,07	129,91	123,06	123,49	124,57	110,24	113,11	116,01
2. Equip. transporte industrial	135,14	141,68	139,64	135,27	135,54	139,46	121,23	124,12	126,61	112,26	115,18	118,01
Bens Intermediários	105,39	111,19	110,58	105,25	106,85	110,71	104,81	105,24	106,16	102,44	102,93	103,92
1. Alim. e bebidas básicos p/ ind.	131,55	140,58	150,39	105,77	116,58	135,41	112,19	113,07	116,57	115,28	116,51	118,80
2. Alim. e bebidas elabor. p/ ind.	73,91	105,50	126,16	100,58	94,74	98,98	103,11	100,50	100,10	105,50	104,44	104,68
3. Insumos industriais básicos	139,76	147,33	141,58	106,62	108,70	125,91	101,57	103,23	106,91	100,73	101,02	103,93
4. Insumos industriais elabor.	100,79	105,59	105,54	103,21	106,16	109,57	103,42	103,98	104,90	100,74	101,30	102,21
5. Comb. e lubrificantes básicos	94,98	94,68	95,93	92,03	90,90	103,42	92,97	92,55	94,21	97,84	97,02	98,02
6. Comb. e lubrificantes elabor.	110,35	104,83	95,11	107,21	104,47	98,11	109,88	108,79	107,06	104,52	104,81	104,39
7. Peças e acess. p/ bens de capital	114,74	124,73	119,13	109,32	117,00	118,38	107,36	109,32	110,78	108,43	109,46	110,59
8. Peças e acess.p/ equip. trans. ind.	125,14	134,51	132,34	120,96	123,18	129,31	114,91	116,62	118,68	109,72	111,54	113,65
Bens de Consumo	95,44	99,10	100,28	105,53	104,83	111,65	104,97	104,94	106,05	99,85	100,49	101,53
Duráveis (1/3)	121,53	122,55	123,05	122,93	123,44	136,73	121,01	121,52	123,94	110,10	112,26	114,92
1. Duráveis - excl. 2/3	125,78	121,56	118,86	124,49	127,53	132,74	119,71	121,32	123,17	111,70	114,00	115,83
2. Veículos automotores p/ passag.	118,36	125,14	129,53	123,60	122,21	144,57	124,57	124,07	127,29	109,55	111,83	115,79
3. Equip. transporte não industrial	111,41	109,80	105,64	105,33	102,28	108,70	103,19	102,99	103,92	101,18	101,29	100,68
Semiduráveis e não duráveis	89,90	94,12	95,44	101,41	100,63	106,32	101,38	101,23	102,08	97,66	97,97	98,65
4. Semiduráveis	83,31	85,63	88,54	98,27	100,48	111,67	98,89	99,22	101,22	91,32	92,33	93,53
5. Não duráveis - excl. 7/8	93,31	100,55	99,71	100,12	103,01	107,90	100,77	101,23	102,33	101,15	101,19	101,78
7. Alim. e bebidas elabor. p/ consumo doméstico	92,67	93,72	92,26	106,17	104,26	107,79	103,23	103,43	104,12	96,79	97,40	98,32
8. Carburantes	78,36	88,00	104,04	91,88	82,68	92,80	99,24	95,01	94,54	99,11	98,05	97,32

Fonte: IBGE/DPE/Coordenação de Indústria

(1) Base: média de 2002 = 100

(2) Base: igual mês do ano anterior = 100

(3) Base: igual período do ano anterior = 100

(4) Base: últimos doze meses anteriores = 100

Indicadores da Produção Industrial por Subsetores Industriais - Brasil
2004

Ponderação PIA 1998/2000

Subsetor Industrial	Base Fixa Mensal (1)			Mensal (2)			Acumulado (3)			Últimos 12 Meses (4)		
	Abr	Mai	Jun	Abr	Mai	Jun	Jan-Abr	Jan-Mai	Jan-Jun	Até Abr	Até Mai	Até Jun
Extr. de carvão mineral	95,63	81,63	92,51	115,67	91,72	109,74	101,07	99,09	100,87	90,75	91,62	93,06
Extr. de petróleo e gás natural	95,94	95,63	96,77	93,36	92,26	104,18	94,22	93,83	95,41	98,42	97,78	98,83
Extr. de minérios ferrosos	105,44	109,49	110,93	103,75	96,73	110,04	101,96	100,82	102,32	102,54	101,15	102,09
Extr. de minerais metálicos não ferrosos	139,61	150,22	154,60	116,81	109,62	112,68	141,04	132,94	128,79	144,74	141,96	138,70
Extr. de minerais não-metálicos	94,35	99,76	105,64	92,47	95,13	104,49	95,10	95,10	96,66	92,19	91,51	91,84
Abate de bovinos e suínos e prep. de carnes	104,96	117,94	123,11	106,58	112,85	128,94	104,26	106,02	109,65	99,53	100,25	102,63
Abate de aves e prep. de carnes	100,27	102,36	102,04	105,72	100,83	108,26	101,89	101,67	102,73	98,17	98,31	99,39
Conservas de frutas e legumes, molhos e condimentos	88,38	102,43	99,80	94,67	135,07	136,26	102,99	108,75	112,81	94,71	98,68	102,06
Sucos e concentrados de frutas	12,66	18,37	40,47	133,35	112,05	137,20	142,20	138,70	138,44	79,82	79,85	82,91
Óleo de soja em bruto, incl. tortas, farinhas e farelos	118,11	124,95	123,82	98,11	97,48	103,20	104,24	102,35	102,52	104,73	103,61	103,48
Refino de óleos vegetais e fabr. de margarinas, exc. óleo de milho	108,13	118,20	115,60	108,27	107,60	105,03	112,08	111,07	109,96	110,05	109,86	109,85
Resfr. e prep. do leite e laticínios	91,24	93,45	88,17	92,39	96,90	94,59	94,82	95,21	95,11	95,35	95,24	94,85
Beneficiamento de arroz	116,52	102,30	97,06	114,50	98,57	108,04	102,62	101,76	102,74	97,85	98,04	99,33
Moagem de trigo	101,61	109,74	100,83	106,30	101,26	103,37	103,83	103,27	103,29	105,09	105,09	106,18
Fabr. de café	122,58	131,71	137,92	127,51	134,53	143,77	120,18	123,22	126,76	110,94	114,30	118,28
Alimentos p/ animais	98,80	101,64	102,39	105,87	99,82	108,11	103,89	103,02	103,86	99,32	99,15	100,04
Fabr. e refino de açúcar	32,22	92,58	145,49	99,62	81,41	94,28	104,95	93,20	93,64	107,79	105,31	104,31
Outros prods. alimentícios	95,68	98,20	96,29	100,92	104,56	109,10	100,84	101,57	102,75	97,51	98,13	99,09
Benef., fiação e tec. de fibras têxteis naturais	96,17	103,64	105,41	101,62	107,58	109,04	97,23	99,32	100,96	96,14	97,31	98,01
Fiação e tec. de fibras artificiais ou sintéticas	97,24	99,40	102,91	118,32	110,85	116,89	106,86	107,67	109,21	96,39	98,85	101,15
Outros artefs. têxteis	106,02	111,31	116,65	113,25	115,00	132,21	110,17	111,17	114,50	101,31	102,68	105,62

Fonte: IBGE/DPE/Coordenação de Indústria

(1) Base: média de 2002 = 100

(2) Base: igual mês do ano anterior = 100

(3) Base: igual período do ano anterior = 100

(4) Base: últimos doze meses anteriores = 100

**Indicadores da Produção Industrial por Subsetores Industriais - Brasil
2004**

Ponderação PIA 1998/2000

Subsetor Industrial	Base Fixa Mensal (1)			Mensal (2)			Acumulado (3)			Últimos 12 Meses (4)		
	Abr	Mai	Jun	Abr	Mai	Jun	Jan-Abr	Jan-Mai	Jan-Jun	Até Abr	Até Mai	Até Jun
Prep. de couro e fabr. de artefs., exc. calçados	83,64	87,82	83,81	93,25	96,56	102,46	93,90	94,47	95,75	86,34	87,33	88,65
Calçados	79,10	82,24	84,91	87,91	96,30	112,09	93,69	94,20	96,83	90,86	91,70	92,42
Prods. da madeira	113,95	113,25	114,67	112,94	108,27	116,26	109,37	109,14	110,30	105,36	105,53	106,87
Embalagens e artefs. de madeira p/ carga	106,12	106,57	108,28	107,00	100,68	113,97	95,74	96,69	99,25	96,57	95,66	96,40
Celulose e pastas p/ fabr. de papel	116,54	124,21	120,77	98,00	110,17	103,99	108,51	108,84	108,02	112,44	111,28	110,47
Papel, papelão liso e cartolina, exc. matl. de embalagem	111,11	116,23	112,13	106,92	114,70	109,17	109,65	110,66	110,41	106,96	107,85	108,15
Matl. de embalagem de papel, papelão e cartão	98,38	105,95	103,66	103,81	110,54	113,25	99,85	101,98	103,77	96,18	97,34	98,21
Refino de petróleo	101,90	95,52	90,50	104,02	98,26	96,21	106,92	105,17	103,70	100,69	100,99	100,80
Álcool	28,42	97,83	157,32	42,83	71,94	91,96	69,72	70,95	79,60	105,20	102,22	100,99
Prods. químicos inorgânicos	104,72	105,64	110,97	101,59	102,05	106,46	99,25	99,81	100,91	101,07	100,13	99,77
Aubos, fertilizantes e corretivos p/ o solo	78,35	95,71	105,00	99,89	101,65	101,86	100,00	100,37	100,67	105,90	106,31	107,08
Petroquímicos básicos e intermediários p/ resinas e fibras	106,88	110,92	109,15	106,06	118,97	112,13	104,78	107,45	108,22	101,29	103,15	104,59
Resinas, elastômeros, fibras, fios, cabos e filamentos artif. e sint.	108,98	120,96	116,92	104,59	116,50	111,40	100,82	103,86	105,10	106,62	107,52	108,46
Defensivos agrícolas e p/ uso domissanitário	71,43	71,99	98,09	86,38	93,85	136,39	110,21	106,77	111,64	90,04	90,57	93,98
Sabões, sabonetes, detergentes e prods. de limpeza	76,85	107,07	105,14	75,96	110,70	114,50	99,60	101,88	103,94	97,81	98,83	100,19
Artefs. de perfumaria e cosméticos, exc. sabonetes	102,78	126,01	129,58	116,91	108,88	125,09	115,14	113,67	115,66	110,63	110,32	111,51
Tintas, vernizes, esmaltes, lacas, solventes e prods. afins	95,49	93,62	96,42	97,01	94,33	113,01	99,03	98,06	100,31	99,96	100,86	102,85
Prods. e preparados químicos diversos	120,75	121,65	134,50	127,18	121,74	147,97	121,16	121,28	125,55	105,05	106,54	111,08
Fabr. e recond. de pneumáticos, incl. matls. p/ reparação	110,50	115,26	113,90	109,47	108,80	109,71	108,36	108,46	108,67	107,32	107,99	108,18
Artefs. diversos de borracha	119,62	129,12	119,17	113,80	126,38	133,15	108,65	112,08	115,14	104,57	107,41	110,27
Laminados de matl. plástico	101,56	102,45	103,45	104,55	105,99	108,71	103,86	104,29	105,03	98,57	99,89	100,94

Fonte: IBGE/DPE/Coordenação de Indústria

(1) Base: média de 2002 = 100

(2) Base: igual mês do ano anterior = 100

(3) Base: igual período do ano anterior = 100

(4) Base: últimos doze meses anteriores = 100

**Indicadores da Produção Industrial por Subsetores Industriais - Brasil
2004**

Ponderação PIA 1998/2000

Subsetor Industrial	Base Fixa Mensal (1)			Mensal (2)			Acumulado (3)			Últimos 12 Meses (4)		
	Abr	Mai	Jun	Abr	Mai	Jun	Jan-Abr	Jan-Mai	Jan-Jun	Até Abr	Até Mai	Até Jun
Embalagens de matl. plástico	80,42	84,07	84,34	93,24	95,98	96,57	92,36	93,07	93,64	89,54	90,50	90,72
Artefs. diversos de matl. plástico	96,19	95,78	96,93	117,77	116,30	123,94	110,81	111,84	113,68	96,60	99,75	102,57
Vidro e prods. de vidro, exc. embalagens	119,37	127,24	117,59	112,64	119,23	123,47	106,77	109,26	111,41	108,23	109,83	112,04
Embalagens de vidro	73,95	78,55	93,15	73,56	77,46	93,50	84,86	83,41	85,04	93,31	91,13	90,23
Cimento e clínquer	81,57	89,25	90,04	106,76	103,41	110,79	100,31	100,96	102,57	89,46	90,82	92,73
Artefs. de concreto, cimento e fibrocimento	105,61	108,51	108,11	116,13	104,65	115,23	105,43	105,26	106,86	99,77	99,58	100,73
Prods. diversos de minerais não-metálicos	101,99	107,26	103,33	100,97	103,05	101,78	99,60	100,31	100,55	100,06	100,16	100,06
Ferro-gusa, ferroligas e semi-acabados de aço	112,35	117,06	101,27	108,57	111,06	93,54	104,85	106,11	103,95	105,68	105,87	104,77
Laminados, relaminados e trefilados de aço	105,51	111,91	109,98	101,20	103,50	108,22	101,87	102,21	103,19	101,71	101,45	101,65
Tubos de ferro e aço c/ costura, incl. fundidos	96,72	114,73	115,28	101,36	99,76	103,12	97,80	98,23	99,07	104,96	102,92	102,37
Metalurgia dos não-ferrosos	103,98	110,68	105,64	97,47	101,34	101,29	99,16	99,62	99,90	103,46	102,90	102,52
Peças fundidas de ferro	128,23	135,34	136,31	111,32	111,00	121,24	113,68	113,10	114,46	109,47	109,10	110,03
Estruturas metálicas, obras de caldearia pesada, tanques e caldeiras	63,98	67,79	58,89	90,34	89,86	91,16	89,61	89,66	89,87	74,60	75,62	76,89
Artefs. de metal estampados, de cutelaria, de serralheria e de ferramentas manuais	117,17	123,65	134,12	105,57	110,34	132,75	102,44	104,08	108,59	105,57	105,83	108,58
Embalagens metálicas	75,33	82,90	74,04	84,87	92,82	79,54	94,47	94,14	91,67	91,75	92,65	90,52
Prods. diversos de metal	113,81	113,01	114,20	111,29	113,74	128,85	113,74	113,74	116,10	102,08	103,56	106,53
Máqs. e equip. p/ fins indls. e comls.	107,95	116,29	117,96	104,86	114,45	128,84	104,66	106,60	109,98	102,89	104,15	106,32
Tratores, máqs. e equip. agrícolas, incl. peças e acessórios	131,39	134,47	134,00	105,96	111,83	113,51	123,24	120,73	119,45	124,35	122,99	121,35
Máqs. e equip. p/ extr. mineral e p/ constr.	136,49	136,23	143,01	144,75	133,11	146,79	136,17	135,49	137,47	110,54	114,51	120,53
Eletrodomésticos da "linha branca", exc. fornos de microondas	122,43	124,14	125,71	127,69	143,33	153,14	117,30	122,06	126,65	112,01	114,95	117,77
Outros eletrodomésticos, exc. apars. das "linhas branca" e "marrom"	126,08	101,07	88,89	128,53	114,31	110,22	107,20	108,42	108,66	97,67	98,90	99,77

Fonte: IBGE/DPE/Coordenação de Indústria

(1) Base: média de 2002 = 100

(2) Base: igual mês do ano anterior = 100

(3) Base: igual período do ano anterior = 100

(4) Base: últimos doze meses anteriores = 100

Indicadores da Produção Industrial por Subsetores Industriais - Brasil
2004

Ponderação PIA 1998/2000

Subsetor Industrial	Base Fixa Mensal (1)			Mensal (2)			Acumulado (3)			Últimos 12 Meses (4)		
	Abr	Mai	Jun	Abr	Mai	Jun	Jan-Abr	Jan-Mai	Jan-Jun	Até Abr	Até Mai	Até Jun
Equips. p/ prod., distr. e controle de energia elétrica	102,54	110,76	96,27	101,54	112,63	101,26	99,43	102,02	101,90	100,79	101,72	102,00
Matl. elétrico p/ veículos	97,90	109,90	110,56	115,69	126,70	137,26	107,20	111,00	115,03	92,96	96,91	101,66
Condutores e outros matls. elétr., exc. p/ veículos	120,69	122,28	119,24	119,35	124,07	121,77	121,33	121,89	121,87	114,72	117,33	119,33
Matl. eletrônico e apars. de comunicação	110,30	118,70	122,82	140,00	130,43	138,54	134,86	133,79	134,70	120,89	123,74	126,98
Elerodomésticos da "linha marrom"	126,99	118,43	110,50	128,78	142,58	125,48	138,61	139,45	136,88	110,03	116,91	120,36
Automóveis, camionetas e utilitários, incl. motores	115,68	122,64	125,29	123,58	121,20	141,07	122,74	122,41	125,35	108,17	110,58	114,40
Caminhões e ônibus, incl. motores	159,21	165,74	166,49	145,52	146,61	154,63	125,54	129,72	133,67	119,52	123,14	126,89
Carrocerias e reboques	110,17	117,87	129,79	107,56	111,45	134,62	116,73	115,59	118,72	112,61	113,43	116,68
Pecas e acessórios p/ veícs. automotores	134,81	143,83	137,81	127,90	129,06	131,81	119,93	121,81	123,42	111,50	113,45	115,32
Constr. de embarcações, incl. reparação	139,07	155,08	145,95	137,46	137,66	121,64	138,06	137,98	135,00	161,19	162,51	162,16
Constr. e montagem de vagões ferroviários, incl. reparação	64,08	65,03	74,06	81,89	83,40	100,02	75,04	76,55	79,99	71,32	71,39	73,01
Constr. e montagem de aeronaves, incl. reparação	129,27	136,58	134,47	123,01	126,49	125,06	114,18	116,70	118,11	111,13	112,51	113,61
Outros veículos e equips. de transporte	109,86	113,15	107,77	102,97	101,62	108,88	100,31	100,59	101,92	100,44	100,05	99,58

Fonte: IBGE/DPE/Coordenação de Indústria

(1) Base: média de 2002 = 100

(2) Base: igual mês do ano anterior = 100

(3) Base: igual período do ano anterior = 100

(4) Base: últimos doze meses anteriores = 100

Indicadores da Produção Industrial por Seções e Atividades de Indústria - Brasil
Índice Base Fixa Mensal (Número-índice)
(Base: média de 2002=100)

Ponderação PIA 1998/2000 com ajustamento sazonal

2003

Seções e Atividades de Indústria	Jan	Fev	Mar	Abr	Mai	Jun	Jul	Ago	Set	Out	Nov	Dez
Indústria Geral	99,39	98,40	98,54	98,75	97,73	96,17	97,28	98,49	102,59	103,49	104,85	103,78
Indústrias Extrativas	104,17	104,73	105,45	104,77	109,06	98,47	100,75	103,53	104,59	103,93	103,63	101,28
Indústria de Transformação	99,48	98,52	98,63	98,86	96,99	95,76	96,88	97,95	102,05	103,38	104,71	104,03
Alimentos	99,64	99,91	96,95	97,74	100,56	96,69	97,32	99,53	101,30	99,37	98,66	95,27
Bebidas	98,66	101,89	95,71	91,43	91,48	96,06	97,43	94,27	95,05	92,69	93,53	100,18
Fumo	107,37	110,40	101,72	96,29	90,26	78,62	57,10	84,40	96,21	116,62	116,55	119,58
Têxtil	98,42	96,88	95,90	93,95	93,12	92,92	93,31	94,61	96,95	97,68	97,36	95,49
Vestuário e acessórios	90,52	90,79	87,72	85,95	88,26	89,58	85,28	84,81	93,93	90,55	87,01	78,10
Calçados e artigos de couro	97,39	94,39	94,18	91,53	89,86	85,26	88,28	88,18	88,03	89,29	90,40	86,12
Madeira	104,61	105,24	102,12	102,36	104,29	100,91	102,52	102,87	107,57	112,61	109,49	107,65
Celulose, papel e produtos de papel	104,44	105,97	104,33	107,34	102,87	106,56	106,02	106,32	107,84	109,01	107,41	109,06
Edição, impressão e reprodução de gravações*	91,95	87,98	97,28	90,27	89,32	83,93	88,73	93,70	98,74	117,29	132,97	136,62
Refino de petróleo e álcool	97,34	95,36	100,07	99,83	98,99	97,99	95,53	94,94	101,31	99,10	95,80	99,44
Farmacêutica	89,22	98,26	89,75	90,57	89,71	90,86	90,63	90,71	104,63	86,75	90,03	80,47
Perfumaria, sabões, detergentes e produtos de limpeza	98,55	99,65	93,60	99,77	100,76	100,53	99,75	99,90	104,17	106,20	101,76	106,05
Outros produtos químicos	104,87	103,48	103,95	105,29	101,13	98,07	100,14	101,78	103,91	103,40	104,20	107,19
Borracha e plástico	99,16	97,62	94,42	94,56	92,27	93,46	94,16	95,01	96,21	100,51	101,59	101,00
Minerais não metálicos	99,74	99,05	98,58	94,57	95,60	95,48	95,06	94,05	94,91	98,01	96,85	95,45
Metalurgia básica	106,85	103,33	105,93	105,14	104,06	104,21	104,56	106,81	106,54	105,66	108,10	111,63
Produtos de metal - exclusive máquinas e equipamentos	98,16	93,75	96,40	96,63	94,47	90,48	92,19	87,56	95,34	94,75	95,83	99,38
Máquinas e equipamentos	104,25	102,94	102,12	104,05	99,70	95,44	102,76	100,60	109,04	113,70	116,77	112,16
Máquinas para escritório e eqs. de informática*	80,84	79,22	99,77	116,77	116,88	99,20	103,85	95,03	109,88	126,50	142,04	125,60
Máquinas, aparelhos e materiais elétricos	99,45	98,73	103,20	102,38	96,88	96,24	99,70	99,57	105,59	107,37	106,47	106,62
Material eletrônico, aparelhos e eqs. de comunicações	84,24	81,86	83,96	86,16	88,72	93,36	97,41	100,53	110,69	127,57	134,47	115,36
Equs. de instrument. médico-hospitalar, ópicos e outros*	80,75	83,66	89,20	101,32	95,12	95,64	101,76	100,72	109,29	109,73	111,23	85,01
Veículos automotores	107,09	100,26	98,98	95,64	98,06	96,80	98,64	100,13	109,50	112,60	117,05	116,38
Outros equipamentos de transporte	108,93	106,77	106,25	103,96	104,96	107,38	106,37	108,38	113,66	116,26	115,64	109,58
Mobiliário	92,39	92,77	88,81	87,54	86,20	86,71	87,83	88,45	91,70	96,27	97,04	94,59
Diversos*	89,26	85,25	88,41	87,48	92,14	89,69	97,50	99,59	119,34	128,42	111,05	91,53

Fonte: IBGE/DPE/Coordenação de Indústria.

* Série original, portanto, sem ajuste sazonal.

Indicadores da Produção Industrial por Seções e Atividades de Indústria - Brasil
Índice Base Fixa Mensal (Número-índice)
(Base: média de 2002=100)

Ponderação PIA 1998/2000 com ajustamento sazonal

2004

Seções e Atividades de Indústria	Jan	Fev	Mar	Abr	Mai	Jun	Jul	Ago	Set	Out	Nov	Dez
Indústria Geral	103,39	102,30	104,68	104,97	107,20	107,78						
Indústrias Extrativas	102,49	107,90	102,88	103,62	103,59	105,43						
Indústria de Transformação	103,88	102,90	104,53	105,09	107,47	107,91						
Alimentos	99,34	100,01	102,28	100,69	102,74	101,95						
Bebidas	101,65	98,93	94,20	101,40	100,03	93,20						
Fumo	103,17	81,03	97,44	106,62	108,85	115,84						
Têxtil	97,76	97,11	98,88	102,12	105,41	110,31						
Vestuário e acessórios	82,43	84,16	87,42	88,37	89,13	92,60						
Calçados e artigos de couro	90,19	92,50	86,28	81,47	89,71	92,61						
Madeira	110,15	111,12	113,47	116,08	113,79	115,30						
Celulose, papel e produtos de papel	112,43	109,94	114,11	110,77	116,06	114,43						
Edição, impressão e reprodução de gravações*	99,07	81,73	94,65	87,63	88,15	84,30						
Refino de petróleo e álcool	103,07	107,01	101,74	99,86	95,00	94,63						
Farmacêutica	90,74	74,03	84,80	87,20	88,11	86,45						
Perfumaria, sabões, detergentes e produtos de limpeza	104,36	103,83	116,07	94,25	110,98	119,37						
Outros produtos químicos	107,10	106,85	109,19	110,41	111,74	112,69						
Borracha e plástico	99,80	100,16	100,99	101,84	102,88	105,20						
Minerais não metálicos	97,91	96,93	97,81	98,27	100,67	101,45						
Metalurgia básica	107,00	106,80	104,29	107,24	109,46	108,01						
Produtos de metal - exclusive máquinas e equipamentos	100,07	94,96	97,95	97,92	100,47	103,38						
Máquinas e equipamentos	113,02	110,29	116,58	116,87	121,96	124,81						
Máquinas para escritório e eqs. de informática*	132,30	125,39	154,80	153,37	145,10	150,26						
Máquinas, aparelhos e materiais elétricos	109,49	107,39	104,57	108,72	116,40	112,91						
Material eletrônico, aparelhos e eqs. de comunicações	107,58	104,58	112,15	119,47	120,97	120,08						
Equs. de instrument. médico-hospitalar, ópicos e outros*	88,37	83,14	103,78	101,77	110,67	107,13						
Veículos automotores	119,23	119,66	125,26	125,11	130,53	132,27						
Outros equipamentos de transporte	112,25	108,84	117,49	119,82	126,24	125,53						
Mobiliário	98,04	95,43	97,28	97,07	99,00	97,31						
Diversos*	97,37	80,90	111,94	96,61	100,13	107,31						

Fonte: IBGE/DPE/Coordenação de Indústria

* Série original, portanto, sem ajuste sazonal.

Índice Base Fixa Mensal (Número-índice)
(Base: média de 2002=100)

Ponderação PIA 1998/2000 com ajustamento sazonal

2003

Categorias de Uso	Jan	Fev	Mar	Abr	Mai	Jun	Jul	Ago	Set	Out	Nov	Dez
Bens de Capital	96,71	95,05	95,30	96,39	95,53	93,22	97,13	100,10	105,79	112,11	122,96	113,40
Bens Intermediários	101,67	101,11	102,05	101,02	100,38	98,58	100,22	101,51	104,25	104,93	104,10	103,88
Bens de Consumo	98,12	97,17	97,39	96,83	95,46	94,49	92,83	93,87	98,89	99,67	100,13	101,84
Duráveis	100,00	96,58	96,78	95,97	97,08	96,43	99,26	100,92	109,08	112,18	114,78	112,80
Semiduráveis e não Duráveis	97,45	97,17	97,53	97,24	96,17	93,80	91,49	92,46	96,52	96,12	96,65	99,86

Fonte: IBGE/DPE/Coordenação de Indústria

Indicadores da Produção Industrial por Categorias de Uso - Brasil

Índice Base Fixa Mensal (Número-índice)
(Base: média de 2002=100)

Ponderação PIA 1998/2000 com ajustamento sazonal

2004

Categorias de Uso	Jan	Fev	Mar	Abr	Mai	Jun	Jul	Ago	Set	Out	Nov	Dez
Bens de Capital	115,39	112,98	116,67	119,20	123,66	123,92						
Bens Intermediários	104,37	104,47	106,10	106,49	108,45	108,06						
Bens de Consumo	101,71	99,73	100,85	101,12	102,53	103,92						
Duráveis	117,18	113,46	115,06	119,04	123,63	128,28						
Semiduráveis e não Duráveis	98,51	97,16	97,00	97,24	98,73	99,17						

Fonte: IBGE/DPE/Coordenação de Indústria

