

# **Indicadores IBGE**

Pesquisa Industrial Mensal

Produção Física Brasil

**julho 2004**

Instituto Brasileiro de  
Geografia e Estatística - IBGE

---

Presidente da República  
Luiz Inácio Lula da Silva

Ministro de Estado do Planejamento, Orçamento e Gestão  
Guido Mantega

## **INSTITUTO BRASILEIRO DE GEOGRAFIA E ESTATÍSTICA - IBGE**

Presidente do IBGE  
Eduardo Pereira Nunes

Diretor de Planejamento e Coordenação  
José Sant'Anna Bevilaqua

### **ÓRGÃOS ESPECÍFICOS SINGULARES**

Diretoria de Pesquisas  
Wasmália Socorro Barata Bivar

Diretoria de Geociências  
Guido Gelli

Diretoria de Informática  
Luiz Fernando Pinto Mariano

Centro de Documentação e Disseminação de Informações  
David Wu Tai

Escola Nacional de Ciências Estatísticas  
Pedro Luis do Nascimento Silva

### **UNIDADE RESPONSÁVEL**

Diretoria de Pesquisas

Coordenação das Estatísticas Econômicas

Magdalena Sophia Cronemberger Góes

Coordenação de Indústria

Silvio Sales

### **EQUIPE de REDAÇÃO**

Redator:

Isabella Nunes Pereira

Análise de Dados:

Gerência de Análise

Gerência de Pesquisas Mensais

Editoração:

Domingos Roberto Nicolau Cersosimo

## **Indicadores IBGE**

Plano de divulgação:

Pesquisa mensal de emprego

Estatística da produção agropecuária

Pesquisa industrial mensal: produção física Brasil

Pesquisa industrial mensal: produção física regional

Pesquisa industrial mensal: emprego e salário

Pesquisa mensal de comércio

Sistema nacional de índices de preços ao consumidor: IPCA-E

Sistema nacional de índices de preços ao consumidor: INPC - IPCA

Sistema nacional de pesquisa de custos e índices da construção civil

Contas nacionais trimestrais: indicadores de volume

Contas nacionais trimestrais: indicadores de volume e valores correntes

Iniciado em 1982, com a divulgação de indicadores sobre trabalho e rendimento, indústria e preços, o periódico **Indicadores IBGE** incorporou no decorrer da década de 80 informações sobre agropecuária e produto interno bruto. A partir de 1991, foi subdividido em fascículos por assuntos específicos, que incluem tabelas de resultados, comentários e notas metodológicas. As informações apresentadas estão disponíveis em diferentes níveis geográficos: nacional, regional e metropolitano, variando por fascículo.

## SUMÁRIO

NOTAS METODOLÓGICAS .....	3
RESULTADOS PARA 2004	
COMENTÁRIOS .....	5
ÍNDICES	
Por atividades de indústria .....	13
Por categorias de uso .....	14
Por subsetores industriais.....	15
Sazonalmente ajustados	
Por atividades de indústria .....	19
Por categorias de uso .....	21



## NOTAS METODOLÓGICAS

1 - Os indicadores de quantum utilizam dados primários da Pesquisa Industrial Mensal de Produção Física (PIM-PF). O painel de produtos e informantes acompanhado é uma amostra intencional representativa de 63% do Valor da Transformação Industrial da Pesquisa Industrial Anual de Empresas do período de 1998/2000, abrangendo 830 produtos e 3.700 unidades locais, totalizando cerca de 4.900 informações mensais, a partir de janeiro de 2002.

2 - A base de ponderação dos indicadores é fixa e tem como referência a estrutura média do Valor da Transformação Industrial referente ao período 1998/2000.

3 - A fórmula de cálculo adotada é uma adaptação de Laspeyres - base fixa em cadeia, com atualização de pesos.

4 - São divulgados quatro tipos de índices:

- ÍNDICE BASE FIXA MENSAL (NÚMERO-ÍNDICE): compara a produção do mês de referência do índice com a média mensal produzida no ano base da pesquisa (2002);

- ÍNDICE MENSAL: compara a produção do mês de referência do índice em relação a igual mês do ano anterior;

- ÍNDICE ACUMULADO: compara a produção acumulada no ano, de janeiro até o mês de referência do índice, em relação a igual período do ano anterior;

- ÍNDICE ACUMULADO 12 MESES: compara a produção acumulada nos últimos 12 meses de referência do índice em relação a igual período imediatamente anterior. Os demais ÍNDICES (por exemplo, MÊS/MÊS ANTERIOR) podem ser obtidos pelo usuário a partir do índice Base Fixa Mensal.

5 - O ajuste sazonal das séries foi obtido utilizando-se o método X-12, com tratamento específico de correção de dias úteis para feriados móveis (Carnaval e Páscoa). As séries que têm estrutura aditiva são as seguintes: Indústria Geral; Bens Intermediários; Bens de Consumo; Bens de Consumo Semiduráveis e Não Duráveis; Indústrias Extrativas; Bebidas; Vestuário e Acessórios; Madeira; Celulose e Papel; Refino de Petróleo e

Álcool; Perfumaria, Sabões e Produtos de Limpeza; Outros Produtos Químicos; Borracha e Plástico; Minerais Não Metálicos; Metalurgia Básica; Máquinas e Equipamentos; Máquinas e Materiais Elétricos; Veículos Automotores; e Mobiliário. As que têm estrutura multiplicativa, são: Bens de Capital; Bens de Consumo Duráveis; Alimentos; Fumo; Têxtil; Couros e Calçados; Farmacêutica; Produtos de Metal; Material Eletrônico e de Comunicações; e Outros Equipamentos de Transporte. As atividades Edição e Impressão; Máquinas para Escritório e Equipamentos de Informática; Equipamentos de Instrumentação Médico-Hospitalar; e Diversos, não foram ajustadas porque suas séries são disponíveis apenas a partir de janeiro de 2002.

6 - Os índices apresentados neste documento estão sujeitos à retificação nos dados primários por parte dos informantes da pesquisa. A sistemática adotada para retificação de índices consiste na divulgação, junto com os resultados de cada mês de dezembro do ano (n), do "índice Base Fixa Mensal" do ano n-1, que passará então a ser definitivo.

Informações mais detalhadas sobre os procedimentos metodológicos podem ser obtidas na Coordenação de Indústria (COIND) - Avenida Chile, 500 4o andar CEP 20031-170 - Rio de Janeiro - RJ, telefone: (21) 2142-4513.

## Comentários

Em julho os índices da produção industrial apontam crescimento de 0,5% em relação ao mês anterior, na série livre de influências sazonais. Neste tipo de comparação, o setor industrial vem crescendo há cinco meses (desde março último), tendo acumulado um acréscimo de 6,1% entre fevereiro e julho de 2004.

Na comparação com julho do ano passado, observa-se um aumento de 9,6% na produção global da indústria que, neste tipo de indicador, registra taxas positivas desde setembro de 2003. O desempenho em julho leva o indicador acumulado para os primeiros sete meses do corrente ano a uma taxa de 7,8%, acima, portanto, da observada ao final do primeiro semestre (7,5%). O comportamento favorável da atividade industrial ao longo dos últimos meses faz com que o índice acumulado nos últimos doze meses prossiga com trajetória ascendente, passando de 3,9% em junho para 5,0% em julho último.

O acréscimo de 0,5%, observado na passagem de junho para julho, reflete aumentos de produção assinalados em 16 das 23 atividades que têm séries ajustadas sazonalmente. Positivamente, destacam-se veículos automotores (5,4%), produtos de metal (7,0%), fumo (24,2%) e bebidas (4,9%). Entre as atividades em queda, as taxas mais expressivas foram observadas em: farmacêutica (-6,3%), outros químicos (-1,3%) e outros equipamentos de transporte (-6,1%).

Ainda na comparação julho 04/ junho 04, os índices por categorias de uso mostram crescimento em bens intermediários (2,3%) e em bens de consumo duráveis (1,1%), enquanto bens de capital (-1,1%) e bens de consumo semiduráveis e não duráveis (-1,0%) assinalam queda. A produção do segmento de bens intermediários apresenta sua taxa de crescimento mais elevada do ano neste tipo de comparação, superando os 2,0% registrados em maio. O segmento de bens de consumo duráveis mantém taxa positiva (1,1%), embora abaixo do ritmo dos três meses anteriores (3,7% em média). A redução de 1,1% observada no setor de bens de capital interrompe uma seqüência de quatro meses de crescimento, período em que o setor acumulou expansão de 9,9% (junho 04/ fevereiro 04). O mesmo movimento ocorre no setor de bens de



consumo semiduráveis e não duráveis que, após crescer 2,3% entre março e junho deste ano, exhibe redução de 1,0% em julho.

A evolução dos índices de média móvel trimestral (gráficos) se mantém positiva no total da indústria e nas quatro categorias de uso. Neste índice observa-se que entre julho de 2003 (mês em que atingiu o seu nível mais baixo no período recente) e julho de 2004, a indústria avançou 11,0%, com as categorias de uso apresentando os seguintes resultados: bens de capital (29,7%), bens intermediários (9,7%), bens de consumo duráveis (30,6%) e bens de consumo semi e não duráveis (4,4%).

Esses números evidenciam o dinamismo da evolução recente de bens de consumo duráveis, apoiado principalmente na melhora das condições de crédito observada entre o segundo semestre de 2003 e o primeiro semestre deste ano, e de bens de capital, impulsionado por um aumento no ritmo de produção em vários de seus subsetores. A indústria de bens intermediários vem sendo positivamente impactada pelas exportações, pelo desempenho favorável da agroindústria e, mais recentemente, pelo aumento no ritmo de produção de setores tipicamente voltados ao atendimento da demanda interna. A produção de bens de consumo semiduráveis e não duráveis, mais sensível à evolução da massa de rendimentos, apresenta um ritmo de recuperação bem mais moderado.

O resultado de 9,6% no indicador mensal, uma das maiores taxas do ano, é reflexo de crescimento na grande maioria (24) dos vinte e sete setores pesquisados. A indústria de veículos automotores (39,5%) se mantém como a de maior impacto positivo na formação da taxa global, seguida pelas de máquinas e equipamentos (21,8%) e fumo (171,0%). Vale ressaltar que essa última atividade teve seu resultado impactado não só pelo aumento na safra de fumo deste ano, como pela base de comparação, uma vez que, devido a problemas climáticos em 2003, a safra daquele ano se encerrou em junho. Nestas três indústrias, os itens de maior destaque foram, respectivamente: automóveis, refrigeradores domésticos e produtos de fumo. As três atividades que mostram queda em relação a junho de 2003 são, por ordem de importância: farmacêutica (-17,5%), refino de petróleo e produção de álcool (-3,5%) e edição e impressão (-6,9%).

Ainda na comparação julho 04/ julho 03, os índices por categorias de uso confirmam o perfil generalizado de resultados positivos na produção industrial, com as quatro categorias registrando crescimento nesse período. Bens de consumo duráveis (27,3%), bens de capital (23,9%) e bens intermediários (9,9%), situam-se acima da média global (9,6%), ao passo que bens de consumo semiduráveis e não duráveis assinala taxa de 3,2%. Vale destacar que, neste mês, o ritmo da evolução dos bens intermediários (9,9%) superou o da média global (9,6%), o que não ocorria desde março último. Além do efeito, já comentado, da safra de fumo em 2004, este setor foi positivamente influenciado pelos aumentos observados em insumos para a construção civil (9,3%), autopeças (29,5%) e embalagens (4,3%).

Em janeiro-julho, frente a igual período de 2003, o crescimento total da indústria foi de 7,8%, com 23 atividades apontando aumento na produção. A fabricação de veículos (28,0%) sustenta a liderança o das atividades, em termos de impacto sobre o índice global. Outras contribuições positivas relevantes vieram de máquinas e equipamentos (16,9%), material eletrônico e de comunicações (30,7%) e outros produtos químicos (7,2%). Em sentido oposto, entre as quatro indústrias com queda, a que mais pressionam a taxa global são farmacêutica (-11,2%) e edição e impressão (-1,8%). Por categorias de uso, os segmentos de bens de capital (24,9%) e de bens de consumo duráveis (22,5%) lideram a expansão, enquanto bens intermediários (6,8%) e bens de consumo semiduráveis e não duráveis (2,0%), ficam abaixo da média da indústria. Nos vários setores de bens de capital observam-se desempenhos positivos, o que indica um movimento mais generalizado de recuperação do investimento. A produção de máquinas e equipamentos para fins industriais cresce 15,0% no acumulado janeiro-julho e nos demais subsetores os resultados são os seguintes: bens de capital para agricultura (16,5%), para construção (32,3%), para o setor de energia elétrica (12,9%), para o setor de transporte (25,2%) e bens de capital de uso misto (26,6%).

Em síntese, os números de julho mostram que a trajetória de crescimento da produção industrial prossegue, e que as áreas de maior dinamismo são as de bens de capital e de bens de consumo duráveis. Com um ritmo próximo à média industrial, o segmento de bens intermediários responde não só aos resultados favoráveis das exportações, como também ao

aumento no consumo interno e no investimento. Com trajetória positiva, mas a um ritmo bem mais moderado, está o segmento de bens de consumo semiduráveis e não duráveis.

**Tabela 1**  
**Indicadores da Produção Industrial por Categorias de Uso**  
**Brasil - Julho de 2004**

Categorias de Uso	Variação (%)			
	Mês/mês*	Mensal	Acumulado	Acumulado 12 Meses
Bens de Capital	-1,1	23,9	24,9	19,1
Bens Intermediários	2,3	9,9	6,8	4,8
Bens de Consumo	-0,7	7,5	6,0	2,5
Duráveis	1,1	27,3	24,5	17,4
Semiduráveis e não Duráveis	-1,0	3,2	2,0	-0,7
Indústria Geral	0,5	9,6	7,8	5,0

Fonte: IBGE/DPE/Coordenação de Indústria

\*série com ajuste sazonal

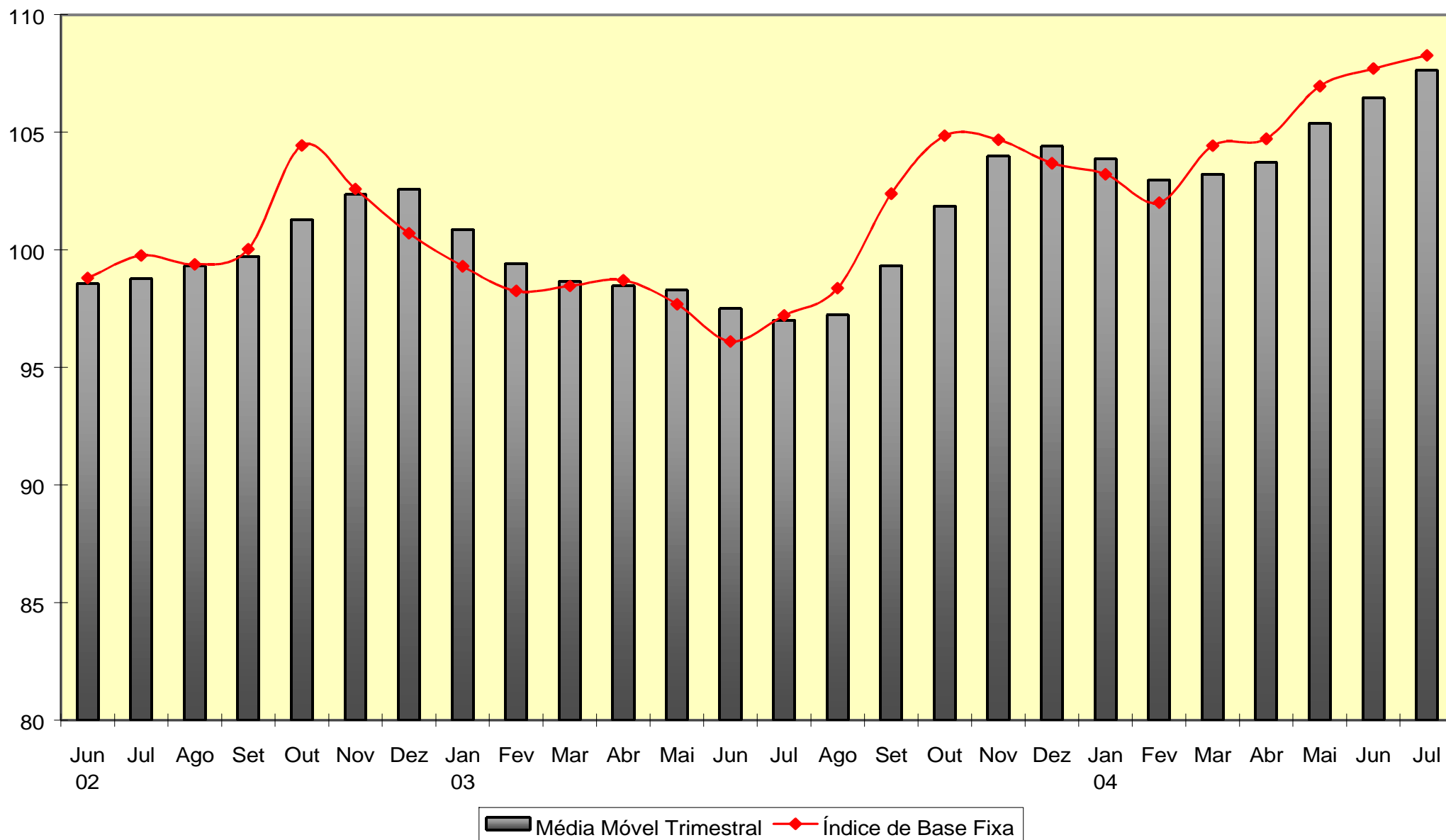
**TABELA 2**  
**ÍNDICES MENSAIS DE BASE FIXA (2002=100)\***  
**MÉDIA MÓVEL TRIMESTRAL 2002-2004**

ANO /	MÊS	BENS DE CAPITAL	BENS INTERMEDIÁRIOS	BENS DE CONSUMO		INDÚSTRIA GERAL	
				DURÁVEIS	SEMIDURÁVEIS E NÃO-DURÁVEIS		
2002	Jun	99,35	99,69	98,37	98,11	98,55	
	Jul	99,17	100,08	97,99	97,56	98,77	
	Ago	98,77	100,34	97,89	98,32	99,31	
	Set	98,08	100,35	99,02	98,55	99,72	
	Out	98,23	100,93	100,73	100,28	101,28	
	Nov	99,89	101,73	103,20	100,89	102,35	
	Dez	101,53	101,89	103,74	101,57	102,57	
	2003	Jan	100,10	101,79	102,08	99,55	100,86
		Fev	97,80	101,39	99,70	98,21	99,41
		Mar	95,81	101,61	98,03	97,29	98,66
		Abr	95,70	101,47	96,54	97,19	98,47
		Mai	95,87	101,28	96,72	96,78	98,28
Jun		95,14	100,24	96,62	95,54	97,50	
Jul		95,32	99,84	97,60	93,99	97,00	
Ago		96,73	100,13	98,77	92,91	97,22	
Set		100,87	101,80	102,89	93,89	99,32	
Out		105,84	103,42	107,23	95,11	101,86	
Nov		113,52	104,30	111,92	96,41	103,97	
Dez		116,11	104,25	113,23	97,55	104,40	
2004	Jan	117,23	104,08	114,96	98,30	103,85	
	Fev	113,98	104,24	114,57	98,35	102,96	
	Mar	115,07	105,04	115,36	97,16	103,21	
	Abr	116,25	105,79	116,00	96,67	103,71	
	Mai	119,70	107,18	119,39	97,12	105,36	
	Jun	122,28	108,01	123,83	97,84	106,46	
	Jul	123,65	109,54	127,43	98,13	107,64	

FONTE: IBGE/DPE/COORDENAÇÃO DE INDÚSTRIA

\*Série com ajuste sazonal

Indústria Geral  
Índices de Base Fixa (2002=100)  
Série com Ajuste Sazonal

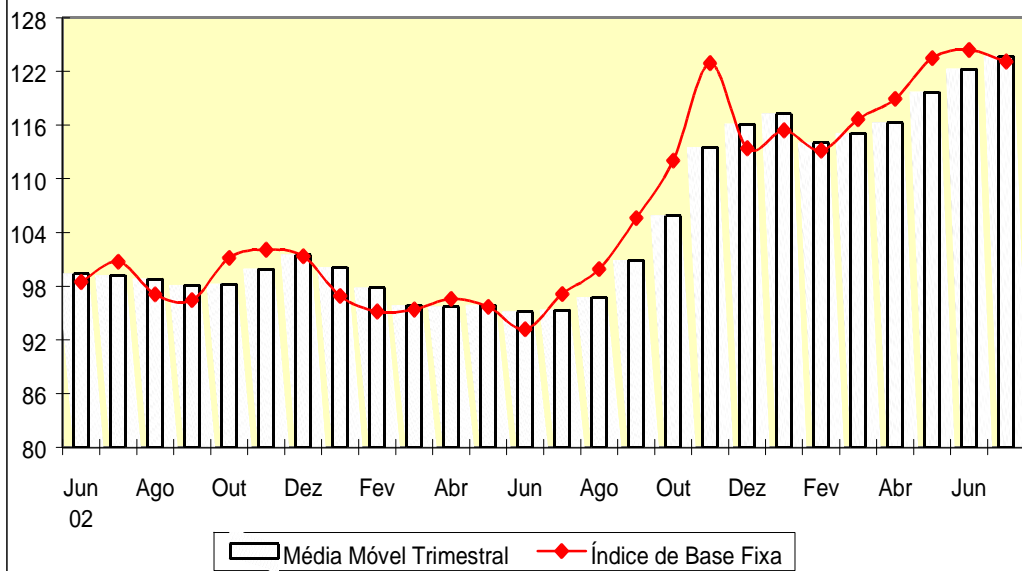


Fonte: IBGE/DPE/Coordenação de Indústria

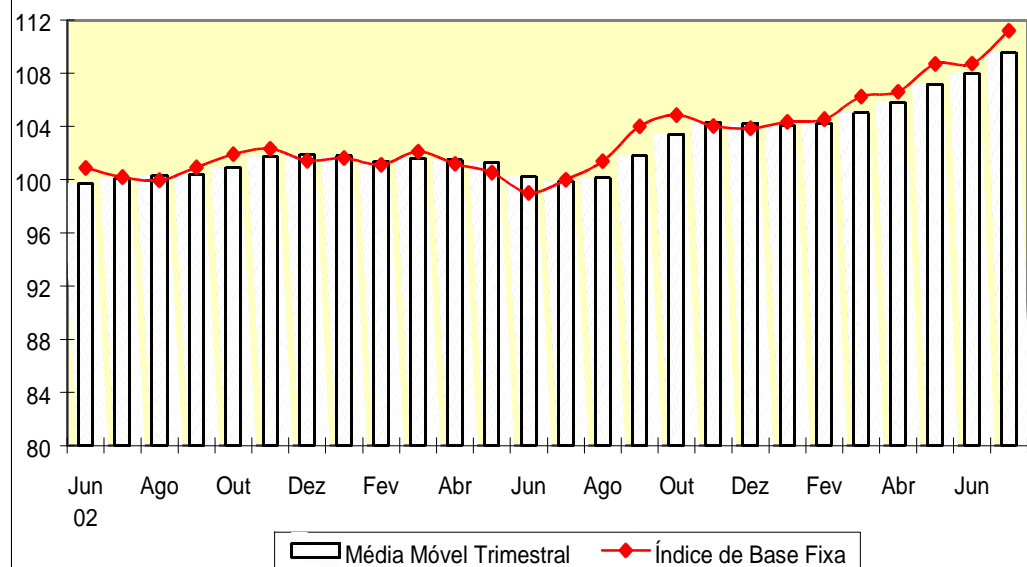
\* Série com ajuste sazonal

Índices de Base Fixa (2002=100) \* Série com Ajuste Sazonal  
Média Móvel Trimestral - 2002-2004

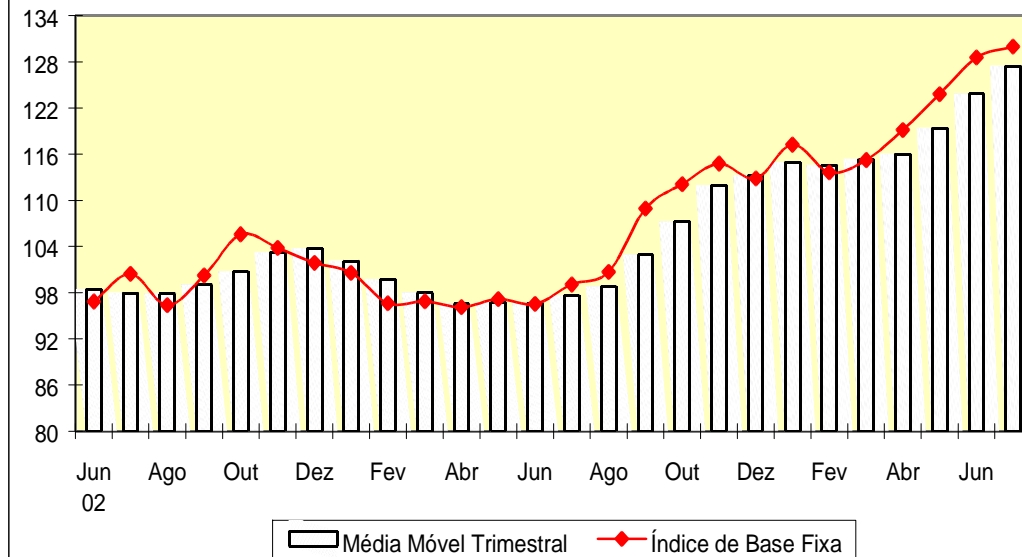
Bens de Capital



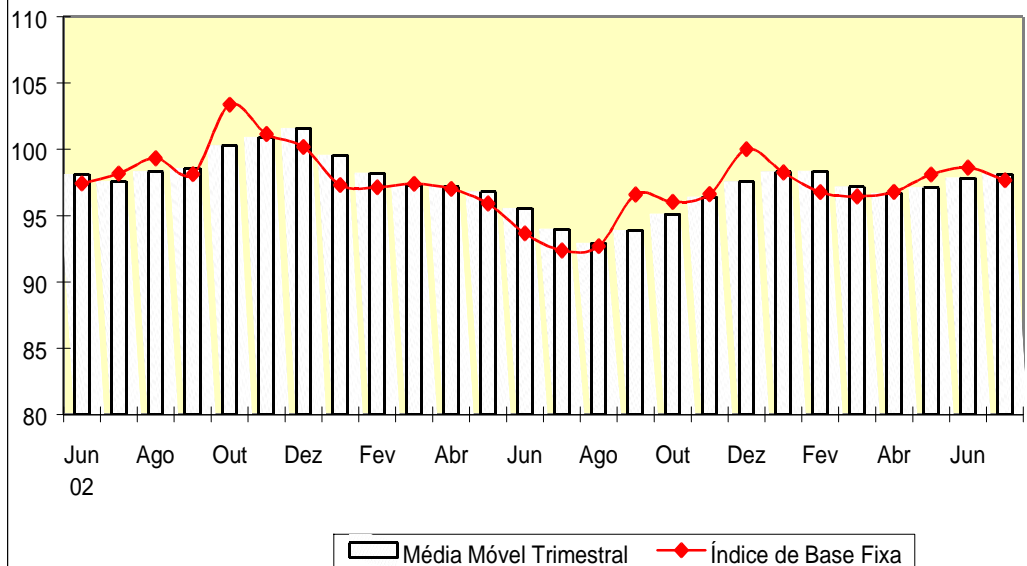
Bens Intermediários



Bens de Consumo Duráveis



Bens de Consumo Semiduráveis e Não-Duráveis



**Composição da Taxa de Crescimento da Indústria Geral <sup>(1)</sup> - Brasil**  
**Índice Acumulado em Janeiro-Julho de 2004**  
**(Igual período do ano anterior=100)**

<b>Atividades</b>	<b>Comp. da Taxa</b>	<b>Produtos Responsáveis*</b>
Indústrias extrativas	0.03	Minérios de ferro e seus concentr.(aglomer.ou não, pelotiz.,sinteriz.) Minérios de alumínio e seus concentrados (bauxita, incl. calcinada)
Alimentos	0.38	Café solúvel, mesmo descafeinado Sucos concentrados de laranja
Bebidas	0.09	Refrigerantes Cervejas e chope
Fumo	0.26	Prods. do fumo, manufaturados, exceto charutos, cigarrilhas e cigarros Cilindro p/filtro cigarro,de pasta fibra sint./artif. (filt.p/cigarro)
Têxtil	0.29	Toalha de banho, rosto, mãos e semelh., de tecido atalhado de algodão Tecidos de algodão, exceto mesclados
Vestuário e acessórios	-0.01	Camisetas ("T-Shirts") e camisetas interiores, de malha de algodão Camisas para uso masculino de qualquer tecido plano
Calçados e artigos de couro	-0.03	Tênis passeio,de couro (femin.masc.infantil)-excl.p/a prática esportes Calçado couro(sap.,bota,sand.,chin.,etc),fem.-exc.tênis e p/uso profil.
Madeira	0.12	Painel partíc.madeira/outr.mat.lenhosa, mesmo aglom.c/resina ou aglut. Madeira compensada(contraplacada),constituída excite.de folhas madeira
Celulose, papel e produtos de papel	0.37	Pastas químicas de madeira, processo sulfato, branqueadas Papel, não revest., p/usos escrita,impres.e outr.fins gráf. (v.manual)
Edição, impressão e reprodução de gravações	-0.07	Livros, brochuras e impressos didáticos Impressos diversos p/fins comerc.(incl.rótulos de plástico impressos)
Refino de petróleo e álcool	0.11	Gasóleo (óleo diesel) e outros óleos combustíveis (fuel-oil) Querosenes de aviação
Farmacêutica	-0.36	Medicam. à base compostos heterocíclicos-excl.dipirona,...(v.manual) Medicam.à base hormônio,sem antibiót./insul.- excl.corticossupra-renal
Perfumaria, sabões, detergentes e produtos de limpeza	0.20	Dentifrícios (creme dental) Sabões p/uso domést./incl.em barras,pedaços,pó,flocos,ou outras formas
Outros produtos químicos	0.54	Herbicidas, exceto para uso domissanitário direto Misturas de subst.odoríferas utiliz.c/mat.básica p/inds.alimentar/beb.
Borracha e plástico	0.32	Peça e aces.plást.,reforç.ou não,p/veíc.automot.,motoc.,bicicl.,simil. Peças e aces. de plást., reforçados ou não, p/a ind. eletroeletrônica
Minerais não metálicos	0.13	Cimentos Portland, exceto brancos Pias, banheiras, bidês e semelhantes p/ uso sanitário, de cerâmica
Metalurgia básica	0.22	Barras de aços ao carbono Artefatos e peças diversas de ferro fundido
Produtos de metal - exclusive máquinas e equipamentos	0.24	Ferro e aço forjado em formas e peças Telas metálicas tecidas, de fios de ferro e aço, inclusive revestidas
Máquinas e equipamentos	1.02	Refrigeradores e congeladores para uso doméstico Motoniveladores
Máquinas para escritório e equps. de informática	0.39	Computadores pessoais de mesa (PC desktops) Monitores de vídeo para computadores
Máquinas, aparelhos e materiais elétricos	0.30	Transformadores Fios, cabos e condutores elétricos com capa isolante
Material eletrônico, aparelhos e equps. de comunicações	0.76	Telefones celulares Televisores (receptores de televisão) a cores
Equps. de instrument. médico-hospitalar, ópicos e outros	0.08	Máscaras contra gases e aparelhos respiratórios semelhantes Medidores de consumo de eletricidade
Veículos automotores	2.08	Automóvel,jipe,camion. p/passag., c/motor ignição/faisca, qq. cilind. Caminhões, com motor diesel, de capacidade máxima de carga > 5 t
Outros equipamentos de transporte	0.17	Aviões e outros veículos aéreos de peso > 2.000 kg e < 15.000 kg Motocicletas (incl.motociclos) c/motor de pistão alternat.cilin.>50cm3
Mobiliário	0.10	Assentos de metal para veículos rodoviários Estantes de madeira de uso residencial
Diversos	0.10	Canetas esferográficas e outras canetas, inclusive cargas; lapiseiras Vassouras e escovas p/limpeza doméstica, exceto de materiais vegetais
<b>Indústria Geral</b>	<b>7.83</b>	

<sup>(1)</sup>  $C = (I_g - 100) \cdot K$ , onde: C=Participação da atividade na formação do total da taxa de crescimento,  $I_g$ =Indicador da atividade e K= peso da atividade no total da Indústria Geral.

\* foram destacados em cada gênero, os dois principais produtos responsáveis pelo indicador.

**Indicadores da Produção Industrial por Seções e Atividades de Indústria - Brasil**

**2004**

Ponderação PIA 1998/2000

Seções e Atividades	Base Fixa Mensal (1)			Mensal (2)			Acumulado (3)			Últimos 12 Meses (4)		
	Mai	Jun	Jul	Mai	Jun	Jul	Jan-Mai	Jan-Jun	Jan-Jul	Até Mai	Até Jun	Até Jul
Indústria Geral	106,96	107,41	111,61	107,76	112,99	109,56	106,42	107,52	107,83	102,76	103,94	104,99
Indústrias Extrativas	103,27	105,00	109,66	95,07	107,16	105,42	98,27	99,69	100,52	100,45	101,32	101,90
Indústria de Transformação	107,15	107,54	111,71	108,49	113,30	109,78	106,89	107,96	108,24	102,88	104,08	105,16
Alimentos	99,21	106,01	113,86	100,79	106,44	102,23	102,49	103,23	103,06	99,60	100,41	100,99
Bebidas	89,02	81,47	91,62	104,26	98,85	100,11	104,60	103,70	103,17	98,09	98,56	98,32
Fumo	197,61	175,50	180,74	119,51	144,24	270,97	102,78	109,15	121,71	94,54	101,02	115,19
Têxtil	106,24	109,98	116,55	110,95	119,54	122,69	105,29	107,62	109,81	99,78	101,62	103,90
Vestuário e acessórios	82,83	86,81	100,03	97,87	104,14	107,30	96,68	98,00	99,53	91,34	92,27	94,24
Calçados e artigos de couro	83,55	85,28	89,55	96,84	111,18	102,49	94,70	97,17	97,94	91,38	92,25	93,38
Madeira	112,98	113,19	112,01	107,96	114,93	105,97	108,60	109,63	109,09	105,12	106,34	106,92
Celulose, papel e produtos de papel	116,24	112,95	117,66	112,31	108,44	109,69	108,19	108,23	108,44	106,58	106,68	107,00
Edição, impressão e reprodução de gravações	88,15	84,47	82,65	98,69	100,64	93,15	98,78	99,07	98,23	102,11	102,19	102,15
Refino de petróleo e álcool	95,54	94,31	101,97	95,65	94,90	96,52	103,90	102,32	101,40	101,06	100,74	100,93
Farmacêutica	90,77	92,15	82,07	92,80	95,37	82,46	88,84	90,05	88,83	90,12	90,00	88,92
Perfumaria, sabões, detergentes e produtos de limpeza	117,53	117,72	119,58	111,30	120,96	120,92	108,07	110,24	111,80	104,51	105,92	107,49
Outros produtos químicos	105,54	111,27	113,28	108,93	116,29	106,25	105,58	107,37	107,19	102,99	104,65	105,20
Borracha e plástico	103,98	102,68	107,85	110,64	113,39	112,07	106,64	107,73	108,36	101,35	102,71	104,08
Minerais não metálicos	101,95	100,60	105,68	104,00	108,36	107,64	101,50	102,62	103,35	97,66	98,62	99,45
Metalurgia básica	113,47	110,93	112,06	104,50	106,38	104,22	102,54	103,17	103,33	103,02	103,04	103,01
Produtos de metal - exclusive máquinas e equipamentos	102,78	100,94	110,94	105,99	113,21	117,09	103,61	105,13	106,84	97,89	99,41	101,40
Máquinas e equipamentos	119,85	120,95	123,73	120,07	131,29	121,80	113,30	116,09	116,92	108,34	110,53	111,95
Máquinas para escritório e equips. de informática	146,40	163,46	148,60	125,25	164,79	143,09	144,15	147,60	146,93	135,52	140,24	148,47
Máquinas, aparelhos e materiais elétricos	114,95	107,01	115,31	118,91	113,91	112,05	110,64	111,17	111,30	106,74	108,30	109,06
Material eletrônico, aparelhos e equips. de comunicações	118,62	119,06	118,76	133,92	134,56	110,43	135,57	135,38	130,73	121,69	125,01	126,77
Equips. de instrument. médico-hospitalar, ópticos e outros	110,67	107,13	112,78	116,35	112,02	110,84	108,37	109,01	109,30	103,84	105,08	106,51
Veículos automotores	135,87	136,25	142,44	127,79	140,68	139,45	123,36	126,12	128,04	113,84	117,08	120,26
Outros equipamentos de transporte	127,01	124,03	113,21	117,29	119,36	105,38	110,77	112,20	111,20	108,18	108,78	108,87
Mobiliário	94,42	88,54	93,52	108,32	113,57	107,82	108,68	109,45	109,21	99,22	101,06	102,55
Diversos	100,13	106,75	111,46	108,68	119,02	114,31	110,04	111,55	111,98	103,62	104,55	105,74

Fonte: IBGE/DPE/Coordenação de Indústria

(1) Base: média de 2002 = 100

(2) Base: igual mês do ano anterior = 100

(3) Base: igual período do ano anterior = 100

(4) Base: últimos doze meses anteriores = 100



**Indicadores da Produção Industrial por Categorias de Uso - Brasil**

**2004**

Ponderação PIA 1998/2000

Categorias de Uso	Base Fixa Mensal (1)			Mensal (2)			Acumulado (3)			Últimos 12 Meses (4)		
	Mai	Jun	Jul	Mai	Jun	Jul	Jan-Mai	Jan-Jun	Jan-Jul	Até Mai	Até Jun	Até Jul
Bens de Capital	124,66	123,97	126,07	127,80	133,40	123,85	123,45	125,11	124,92	113,62	116,56	119,05
1. Bens de capital - excl. 2	118,11	117,94	119,23	124,51	130,81	120,95	123,18	124,47	123,92	113,00	115,97	118,69
2. Equip. transporte industrial	141,68	139,64	143,84	135,54	139,46	130,61	124,12	126,61	127,22	115,18	118,01	119,92
Bens Intermediários	111,17	110,71	116,04	106,83	110,85	109,86	105,25	106,19	106,75	102,95	103,95	104,84
1. Alim. e bebidas básicos p/ ind.	140,58	150,39	158,65	116,58	135,41	109,99	113,07	116,57	115,46	116,51	118,80	116,75
2. Alim. e bebidas elabor. p/ ind.	103,89	122,07	135,53	93,30	95,77	91,96	100,04	98,92	97,30	104,31	104,20	102,07
3. Insumos industrias básicos	147,34	141,63	143,74	108,71	125,94	156,18	103,23	106,92	112,69	101,02	103,93	109,98
4. Insumos industriais elabor.	105,70	106,11	110,18	106,26	110,16	107,11	104,05	105,05	105,36	101,34	102,30	102,97
5. Comb. e lubrificantes básicos	94,68	95,93	101,65	90,90	103,42	97,48	92,55	94,21	94,68	97,02	98,02	97,62
6. Comb. e lubrificantes elabor.	104,83	95,11	102,09	104,47	98,11	99,09	108,79	107,06	105,88	104,81	104,39	104,54
7. Peças e acess. p/ bens de capital	125,02	120,01	134,01	117,28	119,26	119,82	109,18	110,81	112,17	109,40	110,60	111,40
8. Peças e acess.p/ equip. trans. ind.	134,51	132,41	137,08	123,18	129,38	128,39	116,62	118,69	120,09	111,54	113,65	115,80
Bens de Consumo	98,82	100,06	103,77	104,53	111,36	107,46	104,69	105,79	106,04	100,42	101,43	102,51
Duráveis (1/3)	122,54	123,08	123,99	123,43	136,76	127,32	121,53	123,96	124,45	112,27	114,92	117,35
1. Duráveis - excl. 2/3	121,54	118,92	118,92	127,51	132,82	115,60	121,34	123,20	122,01	114,01	115,85	116,96
2. Veículos automotores p/ passag.	125,14	129,53	133,33	122,21	144,57	144,39	124,07	127,29	129,67	111,83	115,79	119,77
3. Equip. transporte não industrial	109,80	105,64	90,59	102,28	108,70	98,32	102,99	103,92	103,17	101,29	100,68	101,63
Semiduráveis e não duráveis	93,78	95,16	99,48	100,27	105,95	103,19	100,92	101,75	101,97	97,89	98,53	99,31
4. Semiduráveis	84,98	87,94	93,44	99,72	110,92	106,81	98,88	100,82	101,72	92,20	93,35	94,97
5. Não duráveis - excl. 7/8	99,76	99,38	97,85	102,24	107,53	101,13	100,31	101,50	101,45	100,82	101,39	101,64
7. Alim. e bebidas elabor. p/ consumo doméstico	93,89	92,78	99,93	104,42	108,24	106,17	103,59	104,32	104,60	97,54	98,49	99,61
8. Carburantes	87,56	101,43	111,24	82,27	90,47	95,57	94,92	93,98	94,26	98,02	97,06	96,90

Fonte: IBGE/DPE/Coordenação de Indústria

(1) Base: média de 2002 = 100

(2) Base: igual mês do ano anterior = 100

(3) Base: igual período do ano anterior = 100

(4) Base: últimos doze meses anteriores = 100

**Indicadores da Produção Industrial por Subsetores Industriais - Brasil**  
**2004**

Ponderação PIA 1998/2000

Subsetor Industrial	Base Fixa Mensal (1)			Mensal (2)			Acumulado (3)			Últimos 12 Meses (4)		
	Mai	Jun	Jul	Mai	Jun	Jul	Jan-Mai	Jan-Jun	Jan-Jul	Até Mai	Até Jun	Até Jul
Extr. de carvão mineral	81,63	92,51	91,29	91,72	109,74	96,56	99,09	100,87	100,19	91,62	93,06	93,29
Extr. de petróleo e gás natural	95,63	96,77	102,48	92,26	104,18	98,53	93,83	95,41	95,87	97,78	98,83	98,53
Extr. de minérios ferrosos	109,49	110,93	114,69	96,73	110,04	111,28	100,82	102,32	103,59	101,15	102,09	103,55
Extr. de minerais metálicos não ferrosos	150,22	154,60	157,58	109,62	112,68	111,63	132,94	128,79	125,80	141,96	138,70	136,44
Extr. de minerais não-metálicos	99,76	106,21	110,08	95,13	105,05	130,52	95,10	96,76	100,87	91,51	91,88	95,72
Abate de bovinos e suínos e prep. de carnes	117,94	123,56	122,00	112,85	129,41	122,08	106,02	109,73	111,48	100,25	102,67	104,87
Abate de aves e prep. de carnes	102,36	102,04	105,07	100,83	108,26	104,61	101,67	102,73	103,01	98,31	99,39	100,52
Conservas de frutas e legumes, molhos e condimentos	102,43	100,12	95,01	135,07	136,69	96,99	108,75	112,87	110,25	98,68	102,09	102,21
Sucos e concentrados de frutas	18,37	40,47	112,44	112,05	137,20	122,61	138,70	138,44	132,91	79,85	82,91	89,61
Óleo de soja em bruto, incl. tortas, farinhas e farelos	124,87	123,89	127,57	97,41	103,25	101,69	101,91	102,19	102,10	103,45	103,32	102,87
Refino de óleos vegetais e fabr. de margarinas, exc. óleo de milho	118,20	115,63	118,44	107,61	105,06	106,29	110,97	109,88	109,32	109,82	109,81	109,65
Resfr. e prep. do leite e laticínios	93,55	90,81	98,08	97,00	97,41	101,89	95,10	95,46	96,34	95,20	95,02	95,49
Beneficiamento de arroz	102,33	97,36	100,51	97,62	107,05	92,28	101,44	102,33	100,73	98,22	99,36	98,17
Moagem de trigo	111,16	102,12	104,42	102,58	104,70	93,66	104,10	104,20	102,54	105,44	106,64	106,01
Fabr. de café	131,71	137,92	124,67	134,53	143,77	112,60	123,22	126,76	124,41	114,30	118,28	118,36
Alimentos p/ animais	101,64	102,39	106,76	99,82	108,11	102,31	103,02	103,86	103,62	99,15	100,04	100,62
Fabr. e refino de açúcar	88,82	136,42	161,22	78,11	88,40	91,29	91,64	90,33	90,63	105,01	103,25	101,23
Outros prods. alimentícios	98,23	96,53	96,65	104,59	109,37	103,51	101,59	102,81	102,91	98,14	99,12	100,01
Benef., fiação e tec. de fibras têxteis naturais	103,97	105,54	114,32	107,92	109,17	112,23	99,49	101,12	102,79	97,38	98,09	99,09
Fiação e tec. de fibras artificiais ou sintéticas	99,40	103,02	107,31	110,85	117,01	119,06	107,67	109,24	110,67	98,85	101,16	103,70
Outros artefs. têxteis	110,43	116,47	121,34	114,09	132,01	136,07	110,81	114,17	117,19	102,53	105,46	109,07

Fonte: IBGE/DPE/Coordenação de Indústria

(1) Base: média de 2002 = 100

(2) Base: igual mês do ano anterior = 100

(3) Base: igual período do ano anterior = 100

(4) Base: últimos doze meses anteriores = 100

**Indicadores da Produção Industrial por Subsetores Industriais - Brasil  
2004**

Ponderação PIA 1998/2000

Subsetor Industrial	Base Fixa Mensal (1)			Mensal (2)			Acumulado (3)			Últimos 12 Meses (4)		
	Mai	Jun	Jul	Mai	Jun	Jul	Jan-Mai	Jan-Jun	Jan-Jul	Até Mai	Até Jun	Até Jul
Prep. de couro e fabr. de artefs., exc. calçados	90,56	87,42	91,17	99,56	106,88	108,10	97,49	99,00	100,30	89,64	91,32	94,06
Calçados	82,24	84,88	89,24	96,30	112,05	101,49	94,20	96,83	97,51	91,70	92,42	93,27
Prods. da madeira	113,25	113,41	111,83	108,27	114,99	105,79	109,14	110,09	109,45	105,53	106,77	107,34
Embalagens e artefs. de madeira p/ carga	106,57	107,86	116,09	100,68	113,52	110,42	96,69	99,18	100,76	95,66	96,37	97,30
Celulose e pastas p/ fabr. de papel	124,21	120,77	125,15	110,17	103,99	105,20	108,84	108,02	107,60	111,28	110,47	109,91
Papel, papelão liso e cartolina, exc. matl. de embalagem	116,23	112,13	117,97	114,70	109,17	110,90	110,66	110,41	110,48	107,85	108,15	108,35
Matl. de embalagem de papel, papelão e cartão	105,95	104,46	107,36	110,54	114,12	114,34	101,98	103,91	105,38	97,34	98,27	100,00
Refino de petróleo	95,52	90,50	96,96	98,26	96,21	97,41	105,17	103,70	102,77	100,99	100,80	101,19
Álcool	95,89	145,78	169,66	70,51	85,22	90,21	70,26	76,42	80,72	102,08	99,91	97,56
Prods. químicos inorgânicos	105,64	109,62	111,20	102,05	105,16	109,98	99,81	100,70	101,99	100,13	99,67	100,11
Aubos, fertilizantes e corretivos p/ o solo	95,71	105,00	113,80	101,65	101,86	87,08	100,37	100,67	97,93	106,31	107,08	105,64
Petroquímicos básicos e intermediários p/ resinas e fibras	110,92	109,15	113,43	118,97	112,13	102,60	107,45	108,22	107,33	103,15	104,59	104,75
Resinas, elastômeros, fibras, fios, cabos e filamentos artif. e sint.	120,96	116,93	121,29	116,50	111,41	104,63	103,89	105,12	105,05	107,54	108,47	107,94
Defensivos agrícolas e p/ uso domissanitário	70,28	95,69	83,61	91,62	133,05	103,54	104,65	109,32	108,42	89,89	93,07	95,04
Sabões, sabonetes, detergentes e prods. de limpeza	110,11	107,33	110,61	113,84	116,89	119,98	102,96	105,23	107,31	99,26	100,81	103,03
Artefs. de perfumaria e cosméticos, exc. sabonetes	126,01	129,58	129,83	108,88	125,09	121,86	113,67	115,66	116,60	110,32	111,51	112,28
Tintas, vernizes, esmaltes, lacas, solventes e prods. afins	93,62	95,73	105,40	94,33	112,20	105,97	98,06	100,19	101,05	100,86	102,79	102,60
Prods. e preparados químicos diversos	119,77	131,23	128,60	119,86	144,38	130,95	119,97	123,87	124,91	106,03	110,30	113,78
Fabr. e recond. de pneumáticos, incl. matls. p/ reparação	115,26	113,90	119,67	108,80	109,71	108,11	108,46	108,67	108,58	107,99	108,18	108,33
Artefs. diversos de borracha	129,22	119,45	125,22	126,48	133,45	127,75	112,14	115,24	116,95	107,43	110,31	112,76
Laminados de matl. plástico	102,18	103,04	101,61	105,71	108,28	105,84	103,74	104,49	104,69	99,67	100,69	101,73

Fonte: IBGE/DPE/Coordenação de Indústria

(1) Base: média de 2002 = 100

(2) Base: igual mês do ano anterior = 100

(3) Base: igual período do ano anterior = 100

(4) Base: últimos doze meses anteriores = 100

**Indicadores da Produção Industrial por Subsetores Industriais - Brasil**

**2004**

Ponderação PIA 1998/2000

Subsetor Industrial	Base Fixa Mensal (1)			Mensal (2)			Acumulado (3)			Últimos 12 Meses (4)		
	Mai	Jun	Jul	Mai	Jun	Jul	Jan-Mai	Jan-Jun	Jan-Jul	Até Mai	Até Jun	Até Jul
Embalagens de matl. plástico	86,82	85,85	90,49	99,12	98,29	100,16	94,87	95,43	96,11	91,20	91,56	92,26
Artefs. diversos de matl. plástico	95,82	96,92	103,82	116,35	123,94	121,93	111,84	113,68	114,85	99,75	102,57	105,38
Vidro e prods. de vidro, exc. embalagens	127,42	117,81	124,65	119,40	123,70	126,91	109,41	111,57	113,64	109,97	112,20	114,15
Embalagens de vidro	78,55	93,15	96,06	77,46	93,50	99,03	83,41	85,04	86,95	91,13	90,23	90,07
Cimento e clínquer	89,25	90,04	96,19	103,41	110,79	108,55	100,96	102,57	103,48	90,82	92,73	94,32
Artefs. de concreto, cimento e fibrocimento	108,39	108,10	115,51	104,54	115,21	107,76	105,36	106,94	107,07	99,61	100,77	101,45
Prods. diversos de minerais não-metálicos	108,60	104,41	107,56	104,35	102,85	103,23	101,46	101,69	101,91	100,64	100,62	100,66
Ferro-gusa, ferroligas e semi-acabados de aço	117,06	115,64	117,89	111,06	106,82	102,02	106,11	106,23	105,58	105,87	105,91	105,09
Laminados, relaminados e trefilados de aço	111,91	109,98	112,46	103,50	108,22	109,58	102,21	103,19	104,10	101,45	101,65	102,47
Tubos de ferro e aço c/ costura, incl. fundidos	114,73	115,28	103,32	99,76	103,12	80,45	98,23	99,07	95,98	102,92	102,37	100,20
Metalurgia dos não-ferrosos	110,78	105,70	104,60	101,42	101,36	98,14	99,71	99,98	99,71	102,95	102,58	101,75
Peças fundidas de ferro	135,34	136,31	141,22	111,00	121,24	117,09	113,10	114,46	114,86	109,10	110,03	110,72
Estruturas metálicas, obras de caldearia pesada, tanques e caldeiras	70,47	61,38	70,70	93,42	95,00	98,90	91,44	91,95	92,91	76,27	77,79	79,75
Artefs. de metal estampados, de cutelaria, de serralheria e de ferramentas manuais	123,71	127,74	138,22	110,40	126,44	127,60	104,16	107,66	110,54	105,87	108,09	109,75
Embalagens metálicas	82,90	73,52	84,49	92,82	78,98	92,19	94,14	91,57	91,66	92,65	90,47	90,35
Prods. diversos de metal	113,20	114,60	123,91	113,94	129,29	128,42	113,82	116,24	118,01	103,62	106,63	110,02
Máqs. e equip. p/ fins indls. e comls.	116,17	118,01	122,74	114,33	128,89	118,83	106,56	109,95	111,25	104,13	106,30	107,63
Tratores, máqs. e equip. agrícolas, incl. peças e acessórios	134,47	134,66	123,29	111,83	114,08	96,38	120,73	119,55	115,82	122,99	121,40	117,98
Máqs. e equip. p/ extr. mineral e p/ constr.	136,23	143,01	157,07	133,11	146,79	156,79	135,49	137,47	140,41	114,51	120,53	127,26
Eletrodomésticos da "linha branca", exc. fornos de microondas	123,22	125,27	118,87	142,26	152,61	125,45	121,69	126,26	126,14	114,80	117,59	118,28
Outros eletrodomésticos, exc. apars. das "linhas branca" e "marrom"	101,07	88,99	99,60	114,31	110,34	131,86	108,42	108,68	111,29	98,90	99,78	102,92

Fonte: IBGE/DPE/Coordenação de Indústria

(1) Base: média de 2002 = 100

(2) Base: igual mês do ano anterior = 100

(3) Base: igual período do ano anterior = 100

(4) Base: últimos doze meses anteriores = 100

**Indicadores da Produção Industrial por Subsetores Industriais - Brasil**

**2004**

Ponderação PIA 1998/2000

Subsetor Industrial	Base Fixa Mensal (1)			Mensal (2)			Acumulado (3)			Últimos 12 Meses (4)		
	Mai	Jun	Jul	Mai	Jun	Jul	Jan-Mai	Jan-Jun	Jan-Jul	Até Mai	Até Jun	Até Jul
Equips. p/ prod., distr. e controle de energia elétrica	110,77	96,30	103,52	112,65	101,29	97,80	102,03	101,91	101,29	101,72	102,00	101,02
Matl. elétrico p/ veículos	109,90	110,73	112,73	126,70	137,46	149,49	111,00	115,06	119,38	96,91	101,68	108,05
Condutores e outros matls. elétr., exc. p/ veículos	122,28	119,10	131,31	124,07	121,64	119,08	121,89	121,85	121,41	117,33	119,31	120,32
Matl. eletrônico e apars. de comunicação	118,70	122,82	114,61	130,43	138,54	104,53	133,79	134,70	128,95	123,74	126,98	128,53
Eletrodomésticos da "linha marrom"	118,43	110,51	128,19	142,58	125,48	124,73	139,45	136,88	134,73	116,91	120,36	122,65
Automóveis, camionetas e utilitários, incl. motores	122,64	125,29	131,19	121,20	141,07	141,10	122,41	125,35	127,58	110,58	114,40	118,01
Caminhões e ônibus, incl. motores	165,74	166,49	176,26	146,61	154,63	155,05	129,72	133,67	136,74	123,14	126,89	130,85
Carrocerias e reboques	117,87	129,79	139,68	111,45	134,62	122,94	115,59	118,72	119,41	113,43	116,68	118,25
Peças e acessórios p/ veícs. automotores	143,83	137,95	141,80	129,06	131,94	129,52	121,81	123,44	124,32	113,45	115,33	117,48
Constr. de embarcações, incl. reparação	155,08	145,95	137,82	137,66	121,64	65,26	137,98	135,00	118,08	162,51	162,16	142,36
Constr. e montagem de vagões ferroviários, incl. reparação	65,03	74,06	71,05	83,40	100,02	96,34	76,55	79,99	82,07	71,39	73,01	76,20
Constr. e montagem de aeronaves, incl. reparação	136,58	134,47	126,65	126,49	125,06	112,75	116,70	118,11	117,31	112,51	113,61	113,79
Outros veículos e equips. de transporte	113,15	107,77	90,50	101,62	108,88	94,24	100,59	101,92	100,89	100,05	99,58	99,86

Fonte: IBGE/DPE/Coordenação de Indústria

(1) Base: média de 2002 = 100

(2) Base: igual mês do ano anterior = 100

(3) Base: igual período do ano anterior = 100

(4) Base: últimos doze meses anteriores = 100

**Indicadores da Produção Industrial por Seções e Atividades de Indústria - Brasil**  
**Índice Base Fixa Mensal (Número-índice)**  
**(Base: média de 2002=100)**

Ponderação PIA 1998/2000 com ajustamento sazonal	2003											
	Seções e Atividades de Indústria	Jan	Fev	Mar	Abr	Mai	Jun	Jul	Ago	Set	Out	Nov
Indústria Geral	99,39	98,24	98,46	98,70	97,69	96,11	97,21	98,36	102,38	104,85	104,68	103,68
Indústrias Extrativas	104,17	104,73	105,44	104,79	109,03	98,46	100,62	103,57	104,60	103,95	103,66	101,29
Indústria de Transformação	99,48	98,53	98,66	98,89	97,05	95,77	96,91	97,92	102,02	103,36	104,73	104,05
Alimentos	99,64	99,84	96,87	97,72	100,69	96,87	97,42	99,57	101,31	99,36	98,61	95,22
Bebidas	98,66	101,84	95,65	91,61	91,74	96,49	97,39	94,66	95,47	93,07	93,99	100,67
Fumo	107,37	110,70	102,65	97,74	92,11	81,33	55,04	82,27	92,26	112,89	109,92	118,02
Têxtil	98,42	96,90	96,04	94,12	93,39	93,22	93,04	94,40	96,77	97,52	97,28	95,46
Vestuário e acessórios	90,52	90,70	87,70	85,97	88,50	89,93	85,13	84,79	93,88	90,54	86,92	78,02
Calçados e artigos de couro	97,39	94,37	94,13	91,45	89,73	85,03	88,37	88,72	88,54	89,72	90,79	86,52
Madeira	104,61	105,21	101,95	102,05	103,66	100,41	103,33	103,35	107,78	112,74	109,56	107,67
Celulose, papel e produtos de papel	104,44	105,96	104,33	107,34	102,93	106,57	105,94	106,32	107,85	109,01	107,41	109,05
Edição, impressão e reprodução de gravações*	91,95	87,98	97,28	90,27	89,32	83,93	88,73	93,70	98,74	117,29	132,97	136,62
Refino de petróleo e álcool	97,34	95,18	99,91	99,67	98,87	98,07	96,30	95,10	101,40	99,14	95,60	99,31
Farmacêutica	89,22	98,50	90,37	90,39	89,92	89,76	92,42	91,00	104,86	85,28	89,40	79,89
Perfumaria, sabões, detergentes e produtos de limpeza	98,55	100,14	93,96	99,92	101,16	99,43	98,80	99,82	104,10	106,16	101,86	106,36
Outros produtos químicos	104,87	103,44	103,87	105,00	100,92	97,23	100,77	102,18	104,12	103,57	104,29	107,24
Borracha e plástico	99,16	97,73	94,49	94,68	92,26	93,47	93,97	94,64	96,10	100,49	101,67	101,18
Minerais não metálicos	99,74	99,02	98,57	94,65	95,63	95,57	95,04	93,90	94,87	98,00	96,91	95,54
Metalurgia básica	106,85	103,57	105,99	105,35	104,41	103,84	104,08	106,65	106,42	105,57	108,19	111,77
Produtos de metal - exclusive máquinas e equipamentos	98,16	93,43	96,52	97,01	94,69	91,24	92,26	87,01	95,00	94,59	95,87	99,33
Máquinas e equipamentos	104,25	102,95	102,18	104,08	99,82	95,58	102,74	100,47	108,94	113,58	116,77	112,15
Máquinas para escritório e eqs. de informática*	80,84	79,22	99,77	116,77	116,88	99,20	103,85	95,03	109,88	126,50	142,04	125,60
Máquinas, aparelhos e materiais elétricos	99,45	98,84	103,33	102,70	96,54	96,78	99,65	99,06	105,45	107,22	106,47	106,68
Material eletrônico, aparelhos e eqs. de comunicações	84,24	81,85	83,83	85,86	88,33	92,84	98,02	100,66	110,89	127,71	134,57	115,50
Equs. de instrument. médico-hospitalar, ópicos e outros*	80,75	83,66	89,20	101,32	95,12	95,64	101,76	100,72	109,29	109,73	111,23	85,01
Veículos automotores	107,09	100,76	99,40	96,28	98,38	97,35	98,05	100,01	108,86	111,46	117,71	116,70
Outros equipamentos de transporte	108,93	106,40	105,88	103,04	104,35	106,26	107,51	109,18	114,36	116,58	116,01	109,78
Mobiliário	92,39	92,63	89,04	88,40	86,76	87,34	87,69	87,99	91,39	95,98	96,70	94,27
Diversos*	89,26	85,25	88,41	87,48	92,14	89,69	97,50	99,59	119,34	128,42	111,05	91,53

Fonte: IBGE/DPE/Coordenação de Indústria.

\* Série original, portanto, sem ajuste sazonal.

**Indicadores da Produção Industrial por Seções e Atividades de Indústria - Brasil**  
**Índice Base Fixa Mensal (Número-índice)**  
**(Base: média de 2002=100)**

Ponderação PIA 1998/2000 com ajustamento sazonal

Seções e Atividades de Indústria	2004											
	Jan	Fev	Mar	Abr	Mai	Jun	Jul	Ago	Set	Out	Nov	Dez
Indústria Geral	103,21	102,01	104,42	104,71	106,96	107,70	108,26	-	-	-	-	-
Indústrias Extrativas	102,54	107,91	102,88	103,66	103,57	105,46	105,90	-	-	-	-	-
Indústria de Transformação	103,82	102,79	104,39	104,91	107,30	107,88	108,31	-	-	-	-	-
Alimentos	99,24	99,90	102,21	100,52	102,42	101,47	101,45	-	-	-	-	-
Bebidas	102,00	99,38	94,57	102,02	100,79	93,77	98,33	-	-	-	-	-
Fumo	101,76	81,29	98,44	108,46	111,50	120,73	149,96	-	-	-	-	-
Têxtil	97,74	97,15	98,90	102,35	105,60	110,84	114,46	-	-	-	-	-
Vestuário e acessórios	82,30	83,88	87,09	88,05	88,52	91,80	93,26	-	-	-	-	-
Calçados e artigos de couro	90,61	92,87	86,61	81,91	90,06	92,86	94,06	-	-	-	-	-
Madeira	110,15	110,95	113,24	115,79	113,04	113,51	112,25	-	-	-	-	-
Celulose, papel e produtos de papel	112,45	109,93	114,11	110,79	116,14	114,64	116,44	-	-	-	-	-
Edição, impressão e reprodução de gravações*	99,07	81,73	94,65	87,63	88,15	84,47	82,65	-	-	-	-	-
Refino de petróleo e álcool	102,88	106,76	101,52	99,62	94,68	93,92	93,61	-	-	-	-	-
Farmacêutica	86,81	70,13	80,10	82,93	83,74	84,67	79,34	-	-	-	-	-
Perfumaria, sabões, detergentes e produtos de limpeza	104,80	104,41	116,51	95,47	113,04	119,32	119,55	-	-	-	-	-
Outros produtos químicos	107,06	106,45	108,76	109,49	110,88	110,60	109,13	-	-	-	-	-
Borracha e plástico	99,98	100,64	101,32	102,16	103,42	105,56	106,90	-	-	-	-	-
Minerais não metálicos	98,26	97,36	98,32	98,80	101,21	101,99	103,05	-	-	-	-	-
Metalurgia básica	107,23	107,09	104,37	107,59	109,92	110,24	110,37	-	-	-	-	-
Produtos de metal - exclusive máquinas e equipamentos	100,00	94,89	98,44	98,40	101,41	103,36	110,56	-	-	-	-	-
Máquinas e equipamentos	113,01	110,29	116,64	116,74	121,91	124,96	125,71	-	-	-	-	-
Máquinas para escritório e eqs. de informática*	132,30	124,73	155,80	152,09	146,40	163,46	148,60	-	-	-	-	-
Máquinas, aparelhos e materiais elétricos	109,56	107,56	104,76	108,98	115,97	113,69	114,99	-	-	-	-	-
Material eletrônico, aparelhos e eqs. de comunicações	107,70	104,51	111,97	119,22	120,44	119,30	116,82	-	-	-	-	-
Equs. de instrument. médico-hospitalar, ópicos e outros*	88,37	83,14	103,78	101,77	110,67	107,13	112,78	-	-	-	-	-
Veículos automotores	118,31	119,55	125,60	125,30	131,64	134,34	141,65	-	-	-	-	-
Outros equipamentos de transporte	112,49	108,25	116,85	119,04	125,12	123,62	116,03	-	-	-	-	-
Mobiliário	97,64	94,97	95,84	95,21	97,46	95,76	98,49	-	-	-	-	-
Diversos*	97,37	80,90	111,94	96,61	100,13	106,75	111,46	-	-	-	-	-

Fonte: IBGE/DPE/Coordenação de Indústria

\* Série original, portanto, sem ajuste sazonal.

**Indicadores da Produção Industrial por Categorias de Uso - Brasil**  
**Índice Base Fixa Mensal (Número-índice)**  
**(Base: média de 2002=100)**

Ponderação PIA 1998/2000 com ajustamento sazonal

**2003**

<b>Categorias de Uso</b>	<b>Jan</b>	<b>Fev</b>	<b>Mar</b>	<b>Abr</b>	<b>Mai</b>	<b>Jun</b>	<b>Jul</b>	<b>Ago</b>	<b>Set</b>	<b>Out</b>	<b>Nov</b>	<b>Dez</b>
Bens de Capital	96,71	95,16	95,38	96,57	95,67	93,19	97,10	99,89	105,62	112,03	122,90	113,39
Bens Intermediários	101,67	101,11	102,10	101,20	100,54	99,00	100,00	101,39	104,01	104,86	104,03	103,86
Bens de Consumo	98,12	96,98	97,39	96,79	95,22	94,22	93,23	93,96	99,13	99,77	100,19	102,04
Duráveis	100,00	96,64	96,86	96,12	97,18	96,56	99,07	100,70	108,92	112,08	114,77	112,85
Semiduráveis e não Duráveis	97,45	97,14	97,41	97,02	95,92	93,68	92,37	92,69	96,60	96,03	96,61	100,02

Fonte: IBGE/DPE/Coordenação de Indústria

**Indicadores da Produção Industrial por Categorias de Uso - Brasil**  
**Índice Base Fixa Mensal (Número-índice)**  
**(Base: média de 2002=100)**

Ponderação PIA 1998/2000 com ajustamento sazonal

**2004**

<b>Categorias de Uso</b>	<b>Jan</b>	<b>Fev</b>	<b>Mar</b>	<b>Abr</b>	<b>Mai</b>	<b>Jun</b>	<b>Jul</b>	<b>Ago</b>	<b>Set</b>	<b>Out</b>	<b>Nov</b>	<b>Dez</b>
Bens de Capital	115,40	113,16	116,65	118,94	123,50	124,39	123,07	-	-	-	-	-
Bens Intermediários	104,33	104,53	106,25	106,60	108,69	108,73	111,19	-	-	-	-	-
Bens de Consumo	101,60	99,65	100,37	100,76	101,93	103,44	102,73	-	-	-	-	-
Duráveis	117,24	113,62	115,23	119,15	123,79	128,54	129,96	-	-	-	-	-
Semiduráveis e não Duráveis	98,26	96,77	96,45	96,79	98,10	98,63	97,67	-	-	-	-	-

Fonte: IBGE/DPE/Coordenação de Indústria



