

Indicadores IBGE

Pesquisa Industrial Mensal

Produção Física Brasil

agosto 2004

Instituto Brasileiro de
Geografia e Estatística - IBGE

Presidente da República
Luiz Inácio Lula da Silva

Ministro de Estado do Planejamento, Orçamento e Gestão
Guido Mantega

INSTITUTO BRASILEIRO DE GEOGRAFIA E ESTATÍSTICA - IBGE

Presidente do IBGE
Eduardo Pereira Nunes

Diretor de Planejamento e Coordenação
José Sant'Anna Bevilacqua

ÓRGÃOS ESPECÍFICOS SINGULARES

Diretoria de Pesquisas
Wasmália Socorro Barata Bivar

Diretoria de Geociências
Guido Gelli

Diretoria de Informática
Luiz Fernando Pinto Mariano

Centro de Documentação e Disseminação de Informações
David Wu Tai

Escola Nacional de Ciências Estatísticas
Pedro Luis do Nascimento Silva

UNIDADE RESPONSÁVEL

Diretoria de Pesquisas

Coordenação das Estatísticas Econômicas

Magdalena Sophia Cronemberger Góes

Coordenação de Indústria

Silvio Sales

EQUIPE de REDAÇÃO

Redator:

Isabella Nunes Pereira

Análise de Dados:

Gerência de Análise

Gerência de Pesquisas Mensais

Editoração:

Domingos Roberto Nicolau Cersosimo

Indicadores IBGE

Plano de divulgação:

Pesquisa mensal de emprego

Estatística da produção agropecuária

Pesquisa industrial mensal: produção física Brasil

Pesquisa industrial mensal: produção física regional

Pesquisa industrial mensal: emprego e salário

Pesquisa mensal de comércio

Sistema nacional de índices de preços ao consumidor: IPCA-E

Sistema nacional de índices de preços ao consumidor: INPC - IPCA

Sistema nacional de pesquisa de custos e índices da construção civil

Contas nacionais trimestrais: indicadores de volume

Contas nacionais trimestrais: indicadores de volume e valores correntes

Iniciado em 1982, com a divulgação de indicadores sobre trabalho e rendimento, indústria e preços, o periódico **Indicadores IBGE** incorporou no decorrer da década de 80 informações sobre agropecuária e produto interno bruto. A partir de 1991, foi subdividido em fascículos por assuntos específicos, que incluem tabelas de resultados, comentários e notas metodológicas. As informações apresentadas estão disponíveis em diferentes níveis geográficos: nacional, regional e metropolitano, variando por fascículo.

SUMÁRIO

NOTAS METODOLÓGICAS	3
RESULTADOS PARA 2004	
COMENTÁRIOS	5
ÍNDICES	
Por atividades de indústria	12
Por categorias de uso	13
Por subsetores industriais.....	14
Sazonalmente ajustados	
Por atividades de indústria	18
Por categorias de uso	20

NOTAS METODOLÓGICAS

1 - Os indicadores de quantum utilizam dados primários da Pesquisa Industrial Mensal de Produção Física (PIM-PF). O painel de produtos e informantes acompanhado é uma amostra intencional representativa de 63% do Valor da Transformação Industrial da Pesquisa Industrial Anual de Empresas do período de 1998/2000, abrangendo 830 produtos e 3.700 unidades locais, totalizando cerca de 4.900 informações mensais, a partir de janeiro de 2002.

2 - A base de ponderação dos indicadores é fixa e tem como referência a estrutura média do Valor da Transformação Industrial referente ao período 1998/2000.

3 - A fórmula de cálculo adotada é uma adaptação de Laspeyres - base fixa em cadeia, com atualização de pesos.

4 - São divulgados quatro tipos de índices:

- ÍNDICE BASE FIXA MENSAL (NÚMERO-ÍNDICE): compara a produção do mês de referência do índice com a média mensal produzida no ano base da pesquisa (2002);

- ÍNDICE MENSAL: compara a produção do mês de referência do índice em relação a igual mês do ano anterior;

- ÍNDICE ACUMULADO: compara a produção acumulada no ano, de janeiro até o mês de referência do índice, em relação a igual período do ano anterior;

- ÍNDICE ACUMULADO 12 MESES: compara a produção acumulada nos últimos 12 meses de referência do índice em relação a igual período imediatamente anterior. Os demais ÍNDICES (por exemplo, MÊS/MÊS ANTERIOR) podem ser obtidos pelo usuário a partir do índice Base Fixa Mensal.

5 - O ajuste sazonal das séries foi obtido utilizando-se o método X-12, com tratamento específico de correção de dias úteis para feriados móveis (Carnaval e Páscoa). As séries que têm estrutura aditiva são as seguintes: Indústria Geral; Bens Intermediários; Bens de Consumo; Bens de Consumo Semiduráveis e Não Duráveis; Indústrias Extrativas; Bebidas; Vestuário e Acessórios; Madeira; Celulose e Papel; Refino de Petróleo e

Álcool; Perfumaria, Sabões e Produtos de Limpeza; Outros Produtos Químicos; Borracha e Plástico; Minerais Não Metálicos; Metalurgia Básica; Máquinas e Equipamentos; Máquinas e Materiais Elétricos; Veículos Automotores; e Mobiliário. As que têm estrutura multiplicativa, são: Bens de Capital; Bens de Consumo Duráveis; Alimentos; Fumo; Têxtil; Couros e Calçados; Farmacêutica; Produtos de Metal; Material Eletrônico e de Comunicações; e Outros Equipamentos de Transporte. As atividades Edição e Impressão; Máquinas para Escritório e Equipamentos de Informática; Equipamentos de Instrumentação Médico-Hospitalar; e Diversos, não foram ajustadas porque suas séries são disponíveis apenas a partir de janeiro de 2002.

6 - Os índices apresentados neste documento estão sujeitos à retificação nos dados primários por parte dos informantes da pesquisa. A sistemática adotada para retificação de índices consiste na divulgação, junto com os resultados de cada mês de dezembro do ano (n), do "índice Base Fixa Mensal" do ano n-1, que passará então a ser definitivo.

Informações mais detalhadas sobre os procedimentos metodológicos podem ser obtidas na Coordenação de Indústria (COIND) - Avenida Chile, 500 4o andar CEP 20031-170 - Rio de Janeiro - RJ, telefone: (21) 2142-4513.

Comentários

Em agosto, a produção industrial cresceu 1,1% frente ao mês anterior, na série livre de influências sazonais. Nos confrontos com iguais períodos do ano passado os índices também são positivos: 13,1% frente a agosto, a décima segunda taxa positiva consecutiva, e 8,8% no acumulado janeiro-agosto. Essa ampliação no ritmo produtivo também se reflete na trajetória do indicador acumulado nos últimos doze meses, que passa de 5,1% em julho para 6,5% em agosto.

O aumento observado na passagem de julho para agosto (1,1%), mantém uma seqüência de seis taxas positivas neste tipo de comparação e reflete a expansão assinalada em doze das vinte e três atividades que têm suas séries ajustadas sazonalmente, sendo particularmente significativa em refino de petróleo e produção de álcool (1,1%); outros produtos químicos (1,8%); material eletrônico e equipamentos de comunicações (4,8%); e máquinas e equipamentos (2,2%). Os ramos que mais pressionaram negativamente foram produtos de metal (-3,6%); têxtil (-2,7%); e fumo (-3,9%). Com o resultado desse último mês, a indústria acumula expansão de 7,8% no confronto agosto 04/fevereiro 04.

No corte por categorias de uso, há um claro destaque para bens de capital, que entre julho e agosto últimos avançou 2,3% e bens de consumo duráveis (2,2%). Desde março de 2004, ambos os setores mostram resultados positivos, acumulando nesse período taxas de 14,0% e 17,0%, respectivamente. A produção de bens intermediários (0,3%), área de maior peso na estrutura industrial, exhibe crescimento desde janeiro, período que acumulou 7,6% de expansão.

Em contraste com esse movimento de elevação no nível de atividade, a produção de bens de consumo semiduráveis e não duráveis mostrou queda na passagem de julho para agosto (-0,3%). É o segundo resultado negativo consecutivo, o que leva a uma perda de 1,2% no confronto agosto 04/ junho 04.

Na comparação com agosto de 2003, o aumento de 13,1% observado no total da indústria tem um perfil generalizado, uma vez que alcança vinte e cinco das vinte e sete atividades investigadas e todas as categorias de uso. Os acréscimos que mais pressionaram o resultado global foram apontados pelas indústrias de veículos automotores (45,6%), máquinas e equipamentos (30,5%),

material eletrônico e equipamentos de comunicações (31,3%), e outros produtos químicos (9,3%). Nesses ramos, destacam-se como os principais impactos, não só itens tipicamente associados ao segmento de bens de consumo duráveis, como automóveis e eletrodomésticos, mas também alguns relacionados ao segmento de bens de capital (equipamentos para telefonia), e ao de bens intermediários (herbicidas). Refino de petróleo e produção de álcool (-1,8%) e produtos farmacêuticos (-1,4%) foram as únicas atividades em que houve queda de produção. A amplitude de crescimento também é confirmada pelos resultados positivos assinalados em 67 dos 76 subsetores, uma vez que em julho eram 58 os que apresentaram taxas positivas.

Ainda na comparação agosto 04 /agosto 03, bens de consumo duráveis (36,2%) e bens de capital (32,3%) mantêm ritmo acima da média global da indústria (13,1%). A produção de bens intermediários registra elevação de 11,1%, ao passo que o setor de bens de consumo semiduráveis e não duráveis alcança crescimento mais moderado (6,3%).

A evolução dos índices de média móvel trimestral (gráficos), construídos a partir das séries livres de influências sazonais, confirma a manutenção da tendência de expansão da atividade industrial iniciada em março. Esse movimento atinge a indústria de forma geral, com os setores de bens duráveis, com forte encadeamento interindustrial, e o de bens de capital, associado aos investimentos, apresentando maior dinamismo.

O indicador acumulado para o período janeiro-agosto atinge 8,8%, com a extrativa crescendo 1,2% e a indústria de transformação 9,2%. Entre as atividades industriais, também predominam resultados positivos que alcançam a maioria (24) dos setores da indústria de transformação, com destaque para o desempenho de veículos automotores (30,2%) e de máquinas e equipamentos (18,8%), principalmente, pela maior produção de automóveis e refrigeradores domésticos. Nesse tipo de comparação, somente a farmacêutica (-8,7%) e a indústria de calçados (-0,6%) ainda permanecem com taxas negativas.

O corte por categorias de uso mostra resultados que confirmam o maior dinamismo dos setores produtores de bens de capital (26,2%) e de bens de consumo duráveis (26,0%), padrão que marcou a recuperação da indústria iniciada na segunda metade do ano passado. No primeiro segmento observa-se uma ampliação de caráter generalizado na produção de máquinas e equipamentos,

sinalizando uma retomada dos investimentos em diferentes setores. Os índices dos subsetores de bens de capital mostram 16,7% de crescimento na produção de máquinas e equipamentos industriais; 15,0% nas máquinas e equipamentos agrícolas; 36,5% para construção; 26,2% para equipamentos para transportes; e 27,8% na produção de bens de capital de uso misto. No setor de bens de consumo duráveis, além do avanço já citado da indústria automobilística, há um comportamento positivo na produção de eletrodomésticos, que se amplia em 25,1%, taxa que reflete a performance favorável dos três subsetores: eletrodomésticos da linha marrom (36,6%), da linha branca (26,3%), e outros eletrodomésticos (12,8%). A contínua melhora nas condições de crédito, a maior estabilidade do mercado de trabalho e o desempenho das exportações foram os fatores que sustentaram essa performance.

Ainda no indicador acumulado para janeiro-agosto, a produção de bens intermediários registrou taxa de 7,4%, ritmo próximo ao do total da indústria. Com acréscimo de 6,1%, o subsetor de insumos industriais elaborados foi o de maior impacto na categoria, com destaque para a produção de celulose. Vale mencionar os 21,7% de expansão na fabricação de peças e acessórios para equipamentos de transporte, refletindo o aumento na produção da indústria automobilística. O grupamento de insumos para a construção civil acumula 5,8% no período janeiro-agosto e o total de embalagens (0,4%) obtém a primeira taxa positiva nesse tipo de comparação.

A indústria de bens de consumo semiduráveis e não duráveis (3,1%) teve seu resultado influenciado, principalmente, por alimentos e bebidas elaborados (5,0%). O único componente dessa categoria que apresentou retração foi carburantes (-5,4%).

Em síntese, os índices mais recentes confirmam a trajetória positiva da atividade industrial, com agosto completando uma seqüência de seis meses de crescimento na comparação com o mês anterior. Com isso, o índice de média móvel trimestral registra, em agosto, o maior patamar desde o início da série. Nos últimos meses, o desempenho industrial vem se caracterizando pela liderança dos setores de bens de capital e de bens de consumo duráveis, com ritmo de crescimento bem acima da média industrial. O desempenho de bens intermediários situa-se próximo ao da média, enquanto a produção de bens de consumo semiduráveis e não duráveis assinala crescimento mais moderado.

Tabela 1
Indicadores da Produção Industrial por Categorias de Uso
Brasil - Agosto de 2004

Categorias de Uso	Variação (%)			
	Mês/mês*	Mensal	Acumulado	Acumulado 12 Meses
Bens de Capital	2,3	32,3	26,2	22,0
Bens Intermediários	0,3	11,1	7,4	5,8
Bens de Consumo	0,3	11,5	7,2	4,4
Duráveis	2,2	36,2	26,0	20,2
Semiduráveis e não Duráveis	-0,3	6,3	3,1	0,9
Indústria Geral	1,1	13,1	8,8	6,5

Fonte: IBGE/DPE/Coordenação de Indústria

*série com ajuste sazonal

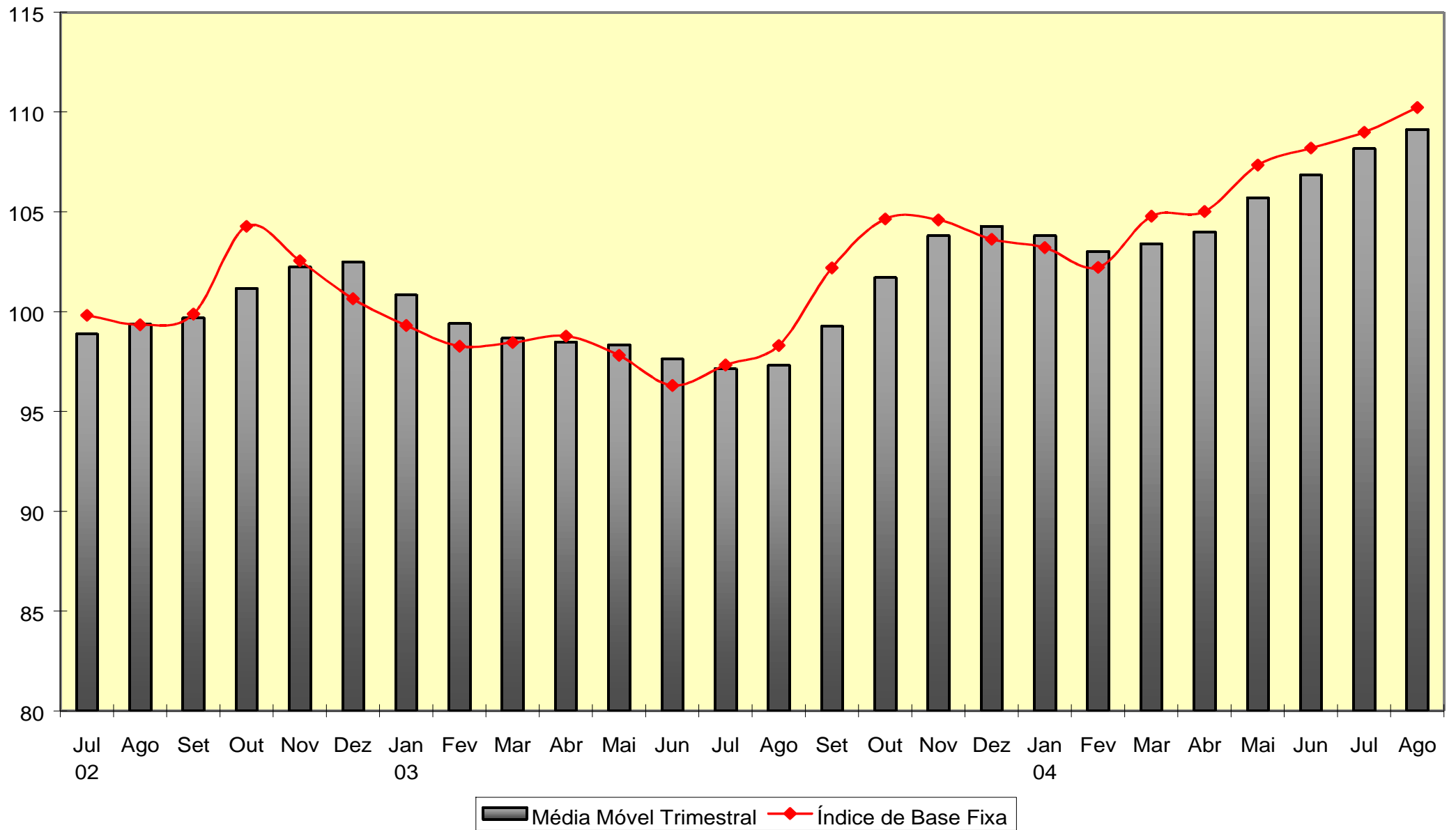
TABELA 2
ÍNDICES MENSAIS DE BASE FIXA (2002=100)*
MÉDIA MÓVEL TRIMESTRAL 2002-2004

ANO / MÊS	BENS DE CAPITAL	BENS INTERMEDIÁRIOS	BENS DE CONSUMO		INDÚSTRIA GERAL	
			DURÁVEIS	SEMIDURÁVEIS E NÃO-DURÁVEIS		
2002	Jul	98,91	100,12	98,04	97,50	98,87
	Ago	98,56	100,35	97,87	98,29	99,37
	Set	98,00	100,35	98,97	98,53	99,68
	Out	98,28	100,91	100,66	100,33	101,16
	Nov	99,98	101,71	103,18	100,92	102,23
	Dez	101,70	101,86	103,73	101,61	102,49
2003	Jan	100,24	101,77	102,08	99,63	100,83
	Fev	97,78	101,37	99,71	98,26	99,40
	Mar	95,82	101,61	98,06	97,25	98,67
	Abr	95,67	101,48	96,58	97,11	98,49
	Mai	96,05	101,30	96,78	96,71	98,34
	Jun	95,07	100,29	96,68	95,52	97,63
	Jul	95,31	99,89	97,67	93,88	97,14
	Ago	96,30	100,14	98,73	92,90	97,31
	Set	100,61	101,79	102,81	93,90	99,27
	Out	105,75	103,39	107,11	95,19	101,71
	Nov	113,86	104,28	111,88	96,43	103,81
	Dez	116,48	104,22	113,22	97,56	104,28
2004	Jan	117,58	104,05	114,97	98,33	103,81
	Fev	113,90	104,24	114,60	98,47	103,02
	Mar	114,97	105,04	115,41	97,49	103,40
	Abr	116,26	105,82	116,07	97,14	104,00
	Mai	120,11	107,23	119,48	97,64	105,71
	Jun	122,49	108,11	123,93	98,33	106,85
	Jul	124,29	109,69	127,55	98,67	108,17
	Ago	125,68	110,67	130,56	98,45	109,13

FONTE: IBGE/DPE/COORDENAÇÃO DE INDÚSTRIA

*Série com ajuste sazonal

Indústria Geral
Índices de Base Fixa (2002=100)
Série com Ajuste Sazonal



Fonte: IBGE/DPE/Coordenação de Indústria
* Série com ajuste sazonal

Composição da Taxa de Crescimento da Indústria Geral ⁽¹⁾ - Brasil
Índice Acumulado em Janeiro-Agosto de 2004
(Igual período do ano anterior=100)

Atividades	Comp. da Taxa	Produtos Responsáveis*
Indústrias extrativas	0.06	Minérios de ferro e seus concentr.(aglomer.ou não, pelotiz.,sinteriz.) Minérios de alumínio e seus concentrados (bauxita, incl. calcinada)
Alimentos	0.39	Café solúvel, mesmo descafeinado Produtos de salamaria(salame,salsicha,ling.,mortad.,presunto,patê,etc)
Bebidas	0.11	Cervejas e chope Refrigerantes
Fumo	0.27	Prods. do fumo, manufaturados, exceto charutos, cigarrilhas e cigarros Cilindro p/filtro cigarro,de pasta fibra sint./artif. (filt.p/cigarro)
Têxtil	0.31	Toalha de banho, rosto, mãos e semelh., de tecido atalhado de algodão Tecidos de algodão, exceto mesclados
Vestuário e acessórios	0.02	Conjuntos de malha de uso feminino Vestuário e seus acess.p/recém-nascidos,de malha(algodão,lã,sint.,etc)
Calçados e artigos de couro	-0.01	Tênis passeio,de couro (femin.masc.infantil)-excl.p/a prática esportes Calçado couro(sap.,bota,sand.,chin.,etc),fem.-exc.tênis e p/uso profil.
Madeira	0.14	Painel partíc.madeira/outr.mat.lenhosa, mesmo aglom.c/resina ou aglut. Madeira compensada(contraplacada),constituída exclte.de folhas madeira
Celulose, papel e produtos de papel	0.37	Pastas químicas de madeira, processo sulfato, branqueadas Papel, não revest., p/usos escrita,impres.e outr.fins gráf. (v.manual)
Edição, impressão e reprodução de gravações	0.09	Revistas, mesmo publicadas p/organ. especializ.(esportes,medicina,etc) Livros de qualquer gênero (literário, didático, etc), em folhas soltas
Refino de petróleo e álcool	0.08	Gasóleo (óleo diesel) e outros óleos combustíveis (fuel-oil) Querosenes de aviação
Farmacêutica	-0.28	Medicam. à base compostos heterocíclicos-excl.dipirona,...(v.manual) Medicam.à base hormônio,sem antibiót./insul.- excl.corticossupra-renal
Perfumaria, sabões, detergentes e produtos de limpeza	0.22	Dentifrícios (creme dental) Sabões p/uso domést./indl.em barras,pedaços,pó,flocos,ou outras formas
Outros produtos químicos	0.57	Herbicidas, exceto para uso domissanitário direto Misturas de subst.odoríferas utiliz.c/mat.básica p/inds.alimentar/beb.
Borracha e plástico	0.35	Peça e aces.plást.,reforç.ou não,p/veíc.automot.,motoc.,bicicl.,simil. Peças e acessórios de borracha vulcanizada não endurecida, p/veículos
Minerais não metálicos	0.17	Cimentos Portland, exceto brancos Massa de concreto preparada
Metalurgia básica	0.24	Barras de aços ao carbono Artefatos e peças diversas de ferro fundido
Produtos de metal - exclusive máquinas e equipamentos	0.31	Ferro e aço forjado em formas e peças Telas metálicas tecidas, de fios de ferro e aço, inclusive revestidas
Máquinas e equipamentos	1.13	Refrigeradores e congeladores para uso doméstico Motoniveladores
Máquinas para escritório e equips. de informática	0.39	Computadores pessoais de mesa (PC desktops) Monitores de vídeo para computadores
Máquinas, aparelhos e materiais elétricos	0.37	Transformadores Conectores para cabos planos de condutor paralelo, de tensão <= 1kv
Material eletrônico, aparelhos e equips. de comunicações	0.78	Televisores (receptores de televisão) a cores Apar.comutação p/telefonía ou telegr. (centrais autom.,roteadores,etc)
Equips. de instrument. médico-hospitalar, ópticos e outros	0.08	Máscaras contra gases e aparelhos respiratórios semelhantes Medidores de consumo de eletricidade
Veículos automotores	2.22	Automóvel,jipe,camion. p/passag., c/motor ignição/faisca, qq. cilindr. Caminhões, com motor diesel, de capacidade máxima de carga > 5 t
Outros equipamentos de transporte	0.18	Aviões e outros veículos aéreos de peso > 2.000 kg e < 15.000 kg Motocicletas (incl.motociclos) c/motor de pistão alternat.cilin.>50cm3
Mobiliário	0.10	Assentos de metal para veículos rodoviários Camas de madeira
Diversos	0.11	Canetas esferográficas e outras canetas, inclusive cargas; lapiseiras Vassouras e escovas p/limpeza doméstica, exceto de materiais vegetais
Indústria Geral	8.76	

⁽¹⁾ C=(Ig - 100) . K, onde: C=Participação da atividade na formação do total da taxa de crescimento, Ig=Indicador da atividade e K= peso da atividade no total da Indústria Geral.

* foram destacados em cada gênero, os dois principais produtos responsáveis pelo indicador.

**Indicadores da Produção Industrial por Seções e Atividades de Indústria - Brasil
2004**

Ponderação PIA 1998/2000

Seções e Atividades	Base Fixa Mensal (1)			Mensal (2)			Acumulado (3)			Últimos 12 Meses (4)		
	Jun	Jul	Ago	Jun	Jul	Ago	Jan-Jun	Jan-Jul	Jan-Ago	Até Jun	Até Jul	Até Ago
Indústria Geral	107,67	112,18	115,70	113,26	110,12	113,06	107,74	108,10	108,76	104,05	105,14	106,53
Indústrias Extrativas	105,00	109,65	113,76	107,16	105,41	105,54	99,69	100,52	101,18	101,32	101,90	102,24
Indústria de Transformação	107,80	112,31	115,80	113,59	110,37	113,47	108,20	108,53	109,18	104,19	105,32	106,76
Alimentos	105,95	113,30	118,79	106,39	101,75	103,85	103,17	102,92	103,06	100,37	100,91	101,62
Bebidas	82,33	92,69	94,41	99,89	101,28	106,98	103,86	103,48	103,92	98,63	98,48	99,91
Fumo	175,50	180,74	92,52	144,24	270,97	178,71	109,15	121,71	124,95	101,02	115,19	120,02
Têxtil	109,74	115,81	116,72	119,28	121,92	118,53	107,40	109,50	110,68	101,51	103,72	105,75
Vestuário e acessórios	86,73	99,81	107,44	104,04	107,07	111,98	97,86	99,38	101,21	92,21	94,17	96,89
Calçados e artigos de couro	85,66	90,05	95,55	111,68	103,06	105,94	97,62	98,41	99,39	92,41	93,59	95,07
Madeira	113,19	116,71	121,00	114,93	110,42	115,62	109,63	109,74	110,50	106,34	107,30	108,69
Celulose, papel e produtos de papel	112,95	117,71	116,88	108,44	109,74	108,76	108,23	108,45	108,49	106,68	107,01	107,55
Edição, impressão e reprodução de gravações	87,74	85,84	95,85	104,53	96,74	102,29	103,03	102,15	102,16	104,01	104,25	105,18
Refino de petróleo e álcool	94,27	101,86	102,84	94,86	96,43	98,19	102,31	101,38	100,95	100,73	100,92	101,18
Farmacêutica	92,87	87,20	97,86	96,11	87,62	98,56	90,58	90,11	91,27	90,24	89,62	90,47
Perfumaria, sabões, detergentes e produtos de limpeza	117,76	119,65	122,53	121,00	120,99	118,05	110,27	111,84	112,66	105,94	107,51	109,23
Outros produtos químicos	111,40	113,35	119,65	116,43	106,32	109,32	107,40	107,23	107,52	104,66	105,22	105,93
Borracha e plástico	102,57	108,28	109,74	113,26	112,50	113,30	107,64	108,35	108,98	102,68	104,08	105,45
Minerais não metálicos	100,31	105,98	109,87	108,05	107,94	111,94	102,47	103,27	104,39	98,55	99,41	100,90
Metalurgia básica	110,97	112,37	114,86	106,41	104,52	105,63	103,20	103,39	103,68	103,05	103,05	103,20
Produtos de metal - exclusive máquinas e equipamentos	100,90	112,08	110,30	113,17	118,29	124,77	105,11	107,00	109,10	99,40	101,49	104,55
Máquinas e equipamentos	121,18	124,22	133,16	131,54	122,28	130,47	116,23	117,11	118,82	110,60	112,05	114,73
Máquinas para escritório e eqs. de informática	163,46	152,53	140,83	164,79	146,88	148,19	147,60	147,49	147,58	140,24	148,82	151,44
Máquinas, aparelhos e materiais elétricos	108,45	118,58	120,80	115,44	115,22	120,45	112,48	112,90	113,86	108,94	109,97	111,44
Material eletrônico, aparelhos e eqs. de comunicações	119,08	118,77	130,00	134,59	110,44	131,34	135,39	130,74	130,83	125,01	126,77	129,79
Equs. de instrument. médico-hospitalar, ópticos e outros	107,13	112,91	112,28	112,02	110,96	111,49	109,01	109,32	109,61	105,08	106,52	107,97
Veículos automotores	136,44	142,38	145,66	140,88	139,40	145,55	126,11	128,02	130,19	117,07	120,25	123,42
Outros equipamentos de transporte	124,56	113,76	126,53	119,86	105,89	111,47	112,48	111,51	111,51	108,92	109,05	110,01
Mobiliário	88,35	93,25	98,56	113,33	107,52	110,64	109,43	109,14	109,34	101,05	102,52	104,05
Diversos	107,06	112,35	121,84	119,38	115,22	122,34	111,23	111,85	113,28	104,41	105,67	108,40

Fonte: IBGE/DPE/Coordenação de Indústria

(1) Base: média de 2002 = 100

(3) Base: igual período do ano anterior = 100

(2) Base: igual mês do ano anterior = 100

(4) Base: últimos doze meses anteriores = 100

Indicadores da Produção Industrial por Categorias de Uso - Brasil
2004

Ponderação PIA 1998/2000

Categorias de Uso	Base Fixa Mensal (1)			Mensal (2)			Acumulado (3)			Últimos 12 Meses (4)		
	Jun	Jul	Ago	Jun	Jul	Ago	Jan-Jun	Jan-Jul	Jan-Ago	Até Jun	Até Jul	Até Ago
Bens de Capital	124,13	127,20	133,87	133,57	124,97	132,32	125,26	125,22	126,16	116,63	119,21	121,97
1. Bens de capital - excl. 2	118,04	120,67	129,20	130,92	122,41	131,64	124,61	124,26	125,26	116,03	118,88	121,82
2. Equip. transporte industrial	139,96	144,18	146,00	139,78	130,91	133,90	126,78	127,41	128,25	118,10	120,03	122,36
Bens Intermediários	110,78	116,17	116,78	110,92	109,98	111,06	106,22	106,79	107,35	103,96	104,87	105,84
1. Alim. e bebidas básicos p/ ind.	150,39	158,64	120,38	135,41	109,98	132,55	116,57	115,46	117,10	118,80	116,75	117,52
2. Alim. e bebidas elabor. p/ ind.	122,07	133,65	146,51	95,77	90,68	97,67	98,92	97,00	97,13	104,20	101,92	100,47
3. Insumos indústrias básicos	141,63	143,72	118,88	125,94	156,17	130,62	106,92	112,69	114,55	103,93	109,98	112,39
4. Insumos industriais elabor.	106,21	110,55	113,24	110,26	107,47	110,20	105,10	105,45	106,07	102,32	103,02	104,11
5. Comb. e lubrificantes básicos	95,93	101,65	101,39	103,42	97,48	95,12	94,21	94,68	94,74	98,02	97,62	97,09
6. Comb. e lubrificantes elabor.	95,11	102,09	102,91	98,11	99,09	99,81	107,06	105,88	105,10	104,39	104,54	104,59
7. Peças e acess. p/ bens de capital	119,68	133,98	130,10	118,93	119,79	122,49	111,04	112,37	113,65	110,72	111,52	113,09
8. Peças e acess.p/ equip. trans. ind.	132,64	137,36	138,03	129,61	128,65	133,44	118,63	120,08	121,72	113,62	115,79	118,00
Bens de Consumo	100,48	104,56	109,83	111,84	108,29	111,53	106,20	106,51	107,18	101,61	102,76	104,37
Duráveis (1/3)	123,07	123,97	133,44	136,75	127,30	136,15	123,96	124,45	125,96	114,92	117,34	120,21
1. Duráveis - excl. 2/3	118,90	118,88	128,63	132,79	115,56	127,73	123,20	122,00	122,76	115,85	116,96	119,30
2. Veículos automotores p/ passag.	129,53	133,33	138,88	144,57	144,39	148,38	127,29	129,67	131,98	115,79	119,77	123,40
3. Equip. transporte não industrial	105,64	90,59	129,59	108,70	98,32	116,61	103,92	103,17	105,03	100,68	101,63	102,83
Semiduráveis e não duráveis	95,69	100,44	104,81	106,54	104,21	106,34	102,25	102,54	103,05	98,75	99,61	100,93
4. Semiduráveis	88,14	93,66	98,73	111,17	107,06	107,96	100,96	101,87	102,70	93,39	95,03	96,99
5. Não duráveis - excl. 7/8	100,64	100,33	107,45	108,88	103,71	107,84	102,90	103,02	103,65	102,05	102,51	103,65
7. Alim. e bebidas elabor. p/ consumo doméstico	93,00	100,28	103,00	108,52	106,57	107,40	104,31	104,65	105,01	98,47	99,63	101,22
8. Carburantes	101,28	110,90	112,13	90,34	95,28	97,26	93,94	94,18	94,65	97,05	96,86	96,76

Fonte: IBGE/DPE/Coordenação de Indústria

(1) Base: média de 2002 = 100

(2) Base: igual mês do ano anterior = 100

(3) Base: igual período do ano anterior = 100

(4) Base: últimos doze meses anteriores = 100

Indicadores da Produção Industrial por Subsetores Industriais - Brasil
2004

Ponderação PIA 1998/2000

Subsetor Industrial	Base Fixa Mensal (1)			Mensal (2)			Acumulado (3)			Últimos 12 Meses (4)		
	Jun	Jul	Ago	Jun	Jul	Ago	Jan-Jun	Jan-Jul	Jan-Ago	Até Jun	Até Jul	Até Ago
Extr. de carvão mineral	92,51	91,29	100,04	109,74	96,56	121,28	100,87	100,19	102,74	93,06	93,29	96,51
Extr. de petróleo e gás natural	96,77	102,48	102,18	104,18	98,53	96,09	95,41	95,87	95,90	98,83	98,53	98,07
Extr. de minérios ferrosos	110,93	114,69	123,50	110,04	111,28	114,87	102,32	103,59	105,05	102,09	103,55	104,79
Extr. de minerais metálicos não ferrosos	154,60	157,58	168,77	112,68	111,63	113,42	128,79	125,80	123,88	138,70	136,44	133,78
Extr. de minerais não-metálicos	106,21	109,90	113,75	105,05	130,31	114,60	96,76	100,85	102,57	91,88	95,70	97,79
Abate de bovinos e suínos e prep. de carnes	123,56	122,03	122,11	129,41	122,12	127,57	109,87	111,61	113,52	102,74	104,95	107,78
Abate de aves e prep. de carnes	102,04	105,07	103,13	108,26	104,61	109,09	102,73	103,01	103,75	99,39	100,52	102,25
Conservas de frutas e legumes, molhos e condimentos	100,18	96,18	97,72	136,78	98,19	103,88	111,81	109,56	108,79	101,62	101,85	103,20
Sucos e concentrados de frutas	40,47	111,80	141,18	137,20	121,92	103,30	138,44	132,67	122,61	82,91	89,56	94,09
Óleo de soja em bruto, incl. tortas, farinhas e farelos	123,89	127,56	124,53	103,25	101,68	100,80	102,19	102,10	101,91	103,32	102,87	102,69
Refino de óleos vegetais e fabr. de margarinas, exc. óleo de milho	115,63	118,43	124,47	105,06	106,27	110,26	109,88	109,31	109,44	109,81	109,64	109,87
Resfr. e prep. do leite e laticínios	90,81	98,08	95,11	97,41	101,89	101,17	95,46	96,34	96,92	95,02	95,49	96,21
Beneficiamento de arroz	94,88	100,29	108,79	104,96	93,18	108,81	101,09	99,85	100,99	98,41	97,41	98,98
Moagem de trigo	102,12	103,68	106,19	104,70	92,99	97,54	104,20	102,43	101,78	106,64	105,95	104,75
Fabr. de café	137,92	123,99	123,83	143,77	111,98	106,90	126,76	124,31	121,74	118,28	118,30	118,70
Alimentos p/ animais	102,39	106,76	104,72	108,11	102,31	104,55	103,86	103,62	103,74	100,04	100,62	101,70
Fabr. e refino de açúcar	136,42	156,94	184,28	88,40	88,87	98,36	90,33	89,87	92,00	103,25	100,88	99,35
Outros prods. alimentícios	96,53	96,88	99,91	109,37	103,76	100,42	102,80	102,94	102,61	99,12	100,02	100,36
Benef., fiação e tec. de fibras têxteis naturais	105,11	112,68	114,98	108,73	110,61	113,69	100,84	102,31	103,79	97,95	98,81	99,93
Fiação e tec. de fibras artificiais ou sintéticas	102,43	106,90	103,77	116,34	118,60	113,52	108,15	109,67	110,17	100,65	103,14	105,28
Outros artefs. têxteis	116,50	121,47	122,02	132,05	136,21	125,00	114,22	117,26	118,27	105,49	109,10	112,11

Fonte: IBGE/DPE/Coordenação de Indústria

(1) Base: média de 2002 = 100

(2) Base: igual mês do ano anterior = 100

(3) Base: igual período do ano anterior = 100

(4) Base: últimos doze meses anteriores = 100

**Indicadores da Produção Industrial por Subsetores Industriais - Brasil
2004**

Ponderação PIA 1998/2000

Subsetor Industrial	Base Fixa Mensal (1)			Mensal (2)			Acumulado (3)			Últimos 12 Meses (4)		
	Jun	Jul	Ago	Jun	Jul	Ago	Jan-Jun	Jan-Jul	Jan-Ago	Até Jun	Até Jul	Até Ago
Prep. de couro e fabr. de artefs., exc. calçados	87,42	92,47	97,26	106,88	109,64	115,27	99,00	100,52	102,35	91,32	94,17	97,68
Calçados	85,33	89,59	95,23	112,65	101,89	104,33	97,36	98,02	98,85	92,61	93,49	94,62
Prods. da madeira	113,41	116,74	121,09	114,99	110,42	115,08	110,09	110,14	110,78	106,77	107,74	109,03
Embalagens e artefs. de madeira p/ carga	107,86	116,09	119,02	113,52	110,42	130,12	99,18	100,76	103,97	96,37	97,30	100,88
Celulose e pastas p/ fabr. de papel	120,77	125,15	122,61	103,99	105,20	105,94	108,02	107,60	107,39	110,47	109,91	109,48
Papel, papelão liso e cartolina, exc. matl. de embalagem	112,13	118,07	117,65	109,17	110,99	108,00	110,41	110,49	110,16	108,15	108,36	108,73
Matl. de embalagem de papel, papelão e cartão	104,46	107,36	107,95	114,12	114,34	115,04	103,91	105,38	106,57	98,27	100,00	102,25
Refino de petróleo	90,50	96,96	95,56	96,21	97,41	97,11	103,70	102,77	102,05	100,80	101,19	101,48
Álcool	145,14	168,17	201,29	84,84	89,42	105,73	76,23	80,34	86,43	99,85	97,37	97,37
Prods. químicos inorgânicos	110,17	111,81	116,95	105,68	110,57	114,80	100,79	102,15	103,70	99,71	100,20	100,98
Aubos, fertilizantes e corretivos p/ o solo	105,00	113,40	135,15	101,86	86,78	97,20	100,67	97,87	97,75	107,08	105,61	104,41
Petroquímicos básicos e intermediários p/ resinas e fibras	109,15	113,43	109,68	112,13	102,60	98,94	108,22	107,33	106,19	104,59	104,75	103,81
Resinas, elastômeros, fibras, fios, cabos e filamentos artif. e sint.	117,28	121,85	125,29	111,75	105,11	107,12	105,30	105,27	105,52	108,56	108,08	107,06
Defensivos agrícolas e p/ uso domissanitário	95,69	83,61	107,72	133,05	103,54	111,69	109,32	108,42	108,94	93,07	95,04	99,54
Sabões, sabonetes, detergentes e prods. de limpeza	107,33	110,65	114,27	116,89	120,02	118,64	105,23	107,32	108,77	100,81	103,03	105,52
Artefs. de perfumaria e cosméticos, exc. sabonetes	129,67	129,93	131,97	125,17	121,96	117,46	115,72	116,67	116,78	111,54	112,32	113,15
Tintas, vernizes, esmaltes, lacas, solventes e prods. afins	95,95	106,07	100,23	112,47	106,64	101,84	100,29	101,24	101,31	102,84	102,71	102,40
Prods. e preparados químicos diversos	131,00	127,77	129,16	144,12	130,10	134,14	123,65	124,60	125,80	110,19	113,61	117,76
Fabr. e recond. de pneumáticos, incl. matls. p/ reparação	113,90	119,77	118,25	109,71	108,20	108,53	108,67	108,59	108,59	108,18	108,33	108,30
Artefs. diversos de borracha	119,30	125,48	122,73	133,28	128,02	123,70	115,21	116,97	117,79	110,30	112,77	114,49
Laminados de matl. plástico	102,11	101,65	105,64	107,30	105,87	107,87	103,94	104,22	104,69	100,42	101,46	102,67

Fonte: IBGE/DPE/Coordenação de Indústria

(1) Base: média de 2002 = 100

(2) Base: igual mês do ano anterior = 100

(3) Base: igual período do ano anterior = 100

(4) Base: últimos doze meses anteriores = 100

**Indicadores da Produção Industrial por Subsetores Industriais - Brasil
2004**

Ponderação PIA 1998/2000

Subsetor Industrial	Base Fixa Mensal (1)			Mensal (2)			Acumulado (3)			Últimos 12 Meses (4)		
	Jun	Jul	Ago	Jun	Jul	Ago	Jan-Jun	Jan-Jul	Jan-Ago	Até Jun	Até Jul	Até Ago
Embalagens de matl. plástico	85,95	90,63	91,01	98,37	100,27	106,55	95,43	96,12	97,37	91,59	92,29	94,01
Artefs. diversos de matl. plástico	96,83	104,97	111,10	123,82	123,29	121,29	113,57	114,95	115,79	102,52	105,44	107,87
Vidro e prods. de vidro, exc. embalagens	117,81	124,65	135,27	123,70	126,91	125,66	111,57	113,64	115,19	112,20	114,15	115,65
Embalagens de vidro	93,15	96,06	95,66	93,50	99,03	93,87	85,04	86,95	87,81	90,23	90,07	89,33
Cimento e clínquer	90,04	96,61	99,63	110,79	109,03	110,33	102,57	103,56	104,47	92,73	94,36	96,62
Artefs. de concreto, cimento e fibrocimento	108,10	115,51	120,75	115,21	107,76	120,60	106,94	107,07	108,78	100,77	101,45	103,83
Prods. diversos de minerais não-metálicos	103,63	107,99	111,10	102,08	103,64	109,39	101,32	101,66	102,62	100,44	100,51	101,36
Ferro-gusa, ferroligas e semi-acabados de aço	115,64	117,89	119,52	106,82	102,02	101,25	106,23	105,58	104,99	105,91	105,09	104,07
Laminados, relaminados e trefilados de aço	109,98	112,63	112,49	108,22	109,74	104,81	103,19	104,12	104,21	101,65	102,49	102,73
Tubos de ferro e aço c/ costura, incl. fundidos	115,28	103,32	94,21	103,12	80,45	80,58	99,07	95,98	93,96	102,37	100,20	97,47
Metalurgia dos não-ferrosos	105,83	105,10	113,71	101,48	98,61	110,11	100,08	99,87	101,13	102,63	101,84	102,67
Peças fundidas de ferro	136,31	144,04	146,50	121,24	119,43	128,27	114,46	115,21	116,86	110,03	110,93	112,84
Estruturas metálicas, obras de caldearia pesada, tanques e caldeiras	59,89	69,58	67,68	92,69	97,32	104,49	91,55	92,35	93,69	77,62	79,46	82,67
Artefs. de metal estampados, de cutelaria, de serralheria e de ferramentas manuais	127,13	139,98	131,62	125,84	129,22	124,41	107,58	110,70	112,40	108,05	109,84	111,32
Embalagens metálicas	75,52	87,89	91,38	81,13	95,91	117,60	92,00	92,56	95,27	90,67	90,85	93,84
Prods. diversos de metal	114,52	124,21	125,09	129,21	128,73	136,36	116,16	117,99	120,22	106,59	110,01	114,17
Máqs. e equips. p/ fins indls. e comls.	118,41	123,80	132,12	129,32	119,86	134,80	110,20	111,61	114,44	106,43	107,84	111,16
Tratores, máqs. e equips. agrícolas, incl. peças e acessórios	134,71	123,35	146,03	114,12	96,43	106,56	119,57	115,85	114,48	121,41	117,99	115,89
Máqs. e equips. p/ extr. mineral e p/ constr.	143,01	157,07	147,62	146,79	156,79	145,45	137,47	140,41	141,09	120,53	127,26	132,29
Eletrodomésticos da "linha branca", exc. fornos de microondas	125,27	118,18	132,00	152,61	124,73	128,00	126,26	126,03	126,30	117,59	118,23	120,69
Outros eletrodomésticos, exc. apars. das "linhas branca" e "marrom"	88,99	99,62	109,95	110,34	131,89	124,13	108,68	111,29	112,79	99,78	102,92	104,97

Fonte: IBGE/DPE/Coordenação de Indústria

(1) Base: média de 2002 = 100

(2) Base: igual mês do ano anterior = 100

(3) Base: igual período do ano anterior = 100

(4) Base: últimos doze meses anteriores = 100

Indicadores da Produção Industrial por Subsetores Industriais - Brasil

2004

Ponderação PIA 1998/2000

Subsetor Industrial	Base Fixa Mensal (1)			Mensal (2)			Acumulado (3)			Últimos 12 Meses (4)		
	Jun	Jul	Ago	Jun	Jul	Ago	Jan-Jun	Jan-Jul	Jan-Ago	Até Jun	Até Jul	Até Ago
Equips. p/ prod., distr. e controle de energia elétrica	99,32	109,53	123,31	104,46	103,48	123,88	104,72	104,54	106,94	103,36	102,84	104,49
Matl. elétrico p/ veículos	110,73	115,61	107,91	137,46	153,31	143,47	115,06	119,86	122,49	101,68	108,32	113,49
Condutores e outros matls. elétr., exc. p/ veículos	119,12	131,24	122,81	121,65	119,02	110,29	121,69	121,26	119,73	119,23	120,23	120,06
Matl. eletrônico e apars. de comunicação	122,82	114,61	127,99	138,54	104,53	124,65	134,70	128,95	128,30	126,98	128,53	130,41
Eletrodomésticos da "linha marrom"	110,59	128,21	134,56	125,57	124,74	148,59	136,92	134,77	136,63	120,37	122,67	128,31
Automóveis, camionetas e utilitários, incl. motores	125,29	131,19	136,51	141,07	141,10	146,67	125,35	127,58	129,95	114,40	118,01	121,58
Caminhões e ônibus, incl. motores	166,49	176,26	176,53	154,63	155,05	157,59	133,67	136,74	139,33	126,89	130,85	134,48
Carrocerias e reboques	129,79	139,68	129,09	134,62	122,94	123,64	118,72	119,41	119,96	116,68	118,25	119,31
Peças e acessórios p/ veícs. automotores	138,64	141,61	145,39	132,59	129,34	139,21	123,41	124,27	126,08	115,31	117,45	119,96
Constr. de embarcações, incl. reparação	177,43	170,74	171,52	147,87	80,84	91,38	150,87	133,88	126,35	170,27	152,06	140,63
Constr. e montagem de vagões ferroviários, incl. reparação	74,06	71,05	72,02	100,02	96,34	111,32	79,99	82,07	85,01	73,01	76,20	80,90
Constr. e montagem de aeronaves, incl. reparação	134,47	126,65	127,31	125,06	112,75	111,70	118,11	117,31	116,57	113,61	113,79	114,97
Outros veículos e equips. de transporte	107,77	90,50	127,62	108,88	94,24	112,71	101,92	100,89	102,50	99,58	99,86	100,62

Fonte: IBGE/DPE/Coordenação de Indústria

(1) Base: média de 2002 = 100

(2) Base: igual mês do ano anterior = 100

(3) Base: igual período do ano anterior = 100

(4) Base: últimos doze meses anteriores = 100

Indicadores da Produção Industrial por Seções e Atividades de Indústria - Brasil
Índice Base Fixa Mensal (Número-índice)
(Base: média de 2002=100)

Ponderação PIA 1998/2000 com ajustamento sazonal

	2003											
Seções e Atividades de Indústria	Jan	Fev	Mar	Abr	Mai	Jun	Jul	Ago	Set	Out	Nov	Dez
Indústria Geral	99,39	98,26	98,45	98,77	97,81	96,30	97,32	98,31	102,19	104,64	104,59	103,62
Indústrias Extrativas	104,17	104,75	105,55	104,94	109,19	98,59	100,79	102,54	104,75	103,86	103,63	101,46
Indústria de Transformação	99,48	98,52	98,63	98,94	97,12	95,98	96,96	97,92	101,88	103,22	104,66	104,01
Alimentos	99,64	99,89	96,91	97,81	100,60	96,83	97,44	99,54	101,22	99,34	98,46	95,25
Bebidas	98,66	101,82	95,60	91,74	91,97	96,52	97,47	94,14	95,48	93,14	94,01	100,68
Fumo	107,37	110,82	102,61	97,33	91,38	80,41	55,39	81,50	93,92	114,43	112,67	118,75
Têxtil	98,42	97,01	95,90	93,95	92,95	92,67	93,21	94,63	97,07	97,59	97,52	95,58
Vestuário e acessórios	90,52	90,69	87,73	86,04	88,88	89,97	85,25	84,56	93,70	90,43	86,83	77,95
Calçados e artigos de couro	97,39	94,25	93,88	91,35	89,31	84,59	87,90	89,21	88,96	89,95	90,96	86,51
Madeira	104,61	105,13	102,06	102,37	104,38	101,53	102,60	102,71	107,38	112,53	109,40	107,59
Celulose, papel e produtos de papel	104,44	105,92	104,27	107,48	103,20	106,47	105,83	106,41	107,89	109,00	107,34	109,00
Edição, impressão e reprodução de gravações*	91,95	87,98	97,28	90,27	89,32	83,93	88,73	93,70	98,74	117,29	132,97	136,62
Refino de petróleo e álcool	97,34	95,13	99,78	99,58	98,85	98,11	96,43	95,75	101,06	99,23	95,59	99,23
Farmacêutica	89,22	99,05	90,79	90,88	90,39	90,09	91,53	90,25	104,42	85,10	89,39	80,08
Perfumaria, sabões, detergentes e produtos de limpeza	98,55	100,28	94,11	99,85	101,20	99,46	98,81	99,47	104,00	106,09	101,85	106,42
Outros produtos químicos	104,87	103,42	103,89	105,13	101,04	97,51	100,97	101,90	103,96	103,42	104,19	107,18
Borracha e plástico	99,16	97,71	94,49	94,70	92,20	93,40	93,77	94,96	96,18	100,54	101,69	101,19
Minerais não metálicos	99,74	99,17	98,79	94,81	95,94	95,89	95,26	92,60	94,73	97,90	96,89	95,59
Metalurgia básica	106,85	103,56	106,03	105,41	104,50	103,99	104,14	106,56	106,30	105,44	108,12	111,74
Produtos de metal - exclusive máquinas e equipamentos	98,16	94,04	96,33	97,31	94,24	91,03	92,31	87,92	94,75	94,45	96,22	98,57
Máquinas e equipamentos	104,25	102,97	102,32	104,15	100,27	96,06	103,25	99,88	108,40	113,23	116,64	112,01
Máquinas para escritório e eqs. de informática*	80,84	79,22	99,77	116,77	116,88	99,20	103,85	95,03	109,88	126,50	142,04	125,60
Máquinas, aparelhos e materiais elétricos	99,45	98,63	103,13	102,54	96,24	96,49	98,96	99,75	105,71	107,45	106,70	107,02
Material eletrônico, aparelhos e eqs. de comunicações	84,24	81,87	83,71	86,08	88,77	93,25	98,89	99,62	110,34	127,27	134,37	114,78
Equs. de instrument. médico-hospitalar, ópicos e outros*	80,75	83,66	89,20	101,32	95,12	95,64	101,76	100,72	109,29	109,73	111,23	85,01
Veículos automotores	107,09	100,83	99,52	96,37	98,54	97,39	98,20	99,81	108,67	111,27	117,64	116,65
Outros equipamentos de transporte	108,93	106,41	105,94	103,13	104,48	106,47	107,80	108,90	114,12	116,43	115,88	109,73
Mobiliário	92,39	92,64	88,96	88,17	86,44	87,13	87,40	88,73	91,60	96,07	96,78	94,32
Diversos*	89,26	85,25	88,41	87,48	92,14	89,69	97,50	99,59	119,34	128,42	111,05	91,53

Fonte: IBGE/DPE/Coordenação de Indústria.

* Série original, portanto, sem ajuste sazonal.

Indicadores da Produção Industrial por Seções e Atividades de Indústria - Brasil
Índice Base Fixa Mensal (Número-índice)
(Base: média de 2002=100)

Ponderação PIA 1998/2000 com ajustamento sazonal

2004

Seções e Atividades de Indústria	Jan	Fev	Mar	Abr	Mai	Jun	Jul	Ago	Set	Out	Nov	Dez
Indústria Geral	103,21	102,22	104,78	105,01	107,34	108,20	108,98	110,23				
Indústrias Extrativas	102,61	107,93	103,02	103,85	103,79	105,64	106,13	107,78				
Indústria de Transformação	103,82	102,96	104,73	105,19	107,66	108,40	109,00	110,02				
Alimentos	99,28	99,88	102,16	100,54	102,23	101,37	101,02	100,98				
Bebidas	102,00	99,41	94,46	102,18	101,07	94,69	99,57	99,82				
Fumo	103,10	81,54	98,45	108,03	110,53	119,10	150,83	144,92				
Têxtil	97,90	96,91	98,73	101,70	104,85	109,77	113,86	110,83				
Vestuário e acessórios	82,30	83,85	87,03	87,95	88,66	91,77	93,24	94,34				
Calçados e artigos de couro	90,71	93,04	86,83	82,39	90,08	92,69	93,88	91,75				
Madeira	110,05	111,05	113,39	116,03	113,81	114,84	116,05	117,22				
Celulose, papel e produtos de papel	112,33	109,87	114,03	110,95	116,45	114,52	116,36	115,23				
Edição, impressão e reprodução de gravações*	99,07	83,98	101,84	91,37	93,14	87,74	85,84	95,85				
Refino de petróleo e álcool	102,73	106,64	101,31	99,48	94,61	93,91	93,64	94,71				
Farmacêutica	86,64	71,18	81,29	83,83	84,64	85,81	83,16	85,38				
Perfumaria, sabões, detergentes e produtos de limpeza	104,94	104,64	116,73	95,39	113,14	119,41	119,65	118,12				
Outros produtos químicos	107,05	106,47	108,81	109,58	111,05	111,09	109,50	111,45				
Borracha e plástico	99,97	100,60	101,27	102,00	103,27	105,36	107,02	105,57				
Minerais não metálicos	98,33	97,41	98,45	98,97	101,27	102,07	103,56	104,42				
Metalurgia básica	107,23	107,11	104,45	107,72	110,08	110,43	110,74	110,46				
Produtos de metal - exclusive máquinas e equipamentos	99,42	96,10	98,06	97,87	101,47	103,41	110,92	106,92				
Máquinas e equipamentos	113,09	110,47	117,03	116,94	122,46	125,77	126,88	129,67				
Máquinas para escritório e eqüips. de informática*	132,30	124,73	155,80	152,09	146,40	163,46	152,53	140,83				
Máquinas, aparelhos e materiais elétricos	109,84	109,08	106,05	110,12	117,13	114,84	117,21	115,56				
Material eletrônico, aparelhos e eqüips. de comunicações	108,70	104,67	111,91	119,55	120,83	119,93	117,88	123,48				
Eqüips. de instrument. médico-hospitalar, ópicos e outros*	88,37	83,14	103,78	101,77	110,67	107,13	112,91	112,28				
Veículos automotores	118,36	119,54	125,59	125,39	131,75	134,59	141,77	142,37				
Outros equipamentos de transporte	112,51	108,33	117,17	119,57	125,66	124,48	117,02	119,08				
Mobiliário	97,64	94,93	95,68	94,93	97,21	95,27	97,78	95,79				
Diversos*	92,16	82,38	112,82	97,00	100,56	107,06	112,35	121,84				

Fonte: IBGE/DPE/Coordenação de Indústria

* Série original, portanto, sem ajuste sazonal.

Indicadores da Produção Industrial por Categorias de Uso - Brasil
Índice Base Fixa Mensal (Número-índice)
(Base: média de 2002=100)

Ponderação PIA 1998/2000 com ajustamento sazonal

2003

Categorias de Uso	Jan	Fev	Mar	Abr	Mai	Jun	Jul	Ago	Set	Out	Nov	Dez
Bens de Capital	96,71	94,93	95,60	96,49	96,06	92,66	97,21	99,03	105,60	112,61	123,36	113,48
Bens Intermediários	101,67	101,12	102,09	101,23	100,59	99,07	100,03	101,32	104,02	104,83	104,00	103,84
Bens de Consumo	98,12	97,15	97,18	96,72	95,28	94,41	93,36	94,18	98,88	99,58	100,14	101,87
Duráveis	100,00	96,67	96,91	96,18	97,24	96,62	99,16	100,42	108,86	112,05	114,76	112,87
Semiduráveis e não Duráveis	97,45	97,09	97,21	97,03	95,90	93,65	92,09	92,97	96,62	95,99	96,68	100,01

Fonte: IBGE/DPE/Coordenação de Indústria

Indicadores da Produção Industrial por Categorias de Uso - Brasil
Índice Base Fixa Mensal (Número-índice)
(Base: média de 2002=100)

Ponderação PIA 1998/2000 com ajustamento sazonal

2004

Categorias de Uso	Jan	Fev	Mar	Abr	Mai	Jun	Jul	Ago	Set	Out	Nov	Dez
Bens de Capital	115,92	112,30	116,68	119,79	123,86	123,82	125,19	128,04				
Bens Intermediários	104,33	104,55	106,26	106,65	108,79	108,90	111,38	111,74				
Bens de Consumo	101,59	99,77	100,94	101,19	102,48	103,93	103,66	103,97				
Duráveis	117,29	113,65	115,30	119,25	123,90	128,65	130,12	132,93				
Semiduráveis e não Duráveis	98,31	97,10	97,06	97,24	98,62	99,12	98,29	97,96				

Fonte: IBGE/DPE/Coordenação de Indústria

