

Indicadores IBGE

Pesquisa Industrial Mensal

Produção Física Brasil

novembro 2003

Instituto Brasileiro de
Geografia e Estatística - IBGE

Presidente da República
Luiz Inácio Lula da Silva

Ministro do Planejamento, Orçamento e Gestão
Guido Mantega

INSTITUTO BRASILEIRO DE GEOGRAFIA E ESTATÍSTICA - IBGE

Presidente
Eduardo Pereira Nunes

Diretor Executivo
José Sant'Anna Bevilaqua

ÓRGÃOS ESPECÍFICOS SINGULARES

Diretoria de Pesquisas
Maria Martha Malard Mayer

Diretoria de Geociências
Guido Gelli

Diretoria de Informática
Luiz Fernando Pinto Mariano (em exercício)

Centro de Documentação e Disseminação de Informações
David Wu Tai

Escola Nacional de Ciências Estatísticas
Pedro Luis do Nascimento Silva

UNIDADE RESPONSÁVEL

Diretoria de Pesquisas

Coordenação das Estatísticas Econômicas
Magdalena Sophia Cronemberger Góes

Coordenação de Indústria
Silvio Sales

EQUIPE TÉCNICA

Redator:

Silvio Sales

Editoração:

Domingos Roberto Nicolau Cersosimo

Indicadores IBGE

Plano de divulgação:

Contas nacionais trimestrais: indicadores de volume

Contas nacionais trimestrais: indicadores de volume e valores orrentes

Pesquisa mensal de emprego

Estatística da produção agropecuária

Pesquisa industrial mensal: produção física Brasil

Pesquisa industrial mensal: produção física regional

Pesquisa industrial mensal: emprego e salário

Pesquisa mensal de comércio

Sistema nacional de índices de preços ao consumidor: IPCA-E

Sistema nacional de índices de preços ao consumidor: INPC - IPCA

Sistema nacional de pesquisa de custos e índices da construção civil

Produto interno bruto trimestral

Iniciado em 1982, com a divulgação de indicadores sobre trabalho e rendimento, indústria e preços, o periódico **Indicadores IBGE** incorporou no decorrer da década de 80 informações sobre agropecuária e produto interno bruto. A partir de 1991, foi subdividido em fascículos por assuntos específicos, que incluem tabelas de resultados, comentários e notas metodológicas. As informações apresentadas estão disponíveis em diferentes níveis geográficos: nacional, regional e metropolitano, variando por fascículo.

SUMÁRIO

NOTAS METODOLÓGICAS	3
COMENTÁRIOS	5
ÍNDICES	
Por gêneros de indústria	13
Por categorias de uso	14
Por nível 100 (Subsetores Industriais)	16
Sazonalmente ajustados	
Por gêneros de indústria	20
Por categorias de uso	22

NOTAS METODOLÓGICAS

1 - Os indicadores de quantum utilizam dados primários da Pesquisa Industrial Mensal de Produção Física (PIM-PF). O painel de produtos e informantes acompanhado é uma amostra intencional representativa de cerca de 62% do Valor da Produção do Censo Industrial de 1985, abrangendo 944 produtos e 6.200 empresas, totalizando cerca de 13.000 informações mensais, a partir de janeiro de 1991.

2 - A base de ponderação dos indicadores é fixa e tem como referência a estrutura do Valor Agregado Industrial de 1985.

3 - A fórmula de cálculo adotada é uma adaptação de Laspeyres - base fixa em cadeia, com atualização de pesos.

4 - São divulgados quatro tipos de índices:

- ÍNDICE BASE FIXA MENSAL (NÚMERO-ÍNDICE): compara a produção do mês de referência do índice com a média mensal produzida no ano base da pesquisa (1991);

- ÍNDICE MENSAL: compara a produção do mês de referência do índice em relação a igual mês do ano anterior;

- ÍNDICE ACUMULADO: compara a produção acumulada no ano, de janeiro até o mês de referência do índice, em relação a igual período do ano anterior;

- ÍNDICE ACUMULADO 12 MESES: compara a produção acumulada nos últimos 12 meses de referência do índice em relação a igual período imediatamente anterior. Os demais ÍNDICES (por exemplo, MÊS/MÊS ANTERIOR) podem ser obtidos pelo usuário a partir do índice Base Fixa Mensal.

5 - O ajuste sazonal das séries foi obtido utilizando-se o método X-11, adotado internacionalmente. O método foi aplicado aos índices de gêneros, e aos da Indústria Geral e de Transformação.

6 - Os índices apresentados neste documento são preliminares, estando sujeitos à retificação nos dados primários por parte dos informantes da pesquisa.

7 - A sistemática adotada para retificação de índices consiste na divulgação, junto com os resultados de cada mês de dezembro do ano (n), do "índice Base Fixa Mensal" do ano n-1, que passará então a ser definitivo.

8 - Informações mais detalhadas sobre os procedimentos metodológicos podem ser obtidas na Coordenação de Indústria (COIND) - Avenida Chile, 500 4º andar CEP 20031-170 - Rio de Janeiro - RJ, telefone: (021) 2142-4513.

Comentários

Em novembro de 2003 a produção industrial mostrou crescimento de 0,8% frente ao mês anterior, na série livre de influências sazonais, e um ligeiro aumento (0,3%) em relação a novembro de 2002. O acumulado para o período janeiro-novembro ficou em 0,1% e o acumulado nos últimos 12 meses assinalou acréscimo de 0,4%.

O incremento de 0,8%, observado na passagem de outubro para novembro do ano passado, reflete o comportamento positivo de oito dos vinte ramos pesquisados. A indústria mecânica, com acréscimo de 2,0% neste índice, sustenta trajetória positiva há cinco meses consecutivos, tendo acumulado entre junho e novembro de 2003 um crescimento de 13,5%. No mesmo período, a produção global da indústria avançou 7,6%. Outros ramos industriais do complexo metal-mecânico também alcançam índices positivos há alguns meses: metalúrgica, com taxa de 2,6% em novembro, vem com desempenho positivo desde maio; material de transporte também cresce desde maio e alcança taxa de 5,7% em novembro; o setor de material elétrico e de comunicações cresce desde setembro e, em novembro último, tem taxa de 0,2%.

Todos esses ramos industriais têm forte articulação com a produção de bens de consumo duráveis e de bens de capital, segmentos que têm liderado a expansão industrial nos meses recentes. Os índices por categorias de uso evidenciam esse quadro: na comparação novembro 03/outubro 03, ainda na série com ajustamento sazonal, são essas duas categorias de uso que assinalam taxas acima da média industrial. Bens de capital cresce 3,9%, acumulando entre junho e novembro um aumento de 20,8%, enquanto o setor de bens de consumo duráveis cresce 2,2% em novembro, atingindo taxa de 21,3% no comparativo novembro 03/ maio 03. O segmento de bens intermediários cresce em novembro 0,4%, portanto a um ritmo inferior ao da média global da indústria (0,8%). Em contraste, a produção de bens de consumo semiduráveis e não duráveis volta a registrar taxa negativa (-1,6%).

Em relação a novembro de 2002 a atividade fabril registra um ligeiro acréscimo (0,3%), com a extrativa mineral assinalando taxa de 3,0% e a indústria de transformação apresentando crescimento nulo. Nove ramos exibem índices positivos, sendo que a mecânica (8,5%) se mantém como a indústria

de maior impacto positivo para a formação da taxa global. Em seguida, vêm material elétrico e de comunicações (9,0%), extrativa mineral (3,0%), material de transporte (3,0%) e metalúrgica (1,9%). Entre os onze ramos industriais com queda em relação a novembro de 2002, os de maior pressão negativa sobre a média industrial são: vestuário e calçados (-12,4%), produtos alimentares (-2,8%), química (-1,7%) e farmacêutica (-18,3%).

No corte por categorias de uso, ainda no comparativo novembro 03/novembro 02, confirma-se o destaque para bens de capital, que cresce 8,4%, e bens de consumo duráveis (3,6%), ao passo que o setor de bens de consumo semi e não duráveis mostra redução de 7,1%. Nesse período, a produção de bens intermediários cresce 0,7%.

O setor de bens de capital, além de se beneficiar da manutenção de um forte ritmo de crescimento entre os fabricantes de máquinas e equipamentos agrícolas (24,0%), vem sendo positivamente influenciado pelo desempenho de bens de capital para indústria (10,2%) e para o setor de transporte (7,8%). Entre os duráveis de consumo, o destaque em novembro é o subsetor de eletrodomésticos (8,8%), em especial os da "linha marrom" (tv, rádio e som), cuja expansão chegou aos 20,7%. Neste mês, a produção de automóveis apresentou ligeira queda frente a novembro de 2002 (-1,0%). O crescimento de bens intermediários (0,7%) é influenciado, principalmente, pelo desempenho de produtos das indústrias metalúrgica (2,4%), mecânica (4,6%), de material elétrico e de comunicações (14,2%) e de material de transporte (4,5%). Por outro lado, cabe mencionar as pressões negativas sobre o resultado do setor de bens intermediários que vêm de insumos para construção civil (-10,9%) e da produção de embalagens (-10,6%).

O efeito do desempenho industrial de novembro sobre a trajetória do índice de média móvel trimestral é claramente positivo (gráficos). Não só o total da indústria, como também as quatro categorias de uso mostram crescimento. Na comparação dos trimestres encerrados em novembro e outubro as taxas são as seguintes: acima da média industrial (1,5%) situam-se bens de capital (4,7%) e bens de consumo duráveis (3,7%); vindo a seguir bens intermediários (1,0%) e bens de consumo semiduráveis e não duráveis (0,9%). O índice de média móvel trimestral sustenta trajetória positiva desde agosto passado para todas as categorias de uso.

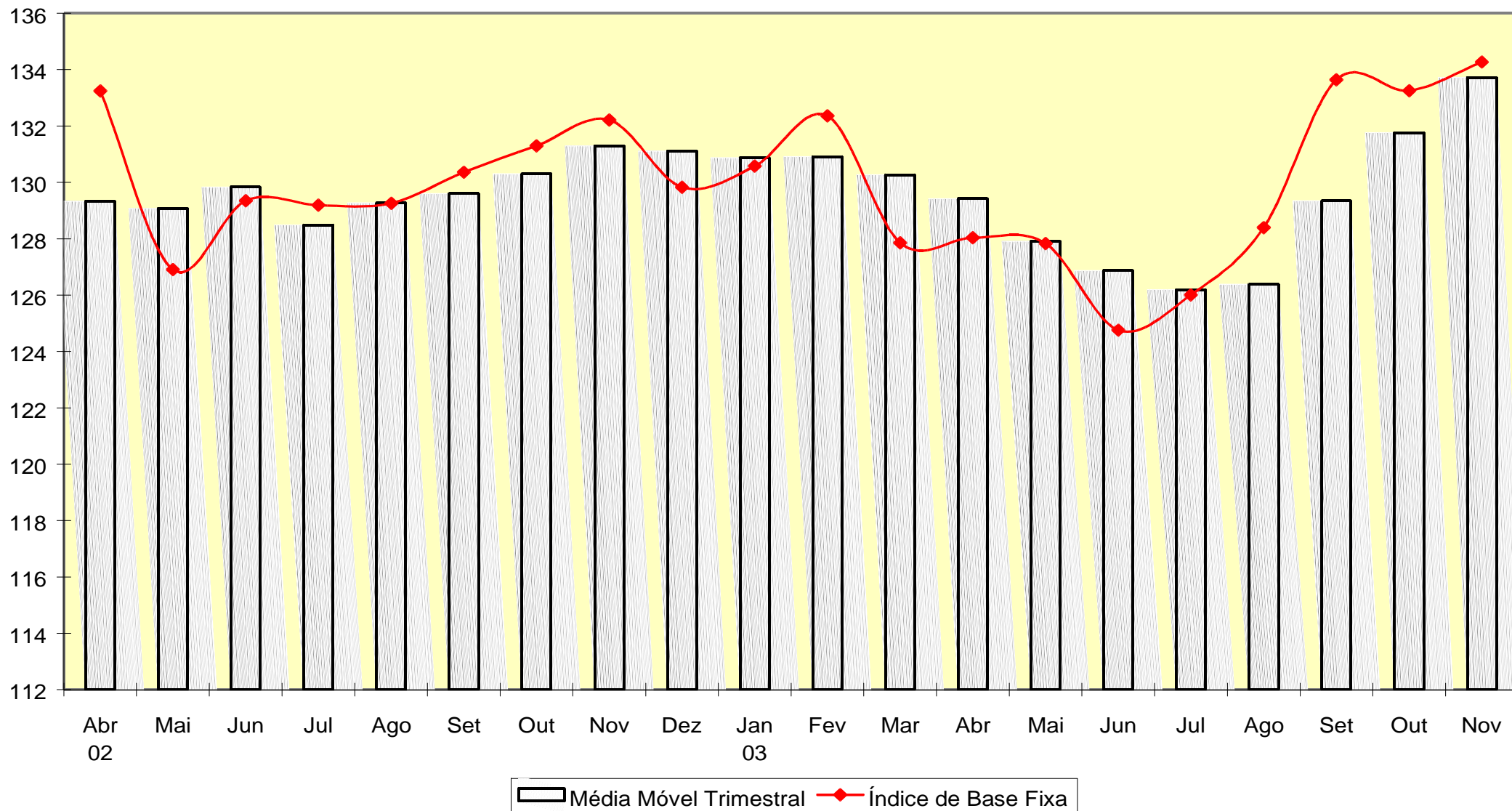
O indicador acumulado para janeiro-novembro apresenta crescimento de 0,1%, praticamente repetindo o resultado do mês anterior (crescimento nulo). A extrativa mineral assinala aumento de 2,0% e a indústria de transformação uma queda de 0,2%. Nove ramos mostram crescimento, com a mecânica (9,0%) mantendo a liderança, tanto em termos de impacto sobre o resultado global, como em relação à magnitude da taxa de crescimento. Seus itens de maior destaque são tratores agrícolas e motores diesel estacionários. Vale mencionar, ainda, as contribuições de metalúrgica (4,5%) e extrativa mineral (2,0%), em função principalmente do comportamento verificado nos itens ferro e aço fundido em formas e peças e chapas de aço inoxidáveis; e petróleo e minério de alumínio, respectivamente. Em sentido oposto, as quedas que mais pressionaram o índice global vieram de: vestuário e calçados (-12,5%), produtos alimentares (-2,8%), farmacêutica (-18,4%) e têxtil (-7,0%).

Segundo categorias de uso, ainda no indicador acumulado janeiro-novembro, é do setor de bens intermediários a liderança da expansão em 2003 (1,4%). Isso se deve à sua maior articulação às exportações e ao agronegócio, áreas que apresentaram comportamento favorável ao longo do ano. O setor de bens de capital, com acréscimo de 0,4%, passa a assinalar resultado positivo, enquanto o desempenho de bens de consumo é negativo, especialmente o do setor de bens de consumo semiduráveis e não duráveis (-5,3%), mas dependente da evolução da massa salarial. Ainda que negativo, o resultado para bens de consumo duráveis (-1,6%), mostrou uma relativa recuperação ao longo do ano: ao final do primeiro semestre o setor mostrava queda de 4,3%.

Em síntese, os índices para novembro de 2003 confirmam o movimento ascendente da produção iniciado a partir de julho. Esse movimento, expresso na trajetória do índice de média móvel trimestral, é generalizado e vem sendo liderado pelos setores de bens de capital e de bens de consumo duráveis. Na área de bens de capital, além da performance favorável da indústria de bens de capital para agricultura, há sinais positivos também nos segmentos fabricantes de bens de capital para fins industriais e para o setor de transporte. Entre os duráveis de consumo, a produção de

eletrodomésticos tem sido o principal destaque nesses últimos meses, embora a automobilística também tenha evoluído positivamente.

Indústria Geral
Índices de Base Fixa (1991=100)
*** Série com Ajuste Sazonal**



Fonte: IBGE/DPE/Coordenação de Indústria
* Série com ajuste sazonal

Índices de Base Fixa (1991=100) * Série com Ajuste Sazonal
Média Móvel Trimestral - 2002-2003

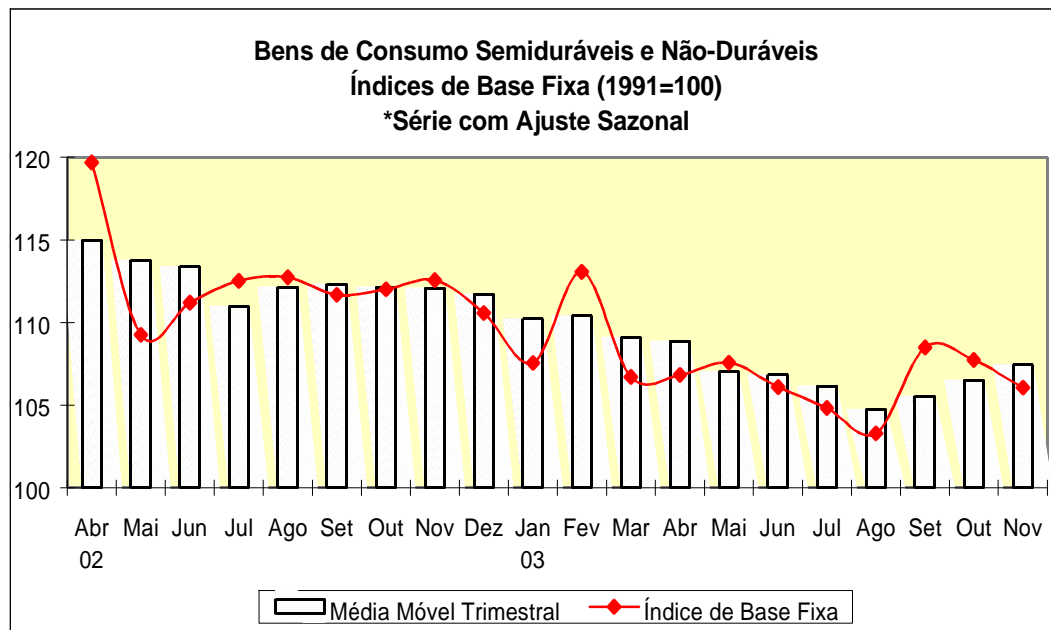
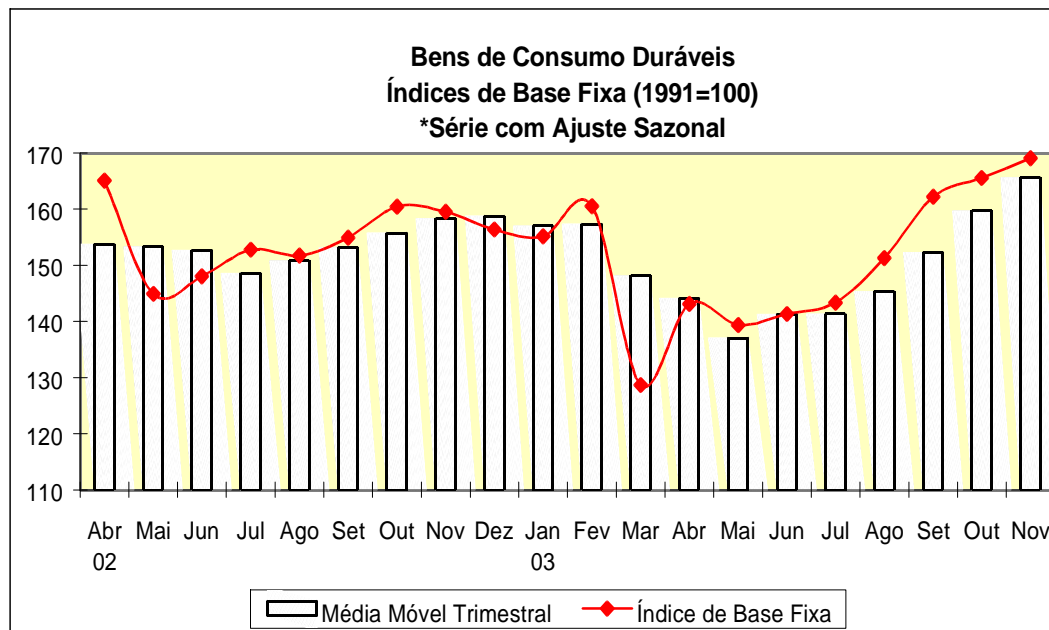
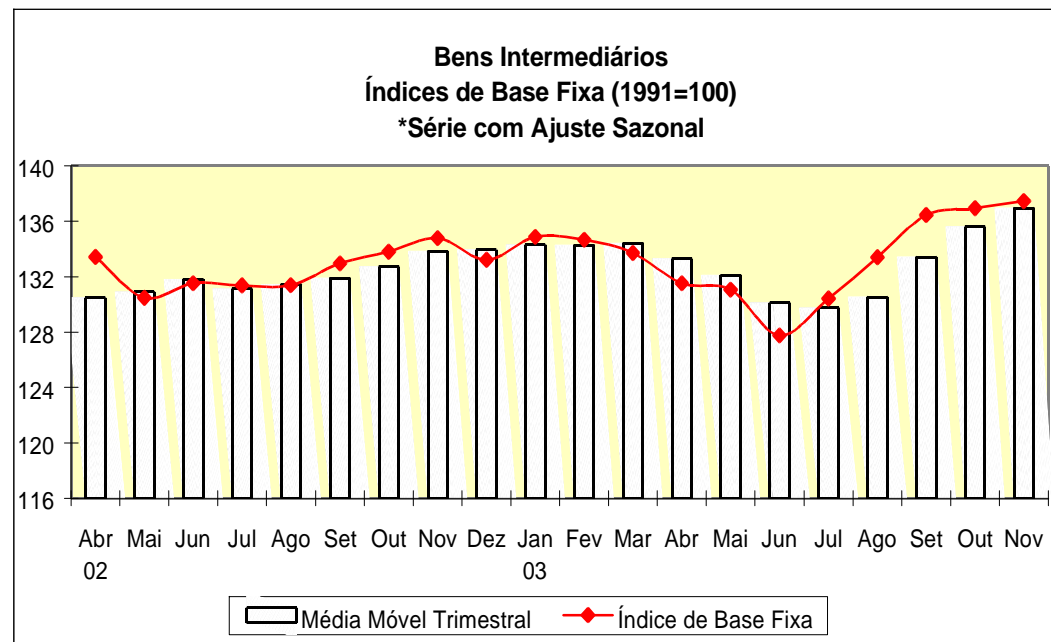
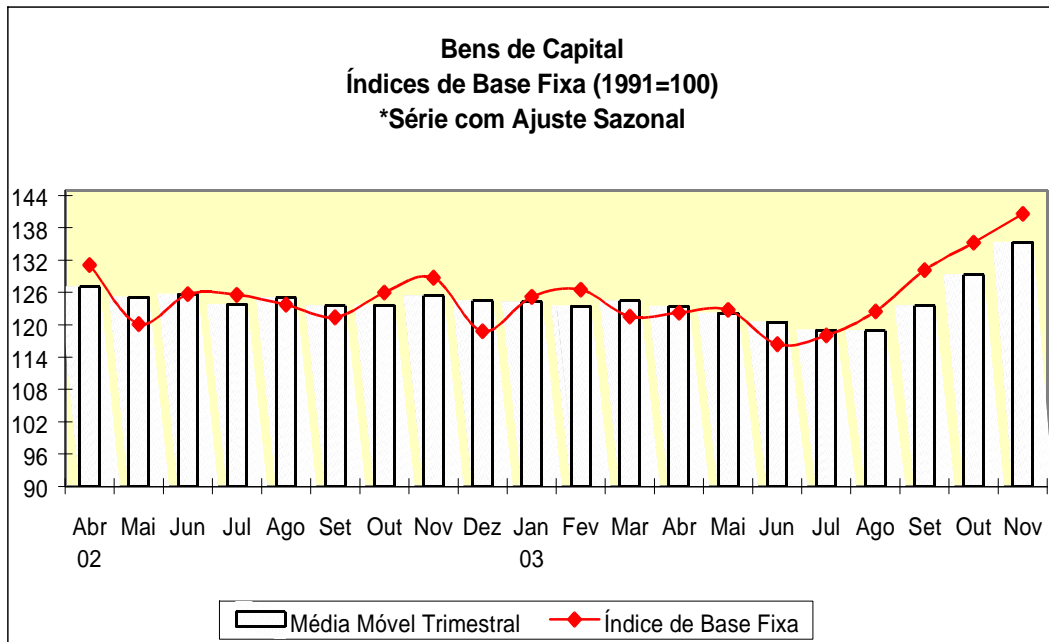


TABELA 1
INDICADORES CONJUNTURAIS DA INDÚSTRIA
SEGUNDO CATEGORIA DE USO - NOVEMBRO / 2003

S E G M E N T O S	V A R I A Ç Ã O (%)			
	MES/MES *	MENSAL	ACUMULADO NO ANO	ACUMULADO 12 MESES
BENS DE CAPITAL	3,9	8,4	0,4	0,4
BENS INTERMEDIARIOS	0,4	0,7	1,4	1,8
BENS DE CONSUMO	-0,9	-4,7	-4,5	-4,0
DURAVEL	2,2	3,6	-1,6	-0,9
SEMIDURAVEL E NÃO DURAVEL	-1,6	-7,1	-5,3	-4,9
INDÚSTRIA GERAL	0,8	0,3	0,1	0,4

FONTE: IBGE/DPE/DEPARTAMENTO DE INDÚSTRIA
 (*) Com ajuste sazonal

TABELA 2
ÍNDICES MENSAIS DE BASE FIXA (1991=100)*
MÉDIA MÓVEL TRIMESTRAL 2002-2003

ANO / MÊS	BENS DE CAPITAL	BENS INTERMEDIÁRIOS	BENS DE CONSUMO		INDÚSTRIA GERAL	
			DURÁVEIS	SEMIDURÁVEIS E NÃO-DURÁVEIS		
2002	Abr	127,05	130,50	153,77	114,98	129,34
	Mai	125,15	130,89	153,28	113,77	129,08
	Jun	125,64	131,81	152,68	113,39	129,83
	Jul	123,79	131,12	148,57	111,00	128,48
	Ago	124,97	131,42	150,84	112,15	129,27
	Set	123,54	131,90	153,14	112,31	129,60
	Out	123,69	132,71	155,72	112,14	130,31
	Nov	125,36	133,84	158,32	112,09	131,29
	Dez	124,50	133,93	158,79	111,72	131,12
2003	Jan	124,24	134,29	157,01	110,23	130,88
	Fev	123,50	134,25	157,33	110,40	130,92
	Mar	124,40	134,41	148,11	109,11	130,27
	Abr	123,41	133,30	144,11	108,87	129,42
	Mai	122,18	132,09	137,07	107,04	127,91
	Jun	120,46	130,11	141,28	106,84	126,88
	Jul	119,05	129,75	141,35	106,17	126,20
	Ago	118,94	130,52	145,31	104,74	126,39
	Set	123,54	133,42	152,28	105,54	129,35
	Out	129,29	135,59	159,66	106,51	131,76
	Nov	135,33	136,94	165,61	107,44	133,72

FONTE: IBGE/DPE/COORDENAÇÃO DE INDÚSTRIA
 *Série com ajuste sazonal

(1)
COMPOSIÇÃO DA TAXA DE CRESCIMENTO DA INDUSTRIA GERAL - BRASIL
INDICE ACUMULADO
BASE: IGUAL PERIODO DO ANO ANTERIOR = 100
JANEIRO - NOVEMBRO 2003

G E N E R O S	COMPOSIÇÃO DA TAXA	P R O D U T O S R E S P O N S A V E I S (*)
EXTRATIVA MINERAL.....	0.22	!Petroleo em bruto !Minério de aluminio
MIN. NÃO-METALICOS.....	-0.21	!Cimento comum !Pedra britada
METALURGICA.....	0.53	!Ferro e aço fundido em formas e peças !Chapas de aços inoxidaveis
MECANICA.....	0.88	!Tratores agricolas, de 100 HP ou mais !Motores diesel estacionarios, de 50 a menos de 1.000 CV
MAT. ELETRICO E COM....	-0.17	!Transf. de alta tensão, de 2.500 KVA ou mais !Fio, cabo e condut. de aluminio, nu, c/ou s/alma de aço
MAT. DE TRANSPORTE.....	0.05	!Caminhões de 20 t de CMT ou mais (diesel) !Motocicletas até 125 cm3 de cilindradas
MADEIRA.....	0.05	!Madeira serrada ou desdobrada - incl. de pinho !Tabuas
MOBILIARIO.....	-0.06	!Armarios de madeira, p/quartos !Estantes de madeira, de uso residencial, não-moduladas
PAPEL E PAPELÃO.....	0.08	!Celulose de todos os tipos !Papel apergaminhado ou sulfite p/escrever
BORRACHA.....	0.10	!Mangueiras, canos e tubos de borracha !Pneumaticos p/automoveis
COUROS E PELES.....	0.01	!Couros e peles de bovinos, secos !Napa (couros)
QUIMICA.....	0.13	!Alcool etilico de cana-de-açucar, anidro !Fertilizantes compostos NPK
FARMACEUTICA.....	-0.28	!Antibioticos dosados (trimetoprim e outros) - excl. topicos !Vitaminas
PERF., SABÕES, VELAS...	-0.01	!Detergentes p/uso doméstico !Sabões e cremes p/lavar e enxaguar cabelos
PROD. MAT. PLASTICAS...	-0.19	!Mangueiras, canos e tubos de plastico !Artigos de matl. plastico, p/uso doméstico
TEXTIL.....	-0.25	!Tecido acabado ou beneficiado de algodão !Fio cru de algodão
VEST., CALÇ., ART. TEC....	-0.37	!Blusas, blusões e camisas esporte !Camisetas
PROD. ALIMENTARES.....	-0.33	!Molhos preparados - excl. p/massas !Suco e concentrado de laranja
BEBIDAS.....	-0.09	!Cervejas - incl. chope !Aguardente de cereais e de outros destilados
FUMO.....	-0.06	!Fumo em folha beneficiado (seco ou defumado) !Cigarros
INDUSTRIA GERAL.....	0.05	

FONTE: IBGE/DPE/DEPARTAMENTO DE INDUSTRIA

(1) $C = (I - 100) \cdot K$, ONDE: C = PARTICIPAÇÃO DO GENERO NA FORMAÇÃO DO TOTAL DA TAXA DE CRESCIMENTO, I = INDICADOR DO GENERO E K = PESO DO GENERO NO TOTAL DA INDUSTRIA GERAL.

(*) FORAM DESTACADOS EM CADA GENERO, OS DOIS PRINCIPAIS PRODUTOS RESPONSÁVEIS PELO INDICADOR.

INDICADORES DA PRODUÇÃO INDUSTRIAL POR CLASSES E GENEROS DE INDUSTRIA - BRASIL

PONDERAÇÃO CI-85	2003												
	C L A S S E S E G E N E R O S	BASE FIXA MENSAL (1)			MENSAL (2)			ACUMULADO (3)			ULTIMOS 12 MESES (4)		
		SET	OUT	NOV	SET	OUT	NOV	JAN-SET	JAN-OUT	JAN-NOV	ATE SET	ATE OUT	ATE NOV
INDUSTRIA GERAL	139,97	145,78	134,94	104,09	101,23	100,30	99,88	100,03	100,05	101,46	100,80	100,43	
EXTRATIVA MINERAL	207,75	211,73	201,59	102,14	100,21	103,02	102,05	101,86	101,96	103,19	101,57	101,47	
IND. TRANSFORMAÇÃO	134,66	140,61	129,71	104,33	101,35	99,98	99,59	99,79	99,81	101,24	100,70	100,29	
MIN. NÃO-METALICOS	109,46	115,70	108,23	94,10	94,53	90,58	94,41	94,42	94,06	96,73	95,89	94,58	
METALURGICA	142,81	147,14	142,25	104,61	100,59	101,90	105,30	104,78	104,51	107,02	106,16	105,34	
MECANICA	165,87	175,21	171,26	110,66	107,78	108,52	109,26	109,08	109,02	111,70	110,61	109,65	
MAT. ELETRICO E COM	128,60	134,46	132,10	109,44	109,76	109,04	94,79	96,33	97,50	93,54	95,15	97,48	
MAT. DE TRANSPORTE	172,48	177,69	170,48	107,78	99,97	102,96	100,50	100,44	100,68	104,27	102,55	101,63	
MADEIRA	118,53	127,56	112,02	108,50	110,38	101,38	103,98	104,67	104,36	102,75	103,65	103,97	
MOBILIARIO	131,49	151,78	153,57	105,80	103,63	109,69	92,69	94,01	95,63	94,42	94,53	95,84	
PAPEL E PAPELÃO	131,25	138,38	134,33	103,41	102,17	100,66	103,01	102,92	102,71	103,53	103,24	102,87	
BORRACHA	134,78	145,29	134,45	107,92	108,08	103,95	105,87	106,11	105,91	108,42	108,22	107,24	
COUROS E PELES	59,39	62,47	57,35	111,78	101,34	94,48	104,74	104,36	103,38	104,39	104,23	103,55	
QUIMICA	150,92	153,02	129,92	106,93	103,95	98,34	100,63	101,00	100,76	101,30	101,23	100,80	
FARMACEUTICA	103,57	108,05	100,76	90,57	83,16	81,72	81,44	81,63	81,64	84,92	83,07	81,85	
PERF., SABÕES, VELAS	146,41	161,37	144,68	100,58	98,52	91,32	99,62	99,49	98,65	103,41	101,95	99,75	
PROD. MAT. PLASTICAS	96,73	106,02	104,39	91,21	90,34	92,84	88,40	88,62	89,03	92,69	91,16	90,17	
TEXTIL	76,04	80,09	74,50	97,21	98,90	93,61	92,28	92,96	93,02	94,34	94,38	93,77	
VEST., CALÇ., ART. TEC	77,16	85,34	78,62	93,71	97,19	87,64	86,29	87,54	87,55	89,23	89,27	88,28	
PROD. ALIMENTARES	152,27	158,22	134,77	101,55	96,18	97,20	97,32	97,18	97,18	99,30	98,00	97,76	
BEBIDAS	104,12	123,65	120,16	92,40	90,23	88,18	92,43	92,16	91,73	96,21	94,35	92,45	
FUMO	21,49	24,52	23,13	87,04	103,16	97,92	90,67	90,91	91,04	91,07	91,13	91,06	

FONTE: IBGE/DPE/DEPARTAMENTO DE INDUSTRIA

(1) BASE: MEDIA DE 1991 = 100

(3) BASE: IGUAL PERIODO DO ANO ANTERIOR = 100

(2) BASE: IGUAL MES DO ANO ANTERIOR = 100

(4) BASE: ULTIMOS 12 MESES ANTERIORES = 100

INDICADORES DA PRODUÇÃO INDUSTRIAL POR CATEGORIAS DE USO - BRASIL

PONDERAÇÃO CI-85	2003												
	C A T E G O R I A S D E U S O	BASE FIXA MENSAL (1)			MENSAL (2)			ACUMULADO (3)			ULTIMOS 12 MESES (4)		
		SET	OUT	NOV	SET	OUT	NOV	JAN-SET	JAN-OUT	JAN-NOV	ATE SET	ATE OUT	ATE NOV
BENS DE CAPITAL	136,84	143,13	138,49	108,81	106,83	108,36	98,76	99,62	100,43	99,74	100,15	100,43	
1.BENS DE CAPITAL - EXCL. 2	132,09	138,66	133,86	108,95	108,10	108,52	98,53	99,55	100,39	98,83	99,56	100,01	
2.EQUIP.TRANSPORTE INDUSTRIAL	156,35	161,52	157,51	108,35	102,57	107,77	99,53	99,85	100,56	102,87	102,16	101,86	
BENS INTERMEDIARIOS	140,70	145,34	134,25	104,33	101,81	100,73	101,37	101,42	101,36	102,93	102,24	101,75	
1.ALIM. E BEBIDAS BASICOS P/IND.	65,59	60,98	65,30	99,62	105,97	103,23	90,96	92,36	93,38	91,87	92,92	94,13	
2.ALIM. E BEBIDAS ELABOR. P/IND.	197,21	194,05	138,18	111,39	99,15	102,73	101,97	101,56	101,67	102,95	100,97	101,75	
3.INSUMOS INDUS- TRIAIS BASICOS	80,87	83,43	80,95	112,27	104,01	104,63	100,83	101,07	101,32	101,95	101,71	101,61	
4.INSUMOS INDUS- TRIAIS ELABOR.	126,83	132,41	124,47	102,15	100,93	99,14	100,39	100,45	100,33	102,13	101,65	100,99	
5.COMB. E LUBRIFI- CANTES BASICOS	229,28	232,92	220,73	100,51	99,40	102,66	101,27	101,08	101,21	102,56	100,77	100,66	
6.COMB. E LUBRIFI- CANTES ELABOR	144,43	148,31	130,94	105,84	101,03	94,34	100,36	100,43	99,87	100,86	100,69	99,54	
7.PEÇAS E ACESS.P/ BENS DE CAPITAL	154,97	161,00	153,53	125,32	124,99	125,18	121,76	122,11	122,40	124,69	125,03	125,39	
8.PEÇAS E ACESS.P/ EQUIP.TRANS.IND	137,85	143,88	136,53	108,14	104,76	103,79	101,45	101,80	101,98	104,21	103,58	102,83	

FONTE: IBGE/DPE/COORDENAÇÃO DE INDÚSTRIA

(1) BASE: MÉDIA DE 1991 = 100

(3) BASE: IGUAL PERÍODO DO ANO ANTERIOR = 100

(2) BASE: IGUAL MES DO ANO ANTERIOR = 100

(4) BASE: ÚLTIMOS 12 MESES ANTERIORES = 100

INDICADORES DA PRODUÇÃO INDUSTRIAL POR CATEGORIAS DE USO - BRASIL

PONDERAÇÃO CI-85	2003												
	C A T E G O R I A S D E U S O	BASE FIXA MENSAL (1)			MENSAL (2)			ACUMULADO (3)			ULTIMOS 12 MESES (4)		
		SET	OUT	NOV	SET	OUT	NOV	JAN-SET	JAN-OUT	JAN-NOV	ATE SET	ATE OUT	ATE NOV
BENS DE CONSUMO	127,56	136,11	125,10	100,55	97,72	95,35	95,20	95,50	95,48	97,14	96,34	96,00	
DURAVEIS (1/3)	171,86	187,25	181,68	107,55	103,13	103,59	97,03	97,76	98,36	100,70	99,52	99,07	
1.DURAVEIS - EX- CL. 2/3	142,94	163,29	161,39	108,36	108,61	107,42	92,58	94,47	95,83	95,81	95,93	96,43	
2.VEICULOS AUTOMO- TORES P/PASSAG.	182,20	188,40	176,58	105,54	95,94	99,02	97,83	97,61	97,74	103,27	100,16	98,85	
3.EQUIP.TRANSPORTE NÃO INDUSTRIAL	458,92	461,39	443,57	108,67	97,40	97,60	112,76	110,86	109,45	115,12	112,50	109,98	
SEMIDURAVEIS E NÃO DURAVEIS (4/8)	118,52	125,68	113,55	98,65	96,19	92,94	94,69	94,87	94,68	96,18	95,48	95,15	
4.SEMIDURAVEIS	81,63	90,84	84,14	92,47	98,62	88,28	87,81	89,03	88,95	90,65	90,83	89,78	
5.NÃO DURAVEIS - EXCL. 6/8	123,08	127,82	123,26	98,66	93,02	91,48	97,55	97,04	96,48	96,83	95,64	96,43	
6.ALIM. E BEBIDAS BASICOS P/CON- SUMO DOMESTICO	77,96	79,22	90,98	112,00	112,74	111,32	114,38	114,26	114,02	111,61	112,51	112,98	
7.ALIM. E BEBIDAS ELABOR. P/CON- SUMO DOMESTICO	134,01	146,37	135,13	96,24	93,73	93,81	94,97	94,82	94,72	97,65	96,39	95,52	
8.CARBURANTES	156,38	148,72	110,71	113,68	103,47	100,84	99,81	100,25	100,30	99,09	99,20	100,03	

FONTE: IBGE/DPE/COORDENAÇÃO DE INDUSTRIA

(1) BASE: MEDIA DE 1991 = 100

(3) BASE: IGUAL PERIODO DO ANO ANTERIOR = 100

(2) BASE: IGUAL MES DO ANO ANTERIOR = 100

(4) BASE: ULTIMOS 12 MESES ANTERIORES = 100

INDICADORES DA PRODUÇÃO INDUSTRIAL POR NÍVEL 100 - BRASIL

PONDERAÇÃO CI-85	2003												
	N Í V E L 100	BASE FIXA MENSAL (1)			MENSAL (2)			ACUMULADO (3)			ULTIMOS 12 MESES (4)		
		SET	OUT	NOV	SET	OUT	NOV	JAN-SET	JAN-OUT	JAN-NOV	ATE SET	ATE OUT	ATE NOV
EXT. MIN. METALICOS	119,35	124,00	121,30	118,85	108,00	108,57	109,95	109,74	109,63	109,43	109,33	109,46	
EXT. MIN. NÃO-METALICOS	149,85	159,22	160,65	102,66	98,99	93,13	101,38	101,09	100,18	102,48	102,41	101,11	
EXT. PETROLEO E GAS NATURAL	233,44	237,33	224,52	100,62	99,61	102,75	101,36	101,18	101,32	102,64	100,84	100,73	
EXT. CARVÃO MINERAL	65,48	59,28	71,46	86,86	74,36	92,61	90,58	88,93	89,26	93,04	92,18	92,47	
CIMENTO E CLINQUER	103,48	111,48	102,31	83,18	83,55	79,73	87,23	86,81	86,13	90,99	88,74	86,74	
PEÇAS E ESTRUT. DE CONCRETO, CIMENTO E FIBROCIMENTO	84,77	90,39	83,92	87,51	89,27	87,08	86,98	87,23	87,21	89,81	89,31	88,55	
VIDRO E ARTIGOS DE VIDRO	155,02	173,24	173,97	109,86	110,82	103,08	102,87	103,72	103,65	104,80	105,33	103,60	
OUTROS PROD. DE MINER. NÃO-METALICOS	108,23	110,12	100,97	97,67	97,46	93,80	98,08	98,01	97,63	99,56	99,05	98,13	
SIDERURGIA	141,36	142,92	136,32	105,53	103,22	105,05	109,61	108,91	108,55	111,01	110,07	109,29	
METALURGIA DOS NÃO-FERROSOS	158,20	165,03	167,14	109,84	106,18	105,99	103,39	103,69	103,91	104,04	104,88	104,91	
FUNDIDOS E FORJADOS DE AÇO	167,79	178,96	173,16	125,75	121,52	121,95	119,89	120,07	120,25	120,52	120,35	120,41	
OUTROS PROD. METALURGICOS	122,58	127,55	122,18	89,53	82,85	84,19	91,68	90,67	90,04	95,60	93,30	91,30	
MAQ., EQUIP. E INST. -INCL. PEÇAS E ACES	164,78	176,34	177,18	108,23	105,75	107,56	108,16	107,88	107,85	111,42	109,92	108,63	
TRATORES E MAQ. RODOV. - INCL. PEÇAS E ACESSORIOS	217,43	211,54	180,13	120,55	113,78	117,37	114,77	114,65	114,89	114,28	113,91	114,47	
EQUIP. P/PRODUÇÃO E DIST. ENERGIA ELET.	133,32	134,03	119,63	102,17	109,90	89,41	73,04	75,75	76,77	69,99	74,61	76,48	

FONTE: IBGE/DPE/COORDENAÇÃO DE INDUSTRIA

PAG -

(1) BASE: MEDIA DE 1991 = 100
 (3) BASE: IGUAL PERIODO DO ANO ANTERIOR = 100

(2) BASE: IGUAL MES DO ANO ANTERIOR = 100
 (4) BASE: ULTIMOS 12 MESES ANTERIORES = 100

INDICADORES DA PRODUÇÃO INDUSTRIAL POR NÍVEL 100 - BRASIL

PONDERAÇÃO CI-85	2003												
	N Í V E L 100	BASE FIXA MENSAL (1)			MENSAL (2)			ACUMULADO (3)			ULTIMOS 12 MESES (4)		
		SET	OUT	NOV	SET	OUT	NOV	JAN-SET	JAN-OUT	JAN-NOV	ATE SET	ATE OUT	ATE NOV
CONDUTORES E OUTROS MATL. ELET. - EXCL. P/VEIC.	187,38	184,46	187,90	110,27	98,29	105,46	105,78	104,93	104,98	101,80	101,56	104,98	
APAR. E EQUIP. ELET. -INCL. ELETRODOMES- TICOS, MAQ. ESCRIT.	143,60	160,82	157,47	112,02	110,94	102,88	107,26	107,71	107,16	110,08	110,01	108,58	
MATL., APAR. ELETRO- NICOS E DE COMUNIC.	58,71	64,52	66,06	100,38	125,12	130,21	94,39	97,24	99,99	94,52	97,14	99,85	
APAR. RECEPT. DE TV, RADIO E EQUIP. SOM	142,77	159,82	156,22	117,33	120,98	120,72	86,32	90,06	93,00	88,84	90,18	92,49	
AUTOMOVEIS, UTILITA- RIOS, CAMINHÕES E ONIBUS	169,32	171,46	166,64	114,67	102,89	105,59	102,11	102,20	102,53	105,42	104,01	103,36	
MOTORES E PEÇAS P/ VEICULOS	136,86	142,56	137,68	106,82	102,87	103,90	99,08	99,48	99,88	102,15	101,26	100,64	
INDUST. NAVAL- INCL. REPARAÇÃO	10,52	11,72	12,73	231,26	185,02	210,82	176,14	177,54	181,90	170,81	176,39	183,53	
INDUST. FERROVIARIA - INCL. REPARAÇÃO	300,32	318,08	295,29	79,10	77,47	90,00	82,79	82,25	82,83	90,34	86,26	85,11	
FAB. OUTROS VEICULOS	369,43	382,22	356,25	110,43	102,54	100,06	112,85	111,58	110,37	115,12	113,29	111,03	
INDUST. DA MADEIRA	118,53	127,56	112,02	108,50	110,38	101,38	103,98	104,67	104,36	102,75	103,65	103,97	
INDUST. DO MOBILIARIO	131,49	151,78	153,57	105,80	103,63	109,69	92,69	94,01	95,63	94,42	94,53	95,84	
CELULOSE E PASTA ME- CANICA	171,20	181,09	167,70	117,38	116,03	101,78	116,71	116,64	115,14	116,69	116,74	115,40	
PAPEL, PAPELÃO E AR- TEFAT. DE PAPEL	137,69	144,93	143,05	99,43	98,30	100,57	98,99	98,92	99,07	99,67	99,28	99,19	
INDUST. DA BORRACHA	134,78	145,29	134,45	107,92	108,08	103,95	105,87	106,11	105,91	108,42	108,22	107,24	

FONTE: IBGE/DPE/COORDENAÇÃO DE INDÚSTRIA

PAG -

(1) BASE: MÉDIA DE 1991 = 100

(2) BASE: IGUAL MES DO ANO ANTERIOR = 100

(3) BASE: IGUAL PERÍODO DO ANO ANTERIOR = 100

(4) BASE: ÚLTIMO 12 MESES ANTERIORES = 100

INDICADORES DA PRODUÇÃO INDUSTRIAL POR NÍVEL 100 - BRASIL

PONDERAÇÃO CI-85	2003												
	NÍVEL 100	BASE FIXA MENSAL (1)			MENSAL (2)			ACUMULADO (3)			ULTIMOS 12 MESES (4)		
		SET	OUT	NOV	SET	OUT	NOV	JAN-SET	JAN-OUT	JAN-NOV	ATE SET	ATE OUT	ATE NOV
ELEMENTOS QUIM. NÃO-PETROQUIM. OU CARBOQUÍMICOS	132,00	132,19	130,82	107,23	100,72	102,35	101,36	101,29	101,39	103,89	103,01	102,19	
DESTILAÇÃO DE ALCOOL	159,83	149,31	80,76	120,64	114,31	126,95	112,59	112,86	113,86	107,55	108,77	113,15	
REFINO DE PETRÓLEO	147,21	147,99	132,77	105,35	99,56	93,20	97,36	97,58	97,19	97,76	97,75	96,95	
PETROQUÍMICA BÁSICA E INTERMEDIÁRIA	154,05	151,61	134,24	110,58	99,93	89,08	106,21	105,50	103,85	108,22	106,45	104,48	
RESINAS, FIBRAS E ELASTÔMEROS	140,23	147,32	139,39	104,14	101,86	99,72	102,24	102,20	101,96	105,55	103,82	103,21	
ADUBOS, FERTILIZANTES E CORRET. SOLO	212,65	226,10	176,90	107,92	126,95	127,58	107,97	110,21	111,68	106,88	110,35	112,17	
PROD. QUIM. DIVERSOS	136,21	154,33	136,90	97,04	103,63	94,57	98,15	98,83	98,37	102,41	101,44	99,28	
INDUST. FARMACÊUTICA	103,57	108,05	100,76	90,57	83,16	81,72	81,44	81,63	81,64	84,92	83,07	81,85	
INDUST. DE PERFUMARIA, SABÕES E VELAS	146,41	161,37	144,68	100,58	98,52	91,32	99,62	99,49	98,65	103,41	101,95	99,75	
LAMINADOS PLÁSTICOS	96,39	102,92	104,93	100,44	98,34	105,14	92,68	93,29	94,40	94,61	94,70	95,02	
ARTIGOS DE MATERIAL PLÁSTICO	96,87	107,25	104,18	88,03	87,64	88,71	86,88	86,96	87,13	92,01	89,91	88,46	
BENEF., FIAÇÃO E TECEL. DE FIBRAS NAT.	72,62	75,35	68,99	96,48	96,83	91,18	91,25	91,82	91,76	94,01	93,50	92,49	
FIAÇÃO E TECEL. DE FIBRAS ARTIFICIAIS OU SINTÉTICAS	82,25	84,21	80,35	99,31	96,65	99,58	93,25	93,61	94,15	95,01	94,84	95,02	
OUTRAS IND. TEXTÉIS	77,86	88,21	82,76	96,58	107,47	93,06	93,82	95,20	94,99	94,32	96,07	95,61	
ARTIGOS DO VESTUÁRIO E ACESSÓRIOS	74,34	81,14	72,54	89,21	95,49	82,44	80,70	82,29	82,31	83,72	83,85	82,75	
IND. DE COURO E PÉLES E ARTIG. VIAGEM	59,39	62,47	57,35	111,78	101,34	94,48	104,74	104,36	103,38	104,39	104,23	103,55	

FONTE: IBGE/DPE/COORDENAÇÃO DE INDÚSTRIA

PAG -

(1) BASE: MÉDIA DE 1991 = 100
 (3) BASE: IGUAL PERÍODO DO ANO ANTERIOR = 100

(2) BASE: IGUAL MES DO ANO ANTERIOR = 100
 (4) BASE: ÚLTIMOS 12 MESES ANTERIORES = 100

INDICADORES DA PRODUÇÃO INDUSTRIAL POR NÍVEL 100 - BRASIL

PONDERAÇÃO CI-85	2003												
	N Í V E L 100	BASE FIXA MENSAL (1)			MENSAL (2)			ACUMULADO (3)			ULTIMOS 12 MESES (4)		
		SET	OUT	NOV	SET	OUT	NOV	JAN-SET	JAN-OUT	JAN-NOV	ATE SET	ATE OUT	ATE NOV
CALÇADOS	81,83	92,15	88,24	100,70	99,56	95,11	95,63	96,13	96,01	98,32	98,14	97,25	
INDUST. DO CAFE	119,75	109,83	109,35	112,31	98,26	110,26	96,21	96,42	97,58	96,03	96,41	97,74	
BENEF. DE ARROZ	121,66	130,58	111,63	88,73	93,20	89,88	93,26	93,26	92,95	94,84	93,76	93,00	
MOAGEM DE TRIGO	114,48	114,56	107,48	114,08	106,08	109,05	98,46	99,20	100,00	96,34	97,58	99,08	
CONSERV. DE FRUTAS E LEGUMES - INCL. SUCOS E CONDIMENTOS	191,80	235,64	216,02	75,42	78,98	83,38	77,31	77,58	78,29	91,13	85,59	82,41	
BENEF. OUTROS PROD. DE ORIGEM VEGET. P/ ALIMENTAÇÃO	83,66	87,11	87,51	102,83	111,93	108,28	103,64	104,48	104,85	103,90	104,59	105,14	
INDUST. DO FUMO	21,49	24,52	23,13	87,04	103,16	97,92	90,67	90,91	91,04	91,07	91,13	91,06	
ABATE ANIMAIS (EXCL. AVES) E PREPARAÇÃO DE CARNES	124,53	136,09	119,39	100,93	100,53	96,41	103,84	103,45	102,77	104,77	103,87	102,99	
ABATE E PREPARAÇÃO DE AVES	224,37	238,70	220,22	100,84	100,27	104,07	96,51	96,90	97,51	97,01	97,09	97,62	
RESFRIAMENTO E PREP. DO LEITE E LATICIN.	87,67	91,94	93,17	94,35	91,37	90,06	100,27	99,34	98,45	100,03	99,35	98,61	
INDUST. DO AÇUCAR	267,46	279,09	169,44	114,70	101,38	109,02	104,05	103,57	104,07	103,28	100,73	103,29	
OLEOS VEG. EM BRUTO	136,08	125,17	113,96	101,78	93,32	93,08	98,58	98,02	97,59	102,81	100,68	99,14	
REFINO DE OLEOS VEG. E FAB. GORDURAS P/ ALIMENTAÇÃO	135,43	124,98	106,50	115,07	98,98	88,36	96,84	97,06	96,27	95,39	95,85	95,48	
ALIMENTOS P/ANIMAIS	176,60	185,35	168,70	98,51	97,43	95,20	99,58	99,35	98,97	101,35	100,54	99,75	
OUTRAS INDUST. ALIMENTARES	135,19	137,06	127,38	107,07	99,39	98,01	99,15	99,18	99,07	99,54	99,68	99,34	
INDUST. DE BEBIDAS	104,12	123,65	120,16	92,40	90,23	88,18	92,43	92,16	91,73	96,21	94,35	92,45	

FONTE: IBGE/DPE/COORDENAÇÃO DE INDÚSTRIA

PAG -

(1) BASE: MÉDIA DE 1991 = 100
 (3) BASE: IGUAL PERÍODO DO ANO ANTERIOR = 100

(2) BASE: IGUAL MES DO ANO ANTERIOR = 100
 (4) BASE: ÚLTIMOS 12 MESES ANTERIORES = 100

INDICADORES DA PRODUÇÃO INDUSTRIAL POR CLASSES E GENEROS DE INDUSTRIA - BRASIL
ÍNDICE BASE FIXA MENSAL (NUMERO-ÍNDICE)
BASE: MÉDIA DE 1991 = 100

PONDERAÇÃO CI-85 COM AJUSTAMENTO SAZONAL

ANO: 2002

C L A S S E S E G E N E R O S	JAN	FEV	MAR	ABR	MAI	JUN	JUL	AGO	SET	OUT	NOV	DEZ
INDUSTRIA GERAL.....	127,16	127,67	127,10	133,24	126,91	129,35	129,19	129,26	130,36	131,30	132,22	129,83
EXTRATIVA MINERAL....	198,18	197,05	203,75	206,23	209,64	208,92	206,64	208,91	205,88	209,26	199,65	182,82
IND. TRANSFORMAÇÃO...	121,71	121,75	120,97	127,90	120,30	122,91	123,17	123,26	124,50	126,18	126,90	125,02
MIN. NÃO-METÁLICOS..	110,85	111,86	113,65	118,30	112,02	113,81	112,39	113,30	114,63	114,92	118,31	112,55
METALÚRGICA.....	128,01	128,98	128,46	130,96	125,14	129,81	130,90	134,28	135,42	139,21	140,80	142,85
MECÂNICA.....	128,82	131,29	132,34	139,49	130,63	137,73	140,95	141,44	145,29	149,26	151,19	144,67
MAT. ELÉTRICO E COM.	132,33	119,20	115,80	128,25	118,54	120,72	118,21	114,17	112,79	112,86	114,12	113,78
MAT. DE TRANSPORTE..	153,71	152,40	154,66	161,57	148,43	151,97	155,98	149,47	161,00	170,79	172,85	172,42
MADEIRA.....	105,73	105,65	103,44	108,55	104,98	107,32	102,92	107,12	107,36	111,07	108,76	104,70
MOBILIÁRIO.....	123,65	128,34	126,94	143,55	110,90	120,59	121,24	122,03	121,71	125,62	121,59	117,66
PAPEL E PAPELÃO....	125,64	126,20	125,47	127,32	125,06	126,42	122,63	131,63	127,61	129,20	130,63	128,80
*BORRACHA.....	117,36	115,22	125,20	127,77	128,89	117,86	129,57	126,18	124,89	134,42	129,34	117,09
COURO E PELES.....	54,25	52,62	53,40	55,53	52,60	53,83	57,51	56,28	53,45	57,65	58,51	57,64
QUÍMICA.....	131,42	132,38	128,88	130,59	133,83	131,24	132,95	130,88	129,92	128,56	131,79	127,38
FARMACÊUTICA.....	127,55	130,58	133,54	130,00	114,29	112,08	122,09	119,57	113,49	114,90	117,88	114,33
*PERF., SABÕES, VELAS	131,10	125,22	139,29	137,23	138,57	134,06	133,70	146,64	145,57	163,79	158,43	134,86
PROD. MAT. PLÁSTICAS	103,87	105,57	105,73	115,93	104,51	104,38	99,92	102,50	104,63	107,05	105,94	103,28
TEXTIL.....	78,39	77,44	76,20	81,96	74,56	78,10	77,66	76,72	77,56	75,53	78,15	77,36
VEST., CALÇ., ART. TEC.	75,69	77,64	80,51	87,61	76,20	73,76	77,27	76,60	76,17	72,35	75,62	71,24
PROD. ALIMENTARES...	127,43	130,03	129,17	136,74	130,50	133,45	132,69	133,14	134,63	135,26	131,83	130,28
BEBIDAS.....	105,37	114,50	114,03	121,25	114,48	118,40	117,46	121,22	115,29	118,74	119,70	111,98
FUMO.....	112,57	115,83	113,44	117,10	103,87	101,88	95,09	92,87	91,92	91,65	101,59	98,47

FONTE: IBGE/DPE/DEPARTAMENTO DE INDÚSTRIA

(*) GÊNEROS SEM PADRÃO DE SAZONALIDADE DEFINIDO E, PORTANTO, SEM AJUSTE SAZONAL

INDICADORES DA PRODUÇÃO INDUSTRIAL POR CLASSES E GENEROS DE INDUSTRIA - BRASIL
ÍNDICE BASE FIXA MENSAL (NUMERO-ÍNDICE)
BASE: MÉDIA DE 1991 = 100

PONDERAÇÃO CI-85 COM AJUSTAMENTO SAZONAL

ANO: 2003

CLASSES E G E N E R O S	JAN	FEV	MAR	ABR	MAI	JUN	JUL	AGO	SET	OUT	NOV	DEZ
INDUSTRIA GERAL.....	130,58	132,36	127,86	128,04	127,83	124,76	126,01	128,40	133,64	133,25	134,27	
EXTRATIVA MINERAL....	206,80	209,86	211,52	213,27	212,57	194,02	211,38	212,43	210,48	210,01	206,64	
IND. TRANSFORMAÇÃO...	124,46	125,76	121,35	121,51	121,11	119,14	119,60	121,65	127,98	128,08	128,51	
MIN. NÃO-METÁLICOS..	112,52	112,59	106,38	105,20	106,11	105,46	105,19	104,80	106,45	108,73	108,44	
METALÚRGICA.....	142,57	136,87	138,26	133,51	134,20	136,12	136,20	137,51	139,74	140,52	144,10	
MECÂNICA.....	144,68	148,16	145,23	150,27	151,58	145,20	146,59	151,54	159,13	161,53	164,76	
MAT. ELÉTRICO E COM.	118,27	127,52	114,80	111,67	106,78	107,50	108,70	106,69	121,50	125,02	125,32	
MAT. DE TRANSPORTE..	171,35	168,59	147,82	146,62	147,11	147,92	148,70	156,20	166,84	172,62	182,51	
MADEIRA.....	114,01	113,47	112,02	107,87	107,31	105,12	110,62	107,25	113,72	121,67	113,70	
MOBILIÁRIO.....	117,46	133,70	102,57	113,91	111,61	109,80	113,51	110,33	126,21	128,12	137,70	
PAPEL E PAPELÃO.....	129,61	132,91	129,60	130,30	129,22	130,83	129,28	130,65	130,37	132,85	132,15	
*BORRACHA.....	124,10	121,23	131,02	126,02	134,85	129,92	139,47	136,89	134,78	145,29	134,45	
COURO E PELES.....	60,03	58,95	54,45	57,05	59,61	54,29	54,94	56,08	57,88	57,92	57,36	
QUÍMICA.....	131,35	130,21	134,41	132,67	131,72	129,79	130,03	131,54	136,23	134,69	131,79	
FARMACÊUTICA.....	108,81	120,26	95,85	96,88	97,63	96,41	92,52	92,13	102,71	96,05	95,69	
*PERF., SABÕES, VELAS	134,57	128,21	130,85	126,21	143,36	133,80	138,07	145,17	146,41	161,37	144,68	
PROD. MAT. PLÁSTICAS	98,94	102,11	89,17	90,98	90,69	90,14	89,25	93,33	93,53	97,66	99,28	
TEXTIL.....	75,28	73,67	71,41	69,31	69,04	69,36	70,54	72,11	73,65	74,98	74,24	
VEST., CALÇ., ART. TEC.	69,30	73,37	65,34	65,32	65,27	65,62	66,48	65,73	69,61	70,52	67,61	
PROD. ALIMENTARES...	128,99	127,45	125,92	126,92	130,57	125,65	127,17	129,66	133,83	129,93	130,31	
BEBIDAS.....	109,93	117,73	105,55	102,41	114,75	104,20	105,48	104,25	103,29	108,34	107,69	
FUMO.....	103,51	124,55	134,14	107,06	99,71	82,02	39,12	58,27	83,04	94,79	100,29	

FONTE: IBGE/DPE/DEPARTAMENTO DE INDÚSTRIA

(*) GÊNEROS SEM PADRÃO DE SAZONALIDADE DEFINIDO E, PORTANTO, SEM AJUSTE SAZONAL

INDICADORES DA PRODUÇÃO INDUSTRIAL POR CATEGORIAS DE USO - BRASIL
INDICE BASE FIXA MENSAL (NUMERO-INDICE)
BASE: MEDIA DE 1991 = 100

PONDERAÇÃO CI-85 COM AJUSTAMENTO SAZONAL

ANO: 2002

C A T E G O R I A S D E U S O	JAN	FEV	MAR	ABR	MAI	JUN	JUL	AGO	SET	OUT	NOV	DEZ
BENS DE CAPITAL.....	120,82	125,86	124,19	131,10	120,15	125,66	125,55	123,71	121,36	125,99	128,72	118,79
BENS INTERMEDIARIOS.	128,20	129,31	128,76	133,43	130,48	131,53	131,35	131,39	132,95	133,79	134,79	133,22
BENS DE CONSUMO.....	120,80	118,11	119,05	127,64	114,76	117,46	119,31	119,22	118,59	120,63	120,53	118,64
DURAVEIS.....	146,53	146,42	149,80	165,09	144,94	148,01	152,75	151,75	154,92	160,49	159,54	156,35
SEMIDURAVEIS E NÃO DURAVEIS.....	115,24	112,89	112,36	119,69	109,26	111,21	112,52	112,73	111,68	112,02	112,57	110,57

FONTE: IBGE/DPE/COORDENAÇÃO DE INDUSTRIA

INDICADORES DA PRODUÇÃO INDUSTRIAL POR CATEGORIAS DE USO - BRASIL
INDICE BASE FIXA MENSAL (NUMERO-INDICE)
BASE: MEDIA DE 1991 = 100

PONDERAÇÃO CI-85 COM AJUSTAMENTO SAZONAL

ANO: 2003

C A T E G O R I A S D E U S O	JAN	FEV	MAR	ABR	MAI	JUN	JUL	AGO	SET	OUT	NOV	DEZ
BENS DE CAPITAL.....	125,21	126,49	121,50	122,25	122,78	116,36	118,00	122,47	130,15	135,26	140,58	
BENS INTERMEDIARIOS.	134,87	134,67	133,70	131,52	131,06	127,75	130,43	133,39	136,45	136,93	137,44	
BENS DE CONSUMO.....	115,55	120,93	110,58	113,00	112,45	112,10	111,32	111,06	117,32	117,78	116,71	
DURAVEIS.....	155,14	160,51	128,68	143,15	139,37	141,32	143,37	151,25	162,21	165,53	169,10	
SEMIDURAVEIS E NÃO DURAVEIS.....	107,56	113,07	106,71	106,84	107,57	106,11	104,82	103,29	108,50	107,74	106,07	

FONTE: IBGE/DPE/COORDENAÇÃO DE INDUSTRIA

