

Indicadores IBGE

Pesquisa Industrial Mensal
Produção Física Brasil
maio 2001

Instituto Brasileiro de Geografia e Estatística - IBGE

Presidente da República
Fernando Henrique Cardoso

Ministro do Planejamento, Orçamento e Gestão
Martus Antônio Rodrigues Tavares

INSTITUTO BRASILEIRO DE GEOGRAFIA E ESTATÍSTICA - IBGE

Presidente
Sérgio Besserman Vianna

Diretor Executivo
Nuno Duarte da Costa Bittencourt

ÓRGÃOS ESPECÍFICOS SINGULARES

Diretoria de Pesquisas
Maria Martha Malard Mayer

Diretoria de Geociências
Guido Gelli

Diretoria de Informática
Paulo Roberto Ribeiro da Cunha

Centro de Documentação e Disseminação de Informações
David Wu Tai

Escola Nacional de Ciências Estatísticas
Kaizô Iwakami Beltrão

UNIDADE RESPONSÁVEL

Diretoria de Pesquisas

Coordenação das Estatísticas Econômicas
Magdalena Sophia Cronemberger Góes

Departamento de Indústria
Silvio Sales

EQUIPE TÉCNICA

Redatores:
Silvio Sales

Editoração:
Domingos Roberto Nicolau Cersosimo

Indicadores IBGE

Plano de divulgação:

Pesquisa mensal de emprego
Estatística da produção agropecuária
Pesquisa industrial mensal: produção física Brasil
Pesquisa industrial mensal: produção física regional
Pesquisa industrial mensal: emprego, salário e valor da produção
Pesquisa mensal de comércio
Sistema nacional de índices de preços ao consumidor: IPCA-E
Sistema nacional de índices de preços ao consumidor: INPC - IPCA
Sistema nacional de pesquisa de custos e índices da construção civil
Produto interno bruto trimestral

Iniciado em 1982, com a divulgação de indicadores sobre trabalho e rendimento, indústria e preços, o periódico **Indicadores IBGE** incorporou no decorrer da década de 80 informações sobre agropecuária e produto interno bruto. A partir de 1991, foi subdividido em fascículos por assuntos específicos, que incluem tabelas de resultados, comentários e notas metodológicas. As informações apresentadas estão disponíveis em diferentes níveis geográficos: nacional, regional e metropolitano, variando por fascículo.

SUMÁRIO

NOTAS METODOLÓGICAS 3

COMENTÁRIOS 5

ÍNDICES

Por gêneros de indústria 13

Por categorias de uso 14

Por nível 100 (Subsetores Industriais) 16

Sazonalmente ajustados

Por gêneros de indústria 20

Por categorias de uso 22

NOTAS METODOLÓGICAS

1 - Os indicadores de quantum utilizam dados primários da Pesquisa Industrial Mensal de Produção Física (PIM-PF). O painel de produtos e informantes acompanhado é uma amostra intencional representativa de cerca de 62% do Valor da Produção do Censo Industrial de 1985, abrangendo 944 produtos e 6.200 empresas, totalizando cerca de 13.000 informações mensais, a partir de janeiro de 1991.

2 - A base de ponderação dos indicadores é fixa e tem como referência a estrutura do Valor Agregado Industrial de 1985.

3 - A fórmula de cálculo adotada é uma adaptação de Laspeyres - base fixa em cadeia, com atualização de pesos.

4 - São divulgados quatro tipos de índices:

- ÍNDICE BASE FIXA MENSAL (NÚMERO-ÍNDICE): compara a produção do mês de referência do índice com a média mensal produzida no ano base da pesquisa (1991);

- ÍNDICE MENSAL: compara a produção do mês de referência do índice em relação a igual mês do ano anterior;

- ÍNDICE ACUMULADO: compara a produção acumulada no ano, de janeiro até o mês de referência do índice, em relação a igual período do ano anterior;

- ÍNDICE ACUMULADO 12 MESES: compara a produção acumulada nos últimos 12 meses de referência do índice em relação a igual período imediatamente anterior. Os demais ÍNDICES (por exemplo, MÊS/MÊS ANTERIOR) podem ser obtidos pelo usuário a partir do índice Base Fixa Mensal.

5 - O ajuste sazonal das séries foi obtido utilizando-se o método X-11, adotado internacionalmente. O método foi aplicado aos índices de gêneros, e aos da Indústria Geral e de Transformação.

6 - Os índices apresentados neste documento são preliminares, estando sujeitos à retificação nos dados primários por parte dos informantes da pesquisa.

7 - A sistemática adotada para retificação de índices consiste na divulgação, junto com os resultados de cada mês de dezembro do ano (n), do "índice Base Fixa Mensal" do ano n-1, que passará então a ser definitivo.

8 - Informações mais detalhadas sobre os procedimentos metodológicos podem ser obtidas no Departamento de Indústria (DEIND) - Avenida Chile, 500 4º andar CEP 20031-170 - Rio de Janeiro - RJ, telefones: (021) 514-0057 e (021) 514-4513.

COMENTÁRIOS

A produção industrial apresentou em maio queda de 1,5% frente ao mês de abril, na série livre de influências sazonais. Nas demais comparações o setor mantém resultados positivos: 4,2% em relação a maio do ano passado, 6,2% no acumulado para janeiro-maio e 6,3% no acumulado dos últimos doze meses.

A queda no comparativo mês/mês anterior atingiu onze dos vinte gêneros pesquisados. No corte por categorias de uso, apenas a área de bens de consumo duráveis registrou um pequeno acréscimo de produção (0,4%), ficando as demais com os seguintes resultados: bens de capital (-2,3%), bens intermediários (-0,7%) e bens de consumo semiduráveis e não duráveis (-1,6%). Neste tipo de comparação (mês/mês anterior, com ajuste sazonal), o setor fabril vem mostrando redução desde março, tendo acumulado de fevereiro a maio uma perda de 4,0%. Neste período, há reduções em todas as categorias de uso, especialmente nos segmentos de bens de consumo duráveis (-8,5%), vindo a seguir semi e não duráveis (-3,5%) e bens intermediários (-3,3%). O setor de bens de capital é o que apresenta a queda mais suave neste período (-1,0%), determinada pelo desempenho negativo observado especificamente em maio.

Na comparação com maio de 2000, a indústria assinala expansão de 4,2% sustentada, sobretudo, pelo desempenho das indústrias do complexo metal-mecânico. Os comportamentos favoráveis de material de transporte (19,2%), material elétrico e de comunicações (16,7%), mecânica (6,4%) e metalúrgica (4,5%) têm trazido os principais impactos na determinação do resultado global do setor fabril. Entre os oito ramos com performances negativas, os que mais pressionam a média global da indústria são têxtil (-5,3%), vestuário (-6,4%) e farmacêutica (-7,7%).

Ainda no confronto com maio do ano passado, os índices por categorias de uso revelam que bens de capital (15,6%) e bens de consumo duráveis (13,1%) sustentam ritmo de crescimento bem acima da média industrial, enquanto bens intermediários (2,3%) e semiduráveis e não duráveis (2,1%) exibem taxas mais modestas. Entre os bens de capital, vale mencionar os 70,6% de acréscimo observados na fabricação de transformadores de alta

tensão e, no caso de bens de consumo duráveis, o aumento de 27,7% na produção de automóveis.

O índice acumulado para o período janeiro-maio (6,2%) mostra uma desaceleração frente aos 6,8% assinalados no acumulado de abril, mas mantém o setor numa faixa de crescimento próxima aos 6,5% registrados para o ano de 2000. Em termos de ramos industriais, as taxas mais elevadas são as de material elétrico e de comunicações (18,8%), material de transporte (18,2%) e mecânica (13,6%). Entre as quedas, que atingem sete ramos industriais, as mais agudas ocorrem em farmacêutica (-5,1%) e vestuário (-4,4%). No corte por categorias de uso, bens de capital alcança 19,1% de expansão em consequência dos resultados positivos em todos os seus subsetores, dentre eles: bens de capital para fins industriais (7,9%), para agricultura (24,4%), para construção (23,4%) e para energia elétrica (37,1%); o que demonstra um movimento de manutenção do investimento em vários setores. Acima da média da indústria figura ainda o segmento de bens de consumo duráveis, cuja expansão de 14,3% neste período está apoiada principalmente no desempenho da indústria automobilística (21,5%). As áreas de bens intermediários (4,6%) e de semiduráveis e não duráveis (1,9%) tiveram crescimento abaixo dos 6,2% atingidos pelo total da indústria.

Os índices de produção, construídos segundo a intensidade de gasto com energia elétrica (tabela 2), mostram que em maio o segmento de alta intensidade cresceu 1,0% em relação a maio do ano passado, taxa bem inferior às assinaladas nos grupamentos de média intensidade (5,8%) e de baixa intensidade (4,9%). No acumulado do ano, as taxas também são bastante diferenciadas: alta intensidade (1,6%), média intensidade (6,3%) e baixa intensidade (9,4%). Ao final do ano passado esses desempenhos eram bem mais próximos, com taxas de, respectivamente, 5,5%, 5,1% e 7,9%.

Em síntese, os números de maio acentuam um movimento de queda no patamar mensal de produção que se iniciou em março após o forte impulso observado em dezembro e que, de certa forma, foi sustentado nos dois primeiros meses do ano. Em consequência, os indicadores que comparam períodos mais amplos (mensal, acumulado e últimos doze meses) mostram-se positivos mas declinantes e os índices de tendência cíclica passam a apresentar uma trajetória também declinante (gráficos). A área de bens de

capital é, até aqui, a menos afetada por esse movimento de perda de dinamismo.

TABELA 1
INDICADORES CONJUNTURAIS DA INDÚSTRIA
SEGUNDO CATEGORIA DE USO - MAIO / 2001

S E G M E N T O S	V A R I A Ç Ã O (%)			
	MES/MES *	MENSAL	ACUMULADO NO ANO	ACUMULADO 12 MESES
BENS DE CAPITAL	-2,3	15,6	19,1	17,4
BENS INTERMEDIARIOS	-0,7	2,3	4,6	5,5
BENS DE CONSUMO	-1,1	4,6	4,6	3,5
DURAVEL	0,4	13,1	14,3	17,8
SEMIDURAVEL E NÃO DURAVEL	-1,6	2,1	1,9	0,0
INDÚSTRIA GERAL	-1,4	4,2	6,2	6,3

FONTE: IBGE/DPE/DEPARTAMENTO DE INDÚSTRIA
 (*) Com ajuste sazonal

TABELA 2
Indicadores Conjunturais da Indústria - Brasil
Segundo a Intensidade do Gasto com Energia Elétrica
Maio / 2001

Segmentos	Variação (%)		
	Mensal (1)	Acumulado	
		No Ano (2)	12 Meses (3)
Setores de alta intensidade.....	1,02	1,57	2,83
Setores de média intensidade.....	5,83	6,31	5,29
Setores de baixa intensidade.....	4,89	9,39	9,35

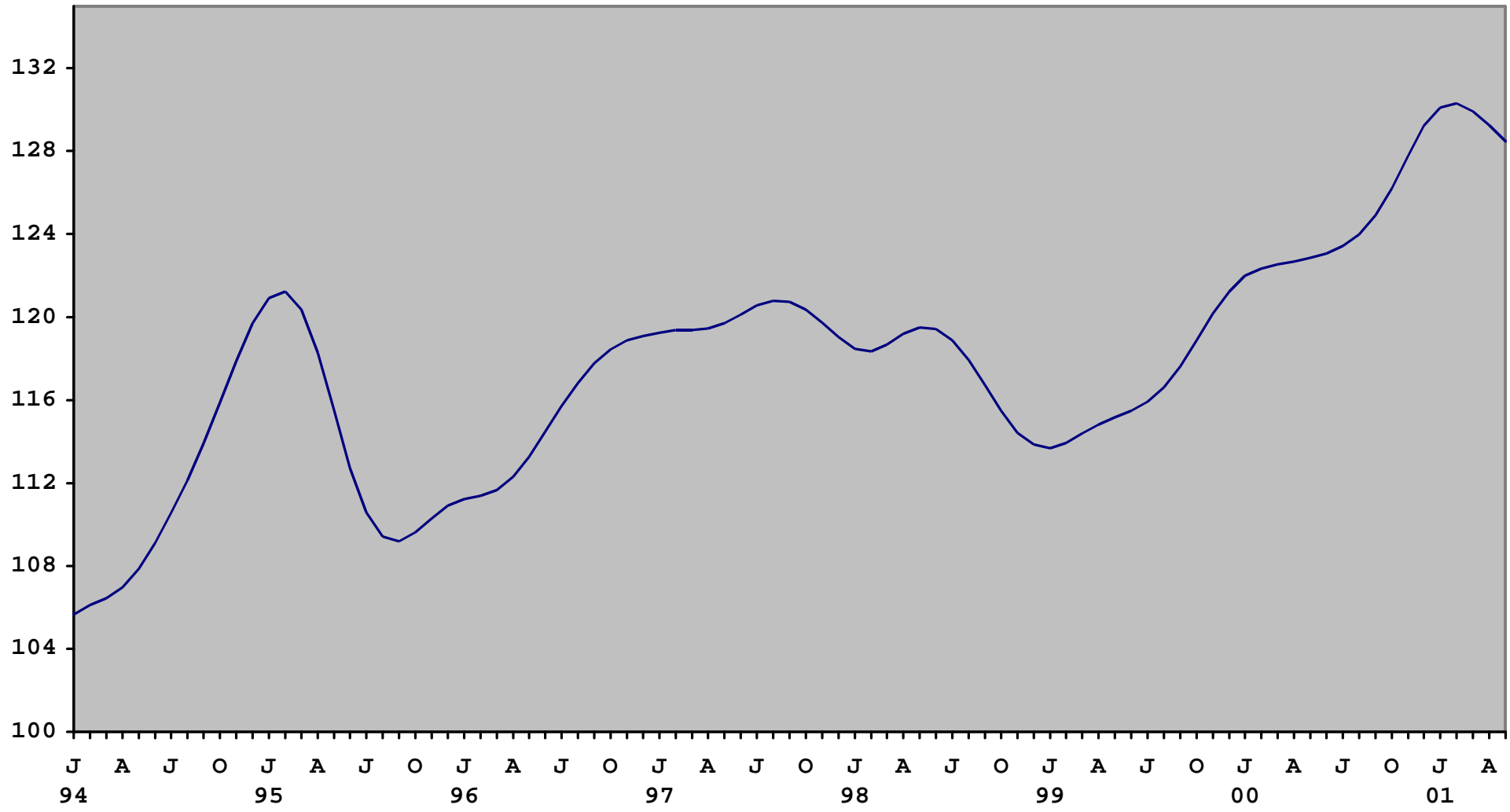
FONTE: IBGE/DPE/DEPARTAMENTO DE INDÚSTRIA

(1) Base: Igual mês do ano anterior = 100.

(2) Base: Igual período do ano anterior = 100.

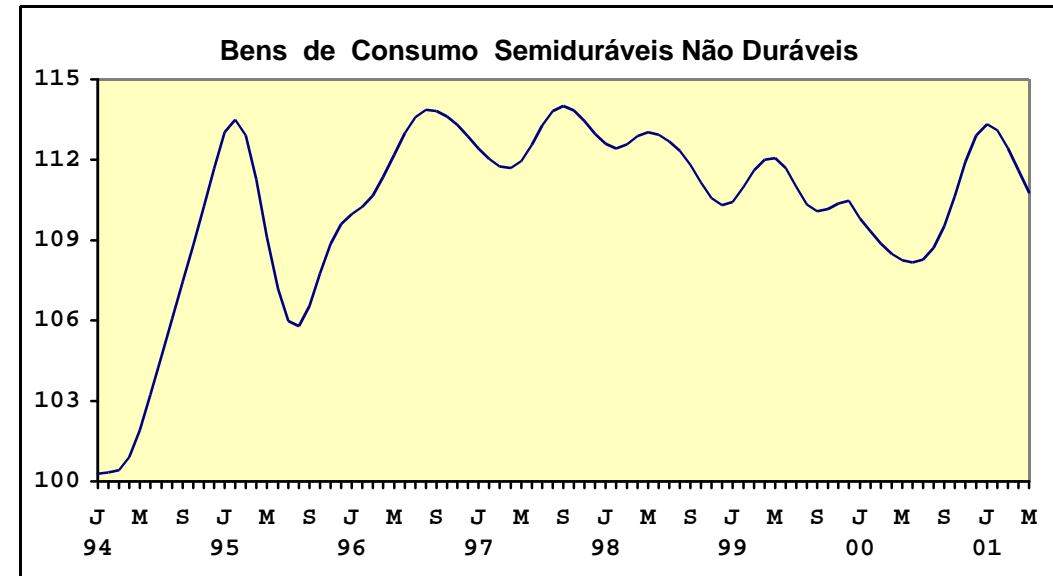
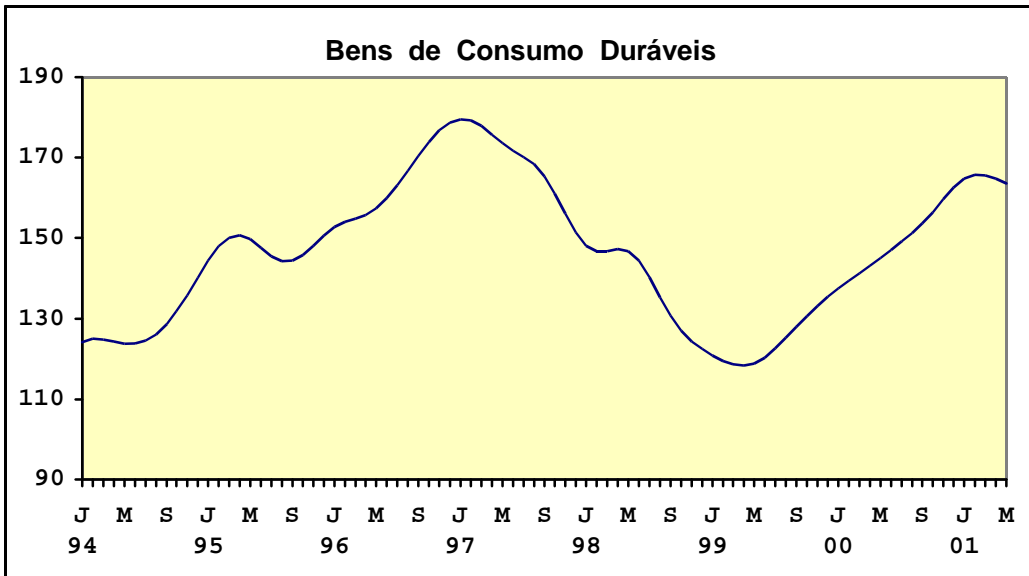
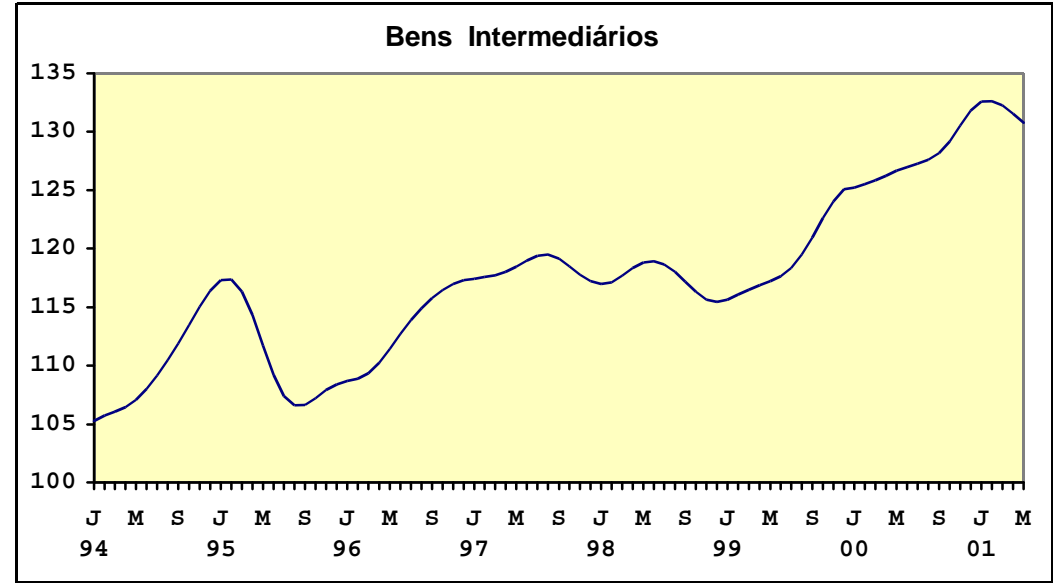
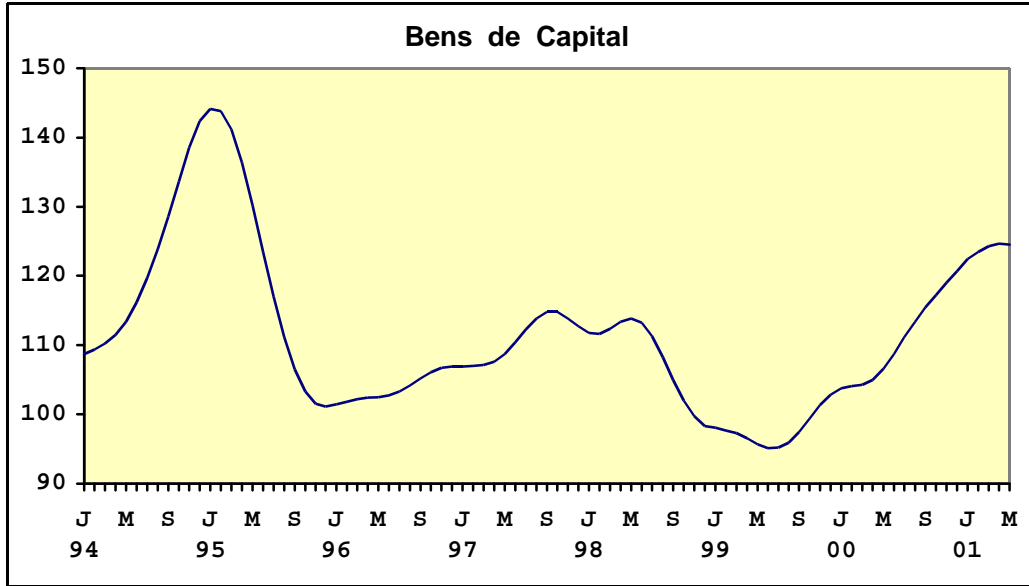
(3) Base: Últimos 12 meses anteriores = 100.

Produção Industrial - Brasil
Indústria Geral
Tendência Cíclica 1994-2001



Fonte: IBGE/ DPE/ Departamento de Indústria

Tendência Cíclica da Produção Industrial - 1994-2001



Fonte: IBGE/DPE/Departamento de Indústria

(1)
COMPOSIÇÃO DA TAXA DE CRESCIMENTO DA INDÚSTRIA GERAL - BRASIL
ÍNDICE ACUMULADO
BASE: IGUAL PERÍODO DO ANO ANTERIOR = 100
JANEIRO - MAIO 2001

G E N E R O S	COMPOSIÇÃO DA TAXA	P R O D U T O S R E S P O N S A V E I S (*)
EXTRATIVA MINERAL.....	0.89	!Petroleo em bruto !Gas natural
MIN. NÃO-METÁLICOS.....	0.01	!Vidros de segurança (laminados ou temperados) !Postes de concreto
METALÚRGICA.....	0.88	!Bob. e chapa grossa, aço comum, não revest., de 5 mm ou mais !Tubos e canos de aço c/costura
MECÂNICA.....	1.18	!Equipamentos de ar condicionado central !Tratores agrícolas, de 100 HP ou mais
MAT. ELÉTRICO E COM....	1.33	!Fio, cabo e condut. de cobre, isolado, c/ou s/alma de aço !Aparelhos receptores de televisão a cores
MAT. DE TRANSPORTE.....	1.45	!Automoveis p/passageiros !Vagões de carga, de passageiros e tanques
MADEIRA.....	-0.04	!Madeira serrada ou desdobrada - incl. de pinho !Madeira folheada, laminada ou faqueada - excl. de pinho
MOBILIÁRIO.....	0.01	!Camas de madeira, p/casal e solteiro !Armários de madeira, p/copa e cozinha, não-modulados
PAPEL E PAPELÃO.....	0.06	!Papel kraft !Caixas de papelão corrugado
BORRACHA.....	-0.01	!Pneumáticos p/automoveis !Camaras-de-ar p/pneumáticos de caminhões e ônibus
COUROS E PELES.....	-0.03	!Cromos (couros) !Malas, maletas e valises de plástico, p/viagem
QUÍMICA.....	0.24	!Gasolina comum p/automoveiculos !Óleo combustível
FARMACÊUTICA.....	-0.08	!Anti-inflamatórios e anti-reumáticos !Antiparquinsonianos
PERF., SABÕES, VELAS...	0.05	!Sabões e cremes p/lavar e enxaguar cabelos !Águas-de-colônia, extratos e semelh. - excl. loções p/barba
PROD. MAT. PLÁSTICAS...	0.01	!Mangueiras, canos e tubos de plástico !Frascos de matl. plástico de 750 ml ou mais
TEXTIL.....	-0.11	!Linhas de algodão e de fios sintéticos p/coser e bordar !Fio beneficiado ou acabado de algodão
VEST., CALÇ., ART. TEC....	-0.14	!Vestidos e costumes !Camisetas
PROD. ALIMENTARES.....	0.45	!Açúcar demerara !Café solúvel
BEBIDAS.....	-0.00	!Vinhos de uva - incl. vermute !Aguardente de cana-de-açúcar
FUMO.....	0.08	!Fumo em folha beneficiado (seco ou defumado) !Cigarros
INDÚSTRIA GERAL.....	6.22	

FONTE: IBGE/DPE/DEPARTAMENTO DE INDÚSTRIA

(1) $C = (I - 100) \cdot K$, ONDE: C = PARTICIPAÇÃO DO GÊNERO NA FORMAÇÃO DO TOTAL DA TAXA DE CRESCIMENTO, I = INDICADOR DO GÊNERO E K = PESO DO GÊNERO NO TOTAL DA INDÚSTRIA GERAL.

(*) FORAM DESTACADOS EM CADA GÊNERO, OS DOIS PRINCIPAIS PRODUTOS RESPONSÁVEIS PELO INDICADOR.

INDICADORES DA PRODUÇÃO INDUSTRIAL POR CLASSES E GENEROS DE INDUSTRIA - BRASIL

PONDERAÇÃO CI-85	2001												
	C L A S S E S E G E N E R O S	BASE FIXA MENSAL (1)			MENSAL (2)			ACUMULADO (3)			ULTIMOS 12 MESES (4)		
		MAR	ABR	MAI	MAR	ABR	MAI	JAN-MAR	JAN-ABR	JAN-MAI	ATE MAR	ATE ABR	ATE MAI
INDUSTRIA GERAL	129,84	122,26	132,17	108,02	105,90	104,23	107,08	106,78	106,22	106,35	106,54	106,34	
EXTRATIVA MINERAL	183,14	177,63	176,49	105,83	107,64	104,20	110,37	109,68	108,57	112,79	112,75	112,30	
IND. TRANSFORMAÇÃO	125,66	117,92	128,70	108,28	105,70	104,23	106,69	106,43	105,95	105,64	105,85	105,69	
MIN. NÃO-METALICOS	119,16	111,31	119,44	102,65	98,24	100,13	100,80	100,15	100,15	101,10	100,87	100,81	
METALURGICA	141,37	130,58	139,86	111,49	106,05	104,48	108,51	107,88	107,15	106,91	106,97	106,73	
MECANICA	138,05	129,16	133,12	119,22	117,80	106,39	114,91	115,64	113,57	118,45	118,99	117,81	
MAT. ELETRICO E COM	142,04	131,89	146,29	120,95	119,66	116,68	119,30	119,39	118,79	114,38	115,56	115,56	
MAT. DE TRANSPORTE	186,18	170,60	191,88	127,75	119,37	119,19	117,45	117,95	118,23	118,53	119,14	118,57	
MADEIRA	106,83	105,85	114,58	92,42	98,83	99,25	96,13	96,79	97,31	99,39	98,79	98,23	
MOBILIARIO	117,93	111,36	128,08	110,03	103,22	97,37	101,33	101,81	100,76	106,87	106,58	104,57	
PAPEL E PAPELÃO	128,55	123,01	124,96	105,11	104,23	100,60	101,73	102,34	101,98	102,92	103,07	102,78	
BORRACHA	135,59	120,90	134,78	100,13	95,79	101,31	100,45	99,29	99,71	107,60	106,42	105,44	
COUROS E PELES	62,05	59,12	61,70	91,07	98,69	88,69	88,28	90,73	90,29	88,86	89,41	88,54	
QUIMICA	121,51	115,78	127,60	100,36	98,94	99,68	102,81	101,82	101,36	101,13	100,96	100,96	
FARMACEUTICA	114,15	107,50	123,65	100,57	95,44	92,34	95,87	95,75	94,91	98,78	99,17	98,65	
PERF., SABÕES, VELAS	144,80	132,92	150,25	109,08	106,68	107,64	104,37	104,92	105,50	101,67	102,72	103,49	
PROD. MAT. PLASTICAS	114,52	105,47	116,97	102,61	100,66	106,56	98,22	98,81	100,39	98,64	99,27	100,28	
TEXTIL	85,51	79,33	85,10	99,18	95,66	94,68	99,02	98,14	97,38	102,99	101,99	100,80	
VEST., CALÇ., ART. TEC	78,71	72,79	78,46	97,48	94,78	93,58	96,71	96,22	95,64	102,52	102,21	100,99	
PROD. ALIMENTARES	110,18	103,73	120,15	104,34	101,83	103,40	105,61	104,66	104,38	97,90	98,24	99,20	
BEBIDAS	118,93	131,86	108,63	88,34	112,26	93,80	97,70	101,58	99,96	100,66	102,63	100,74	
FUMO	157,75	173,13	200,39	107,04	112,69	109,59	112,21	112,40	111,48	99,74	102,95	104,82	

FONTE: IBGE/DPE/DEPARTAMENTO DE INDUSTRIA

(1) BASE: MEDIA DE 1991 = 100

(3) BASE: IGUAL PERIODO DO ANO ANTERIOR = 100

(2) BASE: IGUAL MES DO ANO ANTERIOR = 100

(4) BASE: ULTIMOS 12 MESES ANTERIORES = 100

INDICADORES DA PRODUÇÃO INDUSTRIAL POR CATEGORIAS DE USO - BRASIL

PONDERAÇÃO CI-85	2001												
	C A T E G O R I A S D E U S O	BASE FIXA MENSAL (1)			MENSAL (2)			ACUMULADO (3)			ULTIMOS 12 MESES (4)		
		MAR	ABR	MAI	MAR	ABR	MAI	JAN-MAR	JAN-ABR	JAN-MAI	ATE MAR	ATE ABR	ATE MAI
BENS DE CAPITAL	129,77	121,18	130,88	122,21	122,91	115,58	119,10	120,05	119,05	115,93	117,40	117,43	
1.BENS DE CAPITAL - EXCL. 2	123,96	116,35	124,72	119,43	122,08	113,91	116,42	117,82	116,95	113,19	114,78	115,02	
2.EQUIP.TRANSPORTE INDUSTRIAL	153,68	141,05	156,18	132,42	125,79	121,41	129,32	128,39	126,77	126,94	127,83	126,87	
BENS INTERMEDIARIOS	134,12	126,24	134,86	106,25	102,92	102,33	105,98	105,19	104,57	106,15	105,91	105,52	
1.ALIM. E BEBIDAS BASICOS P/IND.	61,98	46,51	46,33	130,78	100,25	98,53	107,96	106,24	104,82	104,24	103,33	103,72	
2.ALIM. E BEBIDAS ELABOR. P/IND.	83,11	80,23	112,07	99,47	90,30	94,38	117,32	109,21	104,96	95,28	95,42	97,42	
3.INSUMOS INDUS- TRIAIS BASICOS	119,91	125,78	137,76	105,63	105,56	106,48	106,65	106,30	106,35	106,41	106,90	107,32	
4.INSUMOS INDUS- TRIAIS ELABOR.	127,38	118,64	126,23	105,18	101,46	100,60	103,91	103,29	102,72	104,84	104,39	103,70	
5.COMB. E LUBRIFI- CANTES BASICOS	200,86	195,86	192,68	105,38	108,69	103,62	110,98	110,41	109,02	113,52	113,61	113,10	
6.COMB. E LUBRIFI- CANTES ELABOR	134,93	127,32	132,40	103,70	100,71	103,42	104,59	103,60	103,56	101,29	101,39	101,94	
7.PEÇAS E ACESS.P/ BENS DE CAPITAL	125,14	116,71	128,81	128,46	112,21	111,18	118,11	116,49	115,24	127,27	125,64	123,36	
8.PEÇAS E ACESS.P/ EQUIP.TRANS.IND	154,72	140,35	158,94	111,77	106,14	108,39	105,21	105,45	106,09	108,96	108,81	107,97	

FONTE: IBGE/DPE/DEPARTAMENTO DE INDUSTRIA

(1) BASE: MEDIA DE 1991 = 100

(3) BASE: IGUAL PERIODO DO ANO ANTERIOR = 100

(2) BASE: IGUAL MES DO ANO ANTERIOR = 100

(4) BASE: ULTIMOS 12 MESES ANTERIORES = 100

INDICADORES DA PRODUÇÃO INDUSTRIAL POR CATEGORIAS DE USO - BRASIL

PONDERAÇÃO CI-85	2001												
	C A T E G O R I A S D E U S O	BASE FIXA MENSAL (1)			MENSAL (2)			ACUMULADO (3)			ULTIMOS 12 MESES (4)		
		MAR	ABR	MAI	MAR	ABR	MAI	JAN-MAR	JAN-ABR	JAN-MAI	ATE MAR	ATE ABR	ATE MAI
BENS DE CONSUMO	116,29	109,45	121,49	106,32	106,01	104,63	104,18	104,63	104,63	102,74	103,40	103,51	
DURAVEIS (1/3)	171,06	155,87	176,69	122,54	112,22	113,09	115,56	114,69	114,33	119,31	118,96	117,82	
1.DURAVEIS - EX- CL. 2/3	136,10	122,82	139,84	113,72	103,78	104,15	111,42	109,44	108,24	116,15	115,13	113,34	
2.VEICULOS AUTOMO- TORES P/PASSAG.	212,35	195,63	225,48	131,95	121,79	127,67	118,85	119,64	121,46	121,86	122,54	122,84	
3.EQUIP.TRANSPORTE NÃO INDUSTRIAL	377,15	347,12	368,01	140,94	127,40	117,62	127,71	127,63	125,32	130,33	130,83	129,17	
SEMIDURAVEIS E NÃO DURAVEIS (4/8)	105,12	99,98	110,23	101,84	104,18	102,13	101,10	101,85	101,91	98,79	99,62	99,96	
4.SEMIDURAVEIS	88,23	79,88	86,06	99,38	97,14	95,02	98,25	97,97	97,34	101,09	101,16	100,31	
5.NÃO DURAVEIS - EXCL. 6/8	115,84	108,49	121,65	105,45	104,10	103,81	99,27	100,48	101,21	97,81	98,84	99,50	
6.ALIM. E BEBIDAS BASICOS P/CON- SUMO DOMESTICO	133,83	85,42	92,70	100,64	67,84	82,27	112,95	99,77	96,14	119,15	111,93	108,02	
7.ALIM. E BEBIDAS ELABOR. P/CON- SUMO DOMESTICO	121,75	117,76	122,92	102,60	107,36	104,81	102,05	103,32	103,62	98,38	99,14	99,42	
8.CARBURANTES	83,45	87,43	116,47	98,59	111,93	106,33	106,60	107,90	107,50	96,61	98,92	101,21	

FONTE: IBGE/DPE/DEPARTAMENTO DE INDUSTRIA

(1) BASE: MEDIA DE 1991 = 100

(3) BASE: IGUAL PERIODO DO ANO ANTERIOR = 100

(2) BASE: IGUAL MES DO ANO ANTERIOR = 100

(4) BASE: ULTIMOS 12 MESES ANTERIORES = 100

INDICADORES DA PRODUÇÃO INDUSTRIAL POR NÍVEL 100 - BRASIL

PONDERAÇÃO CI-85	2001													
	BASE FIXA MENSAL (1)			MENSAL (2)			ACUMULADO (3)			ULTIMOS 12 MESES (4)				
	N Í V E L 100			MAR	ABR	MAI	MAR	ABR	MAI	JAN-MAR	JAN-ABR	JAN-MAI	ATE MAR	ATE ABR
EXT. MIN. METALICOS	108,90	107,48	115,69	105,24	101,24	111,34	106,16	104,86	106,19	109,09	108,20	108,42		
EXT. MIN. NÃO-METALICOS	144,82	99,16	97,42	131,26	96,49	89,57	106,41	104,51	102,00	103,38	102,36	101,23		
EXT. PETROLEO E GAS NATURAL	204,01	198,40	194,72	105,96	108,99	103,77	111,57	110,93	109,47	113,69	113,81	113,33		
EXT. CARVÃO MINERAL	76,85	95,77	112,12	67,06	88,97	94,08	71,45	75,83	79,79	101,49	99,59	97,51		
CIMENTO E CLINQUER	125,46	114,52	124,40	104,60	92,78	98,02	100,00	98,13	98,11	98,60	97,99	98,28		
PEÇAS E ESTRUT. DE CONCRETO, CIMENTO E FIBROCIMENTO	110,92	95,16	103,55	102,35	98,86	102,60	99,80	99,57	100,18	100,18	100,32	100,52		
VIDRO E ARTIGOS DE VIDRO	145,70	140,32	151,78	94,65	98,04	101,15	98,41	98,32	98,90	100,28	99,45	98,93		
OUTROS PROD. DE MINER. NÃO-METALICOS	110,41	106,40	112,42	104,80	102,05	100,43	102,69	102,53	102,08	103,57	103,73	103,50		
SIDERURGIA	131,78	123,91	128,80	105,45	101,18	100,15	105,45	104,34	103,44	106,79	106,27	105,61		
METALURGIA DOS NÃO-FERROSOS	169,45	154,10	169,79	122,61	106,25	106,66	119,26	115,81	113,75	111,16	110,69	110,19		
FUNDIDOS E FORJADOS DE AÇO	136,05	124,86	143,79	110,14	109,17	109,79	108,84	108,93	109,12	112,76	112,48	111,93		
OUTROS PROD. METALURGICOS	143,68	130,27	139,63	116,04	114,55	108,78	106,40	108,31	108,41	101,65	103,25	104,06		
MAQ., EQUIP. E INST. -INCL. PEÇAS E ACES	148,31	133,45	132,30	120,33	114,12	103,28	114,18	114,17	111,86	118,46	118,28	116,48		
TRATORES E MAQ. RO-DOV.- INCL. PEÇAS E ACESSORIOS	126,84	138,55	156,28	137,10	153,79	120,78	138,20	142,71	136,27	132,37	137,60	138,71		
EQUIP. P/PRODUÇÃO E DIST. ENERGIA ELET.	193,21	172,66	206,67	126,37	129,89	137,89	127,06	127,75	129,94	112,19	114,35	116,20		

FONTE: IBGE/DPE/DEPARTAMENTO DE INDUSTRIA

(1) BASE: MEDIA DE 1991 = 100

(3) BASE: IGUAL PERIODO DO ANO ANTERIOR = 100

(2) BASE: IGUAL MES DO ANO ANTERIOR = 100

(4) BASE: ULTIMOS 12 MESES ANTERIORES = 100

INDICADORES DA PRODUÇÃO INDUSTRIAL POR NIVEL 100 - BRASIL

PONDERAÇÃO CI-85	2001													
	BASE FIXA MENSAL (1)			MENSAL (2)			ACUMULADO (3)			ULTIMOS 12 MESES (4)				
	N I V E L 100			MAR	ABR	MAI	MAR	ABR	MAI	JAN-MAR	JAN-ABR	JAN-MAI	ATE MAR	ATE ABR
CONDUTORES E OUTROS MATL. ELET. - EXCL. P/VEIC.	200,33	192,85	203,80	124,34	126,74	118,95	121,86	123,09	122,17	114,72	116,60	116,97		
APAR. E EQUIP. ELET. -INCL. ELETRODOMES- TICOS, MAQ. ESCRIT.	132,21	126,41	136,01	101,84	101,80	100,91	102,56	102,36	102,05	114,77	113,69	111,81		
MATL., APAR. ELETRO- NICOS E DE COMUNIC.	71,92	67,86	76,62	114,88	124,24	115,62	111,68	114,51	114,75	98,26	101,47	103,65		
APAR. RECEPT. DE TV, RADIO E EQUIP. SOM	138,10	118,41	137,42	129,90	109,32	111,53	127,80	122,84	120,19	129,51	127,62	124,71		
AUTOMOVEIS, UTILITA- RIOS, CAMINHÕES E ONIBUS	189,23	171,76	197,45	126,67	117,14	119,78	117,31	117,26	117,85	123,64	123,54	122,30		
MOTORES E PEÇAS P/ VEICULOS	162,07	148,70	168,15	116,60	109,99	110,67	106,76	107,58	108,27	108,81	108,94	108,14		
INDUST. NAVAL- INCL. REPARAÇÃO	5,39	3,86	3,59	273,75	118,14	83,69	193,81	167,65	141,42	80,13	86,36	88,65		
INDUST. FERROVIARIA - INCL. REPARAÇÃO	334,89	313,71	330,70	176,79	178,62	169,39	164,49	167,85	168,17	129,82	136,39	141,89		
FAB. OUTROS VEICULOS	296,42	277,83	297,77	133,51	124,62	116,17	122,87	123,32	121,69	125,10	125,97	124,75		
INDUST. DA MADEIRA	106,83	105,85	114,58	92,42	98,83	99,25	96,13	96,79	97,31	99,39	98,79	98,23		
INDUST. DO MOBILIARIO	117,93	111,36	128,08	110,03	103,22	97,37	101,33	101,81	100,76	106,87	106,58	104,57		
CELULOSE E PASTA ME- CANICA	141,31	132,52	126,89	108,72	102,73	91,72	100,94	101,38	99,37	105,80	105,67	103,99		
PAPEL, PAPELÃO E AR- TEFAT. DE PAPEL	141,46	136,63	140,72	104,08	105,06	103,20	101,89	102,66	102,77	102,38	102,62	102,70		
INDUST. DA BORRACHA	135,59	120,90	134,78	100,13	95,79	101,31	100,45	99,29	99,71	107,60	106,42	105,44		

FONTE: IBGE/DPE/DEPARTAMENTO DE INDUSTRIA

(1) BASE: MEDIA DE 1991 = 100

(3) BASE: IGUAL PERIODO DO ANO ANTERIOR = 100

(2) BASE: IGUAL MES DO ANO ANTERIOR = 100

(4) BASE: ULTIMO 12 MESES ANTERIORES = 100

INDICADORES DA PRODUÇÃO INDUSTRIAL POR NÍVEL 100 - BRASIL

PONDERAÇÃO CI-85	2001											
	BASE FIXA MENSAL (1)			MENSAL (2)			ACUMULADO (3)			ULTIMOS 12 MESES (4)		
	N I V E L 100	MAR	ABR	MAI	MAR	ABR	MAI	JAN-MAR	JAN-ABR	JAN-MAI	ATE MAR	ATE ABR
ELEMENTOS QUIM. NÃO-PETROQUIM. OU CARBOQUÍMICOS	118,51	114,42	122,48	97,26	101,43	107,67	102,78	102,45	103,49	102,83	103,16	104,17
DESTILAÇÃO DE ALCOOL	8,27	7,78	49,75	87,35	107,43	78,94	114,41	113,23	92,81	83,67	85,99	89,76
REFINO DE PETROLEO	142,77	140,31	147,30	101,55	102,98	106,28	104,01	103,75	104,27	101,45	101,94	102,53
PETROQUÍMICA BÁSICA E INTERMEDIÁRIA	148,92	130,68	133,22	98,10	87,99	84,06	98,73	96,02	93,48	100,42	98,18	95,75
RESINAS, FIBRAS E ELASTOMEROS	142,34	130,58	139,22	96,29	93,50	95,72	100,31	98,57	97,97	105,22	103,05	101,17
ADUBOS, FERTILIZANTES E CORRET. SOLO	81,59	70,13	104,15	89,12	74,15	92,61	93,93	88,90	89,76	107,03	103,64	101,25
PROD. QUIM. DIVERSOS	144,17	133,44	127,87	108,43	103,51	96,46	105,96	105,33	103,46	106,31	105,87	104,37
INDUST. FARMACEUTICA	114,15	107,50	123,65	100,57	95,44	92,34	95,87	95,75	94,91	98,78	99,17	98,65
INDUST. DE PERFUMARIA, SABOES E VELAS	144,80	132,92	150,25	109,08	106,68	107,64	104,37	104,92	105,50	101,67	102,72	103,49
LAMINADOS PLÁSTICOS	106,77	98,85	106,43	99,53	99,82	97,36	93,93	95,34	95,76	97,57	98,16	97,82
ARTIGOS DE MATERIAL PLÁSTICO	117,58	108,08	121,13	103,76	100,96	110,17	99,83	100,11	102,13	99,03	99,68	101,17
BENEF., FIAÇÃO E TECEL. DE FIBRAS NAT.	82,30	78,65	81,42	99,38	98,63	95,58	98,44	98,49	97,85	102,19	101,79	100,97
FIAÇÃO E TECEL. DE FIBRAS ARTIFICIAIS OU SINTÉTICAS	87,05	78,56	89,68	102,56	95,04	97,85	102,29	100,42	99,85	103,45	102,14	101,21
OUTRAS IND. TEXTEIS	92,93	81,64	89,56	95,77	88,91	88,35	97,30	95,16	93,67	104,58	102,46	99,91
ARTIGOS DO VESTUÁRIO E ACESSÓRIOS	81,52	72,96	77,18	98,70	90,21	89,30	97,71	95,79	94,39	103,52	102,70	101,16
IND. DE COUROS E PÉLIS E ARTIG. VIAGEM	62,05	59,12	61,70	91,07	98,69	88,69	88,28	90,73	90,29	88,86	89,41	88,54

FONTE: IBGE/DPE/DEPARTAMENTO DE INDÚSTRIA

(1) BASE: MÉDIA DE 1991 = 100

(3) BASE: IGUAL PERÍODO DO ANO ANTERIOR = 100

(2) BASE: IGUAL MES DO ANO ANTERIOR = 100

(4) BASE: ÚLTIMOS 12 MESES ANTERIORES = 100

INDICADORES DA PRODUÇÃO INDUSTRIAL POR NÍVEL 100 - BRASIL

PONDERAÇÃO CI-85	2001													
	BASE FIXA MENSAL (1)			MENSAL (2)			ACUMULADO (3)			ULTIMOS 12 MESES (4)				
	N Í V E L 100			MAR	ABR	MAI	MAR	ABR	MAI	JAN-MAR	JAN-ABR	JAN-MAI	ATE MAR	ATE ABR
CALÇADOS	74,43	72,90	80,82	94,97	102,63	101,18	94,66	96,68	97,68	100,69	101,26	100,68		
INDUST. DO CAFE	111,02	101,46	114,26	125,21	106,41	112,88	119,44	115,83	115,16	105,21	105,47	105,66		
BENEF. DE ARROZ	116,50	127,35	136,99	91,57	110,97	115,37	90,31	95,52	99,62	86,12	88,42	90,35		
MOAGEM DE TRIGO	116,92	107,83	114,85	100,70	97,57	92,18	97,68	97,65	96,48	98,74	98,57	97,50		
CONSERV. DE FRUTAS E LEGUMES - INCL. SUCOS E CONDIMENTOS	104,80	108,47	117,89	115,47	112,76	126,80	103,98	105,60	108,81	89,08	89,62	92,03		
BENEF. OUTROS PROD. DE ORIGEM VEGET. P/ ALIMENTAÇÃO	82,17	74,49	84,43	87,89	90,21	94,04	93,44	92,67	92,95	106,75	104,48	102,79		
INDUST. DO FUMO	157,75	173,13	200,39	107,04	112,69	109,59	112,21	112,40	111,48	99,74	102,95	104,82		
ABATE ANIMAIS (EXCL. AVES) E PREPARAÇÃO DE CARNES	109,36	100,43	114,24	104,85	107,04	103,35	101,17	102,57	102,74	96,88	98,21	98,76		
ABATE E PREPARAÇÃO DE AVES	207,96	190,82	222,81	100,46	103,55	107,91	101,69	102,14	103,38	103,89	103,63	103,26		
RESFRIAMENTO E PREP. DO LEITE E LATICIN.	100,62	89,29	92,02	105,70	105,44	105,25	102,57	103,20	103,58	102,10	102,90	103,39		
INDUST. DO AÇUCAR	48,18	26,80	82,56	122,38	101,35	90,04	149,25	141,55	123,11	88,50	90,31	94,05		
OLEOS VEG. EM BRUTO	106,05	127,41	134,14	97,77	91,09	96,50	113,39	104,40	102,15	100,50	99,28	100,25		
REFINO DE OLEOS VEG. E FAB. GORDURAS P/ ALIMENTAÇÃO	120,70	117,96	127,81	92,27	87,55	98,15	91,91	90,67	92,28	102,50	99,83	99,44		
ALIMENTOS P/ANIMAIS	159,18	151,25	167,80	102,80	104,21	108,48	103,03	103,32	104,39	104,38	104,22	104,02		
OUTRAS INDUST. ALIMENTARES	133,87	117,02	124,20	107,00	104,70	100,63	104,86	104,82	103,95	104,22	104,28	103,88		
INDUST. DE BEBIDAS	118,93	131,86	108,63	88,34	112,26	93,80	97,70	101,58	99,96	100,66	102,63	100,74		

FONTE: IBGE/DPE/DEPARTAMENTO DE INDUSTRIA

(1) BASE: MEDIA DE 1991 = 100

(3) BASE: IGUAL PERIODO DO ANO ANTERIOR = 100

(2) BASE: IGUAL MES DO ANO ANTERIOR = 100

(4) BASE: ULTIMOS 12 MESES ANTERIORES = 100

INDICADORES DA PRODUÇÃO INDUSTRIAL POR CLASSES E GENEROS DE INDUSTRIA - BRASIL
ÍNDICE BASE FIXA MENSAL (NUMERO-ÍNDICE)
BASE: MEDIA DE 1991 = 100

PONDERAÇÃO CI-85 COM AJUSTAMENTO SAZONAL

ANO: 2000

CLASSES E GENEROS	JAN	FEV	MAR	ABR	MAI	JUN	JUL	AGO	SET	OUT	NOV	DEZ
INDUSTRIA GERAL.....	120,90	124,33	118,91	122,78	121,63	123,35	124,69	123,89	123,51	126,20	126,31	134,66
EXTRATIVA MINERAL....	163,52	166,53	170,04	169,41	170,40	176,26	174,48	176,48	187,65	189,86	191,42	189,53
IND. TRANSFORMAÇÃO...	117,49	121,86	114,83	119,19	117,86	119,56	120,81	120,19	118,47	121,77	121,49	127,84
MIN. NÃO-METALICOS..	117,58	119,14	113,05	116,91	115,23	117,51	116,81	118,21	115,86	116,12	116,18	116,17
METALURGICA.....	124,79	128,06	120,88	126,06	126,58	126,74	127,09	125,69	128,69	131,08	132,01	134,23
MECANICA.....	111,56	118,12	107,02	113,53	118,03	119,81	119,12	123,79	125,09	125,37	131,81	133,26
MAT. ELETRICO E COM.	117,73	122,87	112,64	120,48	119,94	122,56	124,94	127,87	129,07	131,27	130,21	141,19
MAT. DE TRANSPORTE..	140,82	154,77	133,40	143,29	143,53	140,97	151,93	148,66	141,69	155,64	154,94	191,77
MADEIRA.....	113,41	111,74	112,32	111,67	107,52	109,59	110,91	111,51	100,08	105,13	106,45	109,23
MOBILIARIO.....	121,47	134,91	104,28	122,72	125,37	125,33	127,24	123,08	122,81	125,41	129,69	129,26
PAPEL E PAPELÃO.....	124,15	123,10	119,81	122,67	122,90	124,60	126,10	125,17	125,43	125,49	126,24	127,14
*BORRACHA.....	117,08	127,22	135,42	126,21	133,03	130,91	132,60	140,33	127,78	126,65	120,95	102,43
COUROS E PELES.....	70,08	69,18	64,02	63,81	64,38	65,86	61,12	61,34	59,79	59,67	59,01	60,77
QUIMICA.....	128,17	131,20	131,94	132,50	128,42	132,80	131,80	128,07	126,65	129,32	121,07	133,81
FARMACEUTICA.....	111,87	120,31	107,41	118,18	117,47	115,08	121,19	125,57	121,94	122,53	120,24	119,40
*PERF., SABÕES, VELAS	129,84	129,69	132,75	124,60	139,58	140,68	136,72	144,84	137,60	148,25	152,08	140,15
PROD. MAT. PLASTICAS	113,82	109,83	108,67	110,79	107,30	111,62	113,60	120,70	114,19	110,28	109,56	112,70
TEXTIL.....	83,43	86,08	81,80	83,65	81,92	79,62	84,45	81,77	81,68	81,47	81,67	85,55
VEST., CALÇ., ART. TEC.	85,22	89,80	81,50	83,07	82,29	80,82	82,12	82,49	81,89	80,21	81,61	83,47
PROD. ALIMENTARES...	119,91	124,37	119,20	120,94	118,65	118,40	116,97	115,47	113,82	120,79	122,62	128,19
BEBIDAS.....	106,40	108,35	127,47	114,37	120,82	110,16	110,02	111,97	112,44	114,67	113,84	115,17
FUMO.....	63,08	69,60	83,09	91,54	95,97	101,14	115,26	96,75	62,53	66,17	68,82	68,94

FONTE: IBGE/DPE/DEPARTAMENTO DE INDUSTRIA

(*) GENEROS SEM PADRÃO DE SAZONALIDADE DEFINIDO E, PORTANTO, SEM AJUSTE SAZONAL

INDICADORES DA PRODUÇÃO INDUSTRIAL POR CLASSES E GENEROS DE INDUSTRIA - BRASIL
ÍNDICE BASE FIXA MENSAL (NUMERO-ÍNDICE)
BASE: MEDIA DE 1991 = 100

PONDERAÇÃO CI-85 COM AJUSTAMENTO SAZONAL

ANO: 2001

C L A S S E S E G E N E R O S	JAN	FEV	MAR	ABR	MAI	JUN	JUL	AGO	SET	OUT	NOV	DEZ
INDUSTRIA GERAL.....	131,41	131,57	130,41	128,23	126,37							
EXTRATIVA MINERAL....	184,42	187,49	180,28	182,36	178,26							
IND. TRANSFORMAÇÃO...	127,41	127,42	126,43	123,99	122,62							
MIN. NÃO-METALICOS..	119,65	119,15	116,52	114,90	115,27							
METALURGICA.....	136,08	136,61	136,50	132,16	131,76							
MECANICA.....	131,46	129,99	130,37	131,63	124,33							
MAT. ELETRICO E COM..	142,08	142,13	142,24	139,54	139,46							
MAT. DE TRANSPORTE..	160,79	170,36	172,20	167,10	168,84							
MADEIRA.....	114,16	106,84	105,53	107,70	108,57							
MOBILIARIO.....	123,46	122,66	119,99	121,41	122,17							
PAPEL E PAPELÃO.....	124,72	125,87	126,66	127,38	123,47							
*BORRACHA.....	125,28	120,55	135,59	120,90	134,78							
COUROS E PELES.....	59,83	59,62	60,84	60,13	57,90							
QUIMICA.....	135,17	138,26	132,10	131,02	128,14							
FARMACEUTICA.....	110,11	108,52	113,23	109,03	107,11							
*PERF., SABÕES, VELAS	142,65	121,94	144,80	132,92	150,25							
PROD. MAT. PLASTICAS	109,53	106,58	112,75	111,35	114,27							
TEXTIL.....	83,18	82,65	82,60	79,41	76,37							
VEST., CALÇ., ART. TEC.	81,09	87,73	81,48	77,21	75,48							
PROD. ALIMENTARES...	137,18	123,04	125,96	122,04	122,26							
BEBIDAS.....	111,41	114,83	113,55	127,09	112,73							
FUMO.....	80,68	90,21	91,39	99,20	101,84							

FONTE: IBGE/DPE/DEPARTAMENTO DE INDUSTRIA

(*) GENEROS SEM PADRÃO DE SAZONALIDADE DEFINIDO E, PORTANTO, SEM AJUSTE SAZONAL

INDICADORES DA PRODUÇÃO INDUSTRIAL POR CATEGORIAS DE USO - BRASIL
INDICE BASE FIXA MENSAL (NUMERO-INDICE)
BASE: MEDIA DE 1991 = 100

PONDERAÇÃO CI-85 COM AJUSTAMENTO SAZONAL

ANO: 2000

C A T E G O R I A S D E U S O	JAN	FEV	MAR	ABR	MAI	JUN	JUL	AGO	SET	OUT	NOV	DEZ
BENS DE CAPITAL.....	100,50	109,46	99,88	104,31	106,33	108,35	109,43	116,60	118,74	113,23	117,41	121,12
BENS INTERMEDIARIOS.	124,46	125,86	124,25	126,93	126,29	127,57	128,26	126,96	126,97	129,62	129,09	135,22
BENS DE CONSUMO.....	115,24	123,70	111,12	115,58	113,58	114,45	116,85	115,53	111,35	118,48	118,12	127,15
DURAVEIS.....	139,33	160,90	132,98	145,77	142,43	144,57	155,36	149,26	134,14	154,99	158,70	196,45
SEMIDURAVEIS E NÃO DURAVEIS.....	110,24	116,06	107,59	109,15	107,52	108,31	109,14	108,35	106,93	110,66	109,74	114,75

FONTE: IBGE/DPE/DEPARTAMENTO DE INDUSTRIA

INDICADORES DA PRODUÇÃO INDUSTRIAL POR CATEGORIAS DE USO - BRASIL
INDICE BASE FIXA MENSAL (NUMERO-INDICE)
BASE: MEDIA DE 1991 = 100

PONDERAÇÃO CI-85 COM AJUSTAMENTO SAZONAL

ANO: 2001

C A T E G O R I A S D E U S O	JAN	FEV	MAR	ABR	MAI	JUN	JUL	AGO	SET	OUT	NOV	DEZ
BENS DE CAPITAL.....	124,33	123,45	124,97	125,03	122,19							
BENS INTERMEDIARIOS.	133,54	134,28	132,85	129,99	129,07							
BENS DE CONSUMO.....	122,86	123,64	121,10	119,61	118,34							
DURAVEIS.....	159,50	175,14	167,84	159,57	160,27							
SEMIDURAVEIS E NÃO DURAVEIS.....	115,13	113,23	112,18	111,06	109,27							

FONTE: IBGE/DPE/DEPARTAMENTO DE INDUSTRIA

Se o assunto é Brasil, procure o IBGE

O IBGE põe à disposição da sociedade milhares de informações de natureza estatística (demográfica, social e econômica), geográfica, cartográfica, geodésica e ambiental, que permitem conhecer a realidade física, humana, social e econômica do País.

ATENDIMENTO TELEFÔNICO

Ligação Direta Gratuita: 0800-218181

INTERNET

<http://www.ibge.gov.br>
<http://www.ibge.org>

PONTOS DE ATENDIMENTO

Rio de Janeiro

Centro de Documentação e Disseminação de Informações - CDDI
Rua General Canabarro, 706 - 20271-201 - Maracanã
Fax: (021)569-1103

Livraria do IBGE

Avenida Franklin Roosevelt, 146 - loja - 20021-120 - Castelo
Tel.: (021)220-9147
Avenida Beira Mar, 436 - 2º andar - 20201-060 - Castelo
Tel.: (021)210-1250 Ramais: 41 / 420 / 422 / 425 e 427
Fax: (021)240-0012

Norte

RO - Porto Velho - Rua Tenreiro Aranhã, 2643 - Centro - 78900-750
Telefax: (069)221-3658

AC - Rio Branco - Rua Benjamin Constant, 506 - Centro - 69900-160
Tels.: (068)224-1540/1490 - Ramal 6; Fax: (068)224-1382

AM - Manaus - Rua Afonso Pena, 38 - Centro - 69020-160
Telefax: (092)232-1372 PABX: (092) 633-2433 Ramais 48 e 49

RR - Boa Vista - Av. Getúlio Vargas, 76-E - Centro - 69301-031
Tel.: (095)224-4103 - Ramal 22 Telefax: (095)623-9399

PA - Belém - Av. Gentil Bittencourt, 418 - Batista Campos
66035-340 - Tel.: (091)242-0234; Fax: (091)241-1440

AP - Macapá - R. Leopoldo Machado, 2466 - Bairro Central
68908-120 - Telefax: (096)223-2696

Nordeste

MA - São Luís - Av. Silva Maia, 131 - Praça Deodoro - 65020-570
Tel.: (098)221-5121; Fax: (098)232-3226

PI - Teresina - Rua Simplicio Mendes, 436 - Centro - 64000-110
Tel.: (086)221-4161; Fax: (086)221-6308

CE - Fortaleza - Av. 13 de Maio, 2901 - Benfica - 60040-531
Tel.: (085)243-6941 Fax: (085)281-3353

RN - Natal - Av. Prudente de Moraes, 161 - Petrópolis - 59020-400
Tel.: (084)211-5310 - Ramal 13 Fax: (084)221-3025

PB - João Pessoa - Rua Irineu Pinto, 94 - Centro - 68010-100
Tel.: (083)241-1560 - Ramal 219 e 220 Fax: (083)241-7255

PE - Recife - Rua do Hospício, 387 - 4º andar - Boa Vista - 50050-050
Tel.: (081)231-0811 - Ramal 215; Telefax: (081)423-0056 / 423-0355
Ramais 215 e 224

AL - Maceió - Praça dos Palmares, s/nº - Edifício do INAMPS 3º e 4º and
57020-000 - Tel.: (082)221-2385 221-1531; Fax: (082)326-1754

SE - Aracajú - Rua Riachuelo, 1017 - Térreo - São José - 49015-160
Telefax: (079)222-3122 / 8197 / 8198

BA - Salvador - Av. Estados Unidos, 476 - 4º andar - Comércio
Edifício Sesquicentenário - 40013-900 - Tel.: (071)243-9277 - Ramais
2005 e 2008; Telefax: (071)241-2502

Sudeste

MG - Belo Horizonte - Rua Oliveira, 523 - 1º andar - Cruzeiro
30310-150 - Tel.: (031)223-0554 - Ramais 1112 e 1113
Telefax: (031)223-3381

ES - Vitória - Avenida dos Navegantes, 675 - 9º andar - Enseada do
Suá - 29056-900 - Tel: (027) 324-4016; Fax: (027) 325-3857

SP - São Paulo - Rua Urussuí, 93 - 3º andar - Itaim Bibi - 04542-050
Tels.: (011)822-2106 / 0077 - Ramal 281; Fax: (011)822-5264

Sul

PR - Curitiba - Alameda Dr. Carlos de Carvalho, 625 - Térreo - Centro
80430-180 - Tel.: (041) 322-5500 - Ramais 253 e 254;
Telefax: (041)222-5764

SC - Florianópolis - Rua Victor Meirelles, 170 - Centro - 88010-440
PABX: (048)224-0733 - Ramais 155, 144 e 140
Telefax: (048)222-0369

RS - Porto Alegre - Avenida Augusto de Carvalho, 1205 - Térreo
Praia de Belas - 90010-390 - Tel.: (051)228-6444 - Ramais 211, 213
e 225; Fax: (051)228-8507; Telefax: (051)228-6444 - Ramal 212

Centro-Oeste

MS - Campo Grande - Rua Barão do Rio Branco, 1431 - Centro
79002-174 - Tels.: (067)721-1163/1902/1525 - Ramais 32 e 42;
Fax: (067)721-1520

MT - Cuiabá - Avenida Tenente Coronel Duarte, 407 - 1º / 2º andares
Centro - 78005-750 - Tels: (065)623-7121 / 7255
Fax: (065)623-0573

GO - Goiânia - Avenida Tocantins, 675 - Setor Central - 74015-010
Tel.: (062)223-3121; Telefax: (062)223-3106

DF - Brasília - SDS - Ed. Venâncio II - Bl H - Quadra 06 / 1º andar
70393-900 - Tels.: (061)223-1359 / 321-7702 - Ramal 124;
Fax: (061)226-9106

O IBGE possui, ainda, agências localizadas nos principais municípios.

