

Indicadores IBGE

Pesquisa Industrial Mensal

Produção Física Brasil

dezembro 2000

Presidente da República
Fernando Henrique Cardoso

Ministro do Planejamento, Orçamento e Gestão
Martus Antônio Rodrigues Tavares

INSTITUTO BRASILEIRO DE GEOGRAFIA E ESTATÍSTICA - IBGE

Presidente
Sérgio Besserman Vianna

Diretor Executivo
Nuno Duarte da Costa Bittencourt

ÓRGÃOS ESPECÍFICOS SINGULARES

Diretoria de Pesquisas
Maria Martha Malard Mayer

Diretoria de Geociências
Guido Gelli

Diretoria de Informática
Paulo Roberto Ribeiro da Cunha

Centro de Documentação e Disseminação de Informações
David Wu Tai

Escola Nacional de Ciências Estatísticas
Kaizô Iwakami Beltrão

UNIDADE RESPONSÁVEL

Diretoria de Pesquisas

Coordenação das Estatísticas Econômicas
Magdalena Sophia Cronemberger Góes

Departamento de Indústria
Silvio Sales

EQUIPE TÉCNICA

Redatores:

Silvio Sales

Editoração:

Domingos Roberto Nicolau Cersosimo

Indicadores IBGE

Plano de divulgação:

Pesquisa mensal de emprego

Estatística da produção agropecuária

Pesquisa industrial mensal: produção física Brasil

Pesquisa industrial mensal: produção física regional

Pesquisa industrial mensal: emprego, salário e valor da produção

Pesquisa mensal de comércio

Sistema nacional de índices de preços ao consumidor: IPCA-E

Sistema nacional de índices de preços ao consumidor: INPC - IPCA

Sistema nacional de pesquisa de custos e índices da construção civil

Produto interno bruto trimestral

Iniciado em 1982, com a divulgação de indicadores sobre trabalho e rendimento, indústria e preços, o periódico **Indicadores IBGE** incorporou no decorrer da década de 80 informações sobre agropecuária e produto interno bruto. A partir de 1991, foi subdividido em fascículos por assuntos específicos, que incluem tabelas de resultados, comentários e notas metodológicas. As informações apresentadas estão disponíveis em diferentes níveis geográficos: nacional, regional e metropolitano, variando por fascículo.

SUMÁRIO

NOTAS METODOLÓGICAS	3
COMENTÁRIOS	5
ÍNDICES	
Por gêneros de indústria	15
Por categorias de uso	16
Por nível 100 (Subsetores Industriais)	18
Sazonalmente ajustados	
Por gêneros de indústria	22
Por categorias de uso	24

NOTAS METODOLÓGICAS

1 - Os indicadores de quantum utilizam dados primários da Pesquisa Industrial Mensal de Produção Física (PIM-PF). O painel de produtos e informantes acompanhado é uma amostra intencional representativa de cerca de 62% do Valor da Produção do Censo Industrial de 1985, abrangendo 944 produtos e 6.200 empresas, totalizando cerca de 13.000 informações mensais, a partir de janeiro de 1991.

2 - A base de ponderação dos indicadores é fixa e tem como referência a estrutura do Valor Agregado Industrial de 1985.

3 - A fórmula de cálculo adotada é uma adaptação de Laspeyres - base fixa em cadeia, com atualização de pesos.

4 - São divulgados quatro tipos de índices:

- ÍNDICE BASE FIXA MENSAL (NÚMERO-ÍNDICE): compara a produção do mês de referência do índice com a média mensal produzida no ano base da pesquisa (1991);

- ÍNDICE MENSAL: compara a produção do mês de referência do índice em relação a igual mês do ano anterior;

- ÍNDICE ACUMULADO: compara a produção acumulada no ano, de janeiro até o mês de referência do índice, em relação a igual período do ano anterior;

- ÍNDICE ACUMULADO 12 MESES: compara a produção acumulada nos últimos 12 meses de referência do índice em relação a igual período imediatamente anterior. Os demais ÍNDICES (por exemplo, MÊS/MÊS ANTERIOR) podem ser obtidos pelo usuário a partir do índice Base Fixa Mensal.

5 - O ajuste sazonal das séries foi obtido utilizando-se o método X-11, adotado internacionalmente. O método foi aplicado aos índices de gêneros, e aos da Indústria Geral e de Transformação.

6 - Os índices apresentados neste documento são preliminares, estando sujeitos à retificação nos dados primários por parte dos informantes da pesquisa.

7 - A sistemática adotada para retificação de índices consiste na divulgação, junto com os resultados de cada mês de dezembro do ano (n), do "índice Base Fixa Mensal" do ano n-1, que passará então a ser definitivo.

8 - Informações mais detalhadas sobre os procedimentos metodológicos podem ser obtidas no Departamento de Indústria (DEIND) - Avenida Chile, 500 4º andar CEP 20031-170 - Rio de Janeiro - RJ, telefones: (021) 514-0057 e (021) 514-4513.

COMENTÁRIOS

A produção industrial registrou em dezembro índices expressivos de desempenho. Frente ao mês anterior, na série livre de influências sazonais, o setor alcança crescimento de 7,2%. Em relação ao mês de dezembro de 1999 houve uma expansão de 7,5%. Com isso, o resultado para o fechamento do ano, indicador acumulado janeiro-dezembro, atinge a marca dos 6,5%.

O significativo aumento no nível de produção verificado na passagem de novembro para dezembro (7,2%), embora tenha um perfil generalizado, já que alcançou quatorze dos vinte ramos pesquisados e todas as categorias de uso, foi particularmente intenso na área de bens de consumo duráveis, onde foi registrado um avanço de 23,0% em relação ao mês anterior. Neste mesmo período, a produção de bens de consumo semi e não duráveis cresceu 4,9%, a de bens intermediários 5,8%, ficando a área de bens de capital com a taxa mais moderada (1,4%). No corte por ramos industriais os destaques são material de transporte (25,0%), química (10,7%) e material elétrico e de comunicação (7,9%).

O aquecimento no consumo doméstico no final do ano passado se refletiu no desempenho industrial em dezembro, mês em que tradicionalmente a produção é bem inferior a de novembro. Pelos resultados da série original (sem tratamento para a sazonalidade), verifica-se que a redução de 7,8% para o total da indústria entre novembro e dezembro, foi bem mais suave que os -10,0% desta mesma comparação em 99, e que os -13,0% de 98. No caso de bens de consumo duráveis essas diferenças são mais acentuadas: -12,2% em 2000 contra -25,0% em 99 e -22,0% em 98. Com isso, a série de índices ajustados sazonalmente, aponta em dezembro último nível recorde para o total da indústria, 6,8% superior ao ponto máximo anterior, registrado em dezembro de 94. A produção em dezembro também é a maior da série histórica dos índices para o segmento de bens de consumo duráveis (4,7% acima da registrada em abril de 97) e de bens intermediários (5,4% acima de outubro do ano passado).

No comparativo dezembro 00/dezembro 99 o acréscimo para o total da indústria alcança os 7,5%. Esse mesmo movimento é observado em onze ramos industriais e nas quatro categorias de uso. Os desempenhos de material de

transporte (37,1%), extrativa mineral (18,4%), mecânica (17,2%) e material elétrico e de comunicação (17,1%), foram determinantes para a expansão global da indústria. As principais pressões negativas vieram de minerais não metálicos (-4,0%) e farmacêutica (-7,6%). No corte por categorias de uso a liderança fica com o segmento de bens de consumo duráveis, onde o crescimento chega aos 39,0%, valendo destacar os 61,8% de aumento na produção de automóveis, de 42,7% na de eletrodomésticos e de 75,9% na de motocicletas. Esses números reforçam a idéia de que as vendas de final de ano, principalmente de bens de consumo durável, foram o fator predominante nos resultados industriais no mês de dezembro. Ainda no confronto dezembro 00/dezembro 99, o resultado de bens de capital (8,3%) também supera a média industrial, vindo a seguir bens intermediários (6,4%) e, praticamente repetindo o nível do mês de dezembro de 99, a categoria de bens de consumo semiduráveis e não duráveis (0,1%). Neste mês, as pressões negativas sobre o resultado global desta categoria de uso vieram principalmente dos subsetores de semiduráveis (-0,5%) e da farmacêutica (-7,6%).

Os índices em bases trimestrais (tabela 2) confirmam que o setor industrial sustentou seu ritmo de crescimento, mesmo quando comparado a uma base onde a produção já vinha numa trajetória de crescimento, últimos meses de 1999. Após uma expansão de 7,9% no primeiro trimestre de 2000, observou-se uma relativa desaceleração nos dois trimestres seguintes, quando as taxas ficaram em 5,8% e 6,0%. No último trimestre do ano passado, frente a igual período de 1999, a indústria atingiu crescimento de 6,5%. Neste último período, a produção de bens de consumo duráveis mostrou expansão de 24,6% e a de bens de capital avançou 13,2%. Abaixo da média global ficaram bens intermediários (5,4%) e bens de consumo semiduráveis e não duráveis (0,7%).

O resultado acumulado no ano de 2000, acréscimo de 6,5%, mostra a reação do setor após as quedas de -2,0% em 1998 e de -0,7% em 1999. No ano passado, a produção aumentou em quinze dos vinte ramos pesquisados. Os desempenhos de maior impacto sobre o resultado global da indústria foram os de: mecânica (18,0%), material de transporte (18,9%), extrativa mineral (11,9%), metalúrgica (7,6%) e material elétrico e de comunicação (11,9%). À exceção de extrativa mineral, esse grupo de indústrias formam o complexo

metal-mecânico, cuja dinâmica está bastante articulada ao desempenho das áreas de bens de consumo duráveis e de bens de capital, líderes da expansão recente. Entre os cinco ramos industriais com queda no ano passado, a indústria alimentar (-2,7%) exerceu a principal pressão negativa.

Nos índices por categorias de uso, a maior expansão fica com bens de consumo duráveis (20,5%), em consequência de aumentos generalizados nos diversos subsetores: veículos (23,2%), eletrodomésticos (22,3%), motocicletas (33,1%) e mobiliário (7,8%). A melhora nas condições de crédito e uma maior estabilidade no mercado de trabalho alavancaram as vendas domésticas de bens duráveis. Outro fator que contribuiu para esse desempenho foi o aumento das exportações, particularmente no setor automobilístico. Segundo estatísticas da ANFAVEA houve um incremento de 34,9% no número de unidades exportadas no ano passado.

O segmento de bens de capital também exibiu crescimento acima da média industrial, avançando 12,7%. Os índices por subsetores mostram uma ampliação mais generalizada do investimento em vários setores. A produção de máquinas e equipamentos para fins industriais registra acréscimo de 18,5%, a fabricação de bens de capital para agricultura cresce 19,3% e a de equipamentos para o setor de transporte cresce 22,7%. As exportações do setor evoluíram positivamente, alcançando taxa de 42,3% no período janeiro-novembro 00/janeiro-novembro 99.

A produção do setor de bens intermediários assinala acréscimo de 6,9% e tem como destaques positivos as performances dos subsetores de insumos industriais elaborados (siderúrgicos, petroquímicos, têxteis), com acréscimo de 6,3%, e de combustíveis e lubrificantes básicos (12,7%), com os principais impactos sobre o resultado global. Vale destacar ainda os elevados índices registrados nos subsetores de peças e acessórios para bens de capital (31,5%) e autopeças (12,0%). Por outro lado, os resultados observados na produção de insumos para a construção civil (2,0%) e de embalagens (1,3%), embora positivos ficaram bem abaixo da taxa para o total da indústria.

Única categoria a registrar queda, o segmento de bens de consumo semiduráveis e não duráveis ficou com taxa de -1,0% , seu terceiro

resultado anual negativo consecutivo. Esse comportamento está, provavelmente, associado à trajetória do rendimento médio real que foi declinante nos últimos três anos. No ano passado, a ligeira recuperação observada na área de semiduráveis (2,5%) não foi suficiente para neutralizar as quedas observadas nos subsetores de carburantes (-5,7%), fruto da redução na fabricação de álcool e gasolina, e de alimentos e bebidas para consumo doméstico (-1,0%), pressionado principalmente pelas quedas na produção de suco de laranja e de arroz beneficiado.

Em síntese, os últimos resultados sobre o comportamento do setor industrial confirmam a manutenção da trajetória de crescimento apoiada, sobretudo, no desempenho das áreas de bens de consumo duráveis e de bens de capital. O setor de bens intermediários, o de maior peso na estrutura industrial, vem registrando desempenho próximo à média global e opera em 2000 em níveis recordes de produção. Em contraste, a área de bens de consumo semiduráveis e não duráveis registra queda pelo terceiro ano consecutivo.

TABELA 1
INDICADORES CONJUNTURAIS DA INDÚSTRIA
SEGUNDO CATEGORIA DE USO - DEZEMBRO / 2000

S E G M E N T O S	V A R I A Ç Ã O (%)			
	MES/MES *	MENSAL	ACUMULADO NO ANO	ACUMULADO 12 MESES
BENS DE CAPITAL	1,4	8,3	12,7	12,7
BENS INTERMEDIARIOS	5,8	6,4	6,9	6,9
BENS DE CONSUMO	8,2	6,8	3,0	3,0
DURAVEL	23,0	39,0	20,5	20,5
SEMIDURAVEL E NÃO DURAVEL	4,9	0,1	-1,0	-1,0
INDÚSTRIA GERAL	7,2	7,5	6,5	6,5

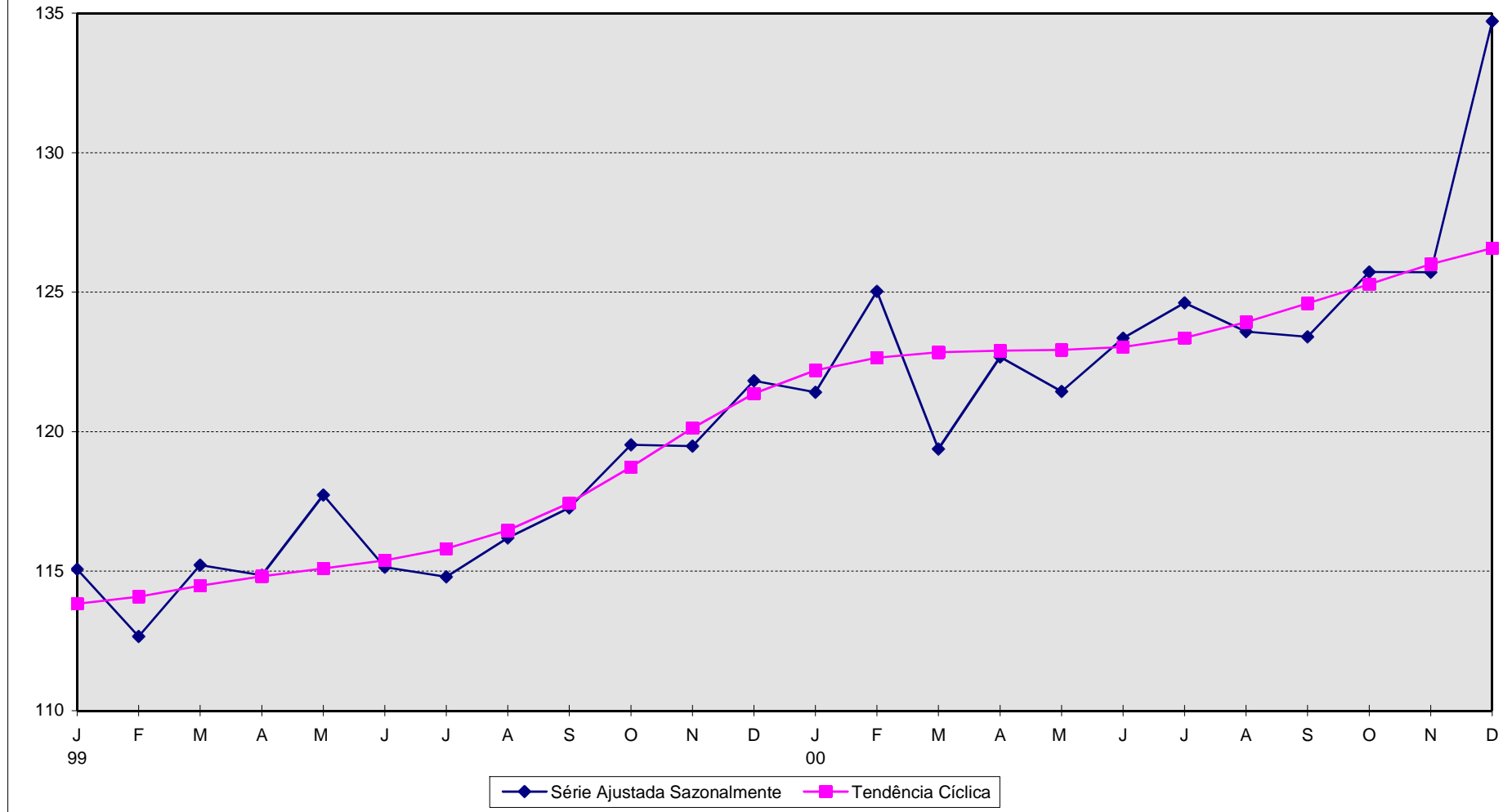
FONTE: IBGE/DPE/DEPARTAMENTO DE INDÚSTRIA
 (*) Com ajuste sazonal

TABELA 2
ÍNDICES TRIMESTRAIS DA PRODUÇÃO INDUSTRIAL
SEGUNDO CATEGORIA DE USO - 2000
(IGUAL TRIMESTRE DO ANO ANTERIOR = 100)

SEGMENTOS	V A R I A Ç Ã O			
	1° TRI	2° TRI	3° TRI	4° TRI
BENS DE CAPITAL	6,4	10,4	20,3	13,2
BENS INTERMEDIÁRIOS	8,9	7,0	6,4	5,4
BENS DE CONSUMO	5,9	1,1	0,4	5,2
DURÁVEL	21,7	21,6	14,8	24,6
SEMIDURÁVEL E NÃO DURÁVEL	2,3	-3,6	-3,0	0,7
INDÚSTRIA GERAL	7,9	5,8	6,0	6,5

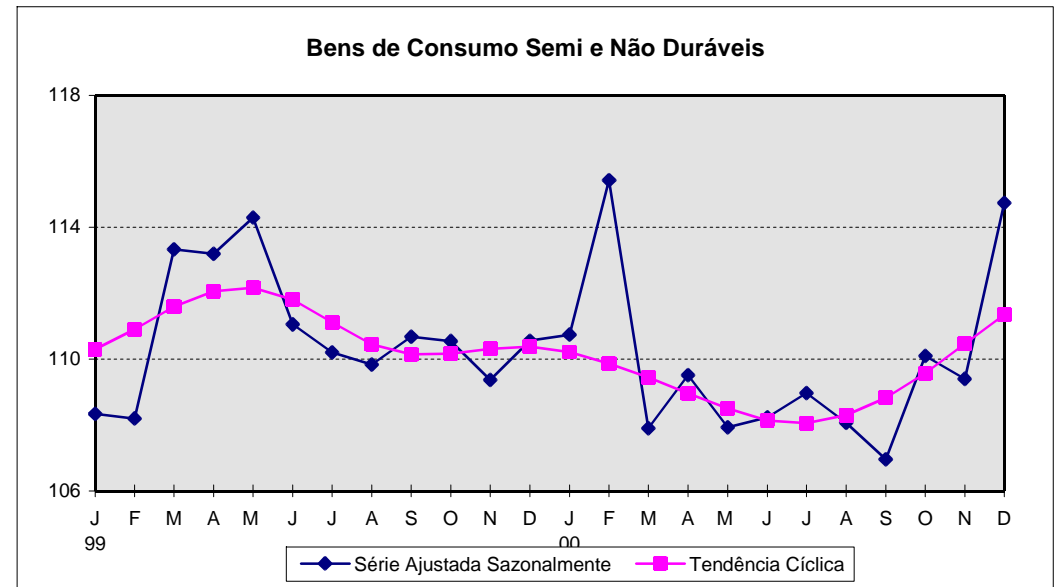
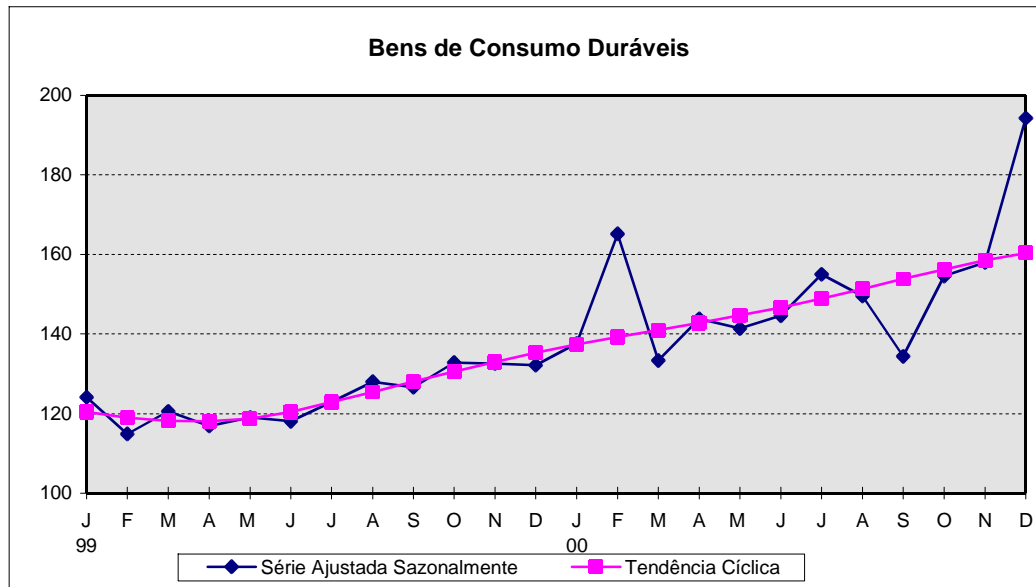
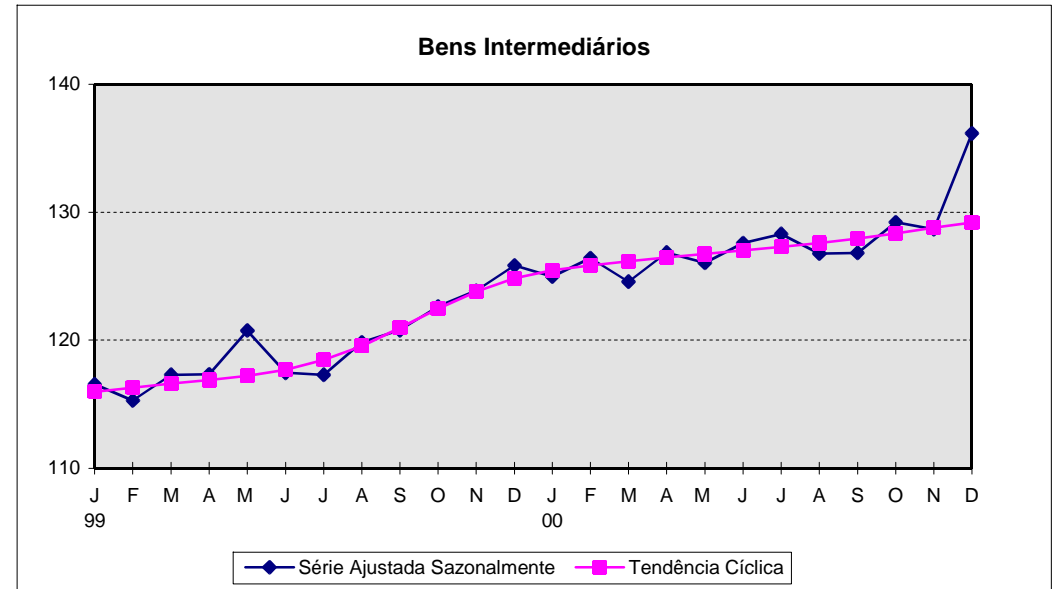
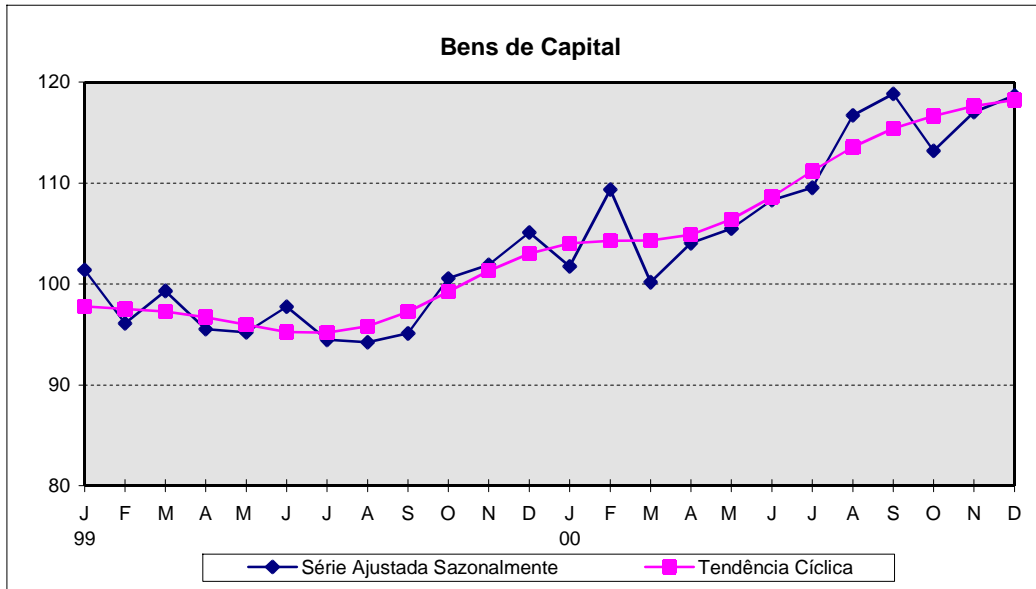
FONTE: IBGE/DPE/DEPARTAMENTO DE INDÚSTRIA

Indicadores da Produção Industrial
Indústria Geral
(1991=100)



Fonte: IBGE/DPE/Departamento de Indústria

**Indicadores da Produção Industrial
(1991=100)**



Fonte: IBGE/ DPE/ Departamento de Indústria

(1)
COMPOSIÇÃO DA TAXA DE CRESCIMENTO DA INDÚSTRIA GERAL - BRASIL
ÍNDICE ACUMULADO
BASE: IGUAL PERÍODO DO ANO ANTERIOR = 100
JANEIRO - DEZEMBRO 2000

G E N E R O S	COMPOSIÇÃO DA TAXA	P R O D U T O S R E S P O N S A V E I S (*)
EXTRATIVA MINERAL.....	1.18	!Petroleo em bruto !Gas natural
MIN. NÃO-METÁLICOS.....	0.06	!Ladrilhos ceramicos - excl. refratarios !Vidros de segurança (laminados ou temperados)
METALURGICA.....	0.89	!Ferro e aço fundido em formas e peças !Bob. e chapa grossa, aço comum, não revest., de 5 mm ou mais
MECANICA.....	1.42	!Equipamentos de ar condicionado central !Rolamentos, c/diametro interno de 15 a menos de 50 mm
MAT. ELETRICO E COM....	0.83	!Aparelhos receptores de televisão a cores !Fio, cabo e condut. de cobre, isolado, c/ou s/alma de aço
MAT. DE TRANSPORTE.....	1.33	!Automoveis p/passageiros !Motocicletas até 125 cm3 de cilindradas
MADEIRA.....	0.04	!Chapas e placas de madeira prensada ou aglomerada !Tabuas
MOBILIARIO.....	0.11	!Armarios de madeira, p/quartos !Camas de madeira, p/casal e solteiro
PAPEL E PAPELÃO.....	0.12	!Celulose de todos os tipos !Caixas de papelão corrugado
BORRACHA.....	0.23	!Pneumaticos p/caminhões e onibus !Pneumaticos p/automoveis
COUROS E PELES.....	-0.03	!Vaquetas !Cromos (couros)
QUIMICA.....	0.30	!Polietileno (alta e baixa densidade) !Fertilizantes compostos NPK
FARMACEUTICA.....	-0.03	!Analgésicos !Cardioterapicos
PERF., SABÕES, VELAS...	0.02	!Sabões e cremes p/lavar e enxaguar cabelos !Sabonetes
PROD. MAT. PLASTICAS...	-0.05	!Sacos e sacolas de matl. plastico !Fracos de matl. plastico de menos de 375 ml
TEXTIL.....	0.23	!Fio cru de algodão !Tecido acabado ou beneficiado de algodão
VEST., CALÇ., ART. TEC....	0.19	!Camisetas !Blusas, blusões e camisas esporte
PROD. ALIMENTARES.....	-0.32	!Açucar cristal !Suco e concentrado de laranja
BEBIDAS.....	0.04	!Cervejas - incl. chope !Refrigerantes
FUMO.....	-0.05	!Fumo em folha beneficiado (seco ou defumado) !Cigarros
INDÚSTRIA GERAL.....	6.49	!

FONTE: IBGE/DPE/DEPARTAMENTO DE INDÚSTRIA

(1) $C = (I - 100) \cdot K$, ONDE: C = PARTICIPAÇÃO DO GÊNERO NA FORMAÇÃO DO TOTAL DA TAXA DE CRESCIMENTO, I = INDICADOR DO GÊNERO E K = PESO DO GÊNERO NO TOTAL DA INDÚSTRIA GERAL.

(*) FORAM DESTACADOS EM CADA GÊNERO, OS DOIS PRINCIPAIS PRODUTOS RESPONSÁVEIS PELO INDICADOR.

INDICADORES DA PRODUÇÃO INDUSTRIAL POR CLASSES E GÊNEROS DE INDÚSTRIA - BRASIL

PONDERAÇÃO CI-85 C L A S S E S E G E N E R O S	2000											
	BASE FIXA MENSAL (1)			MENSAL (2)			ACUMULADO (3)			ULTIMOS 12 MESES (4)		
	OUT	NOV	DEZ	OUT	NOV	DEZ	JAN-OUT	JAN-NOV	JAN-DEZ	ATE OUT	ATE NOV	ATE DEZ
INDÚSTRIA GERAL	136,05	130,27	120,05	107,06	104,99	107,45	106,56	106,41	106,49	106,57	106,57	106,49
EXTRATIVA MINERAL	191,89	192,06	203,89	118,02	117,99	118,44	110,59	111,29	111,94	109,55	110,59	111,94
IND. TRANSFORMAÇÃO	131,67	125,43	113,48	105,94	103,62	106,07	106,12	105,88	105,90	106,24	106,13	105,90
MIN. NÃO-METÁLICOS	119,83	116,46	108,52	98,36	99,17	96,00	102,38	102,08	101,58	102,30	102,12	101,58
METALÚRGICA	133,31	130,73	120,04	108,80	105,40	103,68	108,24	107,97	107,62	109,47	108,77	107,62
MECÂNICA	133,27	138,22	117,54	119,48	125,48	117,23	117,25	118,05	117,98	116,26	118,26	117,98
MAT. ELÉTRICO E COM	143,57	143,09	122,21	118,64	111,70	117,12	111,43	111,46	111,90	109,02	110,21	111,90
MAT. DE TRANSPORTE	158,22	146,90	133,43	120,79	110,78	137,10	118,37	117,65	118,91	120,08	118,63	118,91
MADEIRA	105,88	108,85	99,46	94,81	96,14	95,82	104,45	103,64	103,00	105,69	104,42	103,00
MOBILIÁRIO	136,69	147,60	137,49	109,77	113,93	102,79	107,67	108,32	107,78	106,16	107,67	107,78
PAPEL E PAPELÃO	130,28	127,81	123,07	102,43	101,39	99,12	104,67	104,36	103,91	105,64	104,83	103,91
BORRACHA	127,15	121,43	113,19	103,47	100,89	116,10	114,00	112,75	112,99	115,74	113,96	112,99
COURO E PELES	62,47	61,61	50,97	88,35	85,45	83,30	93,46	92,70	92,00	95,28	93,80	92,00
QUÍMICA	148,83	126,03	124,51	99,64	92,77	100,62	102,59	101,64	101,56	102,84	101,97	101,56
FARMACÊUTICA	131,86	132,71	99,50	108,42	113,82	92,36	96,98	98,44	97,99	96,21	98,62	97,99
PERF., SABÕES, VELAS	148,24	152,08	140,55	101,91	102,63	102,74	101,63	101,73	101,82	103,46	102,80	101,82
PROD. MAT. PLÁSTICAS	118,78	115,22	104,79	98,23	95,09	95,69	97,78	97,52	97,38	97,86	97,67	97,38
TEXTIL	85,69	83,10	68,02	102,49	100,05	102,62	106,80	106,16	105,91	106,51	106,16	105,91
VEST., CALÇ., ART. TEC	95,79	100,46	72,68	106,36	104,02	97,41	106,88	106,56	105,83	105,81	106,42	105,83
PROD. ALIMENTARES	140,01	130,01	118,87	97,82	99,57	103,21	96,51	96,80	97,30	97,26	97,25	97,30
BEBIDAS	125,43	126,98	130,52	101,70	100,71	98,68	103,98	103,64	103,14	104,07	103,54	103,14
FUMO	23,09	24,36	22,39	85,93	94,95	87,21	92,26	92,32	92,21	90,29	91,49	92,21

FONTE: IBGE/DPE/DEPARTAMENTO DE INDÚSTRIA

(1) BASE: MÉDIA DE 1991 = 100

(3) BASE: IGUAL PERÍODO DO ANO ANTERIOR = 100

(2) BASE: IGUAL MES DO ANO ANTERIOR = 100

(4) BASE: ÚLTIMOS 12 MESES ANTERIORES = 100

INDICADORES DA PRODUÇÃO INDUSTRIAL POR CATEGORIAS DE USO - BRASIL

PONDERAÇÃO CI-85	2000												
	C A T E G O R I A S D E U S O	BASE FIXA MENSAL (1)			MENSAL (2)			ACUMULADO (3)			ULTIMOS 12 MESES (4)		
		OUT	NOV	DEZ	OUT	NOV	DEZ	JAN-OUT	JAN-NOV	JAN-DEZ	ATE OUT	ATE NOV	ATE DEZ
BENS DE CAPITAL	118,72	119,98	105,14	116,38	114,73	108,28	112,92	113,09	112,70	112,50	113,32	112,70	
1.BENS DE CAPITAL - EXCL. 2	115,12	119,80	105,18	113,05	115,18	105,95	110,17	110,65	110,25	109,05	110,40	110,25	
2.EQUIP.TRANSPORTE INDUSTRIAL	133,49	120,72	105,01	129,92	112,92	119,06	124,06	122,97	122,68	127,35	125,61	122,68	
BENS INTERMEDIARIOS	136,96	129,77	122,55	106,40	103,41	106,38	107,26	106,89	106,85	107,57	107,19	106,85	
1.ALIM. E BEBIDAS BASICOS P/IND.	72,48	74,35	56,17	108,86	116,85	81,58	105,89	107,05	104,43	105,45	107,75	104,43	
2.ALIM. E BEBIDAS ELABOR. P/IND.	155,47	117,24	100,35	94,42	89,74	114,70	90,95	90,84	92,23	89,70	90,30	92,23	
3.INSUMOS INDUS- TRIAIS BASICOS	81,65	77,85	74,37	109,81	106,43	109,27	103,15	103,38	103,73	102,56	102,88	103,73	
4.INSUMOS INDUS- TRIAIS ELABOR.	129,61	125,29	113,57	103,07	101,56	100,55	107,33	106,77	106,26	107,90	107,23	106,26	
5.COMB. E LUBRIFI- CANTES BASICOS	209,33	210,37	226,32	119,82	119,79	119,95	111,14	111,95	112,69	110,25	111,34	112,69	
6.COMB. E LUBRIFI- CANTES ELABOR	138,18	122,15	132,36	104,02	95,22	104,24	100,53	100,04	100,39	101,27	100,54	100,39	
7.PEÇAS E ACESS.P/ BENS DE CAPITAL	121,75	108,53	87,03	134,97	118,47	109,77	135,08	133,39	131,49	135,34	134,88	131,49	
8.PEÇAS E ACESS.P/ EQUIP.TRANS.IND	140,25	132,06	119,31	110,42	102,52	124,42	112,59	111,63	112,48	114,40	112,64	112,48	

FONTE: IBGE/DPE/DEPARTAMENTO DE INDUSTRIA

(1) BASE: MEDIA DE 1991 = 100

(3) BASE: IGUAL PERIODO DO ANO ANTERIOR = 100

(2) BASE: IGUAL MES DO ANO ANTERIOR = 100

(4) BASE: ULTIMOS 12 MESES ANTERIORES = 100

INDICADORES DA PRODUÇÃO INDUSTRIAL POR CATEGORIAS DE USO - BRASIL

PONDERAÇÃO CI-85	2000												
	C A T E G O R I A S D E U S O	BASE FIXA MENSAL (1)			MENSAL (2)			ACUMULADO (3)			ULTIMOS 12 MESES (4)		
		OUT	NOV	DEZ	OUT	NOV	DEZ	JAN-OUT	JAN-NOV	JAN-DEZ	ATE OUT	ATE NOV	ATE DEZ
BENS DE CONSUMO	132,91	129,29	114,06	105,06	103,92	106,79	102,53	102,67	102,99	102,31	102,62	102,99	
DURAVEIS (1/3)	167,29	172,34	151,37	119,49	118,67	139,03	119,12	119,07	120,53	117,58	118,24	120,53	
1.DURAVEIS - EX- CL. 2/3	153,72	167,26	142,60	116,53	117,34	127,78	116,89	116,94	117,83	114,14	115,60	117,83	
2.VEICULOS AUTOMO- TORES P/PASSAG.	170,79	150,96	148,74	125,88	113,97	161,76	121,50	120,83	123,20	122,52	120,97	123,20	
3.EQUIP.TRANSPORTE NÃO INDUSTRIAL	308,61	336,34	266,64	120,68	140,66	166,63	124,72	126,25	128,68	124,07	126,11	128,68	
SEMIDURAVEIS E NÃO DURAVEIS (4/8)	125,90	120,51	106,45	101,73	100,28	100,06	98,74	98,89	98,98	98,87	99,06	98,98	
4.SEMIDURAVEIS	107,11	108,73	82,41	107,07	102,43	99,49	102,75	102,71	102,46	102,19	102,51	102,46	
5.NÃO DURAVEIS - EXCL. 6/8	122,77	124,39	103,65	102,59	104,68	94,44	97,32	98,00	97,72	97,44	98,38	97,72	
6.ALIM. E BEBIDAS BASICOS P/CON- SUMO DOMESTICO	97,51	99,51	103,63	119,16	105,82	107,20	113,07	112,40	111,95	111,18	110,34	111,95	
7.ALIM. E BEBIDAS ELABOR. P/CON- SUMO DOMESTICO	136,44	137,23	130,65	98,81	102,27	100,32	98,50	98,88	99,00	99,95	99,60	99,00	
8.CARBURANTES	145,84	98,55	100,59	99,38	83,76	108,94	94,26	93,35	94,34	92,15	92,44	94,34	

FONTE: IBGE/DPE/DEPARTAMENTO DE INDUSTRIA

(1) BASE: MEDIA DE 1991 = 100

(3) BASE: IGUAL PERIODO DO ANO ANTERIOR = 100

(2) BASE: IGUAL MES DO ANO ANTERIOR = 100

(4) BASE: ULTIMOS 12 MESES ANTERIORES = 100

INDICADORES DA PRODUÇÃO INDUSTRIAL POR NÍVEL 100 - BRASIL

PONDERAÇÃO CI-85	2000												
	N Í V E L 100	BASE FIXA MENSAL (1)			MENSAL (2)			ACUMULADO (3)			ULTIMOS 12 MESES (4)		
		OUT	NOV	DEZ	OUT	NOV	DEZ	JAN-OUT	JAN-NOV	JAN-DEZ	ATE OUT	ATE NOV	ATE DEZ
EXT. MIN. METALICOS	116,69	112,07	107,38	109,59	107,50	110,72	107,21	107,24	107,52	105,57	106,05	107,52	
EXT. MIN. NÃO-METALICOS	167,51	173,08	171,31	98,60	104,98	98,64	106,30	106,14	105,33	103,16	104,79	105,33	
EXT. PETROLEO E GAS NATURAL	212,19	213,37	229,46	120,06	120,29	120,32	111,01	111,87	112,65	110,09	111,23	112,65	
EXT. CARVÃO MINERAL	96,81	92,32	102,84	101,94	87,14	94,46	121,47	117,89	115,61	122,93	119,47	115,61	
CIMENTO E CLINQUER	126,05	128,27	128,69	91,02	99,33	99,99	96,78	97,01	97,26	96,73	97,00	97,26	
PEÇAS E ESTRUT. DE CONCRETO, CIMENTO E FIBROCIMENTO	105,81	99,98	82,75	102,04	99,72	85,63	101,28	101,14	99,90	99,93	100,68	99,90	
VIDRO E ARTIGOS DE VIDRO	143,66	134,09	120,47	95,78	94,15	83,44	107,74	106,46	104,46	109,59	107,48	104,46	
OUTROS PROD. DE MINER. NÃO-METALICOS	113,88	109,75	101,53	103,84	100,78	101,54	104,88	104,49	104,25	104,55	104,42	104,25	
SIDERURGIA	125,61	120,16	114,36	109,15	104,24	102,65	109,38	108,91	108,39	110,81	109,70	108,39	
METALURGIA DOS NÃO-FERROSOS	158,69	159,53	151,38	106,06	108,28	107,66	110,23	110,04	109,84	111,11	110,81	109,84	
FUNDIDOS E FORJADOS DE AÇO	127,31	125,15	96,48	123,90	109,43	111,61	116,72	116,01	115,70	118,42	117,33	115,70	
OUTROS PROD. METALURGICOS	134,21	134,94	121,75	104,52	103,63	99,93	101,36	101,58	101,44	102,43	102,28	101,44	
MAQ., EQUIP. E INST. -INCL. PEÇAS E ACES	139,32	143,94	129,10	119,45	121,29	111,61	118,64	118,91	118,26	118,11	119,63	118,26	
TRATORES E MAQ. RO-DOV.- INCL. PEÇAS E ACESSORIOS	117,95	114,29	71,76	146,02	186,42	146,38	122,05	126,20	127,19	119,34	126,03	127,19	
EQUIP. P/PRODUÇÃO E DIST. ENERGIA ELET.	161,84	174,84	159,79	100,27	97,50	104,88	105,80	104,89	104,89	106,12	104,24	104,89	

FONTE: IBGE/DPE/DEPARTAMENTO DE INDUSTRIA

(1) BASE: MEDIA DE 1991 = 100

(3) BASE: IGUAL PERIODO DO ANO ANTERIOR = 100

(2) BASE: IGUAL MES DO ANO ANTERIOR = 100

(4) BASE: ULTIMOS 12 MESES ANTERIORES = 100

INDICADORES DA PRODUÇÃO INDUSTRIAL POR NIVEL 100 - BRASIL

PONDERAÇÃO CI-85	2000												
	N I V E L 100	BASE FIXA MENSAL (1)			MENSAL (2)			ACUMULADO (3)			ULTIMOS 12 MESES (4)		
		OUT	NOV	DEZ	OUT	NOV	DEZ	JAN-OUT	JAN-NOV	JAN-DEZ	ATE OUT	ATE NOV	ATE DEZ
CONDUTORES E OUTROS MATL. ELET. - EXCL. P/VEIC.	187,52	186,83	164,54	119,12	124,93	122,08	110,52	111,85	112,63	106,70	110,32	112,63	
APAR. E EQUIP. ELET. -INCL. ELETRODOMES- TICOS, MAQ. ESCRIT.	149,73	158,24	130,22	114,62	113,46	125,29	119,21	118,55	119,08	117,06	117,02	119,08	
MATL., APAR. ELETRO- NICOS E DE COMUNIC.	87,55	72,66	68,02	120,93	86,98	90,41	93,62	92,95	92,74	94,09	92,75	92,74	
APAR. RECEPT. DE TV, RADIO E EQUIP. SOM	152,66	165,93	129,05	125,96	122,78	159,50	128,51	127,78	130,01	122,72	125,55	130,01	
AUTOMOVEIS, UTILITA- RIOS, CAMINHÕES E ONIBUS	159,53	134,93	123,75	129,29	108,93	143,19	124,57	123,15	124,35	125,82	124,11	124,35	
MOTORES E PEÇAS P/ VEICULOS	144,94	135,04	120,43	112,25	101,82	126,53	112,03	111,05	112,04	114,00	112,02	112,04	
INDUST. NAVAL- INCL. REPARAÇÃO	4,40	3,38	2,04	374,15	134,95	71,71	53,61	57,37	58,08	54,81	59,14	58,08	
INDUST. FERROVIARIA - INCL. REPARAÇÃO	250,79	302,24	271,23	122,42	143,36	135,82	109,97	113,31	115,26	115,43	115,78	115,26	
FAB. OUTROS VEICULOS	248,47	263,22	231,66	117,44	129,14	144,83	123,24	123,81	125,30	123,48	124,05	125,30	
INDUST. DA MADEIRA	105,88	108,85	99,46	94,81	96,14	95,82	104,45	103,64	103,00	105,69	104,42	103,00	
INDUST. DO MOBILIARIO	136,69	147,60	137,49	109,77	113,93	102,79	107,67	108,32	107,78	106,16	107,67	107,78	
CELULOSE E PASTA ME- CANICA	140,35	131,34	133,09	99,96	99,79	94,80	110,35	109,33	107,97	111,65	110,06	107,97	
PAPEL, PAPELÃO E AR- TEFAT. DE PAPEL	144,84	143,68	136,33	103,74	102,17	100,73	103,53	103,40	103,17	104,34	103,76	103,17	
INDUST. DA BORRACHA	127,15	121,43	113,19	103,47	100,89	116,10	114,00	112,75	112,99	115,74	113,96	112,99	

FONTE: IBGE/DPE/DEPARTAMENTO DE INDUSTRIA

(1) BASE: MEDIA DE 1991 = 100

(3) BASE: IGUAL PERIODO DO ANO ANTERIOR = 100

(2) BASE: IGUAL MES DO ANO ANTERIOR = 100

(4) BASE: ULTIMO 12 MESES ANTERIORES = 100

INDICADORES DA PRODUÇÃO INDUSTRIAL POR NÍVEL 100 - BRASIL

PONDERAÇÃO CI-85	2000											
	BASE FIXA MENSAL (1)			MENSAL (2)			ACUMULADO (3)			ULTIMOS 12 MESES (4)		
	OUT	NOV	DEZ	OUT	NOV	DEZ	JAN-OUT	JAN-NOV	JAN-DEZ	ATE OUT	ATE NOV	ATE DEZ
N I V E L 100												
ELEMENTOS QUIM. NÃO-PETROQUIM. OU CARBOQUÍMICOS	121,17	124,70	120,14	95,89	101,40	100,74	105,41	105,01	104,64	105,15	104,98	104,64
DESTILAÇÃO DE ALCOOL	118,24	51,44	25,13	82,84	60,75	80,41	84,37	82,40	82,34	78,89	79,91	82,34
REFINO DE PETROLEO	150,22	129,99	144,68	104,97	94,59	105,27	100,68	100,13	100,56	101,44	100,56	100,56
PETROQUÍMICA BÁSICA E INTERMEDIÁRIA	155,98	144,45	141,07	99,38	93,36	90,01	107,36	105,96	104,49	109,71	107,13	104,49
RESINAS, FIBRAS E ELASTOMEROS	145,82	139,18	132,44	103,43	103,42	97,43	112,98	112,05	110,73	114,22	113,15	110,73
ADUBOS, FERTILIZANTES E CORRET. SOLO	200,09	160,68	113,14	88,84	84,33	102,15	115,87	111,56	110,86	116,07	111,95	110,86
PROD. QUIM. DIVERSOS	158,88	155,62	138,03	101,74	101,48	93,88	106,78	106,21	105,07	107,73	107,16	105,07
INDUST. FARMACEUTICA	131,86	132,71	99,50	108,42	113,82	92,36	96,98	98,44	97,99	96,21	98,62	97,99
INDUST. DE PERFUMARIA, SABOES E VELAS	148,24	152,08	140,55	101,91	102,63	102,74	101,63	101,73	101,82	103,46	102,80	101,82
LAMINADOS PLÁSTICOS	108,93	105,02	91,93	97,84	94,19	91,87	99,76	99,24	98,66	99,71	99,13	98,66
ARTIGOS DE MATERIAL PLÁSTICO	122,67	119,25	109,87	98,37	95,40	97,02	97,07	96,91	96,92	97,20	97,15	96,92
BENEF., FIAÇÃO E TECEL. DE FIBRAS NAT.	79,29	76,05	61,61	104,53	100,82	100,69	105,77	105,32	104,99	105,33	105,14	104,99
FIAÇÃO E TECEL. DE FIBRAS ARTIFICIAIS OU SINTÉTICAS	93,52	91,90	73,54	98,89	99,60	102,60	105,90	105,27	105,08	105,87	105,48	105,08
OUTRAS IND. TEXTEIS	94,08	92,20	79,38	102,09	98,81	107,26	110,54	109,37	109,22	110,29	109,60	109,22
ARTIGOS DO VESTUÁRIO E ACESSÓRIOS	102,81	105,86	75,32	106,15	102,05	97,80	108,59	107,84	107,05	107,20	107,62	107,05
IND. DE COURO E PÉLE E ARTIG. VIAGEM	62,47	61,61	50,97	88,35	85,45	83,30	93,46	92,70	92,00	95,28	93,80	92,00

FONTE: IBGE/DPE/DEPARTAMENTO DE INDÚSTRIA

(1) BASE: MÉDIA DE 1991 = 100

(3) BASE: IGUAL PERÍODO DO ANO ANTERIOR = 100

(2) BASE: IGUAL MES DO ANO ANTERIOR = 100

(4) BASE: ÚLTIMOS 12 MESES ANTERIORES = 100

INDICADORES DA PRODUÇÃO INDUSTRIAL POR NÍVEL 100 - BRASIL

PONDERAÇÃO CI-85	2000											
	BASE FIXA MENSAL (1)			MENSAL (2)			ACUMULADO (3)			ULTIMOS 12 MESES (4)		
	OUT	NOV	DEZ	OUT	NOV	DEZ	JAN-OUT	JAN-NOV	JAN-DEZ	ATE OUT	ATE NOV	ATE DEZ
N I V E L 100												
CALÇADOS	85,66	92,83	69,09	106,73	107,61	96,76	103,98	104,36	103,75	103,41	104,35	103,75
INDUST. DO CAFE	111,21	107,57	90,99	110,13	100,57	97,32	99,74	99,82	99,63	102,18	101,03	99,63
BENEF. DE ARROZ	106,79	102,30	99,01	81,69	88,70	84,63	91,93	91,66	91,11	94,91	92,94	91,11
MOAGEM DE TRIGO	116,42	111,91	108,56	100,69	93,25	97,20	102,08	101,24	100,91	102,59	101,68	100,91
CONSERV. DE FRUTAS E LEGUMES - INCL. SUCOS E CONDIMENTOS	254,16	258,07	231,30	91,62	103,23	107,95	87,16	89,14	90,94	93,06	92,10	90,94
BENEF. OUTROS PROD. DE ORIGEM VEGET. P/ ALIMENTAÇÃO	92,09	91,12	83,04	106,05	105,82	97,16	113,26	112,52	111,13	112,85	112,42	111,13
INDUST. DO FUMO	23,09	24,36	22,39	85,93	94,95	87,21	92,26	92,32	92,21	90,29	91,49	92,21
ABATE ANIMAIS (EXCL. AVES) E PREPARAÇÃO DE CARNES	105,22	104,14	101,25	97,59	100,49	90,40	96,39	96,75	96,20	97,74	97,47	96,20
ABATE E PREPARAÇÃO DE AVES	197,89	195,80	189,18	105,50	104,29	99,91	107,57	107,26	106,62	107,99	107,57	106,62
RESFRIAMENTO E PREP. DO LEITE E LATICIN.	100,83	104,70	108,94	110,44	110,48	104,93	99,96	100,94	101,31	99,03	100,46	101,31
INDUST. DO AÇUCAR	200,24	124,14	94,01	89,78	81,40	113,98	80,52	80,60	82,22	78,42	79,59	82,22
OLEOS VEG. EM BRUTO	104,42	106,08	97,27	95,67	102,47	124,65	95,76	96,34	98,09	96,04	95,97	98,09
REFINO DE OLEOS VEG. E FAB. GORDURAS P/ ALIMENTAÇÃO	125,92	125,86	119,28	104,66	111,32	106,28	107,60	107,93	107,80	107,09	107,86	107,80
ALIMENTOS P/ANIMAIS	160,60	160,14	154,91	104,30	105,63	102,01	107,52	107,34	106,87	108,52	107,89	106,87
OUTRAS INDUST. ALIMENTARES	130,72	129,64	120,54	103,98	103,15	104,04	102,40	102,47	102,60	102,39	102,57	102,60
INDUST. DE BEBIDAS	125,43	126,98	130,52	101,70	100,71	98,68	103,98	103,64	103,14	104,07	103,54	103,14

FONTE: IBGE/DPE/DEPARTAMENTO DE INDUSTRIA

(1) BASE: MEDIA DE 1991 = 100

(3) BASE: IGUAL PERIODO DO ANO ANTERIOR = 100

(2) BASE: IGUAL MES DO ANO ANTERIOR = 100

(4) BASE: ULTIMOS 12 MESES ANTERIORES = 100

INDICADORES DA PRODUÇÃO INDUSTRIAL POR CLASSES E GENEROS DE INDUSTRIA - BRASIL
ÍNDICE BASE FIXA MENSAL (NUMERO-ÍNDICE)
BASE: MÉDIA DE 1991 = 100

PONDERAÇÃO CI-85 COM AJUSTAMENTO SAZONAL

ANO: 1999

C L A S S E S E G E N E R O S	JAN	FEV	MAR	ABR	MAI	JUN	JUL	AGO	SET	OUT	NOV	DEZ
INDUSTRIA GERAL.....	115,07	112,66	115,22	114,85	117,73	115,14	114,80	116,19	117,27	119,53	119,48	121,83
EXTRATIVA MINERAL....	159,38	154,07	154,91	157,07	154,46	154,44	158,04	159,37	161,23	161,54	163,82	161,39
IND. TRANSFORMAÇÃO...	111,30	109,32	111,98	111,83	114,87	112,09	111,69	112,95	114,07	116,51	116,19	117,35
MIN. NÃO-METÁLICOS..	112,46	113,39	115,44	113,81	116,43	112,92	111,87	112,59	114,41	117,46	115,95	117,86
METALÚRGICA.....	112,84	112,49	114,51	116,65	121,11	117,01	117,41	120,42	118,57	121,93	124,95	126,27
MECÂNICA.....	100,80	99,04	101,55	99,06	102,28	100,51	97,96	99,07	101,90	108,00	105,85	110,81
MAT. ELÉTRICO E COM.	116,31	104,91	109,29	108,43	107,53	107,65	112,74	112,28	115,05	115,14	116,39	114,35
MAT. DE TRANSPORTE..	123,16	121,01	125,36	119,31	120,34	120,06	119,16	126,20	128,23	132,90	137,91	133,25
MADEIRA.....	100,67	103,74	100,33	102,02	106,18	104,84	104,47	106,68	108,93	112,09	107,38	111,74
MOBILIÁRIO.....	112,06	112,10	113,68	106,64	110,21	117,41	113,86	117,62	118,63	118,25	114,74	120,88
PAPEL E PAPELÃO.....	115,80	116,80	115,77	118,59	119,71	120,64	116,71	120,20	119,80	123,77	123,55	125,73
*BORRACHA.....	100,76	103,37	121,45	115,46	118,10	111,12	115,62	117,93	116,05	122,89	120,36	97,49
COURO E PELES.....	65,69	67,70	69,20	65,38	69,02	69,27	68,96	71,94	67,96	69,54	68,91	68,61
QUÍMICA.....	126,43	126,79	126,98	130,80	129,73	125,12	123,47	124,45	128,92	128,93	128,83	132,17
FARMACÊUTICA.....	117,24	117,01	128,47	122,49	126,32	126,64	121,89	117,05	121,72	119,19	110,16	124,84
*PERF., SABÕES, VELAS	123,95	103,88	145,55	133,39	141,39	137,28	137,90	137,53	136,23	145,47	148,18	136,81
PROD. MAT. PLÁSTICAS	119,17	121,74	118,58	116,51	118,13	112,90	111,30	109,72	110,71	113,61	114,32	116,12
TEXTIL.....	77,63	74,09	76,01	73,26	77,55	77,89	77,52	77,68	79,46	80,41	81,58	80,85
VEST., CALÇ., ART. TEC.	75,02	77,92	81,09	79,92	80,38	77,86	77,06	76,19	74,44	77,43	78,54	81,54
PROD. ALIMENTARES...	117,70	115,54	122,04	121,67	133,23	123,19	121,05	125,47	124,42	124,10	122,80	121,37
BEBIDAS.....	100,36	106,52	108,85	125,40	104,52	106,65	104,74	109,88	111,69	115,32	112,66	114,58
FUMO.....	91,10	84,68	103,45	99,15	105,90	103,05	125,93	94,94	59,18	68,06	66,19	67,22

FONTE: IBGE/DPE/DEPARTAMENTO DE INDÚSTRIA

(*) GÊNEROS SEM PADRÃO DE SAZONALIDADE DEFINIDO E, PORTANTO, SEM AJUSTE SAZONAL

INDICADORES DA PRODUÇÃO INDUSTRIAL POR CLASSES E GENEROS DE INDUSTRIA - BRASIL
ÍNDICE BASE FIXA 1991 MENSAL (NUMERO-ÍNDICE)
BASE: MÉDIA DE = 100

PONDERAÇÃO CI-85 COM AJUSTAMENTO SAZONAL

ANO: 2000

CLASSES E G E N E R O S	JAN	FEV	MAR	ABR	MAI	JUN	JUL	AGO	SET	OUT	NOV	DEZ
INDUSTRIA GERAL.....	121,41	125,03	119,38	122,68	121,44	123,36	124,62	123,60	123,40	125,72	125,71	134,71
EXTRATIVA MINERAL....	163,51	167,48	168,84	169,40	168,54	175,43	173,89	176,12	187,89	190,93	193,00	191,45
IND. TRANSFORMAÇÃO...	117,80	122,35	115,47	119,00	117,90	119,57	120,73	119,87	118,55	121,09	120,72	128,26
MIN. NÃO-METALICOS..	117,88	120,30	113,64	116,41	114,90	117,10	116,55	118,08	115,08	114,91	114,94	114,85
METALURGICA.....	124,97	128,75	122,33	125,51	126,28	126,65	126,80	125,43	128,64	130,90	131,91	134,12
MECANICA.....	111,89	117,08	107,36	113,72	117,42	119,58	118,45	123,43	125,03	125,59	132,24	134,23
MAT. ELETRICO E COM.	118,71	124,34	112,38	119,48	119,05	122,69	125,16	128,13	129,27	131,16	129,89	140,13
MAT. DE TRANSPORTE..	139,00	157,41	135,25	142,58	143,27	140,64	151,57	148,37	142,42	155,21	155,07	193,88
MADEIRA.....	113,65	111,97	111,63	111,79	108,24	109,57	110,97	111,38	99,54	104,58	106,04	109,25
MOBILIARIO.....	120,29	133,32	103,36	122,86	125,70	125,68	127,62	122,52	122,66	125,65	130,60	131,80
PAPEL E PAPELÃO.....	123,74	122,96	119,89	123,13	122,50	124,66	126,15	125,13	125,35	125,48	125,93	125,88
*BORRACHA.....	117,08	127,18	136,08	126,88	133,83	131,63	133,28	141,14	128,47	127,15	121,43	113,19
COUROS E PELES.....	70,06	69,45	64,67	63,51	64,10	65,97	61,16	61,62	59,78	59,56	59,17	60,59
QUIMICA.....	128,92	133,18	132,66	133,12	127,20	132,82	131,56	127,63	125,69	128,07	120,62	133,56
FARMACEUTICA.....	106,13	117,10	110,12	117,37	117,19	115,11	121,38	125,85	122,52	122,92	122,49	122,74
*PERF., SABÕES, VELAS	129,84	129,69	132,75	124,60	139,58	140,68	136,71	144,84	137,59	148,24	152,08	140,55
PROD. MAT. PLASTICAS	113,45	109,53	108,83	110,37	108,09	111,74	113,72	120,63	114,35	110,15	109,64	113,31
TEXTIL.....	83,67	86,83	82,20	82,91	81,35	79,76	84,59	81,67	81,60	81,24	81,39	84,93
VEST., CALÇ., ART. TEC.	84,24	92,39	82,37	82,82	82,15	80,76	81,95	82,26	81,64	79,92	81,33	83,45
PROD. ALIMENTARES...	120,69	123,46	119,88	120,71	119,01	118,11	118,07	114,93	112,97	120,14	121,71	128,41
BEBIDAS.....	101,58	108,08	129,30	117,27	119,08	110,07	109,60	111,44	112,63	114,91	113,67	116,53
FUMO.....	57,61	66,81	83,07	93,98	98,98	104,47	113,92	98,48	62,71	60,76	63,55	61,30

FONTE: IBGE/DPE/DEPARTAMENTO DE INDUSTRIA

(*) GENEROS SEM PADRÃO DE SAZONALIDADE DEFINIDO E, PORTANTO, SEM AJUSTE SAZONAL

INDICADORES DA PRODUÇÃO INDUSTRIAL POR CATEGORIAS DE USO - BRASIL
INDICE BASE FIXA MENSAL (NUMERO-INDICE)
BASE: MEDIA DE 1991 = 100

PONDERAÇÃO CI-85 COM AJUSTAMENTO SAZONAL

ANO: 1999

C A T E G O R I A S D E U S O	JAN	FEV	MAR	ABR	MAI	JUN	JUL	AGO	SET	OUT	NOV	DEZ
BENS DE CAPITAL.....	101,38	96,10	99,30	95,52	95,22	97,75	94,47	94,23	95,10	100,54	101,90	105,10
BENS INTERMEDIARIOS.	116,58	115,30	117,29	117,34	120,75	117,45	117,31	119,85	120,77	122,64	123,88	125,83
BENS DE CONSUMO.....	111,22	109,41	113,55	113,63	114,60	112,42	112,53	113,20	113,07	114,75	113,36	114,22
DURAVEIS.....	124,17	114,95	120,61	116,93	119,10	118,10	122,89	128,01	126,61	132,83	132,63	132,22
SEMIDURAVEIS E NÃO DURAVEIS.....	108,34	108,20	113,33	113,19	114,29	111,05	110,20	109,83	110,68	110,55	109,36	110,56

FONTE: IBGE/DPE/DEPARTAMENTO DE INDUSTRIA

INDICADORES DA PRODUÇÃO INDUSTRIAL POR CATEGORIAS DE USO - BRASIL
INDICE BASE FIXA MENSAL (NUMERO-INDICE)
BASE: MEDIA DE 1991 = 100

PONDERAÇÃO CI-85 COM AJUSTAMENTO SAZONAL

ANO: 2000

C A T E G O R I A S D E U S O	JAN	FEV	MAR	ABR	MAI	JUN	JUL	AGO	SET	OUT	NOV	DEZ
BENS DE CAPITAL.....	101,74	109,34	100,16	104,03	105,49	108,31	109,52	116,70	118,84	113,20	117,04	118,67
BENS INTERMEDIARIOS.	124,96	126,43	124,58	126,86	126,05	127,58	128,30	126,77	126,82	129,22	128,68	136,15
BENS DE CONSUMO.....	115,39	124,10	111,25	115,71	113,51	114,37	116,67	115,39	111,24	118,07	117,54	127,19
DURAVEIS.....	137,61	165,15	133,36	143,85	141,38	144,61	154,98	149,50	134,38	154,58	157,98	194,23
SEMIDURAVEIS E NÃO DURAVEIS.....	110,74	115,42	107,90	109,52	107,93	108,23	108,97	108,07	106,96	110,10	109,40	114,73

FONTE: IBGE/DPE/DEPARTAMENTO DE INDUSTRIA

Se o assunto é Brasil, procure o IBGE

O IBGE põe à disposição da sociedade milhares de informações de natureza estatística (demográfica, social e econômica), geográfica, cartográfica, geodésica e ambiental, que permitem conhecer a realidade física, humana, social e econômica do País.

ATENDIMENTO TELEFÔNICO

Ligação Direta Gratuita: 0800-218181

INTERNET

<http://www.ibge.gov.br>
<http://www.ibge.org>

PONTOS DE ATENDIMENTO

Rio de Janeiro

Centro de Documentação e Disseminação de Informações - CDDI
Rua General Canabarro, 706 - 20271-201 - Maracanã
Fax: (021)569-1103

Livraria do IBGE

Avenida Franklin Roosevelt, 146 - Loja - 20021-120 - Castelo
Tel.: (021)220-9147
Avenida Beira Mar, 436 - 2º andar - 20201-060 - Castelo
Tel.: (021)210-1250 Ramais: 41 / 420 / 422 / 425 e 427
Fax: (021)240-0012

Norte

RO - Porto Velho - Rua Tenreiro Aranhã, 2643 - Centro - 78900-750
Telefax: (069)221-3658

AC - Rio Branco - Rua Benjamin Constant, 506 - Centro - 69900-160
Tels.: (068)224-1540/1490 - Ramal 6; Fax: (068)224-1382

AM - Manaus - Rua Afonso Pena, 38 - Centro - 69020-160
Telefax: (092)232-1372 PABX: (092) 633-2433 Ramais 48 e 49

RR - Boa Vista - Av. Getúlio Vargas, 76-E - Centro - 69301-031
Tel.: (095)224-4103 - Ramal 22 Telefax: (095)623-9399

PA - Belém - Av. Gentil Bittencourt, 418 - Batista Campos
66035-340 - Tel.: (091)242-0234; Fax: (091)241-1440

AP - Macapá - R. Leopoldo Machado, 2466 - Bairro Central
68908-120 - Telefax: (096)223-2696

TO - Palmas - ACSE 01 - Conjunto 03 - Lote 6/8 - Centro
77100-040 - Tel.: (063)215-1907 - Ramal 308; Fax: (063)215-1829

Nordeste

MA - São Luís - Av. Silva Maia, 131 - Praça Deodoro - 65020-570
Tel.: (098)221-5121; Fax: (098)232-3226

PI - Teresina - Rua Simplício Mendes, 436 - Centro - 64000-110
Tel.: (086)221-4161; Fax: (086)221-6308

CE - Fortaleza - Av. 13 de Maio, 2901 - Benfica - 60040-531
Tel.: (085)243-6941 Fax: (085)281-3353

RN - Natal - Av. Prudente de Moraes, 161 - Petrópolis - 59020-400
Tel.: (084)211-5310 - Ramal 13 Fax: (084)221-3025

PB - João Pessoa - Rua Irineu Pinto, 94 - Centro - 68010-100
Tel.: (083)241-1560 - Ramal 219 e 220 Fax: (083)241-7255

PE - Recife - Rua do Hospício, 387 - 4º andar - Boa Vista - 50050-050
Tel.: (081)231-0811 - Ramal 215; Telefax: (081)423-0056 / 423-0355
Ramais 215 e 224

AL - Maceió - Praça dos Palmares, s/nº - Edifício do INAMPS 3º e 4º
and 57020-000 - Tel.: (082)221-2385 221-1531; Fax: (082)326-1754

SE - Aracaju - Rua Riachuelo, 1017 - Térreo - São José - 49015-160
Telefax: (079)222-3122 / 8197 / 8198

BA - Salvador - Av. Estados Unidos, 476 - 4º andar - Comércio
Edifício Sesquicentenário - 40013-900 - Tel.: (071)243-9277 - Ramais
2005 e 2008; Telefax: (071)241-2502

Sudeste

MG - Belo Horizonte - Rua Oliveira, 523 - 1º andar - Cruzeiro
30310-150 - Tel.: (031)223-0554 - Ramais 1112 e 1113
Telefax: (031)223-3381

ES - Vitória - Avenida dos Navegantes, 675 - 9º andar - Enseada do
Suá - 29056-900 - Tel: (027) 324-4016; Fax: (027) 325-3857

SP - São Paulo - Rua Urussuí, 93 - 3º andar - Itaim Bibi - 04542-050
Tels.: (011)822-2106 / 0077 - Ramal 281; Fax: (011)822-5264

Sul

PR - Curitiba - Alameda Dr. Carlos de Carvalho, 625 - Térreo - Centro
80430-180 - Tel.: (041) 322-5500 - Ramais 253 e 254;
Telefax: (041)222-5764

SC - Florianópolis - Rua Victor Meirelles, 170 - Centro - 88010-440
PABX: (048)224-0733 - Ramais 155, 144 e 140
Telefax: (048)222-0369

RS - Porto Alegre - Avenida Augusto de Carvalho, 1205 - Térreo
Praia de Belas - 90010-390 - Tel.: (051)228-6444 - Ramais 211, 213
e 225; Fax: (051)228-8507; Telefax: (051)228-6444 - Ramal 212

Centro-Oeste

MS - Campo Grande - Rua Barão do Rio Branco, 1431 - Centro
79002-174 - Tels.: (067)721-1163/1902/1525 - Ramais 32 e 42;
Fax: (067)721-1520

MT - Cuiabá - Avenida Tenente Coronel Duarte, 407 - 1º / 2º andares
Centro - 78005-750 - Tels: (065)623-7121 / 7255
Fax: (065)623-0573

GO - Goiânia - Avenida Tocantins, 675 - Setor Central - 74015-010
Tel.: (062)223-3121; Telefax: (062)223-3106

DF - Brasília - SDS - Ed. Venâncio II - Bl H - Quadra 06 / 1º andar
70393-900 - Tels.: (061)223-1359 / 321-7702 - Ramal 124;
Fax: (061)226-9106

O IBGE possui, ainda, agências localizadas nos principais municípios.