

# **Indicadores IBGE**

Contas Nacionais Trimestrais  
Indicadores de Volume e Valores Correntes

Nova Série

**2006**



Presidente da República  
Luiz Inácio Lula da  
Silva

Ministro de Planejamento,  
Orçamento e Gestão  
Paulo Bernardo Silva

## **INSTITUTO BRASILEIRO DE GEOGRAFIA E ESTATÍSTICA - IBGE**

Presidente  
Eduardo Pereira Nunes

Diretor Executivo  
Sérgio da Costa Côrtes

### **ÓRGÃOS ESPECÍFICOS SINGULA RES**

Diretoria de Pesquisas  
Wasmália Socorro  
Barata Bivar

Diretoria de Geociências  
Guido Gelli

Diretoria de Informática  
Luiz Fernando Pinto  
Mariano

Centro de Documentação e  
Disseminação de Informações  
David Wu Tai

Escola Nacional de Ciências  
Estatísticas  
Sérgio da Costa Côrtes

### **UNIDADE RESPONSÁVEL**

Diretoria de Pesquisas

Coordenação de Contas  
Nacionais  
Roberto Luís Olinto  
Ramos

### **EQUIPE TÉCNICA - CONTAS NACIONAIS TRIMESTRAIS**

Gerente: Rebeca de La  
Rocque Palis

Colaboradores:

Adriana Araujo  
Beringuy  
Alex Moreira  
Andrade  
Amanda Rodrigues  
Tavares

Antonio Carlos  
Oliveira

Carlos Cesar  
Bittencourt Sobral

Carmen Maria  
Gadea de Souza  
Claudia Dionisio

Estérmino  
Cristiano de

Almeida Martins  
Douglas Moura

Guanabara  
Gustavo Chalhoub

Garcez  
João Hallak  
Julia Gontijo Vale  
Nelma de Fátima

Barcellos  
Paulo Roberto Sant

Anna Junior  
Rangel Galinari  
Ricardo Montes de

Moraes  
Sandra Rosa

Pereira  
Sheila Cristina

Zani  
Teresa Cristina

Bastos  
Vera Lúcia Duarte

Magalhães  
William Araujo

Kratochwill

informática:

Carlos Alberto  
Mendonça dos Santos  
Humberto Lopes  
José Luiz de  
Moraes Louzada

## **Indicadores IBGE**

Plano de divulgação:

Pesquisa mensal de emprego  
Estatística da produção  
agrícola \*

Estatística da produção  
pecuária \*

Pesquisa industrial mensal:  
produção física Brasil

Pesquisa industrial mensal  
produção física regional

Pesquisa industrial mensal:  
emprego, salário e valor da  
produção

Pesquisa mensal de  
comércio

Sistema nacional de índices  
de preços ao consumidor:  
IPCA-E

Sistema nacional de índices  
de preços ao consumidor:  
INPC - IPCA

Sistema nacional de  
pesquisa de custos e índices  
da construção civil

Contas nacionais trimestrais:  
indicadores de volume e  
valores correntes

\* Continuação de: Estatística  
da produção agropecuária, a  
partir de janeiro de 2006

Iniciado em 1982, com a  
divulgação de indicadores  
sobre trabalho e  
rendimento, indústria e  
preços, o periódico  
**Indicadores IBGE**  
incorporou no decorrer da  
década de 80 informações  
sobre agropecuária e produto  
interno bruto. A partir de  
1991, foi subdividido em  
fascículos por assuntos  
específicos, que incluem  
tabelas de resultados,  
comentários e notas  
metodológicas. As  
informações apresentadas  
estão disponíveis em  
diferentes níveis geográficos:  
nacional, regional e  
metropolitano, variando por  
fascículo.

**CONTAS NACIONAIS TRIMESTRAIS  
INDICADORES DE VOLUME E VALORES CORRENTES  
2006 – NOVA SÉRIE**

**ÍNDICE**

<b>I. RESULTADOS DO ANO DE 2006.....</b>	
TAXA ACUMULADA AO LONGO DO ANO / TAXA ACUMULADA NOS ÚLTIMOS QUATRO TRIMESTRES (EM RELAÇÃO AO MESMO PERÍODO DO ANO ANTERIOR).....	
VALORES CORRENTES E CONTA ECONÔMICA TRIMESTRAL.....	
<b>ANEXO.....</b>	<b>11</b>
NOTAS METODOLÓGICAS.....	11
INDICADORES DIVULGADOS.....	12
TABELAS.....	13
GLOSSÁRIO.....	23
COLABORADORES EXTERNOS.....	26

## I. Resultados do Ano de 2006

### TAXA ACUMULADA AO LONGO DO ANO / TAXA ACUMULADA NOS ÚLTIMOS QUATRO TRIMESTRES (EM RELAÇÃO AO MESMO PERÍODO DO ANO ANTERIOR)

TABELAS 3 E 4 EM ANEXO

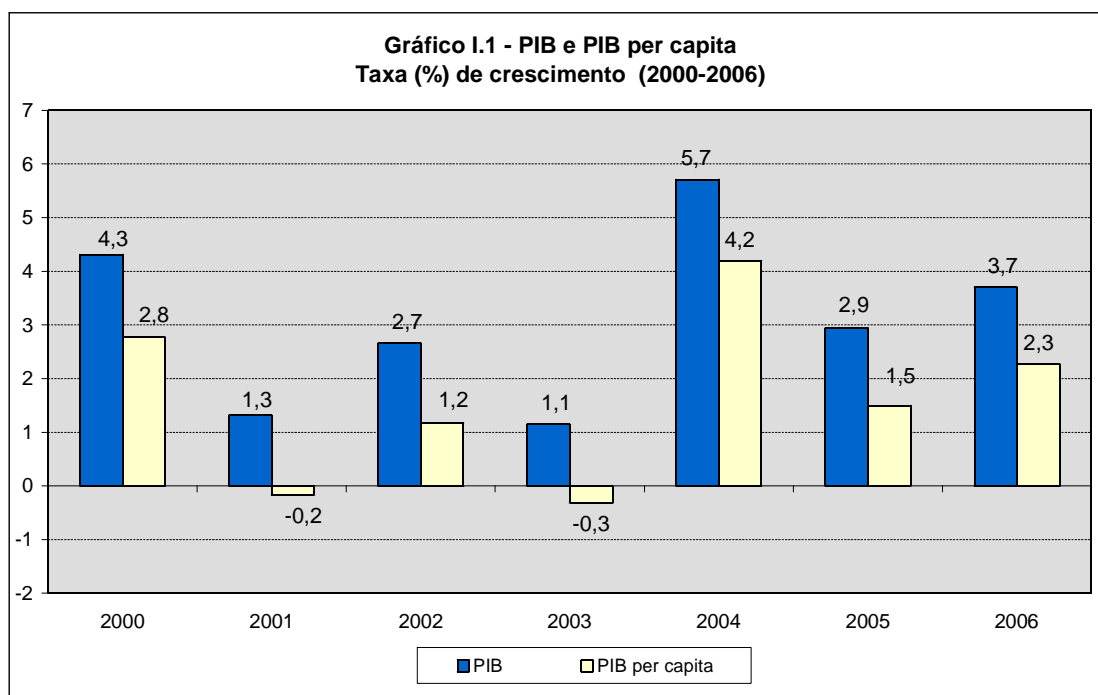
A Tabela Resumo, a seguir, apresenta os principais resultados para o Produto Interno Bruto (PIB) a preços de mercado referentes aos cinco últimos trimestres.

**TABELA RESUMO – Principais resultados do PIB a preços de mercado**  
**Do 4º trimestre de 2005 ao 4º trimestre de 2006**

Taxas (%)	4º Trim 2005	1º Trim 2006	2º Trim 2006	3º Trim 2006	4º Trim 2006
Acumulado ao longo do ano / mesmo período do ano anterior - Tabela 3	2,9	4,1	2,7	3,3	3,7
Últimos quatro trimestres / quatro trimestres imediatamente anteriores - Tabela 4	2,9	3,3	2,9	3,3	3,7
Trimestre / mesmo trimestre do ano anterior - Tabela 2	3,1	4,1	1,5	4,5	4,8
Trimestre / trimestre imediatamente anterior (com ajuste sazonal) - Tabela 7	0,7	1,6	(-) 0,5	2,6	0,9

Fonte: IBGE, Diretoria de Pesquisas, Coordenação de Contas Nacionais

O PIB a preços de mercado acumulado no ano de 2006, apresentou crescimento de 3,7% em relação ao ano de 2005. Em 2006, a população residente do país atingiu aproximadamente, 186,8 milhões de habitantes, o que representou um crescimento populacional de 1,4% em 2006<sup>1</sup>. O PIB per capita é definido como a divisão do total do PIB pela população residente. O crescimento real do PIB per capita em 2006 atingiu 2,3%, conforme demonstra o gráfico I.1 abaixo.



A taxa do PIB resultou da elevação de 3,5% do Valor Adicionado a preços básicos e do aumento de 5,2% nos Impostos sobre Produtos. A elevação dos impostos reflete o crescimento de 4,8% e 3,5% em volume dos principais impostos sobre produtos, ICMS (Imposto sobre Circulação de Mercadorias e Serviços) e Outros impostos líquidos de subsídios (que inclui a COFINS - Contribuição para o Financiamento da Seguridade Social), além do crescimento de 21,6% no volume do Imposto de Importação.

O resultado do Valor Adicionado neste tipo de comparação decorreu do desempenho dos três setores que o compõem: Agropecuária (4,1%), Indústria (2,8%) e Serviços (3,7%).

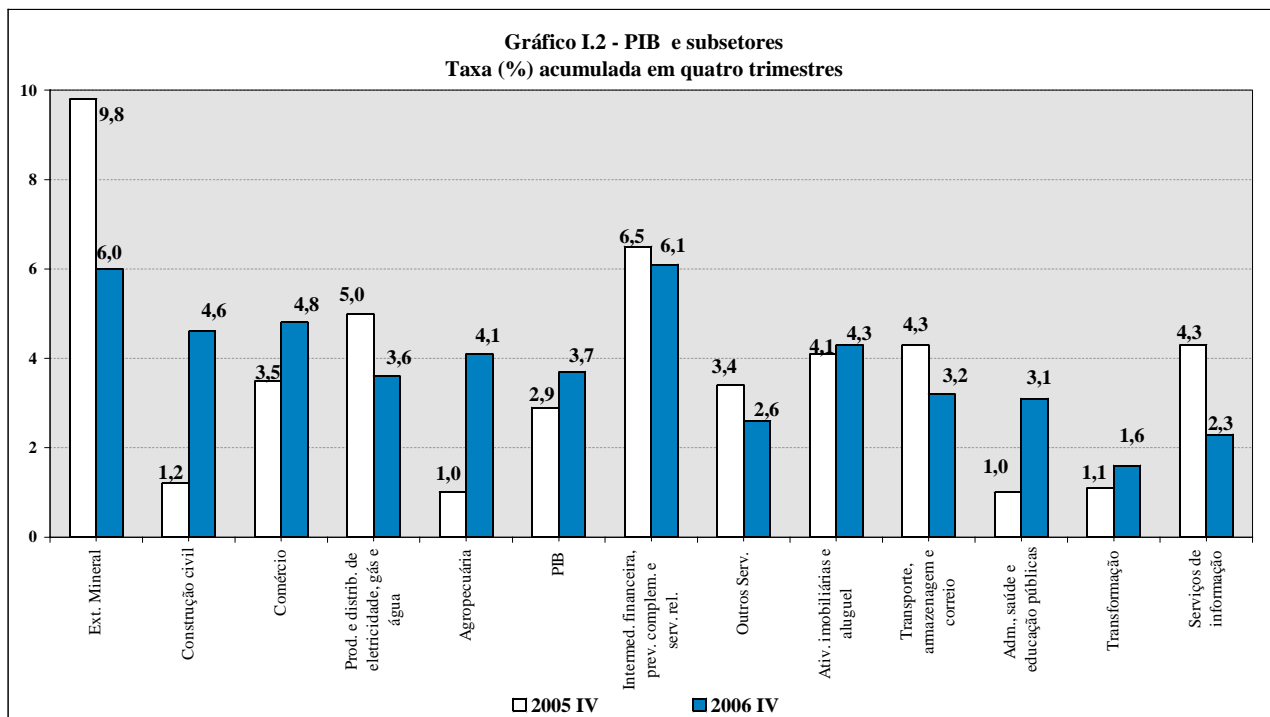
A Agropecuária, no ano de 2006, obteve uma taxa de crescimento de 4,1%, recuperando-se em relação ao ano anterior, quando atingiu um modesto crescimento de 1,0%, em virtude da quebra de safra de alguns produtos com grande representatividade na colheita, e da ocorrência da febre aftosa no quarto trimestre de 2005.

Dentre os subsetores da Indústria, a maior alta foi a da Extrativa Mineral (6,0%). Neste subsetor destaca-se o crescimento anual de 5,1% na extração de petróleo e gás e de 10,9% na extração de minério de ferro. Em seguida, contribuindo para a alta do setor industrial, vieram a Construção civil que cresceu 4,6% e a Prod. e distrib de eletricidade, gás e água com 3,6%. A Indústria da Transformação apresentou elevação de 1,6%.

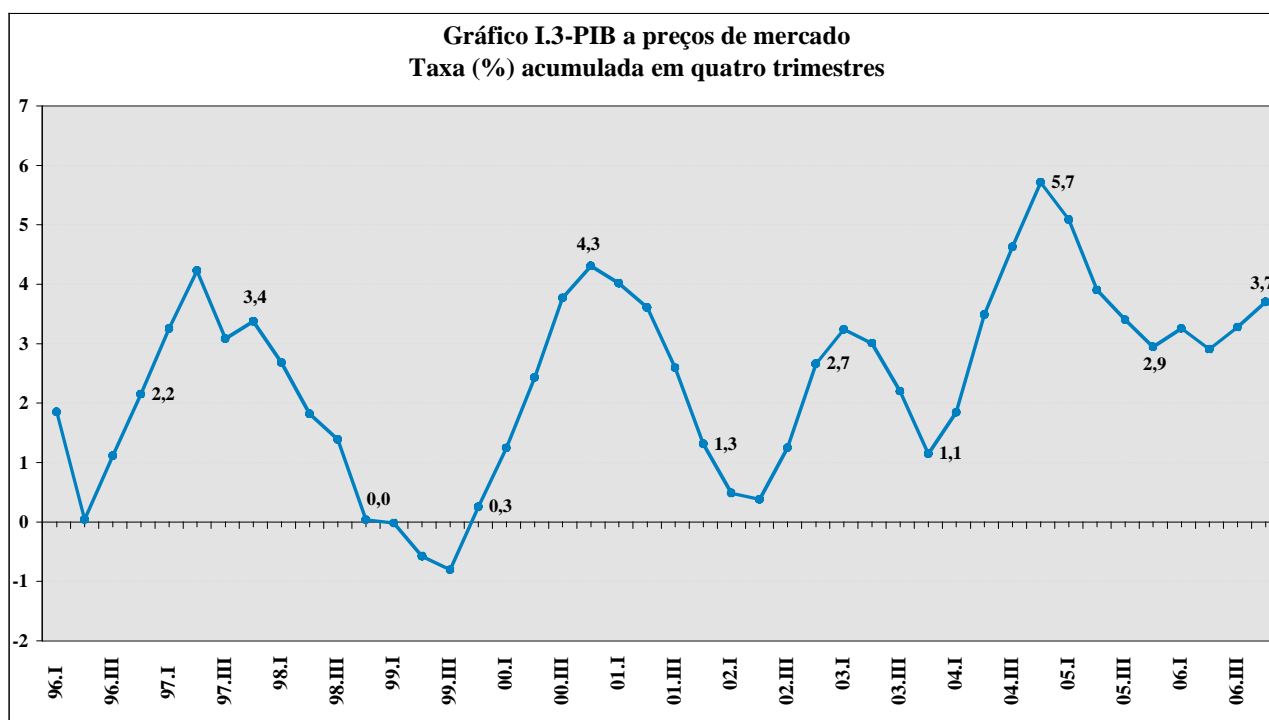
<sup>1</sup> Segundo estimativa da Coordenação de População e Indicadores Sociais (COPIS) do IBGE.

As maiores elevações nos Serviços foram nos subsetores Intermediação financeira, prev. complet. e serv com 6,1% e Comércio (atacadista e varejista) com 4,8%, seguidos por Ativ. imobiliárias e aluguel com 4,3%, Transporte, armazenagem e correios com 3,2%, Adm., saúde e educação públicas com 3,1%, Outros Serviços com 2,6% e por fim, os Serviços de Informação com 2,3%.

O gráfico I.2, abaixo, apresenta as taxas de variação acumulada nos anos de 2005 e 2006 do PIB e seus subsetores.



O gráfico I.3 apresenta as taxas de crescimento acumuladas nos últimos quatro trimestres para o PIB a preços de mercado, a partir do primeiro trimestre de 1996. Nos anos recentes, nota-se que após o vale do quarto trimestre de 2003, quando a taxa de crescimento do PIB atingiu 1,1%, houve uma aceleração no ano de 2004 (5,7%), recuando para 2,9%, em 2005. Em 2006, a taxa acumulada terminou o quarto trimestre em 3,7%.



Na análise da demanda, o Consumo das Famílias apresentou alta de 4,3%, sendo este o terceiro ano consecutivo de crescimento deste componente. Um dos fatores que contribuíram para este resultado foi a elevação de 5,6% da massa salarial real, que ocorreu devido ao comportamento favorável tanto do pessoal ocupado como do rendimento médio real do trabalho efetivamente recebido (aumentos de 2,3% e 3,3%, respectivamente, na comparação com 2005)<sup>2</sup>. Além disso houve um crescimento, em termos nominais, de 29,9% do saldo de operações de crédito do sistema financeiro com recursos livres para as pessoas físicas<sup>3</sup>.

Já o Consumo do Governo apresentou crescimento de 3,6%. A Formação Bruta de Capital Fixo também apresentou crescimento de 8,7% quando comparado ao ano de 2005, influenciada pelo aumento da construção civil e das máquinas e equipamentos, sobretudo importados. Ressalte-se que a média da taxa de juros efetiva Selic para 2006 ficou em 15,3% ao ano, menor do que a registrada em 2005, 19,1% ao ano.

Já no âmbito do setor externo, as Exportações de Bens e Serviços apresentaram um crescimento de 4,6% e as Importações de Bens e Serviços tiveram elevação de 18,1%, apresentando uma forte aceleração em comparação com as

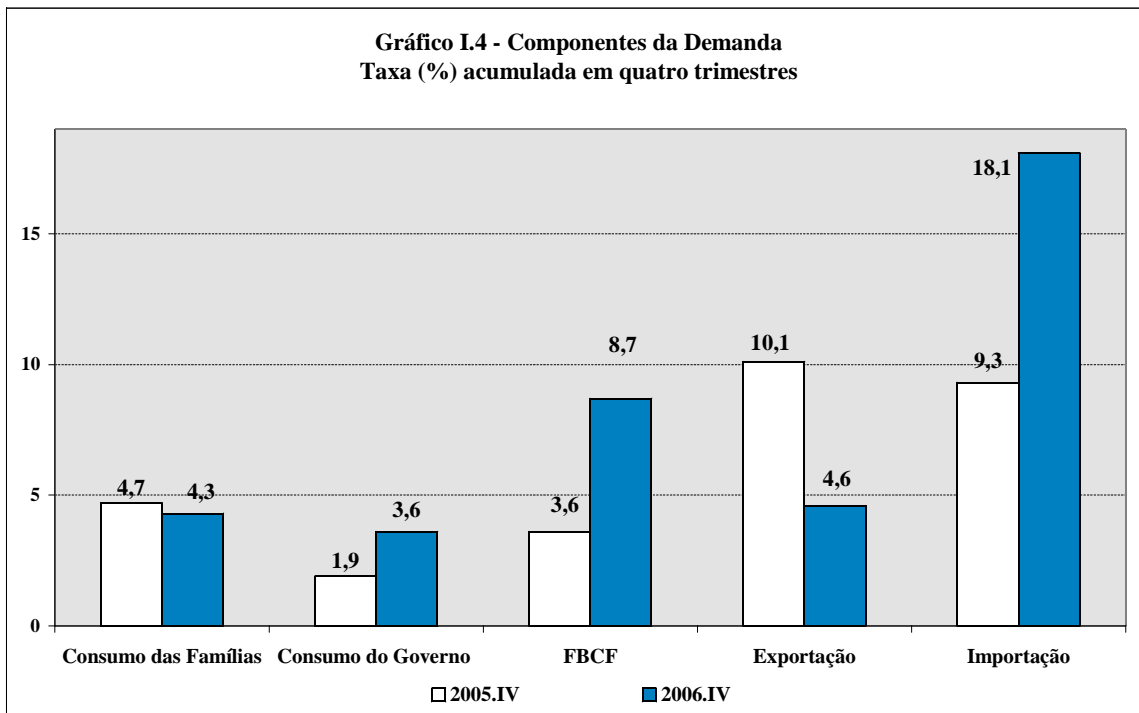
<sup>2</sup> Segundo a Pesquisa Mensal de Emprego (PME/IBGE).

<sup>3</sup> Segundo a Nota para Imprensa “Política Monetária e Operações de Crédito do Sistema Financeiro”.



taxa registradas em 2005. Naquele ano o crescimento das exportações havia sido superior ao das importações (10,1% e 9,3%, respectivamente).

O gráfico I.4 apresenta as variações percentuais dos componentes da demanda em quatro trimestres até o quarto trimestre dos anos 2005 e 2006.



## VALORES CORRENTES E CONTA ECONÔMICA TRIMESTRAL

O Produto Interno Bruto medido a preços de mercado, para o ano de 2006, alcançou R\$ 2.322,8 bilhões, sendo R\$ 1.999,6 bilhões referentes ao Valor Adicionado a preços básicos e R\$ 323,2 bilhões aos Impostos sobre Produtos.

Considerando o Valor Adicionado dos setores de atividade em 2006, a Agropecuária registrou R\$ 102,9 bilhões, a Indústria R\$ 618,0 bilhões e os Serviços R\$ 1278,8 bilhões. Entre os componentes da demanda, o Consumo das Famílias totalizou R\$ 1.402,1 bilhões, o Consumo do Governo R\$ 463,0 bilhões e a Formação Bruta de Capital Fixo R\$ 390,1 bilhões. A Balança de Bens e Serviços ficou superavitária em R\$ 68,2 bilhões e a Variação de Estoques foi negativa em R\$ 0,7 bilhão. Os valores correntes de 2005 e de 2006, segundo os setores de atividade e os componentes da demanda encontram-se na tabela a seguir.

### Classes de atividade no valor adicionado a preços básicos e componentes do PIB pela ótica da despesa

Valores Correntes (R\$ milhões)

Especificação	2005 <sup>(1)</sup>	2006 <sup>(1)</sup>				Ano
	Ano	I	II	III	IV	
Agropecuária	104 556	24 053	28 445	27 173	23 220	102 891
Indústria	561 807	138 889	151 234	164 560	163 282	617 965
Serviços	1 185 159	299 879	310 117	319 939	348 836	1 278 771
<b>Valor Adicionado a Preços Básicos</b>	<b>1 851 522</b>	<b>462 820</b>	<b>489 797</b>	<b>511 672</b>	<b>535 338</b>	<b>1 999 627</b>
Impostos sobre produtos	296 422	76 494	76 951	80 759	88 987	323 191
<b>PIB a Preços de Mercado</b>	<b>2 147 944</b>	<b>539 314</b>	<b>566 748</b>	<b>592 431</b>	<b>624 325</b>	<b>2 322 818</b>
Consumo das Famílias	1 296 467	336 098	345 005	352 989	368 044	1 402 135
Consumo do Governo	430 701	101 753	106 468	109 585	145 200	463 007
Formação Bruta de Capital Fixo	349 463	92 725	94 629	101 847	100 933	390 134
Exportações de Bens e Serviços	324 949	74 801	78 424	96 911	90 273	340 409
Importações de Bens e Serviços (-)	247 773	60 793	64 600	74 027	72 739	272 160
Variação de Estoques	(-) 5 863	(-) 5 269	6 823	5 127	(-) 7 387	(-) 706

Fonte: IBGE, Diretoria de Pesquisas, Coordenação de Contas Nacionais.

(1) Resultados calculados a partir das Contas Nacionais Trimestrais.

No resultado acumulado do ano, a Capacidade de Financiamento alcançou R\$ 21,0 bilhões contra R\$ 25,9 bilhões em 2005, redução explicada, principalmente, pela redução no Saldo Externo de Bens e Serviços no montante de R\$ 8,9 bilhões e redução de R\$ 3,2 bilhões em Renda Líquida de Propriedade Enviada ao Resto do Mundo.

A Renda Nacional Bruta atingiu R\$ 2.264,3 bilhões no ano de 2006 contra R\$ 2.086,4 bilhões no respectivo período de 2005. Nessa mesma base de comparação a Poupança Bruta atingiu R\$ 408,6 bilhões contra R\$ 367,8 bilhões no mesmo período do ano anterior.

### Economia Nacional - Contas Econômicas Integradas

Usos		Operações e saldos	Recursos	
2006	2005		2005	2006
1 000 000 R\$				
<b>Conta 1 - Conta de Produção</b>				
2.322.818	2.147.944	Produto Interno Bruto		
<b>Conta 2 - Conta da Renda</b>				
		Produto Interno Bruto	2 147 944	2 322 818
475	262	Remuneração dos Empregados não Residentes Recebida e Enviada ao Resto do Mundo	794	864
73 445	70 436	Rendas de Propriedade Recebidas e Enviadas ao Resto do Mundo	8 317	14 570
<b>2 264 333</b>	<b>2 086 357</b>	<b>Renda Nacional Bruta</b>	<b>2 086 357</b>	<b>2 264 333</b>
1 176	1 184	Transferências Correntes Recebidas e Enviadas ao Resto do Mundo	9 819	10 541
<b>2 273 697</b>	<b>2 094 992</b>	<b>Renda Disponível Bruta</b>	<b>2 094 992</b>	<b>2 273 697</b>
1 865 142	1 727 168	Despesa de Consumo Final		
<b>408 556</b>	<b>367 824</b>	<b>Poupança Bruta</b>		
<b>Conta 3 - Conta de Acumulação</b>				
		Poupança Bruta	367 824	408 556
389 428	343 599	Formação Bruta de Capital		
465	572	Transferências de Capital Recebidas e Enviadas ao Resto do Mundo	2 201	2 356
<b>21 019</b>	<b>25 854</b>	<b>Capacidade ou Necessidade de Financiamento</b>		
<b>Conta 4 - Conta Financeira</b>				
<b>Capacidade ou Necessidade de Financiamento</b>			<b>25 854</b>	<b>21 019</b>
<b>Variações de Ativos</b>		<b>Variações de Passivo e Patrimônio Líquido</b>		
(-) 203	31	F1-Ouro Monetário e DES	0	0
3 879	(-) 8 032	F2-Numerário e depósitos	1 730	3 662
59 217	29 026	F3-Títulos exceto Ações	(-) 349	2 344
(-) 2 311	(-) 1 563	F.31-Curto Prazo	494	8 655
61 528	30 589	F.32-Longo Prazo	(-) 843	(-) 6 311
4 869	3 183	F4-Empréstimos e Financiamento	(-) 63 243	15 073
6 462	4 653	F.41-Curto Prazo	(-) 2 586	(-) 7 074
(-) 1 593	(-) 1 470	F.42-Longo Prazo	(-) 60 657	22 147
52 572	8 867	F5-Ações e Outras Participações de Capital	52 036	50 188
10 340	(-) 409	F7-Outros Créditos e Débitos	16 327	38 483
0	0	F.71-Créditos comerciais e antecipações	8 310	22 645
10 340	(-) 409	F.79-Outros créditos e débitos	8 017	15 838
<b>130 674</b>	<b>32 667</b>	<b>Total</b>	<b>6 502</b>	<b>109 749</b>
Endividamento (+) ou Acumulação (-)			(-) 26 165	(-) 20 925
Ajustes e Discrepâncias Estatísticas			(-) 311	95
Memorandum - Investimento estrangeiro Direto			37 097	40 822

Fonte: IBGE, Diretoria de Pesquisas, Coordenação de Contas Nacionais.

## Anexo

### NOTAS METODOLÓGICAS

#### 1) Modelos Adotados nas Séries que Foram Ajustadas Sazonalmente

ATIVIDADE	SAZONALIDADE IDENTIFICÁVEL	DECOMPOSIÇÃO	MODELO ARIMA	EFEITOS INTERVENÇÃO
AGROPECUÁRIA	Sim	Aditiva	(2 1 0)(0 1 1)	
INDÚSTRIA	Sim	Aditiva	(0 1 2)(0 1 1)	Easter[1]
SERVIÇOS	Sim	Aditiva	(2 1 2)(0 1 1)	
VA a Preço Básico	Sim	Aditiva	(0 1 2)(0 1 1)	AO1996.3
PIB a Preço de Mercado	Sim	Aditiva	(0 1 2)(0 1 1)	
Consumo das Famílias	Sim	Aditiva	(0 1 1)(0 1 1)	Easter[1]
Consumo do Governo	Sim	Aditiva	(0 1 1)(0 1 1)	TC1994.4 e AO1996.4
Formação Bruta de Capital Fixo	Sim	Aditiva	(0 1 1)(0 1 1)	LS1994.4
Exportações	Sim	Aditiva	(2 1 0)(0 1 1)	
Importações	Sim	Aditiva	(0 1 2)(0 1 1)	LS1994.4

AO - Outlier

Easter - Páscoa

Level Shift (LS)- Considera a mudança de nível da série

Transitory Change (TC)- Valor atípico transitório

## INDICADORES DIVULGADOS

**Tabela 1: Série Encadeada do Índice Trimestral (média de 1990 = 100):** Número-índice com base de comparação em 1990; calculado pelo encadeamento da série base móvel trimestral;

**Tabela 2: Taxa Trimestral:** Compara o trimestre de referência com o mesmo trimestre do ano anterior;

**Tabela 3: Taxa Acumulada ao Longo do Ano:** Compara, trimestre a trimestre, o acumulado do ano com o mesmo período do ano anterior;

**Tabela 4: Taxa Acumulada nos Últimos Quatro Trimestres:** Compara os últimos quatro trimestres com os quatro trimestres imediatamente anteriores;

**Tabela 5: Série Encadeada do Índice Trimestral (média de 1990 = 100):** Número-índice com base de comparação em 1990; calculado pelo encadeamento da série base móvel trimestral;

**Tabela 6: Série Encadeada do Índice Trimestral com Ajuste Sazonal (média de 1990=100):** Número-índice com base de comparação em 1990, calculada por encadeamento da série anterior. O ajuste sazonal foi realizado apenas nas séries onde foi identificado um componente sazonal significativo utilizando-se o método X-12 ARIMA;

**Tabela 7: Taxa Trimestre contra Trimestre Imediatamente Anterior (com ajuste sazonal):** Comparação trimestre com o imediatamente anterior na série ajustada sazonalmente.

**Tabela 8: Valores Correntes (milhões);**

**Quadro 9: Contas Econômicas Trimestrais (R\$ milhões; 2000-2006);**

**Quadro 10: Contas Econômicas Trimestrais (R\$ milhões; 2006) e Conta das Transações do Resto do Mundo com a Economia Nacional (R\$ milhões; 2006);**

**Quadro 11: Conta Financeira Trimestral (R\$ milhões; 2006);**

**Quadro 12: Conta Financeira Anual (R\$ milhões; 2000-2005).**

Os valores e índices apresentados neste documento são preliminares, estando sujeitos à retificação em função de modificações nos dados básicos.
---

## TABELAS

**Tabela 1 - Série Encadeada do Índice Trimestral**

Setor de Atividade	Média de 1995 = 100				
	2005.IV	2006.I	2006.II	2006.III	2006.IV
<b>Agropecuária</b>	<b>106,3</b>	<b>153,1</b>	<b>186,8</b>	<b>146,0</b>	<b>118,9</b>
<b>Indústria</b>	<b>124,1</b>	<b>114,9</b>	<b>119,5</b>	<b>128,3</b>	<b>128,6</b>
Extrativa mineral	167,4	160,9	162,9	173,0	176,8
Transformação	121,3	108,5	115,3	125,1	125,1
Construção civil	116,7	112,7	113,9	122,2	120,4
Prod. e distrib. de eletricidade, gás e água	135,0	133,9	134,5	138,3	141,1
<b>Serviços</b>	<b>131,5</b>	<b>128,6</b>	<b>130,9</b>	<b>134,2</b>	<b>136,5</b>
Comércio	122,6	115,6	120,2	125,5	130,8
Transporte, armazenagem e correio	133,4	128,1	131,6	133,9	138,5
Serviços de informação	209,5	195,7	200,2	211,9	217,3
Interm. financ. seguros, prev. compl. e serv. rel	121,4	118,1	121,0	124,5	122,6
Outros serviços	127,1	123,6	125,3	127,7	131,1
Ativ. imobiliárias e aluguel	142,7	143,1	144,8	147,1	148,0
Adm. saúde e educação públicas	130,8	132,4	133,1	134,6	135,5
<b>Valor adicionado a preços básicos</b>	<b>128,0</b>	<b>125,9</b>	<b>130,5</b>	<b>133,4</b>	<b>133,6</b>
<b>Impostos líquidos sobre produtos</b>	<b>128,8</b>	<b>126,6</b>	<b>130,7</b>	<b>134,9</b>	<b>137,8</b>
<b>PIB a preços de mercado</b>	<b>128,2</b>	<b>126,0</b>	<b>130,6</b>	<b>133,6</b>	<b>134,3</b>
<b>Consumo das famílias</b>	<b>125,7</b>	<b>123,2</b>	<b>125,9</b>	<b>128,6</b>	<b>131,9</b>
<b>Consumo do governo</b>	<b>132,8</b>	<b>118,6</b>	<b>120,7</b>	<b>123,3</b>	<b>135,9</b>
<b>Formação bruta de capital fixo</b>	<b>110,9</b>	<b>113,8</b>	<b>115,3</b>	<b>122,9</b>	<b>121,6</b>
<b>Exportação</b>	<b>235,8</b>	<b>220,8</b>	<b>224,7</b>	<b>266,5</b>	<b>247,5</b>
<b>Importação (-)</b>	<b>129,6</b>	<b>134,2</b>	<b>140,5</b>	<b>158,3</b>	<b>158,8</b>

Fonte: IBGE, Diretoria de Pesquisas, Coordenação de Contas Nacionais.

**Tabela 2 - Taxa Trimestral**

Setor de Atividade	Variação em volume em relação ao mesmo trimestre do ano anterior - %				
	2005.IV	2006.I	2006.II	2006.III	2006.IV
<b>Agropecuária</b>	<b>3,1</b>	<b>(-) 2,7</b>	<b>(-) 2,3</b>	<b>16,0</b>	<b>11,9</b>
<b>Indústria</b>	<b>2,2</b>	<b>5,0</b>	<b>(-) 0,9</b>	<b>3,6</b>	<b>3,6</b>
Extrativa mineral	9,1	14,0	0,6	4,6	5,6
Transformação	1,2	3,4	(-) 2,6	2,7	3,2
Construção civil	1,1	7,3	2,5	5,8	3,1
Prod. e distrib. de eletricidade, gás e água	4,6	3,0	2,2	4,7	4,5
<b>Serviços</b>	<b>3,0</b>	<b>4,4</b>	<b>3,0</b>	<b>3,7</b>	<b>3,8</b>
Comércio	3,5	6,2	2,0	4,3	6,7
Transporte, armazenagem e correio	3,5	5,0	1,3	2,7	3,8
Serviços de informação	3,1	1,2	(-) 0,8	5,2	3,7
Interm. financ. seguros, prev. compl. e serv. rel	5,9	9,2	10,5	4,4	1,0
Outros serviços	3,0	2,9	2,1	2,3	3,1
Ativ. imobiliárias e aluguel	3,4	4,2	4,4	4,9	3,7
Adm. saúde e educação públicas	1,1	3,2	2,4	3,1	3,6
<b>Valor adicionado a preços básicos</b>	<b>2,8</b>	<b>3,9</b>	<b>1,1</b>	<b>4,4</b>	<b>4,4</b>
<b>Impostos líquidos sobre produtos</b>	<b>4,5</b>	<b>5,3</b>	<b>3,5</b>	<b>5,1</b>	<b>7,0</b>
<b>PIB a preços de mercado</b>	<b>3,1</b>	<b>4,1</b>	<b>1,5</b>	<b>4,5</b>	<b>4,8</b>
<b>Consumo das famílias</b>	<b>5,1</b>	<b>4,0</b>	<b>4,1</b>	<b>4,3</b>	<b>5,0</b>
<b>Consumo do governo</b>	<b>0,0</b>	<b>5,0</b>	<b>3,7</b>	<b>3,7</b>	<b>2,3</b>
<b>Formação bruta de capital fixo</b>	<b>4,2</b>	<b>11,8</b>	<b>5,5</b>	<b>8,3</b>	<b>9,6</b>
<b>Exportação</b>	<b>10,8</b>	<b>8,2</b>	<b>(-) 1,7</b>	<b>7,3</b>	<b>4,9</b>
<b>Importação (-)</b>	<b>9,4</b>	<b>15,6</b>	<b>13,3</b>	<b>20,3</b>	<b>22,6</b>

Fonte: IBGE, Diretoria de Pesquisas, Coordenação de Contas Nacionais.

**Tabela 3 - Taxa Acumulada ao Longo do Ano**

Setor de Atividade	Variação em volume em relação ao mesmo período do ano anterior - %				
	2005.IV	2006.I	2006.II	2006.III	2006.IV
<b>Agropecuária</b>	<b>1,0</b>	<b>(-) 2,7</b>	<b>(-) 2,5</b>	<b>2,4</b>	<b>4,1</b>
<b>Indústria</b>	<b>2,2</b>	<b>5,0</b>	<b>1,9</b>	<b>2,5</b>	<b>2,8</b>
Extrativa mineral	9,8	14,0	6,8	6,1	6,0
Transformação	1,1	3,4	0,2	1,1	1,6
Construção civil	1,2	7,3	4,8	5,2	4,6
Prod. e distrib. de eletricidade, gás e água	5,0	3,0	2,6	3,3	3,6
<b>Serviços</b>	<b>3,4</b>	<b>4,4</b>	<b>3,7</b>	<b>3,7</b>	<b>3,7</b>
Comércio	3,5	6,2	4,0	4,1	4,8
Transporte, armazenagem e correio	4,3	5,0	3,1	3,0	3,2
Serviços de informação	4,3	1,2	0,2	1,9	2,3
Interm. financ. seguros, prev. compl. e serv. rel	6,5	9,2	9,8	7,9	6,1
Outros serviços	3,4	2,9	2,5	2,4	2,6
Ativ. imobiliárias e aluguel	4,1	4,2	4,3	4,5	4,3
Adm. saúde e educação públicas	1,0	3,2	2,8	2,9	3,1
<b>Valor adicionado a preços básicos</b>	<b>2,8</b>	<b>3,9</b>	<b>2,5</b>	<b>3,1</b>	<b>3,5</b>
<b>Impostos líquidos sobre produtos</b>	<b>3,6</b>	<b>5,3</b>	<b>4,4</b>	<b>4,6</b>	<b>5,2</b>
<b>PIB a preços de mercado</b>	<b>2,9</b>	<b>4,1</b>	<b>2,7</b>	<b>3,3</b>	<b>3,7</b>
<b>Consumo das famílias</b>	<b>4,7</b>	<b>4,0</b>	<b>4,1</b>	<b>4,1</b>	<b>4,3</b>
<b>Consumo do governo</b>	<b>1,9</b>	<b>5,0</b>	<b>4,3</b>	<b>4,1</b>	<b>3,6</b>
<b>Formação bruta de capital fixo</b>	<b>3,6</b>	<b>11,8</b>	<b>8,5</b>	<b>8,4</b>	<b>8,7</b>
<b>Exportação</b>	<b>10,1</b>	<b>8,2</b>	<b>3,0</b>	<b>4,5</b>	<b>4,6</b>
<b>Importação (-)</b>	<b>9,3</b>	<b>15,6</b>	<b>14,4</b>	<b>16,5</b>	<b>18,1</b>

Fonte: IBGE, Diretoria de Pesquisas, Coordenação de Contas Nacionais.

**Tabela 4 - Taxa Acumulada nos Últimos Quatro Trimestres**

Setor de Atividade	Variação em volume em relação aos quatro trimestres imediatamente anteriores - %				
	2005.IV	2006.I	2006.II	2006.III	2006.IV
<b>Agropecuária</b>	<b>1,0</b>	<b>0,5</b>	<b>(-) 0,4</b>	<b>2,5</b>	<b>4,1</b>
<b>Indústria</b>	<b>2,2</b>	<b>2,7</b>	<b>2,0</b>	<b>2,4</b>	<b>2,8</b>
Extrativa mineral	9,8	10,6	8,0	6,8	6,0
Transformação	1,1	1,6	0,7	1,1	1,6
Construção civil	1,2	2,6	2,9	4,1	4,6
Prod. e distrib. de eletricidade, gás e água	5,0	4,4	3,6	3,6	3,6
<b>Serviços</b>	<b>3,4</b>	<b>3,5</b>	<b>3,4</b>	<b>3,5</b>	<b>3,7</b>
Comércio	3,5	4,2	3,8	4,0	4,8
Transporte, armazenagem e correio	4,3	4,2	3,4	3,1	3,2
Serviços de informação	4,3	3,1	1,7	2,2	2,3
Interm. financ. seguros, prev. compl. e serv. rel	6,5	7,0	7,9	7,4	6,1
Outros serviços	3,4	3,2	2,8	2,6	2,6
Ativ. imobiliárias e aluguel	4,1	3,9	3,9	4,3	4,3
Adm. saúde e educação públicas	1,0	1,6	1,9	2,5	3,1
<b>Valor adicionado a preços básicos</b>	<b>2,8</b>	<b>3,1</b>	<b>2,7</b>	<b>3,1</b>	<b>3,5</b>
<b>Impostos líquidos sobre produtos</b>	<b>3,6</b>	<b>4,3</b>	<b>4,4</b>	<b>4,6</b>	<b>5,2</b>
<b>PIB a preços de mercado</b>	<b>2,9</b>	<b>3,3</b>	<b>2,9</b>	<b>3,3</b>	<b>3,7</b>
<b>Consumo das famílias</b>	<b>4,7</b>	<b>4,7</b>	<b>4,5</b>	<b>4,4</b>	<b>4,3</b>
<b>Consumo do governo</b>	<b>1,9</b>	<b>2,0</b>	<b>2,2</b>	<b>3,0</b>	<b>3,6</b>
<b>Formação bruta de capital fixo</b>	<b>3,6</b>	<b>5,8</b>	<b>6,3</b>	<b>7,4</b>	<b>8,7</b>
<b>Exportação</b>	<b>10,1</b>	<b>9,9</b>	<b>6,8</b>	<b>6,0</b>	<b>4,6</b>
<b>Importação (-)</b>	<b>9,3</b>	<b>10,9</b>	<b>11,9</b>	<b>14,8</b>	<b>18,1</b>

Fonte: IBGE, Diretoria de Pesquisas, Coordenação de Contas Nacionais.

**Tabela 5 - Série Encadeada do Índice Trimestral**

Média de 1995 = 100

Períodos	Agropecuária	Indústria	Serviços	VApb	PIB pm	Consumo das famílias	Consumo do governo	Formação bruta de capital fixo	Exportações	Importação (-)
1996.I	87,6	92,5	98,1	95,9	95,6	95,9	89,5	92,5	95,2	82,1
1996.II	115,9	97,8	101,0	100,9	100,8	98,4	95,2	101,4	104,6	98,2
1996.III	106,7	112,4	105,9	107,7	107,8	109,1	107,4	105,9	106,7	114,4
1996.IV	101,6	101,6	103,9	103,1	104,4	109,6	100,6	106,2	91,9	127,7
1997.I	95,0	96,2	100,1	98,8	99,2	102,9	90,8	104,1	94,7	104,7
1997.II	121,9	106,0	103,4	105,1	105,8	105,2	94,4	112,7	119,6	121,6
1997.III	107,9	111,8	107,3	108,5	109,5	111,1	101,2	114,9	125,3	132,6
1997.IV	90,4	107,4	108,5	107,2	107,9	106,3	111,2	109,8	102,5	125,1
1998.I	94,0	95,4	101,4	99,5	100,0	102,9	92,3	107,3	104,6	112,9
1998.II	138,5	104,9	105,3	107,0	107,4	103,9	96,8	114,8	125,4	118,9
1998.III	112,2	108,3	108,7	108,8	109,4	110,9	105,9	113,3	125,2	129,8
1998.IV	84,7	101,8	108,5	105,4	105,8	104,8	115,3	104,5	108,8	122,1
1999.I	109,4	91,9	103,6	100,8	100,5	102,0	93,5	98,9	104,5	92,6
1999.II	142,1	101,1	106,0	106,7	106,5	103,8	98,2	103,7	124,1	101,0
1999.III	113,6	105,3	108,9	108,2	108,3	110,2	106,2	101,3	129,3	105,5
1999.IV	92,1	104,4	110,6	108,0	108,2	108,0	119,4	100,1	132,5	111,6
2000.I	119,2	96,6	106,9	104,8	105,3	105,5	97,8	99,0	126,0	96,9
2000.II	148,3	105,4	109,3	110,3	110,7	109,0	99,9	108,0	137,9	108,8
2000.III	113,1	110,3	113,0	112,4	112,9	114,5	102,9	108,3	153,3	124,2
2000.IV	89,2	109,8	115,2	112,5	112,9	112,1	116,1	108,9	136,2	125,2
2001.I	126,1	101,0	109,2	107,9	109,0	110,0	99,5	109,2	140,7	118,1
2001.II	155,1	106,1	112,5	113,1	113,3	112,4	102,6	109,8	158,0	119,9
2001.III	118,5	107,5	114,8	113,1	113,2	111,5	105,9	108,4	159,3	115,4
2001.IV	98,7	104,8	116,3	112,3	112,2	110,1	120,2	98,7	151,1	108,6
2002.I	133,0	96,9	112,3	109,1	109,1	110,9	105,3	97,1	135,9	97,2
2002.II	165,5	106,4	115,3	115,6	115,4	114,7	108,3	100,8	142,2	102,2
2002.III	128,4	111,7	119,0	117,6	117,4	114,5	110,9	103,5	193,1	107,7
2002.IV	104,3	113,1	120,9	117,9	117,7	112,6	123,9	102,4	183,1	100,0
2003.I	151,1	97,1	114,4	111,6	111,8	111,6	105,1	97,6	154,8	92,1
2003.II	182,2	106,0	116,1	117,1	116,5	111,2	108,7	92,7	179,3	96,4
2003.III	123,9	116,0	119,1	118,6	118,1	112,8	112,2	96,3	194,6	102,1
2003.IV	104,7	114,5	121,5	118,7	118,5	113,6	127,6	98,6	193,6	110,1
2004.I	158,6	106,8	118,7	117,7	117,7	113,7	107,6	99,1	187,1	106,3
2004.II	190,4	118,2	122,8	125,7	125,2	115,5	113,7	105,7	208,1	113,4
2004.III	122,8	121,4	125,4	124,2	124,1	117,5	118,1	109,2	224,8	120,3
2004.IV	103,0	121,5	127,7	124,5	124,3	119,6	132,9	106,5	212,8	118,5
2005.I	157,4	109,5	123,2	121,1	121,1	118,5	113,0	101,8	204,0	116,1
2005.II	191,1	120,6	127,1	129,1	128,7	120,9	116,5	109,3	228,7	124,0
2005.III	125,9	123,8	129,4	127,7	127,9	123,3	118,9	113,4	248,4	131,5
2005.IV	106,3	124,1	131,5	128,0	128,2	125,7	132,8	110,9	235,8	129,6
2006.I	153,1	114,9	128,6	125,9	126,0	123,2	118,6	113,8	220,8	134,2
2006.II	186,8	119,5	130,9	130,5	130,6	125,9	120,7	115,3	224,7	140,5
2006.III	146,0	128,3	134,2	133,4	133,6	128,6	123,3	122,9	266,5	158,3
2006.IV	118,9	128,6	136,5	133,6	134,3	131,9	135,9	121,6	247,5	158,8

Fonte: IBGE, Diretoria de Pesquisas, Coordenação de Contas Nacionais.



**Tabela 6 - Série Encadeada do Índice Trimestral com Ajuste Sazonal**

Média de 1995 = 100

Períodos	Agropecuária	Indústria	Serviços	VApb	PIB pm	Consumo das famílias	Consumo do governo	Formação bruta de capital fixo	Exportações	Importação (-)
1996.I	98,0	98,8	102,2	100,7	100,5	98,0	98,8	95,9	104,6	91,7
1996.II	97,7	97,9	102,7	101,0	101,1	100,9	100,6	98,8	100,0	99,2
1996.III	101,2	107,9	103,5	104,8	104,6	105,2	104,5	103,4	97,0	108,6
1996.IV	116,6	99,4	100,6	101,5	102,6	108,5	89,0	107,7	96,9	122,3
1997.I	104,5	104,5	104,1	103,4	104,1	106,3	99,8	107,7	104,5	115,1
1997.II	100,4	104,5	104,8	104,7	105,5	106,8	99,7	110,0	114,2	122,8
1997.III	104,1	107,0	105,1	105,7	106,4	106,9	98,7	112,5	115,7	126,2
1997.IV	109,0	105,2	105,6	106,0	106,7	105,5	99,5	111,2	107,7	119,4
1998.I	101,2	102,5	105,3	104,0	104,7	105,8	101,1	111,1	114,4	123,8
1998.II	113,3	104,7	106,4	106,3	106,7	105,7	101,8	112,1	120,0	120,2
1998.III	110,7	103,5	106,7	106,1	106,5	106,7	104,2	110,9	115,7	123,3
1998.IV	107,6	99,7	105,8	104,5	105,0	104,4	103,6	105,9	113,3	116,7
1999.I	113,2	99,1	107,1	105,1	104,9	104,8	101,8	102,4	114,7	103,1
1999.II	114,0	100,7	106,9	105,7	105,6	105,1	102,9	101,2	119,4	102,5
1999.III	114,8	100,5	107,1	105,9	105,9	106,5	105,3	99,0	119,7	98,9
1999.IV	118,5	102,4	108,0	107,1	107,5	108,0	107,6	101,4	135,6	107,0
2000.I	119,6	103,8	110,2	108,9	109,3	107,9	105,6	102,1	136,9	106,4
2000.II	117,6	105,0	110,2	109,2	109,7	109,6	104,3	105,9	134,2	110,0
2000.III	116,9	105,6	111,4	110,3	110,8	111,6	102,8	106,2	143,6	118,2
2000.IV	118,8	107,6	112,6	111,6	112,2	112,3	104,3	110,0	137,5	121,4
2001.I	123,2	108,1	112,4	111,9	112,7	111,9	106,9	111,8	152,5	126,3
2001.II	121,7	105,9	113,4	111,8	112,2	112,7	106,7	108,3	155,7	120,9
2001.III	125,1	103,0	113,3	111,2	111,4	109,4	106,4	106,5	148,7	109,9
2001.IV	130,9	102,4	113,8	111,5	111,4	110,4	108,3	99,3	151,0	105,9
2002.I	127,6	105,5	115,3	113,0	112,7	112,8	112,5	99,5	148,9	104,2
2002.II	128,9	104,9	116,2	114,1	114,1	114,1	112,2	99,9	140,8	102,9
2002.III	137,9	107,3	117,6	115,9	115,8	113,2	111,9	101,4	181,6	102,5
2002.IV	139,4	110,4	118,3	117,2	116,9	112,7	112,0	102,8	182,0	98,3
2003.I	143,3	104,2	117,4	115,5	115,5	112,5	112,1	100,0	168,9	98,0
2003.II	142,2	106,1	116,9	115,2	114,9	111,4	112,4	92,2	178,7	97,2
2003.III	136,7	111,6	117,8	117,1	116,7	112,0	113,4	94,0	181,9	96,9
2003.IV	141,5	111,6	119,1	118,1	117,9	113,2	115,7	98,8	191,9	109,1
2004.I	149,3	114,1	121,6	121,6	121,4	114,5	114,5	101,6	202,4	111,7
2004.II	148,7	118,4	123,5	123,5	123,4	115,9	117,3	105,4	207,7	114,1
2004.III	136,9	116,9	124,2	122,9	122,9	117,0	119,4	106,6	211,2	115,1
2004.IV	140,2	118,4	125,3	123,9	123,8	118,7	121,1	106,6	210,9	117,6
2005.I	148,3	118,2	126,1	125,1	124,7	120,1	119,8	104,5	220,2	121,4
2005.II	149,3	119,5	127,7	126,9	126,9	120,8	120,1	109,1	228,6	124,8
2005.III	139,3	119,3	128,2	126,5	126,7	122,9	120,3	110,7	233,6	126,2
2005.IV	142,6	120,9	129,2	127,5	127,6	124,5	121,3	111,1	234,2	128,8
2006.I	145,8	122,1	131,4	129,8	129,6	124,2	125,3	116,8	237,6	139,5
2006.II	145,9	120,1	131,6	128,5	128,9	126,5	124,3	115,0	224,6	141,3
2006.III	156,9	123,8	133,0	132,1	132,3	128,2	124,7	119,9	251,1	152,9
2006.IV	154,6	125,3	134,2	133,0	133,5	130,6	124,6	122,0	246,1	158,0

Fonte: IBGE, Diretoria de Pesquisas, Coordenação de Contas Nacionais.

**Tabela 7 - Taxa Trimestre contra Trimestre Imediatamente Anterior (%)**

Com ajuste sazonal					
Setor de Atividade	2005.IV	2006.I	2006.II	2006.III	2006.IV
Agropecuária	2,4	2,2	0,0	7,6	(-) 1,5
Indústria	1,3	1,0	(-) 1,7	3,1	1,2
Serviços	0,8	1,7	0,1	1,1	0,9
Valor adicionado a preços básicos	0,8	1,8	(-) 1,0	2,8	0,7
<b>PIB a preços de mercado</b>	<b>0,7</b>	<b>1,6</b>	<b>(-) 0,5</b>	<b>2,6</b>	<b>0,9</b>
Consumo das famílias	1,3	(-) 0,2	1,8	1,3	1,9
Consumo do governo	0,8	3,3	(-) 0,8	0,3	(-) 0,1
Formação bruta de capital fixo	0,4	5,1	(-) 1,5	4,3	1,8
Exportação	0,3	1,4	(-) 5,4	11,8	(-) 2,0
Importação (-)	2,1	8,3	1,3	8,2	3,3

Fonte: IBGE, Diretoria de Pesquisas, Coordenação de Contas Nacionais.

Obs: Dados preliminares

**Tabela 8- Valores Correntes (1 000 000 R\$)**

Períodos	Agropecuária	Indústria	Serviços	Va	Impostos sobre produtos	PIB pm	Consumo das famílias	Consumo do governo	Fbcf	Varição de estoques	Exportação	Importação (-)
1995.I	8 134	39 568	88 378	136 080	20 850	156 930	100 057	35 636	31 363	(-) 6 739	10 401	13 788
1995.II	7 916	43 712	96 339	147 967	22 815	170 781	104 893	35 651	33 786	142	12 493	16 184
1995.III	10 949	42 078	105 049	158 076	22 183	180 260	115 704	36 905	32 139	(-) 2 716	14 260	16 032
1995.IV	8 556	44 221	121 171	173 948	23 722	197 670	120 058	40 242	32 008	7 225	14 053	15 916
1995	35 555	169 578	410 938	616 071	89 570	705 641	440 712	148 433	129 297	(-) 2 088	51 207	61 920
1996.I	7 979	42 099	112 135	162 213	23 483	185 696	120 118	39 172	31 824	(-) 3 571	11 855	13 703
1996.II	11 534	46 265	120 207	178 006	24 817	202 822	128 474	39 852	35 164	1 494	14 043	16 205
1996.III	11 307	49 286	130 113	190 706	25 731	216 436	146 746	42 515	36 922	(-) 5 326	14 991	19 412
1996.IV	10 139	55 375	146 423	211 937	27 074	239 011	150 396	48 064	38 472	8 833	14 532	21 287
1996	40 958	193 025	508 878	742 861	101 104	843 966	545 735	169 604	142 382	1 430	55 421	70 606
1997.I	10 135	49 572	128 429	188 136	25 395	213 531	142 194	46 058	38 212	(-) 7 680	12 680	17 933
1997.II	12 589	56 442	136 576	205 607	26 907	232 514	150 219	46 354	41 386	(-) 1 274	16 765	20 936
1997.III	11 045	57 622	144 342	213 009	27 806	240 815	161 137	46 712	42 394	(-) 3 929	17 850	23 348
1997.IV	11 054	53 397	159 425	223 876	28 410	252 287	155 743	47 731	41 143	13 407	16 761	22 498
1997	44 824	217 033	568 771	830 628	108 518	939 147	609 294	186 854	163 134	524	64 056	84 714
1998.I	9 570	52 498	138 983	201 052	27 527	228 579	151 556	51 218	40 775	(-) 10 339	15 509	20 140
1998.II	15 395	58 674	146 169	220 238	28 974	249 212	155 387	50 133	43 250	3 563	18 116	21 236
1998.III	12 992	58 348	149 954	221 294	28 250	249 543	166 425	50 446	42 583	(-) 4 480	18 098	23 529
1998.IV	9 887	52 680	160 845	223 413	28 529	251 941	156 627	50 310	39 566	11 836	16 168	22 566
1998	47 845	222 200	595 951	865 996	113 280	979 276	629 994	202 108	166 174	581	67 890	87 471
1999.I	12 063	51 311	147 801	211 176	31 976	243 152	159 894	52 944	39 767	(-) 6 819	21 345	23 980
1999.II	14 730	63 776	154 293	232 799	33 550	266 349	166 939	52 665	42 502	7 324	23 825	26 906
1999.III	11 648	62 332	156 547	230 528	34 725	265 252	180 572	53 610	41 788	(-) 6 767	26 634	30 584
1999.IV	12 340	63 315	177 679	253 335	36 911	290 246	181 972	56 955	42 689	13 928	28 424	33 721
1999	50 782	240 735	636 321	927 838	137 162	1 065 000	689 376	216 174	166 746	7 666	100 229	115 191
2000.I	14 113	64 221	155 424	233 757	35 891	269 648	171 759	52 417	51 226	(-) 2 349	25 420	28 825
2000.II	16 504	72 687	164 149	253 340	37 843	291 183	187 027	53 721	48 568	5 170	29 116	32 419
2000.III	14 690	73 037	171 828	259 555	41 127	300 681	199 997	52 554	48 652	4 190	32 531	37 242
2000.IV	11 934	73 377	189 685	274 996	42 973	317 969	200 158	67 393	49 705	10 095	30 624	40 005
2000	57 241	283 321	681 086	1 021 648	157 834	1 179 482	758 941	226 085	198 151	17 106	117 691	138 492
2001.I	16 109	75 431	171 593	263 133	44 186	307 319	199 394	57 322	55 810	1 381	32 671	39 259
2001.II	20 139	74 268	183 382	277 790	46 535	324 325	207 174	60 402	56 554	4 950	39 783	44 539
2001.III	14 834	76 524	186 563	277 920	46 325	324 246	209 796	57 025	55 507	4 657	44 555	47 294
2001.IV	15 737	74 948	209 085	299 770	46 476	346 247	210 103	83 294	53 902	1 993	41 610	44 656
2001	66 819	301 171	750 623	1 118 613	183 523	1 302 136	826 468	258 043	221 772	12 982	158 619	175 748
2002.I	20 450	74 712	195 050	290 212	47 736	337 948	214 452	67 981	56 536	895	34 244	36 160
2002.II	24 522	87 713	208 707	320 942	49 836	370 778	224 911	75 515	59 449	12 067	38 255	39 420
2002.III	20 686	88 561	211 454	320 701	51 502	372 203	232 580	66 611	61 832	(-) 1 204	64 793	52 409
2002.IV	18 594	93 419	229 261	341 274	55 619	396 893	240 115	93 937	64 344	(-) 14 569	71 031	57 965
2002	84 251	344 406	844 472	1 273 129	204 693	1 477 822	912 058	304 044	242 162	(-) 2 811	208 323	185 954
2003.I	28 046	91 666	214 949	334 662	56 507	391 168	256 906	69 715	63 491	(-) 7 051	61 587	53 480
2003.II	32 757	100 111	229 932	362 800	57 085	419 885	259 490	79 869	62 201	5 975	60 722	48 372
2003.III	24 310	108 613	240 186	373 108	56 688	429 796	265 329	78 701	65 402	5 310	65 202	50 148
2003.IV	23 506	109 114	267 424	400 044	59 055	459 099	271 034	101 311	68 621	4 147	67 259	53 272
2003	108 619	409 504	952 491	1 470 614	229 334	1 699 948	1 052 759	329 596	259 714	8 381	254 770	205 272
2004.I	28 146	111 970	241 662	381 778	65 708	447 486	276 123	78 651	72 122	4 595	74 294	58 300
2004.II	34 715	128 084	256 259	419 058	67 312	486 369	286 646	86 344	78 513	16 658	79 695	61 487
2004.III	28 476	129 479	262 747	420 702	68 924	489 626	293 648	87 395	81 653	4 765	84 896	62 730
2004.IV	23 856	132 238	288 626	444 720	73 297	518 017	304 193	120 894	80 229	(-) 6 201	80 007	61 105
2004	115 194	501 771	1 049 293	1 666 258	275 240	1 941 498	1 160 611	373 284	312 516	19 817	318 892	243 622
2005.I	25 543	125 715	273 619	424 878	70 535	495 413	308 851	92 000	80 805	(-) 2 658	75 703	59 287
2005.II	31 546	142 808	288 989	463 343	72 425	535 769	320 301	100 220	87 785	8 791	81 209	62 537
2005.III	25 845	145 349	297 264	468 457	74 253	542 710	327 920	101 343	91 214	(-) 477	86 511	63 800
2005.IV	21 622	147 934	325 287	494 844	79 209	574 052	339 395	137 139	89 659	(-) 11 519	81 526	62 149
2005	104 556	561 807	1 185 159	1 851 522	296 422	2 147 944	1 296 467	430 701	349 463	(-) 5 863	324 949	247 773
2006.I	24 053	138 889	299 879	462 820	76 494	539 314	336 098	101 753	92 725	(-) 5 269	74 801	60 793
2006.II	28 445	151 234	310 117	489 797	76 951	566 748	345 005	106 468	94 629	6 823	78 424	64 600
2006.III	27 173	164 560	319 939	511 672	80 759	592 431	352 989	109 585	101 847	5 127	96 911	74 027
2006.IV	23 220	163 282	348 836	535 338	88 987	624 325	368 044	145 200	100 933	(-) 7 387	90 273	72 739
2006	102 891	617 965	1 278 771	1 999 627	323 191	2 322 818	1 402 135	463 007	390 134	(-) 706	340 409	272 160

Fonte: IBGE, Diretoria de Pesquisas, Coordenação de Contas Nacionais.

**Tabela 9 - Contas Econômicas Trimestrais (1 000 000 R\$)**

Período	PIB	Remuneração dos empregados não residentes recebidas e enviadas ao resto do mundo	Rendas de propriedade recebidas e enviadas ao resto do mundo	Renda nacional bruta	Transferências correntes recebidas e enviadas ao resto do mundo	Renda disponível bruta	Despesa de consumo final	Poupança bruta	Formação bruta de capital	Transferências de capital recebidas e enviadas ao resto do mundo	Capacidade ou necessidade de financiamento
2000.I	269 649	46	(-) 5 183	264 512	617	265 130	(-) 224 176	40 954	(-) 48 878	129	(-) 7 795
2000.II	291 183	35	(-) 11 411	279 807	697	280 504	(-) 240 748	39 756	(-) 53 738	129	(-) 13 853
2000.III	300 681	23	(-) 5 493	295 211	657	295 868	(-) 252 551	43 317	(-) 52 842	116	(-) 9 408
2000.IV	317 969	41	(-) 10 647	307 363	818	308 181	(-) 267 551	40 630	(-) 59 800	124	(-) 19 045
2000	1 179 482	145	(-) 32 734	1 146 893	2 790	1 149 683	(-) 985 026	164 657	(-) 215 257	499	(-) 50 101
2001.I	307 322	64	(-) 9 026	298 360	786	299 146	(-) 256 716	42 430	(-) 57 193	153	(-) 14 611
2001.II	324 324	69	(-) 12 323	312 069	891	312 960	(-) 267 576	45 384	(-) 61 504	156	(-) 15 964
2001.III	324 245	60	(-) 9 599	314 706	1 034	315 740	(-) 266 821	48 920	(-) 60 163	195	(-) 11 048
2001.IV	346 246	27	(-) 14 775	331 497	1 155	332 653	(-) 293 398	39 255	(-) 55 894	(-) 592	(-) 17 232
2001	1 302 136	219	(-) 45 723	1 256 632	3 867	1 260 499	(-) 1 084 511	175 988	(-) 234 754	(-) 89	(-) 58 855
2002.I	337 948	10	(-) 8 155	329 804	872	330 676	(-) 282 433	48 242	(-) 57 432	181	(-) 9 008
2002.II	370 778	52	(-) 13 948	356 883	1 380	358 263	(-) 300 427	57 837	(-) 71 517	250	(-) 13 430
2002.III	372 202	117	(-) 11 355	360 965	2 186	363 151	(-) 299 191	63 960	(-) 60 628	430	3 763
2002.IV	396 893	148	(-) 18 807	378 234	2 827	381 061	(-) 334 052	47 009	(-) 49 775	447	(-) 2 319
2002	1 477 822	328	(-) 52 264	1 425 886	7 265	1 433 151	(-) 1 216 102	217 049	(-) 239 351	1 308	(-) 20 994
2003.I	391 172	87	(-) 11 905	379 354	2 149	381 502	(-) 326 621	54 881	(-) 56 443	325	(-) 1 237
2003.II	419 884	70	(-) 15 680	404 274	1 826	406 100	(-) 339 359	66 741	(-) 68 174	344	(-) 1 089
2003.III	429 795	118	(-) 10 166	419 746	2 569	422 315	(-) 344 030	78 286	(-) 70 711	386	7 961
2003.IV	459 098	57	(-) 17 723	441 432	2 207	443 639	(-) 372 345	71 294	(-) 72 766	460	(-) 1 013
2003	1 699 948	333	(-) 55 475	1 644 806	8 751	1 653 557	(-) 1 382 355	271 202	(-) 268 095	1 515	4 622
2004.I	447 486	177	(-) 13 173	434 490	2 175	436 665	(-) 354 775	81 890	(-) 76 717	545	5 718
2004.II	486 369	128	(-) 17 222	469 274	2 600	471 874	(-) 372 990	98 884	(-) 95 171	639	4 351
2004.III	489 626	93	(-) 12 192	477 527	2 328	479 855	(-) 381 042	98 812	(-) 86 417	(-) 645	11 750
2004.IV	518 017	130	(-) 16 421	501 726	2 461	504 187	(-) 425 088	79 099	(-) 74 028	430	5 502
2004	1 941 498	528	(-) 59 009	1 883 017	9 563	1 892 580	(-) 1 533 895	358 685	(-) 332 333	968	27 321
2005.I	495 413	221	(-) 13 936	481 697	2 238	483 935	(-) 400 850	83 084	(-) 78 146	478	5 416
2005.II	535 769	123	(-) 17 764	518 128	2 093	520 222	(-) 420 521	99 700	(-) 96 576	543	3 667
2005.III	542 710	87	(-) 13 852	528 945	2 145	531 090	(-) 429 262	101 828	(-) 90 737	442	11 534
2005.IV	574 052	101	(-) 16 567	557 586	2 159	559 745	(-) 476 534	83 211	(-) 78 140	166	5 237
2005	2 147 944	532	(-) 62 119	2 086 357	8 635	2 094 992	(-) 1 727 168	367 824	(-) 343 599	1 630	25 854
2006.I	539 314	139	(-) 15 103	524 350	2 069	526 419	(-) 437 851	88 567	(-) 87 456	426	1 537
2006.II	566 748	73	(-) 16 450	550 371	2 390	552 761	(-) 451 473	101 288	(-) 101 452	517	353
2006.III	592 431	115	(-) 11 733	580 813	2 550	583 363	(-) 462 574	120 789	(-) 106 973	422	14 237
2006.IV	624 325	63	(-) 15 588	608 800	2 356	611 155	(-) 513 244	97 911	(-) 93 547	527	4 892
2006	2 322 818	389	(-) 58 875	2 264 333	9 365	2 273 697	(-) 1 865 142	408 556	(-) 389 428	1 892	21 019

Fonte: IBGE, Diretoria de Pesquisas, Coordenação de Contas Nacionais.

**Tabela 10 - Contas Econômicas Trimestrais - 2006**

(1 000 000 R\$)		
Usos	Operações e saldos	Recursos
<b>Conta 1 - Conta de produção</b>		
2 322 818	Produto Interno Bruto	
<b>Conta 2 - Conta da renda</b>		
	Produto Interno Bruto	2 322 818
475	Remuneração dos empregados não residentes	864
73 445	Rendas de propriedade enviadas e recebidas do resto do mundo	14 570
2 264 333	Renda nacional bruta	2 264 333
1 176	Transferências Correntes Enviadas e Recebidas do Resto do Mundo	10 541
2 273 697	Renda disponível bruta	2 273 697
1 865 142	Despesa de consumo final	
408 556	Poupança bruta	
<b>Conta 3 - Conta de acumulação</b>		
	Poupança bruta	408 556
389 428	Formação bruta de capital	
465	Transferências de capital recebidas e enviadas ao resto do mundo *	2 356
21 019	Capacidade (+) ou necessidade (-) líquida de financiamento	

Fonte: IBGE, Diretoria de Pesquisas, Coordenação de Contas Nacionais.

\* Inclui transferências unilaterais de capital e bens não financeiros não produzidos - cessão de marcas e patentes

**Tabela 10 - Contas das Transações do Resto do Mundo com a Economia Nacional - 2006**

1 000 000 R\$		
Usos	Operações e saldos	Recursos
<b>Conta 1 - Conta de bens e serviços do resto do mundo com a economia nacional</b>		
340 409	Exportação de bens e serviços	
	Importação de bens e serviços	272 160
(-) 68 249	Saldo externo de bens e serviços	
<b>Conta 2 - Conta de distribuição primária da renda e transferências correntes do resto do mundo com a economia nacional</b>		
	Saldo externo de bens e serviços	(-) 68 249
864	Remuneração dos empregados	475
14 570	Rendas de propriedade recebidas e enviadas ao resto do mundo	73 445
10 541	Outras Transferências correntes enviadas e recebidas do resto do mundo	1 176
(-) 19 128	Saldo externo corrente	
<b>Conta 3 - Conta de acumulação do resto do mundo com a economia nacional</b>		
	Saldo externo corrente	(-) 19 128
2 356	Transferências de capital recebidas e enviadas ao resto do mundo *	465
	Variações do patrimônio líquido resultantes de poupança e de transferências de capital	(-) 21 019
(-) 21 019	Capacidade (+) ou necessidade (-) líquida de financiamento	

Fonte: IBGE, Diretoria de Pesquisas, Coordenação de Contas Nacionais.

\* Inclui transferências unilaterais de capital e bens não financeiros não produzidos - cessão de marcas e patentes

Tabela 11 - Economia Nacional - Conta Financeira Trimestral

(1 000 000 R\$)					
Operações e saldos	2005	2006			
	4º tri	1º tri	2º tri	3º tri	4º tri
<b>Capacidade (+ ) ou necessidade (-) líquida de financiamento</b>	<b>5 237</b>	<b>1 537</b>	<b>353</b>	<b>14 237</b>	<b>4 892</b>
<b>Conta financeira:</b>					
<b>VARIAÇÕES DE ATIVOS</b>					
F1-Ouro monetário e DES	0	(-) 110	(-) 45	9	(-) 56
F2-Numerário e depósitos	(-) 5 051	17 691	(-) 13 469	1 069	(-) 1 412
F3-Títulos exceto ações	(-) 4 905	4 942	9 482	25 315	19 478
F.31-Curto prazo	(-) 70	(-) 1 452	(-) 94	220	(-) 985
F.32-Longo prazo	(-) 4 835	6 395	9 575	25 094	20 464
F4-Empréstimos e financiamento	265	584	1 060	1 808	1 418
F.41-Curto prazo	677	1 032	1 537	2 169	1 724
F.42-Longo prazo	(-) 413	(-) 448	(-) 477	(-) 362	(-) 307
F5-Ações e outras participações de capital	665	6 950	3 869	4 339	37 414
F7-Outros créditos e débitos	(-) 324	105	(-) 152	3 159	7 229
F.71-Créditos comerciais e antecipações	-	-	-	-	-
F.79-Outras contas a pagar e receber	(-) 324	105	(-) 152	3 159	7 229
<b>Total da variação do ativo</b>	<b>(-) 9 349</b>	<b>30 161</b>	<b>745</b>	<b>35 698</b>	<b>64 070</b>
<b>VARIAÇÕES DE PASSIVOS E PATRIMÔNIO LÍQUIDO</b>					
F1-Ouro monetário e DES	-	-	-	-	-
F2-Numerário e depósitos	(-) 1 507	131	2 138	(-) 47	1 441
F3-Títulos exceto ações	(-) 2 733	7 734	(-) 20 881	5 963	9 528
F.31-Curto prazo	(-) 521	3 821	(-) 327	3 506	1 654
F.32-Longo prazo	(-) 2 213	3 913	(-) 20 555	2 457	7 874
F4-Empréstimos e financiamento	(-) 27 874	(-) 4 166	(-) 588	3 023	16 803
F.41-Curto prazo	4 671	(-) 4 360	(-) 2 346	1 272	(-) 1 641
F.42-Longo prazo	(-) 32 544	194	1 758	1 751	18 444
F5-Ações e outras participações de capital	12 972	11 617	9 282	8 163	21 126
F7-Outros créditos e débitos	4 921	13 321	10 754	4 208	10 201
F.71-Créditos comerciais e antecipações	5 112	8 525	7 328	(-) 1 087	7 879
F.79-Outras contas a pagar e receber	(-) 191	4 796	3 426	5 294	2 322
<b>Total da variação do passivo</b>	<b>(-) 14 221</b>	<b>28 637</b>	<b>705</b>	<b>21 310</b>	<b>59 098</b>
<b>Endividamento líquido (+ ) ou acumulação líquida (-)</b>	<b>(-) 4 872</b>	<b>(-) 1 524</b>	<b>(-) 40</b>	<b>(-) 14 389</b>	<b>(-) 4 972</b>
Memorandum (investimento estrangeiro direto)	7 662	8 703	7 501	9 819	14 800
<b>Ajustes e discrepâncias estatísticas</b>	<b>365</b>	<b>13</b>	<b>313</b>	<b>(-) 151</b>	<b>(-) 80</b>

Fonte: IBGE, Diretoria de Pesquisas, Coordenação de Contas Nacionais.

Tabela 12 - Economia Nacional - Conta Financeira

(1 000 000 R\$)

Operações e saldos	2000	2001	2002	2003	2004	2005	2006
<b>Capacidade (+) ou necessidade (-) líquida de financiamento</b>	<b>(-) 50 101</b>	<b>(-) 58 855</b>	<b>(-) 20 994</b>	<b>4 622</b>	<b>27 321</b>	<b>25 854</b>	<b>21 019</b>
<b>Conta financeira:</b>							
<b>VARIAÇÕES DE ATIVOS</b>							
F1-Ouro monetário e DES	(-) 589	(-) 821	647	(-) 968	(-) 74	31	(-) 203
F2-Numerário e depósitos	(-) 994	15 345	(-) 6 088	48 456	(-) 2 289	(-) 8 032	3 879
F3-Títulos exceto ações	2 050	9 112	6 185	1 907	10 253	29 026	59 217
F.31-Curto prazo	(-) 2 314	(-) 2 140	(-) 2 873	(-) 1 859	230	(-) 1 563	(-) 2 311
F.32-Longo prazo	4 364	11 252	9 058	3 766	10 023	30 589	61 528
F4-Empréstimos e financiamento	(-) 1 030	(-) 4 878	3 856	215	2 815	3 183	4 869
F.41-Curto prazo	693	3 280	5 297	2 118	3 479	4 653	6 462
F.42-Longo prazo	(-) 1 723	(-) 8 158	(-) 1 441	(-) 1 903	(-) 665	(-) 1 470	(-) 1 593
F5-Ações e outras participações de capital	6 868	(-) 1 473	8 066	1 594	20 369	8 867	52 572
F7-Outros créditos e débitos	911	(-) 1 292	358	542	9 392	(-) 409	10 340
F.71-Créditos comerciais e antecipações	-	-	-	-	-	-	-
F.79-Outras contas a pagar e receber	911	(-) 1 292	358	542	9 392	(-) 409	10 340
<b>Total da variação do ativo</b>	<b>7 215</b>	<b>15 993</b>	<b>13 024</b>	<b>51 746</b>	<b>40 467</b>	<b>32 667</b>	<b>130 674</b>
<b>VARIAÇÕES DE PASSIVOS E PATRIMÔNIO LÍQUIDO</b>							
F1-Ouro monetário e DES	-	-	-	-	-	-	-
F2-Numerário e depósitos	(-) 13	(-) 1 457	(-) 1 975	1 889	1 537	1 730	3 662
F3-Títulos exceto ações	8 916	(-) 7 584	(-) 26 419	4 123	(-) 21 113	(-) 349	2 344
F.31-Curto prazo	(-) 654	(-) 1 048	(-) 5 888	(-) 151	(-) 2 014	494	8 655
F.32-Longo prazo	9 570	(-) 6 536	(-) 20 532	4 274	(-) 19 099	(-) 843	(-) 6 311
F4-Empréstimos e financiamento	(-) 15 318	13 895	3 742	(-) 2 935	(-) 30 678	(-) 63 243	15 073
F.41-Curto prazo	(-) 2 079	(-) 5 205	(-) 17 710	(-) 3 909	(-) 3 372	(-) 2 586	(-) 7 074
F.42-Longo prazo	(-) 13 239	19 100	21 452	974	(-) 27 305	(-) 60 657	22 147
F5-Ações e outras participações de capital	60 770	49 752	53 856	37 036	59 930	52 036	50 188
F7-Outros créditos e débitos	2 706	22 072	7 540	6 051	3 618	16 327	38 483
F.71-Créditos comerciais e antecipações	(-) 11 540	9 670	3 699	(-) 666	3 436	8 310	22 645
F.79-Outras contas a pagar e receber	14 246	12 402	3 841	6 718	182	8 017	15 838
<b>Total da variação do passivo</b>	<b>57 061</b>	<b>76 679</b>	<b>36 744</b>	<b>46 165</b>	<b>13 294</b>	<b>6 502</b>	<b>109 749</b>
<b>Endividamento líquido (+) ou acumulação líquida (-)</b>	<b>49 845</b>	<b>60 685</b>	<b>23 720</b>	<b>(-) 5 581</b>	<b>(-) 27 172</b>	<b>(-) 26 165</b>	<b>(-) 20 925</b>
Memorandum (investimento estrangeiro direto)	60 327	52 802	47 342	30 944	52 864	37 097	40 822
<u>Ajustes e discrepâncias estatísticas</u>	<u>(-) 256</u>	<u>1 830</u>	<u>2 726</u>	<u>(-) 960</u>	<u>148</u>	<u>(-) 311</u>	<u>95</u>

Fonte: IBGE, Diretoria de Pesquisas, Coordenação de Contas Nacionais.

## GLOSSÁRIO

**Ações e outras participações (F.5)** Registro dos instrumentos e atestados de reconhecimento dos direitos sobre o valor das sociedades.

**Ajustes e discrepâncias estatísticas** Diferença entre o resultado da capacidade/necessidade de financiamento obtido na conta de capital e na conta financeira.

**Atividade econômica** Conjunto de unidades de produção caracterizado pelo produto produzido, classificado conforme sua produção principal.

**Ativo** Direito de um setor em relação a outro ou ao resto do mundo (e vice-versa), que dá direito ao seu detentor (credor) de receber um pagamento de outra unidade (devedor) em certas circunstâncias especificadas entre eles.

**Ativos de reserva** Variação das reservas internacionais do país, no conceito de liquidez internacional, deduzidos os ajustes relativos a valorizações/desvalorizações das moedas estrangeiras em relação ao dólar americano e os ganhos/perdas relativos a flutuações nos preços dos títulos e do ouro. Um sinal negativo indica aumento nos haveres.

**Capacidade ou necessidade de financiamento** Poupança Bruta (-) Formação de Capital (-) Transferência de Capital Enviada (+) Transferência de Capital Recebida do Resto Mundo.

**Consumo final efetivo das administrações públicas** Valor das despesas efetuadas em serviços coletivos.

**Consumo final efetivo das famílias** Despesa de consumo das famílias mais o consumo realizado por transferências sociais em espécie das unidades das administrações públicas ou das instituições sem fins lucrativos a serviço das famílias.

**Deflator implícito** Variação média dos preços do período em relação à média dos preços do período anterior.

**Despesas de consumo final das administrações públicas** Serviços individuais e coletivos prestados gratuitamente, total ou parcialmente, pelas três esferas de governo (federal, estadual e municipal), deduzindo-se os pagamentos parciais (entradas de museus, matrículas etc.) efetuados pelas famílias. São valorados ao custo de sua produção.

**Despesas de consumo final das famílias** Despesas com bens e serviços realizadas pelas famílias.

**Dummy financeiro** Setor fictício que tem produção nula e consumo intermediário igual aos serviços de intermediação financeira indiretamente medidos (SIFIM)

**Empréstimos e financiamentos (F.4)** Todos os empréstimos e adiantamentos concedidos pelos bancos e demais empresas financeiras e não-financeiras, organismos bilaterais e multilaterais. Não incluem os créditos comerciais (registrados no instrumento F.7). O critério para a classificação entre empréstimos de curto e de longo prazo é o mesmo utilizado para o F.3.

**Endividamento líquido (+)/acumulação líquida (-)** Saldo entre as variações de passivos e patrimônio líquido menos as variações de ativos

**Exportação de bens e serviços** Bens e serviços exportados avaliados a preços FOB, ou seja, incluindo somente o custo de comercialização interna até o porto de saída das mercadorias.

**Formação bruta de capital fixo** Acréscimos ao estoque de bens duráveis destinados ao uso das unidades produtivas, realizados em cada ano, visando ao aumento da capacidade produtiva do País.



**Importação de bens e serviços** Bens e serviços adquiridos pelo Brasil do resto do mundo, valorados a preços CIF, ou seja, incluindo no preço das mercadorias os custos com seguro e frete.

**Impostos sobre produtos** Impostos a pagar sobre os bens e serviços quando são produzidos ou importados, distribuídos, vendidos, transferidos ou de outra forma disponibilizados pelos seus proprietários.

**Numerário e depósitos (F.2)** Registro das notas e moedas em circulação, depósitos livremente transferíveis mediante cheques e depósitos não-transferíveis imediatamente como depósitos a prazo, depósitos de poupança, etc.

**Ouro monetário e direitos especiais de saque (F.1)** Registro das vendas e compras de ouro entre autoridades monetárias ou com organismos monetários internacionais e as operações com direitos especiais de saque que são ativos internacionais do Fundo Monetário Internacional (FMI), disponibilizados como parte das reservas dos países membros proporcional às cotas de participação de cada país.

**Outros créditos e débitos (F.7)** Registro dos créditos comerciais relativos a bens e serviços concedidos diretamente às sociedades, administrações públicas, instituições sem fins lucrativos, famílias e resto do mundo, além dos créditos concedidos para adiantamentos de trabalhos em curso (classificados como estoques) ou a realizar. Esta rubrica também engloba os erros e omissões do Balanço de Pagamentos.

**Passivo** Obrigação de um setor em relação a outro ou ao resto do mundo (e vice-versa) que leva à necessidade do devedor efetuar um pagamento a outra unidade (credor) em certas circunstâncias especificadas entre eles

**Poupança bruta** Parcela da renda disponível bruta que não é gasta em consumo final.

**Produto interno bruto** Bens e serviços produzidos no país descontadas as despesas com os insumos utilizados no processo de produção durante o ano. É a medida do total do valor adicionado bruto gerado por todas as atividades econômicas.

**Provisões técnicas de seguros (F.6)** Provisões obrigatórias das empresas de seguros, com vistas ao pagamento de sinistros.

**Remuneração dos empregados** Despesas efetuadas pelos empregadores (salários mais contribuições sociais efetivas) com seus empregados em contrapartida do trabalho realizado.

**Renda disponível bruta** Saldo resultante da renda nacional bruta deduzidas as transferências correntes enviadas e recebidas do resto do mundo.

**Renda nacional bruta** Produto interno bruto mais os rendimentos líquidos dos fatores de produção, enviados ao resto do mundo.

**Renda de propriedade** Renda recebida pelo proprietário de um ativo financeiro ou de um ativo tangível não produzido, como terrenos.

**Saldo das transações correntes com o resto do mundo** Saldo do balanço de pagamentos em conta corrente, acrescido do saldo das transações sem emissão de câmbio.

**Serviços de intermediação financeira indiretamente medidos** Rendimentos de propriedade a receber pelos intermediários financeiros líquidos dos juros totais a pagar, excluindo o valor de qualquer rendimento de propriedade a receber de investimento de fundos próprios.

**Território econômico** Território geográfico administrado por um governo dentro do qual circulam livremente pessoas, bens e capitais.

**Títulos, exceto ações (F.3)** Registro das transações com instrumentos financeiros negociáveis, que normalmente têm cotação nos mercados financeiros como, por exemplo, bônus, letras, certificados de depósitos, papel comercial, títulos da dívida etc. O critério para a divisão entre curto e longo prazo é o período de maturidade dos títulos, acima de um ano são considerados de longo prazo e menos de um ano de curto prazo.

**Transferências** Operações na qual uma unidade institucional provê um bem, serviço ou ativo a outra unidade institucional sem receber desta, bens, serviços ou ativos como contrapartida.

**Transferências correntes** Transferências não classificadas como de capital, afetam diretamente a renda disponível e podem influenciar o consumo de bens e serviços.

**Transferências de capital** Transferências, em espécie ou numerário, na qual a propriedade de um ativo é transferida de uma unidade institucional para outra ou quando o numerário é transferido para permitir que o recebedor adquira um ativo.

**Unidade residente** Unidade que mantém o centro de interesse econômico no território econômico, realizando, sem caráter temporário, atividades econômicas nesse território.

**Valor adicionado** Valor que a atividade agrega aos bens e serviços consumidos no seu processo produtivo. É a contribuição ao produto interno bruto pelas diversas atividades econômicas, obtida pela diferença entre o valor de produção e o consumo intermediário absorvido por essas atividades.

**Varição de estoques** Diferença entre os valores dos estoques de mercadorias finais, de produtos semimanufaturados, bens em processo de fabricação e matérias-primas dos setores produtivos no início e no fim do ano, avaliados aos preços médios correntes do período.

## COLABORADORES EXTERNOS

### *ALÉM DAS INFORMAÇÕES DO IBGE COLABORAM COM CONTAS NACIONAIS TRIMESTRAIS:*

- Empresa Brasileira de Correios e Telégrafos - ECT  
.- Paulo Nelson de Souza
- Ministério de Trabalho  
- Geraldo da Costa Junior  
- Maria das Graças Parente Pinto  
- Valdemir Souza Silva
- Empresa de Pesquisa Energética – EPE  
<http://www.epe.gov.br>
- Estrada de Ferro Carajás  
- Judivaldo Barros
- Estrada de Ferro Vitória Minas  
- Alvecir da Silva Cravo  
- Cesar Regis
- Ferrovias Bandeirantes - FERROBAN  
- Adilson de Lima
- Confederação Nacional do Transporte  
[http://www.cnt.org.br/index\\_caminhao.htm](http://www.cnt.org.br/index_caminhao.htm)
- Agência Nacional de Petróleo - ANP  
- Jorge Lopes  
<http://www.anp.gov.br/>
- Agência Nacional de Telecomunicações – ANATEL  
- Pedro Ernesto Carvalho
- Fundação Getúlio Vargas - FGV  
- Artur Sobrinho de Souza Sanches
- Sistema de Análise de Informações do Comércio Exterior - ALICE  
<http://aliceweb.mdic.gov.br/>
- Ministério do Desenvolvimento, Indústria e Comércio  
- Paulo Roberto Pavão
- Itaipu Binacional  
- Ramiro Gaia
- Instituto Nacional de Estudos e Pesquisas Educacionais - INEP  
<http://www.inep.gov.br/>
- Sistema Único de Saúde - SUS  
<http://www.datasus.gov.br/>
- Energy Information Administration  
<http://www.eia.doe.gov/>