

ELEMENTOS PLANIMÉTRICOS

Edificações
Igreja, Escola, Mina
Moinho de vento, Moinho de água
Campo de emergência, Farol
Localidades
Linha transmissora de energia, Cerca
Linha telefônica
Rodovias
auto-estrada
pavimentada
sem pavimentação
caminho carrossável
trilho, caminho e pedça
prefeio de estrada, federal, estadual
Ferrovias
bitão larga
bitão estreita

CONVENÇÕES CARTOGRÁFICAS

ELEMENTOS ALTIMÉTRICOS
Ponto trigonométrico, Referência de nível
Ponto astronômico, Ponto barométrico
Cota comprovada
Superfície deformada, Área

ELEMENTOS DE HIDROGRAFIA
Curso d'água intermitente
Lago ou lagoa intermitente
Terreno sujeito a inundação
Salina
Sapo ou charco
Poço (água), Nascente
Riacho e catenetas grandes
Riacho e catenetas
Riacho e catenetas
Rocha submersa e a descoberto
Matte e represa, terra e alvenaria
Ancoradouro, Rio seco ou de aluvião
Recife rochoso

ATUALIZAÇÕES CARTOGRÁFICAS
COR MAGENTA - Levantamento por GPS e/ou Imagens de Satélite
COR VERDE - Levantamento por GPS e/ou Imagens de Satélite

CONVENÇÕES TEMÁTICAS

Limites: Distrital	---
Sub-Distrital	---
Setor Censitário	---
Distrito	---
Sub-Distrito	---
Sector Rural	---
Setor Urbano Aglomerado Rural	---

LIMITES

internacional
interestadual
intermunicipal
áreas especiais

Obs: Os limites provenientes dos folhos não são representados na versão atualizada desenvolvida e devem ser desconsiderados.

MAPA MUNICIPAL ESTATÍSTICO

Escala: 1:100.000

Ministério do Planejamento, Orçamento e Gestão
INSTITUTO BRASILEIRO DE GEOGRAFIA E ESTATÍSTICA
SECRETARIA DE GEOLOGIA, GEOPROSPECÇÃO E GEOPROTEÇÃO

GEOCOORDENADA	NOME
310930301	Buritis
310930302	Serra da Palmeira
310930303	Serra da Vereda
310930304	Serra da Campanha
310930305	Serra da Palmeira
310930306	Serra da Vereda
310930307	Serra da Campanha
310930308	Serra da Palmeira
310930309	Serra da Vereda
310930310	Serra da Campanha

Localização do município no Mapeamento Sistemático

Articulação das Partes do Mapa

Localização no Estado

ASPECTOS FÍSICOS

MUNICÍPIO DE MINAS GERAIS

MUNICÍPIO: BURITIS

Altitude da Sede: 520 m
Área: 108,23 km²
População: 10.273 hab. (2010)

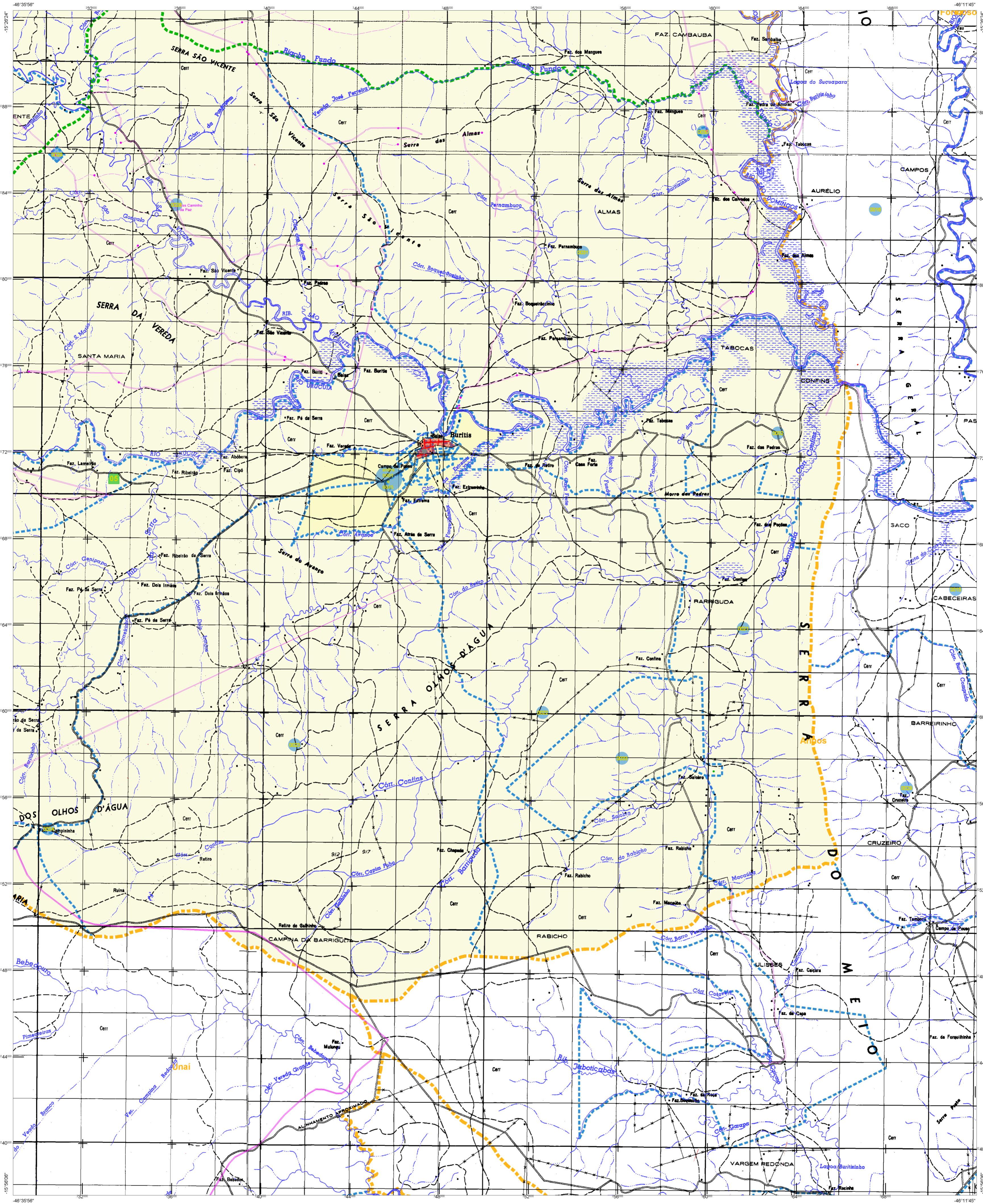
IMPLIMENTAÇÃO

Coordenação Técnica: Coordenação de Cartografia - IBGE
Coordenação Terceira: Coordenação de Estatísticas Territoriais - IBGE
Unidade Produtora: Sistema Estatístico do IBGE
Elaboração: Centro de Documentação e Disseminação de Informação - IBGE

CRONOLOGIA

EDIÇÃO: 22/07/2010
Consultar Metadados

Buritis - MG



ELEMENTOS PLANIMÉTRICOS **CONVENÇÕES CARTOGRÁFICAS**

- ELEMENTOS PLANIMÉTRICOS**
- Edifícios
 - Igreja, Escola, Mina
 - Móvão de vento, Manômetro de água
 - Campo de emergência, Farol
 - Localidades
 - Linha de transmissão de energia
 - Cerca
 - Linha telefônica
 - Rodovias
 - auto-estrada
 - pavimentada
 - sem pavimentação
 - sem pavimentação
 - caminho carroçável
 - trilho, caminho e pedça
 - prefeio de estrada, federal, estadual
 - Ferrovias
 - bitola larga
 - bitola estreita
- CONVENÇÕES CARTOGRÁFICAS**
- Limites: Distrital
 - Sua-Cenário
 - Setor-Cenário
 - Identificação
 - Distrito
 - Sub-Distrito
 - Setor Rural
 - Setor Urbano
 - Agropecuário Rural
- ELEMENTOS ALTIMÉTRICOS**
- Ponto trigonométrico
 - Referência de nível
 - Ponto altimétrico
 - Ponto barométrico
 - Cota comprovada
 - Superfície deformada
 - Área
- ELEMENTOS DE HIDROGRAFIA**
- Curtina d'água intermitente
 - Lago ou lagoa intermitente
 - Terreno sujeito a inundação
 - Saiba
 - Silgo ou clareiro
 - Poço (água)
 - Nascente
 - Ribancejo e catenetas grandes
 - Ribancejo e catenetas
 - Ribancejo e catenetas
 - Rocha submersa e a descoberto
 - Molde e represa: terra e alvenaria
 - Arco-voadouro
 - Rio seco ou de aluvião
 - Recife rochoso
- ATUALIZAÇÕES CARTOGRÁFICAS**
- COR MAGENTA - Levantamento por GPS e/ou Imagens de Satélites
 - COR VERDE - Levantamento por GPS e/ou Imagens de Satélites
 - COR VERDE - Levantamento por GPS e/ou Imagens de Satélites
 - COR VERDE - Levantamento por GPS e/ou Imagens de Satélites

MAPA MUNICIPAL ESTATÍSTICO

Mapa Municipal Estatístico

Escala: 1:100.000

Ministério do Planejamento, Orçamento e Gestão

Instituto Brasileiro de Geografia e Estatística

Atividade de Geodésia aprovada e permitida de execução de obras e serviços cartográficos

Av. Brasil, 15.071 - Fone: (51) 3411.1000

Rio de Janeiro, RJ, 21.240-001

© 2010 - Todos os direitos reservados

MAPA MUNICIPAL ESTATÍSTICO

GEODÉCIO	NOME
310930301	Buritis
310930302	Setor Buritis
310930303	Setor Buritis
310930304	Setor Buritis
310930305	Setor Buritis
310930306	Setor Buritis
310930307	Setor Buritis
310930308	Setor Buritis
310930309	Setor Buritis
310930310	Setor Buritis
310930311	Setor Buritis
310930312	Setor Buritis
310930313	Setor Buritis
310930314	Setor Buritis
310930315	Setor Buritis
310930316	Setor Buritis
310930317	Setor Buritis
310930318	Setor Buritis
310930319	Setor Buritis
310930320	Setor Buritis
310930321	Setor Buritis
310930322	Setor Buritis
310930323	Setor Buritis
310930324	Setor Buritis
310930325	Setor Buritis
310930326	Setor Buritis
310930327	Setor Buritis
310930328	Setor Buritis
310930329	Setor Buritis
310930330	Setor Buritis
310930331	Setor Buritis
310930332	Setor Buritis
310930333	Setor Buritis
310930334	Setor Buritis
310930335	Setor Buritis
310930336	Setor Buritis
310930337	Setor Buritis
310930338	Setor Buritis
310930339	Setor Buritis
310930340	Setor Buritis
310930341	Setor Buritis
310930342	Setor Buritis
310930343	Setor Buritis
310930344	Setor Buritis
310930345	Setor Buritis
310930346	Setor Buritis
310930347	Setor Buritis
310930348	Setor Buritis
310930349	Setor Buritis
310930350	Setor Buritis
310930351	Setor Buritis
310930352	Setor Buritis
310930353	Setor Buritis
310930354	Setor Buritis
310930355	Setor Buritis
310930356	Setor Buritis
310930357	Setor Buritis
310930358	Setor Buritis
310930359	Setor Buritis
310930360	Setor Buritis
310930361	Setor Buritis
310930362	Setor Buritis
310930363	Setor Buritis
310930364	Setor Buritis
310930365	Setor Buritis
310930366	Setor Buritis
310930367	Setor Buritis
310930368	Setor Buritis
310930369	Setor Buritis
310930370	Setor Buritis
310930371	Setor Buritis
310930372	Setor Buritis
310930373	Setor Buritis
310930374	Setor Buritis
310930375	Setor Buritis
310930376	Setor Buritis
310930377	Setor Buritis
310930378	Setor Buritis
310930379	Setor Buritis
310930380	Setor Buritis
310930381	Setor Buritis
310930382	Setor Buritis
310930383	Setor Buritis
310930384	Setor Buritis
310930385	Setor Buritis
310930386	Setor Buritis
310930387	Setor Buritis
310930388	Setor Buritis
310930389	Setor Buritis
310930390	Setor Buritis
310930391	Setor Buritis
310930392	Setor Buritis
310930393	Setor Buritis
310930394	Setor Buritis
310930395	Setor Buritis
310930396	Setor Buritis
310930397	Setor Buritis
310930398	Setor Buritis
310930399	Setor Buritis
310930400	Setor Buritis

MAPA MUNICIPAL ESTATÍSTICO

MAPA MUNICIPAL ESTATÍSTICO

Localização do município no Mapeamento Sistemático

Articulação das Partes do Mapa

Localização no Estado

ASPECTOS FÍSICOS

MUNICÍPIO DE MINAS

MUNICÍPIO

UF

Altitude da Sede: m

Área: km²

Latitude: S

Longitude: W

IMPLANTAÇÃO

Coordenação Técnica:

Coordenação de Cartografia:

Coordenação Terrestre:

Coordenação de Estruturas Técnicas:

Unidade Produtora:

Sistema Operacional:

Software:

Coordenação de Documentação e Disseminação da Informação:

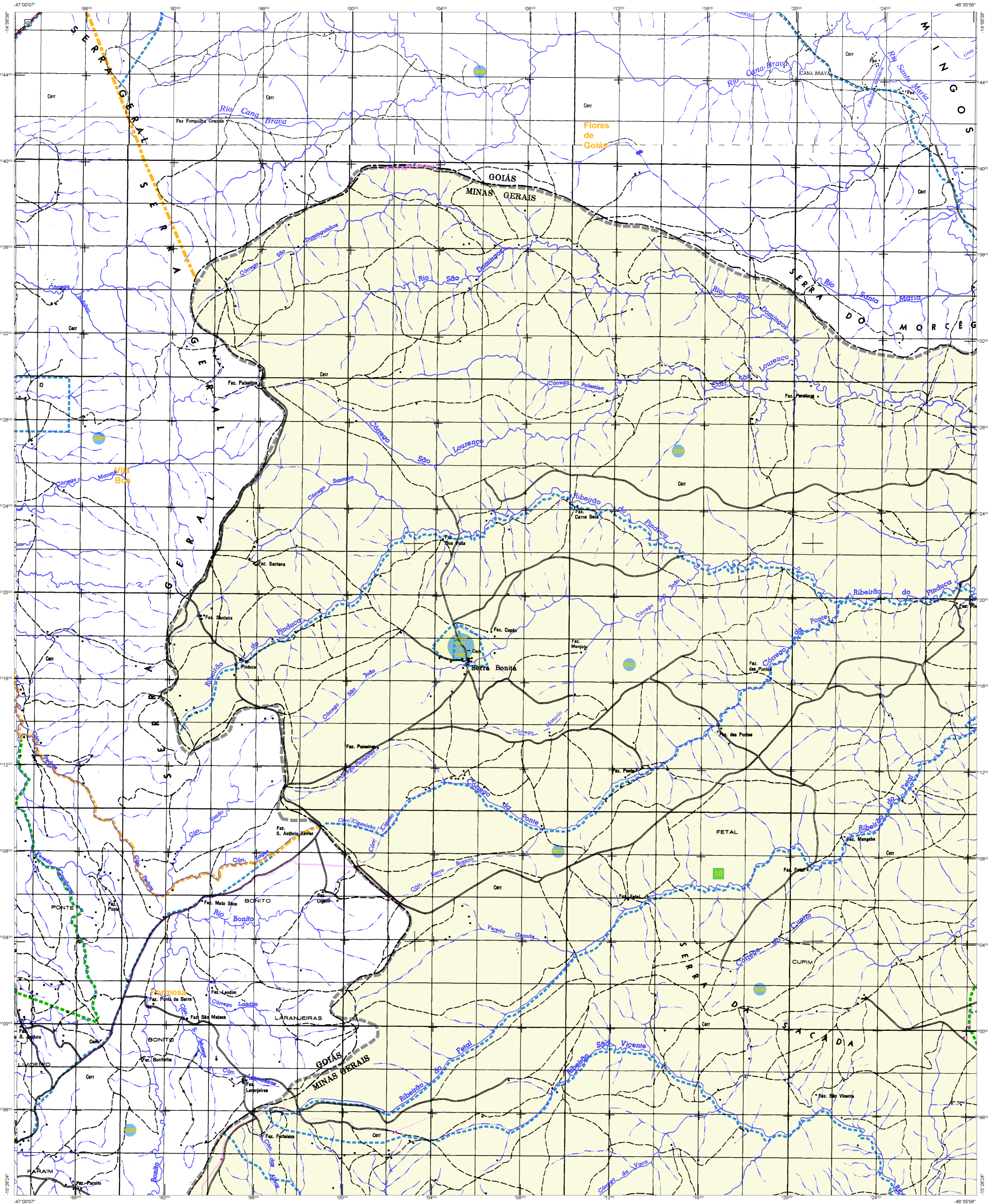
CRONOLOGIA

MAPA TERRITORIAL

EDICÃO

22/07/2010

Consultar Metadados



ELEMENTOS PLANIMÉTRICOS

Edifícios
Igreja, Escola, Mina
Moinho de vento, Moinho de água
Campo de emergência, Farol
Localidades

Linha transmissora de energia, Cerca
Linha telefônica

Rodovias
auto-estrada
pavimentada
sem pavimentação
caminho carrocível
trilho, caminho e pedça
prefeio de estrada, federal, estadual

Ferrovias
bitola larga
bitola estreita

CONVENÇÕES CARTOGRÁFICAS

ELEMENTOS ALTIMÉTRICOS
Ponto trigonométrico, Referência de nível
Ponto astronômico, Ponto barométrico
Cota comprovada
Superfície deformada, Área

ELEMENTOS DE HIDROGRAFIA
Curso d'água intermitente
Lago ou lagoa intermitente
Terreno sujeito a inundação
Salina
Banco ou dique
Poço (água)
Nascente
Ribeirão e cabeceira grandes
Ribeirão e cabeceira
Ribeirão e cabeceira
Matas e reservas: terra e alvenaria
Ancoradouro, Rio seco ou de alívio
Recife rochoso

Convenções Temáticas

Limites: Distrital	Sub-Distrital	Setor Censitário
Distrito	Sub-Distrito	Setor Urbano Aglomerado Rural

LIMITES
internacional
interestadual
intermunicipal
áreas especiais

OBS: Os limites provenientes dos folhos raster, representados na cor verde, estão desatualizados e devem ser desconsiderados.

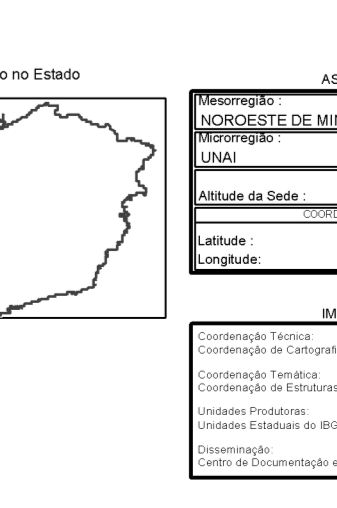
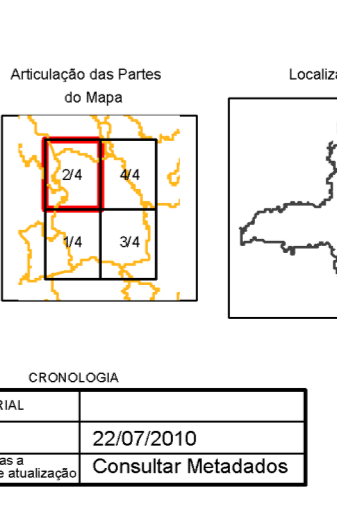
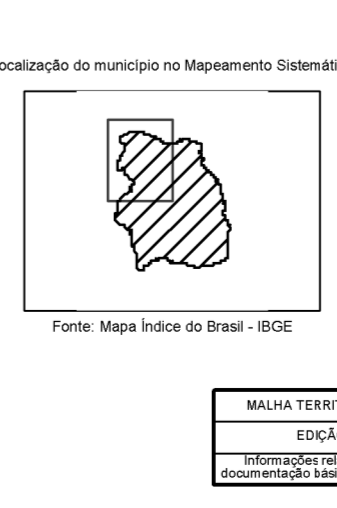
MAPA MUNICIPAL ESTATÍSTICO

Escala: 1:100.000

Ministério do Planejamento, Orçamento e Gestão
INSTITUTO BRASILEIRO DE GEOGRAFIA E ESTATÍSTICA
DIRETORIA DE GEODÉSIA, AGENCIAMENTO E PRODUÇÃO DE MAPAS E CARTOGRAFIA
AV. Brasil, 15.071 - Fátima de Luz
Brasília - DF - CEP: 71245-011

Quadro: Perfil Administrativo

GEODÉCIO	NOME
310930301	Buritis
310930302	Serra Bonita
310930303	São Pedro do Paraíso



Buritis - MG

ASPECTOS FÍSICOS

MUNICÍPIO DE MINAS

MUNICÍPIO
URBANO

Altitude da Sede
e. 347,451 m
H. 827,302 m

IMPLANTAÇÃO
Coordenação Territorial
Coordenação de Cartografia
Coordenação de Estrutura Territorial
Unidade Produtora
Sistema Cartográfico do IBGE
Coordenação
Fonte de Documentação e Documentação de Informação

