

**ELEMENTOS PLANIMÉTRICOS**

- Igreja, Escola, Mira
- Monte de vento, Monte de água
- Campos de emergência, Farol
- Localidades
- Linhas de transmissão de energia, Cerca
- Linhas telefônicas
- Rodovias
- auto-estrada pavimentada
- sem pavimentação
- sem pavimentação
- caminho carroçável
- trilha, caminho e pista
- perfil de estrada federal, estadual
- Ferrovias
- bitola larga
- bitola estreita

**CONVENÇÕES CARTOGRÁFICAS**

**ELEMENTOS ALTIMÉTRICOS**

- Ponto trigonométrico, Referência de nível
- Sub-Centim
- Sector Centesimal
- Cota com parâmetros
- Superfície deformada, Anela

**ELEMENTOS DE HIDROGRAFIA**

- Canal digital intermitente
- Lago ou lagoa intermitente
- Terreno sujeito a inundação, Salina
- Empo ou planície
- Riacho ou ribeirão
- Riacho e cataduto grande
- Riacho e cataduto
- Rocha submersa e a descoberto
- Sítio e depressão, terra e alienante
- Arrecifes, Rio seco ou aluvião
- Relevo rochoso

**CONVENÇÕES TEMÁTICAS**

Limites: Distrital	---
Sub-Distrital	---
Sector Centesimal	---

**Identificação**

Distrito	Sub-Distrito	Sector Rural	Sector Urbano	Agenciamento Rural
00	01	02	03	04

**LIMITES**

- internacional
- interestadual
- intermunicipal
- áreas especiais

**MAPA MUNICIPAL ESTATÍSTICO**

Escala: 1:100.000

**Divisão Político-Administrativa**

GEODOR	NOBRE
3200000	ARACRUZ
3200001	ARACRUZ
3200002	ARACRUZ
3200003	ARACRUZ
3200004	ARACRUZ
3200005	ARACRUZ
3200006	ARACRUZ
3200007	ARACRUZ
3200008	ARACRUZ
3200009	ARACRUZ
3200010	ARACRUZ
3200011	ARACRUZ
3200012	ARACRUZ
3200013	ARACRUZ
3200014	ARACRUZ
3200015	ARACRUZ
3200016	ARACRUZ
3200017	ARACRUZ
3200018	ARACRUZ
3200019	ARACRUZ
3200020	ARACRUZ
3200021	ARACRUZ
3200022	ARACRUZ
3200023	ARACRUZ
3200024	ARACRUZ
3200025	ARACRUZ
3200026	ARACRUZ
3200027	ARACRUZ
3200028	ARACRUZ
3200029	ARACRUZ
3200030	ARACRUZ
3200031	ARACRUZ
3200032	ARACRUZ
3200033	ARACRUZ
3200034	ARACRUZ
3200035	ARACRUZ
3200036	ARACRUZ
3200037	ARACRUZ
3200038	ARACRUZ
3200039	ARACRUZ
3200040	ARACRUZ
3200041	ARACRUZ
3200042	ARACRUZ
3200043	ARACRUZ
3200044	ARACRUZ
3200045	ARACRUZ
3200046	ARACRUZ
3200047	ARACRUZ
3200048	ARACRUZ
3200049	ARACRUZ
3200050	ARACRUZ
3200051	ARACRUZ
3200052	ARACRUZ
3200053	ARACRUZ
3200054	ARACRUZ
3200055	ARACRUZ
3200056	ARACRUZ
3200057	ARACRUZ
3200058	ARACRUZ
3200059	ARACRUZ
3200060	ARACRUZ
3200061	ARACRUZ
3200062	ARACRUZ
3200063	ARACRUZ
3200064	ARACRUZ
3200065	ARACRUZ
3200066	ARACRUZ
3200067	ARACRUZ
3200068	ARACRUZ
3200069	ARACRUZ
3200070	ARACRUZ
3200071	ARACRUZ
3200072	ARACRUZ
3200073	ARACRUZ
3200074	ARACRUZ
3200075	ARACRUZ
3200076	ARACRUZ
3200077	ARACRUZ
3200078	ARACRUZ
3200079	ARACRUZ
3200080	ARACRUZ
3200081	ARACRUZ
3200082	ARACRUZ
3200083	ARACRUZ
3200084	ARACRUZ
3200085	ARACRUZ
3200086	ARACRUZ
3200087	ARACRUZ
3200088	ARACRUZ
3200089	ARACRUZ
3200090	ARACRUZ
3200091	ARACRUZ
3200092	ARACRUZ
3200093	ARACRUZ
3200094	ARACRUZ
3200095	ARACRUZ
3200096	ARACRUZ
3200097	ARACRUZ
3200098	ARACRUZ
3200099	ARACRUZ
3200100	ARACRUZ

**Localização do município no Mapeamento Sistemático**

**Articulação das Partes do Mapa**

**Localização no Estado**

**ASPECTOS FÍSICOS**

Coordenadas Geográficas	Coordenadas UTM
Latitude: -19 52	E: 366277 85
Longitude: -40 273	W: 1207327 48

**IMPLEMENTAÇÃO**

Contorno Técnico	CG04
Contorno Cartográfico	CG05
Contorno Topográfico	CG06
Contorno de Estradas Terrestres	CG07
Contorno de Estradas Federais	CG08
Contorno de Estradas Estaduais	CG09
Contorno de Estradas Municipais	CG10
Contorno de Estradas Rurais	CG11
Contorno de Estradas Locais	CG12
Contorno de Estradas de Terceira Classe	CG13
Contorno de Estradas de Quarta Classe	CG14
Contorno de Estradas de Quinta Classe	CG15
Contorno de Estradas de Sexta Classe	CG16
Contorno de Estradas de Sétima Classe	CG17
Contorno de Estradas de Oitava Classe	CG18
Contorno de Estradas de Nona Classe	CG19
Contorno de Estradas de Décima Classe	CG20
Contorno de Estradas de Décima Primeira Classe	CG21
Contorno de Estradas de Décima Segunda Classe	CG22
Contorno de Estradas de Décima Terceira Classe	CG23
Contorno de Estradas de Décima Quarta Classe	CG24
Contorno de Estradas de Décima Quinta Classe	CG25
Contorno de Estradas de Décima Sexta Classe	CG26
Contorno de Estradas de Décima Sétima Classe	CG27
Contorno de Estradas de Décima Oitava Classe	CG28
Contorno de Estradas de Décima Nona Classe	CG29
Contorno de Estradas de Vigésima Classe	CG30

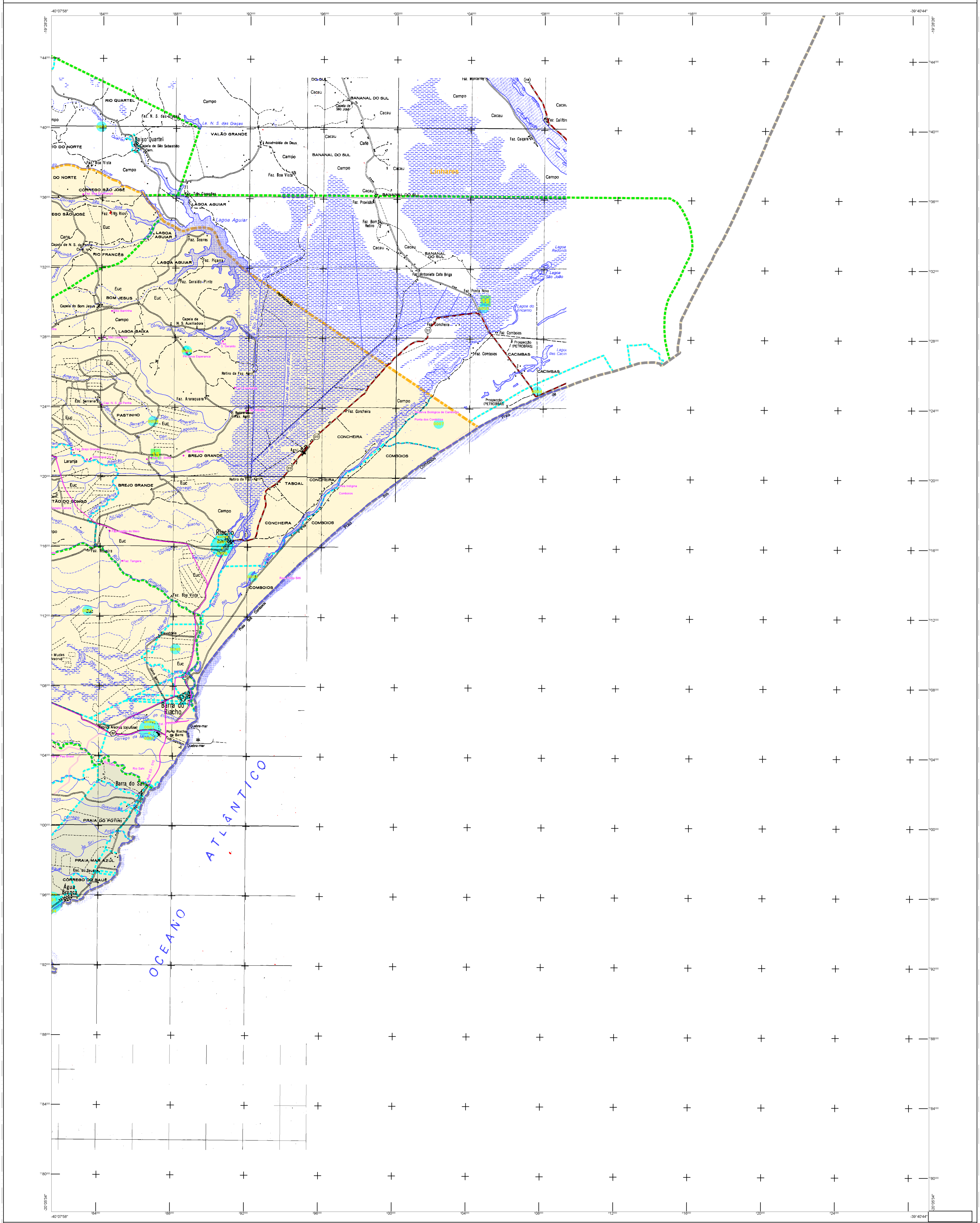
**CRONOLOGIA**

Malha Territorial	2007
Edição	06/22/2010
Atualização de dados	Consultar Metadados

**Atualizações Cartográficas**

COR VERDE - Lançamento aproximado sem comprovado cartográfico





<b>ELEMENTOS PLANIMÉTRICOS</b> Edifícios: Igreja, Escola, Mirante, Monumento, etc. Linhas: Transmissora de energia, Cerca, Rodovias, etc.		<b>CONVENÇÕES CARTOGRÁFICAS</b> Símbolos para pontos, linhas, e áreas.		<b>ELEMENTOS ALTIMÉTRICOS</b> Pontos trigonométricos, altimétricos, etc.		<b>ELEMENTOS DE HIDROGRAFIA</b> Lagos, rios, açudes, etc.	
<b>CONVENÇÕES TEMÁTICAS</b> Limites: Distrital, Sub-Distrital, etc.		<b>IDENTIFICAÇÃO</b> Tabela com colunas: Distrito, Sub-Distrito, Setor Rural, Setor Urbano.		<b>LIMITES</b> Internacional, Interestadual, etc.		<b>LEGENDA</b> Símbolos para áreas especiais.	
<b>MAPA MUNICIPAL ESTATÍSTICO</b> Escala: 1:100.000 Sistema de Coordenadas: UTM, Datum: SAD 69.				<b>Divisão Político-Administrativa</b> Tabela com colunas: GEÓCÓDIGO, NOME, MUNICÍPIO.		<b>Localização do município no Mapeamento Sistemático</b> Diagrama de localização.	
<b>ASPECTOS FÍSICOS</b> Localização no Estado: Mapa do Espírito Santo com Aracruz destacada.				<b>CRONOLOGIA</b> Tabela com colunas: MALHA TERRITORIAL, EDIÇÃO, DOCUMENTOS.		<b>IMPLEMENTAÇÃO</b> Tabela com colunas: Comissão Técnica, Comissão de Cartografia, etc.	