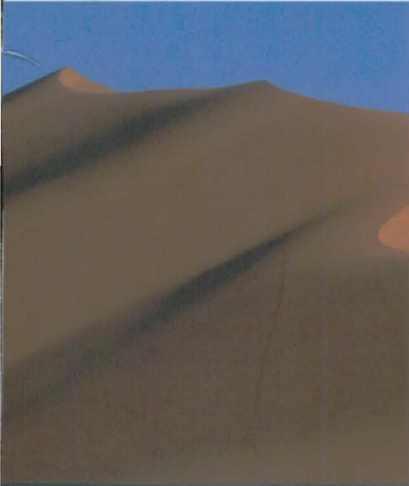




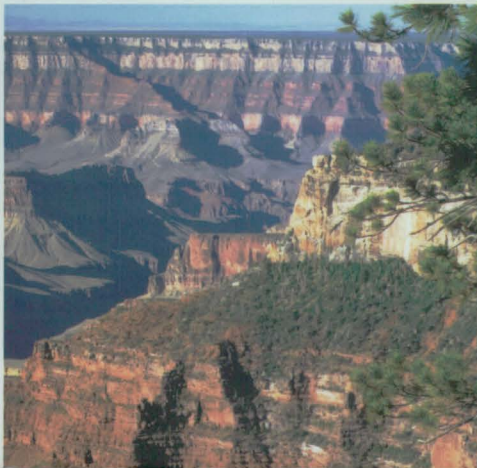
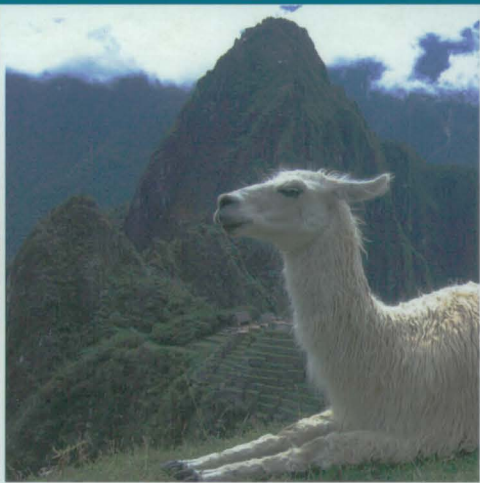
70
70 anos do IBGE

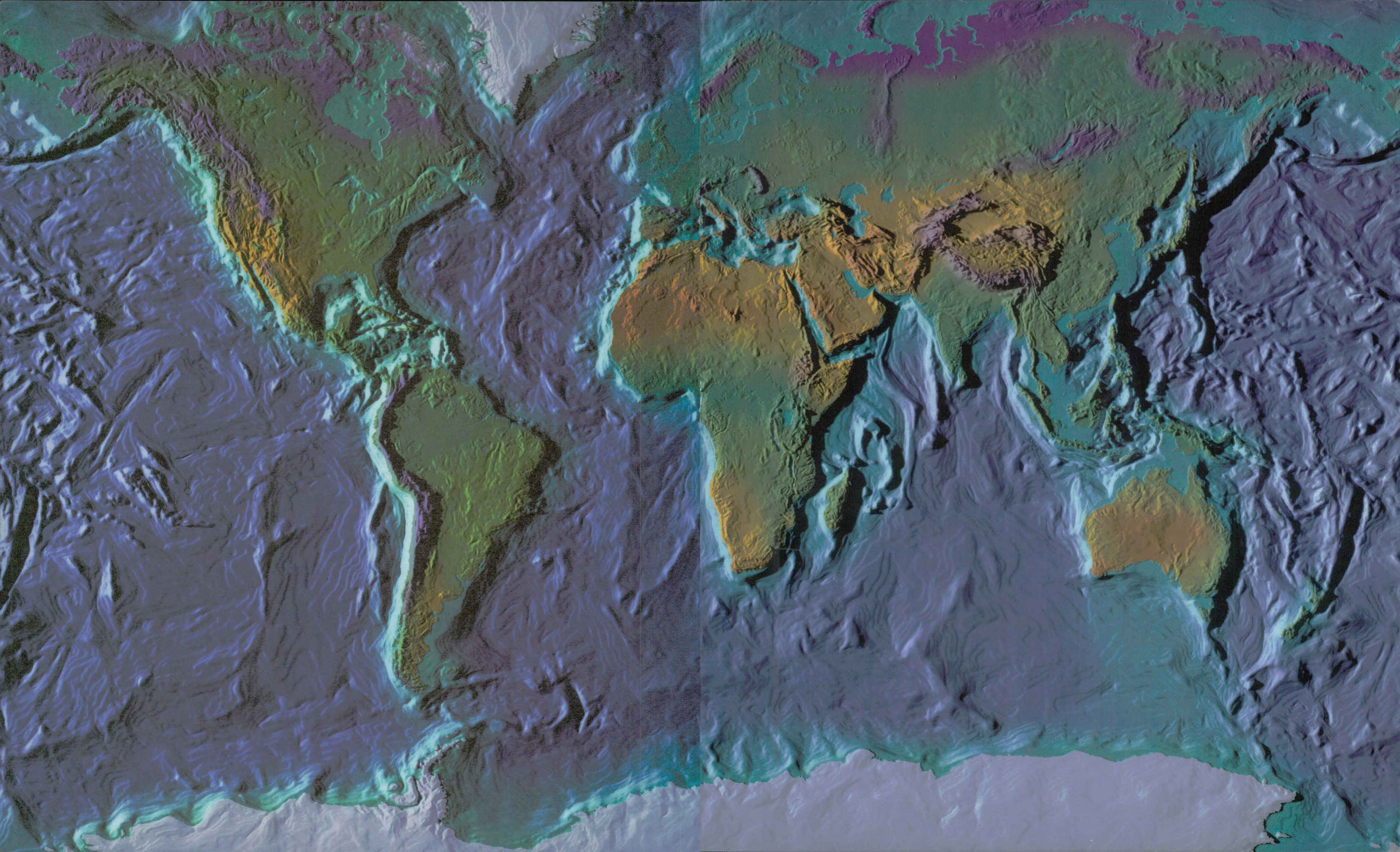
IBGE
Instituto Brasileiro de Geografia e Estatística



ATLAS GEOGRÁFICO ESCOLAR

3ª edição





Presidente da República
Luiz Inácio Lula da Silva

Ministro do Planejamento, Orçamento e Gestão
Paulo Bernardo Silva

INSTITUTO BRASILEIRO DE GEOGRAFIA E ESTATÍSTICA - IBGE

Presidente
Eduardo Pereira Nunes

Diretor Executivo
Sérgio da Costa Côrtes

ÓRGÃOS ESPECÍFICOS E SINGULARES

Diretoria de Pesquisas
Wasmália Socorro Barata Bivar

Diretoria de Geociências
Guido Gelli

Diretoria de Informática
Luiz Fernando Pinto Mariano

Centro de Documentação e Disseminação de Informações
David Wu Tai

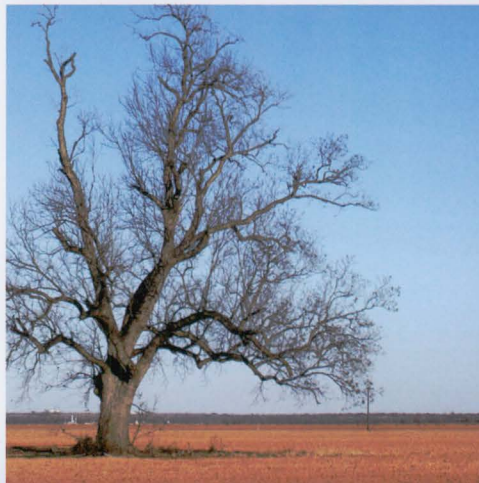
Escola Nacional de Ciências Estatísticas
Pedro Luis do Nascimento Silva

UNIDADE RESPONSÁVEL

Centro de Documentação e Disseminação de Informações
Coordenação de Projetos Especiais
Edna Campello

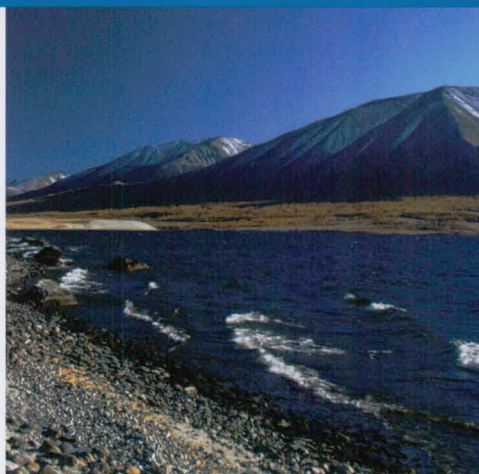
500
C

Ministério do Planejamento, Orçamento e Gestão
Instituto Brasileiro de Geografia e Estatística - IBGE



ATLAS GEOGRÁFICO ESCOLAR

3ª edição



 **IBGE**

Rio de Janeiro • 2006

INSTITUTO BRASILEIRO DE GEOGRAFIA E ESTATÍSTICA – IBGE

Av. Franklin Roosevelt, 166 – Centro 20021-120 – Rio de Janeiro, RJ – Brasil

ISBN 85-240-3865-9

© IBGE 2006

1ª edição – 2002

2ª edição – 2004

3ª edição – 2006

Capa

Fernanda de Souza Lima da Costa e Silva

Fernanda Maciel Jardim

Gerência de Editoração/Centro de Documentação e Disseminação de Informações – CDDI

Atlas geográfico escolar / IBGE. – 3. ed. – Rio de Janeiro : IBGE, 2006.

216p. : il. color.

Público a que se destina: Ensino fundamental e médio.

Inclui bibliografia, glossário e índice.

ISBN 85-240-3865-9

1. Atlas. I. IBGE.

Gerência de Biblioteca e Acervos Especiais
RJ/2006-07

CDU 912
O.REF

O IBGE traz até você a nova edição do Atlas Geográfico Escolar, reformulado e atualizado. Fundamental para o conhecimento do espaço que nos cerca, da sociedade, território e dinâmica da população, a publicação aborda vários aspectos da realidade brasileira e mundial.

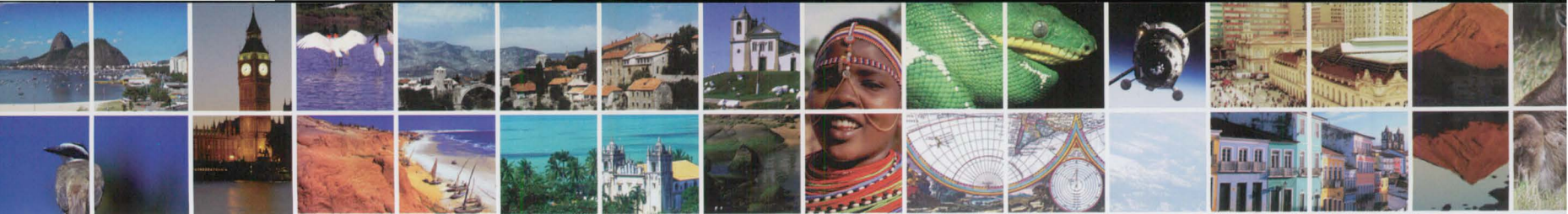
Temas como diversidades ambiental e cultural, características demográficas, espaço econômico, urbanização, espaço das redes, regionalização, desigualdades socioeconômicas, estrutura da população, recursos naturais, redes de transportes e indicadores econômicos, ambientais e sociais são apresentados num total de mais de 250 mapas. O Atlas também contém textos explicativos sobre noções básicas do universo, cartografia e formação de continentes.

Os Parâmetros e Referências Curriculares Nacionais (PCN) do MEC são contemplados no Atlas, na medida em que possibilita ao aluno observar, conhecer, entender e refletir as características do local onde vive, além de outras paisagens e espaços geográficos distantes.

Reunindo num mesmo volume informações geográficas, cartográficas e estatísticas, a publicação oferece um conjunto de informações imprescindíveis para o estudo e a análise das dimensões política, ambiental e econômica do Brasil e de outros países e espera, desta forma, despertar o interesse do público jovem para a compreensão da nossa realidade e de outras tão diversas e dinâmicas que compõem o cenário sociopolítico e econômico mundial da atualidade.

Convidamos você a nos acompanhar em mais uma excursão geográfica pelo Brasil e mundo afora e desejamos uma boa pesquisa.

João de Deus
Presidente do IBGE



8 O que é um Atlas?

9 Nosso lugar no universo

- 9 O universo
- 10 A Terra
- 11 O homem no espaço

12 A formação dos continentes



Introdução à cartografia

- 16 Cartografia
- 17 Forma da Terra
- 18 Coordenadas geográficas
- 19 Altitude
- 20 Sistema de posicionamento global - GPS
- 21 As projeções cartográficas
- 25 Escala
- 26 Sensoriamento remoto
- 27 Aerofotogrametria
- 28 Convenções cartográficas
- 29 Mapeamento temático



Mundo

32 Divisões políticas e regionais

- 32 Planisfério político
- 33 Pólo Sul - Político
- Pólo Norte - Político
- 34 Divisões dos continentes
- Paralelos, meridianos e hemisférios
- Países mais extensos
- 35 Fuso horário civil
- Passagens marítimas estratégicas

36 Continentes e regiões do mundo

- 36 América do Norte
- 38 América Central
- 40 América do Sul
- 42 Europa
- 44 África
- 46 Ásia
- 48 Oriente Médio
- 50 Sudeste Asiático
- 52 Oceania
- 54 Pólo Sul - Físico
- 55 Pólo Norte - Físico

56 Dinâmica da litosfera

- 56 Planifério físico
- 57 Estrutura geológica

58 Dinâmica dos climas

- 58 Clima e correntes marítimas

59 Precipitação

60 Temperatura

61 A Terra e o uso dos seus recursos

61 Vegetação

62 Grupos de solos

Nível de biodiversidade

63 Florestas originais e florestas remanescentes

64 Áreas protegidas

Emissão de dióxido de carbono

65 Uso da terra

66 Distribuição de recursos hídricos

Produção pesqueira

67 Recursos minerais

68 Petróleo

Gás natural

69 Estrutura e dinâmica da população

69 População

População urbana

70 Nível de densidade demográfica do mundo

71 Densidade demográfica por países

Taxa de crescimento da população

72 Natalidade

Mortalidade

73 Indicadores sociais

73 Índice de Desenvolvimento Humano - IDH

Esperança de vida ao nascer

74 Mortalidade infantil

Subnutrição

75 Calorias *per capita*

Crianças abaixo do peso

76 Acesso a água potável

Acesso a rede sanitária

77 Alfabetização

Taxa de matrículas

78 Espaço econômico

78 Blocos econômicos

79 Produto Interno Bruto - PIB

PIB *per capita*

80 População economicamente ativa - PEA

Mulheres economicamente ativas

81 Gastos públicos com educação

Investimentos em pesquisa e desenvolvimento

82 Espaço das redes

82 Densidade rodoferroviária

Principais portos e aeroportos

83 Acesso a linha telefônica

Telefones celulares

84 Computadores

Acesso a Internet

85 A Terra à noite



Brasil

88 Federação e território

- 88 Físico
- 89 Relevo continental e do fundo oceânico
- 90 Político
- 91 Pontos extremos e fronteiras
Fuso horário civil
- 92 Evolução da divisão político-administrativa
- 94 Unidades político-administrativas
- 95 Evolução da malha municipal

96 Diversidade ambiental

- 96 Esboço geológico
- 97 Relevo
- 99 Clima
- 100 Vegetação
- 101 Tipos de vegetação
- 102 Retração da vegetação nativa
- 103 Evolução do antropismo na Amazônia Legal
- 104 Solos
- 105 Bacias hidrográficas
- 106 Unidades de conservação
- 108 Fauna ameaçada de extinção
- 112 Parques e terras indígenas

113 Características demográficas

- 113 Distribuição da população
Eleitores
- 114 Densidade demográfica
- 115 Idade da população

116 Diversidade cultural

- 116 Distribuição da população por cor e raça
Analfabetismo por cor e raça
- 117 Religião

118 Desigualdade socioeconômica

- 118 Mortalidade
- 119 Endemias
- 120 Alfabetização
- 121 Matrículas por série de ensino
- 122 Ensino superior
- 123 Rendimento
- 124 Bens duráveis e serviços
- 125 Participação feminina

126 Espaço econômico

- 126 Ocupação da terra pela agropecuária
- 127 Distribuição da soja em diferentes domínios fitoecológicos
- 128 Culturas temporárias
- 129 Culturas permanentes
- 130 Café
- 131 Pecuária
- 133 Agrotóxicos
- 134 Fertilizantes
- 135 Assentamentos rurais
- 136 Distribuição espacial da indústria

137 Principais setores industriais

- 138 Agroindústria
- 139 Turismo
- 140 Produto Interno Bruto

141 Espaço das redes

- 141 Evolução das redes ferroviária e rodoviária
- 142 Sistema elétrico
- 143 Redes de transporte
- 144 Meios de comunicação

145 Urbanização e gestão ambiental

- 145 Urbanização
- 146 Complexo metropolitano do Sudeste
- 147 Regiões metropolitanas
- 148 Acesso ao serviço de água
- 149 Acesso ao serviço de esgoto

150 Lixo

151 Regionalização

- 151 Região natural
- 152 Regiões geoeconômicas
- 153 Regionalismo literário

154 Unidades da Federação

- 155 Rondônia
- 156 Acre
- 157 Amazonas
- 158 Roraima
- 159 Pará
- 160 Amapá
- 161 Tocantins
- 162 Maranhão
- 163 Piauí
- 164 Ceará
- 165 Rio Grande do Norte
- 166 Paraíba
- 167 Pernambuco
- 168 Alagoas
- 169 Sergipe
- 170 Bahia
- 171 Minas Gerais
- 172 Espírito Santo
- 173 Rio de Janeiro
- 174 São Paulo
- 175 Paraná
- 176 Santa Catarina
- 177 Rio Grande do Sul
- 178 Mato Grosso do Sul
- 179 Mato Grosso
- 180 Goiás e Distrito Federal

181 As bandeiras dos países

186 Referências

188 Glossário

194 Índice geográfico

