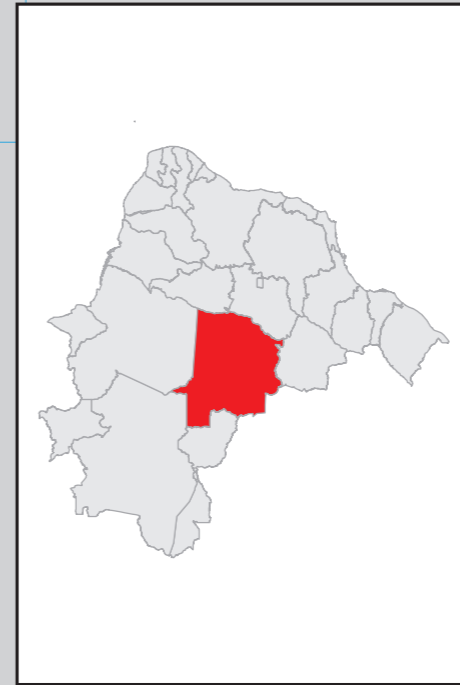
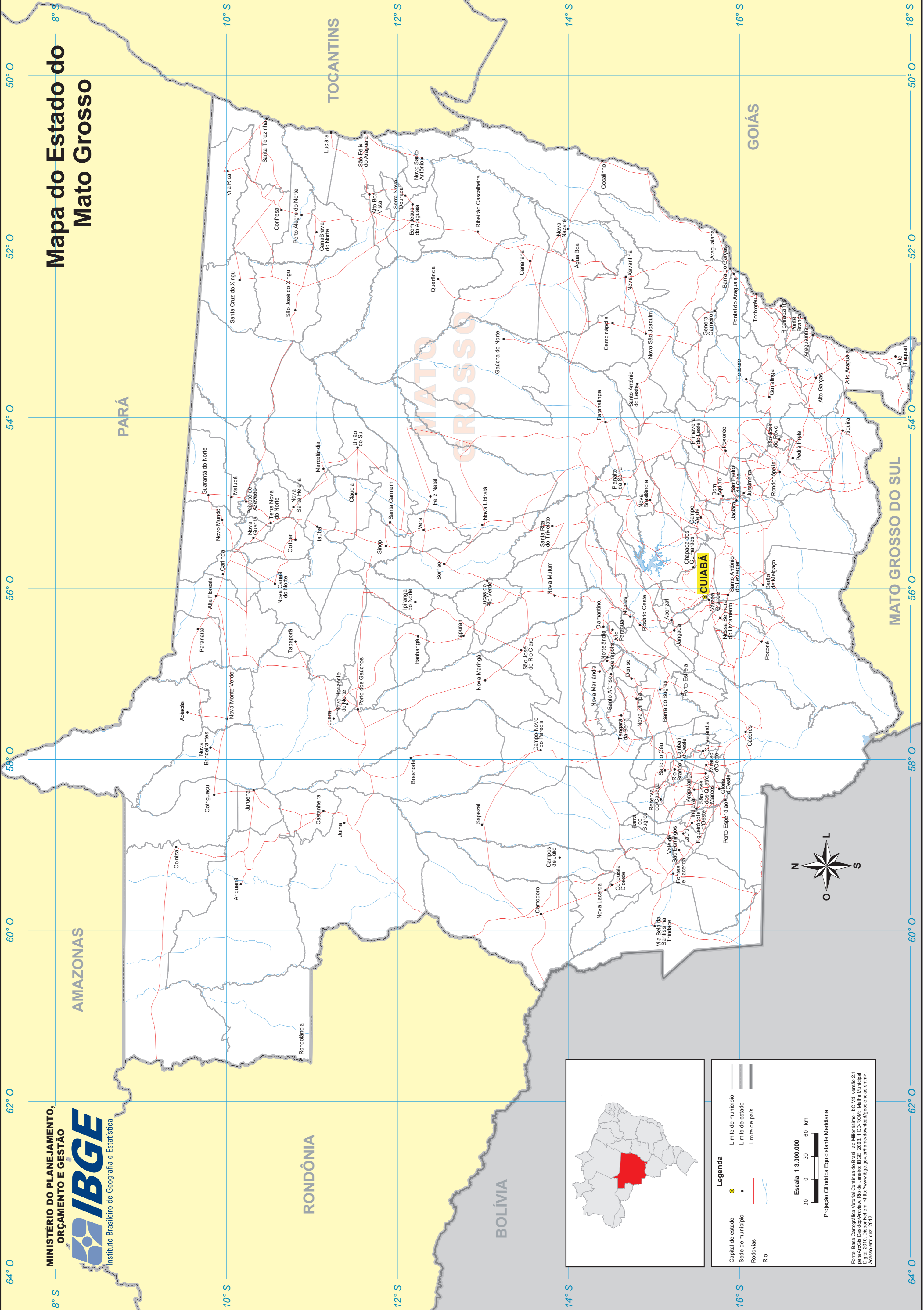


Mapa do Estado do Mato Grosso



Legenda

- Capitál de estado
- Sede de município
- Rodovias
- Rio
- Limite de município
- Limite de estado
- Limite de país

Escala 1:3.000.000

30 0 30 60 km

Projeção Cilíndrica Equidistante Meridiana

Fonte: Base Cartográfica Vetorial Continuada do Brasil, ao Milionésimo - BCNMD; versão 2.1 para ArcGIS Desktop/ArcView. Rio de Janeiro: IBGE, 2005. 1 CD-ROM; Matéria Municipal Digital 2010. Disponível em: <http://www.ibge.gov.br/home/download/geocodigos.shtml>. Acesso em: dez. 2012.