

Mapa do Estado do Paraná

Legenda

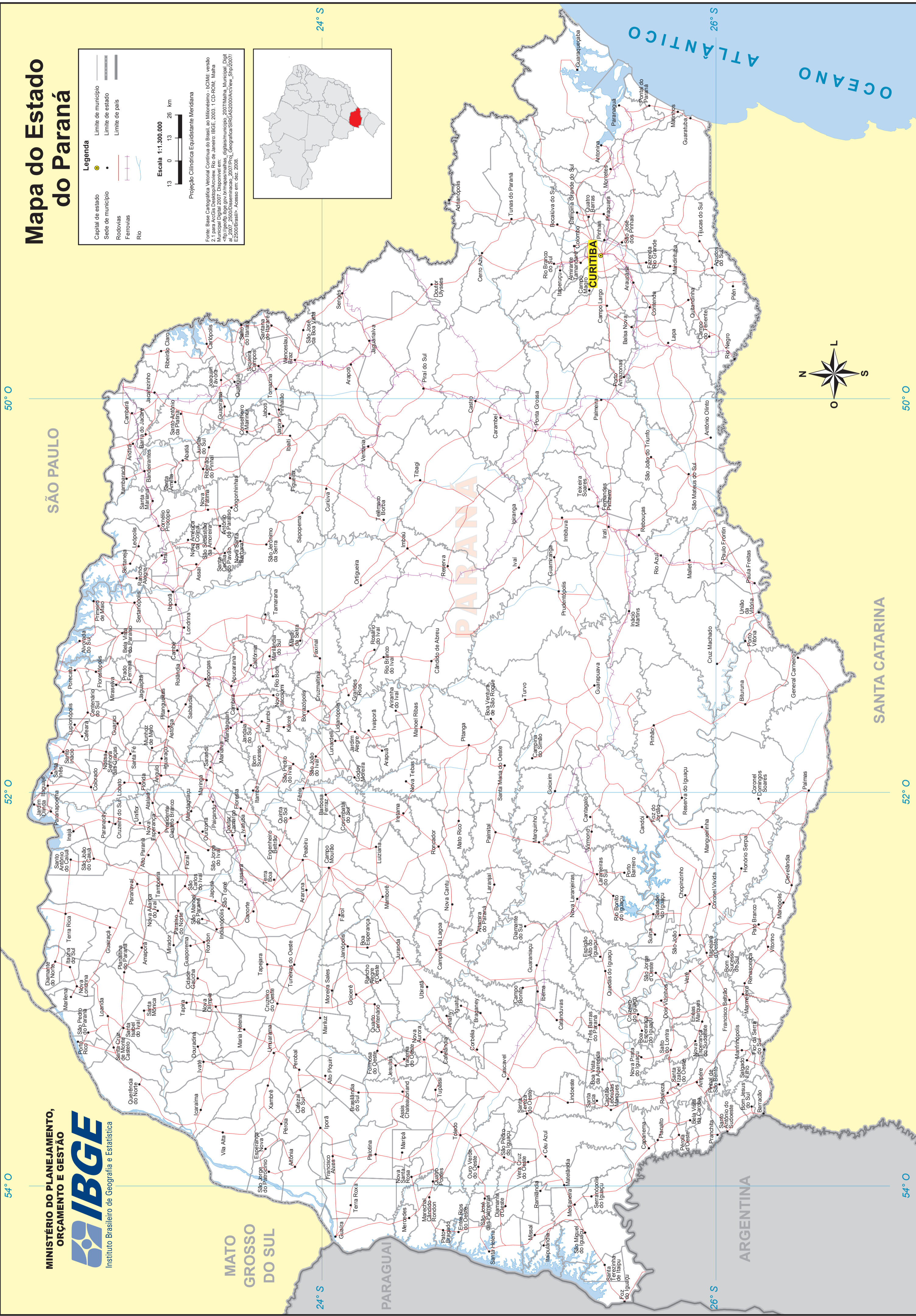
- Capital de estado
- Sede de município
- Limite de estado
- Limite de município
- Limite de país
- Rodovias
- Ferrovias
- Rio

Escala 1:1.300.000

13 0 13 26 km

Projeção Cilíndrica Equidistante Meridiana

Fonte: Atlas Cartográfico, Nacional Cartografia do Brasil, do Ministério de Minas e Energia - SCLM, versão 2.1 para o CDS do Brasil/Avicover, Rio de Janeiro: IBGE, 2003. T. CD-ROM. Mapa Municipal Digital 2007. Disponível em: http://geopbr.ibge.gov.br/masmap/masmap_digital/municipal_2007/municipal_digital_2007.html. Acesso em: dez. 2008.



MINISTÉRIO DO PLANEJAMENTO,
ORÇAMENTO E GESTÃO
IBGE
Instituto Brasileiro de Geografia e Estatística

MATO
GROSSO
DO SUL

PARAGUAI

ARGENTINA

SANTA CATARINA

SÃO PAULO

52° O

50° O

54° O

52° O

24° S

26° S

24° S

26° S

OCEANO ATLÂNTICO