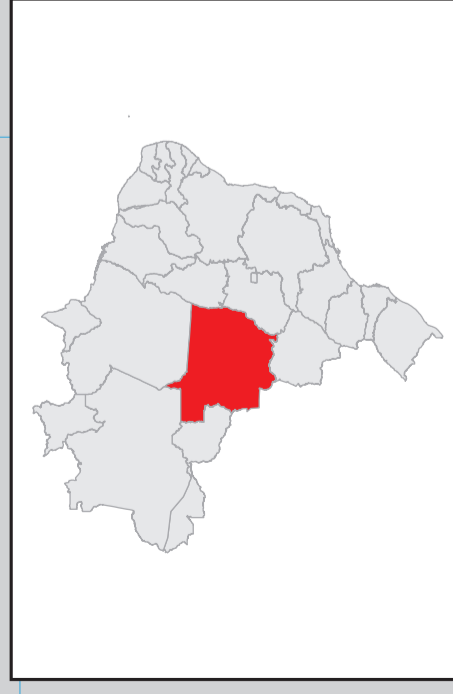
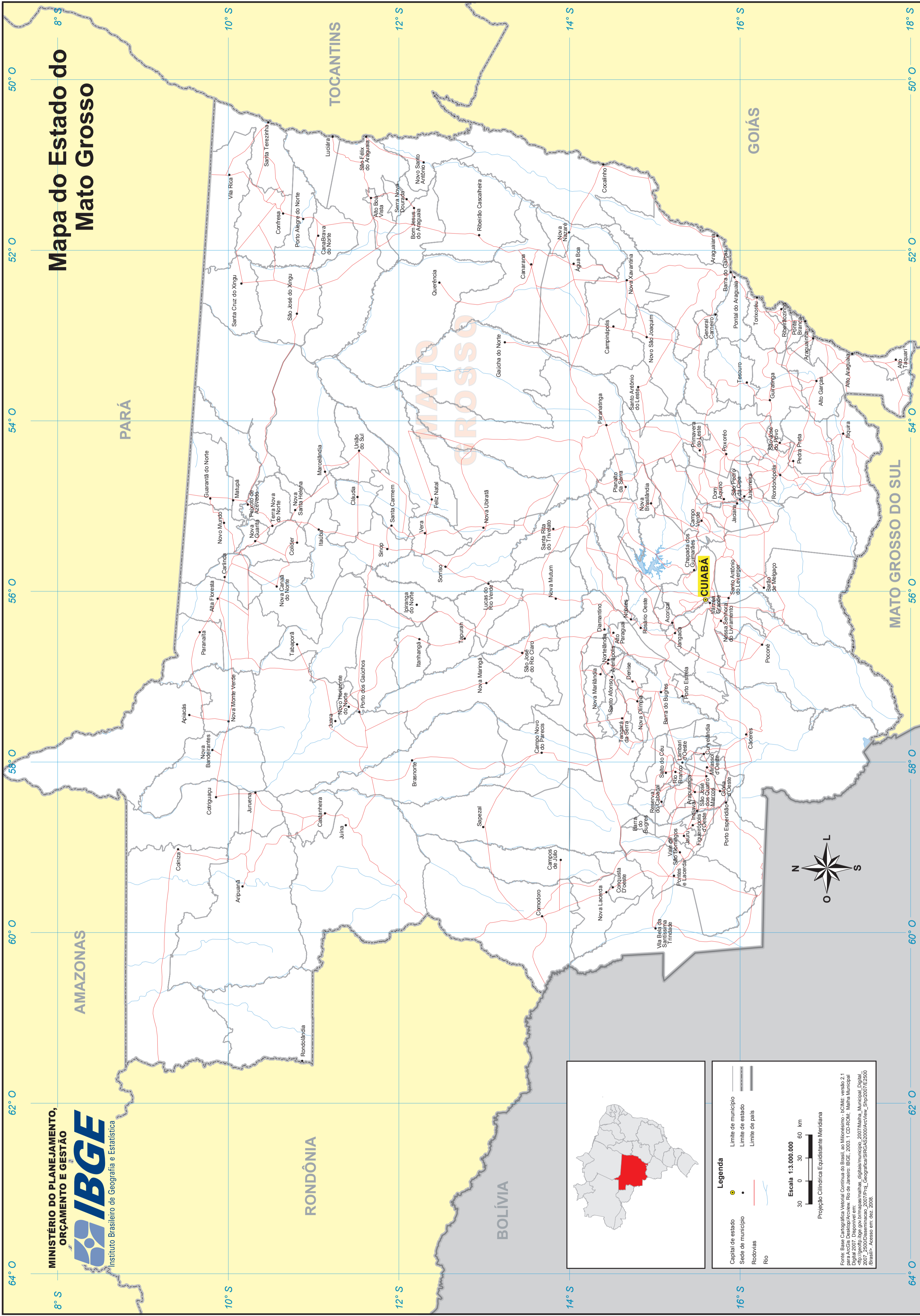


Mapa do Estado do Mato Grosso



Legenda

- Capitál de estado
- Sede de município
- Rodovias
- RIO
- Limite de município
- Limite de estado
- Limite de país

Escala 1:3.000.000

30 0 30 60 km

Projeção Cilíndrica Equidistante Meridiana

Fonte: Base Cartográfica Vetorial Continuada do Brasil, ao Milionésimo - bCMB; versão 2.1
Data: 2007. Descoberto/Arquivo. Rio de Janeiro: IBGE, 2003. 1 CD-ROM. Malha Municipal
-ftp://ftp.ibge.gov.br/mapas/malhas_digiais/municipio_2007/Malha_Municipal_Digital_2007_25000Desseminacao_2007/Proj_Geografica/SRGAS2000/ArView_Shp/007/E500
Brasil- Acesso em dez. 2008.