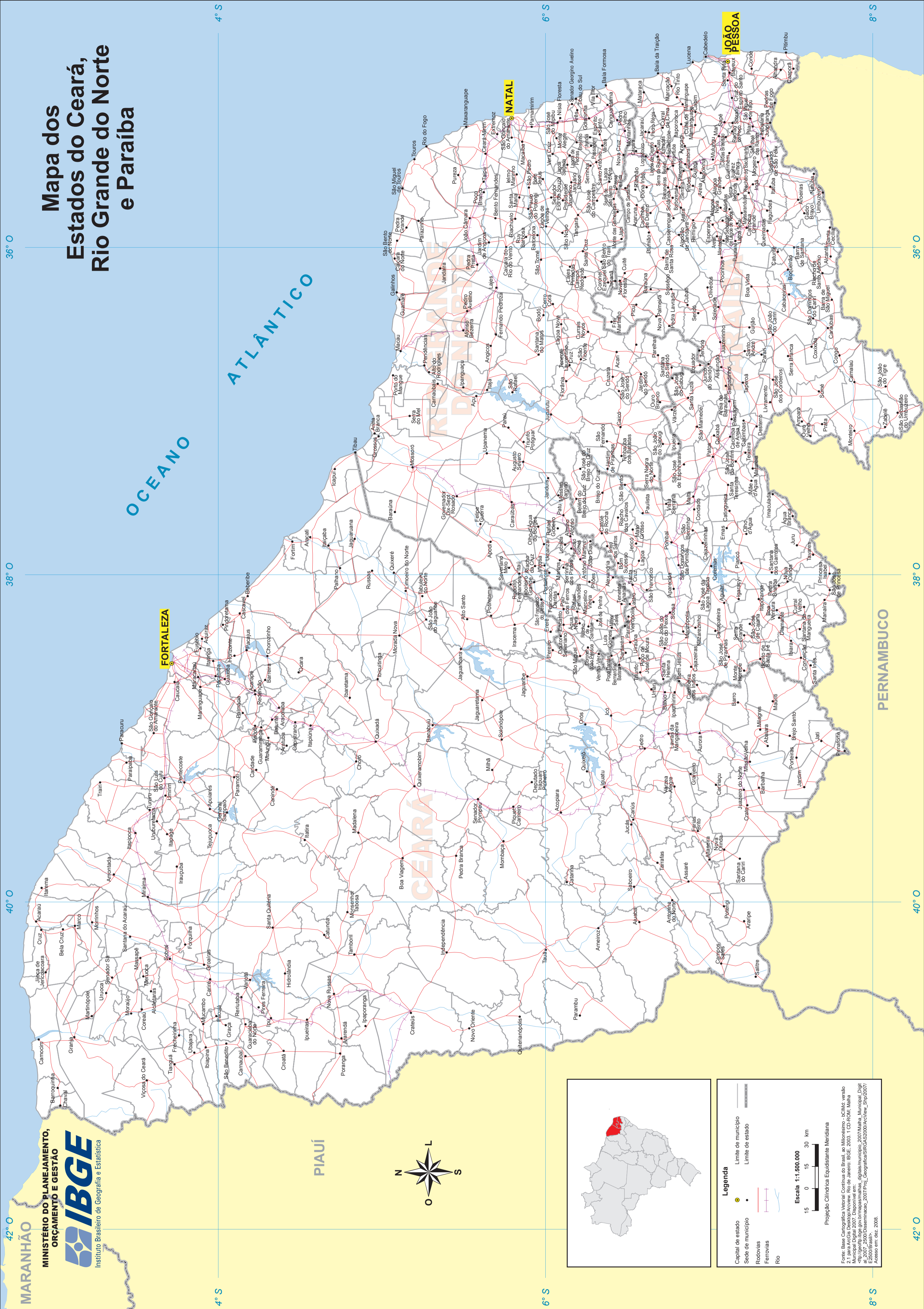


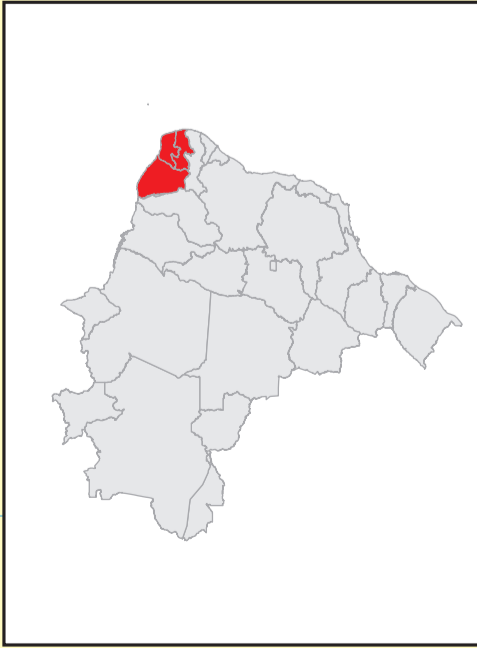
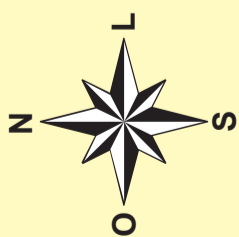
# Mapa dos Estados do Ceará, Rio Grande do Norte e Paraíba



**FORTALEZA**

**NATAL**

**JOÃO PESSOA**



<b>Legenda</b>
Capital de estado
Sede de município
Rodovias
Ferrovias
Rio
Limite de município
Limite de estado

Escala 1:1.600.000  
15 0 15 30 km

Projeção Cilíndrica Equidistante Meridiana

Fonte: Base Cartográfica Vetorial Continuada do Brasil, ao Milionésimo - ICBM4, versão 2.1, para ArcGIS Desktop/Arcview, Rio de Janeiro, IBGE, 2003. 1 CD-ROM. Mapa <http://geopbr.ibge.gov.br/imprensa/imprensa\_digital/municipios\_2007/Maha\_Municipal\_Digit al\_L\_2007\_2500/Dissennacao\_2007/Proj\_Geografica/SIRGAS2000/ArqView\_Shp/2007/E2500/Brasil>. Acesso em: dez. 2008.