



meu 1º

ATLAS

3ª edição

 **IBGE**
Instituto Brasileiro de Geografia e Estatística





Presidente da República

Luiz Inácio Lula da Silva

Ministro do Planejamento, Orçamento e Gestão

Paulo Bernardo Silva

INSTITUTO BRASILEIRO DE GEOGRAFIA E ESTATÍSTICA - IBGE

Presidente

Eduardo Pereira Nunes

Diretor Executivo

Sérgio da Costa Côrtes

ÓRGÃOS ESPECÍFICOS SINGULARES

Diretoria de Pesquisas

Wasmália Socorro Barata Bivar

Diretoria de Geociências

Guido Gelli

Diretoria de Informática

Luiz Fernando Pinto Mariano

Centro de Documentação e Disseminação de Informações

David Wu Tai

Escola Nacional de Ciências Estatísticas

Pedro Luis do Nascimento Silva

UNIDADE RESPONSÁVEL

Centro de Documentação e Disseminação de Informações



meu 1º

ATLAS

3ª edição

Rio de Janeiro
2009

ISBN 978-85-240-4066-5

© IBGE. 2009

Capa

Coordenação de Marketing/Centro de Documentação e
Disseminação de Informações - CDDI
Ana Claudia Sodré

Ilustração

Martha Werneck

Meu 1º atlas / IBGE. – 2. ed. - Rio de Janeiro : IBGE, 2006.
p. 144: il.

Público a que se destina: ensino fundamental.
Inclui bibliografia, glossário e índice geográfico.
ISBN 85-240-3886-1

1. Atlas. I. IBGE.

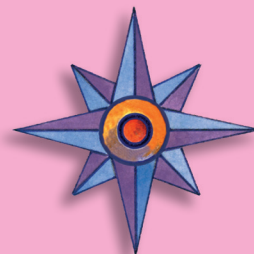
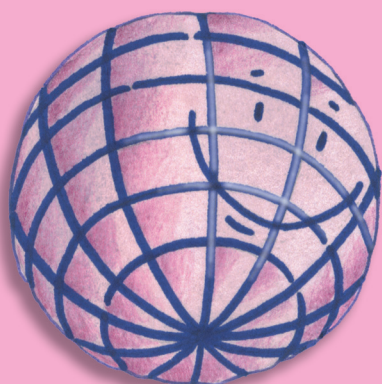
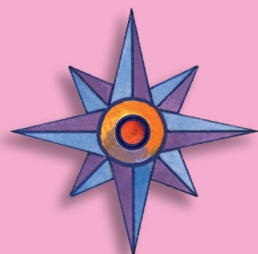
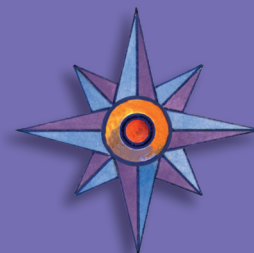
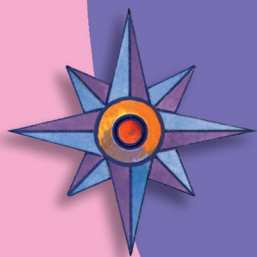
Gerência de Biblioteca e Acervos Especiais
RJ/2006-14

CDU 912
O.REF

Impresso no Brasil / Printed in Brazil

Apresentação

Era uma vez um mapa. Ele é pequeno. Mas também pode ser grande. Tem linhas mais tortas do que retas que fazem seu contorno. No meio, mais linhas e também pontos que marcam onde ficam as estradas, ferrovias, rios, animais em extinção, cidades, estados e até o país. Isso mesmo. Um mapa pode representar tudo isso e muito mais. Com ele, podemos descobrir um mundo fascinante de informações. Que tal começar agora? Embarque no **Meu 1º Atlas** com a Júlia e o Beбето e veja que construir um mapa pode ser simples e divertido.



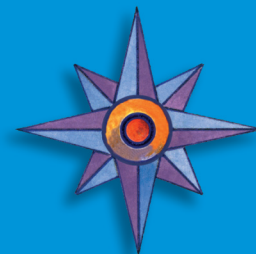


PARTE I

Construindo e entendendo os mapas



Introdução	10
Do desenho ao mapa	12
O que é a cartografia ? Para que serve?	22
Estou perdido! Preciso de orientação!	26
Linhas de referência	52
Linhas de referência sobre a Terra	56
O mundo numa folha de papel	60
Como são feitos os mapas	72
O que é um Atlas?	86
O uso do Atlas	88





PARTE II

Mapas



Mapas Políticos	98
Brasil	98
Bandeiras dos Estados Brasileiros e do Distrito Federal	99
Regiões Brasileiras	100
Sudeste	100
Sul	102
Centro-Oeste	104
Norte	106
Nordeste	108
América do Sul	110
Planisfério	111
Mapas Físicos	112
Representação do Relevo	112
Brasil	113
América do Sul	114
Planisfério	115
Mapas Temáticos	116
Distribuição da População	116
Distribuição da População Indígena	117
Umidade	118
Temperatura	119
Vegetação Natural Atual	120
Zonas Climáticas	122
Bacias Hidrográficas - Rios Principais	123
Animais Ameaçados de Extinção	124
Recursos Minerais e Combustíveis	126
Fontes dos Mapas	128
Referências	129
Anexos	130
Aos Educadores	130
Respostas das Perguntas Propostas	131
Glossário	132
Índice Geográfico	133

