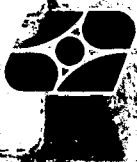


# PESQUISA AGROPECUÁRIA – 1982

## PARANÁ

2.<sup>a</sup> Pesquisa

SECRETARIA DE PLANEJAMENTO DA PRESIDÊNCIA DA REPÚBLICA  
FUNDAÇÃO INSTITUTO BRASILEIRO DE GEOGRAFIA E ESTATÍSTICA – IBGE



## **IBGE**

Presidente: Jessé Montello

Diretor de População e Social:

Valeria da Motta Leite

Diretor de Economia:

José Welisson Rossi

Diretor de Agropecuária, Recursos Naturais e Geografia:

Amaro da Costa Monteiro

Diretor de Geodésia e Cartografia:

Mauro Pereira de Mello

Diretor de Administração:

Aluizio Brandão de Albuquerque Mello

Diretor de Formação e Aperfeiçoamento de Pessoal:

Elias Paladino

Diretor de Informática:

Renato Galvão Flôres Júnior

# PESQUISA AGROPECUÁRIA

## PARANÁ

2.<sup>a</sup> Pesquisa — 1982

**IBGE**  
BIBLIOTECA CENTRAL

N.º de Reg.: .....

Data: .....

FUNDAÇÃO INSTITUTO BRASILEIRO DE GEOGRAFIA E ESTATÍSTICA — IBGE  
Av. Franklin Roosevelt, 166 — Centro  
20 021 — Rio de Janeiro, RJ — Brasil

ISBN 85-240-0211-5

Pesquisa agropecuária : Paraná, 2.<sup>a</sup> pesquisa, 1982 / Fundação Instituto Brasileiro de Geografia. — Rio de Janeiro : IBGE, 1983.

68 p.

ISBN 85-240-0211-5

I. Agropecuária — Brasil — Paraná — Estatística. I. IBGE.  
II. Título.

IBGE. Biblioteca Central  
RJ-IBGE/83-27

CDU 31:63(816.2)

## APRESENTAÇÃO

O IBGE através desta publicação divulga os resultados da 2.<sup>a</sup> Pesquisa Agropecuária no Paraná — 1982, obtidos por amostragem probabilística a nível de produtor agropecuário.

A pesquisa foi efetuada no último trimestre de 1982 e constitui o resultado de um Termo de Cooperação assinado em novembro de 1981 entre a Secretaria de Estado da Agricultura do Paraná (SEAG) e o IBGE.

As estimativas obtidas são a nível estadual e fornecem dados relativos à agricultura, pecuária bovina e suína (utilização das terras, mão-de-obra, quantidade de semente utilizada no plantio, área total dos estabelecimentos agropecuários, produção de leite de vaca, vacas ordenhadas e uso de práticas agrícolas).

A apresentação dos dados é realizada mediante um conjunto de vinte e quatro tabelas sendo: dez por grupos de área total dos estabelecimentos agropecuários, quatro por grupos de área total e grupos de área de lavoura, quatro por tipo de cultivo, grupos de área total e grupos de área de lavoura, quatro por cultura investigada e duas por grupos de área total e finalidade de exploração do rebanho bovino.

As fases de recrutamento de pessoal, treinamento de entrevistadores e supervisores e coleta de dados foram realizadas em conjunto pelo IBGE e pela SEAG.

Para obtenção das informações necessárias, foram aplicados 8.600 questionários gerais mediante entrevista direta com os produtores dos estabelecimentos selecionados.

Rio de Janeiro, RJ, novembro de 1983

7 - Estimativa do número de informantes, da quantidade e da área da colheita, para a safra de 1982, segundo os tipos de cultivo, os grupos de área total e os grupos de área de lavouras .....	7
8 - Estimativa do número de estabelecimentos com uso de práticas agrícolas, na safra de 1982, por tipo de força e de adubos, irrigação e defensivos, segundo os grupos de área total e de área de lavouras	
Mandioca .....	8
Algodão em caroço <sup>(1)</sup> .....	8
Arroz em casca <sup>(1)</sup> .....	9
Feijão em grão (1ª safra) <sup>(1)</sup> .....	9
Feijão em grão (2ª safra) .....	10
Milho em grão <sup>(1)</sup> .....	10
Soja em grão <sup>(1)</sup> .....	11
Trigo em grão .....	11
9 - Estimativa do número de informantes, da quantidade e da área da colheita, para a safra de 1983, segundo os tipos de cultivo, os grupos de área total e os grupos de área de lavouras	
Algodão em caroço .....	12
Arroz em casca .....	13
Feijão em grão (1ª safra) .....	14
Feijão em grão (2ª safra) .....	15
Milho em grão .....	16
Soja em grão .....	17
Trigo em grão .....	18
10 - Estimativa do número de informantes, da quantidade e da área da colheita, para a safra de 1983, segundo os produtos da lavoura temporária .....	18
11 - Estimativa do número de informantes e da quantidade de sementes utilizadas, para a safra de 1983, por tipo de semente, segundo os produtos da lavoura temporária .....	19
12 - Estimativa do número de informantes, da área, e da quantidade de sementes utilizadas, para a safra de 1983, por tipo de cultivo, segundo os tipos de sementes utilizadas, os grupos de área total e os grupos de área de lavouras	
Algodão em caroço .....	20
Arroz em casca .....	22
Feijão em grão (1ª safra) .....	24
Feijão em grão (2ª safra) .....	26
Milho em grão .....	28
Soja em grão .....	30
Trigo em grão .....	32

(1) Refere-se à safra de 1983.

13 - Coeficiente de variação da estimativa do número de estabelecimentos, da área total ocupada, em 30-11-1982, e da utilização das terras, por tipo, com indicação do número de informantes e área, segundo os grupos de área total .....	37
14 - Coeficiente de variação da estimativa do pessoal ocupado em 30-11-1982, distribuído por idade e sexo e do pessoal ocupado residente nos estabelecimentos, segundo os grupos de área total .....	38
15 - Coeficiente de variação da estimativa do rebanho bovino em 30-11-1982, por idade, segundo a finalidade do rebanho e os grupos de área total ...	38
16 - Coeficiente de variação da estimativa da produção de leite, no dia anterior da entrevista, com indicação das vacas ordenhadas e leite produzido, segundo os grupos de área total .....	39
17 - Coeficiente de variação da estimativa da produção de leite, para o ano de 1982, com indicação das vacas ordenhadas e leite produzido, segundo os grupos de área total .....	40
18 - Coeficiente de variação da estimativa do rebanho suíno, em 30-11-1982, por idade, segundo os grupos de área total .....	40
19 - Coeficiente de variação da estimativa do número de informantes, da quantidade e da área da colheita, para a safra de 1982, segundo os tipos de cultivo, os grupos de área total e os grupos de área de lavouras .....	41
20 - Coeficiente de variação da estimativa do número de estabelecimentos com uso de práticas agrícolas, na safra de 1982, por tipo de força e de adubos, irrigação e defensivos, segundo os grupos de área total e de área de lavouras	
Mandioca .....	42
Algodão em caroço (1) .....	42
Arroz em casca (1) .....	43
Feijão em grão (1ª safra) (1) .....	43
Feijão em grão (2ª safra) .....	44
Milho em grão (1) .....	44
Soja em grão (1) .....	45
Trigo em grão .....	45
21 - Coeficiente de variação da estimativa do número de informantes, da quantidade e da área da colheita, para a safra de 1983, segundo os tipos de cultivo, os grupos de área total e os grupos de área de lavouras	
Algodão em caroço .....	46
Arroz em casca .....	47
Feijão em grão (1ª safra) .....	48
Feijão em grão (2ª safra) (2) .....	49
Milho em grão .....	50
Soja em grão .....	51
Trigo em grão (2) .....	52

(1) Refere-se à safra de 1983.

(2) Refere-se à safra de 1982.

22 - Coeficiente de variação da estimativa do número de informantes, da quantidade e da área da colheita, para a safra de 1983, segundo os produtos da lavoura temporária .....	53
23 - Coeficiente de variação da estimativa do número de informantes e da quantidade de sementes utilizadas, para a safra de 1983, por tipo de sementes, segundo os produtos da lavoura temporária .....	53
24 - Coeficiente de variação da estimativa do número de informantes, da área, e da quantidade de sementes utilizadas, para a safra de 1983, por tipo de cultivo, segundo os tipos de sementes utilizadas, os grupos de área total e os grupos de área de lavouras	
Algodão em caroço .....	54
Arroz em casca .....	56
Feijão em grão (1ª safra) .....	58
Feijão em grão (2ª safra) .....	60
Milho em grão .....	62
Soja em grão .....	64
Trigo em grão .....	66

#### APÊNDICE

#### PA. 4 - Questionário Geral

#### CONVENÇÃO

- O dado, de acordo com a declaração do informante, não existe.



## 1. CARACTERÍSTICAS PRINCIPAIS DA PESQUISA

### 1.1 Objetivos

A 2ª Pesquisa Agropecuária no Paraná - 1982 teve como principal objetivo o levantamento de informações estatísticas a nível estadual sobre:

#### 1.1.1 Estrutura, forma de aproveitamento das terras e mão-de-obra ocupada nos estabelecimentos agropecuários.

- a - número de estabelecimentos existentes;
- b - área total dos estabelecimentos;
- c - distribuição dos estabelecimentos segundo os grupos de área total;
- d - utilização das terras dos estabelecimentos segundo os principais tipos de exploração: lavouras permanentes, lavouras temporárias, pastagens naturais e pastagens artificiais;
- e - pessoal ocupado e mão-de-obra residente nos estabelecimentos, segundo o sexo e a idade.

#### 1.1.2 Pecuária

- a - efetivo dos rebanhos bovino e suíno;
- b - distribuição dos rebanhos bovino e suíno, segundo a idade;
- c - distribuição dos estabelecimentos, segundo as principais finalidades de exploração do rebanho bovino: corte, leite, corte e leite, trabalho;
- d - produção de leite de vaca e número de vacas ordenhadas.

#### 1.1.3 Agricultura

- a - previsão das safras de algodão herbáceo, arroz, feijão (1ª safra), milho e soja e estimativas das colheitas de mandioca, feijão (2ª safra) e trigo; segundo os tipos de cultivo: simples, associado e intercalado;
- b - quantidade de semente utilizada no plantio por cultura investigada;
- c - quantidade de semente utilizada no plantio por tipo de cultivo: simples, associado e intercalado;
- d - quantidade de semente utilizada no plantio segundo o tipo de semente utilizada: comum, selecionada e mista;

e - uso de práticas agrícolas específicas: força, adubação, sementes, irrigação e defensivos.

## 1.2 Referência dos Dados

As informações relativas às estimativas de colheitas referem-se ao ano de 1982, enquanto que as informações de previsão de safra são relativas à colheita de 1983.

Os dados sobre efetivos da pecuária bovina e suína, área total dos estabelecimentos agropecuários, utilização das terras, pessoal ocupado e mão-de-obra residente nos estabelecimentos possuem, como referencial, a data de 01/11/1982, enquanto que as informações sobre produção de leite de vaca e número de vacas ordenhadas estão relacionadas ao ano civil de 1982 e ao dia anterior ao da entrevista respectivamente.

## 1.3 Base Cartográfica

Como base cartográfica desta pesquisa foram utilizados os mapas municipais para fins estatísticos - MMEs - que constituíram o sistema básico de referência, na seleção da amostra de unidades secundárias (segmentos).

Para facilitar as atividades de campo, foi fornecido a cada Entrevistador uma mapa do setor a ser trabalhado, onde estavam assinalados os segmentos selecionados, bem como, os principais acidentes geográficos existentes na área e outros pontos de referência estáveis no tempo e importantes para orientação no campo. Anexo ao mapa do setor foi, também, fornecida a descrição dos limites do setor a ser percorrido, proporcionando ao Entrevistador o conhecimento da periferia da sua área de trabalho.

## 2. METODOLOGIA

### 2.1 Descrição do Plano de Amostragem Utilizado

Utilizou-se um esquema de amostragem aleatória estratificada, com três estágios de seleção, complementado por uma lista de grandes estabelecimentos excluídos, previamente, da população amostrada, com os setores censitários, do Censo Agropecuário de 1980, constituindo as unidades primárias de amostragem.

Os setores incluídos na amostra, foram subdivididos em novas unidades de área denominadas segmentos ou unidades secundárias de amostragem. Em cada um dos segmentos selecionados aleatoriamente procedeu-se à listagem dos estabelecimentos agropecuários originando o painel de seleção das unidades terciárias de amostragem.

Os setores, unidades primárias de amostragem, foram estratificados, utilizando-se como variável de estratificação o número de estabelecimentos agropecuários exis

tentes no Censo de 1980. Assim, foram construídos sete estratos com as seguintes características:

Estratos	Classes de número de estabelecimentos por setor
I	menos de 4
II	4 a menos de 20
III	20 a menos de 50
IV	50 a menos de 100
V	100 a menos de 150
VI	150 a menos de 200
VII	mais de 200

Posteriormente, foi selecionada uma amostra aleatória simples de unidades primárias, dentro de cada estrato. A tabela abaixo apresenta o número de setores selecionados por estrato, com a respectiva fração de amostragem:

Estratos	Número de setores selecionados	Fração
I	3	1/70
II	25	1/35
III	251	1/7
IV	340	1/7
V	148	1/7
VI	47	1/7
VII	18	1/7
TOTAL	832	-

Em cada um dos setores selecionados, à exceção dos incluídos no estrato I, foi selecionada uma amostra aleatória simples de segmentos. A fração de amostragem das unidades secundárias foi da ordem de 1/2, sendo que, em alguns casos, foi necessário reajustar-se a fração de modo que se tivesse pelo menos duas unidades secundárias por setor. O número de segmentos selecionados nos 832 setores foi de 1 569.

Em cada um dos segmentos incluídos na amostra selecionou-se uma amostra aleatória simples de estabelecimentos. A fração de amostragem das unidades terciárias foi determinada de modo que a amostra fosse autoponderada com uma fração final de amostragem da ordem 1/70. No estrato I a fração das unidades terciárias foi igual a 1.

Dessa forma, no total, foram selecionados para investigação 6 417 estabelecimentos agropecuários, não incluídos os estabelecimentos especiais.

## 2.2 Estabelecimentos Especiais

Foram considerados estabelecimentos especiais aqueles que, face a sua representatividade, são importantes para a agropecuária paranaense. Estes estabelecimentos, quando incluídos com certeza na amostra, reduzem sensivelmente a variância relativa dos totais estimados, aumentando a eficiência do modelo de amostragem utilizado. Destaca-se que um estabelecimento agropecuário foi considerado especial quando apresentou no cadastro uma área de lavouras temporárias maior ou igual a 200 hectares e/ou 2 000 ou mais cabeças de bovinos. Assim, face a agregação dos estabelecimentos especiais, o número de setores envolvidos na pesquisa elevou-se para 2 051, ou seja, 34,56% do total de setores censitários rurais existentes no Estado.

A amostra final constituída por 8 600 estabelecimentos, dos quais 2 183 corresponderam a estabelecimentos especiais.

## 2.3 Estimador Utilizado

Para a estimação dos parâmetros populacionais foi utilizado um estimador clássico de expansão direta. A simbologia adotada foi a seguinte:

$L$	número de estratos
$M_h$	número de unidades primárias (setores) no $h$ -ésimo estrato
$m_h$	número de unidades primárias, incluídas na amostra, no $h$ -ésimo estrato
$Q_{hi}$	número de unidades secundárias (segmentos) na $i$ -ésima unidade primária, no $h$ -ésimo estrato
$q_{hi}$	número de unidades secundárias, incluídas na amostra, na $i$ -ésima unidade primária, no $h$ -ésimo estrato
$N_{hij}$	número de unidades terciárias (estabelecimentos) na $j$ -ésima unidade de secundária, na $i$ -ésima unidade primária, no $h$ -ésimo estrato

- $n_{hij}$  número de unidades terciárias, incluídas na amostra, na  $j$ -ésima unidade secundária, na  $i$ -ésima unidade primária, no  $h$ -ésimo estrato
- $\hat{X}$  total estimado da variável  $x$ , para a população
- $\hat{X}_h$  total estimado da variável  $x$ , no  $h$ -ésimo estrato
- $\hat{X}_A$  total estimado, pela amostra, da variável  $x$
- $X_E$  total da variável  $x$ , nos estabelecimentos especiais
- $V(\hat{X}_A)$  variância do total estimado para a variável  $x$
- $x'_{hi}$  total estimado da variável  $x$ , na  $i$ -ésima unidade primária, no  $h$ -ésimo estrato
- $x''_{hij}$  total estimado da variável  $x$ , na  $j$ -ésima unidade secundária, na  $i$ -ésima unidade primária, no  $h$ -ésimo estrato
- $x_{hijk}$  valor da variável  $x$ , na  $k$ -ésima unidade terciária, na  $j$ -ésima unidade secundária, na  $i$ -ésima unidade primária, no  $h$ -ésimo estrato

$$\hat{X} = \hat{X}_A + X_E$$

$$\hat{X}_A = \sum_{h=1}^L \hat{X}_h$$

$$\hat{X}_h = \frac{M_h}{m_h} \sum_{i=1}^{m_h} x'_{hi}$$

$$x'_{hi} = \frac{Q_{hi}}{q_{hi}} \sum_{j=1}^{q_{hi}} x''_{hij}$$

$$x''_{hij} = \frac{N_{hij}}{n_{hij}} \sum_{k=1}^{n_{hij}} x_{hijk}$$

$$V(\hat{X}) = \frac{1}{(\hat{X}_A + X_E)^2} \sum_{h=1}^L \sum_{i=1}^{m_h} \frac{M_h^2}{m_h} \cdot \frac{(x'_{hi} - \bar{x}_h)^2}{m_h - 1}$$

$$\bar{x}_h = \frac{1}{m_h} \sum_{i=1}^{m_h} x'_{hi}$$

### 3. ERROS DE AMOSTRAGEM

Os dados divulgados nesta publicação são estimativas obtidas através de uma amostra probabilística. Portanto, para sua interpretação correta, é necessário que os usuários tenham sempre em mente, que a amostra cobre somente parte da população, não sendo razoável esperar que ela seja um retrato exato desta. Assim, é puro acaso quando o total estimado corresponde exatamente ao total da população. A partir das estimativas obtidas pela amostragem, é possível determinar intervalos de confiança contendo, com uma certa probabilidade, o verdadeiro valor da população. A amplitude desses intervalos pode ser calculada através dos coeficientes de variação (CV) estimados, que nada mais são do que a raiz quadrada das variâncias computadas da amostra, pelas fórmulas anteriormente apresentadas.

Para dar uma noção do grau de precisão das estimativas, apresenta-se uma tabela de coeficiente de variação, para as linhas de totais de cada uma das tabelas. Aceitando-se que estes últimos se distribuem segundo uma variável aleatória normal, pode-se estabelecer os limites de confiança, para cada um dos resultados, com um determinado grau de probabilidade. Exemplificando, suponha-se que uma certa estimativa  $T$  apresentou um coeficiente de variação de  $V\%$ . Isto significa que pode-se afirmar que o valor da população estará compreendido no intervalo  $T \pm V.T$  com 68% de probabilidade, ou ainda que o valor verdadeiro estará compreendido no intervalo  $T \pm 1,96 \times V.T$  com 95% de probabilidade, e assim por diante.

Verifica-se, portanto, que aumentando-se o grau de confiança, aumenta-se a amplitude do intervalo, e também que quanto maior o coeficiente de variação, maior será o intervalo de confiança para uma dada probabilidade. Portanto, dependendo da magnitude do coeficiente de variação, o resultado estimado pode apresentar muito, pouco ou nenhum significado. Por este motivo, nas tabulações apresentadas, cabe ao usuário a devida cautela no uso destas estimativas.

### 4. CONCEITOS BÁSICOS E INFORMAÇÕES SUPLEMENTARES

#### 4.1 Estabelecimento Agropecuário

A unidade de investigação desta pesquisa foi o estabelecimento agropecuário definido como sendo qualquer terreno, independente de tamanho, situação (urbana ou rural), ou condição de posse (próprio, arrendado, em parceria, ocupado gratuitamente), onde se processasse uma exploração agropecuária, ou seja:

- a - cultivo do solo com culturas permanentes e/ou temporárias, inclusive hortaliças e flores;

- b - criação, recriação ou engorda de animais de grande e médio porte;
- c - criação de pequenos animais (aves, coelhos, abelhas e bichos-da-seda);
- d - exploração de matas e florestas plantadas;
- e - extração de produtos vegetais (madeira, erva-mate, lenha, etc.).

Os estabelecimentos agropecuários, de uma maneira geral, são constituídos por terrenos de áreas contínuas, todavia, as parcelas descontínuas exploradas em conjunto por um mesmo produtor foram consideradas como um único estabelecimento, desde que atendesem as seguintes condições:

- a - estivessem no mesmo segmento;
- b - utilizassem os mesmos recursos técnicos (máquinas, implementos e instrumentos agrários, animais de trabalho, etc.);
- c - utilizassem os mesmos recursos humanos (o mesmo pessoal);
- d - estivessem subordinados a uma única administração (do produtor ou de um administrador).

As áreas contínuas sob a mesma administração, exploradas segundo diferentes condições legais de posse (próprias arrendadas, ocupadas gratuitamente) foram consideradas como um único estabelecimento.

As áreas descontínuas pertencentes a um único proprietário, mas entregues a administrações isoladas foram consideradas como estabelecimentos distintos.

As fazendas, hortas, escolas agrárias, postos zootécnicos, estações experimentais ou similares, pertencentes a entidades públicas e instituições pias ou religiosas, foram investigadas apenas com relação a parte diretamente ligada às atividades agropecuárias.

Foram excluídos da investigação os quintais de residências e hortas domésticas, bem como, a produção particular e os animais de empregados e moradores dos estabelecimentos agropecuários, desde que estes se destinassem ao autoconsumo.

#### 4.2 Produtor Agropecuário

Considerou-se como produtor agropecuário a pessoa física ou jurídica que detivesse a responsabilidade pela exploração do estabelecimento selecionado, independentemente da condição de posse (terras próprias ou de propriedade de terceiros) da área explorada.

- a - Cultivo simples - cultura explorada isoladamente em uma determinada área do estabelecimento;
- b - Cultivo associado - duas ou mais culturas temporárias exploradas numa mesma área do estabelecimento;
- c - Cultivo intercalado - cultura temporária explorada nas ruas ou entrelinhas das culturas permanentes.

#### 4.7.2 Produção

Na época da coleta de dados, de acordo com o calendário agrícola estadual, o algodão herbáceo e o arroz atravessavam a fase final de plantio. O milho e a soja encontravam-se parcialmente plantados, o feijão (1ª safra) iniciava a fase de colheita, enquanto que o feijão (2ª safra) e o trigo encontravam-se em fase final de colheita.

Ressalta-se que a mandioca, por tratar-se de uma cultura de ciclo vegetativo longo, é colhida durante os 12 meses do ano civil, variando apenas a intensidade da colheita que é mais acentuada no período maio-setembro.

Assim, um particular produto investigado poderia ser encontrado, por ocasião da visita do Entrevistador, atravessando uma das seguintes fases:

- a - Intenção de plantio - fase que antecede o início do plantio e se caracteriza pela tomada de decisão do produtor quanto às áreas de plantio que pretende realizar;
- b - Plantio - fase que caracteriza o espaço de tempo compreendido entre o início e o término da semeadura;
- c - Tratos culturais - fase imediatamente posterior ao plantio. Neste período verificam-se os trabalhos de controle de pragas, doenças e ervas daninhas;
- d - Colheita parcial - fase em que os trabalhos de colheita já foram iniciados, porém ainda não foram totalmente concluídos;
- e - Colheita concluída - fase em que as atividades de colheita já foram encerradas e a safra encontra-se totalmente colhida.

Com base no exposto acima, considerou-se como produção do estabelecimento aquela efetivamente obtida no período de 1º de janeiro de 1982 até o dia da entrevista, acrescida, quando era o caso, da produção esperada até 31/12/1982, por cultura investigada e por tipo de cultivo.



#### 4.7.3 Área da Cultura

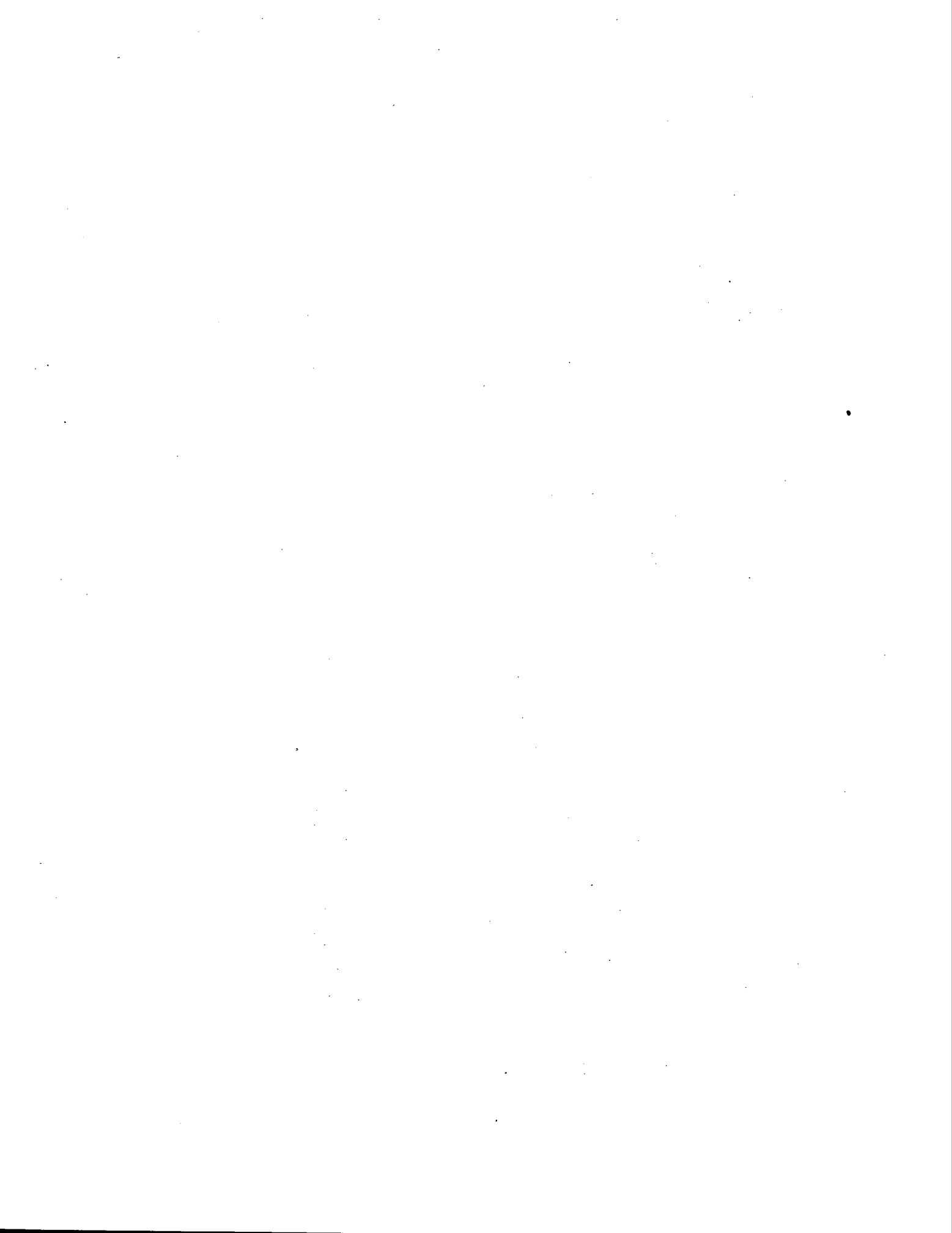
Considerou-se como área da cultura, aquela diretamente relacionada com a produção informada.

#### 4.7.4 Semente Utilizada

Considerou-se como quantidade de semente utilizada no plantio aquela diretamente relacionada com a área da cultura informada.

#### 4.7.5 Práticas Agrícolas

- a - Uso de força - objetivou quantificar o número de estabelecimentos que habitualmente utilizavam força animal e/ou mecânica por cultura inves  
tigada;
- b - Adubação - objetivou a quantificação do número de estabelecimentos que utilizavam adubos químicos e/ou orgânicos por cultura investigada;
- c - Sementes - objetivou quantificar o número de estabelecimentos que uti  
lizavam sementes comuns, selecionadas e mistas por cultura investigada;
- d - Irrigação - objetivou quantificar o número de estabelecimentos que ado  
tavam a prática de irrigação nas culturas investigadas. Salienta-se que a simples rega manual com o emprego de baldes, mangueiras e rega  
dores, não caracterizou tal prática;
- e - Defensivos agrícolas - objetivou quantificar o número de estabelecimenten  
tos que aplicavam produtos químicos (inseticidas, fungicidas, formicidas, etc.) nas culturas investigadas visando o combate de pragas e doen  
ças.



TABELAS DE RESULTADOS

Estimativa



L. ESTIMATIVA DO NUMERO DE ESTABELECIMENTOS, DA AREA TOTAL OCUPADA, EM 30.11.1982, E DA UTILIZACAO DAS TERRAS, POR TIPO, COM INDICACAO DO NUMERO DE INFORMANTES E AREA, SEGUNDO OS GRUPOS DE AREA TOTAL

GRUPOS DE AREA TOTAL (HA)	ESTABELECIMENTOS	AREA TOTAL (HA) (1)	UTILIZACAO DAS TERRAS							
			PERMANENTES	TEMPORARIAS	NATURAIS	PLANTACAS	INFORMANTES	AREA (HA)	INFORMANTES	AREA (HA)
TOTAIS.....	370 862	16 467 546	77 025	713 706	316 513	5 597 990	87 510	1 587 532	177 712	4 495 803

GRUPOS DE AREA TOTAL

MENOS DE 10.....	133 090	766 887	25 856	104 536	111 744	479 813	18 589	26 582	37 350	65 956
10 A MENOS DE 100.....	212 638	6 206 768	46 443	399 192	186 028	3 104 636	60 537	488 471	121 287	1 143 719
100 A MENOS DE 1 000.....	23 436	6 125 903	4 245	143 710	17 604	1 555 385	7 582	720 169	17 846	2 302 235
1 000 A MENOS DE 10 000.....	1 695	3 218 725	477	64 271	1 133	446 604	802	350 408	1 227	982 477
10 000 E MAIS.....	5	145 260	1	1 596	5	11 550	2	1 500	3	1 413

(1) INCLUINDO TODAS AS FORMAS DE UTILIZACAO DAS TERRAS

2. ESTIMATIVA DO PESSOAL OCUPADO EM 30.11.1982, DISTRIBUIDO POR IDADE E SEXO E DO PESSOAL OCUPADO RESIDENTE NOS ESTABELECIMENTOS, SEGUNDO OS GRUPOS DE AREA TOTAL

NUM. DE ORDEM	GRUPOS DE AREA TOTAL (HA)	PESSAL OCUPADO		
		TCTAL	HOMENS	MULHERES

1 TOTAIS..... 1 366 546 1 018 781 347 766

GRUPOS DE AREA TOTAL

2	MENOS DE 10.....	344 726	242 724	102 003
3	10 A MENOS DE 100.....	816 675	602 944	213 732
4	100 A MENOS DE 1 000.....	163 089	136 790	26 255
5	1 000 A MENOS DE 10 000.....	41 397	35 695	5 703
6	10 000 E MAIS.....	660	630	30

3. ESTIMATIVA DO REBANHO BOVINO EM 30.11.1982, POR IDADE, SEGUNDO A FINALIDADE DO REBANHO E OS GRUPOS DE AREA TOTAL

FINALIDADE DO REBANHO E GRUPOS DE AREA TOTAL (HA)	INFORMANTES	BOVINOS			
		TCTAL	MENORES DE 1 ANO	1 A MENOS DE 2 ANOS	DE 2 ANOS E MAIS

TOTAIS..... 211 655 8 222 202 1 659 261 2 110 547 4 452 354

FINALIDADE DO REBANHO

CORTE.....	52 111	4 705 953	837 358	1 331 562	2 537 073
LEITE.....	127 246	1 726 435	441 965	346 489	937 583
CORTE E LEITE.....	26 042	1 767 867	378 720	429 306	959 842
TRABALHO.....	6 257	21 909	1 220	3 192	17 458
SEM DECLARACAO.....	-	-	-	-	-

GRUPOS DE AREA TOTAL

MENOS DE 10.....	46 740	261 040	64 234	52 540	144 266
10 A MENOS DE 100.....	143 781	2 539 231	567 602	624 708	1 346 922
100 A MENOS DE 1 000.....	19 713	4 057 988	790 164	1 052 001	2 215 824
1 000 A MENOS DE 10 000.....	1 420	1 361 396	236 858	380 877	743 662
10 000 E MAIS.....	2	2 549	405	422	1 722

2. ESTIMATIVA DO PESSOAL OCUPADO EM 30.11.1982, DISTRIBUIDO POR IDADE E SEXO E DO PESSOAL OCUPADO RESIDENTE NOS ESTABELECIMENTOS, SEGUNDO OS GRUPOS DE AREA TOTAL

PESSAL OCUPADO				PESSAL OCUPADO RESIDENTE NOS ESTABELECIMENTOS				NUM.
14 ANOS E MAIS				MENOS DE 14 ANOS				DE
TOTAL	HOMENS	MULHERES	TOTAL	HOMENS	MULHERES	14 ANOS E MAIS	MENOS DE 14 ANOS	OR-DEM

1 206 781	909 722	297 059	159 766	109 060	50 707	545 065	138 104	1
297 590	211 346	86 245	47 137	31 379	15 759	229 150	39 876	2
721 274	537 785	183 490	95 402	65 160	30 243	579 399	86 679	3
148 163	125 969	22 195	14 926	10 822	4 105	102 304	9 338	4
39 096	33 995	5 101	2 302	1 700	602	33 650	2 210	5
659	629	30	1	1	-	564	1	6

4. ESTIMATIVA DA PRODUÇÃO DE LEITE, NO DIA ANTERIOR DA ENTREVISTA, COM INDICAÇÃO DAS VACAS ORDENHADAS E LEITE PRODUZIDO, SEGUNDO OS GRUPOS DE AREA TOTAL

GRUPOS DE AREA TOTAL (HA)	INFORMANTES	VACAS ORDENHADAS	LEITE PRODUZIDO (MIL LITROS)
---------------------------	-------------	------------------	------------------------------

TOTAIS..... 163 387 649 538 2 763

GRUPOS DE AREA TOTAL

MENOS DE 10.....	32 785	59 108	243
10 A MENOS DE 100.....	112 886	389 320	1 661
100 A MENOS DE 1 000.....	16 548	187 206	807
1 000 A MENOS DE 10 000.....	1 166	14 290	50
10 000 E MAIS.....	3	15	-

5. ESTIMATIVA DA PRODUÇÃO DE LEITE, PARA O ANO DE 1982, COM INDICAÇÃO DAS VACAS ORDENHADAS E LEITE PRODUZIDO, SEGUNDO OS GRUPOS DE AREA TOTAL

GRUPOS DE AREA TOTAL (HA)	INFORMANTES	PRODUÇÃO DE LEITE	
		VACAS ORDENHADAS	LEITE PRODUZIDO (MIL LITROS)
TOTAIS.....	163 387	659 679	513 058
GRUPOS DE AREA TOTAL			
MENOS DE 10.....	32 785	57 220	68 840
10 A MENOS DE 100.....	112 886	411 154	563 730
100 A MENOS DE 1 000.....	16 548	176 497	263 045
1 000 A MENOS DE 10 000.....	1 166	14 784	17 440
10 000 E MAIS.....	3	25	42

6. ESTIMATIVA DO REBANHO SUINO EM 30.11.1982, POR IDADE, SEGUNDO OS GRUPOS DE AREA TOTAL

GRUPOS DE AREA TOTAL (HA)	INFORMANTES	SUINOS				
		TOTAL	MENORES DE 2 MESES	DE 2 A MENOS DE 4 MESES	DE 4 MESES E MAIS	FEMEAS PARA REPRODUÇÃO
TOTAIS.....	218 682	4 152 482	1 108 276	1 093 930	1 950 477	546 414
GRUPOS DE AREA TOTAL						
MENOS DE 10.....	67 423	808 757	219 446	217 077	372 235	105 302
10 A MENOS DE 100.....	139 126	2 789 353	727 433	734 244	1 327 677	366 019
100 A MENOS DE 1 000.....	11 403	470 715	138 463	120 573	211 675	65 746
1 000 A MENOS DE 10 000.....	730	83 785	22 931	21 975	38 880	9 329
10 000 E MAIS.....	1	74	5	62	7	19



7. ESTIMATIVA DO NUMERO DE INFORMANTES, DA QUANTIDADE E DA AREA DA COLHEITA, PARA A SAFRA DE 1982, SEGUNDO OS TIPOS DE CULTIVO, OS GRUPOS DE AREA TOTAL E OS GRUPOS DE AREA DE LAVOURAS

MANDIÇA

TIPOS DE CULTIVO, GRUPOS DE AREA TOTAL (HA) E GRUPOS DE AREA DE LAVOURAS (HA)	INFORMANTES	QUANTIDADE (T)	AREA DA COLHEITA (HA)
TOTAIS.....	84 847	1 155 666	63 525
TIPOS DE CULTIVO			
SIMPLES.....	68 421	872 429	46 057
ASSOCIADO.....	15 652	283 321	17 617
INTERCALAD.....	508	3 914	251
GRUPOS DE AREA TOTAL			
MENOS DE 10.....	23 725	165 132	10 524
10 A MENOS DE 100.....	57 059	706 263	41 355
100 A MENOS DE 1 000.....	3 942	277 056	11 353
1 000 A MENOS DE 10 000.....	123	11 203	691
10 000 E MAIS.....	1	10	1
GRUPOS DE AREA DE LAVOURAS			
MENOS DE 10.....	44 017	331 390	21 192
10 A MENOS DE 100.....	40 149	630 815	35 392
100 A MENOS DE 500.....	607	195 255	7 042
500 E MAIS.....	76	2 205	258

8. ESTIMATIVA DO NUMERO DE ESTABELECIMENTOS COM USO DE PRATICAS AGRICOLAS, NA SAFRA DE 1982, POR TIPO DE FORÇA E DE ADUBOS, IRRIGACAO E DEFENSIVOS, SEGUNDO OS GRUPOS DE AREA TOTAL E DE AREA DE LAVOURAS

MANDIOCA

ESTABELECIMENTOS COM USO DE PRATICAS AGRICOLAS									
GRUPOS DE AREA TOTAL (HA)	USO DE FORÇA								
E DE	USO DE FORÇA			USO DE ADUBOS					
AREA DE LAVOURAS (HA)	TOTAL	ANIMAL	MECANICA	ANIMAL E MECANICA	ORGANICOS	QUIMICOS	ORGANICOS E QUIMICOS	IRRIGACAO	DEFENSIVOS
TOTAIS.....	54 430	39 376	11 726	3 103	521	2 158	71	63	735
GRUPOS DE AREA TOTAL									
MENOS DE 10.....	13 300	10 774	2 129	349	180	321	7	63	73
10 A MENOS DE 100.....	38 153	27 487	8 214	2 395	243	1 643	63	-	572
100 A MENOS DE 1 000.....	2 923	1 115	1 366	325	98	159	1	-	90
1 000 A MENOS DE 10 000.....	54	1	17	36	-	36	-	-	1
10 000 E MAIS.....	1	-	1	-	-	-	-	-	-
GRUPOS DE AREA DE LAVOURAS									
MENOS DE 10.....	26 306	22 361	3 230	612	366	923	7	63	336
10 A MENOS DE 100.....	27 603	17 011	8 082	2 388	132	1 197	63	-	310
100 A MENOS DE 500.....	512	5	405	102	23	38	1	-	89
500 E MAIS.....	11	-	10	1	-	1	-	-	1

ALGODAO EM CARCC (1)

ESTABELECIMENTOS COM USO DE PRATICAS AGRICOLAS									
GRUPOS DE AREA TOTAL (HA)	USO DE FORÇA								
E DE	USO DE FORÇA			USO DE ADUBOS					
AREA DE LAVOURAS (HA)	TOTAL	ANIMAL	MECANICA	ANIMAL E MECANICA	ORGANICOS	QUIMICOS	ORGANICOS E QUIMICOS	IRRIGACAO	DEFENSIVOS
TOTAIS.....	55 109	12 264	14 107	25 359	178	31 312	72	702	50 100
GRUPOS DE AREA TOTAL									
MENOS DE 10.....	21 653	7 695	3 492	9 076	66	9 648	-	537	19 291
10 A MENOS DE 100.....	31 695	5 564	9 570	15 565	59	20 362	66	164	29 122
100 A MENOS DE 1 000.....	1 635	1	961	673	54	1 252	5	1	1 564
1 000 A MENOS DE 10 000.....	127	-	85	42	-	51	1	-	125
10 000 E MAIS.....	-	-	-	-	-	-	-	-	-
GRUPOS DE AREA DE LAVOURAS									
MENOS DE 10.....	30 315	10 139	5 469	12 449	66	13 853	-	537	27 303
10 A MENOS DE 100.....	23 814	3 124	7 581	12 588	112	16 595	66	164	21 890
100 A MENOS DE 500.....	861	1	547	313	-	642	3	1	791
500 E MAIS.....	120	-	111	9	1	23	3	-	118

(1) - REFERE-SE A SAFRA DE 1983

8. ESTIMATIVA DO NUMERO DE ESTABELECIMENTOS COM USO DE PRATICAS AGRICOLAS, NA SAFRA DE 1983, POR TIPO DE FORÇA E DE ADUBOS, IRRIGACAO E DEFENSIVOS, SEGUNDO OS GRUPOS DE AREA TOTAL E DE AREA DE LAVOURAS

ARROZ EM CASCA

\*\*\*\*\*

ESTABELECIMENTOS COM USO DE PRATICAS AGRICOLAS

\*\*\*\*\*

GRUPOS DE AREA TOTAL (HA)	USO DE FORÇA	USO DE ADUBOS	IRRIGACAO	DEFENSIVOS					
E DE									
AREA DE LAVOURAS (HA)	TOTAL	ANIMAL	MECANICA	MECANICA	ANIMAL	ORGANICOS	QUIMICOS	QUIMICOS	QUIMICOS

\*\*\*\*\*

TOTAIS..... 109 667 75 021 22 771 8 352 592 18 558 9 1 732 10 774

GRUPOS DE AREA TOTAL

MENOS DE 10.....	29 847	24 343	3 050	1 301	69	2 291	7	557	2 859
10 A MENOS DE 100.....	73 544	48 605	16 784	6 424	361	14 597	-	942	6 593
100 A MENOS DE 1 000.....	5 407	1 981	2 673	628	165	1 874	2	222	1 074
1 000 A MENOS DE 10 000.....	466	93	262	41	-	194	-	11	249
10 000 E MAIS.....	4	-	3	-	-	3	-	1	1

GRUPOS DE AREA DE LAVOURAS

MENOS DE 10.....	52 898	43 137	5 125	2 675	122	5 753	7	907	4 478
10 A MENOS DE 100.....	55 137	31 779	16 362	5 551	469	12 220	-	594	5 664
100 A MENOS DE 500.....	1 400	103	1 056	166	3	860	2	220	500
500 E MAIS.....	231	2	226	1	-	124	-	11	131

FEIJAO EM GRÃO (1ª. SAFRA)

\*\*\*\*\*

ESTABELECIMENTOS COM USO DE PRATICAS AGRICOLAS

\*\*\*\*\*

GRUPOS DE AREA TOTAL (HA)	USO DE FORÇA	USO DE ADUBOS	IRRIGACAO	DEFENSIVOS					
E DE									
AREA DE LAVOURAS (HA)	TOTAL	ANIMAL	MECANICA	MECANICA	ANIMAL	ORGANICOS	QUIMICOS	QUIMICOS	QUIMICOS

\*\*\*\*\*

TOTAIS..... 141 356 91 721 24 290 16 701 1 601 58 708 255 131 28 654

GRUPOS DE AREA TOTAL

MENOS DE 10.....	51 085	38 814	5 030	4 112	757	15 872	123	-	6 868
10 A MENOS DE 100.....	84 586	51 203	16 496	11 650	742	35 350	124	54	19 600
100 A MENOS DE 1 000.....	5 471	1 666	2 593	901	103	3 347	6	75	2 010
1 000 A MENOS DE 10 000.....	253	35	171	40	-	140	3	2	176
10 000 E MAIS.....	2	-	2	-	-	1	-	-	1

GRUPOS DE AREA DE LAVOURAS

MENOS DE 10.....	80 353	61 214	7 442	6 698	1 044	26 634	246	-	11 296
10 A MENOS DE 100.....	59 772	30 370	16 037	9 757	556	31 218	1	54	16 652
100 A MENOS DE 500.....	1 152	137	697	248	2	745	7	75	597
500 E MAIS.....	119	1	114	-	-	111	1	2	110

8. ESTIMATIVA DO NUMERO DE ESTABELECIMENTOS COM USO DE PRATICAS AGRICOLAS, NA SAFRA DE 1982, POR TIPO DE FORÇA E DE ADUBOS, IRRIGACAO E DEFENSIVOS, SEGUNDO OS GRUPOS DE AREA TOTAL E DE AREA DE LAVOURAS  
FEIJAO EM GRÃO (2A. SAFRA)

ESTABELECIMENTOS COM USO DE PRATICAS AGRICOLAS										
GRUPOS DE AREA TOTAL (HA)	USO DE FORÇA					USO DE ADUBOS			IRRI- GACAO	DEFEN- SIVOS
E DE										
AREA DE LAVOURAS (HA)	TOTAL	ANIMAL	MECANICA	ANIMAL E MECANICA	ORGA- NICOS	QUIMICOS	ORGANICOS E QUIMICOS			
TOTAIS.....	38 772	23 757	6 363	5 177	140	14 605	175	70	12 152	
GRUPOS DE AREA TOTAL										
MENOS DE 10.....	13 108	9 643	505	1 220	7	3 712	60	-	3 843	
10 A MENOS DE 100.....	24 514	13 685	5 252	3 849	133	10 389	116	-	7 664	
100 A MENOS DE 1 000.....	970	378	484	105	-	465	-	70	518	
1 000 A MENOS DE 10 000.....	180	53	122	4	-	39	-	-	107	
10 000 E MAIS.....	1	-	1	-	-	1	-	-	1	
GRUPOS DE AREA DE LAVOURAS										
MENOS DE 10.....	19 932	14 324	1 298	1 506	7	6 069	123	-	5 554	
10 A MENOS DE 100.....	18 278	9 368	4 676	3 167	133	8 262	53	-	6 194	
100 A MENOS DE 500.....	474	66	302	102	-	255	-	69	315	
500 E MAIS.....	90	-	87	2	-	15	-	1	90	

MILHO EM GRÃO (1)

ESTABELECIMENTOS COM USO DE PRATICAS AGRICOLAS										
GRUPOS DE AREA TOTAL (HA)	USO DE FORÇA					USO DE ADUBOS			IRRI- GACAO	DEFEN- SIVOS
E DE										
AREA DE LAVOURAS (HA)	TOTAL	ANIMAL	MECANICA	ANIMAL E MECANICA	ORGA- NICOS	QUIMICOS	ORGANICOS E QUIMICOS			
TOTAIS.....	206 578	106 767	57 588	34 459	2 781	82 583	1 196	10	25 416	
GRUPOS DE AREA TOTAL										
MENOS DE 10.....	64 418	44 934	9 955	6 893	786	19 101	430	-	4 814	
10 A MENOS DE 100.....	129 651	59 714	40 045	25 381	1 872	56 562	576	-	16 576	
100 A MENOS DE 1 000.....	11 679	2 019	7 443	2 080	118	6 387	180	6	3 532	
1 000 A MENOS DE 10 000.....	827	102	539	106	5	530	11	4	493	
10 000 E MAIS.....	5	-	4	-	-	5	-	-	2	
GRUPOS DE AREA DE LAVOURAS										
MENOS DE 10.....	105 985	72 047	17 299	12 498	1 398	32 692	681	-	8 063	
10 A MENOS DE 100.....	96 700	34 584	37 586	21 430	1 372	47 371	478	-	15 540	
100 A MENOS DE 500.....	3 432	137	2 657	526	10	2 171	29	6	1 454	
500 E MAIS.....	459	-	444	5	2	347	9	4	258	

(1) - REFERE-SE A SAFRA DE 1983

8. ESTIMATIVA DO NUMERO DE ESTABELECIMENTOS COM USO DE PRATICAS AGRICOLAS, NA SAFRA DE 1983, POR TIPO DE FORÇA E DE ADUBOS, IRRIGACAO E DEFENSIVOS, SEGUNDO OS GRUPOS DE AREA TOTAL E DE AREA DE LAVOURAS  
SOJA EM GRAO

ESTABELECIMENTOS COM USO DE PRATICAS AGRICOLAS

GRUPOS DE AREA TOTAL (HA) E DE AREA DE LAVOURAS (HA)	TOTAL	USO DE FORÇA			USO DE ADUBOS			IRRI- GACAO	DEFEN- SIVOS
		ANIMAL	MECANICA	ANIMAL E MECANICA	ORGA- NICOS	QUIMICOS	*ORGANICOS *E *QUIMICOS		

TOTAIS..... 68 833 5 979 54 890 6 811 350 55 823 475 140 47 553

GRUPOS DE AREA TOTAL

MENOS DE 10.....	11 015	2 436	6 718	1 399	73	7 202	7	-	7 338
10 A MENOS DE 100.....	50 771	3 477	41 584	5 038	269	42 283	223	63	34 256
100 A MENOS DE 1 000.....	6 636	67	6 184	372	8	5 937	241	77	5 564
1 000 A MENOS DE 10 000.....	410	-	403	3	-	399	4	-	393
10 000 E MAIS.....	4	-	3	-	-	4	-	-	4

GRUPOS DE AREA DE LAVOURAS

MENOS DE 10.....	17 047	3 474	11 156	1 841	108	11 326	60	-	10 507
10 A MENOS DE 100.....	47 113	2 506	39 219	4 832	234	39 994	306	63	32 799
100 A MENOS DE 500.....	4 196	-	4 050	132	7	4 061	84	77	3 388
500 E MAIS.....	473	-	461	8	1	435	25	-	456

TRIGO EM GRAO (1)

ESTABELECIMENTOS COM USO DE PRATICAS AGRICOLAS

GRUPOS DE AREA TOTAL (HA) E DE AREA DE LAVOURAS (HA)	TOTAL	USO DE FORÇA			USO DE ADUBOS			IRRI- GACAO	DEFEN- SIVOS
		ANIMAL	MECANICA	ANIMAL E MECANICA	ORGA- NICOS	QUIMICOS	*ORGANICOS *E *QUIMICOS		

TOTAIS..... 34 941 367 33 471 665 171 32 531 258 127 32 569

GRUPOS DE AREA TOTAL

MENOS DE 10.....	3 654	66	3 496	27	-	3 374	-	-	3 391
10 A MENOS DE 100.....	27 396	302	26 128	603	164	25 703	246	119	25 902
100 A MENOS DE 1 000.....	3 746	-	3 706	36	6	3 315	10	6	3 558
1 000 A MENOS DE 10 000.....	143	-	139	-	1	138	2	2	137
10 000 E MAIS.....	2	-	2	-	-	2	-	-	2

GRUPOS DE AREA DE LAVOURAS

MENOS DE 10.....	5 652	184	5 257	93	-	5 174	53	-	5 204
10 A MENOS DE 100.....	26 739	184	25 707	538	164	24 991	194	119	25 287
100 A MENOS DE 500.....	2 321	-	2 283	33	5	2 151	10	6	2 176
500 E MAIS.....	227	-	222	2	2	214	2	2	220

(1) - REFERE-SE A SAFRA DE 1982

PESQUISA AGROPECUARIA NO PARANA - 1982

9. ESTIMATIVA DO NUMERO DE INFORMANTES, DA QUANTIDADE E DA AREA DA COLHEITA, PARA A SAFRA DE 1983, SEGUNDO OS TIPOS DE CULTIVO, OS GRUPOS DE AREA TOTAL E OS GRUPOS DE AREA DE LAVOURAS

ALGODAO EM CAROCCO

TIPOS DE CULTIVO, GRUPOS DE AREA TOTAL (HA) E GRUPOS DE AREA DE LAVOURAS (HA)	INFORMANTES	QUANTIDADE (T)	AREA (HA)
TOTAIS.....	55 741	968 675	503 206
TIPOS DE CULTIVO			
SIMPLES.....	47 628	905 037	466 573
ASSOCIADO.....	7 343	51 022	30 501
INTERCALADO.....	2 597	8 615	5 731
GRUPOS DE AREA TOTAL			
MENOS DE 10.....	22 094	153 387	84 246
10 A MENOS DE 100.....	31 887	615 489	321 929
100 A MENOS DE 1 000.....	1 635	176 418	86 456
1 000 A MENOS DE 10 000.....	127	23 380	10 573
10 000 E MAIS.....	-	-	-
GRUPOS DE AREA DE LAVOURAS			
MENOS DE 10.....	30 947	227 962	127 964
10 A MENOS DE 100.....	23 814	593 410	306 011
100 A MENOS DE 500.....	861	124 365	58 318
500 E MAIS.....	120	22 936	10 511

9. ESTIMATIVA DO NUMERO DE INFORMANTES, DA QUANTIDADE E DA AREA DA COLHEITA, PARA A SAFRA DE 1983, SEGUNDO

OS TIPOS DE CULTIVO, OS GRUPOS DE AREA TOTAL E OS GRUPOS DE AREA DE LAVOURAS

ARRDZ EM CASCA

TIPOS DE CULTIVO, GRUPOS DE AREA TOTAL (HA) E GRUPOS DE AREA DE LAVOURAS (HA)	INFORMANTES	QUANTIDADE (T)	AREA (HA)
TOTAIS.....	144 065	404 866	250 073
TIPOS DE CULTIVO			
SIMPLES.....	110 532	346 250	188 286
ASSOCIADO.....	14 810	23 214	21 569
INTERCALADO.....	21 107	35 421	39 817
GRUPOS DE AREA TOTAL			
MENOS DE 10.....	45 791	52 253	42 365
10 A MENOS DE 100.....	91 401	234 046	142 784
100 A MENOS DE 1 000.....	6 400	59 492	53 627
1 000 A MENOS DE 10 000.....	471	15 637	9 134
10 000 E MAIS.....	4	3 456	2 157
GRUPOS DE AREA DE LAVOURAS			
MENOS DE 10.....	77 088	54 813	74 944
10 A MENOS DE 100.....	65 271	219 557	127 708
100 A MENOS DE 500.....	1 468	76 031	40 269
500 E MAIS.....	237	13 582	6 725

9. ESTIMATIVA DO NUMERO DE INFORMANTES, DA QUANTIDADE E DA AREA DA COLHEITA, PARA A SAFRA DE 1983, SEGUNDO

OS TIPOS DE CULTIVO, OS GRUPOS DE AREA TOTAL E OS GRUPOS DE AREA DE LAVOURAS

FEIJÃO EM GRÃO (1A. SAFRA)

TIPOS DE CULTIVO, GRUPOS DE AREA TOTAL (HA) E GRUPOS DE AREA DE LAVOURAS (HA)	INFORMANTES	QUANTIDADE (T)	AREA (HA)
TOTAIS.....	201 116	513 104	836 196
TIPOS DE CULTIVO			
SIMPLES.....	93 238	262 511	365 378
ASSOCIADO.....	91 463	214 135	397 122
INTERCALADO.....	27 813	36 458	73 694
GRUPOS DE AREA TOTAL			
MENOS DE 10.....	79 617	104 411	184 171
10 A MENOS DE 100.....	113 147	328 014	544 609
100 A MENOS DE 1 000.....	7 827	69 891	86 018
1 000 A MENOS DE 10 000.....	525	10 543	21 232
10 000 E MAIS.....	2	243	164
GRUPOS DE AREA DE LAVOURAS			
MENOS DE 10.....	125 519	181 942	326 711
10 A MENOS DE 100.....	74 056	298 268	472 787
100 A MENOS DE 500.....	1 415	30 836	34 304
500 E MAIS.....	126	2 019	2 267



9. ESTIMATIVA DO NUMERO DE INFORMANTES, DA QUANTIDADE E DA AREA DA COLHEITA, PARA A SAFRA DE 1982, SEGUNDO

OS TIPOS DE CULTIVO, OS GRUPOS DE AREA TOTAL E OS GRUPOS DE AREA DE LAVOURAS

FEIJAO EM GRÃO (2A. SAFRA)

TIPOS DE CULTIVO, GRUPOS DE AREA TOTAL (HA) E GRUPOS DE AREA DE LAVOURAS (HA)	INFORMANTES	QUANTIDADE (T)	AREA (HA)
TOTAIS.....	50 008	130 532	223 751
TIPOS DE CULTIVO			
SIMPLES.....	34 265	92 411	158 939
ASSOCIADO.....	7 073	14 003	31 568
INTERCALADO.....	10 380	24 517	33 244
GRUPOS DE AREA TOTAL			
MENOS DE 10.....	18 127	23 676	45 656
10 A MENOS DE 100.....	30 579	82 051	152 701
100 A MENOS DE 1 000.....	1 107	16 143	20 506
1 000 A MENOS DE 10 000.....	185	8 562	4 415
10 000 E MAIS.....	1	68	72
GRUPOS DE AREA DE LAVOURAS			
MENOS DE 10.....	27 501	37 684	76 643
10 A MENOS DE 100.....	21 939	71 337	127 685
100 A MENOS DE 500.....	479	11 451	14 572
500 E MAIS.....	91	10 419	4 650

9. ESTIMATIVA DO NUMERO DE INFORMANTES, DA QUANTIDADE E DA AREA DA COLHEITA, PARA A SAFRA DE 1983, SEGUNDO OS TIPOS DE CULTIVO, OS GRUPOS DE AREA TOTAL E OS GRUPOS DE AREA DE LAVOURAS

MILHO EM GRÃO

TIPOS DE CULTIVO, GRUPOS DE AREA TOTAL (HA) E GRUPOS DE AREA DE LAVOURAS (HA)	INFORMANTES	QUANTIDADE (T)	AREA (HA)
TOTAIS.....	287 000	5 742 803	2 119 007
TIPOS DE CULTIVO			
SIMPLES.....	186 804	4 687 551	1 576 943
ASSOCIADO.....	103 514	844 566	437 717
INTERCALADO.....	39 573	210 685	104 346
GRUPOS DE AREA TOTAL			
MENOS DE 10.....	104 130	698 440	294 108
10 A MENOS DE 100.....	167 452	3 325 920	1 275 104
100 A MENOS DE 1 000.....	14 367	1 298 475	415 078
1 000 A MENOS DE 10 000.....	1 047	415 339	133 048
10 000 E MAIS.....	5	4 626	1 667
GRUPOS DE AREA DE LAVOURAS			
MENOS DE 10.....	166 951	1 274 488	553 458
10 A MENOS DE 100.....	115 796	3 413 952	1 260 641
100 A MENOS DE 500.....	3 780	678 178	203 285
500 E MAIS.....	471	373 153	100 877

9. ESTIMATIVA DO NUMERO DE INFORMANTES, DA QUANTIDADE E DA AREA DA COLHEITA, PARA A SAFRA DE 1983, SEGUNDO

OS TIPOS DE CULTIVO, OS GRUPOS DE AREA TOTAL E OS GRUPOS DE AREA DE LAVOURAS

SOJA EM GRAO

TIPOS DE CULTIVO, GRUPOS DE AREA TOTAL (HA) E GRUPOS DE AREA DE LAVOURAS (HA)	INFORMANTES	QUANTIDADE (T)	AREA (HA)
TOTAIS.....	70 389	4 619 521	2 083 262
TIPOS DE CULTIVO			
SIMPLES.....	66 838	4 553 302	2 065 864
ASSOCIADO.....	2 934	18 239	13 350
INTERCALADO.....	1 255	8 379	4 048
GRUPOS DE AREA TOTAL			
MENOS DE 10.....	11 598	102 949	46 108
10 A MENOS DE 100.....	51 742	2 286 859	1 010 929
100 A MENOS DE 1 000.....	6 637	1 748 386	805 670
1 000 A MENOS DE 10 000.....	410	466 515	213 176
10 000 E MAIS.....	4	15 210	7 379
GRUPOS DE AREA DE LAVOURAS			
MENOS DE 10.....	18 217	187 520	85 247
10 A MENOS DE 100.....	47 498	2 476 324	1 097 586
100 A MENOS DE 500.....	4 197	1 341 380	619 406
500 E MAIS.....	473	611 206	278 564

9. ESTIMATIVA DO NUMERO DE INFORMANTES, DA QUANTIDADE E DA AREA DA COLHEITA, PARA A SAFRA DE 1982, SEGUNDO OS TIPOS DE CULTIVO, OS GRUPOS DE AREA TOTAL E OS GRUPOS DE AREA DE LAVOURAS

TRIGO EM GRÃO

TIPOS DE CULTIVO, GRUPOS DE AREA TOTAL (HA) E GRUPOS DE AREA DE LAVOURAS (HA)	INFORMANTES	QUANTIDADE (T)	AREA (HA)
TOTAIS.....	34 941	1 021 999	1 057 754
TIPOS DE CULTIVO			
SIMPLES.....	34 940	1 021 939	1 057 554
ASSOCIADO.....	-	-	-
INTERCALADO.....	1	60	200
GRUPOS DE AREA TOTAL			
MENOS DE 10.....	3 654	20 990	20 177
10 A MENOS DE 100.....	27 396	578 002	593 374
100 A MENOS DE 1 000.....	3 746	377 117	398 773
1 000 A MENOS DE 10 000.....	143	45 519	44 889
10 000 E MAIS.....	2	369	540
GRUPOS DE AREA DE LAVOURAS			
MENOS DE 10.....	5 652	37 219	37 816
10 A MENOS DE 100.....	26 739	629 232	646 211
100 A MENOS DE 500.....	2 321	277 283	292 362
500 E MAIS.....	227	78 174	81 289

10. ESTIMATIVA DO NUMERO DE INFORMANTES, DA QUANTIDADE E DA AREA DA COLHEITA, PARA A SAFRA DE 1983, SEGUNDO OS PRODUTOS DA LAVOURA TEMPORARIA

PRODUTOS DA LAVOURA TEMPORARIA	INFORMANTES	QUANTIDADE (T)	AREA (HA)
ALGODÃO EM CAROCO.....	55 741	968 675	503 206
ARROZ EM CASCA.....	144 065	404 886	250 073
FEIJÃO EM GRÃO (1A. SAFRA).....	201 116	513 104	836 156
FEIJÃO EM GRÃO (2A. SAFRA) (1).....	50 008	130 932	223 751
MILHO EM GRÃO.....	287 000	5 742 803	2 119 007
SOJA EM GRÃO.....	70 389	4 619 921	2 083 262
TRIGO EM GRÃO (1).....	34 941	1 021 999	1 057 754

(1) - REFERE-SE A SAFRA DE 1982

11. ESTIMATIVA DO NUMERO DE INFORMANTES E DA QUANTIDADE DE SEMENTES UTILIZADAS, PARA A SAFRA DE 1983,  
POR TIPOS DE SEMENTE, SEGUNDO OS PRODUTOS DA LAVOURA TEMPORARIA

PRODUTOS DA LAVOURA TEMPORARIA	SEMENTES UTILIZADAS							
	INFOR- MANTES	TIPOS DE SEMENTE						
		QUANTIDADE (T)	COMUM		SELECIONADA		MISTA	
			INFOR- MANTES	QUANTIDADE (T)	INFOR- MANTES	QUANTIDADE (T)	INFOR- MANTES	QUANTIDADE (T)
ALGODAO EM CARCO.....	55 741	15 752	2 792	465	52 502	15 148	508	139
ARROZ EM CASCA.....	144 065	10 873	129 650	5 848	13 450	4 420	1 110	604
FEIJAO EM GRAO (1A. SAFRA)..	201 116	25 884	173 154	19 588	24 897	5 153	4 386	1 142
FEIJAO EM GRAO (2A. SAFRA)(1)	50 008	8 175	45 069	6 614	4 545	1 343	496	217
MILHO EM GRAO.....	287 000	38 167	111 226	7 188	171 672	29 396	11 475	1 581
SOJA EM GRAO.....	70 389	208 646	5 165	4 071	63 580	197 421	1 708	7 154
TRIGO EM GRAO (1).....	34 941	161 304	1 001	2 175	33 687	158 022	253	1 107

(1) - REFERE-SE A SAFRA DE 1982

12. ESTIMATIVA DO NUMERO DE INFORMANTES, DA AREA, E DA QUANTIDADE DE SEMENTES UTILIZADAS, PARA A SAFRA DE 1983, POR TIPO DE CULTIVO, SEGUNDO OS TIPOS DE SEMENTE UTILIZADA, OS GRUPOS DE AREA TOTAL E OS GRUPOS DE AREA DE LAVOURAS

ALGODAO EM CAROCO

NUM. DE ORDEM	TIPOS DE SEMENTE, GRUPOS DE AREA TOTAL (HA) E DE AREA DE LAVOURAS (HA)	INFORMANTES	SEMENTES UTILIZADAS	
			AREA (HA)	QUANTIDADE TOTAL (T)

1	TOTAIS.....	55 741	503 206	15 752
---	-------------	--------	---------	--------

TIPOS DE SEMENTE

2	COMUM.....	2 752	15 774	465
3	SELECIONADA.....	52 502	482 881	15 148
4	MISTA.....	508	4 550	139

GRUPOS DE AREA TOTAL

5	MENOS DE 10.....	22 054	84 246	2 514
6	10 A MENOS DE 100.....	31 887	321 925	10 048
7	100 A MENOS DE 1 000.....	1 625	86 456	2 838
8	1 000 A MENOS DE 10 000.....	127	10 573	351
9	10 000 E MAIS.....	-	-	-

GRUPOS DE AREA DE LAVOURAS

10	MENOS DE 10.....	30 947	127 964	3 843
11	10 A MENOS DE 100.....	23 814	306 011	9 527
12	100 A MENOS DE 500.....	861	58 318	2 002
13	500 A MAIS.....	120	10 911	379

12. ESTIMATIVA DO NUMERO DE INFORMANTES, DA AREA, E DA QUANTIDADE DE SEMENTES UTILIZADAS, PARA A SAFRA DE 1983, POR TIPO DE CULTIVO, SEGUNDO OS TIPOS DE SEMENTE UTILIZADA, OS GRUPOS DE AREA TOTAL E OS GRUPOS DE AREA DE LAVOURAS ALGODAO EM CAROCO

\*\*\*\*\*

\* SEMENTES UTILIZADAS \*

\* NUM. \*

\* TIPOS DE CULTIVO \*

\* DE \*

\* SIMPLES \* ASSOCIACC \* INTERCALADO \* CR- \*

\* DEN \*

\* INFOR- \* AREA \* SEMENTE \* INFOR- \* AREA \* SEMENTE \* INFOR- \* AREA \* SEMENTE \*

\* MANTES \* (HA) \* (T) \* MANTES \* (HA) \* (T) \* MANTES \* (HA) \* (T) \*

\*\*\*\*\*

47 628	466 573	14 820	7 343	30 901	773	2 597	5 731	159	1
1 930	12 923	386	670	2 073	54	153	778	24	2
45 190	449 099	14 294	6 674	28 828	718	2 404	4 953	134	3
508	4 550	139	-	-	-	-	-	-	4
16 795	65 756	2 054	4 829	15 952	389	1 323	2 536	70	5
29 072	304 105	9 583	2 513	14 900	382	1 246	2 923	82	6
1 635	86 137	2 831	1	48	1	26	271	5	7
127	10 573	351	-	-	-	-	-	-	8
-	-	-	-	-	-	-	-	-	9
24 170	103 305	3 227	5 881	20 494	504	2 010	4 164	112	10
22 478	294 356	9 218	1 462	10 359	267	559	1 296	40	11
861	57 999	1 995	1	48	1	28	271	5	12
120	10 911	379	-	-	-	-	-	-	13

12. ESTIMATIVA DO NÚMERO DE INFORMANTES, DA ÁREA, E DA QUANTIDADE DE SEMENTES UTILIZADAS, PARA A SAFRA DE 1983, POR TIPO DE CULTIVO, SEGUNDO OS TIPOS DE SEMENTE UTILIZADA, OS GRUPOS DE ÁREA TOTAL E OS GRUPOS DE ÁREA DE LAVOURAS

ARROZ EM CASCA

NUM.	TIPOS DE SEMENTE,	GRUPOS DE ÁREA TOTAL (HA)	E DE	ÁREA DE LAVOURAS (HA)	INFORMANTES	SEMENTES UTILIZADAS	
						ÁREA (HA)	QUANTIDADE TOTAL (T)

1	TOTAIS.....				144 065	250 073	10 673
---	-------------	--	--	--	---------	---------	--------

TIPOS DE SEMENTE

2	COMUM.....				129 650	160 905	5 848
3	SELECIONADA.....				13 450	81 517	4 420
4	MISTA.....				1 110	7 651	604

GRUPOS DE ÁREA TOTAL

5	MENOS DE 10.....				45 791	42 365	1 457
6	10 A MENOS DE 100.....				91 401	142 784	6 185
7	100 A MENOS DE 1 000.....				6 400	53 627	2 872
8	1 000 A MENOS DE 10 000.....				471	9 134	306
9	10 000 E MAIS.....				4	2 157	50

GRUPOS DE ÁREA DE LAVOURAS

10	MENOS DE 10.....				77 088	74 944	2 574
11	10 A MENOS DE 100.....				65 271	127 708	5 825
12	100 A MENOS DE 500.....				1 468	40 265	2 193
13	500 A MAIS.....				237	6 725	263





12. ESTIMATIVA DO NUMERO DE INFORMANTES, DA AREA, E DA QUANTIDADE DE SEMENTES UTILIZADAS, PARA A SAFRA DE 1983, POR TIPO DE CULTIVO, SEGUNDO OS TIPOS DE SEMENTE UTILIZADA, OS GRUPOS DE AREA TOTAL E OS GRUPOS DE AREA DE LAVOURAS

FEIJÃO EM GRÃO (1A. SAFRA)

NUM. DE ORDEM	TIPOS DE SEMENTE, GRUPOS DE AREA TOTAL (HA) E DE AREA DE LAVOURAS (HA)	INFORMANTES	SEMENTES UTILIZADAS	
			AREA (HA)	QUANTIDADE TOTAL (T)

1	TOTAIS.....	201 116	836 196	25 664
---	-------------	---------	---------	--------

TIPOS DE SEMENTE

2	COMUM.....	173 154	640 708	19 588
3	SELECIONADA.....	24 897	157 530	5 153
4	MISTA.....	4 386	37 958	1 142

GRUPOS DE AREA TOTAL

5	MENOS DE 10.....	75 617	184 171	5 526
6	10 A MENOS DE 100.....	113 147	544 609	17 177
7	100 A MENOS DE 1 000.....	7 827	86 018	2 751
8	1 000 A MENOS DE 10 000.....	525	21 232	418
9	10 000 E MAIS.....	2	164	10

GRUPOS DE AREA DE LAVOURAS

10	MENOS DE 10.....	125 519	326 711	9 375
11	10 A MENOS DE 100.....	74 056	472 787	15 351
12	100 A MENOS DE 500.....	1 415	34 304	1 072
13	500 A MAIS.....	126	2 367	83

\*\*\*\*\*

12. ESTIMATIVA DO NUMERO DE INFORMANTES, DA AREA, E DA QUANTIDADE DE SEMENTES UTILIZADAS, PARA A SAFRA DE 1983, POR TIPO DE CULTIVO, SEGUNDO OS TIPOS DE SEMENTE UTILIZADA, OS GRUPOS DE AREA TOTAL E OS GRUPOS DE AREA DE LAVOURAS

FEIJÃO EM GRÃO (1A. SAFRA)

\*\*\*\*\*

SEMENTES UTILIZADAS

TIPOS DE CULTIVO

SIMPLES			ASSOCIADO			INTERCALADO			
INFORMANTES	AREA (HA)	SEMENTE (T)	INFORMANTES	AREA (HA)	SEMENTE (T)	INFORMANTES	AREA (HA)	SEMENTE (T)	DE
93 338	365 378	13 951	91 462	397 122	9 195	27 813	73 694	2 722	1
75 704	249 041	9 441	80 835	324 305	7 615	25 763	67 361	2 526	2
14 916	96 927	3 736	8 828	54 269	1 211	2 050	6 333	205	3
2 718	19 410	773	1 800	18 547	368	-	-	-	4
28 696	53 168	1 989	41 751	110 110	2 750	12 472	20 892	786	5
59 966	267 706	10 189	46 519	232 600	5 374	14 298	44 302	1 613	6
4 368	39 691	1 608	3 015	39 215	847	1 004	7 110	295	7
308	4 647	154	179	15 195	226	41	1 389	36	8
2	164	10	-	-	-	-	-	-	9
46 976	93 451	3 426	67 114	203 294	4 811	16 960	29 866	1 137	10
45 270	253 812	9 774	24 165	180 740	4 196	10 499	38 234	1 380	11
971	16 506	675	182	12 245	183	332	5 552	213	12
121	1 583	73	3	742	8	3	41	-	13

\*\*\*\*\*

12. ESTIMATIVA DO NUMERO DE INFORMANTES, DA AREA, E DA QUANTIDADE DE SEMENTES UTILIZADAS, PARA A SAFRA DE 1982, POR TIPO DE CULTIVO, SEGUNDO OS TIPOS DE SEMENTE UTILIZADA, OS GRUPOS DE AREA TOTAL E OS GRUPOS DE AREA DE LAVOURAS

FEIJÃO EM GRÃO (2A. SAFRA)

NUM.	TIPOS DE SEMENTE,	GRUPOS DE AREA TOTAL (HA)	E DE	AREA DE LAVOURAS (HA)	INFORMANTES	SEMENTES UTILIZADAS	
						AREA (HA)	QUANTIDADE TOTAL (T)

1	TOTAIS.....				50 008	223 751	8 175
---	-------------	--	--	--	--------	---------	-------

TIPOS DE SEMENTE

2	COMUM.....				45 069	183 680	6 614
3	SELECIONADA.....				4 545	35 276	1 343
4	MISTA.....				496	4 794	217

GRUPOS DE AREA TOTAL

5	MENOS DE 10.....				18 127	45 656	1 647
6	10 A MENOS DE 100.....				30 579	152 701	5 506
7	100 A MENOS DE 1 000.....				1 107	20 906	897
8	1 000 A MENOS DE 10 000.....				185	4 415	118
9	10 000 E MAIS.....				1	72	5

GRUPOS DE AREA DE LAVOURAS

10	MENOS DE 10.....				27 501	76 643	2 730
11	10 A MENOS DE 100.....				21 939	127 685	4 636
12	100 A MENOS DE 500.....				479	14 572	618
13	500 A MAIS.....				91	4 850	189

12. ESTIMATIVA DO NUMERO DE INFORMANTES, DA AREA, E DA QUANTIDADE DE SEMENTES UTILIZADAS, PARA A SAFRA DE 1982, POR TIPO DE CULTIVO, SEGUNDO OS TIPOS DE SEMENTE UTILIZADA, OS GRUPOS DE AREA TOTAL E OS GRUPOS DE AREA DE LAVOURAS FEIJAO EM GRÃO (2A. SAFRA)

SEMENTES UTILIZADAS											
TIPOS DE CULTIVO											
SIMPLES				ASSOCIADAS				INTERCALADAS			
INFOR-	AREA	SEMENTE	INFOR-	AREA	SEMENTE	INFOR-	AREA	SEMENTE	INFOR-	AREA	SEMENTE
MANTES	(HA)	(T)	MANTES	(HA)	(T)	MANTES	(HA)	(T)	MANTES	(HA)	(T)
34 265	158 939	5 968	7 073	31 568	945	10 380	33 244	1 261	1		
30 211	126 429	4 678	6 771	30 066	873	5 658	27 184	1 063	2		
3 622	28 465	1 117	241	751	27	683	6 060	198	3		
434	4 044	173	62	750	44	-	-	-	4		
10 037	24 661	906	3 474	11 390	373	5 005	9 604	267	5		
23 229	118 225	4 359	3 533	18 026	520	5 084	16 449	626	6		
886	15 051	662	66	2 064	51	221	3 790	184	7		
113	928	34	1	87	-	71	3 400	84	8		
1	72	5	-	-	-	-	-	-	9		
16 505	45 190	1 672	5 024	16 874	525	6 776	14 578	533	10		
17 363	103 051	3 781	1 984	12 628	369	3 433	12 004	485	11		
377	9 235	408	66	2 064	51	102	3 273	159	12		
21	1 462	105	-	-	-	70	3 388	84	13		

12. ESTIMATIVA DO NUMERO DE INFORMANTES, DA AREA, E DA QUANTIDADE DE SEMENTES UTILIZADAS, PARA A SAFRA DE 1983, POR TIPO DE CULTIVO, SEGUNDO OS TIPOS DE SEMENTE UTILIZADA, OS GRUPOS DE AREA TOTAL E OS GRUPOS DE AREA DE LAVOURAS

MILHO EM GRÃO

NUM.	TIPOS DE SEMENTE, GRUPOS DE AREA TOTAL (HA)	E DE AREA DE LAVOURAS (HA)	INFORMANTES	SEMENTES UTILIZADAS	
				AREA (HA)	QUANTIDADE TOTAL (T)

1	TOTAIS.....		287 000	2 119 007	38 167
---	-------------	--	---------	-----------	--------

TIPOS DE SEMENTE

2	COMUM.....		111 226	409 232	7 188
3	SELECIONADA.....		171 672	1 616 248	29 396
4	MISTA.....		11 475	93 525	1 581

GRUPOS DE AREA TOTAL

5	MENOS DE 10.....		104 130	294 108	5 077
6	10 A MENOS DE 100.....		167 452	1 275 104	22 594
7	100 A MENOS DE 1 000.....		14 367	415 078	7 881
8	1 000 A MENOS DE 10 000.....		1 047	133 048	2 581
9	10 000 E MAIS.....		5	1 667	32

GRUPOS DE AREA DE LAVOURAS

10	MENOS DE 10.....		166 551	553 458	9 516
11	10 A MENOS DE 100.....		115 796	1 260 641	22 578
12	100 A MENOS DE 500.....		3 780	203 285	3 875
13	500 A MAIS.....		471	100 877	2 179



12. ESTIMATIVA DO NUMERO DE INFORMANTES, DA AREA, E DA QUANTIDADE DE SEMENTES UTILIZADAS, PARA A SAFRA DE 1983, POR TIPO DE CULTIVO, SEGUNDO OS TIPOS DE SEMENTE UTILIZADA, OS GRUPOS DE AREA TOTAL E OS GRUPOS DE AREA DE LAVOURAS

SOJA EM GRAO

NUM. DE CR-DEM	TIPOS DE SEMENTE, GRUPOS DE AREA TOTAL (HA) E DE AREA DE LAVOURAS (HA)	INFORMANTES	SEMENTES UTILIZADAS	
			AREA (HA)	QUANTIDADE TOTAL (T)

1	TOTAIS.....	70 389	2 083 262	208 646
---	-------------	--------	-----------	---------

TIPOS DE SEMENTE

2	COMUM.....	5 165	47 642	4 071
3	SELECIONADA.....	63 580	1 968 048	197 421
4	MISTA.....	1 708	67 572	7 154

GRUPOS DE AREA TOTAL

5	MENOS DE 10.....	11 598	46 106	4 285
6	10 A MENOS DE 100.....	51 742	1 010 929	103 047
7	100 A MENOS DE 1 000.....	6 637	805 670	79 662
8	1 000 A MENOS DE 10 000.....	410	213 176	20 942
9	10 000 E MAIS.....	4	7 379	664

GRUPOS DE AREA DE LAVOURAS

10	MENOS DE 10.....	18 217	85 247	8 124
11	10 A MENOS DE 100.....	47 498	1 097 986	111 346
12	100 A MENOS DE 500.....	4 197	619 406	61 605
13	500 A MAIS.....	473	278 964	27 393



12. ESTIMATIVA DO NUMERO DE INFORMANTES, DA AREA, E DA QUANTIDADE DE SEMENTES UTILIZADAS, PARA A SAFRA DE 1983, POR TIPO DE CULTIVO, SEGUNDO OS TIPOS DE SEMENTE UTILIZADA, OS GRUPOS DE AREA TOTAL E OS GRUPOS DE AREA DE LAVOLRAS SOJA EM GRÃO

SEMENTES UTILIZADAS											
TIPOS DE CULTIVO											
SIMPLES				ASSOCIADO				INTERCALADO			
INFOR- MANTES	AREA (HA)	SEMENTE (T)	INFOR- MANTES	AREA (HA)	SEMENTE (T)	INFOR- MANTES	AREA (HA)	SEMENTE (T)	INFOR- MANTES	AREA (HA)	SEMENTE (T)
66 838	2 065 864	207 742	2 934	13 350	579	1 255	4 048	323	1		
4 198	44 414	3 935	901	2 995	128	130	232	7	2		
60 934	1 953 878	196 652	2 033	10 354	451	1 126	3 815	316	3		
1 708	67 572	7 154	-	-	-	-	-	-	-		4
9 581	40 155	4 116	1 362	4 375	185	848	1 577	87	5		
50 262	1 001 202	102 590	1 520	8 339	331	380	1 386	125	6		
6 584	805 005	79 535	53	635	63	25	25	3	7		
408	212 121	20 834	-	-	-	3	1 054	108	8		
4	7 379	664	-	-	-	-	-	-	9		
15 691	76 570	7 761	1 934	7 099	285	848	1 577	87	10		
46 475	1 090 320	110 923	1 001	6 250	294	405	1 416	128	11		
4 197	619 350	61 599	-	-	-	1	55	5	12		
471	277 966	27 291	-	-	-	2	998	102	13		

12. ESTIMATIVA DO NUMERO DE INFORMANTES, DA AREA, E DA QUANTIDADE DE SEMENTES UTILIZADAS, PARA A SAFRA DE 1982, POR TIPO DE CULTIVO, SEGUNDO OS TIPOS DE SEMENTE UTILIZADA, OS GRUPOS DE AREA TOTAL E OS GRUPOS DE AREA DE LAVOURAS

TRIGO EM GRAO

NUM.	TIPOS DE SEMENTE,	GRUPOS DE AREA TOTAL (HA)	E DE	AREA DE LAVOURAS (HA)	INFORMANTES	SEMENTES UTILIZADAS	
						AREA (HA)	QUANTIDADE TOTAL (T)

1	TOTAIS.....				24 941	1 057 754	161 304
---	-------------	--	--	--	--------	-----------	---------

TIPOS DE SEMENTE

2	COMUM.....				1 001	14 370	2 175
3	SELECIONADA.....				33 687	1 037 178	158 022
4	MISTA.....				253	6 206	1 107

GRUPOS DE AREA TOTAL

5	MENOS DE 10.....				3 654	20 177	3 152
6	10 A MENOS DE 100.....				27 396	593 374	90 614
7	100 A MENOS DE 1 000.....				3 746	398 773	60 651
8	1 000 A MENOS DE 10 000.....				143	44 889	6 824
9	10 000 E MAIS.....				2	540	61

GRUPOS DE AREA DE LAVOURAS

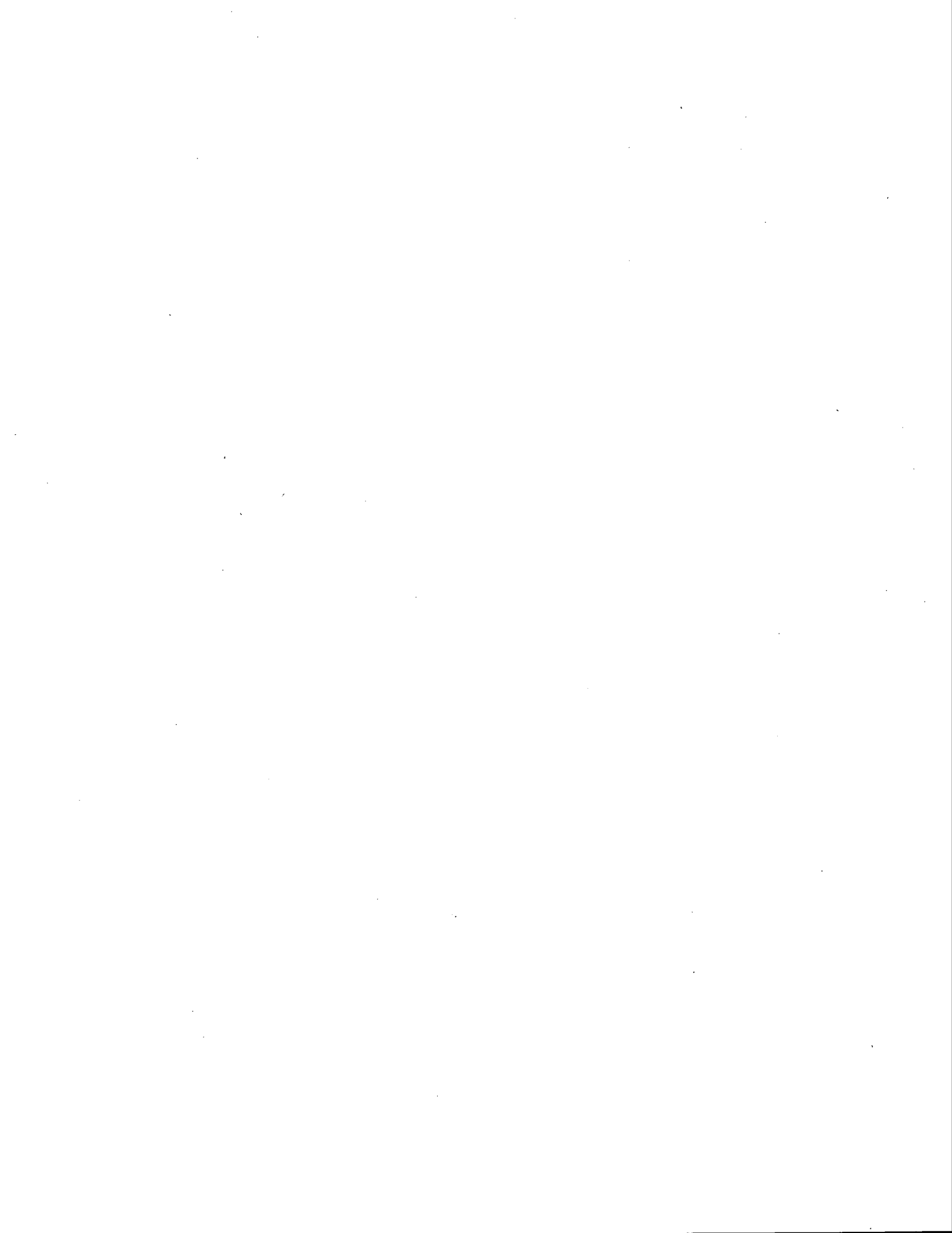
10	MENOS DE 10.....				5 652	37 816	5 779
11	10 A MENOS DE 100.....				26 739	646 211	98 022
12	100 A MENOS DE 500.....				2 321	292 362	44 874
13	500 A MAIS.....				227	81 289	12 619

12. ESTIMATIVA DO NUMERO DE INFORMANTES, DA AREA, E DA QUANTIDADE DE SEMENTES UTILIZADAS, PARA A SAFRA DE 1982, POR TIPO DE CULTIVO, SEGUNDO OS TIPOS DE SEMENTE UTILIZADA, OS GRUPOS DE AREA TOTAL E OS GRUPOS DE AREA DE LAVOURAS

TRIGO EM GRAO

SEMENTES UTILIZADAS												NUM.
TIPOS DE CULTIVO												DE
SIMPLES			ASSOCIADO			INTERCALADO			CR-			DEM
INFORMANTES	AREA (HA)	SEMENTE (T)	INFORMANTES	AREA (HA)	SEMENTE (T)	INFORMANTES	AREA (HA)	SEMENTE (T)	INFORMANTES	AREA (HA)	SEMENTE (T)	DEM

34 940	1 057 554	161 284	-	-	-	1	200	20	1			
1 001	14 370	2 175	-	-	-	-	-	-	-	-	-	2
33 686	1 036 978	158 002	-	-	-	1	200	20	3			
253	6 206	1 107	-	-	-	-	-	-	-	-	-	4
3 654	20 177	3 152	-	-	-	-	-	-	-	-	-	5
27 396	593 374	90 614	-	-	-	-	-	-	-	-	-	6
3 746	398 773	60 651	-	-	-	-	-	-	-	-	-	7
142	44 689	6 804	-	-	-	1	200	20	8			
2	540	61	-	-	-	-	-	-	-	-	-	9
5 652	37 816	5 779	-	-	-	-	-	-	-	-	-	10
26 739	646 211	98 022	-	-	-	-	-	-	-	-	-	11
2 321	292 362	44 874	-	-	-	-	-	-	-	-	-	12
226	81 089	12 599	-	-	-	1	200	20	13			



TABELAS DE RESULTADOS  
Coeficiente de Variação



13. COEFICIENTE DE VARIAÇÃO DA ESTIMATIVA DO NUMERO DE ESTABELECIMENTOS, DA AREA TCTAL CCUPADA, EM 30.11.1982, E DA UTILIZACAO DAS TERRAS, POR TIPO, COM INDICACAO DO NUMERO DE INFORMANTES E AREA, SEGUNDO OS GRUPOS DE AREA TOTAL

GRUPOS DE AREA TOTAL (HA)	ESTABELECIMENTOS	AREA (HA)	UTILIZACAO DAS TERRAS								
			TOTAL (HA) (1)	LAVOURAS				PASTAGENS			
				PERMANENTES	TEMPORARIAS	NATURAIS	PLANTADAS				
				INFCR- MANTES	AREA (HA)	INFOR- MANTES	AREA (HA)	INFCR- MANTES	AREA (HA)	INFOR- MANTES	AREA (HA)

TOTAIS..... 1,69      4,03      5,57      9,41      2,13      3,14      5,54      11,10      3,05      6,33

GRUPOS DE AREA TCTAL

MENOS DE 10.....	3,33	3,37	8,82	10,47	3,76	4,02	8,53	9,30	5,52	7,68
10 A MENOS DE 100.....	2,20	2,66	5,95	8,60	2,56	3,46	6,09	8,04	3,58	5,83
100 A MENOS DE 1 000.....	5,64	6,53	12,37	19,93	6,35	6,43	10,82	18,13	6,44	10,14
1 000 A MENOS DE 10 000.....	14,48	14,47	30,71	66,97	17,47	17,95	24,32	28,59	16,40	12,93
10 000 E MAIS.....	-	-	-	-	-	-	-	-	-	-

(1) INCLUINDO TODAS AS FORMAS DE UTILIZACAO DAS TERRAS

14. COEFICIENTE DE VARIAÇÃO DA ESTIMATIVA DO PESSOAL OCUPADO EM 30.11.1982, DISTRIBUIÇÃO POR IDADE E SEXO E DO PESSOAL OCUPADO RESIDENTE NOS ESTABELECIMENTOS, SEGUNDO OS GRUPOS DE ÁREA TOTAL

NUM. DE OR- DEM	GRUPOS CE ÁREA TOTAL (HA)	TOTAL	PESSOAL OCUPADO		
			TOTAL	SEXO	
				HOMENS	MULHERES

1 TOTAIS..... 2,23 2,29 3,03

GRUPOS DE ÁREA TOTAL

GRUPO	ÁREA TOTAL (HA)	TOTAL	HOMENS	MULHERES
2	MENOS DE 10.....	3,74	3,96	4,65
3	10 A MENOS DE 100.....	2,48	2,51	3,47
4	100 A MENOS DE 1 000.....	8,34	7,58	16,91
5	1 000 A MENOS DE 10 000.....	33,32	32,40	40,46
6	10 000 E MAIS.....	-	-	-

15. COEFICIENTE DE VARIAÇÃO DA ESTIMATIVA DO REBANHO BOVINO EM 30.11.1982, POR IDADE, SEGUNDO A FINALIDADE DO REBANHO E OS GRUPOS DE ÁREA TOTAL

FINALIDADE DO REBANHO E GRUPOS DE ÁREA TOTAL (HA)	INFORMANTES	TOTAL	BOVINOS		
			NÚMERO DE CABEÇAS		
			MENORES DE 1 ANO	1 A MENOS DE 2 ANOS	DE 2 ANOS E MAIS

TOTAIS..... 2,44 5,73 5,94 6,73 5,88

FINALIDADE DO REBANHO

FINALIDADE	INFORMANTES	TOTAL	MENORES DE 1 ANO	1 A MENOS DE 2 ANOS	DE 2 ANOS E MAIS
CORTE.....	4,36	8,96	10,02	9,89	9,32
LEITE.....	3,50	5,89	6,35	6,98	5,85
CORTE E LEITE.....	7,26	8,82	9,89	9,61	8,94
TRABALHO.....	14,29	17,16	29,80	37,72	16,19
SEM DECLARAÇÃO.....	-	-	-	-	-

GRUPOS DE ÁREA TOTAL

GRUPO	ÁREA TOTAL (HA)	TOTAL	MENORES DE 1 ANO	1 A MENOS DE 2 ANOS	DE 2 ANOS E MAIS
2	MENOS DE 10.....	5,07	6,18	6,94	8,75
3	10 A MENOS DE 100.....	2,90	4,91	5,25	6,39
4	100 A MENOS DE 1 000.....	6,18	10,17	11,30	11,07
5	1 000 A MENOS DE 10 000.....	15,82	9,70	9,30	14,15
6	10 000 E MAIS.....	-	-	-	-



14. COEFICIENTE DE VARIACÃO DA ESTIMATIVA DO PESSOAL OCUPADO EM 30.11.1982, DISTRIBUÍDO POR IDADE E SEXO E DO PESSOAL OCUPADO RESIDENTE NOS ESTABELECIMENTOS, SEGUNDO OS GRUPOS DE ÁREA TOTAL

PESSOAL OCUPADO						PESSOAL OCUPADO RESIDENTE NOS ESTABELECIMENTOS			NUM. DE ORDEM
14 ANOS E MAIS			MENOS DE 14 ANOS			14 ANOS E MAIS	MENOS DE 14 ANOS		
TOTAL	HOMENS	MULHERES	TOTAL	HOMENS	MULHERES				

2,23	2,35	2,93	4,43	4,49	6,05	2,46	4,48	1
3,61	3,76	4,52	6,82	7,42	9,49	3,93	7,47	2
2,47	2,55	3,46	4,82	4,98	6,55	2,68	5,09	3
7,61	7,19	14,62	21,28	18,53	34,42	7,15	17,15	4
34,77	33,65	43,36	53,29	55,73	46,51	40,32	55,51	5
-	-	-	-	-	-	-	-	6

16. COEFICIENTE DE VARIACÃO DA ESTIMATIVA DA PRODUÇÃO DE LEITE, NO DIA ANTERIOR DA ENTREVISTA, COM INDICAÇÃO DAS VACAS ORDENHADAS E LEITE PRODUZIDO, SEGUNDO OS GRUPOS DE ÁREA TOTAL

GRUPOS DE ÁREA TOTAL (HA)	INFORMANTES	VACAS ORDENHADAS	LEITE PRODUZIDO (MIL LITROS)
---------------------------	-------------	------------------	------------------------------

TOTAIS..... 2,74 5,13 7,65

GRUPOS DE ÁREA TOTAL

MENOS DE 10.....	5,65	7,44	8,17
10 A MENOS DE 100.....	3,25	5,43	7,81
100 A MENOS DE 1 000.....	6,48	12,01	16,66
1 000 A MENOS DE 10 000.....	16,90	13,93	11,97
10 000 E MAIS.....	-	-	-

17. COEFICIENTE DE VARIACAO DA ESTIMATIVA DA PRODUCAO DE LEITE, PARA O ANO DE 1982, COM  
INDICACAO DAS VACAS ORDENHADAS E LEITE PRODUZIDO, SEGUNDO OS GRUPOS DE AREA TOTAL

GRUPOS DE AREA TOTAL (HA)	INFORMANTES	PRODUCAO DE LEITE	
		VACAS ORDENHADAS	LEITE PRODUZIDO (MIL LITROS)
TOTAIS.....	2,74	8,02	9,05
GRUPOS DE AREA TOTAL			
MENOS DE 10.....	5,65	7,22	8,48
10 A MENOS DE 100.....	3,25	11,48	10,75
100 A MENOS DE 1 000.....	6,48	12,14	16,40
1 000 A MENOS DE 10 000.....	16,90	13,11	11,93
10 000 E MAIS.....	-	-	-

18. COEFICIENTE DE VARIACAO DA ESTIMATIVA DO REBANHO SUINO, EM  
30.11.1982, POR IDADE, SEGUNDO OS GRUPOS DE AREA TOTAL

GRUPOS DE AREA TOTAL (HA)	INFORMANTES	SUINOS				
		NUMERO DE CABECAS				
		TOTAL	MENORES DE 2 MESES	DE 2 A MENOS DE 4 MESES	DE 4 MESES E MAIS	PARCAS PARA REPRODUCAO
TOTAIS.....	2,40	5,79	5,90	6,55	6,17	5,16
GRUPOS DE AREA TOTAL						
MENOS DE 10.....	4,40	10,65	10,88	13,23	11,18	8,97
10 A MENOS DE 100.....	2,88	7,32	7,33	7,77	8,08	6,50
100 A MENOS DE 1 000.....	7,85	11,98	13,81	14,67	12,16	12,44
1 000 A MENOS DE 10 000.....	25,67	34,17	30,47	33,34	39,73	29,75
10 000 E MAIS.....	-	-	-	-	-	-

19. COEFICIENTE DE VARIAÇÃO DA ESTIMATIVA DO NÚMERO DE INFORMANTES, DA QUANTIDADE E DA ÁREA DA COLHEITA, PARA A SAFRA DE 1982, SEGUNDO OS TIPOS DE CULTIVO, OS GRUPOS DE ÁREA TOTAL E OS GRUPOS DE ÁREA DE LAVOURAS

MANDIOCA

TIPOS DE CULTIVO, GRUPOS DE ÁREA TOTAL (HA) E GRUPOS DE ÁREA DE LAVOURAS (HA)	INFORMANTES	QUANTIDADE (T)	ÁREA DA COLHEITA (HA)
TOTAIS.....	5,38	16,80	12,52
TIPOS DE CULTIVO			
SIMPLES.....	5,58	21,19	15,20
ASSOCIADO.....	11,18	18,11	17,56
INTERCALADG.....	32,12	51,70	41,24
GRUPOS DE ÁREA TOTAL			
MENOS DE 10.....	7,53	11,58	12,76
10 A MENOS DE 100.....	5,75	10,32	9,84
100 A MENOS DE 1 000.....	13,42	60,51	51,67
1 000 A MENOS DE 10 000.....	54,92	58,29	54,45
10 000 E MAIS.....	-	-	-
GRUPOS DE ÁREA DE LAVOURAS			
MENOS DE 10.....	6,50	10,17	10,63
10 A MENOS DE 100.....	6,05	11,22	10,67
100 A MENOS DE 500.....	27,64	84,24	80,78
500 E MAIS.....	76,12	78,08	93,01

20. COEFICIENTE DE VARIAÇÃO DA ESTIMATIVA DO NÚMERO DE ESTABELECIMENTOS COM USO DE PRÁTICAS AGRÍCOLAS, NA SAFRA DE 1982, POR TIPO DE FORÇA E DE ADUBOS, IRRIGAÇÃO E DEFENSIVOS, SEGUNDO OS GRUPOS DE ÁREA TOTAL E DE ÁREA DE LAVOURAS  
MANDIOCA

ESTABELECIMENTOS COM USO DE PRÁTICAS AGRÍCOLAS										
GRUPOS DE ÁREA TOTAL (HA)	USO DE FORÇA					USO DE ADUBOS			IRRI- GACÃO	DEFEN- SIVOS
E DE										
ÁREA DE LAVOURAS (HA)	TOTAL	ANIMAL	MECANICA	ANIMAL E MECANICA	ORGA- NICOS	QUIMICOS	ORGANICOS E QUIMICOS			
TOTAIS.....	6,45	7,47	10,38	16,71	32,33	25,77	89,27	99,99	28,81	
GRUPOS DE ÁREA TOTAL										
MENOS DE 10.....	9,94	11,19	20,48	42,93	53,14	58,48	100,00	99,99	90,83	
10 A MENOS DE 100.....	6,74	7,57	11,47	19,79	50,09	31,10	99,99	-	33,23	
100 A MENOS DE 1 000.....	15,95	27,44	22,93	41,21	69,67	57,30	-	-	75,89	
1 000 A MENOS DE 10 000.....	64,81	-	-	97,22	-	97,22	-	-	-	
10 000 E MAIS.....	-	-	-	-	-	-	-	-	-	
GRUPOS DE ÁREA DE LAVOURAS										
MENOS DE 10.....	8,13	9,03	16,50	32,14	37,20	44,28	100,00	99,99	43,65	
10 A MENOS DE 100.....	7,09	8,15	11,25	18,16	70,78	30,15	99,99	-	44,65	
100 A MENOS DE 500.....	29,85	-	33,13	72,37	91,30	92,10	-	-	76,74	
500 E MAIS.....	-	-	-	-	-	-	-	-	-	

ALGODÃO EM CAROCC (1)

ESTABELECIMENTOS COM USO DE PRÁTICAS AGRÍCOLAS										
GRUPOS DE ÁREA TOTAL (HA)	USO DE FORÇA					USO DE ADUBOS			IRRI- GACÃO	DEFEN- SIVOS
E DE										
ÁREA DE LAVOURAS (HA)	TOTAL	ANIMAL	MECANICA	ANIMAL E MECANICA	ORGA- NICOS	QUIMICOS	ORGANICOS E QUIMICOS			
TOTAIS.....	7,03	11,65	9,89	9,18	57,63	8,67	91,56	61,64	7,26	
GRUPOS DE ÁREA TOTAL										
MENOS DE 10.....	10,12	14,73	16,47	12,15	100,00	13,10	-	78,64	9,75	
10 A MENOS DE 100.....	7,28	13,27	10,51	10,26	99,99	8,99	99,99	57,91	7,73	
100 A MENOS DE 1 000.....	17,52	-	23,19	27,34	98,13	19,93	-	-	17,83	
1 000 A MENOS DE 10 000.....	61,62	-	82,35	83,33	-	68,62	-	-	62,60	
10 000 E MAIS.....	-	-	-	-	-	-	-	-	-	
GRUPOS DE ÁREA DE LAVOURAS										
MENOS DE 10.....	8,72	13,08	13,07	10,68	100,00	11,13	-	78,64	8,64	
10 A MENOS DE 100.....	7,83	15,54	11,09	11,08	70,82	9,66	99,99	57,91	8,32	
100 A MENOS DE 500.....	23,43	-	30,96	35,34	-	23,56	-	-	24,10	
500 E MAIS.....	60,83	-	65,76	-	-	-	-	-	61,86	

(1) - REFERE-SE A SAFRA DE 1983

20. COEFICIENTE DE VARIACAO DA ESTIMATIVA DO NUMERO DE ESTABELECIMENTOS COM USO DE PRATICAS AGRICOLAS, NA SAFRA DE 1983,  
POR TIPO DE FORÇA E DE ADUBOS, IRRIGACAO E DEFENSIVOS, SEGUNDO OS GRUPOS DE AREA TOTAL E DE AREA DE LAVOURAS  
ARROZ EM CASCA

ESTABELECIMENTOS COM USO DE PRATICAS AGRICOLAS										
GRUPOS DE AREA TOTAL (HA)	USO DE FORÇA					USO DE ADUBOS			IRRI-	DEFEN-
E DE									GACAO	SIVOS
AREA DE LAVOURAS (HA)	TOTAL	ANIMAL	MECANICA	ANIMAL E MECANICA	ORGA- NICOS	QUIMICOS	ORGANICOS E QUIMICOS			
TOTAIS.....	4,01	5,09	6,42	10,83	29,85	7,71	77,77	20,15	9,87	
GRUPOS DE AREA TOTAL										
MENOS DE 10.....	6,46	7,38	15,37	23,49	100,00	18,97	100,00	37,63	17,26	
10 A MENOS DE 100.....	4,40	5,45	7,57	11,83	39,38	8,43	-	26,72	12,14	
100 A MENOS DE 1 000.....	11,04	19,22	13,74	36,45	50,66	17,39	-	44,79	20,85	
1 000 A MENOS DE 10 000.....	30,53	68,21	39,17	85,36	-	42,00	-	-	42,97	
10 000 E MAIS.....	-	-	-	-	-	-	-	-	-	
GRUPOS DE AREA DE LAVOURAS										
MENOS DE 10.....	5,30	6,04	12,41	15,82	71,11	13,19	100,00	29,04	14,55	
10 A MENOS DE 100.....	4,60	5,94	7,25	12,75	33,19	8,95	-	32,71	12,31	
100 A MENOS DE 500.....	17,90	72,47	20,71	47,90	-	22,09	-	45,20	26,66	
500 E MAIS.....	43,44	-	44,40	-	-	55,50	-	-	55,72	

FEIJAO EM GRAO (1A. SAFRA)

ESTABELECIMENTOS COM USO DE PRATICAS AGRICOLAS										
GRUPOS DE AREA TOTAL (HA)	USO DE FORÇA					USO DE ADUBOS			IRRI-	DEFEN-
E DE									GACAO	SIVOS
AREA DE LAVOURAS (HA)	TOTAL	ANIMAL	MECANICA	ANIMAL E MECANICA	ORGA- NICOS	QUIMICOS	ORGANICOS E QUIMICOS			
TOTAIS.....	4,35	5,40	6,89	9,47	22,40	6,67	55,57	63,28	7,46	
GRUPOS DE AREA TOTAL										
MENOS DE 10.....	6,08	6,95	12,79	14,82	33,17	9,28	67,67	-	13,21	
10 A MENOS DE 100.....	4,70	5,70	8,26	10,57	31,55	7,17	70,93	99,99	8,35	
100 A MENOS DE 1 000.....	11,53	21,22	14,86	29,53	70,19	14,39	-	83,89	17,87	
1 000 A MENOS DE 10 000.....	34,85	89,74	42,83	87,49	-	51,35	-	-	45,40	
10 000 E MAIS.....	-	-	-	-	-	-	-	-	-	
GRUPOS DE AREA DE LAVOURAS										
MENOS DE 10.....	5,23	6,04	10,50	11,93	26,95	8,32	57,61	-	10,21	
10 A MENOS DE 100.....	5,15	6,38	8,32	11,53	37,65	7,54	-	99,99	8,84	
100 A MENOS DE 500.....	19,49	58,88	23,46	45,56	-	23,56	-	83,89	25,33	
500 E MAIS.....	57,84	-	60,38	-	-	62,02	-	-	62,59	

20. COEFICIENTE DE VARIACAO DA ESTIMATIVA DO NUMERO DE ESTABELECIMENTOS COM USO DE PRATICAS AGRICOLAS, NA SAFRA DE 1982, POR TIPO DE FORCA E DE ADUBOS, IRRIGACAO E DEFENSIVOS, SEGUNDO OS GRUPOS DE AREA TOTAL E DE AREA DE LAVOURAS  
FEIJO EM GRÃO (2A. SAFRA)

ESTABELECIMENTOS COM USC DE PRATICAS AGRICLAS									
GRUPOS DE AREA TOTAL (HA)	USO DE FORÇA				USC DE ADUBOS			IRRI-GACAO	DEFEN-SIVOS
E DE									
AREA DE LAVOURAS (HA)	TOTAL	ANIMAL	MECANICA	ANIMAL E MECANICA	ORGA-NICOS	QUIMICOS	ORGANICOS E QUIMICCS		
TOTAIS.....	9,50	11,09	13,63	19,82	67,34	14,51	57,72	89,92	12,58
GRUPOS DE AREA TOTAL									
MENOS DE 10.....	13,55	14,96	35,28	31,12	100,00	21,71	99,99	-	19,34
10 A MENOS DE 100.....	9,89	11,78	14,86	19,95	70,71	15,10	70,89	-	13,76
100 A MENOS DE 1 000.....	22,82	39,63	30,60	68,54	-	32,20	-	89,92	31,14
1 000 A MENOS DE 10 000.....	50,64	99,99	60,97	-	-	53,84	-	-	68,30
10 000 E MAIS.....	-	-	-	-	-	-	-	-	-
GRUPOS DE AREA DE LAVOURAS									
MENOS DE 10.....	11,42	12,59	24,55	23,74	100,00	18,03	70,63	-	17,50
10 A MENOS DE 100.....	10,80	13,06	15,43	22,69	70,71	16,29	99,99	-	14,73
100 A MENOS DE 500.....	30,12	99,99	34,70	70,57	-	38,89	-	91,24	36,92
500 E MAIS.....	77,77	-	80,45	-	-	-	-	-	77,77

MILHO EM GRÃO (1)

ESTABELECIMENTOS COM USC DE PRATICAS AGRICLAS									
GRUPOS DE AREA TOTAL (HA)	USO DE FORÇA				USC DE ADUBOS			IRRI-GACAO	DEFEN-SIVOS
E DE									
AREA DE LAVOURAS (HA)	TOTAL	ANIMAL	MECANICA	ANIMAL E MECANICA	ORGA-NICOS	QUIMICOS	ORGANICOS E QUIMICOS		
TOTAIS.....	2,97	4,61	5,03	6,20	18,26	4,79	23,81	-	6,94
GRUPOS DE AREA TOTAL									
MENOS DE 10.....	4,91	6,14	10,28	11,94	38,96	8,26	37,34	-	14,11
10 A MENOS DE 100.....	3,36	5,04	5,92	6,92	20,61	5,17	33,11	-	8,25
100 A MENOS DE 1 000.....	7,28	18,65	8,98	17,65	67,61	9,80	50,23	-	11,93
1 000 A MENOS DE 10 000.....	20,07	72,15	21,76	59,80	-	23,60	-	-	27,49
10 000 E MAIS.....	-	-	-	-	-	-	-	-	-
GRUPOS DE AREA DE LAVOURAS									
MENOS DE 10.....	4,00	5,18	7,57	8,66	25,52	7,24	31,82	-	11,13
10 A MENOS DE 100.....	3,71	5,83	5,93	7,57	23,83	5,40	39,25	-	8,24
100 A MENOS DE 500.....	11,26	58,88	12,84	29,54	-	13,57	-	-	15,28
500 E MAIS.....	25,15	-	26,00	-	-	26,47	-	-	31,72

(1) - REFERE-SE A SAFRA DE 1983

20. COEFICIENTE DE VARIAÇÃO DA ESTIMATIVA DO NÚMERO DE ESTABELECIMENTOS COM USO DE PRÁTICAS AGRÍCOLAS, NA SAFRA DE 1983, POR TIPO DE FORÇA E DE ADUBOS, IRRIGAÇÃO E DEFENSIVOS, SEGUNDO OS GRUPOS DE ÁREA TOTAL E DE ÁREA DE LAVOURAS SOJA EM GRÃO

ESTABELECIMENTOS COM USO DE PRÁTICAS AGRÍCOLAS									
GRUPOS DE ÁREA TOTAL (HA) E DE ÁREA DE LAVOURAS (HA)	TOTAL	USO DE FORÇA				USO DE ADUBOS			
		ANIMAL	MECÂNICA	ANIMAL E MECÂNICA	ORGANICOS	QUÍMICOS	ORGANICOS E QUÍMICOS	IRRIGAÇÃO	DEFENSIVOS
TOTAIS.....	6,22	18,25	6,68	15,63	50,41	6,60	32,50	50,60	7,36
GRUPOS DE ÁREA TOTAL									
MENOS DE 10.....	11,44	23,41	14,34	23,92	90,91	13,92	100,00	-	14,76
10 A MENOS DE 100.....	6,79	20,37	7,18	17,85	49,93	7,05	46,55	99,99	8,07
100 A MENOS DE 1 000.....	9,69	100,00	9,95	40,53	-	9,97	47,54	83,43	9,85
1 000 A MENOS DE 10 000.....	23,01	-	23,41	-	-	23,64	-	-	24,00
10 000 E MAIS.....	-	-	-	-	-	-	-	-	-
GRUPOS DE ÁREA DE LAVOURAS									
MENOS DE 10.....	9,65	21,76	11,36	20,20	69,47	11,48	88,98	-	12,57
10 A MENOS DE 100.....	6,81	20,80	7,10	18,73	51,21	7,02	42,85	99,99	7,91
100 A MENOS DE 500.....	11,32	-	11,44	57,23	-	11,44	70,16	83,43	12,33
500 E MAIS.....	19,75	-	20,26	-	-	20,74	83,99	-	20,49

TRIGO EM GRÃO (1)

ESTABELECIMENTOS COM USO DE PRÁTICAS AGRÍCOLAS									
GRUPOS DE ÁREA TOTAL (HA) E DE ÁREA DE LAVOURAS (HA)	TOTAL	USO DE FORÇA				USO DE ADUBOS			
		ANIMAL	MECÂNICA	ANIMAL E MECÂNICA	ORGANICOS	QUÍMICOS	ORGANICOS E QUÍMICOS	IRRIGAÇÃO	DEFENSIVOS
TOTAIS.....	8,71	40,80	8,84	40,54	57,14	8,83	47,77	66,37	8,55
GRUPOS DE ÁREA TOTAL									
MENOS DE 10.....	21,48	99,99	22,31	99,99	-	22,84	-	-	22,38
10 A MENOS DE 100.....	9,02	44,75	9,13	43,54	59,59	9,03	50,10	70,83	9,21
100 A MENOS DE 1 000.....	13,93	-	14,07	77,77	-	14,84	-	-	14,38
1 000 A MENOS DE 10 000.....	-	-	-	-	-	-	-	-	-
10 000 E MAIS.....	-	-	-	-	-	-	-	-	-
GRUPOS DE ÁREA DE LAVOURAS									
MENOS DE 10.....	17,41	57,86	18,30	76,99	-	18,24	99,99	-	18,12
10 A MENOS DE 100.....	8,75	57,76	8,85	47,32	55,59	8,82	57,73	70,83	9,01
100 A MENOS DE 500.....	15,03	-	15,24	84,84	-	15,75	-	-	15,49
500 E MAIS.....	9,25	-	9,45	-	-	9,81	-	-	9,54

(1) - REFERE-SE A SAFRA DE 1982

21. COEFICIENTE DE VARIACAO DA ESTIMATIVA DO NUMERO DE INFORMANTES, DA QUANTIDADE E DA AREA DA COLHEITA, PARA A SAFRA DE 1983, SEGUNDO OS TIPOS DE CULTIVO, OS GRUPOS DE AREA TOTAL E OS GRUPOS DE AREA DE LAVOURAS  
ALGODAO EM CAROCO

TIPOS DE CULTIVO, GRUPOS DE AREA TOTAL (HA) E GRUPOS DE AREA DE LAVOURAS (HA)	INFORMANTES	QUANTIDADE (T)	AREA (HA)
TOTAIS.....	7,02	8,35	7,96
TIPOS DE CULTIVO			
SIMPLES.....	7,20	8,73	8,35
ASSOCIADO.....	19,73	21,17	20,45
INTERCALADO.....	17,20	27,60	24,70
GRUPOS DE AREA TOTAL			
MENOS DE 10.....	10,13	10,35	10,34
10 A MENOS DE 100.....	7,25	9,51	8,99
100 A MENOS DE 1 000.....	17,52	21,83	21,83
1 000 A MENOS DE 10 000.....	61,62	36,77	34,58
10 000 E MAIS.....	-	-	-
GRUPOS DE AREA DE LAVOURAS			
MENOS DE 10.....	8,70	9,01	8,92
10 A MENOS DE 100.....	7,83	10,33	9,89
100 A MENOS DE 500.....	23,43	26,37	26,34
500 E MAIS.....	60,83	9,32	9,03



21. COEFICIENTE DE VARIACAO DA ESTIMATIVA DO NUMERO DE INFORMANTES, DA QUANTIDADE E DA AREA DA COLHEITA, PARA A SAFRA DE 1983, SEGUNDO OS TIPOS DE CULTIVO, OS GRUPOS DE AREA TOTAL E OS GRUPO DE AREA DE LAVOURAS

ARROZ EM CASCA

TIPCS DE CULTIVO, GRUPOS DE AREA TOTAL (HA) E GRUPOS DE AREA DE LAVOURAS (HA)	INFORMANTES	QUANTIDADE (T)	AREA (HA)
TOTAIS.....	3,57	13,87	9,52
TIPOS DE CULTIVO			
SIMPLES.....	4,30	16,18	12,42
ASSOCIADO.....	9,24	12,16	12,24
INTERCALADO.....	10,07	12,18	11,98
GRUPOS DE AREA TOTAL			
MENOS DE 10.....	5,52	6,81	6,54
10 A MENOS DE 100.....	3,98	16,77	8,50
100 A MENOS DE 1 000.....	10,25	34,31	33,78
1 000 A MENOS DE 10 000.....	30,21	27,63	26,64
10 000 E MAIS.....	-	-	-
GRUPOS DE AREA DE LAVOURAS			
MENOS DE 10.....	4,60	5,39	5,58
10 A MENOS DE 100.....	4,26	15,59	11,11
100 A MENOS DE 500.....	17,58	43,12	43,40
500 E MAIS.....	42,33	17,17	12,73

21. COEFICIENTE DE VARIACAO DA ESTIMATIVA DO NUMERO DE INFORMANTES, DA QUANTIDADE E DA AREA DA COLHEITA, PARA A SAFRA DE 1983, SEGUNDO OS TIPOS DE CULTIVO, OS GRUPOS DE AREA TOTAL E OS GRUPOS DE AREA DE LAVOURAS FEIJAO EM GRAO (1A. SAFRA)

TIPCS DE CULTIVO, GRUPOS DE AREA TOTAL (HA) E GRUPOS DE AREA DE LAVOURAS (HA)	INFORMANTES	QUANTIDADE (T)	AREA (HA)
TOTAIS.....	3,47	6,52	5,26
TIPOS DE CULTIVO			
SIMPLES.....	5,51	8,90	7,99
ASSOCIADO.....	5,70	9,14	7,82
INTERCALADO.....	10,14	17,12	13,17
GRUPOS DE AREA TOTAL			
MENOS DE 10.....	4,97	7,45	6,62
10 A MENOS DE 100.....	3,90	7,17	5,81
100 A MENOS DE 1 000.....	5,77	17,93	16,44
1 000 A MENOS DE 10 000.....	30,07	49,63	52,27
10 000 E MAIS.....	-	-	-
GRUPOS DE AREA DE LAVOURAS			
MENOS DE 10.....	4,15	6,13	5,21
10 A MENOS DE 100.....	4,46	8,65	7,00
100 A MENOS DE 500.....	18,23	30,60	34,38
500 E MAIS.....	54,61	4,07	2,85

21. COEFICIENTE DE VARIAÇÃO DA ESTIMATIVA DO NUMERO DE INFORMANTES, DA QUANTIDADE E DA AREA DA COLHEITA, PARA A SAFRA DE 1982, SEGUNDO OS TIPOS DE CULTIVO, OS GRUPOS DE AREA TOTAL E OS GRUPO DE AREA DE LAVOURAS  
FEIJOAO EM GRÃO (2A. SAFRA)

TIPCS DE CULTIVO, GRUPOS DE AREA TOTAL (HA) E GRUPOS DE AREA DE LAVOURAS (HA)	INFORMANTES	QUANTIDADE (T)	AREA (HA)
TOTAIS.....	8,25	14,82	11,37
TIPOS DE CULTIVO			
SIMPLES.....	10,31	16,53	13,72
ASSOCIADO.....	18,21	24,73	22,16
INTERCALADC.....	15,45	39,57	21,70
GRUPOS DE AREA TOTAL			
MENOS DE 10.....	11,30	15,51	13,91
10 A MENOS DE 100.....	8,69	15,72	12,71
100 A MENOS DE 1 000.....	22,56	40,67	31,57
1 000 A MENOS DE 10 000.....	49,27	53,41	76,82
10 000 E MAIS.....	-	-	-
GRUPOS DE AREA DE LAVOURAS			
MENOS DE 10.....	9,80	13,95	12,29
10 A MENOS DE 100.....	9,50	17,51	14,12
100 A MENOS DE 500.....	29,80	55,10	39,90
500 E MAIS.....	76,92	80,61	69,65

21. COEFICIENTE DE VARIACAO DA ESTIMATIVA DO NUMERO DE INFORMANTES, DA QUANTIDADE E DA AREA DA COLHEITA, PARA A SAFRA DE 1983, SEGUNDO OS TIPOS DE CULTIVO, OS GRUPOS DE AREA TOTAL E OS GRUPO DE AREA DE LAVOURAS

MILHO EM GRÃO

TIPCS DE CULTIVO, GRUPOS DE AREA TCTAL (HA) E GRUPOS DE AREA DE LAVOURAS (HA)	INFORMANTES	QUANTIDADE (T)	AREA (HA)
TOTAIS.....	2,15	4,13	3,66
TIPCS DE CULTIVO			
SIMPLES.....	3,25	4,96	4,62
ASSOCIADO.....	4,86	7,36	7,37
INTERCALADO.....	8,29	9,49	9,59
GRUPOS DE AREA TOTAL			
MENOS DE 10.....	3,81	5,11	4,77
10 A MENOS DE 100.....	2,61	4,57	4,10
100 A MENOS DE 1 000.....	6,74	8,31	8,33
1 000 A MENOS DE 10 000.....	19,12	29,58	27,65
10 000 E MAIS.....	-	-	-
GRUPOS DE AREA DE LAVOURAS			
MENOS DE 10.....	3,01	3,55	3,69
10 A MENOS DE 100.....	3,11	4,94	4,59
100 A MENOS DE 500.....	11,05	12,06	12,90
500 E MAIS.....	24,51	32,70	33,10

21. COEFICIENTE DE VARIAÇÃO DA ESTIMATIVA DO NÚMERO DE INFORMANTES, DA QUANTIDADE E DA ÁREA DA COLHEITA, PARA A SAFRA DE 1983, SEGUNDO OS TIPOS DE CULTIVO, OS GRUPOS DE ÁREA TOTAL E OS GRUPO DE ÁREA DE LAVOURAS  
SOJA EM GRÃO

TIPCS DE CULTIVO, GRUPOS DE ÁREA TCTAL (HA) E GRUPOS DE ÁREA DE LAVOURAS (HA)	INFORMANTES	QUANTIDADE (T)	ÁREA (HA)
TOTAIS.....	6,16	6,50	6,25
TIPOS DE CULTIVO			
SIMPLES.....	6,29	6,54	6,30
ASSOCIADO.....	25,32	38,84	36,27
INTERCALADC.....	29,19	27,26	26,22
GRUPOS DE ÁREA TOTAL			
MENOS DE 10.....	11,38	13,18	12,28
10 A MENOS DE 100.....	6,72	7,84	7,62
100 A MENOS DE 1 000.....	9,68	8,65	8,37
1 000 A MENOS DE 10 000.....	23,01	27,35	24,75
10 000 E MAIS.....	-	-	-
GRUPOS DE ÁREA DE LAVOURAS			
MENOS DE 10.....	9,46	10,78	10,10
10 A MENOS DE 100.....	6,77	7,92	7,71
100 A MENOS DE 500.....	11,31	10,02	9,79
500 E MAIS.....	19,75	21,05	19,06

21. COEFICIENTE DE VARIACAO DA ESTIMATIVA DO NUMERO DE INFORMANTES, DA QUANTIDADE E DA AREA DA COLHEITA, PARA A SAFRA DE 1982, SEGUNDO OS TIPOS DE CULTIVO, OS GRUPOS DE AREA TOTAL E OS GRUPO DE AREA DE LAVOURAS

TRIGO EM GRÃO

TIPCS DE CULTIVO, GRUPOS DE AREA TGTAL (HA) E GRUPOS DE AREA DE LAVOURAS (HA)	INFORMANTES	QUANTIDADE (T)	AREA (HA)
TOTAIS.....	8,71	5,25	8,24
TIPOS DE CULTIVO			
SIMPLES.....	8,71	9,25	8,24
ASSOCIADO.....	-	-	-
INTERCALADO.....	-	-	-
GRUPOS DE AREA TOTAL			
MENOS DE 10.....	21,48	25,52	22,28
10 A MENOS DE 100.....	9,02	10,57	9,70
100 A MENOS DE 1 000.....	13,93	15,03	12,76
1 000 A MENOS DE 10 000.....	-	-	-
10 000 E MAIS.....	-	-	-
GRUPOS DE AREA DE LAVOURAS			
MENOS DE 10.....	17,41	20,15	17,93
10 A MENOS DE 100.....	8,75	10,65	9,60
100 A MENOS DE 500.....	15,03	16,17	14,24
500 E MAIS.....	9,25	8,05	8,12

22. COEFICIENTE DE VARIACÃO DA ESTIMATIVA DO NUMERO DE INFORMANTES, DA QUANTIDADE E DA AREA DA COLHEITA, PARA A SAFRA DE 1983, SEGUNDO OS PRODUTOS DA LAVOURA TEMPORARIA

PRODUTOS DA LAVOURA TEMPORARIA	INFORMANTES	QUANTIDADE (T)	AREA (HA)
ALGODÃO EM CAROCO.....	7,02	8,35	7,56
ARROZ EM CASCA.....	3,57	13,87	9,52
FEIJÃO EM GRÃO (1A. SAFRA).....	3,47	6,52	5,26
FEIJÃO EM GRÃO (2A. SAFRA) (1).....	8,29	14,82	11,37
MILHO EM GRÃO.....	2,15	4,13	3,66
SOJA EM GRÃO.....	6,16	6,50	6,25
TRIGO EM GRÃO (1).....	8,71	9,25	8,24

23. COEFICIENTE DE VARIACÃO DA ESTIMATIVA DO NUMERO DE INFORMANTES E DA QUANTIDADE DE SEMENTES UTILIZADAS, PARA A SAFRA DE 1983, POR TIPOS DE SEMENTE, SEGUNDO OS PRODUTOS DA LAVOURA TEMPORARIA

PRODUTOS DA LAVOURA TEMPORARIA	INFORMANTES	SEMENTES UTILIZADAS						
		QUANTIDADE (T)	TIPOS DE SEMENTE				MISTA	
			COMUM	SELECIONADA	INFORMANTES	QUANTIDADE (T)		INFORMANTES
ALGODÃO EM CAROCO.....	7,02	8,26	21,43	31,31	7,15	8,44	50,51	51,04
ARROZ EM CASCA.....	3,57	14,92	3,84	5,19	7,41	32,87	27,84	70,54
FEIJÃO EM GRÃO (1A. SAFRA).....	3,47	5,78	3,70	6,38	7,08	10,67	14,61	22,01
FEIJÃO EM GRÃO (2A. SAFRA) (1).....	8,29	11,67	8,70	13,27	14,23	15,30	34,87	42,75
MILHO EM GRÃO.....	2,15	3,89	3,99	5,74	3,04	4,73	10,28	15,37
SOJA EM GRÃO.....	6,16	6,18	15,84	17,00	6,21	6,27	25,76	26,11
TRIGO EM GRÃO (1).....	8,71	8,61	27,39	37,91	8,79	8,65	49,84	58,42

(1) - REFERE-SE A SAFRA DE 1982

24. COEFICIENTE DE VARIACAO DA ESTIMATIVA DO NUMERO DE INFORMANTES, DA AREA, E DA QUANTIDADE DE SEMENTES UTILIZADAS, PARA A SAFRA DE 1983, POR TIPO DE CULTIVO, SEGUNDO OS TIPOS DE SEMENTE UTILIZADA, OS GRUPOS DE AREA TOTAL E OS GRUPOS DE AREA DE LAVOURAS ALGODAO EM CAROCO

NUM. DE ORDEM	TIPOS DE SEMENTE, GRUPOS DE AREA TOTAL (HA) E DE AREA DE LAVOURAS (HA)	INFORMANTES	SEMENTES UTILIZADAS	
			AREA (HA)	QUANTIDADE TOTAL (T)

1	TOTAIS.....	7,02	7,96	8,26
---	-------------	------	------	------

TIPOS DE SEMENTE

2	COMUM.....	21,43	33,08	31,21
3	SELECIONADA.....	7,15	8,12	8,44
4	MISTA.....	50,51	50,53	51,04

GRUPOS DE AREA TOTAL

5	MENOS DE 10.....	10,13	10,34	9,65
6	10 A MENOS DE 100.....	7,25	8,99	9,31
7	100 A MENOS DE 1 000.....	17,52	21,83	22,04
8	1 000 A MENOS DE 10 000.....	61,62	34,58	34,30
9	10 000 E MAIS.....	-	-	-

GRUPOS DE AREA DE LAVOURAS

10	MENOS DE 10.....	8,70	8,92	8,81
11	10 A MENOS DE 100.....	7,83	9,89	10,09
12	100 A MENOS DE 500.....	23,43	26,34	27,91
13	500 A MAIS.....	60,83	9,03	6,44



24. COEFICIENTE DE VARIAÇÃO DA ESTIMATIVA DO NUMERO DE INFORMANTES, DA AREA, E DA QUANTIDADE DE SEMENTES UTILIZADAS, PARA A SAFRA DE 1983, POR TIPO DE CULTIVO, SEGUNDO OS TIPOS DE SEMENTE UTILIZADA, OS GRUPOS DE AREA TOTAL E OS GRUPOS DE AREA DE LAVOURAS ALGODAO EM CAROCO

SEMENTES UTILIZADAS										
TIPOS DE CULTIVO										
SIMPLES			ASSOCIADO			INTERCALADO			NUM.	DE
INFOR-	AREA	SEMENTE	INFOR-	AREA	SEMENTE	INFOR-	AREA	SEMENTE	OR-	DEM
MANTES	(HA)	(T)	MANTES	(HA)	(T)	MANTES	(HA)	(T)	MANTES	
7,20	8,35	8,63	19,73	20,49	19,94	17,20	24,70	24,50		1
24,88	38,73	35,80	38,08	47,57	47,19	57,86	61,63	55,28		2
7,39	8,51	8,81	20,18	20,65	20,04	17,67	23,21	23,59		3
50,51	50,53	51,04	-	-	-	-	-	-		4
9,98	10,00	9,99	23,05	26,25	25,31	24,64	32,68	33,47		5
7,55	9,30	9,61	22,10	25,77	25,56	23,04	37,87	36,34		6
17,52	21,88	22,08	-	-	-	100,00	99,99	99,99		7
61,62	34,58	34,30	-	-	-	-	-	-		8
-	-	-	-	-	-	-	-	-		9
8,70	9,18	9,33	21,59	22,67	21,85	15,50	24,07	24,61		10
8,05	10,12	10,30	24,78	30,77	30,64	32,31	51,08	47,72		11
23,43	26,43	27,99	-	-	-	100,00	99,99	99,99		12
60,83	9,03	6,44	-	-	-	-	-	-		13

24. COEFICIENTE DE VARIAÇÃO DA ESTIMATIVA DO NÚMERO DE INFORMANTES, DA ÁREA, E DA QUANTIDADE DE SEMENTES UTILIZADAS, PARA A SAFRA DE 1983, POR TIPO DE CULTIVO, SEGUNDO OS TIPOS DE SEMENTE UTILIZADA, OS GRUPOS DE ÁREA TOTAL E OS GRUPOS DE ÁREA DE LAVOURAS  
ARROZ EM CASCA

NUM.	TIPOS DE SEMENTE,	GRUPOS DE ÁREA TOTAL (HA)	E DE	ÁREA DE LAVOURAS (HA)	INFORMANTES	SEMENTES UTILIZADAS	
						ÁREA (HA)	QUANTIDADE TOTAL (T)

1	TOTAIS.....				3,57	9,52	14,52
---	-------------	--	--	--	------	------	-------

TIPOS DE SEMENTE

2	COMUM.....				3,84	4,78	5,19
3	SELECIONADA.....				7,41	26,02	32,87
4	MISTA.....				27,84	56,30	70,54

GRUPOS DE ÁREA TOTAL

5	MENOS DE 10.....				5,52	6,94	7,10
6	10 A MENOS DE 100.....				3,98	8,50	15,78
7	100 A MENOS DE 1 000.....				10,25	33,78	39,27
8	1 000 A MENOS DE 10 000.....				30,21	26,64	19,65
9	10 000 E MAIS.....				-	-	-

GRUPOS DE ÁREA DE LAVOURAS

10	MENOS DE 10.....				4,60	5,58	5,55
11	10 A MENOS DE 100.....				4,26	11,11	19,41
12	100 A MENOS DE 500.....				17,58	43,40	49,45
13	500 A MAIS.....				42,33	12,73	22,06

24. COEFICIENTE DE VARIACAO DA ESTIMATIVA DO NUMERO DE INFORMANTES, DA AREA, E DA QUANTIDADE DE SEMENTES UTILIZADAS, PARA A SAFRA DE 1983, POR TIPO DE CULTIVO, SEGUNDO OS TIPOS DE SEMENTE UTILIZADA, OS GRUPOS DE AREA TOTAL E OS GRUPOS DE AREA DE LAVOURAS

ARROZ EM CASCA

SEMENTES UTILIZADAS										NLM.
TIPOS DE CULTIVO										DE
SIMPLES			ASSOCIADO			INTERCALADO				CR-
INFOR- MANTES	AREA (HA)	SEMENTE (T)	INFOR- MANTES	AREA (HA)	SEMENTE (T)	INFOR- MANTES	AREA (HA)	SEMENTE (T)	DEM	

4,30	12,42	17,86	9,24	12,24	12,48	10,07	11,98	12,74	1
4,60	5,58	6,18	9,45	12,63	12,86	10,62	12,77	13,94	2
8,53	28,72	34,40	29,42	32,06	32,14	18,36	26,58	26,03	3
28,54	56,90	70,86	-	-	-	99,99	99,99	99,99	4
6,62	8,00	8,91	11,48	15,62	14,78	13,50	16,33	15,81	5
4,72	10,95	19,15	11,05	16,43	16,70	11,08	14,52	16,08	6
10,92	36,40	41,03	44,39	43,01	53,88	34,34	43,16	38,66	7
32,09	28,74	19,94	-	-	-	83,33	93,45	93,61	8
-	-	-	-	-	-	-	-	-	9
5,45	6,23	6,44	10,68	14,63	14,07	11,92	13,89	13,23	10
4,98	14,22	23,08	12,73	17,72	19,44	11,76	15,79	17,61	11
17,58	45,72	50,56	95,19	72,34	63,36	55,31	64,53	64,62	12
43,44	13,26	22,43	-	-	-	-	-	-	13

24. COEFICIENTE DE VARIACÃO DA ESTIMATIVA DO NUMERO DE INFORMANTES, DA AREA, E DA QUANTIDADE DE SEMENTES UTILIZADAS, PARA A SAFRA DE 1983, POR TIPO DE CULTIVO, SEGUNDO OS TIPOS DE SEMENTE UTILIZADA, OS GRUPOS DE AREA TOTAL E OS GRUPOS DE AREA DE LAVOURAS FEIJÃO EM GRÃO (1A. SAFRA)

NUM. DE ORDEM	TIPOS DE SEMENTE, GRUPOS DE AREA TOTAL (HA) E DE AREA DE LAVOURAS (HA)	INFORMANTES	SEMENTES UTILIZADAS	
			AREA (HA)	QUANTIDADE TOTAL (T)

1	TOTAIS.....	3,47	5,26	5,78
---	-------------	------	------	------

TIPOS DE SEMENTE

2	COMUM.....	3,70	5,61	6,28
3	SELECIONADA.....	7,08	11,00	10,67
4	MISTA.....	14,61	24,38	22,01

GRUPOS DE AREA TOTAL

5	MENOS DE 10.....	4,97	6,62	7,33
6	10 A MENOS DE 100.....	3,90	5,81	6,57
7	100 A MENOS DE 1 000.....	9,77	16,44	15,58
8	1 000 A MENOS DE 10 000.....	30,07	52,27	39,15
9	10 000 E MAIS.....	-	-	-

GRUPOS DE AREA DE LAVOURAS

10	MENOS DE 10.....	4,15	5,31	5,88
11	10 A MENOS DE 100.....	4,46	7,00	7,60
12	100 A MENOS DE 500.....	18,23	34,38	26,27
13	500 A MAIS.....	54,61	2,89	2,45

24. COEFICIENTE DE VARIACAO DA ESTIMATIVA DO NUMERO DE INFORMANTES, DA AREA, E DA QUANTIDADE DE SEMENTES UTILIZADAS, PARA A SAFRA DE 1983, POR TIPO DE CULTIVO, SEGUNDO OS TIPOS DE SEMENTE UTILIZADA, OS GRUPOS DE AREA TOTAL E OS GRUPOS DE AREA DE LAVOURAS FEIJOAO EM GRAO (1A. SAFRA)

SEMENTES UTILIZADAS										NUM. DE OR-DEM
SIMPLES			ASSOCIADO			INTERCALADO				
INFOR- MANTES	AREA (HA)	SEMENTE (T)	INFOR- MANTES	AREA (HA)	SEMENTE (T)	INFOR- MANTES	AREA (HA)	SEMENTE (T)		
5,51	7,99	8,75	5,70	7,82	7,88	10,14	13,17	13,25	1	
5,96	9,62	10,42	5,99	7,75	8,22	10,65	14,07	14,10	2	
8,67	12,08	12,87	11,22	21,49	17,24	22,48	22,01	25,00	3	
16,67	22,93	25,55	26,13	40,25	38,68	-	-	-	4	
7,63	9,73	10,50	6,98	8,40	9,69	13,43	16,56	15,91	5	
5,91	8,97	9,80	6,59	8,65	9,05	10,59	14,91	14,94	6	
13,13	17,26	19,13	15,80	25,43	24,67	24,21	44,22	50,83	7	
38,73	46,52	30,54	54,55	71,09	67,30	85,36	97,53	97,16	8	
-	-	-	-	-	-	-	-	-	9	
6,67	8,20	8,95	6,08	7,09	7,83	12,04	14,58	14,69	10	
6,17	9,51	10,36	7,60	10,97	11,46	10,99	15,41	15,57	11	
21,12	24,00	23,78	54,69	82,15	72,24	40,85	58,68	69,15	12	
56,88	4,33	2,78	-	-	-	-	-	-	13	

24. COEFICIENTE DE VARIAÇÃO DA ESTIMATIVA DO NÚMERO DE INFORMANTES, DA ÁREA, E DA QUANTIDADE DE SEMENTES UTILIZADAS, PARA A SAFRA DE 1982, POR TIPO DE CULTIVO, SEGUNDO OS TIPOS DE SEMENTE UTILIZADA, OS GRUPOS DE ÁREA TOTAL E OS GRUPOS DE ÁREA DE LAVOURAS  
FEIJÃO EM GRÃO (2A. SAFRA)

NUM.	TIPOS DE SEMENTE,	GRUPOS DE ÁREA TOTAL (HA)	INFORMANTES	SEMENTES UTILIZADAS	
				ÁREA (HA)	QUANTIDADE TOTAL (T)

1	TOTAIS.....		8,29	11,37	11,67
---	-------------	--	------	-------	-------

TIPOS DE SEMENTE

2	COMUM.....		8,70	12,72	13,27
3	SELECIONADA.....		14,23	18,85	15,30
4	MISTA.....		34,87	42,10	42,75

GRUPOS DE ÁREA TOTAL

5	MENOS DE 10.....		11,20	13,91	13,77
6	10 A MENOS DE 100.....		8,69	12,71	13,20
7	100 A MENOS DE 1 000.....		22,56	31,57	30,11
8	1 000 A MENOS DE 10 000.....		49,27	76,82	70,96
9	10 000 E MAIS.....		-	-	-

GRUPOS DE ÁREA DE LAVOURAS

10	MENOS DE 10.....		5,80	12,39	12,63
11	10 A MENOS DE 100.....		9,50	14,12	14,62
12	100 A MENOS DE 500.....		29,80	39,90	38,30
13	500 A MAIS.....		76,92	69,85	44,25

24. COEFICIENTE DE VARIACAO DA ESTIMATIVA DO NUMERO DE INFORMANTES, DA AREA, E DA QUANTIDADE DE SEMENTES UTILIZADAS, PARA A SAFRA DE 1982, POR TIPO DE CULTIVO, SEGUNDO OS TIPOS DE SEMENTE UTILIZADA, OS GRUPOS DE AREA TOTAL E OS GRUPOS DE AREA DE LAVOURAS FEIJAO EM GRÃO (2A. SAFRA)

SEMENTES UTILIZADAS										
TIPOS DE CULTIVO										
SIMPLES			ASSOCIACC			INTERCALADO				
INFOR- MANTES	AREA (HA)	SEMENTE (T)	INFOR- MANTES	AREA (HA)	SEMENTE (T)	INFOR- MANTES	AREA (HA)	SEMENTE (T)		
10,31	13,72	14,09	18,21	22,16	22,66	15,45	21,70	21,75	1	
10,98	15,69	16,43	18,61	22,47	22,56	15,45	21,43	22,38	2	
15,59	19,59	15,85	49,96	45,85	47,51	33,03	59,38	51,82	3	
37,32	46,43	47,38	99,99	99,99	55,99	-	-	-	4	
15,23	18,22	18,49	24,11	31,89	30,77	16,19	20,94	20,72	5	
10,33	14,95	15,65	20,94	26,60	27,78	17,92	24,59	24,48	6	
23,80	24,99	23,71	99,99	99,99	99,99	47,22	84,56	86,35	7	
51,55	18,44	11,79	-	-	-	98,55	99,64	99,64	8	
-	-	-	-	-	-	-	-	-	9	
12,65	15,77	16,82	19,80	25,00	24,85	17,50	21,78	20,19	10	
11,14	16,47	17,11	24,33	29,40	30,76	19,81	26,93	27,54	11	
32,37	27,63	27,84	99,99	99,99	99,99	73,18	97,07	98,93	12	
-	-	-	-	-	-	59,95	99,99	100,00	13	

24. COEFICIENTE DE VARIAÇÃO DA ESTIMATIVA DO NÚMERO DE INFORMANTES, DA ÁREA, E DA QUANTIDADE DE SEMENTES UTILIZADAS, PARA A SAFRA DE 1983, POR TIPO DE CULTIVO, SEGUNDO OS TIPOS DE SEMENTE UTILIZADA, OS GRUPOS DE ÁREA TOTAL E OS GRUPOS DE ÁREA DE LAVOURAS MILHO EM GRÃO

NUM.	TIPOS DE SEMENTE,	GRUPOS DE ÁREA TOTAL (HA)	E DE	ÁREA DE LAVOURAS (HA)	INFORMANTES	SEMENTES UTILIZADAS	
						ÁREA (HA)	QUANTIDADE TOTAL (T)

1	TOTAIS.....				2,15	3,66	3,65
---	-------------	--	--	--	------	------	------

TIPOS DE SEMENTE

2	COMUM.....				3,99	5,59	5,74
3	SELECIONADA.....				3,04	4,44	4,73
4	MISTA.....				10,28	15,34	15,37

GRUPOS DE ÁREA TOTAL

5	MENOS DE 10.....				3,81	4,77	4,65
6	10 A MENOS DE 100.....				2,61	4,10	4,17
7	100 A MENOS DE 1 000.....				6,74	8,33	8,28
8	1 000 A MENOS DE 10 000.....				19,12	27,65	32,30
9	10 000 E MAIS.....				-	-	-

GRUPOS DE ÁREA DE LAVOURAS

10	MENOS DE 10.....				3,01	3,65	3,71
11	10 A MENOS DE 100.....				3,11	4,59	4,63
12	100 A MENOS DE 500.....				11,05	12,90	11,74
13	500 A MAIS.....				24,51	33,10	37,35



24. COEFICIENTE DE VARIAÇÃO DA ESTIMATIVA DO NUMERO DE INFORMANTES, DA AREA, E DA QUANTIDADE DE SEMENTES UTILIZADAS, PARA A SAFRA DE 1983, POR TIPO DE CULTIVO, SEGUNDO OS TIPOS DE SEMENTE UTILIZADA, OS GRUPOS DE AREA TOTAL E OS GRUPOS DE AREA DE LAVOURAS

MILHO EM GRÃO

SEMENTES UTILIZADAS												
TIPOS DE CULTIVO												
SIMPLES			ASSOCIADO			INTERCALADO			DEM			
INFOR- MANTES	AREA (HA)	SEMENTE (T)	INFOR- MANTES	AREA (HA)	SEMENTE (T)	INFOR- MANTES	AREA (HA)	SEMENTE (T)	INFOR- MANTES	AREA (HA)	SEMENTE (T)	NUM. DE OR- DEM

3,25	4,62	4,85	4,86	7,37	7,31	8,29	9,59	9,62	1
5,22	7,71	8,07	6,66	9,37	9,46	10,52	11,90	11,43	2
3,78	5,12	5,42	6,30	9,77	9,75	9,52	12,94	13,59	3
11,09	16,33	16,08	18,33	29,76	30,43	33,70	56,80	54,80	4
5,19	6,25	6,11	6,09	7,99	8,28	11,13	13,20	12,39	5
3,68	5,07	5,05	5,70	8,57	8,86	8,76	10,30	9,91	6
7,26	8,75	8,69	14,70	24,26	24,35	23,41	35,69	38,37	7
20,46	30,43	34,69	53,94	68,96	63,56	79,54	84,62	79,32	8
-	-	-	-	-	-	-	-	-	9
4,26	5,12	4,98	5,33	6,61	6,78	9,92	11,52	11,12	10
3,97	5,34	5,33	6,52	10,45	10,61	9,20	11,67	11,48	11
11,38	12,87	11,86	41,79	78,34	65,58	52,83	59,23	62,88	12
24,56	33,54	37,63	-	-	-	-	-	-	13

24. COEFICIENTE DE VARIAÇÃO DA ESTIMATIVA DO NUMERO DE INFORMANTES, DA AREA, E DA QUANTIDADE DE SEMENTES UTILIZADAS, PARA A SAFRA DE 1983, POR TIPO DE CULTIVO, SEGUNDO OS TIPOS DE SEMENTE UTILIZADA, OS GRUPOS DE AREA TOTAL E OS GRUPOS DE AREA DE LAVOURAS

SOJA EM GRÃO

NUM.	TIPOS DE SEMENTE,	GRUPOS DE AREA TOTAL (HA)	E DE	AREA DE LAVOURAS (HA)	INFORMANTES	SEMENTES UTILIZADAS	
						AREA (HA)	QUANTIDADE TOTAL (T)

1	TOTAIS.....	6,16	6,25	6,18
---	-------------	------	------	------

TIPOS DE SEMENTE

2	COMUM.....	15,84	16,77	17,00
3	SELECIONADA.....	6,21	6,36	6,27
4	MISTA.....	25,76	26,35	26,11

GRUPOS DE AREA TOTAL

5	MENOS DE 10.....	11,38	12,28	13,13
6	10 A MENOS DE 100.....	6,72	7,62	7,73
7	100 A MENOS DE 1 000.....	9,68	8,37	8,35
8	1 000 A MENOS DE 10 000.....	23,01	24,75	21,79
9	10 000 E MAIS.....	-	-	-

GRUPOS DE AREA DE LAVOURAS

10	MENOS DE 10.....	9,46	10,10	10,47
11	10 A MENOS DE 100.....	6,77	7,71	7,78
12	100 A MENOS DE 500.....	11,31	9,79	9,66
13	500 A MAIS.....	19,75	19,06	16,77

24. COEFICIENTE DE VARIACAO DA ESTIMATIVA DO NUMERO DE INFORMANTES, DA AREA, E DA QUANTIDADE DE SEMENTES UTILIZADAS, PARA A SAFRA DE 1983, POR TIPO DE CULTIVO, SEGUNDO OS TIPOS DE SEMENTE UTILIZADA, OS GRUPOS DE AREA TOTAL E OS GRUPOS DE AREA DE LAVOURAS SOJA EM GRAO

SEMENTES UTILIZADAS										
TIPOS DE CULTIVO										
SIMPLES			ASSOCIADO			INTERCALADO				
INFOR- MANTES	AREA (HA)	SEMENTE (T)	INFOR- MANTES	AREA (HA)	SEMENTE (T)	INFOR- MANTES	AREA (HA)	SEMENTE (T)		

6,29	6,30	6,20	25,32	36,27	34,65	29,19	26,22	25,24	1
17,33	17,75	17,51	33,69	42,58	50,69	70,73	74,01	71,19	2
6,34	6,40	6,29	32,12	44,97	42,06	31,56	27,47	25,77	3
25,76	26,35	26,11	-	-	-	-	-	-	4
12,09	13,44	13,81	27,59	30,05	34,26	35,83	51,52	48,29	5
6,81	7,68	7,75	32,85	49,85	50,75	37,80	49,49	56,17	6
9,74	8,38	8,36	99,99	99,99	99,99	99,99	99,99	99,99	7
23,12	24,87	21,91	-	-	-	-	-	-	8
-	-	-	-	-	-	-	-	-	9
5,67	10,60	10,82	27,51	35,05	35,55	35,83	51,52	48,29	10
6,87	7,76	7,80	33,45	44,24	43,82	36,01	48,50	54,64	11
11,31	9,79	9,66	-	-	-	-	-	-	12
19,83	19,12	16,83	-	-	-	-	-	-	13

24. COEFICIENTE DE VARIAÇÃO DA ESTIMATIVA DO NUMERO DE INFORMANTES, DA AREA, E DA QUANTIDADE DE SEMENTES UTILIZADAS, PARA A SAFRA DE 1982, POR TIPO DE CULTIVO, SEGUNDO OS TIPOS DE SEMENTE UTILIZADA, OS GRUPOS DE AREA TOTAL E OS GRUPOS DE AREA DE LAVOURAS TRIGO EM GRÃO

NUM.	TIPOS DE SEMENTE,	GRUPOS DE AREA TOTAL (HA)	E DE	AREA DE LAVOURAS (HA)	INFORMANTES	SEMENTES UTILIZADAS	
						AREA (HA)	QUANTIDADE TOTAL (T)

1	TOTAIS.....				8,71	8,24	8,61
---	-------------	--	--	--	------	------	------

TIPOS DE SEMENTE

2	COMLM.....				27,35	36,87	37,91
3	SELECIONADA.....				8,79	8,28	8,65
4	MISTA.....				49,84	52,77	58,42

GRUPOS DE AREA TOTAL

5	MENOS DE 10.....				21,48	22,28	23,40
6	10 A MENOS DE 100.....				9,02	9,70	9,88
7	100 A MENOS DE 1 000.....				13,53	12,76	13,65
8	1 000 A MENOS DE 10 000.....				-	-	-
9	10 000 E MAIS.....				-	-	-

GRUPOS DE AREA DE LAVOURAS

10	MENOS DE 10.....				17,41	17,93	18,24
11	10 A MENOS DE 100.....				8,75	9,60	9,80
12	100 A MENOS DE 500.....				15,03	14,24	15,11
13	500 A MAIS.....				9,25	8,12	9,73

24. COEFICIENTE DE VARIAÇÃO DA ESTIMATIVA DO NUMERO DE INFORMANTES, DA AREA, E DA QUANTIDADE DE SEMENTES UTILIZADAS, PARA A SAFRA DE 1982, POR TIPO DE CULTIVO, SEGUNDO OS TIPOS DE SEMENTE UTILIZADA, OS GRUPOS DE AREA TOTAL E OS GRUPOS DE AREA DE LAVOURAS

TRIGO EM GRÃO

SEMENTES UTILIZADAS											NUN. DE OR- DEM
SIMPLES			ASSOCIADA			INTERCALADA					
INFOR- MANTES	AREA (HA)	SEMENTE (T)	INFOR- MANTES	AREA (HA)	SEMENTE (T)	INFOR- MANTES	AREA (HA)	SEMENTE (T)			
8,71	8,24	8,61	-	-	-	-	-	-	-	-	1
27,39	36,87	37,91	-	-	-	-	-	-	-	-	2
8,79	8,28	8,65	-	-	-	-	-	-	-	-	3
45,84	52,77	58,42	-	-	-	-	-	-	-	-	4
21,48	22,28	23,40	-	-	-	-	-	-	-	-	5
9,02	9,70	9,88	-	-	-	-	-	-	-	-	6
13,93	12,76	13,65	-	-	-	-	-	-	-	-	7
-	-	-	-	-	-	-	-	-	-	-	8
-	-	-	-	-	-	-	-	-	-	-	9
17,41	17,93	18,24	-	-	-	-	-	-	-	-	10
8,75	9,60	9,80	-	-	-	-	-	-	-	-	11
15,03	14,24	15,11	-	-	-	-	-	-	-	-	12
9,29	8,14	9,75	-	-	-	-	-	-	-	-	13

Impresso no Centro de  
Serviços Gráficos do IBGE,  
Rio de Janeiro — RJ.

2ª PESQUISA AGROPECUÁRIA DE 1982  
 PARANÁ

PA.4 - QUESTIONÁRIO GERAL

MUNICÍPIO	Nº DA PASTA		Nº NA PASTA	
	Nº DO SETOR	Nº DO SEGMENTO	RESERVADO AO DEAGRO	Nº DO QUESTIONÁRIO
				Nº DE QUADROS INFORMADOS

A presente pesquisa é resultado de um termo de ajuste de cooperação entre a Secretaria de Estado da Agricultura do Paraná e a Fundação Instituto Brasileiro de Geografia e Estatística, visando o levantamento dos principais produtos agropecuários do Estado.

**A T E N Ç Ã O**

As informações constantes deste Questionário são confidenciais e serão utilizadas exclusivamente para fins estatísticos, não podendo servir de instrumento para qualquer procedimento legal ou fiscal contra os informantes (Lei 5.878 de 11-05-1973). Em hipótese nenhuma os questionários preenchidos poderão ser vistos por pessoas estranhas ao IBGE.

**ESTABELECIMENTO**

1- Nome .....

2- Endereço .....

**UNIDADE DE SUPERFÍCIE**

4- Unidade de superfície usada nas declarações dos quesitos 5 a 10 .....	NOME	02	CÓDIGO E EQUIVALÊNCIA EM m <sup>2</sup>	

**ÁREA DO ESTABELECIMENTO (em 01-11-1982)**

5- Área total ..... **03**

**UTILIZAÇÃO DAS TERRAS (em 01-11-1982)**

LAVOURAS, PASTAGENS E OUTRAS	<b>04</b>	
6- Lavouras permanentes .....	01	
7- Lavouras temporárias .....	02	
8- Pastagens naturais .....	03	
9- Pastagens artificiais (plantadas) .....	04	
10- Outras classes de terras .....	00	

**MÃO-DE-OBRA (em 01-11-1982)**

PESSOAL OCUPADO	<b>05</b>	DE 14 ANOS E MAIS	MENOS DE 14 ANOS	
11- Homens .....	01		11	
12- Mulheres .....	02		12	
13- Total .....	03		13	
14- Do total informado no quesito 13 registre quantas pessoas residem neste estabelecimento .....	04		14	

**PRODUTOR**

3- Nome ou razão social .....

**PECUÁRIA**

BOVINOS (efetivos em 01-11-1982)	<b>06</b>	
15- Finalidade do rebanho Corte <input type="checkbox"/> 1      Leite <input type="checkbox"/> 2      Trabalho <input type="checkbox"/> 4	01	
16- Menores de 1 ano .....	02	
17- De 1 a menos de 2 anos .....	03	
18- De 2 anos e mais .....	04	
19- Total .....	05	
20- Nº de vacas ordenhadas ontem .....	06	
21- Leite produzido ontem (ℓ) .....	07	
22- Nº de vacas habitualmente ordenhadas por mês .....	08	
23- Nº de meses de ordenha no ano .....	09	

**SUÍNOS (efetivos em 01-11-1982)**

	<b>07</b>	
24- Menores de 2 meses .....	01	
25- De 2 meses a menos de 4 meses .....	02	
26- De 4 meses e mais .....	03	
27- Total .....	04	
28- Porcas para reprodução .....	05	

TIPO DE CULTIVO						ATENÇÃO: NAS PRÁTICAS AGRÍCOLAS, UTILIZE OS CÓDIGOS ABAIXO DISCRIMINADOS											
MANDIOCA	<input type="checkbox"/>	<input type="checkbox"/>	<input type="checkbox"/>	FEIJÃO (2ª safra) (em grão)	<input type="checkbox"/>	<input type="checkbox"/>	<input type="checkbox"/>	SEMENTES	IRRIGAÇÃO E DEFENSIVOS			PRINCIPAL MÊS DA COLHEITA					
ALGODÃO (em caroço)	<input type="checkbox"/>	<input type="checkbox"/>	<input type="checkbox"/>	MILHO (em grão)	<input type="checkbox"/>	<input type="checkbox"/>	<input type="checkbox"/>	1 - Comuns	1 - Usou	Quinzena do mês:			01 - Janeiro	05 - Maio	09 - Setembro		
ARROZ (em casca)	<input type="checkbox"/>	<input type="checkbox"/>	<input type="checkbox"/>	SOJA (em grão)	<input type="checkbox"/>	<input type="checkbox"/>	<input type="checkbox"/>	3 - Seleccionadas	0 - Não usou	1 - 1ª Quinzena	02 - Fevereiro	06 - Junho	10 - Outubro				
FEIJÃO (1ª safra) (em grão)	<input type="checkbox"/>	<input type="checkbox"/>	<input type="checkbox"/>	TRIGO (em grão)	<input type="checkbox"/>	<input type="checkbox"/>	<input type="checkbox"/>	5 - Misturas		2 - 2ª Quinzena	03 - Março	07 - Julho	11 - Novembro				
											04 - Abril	08 - Agosto	12 - Dezembro				

29 - LAVOURA TEMPORÁRIA DE CICLO LONGO - COLHEITA DE 1982

PRODUÇÃO VEGETAL  
37 - MANDIOCA

TIPO DE CULTIVO	PRODUÇÃO			ÁREA DA CULTURA				D V	PRÁTICAS AGRÍCOLAS						PRINCIPAL MÊS DA COLHEITA	D V
	Quantidade	Unidade de Medida		Total	Colhida	Unidade de Superfície			Uso de Força (horas/trabalho)		Uso de Adubos (quantidade)		Irri- ga- ção	De- fen- si- vos		
		Nome	Equivalência em kg			Nome	Código e equivalência em m <sup>2</sup>		Animal (h)	Mecânica (h)	Orgânicos (kg)	Químicos (kg)				
1	2	3	4	5	6	7	8	9	10	11	12	13				
Simplex (S)	01	0	0					1							1	
Associado (A) (.....)	02							2							2	
Intercalado (I) (.....)	03							3							3	
Total	99							9							9	

30 - LAVOURAS TEMPORÁRIAS DE CICLO CURTO - COLHEITA DE 1983

CULTIVO SIMPLES (S)

PRODUTO	PRODUÇÃO			ÁREA DA CULTURA			SEMENTE UTILIZADA		D V	PRÁTICAS AGRÍCOLAS						PRINCIPAL MÊS DA COLHEITA	D V		
	Quantidade	Unidade de Medida		Total	Unidade de Superfície		Quantidade	Unidade de Medida		Uso de Força (horas/trabalho)		Uso de Adubos (quantidade)		Se- men- tes	Irri- ga- ção			De- fen- si- vos	
		Nome	Equivalência em kg		Nome	Código e equivalência em m <sup>2</sup>		Nome		Equivalência em kg	Animal (h)	Mecânica (h)	Orgânicos (kg)						Químicos (kg)
1	2	3	4	5	6	7	8	9	10	11	12	13	14	15					
Algodão em caroço	03	0	0						1							1			
Arroz em casca	07	0	0						2							2			
Feijão em grão (1ª safra)	20	0	0						3							3			
Milho em grão	40	0	0						5							5			
Soja em grão	52	0	0						6							6			
COLHEITA DE 1982	Feijão em grão (2ª safra)	20	0	0					4							4			
	Trigo em grão	57	0	0					7							7			
Total	99	0	0						9							9			





AUTENTICAÇÃO

Data da Coleta \_\_\_\_/\_\_\_\_/198\_\_

Nome do Informante .....

Relação com o produtor .....

Agente Credenciado .....

OBSERVAÇÕES

Area for handwritten observations with horizontal dashed lines.