



# **Bioma Predominante por Município para Fins Estatísticos**

**2024**

Presidente da República

**Luiz Inácio Lula da Silva**

Ministra do Planejamento e Orçamento

**Simone Nassar Tebet**

**INSTITUTO BRASILEIRO  
DE GEOGRAFIA E  
ESTATÍSTICA - IBGE**

Presidente

**Marcio Pochmann**

Diretora-Executiva

**Flávia Vinhaes Santos**

**ÓRGÃOS ESPECÍFICOS SINGULARES**

Diretoria de Pesquisas

**Elizabeth Belo Hypólito**

Diretoria de Geociências

**Ivone Lopes Batista**

Diretoria de Tecnologia da Informação

**Marcos Vinícius Ferreira Mazoni**

Centro de Documentação e Disseminação de Informações

**José Daniel Castro da Silva**

Escola Nacional de Ciências Estatísticas

**Paulo de Martino Jannuzzi**

**UNIDADE RESPONSÁVEL**

Diretoria de Geociências

Coordenação de Meio Ambiente

**Therence Paoliello de Sarti**

Ministério do Planejamento e Orçamento  
**Instituto Brasileiro de Geografia e Estatística - IBGE**  
Diretoria de Geociências  
Coordenação de Meio Ambiente

# **Bioma Predominante por Município para Fins Estatísticos**

**2024**



Rio de Janeiro  
2024

**Instituto Brasileiro de Geografia e Estatística - IBGE**

Av. Franklin Roosevelt, 166 - Centro - 20021-120 - Rio de Janeiro, RJ - Brasil

© IBGE. 2024

Em virtude do prazo disponível para o cumprimento do cronograma editorial, os originais desta publicação não foram submetidos aos protocolos completos de normalização e editoração, sendo o seu conteúdo finalizado pela Unidade Responsável.

# Sumário

<b>Apresentação</b> .....	5
<b>Introdução</b> .....	6
<b>Notas técnicas</b>	
Materiais e métodos.....	7
Aquisição dos dados.....	7
Processamento.....	7
Análise de área.....	11
<b>Análise dos resultados</b> .....	12
<b>Considerações finais</b> .....	16
<b>Referências</b> .....	17
<b>Apêndice</b>	
Lista dos Municípios localizados em mais de um Bioma (Interbiomas) no Brasil - 2024.....	18

## Lista de siglas das Unidades da Federação

RO - Rondônia  
AC - Acre  
AM - Amazonas  
RR - Roraima  
PA - Pará  
AP - Amapá  
TO - Tocantins  
MA - Maranhão  
PI - Piauí  
CE - Ceará  
RN - Rio Grande do Norte  
PB - Paraíba  
PE - Pernambuco  
AL - Alagoas  
SE - Sergipe  
BA - Bahia  
MG - Minas Gerais  
ES - Espírito Santo  
RJ - Rio de Janeiro  
SP - São Paulo  
PR - Paraná  
SC - Santa Catarina  
RS - Rio Grande do Sul  
MS - Mato Grosso do Sul  
MT - Mato Grosso  
GO - Goiás  
DF - Distrito Federal

# Apresentação

Com esta publicação, o Instituto Brasileiro de Geografia e Estatística - IBGE apresenta aos usuários das informações estatísticas e geográficas elaboradas pelo Instituto uma referência fundamental para a realização de outros estudos e pesquisas que visem à produção, à análise e à disseminação de estatísticas sobre os Biomas do País.

A publicação traz comentários sobre os principais resultados obtidos na definição do Bioma predominante por Município; descreve os procedimentos metodológicos adotados para essa associação, o que permite que os dados das diferentes pesquisas de âmbito municipal sejam divulgados, também, por esse recorte natural; e apresenta, ao final, uma lista dos Municípios localizados em mais de um Bioma (Interbiomas). Assim, estudos ambientais passam a contar com uma referência para a associação de dados municipais aos Biomas, recorte territorial de suma importância para a compreensão de diversos fenômenos.

Os resultados completos do estudo estão em formato tabular, no portal do IBGE na Internet<sup>1</sup>, contemplando, para cada Município existente, os seus respectivos nome e geocódigo, a sigla da Unidade da Federação a que pertence, e o Bioma predominante.

Espera-se que as informações ora divulgadas possam subsidiar outros estudos que integrem dados ambientais e socioeconômicos no recorte geográfico de Biomas, aprimorando, assim, as análises do território brasileiro, fundamentais para o planejamento e a gestão ambientais.

***Ivone Lopes Batista***  
Diretora de Geociências

---

<sup>1</sup> A tabela congrega 5 568 Municípios, o Distrito Federal, o Distrito Estadual de Fernando de Noronha e as Áreas Estaduais Operacionais da Lagoa dos Patos e da Lagoa Mirim, totalizando 5 572 linhas.

# Introdução

O Instituto Brasileiro de Geografia e Estatística - IBGE realiza, periodicamente, estudos e pesquisas que contemplam informações sociais, econômicas, demográficas e ambientais, tanto em nível nacional quanto em bases geográficas de categoria administrativa, isto é, por Municípios, Unidades da Federação e Grandes Regiões. A divulgação de estatísticas e indicadores em recortes territoriais não administrativos, como Bacias Hidrográficas e Biomas, é de grande relevância para diversos estudos geográficos, uma vez que muitos fenômenos pesquisados não são perceptíveis segundo os limites administrativos. Assim, em uma análise geográfica, a inclusão de recortes ambientais amplia a compreensão dos fenômenos.

Com o intuito de permitir a produção, a análise e a disseminação de estatísticas, antes realizadas apenas para os Municípios, também para o recorte ambiental dos Biomas, foi necessário associar esses recortes geográficos, o que não é uma tarefa trivial, uma vez que os limites político-administrativos do País não coincidem com os limites naturais dos Biomas. Assim, há Municípios que se situam em mais de um Bioma, tornando-se necessária a definição de um critério para a associação de tais Municípios a um Bioma ou a outro.

Nesse sentido, foram realizadas diversas discussões para a definição do critério mais adequado à correspondência proposta, e o critério mais simples, que considera como Bioma do Município aquele que cobre o maior percentual de sua área territorial, ou seja, o Bioma predominante no Município, mostrou-se o mais interessante. Esse critério permite maior aderência à variedade de temas estudados pelo IBGE e apresenta fáceis compreensão e reprodução, podendo servir, ainda, como uma referência para outros estudos e pesquisas que tenham os Biomas como recortes geográficos de interesse.

É importante ressaltar que a associação ora apresentada não tem como objetivo a definição legal do Bioma no qual se enquadra cada Município, tendo apenas um fim estatístico para a agregação de dados municipais por Bioma, nos estudos e divulgações produzidos, doravante, pelo IBGE. Os Municípios que se situam em mais de um Bioma, permanecem da mesma maneira, não havendo, portanto, alteração nos limites de nenhum desses recortes territoriais.



# Notas técnicas

## Materiais e métodos

As atividades desenvolvidas para determinar o Bioma predominante em cada Município brasileiro foram divididas em três etapas, da seguinte forma:

- 1) Aquisição dos dados geoespaciais;
- 2) Processamento dos dados geoespaciais em ambiente SIG;
- 3) Análise de área.

## Aquisição dos dados

Na aquisição dos dados geoespaciais, foram obtidos os dados vetoriais dos Municípios e dos Biomas do Brasil (Tabela 1). Em segundo plano, foram consultadas imagens de satélite disponíveis, de acordo com a necessidade de se obter informações mais detalhadas ou dirimir eventuais dúvidas surgidas ao longo do processo.

**Tabela 1- Dados geoespaciais utilizados, segundo a descrição e fonte de dados**

Dado	Descrição	Fonte
Município	Malha municipal brasileira	(IBGE, 2022)
Bioma	Limite dos Biomas terrestres do Brasil	(IBGE, 2019)

Fonte: IBGE, Diretoria de Geociências, Coordenação de Meio Ambiente.

Notas: 1. De maneira complementar, foram utilizadas imagens orbitais de alta resolução da plataforma Google Earth.

2. A escala dos dados geoespaciais é de 1: 250 000.

## Processamento

Os dados obtidos foram previamente preparados para possibilitar o adequado desenvolvimento das operações de geoprocessamento. Para isso, foi utilizada a Projeção Cônica Equivalente de Albers, definida pelo IBGE e indicada para a realização do cálculo de áreas. Os parâmetros da referida projeção constam na Tabela 2 abaixo.

**Tabela 2 - Parâmetros da Projeção Cônica Equivalente de Albers**

<b>Parâmetro</b>	<b>Valor</b>
Meridiano central	-54°
Latitude de origem	-12°
1° Paralelo padrão	-2°
2° Paralelo padrão	-22°
Falso leste ou Origem leste	5 000 000
Falso norte ou Origem norte	10 000 000
Unidade linear	1,0 Meter/Metro
Extensão geográfica: canto inferior esquerdo	2 800 000 (E), 7 350 000 (N)
Extensão geográfica: canto inferior direito	8 210 000 (E), 12 200 000 (N)

Fonte: Adaptado de IBGE (2016).

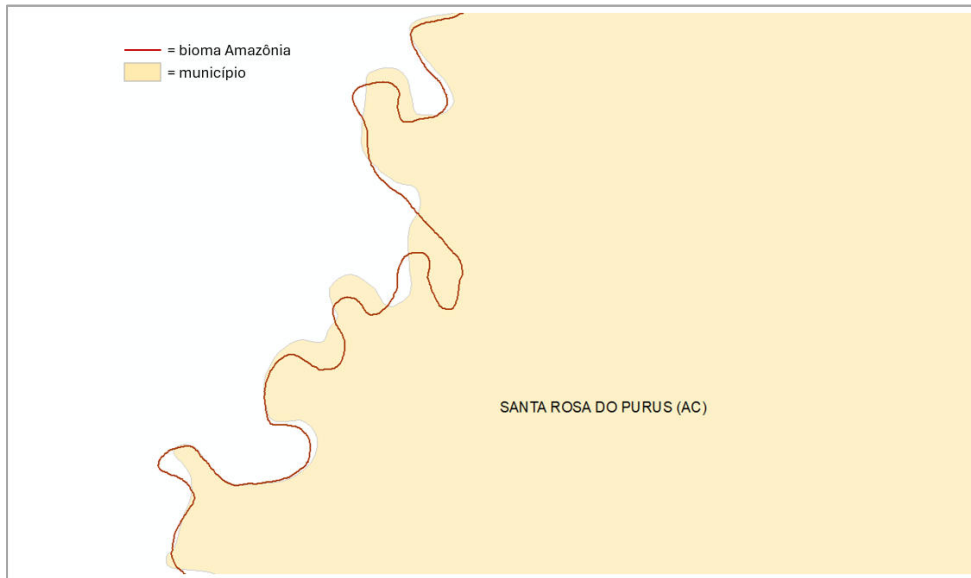
A partir dos dados geoespaciais projetados, procedeu-se à união das informações municipais e dos Biomas. O procedimento realizado gerou novos polígonos, que recobrem toda a área dos vetores originais, contendo as colunas dos atributos das duas camadas de informação e apresentando os dados correspondentes existentes em cada local. O resultado permitiu constatar que há divergências entre os limites de Municípios e Biomas – consequentemente, divergências de área entre as camadas – e possibilitou a realização de uma análise detalhada das diferenças, existentes tanto ao longo da linha de costa, quanto da linha de fronteira. Optou-se por preservar as informações originais de geometria e área dos Municípios, realizando-se edições nos polígonos resultantes, de modo que os Municípios apresentassem a informação do Bioma existente na totalidade de seus territórios. Para isso, procederam-se alterações nos polígonos gerados, ao longo dos limites costeiro e internacional do País, da seguinte forma:

- O polígono com atributo apenas de Bioma e/ou que extrapola o vetor do Município foi excluído;

- Ao polígono com atributo apenas de Município e/ou que extrapola o vetor de Bioma, foi incluída a classe do Bioma adjacente.

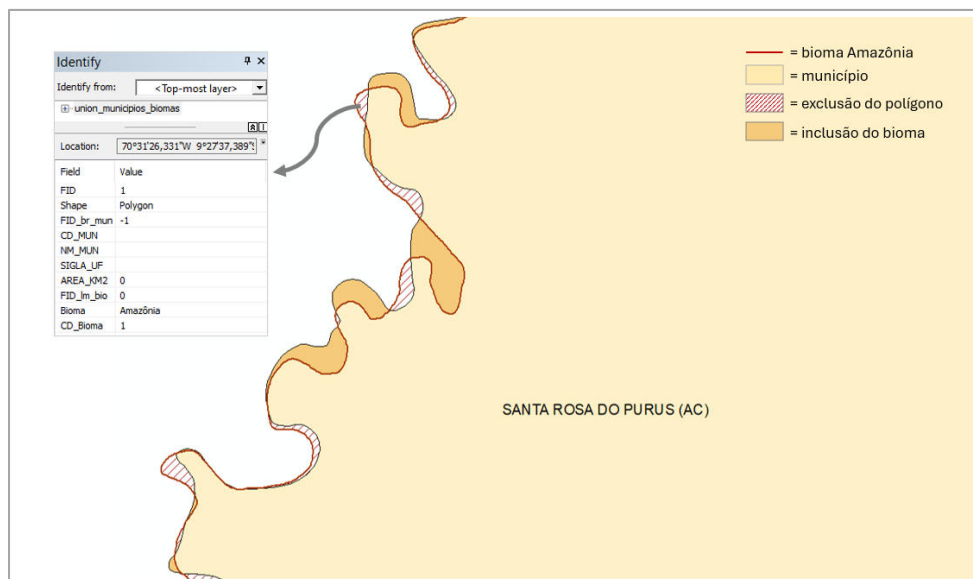
As Figuras de 1 a 4 apresentam um esquema dos procedimentos descritos, divididos em três etapas. As alterações foram realizadas em todos os Municípios existentes ao longo da linha de limite do País.

**Figura 1 - Atribuição das informações de Bioma aos Municípios do Brasil – ETAPA 1 - Avaliação das diferenças entre os limites de Município e Bioma.**



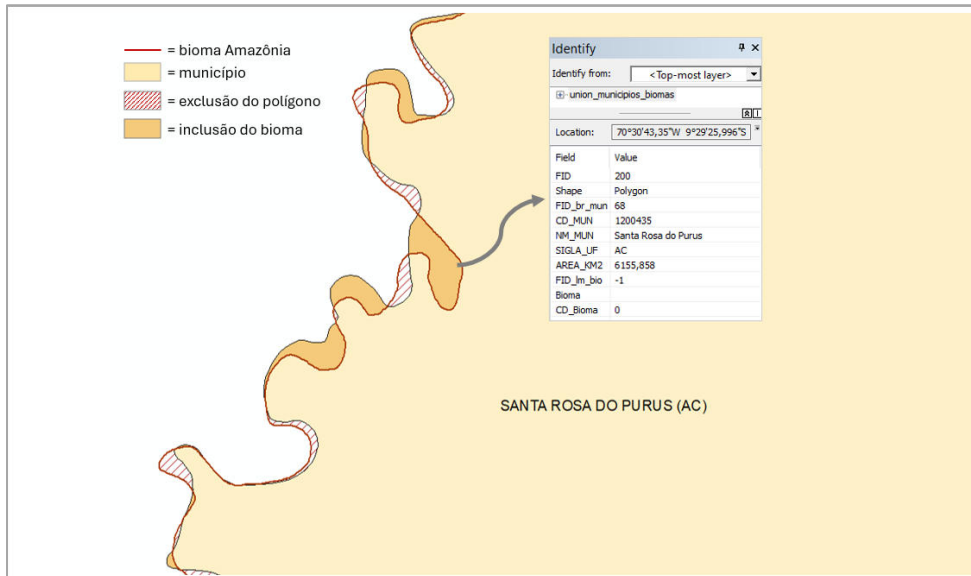
Fonte: IBGE, Diretoria de Geociências, Coordenação de Meio Ambiente.

**Figura 2 - Atribuição das informações de Bioma aos Municípios do Brasil – ETAPA 2 - Edição vetorial: polígonos, sem informação de Município, a serem excluídos.**



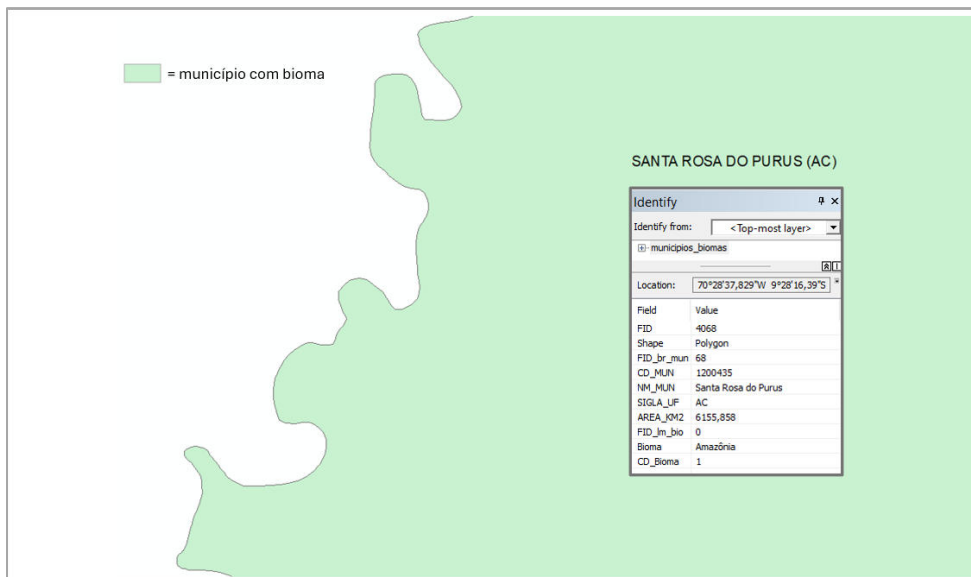
Fonte: IBGE, Diretoria de Geociências, Coordenação de Meio Ambiente.

**Figura 3 - Atribuição das informações de Bioma aos Municípios do Brasil – ETAPA 3 - Edição vetorial: polígonos a receberem as informações do Bioma adjacente.**



Fonte: IBGE, Diretoria de Geociências, Coordenação de Meio Ambiente.

**Figura 4 - Atribuição das informações de Bioma aos Municípios do Brasil – Totalidade do Município com informação de Bioma.**



Fonte: IBGE, Diretoria de Geociências, Coordenação de Meio Ambiente.

Dentre os ajustes realizados, alguns foram feitos nos Municípios que, além de estarem localizados ao longo do limite do País, situam-se onde ocorre a mudança de um Bioma para outro. Nessas situações, as inclusões da classe do Bioma foram feitas parte(s) em um Bioma e parte(s) no(s) outro(s), conforme cada caso. Passaram por este refinamento os Municípios Humberto de Campos (MA), Primeira Cruz (MA), Touros (RN), Xangri-lá (RS), Sete Quedas (MS) e Porto Murtinho (MS). Foram realizadas, ainda, edições para eliminar algumas inconsistências geradas durante o processamento dos dados geoespaciais, de modo a representar adequadamente os Biomas existentes nos Municípios brasileiros.

## Análise de área

As áreas dos Municípios, Biomas e polígonos resultantes da etapa anterior foram calculadas utilizando, como unidade de cálculo, o metro quadrado (m<sup>2</sup>). Em seguida, foram quantificados os valores absolutos e percentuais de cada Bioma nos Municípios. A partir disso, a definição do Bioma associado a cada Município se deu pelo critério de predominância, considerando a área total do Município.

É importante ressaltar que, ao longo da costa, há Municípios cujas áreas territoriais abrangem parte das massas d'água que banham suas porções terrestres, como Chaves (PA) e Florianópolis (SC), e outros que contabilizam em suas áreas apenas a porção terrestre, como Cajapió (MA) e São Gonçalo (RJ). Para ambos os casos, a área territorial dos Municípios considerada foi a mesma informada na Malha Municipal Digital (IBGE, 2022).

A partir da análise dos dados, foram determinadas duas classes de Municípios: a) os situados em apenas um Bioma e; b) os que ocorrem em dois ou mais Biomas, chamados de Municípios Interbiomas. Esta diferenciação permitiu avaliar o cenário dos Municípios brasileiros em relação à existência e à predominância dos Biomas no País.

# Análise dos resultados

Os Biomas predominantes por Município para fins estatísticos estão apresentados em lista, no formato de tabela, contendo os nomes e geocódigos dos Municípios existentes na malha municipal brasileira, as siglas das Unidades da Federação e o Bioma que ocorre em predominância em cada Município. A tabela contém ainda a descrição dos campos existentes e a fonte de referência dos dados utilizados.

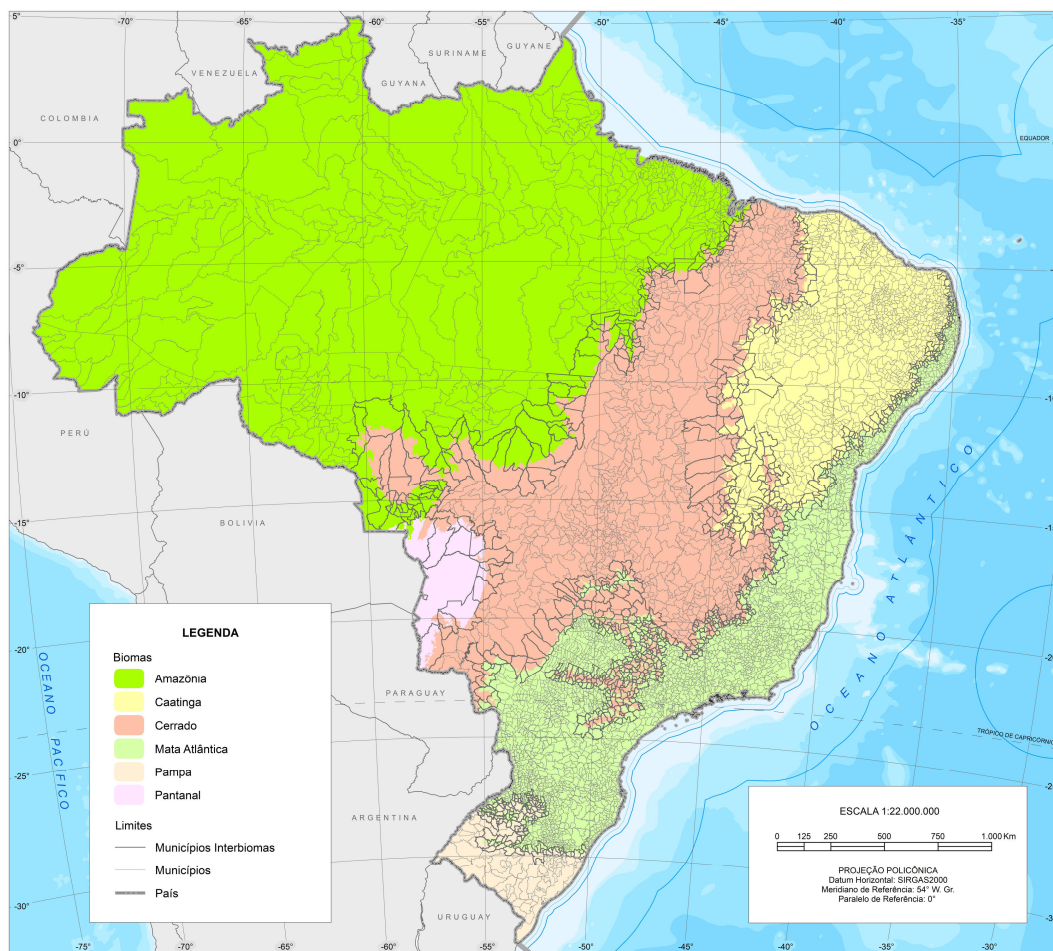
A lista foi disponibilizada nos formatos Microsoft Excel (.xlsx) e CSV (.csv), e pode ser acessada por meio de softwares que permitam a leitura de dados tabulares ou de texto. Os arquivos de Bioma Predominante por Município para Fins Estatísticos estão disponíveis no portal do IBGE, através do caminho: Menu (☰), Geociências, Downloads, Informações\_ambientais, Estudos\_ambientais, Biomas, Documentos.

A maioria dos Municípios do Brasil está inserida em um único Bioma, representando cerca de 83% do total. Eles estão distribuídos em todas as Unidades da Federação, sendo que, em 9 delas, a totalidade dos Municípios está situada em apenas um Bioma, são elas: Acre, Amazonas, Roraima e Amapá, no Bioma Amazônia; Ceará no Bioma Caatinga; Espírito Santo, Rio de Janeiro e Santa Catarina no Bioma Mata Atlântica; e Distrito Federal no Bioma Cerrado.

Os demais Municípios do País são Interbiomas. Localizados entre dois ou mais Biomas, eles totalizam 963 Municípios. Desses, há os inseridos em até três Biomas, são eles: Piripá (BA), Tremedal (BA), São João do Paraíso (MG) e Cáceres (MT). As Unidades da Federação que apresentam os maiores percentuais de Municípios Interbiomas são Mato Grosso (45%), Mato Grosso do Sul (41%), São Paulo (34%), Sergipe (31%) e Rio Grande do Sul (28%). Já em valores absolutos, as que apresentam os maiores números de Municípios Interbiomas são São Paulo (220), Minas Gerais (167), Rio Grande do Sul (141), Bahia (89) e Mato Grosso (64).

A Figura 5 apresenta os Biomas e os Municípios do Brasil, com destaque para os Municípios Interbiomas. A relação desses Municípios e das respectivas Unidades da Federação encontra-se no Apêndice I – Lista dos Municípios localizados em mais de um Bioma (Interbiomas) no Brasil - 2024.

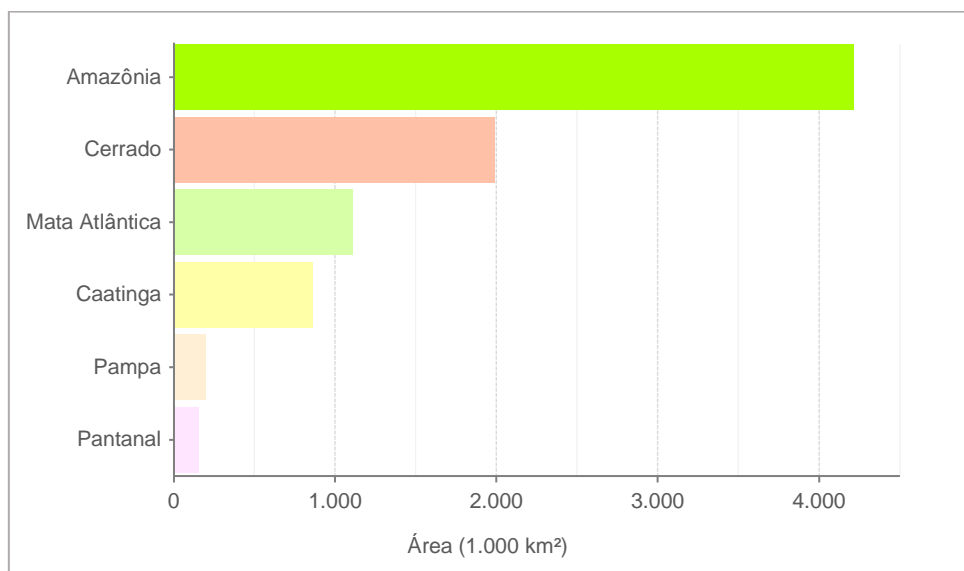
**Figura 5 - Municípios brasileiros, segundo os Biomas Amazônia, Caatinga, Cerrado, Mata Atlântica, Pampa e Pantanal**



Fonte: IBGE, Diretoria de Geociências, Coordenação de Meio Ambiente.

A área territorial do Brasil é de 8.510.417,771 km<sup>2</sup> (IBGE, 2022). Deste total, o Bioma existente em maior área é a Amazônia, com 4.210.931 km<sup>2</sup> (49,5%), seguido do Cerrado com 1.984.554 km<sup>2</sup> (23,3%), Mata Atlântica com 1.107.285 km<sup>2</sup> (13,0%), Caatinga com 862.652 km<sup>2</sup> (10,1%), Pampa com 193.996 km<sup>2</sup> (2,3%) e Pantanal com 151.001 km<sup>2</sup> (1,8%), conforme a Figura 6.

**Figura 6 - Área dos Biomas brasileiros**

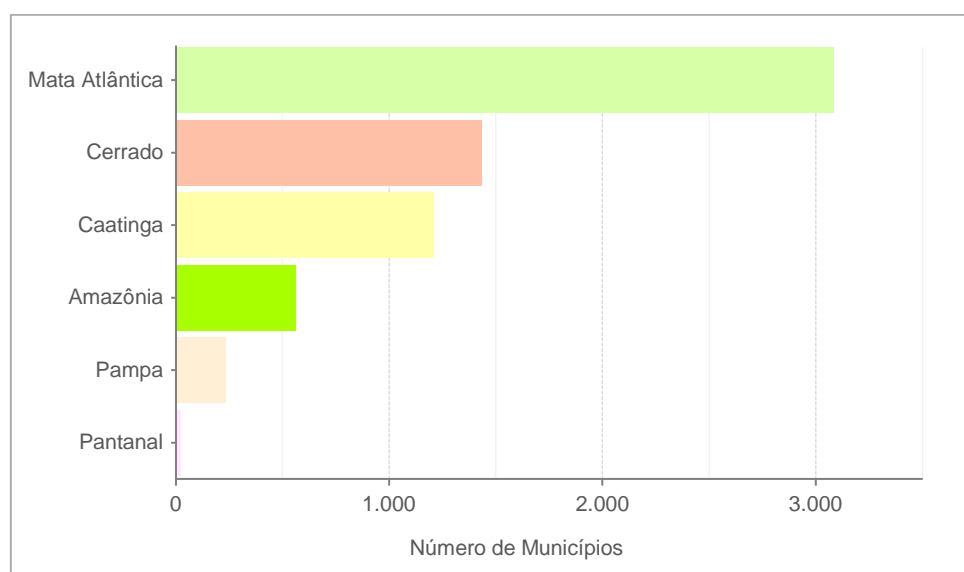


Fonte: IBGE, Diretoria de Geociências, Coordenação de Meio Ambiente.

Em relação à quantidade de Municípios por Bioma, a Mata Atlântica é o que está presente em maior número (3.082). Esta é seguida por Cerrado (1.434), Caatinga (1.209), Amazônia (559), Pampa (233) e Pantanal (22), como mostra a Figura 7. A Amazônia, apesar de cobrir quase metade do território brasileiro, fica na quarta posição em termos de número de Municípios.



**Figura 7 - Número de Municípios brasileiros segundo os Biomas**



Fonte: IBGE, Diretoria de Geociências, Coordenação de Meio Ambiente.

Quanto ao número de vezes que um Bioma é o predominante nos Municípios do Brasil, a Mata Atlântica é o que apresenta a maior quantidade, predominando em 2.741 Municípios. Em seguida, estão a Caatinga, o Cerrado, a Amazônia, o Pampa e o Pantanal, que predomina em apenas 9 Municípios. A Tabela 3 apresenta o resultado da análise da predominância dos Biomas nos Municípios do País, incluindo os Biomas que ocupam território em um mesmo Município.

**Tabela 3 - Número de Municípios por Bioma predominante**

Bioma Predominante	----- Municípios nos Biomas -----						Total
	Amazônia	Caatinga	Cerrado	Mata Atlântica	Pampa	Pantanal	
<b>Amazônia</b>	<u>435</u>	0	63	0	0	5	<b>503</b>
<b>Caatinga</b>	0	<u>936</u>	76	83	0	0	<b>1.095</b>
<b>Cerrado</b>	55	51	<u>760</u>	188	0	8	<b>1.062</b>
<b>Mata Atlântica</b>	0	62	223	<u>2.385</u>	71	0	<b>2.741</b>
<b>Pampa</b>	0	0	0	70	<u>92</u>	0	<b>162</b>
<b>Pantanal</b>	0	0	8	0	0	<u>1</u>	<b>9</b>

Fonte: IBGE, Diretoria de Geociências, Coordenação de Meio Ambiente.

Nota: Os números sublinhados, na diagonal, referem-se aos Municípios que estão em um único Bioma. Os demais números representam os Municípios brasileiros localizados em mais de um Bioma (Interbiomas), inseridos nos Biomas correspondentes.

## Considerações finais

Este documento tem como finalidade descrever a associação entre os Municípios e os Biomas brasileiros, estabelecida pelo critério da predominância de área, trazendo informações técnicas e estatísticas que possam ajudar tanto no uso, quanto no entendimento dos dados. Espera-se que a metodologia e os resultados aqui apresentados possam servir como referência para estudos diversos sobre a temática.

A identificação do Bioma predominante nos Municípios de um País tão diverso, como o Brasil, poderá auxiliar análises que contemplem desde aspectos socioeconômicos, como características populacionais, urbanização e produção agrícola e pecuária, até ambientais, como gestão ambiental, saneamento e impactos positivos e negativos da ação antrópica sobre os Biomas. Esse é mais um produto que corrobora a iniciativa do IBGE de permitir a integração de dados e informações dos diversos aspectos ambientais e socioeconômicos, em recortes geográficos adequados para o planejamento e para a gestão dos recursos, aprimorando as análises do território brasileiro.

# Referências

IBGE. *Biomass e sistema costeiro-marinho do Brasil: compatível com a escala 1:250 000*. Rio de Janeiro: IBGE, 2019. 161 p. (Série relatórios metodológicos, n. 45). Disponível em: <https://biblioteca.ibge.gov.br/visualizacao/livros/liv101676.pdf>. Dado vetorial disponível em: [https://geoftp.ibge.gov.br/informacoes\\_ambientais/estudos\\_ambientais/biomass/vetores/Biomass\\_250mil.zip](https://geoftp.ibge.gov.br/informacoes_ambientais/estudos_ambientais/biomass/vetores/Biomass_250mil.zip). Acesso em: dez. 2023.

IBGE. *Grade estatística*. Rio de Janeiro: IBGE, 2016. 31 p. Disponível em: [https://geoftp.ibge.gov.br/recortes\\_para\\_fins\\_estatisticos/grade\\_estatistica/censo\\_2010/grade\\_estatistica.pdf](https://geoftp.ibge.gov.br/recortes_para_fins_estatisticos/grade_estatistica/censo_2010/grade_estatistica.pdf). Acesso em: dez. 2023.

IBGE. *Malha Municipal Digital e Áreas Territoriais 2022: Informações Técnicas e Legais para a Utilização dos Dados Publicados*. Rio de Janeiro: IBGE, 2023. 40 p. (Nota metodológica, n. 01). Disponível em: <https://biblioteca.ibge.gov.br/visualizacao/livros/liv101998.pdf>. Dado vetorial disponível em: [https://geoftp.ibge.gov.br/organizacao\\_do\\_territorio/malhas\\_territoriais/malhas\\_municipais/municipio\\_2022/Brasil/BR/BR\\_Municipios\\_2022.zip](https://geoftp.ibge.gov.br/organizacao_do_territorio/malhas_territoriais/malhas_municipais/municipio_2022/Brasil/BR/BR_Municipios_2022.zip). Acesso em: dez. 2023.

# Apêndice

## Lista dos Municípios localizados em mais de um Bioma (Interbiomas) no Brasil - 2024

Geocódigo	Nome do Município	Sigla da UF	Bioma 1 (1)	Bioma 2 (2)	Bioma 3 (3)
1100304	Vilhena	RO	Amazônia	Cerrado	
1502707	Conceição do Araguaia	PA	Amazônia	Cerrado	
1503044	Floresta do Araguaia	PA	Amazônia	Cerrado	
1505551	Pau D'Arco	PA	Amazônia	Cerrado	
1506138	Redenção	PA	Amazônia	Cerrado	
1506161	Rio Maria	PA	Amazônia	Cerrado	
1506583	Santa Maria das Barreiras	PA	Amazônia	Cerrado	
1506708	Santana do Araguaia	PA	Amazônia	Cerrado	
1701002	Ananás	TO	Amazônia	Cerrado	
1701051	Angico	TO	Cerrado	Amazônia	
1702109	Araguaína	TO	Amazônia	Cerrado	
1702208	Araguatins	TO	Cerrado	Amazônia	
1702554	Augustinópolis	TO	Amazônia	Cerrado	
1703057	Bandeirantes do Tocantins	TO	Amazônia	Cerrado	
1703602	Brasilândia do Tocantins	TO	Cerrado	Amazônia	
1705508	Colinas do Tocantins	TO	Cerrado	Amazônia	
1706001	Couto Magalhães	TO	Cerrado	Amazônia	
1706506	Darcinópolis	TO	Cerrado	Amazônia	
1707207	Dois Irmãos do Tocantins	TO	Cerrado	Amazônia	
1708254	Tabocão	TO	Cerrado	Amazônia	
1708304	Goianorte	TO	Cerrado	Amazônia	
1709302	Guaraí	TO	Cerrado	Amazônia	
1711803	Juarina	TO	Cerrado	Amazônia	
1713304	Miranorte	TO	Cerrado	Amazônia	
1714880	Nova Olinda	TO	Cerrado	Amazônia	
1716307	Pau D'Arco	TO	Amazônia	Cerrado	
1716653	Pequizeiro	TO	Amazônia	Cerrado	
1716703	Colméia	TO	Amazônia	Cerrado	
1717206	Piraquê	TO	Amazônia	Cerrado	
1718402	Presidente Kennedy	TO	Cerrado	Amazônia	
1718550	Riachinho	TO	Amazônia	Cerrado	
1718808	Sampaio	TO	Amazônia	Cerrado	
1720101	São Bento do Tocantins	TO	Cerrado	Amazônia	
1722081	Wanderlândia	TO	Cerrado	Amazônia	
2100600	Amarante do Maranhão	MA	Amazônia	Cerrado	
2100956	Arame	MA	Amazônia	Cerrado	
2101004	Arari	MA	Amazônia	Cerrado	
2101202	Bacabal	MA	Amazônia	Cerrado	
2102077	Bom Lugar	MA	Amazônia	Cerrado	
2102150	Brejo de Areia	MA	Amazônia	Cerrado	
2102358	Buritirana	MA	Cerrado	Amazônia	
2102374	Cachoeira Grande	MA	Cerrado	Amazônia	

<b>Geocódigo</b>	<b>Nome do Município</b>	<b>Sigla da UF</b>	<b>Bioma 1 (1)</b>	<b>Bioma 2 (2)</b>	<b>Bioma 3 (3)</b>
2103257	Cidelândia	MA	Amazônia	Cerrado	
2104800	Grajaú	MA	Cerrado	Amazônia	
2105005	Humberto de Campos	MA	Cerrado	Amazônia	
2105104	Icatu	MA	Amazônia	Cerrado	
2105302	Imperatriz	MA	Cerrado	Amazônia	
2105351	Itaipava do Grajaú	MA	Cerrado	Amazônia	
2105401	Itapecuru Mirim	MA	Cerrado	Amazônia	
2105500	João Lisboa	MA	Amazônia	Cerrado	
2105708	Lago da Pedra	MA	Cerrado	Amazônia	
2105807	Lago do Junco	MA	Cerrado	Amazônia	
2105948	Lago dos Rodrigues	MA	Cerrado	Amazônia	
2106359	Marajá do Sena	MA	Cerrado	Amazônia	
2106631	Matões do Norte	MA	Cerrado	Amazônia	
2106755	Miranda do Norte	MA	Cerrado	Amazônia	
2107100	Morros	MA	Cerrado	Amazônia	
2107209	Nina Rodrigues	MA	Cerrado	Amazônia	
2108108	Paulo Ramos	MA	Amazônia	Cerrado	
2109205	Presidente Juscelino	MA	Amazônia	Cerrado	
2109304	Presidente Vargas	MA	Cerrado	Amazônia	
2109403	Primeira Cruz	MA	Cerrado	Amazônia	
2110203	Santa Rita	MA	Amazônia	Cerrado	
2110856	São Francisco do Brejão	MA	Amazônia	Cerrado	
2111409	São Luís Gonzaga do Maranhão	MA	Cerrado	Amazônia	
2111508	São Mateus do Maranhão	MA	Cerrado	Amazônia	
2111763	Senador La Rocque	MA	Amazônia	Cerrado	
2200459	Alvorada do Gurguéia	PI	Caatinga	Cerrado	
2200509	Amarante	PI	Cerrado	Caatinga	
2201002	Arraial	PI	Caatinga	Cerrado	
2201903	Bom Jesus	PI	Cerrado	Caatinga	
2201919	Bom Princípio do Piauí	PI	Caatinga	Cerrado	
2201960	Brasileira	PI	Cerrado	Caatinga	
2202000	Buriti dos Lopes	PI	Cerrado	Caatinga	
2202026	Buriti dos Montes	PI	Caatinga	Cerrado	
2202251	Canaveira	PI	Caatinga	Cerrado	
2202604	Castelo do Piauí	PI	Cerrado	Caatinga	
2202703	Cocal	PI	Caatinga	Cerrado	
2202729	Cocal dos Alves	PI	Caatinga	Cerrado	
2202752	Colônia do Gurguéia	PI	Caatinga	Cerrado	
2202901	Corrente	PI	Cerrado	Caatinga	
2203008	Cristalândia do Piauí	PI	Cerrado	Caatinga	
2203107	Cristino Castro	PI	Cerrado	Caatinga	
2203206	Curimatá	PI	Caatinga	Cerrado	
2203602	Eliseu Martins	PI	Caatinga	Cerrado	
2203800	Flores do Piauí	PI	Caatinga	Cerrado	
2203909	Floriano	PI	Cerrado	Caatinga	
2204105	Francisco Ayres	PI	Caatinga	Cerrado	
2204550	Guaribas	PI	Caatinga	Cerrado	
2204659	Ilha Grande	PI	Caatinga	Cerrado	

<b>Geocódigo</b>	<b>Nome do Município</b>	<b>Sigla da UF</b>	<b>Bioma 1 (1)</b>	<b>Bioma 2 (2)</b>	<b>Bioma 3 (3)</b>
2204709	Inhuma	PI	Caatinga	Cerrado	
2204808	Ipiranga do Piauí	PI	Caatinga	Cerrado	
2205102	Itaueira	PI	Cerrado	Caatinga	
2205516	Juazeiro do Piauí	PI	Cerrado	Caatinga	
2205524	Júlio Borges	PI	Caatinga	Cerrado	
2205573	Lagoa de São Francisco	PI	Caatinga	Cerrado	
2205599	Lagoa do Sítio	PI	Caatinga	Cerrado	
2205904	Manoel Emídio	PI	Cerrado	Caatinga	
2206357	Milton Brandão	PI	Caatinga	Cerrado	
2206654	Morro Cabeça no Tempo	PI	Caatinga	Cerrado	
2206704	Nazaré do Piauí	PI	Cerrado	Caatinga	
2206902	Novo Oriente do Piauí	PI	Cerrado	Caatinga	
2207009	Oeiras	PI	Caatinga	Cerrado	
2207603	Parnaaguá	PI	Caatinga	Cerrado	
2207702	Parnaíba	PI	Caatinga	Cerrado	
2207900	Pedro II	PI	Caatinga	Cerrado	
2208106	Pimenteiras	PI	Caatinga	Cerrado	
2208304	Piracuruca	PI	Cerrado	Caatinga	
2208403	Piripiri	PI	Cerrado	Caatinga	
2208700	Redenção do Gurguéia	PI	Cerrado	Caatinga	
2208809	Regeneração	PI	Cerrado	Caatinga	
2208858	Riacho Frio	PI	Cerrado	Caatinga	
2208874	Ribeira do Piauí	PI	Caatinga	Cerrado	
2209302	Santa Luz	PI	Cerrado	Caatinga	
2209377	Santa Rosa do Piauí	PI	Caatinga	Cerrado	
2209708	São Francisco do Piauí	PI	Caatinga	Cerrado	
2210102	São José do Peixe	PI	Caatinga	Cerrado	
2210409	São Miguel do Tapuio	PI	Cerrado	Caatinga	
2210623	Sebastião Barros	PI	Cerrado	Caatinga	
2210979	Tanque do Piauí	PI	Cerrado	Caatinga	
2211308	Valença do Piauí	PI	Cerrado	Caatinga	
2402204	Canguaretama	RN	Mata Atlântica	Caatinga	
2402600	Ceará-Mirim	RN	Caatinga	Mata Atlântica	
2403251	Parnamirim	RN	Caatinga	Mata Atlântica	
2403509	Espírito Santo	RN	Mata Atlântica	Caatinga	
2403608	Extremoz	RN	Caatinga	Mata Atlântica	
2406155	Jundiá	RN	Caatinga	Mata Atlântica	
2407500	Maxaranguape	RN	Mata Atlântica	Caatinga	
2407708	Montanhas	RN	Caatinga	Mata Atlântica	
2407807	Monte Alegre	RN	Caatinga	Mata Atlântica	
2408102	Natal	RN	Mata Atlântica	Caatinga	
2408201	Nísia Floresta	RN	Mata Atlântica	Caatinga	
2408953	Rio do Fogo	RN	Caatinga	Mata Atlântica	
2409803	Pedro Velho	RN	Caatinga	Mata Atlântica	
2412005	São Gonçalo do Amarante	RN	Caatinga	Mata Atlântica	
2412203	São José de Mipibu	RN	Caatinga	Mata Atlântica	
2414407	Touros	RN	Caatinga	Mata Atlântica	
2504033	Capim	PB	Mata Atlântica	Caatinga	

<b>Geocódigo</b>	<b>Nome do Município</b>	<b>Sigla da UF</b>	<b>Bioma 1 (1)</b>	<b>Bioma 2 (2)</b>	<b>Bioma 3 (3)</b>
2504900	Cruz do Espírito Santo	PB	Mata Atlântica	Caatinga	
2505238	Cuité de Mamanguape	PB	Caatinga	Mata Atlântica	
2506905	Itabaiana	PB	Caatinga	Mata Atlântica	
2507101	Itapororoca	PB	Caatinga	Mata Atlântica	
2507309	Jacaraú	PB	Caatinga	Mata Atlântica	
2507903	Juripiranga	PB	Mata Atlântica	Caatinga	
2508901	Mamanguape	PB	Mata Atlântica	Caatinga	
2509107	Mari	PB	Caatinga	Mata Atlântica	
2509909	Natuba	PB	Caatinga	Mata Atlântica	
2511509	Pilar	PB	Caatinga	Mata Atlântica	
2512903	Rio Tinto	PB	Mata Atlântica	Caatinga	
2513109	Salgado de São Félix	PB	Caatinga	Mata Atlântica	
2515005	São Miguel de Taipu	PB	Mata Atlântica	Caatinga	
2515302	Sapé	PB	Caatinga	Mata Atlântica	
2517001	Umbuzeiro	PB	Caatinga	Mata Atlântica	
2600302	Agrestina	PE	Caatinga	Mata Atlântica	
2600807	Altinho	PE	Caatinga	Mata Atlântica	
2601003	Angelim	PE	Caatinga	Mata Atlântica	
2601508	Belém de Maria	PE	Mata Atlântica	Caatinga	
2601904	Bezerras	PE	Caatinga	Mata Atlântica	
2602100	Bom Conselho	PE	Mata Atlântica	Caatinga	
2602209	Bom Jardim	PE	Caatinga	Mata Atlântica	
2602308	Bonito	PE	Mata Atlântica	Caatinga	
2602407	Brejão	PE	Mata Atlântica	Caatinga	
2603504	Camocim de São Félix	PE	Mata Atlântica	Caatinga	
2603702	Canhotinho	PE	Mata Atlântica	Caatinga	
2604106	Caruaru	PE	Caatinga	Mata Atlântica	
2604155	Casinhas	PE	Caatinga	Mata Atlântica	
2604205	Catende	PE	Mata Atlântica	Caatinga	
2604502	Chã Grande	PE	Mata Atlântica	Caatinga	
2605004	Cupira	PE	Caatinga	Mata Atlântica	
2605400	Feira Nova	PE	Mata Atlântica	Caatinga	
2606002	Garanhuns	PE	Caatinga	Mata Atlântica	
2606408	Gravatá	PE	Caatinga	Mata Atlântica	
2608107	João Alfredo	PE	Caatinga	Mata Atlântica	
2608404	Jurema	PE	Mata Atlântica	Caatinga	
2608701	Lagoa dos Gatos	PE	Mata Atlântica	Caatinga	
2608909	Limoeiro	PE	Mata Atlântica	Caatinga	
2609709	Orobó	PE	Mata Atlântica	Caatinga	
2610202	Panelas	PE	Caatinga	Mata Atlântica	
2610509	Passira	PE	Caatinga	Mata Atlântica	
2612000	Sairé	PE	Mata Atlântica	Caatinga	
2612307	Saloá	PE	Caatinga	Mata Atlântica	
2613107	São Caitano	PE	Caatinga	Mata Atlântica	
2613206	São João	PE	Caatinga	Mata Atlântica	
2613305	São Joaquim do Monte	PE	Caatinga	Mata Atlântica	
2615102	Terezinha	PE	Mata Atlântica	Caatinga	
2700300	Arapiraca	AL	Caatinga	Mata Atlântica	

<b>Geocódigo</b>	<b>Nome do Município</b>	<b>Sigla da UF</b>	<b>Bioma 1 (1)</b>	<b>Bioma 2 (2)</b>	<b>Bioma 3 (3)</b>
2700805	Belém	AL	Caatinga	Mata Atlântica	
2702553	Estrela de Alagoas	AL	Caatinga	Mata Atlântica	
2702603	Feira Grande	AL	Caatinga	Mata Atlântica	
2703205	Igreja Nova	AL	Mata Atlântica	Caatinga	
2704203	Limoeiro de Anadia	AL	Mata Atlântica	Caatinga	
2704906	Mar Vermelho	AL	Mata Atlântica	Caatinga	
2706307	Palmeira dos Índios	AL	Caatinga	Mata Atlântica	
2707503	Porto Real do Colégio	AL	Caatinga	Mata Atlântica	
2708204	São Brás	AL	Caatinga	Mata Atlântica	
2708808	São Sebastião	AL	Mata Atlântica	Caatinga	
2709004	Tanque d'Arca	AL	Mata Atlântica	Caatinga	
2709103	Taquarana	AL	Caatinga	Mata Atlântica	
2800209	Aquidabã	SE	Caatinga	Mata Atlântica	
2801009	Campo do Brito	SE	Caatinga	Mata Atlântica	
2801108	Canhoba	SE	Caatinga	Mata Atlântica	
2801603	Cedro de São João	SE	Caatinga	Mata Atlântica	
2801900	Cumbe	SE	Mata Atlântica	Caatinga	
2802205	Feira Nova	SE	Caatinga	Mata Atlântica	
2802601	Gracho Cardoso	SE	Caatinga	Mata Atlântica	
2802908	Itabaiana	SE	Caatinga	Mata Atlântica	
2803005	Itabaianinha	SE	Caatinga	Mata Atlântica	
2803104	Itabi	SE	Caatinga	Mata Atlântica	
2803500	Lagarto	SE	Caatinga	Mata Atlântica	
2803708	Macambira	SE	Caatinga	Mata Atlântica	
2803807	Malhada dos Bois	SE	Caatinga	Mata Atlântica	
2804102	Moita Bonita	SE	Caatinga	Mata Atlântica	
2804300	Muribeca	SE	Mata Atlântica	Caatinga	
2804458	Nossa Senhora Aparecida	SE	Caatinga	Mata Atlântica	
2804607	Nossa Senhora das Dores	SE	Mata Atlântica	Caatinga	
2805802	Riachão do Dantas	SE	Caatinga	Mata Atlântica	
2806008	Ribeirópolis	SE	Caatinga	Mata Atlântica	
2806800	São Domingos	SE	Mata Atlântica	Caatinga	
2807006	São Miguel do Aleixo	SE	Mata Atlântica	Caatinga	
2807303	Telha	SE	Mata Atlântica	Caatinga	
2807501	Tomar do Geru	SE	Caatinga	Mata Atlântica	
2900306	Acajutiba	BA	Mata Atlântica	Caatinga	
2900405	Água Fria	BA	Mata Atlântica	Caatinga	
2901007	Amargosa	BA	Mata Atlântica	Caatinga	
2901205	Anagé	BA	Caatinga	Mata Atlântica	
2901403	Angical	BA	Caatinga	Cerrado	
2901908	Aporá	BA	Mata Atlântica	Caatinga	
2903201	Barreiras	BA	Cerrado	Caatinga	
2903508	Belo Campo	BA	Mata Atlântica	Caatinga	
2903706	Boa Nova	BA	Mata Atlântica	Caatinga	
2903904	Bom Jesus da Lapa	BA	Caatinga	Cerrado	
2904100	Boquira	BA	Caatinga	Cerrado	
2904209	Botuporã	BA	Caatinga	Cerrado	
2904308	Brejões	BA	Mata Atlântica	Caatinga	



<b>Geocódigo</b>	<b>Nome do Município</b>	<b>Sigla da UF</b>	<b>Bioma 1 (1)</b>	<b>Bioma 2 (2)</b>	<b>Bioma 3 (3)</b>
2904407	Brejolândia	BA	Caatinga	Cerrado	
2905008	Caculé	BA	Caatinga	Cerrado	
2905206	Caetitê	BA	Cerrado	Caatinga	
2906105	Canápolis	BA	Caatinga	Cerrado	
2906402	Candeal	BA	Caatinga	Mata Atlântica	
2907301	Castro Alves	BA	Mata Atlântica	Caatinga	
2908101	Cocos	BA	Cerrado	Caatinga	
2908507	Conceição do Jacuípe	BA	Mata Atlântica	Caatinga	
2908705	Condeúba	BA	Caatinga	Cerrado	
2908903	Coração de Maria	BA	Mata Atlântica	Caatinga	
2909000	Cordeiros	BA	Caatinga	Cerrado	
2909109	Coribe	BA	Cerrado	Caatinga	
2909307	Correntina	BA	Cerrado	Caatinga	
2909406	Cotegipe	BA	Cerrado	Caatinga	
2909703	Cristópolis	BA	Cerrado	Caatinga	
2910776	Feira da Mata	BA	Caatinga	Cerrado	
2910800	Feira de Santana	BA	Mata Atlântica	Caatinga	
2911709	Guanambi	BA	Caatinga	Cerrado	
2913408	Igaporã	BA	Cerrado	Caatinga	
2913705	Inhambupe	BA	Mata Atlântica	Caatinga	
2913804	Ipecaetá	BA	Caatinga	Mata Atlântica	
2914208	Irajuba	BA	Mata Atlântica	Caatinga	
2914505	Irará	BA	Mata Atlântica	Caatinga	
2916500	Itapicuru	BA	Caatinga	Mata Atlântica	
2916856	Itatim	BA	Caatinga	Mata Atlântica	
2916906	Itiruçu	BA	Mata Atlântica	Caatinga	
2917359	Jaborandi	BA	Cerrado	Caatinga	
2917409	Jacaraci	BA	Caatinga	Cerrado	
2917607	Jaguaquara	BA	Mata Atlântica	Caatinga	
2918001	Jequié	BA	Caatinga	Mata Atlântica	
2918704	Lafaiete Coutinho	BA	Mata Atlântica	Caatinga	
2918753	Lagoa Real	BA	Caatinga	Cerrado	
2919058	Lajedo do Tabocal	BA	Mata Atlântica	Caatinga	
2919405	Licínio de Almeida	BA	Caatinga	Cerrado	
2919504	Livramento de Nossa Senhora	BA	Caatinga	Cerrado	
2919801	Macaúbas	BA	Caatinga	Cerrado	
2920403	Manoel Vitorino	BA	Caatinga	Mata Atlântica	
2920452	Mansidão	BA	Cerrado	Caatinga	
2920502	Maracás	BA	Caatinga	Mata Atlântica	
2921054	Matina	BA	Caatinga	Cerrado	
2921302	Milagres	BA	Caatinga	Mata Atlântica	
2921807	Mortugaba	BA	Caatinga	Cerrado	
2922250	Muquém do São Francisco	BA	Caatinga	Cerrado	
2922805	Nova Itarana	BA	Caatinga	Mata Atlântica	
2923209	Oliveira dos Brejinhos	BA	Caatinga	Cerrado	
2923605	Paramirim	BA	Caatinga	Cerrado	
2923704	Paratinga	BA	Caatinga	Cerrado	
2924405	Pilão Arcado	BA	Caatinga	Cerrado	

<b>Geocódigo</b>	<b>Nome do Município</b>	<b>Sigla da UF</b>	<b>Bioma 1 (1)</b>	<b>Bioma 2 (2)</b>	<b>Bioma 3 (3)</b>
2924504	Pindaí	BA	Caatinga	Cerrado	
2924702	Piripá	BA	Caatinga	Mata Atlântica	Cerrado
2924900	Planaltino	BA	Caatinga	Mata Atlântica	
2925006	Planalto	BA	Mata Atlântica	Caatinga	
2925105	Poções	BA	Caatinga	Mata Atlântica	
2925956	Rafael Jambeiro	BA	Caatinga	Mata Atlântica	
2926202	Riachão das Neves	BA	Cerrado	Caatinga	
2926301	Riachão do Jacuípe	BA	Caatinga	Mata Atlântica	
2926400	Riacho de Santana	BA	Caatinga	Cerrado	
2927002	Rio Real	BA	Mata Atlântica	Caatinga	
2927507	Santa Bárbara	BA	Caatinga	Mata Atlântica	
2928109	Santa Maria da Vitória	BA	Caatinga	Cerrado	
2928208	Santana	BA	Caatinga	Cerrado	
2928406	Santa Rita de Cássia	BA	Cerrado	Caatinga	
2928505	Santa Terezinha	BA	Caatinga	Mata Atlântica	
2928604	Santo Amaro	BA	Mata Atlântica	Caatinga	
2928802	Santo Estêvão	BA	Caatinga	Mata Atlântica	
2929305	São Gonçalo dos Campos	BA	Mata Atlântica	Caatinga	
2929701	Sátiro Dias	BA	Caatinga	Mata Atlântica	
2930303	Serra Dourada	BA	Caatinga	Cerrado	
2930402	Serra Preta	BA	Mata Atlântica	Caatinga	
2930907	Tabocas do Brejo Velho	BA	Cerrado	Caatinga	
2931053	Tanque Novo	BA	Caatinga	Cerrado	
2931103	Tanquinho	BA	Mata Atlântica	Caatinga	
2931806	Tremedal	BA	Caatinga	Mata Atlântica	Cerrado
2932606	Urandi	BA	Caatinga	Cerrado	
2933307	Vitória da Conquista	BA	Mata Atlântica	Caatinga	
2933455	Wanderley	BA	Caatinga	Cerrado	
3100609	Água Boa	MG	Mata Atlântica	Cerrado	
3100708	Água Comprida	MG	Mata Atlântica	Cerrado	
3100807	Aguanil	MG	Mata Atlântica	Cerrado	
3101607	Alfenas	MG	Mata Atlântica	Cerrado	
3101904	Alpinópolis	MG	Cerrado	Mata Atlântica	
3102852	Angelândia	MG	Mata Atlântica	Cerrado	
3103405	Araçuaí	MG	Mata Atlântica	Cerrado	
3103504	Araguari	MG	Cerrado	Mata Atlântica	
3103751	Araporã	MG	Mata Atlântica	Cerrado	
3104205	Arcos	MG	Cerrado	Mata Atlântica	
3104452	Aricanduva	MG	Mata Atlântica	Cerrado	
3105400	Barão de Cocais	MG	Mata Atlântica	Cerrado	
3106200	Belo Horizonte	MG	Mata Atlântica	Cerrado	
3106705	Betim	MG	Mata Atlântica	Cerrado	
3107109	Boa Esperança	MG	Cerrado	Mata Atlântica	
3107703	Bom Jesus do Amparo	MG	Cerrado	Mata Atlântica	
3108602	Brasília de Minas	MG	Cerrado	Caatinga	
3110004	Caeté	MG	Mata Atlântica	Cerrado	
3111101	Campina Verde	MG	Cerrado	Mata Atlântica	
3111200	Campo Belo	MG	Mata Atlântica	Cerrado	

<b>Geocódigo</b>	<b>Nome do Município</b>	<b>Sigla da UF</b>	<b>Bioma 1 (1)</b>	<b>Bioma 2 (2)</b>	<b>Bioma 3 (3)</b>
3111309	Campo do Meio	MG	Cerrado	Mata Atlântica	
3111408	Campo Florido	MG	Cerrado	Mata Atlântica	
3111606	Campos Gerais	MG	Cerrado	Mata Atlântica	
3111804	Canápolis	MG	Cerrado	Mata Atlântica	
3112000	Candeias	MG	Mata Atlântica	Cerrado	
3112307	Capelinha	MG	Cerrado	Mata Atlântica	
3112406	Capetinga	MG	Mata Atlântica	Cerrado	
3112604	Capinópolis	MG	Mata Atlântica	Cerrado	
3114006	Carmo da Mata	MG	Mata Atlântica	Cerrado	
3114204	Carmo do Cajuru	MG	Cerrado	Mata Atlântica	
3114402	Carmo do Rio Claro	MG	Mata Atlântica	Cerrado	
3114550	Carneirinho	MG	Cerrado	Mata Atlântica	
3115102	Cássia	MG	Cerrado	Mata Atlântica	
3115805	Centralina	MG	Mata Atlântica	Cerrado	
3116100	Chapada do Norte	MG	Cerrado	Mata Atlântica	
3116407	Claraval	MG	Mata Atlântica	Cerrado	
3116605	Cláudio	MG	Cerrado	Mata Atlântica	
3117306	Conceição das Alagoas	MG	Mata Atlântica	Cerrado	
3117504	Conceição do Mato Dentro	MG	Mata Atlântica	Cerrado	
3117603	Conceição do Pará	MG	Cerrado	Mata Atlântica	
3117836	Cônego Marinho	MG	Cerrado	Caatinga	
3118106	Congonhas do Norte	MG	Mata Atlântica	Cerrado	
3118205	Conquista	MG	Mata Atlântica	Cerrado	
3118601	Contagem	MG	Cerrado	Mata Atlântica	
3118700	Coqueiral	MG	Mata Atlântica	Cerrado	
3119500	Coronel Murta	MG	Mata Atlântica	Cerrado	
3119955	Córrego Fundo	MG	Cerrado	Mata Atlântica	
3120102	Couto de Magalhães de Minas	MG	Cerrado	Mata Atlântica	
3120201	Cristais	MG	Cerrado	Mata Atlântica	
3120870	Curral de Dentro	MG	Mata Atlântica	Cerrado	
3121001	Datas	MG	Cerrado	Mata Atlântica	
3122306	Divinópolis	MG	Cerrado	Mata Atlântica	
3124104	Esmeraldas	MG	Cerrado	Mata Atlântica	
3124302	Espinosa	MG	Caatinga	Cerrado	
3125408	Felício dos Santos	MG	Cerrado	Mata Atlântica	
3126000	Florestal	MG	Cerrado	Mata Atlântica	
3126109	Formiga	MG	Cerrado	Mata Atlântica	
3126505	Francisco Badaró	MG	Cerrado	Mata Atlântica	
3126703	Francisco Sá	MG	Caatinga	Cerrado	
3127008	Fronteira	MG	Cerrado	Mata Atlântica	
3127073	Fruta de Leite	MG	Cerrado	Mata Atlântica	
3127107	Frutal	MG	Cerrado	Mata Atlântica	
3129103	Gurinhata	MG	Cerrado	Mata Atlântica	
3129657	Ibiracatu	MG	Caatinga	Cerrado	
3129707	Ibiraci	MG	Cerrado	Mata Atlântica	
3130051	Icaraí de Minas	MG	Cerrado	Caatinga	
3130101	Igarapé	MG	Cerrado	Mata Atlântica	
3130200	Igaratinga	MG	Cerrado	Mata Atlântica	

<b>Geocódigo</b>	<b>Nome do Município</b>	<b>Sigla da UF</b>	<b>Bioma 1 (1)</b>	<b>Bioma 2 (2)</b>	<b>Bioma 3 (3)</b>
3130655	Indaiabira	MG	Cerrado	Mata Atlântica	
3131406	Ipiáçu	MG	Mata Atlântica	Cerrado	
3131703	Itabira	MG	Mata Atlântica	Cerrado	
3132107	Itacarambi	MG	Caatinga	Cerrado	
3132206	Itaguara	MG	Mata Atlântica	Cerrado	
3132503	Itamarandiba	MG	Cerrado	Mata Atlântica	
3132800	Itambé do Mato Dentro	MG	Cerrado	Mata Atlântica	
3132909	Itamogi	MG	Mata Atlântica	Cerrado	
3133402	Itapagipe	MG	Cerrado	Mata Atlântica	
3133501	Itapeçerica	MG	Mata Atlântica	Cerrado	
3133758	Itaú de Minas	MG	Cerrado	Mata Atlântica	
3133808	Itaúna	MG	Mata Atlântica	Cerrado	
3134202	Ituiutaba	MG	Cerrado	Mata Atlântica	
3134400	Iturama	MG	Cerrado	Mata Atlântica	
3135100	Janaúba	MG	Caatinga	Cerrado	
3135209	Januária	MG	Cerrado	Caatinga	
3135308	Japaraíba	MG	Cerrado	Mata Atlântica	
3135357	Japonvar	MG	Cerrado	Caatinga	
3135456	Jenipapo de Minas	MG	Mata Atlântica	Cerrado	
3136603	Nova União	MG	Cerrado	Mata Atlântica	
3136652	Juatuba	MG	Cerrado	Mata Atlântica	
3137205	Lagoa da Prata	MG	Cerrado	Mata Atlântica	
3138302	Leandro Ferreira	MG	Cerrado	Mata Atlântica	
3138625	Limeira do Oeste	MG	Cerrado	Mata Atlântica	
3138658	Lontra	MG	Cerrado	Caatinga	
3139300	Manga	MG	Caatinga	Cerrado	
3139706	Maravilhas	MG	Mata Atlântica	Cerrado	
3140704	Mateus Leme	MG	Cerrado	Mata Atlântica	
3141009	Mato Verde	MG	Caatinga	Cerrado	
3141801	Minas Novas	MG	Cerrado	Mata Atlântica	
3142007	Mirabela	MG	Cerrado	Caatinga	
3142254	Miravânia	MG	Cerrado	Caatinga	
3142700	Montalvânia	MG	Cerrado	Caatinga	
3142809	Monte Alegre de Minas	MG	Cerrado	Mata Atlântica	
3142908	Monte Azul	MG	Caatinga	Cerrado	
3143203	Monte Santo de Minas	MG	Mata Atlântica	Cerrado	
3143302	Montes Claros	MG	Cerrado	Caatinga	
3143450	Montezuma	MG	Cerrado	Caatinga	
3143708	Morro do Pilar	MG	Mata Atlântica	Cerrado	
3144607	Nepomuceno	MG	Mata Atlântica	Cerrado	
3144656	Ninheira	MG	Mata Atlântica	Cerrado	
3145307	Novo Cruzeiro	MG	Mata Atlântica	Cerrado	
3145372	Novorizonte	MG	Cerrado	Mata Atlântica	
3145802	Onça de Pitangui	MG	Mata Atlântica	Cerrado	
3146909	Papagaios	MG	Cerrado	Mata Atlântica	
3147105	Pará de Minas	MG	Mata Atlântica	Cerrado	
3147907	Passos	MG	Cerrado	Mata Atlântica	
3147956	Patis	MG	Caatinga	Cerrado	

<b>Geocódigo</b>	<b>Nome do Município</b>	<b>Sigla da UF</b>	<b>Bioma 1 (1)</b>	<b>Bioma 2 (2)</b>	<b>Bioma 3 (3)</b>
3149150	Pedras de Maria da Cruz	MG	Caatinga	Cerrado	
3149606	Pequi	MG	Cerrado	Mata Atlântica	
3149705	Perdigão	MG	Cerrado	Mata Atlântica	
3150570	Pintópolis	MG	Cerrado	Caatinga	
3150703	Pirajuba	MG	Mata Atlântica	Cerrado	
3151404	Pitangui	MG	Cerrado	Mata Atlântica	
3151602	Planura	MG	Cerrado	Mata Atlântica	
3152204	Porteirinha	MG	Caatinga	Cerrado	
3152907	Pratápolis	MG	Mata Atlântica	Cerrado	
3153301	Presidente Kubitschek	MG	Mata Atlântica	Cerrado	
3154507	Riacho dos Machados	MG	Cerrado	Caatinga	
3156007	Rio Vermelho	MG	Mata Atlântica	Cerrado	
3156502	Rubelita	MG	Mata Atlântica	Cerrado	
3156700	Sabará	MG	Mata Atlântica	Cerrado	
3156908	Sacramento	MG	Cerrado	Mata Atlântica	
3157005	Salinas	MG	Mata Atlântica	Cerrado	
3157377	Santa Cruz de Salinas	MG	Mata Atlântica	Cerrado	
3157807	Santa Luzia	MG	Cerrado	Mata Atlântica	
3158003	Santa Maria de Itabira	MG	Mata Atlântica	Cerrado	
3158300	Santana da Vargem	MG	Mata Atlântica	Cerrado	
3159001	Santana do Riacho	MG	Cerrado	Mata Atlântica	
3159803	Santa Vitória	MG	Cerrado	Mata Atlântica	
3160207	Santo Antônio do Itambé	MG	Mata Atlântica	Cerrado	
3160405	Santo Antônio do Monte	MG	Cerrado	Mata Atlântica	
3161106	São Francisco	MG	Cerrado	Caatinga	
3161205	São Francisco de Paula	MG	Mata Atlântica	Cerrado	
3161304	São Francisco de Sales	MG	Cerrado	Mata Atlântica	
3161908	São Gonçalo do Rio Abaixo	MG	Mata Atlântica	Cerrado	
3162401	São João da Ponte	MG	Caatinga	Cerrado	
3162450	São João das Missões	MG	Caatinga	Cerrado	
3162708	São João do Paraíso	MG	Mata Atlântica	Cerrado	Caatinga
3162922	São Joaquim de Bicas	MG	Mata Atlântica	Cerrado	
3163102	São José da Varginha	MG	Cerrado	Mata Atlântica	
3164605	São Sebastião do Oeste	MG	Cerrado	Mata Atlântica	
3164704	São Sebastião do Paraíso	MG	Mata Atlântica	Cerrado	
3164803	São Sebastião do Rio Preto	MG	Mata Atlântica	Cerrado	
3165107	São Tomás de Aquino	MG	Mata Atlântica	Cerrado	
3165552	Setubinha	MG	Mata Atlântica	Cerrado	
3165909	Senador Modestino Gonçalves	MG	Cerrado	Mata Atlântica	
3166501	Serra Azul de Minas	MG	Mata Atlântica	Cerrado	
3166956	Serranópolis de Minas	MG	Caatinga	Cerrado	
3167103	Serro	MG	Mata Atlântica	Cerrado	
3168002	Taiobeiras	MG	Cerrado	Mata Atlântica	
3168309	Taquaraçu de Minas	MG	Cerrado	Mata Atlântica	
3169406	Três Pontas	MG	Mata Atlântica	Cerrado	
3169604	Tupaciguara	MG	Cerrado	Mata Atlântica	
3170107	Uberaba	MG	Cerrado	Mata Atlântica	
3170206	Uberlândia	MG	Cerrado	Mata Atlântica	

<b>Geocódigo</b>	<b>Nome do Município</b>	<b>Sigla da UF</b>	<b>Bioma 1 (1)</b>	<b>Bioma 2 (2)</b>	<b>Bioma 3 (3)</b>
3170909	Varzelândia	MG	Caatinga	Cerrado	
3171105	Veríssimo	MG	Cerrado	Mata Atlântica	
3171600	Virgem da Lapa	MG	Cerrado	Mata Atlântica	
3500303	Aguai	SP	Mata Atlântica	Cerrado	
3500550	Águas de Santa Bárbara	SP	Cerrado	Mata Atlântica	
3500600	Águas de São Pedro	SP	Mata Atlântica	Cerrado	
3500709	Agudos	SP	Cerrado	Mata Atlântica	
3500758	Alambari	SP	Mata Atlântica	Cerrado	
3500907	Altair	SP	Mata Atlântica	Cerrado	
3501004	Altinópolis	SP	Cerrado	Mata Atlântica	
3501202	Álvares Florence	SP	Mata Atlântica	Cerrado	
3501509	Alvinlândia	SP	Mata Atlântica	Cerrado	
3501707	Américo Brasiliense	SP	Cerrado	Mata Atlântica	
3501806	Américo de Campos	SP	Mata Atlântica	Cerrado	
3502002	Analândia	SP	Cerrado	Mata Atlântica	
3502200	Angatuba	SP	Cerrado	Mata Atlântica	
3502309	Anhembi	SP	Cerrado	Mata Atlântica	
3502408	Anhumas	SP	Mata Atlântica	Cerrado	
3503000	Aramina	SP	Cerrado	Mata Atlântica	
3503109	Arandu	SP	Mata Atlântica	Cerrado	
3503208	Araraquara	SP	Cerrado	Mata Atlântica	
3503307	Araras	SP	Mata Atlântica	Cerrado	
3503406	Arealva	SP	Cerrado	Mata Atlântica	
3503604	Areiópolis	SP	Mata Atlântica	Cerrado	
3504008	Assis	SP	Cerrado	Mata Atlântica	
3504305	Avaí	SP	Mata Atlântica	Cerrado	
3504503	Avaré	SP	Cerrado	Mata Atlântica	
3505203	Bariri	SP	Mata Atlântica	Cerrado	
3505500	Barretos	SP	Cerrado	Mata Atlântica	
3505906	Batatais	SP	Mata Atlântica	Cerrado	
3506003	Bauru	SP	Cerrado	Mata Atlântica	
3506102	Bebedouro	SP	Cerrado	Mata Atlântica	
3506706	Boa Esperança do Sul	SP	Cerrado	Mata Atlântica	
3506805	Bocaina	SP	Mata Atlântica	Cerrado	
3506904	Bofete	SP	Cerrado	Mata Atlântica	
3507159	Bom Sucesso de Itararé	SP	Mata Atlântica	Cerrado	
3507209	Borá	SP	Mata Atlântica	Cerrado	
3507456	Borebi	SP	Cerrado	Mata Atlântica	
3507506	Botucatu	SP	Cerrado	Mata Atlântica	
3507803	Brodowski	SP	Mata Atlântica	Cerrado	
3507902	Brotas	SP	Cerrado	Mata Atlântica	
3508009	Buri	SP	Mata Atlântica	Cerrado	
3508207	Buritizal	SP	Cerrado	Mata Atlântica	
3508306	Cabralia Paulista	SP	Cerrado	Mata Atlântica	
3509403	Cajuru	SP	Cerrado	Mata Atlântica	
3509452	Campina do Monte Alegre	SP	Cerrado	Mata Atlântica	
3509809	Campos Novos Paulista	SP	Cerrado	Mata Atlântica	
3510005	Cândido Mota	SP	Mata Atlântica	Cerrado	

<b>Geocódigo</b>	<b>Nome do Município</b>	<b>Sigla da UF</b>	<b>Bioma 1 (1)</b>	<b>Bioma 2 (2)</b>	<b>Bioma 3 (3)</b>
3510203	Capão Bonito	SP	Mata Atlântica	Cerrado	
3510708	Cardoso	SP	Mata Atlântica	Cerrado	
3510807	Casa Branca	SP	Mata Atlântica	Cerrado	
3510906	Cássia dos Coqueiros	SP	Cerrado	Mata Atlântica	
3511409	Cerqueira César	SP	Cerrado	Mata Atlântica	
3511706	Charqueada	SP	Cerrado	Mata Atlântica	
3512001	Colina	SP	Cerrado	Mata Atlântica	
3512100	Colômbia	SP	Cerrado	Mata Atlântica	
3512209	Conchal	SP	Cerrado	Mata Atlântica	
3512308	Conchas	SP	Mata Atlântica	Cerrado	
3512605	Coronel Macedo	SP	Mata Atlântica	Cerrado	
3512704	Corumbataí	SP	Mata Atlântica	Cerrado	
3512902	Cosmorama	SP	Mata Atlântica	Cerrado	
3513108	Cravinhos	SP	Mata Atlântica	Cerrado	
3513207	Cristais Paulista	SP	Mata Atlântica	Cerrado	
3513702	Descalvado	SP	Cerrado	Mata Atlântica	
3514106	Dois Córregos	SP	Mata Atlântica	Cerrado	
3514304	Dourado	SP	Mata Atlântica	Cerrado	
3514502	Duartina	SP	Mata Atlântica	Cerrado	
3514700	Echaporã	SP	Cerrado	Mata Atlântica	
3515152	Engenheiro Coelho	SP	Mata Atlântica	Cerrado	
3515301	Estrela do Norte	SP	Mata Atlântica	Cerrado	
3515657	Fernão	SP	Mata Atlântica	Cerrado	
3516200	Franca	SP	Cerrado	Mata Atlântica	
3516606	Gália	SP	Mata Atlântica	Cerrado	
3516853	Gavião Peixoto	SP	Cerrado	Mata Atlântica	
3517406	Guaíra	SP	Mata Atlântica	Cerrado	
3517703	Guará	SP	Mata Atlântica	Cerrado	
3517901	Guaraci	SP	Cerrado	Mata Atlântica	
3518503	Guareí	SP	Mata Atlântica	Cerrado	
3518602	Guariba	SP	Mata Atlântica	Cerrado	
3518859	Guataporã	SP	Mata Atlântica	Cerrado	
3519105	Iacanga	SP	Mata Atlântica	Cerrado	
3519253	Iaras	SP	Cerrado	Mata Atlântica	
3519303	Ibaté	SP	Cerrado	Mata Atlântica	
3519501	Ibirarema	SP	Mata Atlântica	Cerrado	
3519600	Ibitinga	SP	Mata Atlântica	Cerrado	
3519808	Icém	SP	Cerrado	Mata Atlântica	
3519907	Iepê	SP	Mata Atlântica	Cerrado	
3520103	Igarapava	SP	Mata Atlântica	Cerrado	
3520442	Ilha Solteira	SP	Mata Atlântica	Cerrado	
3520608	Indiana	SP	Mata Atlântica	Cerrado	
3521101	Ipeúna	SP	Mata Atlântica	Cerrado	
3521705	Itaberá	SP	Mata Atlântica	Cerrado	
3521804	Itaí	SP	Cerrado	Mata Atlântica	
3522000	Itaju	SP	Mata Atlântica	Cerrado	
3522307	Itapetininga	SP	Mata Atlântica	Cerrado	
3522406	Itapeva	SP	Cerrado	Mata Atlântica	

<b>Geocódigo</b>	<b>Nome do Município</b>	<b>Sigla da UF</b>	<b>Bioma 1 (1)</b>	<b>Bioma 2 (2)</b>	<b>Bioma 3 (3)</b>
3522802	Itaporanga	SP	Mata Atlântica	Cerrado	
3523206	Itararé	SP	Cerrado	Mata Atlântica	
3523503	Itatinga	SP	Cerrado	Mata Atlântica	
3523602	Itirapina	SP	Cerrado	Mata Atlântica	
3523701	Itirapuã	SP	Mata Atlântica	Cerrado	
3523800	Itobi	SP	Mata Atlântica	Cerrado	
3524105	Ituverava	SP	Mata Atlântica	Cerrado	
3524204	Jaborandi	SP	Mata Atlântica	Cerrado	
3524303	Jaboticabal	SP	Mata Atlântica	Cerrado	
3525102	Jardinópolis	SP	Mata Atlântica	Cerrado	
3525300	Jaú	SP	Mata Atlântica	Cerrado	
3525409	Jeriquara	SP	Cerrado	Mata Atlântica	
3525607	João Ramalho	SP	Mata Atlântica	Cerrado	
3526704	Leme	SP	Mata Atlântica	Cerrado	
3526803	Lençóis Paulista	SP	Cerrado	Mata Atlântica	
3527504	Lucianópolis	SP	Cerrado	Mata Atlântica	
3527603	Luís Antônio	SP	Cerrado	Mata Atlântica	
3527801	Lupércio	SP	Mata Atlântica	Cerrado	
3527900	Lutécia	SP	Mata Atlântica	Cerrado	
3528007	Macatuba	SP	Mata Atlântica	Cerrado	
3528205	Macedônia	SP	Mata Atlântica	Cerrado	
3528601	Manduri	SP	Mata Atlântica	Cerrado	
3528809	Maracá	SP	Mata Atlântica	Cerrado	
3529005	Marília	SP	Mata Atlântica	Cerrado	
3529203	Martinópolis	SP	Cerrado	Mata Atlântica	
3529302	Matão	SP	Mata Atlântica	Cerrado	
3529708	Miguelópolis	SP	Mata Atlântica	Cerrado	
3529807	Mineiros do Tietê	SP	Mata Atlântica	Cerrado	
3530003	Mira Estrela	SP	Mata Atlântica	Cerrado	
3530201	Mirante do Paranapanema	SP	Mata Atlântica	Cerrado	
3530508	Mococa	SP	Mata Atlântica	Cerrado	
3530706	Mogi Guaçu	SP	Mata Atlântica	Cerrado	
3530805	Mogi Mirim	SP	Mata Atlântica	Cerrado	
3531506	Monte Azul Paulista	SP	Mata Atlântica	Cerrado	
3531902	Morro Agudo	SP	Mata Atlântica	Cerrado	
3532058	Motuca	SP	Mata Atlântica	Cerrado	
3532157	Nantes	SP	Mata Atlântica	Cerrado	
3532207	Narandiba	SP	Mata Atlântica	Cerrado	
3532827	Nova Campina	SP	Mata Atlântica	Cerrado	
3532900	Nova Europa	SP	Mata Atlântica	Cerrado	
3533007	Nova Granada	SP	Mata Atlântica	Cerrado	
3533601	Nuporanga	SP	Mata Atlântica	Cerrado	
3533700	Ocaçu	SP	Cerrado	Mata Atlântica	
3533809	Óleo	SP	Mata Atlântica	Cerrado	
3533908	Olímpia	SP	Mata Atlântica	Cerrado	
3534203	Orindiúva	SP	Cerrado	Mata Atlântica	
3534302	Orlândia	SP	Mata Atlântica	Cerrado	
3534500	Oscar Bressane	SP	Mata Atlântica	Cerrado	



<b>Geocódigo</b>	<b>Nome do Município</b>	<b>Sigla da UF</b>	<b>Bioma 1 (1)</b>	<b>Bioma 2 (2)</b>	<b>Bioma 3 (3)</b>
3535002	Palestina	SP	Mata Atlântica	Cerrado	
3535309	Palmital	SP	Mata Atlântica	Cerrado	
3535507	Paraguaçu Paulista	SP	Cerrado	Mata Atlântica	
3535804	Paranapanema	SP	Cerrado	Mata Atlântica	
3536109	Pardinho	SP	Mata Atlântica	Cerrado	
3536257	Parisi	SP	Mata Atlântica	Cerrado	
3536307	Patrocínio Paulista	SP	Cerrado	Mata Atlântica	
3536604	Paulo de Faria	SP	Cerrado	Mata Atlântica	
3536703	Pederneiras	SP	Cerrado	Mata Atlântica	
3536901	Pedranópolis	SP	Mata Atlântica	Cerrado	
3537008	Pedregulho	SP	Cerrado	Mata Atlântica	
3538709	Piracicaba	SP	Mata Atlântica	Cerrado	
3538808	Piraju	SP	Mata Atlântica	Cerrado	
3539202	Pirapozinho	SP	Mata Atlântica	Cerrado	
3539301	Pirassununga	SP	Cerrado	Mata Atlântica	
3539400	Piratininga	SP	Mata Atlântica	Cerrado	
3539509	Pitangueiras	SP	Mata Atlântica	Cerrado	
3539707	Platina	SP	Cerrado	Mata Atlântica	
3540309	Pontes Gestal	SP	Mata Atlântica	Cerrado	
3540507	Porangaba	SP	Mata Atlântica	Cerrado	
3540705	Porto Ferreira	SP	Cerrado	Mata Atlântica	
3540903	Pradópolis	SP	Mata Atlântica	Cerrado	
3541208	Presidente Bernardes	SP	Mata Atlântica	Cerrado	
3541703	Quatá	SP	Mata Atlântica	Cerrado	
3542206	Rancharia	SP	Mata Atlântica	Cerrado	
3542404	Regente Feijó	SP	Mata Atlântica	Cerrado	
3542503	Reginópolis	SP	Mata Atlântica	Cerrado	
3542701	Restinga	SP	Mata Atlântica	Cerrado	
3542909	Ribeirão Bonito	SP	Cerrado	Mata Atlântica	
3543006	Ribeirão Branco	SP	Mata Atlântica	Cerrado	
3543105	Ribeirão Corrente	SP	Cerrado	Mata Atlântica	
3543204	Ribeirão do Sul	SP	Cerrado	Mata Atlântica	
3543402	Ribeirão Preto	SP	Mata Atlântica	Cerrado	
3543600	Rifaina	SP	Cerrado	Mata Atlântica	
3543709	Rincão	SP	Mata Atlântica	Cerrado	
3543907	Rio Claro	SP	Mata Atlântica	Cerrado	
3544202	Riolândia	SP	Mata Atlântica	Cerrado	
3544509	Rubinéia	SP	Mata Atlântica	Cerrado	
3544905	Sales Oliveira	SP	Mata Atlântica	Cerrado	
3545506	Sandovalina	SP	Mata Atlântica	Cerrado	
3546108	Santa Clara d'Oeste	SP	Mata Atlântica	Cerrado	
3546207	Santa Cruz da Conceição	SP	Cerrado	Mata Atlântica	
3546256	Santa Cruz da Esperança	SP	Cerrado	Mata Atlântica	
3546306	Santa Cruz das Palmeiras	SP	Mata Atlântica	Cerrado	
3546405	Santa Cruz do Rio Pardo	SP	Mata Atlântica	Cerrado	
3546900	Santa Lúcia	SP	Mata Atlântica	Cerrado	
3547007	Santa Maria da Serra	SP	Cerrado	Mata Atlântica	
3547502	Santa Rita do Passa Quatro	SP	Cerrado	Mata Atlântica	

<b>Geocódigo</b>	<b>Nome do Município</b>	<b>Sigla da UF</b>	<b>Bioma 1 (1)</b>	<b>Bioma 2 (2)</b>	<b>Bioma 3 (3)</b>
3547601	Santa Rosa de Viterbo	SP	Cerrado	Mata Atlântica	
3547908	Santo Antônio da Alegria	SP	Cerrado	Mata Atlântica	
3548906	São Carlos	SP	Cerrado	Mata Atlântica	
3549409	São Joaquim da Barra	SP	Mata Atlântica	Cerrado	
3549508	São José da Bela Vista	SP	Mata Atlântica	Cerrado	
3550100	São Manuel	SP	Cerrado	Mata Atlântica	
3550407	São Pedro	SP	Mata Atlântica	Cerrado	
3550506	São Pedro do Turvo	SP	Cerrado	Mata Atlântica	
3550902	São Simão	SP	Cerrado	Mata Atlântica	
3551108	Sarapuá	SP	Mata Atlântica	Cerrado	
3551405	Serra Azul	SP	Cerrado	Mata Atlântica	
3551504	Serrana	SP	Mata Atlântica	Cerrado	
3552700	Tabatinga	SP	Mata Atlântica	Cerrado	
3552908	Taciba	SP	Mata Atlântica	Cerrado	
3553203	Taiúva	SP	Cerrado	Mata Atlântica	
3553302	Tambaú	SP	Mata Atlântica	Cerrado	
3553401	Tanabi	SP	Mata Atlântica	Cerrado	
3553658	Taquaral	SP	Cerrado	Mata Atlântica	
3553807	Taquarituba	SP	Mata Atlântica	Cerrado	
3553856	Taquarivaí	SP	Cerrado	Mata Atlântica	
3553906	Tarabai	SP	Mata Atlântica	Cerrado	
3553955	Tarumã	SP	Mata Atlântica	Cerrado	
3554201	Tejupá	SP	Mata Atlântica	Cerrado	
3554409	Terra Roxa	SP	Mata Atlântica	Cerrado	
3554656	Torre de Pedra	SP	Cerrado	Mata Atlântica	
3554706	Torrinha	SP	Mata Atlântica	Cerrado	
3554755	Trabiju	SP	Cerrado	Mata Atlântica	
3555505	Ubirajara	SP	Cerrado	Mata Atlântica	
3556404	Vargem Grande do Sul	SP	Mata Atlântica	Cerrado	
3556800	Viradouro	SP	Mata Atlântica	Cerrado	
3557303	Estiva Gerbi	SP	Mata Atlântica	Cerrado	
4101606	Arapoti	PR	Mata Atlântica	Cerrado	
4104907	Castro	PR	Mata Atlântica	Cerrado	
4112009	Jaguariaíva	PR	Cerrado	Mata Atlântica	
4119400	Piraí do Sul	PR	Mata Atlântica	Cerrado	
4125407	São José da Boa Vista	PR	Mata Atlântica	Cerrado	
4126306	Sengés	PR	Mata Atlântica	Cerrado	
4127106	Telêmaco Borba	PR	Mata Atlântica	Cerrado	
4127502	Tibagi	PR	Mata Atlântica	Cerrado	
4128500	Wenceslau Braz	PR	Mata Atlântica	Cerrado	
4128534	Ventania	PR	Mata Atlântica	Cerrado	
4300059	Água Santa	RS	Mata Atlântica	Pampa	
4300208	Ajuricaba	RS	Mata Atlântica	Pampa	
4300455	Alegria	RS	Mata Atlântica	Pampa	
4300471	Almirante Tamandaré do Sul	RS	Pampa	Mata Atlântica	
4301503	Augusto Pestana	RS	Pampa	Mata Atlântica	
4302154	Boa Vista das Missões	RS	Pampa	Mata Atlântica	
4302220	Boa Vista do Cadeado	RS	Pampa	Mata Atlântica	

<b>Geocódigo</b>	<b>Nome do Município</b>	<b>Sigla da UF</b>	<b>Bioma 1 (1)</b>	<b>Bioma 2 (2)</b>	<b>Bioma 3 (3)</b>
4303301	Caibaté	RS	Pampa	Mata Atlântica	
4303707	Campina das Missões	RS	Mata Atlântica	Pampa	
4303806	Campinas do Sul	RS	Pampa	Mata Atlântica	
4304101	Campos Borges	RS	Mata Atlântica	Pampa	
4304200	Candelária	RS	Mata Atlântica	Pampa	
4304309	Cândido Godói	RS	Mata Atlântica	Pampa	
4304689	Capela de Santana	RS	Mata Atlântica	Pampa	
4304705	Carazinho	RS	Pampa	Mata Atlântica	
4305009	Catuípe	RS	Mata Atlântica	Pampa	
4305132	Cerro Branco	RS	Mata Atlântica	Pampa	
4305306	Chapada	RS	Pampa	Mata Atlântica	
4305405	Chiapetta	RS	Pampa	Mata Atlântica	
4305603	Colorado	RS	Mata Atlântica	Pampa	
4305702	Condor	RS	Pampa	Mata Atlântica	
4305850	Coqueiros do Sul	RS	Pampa	Mata Atlântica	
4305871	Coronel Barros	RS	Mata Atlântica	Pampa	
4305900	Coronel Bicaco	RS	Pampa	Mata Atlântica	
4305975	Coxilha	RS	Pampa	Mata Atlântica	
4306106	Cruz Alta	RS	Pampa	Mata Atlântica	
4306130	Cruzaltense	RS	Pampa	Mata Atlântica	
4306353	Dezesseis de Novembro	RS	Mata Atlântica	Pampa	
4306429	Dois Irmãos das Missões	RS	Pampa	Mata Atlântica	
4306924	Engenho Velho	RS	Mata Atlântica	Pampa	
4306932	Entre-Ijuís	RS	Pampa	Mata Atlântica	
4306957	Entre Rios do Sul	RS	Pampa	Mata Atlântica	
4306973	Erebango	RS	Pampa	Mata Atlântica	
4307005	Erechim	RS	Mata Atlântica	Pampa	
4307054	Ernestina	RS	Pampa	Mata Atlântica	
4307302	Erval Seco	RS	Mata Atlântica	Pampa	
4307559	Estação	RS	Mata Atlântica	Pampa	
4307815	Estrela Velha	RS	Mata Atlântica	Pampa	
4307831	Eugênio de Castro	RS	Pampa	Mata Atlântica	
4308458	Fortaleza dos Valos	RS	Pampa	Mata Atlântica	
4308805	General Câmara	RS	Pampa	Mata Atlântica	
4308904	Getúlio Vargas	RS	Mata Atlântica	Pampa	
4309001	Girú	RS	Pampa	Mata Atlântica	
4309050	Glorinha	RS	Pampa	Mata Atlântica	
4309126	Gramado dos Loureiros	RS	Mata Atlântica	Pampa	
4309209	Gravataí	RS	Pampa	Mata Atlântica	
4309506	Guarani das Missões	RS	Mata Atlântica	Pampa	
4310009	Ibirubá	RS	Mata Atlântica	Pampa	
4310207	Ijuí	RS	Mata Atlântica	Pampa	
4310405	Independência	RS	Pampa	Mata Atlântica	
4310413	Inhacorá	RS	Pampa	Mata Atlântica	
4310462	Ipiranga do Sul	RS	Pampa	Mata Atlântica	
4310538	Itaara	RS	Mata Atlântica	Pampa	
4310751	Ivorá	RS	Mata Atlântica	Pampa	
4310850	Jaboticaba	RS	Mata Atlântica	Pampa	

<b>Geocódigo</b>	<b>Nome do Município</b>	<b>Sigla da UF</b>	<b>Bioma 1 (1)</b>	<b>Bioma 2 (2)</b>	<b>Bioma 3 (3)</b>
4310876	Jacuizinho	RS	Mata Atlântica	Pampa	
4310900	Jacutinga	RS	Pampa	Mata Atlântica	
4311106	Jaguari	RS	Mata Atlântica	Pampa	
4311130	Jari	RS	Pampa	Mata Atlântica	
4311205	Júlio de Castilhos	RS	Pampa	Mata Atlântica	
4311775	Maquiné	RS	Mata Atlântica	Pampa	
4312104	Mata	RS	Mata Atlântica	Pampa	
4312138	Mato Castelhana	RS	Mata Atlântica	Pampa	
4312179	Mato Queimado	RS	Mata Atlântica	Pampa	
4312401	Montenegro	RS	Pampa	Mata Atlântica	
4312658	Não-Me-Toque	RS	Mata Atlântica	Pampa	
4312708	Nonoai	RS	Mata Atlântica	Pampa	
4312955	Nova Boa Vista	RS	Mata Atlântica	Pampa	
4313037	Nova Esperança do Sul	RS	Pampa	Mata Atlântica	
4313102	Nova Palma	RS	Mata Atlântica	Pampa	
4313334	Nova Ramada	RS	Pampa	Mata Atlântica	
4313375	Nova Santa Rita	RS	Pampa	Mata Atlântica	
4313391	Novo Cabrais	RS	Pampa	Mata Atlântica	
4313490	Novo Barreiro	RS	Mata Atlântica	Pampa	
4313508	Osório	RS	Pampa	Mata Atlântica	
4313706	Palmeira das Missões	RS	Pampa	Mata Atlântica	
4313904	Panambi	RS	Mata Atlântica	Pampa	
4314027	Paraíso do Sul	RS	Mata Atlântica	Pampa	
4314076	Passo do Sobrado	RS	Pampa	Mata Atlântica	
4314100	Passo Fundo	RS	Pampa	Mata Atlântica	
4314134	Paulo Bento	RS	Mata Atlântica	Pampa	
4314308	Pejuçara	RS	Mata Atlântica	Pampa	
4314472	Pinhal Grande	RS	Pampa	Mata Atlântica	
4314555	Pirapó	RS	Pampa	Mata Atlântica	
4314779	Pontão	RS	Pampa	Mata Atlântica	
4314787	Ponte Preta	RS	Mata Atlântica	Pampa	
4314803	Portão	RS	Mata Atlântica	Pampa	
4315107	Porto Xavier	RS	Mata Atlântica	Pampa	
4315313	Quatro Irmãos	RS	Pampa	Mata Atlântica	
4315321	Quevedos	RS	Pampa	Mata Atlântica	
4315354	Quinze de Novembro	RS	Mata Atlântica	Pampa	
4315404	Redentora	RS	Mata Atlântica	Pampa	
4315503	Restinga Sêca	RS	Pampa	Mata Atlântica	
4315701	Rio Pardo	RS	Pampa	Mata Atlântica	
4315958	Rolador	RS	Mata Atlântica	Pampa	
4316105	Ronda Alta	RS	Pampa	Mata Atlântica	
4316204	Rondinha	RS	Mata Atlântica	Pampa	
4316303	Roque Gonzales	RS	Mata Atlântica	Pampa	
4316436	Saldanha Marinho	RS	Mata Atlântica	Pampa	
4316451	Salto do Jacuí	RS	Pampa	Mata Atlântica	
4316709	Santa Bárbara do Sul	RS	Pampa	Mata Atlântica	
4316808	Santa Cruz do Sul	RS	Mata Atlântica	Pampa	
4316907	Santa Maria	RS	Pampa	Mata Atlântica	

<b>Geocódigo</b>	<b>Nome do Município</b>	<b>Sigla da UF</b>	<b>Bioma 1 (1)</b>	<b>Bioma 2 (2)</b>	<b>Bioma 3 (3)</b>
4317202	Santa Rosa	RS	Mata Atlântica	Pampa	
4317400	Santiago	RS	Pampa	Mata Atlântica	
4317509	Santo Ângelo	RS	Pampa	Mata Atlântica	
4317608	Santo Antônio da Patrulha	RS	Pampa	Mata Atlântica	
4317756	Santo Antônio do Planalto	RS	Pampa	Mata Atlântica	
4317806	Santo Augusto	RS	Pampa	Mata Atlântica	
4318101	São Francisco de Assis	RS	Pampa	Mata Atlântica	
4318499	São José do Inhacorá	RS	Mata Atlântica	Pampa	
4318903	São Luiz Gonzaga	RS	Pampa	Mata Atlântica	
4319125	São Martinho da Serra	RS	Pampa	Mata Atlântica	
4319158	São Miguel das Missões	RS	Pampa	Mata Atlântica	
4319208	São Nicolau	RS	Pampa	Mata Atlântica	
4319364	São Pedro das Missões	RS	Mata Atlântica	Pampa	
4319406	São Pedro do Sul	RS	Pampa	Mata Atlântica	
4319703	São Valentim	RS	Mata Atlântica	Pampa	
4319737	São Valério do Sul	RS	Mata Atlântica	Pampa	
4319802	São Vicente do Sul	RS	Pampa	Mata Atlântica	
4320008	Sapucaia do Sul	RS	Mata Atlântica	Pampa	
4320107	Sarandi	RS	Mata Atlântica	Pampa	
4320206	Seberi	RS	Mata Atlântica	Pampa	
4320321	Senador Salgado Filho	RS	Pampa	Mata Atlântica	
4320503	Sertão	RS	Pampa	Mata Atlântica	
4320578	Sete de Setembro	RS	Mata Atlântica	Pampa	
4320859	Tabaí	RS	Mata Atlântica	Pampa	
4321303	Taquari	RS	Pampa	Mata Atlântica	
4321493	Toropi	RS	Mata Atlântica	Pampa	
4321808	Três de Maio	RS	Mata Atlântica	Pampa	
4321857	Três Palmeiras	RS	Pampa	Mata Atlântica	
4321956	Trindade do Sul	RS	Mata Atlântica	Pampa	
4322004	Triunfo	RS	Pampa	Mata Atlântica	
4322103	Tucunduva	RS	Mata Atlântica	Pampa	
4322343	Ubiretama	RS	Mata Atlântica	Pampa	
4322525	Vale Verde	RS	Pampa	Mata Atlântica	
4322608	Venâncio Aires	RS	Mata Atlântica	Pampa	
4323200	Victor Graeff	RS	Mata Atlântica	Pampa	
4323358	Vila Lângaro	RS	Mata Atlântica	Pampa	
4323754	Vitória das Missões	RS	Mata Atlântica	Pampa	
4323804	Xangri-lá	RS	Mata Atlântica	Pampa	
5000609	Amambai	MS	Cerrado	Mata Atlântica	
5000807	Anaurilândia	MS	Mata Atlântica	Cerrado	
5001003	Aparecida do Taboado	MS	Cerrado	Mata Atlântica	
5001102	Aquidauana	MS	Pantanal	Cerrado	
5001243	Aral Moreira	MS	Cerrado	Mata Atlântica	
5001904	Bataguassu	MS	Cerrado	Mata Atlântica	
5002001	Batayporã	MS	Mata Atlântica	Cerrado	
5002159	Bodoquena	MS	Cerrado	Pantanal	
5002308	Brasilândia	MS	Cerrado	Mata Atlântica	
5002407	Caarapó	MS	Mata Atlântica	Cerrado	

<b>Geocódigo</b>	<b>Nome do Município</b>	<b>Sigla da UF</b>	<b>Bioma 1 (1)</b>	<b>Bioma 2 (2)</b>	<b>Bioma 3 (3)</b>
5003157	Coronel Sapucaia	MS	Cerrado	Mata Atlântica	
5003207	Corumbá	MS	Pantanal	Cerrado	
5003306	Coxim	MS	Cerrado	Pantanal	
5003702	Dourados	MS	Cerrado	Mata Atlântica	
5004304	Iguatemi	MS	Mata Atlântica	Cerrado	
5004502	Itaporã	MS	Mata Atlântica	Cerrado	
5005251	Laguna Carapã	MS	Cerrado	Mata Atlântica	
5005400	Maracaju	MS	Cerrado	Mata Atlântica	
5005608	Miranda	MS	Cerrado	Pantanal	
5006002	Nova Alvorada do Sul	MS	Cerrado	Mata Atlântica	
5006200	Nova Andradina	MS	Cerrado	Mata Atlântica	
5006309	Paranaíba	MS	Cerrado	Mata Atlântica	
5006358	Paranhos	MS	Cerrado	Mata Atlântica	
5006903	Porto Murtinho	MS	Pantanal	Cerrado	
5007208	Rio Brilhante	MS	Cerrado	Mata Atlântica	
5007406	Rio Verde de Mato Grosso	MS	Pantanal	Cerrado	
5007554	Santa Rita do Pardo	MS	Cerrado	Mata Atlântica	
5007703	Sete Quedas	MS	Mata Atlântica	Cerrado	
5007802	Selvíria	MS	Cerrado	Mata Atlântica	
5007935	Sonora	MS	Cerrado	Pantanal	
5007950	Tacuru	MS	Mata Atlântica	Cerrado	
5008305	Três Lagoas	MS	Cerrado	Mata Atlântica	
5100201	Água Boa	MT	Cerrado	Amazônia	
5100359	Alto Boa Vista	MT	Amazônia	Cerrado	
5100508	Alto Paraguai	MT	Cerrado	Amazônia	
5101258	Araputanga	MT	Amazônia	Cerrado	
5101605	Barão de Melgaço	MT	Pantanal	Cerrado	
5101704	Barra do Bugres	MT	Amazônia	Cerrado	
5101852	Bom Jesus do Araguaia	MT	Amazônia	Cerrado	
5101902	Brasnorte	MT	Amazônia	Cerrado	
5102504	Cáceres	MT	Pantanal	Cerrado	Amazônia
5102603	Campinápolis	MT	Cerrado	Amazônia	
5102637	Campo Novo do Parecis	MT	Cerrado	Amazônia	
5102694	Canabrava do Norte	MT	Amazônia	Cerrado	
5102702	Canarana	MT	Cerrado	Amazônia	
5103304	Comodoro	MT	Cerrado	Amazônia	
5103353	Confresa	MT	Amazônia	Cerrado	
5103361	Conquista D'Oeste	MT	Amazônia	Cerrado	
5103437	Curvelândia	MT	Amazônia	Pantanal	
5103452	Denise	MT	Amazônia	Cerrado	
5103502	Diamantino	MT	Cerrado	Amazônia	
5103858	Gaúcha do Norte	MT	Amazônia	Cerrado	
5103957	Glória D'Oeste	MT	Amazônia	Pantanal	
5104500	Indiavaí	MT	Amazônia	Cerrado	
5104526	Ipiranga do Norte	MT	Amazônia	Cerrado	
5104609	Itiquira	MT	Cerrado	Pantanal	
5105002	Jauru	MT	Amazônia	Cerrado	
5105150	Juína	MT	Amazônia	Cerrado	

<b>Geocódigo</b>	<b>Nome do Município</b>	<b>Sigla da UF</b>	<b>Bioma 1 (1)</b>	<b>Bioma 2 (2)</b>	<b>Bioma 3 (3)</b>
5105200	Juscimeira	MT	Cerrado	Pantanal	
5105234	Lambari D'Oeste	MT	Amazônia	Pantanal	
5105259	Lucas do Rio Verde	MT	Cerrado	Amazônia	
5105309	Luciara	MT	Cerrado	Amazônia	
5105622	Mirassol d'Oeste	MT	Amazônia	Pantanal	
5106000	Nortelândia	MT	Amazônia	Cerrado	
5106109	Nossa Senhora do Livramento	MT	Cerrado	Pantanal	
5106182	Nova Lacerda	MT	Amazônia	Cerrado	
5106224	Nova Mutum	MT	Cerrado	Amazônia	
5106240	Nova Ubiratã	MT	Amazônia	Cerrado	
5106307	Paranatinga	MT	Cerrado	Amazônia	
5106315	Novo Santo Antônio	MT	Cerrado	Amazônia	
5106505	Poconé	MT	Pantanal	Cerrado	
5106752	Pontes e Lacerda	MT	Amazônia	Cerrado	
5106778	Porto Alegre do Norte	MT	Amazônia	Cerrado	
5106828	Porto Esperidião	MT	Amazônia	Pantanal	
5106851	Porto Estrela	MT	Cerrado	Amazônia	
5107065	Querência	MT	Amazônia	Cerrado	
5107156	Reserva do Cabaçal	MT	Cerrado	Amazônia	
5107180	Ribeirão Cascalheira	MT	Cerrado	Amazônia	
5107206	Rio Branco	MT	Amazônia	Cerrado	
5107263	Santo Afonso	MT	Amazônia	Cerrado	
5107305	São José do Rio Claro	MT	Amazônia	Cerrado	
5107602	Rondonópolis	MT	Cerrado	Pantanal	
5107750	Salto do Céu	MT	Amazônia	Cerrado	
5107776	Santa Terezinha	MT	Amazônia	Cerrado	
5107800	Santo Antônio de Leverger	MT	Pantanal	Cerrado	
5107859	São Félix do Araguaia	MT	Amazônia	Cerrado	
5107875	Sapezal	MT	Cerrado	Amazônia	
5107883	Serra Nova Dourada	MT	Cerrado	Amazônia	
5107925	Sorriso	MT	Cerrado	Amazônia	
5107958	Tangará da Serra	MT	Cerrado	Amazônia	
5108006	Tapurah	MT	Amazônia	Cerrado	
5108352	Vale de São Domingos	MT	Cerrado	Amazônia	
5108501	Vera	MT	Amazônia	Cerrado	
5108600	Vila Rica	MT	Amazônia	Cerrado	
5108857	Nova Marilândia	MT	Amazônia	Cerrado	
5108907	Nova Maringá	MT	Amazônia	Cerrado	
5200209	Água Limpa	GO	Mata Atlântica	Cerrado	
5203906	Buriti Alegre	GO	Mata Atlântica	Cerrado	
5204102	Cachoeira Alta	GO	Cerrado	Mata Atlântica	
5204250	Cachoeira Dourada	GO	Cerrado	Mata Atlântica	
5204300	Caçu	GO	Cerrado	Mata Atlântica	
5204508	Caldas Novas	GO	Cerrado	Mata Atlântica	
5205901	Corumbalza	GO	Cerrado	Mata Atlântica	
5206602	Cumari	GO	Cerrado	Mata Atlântica	
5209150	Gouvelândia	GO	Cerrado	Mata Atlântica	
5209937	Inaciolândia	GO	Cerrado	Mata Atlântica	

<b>Geocódigo</b>	<b>Nome do Município</b>	<b>Sigla da UF</b>	<b>Bioma 1 (1)</b>	<b>Bioma 2 (2)</b>	<b>Bioma 3 (3)</b>
5210802	Itajá	GO	Cerrado	Mata Atlântica	
5211305	Itarumã	GO	Cerrado	Mata Atlântica	
5211503	Itumbiara	GO	Cerrado	Mata Atlântica	
5212907	Marzagão	GO	Cerrado	Mata Atlântica	
5213806	Morrinhos	GO	Cerrado	Mata Atlântica	
5216304	Paranaiguara	GO	Mata Atlântica	Cerrado	
5218508	Quirinópolis	GO	Cerrado	Mata Atlântica	
5218789	Rio Quente	GO	Cerrado	Mata Atlântica	
5220405	São Simão	GO	Mata Atlântica	Cerrado	

(1) Bioma predominante no Município; (2) Bioma com segunda maior área territorial no Município; (3) Bioma com terceira maior área territorial no Município.



# Equipe técnica

## **Diretoria de Geociências**

### **Coordenação de Meio Ambiente**

Therence Paoliello de Sarti

### **Assistente de Meio Ambiente**

Maria Luísa da Fonseca Pimenta

### **Assessoria de Planejamento e Gestão de Dados**

Marta Minussi Franco

Luis Henrique Rocha Guimarães

### **Gerência de Mapeamento de Recursos Naturais**

André Souza Pelech

### **Produção dos dados e elaboração do texto**

André Polly Assumpção

Karen Cazon Arraya

### **Equipe técnica revisora**

Anderson Ribeiro Santiago

Luciana Mara Temponi de Oliveira